

TRAVAUX PUBLICS

Lot No

Description

1 PLATEAU GRUE MERCEDES 8X4*4 AROCS 3240
EQUIPE GRUE HIAB 211E6 HIPRO
Immatriculation : DH-453-QJ
CAM PLATEAU F963-8-H
N° de série : WDB9640411L855001
GO - 29 CV
PTC 32 - PTR 35.5
1ere mise en circulation : 15/07/2014
KM au compteur : 163 646
Mines valables jusqu'au 16/07/2021

GRUE HIAB 211 E6 HIPRO N° 2116467-
RADIOCOMMANDE - ROTATOR-PORTEE HYDRAULIQUE 16M20
CABINE COURTE BASSE-BV ROBOTISEE-SUSP. ARR AIR-PNEUS 13R22.5-RESERV.
ALU-PLATEAU 7.20 X 2.50

VEHICULE SE TROUVANT CHEZ CHAUSSON MATERIAUX A TREVOUX 01600

*VENTE FAITE EN HT

60 000 / 70 000 € *



1A PLATEAU GRUE MERCEDES 8X4*4 AROCS 3240
EQUIPE GRUE HIAB 166-5 HIPRO
Immatriculation : DF-442-TF
CAM PLATEAU F963-8-H
N° de série : WDB9640411L852644
GO - 29 CV
PTC 32 - PTR 44
1ere mise en circulation : 14/05/2014
Mines valables jusqu'au 26/04/2021

GRUE HIAB 166-5 HIPRO N° 16614029
RADIOCOMMANDE - ROTATOR-PORTEE HYDRAULIQUE 14M90-
CABINE COURTE BASSE-BV ROBOTISEE-SUSP. ARR AIR-PNEUS 13R22.5-
RESERV. ALU-PLATEAU 7.50 X 2.50-EMPATTEMENT 4M20

VEHICULE SE TROUVANT A TOULOUSE 31000

* VENTE FAITE EN HT

58 000 / 65 000 € *



2 PLATEAU GRUE MERCEDES 8X4*4 AROCS
EQUIPE GRUE HIAB 211 E 6 HIPRO
Immatriculation : DH-001-QH
CAM PLATEAU F963-8-H
N° de série : WDB9640411L855468
GO - 29 CV
PTC 32 - PTR 44
1ere mise en circulation : 15/07/2014
KM au compteur : 207118
Mines valables jusqu'au 13/05/2021

GRUE HIAB 211 E6 HIPRO N° 2116464-PORTEE HYDRAUL. 16M20
RADIOCOMMANDE - ROTATOR-CABINE COURTE BASSE-BV ROBOTISEE-SUSP. ARR AIR
DIM PLATEAU 7.20 X 2.53-PNEUS 13R22.5-RESERV. ALU-EMPATTEMENT 4M20

VEHICULE SE TROUVANT CHEZ CHAUSSON MATERIAUX A TREVOUX 01600

* VENTE FAITE EN HT

60 000 / 70 000 € *



- 3 PLATEAU GRUE MERCEDES 8X4*4 AROCS 3240
EQUIPE GRUE HIAB 166-5 HIPRO
Immatriculation : DG-288-WB
CAM PLATEAU F963-8-H
N° de série : WDB9640411L860489
GO - 29 CV
PTC 32 - PTR 44
1ere mise en circulation : 19/06/2014
KM au compteur : 156 280
Mines valables jusqu'au 13/05/2021
- GRUE HIAB 166-5 HIPRO N° 16614228
PLATEAU-RADIOCOMMANDE - ROTATOR-PORTEE HYDRAULIQUE 14M90 - CABINE COURTE
BASSE-BV ROBOTISEE-SUSP. ARR AIR-PNEUS 13R22.5-RESERV. ALU
DIM. PLATEAU 7.50 X 2.50 - EMPATTEMENT 4M20
- VEHICULE SE TROUVANT A CHATEAUROUX 36000
- *VENTE FAITE EN HT



58 000 / 65 000 € *

- 3A PLATEAU GRUE MERCEDES 8X4*4 AROCS 3240
EQUIPE GRUE HIAB 166-5 HIPRO
Immatriculation : DG-121-MC
CAM PLATEAU F963-8-H
N° de série : WDB9640411L853193
GO - 29 CV
PTC 32 - PTR 44
1ere mise en circulation : 03/07/2014
KM au compteur : 188216
Mines valables jusqu'au 13/08/2021
- GRUE HIAB 166-5 HIPRO N° 16614017
PLATEAU-RADIOCOMMANDE - ROTATOR-PORTEE HYDRAULIQUE 14M90-CABINE COURTE
BASSE-FLEETBOARD AVEC GPS INTEGRE - CAMERA DE RECUL-BV ROBOTISEE-SUSP. ARR
AIR-PNEUS 13R22.5-RESERV. ALU
DIM. PLATEAU 7.50 X 2.50 - EMPATTEMENT 4M20
- VEHICULE SE TROUVANT A TOULOUSE
- * VENTE FAITE EN HT



58 000 / 65 000 € *

- 4 PLATEAU GRUE MERCEDES 8X4*4 AROCS 3240
EQUIPE GRUE HIAB 166-5 HIPRO
Immatriculation : DG-128-MC
CAM PLATEAU F963-8-H
N° de série : WDB9640411L852643
GO - 29 CV
PTC 32 - PTR 44
1ere mise en circulation : 09/06/2014
KM au compteur : 152295
Mines valables jusqu'au 02/06/2021
- GRUE HIAB 166-5 HIPRO N° 16614020- RADIOCOMMANDE - ROTATOR-PORTEE HYDRAULIQUE
14M90-CABINE COURTE BASSE-BV ROBOTISEE-SUSP. ARR AIR-PNEUS 13R22.5-RESERV. ALU
- DIM. PLATEAU 7.50 X 2.50-EMPATTEMENT 4M20
- VEHICULE SE TROUVANT CHEZ CHAUSSON MATERIAUX A TREVOUX 01600
- *VENTE FAITE EN HT



58 000 / 65 000 € *

- 5 PLATEAU GRUE MERCEDES 8X4*4 AROCS 3240
EQUIPE GRUE HIAB
166-5 HIPRO
Immatriculation : DH-198-JG
CAM PLATEAU F963-8-H
N° de série : WDB9640411L855473
GO - 29 CV
PTC 32 - PTR 44
1ere mise en circulation : 03/07/2014
KM au compteur : 163978
Mines valables jusqu'au 08/07/2021
- GRUE HIAB 166-5 HIPRO N° 16614077- RADIOCOMMANDE - ROTATOR-PORTEE HYDRAULIQUE
14M90 - CABINE COURTE BASSE- BV ROBOTISEE-SUSP. ARR AIR-PNEUS
13R22.5-RESERV. ALU-PLATEAU 7.50 X 2.50-EMPATTEMENT 4M20
- VEHICULE SE TROUVANT CHEZ CHAUSSON MATERIAUX A TREVOUX 01600
- * VENTE FAITE EN HT



59 000 / 65 000 € *

- 6 MALAXEUR MERCEDES 8X4 AROCS 3240
Immatriculation : DG-391-QA
CAM BETON 963-8GUBAM2QN43BXC02XC110C1D5BZYXX
N° de série : WDF9643301L844512
GO - 29 CV
PTC 32.750
1ere mise en circulation : 12/06/2014
KM au compteur : 140947
Mines valables jusqu'au 08/03/2021
- MALAXEUR LIEBHERR 904 FL 9M3 N° 9618322014-CABINE COURTE
BASSE -BV ROBOTISEE-VEB-SUSP ARR RESSORTS-PNEUS
315.80R22.5-EMPATTEMENT 4M20
- VEHICULE SE TROUVANT CHEZ CHAUSSON MATERIAUX A TREVOUX 01600
- * VENTE FAITE EN HT



35 000 / 45 000 € *

- 7 MALAXEUR MERCEDES 8X4 AROCS 3240
Immatriculation : DG-877-QW
CAM BETON 963-8GUBAM2QN43BXC02XC110C1D5BZYXX
N° de série : WDB9643301L843834
GO - 29 CV
PTC 32 - PTR 32.750
1ere mise en circulation : 13/06/2014
KM au compteur : 165920
Mines valables jusqu'au 17/06/2021
- MALAXEUR LIEBHERR HTM 904 N°961771-CABINE COURTE
BASSE-FLEETBOARD-BV ROBOTISEE-SUSP ARR
RESSORTS-RESERVOIR ALU-PNEUS 3150/80R22.5-EMPATTEMENT 4M20-
- VEHICULE SE TROUVANT A TOULOUSE
- * VENTE FAITE EN HT

35 000 / 45 000 € *

8

MALAXEUR MERCEDES 8X4 AROCS 3240 BLUETEC 6
 Immatriculation : DG-820-LZ
 CAM BETON 963-8-GUBAM2QN43BXC02XC110C1D5BZYXX
 N° de série : WDF9643301L843941
 GO - 29 CV
 PTC 32 - PTR 32.750
 1ere mise en circulation : 06/06/2014
 KM au compteur : 160590
 Mines valables jusqu'au 10/05/2021

MALAXEUR LIEBHERR 904 FL 9M3 N° 961769 - 2014-CABINE COURTE
 BASSE - CAMERA DE RECUL - BV ROBOTISEE - VEB-SUSP ARR
 RESSORTS-RESERV. ALU-PNEUS 315/80R22.5-EMPATTEMENT 4M20

VEHICULE SE TROUVANT CHEZ CHAUSSON MATERIAUX A TREVOUX 01600

* VENTE FAITE EN HT

35 000 / 45 000 € *



9

PLATEAU GRUE MERCEDES 8X4*4 AROCS 3240
 EQUIPE GRUE HIAB 211.6 HIPRO
 Immatriculation : DK-167-FR
 CAM PLATEAU F963-8-H
 N° de série : WDB9640411L860492
 GO - 29 CV
 PTC 32 - PTR 44
 1ere mise en circulation : 19/09/2014
 KM au compteur : 230709
 Mines valables jusqu'au 24/08/2021

GRUE HIAB 211.6 HIPRO N° 2116509 - RADIOCOMMANDE - ROTATOR-PORTEE HYDRAULIQUE
 16M20-CABINE COURTE BASSE-BV ROBOTISEE-SUSP. ARR AIR-PNEUS
 13R22.5-RESERV. ALU-PLATEAU 7.20 X 2.50 - CHOC BRANCARD - EMPATTEMENT 4M20

VEHICULE SE TROUVANT A CHATEAUROUX 36000

* VENTE FAITE EN HT

60 000 / 70 000 € *



10

PLATEAU GRUE MERCEDES 8X4*4 AROCS 3240 EQUIPE GRUE HIAB 211.5
 Immatriculation : DL-165-RR
 CAM PLATEAU F963-8-HUPAM2QN44DXC21XC050D1D1BZZXF
 N° de série : WDB9640411L868615
 GO - 29 CV
 PTC 32 - PTR 44
 1ere mise en circulation : 13/11/2014
 KM au compteur : 244265
 Mines valables jusqu'au 02/07/2021

GRUE HIAB 211.5 N° 2116549 - PORTEE HYDRAUL. 14M10 - RADIOCOMMANDE -
 ROTATOR-CABINE COURTE BASSE - BV ROBOTISEE-SUSP. ARR AIR-PNEUS 13R22.5-RESERV.
 ALU-DIM PLATEAU 7.10 X 2.52 - EMPATTEMENT : 4M20

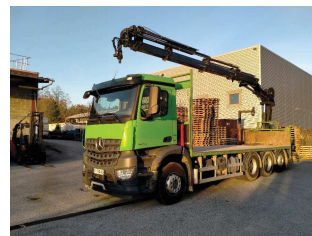
VEHICULE SE TROUVANT CHEZ CHAUSSON MATERIAUX A TREVOUX 01600

* VENTE FAITE EN HT

60 000 / 70 000 € *



- 11** PLATEAU GRUE MERCEDES 8X4*4 AROCS 3240
EQUIPE GRUE HIAB 211E6 HIPRO
Immatriculation : DH-782-JE
CAM PLATEAU F963-8-H
N° de série : WDB9640411L853192
GO - 29 CV
PTC 32 - PTR 44
1ere mise en circulation : 03/07/2014
KM au compteur : 206420
Mines valables jusqu'au 25/06/2021
- GRUE HIAB 211 E6 HIPRO N° 2116446 - RADIOCOMMANDE - ROTATOR-PORTEE HYDRAULIQUE
16M20 - CABINE COURTE BASSE-BV ROBOTISEE-SUSP. ARR AIR-PNEUS 13R22.5-RESERV.
ALU-PLATEAU 7.20 X 2.50
- VEHICULE SE TROUVANT CHEZ CHAUSSON MATERIAUX A TREVOUX 01600
- * VENTE FAITE EN HT



62 000 / 70 000 € *

- 12** PLATEAU GRUE MERCEDES 8X4*4 AROCS 3240
EQUIPE GRUE HIAB 166-4 HIPRO
Immatriculation : DK-463-DG
CAM PLATEAU F963-8-H
N° de série : WDB9640411L866990
GO - 29 CV
PTC 32 - PTR 44
1ere mise en circulation : 17/09/2014
KM au compteur : 168893
Mines valables jusqu'au 09/08/2021
- GRUE HIAB 166-4 HIPRO N° 16614304 - RADIOCOMMANDE - ROTATOR-PORTEE
HYDRAULIQUE
12M60 - CABINE COURTE BASSE-BV ROBOTISEE-SUSP. ARR AIR-PNEUS 13R22.5-RESERV.
ALU-PLATEAU 7.50 X 2.50 - EMPATTEMENT 4M20
- VEHICULE SE TROUVANT A CHATEAUROUX 36000
- * VENTE FAITE EN HT



58 000 / 65 000 € *

- 13** PLATEAU GRUE MERCEDES 8X4*4 AROCS 3240
EQUIPE GRUE HIAB 166-4 HIPRO
Immatriculation : DG-649-WB
CAM PLATEAU F963-8-H
N° de série : WDB9640411L860491
GO - 29 CV
PTC 32 - PTR 44
1ere mise en circulation : 19/06/2014
KM au compteur : 170117
Mines valables jusqu'au 19/05/2021
- GRUE HIAB 166-4 HIPRO N° 16614235 - RADIOCOMMANDE - ROTATOR-PORTEE
HYDRAULIQUE
12M60 - CABINE COURTE BASSE - GPS - CAMERA-BV ROBOTISEE-SUSP.
ARR AIR-PNEUS 13R22.5-RESERV. ALU-PLATEAU 7.50 X 2.50-CHOC BRANCARD -
EMPATTEMENT 4M20
- VEHICULE SE TROUVANT A CHATEAUROUX 36000
- * VENTE FAITE EN HT



58 000 / 65 000 € *

- 14** PLATEAU GRUE MERCEDES 8X4*4 AROCS 3240
EQUIPE GRUE HIAB 166-5 HIPRO
Immatriculation : DG-905-WA
CAM PLATEAU F963-8-H
N° de série : WDB9640411L860855
GO - 29 CV
PTC 32 - PTR 44
1ere mise en circulation : 19/06/2014
KM au compteur : 178889
Mines valables jusqu'au 26/07/2021
- GRUE HIAB 166-5 HIPRO N° 16614230 - RADIOCOMMANDE - ROTATOR - PORTEE HYDRAULIQUE
14M90 - CABINE COURTE BASSE-BV ROBOTISEE-SUSP. ARR AIR-PNEUS 13R22.5-RESERV.
ALU - DIM.PLATEAU 7.50 X 2.50 -EMPATTEMENT 4M20
- VEHICULE SE TROUVANT CHEZ CHAUSSON MATERIAUX A TREVOUX 01600
- * VENTE FAITE EN HT



58 000 / 65 000 € *

- 15** PLATEAU GRUE MERCEDES 8X4*4 AROCS 3240
EQUIPE GRUE HIAB 166-5 HIPRO
Immatriculation : DH-119-JG
CAM PLATEAU F963-8-H
N° de série : WDB9640411L855469
GO - 29 CV
PTC 32 - PTR 44
1ere mise en circulation : 03/07/2014
KM au compteur : 170740
- GRUE HIAB 166-5 HIPRO N° 16614078 - RADIOCOMMANDE - ROTATOR-PORTEE HYDRAULIQUE
14M90-CABINE COURTE BASSE-FLEETBOARD AVEC GPS INTEGRE -
CAMERA DE RECUL-BV ROBOTISEE-SUSP. ARR AIR-PNEUS
13R22.5-RESERV. ALU-PLATEAU 7.50 X 2.50-EMPATTEMENT 4M20
- VEHICULE SE TROUVANT A TOULOUSE
- *VENTEF AITE EN HT



60 000 / 70 000 € *

- 16** PLATEAU GRUE MERCEDES 8X4*4 AROCS 3240
EQUIPE GRUE HIAB 166-5 HIPRO
Immatriculation : DJ-604-BV
CAM PLATEAU F963-8-H
N° de série : WDB9640411L860160
GO - 29 CV
PTC 32 - PTR 44
1ere mise en circulation : 30/07/2014
KM au compteur : 169434
Mines valables jusqu'au 23/09/2021
- GRUE HIAB 166-5 HIPRO N° 16614223 RADIOCOMMANDE - ROTATOR-PORTEE HYDRAULIQUE
14M90 - CABINE COURTE BASSE - BV ROBOTISEE-SUSP. ARR AIR-PNEUS 13R22.5 -
RESERV. ALU - DIM. PLATEAU 7.50 X 2.50 - EMPATTEMENT 4M20
- VEHICULE SE TROUVANT A TOULOUSE
- * VENTE FAITE EN HT

60 000 / 70 000 € *

- 17** PLATEAU GRUE MERCEDES 8X4*4 AROCS 3240
EQUIPE GRUE HIAB 166 E 4 HIPRO
Immatriculation : DG-504-LX
CAM PLATEAU F963-8-H
N° de série : WDB9640411L852660
GO - 29 CV
PTC 32 - PTR 44
1ere mise en circulation : 06/06/2014
KM au compteur : 174966
Mines valables jusqu'au 14/07/2021
- GRUE HIAB 166 E4 HIPRO N° 16614084 - PORTEE HYDRAUL. 12M60 - RADIOCOMMANDE - ROTATOR - CABINE COURTE BASSE - BV ROBOTISEE - SUSP. ARR AIR-DIM PLATEAU 7.50 X 2.53 - PNEUS - 13R22.5 - RESERV. ALU-EMPATTEMENT 4M20
- VEHICULE SE TROUVANT CHEZ CHAUSSON MATERIAUX A TREVOUX 01600
- * VENTE FAITE EN HT



58 000 / 65 000 € *

- 18** PLATEAU GRUE MERCEDES 8X4*4 AROCS 3240
EQUIPE GRUE HIAB 166-5 HIPRO
Immatriculation : DH-544-QJ
CAM PLATEAU F963-8-H
N° de série : WDB9640411L855475
GO - 29 CV
PTC 32 - PTR 44
1ere mise en circulation : 15/07/2014
KM au compteur : 173679
- GRUE HIAB 166-5 N° 16614221 - RADIOCOMMANDE - ROTATOR-PORTEE HYDRAULIQUE 14M90 - CABINE COURTE BASSE-BV ROBOTISEE-SUSP. ARR AIR-PNEUS 13R22.5-RESERV. ALU-PLATEAU 7.50 X 2.50-EMPATTEMENT 4M20
- VEHICULE SE TROUVANT A TOULOUSE 31
- *VENTE FAITE EN HT



58 000 / 65 000 € *

- 19** PLATEAU GRUE MERCEDES 8X4*4 AROCS 3240
EQUIPE GRUE HIAB 166-5 HIPRO
Immatriculation : DH-371-JG
CAM PLATEAU F963-8-H
N° de série : WDB9640411L855474
GO - 29 CV
PTC 32 - PTR 44
1ere mise en circulation : 03/07/2014
KM au compteur : 181200
Mines valables jusqu'au 24/06/2021
- GRUE HIAB 166-5 HIPRO N° 16614079 - RADIOCOMMANDE - ROTATOR - PORTEE HYDRAULIQUE 14M90 - CABINE COURTE BASSE-FLEETBOARD AVEC GPS INTEGRE - CAMERA DE REcul - BV ROBOTISEE - SUSP. ARR AIR-PNEUS 13R22.5-RESERV. ALU DIM. PLATEAU 7.50 X 2.50 - EMPATTEMENT 4M20
- VEHICULE SE TROUVANT A TOULOUSE 31
- *VENTE FAITE EN HT



58 000 / 65 000 € *

20

MALAXEUR MERCEDES 8X4 AROCS 3240
 Immatriculation : DG-237-QW
 CAM BETON 963-8GUBAM2QN43BXC02XC110C1D5BZYXX
 N° de série : WDF9643301L843833
 GO - 29 CV
 PTC 32 - PTR 32.750
 1ere mise en circulation : 13/06/2014
 KM au compteur : 218030
 Mines valables jusqu'au 04/06/2021

MALAXEUR LIEBHERR HTM 904 N° 961341 -CABINE COURTE
 BASSE - FLEETBOARD - BV ROBOTISEE - SUSP ARR RESSORTS - RESERV. ALU
 EMPATTEMENT 4M20

VEHICULE SE TROUVE A TOULOUSE

* VENTE FAITE EN HT

35 000 / 45 000 € *



21

MALAXEUR MERCEDES 8X4 AXOR 3243 BLUETEC 5
 Immatriculation : CS-705-ZA
 CAM BETON M3243B42C
 N° de série : WDF9433041B977925
 GO - 32 CV
 PTC 32
 1ere mise en circulation : 18/04/2013
 KM au compteur : 150869
 Mines valables jusqu'au 29/03/2021

MALAXEUR LIEBHERR 9M3 N° 959189 - 2013- CABINE COURTE BASSE -
 FLEETBOARD - BV ROBOTISEE - EPS-SUSP ARR RESSORTS-PNEUS 12R22.5 -
 JANTES ALU - EMPATTEMENT 4M20

VEHICULE SE TROUVANT CHEZ CHAUSSON MATERIAUX A TREVOUX 01600

* VENTE FAITE EN HT

28 000 / 35 000 € *



22

MALAXEUR MERCEDES 8X4 AXOR 3243 BLUETEC 5
 Immatriculation : CL-793-AF
 CAM BETON M3243B42C
 N° de série : WDF9433041B976580
 GO - 32 CV
 PTC 32
 1ere mise en circulation : 24/09/2012
 KM au compteur : 151905
 Mines valables jusqu'au 28/10/2021

MALAXEUR LIEBHERR 9M3 N° 958041 - 2012
 CABINE COURTE BASSE - FLEETBOARD - BV MANUELLE-SUSP ARR RESSORTS-PNEUS
 12R22.5-JANTES ALU-BARRE ANTI ENCASTREMENT FIXE
 EMPATTEMENT 4M20

VEHICULE SE TROUVANT CHEZ CHAUSSON MATERIAUX A TREVOUX 01600

* VENTE FAITE EN HT

25 000 / 35 000 € *



- 23 PLATEAU GRUE MERCEDES 8X4*4 AROCS 3240
EQUIPE GRUE HIAB 192.4
Immatriculation : DM-914-CJ
CAM PLATEAU F963-8-H
N° de série : WDB9640411L867346
GO - 29 CV
PTC 32 - PTR 44
1ere mise en circulation : 27/11/2014
KM au compteur : 206934
Mines valables jusqu'au 20/10/2021
- GRUE HIAB 192.4 N° 19200158 - RADIOCOMMANDE - ROTATOR + FOURCHES CX-PORTEE HYDRAULIQUE 12M70-CABINE COURTE BASSE-BV ROBOTISEE-SUSP. ARR AIR-PNEUS 13R22.5 - RESERV. ALU - DIM. PLATEAU 7.50 X 2.50 - EMPATTEMENT 4M20
CHOC SUR BRANCARD - MANQUE CACHE SUR BRAS DE GRUE
- VEHICULE SE TROUVANT A CHATEAUROUX 36000
- * VENTE FAITE EN HT



58 000 / 65 000 € *

- 24 PLATEAU GRUE MERCEDES 8X4*4 AROCS 3240
EQUIPE GRUE HIAB 166-5 HIPRO
Immatriculation : DG-351-RA
CAM PLATEAU F963-8-H
N° de série : WDB9640411L854778
GO - 29 CV
PTC 32 - PTR 44
1ere mise en circulation : 13/06/2014
KM au compteur : 172075
Mines valables jusqu'au 18/05/2021
- GRUE HIAB 166-5 N° 16614072 - RADIOCOMMANDE - ROTATOR-PORTEE HYDRAULIQUE 14M90-CABINE COURTE BASSE-BV ROBOTISEE-SUSP. ARR AIR-PNEUS 13R22.5-RESERV. ALU-PLATEAU 7.50 X 2.50-EMPATTEMENT 4M20
- VEHICULE SE TROUVANT CHEZ CHAUSSON MATERIAUX TREVoux 01600
- * VENTE FAITE EN HT



58 000 / 65 000 € *

- 25 PLATEAU GRUE MERCEDES 8X4*4 AROCS 3240
EQUIPE GRUE HIAB 166.5
Immatriculation : DH-049-PQ
CAM PLATEAU 963-8-HUPAM2QN44DXC21XC050D1D1BZZXF
N° de série : WDB9640411L865731
GO - 29 CV
PTC 32 - PTR 44
1ere mise en circulation : 11/07/2014
KM au compteur : 174807
Mines valables jusqu'au 30/06/2021
- GRUE HIAB 166.5 N° 16614243 -PORTEE HYDRAULIQUE 14M90-RADIOCOMMANDE - ROTATOR-CABINE COURTE BASSE-BV ROBOTISEE-SUSP. ARR AIR-PNEUS 13R22.5-RESERV. ALU-DIM PLATEAU 7.50 X 2.52-EMPATTEMENT : 4M20
- VEHICULE SE TROUVANT CHEZ CHAUSSON TREVoux 01600
- * VENTE FAITE EN HT



58 000 / 65 000 € *

26

PLATEAU GRUE MERCEDES 8X4*4 AROCS 3240 EQUIPE GRUE HIAB 166-5 HIPRO
 Immatriculation : DE-340-ZV
 CAM PLATEAU F963-8-H
 N° de série : WDB9640411L848780
 GO - 29 CV
 PTC 32 - PTR 44
 1ere mise en circulation : 16/04/2014
 KM au compteur : 193492
 Mines valables jusqu'au 11/02/2021



GRUE HIAB 166-5 HIPRO N° 16613942 - RADIOCOMMANDE - ROTATOR-PORTEE
 HYDRAULIQUE
 14M90-CABINE COURTE BASSE-BV ROBOTISEE-SUSP. ARR AIR-PNEUS
 13R22.5-RESERV. ALU-PLATEAU 7.50 X 2.50-EMPATTEMENT 4M20

VEHICULE SE TROUVANT CHEZ CHAUSSON MATERIAUX ST PAUL LES 3 CHATEAUX 26130

* VENTE FAITE EN HT

58 000 / 65 000 € *

27

PLATEAU GRUE MERCEDES 8X4*4 AROCS 3240
 EQUIPE GRUE HIAB 166-5 HIPRO
 Immatriculation : DH-682-QJ
 CAM PLATEAU F963-8-H
 N° de série : WDB9640411L861888
 GO - 29 CV
 PTC 32 - PTR 44
 1ere mise en circulation : 15/07/2014
 KM au compteur : 182584
 Mines valables jusqu'au 01/09/2021



GRUE HIAB 166-5 HIPRO N° 16614240 - RADIOCOMMANDE - ROTATOR - PORTEE
 HYDRAULIQUE
 14M90 - CABINE COURTE BASSE - BV ROBOTISEE - SUSP. ARR AIR-PNEUS 13R22.5 -
 RESERV. ALU - DIM. PLATEAU 7.50 X 2.50 - EMPATTEMENT 4M20

VEHICULE SE TROUVANT CHEZ CHAUSSON MATERIAUX A TREVOUX 01600

* VENTE FAITE EN HT

58 000 / 65 000 € *

28

PLATEAU GRUE MERCEDES 8X4*4 AROCS 3240
 EQUIPE GRUE HIAB 166-5 HIPRO
 Immatriculation : DH-472-EN
 CAM PLATEAU F963-8-H
 N° de série : WDB9640411L861889
 GO - 29 CV
 PTC 32 - PTR 44
 1ere mise en circulation : 30/06/2014
 KM au compteur : 195936
 Mines valables jusqu'au 17/06/2021



GRUE HIAB 166-5 HIPRO N° 1661423 - RADIOCOMMANDE - ROTATOR - PORTEE
 HYDRAULIQUE
 14M90 - CABINE COURTE BASSE - BV ROBOTISEE-SUSP. ARR AIR-PNEUS 13R22.5 - RESERV.
 ALU - DIM. PLATEAU 7.50 X 2.50 - EMPATTEMENT 4M20

VEHICULE SE TROUVANT CHEZ CHAUSSON MATERIAUX A TREVOUX 01600

* VENTE FAITE EN HT

58 000 / 65 000 € *

- 29** PLATEAU GRUE MERCEDES 8X4*4 AROCS 3240
EQUIPE GRUE HIAB 166-5 HIPRO
Immatriculation : DJ-075-YP
CAM PLATEAU F963-8-H
N° de série : WDB9640411L865732
GO - 29 CV
PTC 32 - PTR 44
1ere mise en circulation : 09/09/2014
KM au compteur : 199960
Mines valables jusqu'au 20/09/2021
- GRUE HIAB 166-5 HIPRO N° 16614345 - RADIOCOMMANDE - ROTATOR-PORTEE HYDRAULIQUE
14M90 - CABINE COURTE BASSE - GPS CAMERA-BV ROBOTISEE - SUSP. ARR AIR-PNEUS 13R22.5 - RESERV. ALU - DIM. PLATEAU 7.50 X 2.50 - EMPATTEMENT 4M20
- VEHICULE SE TROUVANT A CHATEAUROUX 36000
- * VENTE FAITE EN HT



58 000 / 65 000 € *

- 30** CAMION PLSC + HAYON RENAULT 4X2 MIDLUM 300 DXI
Immatriculation : BZ-842-TK
CAM PLSC 44AHH1
N° de série : VF644AHH000005534
GO - 19 CV
PTC 17.990 - PTR 21.490
1ere mise en circulation : 02/01/2012
Kilométrage au compteur non garanti : 323 996 km
Mines valables jusqu'au 12/10/2021
- CABINE COURTE BASSE - BV ROBOTISEE - SUSP. ARR AIR-PNEUS 305/70R22.5
DIM. CAISSE 6.60 X 2.47 X 2.65 - PLANCHER BOIS
HAYON RABATTABLE DHOLLANDIA DHLM20 N° 11080836 - 2T - EMPATTEMENT 5M35
- VEHICULE SE TROUVANT A TOULOUSE CHEZ CHEZ ENCHERESMAT 31150
- * VENTE FAITE EN HT



20 000 / 25 000 € *

- 31** PLATEAU GRUE MERCEDES 8X4*4 AROCS 3240
EQUIPE GRUE HIAB 166 E 4 HIPRO
Immatriculation : DG-724-LV
CAM PLATEAU F963-8-H
N° de série : WDB9640411L853538
GO - 29 CV
PTC 32 - PTR 44
1ere mise en circulation : 06/06/2014
KM au compteur : 216020
Mines valables jusqu'au 24/05/2021
- GRUE HIAB 166 E4 HIPRO N° 16614039 - PORTEE HYDRAUL. 12M60 - RADIOCOMMANDE - ROTATOR
CABINE COURTE BASSE - BV ROBOTISEE - SUSP. ARR AIR-PNEUS 13R22.5 - RESERV. ALU
DIM. PLATEAU 7.50 X 2.50 - EMPATTEMENT 4M20
- VEHICULE SE TROUVANT CHEZ CHAUSSON MATERIAUX A TREVOUX 01600
- * VENTE FAITE EN HT



58 000 / 65 000 € *

- 32 PLATEAU GRUE MERCEDES 8X4*4 AROCS 3240
EQUIPE GRUE HIAB 166-5 HIPRO
Immatriculation : DF-948-TF
CAM PLATEAU F963-8-H
N° de série : WDB9640411L853548
GO - 29 CV
PTC 32 - PTR 35.5
1ere mise en circulation : 14/05/2014
KM au compteur : 225459
Mines valables jusqu'au 01/07/2021
- GRUE HIAB 166-5 HIPRO N° 16614069 - RADIOCOMMANDE - ROTATOR - PORTEE HYDRAULIQUE
14M90 - CABINE COURTE BASSE - BV ROBOTISEE-SUSP. ARR AIR-PNEUS 13R22.5 - RESERV. AU - PLATEAU 7.50 X 2.50 - EMPATTEMENT 4M20
- VEHICULE SE TROUVANT CHEZ CHAUSSON MATERIAUX A ST ANDRE DE CUBZAC 33240
- * VENTE FAITE EN HT
- 58 000 / 65 000 € *



- 33 PLATEAU GRUE MERCEDES 8X4*4 AROCS 3240
EQUIPE GRUE HIAB 166-4 HIPRO
Immatriculation : DH-821-JE
CAM PLATEAU F963-8-H
N° de série : WDB9640411L853889
GO - 29 CV
PTC 32 - PTR 44
1ere mise en circulation : 03/07/2014
KM au compteur : 199300
Mines valables jusqu'au 26/08/2021
- GRUE HIAB 166-4 HIPRO N° 1661404 - RADIOCOMMANDE - ROTATOR - PORTEE HYDRAULIQUE
12M60 - CABINE COURTE BASSE-BV ROBOTISEE-SUSP. ARR AIR-PNEUS 13R22.5 - RESERV. ALU - DIM PLATEAU 7.50 X 2.50 - EMPATTEMENT 4M20
- VEHICULE SE TROUVANT A TOULOUSE 31
- * VENTE FAITE EN HT
- 58 000 / 65 000 € *



- 34 PLATEAU GRUE MERCEDES 8X4*4 AROCS 3240
EQUIPE GRUE HIAB XS 166.5
Immatriculation : DG-295-LY
CAM PLATEAU F963-8-H
N° de série : WDB9640411L854436
GO - 29 CV
PTC 32 - PTR 44
1ere mise en circulation : 06/06/2014
KM au compteur : 207385
Mines valables jusqu'au 20/09/2021
- GRUE HIAB XS 166.5 N° 16614076 - PORTEE HYDRAULIQUE 16M50 - RADIOCOMMANDE - ROTATOR-CABINE COURTE BASSE-BV ROBOTISEE-SUSP. ARR AIR-PNEUS 13R22.5-RESERV. ALU-DIM PLATEAU 7.50 X 2.52-MESSAGE TABLEAU DE BORD ENTRETIEN A PREVOIR-EMPATTEMENT 4M20
- VEHICULE SE TROUVANT CHEZ CHAUSSON MATERIAUX TREVoux 01600
- * VENTE FAITE EN HT
- 58 000 / 65 000 € *



- 35 PLATEAU GRUE MERCEDES 6X4 AROCS 2636
EQUIPE GRUE HIAB 144.3 HIPRO
Immatriculation : DJ-609-BV
CAM PLATEAU 963-2-E
N° de série : WDB9642141L862935
GO - 29 CV
PTC 26 - PTR 44
1ere mise en circulation : 30/07/2014
KM au compteur : 169839
Mines valables jusqu'au 22/07/2021
- GRUE HIAB 144 HIPRO N° 14414905 - RADIOCOMMANDE - ROTATOR-PORTEE HYDRAULIQUE
10M40 - CABINE COURTE BASSE - GPS CAMERA-BV ROBOTISEE-SUSP.
ARR RESSORTS-PNEUS 13R22.5-RESERV. ALU-PLATEAU 6.30 X 2.50 - EMPATTEMENT 4M90
- VEHICULE SE TROUVANT A TOULOUSE 31
- * VENTE FAITE EN HT



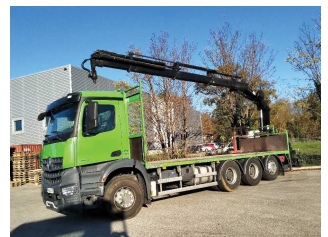
52 000 / 58 000 € *

- 36 PLATEAU GRUE MERCEDES 8X4*4 AROCS 3240
EQUIPE GRUE HIAB 166 E 4 HIPRO
Immatriculation : DG-115-LX
CAM PLATEAU F963-8-H
N° de série : WDB9640411L853888
GO - 29 CV
PTC 32 - PTR 44
1ere mise en circulation : 06/06/2014
KM au compteur : 247906
Mines valables jusqu'au 10/05/2021
- GRUE HIAB 166 E4 HIPRO N° 16614038 - RADIOCOMMANDE - ROTATOR-PORTEE
HYDRAULIQUE
12M60 - CABINE COURTE BASSE-BV ROBOTISEE-SUSP. ARR AIR-DIM. PLATEAU 7.50 X 2.50
PNEUS 13R22.5-RESERV. ALU-EMPATTEMENT 4M20
- VEHICULE SE TROUVANT CHEZ CHAUSSON MATERIAUX A TREVOUX 01600
- * VENTE FAITE EN HT



58 000 / 65 000 € *

- 37 PLATEAU GRUE MERCEDES 8X4*4 AROCS 3240
EQUIPE GRUE HIAB 166-5 HIPRO
Immatriculation : DH-227-XC
CAM PLATEAU F963-8-H
N° de série : WDB9640411L859102
GO - 29 CV
PTC 32 - PTR 44
1ere mise en circulation : 23/07/2014
KM au compteur : 251048
Mines valables jusqu'au 24/09/2021
- GRUE HIAB 166-5 HIPRO N° 16614220 - RADIOCOMMANDE - ROTATOR-PORTEE
HYDRAULIQUE
14M90-CABINE COURTE BASSE-BV ROBOTISEE-SUSP. ARR AIR-PNEUS 13R22.5-RESERV.
ALU-PLATEAU 7.50 X 2.50 - EMPATTEMENT 4M20
- VEHICULE SE TROUVANT CHEZ CHAUSSON MATERIAUX TREVOUX 01600
- * VENTE FAITE EN HT



58 000 / 65 000 € *

38 PLATEAU GRUE MERCEDES 8X4*4 AROCS 3240
EQUIPE GRUE HIAB 166-5 HIPRO
Immatriculation : DH-558-JG
CAM PLATEAU F963-8-H
N° de série : WDB9640411L859833
GO - 29 CV
PTC 32 - PTR 44
1ere mise en circulation : 03/07/2014
KM au compteur : 254890
Mines valables jusqu'au 17/09/2021

GRUE HIAB 166 E5 HIPRO N° 16614199 - RADIOCOMMANDE - ROTATOR-PORTEE
HYDRAULIQUE
14M90-CABINE COURTE BASSE-BV ROBOTISEE-SUSP. ARR AIR-PNEUS
13R22.5-RESERV. ALU-PLATEAU 7.50 X 2.50 - EMPATTEMENT 4M20

VEHICULE SE TROUVANT CHEZ CHAUSSON MATERIAUX A TREVOUX 01600

* VENTE FAITE EN HT

58 000 / 65 000 € *



39 PLATEAU GRUE MERCEDES 6X4 AROCS 2636
EQUIPE GRUE HIAB 144 E3 HIPRO
Immatriculation : DD-815-BH
CAM PLATEAU 963-2-E
N° de série : WDB9642141L830418
GO - 29 CV
PTC 26 - PTR 44
1ere mise en circulation : 13/02/2014
KM au compteur : 187927
Mines valables jusqu'au 09/01/2021

GRUE HIAB 144 E3 HIPRO N° 14414674 - PORTEE HYDRAUL. 10M40 - RADIOCOMMANDE -
ROTATOR-CABINE COURTE
BASSE-BV ROBOTISEE-SUSP. ARR RESSORTS-PNEUS 13R22.5-
PLATEAU 6.40 X 2.50 - EMPATTEMENT 4M50

VEHICULE SE TROUVANT CHEZ CHAUSSON MATERIAUX A ST ANDRE DE CUBZAC 33240

* VENTE FAITE EN HT

52 000 / 58 000 € *

