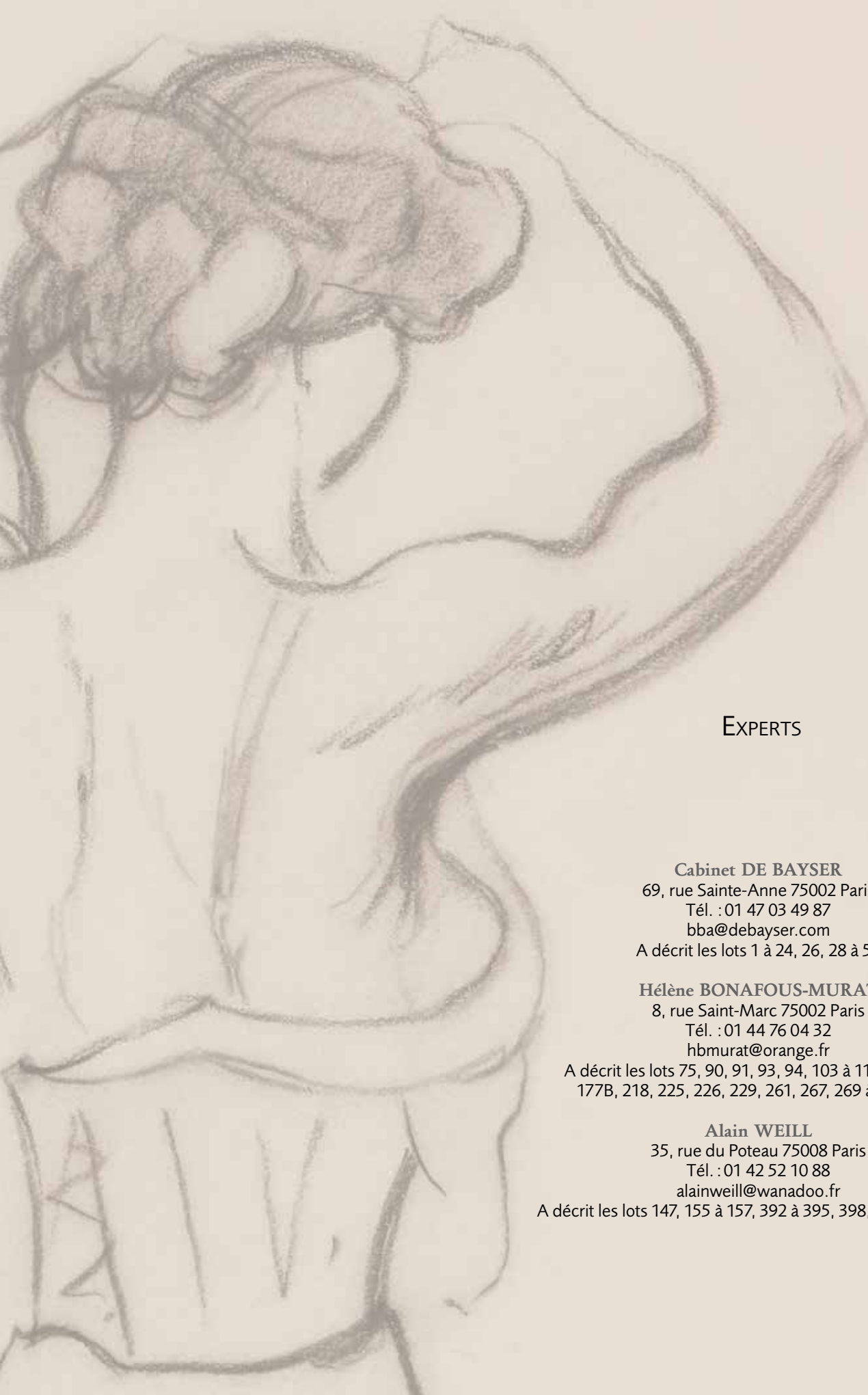




DESSINS ANCIENS & MODERNES

Drouot-Richelieu, salle 5
Vendredi 18 novembre 2016





EXPERTS

Cabinet DE BAYSER

69, rue Sainte-Anne 75002 Paris

Tél. : 01 47 03 49 87

bba@debayser.com

A décrit les lots 1 à 24, 26, 28 à 53

Hélène BONAFOUS-MURAT

8, rue Saint-Marc 75002 Paris

Tél. : 01 44 76 04 32

hbmurat@orange.fr

A décrit les lots 75, 90, 91, 93, 94, 103 à 111, 121, 125,
177B, 218, 225, 226, 229, 261, 267, 269 à 284, 314

Alain WEILL

35, rue du Poteau 75008 Paris

Tél. : 01 42 52 10 88

alainweill@wanadoo.fr

A décrit les lots 147, 155 à 157, 392 à 395, 398, 400, 417 à 420



Vendredi 18 novembre 2016 à 13 h 30

Vente aux enchères publiques

Drouot-Richelieu, salle 5
9, rue Drouot 75009 Paris

DESSINS ANCIENS & MODERNES

Responsable de la vente :

Xavier DOMINIQUE
xavier.dominique@ader-paris.fr
Tél. : 01 78 91 10 09

Expositions publiques

à l'Hôtel Drouot - Salle 5

Jeudi 17 novembre de 11 h à 21 h
Vendredi 18 novembre de 11 h à 12 h

Téléphone pendant l'exposition :

01 48 00 20 05

Catalogue visible sur

www.ader-paris.fr

Enchérissez en direct sur

www.drouotlive.com

DrouotLIVE
INCOT

En 1^{re} de couverture est reproduit le lot 167



1. **Attribué à Aertgen VAN LEYDEN (1498-1564)**

Le Christ et les docteurs au temple

Plume, encre brune et encre grise.

Annoté *Martin Hamskerck* en bas à droite.

L'annotation fait référence à Maarten van Heemskerck, dont Aertgen van Leyden subit l'influence.

(Quelques rousseurs).

19x27 cm

La technique de ce dessin est à rapprocher du dessin donné à Aertgen van Leyden dans la collection van Regteren Altena (voir : Vente Christie's, Londres, le 10 juillet 2014, numéro 18, reproduit). On peut le rapprocher également d'un dessin conservé au Louvre de technique similaire (voir : numéro d'inventaire 20893). 3 000 / 4 000€

2. **ÉCOLE ITALIENNE vers 1600**
Scène de bataille
 Plume et encre brune lavis brun.
 (Déchirure restaurée à droite et petites taches).
 25,5 x 27 cm de forme octogonale

800 / 1000€



2



3

3. **Attribué à Jan WYNANTS (1615-1682)**
Paysage au passage du gué
 Plume et encre brune et grise sur traits de crayon
 noir lavis gris et brun et rehauts de gouache
 blanche.
 (Insolé. Déchirure coin inférieur droit, quelques
 petites piqûres).
 17,5 x 28 cm

400 / 500€



4

4. **ÉCOLE DE TOULOUSE vers 1700**
Naissance de la Vierge
 Plume, encre brune, lavis brun et gris.
 Porte un cachet en bas à droite.
 (Collé en plein, manque sur le côté gauche en
 bas, épidermures, pliure au centre, déchirure
 dans le bas).
 37 x 28 cm

600 / 800€



5

5. **ÉCOLE FRANÇAISE DU XVIII^e siècle**
Contre-épreuves pour la Mascarade de 1748 et une copie
 8 contre épreuves et une copie à la sanguine.
 42,5 x 25,5 cm (8) et 52 x 26 cm. 1 500 / 2 000 €

6. **ÉCOLE FRANÇAISE du XVIII^e siècle,**
Entourage de BOUCHER
Deux boucs
 Sanguine.
 Annotée en haut à gauche *Oudry*.
 Esquisse au verso d'un pied.
 (Pliures, petites taches et déchirures restaurées dans le haut). 500 / 600 €
 21,5 x 28 cm

7. **ÉCOLE de Jean-Baptiste GREUZE (1725-1805)**
Intérieur de taverne animé
 Gouache en grisaille.
 Esquisse au verso de main à la sanguine.
 (Petits manques sur les bords). 400 / 600 €
 17,7 x 18 cm

8. **ÉCOLE de Jean-Baptiste GREUZE (1725-1805)**
Tête de vieil homme pour le paralytique
 Crayon noir, estompe et sanguine.
 (Petite déchirure en bas à droite, pliure à gauche, rousseurs).
 38,5 x 29 cm

Provenance :

Vente anonyme, Paris, Hôtel Drouot, le 11/02/1957, n°26 comme Greuze. 600 / 800 €



6



7



8

9. **ÉCOLE FLAMANDE de la fin du XVIII^e siècle**
Vue d'un parc animé
 Gouache.
 (Écaillures et traces de pliures).
 29,5x46,5 cm 600 / 800€



9

10. **Christian Heinrich KNIEP (1755-1825)**
Tronc d'arbre et plantes sauvages, 1816
 Crayon noir.
 Annoté sur le montage C.H. KNIEP.
 Situé à *Napoli* et daté 1816.
 (Rousseurs, pliure à droite, collé en plein).
 20x29,5 cm 600 / 800€

11. **ÉCOLE FRANÇAISE de la fin du XVIII^e siècle**
La Diseuse de bonne aventure rue Saint-Claude
 Aquarelle, plume et encre noire.
 (Petites piqûres).
 17,5x26,5 cm 600 / 800€



10

12. **ÉCOLE FRANÇAISE du XIX^e siècle**
Étude d'homme en pied vu de dos
 Fusain estompe et rehauts de craie blanche.
 Esquisse au verso.
 Trace de signature en bas à droite.
 (Pliures, piqûres et petits trous).
 62,5x25,5 cm 500 / 600€



12



11



13. **ÉCOLE FRANÇAISE**
 vers 1800
Concert privé (Clavecin et harpe)
 Encre, crayon noir et estompe.
 Signature originale grattée
 et remplacée par une fausse
 signature *Boilly* au centre.
 31 x 39,5 cm 1 200 / 1500€

13

14. **ÉCOLE FRANÇAISE** vers 1850
Étude d'homme allongé
 Crayon noir et estompe.
 (Insolé).
 19,5 x 31,5 cm 300 / 400€



14



15. **Attribué à**
Joseph August KNIP
 (1777-1847)
Troupeau devant la basilique de
Constantin
 Aquarelle gouachée.
 (Insolé).
 39,5 x 61 cm 1 200 / 1500€

15

16. **Attribué à Pierre MONGIN (1761-1827)**
La Découverte du satyre
 Gouache.
 57x65 cm 1 000 / 1 500€



16



17

17. **Hubert ROBERT (1733-1808)**
Caprice architectural animé avec la pyramide de Sestus
 Contre épreuve de sanguine rehaussée.
 Datée en bas à droite 1766.
 28x36 cm 1 500 / 2 000€

18. **Charles François NIVARD (1739-1821)**
Ruines animées
 2 gouaches.
 Signées et datées en bas à gauche 1777.
 (Petites piqûres et écaillures sur les bords).
 21x35 cm 1 000 / 1 500€



18



19

19. Charles Louis CLÉRISSEAU (1721-1820)

Ruines animées, 1767

Gouache.

Signée et datée.

(Légèrement insolé).

52,5 x 43 cm

1 500 / 2 000 €

20. Jean PILLEMENT (1728-1808)

Paysages animés

2 crayons noirs.

(Petites taches).

16 x 11,3 cm chaque

600 / 800 €



20



21

21. Francesco CASANOVA

(1727-1802)

Le Troupeau

Plume et encre brune sur traits de

crayon noir, lavis gris et brun et

rehauts de gouache blanche.

(Pliures restaurées au centre).

29 x 40 cm

1 000 / 1 200 €



22



22. **Charles Toussaint LABADYE (1771-1798)**
Portrait du peintre François André Vincent et de trois amis de l'artiste
 4 dessins à la mine de plomb.
 3 signés.
 (Taches d'humidités et rousseurs).
 Environ 20 x 15 cm chaque

Dessinateur de profil, célèbre pour ses portraits des députés des États généraux puis de l'assemblée constituante, Labadye devient l'élève du peintre Vincent. Médaille en 1788 et en 1789, il remporte en 1792 le prix de la demi figure. Il expose en 1798 quatre portraits au salon et décède brutalement la même année. La ressemblance avec le portrait de François André Vincent par Labille Guiard (conservé au Louvre et exécuté en 1795) nous semble particulièrement frappante, tant par l'habillement, la physionomie du visage, la coupe de cheveux. Au vu de la courte carrière de Labadye, ce dessin a d'ailleurs été réalisé à la même période que le portrait du Louvre. Amis ou autres élèves de Vincent, les trois autres portraits ne sont malheureusement pas identifiés.

800 / 1000€

23. **Théodore VALERIO (1819 - 1879)**
Étude d'italiennes
 Gouache et aquarelle sur traits de crayon noir sur papier beige.
 Cachet de l'atelier en bas à gauche (Lugt 2476).
 (Déchirures sur le bord supérieur).
 28,5 x 42 cm

300 / 400€



23



24. **Xavier della GATTA (actif à Naples entre 1777-1829)**
Vue de Naples, 1813
Gouache.
Signée et datée en bas à droite.
(Taches).
36x54 cm

5 000 / 6 000 €



25

25. **Auguste RAFFET (1804-1860)**
Vue de la fontaine Ocho Canos à Ronda
 Crayon noir et rehauts d'aquarelle.
 Situé et daté en bas à gauche 18 août.
 Cachet de la vente d'atelier en bas à droite
 (Lugt 2126).
 (Légèrement insolé).
 27 x 37,5 cm 300 / 400€



26

26. **Eugène CICÉRI (1813-1890)**
Intérieur de forge
 Pierre noire et estompe.
 Signé en bas à droite.
 26 x 39 cm 300 / 400€



27

27. **Eugène CICÉRI (1813-1890)**
Pêcheur en bord de mer, 1876
 Aquarelle.
 Signée et datée en bas à droite.
 19 x 25 cm 400 / 500€

28. **Alexandre BIDA (1823-1895)**
Étude d'homme avec reprises des bras
 Crayon noir sur papier bleu.
 Cachet de l'atelier en bas à gauche.
 25 x 16 cm
 On joint sept dessins divers. 300 / 400€



28



29. Jacques-Louis DAVID (1748-1825)

Deux études de figures féminines, une assise l'autre debout

Crayon noir.

Annotations dans le haut ne pas oublier de mettre un autel en avant de la statue de Rome par lequel ... et sur lequel ... il s'appuyait.

Paraphes des fils de David en bas à gauche (Lugt 1437).

Cachet en bas à droite, non identifié (Lugt 477).

(Rousseurs).

21 x 30 cm

4000 / 6000€



30. Jacques-Louis DAVID (1748-1825)

Vestale

Crayon noir.

Signé en bas à droite.

Porte les paraphes des fils de David en bas à gauche.

Au verso, accompagné d'un certificat de Paul Brame donnant comme provenance Delecluze.

(Petite déchirure sur le bord gauche et salissure sur le pourtour).

(Dessin provenant de l'un des 12 livres de croquis d'Italie ayant appartenu à E.J Delecluze ; vente d'atelier David du 17 avril 1826, sous le numéro 66 du catalogue. Certificat en date du 16 juin 1944 de Mr Paul Brame).

21 x 13 cm

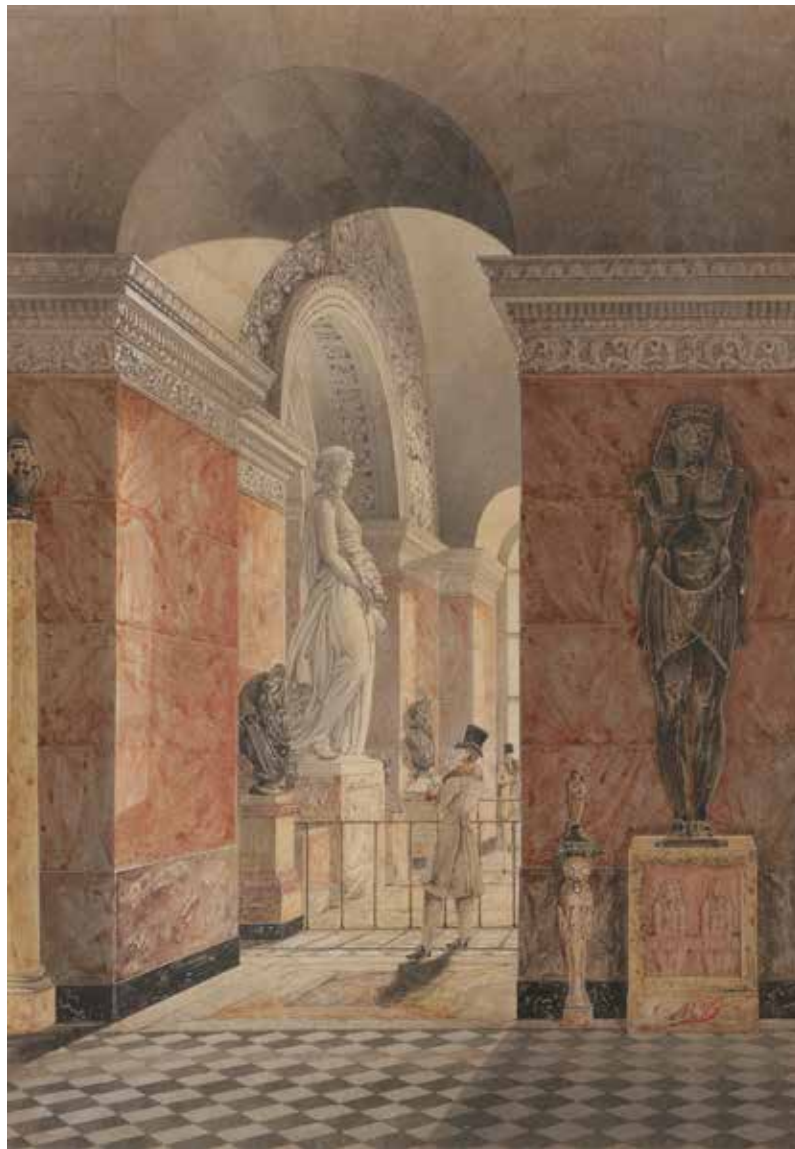
3 000 / 5 000€



31

31. **Attribué à Edme de SAINT MARCEL (1819-1890)**
Étude de lion
 Aquarelle gouachée.
 Faux cachet Delacroix en bas à droite.
 Cachet non identifié « cabinet impérial » en bas à gauche.
 (Déchirures sur les bords, légèrement insolée).
 25 x 32 cm 300 / 400€

32. **Bonaventure-Amable RAVOISIE (1801-1867)**
Vue de la salle de Melpomène au Louvre
 Aquarelle gouachée.
 Monogrammée AR en bas à droite, dédié sur le fond du montage Ravoisié à son ami Cassard.
 (Légèrement insolée).
 34,5 x 24 cm 1 200 / 1 500€



32



33. **Eugène DELACROIX (1789-1863)**
Mirabeau et Dreux Brézé, 23 juin 1789
 Crayon noir.
 Diverses annotations dans le haut
 Cachet de l'atelier en bas à droite (Lugt 838a).
 (Taches).
 22,8x34,5 cm

Notre dessin est préparatoire au tableau *Mirabeau et Dreux Brézé, le 23 juin 1789*, aujourd'hui conservé à la Ny Carlsberg Glyptotek à Copenhague. 3000/4000€



34

34. **Eugène DELACROIX (1789-1863)**
Mirabeau et Dreux Brézé, 23 juin 1789
 Crayon noir.
 Cachet de l'atelier en bas à droite (Lugt 838a)
 (Pliures et petites taches).
 22,5 x 35 cm

Notre dessin est préparatoire au tableau *Mirabeau et Dreux Brézé, le 23 juin 1789*, aujourd'hui conservé à la Ny Carlsberg Glyptotek à Copenhague.

1000 / 1500€

35. **Eugène DELACROIX (1789-1863)**
Feuille d'étude pour Roger et Angélique
 Crayon noir.
 Annoté en haut à gauche *costume Charlemagne*.
 Cachet de la vente Andrieu (Lugt 838).
 (Rousseurs).
 23 x 36 cm

600 / 800€



35



36. **Théodore GÉRICAULT (1791-1824)**
Étude d'homme en pied
Crayon noir.
Annoté en bas à droite *Géricault fecit.*
(Taches).
20,5x12,5 cm

3 000 / 4 000€



37



39



38

37. **Léon COGNIET (1794-1880)**
Jeune garçon endormi
 Crayon noir.
 17,5x16 cm 300 / 400€

38. **Eugène FROMENTIN (1820-1876)**
Campement à la Haghouat, 1853
 Crayon noir et estompe.
 Mise au carreau.
 Signé et situé en bas à droite.
 Cachet de l'atelier en bas à droite n°167 (Lugt 957).
 24x38,5 cm 600 / 800€

39. **Eugène ISABEY (1803-1886)**
Vue d'une rue avec maisons à colombages
 Crayon noir et rehauts de craie blanche sur papier bleu
 30x23 cm 300 / 400€

40. **Hippolyte Camille DELPY (1842-1910)**
Paysage à la barque
 Fusain.
 Signé en bas à gauche.
 21x35,5 cm 400 / 500€



40



41

41. **Louis CABAT (1812-1893)**
Paysage animé
 Aquarelle sur traits de crayon noir.
 Traces de cachet en bas à droite non identifié.
 14,5x22,5 cm 400/500€



42

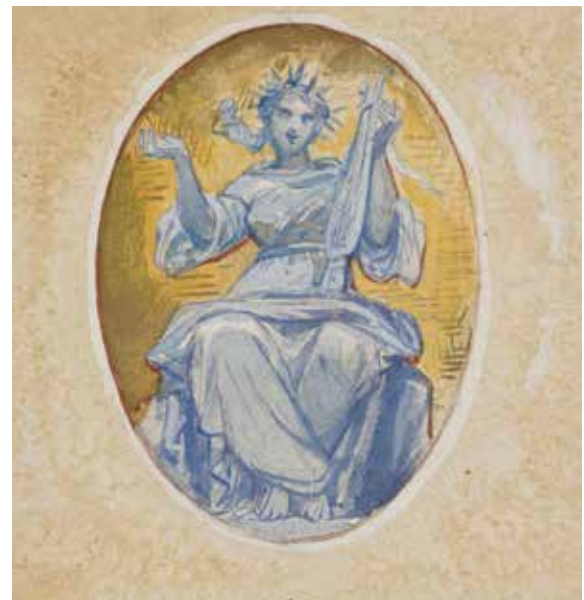
42. **Théodore ROUSSEAU (1812-1867)**
Paysage
 Sanguine.
 Cachet de l'atelier en bas à gauche (Lugt 2436).
 (Rousseurs).
 12,3x15 cm 300/400€

43. **Louis-Ernest BARRIAS (1841-1905)**
Deux études pour la Pêche et la Chasse
 Crayon noir et rehauts de craie blanche.
 Titrés et cachets de l'atelier en bas à droite
 (Lugt 219a).
 (Petites déchirures sur les bords).
 28x44 cm 600/800€

44. **Louis-Ernest BARRIAS (1841-1905)**
Allégorie de la musique
 Gouache sur carton.
 Cachet de l'atelier au verso (Lugt 219a).
 14x13 cm inscrit dans un ovale
 On joint deux dessins du même artiste.
 500/600€



43



44



45

45. **Louis-Ernest BARRIAS (1841-1905)**
Scène de l'histoire ancienne
 Plume et encre brune, sur traits de crayon noir lavés
 brun.
 Cachet de l'atelier en bas à gauche (Lugt 219a).
 22 x 18 cm
 On joint quatre dessins du même artiste.
 500 / 600€

46. **Louis-Ernest BARRIAS (1841-1905)**
Étude d'après la sainte Cécile de Stefano Maderno à Rome
 Crayon noir et rehauts de craie blanche.
 Annoté en bas à gauche *via Savelli, n°38, bottega del Giovanna .. ?*
 Cachet de l'atelier en bas à gauche (L.219a).
 16 x 44,5 cm
 On joint trois dessins du même artiste.
 300 / 400€

47. **Louis-Ernest BARRIAS (1841-1905)**
Étude de ciel
 Pastel sur papier chamois
 Cachet de l'atelier en bas à gauche (Lugt 219a).
 15,5 x 38 cm
 400 / 500€

48. **Louis-Ernest BARRIAS (1841-1905)**
Étude de personnage allongé
 Pastel sur papier bleu
 Annoté en haut à droite *Saint Eustache, Paris.*
 Cachet de l'atelier en bas à gauche (Lugt 219a).
 (Taches).
 21 x 39 cm
 400 / 500€

49. **Armand DUMARESQ (1826-1895)**
Le Capitaine d'Etat Major Foucauld, 1858
 Crayon noir.
 Titré, situé, daté et monogrammé en bas à droite
Alger 1858.
 (Collé en plein sur son montage).
 26,3 x 19,5 cm
 300 / 400€



46



47



48



49



50



51



52

50. **Henri MONNIER (1799-1877)**
Scène d'intérieur à la lampe éclairée
 Dessin au lavis.
 Lettre de l'artiste et esquisse au dos.
 14x20,5 cm 150 / 200€

51. **Georges DESVALLIERES (1861-1950)**
Étude d'homme en pied tenant un sabre
 Pastel sur papier bleu.
 Signé et dédié en bas à droite *A mon vieux Ménard, avec toute mon affection.*
 (Pliures et petites taches).
 30x22 cm
- Notre dessin est préparatoire pour un Goliath (voir : C. de Baysier, *George Desvallières, Catalogue Raisoné*, édition Somogy, 2015, Tome II, page 87, figure 376, reproduit).
 600 / 800€

52. **Stanislas LÉPINE (1835-1892)**
Étude d'arbre
 Crayon noir.
 Cachet de l'atelier en bas à droite (Lugt 1672a)
 (Déchirures sur les bords).
 35,5x30 cm
 On joint six autres dessins anonymes. 300 / 400€

53. **Stanislas LÉPINE (1835-1892)**
Vue de San Lorenzo hors les murs à Rome
 Crayon noir.
 Cachet de l'atelier en bas à gauche (Lugt 1672a).
 (Rousseurs).
 19,5x37,5 cm
 On joint une vue des quais de Seine du même artiste
 300 / 400€

54. **Stanislas LÉPINE (1835-1892)**
Paris, quai Henri IV et Notre-Dame
 Dessin au crayon et à la craie.
 Signé en bas à droite.
 18,5x32,5 cm
- Provenance :**
 - Vente Drouot, Paris, 1956. Expert M.G. de Knyff.
 - Ancienne Collection Jean Cottel.

- Bibliographie :**
 Œuvre en rapport: R. et M. Schmit, *Stanislas Lépine, Catalogue Raisoné de l'œuvre peint*, Paris, 1993, numéro 109, actuellement conservé au Musée Carnavalet.
 600 / 800€



53



54



55

55. **Johan-Barthold JONGKIND (1819-1891)**
Charrettes de varech et chevaux à Sainte-Adresse, vers 1862
 Dessin au fusain.
 Porte le timbre de la signature en bas à droite (Lugt 1401).
 18x32,5 cm

Notre œuvre est une étude préparatoire à l'huile éponyme référencée dans les archives du Comité Jongkind sous le numéro H0191 (Hefting 237 et Stein 271). Elle est référencée dans les archives du Comité Jongkind sous le numéro G02117. 1 000 / 1 500€

56. **Henri Joseph HARPIGNIES (1819-1916)**
Paysage à la maison, 1885
 Dessin à l'encre et lavis d'encre.
 Signé et daté en bas à gauche.
 26x43 cm 400 / 600€

57. **Henri Joseph HARPIGNIES (1819-1916)**
Rivière et vallon, 1892
 Dessin au lavis d'encre.
 Signé et daté en bas à gauche.
 Dédicacé.
 12x15 cm 300 / 500€



56



57



58

58. Charles François DAUBIGNY (1817-1878)

Paysage, 1845

Dessin au crayon et lavis d'encre.

Signé et daté en partie basse.

10x18 cm

1 000 / 1 200 €

59. Charles François DAUBIGNY (1817-1878)

Côte rocheuse à Villerville, 1858

Dessin au fusain.

Monogrammé et daté en bas à droite.

30x46 cm

800 / 1 200 €



59



60



61

60. **Léon Augustin LHERMITTE (1844-1925)**
Paysage près de la ferme
Pastel.
Signé en bas à droite.
33x41 cm 2000 / 3000€
61. **Léon Augustin LHERMITTE (1844-1925)**
Le Faucheur
Dessin à la mine de plomb.
Monogrammé en bas à gauche.
(Rousseurs).
21,5x26 cm 300 / 500€

62. **Albert LEBOURG (1849-1928)**
Rouen, péniches à quai, 1925
 Dessin au fusain et aquarelle.
 Porte le cachet *Lebourg Albert* en bas à droite
 (Lugt 1664a).
 Signé en bas à gauche.
 19,5 x 31,5 cm 600 / 800€



62



63

63. **Albert LEBOURG (1849-1928)**
Bord de rivière
 Aquarelle.
 Monogrammée en bas à droite.
 15,5 x 23 cm 400 / 600€

64. **Albert LEBOURG (1849-1928)**
Chemin à Hondouville-sur-l'Iton
 Aquarelle.
 Signée et située en bas à gauche.
 17 x 25 cm 400 / 600€



64



65

65. **Albert LEBOURG (1849-1928)**
Le Chemin
 Aquarelle.
 Signée et située (?) en bas à droite.
 17 x 25 cm 400 / 600€



66

66. **Albert LEBOURG (1849-1928)**
Paysage de Normandie
Aquarelle.
Monogrammée en bas à gauche.
16,5 x 25 cm 400 / 600€

67. **Albert LEBOURG (1849-1928)**
Rouen, la Seine et le pont Pierre Corneille
Dessin au fusain.
Signé en bas à droite.
21,5 x 34,5 cm 400 / 600€



67



68

68. **Albert LEBOURG (1849-1928)**
Rue à Étretat, 1906
Aquarelle.
Signée, datée et située en bas à gauche.
17 x 25 cm 400 / 600€

69. **Albert LEBOURG (1849-1928)**
Village au bord de l'eau
Aquarelle.
Signée en bas à gauche.
17,5 x 24 cm 400 / 600€



69



70



71



72

70. **Léonard SARLUIS (1874-1949)**
Visage d'homme (Léonard de Vinci)
 Dessin au fusain et sanguine.
 Signé en bas à gauche.
 43x30 cm

600 / 800€

72. **Henri Paul MOTTE (1846-1922)**
Vestale au pied d'une colonne - Projet d'illustration
 Dessin à l'encre et lavis d'encre.
 Signé en bas à gauche et monogrammé en bas à droite.
 65x48,5 cm

200 / 300€

71. **Luc-Olivier MERSON (1846-1920)**
Études pour la première pensée du Saint-Isidore
Laboureur
 Dessin à la mine de plomb.
 Annoté *St Isidor*.
 31x21,5 cm

600 / 800€

73. **A. BRUN (XX^e siècle)**
Carte du Tonkin - Dans les eaux chinoises - Intérieur
d'un (?), vers 1880-86
 3 dessins à l'encre de Chine.
 Deux signés.
 Titrés et datés au dos.
 28x41 cm (2) et 43x31 cm

300 / 500€



73



74

74. Attribué à Charles FOUQUERAY (1869-1956)
La Lessive des poilus
 Aquarelle sur traits de crayon noir.
 Annotée au verso *Pontoniers du génie sur les bords du Varda : la lessive à la chasse aux poux près de Tpsi-Grèce 26 décembre 1915.*
 24,5x34 cm
 (Déchirure dans le ciel).
 On joint 35 dessins anonymes de presse 400 / 600€



75

75. Antoine Claude PONTNUS-CINIER (1812-1885)
Paysage au bord d'un fleuve
 Dessin à la plume et à l'encre de Chine, avec rehauts de gouache blanche, sur vélin teinté verdâtre mince doublé sur vélin blanc.
 Timbré en bas à droite.
 (Courte déchirure en pied. Traces de frottement en surface).
 27,8x38,1 cm 180 / 200€

76. Charles Olivier de PENNE (1831-1897)
Deux chiens à l'arrêt
 Aquarelle.
 Signée en bas à droite.
 34x49 cm 600 / 800€



76

77. Charles Olivier de PENNE (1831-1897)
Deux chiens en bord de rivière
 Aquarelle.
 Signée en bas à gauche.
 34x49 cm 600 / 800€



77



78

78. **Boris RIABOUCHINE dit RIAB (1898-1975)**
Épagneul à l'arrêt
 Aquarelle.
 Signée en bas à gauche.
 51,7x73 cm 600 / 800€



79

79. **Charles Fernand de CONDAMY (c.1855-1913)**
Fermière, son cheval et deux chiens
 Dessin à l'encre.
 Signé en bas à droite.
 14x10,5 cm 250 / 300€

80. **William RUSSELL FLINT (1880-1969)**
Maison blanche
 Aquarelle.
 Signée en bas à gauche.
 34x26 cm 2000 / 3000€



80

81. **William WYLD (1806-1889)**
Hollande, voiliers au port
 Aquarelle.
 Signée en bas à gauche.
 9x16 cm 500 / 600€

82. **Zacharie NOTERMAN (c.1820-1890)**
Singe fumant
 Dessin à l'encre et aquarelle.
 Monogrammé en bas à droite.
 13x19 cm 150 / 200€



81



82



83

83. Siebe Johannes TEN CATE (1858-1908)

Étude de ciel nuageux, 1901

Pastel.

Signé et daté en bas à droite.

24x33 cm

Provenance :

Vente Hôtel Drouot, 22 février 1935.

600 / 800€

84. Siebe Johannes TEN CATE (1858-1908)

Paysage

Gouache sur carton.

Signée en bas à droite.

21 x 29 cm

Provenance :

Vente de l'atelier, n°21 (timbre au dos).

600 / 800€



84



85

85. Sigismond JEANÉS (1862-1952)

Paysage des Dolomites

Technique mixte sur papier.

Signée en bas à droite.

55x76 cm

600 / 800€

86. Sigismond JEANÉS (1862-1952)

Arbres

Dessin au fusain.

Signé en bas à droite.

19,5x24 cm

150 / 200€

87. Alexandre NOZAL (1852-1929)

Meules à Mauroy

Pastel.

Signé en bas à droite.

20x28 cm

200 / 300€



86



87



88



89

88. **George SAND (1804-1876)**
Le Recueillement, vers 1840
 Dessin à la mine de plomb.
 Signé en bas à droite.
 12x21 cm

Provenance :

- Vente Versailles, 20 octobre 1963.

- Collection Georges Coppel, Paris, acheté lors de cette dernière. 600 / 800€

89. **George SAND (1804-1876)**
Bergère au chien, 1840
 Dessin à la mine de plomb.
 Signé et daté en bas à droite.
 12x9,5 cm

Provenance :

- Vente Versailles, 20 octobre 1963.

- Collection Georges Coppel, Paris, acheté lors de cette dernière. 400 / 600€



90. **Rodolphe BRESLIN (1822-1885)**

Intérieur moldave, vers 1859

Dessin à la plume et à l'encre de Chine sur chine jaunâtre collé sur vélin.

(Infimes rousseurs en bas à gauche).

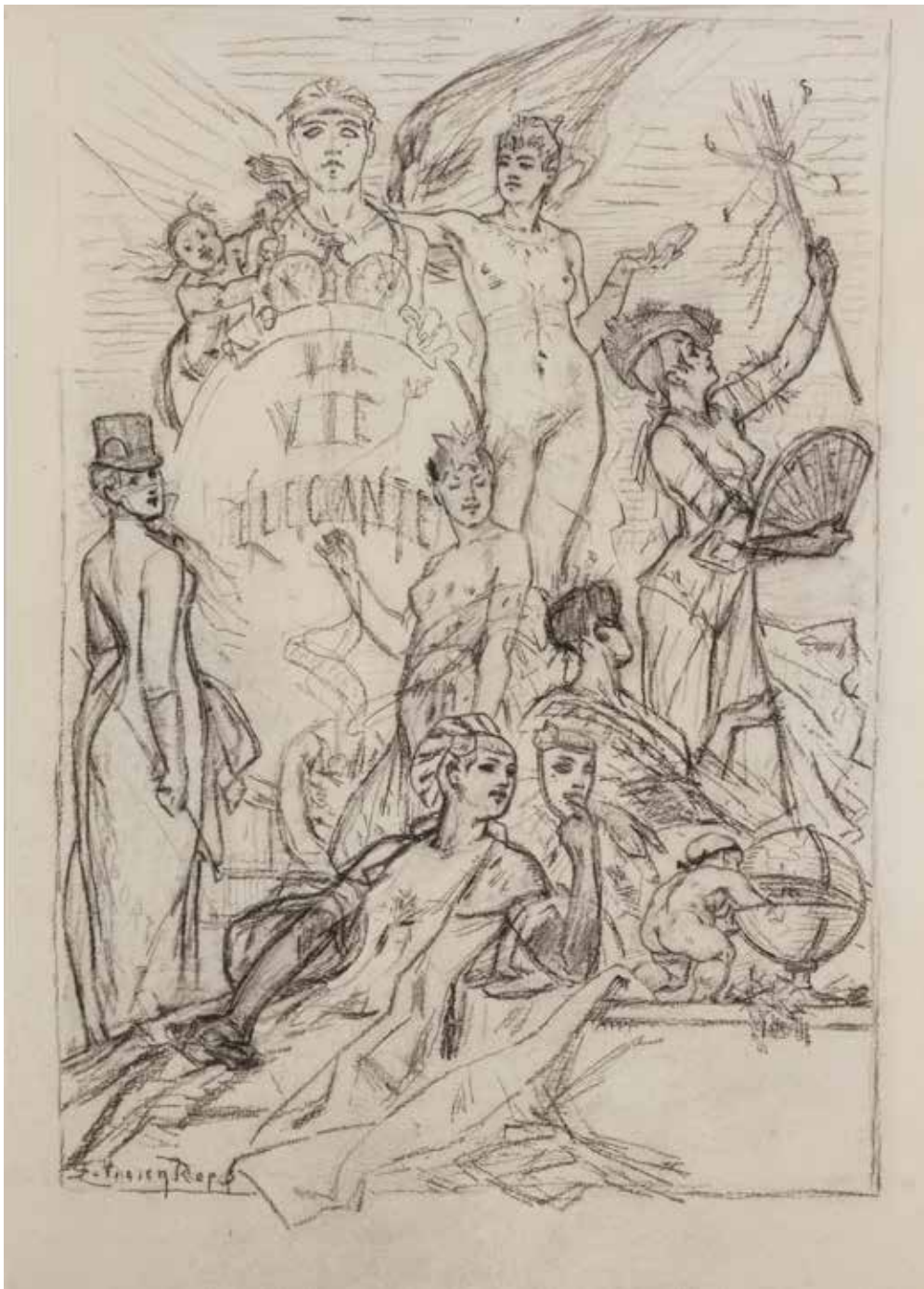
16x11,2 cm

Provenance :

- Ancienne collection Louis Godefroy (1885-1934), graveur, expert et marchand d'art.

- Dessin préparatoire à l'eau-forte éponyme (Van Gelder 93), qui fit aussi l'objet d'un report lithographique.

4000 / 6000€



91. **Félicien ROPS (1833-1898)**

Frontispice pour « La Vie élégante », vers 1882-1883

Dessin à la pierre noire sur vergé crème fort (avec esquisse au verso).

Signé en bas à gauche.

29,2x21,2 cm

La revue *La Vie Élégante*, illustrée de dessins de Félicien Rops, eut une durée de vie éphémère (1882-1883) car elle ne parvint pas à séduire le public. Notre dessin est préparatoire au frontispice gravé par l'artiste (Exsteens 809). Le sujet fut aussi gravé sur bois par Prunaire pour servir à l'impression typographique du journal.

3 000 / 4 000€

92. **Armand POINT (1860-1932)**
Détail de la fontaine de jouvence (Carton de tapisserie), vers 1901
 Sanguine.
 Signée en bas à droite.
 Étiquette manuscrite de l'artiste au dos : à Madame et Monsieur Henri Charpentier avec toute son admiration et son amitié - Armand Point 1931 - Détail de la fontaine de Jouvence . Carton de tapisserie.
 52x42 cm

Nous remercions Monsieur Robert Doré pour les informations qu'il nous a transmises.
 Notre dessin est une étude préparatoire au tableau *La Fontaine de jouvence* de 1901 (voir Robert Doré, *Armand Point - De l'orientalisme au symbolisme*, Éditions Bernard Giovanangeli, 2010, figure 83, page 100). En 1903, Armand Point livre le Carton de tapisserie éponyme à la manufacture des Gobelins. La tapisserie ne sera jamais exécutée.

600 / 800€



92

93. **Edgar CHAHINE (1874-1947)**
Entrant dans son lit « à l'italienne »
 Dessin au fusain et estompe avec rehauts d'aquarelle sur vélin crème fort.
 Signé à la pierre noire.
 32x23,8 cm

Exposition :
Edgar Chahine (1874-1947), un regard arménien, Espace Bouleée de l'Hôtel de Ville, Issy-les-Moulineaux, 22 avril-19 juin 2015.

Le même sujet a été gravé à la pointe sèche et à l'aquatinte pour *Novembre* de Flaubert. Une version à la tempera datée de 1944 existe aussi.

600 / 800€



93

94. **Edgar CHAHINE (1874-1947)**
Flaubert, vers 1935
 Dessin à la pierre noire et à l'aquarelle, sur vélin chamois collé sur vélin crème.
 Signé dans le sujet.
 (Rousseurs).
 33x24 cm

Exposition :
Edgar Chahine (1874-1947), un regard arménien, Espace Bouleée de l'Hôtel de Ville, Issy-les-Moulineaux, 22 avril-19 juin 2015.

Ce dessin figure reproduit en héliogravure en frontispice de *Madame Bovary. Mœurs de province* (Paris, Rombaldi, 1935). Chahine illustra aussi de 21 gravures à la pointe sèche la nouvelle de Flaubert, *Novembre* (Paris, Devambez, 1928).

400 / 500€



94



95. **Édouard VUILLARD (1868-1940)**
Portrait de Madame Jean Bloch, vers 1927
Pastel sur papier.
Porte le timbre de l'atelier en bas à droite (Lugt 909c).
32,5 x 25 cm

4000 / 5000€



96. **Édouard VUILLARD (1868-1940)**
Lucie Hessel dans son salon rue de Rivoli, vers 1903
Pastel et mine de plomb sur papier.
Porte le timbre de l'atelier en bas à droite (Lugt 909c).
14,4x11,1 cm

3000/3500€



97. Édouard VUILLARD (1868-1940)
Madame Vuillard sur le balcon de la Closerie des Genêts, vers 1920-1924
Pastel et mine de plomb sur papier.
Porte le timbre de l'atelier en bas à droite (Lugt 909).
20x11,5 cm

2500 / 3000€



98. **Kerr-Xavier ROUSSEL (1867-1944)**

Bacchanale, faunes dansants, effets d'arbres en fleurs, vers 1912-1914

Pastel.

Signé en bas à gauche.

Titré sur une étiquette de la Galerie Bernheim au dos.

42x55 cm

Provenance :

Galerie Bernheim, Paris, n°20455.

Cette œuvre appartient à une suite de pastels que nous pouvons échelonner entre 1912 et 1914, certainement commandés par la galerie Bernheim-Jeune en vue d'une exposition. A notre connaissance, deux pastels tournent autour des mêmes décors et mêmes coloris dans un style identique (ciels, décors de nature pris à l'Étang-la-Ville, même végétation de pommiers en fleurs, mêmes drapés roses et étirement de biais un peu appuyé des branches d'arbres) : L'un intitulé *Surprise*, est conservé au Musée de l'Annonciade à Saint-Tropez, et provient de la Collection Canonne et l'autre *Étude pour Surprise*, appartient à une collection particulière.

Nous remercions Monsieur Mathias Chivot pour les informations contenues dans cette notice.

Nous remercions Messieurs Nicolas Langlois, Jacques Roussel et Mathias Chivot pour avoir confirmé l'authenticité de cette oeuvre.

1 500 / 2 000€



99

99. Kerr-Xavier ROUSSEL (1867-1944)

Satyres et nymphes

Dessin au fusain.

Non signé.

15x20,5 cm

Ce dessin pourrait être une esquisse pour l'illustration du *Centaure et La Bacchante* de Maurice de Guérin qu'Ambroise Vollard lui commande vers 1910. Roussel ne s'y mettra vraiment sérieusement qu'à partir du début des années 30 et nous présumons que ce dessin date de cette période. Le contraste des noirs charbonnés et de la lumière crue se retrouve souvent dans son travail lithographique des années 30. Cependant, les deux personnages de gauche ont des allures de silhouettes des années 1910-1912. Peut-être est-ce un dessin repris à une vingtaine d'années de distance ? C'est envisageable avec Roussel, tant rien n'est jamais achevé et tout est toujours susceptible d'être transformé un jour ou l'autre.

Nous remercions Monsieur Mathias Chivot pour les informations contenues dans cette notice

Nous remercions Messieurs Nicolas Langlois, Jacques Roussel et Mathias Chivot pour avoir confirmé l'authenticité de cette œuvre.

Un certificat de Jacques Roussel en date du 20 juillet 1994 sera remis à l'acquéreur.

500 / 600€

100. Maurice DENIS (1870-1943)

Tête de femme inclinée - Yvonne Lerolle, 1897

Dessin à la mine de plomb sur vélin chamois.

Signé à la mine de plomb.

(Fines traces de plis épars).

34x26,5 cm

Provenance :

Collection H.-M. Petiet (avec son timbre).

Nous remercions Madame Claire Denis qui nous a permis d'identifier ce dessin.

Il s'agit d'une étude préparatoire pour le tableau *Portrait d'Yvonne Lerolle*

en trois aspects, huile sur toile de 1897, 170x110 cm, acquise en 2010 par

le musée d'Orsay. Notre étude correspond à la figure de gauche du tableau.

400 / 500€



100



101

101. Felix VALLOTTON (1865-1925)

Bouquet de crevettes

Fusain et estompe sur papier teinté.

Monogrammé en bas à droite.

13x21 cm

Provenance :

- Ancienne collection Charles Pacquement.
- Vente Pescheteau-Badin-Godeau-Leroy & de Ricqlès, 28 novembre 1999, n° 79.

Exposition :

Première exposition de collectionneurs au profit de la Société des Amis du Luxembourg, Paris, 1924, numéro 228.

Cette œuvre est répertoriée dans les Archives de la Fondation Félix Vallotton. 1 500 / 2 000 €

102. Felix VALLOTTON (1865-1925)

Femme de dos se coiffant

Dessin au crayon.

Monogrammé en bas à gauche.

20x17 cm

Provenance :

Ancienne Collection Jean Cottel.

1 000 / 1 500 €



102



103

103. Jean-Georges Huyot, dit AURIOL (1863-1938)
Projet d'éventail (paysage de marais bretons avec voiles au loin), vers 1900
 Aquarelle sur vélin fort.
 Signée du monogramme en rouge.
 (Menus accidents et salissures aux bords du feuillet).
 32,5 x 49,2 cm

1 000 / 1 200 €

104. Jean-Georges Huyot, dit AURIOL (1863-1938)
Projet d'éventail (voiliers en Bretagne), vers 1900
 Aquarelle sur vélin fort.
 Signée du monogramme en rouge.
 (Menus accidents et salissures aux bords du feuillet).

31,8 x 49,2 cm

800 / 1 000 €



104



105



106



106



106

105. **Henri RIVIERE (1864-1951)**
Montmartre, la rue du Mont-Cenis
 Dessin à la pierre noire et à l'aquarelle sur vergé.
 Timbré en bas à gauche (Lugt 4909).
 18,5 x 25 cm 800 / 1 000 €

106. **Jules CHADEL (1870-1941)**
Études de barques et pêcheurs, région de Douarnenez
 9 dessins à l'encre de Chine et au lavis sur japon vergé pelure (2 en outre aquarellés), finement doublés par l'artiste.
 Un signé.
 (Petit accident dans l'angle supérieur droit à un feuillet).
 22 x 28 cm ou 23 x 31 cm 1 000 / 1 200 €



107



107

107. **Jules CHADEL (1870-1941)**
Paysages, scènes et types auvergnats
 6 dessins à l'encre de Chine et au lavis sur japon vergé pelure (un en outre aquarellé), finement doublés par l'artiste.
 4 timbrés (Lugt 562b).
 31 x 22 cm chaque 1 000 / 1 200 €



108



108



109

108. Jules CHADEL (1870-1941)
Feu d'artifice sur Paris - La Samaritaine
 2 dessins à l'encre de Chine et au lavis sur japon
 vergé pelure (le 1^{er} en outre aquarellé), finement
 doublés par l'artiste.
 24,3 x 31 cm et 32,5 x 25,5 cm 300 / 400€

109. Jules CHADEL (1870-1941)
Le Retour du soldat ; Études de soldats,
vers 1915-1916
 3 dessins à l'encre de Chine et au lavis sur japon
 vergé pelure, finement doublés par l'artiste.
 Timbrés (Lugt 562b), l'un en outre signé.
 (Quelques courtes déchirures aux bords de deux
 feuillets).
 26,5 x 31 cm, 28,5 x 18,3 cm et 31 x 26 cm
 300 / 400€

110. Jules CHADEL (1870-1941)
Scènes de marché à Besse-en-Chandesse
 2 dessins à l'encre de Chine et au lavis sur japon
 vergé pelure (un en outre aquarellé), finement
 doublés par l'artiste.
 Timbrés (Lugt 562b), l'un en outre signé.
 18 x 31 cm et 22,5 x 30 cm 300 / 400€

111. Jules CHADEL (1870-1941)
Héron
 Dessin à l'encre de Chine et au lavis avec légers
 rehauts d'aquarelle, sur japon pelure.
 Timbré (Lugt 562b).
 (Quelques rousseurs claires éparses).
 21,5 x 23,5 cm 180 / 200€



110



110



111



112



113



115

112. **Émile BERNARD (1868-1941)**
Maternité - Portraits d'homme
 Dessin double-face à la pierre noire et lavis d'encre.
 Signé en bas à droite.
 (Usure du papier).
 32x22 cm 400 / 600€

113. **Louis-Welden HAWKINS (1849-1910)**
Paysans au repos
 Aquarelle.
 Signée en bas à droite.
 35x55 cm 300 / 400€

114. **Antoine CALBET (1860-1944)**
L'ivresse - Faune et nymphe
 Dessin à l'encre double-face.
 Signé en bas à gauche.
 15x21,5 cm 300 / 500€

115. **Antoine CALBET (1860-1944)**
Baigneuse
 Dessin au crayon noir et rehauts de gouache.
 Signé en bas à gauche.
 31x21,5 cm 200 / 300€



114



114



116



117

116. Paul SIEFFERT (1874-1957)

Danseuse

Dessin à la sanguine.

Signé en bas à droite.

49x63 cm

300 / 400€

117. Ernest FILLIARD (1868-1933)

Vase de fleurs

Aquarelle.

Signée en bas à droite.

8x6 cm

200 / 300€

118. Élisabeth SONREL (1874-1953)

Rue commerçante animée, 1890

Aquarelle.

Signée et datée en bas à gauche.

26,5 x 40 cm

500 / 600€



118



119. **Giovanni BOLDINI (1842-1931)**
Élegante assise en robe de promenade, vers 1915-20
Aquarelle.
Signée en bas à droite.
50,5 x 35,5 cm

Notre œuvre est à rapprocher du *portrait de Suzy assise* (cf. Piero Dini - Francesca Dini, *Giovanni Boldini (1842-1931), Catalogue Raisonné*, Éditions Allemandi, Torino 2002, volume III, Tome II, n°1168).

L'œuvre sera incluse au premier complément du *Catalogue Raisonné* actuellement en préparation par le docteur Francesca Dini
sous le numéro 002624. 10000 / 15000€



120



122



123

120. **Louis VALLET (1856-?)**
Élegante à la fourrure
 Dessin aux trois crayons.
 Signé en bas vers la droite.
 52x35 cm

200 / 300€



121

121. **George BOTTINI (1874-1907)**
Femme en chapeau lisant sur un banc, un chien à ses côtés, 1905
 Dessin à la plume et à l'encre de Chine sur vergé mince.
 Signé et daté en bas à gauche.
 (Feuillet oxydé, avec filigrane très apparent en surface).
 24,8x 18,8 cm

Exposition :

Scènes et figures parisiennes, Galerie Charpentier, Paris, 1943 (étiquette au dos). 300 / 500€

122. **François-Clément Sommier, dit Henry SOMM (1844-1907)**
Élegante à l'ombrelle
 Dessin à l'encre et aquarelle.
 Signé en bas à droite.
 19x 12 cm 200 / 300€

123. **François-Clément Sommier, dit Henry SOMM (1844-1907)**
Étude de personnages
 Dessin à l'encre.
 Monogrammé en bas à droite.
 23,5x 13 cm

Provenance :

Ancienne collection André Level. Par descendance.

L'œuvre figure dans l'inventaire de la succession André Level sous le n°163. 200 / 300€



124

124. **Maxime DETHOMAS (1867-1929)**
Trifon Borisich, étude de décor pour les Frères Karamazov, théâtre des Arts, 1911
 Dessin au fusain et aquarelle.
 Annoté *Trifon* en bas à droite.
 49x29,5 cm 400 / 600€



126

125. **Maxime DETHOMAS (1867-1929)**
Jeune garçon face à la mer
 Dessin à la pierre noire, aquarelle et pastel gras bleu sur vélin collé sur carton gris.
 Non signé.
 60,5x45,5 cm

Provenance :
 Ancienne collection H.-M. Petiet.

600 / 800€

126. **Maxime DETHOMAS (1867-1929)**
Les Amazones
 Dessin au fusain et aquarelle.
 Monogrammé en bas à droite.
 44,5x35 cm 600 / 800€

127. **Maxime DETHOMAS (1867-1929)**
Autoportrait au chevalet et son modèle
 Dessin au fusain.
 Monogrammé en bas vers la droite.
 (Taches et rousseurs).
 28x48 cm 400 / 500€



125



127



128

128. Jules BASTIEN-LEPAGE (1848-1884)

Carolus Duran

Dessin à l'encre.

Monogrammé en bas à droite.

Titre au crayon en haut.

26 x 18 cm

Bibliographie :

Marie-Madeleine Aubrun, *Jules Bastien-Lepage (1848 - 1884), Catalogue Raisonné de l'œuvre*, Paris, 1985, reproduit page 322. 500 / 600 €

130. Étienne Adrien DRIAN (1885-1961)

Étude d'élégantes

Dessin au fusain.

Signé et dédié en bas à droite.

62 x 46 cm

200 / 300 €



130



129

129. Étienne Adrien DRIAN (1885-1961)

Personnages de théâtre

Fixé sous verre original.

Signé en bas à droite.

25 x 16,5 cm

Exposition :

Drian fixés sous verre, Galerie Charpentier, Paris, 1950 (étiquette au dos). 1 000 / 1 500 €

131. Étienne Adrien DRIAN (1885-1961)

Étude d'élégante

Dessin au fusain.

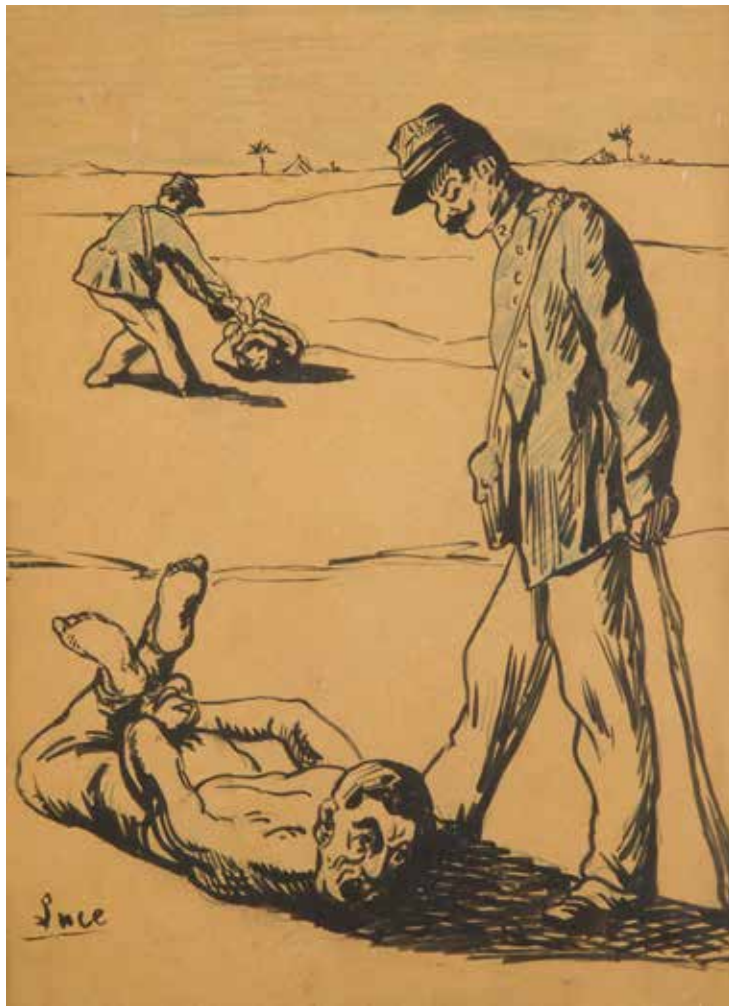
Non signé.

46 x 59 cm

150 / 200 €



131



132

132. **Maximilien LUCE (1858-1941)**
Biribi, Discipline militaire, projet pour la couverture du livre de Georges Darien, vers 1890
 Dessin au lavis et crayon bleu.
 Signé en bas à gauche.
 32 x 24,5 cm

Bibliographie :

Œuvre reproduite en Couverture du *Libre Biribi* de Georges Darien aux éditions Jérôme Martineau, Paris, 1939. 1000 / 1500€

133. **Maximilien LUCE (1858-1941)**
Étude pour la commune
 Dessin à la mine de plomb et lavis.
 Signé en bas à droite.
 21 x 26 cm

Provenance :

Galerie Anne Julien, Paris.

Nous remercions Madame Denise Bazetoux d'avoir confirmé
 l'authenticité de cette œuvre. 250 / 300€



133



134

134. **Théophile Alexandre STEINLEN**
(1859-1923)
Étude de modèle
Dessin au fusain.
Porte le timbre du monogramme en bas à droite
(Lugt 2341b).
Au verso : *Repos du modèle*, esquisse au fusain
complété au fusain et au pastel par une main
anonyme.
52 x 45 cm

Ce dessin est répertorié dans les *Archives du Catalogue Raisoné Steinlen* actuellement en préparation par Madame Claude Orset et Madame Elisabeth Maréchaux Laurentin. 1 000 / 1 500 €

135. **Théophile Alexandre STEINLEN**
(1859-1923)
Chat couché
Dessin au crayon noir.
Signé en bas à droite, annoté n°21 en haut à
droite.
Au verso, *étude de chat couché* au crayon noir.
13 x 21 cm

Ce dessin est répertorié dans les *Archives du Catalogue Raisoné Steinlen* actuellement en préparation par Madame Claude Orset et Madame Elisabeth Maréchaux Laurentin. 800 / 1 000 €



135

136. **Théophile Alexandre STEINLEN**
(1859-1923)
La Danse macabre
Dessin au fusain et crayon noir.
Porte le timbre de la signature en bas à droite
(Lugt 2312b).
Au verso, *étude de décorations*, porte le timbre
du monogramme en bas à droite.
21 x 26,7 cm

Ce dessin est répertorié dans les *Archives du Catalogue Raisoné Steinlen* actuellement en préparation par Madame Claude Orset et Madame Elisabeth Maréchaux Laurentin. 600 / 800 €

137. **Théophile Alexandre STEINLEN**
(1859-1923)
Baigneuse
Dessin à l'encre.
Porte le timbre du monogramme en bas à droite.
27,3 x 21,5 cm

Ce dessin est répertorié dans les *Archives du Catalogue Raisoné Steinlen* actuellement en préparation par Madame Claude Orset et Madame Elisabeth Maréchaux Laurentin. 500 / 600 €



136



137

138. **Théophile Alexandre STEINLEN (1859-1923)**
Il y a des pièges à loup, le chemineau
 Dessin à la plume.
 Signé en bas à droite.
 (Rousseurs).
 32,8x25 cm

Ce dessin est répertorié dans les *Archives du Catalogue Raisoné Steinlen* actuellement en préparation par Madame Claude Orset et Madame Elisabeth Maréchaux Laurentin. 500 / 600€



139



138

139. **Théophile Alexandre STEINLEN (1859-1923)**
Couple
 Dessin au crayon noir.
 Porte le timbre du monogramme en bas à gauche.
 32x11 cm

Ce dessin est répertorié dans les *Archives du Catalogue Raisoné Steinlen* actuellement en préparation par Madame Claude Orset et Madame Elisabeth Maréchaux Laurentin. 300 / 400€

140. **Théophile Alexandre STEINLEN (1859-1923)**
Tranchées, le coin des maccha
 Dessin au fusain.
 Porte le timbre de la signature en bas à droite (Lugt 2312b).
 Annoté *tranchée* en haut à gauche et *le coin des maccha* en bas à droite.
 Porte le timbre du monogramme au verso.
 20,7x26,8 cm

Ce dessin est répertorié dans les *Archives du Catalogue Raisoné Steinlen* actuellement en préparation par Madame Claude Orset et Madame Elisabeth Maréchaux Laurentin. 300 / 400€



140

141. **Théophile Alexandre STEINLEN (1859-1923)**
Toulon, rade vue de la réserve
 Dessin au crayon noir et à l'estompe.
 Porte le timbre du monogramme en bas à droite.
 Situé.
 14,5x22 cm

Ce dessin est répertorié dans les *Archives du Catalogue Raisoné Steinlen* actuellement en préparation par Madame Claude Orset et Madame Elisabeth Maréchaux Laurentin. 200 / 300€



141



142

142. **Théophile Alexandre STEINLEN (1859-1923)**
Militaire
 Dessin au fusain.
 Signé en bas à droite.
 27x17,5 cm 150 / 200€



143

143. Charles LÉANDRE (1862-1934)
Le Général Méline à la tête de sa troupe (???), 1902
 Dessin au fusain, crayon et gouache sur papier
 assemblé.
 Signé et daté en bas à gauche.
 Annoté.
 73,5x49 cm 400 / 600€



144

144. Charles LÉANDRE (1862-1934)
Encore une que les Prussiens n'auront pas, 1907
 Dessin à l'encre.
 Signé et daté en bas à gauche.
 Titré en haut à droite.
 13x20 cm 200 / 300€

145. Jean-Louis FORAIN (1852-1931)
L'Enterrement du Panama
 Dessin à l'encre et aquarelle.
 Signé en bas à droite.
 Titré et annoté.
 32x44,5 cm 600 / 800€



145



146

146. **Jean-Louis FORAIN (1852-1931)**
Jeune femme au chapeau à plume
 Dessin à la plume.
 Monogrammé en bas à droite.
 18x11,5 cm

200 / 300€

148. **Francisco Javier GOSE (1876-1915)**
Allons enfants de la patrie !
 Aquarelle.
 Signée en bas à gauche.
 Annotée en pied.
 35x25 cm

400 / 500€



148



147

147. **Adolphe-Léon WILLETTE (1857-1926)**
La Chanson française
 Dessin à l'encre.
 Signé en bas à droite.
 Titré en pied et annoté.
 (Petites taches).
 30,5x20 cm

150 / 200€

149. **Gennaro AVITABILE (1864-?)**
Modèle nu dans l'atelier
 Pastel.
 Signé en bas à gauche.
 55x45 cm

1 200 / 1 500€



149



150



151



152

150. **Louis FORTUNEY (1878-1950)**
Gardian sur son cheval
 Pastel.
 Signé en bas à gauche.
 32x24,5 cm 250 / 300€
151. **Jules CHÉRET (1836-1932)**
Deux patineuses
 Gouache.
 Signée en bas à droite.
 51x38 cm 2000 / 3000€
152. **Jules CHÉRET (1836-1932)**
Violoniste
 Dessin au fusain et craie blanche sur papier bleu.
 Signé en bas à droite.
 32x19 cm 300 / 400€

153. **Maurice GRÜN (1869-1947)**
Location de pianos pour rien
 Gouache sur papier.
 Signée en bas à gauche.
 Porte le timbre de la signature en pied.
 (Déchirures en marge).
 59,5x41.5 cm

400/500€



153

154. **Emil Artur LONGEN-PITTERMANN (1885-1936)**
Drank nach west - Nationalisation du billet de banque - Le Bril - L'Art - La Fin justifie les moyens - La Naissance - La Victoire - Militarisme bolchevique
 8 dessins à l'encre de chine.
 Signés et titrés.
 (Salissures et déchirures en marge de certaines feuilles).
 47x62 cm chaque

3000/4000€



154



155

155. **Abel-Jules FAIVRE (1867-1945)**
... Oui, mais Belloir habille mieux !
 Dessin au crayon noir, crayons de couleurs et rehauts de gouache.
 Signé en haut à gauche.
 Titré en pied.
 25 x 21 cm

250 / 300€

156. **Abel-Jules FAIVRE (1867-1945)**
C'est y toi madame, qui m'a pris mon ballon ?...
 Dessin à l'encre et aquarelle.
 Signé en haut à droite.
 Annoté en pied.
 24,5 x 18,5 cm

150 / 200€

157. **Abel-Jules FAIVRE (1867-1945)**
Si c'est pour des maux de têtes,...
 Dessin à l'encre et crayons de couleurs.
 Signé et annoté *Si c'est pour des maux de tête, il suffisait d'enlever le chapeau.* en pied.
 15 x 16 cm

300 / 400€



156



157



158

158. **Ricardo FLORES (1878-1918)**
Chez le coiffeur - Suprême injure
 2 dessins au crayon noir et aquarelle.
 Signés, titrés et annotés.
 33,5 x 24 cm et 31 x 20 cm 300 / 400€

159. **Francisque POULBOT (1879-1946)**
Le Réveil du printemps, 1926
 Dessin au crayon noir et rehauts de gouache.
 Signé, daté et dédié en bas à gauche.
 Titré en pied.
 30,5 x 27 cm 250 / 300€



159



158

160. **Francisque POULBOT (1879-1946)**
Microbe ! ... microbe vous même, eh gros tas !
 Dessin au fusain et aquarelle.
 Signé en bas à droite et titré en pied.
 25,5 x 19 cm 250 / 300€

- Bibliographie :**
 Œuvre en rapport : François Robichon, *Poulbot le père des gosses*, éditions Hoecke, Paris, 1994, page 92 reproduisant un carte postale de la série Zozo au dessin similaire où le petit Poulbot invective un boucher-charcutier. 250 / 300€



160



161. Benjamin RABIER (1869-1939)
La Bousculade, 1900
 Dessin à l'encre de chine.
 Signé et daté en bas à droite.
 29,5x22,5 cm 3 000 / 4000€

161

162. Benjamin RABIER (1869-1939)
Le Chasseur distrait, 1901
 Dessin à l'encre de chine.
 Signé et daté en bas à droite.
 30,5x24 cm 3 000 / 4000€



162



163

163. **André DEVAMBEZ (1867-1944)**
Grand défilé du 14 juillet
 Technique mixte sur papier.
 Signée en bas à gauche.
 32,5 x 49 cm

164. **André DEVAMBEZ (1867-1944)**
La Mort marchant vers le cimetière
 Dessin à l'encre, aquarelle et crayon noir.
 Signé en bas à gauche.
 6,5 x 31 cm

600 / 800€

Provenance :
 Ancienne collection Michel Romanoff. 1 200 / 1 500€



164



165. Camille PISSARRO (1830-1903)

Paysage

Dessin à la mine de plomb et rehauts de craie blanche.

Monogrammé en bas à droite.

10,5x15 cm

2000/3000€



166. **Camille PISSARRO (1830-1903)**

Étude d'âne

Dessin au crayon noir.

Monogrammé en bas à gauche.

24,5 x 28 cm

Exposition:

Galerie André Schoeller, Paris, 31 octobre 1946, n°233.

1 500 / 2 000 €

167. **Paul SIGNAC (1863-1935)**
Landerneau, 1929
Dessin au crayon et aquarelle.
Signé en bas à droite.
Daté et situé en bas à gauche.
29,3 x 44,5 cm

Exposition :

La Bretagne de Paul Signac, Musée de Pont-Aven,
2008 (étiquette au dos).

Un certificat de Madame Ferreti en date du
19 septembre 2016 sera remis à l'acquéreur.

20000 / 30000€







168



169

168. **Paul SIGNAC (1863-1935)**
Saint-Malo, bateaux dans le port
 Lavis et sépia.
 Porte le timbre de la signature en bas à droite
 (Lugt 2285b).
 10,5 x 17 cm

Provenance :
 Ancienne Collection Jean Cotel. 2500 / 3000€

169. **Paul SIGNAC (1863-1935)**
Saint Tropez- Voilier à l'ancre
 Aquarelle.
 Porte le timbre de la signature en bas à droite
 (Lugt 2285b).
 13 x 10 cm 1200 / 1500€



170. Henri Edmond CROSS (1856-1910)

Vallon aux arbres

Dessin à l'encre et crayon de couleur.

Non signé.

18,5 x 29 cm

Provenance :

The Piccadilly Gallery, Londres (acheté en 1973).

Exposition :

Henri Edmond Cross, Galerie de L'institut, Paris, juin 1960.

Bibliographie :

Œuvre en rapport: Isabelle Compin, *H. E. Cross*, Paris, 1964, n°42 et n°43 page 133 et 134.

Notre dessin très schématique est une étude pour *L'Air du Soir*, vers 1893, 116 x 164 cm, conservé au Musée d'Orsay.

Ici, les personnages ne sont pas représentés. Il existe également une huile sur toile répertoriée sous le numéro 42 in Isabelle Compin, *H. E. Cross*, Paris, 1964, très proche de notre dessin, qui est elle-même une étude pour *L'Air du Soir*. Pour Isabelle Compin, ce tableau tient une place tout à fait à part: « Les hauts troncs d'arbres, droits et lisses, déterminent sur le sol des ombres au contour nettement délimité. Ainsi s'établit un jeu de verticales et d'horizontales auquel s'opposent les courbes qui résument de façon très large, la colline, le vallonnement du terrain au premier plan, la voilure du bateau, les jupes de femmes allongées » (Isabelle Compin, *H. E. Cross*, Paris, 1964, page 39).

1 200 / 1 500€



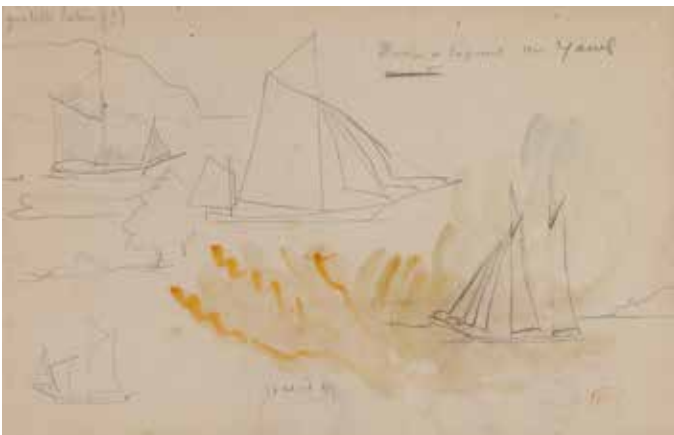
171

171. **Henri Edmond CROSS (1856-1910)**
Paysage méditerranéen
 Dessin au crayon noir.
 Porte le timbre de l'atelier en bas à droite
 (Lugt 1305a).
 19x30 cm

Provenance :
 Ancienne Collection Jean Cottel. 1 000 / 1 500€

172. **Henri Edmond CROSS (1856-1910)**
Paysage au grand ciel
 Dessin à la mine de plomb et aquarelle.
 Porte le timbre de l'atelier (Lugt 1305a).
 17x24 cm 500 / 600€

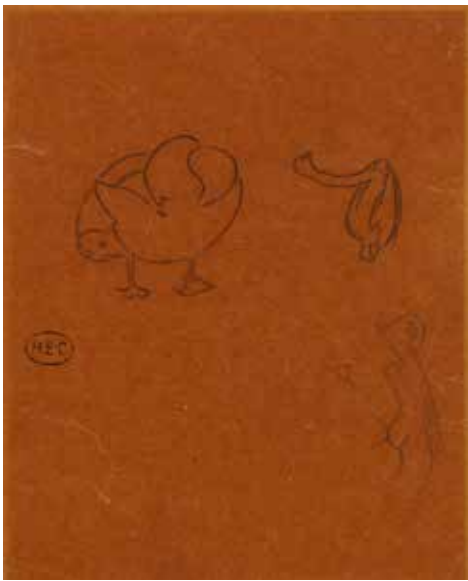
173. **Henri Edmond CROSS (1856-1910)**
Étude de bateaux, 1899
 Dessin à la mine de plomb.
 Porte le timbre de l'atelier en bas à droite
 (Lugt 1305a).
 Annoté et daté.
 15x23 cm 300 / 400€



173



172



174

174. **Henri Edmond CROSS (1856-1910)**
Étude d'animaux, canard, lion
 Dessin au crayon.
 Porte le timbre de l'atelier sur la gauche
 (Lugt 1305a).
 15,5 x 12,5 cm 250 / 300€



175

175. **Henri Edmond CROSS (1856-1910)**
Fleur
 Aquarelle.
 Porte le timbre de l'atelier en bas à droite
 (Lugt 1305a).
 18 x 12 cm 250 / 300€



176

176. **Henri Edmond CROSS (1856-1910)**
Étude de personnages
 Dessin au fusain.
 Porte le timbre de l'atelier en bas à droite
 (Lugt 1305a).
 19,5 x 14,5 cm 200 / 300€

177. **Henri Edmond CROSS (1856-1910)**
Paysage à l'arbre
 Dessin au fusain.
 Porte le timbre de l'atelier en bas à droite
 (Lugt 1305a).
 15 x 20 cm 200 / 300€

- 177B. **Henri Edmond CROSS (1856-1910)**
Femme reposant, une main à la tête, vers 1900
 Fusain sur vergé crème filigrané PL BAS.
 Timbré deux fois en pied (Lugt 1305a).
 (Infimes accidents au bord du feuillet en pied).
 31 x 24 cm 600 / 800€



177



177B



178

178. **Albert MARQUET (1875-1947)**
Passy, bateau sur la Seine
 Dessin à l'encre.
 Signé en bas à droite.
 19x26 cm

179. **Henri de SAINT-DELIS (1878-1949)**
L'Entrée du port
 Aquarelle.
 Signée en bas à droite.
 23,5x30,5 cm

800 / 1 200 €

Provenance :

- Galerie Druet, Paris (étiquette au dos).
- Ancienne Collection Jean Cottel.

800 / 1 200 €



179



180

180. **Auguste CHABAUD (1882-1955)**
Tunisie, homme assis sur un banc, vers 1906
 Dessin à la mine de plomb et aquarelle.
 Porte le timbre de la signature en bas à droite.
 Annoté.
 13 x 20,5 cm

Nous remercions Madame Monique Laidi Chabaud
 d'avoir confirmé l'authenticité de cette œuvre.

300 / 400€

181. **Auguste CHABAUD (1882-1955)**
Tunisie, homme debout à l'hôpital, vers 1906
 Dessin à la mine de plomb et aquarelle.
 Porte le timbre de la signature en bas à gauche.
 Annoté.
 Étiquette de l'atelier au dos du montage.
 21,5 x 15,5 cm

Nous remercions Madame Monique Laidi Chabaud
 d'avoir confirmé l'authenticité de cette œuvre.

300 / 400€



181

182. **Auguste CHABAUD (1882-1955)**
Tunisie, l'hôpital, vers 1906
 Dessin à la mine de plomb et encre.
 Porte le timbre de la signature en bas à droite.
 Annoté.
 16 x 21,5 cm

Nous remercions Madame Monique Laidi Chabaud
 d'avoir confirmé l'authenticité de cette œuvre.

300 / 400€



183

183. **Auguste CHABAUD (1882-1955)**
Tunisie, Malade à l'hôpital, vers 1906
 Dessin à la mine de plomb et encre.
 Porte le timbre de l'atelier en bas à droite.
 Annoté.
 21,5 x 16 cm

Nous remercions Madame Monique Laidi Chabaud
 d'avoir confirmé l'authenticité de cette œuvre.

300 / 400€

184. **Auguste CHABAUD (1882-1955)**
A l'hôpital - Soldat, vers 1907
 2 dessins à la mine de plomb ou aquarelle.
 Portent le timbre de la signature.
 21 x 17 cm et 15 x 10 cm

Nous remercions Madame Monique Laidi Chabaud
 d'avoir confirmé l'authenticité de cette œuvre.

150 / 200€



182



184



184



185



185



186

185. Auguste CHABAUD (1882-1955)
Graveson - La Vierge, vers 1920
2 dessins au fusain.
Portent le timbre de la signature en bas à droite.
15,5 x 11 cm et 11 x 16 cm

Nous remercions Madame Monique Laidi Chabaud
d'avoir confirmé l'authenticité de cette œuvre.

150 / 200€

187. Auguste CHABAUD (1882-1955)
Montagnette, vers 1920
Dessins à la mine de plomb.
Portent le timbre de la signature.
12 x 19 cm et 13 x 18 cm

Nous remercions Madame Monique Laidi Chabaud
d'avoir confirmé l'authenticité de cette œuvre.

150 / 200€

186. Auguste CHABAUD (1882-1955)
Les Faucheurs, vers 1920
Dessin au crayon noir.
Porte le timbre de la signature en bas à droite.
16 x 20 cm

Nous remercions Madame Monique Laidi Chabaud
d'avoir confirmé l'authenticité de cette œuvre.

150 / 200€

188. Auguste CHABAUD (1882-1955)
Montmartre, nu à l'hôtel
Dessin au crayon noir.
Porte le timbre de la signature en bas à droite.
14 x 20 cm

Nous remercions Madame Monique Laidi Chabaud
d'avoir confirmé l'authenticité de cette œuvre.

150 / 200€



187

189. Auguste CHABAUD (1882-1955)
Petite église - Village, vers 1907-1910
Dessins à la mine de plomb.
Portent le timbre de la signature en bas à droite.
(Taches et déchirures).
9 x 14 cm et 10 x 16,5 cm

Nous remercions Madame Monique Laidi Chabaud
d'avoir confirmé l'authenticité de cette œuvre.

150 / 200€



188



189



189

190. **Henri LEBASQUE (1865-1937)**
Vieillesse, fillette sur la colline, vers 1910
 Dessin au fusain et aquarelle.
 Signé et situé en bas à droite.
 29 x 34 cm

L'œuvre sera incluse au supplément du
Catalogue Raisoné de l'œuvre d'Henri
Lebasque actuellement en préparation par
 Madame Denise Bazetoux.
 Un certificat de Madame Denise Bazetoux en
 date du 7 juin 2016 sera remis à l'acquéreur.
 1 200 / 1 500€



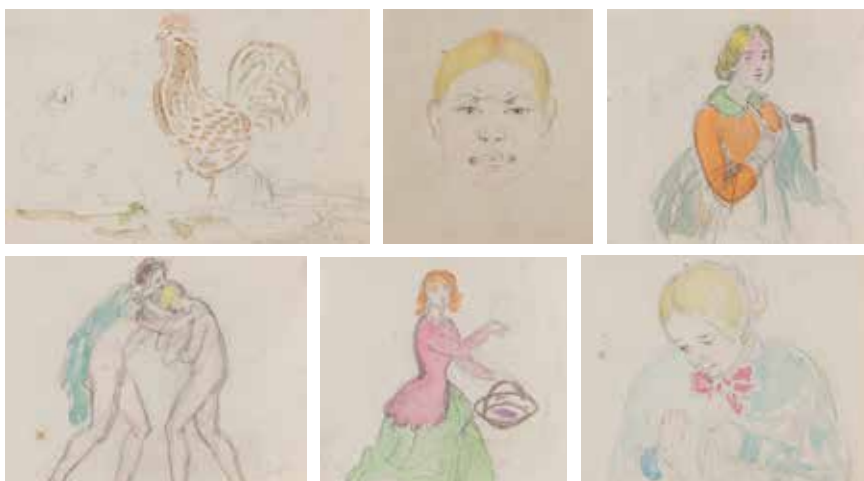
190



191

191. **Henri LEBASQUE (1865-1937)**
Paysage provençal
 Dessin au crayon noir et aquarelle.
 Signé en bas à droite.
 (Papier jauni).
 21 x 29,5 cm 800 / 1 200€

192. **Henri LEBASQUE**
 (1865-1937)
Étude de femmes - Sujets divers
 7 dessins à la mine de plomb et aquarelle.
 L'un signé.
 Formats divers. 200 / 300€



192

JEAN DARQUET, l'ami de MATISSE

Jean Darquet naît en 1918. À l'âge de 6 ans, en visite chez sa tante Catherine Pozzi, Jean fait la connaissance de Paul Valéry. Il lui « tire le portrait ». Il quitte rapidement l'école et rejoint l'atelier d'André Lhote.

En 1935, par l'intermédiaire sa demi-sœur Simone, comédienne, il fait la rencontre de Jean Vilar avec qui il se lie d'amitié.

En 1937, Jean Darquet crée les décors et costumes pour une production de Macbeth au Nouveau Théâtre Antoine, mise en scène par Jean Cocteau. Une année plus tard, il fait la rencontre de « Ziazie », qu'il épousera. Au début de la guerre Edmée, Ziazie et Jean s'installent définitivement à la Bastide à Vence. La demeure deviendra, pour leurs amis, un point de chute incontournable. Les amis, écrivains, poètes, comédiens, journalistes, peintres s'y succéderont tous les étés. Ainsi, la Bastide accueillera Max Jacob, Jean Cocteau, Jean Vilar, le critique Guy Dumur, Suzanne Tézenas, Katia Granoff, le journaliste Claude Bourdet, et bien sûr Marc Chagall et Henri Matisse. Ce dernier, qui était son voisin, sera son plus fréquent visiteur ; en témoigne de nombreuses correspondances entre les deux hommes. Jean Darquet, dans ses compositions colorées, se rapproche de l'œuvre du maître.

Tous apprécient la vaste culture de Jean Darquet, tous savent qu'il est peintre, mais aucun ne verra jamais une de ses œuvres. Il a, dès le départ, installé son atelier dans une chambre du haut. Il peint de 9 heures à 14 heures. Ce sera son quotidien durant la majeure partie de sa vie. Le reste du temps, il s'occupe du jardin potager. Occasionnellement, il déroge à cette règle pour aller skier ou se rendre à la mer à la période des vacances avec ses proches. Le sujet de ses tableaux sera le même toute sa vie. Adossé au mur de la pièce, il transcrit tout ce qui se trouve dans son champ de vision. L'atelier en entier devient une vaste nature morte. On y trouve une chaise, une table, une armoire, une vieille lampe, et des chiffons. Tous ces objets seront encore là, à peine déplacés, lorsque Darquet arrêtera de peindre à la fin de sa vie.



193. Jean DARQUET (1918-2012)
La Chambre jaune aux tissus
2 aquarelles.
64 x 48 cm chaque

600 / 800€

194. Jean DARQUET (1918-2012)
La Chambre rouge aux tissus
 2 aquarelles.
 63 x 48 cm chaque 600 / 800€

195. Jean DARQUET (1918-2012)
Femme endormi
 5 aquarelles.
 21 x 27 cm chaque. 500 / 600€

196. Jean DARQUET (1918-2012)
La Chambre
 5 aquarelles.
 21 x 27 cm chaque. 500 / 600€



194



195



195



196



196



197

197. Jean DARQUET (1918-2012)
La Chambre
5 aquarelles.
21 x 27 cm chaque.

500 / 600€



197

198. Jean DARQUET (1918-2012)
Natures mortes
5 aquarelles.
21 x 27 cm chaque

500 / 600€



198

199. Jean DARQUET (1918-2012)
Natures mortes
5 aquarelles.
21 x 27 cm chaque

500 / 600€



198



199



199

ERMA BOSSI





200. Erma BOSSI (1885-1960)

La Cueillette des pommes, vers 1910-1915

Aquarelle et mine de plomb.

Signée en bas à droite.

Au dos, étude préparatoire à la mine de plomb pour report au dos de la feuille avec de nombreuses annotations.

(Trace de pliure verticale au centre).

13 x 22 cm

Provenance :

Ancienne collection de M. Edmond Guichard, Galerie Guichard sise 102 ter rue Lepic, Paris, fermée en 1931. Par descendance.

Nous remercions Madame Carla Pellegrini d'avoir confirmé l'authenticité de cette œuvre.

8000 / 10000€



201. Erma BOSSI (1885-1960)
La Danse, vers 1910-1915
Aquarelle et mine de plomb.
Signée en bas à droite, annotation en haut à gauche.
Au dos, étude préparatoire à l'encre bleue et mine de plomb.
Petite déchirure.
13,2x22 cm

Provenance :

Ancienne collection de M. Edmond Guichard, Galerie Guichard sise 102 ter rue Lepic, Paris, fermée en 1931. Par descendance.

Nous remercions Madame Carla Pellegrini d'avoir confirmé l'authenticité de cette œuvre.

8000 / 10000€



202. Erma BOSSI (1885-1960)
Les Trois baigneuses, vers 1910-1915
Aquarelle.
Signée en bas à droite.
21,7 x 27 cm

Provenance :

Ancienne collection de M. Edmond Guichard, Galerie Guichard sise 102 ter rue Lepic, Paris, fermée en 1931. Par descendance.

Nous remercions Madame Carla Pellegrini d'avoir confirmé l'authenticité de cette œuvre.

8000 / 10000€



203. Erma BOSSI (1885-1960)
Femmes et animaux, vers 1910-1915
Aquarelle.
Signée en bas au centre.
21,5 x 15,2 cm

Provenance :

Ancienne collection de M. Edmond Guichard, Galerie Guichard sise 102 ter rue Lepic, Paris, fermée en 1931. Par descendance.

Nous remercions Madame Carla Pellegrini d'avoir confirmé l'authenticité de cette œuvre.

6000 / 8000€



204

204. Erma BOSSI (1885-1960)
Paysage au dormeur, vers 1915-1920
 Aquarelle.
 Signée en bas à gauche.
 22,8x21,5 cm

Provenance :

Ancienne collection de M. Edmond Guichard, Galerie Guichard sise 102 ter rue Lepic, Paris, fermée en 1931. Par descendance.

Nous remercions Madame Carla Pellegrini d'avoir confirmé l'authenticité de cette œuvre.

4 000 / 5 000€



205

205. Erma BOSSI (1885-1960)
Deux personnages devant le Pont du Carrousel, vers 1915-1920
 Aquarelle.
 Signée en bas à gauche.
 21,5x27 cm

Provenance :

Ancienne collection de M. Edmond Guichard, Galerie Guichard sise 102 ter rue Lepic, Paris, fermée en 1931. Par descendance.

Nous remercions Madame Carla Pellegrini d'avoir confirmé l'authenticité de cette œuvre. Ce dessin représente en fond une partie du Pont du Carrousel repérable par ses tympanes en rond de serviette. L'aquarelle aurait pu être exécutée vers 1915-1920, période parisienne de l'artiste.

3 000 / 4 000€



206

206. **Albert GLEIZES (1881-1953)**
Composition cubiste
 Dessin à la mine de plomb.
 Non signé.
 Mise au carreau.
 (Papier doublé, déchirures et manques).
 63,5 x 48,5 cm 400 / 500€



207

207. **Alfred RETH (1884-1966)**
Chemin de fer, ceinture porte d'Orléans, 1925
 Dessin à la mine de plomb et estompe.
 Porte le timbre de la signature en bas à droite.
 Annoté en pied.
 30 x 19,5 cm 500 / 600€

208. **Albert COSTE (1896-1985)**
Composition cubiste
 Dessin au crayon et aquarelle.
 Monogrammé en bas à droite.
 19 x 26 cm 800 / 1000€



208



209. Serge FÉRAT (1881-1958)
Mer et enfant, 1929
Gouache.
Signée en bas à droite.
Signée, datée et dédiée À madame Helen Hackett au dos.
18x12 cm

1500 / 2000€



210. **André LHOTE (1885-1962)**
Les Baigneuses
Aquarelle et encre.
Signée en bas à droite.
14x20 cm

Provenance :
Ancienne Collection Jean Cottel.

Cette œuvre sera incluse dans le *Catalogue Raisonné d'André Lhote* en cours de préparation par Madame Dominique Bermann Martin.
2000 / 3 000€

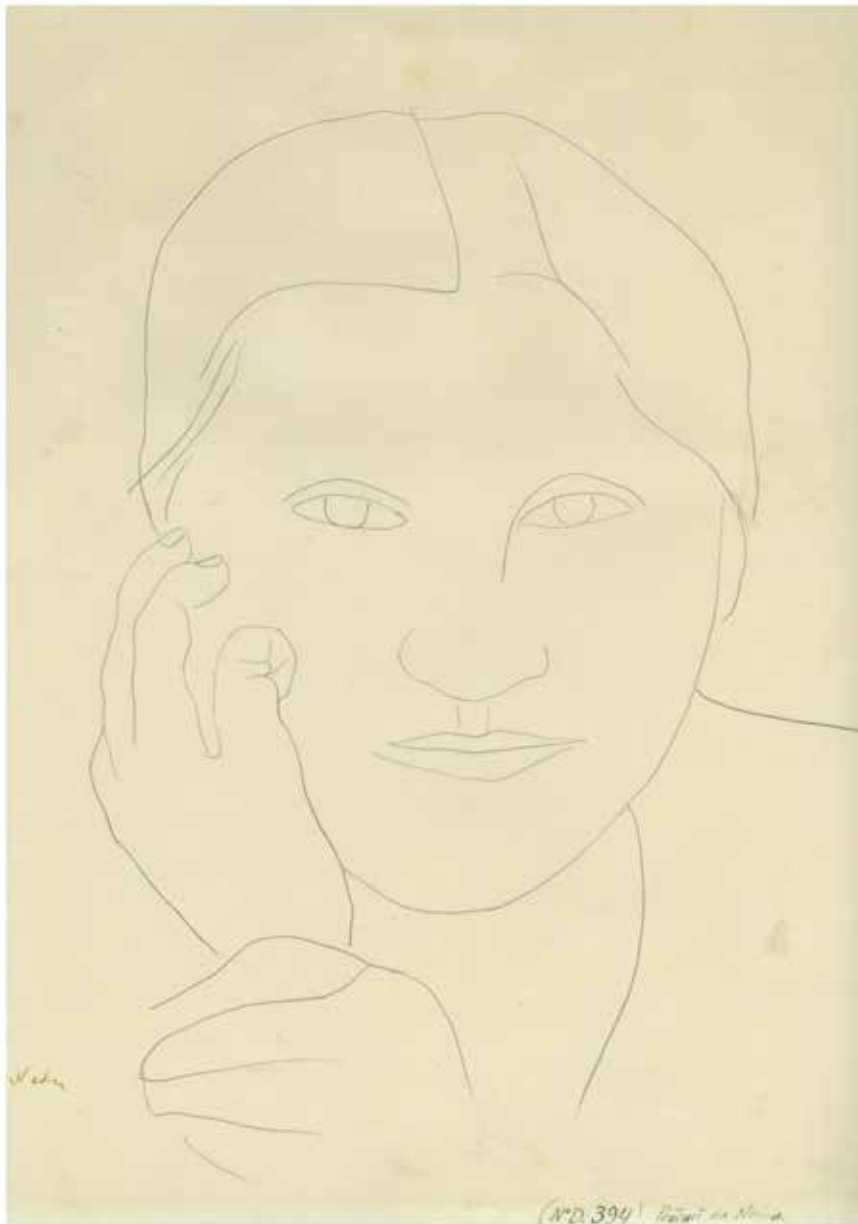


211. **André LHOTE (1885-1962)**
Les Baigneuses
Dessin à la plume.
Signé en bas à droite.
14x21 cm

Provenance :
Ancienne Collection Jean Cottel.

Nous remercions Madame Dominique Bermann Martin d'avoir confirmé l'authenticité de cette œuvre.

1 000 / 1 200€



212. **Fernand LÉGER (1881-1955)**
Portrait de Nadia Léger, vers 1950
 Dessin à la mine de plomb double-face.
 Monogrammé à l'encre en bas à droite.
 Annoté à *Nadia* en bas à gauche au verso.
 Porte le numéro d'inventaire N°D.394.
 44 x 35,5 cm

L'œuvre sera incluse dans le *Répertoire des œuvres sur papier de Fernand Léger* en préparation par Madame Irus Hansma.
 Un certificat de Madame Irus Hansma en date du 10 décembre 2011 sera remis à l'acquéreur.

8000 / 12000€





213

213. **Jean METZINGER (1883-1956)**
Nu au divan sur fond de paysage, vers 1923
 Aquarelle sur trait de crayon.
 Signée et dédiée à *ma demoiselle Suzanne Phocas* hommage très respectueux Metzinger en bas à gauche.
 21,5 x 30 cm

L'œuvre sera incluse au *Catalogue Critique des œuvres de Jean Metzinger* actuellement en préparation par Bozena Nikiel.

Un certificat de Bozena Nikiel en date du 16 janvier 2016 sera remis à l'acquéreur. 2 000 / 3 000 €

214. **Dora MAAR (1907-1997)**
Nature morte au melon et au livre
 Dessin à la mine de plomb.
 Signée en bas à droite.
 22,5 x 28,5 cm

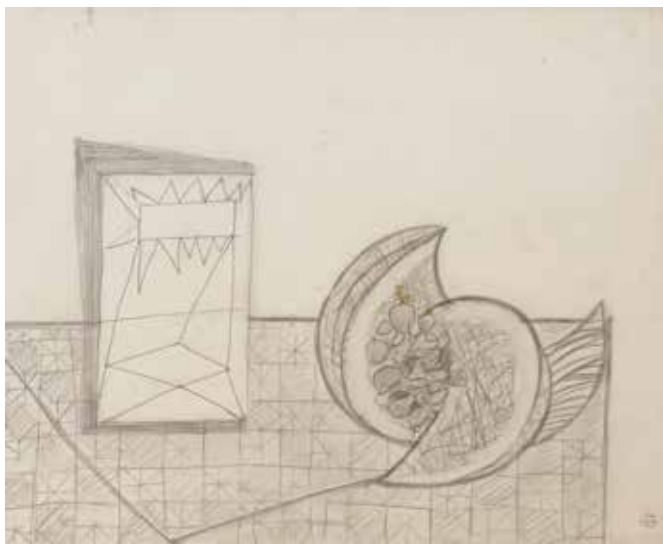
Provenance :

Vente de l'atelier Dora Maar, Paris, Drouot, 1998. (Timbre de la vente). 800 / 1 200 €

215. **Dora MAAR (1907-1997)**
Les Nonnes
 Aquarelle.
 Monogrammée en bas à gauche.
 31,5 x 22,5 cm

Provenance :

Vente de l'atelier Dora Maar, Paris, Drouot, 1998. (Timbre de la vente). 600 / 800 €



214



215

216. **Roger de LA FRESNAYE (1885-1925)**

Page d'étude pour l'autoportrait, 1925

Dessin à l'encre.

Signé et daté en bas à droite.

18,5 x 12,5 cm

Provenance :

- Ancienne collection Paul Chadourne.

- Ancienne collection André Schoeller.

Exposition :

Roger de La Fresnaye, Musée National d'Art Moderne, Paris, 4 juillet-8 octobre 1950, n°196, page 43.

Bibliographie :

Germain Seligman, *Roger de la Fresnaye Catalogue Raisoné*, Edition Ides et Calendes, Neufchâtel, n°612, page 270. 600 / 800€

217. **Manuel Hugué dit MANOLO (1872-1945)**

Femme assise, 1912

Dessin au crayon et estompe.

Signé à la plume en bas à gauche.

49 x 58,5 cm

Provenance :

Galerie Louise Leiris, Paris, n°7698 (étiquette au dos).

2 500 / 3 500€



216



217



218



218

218. **Maurice BARRAUD (1889-1954)**
Femme et enfant (étude préparatoire pour l'eau-forte « Gitanes », partie gauche) ; Étude pour « Carmen » ; Fille un pied sur une chaise
 Dessins à l'encre de Chine, le 2^e avec lavis, sur vélin mince, les deux derniers montés sur carton.
 Signés.
 (Pli oblique au bord inférieur droit au 1^{er}).
 28,5 x 23 cm et 51,5 x 38,5 cm
On joint : *Gitanes*. Eau-forte. 37,5 x 50 cm.
 Épreuve sur vélin crème numérotée et signée au crayon. Tirage à 50 épreuves.

Provenance :

Ancienne collection H.-M. Petiet.

300 / 400€

219. **Rodolphe T. BOSSHARD (1889-1960)**
Nu en buste, 1913
 Dessin à la mine de plomb.
 Monogrammé et daté en bas à droite.
 29,5 x 20 cm

250 / 300€



218



219



220



221

220. **Rodolphe T. BOSSHARD (1889-1960)**

Nu debout, 1949

Dessin à la mine de plomb.
Signé et daté en bas à droite.
30x23,5 cm

200 / 300€

222. **Lothar SCHREYER (1886-1966)**

Composition

Aquarelle.
Signée en bas à droite.
33,5x24 cm

800 / 1 000€

221. **Rodolphe T. BOSSHARD (1889-1960)**

Paysage suisse, 1945

Dessin à la mine de plomb.
Signé, daté et situé (?) en pied.
(Plis).
14x20 cm

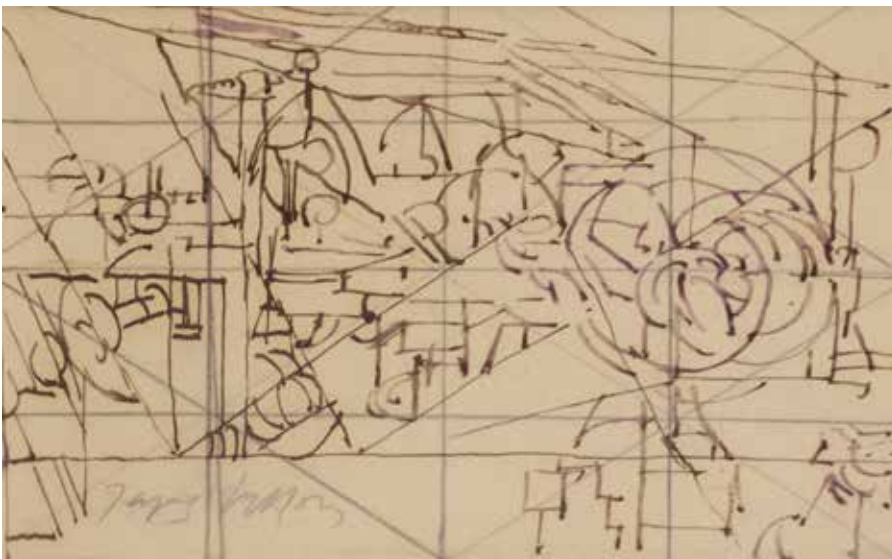
200 / 300€

223. **Jacques VILLON (1875-1963)**

Le Petit atelier mécanique, 1946

Dessin à l'encre sur papier calque.
Signé en bas à gauche.
14,5x21 cm

400 / 600€



223



222



224

224. André DERAÏN (1880-1954)

Nu assis

Dessin à la sanguine.

Signé en bas à droite.

26,5 x 33,5 cm

Provenance :

Galerie Claude de Muzac, Paris.

1 000 / 1 500 €

225. André DERAÏN (1880-1954)

Village au-devant de collines

Dessin à la mine de plomb sur vergé crème.

Signé à la plume et à l'encre en bas à droite.

Au verso, annotations au crayon : n° 562 et 59.

(Nombreuses traces de plis et ondulations ; petites taches noires à gauche ; trous de punaises dans les angles ; petit morceau de papier gommé ancien au bord gauche du feuillet ; courte déchirure habilement restaurée en tête au verso).

45,2 x 63 cm

Provenance :

Ancienne collection H.-M. Petiet.

800 / 1 000 €



225



226

226. André DERAÏN (1880-1954)

Falaises

Dessin à la mine de plomb sur vélin crème.

Signé à la plume et à l'encre en bas à droite. Au verso,

annotation au crayon : n° 1093. Dans l'angle inférieur

gauche au recto, n° 5 de la main de H.-M. Petiet.

Autre numéro 53 dans l'angle inférieur droit.

(Léger empoussiérage, nombreux accidents et

courtes déchirures aux bords du feuillet. Traces de

plis cassés et petits enfoncements visibles au verso.

Quelques rousseurs claires éparses).

50 x 64,5 cm

Provenance :

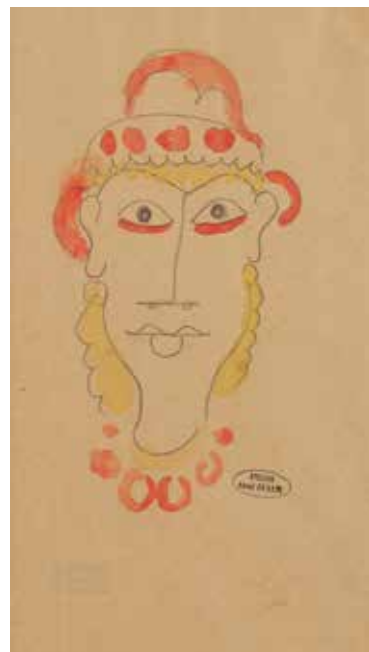
Ancienne collection H.-M. Petiet.

600 / 800 €



227

227. **André DERAÏN (1880-1954)**
Tête de femme
 Dessin à la mine de plomb et aquarelle.
 Porte le timbre de la vente de l'atelier en bas à droite
 (Lugt 668a).
 24x14,5 cm 600 / 800€



228

228. **André DERAÏN (1880-1954)**
Tête de femme
 Dessin à la mine de plomb et aquarelle.
 Porte le timbre de la vente de l'atelier en bas à droite
 (Lugt 668a).
 24x15 cm 600 / 800€

229. **André DERAÏN (1880-1954)**
Tête de femme inclinée
 Dessin à la mine de plomb sur vélin mince.
 Dedicacé en tête *A ma chère Sonia* et signé.
 (Légères traces de plis de manipulation ; feuillet très
 légèrement oxydé).
 16x13,5 cm

Provenance :
 Ancienne collection H.-M. Petiet. 400 / 500€

230. **Émile-Othon FRIESZ (1879-1949)**
Nu debout
 Dessin.
 Porte le timbre de la signature en bas à droite.
 27,5x19 cm 150 / 200€



229



230



231. **Raoul DUFY (1877-1953)**

Femme assise

Dessin à l'encre.

Signé et dédié à *Marcelle Berr de Turique* en bas à droite.

55x35 cm

Provenance :

- Ancienne collection Berr de Turique.

- Succession Jacques et Ester Topiol, ancienne galerie Jaqueter, Paris.

2500 / 3000€

232. Raoul DUFY (1877-1953)

Femme attablée

Encre sur papier.

Signée en pied.

25x18 cm

2000/3000€

233. Raoul DUFY (1877-1953)

Naïades et régates

Encre et mine de plomb sur papier toilé.

Non signée.

28x39,5 cm

1000/1500€



232



233



234



236



235

234. Jean DUFY (1888-1964)

Couple de danseurs

Dessin à l'encre.

Porte le timbre de la signature en bas à gauche.
(Déchirures et plis).

23 x 30 cm

250 / 300€

235. Constantin TERECHKOVITCH [russe] (1902-1978)

Portrait de Raoul Dufy, 1948

Dessin à l'encre.

Signé, daté et dédié à *Marcelle Berr de Turique* en bas à droite.

48 x 33 cm

Provenance :

- Ancienne collection Marcelle Berr de Turique.
- Succession Jacques et Ester Topiol, ancienne galerie Jaqueter, Paris.

Nous remercions Madame France Terechkovitch pour les informations qu'elle nous a transmises. 400 / 500€

236. Constantin TERECHKOVITCH [russe] (1902-1978)

Danseuse de french-cancan

Aquarelle.

Signée en bas à droite.

63 x 34 cm

Nous remercions Madame France Terechkovitch pour les informations qu'elle nous a transmises.

1 200 / 1 500€



237. **Suzanne VALADON (1865-1938)**

Étude de nu

Dessin au crayon noir.

Non signé.

22,5 x 29,5 cm

Provenance :

- Ancienne collection Lucie Utrillo.
- Ancienne collection Marcelle Berr de Turique.
- Succession Jacques et Ester Topiol, ancienne galerie Jaqueter, Paris.

Exposition :

Camax-Zoegger - Hervieu - Valadon, Musée Galliera, Paris, 1961, n°102 (étiquette au dos du montage).

Porte une étiquette manuscrite « Valadon - 4803 Femmes nues (étude) ».

L'œuvre est authentifiée manuscritement au dos du montage par Lucie Utrillo.

3 000 / 5 000€



238

238. Marie LAURENCIN (1885-1956)

Femme au chapeau lisant, 1906

Dessin à l'encre de chine.

Signé et daté en bas à droite.

21 x 16,5 cm

Provenance :

Succession Jacques et Ester Topiol, ancienne galerie
Jaqueter, Paris. 1 000 / 1 500€

239. Marie LAURENCIN (1885-1956)

Tête de femme, 1906

Dessin à l'encre de chine.

Signé et daté en bas à droite.

21 x 16,5 cm

Provenance :

Succession Jacques et Ester Topiol, ancienne galerie
Jaqueter, Paris. 800 / 1 200€

240. Marie LAURENCIN (1885-1956)

Le Pont

Aquarelle.

Non signée.

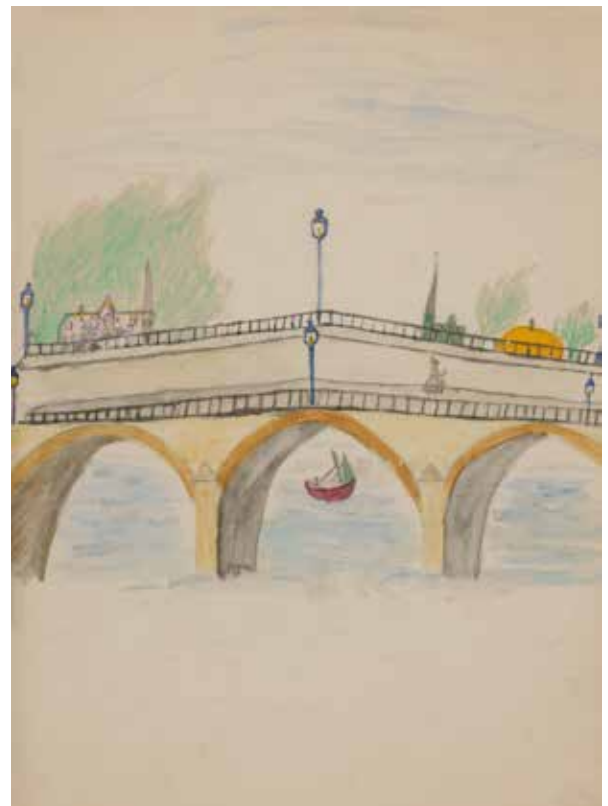
20,5 x 15,5 cm

Un certificat de Daniel Marchesseau en date
du 17 novembre 2008 sera remis à l'acquéreur.

800 / 1 000€



239



240

241. Marie LAURENCIN (1885-1956)

Femme au singe et jeune homme

Dessin à la mine de plomb.

Monogrammé en bas à gauche.

15,5x 12 cm

Provenance :

Galerie Anne Julien, Paris.

800 / 1 000€

242. Madeleine BERLY DE VLAMINCK

(1896-1953)

Maternité

Dessin à l'encre.

Signé en bas à droite.

22,5x 18 cm

200 / 300€

243. Madeleine BERLY DE VLAMINCK

(1896-1953)

Portrait présumé de Mistinguett

Dessin à l'aquarelle et gouache.

Signé en bas à droite.

29x 24 cm

Provenance :

Ancienne collection André Level. Par descendance.

200 / 300€



241



242



243



244

244. **Alfred Auguste JANNIOT (1889-1969)**
Melpomène, étude pour le Palais de Tokyo,
 vers 1937
 Fusain.
 Signé, daté et dédié à l'ami Dondel en bas
 à droite.
 47,5 x 25 cm

Jean-Claude Dondel remporte, en 1935, avec André
 Aubert, Paul Viard et Marcel Dasturgue le concours
 pour la construction du Palais de Tokyo.

1 200 / 1 500€

245. **Alfred Auguste JANNIOT (1889-1969)**
Étude pour Sada Yacco
 Dessin au fusain et gouache.
 Signé et titré en pied.
 36 x 23 cm

Actrice et danseuse tragique japonaise, elle arrive à
 Paris en 1900. Loïe Fuller la présente au public parisien
 dans son théâtre-musée. Ses prestations scéniques
 influenceront fortement la danse moderne et seront
 notamment citées par Ruth Saint Denis ou encore Isadora
 Duncan.

250 / 300€

246. **Eugène Robert POUGHÉON (1886-1955)**
Étude de femme
 Dessin à la mine de plomb, encre et aquarelle.
 Porte le timbre de la signature en bas à droite.
 43 x 27 cm

400 / 600€



245



246



247

247. **Émile AUBRY (1880-1964)**
Étude pour Apollon et les Muses, vers 1920-30
 Dessin à la mine de plomb.
 Porte le timbre de la signature en bas à droite.
 60x44 cm 400 / 600€



249

248. **Yokohama O'KIN (1880-1948)**
Trois aubergines
 Dessin à la mine de plomb sur papier gris.
 Non signé.
 32x47 cm 400 / 500€

249. **Anton PEVSNER (1886-1962)**
Composition, 1924
 Dessin au fusain.
 Signé et daté en bas à droite.
 34x26 cm 800 / 1000€



248



250

250. **Gustave SURAND (1860-1937)**
Lion couché
 Aquarelle.
 Signée en bas à droite.
 21x27 cm 1500/2000€

251. **Camille ROCHE (1894-1948)**
Le Singe - Le Chacal - Le Tigre - La Gazelle (2) - La Perruche grise et rose
 6 dessins sur celluloid.
 Monogrammés en bas à droite,
 signés au dos, certains dédiacés et
 annotés.
 12x9,5 cm (3), 7,5x7,5 cm,
 12x7,5 cm et 7x9 cm
 800/1000€



251



252. **Jean Camille CIPRA (1893-?)**
Chat siamois
 Pastel.
 Signé sur la droite.
 19,5x25 cm

Provenance :
 Galerie Cardo, Paris.

300/400€

253. **Joseph CONSTANT (1892-1969)**
Couple de cervidés, 1960
 Fusain.
 Signé et daté en bas à gauche.
 32,5x49,5 cm

Provenance :

- Ancienne collection Marcelle Berr de Turique.
 - Succession Jacques et Ester Topiol, ancienne galerie
 Jaqueter, Paris. 200/300€



252



253



254. Simon-Albert BUSSY (1870-1954)
Mérion leucoptère
Pastel.
Monogrammé en bas à gauche.
23x17,5 cm

3000/5000€



255. Albert Nikolaïevich BENOIS (1852-1936)
Bord de mer à Saint Raphaël
Aquarelle.
Signée et située en bas à droite.
45x30,5 cm

2000 / 3 000€



256. Arthur SZYK (1894-1951)
Esther et Assuérus, 1921
Miniature à l'encre et aquarelle.
Signée et datée en bas à gauche.
8x18 cm

6000/8000€



257

257. **Arthur SZYK (1894-1951)**
Antoine et Cléopâtre, 1919
Miniature à l'aquarelle.
Signée et datée en bas à droite.
Diamètre : 7 cm

3 000 / 4 000€



258

258. **Arthur SZYK (1894-1951)**
Salomé et la tête de Saint Jean-Baptiste, 1919
Miniature à l'aquarelle en tondo.
Signée et datée en bas à gauche.
Diamètre : 7 cm

3 000 / 4 000€



259

259. Max JACOB (1876-1944)

Au théâtre, 1919

Gouache.

Signée et datée en haut à droite.

27x34,5 cm

Provenance :

- Vente H.D, Paris, 21 décembre 1929.

- Ancienne Collection Jean Cottel.

Nous remercions Madame Sylvia Lorant Colle pour les informations qu'elle nous a transmises.

Un certificat de Madame Sylvia Lorant Colle sera remis à l'acquéreur. 1 000 / 1 200€

260. Élisée MACLET (1881-1962)

Portrait de Max Jacob, 1912

Aquarelle.

Signée et datée en bas à gauche.

28,5x25,5 cm

Provenance :

- Ancienne collection Monsieur Scovazo.

-Ancienne Collection Jean Cottel.

Exposition :

Le Banquet du Douanier Rousseau, n°1 (étiquette de transport).

Bibliographie :

Jean Cottel et Marcel Guicheteau, *Élisée Maclet, Catalogue Raisonné*, abc Collection, 1982, page 29.

1 000 / 1 200€



260



261. Salvador DALÍ (1904-1989)

Dessin tachiste

Encre de Chine et gouache sur vélin fort jaune.

Annotation au crayon 45 cm le long du bord droit du feuillet (en vue d'une réduction ou transposition sur cuivre). Au verso, date au crayon 10 Novembre '59 et annotation : à placer au bas du 2^e cuivre / centre du cuivre.

(Déchirure de 35 mm au bord droit, anciennement restaurée au verso. Courtes traces de plis, dont certains cassés dans les angles).

50,5x40,5 cm

Provenance :

Ancienne collection H.-M. Petiet.

3 000 / 5 000 €



262. **Hans BELLMER (1902-1975)**
Homme au chapeau melon vu de dos et jeunes filles au cerceau
Dessin à la mine de plomb.
Monogrammé en bas à droite.
20x15,5 cm

3 000 / 4 000€



263



264

263. Henri GOETZ [franco-américain] (1909-1989)

Composition surréaliste, 1941

Dessin à la mine de plomb.

Signé et daté en bas à droite.

21 x 21 cm

Provenance :

Galerie Jean-Claude Bellier, Paris.

Bibliographie :

Frédéric Nocera, *Goetz Catalogue Raisonné*, Tome 1, n° 194, reproduit page 140. 500 / 600€

264. Oscar DOMINGUEZ [espagnol] (1906-1957)

Tête, 1952

Dessin à l'encre.

Signé et daté en bas à droite.

(Collé sur carton).

26 x 19 cm

400 / 600€

265. George GROSZ [allemand] (1893-1959)

Le Sommeil de Tartarin, 1921

Dessin à l'encre.

Signé en bas à droite.

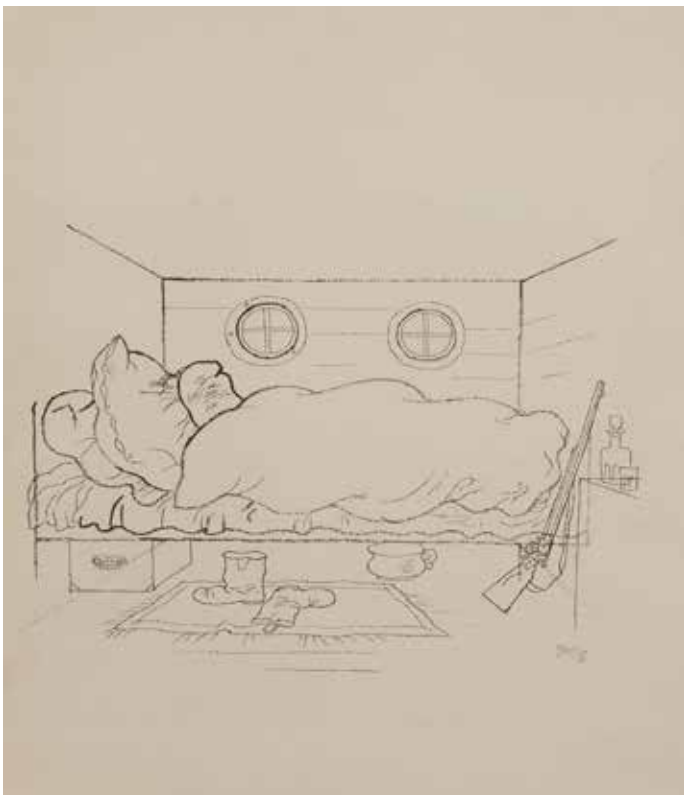
33 x 27,5 cm

Provenance :

Galerie Schindler, Berne.

Bibliographie :

Alphonse Daudet, *Die Abenteuer des Herrn Tartarin aus Tarascon von Daudet*, Erich Reiss Verlag, Berlin, 1921, reproduit page 65. 2000 / 3000€



265

266. **Heinrich ZILLE [allemand] (1858-1929)**
Deux marins, vers 1912
 Dessin au crayon noir.
 Porte le timbre de la signature en pied.
 14x11 cm 400 / 500€
267. **Henri de WAROQUIER (1881-1970)**
Autoportrait, 1939
 Dessin à la mine de plomb sur vergé.
 Signé et daté sur l'épaule du modèle.
 Annotations en pied : *Dessin recto verso puis au verso dessin de mon / grand-père peintre animalier 1811-1887.*
 (Légères traces de plis obliques ; petits accidents en tête et en pied, la marge du bas renforcée au verso).
 39,5x25,8 cm 300 / 400€
268. **Nicolas STERNBERG (1901-c1960)**
Autoportrait, 1926
 Dessin à la mine de plomb.
 Signé, daté et annoté en tchèque en bas à droite.
 32,5x20,5 cm 200 / 300€



266



267



268



269. Léonard Tsuguharu FOUJITA (1886-1968)

Femme nue assise, tête et bras droit levés

Dessin à la mine de plomb sur papier calque collé sur carton et entoilé.

Signé en pied en caractères japonais et européens.

(L'angle inférieur droit manquant et refait. Nombreuses fractures et enfoncements en surface. Quelques traces de frottement).

130 x 49 cm

8000 / 10000€



270. Léonard Tsuguharu FOUJITA (1886-1968)

Jeune femme du désert, vers 1951

Dessin à la mine de plomb sur vélin mince.

Signé au stylo-bille bleu en pied.

(Traces de plis. Trois minuscules rousseurs en pied à gauche).

47,5 x 26 cm

Provenance :

Succession Kimiyo Foujita, vente du 9 décembre 2013.

Un certificat de la maison de ventes Cornette de Saint-Cyr sera remis à l'acquéreur.

En 1951, Foujita fut sollicité par André Romanet, qui lui organisa une exposition en Algérie. L'artiste fut aussi l'hôte de son ami Victor Berger-Vachon, député à Alger, grâce à qui il visita le désert et les oasis au court d'un long périple dans le Sud algérien.

S'ensuivirent d'autres expositions à Oran et Casablanca, celle d'Alger ayant connu un succès retentissant.

3500 / 4 000€



271. Léonard Tsuguharu FOUJITA (1886-1968)

Agression

Dessin au lavis d'encre et à l'aquarelle sur papier exotique chamois.

Signé au pinceau et à l'encre en bas à droite.

21,6x27,2 cm

Provenance :

Succession Kimiyo Foujita, vente du 29 octobre 2013.

Un certificat de la maison de ventes Cornette de Saint-Cyr sera remis à l'acquéreur.

3 000 / 4 000€



272. **Léonard Tsuguharu FOUJITA (1886-1968)**
Fillette au grand col, vers 1950
Dessin à la mine de plomb et estompe sur papier calque.
Signé en pied au crayon.
24,6x 17,5 cm

Provenance :
Succession Kimiyo Foujita, vente du 9 décembre 2013.

Un certificat de la maison de ventes Cornette de Saint-Cyr sera remis à l'acquéreur.

3 000 / 4 000€



273. **Léonard Tsuguharu FOUJITA (1886-1968)**
Fillette contre le sein maternel
Dessin à la mine de plomb sur papier calque.
Signé en bas à droite.
(Traces de plis. Deux points de rouille à droite).
29,4x25,1 cm

Provenance :

Succession Kimiyo Foujita, vente du 8 décembre 2013.

Un certificat de la maison de ventes Cornette de Saint-Cyr sera remis à l'acquéreur.

3 000 / 4 000€



274. **Léonard Tsuguharu FOUJITA (1886-1968)**

La Sirène

Dessin à la mine de plomb et estompe sur vélin mince.

Signé à la plume et à l'encre en pied au centre.

19x15,3 cm

Provenance :

Succession Kimiyo Foujita, vente du 9 décembre 2013.

Un certificat de la maison de ventes Cornette de Saint-Cyr sera remis à l'acquéreur.

3 000 / 4 000€



275. **Léonard Tsuguharu FOUJITA (1886-1968)**

L'Ange, 1959

Dessin à la mine de plomb et estompe sur papier calque.
Signé et daté en bas à droite au crayon « Noël / 24-12-59 ».
(Plusieurs traces de plis horizontaux et obliques médians).
50x42,5 cm

Provenance :

Succession Kimiyo Foujita, vente du 8 décembre 2013.

Un certificat de la maison de ventes Cornette de Saint-Cyr sera remis à l'acquéreur.

Étude préparatoire pour l'huile sur toile *Descente de Croix*, 1959 (cf. S. Buisson, *Léonard-Tsuguharu Foujita*, Paris, ACR éditions, vol. 1, n° 59.35). Foujita se fit baptiser selon le rite catholique en octobre 1959, à l'âge de 73 ans. 3 000 / 5 000€



276. **Léonard Tsuguharu FOUJITA (1886-1968)**

Mademoiselle Artega, Montevideo, 1953

Dessin à la mine de plomb et estompe sur papier calque.

(Pli vertical médian légèrement perceptible. Pli souple. Court pli cassé dans l'angle inférieur gauche).

30,1 x 24,5 cm

Provenance :

Succession Kimiyo Foujita (timbre sec de la vente Cornette de Saint-Cyr des 28 et 29 octobre 2013).

Un certificat de la maison de ventes Cornette de Saint-Cyr sera remis à l'acquéreur.

3 000 / 4 000 €



277. Léonard Tsuguharu FOUJITA (1886-1968)

Sur le boulevard, 1956

Dessin à la mine de plomb et estompe sur papier calque découpé.

(Quelques petits accidents et traces de plis ; traits d'essuyage de pinceau et d'encre de Chine en bas à droite).

49,8x35,4 cm

Provenance :

Succession Kimiyo Foujita (timbre sec de la vente Cornette de Saint-Cyr des 28 et 29 octobre 2013).

Un certificat de la maison de ventes Cornette de Saint-Cyr sera remis à l'acquéreur.

Dessin préparatoire à l'huile sur toile éponyme (S. Buisson, *Léonard-Tsuguharu Foujita*, vol. 1, Paris, ACR éditions, n° 57.56).

3 000 / 4 000€



278. Léonard Tsuguharu FOUJITA (1886-1968)

Profil de femme

Dessin à la mine de plomb sur vélin mince.

Signé en bas à droite à la plume et à l'encre.

(Plis obliques dans l'angle inférieur droit ; autres traces de plis épars).

27 x 19,2 cm

Provenance :

Succession Kimiyo Foujita, vente du 29 octobre 2013.

Un certificat de la maison de ventes Cornette de Saint-Cyr sera remis à l'acquéreur.

Ce dessin est préparatoire à la gravure illustrant l'ouvrage de Jean Cocteau, *Le Dragon des mers*, 1955

(Sylvie Buisson, *Léonard-Tsuguharu Foujita*, Paris, ACR édition, vol. 2, n° 55.82).

2500 / 3 000€



279

279. Léonard Tsuguharu FOUJITA (1886-1968)

Le Christ et les petits enfants, 1966

Dessin au lavis d'encre de Chine sur japon mince.

Signé et daté au pinceau et à l'encre en pied.

(Nombreuses traces de plis).

34,5 x 22 cm

Provenance :

Succession Kimiyo Foujita, vente du 8 décembre 2013.

Un certificat de la maison de ventes Cornette de Saint-Cyr sera remis à l'acquéreur.

Dessin à rapprocher des *têtes de Christ* réalisées la même année pour la chapelle Notre-Dame de la Paix à Reims (cf. S. Buisson, *Léonard-Tsuguharu Foujita*, Paris, ACR éditions, vol. 1, n° 66.09 et 66.31). 2 000 / 3 000€

280. Léonard Tsuguharu FOUJITA (1886-1968)

Visage de petit garçon, vers 1950

Dessin à la mine de plomb sur papier calque.

Signé en bas à droite au crayon.

16,5 x 15 cm

Provenance :

Succession Kimiyo Foujita, vente du 8 décembre 2013.

Un certificat de la maison de ventes Cornette de Saint-Cyr sera remis à l'acquéreur. 2 000 / 3 000€



280



281

281. Léonard Tsuguharu FOUJITA (1886-1968)
Deux enfants devant une maison (Foujita et Kimiyo enfants)

Dessin à la mine de plomb sur papier calque.
 Signé au stylo-bille bleu en pied au centre.
 17,3x21,3 cm

Provenance :
 Succession Kimiyo Foujita.

Un certificat de la maison de ventes Cornette de Saint-Cyr
 sera remis à l'acquéreur. 1 500 / 2 000€

282. Léonard Tsuguharu FOUJITA (1886-1968)
Le Pèlerin

Dessin au pinceau, à l'encre de Chine, au lavis et à
 l'aquarelle sur japon.
 Signé en pied à l'encre et revêtu du timbre japonais
 de l'artiste.
 17,8x12,2 cm

Provenance :
 Succession Kimiyo Foujita, vente du 29 octobre 2013.

Un certificat de la maison de ventes Cornette de Saint-Cyr
 sera remis à l'acquéreur. 1 500 / 2 000€



282



283

283. Léonard Tsuguharu FOUJITA (1886-1968)

Les Sous-vêtements

Dessin à la mine de plomb sur vélin mince.

Signé au stylo-bille bleu en bas à droite.

16x11,6 cm

Provenance :

Succession Kimiyo Foujita, vente du 8 décembre 2013.

Un certificat de la maison de ventes Cornette de Saint-Cyr sera remis à l'acquéreur. 1 500 / 2 000 €

284. Léonard Tsuguharu FOUJITA (1886-1968)

Christ, 1966

Dessin au lavis d'encre de Chine sur japon mince doublé sur carton.

Signé au pinceau en pied.

27x19,2 cm

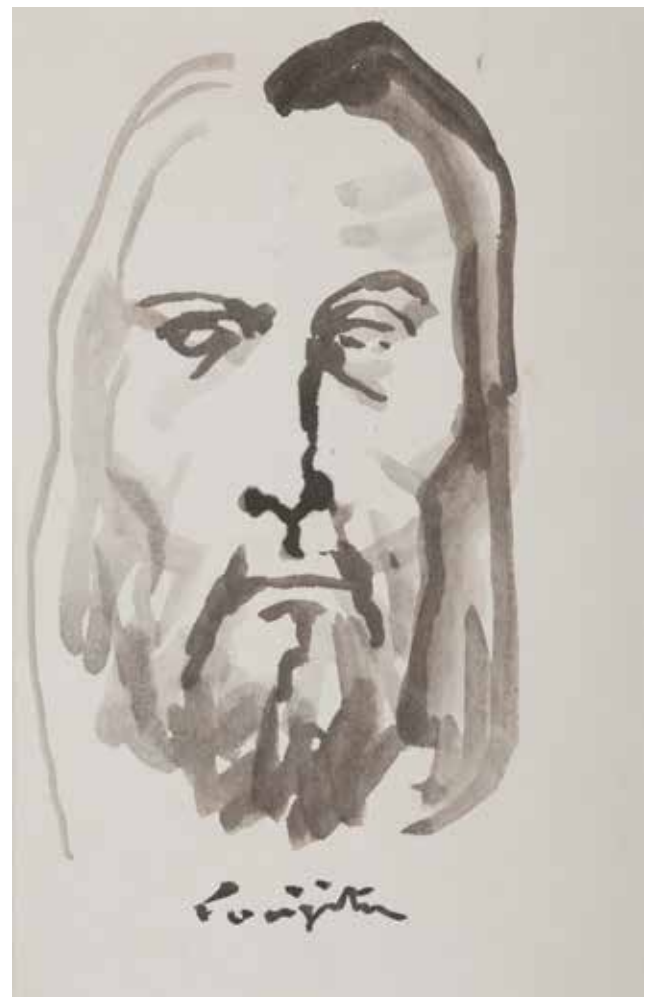
Provenance :

Succession Kimiyo Foujita, vente 8 décembre 2013.

Un certificat de la maison de ventes Cornette de Saint-Cyr sera remis à l'acquéreur.

Dessin à rapprocher des *têtes de Christ* réalisées la même année pour la chapelle Notre-Dame de la Paix à Reims (cf. S. Buisson, *Léonard-Tsuguharu Foujita*, Paris, ACR éditions, vol. 1, n° 66.09 et 66.31). L'artiste s'adonna en architecte et décorateur à ce gigantesque travail, financé par René Lalou, et destiné à concrétiser la foi nouvelle et la révélation mystique de l'artiste. La chapelle est construite (en partie en briques du XIII^e siècle) sur un petit enclos offert par la maison Mumm et achevée en mai 1966.

Foujita réalisa pour ses murs près de deux cents mètres carrés de fresques. 1 200 / 1 500 €



284



285

285. Toshio BANDO [japonais] (1890-1973)
Chiot aux sabots
 Dessin à l'encre sur traits de crayon.
 Signé en haut à droite.
 15x20 cm 400 / 500€

286. J. Pincas dit PASCIN (1885-1930)
Personnages au café, 1917
 Dessin au crayon, lavis d'encre et aquarelle.
 Porte le timbre de la signature et de l'atelier.
 19x22 cm

Nous remercions le Comité Pascin d'avoir confirmé
 l'authenticité de cette œuvre. 800 / 1000€



286

287. J. Pincas dit PASCIN (1885-1930)
Bouffonnerie, 1915
 Dessin à l'encre et lavis d'encre.
 Porte le timbre de la signature en bas à droite.
 Daté et situé USA.
 (Rousseurs).
 29x21 cm

Nous remercions le Comité Pascin d'avoir confirmé
 l'authenticité de cette œuvre. 600 / 800€



287



288

288. J. Pincas dit PASCIN (1885-1930)
Scène de rue, Pau, 1929
 Dessin à la mine de plomb et aquarelle.
 Porte le timbre de la signature et de l'atelier en bas à droite.
 16,5x21 cm

Bibliographie :

Hernin, Krogh, Perls et Rambert, *Pascin Catalogue Raisonné Tome 4*, numéro 1207, reproduit page 354.

600 / 800 €

290. J. Pincas dit PASCIN (1885-1930)
La Dispute
 Dessin à l'encre.
 Signé en bas à gauche.
 25,5x20 cm

Nous remercions le Comité Pascin d'avoir confirmé l'authenticité de cette œuvre.

400 / 600 €

289. J. Pincas dit PASCIN (1885-1930)
Les Forains
 Dessin aux crayons de couleur.
 Signé en bas au centre.
 Porte le cachet de l'atelier en bas à droite.
 19,5x24,5 cm

Provenance :

Ancienne Collection Jean Cottel.

Nous remercions le Comité Pascin d'avoir confirmé l'authenticité de cette œuvre.

500 / 600 €



289



290



291



292

291. **J. Pincas dit PASCIN (1885-1930)**
Banc public
 Dessin à l'encre.
 Porte le cachet de l'atelier en bas à droite.
 6,5 x 14 cm

Provenance :

- Galerie Jean-Claude Bellier, Paris (étiquette au dos).
- Ancienne Collection Jean Cottel.

Nous remercions le Comité Pascin d'avoir confirmé
 l'authenticité de cette œuvre. 300 / 400€

292. **Hermine DAVID (1886-1971)**
Paris, quai Branly aux abords de la Tour Eiffel
 Dessin au fusain et aquarelle.
 Signé en bas à gauche.
 33,5 x 24,5 cm 200 / 300€



293

293. **Hermine DAVID (1886-1971)**
La Rue
 Dessin au fusain et aquarelle.
 Signé en haut à droite.
 28 x 37 cm 150 / 200€

294. **René-Georges Hermann dit HERMANN-PAUL (1874 -1940)**
Maternité
 Lavis d'encre.
 Monogrammé en bas à droite.
 21,5 x 30 cm 300 / 400€



294



295

295. **Jiri Karpeles, dit Georges KARS (1882-1945)**
Nu assis
 Dessin à l'encre et sanguine.
 Signé et daté en bas à droite.
 56x44 cm

400 / 600€



297

297. **MANE-KATZ (1884-1962)**
Au poulailler
 Dessin à l'encre et lavis d'encre.
 Porte le timbre de l'atelier en bas à droite.
 38x30 cm

300 / 500€

296. **Julio GONZALES [espagnol] (1876-1942)**
Jeune femme assoupie, vers 1930
 Dessin au fusain et aquarelle.
 Porte le timbre du monogramme au dos.
 (Petites rousseurs et taches).
 25x31,5 cm

Provenance :

Vente Tajan, Paris, 27 janvier 2002, n°188.

L'œuvre est certifiée par Roberta Gonzales au dos de la feuille.

1 200 / 1500€



296



298

298. **Jean Misceslas PESKÉ (1870-1949)**
Au bord de l'étang
 Dessin au lavis.
 Signé en bas à gauche.
 (Déchirure et trace d'humidité).
 45 x 28 cm

300 / 400€

300. **Philippe HOSIASSON [franco-ukrainien]**
 (1898-1978)
Portrait de Jeanne Coppel, 1936
 Huile sur toile découpée non montée.
 Signée et titrée au dos.
 44 x 39,5 cm

Provenance :
 Collection Georges Coppel, Paris.

600 / 800€



300



299

299. **Henri LE FAUCONNIER (1881-1946)**
Nu au bras levé
 Fusain.
 Monogrammé en bas à gauche.
 56 x 77 cm

Provenance :
 Galerie Billet, Paris.

500 / 600€

301. **Philippe HOSIASSON [franco-ukrainien]**
 (1898-1978)
Conversation, 1937
 Dessin à l'encre, lavis d'encre et rehauts de
 gouache.
 Signé, daté et dédié à *Monsieur et Madame
 Coppel très affectueusement.*
 41 x 26 cm

Provenance :
 Collection Georges Coppel, Paris.

300 / 500€



301



302

302. **Philippe HOSIASSON [franco-ukrainien] (1898-1978)**
Portrait de Jeanne Coppel et de son mari Monsieur Coppel, 1936 et 1943
 2 dessins au crayon.
 L'un signé, daté et dédié en bas à droite.
 29,5 x 23 cm et 32 x 24 cm

Provenance :
 Collection Georges Coppel, Paris. 200 / 300€

303. **Philippe HOSIASSON [franco-ukrainien] (1898-1978)**
Le Vésuve, 1934
 Dessin à l'encre.
 Signé et daté en bas à droite.
 25,5 x 49 cm

Provenance :
 Collection Georges Coppel, Paris. 150 / 200€



303



302

304. **Marcelle CAHN (1895-1981)**
Deux pommes
 Dessin à la mine de plomb.
 Signé en bas à gauche.
 22,5 x 28,5 cm

Provenance :
 Succession Jacques et Ester Topiol, ancienne galerie
 Jaqueter, Paris. 400 / 500€



304



305

305. Marcelle CAHN (1895-1981)

Les Arbres

Technique mixte sur papier.

Signée en bas à droite.

17 x 10,5 cm

Provenance :

Succession Jacques et Ester Topiol, ancienne galerie
Jaquester, Paris. 250 / 300€



306

306. Pierre TAL-COAT (1905-1985)

Autoportrait à la palette

Dessin à l'encre.

Monogrammé en bas à droite.

(Déchirure).

31 x 22 cm

Nous remercions Madame Demolon Tal-Coat d'avoir
confirmé l'authenticité de cette œuvre. 300 / 400€

307. Pierre TAL-COAT (1905-1985)

Paysage

Aquarelle.

Signée en bas à droite.

13,5 x 17 cm

Exposition :

Tal-Coat, Rétrospective des dessins et œuvres sur papier,
Musée des Beaux-Arts de Rennes, 15 janvier - 20 mars
1988, catalogue n°72.

Nous remercions Madame Demolon Tal-Coat d'avoir
confirmé l'authenticité de cette œuvre. 200 / 300€



307



308

308. Eugène GALIEN-LALOUE dit Jacques LIÉVIN (1854-1941)
Paris, les Champs-Élysées
 Gouache.
 Signée en bas à gauche.
 19x31 cm

309. Georges REDON (1869-1943)
Couple regardant les toits de Paris, 1901
 Aquarelle.
 Signée et datée en bas à gauche.
 45x64 cm

600/800€

Provenance :
 Ancienne collection Michel Romanoff. 1 500/2 000€



309



310



311

310. **Auguste JOUVE (1846-c.1905)**
Montmartre
 Aquarelle.
 Signée en bas à droite.
 43x27 cm 400 / 500€
311. **René PÉAN (1875-1945)**
Paris dans la brume vue des marches de Montmartre
 Aquarelle.
 Signée en bas à gauche.
 24x31 cm 200 / 300€
312. **Amédée LECOMTE (XX^e siècle)**
Paris, la place de l'Opéra
 Aquarelle.
 Signée en bas à droite.
 23x31 cm 300 / 400€
313. **Amédée LECOMTE (XX^e siècle)**
Paris, place et métro
 Aquarelle.
 Signée en bas à gauche.
 23x29 cm 300 / 400€



313



312



314

- 314. Charles JOUAS (1866-1942)**
Le Village flottant des réfugiés français et belges près du pont de Tolbiac quai de la Gare, 6 mars 1915
 Dessin au fusain et estompe, mine de plomb, crayons de couleurs et rehauts de gouache balance sur vélin fort.
 Titré et daté en bas à gauche puis retiré et annoté *Grande Guerre 1914-1918 / en souvenir émouvant à mon cher ami / Porcabeuf / Ch. Jouas.*
 (Pli vertical médian renforcé par une bande de kraft gommé au verso ; infimes déchirures aux bords du feuillet).
 46x62,5 cm 400 / 500€



315

- 315. Frank-Myers BOGGS (1855-1926)**
Femme au chapeau, 1883
 Dessin à la mine de plomb.
 Signé, daté, et situé London en bas à gauche.
 13x6,5 cm 100 / 120€
- 316. FRANK-WILL (1900-1951)**
Paris, les Quais de Seine et l'Institut
 Dessin au crayon et aquarelle.
 Signé en bas à droite.
 Situé en bas à gauche.
 (Rousseurs).
 32x45 cm 400 / 500€



316

317. **FRANK-WILL (1900-1951)**
Paris, place Blanche, 1931
 Dessin au crayon noir et aquarelle.
 Signé, daté et situé en pied.
 29x44 cm 400 / 500€



317



318

318. **FRANK-WILL (1900-1951)**
Bateau dans le port de La Rochelle,
 1926
 Aquarelle et crayon noir.
 Signée, datée et située en bas à droite.
 36x55 cm 300 / 400€

319. **FRANK-WILL (1900-1951)**
Rue à Nogent-le-Roi
 Dessin au fusain et aquarelle.
 Signé et daté en bas à gauche.
 28x35 cm 300 / 400€



319



320

320. Jean-Denis MALCLES (1912-2002)
Noël, 1949
 Dessin à la gouache.
 Dessin d'un personnage au dos.
 24x32 cm 80/100€

321. Jacques CHAPIRO (1887-1972)
Au café, élégante à l'ombrelle
 Gouache.
 Signée en bas à droite.
 58x43 cm 500/600€



321

322. Jan EKIERT (1907-1993)
La Crèche
 Gouache.
 Signée en pied.
 11x8,5 cm 200/300€

323. Krynicki NIKIFOR [polonais] (1895-1966)
Stary Sarajevo Misto Powiat
 Gouache, peinture or et argent.
 23x31 cm 500/600€



322



323



324

324. **Maurice MENARDEAU (1897-1977)**
Marins au port
 Aquarelle.
 Signée en bas à droite.
 (Petites griffures et insolation).
 45 x 60 cm 300 / 400€



325

325. **Othon COUBINE [tchécoslovaque] (1883-1969)**
Paysage
 Gouache sur panneau.
 Signée en bas à droite.
 16 x 22 cm 1 200 / 1500€



326

326. **Paul Louis MESTRALLET (1886-?)**
Côte rocheuse à Camaret sur Mer, 1934
 Gouache.
 Signée, datée et située en bas à droite.
 37 x 61 cm 250 / 300€



327

327. **Georges Jules MOTELEY (1865-1923)**
Bord de mer dans le Calvados, 1912
 Aquarelle.
 Signée, datée et annotée à notre bonne petite amie
Aline Angeran bien affectueusement.
 (Rousseurs).
 17 x 28 cm 300 / 400€

328. **Charles LACOSTE (1870-1959)**
Vue des Pyrénées
 Aquarelle.
 Signée en bas à gauche.
 12 x 19 cm 200 / 300€



328



329

329. **Lucien Victor DELPY (1898-1967)**
Fouras, la jetée du Port Nord, vers 1949
 Gouache.
 Signée en bas à droite.
 26x35 cm

L'œuvre est référencée dans les archives de
 Madame Marine Delpy sous le numéro 1207.
 300 / 400€

330. **Lucien Victor DELPY (1898-1967)**
Matinée orageuse à Fouras, vers 1949
 Gouache.
 Signée et située en bas à gauche.
 26x35 cm

L'œuvre est référencée dans les archives de
 Madame Marine Delpy sous le numéro 1209.
 300 / 400€



330

331. **Lucien Victor DELPY (1898-1967)**
Rivages vendéens, vers 1949
 Gouache.
 Signée en haut à gauche.
 26x35 cm

L'œuvre est référencée dans les archives de
 Madame Marine Delpy sous le numéro 1152.
 300 / 400€



331



332

332. Pierre-Jacques PELLETIER (1869-1931)
Village
 Pastel.
 Signé en bas à gauche.
 24x30 cm 300 / 400€

334. Edy LEGRAND (1892-1970)
Scène de rue à Xanthi, Macédoine, 1953
 Encre et aquarelle.
 Signée en bas à gauche.
 Datée et située en pied.
 43,3 x 29 cm 300 / 400€

333. Edy LEGRAND (1892-1970)
Scène de rue à Xanthi, Macédoine, 1953
 Encre et aquarelle.
 Signée en bas à gauche.
 43x31,5 cm 300 / 400€



333



334



335

335. Jean LAUNOIS (1918-1942)

Deux enfants

Dessin à l'encre et gouache.

Signé en bas à gauche.

63 x 48 cm

800 / 1 000 €



336

336. Jean LAUNOIS (1918-1942)

Escudero, 1938

Gouache.

Signée, datée et située « Oran » en bas à gauche.

68 x 48 cm

800 / 1 000 €



337

337. Jean LAUNOIS (1918-1942)

Gitanos, vers 1927-30

Gouache.

Signée en bas à droite.

59 x 46 cm

800 / 1 000 €



338

338. Jean LAUNOIS (1918-1942)
Odalisque, 1932
 Gouache.
 Signée, datée et située «Alger» en bas à droite.
 46x61 cm 800/1 000€

339. Jean LAUNOIS (1918-1942)
Marins, 1940
 Dessin à l'encre et aquarelle.
 Signé et daté en bas à droite.
 63x48 cm 500/600€



339

340. Louis RIOU (1893-1958)
Alger, Jardin d'essai, vers 1927
 Dessin à l'encre et aquarelle.
 Signé et titré en bas à gauche.
 63x49 cm 250/300€



340



341

341. **Louis RIOU (1893-1958)**
Alger, la promenade en éléphant, 1927
 Aquarelle.
 Signée, datée et située en bas à droite.
 49x63 cm 250/300€

342. **Louis RIOU (1893-1958)**
Paysage provençal
 Gouache.
 Signée en bas à droite.
 49x63 cm 250/300€

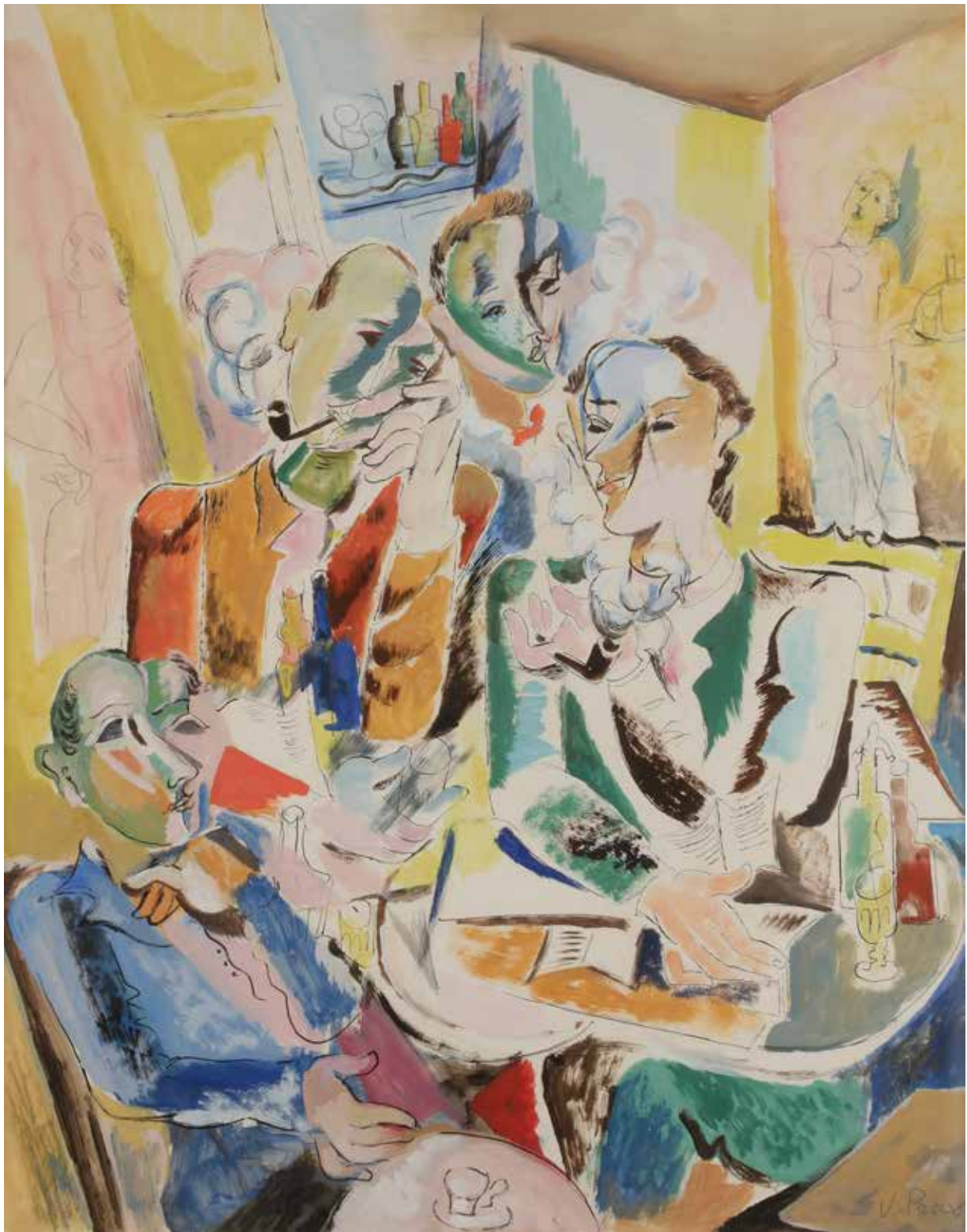


342



343

343. **Louis RIOU (1893-1958)**
Santons
 Gouache.
 Signée en bas à droite.
 49x63 cm 250/300€



344. Valentine PRAX (1897 - 1981)
La Vie de Bohème
Gouache.
Signée en bas à droite.
60x47 cm

1 500 / 2 000 €



345



346

345. **Valentine PRAX (1897 - 1981)**
L'Architecte et sa muse
 Gouache.
 Signée en bas à droite.
 41 x 47 cm 1 200 / 1 500 €

346. **Valentine PRAX (1897 - 1981)**
Les Bûcherons
 Technique mixte sur papier.
 Signée en bas à droite.
 50 x 50 cm 800 / 1 000 €

347. **André DUNOYER DE SEGONZAC (1884-1974)**
La Rivière d'Yerres, vers 1947-48
 Aquarelle.
 Signée en bas à droite.
 Signée et titrée au dos sur le montage.
 35 x 48 cm

Exposition :

- *Dunoyer de Segonzac*, Galerie Charpentier, Paris, 1948 (étiquette au dos du montage).
- Kunsthalle, Basel, n° 1378 (étiquette au dos).

600 / 800 €



347

348. **André DUNOYER DE SEGONZAC (1884-1974)**
Le Golfe de Saint-Tropez
 Dessin à l'encre et lavis d'encre.
 Signé en bas à droite.
 38 x 57 cm

500 / 600 €



348

349. **André DUNOYER DE SEGONZAC (1884-1974)**
Paysage provençal
 Dessin à l'encre et lavis d'encre.
 Signé en bas à gauche.
 27,5 x 41,5 cm

300 / 500 €



349



350



351



353

350. **André DUNOYER DE SEGONZAC**
(1884-1974)
Isadora, 1947
Dessin à l'encre.
Signé, daté et annoté *Souvenir d'Isadora* en pied.
31,5x22,5 cm 250 / 300€

353. **André DUNOYER DE SEGONZAC**
(1884-1974)
Camion et Fantassins - Souvenir 1916
Dessin à l'encre.
Signé en bas à gauche.
Daté, titré et annoté dans la composition.
21x12,5 cm 120 / 150€

351. **André DUNOYER DE SEGONZAC**
(1884-1974)
Isadora, l'offrande, vers 1947
Dessin à l'encre.
Signé, daté et annoté *Souvenir d'Isadora* en pied.
31,5x25 cm 250 / 300€

354. **André DUNOYER DE SEGONZAC**
(1884-1974)
Lapin de choux
Dessin à l'encre.
Signé en bas à droite.
13x18 cm 120 / 150€

352. **André DUNOYER DE SEGONZAC**
(1884-1974)
Général passant une revue en Lorraine
Dessin à l'encre.
Signé et titré en bas à droite.
16x19 cm 150 / 200€



352



354

355. Louise HERVIEU (1878-1954)

Flours et aiguière

Dessin au fusain.

Signé en bas à vers la droite.

60x47 cm

250 / 300€

356. André DIGNIMONT (1891-1965)

La Treille Muscate à Saint-Tropez

Aquarelle.

Signée en bas à droite.

24,5 x 19,5 cm

Provenance :

Galerie Anne Julien, Paris.

Exposition :

Les Maisons de Colette, exposition du 23 octobre 1990

au 8 avril 1991, Le Louvre des Antiquaires, Paris.

200 / 300€

357. André HAMBOURG (1909-1999)

Bergers orientaux

Dessin à l'encre, aquarelle et crayon gras.

Signé en bas à gauche.

26x21 cm

200 / 300€



355



356



357



358

358. Yves BRAYER (1907-1990)
Gardiens en Camargue, 1956

Aquarelle.

Signée en bas à gauche.

Inscriptions au dos de l'encadrement.

48x63 cm

Nous remercions Monsieur Olivier Brayer pour les informations qu'il nous a transmises.

Cette œuvre est répertoriée dans les Archives Yves Brayer sous le numéro K0175.

1 500 / 2 000€

359. Yves BRAYER (1907-1990)
Jeux de Charros, Mexique 1963

Aquarelle.

Signée en bas à droite.

20x22,5 cm

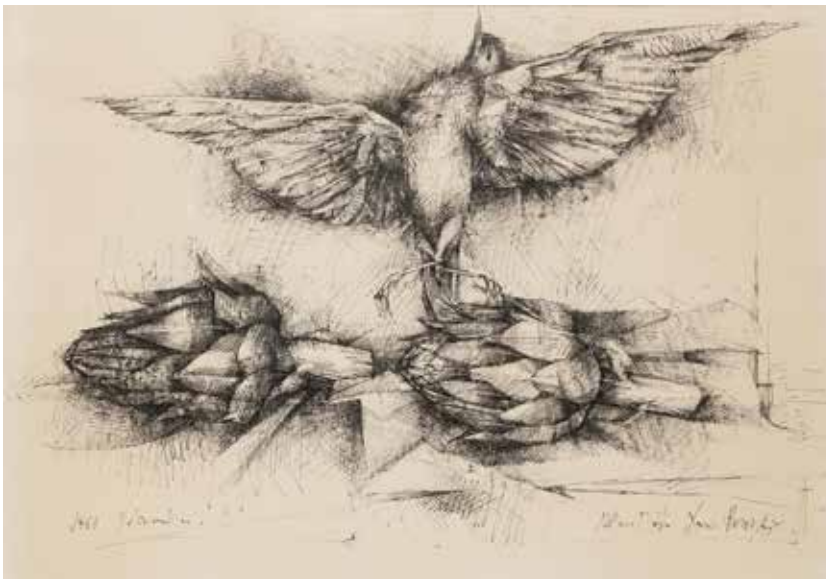
Nous remercions Monsieur et Madame Brayer pour les informations qu'ils nous ont transmises.

Cette œuvre est répertoriée dans les Archives Yves Brayer sous le numéro K707.

400 / 600€



359



360

360. **Louis PONS (né en 1927)**
Nature morte, 1955
 Encre sur papier.
 Signée, titrée et située en bas à droite.
 Datée en bas à gauche.
 45,5x62,5 cm 800 / 1000€



361

361. **Louis PONS (né en 1927)**
Étude anatomique d'un fauteuil âgé, 1954
 Dessin à l'encre.
 Signé, daté et titré en bas à droite.
 (Plis, papier contrecollé sur carton).
 65x50 cm 600 / 800€

362. **André MARGAT (1903-1997)**
Plongeur dans le port de Figuer, Algérie, 1951
 Gouache.
 Signée en bas à droite.
 Datée et située en bas à gauche.
 65x50 cm 200 / 300€

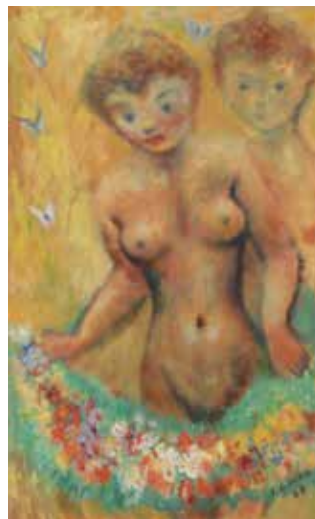
363. **Édouard GOERG (1893-1969)**
Deux femmes à la guirlande de fleurs, 1948
 Gouache.
 Signée et datée en bas à droite.
 50x30 cm
Provenance :
 Vente Ader, Hôtel Drouot, Paris, 22 mars 1985.
 400 / 600€

364. **Édouard PIGNON (1905-1993)**
Balcon sur le port de Sanary, 1951
 Aquarelle.
 Signée et datée en bas à droite.
 37x55 cm

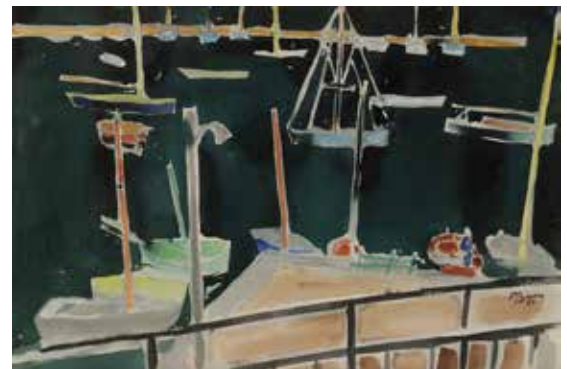
Nous remercions Monsieur Philippe Bouchet d'avoir confirmé l'authenticité de cette œuvre. 300 / 500€



362



363



364



365

365. **Marcel MOULY (1918-2008)**
Femme dans un intérieur, 1980
Gouache.
Signée et datée en bas à droite.
18x24 cm 1 200 / 1 500€



366

366. **Emilio GRAU-SALA (1911-1975)**
Deauville, les jetées
Gouache.
Signée en bas à gauche.
31x23 cm 2 000 / 3 000€



367

367. Emilio GRAU-SALA (1911-1975)
Jeune fille en rose et cavalier
 Technique mixte sur papier.
 Signée en bas à gauche.
 36,5 x 46,5 cm

Provenance :

Vente Blache, Versailles, 22 juin 1977.

500 / 600€

369. René Gaston LAGORRE (1913-2004)
Paysage de Cagnes
 Gouache.
 Signée et située en bas à droite.
 43 x 60 cm

300 / 400€



369



368

368. Emilio GRAU-SALA (1911-1975)
Deux élégantes, 1936
 Gouache.
 Signée et datée en bas à droite.
 41 x 31 cm

300 / 500€

370. Yvette ALDE (1911-1967)
Le Picador, vers 1962
 Gouache.
 Signée en haut à droite.
 49 x 63 cm

Exposition :

Hommage à Yvette Alde, Salon du dessin, Paris, 1986,
 n° 48.

200 / 300€



370



371

371. **Élisée MACLET (1881-1962)**
Port de Dieppe
 Aquarelle.
 Signée et située en bas à droite.
 (Rousseurs).
 27x34 cm

400 / 600€

373. **Lucien GENIN (1894-1953)**
La Place Pigalle
 Gouache.
 Signée en bas à gauche.
 17x21 cm

Provenance :

Ancienne Collection Jean Cottel.

Exposition :

Rétrospective Lucien Genin, Galerie Peintres du 20^e siècle,
 Paris, du 10 au 30 juin 1960, n°38 au catalogue (étiquette
 au dos).

300 / 400€



373



372-

372. **Élisée MACLET (1881-1962)**
Bateau sur le canal
 Dessin à l'encre et aquarelle.
 Signé en bas à gauche.
 20,5x27 cm

200 / 300€

374. **Lucien GENIN (1894-1953)**
Le Port de Cassis
 Gouache.
 Signée et située en bas à gauche.
 20x26 cm

Provenance :

Ancienne Collection Jean Cottel.

300 / 400€



374



375

375. **GEN-PAUL (1895-1975)**
Aux courses, jockey et son cheval
 Dessin au pastel gras.
 Signé en bas à gauche.
 29x21 cm

Provenance :

Vente Ader, Hôtel Drouot, Paris, 11 février 1974.

500 / 600€



376

376. **GEN-PAUL (1895-1975)**
Le Violoncelliste
 Dessin à l'encre brune.
 Signé en bas à droite.
 (Traces de colle).
 27x21 cm

400 / 500€

377. **Louis TOUCHAGUES (1893-1974)**
Nu - Vœux, 1960
 2 dessins à l'encre ou aquarelle.
 Signés et l'un daté.
 26x20 cm et 27x21 cm

200 / 300€

378. **Louis TOUCHAGUES (1893-1974)**
Nu à Grimaud, 1959
 Aquarelle.
 Signée, datée et située en bas à gauche.
 43x30 cm

200 / 300€



378



377





379

379. **Léon GISCHIA (1903-1991)**
Le Corsage rouge, 1944
 Gouache.
 Signée et datée en haut à gauche.
 (Petit manque de papier dans un angle).
 42,5 x 31,5 cm

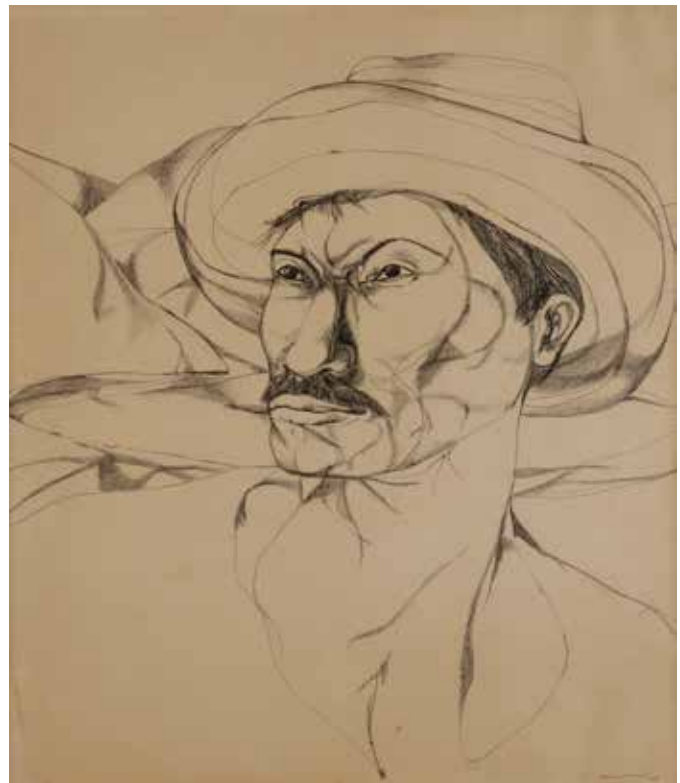
600 / 800 €

380. **Jean HÉLION (1904-1987)**
Le Guéridon
 Dessin au crayon gras.
 Monogrammé et daté en bas à droite.
 27,5 x 21 cm

200 / 300 €



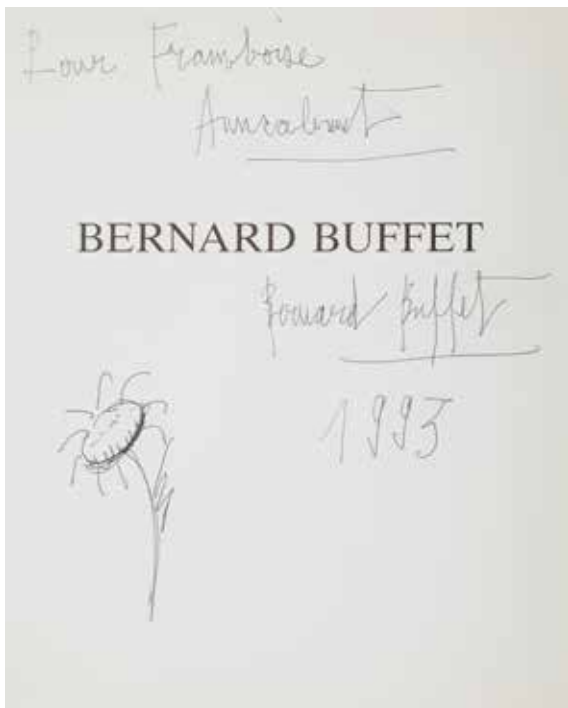
380



381

381. **Servando CABRERA MORENO (1923-1981)**
Portrait de paysan
 Dessin à l'encre.
 Signé en bas à droite.
 47 x 37 cm

800 / 1000 €



382

382. Bernard BUFFET (1928-1999)
Tournesol, 1993
 Encre.
 Signée, datée et dédiée.
 29x23,5 cm

600 / 800€



383

383. Raymond PEYNET (1908-1999)
Chat noir
 Encre sur papier
 23x17 cm

300 / 400€

384. Tibor CSERNUS [hongrois] (1927-2007)
Actrice dans sa loge
 Technique mixte et grattage sur papier.
 Annotée p 128 au dos.
 27x38 cm

1500 / 2000€



384



385

385. Tibor CSERNUS [hongrois] (1927-2007)
Conversation autour de la table
 Technique mixte et grattage sur papier.
 27x38 cm 1 500/2 000€

386. Tibor CSERNUS [hongrois] (1927-2007)
Dans l'appartement
 Technique mixte et grattage sur papier.
 Annotée p 48 au dos.
 27x38 cm 1 500/2 000€



386

387. Tibor CSERNUS [hongrois] (1927-2007)
Homme assis dans son bureau
Technique mixte et grattage sur papier.
Annotée p 22/28 au dos.
27x38 cm 1 500/2 000€



387

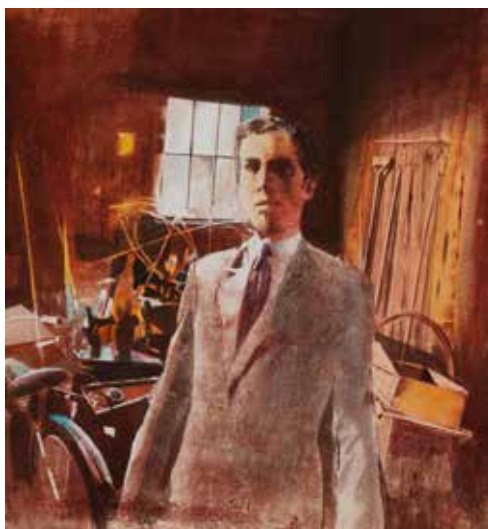
388. Tibor CSERNUS [hongrois] (1927-2007)
Hommes au chapeau dans la rue
Technique mixte et grattage sur papier.
Annotée p 59 au dos.
27x38 cm 1 500/2 000€



388

389. Tibor CSERNUS [hongrois] (1927-2007)
Nature morte
Technique mixte et grattage sur papier.
27,5x38 cm 1 500/2 000€

390. Tibor CSERNUS [hongrois] (1927-2007)
Homme dans son garage
Technique mixte et grattage sur papier.
27,5x25,5 cm 1 200/1 500€



390



389



392



391



392

391. **Gustav-Adolf MOSSA (1883-1971)**
Musiciennes
 Dessin à l'encre.
 Signé en bas à droite.
 Tampon Collection G. A. MOSSA au dos.
 24,5x33 cm 800 / 1 000€

392. **Georges BARBIER (1882-1932)**
L'Indifférent - Musiciens
 2 dessins à l'encre et aquarelle.
 Non signés.
 25x30 cm et 18x13 cm 300 / 400€

393. **Georges BARBIER (1882-1932)**
Allégories sur les robes du 16e et 18e siècle
 2 dessins à l'encre sur papier.
 Non signés.
 26x9,5 cm chaque
On joint : Femme en buste, dessin à l'encre,
 35x23,5 cm. 200 / 300€



393



394

394. Charles MARTIN (1848-1934)

Conversation

Encre sur papier.

Signée en haut à gauche.

Annotée sur le sujet.

24x25 cm

Provenance :

- Vente Le Témoin, 1^{er} mars 1981, Versailles.

- Ancienne collection Bjornson-Sautreau (son cachet en

bas à droite).

300 / 500€

395. Charles MARTIN (1848-1934)

La Contemporaine

Gouache.

Signée et titrée en bas à gauche.

(Rousseurs).

62x46 cm

300 / 500€

396. José de ZAMORA (1889-1971)

Conversation, 1913

Dessin à l'encre et aquarelle.

Signé et daté en haut à droite.

19,5x14 cm

Provenance :

Ancienne collection André Level. Par descendance.

500 / 600€

397. José de ZAMORA (1889-1971)

Projets de costumes

4 gouaches ou aquarelles.

Signées et titrées.

Environ 32x24 cm chacune

400 / 500€



395



397



396



398

398. **Christian BÉRARD (1902-1949)**
Élegante en jupe plissée et boléro brodé Balenciaga, 1946
 Dessin à l'encre et aquarelle.
 Signé en bas à droite.
 Annoté et daté au dos. Timbre de Copyright « The Condé Nast ».
 (Petite déchirure en marge).
 38 x 28,5 cm

Dessin paru en pleine page du magazine *Vogue France* janvier-février 1947, page 95. 600 / 800€

399. **Christian BÉRARD (1902-1949)**
Maquette de paravent pour Hubert de Saint-Senoeh
 Gouache.
 Signée et dédiée en bas à droite.
 Annotée Pour Hubert de St S. au dos.
 24 x 31 cm 300 / 400€



399



400

400. **Christian BÉRARD (1902-1949)**
Projet de décor pour la pièce de Jean Cocteau « Les Monstres sacrés », 1940
 Gouache et aquarelle.
 Porte le timbre de la signature en bas à droite.
 (Rousseurs).
 27 x 46 cm 250 / 300€

401. Romain de Tirtoff ERTÉ
(1892-1990)
*La Ceinture de Paris, Robinson,
L'amoureux et l'Amoureuse
romantique, 1949*
Deux gouaches.
Signées en bas à droite.
30x21 cm chacune

800 / 1000€



401

402. Romain de Tirtoff ERTÉ
(1892-1990)
*La Grand Duchesse - Fritz en tenue
d'officier et La Grande Duchesse, 1945*
Deux gouaches.
Portent le timbre de la signature.
(Manque de papier à l'une).
37x26 cm chacune

800 / 1000€



402

403. Romain de Tirtoff ERTÉ
(1892-1990)
Costume de théâtre
3 gouaches sur papier contrecollé sur
carton.
Signées en bas à droite.
35 x 26,5 cm chaque

500 / 600€



403



404. Léon BENIGNI (1892-1948)
Robe du soir en satiné vert par Chanel, 1934
Gouache.
Signée en bas à gauche.
Annotations en marge.
34x25,5 cm

Bibliographie :
Projet de couverture pour *Voici la mode*, mai 1934.

400 / 600€

405. **Léon BENIGNI (1892-1948)**
Côté départ, ensemble en lainage vert par Lucile Paray, 1933
 Gouache.
 Signée en bas à droite.
 Annotations en pied.
 (Rousseurs).
 36x25,5 cm

Bibliographie :

Reproduit en couverture de *Modes et Travaux*, n°329 du
 1^{er} septembre 1933. 300 / 400€



405



406

406. **Léon BENIGNI (1892-1948)**
Élégante au chien - Mode et Travaux, vers 1935-38
 Gouache et encre.
 Signée en bas à gauche.
 28x20 cm 300 / 400€



407

407. **Léon BENIGNI (1892-1948)**
Ensemble en épinglé vert absinthe de Chantal, 1933
 Gouache.
 Signée en bas à gauche.
 Annotations en pied.
 (Rousseurs).
 30x23 cm

Bibliographie :

Reproduit en couverture de *Modes et Travaux*, Cinquième année, n°317 du 1^{er} mars 1933 (dont on joint un exemplaire). 300 / 400€

408. **Léon BENIGNI (1892-1948)**
Jaquette, blouse et jupe noire de Marcel Rochas, 1934
 Gouache.
 Signée en bas à gauche.
 Annotations en marge.
 34x25,5 cm

Bibliographie :

Projet de Couverture pour *Modes et Travaux*. 300 / 400€



408

409. Léon BENIGNI (1892-1948)
 Robe en étamine noir quadrillée blanc de Worth
 Gouache.
 Signée en bas à droite.
 31 x 23,5 cm

Bibliographie :
 Projet de couverture pour *Voici la mode*. 300 / 400€



409



410

410. Léon BENIGNI (1892-1948)
 Tailleur de printemps d'Elsa Schiaparelli
 Gouache.
 Signée en bas à gauche.
 Annotations en marge.
 39,5 x 30,5 cm

Bibliographie :
 Projet de couverture pour *Voici la mode*. 300 / 400€



411

411. **Léon BENIGNI (1892-1948)**
Ensemble jupe-jaquette en toile blanche de Worth
 Gouache.
 Signée en bas à gauche.
 Annotations en marge.
 (Rousseurs).
 31 x 23 cm

Bibliographie :

Projet de couverture pour *Voici la mode*. 250 / 300€

412. **Léon BENIGNI (1892-1948)**
Poulain marron et panthère de Max Leroy, 1934
 Gouache.
 Signée en bas à droite.
 Annotations en marge.
 (Rousseurs).
 37 x 25 cm

Bibliographie :

Reproduit en couverture de *Modes et Travaux*, seizième
 année, n°360 du 15 décembre 1934 (dont on joint un
 exemplaire). 250 / 300€



412

413. **Léon BENIGNI (1892-1948)**
Robe du soir de Robert Piguet, 1939
 Gouache.
 Signée en bas à droite.
 Annotations en marge.
 40x29,5 cm

Bibliographie :

Reproduit en couverture de *Modes et Travaux*, 21^e année,
 n°457 du 1^{er} janvier 1939 (dont on joint un exemplaire).
 250 / 300€



413



414

414. **Léon BENIGNI (1892-1948)**
Robe en lainage marine de Bruyère, 1934
 Gouache.
 Signée en bas à droite.
 Annotations en haut à droite.
 (Rousseurs et taches).
 35,5 x 24.5 cm

Bibliographie :

Reproduit en couverture de *Modes et Travaux*,
 n°341 du 1^{er} mars 1934. 250 / 300€



415

415. **Léon BENIGNI (1892-1948)**
Robe en satin rose d'Edward Molyneux
 Gouache.
 Signée en bas à gauche.
 Annotations en marge.
 39,5 x 32 cm

Bibliographie :

Projet de couverture pour *Modes et Travaux*. 250 / 300€

416. **Léon BENIGNI (1892-1948)**
Élégante en tailleur bleu de Chanel, vers 1930
 Gouache.
 Signée en bas à droite.
 (Rousseurs).
 26 x 20 cm

200 / 300€



416



417. René GRUAU (1909-2004)
Femme à la fleur
Aquarelle.
Signée en haut à droite.
43 x 28 cm

2000/3000€



418

418. René GRUAU (1909-2004)
Femme en manteau de Jean Dessès, 1957
Gouache.
Signée en bas à droite.
Signée, datée et annotée au dos *Dessès - sept 1957, page 153.*
40x26 cm

Dessin publié dans *Vogue*, septembre 1957.

1 200 / 1 500€

419. René GRUAU (1909-2004)
Étude de tenue pour Christian Dior
Dessin à l'encre et lavis d'encre.
Signé en bas à gauche.
36,5 x 26 cm

600 / 800€



419



420

420. René GRUAU (1909-2004)
Étude de tenues pour Jacques Fath
Dessin à l'encre et lavis d'encre.
Signé en bas à droite.
36,5 x 26 cm

600 / 800€

INDEX DES ARTISTES

A			
Yvette ALDE	370	Hermine DAVID	292 et 293
Émile AUBRY	247	Eugène DELACROIX	33 à 35
Jean-Georges Huyot, dit AURIOL	103 et 104	Hippolyte Camille DELPY	40
Gennaro AVITABILE	149	Lucien Victor DELPY	329 à 331
B		Maurice DENIS	100
Toshio BANDO	285	André DERAÏN	224 à 229
Georges BARBIER	392	Georges DESVALLIERES	51
Georges BARBIER	393	Maxime DETHOMAS	124 à 127
Maurice BARRAUD	218	André DEVAMBEZ	163 et 164
Louis-Ernest BARRIAS	43 à 48	André DIGNIMONT	356
Jules BASTIEN-LEPAGE	128	Oscar DOMINGUEZ	264
Hans BELLMER	262	Étienne Adrien DRIAN	129 à 131
Léon BENIGNI	404 à 416	Raoul DUFY	231 à 234
Albert Nikolaïevich BENOIS	255	Armand DUMARESQ	49
Christian BÉRARD	398 à 400	E	
Émile BERNARD	112	Jan EKIERT	322
Alexandre BIDA	28	ERTÉ	401 à 403
Frank-Myers BOGGS	315	F	
Giovanni BOLDINI	119	Abel-Jules FAIVRE	155 à 157
Rodolphe T. BOSSHARD	219 à 221	Henri LE FAUCONNIER	299
Erma BOSSI	200 à 205	Serge FÉRAT	209
George BOTTINI	121	Ernest FILLIARD	117
Yves BRAYER	358 et 359	William RUSSELL FLINT	80
Rodolphe BRES DIN	90	Ricardo FLORES	158
A. BRUN	73	Jean-Louis FORAIN	145 et 146
Bernard BUFFET	382	Louis FORTUNEY	150
Simon-Albert BUSSY	254	Léonard Tsuguharu FOUJITA	269 à 284
C		Charles FOUQUERAY	74
Louis CABAT	41	FRANK-WILL	316 à 319
Servando CABRERA MORENO	381	Roger de LA FRESNAYE	216
Marcelle CAHN	304 et 305	Émile-Othon FRIESZ	230
Antoine CALBET	114 et 115	Eugène FROMENTIN	38
Francesco CASANOVA	21	G	
Auguste CHABAUD	180 à 189	Xavier della GATTA	24
Jules CHADEL	106 à 111	Lucien GENIN	373 et 374
Edgar CHAHINE	93 et 94	GEN-PAUL	375 et 376
Jacques CHAPIRO	321	Théodore GÉRICHAULT	36
Jules CHÉRET	151 et 152	Léon GISCHIA	379
Eugène CICÉRI	26 et 27	Albert GLEIZES	206
Jean Camille CIPRA	252	Édouard GOERG	363
Charles Louis CLÉRISSEAU	19	Henri GOETZ	263
Léon COGNIET	37	Julio GONZALES	296
Charles Fernand de CONDAMY	79	Francisco Javier GOSE	148
Joseph CONSTANT	253	Emilio GRAU-SALA	366 à 368
Albert COSTE	208	George GROSZ	265
Othon COUBINE	325	René GRUAU	417 à 420
Henri Edmond CROSS	170 à 177	Maurice GRÜN	153
Tibor CSERNUS	384 à 390	H	
D		André HAMBOURG	357
Salvador DALI	261	Henri Joseph HARPIGNIES	56 et 57
Jean DARQUET	193 à 199	Louis-Welden HAWKINS	113
Charles François DAUBIGNY	58 et 59	Jean HÉLION	380
Jacques-Louis DAVID	29 et 30		

INDEX DES ARTISTES

HERMANN-PAUL	294	Gustav-Adolf MOSSA	391
Louise HERVIEU	355	Georges Jules MOTELEY	327
Philippe HOSIASSON	300 à 303	Henri Paul MOTTE	72
		Marcel MOULY	365
I		N	
Eugène ISABEY	39	Krynicki NIKIFOR	323
J		Charles François NIVARD	18
Max JACOB	259	Zacharie NOTERMAN	82
Alfred Auguste JANNIOT	244 et 245	Alexandre NOZAL	87
Sigismond JEANÉS	85 et 86		
Johan-Barthold JONGKIND	55	O	
Charles JOUAS	314	Yokohama O·KIN	248
Auguste JOUVE	310		
K		P	
Georges KARS	295	J. Pincas dit PASCIN	286 à 291
Christian Heinrich KNIEP	10	René PÉAN	311
Joseph August KNIP	15	Pierre-Jacques PELLETIER	332
		Charles Olivier de PENNE	76 et 77
L		Jean Misceslas PESKÉ	298
Charles Toussaint LABADYE	22	Anton PEVSNER	249
Charles LACOSTE	328	Raymond PEYNET	383
René Gaston LAGORRE	369	Édouard PIGNON	364
Jean LAUNOIS	335 à 339	Jean PILLEMENT	20
Marie LAURENCIN	238 à 341	Camille PISSARRO	165 et 166
Aertgen VAN LEYDEN	1	Armand POINT	92
Charles LEANDRE	143	Louis PONS	360 et 361
Charles LEANDRE	144	Antoine Claude PONTIUS-CINIÉR	75
Henri LEBASQUE	190 à 192	Eugène Robert POUGHÉON	246
Albert LEBOURG	62 à 69	Francisque POULBOT	159 et 160
Amédée LECOMTE	312 et 313	Valentine PRAX	344 à 346
Edy LEGRAND	333 et 334		
Stanislas LÉPINE	52 à 54	R	
Léon Augustin LHERMITTE	60 et 61	Benjamin RABIER	161 et 162
André LHOÏE	210 et 211	Auguste RAFFET	25
Jacques LIÉVIN	308	Bonaventure-Amable RAVOISIE	32
Emil Artur LONGEN-PITTERMANN	154	Georges REDON	309
Maximilien LUCE	132 et 133	Alfred RETH	207
		Boris RIABOUCHINE dit RIAB	78
M		Louis RIOU	340 à 343
Dora MAAR	214 et 215	Henri RIVIERE	105
Élisée MACLET	260, 371 et 372	Hubert ROBERT	17
Jean-Denis MALCLES	320	Camille ROCHE	251
MANE-KATZ	297	Félicien ROPS	91
MANOLO	217	Théodore ROUSSEAU	42
Edme de SAINT MARCEL	31	Kerr-Xavier ROUSSEL	98 et 99
André MARGAT	362		
Albert MARQUET	178	S	
Charles MARTIN	394 et 395	Henri de SAINT-DELIS	179
Maurice MENARDEAU	324	George SAND	88 et 89
Luc-Olivier MERSON	71	Léonard SARLUIIS	70
Paul Louis MESTRALLET	326	Lothar SCHREYER	222
Jean METZINGER	213	André DUNOYER DE SEGONZAC	347 à 354
Pierre MONGIN	16	Paul SIEFFERT	116
Henri MONNIER	50	Paul SIGNAC	167 à 169
		Henry SOMM	122 à 123

INDEX DES ARTISTES

Élisabeth SONREL	118
Théophile Alexandre STEINLEN	134 à 142
Nicolas STERNBERG	268
Gustave SURAND	250
Arthur SZYK	256 à 258

T

Pierre TAL-COAT	306 et 307
Siebe Johannes TEN CATE	83 et 84
Constantin TERECHKOVITCH	235 et 236
Louis TOUCHAGUES	377 et 378

V

Suzanne VALADON	237
Théodore VALERIO	23
Louis VALLET	120
Felix VALLOTTON	101 et 102
Jacques VILLON	223
Madeleine BERLY DE VLAMINCK	242 et 243
Édouard VUILLARD	95 à 97

W

Henri de WAROQUIER	267
Adolphe-Léon WILLETTE	147
William WYLD	81
Jan WYNANTS	3

Z

José de ZAMORA	396 et 397
Heinrich ZILLE	266

CONDITIONS DE LA VENTE

Conditions générales:

La vente se fera expressément au comptant.

Aucune réclamation ne sera recevable dès l'adjudication prononcée, les expositions successives permettant aux acquéreurs de constater l'état des objets présentés.

L'adjudicataire sera le plus offrant et dernier enchérisseur et aura pour obligation de remettre ses nom et adresse. En cas de contestation au moment des adjudications, c'est-à-dire s'il est établi que deux ou plusieurs enchérisseurs ont simultanément porté une enchère équivalente, soit à haute voix, soit par signe, et réclament en même temps cet objet après le prononcé du mot « adjugé », ledit objet sera immédiatement remis en adjudication au prix proposé par les enchérisseurs et tout le public sera admis à enchérir à nouveau.

La date indiquée entre crochets [...] correspond à la création du modèle. La pièce présentée ayant été réalisée postérieurement.

Les éventuelles modifications aux conditions de vente ou aux descriptions du catalogue seront annoncées verbalement pendant la vente et notées sur le procès-verbal.

Frais de vente et paiement:

L'adjudicataire devra acquitter, en sus du montant de l'enchère, par lot, les frais et taxes suivants :

- 25 % TTC (20 % de TVA) sauf pour les livres 22 % TTC (5,5 % de TVA).

- 5,5 % de frais additionnels au titre de la taxe à l'importation temporaire, pour les lots dont le numéro est précédé d'un astérisque.

Dans certains cas, ces frais pourront faire l'objet d'un remboursement à l'acheteur.

Le paiement devra être effectué immédiatement après la vente :

- en espèces (euros) jusqu'à 1 000 € pour les ressortissants français ou jusqu'à 15 000 € pour les ressortissants étrangers (sur présentation d'un justificatif de domicile, avis d'imposition, etc. ; en plus du passeport).

- par chèque bancaire (en euros) à l'ordre de ADER, avec présentation obligatoire d'une pièce d'identité en cours de validité. Les chèques étrangers ne sont pas acceptés.

- par carte bancaire (Visa, Mastercard).

- par paiement « 3D Secure » sur le site www.ader-paris.fr

- par virement bancaire en euros à l'ordre de ADER.

Banque Caisse des Dépôts et Consignations, DRFIP Paris, 94 rue Réaumur, 75104 PARIS Cedex 02

RIB : 40031 00001 000042 3555K 89 - IBAN : FR72 4003 1 000 0100 0042 3555 K89 - BIC : CDCGFRPPXXX

Ordres d'achat:

Un enchérisseur ne pouvant assister à la vente devra remplir le formulaire d'ordre d'achat inclus dans ce catalogue et le signer.

ADER agira pour le compte de l'enchérisseur, selon les instructions contenues dans le formulaire d'ordre d'achat, ceci afin d'essayer d'acheter le ou les lots au prix le plus bas possible et ne dépassant, en aucun cas, le montant maximum indiqué par l'enchérisseur.

Ledit formulaire devra être adressé et reçu à l'étude au plus tard 24 heures avant le début de la vente.

Les ordres d'achat ou les enchères par téléphone sont une facilité pour les clients. ADER n'est pas responsable pour avoir manqué d'exécuter un ordre par erreur ou pour toute autre cause. Merci de vérifier après envoi que votre ordre d'achat a été dûment enregistré.

ADER se réserve le droit de ne pas enregistrer l'ordre d'achat s'il n'est pas complet ou si elle considère que le client n'apporte pas toutes les garanties pour la sécurité des transactions ; sans recours possible.

Pour garantir la bonne volonté de l'acheteur, une consignation pourra être demandée avant la vente qui ne sera validée qu'en cas d'adjudication.

DROUOT LIVE étant un service indépendant, nous déclinons toute responsabilité en cas de dysfonctionnement.

Transports des lots / Exportation:

Dès l'adjudication prononcée, les achats sont sous l'entière responsabilité de l'adjudicataire.

Aucun lot ne sera remis aux acquéreurs avant acquittement de l'intégralité des sommes dues.

Les achats de petit volume seront transportés chez ADER, 3 rue Favart 75002 Paris, où ils seront gardés en dépôt à titre gracieux pendant 14 jours.

L'étude est ouverte du lundi au vendredi, de 9 h à 18 h.

Les achats volumineux seront entreposés, à leurs conditions et frais, au magasinage de l'Hôtel Drouot, 6 bis rue Rossini 75009 Paris (Tél. : 01 48 00 20 18), où ils pourront être retirés sur présentation du bordereau acquitté.

Les acheteurs, souhaitant exporter leurs achats, devront le faire savoir au plus tard le jour de la vente. Ils pourront récupérer la TVA sur les honoraires d'achat à la condition qu'un justificatif de douane en bonne et due forme soit remis à ADER et que le nom de la Maison de Vente y soit mentionné en tant qu'exportateur. Le bordereau d'adjudication est dû intégralement ; la TVA est remboursable par la suite sur présentation des références du compte bancaire.

L'envoi des lots achetés peut être organisé par ADER à la charge et sous la responsabilité de l'acheteur.

C'est un service rendu par ADER qui se réserve la possibilité d'y renoncer si les conditions légales ou pratiques présentent le moindre risque. Les délais ne sont pas garantis et sont tributaires de l'activité de la Maison de Vente.

Le coût de l'emballage et de l'expédition est à la charge de l'acheteur ; le règlement à l'ordre d'ADER.

Les acheteurs sont invités à organiser eux-mêmes le transport de leurs achats si ces conditions ne leur conviennent pas.

Défaut de paiement:

À défaut de paiement par l'adjudicataire de la totalité des sommes dues, dans le mois qui suit la vente, et après une seule mise en demeure restée infructueuse, ADER entamera une procédure de recouvrement. L'acheteur sera inscrit au fichier centralisé d'incidents de paiement du SYMEV (www.symev.org) et l'ensemble des dépens restera à sa charge. À compter d'un mois après la vente et à la demande du vendeur, la vente pourra être annulée sans recours possible.



