

*Verbot de Pas*

PHOTOS EN 4 MINUTES

PHOTOGRAPHIEZ-VOUS

*Portier*

FAITES  
VOTRE  
CHOIX

3



5



GENERATION 80

Mercredi 20 novembre 2013 à 14 h 30  
Salle VV • 3 rue Rossini 75009 Paris



*Vermot de Pas*

# Génération

## 80

Mode - Vintage  
Jeux  
Cellulos  
Dessins animés

Cinéma  
Art Moderne  
et contemporain  
Design

**Mercredi 20 novembre 2013 à 14 h 30**

Vente aux enchères publiques  
Salle VV - 3 rue Rossini 75009 Paris

Expositions :

Salle VV - 3 rue Rossini 75009 Paris  
Le 19 novembre de 11 h à 21 h et le matin de la vente de 11 h à 13 h 30

Nathalie Vermot, Commissaire Priseur habilité Tél + 33 (0)6 14 79 78 91  
Laudine de Pas, Associée Tél + 33 (0)6 62 35 10 49

La totalité des lots du catalogue sont photographiés  
sur [www.vermotdepas.com](http://www.vermotdepas.com) et [www.drouot.com](http://www.drouot.com)  
Pour enchérir en Live,  
veuillez vous inscrire sur Drouot Live : [www.drouotlive.com](http://www.drouotlive.com)

**DrouotLIVE**

Catalogue consultable également sur

LE FIGARO  
enchères

Vermot de Pas, SARL au capital de 5 000 € - RCS Paris 794 643 833 00013  
12 boulevard Suchet 75016 Paris  
Tél / Fax.: + 33 (0) 9 81 65 83 61 – [info@vermotdepas.com](mailto:info@vermotdepas.com) - [www.vermotdepas.com](http://www.vermotdepas.com)



## MODE • VINTAGE

### **Claire Chassine**

Expert agréé CECOA en Mode/Haute-Couture  
+33(0) 6 75 03 05 93  
clairechassine@depannchic.com  
Lots 1 à 86



## JEUX

### **Florian Bourguet**

Expert  
+ 33 (0) 6 27 69 79 14  
bourguetflo@hotmail.com  
Lots 87 à 115



## CELLULOS DESSINS ANIMÉS

### **Florian Bourguet**

bourguetflo@hotmail.com  
Expert  
+ 33 (0) 6 27 69 79 14  
Lots 116 à 158



## CINÉMA

### **Michel Coste**

Expert  
+ 33 (0) 6 72 01 66 95  
michel.coste@imaginem.tv  
Lots 159 à 208



## ART MODERNE ET CONTEMPORAIN

### **Philippe Fravelles**

Expert  
+ 33 (0) 6 80 04 76 59

### **Noé Willer**

Expert  
+ 33 (0) 6 07 05 05 99  
art.conseil.w@wanadoo.fr  
Lots 209 à 244



## DESIGN

### **Maxime Grail**

Expert  
+ 33 (0) 6 72 22 65 03  
m.grail@mgexpertise.com  
Lots 245 à 324



**1**  
**Yves SAINT LAURENT rive gauche par Michèle Baschet.**  
 Paire de pendants d'oreilles en métal doré orné d'un coquillage en résine bleue retenant une large coque en métal doré gravé orné d'une goutte de verre façon saphir.  
 Signé sur plaque au dos.

120 / 150 €

**2**  
**VALENTINO.**  
 Très belle parure composée d'un collier de chien à trois rangs de perles de verre godronnées, à l'imitation émeraude, rubis, saphir, entrecoupés de croix stylisées en métal doré, d'un bracelet à l'identique et d'une paire de clips d'oreilles figurant un médaillon en bakélite striée bleu dans un cadre en métal doré, agrémenté de trois perles à l'identique en pendeloques.  
 Signée.

400 / 500 €

**3**  
**GOOSSENS pour GRÈS, attribué à.**  
 Important bracelet d'avant bras en chaîne mécanique dorée. Modèle similaire page 88, «Bijoux de haute couture collection Robert Goossens», Éditions plume.

120 / 130 €

**3 bis**  
**ISAKY Paris.**  
 Bracelet manchette ouvert en résine mate noire orné d'un triangle en plexiglass fumé surmonté d'un bâtonnet translucide.  
 Signé.

30 / 50 €

**4**  
**ISAKY Paris.**  
 Bracelet manchette ouvert en résine mate noire ornée d'un triangle en plexiglas fumé surmonté d'un bâtonnet translucide.  
 Signé.

30 / 40 €

**5**  
**Jean-Louis SCHERRER.**  
 Bracelet chaîne à double maillons en métal doré, fermoir skipper signé.

40 / 50 €

**6**  
**ANONYME, dans le goût d'Yves SAINT LAURENT.**  
 Sautoir composé de trois rangs de chaînes diverses en métal doré, ornées de perles de verre façon œil de tigre, en bakélite facettée marron irisé et orange.

60 / 80 €



- 7**  
**Van der STRAETEN.**  
Broche feuillage en métal argenté martelé.  
Signée.  
100 / 120 €
- 8**  
**CHANEL.**  
Sac en jersey aubergine à surpiqûres ton sur ton figurant des chevrons, intérieur orné d'un important compartiment faisant bourse doublé de gros grain à la couleur sur deux compartiments de chaque côté, anse chaîne torsadée en métal doré.  
600 / 800 €
- 9**  
**VALENTINO CARAVANI.**  
Pochette du soir de forme baguette en lapin lustré noir rebrodé de sequins à la couleur figurant des fleurs stylisées, petite anse en cuir.  
Très bon état.  
150 / 200 €
- 10**  
**CHANEL.**  
Ceinture en cuir agneau chocolat ornée d'une chaîne en métal doré entrelacée de cuir à la couleur, retenant une pochette également en cuir à la couleur à effet matelassé, fermeture siglée sur rabat, petite poche zippée intérieure. (tache). T75.  
150 / 200 €
- 11**  
**VALENTINO CARAVANI.**  
Ravissant sac en vachette imprimée zèbre entièrement rebrodée de fleurs en perles rouges, vertes, se terminant en pampilles à l'identique, anse bandoulière réglable en cuir façon reptile rouge.  
200 / 250 €
- 12**  
**HENRYKS bijoux, Vienne, circa 1988.**  
Minaudière en daim rouge, armature, fermoir et chaîne en métal doré, devant rehaussé de strass à l'imitation brillants, rubis et perles figurant un collier plastron.  
Signée sur étiquette à l'intérieur.  
Très bon état.  
150 / 200 €
- 13**  
**Ugo CORREANI.**  
Paire de clips d'oreilles en métal doré et sculpté d'inspiration tribal, agrémenté d'un anneau.  
Signé.  
30 / 40 €
- 14**  
**Ralph Lauren**  
Paire de lunettes de soleil, verres fumés, monture en fil de métal doré.  
Signée  
60 / 80 €
- 15**  
**Jean-Paul GAULTIER circa 1989.**  
Très beau sautoir en perles bronze à effet torsadé et perles de verre fumé, se terminant par un motif de chaînes sur 3 niveaux rehaussés de pampilles.  
Signé sur plaque au dos.  
200 / 250 €
- 16**  
**ANONYME.**  
Bracelet chaîne en bronze doré rehaussé de quatre colombes sculptées.  
100 / 120 €
- 17**  
**CORREANI.**  
Sautoir à quatre rangs de perles facettées à l'imitation jais, rehaussés de la partie haute d'une colonne ionique en métal doré, fermoir à l'identique reprenant les volutes.  
Signé, étiquette d'origine.  
80 / 100 €



- 18**  
**MONTANA Parfums.**  
Broche en métal doré figurant trois cœurs émaillés bleu, rouge, jaune transpercés d'une flèche.  
Signé.  
20 / 30 €
- 19**  
**Yves SAINT LAURENT.**  
Sac de forme besace en toile noire imprimée ton sur ton d'arabesques, fermoir cœur aimanté en métal doré martelé rehaussé du nom sur rabat, anse bandoulière réglable en cuir à la couleur.  
Très bon état.  
80 / 100 €
- 20**  
**Christian DIOR.**  
Sac baguette en vachette rose et python fuchsia, fermeture aimantée sous rabat, petite anse en cuir vernis anis, attaches grappe en métal doré.  
300 / 400 €
- 21**  
**CHANEL.**  
Sac «Ice cube» en cuir grené taupe à surpiques ton sur ton donnant un effet de quadrillage, double poignée, attaches en métal argenté, fermeture éclair, une poche extérieure plaquée.  
Très bon état.  
950 / 1 000 €
- 22**  
**CHANEL.**  
Paire de ballerines en cuir vernis noir, petit talon et bout ouvert en résine miroir.  
Etat neuf. P38.  
150 / 180 €
- 23**  
**Luigi BRIGLIA.**  
Bracelet articulé en métal vernissé serti de strass à l'imitation brillant, topaze, rubis, émeraude.  
Etiquette d'origine.  
50 / 60 €
- 24**  
**RAMBAUD.**  
Bracelet articulé en métal doré martelé repercé figurant des volutes.  
Signé.  
50 / 60 €
- 25**  
**Gil d'AGENA.**  
Collier en bronze doré repercé, composé de fleurettes stylisées.  
Signé sur plaque.  
60 / 80 €
- 26**  
**Paco RABANNE circa 1982.**  
Paire de clips d'oreilles en métal argenté et doré s'alternant pour donner un effet damier.  
Signée au dos.  
40 / 50 €
- 27**  
**Antonio CAGIANELLI, pièce unique.**  
Importante bague en résine rouge et python  
Chiffré au dos.  
180 / 200 €
- 28**  
**Christian DIOR.**  
Châle en soie imprimée à motif mauresque multicolore à dominante rouge, vert, marine, or sur fond ivoire, bords frangés.  
80 / 100 €
- 29**  
**Pierre CARDIN.**  
Pendentif bouclier en métal doré émaillé argent à motif de vagues stylisées articulé, sur chaîne tubogaz.  
Signé.  
250 / 300 €

- 30**  
**CHANEL.**  
Châle en soie imprimée brochée à motif de chaînes en métal doré et sigles de la maison sur fond multicolore, doublé de soie carmin. Excellent état.  
200 / 250 €
- 31**  
**CHANEL.**  
Paire de ballerines en toile rouge et cuir marine, petit talon. Très bon état. P39.5.  
100 / 120 €
- 32**  
**Christian DIOR.**  
Petit sac en toile siglée et cuir marine, fermeture pression sous rabat, anse chaîne gourmette en métal doré. (Etat neuf, fermoir à revoir).  
60 / 80 €
- 33**  
**CELINE.**  
Carré en soie imprimée de sacs et sigles de la maison, marron, beige, lilas, sur fond ivoire.  
60 / 80 €
- 34**  
**CHANEL.**  
Très belle paire de clips d'oreilles figurant un médaillon en verre soufflé façon rubis, cerclé d'une chaîne en métal doré. Signée.  
80 / 100 €
- 35**  
**UNGARO.**  
Paire de clips d'oreilles en métal doré martelé figurant un cercle, orné en son centre d'un strass facetté façon citrine. Signée.  
40 / 60 €
- 36**  
**SCHERRER.**  
Paire de créoles à clips en métal doré figurant une tresse de feuillage cerclé. Signée.  
40 / 60 €
- 37**  
**Yves SAINT LAURENT, circa 1985-1988.**  
Collier chaîne en métal argenté à maillons américains orné en son centre d'un anneau à l'identique et d'un strass à l'imitation du saphir. Non signé.  
300 / 400 €
- 38**  
**Luigi BRIGLIA.**  
Paire de clips d'oreilles en métal argenté sculpté figurant un feuillage, rehaussé de strass facettés à l'imitation brillant, saphir. Non signé, étiquette d'origine.  
40 / 50 €
- 39**  
**Ugo CORREANI.**  
Pendentif cercle en métal doré et bakélite façon pierre dure orné d'étoiles, sur lien tubogaz. Signé au dos, chiffré sur le fermoir.  
30 / 40 €
- 40**  
**Jamin PUECH.**  
Bracelet manchette ouvert en résine fumée, moulée simulant ainsi une pierre taille princesse en son centre. Signé.  
30 / 40 €
- 41**  
**Yves SAINT LAURENT.**  
Lot comprenant deux paires de clips d'oreilles, l'une figurant une croix de malte en métal doré martelé émaillé bleu, l'autre en métal doré semi sphérique gravé de perles. Signés.  
80 / 100 €
- 42**  
**Karl LAGERFELD.**  
Amusant bracelet chaîne en métal doré, orné de breloques figurant des assiettes cerclées d'émail rouge, bleu, vert, prune, ornées d'un domestique portant une soupière en jeu d'ombre. Fermoir skipper signé.  
120 / 150 €
- 43**  
**Yves SAINT LAURENT.**  
Bracelet articulé en métal doré martelé composé de six médaillons figurant des fossiles stylisés. Signé.  
80 / 100 €
- 44**  
**Luigi BRIGLIA.**  
Bracelet à huit rangs de perles tubulaires vernissées, orné au centre d'un strass façon brillant taille princesse. Etiquette d'origine.  
40 / 50 €
- 45**  
**Ugo CORREANI.**  
Lot comprenant deux paires de clips d'oreilles, l'un en métal doré figurant un poisson souriant aux yeux sertis de brillants, l'autre orné d'un cabochon en résine orange retenant un cône à l'identique rehaussé d'une spirale de strass à l'imitation brillants. (manque un strass). Signés, étiquettes d'origine.  
40 / 50 €
- 46**  
**GRIPOIX.**  
Parure composée de cabochons en pâte de verre rose, sertis de métal argenté, comprenant un sautoir se terminant en chute par deux fleurs à breloques et une paire de clips d'oreilles. Non signée.  
300 / 400 €
- 47**  
**NAPIER.**  
Paire de clips à oreilles grelots en métal doré montés en grappe. Signée.  
60 / 80 €
- 48**  
**Christian Dior.**  
Lot de deux sautoirs composés de perles de verre façon quartz, bakélite godronnée façon ivoire, métal argenté drapé, entrecoupées d'anneaux de strass. Signés.  
220 / 250 €





**49**  
**IDEMARIA, Italy, circa 1984.**  
 Tour de cou articulé en métal doré, rehaussé en son centre de strass à l'imitation brillant, onyx à motif de frises grecques agrémentées de part et d'autre d'un cercle en métal doré martelé, le tout figurant une tête de bélier stylisée. Signé sur plaque au dos.

200 / 250 €

**50**  
**IDEMARIA, Italy, circa 1984.**  
 Bracelet manchette ouvert en métal doré, à effet de double manchettes rassemblées par un motif géométrique en strass multicolore rehaussé de deux cercles également en métal doré pouvant figurer une tête de bélier stylisée. Signée sur plaque au dos.

100 / 120 €

**51**  
**MIGEON & MIGEON, prototype, modèle de défilé.**  
 Bracelet manchette s'ouvrant en résine sculpté de motifs végétaux, peint rose, attaches en bronze. Signé.

180 / 200 €

**52**  
**MIGEON & MIGEON, prototype, modèle de défilé.**  
 Bracelet manchette s'ouvrant en résine sculptée de motifs végétaux, peint vert, rouge, brun, attaches en bronze. Non signé.

150 / 200 €

**53**  
**Christian LACROIX.**  
 Paire de pendants d'oreilles en métal argenté figurant une tête de taureau, retenant une lune croissant et un soleil stylisé. Signée.

80 / 100 €

**54**  
**Isabel CANOVAS.**  
 Lot composé de trois bracelets en bois façon ébène, palissandre, de formes diverses. Signés.

200 / 220 €

- 55**  
**Yves SAINT LAURENT collection.**  
Paire de pendants d'oreilles composés d'un rectangle en métal doré orné d'un cabochon émaillé façon quartz, retenant un second à l'identique.  
Signée.  
40 / 60 €
- 56**  
**ISAKY.**  
Pendentif composé de deux formes géométriques en résine fumée orange pour le triangle, transparente striée pour le cercle, sur un bâtonnet translucide.  
Signé.  
50 / 60 €
- 57**  
**ISAKY.**  
Paire de pendants d'oreilles en bakélite noire enchâssant un carré en plexiglas mat orange pivotant.  
Signée.  
30 / 40 €
- 58**  
**Parfums Jean-Paul GAULTIER.**  
Bracelet manchette ouvert en métal argenté parfum solide, sur son socle.  
80 / 100 €
- 59**  
**GIVENCHY.**  
Carré en soie imprimée vichy bleu sur fond blanc à effet de carrés en résonance bordés marine, bords frangés. (fils tirés).  
60 / 80 €
- 60**  
**Emilio PUCCI.**  
Carré en soie imprimée à motif psychédélique typique de la maison à dominante rose, fuchsia, vert sur fond blanc. (petites tâches, un fil tiré).  
60 / 80 €
- 61**  
**LAGERFELD.**  
Paire de mules en soie noire siglée ton sur ton, à talons plats sérigraphiés dans le milieu, rehaussée de deux brides en cuir rouge. P7.  
50 / 60 €
- 62**  
**HERMES Paris made in France.**  
Sac besace en cuir grené noir et cuir camel à surpiqûres blanches, fermeture ceinture sur rabat, anse bandoulière réglable.  
300 / 400 €
- 63**  
**Les Cravates de Pierre CARDIN Takashimaya.**  
Amusant lot de deux cravates en soie imprimée à motif de cyclistes gravissant une côte. Dans leur boîte.  
40 / 50 €
- 64**  
**Christian DIOR par Galliano.**  
Spectaculaire ceinture chaîne gourmette en métal doré retenant d'importants strass à l'imitation du topaze, sertis, retenus en pendeloques, fermoirs mousqueton.  
Signée.  
400 / 450 €
- 65**  
**Jean-Paul GAULTIER.**  
Importante barrette à cheveux en métal argenté à motif de chaînes tubulaires et tête de diable, rehaussés de strass façon brillant et saphir. (manque un strass.) Signée.  
150 / 180 €
- 66**  
**Christian LACROIX.**  
Barrette à cheveux en métal doré gravé reperlé, orné au centre d'un médaillon représentant une indoue.  
Signée.  
40 / 50 €
- 67**  
**ARMAN.**  
Broche en métal doré ajouré et ciselé à décor de violon.  
Signée.  
180 / 200 €
- 68**  
**Wilmor SPAGLI.**  
Lot composé de trois paires de boucles d'oreilles en métal vernissé, l'une clips cercle, l'autre créoles rehaussés de reptile turquoise, la dernière pendants triangles rehaussés de strass et reptile blanc.  
Non signés, une étiquette d'origine.  
60 / 80 €
- 69**  
**Antonio CAGIANELLI, pièce unique.**  
Broche en résine transparente et coupures de papiers déchirés incorporés.  
Chiffré au dos.  
180 / 200 €
- 70**  
**Luigi BRIGLIA.**  
Lot composé de quatre paires de clips d'oreilles, trois de forme rectangulaire rehaussés de strass multicolores, de strass à l'imitation brillants et une de forme cœur ornée d'un strass à l'imitation brillant.  
Non signés, deux étiquettes d'origine.  
60 / 80 €
- 71**  
**Christian LACROIX.**  
Paire de clips d'oreilles en métal argenté martelé figurant une croix de Malte stylisée. Signée.  
60 / 80 €
- 72**  
**Catherine ANDREE.**  
Sautoir en perles de résine recouvertes de feutre multiformes et multicolores à dominante marine, bordeaux, gris, anis.  
50 / 60 €
- 73**  
**Christian LACROIX.**  
Paire de clips d'oreilles en métal doré martelé figurant une croix stylisée.  
Signée.  
60 / 80 €
- 74**  
**Christian LACROIX.**  
Paire de pendants d'oreilles figurant un trèfle en métal doré gravé retenant un cœur en résine façon ébène rehaussé de métal doré.  
Signé.  
60 / 80 €

- 75**  
**LANVIN.**  
Collier en chute à effet de divers rangs en chaîne métal vernissé, en ruban satin noir, en perles blanches, bavoir strass à l'imitation brillant, rubis, aigue-marine se terminant en pampilles, le tout retenant une broche fleur ornée au centre d'un cabochon facetté façon citrine.  
Signé, dans sa boîte d'origine.  
200 / 300 €
- 76**  
**Christian LACROIX.**  
Tour de cou en strass façon rubis retenant un cœur percé d'une flèche en métal doré rehaussé de perles et de strass façon brillants. Signé sur plaque au dos.  
100 / 150 €
- 77**  
**ANONYME.**  
Important sautoir constitué de perles et strass à dominante bleu, brillant, translucide, se terminant par 6 pampilles.  
80 / 100 €
- 78**  
**Dans le goût de GOOSSENS pour Madame Gres.**  
Important bracelet manchette ouvert en métal doré godronné.  
150 / 180 €
- 79**  
**Paco RABANNE, circa 1987.** Collier deux rangs en métal doré, orné de plaques circulaires martelées et reperlées des signes zodiacaux.  
Signé sur plaque au fermoir.  
80 / 100 €
- 80**  
**CELINE, 1989.**  
Bracelet chaîne en métal doré à maillons siglés, agrémenté de sphères étoilées en métal doré, et peintes violet, aubergine, vert, fermoir skipper.  
Signé, daté.  
150 / 180 €
- 81**  
**Claire DEVE.**  
Collier d'inspiration ethnique à trois fois trois rangs de chaîne en métal argenté retenant un soleil également en métal argenté ciselé orné de cabochons verts, rouges, bleus, agrémenté de pendeloques. Signé  
150 / 200 €
- 82**  
**Christian LACROIX pour Jean PATOU Haute Couture.**  
Important sautoir à 5 rangs de perles facettées façon jais, entrecoupées d'anneaux de strass façon brillant, fermoir orné d'un important strass brillant. Bolduc illisible.  
550 / 600 €
- 83**  
**LALIQUE.**  
Pendentif cœur en cristal violine, attache en argent. (égrenures).  
Signé.  
100 / 120 €
- 84**  
**ANONYME.**  
Pendentif en argent, orné de cabochons de forme rectangulaire, carrée, émaillés multicolores, sur lien tubulaire en résine blanche.  
40 / 60 €
- 85**  
**Isabel CANOVAS.**  
Paire de clips d'oreilles figurant un croissant de lune pavé de strass à l'imitation saphir et métal doré tressé.  
Signée  
100 / 120 €
- 86**  
**Kenneth LANE.**  
Pendentif en métal doré figurant un calligraphe avec son pinceau dans un cadre de bambou, rehaussé d'un dragon, retenu par une chaîne également en métal doré.  
Signé.  
200 / 300 €



lot 3 bis  
et 4

## JEUX



91 bis



96

87

### THUNDERBIRDS (Les sentinelles de l'air)

Série diffusée en France à la fin des années 70

2 poupées : Scott et Virgil Tracy en boîte de marque Carlton (complet des accessoires)

100 / 120 €

88

### L'HOMME QUI VALLAIT 3 MILLIARDS

Lot de deux poupées Steve Austin et Super Jaimie

(un spin off de la série)

100 / 120 €

89

### BUCK ROGERS

Poupée de marque Mego Corp représentant Buck Rogers

Boîte d'origine, Très bel État

70 / 80 €

90

### STARSKY ET HUTCH

Poupée Starsky en boîte de marque MEGO

(boîte insolée, abimée)

100 / 120 €

91

### LE SAINT

Jaguar XJS de marque Corgi

Très bon État, en boîte d'origine

120 / 150 €

91 bis

### BORNE D'ARCADE VINTAGE en état de fonctionnement

PAC MAN

Un joueur à la fois,

Commande un joystick et deux boutons

Première moitié des années 80

H 175 cm

2 200 / 2 500 €

92

### JAMES BOND 007

Ensemble de deux boîtes Corgi comprenant l'Aston Martin DB5 dorée de Goldfinger et la Citroën 2CV de Rien que pour vos yeux

(petites rayures sur le véhicule pour la DB5, état proche neuf pour l'autre)

200 / 250 €

93

### LA TORCHE HUMAINE

Figurine sous blister de marque MEGO, 1979

120 / 130 €

94

### LES 4 FANTASTIQUES

Figurine 32 cm de La chose (l'homme de pierre)

Funstus 1978

80 / 100 €

95

### MR FANTASTIC

Figurine sous blister de marque MEGO, 1979

200 / 250 €

96

### ATARI 520 ST

1985

Un des premiers ordinateurs de jeux. Dans sa boîte d'origine.

300 / 400 €

97

**SPIDERMAN**

Figurine de l'homme araignée sous blister de marque MEGO, 1979

150 / 200 €

98

**L'INCROYABLE HULK**

Figurine sous blister de marque MEGO, 1979

120 / 150 €

99

**COBRA**

Le personnage de Cobra, le célèbre pirate de l'espace avait été inspiré par Jean Paul Belmondo, un charmeur grande gueule.

2 figurines Cobra et Armanoid 30 cm en boîte en Très bon État (Reigning Looney Corporation)

50 / 80 €

100

**GOLDORAK**

Soucoupe arrosoir diffusée au Japon dans son blister d'origine  
Fin des années 70

150 / 180 €

101

**GOLDORAK**

Ensemble de 8 stickers tirés de l'univers du héros (à coudre sur les jeans)

EDition Tele Guide 1978

20 / 30 €

102

**GOLDORAK**

Set japonais sous blister présentant les robots créés par Go Nagai dont le célèbre Goldorak

Japon fin des années 70

180 / 200 €

103

**MANGA**

Environ 20 volumes reprenant en BD les dessins animés mythiques des années 80 (la bataille des planètes, Cobra, Goldorak, Albator)

Etats divers

50 / 80 €



104

104

**GOTTLIEB**

Charlie's Angels - Drôles de Dames

Version électronique - Flipper circa 1980

Caisson bois et verre

Modèle produit à environ 7000 exemplaires très recherché par les collectionneurs.

800 / 1 000 €



**105**  
**GOLDORAK**  
 Moto Actarus de marque POPY, 1977 métal et plastique  
 (missiles manquants)  
 150 / 180 €

**106**  
**CHEVALIERS DU ZODIAQUE**  
 Aldebaran chevalier d'or du taureau  
 Figurine en boîte d'origine diffusée par Bandai en 1988  
 (très bon état de la figurine, boîte abimée avec scotch)  
 50 / 80 €

**107**  
**GOLDORAK**  
 Très rare soucoupe (flying saucer) de marque AL-ES en  
 plastique et métal  
 Fonctionne encore  
 Dans sa boîte d'origine présentant des usures et de petites  
 déchirures  
 200 / 250 €

**108**  
**GOLDORAK**  
 Très sympathique robot Goldorak de marque Fabianplastica  
 33 cm  
 50 / 80 €



108



109

**109  
GOLDORAK**

Grande figurine Goldorak de taille 60 cm montée sur roulettes (Jumbo Machinder)  
(manque asterohaches et missiles)

150 / 200 €

**110  
GOLDORAK**

Soucoupe en métal de marque POPY éjectant un Goldorak en plastique  
(manque armes)

180 / 200 €

**I 111  
DRAGON BALL Z**

Sangoku  
Rare figurine éditée Bird Studio.  
37 cm  
(auréole absente comme souvent)

30 / 50 €

**112  
CENDRILLON**

Carrosse Dinky Toys en boîte diffusé pour la sortie du film Cinderella : the slipper and the rose en 1977  
(petites déchirures, scotch)

30 / 50 €

**113  
LA BATAILLE DES PLANETES (Gatchaman)**

Poupée de Jason (connu sous le nom de Thierry en France), un des membres de la force G  
Boîte présente, un peu fatiguée dans les angles de marque Diamond Select Toys

150 / 200 €

**114  
LES FOUS DU VOLANT**

Le bolide de Satan et Diabolo de marque Joustra  
(manque le personnage de Satan et les autocollants)

100 / 150 €

**I 115  
PIERRAFEU**

Grande figurine de Fred Flintstone  
Plastique et feutrine (pas de marquage apparent)  
39 cm

120 / 150 €

# CELLULOS DESSINS ANIMÉS



116

## 116 INSPECTEUR GADGET

DIC 1983-1984  
Cellulo de Gadget sur leur décor original correspondant  
Episode : le parc d'attraction  
27 x 34 cm

120 / 150 €



117

## I 117 INSPECTEUR GADGET

DIC 1983-1984  
Très beau cellulo close-up représentant Sophie, la nièce de l'inspecteur gadget sur fond original correspondant, épisode Gadget Superstar  
25 x 36 cm

150 / 200 €

## 118 CHEVALIERS DU ZODIAQUE (Saint Seiya)

D'après Masami Kurumada. Studios Toei  
Dessin original d'animation représentant Shun le chevalier d'Andromède armé de sa chaîne nébulaire  
23 x 26 cm

100 / 120 €

## 119 LES ENTRECHATS (Heathcliff and the Catillac Cats)

DIC 1985-1987  
Cellulo d'Isidore subtilisant un poisson sur son fond original correspondant  
25 x 36 cm

100 / 120 €



119

## 120 LES BISOUNOURS

DIC  
Dessin original d'animation représentant 3 Bisounours  
25 x 27 cm

20 / 40 €

## 121 KEN LE SURVIVANT

D'après Okamura Yoshiyuki Studios TÛei  
Dessin original d'animation représentant Kaioh  
24 x 27 cm

30 / 50 €

## 122 TOM SAWYER

Studios Nippon Animation  
Dessin original d'animation représentant Tom  
27 x 21 cm

50 / 80 €



123

## I 123 LES TORTUES NINJA

Cellulo représentant Leonardo, Raphael et Donatello en punks sur copie de décor  
26 x 32 cm

80 / 100 €



124

**Cobra (Space adventure Cobra)**

D'après Buichi Terasawa Studios TMS  
Cellulo de Cobra, le présentant en close up  
27 x 35 cm

200 / 300 €



124

I 125

**LES TORTUES NINJA**

Dessin original d'animation représentant April la journaliste et Donatello  
26 x 31 cm

20 / 40 €

126

**CANDY**

D'après Mizuki Kyoko, studios Toei Animation  
Très joli dessin d'animation représentant Candy et son grand-père  
24 x 27 cm

150 / 200 €



128

127

**LES PETITS MALINS**

Studio Toei  
Cellulo avec une belle scène de groupe

40 / 60 €

128

**LES BISOUNOURS**

DIC 1985-1988  
Cellulo des Bisounours sur son décor original correspondant  
26 x 36 cm

80 / 100 €

129

**GIGI**

D'après Shudou Takeshi, studio Ashi Productions  
Dessin original d'animation représentant l'héroïne de la série.  
24 x 29 cm

80 / 100 €



129

130

**ALBATOR (Captain Harlock)**

Studio Toei  
Dessin original d'animation (douga) représentant le capitaine Albator en pied pour la série Albator 78 diffusée en France dans récré A2 à partir de janvier 1980  
23 x 26 cm

50 / 80 €

131

**GOLDORAK (UFO Robo Grendizer)**

Dessin original d'animation représentant la soucoupe  
Cette scène est tirée d'un clip promotionnel, intitulé Go Nagai Robots Family  
23 x 26 cm

50 / 80 €



132

132

**CANDY**

D'après Mizuki Kyoko, studios Toei Animation  
Très rare cellulo de Candy au milieu des papillons sur copie de fond.  
25 x 34 cm

150 / 180 €

I 133

**DRAGON BALL Z**

D'après Akira Toriyama Studio Toei  
Dessin original d'animation représentant Boo  
23 x 26 cm

60 / 80 €

I 134

**DRAGON BALL Z**

D'après Akira Toriyama Studios Toei  
Important cellulo présentant une scène clef du combat contre  
Freezer, Sangoku transformé en super Saiyan commence à  
terrasser son ennemi

100 / 150 €

I 135

**SAINT SEIYA (Les Chevaliers du Zodiaque)**

D'après Masami Kurumada, studios Toei Animation  
Très beau cellulo représentant Hyoga, le chevalier du cygne  
Hyogaé tant avec Ikki, le chevalier du Phoenix et Shiryu, celui  
du Dragon, un des personnages préférés des écoliers.  
Qui n'a pas fait l'attaque de la poussière de diamant dans la  
cour de récré ...  
25 x 32 cm

150 / 180 €

I 136

**DRAGON BALL Z**

D'après Akira Toriyama Studio Toei  
Dessin original d'animation représentant Krilin  
De nombreuses rediffusions depuis 1986 avec le premier  
épisode de Dragon Ball au Japon, ont permis à cette série  
d'acquérir une notoriété importante. Il s'agit certainement du  
dessin animé ayant le plus marqué les enfants nés dans les  
années 80 .  
23 x 26 cm

60 / 80 €

I 137

**DRAGON BALL Z**

D'après Akira Toriyama Studios Toei  
Cellulo représentant une scène du combat entre Boo et  
Sangoku. Dans ce duel, Sangoku est transformé en super  
Saiyan 2, juste avant la fusion en Vegeto, à l'aide des potalas  
23 x 26 cm

100 / 150 €

138

**GOLDORAK (UFO Robo Grendizer)**

Dessin original d'animation ; Goldorak en pleine action  
Cette scène est tirée d'un clip promotionnel, intitulé Go Nagai  
Robots Family  
23 x 26 cm

50 / 80 €



133



135



137



136

139

**ALBATOR (Captain Harlock)**

Studio Toei

Superbe cellulo représentant Nausicaa (Kei Yuki), un des officiers de l'Atlantis

Pièce présentée sur son décor original

23 x 26 cm

(cellulo légèrement gondolé)

100 / 150 €

140

**ALBATOR (Captain Harlock)**

Studio Toei

Dessin original d'animation (douga) représentant un portrait du capitaine Albator pour la série Albator 78

23 x 26 cm

50 / 80 €

141

**GOLDORAK (UFO Robo Grendizer)**

Studio Toei

Beau cellulo d'Actarus, prince d'Euphor en train de courir.

23 x 26 cm

250 / 300 €

142

**GOLDORAK (UFO Robo Grendizer)**

Studio Toei

Cellulo représentant Goldorak en train d'activer son asterochache

23 x 26 cm

200 / 300 €

143

**GOLDORAK (UFO Robo Grendizer)**

Dessin original d'animation représentant le célèbre robot avec un très beau portrait

Cette scène est tirée d'un clip promotionnel, intitulé Go Nagai Robots Family

23 x 26 cm

50 / 80 €

144

**DRAGON BALL Z**

D'après Akira Toriyama Studio Toei

Dessin original d'animation représentant Vegeta

23 x 26 cm

60 / 80 €



139



142



140



141



150 et 152

I 145

**DRAGON BALL Z**

D'après Akira Toriyama Studio Toei  
Dessin original d'animation représentant le guerrier Piccolo  
23 x 26 cm

60 / 80 €

I 146

**DRAGON BALL Z**

D'après Akira Toriyama Studio Toei  
Dessin original d'animation représentant Sangoku  
23 x 26 cm

60 / 80 €

I 147

**DRAGON BALL Z**

D'après Akira Toriyama Studio Toei  
Dessin original d'animation représentant un combat entre un mini cell et Krilin  
23 x 26 cm

60 / 80 €

I 148

**LES TORTUES NINJA**

Dessin original d'animation représentant Shredder  
Cette série a été diffusée en France sur France 3 à partir de 1988  
26 x 31 cm

40 / 60 €

I 149

**LES MAITRES DE L'UNIVERS**

Studio Filmation  
Layout représentant Skeletor.  
27 x 32 cm  
Mine de plomb et crayon de couleur

80 / 100 €

150

**LOT DE DIX 45 TOURS** (disques et livres disque) pour les petites filles comprenant: les schtroumpf, Lady Oscar, ET, Candy, Bouba et Wickie le Viking.

40 / 60 €

151

**LOT DE TROIS 33T**

- CANDY livre disque petit ménestrel - DOROTHEE ET LES RECREAMIS - CHANTAL GOYA - LA PLANETE MERVEILLEUSE (Live)

30 / 40 €

152

**LOT DE DIX 45 TOURS**

(disques et livres disque) pour les petits garçons comprenant: Albator, Inspecteur gadget, Joyce et les conquérants de la lumière, Le retour du Jedi, Les quatre fantastiques, La bataille des planètes, Spectreman, X-Or, Ulysse 31, Les chevaliers du zodiaque

30 / 40 €

153

**LOT DE NEUF 45 TOURS**

Pour les petits garçons comprenant: Le petit Lord, Ulysse 31, Les croque monstre, Go robots, Albator, Indiana Jones et le temple maudit, la guerre des étoiles.  
On y joint un 33 tour 1 / 3 de l'île aux enfants (livre disque)

100 / 120 €



154

**154**  
**VARIETE FRANCAISE**

LOT de quatorze 33 tours comprenant :  
Starmania, Axel Bauer - Cargo de nuit, Francis Cabrel- L'encre de tes yeux, Les ritas Mitsouko-Marc & Robert, Eurythmics - Touch, Fine Young Cannibals - The Raw and the cooked, Madonna - Papa don't preach, Francis Cabrel-Photos de voyage et Carte postale, Village People - Ready for the 80's, Vanessa Paradis-Joe le Taxi, Bill Baxter, E.T, TRON.

Un LOT de 45 tours comprenant :  
David Bowie - Let's dance, Céline Dion - D'amour et d'amitié, Whitney Houston - One moment in time, Madonna La Isla Bonita, Eli & Jacno - Main dans la Main, Madonna-Gambler, Diana Ros-Upside Down, Les Ritas Mitsouko and Sparks-Singing inthe Shower, Vanessa Paradis - Manolo Manolete,Gérard Blanc - Une autre histoire, Mylene Farmer-Tristana et Sans contrefaçon et Ainsi soit je..., Kool & the Gang- Fresh, Téléphone - Le jour s'est levé

100 / 120 €

**155**  
**PHILIPS D 5120**

Tourne disques Mono en abs orange 45 T et 33 T (dans sa boite d'origine avec le mode d'emploi)  
Bon état

150 / 200 €

**156**  
**PANASONIC**

Radio sphère en PVC rouge modèle R 70.  
En état de fonctionnement.

70 / 80 €

**157**  
**POLAROID Impulse**

Appareil photo Polaroid Autofocus  
Dans sa boîte d'origine

30 / 40 €

**158**  
**LAUZIER**

Les jeunes préfèrent RTL  
Aquarelle signée en bas au centre  
34 x 45 cm

400 / 500 €



158

# cinéma



160

159

## STAR WARS

L'EMPIRE CONTRE-ATTAQUE - modèle A, 1980

LUCAS George

120 x 160 cm

Etat A

200 / 250 €

160

## STAR WARS

L'EMPIRE CONTRE-ATTAQUE - modèle B, 1980

LUCAS George

120 x 160 cm

Etat A

250 / 300 €

161

## THE BLUES BROTHERS, 1980

LANDIS John

120 x 160 cm

Etat A -

100 / 150 €

162

## RAGING BULL - modèle B, 1980

SCORSESE Martin

120 x 160 cm

Etat A

100 / 120 €

163

## SUPERMAN 2, 1980

LESTER Richard

120 x 160 cm

Etat A

50 / 70 €

164

## VENDREDI 13, 1980

CUNNINGHAM Sean S.

120 x 160 cm

Etat A

60 / 80 €

165

## LES AVENTURIERS DE L'ARCHE PERDUE, 1981

Indiana Jones 1

SPIELBERG Steven

120 x 160 cm

Etat A

100 / 150 €

166

## HURLEMENTS, 1981

DANTE Joe

120 x 160 cm

Etat A

70 / 80 €

167

## LA GUERRE DU FEU - modèle A, 1981

ANNAUD Jean-Jacques

120 x 160 cm

Etat A -

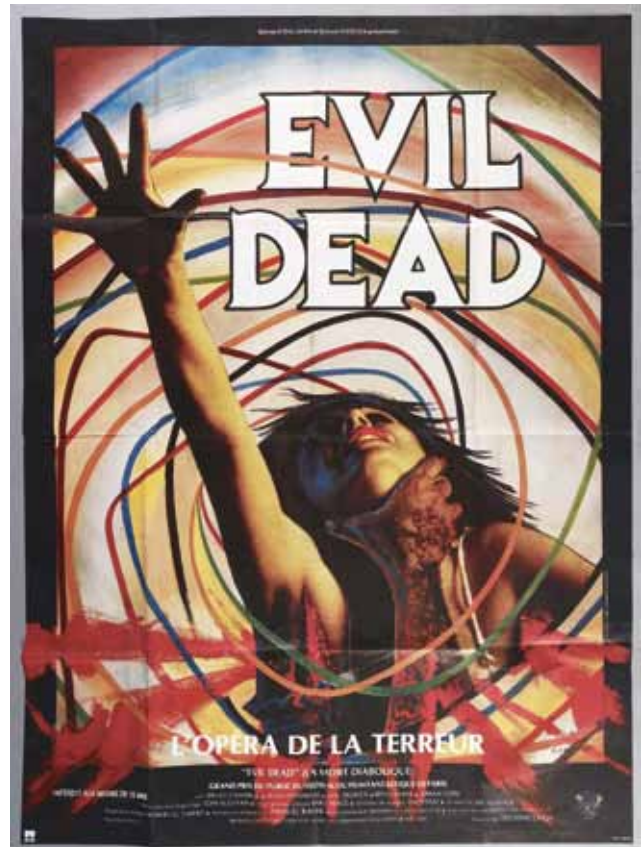
60 / 80 €



161



168



169



163



165

168  
**LA GUERRE DU FEU - modèle B, 1981**  
 ANNAUD Jean-Jacques  
 120 x 160 cm  
 Etat A

80 / 100 €

169  
**EVIL DEAD, 1981**  
 RAIMI Sam  
 120 x 160 cm  
 Etat A

150 / 200 €



172

**170  
EXCALIBUR, 1981**

BOORMAN John  
120 x 160 cm  
Etat A

80 / 100 €

**171  
JAMES BOND**

**RIEN QUE POUR VOS YEUX, 1981**

GLEN John  
120 x 160 cm

Etat B (bouts de scotch en bordure) tirage logo CINE POSTER

80 / 100 €

**172  
ESCAPE FROM NEW YORK (New York 1997) –  
PREVENTIVE, 1981**

CARPENTER John  
70 x 100 cm - one sheet  
Etat A-

300 / 350 €

**173  
CONAN LE BARBARE, 1981**

John MILIUS  
120 x 160 cm  
Etat A-

120 / 150 €

**174  
BLADE RUNNER – originale, 1982**

SCOTT Ridley  
120 x 160 cm  
Etat A

120 / 150 €

**175  
BLADE RUNNER - version inédite , 1982**

SCOTT Ridley  
120 x 160 cm - one sheet  
Etat A

120 / 150 €

**176  
THE THING (la chose) - (américaine), 1982**

CARPENTER John  
70 x 100 cm  
Etat A

200 / 300 €

**177  
ROCKY 3, L'ŒIL DU TIGRE – ITALIENNE, 1982**

STALLONE Sylvester  
100 x 140 cm  
Etat A

80 / 100 €

**178  
ROCKY III : L'ŒIL DU TIGRE - 1982**

STALLONE Sylvester  
affiche promotionnelle imprimée recto-verso  
probablement pour un abris de bus  
Etat B  
120 x 160 cm

40 / 50 €



176



179  
**E.T. l'EXTRATERRESTRE, 1982**  
 SPIELBERG Steven  
 40 x 50 cm  
 Etat A

70 / 90 €

180  
**TRON, 1982**  
 LISBERGER Steven  
 120 x 160 cm  
 Etat A  
 Prod. DISNEY 1er film animation en image de synthèse

100 / 120 €

181  
**RAMBO 1 (italienne), 1982**  
 KOTCHEFF Ted  
 100 x 140 cm  
 Etat A

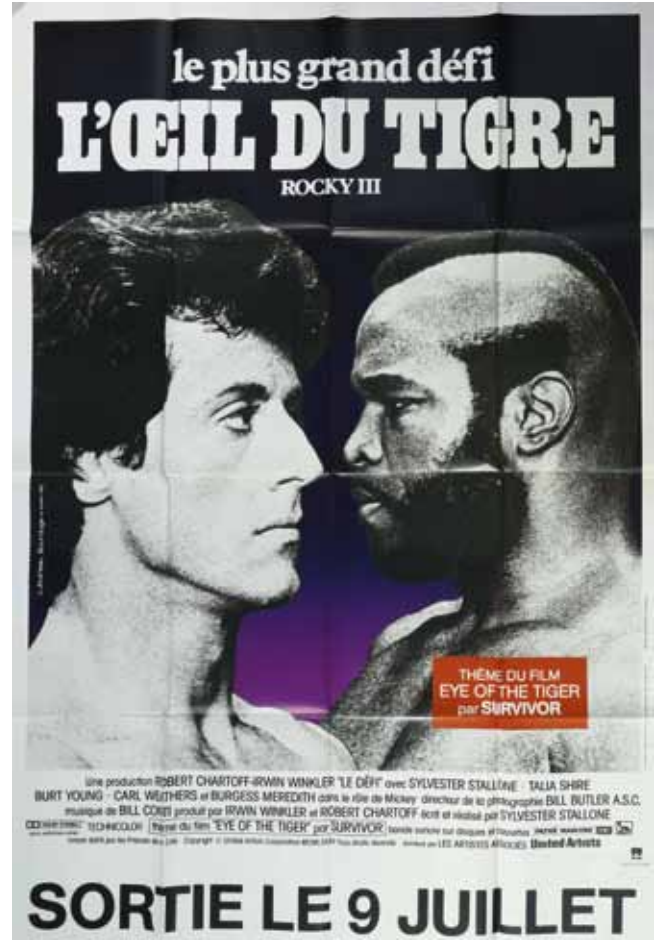
80 / 100 €

182  
**SCARFACE, 1982**  
 DE PALMA Brian  
 120 x 160 cm  
 Etat A

100 / 150 €

183  
**TENEBRES, 1982**  
 ARGENTO Dario  
 120 x 160 cm  
 Etat A

80 / 100 €



178



182



180



186



187

184

**STAR WARS**

**LE RETOUR DU JEDI** - (2 parties), 1983

LUCAS George

200 x 150 cm

Etat A

500 / 600 €

185

**STAR WARS**

**LE RETOUR DU JEDI**, 1983

LUCAS George

120 x 160 cm

Etat A -

150 / 200 €

186

**CONAN LE DESTRUCTEUR**, 1984

FLEISCHER Richard

120 x 160 cm

Etat B (déchirure dans le visage)

60 / 80 €

187

**SOS FANTOMES 1 – PREVENTIVE**, 1984

REITMAN Ivan

120 x 160 cm

Etat A

60 / 80 €

188

**SOS FANTOMES**, 1984

REITMAN Ivan

120 x 160 cm

Etat A

50 / 60 €

189

**TERMINATOR (1)** - (italienne), 1984

CAMERON James

100 x 140 cm

Etat A

120 / 150 €

190

**ROCKY 4**, 1985

STALLONE Sylvester

120 x 160 cm

Etat A

50 / 60 €

191

**ROCKY 4**, 1985

STALLONE Sylvester

120 x 160 cm

Etat A

50 / 60 €

192

**JAMES BOND - DANGEREUSEMENT VOTRE**, 1985

GLEN John

60 x 160 cm - Pantalon

Etat A

50 / 70 €

193

**RETOUR VERS LE FUTUR 2**, 1985

ZEMECKIS Robert

120 x 160 cm

Etat A

60 / 80 €



184

194  
**GOONIES (les), 1985**  
 DONNER Richard  
 40 x 50 cm  
 Etat A

196  
**HIGHLANDER, 1986**  
 MULCAHY Russell  
 120 x 160 cm  
 Etat A

30 / 40 €

70 / 90 €

195  
**RAMBO 2, LA MISSION (italienne), 1985**  
 COSMATOS George P.  
 100 x 140 cm  
 Etat A

80 / 100 €



193



189



197

**197**  
**37,2 LE MATIN, 1986**  
 BEINEIX Jean-Jacques  
 120 x 160 cm  
 Etat A

50 / 70 €

**198**  
**TOP GUN, 1986**  
 SCOTT Tony  
 40 x 50 cm  
 Etat A

30 / 40 €

**199**  
**MOUCHE (la), 1986**  
 CRONENBERG David  
 120 x 160 cm  
 Etat A

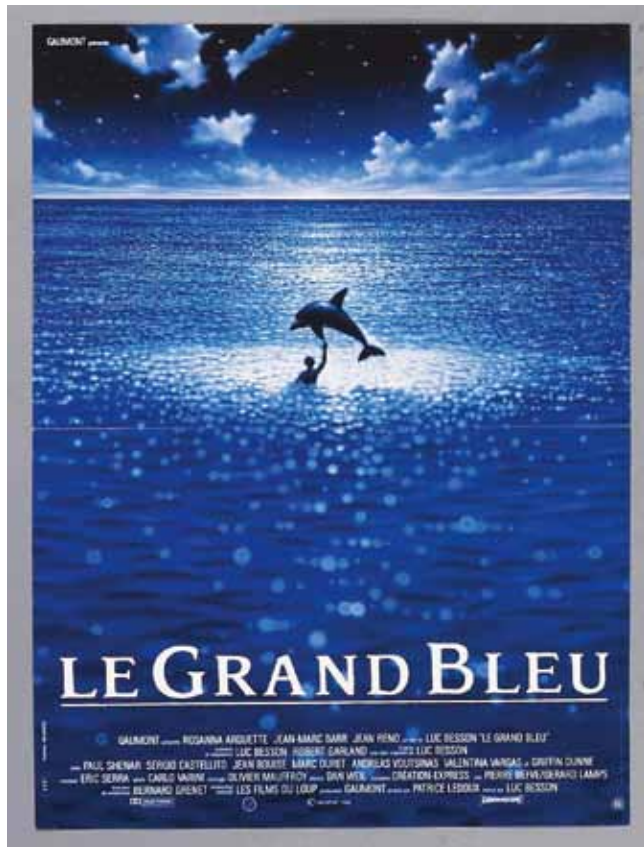
70 / 90 €

**200**  
**L'INSPECTEUR GADGET (film d'animation), 1986**  
 BIANCHI Bruno  
 40 x 50 cm  
 Etat A

40 / 50 €

**201**  
**L'AVENTURE INTERIEURE, 1987**  
 DANTE Joe  
 120 x 160 cm  
 Etat A

50 / 70 €



202

**202**  
**GRAND BLEU (le), 1988**  
 BESSON Luc  
 40 x 50 cm  
 Etat A

30 / 40 €

**203**  
**WILLOW, 1988**  
 HOWARD Ron  
 120 x 160 cm  
 Etat A

60 / 80 €

**204**  
**ABYSS (belge), 1989**  
 CAMERON James  
 40 x 50 cm  
 Etat A

30 / 40 €

**205**  
**BATMAN, 1989**  
 BURTON Tim  
 120 x 160 cm  
 Etat A  
 Icône des superhéros, son vrai retour en 7ème art

80 / 100 €

**206**  
**LOT DE 10 AFFICHES PUBLICITAIRES** d'abris bus pour les marques : Tonimalt, Fisher Price, Suchard, Sharp, André, Galeries Lafayette, Mercier, Gervais

100 / 150 €



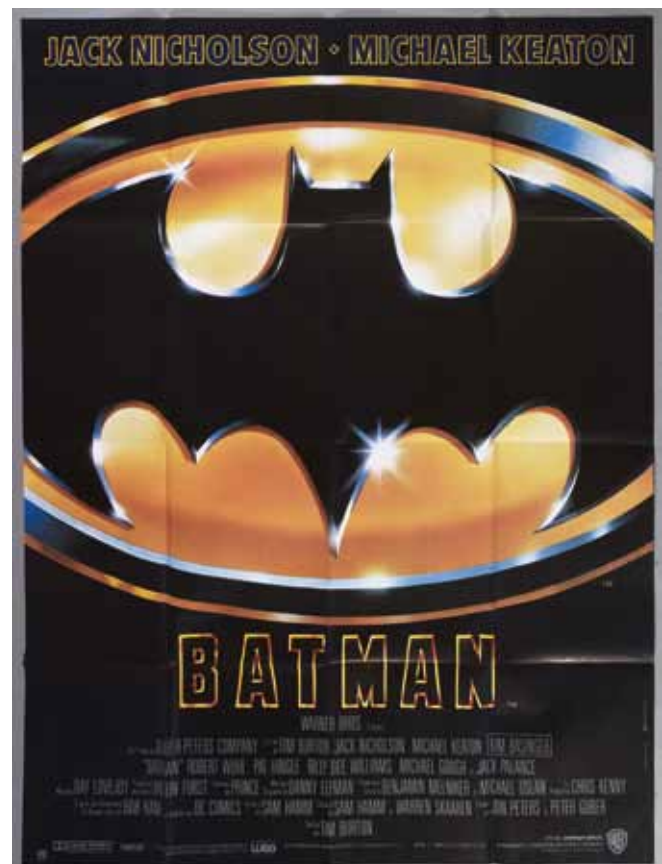
198



200



203



205

207  
**LOT DE 9 AFFICHES PUBLICITAIRES** d'Abris bus pour les marques : Boursin, Tacotac, Audi, Figaro, Champagne, New Man, La Poste, Parker, Supercinç.

100 / 150 €

208  
**LOT DE 2 AFFICHES** de la campagne présidentielle de 1988: «Il arnaque! Oui, c'est Chirac!» et «Génération Mitterrand»

40 / 50 €

# ART MODERNE ET CONTEMPORAIN



210

209

**Christine Spengler**

"Polisario Sahara occidenta" I, 1980

Photographie titrée et datée au feutre en bas à gauche, signée en bas à droite

30 x 40 cm

500 / 600 €

210

**Jean-François Jonvelle**

Béatrice Dalle

Tirage d'époque signé par timbre à sec et numéroté 1/15

50 x 60 cm

400 / 500 €

211

**Jean-François Jonvelle**

Géraldine Danon

Tirage d'époque signé par timbre à sec

40 x 30 cm

400 / 500 €

212

**Jean-François Jonvelle**

Sandrine Bonnaire

Tirage d'époque signé par timbre à sec

40 x 30 cm

400 / 500 €



215

213

**Jean-François Jonvelle**

Photomaton

Tirage d'époque signé par timbre à sec

40 x 30 cm

*voir reproduction en page de couverture*

400 / 500 €

214

**Jean-François Jonvelle**

Zabou Breitman

Tirage d'époque signé par timbre à sec

40 x 30 cm

400 / 500 €

215

**Jean-François Jonvelle**

La balance

Tirage d'époque signé par timbre à sec et numéroté 7/20

50 x 40 cm

400 / 500 €

216

**Serge Bénamou**

Johnny Hallyday, «Régine»

Tirage signé et signé du tampon et numéroté 1/15

30 x 40 cm

300 / 400 €

217

**Serge Bénamou**

Jane Birkin

Tirage signé et signé du tampon et numéroté 1/15

40 x 30 cm

300 / 400 €



220

218

**Douglas Pacadis (né en 1958)**

Sans Titre

Tirage noir et blanc signé et numéroté 1/3 au dos

50 x 40 cm

700 / 800 €

220

**Douglas Pacadis (né en 1958)**

Sans Titre

Tirage numérique couleurs signé et numéroté 2/3 au dos

50 x 40 cm

600 / 800 €

219

**Douglas Pacadis (né en 1958)**

Sans Titre

Tirage numérique couleurs signé et numéroté Artist proof 1/2  
au dos

50 x 40 cm

700 / 800 €



221

221

**Pablo PICASSO (1881-1973)**

La colombe de la paix

Photogravure, signée et datée 10-10-52 en bas à droite dans la planche

28 x 32 cm

Ref. Bloch 712.

300 / 400 €

222

**Salvador DALI (1904-1989)**

Don Quichotte, 1956

Lithographie sur papier japon, signée en bas à droite, n°146 / 150 en bas à gauche

67 x 50 cm

300 / 400 €



225

223

**Jean COCTEAU (1889-1963)**

L'Europe, notre patrie

Photogravure, signée en bas à droite dans la planche, datée 1961 et n°59 / 90

30 x 42 cm

150 / 200 €

224

**André BRECHET (1921-1993)**

Le coq

Technique mixte, signée et dédiée en bas à droite 27 x 20 cm

150 / 200 €

225

**Joan MIRO (1893-1983)**

Fillette au ballon rouge, circa 1980

Affiche lithographique, signée en bas à droite dans la planche 85 x 50 cm

300 / 400 €





226

**Louis CANE (né en 1943)**

Le satyre, 1986

Bronze à patine brune signé et numéroté à huit exemplaires sur la base

Fondeur Bocquel

23 x 14 x 19 cm

Bibliographie : - Louis Cane, Sculptures, Volume II, 1986-1990, Editions de la Difference / Galerie Beaubourg, n°70, p 63

1 000 / 1 200 €

228

**Louis CANE (né en 1943)**

Le plongeur, 1986

Bronze à patine brune signé et numéroté à huit exemplaires sur la base

Fondeur Bocquel

29 x 19 x 17 cm

Bibliographie : - Louis Cane, Sculptures, Volume II, 1986-1990, Editions de la Difference / Galerie Beaubourg, n°67, p 57

800 / 1000 €

227

**Louis CANE (né en 1943)**

L'homme au tonneau

Bronze à patine brune signé et numéroté EA à quatre exemplaires sur la base

Fondeur Bocquel

29 x 17 x 17 cm

Bibliographie : - Louis Cane, Sculptures, Volume II, 1986-1990, Editions de la Difference / Galerie Beaubourg, n°200, p 65

1 000 / 1 200 €

229

**Louis CANE (né en 1943)**

Face plate, 1984

Sculpture en bronze à patine vert nuancé, signée sur la terrasse et numérotée à huit exemplaires.

Fondeur Cappelli

H 60 cm

Bibliographie : - Louis Cane, Sculptures, Volume I, 1986-1990, Editions de la Difference / Galerie Beaubourg, p 61

2 000 / 3 000 €



230

230

**KRIKI (né en 1965)**

"Fuzz Project, part V. prolifération"

Photographie signée et numérotée en bas à droite et titrée en bas à gauche

18 x 18 cm

250 / 300 €

231

**KRIKI (né en 1965)**

Sans titre

Mine de plomb sur papier signé en bas à droite

24 x 32 cm

300 / 400 €

232

**Hans HARTUNG (1904-1989)**

Farandole

Lithographie, signée en bas à droite, n°64 / 75 en bas à gauche

50 x 74 cm

Catalogue raisonné BN 81

400 / 500 €

233

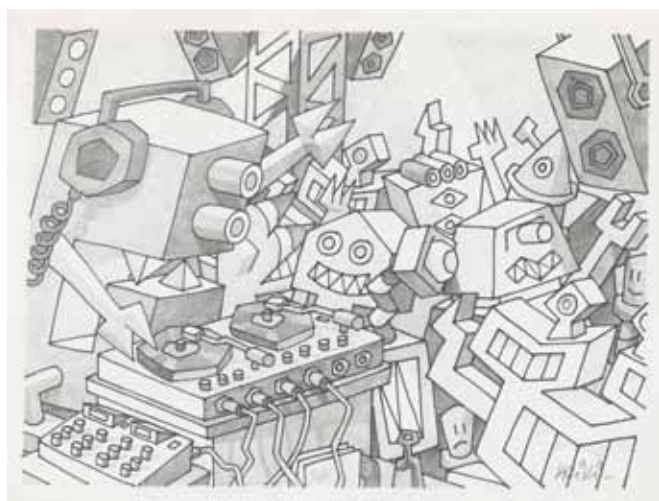
**DADO (Djuric Miodrag dit)**

"Le lamantin", 1984

Gravure en noir sur papier signé et daté en bas à droite, numéroté 5 / 10 et titré en bas à gauche

75 x 56 cm

120 / 150 €



231

234

**DADO (Djuric Miodrag dit)**

"Thyosaurus", 1985

Gravure en noir sur papier signé et daté en bas à droite, numéroté 3 / 10 et titré en bas à gauche

75 x 56 cm

120 / 150 €

235

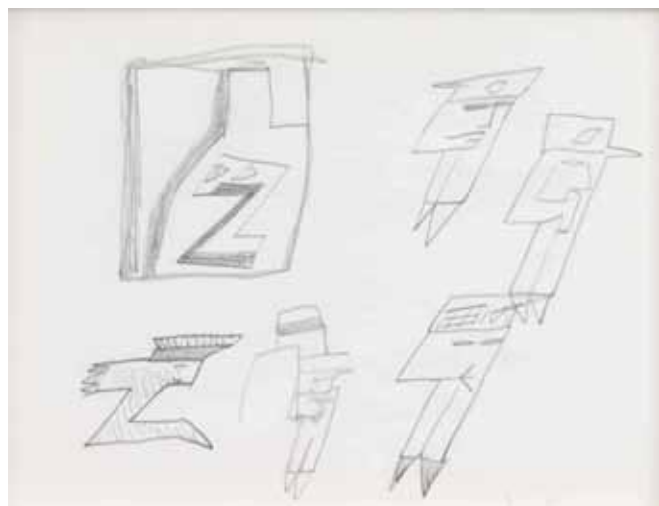
**John CHRISTOFOROU (né en 1921)**

Personnages

Gouache et encre, signée et datée 1985 en haut à gauche

21 x 25 cm

400 / 500 €



236

236

**François BOISROND (Né en 1959)**

Sans Titre, 1983

Mine de plomb sur papier monogrammé en bas à droite.

26 x 35 cm

Provenance: Croquis pour l'exposition à la galerie Léo Castelli, New York, 1983

250 / 300 €



232



237

**Salvador DALI (1904-1989)**

Rhinocéros cosmique

Bronze à la cire perdue, patine bronze nature et pyramide dorée

Signé sur la terrasse,

Contresigné, numéroté 19/350 et cachet du fondeur Valsuani sous le rhinocéros

Hauteur : 36 cm

Un certificat sera remis à l'acquéreur.

3 000 / 3 500 €



238

238

**Andy WARHOL (1928-1987)**

Mao

Sérigraphie, timbre d'édition Sunday B. morning au dos  
30 x 23 cm

200 / 300 €

239

**Jean-Claude FARHI (né en 1940)**

Carnaval de Nice, 1989

Lithographie en couleur sur papier signé et numéroté

EA 17/3535

76 x 56 cm

80 / 100 €

240

**Jean-Jacques LEBEL (né en 1936)**

Sans Titre, 1985

Technique mixte et corne sur plaque métallique signée, datée  
et dédicacée au dos

134 x 48 cm

800 / 1 000 €

241

**François BOISROND (né en 1959)**

Sans Titre, 1983

Mine de plomb sur papier monogrammé en bas à droite.  
26 x 35 cm

Provenance: Croquis pour l'exposition à la galerie Léo Castelli,  
New York, 1983

250 / 300 €



240

242

**Bernard RANCILLAC (né en 1931)**

«Sialong Tang Xiang», 1988

Dessin sur papier photo et collages

65 x 50 cm

600 / 800 €

243

**ARNO SEBAN (né en 1975)**

L'animal industriel, 2010

Acier découpé et oxydé, signé en bas sur le côté

70 x 50 x 24 cm

1 000 / 1 200 €



244  
**Gérard Ernest SCHNEIDER (1896-1986)**  
Composition  
Gouache, signée en bas à droite  
50 x 63 cm

3 500 / 4 000 €

# DESIGN



245

245

**BARBIERI et MARIANELLI**

Lampe modèle "Bulbo", base cylindrique cannelée en métal laqué rouge couverte d'un globe en verre poli

Édition Tronconi 1981

Hauteur : 14 cm

100 / 150 €

249

**Tobia SCARPA (né en 1935)**

Applique modèle « Bollo » en métal laqué gris et rouge  
Édition Flos courant des années 80

Hauteur : 16 cm, Largeur : 22 cm, Profondeur : 12 cm

Bibliographie : G. Gramigna, « Design italiano 1950-2000 », édition Umberto Allemandi, Vol II, modèle reproduit p. 258

150 / 200 €

246

**Marcello MORANDINI (né en 1940)**

Plat géométrique en porcelaine

Édition Rosenthal

Diam 30 cm

200 / 300 €

250

**Travail des années 80**

Paire d'appliques en métal laqué noir

Hauteur : 13 cm, Largeur : 20 cm, Profondeur : 17 cm

100 / 200 €

247

**Lindsey B**

« Irmgard Crystacal »

Buste de femme en plâtre patiné beige

Signé et daté 1984

hauteur : 31 cm, Largeur : 15 cm, Profondeur : 23 cm

150 / 200 €

251

**Ezio DIDONE (né en 1939)**

Applique modèle « diva » en métal laqué gris et verre givré

Édition Arteluce 1987

Hauteur : 23 cm, Largeur : 32 cm, Profondeur : 11,5 cm

Bibliographie : G. Gramigna, « Design italiano 1950-2000 », édition Umberto Allemandi, Vol II, modèle reproduit p. 395

50 / 80 €

248

**Carlo FORCOLINI (né en 1947)**

Suspension modèle « Alésia » en plastique et verre violet

Édition Arteluce 1981

Hauteur : 90 cm

Bibliographie : G. Gramigna, « Design italiano 1950-2000 », U. Allemandi, Vol II, modèle reproduit p. 305

50 / 80 €

252

**Rodolfo BONETTO (1929-1991)**

Lampe de bureau modèle « Ala » en métal laqué noir à deux bras articulés

Édition Guzzini 1983

Hauteur : 40 cm

Bibliographie : 1000 lights 1960 to présent, édition Umberto Allemandi, modèle reproduit p. 338

150 / 200 €

253

**DAUM France**

Modèle Tanis créé par Anne Crespelle, vers 1985  
Important vase de forme balustre en cristal transparent  
posé sur un pied teinté orange dans la masse en verre bullé  
surmonté d'un col en métal doré.

Signature gravée DAUM France sur la base  
On y joint la boîte d'origine  
H 50,5 cm

500 / 700 €



253

254

**Alessandro MENDINI (né en 1931), attribué à**

Table basse en bois et métal laqué noir et blanc reposant sur  
un piétement tripode

Hauteur : 68 cm, Diamètre : 70 cm

300 / 500 €



254



255

255

**Ernesto GISMONDI (né en 1931)**

Lampadaire modèle « Ettore » en métal laqué noir et rouge

Édition Artémide vers 1980

Hauteur : 180 cm

1 000 / 1 500 €

256

**Shiu Kay KAN**

Lampe à poser modèle « Suitcase light » en plexiglas blanc et jaune

Édition Tim HENDERSON 1983

Hauteur : 20 cm , Largeur: 20 cm, Profondeur : 9 cm

50 / 80 €

257

**Mario BARBAGLIA et Marco COLOMBO**

Lampe modèle « tabla » à trois bras articulés reposants sur un fût tronconique

Édition Italiana Luce

Hauteur : 37,5 cm

120 / 150 €

258

**Travail italien**

Lampe en métal et plastique laqué blanc et noir

Hauteur : 42 cm

80 / 120 €

259

**Michele DE LUCCHI (né en 1951)**

Suspension modèle « Cyclos », structure en métal et plastique laqué gris, réflecteur circulaire en verre givré et translucide

Édition Artémide 1982

Hauteur : 45 cm, Diamètre : 54,5 cm

Bibliographie : G. Gramigna, « Design italiano 1950-2000 », édition Umberto Allemandi, Vol II, modèle reproduit p. 338

100 / 150 €

260

**Carlo BELLINI (né en 1960) et Marco FERRERI (né en 1958)**

Lampe modèle « Eddy » en caoutchouc flexible jaune

Édition Luxo Italie 1985

Hauteur : 17 cm

Bibliographie : 1000 lights 1960 to présent, édition Taschen, modèle reproduit p. 360, Illuminar 1920-2004, édition Mab Faap, modèle reproduit p. 181

200 / 250 €

261

**Paolo RIZZATO (né en 1941)**

Lampadaire modèle « Costanza » en métal chromé, abat jour en feuille de plastique blanc

Édition Luceplan 1986

Hauteur : 156 cm

Bibliographie : G. Gramigna, « Design italiano 1950-2000 », édition Umberto Allemandi, Vol II, modèle reproduit p. 375

150 / 200 €

262

**Jonathan DE PAS (1932-1991), Donato D'URBINO (né en 1935) et Paolo LOMAZZI (né en 1936)**

Suspension modèle « Sidone » en métal laqué gris et noir

Édition Artémide 1983

Hauteur : 76 cm

Bibliographie : Le nouveau design italien, édition Terrail, modèle reproduit p. 70, Le repertorio del design italiano 1950-2000, Edition Umberto Allemandi, modèle reproduit p. 327

50 / 80 €

263

**Rodolfo BONETTO (1929-1991)**

Lampe de bureau modèle « Ala » en métal laqué noir à deux bras articulés

Édition Guzzini 1983

Hauteur : 40 cm

Bibliographie : 1000 lights 1960 to présent, édition Umberto Allemandi, modèle reproduit p. 338

150 / 200 €

264

**Ferdinand Alexander PORSCHE (1935-2012)**

Lampe à poser modèle « Jazz » en plastique noir à hauteur variable

Édition Italiana Luce 1989

Hauteur : 56 cm

80 / 100 €



265

**Ettore SOTTASS**

TAHITI, modèle créé en 1981

Lampe à poser à structure en plastique stratifié et métal laqué.

Edition Memphis.

H 60 cm

Bibliographie:

- "1000 lights 1960 to present", Charlotte et Peter Fiell, Editions Taschen, 2005, modèle similaire reproduit en couleurs page 314.

- « Memphis », Brigitte Fitoussi, éditions Assouline, 1998, modèle similaire reproduit en couleurs en page 66.

800 / 1 000 €



266

**Ettore SOTTASS (1917-2007)**

Canapé deux places modèle « Eastside », structure en métal tubulaire, assise en tissu polychrome

Édition Knoll international 1983

Hauteur : 85 cm, Largeur : 135 cm, Profondeur : 80 cm

1 000 / 1 500 €



265

266



267

267

**Ettore SOTTASS (1917-2007)**

Lampadaire modèle « Callimaco » à éclairage indirect à structure en métal laqué

Édition Artémide, 1982

Hauteur : 200 cm

Bibliographie: « Il design in Italia », Giuliana Gramigna-Paola Biondi, Edition Umberto Allemandi &Co, 1999, modèle similaire reproduit en noir et blanc page 428.

400 / 500 €

268

**MEMPHIS, dans le goût de**

Suite de trois appliques en métal laqué bleu et plexiglas blanc

Hauteur : 6 cm, Largeur : 43 cm, Profondeur : 10 cm

100 / 150 €

269

**Bruno GECHELIN (né en 1939)**

Lampadaire modèle « Blis » en métal laqué gris et noir

Édition Arteluce 1981

Hauteur : 202 cm

Bibliographie : G. Gramigna, « Design italiano 1950-2000 », édition Umberto Allemandi, Vol II, modèle reproduit p. 304

100 / 150 €

270

**Jean LALLEMANT**

Lampe de bureau métal galvanisé gris, réflecteur orientable et base de forme pyramidale reliés entre eux par deux fils de métal

Hauteur : 64 cm

100 / 150 €

271

**Travail des années 80**

Lampadaire en métal laqué noir, réflecteur orientable

Édition Metalarte

Hauteur : 185 cm

200 / 300 €

272

**Martine BEDIN (née en 1957)**

Lampadaire modèle « Terminus » en métal émaillé rose et gris

Édition Memphis 1984

Hauteur : 207 cm

Bibliographie : A. Bassi, La luce italiana, édition Electra Milan

2003, modèle similaire reproduit p. 151

1 500 / 2 000 €



272

273

**Ron ARAD (né en 1951)**

Fauteuil modèle «Rover Chair», structure en métal tubulaire

laqué noir, assise en cuir noir

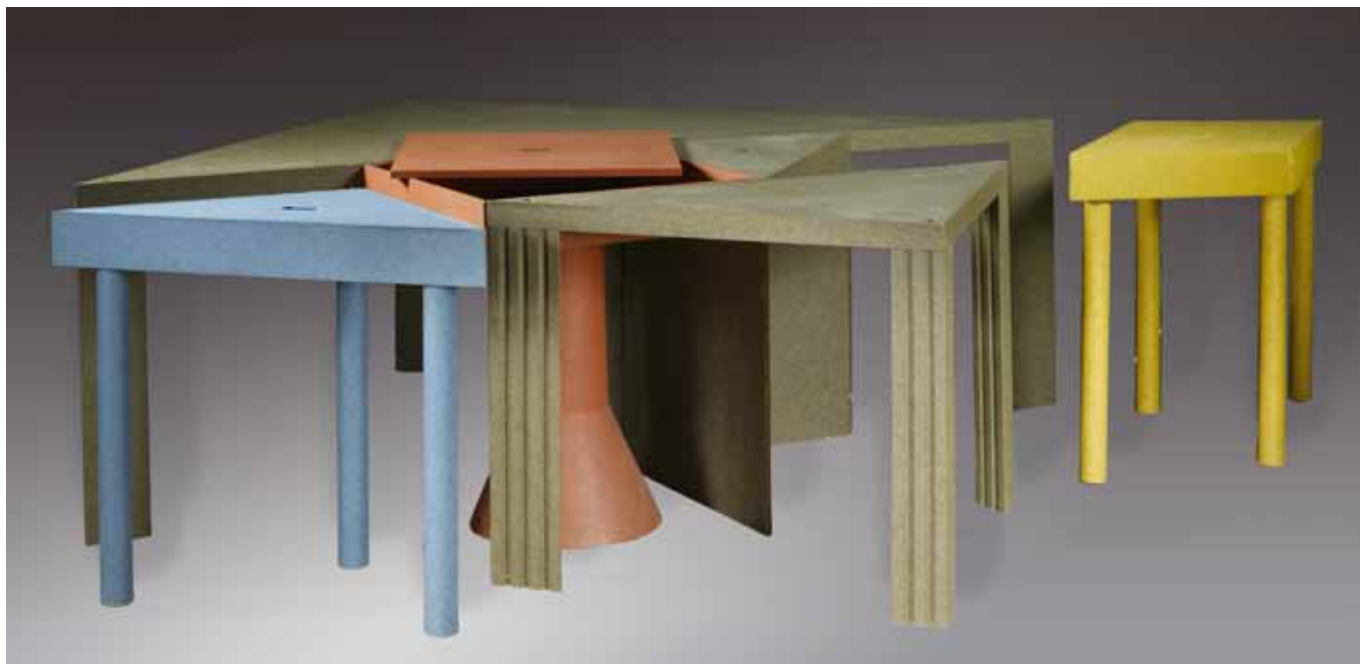
1981

Hauteur : 78 cm, Largeur : 66 cm, Profondeur : 90 cm

3 500 / 5 000 €



273



274

**Massimo MOROZZI (né en 1941)**

Importante table modulable modèle « Tangram » comprenant sept éléments en bois aggloméré polychrome

Édition Cassina 1983

Hauteur : 73 cm, Côtés : 170 cm

Bibliographie : Made in Cassina, édition Skira, modèle reproduit p. 296

3 500 / 4 000 €





**275**  
**Gae AULENTI (née en 1927) et Piero CASTIGLIONI (1912-1985)**  
 Lampe de table modèle « Parola » en verre et réflecteur globe en verre  
 Édition Fontana Arte, 1980  
 Hauteur : 53 cm

350 / 400 €



**276**  
**Ettore SOTTASS (1917-2007)**  
 Lampe de table modèle « Ashoka » à structure en tubes de métal laqué blanc, rose, bleu, jaune et vert et chromé  
 Édition Memphis, 1981  
 Hauteur : 85 cm

1 300 / 1 500 €



**277**  
**Mario BOTTA (né en 1943)**  
 Lampe à poser modèle « Shogun » à structure en métal laqué blanc et noir et diffuseur en plaques de métal perforé  
 Édition Artémide, 1986  
 Hauteur : 59.5 cm  
 Bibliographie : - "1000 lights 1960 to present", Charlotte et Peter Fiell, Editions Taschen, 2005, modèle similaire reproduit en couleurs page 350

400 / 500 €



**278**  
**Achille CASTIGLIONI (1918-2002)**  
 Lampe à poser modèle « Gibigiana » à réflecteur miroir mobile disposé sur un piètement profilé en aluminium laqué gris à réception circulaire  
 Édition Flos, 1981  
 Hauteur : 45 cm  
 Bibliographie : Catalogue de l'exposition, Lumières je pense à vous, Editions du Centre Georges Pompidou et Hermé, 1985, p.158

250 / 300 €



**279**  
**Martine BEDIN (né en 1957)**  
 Lampe à poser modèle « Super » en fibre de verre et caoutchouc à six lumières.  
 Édition Memphis, 1981  
 Hauteur : 45 cm, Largeur : 30 cm

450 / 500 €

**280**  
**Gae AULENTI (née en 1927) et Piero CASTIGLIONI (1912-1985)**  
 Lampadaire modèle « Parola » en verre et réflecteur globe en verre  
 Édition Fontana Arte, 1980  
 Hauteur : 155 cm

800 / 1 000 €



**281**  
**Asahara SIGHEAKI**  
 Lampe modèle « Tokyo » en métal et plastique blanc  
 Édition Stilnovo 1980  
 Hauteur : 63,5 cm  
 Bibliographie : G. Gramigna, « Design italiano 1950-2000 », édition Umberto Allemandi, Vol II, modèle rAsahara SIGHEAKI

200 / 300 €

**282**  
**Ingo MAURER (né en 1932)**  
 Lampe à poser modèle « Blbibibi » en métal, porcelaine et plastique, le réflecteur orientable.  
 Édition GmbH, 1982  
 Hauteur : 55 cm

450 / 500 €





283

**283**

**Ingo MAURER (né en 1932)**

Lampe à poser modèle « One from te heart » en métal, plastique et miroir en verre orientable  
1989

Hauteur : 95 cm

Bibliographie: "1000 lights 1960 to present", Charlotte et Peter Fiell, Editions Taschen, 2005, modèle similaire reproduit en couleurs page 384

400 / 500 €

**284**

**Masaroni UMEDA (né en 1941)**

Fauteuil modèle Rose Chair à structure moulée en métal et bois, pétales formant assise fait de mousse et recouverte de velours rouge, piétement en fonte d'aluminium  
Edition Edra, 1990

Hauteur: 80, Largeur: 90, Profondeur: 82 cm

1 200 / 1 500 €



285

**285**

**Gaetano PESCE (né en 1939)**

Fauteuil modèle « Dujardin », dossier garni d'un tissu beige, assise bordeaux

Hauteur : 94 cm, Largeur : 77 cm, Profondeur : 80 cm.

Modèle crée pour l'aménagement d'une boutique en Belgique

1 000 / 1 500 €



284



286

**Gaetano PESCE (né en 1939)**

Paire de larges fauteuils modèle Feltri.

Feutre de laine, résine, duvet

Edition Cassina, circa 1995

Hauteur: 140, Largeur: 74, Profondeur: 64 cm

Bibliographie :

Modèle similaire reproduit dans Albert Bangert & Karl Michael Armer, Design les années 80 Edition du Chêne, 1991, p.67.

David A.Hanks & Anne Hoy, Design 1950-2000, Edition Flammarion, 2000, p.156 et p.157.

4 000 / 4 500 €







287

**Shiro KURAMATA (1934-1991)**

Siège modèle « Sing Sing Sing » en métal et grillage

Édition XO 1985

Hauteur : 90 cm, Largeur : 53 cm, Profondeur : 57 cm  
(Restaurations)

800 / 1 200 €

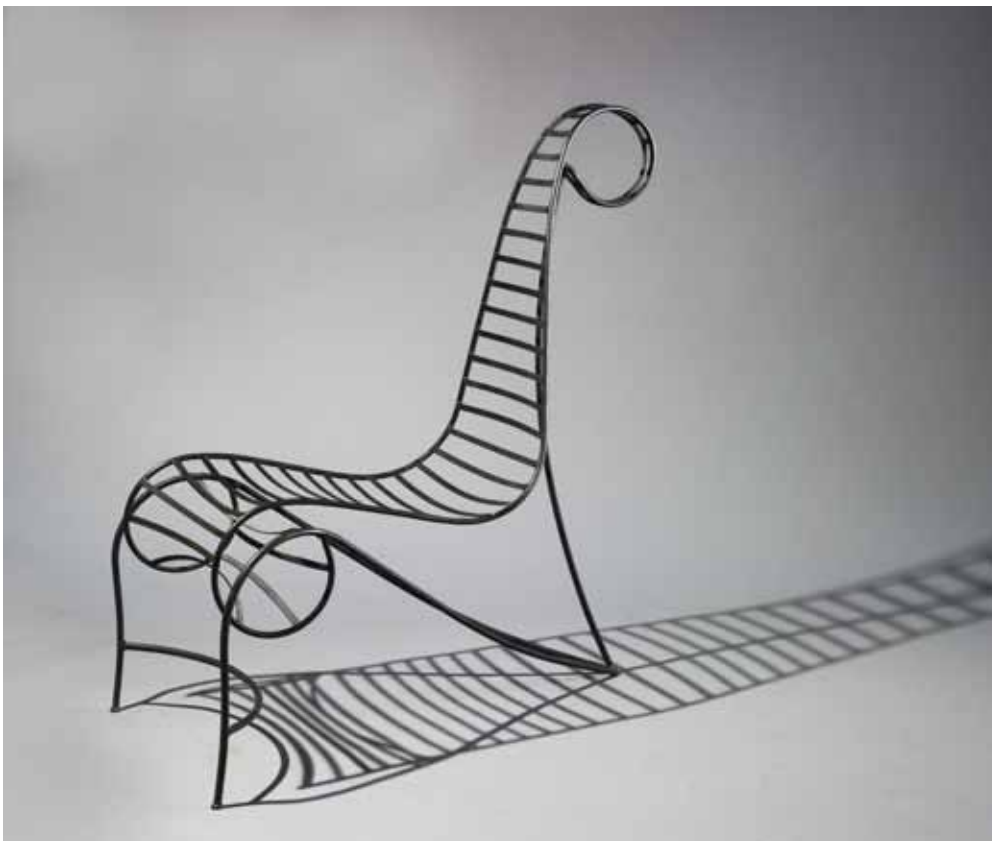
288

**André DUBREUIL (né en 1951)**

Fauteuil modèle « Spine chair » en fer battu laqué noir, assise et dossier en volute, piètement tripode

Hauteur : 116 cm, Largeur : 56 cm, Profondeur : 100 cm

2 000 / 3 000 €





289

289

**Élisabeth GAROUSTE (née en 1949) et Mattia BONNETTI (né en 1953), attribué à**

Semainier-coiffeuse, structure à motif végétal en métal laqué gris accueillant un miroir en partie haute, caisson en bois laqué vert à neuf tiroirs et une tirette

Hauteur : 175 cm, Largeur : 80 cm, Profondeur : 45 cm

2 000 / 3 000 €

290

**Élisabeth GAROUSTE (né en 1949) et Mattia BONNETTI (né en 1952)**

Guéridon en fer forgé à motif végétal stylisé, plateau carré en verre

Monogrammé BG, pièce unique

Hauteur : 52 cm, Côtés : 45 cm

1 500 / 2 000 €

291

**Travail des années 80**

Paire de fauteuils, structure en métal laqué gris, accotoirs en bois laqué gris, assise et dossier garnis de tissu noir

Hauteur : 75 cm, Largeur : 57 cm, Profondeur : 52 cm

100 / 150

292

**Pierre PAULIN (1927-2007)**

Fauteuil de repos et son ottoman, garniture de cuir gris, base circulaire en bois et métal gainé de cuir gris

Hauteur : 107, Largeur : 97, Profondeur : 75 cm

200 / 300 €

293

**Richard SAPPER (né en 1932)**

Fauteuil de bureau, armature en métal garni de tissu noir, accotoirs en plastique moulé noir reposant sur un piétement étoile à cinq branches sur roulettes

Hauteur : 92 cm, Largeur : 61,5 cm, Profondeur : 64 cm

200 / 300 €

294

**Travail des années 80**

Table console à deux abattements en bois laqué gris

Hauteur : 73 cm, Largeur : 158 cm, Profondeur : 91 cm

200 / 300 €

295

**Paolo PIVA (né en 1950)**

Table basse modèle « Atlanta » de forme carré en métal laqué noir, plateau en verre

Édition B&B Italia 1982

Hauteur : 31 cm, Côtés : 100 cm

400 / 600 €

295 bis

**Philippe STARCK (Né en 1949)**

Chaise modèle « Miss Wirt », piétement triode en métal laqué noir, toile tendue constituant le dossier

Édition VIA Disform 1982

Hauteur : 112 cm, Largeur : 56 cm, Profondeur : 38 cm

800 / 1 200 €



290

296

**Travail des années 80**

Paire de fauteuils pupitre, structure en métal laqué gris, dossier arrondi et tablette en bois naturel

Hauteur : 80 cm, Largeur : 43 cm, Profondeur : 70 cm

250 / 300 €



297

**Groupe Nemo, Alain DOMINGO et François SCALI**

Chaise, structure en métal laqué noir, dossier droit en bois laqué gris, garniture en tissu vert

Hauteur : 100 cm, Largeur : 37 cm, Profondeur : 45 cm

200 / 300 €



298

**Groupe Nemo, Alain DOMINGO et François SCALI**

Fauteuil en métal laqué gris et bleu, assise et dossier constitué de deux boudins en vinyle noir

Hauteur : 80 cm, Largeur : 54 cm, Profondeur : 59 cm

200 / 300 €

299

**MARCO**

Siège modèle « minitel », structure en métal laqué noir sur roulettes, garniture tissu orange bleu et jaune

Hauteur : 91 cm, Largeur : 78 cm, Profondeur : 88 cm

400 / 600 €





**300**  
**Gilles DERAÏN (né en 1944)**  
 Lampadaire modèle « MCP » en métal laqué noir  
 Édition Lumen Center France 1980  
 Hauteur : 183 cm

250 / 300 €



**301**  
**Travail des années 80**  
 Lampe de bureau en métal laqué noir et jaune constituée de deux sphères reliées entre elles par un fil de métal  
 Hauteur : 34 cm

100 / 150 €

**302**  
**Roger TALLON (1929-2011)**  
 Poubelle à papier en plastique noir  
 Édition Art et Bureau  
 Hauteur : 43 cm

100 / 150 €

**303**  
**Shiro KURAMATA (1934-1991)**  
 Siège modèle « Apple Honey » en métal chromé et laqué gris, assise en simili noir  
 Édition XO 1986  
 Hauteur : 74 cm, Largeur : 47, Profondeur : 47 cm

800 / 1 200 €





304

**Jean-Michel WILMOTTE (né en 1948), dans le goût de**

Paire de tabourets de bar en métal laqué gris, assise circulaire en vinyle noir

Hauteur : 84 cm, Diamètre : 31 cm

250 / 300 €



305

**Olivier MOURGUE (né en 1939)**

Paire de fauteuils modèle « Lune d'argent » en métal galvanisé gris

Hauteur : 74 cm, Largeur : 61 cm, Profondeur : 45 cm

100 / 150 €



309

309

**Richard SAPPER (né en 1932)**

Lampe de bureau modèle « Tizio » à pied et bras mobile en aluminium laqué noir, coiffe et pièces de montage en plastique, reposant sur une base circulaire

Édition Artemide

Hauteur : 120 cm

Bibliographie : - "1000 lights 1960 to present", Charlotte et Peter Fiell, Editions Taschen, 2005, modèle similaire reproduit en couleurs page 256

180 / 200 €

306

**Ettore SOTTASS (1917-2007), dans le goût de**

Lampe de bureau en métal laqué noir et doré, réflecteur en verre

Hauteur : 39 cm

100 / 150 €

307

**Antonio CITTERIO et Glenn Oliver LOW**

Suite de quatre fauteuils de bureau en métal laqué noir, dossier en plastique ajouré, assise en tissu noir

Édition Vitra

Hauteur : 80 cm, Largeur : 55 cm, Profondeur : 57 cm

200 / 300 €

308

**Pascal MOURGUE (né en 1943)**

Console modèle « Atlantique » en métal laqué noir, plateau en verre

Hauteur : 84 cm, Largeur : 134 cm, Profondeur : 35,5 cm

200 / 250 €

310

**GUZZINI Éditeur**

Lampe en métal et plastique laqué noir et rouge à deux bras articulés, abat jour orientable

Hauteur : 105 cm

311

**Shiu Kay KAN**

Lampe à poser modèle « Suitcase light » en plexiglas blanc et jaune

Édition Tim HENDERSON 1983

Hauteur : 20 cm, Largeur : 20 cm, Profondeur : 9 cm

50 / 80 €

312

**Philippe STARCK (né en 1949)**

Paire de tabourets tripodes en métal laqué gris, assise circulaire garnie de skaï noir

Hauteur : 48 cm, Diamètre : 36 cm

600 / 800 €



308

313

**Jean-Michel WILMOTTE (né en 1948)**

Fauteuil de bureau, structure en métal laqué noir, assise tissu gris

Hauteur : 82 cm, Largeur : 54 cm, Profondeur : 59 cm

100 / 150 €



314

314

**Philippe STARCK (né en 1949)**

Paire de fauteuils modèle « Miss Dorm », piétement tripode, assise circulaire tissu gris

Édition VIA Disform 1982

Hauteur : 70 cm, Diamètre : 54 cm

800 / 1 200 €

316

316

**Philippe STARCK (né en 1949)**

Paire de tabourets tripodes en métal laqué gris, assise circulaire garnie de skaï noir

Hauteur : 48 cm, Diamètre : 36 cm

600 / 800 €

315

**Philippe STARCK (né en 1949)**

Paire de tabourets tripodes en métal laqué gris, assise circulaire garnie de skaï noir

Hauteur : 48 cm, Diamètre : 36 cm

600 / 800 €

317

**Philippe STARCK (né en 1949)**

Paire de tabourets à bascule, modèle « Mister bliss »

Édition Les trois suisses 1982

Hauteur : 41 cm, Largeur : 68 cm

400 / 600 €



315

317



**318**  
**Philippe STARCK (né en 1949)**  
 Tabouret de bar modèle « miss Beason » en métal laqué gris  
 Édition les trois suisses 1984  
 Hauteur : 101 cm, Largeur : 43,5 cm, Profondeur : 40 cm  
 250 / 300 €



**320**  
**Philippe STARCK (né en 1949)**  
 Chaise, structure en métal, assise en verre dépoli  
 Créée à la fin des années 80 pour l'intérieur des boutiques  
 « J3 Paris »  
 200 / 250 €

**319**  
**Philippe STARCK (né en 1949)**  
 Suite de quatre tables d'appoint modèle « Mickville »  
 Édition Driade 1985  
 Hauteur : 81 cm, Diamètre : 40 cm  
 400 / 600 €





**321**

**Philippe STARCK (né en 1949)**

Lampe à poser en acier chromé, la tête en alliage moulé

Edition Flos, 1988

Hauteur : 56,5 cm

Bibliographie : "1000 lights 1960 to present", Charlotte et Peter Fiell, Editions Taschen, 2005, modèle similaire reproduit en couleurs page 375

300 / 400 €



**321 bis**

**Philippe STARCK (Né en 1949)**

Module en métal galvanisé perforé gris

Édition Les trois suisses 1982

Hauteur : 33,5 cm, Largeur : 66 cm, Profondeur : 55 cm

300 / 500 €

**322**

**Philippe STARCK (né en 1949)**

Table, structure en métal laqué noir en partie gainé de vinyle noir, plateau carré en verre

Hauteur : 72 cm, Côtés : 100 cm

(Plateau non d'origine)

300 / 500 €

**321**



**322**



323

**Philippe STARCK (né en 1949)**

Console "Boboolo", structure en hêtre teinté acajou, tronc formant entretoise en bouleau naturel.

Hauteur : 82 cm, Largeur : 190 cm, Profondeur : 40 cm

1 000 / 1 500 €

324

**Philippe STARCK (né en 1949)**

Suite de quatre chaises en métal laqué gris, dossier arrondi en bois laqué noir

Hauteur : 74 cm, Largeur : 51 cm, Profondeur : 53 cm

200 / 300 €





## **PLANNING DES VENTES À VENIR**

### **Samedi 23 novembre 2013**

Music Art  
Collection de disques Vynils  
dont Pochettes désignées par des artistes

### **Samedi 07 décembre 2013**

Bandes Dessinées, Planches Originales  
3 D et Animation japonaise

### **Vendredi 24 janvier 2014**

Livres, Documentation sur l'Art,  
et Photographies  
du XXème

### **Samedi 08 février 2014**

Bandes Dessinées, Planches Originales, Albums et Produits dérivés

### **Mercredi 19 mars 2014**

Tableaux Anciens et Modernes

### **Samedi 05 avril 2014**

Bandes Dessinées, Planches Originales, Albums et Produits dérivés

### **Mercredi 14 mai 2014**

Mobilier et Objets d'Art

### **Samedi 14 juin 2014**

Bandes Dessinées, Planches Originales, Albums et Produits dérivés

### **Mercredi 25 juin 2014**

Génération 70

Pour inclure des lots dans ces ventes contactez la maison de ventes

Vermot de Pas  
12 boulevard Suchet 75016 Paris  
Tél / Fax.: + 33 (0) 9 81 65 83 61 – info@vermotdepas.com - www.vermotdepas.com

# CONDITIONS GENERALES DES VENTES

## LA VENTE ET LES BIENS MISE VENTE :

Les ventes organisées par la société de vente volontaire de meubles aux enchères publiques Vermot de Pas sont régies par les lois du 10 juillet 2000 et du 20 juillet 2011 et uniquement régies par le droit français.

La société Vermot de Pas est mandataire du vendeur.

Les ventes sont faites au comptant, en euros et en français.

L'adjudicataire est le plus offrant et le dernier enchérisseur et doit indiquer ses nom et adresse à l'employé de la maison le lui demandant.

Les enchérisseurs sont réputés agir en leur nom et pour leur propre compte, sauf convention contraire passée par écrit avant la vente avec la OVV.

Les biens mis en vente sont vendus en l'état, avec leurs imperfections ou défauts. Une exposition préalable aura permis aux acheteurs de les examiner. Aucune réclamation ne sera admise concernant les restaurations d'usage et petits accidents une fois l'adjudication prononcée.

Vermot de Pas engage sa responsabilité quant aux descriptions des catalogues, rapports d'état, étiquettes, indications ou annonces verbales ; les descriptions pouvant être modifiées oralement ou par écrit au moment de la vente.

L'absence d'indication d'une restauration ou d'un accident dans le catalogue, les rapports d'état, les étiquettes ou verbalement n'implique nullement que les biens en sont exempts. A l'inverse, l'indication d'un défaut n'implique pas l'absence de tout autre défaut.

Les biens précédés du signe I appartient directement ou indirectement à l'OVV, ses dirigeants, ses salariés ou ses experts.

## FRAIS :

En sus du prix d'adjudication, l'acheteur doit à la OVV Vermot de Pas une commission de 20,9 % H.T. (T.V.A. en sus au taux en vigueur : 19,6% ou 7% selon les cas).

Pour les lots en provenance des pays tiers à l'UE, signalés par le signe °, il faudra ajouter une T.V.A. à l'import sur le prix d'adjudication (7% ou 19,6 % selon les cas).

Pour toute exportation ultérieure de bien acheté en vente, la T.V.A. collectée au titre d'une importation pourra être remboursée à l'acheteur dans les délais légaux et sur présentation des documents douaniers justifiant de sa sortie de territoire.

Nous rappelons que les formalités légales de licence d'exportation peuvent avoir un délai de six semaines.

## REGLEMENT :

Il doit intervenir immédiatement après la vente et selon les modalités suivantes :

En espèces jusqu'à 3 000 € maximum pour les particuliers résidents en France et professionnels ; 15 000 € pour les particuliers résidents à l'étranger, sur présentation d'une pièce d'un justificatif de résidence et de provenance des fonds.

Par carte bancaire VISA, MASTERCARD ou AMERICAN EXPRESS

Par chèque bancaire certifié à l'ordre de Vermot de Pas sur présentation de 2 pièces d'identité valides.

Par virement bancaire à l'ordre de Vermot de Pas

Banque : BNP PARIBAS

RIB : 30004 02550 00010175942 36

IBAN : FR76 3000 4025 5000 01017594236

SWIFT : BNPAFRPPPOP

## Défaut de paiement :

A défaut de paiement (article 14 de la loi 2000-642) par l'adjudicataire, après mise en demeure infructueuse, le bien est remis en vente à la demande du vendeur sur folle enchère de l'adjudicataire défaillant. Si le vendeur ne formule pas cette demande dans un délai de trois mois à compter de la vente, la vente est résolue de plein droit sans préjudice de dommages et intérêts dus par l'adjudicataire défaillant.

En outre, Vermot de Pas se réserve le droit de demander à celui ci des intérêts au taux légal, le remboursement de tous frais engagés pour le recouvrement des sommes dues par lui, ainsi que le paiement de la différence entre le prix d'adjudication initial et le prix final sur folle enchère s'il est inférieur, ainsi que les couts générés par les nouvelles enchères.

## LES AIDES A L'ACHAT :

S'il arrivait que plusieurs ordres d'achat identiques soient collectés, la priorité revient à l'antériorité.

Toute demande d'ordre d'achat, d'enchères téléphoniques ou d'inscription sur internet devra être accompagnée de copies de pièces d'identité et de références bancaires.

## Dispositions exceptionnelles :

L'état français dispose d'un droit de préemption sur les œuvres mises en vente publique. L'exercice de ce droit au cours de la vente est confirmé dans un délai de quinze jours à compter de la vente. Dans ce cas, l'Etat se substitue au dernier enchérisseur.

## ENLEVEMENT DES LOTS :

Dès l'adjudication, l'objet sera sous l'entière responsabilité de l'adjudicataire.

Les lots vendus ne seront remis à l'adjudicataire qu'après paiement total de son achat (délai de quinze jours ouvrés après tout paiement par chèque personnel)

Les acheteurs non présents en salle n'ayant pas retiré leurs lots avant la fermeture de celle ci devront prendre rendez vous auprès de la maison de vente pour régler et retirer leurs lots.

Selon le volume des lots, le lieu de stockage sera différent.

Les meubles et objets volumineux seront stockés en nos entrepôts situés sis:

Paname Services

14 avenue Edouard Vaillant - Bât E 3

93500 Pantin

Tel + 33 (0)1 48 46 27 27

contact@panameservices.fr

Pour les lots à faible encombrement, le stockage est gratuit.

- Pour les autres lots le stockage est gratuit pendant 10 jours puis facturé ainsi :

- Pour les lots d'encombrement moyen (tableaux objets volumineux) des frais de stockage et assurance de 3 € / jour de stockage seront facturés.

Pour les lots a fort encombrement, stockés d'office en nos entrepôts des frais de stockage et assurance de 8 € / jour de stockage seront facturés.

Le fait de participer à la vente emporte acceptation des présentes conditions générales de vente.

## Autonomie des dispositions :

Si une partie ou une disposition des présentes conditions était déclarée par un tribunal non valable, illégale ou inapplicable, il ne sera pas tenu compte de cette partie mais le reste desdites conditions générales de vente restera valable dans les limites légales.

## Informations légales obligatoires :

Dans les termes de l'article L321-6 du code de commerce, Vermot de Pas dispose :

à BNP PARIBAS d'un compte destiné exclusivement à recevoir les fonds détenus pour le compte d'autrui.

D'une assurance couvrant sa responsabilité professionnelle ouverte auprès de la compagnie ALLIANZ.

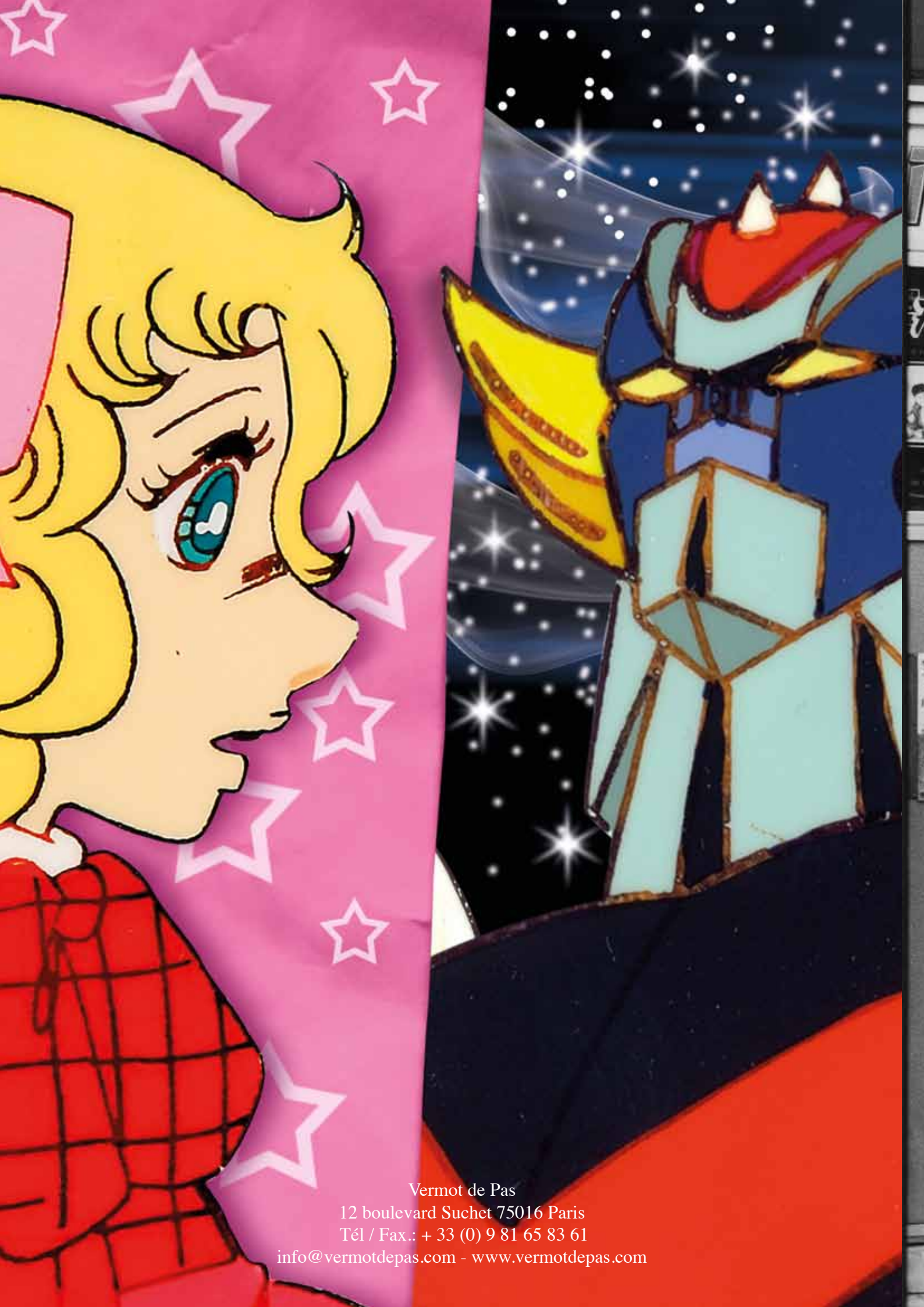
D'une assurance couvrant la responsabilité des fonds mentionnés au premier paragraphe ouverte auprès de la compagnie ALLIANZ.



Photographie : Thomas Hennoque

Conception graphique : Françoise Bonapera - La Réserve

Impression : D.Demain



Vermot de Pas  
12 boulevard Suchet 75016 Paris  
Tél / Fax.: + 33 (0) 9 81 65 83 61  
info@vermotdepas.com - www.vermotdepas.com