



## **DESIGN & CLASSIQUE**

**Mardi 26 juin 2007 à 14 heures**  
**Salle Rossini**  
**7 rue Rossini (face à Drouot)**

### **EXPOSITION PUBLIQUE :**

Lundi 25 juin 2007 de 11h à 18h  
Mardi 26 juin de 11 h à 12 h

### **EXPERTS :**

**DESIGN :** Mr Jean-Marc Maury /JMM  
Tél : 06 85 30 36 66 - [maury.expert@wanadoo.fr](mailto:maury.expert@wanadoo.fr)

**TABLEAUX XIX-XX<sup>EMES</sup> :** Mr Michel Maket /MM  
Tél: 01 42 25 89 33 - [mmaket@club-internet](mailto:mmaket@club-internet)

**TABLEAUX ANCIENS :** Chantal Mauduit /CM  
Tél : 01 47 03 48 78 - [chantal.mauduit@turquin.fr](mailto:chantal.mauduit@turquin.fr)

**DESSINS ANCIENS :** Mr Bruno de Bayser /BDB  
Tél : 01 47 03 49 87

**ESTAMPES :** Mme Sylvie Collignon /SC  
Tél : 01 42 96 12 17

**TIMBRES :** Mr Richard Menozzi  
Tél: 01 47 70 16 90

### **RENSEIGNEMENTS :**

**Myrtille Dumonteil**  
[dumonteil@art-valorem.fr](mailto:dumonteil@art-valorem.fr)  
**Sabine Sourdoire**  
[sourdoire@art-valorem.fr](mailto:sourdoire@art-valorem.fr)

**TELEPHONE PENDANT L'EXPOSITION ET LA VENTE : 01 53 34 55 01**

## TIMBRES, MANETTES, LIVRES, LINGE DE MAISON

## TABLEAUX &amp; DESSINS ANCIENS

- 1 **Ecole FRANCAISE vers 1680**  
***Le Christ et la Samaritaine***  
 Toile  
 48 x 61cm  
 Porte une fausse signature en bas à droite: *P. de Champaigne*  
 CM



- 2 **Dans le goût de Jean Baptiste PATER**  
**Ecole FRANCAISE du XIX<sup>e</sup> siècle**  
***Les baigneuses***  
 Panneau  
 16 x 20cm  
 CM



- 3 **Ecole FRANCAISE vers 1800**  
***Scène antique***  
 Papier marouflé sur carton  
 19 x 24cm  
 CM



- 4 **Ecole FRANCAISE vers 1830**  
***Portrait de jeune femme en robe bleue***  
 Toile  
 21 x 15cm  
 CM



- 5 **SEIGNEURGENS Ernest Louis Augustin, (Amiens ?, 1904)** 1200-1500  
*Scène de troubadour : Chevalier échappant à ses poursuivants*  
 Panneau de chêne, une planche non parquetée  
 21,5 x 15,5  
 Signé en bas à gauche : *E. Seigneurgens*  
 CM



- 6 **Ecole FRANCAISE du XIX<sup>e</sup> siècle** 1000-1500  
*Nature morte aux perdrix et bouquet de fleurs sur un entablement*  
 Toile  
 57,5 x 66,5cm  
 (restaurations)  
 Porte une signature et une date en bas à droite : *P. Bidault f 1798*  
 CM



- 7 **FULCRAND François (actif au XIX<sup>e</sup> siècle)** 600-800  
 Intérieur de la basilique Sainte Marie Majeure  
 Plume, encre noir, lavis gris  
 Annoté en bas à gauche « Fçois Fulcrand »  
 68 x 94 cm  
 BDB



- 8 **Paire de Gouaches Napolitaine** 800-1000  
 « Eruzione de 1849, et 1837 »  
 47x 36 cm chaque





## TABLEAUX MODERNES

- 9 **BROSSET A., début XXème siècle** 350-400  
*Chemin de hallage et barques à la rivière, 1951*  
Huile sur toile  
Signée et datée en bas à droite  
38x55 cm  
MM
- 10 **J.MAZEROLLE** 700-800  
« Nuée céleste »  
Huile sur toile  
Signée en à droite  
52 x 37 cm
- 11 **ÉCOLE FRANÇAISE, début XIXème siècle** 250-350  
*Forêt à l'arbre mort*  
Huile sur toile (accidents)  
Non signée  
40,5x32,5 cm  
MM



12 **Marie Pichon**  
*"Sainte Agnès"*  
Huile sur toile, signée en bas à droite et datée 1846  
dim: 56 x 47 cm

300-400



13 **Aug Herbst**  
Projet de tasse et sous tasse dans les tons bruns, aquarelle, signée  
en bas à droite  
dim: 21 x 29,5

250-300



Projet de tasse et sous tasse dans les tons verts, aquarelle  
dim: 21 x 29,5



- 14 **Gravure** réhaussée de gouache, aquarelle et d'or  
Projet de décor murale représentant des scènes mythologiques et bibliques dans des encadrements.  
Porte la mention « Ludovicus Teslo Tourinensis Delin »  
« Joannes Volpato, sculp, Romae, 1776 »  
106 x 45 cm à vue

600-800



- 15 **CASSAS Louis**  
*Fragments antiques servant de décoration*  
à une des grandes allées de la Villa Borghèse, près de la porte du peuple à Rome.  
98 x 73,5cm. Eau forte.  
Belle épreuve avec rehauts de couleurs  
Petits accidents et cassures, passe-partout appliqué sur les bords  
(non examinée en dehors du cadre). Cadre  
SC

450-600



16 **MORAIN Pierre, 1821-1893**  
*Raisins et pêches - Groseilles et prunes*  
Deux huiles sur toile formant pendant  
Signées en bas à droite : restaurations  
54x65 cm chaque  
MM

1500-2000



17 **MENGUY Frédéric, né en 1927**  
*Centauresse à la lyre*  
Aquarelle  
Signée en bas à gauche  
62x49 cm  
MM





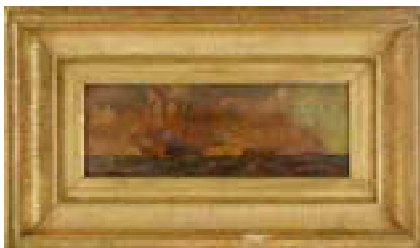
350-500



18 **TONCINI Louis, né en 1907**  
*Trois baigneuses*  
Huile sur isorel, au verso : vue d'un port  
Signée en bas à droite  
65x54 cm  
MM

450-700

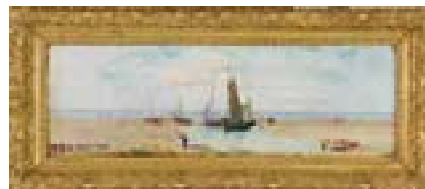


- 19 **TONCINI Louis, né en 1907** 450-700  
*Bouquet au vase bleu*  
 Huile sur isorel  
 Signée en bas à droite  
 65x54 cm  
 MM
- 
- 20 **TONCINI Louis, né en 1907** 450-700  
*Repos des faneurs*  
 Huile sur isorel, au dos : une esquisse de baigneuse  
 Signée en bas à droite  
 50x61 cm  
 MM
- 
- 21 **BUDIN, XIXe siècle** 1200-1800  
*Bateaux de pêche sur la grève*  
 Deux huiles sur toile formant pendant (restaurations et bordure refaite pour une)  
 Une signée en bas à droite et une signée en bas à gauche  
 38x55 cm chaque  
 MM
- 
- 
- 22 **GIANNI G., XIX-XXe siècles** 350-500  
*Voiliers et chaloupe en mer*  
 Huile sur panneau (craquelures et trace de fente)  
 Signée en bas à droite  
 17,5x46,5 cm  
 MM
- 



23 **ÉCOLE FRANÇAISE, fin XIX<sup>ème</sup> siècle**  
*Bateaux de pêche à marée basse*  
Huile sur panneau (légères traces de fente en bas à gauche)  
Non signée  
22x65 cm  
MM

400-700



24 **RAMBOURG, XIX-XX<sup>e</sup> siècle**  
*Bouquets champêtres*  
Deux huiles sur toile formant pendant (restaurations)  
Une signée en bas à droite et une signée en bas à gauche  
55x46 cm chaque  
MM

1200-1800

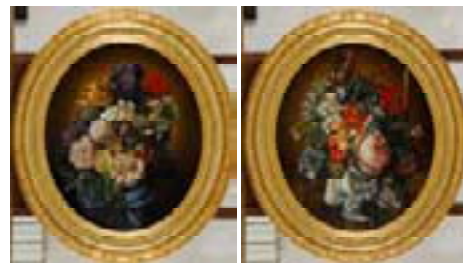


25 **ESCUREL J., XX<sup>ème</sup> siècle**  
*Voilier hollandais en mer*  
*Voilier français en mer*  
Deux huiles sur toile formant pendant  
Signées en bas à droite  
27x41 cm chaque  
MM

800-1200



- 26 **ÉCOLE FRANÇAISE, fin XIX<sup>ème</sup> siècle**  
**Compositions florales aux rubans**  
 Deux huiles sur toile de format ovale faisant pendant  
 (restaurations)  
 Non signées, inscription au dos de l'une : M. Lecaron  
 55x46 cm chaque  
 MM



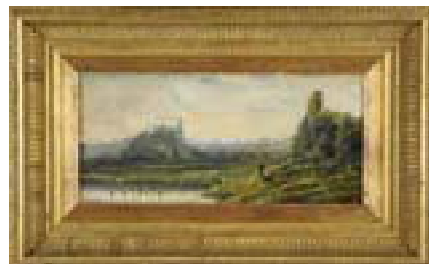
- 27 **FLORENTIN, fin XIX<sup>e</sup> siècle**  
**Corbeille de pêches et de raisins**  
**Corbeille de groseilles avec des prunes**  
 Deux huiles sur toile formant pendant (restaurations)  
 Signées en bas à droite  
 38x46 cm chaque  
 MM




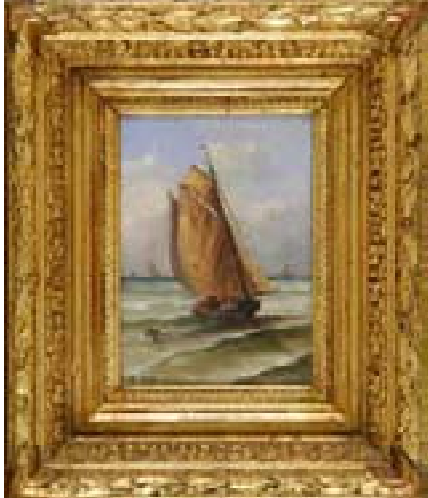


- 28 **LANCEL Paul, XIX<sup>e</sup> siècle**  
**Environs de Tours - Montfort l'Amaury**  
 Deux huiles sur panneau formant pendant  
 Une signée en bas à droite et une signée en bas à gauche, situés  
 au dos  
 21,5x41 cm chaque  
 MM



- 29 **BLIN, fin XIX<sup>ème</sup> siècle**  
**Paysanne près de la mare**  
 Huile sur panneau  
 Signée en bas à droite  
 17,5x36 cm  
 MM



- |    |  |           |   |
|----|--|-----------|---|
| 30 | <p><b>CHAILLOUX M., XXe siècle</b><br/> <i>Le port de La Rochelle sous la neige</i><br/>         Huile sur toile (accidents et manques vers la gauche)<br/>         Signée en bas à droite<br/>         38x46 cm<br/>         MM</p> | 700-900   |    |
| 31 | <p><b>PASCAL P., XIXe siècle</b><br/> <i>Un port méditerranéen</i><br/>         Gouache (traces d'épidermures)<br/>         Signée en bas à droite<br/>         19,5x28,5 cm<br/>         MM</p>                                     | 1000-1500 |    |
| 32 | <p><b>VAN HAMM, fin XIXème - début XXème siècle</b><br/> <i>Paysage fluvial hollandais</i><br/>         Huile sur panneau<br/>         Signée en bas à droite<br/>         17x26 cm<br/>         MM</p>                              | 350-500   |   |
| 33 | <p><b>DUMONT, fin XIXème - début XXème siècle</b><br/> <i>Voilier près d'une bouée</i><br/>         Huile sur panneau<br/>         Signée en bas à gauche<br/>         22x15,5 cm<br/>         MM</p>                                | 280-350   |  |

34 **GEN PAUL**  
*Portrait de l'affichiste Carlier, 1966*  
Dessin à la plume et encre noire (traces de plis)  
Signé et daté en bas à droite avec envoi  
53x39,5 cm  
MM

600



35 **DELPLANQUE, G.**  
« Carrefour »  
Huile sur toile  
Signée en à droite, datée 33  
60 x 82 cm

600-800



36 **ESNOUL, P**  
**Marine**  
Signée  
Huile sur panneau  
38 x 46 cm

200-300



37 **FRANCK L (1944°)**  
« Les musiciens »  
Hst  
145 x 110 cm

1200-1500



38 **CHEVALLERU, M**  
« Soir à St Martin »  
HST  
55 x 46, cm



39 **SALVADOR DALI**  
« Le grand masturbateur »  
Estampe signée en bas à droite, numérotée 48/300  
Cachet  
64,5 x 74,5 cm

300-500



40 **PICO**  
Série de neuf dessins caricaturaux sur papier à l'encre et rehaut  
de gouache blanche, rouge et bleu représentant la direction du  
journal « l'Auto » dans les années 30.  
Signés

1200-1500



- 41 **SAARINEN Eero (1910-1961) & KNOLL (édité par)** 1000-1200

Suite de six chaises modèle « 151 U » en fonte d'aluminium, coquille moulée polyester et fibre de verre, coussin en mousse de latex gainé de cuir blanc.

Signées en dessous des galettes Knoll.

Haut. 82cm

- Dessin 1956-1957 ; éd Knoll International, France.

JMM



- 42 **PONTI Gio & ARREDOLUCE (édité par)** 1000-1500

Grande applique de forme rectangulaire en métal à patine dorée, trois cache ampoules à éclairage indirect à bordure biseautée, cadre et réflecteur en laiton.

Long. 80cm – Larg. 25cm

- Circa : 1957

JMM



- 43 **LELLI ANGELO & ARREDOLUCE (édité par)** 500-600

Lampe de bureau modèle à bras et socle en laiton, abat-jour hémisphérique et contrepoids en métal émaillé rouge.

Haut. 37cm

- Circa : 1950

JMM

Voir photo lot n°42

- 44 **SOTTASS Ettore & ARREDOLUCE (édité par)** 50-60

Lampe de table à montant en métal émaillé noir abat-jour en acrylique rose incurvé en deux parties (manque les pieds et les fleurons circulaires).

Haut. 33,5cm – Section 28x28cm

- Circa : 1957

JMM



- 45 **LELLI Angelo & ARREDOLUCE (édité par)** 3000-4000

Plafonnier à structure en laiton doré à rotule centrale supportant une tige en arc de cercle supportant un contrepoids à son extrémité, réflecteur hémisphérique allongé en métal émaillé rouge (manque le cache bélière).

Long. 180cm

JMM



- 46 **FUMERON René (né en 1921)** 500-600  
« Fond de mer ». Impression sur tissus par Robert Four.  
Signée sur le bolduc et signée en bas à droite.  
Dimensions 108x181cm  
JMM



- 47 **FUMERON René (né en 1921)** 400-500  
Grand tapis. Décor stylisé, noir et gris sur fond de couleur  
moutarde. Signé.  
Dimensions 203x305cm  
JMM



- 48 **ROYER Christian** 200-300  
« Abstraction ». Impression sur tissus.  
Signé en bas à droite et monogramme BD.  
Dimensions 101x153cm  
JMM

- 49 **TRAVAIL FRANÇAIS 1970** 600-700  
Canapé trois places en cuir marron, dossier et assise en tissus  
bouclettes, base en placage de palissandre.  
Haut. 56cm – Long. 210cm – Prof. 88cm  
JMM



- 50 **KNOLL** 800-1000  
Table de salle à manger, piètement diabolo en fonte  
d'aluminium blanc, plateau ovale en verre blanc fumé  
transparent.  
Haut. 75cm – Plateau 150x115cm  
JMM

Voir photo lot n°41

- 51 **ARREDOLUCE (édité par)** 300-400  
Lampe « Spoutnik » à armature en métal chromé à tiges en haut-  
relief à embout rouge, jaune, beige et noir  
Diamètre 24,5cm  
JMM



- 52 **ARREDOLUCE (édité par)**  
Petite lampe de forme ovoïde aplatie, cache ampoule en verre blanc satiné, reposant sur une base en bois, prise de forme ressentir en métal.  
Haut. 30cm  
JMM

200-300



- 53 **ARREDOLUCE (édité par)**  
Lampe de bureau à abat-jour hémisphérique en cuivre, fût cylindrique entièrement gainé de cuir havane, reposant sur une base circulaire en métal.  
Haut. 35cm  
JMM

500-600

Voir photo lot n°51

- 54 **ARREDOLUCE (édité par)**  
Paire de lampes de parquet à armature en métal parkerisé noir à quatre piètements droits à pans coupés dans sa partie haute, ornémenté dans sa partie centrale de quatre caches ampoules en verre blanc transparent à plaque de cuivre ajouré et intercalaire.  
Haut. 96,5cm  
JMM

1000-1500



- 55 **ARREDOLUCE (édité par)**  
Lampe à structure à tiges tubulaire en métal doré en forme de « X », cache ampoule rectangulaire en verre blanc satiné (fêlé).  
Haut. 34cm  
JMM

100-150



- 56 **ARREDOLUCE (édité par)**  
Lampe formant lampion à structure en métal doré, cache ampoule en verre blanc transparent et satiné.  
Haut. 31,5cm  
JMM

200-300

Voir photo lot n°55



- 57 **ARREDOLUCE (édité par)** 1000-1500  
 Lampadaire à structure en métal à patine mordorée, fût cylindrique, cache ampoule en verre blanc satiné en forme d'aile d'avion, piètement à double arc de cercle.  
 Haut. 185cm  
 JMM



- 58 **ARREDOLUCE (édité par)** 1000-1500  
 Lampadaire à structure en métal doré, cache ampoule centrale cylindrique en verre blanc transparent et satiné retenu par une tige de forme arbalète, tiges latérales reposant sur une base en marbre noir.  
 Haut. 143cm  
 JMM

Voir photo lot n°57

- 59 **TRAVAIL FRANÇAIS 1970** 600-800  
 Lampe de table à métal chromé à tige réglable en arc de cercle, reposant sur une base circulaire en marbre. Cache ampoule en perspex blanc, entouré d'un cercle en métal chromé.  
 Haut. 217cm  
 JMM

Photo lot n°49

- 60 **ANONYME** 500-600  
 Lampadaire en métal à fût cylindrique reposant sur une base tripode à lames plates.  
 Haut. 151cm  
 JMM

- 61 **ANONYME** 80-100  
 Petite applique à tige réglable en métal, cache ampoule conique peinte en rouge.  
 Long. 47cm  
 JMM

- 62 **INNOCENTI Jacques & VALLAURIS** 200-300  
 Grande bouteille de forme cylindrique en céramique. Décor de maisons, émaux polychromes.  
 Signée et située Vallauris.  
 Haut. 48,5cm  
 JMM



63 **STELLA (édité)** 1800-2000  
Suite de douze chaises en bois vernis, dossier et galette  
skaï noir (accidents)  
Marqué « Avec Stella durera »  
JMM



64 **Paire de chenets à tête de bouquetin** 200-300






65 **Lampadaire tubulaire en métal chromé, éclairage néon,** 800-1000  
piétement circulaire.



66 **Paire de lampes de table en métal à patine dorée, piétement** 40-60  
tripode



67	<p><b>Lampe</b> Piétement bois, abat-jour et base en acier brossé. Travail Danois</p>	80-100	
68	<p><b>VICO MAGISTRETTI.</b> Plafonnier en aluminium laqué bleu, éclairage à trois lumières.</p>	30-40	Voir photo n°67
69	<p><b>VICO MAGISTRETTI.</b> Applique à trois lumières reliées par une tige en aluminium laqué bleu. Marquée Magistretti</p>	30-40	Voir photo n°67
70	<p><b>Applique orientable</b> de forme hémisphérique noir et blanche</p>	30-40	Voir photo n°67
71	<p><b>Poste de radio</b> de marque Roberts</p>		Voir photo n°67
72	<p><b>Projet</b> en métal dans le goût d'Haguenauer</p>	150-200	
73	<p><b>ROYAL COPENHAGUE</b> Grande chouette Ht 40 cm Signée KFX et PHourld</p>	500-800	
74	<p><b>ROYAL COPENHAGUE</b> Otarie <b>Ht : 30 cm</b> Signée DHX et MT</p>	500-800	
75	<p><b>ROYAL COPENHAGUE</b> <b>Ours polaire marchand</b> Lg : 30 cm</p>	300-400	
76	<p><b>ROYAL COPENHAGUE</b> <b>Elan</b> Lg : 24 cm</p>	400-500	

- |    |   |         |
|----|---|---------|
| 77 | <b>ROYAL COPENHAGUE</b><br><b>Couple d'enfants Alsaciens</b><br>Ht 21 cm<br>Signée OGX            | 200-300 |
| 78 | <b>ROYAL COPENHAGUE</b><br>Jeune Homme sur une chèvre tenant une poule<br>Ht 18 cm<br>Signée MNX  | 200-300 |
| 79 | <b>ROYAL COPENHAGUE</b><br>Chinois couronné un oiseau à la main<br>Ht 31 cm                       | 400-500 |
| 80 | <b>ROYAL COPENHAGUE</b><br><b>La petite Sirène de Copenhague</b><br>Ht 22 cm                      | 300-500 |
| 81 | <b>ROYAL COPENHAGUE</b><br><b>Couple</b><br>Mention « Hans of Trine » Paul M . Mollen<br>Ht 24 cm | 200-300 |
| 82 | <b>ROYAL COPENHAGUE</b><br><b>Le roi et ses deux serviteurs</b><br>Ht 20 cm                       | 200-300 |



BIBELOTS - MOBILIER D'EPOQUE & DE STYLE





## CONDITIONS GENERALES DE VENTES

La vente sera faite au comptant et conduite en euros. **Les acheteurs paieront en sus des enchères des frais de 16,7224% HT soit 20% TTC.**

Une exposition préalable à la vente permet aux éventuels acheteurs de se rendre compte de l'état des biens mis en vente, il ne sera admise aucune réclamation une fois l'adjudication prononcée. ART VALOREM se tient à leurs dispositions pour fournir des rapports sur l'état des lots.

### ORDRE D'ACHAT

L'enchérisseur ne pouvant être présent à la vente, devra remplir le formulaire d'ordre d'achat inclus dans ce catalogue. **L'ordre d'achat devra nous parvenir 48 heures avant la vente accompagnée des coordonnées bancaires.** Les ordres d'achats écrits ou les enchères par téléphone sont une facilité offerte à nos clients ; en aucun cas ART VALOREM ou ses employés ne sauraient être tenus responsables en cas d'erreur ou d'omission d'exécution de l'ordre reçu.

### LES ENCHERES

Folle enchère : Conformément aux dispositions de l'Article 14 de la Loi n° 2000-642 du 10 juillet 2000, à défaut de paiement par l'adjudicataire après mise en demeure restée infructueuse, le bien est remis en vente à la demande du vendeur sur folle enchère de l'adjudicataire défaillant ; si le vendeur ne formule pas cette demande dans un délai de deux mois (par dérogation possible au délai d'un mois prévu par les dispositions précitées de l'Article 14) à compter de l'adjudication, la vente est résolue de plein droit, sans préjudice de dommages et intérêts dus par l'adjudicataire défaillant.

Double enchères : En cas de double enchère reconnue effective par le commissaire-priseur habilité. Le bien sera remis en vente, tous les amateurs présents pourront participer à cette deuxième adjudication.

Droit de préemption : Il est rappelé que l'Etat français dispose d'un droit de préemption sur certains objets (œuvres d'art, archives, etc.). Ce droit peut être exercé au cours de la vente et doit être confirmé dans les 15 jours qui suivent la date de la vente concernée. La confirmation de ce droit dans les délais emporte subrogation de l'Etat français à l'adjudicataire.

Les éventuelles modifications de conditions de vente ou de description des lots au catalogue, seront annoncées verbalement pendant la vente et notées au procès verbal.

### PAIEMENT

**Le paiement doit être effectué immédiatement après la vente.** L'acheteur ne se verra délivrer l'objet acquis en vente qu'après paiement de l'intégralité et effectif du prix, des commissions et des frais y afférant. L'acheteur pourra régler les objets et les taxes, en euros, par les moyens suivants :

- Par carte bancaire en salle ;
- Par chèque bancaire certifié en euros avec présentation obligatoire d'une pièce d'identité en cours de validité ;
- Par virement bancaire en euros - **Code Swift : BNP PARIBAS PARIS A CENTRALE - IBAN : FR76 3000 4008 2800 0112 5923 476 ;**
- En espèces, jusqu'à 3000 € frais et taxes comprises pour les ressortissants français et jusqu'à 7600 € frais et taxes comprises pour les ressortissants étrangers sur présentation de leurs papiers d'identité.

Formalités douanières et fiscales à la charge de l'acheteur : En cas d'exportation d'un bien acheté, l'ensemble des démarches, déclarations et/ou demandes d'autorisation incombe à l'acheteur. En aucun cas, un refus ou retard subi par l'acheteur ne constituera un motif de résolution ou d'annulation de la vente ni de décalage dans le temps du paiement des sommes dues à ART VALOREM aux termes des présentes.

### ENLEVEMENT DES ACHATS ET STOCKAGES

Dès l'adjudication prononcée, les objets adjugés sont placés sous la responsabilité de l'acheteur. Il lui appartient donc de faire assurer ses lots dès cet instant. Les biens non retirés seront entreposés au frais et aux risques et périls de l'acheteur. ART VALOREM ne sera tenu d'aucune garantie concernant ces dépôts. **ART VALOREM suggère vivement à l'acheteur de l'informer le jour même de la vente, au 01 53 34 55 01,** des modalités d'enlèvement de ses achats, afin d'éviter des frais inutiles.

**Les achats volumineux devront être impérativement enlevés le lendemain de la vente entre 8 heures et 10 heures du matin, Salle Rossini, 7 rue Rossini, 75009 Paris.** A l'issue de ce délai, les achats seront entreposés dans les locaux gardiennés des Transports Monin, 191 boulevard Mac Donald, 75019 Paris (Tél. + 33 1 44 65 86 10 08, fax + 33 1 44 65 83 40), au frais de l'acheteur (frais fixes par lot de 50 €HT dans la limite de 150 €HT + frais de stockage par jour calendaire et par lot de 3,80 €HT + frais fixe de manutention par lot de 15 €HT). **Les achats de petits volumes seront conservés à titre gracieux par ART VALOREM pendant 5 jours.** A l'issue de ce délai, des frais de dépôt de 3 €HT par lot et par jour calendaire seront facturés à l'acheteur. **Ces achats seront délivrés sur rendez-vous au 01 70 28 59 77.**



## DESIGN & CLASSIQUE

**Mardi 26 juin 2007 à 14 heures**  
**Salle Rossini**

**Téléphone pendant la vente :**  
**01 53 34 55 01**

**ORDRE D'ACHAT**

**ENCHERE PAR TELEPHONE**

Nom .....

Adresse .....

.....

Téléphone ..... Email .....

LOT N°	DESCRIPTION DU LOT	LIMITE (EN EUROS)
		€
		€
		€
		€
		€
		€
		€
		€
		€
		€

Les ordres d'achats doivent parvenir  
au moins 24 heures avant la vente à :

**Art Valorem**  
**13, Place Saint Germain des Longs Près**  
**92100 Boulogne Billancourt**

*Après avoir pris connaissance des conditions de vente, je déclare les accepter et vous prie d'acquiescer pour mon compte personnel aux limites indiquées en euros les lots que j'ai désignés ci-dessus ; ces limites ne comprennent pas les frais applicables, que je devrais acquitter en sus, soit 20% TTC du montant adjugé.*

Date ..... Signature .....

Joindre obligatoirement un Relevé d'Identité Bancaire