



Ventes aux enchères et expertise

**JEUDI 3 JUILLET 2008 A 14H**

Salle Rossini | 7 rue Rossini, Paris 9<sup>e</sup>

TELEPHONE PENDANT L'EXPOSITION : 01 53 34 55 01 | Fax : 01 73 76 88 06

**TABLEAUX ET DESSINS ANCIENS, TABLEAUX ET DESSINS MODERNES,  
OBJETS DE VITRINE, ARGENTERIE, BIJOUX, COLLECTION DE STYLOS  
EXTREME ORIENT, JEUX D'ECHECS  
OBJETS D'ART  
MOBILIER**

### **EXPOSITIONS PUBLIQUES**

**Mercredi 2 juillet 2008 de 10h30 à 18h**

**Jeudi 3 juillet 2008 de 10 h30 à 12 h**

### **EXPERTS**

#### **Tableaux Anciens**

Cabinet Turquin | 01 47 03 48 78

René Millet | 01 44 51 05 90

#### **Dessins Anciens**

Bruno de Bayser | 01 47 03 49 87

#### **Tableaux Modernes**

Michel Maket | 01 42 25 89 33

#### **Bijoux**

Vendôme Expertise | 01 42 46 80 86

#### **Extrême Orient**

Thierry Portier | 01 48 00 03 41

Marie Christine David | 01 45 62 27 76

#### **Haute Epoque**

Laurence Fligny | 01 45 48 53 65

Daniel Lebourrier | 01.42.61.37.66

### **RENSEIGNEMENTS**

**Art Valorem** | 01 70 28 59 77

**Myrtille Dumonteil** | [dumonteil@art-valorem.fr](mailto:dumonteil@art-valorem.fr)

**Sabine Sourdoire** | [sourdoire@art-valorem.fr](mailto:sourdoire@art-valorem.fr)

## DESSINS ET TABLEAUX ANCIENS

1 **Attribué à Bartholoméo PASSEROTTI** 3000/4000**(Bologne 1529-1592)***Etude de deux hommes*

Plume et encre brune

25 x 22 cm

Epidermures et manques

Expert : Bruno de Bayser

2 **Ecole Autrichienne du XVIIIème siècle** 600/800*Décapitation de saint Jean-Baptiste*

Plume et encre grise, lavis gris

34,5 x 21,5 cm (rousseurs)

Annoté en bas à gauche « P. Puget »

Expert : Bruno de Bayser

3 **Ecole Espagnole du début du XVIe siècle.** 3000/4000*Sainte Ursule, Sainte Barbe, Sainte Catherine  
d'Alexandrie, Sainte Brigitte, Sainte Quitterie.*

Cinq panneaux de retable assemblés.

52,5 x 27 cm, 52,5 x 27,5 cm, 52,5 x x28 cm,

52,5 x x26 cm, 52,5 x 25 cm.

Au total 62,5 x 162 cm. Usures et restaurations.

Expert : René Millet



4 **Ecole française vers 1720** 600/800

*Portrait de gentilhomme à la veste rouge*

Toile de forme ovale

69,5 cm X 55 cm (manque) sans cadre

Expert : Chantal Mauduit du Cabinet Turquin



5 **Ecole italienne vers 1780** 2000/2500

*Portrait d'enfant tenant un hochet*

Huile sur toile

57 x 46 cm

Cadre en bois sculpté incisé et redoré travail

Italien du XVIème siècle

Expert : Chantal Mauduit du Cabinet Turquin



6 **Ecole Française vers 1800** 800/1000

*Berger et son troupeau*

Huile sur panneau

19 x 15 cm

Expert : Chantal Mauduit du Cabinet Turquin



7 **Ecole Française du XVIIIe siècle** 2000/3000

*Les Saints Maccabées*




Gouache, projet d'éventail

24 x 54 cm

Expert : René Millet



## TABLEAUX ET DESSINS MODERNES

- |    |  |          |  |
|----|--|----------|--|
| 8  | <b>J.MAZEROLLE (1826-1889)</b><br><i>Nuée céleste</i><br>Huile sur toile<br>Signée en bas à droite<br>52 x 37 cm   | 500/700  |    |
| 9  | Anonyme (XIXe)<br><i>Nature morte aux fruits</i><br>Huile sur toile<br>65 x 55 cm<br>Important cadre doré  | 400/500  |  |
| 10 | <b>Ecole Hollandaise du XIXe siècle</b><br><i>Personnages au bord d'une rivière dans un paysage de campagne</i><br>72 x 87 cm<br>Porte une signature Kruseman  | 400/600  |   |
| 11 |  | NON VENU |  |
| 12 | <b>Léon BAUDRY (1898-)</b><br>Coffret en verre contenant : deux mains miniatures en plâtre, Christ en buste en ivoire signé A. Baudry MOF, profil d'homme sur plaque d'ivoire marqué L.BAUDRY et daté MCMXXXIII, tête de mort et os en ivoire, tête de Christ en bois sculpté signé Baudry Père 1905, tête d'ange en ivoire, deux plaques d'ivoire chiffrées, médaillon avec une photo homme | 300/400  |  |

13 **Léon BAUDRY (1898- )** 150/200

*Vierge à l'enfant couronnée*

Bois sculpté marqué Léon Baudry né en 1898 à Neuville-lès-Dieppe et daté 1913 (fissures)

Hauteur : 35 cm



14 **Isidore VERHEYDEN (1846-1905)** 800/1000

Ecole Belge

*Voiliers*

Huile sur toile signée en bas à droite

31 x 22,5 cm



15 **Attribuée à Julien DAMOUILLE (XIXe)** 300/400

*Marine*

Huile sur panneau signé en bas à droite.

18.5 x 12 cm



16 **F.GILBAULT** 60/80

*Femme de profil*

Bas relief en plâtre patiné

16 x 19 cm

Inscription en lettres gothiques « souvenir de l'île de Ré » signé et daté 1890

17 **F.GILBAULT** 100/150

*Profil dans un médaillon d'Albert Pierre René Maignan*

Bas relief en plâtre, signé et daté 1901

38 x 26 cm

- 18 **Jules Alexandre GRUND (1868-1934)**  
*Elégante au chapeau bleu*  
Huile sur toile signée en bas à gauche  
112 x 57 cm  
Accident en bas à gauche

2000/2500



- 19 **ALFRED GEORGES HOEN (1869-1954)**  
*Portrait d'une lady à la rose blanche*  
Huile sur toile  
Signée  
53 x 64 cm

800/1000



20 **Charles WALCH (1898-1948)**

*La fermière et sa vache*

Gouache

Signée en bas à gauche

37 x 31 cm

1200/1500



21 **André BLONDEL (1909-1949)**

*Le port de Sète*

Huile sur panneau peint au dos, signée

31,5 x 40 cm

2000/

2500



22 **Jules René HERVE (1887-1981)**

*La commode*

Huile sur toile signée à gauche, contresignée au dos

26,5 x 22 cm.

1200/

1500



23 **Jules René HERVE (1887-1981)**

*Le jardin des tuileries*

Huile sur toile signée en bas à droite.

contresignée au dos

22 x 27 cm.

1200/

1500



24 **Michel KIKOINE (1892- 1968)**  
*Paysage méditerranéen*  
Aquarelle signée en bas à droite  
48 x 31 cm

600/700



25 **Emmanuel HANNAUX (1855-1934)**  
Buste d'homme barbu en bronze patine verte,  
signé et daté 1931  
Cachet de fondeur : cire perdue A.Valsani,  
Socle en marbre vert veiné blanc, porte une  
étiquette de donation,  
Hauteur : 30 cm

400/600



26 **Émile Othon FRIESZ (1879-1949)**  
*La place du Gouvernement à Alger, 1928*  
Huile sur toile  
signée, située et datée en bas à gauche  
monogrammée, située et datée au dos  
55 x 65 cm  
Au dos du châssis: étiquette lacunaire de la  
galerie Charpentier portant la date 1950.  
Expert : Michel Maket

20000/  
25000



27 **AMEGLIO Merio (1897- 1970)**  
*La cité*  
Huile sur toile signée, contresignée au dos.  
55 x 46 cm

2000/  
2500





- 28 **Hervé FENOUIL (1936)**  
*Notre Dame de Paris*  
Huile sur toile signée en bas à droite,  
contresignée au dos.  
61 x 46 cm

1200/  
1500



- 29 **Attribuée à MARTIAL Lucien Raoul Jean (1892-1987)**  
*Nue dans un paysage méditerranéen*  
Grande huile sur toile en rouleau  
145 x 188 cm  
(manques, craquelures)

300/400



- 30 **Louis EVRARD (XXe)**  
*La cale des pêcheurs*  
Huile sur toile signée en bas à gauche et datée  
1985,  
130 x 89 cm

100/150



- 31 **Louis EVRARD (XXe)**  
*La Place de la Concorde*  
Huile sur toile signée,  
130 x 81 cm,  
Inscription au dos : Salon d'automne 1985

100/150



32 **Pierre Emile Henri JEROME(1905)**  
*Honfleur*  
Huile sur toile signée en bas à droite, titrée au dos.  
66 x 82 cm

200/300



33 **Jean SIGNOVERT (1919-1981)**  
*Projets de costumes de théâtre*  
Neuf gouaches aquarellées, encadrées sous verre, signées au crayon  
22.5 x 34 cm

1200/  
1500



34 **Louis ICART (1888-1950)** 80/100

*Et dire qu'elle a du poil aux pattes*

Dessin aux trois crayons signé en bas à droite  
47 x 38 cm



35 **Christian BERARD (1902-1949)** 80/100

Gravure rehaussée à la gouache illustrant  
« Gigi » de Colette, signée en bas à droite.



36 **Paul Emile PISSARO (1884-1972)** 300/400

*Bord de rivière*

Dessin au crayon et fusain

Signée en bas à gauche, daté 36

Dédicace à mademoiselle L.Barriat

Expert : Michel Maket

25.5 x 19 cm



37 **Yves BRAYER (1907-1990)** 200/300

*Paysage de Camargue*

Aquarelle signée en bas à gauche

22 x 14 cm

Dédicace « pour Monsieur perchet avec ma  
fidèle amitié Yves Brayer, décembre 1967 »



38 **Yves BRAYER (1907-1990)** 100/150  
*Paysage de provence*  
Lithographie en couleurs signée et numérotée  
94/125  
65 x 50 cm



39 **Albert MARQUET (1875-1947)** 150/200  
*Bord de Seine*  
Lithographie en couleur signée au crayon dans  
la marge en bas à droite.  
Rousseurs



40 **Kermesse aux étoiles 1954** 300/500  
17 dessins et aquarelles, signés, certains datés  
ou situés, portent le cachet de la Kermesse aux  
étoiles 1954  
24x32 cm  
DIVERS ARTISTES : G.A.MASSON,  
MONTANÉ, CARRÉGA, P.LELONG,  
LEMAGNY, L.LEYGUE  
EVEN, C. LIBROVIEZ, J.CHESNAIS  
J.FEUGEREUX, BERSIER, KISCHKA;  
AGOSTINI, FILLON, DUREL, H.DAVID  
Expert : Michel Maket

41 **Kermesse aux étoiles 1955** 700/1000  
18 dessins et aquarelles sur papier pré imprimé  
de la Kermesse aux étoiles 1955, signés,  
certains datés ou situés  
24x32 cm  
DIVERS ARTISTES : A.HAMBOURG, A.H  
NAKACHE, P.LELONG, P.PERRAUDIN,  
YANKEL, L.SEVERAC, A.TREVES, J.  
FEUGEREUX, R.WORMS, F.BABOULET  
H.PLISSON, P. CHARLOT, C.WARNOV  
BRAOUÉZEC, A.VARIE, J.PRESSMANE  
O.PELAYO, F.REGNAULT  
Expert : Michel Maket

OBJETS DE VITRINE, ARGENTERIE, BIJOUX, Collection de STYLOS

- 42 **Binocle** en or jaune travaillé à décor ciselé de rinceaux et de fleurs. 300/350  
Poinçon d'orfèvre : LMC  
Poids brut : 33gr



- 43 **Bourse** en métal doré à maille fine, fermoir orné de deux pierres bleues. 80/100



- 44 **Hochet de berceau** à sept clochettes en argent 130/150  
orné d'un aigle surmonté d'une croix, décor ajouré de rinceaux et d'oiseaux  
Travail étranger, XIXe siècle.  
Poids : 135 gr

Voir photo

- 45 **Châtelaine** en métal doré à décor de pots à feu 100/150  
et de guirlandes florales, comportant des cachets de cire, des intailles en pierre de couleur et un remontoir de montre.

Voir photo

- 46 **Boîte** en ivoire à décor d'une frise de perles, 150/200  
ornée d'une miniature figurant une élégante au chapeau de plumes  
XIXème siècle  
Diamètre : 6 cm



- 47 **Triptyque** en ivoire, à décor peint de scènes animées devant des ruines. 500/700  
Hauteur : 12 cm  
Travail Italien du XIX<sup>ème</sup> siècle



- 48 **Miniature** fixée sous verre figurant un homme au jabot noir XIX<sup>e</sup> siècle 60/80  
Diamètre : 6.5 cm



- 49 **Miniature** sur ivoire figurant un homme aux lunettes lisant XIX<sup>ème</sup> siècle 200/300  
Diamètre : 7 cm



- 50 **Miniature** ovale sur ivoire figurant un portrait d'homme aux lunettes Signée Thibault, 1826 300/400  
XIX<sup>ème</sup> siècle  
8.5 x 7 cm



- 51 **Miniature** figurant une femme dans son boudoir jouant avec son chien.  
XIX<sup>ème</sup> siècle

300/350



- 52 **Commode de maitrise** en placage de bois de rose.  
Style Louis XV. Travail du XIX<sup>ème</sup> siècle  
22 x 29 cm

150/200



- 53 **Coupelle** en argent à décor en relief d'une déesse et d'un amour, bord à décor d'une frise de fleurs repercées.  
Travail Espagnol.  
Poids 172 gr  
Diamètre : 17.5 cm

120/150

54 **Service à café** en argent : cafetière, pot à lait, 400/600  
pot à sucre en argent à décor de palmettes, rais  
de cœur, bec verseur en forme de tête d'oiseau,  
pieds terminés par des pâtes de lions, anse en  
bois.  
Poinçon minerve. XIXe siècle.  
Un pied cassé, tordu, enfoncements.  
Poids 1278 gr

55 **Ecuelle à oreilles** en argent à décor de nœuds 500/700  
et de guirlandes feuillagées, prise en forme de  
pomme de pin.  
Travail de la maison Taburet à Paris, XIXe  
siècle.  
Poids : 700 gr



56 **Nécessaire à glace**, pelle et cuillère en argent et 80/100  
argent fourré à décor floral, dans son coffret.

57 **TIFFANY and Co** 1000  
**Paire de coupes**, en argent à bord ondulé /1500  
gravées à la base d palmettes stylisées, base  
circulaire surmontée d'une frise de perles,  
marquées « Tiffany and Co », numérotées  
12629  
Poids 240 grs et 223 grs  
Choc sur le bord d'une coupe.



58 **Bague chevalière** en or, ornée d'une émeraude 1800/  
rectangulaire à pans coupés en serti griffe, 2000  
épaulée et entourée de diamants brillants.  
Corps de bague ajouré.  
Poids de l'émeraude : 2.20 cts env.  
Poids des diamants : 1.20 cts env.  
Poids brut : 7.4 g. TDD : 53.





59 **Bracelet** en or rose orné de neuf plaques ovales appliqués de pépites d'or. 700/800  
Travail étranger. (18 Karats) chaînette de sécurité  
Poids : 73 gr



60 **Broche en or**, stylisant des volutes ajourées, les bordures perlées, centrée d'un diamant brillanté en serti griffe. 1800/2000  
Travail Français des années 1950/60  
Poids du diamant 2 carats env  
Poids brut : 19.1 g. Diamètre : 4.2 cm.



61 **Belle broche** pendentif en or ciselé, centrée d'un péridot rectangulaire à pans coupés en serti clos perlé, épaulé de diamants taille ancienne et brillanté dans un décor feuillagé. Elle est ponctuée de perles de culture dont une en pampille. 1500/1800  
Poids des diamants : 0.90 ct env. l'ensemble.  
Poids brut : 30.9 g.  
7.5 x 5.7 cm



62 **CHAUMET** 1500/2000  
Parure en or sculpté, composée d'un collier habillé d'anneaux torsadés en cristal de roche et chrysoprase, fermoir à cliquet avec sécurité et d'une paire de clips d'oreilles à l'identique. Poinçon de maître pour le collier et signature pour les clips Elle est accompagnée d'un écrin signé.  
Poids brut du collier : 67.4 g.  
Longueur : 39 cm  
Poids brut des clips : 25 g.  
Expert : Vendôme Expertise

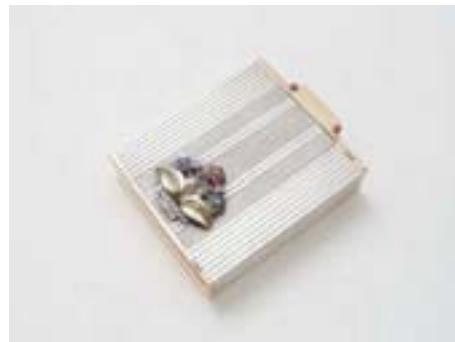


63 **Broche** en métal, ornée de trois perles 50/60

- 64 **Emeraude** ronde facettée sur papier pesant 2500/  
5.58 carats 3000



- 65 **OSTERTAG** 2500/  
3000  
Belle boîte à beauté en or et argent godronné, composée d'un poudrier, d'un étui à rouge à lèvres, d'un peigne en écaille, d'un briquet à essence et d'une montre avec mouvement mécanique. Couvercle à charnières plaqué d'un motif stylisant un bouquet de fleurs ponctué de diamants, de cabochons d'émeraude, de saphir et de rubis. Elle est accompagnée de son étui en moire décoré de fleurs. Signée Ostertag Paris Déposé 39149. Vers 1940/50.  
Poids brut : 306 g.  
8.6 x 7 cm. (égrisures)



*Arnold Ostertag joaillier d'origine Suisse, installé à Paris 16 place Vendôme en 1920. Il participe à l'exposition de joaillerie et d'orfèvrerie en 1929 au Musée Galliera.*

Expert : Vendôme Expertise

- 66 **Bague** croisée en or jaune sertie d'un saphir de 800/1000  
Ceylan dans un entourage de diamants  
baguettes.  
Poids des diamants : environ 1.50 carats  
Poids du saphir : environ 2 carats  
Monture déformée



- 67 **Paire de pendants d'oreilles** en or jaune orné 100/150  
d'une perle dans un entourage de roses.  
Poids : 4grs

- 68 **Broche fleur** en or, ornée de rubis et de saphirs 900/1000  
en serti griffe, ponctuée de diamants  
brillants. Travail français vers 1950.  
Numérotée, chaînette de sécurité  
Poids brut : 17 g.  
7 x 5 cm.



- 69 **Élégante broche barrette** en platine, ornée de 5 1500/  
saphirs facettés en losange dans un décor 2000  
géométrique ajouré ponctué de diamants taille  
ancienne.  
Travail français vers 1930. Numérotée.  
Poids des saphirs : 4.5 cts env. l'ensemble.  
Poids brut : 8 g. Longueur : 8.7 cm



- 70 **Broche plaque** en platine, à décor géométrique  
ajouré, rehaussée de diamants taille ancienne,  
baguettes et ronds brillants. Travail français  
vers 1930.  
Poids du diamant central : 0.50 ct env.  
Poids brut : 13.1 g.  
6.5 x 3.5 cm.




Voir photo

- 70b **Montre gousset en or** 400/500  
71 **ROLEX "OYSTER PERPETUAL DATEJUST"** 1200/  
Montre bracelet d'homme en or et acier, 1500  
cadran argenté avec index bâtons appliqués,  
affichage de la date par guichet à 3 heures,  
lunette striée. Mouvement automatique.  
Bracelet or et acier, maillons jubilé avec  
boucle déployante en acier, signée. Elle est  
accompagnée de son écrin signé Rolex.  
Expert : Vendôme Expertise



- 72 **ROLEX "OYSTER PERPETUAL DATEJUST"** 1000/  
Montre bracelet d'homme en acier, cadran 1200/  
bleu avec index bâtons appliqués, affichage de  
la date par guichet à trois heures, lunette  
striée. Mouvement automatique  
Bracelet acier, avec boucle déployante en  
acier, signée. Modèle de 1972.  
Ecrin. Révision et garantie un an.



73	<b>LIP</b> Montre bracelet de femme en or jaune à maillons torsadés à chevrons, cadran carré fond blanc, index bâtons et chiffres arabes. N°29332, M ailé et couronné Poids brut : 26 gr	200/300	
74	<b>LALIQUE</b> pour <b>MONTBLANC Limited edition 4810</b> Presse-papier buvard en cristal gravé, à décor de l'étoile blanche. N° de série 797/4810, avec son certificat.	200/250	
75	<b>CARTIER</b> , encrier en verre godronné, bouchon en acier et plaqué or surmonté d'un verre opalin dans son coffret d'origine	200/300	Voir photo
76	<b>Lot de cinq stylos divers</b> : stylo bille Chevignon, porte-mines et stylo feutre Sailor, stylo plume SOMA (plume or), stylo bille argent et noir	50/60	
77	<b>PARKER</b> , stylo plume et stylo bille (plume or) à effet nacré bleu et bordeaux	80/100	
78	<b>PARKER</b> , stylo plume laqué marron et plume or on y joint un stylo bille laqué à décor de paillon	100/120	
79	<b>PARKER</b> , stylo feutre en métal doré et noirci strié on y joint un stylo plume noir et plaqué or	80/100	
80	<b>CROSS</b> , stylo plume et stylo feutre en plaqué or (plume or) on y joint un stylo bille noir et acier	100/120	
81	<b>WATERMAN</b> , Trois stylos plume dont deux modèles Ideal l'un en plaqué or l'autre en argent (plume en or)	100/150	
82	<b>WATERMAN</b> , deux stylos bille l'un plaqué or guilloché et l'autre laqué bleu foncé on y joint un porte mine noir et plaqué or	60/80	
83	<b>SHEAFFER</b> , stylo plume et stylo bille en plaqué or et laqué bleu à croisillons	50/60	
84	<b>CARTIER</b> , stylo feutre en plaqué or et résine bleue	60/80	

- 85 **CARTIER**, stylo plume « Pasha » en métal doré et laque noire, plume en or 200/250
- 86 **ST DUPONT**, grand étui à cigare en plaqué or et laque de Chine façon bois de macassar dans son écrin d'origine 100/120
- 87 **ST DUPONT**, deux étuis à cigare en laque de Chine et palladium petit et grand modèle dans leur écrin d'origine 150/200
- 88 **ST DUPONT**, nécessaire de fumeur de cigares comprenant : briquet et coupe cigare en plaqué or et laque de chine façon bois de macassar laqué (dans son écrin d'origine) 120/150
- 89 **ST DUPONT**, stylo bille en argent guilloché modèle Olympio (dans son écrin complet d'origine avec recharge) 80/100
- 90 **ST DUPONT**, Stylo plume Olympio médium, plume longiligne en or massif 18 carats, Laque de Chine noire (dans son écrin d'origine, parfait état) 120/150
- 91 **ST DUPONT**, stylo à plume capuchon lisse et plume en or, fût strié en plaqué or 150/200
- 92 **ST DUPONT**, stylo plume en métal doré strié (plume en or) 80/100
- 93 **SHEAFFER**, stylo plume et stylo bille en plaqué or et acier noirci on y joint un autre stylo plume 40/60
- 94 Deux encriers en verre de la **Maison St Siméon** 50/60
- 95 **CARTIER**, deux coupelles en porcelaine décor panthère « la maison de Louis Cartier » 60/80
- 96 **C. DIOR**, grand cendrier carré en porcelaine modèle « Palladio » dans sa boîte d'origine 50/70
- 97 **C. DIOR**, deux vides poches en porcelaine 60/80
- 98 **C. DIOR**, vide poche en porcelaine argent et gris marqué « Dior 2000 » enchevêtré dans sa boîte d'origine 60/80
- 99 **C. DIOR**, quatre cendriers en porcelaine gris et argent, griffés de 2000 et DIOR dans coffret d'origine 60/80



- 100 **CARTIER**, service à verser en porcelaine modèle Panthère « de la maison Louis Cartier » comprenant : une verseuse, six tasses et sous tasses dans sa boîte d'origine 200/300



- 101 **CARTIER**, cendrier ovale en porcelaine modèle « la maison vénitienne » Limoges dans sa boîte d'origine 60/80

### EXTRÊME ORIENT, JEUX D'ECHECS

- 102 **Paire d'ornements de fâtage** en grès émaillé vert et jaune en forme de dauphin bondissant à tête de dragon Chine, époque Ming (petits éclats restaurés) Hauteur 30 cm Expert : Thierry Portier 800/1000



- 103 **Paire de baguettes** en jade avec leur reposoir sculpté d'animaux fantastiques Longueur : 22 cm Chine, XXe 40/60

- 104 **Okimono** « Joueuses de Koto » inscrit dans un cartouche Yasounogou. Manque Largeur : 5 cm. Hauteur : 6 cm Expert : Thierry Portier 400/500



- 105 **Boussole**. Chine XXe siècle Diamètre : 8 cm 100/120

- 106 **Chien de Fô** en céramique émaillé vert et jaune. Chine XVIIIe siècle Eclats 200/250

- 107 **Statuette** représentant un dignitaire assis en bois polychrome et dorure. 100/150  
Chine XIXe siècle  
Repeints  
Largeur :14 cm, Hauteur :25 cm



- 108 **Chien assis** sur une terrasse rectangulaire en grès émaillé bleu lavande. Shiwan, Guangdong, XIXe. Hauteur : 16.5 cm. 300/400  
Accident à la terrasse  
Expert : Thierry Portier



- 109 **Coupe libatoire** en corne de rhinocéros à décor sculpté en relief de deux personnages dans une barque près d'une forêt de pins. L'anse sculptée et détachée en forme de tronc de pin. Chine XVIIe, XVIIIe (petits accidents). 15000/18000  
Hauteur : 11,2 cm Longueur : 15,2 cm  
Expert : Thierry Portier



- 110 **Fixé sous verre** à décor de trois architectures or et argent. 80/100  
XVIIIe siècle, accidents

- 111 **Chine, douze assiettes** en porcelaine à décor florale carmin et rehaut d'or. 80/100  
Cachet au dos

- 112 **Chine, pot couvert en porcelaine** à décor polychrome de scène animée 80/100

113 **Inde du Nord XIXème siècle.**

Episode de la vie de Krishna, couché dans un berceau près d'un chariot.

Nombreuses restaurations, manques  
Expert : Marie Christine David

150/200



114 **Trois aquarelles Indiennes sur mica**, présentant un porteur de narguilé et une jeune femme de profil, un porteur de hache.

Inde du Nord, « Company school », deuxième moitié du XIXème siècle.

Expert : Marie Christine David

120/150



115 **Miniature Persane**, joueur de Polo, aquarelle sur plaque de bacchélite, signée Savari en bas à gauche

5.5 x 10 cm

Expert : Marie Christine David

30/40



116 **Plat creux** rond en céramique siliceuse à décor polychrome d'un décor de bouquet de tulipes et œillets.

Iznik XVIIe siècle

Accidents et restaurations

Diamètre 28 cm

150/200



117 **Plat creux** rond en céramique siliceuse à décor polychrome d'un décor de bouquet et œillets.  
Iznik XVIIe siècle  
Accidents et restaurations  
Diamètre 29.5 cm

118 **Jeu d'échecs** en basalte sculpté, ciselé à décor d'éléphants, chevaux.  
Asie XXe siècle.



119 **Jeu d'échecs** comprenant 32 pièces en basalte rouge et blanc sculpté, ciselé d'oiseaux.  
On y joint un coffret et un échiquier.  
Asie XXe

120 **Jeu d'échecs** en basalte sculpté, ciselé. Asie XXe siècle, signé CB.

121 **Jeu d'échecs** en pierre dure grise et blanche sculptée, ciselé. On y joint un échiquier en pierre dure.

122 **Jeu d'échecs** en métal doré et échiquier couvert d'une pyramide.  
Egypte  
On y joint un piétement en bois

123 **Jeu d'échecs** en terre cuite peinte « Les Indiens d'Amérique » accident

124 **Trois échiquiers et boîtes de jeu d'échecs** 80/100

125 **Jeu d'échecs** d'Afrique comprenant 32 pièces.  
Congo



## OBJETS D'ART

- 126 **Mortier tronconique** orné de coquilles stylisées 300/500  
en bronze à patine marron. Espagne ?  
Début XVII<sup>e</sup>Siècle ;  
Hauteur : 7,5 cm ; diamètre : 12,5 cm  
Expert : Daniel Lebeurrier



- 127 **Fragment de gisant** représentant le corps d'un 3000  
homme d'arme dont l'armure est couverte /4000  
d'un tabard orné d'un lion rugissant à gauche ;  
il porte un collier orné de cinq coquilles saint  
Jacques. Espagne fin XV<sup>e</sup>me siècle, calcaire  
beige, choc et manques visibles  
Longueur : 78 cm  
Expert : Daniel Lebeurrier



- 128 **Vierge à l'enfant** en bois polychromé et doré ; 500/600  
dos plat  
Art populaire ; XIX<sup>e</sup>Siècle  
Hauteur : 38 cm  
Expert : Laurence Fligny



- 129 **Beau Christ** en bois polychrome et doré, tête inclinée vers son épaule droite, visage aux traits émaciés, aux yeux clos et bouche entrouverte ; périzonium drapé retenu par une double cordelette nouée sur la hanche droite ; polychromie naturaliste du corps et des plaies. Espagne XVIIe  
Hauteur du Christ : 55 cm  
Quelques accidents et manques  
Expert : Laurence Fligny



- 130 **Christ** en ivoire finement sculpté sur une croix en bois noirçi. Accident à un doigt  
17 x 12.5 cm



- 131 **Réchaud** couvert en terre cuite vernissée blanc à décor de palmettes et losanges repercés (fêles, égrenures). XIXe siècle.  
Hauteur : 36 cm



- 132 **Garniture de cheminée** en bronze doré dans le goût néo Renaissance comprenant une pendule à cadran émaillé et deux candélabres à cinq bras de lumières à décor de cassolette, rinceaux repercés, tête de félin, pieds terminés par des pattes et des enroulements.  
Fin XIXe siècle.  
Hauteur d'un candélabre : 60 cm



- 133 **Buste de jeune femme** en marbre blanc dans le goût du XVIIIème siècle  
Socle à piédouche  
Hauteur : 65 cm



- 134 **Jardinière en tôle** à réhauts d'or.  
Epoque Napoléon III (usures)

100/120

- 135 **Auguste-Jean Moreau dit MOREAU VAUTHIER (1831-1893)**

1500/

1800

*La fortune*

Bronze à patine doré, signée et datée 1878 sur la terrasse.

Fonte Barbedienne, cachet rouge réduction mécanique.

Hauteur : 70 cm



- 136 **Pique cierge** d'église en métal doré monté en pied de lampe. XX° siècle

100/150

- 137 **Coffret** à double fond en bois de citronnier  
marqueté de rinceaux en bois indigène, orné  
d'une couronne comtale.  
XIX<sup>ème</sup> siècle  
43 x 52,5cm



- 138 **Plaque en fonte**  
*La lionne blessée*  
Reproduction en bronze d'un bas relief du  
palais d'Assurbanipal, Ninive (Irak), 650 avant  
JC.  
46 x 84 cm



- 139 **Garniture de cheminée de style LXV** 2000/  
comprenant une pendule et deux candélabres à 2500  
bras de lumières en bronze doré et bronzes  
patinés à décor de putti et allégorie des grands  
écrivains.  
Cadran émaillé et signé **RAINGO ET FRERES**  
à Paris.  
Largeur: 51 cm, Hauteur: 53 cm.  
Hauteur d'un candélabre:78 cm (une branche  
détachée)



- 140 **Paire de bougeoirs** à deux lumières en bronze 1500/  
doré ciselé à décor centrale de sept colonnes 2000  
incurvées, torsadées terminées par des  
feuillages sur une base quadripode, surmonté  
d'une pomme de pin  
Monogramme VP couronné  
Travail du XIX<sup>e</sup> siècle par **VICTOR**  
**PAILLARD. (1805-1886)**  
Hauteur : 18 cm



- 141 **HAVILAND** 600/800  
**Partie de service de table** en porcelaine à décor  
de pagode et d'oiseau branché, bleu, gris, noir  
et rose, porte le tampon « Haviland and Co,  
Limoges pour M. Plaz Thionville ; édition-  
Exposition Paris-192  
Comprenant : 34 assiettes plates, 20 assiettes  
creuses, 18 assiettes à dessert, 2 plats à  
gâteaux, 2 ravier, 2 saucières.  
Accidents, fêtes



- 142 **Georges LELEU** ; 800/1000  
**Lampe à pétrole électrifiée** en bronze patiné à  
décor de chardons en relief, l'abat-jour orné de  
cabochon de verre opalin.  
Signée sur le piètement  
Hauteur : 36 cm



- 143 **Jean LUCE (1895-1965)** 1100/  
**Paire de chandeliers** en porcelaine argentée à 1300  
deux bras de lumières  
(usures à l'argent)  
Hauteur : 21, Largeur : 16 cm



## MOBILIER

- 144 **Table basse** en noyer et ronce de noyer, plateau 100/150  
mouvementé et pieds galbés  
Hauteur : 50 cm  
Largeur : 94 cm  
Profondeur : 56 cm  
Style Louis XV

- 145 **Petite table vitrine** vitrée sur les cinq faces en 300/400  
placage d'acajou à pieds galbés, ornements de  
bronzes  
Style louis XV



- 146 **Méridienne** en acajou, garniture de velours 300/400  
rouge, Style Directoire  
Longueur : 185 cm Largeur : 60 cm  
Hauteur : 88 cm

- 147 **Petite banquette** en acajou massif, garniture en lin beige. Style Louis XVI 150/200
- 148 **Table bouillotte** en placage de bois de rose à marqueterie de cubes et filet d'encadrement, pieds gaines, plateau de marbre blanc cintré d'une galerie en cuivre. XIXème siècle. 600/800
- 149 **Lustre** de style Empire à six bras de lumières en forme de col de cygne, retenu par des chaînes. 300/400
- 150 **Grande glace** à pare closes en bois et stuc doré de style Louis XVI (restaurations) 300/400  
Hauteur : 170 cm  
Largeur : 96 cm
- 151 **Commode** galbée en bois de placage à marqueterie de fleurs, ouvrant par deux tiroirs, pieds galbés, ornementation de bronze doré, plateau de marbre. Style Louis XV 400/600
- 152 **Buffet Henri II** à deux corps en chêne ouvrant par quatre abattants, deux tiroirs en ceinture, montants à colonnes détachées, à décor d'un médaillon doré représentant le soleil. 600/800
- 153 **Commode desserte** en bois de placage, ouvrant par deux abattants, cotés évidés à trois étagères, plateau de marbre blanc, cintré d'une galerie de cuivre, pieds gaines. Style Louis XVI 300/400
- 154 **Grande Armoire** en bois de placage et marqueterie de filet d'encadrement, ouvrant par deux abattants, pieds toupies Style Louis XVI 400/600
- 155 **Table en chêne**, piétement cambré à rallonges On y joint deux chaises de style Henri II. 100/120



156 **Petite armoire** en chêne teinté à décor de fuseaux ouvrant par deux abattants. 100/150

157 **Tapiserie** représentant une scène flamande du XVI<sup>e</sup> siècle : scène de mariage sur fond de tablee et de deux gardiens gaulant des glands 203 x 153 cm 600/800

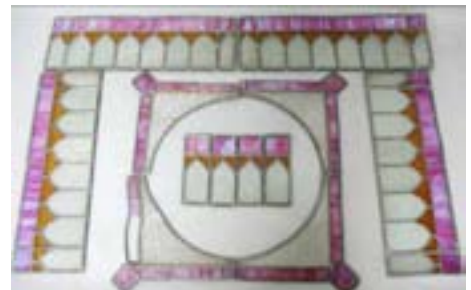


158 **MURANO** **Lustre** en verre soufflé de couleur anis à paillons dorés (petits accidents) 1500 / 2000  
Hauteur : 104 cm , largeur : 68 cm



159 **Deux lustres à pampilles** 300/400

160 **Ensemble de vitraux décoratifs** à décor géométrique 200/500  
XX<sup>e</sup>ème siècle (manques et accidents)





- 161 **Boukhara.** Grande galerie à décor de Gûls sur fond crème, bordure à décors géométriques 150/200  
300 x 78 cm



- 162 **Chirvan.** Galerie en laine à décor géométrique sur fond bleu (usures et restaurations) 600/800  
600 x 107 cm



**PROCHAINE VENTE : VENDREDI 24 OCTOBRE, salle Rossini**

**TABLEAUX MODERNES ET ANCIENS, BIJOUX, ARGENTERIE,  
MOBILIER ET OBJETS D'ART**

**Tel : 01 70 28 59 77 ou [info@art-valorem.fr](mailto:info@art-valorem.fr)**



## VENTE CLASSIQUE

**Jeudi 3 juillet 2008**

**à 14 heures**

**Salle Rossini**

**(7, rue Rossini, Paris 9<sup>e</sup>)**

**Téléphone pendant l'exposition**

**01 53 34 55 01**

**ORDRE D'ACHAT**

**ENCHERE PAR TELEPHONE**

Nom .....

Adresse .....

Téléphone ..... Email .....

LOT N°	DESCRIPTION DU LOT	LIMITE (EN EUROS)
		€
		€
		€
		€
		€
		€
		€
		€
		€
		€

Les ordres d'achats doivent parvenir au moins 24 heures avant la vente à :

**Art Valorem**  
**13 bis rue Neuve St Germain**  
**92100 Boulogne Billancourt**  
**Fax : 01 73 76 88 06**

*Après avoir pris connaissance des conditions de vente, je déclare les accepter et vous prie d'acquiescer pour mon compte personnel aux limites indiquées en euros les lots que j'ai désignés ci-dessus ; ces limites ne comprennent pas les frais applicables, que je devrais acquitter en sus, soit 21,53% TTC du montant adjugé.*

Date ..... Signature .....

Joindre obligatoirement un Relevé d'Identité Bancaire

La vente sera faite au comptant et conduite en euros. **Les acheteurs paieront en sus des enchères des frais de 18% HT soit 21,53% TTC.**

Une exposition préalable à la vente permet aux éventuels acheteurs de se rendre compte de l'état des biens mis en vente, il ne sera admis aucune réclamation une fois l'adjudication prononcée. ART VALOREM se tient à leurs dispositions pour fournir des rapports sur l'état des lots.

### ORDRE D'ACHAT

L'enchérisseur ne pouvant être présent à la vente, devra remplir le formulaire d'ordre d'achat inclus dans ce catalogue. **L'ordre d'achat devra nous parvenir 48 heures avant la vente accompagnée des coordonnées bancaires.** Les ordres d'achats écrits ou les enchères par téléphone sont une facilité offerte à nos clients ; en aucun cas ART VALOREM ou ses employés ne sauraient être tenus responsables en cas d'erreur ou d'omission d'exécution de l'ordre reçu.

### LES ENCHERES

Folle enchère : Conformément aux dispositions de l'Article 14 de la Loi n° 2000-642 du 10 juillet 2000, à défaut de paiement par l'adjudicataire après mise en demeure restée infructueuse, le bien est remis en vente à la demande du vendeur sur folle enchère de l'adjudicataire défaillant ; si le vendeur ne formule pas cette demande dans un délai de deux mois (par dérogation possible au délai d'un mois prévu par les dispositions précitées de l'Article 14) à compter de l'adjudication, la vente est résolue de plein droit, sans préjudice de dommages et intérêts dus par l'adjudicataire défaillant.

Double enchères : En cas de double enchère reconnue effective par le commissaire-priseur habilité. Le bien sera remis en vente, tous les amateurs présents pourront participer à cette deuxième adjudication.

Droit de préemption : Il est rappelé que l'Etat français dispose d'un droit de préemption sur certains objets (œuvres d'art, archives, etc.). Ce droit peut être exercé au cours de la vente et doit être confirmé dans les 15 jours qui suivent la date de la vente concernée. La confirmation de ce droit dans les délais emporte subrogation de l'Etat français à l'adjudicataire.

Les éventuels modifications de conditions de vente ou de description des lots au catalogue, seront annoncées verbalement pendant la vente et notées au procès verbal.

### PAIEMENT

**Le paiement doit être effectué immédiatement après la vente.** L'acheteur ne se verra délivrer l'objet acquis en vente qu'après paiement de l'intégralité et effectif du prix, des commissions et des frais y afférant. L'acheteur pourra régler les objets et les taxes, en euros, par les moyens suivants :

- Par carte bancaire en salle ;
- Par chèque bancaire certifié en euros avec présentation obligatoire d'une pièce d'identité en cours de validité ;
- Par virement bancaire en euros - **Code Swift : BNP PARIBAS PARIS A CENTRALE - IBAN : FR76 3000 4008 2800 0112 5923 476 ;**
- En espèces, jusqu'à 3000 € frais et taxes comprises pour les ressortissants français et jusqu'à 7600 € frais et taxes comprises pour les ressortissants étrangers sur présentation de leurs papiers d'identité.

Formalités douanières et fiscales à la charge de l'acheteur : En cas d'exportation d'un bien acheté, l'ensemble des démarches, déclarations et/ou demandes d'autorisation incombe à l'acheteur. En aucun cas, un refus ou retard subi par l'acheteur ne constituera un motif de résolution ou d'annulation de la vente ni de décalage dans le temps du paiement des sommes dues à ART VALOREM aux termes des présentes.

### ENLEVEMENT DES ACHATS ET STOCKAGES

Dès l'adjudication prononcée, les objets adjugés sont placés sous la responsabilité de l'acheteur. Il lui appartient donc de faire assurer ses lots dès cet instant. Les biens non retirés seront entreposés au frais et aux risques et périls de l'acheteur. ART VALOREM ne sera tenu d'aucune garantie concernant ces dépôts. **ART VALOREM suggère vivement à l'acheteur de l'informer le jour même de la vente, au 01 53 34 55 01,** des modalités d'enlèvement de ses achats, afin d'éviter des frais inutiles.

**Les achats volumineux devront être impérativement enlevés le lendemain de la vente entre 8 heures et 10 heures du matin, salle Rossini.** A l'issue de ce délai, les achats seront entreposés gracieusement pendant quinze jours dans les locaux gardiennés des Transports Monin, 191 boulevard Mac Donald, 75019 Paris (Tél. + 33 1 44 65 86 10 08, fax + 33 1 44 65 83 40). Passé ce délai, le magasinage se fera au frais de l'acheteur (frais fixes par lot de 50 € HT dans la limite de 150 € HT + frais de stockage par jour calendaire et par lot de 3,80 € HT + frais fixe de manutention par lot de 15 € HT). **Les achats de petits volumes seront conservés à titre gracieux par ART VALOREM pendant 5 jours.** A l'issue de ce délai, des frais de dépôt de 3 € HT par lot et par jour calendaire seront facturés à l'acheteur. **Ces achats seront délivrés sur rendez-vous au 01 70 28 59 77.**