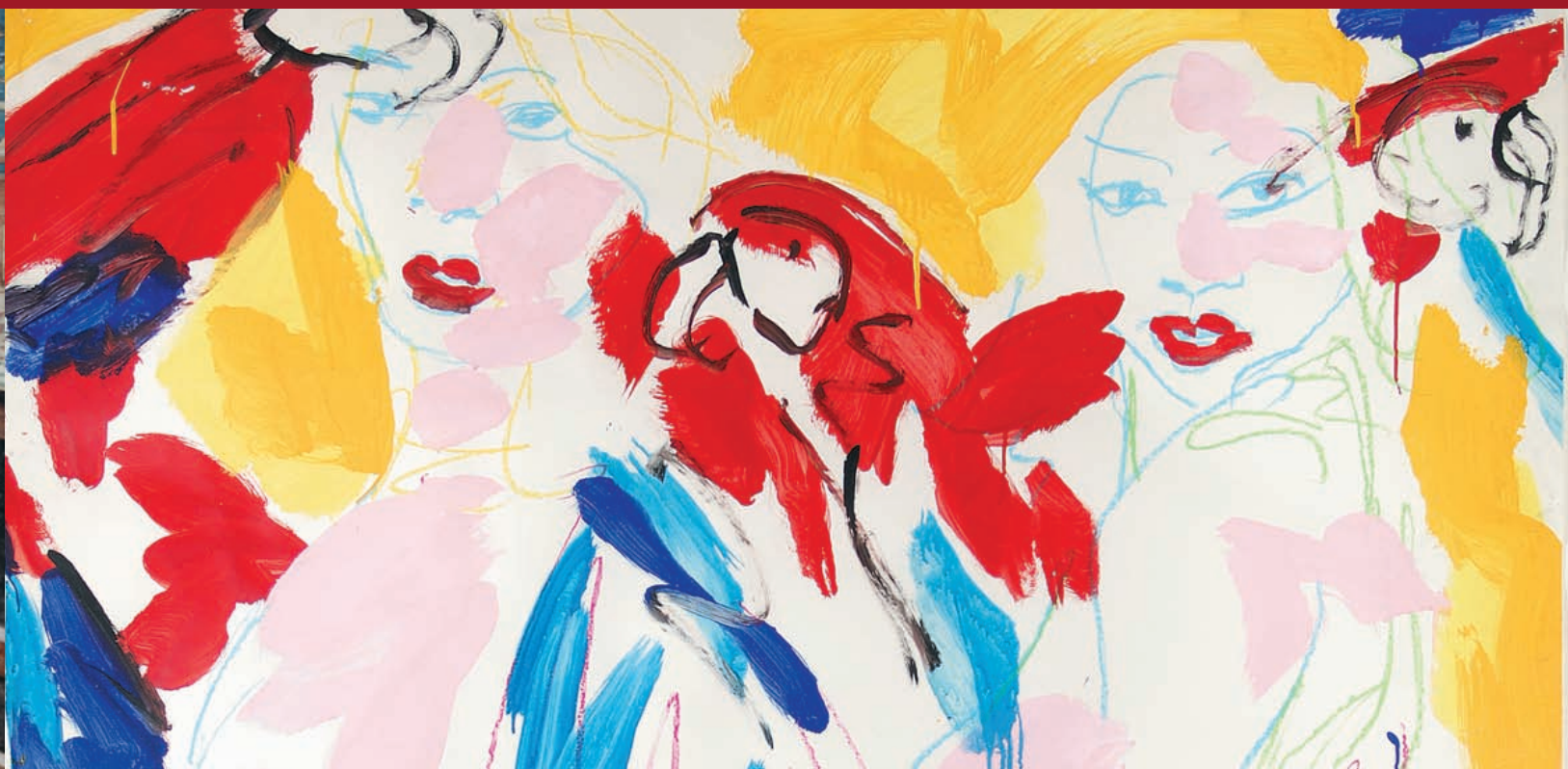


ROSSINI
Maison de Ventes aux Enchères

ESTAMPES
DESSINS
SCULPTURES
PEINTURES XIX^e
MODERNES ET
CONTEMPORAINS

SALLE DES VENTES ROSSINI
Mercredi 23 février 2011 à 14h30



VENTE EN PRÉPARATION

31 mars 2011

Pour inclure vos Estampes, Dessins, Sculptures,
Peintures XIX^e, Modernes et Contemporaines dans cette vente,
veuillez contacter Olivier Nuzzo-Revol
au 01 53 34 55 05 - olivier.nuzzo@rossini.fr

ROSSINI

Maison de Ventes aux Enchères

Mercredi 23 février 2011
Salle des Ventes Rossini à 14h30

ESTAMPES
DESSINS
SCULPTURES
PEINTURES
XIX^e SIÈCLE
MODERNES
CONTEMPORAINS

Pascale MARCHANDET
Commissaire-priseur habilité

Renseignements

Olivier NUZZO REVOL : 01 53 34 55 05
olivier.nuzzo@rossini.fr

Expositions publiques

Salle des Ventes Rossini

7, rue Rossini - 75009 Paris

Lundi 21 février 2011 de 10h45 à 18h00

Mardi 22 février 2011 de 10h45 à 18h00

Mercredi 23 février 2011 de 10h45 à 12h00

Téléphone durant les expositions

01 53 34 55 01

Principaux tableaux visibles sur
rendez-vous chez l'expert

Reproduction de l'ensemble des lots
sur : www.rossini.fr

Catalogue consultable sur internet
www.rossini.fr - www.auction.fr

Salle d'exposition visible sur
www.rossini.fr
à partir du Lundi 21 février à 14h00

Michel MAKET Expert

Membre du Syndicat Français des Experts Professionnels
en Œuvres d'Art et Objets de Collection

17, avenue de Messine - 75008 Paris

Tél.: 01 42 25 89 33 - Fax: 01 43 59 02 67

info@maket-expert.com

www.maket-expert.com



Vente en direct sur internet,
enchérissez en ligne sur :
www.rossini.fr



Certifié selon l'ISO 9001

ROSSINI - MAISON DE VENTES AUX ENCHÈRES - BUREAU D'ESTIMATIONS GRATUITES

Sans rendez-vous du lundi au vendredi, de 9h30 à 18h00 - estimation.gratuite@rossini.fr
7, rue Drouot - 75009 Paris - Tél. : 01 53 34 55 00 - Fax : 01 42 47 10 26 - contact@rossini.fr - www.rossini.fr
Rossini - Société de ventes volontaires de meubles aux enchères publiques agréée sous le n°2002-066 RCS Paris B 428 867 089

INDEX

AESCHBACHER Arthur, né en 1923.....	65	INDIANA Robert, né en 1928.....	73
ALAUX Jean-Pierre, né en 1925.....	55	KASIULIS Vytautas, 1918 - 1995.....	52 à 54
ANONYME, fin XIX ^e -début XX ^e siècle.....	5	KLASEN Peter, né en 1935.....	74
ARMAN Fernandez, 1928 - 2005.....	67, 71	LANDINI Andréa, 1847 - 1912.....	13
AZUZ David, né en 1942.....	51	LE VERRIER Max, 1891 - 1973.....	34
BACH Pierre, 1906 - 1971.....	30 à 33	LEBOURG Albert, 1849 - 1928.....	25, 26
BELLMER Hans, 1902 - 1975.....	59	LECOZ Alphonse, XIX-XX ^e siècle.....	24
BESNARD Albert, 1849 - 1934.....	15	LEROY Jules, 1833 - 1865.....	8
BOGGS Frank Myers, 1855 - 1926.....	17, 18	LÉVY Émile, 1826 - 1890.....	11
BOUCART Gaston, 1878 - 1962.....	21	LUCE Maximilien, 1858 - 1941.....	36
BOUDIN Eugène, 1824 - 1898.....	20	MARGAT André, 1903 - 1999.....	49
BREST Fabius, 1823 - 1900.....	4	MÈNE Pierre-Jules, 1810 - 1879.....	12
BRÔ René Brault dit, 1930 - 1987.....	68	MORETTI Lucien Philippe, 1922 - 2000.....	61 à 63
CARZOU Jean, 1907 - 2000.....	57	NAM Jacques, 1881 - 1974.....	45 à 47
CASTELLI Luciano, né en 1951.....	70	NOIRÉ Maxime, 1861 - 1927.....	6
CAUCHOIS Eugène Henri, 1850 - 1911.....	1	OGUISS Takanori, 1901 - 1986.....	50
CÉSAR, 1921 - 1998.....	69	PISSARRO Paul Émile, 1884 - 1972.....	22
CHANCO Roland, né en 1914.....	56	PLANQUETTE Félix, 1873 - 1964.....	28
COMBAS Robert, né en 1957.....	75 à 77	POUGHEON Eugène Robert, 1886 - 1955.....	48
DADO, 1933 - 2010.....	60	RAYA-SORKINE Alain, né en 1936.....	58
DEFAUX Alexandre, 1826 - 1900.....	9	RAYNAUD Jean-Pierre, né en 1939.....	78
DERAIN André, 1880 - 1954.....	42, 43	ROULLET Gaston, 1847 - 1925.....	27
DIDIER-POUGET William, 1864 - 1959.....	23	SÉRUSIER Paul, 1864 - 1927.....	19
DONGEN Kees van, 1877 - 1968.....	37	SIGNAC Paul, 1863 - 1935.....	16
DRIAN Étienne, 1885 - 1961.....	44	SIGNORINI Giuseppe, 1857 - 1932.....	7
FAHRI Jean-Claude, né en 1940.....	72, 79	TERROIR Alphonse Camille, 1875 - 1955.....	10
FERRON Marcelle, 1924 - 2001.....	66	TING Walasse, 1929 - 2010.....	80 à 82
GAUSSEN Adolphe Louis, 1871 - 1954.....	14	VAN DEN BERGHE François, né en 1951.....	64
GONTCHAROVA Nathalie, 1881 - 1962.....	38 à 41	VOLTI Antonucci, 1915 - 1989.....	35
GUY Louis, 1824 - 1888.....	2, 3	ZANDOMENEGHI Federico, 1841 - 1917.....	29



Eugène Henri CAUCHOIS

1 *Bouquet à la balustrade, 1886*
Huile sur toile,
signée et datée en bas à droite.
150x110 cm.

3 000/5 000 €

Louis GUY

2 *Chiens courants devant la cheminée, 1877*
Huile sur panneau,
signé et daté en bas à droite.
23,5x32 cm.

600/800 €

Louis GUY

3 *Le chenil, 1877*
Huile sur panneau (petites usures),
signé et daté en bas à droite.
23,5x32 cm.

600/800 €



Fabius BREST

- 4 *Canal en Turquie*
Huile sur carton (légères traces de craquelures, petit repiquage dans le ciel),
signé sur la barque.
24x32,5 cm. 5 000/7 000 €



ANONYME

- 5 *Buste de Zouave*
Bronze à patine d'oxydation naturelle (probablement partie
d'une plus grande sculpture),
non signée.
Ht. : 40 - Lg. : 47 cm. 1 500/2 000 €



Maxime NOIRÉ

- 6 *Ville orientale*
Huile sur toile (restaurations),
signée en bas à droite.
26,5x46 cm. 1 000/1 500 €



Giuseppe SIGNORINI

- 7** *Réunion chez le Cadi*
Aquarelle gouachée (rousseurs),
signée, située Paris en bas à droite avec l'inscription: H 298.
58,5 x 84,5 cm. **8000 / 10000 €**

Signorini fut élève de l'Académie San Luca à Rome puis élève d'Aurelio Tiratelli. Peignant durant une grande partie de sa carrière à Paris, il se spécialise dans la représentation de scènes de genre orientalistes inspirées de son voyage en Égypte et en Afrique du Nord. D'une exécution remarquable de finesse, ses aquarelles lui valurent d'être un des peintres italiens les plus recherchés de son temps.



8



9



10

Jules LEROY

- 8 *Chatons turbulents*
Huile sur panneau (traces de craquelures),
signée en bas à droite.
35 x 27 cm.

1 000 / 1 500 €

Alexandre DEFAUX

- 9 *Chemin en sous-bois*
Huile sur toile,
signée en bas à droite.
71 x 54 cm.

1 200 / 1 500 €

Alphonse Camille TERROIR

- 10 *Forgeron pensif ou Le Philosophe*
Bronze à patine argentée fonte à la cire perdue, sur la
terrasse: TERROIR et inscriptions: Susse Frères éditeurs Paris,
cire perdue, cachet du fondeur avec un n° 2.
Ht.: 39,5 cm.

1 200 / 1 800 €



Émile LÉVY

- 11 *La dame en noir, 1890*
Huile sur toile (restaurations),
signée et datée en bas à droite.
81 x 100 cm.

1 500 / 2 000 €



Pierre-Jules MÈNE

- 12 *Chien épagneul anglais "Médor" - Chien braque seul*
Deux moulages en plâtre (accidents et manques),
sur la terrasse: PJ MÈNE, dans un cartouche: Dufailly fils, sur
une étiquette: n° 11583 - sur la terrasse: PJ MÈNE.
Ht.: 9 - Lg.: 15 cm - Ht.: 13,5 - Lg.: 19 cm. 300 / 500 €
On y joint un moulage en plâtre à patine brune d'un chien couché
d'après Frémiet.



Andréa LANDINI

- 13** *Paysanne au foulard jaune*
Huile sur toile,
signée en bas à droite.
60x92 cm. **5 000/8 000 €**

Adolphe Louis GAUSSEN

- 14** *Coin de port dans le Midi*
Huile sur toile (petits accidents et taches),
signée en bas à gauche.
32x40 cm. **1 300/1 600 €**

Albert BESNARD

- 15** *Portrait de Madame R. D., Talloires 1920*
Huile sur toile,
signée et datée en haut à gauche.
62,5x48,5 cm. **300/500 €**



16

Paul SIGNAC

- 16** *Voiliers à quai*
Plume, encre brune et crayons de couleurs (traces de plis en croix et petites restaurations dans les angles), non signé.
17,5x22 cm. 2 500/3 500 €



17

Frank Myers BOGGS

- 17** *Voiliers*
Huile sur toile (restaurations importantes, grande pièce au dos), non signée (ancienne étiquette de galerie au dos).
55x33 cm. 1 400/2 000 €



Frank Myers BOGGS

- 18** *La Grand-Place, Bruges*
Aquarelle, signée et située en bas à gauche.
32x40,5 cm. 600/1 000 €



Paul SÉRUSIER

- 19** *Chevalier*
Dessin aux pastels, non signé.
16x25 cm. 1 800/2 500 €



Eugène BOUDIN

20 *Trouville, sortie des barques, 1881*
Huile sur toile rentoilée,
signée et datée en bas à gauche.
40x55 cm.

30 000 / 50 000 €

BIBLIOGRAPHIE: Eugène Boudin 1824-1898, Robert Schmit, volume II, Paris 1973, décrit et reproduit p.89 sous le n° 1507.

EXPOSITION: Galerie Durand-Ruel, Eugène Boudin, Paris 1923, n° 41.

Brême Kunsthalle, Eugène Boudin, 1979, n° 44.

Galerie Schmit, Eugène Boudin, Paris, 1980, n° 31.

M. Knoedler and Co Inc., Eugène Boudin, n° 20.

COLLECTION: Galerie Durand-Ruel (Paris), acheté à Boudin avant 1891 300 Francs, vendu à Monsieur Oscar Brown le 31 octobre 1933.

Collection Oscar Brown.

Collection galerie Schmit, Paris.

Collection particulière.



21 **Gaston BOUCART**
Devant le palais des Doges, Venise
Huile sur toile,
signée en bas à droite.
65x81 cm.

2 000 / 3 000 €



22 **Paul Émile PISSARRO**
Arbre au bord de l'eau, 1928
Huile sur toile,
signée et datée en bas à gauche.
46x54,5 cm.

3 000 / 4 000 €



23 **William DIDIER-POUGET**
Le matin aux Gorges du Lot près Entraygues, Aveyron
Huile sur toile (petit accident),
signée en bas à gauche.
46x55 cm.

800 / 1 200 €



24 **Alphonse LECOZ**
Canal à Venise
Huile sur toile (craquelures importantes et manques),
signée en bas à droite.
60x120 cm.

1 500 / 2 500 €



Albert LEBOURG

- 25** *Rouen, la Seine, St. Sever*
Huile sur toile,
signée en bas à droite, située au dos du châssis avec un n° 6.
65 x 100 cm. **12 000 / 15 000 €**

Une attestation du Wildenstein Institute en date du 21 novembre 1991 sera remise à l'acquéreur.

Appartenant à la seconde vague impressionniste, Lebourg peindra partout en France les paysages rencontrés lors de ses voyages. Pourtant, c'est à Rouen qu'il revient toujours pour représenter ces magnifiques ciels surplombant le port normand, la Seine et le pont de fer, motifs privilégiés des impressionnistes.



Albert LEBOURG

- 26** *Chemin en automne*
Huile sur toile,
signée en bas à droite avec une date peu lisible 81 ou 87 (?),
titrée sur le châssis, porte un n° 89 au pochoir en rouge et
une étiquette avec le n° 1553 et ARNES.
55x46 cm. **5 000 / 7 000 €**

Gaston ROULLET

- 27** *Le Mont Saint Michel*
Huile sur papier marouflé sur toile,
signé et situé en bas à gauche.
47x32,5 cm. **800 / 1 200 €**

Félix PLANQUETTE

- 28** *Paysanne et ses vaches à la mare au couchant*
Huile sur panneau (restaurations),
signé en bas à droite.
32,5x46 cm. **800 / 1 400 €**



Federico ZANDOMENEGHI

29 *Nature morte aux bananes*

Huile sur toile,
signée en haut à gauche.
27 x 34,5 cm.

30 000 / 40 000 €

BIBLIOGRAPHIE: Federico Zandomenighi, *Catalogo Generale*, nouvelle édition, Fondazione Enrico Piceni, Libri Scheiwiller, Milan, 2006, décrit et reproduit en noir et blanc sous le n° 865 p. 383, reproduit en couleur p. 184.

Peintre d'origine vénitienne, Zandomenighi, issu d'une famille de sculpteurs, est très tôt attiré par les mouvements d'avant-garde. Il rejoint tout d'abord les Macchiaioli à Florence avant d'arriver à Paris en 1874 pour la "révolution" de la première exposition impressionniste. Proche de Degas et Renoir, tant humainement que sur le plan de la peinture, il réalise une synthèse vibrante de l'impressionnisme français et de ses influences italiennes. Ses sujets sont principalement les femmes, dans leur intimité et leur quotidien, et les natures mortes dans lesquelles il développe ses coloris riches tout en nuances.



30



31



32



Max LEVRIER

- 34 *Le dresseur de lion*
Groupe en métal de composition à patine noire sur un socle en pierre noire, sur la terrasse: M Le Verrier.
Ht.: 51,5 + socle - Lg.: 56,5 cm. 1 200 / 1 800 €

Pierre BACH

- 30 *Village méridional en bord de mer*
Huile sur toile,
signée en bas à droite.
50x65 cm. 1 000 / 1 500 €
- 31 *Falaise en bord de mer dans le Midi*
Huile sur toile,
signée en bas à gauche.
38x45,5 cm. 800 / 1 200 €
- 32 *Marché devant une église, Guatemala*
Huile sur toile,
signée en bas à droite.
65x50 cm. 1 000 / 1 500 €
- 33 *Route de montagne*
Huile sur toile,
non signée.
54x65 cm. 800 / 1 200 €



Antoniucci VOLTI

- 35 *Nu accroupi*
Terre cuite et son édition en bronze à patine verte n° 1/8,
sur la gauche: VOLTI sur chaque.
Terre cuite Lg.: 13 - Bronze Lg.: 12,5 cm. 400 / 600 €



Maximilien LUCE

36 *Rouen, les débardeurs, 1935*

Huile sur papier marouflé sur toile,
signé et daté en bas à gauche, contresigné et daté au dos 1934.
64x49 cm.

8000/12000 €

BIBLIOGRAPHIE: Maximilien Luce, catalogue de l'œuvre peint, tome III, Denise Bazetoux, Éditions Avril Graphique, 2005, Paris, décrit et reproduit sous le n° 337 p. 110.



"Chacun son tour" Fano Messan et Kees van Dongen.



Fano Messan et ses sculptures.

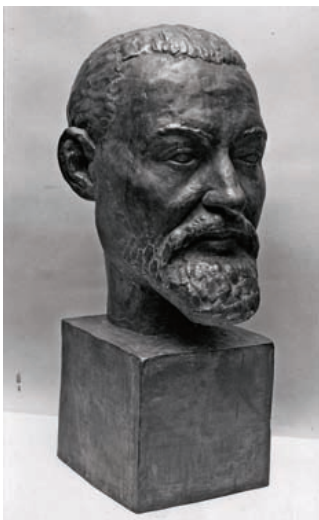
Kees van DONGEN

37 *La garçonne, Fano Messan*
Huile sur toile,
signée en haut à droite.
61 x 38 cm.

180 000 / 250 000 €

PROVENANCE: Resté dans la famille de Fano Messan jusqu'à ce jour.

Une attestation du Wildenstein Institute en date du 29 septembre 2008 sera remise à l'acquéreur.



Kees van Dongen par Fano Messan.

Fano MESSAN (1902 - 1998)

Née à Tarbes, Fano Messan déserte rapidement les Beaux-Arts de Toulouse pour tenter sa chance à Paris et devenir sculpteur: elle n'a alors que 16 ans. Les femmes n'étant pas les bienvenues dans les ateliers de sculpture à cette époque, elle fera son apprentissage en se faisant passer pour un homme, notamment dans l'atelier de Jean Martel. C'est d'ailleurs en costume et cravate qu'elle pose à côté de l'une de ses œuvres "Androgyne" au Salon d'Automne en 1925: dans le journal *Le Réveil du Nord* on découvre alors "le plus jeune sculpteur du monde". Le journaliste du *Chicago Tribune*, Lorimer Hammond, écrira même en 1924 un article intitulé: "Le Quartier Latin s'amuse en essayant de déterminer le sexe de Fano Messan", dans lequel il annonce l'exposition du sculpteur à la Bellamy Gallery de Chicago.

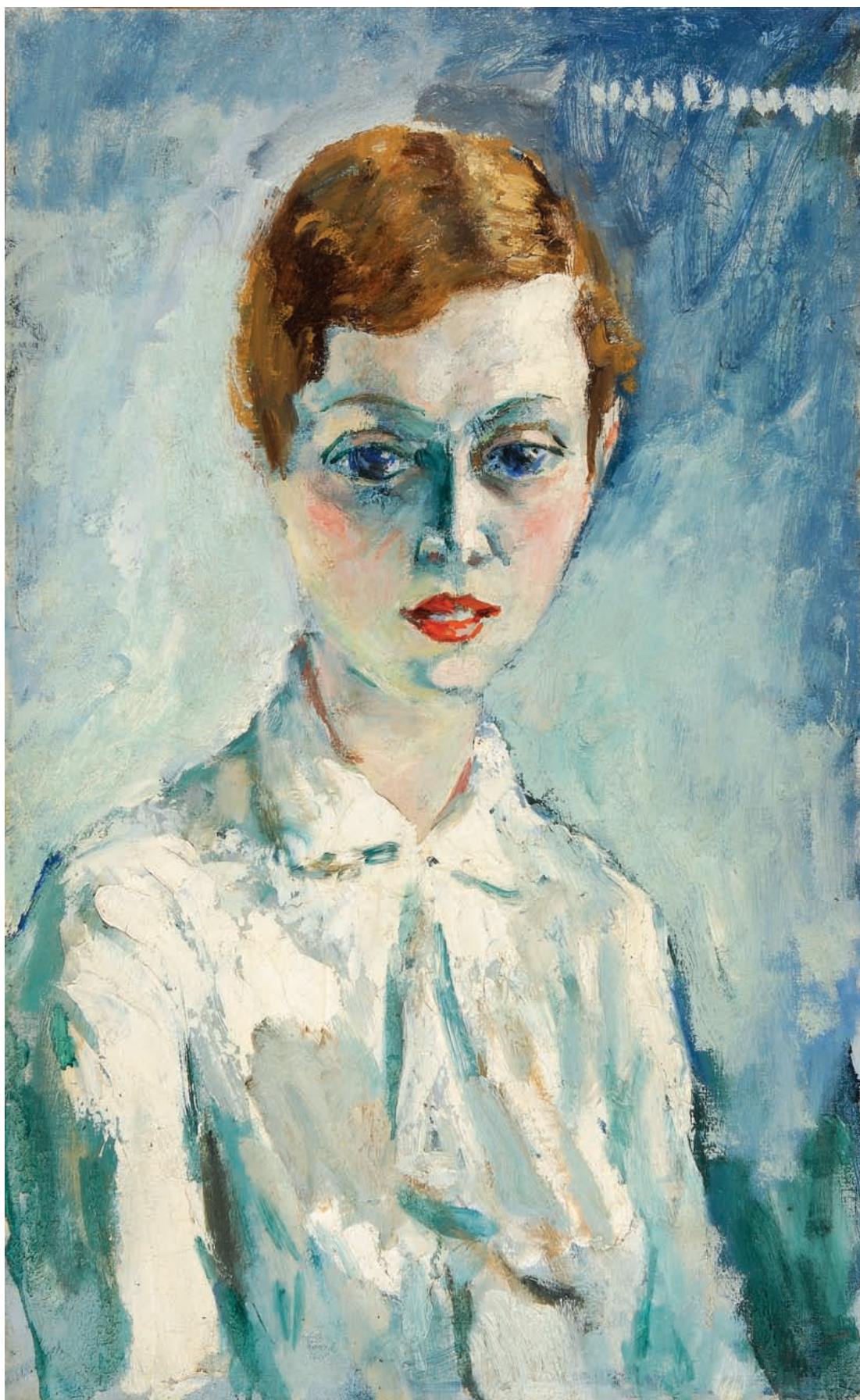
Femme volontaire, sensible et un rien aventurière elle a croisé les personnalités artistiques de Montparnasse, lieu mythique où les avant-gardistes du XX^e siècle, comme Man Ray, Kisling, Foujita, Tristan Tzara et Cocteau échangent et confrontent leurs idées. Luis Bunuel lui offre le rôle de l'Hermaphrodite dans le film surréaliste le "Chien Andalou".

Arrivé à Paris en 1897, Kees van Dongen peint les rues de Paris et ses prostituées. Entré à *La Revue Blanche* en 1903, il expose chez le marchand Vollard, régulièrement au Salon des Indépendants et notamment au Salon d'Automne de 1905 dans la "Cage aux fauves". Proche de Vlaminck, Derain, Picasso, Luce et Signac, il signe en 1907 un contrat avec le marchand parisien Kahnweiler qui lui ouvre les portes du Tout-Paris. Il devient à partir de 1913 le peintre de l'élégance parisienne. L'artiste a peint ce portrait en échange du buste que Fano Messan réalisa de lui en 1929.

Dans ce tableau, Fano Messan paraît fragile et déterminée: le regard profond et lointain, la bouche d'un rouge vif légèrement entrouverte lui donnent un air mystérieux. Longtemps rattaché au fauvisme, van Dongen pose sur la toile des touches de couleurs franches et vives qui contrastent avec le blanc du chemisier. Le portrait photographique de Man Ray nous prouve que van Dongen a peint Fano Messan telle qu'elle est: ici règne la simplicité sans artifice.



Fano Messan par Man Ray.





Nathalie GONTCHAROVA

- 38** *Projet de décor probablement pour le ballet "Les Fleurs du Mal"*
Aquarelle (accident),
signée en bas à droite, cachet Ballet Boris Kniaeff au dos du montage.
37 x 34 cm. **3 500 / 4 500 €**

Nous remercions Madame Denise Bazetoux de nous avoir confirmé l'authenticité de cette œuvre.



Nathalie GONTCHAROVA

- 39** *Projet de costume pour le ballet "La veillée"*
Aquarelle sur calque (traces de plis), ce projet de costume
était destiné à l'un des tentateurs de la scène II,
signée en haut à gauche, cachet Ballet Boris Kniaeff en bas
à droite et N 53 en bas à droite.
30 x 19 cm. **1 000 / 1 500 €**

Nous remercions Madame Denise Bazetoux de nous avoir confirmé l'authenticité de cette œuvre.



Nathalie GONTCHAROVA

- 40** *Le barbier*
Dessin aquarellé, probablement projet de costume pour le
"Barbier de Séville" en 1949,
non signé.
32 x 19,5 cm. **1 000 / 1 500 €**

Nous remercions Madame Denise Bazetoux de nous avoir confirmé l'authenticité de cette œuvre.



Nathalie GONTCHAROVA

- 41** *Projet de décor probablement pour le ballet "Les Fleurs du Mal"*
Aquarelle sur deux feuilles collées (petits accidents),
non signée, cachet Ballet Boris Kniaeff au dos du montage.
44x54 cm. **3 500 / 4 500 €**
- Nous remercions Madame Denise Bazetoux de nous avoir confirmé l'authenticité de cette œuvre.



André DERAÏN

- 42** *Le peintre*
Dessin au stylo bille (trace de pli et d'insolation),
non signé.
21 x 13 cm. **500 / 800 €**



André DERAÏN

- 43** *Tristesse, femme au livre*
Dessin à l'encre bleue (traces de plis et d'insolation, petite déchirure),
non signé.
23 x 15 cm. **500 / 800 €**



44

Étienne DRIAN

- 44** *Élégante à l'ombrelle*
Fusain et pastel sur papier vergé (restauration et petites taches),
signé en bas à droite.
61 x 45 cm.

800 / 1 200 €



46

Jacques NAM

- 46** *Baigneuse rousse*
Peinture sur papier (traces de plis et très légers manques),
cachet de la signature en bas à droite.
45 x 36 cm.

400 / 600 €

Jacques NAM

- 45** *Chat endormi*
Fusain et craie blanche sur papier beige,
signé en haut à droite.
26,5 x 49,5 cm.

250 / 350 €

- 47** *Baigneuse blonde*
Peinture sur papier,
cachet de la signature en bas à droite.
45 x 34 cm.

400 / 600 €



48

Eugène Robert POUGHEON

- 48** *Les Amazones*
Dessin aux pastels,
cachet de la signature en bas à droite.
27,5 x 27 cm.

1 000 / 1 500 €

Probablement une étude pour le tableau "Les Amazones" peint par l'artiste en 1926.

André MARGAT

- 49** *Le chat attentif*
Fusain et pierre noire,
signé en bas à droite.
12 x 17,5 cm.

100 / 150 €



Takanori OGUISS

- 50** *Quai de l'Hôtel de Ville face au quai de Bourbon, Paris*
Huile sur panneau,
signé en bas à gauche, situé au dos à la mine de plomb.
26,5 x 35 cm. **12000 / 18000 €**



52

David AZUZ

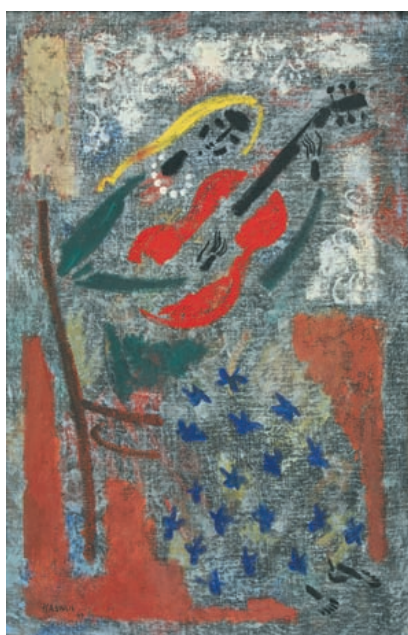
Vytautas KASIULIS

51 *L'arrivée au bar*
Huile sur toile,
signée en bas à gauche.
46x33 cm.

52 *Peintre à l'atelier*
Huile sur toile (restauration),
signée en bas à gauche.
100,5x73 cm.

200 / 300 €

1 200 / 1 600 €



Vytautas KASIULIS

Vytautas KASIULIS

53 *Femme à la guitare, 1949*
Huile sur toile de remploi,
signée et datée en bas à gauche.
83x54 cm.

54 *Comedia dell Arte, 1949*
Huile sur toile,
signée et datée en bas à droite.
46x38 cm.

1 200 / 1 600 €

500 / 800 €



56

Jean-Pierre ALAUX

Roland CHANCO

55 *La neige*
Huile sur toile,
signée en bas à droite.
38x55 cm.

400/700 €

56 *Femme allongée, 1981*
Peinture sur toile,
signée en bas à droite, signée, datée et titrée au dos.
96,5x130 cm. 3500/4000 €



Jean CARZOU

57 *Hélène, 1986*
Huile sur toile,
signée et datée en bas à gauche.
73x60 cm.

1 000 / 1 500 €



Alain RAYA-SORKINE

58 *En jouant avec les étoiles*
Huile sur toile,
signée en bas à droite, signée et titrée au dos.
55x46 cm. 3500/4500 €



Hans BELLMER

59 *Le Pendule, 1958*
 Dessin à la mine de plomb sur papier beige,
 signé en bas à gauche, daté en bas à droite.
 19x16,5 cm. 4000/6000 €



DADO

60 *Composition*
 Technique mixte et collage sur papier,
 signé en bas à droite.
 78x52,5 cm. 1800/2500 €



Lucien Philippe MORETTI

61 *Les gigolettes*
 Plume et encre noire, sanguine et rehauts de gouache,
 signé et titré en bas à droite.
 53,5x72,5 cm. 600/800 €

Lucien Philippe MORETTI

62 *La sainte famille*
 Dessin à la sanguine,
 signé en haut à droite.
 73x54 cm. 500/600 €

Lucien Philippe MORETTI

63 *Autoportrait*
 Aquarelle et gouache,
 signé deux fois, en haut à droite et en haut à gauche.
 24x26 cm. 200/300 €



François VAN DEN BERGHE

64 *Mayumba et Minkébé*
Épreuve en bronze à cire perdue à patine "Terre d'Afrique"
n° 3/8,
signée sous le ventre du grand éléphant et cachet du fondeur
FBL.
43x30x44 cm.

4 500 / 5 500 €



Arthur AESCHBACHER

65 *Sans titre, 1964*
Affiche lacérée sur toile,
signée et datée en bas au milieu, signée au dos avec un
n° 18.90.
35x27 cm.

1 000 / 1 200 €



Marcelle FERRON

66 *Composition rouge et noire, 1958*
Peinture sur papier,
signé et daté en bas à gauche (signature rechargée),
annotations au dos: Montréal 1958 galerie Simon Blais,
Vu et approuvé par Marcelle Ferron.
49x33 cm.

2 500 / 3 500 €



Fernandez ARMAN

67

Le dos de Valentine

Sculpture volume avec inclusion de violon calciné et doré dans du plexiglas, n° 80 / 100, signé sur une plaque dorée incluse à la base.
Ht.: 54 cm.

2 500 / 3 500 €



René Brault dit BRÔ

68

Personnage et arbre

Huile sur toile,
signée en bas à droite.
41 x 23 cm.

1 500 / 2 500 €



CÉSAR

69

Compression automobile

Multiple en matière plastique sur panneau blanc sous boîte plexiglas, n° 5 / 40, signé en bas à droite.
50,5 x 42,5 x 7 cm.

1 000 / 1 200 €



Luciano CASTELLI

70 *Two women with parrots, 1986*
Acrylique et crayons gras sur papier,
signé et daté en bas à droite.
155 x 135 cm.

6 000/8 000 €

ANCIENNE PROVENANCE: Dorsky Gallery, New York.

À travers sa passion pour le corps humain, Castelli dépeint avec fulgurance, durant les années 1980, des corps sensuels et provocateurs, fardés et déguisés, dans des compositions jaillissantes de couleurs. Castelli, que l'on pourrait rattacher au néo-expressionnisme, confronte et expose, dans ses bacchantes modernes, les paradoxes et les questionnements d'une société où la sexualité reste voilée.



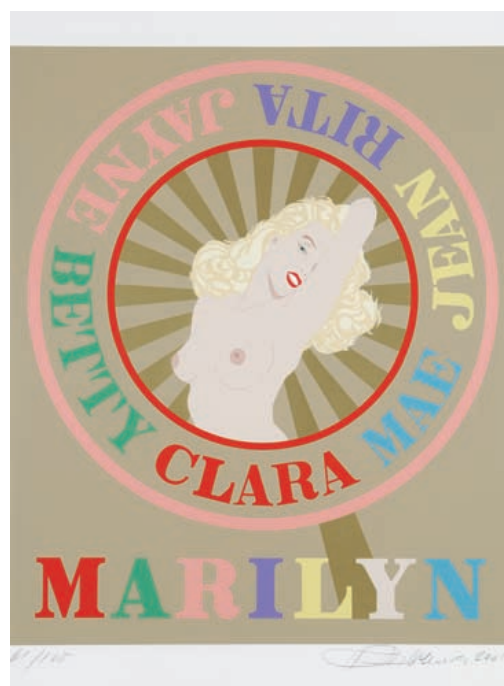
Fernandez ARMAN

- 71** *Violon coupé, II, Hommage à Picasso, 2005*
Bronze à patines brune et noire, Bocquel fondeur; n° 65 / 100,
signé sur la terrasse.
Ht. : 63 cm. 4 000 / 5 000 €



Jean-Claude FAHRI

- 72** *Parure ondulatoire (étude)*
Sculpture volume en métal soudé à patine rouille n° 2 / 6,
signé sur un côté.
Ht. : 96 - Lg. : 65 cm. 3 500 / 4 500 €



Robert INDIANA

- 73** *Sunburst Marilyn, 2001*
Sérigraphie en couleurs n° 61 / 100,
signée et datée en bas à droite.
84,5x71 cm. 1 200 / 1 800 €



Peter KLASSEN

74 *Regard verrou, 2001*
Acrylique sur toile,
signée, datée et titrée au dos.
200x180 cm.

16000/20000€



Robert COMBAS

- 75** *Tee-shirt, 2005*
Tee-shirt peint doublé sur fond de toile noire,
signé en bas à droite.
Dimension du châssis: 73x86 cm. **4 000 / 5 000 €**



Robert COMBAS

- 76** *Vinyle*
Disque en vinyle sérigraphié recto et verso, n° 81 / 100, dans
sa boîte en plexiglas,
signé.
Dimension de la boîte: 37x36 cm. **1 500 / 2 000 €**



Robert COMBAS

- 77** *Calendrier perpétuel*
Disque rotatif en métal polychrome dans une boîte en métal,
n° 53 / 90, avec sa prise secteur;
non signé, étiquette au dos: *Combas 53/90*.
35,5x35,5 cm - Prof.: 5 cm. **1 000 / 1 500 €**



78 **Jean-Pierre RAYNAUD**
Pot bleu, 1968-2002
Résine peinte, n° 5/8,
signée, numérotée et datée sous la base.
Ht.: 66 - Diam.: 73 cm. **20 000/25 000 €**



79

Jean-Claude FAHRI

79 *Tête de Diop, 1998*

Tableau - objet, plexiglas polychrome, impression et masque en bois patiné dans sa boîte en plexiglas, signé et daté en bas à droite.

122x92 - Prof.: 18 cm.

1 500 / 2 500 €

Walasse TING

80 *Dressed up for carnival*

Acrylique sur papier; cachet de l'artiste en bas à gauche. 20,5x27,5 cm.

1 000 / 1 500 €

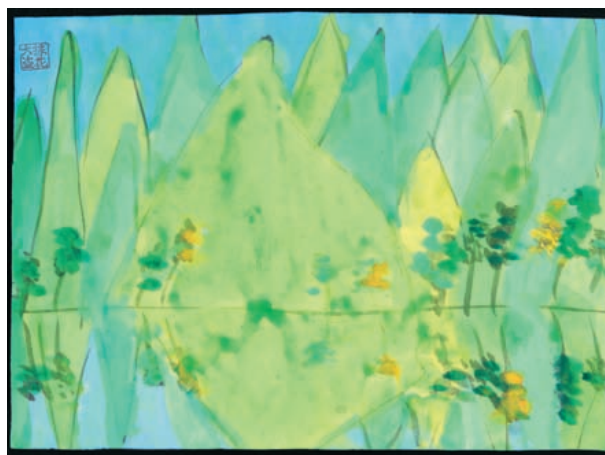


Walasse TING

81 *Where did I put my Kama Sutra?*

Acrylique sur papier; cachet de l'artiste en bas à gauche. 23x31 cm.

1 000 / 1 500 €



Walasse TING

82 *A bosky countryside gives wellness*

Acrylique sur papier; cachet de l'artiste en haut à gauche. 23,5x32 cm.

800 / 1 200 €

CONDITIONS DE VENTE

La vente sera faite au comptant et conduite en Euros. Les acquéreurs paieront des frais en sus des enchères de 18,5% plus TVA, soit 22,13% TTC.

GARANTIES

Les attributions ont été établies compte-tenu des connaissances scientifiques et artistiques à la date de la vente. L'ordre du catalogue sera suivi. Une exposition préalable permettant aux acquéreurs de se rendre compte de l'état des biens mis en vente, il ne sera admis aucune réclamation une fois l'adjudication prononcée. Les reproductions au catalogue des œuvres sont aussi fidèles que possible, une différence de coloris ou de tons est néanmoins possible. Les dimensions ne sont données qu'à titre indicatif.

ENCHERES

- Ordre d'achat : Si vous souhaitez faire une offre d'achat par écrit, vous pouvez utiliser le formulaire prévu à cet effet en fin de catalogue. Celle-ci doit nous parvenir au plus tard 2 jours avant la vente, accompagnée de vos coordonnées bancaires.
- Enchères par téléphone : Si vous souhaitez enchérir par téléphone, veuillez en faire la demande par écrit en utilisant le formulaire prévu à cet effet, accompagné de vos coordonnées bancaires et d'un seul numéro de téléphone ou nous pourrions vous joindre, au plus tard 2 jours avant la vente. La SVV Rossini décline sa responsabilité en cas où la communication téléphonique n'aurait pu être établie.
En cas de double enchère reconnue effective par le Commissaire-Preneur, le lot sera remis en vente, tous les amateurs présents pouvant concourir à cette deuxième mise en adjudication.

DÉFAUT DE PAIEMENT

En application de l'article L. 441-6 du Code du Commerce, en cas de retard de paiement supérieur ou égal à 30 jours après la vente, des pénalités de retard égales à 11,37 % du montant de l'adjudication (charges et taxes comprises) seront demandées à l'acheteur.
L'application de cette clause ne fait pas obstacle à l'allocation de dommages et intérêts et aux dépens de la procédure qui serait nécessaire, et ne préjuge pas de l'éventuelle mise en œuvre de la procédure de folle enchère.

FOLLE ENCHERE

Par dérogation de l'Art.14 de la loi du 10 juillet 2000 : « A défaut de paiement par l'adjudicataire, après mise en demeure restée infructueuse, le bien est remis en vente à la demande du vendeur sur folle enchère de l'adjudicataire défaillant ; si le vendeur ne formule pas cette demande dans un délai de deux mois à compter de l'adjudication, la vente est résolue de plein droit, sans préjudice de dommages et intérêts dus par l'adjudicataire défaillant ».

RETRAIT DES ACHATS

Il est conseillé aux adjudicataires de procéder à un enlèvement de leurs lots dans les meilleurs délais afin d'éviter les frais de magasinage qui sont à leur charge. Le magasinage n'entraîne pas la responsabilité de la S.V.V. Rossini ni de l'expert à quelque titre que ce soit.
Frais de magasinage Salle ROSSINI :
Les frais de magasinage sont dus à compter du 9^e jour (y compris les jours fériés). Leur montant est de 4€ TTC par jour et par lot (y compris les jours fériés). Les lots dépassant le montant de 10 000€ supporteront une participation complémentaire aux frais d'assurance et d'administration de 1 % TTC de leur valeur.
En cas de paiement par chèque ou par virement, la délivrance des objets pourra être différée jusqu'à l'encaissement.
Dès l'adjudication, l'objet sera sous l'entière responsabilité de l'adjudicataire.
L'acquéreur sera lui-même chargé de faire assurer ses acquisitions, et la S.V.V. Rossini décline toute responsabilité quant aux dommages que l'objet pourrait encourir, et ceci dès l'adjudication prononcée.
En cas de vente à l'Hôtel Drouot, les frais de magasinage sont à la charge de l'acquéreur.

EXPÉDITION DES LOTS

Le transport est effectué sous l'entière responsabilité de l'acheteur. Les lots peuvent être expédiés par la S.V.V. Rossini aux conditions suivantes :
1- Une demande écrite de l'adjudicataire, mentionnant expressément la décharge de la S.V.V. Rossini en cas de dommage de l'objet subit durant le transport.
2- Les frais d'expédition seront majorés du coût de l'emballage, selon une grille tarifaire variable suivant la valeur et la taille de l'objet. Le choix du transporteur et l'organisation du transport appartiennent à l'acheteur. La S.V.V. Rossini peut fournir, de manière non contractuelle, les coordonnées de transporteurs.
3- Les lots ne seront expédiés qu'après règlement de l'achat et du transport.
La formalité de licence d'exportation peut requérir un délai de cinq à dix semaines, celui-ci pouvant être sensiblement réduit selon la rapidité avec laquelle l'acquéreur précisera ses instructions à l'étude.

TERMS OF SALES (Resume)

Purchased lots will become available only after payment in-full has been made. The sale will be conducted in Euros. Purchasers will pay in addition to the hammer price, a buyer's premium of 18,5% VAT excluded or 22,13% VAT included.

GUARANTEES

*The auctioneer is bound by the indications in the catalogue, modified only by announcements made at the time of the sale noted in the legal records thereof.
An exhibition prior to the sale permits buyers to establish the conditions of the works offered for sale and no claims will be accepted after the hammer has fallen. Some difference may appear between the original work and its illustration, there will be no claims in such matter.
The measurements are given only as an indication.*

BIDS

Should the auctioneer recognise two simultaneous bids on lot, the lot will be put up for sale again and all those present in the saleroom may participate in this second opportunity to bid.

ABSENTEE BIDS

If you wish to make a bid in writing, you should use the form included in this catalogue, accompanied by your bank references, to be received by us no later than two days before the sale.

TELEPHONE BIDS

If you wish to bid by telephone, please make your request to be called in writing, accompanied by your bank references, to be received by us no later than two days before the sale.

COLLECTION OF PURCHASES

*Buyers are advised to collect successful lots as soon as possible to avoid handling and storage costs which may be incurred at their expense. S.V.V. Rossini is not responsible for the storage of purchased lots.
Storage fees at S.V.V. Rossini :
Storage fees are dues as of the 9th day post sale (inclusive of holiday's and wee-ends). The charge is 4€ inclusive of tax, per day per lot. All lots with the a hammer price in excess of 10 000.00€ will be subject to an insurance and administration fee of 1 %, inclusive of tax, of the hammer price. If payment is made by cheque or by wire transfer, lots may not be withdrawn until the payment has been cleared. From the moment the hammer falls, sold items will become the exclusive responsibility of the buyer. The buyer will be solely responsible for the insurance, S.V.V. Rossini assumes no liability for any damage to items which may occur after the hammer falls.
An export license can take five or ten weeks to process, although this time may be significantly reduced depending upon how promptly the buyer supplies the necessary information to S.V.V. Rossini.*

RELEVÉ D'IDENTITÉ BANCAIRE

**BNP PARIBAS- PARIS
AGENCE CENTRALE (0028)
30004 00828 00041003896 76
IBAN FR 76 3000 4008 2800 0410 0389 676
BIC : BNPAFRPPPP**

ROSSINI

Maison de Ventes aux Enchères

