



ROSSINI

Maison de Ventes aux Enchères

Samedi 24 mars 2007

Salle des Ventes Rossini

à 14h30

Pascale MARCHANDET

Commissaire-priseur habilité

Renseignements

Olivier NUZZO REVOL : 0153345505

olivier.nuzzo@rossini.fr

Expositions publiques

Salle des Ventes Rossini

7, rue Rossini - 75009 Paris

Jeudi 22 mars 2007 de 10h45 à 18h00

Vendredi 23 mars 2007 de 10h45 à 18h00

Samedi 24 mars 2007 de 10h45 à 12h00

Téléphone durant les expositions

01 53 34 55 01

Salle d'exposition visible sur

www.loeildesencheres.com

à partir du jeudi 22 mars 2007 à 14h00

Catalogue consultable sur internet

www.rossini.fr - www.auction.fr

Reproduction de nombreux lots sur

www.michel-maket-expert.com

Michel MAKET Expert

Président du Syndicat Français des Experts

Professionnels en Œuvres d'Art et Objets de Collection

17, avenue de Messine - 75008 Paris

Tél. : 01 42 25 89 33 - Fax : 01 43 59 02 67

mmaket@club-internet.fr

www.michel-maket-expert.com

Pour les dessins anciens

Cabinet DE BAYSER

69, rue Sainte-Anne - 75002 Paris

Tél. : 01 47 03 49 87 - Fax : 01 42 97 51 03

info@debayer.com - www.debayer.com

Commissaires-priseurs Rossini

Jacques LENORMAND

Pascale MARCHANDET

Cécile SIMON

D E S S I N S
A N C I E N S
XIX^e ET MODERNES

ROSSINI - MAISON DE VENTES AUX ENCHÈRES

7, rue Drouot - 75009 Paris - Tél. : 01 53 34 55 00 - Fax : 01 42 47 10 26 - contact@rossini.fr - www.rossini.fr

Rossini - Société de ventes volontaires de meubles aux enchères publiques agréée sous le n°2002-066 RCS Paris B 428 867 089

INDEX

ANASTASI Auguste, 1820-1889	75	GARNERREY Hippolyte, 1787-1858	68
ANDRÉ Albert, 1869-1954	142, 143	GAVARNI Paul, 1804-1866	101
ANDY, XIX ^e siècle	76	GIRAUD Victor Julien, 1840-1871	102
ANNENKOV Georges, 1889-1974	174	GIRIEUD Pierre Paul, 1874-1940/48	210
ANTHONISSEN Louis Joseph, 1849-1913	119	GOBAUT Gaspard, 1814-1882	69
AYMÉ Alix, 1894-1989	191	GOERG Édouard, 1893-1969	211
BARNOIN Henri, 1882-1940	144	GUDIN baron Théodore, 1802-1880	70
BENOUVILLE Jean-Achille, 1815-1891	39 au 47	GUIGUET François Joseph, 1860-1937	147
BERTIN Roger, 1915-2003	192	HALLE Noël, 1711- 1781	25
BIDA Alexandre, circa 1820-1895	77	HÉLION Jean, 1904-1987	250
BOUCHER François, attribué à, 1703-1770	21, 22	HENNER Jean Jacques, 1829-1905	103
BOUCHER François, suite de , 1703-1770	23	HERBO Fernand, 1905-1995	212
BOISSELIER Antoine-Félix, attribué à	49	HUET Paul, 1803-1869	104 à 106
BUONACCORSI Atelier de (1501-1547)	1	HUGNET Georges, 1904-1974	236
BOULANGER Gustave, attribué à	78	ISABEY Eugène, entouragé de	107
CABAT Louis, 1812-1893	50 à 63	ISEMBART, attribué à	251
CARDENAS Augustin, 1927-2001	235	JANET Gustave, né en 1829	108
CARZOU Jean, 1907-2000	193 à 202	KAEHLING Suzanne Blanche, 1902-1985	213 à 215
CASSIGNEUL Jean-Pierre, né en 1935	242 à 244	KERG Théo, 1909-1993	237, 238
CAVAILLES Jules, 1901-1977	203	LACROIX Jean Joseph, 1800-1880	71
CEYTAIRE Jean-Pierre, né en 1946	245, 246	LANIAU Jean, né en 1931	252
CHAPLIN Charles Josua, 1825-1891	120	LANTE Louis-Marie, attribué à, 1789-?	34
CHASSINAT L., XIX ^e siècle	79	LÉANDRE Charles, 1862-1930	125
CHELMONSKI Jozef, 1849-1914	145	LEVERD René, 1872-1938	148 à 152
CHERUBINI Carlo, 1897-1978	121	LHERMITTE Léon Augustin, 1844-1925	109
COLIN Paul Émile, 1867-1949	204	LIMOUSE Roger, 1894-1990	216
DAVID Hermine, 1886-1970	175	LISSAC Pierre, 1878-1955	217
DEBUCOURT Philibert-Louis, 1755- 1832	28	LOISEAU Gustave, 1865-1935	153 à 169
DECAMPS Alexandre Gabriel, 1803-1860	80	LUCE Maximilien, 1858-1941	170 à 172
DECROIX, XIX ^e siècle	64	LYNCH Albert, né en 1851	126, 127
DEHODENCQ Alfred, 1822-1882	81 à 92	MARC Robert, 1943-1993	239
DEMACHY Pierre-Antoine, 1723-1807	26	MAREVNA Marie Vorobieff, 1892-1984	173
DERAIN André, 1880-1954	176 à 187	MINTCHINE Abraham, 1898-1931	218
DESNOYER François, 1894-1972	188	MOISSET Raymond, 1906-1994	258, 259
DETAILLE Édouard, 1848-1912	93 à 95	MONNIER Henry Bonaventure, 1805-1877	110, 111
DETAILLE Édouard, entouragé de	96	MOREAU-NÉRET A.	128
DEVERIA Eugène, 1808-1965	97	MOTTEZ Louis Victor, 1809-1897	37, 72
DEZEUZE Daniel, né en 1942	256	NANTEUIL Célestin, 1813-1873	112
DIAZ DE LA PENA Narcisse Virgile, 1807-1876	98	NOEL Jules Achille, 1810/15-1881	113
DOIGNEAU Edouard, attribué à	205	OUVRIÉ Justin Pierre, 1806-1879	73, 74
DUFY Raoul, 1877-1953	189	PASCAL de VAUTIBAUT, XX ^e siècle	219
DUPRÉ Jules, 1811-1889	99	PASINI Alberto, 1826-1899	114, 115
ECOLE FLAMANDE XVII ^e	4	PESKÉ Jean, 1880-1949	220 à 229
ECOLE FLAMANDE XVIII ^e	12, 14	PICART Bernard, attribué à , 1673- 1733	9
ECOLE FRANCAISE du XVII ^e	2, 3	PIOLA Domenico, 1627-1703	7
ECOLE FRANCAISE du XVIII ^e	16 à 20	PORTAIL Jacques André, attribué à , 1695-1759	10
ÉCOLE FRANÇAISE, début XIX ^e siècle	35, 36, 65	ROSENSTOCK Isidore, 1880-1956	129
ECOLE HOLLANDAISE DEBUT XVIII ^e	13	RUBIN Albert, 1887-1956	230 à 232
ECOLE ITALIENNE DU XVIII ^e	15	SIGNOVERT Jean, 1919-1981	240
ÉCOLE ITALIENNE du XIX ^e siècle	66	SURVAGE Léopold, 1879-1968	190
ECOLE NEOCLASSISQUE	38	SWEBACH Joseph, dit FONTAINE	31 et 32
ECOLE DU NORD XVIII ^e	11	TAL-COAT Pierre, 1905-1985	241
ÉCOLE, début XIX ^e siècle,	67	TAQUOY Maurice, 1878-1952	233, 234
EEKMAN Nikolaas Mathijs, 1889-1973	206	TIMMERMANS Louis Étienne, 1846-1910	130
EISEN Charles, attribué à, 1700- 1777	24	TISSOT James Jacques Joseph, entouragé de	131
ESPINOUBE Henri, 1915-1982	247 à 249	TOPFFER Adam, Attribué à, 1766- 1847	29 et 30
FAIVRE Abel Jules, 1867-1945	122	VALENCIENNES Pierre-Henri de, 1750-1819	33
FANTIN-LATOUR Henri-Théodore, 1836-1904	123	VALERIO Théodore, 1819-1879	116
FEDER Adolphe, actif circa 1886-1943	207, 208	VITRINGA Wigerius, attribué à , 1657-1721	6
FORAIN Jean-Louis, 1852-1931	124	WILLETTE Adolphe, 1857-1926	132 à 135
FOREAU Henri Louis, 1866-1938	146	WISSANT Charles, actif circa 1869-1876	117
FRANSCECHINI Marcantonio, attribué à, 1648-1729	8	YRONDY, début XX ^e siècle	136
FRANSECHINI Baltazar, attribué à 1611-1689	5	ZAPATA Julio, né en 1932	253 à 255
FROMANGER Gérard, né en 1939	257	ZIEM Félix, 1821-1911	118
FROMENTIN Eugène, 1820-1876	100	ZINGG Adrian, 1734-1816	27
GALLIEN-BERTHON Marie-Clotilde, née en 1870	209	ZUBER Henri, 1844-1909	137 à 141

DESSINS ANCIENS

**Atelier de Piero BUONACCORSI dit Perino del VAGA
(1501 - 1547)**

- 1** *Saint Pierre allongé, regardant vers la droite*
Plume et encre brune, lavis brun et rehauts de gouache blanche sur papier bleu passé.
22 x 35,7 cm.
Petites déchirures, trou, rousseurs, pliures.
Notre dessin est à mettre en rapport avec une feuille à la plume et encre brune de Perino del Vaga, représentant saint Pierre dans la même position. On connaît également une figure de saint Jean l'Évangéliste, allongé dans un cadre triangulaire (toutes deux sur le marché de l'art en 2003 et 2004). Ces études ont été mises en rapport avec le décor inachevé de la voûte de la chapelle Saint George et Saint Jean-Baptiste de la Cathédrale de Pise. Notre feuille serait une copie d'après un dessin perdu de l'artiste (voir V. Birke et J. Kertesz, Die italienischen Zeichnungen der Albertina, Vienne, 1992, t. II, p. 1059, inv. 2011). (voir la reproduction)
1800 / 2 500 €

École Française du XVII^e siècle

- 2** *Académie d'homme nu*
Sanguine. 29 x 44 cm. **450 / 600 €**
- 3** *Académie d'homme nu*
Sanguine. 28,5 x 45 cm. **450 / 600 €**

École Flamande du XVII^e siècle

- 4** *Le Christ aux outrages*
Plume, encre brun, lavis de brun et rehauts de blanc.
Collé sur feuille (traces d'accidents).
34,7 x 24 cm. **200 / 300 €**

**Attribué à Baltazar FRANSECHINI,
dit Le VOLTERRANO (1611 - 1689)**

- 5** *Le massacre des innocents*
Plume et encre brune sur trait de crayon noir, lavis brun.
27 x 16 cm.
(Mauvais état, tâches).
Annoté "Guido" sur le montage et "Volterrano" au verso du dessin. **800 / 1 000 €**

Attribué à Wigerius VITRINGA (1657-1721)

- 6** *Voiliers en mer*
Lavis gris sur trait de crayon noir.
Annoté en haut "W. Vitringa".
18 x 24 cm. **300 / 400 €**

Domenico PIOLA (1627 - 1703)

- 7** *Le repos de la Sainte famille*
Plume et encre brune, lavis brun.
Annoté Sacchi.
41 x 28,5 cm. **1 500 / 2 000 €**

Attribué à Marcantonio FRANSCECHINI (1648 - 1729)

- 8** *Projet de frontispice aux armes d'un cardinal*
Sanguine, 29,5 x 43 cm.
(Mauvais état). Anciennement attribué à Canterreni.
(voir la reproduction) **1 200 / 1 500 €**



1

Attribué à Bernard PICART

(Paris, 1673 - Amsterdam, 1733)

- 9** *Ange tenant dans la main droite le calice de l'Eucharistie et dans la gauche la Croix*
Plume, encre brune et lavis de brun.
Collé sur feuille (petites tâches).
22 x 14,6 cm. **100 / 150 €**

Attribué à Jacques André PORTAIL (1695 - 1759)

- 10** *Scène galante*
Crayon noir.
"Ils regardent tous deux l'une la riante campagne, l'autre la riante compagne", 23 x 16 cm. **300 / 400 €**

École du Nord du XVIII^e siècle

- 11** *Paire de paysages animés*
Gouache, 18,5 x 27 cm. **500 / 600 €**

École Flamande du début du XVIII^e siècle

- 12** *Les amours astronomes*
Plume et encre brune.
18,5 x 23,5 cm.
Provenance : ancienne collection Kaïemam (inscription au verso)
ancienne collection Charles Gerse (cachet au bas à gauche et à droite).
au verso, ancienne attribution à Duquesnay de la main de Gerse. **400 / 500 €**



8



13



22



16



21

École Hollandaise début XVIII^e siècle

- 13 *Paysage animé*
Lavis gris, 24 x 31,5 cm.
Collé en plein, rousseurs.
(voir la reproduction) 400 / 500 €

École Flamande du XVIII^e siècle

- 14 *Paire de paysages animés*
Crayon noir, 13 x 18 cm. 200 / 300 €

École Italienne du XVIII^e siècle.

- 15 *Tête renversée de jeune homme*
Sanguine et rehauts de craie blanche sur papier rose.
23 x 34 cm.
Provenance : ancienne collection (cachet en haut à gauche) 500 / 600 €

École Française du XVIII^e siècle

- 16 *Portrait d'homme de profil*
Crayon noir et blanc.
Cadre en bois sculpté, 19,5 x 14,5 cm.
(voir la reproduction) 500 / 800 €

- 17 *La femme éplorée, l'estropié et l'enfant*
Plume, encre brune et lavis de gris.
Collé sur feuille (déchirure et tâche).
15 x 24,5 cm. 100 / 150 €

- 18 *Le Pot renversé*
Plume et encre brune et grise, lavis gris.
16 x 13 cm. 300 / 400 €

- 19 *Marine*
Aquarelle, plume et encre grise, 20 x 28 cm. 400 / 500 €

École Française de la fin du XVIII^e siècle

- 20 *Portrait présumé de Talleyrand*
Annoté "Fragonard" au dos
Crayon noir et sanguine, 9 x 7,2 cm. 150 / 200 €

Attribué à François BOUCHER (1703 - 1770)

- 21 *Etude d'homme en buste*
Sanguine, 20 x 16 cm.
(voir la reproduction) 1 000 / 1 500 €

- 22 *Tête d'angelot*
Crayon noir.
Cadre ancien, 16,5 x 11,5 cm.
(voir la reproduction) 500 / 600 €



25

Suite de François BOUCHER (1703 - 1770)

- 23 *Etude de deux jeunes femmes et d'un chérubin*
Pierre noire et sanguine.
(Petites tâches), 26,5 x 20 cm. 150 / 200 €

Attribué à Charles EISEN (1700 - 1777)

- 24 *Le rêve*
Plume et encre noire lavis gris, 14 x 9 cm. 300 / 400 €

Noël HALLE (1711 - 1781)

- 25 *Trois amours*
Crayon noir et blanc.
Signé en bas à gauche, 19,5 x 31,5 cm.
(voir la reproduction) 500 / 600 €

Pierre-Antoine DEMACHY (1723 - 1807)

- 26 *La place de l'Odéon animée de personnages et carrosse*
Plume et encre grise sur trait de crayon noir, lavis gris.
16,6 x 21 cm. (Tâches et pliure).
(voir la reproduction) 600 / 1 000 €

Adrian ZINGG (1734 - 1816)

- 27 *Paysage fluvial animé*
Plume et encre noire, lavis gris.
Signé dans le bas, 20,5 x 31 cm.
(Insolé, tâches, collé sur son montage ancien).
(voir la reproduction) 500 / 800 €

Philibert-Louis DEBUCOURT (1755 - 1832)

- 28 *Jeune femme dans une cave*
Aquarelle gouachée, 11 x 14 cm.
(voir la reproduction) 400 / 600 €

Attribué à Adam TOPFFER (1766 - 1847)

- 29 *Etude de diligence*
Aquarelle, 12 x 18 cm. 150 / 200 €

- 30 *Marchand ambulant*
Aquarelle, 15,5 x 10 cm. 150 / 200 €

Joseph SWEBACH dit FONTAINE

- 31 *Le départ pour la promenade*
Lavis gris et gouache blanche, forme ronde : 9 cm.
(voir la reproduction) 350 / 380 €

- 32 *L'amazone*
Lavis gris et gouache blanche, forme ronde : 6,5 cm.
(voir la reproduction) 250 / 270 €



26



27



28



31

32



35

Pierre-Henri de VALENCIENNES (1750 - 1819)

- 33** *Paysage arboré*
Crayon noir et craie blanche sur papier beige.
Signé à la plume en bas à gauche et daté An 3 del Rf.
31 x 42 cm. **2 500 / 3 500 €**

Attribué à Louis-Marie LANTÉ (1789 - ?)

- 34** *L'Aurore*
Crayon noir et craie blanche sur papier bleu découpé,
réuni en rectangle.
(rousseurs), 21 x 15 cm. **200 / 250 €**

École Française du début du XIX^e siècle

- 35** *Suzanne et les vieillards*
Crayon noir rehaussé d'aquarelle.
Porte une date 1811 sur le montage.
41,5 x 30,5 cm.
(voir la reproduction) **800 / 1 200 €**

École Française du XIX^e siècle

- 36** *Trois rues de Grèce, dont l'Acropole et la baie de Salamine*
Aquarelle, plume et encre brune, crayon noir.
Taille du montage : 47 x 32 cm. **200 / 300 €**

Louis Victor MOTTEZ (1809 - 1897)

- 37** *Portrait présumé d'Adélaïde de Bourbon Massart*
Crayon noir.
Signé en bas à gauche, 13 x 9 cm. **150 / 200 €**

École Néoclassique

- 38** *Caïen et Abel*
Plume et encre brune, 24,5 x 18,5 cm.
(Tâches). **150 / 200 €**

Jean-Achille BÉNOUVILLE (1815 - 1891)

- 39** *Une vue de jardin du château de Saint-Cloud*
Inscrit et daté "St Cloud 71"
Mine de plomb, plume encre brune sur papier bleu.
500 / 700 €

Jean-Achille BÉNOUVILLE (1815 - 1891)

- 40** *Six dessins de vues de paysages et de fermes autour du Mans*
Inscrit "Mans" et datés entre juin 35 et juillet 35.
Mine de plomb, estompe, craie blanche. **300 / 400 €**

- 41** *Vue d'un village perché sur une falaise, Italie*
Plume et encre brune, lavis et rehauts de gouache blanche oxydés, 38 x 54,5 cm.
Cachet d'atelier en bas à gauche.
(mauvais état).
On y joint quatre paysages du même. **600 / 800 €**

- 42** *Vue de canal derrière la Salute à Venise*
Crayon noir, crayon de couleurs et aquarelle.
Daté et, situé en bas à gauche :
"Sainte Marie / de la Salute / Venise / Octobre 1846".
29,5 x 51 cm.
(mauvais état, bande accolée à gauche).
On y joint deux dessins sur papier du même, dix calques
en mauvais état ainsi qu'une gravure. **500 / 800 €**

- 43** *Vue d'église sur une colline dans la campagne romaine*
Situé et daté "Satri (?) Agosto 1844"
Crayon noir, estompe, craie blanche sur papier bleu.
29,5 x 44,5 cm.
On y joint cinq dessins du même. **500 / 600 €**

- 44** *Une vue du parc de Versailles*
Le château au fond et la statue équestre de Louis XIV à
cheval par Bernini au premier plan.
Mine de plomb rehaussée de blanc (oxydé) sur papier
brun, 30,5 x 46 cm.
On y joint neuf dessins du même. **500 / 600 €**

- 45** *Un paysage rocheux avec une chute d'eau*
Crayon noir, estompe rehaussé de blanc sur papier brun
29,2 x 44,4 cm.
On y joint neuf dessins du même. **400 / 500 €**

- 46** *Une paysanne italienne portant un panier sur sa tête*
avec une étude de la même d'un angle différent.
Crayon noir, plume et encre brune, aquarelle gouachée
sur papier bleu, 30 x 42,5 cm.
On joint sept dessins du même. **600 / 800 €**

- 47** *Un paysage montagneux avec une église derrière des arbres*
Crayon noir, plume et encre brune, rehauts de craie
blanche sur papier bleu, 38 x 32,2 cm.
On joint neuf dessins du même. **600 / 800 €**

- 48** N'est pas venu.

DESSINS XIX^e ET MODERNES

- Antoine-Félix BOISSELIER, attribué à**
- 49 *L'aqueduc de Constantin*
Aquarelle (trace de pli et rousseurs) non signée, annotée en bas au milieu : *Vue... de Rome*, 15,5 x 43 cm. 400 / 700 €
- Louis CABAT, 1812 - 1893**
- 50 *Paysage d'Italie, 22 mai 1837*
Crayon noir et rehauts de blanc sur papier beige (rousseurs et accidents), signé et daté en bas à gauche avec cachet en bas à droite, 30,5 x 54 cm. 200 / 300 €
(voir la reproduction)
- 51 *Le repos du berger*
Mine de plomb et rehauts de blanc sur papier beige, cachet en bas à droite, 31,5 x 23,5 cm. 120 / 180 €
- 52 *Route sous les arbres*
Mine de plomb (trace de pli), cachet en bas à droite, 46 x 38 cm. 200 / 300 €
(voir la reproduction)
- 53 *Buissons dans une plaine*
Mine de plomb sur deux feuilles (rousseurs et taches), cachet en bas à droite, 22 x 55 cm. 120 / 180 €
- 54 *Collines et plaine aux arbres, Narni, 2 septembre 1838*
Mine de plomb sur deux feuilles (traces de plis et rousseurs), situé et daté en bas à gauche avec cachet en bas à droite, 46,5 x 64 cm. 200 / 300 €
- 55 *Plaine en Italie*
Étude de paysage à la mine de plomb, cachet en bas à droite, 20 x 31 cm. 100 / 150 €
- 56 *Troupeau au chemin tournant*
Mine de plomb (tache vers le haut), cachet en bas à droite, 29 x 36,5 cm. 180 / 220 €
(voir la reproduction)
- 57 *Rivage et barque, Narni, 1837*
Mine de plomb, monogramme, date et situé en bas à gauche, cachet en bas à droite, 20,5 x 27,5 cm. 100 / 150 €
- 58 *Moulin sur la colline*
Mine de plomb sur papier vergé (trace de déchirure), cachet en bas à droite, 23 x 32,5 cm. 150 / 200 €
- 59 *Ruisseau à sec*
Mine de plomb sur papier vergé (légères taches), cachet en bas à droite, 22 x 31 cm. 120 / 150 €
- 60 *Chêne en bord de mare*
Mine de plomb sur papier beige, au verso un croquis de paysage, cachet en bas à droite, 24 x 31 cm. 120 / 180 €
- 61 *Narni, la plaine et les collines, 4 juillet 1837*
Mine de plomb (rousseurs), situé et daté en bas à droite, cachet en bas à droite, 21 x 27,5 cm. 80 / 120 €
- 62 *Paysage classique, Moïse sauvé des eaux*
Mine de plomb sur papier beige, cachet en bas à droite, 23 x 31,5 cm. 120 / 180 €



50



52



56

- Louis CABAT, 1812 - 1893**
- 63 *Arbres, lac et voiles, 16 septembre 1837*
Mine de plomb (rousseurs), date en bas à gauche et cachet en bas à droite, 28 x 21 cm. 80 / 120 €

DECROIX, XIX^e siècle

- 64 *Les Martigues*
Aquarelle gouachée (traces d'oxydations), signée en bas à droite, 24 x 35 cm. 400 / 700 €
- ÉCOLE FRANÇAISE, début XIX^e siècle**
- 65 *Paysage de ruines avec deux personnages*
Dessin au lavis d'encre brune, non signé, 9,5 x 13 cm. 200 / 300 €



68



70



73



74

ÉCOLE ITALIENNE du XIX^e siècle

- 66 *Place animée et église*
Aquarelle (traces de piqûres et petits accidents aux bords), non signée, 24 x 16 cm. 350 / 550 €

ÉCOLE, début XIX^e siècle

- 67 *Paysans et cheval au point d'eau*
Aquarelle gouachée de format ovale, non signée, 7,5 x 10,5 cm. 300 / 500 €

Hippolyte GARNEREY, 1787 - 1858

- 68 *Procession dans une rue normande*
Aquarelle gouachée (traces d'insolation), signée en bas à droite, 15 x 11 cm.
(voir la reproduction) 800 / 1 200 €

Gaspard GOBAUT, 1814 - 1882

- 69 *Foule devant une ville orientale*
Aquarelle (traces de rousseurs), signée en bas à gauche, 10,5 x 18 cm. 300 / 450 €

Baron Théodore GUDIN, 1802 - 1880

- 70 *Le débarquement sur la grève*
Dessin au lavis d'encre brune (petites rousseurs), signé en bas à gauche, contresigné et daté sur le montage avec envoi : à son bien bon ami le docteur Billard 1878, 22 x 29 cm.
(voir la reproduction) 1 000 / 1 500 €

Jean Joseph LACROIX, 1800 - 1880

- 71 *Femme tenant son chapeau à la main*
Dessin au fusain et rehauts de blanc sur papier gris, signé en bas à droite, 39,5 x 21 cm. 200 / 300 €

Louis Victor MOTTEZ, 1809 - 1897

- 72 *Adélaïde de Bourbon-Massart, La Duchesse d'Orléans*
Dessin à la mine de plomb, signé en bas à gauche, 13 x 9 cm. 150 / 220 €

Justin Pierre OUVRIÉ, 1806 - 1879

- 73 *Église de campagne*
Aquarelle, signée en bas à gauche, 20 x 14 cm.
(voir la reproduction) 600 / 900 €

- 74 *Place de village et église*
Aquarelle, signée en bas à gauche, 19,5 x 13,5 cm.
(voir la reproduction) 600 / 900 €

Auguste ANASTASI, 1820 - 1889

- 75 *Paysanne au chemin, 1850*
Aquarelle, signée et datée en bas à gauche. 400 / 700 €

ANDY, XIX^e siècle

- 76 *Lad et pur-sang*
Aquarelle (rousseurs), signée en bas à droite, 13,5 x 22 cm. 250 / 350 €

Alexandre BIDA, circa 1820 - 1895

- 77 *Porteur d'eau oriental et son âne*
Dessin au crayon noir, signé en bas à gauche, 20 x 26 cm.
(voir la reproduction) 400 / 700 €

Gustave BOULANGER, attribué à

- 78 *Cavaliers orientaux*
Deux dessins à la plume et encre brune, annotés en bas à gauche : G. Boulanger, un situé et daté en bas à droite : *Rome nov. 1851*, environ 19,5 x 13,5 cm chaque.
900 / 1 200 €

L. CHASSINAT, XIX^e siècle

- 79 *Jeune femme en prière, 14 mars 1844*
Chevalier en armure, 18 avril 1845
Deux dessins au crayon noir et à la craie blanche, un signé en bas à droite, 36 x 26 cm et 37 x 29,5 cm. 280 / 350 €

Alexandre Gabriel DECAMPS, 1803 - 1860

- 80 *Autoportrait au chevalet*
Dessin au crayon noir avec rehauts de blanc sur papier beige, cadre à canaux, monogramme en bas à droite, étiquettes au dos du montage : Vente de M. (Lebeuf de Montgermont) galerie Georges Petit 16 juin 1919 n° 65 du catalogue... , 20 x 16,5 cm. (voir la reproduction)
HISTORIQUE 1 500 / 2 000 €
Ce dessin a été gravé. L'estampe à la manière noire et le bois sont décrits dans Adolphe Moreau, *Decamps et son œuvre*, p. 5 et 7. Le bois a été reproduit dans *l'Illustration* du 1^{er} septembre 1860 page 144, 36^e année, tome XXXVI.

Alfred DEHODENCQ, 1822 - 1882

- 81 *Torse, probablement pour Bacchus.*
Étude au fusain et estompe sur papier vergé (rousseurs et taches), non signé, 44 x 30 cm. 400 / 700 €

- 82 *Oriental enchaîné*
Feuille d'étude à la plume et encre brune (traces de plis et rousseurs, accidents aux bords), cachet ALFRED DEHODENCQ en bas à gauche, annotations : XXII. 9, 12 x 19,5 cm. 350 / 500 €

- 83 *Orientaux*
Feuille d'étude à la plume et encre brune, cachet ALFRED DEHODENCQ en bas à gauche, 13 x 20,5 cm.
(voir la reproduction) 400 / 600 €

- 84 *Femme aux nattes*
Feuille d'étude à la mine de plomb sur papier beige (bords irréguliers et traces de plis), cachet ALFRED DEHODENCQ en bas à gauche, 18,5 x 29,5 cm.
300 / 450 €

- 85 *Garçon assis de profil*
Feuille d'étude à la plume et encre brune (traces de plis et accidents en haut à droite), cachet ALFRED DEHODENCQ en bas à gauche, 20 x 16,5 cm.
(voir la reproduction) 400 / 600 €

- 86 *Femme pensive*
feuille d'étude à la mine de plomb sur papier beige (traces de rousseurs), cachet ALFRED DEHODENCQ en bas à gauche, 19 x 17,5 cm. 300 / 450 €

Alfred DEHODENCQ, 1822 - 1882

87



77



80



83



85



91

Cavalier arabe

Plume et lavis d'encre brune, cachet ALFRED DEHODENCQ en bas à gauche, 11 x 14 cm. 400 / 600 €

88 *Africain au bras gauche levé*

Étude à la plume et au lavis d'encre noire sur papier beige (bords irréguliers), cachet ALFRED DEHODENCQ en bas à droite, annoté : XX. 40 en haut à droite, 14,5 x 11 cm. 300 / 450 €

89 *Tête de garçon et oriental pensif*

Feuille d'étude à la plume et encre brune sur papier ligné, cachet ALFRED DEHODENCQ en bas à gauche, 20 x 15 cm. 300 / 500 €

90 *Bacchantes et panthères*

Étude à la plume et encre brune (traces de plis), cachet ALFRED DEHODENCQ en bas à gauche, 29 x 18 cm. 350 / 450 €



93

91 *Le cortège de Silène*

Étude à l'encre brune sur papier beige avec un collage dans la partie centrale (légères rousseurs), cachet ALFRED DEHODENCQ en bas à droite, 18,5 x 30 cm. (voir la reproduction) 350 / 500 €

92 *Chevaux et charrettes*

Feuille d'étude recto verso à la plume et encre brune (traces de plis), cachet ALFRED DEHODENCQ en bas à gauche sur chaque face, 30 x 19,5 cm. 250 / 400 €

Édouard DETAILLE, 1848 - 1912

93 *La halte des Dragons, août 1892*

Aquarelle (traces de rousseurs), signée et datée en bas à droite avec envoi : à Michel d'Agostine, bien cordialement, 22,5 x 36 cm. (voir la reproduction) 800 / 1 200 €

94 *Fantassins et cavalier*

Feuille d'étude à la plume et encre brune (légères rousseurs), monogramme en bas à droite : ED, 21,5 x 28 cm. 120 / 150 €



97

95 *Façade d'une maison et porche*

Dessin à la mine de plomb, cachet du monogramme en bas à droite : ED, 27,5 x 17 cm. 80 / 120 €

Édouard DETAILLE, entourage de

96 *Casques et casquette - Personnages, blason et horloge - Cavalier et visage*

Quatre études à l'encre et au crayon sous quatre encadrements, portent des annotations, non signées, de 17 x 11 cm à 23 x 9 cm. 120 / 160 €

Eugène DEVERIA, 1808 - 1965

97 *Les contrebandiers*

Aquarelle et crayons de couleurs sur papier rose, signé en bas à gauche, 14,5 x 30 cm. (voir la reproduction) 500 / 800 €



98

98 *Trois femmes dans un paysage*

Dessin au crayon noir avec des rehauts de brun (traces d'insolation et de rousseurs), signé en bas à gauche, 15,5 x 24 cm. (voir la reproduction) 1 000 / 1 500 €

Jules DUPRÉ, 1811 - 1889

- 99 *Rivière bordée de rochers*
Dessin au crayon noir avec des rehauts blancs sur papier beige, cachet du monogramme en bas à gauche, 34x54 cm. **600 / 1 000 €**

Eugène FROMENTIN, 1820 - 1876

- 100 *Plaine et arbres*
Dessin au crayon noir avec rehauts de blanc sur papier gris bleu (rousseurs et insolation), cachet vente Eugène FROMENTIN avec le n° 122 en bas à droite, 26x48 cm. **100 / 150 €**
ANCIENNE PROVENANCE
Vente de la collection Pierre Miquel, 2004, n° 982

Paul GAVARNI, 1804 - 1866

- 101 *Amanda vous avez été sourde à tout ce que la tendresse peut trouver de... choses dans le cœur d'une mère! A présent, épouse le, ton cornet à piston, et fiches moi la paix!*
Dessin à la plume et encre de Chine (traces d'insolation), sans cadre, signé en bas à droite et légendé en bas au milieu, 21x16,5 cm. **300 / 500 €**

Victor Julien GIRAUD, 1840 - 1871

- 102 *Gentilhomme élégant*
Aquarelle (rousseurs), signée en bas à gauche, envoi en bas à droite : *A mon ami Emilien, souvenir, Charles Andrieu,* 44,5x29,5 cm. **80 / 150 €**

Jean Jacques HENNER, 1829 - 1905

- 103 *Arbre et plaine*
Fusain et estompe (petites taches), cachet J.J. HENNER en bas à gauche, 20x15 cm. **250 / 350 €**

Paul HUET, 1803 - 1869

- 104 *Jeune berger basque*
Deux dessins à la mine de plomb sous un cadre, un porte le cachet en bas à droite, (Lugt 1268), 16x10,5 cm chaque. **500 / 700 €**

- 105 *Les Eaux de Saint Thomas près Bort-les-Orgues, circa 1831*
Dessin à la mine de plomb (rousseurs et accidents), cachet (Lugt 1268) en bas à gauche et situé, 22x38,5 cm. **300 / 400 €**
ANCIENNE PROVENANCE
Collection Pierre Miquel.

- 106 *Arbres et sous-bois*
Feuille d'étude recto verso au crayon noir avec rehauts de blanc (traces de rousseurs et restaurations), cachet (Lugt 1268) sur chaque face, 29x21,5 cm. **250 / 350 €**

Eugène ISABEY, entourage de

- 107 *Vieille rue*
Dessin à la mine de plomb et rehauts de blancs sur papier gris (légères rousseurs et traces de plis), trace d'inscription en bas à droite, 25x21,5 cm. **180 / 250 €**

Gustave JANET, né en 1829

- 108 *Le galant militaire*
Aquarelle gouachée sur papier beige (accidents), signé en bas à droite, 21x15 cm. **100 / 150 €**



113



114

Léon Augustin LHERMITTE, 1844 - 1925

- 109 *Cour de ferme*
Dessin à la mine de plomb, cachet du monogramme en bas à droite, 17x30,5 cm. **200 / 300 €**

Henry Bonaventure MONNIER, 1805 - 1877

- 110 *La lecture, 1860*
Aquarelle et encre noire (quelques rousseurs), signé et daté en bas à droite, 12x19,5 cm. **400 / 500 €**

- 111 *Le visiteur au fauteuil*
Plume, encre brune et aquarelle (accidents et traces d'humidité), monogramme en bas à droite, 18x12 cm. **100 / 150 €**

Célestin NANTEUIL, 1813 - 1873

- 112 *La vie d'une femme*
Dessin à la mine de plomb (traces d'insolation), signé en bas à gauche, 12,5x9 cm. **200 / 300 €**

Jules Achille NOEL, 1810/15 - 1881

- 113 *Voilier et pêcheurs sur la grève*
Dessin à la mine de plomb et rehauts de couleurs sur carte à gratter, signé en bas à gauche, 13x20,5 cm. **600 / 900 €**
(voir la reproduction)

Alberto PASINI, 1826 - 1899

- 114 *Les environs du Caire*
Dessin au crayon noir (rousseurs), signé en bas à droite, annoté en bas à gauche : *Wintorn del Cairo*, 22x36 cm. **600 / 1 000 €**
(voir la reproduction)



118

Alberto PASINI, 1826 - 1899

- 115** *Vallée aux falaises*
Dessin au crayon noir (rousseurs), non signé,
21,5x35 cm. **500 / 800 €**

Théodore VALERIO, 1819 - 1879

- 116** *Valmondois, la chaumière abandonnée*
Dessin à la mine de plomb (légères traces de rousseurs),
cachet vente Valerio, situé en bas à droite, 20,5x32 cm.
200 / 300 €



121

Charles WISSANT, actif circa 1869 - 1876

- 117** *Maison de pêcheur sur la côte, Le Havre 1860*
Aquarelle (rousseurs et traces d'insolation), monogramme,
situation et date en bas à gauche,
22x34,5 cm. **250 / 350 €**

Félix ZIEM, 1821 - 1911

- 118** *Impression de Venise - Gondole sur la lagune*
Deux dessins à la plume et au lavis d'encre brune,
portent chacun le cachet ATELIER ZIEM, 7x16,5 cm et
4x14 cm.
(voir la reproduction) **400 / 600 €**

Louis Joseph ANTHONISSEN, 1849 - 1913

- 119** *Académies masculines*
Deux dessins au crayon noir (traces de plis, salissures et
rousseurs), annotés en haut à droite : anthonissen et
porte le cachet de la vente de l'atelier à Royan en 2004,
63x49 cm et 63x47 cm. **120 / 180 €**



122

Charles Josua CHAPLIN, 1825 - 1891

- 120** *Femme de profil, bras levés*
Feuille d'étude au crayon noir sur papier beige (traces de
plis et rousseurs), cachet de la signature en bas à droite.
200 / 300 €

Carlo CHERUBINI, 1897 - 1978

- 121** *Carnaval à Venise*
Peinture sur papier, signé en bas à droite et annoté en bas
à gauche : étude pour le panneau Carnavale en campo
S. Margherita au Lido des Champs Elysées, 59x48 cm.
(voir la reproduction) **500 / 800 €**

Abel Jules FAIVRE, 1867 - 1945

- 122** *Une bonne*
Dessin au fusain et aquarelle avec rehauts argentés, signé
en bas à droite, titré en bas à gauche, 48x29,5 cm.
(voir la reproduction) **100 / 150 €**

Henri-Théodore FANTIN-LATOURE, 1836 - 1904

- 123** *Pastorale*
Feuille d'études au crayon noir sur calque (accidents), cachet
de la signature en bas à gauche, intitulé vers la gauche,
25x12,5 cm. **600 / 900 €**

Jean-Louis FORAIN, 1852 - 1931

- 124** *Doux Pays - Crise ministérielle, J'ai une fâcheuse nouvelle
à t'annoncer... Casimir ne dine pas avec nous ce soir!*
Lavis d'encre noire et aquarelle (traces de rousseurs),
signé en bas à droite et légendé, 45x31 cm. **250 / 400 €**



125

Charles LÉANDRE, 1862 - 1930

- 125** *Les amants de Marianne, 1912*
Aquarelle et crayon noir, signé et daté en bas à gauche, étiquettes au dos du montage : *Musée Léandre, Maison Dovalle, Montreuil-Bellay et Exposition des dessinateurs humoristes, Lyon 1912, 37,5 x 33,5 cm.*
(voir la reproduction p. 12) **1 500 / 2 500 €**

Albert LYNCH, né en 1851

- 126** *Jeune brune au manteau rose*
Pastel, signé en bas à gauche, 63,5 x 52,5 cm.
(voir la reproduction) **3 000 / 4 000 €**
- 127** *Jeune femme au collier d'émeraudes*
Pastel, signé en bas à gauche avec envoi et une date en bas à droite : *Décembre 1918, 24,5 x 16,5 cm.*
(voir la reproduction) **800 / 1 200 €**



126

Adrien MOREAU-NÉRET (1860 - 1944)

- 128** *Éclésiastique*
Aquarelle, signée en haut à droite avec envoi en haut à gauche : *A MON AMI PIERRE BATIFFOL, 44 x 36,5 cm.* **300 / 500 €**

Isidore ROSENSTOCK, 1880 - 1956

- 129** *Le lac*
Aquarelle (rousseurs), signée en bas à droite, 36 x 48,5 cm. **250 / 400 €**

Louis Étienne TIMMERMANS, 1846 - 1910

- 130** *La Tamise à Londres (?)*
Aquarelle, signée en bas à droite, 22,5 x 37 cm. **1 000 / 1 500 €**



127

James Jacques Joseph TISSOT, entourage de

- 131** *Le petit Poucet*
Aquarelle gouachée, traces de signature en bas à droite, 15 x 12,5 cm. **400 / 700 €**

Adolphe WILLETTE, 1857 - 1926

- 132** *La mort de Pierrot*
Estampe avec dessin à la plume, encre noire et aquarelle, en remarque : *Colibri-moi j'ai compris, Mr de St Germier - Je l'ai vu faire et... je n'ai jamais compris* (rousseurs), signé en bas à droite, au dos du montage : *page de garde du catalogue de 55 croquis originaux en noir et en couleurs en marge d'estampes par A. WILLETTE, Hotel Drouot, salle 10 le samedi 7 décembre 1912, n° 4 du catalogue et une notice biographique manuscrite sur Joseph R. Germier, à vue : 56,5 x 44,5 cm.*
(voir la reproduction) **400 / 700 €**



132

- 133** *L'oiseau des Chères Tempêtes*
Première pensée de la lithographie pour la Tombola Lucien Schnegg - 1909
Dessin au crayon bleu de format ovale, signé à droite avec envoi : *à mon bon copain Desparmet, 21 x 16,5 cm.* **350 / 500 €**

Adolphe WILLETTE, 1857 - 1926

- 134** *L'ange gardien, 1914*
Dessin à la plume, encre noire et crayon bleu, signé et daté en bas à droite avec envoi : *aux 2 jumelles de mon vieil ami Desparmet, 27 x 20 cm.* **300 / 450 €**
- 135** *C'est votre Ange Gardien qui vous a conduit à sa Sainte Table*
Dessin au crayon noir et grattage sur papier Gilot, signé en bas à droite, légendé en bas au milieu avec envoi en haut au milieu : *à Xavière et Geneviève Desparmet en souvenir de leur 1ère Communion le 7 mai 1925, 11 x 9 cm.* **300 / 450 €**



137



142



144



145

YRONDY, début XX^e siècle

- 136 *Un accident de la circulation*
Aquarelle (légères rousseurs et traces de plis en bas), signée en bas à droite, 45,5 x 29,5 cm. 200 / 300 €

Henri ZUBER, 1844 - 1909

- 137 *Les oliviers au Cap d'Antibes, 1900*
Aquarelle, signée en bas à gauche, étiquette au dos du montage : *Exposition des Artistes d'Alsace Lorraine, Londres 1919 n° 209*, cachet : *CEUVRE HENRI ZUBER CATALOGUE GÉNÉRAL SERIE A N° 166, 25,5 x 34 cm.* (voir la reproduction) 800 / 1 200 €

- 138 *Paysage à la vanne*
Étude à l'aquarelle (trace de cadrage au crayon), cachet du monogramme en bas à droite, 35 x 26,5 cm. 600 / 800 €

- 139 *Pins maritimes*
Dessin à la mine de plomb sur papier bleu (taches, rousseurs et traces de plis), cachet de la signature en bas à droite, 48,5 x 63,5 cm. 250 / 350 €

- 140 *Arbres et rochers*
Crayon noir sur papier beige (quelques rousseurs), cachet du monogramme en bas à droite, 22,5 x 24,5 cm. 180 / 250 €

- 141 *Chevaux et charettes*
Feuille d'étude au crayon noir avec rehauts de pastels sur papier gris, cachet du monogramme en bas à droite, 33,5 x 50 cm. 300 / 400 €

Albert ANDRÉ, 1869 - 1954

- 142 *Maison et parc en terrasse*
Aquarelle, signée en bas à droite, 24 x 32 cm. (voir la reproduction) 400 / 700 €

- 143 *Parc en terrasse*
Aquarelle, signée en bas à droite, 23 x 32,5 cm. 400 / 700 €

Henri BARNOIN, 1882 - 1940

- 144 *Retour de pêche aux filets bleus*
Pastel, signé en bas à droite, 45 x 59,5 cm. (voir la reproduction) 2 500 / 3 500 €

Jozef CHELMONSKI, 1849 - 1914

- 145 *Le marché aux chevaux*
Aquarelle (rousseurs), signée en bas à droite, 12 x 20 cm. (voir la reproduction) 1 500 / 2 000 €

Henri Louis FOREAU, 1866 - 1938

- 146 *Barque de pêcheurs et filets étendus au bord de l'eau*
Aquarelle, signée en bas à gauche, 11,5 x 18,5 cm. 250 / 350 €

François Joseph GUIGUET, 1860 - 1937

- 147 *Enfant et son père - Étude de fillette*
Dessin à la mine de plomb et crayon noir recto-verso, signé en bas à droite au recto, cachet au verso, 25 x 19 cm. 250 / 350 €

René LEVERD, 1872 - 1938

- 148** *Promeneuse au bord de l'eau*
Aquarelle, signée en bas à droite, 34x26,5 cm. **600 / 900 €**
- 149** *Barques et remorqueur près d'Avignon*
Aquarelle (légère insolation), signée et située en bas à gauche, 26,5x36,5 cm.
(voir la reproduction) **600 / 900 €**
- 150** *Les arbres près des remparts, Avignon*
Aquarelle (petits accidents aux bords), signée et située en bas à gauche, 27x37 cm. **500 / 800 €**
- 151** *Route à l'entrée du village*
Aquarelle (petites taches), signée en bas à gauche, 26,5x36,5 cm. **500 / 800 €**
- 152** *Harengs, oignons et pichet d'étain*
Aquarelle (trace d'insolation), signée en bas à gauche, 36,5x27,5 cm. **300 / 500 €**

Gustave LOISEAU, 1865 - 1935

- 153** *Les inondations au crépuscule*
Aquarelle (légères rousseurs), au verso une étude de route avec des promeneurs aux crayons de couleurs, signée sur chaque face et cachet de l'atelier en bas à droite au recto, 27x35,5 cm.
(voir la reproduction) **800 / 1 200 €**
- 154** *La Chevroliere, Loire Inférieure, 14 7bre 1914*
Dessin à la mine de plomb, cachet de l'atelier en bas à droite, situé et daté en bas à gauche, 18,5x23,5 cm.
ANCIENNE PROVENANCE **300 / 500 €**
Registre Durand-Ruel n° D 20680, n° photo 21128 B.
- 155** *Rouen, la cathédrale vue d'une arcade, 7bre 1929*
Dessin au crayon noir, à la plume et au lavis d'encre noire, monogramme, date et situation en bas à gauche, 26x19,5 cm.
(voir la reproduction) **500 / 800 €**
- 156** *Les inondations*
Dessin aux crayons de couleurs et aquarelle sur papier à bordures imprimées, doublé (traces de rousseurs et petites restaurations), cachet ATELIER LOISEAU en bas à droite, au verso (copie jointe) un inventaire de tableaux établi par l'artiste, 21x28,5 cm. **500 / 800 €**
- 157** *La chaussée Chevroliere, Nantes 14 7bre 1914*
Dessin au crayon et lavis noir, cachet de l'atelier en bas à droite, 18x23 cm. **300 / 500 €**
- 158** *Amboise, 5 mars 1914, pluie*
Dessin à la mine de plomb sur papier beige avec des annotations, cachet de l'atelier en bas à droite, 22,5x30 cm. **400 / 700 €**
- 159** *Lac de Genève, le Grand Sabre, 4 7bre 1934*
Dessin au crayon noir avec des annotations sur papier beige (quelques rousseurs), cachet de l'atelier en bas à droite, daté en haut à gauche, 26x32,5 cm. **300 / 500 €**



149



153



155

Gustave LOISEAU, 1865 - 1935

- 160** *Devant l'église, Laffitte 29 juillet*
Dessin au crayon noir et à la mine de plomb sur papier beige, cachet de l'atelier en bas à droite, situé et daté en haut à gauche, 24x29,5 cm. **400 / 700 €**
- 161** *La Maison Richardeau, la chaussée Chevroliere près Nantes, Loire-Inférieure, 14 7bre 1914*
Dessin au crayon noir et lavis, cachet de l'atelier en bas à gauche avec annotations vers le bas, 18x23,5 cm. **300 / 500 €**



166



170



171



173

Gustave LOISEAU, 1865 - 1935

- 162** *Le pont de Tours, 4 mars 1914*
Dessin à la mine de plomb sur papier beige, cachet de l'atelier en bas à droite, situé et daté en haut à droite, 22,5 x 28,5 cm. **400 / 700 €**
- 163** *L'île de Pothuis, 6 mai 1909 Pontoise*
Dessin au crayon noir sur papier beige, cachet de l'atelier en bas à droite, daté et situé vers le haut, 19 x 26 cm. **250 / 400 €**
- 164** *La chambre, 15 7bre 1914*
Aquarelle (traces de rousseurs et de plis), cachet de l'atelier en bas à gauche et annotée La Chevrelière, 20 x 25,5 cm. **400 / 700 €**
- 165** *Heugueville près St Jouin, 9 7bre 1908*
Feuille d'étude au crayon noir, au verso : une étude de pont (trace de déchirure et rousseurs), porte deux fois le cachet d'atelier, 16,5 x 22 cm. **250 / 400 €**
- 166** *Portrait de Filippo Colarossi (sculpteur italien), novembre 1919 Paris*
Feuille d'étude au crayon noir et à l'aquarelle sur papier beige (traces de plis), non signé, 26,5 x 20,5 cm.
(voir la reproduction) **400 / 700 €**
- 167** *Cheval de labour et paysan, Pontoise 25 avril 1912*
Feuille d'étude au crayon noir et à l'encre brune, cachet de l'atelier en bas à droite, située et datée en haut à gauche, 13 x 18 cm. **200 / 300 €**
- 168** *Le pont de fer à Saint-Ouen-L'Aumône*
Dessin au crayon noir sur papier beige, cachet de l'atelier en bas à droite, 27 x 33 cm. **400 / 700 €**
HISTORIQUE
Probablement une étude pour le tableau peint en 1913 et exposé à la Rétrospective Gustave Loiseau, Galerie des Granges, Genève, 1974, sous le n° 17
- 169** *Nu couché, 1918*
Dessin au crayon noir et estompe sur papier beige (traces de rousseurs), signé et daté en bas à gauche, avec inscription : colarossi, 12 x 17 cm. **180 / 250 €**
HISTORIQUE
Ce dessin a probablement été exécuté à l'Académie Colarossi à Paris créé par le sculpteur italien Filippo Colarossi.

Maximilien LUCE, 1858 - 1941

- 170** *Arbres au bord de l'eau*
Dessin au crayon noir, signé en bas à droite, 36,5 x 55 cm.
(voir la reproduction) **800 / 1 400 €**
- 171** *Rivière aux arbres*
Crayon noir et lavis bleu, cachet de la signature en bas à droite, 20 x 25,5 cm.
(voir la reproduction) **700 / 800 €**
- 172** *Voiliers au port*
Dessin à la mine de plomb et à l'encre noire, en bas à gauche : H. L., 17 x 20 cm. **700 / 800 €**

Marie Vorobieff MAREVNA, 1892 - 1984

- 173** *Garçon au costume marin, 1932*
Aquarelle (quelques rousseurs), signée et datée en bas à droite, 30 x 22,5 cm.
(voir la reproduction) **800 / 1 500 €**

Georges ANNENKOV, 1889 - 1974

- 174 *Ferme et arbres*
Dessin à la plume et encre rouge, cachet en bas à droite,
11,5 x 19,5 cm. 200 / 300 €

Hermine DAVID, 1886 - 1970

- 175 *Paysans sud américains sous les arbres*
Lavis d'encre noire (petites taches), cachet de la signature
en bas à droite, 25 x 37 cm. 200 / 300 €

André DERAÏN, 1880 - 1954

- 176 *Guerrier antique*
Dessin à la mine de plomb sur papier gris (traces de plis),
cachet d'atelier en bas à droite, cachet de vente en bas à
gauche, 26 x 20 cm. 400 / 600 €

- 177 *Tête de Saint*
Dessin à la mine de plomb sur papier gris (traces de plis),
cachet d'atelier en bas à droite, cachet de vente en bas à
gauche, 26 x 20 cm. 300 / 450 €

- 178 *Modèle de face*
Dessin à la mine de plomb et estompe sur papier beige,
cachet d'atelier en bas à droite, cachet de vente au verso,
27,5 x 19,5 cm.
(voir la reproduction) 400 / 600 €

- 179 *Visage aux boucles*
Dessin à la mine de plomb, cachet d'atelier en bas à droite,
cachet de vente au verso, 24,5 x 19 cm. 300 / 450 €

- 180 *Un page de profil*
Dessin à la mine de plomb (légères traces de plis), cachet
d'atelier en bas à droite, cachet de vente en bas à gauche,
26 x 18,5 cm.
(voir la reproduction) 300 / 500 €

- 181 *Réverie*
Dessin à la mine de plomb sur papier vergé beige (traces
de plis), cachet d'atelier en bas à droite, cachet de vente
au verso, 29 x 18 cm. 300 / 450 €

- 182 *Profil au chignon - Visage de trois-quart*
Dessin au crayon noir au recto et à la mine de plomb au
verso (déchirure vers le bas), cachet d'atelier en bas à droite
au recto, cachet de vente au verso,
26 x 19,5 cm. 300 / 450 €

- 183 *Profil à la grecque*
Dessin à la mine de plomb, cachet d'atelier en bas à droite,
24 x 19 cm. 300 / 400 €

- 184 *Modèle au décolleté - Nature morte*
Dessin à la mine de plomb au recto et à la plume et encre
noire au verso (taches), cachet d'atelier en bas à droite au
recto, cachet de vente au verso, 25,5 x 19,5 cm.
(voir la reproduction) 300 / 450 €



178



180



184



189



190



194



195

André DERAÏN, 1880 - 1954

185 *Visage féminin de trois-quart*
Dessin à la mine de plomb sur page de carnet détachable (légères traces d'insolation sur les bords), cachet d'atelier en bas à droite, 18 x 12 cm. **300 / 400 €**

186 *Buveur - Tête*
Feuille d'étude à la mine de plomb sur papier beige (manque vers le haut et traces de plis), cachet d'atelier en bas à droite et cachet de vente au verso, 26 x 22,5 cm. **300 / 450 €**

187 *Personnage en costume du Moyen-Age*
Dessin à la mine de plomb sur calque, cachet d'atelier en bas à droite, cachet de vente en bas à gauche, 21 x 17 cm. **280 / 350 €**

François DESNOYER, 1894 - 1972

188 *Nus accroupis*
Feuille d'étude au crayon noir, signée en bas à droite, 25 x 32,5 cm. **200 / 300 €**

Raoul DUFY, 1877 - 1953

189 *Intérieur*
Dessin à la mine de plomb, cachet du monogramme en bas à gauche, 23,5 x 14,5 cm. **1 200 / 1 800 €**
(voir la reproduction)

Léopold SURVAGE, 1879 - 1968

190 *Figure au bras levé*
Mine de plomb, signé en bas à droite et cachet d'atelier, 24,5 x 19,5 cm. **300 / 450 €**
(voir la reproduction)

Alix AYMÉ, 1894 - 1989

191 *Bébé*
Crayons noir et bleu sur papier beige (traces d'humidité), signé en bas vers le milieu, 31 x 45 cm. **250 / 350 €**

Roger BERTIN, 1915 - 2003

192 *Rue d'Ellenthuis, 1938*
Aquarelle, signée, située et datée en bas à gauche, 35,5 x 51,5 cm. **250 / 400 €**

Jean CARZOU, 1907 - 2000

CARZOU aurait cent ans cette année...

Pour lui rendre hommage, nous avons choisi de mettre en avant la force et l'originalité de son graphisme en proposant aux amateurs une dizaine d'œuvres sorties de son atelier et réalisées entre 1941 et 1996.

D'un simple corps de femme jusqu'aux si riches architectures de Versailles comme un écho de ces paysages imaginaires qui l'ont toujours accompagné, à l'encre ou à l'aquarelle, noir et blanc ou couleurs, tout renvoie à la singularité d'un univers qui mérite de rester présent dans nos mémoires.

J.-M. C.

- 193** *Odalisque à Vence, 1941*
Plume et encre noire (traces de plis et bords irréguliers),
signé et daté en bas à gauche, 25 x 32 cm.
(voir la reproduction) 1 500 / 2 000 €
- 194** *Incrustation, 1972*
Plume, encre noire et aquarelle avec rehauts dorés sur papier
bleu, signé et daté en bas à gauche, 63,5 x 49,5 cm.
(voir la reproduction p. 18) 2 000 / 3 000 €
- 195** *Le tunnel, 1975*
Dessin à la plume, à l'encre noire et aquarelle, signé et daté
en bas à droite, 49,5 x 65 cm.
(voir la reproduction p. 18) 2 500 / 3 500 €
- 196** *Les bateaux, 1975*
Plume et encre de Chine, signé et daté en bas à gauche,
étiquette au dos : Musée postal 19, 48,5 x 63,5 cm.
1 200 / 1 800 €
- 197** *Le cloître, 1977*
Plume et lavis d'encre noire, signé et daté en bas à gauche,
49 x 63,5 cm.
(voir la reproduction) 1 500 / 2 200 €
- 198** *Le troubadour, 1979*
Dessin à la plume et encre noire, signé et daté en bas à droite,
22,5 x 16,5 cm. 700 / 1 000 €
EXPOSITION
Galerie Tamenaga, 1984 - 1985, Cent petits formats.
- 199** *L'entrée du château, 1981*
Plume, encre noire et aquarelle, signé et daté en bas à
droite, 47 x 63,5 cm.
(voir la reproduction) 4 000 / 5 000 €
- 200** *Quiétude, 1985*
Aquarelle et encre noire, signé et daté en bas à gauche,
annoté : Souvenir de la forêt, 29,5 x 44,5 cm.
(voir la reproduction) 1 200 / 1 500 €



193



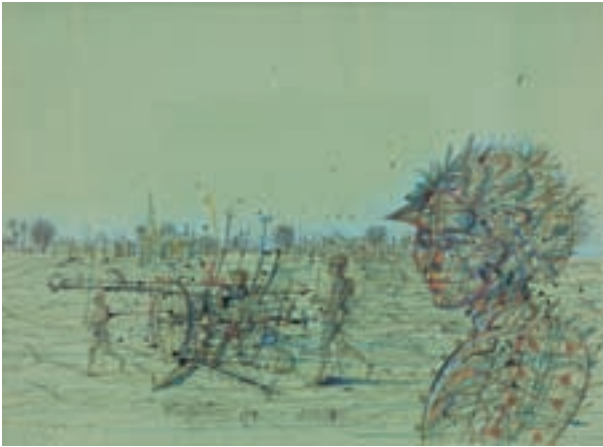
197



199



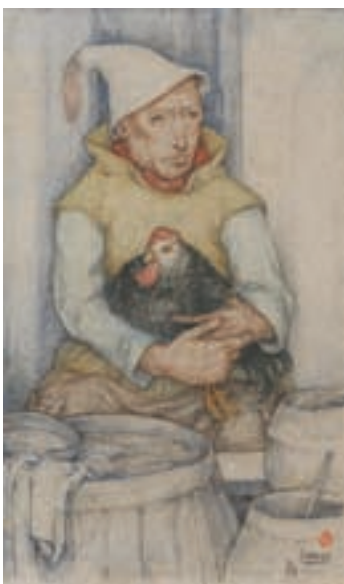
200



201



202



206

- 201** *L'artillerie, 1991*
Dessin à l'encre et au crayon de couleurs sur papier vert, signé et daté en bas à gauche, 46 x 63 cm.
(voir la reproduction) 2 500 / 3 500 €
- 202** *La gloriette, 1991*
Aquarelle, plume et encre noire, signé et daté en bas à droite, 49 x 64 cm.
(voir la reproduction) 2 000 / 3 000 €

- Jules CAVAILLES, 1901 - 1977**
203 *Le bouquet des champs, 1972*
Encre noire, signée, titrée et datée en bas à droite, 48,5 x 31 cm. 400 / 700 €

- Paul Émile COLIN, 1867 - 1949**
204 *Scènes religieuses*
Deux dessins au crayon noir, portent le cachet ATELIER P. E. COLIN, 15,05 x 24,5 cm et 18 x 11 cm. 70 / 100 €

- Edouard DOIGNEAU, attribué à**
205 *Jeune hollandaise, Marken, 1909*
Aquarelle gouachée, datée et située en bas à gauche, 30 x 21,5 cm. 600 / 1 000 €

- Nikolaas Mathijs EEKMAN, 1889 - 1973**
206 *Homme tenant un coq*
Aquarelle, signée et titrée en bas à droite, monogramme en bas à droite, étiquette d'exposition au dos avec un n° 48 datant l'œuvre de 1967, 47,5 x 28 cm.
(voir la reproduction) 900 / 1 200 €

- Adolphe FEDER, actif circa 1886 - 1943**
207 *Le châle vert, jeune femme brune*
Gouache, cachet de vente en bas à gauche, 44 x 32,5 cm. 500 / 800 €

- 208** *Nu à la cheminée*
Plume et lavis d'encre brune (rousseurs), signé en bas à droite, 46,5 x 29 cm. 400 / 700 €

- Marie-Clotilde GALLIEN-BERTHON, née en 1870**
209 *Djemila sous la pluie, 8 bre 1925*
Aquarelle (rousseurs), signée, située, titrée et datée en bas à gauche, 28,5 x 43,5 cm. 300 / 500 €

- Pierre Paul GIRIEUD, 1874 - 1940 / 48**
210 *Bébé couché*
Crayon noir et rose sur papier bleu (traces d'oxydation, de rousseurs et de plis), cachet VENTE PIERRE GIRIEUD ROUEN 14.05.06, 25 x 32 cm. 120 / 200 €

- Édouard GOERG, 1893 - 1969**
211 *Femme à la fleur*
Dessin au crayon noir, signé en bas à droite avec envoi : *a Monique Klein de... bien amicalement*, 57 x 37 cm. 500 / 800 €

- Fernand HERBO, 1905 - 1995**
212 *Honfleur, voiliers au port*
Aquarelle (traces de rousseurs et d'humidité), signée en bas à gauche, 22,5 x 30,5 cm. 400 / 700 €

- Suzanne Blanche KAEHRLING, 1902 - 1985**
213 *La toilette*
Pastel, signé en bas à droite, 63 x 48 cm. 500 / 800 €

Suzanne Blanche KAEHRLING, 1902 - 1985

- 214** *Le thé sous un parasol*
Pastel, signé en bas à droite, 48x63,5 cm.
(voir la reproduction) **500 / 800 €**

- 215** *Bouquet jaune et mauve*
Pastel, signé en bas au milieu, 53,5x45 cm. **400 / 600 €**

Roger LIMOUSE, 1894 - 1990

- 216** *Coin de jardin à la table rouge*
Dessin aux crayons gras, signature apocryphe en bas à droite,
22x28,5 cm. **300 / 400 €**

Pierre LISSAC, 1878 - 1955

- 217** *Cavalier au chemin de campagne*
Aquarelle gouachée, cachet d'atelier en bas à gauche,
10x10,5 cm. **200 / 300 €**

Abraham MINTCHINE, 1898 - 1931

- 218** *Tête de femme au collier*
Encre noire, signée en bas à droite,
26x20,5 cm. **300 / 500 €**

PASCAL de VAUTIBAUT, XX^e siècle

- 219** *Nu voluptueux*
Peinture sur papier gris, cachet de la signature en bas à droite,
49,5x68 cm. **250 / 300 €**

Jean PESKÉ, 1880 - 1949

- 220** *Le cloître de Port Royal*
Crayon noir et gouache sur papier gris, signé en bas à droite,
61x47 cm.
(voir la reproduction) **800 / 1 200 €**

- 221** *Brune de profil*
Pastel sur papier gris (marques de punaises en haut au
milieu), signé en bas à gauche, 28,5x22,5 cm. **300 / 500 €**

- 222** *L'instinct maternel, Claudine et Maman*
Dessin au fusain (rousseurs et traces de plis), signé en bas
à droite, annoté en haut à droite et en bas à gauche,
28x42,5 cm.
(voir la reproduction) **300 / 500 €**

- 223** *Ville méditerranéenne*
Crayon noir, signé en bas à droite, 20x32,5 cm. **200 / 300 €**

- 224** *Officier de l'armée indienne*
Dessin au crayon noir sur papier beige, signé et titré en
bas à droite avec des annotations en haut à droite,
37,5x27,5 cm. **300 / 500 €**

- 225** *Paysans - Chevaux*
Quatre études au crayon sur papier quadrillé ou ligné
(accidents), portent des signatures, de 10x17,5 cm à
15x19 cm. **200 / 300 €**



214



220



222

Jean PESKÉ, 1880 - 1949

- 226** *Tête de militaire barbu*
Dessin au crayon noir (traces de plis et rousseurs), signé
en bas à droite, annotations vers le haut,
38x26,5 cm. **300 / 500 €**

- 227** *Paysan*
Aquarelle sur calque (traces de plis), signé en bas à droite,
10x9,5 cm. **150 / 250 €**

- 228** *Paysan bêchant un champ*
Dessin aux crayons de couleurs sur papier calque, signé en
bas à gauche, 19x24 cm. **300 / 500 €**

- 229** *Maternité, 1906*
Crayon noir sur papier beige (traces de plis), signé et daté
en bas à droite, 15x10 cm. **200 / 300 €**



241



244

Albert RUBIN, 1887 - 1956

230 *Odalisque à l'enfant*
Sanguine, signée en bas à gauche, cachet de la signature au dos du montage, 25,5 x 43 cm. **80 / 100 €**

231 *Modèle de dos*
Dessin au crayon noir (traces de plis et rousseurs), signé en bas à droite, cachet de la signature au dos du montage, 43 x 26 cm. **80 / 100 €**

232 *Nu féminin remplissant un seau*
Dessin aux craies noire et blanche, signé en bas à droite, cachet de la signature au dos du montage, 42,5 x 25 cm. **80 / 100 €**

Maurice TAQUOY, 1878 - 1952

233 *Travaux des champs*
Dessin à la plume et encre brune, cachet en bas à droite, 23,5 x 38,5 cm.
Dessin préparatoire pour une eau-forte. **550 / 650 €**

234 **Maurice TAQUOY, 1878 - 1952**
Baigneuse accroupie
Dessin à la mine de plomb avec traces de mise aux carreaux (légères rousseurs), cachet en bas à droite, 23,5 x 29,5 cm. **200 / 300 €**

235 **Augustin CARDENAS, 1927 - 2001**
Sans titre
Dessin à la mine de plomb sur papier beige, signature et date au milieu, 52 x 41 cm. **1 100 / 1 500 €**

236 **Georges HUGNET, 1904 - 1974**
Cadavre exquis, 15/9/48
Encre noire sur fragment de papier (traces de rousseurs), signé en bas au milieu et daté en bas à droite, environ 13 x 20 cm. **300 / 500 €**

237 **Théo KERG, 1909 - 1993**
Le Fou n° 5
Crayon noir (traces de plis et petits accidents), signé et titré au dos, 31,5 x 24,5 cm. **100 / 150 €**

238 *Le Fou n° 4*
Crayon noir (traces de plis et petits accidents), signé et titré au dos, 31,5 x 24,5 cm. **100 / 150 €**

239 **Robert MARC, 1943 - 1993**
Composition
Dessin aux pastels, signé en bas à droite, 22 x 11 cm. **200 / 300 €**

240 **Jean SIGNOVERT, 1919 - 1981**
Composition noire et verte
Dessin aux pastels gras, signé en bas à droite, porte une date au dos du montage : 1964, 56 x 43 cm. **500 / 800 €**

241 **Pierre TAL-COAT, 1905 - 1985**
Écorce et eau, 1946 - 1947 (ou Lit de rivière)
Fusain, signé et daté en bas à droite, étiquette au dos du montage : GALERIE JACQUES BENADOR, GENÈVE, n° 13, 74 x 52 cm.
(voir la reproduction) **800 / 1 200 €**

242 **Jean-Pierre CASSIGNEUL, né en 1935**
Femme nue debout, bras levés
Encre noire sur feuille de carnet détachable beige, signé en bas au milieu, 33 x 26,5 cm. **250 / 400 €**

243 *Modèle de dos*
Encre noire sur feuille de carnet détachable beige, signé en bas à droite, 33 x 26,5 cm. **250 / 400 €**

244 *Jeune femme brune boutonnant sa chemise*
Encre noire sur feuille de carnet détachable beige, signé en bas à gauche, 35 x 26 cm.
(voir la reproduction) **250 / 400 €**

Jean-Pierre CEYTAIRE, né en 1946

- 245 *Maya, la chemise rouge*
Crayons de couleurs sur papier gris, signé et annoté en bas à droite, 23,5 x 30,5 cm. 300 / 500 €

- 246 *Celia, nu assis*
Crayons de couleurs sur papier gris vert, signé et annoté en bas à gauche, 30,5 x 24 cm. 300 / 500 €

Henri ESPINOUE, 1915 - 1982

- 247 *Bord de mer aux pêcheurs, 17 août*
Dessin à la sanguine sur papier beige (légères rousseurs), cachet d'atelier en bas à droite et daté, 13 x 28,5 cm. 80 / 150 €

- 248 *Homme au chat*
Lavis d'encre noire, légendé, signé en bas à droite, 28,5 x 21,5 cm. 80 / 150 €

- 249 *Poires, verre et tire-bouchon, 17.8.46*
Encre noire, monogramme et date en bas à droite, 17,5 x 25,5 cm. 80 / 150 €

Jean HÉLION, 1904 - 1987

- 250 *Portrait de Jacqueline, 1961*
Pastels brun, blanc et rose sur papier gris (rousseurs), monogramme et date en bas au milieu et signé en bas à droite, étiquette au dos du montage mentionnant comme provenance : *Ancienne collection Henriette et André Gomès*, 64 x 48,5 cm. (voir la reproduction) 1 000 / 1 500 €

ISEMBART, attribué à

- 251 *Les environs de Besançon (Ile Malepasse à droite, usine à gaz à gauche)*
Aquarelle (petites rousseurs), non signée, annotée au dos du montage, 23 x 33,5 cm. 200 / 300 €

Jean LANIAU, né en 1931

- 252 *Modèle de dos appuyé contre un mur*
Plume et lavis d'encre brune, signé en bas à droite, 36 x 20,5 cm. 140 / 200 €

Julio ZAPATA, né en 1932

- 253 *Nu couché, 1980*
Pastel et technique mixte sur papier, signé et daté en bas à gauche, 67 x 100 cm. 300 / 500 €



250

Julio ZAPATA, né en 1932

- 254 *Visage, 1976*
Technique mixte et pastel sur papier, signé et daté en bas à droite, 72 x 50,5 cm. 250 / 400 €

- 255 *Les réfugiés, 1990*
Crayon noir, sanguine et estompe (petit grattage), signé et daté en bas à gauche, 107 x 73,5 cm. 200 / 300 €

Daniel DEZEUZE, né en 1942

- 256 *Sans titre*
Dessin au crayon noir et estompe, au dos : Daniel DZ, 24 x 34 cm. 350 / 500 €

Gérard FROMANGER, né en 1939

- 257 *Vaches tricolores*
Gouache (traces de piqûres), signée au dos, 20,5 x 29,5 cm. 120 / 150 €

Raymond MOISSET, 1906 - 1994

- 258 *Guitariste et femme pudique*
Mine de plomb et estompe, cachet d'atelier en bas à droite, 59 x 48 cm. 150 / 250 €

- 259 *Composition au losange*
Fusain (trace de pli), signé en bas à gauche, 38,5 x 28 cm. 80 / 120 €



ROSSINI

Maison de Ventes aux Enchères

Samedi 24 mars 2007

Salle des Ventes Rossini à 14h30 - 7, rue Rossini

DESSINS ANCIENS XX^e SIÈCLE ET MODERNES

ORDRE D'ACHAT / ABSENTEE BID FORM

je soussigné

Nom et prénom / Full name

Adresse / Adresss

Tél. / Tel. Mobile / Mobile

E.Mail Fax

Références bancaires (ou relevé d'identité bancaire joint) / Bank details

Vous prie d'acheter à la vente mentionnée ci-dessus les numéros suivants aux limites indiquées
Please bid on my behalf the following lots up to the price below at the above sale

Vous prie de me faire participer aux enchères par téléphone, à la vente mentionnée ci-dessus, en vue de l'achat des lots suivants :
I Wish to bid by phone for the following lots :

N°	Désignation	Limite à l'enchère en €

J'ai pris bonne note que je devrais acquitter en sus des enchères le montant des frais de vente soit 20,33% TTC du montant adjugé
I understand that if the bid is accepted, a premium of 20,33% of the hammer price will be added

J'accepte les conditions générales de la vente imprimées au catalogue
I accept the conditions of the sale printed in the catalogue

Date / date : Signature / signed :

RELEVÉ D'IDENTITÉ BANCAIRE
BNP PARIBAS- PARIS
AGENCE CENTRALE (0028)
30004 00828 00041003896 76
IBAN
FR 76 3000 4008 2800 0410 0389 676
BIC : BNPAFRPPAC