

ROSSINI
Maison de Ventes aux Enchères

ROSSINI
Maison de Ventes aux Enchères

GRAVURES
DESSINS
SCULPTURES
PEINTURES XIX^e
ET MODERNES

SALLE DES VENTES ROSSINI
Mardi 19 février 2008 à 14h30



CONDITIONS DE VENTE

La vente sera faite au comptant et conduite en Euros. Les acquéreurs paieront des frais en sus des enchères de 18 % plus TVA, soit 21,53 % TTC.

GARANTIES

Les attributions ont été établies compte-tenu des connaissances scientifiques et artistiques à la date de la vente. L'ordre du catalogue sera suivi.

Une exposition préalable permettant aux acquéreurs de se rendre compte de l'état des biens mis en vente, il ne sera admis aucune réclamation une fois l'adjudication prononcée. Les reproductions au catalogue des œuvres sont aussi fidèles que possible, une différence de coloris ou de tons est néanmoins possible.

Les dimensions ne sont données qu'à titre indicatif.

ENCHERES

- Ordre d'achat : Si vous souhaitez faire une offre d'achat par écrit, vous pouvez utiliser le formulaire prévu à cet effet en fin de catalogue. Celle-ci doit nous parvenir au plus tard 2 jours avant la vente, accompagnée de vos coordonnées bancaires.

- Enchères par téléphone : Si vous souhaitez enchérir par téléphone, veuillez en faire la demande par écrit en utilisant le formulaire prévu à cet effet, accompagné de vos coordonnées bancaires, au plus tard 2 jours avant la vente. En cas de double enchère reconnue effective par le Commissaire-Priseur, le lot sera remis en vente, tous les amateurs présents pouvant concourir à cette deuxième mise en adjudication.

FOLLE ENCHERE

Par dérogation de l'Art.14 de la loi du 10 juillet 2000 :

«A défaut de paiement par l'adjudicataire, après mise en demeure restée infructueuse, le bien est remis en vente à la demande du vendeur sur folle enchère de l'adjudicataire défaillant ; si le vendeur ne formule pas cette demande dans un délai de deux mois à compter de l'adjudication, la vente est résolue de plein droit, sans préjudice de dommages et intérêts dus par l'adjudicataire défaillant».

DÉFAUT DE PAIEMENT

A défaut de paiement du montant de l'adjudication et des frais, une mise en demeure sera adressée à l'acquéreur par lettre recommandée avec avis de réception.

A expiration du délai d'un mois après cette mise en demeure et à défaut de paiement de la somme due, il sera perçu sur l'acquéreur et pour prise en charge des frais de recouvrement un honoraire complémentaire de 10% du prix d'adjudication, avec un minimum de 250€.

L'application de cette clause ne fait pas obstacle à l'allocation de dommages-intérêts et aux dépens de la procédure qui serait nécessaire, et ne préjuge pas de l'éventuelle mise en œuvre de la procédure de folle enchère.

RETRAIT DES ACHATS

Il est conseillé aux adjudicataires de procéder à un enlèvement de leurs lots dans les meilleurs délais afin d'éviter les frais de magasinage qui sont à leur charge. Le magasinage n'entraîne pas la responsabilité de la S.V.V. Rossini ni de l'expert à quelque titre que ce soit.

Frais de magasinage Salle ROSSINI :

Les frais de magasinage sont dus à compter du 9^e jour (y compris les jours fériés). Leur montant est de 4€ TTC par jour et par lot (y compris les jours fériés). Les lots dépassant le montant de 10 000 € supporteront une participation complémentaire aux frais d'assurance et d'administration de 1 % TTC de leur valeur.

En cas de paiement par chèque ou par virement, la délivrance des objets pourra être différée jusqu'à l'encaissement.

Dès l'adjudication, l'objet sera sous l'entière responsabilité de l'adjudicataire.

L'acquéreur sera lui-même chargé de faire assurer ses acquisitions, et la S.V.V. Rossini décline toute responsabilité quant aux dommages que l'objet pourrait encourir, et ceci dès l'adjudication prononcée.

EXPÉDITION DES LOTS

Le transport est effectué sous l'entière responsabilité de l'acheteur. Les lots peuvent être expédiés par la S.V.V. Rossini aux conditions suivantes :

1-Une demande écrite de l'adjudicataire, mentionnant expressément la décharge de la S.V.V. Rossini en cas de dommage de l'objet subit durant le transport.

2-Les frais d'expédition seront majorés du coût de l'emballage, selon une grille tarifaire variable suivant la valeur et la taille de l'objet. Le choix du transporteur et l'organisation du transport appartiennent à l'acheteur. La S.V.V. Rossini peut fournir, de manière non contractuelle, les coordonnées de transporteurs.

La formalité de licence d'exportation peut requérir un délai de cinq à dix semaines, celui-ci pouvant être sensiblement réduit selon la rapidité avec laquelle l'acquéreur précisera ses instructions à l'étude.

TERMS OF SALES (Resume)

Purchased lots will become available only after payment in-full has been made. The sale will be conducted in Euros. Purchasers will pay in addition to the hammer price, a buyer's premium of 18% VAT excluded or 21,53 % VAT included.

GUARANTEES

The auctioneer is bound by the indications in the catalogue, modified only by announcements made at the time of the sale noted in the legal records thereof.

An exhibition prior to the sale permits buyers to establish the conditions of the works offered for sale and no claims will be accepted after the hammer has fallen. Some difference may appear between the original work and its illustration, there will be no claims in such matter.

The measurements are given only as an indication.

BIDS

Should the auctioneer recognise two simultaneous bids on lot, the lot will be put up for sale again and all those present in the saleroom may participate in this second opportunity to bid.

ABSENTEE BIDS

If you wish to make a bid in writing, you should use the form included in this catalogue, accompanied by your bank references, to be received by us no later than two days before the sale.

TELEPHONE BIDS

If you wish to bid by telephone, please make your request to be called in writing, accompanied by your bank references, to be received by us no later than two days before the sale.

COLLECTION OF PURCHASES

Buyers are advised to collect successful lots as soon as possible to avoid handling and storage costs which may be incurred at their expense. S.V.V. Rossini is not responsible for the storage of purchased lots.

Storage fees at S.V.V. Rossini :

Storage fees are dues as of the 9th day post sale (inclusive of holiday's and wee-ends). The charge is 4€ inclusive of tax, per day per lot. All lots with the a hammer price in excess of 10,000.00€ will be subject to an insurance and administration fee of 1%, inclusive of tax, of the hammer price. If payment is made by cheque or by wire transfer, lots may not be withdrawn until the payment has been cleared. From the moment the hammer falls, sold items will become the exclusive responsibility of the buyer. The buyer will be solely responsible for the insurance, S.V.V. Rossini assumes no liability for any damage to items which may occur after the hammer falls.

An export license can take five or ten weeks to process, although this time may be significantly reduced depending upon how promptly the buyer supplies the necessary information to S.V.V. Rossini.

RELEVÉ D'IDENTITÉ BANCAIRE

BNP PARIBAS- PARIS

AGENCE CENTRALE (0028)

30004 00828 00041003896 76

IBAN

FR 76 3000 4008 2800 0410 0389 676

BIC : BNPAFRPPAC



ROSSINI

Maison de Ventes aux Enchères

Mardi 19 février 2008

Salle des Ventes Rossini

à 14h30

Pascale MARCHANDET

Commissaire-priseur habilité

Renseignements

Olivier NUZZO REVOL : 0153345505

olivier.nuzzo@rossini.fr

Expositions publiques

Salle des Ventes Rossini

7, rue Rossini - 75009 Paris

Samedi 16 février 2008 de 10h 45 à 18 h 00

Lundi 18 février 2008 de 10h 45 à 18 h 00

Mardi 19 février 2008 de 10h 45 à 12 h 00

Téléphone durant les expositions

01 53 34 55 01

Salle d'exposition visible sur
www.loeildesencheres.com

à partir du samedi 16 février 2008 à 14h00

Catalogue consultable sur internet
www.rossini.fr - www.auction.fr

Reproduction de nombreux lots sur
www.michel-maket-expert.com

Michel MAKET Expert

Président du Syndicat Français des Experts

Professionnels en Œuvres d'Art et Objets de Collection

17, avenue de Messine - 75008 Paris

Tél. : 01 42 25 89 33 - Fax : 01 43 59 02 67

mmaket@club-internet.fr

www.michel-maket-expert.com

Sylvie COLLIGNON Expert

Membre du Syndicat Français des Experts

Professionnels en Œuvres d'Art et Objets de Collection

45, rue Sainte-Anne - 75001 PARIS

Tél. : 01 42 96 12 17 - Fax : 01 42 96 12 36

collignonsylvie@cegetel.net

G R A V U R E S
D E S S I N S
S C U L P T U R E S
P E I N T U R E S X I X ^e
E T M O D E R N E S



Certifié selon l'ISO 9001

ROSSINI - MAISON DE VENTES AUX ENCHÈRES - BUREAU D'ESTIMATIONS GRATUITES

Sans rendez-vous du lundi au vendredi, de 9h30 à 18h00 - estimation.gratuite@rossini.fr

7, rue Drouot - 75009 Paris - Tél. : 01 53 34 55 00 - Fax : 01 42 47 10 26 - contact@rossini.fr - www.rossini.fr

Rossini - Société de ventes volontaires de meubles aux enchères publiques agréée sous le n°2002-066 RCS Paris B 428 867 089

INDEX

ADAM Henri, 1864-1917	95	HERBO Fernand, 1905-1995	174
AIZPURI Paul, Né en 1919	1	HUMBLOT Robert, 1907-1962	175
ALAUX Gustave, 1887-1965	114	HURARD Joseph, 1887-1956	134
ALAUX Jean-Pierre, Né en 1925	2	JANSEM Jean, Né en 1920	13
ALDINÉ Marc, XX ^e siècle	64	JONGKIND Johan-Barthold, 1819-1891	57, 58
ALVAR Sunol Munoz Ramos, né en 1935	204	JOUENNE Michel, né en 1933	213
AMBROGIANI Pierre, 1907-1985	3	KOVO Philippe, né en 1925	176, 177, 178, 179
ANTY Henri d', 1910-1998	205	KVAPIL Charles, 1884-1957	107
ARNAUD Marcel, 1877-1956	65	LABISSE Félix, 1905-1982	14
ASSELIN Maurice, 1882-1947	115	LACASSE Joseph, 1894-1975	108
AUBRYET, XIX ^e -XX ^e siècles	40	LAFONT Jean, né en 1903	135
BALANDE Gaston, 1880-1971	116	LAHNER Émile, 1893-1980	214
BARNOIN Henri, 1882-1940	117	LAMBERTON Joseph Louis, 1867-1943	81
BARRIAS Louis Ernest, 1841-1905	41	LANTOINE Fernand, 1876/78-c.1955	136, 137
BAUDIN Georges, 1843-1907	42	LAPICQUE Charles 1898-1988	15, 16
BELLONI Serge, 1925-2005	151, 152	LAPORTE Georges, 1926-2000	215
BERGMAN Anna Eva 1909-1987	4	LAURENS Paul Albert, 1870-1934	59
BERTHOMMÉ-SAINT-ANDRÉ Louis, 1905-1977	153, 154, 155, 156	LE BRETON Constant, 1895-1985	180
BESSE Raymond, 1899-1969	118	LE POITTEVIN Georges, 1912-1992	181
BIAUSSAT Raymond, né en 1932	206	LELLOUCHE Jules, 1903-1963	138, 139
BLOND Maurice, 1899-1974	157, 158	LEPAPE Georges, 1887-1971	109
BOETTO Giulio, 1894-1967	96	LEVY Moses, 1885-1968	182
BOGGS Franck Myers, 1855-1926	66	LINDE Jan van der, 1864-1945	60
BONNARD Pierre, 1867-1914	5	LOTIRON Robert, 1886-1966	110
BONNAT Léon, 1833-1922	43	MACLET Élisée, 1881-1962	111
BOUYSSOU Jacques, 1926-1997	159	MAILLAUD Fernand, 1862-1948	140, 141
BRACQUEMOND Félix, 1833-1914	6	MANESSIER Alfred 1911-1993	17
BRAQUE Georges d'après	7	MAN RAY, 1890-1976	18
BRAYER Yves, 1907-1990	8	MARCEL-CLÉMENT Amédée Julien, né en 1873	183
BREST Germain Fabius, 1823-1900	44	MARTIN Paul, 1897-1980	184, 185, 186
CABANES, XX ^e siècle	160, 161	MAYO Antoine Malliakaris, 1905-1990	216
CAIN Georges, 1856-1919	31	MÉHEUT Mathurin, 1882-1958	112
CARRIER-BELLEUSE Albert Ernest, 1824-1887	32	MENNET Louis, 1829-1875	82
CARZOU Jean, 1907-2000	207	MERCIÉ Antonin, 1845-1916	83
CÉRIA Edmond, 1884-1955	119	MICHEL Georges, genre de	37
CHAPELAIN-MIDY Roger, 1904-1992	162	MILHSTEIN Zwy, né en 1934	227
COIGNET Jules, 1798-1860	33, 34, 35	MIRO Joan, 1893-1983	19
COMMUNAL Joseph Victor, 1876-1962	120, 121	MORETTI Lucien Philippe, 1922-2000	187, 188, 189, 190, 191, 192
COUTAUD Lucien, 1904-1977	208	NIETO Rodolfo, 1936-1988	217
DALI Salvador, 1904-1989	9	OTTMAN Henri, 1877-1927	142
DAUBEIL Jules, 1839-1896	45, 46	OUDOT Roland, 1897-1981	20
DAUCHEZ André, 1870-1948	122	PAPART Max, 1911-1994	21
DAUCHOT Gabriel, 1927-2005	163	PASTOUKHOFF Boris, 1894-1974	193, 194, 195, 196
DECARIS Albert, 1901-1988	123	PAULIN Paul, 1852-1937	84
DECKER Albert Frédéric, 1875-1952	97	PERRAUDIN Paul, 1907-1993	197
DELABRIERRE Édouard Paul, 1829-1912	67	PESKÉ Jean, 1870-1949	143, 144, 145
DELAUNAY Sonia, 1885-1979	10	PETERELLE Adolphe, 1874-1947	22
DERAIN André, 1880-1954	98, 99	PETTITJEAN Hippolyte, 1854-1929	85
DIDIER-POUGET William, 1854-1969	68	PICASSO Pablo, 1881-1973	24
DUBOIS Paul Élie, 1886-1949	124, 125	PICASSO Pablo d'après	23
DUBUC Roland, 1924-1998	164, 165, 166, 167, 168, 169	PLEE J., XX ^e	146
DUMONT Pierre, 1884-1936	126, 127	POGEDAIEFF Georges, 1897-1971	147
DURET Francisque Joseph, 1804-1865	47	PONOMAREW Serge, 1911-1984	198
ÉCOLE D'EUROPE CENTRALE, XIX ^e siècle	69	PRICERT Raphaël, 1903-1967	199
ÉCOLE FRANÇAISE, FIN XIX ^e siècle	48, 49, 50	PRIKING Franz, 1927-1979	218
ÉCOLE MODERNE	100, 101	RAGEADE André, 1890-1978	113
ÉCOLE MODERNE SLAVE	102	RAYA SORKINE Alain, né en 1936	219
ÉCOLE ROMANTIQUE	36	RENAUDIN Alfred, 1866-1944	86
EKEGARDH Hans, 1881-1962	103	RENEFER Raymond, 1879-1957	148
ENU Henri, né en 1949	223	RENOIR Auguste 1841-1919	25, 26
EVEN Jean, 1910-1986	170	RETH Alfred, 1884-1966	220
FAIVRE Abel Jules, 1867-1945	70, 71	RICHARD Pierre Louis, actif circa 1861-1880	38
FANTIN-LATOUR Henri, 1836-1904	11	ROUSSEAU Henri, 1875-1933	87
FAURE, XX ^e siècle	128	ROUSSEAU Théodore, entourage de	61
FEGDAL Suzanne, XX ^e siècle	129, 130	SAIN Édouard, 1830-1910	62
FEOLA Charles, 1917-1994	131	SAIN TIN Henri, 1846-1899	88
FINI Léonor, 1908-1996	209	SANDY-HOOK, 1879-1960	149
FLEXOR Samson, 1907-1971	224	SÉBILLE Albert, 1874-1953	150
FOLLINI Carlo, 1848-1938	104, 105	SEBIRE Gaston, 1920-2001	200
GALLAND Pierre Victor, 1822-1892	51	SHONBORN John-Lewis, 1852-1931	89
GIACOBINI Léon, né en 1815	52	SIMON Lucien, atelier de	27
GILLIANI B., XX ^e siècle	132	SOURDILLON Berthe, 1895-1976	221, 222
GIRAULT DE NOLHAC Henri, 1884-1948	106	STOEBEL Edgar, 1909-2001	201, 202
GODCHAUX, XIX ^e -XX ^e siècles	53, 54, 54	TCHOUMAKOFF Théodore, 1823-1911	90
GRAU-SALA Emilio, 1911-1975	12	TEISSERT Jean, XX ^e siècle	203
GRIMM Pierre, 1898-1979	133	TERECKHOVITCH Konsiantin, 1902-1978	28
GROLLIÈRE Thierry, né en 1960	225, 226	TIMMERMANS Louis Étienne, 1864-1910	91
GUILLOUX Charles Victor, 1866-1946	72, 73, 74, 75, 76, 77, 78	TRAVIES DE VILLIERS Charles Joseph, 1804-1859	63
GUTMAN Nathan, 1914-1990	210, 211	TULL Odon, 1870-1911	92
HAGEMANN Oskar H., 1888-1985	79	VALLÉE Ludovic, 1864-1939	93
HAMBOURG André, 1909-1999	171, 172, 173	VALTAT Louis, 1869-1952	94
HARAUCOURT Edmond, fin XIX ^e siècle	80	VASARELY Victor, 1908-1997	29
HARPIGNIES Henri Joseph, 1819-1916	56	VERTES Marcel, 1895-1961	30
HÉLÉNON Serge, né en 1934	212	WISSANT Charles, actif circa 1869-1876	39

GRAVURES

Paul AIZPIRI

- 1 *Bouquet de fleurs*
42x55 cm. Lithographie en couleurs.
Epreuve signée dédicacée. Bonnes marges. Cadre. 60 / 80 €

Jean-Pierre ALAUX

- 2 *Scène fantastique*
28x39 cm.
Le rivage par Marcel Mouly.
48x62,5 cm. Lithographie en couleurs. Epreuves signées,
annotées H. C. Bonnes marges. Cadres. 100 / 120 €

Pierre AMBROGIANI

- 3 *Campagne provençale*
42x55 cm. Lithographie en couleurs. Epreuve signée,
annotée E. A.
Petites rousseurs, bonnes marges. Cadre. 60 / 80 €

Anna Eva BERGMAN

- 4 *Uranus*
60x45 cm. Gravure sur bois. Epreuve imprimée en deux tons,
signée en bas à droite, annotée E. A. titrée. Salissures au verso,
quelques cassures et éraflures, déchirure dans la marge gauche.
Bonnes marges. 50 / 80 €

Pierre BONNARD

- 5 *Paysage du midi*
1925 (Bouvet 95 ; Verney et Lemaesquier 14) 21x28,6 cm.
Lithographie en noir. Epreuve d'essai sur vergé, signée en bas
à droite. Bonnes marges. Cadre. 400 / 600 €

Félix BRACQUEMOND

- 6 *Vue du pont des Saints Pères*
(Béraldi 217). 19,7x24,8 cm. Eau forte.
Epreuve de l'état définitif, insolée.
Paysage par Coubine
23,2x31,5 cm.
Eau forte, épreuve numérotée 34/120. Petites rousseurs.
Un grand électeur par J. F. Raffaëlli.
(Delteil 135) 22x182 cm. Lithographie en bleu publiée dans
Art et Nature par L. Roger - Miles. Insolée, rousseurs au
verso. Bonnes marges, ens. 3 pièces. 80 / 120 €

Georges BRAQUE d'après

- 7 *Personnage sur fond rose*
38x25 cm.
(Vallier p. 298) Lithographie en couleurs sur Japon nacré.
Belle épreuve, éditions J. P. Lorient, signature imprimée.
Quelques rousseurs. Bonnes marges. Cadre. 150 / 180 €

Yves BRAYER

- 8 *Terrasse animée*
23x32 cm.
Le port par Robert Lotiron.
18x33 cm. Lithographie en couleurs. Epreuves signées,
annotées E. A. ou H. C. Bonnes marges. 120 / 180 €



9

Salvador DALI

- 9 *Les Songes Drolatiques de Pantagruel*
1973 (Michler et Löpsinger 1398-1422) 25 lithographies
en noir et couleurs. Epreuves sur Japon nacré signées,
annotées E. A. Légères taches à 2 p.
Petites cassures en marge. Feuillet : 76x54 cm.
Emboîtement toilé grenat. Bon état général.
Voir la reproduction ci-dessus. 2000 / 3000 €

Sonia DELAUNAY

- 10 *Composition*
(Garden) 47x32 cm. Lithographie en couleurs.
Epreuve sur vélin signée en bas à droite, numérotée 5/75 ;
légèrement jaunie.
Traces d'adhésif au verso, quelques salissures. 200 / 300 €

Henri FANTIN - LATOUR

- 11 *La source dans les bois*
(G. Hédiard et R. Mason 139) 30x41,2 cm. Lithographie.
Epreuve de l'état définitif sur chine appliqué sur vélin,
portant une dédicace "à M^r Blanchard" en bas à gauche.
Quelques taches dans les grandes marges.
Cadre. 150 / 200 €

Emilio GRAU - SALA

- 12 *Jeune fille a la poupée*
38x55 cm. Lithographie en couleurs. Epreuve signée,
dédicacée et annotée H. C. Bonnes marges. 100 / 120 €

Jean JANSEM

- 13 *Jeune fille assise*
63x41 cm. Lithographie en couleurs sur Japon nacré.
Epreuve signée annotée H. C. datée. Quelques cassures dans
les marges, épidermures en surface. Cadre. 100 / 120 €

Félix LABISSE

- 14 *Passage de la Bérésina*
49x65 cm. Lithographie en couleurs. Epreuve signée,
numérotée 84/165, éditée par Vision Nouvelle.
Légères taches, petites marges. Cadre. 60 / 80 €

Charles LAPICQUE

- 15 *Tête de tigre*
Lithographie en couleurs n°98/125, signée en bas à droite,
65x47,5 cm. 150 / 200 €

- 16 *Composition*
Lithographie en noir et blanc n°10/80, signée en bas à
droite, 65,5x50 cm. 150 / 200 €

Alfred MANESSIER

- 17 Charles Péguy, H. Manessier
Présentation de la Beauce à Notre-Dame de Chartres
Poème manuscrit de 65 pages illustré de lithographies
originales. Les bibliophiles de l'union Française, Paris 1964.
Exemplaire N° 111, (sur 146) signé par Manessier sous
couverture papier imprimée et emboîtage cartonné illustré.
Bon état général, légère taches. 700 / 1 000 €

MAN RAY

- 18 *Donna*
Planche de la série *Ballades de Dames hors du temps*
1970. (Anselmino 60 - E). 38x49 cm. Eau forte en noir et
couleurs. Epreuve signée en bas à droite, annotée E. A.
légèrement jaunie, quelques taches et traces de plis.
Bonnes marges. 200 / 250 €



Joan MIRO

- 19 *Ouvrage du vent I.*
1962 (Dupin 342) 21,2x58,5 cm. Aquatinte en deux tons,
noir et couleur verte sur vélin de rives. Epreuve signée en
bas à droite, numérotée 15/75. Très légèrement jaunie,
petites cassures dans l'angle inférieur droit.
Trace jaunie d'une bande adhésive au verso.
Feuillet: 21,2x58,5 cm.
Voir la reproduction ci-dessus. 800 / 1 200 €

Roland OUDOT

- 20 *Jeunes filles cueillant des fleurs*
42x30 cm.
Le vase de fleurs par E. Baboulene.
59x38 cm. Lithographie en couleurs. Epreuves signées,
annotées "épreuve d'artiste" l'une dédicacée.
Bonnes marges. Cadres. 120 / 150 €

Max PAPART

- 21 *Composition*
48x48 cm. Lithographie en couleurs. Epreuve annotée
"épreuve d'artiste", signée. Bonnes marges. 80 / 100 €

Adolphe PETERELLE

- 22 *Deux nus*
30,5x22 cm. Lithographie. Epreuve sur chine signée en bas
à droite, taches et accidents. Petites marges. 40 / 60 €

Pablo PICASSO d'après

- 23 *Le roi*
De la série des *Portraits imaginaires* par Salinas
55x40 cm. Lithographie en couleurs. Epreuve numérotée
F125/250. Rousseurs et adhésif au verso.
Feuillet: 55x40 cm. 400 / 600 €



- 24 *Conquistador et femme marocaine*
12 Avril 1970 III. (Bloch 1888 ; Baer 1894). 27,7x21,8 cm.
Eau forte. Epreuve sur vélin portant le cachet de la signature,
numérotée 37/50. Infimes traces de plis ondulés dans les
bords. Feuillet: 46,5 x 38cm.
Voir la reproduction ci-dessus. 1 200 / 1 500 €

Pablo PICASSO

Auguste RENOIR

- 25 *Baigneuse debout à mi jambes*
D. 23. 16,5x11 cm. Eau forte. Epreuve sur vélin crème en
réédition, légèrement jaunie à l'ouverture d'un passe-partout.
Traces d'adhésifs et deux restes de montage au verso, infimes
coupures dans la marge gauche.
Bonnes marges. 200 / 300 €

- 26** **Auguste RENOIR**
Baigneuse debout à mi jambes
 Delteil 23. 16,5 x 11,2 cm. Eau forte. Epreuve sur vergé
 format : 250 x 160 cm. Un peu jaunie d'une dernière édition.
 Restes de montage brun et adhésif au verso.
 Cadre. 400 / 700 €

- 27** **Atelier de Lucien SIMON**
Menus illustrés
 L'un pour le repas du 13 Mars 1935, par Despierre, L. Simon,
 Y. Brayer portant au verso de nombreuses signatures des
 participants dont Bonvallet, A. Bigot, Roquelaure etc..
 Env. 32 x 33 cm. Eau forte, salissures.
 On joint: cinq illustrations pour les 4 ZART de l'imprimerie
 Modernstyle E.Stoekel ou Labadie (1910-1937).
 Ens. 10 p. 50 / 80 €

- 28** **Kostia TERECKHOVITCH**
Mère et fillettes à la plage
 34 x 43 cm. Lithographie en couleurs.
 Epreuve signée et dédiée. Bords tendus. 400 / 700 €

- 29** **Victor VASARELY**
Composition
 71 x 67,5 cm. Sérigraphie en couleurs. Epreuve signée en bas
 à droite, numérotée 251 / 300.
 Bonnes marges. Cadre. 200 / 300 €

- 30** **Marcel VERTES**
Femme nue assise dans un fauteuil
 60 x 45 cm. Lithographie en couleurs. Epreuve un peu
 pâlie signée et dédiée. Quelques taches, fond bruni.
 Bonnes marges. 100 / 120 €

DESSINS - SCULPTURES PEINTURES XIX^e ET MODERNES

- 31** **Georges CAIN**
Bourgeois à la canne
 Plume et encre brune sur papier beige (traces d'insolation),
 signé en bas à droite,
 25 x 16 cm. 120 / 180 €



- 32** **Albert Ernest CARRIER-BELLEUSE**
Vénus désarmant l'Amour
 Bronze à patine brune, sur l'avant de la base: carrier,
 Ht.: 33,5 cm ; Lg.: 45 cm.
 Voir la reproduction ci-dessus. 1 200 / 1 500 €

- 33** **Jules COIGNET**
Les deux canards, 1829
 Huile sur toile (restaurations), signée et datée en bas à
 droite, 41 x 54 cm.
 Voir la reproduction ci-contre. 800 / 1 200 €

- 34** **Jules COIGNET**
Torrent en montagne
 Huile sur toile, signée en bas à droite,
 36,5 x 28 cm. 600 / 1 000 €



- 35** **Jules COIGNET**
Arbres au bord d'un lac de montagne
 Huile sur toile rentoilée à la cire (restaurations), trace de
 signature en bas à gauche: J... Coignet,
 32,5 x 46 cm.
 Voir la reproduction ci-dessus. 500 / 800 €

- 36** **ÉCOLE ROMANTIQUE**
La fuite en barque
 Huile sur panneau, non signé,
 8,5 x 11 cm. 250 / 400 €





42

Genre de Georges MICHEL

- 37 *Orage sur une plaine*
Huile sur toile (important accident et soulèvement), non signée,
75x105,5 cm. 300 / 500 €

Georges BAUDIN

- 42 *Jeté de roses et fleurs des champs*
Huile sur toile, signée en bas à droite,
65 x 100 cm.
Voir la reproduction ci-dessus. 6 000 / 10 000 €



38

Pierre Louis RICHARD

- 38 *La Marguerite*
Huile sur toile, signée en bas à gauche,
45x71 cm. 800 / 1 500 €
Voir la reproduction ci-dessus.
Œuvre exposée au Salon de 1880, sous le n° 3227.



43

Léon BONNAT

- 43 *La Flagellation*
Huile sur toile, signée en bas à gauche avec envoi :
à Madame Aubryet,
46x50 cm.
Voir la reproduction ci-dessus. 2 000 / 3 000 €

Charles WISSANT

- 39 *Paysanne à l'enfant dans une clairière*
Aquarelle, signée en bas à gauche,
14,5x21 cm. 400 / 500 €

AUBRYET

- 40 *Les falaises de Dieppe*
Huile sur panneau (accidents), non signé, étiquette au dos
avec le titre : *peinture de M. Aubryet offerte par M^{me} Aubryet*
en 1931,
24x32 cm. 150 / 250 €

Louis Ernest BARRIAS

- 41 *Enfant à la conque*
Bronze à patines médaille et brune, fonte F. Barbedienne, sur
le côté : *E. Barrias*, sur l'arrière : *F. BARBEDIENNE*,
Ht. : 15 cm ; Lg. : 17 cm.
Voir la reproduction ci-contre. 1 200 / 1 800 €



41



44

Germain Fabius BREST

- 44 *Village de Servi près de Gênes*
Huile sur toile, signée en bas à droite, située au dos sur une étiquette du châssis,
66x100 cm.
Voir la reproduction ci-dessus.

12 000 / 18 000 €



45

Jules DAUBEIL

- 45 *Ruelle près d'une mosquée, 1898*
Huile sur toile (petits manques), signée et datée en bas à droite, 65x48,5 cm.
Voir la reproduction ci-dessus.

1 500 / 2 500 €



46

Jules DAUBEIL

- 46 *Campement devant une ville arabe*
Huile sur toile (traces de craquelures et salissures), non signée,
27x35 cm.
Voir la reproduction ci-dessus.

500 / 800 €



47

Francisque Joseph DURET

47 *L'improvisateur*

Bronze à patine brune, fonte d'édition moderne (traces de frottement), sur la terrasse: *Duret*,

Ht. : 55 cm.

Voir la reproduction ci-dessus.

2 000 / 3 000 €

ÉCOLE FRANÇAISE, FIN XIX^e siècle

48 *Jeune fille lisant de profil*

Pastel sur papier marouflé sur toile de format ovale, non signé, 58x48 cm. 300 / 400 €

49 *Allée d'arbres*

Huile sur carton, trace de signature en bas à gauche: ...*igiosi*, 13,5x22 cm. 180 / 300 €

50 *Village aux pieds des falaises en Normandie*

Huile sur carton toilé, non signé, 24x35 cm. 150 / 200 €

Pierre Victor GALLAND

51 *Femme présentant son enfant mort*

Deux études à la sanguine et au crayon noir sur une feuille de papier calque doublé, cachet du monogramme en bas à droite, 43,5x28,5 cm. 120 / 180 €

Léon GIACOBINI

52 *Bord de rivière, mars 1873*

Gouache sur toile (traces d'humidité), signée et datée en bas à droite, 31,5x55,5 cm. 150 / 250 €

GODCHAUX

53 *Braque à l'arrêt*

Huile sur toile (traces d'usures sur les bords), signée en bas à gauche, 64,5x54 cm.

Voir la reproduction ci-contre.

600 / 1 000 €

54 *Chiens à l'arrêt*

Huile sur toile (petits manques et accidents), signée en bas à droite, 54 x 65 cm. 600 / 1 000 €

GODCHAUX

55 *Jeté de fleurs*

Huile sur toile (restaurations), signée en bas à gauche, 38x46 cm. 400 / 700 €



56

Henri Joseph HARPIGNIES

56 *Paysage vallonné, 1908, Menton (?)*

Aquarelle, signée et datée en bas à gauche, située en bas à droite avec envoi au dos: *à ma bonne petite Henriette pour sa première communion, fait le 4 juin 1908*, 7x11 cm.

Voir la reproduction ci-dessus.

450 / 700 €



57

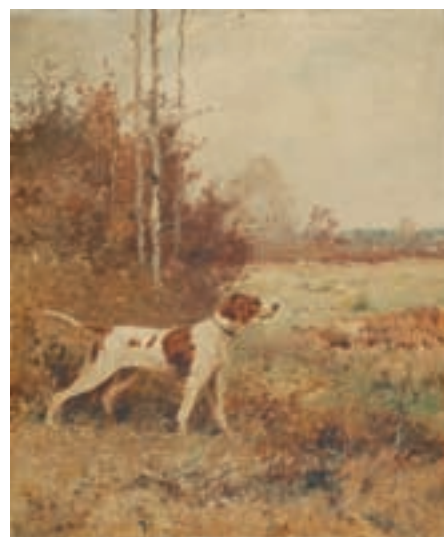
Johan-Barthold JONGKIND

57 *Charité, 23 mars 1871*

Aquarelle, cachet Jongkind en bas à droite (Lugt 1401) avec un n° 336, situé et daté en bas à gauche: *Charité 23 mars 71*, 9,5x15 cm.

Voir la reproduction ci-dessus.

800 / 1 200 €



53



58

Johan-Barthold JONGKIND

58 *Nevers, 26 septembre 1870*

Aquarelle, cachet Jongkind en bas à gauche (Lugt 1401), situé et daté en bas à droite: *Nevers 26 sept 70* et un numéro 34..., 9,5 x 15 cm.

Voir la reproduction ci-dessus.

800 / 1 200 €

Paul Albert LAURENS

59 *La robe noire au col de dentelle, 1897*

Huile sur panneau, signée en daté en bas à droite, 61 x 49 cm.

Voir la reproduction ci-contre.

600 / 1 000 €

Jan van der LINDE

60 *Port hollandais*

Huile sur toile (traces de craquelures), signée en bas à droite, 23,5 x 33 cm.

800 / 1 000 €



59

Entourage de Théodore ROUSSEAU

61 *Sous-bois d'automne*

Huile sur panneau, inscription apocryphe en bas à gauche: *THR* en rouge, 37 x 29 cm.

500 / 800 €

Édouard SAIN

62 *Oriental de profil*

Huile sur toile, signée en bas à droite, 41 x 33 cm.

200 / 300 €

Charles Joseph TRAVIES DE VILLIERS

63 *Colporteur*

Aquarelle, signée en bas à gauche, 17,5 x 13 cm.

150 / 250 €



64

Marc ALDINE

64 *Canal à Venise*

Huile sur toile, signée en bas à gauche, 54 x 81 cm.

Voir la reproduction ci-dessus.

10 000 / 15 000 €



65

Marcel ARNAUD

65 *Paysan sous un arbre*
Huile sur toile, signée en bas à gauche,
50x61 cm.
Voir la reproduction ci-dessus.

6 000 / 8 000 €

Franck Myers BOGGS

66 *Les quais de Seine à Paris, 1917*
Aquarelle sur papier vergé (traces d'insolation), signé, situé
et daté en bas à gauche,
24,5x37 cm.

600 / 1 000 €



67

Édouard Paul DELABRIÈRE

67 *Lion au gibier ou Le premier gibier*
Groupe en bronze à patine brun-vert (accident sur le côté
de la terrasse et quelques usures à la patine), sur la terrasse :
E. DELABRIÈRE,
Ht. : 47 cm ; Lg. : 69 cm.
Voir la reproduction ci-dessus.

1 800 / 2 500 €

William DIDIER-POUGET

68 *Bruyères en fleurs, effet du matin, 1907*
Huile sur toile (restaurations), signée et datée en bas à droite,
titrée au dos, étiquette sur le châssis avec un n° 16279,
48x73 cm.

2 500 / 3 500 €

ÉCOLE D'EUROPE CENTRALE, XIX^e siècle

69 *Garçon retirant ses guêtres*
Huile sur toile (traces d'usure), non signée,
34,5x27 cm.

100 / 150 €

Abel Jules FAIVRE

70 *Monsieur Cussec*
Dessin à l'encre de Chine et crayon bleu, monogrammé en
bas au milieu,
30,5x23 cm.

100 / 150 €

71 *Douleur théâtrale*

Dessin à l'encre de Chine et rehauts de gouache blanche
sur calque contrecollé en plein sur une feuille cartonnée
(insolation, déchirures et manques), non signé, porte un
cachet à l'encre rouge en bas à gauche: *Esquisse*,

80 / 120 €



72

Charles Victor GUILLOUX

72 *Promeneuse et enfant à la campagne*
Huile sur toile marouflée sur carton, signée en bas à droite,
21,5x30 cm.
Voir la reproduction ci-dessus.

800 / 1 200 €



73

Charles Victor GUILLOUX

73 *Falaise bretonne*

Huile sur papier marouflé sur carton (taches), trace de signature en bas à droite, 23 x 33 cm.

Voir la reproduction ci-dessus.

600 / 1 000 €

74 *Rochers devant la plage, 1905*

Huile sur toile marouflée sur carton (accidents), signée en bas à gauche, datée en bas à droite, 23 x 33 cm.

400 / 700 €

75 *Rue de village, 1902*

Huile sur toile (manques), signée et datée en bas à gauche, 27 x 40,5 cm.

400 / 700 €

76 *Lac au crépuscule*

Aquarelle (piqûres), cachet de la signature au dos de la feuille, 12 x 18,5 cm.

300 / 400 €

77 *Bord d'étang*

Aquarelle, non signée, 21 x 27 cm.

150 / 250 €

78 *Paysage vallonné aux arbres*

Aquarelle (traces de rousseurs), signée en bas à droite, 33,5 x 24 cm.

150 / 250 €

Oskar H. HAGEMANN

79 *Jeune femme en buste*

Huile sur toile, signée et datée en haut à gauche, 56 x 46 cm.

500 / 800 €

Edmond HARAUCOURT

80 *Paysage au clair de lune*

Pastel sur papier marouflé sur toile à vue tondo sur fond or, signé en bas à droite, poème en bas à gauche, 46 x 38 cm.

80 / 150 €

Joseph Louis LAMBERTON

81 *Jeune baigneur*

Peinture sur toile, signée en bas à droite, 46 x 33 cm.

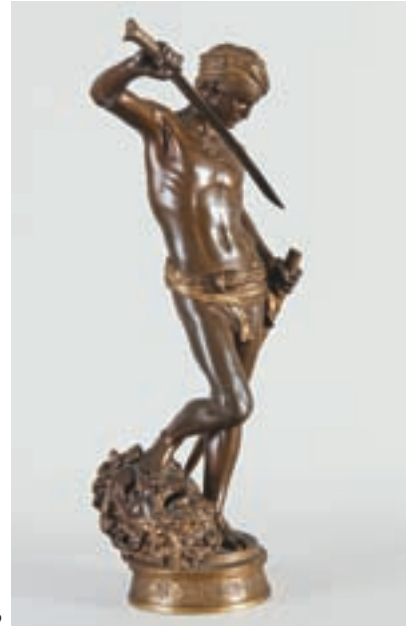
500 / 800 €

Louis MENNET

82 *Rivage au crépuscule*

Huile sur carton, signé en bas à droite, 31,5 x 34,5 cm.

500 / 800 €



83

Antonin MERCIÉ

83 *David vainqueur*

Bronze à deux patines médaille et dorée (petites taches et légères fêlures de montage), cachet: *RÉDUCTION MÉCANIQUE A. COLLAS* sur l'arrière de la terrasse, sur le côté de la terrasse: *F. BARBEDIENNE Fondateur Paris*, sur la terrasse: *A. MERCIÉ*, Ht.: 43 cm.

Voir la reproduction ci-dessus.

2 500 / 3 500 €



84

Paul PAULIN

84 *Claude Monet*

Buste en terre cuite patinée (égrenures), signé et titré sur le côté, avec envoi sur l'arrière: *pour M. R. Reboulé*, Ht.: 54,5 cm.

Voir la reproduction ci-dessus.

1 200 / 1 800 €

Hippolyte PETITJEAN

85 *Paysage aux arbres*

Huile sur carton, cachet d'atelier en bas à gauche, étiquette au dos: *Centenaire Hipp... Petitjean 1955*, et cachet *HAMMER GALLERIES N.Y. n° 21299-43*, 12 x 22,5 cm.

800 / 1 400 €

- 86** **Alfred RENAUDIN**
Chemin près de Grasse, 1894
Aquarelle (traces de rousseurs), signée, située et datée en bas à droite,
35 x 50 cm. **400 / 600 €**



87

- 87** **Henri ROUSSEAU**
Palfrenier conduisant des chevaux à la fontaine, 1924
Huile sur toile (restaurations), signée en bas à droite, sur le châssis une étiquette à l'encre rouge: 7265,
50 x 65 cm.
Voir la reproduction ci-dessus. **6 000 / 10 000 €**

- 88** **Henri SAINTIN**
Quai animé à Rouen, mai 1874
Huile sur toile (petites restaurations), signée, située et datée en bas à droite,
27 x 40 cm. **1 200 / 1 800 €**

- 89** **John-Lewis SHONBORN**
Vaches à la mare
Huile sur toile, signée en bas à gauche,
21 x 29,5 cm. **200 / 300 €**

- 90** **Théodore TCHOUMAKOFF**
Jeune femme aux boucles
Aquarelle gouachée de format ovale, signée vers la droite,
39 x 29,5 cm. **700 / 1 000 €**

- 91** **Louis Étienne TIMMERMANS**
L'entrée du port de Dieppe
Aquarelle, signée en bas à droite,
24 x 35 cm. **600 / 1 000 €**

- 92** **Odon TULL**
Lac au pont blanc
Gouache (traces de plis), signée en bas à gauche,
42,5 x 60 cm. **600 / 1 000 €**

- 93** **Ludovic VALLÉE**
Nature morte
Huile sur toile (petits accidents), signée en bas à droite au crayon noir,
32,5 x 40,5 cm. **600 / 1 000 €**

- 94** **Louis VALTAT**
Femme au bord d'une pièce d'eau
Crayon noir et aquarelle (traces de plis et taches), cachet du monogramme en bas à droite,
12,5 x 9,5 cm. **250 / 350 €**

- 95** **Henri ADAM**
Maison de campagne, 1912
Aquarelle, signée et datée en bas à gauche,
36 x 44,5 cm. **250 / 400 €**

- 96** **Giulio BOETTO**
Femme cousant, 1948
Mine de plomb et sanguine sur papier beige, signé et daté en bas à droite,
32,5 x 24 cm. **300 / 400 €**

- 97** **Albert Frédéric DECKER**
Grange dans une plaine, 1911
Huile sur toile marouflée sur isorel (petits accidents), signée et datée en bas à droite,
27 x 40,5 cm. **150 / 250 €**

- 98** **André DERAÏN**
Danseuse nue
Crayon noir sur papier beige, cachet d'atelier en bas à droite,
27 x 19,5 cm. **400 / 500 €**

- 99** *Baigneuse de face*
Dessin à la mine de plomb sur calque, cachet de la vente en bas à droite,
24,5 x 14,5 cm. **350 / 500 €**

- 100** **ÉCOLE MODERNE**
Portrait de violoncelliste
Esquisse à l'huile sur carton, traces de signature et d'envoi en haut à gauche: à M. Gabriel S. ...,
38 x 30,5 cm. **150 / 250 €**

- 101** *Maison au bord de la route*
Dessin au fusain, signature illisible en bas à gauche,
31 x 40,5 cm. **30 / 50 €**

- 102** **ÉCOLE MODERNE SLAVE**
Maison colorée, 1934
Huile sur toile marouflée sur carton (taches), en bas à droite: *Nietanell Kestaritsen, 1934 (?)*,
28 x 20 cm. **120 / 180 €**

- 103** **Hans EKEGARDH**
Fleurs
Huile sur panneau, signé en bas à droite, porte au dos une étiquette de la Galerie Devambez, Paris,
46 x 37,5 cm. **400 / 700 €**

- 104** **Carlo FOLLINI**
Hameau en montagne
Huile sur panneau, signé en bas à gauche, étiquette d'authentification au dos: *Saletta Vinciguerra, ... Torino*,
26,5 x 44,5 cm.
Voir la reproduction ci-contre. **3 500 / 5 000 €**

- 105** *Promeneurs sur la plage, 30.1.28*
Huile sur carton, signé en bas à droite et daté en bas à gauche,
15 x 24 cm. **2 500 / 3 500 €**



106

Henri GIRAULT DE NOLHAC

106 *Fenêtre sur les toits, 1939*

Huile sur toile, trace de frottement, signée et datée en bas à gauche, 78x116 cm.

Voir la reproduction ci-dessus.

1 500 / 2 500 €



107

Charles KVAPIL

107 *Bouquet et fruits*

Aquarelle (quelques rousseurs), signée et datée en bas à droite, 46x61 cm.

Voir la reproduction ci-dessus.

500 / 800 €



104

Georges LEPAPE

109 *La robe aux roses, 1921*

Aquarelle, signée et datée en haut à gauche et envoi en haut à droite: *à Monsieur et Madame Dorrioty (?) en souvenir de notre beau pays basque et de notre vieille amitié f. l. 1967*, 36x29 cm.

Voir la reproduction ci-dessus.

1 000 / 1 500 €



110

Robert LOTIRON

110 *Travaux des champs, 1926*

Huile sur toile, signée en bas à gauche, datée en bas à droite, titrée sur le châssis, 24x33 cm.

Voir la reproduction ci-dessus.

700 / 1 000 €



111

Élisée MACLET

111 *La maison de Berlioz*

Huile sur carton, signé en bas à gauche, titré au dos et porte une étiquette de la maison *G. Zay Paris*, 63x48 cm.

Voir la reproduction ci-dessus.

2 000 / 3 000 €



112

Mathurin MÉHEUT

112 *Basilique du Folgoet (Finistère)*

Gouache sur carton, signé en bas à gauche, situé en bas à droite, 71x53 cm.

Voir la reproduction ci-dessus.

4 000 / 5 000 €

André RAGEADE

113 *Clocher derrière les arbres, 1950*

Huile sur toile, signée et datée en bas à droite, 46x55 cm.

500 / 700 €

114



Gustave ALAUX

114 *Escale à Formose au XVIII^e siècle*

Huile sur toile (accident et restauration), signée à l'encre en bas à droite, contresignée, titrée et annotée au dos: *dessin commencé le 20 janvier 1949, commencé le 9 février 1949, terminé le 21 mars 1949,*

168 x 292 cm.

12 000 / 15 000 €

Voir la reproduction ci-dessus et détail en couverture.

PROVENANCE: Ancienne collection de la Compagnie Maritime des Chargeurs Réunis.

Maurice ASSELIN

115 *Route et hameau*

Huile sur toile, signée en bas à gauche,
38 x 46 cm.

200 / 300 €



116

Gaston BALANDE

116 *Port du Midi*

Aquarelle, signée en bas à gauche avec envoi: *à mon ami Fegdal,*
24 x 30 cm.

Voir la reproduction ci-dessus.

500 / 800 €



117

Henri BARNOIN

117 *Bâteaux de pêche au mouillage*

Huile sur panneau, signé en bas à gauche,
22 x 27 cm.

Voir la reproduction ci-dessus.

2 500 / 3 500 €

Raymond BESSE

118 *Neige à Montmartre, rue de Norvins*

Huile sur toile, signée en bas à gauche, titrée et située au dos,
46 x 61 cm.

300 / 500 €



119

Edmond CÉRIA

- 119** *Les fiacres sur un port du midi*
Huile sur toile rentoilée, signée en bas à droite,
64,5 x 92 cm.
Voir la reproduction ci-dessus. **1 600 / 2 200 €**



120

Joseph Victor COMMUNAL

- 120** *Le Mont Blanc vu du Lavaucher*
Huile sur panneau, signé en bas à droite, contresigné et situé
au dos,
36 x 46 cm.
Voir la reproduction ci-dessus. **1 200 / 1 800 €**

- 121** *Les cîmes et le lac, novembre 1921*
Huile sur panneau, signé en bas à gauche, contresigné,
titré et daté au dos,
41 x 33 cm.
Voir la reproduction ci-contre. **800 / 1 500 €**

- 122** *Deux bretonnes près d'un aven*
Huile sur toile (petits accidents), signée en bas à droite,
54 x 65 cm.
Voir la reproduction ci-contre. **1 800 / 2 500 €**

Albert DECARIS

- 123** *Paysage de Grèce*
Aquarelle gouachée, signée en bas à droite,
29 x 38 cm. **500 / 800 €**

Paul Élie DUBOIS

- 124** *Écrivain public arabe*
Plume et lavis d'encre brune avec rehauts de blanc (traces
de déchirures), signé en bas à gauche,
16,5 x 19 cm. **300 / 500 €**

- 125** *Vieil oriental, 1937*
Lavis d'encre noire, signé et daté en bas à droite,
14,5 x 10 cm. **200 / 300 €**



121



122



126

Pierre DUMONT

- 126 *Église de campagne*
Huile sur toile, signée en bas à gauche,
81 x 65 cm.

Voir la reproduction ci-dessus.

1 500 / 2 500 €



127

Pierre DUMONT

- 127 *Le pont de Bronze à Bordeaux*
Huile sur toile, signée en bas à gauche, titrée au dos,
65 x 81 cm.

Voir la reproduction ci-dessus.

700 / 1 200 €

FAURE

- 128 *Vue de Rouen*
Pastel, signé en bas à droite,
31,5 x 40 cm.

200 / 300 €

Suzanne FEGDAL

- 129 *Entrée de port aux Sables d'Olonnes, 1919*
Peinture sur panneau, signé et daté en bas à gauche
(étiquette de Salon au dos),
23 x 32,5 cm.

50 / 80 €

Suzanne FEGDAL

- 130 *Chenonceaux, place du bon laboureur*
Huile sur toile (traces de moisissures et petits accidents),
signée en bas à gauche,
37,5 x 46 cm.

40 / 70 €



131

Charles FEOLA

- 131 *Le Lapin Agile sous la neige*
Huile sur toile, signée en bas à droite,
46 x 55 cm.

Voir la reproduction ci-dessus.

450 / 700 €

B. GILLIANI

- 132 *La porte de Saint Denis animée*
Crayon noir et aquarelle, signé en bas à gauche,
15,5 x 23,5 cm.

40 / 70 €

Pierre GRIMM

- 133 *La charrette bleue*
Huile sur toile rentoilée (restaurations), signée en bas à gauche,
73,5 x 95 cm.

600 / 1 000 €

Joseph HURARD

- 134 *Route de campagne*
Huile sur panneau, signé en bas à droite,
16 x 24 cm.

200 / 250 €

Jean LAFONT

- 135 *La mer au Cap Ferrat*
Huile sur toile, signée en bas à droite, située sur le châssis,
27 x 35 cm.

200 / 300 €



136

Fernand LANTOINE

136 *Honfleur, l'Estacade*

Huile sur toile, signée en bas à droite, titrée au dos sur une étiquette,
47 x 65 cm.

Voir la reproduction ci-dessus.

1 200 / 1 800 €



140

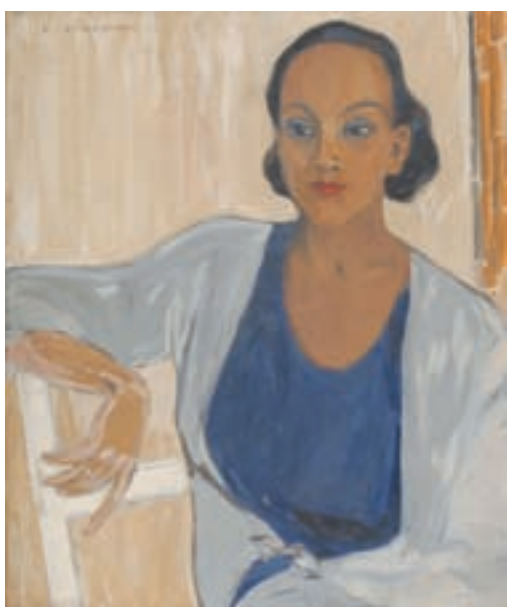
Fernand MAILLAUD

140 *La pause à l'automne*

Peinture sur toile marouflée sur carton, cachet de la signature en bas à droite,
21 x 29,5 cm.

Voir la reproduction ci-dessus.

1 200 / 1 800 €



137

Fernand LANTOINE

137 *Suzy de Djibouti*

Huile sur toile, signée en haut à gauche, contresignée et titrée sur le châssis,
65 x 54 cm.

Voir la reproduction ci-dessus.

1 000 / 1 500 €



141

Fernand MAILLAUD

141 *Bœufs rouges et buissons verts*

Huile sur carton, cachet de la signature en bas à gauche, titré au dos et porte un cachet H257,
24 x 32,5 cm.

Voir la reproduction ci-dessus.

1 000 / 1 500 €

Jules LELLOUCHE

138 *Port méditerranéen*

Huile sur panneau (petits accidents sur les bords), signé en bas à droite,
18,5 x 24 cm.

500 / 800 €

139 *La Seine à Paris*

Huile sur panneau, signé en bas à droite,
15,5 x 21,5 cm.

300 / 400 €



142



148

Henri OTTMAN

- 142** *Embarcadere sur la Seine, 1920*
Huile sur toile, signée en bas à droite, titrée et datée sur le châssis,
54x65 cm.
Voir la reproduction page précédente. **1 200 / 1 800 €**

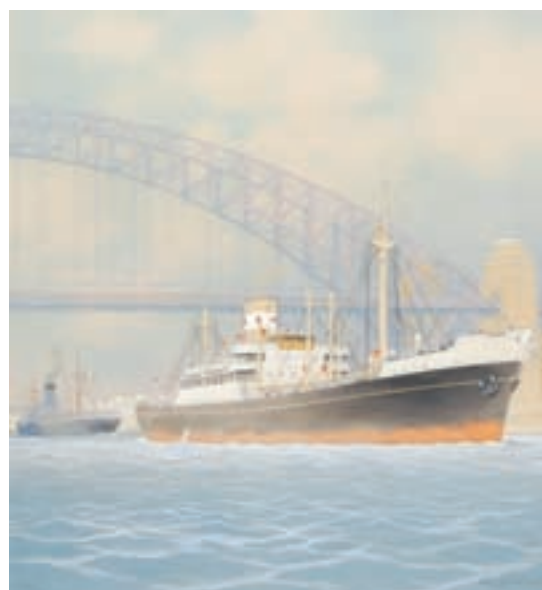
Raymond RENEFER

- 148** *La Seine à Grenelle, 1922*
Huile sur toile, signée et datée en bas à gauche,
23,5x50 cm.
Voir la reproduction ci-dessus. **600 / 900 €**

Jean PESKÉ

- 143** *Études de personnages*
Dessin au crayon noir sur papier vergé bleu (déchirures et légères piqûres), signé en bas à droite,
30,5x47 cm. **150 / 250 €**

- 144** *Lefèvre, blessé aux Esparges, médaille militaire, mars 1915*
Dessin au crayon noir (traces de pli et rousseurs), signé et daté en bas à droite,
29,5x40 cm. **80 / 120 €**



149

SANDY-HOOK

- 145** *Maternité de profil*
Dessin au crayon noir avec des rehauts de craie blanche sur papier vergé gris (traces de plis et taches), signé en bas à droite,
54x43,5 cm. **120 / 150 €**

- 149** *Cargo mixte sous un pont, 1949*
Gouache et crayons de couleurs, signé et daté en bas à droite,
59x54 cm.
Voir la reproduction ci-dessus. **2 000 / 3 000 €**
PROVENANCE: Ancienne collection de la Compagnie Maritime des Chargeurs Réunis.

J. PLEE

- 146** *Vue du chevet de Notre-Dame de Paris*
Huile sur panneau, signé en bas à gauche,
32,5x39,5 cm. **50 / 80 €**

Georges POGEDAIEFF

- 147** *Village à l'arbre jaune*
Huile sur toile, signé en bas à droite,
38x46 cm.
Voir la reproduction ci-contre. **1 500 / 2 500 €**



147



150

Albert SÉBILLE

- 150** *Sur le pont, bateau du service postal*
Aquarelle gouachée (rousseur), signée en bas à droite,
64x100 cm.

Voir la reproduction ci-dessus.

2 000 / 3 000 €

PROVENANCE: Ancienne collection de la Compagnie Maritime des Chargeurs Réunis.



151

Serge BELLONI

- 151** *La rue Frédéric-Sauton, 1966*
Huile sur carton, signé et daté en bas à gauche,
40x30 cm.

Voir la reproduction ci-dessus.

800 / 1 000 €

- 152** *Canal Saint Martin*
Huile sur carton, signé en bas à gauche,
22x27 cm.

Voir la reproduction ci-contre.

500 / 800 €

Louis BERTHOMMÉ-SAINT-ANDRÉ

- 153** *Portrait d'une artiste, 1936*
Huile sur toile (griffure), signée en bas à droite, titrée au dos,
cachet d'atelier sur le châssis,
73x60 cm.

700 / 1 000 €



154

Louis BERTHOMMÉ-SAINT-ANDRÉ

- 154** *La guêpière noire*
Aquarelle, signée et datée en bas à droite,
31,5x23 cm.

Voir la reproduction ci-dessus.

250 / 350 €



152

Louis BERTHOMMÉ-SAINT-ANDRÉ

155 *Ronde au clair de lune*
Peinture sur carton marouflé sur toile, signé en bas à droite, cachet d'atelier au dos,
24x19 cm. **200 / 300 €**

156 *Femme au fauteuil, 1926*
Plume et lavis d'encre noire sur papier beige (petites rousseurs), signé et daté en bas à droite,
24x32 cm. **150 / 250 €**

Maurice BLOND

157 *Bouquet dans un pichet*
Huile sur carton, signé en bas à gauche,
46x38 cm. **250 / 400 €**

158 *Nature morte aux figues et pipe*
Huile sur toile, signée en haut à droite,
33x41 cm. **150 / 250 €**



159

Jacques BOUYSSOU

159 *Le Pont Marie*
Huile sur toile, signée en bas à gauche, titrée au dos,
54x65 cm.
Voir la reproduction ci-dessus. **2 000 / 3 000 €**

CABANES

160 *Deux saint-pierre, 1954*
Huile sur toile (restauration), signée en bas à droite, datée en bas à gauche,
38x46 cm. **60 / 100 €**

161 *Arbres*
Huile sur carton, signé en bas à gauche,
18,5x25 cm. **50 / 80 €**

Roger CHAPELAIN-MIDY

162 *Les deux sapins*
Huile sur toile, signée en bas à gauche, étiquette sur le châssis: Galerie Romanet Paris, n° 136-201 avec le titre,
73x54 cm. **1 500 / 2 500 €**

Gabriel DAUCHOT

163 *Cavaliers*
Huile sur toile (petits accidents), signée en bas à gauche,
26,5x41 cm. **140 / 200 €**

Roland DUBUC

164 *Tête d'Auguste, 1969*
Huile sur isorel, signé en bas à droite,
66,5x49,5 cm. **500 / 800 €**

165 *Le Moulin de la Galette*
Huile sur carton (petit accident vers le haut), signé en bas à gauche,
63,5x48,5 cm. **500 / 800 €**

166 *Paysage aux toits*
Aquarelle, signée en bas à gauche,
52,5x72 cm. **300 / 500 €**

167 *Fenêtre sur la mer*
Aquarelle gouachée, signée en bas à gauche,
62x47,5 cm. **300 / 500 €**



168

Roland DUBUC

168 *Les toits*
Gouache, signée en bas à droite,
46x61 cm.
Voir la reproduction ci-dessus. **200 / 350 €**

169 *Bateaux au mouillage*
Aquarelle, signée en bas à gauche,
34x47,5 cm. **200 / 350 €**

Jean EVEN

170 *Rue animée la nuit près de Bobino*
Gouache, signée en bas à droite,
17,5x23 cm. **100 / 150 €**

171



André HAMBOURG

171 *Fin d'après midi sur les toits de Venise, septembre 1959*

Huile sur toile, signée en bas à droite,
33,5 x 100 cm.

Voir la reproduction ci-dessus.

12 000 / 15 000 €

172



André HAMBOURG

172 *Les huîtres et le verre*

Huile sur toile (restaurations), signée en bas à droite, contresignée et titrée
sur le châssis,
38 x 55 cm.

Voir la reproduction ci-dessus.

7 000 / 10 000 €

173



André HAMBOURG

173 *Ciel d'octobre, Saint Remy, 1990*

Huile sur toile, signée en bas à gauche, monogramme, titre et
date au dos,
14,5 x 18,5 cm.

Voir la reproduction ci-contre.

2 000 / 3 000 €

Fernand HERBO
174 *Honfleur, le marchand de frites*
 Huile sur toile (petit manque), signée en bas à droite, titrée sur le châssis,
 54x73 cm. 1 500 / 2 000 €

Robert HUMBLLOT
175 *Oliviers devant les monts*
 Huile sur toile, signée en bas à gauche,
 38x61 cm. 1 000 / 1 500 €

Philippe KOVO
176 *Composition géométrique colorée*
 Aquarelle et collage sur papier, signé en bas à droite,
 18,5x23,5 cm. 100 / 150 €

177 *Guitare cubisante*
 Gouache et collage sur papier à vue ovale, signé en bas au milieu,
 20x14 cm. 100 / 150 €

178 *Composition cubisante*
 Aquarelle et collage sur papier, signé en bas à droite,
 25x17,5 cm. 100 / 150 €

179 *Personnages cubisants*
 Gouache et collage, signé en bas à droite,
 23x15 cm. 100 / 150 €

Constant LE BRETON
180 *Péniches à quai près de Notre-Dame*
 Huile sur toile rentoilée, signée en bas à droite,
 46x55 cm. 600 / 900 €

Georges LE POITTEVIN
181 *Rupestre du Tassili, SAHARA*
 Huile sur toile, signée, titrée et située en bas à droite,
 60x80 cm. 300 / 500 €

Moses LEVY
182 *La plage aux parasols*
 Peinture sur carton, signé en bas à gauche,
 28x53,5 cm. 1 000 / 1 500 €

Amédée Julien MARCEL-CLÉMENT
183 *Vue de ville, 1916*
 Gouache sur papier, signé en bas à gauche,
 11,5x18 cm. 150 / 220 €

Paul MARTIN
184 *Etudes de mouvements de tennis*
 Dessin à la mine de plomb et gouache blanche sur papier gris,
 cachet du monogramme en bas à gauche,
 23x30 cm. 80 / 120 €

Paul MARTIN
185 *L'arrière pays près de Menton, circa 1960*
 Gouache, cachet du monogramme en bas à droite,
 13x20 cm. 60 / 100 €

186 *L'avenue de Villars, Paris, circa 1959*
 Plume et lavis d'encre bleue, cachet du monogramme en bas à gauche,
 13x20,5 cm. 60 / 100 €



187

Lucien Philippe MORETTI
187 *Jeune femme à la chemise*
 Dessin au pastel sur papier brun, signé en bas à gauche,
 65x46,5 cm.
Voir la reproduction ci-dessus. 300 / 500 €

188 *Beauté brune*
 Dessin au pastel sur papier gris, signé en bas à au milieu,
 65x46,5 cm. 300 / 500 €

189 *Une visite à la campagne*
 Encre noire et gouache blanche, signé en bas à gauche,
 37x31,5 cm. 300 / 500 €

190 *Saint Louis et sa cour*
 Dessin au crayon noir, signé en bas à gauche, trace d'inscription en haut à droite,
 24x42 cm. 150 / 250 €

191 *Les bergers suivant l'étoile*
 Gouache, signée en bas à gauche,
 31,5x43 cm. 150 / 250 €

192 *Le baptême du Christ*
 Gouache, signée en bas à gauche,
 33x27,5 cm. 150 / 250 €



193

Boris PASTOUKHOFF

193 *Grand bouquet, Paris*
Huile sur toile, signée en bas à droite, située en bas à gauche,
100 x 81 cm.
Voir la reproduction ci-dessus.

1 200 / 1 800 €



194

Boris PASTOUKHOFF

194 *L'homme au foulard, Paris 1953*
Huile sur toile, signée en bas à gauche, située et datée en bas
à droite, 65 x 54 cm.
Voir la reproduction ci-dessus.

600 / 1 000 €



195

Boris PASTOUKHOFF

195 *Lys roses, Biarritz 1947*
Huile sur toile, signée en bas à gauche, située et datée en bas
à droite, 41 x 33 cm.
Voir la reproduction ci-dessus.

600 / 1 000 €



196

Boris PASTOUKHOFF

196 *La Seine au Louvre, 1953*

Huile sur toile, signée et datée en bas à droite,
46 x 38 cm.

Voir la reproduction ci-dessus.

600 / 1 000 €



202

Edgar STOBEL

202 *Saint-Pierre de Montmartre*

Huile sur toile, signée en bas à droite,
50 x 60,5 cm.

Voir la reproduction ci-dessus.

400 / 700 €

Paul PERRAUDIN

197 *Voiliers devant la côte, 1975*

Dessin au crayon noir et à l'estompe, signé et daté en bas à gauche,
13 x 17,5 cm.

30 / 50 €

Serge PONOMAREW

198 *Arbres*

Huile sur toile, signée en bas à gauche,
35 x 27 cm.

180 / 250 €

Raphaël PRICERT

199 *Les Tourettes, 1950*

Huile sur toile, signée et datée en bas à gauche,
41 x 33 cm.

200 / 300 €

Gaston SEBIRE

200 *Assiette de raisins et lampe à pétrole*

Huile sur toile, signée en bas à gauche,
81 x 54 cm.

600 / 1 000 €

Edgar STOBEL

201 *Figurasynthèse*

Huile sur toile, signée en bas à gauche,
75 x 61 cm.

Voir la reproduction ci-contre.

800 / 1 200 €



201



204

Sunol Munoz Ramos ALVAR

204 *Barques, 1965*

Huile sur toile, signée en bas à droite, signée et datée au dos, porte sur le châssis un cachet : *CEIL NEUF*, 81 x 64 cm.

Voir la reproduction ci-contre.

2 500 / 3 500 €

Henri d'ANTY

205 *La grande diligence*

Huile sur toile, signée en bas à gauche, contresignée et titrée au dos,

50 x 100 cm.

600 / 1 000 €

Raymond BIAUSSAT

206 *Paysage imaginaire*

Technique mixte sur panneau, signé en bas à gauche, 50 x 72,5 cm.

100 / 150 €



207

Jean CARZOU

207 *Le hamac, 1975*

Huile sur toile, signée et datée en bas à gauche, signée, titrée et datée au dos, porte des étiquettes et des inscriptions au dos, 65 x 81 cm.

Voir la reproduction ci-dessus.

7 000 / 10 000 €

EXPOSITIONS: Nichido, Paris, 1976 ; Rochechouart, 1978 ; Fondation Emile Hugues, Vence, 1983 ; Thononville, 1987 ; Palais des Papes, Avignon, 1988 ; Charenton, 1988 ; Acropolis, 1988-89 ; Nevers, 1991 ; Galerie Saint Hubert, novembre 1992 ; Hauts de Seine, 1996. (*selon étiquettes et inscriptions*).

Lucien COUTAUD

- 208 *Homme accroupi, 1974*
Dessin à l'encre noire, signé et daté en bas à droite,
36x26,5 cm. 100 / 180 €

Léonor FINI

- 209 *Projets de cartes à jouer*
Deux dessins, l'un à l'encre de Chine, l'autre à l'encre de
Chine et aquarelle, l'un signé en bas à droite,
15,5x11,5 cm. 600 / 800 €



210

Nathan GUTMAN

- 210 *Fruits et bouquet*
Huile sur toile, signée en bas à gauche,
60x73 cm.
Voir la reproduction ci-dessus. 500 / 800 €

- 211 *Au parc*
Huile sur toile, signée en bas à gauche,
65x81 cm. 500 / 800 €

Serge HÉLÉNON

- 212 *Abstraction, 1969*
Technique mixte sur isorel, signée et datée en bas à droite,
36,5x26,5 cm. 200 / 300 €

Michel JOUENNE

- 213 *Près de Gruissan*
Huile sur toile, signée en bas à droite, contresignée et titrée
au dos,
54x73 cm.
Voir la reproduction ci-contre. 2000 / 3000 €

Émile LAHNER

- 214 *Composition à l'oiseau*
Dessin aux crayons de couleurs (rousseurs), signé en bas à
droite,
36,5x30,5 cm. 250 / 350 €

Georges LAPORTE

- 215 *Paysage gris-brun*
Technique mixte sur métal, signé en bas à droite,
22,5x32 cm. 300 / 500 €

Antoine Malliakaris MAYO

- 216 *Tête surréaliste*
Gouache sur papier (traces de plis et usures), signé en bas à
droite,
32,5x24,5 cm. 300 / 500 €

Rodolfo NIETO

- 217 *Tête*
Gouache, signée vers la droite,
62,5x48 cm. 600 / 1000 €



218

Franz PRIKING

- 218 *Voiliers*
Huile sur toile, signée en bas à gauche,
50x65 cm.
Voir la reproduction ci-dessus. 2000 / 3000 €

Alain RAYA SORKINE

- 219 *Musiciens, 1968*
Huile sur toile, signée en bas à gauche, datée en bas à droite,
41x33 cm. 350 / 500 €



213



220

Alfred RETH

220 *Sans titre*

Technique mixte, collages et textiles sur toile, signée en bas à droite, au dos sur le châssis : R.96, 65 x 54 cm.

Voir la reproduction ci-dessus.

4 000 / 6 000 €

Berthe SOURDILLON

221 *Neptune, Cagnes sur Mer, baigneurs, 1960*

Huile sur carton marouflé sur toile, cachet de la signature en bas à gauche, cachet d'atelier au dos, 27 x 35 cm.

250 / 350 €

222 *Monette, 1935, tête d'enfant*

Huile sur toile, signée en bas à gauche, contresignée, titrée et datée avec cachet d'atelier au dos, 35 x 27 cm.

200 / 300 €

Henri ENU

223 *Sans titre, paysage 6/86*

Dessin à la mine de plomb (petites taches), signé et daté en bas au milieu, 20 x 28 cm.

200 / 300 €

Samson FLEXOR

224 *Enchevêtrement, 1962*

Huile sur toile, signée et datée en bas à droite, porte sur le châssis une étiquette de la Galerie Georges Bongers, Paris 6^e, 65 x 92 cm.

3 000 / 5 000 €

Thierry GROLLIÈRE

225 *Aborigène debout*

Fonte à la cire perdue, patine verte, fonte Chapon Paris, n° 1/8, signé sur la terrasse, Ht. : 41 cm.

500 / 700 €



226

Thierry GROLLIÈRE

226 *Tête d'aborigène*

Fonte à la cire perdue, patine brune, fonte Chapon Paris, n° 2/8, signé au dos sur le socle, Ht. : 20 cm.

Voir la reproduction ci-dessus.

400 / 500 €

Zwy MILHSTEIN

227 *Trois personnages*

Technique mixte sur toile, signée en bas à droite, contresignée au dos (accidents vers le bas), 92 x 73 cm.

600 / 1 000 €

Prochaine vente cataloguée de Tableaux Modernes

le 18 mars 2008

Pour inclure des lots contacter :

Olivier Nuzzo-Révol au 01 53 34 55 05

olivier.nuzzo@rossini.fr