

ROSSINI

Maison de Ventes aux Enchères

Mardi 30 mars 2010

Salle des Ventes Rossini à 14h00

Pascale MARCHANDET
Commissaire-priseur habilité

Renseignements

Olivier NUZZO REVOL : 01 53 34 55 05
olivier.nuzzo@rossini.fr

Expositions publiques

Salle des Ventes Rossini
7, rue Rossini - 75009 Paris
Samedi 27 mars 2010 de 10h45 à 18h00
Lundi 29 mars 2010 de 10h45 à 18h00
Mardi 30 mars 2010 de 10h45 à 12h00

Téléphone durant les expositions
01 53 34 55 01

Reproduction de l'ensemble des lots
sur : www.rossini.fr

Catalogue consultable sur internet
www.rossini.fr - www.auction.fr

Salle d'exposition visible sur
www.rossini.fr
à partir du samedi 27 mars à 14h00

Michel MAKET Expert

Membre du Syndicat Français des Experts Professionnels
en Œuvres d'Art et Objets de Collection
17, avenue de Messine - 75008 Paris
Tél.: 01 42 25 89 33 - Fax: 01 43 59 02 67
mmaket@club-internet.fr
www.michel-maket-expert.com



Vente en direct sur internet
www.rossini.fr

ESTAMPES
DESSINS
SCULPTURES
PEINTURES
XIX^e SIÈCLE
MODERNES
CONTEMPORAINS



Certifié selon l'ISO 9001

ROSSINI - MAISON DE VENTES AUX ENCHÈRES - BUREAU D'ESTIMATIONS GRATUITES

Sans rendez-vous du lundi au vendredi, de 9 h 30 à 18 h 00 - estimation.gratuite@rossini.fr
7, rue Drouot - 75009 Paris - Tél. : 01 53 34 55 00 - Fax : 01 42 47 10 26 - contact@rossini.fr - www.rossini.fr
Rossini - Société de ventes volontaires de meubles aux enchères publiques agréée sous le n°2002-066 RCS Paris B 428 867 089

INDEX

ADAMI Louis, XX ^e siècle.....	157	DUCASSE Jean, XX ^e siècle.....	285	LEFEBVRE Ernest Eugène, 1850-1889.....	104
ADRION Lucien, 1889-1953.....	158	ÉCOLE de la fin du XIX ^e siècle.....	89	LEONARD A., d'après.....	104 bis
AESCHBACHER Arthur, né en 1923.....	281	ÉCOLE DU XIX ^e siècle.....	76	LÉPINE Stanislas, 1835-1892.....	105
AMBILLE Paul, né en 1930.....	1, 250 à 252	ÉCOLE FRANÇAISE du XIX ^e siècle.....	90, 91	LESIEUR Pierre, né en 1922.....	270
ANCELET Émile, XIX ^e -XX ^e siècle.....	115 à 117	ÉCOLE MODERNE.....	260	LINDSTRÖM Bengt, 1925-2008.....	30
BALAGUER Gimenez, né en 1938.....	288, 289	ÉCOLE MODERNE RUSSE.....	214	LOUCHÉ Constant, 1880-1965.....	106
BANKAL, né en 1968.....	297	ÉCOLE NAÏVE XIX ^e siècle.....	92	LUIGINI Ferdinand Jean, 1870-1943.....	31
BARDYERE Georges de, 1883-1941.....	194	EHLINGER Christian, né en 1931.....	261	LURÇAT Jean, 1892-1966.....	32
BARYE Antoine Louis, d'après.....	52	EHLINGER Maurice, 1869-1981.....	215 à 217	MA QUN, né en 1960.....	292, 293
BAUSIL Louis, 1876-1945.....	118	ELMLAD H., XIX ^e -XX ^e siècles.....	93	MAAS Christian, né en 1951.....	271
BENN, 1905-1989 (école de Paris).....	192, 193	ESCHKE Hermann, 1823-1900.....	94	MAD-JAROVA Antoinette, née en 1937.....	282, 283
BERTHOMMÉ-SAINT-ANDRÉ Louis, 1905-1977.....	195, 196	ÉTÈVE Raoul, XIX ^e -XX ^e siècles.....	160	MAILLAUD Fernand, 1862-1948.....	168
BERTIER Charles, 1860-1924.....	79	FLORES Pedro, 1897-1967.....	17 à 21, 161	MATTA Roberto, 1911-2002.....	33, 34
BIDAULT Joseph, attribué à.....	53	FOLTYN Frantisek, 1891-1976.....	221	MELISSENT Maurice, 1911-1988.....	107
BIESSY Gabriel Marie, 1854-1935.....	80	FRATIN Christophe, d'après.....	77	MILLIÈRE Maurice, 1871-1946.....	35 à 37
BILL Lina, 1855-1936.....	120	FRIESZ Émile Othon, 1879-1949.....	162	MINET Louis Émile, 1850-1920.....	108
BILS Claude, 1884-1968.....	119	GALAND Léon, 1872-1960.....	129	MITA Georges, XIX ^e -XX ^e siècles.....	137
BIZET Maurice, XX ^e siècle.....	159	GALL François, 1912-1987.....	222	MORCHAIN Paul, 1876-1939.....	169
BOGGS Frank Myers, 1855-1926.....	121	GARAT Francis, né en 1870.....	130	NIZAM-GÜNER, né en 1941.....	272
BONNEFOIT Alain, né en 1937.....	2 à 4, 249	GARAUD Gustave Césaire, 1847-1914.....	95 à 97	NOIROT Émile, 1853-1924.....	136
BONVALLET-PHILIPPON Denise, 1906-1994.....	197 à 202	GEN PAUL, 1895-1975.....	220	PAIL Edouard, 1851-1916.....	135
BRACQUEMOND Félix, d'après Gustave MOREAU.....	5 à 8	GENEVIÈVE, née en 1913.....	262	PAL Jean DE PALEOLOGUE dit, 1855-1942.....	109
BRAYER Yves, 1907-1990.....	203	GÉNIN Lucien, 1894-1953.....	225	PALIZZI Giuseppe, 1812-1888.....	74
BRIANCHON Maurice, 1899-1979.....	208	GOETZ Henri, 1909-1989.....	263	PARISY Eugène, XIX ^e siècle.....	110
BRÔ René, 1930-1987.....	253	GORIN Jean Albert, 1899-1981.....	22	PASCIN Jules, 1885-1930.....	170
BUFFET Bernard, 1928-1999.....	9, 10	GRAU SALA Émilio, 1911-1975.....	23	PETROFF Wladimir, actif circa 1930.....	171, 172
CABAT Louis, 1812-1893.....	54 à 59	GROBORNE Robert, né en 1939.....	286	PIGA Bernard, né en 1934.....	178 à 191
CAMBIAGGIO Émile, 1857-1930.....	81	GUIRAMAND Paul, né en 1926.....	266	POMPON François, 1855-1933.....	174
CARZOU Jean, 1907-2000.....	11, 12, 255, 256	GULBENKIAN Herand, 1880-1968.....	163	PONOMAREW Serge, 1911-1984.....	231
CHABRIER Gilles, né en 1959.....	298 à 300	GUYOT Georges Lucien, 1885-1973.....	164	REDON Odilon, 1840-1916.....	38 à 42
CHAISSAC Gaston, 1910-1964.....	254	HALPERN, XX ^e siècle.....	223	RETH Alfred, 1884-1966.....	175
CHANTRON Alexandre Jacques, 1842-1918.....	122	HEMERET Claude, né en 1929.....	264	RIBOT Théodule, genre de.....	111
CHAPUT Jean-Pierre, né en 1935.....	209	HERGER DE LOWENFELD et BRAQUE Georges.....	24	RIERA Albert, XX ^e siècle.....	232
CHOCHON André, 1910-2005.....	210, 211	HEYRAULT Louis Robert, actif vers 1840-1880.....	98 bis	RODDE Michel, 1913-2009.....	273, 274
CIPRA Camille, né en 1893.....	212	HILAIRE Camille, 1916-2004.....	265	ROHNER Georges, 1913-2000.....	275
CLARY-BAROUX Adolphe, 1865-1933.....	123	HILLER Heinrich, actif 1866-1894.....	98	RUGGIERO Pasquale, 1851-1916.....	112
CLAVÉ Antoni, 1913-2005.....	13	HUET Paul, 1803-1869.....	78	SAURFELT Léonard, né circa 1840.....	113
COMBES Fernand, né en 1856.....	82, 82 bis	HUGNET Georges, 1904-1974.....	267, 268	SEEVAGEN Lucien, 1887-1959.....	173
CORNEILLE, né en 1922.....	15	HUGO Valentine, 1887-1968.....	25	SIMAS Eugène Martial, XIX ^e -XX ^e siècles.....	176
COTTAVOZ André, né en 1922.....	257 à 259	HUMBORG Adolf, 1847-1921.....	100	SIMON Robert, 1888-1961.....	141 à 156
CURTIS & CAMERON.....	14	JACQUE Charles Émile, 1813-1894.....	26	SIMON-AUGUSTE Simon, 1909-1987.....	233
DADO Miodrag DJURIC dit, né en 1933.....	284	JACQUE Charles Émile, par ou d'après.....	27, 28	SOULAGES Pierre, né en 1919.....	43
DARBOUR Marguerite Mary, XIX ^e -XX ^e	124	JANSSAUD Mathurin, 1857-1940.....	131	SOURDILLON Berthe, 1895-1976.....	276, 277
DE POGEDAIEFF Georges, 1897-1971.....	204 à 207	JONGKIND Johan-Barthold, 1819-1891.....	99	SOURISSEAU Lionel, né en 1951.....	302
DEHODENCQ Alfred, 1822-1882.....	60 à 72	JOUFFROY Pierre, 1912-2000.....	165	TAL COAT Pierre, 1905-1985.....	278
DEL RIO Aristides, début XX ^e siècle.....	125, 126	KAUFMANN Karl dit B. LAMBERT, 1843-1901.....	101	TAMAYO Rufino, 1899-1991.....	44
DELACOUR A., seconde moitié du XIX ^e siècle.....	83	KAUFMANN Karl dit Fr. GILBERT, 1843-1902.....	102, 103	TERLOUW Kees, 1890-1948.....	138, 139
DELACROIX Eugène, 1798-1863.....	73	KETTEMANN Erwin, 1897-1971.....	166	THOMAS Louis, 1892-1989.....	234
DELAPORTE Maurice Eugène, 1878-1964.....	213	KICKERT Conrad, 1882-1965.....	224	TOPOR Roland, 1938-1997.....	294
DELAUNAY-TERK Sonia, 1885-1979.....	16	LABROUCHE Pierre, 1876-1956.....	132, 133	TOUBON Guy, né en 1931.....	295
DELPY Hippolyte Camille, 1842-1910.....	84	LAMBERT-RUCKI Jean, 1888-1967.....	167	TOULOUSE-LAUTREC Henri de, 1864-1901.....	45 à 48
DENIS BELGRANO José, 1844-1917.....	127	LANSKOY André - BORES Francisco.....	29	TRAMONI Olivier, né en 1973.....	303 à 305
DIAZ DE LA PENA Narcisse Virgile, attribué à.....	75	LAPORTE Georges, 1926-2000.....	269	TROUILLEBERT Paul Désiré, 1829-1900.....	114
DIETERLE Pierre Georges, 1844-1937.....	128	LASCOUMES Jean, né en 1937.....	290	VAN COPPENOLLE Jacques, 1878-1915.....	140
D'ILLIERS Gaston, d'après.....	85	LATAPIE Louis, 1891-1972.....	226, 227	VAN DEN BERGHE François, né en 1951.....	291
DOMERGUE Jean Gabriel, 1889-1962.....	218, 219	LJUBA, né en 1934.....	228	VIDAL-QUADRAS Alejo, 1919-1994.....	279
D'OTÉMAR Edouard Modérat, XIX ^e -XX ^e siècles.....	86	LAURAN André, 1922-2009.....	229	VILLON Jacques, 1875-1963.....	49, 50, 177
DRUMMOND Arthur, 1871-1951.....	87	LE BRETON Constant, 1895-1985.....	230	VOLTI Antonucci, 1915-1989.....	236 à 248
DUBOIS A., XIX ^e -XX ^e siècle.....	88	LEADOUZE Marc, XX ^e siècle.....	287	VOYET Jacques, né en 1927.....	280
		LEBOURG Albert, 1849-1928.....	134	WAROQUIER Henry de, 1881-1970.....	51
		LECCA Sébastien, né en 1972.....	301	YERMIA Pierre, né en 1964.....	296
				ZINET, XX ^e siècle.....	235

ESTAMPES - DESSINS - SCULPTURES - PEINTURES XIX^e SIÈCLE, MODERNES ET CONTEMPORAINS

Paul AMBILLE

- 1** *Le peloton*
Lithographie en couleurs EA (petits accidents en marge), signée en bas à droite.
90x56 cm. **60/100 €**

Alain BONNEFOIT

- 2** *Nu au fauteuil*
Lithographie en couleurs, signée en bas à gauche.
34x52 cm à vue. **60/90 €**
- 3** *Le peignoir*
Lithographie en couleurs EA XVIII/XXV (traces de plis), signée en bas à droite.
80x55,5 cm. **60/90 €**
- 4** *Spleen*
Lithographie en couleurs n° 151/175 (traces de plis sur les bords), signée en bas à droite.
85x60 cm. **60/90 €**



5

Félix BRACQUEMOND, d'après Gustave MOREAU

- 5** *Le lion amoureux, Les Fables de La Fontaine, 1886*
Gravure en noir sur Japon (traces de plis), G. Moreau en bas à droite dans la planche, in progress for, the proprietors M Mme Boussod Valadon, en bas à droite: 3^e tirage.
26,5x19,5 cm. **200/300 €**
- 6** *La tête et la queue du serpent, Les Fables de La Fontaine, 1886*
Gravure en noir sur Japon (traces de plis), G. Moreau en bas à droite dans la planche, in progress for, the proprietors M Mme Boussod Valadon, en bas à droite: 5^e tirage.
28,5x19,5 cm. **200/300 €**
- 7** *Le songe d'un habitant du Mogol, Les Fables de La Fontaine, 1886*
Gravure en noir sur Japon (traces de plis), G. Moreau en bas à droite dans la planche, in progress for, the proprietors M Mme Boussod Valadon, en bas à droite: 5^e tirage.
27,5x21,5 cm. **200/300 €**

- 8** **Félix BRACQUEMOND, d'après Gustave MOREAU**
L'homme qui court après la fortune, Les Fables de La Fontaine, 1886
Gravure en noir sur Japon (traces de plis), G. Moreau en bas à droite dans la planche, in progress for, the proprietors M Mme Boussod Valadon, en bas à droite: 5^e tirage.
31,5x20 cm. **200/300 €**

Bernard BUFFET

- 9** *Le pain et le vin, 1964*
Lithographie en couleurs, Charles Sorlier lithographe (légère insolation et petits plis sur les bords), signée et datée en haut à droite dans la planche, contresignée en bas à droite.
56x42,5 cm. **350/500 €**
- 10** *La route, 1961*
Lithographie en couleurs, Charles Sorlier graveur; signée et datée en haut à gauche, contresignée en bas à droite.
35x27 cm. **250/400 €**

Jean CARZOU

- 11** *Marée basse à Honfleur II, 1983*
Lithographie en couleurs n° 21/40, signée et datée en bas à droite.
50x64,5 cm. **60/100 €**
- 12** *Promeneuse au parc, 1965*
Lithographie en couleurs, Charles Sorlier lithographe (rousseurs et taches sur les bords), signée et datée en bas à droite dans la planche, contresignée en bas à gauche.
54x41,5 cm. **50/80 €**



13

Antoni CLAVÉ

- 13** *Le gant au collage, 1973*
Estampage sur métal et collage n°4/80 (fentes à l'estampage), signé en bas à droite.
77x63,5 cm. **600/800 €**
- 14** **CURTIS & CAMERON**
Tête de Dante, 1899
Procédé Corely print copyright 1899, porte un monogramme CC en bas à gauche, cadre de Durbin & Co Milwaukee.
47,5x26,5 cm. **300/500 €**

CORNEILLE

- 15 *Baigneuse à l'oiseau, 2002*
Lithographie en couleurs n° 34/200.
31,5x23 cm. **180/300 €**

Sonia DELAUNAY-TERK

- 16 *Composition noir et rouge*
Lithographie en couleurs n° 52/100, signée en bas à droite.
39,5x39 cm. **250/400 €**

Pedro FLORES

- 17 *Polichinelle à la guitare*
Gravure en couleurs, non signée.
23,5x17,5 cm. **100/150 €**

- 18 *Roi et courtisanes*
Gravure en couleurs, non signée.
23,5x17,5 cm. **100/150 €**

- 19 *La lettre*
Gravure en couleurs, non signée.
23x17,5 cm. **100/150 €**

- 20 *Le clocher de Notre-Dame à Paris*
Eau-forte n° 22/30 (salissures en marges), signée en bas à droite,
titrée en bas au milieu.
19,5x14,5 cm. **80/140 €**

- 21 *Don Juan, 1948*
Lithographie en noir (taches, plis et rousseurs), signée, datée
et titrée en bas à droite dans la planche.
33,5x25 cm. **60/100 €**

Jean Albert GORIN

- 22 *Composition au cercle, 1969*
Sérigraphie en couleurs sur Arches n° 200/300, signé et daté
en bas à droite.
43x43 cm. **150/220 €**

Émilio GRAU SALA

- 23 *Au Luxembourg*
Lithographie en couleurs (petits accidents sur les bords), signée
en bas à droite.
34x53 cm. **100/150 €**

HERGER DE LOWENFELD d'après Georges BRAQUE

- 24 *Circé*
Gaufrage doré sur papier beige n° 20/300 (trace d'insolation),
timbre sec G. Braque en bas à droite, timbre sec Éd. Pierre de
Tartas en bas à gauche, signé en bas à droite et titré en bas au
milieu.
29x39 cm. **200/300 €**

Valentine HUGO

- 25 *Les poètes de sept ans, Rimbaud*
Gravure en noir et blanc (traces de plis), monogramme en bas
à droite.
29x19,5 cm. **250/350 €**

Charles Emile JACQUE

- 26 *La Mort au violon*
Eau-forte en brun (quelques rousseurs), monogramme en haut
à droite dans la planche.
11,5x8,5 cm. **120/150 €**

Par ou d'après Charles Emile JACQUE

- 27 *Sujets divers: Paysages - Troupeaux - Scènes de genre*
(certains en double).
Quarante-deux eaux-fortes en noir (rousseurs, insolation,
traces de plis, accidents), certaines signées et/ou datées dans
la planche.
de 2x4,5 cm à 24x30 cm. **600/700 €**

Par ou d'après Charles Emile JACQUE

- 28 *Sujets divers: Bergers - Troupeaux - Paysages*
Dix eaux-fortes en noir (insolation, traces de plis, déchirures),
certaines signées et/ou datées dans la planche.
de 12,5x14,5 cm à 20x30 cm. **50/80 €**

André LANSKOY - Francisco BORES

- 29 *Galerie Louis Carré*
Deux affiches d'exposition lithographiques, (accidents sur les
bords), Mourlot lithographe.
70x52 cm et 65x50 cm. **80/150 €**

Bengt LINDSTRÖM

- 30 *Deux visages*
Lithographie en couleurs n° 79/100, signée en bas à droite.
51x71,5 cm. **150/250 €**

Ferdinand Jean LUIGINI

- 31 *Paysage de Hollande, avril 1908*
Eau-forte en couleurs (rousseurs), édition Georges Petit, avec
deux remarques, l'une dans la marge à l'aquarelle un moulin et
une autre gravée dans la cuvette, signée en bas à droite.
50x61 cm. **200/300 €**

Jean LURÇAT

- 32 *Paysage au minotaure*
Lithographie en couleurs n° 4/... (peu lisible), signée en bas à
droite.
29x47 cm. **100/180 €**

Roberto MATTA

- 33 *Maintenant, 1979*
Gravure en couleurs n° 17/30 (trace d'humidité en bas à
droite et marques de frottement), signée en bas à droite.
17,5x27,5 cm. **150/200 €**

- 34 *L'impensable, 1979*
Gravure en couleurs n° 7/30 (trace d'humidité en bas à gauche),
signée en bas à droite.
19,5x27,5 cm. **150/200 €**



35

Maurice MILLIÈRE

- 35 *La boucle d'oreille, 1912*
Pointe sèche et eau-forte en couleurs n° 94, signée et datée
en bas à droite, timbre à sec de l'éditeur Cercle Libraire en
bas à gauche.
53x29 cm. **400/700 €**

Maurice MILLIÈRE

36 *Élégante au rockin'chair, 1910*
Pointe sèche et eau-forte en couleurs n°9 (rousseurs), signée et datée en bas à droite.
39,5x55 cm. **400/700 €**

37 *Jeune femme jouant avec son chien, 1913*
Pointe sèche et eau-forte en couleurs n°41 (petits accidents aux marges), signée et datée en bas à droite.
17x34,5 cm. **250/450 €**

Odilon REDON

38 *Je t'adore à l'égal de la voûte nocturne, Les Fleurs du Mal, planche I, 1890*
Procédé Evely sur vélin (rousseurs, trace d'humidité et petits accidents), monogramme en bas à droite dans la planche, légende en bas à gauche.
Feuillet: 45x31,5 cm - Planche: 28x21 cm. **200/300 €**
Mellerio 199.

39 *Parfois on trouve un vieux flacon qui se souvient, Les Fleurs du Mal, planche II, 1890*
Procédé Evely sur vélin (petites rousseurs, trace de pli), monogramme en bas au milieu dans la planche, légende en bas à gauche.
Feuillet: 44,5x31,5 cm - Planche: 27,5x20 cm. **200/300 €**
Mellerio 200.

40 *Volupté, fantôme élastique!, Les Fleurs du Mal, planche IV, 1890*
Procédé Evely sur vélin (petites rousseurs, insolation sur les bords, petit accident), monogramme en bas à droite dans la planche, légende en bas à gauche.
Feuillet: 45x31,5 cm - Planche: 22x15,5 cm. **200/300 €**
Mellerio 202.

41 *Cul-de-lampe, Les Fleurs du Mal, planche VIII, 1890*
Procédé Evely sur vélin (petites rousseurs, taches et salissures sur les bords), monogramme en bas à droite dans la planche, légende en bas à gauche.
Feuillet: 45x31,5 cm - Planche: 21x15 cm. **200/300 €**
Mellerio 206.

42 *Couverture - Frontispice - Les Fleurs du Mal, interprétations par Odilon Redon, 1890*
Procédé Evely sur papier bleuté (insolation, traces de plis, déchirures), non signé, Edmond Deman éditeur en 4^e de couverture et date.
Feuillet: 46,5x32 cm - Planche: 25,5x16,5 cm. **200/300 €**
Mellerio 198

Pierre SOULAGES

43 *Lithographie n° 35, 1974*
Lithographie d'après une peinture du 21/09/67 avec un texte de Léopold Sédar Senghor, signée au dos.
43x31,5 cm. **350/500 €**

Rufino TAMAYO

44 *Personnage à la coupe*
Lithographie en couleurs n° 72/100 (traces de plis et petits accidents), signée en bas à droite avec envoi.
38,5x53 cm. **800/1 000 €**

Henri de TOULOUSE-LAUTREC

45 *La loge au Mascaron doré, 1894*
Lithographie en couleurs (insolation, traces de plis et rousseurs), monogramme dans la planche.
32x24 cm. **2 500/3 500 €**
BIBLIOGRAPHIE: Wolfgang Wittrock, Toulouse-Lautrec, Catalogue complet des estampes vol. I, 1985, ACR Édition, Paris, n° 16 pp.86-87.

Henri de TOULOUSE-LAUTREC

46 *Programme pour L'Argent, 1895*
Lithographie en couleurs (insolation, traces de plis et rousseurs), monogramme dans la planche.
32x24 cm. **1 500/2 500 €**

BIBLIOGRAPHIE: Wolfgang Wittrock, Toulouse-Lautrec, Catalogue complet des estampes vol. I, 1985, ACR Édition, Paris, n° 97 pp.254-255.

47 *Le Coiffeur - Programme du Théâtre Libre, 1893*
Lithographie en couleurs (insolation, traces de plis et rousseurs), monogramme dans la planche.
32x24 cm. **800/1 200 €**

BIBLIOGRAPHIE: Wolfgang Wittrock, Toulouse-Lautrec, Catalogue complet des estampes vol. I, 1985, ACR Édition, Paris, n° 15 pp.84-85.

48 *Yvette Guilbert, 1893*
Lithographie en bistre foncé, monogramme en bas à droite dans la planche.
Planche: 39x27 cm - Feuille: 42x31 cm. **400/700 €**

BIBLIOGRAPHIE: Wolfgang Wittrock, Toulouse-Lautrec, Catalogue complet des estampes vol. I, 1985, ACR Édition, Paris, n° 19 pp.96-97.

Jacques VILLON

49 *Colère, 1951*
Burin n° 5/6, annoté 1^{er} état en bas au milieu, signée en bas à droite.
18x12,5 cm. **180/250 €**
Ginestet et Pouillon E528.

50 *Sculptures, 1931*
Pointe sèche et eau-forte n° 15/50, signée en bas à gauche dans la planche, signée en bas à droite.
18x11,5 cm. **180/250 €**
Ginestet et Pouillon E346.

Henry de WAROQUIER

51 *Visage, 1920*
Lithographie en couleurs n° 47/60 (traces d'insolation), signée et datée en bas à gauche dans la planche, contresignée en bas à droite.
42x32,5 cm. **80/150 €**



45

D'après Antoine Louis BARYE

- 52 *Tigre dévorant un gavial*
Bronze à patine brune (traces de frottements), fonte d'édition moderne, peu lisible sur la terrasse: BARYE.
Ht.: 9 cm - Lg.: 25,5 cm. **500/800 €**



53

Attribué à Joseph BIDAULT

- 53 *Rivière avec barque et nageur*
Huile sur toile (traces de craquelures), annoté Bidault au dos du châssis.
16x24,5 cm. **1 400/2 000 €**

Louis CABAT

- 54 *Paysage d'Italie, 22 mai 1837*
Crayon noir et rehauts de blanc sur papier beige (rousseurs et accidents), signé daté en bas à gauche et cachet en bas à droite.
30,5x54 cm. **150/250 €**

- 55 *Route sous les arbres*
Mine de plomb (trace de pli), cachet en bas à droite.
46x38 cm. **150/250 €**

- 56 *Rivage et barque, Narni, 1837*
Mine de plomb, monogramme, date et situation en bas à gauche, cachet en bas à droite.
20,5x27,5 cm. **80/120 €**

- 57 *Moulin sur la colline*
Mine de plomb sur papier vergé (trace de déchirure), cachet en bas à droite.
23x32,5 cm. **100/150 €**

- 58 *Plaine en Italie*
Étude de paysage à la mine de plomb, cachet en bas à droite.
20x31 cm. **80/120 €**

- 59 *Buissons dans une plaine*
Mine de plomb sur deux feuilles (rousseurs et taches), cachet en bas à droite.
22x55 cm. **100/150 €**

Alfred DEHODENCQ

- 60 *Escalier dans un parc*
Aquarelle (rousseurs et traces de plis), cachet Alfred Dehodencq au dos du montage.
17,5x28,5 cm. **300/500 €**

- 61 *Buveurs et études de figures*
Crayon noir (rousseurs et traces de plis), cachet Alfred Dehodencq en bas à droite.
19,5x26 cm. **150/250 €**

- 62 *Têtes de femmes et de satyre*
Plume, encre brune et mine de plomb (quelques rousseurs), cachet Alfred Dehodencq en bas à droite.
19x30 cm. **250/350 €**

Alfred DEHODENCQ

- 63 *Cavaliers et chevaux*
Feuille d'étude au fusain (rousseurs), cachet Alfred Dehodencq en bas à droite.
21x32,5 cm. **120/180 €**



64

Alfred DEHODENCQ

- 64 *Études de têtes*
Plume et encre noire (rousseurs et traces de plis), cachet Alfred Dehodencq au dos du montage.
28,5x16,5 cm. **200/300 €**

- 65 *Deux ecclésiastiques*
Feuille d'étude au crayon noir (taches et traces de plis).
18,5x29,5 cm. **100/150 €**

- 66 *Études d'hommes assoupis*
Feuille d'étude à la mine de plomb (plis et rousseurs), cachet Alfred Dehodencq au dos du montage.
17,5x28,5 cm. **200/300 €**

- 67 *Homme pensif*
Feuille d'étude à la mine de plomb (accidents et rousseurs), cachet Alfred Dehodencq au dos du montage.
18,5x27,5 cm. **100/180 €**

- 68 *Cavalier*
Plume et encre brune, cachet Alfred Dehodencq au dos du montage.
17,5x25,5 cm. **180/250 €**



60

- | | | | | | |
|-----------|-------------------------------------------------------------------------------------------------------------------------------------------------------|------------------|-------------------------|------------------------------------------------------------------------------------------------------------------------------------------------------|------------------|
| | Alfred DEHODENCQ | | Alfred DEHODENCQ | | |
| 69 | <i>Étude anatomique</i>
Mine de plomb et encre noire (quelques rousseurs), cachet
<i>Alfred Dehodencq</i> en bas à droite.
20,5×31 cm. | 100/180 € | 71 | <i>Milon de Crotone</i>
Dessin à la plume et encre noire (petites rousseurs), cachet
<i>Alfred Dehodencq</i> au dos du montage.
24×17,5 cm. | 80/150 € |
| 70 | <i>Attelages en ville</i>
Mine de plomb (insolation et petits accidents), cachet <i>Alfred</i>
<i>Dehodencq</i> en bas à droite.
28,5×43 cm. | 150/250 € | 72 | <i>Têtes de profil</i>
Feuille d'étude au fusain (rousseurs et traces de plis), cachet
<i>Alfred Dehodencq</i> au dos du montage.
29×19 cm. | 150/250 € |



- 73** **Eugène DELACROIX**
Mars enchaîné, 1852-1854
Huile sur toile (usures, accidents, restaurations), porte le cachet à la cire rouge de la vente après décès au dos du châssis.
19,5×37,5 cm. **5 000/8 000 €**
PROVENANCE: E. Delacroix, vente après décès, Hotel Drouot, 17 février 1864, décrit sous le n° 34 du catalogue (annotation dans le catalogue de Philippe Burty concernant le cachet: "à peine visible").
Acquis par Sir Frederic Leighton, de Londres, 70 fr. (selon Lee Johnson).
Collection particulière, Paris.
BIBLIOGRAPHIE: JOHNSON Lee, The paintings of Eugène Delacroix, The public Decorations and their Sketches, A Critical Catalogue, t.V, Oxford, 1989, décrit sous le n° L.228 (L pour Localisation Inconnue).

Après avoir réalisé les décors de la bibliothèque du palais du Luxembourg (1841-1846) et de la Galerie d'Apollon au Louvre (1850-1851), Eugène Delacroix obtient la commande du décor du Salon de la Paix pour l'Hôtel de Ville de Paris en 1852.

Le programme décoratif mis au point par Delacroix s'organisait autour d'une grande composition circulaire représentant la "Paix descendant sur Terre". Celle-ci était encadrée par huit caissons représentant Mars enchaîné et sept divinités associées au bien de l'humanité. Enfin, le programme était complété par onze lunettes illustrant des épisodes de la vie d'Hercule.

Ce grand décor fut détruit le 24 mai 1871 lors de l'incendie déclenché durant la Commune. Cette disparition explique la connaissance partielle et lacunaire de ce programme décoratif.

Notre esquisse figure Mars, amant d'Aphrodite déesse de l'amour, enchaîné par un puto. Cette métaphore mythologique concorde avec le thème général du programme décoratif centré sur la Paix.

La représentation de la divinité guerrière dans une position couchée permet au peintre de s'adapter au format allongé du caisson, contrainte que l'on retrouve d'ailleurs dans les autres compositions des caissons.

Notre œuvre est conforme aux trois esquisses de cette série provenant de la vente après décès de l'artiste et conservées au musée du Petit Palais de Paris (après transfert du musée Carnavalet), tant au niveau de l'exécution que du châssis, de la toile et de la notation de la forme du caisson.



74

Giuseppe PALIZZI

74 *Berger et porteuse d'eau - Marchands de moutons*
Deux huile sur toiles formant pendant (craquelures, accidents à l'une), signées en bas à droite, au dos un n° au pochoir 243 et 244, marque de Desforges, étiquette Chenue.
73x60cm.

8000 / 15000 €



74

Giuseppe PALIZZI

Arrivé très jeune à Paris, ce peintre d'origine italienne se consacre à la peinture de paysage et plus particulièrement à la représentation animale. Influencé par Charles Jacque, il trouve la reconnaissance de ses pairs en exposant régulièrement au Salon dès 1845. Il remporte une médaille de deuxième classe en 1848 et est décoré de la Légion d'Honneur en 1859.

Attribué à Narcisse Virgile DIAZ DE LA PENA

- 75** *Paysage au crépuscule*
Huile sur carton marouflé sur panneau, porte en bas à gauche un monogramme apocryphe: ND.
17,5x25 cm. **2 000 / 3 000 €**

ÉCOLE DU XIX^e siècle

- 76** *Lavandières italiennes*
Huile sur carton (craquelures et manques), trace de monogramme en bas à gauche: CED ou CFD, cachet du marchand de couleurs au dos: LECHERTIER-BARBE 60 Regent Street London.
17,5x13,5 cm. **600 / 900 €**

D'après Christophe FRATIN

- 77** *Taureau et vache*
Groupe en bronze à patine brune, fonte d'édition moderne, sur la terrasse: FRATIN.
Ht.: 24 cm - Lg.: 33 cm. **400 / 600 €**

Paul HUET

- 78** *Vieilles maisons - Tour gothique*
Feuille d'étude à la mine de plomb (quelques rousseurs), cachet en bas à droite (Lugt 1268).
34x25 cm. **350 / 500 €**

Charles BERTIER

- 79** *La baie de Naples et le Vésuve*
Huile sur toile (restaurations, traces de craquelures), signée en bas à droite.
42x52 cm. **1 200 / 1 800 €**

Gabriel Marie BIESSY

- 80** *Nocturne à Raz el Bahr, 1917*
Huile sur panneau, non signé, situé et daté au dos avec le nom de l'artiste.
15x22 cm. **400 / 700 €**

Émile CAMBIAGGIO

- 81** *Paysan au coin du feu*
huile sur toile, signée en bas à gauche.
55x46 cm. **800 / 1 500 €**

Fernand COMBES

- 82** *Rouen, passage du Halage, 18 janv. 1913*
Crayon noir et rehauts de bleu sur papier orangé, signé, situé et daté en bas à gauche.
62,5x32 cm. **250 / 350 €**

- 82 bis** *Le vieux Rouen, rue de la Grande Mesure, fév. 1913*
Encre noire avec légers rehauts colorés (traces d'insolation), signée, située et datée en bas à gauche.
49x24,5 cm. **180 / 250 €**

A. DELACOUR

- 83** *Allée en sous-bois, 1879*
Huile sur panneau, signé et daté en bas à gauche.
16x22 cm. **150 / 200 €**

Hippolyte Camille DELPY

- 84** *Crépuscule sur la rivière*
Huile sur panneau, signé en bas à droite, panneau gravé au dos: HCD.
33x60 cm. **2 000 / 3 000 €**

D'après Gaston D'ILLIERS

- 85** *Pur-sang*
Bronze à patine noire nuancée de brun, fonte d'édition moderne, sur la terrasse: G. d'Illiers.
Ht.: 25,5 cm - Lg.: 32 cm. **800 / 1 200 €**



86

Edouard Modérat D'OTÉMAR

- 86** *Samovar et fleurs*
Huile sur toile (restaurations), signée en bas à gauche.
70x54 cm. **800 / 1 200 €**



87

Arthur DRUMMOND

- 87** *Jeunes femmes au gynécée, 1898*
Huile sur toile, signée et datée en bas à droite.
30,5x51 cm. **1 500 / 2 500 €**

A. DUBOIS

- 88** *Petite frileuse*
Bas-relief en bronze à patine médaille (légère oxydation), estampillé sur le bas: A. DUBOIS.
42x14,5 cm. **150 / 250 €**

ÉCOLE de la fin du XIX^e siècle

- 89** *Barbu à la toque de fourrure, 1894*
Huile sur panneau, signé et daté en haut à droite.
21x16 cm. **500 / 800 €**



84



99

ÉCOLE FRANÇAISE du XIX^e siècle

90 *Les deux chiens*
Huile sur toile rentoilée, non signée.
46x55 cm. **300/400 €**

91 *Portrait d'homme*
Huile sur toile (restaurations), non signée.
81x65 cm. **60/90 €**

ÉCOLE NAÏVE XIX^e siècle

92 *Vue de ville*
Huile sur toile, signature peu lisible en bas à droite: *Violett... et Frayssinet*.
46x61 cm. **300/450 €**

H. ELMBLAD

93 *Fjord Hardanger, Norvège*
Huile sur toile, signée en bas à droite, située sur le châssis.
55x68 cm. **500/800 €**

Hermann ESCHKE

94 *Vue du lac de Genève au clair de lune*
Huile sur carton, signé en bas à droite.
21,5x33 cm. **600/1 000 €**

Gustave Césaire GARAUD

95 *Bord de mer aux lauriers roses à Agay*
Huile sur toile, cachet de la signature en bas à droite.
46x33 cm. **500/800 €**

96 *Femmes de pêcheurs attendant l'arrivée des barques à Berck*
Huile sur panneau, signé en bas à droite, titré au dos.
30,5x46 cm. **500/800 €**

97 *La tuilerie de Chamarande*
Huile sur toile, signée en bas à gauche, titrée au dos sur une étiquette.
33x41 cm. **400/700 €**

Heinrich HILLER

98 *La Salute - Le grand Canal*
Deux huile sur toiles formant pendant (usures et restaurations), signées en bas à gauche.
32x48 cm chaque. **1 600/2 000 €**



98 bis

Louis Robert HEYRAULT

98 bis *Levrette au gant, 1846*
Huile sur toile rentoilée (restaurations), signée et datée en bas à gauche.
46x55 cm. **1 200/1 500 €**

Johan-Barthold JONGKIND

99 *La côte près le Havre*
Aquarelle gouachée sur papier vergé (traces d'insolation et légère oxydation de la gouache, probablement lavé), signée en bas à droite à l'encre brune et située *près le Havre 27 août 62* à la mine de plomb.
21,5x33,5 cm. **3 000/5 000 €**



105

Adolf HUMBORG

- 100** *Cardinal donnant une coupe de lait à son chat, Munchen*
Huile sur panneau double face, au dos: *Ange déchu* (accidents et traces de papier collant), signé et situé en bas à gauche.
29,5x21 cm. **800 / 1 200 €**

Karl KAUFMANN dit B. LAMBERT

- 101** *Ramassage des fagots devant la ferme*
Huile sur toile (accidents et restaurations), signée en bas à gauche.
50x81,5 cm. **600 / 900 €**

Karl KAUFMANN dit Fr. GILBERT

- 102** *Mosquées et palais au bord de l'eau*
Huile sur panneau, signé en bas à gauche et annoté *Qirges*.
53x41,5 cm. **1 200 / 1 500 €**

- 103** *Rivage à Alexandrie*
Huile sur panneau, signé en bas à droite, annoté sur une étiquette: *Alexandrien*.
51x38 cm. **1 200 / 1 500 €**

Ernest Eugène LEFEBVRE

- 104** *Nature morte orientaliste*
Huile sur toile rentoilée (restaurations), signée en bas à droite.
54x73 cm. **1 800 / 2 500 €**

D'après A. LEONARD

- 104 bis** *Gitane au tambourin*
Bronze à patine brune, fonte d'édition moderne, socle noir, sur l'arrière: *A Leonard*.
Haut.: 43 cm + socle. **500 / 800 €**

Stanislas LÉPINE

- 105** *La plaine, circa 1874-1878*
Huile sur toile rentoilée, signée en bas à gauche.
33x41 cm. **10 000 / 15 000 €**

Un avis d'inclusion en date du 18/09/09 au Premier Supplément au Catalogue Raisoné des peintures de S. Lépine par Monsieur Manuel Schmit sera remis à l'acquéreur.

Cette œuvre est référencée aux archives sous le n° Cl. 1108.



100

Constant LOUCHÉ

- 106** *Les abords d'Alger*
Huile sur toile (traces de craquelures), signée en bas à droite.
33x100 cm. **2 000/3 000 €**

Maurice MELISSENT

- 107** *Clipper "La Madeleine", Compagnie Bordes à Nantes*
Aquarelle (griffures, rousseurs, lavée), signée en bas à droite.
49x69 cm. **400/500 €**

Louis Émile MINET

- 108** *Basse-cour*
Huile sur toile, signée en bas à droite.
35x27 cm. **500/800 €**

Jean DE PALEOLOGUE dit PAL

- 109** *Élégante en bleu*
Pastel sur papier marouflé sur toile, signé en bas à droite.
79x58 cm. **400/600 €**

Eugène PARISY

- 110** *Chope et huîtres*
Huile sur toile (restaurations et craquelures), signée en bas à gauche.
27x35 cm. **180/250 €**

Genre de Théodule RIBOT

- 111** *Intérieur aux deux servantes*
Huile sur panneau, inscription apocryphe en bas à droite: t.Ribot.
26x33,5 cm. **150/250 €**

Pasquale RUGGIERO

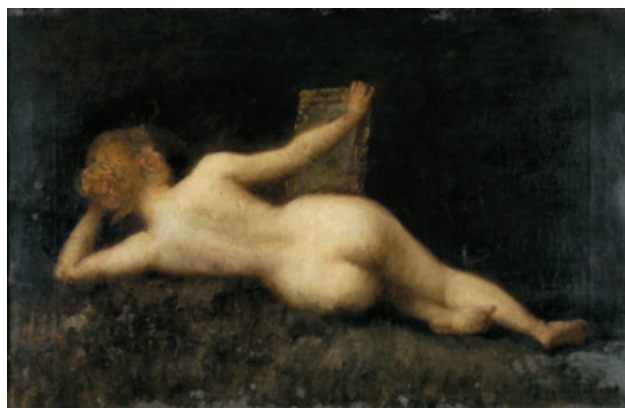
- 112** *Brodeuses dans une cour, 1884 - Porteuse d'eau*
Deux huile sur panneaux formant pendant, signés en bas à droite.
35x13,5 cm chaque. **1 000/1 500 €**



113

Léonard SAURFELT

- 113** *Marchande de légumes devant l'église, 1868*
Huile sur toile (traces de craquelures), signée et datée en bas à droite.
46x38 cm. **1 000/1 500 €**



114

Paul Désiré TROUILLEBERT

- 114** *Baigneuse au miroir*
Huile sur toile (restaurations), signée en bas à droite, au dos sur le châssis: n° 3293R.
45,5x70 cm. **2 000/3 000 €**

Émile ANCELET

- 115** *Matin de printemps à Sentes, 1943*
Huile sur carton, signé et daté en bas à droite, signature, date, titre et envoi au dos.
30x40 cm. **700/900 €**



116

Émile ANCELET

- 116** *Allée d'arbres ensoleillée, 1938*
Huile sur carton, signé et daté en bas à gauche, signature, date et annotation Sentes au dos.
35x26,5 cm. **600/800 €**

- 117** *Arbres et mare à l'automne, 1939*
Huile sur carton toilé, signé et daté en bas à gauche.
35x27 cm. **600/800 €**

Louis BAUSIL

- 118** *Bouquet au pot à pharmacie*
Aquarelle sur feuille de carnet détachable, signée en bas à gauche.
17x11,5 cm. **150/250 €**

Claude BILS

- 119** *Pêcheurs à la cale*
Huile sur isorel, signé en bas à gauche.
27x35 cm. **400/600 €**



120

Lina BILL

- 120** *La terrasse de guinguette*
Huile sur toile (restaurations), signée en bas à droite.
38x55 cm. **1 200 / 1 500 €**

Frank Myers BOGGS

- 121** *La rue à Antouillet, 1910*
Aquarelle et crayon noir sur vergé (rousseurs), signé, situé et daté en bas à gauche.
26x39,5 cm. **300 / 500 €**



122

Alexandre Jacques CHANTRON

- 122** *Deux baigneurs sur la plage*
Huile sur toile (restauration), signée en bas à droite.
37,5x55 cm. **2 000 / 3 000 €**

Adolphe CLARY-BAROUX

- 123** *La Seine, Notre-Dame vue du pont d'Austerlitz, 1921*
Huile sur toile (restaurations), signée en bas à droite, titrée et datée sur le châssis.
54x81 cm. **1 000 / 1 500 €**

Marguerite Mary DARBOUR

- 124** *Table aux livres et bouquet de tulipes*
Huile sur toile (petite griffure), signée en bas à droite.
65x54 cm. **450 / 600 €**

Aristides DEL RIO

- 125** *Taureau s'échappant de l'arène, 1906*
Huile sur toile, signée et datée en bas à droite, annotée sur le châssis: *Plaza de Toros, Madrid.*
53,5x33 cm. **250 / 350 €**

- 126** *Corrida, 1909*
Huile sur toile (petits accidents), signée et datée en bas à gauche.
39,5x30 cm. **250 / 350 €**



127

José DENIS BELGRANO

- 127** *Sévellane et curé*
Huile sur panneau (petites craquelures et traces de grattage), signé en bas à droite.
42,5x29,5 cm. **3 500 / 5 000 €**

Pierre Georges DIETERLE

- 128** *Canal à Venise*
Huile sur toile (petite restauration), signée en bas à droite.
81x65 cm. **3 000 / 5 000 €**

Léon GALAND

- 129** *Promenade sur les quais près de Notre-Dame*
Huile sur toile, signée en bas à gauche.
46x55 cm. **400 / 700 €**

Francis GARAT

- 130** *Grues et péniches à la rivière*
Aquarelle (trace d'insolation), signée en bas à droite.
16,5x29 cm. **250 / 400 €**



131

Mathurin JANSSAUD

- 131** *Bouquet au vase bleu*
Pastel (petits accidents sur les bords), signé en bas à gauche.
38x28 cm. **700 / 1 200 €**



132

Pierre LABROUCHE

132 *Jardin aux arcades, le cloître*
Huile sur toile (petit manque), signée en bas à gauche.
50x61 cm. **1 600/2 000 €**

133 *Chemin au bord de l'eau, Saint Antonin, Printemps*
Huile sur toile, signée en bas à gauche, située sur le châssis.
58x60 cm. **1 600/2 000 €**



134

Albert LEBOURG

134 *La campagne aux environs de Port-du-Château*
Huile sur carton, signé en bas à gauche.
26,5x34,5 cm. **2 000/3 000 €**

Un avis d'inclusion du WILDENSTEIN Institute en date du 2 déc. 2005 sera remis à l'acquéreur.

Edouard PAIL

135 *Bergère et ses moutons dans les bruyères*
Huile sur toile (restauration et accident au bord), signée en bas à droite.
55x38 cm. **700/1 000 €**

Émile NOIROT

136 *Au moulin Tacot à Rhu, 1919*
Huile sur toile, signée et datée en bas à droite, signée, datée et titrée au dos.
27x41 cm. **1 000/1 500 €**



137

Georges MITA

137 *Ruelle ombragée au peintre, 1898*
Huile sur toile (restaurations), signée et datée en bas à droite.
115x81 cm. **2 500/3 500 €**

Kees TERLOUW

138 *Bords de rivière à l'automne*
Huile sur toile (accidents et manques), signée en bas à droite.
65x92 cm. **400/700 €**

139 *Ruisseau en sous-bois*
Huile sur toile (accidents et restaurations), signée en bas à droite.
54x73 cm. **400/700 €**

Jacques VAN COPPENOLLE

140 *La Seine à Montereau*
Huile sur toile, signée en bas à droite, titrée au dos sur une étiquette.
46x55 cm. **1 000/1 500 €**



136

Robert SIMON (1889-1961)

Expose régulièrement à Paris: Salon d'automne - Salon des artistes Français. Il aime peindre sur petit format afin de créer le maximum d'intensité dans un minimum d'espace.

Ami des peintres Pouigny, Kvapil, André Lhote ainsi que du critique d'art Claude Roger Marx qui a écrit lors du décès de l'artiste un article dans le Figaro intitulé: "Le peintre Robert Simon est mort le pinçeau à la main".



141

Robert SIMON

141 *Le portail des fermes sous la neige, Villiers sur Morin, 1937*
Huile sur toile, signée en bas à droite, titrée, datée et cachet d'atelier sur le châssis.
54x65 cm. **300/400 €**

142 *Les capucines de Bayeux, 1959*
Huile sur carton marouflé sur panneau, signé en bas à droite, titré et daté au dos, cachet d'atelier au dos.
35x27,5 cm. **150/200 €**

143 *Roses de Nice au masque noir, 1943*
Huile sur toile, signée en bas à droite, cachet d'atelier, titre et date sur le châssis.
46x55 cm. **300/400 €**

144 *Coin de village à Tocqueville, 1958*
Huile sur carton collé sur panneau, signé en bas à droite, titré au dos sur une étiquette, cachet d'atelier au dos.
21x26 cm. **150/200 €**

145 *Vieilles maisons à Port Etcas (?), 1954*
Huile sur carton marouflé sur panneau (traces de plis), signé en bas à droite, cachet d'atelier, titre et date au dos.
14x35,5 cm. **150/200 €**

146 *Intérieur au bouquet bleu*
Huile sur carton marouflé sur panneau, signé en bas à droite, titré au dos, cachet d'atelier au dos.
19,5x27,5 cm. **150/200 €**

147 *Perros-Guirec, jour de fête, 1935-1936*
Huile sur carton marouflé sur panneau, signé en bas à droite, daté au dos, cachet d'atelier au dos.
27x22 cm. **150/200 €**

148 *Le bassin de Port en Bessin, 1957*
Huile sur carton marouflé sur panneau, signé en bas à droite, titré et daté au dos, cachet d'atelier au dos.
22,5x27,5 cm. **150/200 €**

149 *Le port de Monaco*
Huile sur carton marouflé sur panneau, signé en bas à droite, titré au dos, cachet d'atelier au dos.
23x28 cm. **150/200 €**

Robert SIMON

150 *Paysage d'Ille et Vilaine*
Huile sur carton marouflé sur panneau, signé en bas à droite, titré au dos, cachet d'atelier au dos.
27x35 cm. **150/200 €**

151 *L'église et la forteresse d'Ibiza, 1952-55*
Huile sur carton marouflé sur panneau, signé en bas à droite, daté au dos, cachet d'atelier au dos.
28x23 cm. **150/200 €**

152 *L'enterrement à Paimpont, Bretagne*
Huile sur carton (petits accidents et traces de griffes), signé en bas à droite, titré au dos sur une étiquette, cachet d'atelier au dos.
21,5x27 cm. **150/200 €**

153 *Les Pirates sous la neige à Villiers, 1936*
Huile sur toile (restaurations), signée en bas à droite, titrée et datée au dos.
33x41 cm. **150/200 €**

154 *Nature morte au pichet blanc et pommes, 1950*
Huile sur carton, signé en bas à droite, titré et daté au dos sur une étiquette, cachet d'atelier au dos du montage.
21x25,5 cm. **150/200 €**

155 *Coin d'atelier, rue Alfred Stevens, 1957*
Huile sur carton marouflé sur panneau, signé en bas à droite, titré et daté au dos, cachet d'atelier au dos.
46x25 cm. **150/200 €**

156 *Maisons ruinées*
Huile sur carton marouflé sur toile, signé en bas à droite, cachet d'atelier au dos du châssis.
22x27 cm. **150/200 €**



147



162

Louis ADAMI

- 157** *Bateaux et rivage méditerranéen*
Huile sur toile, signée en bas à droite.
50,5x61 cm.

300 / 400 €

Lucien ADRION

- 158** *Arbres et toîts rouges*
Huile sur toile (petits accidents), signée en bas à gauche.
38x46 cm.

800 / 1 200 €

Maurice BIZET

- 159** *Arbre en fleurs à l'entrée du village*
Huile sur toile (accident), signée en bas à droite.
60x72,5 cm.

200 / 300 €

Raoul ÉTÈVE

- 160** *Bord de rivière*
Huile sur toile, signée en bas à gauche.
55x46 cm.

350 / 500 €

Pedro FLORES

- 161** *Don Quichotte et Sancho Pansa*
Technique mixte sur cuir estampé, non signé.
36x27,5 cm.

700 / 1 000 €

Émile Othon FRIESZ

- 162** *Falaise, le château fort, circa 1897*
Huile sur toile renforcée, signée en bas à gauche.
80,5x65 cm.

6 000 / 9 000 €

BIBLIOGRAPHIE: Émile Othon Friesz, l'œuvre peint, tome I, Robert Martin, Odile Aittouarès, éditions Aittouarès, Paris, 1995, décrit et reproduit sous le n°225 p. 113.



161

Herand GULBENKIAN

- 163** *Promeneurs à la rivière*
Huile sur toile (bordures refaites), signée en bas à droite.
32,5x45 cm. **300/500 €**

Georges Lucien GUYOT

- 164** *Tête de félin*
Fusain et aquarelle, signé en bas à droite.
16,5x13 cm. **400/700 €**

Pierre JOUFFROY

- 165** *Nature morte au canard blanc, 1944*
Huile sur toile (accident), signée et datée en bas à droite.
80x70 cm. **600/900 €**

Erwin KETTEMANN

- 166** *L'hiver près de Saint Johann / Tir, Munchen*
Huile sur toile (restaurations), signée et située en bas à droite.
70x100 cm. **800/1 200 €**

Jean LAMBERT-RUCKI

- 167** *Composition en noir et blanc*
Craies sur papier brun, signé en bas à gauche.
20x26 cm. **300/500 €**



168

Fernand MAILLAUD

- 168** *Rivage aux collines, 1936, environs de Hyères*
Huile sur carton toilé, signé et daté en bas à droite, situé au dos.
32,5x40,5 cm. **1 500/2 000 €**



169

Paul MORCHAIN

- 169** *Retour de pêche*
Huile sur panneau, signé en bas à droite (signature rechargée).
38x46 cm. **800/1 200 €**

Jules PASCIN

- 170** *Personnages attablés, passants*
Feuille d'étude au crayon noir (traces de plis, très petites rousseurs), cachet d'atelier en bas à droite, cachet de la signature en bas à gauche, annoté en bas au milieu: crayon de Pascin, près de Bayonne en 1929 (probablement par Lucy Krogh).
27x19 cm. **400/700 €**



171

Wladimir PETROFF

- 171** *Intérieur de la basilique Sainte-Sophie, Istanbul, 1930*
Huile sur toile marouflée sur carton, signée et datée en bas à droite, située en bas à gauche.
45x31,5 cm. **600/1 000 €**

- 172** *Intérieur de la basilique Sainte-Sophie, Istanbul, 1935*
Huile sur toile, signée et datée en bas à droite, située en bas à gauche.
49x35 cm. **600/1 000 €**



173

Lucien SEEVAGEN

- 173** *Le port de Paimpol*
Huile sur toile (petits manques), signée et située en bas à droite.
65x92 cm. **1 000/1 800 €**



174

François POMPON

- 174** *Goret*
Bronze à patine noire, fonte d'édition posthume C. Valsuani, sur la terrasse : POMPON n° 7 / 12 et cachet de fonte à la cire perdue C. Valsuani rectangulaire.
Lg.: 19,5 cm - Ht.: 11 cm. **4 000 / 7 000 €**
BIBLIOGRAPHIE: Pompon, C. Chevillot, L. Colas, A. Pinget, Gallimard / Electa, Réunion des Musées Nationaux, 1994, un sujet similaire est décrit et reproduit sous le n° 41 B.
HISTORIQUE: Vente Drouot, Paris, le 30 janvier 1988.

Alfred RETH

- 175** *Deux figures au chemin*
Dessin à la mine de plomb et estompe (rousseurs et traces de plis), cachet de la signature en bas à gauche (incomplet).
30 x 19 cm. **250 / 400 €**
Un certificat de A. Boutin en date du 28/11/2004 sera remis à l'acquéreur.

Eugène Martial SIMAS

- 176** *Ange*
Projet décoratif au pastel (accidents et traces de frottements), signé en bas à droite.
100 x 51 cm. **200 / 300 €**

Jacques VILLON

- 177** *Étude de rose, 1930*
Feuille d'étude à l'encre rouge sur calque doublé avec mise au carreau, signé et daté en bas à droite.
32 x 12,5 cm. **250 / 350 €**

Bernard PIGA

- 178** *La bretonne, 1960*
Huile sur toile, signée et datée en bas à gauche, titrée et datée au dos.
120 x 60 cm. **400 / 700 €**
- 179** *Nue à sa coiffure, 1960*
Encre noire (rousseurs et légères traces de plis), signé et daté en bas à droite.
65 x 50 cm. **150 / 200 €**
- 180** *Paysage du Midi, 1959*
Huile sur toile (quelques craquelures), signée et datée en bas à gauche, titrée et datée au dos.
54 x 72,5 cm. **350 / 500 €**

181

Bernard PIGA

- Le bain turc, 1961*
Encre noire (légères rousseurs et traces de plis), signé et daté en bas à gauche.
48,5 x 61,5 cm. **150 / 200 €**



178



180

Bernard PIGA

- 182** *Le garçon de café, 1960*
Huile sur toile (petits accidents), signée et datée en bas à droite, titrée et datée au dos.
120x60 cm. **350/550 €**
- 183** *Saltimbanques, 1961*
Encre de Chine (quelques taches), signée et datée en bas à gauche.
63x48 cm. **150/200 €**
- 184** *Nue à l'oiseau, 1959*
Huile sur toile, signée et datée en bas à droite, titrée et datée au dos.
60x92 cm. **350/500 €**
- 185** *Deux filles s'habillant, 1961*
Pastel, signé et daté en haut à droite.
42x51 cm. **120/150 €**
- 186** *Sous les arbres, 1966*
Huile sur toile, signée et datée en bas à droite.
81x65 cm. **350/500 €**
- 187** *Le chasseur, 1960*
Encre noire (traces de plis et de salissures sur les bords), signée et datée en bas à droite.
64x49,5 cm. **120/150 €**
- 188** *Femme lisant au lit, 1962*
Huile sur toile, signée et datée en bas à gauche, titrée et datée au dos.
46x55 cm. **250/350 €**
- 189** *Deux pêcheurs, 1960*
Fusain (petits accidents sur les bords), signé et daté en bas à droite.
64x49 cm. **120/150 €**
- 190** *Deux jockeys en course, 1965*
Pastel et gouache sur papier, signé et daté en bas à droite.
42x55,5 cm. **150/250 €**
- 191** *Intérieur de café, 1963*
Pastel, signé et daté en bas à gauche.
32x52 cm. **100/150 €**



192

BENN (école de Paris)

- 192** *Quatre pêches, juillet 1985*
Huile sur carton toilé, signé en bas à droite, titré et daté au dos.
33x41 cm. **500/800 €**

BENN (école de Paris)

- 193** *Un bouquet de fleurs, décembre 1987*
Huile sur carton toilé, signé en bas à droite.
65x50 cm. **500/800 €**

Georges de BARDYERE

- 194** *Jardin à la grange*
Aquarelle, signée en bas à gauche.
28x50 cm. **100/120 €**



195

Louis BERTHOMMÉ-SAINT-ANDRÉ

- 195** *Nu couché au fauteuil*
Plume et lavis d'encre brune, monogramme en bas à droite, cachet de la signature en bas à gauche, cachet d'atelier au dos.
25x35 cm. **300/500 €**
- 196** *Danseuse au fauteuil*
Aquarelle, signée en bas à droite, cachet d'atelier au dos du montage.
40x29,5 cm. **250/350 €**

Denise BONVALLET-PHILIPPON

- 197** *L'estacade, quai de Braza à Bordeaux, 1963*
Huile sur panneau (traces de frottements), signé en bas à droite.
50x61 cm. **300/500 €**
- 198** *Marée basse à Cusan-Mestral*
Huile sur panneau, signé en bas à gauche.
38x61 cm. **300/500 €**
- 199** *Les tulipes de l'amitié, mars 1984*
huile sur panneau, signé en bas à droite, titré et daté au dos.
61x50 cm. **300/500 €**
- 200** *Bouquet automnal aux fruits, 1967*
Huile sur panneau, signé en bas à gauche, titré et daté au dos, cachet de l'artiste.
61x50 cm. **300/500 €**
- 201** *Le mamelon rose, juillet 1987*
Huile sur panneau, signé en bas à droite.
50x61 cm. **250/400 €**
- 202** *L'épervier, 1960*
Huile sur panneau (petits accidents), signé en bas à droite, titré et daté au dos.
38x55 cm. **100/150 €**

Yves BRAYER

- 203** *Nu de dos, 1943*
Dessin à la sanguine (petite déchirure vers le haut à droite), signé et daté en bas à droite.
45x30,5 cm. **500/800 €**



Georges DE POGEDAIEFF

- 204** *Pan et deux satyres*
Aquarelle gouachée (légères traces de plis et de punaises), signée en bas à gauche.
58x47 cm. **8 000 / 15 000 €**



Georges DE POGEDAIEFF

- 205** *Les poivrons, 1960*
Huile sur toile, signée en bas à gauche et annotée au dos sur une étiquette:
le 10.7.60 à Ménerbes.
46x55 cm. **4 000 / 6 000 €**



Georges DE POGEDAIEFF

206 *Pichets et fruits*
Huile sur panneau, signé en haut à droite.
55x46 cm.

4000/6000 €



Georges DE POGEDAIEFF

207 *Le melon, 1955*
Huile sur toile, signée en bas à gauche, annotée au dos 2.9.55.
38x46 cm.

3500/4500 €

Maurice BRIANCHON

- 208** *Fanfare de spahis*
Huile sur panneau (quelques griffures), monogramme en bas à droite.
26,5x35 cm. **800/ 1 400 €**

Jean-Pierre CHAPUT

- 209** *Mère et ses deux enfants*
Technique mixte sur papier (accidents, taches et insolation), signé en bas à gauche.
97x70 cm. **80/ 120 €**

André CHOCHON

- 210** *Deux jeunes filles à la campagne*
Huile sur toile, signée en bas à droite.
38x55 cm. **250/ 350 €**

- 211** *Paysage de Provence*
Aquarelle (légère insolation), signée en bas à droite.
44x59 cm. **200/ 300 €**

Camille CIPRA

- 212** *Maisons et rivière*
Huile sur toile (manque), signée en bas à droite.
46x55 cm. **80/ 120 €**

Maurice Eugène DELAPORTE

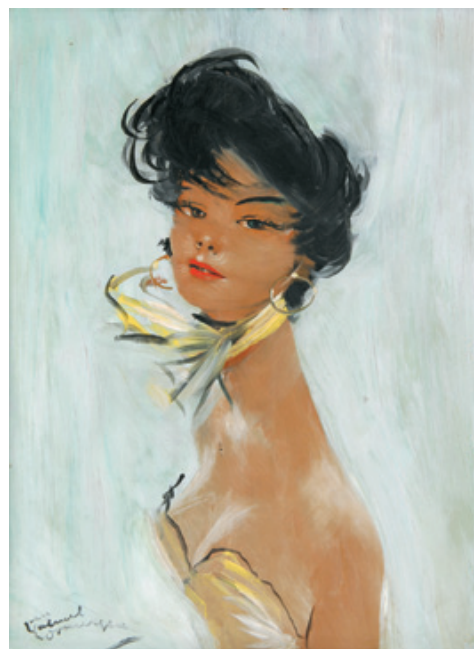
- 213** *Versailles, le bassin de Neptune*
Huile sur toile, signée en bas à gauche.
81x65 cm. **1 000/ 1 500 €**

ÉCOLE MODERNE RUSSE

- 214** *Couple et enfant*
Peinture sur carton, inscription en caractères cyrilliques en bas à gauche, annoté 1967 au dos.
58x57 cm. **200/ 300 €**

Maurice EHLINGER

- 217** *Jeune fille brune aux rochers*
Huile sur toile (salissures et manques), signée en haut à gauche.
38x46 cm. **600/ 900 €**



218

Jean Gabriel DOMERGUE

- 218** *Julia*
Huile sur isorel, signé en bas à gauche, titré au dos.
33x24 cm. **1 800/ 2 500 €**
Porté aux archives de M. Noé WILLER.



215

Maurice EHLINGER

- 215** *Modèle blond en buste*
Huile sur toile (quelques craquelures), signée en bas à gauche.
61x50 cm. **1 000/ 1 500 €**

- 216** *Nu allongé*
Huile sur toile (salissures et petit accident), signée en bas à gauche.
46x55 cm. **800/ 1 200 €**



219

Jean Gabriel DOMERGUE

- 219** *Jeune élégante*
Huile sur isorel, signé en bas à droite.
24x19 cm. **1 000/ 1 200 €**
Porté aux archives de M. Noé WILLER.

GEN PAUL

- 220** *Bouquet de fleurs*
Dessin aux Crayolor, signé en bas à gauche.
40,5x30,5 cm. **700/ 1 000 €**



221

Frantisek FOLTYN

- 221** *Composition*
Aquarelle, signée sur le montage avec envoi : *A monsieur Vital, amicalement, Brno, le 17 juin 1973.*
24,5x20 cm. **1 200 / 1 500 €**
PROVENANCE : Succession Christian de Rabaudy, S.V.V. Cornette de Saint-Cyr, Paris, 23 novembre 2003, lot 117.



225

Lucien GÉNIN

- 225** *La promenade des Anglais à Nice, 1947*
Gouache (petits accidents), signée, située et datée en bas à droite.
16x21 cm. **500/800 €**



222

François GALL

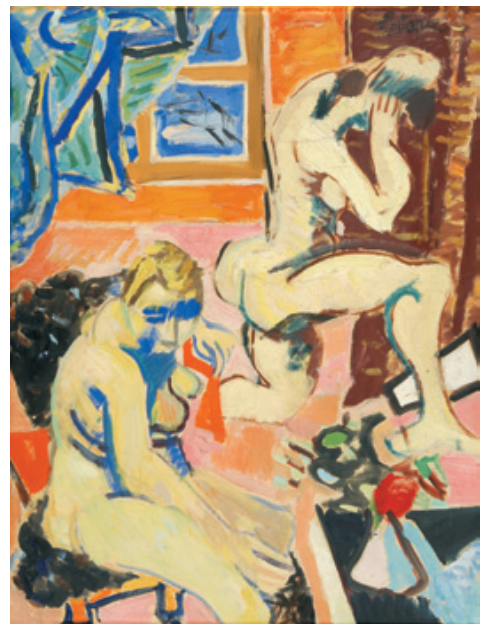
- 222** *Promenade d'automne, quai du Louvre, face au Pont des Arts, Paris, circa 1953*
Huile sur toile, signée et située en bas à droite.
22x27 cm. **2 500 / 3 500 €**
Un certificat d'authenticité de Madame Lize GALL pourra être remis à l'acquéreur à ses conditions.

HALPERN

- 223** *Zone portuaire*
Huile sur toile (petits accidents), signée en bas à droite.
60x73 cm. **80 / 140 €**

Conrad KICKERT

- 224** *L'Abandon, 1950*
Huile sur isorel, non signé, monogramme, titre et date au dos.
65x81 cm. **400 / 700 €**



226

Louis LATAPIE

- 226** *Nus à Montsouris, circa 1944*
Huile sur papier maroufflé sur toile, signé en haut à droite.
65x50 cm. **1 500 / 2 500 €**
Nous remercions Madame Laure LATAPIE qui nous a confirmé l'authenticité de cette œuvre.

- 227** *Composition*
Stylo bille noir et aquarelle, signé en bas à gauche.
20x13 cm. **300 / 500 €**
Un certificat de Madame Laure LATAPIE pourra être remis à l'acquéreur.

LJUBA

- 228** *Le cri du Marais, Paris 1989*
Peinture sur carton, signé, titré et daté au dos.
27x40 cm. **600 / 1 000 €**

André LAURAN

- 229** *Bassin au jardin du Luxembourg, 1995*
Huile sur toile, signée et datée en bas à droite.
33x41 cm. **90 / 120 €**

Constant LE BRETON

- 230** *Le Louvre vu de la Seine*
Huile sur toile (petit accident), signée en bas à droite.
38x46 cm. **800 / 1 200 €**

Serge PONOMAREW

- 231** *Lumière d'automne*
Huile sur toile, signée en bas à droite, titrée au dos.
33x41 cm. **200 / 300 €**

Albert RIERA

- 232** *Le théâtre de l'atelier*
Huile sur toile, signée en bas à gauche.
54x65 cm. **400 / 700 €**

Simon SIMON-AUGUSTE

- 233** *Fillette à ses devoirs*
Huile sur toile, signée en bas à gauche.
22x27 cm. **300 / 400 €**

Louis THOMAS

- 234** *Plaine fantastique*
Aquarelle gouachée, signée en bas à droite.
43,5x59 cm. **150 / 300 €**

ZINET

- 235** *La neige à Montmartre*
Huile sur toile (légères usures), signée en bas à gauche.
60x81 cm. **200 / 300 €**



236

Antoniucci VOLTI

- 236** *Modèle aux bras croisés*
Sanguine (traces de plis et enfoncements), signée en bas à droite.
65x50 cm. **600 / 800 €**
- 237** *Baigneuse assise bras sur les jambes*
Mine de plomb et estompe sur papier gaufré (traces de plis), signé en bas à droite.
28x34 cm. **300 / 400 €**
- 238** *Baigneuse accroupie*
Mine de plomb et estompe sur papier gaufré, signé en bas à droite.
34x28 cm. **300 / 400 €**
- 239** *Marie-Madeleine, 12 déc. 1988*
Pastel, signé et daté en bas à droite, titré et daté en bas à gauche.
65x50 cm. **350 / 600 €**



241

Antoniucci VOLTI

- 240** *Buste de femme à sa coiffure*
Encre noire (traces de plis et déchirures), signée en bas à droite.
55x45 cm. **300 / 500 €**
- 241** *Visage au bandeau*
Sanguine (traces de plis et enfoncements), signée en bas vers le milieu.
65x50 cm. **500 / 700 €**
- 242** *Jeunesse confuse, oct. 1988*
Pastel (tache), signé, titré et daté en bas à gauche.
65x50 cm. **350 / 600 €**
- 243** *Nu aux deux fleurs*
Pastel, non signé.
65x50 cm. **250 / 300 €**
- 244** *Marie-Madeleine repentante, 17 juillet 1988*
Pastel, signé et daté en bas à gauche.
65x50 cm. **350 / 600 €**
- 245** *Saint-Sépulcre, mai 8*
Pastel, signé, daté et titré en bas à gauche.
65x50 cm. **200 / 350 €**
- 246** *Nu couché sur le dos*
Mine de plomb aquarellée sur page pré imprimée de la Kermesse aux Étoiles, signée vers la droite.
23,5x32 cm. **300 / 400 €**
- 247** *Baigneuse étendue*
Mine de plomb et estompe sur papier gaufré (traces de plis), non signé.
28x34 cm. **150 / 250 €**
- 248** *Baigneuse assise de dos*
Mine de plomb et estompe sur papier gaufré, signé en bas à droite.
34x28 cm. **150 / 200 €**
- Alain BONNEFOIT**
- 249** *Le modèle blond, 1989*
Encre noire et peinture sur papier, signature, date et cachet du monogramme en bas à droite.
48x62,5 cm. **300 / 500 €**



250

Paul AMBILLE

250 *Polo, 1991*
Peinture sur toile, signée et datée en bas à droite, titrée au dos.
92x73 cm. **1 000 / 1 500 €**

251 *Jumping, 1993*
Peinture sur toile, signée et datée en bas à droite, titrée au dos.
50x61 cm. **700 / 1 000 €**

252 *Le petit bateau, 1981*
Peinture sur toile (traces de craquelures), signée et datée en bas à droite, signée et titrée au dos.
50x61 cm. **400 / 600 €**



253

BRÔ René, 1930-1987

253 *Spring in Venice, 1982*
Peinture sur toile, signée, située et datée en bas à droite.
60x73 cm. **1 200 / 1 500 €**

Gaston CHAISSAC

254 *Animal*
Gouache noire et bleue (quelques rousseurs), cachet d'atelier au dos.
20,5x26 cm. **1 200 / 1 800 €**



255

Jean CARZOU

255 *Femmes, 1982*
Encres et crayons de couleurs, signé et daté en bas à gauche.
47x63,5 cm. **3 000 / 4 000 €**



256

Jean CARZOU

256 *Mouvance, 1969*
Dessin à l'encre noire, signé et daté en bas à gauche, étiquette d'exposition au dos du montage: Galerie de Francony déc. 1981, Angers, Lille Mischkind, 1985, Vence 1983.
50x63 cm. **2 500 / 3 500 €**



254



257

André COTTAVOZ

- 257** *Florent au bonnet rouge, 1970*
Huile sur panneau, signé en bas à gauche, signé, titré et daté au dos.
22x19 cm. **500/800 €**
- 258** *Monsieur Sapiro, 1966*
Huile sur panneau (petits accidents sur les bords), signé et daté en bas à gauche, signé, titré et daté au dos.
46x33 cm. **400/700 €**
- 259** *Paysage, 1959*
Encre noire (rousseurs et salissures), signée et datée en bas à droite.
48,5x62 cm. **150/250 €**

ÉCOLE MODERNE

- 260** *Figure debout*
Bronze à patine brun doré sur un socle en marbre noir (petites égrenures), monogramme vers le bas : D. M. et un n° 1/5, cachet losangé : CIRE A. VALSUANI PERDUE.
Ht.: 24 cm + socle. **300/500 €**



261

Christian EHLINGER

- 261** *La San Firmin, Pampelune*
Huile sur toile, signée et titrée en bas à gauche.
146x114 cm. **1 200/1 800 €**



262

GENEVIÈVE

- 262** *Heaviness*
Bronze à patine brune n° 1/8, signé sur la terrasse, marqué LE FLOCH FONDEUR.
Ht.: 60,5 cm. **1 600/2 000 €**



263

Henri GOETZ

- 263** *Sans titre jaune, vert et bleu*
Pastel, signé en bas à droite.
47x56 cm. **800/1200 €**

Claude HEMERET

- 264** *Sur la côte*
Technique mixte sur papier, signé en bas à droite.
25x34,5 cm. **100/150 €**

Camille HILAIRE

- 265** *Nu de face fond rouge*
Aquarelle, signée en bas à gauche.
39,5x29 cm. **250/350 €**



266

Paul GUIRAMAND

- 266** Oiseaux sur la branche
Peinture sur toile, signée en bas à droite, titrée au dos.
73x92 cm. **1 000 / 1 500 €**

Georges HUGNET

- 267** Paysage fantastique
Décalcomanie à l'encre noire sur papier;
cachet du monogramme en bas à gauche.
13,5x37 cm. **800 / 1 200 €**
Un certificat de Madame Hugnet en date du 15 mars 2002 sera remis à l'acquéreur.

- 268** Composition rose et noire
Aquarelle, cachet du monogramme en bas à droite.
37x14,5 cm. **300 / 500 €**

Georges LAPORTE

- 269** Bouquet d'iris bleus
Huile sur toile, signée en bas à droite.
65x50 cm. **700 / 1 200 €**

Pierre LESIEUR

- 270** Femmes en rose, 1968
Huile sur toile (petit manque), signée et datée en bas à gauche,
contresignée et datée sur le châssis.
30x30 cm. **800 / 1 200 €**

Christian MAAS

- 271** Cheval sellé
Bronze à patine médaille (traces de frottements, griffes et
oxydations), marqué sur la terrasse.
Ht.: 50 cm - Lg.: 52 cm. **500 / 800 €**
BIBLIOGRAPHIE: Sujet similaire reproduit dans CHRISTIAN MAAS
SCULPTURES, page 51.

NIZAM-GÜNER

- 272** La source
Sculpture en bronze à patine antique et métal chromé,
exemplaire n° 1 / 2, signé sur la terrasse.
Ht.: 31 cm. **400 / 600 €**

Michel RODDE

- 273** Le château de Grignan
Huile sur toile, signée en bas à gauche, signée et titrée au dos.
65x92 cm. **600 / 1 000 €**

Michel RODDE

- 274** La nouvelle route, 1990
Huile sur toile, signée en bas à gauche, signée, titrée et datée
au dos.
60x92 cm. **600 / 1 000 €**

Georges ROHNER

- 275** Routes des Pyrénées, 1958
Huile sur isorel, signé en bas à gauche.
24x19 cm. **200 / 300 €**

Berthe SOURDILLON

- 276** Le frêne à Saint-Paul
Huile sur papier marouflé sur toile, signé en bas à gauche,
cachet d'atelier et titre au dos.
41x27 cm. **200 / 300 €**

- 277** La baie
Huile sur isorel, signé en bas à droite, cachet d'atelier et titre
au dos.
27x41 cm. **200 / 300 €**

Pierre TAL COAT

- 278** Oiseaux
Mine de plomb sur papier beige, signé en bas à droite au stylo
bille.
26x20 cm. **180 / 250 €**

Alejo VIDAL-QUADRAS

- 279** Jeune fille, 1995
Fusain sur papier vergé, signé et daté en bas à droite.
59x47 cm. **120 / 200 €**

Jacques VOYET

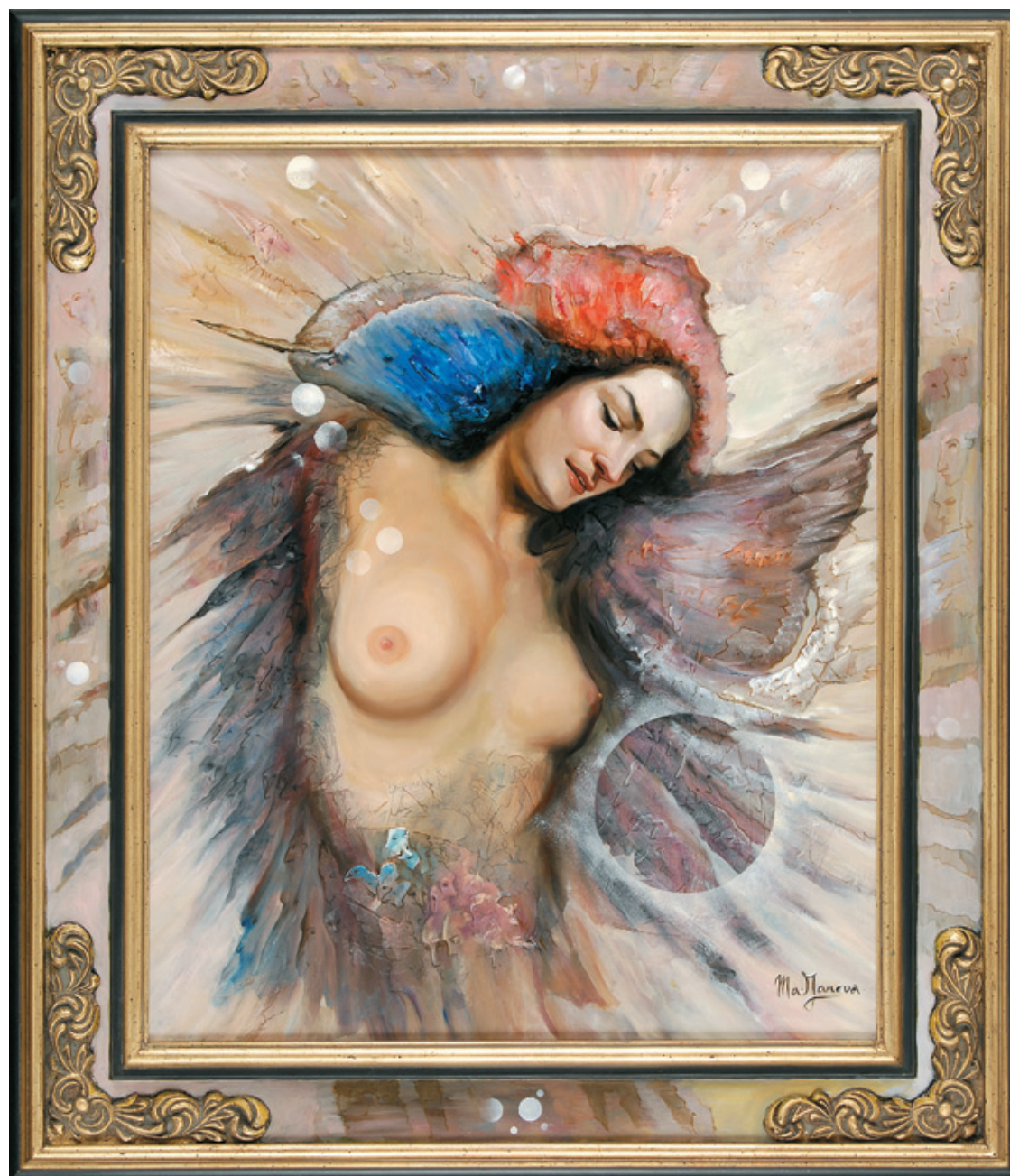
- 280** Bateau à quai
Huile sur toile, signée en bas à droite.
50x65 cm. **250 / 350 €**



281

Arthur AESCHBACHER

- 281** La porte s'ouvre, 1964
Affiches lacérées et collées sur papier, signé en bas vers le milieu,
daté en bas à droite.
28x19,5 cm. **1 000 / 1 200 €**



282

Antoinette MAD-JAROVA

- 282** *La danse des voiles*
Peinture sur toile, cadre peint par l'artiste, signée en bas à droite.
61 x 50 cm. **6 000/8 000 €**

Jean DUCASSE

- 285** *Fête espagnole, 1963*
Gouache, signée en bas à gauche.
46 x 61 cm. **100/150 €**

- 283** *Apparition crépusculaire, 1982*
Gouache sur papier gris bleu, signé et daté en bas à droite.
33 x 49 cm. **400/700 €**

Robert GROBORNE

- 286** *La ficelle blanche, 20.IV.74*
Technique mixte sur toile (légères traces de frottements),
monogramme et date au dos.
54 x 65 cm. **120/200 €**

Miodrag DJURIC dit DADO

- 284** *Figures fantastiques*
Deux dessins à la mine de plomb sous un même montage,
signés et annotés en bas: *CURI*, avec envoi pour *Misiame ... 88*.
14 x 8,5 cm chaque. **200/300 €**

Marc LEADOUZE

- 287** *Sans titre rouge*
Peinture sur toile, signée en bas à droite.
54 x 65 cm. **300/400 €**



291

288

Gimenez BALAGUER

Composition fond blanc, Paris, 1960
Technique mixte sur carton (plis aux angles), signé, situé et daté au dos.
52x39 cm.

300/500 €



289

Gimenez BALAGUER

289 *Forme striée*
Technique mixte sur carton (plis aux angles), signé au dos.
51,5x38,5 cm.

300/500 €

290

Jean LASCOUMES

Sans titre
Peinture sur toile (trace de griffe), signée en bas à droite.
195x130 cm.

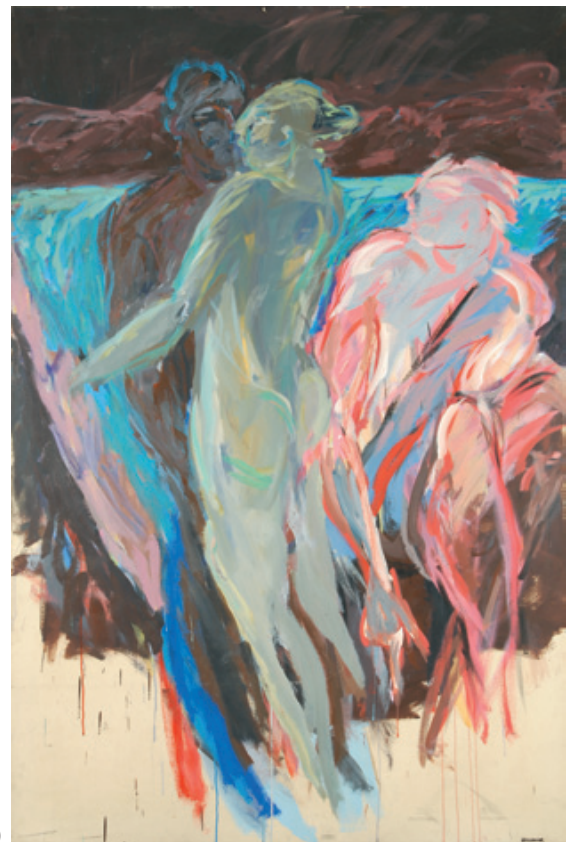
3 000/5 000 €

291

François VAN DEN BERGHE

La route du lac Tchad
Bronze à la cire perdue, patine terre d'Afrique, défenses en céramique, n° EA I/IV, signé sous le ventre du grand éléphant, cachet du fondeur F. B. L. sous le pied avant gauche du grand éléphant.
Lg.: 55 cm.

5 000/8 000 €

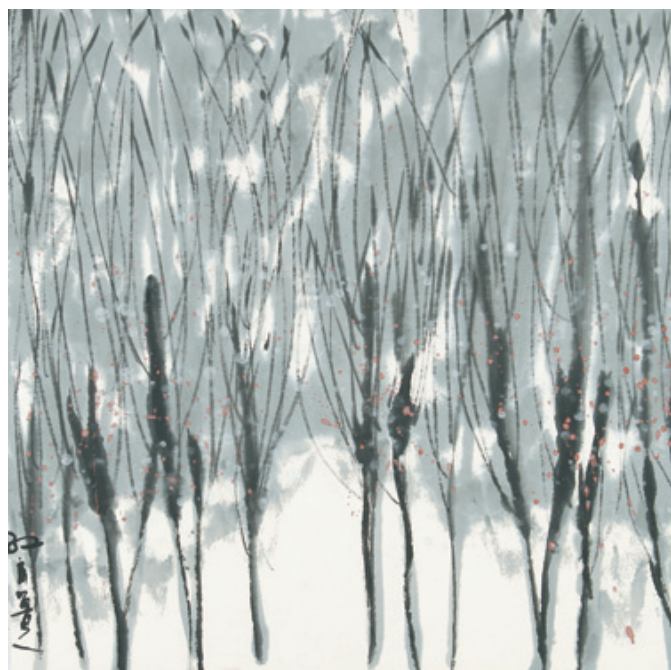


290



MA QUN

292 *Composition colorée, 2008*
Huile sur toile, signée en bas à gauche, signée et datée au dos.
50x60 cm. **8000/12000 €**



MA QUN

293 *Roseaux*
Aquarelle, signée en bas à gauche.
67x67 cm. **4000/6000 €**



298



299

Roland TOPOR

- 294 *La ville*
Encre de Chine, signée en haut à gauche.
30,5x23 cm. **500/700 €**

Guy TOUBON

- 295 *Camargue, étang brun et gris avec taureaux, 1985*
Huile sur toile, signée en bas à droite, signée, titrée et datée au dos.
35x24 cm. **80/150 €**

Pierre YERMIA

- 296 *Nu allongé III, 2002*
Bronze à patine brun vert n°2/8, signé sur l'avant de la terrasse, marque du fondeur sur l'arrière avec la date.
Lg.: 58,5 cm. **500/800 €**

BANKAL

- 297 *Le Périph', 2001*
Technique mixte et encaustique sur isorel, signé et daté au milieu à droite.
75x105 cm. **150/250 €**

Gilles CHABRIER

- 298 *Console, 2006*
Piètement en métal à la feuille d'argent, plateau de verre poli et gravé-patiné, signé et daté sur le plateau à gauche.
Lg.: 150 - Ht.: 90 - Prof.: 50 cm. **3 000/5 000 €**

- 299 *Console, 2007*
Piètement en métal à la feuille d'argent, plateau de verre poli et gravé-patiné, signé et daté sur la tranche du plateau à gauche.
Lg.: 150 - Ht.: 90 - Prof.: 50 cm. **3 000/5 000 €**

- 300 *Table basse, 2009*
Piètement en métal à la feuille d'argent, signé et daté sur le plateau.
Lg.: 150 - Ht.: 110 - Prof.: 34 cm. **3 000/5 000 €**

Sébastien LECCA

Sébastien LECCA, est connu pour ses portraits amovibles et aimantés. Ce concept interactif lui valut un passage télévision sur France 5 et de nombreux articles de presses. Il a aussi été remarqué grâce à son installation plastique "Arc-En-Cielage" qui fut accueillies dans les Jardins du Luxembourg, et les jardins du Palais de l'Élysée le 14 juillet 2007 pour la Garden party Présidentielle.

- 301 *9 portraits, 2009-2010*
Composition de neuf peintures sur toile montée sur panneau aimanté, signées au dos.
Dimension totale: 81x66 cm. **1 800/2 500 €**

Lionel SOURISSEAU

- 302 *Africans God*
Acrylique sur toile, signée en bas à droite.
41x33 cm. **350/450 €**



300

Olivier TRAMONI

- 303 *La corrida*
Acrylique sur toile, signée en bas à droite, titrée au dos.
100x100 cm. **500/800 €**
- 304 *Concert de lumières*
Acrylique sur toile, signée en bas à droite, titrée au dos.
92x73 cm. **400/700 €**
- 305 *Les pensées jaunes*
Peinture sur toile, signée en bas à droite, titrée au dos.
40x40 cm. **200/300 €**



301