

**ROSSINI**  
Maison de Ventes aux Enchères

ESTAMPES  
DESSINS  
SCULPTURES  
PEINTURES XIX<sup>e</sup>  
MODERNES ET  
CONTEMPORAINS

SALLE DES VENTES ROSSINI  
Vendredi 27 mai 2011 à 14h30



## **VENTE EN PRÉPARATION**

**Mardi 28 Juin 2011**

Pour inclure vos Estampes, Dessins, Sculptures,  
Peintures XIX<sup>e</sup>, Modernes et Contemporaines dans cette vente,  
veuillez contacter Olivier Nuzzo-Revol  
au 01 53 34 55 05 - [olivier.nuzzo@rossini.fr](mailto:olivier.nuzzo@rossini.fr)

# ROSSINI

Maison de Ventes aux Enchères

Vendredi 27 mai 2011

Salle des Ventes Rossini à 14h30

**Pascale MARCHANDET**  
Commissaire-priseur habilité

## Renseignements

Olivier NUZZO REVOL : 01 53 34 55 05  
olivier.nuzzo@rossini.fr

## Expositions publiques

Salle des Ventes Rossini  
7, rue Rossini - 75009 Paris

Judi 26 mai 2011 de 10h 45 à 18h00

Vendredi 27 mai 2011 de 10h 45 à 12h00

**Téléphone durant les expositions**  
**01 53 34 55 01**

Reproduction de l'ensemble des lots  
sur : [www.rossini.fr](http://www.rossini.fr)

Catalogue consultable sur internet  
[www.rossini.fr](http://www.rossini.fr) - [www.auction.fr](http://www.auction.fr)

Salle d'exposition visible sur  
[www.rossini.fr](http://www.rossini.fr)  
à partir du jeudi 26 mai 2011 à 14h00

## Michel MAKET Expert

Membre du Syndicat Français des Experts Professionnels  
en Œuvres d'Art et Objets de Collection

17, avenue de Messine - 75008 Paris  
Tél.: 01 42 25 89 33 - Fax: 01 43 59 02 67

[info@maket-expert.com](mailto:info@maket-expert.com)  
[www.maket-expert.com](http://www.maket-expert.com)



Vente en direct sur internet,  
enchérissez en ligne sur :  
[www.rossini.fr](http://www.rossini.fr)



Certifié selon l'ISO 9001



Retrouvez-nous sur l'Apple Store

ESTAMPES  
DESSINS  
SCULPTURES  
PEINTURES  
XIX<sup>e</sup> SIÈCLE  
MODERNES  
CONTEMPORAINS

**ROSSINI - MAISON DE VENTES AUX ENCHÈRES - BUREAU D'ESTIMATIONS GRATUITES**

Sans rendez-vous du lundi au vendredi, de 9h30 à 18h00 - [estimation.gratuite@rossini.fr](mailto:estimation.gratuite@rossini.fr)  
7, rue Drouot - 75009 Paris - Tél. : 01 53 34 55 00 - Fax : 01 42 47 10 26 - [contact@rossini.fr](mailto:contact@rossini.fr) - [www.rossini.fr](http://www.rossini.fr)  
Rossini - Société de ventes volontaires de meubles aux enchères publiques agréée sous le n°2002-066 RCS Paris B 428 867 089



**1** **AGAM Yaacov, né en 1928**  
*Paam*  
Sérigraphie en couleurs n° 128 / 150, signée en bas à droite dans la planche. 29x65,5 cm. **250 / 350 €**

**2** **AIZPURI Paul, né en 1919**  
*Terrasses sur le port dans le Midi*  
Lithographie en couleurs n° 197 / 200, signée en bas à droite. 44,5x60,5 cm. **80 / 120 €**

**3** **ANONYME et PICASSO Pablo**  
*Toros à Vallauris*  
Programme de comoda sous la présidence d'honneur de Pablo Picasso, autographe de Picasso sur la couverture. 15,5x10,5 cm. **150 / 250 €**

**4** **AVATI Mario, né en 1921**  
*Du neuvième signe, 1989*  
Gravure à la manière noire avec couleurs, E.A. II / XVI, signée en bas vers le milieu, datée en bas à droite, titrée en bas à gauche. 28,5x37,5 cm. **180 / 250 €**

**5** *Mille neuf cent quatre vingt neuf, 1989*  
Gravure à la manière noire avec couleurs, n° 22 / 85, signée en bas vers le milieu, datée en bas à droite, titrée en bas à gauche. 28,5x37 cm. **180 / 250 €**

**6** *La Magie du troisième nombre, 1987*  
Gravure à la manière noire avec couleurs, essai n° 8 / 11, signée en bas vers le milieu, datée en bas à droite, titrée en bas à gauche. 28,5x37 cm. **180 / 250 €**

**7** **BELLMER Hans, 1902-1975**  
*Étreinte*  
Eau-forte en couleurs n° E.A. I / 20, signée en bas à droite. 39,5x28,5 cm. **100 / 150 €**

**8** *Danse*  
Eau-forte en couleurs n° 92 / 150, signée en bas à droite. 39x28,5 cm. **80 / 120 €**

**9** **BONNARD Pierre, 1867-1947**  
*Chat au jardin*  
Lithographie sur Arches, édition par Vollard de la Vie de Sainte Monique, monogramme en bas à droite dans la planche. 28x20,5 cm. **100 / 140 €**

**10** *Conversation*  
Lithographie sur Arches, édition par Vollard de la Vie de Sainte Monique, monogramme en bas à droite dans la planche. 28x21 cm. **100 / 140 €**

**11** **BRASILIER André, né en 1929**  
*Le repos des cavaliers*  
Lithographie en couleurs n° 51 / 150 (insolation), signée en bas à droite. 64,5x50 cm. **70 / 120 €**

**12** **BRAYER Yves, 1907-1990**  
*La bravade à Saint-Tropez*  
Lithographie en couleurs, EA, signée en bas à droite. 49x64 cm. **180 / 250 €**

**13** *Rue pavoisée au Mexique*  
Lithographie en couleurs E.A. (insolation et traces d'humidité vers le bas), signée en bas à droite avec envoi. 61x48 cm. **100 / 120 €**

**14** **CARZOU Jean, 1907-2000**  
*Le château de Rochechouart, 1978*  
Lithographie en couleurs sur Japon bleu, n° 10 / 25, signée et titrée en bas à droite. 50x65 cm. **100 / 160 €**

**15** *Les quais aux pieds de la Tour Eiffel, 1994*  
Lithographie en couleurs n° 210 / 290, signée et datée en bas à droite. 32x43,5 cm. **50 / 80 €**

**16** **CASSIGNEUL Jean-Pierre, né en 1935**  
*Le coup de vent à Deauville*  
Lithographie en couleurs, EA, signée en bas à droite. 54x40 cm. **150 / 200 €**

**17** **CHARCHOUNE Serge, 1888-1975**  
*Composition pastel*  
Lithographie en couleurs sur Arches n° 246 / 500, signé en bas à droite. 46x37,5 cm. **80 / 150 €**

**18** **CHARON Guy, né en 1927**  
*Le mas aux fleurs*  
Lithographie en couleurs n° 158 / 200, signée en bas à droite. 48x64 cm. **30 / 50 €**

**19** **COCTEAU Jean, 1889-1963**  
*Centaures : étude pour le mur de droite, 1956*  
Lithographie imprimée en couleurs, épreuve numérotée 136 / 150 timbrée (légères rousseurs), bonnes marges, cadre, monogramme de F. Mourlot. 64x49 cm. **120 / 150 €**  
Lot présenté par Madame Sylvie COLLIGNON.

**20** **DALI Salvador, 1904-1989**  
*Le Géant*  
Lithographie en couleurs sur Japon, E.A. (légère trace de pli), signé en bas à droite. 31x23 cm. **100 / 180 €**

**21** **DE BECQUE Maurice, 1878-1938**  
*Tigre près du temple*  
Eau-forte en couleurs n° 12 / 200, signée en bas à gauche. 36x51 cm. **30 / 50 €**



**22** **DESMAZIÈRES Erik, né en 1948**  
*Cité lacustre fantastique, 1979*  
Burin n° 48 / 90, signé et daté en bas à droite. 36x51 cm. **500 / 800 €**

**23** *Paysage imaginaire, 1978*  
Burin sur papier beige, n° 35 / 90, signé et daté en bas à droite. 21,5x29,5 cm. **300 / 500 €**

**24** **ÉCOLE MODERNE**  
*Ex-voto*  
Sérigraphie en couleurs dorée à l'or fin 22 carats, EA, signée en bas à droite. 43x28,5 cm. **10 / 15 €**  
Collection Samson François.

**25** **FONTANAROSSA Lucien Joseph, 1912-1975**  
*Les jeunes musiciens*  
Lithographie en couleurs n° 126 / 150 (légère insolation), signée en bas à droite. 29x95 cm. **60 / 100 €**

**26** **FRANÇOIS Georges, 1880-1968**  
*Élégantes au parc du Luxembourg*  
Aquatinte en couleurs, épreuve n° 75, Paris, juin 1910, signée en bas à droite dans la planche. 63x52,5 cm. **60 / 90 €**

**27** **GUIRAMAND Paul, 1926-2007**  
*Crépuscule d'un soir, II*  
Lithographie en couleurs n° 37 / 200, signée en bas à droite. 46x65 cm. **60 / 80 €**

**28** **HELLEU Paul César, 1859-1927**  
*Élégante au chapeau à plumes*  
Pointe-sèche et eau-forte en couleurs (rousseurs), signée deux fois en bas à droite et en bas à gauche. 54,5x34 cm à vue. **800 / 1 400 €**

**29** *Élégante au guéridon*  
Pointe sèche en noir (rousseurs et griffures), signée en bas à gauche. 43,5x33,5 cm. **600 / 900 €**

**30** **KIJNO Ladislav, né en 1921**  
*L'arbre de Lune*  
Lithographie en couleurs, EA, signée en bas à droite. 64x49 cm. **180 / 200 €**

- 31** **LAPICQUE Charles, 1898-1988**  
*Les trois cyprès*  
Lithographie en couleurs (rousseurs)  
n° 84/125, signée en bas à droite.  
28,5x27 cm. **50/80 €**

- 32** **LINDSTRÖM Bengt, 1925-2008**  
*Trois visages*  
Lithographie en couleurs n° 18/100  
(légère insolation), signée en bas à droite.  
34x50,5 cm. **80/120 €**

- 33** **MAN RAY, 1890-1976**  
*La cathédrale*  
Eau-forte et aquarelle en couleurs  
n° 11/150 (traces de plis), signée en  
bas à droite.  
18,2x13,5 cm. **150/250 €**



33  
bis

- 33 bis** **MAN RAY, 1890-1976**  
*"Man Ray Photographies 1920-1934 Paris"*  
Ouvrage comprenant 104 pages, dont 84  
photographies noir et blanc et dix neuf  
rayogrammes, avec un portrait par Picasso,  
textes de André Breton, Paul Eluard, Rose  
Sélavy, Tristan Tzara, préface par Man Ray,  
publiées par James Thrall Soby, Hartford  
Connecticut et Cahiers d'Art, Paris, 2<sup>e</sup>  
édition, reliure à spirale. **800/1 000 €**  
Lot présenté par Madame Viviane ESDERS.



29

- 34** **MATTA Roberto, 1911-2002**  
*L'Ergonaute, le Naufrage du Titanic*  
Eau-forte en couleurs n° 5/100, signée  
en bas à droite.  
49x37 cm. **250/400 €**

- 35** *Bonjour Max Ernst*  
Eau-forte en couleurs n° 2/100 (petit  
accident et trace d'humidité), signée en  
bas à droite.  
48,5x36,5 cm. **120/180 €**



- 36** **MAUFRA Maxime, 1861-1918**  
*La vague, 1894*  
Eau-forte et aquarelle, épreuve sur vergé  
au filigrane Eugène Delâtre (légèrement  
jaunie, quelques mouillures et rousseurs,  
plis cassés verticaux, petite déchirure  
dans la marge droite), signée en bas à  
droite.  
39,2x61 cm. **800/1 000 €**  
Morane 10.  
Lot présenté par Madame Sylvie COLLIGNON.

- 37** *La tombe de Charles Péguy à Villeroy, 1915*  
Vernis mou et aquarelle, impression en  
couleurs, épreuve de l'état définitif sur  
vergé, numérotée 10/30 (jaunie, oxydée,  
nombreuses rousseurs, piqûres brunes et  
taches, légèrement jaunie à l'ouverture  
d'un passe-partout), bonnes marges.  
22,2x27,3 cm. **150/200 €**  
Morane 82.  
Lot présenté par Madame Sylvie COLLIGNON.

- 38** *Fin du cuirassé Le Bouvet, 1915*  
Vernis mou, épreuve sur vergé (jaunie,  
piqûres brunes, traces de colle et reste  
de papier au verso, oxydation et infimes  
enlèvements en surface), cadre.  
17,5x24,2 cm à vue.  
Feuillet: 20x30 cm. **150/180 €**  
Morane 84.  
Lot présenté par Madame Sylvie COLLIGNON.

- 39** *Chateau-Gaillard, les Andelys*  
*Le port d'Auray - Bord de rivière*  
*L'étang et l'église de Rosporden*  
*Voiliers (proche Bateaux, baie de Douar-*  
*nenez), 1903 à 1911*  
Eau-forte, épreuves en réimpressions  
sur vélin, à toutes marges, ensemble de  
cinq planches.  
9,7x14,3 - 9x11,8 cm.  
10,4x15 - 9,2x11,7 cm. **120/150 €**  
Morane 36, 51, 52, 56 et proche M.31.  
Lot présenté par Madame Sylvie COLLIGNON.

- 40** **MAUFRA Maxime, 1861-1918**  
*Inondations à Paris, 1910*  
*La Chapelle Saint Fiacre, le Faouët, 1914*  
Eau-forte, belles épreuves rognées  
incomplètes de quelques millimètres  
(insolées, mouillures et taches), ensemble  
de deux planches encadrées, signature  
et date gravées.  
16,2x22 et 32,8x23,2 cm. **100/150 €**  
Morane 64 et 67.  
Lot présenté par Madame Sylvie COLLIGNON.

- 41** **MOULY Marcel, 1918-2008**  
*Le port*  
Lithographie en couleurs E.A., signée  
en bas à droite.  
45x58 cm. **80/120 €**

- 42** **PAPART Max, 1911-1994**  
*La pianiste anglaise*  
Lithographie en couleurs, EA, signée  
en bas à droite.  
51x50 cm. **120/150 €**



- 43** **PISSARRO Camille, 1830-1903**  
*Porteuses de fagots*  
Lithographie imprimée sur vergé Van  
Gelder, épreuve publiée par *Les Temps*  
*Nouveaux* (légèrement jaunie, traces de  
plis ondulés ou cassés, petits accidents  
et cassures dans les bords, quelques  
taches).  
Feuillet: 45x56 cm. **400/500 €**  
Deltel 153.  
Lot présenté par Madame Sylvie COLLIGNON.

- 44** **RAYA-SORKINE Alain, né en 1936**  
*Mariés au bouquet rouge*  
Lithographie en couleurs n° 12/300,  
signée en bas au milieu.  
25x25 cm. **70/100 €**

- 45** *Accordéoniste et colombe*  
Lithographie en couleurs n° 40/300,  
signée en bas à droite.  
25x30 cm. **70/100 €**

- 46** **SCHNEIDER Gérard, 1896-1986**  
*Sans titre noir et rose*  
Lithographie en couleurs, exemplaire  
H.C., signée en bas à droite.  
38x40 cm. **100/150 €**

- 47** SPAHN Victor, né en 1949  
*Jockeys en course*  
Lithographie en couleurs n° 212/250,  
signée en bas à droite.  
77,5x58 cm. **50/80 €**

- 48** TOBIASSE Théo, né en 1927  
*L'Amour est la mémoire des gens du voyage*  
Lithographie en couleurs n° 115/175,  
signée en bas à droite.  
51x70 cm. **180/200 €**

- 49** TOFFOLI Louis, 1907-1999  
*Le repas de l'ouvrier*  
Lithographie en couleurs n° 32/125  
(légère insolation), signée en bas à droite.  
66x45,5 cm. **100/120 €**

- 50** *Cyclistes en Chine*  
Lithographie en couleurs sur Japon,  
n° 47/150, signé en bas à droite.  
47x68 cm. **100/150 €**

- 51** *Le séchage des filets*  
Lithographie en couleurs n° 104/150  
(insolation et traces d'humidité), signée  
en bas à droite.  
48x60 cm. **80/140 €**

- 52** *Bord de mer aux rochers rouge*  
Lithographie en couleurs n° 91/150  
(insolation), signée en bas à droite avec  
dédicace à *Monsieur Coti*.  
43,5x57 cm. **70/120 €**

- 53** VASARELY Victor, 1906-1997  
*Danseur*  
Sérigraphie en couleurs E.A. XI/XV  
(petits accidents et rousseurs), signée  
en bas à droite.  
65,5x40 cm. **150/200 €**

- 54** VELICKOVIC Vladimir, né en 1935  
*Sans titre, 1981*  
Lithographie en noir et rouge, n° 43/100,  
signée et datée en bas au milieu.  
102x70 cm. **120/150 €**

- 55** VENARD Claude, 1913-1999  
*Baigneuse au tapis noir*  
Lithographie en couleurs épreuve H.C.  
n° 1/3 (petite tache en marge), signée  
en bas à droite.  
51x39 cm. **70/90 €**

- 56** *Nature morte*  
Lithographie en couleurs n° 63/70, signée  
en bas à droite, annotée *Hollande* en bas  
à gauche.  
46x46 cm. **70/90 €**



- 57** VLAMINCK Maurice de, 1876-1958  
*Rue de village*  
Lithographie en couleurs n° 87/250,  
signée en bas à droite.  
33x52 cm. **300/500 €**

- 58** ADAM Henri-Georges,  
VAUTIER R., VRAIN, DESPIERRE  
*Portraits d'Henri Dutilleux, Michel Philippot,  
Olivier Messiaen, Pierre Boulez et autre*  
Quatre médailles en bronze et une  
médaille en cuivre, signées.  
de 7 à 8 cm de diamètre. **80/150 €**  
Collection Samson François.

- 59** ALLUAUD Eugène, 1866-1947  
*Les falaises à Crozant, 1942*  
Huile sur toile (accidents, manques et  
restaurations), signée en bas à droite,  
située et datée en bas à gauche.  
65x92 cm. **300/400 €**

- 60** ANONYME début XX<sup>e</sup> siècle  
*Ânier oriental*  
Bronze à patine brun foncé, fonte à la  
cire perdue, cachet du fondeur Valsuani  
(rectangulaire) sur la terrasse.  
Ht.: 24,5 - Lg.: 19,5 cm. **500/600 €**

- 61** ANONYME, début XX<sup>e</sup> siècle  
*Visage de femme*  
Bas-relief en marbre (salissures), sur le  
devant à gauche signature peu lisible:  
*Mich...*  
Ht.: 27,5 - Lg.: 31 cm. **150/250 €**



- 62** ANONYME, fin XIX<sup>e</sup> siècle  
*Vue d'une gare*  
Huile sur toile rentoilée (restaurations  
et traces de griffes), non signée.  
64,5x91 cm. **1 500/2 000 €**

- 63** ANTCHER Isaac, 1899-1992  
*Le cordonnier*  
Huile sur toile marouflée sur carton,  
signée postérieurement en bas à gauche.  
39x30 cm. **700/1 000 €**

- 64** ATAMIAN Charles, 1872-1947  
*Élégante et homme debout*  
Lavis de gouache noire et blanche sur  
papier beige (traces de plis), mono-  
gramme en bas à gauche.  
31,5x22 cm. **250/400 €**

- 65** AUGERON René, XX<sup>e</sup> siècle  
*Marché breton, 1937*  
Huile sur toile, signée et datée en bas  
à droite.  
42x60 cm. **500/800 €**

- 66** BAC Ferdinand, 1859-1952  
*L'approche - L'après soirée*  
Deux dessins, un plume et aquarelle,  
l'autre lavis d'encre noire, signés en bas  
à gauche.  
28x19 cm chaque. **200/300 €**  
Collection Samson François.



- 67** BACH Pierre, 1906-1971  
*Village méditerranéen*  
Huile sur toile, signée en bas à gauche.  
38x46 cm. **1 000/1 200 €**

- 68** BARTHELEMY L., XX<sup>e</sup> siècle  
*En montagne*  
Huile sur toile (très petits manques),  
signée en bas à droite.  
49x64,5 cm. **80/150 €**

- 69** BAUDON de KERVIGNAC Carole  
*Le Flipper, février 2010*  
Huile sur toile, signée et datée en bas  
à droite, signée, titrée et datée au dos  
avec un n° 96 et certificat de l'artiste.  
100x81 cm. **1 500/2 000 €**

- 70** BELLANGER René, 1895-1964  
*Champ de blé aux peupliers*  
Huile sur toile, signée en bas à droite.  
60x73 cm. **500/800 €**

- 71** *Bord de rivière à l'automne, la vanne*  
Huile sur isorel, signé en bas à gauche.  
54x65 cm. **400/600 €**



**BENN, 1905-1989**  
**72** *Deux pommes et deux serviettes, août 1958*  
 Huile sur carton, signé en bas à gauche.  
 22x35 cm. **300/400 €**

**BERGER Georges, 1908-1976**  
**73** *Rue passante, 1958*  
 Huile sur toile marouflée sur carton, signée et datée en bas à droite.  
 45,5x54,5 cm. **150/200 €**

**BÉRINGER Gérard, né en 1947**  
**74** *Personnage au pot de fleur, 4.72*  
 Plume et encre noire, signée et datée en bas à droite.  
 24,5x15,5 cm. **30/50 €**  
 Collection Samson François.

**BERTHOMMÉ SAINT ANDRÉ Louis, 1905-1977**  
**75** *Déshabillé rose*  
 Aquarelle, signée en bas à droite, cachet d'atelier au dos du montage.  
 30,5x22 cm. **200/300 €**

**76** *Les bas blancs*  
 Aquarelle gouachée, signée en bas à droite, cachet d'atelier au dos du montage.  
 17,5x13 cm. **80/140 €**

**BIAUSSAT Raymond, XX<sup>e</sup> siècle**  
**77** *L'Heure tiède*  
 Peinture sur panneau, signée en bas à droite.  
 61x50 cm. **80/120 €**

**BÖCKLIN Arnold, d'après**  
**78** *L'île aux morts*  
 Huile sur toile, non signée, cachet sur le châssis: Rudolf Kneifel.  
 60,5x80,5 cm. **200/300 €**



69



**79** **BIRCK Alphonse, 1859-1942**  
**79** *Aniers à l'oued*  
 Huile sur toile (craquelures et manques), signée en bas à gauche.  
 33x60 cm. **600/1000 €**

**80** *La casbah d'Alger*  
 Aquarelle gouachée (insolation et manques), signée en bas à droite.  
 55x37,5 cm. **400/700 €**

**81** **BOGGS Frank, 1855-1926**  
*Moulin et maquis à Montmartre, Paris*  
 Aquarelle (rousseurs et taches), signée et située en bas à gauche.  
 25,5x38,5 cm. **300/500 €**

**82** **BORDES J., XX<sup>e</sup> siècle**  
*Projet d'affiche de concert de Samson François*  
 Crayon noir et gouache sur papier (traces de plis, déchirures), signé en bas à droite.  
 65x50 cm. **40/60 €**  
 Collection Samson François.



**83** **BOUVARD Antoine, 1870-1956**  
**83** *Canal à Venise*  
 Huile sur toile (craquelures et manques), signée en bas à droite.  
 73x40 cm. **3500/5000 €**

**84** **BREYSSE Émile, 1880-1965**  
*Bouquet*  
 Huile sur isorel, signé en bas à droite.  
 32,5x24 cm. **80/120 €**

**85** **BRIAULT Maurice, 1874-1953**  
*Abor, village pahouin, au confluent du Ngounié et de la Mandjihé, 1932 - Bok, Guinée Française, la boucle du Rio Nunez (aval), 1933*  
 Deux aquarelles gouachées (accident et insolation), signées en bas à droite et titrées et datées en bas à gauche chaque.  
 26x36,5 cm chaque. **300/500 €**

**86** **BURON Henri, 1880-1969**  
*Portrait de Samson François, 1963*  
 Huile sur toile (petites craquelures), signée en bas à gauche avec envoi, datée en bas à droite.  
 46x38 cm. **140/220 €**  
 Collection Samson François.

**87** **CABAT Louis, 1812-1893**  
*Rivière et aqueduc, Narni, 7 août 1838*  
 Dessin à la mine de plomb (rousseurs, plis et quelques petites déchirures sur les bords), cachet L. Cabat en bas à droite, situé et daté en bas à gauche.  
 47x65 cm. **350/450 €**



88

**88** **CARRIER-BELLEUSE Albert-Ernest, 1824-1887**  
*La liseuse*  
 Bronze à patine dorée et argentée (frottements, patine argentée rechargée), visage et mains en ivoirine, sur la terrasse: A. CARRIER-BELLEUSE.  
 Ht. totale: 60,5 cm. **3000/5000 €**



89

**CARRIER-BELLEUSE Pierre, 1851-1933**

Coquette nue dénuée, 1920  
Pastel sur toile (piqûres et traces de frottements), signé et daté en bas à droite.  
60x73 cm. **1 000 / 1 500 €**

90

**CARUELLE D'ALIGNY Théodore, 1798-1871**

Environs de Rome, la vallée des aqueducs  
Mine de plomb (légère insolation), monogramme en bas à gauche, annoté route d'Albano, 1822.  
17x22 cm. **150 / 250 €**

91

Maison de Tivoli  
Mine de plomb (petites rousseurs, traces de plis), monogramme en bas à droite et annoté Tivoli.  
20,5x17 cm. **150 / 250 €**



92

**CARZOU Jean, 1907-2000**

Hélène, 1979  
Dessin aux crayons de couleurs, signé et daté en bas à gauche.  
65x50 cm. **600 / 1 000 €**

93

**CÉSAR, 1921-1998**

Compression automobile  
Multiple en matière plastique sur panneau blanc sous boîte plexiglas, n° 5/40, signé en bas à droite.  
50,5x42,5x7 cm. **800 / 1 000 €**

94

**CIRY Michel, né en 1919**

Château dans un parc, 1943  
Huile sur toile, signée et datée en bas à gauche, sur une étiquette au dos du cadre: Galerie Charpentier, Jardins de France, été 1943.  
50x61 cm. **300 / 500 €**

95

**CLÉMENT Thérèse, 1889-1984**

Vue d'un port  
Huile sur panneau, signé en bas à droite.  
37,5x46 cm. **200 / 300 €**

96

**CLERGÉ Auguste, 1891-1963**

La pêche au thon, 1962  
Huile sur toile, signée et datée en bas à droite.  
50x64,5 cm. **200 / 300 €**

97

**COCHET Gérard, 1888-1969**

Paysan au tonneau  
Huile sur toile, signée en bas à droite.  
50,5x40,5 cm. **100 / 180 €**



98

**CREIXAMS Pedro, 1893-1965**

Halte de paysans  
Huile sur toile, signée en bas à droite, contresignée au dos.  
65x54 cm. **800 / 1 200 €**

99

**D'ANTY Henry, 1910-1998**

Bouquet au fond bleu  
Huile sur toile, signée en bas à droite.  
27x22 cm. **150 / 250 €**

100

**DAUCHOT Gabriel, 1927-2005**

Dans l'atelier  
Huile sur toile (quelques craquelures), signée en bas à gauche, au dos du châssis deux étiquettes de la Galerie 65 à Cannes.  
33x55 cm. **600 / 800 €**

101

**DAUFIN Jacques, né en 1930**

Bouquet fond jaune  
Huile sur toile, signée en bas à droite.  
73x49 cm. **200 / 300 €**



102

**DE LA SERNA Ismaël, 1897-1968**

Intérieur cubiste à la guitare, 1927  
Technique mixte et collage sur papier, signé et daté en bas à droite.  
49x32 cm. **1 500 / 2 200 €**

103

**DEGALLAIX Louis, XX<sup>e</sup> siècle**

Pivoines  
Aquarelle, signée en bas à droite.  
66x82 cm. **70 / 120 €**

104

**DESPIERRE Jacques, 1912-1995**

Étang aux arbres  
Plume et encre, signé en bas à gauche.  
15,5x16 cm. **150 / 250 €**



105

**DERAIN André, 1880-1954**

Deux fruits  
Huile sur toile rentoilée, signée en bas à droite.  
13x25 cm. **1 500 / 2 500 €**

A rapprocher du n° 722 du catalogue raisonné André Derain, 1915-1934, tome II et du n° 1623 du catalogue raisonné André Derain, 1935-1954, tome III, M. Kellermann, Édition Schmit, 1996.

106

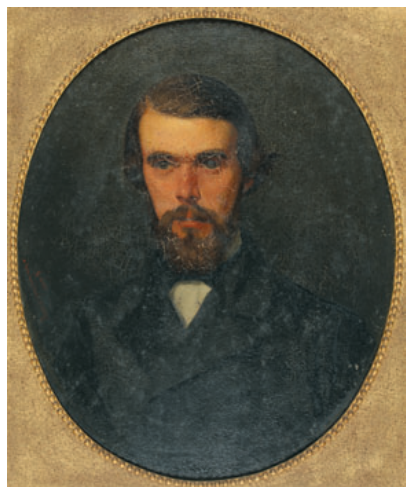
**Femme assise**

Mine de plomb sur papier beige (traces de plis), cachet d'atelier en bas à droite.  
31x23 cm. **800 / 1 200 €**



**DOBASHI Jun, 1910-1975**

- 107** *Sans titre, 1961*  
Huile sur papier; signé et daté en bas à droite.  
54x36 cm. **200/300 €**



**108**

**DORÉ Gustave, 1832-1883**

- 108** *Portrait d'homme*  
Huile sur toile à vue ovale (craquelures et manques), signé en bas à gauche avec envoi: à son bon ami Cady.  
61x50 cm. **2500/3500 €**

**DREYFUS-STERN Jean, 1890-1980**

- 109** *Plage animée*  
Huile sur toile, signée en bas à gauche.  
38x55 cm. **250/350 €**

**DURAND Jean, 1919-2000**

- 110** *Voiliers à la cale*  
Huile sur toile, signée en bas à gauche.  
65x54 cm. **150/200 €**

**ÉCOLE DU XIX<sup>e</sup> siècle**

- 111** *Enfant dans la campagne, Royan 1859*  
Pastel sur papier marouflé sur toile (déchirures aux angles), monogramme en bas au milieu: C.B., situé et daté en bas à gauche.  
51x62,5 cm. **250/400 €**

- 112** *Brebis et chien de berger*  
Huile sur toile (craquelures et petits manques), porte un monogramme et une date en bas à droite: EW 48.  
19x25 cm. **250/400 €**

**ÉCOLE FRANÇAISE XIX<sup>e</sup> siècle**

- 113** *Moutons près des arbres*  
Huile sur toile (accidents), monogramme en bas à droite: A.C., en bas à gauche: Vichy souvenir 1880.  
35x65 cm. **300/500 €**

**ÉCOLE MODERNE**

- 114** *Prairie aux arbres, juin 1933*  
Huile sur panneau, en bas à droite: K (dans un cercle) juin 33.  
32x40 cm. **150/250 €**

- 115** *La Seine à Paris*  
Huile sur toile (bordures refaites, accidents et restaurations), inscription apocryphe en bas à gauche: S Lépine.  
53x65 cm. **200/300 €**

- 116** *Chant des papillons d'Agonie*  
Technique mixte et sables sur panneau dans une boîte sous verre, signature illisible en bas à droite et titre au dos. Boîte: 40x40 cm. **40/70 €**

Collection Samson François. On y joint deux reproductions en noir de vues de l'appartement du pianiste.

- 117** *Village au grand arbre, 9.3.68, 15 h*  
Crayon noir sur papier (traces de plis, humidité et déchirures), signature illisible en bas à droite.  
40x52 cm. **20/30 €**

Collection Samson François.

- 118** *Homme souriant, 1989*  
Plume et lavis d'encre noire, signature peu lisible et date en bas à droite.  
29x23 cm. **20/30 €**

Collection Samson François.

- 119** *Le pianiste déchaîné et la chanteuse*  
Encres de couleurs sur papier (insolation et traces d'humidité), signature en bas à droite: Luce Marc.  
49,5x64 cm. **15/25 €**

Collection Samson François.

- 120** *Composition orange*  
Peinture sur plaque en métal (craquelures), non signée.  
18x14 cm. **15/25 €**

Collection Samson François.

**EKIERT Jean, 1907-1993**

- 121** *Rochers bleus, Israël*  
Huile sur carton, signé en bas à droite.  
15,5x22,5 cm. **100/120 €**

**EVEN André, 1918-1996**

- 122** *Champs orange*  
Peinture à l'encaustique sur papier marouflé sur toile, signé en bas à droite.  
27x41 cm. **150/200 €**

**EVEN Pierre, XX<sup>e</sup> siècle**

- 123** *L'église de Saint-Etienne d'Issy*  
Huile sur carton, signé en bas à droite, situé et titré au dos.  
41x32,5 cm. **80/120 €**

**FALCOU Jacques, 1912-1975**

- 124** *Normandiade, 1962*  
Huile sur toile, signée en bas à gauche, signée, titrée et datée au dos.  
60x120 cm. **120/200 €**

**FERRON Jean-Paul, né en 1941**

- 125** *Bretagne bleue, 1976*  
Gouache et encres de couleurs, signée et datée en bas à droite.  
37,5x52 cm. **80/140 €**

**FONTENÉ Robert, 1892-1980**

- 126** *Miroir, 1944*  
Technique mixte sur panneau (très petits manques), signé et daté en bas à droite, cachet de la vente d'atelier au dos avec le titre.  
45,5x36,5 cm. **200/300 €**



**127**

**FLEURY Fanny Laurent, née en 1848**

- 127** *La lettre*  
Huile sur panneau, signé en bas à gauche.  
60,5x32 cm. **1000/1400 €**

**GAILLARDOT Pierre, 1910-2002**

- 128** *Chemin dans les champs*  
Aquarelle, signée en bas à droite.  
40x59 cm. **120/180 €**

- 129** *Le village*  
Aquarelle (trace de mise au carreau, petites griffures), signée en bas à droite.  
38x57,5 cm. **120/150 €**

- 130** *Colline fleurie*  
Aquarelle (petite trace de pli), signée en bas à droite.  
48,5x64 cm. **100/150 €**

- 131** *Le verger*  
Aquarelle et crayon gras, signé en bas à droite.  
18,5x26,5 cm. **100/150 €**



141

- 132** **GALDIKAS Adomas, 1893 - 1969**  
*Bosquet d'arbres*  
 Aquarelle gouachée sur papier beige, signé en bas à droite.  
 55x75 cm. **300/400 €**



- 133** **GEN PAUL, 1895 - 1975**  
*Le pianiste, Samson François*  
 Dessin aux Crayolor, signé en bas à droite.  
 40,5x30 cm. **300/500 €**  
 Collection Samson François.

- 134** **Samson François au piano, 1963**  
 Crayon noir sur papier beige (légère insolation), signé, titré et daté en haut à droite.  
 39,5x30 cm. **150/250 €**  
 Collection Samson François.

- 135** **GEN PAUL, 1895 - 1975**  
*François Samson au piano, 1963*  
 Crayon noir sur papier beige (petites taches), signé, titré et daté en haut à droite.  
 37x27 cm. **150/250 €**  
 Collection Samson François.

- 136** **GENEVIÈVE, née en 1913**  
*A la fenêtre, maison colorée*  
 Huile sur toile, cachet d'atelier au dos de la toile.  
 72,5x50 cm. **100/150 €**  
 BIBLIOGRAPHIE: *Geneviève, an american artist in Paris*, Reproduit page 94

- 137** **GERASCH August, 1822 - 1908**  
*Vieux gentilhomme*  
 Huile sur toile, signée en bas à gauche.  
 40,5x31 cm. **300/400 €**

- 138** **GERNEZ Paul Elie, 1888 - 1948**  
*Baigneuse penchée*  
 Pierre noire et craie blanche sur papier gris, cachet monogramme en bas à gauche (L.3672).  
 47,5x33 cm. **400/700 €**

- 139** **GIRARDIN Henri Gilles, XX<sup>e</sup> siècle**  
*Bouquet et fenêtre*  
 Huile sur toile, signée en bas à gauche, signée et titrée au dos.  
 46x55 cm. **100/150 €**

- 140** **Les couleurs du village, région lyonnaise**  
 Huile sur toile, signée en bas à droite, signée et titrée au dos.  
 38x46 cm. **100/150 €**

- 141** **GUILLAUMIN Armand, 1841 - 1927**  
*Crozant, Pont Charrault au matin, fév. 1902*  
 Huile sur toile, signée en bas à gauche en rouge, située, titrée et datée sur le châssis.  
 46x55 cm. **12000/18000 €**

- 142** **GRANATA Louis, 1901 - 1964**  
*Berger oriental, 1933*  
 Huile sur panneau (traces de fines fentes), signé et daté en bas à droite.  
 50x60,5 cm. **500/800 €**

- 143** **GOSSE Nicolas Louis, 1787 - 1878**  
*Portraits de bourgeois*  
 Paire d'huile sur toiles (accidents et restaurations), une signée et datée en bas à droite, une signée et datée en bas à gauche.  
 65x54 cm. **1500/2000 €**



143



**144** **GUYOT Georges Lucien, 1885-1973**  
*Nu de profil au fauteuil*  
 Dessin au fusain et à la sanguine, signé en bas à droite.  
 66x43,5 cm. **200/300 €**

**145** *Chat en boule*  
 Crayon noir sur papier beige (insolation), signé en bas à gauche.  
 14x21 cm. **400/500 €**

**146** **HAUTERIVE Henri d', XIX-XX<sup>e</sup> siècles**  
*Vagues sur les rochers*  
 Aquarelle (rousseurs), signée en bas à droite.  
 32x49 cm. **120/150 €**

**147** **HÉLÉNON Serge, né en 1934**  
*Abstraction, 1969*  
 Technique mixte sur isorel, signée et datée en bas à droite.  
 36,5x26,5 cm. **150/250 €**



**148** **HUGNET Georges, 1904-1974**  
*Composition rose et noire*  
 Aquarelle, monogramme en bas à droite.  
 37x14,5 cm. **200/300 €**

**149** **IONESCO Nicolas, né en 1919**  
*Vol d'oiseaux, 1967*  
 Huile sur toile (petit manque), signée et datée en bas à gauche.  
 50x50 cm. **500/800 €**

**150** *Sans titre, 1955*  
 Peinture sur papier (très fines craquelures), signé et daté en bas à droite.  
 34x49 cm. **200/300 €**



**151**

**151** **JOUVE Paul, 1878-1973**  
*Éléphant*  
 Plume et encre noire sur papier beige (rousseurs), signé en bas à droite avec envoi.  
 24,5x23 cm. **600/900 €**

**152** **KARIM, XX<sup>e</sup> siècle**  
*Modèle à la fenêtre*  
*Deux baigneuses, 1990*  
 Deux aquarelles et crayons de couleurs (rousseurs), signés et datés en bas à droite.  
 23,5x31,5 cm chaque. **50/80 €**



**153**

**153** **KASIULIS Vytautas, 1918-1995**  
*Blonde au bouquet*  
 Huile sur toile, signée en bas à droite, au dos du châssis une étiquette: Galerie Barreiro, Stiébel succ. Paris.  
 65x53,5 cm. **1200/1500 €**

**154** *Couple de danseurs*  
 Gouache sur papier noir; signé en bas à droite.  
 106x73 cm. **600/900 €**

**155** *Clowns musiciens*  
 Pastel sur papier noir, signé en bas à droite.  
 64x49,5 cm. **500/800 €**

**156** **KASIULIS Vytautas, 1918-1995**  
*Les arbres à l'étang*  
 Huile sur toile, signée en bas à droite.  
 81x100 cm. **1000/1500 €**



**154**



**155**





- 157**  
**157** **KASIULIS Vytautas, 1918-1995**  
*Bouquet et fruits*  
 Pastel sur papier noir, signé en bas à droite.  
 48,5x64 cm. **400/700 €**



- 158**  
**158** **KASIULIS Vytautas, 1918-1995**  
*Rue montante aux palissades rouges*  
 Pastel sur papier noir, signé en bas à droite.  
 50x64 cm. **400/700 €**



- 159**  
**159** **KASIULIS Vytautas, 1918-1995**  
*Le couple*  
 Huile sur isorel, signé en bas à droite.  
 60x72,5 cm. **700/1200 €**
- 160** *Le peintre faisant le portrait d'une dame, 1951*  
 Craie blanche sur papier noir (traces de frottements), signé et daté en bas à droite.  
 50x60,5 cm. **300/500 €**
- 161** *L'amateur et le peintre*  
 Pastel sur papier noir, signé en bas à droite.  
 48,5x64 cm. **300/400 €**

- 162** **KOENIG Jules Raymond, 1872-1966**  
*Le Luxembourg, la terrasse*  
 Huile sur carton toilé, signé en bas à gauche.  
 33x41 cm. **400/600 €**

- 163** **KOSNIK-KLOSS Jeanne, 1892-1966**  
*Composition florale, 1946*  
 Gouache, monogramme en bas à gauche, contresignée, datée 13.9.1946 et annotée: "encore 6 mois ..." au dos.  
 17x10 cm. **250/400 €**

- 164** **KUNDERA Rudolf, 1911-2005**  
*Remorqueur au port, 1960*  
 Aquarelle et gouache sur papier, signé et daté en bas à droite.  
 24x31,5 cm. **120/200 €**  
 Collection Samson François.

- 165** **KUNDERA Rudolf, 1911-2005**  
*Portrait de Plou-plou, Camargue, août 67*  
 Dessin à la mine de plomb (petites taches), signé, titré et daté en bas à gauche.  
 37x29,5 cm. **30/50 €**  
 Collection Samson François.

- 166** **LA PATELLIÈRE Amédée de, 1890-1932**  
*Femmes au bord de l'eau*  
 Crayon noir, signé en bas à droite.  
 22x29,5 cm. **150/250 €**

- 167** **LAFON Jean, né en 1903**  
*Rivage méditerranéen*  
 Huile sur toile, signée en bas à droite.  
 50x100 cm. **400/700 €**

- 168** **LASRY Claude, né en 1942**  
*Sans titre bleu, 1998*  
 Technique mixte sur ardoise de format irrégulier (petits manques), signée et datée au dos avec un n° 17.  
 59x54 cm. **60/100 €**  
 Collection Samson François.

- 169** *Sans titre gris et brun, septembre 98, Pesselières*  
 Technique mixte sur ardoise de format irrégulier, signée, titrée, située et datée au dos avec envoi.  
 35,5x45 cm. **50/80 €**  
 Collection Samson François.

- 170** **LAURENT Bruno Émile, né en 1928**  
*Montmartre féérie, 2009*  
 Huile sur toile, signée en bas à droite, signée, titrée et datée au dos.  
 46x33 cm. **200/300 €**

- 171** *Le Lapin Agile, 2009*  
 Huile sur toile, signée en bas à gauche, signée, titrée et datée au dos.  
 35x38 cm. **150/250 €**



- 172** **LAVEZZARI Jean, 1876-1947**  
**172** *Dunes*  
 Huile sur carton, signé en bas à gauche.  
 45x54 cm. **1200/1800 €**

- 173** **LE CORRE François Désiré, 1907/1992**  
*Champs aux bottes de foin*  
 Huile sur isorel, signé en bas à gauche.  
 24x34 cm. **50/80 €**

- 174** **LE FORESTIER René, 1903-1972**  
*Petit port de pêche*  
 Aquarelle (légère insolation), signée en bas à droite et en bas à gauche.  
 16,5x20,5 cm. **80/150 €**

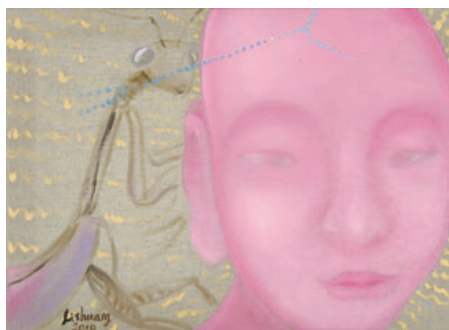


- 175** **LE PHO, 1907-2001**  
**175** *Maternité*  
 Peinture sur soie, signée en bas à gauche, au dos du montage: cachet Galerie Romanet et étiquette: Galerie Romanet Le Pho n° 308-800 NF.  
 26x15,5 cm. **6500/8000 €**  
 ANCIENNE PROVENANCE: Galerie Romanet.



**LEBOUCHER J. C., XX<sup>e</sup> siècle**

- 176** *Le paradis perdu, 1962*  
Huile sur toile, signée et datée en bas à droite.  
65x50 cm. **100/150 €**



- 183** **LI Shuang, né en 1957**  
**183** *L'Enfant Roi, 2010*  
Peinture sur toile, signée et datée en bas à gauche.  
33x46 cm. **1 500/2 000 €**



- 188** **MALET Albert, 1912-1986**  
**188** *Le passeur sur la Seine près de Duclair*  
Huile sur toile, signée en bas à droite, monogramme et situation au dos.  
46x65 cm. **700/1 100 €**

- 177** **LECOURT Raymond Louis, 1882-1946**  
**177** *Chariot pendant la moisson, 1925*  
Huile sur panneau, signé et daté en bas à droite.  
50x65 cm. **1 500/2 000 €**

- 178** **LEJEUNE Émile, 1885-1964**  
**178** *Le mas, 1942*  
Huile sur carton, signé et daté en bas à gauche.  
22,5x27,5 cm. **80/120 €**



- 184** **MACLET Élisée, 1881-1962**  
**184** *Le moulin à poivre*  
Huile sur toile, signée en bas au milieu, titrée au dos.  
33x41 cm. **1 200/1 800 €**

- 189** **MAMOUDOU Bolly, XX<sup>e</sup> siècle**  
**189** *Case, 2004*  
Technique mixte sur toile marouflée sur carton, signée et datée en bas à gauche.  
69x49 cm. **50/80 €**

- 190** **MARKIEL Jacques, 1911-2008**  
**190** *La Loire à Gien*  
Huile sur panneau (traces de légères griffures), signé en bas à droite, titré sur une étiquette du Salon d'Asnières au dos.  
54x65 cm. **400/700 €**

- 179** **LEROY Jules, 1833-1865**  
**179** *Chatte et chatons à la coupe de lait*  
Huile sur toile (restaurations), signée en bas à droite.  
27x35 cm. **600/800 €**

- 180** **LEWINO Walter Affroville, 1887-1959**  
**180** *Baigneuses en sous-bois*  
Huile sur toile rentoilée (restaurations), signée en bas à droite.  
54x81 cm. **200/300 €**

- 181** **LONGUET Karl Jean, 1904-1981**  
**181** *Métamorphe*  
Bronze à patine brun vert (usures), signé sur la terrasse.  
Ht.: 21 cm. **120/200 €**  
Collection Samson François.

- 182** **LOMBARD Jean, 1895-1983**  
**182** *Les pins rouges, 1958*  
Huile sur toile (craquelures et petits manques), signée et datée en bas à droite.  
33x41 cm. **300/400 €**



- 185** **MACLET Élisée, 1881-1962**  
**185** *Remorqueurs à l'île Saint Louis*  
Huile sur toile (petits manques), signée en bas à droite, titrée en bas à gauche.  
33x41 cm. **1 200/1 800 €**

- 186** *Le canal de l'Ourcq*  
Huile sur toile, signée en bas à gauche.  
33x40,5 cm. **1 200/1 800 €**

- 187** *La tour Solidor à Saint Servan*  
Aquarelle (insolation), signée et située en bas à gauche.  
18x25 cm. **200/300 €**



- 191** **MASSIN Louis, XIX-XX<sup>e</sup> siècles**  
**191** *Bretagne, la messe du soir, 1935*  
Huile sur toile, signée en bas à droite et datée en bas à gauche.  
116x89 cm. **1 200/1 500 €**



- 186**



193

**MASSIN Louis, XIX-XX<sup>e</sup> siècles**

- 192** *Cheval de trait, 1909*  
Huile sur toile (traces de craquelures),  
signée et datée en bas à gauche, étiquette  
de salon sur le châssis.  
92x73 cm. **800 / 1 200 €**

**MARQUET Albert, 1875-1947**

- 193** *Tendres amies*  
Dessin au lavis d'encre noire, mono-  
gramme en bas à droite.  
20x29,5 cm. **3 500 / 4 500 €**

- 194** *Le peintre et le modèle*  
Crayon noir (trace de papier collant  
sur les bords), monogramme en bas à  
gauche.  
20,5x12,5 cm. **1 000 / 1 600 €**

- 195** *Femme nue penchée*  
Crayon noir (trace de papier collant),  
monogramme en bas à droite.  
19,5x11 cm. **700 / 1 200 €**

**MAUFRA Maxime, 1861-1918**

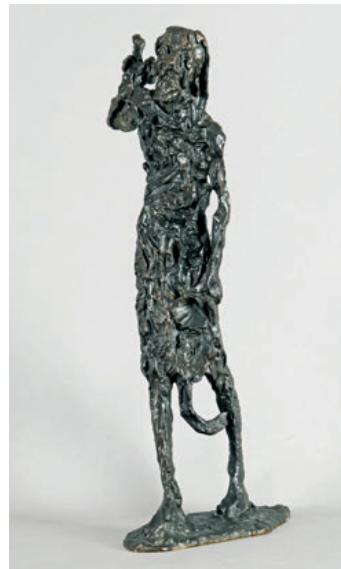
- 196** *Vallon en Bretagne, 1896*  
Aquarelle gouachée (accidents, traces  
de plis et rousseurs), signée et datée en  
bas à droite.  
20x29 cm. **500 / 800 €**

**MENDIVE Manuel, né en 1944**

- 197** *Offrandes*  
Peinture sur carton (craquelures, taches  
et petits accidents), signé en bas à droite.  
42x37,5 cm. **400 / 700 €**  
Collection Samson François.

**MENDIVE Manuel, né en 1944**

- 198** *Les esprits*  
Peinture sur carton (traces d'humidité,  
accidents et manques), signé en bas à  
droite.  
37x41 cm. **400 / 700 €**  
Collection Samson François.



199

**MOIRIGNOT Edmond, 1913-2002**

- 199** *L'homme qui marche*  
Bronze à patine brune E.A., sur la  
terrasse: *MOIRIGNOT* et le cachet  
Godard cire perdue.  
Ht.: 49 cm. **1 600 / 2 000 €**

**MOISSET Raymond, 1906-1994**

- 200** *Paysage aux arbres rouges, 1943, Nièvre*  
Huile sur isorel (petits manques), signé  
en bas à gauche, signé, situé et daté au  
dos avec une étiquette de la *Galerie René  
Breteau Paris, "L'Œuvre et la Palette",  
mai-juin 1944.*  
50x61 cm. **100 / 180 €**

**MOUILLOT Marcel, 1889-1972**

- 201** *Voiliers*  
Huile sur toile, signée en bas à gauche.  
24x33 cm. **1 000 / 1 500 €**

**NAM Jacques, 1881-1974**

- 202** *Village aux toits rouges*  
Huile sur toile (craquelures et restaura-  
tions), signée en bas à droite.  
46x55 cm. **300 / 500 €**

**NAM Jacques, 1881-1974**

- 203** *Arbres et toits rouge*  
Huile sur toile, signée en bas à droite.  
38x46 cm. **250 / 350 €**

- 204** *Profil blond*  
Gouache, cachet de la signature en bas  
à droite.  
44,5x45 cm. **150 / 250 €**

- 205** *Portrait de jeune asiatique*  
Pastel sur papier (rousseurs et accidents),  
signé en bas à gauche.  
38,5x28,5 cm. **100 / 150 €**

- 206** *Venise, la lagune, 1931*  
encre noire et aquarelle, signé en bas à  
droite, situation, date et monogramme  
en bas à gauche.  
14,5x22,5 cm. **60 / 100 €**



207

**NOEL Georges, 1924-2010**

- 207** *Sans titre, 1958*  
Huile sur toile (traces de craquelures),  
signée et datée en bas à gauche, contre-  
signée et datée au dos.  
45,5x54 cm. **1 200 / 1 800 €**

**OUVRIÉ Justin, 1806-1879**

- 208** *Trois-mâts en mer, 1856*  
Aquarelle (insolation), monogramme et  
date en bas à gauche.  
9,5x13 cm. **300 / 400 €**

**PACANOWSKA Félicia, 1907-2002**

- 209** *Composition*  
Huile sur toile, signée en bas à droite  
(deux fois).  
100x50 cm. **300 / 500 €**



201



- 210** **PAMBOUJIAN Gérard, né en 1941**  
*Le port*  
 Peinture sur papier maroufflé sur panneau,  
 signé en bas au milieu.  
 75x55 cm. **250/450 €**



- 211** **PACEA Constantin, né en 1957**  
*A la plage, Altéa, 14.09.1995*  
 Huile sur toile, signée et datée en haut  
 à gauche.  
 100x81 cm. **1 800/2 500 €**

- 212** **PARKER Bill, XX<sup>e</sup> siècle**  
*Branches of Life, 1987*  
 Lampe à plasma, A.P., signée et datée  
 sur la lampe, numérotée sous la base.  
 Ht.: 45 - Lg.: 35 cm. **200/300 €**



- 213** **PAVIL Élie Anatole, 1873-1948**  
*Parc fleuri*  
 Huile sur toile (accidents), signée en bas  
 à gauche.  
 54x65 cm. **1 400/1 800 €**

- 214** **PESKÉ Jean, 1870-1949**  
*Bouquet, composition décorative*  
 Huile sur toile (accidents et restaurations),  
 signée en bas à droite.  
 32x81 cm. **1 200/2 000 €**



- 215** **PRÉVOT-VALÉRI André, 1890-1959**  
*Ramasseurs de varech*  
 Huile sur toile, signée en bas à gauche.  
 65x100 cm. **1 400/2 200 €**

- 216** **PRICERT Raphaël, 1903-1967**  
*Les Tourettes, 1950*  
 Huile sur toile, signée et datée en bas  
 à gauche.  
 41x33 cm. **150/250 €**

- 217** **PRINET René Xavier, 1861-1946**  
*La cour galante*  
 Feuille d'étude au crayon noir sur papier  
 quadrillé, signé en bas à droite.  
 24,5x20 cm. **200/300 €**

- 218** **QUIBEL Raymond, 1883-1978**  
*Route de campagne enneigée*  
 Huile sur toile, signée en bas à gauche.  
 65x92 cm. **350/500 €**



- 219** **RAYA-SORKINE Alain, né en 1936**  
*Musiciens, 1968*  
 Huile sur toile, signée en bas à gauche  
 et daté en bas à droite.  
 41x33 cm. **1 000/1 200 €**

- 219 bis** **RAYA-SORKINE Alain, né en 1936**  
*Nu debout, 1974*  
 Technique mixte sur Arches (déchirures  
 et manques sur les bords), signé en bas  
 à droite, daté en bas à gauche.  
 75x56,5 cm. **200/300 €**

- 220** **RENÉ-JUSTE René, 1868-1954**  
*Maison au rosier grimpant*  
 Huile sur toile, signée en bas à gauche.  
 38x55 cm. **300/450 €**

- 221** **RIGOULET Paul, né en 1924**  
*Couple, 1999*  
 Technique mixte et collage sur toile,  
 signée en bas à droite, signée et datée  
 au dos.  
 81x54 cm. **250/350 €**

- 222** **RIGOULET Paul, né en 1924**  
*Petite forêt rouge, 1985-86*  
 Huile sur toile, signée en bas à droite,  
 signée, titrée et datée au dos.  
 65x50 cm. **120/200 €**

- 223** **RIVALES Vera de, née en 1943**  
*Après l'orage, 1974*  
 Huile sur toile, signée en haut à gauche,  
 titrée et datée au dos.  
 60x73 cm. **50/80 €**

- 224** **RIVALES Vera de, née en 1943**  
*Marine, 28 septembre 1974*  
 Huile sur toile, signée en haut à gauche,  
 datée au dos.  
 73x60 cm. **50/80 €**

- 225** **SALUCCI Roger François, né en 1942**  
*Carré d'as, VIII 1922*  
 Peinture sur toile, signée et datée en bas  
 à gauche, avec envoi au dos: *Dodo, Mon  
 Âme, Ma Vie, R.*  
 80x120 cm. **300/500 €**

- 226** **SALUCCI Roger François, né en 1942**  
*La perruque bleue, II 1994*  
 Peinture sur toile (petits manques), signée  
 et datée en bas à droite avec envoi au  
 dos: *Pour Dominique mon Amour, je t'aime  
 éternellement, Roger.*  
 120x80 cm. **250/350 €**



214





227

**SAUNIER Octave Alfred,  
1842/1843-1887**

227

*Promeneuse aux fleurs, 23 juin 1881*  
Huile sur toile marouflée sur panneau (craquelures et accidents), signée et datée en bas à droite.  
61 x 50,5 cm. 1 000 / 1 500 €



228

**SAUNIER Octave Alfred,  
1842/1843-1887**

228

*Jeune femme aux fleurs*  
Huile sur toile (craquelures et restaurations), signée et datée en bas à droite en partie caché par le cadre.  
56 x 42 cm. 700 / 1 200 €

229

*Le chapeau fleuri*  
Huile sur toile (restaurations), annoté en bas à gauche: *Paulette...*  
54 x 43 cm. 700 / 1 200 €

230

*Canal à Montargis, juin 1874*  
Mine de plomb et gouache blanche sur papier beige (rousseurs), signé en bas à droite, situé et daté en bas à gauche.  
23,5 x 14,5 cm. 80 / 150 €

231

*Maisons et cabanes sur le canal, Montargis juin 1874*  
Mine de plomb et gouache blanche sur papier beige (rousseurs), signé en bas à droite, situé et daté en bas à gauche.  
23,5 x 14,5 cm. 80 / 150 €

**SCHOEN Daniel, 1873-1955**  
232 *Maternité à la campagne*  
Huile sur toile, signée en bas à gauche.  
54 x 73 cm. 300 / 400 €

**SEBIRE Gaston, 1920-2001**  
232 bis *Les foins*  
Huile sur toile, signée en bas à gauche, titrée au dos  
73 x 92 cm. 1 300 / 1 700 €

233 *Bouquet de fleurs des champs*  
Huile sur toile, signée en bas à droite.  
65 x 50 cm. 200 / 300 €

**SIMONIDY Michel, 1870-1933**  
234 *Brune au collier de perles, 1919*  
Huile sur toile, signée et datée en haut à droite.  
53 x 45 cm. 250 / 400 €



235

**SOLLIER Henri, 1886-1966**  
235 *Bretonnes au bord de mer*  
Huile sur toile (petits accidents), signée en bas à droite.  
46 x 65 cm. 1 400 / 1 800 €

**SOMAZZI Arlette, née en 1921**  
236 *Buste de Samson François*  
terre cuite (accident), sur le socle:  
*SAMSON FRANÇOIS ARLETTE SOMAZZI.*  
Ht. : 34 cm. 50 / 80 €  
Collection Samson François.

**SOURDILLON Berthe, 1895-1976**  
237 *Village sur la colline*  
Huile sur toile, signée en bas à gauche, cachet d'atelier et titre au dos.  
61 x 50 cm. 300 / 400 €



229

238 *La cathédrale*  
Huile sur toile rentoilée, cachet de la signature en bas à droite.  
50 x 61 cm. 300 / 400 €

**STANCZYK Wojciech, XX<sup>e</sup> siècle**  
239 *Fenêtre verte*  
Huile sur toile, signée en bas à droite.  
150 x 85 cm. 150 / 250 €

**TANAKA Yasushi, 1886-1941**  
240 *Pont à la rivière*  
Huile sur toile, signée en bas à gauche.  
61 x 46 cm. 500 / 800 €

**TCHERNIAWSKY Charles, 1900-1976**  
241 *Marine, pêcheurs sur la grève*  
Huile sur toile, signée en bas à gauche, signée et titrée au dos.  
33,5 x 55 cm. 250 / 350 €



242

**TOFFOLI Louis, 1907-1999**  
242 *Oriental assis dit "Le nubien"*  
Huile sur toile, signée en bas à droite, un n° 37/6 au dos  
55,5 x 38 cm. 7 000 / 8 000 €  
BIBLIOGRAPHIE: Louis Toffoli, Catalogue raisonné de l'oeuvre peint, tome II, Jeanine Pelissier, à rapprocher du n° 1477 page 24, probablement le n° 1478, Arabe de trois quarts, non reproduit au catalogue.

**VAUDOYER Antoine Laurent Th.,  
1756-1846**  
243 *Trois vues d'architecture*  
Trois dessins à la mine de plomb (traces de plis, taches et rousseurs), cachet de vente d'atelier sur chaque.  
31,5 x 17,5, 17,5 x 26 cm  
et 17 x 28,5 cm. 500 / 650 €





248

VENARD Claude, 1913-1999

248 *Vue de l'atelier*  
Huile sur toile (petit manque), signée en  
bas à droite.  
130x162 cm. 15 000/20 000 €



244

VALTAT Louis, 1859-1962

244 *Maternité*  
Crayon noir sur papier beige, mono-  
gramme en bas à droite.  
23x26,5 cm. 600/800 €

245 *Baigneuse*  
Mine de plomb, cachet du monogramme  
en bas à droite.  
13x7,5 cm. 300/400 €

246 *Papillons - Promeneuse*  
Mine de plomb (restaurations), cachet  
du monogramme en bas à droite.  
9x14 cm. 200/300 €

247 *Femme de profil*  
Mine de plomb, cachet du monogramme  
en bas à gauche.  
6x4 cm. 120/180 €



249

249 VANDENBERGHE,  
né en 1951  
"Vous avez un message"  
(éléphant d'Afrique)  
Bronze à patine terre  
d'Afrique, cachet du  
fondeur F.B.L. (Fonderie  
de Bronze Lauragaise),  
numéroté 8/8, signé  
sur la cuisse arrière  
droite.  
Ht.: 60 - Lg.: 37 cm.  
Prof.: 54 cm.  
8 000/10 000 €



**250** VINCE, né en 1969  
*Composition ocre et brun*  
Technique mixte sur papier, signé en bas à gauche.  
78x60 cm. 150/250 €

**251** VINCENT-ANGLADE Henri, 1876-1956  
*Femme et enfant au potager*  
Huile sur toile, signée en bas à droite avec une date illisible.  
32x41 cm. 300/500 €

**252** VIUSA Manuel, 1918-1998  
*Deux femmes, 1960*  
Huile sur toile (manques), signée en bas à droite, au dos: V. avril 1960.  
73x54,5 cm. 80/120 €

**253** VIVÈS Martin, 1905-1991  
*Environs du massif des Albères, 1959*  
Huile sur toile, signée en bas à droite, située et datée sur le châssis.  
46x60 cm. 900/1 200 €

**254** VOLTI Antoniucci, 1915-1989  
*Le modèle aux bijoux*  
Dessin à l'encre noire, signé en bas à gauche.  
64x49 cm. 400/700 €

**255** *Nu accroupi*  
Terre cuite et son édition en bronze à patine verte n° 1/8, sur la gauche: VOLTI sur chaque.  
Terre cuite Lg.: 13 cm.  
Bronze Lg.: 12,5 cm. 400/600 €

**256** WALTER Zoum, 1902-1947  
*Paysage*  
Pastel sur papier gris, monogramme en bas à droite, cachet de la signature au dos.  
22x38 cm. 100/150 €

**257** WALTER Zoum, 1902-1947  
*Composition beige*  
Pastel sur papier gris (manque en bas à droite), cachet de la signature au dos, date illisible en bas à droite.  
41,5x24 cm. 100/150 €

**258** WEISSBERG Léon, 1894-1943  
*Bouquet au napperon*  
Huile sur toile (petits manques), signée en bas à gauche.  
55x38 cm. 1 500/2 000 €

**259** WICKSON Paul Giovanni, 1860-1922  
*The dawn of genius (L'aube du génie)*  
Huile sur toile (restaurations et petits manques), signée en haut à gauche, contresignée au dos, titrée sur une étiquette.  
61x76 cm. 400/700 €

**260** WILLETTE Adolphe, 1857-1926  
*Pierrot à la lanterne, la dernière feuille*  
Plume et encre noire et crayon de couleurs (insolation et usures), signé en bas vers la gauche.  
33,5x22 cm. 80/150 €

**261** ZACK Léon, 1892-1980  
*Arbres à Biscarosse*  
Huile sur panneau, signé en bas à gauche, authentifié par Mme Irène Zack.  
22x35 cm. 400/600 €

**262** ZENDEL Gabriel, 1906-1992  
*Verre et fruits*  
Pastel gras, signé en bas à droite.  
23,5x40,5 cm. 120/200 €

**263** ZEVACO Xavier, 1925-2004  
*Sans titre, 1995*  
Peinture sur toile, signée et datée en bas à gauche.  
162x130 cm. 300/400 €

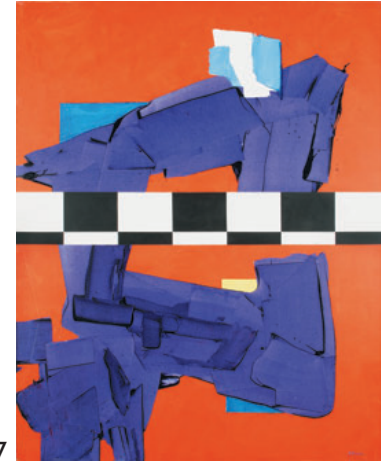
**264** *Sans titre rouge et noir, 1992*  
Encre de Chine et gouache rouge (trace d'insolation), signé et daté en bas à gauche.  
57x47 cm. 150/200 €

**265** *Fond bleu*  
Technique mixte sur carton, signé en bas à gauche.  
79x118 cm. 150/250 €

**266** *Six modules sur fond noir*  
Technique mixte sur carton, signé en bas à gauche.  
79x118 cm. 150/250 €



258



267

**267** ZEVACO Xavier, 1925-2004  
*Les damiers au fond rouge*  
Peinture sur toile, signée en bas à droite.  
162x130 cm. 300/400 €

**268** *Vert, jaune et bleu*  
Technique mixte sur carton (jaunissement), signé en bas à droite.  
78x118 cm. 150/250 €

**269** *La ligne rouge*  
Technique mixte sur carton (jaunissement), signé en bas au milieu.  
118x79 cm. 150/250 €

**270** *Bleu, blanc, rouge*  
Technique mixte sur carton (léger jaunissement), signé en bas au milieu.  
118x79 cm. 150/250 €

**271** *Composition avec rose, vert et jaune*  
Technique mixte sur papier, signé en bas à droite.  
83,5x78,5 cm. 150/250 €

**272** ZINGER Oleg, 1910-1998  
*Composition métaphysique*  
Huile sur toile, signée en bas à droite.  
33x41 cm. 500/800 €



273

**273** ZINGG Jules Émile, 1882-1942  
*Paysanne et sa vache à la mare*  
Aquarelle sur vergé, signé en bas à droite avec annotations de couleurs.  
30,5x46 cm. 600/1 000 €

# CONDITIONS DE VENTE

**La vente sera faite au comptant et conduite en Euros. Les acquéreurs paieront des frais en sus des enchères de 20% plus TVA, soit 23,92% TTC.**

## GARANTIES

Les attributions ont été établies compte-tenu des connaissances scientifiques et artistiques à la date de la vente. L'ordre du catalogue sera suivi.

Une exposition préalable permettant aux acquéreurs de se rendre compte de l'état des biens mis en vente, il ne sera admis aucune réclamation une fois l'adjudication prononcée. Les reproductions au catalogue des œuvres sont aussi fidèles que possible, une différence de coloris ou de tons est néanmoins possible. Les dimensions ne sont données qu'à titre indicatif.

## ENCHERES

-Ordre d'achat : Si vous souhaitez faire une offre d'achat par écrit, vous pouvez utiliser le formulaire prévu à cet effet en fin de catalogue. Celle-ci doit nous parvenir au plus tard 2 jours avant la vente, accompagnée de vos coordonnées bancaires.  
-Enchères par téléphone: Si vous souhaitez enchérir par téléphone, veuillez en faire la demande par écrit en utilisant le formulaire prévu à cet effet, accompagné de vos coordonnées bancaires et d'un seul numéro de téléphone ou nous pourrions vous joindre, au plus tard 2 jours avant la vente. La SVV Rossini décline sa responsabilité en cas où la communication téléphonique n'aurait pu être établie.

En cas de double enchère reconnue effective par le Commissaire-Priseur, le lot sera remis en vente, tous les amateurs présents pouvant concourir à cette deuxième mise en adjudication.

## DÉFAUT DE PAIEMENT

**En application de l'article L. 441-6 du Code du Commerce, en cas de retard de paiement supérieur ou égal à 30 jours après la vente, des pénalités de retard égales à 11,37 % du montant de l'adjudication (charges et taxes comprises) seront demandées à l'acheteur.**

L'application de cette clause ne fait pas obstacle à l'allocation de dommages et intérêts et aux dépens de la procédure qui serait nécessaire, et ne préjuge pas de l'éventuelle mise en œuvre de la procédure de folle enchère.

## FOLLE ENCHERE

Par dérogation de l'Art.14 de la loi du 10 juillet 2000 :

«A défaut de paiement par l'adjudicataire, après mise en demeure restée infructueuse, le bien est remis en vente à la demande du vendeur sur folle enchère de l'adjudicataire défaillant ; si le vendeur ne formule pas cette demande dans un délai de deux mois à compter de l'adjudication, la vente est résolue de plein droit, sans préjudice de dommages et intérêts dus par l'adjudicataire défaillant ».

## RETRAIT DES ACHATS

Il est conseillé aux adjudicataires de procéder à un enlèvement de leurs lots dans les meilleurs délais afin d'éviter les frais de magasinage qui sont à leur charge. Le magasinage n'entraîne pas la responsabilité de la S.V.V.Rossini ni de l'expert à quelque titre que ce soit.

Frais de magasinage Salle ROSSINI :

Les frais de magasinage sont dus à compter du 9<sup>e</sup> jour (y compris les jours fériés). Leur montant est de 4€ TTC par jour et par lot (y compris les jours fériés). Les lots dépassant le montant de 10 000€ supporteront une participation complémentaire aux frais d'assurance et d'administration de 1% TTC de leur valeur.

En cas de paiement par chèque ou par virement, la délivrance des objets pourra être différée jusqu'à l'encaissement.

Dès l'adjudication, l'objet sera sous l'entière responsabilité de l'adjudicataire.

L'acquéreur sera lui-même chargé de faire assurer ses acquisitions, et la S.V.V.Rossini décline toute responsabilité quant aux dommages que l'objet pourrait encourir, et ceci dès l'adjudication prononcée.

En cas de vente à l'Hôtel Drouot, les frais de magasinage sont à la charge de l'acquéreur.

## EXPÉDITION DES LOTS

Le transport est effectué sous l'entière responsabilité de l'acheteur. Les lots peuvent être expédiés par la S.V.V. Rossini aux conditions suivantes :

1- Une demande écrite de l'adjudicataire, mentionnant expressément la décharge de la S.V.V. Rossini en cas de dommage de l'objet subit durant le transport.

2- Les frais d'expédition seront majorés du coût de l'emballage, selon une grille tarifaire variable suivant la valeur et la taille de l'objet. Le choix du transporteur et l'organisation du transport appartiennent à l'acheteur. La S.V.V. Rossini peut fournir, de manière non contractuelle, les coordonnées de transporteurs.

3- les lots ne seront expédiés qu'après règlement de l'achat et du transport.

La formalité de licence d'exportation peut requérir un délai de cinq à dix semaines, celui-ci pouvant être sensiblement réduit selon la rapidité avec laquelle l'acquéreur précisera ses instructions à l'étude.

## TERMS OF SALES (Resume)

**Purchased lots will become available only after payment in-full has been made. The sale will be conducted in Euros. Purchasers will pay in addition to the hammer price, a buyer's premium of 20% VAT excluded or 23,92% VAT included.**

### GUARANTEES

*The auctioneer is bound by the indications in the catalogue, modified only by announcements made at the time of the sale noted in the legal records thereof.*

*An exhibition prior to the sale permits buyers to establish the conditions of the works offered for sale and no claims will be accepted after the hammer has fallen. Some difference may appear between the original work and its illustration, there will be no claims in such matter.*

*The measurements are given only as an indication.*

### BIDS

*Should the auctioneer recognise two simultaneous bids on lot, the lot will be put up for sale again and all those present in the saleroom may participate in this second opportunity to bid.*

### ABSENTEE BIDS

*If you wish to make a bid in writing, you should use the form included in this catalogue, accompanied by your bank references, to be received by us no later than two days before the sale.*

### TELEPHONE BIDS

*If you wish to bid by telephone, please make your request to be called in writing, accompanied by your bank references, to be received by us no later than two days before the sale.*

### COLLECTION OF PURCHASES

*Buyers are advised to collect successful lots as soon as possible to avoid handling and storage costs which may be incurred at their expense. S.V.V. Rossini is not responsible for the storage of purchased lots.*

*Storage fees at S.V.V. Rossini :*

*Storage fees are dues as of the 9th day post sale (inclusive of holiday's and wee-ends). The charge is 4€ inclusive of tax, per day per lot. All lots with the a hammer price in excess of 10 000.00€ will be subject to an insurance and administration fee of 1%, inclusive of tax, of the hammer price. If payment is made by cheque or by wire transfer, lots may not be withdrawn until the payment has been cleared. From the moment the hammer falls, sold items will become the exclusive responsibility of the buyer. The buyer will be solely responsible for the insurance, S.V.V. Rossini assumes no liability for any damage to items which may occur after the hammer falls.*

*An export license can take five or ten weeks to process, although this time may be significantly reduced depending upon how promptly the buyer supplies the necessary information to S.V.V. Rossini.*

## RELEVÉ D'IDENTITÉ BANCAIRE

BNP PARIBAS- PARIS

AGENCE CENTRALE (0028)

30004 00828 00041003896 76

IBAN FR 76 3000 4008 2800 0410 0389 676

BIC : BNPAFRPPAC



# ROSSINI

Maison de Ventes aux Enchères

