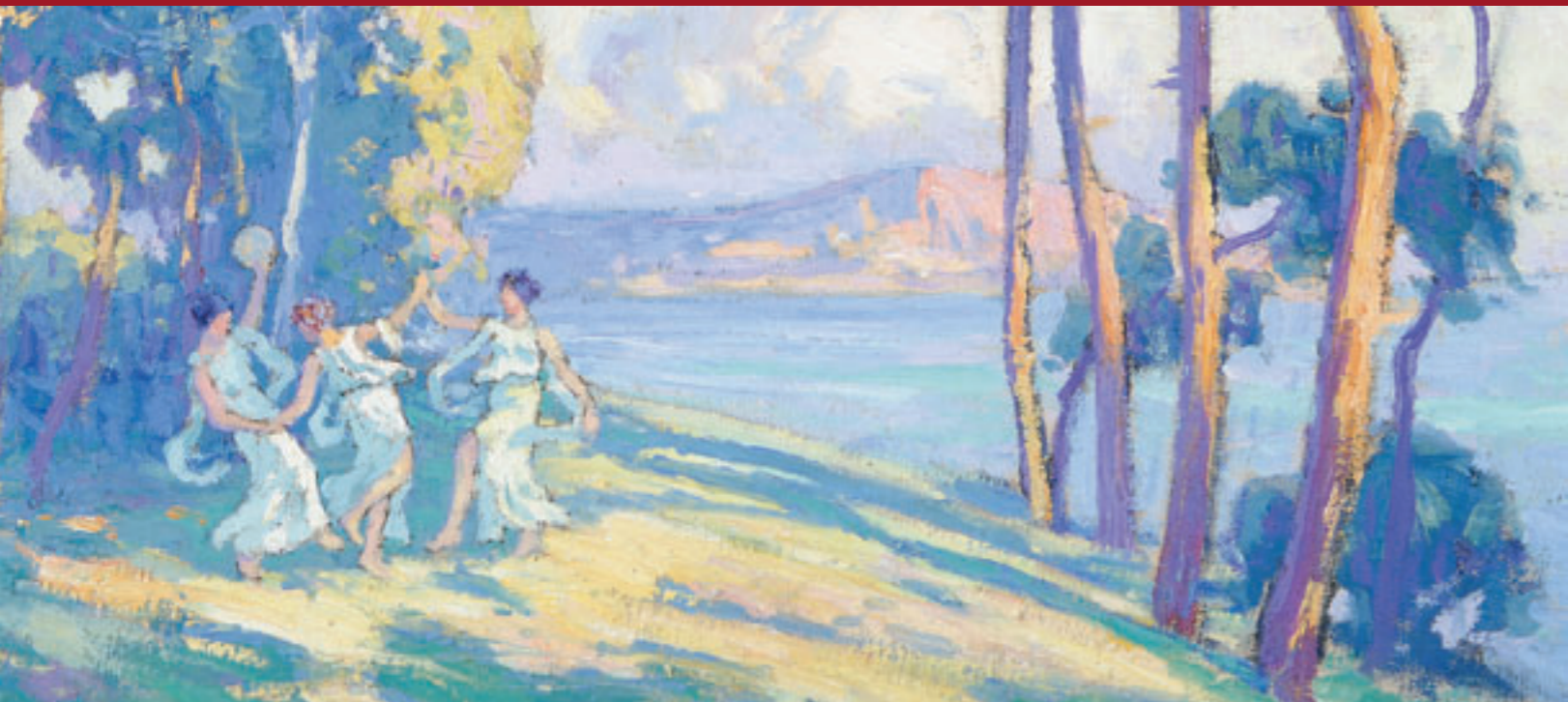


ROSSINI
Maison de Ventes aux Enchères

ROSSINI
Maison de Ventes aux Enchères

E S T A M P E S
D E S I N S
S C U L P T U R E S
P E I N T U R E S X I X ^e
E T M O D E R N E S

SALLE DES VENTES ROSSINI
Vendredi 19 décembre 2008 à 14h00



CONDITIONS DE VENTE

La vente sera faite au comptant et conduite en Euros. Les acquéreurs paieront des frais en sus des enchères de 18% plus TVA, soit 21,53 % TTC.

GARANTIES

Les attributions ont été établies compte-tenu des connaissances scientifiques et artistiques à la date de la vente. L'ordre du catalogue sera suivi.

Une exposition préalable permettant aux acquéreurs de se rendre compte de l'état des biens mis en vente, il ne sera admis aucune réclamation une fois l'adjudication prononcée. Les reproductions au catalogue des œuvres sont aussi fidèles que possible, une différence de coloris ou de tons est néanmoins possible. Les dimensions ne sont données qu'à titre indicatif.

ENCHERES

-Ordre d'achat : Si vous souhaitez faire une offre d'achat par écrit, vous pouvez utiliser le formulaire prévu à cet effet en fin de catalogue. Celle-ci doit nous parvenir au plus tard 2 jours avant la vente, accompagnée de vos coordonnées bancaires.

-Enchères par téléphone : Si vous souhaitez enchérir par téléphone, veuillez en faire la demande par écrit en utilisant le formulaire prévu à cet effet, accompagné de vos coordonnées bancaires et d'un seul numéro de téléphone ou nous pourrions vous joindre, au plus tard 2 jours avant la vente. La SVV Rossini décline sa responsabilité en cas où la communication téléphonique n'aurait pu être établie.

En cas de double enchère reconnue effective par le Commissaire-Priseur, le lot sera remis en vente, tous les amateurs présents pouvant concourir à cette deuxième mise en adjudication.

FOLLE ENCHERE

Par dérogation de l'Art.14 de la loi du 10 juillet 2000 :

« A défaut de paiement par l'adjudicataire, après mise en demeure restée infructueuse, le bien est remis en vente à la demande du vendeur sur folle enchère de l'adjudicataire défaillant ; si le vendeur ne formule pas cette demande dans un délai de deux mois à compter de l'adjudication, la vente est résolue de plein droit, sans préjudice de dommages et intérêts dus par l'adjudicataire défaillant ».

DÉFAUT DE PAIEMENT

A défaut de paiement du montant de l'adjudication et des frais, une mise en demeure sera adressée à l'acquéreur par lettre recommandée avec avis de réception.

A expiration du délai de 10 jours après cette mise en demeure et à défaut de paiement de la somme due, il sera perçu sur l'acquéreur et pour prise en charge des frais de recouvrement un honoraire complémentaire de 10 % du prix d'adjudication, avec un minimum de 250 €.

L'application de cette clause ne fait pas obstacle à l'allocation de dommages-intérêts et aux dépens de la procédure qui serait nécessaire, et ne préjuge pas de l'éventuelle mise en œuvre de la procédure de folle enchère.

RETRAIT DES ACHATS

Il est conseillé aux adjudicataires de procéder à un enlèvement de leurs lots dans les meilleurs délais afin d'éviter les frais de magasinage qui sont à leur charge. Le magasinage n'entraîne pas la responsabilité de la S.V.V. Rossini ni de l'expert à quelque titre que ce soit.

Frais de magasinage Salle ROSSINI :

Les frais de magasinage sont dus à compter du 9^e jour (y compris les jours fériés). Leur montant est de 4€ TTC par jour et par lot (y compris les jours fériés). Les lots dépassant le montant de 10 000€ supporteront une participation complémentaire aux frais d'assurance et d'administration de 1 % TTC de leur valeur.

En cas de paiement par chèque ou par virement, la délivrance des objets pourra être différée jusqu'à l'encaissement.

Dès l'adjudication, l'objet sera sous l'entière responsabilité de l'adjudicataire.

L'acquéreur sera lui-même chargé de faire assurer ses acquisitions, et la S.V.V. Rossini décline toute responsabilité quant aux dommages que l'objet pourrait encourir, et ceci dès l'adjudication prononcée.

En cas de vente à l'Hôtel Drouot, les frais de magasinage sont à la charge de l'acquéreur.

EXPÉDITION DES LOTS

Le transport est effectué sous l'entière responsabilité de l'acheteur. Les lots peuvent être expédiés par la S.V.V. Rossini aux conditions suivantes :

1- Une demande écrite de l'adjudicataire, mentionnant expressément la décharge de la S.V.V. Rossini en cas de dommage de l'objet subit durant le transport.

2- Les frais d'expédition seront majorés du coût de l'emballage, selon une grille tarifaire variable suivant la valeur et la taille de l'objet. Le choix du transporteur et l'organisation du transport appartiennent à l'acheteur. La S.V.V. Rossini peut fournir, de manière non contractuelle, les coordonnées de transporteurs.

3- Les lots ne seront expédiés qu'après règlement de l'achat et du transport.

La formalité de licence d'exportation peut requérir un délai de cinq à dix semaines, celui-ci pouvant être sensiblement réduit selon la rapidité avec laquelle l'acquéreur précisera ses instructions à l'étude.

TERMS OF SALES (Resume)

Purchased lots will become available only after payment in-full has been made. The sale will be conducted in Euros. Purchasers will pay in addition to the hammer price, a buyer's premium of 18 % VAT excluded or 21,53 % VAT included.

GUARANTEES

The auctioneer is bound by the indications in the catalogue, modified only by announcements made at the time of the sale noted in the legal records thereof.

An exhibition prior to the sale permits buyers to establish the conditions of the works offered for sale and no claims will be accepted after the hammer has fallen. Some difference may appear between the original work and its illustration, there will be no claims in such matter.

The measurements are given only as an indication.

BIDS

Should the auctioneer recognise two simultaneous bids on lot, the lot will be put up for sale again and all those present in the saleroom may participate in this second opportunity to bid.

ABSENTEE BIDS

If you wish to make a bid in writing, you should use the form included in this catalogue, accompanied by your bank references, to be received by us no later than two days before the sale.

TELEPHONE BIDS

If you wish to bid by telephone, please make your request to be called in writing, accompanied by your bank references, to be received by us no later than two days before the sale.

COLLECTION OF PURCHASES

Buyers are advised to collect successful lots as soon as possible to avoid handling and storage costs which may be incurred at their expense. S.V.V. Rossini is not responsible for the storage of purchased lots.

Storage fees at S.V.V. Rossini :

Storage fees are dues as of the 9th day post sale (inclusive of holiday's and wee-ends). The charge is 4€ inclusive of tax, per day per lot. All lots with the a hammer price in excess of 10 000.00€ will be subject to an insurance and administration fee of 1 %, inclusive of tax, of the hammer price. If payment is made by cheque or by wire transfer, lots may not be withdrawn until the payment has been cleared. From the moment the hammer falls, sold items will become the exclusive responsibility of the buyer. The buyer will be solely responsible for the insurance, S.V.V. Rossini assumes no liability for any damage to items which may occur after the hammer falls.

An export license can take five or ten weeks to process, although this time may be significantly reduced depending upon how promptly the buyer supplies the necessary information to S.V.V. Rossini.

RELEVÉ D'IDENTITÉ BANCAIRE

BNP PARIBAS- PARIS

AGENCE CENTRALE (0028)

30004 00828 00041003896 76

IBAN FR 76 3000 4008 2800 0410 0389 676

BIC : BNPAFRPPAC



ROSSINI

Maison de Ventes aux Enchères

Pascale MARCHANDET
Commissaire-priseur habilité

Renseignements

Olivier NUZZO REVOL : 01 53 34 55 05
olivier.nuzzo@rossini.fr

Expositions publiques

Salle des Ventes Rossini

7, rue Rossini - 75009 Paris

Mercredi 17 décembre de 10h45 à 18h00

Jeudi 18 décembre de 10h45 à 18h00

Vendredi 19 décembre de 10h45 à 12h00

Téléphone durant les expositions
01 53 34 55 01

Reproduction d'une grande partie des lots
www.michel-maket-expert.com

Catalogue consultable sur internet
www.rossini.fr - www.auction.fr

Salle d'exposition visible sur
www.rossini.fr
à partir du mercredi 17 décembre à 14h00

Michel MAKET Expert

Membre du Syndicat Français des Experts Professionnels
en Œuvres d'Art et Objets de Collection

17, avenue de Messine - 75008 Paris

Tél. : 01 42 25 89 33 - Fax : 01 43 59 02 67

mmaket@club-internet.fr

www.michel-maket-expert.com



Vente en direct sur internet
www.artfact.com



Certifié selon l'ISO 9001

Vendredi 19 décembre 2008
Salle des Ventes Rossini à 14h00

E S T A M P E S
D E S S I N S
S C U L P T U R E S
P E I N T U R E S X I X ^e
E T M O D E R N E S

ROSSINI - MAISON DE VENTES AUX ENCHÈRES - BUREAU D'ESTIMATIONS GRATUITES

Sans rendez-vous du lundi au vendredi, de 9h30 à 18h00 - estimation.gratuite@rossini.fr
7, rue Drouot - 75009 Paris - Tél. : 01 53 34 55 00 - Fax : 01 42 47 10 26 - contact@rossini.fr - www.rossini.fr
Rossini - Société de ventes volontaires de meubles aux enchères publiques agréée sous le n°2002-066 RCS Paris B 428 867 089

ESTAMPES N° 1 À 160
SCULPTURES - DESSINS - PEINTURES XIX^e ET MODERNES N° 161 À 322

AMBROGIANI Pierre, 1907 - 1985

- 1 *Arbres*
Lithographie en couleurs, E.A. XI/XX, cachet de la signature en bas à droite, 38 x 28 cm. 50/80 €

AVATI Mario, né en 1921

- 2 *Des pommes et des poires, 1958*
Eau-forte en manière noire, épreuve d'artiste n° V/X (traces de papier collant), signée et datée en bas à droite, 23 x 33 cm (feuille 38 x 47,5 cm). 50/70 €

BOUSSINGAULT Jean-Louis, 1883 - 1943

- 3 *Le miroir*
Eau-forte n° 69 / 108, signée en bas à droite, timbre à sec d'éditeur, 28,5 x 37 cm (feuille 49 x 65 cm). 20/30 €



4

BUHOT Félix, 1847 - 1898

- 4 *Westminster Clock Tower*
Eau-forte sur papier vergé, annotée en marge 5^e état, signé en bas à gauche avec un n° 156, cachet du monogramme au hibou à l'encre rouge en bas au milieu, 28 x 39 cm. 1 000 / 1 500 €

BUHOT Félix, 1847 - 1898

- 5 *Westminster Palace, 1884*
Eau-forte sur papier vergé (traces d'insolation), cachet du monogramme au hibou à l'encre rouge en bas au milieu, annoté dans la planche: *in progress for*, 28 x 39 cm. 500/800 €

CLAVÉ Antoni, 1913 - 2005

- 6 *Carmen*
Lithographie en couleurs (épreuve d'essai), signée en bas à droite avec envoi et date, 42,5 x 28,5 cm (feuille 56 x 43,5 cm). 150/200 €

COUTAUD Lucien, 1904 - 1977

- 7 *Le cirque, 1963*
Eau-forte n° 4/40, signée et datée en bas à droite, 29 x 39,5 cm (feuille 45 x 58 cm). 30/50 €

- 8 *Ange se promenant, 1946*
Eau-forte n° 4/20, signée et datée en bas à droite, 22 x 13,5 cm (feuille 44,5 x 33,5 cm). 25/35 €

DENIS Maurice, 1870 - 1943

- 9 *Le bouquet matinal, les larmes...*
Lithographie en couleurs (petites rousseurs en marges), monogramme et légende dans la planche, 38 x 28,5 cm (feuille 53 x 40,5 cm). 450/700 €

DUBLINEAU Yannick, né en 1947

- 9 bis *Déferlante*
Aquatinte sur papier Rives, numérotée 3/10 en bas à gauche, signée en bas à droite et titrée en bas vers le milieu, 19 x 23 cm. 200/300 €

- 9 ter *Hiéroglyphes*
Aquatinte, eau-forte et manière noire sur papier Arches, signée en bas à droite, numérotée 2/10 en bas à gauche et titrée en bas vers le milieu, 13,5 x 9 cm. 100/200 €

DUNOYER DE SEGONZAC André, 1884 - 1974

- 10 *Saint-Tropez vu des hauteurs*
Impression en couleurs n° 175/250, signée en bas à droite, 33 x 44,5 cm. 30/50 €



11

DUNOYER DE SEGONZAC André, 1884 - 1974

- 11 *Saint-Tropez, le port, 1927*
Eau-forte n° 27/60 (trace d'humidité dans la marge droite), (lavé), signée en bas à droite, timbre à sec A.D.S. en bas à droite, 20,5 x 32,5 cm (feuille 32,5 x 49,5 cm). (Liore et Cailler 173) 350/500 €

- 12 *Saint-Tropez, 1964*
Eau-forte sur papier beige, (lavé), épreuve d'essai, signée en bas à droite, titrée en bas vers le milieu, 29 x 24,5 cm (feuille 50 x 38 cm). (Liore et Cailler 1577) 250/350 €

- 13 *La ferme à l'aire au matin, 1926*
Eau-forte E.A., signée en bas à droite, 22,5 x 27 cm (feuille 34 x 45,5 cm). (Liore et Cailler 156) 200/300 €

- 14 *La ferme à l'aire à Midi, 1926*
Eau-forte sur papier beige E.A., signature et monogramme en bas à droite, 24 x 30 cm (feuille 32,5 x 50 cm). (Liore et Cailler 157) 200/300 €

DUNOYER DE SEGONZAC André, 1884-1974

- 15 *La ferme près de la mer, 1930*
Eau-forte sur papier vergé n°5/35 (lavé), signée en bas à droite,
26,5 x 34 cm (feuille 32 x 48,5 cm).
(Liore et Cailler 852) **200 / 300 €**

- 16 *La ferme à l'aire en fin d'après-midi, 1926*
Eau-forte sur papier beige E. A., signée en bas à droite,
26,5 x 33 cm (feuille 40 x 51 cm).
(Liore et Cailler 159) **200 / 300 €**



17

DUNOYER DE SEGONZAC André, 1884-1974

- 17 *Le repos à la ferme*
Eau-forte sur papier beige n°4/60, signée en bas à droite,
timbre à sec A.D.S. en bas à droite,
27,5 x 48,5 cm (feuille 43,5 x 63,5 cm).
(Liore et Cailler 166) **180 / 250 €**

- 18 *La gare Montparnasse*
Eau-forte sur Arches, épreuve d'essai (petite tache vers la droite),
signée en bas à droite, titrée en bas vers le milieu avec envoi :
pour B..., 24 x 18 cm (feuille 32 x 25,5 cm).
(Liore et Cailler 226) **150 / 250 €**



19

DUNOYER DE SEGONZAC André, 1884-1974

- 19 *La moissonneuse debout, 1935*
Eau-forte sur papier vergé bleuté a rainures beige en marge
n°4/60 (petite rousseur sur le bord gauche), (lavé), signée en
bas à droite, 29 x 24 cm (feuille 47,5 x 36,5 cm).
(Liore et Cailler 1014) **140 / 200 €**

DUNOYER DE SEGONZAC André, 1884-1974

- 20 *Dôme du Sacré-Cœur, 1949/50*
Eau-forte, épreuve d'essai, signée en bas à droite,
22,8 x 17,5 cm (feuille 32 x 25,5 cm).
(Liore et Cailler 1145) **150 / 250 €**

- 21 *Le sentier vers la mer*
Eau-forte sur papier vergé bleuté avec rainures beige en marge
n°6/33, signée en bas à droite, 29 x 24 cm (feuille 47,5 x 33 cm).
(Liore et Cailler 1053) **140 / 200 €**

- 22 *Vignes et oliviers (Géorgiques)*
Eau-forte sur papier vergé bleuté, épreuve d'essai (légère trace
de pli en haut à gauche), (lavé), signée en bas à droite,
28,8 x 23,5 cm (feuille 47,5 x 33 cm).
(Liore et Cailler 979) **140 / 200 €**

- 23 *Grande ferme du XVIII^e (Géorgiques)*
Eau-forte sur papier vergé bleuté, épreuve d'essai (lavé, traces de
plis en marge), signée en bas à droite,
29,2 x 24,2 cm (feuille 45 x 34 cm).
(Liore et Cailler 939) **140 / 200 €**

- 24 *La montagne et la mer*
Eau-forte sur papier vergé beige, signée en bas vers la droite,
29 x 24,5 cm (feuille 45 x 34 cm).
(Liore et Cailler 922) **140 / 200 €**

- 25 *Le clocher de Saint Cyr sur Dourdan (Géorgiques)*
Eau-forte sur papier vergé bleuté, épreuve d'essai, monogramme
en bas à droite, 29 x 23,5 cm (feuille 60,5 x 34,5 cm).
(Liore et Cailler 876) **140 / 200 €**

- 26 *La bacchante (Géorgiques)*
Eau-forte sur papier vergé beige, épreuve d'essai (quelques petites
rousseurs dans le marges), signée en bas à droite,
29 x 24,5 cm (feuille 52,5 x 37 cm).
(Liore et Cailler 896) **140 / 200 €**

- 27 *Après le pique-nique*
Eau-forte sur papier vergé bleuté, E. A., (traces de papier collant
au bord en haut dans la marge), signée en bas à droite, avec
envoi : *pour Eric*, 14,5 x 17,5 cm (feuille 23,5 x 36,5 cm).
(Liore et Cailler 586) **120 / 180 €**

- 28 *Baigneuse sur la plage*
Eau-forte sur papier vergé n°2/15 (très petites rousseurs et
traces de plis en marge), signée en bas à droite,
22,5 x 27 cm (feuille 29 x 44,5 cm).
(Liore et Cailler 182) **120 / 180 €**

- 29 *Fille se déchaussant pour se mettre au lit*
Eau-forte, épreuve du premier état annotée par l'artiste,
signée vers le haut à droite avec le bon à tirer,
21,3 x 16,3 cm (feuille 29 x 25 cm).
(Liore et Cailler 200) **120 / 180 €**

- 30 *La Provence en hiver (Géorgiques)*
Eau-forte sur papier vergé (légères rousseurs sur les bords),
signée en bas vers le milieu, 14 x 17 cm (feuille 44 x 29,5 cm).
(Liore et Cailler 980) **100 / 150 €**

DUNOYER DE SEGONZAC André, 1884-1974

- 31 *La ferme à l'aire, petite planche, 1925*
Eau-forte E. A. n° 11 / 15 (petites rousseurs), signée en bas à droite, timbre à sec *Petiet éditeur Paris* en bas à droite, 9,5 x 14,8 cm (feuille 18,5 x 23 cm).
(Liore et Cailler 154) 40 / 70 €

GANTNER Bernard, né en 1928

- 32 *Petit village*
Lithographie en couleurs n° 33 / 130, signée en bas à droite, timbre à sec *GG* en bas à gauche, 21 x 45 cm (feuille 37 x 56 cm). 20 / 30 €

GEN PAUL, 1895-1975

- 33 *Le passage de la haie*
Lithographie en couleurs, n° 52 / 160, signée en bas à droite, 47 x 66 cm (feuille 57 x 76 cm). 60 / 90 €

- 34 *Le saxophoniste*
Lithographie en couleurs n° 112 / 175, signée en bas à droite, 55,5 x 33,5 cm (feuille 66,5 x 48,5 cm). 60 / 90 €

- 35 *Musiciens*
Lithographie en couleurs E. A., signée en bas à droite, 27 x 21 cm (feuille 45,5 x 32,5 cm). 40 / 60 €

- 36 *Le violoniste*
Lithographie en couleurs E. A., signée en bas à droite, 27 x 19 cm (feuille 45,5 x 34 cm). 40 / 60 €

- 37 *Musiciens*
Lithographie en couleurs n° 150 / 150 (traces de rousseurs), signée en bas à droite, 27 x 21 cm (feuille 45 x 32,5 cm). 30 / 50 €

GENIS René, 1922-2004

- 38 *Bouquet et poire*
Lithographie en couleurs, épreuve d'artiste II / XV, signée en bas à droite, 70 x 52 cm (feuille 70,5 x 52,5 cm). 30 / 50 €

GOERG Edouard, 1893-1969

- 39 *L'hommage*
Eau-forte, épreuve d'artiste 1 / 6, signée en bas à gauche et titrée en bas vers le milieu, 29 x 36 cm (feuille 38 x 57 cm). 40 / 70 €

- 40 *L'apocalypse*
Lithographie en noir, épreuve n° X, signée en bas à droite et légendée en bas vers le milieu, 34,5 x 25 cm (feuille 55,5 x 38 cm). 15 / 25 €

- 41 *L'apocalypse*
Lithographie en noir, épreuve n° I, signée en bas à droite et légendée en bas vers le milieu, 34,5 x 25 cm (feuille 55,5 x 38 cm). 15 / 25 €

HILAIRE Camille, 1916-2004

- 42 *Bord de rivière*
Lithographie en couleurs n° 29 / 125, signée en bas à droite, 45 x 63,5 cm. 70 / 100 €

HILAIRE Camille, 1916-2004

- 43 *Bord d'étang*
Lithographie en couleurs n° 26 / 175, signée en bas à droite, 46 x 63,5 cm (feuille 55,5 x 76 cm). 50 / 70 €

JACQUEMIN André, 1904-1992

- 44 *Portrait d'Anne Monnerais à deux ans*
Eau-forte n° 4 / 8, signée et datée en bas à gauche dans la planche, signée en bas à droite, 24,5 x 20 cm (feuille 38,5 x 32,5 cm). 20 / 30 €

JANSEM Jean, né en 1920

- 45 *Tristesse*
Lithographie en couleurs n° 117 / 120 (traces de plis et de salissures sur les marges), signée en bas à droite, 56 x 43,5 cm (feuille 76 x 56 cm). 50 / 80 €

- 46 *Détente*
Lithographie en couleurs n° 100 / 120, signée en bas à droite, 33 x 25 cm (feuille 56 x 44,5 cm). 30 / 50 €



47

LABOUREUR Jean Émile, 1877-1943

- 47 *Le vieux poirier, 1925*
Burin, épreuve d'essai (état définitif), annotée de la main de l'artiste, 24,5 x 27 cm (feuille 31,5 x 37 cm).
(G 293) 500 / 800 €

- 48 *Les trois marins, 1921*
Burin n° 54 / 65 (légères traces d'insolation), signé en bas à gauche, 22 x 29 cm (feuille 31 x 38,5 cm).
(G 228) 300 / 500 €

- 49 *Promeneurs, 1921*
Burin n° 35 / 55, signé en bas à gauche, 20 x 23 cm (feuille 28 x 37 cm). (G 201) 250 / 400 €

- 50 *Jeunes filles sur le port, 1920*
Burin sur papier beige n° 9 / 14 (traces d'insolation), signé en bas à gauche, 15 x 13,5 cm (feuille 26,5 x 21 cm).
(G 200) 250 / 400 €



51



60

- | | |
|---|---|
| <p>51 LABOUREUR Jean Émile, 1877 - 1943
<i>Bachelors Faree</i>, 1916 (<i>Plaisirs du célibataire</i>)
Burin épreuve du premier état sur trois n° 7/8,
signé en bas à gauche, 15 x 12,5 cm (feuille 28 x 22 cm).
(G 169) 300 / 500 €</p> | <p>60 LABOUREUR Jean Émile, 1877 - 1943
<i>Le kiosque à journaux</i>, 1920
Burin épreuve du 3^e état sur 4, signé en bas à gauche,
29 x 19,5 cm (feuille 49,5 x 32,5 cm). (LG 198) 200 / 300 €</p> |
| <p>52 <i>Le dîner à l'auberge</i>, 1917
Burin n° 6/55, signé en bas à gauche,
19,5 x 16,8 cm (feuille 27,5 x 22 cm). (G 173 II/II) 250 / 400 €</p> | <p>61 <i>Les amoureux du bord de l'eau</i>, 1925
Burin n° 38/65 (légère trace d'insolation), signé en bas à gauche,
timbre à sec <i>H. Petiet éditeur Paris</i>,
15 x 11 cm (feuille 28 x 22 cm). (G 311) 200 / 300 €</p> |
| <p>53 <i>Cavaliers anglais en Picardie</i>, 1916
Burin n° 30/35, signé en bas à gauche,
21,5 x 14,8 cm (feuille 34 x 22,5 cm). (G 158) 250 / 400 €</p> | <p>62 <i>Le nègre à Saint-Nazaire</i>, 1917
Burin n° 1/35 (très légères rousseurs), signé en bas à gauche,
15,5 x 12,5 cm (feuille 25 x 17,5 cm). (G 180) 200 / 300 €</p> |
| <p>54 <i>Les petits marchands du front</i>, 1917
Burin n° 39/45, signé en bas à gauche,
19,5 x 16,5 cm (feuille 28 x 22,5 cm). (G 175) 250 / 350 €</p> | <p>63 <i>Fille de ferme</i>
Burin n° 9/52 (lavé), signé en bas à gauche,
15,5 x 13,5 cm (feuille 27 x 19 cm). (G 275) 180 / 250 €</p> |
| <p>55 <i>Marchande de fleurs</i>, 1914
Burin n° 27/35 (lignes rouges verticales en marge),
signé en bas à gauche, 27 x 22 cm (feuille 46 x 32 cm).
(LG 132) 250 / 350 €</p> | <p>64 <i>L'amour au bois</i>, 1922
Burin n° 16/65, signé en bas à gauche,
14,5 x 16,8 cm (feuille 27 x 28 cm). (G 230) 180 / 250 €</p> |
| <p>56 <i>Viaduc de Monaco (le chemin de fer)</i>
Burin sur papier bleuté épreuve du deuxième état sur trois,
n° 7/9 (lavé), signé en bas à gauche,
27 x 20 cm (feuille 29 x 44 cm). (G 437) 250 / 350 €</p> | <p>65 <i>L'auberge au bord de l'eau</i>
Burin sur vergé bleuté, épreuve de troisième essai, n° 3/6,
signé en bas à gauche, 21,5 x 24 cm (feuille 28 x 44 cm).
(G 317 IV/VI) 150 / 250 €</p> |
| <p>57 <i>La soirée au village</i>, 1916
Burin n° 22/38, signé en bas à gauche,
15,5 x 17,5 cm (feuille 24,5 x 24,5 cm). (G 150) 220 / 350 €</p> | <p>66 <i>La marchande d'œillets</i>, 1921
Burin épreuve du premier état n° 5/8, signé en bas à gauche,
18,5 x 13,5 cm (feuille 25 x 20 cm). (G 211) 150 / 250 €</p> |
| <p>58 <i>La fenêtre canadienne</i>, 1914
Burin n° 17/30, signé en bas à gauche,
16 x 19 cm (feuille 25 x 32,5 cm). (G 131) 200 / 300 €</p> | <p>67 <i>Jeune fille au cocktail</i>, 1921
Burin n° 49/65, signé en bas à gauche,
16 x 12 cm (feuille 25 x 17 cm). (G 224) 150 / 250 €</p> |
| <p>59 <i>Pêcheur au carrelet</i>, 1925
Burin E. A., signé en bas à gauche,
17,5 x 19 cm (feuille 25,5 x 28 cm). (G 300) 200 / 300 €</p> | <p>68 <i>Jeune fille au verre de liqueur</i>, 1919
Burin E. A. (trace d'insolation), signé en bas à gauche,
16,5 x 14 cm (feuille 28 x 22,5 cm). (G 187) 150 / 250 €</p> |



69

LABOUREUR Jean Émile, 1877 - 1943

- 69** *Marchande de fleurs à Piccadilly*
Burin n° 7 / 47, signé en bas à gauche,
14 x 11,5 cm (feuille 32,5 x 25 cm). (G 345) **150 / 200 €**
- 70** *Sur la Marne, 1924*
Burin épreuve du deuxième état sur quatre, n° 18 / 20,
signé en bas à gauche,
16,5 x 13 cm (feuille 28 x 22 cm). (G 277) **150 / 220 €**
- 71** *Le petit hôtel de ville, 1922*
Burin n° 9 / 35, signé en bas à gauche,
12 x 10,5 cm (feuille 28 x 22 cm). (G 244 II / II) **120 / 180 €**
- 72** *Les trois pommes, 1921*
Burin épreuve du deuxième état sur trois, n° 4 / 5,
signé en bas à gauche, 11 x 13,5 cm (feuille 23 x 27,5 cm).
(G 227) **120 / 180 €**
- 73** *Les adieux du permissionnaire, 1916*
Burin sur vergé bleuté n° 9 / 22 (en marge trace de plis, petit
trou et rousseur), signé en bas à gauche,
15,5 x 12 cm (feuille 37 x 24,5 cm). (G 168) **120 / 180 €**
- 74** *La fille aux oies, 1916*
Burin épreuve du premier état sur deux n° 6 / 8,
signé en bas à gauche, 17 x 15,3 cm (feuille 21,5 x 19,5 cm).
(G 159) **120 / 180 €**
- 75** *Le repos des cyclistes, 1922*
Burin E. A., signé en bas à gauche,
21 x 15,5 cm (feuille 22,5 x 28 cm). (G 241) **120 / 180 €**
- 76** *La jetée, 1922*
Burin n° 26 / 42, signé en bas à gauche,
12,5 x 9 cm (feuille 28 x 22,5 cm). (G 238 II / II) **120 / 180 €**
- 77** *Paysage aux chasseurs, planche de la suite des six paysages*
Burin n° 74, signé en bas à gauche, timbre à sec *Marcel Guyot*
éditeur Paris, 7,5 x 13,5 cm (feuille 27,5 x 30 cm).
(G 388) **80 / 150 €**

LABOUREUR Jean Émile, 1877 - 1943

- 78** *Le chemineau*
Burin n° 67 (légères traces d'insolation), signé en bas à gauche,
timbre à sec *Marcel Guyot éditeur Paris*,
9 x 13,5 cm (feuille 27,5 x 30,5 cm). (G 387) **80 / 150 €**
- 79** *Le chemin de la forêt, 1926*
Burin sur papier vergé bleuté n° 24 / 77, signé en bas à gauche,
timbre à sec *Marcel Guyot éditeur Paris*,
20 x 14,5 cm (feuille 32,5 x 24 cm). (G 329 III) **80 / 150 €**
- 80** *Promenade à la chapelle, 1923*
Burin n° 11 / 50, signé en bas à gauche,
10 x 13 cm (feuille 20 x 26 cm). (G 268) **80 / 150 €**
- 81** *Cabriolet à la campagne*
Burin n° 69, signé en bas à gauche,
9,5 x 12,8 cm (feuille 23,5 x 30,5 cm). (G 390) **80 / 150 €**
- 82** *Le douanier*
Burin épreuve du premier état sur deux, n° 9 / 9, signé en bas à
gauche, 10 x 13,5 cm (feuille 22 x 27,5 cm). (G 229) **80 / 140 €**
- 83** *L'Amazone, 1913*
Retirage sur fond de papier teinté en beige n° 82 / 125,
cachet *JEL* au crabe en bas à droite,
35 x 24,5 cm (feuille 37 x 26,5 cm). (G 198) **30 / 50 €**

LAURENCIN Marie, 1885 - 1956

- 84** *Danseuses au ruban*
Eau-forte, non signée, 14 x 13,5 cm. **70 / 100 €**



85

LHOTE André, 1885 - 1962

- 85** *Le pont de Grenelle, Paris*
Gravure et pochoir en couleurs, signée en bas à droite dans la
planche et signée en bas à gauche, 25,5 x 54,5 cm. **300 / 500 €**

LUCE Maximilien, 1858 - 1941

- 86** *Camaret*
Lithographie en couleurs sur Chine appliqué, n° 28, signée en
bas à droite, 25 x 39 cm (feuille 47,5 x 62 cm). **600 / 900 €**

MASSON André, 1896 - 1987

- 87** *Trois figures*
Lithographie en couleurs, n° 15 / 180, signée en bas à droite,
48,5 x 60,5 cm (feuille 56 x 75,5 cm). **150 / 250 €**

MASSON André, 1896 - 1987

- 88 *Deux figures aux masques*
Lithographie en couleurs sur Japon, n°XXIII/XXX, signée en bas à droite, 66x50,5 cm (feuille 76x53 cm). 150/250 €

MINAUX André, 1923 - 1986

- 89 *Marabout*
Lithographie en couleurs n°7/70 (traces de plis et d'insolation), signée en bas à droite, 68x54 cm (feuille 79x59 cm). 30/50 €

MOTI Kaïko, 1921-1981

- 90 *Branche de fruits*
Aquatinte en couleurs sur Japon n°XXI/LXXV (traces de plis et salissures sur les bords), signée en bas à droite, 46x64 cm (feuille 56x77 cm). 50/80 €

- 91 *Loiseau de proie*
Aquatinte en couleurs sur Japon n°XII/LXXV (accidents et traces de plis sur les bords), signée en bas à droite, 51x39,5 cm (feuille 77x56,5 cm). 40/70 €

OUDOT Roland, 1897 - 1981

- 92 *La fenaison*
Lithographie en noir n°16/30, signée en bas à droite, 32x42 cm (feuille 45,5x60 cm). 30/50 €

POUGNY Jean, d'après

- 93 *Sur la grève*
Lithographie en couleurs épreuve d'artiste (probablement un retraitage), cachet de la signature en bas à droite, 18,5x28,5 cm (feuille 48x64,5 cm). 30/50 €



94

RIVIÈRE Henri, 1864 - 1951

- 94 *Le coucher de soleil*
Lithographie en couleurs (traces d'insolation, de plis et de mouillures), signature et monogramme en bas à gauche dans la planche, cachet de la collection *Roger Marx* dans la marge en bas à droite, 54,5x83 cm. 600/900 €

- 95 *La Baie*
Lithographie en couleurs (petites rousseurs, insolation et déchirures), signature et monogramme en bas à gauche dans la planche, cachet de la collection *Roger Marx* dans la marge en bas à droite, 55x83 cm. 500/800 €



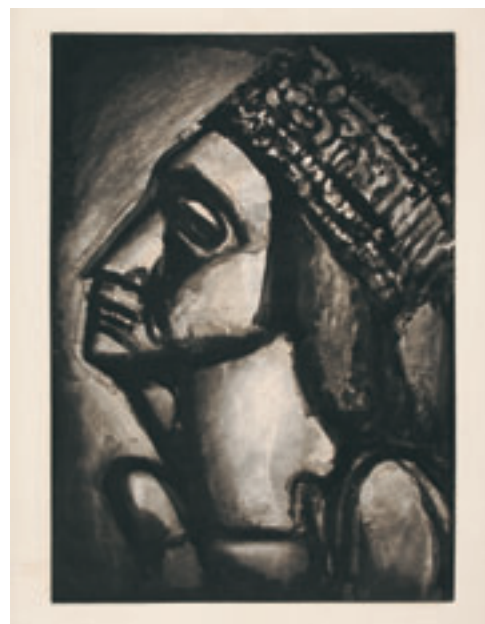
96

ROUAULT Georges, 1871 - 1958

- 96 *Bella matribus detestata*, 1927
Eau-forte en noir (insolation et traces de plis en bas à droite), signée et datée en bas à gauche, 58x44 cm (feuille 64x48,5 cm). (Rouault 95) 300/500 €

- 97 *Fille*
Lithographie en noir sur Japon, signée en bas à droite, timbre à sec *Galerie des peintres-graveurs Paris* en bas à droite, 33x22 cm (feuille 49,5x32,5 cm). (Rouault 320) 250/350 €

- 98 *Mâtines le jour renaît*, 1922
Eau-forte en noir (petites salissures), monogramme en bas à gauche dans la planche, 50,5x36,5 cm (feuille 65x50,5 cm). (Rouault 82) 200/300 €



99

ROUAULT Georges, 1871 - 1958

- 99 *Vierge aux sept glaives*, 1926
Eau-forte en noir (traces d'insolation), non signée, 57,5x40,5 cm (feuille 64x50 cm). (Rouault 106) 200/300 €

ROUAULT Georges, 1871 - 1958

- 100** *Le condamné s'en est allé ...*, 1922
Eau-forte en noir sur vergé (petites rousseurs), monogramme et date en bas à gauche dans la planche deux fois, 50 x 34 cm (feuille 65 x 50,5 cm). (Rouault 71) **200/300 €**
- 101** *Ne sommes-nous pas forcés ?*, 1926
Eau-forte en noir (traces de rousseurs et d'insolation), signée et datée en bas à gauche dans la planche, 58,5 x 43 cm (feuille 65 x 50 cm). (Rouault 59) **180/250 €**
- 102** *Cheval blanc ou Écuyère*
Lithographie en noir, signée en bas à droite, timbre à sec *Galerie des peintres-graveurs Paris* en bas à droite, 30,5 x 24 cm (feuille 50 x 32,5 cm). (Rouault 333) **150/250 €**



103

ROUSSEL Ker Xavier, 1867 - 1944

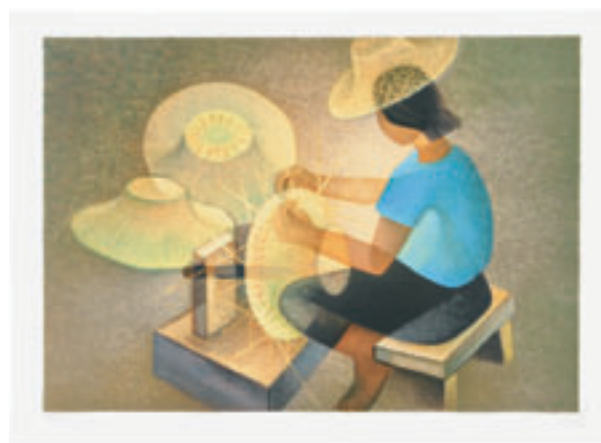
- 103** *L'éplucheuse*, 1893
Lithographie en noir sur papier beige, non signée, 19,5 x 15,5 cm (feuille 28 x 22,5 cm). (Salomon 2) **700/1 000 €**
- 104** *Deux nymphes au bord d'un étang*
Lithographie en noir sur papier beige n° 69/108, signée en bas à gauche, annotée en bas à droite : 1943 et porte un timbre à sec, 22 x 33,5 cm (feuille 36 x 50 cm). (Salomon 82) **120/200 €**
- 105** *Le monstre dans la caverne, vers 1930*
Lithographie en noir, non signée, 20 x 26 cm, (feuille 46,5 x 57 cm). (Salomon 31b) **120/200 €**
- 106** *Femmes assises au bord d'un étang*
Lithographie en noir, monogramme et annotations en bas à gauche, 12,5 x 21,5 cm (feuille 20 x 29 cm). (Salomon 76) **100/180 €**
- 107** *Jeune femme assise au bord d'une rivière en Ile de France*
Lithographie en noir sur Chine (légères rousseurs), annotée en marge avec un monogramme, 14,5 x 21,5 cm, (feuille 22,5 x 24,5 cm). (Salomon 74) **100/180 €**

ROUSSEL Ker Xavier, 1867 - 1944

- 108** *Faune emportant une nymphe sur son dos*
Lithographie en noir sur Chine (taches sur les bords), non signée, 20,5 x 15 cm (feuille 26 x 19,5 cm). (Salomon 88) **80/150 €**
- 109** *Une des filles de Leucippe suivie par deux cavaliers*
Lithographie en noir sur Chine, non signée, 12 x 17 cm (feuille 20,5 x 23,5 cm). (Salomon variante du n° 73) **70/100 €**

TOFFOLI Louis, 1907 - 1999

- 110** *Brodeuse*
Lithographie en couleurs n° 67/150, signée en bas à droite, 66,5 x 48 cm (feuille 76 x 55,5 cm). **50/70 €**
- 111** *Matin à Bangkok*
Lithographie en couleurs n° 25/150, signée en bas à droite, 47,5 x 68 cm (feuille 55,5 x 76 cm). **50/70 €**
- 112** *Marché flottant au Vietnam*
Lithographie en couleurs n° 82/150, signée en bas à droite, 46,5 x 67 cm (feuille 56 x 76 cm). **50/70 €**
- 113** *Trois musiciens*
Lithographie en couleurs n° 26/150, signée en bas à droite, 47,5 x 67 cm (feuille 56 x 76 cm). **50/70 €**
- 114** *Péruvienne portant son enfant*
Lithographie en couleurs n° 156/165, signée en bas à droite, 61 x 50 cm (feuille 75,5 x 56 cm). **50/70 €**



115

TOFFOLI Louis, 1907 - 1999

- 115** *Le tressage des chapeaux*
Lithographie en couleurs n° 130/150, signée en bas à droite, 47,5 x 68 cm (feuille 55,5 x 76 cm). **50/70 €**
- 116** *Deux jonques*
Lithographie en couleurs n° 5/150, signée en bas à droite, 47,5 x 67,5 cm (feuille 55,5 x 75,5 cm). **50/70 €**
- 117** *Canal à Venise*
Lithographie en couleurs n° 12/150, signée en bas à droite, 66,5 x 46 cm (feuille 76 x 56 cm). **50/70 €**
- 118** *Paysanne à la balance*
Lithographie en couleurs n° 38/125, signée en bas à droite, 67 x 48 cm (feuille 76 x 56 cm). **50/70 €**

TOFFOLI Louis, 1907 - 1999

- 119 *Africaine assise*
Lithographie en couleurs n° 72 / 150, signée en bas à droite,
66x48 cm (feuille 75,5x56 cm). 50/70 €
- 120 *Péruvienne aux arums*
Lithographie en couleurs n° 59 / 275, signée en bas à droite,
64x48 cm (feuille 75,5x56 cm). 50/70 €



121

TOFFOLI Louis, 1907 - 1999

- 121 *Crépuscule à Istanbul*
Lithographie en couleurs n° 136 / 150
(traces de plis sur les bords), signée en bas à droite,
54,5x79,5 cm (feuille 63x90 cm). 50/70 €
- 122 *Maternité en bleu*
Lithographie en couleurs n° 150 / 150, signée en bas à droite,
67,5x48 cm (feuille 76x56 cm). 50/70 €
- 123 *Maternité aux ananas*
Lithographie en couleurs n° XXI / L, signée en bas à droite,
55x39 cm (feuille 66,5x50 cm). 40/60 €
- 124 *La robe mauve*
Lithographie en couleurs n° IX / L, signée en bas à droite,
56x40 cm (feuille 67x50 cm). 40/60 €
- 125 *Maternité aux fleurs*
Lithographie en couleurs n° 35 / 165, signée en bas à droite,
66x46 cm (feuille 75,5x56 cm). 40/60 €
- 126 *Femme à la lessiveuse*
Lithographie en couleurs E. A., signée en bas à droite,
67,5x48 cm (feuille 75,5x56 cm). 40/60 €
- 127 *Maternité*
Lithographie en couleurs n° 14 / 200, signée en bas à droite,
47,5x32 cm (feuille 56x41 cm). 30/50 €
- 128 *Place Furstemberg*
Lithographie en couleurs n° 18 / 175, signée en bas à droite,
33x49 cm (feuille 38x53 cm). 30/50 €
- 129 *La robe verte*
Lithographie en couleurs n° 13 / 200, signée en bas à droite,
47,5x32 cm (feuille 56x41 cm). 30/50 €
- 130 *Les voiles à Istanbul*
Lithographie en couleurs n° 52 / 150 (trace de plis), signée en
bas à droite, 44,5x56,5 cm (feuille 56x75,5 cm). 30/50 €



131

TOULOUSE-LAUTREC Henri de, 1864 - 1901

- 131 *May Milton, 3.8.1895*
Lithographie en vert olive et noir pour les yeux (petites
déchirures), monogramme et date en bas à gauche dans la
planche, 78x60,5 cm (feuille 79,4x62,2 cm). 3 000 / 5 000 €
BIBLIOGRAPHIE: Lautrec par Lautrec, Huisman et Dortu,
Éditions Édita, 1964, un sujet similaire est reproduit p. 260
(projet pour l'affiche reproduite p. 114).
Toulouse Lautrec catalogue complet des estampes volume 2,
W. Wittrock, ACR Éditions, Paris, 1985, un sujet similaire est
décrit et reproduit p. 788.



132

TOULOUSE-LAUTREC Henri de, 1864 - 1901

- 132 *Femme qui se lave, La Toilette, 1896*
Lithographie au crayon en deux couleurs sur vélin, non signée,
numérotée à l'encre Série n° 16 par Pellet éditeur et son timbre
en bas à droite, monogramme en haut à droite dans la planche,
52,5x40 cm. 1 500 / 2 200 €
BIBLIOGRAPHIE: Lautrec par Lautrec, Huisman et Dortu,
Éditions Édita, 1964, un sujet similaire est reproduit p. 265.
Toulouse Lautrec catalogue complet des estampes, volume I,
W. Wittrock, ACR Éditions, Paris, 1985, un sujet similaire est
décrit p. 388 et reproduit p. 389.
HISTORIQUE: Cette lithographie faisait partie de l'album
Elles publié par G. Pellet à Paris en 1896.

133 TOULOUSE-LAUTREC Henri de, 1864 - 1901

Yvette Guilbert, 1893

Lithographie au pinceau et au crayon, monogramme en bas à droite dans la planche, 42,5 x 31 cm. **400/700 €**

BIBLIOGRAPHIE: Toulouse Lautrec catalogue complet des estampes, volume I, W. Wittrock, ACR Éditions, Paris, 1985, un sujet similaire est décrit p.96 et reproduit p.97.



134

VILLON Jacques, 1875 - 1963

134 *Portrait de jeune femme*

Eau-forte n° 4/26, (traces de rousseurs au dos), signée en bas à droite dans la planche et cachet de la signature en bas à droite, 54,5 x 41 cm (feuille 64 x 49 cm). **12 000 / 18 000 €**
(Ginestet et Pouillon E 282)



135

VILLON Jacques, 1875 - 1963

135 *Portrait E. D., 1913 (Eugène Duchamp, père de l'artiste)*

Pointe sèche sur vergé BFK Eug Delattre, n° 17/26 (lavé), signée en bas à droite dans la planche, signée en bas à droite, 23,5 x 16 cm (feuille 32,5 x 25 cm). **2 000 / 3 000 €**
(Ginestet et Pouillon E 277 - A et P 191)



136

VILLON Jacques, 1875 - 1963

136 *Renée de face, 1911*

Pointe sèche sur Rives, non numérotée (petits accidents sur le bord inférieur, légères traces de plis et de salissures en marge), signée en bas à gauche dans la planche, signée en bas à droite, 45,5 x 34,5 cm (feuille 64,5 x 48 cm). **2 000 / 3 000 €**
(Ginestet et Pouillon E 260 - A et P 180)



137

VILLON Jacques, 1875 - 1963

137 *Enfant au piano, 1909*

Pointe sèche sur vergé, n° 11/16 (traces de plis principalement en marge, lavée), signée en bas à gauche dans la planche, signée en bas à droite, 40 x 30 cm (feuille 56 x 38 cm). **1 400 / 2 000 €**
(Ginestet et Pouillon E 239 - A et P 158)

138 *Musiciens chez le bistrot, 1912*

Eau-forte sur vergé, non numérotée (marges irrégulières, traces de salissures et de plis en marge), signée en bas à gauche dans la planche, signée en bas à droite, 27 x 23,5 cm (feuille 38,5 x 30,5 cm). **1 200 / 1 800 €**
(Ginestet et Pouillon E 270 - A et P 185)

Voir la reproduction page ci-contre.



139

VILLON Jacques, 1875 - 1963

139 *La Pédicure*

Eau-forte sur Japon (traces de plis et rousseurs), signé en bas à gauche dans la planche, contresigné en bas à droite, 23 x 16,5 cm (feuille 29 x 23,5 cm).
(Ginestet et Pouillon E 195) **600 / 1 000 €**

140 *Nature morte aux noix, 1929*

Eau-forte sur vergé, épreuve d'artiste (lavé, tache d'encre dans la marge en bas à gauche), signée et datée en bas à gauche dans la planche, signée en bas à droite. Au dos de la feuille : un n° D 220 et un cachet : *Made in France*, 22,5 x 27,5 cm (feuille 30 x 40 cm).
(Ginestet et Pouillon E 323) **600 / 900 €**
HISTORIQUE : Sujet gravé d'après un tableau de 1927, conservé au Museum of Fine Art de Baltimore.

141 *La mer vient à nous tandis que la montagne...*

Eau-forte, signée en bas à droite, signée et datée en bas à gauche dans la planche, 24 x 17 cm (feuille 35,3 x 27,3 cm).
(Ginestet et Pouillon E 178) **500 / 800 €**



138

142 **VILLON Jacques, 1875 - 1963**

Le pont de Beaugency, 1939

Eau forte sur vergé, épreuve d'artiste (lavée), signée en bas à droite, 32 x 22 cm (feuille 45 x 32,5 cm).
(Ginestet et Pouillon E 447 - A et P 323) **450 / 700 €**

143 *Miss Évelyne, 1908*

Eau-forte sur Arches, bon à tirer (piqûres, traces de rousseurs et de salissures, lavé), signée en bas à droite dans la planche, signée en bas à droite, 55 x 41,5 cm (feuille 63,5 x 48 cm).
(Ginestet et Pouillon E 235 - A et P 142) **400 / 700 €**
HISTORIQUE : Il s'agit certainement de Madame Villon.

144 *Musiciens chez le bistrot, 1912*

Vernis mou imprimé au verso d'un fragment d'une aquatinte, premier état (traces de salissures, lavé), signée en bas à gauche dans la planche, signée en bas à droite, titrée au milieu, 26,5 x 23,5 cm (feuille 29 x 25 cm).
(Ginestet et Pouillon E 270 - A et P 185) **400 / 700 €**
HISTORIQUE : Il s'agit certainement du 1^{er} état décrit mais non reproduit dans le catalogue raisonné cité plus haut.

145 *D'où l'on tourne l'épaule à la vie, 1939*

Eau-forte et pointe sèche n° 2 / 40, signée et datée en bas à droite et en bas à gauche dans la planche, signée en bas à droite, 22 x 27,5 cm (feuille 26,5 x 34 cm).
(Ginestet et Pouillon E 444 - A et P 327) **400 / 650 €**

146 *Soldat astiquant, 1907*

Eau-forte et aquatinte sur vergé, épreuve d'artiste (petites salissures et légères traces d'insolation en marge), signée et datée en bas à gauche dans la planche, signée en bas à droite, 19,5 x 14,5 cm (feuille 36,5 x 25 cm).
(Ginestet et Pouillon E 171 - A et P 112) **300 / 500 €**

147 *L'abside de l'église de Beaugency ou L'hôtel Beaugency, 1939*

Pointe sèche et eau-forte sur Japon, n° 6 / 50 (traces de plis), signé en bas à droite, 23 x 16 cm (feuille 33,5 x 25,5 cm).
(Ginestet et Pouillon E 449 - A et P n° 326) **300 / 500 €**

148 *L'effort ou Drame, 1939*

Burin (traces de rousseurs et d'insolation en marge, lavé anciennement), signé et daté en bas à gauche dans la planche, signée en bas à droite, 24 x 18 cm (feuille 50,5 x 33 cm).
(Ginestet et Pouillon E 446 - A et P 328) **300 / 400 €**

149 *Maternité, 1952*

Eau-forte sur Rives n° 2 / 75 (petites salissures en marge), signée en bas à gauche dans la planche, signée en bas à droite, 28 x 19 cm (feuille 50 x 33 cm).
(Ginestet et Pouillon E 534) **250 / 350 €**
HISTORIQUE : Gravure exécutée pour la sœur de Jacques Villon, Suzanne Crotti-Duchamp.

150 *La plaine entre Cannes et Mougins, 1934*

Eau forte sur vergé, épreuve d'artiste (légères traces de plis en marge), signée et datée en bas à droite dans la planche, signée en bas à droite, 16,5 x 27 cm (feuille 27,5 x 34 cm).
(Ginestet et Pouillon E 377 - A et P 258) **220 / 300 €**

- 151** **VILLON Jacques, 1875 - 1963**
Une grand-mère, 1943
 Burin, signé et daté en bas à gauche dans la planche, signé en bas à droite, 24 x 18 cm (feuille 38,5 x 28 cm).
 (Ginestet et Pouillon E 475 - A et P 341) **200 / 300 €**

- 152** *Jeune fille, 1942*
 Burin, épreuve d'artiste (légères traces de pliures et d'insolation en marge), signé en bas à droite, 28,2 x 21 cm (feuille 44 x 35 cm).
 (Ginestet et Pouillon E 456 - A et P 335) **200 / 300 €**



153

- 153** **VLAMINCK Maurice de, 1876 - 1958**
Le port des Martigues
 Bois gravé en noir sur vergé (rousseurs et insolation), signé en bas à droite, 25 x 34 cm (feuille 39,5 x 49 cm).
 (Walterskirchen 6) **400 / 650 €**

- 154** *Théméricourt: le clocher dans les arbres*
 Lithographie en noir n° 30 / 35 (quelques rousseurs), signée en bas à droite, timbre à sec *Galerie des peintres-graveurs Paris*, 24,5 x 35 cm (feuille 32,5 x 50,5 cm).
 (Walterskirchen 189) **250 / 400 €**

- 155** *Crépuscule*
 Lithographie en noir n° 29 / 35, signée en bas à droite, timbre à sec *Galerie des peintres-graveurs Paris*, 22,5 x 33 cm (feuille 32,5 x 50,5 cm).
 (Walterskirchen 178) **200 / 300 €**

- 156** *Le moulin de la Naze*
 Lithographie en noir, deuxième état sur trois, signée en bas à droite, timbre à sec *Galerie des peintres-graveurs Paris*, 18 x 26,5 cm (feuille 32,5 x 50,5 cm).
 (Walterskirchen 181) **200 / 300 €**

- 157** *Portrait de femme*
 Lithographie en noir, premier état avant signature, signée en bas à droite, 23 x 15,3 cm (feuille 49,5 x 32 cm).
 (Walterskirchen 174) **180 / 250 €**

- 158** *L'Oise à Cergy*
 Aquatinte (très petites rousseurs en marges), signée en bas à gauche dans la planche, signée en bas à droite, 23,5 x 31 cm (feuille 32 x 51 cm).
 (Walterskirchen 110) **180 / 250 €**

- 159** **VUILLARD Édouard, 1868 - 1940**
Paul Léautaud
 Lithographie en noir, premier état, non signée, 22 x 15,5 cm (feuille 32,5 x 25 cm). (Roger-Marx 60) **70 / 120 €**

- 160** **ZAO WOU-KI, né en 1921**
Composition en vert, 1964
 Lithographie en six couleurs sur Chine appliqué sur papier d'Auvergne Vert Tabellion n° 17 / 20, signée et datée en bas à droite, 31 x 51 cm (feuille 38,5 x 57,5 cm). **400 / 700 €**

- 161** **ANONYME, XIX^e siècle**
Bacchante et faune
 Deux sculptures en bronze à patine brun roux nuancée de vert, socles garnis de tissus, Ht. : 38 et 40 cm + socles. **600 / 900 €**

- 162** **BERK, XX^e siècle**
Torse féminin
 Bronze à patine dorée n° 4 / 5, sur l'arrière: un monogramme et une marque *FFA*. **150 / 250 €**

- 163** **DEGAND Michel, né en 1934**
La plante aux deux rivages
 Tapisserie d'Aubusson, tissée par PINTON Frères, signée en bas à droite, monogramme du lissier en bas à gauche, 150 x 210 cm. **1 000 / 1 500 €**



164

- 164** **MARIOTON Eugène, 1854 - 1933**
Diane surprise au bain
 Bronze à patine brune, sur la terrasse: *Eug. Marioton, E. Collin et Cie Paris*, Ht. : 64,5 cm. **1 200 / 1 800 €**

- 165** **PICASSO Pablo, 1881 - 1973**
Oiseau sur la branche
 Coupe creuse en céramique blanche à décor noir nuancé de vert et brun, estampillée *Édition Picasso Madoura et Madoura Plein Feu*, diam. : 16,5 cm.
Voir la reproduction page ci-contre. **500 / 800 €**



169

168

PONS Lola, née en 1929

- 166** *Baigneuse agenouillée*
Bronze à patine antique, épreuve n° 1/6, socle en pierre beige, signé sur le côté, Ht. : 23,5 cm + socle. **250 / 400 €**

SNEZANA Dermendziera, né en 1941

- 167** *Manchots, 1989*
Bronze à patine médaille brun roux, épreuve n° 1/8, signé et daté sur le devant et marqué sur le côté: "fonderie du Gour-2000", Ht. : 35 cm. **600 / 900 €**

VAN DEN BERGHE François, né en 1951

- 168** *Clair de Lune*
Bronze à patine naturaliste ocre et os, Fonderie de bronze Laurageais, n° E.A. II/IV, signé en dessous, Ht. : 43,5 - Lg. : 47,5 cm.
Voir la reproduction ci-dessus. **2700 / 3500 €**

- 169** *Edenzork et Foulenzem*
Groupe en bronze à patine naturaliste ocre et os, fonte à la cire perdue, Fonderie de bronze Laurageais, épreuve n° 8/8, signé en dessous, Ht. : 31 - Lg. : 44 cm.
Voir la reproduction ci-dessus. **3 000 / 4 000 €**



165

AMBROGIANI Pierre, 1907 - 1985

- 170** *Nu de dos assis*
Encre noire (légères traces de griffure et petites piqûres), signé en bas à droite, porte une date 18.8, 61 x 50 cm. **200 / 300 €**

ANONYME vers 1900

- 171** *Buste de jeune fille blonde*
Huile sur panneau de format ovale (quelques accidents et traces de fentes), non signé, 53,5 x 43 cm. **200 / 300 €**

ANONYME XIX^e siècle

- 172** *Léda*
Huile sur panneau, non signé, 17,5 x 22,5 cm. **200 / 300 €**

- 173** *Souche dans un paysage*
Dessin à la mine de plomb sur papier beige (accident en bas à droite), porte un monogramme A en bas à gauche, 16,5 x 22,5 cm. **120 / 180 €**

ANONYME, circa 1900

- 174** *Élégante au col de fourrure*
Huile sur panneau (restaurations), signé en haut à droite: E... arte avec envoi: à mon ami Paret, 33 x 24,5 cm. **300 / 500 €**

BELLONI Serge, 1925 - 2005

- 175** *Rue commerçante*
Huile sur toile, signée en bas à gauche, au dos du châssis: Orangerie du Luxembourg, Serge Belloni 1974, 81 x 65 cm. **1 500 / 2 500 €**

- 176** *Non venu.*

- 177** *Roses dans un verre*
Peinture sur toile doublée et fond doré, signée en bas à droite, 26,5 x 22 cm. **450 / 600 €**

BELOUSSOVITCH Boris, 1886 - 1987

- 178** *Les pommiers*
Huile sur carton, signé en bas à gauche, titré au dos,
24 x 33 cm. **60 / 100 €**

BERGA Simone Bergues dite, XX^e siècle

- 179** *Les Sulkys*
Huile sur toile, signée en bas à gauche, titrée au dos,
33 x 41 cm. **50 / 80 €**

BERJONNEAU Jehan, 1890 - 1972

- 180** *Rivière au fond d'une gorge*
Huile sur toile, signée en bas à gauche,
45,5 x 33 cm. **250 / 400 €**



181

BERNARD Émile, 1868 - 1941

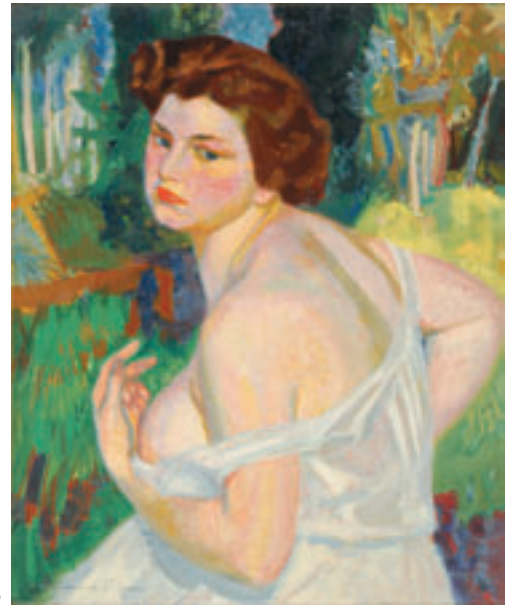
- 181** *Les pleureuses, 1885*
Huile sur carton, signé et daté en bas à gauche,
21 x 27 cm. **2 500 / 3 500 €**
BIBLIOGRAPHIE: Émile Bernard, Catalogue Raisonné de l'Œuvre Peint, Jean Jacques Luthi, Paris, 1982, reproduit et décrit p. 4, n° 11.



182

BERNARD Émile, 1868 - 1941

- 182** *Arches en ruines aux Templiers, 1920*
Huile sur toile, signée et datée en bas à droite,
81,5 x 100,5 cm. **5 000 / 7 000 €**
BIBLIOGRAPHIE: Émile Bernard, Catalogue Raisonné de l'Œuvre Peint, Jean Jacques Luthi, Paris, 1982, décrit p. 148 et reproduit p. 149, n° 962.



183

BERTHOMMÉ SAINT ANDRÉ Louis, 1905 - 1977

- 183** *Baigneuse surprise*
Huile sur toile, signée en bas à gauche, titrée au dos,
73 x 60 cm. **1 000 / 1 500 €**

- 184** *Coquette déshabillée au sofa*
Aquarelle, monogramme en bas vers le milieu, cachet de la signature en bas à droite, 25 x 31 cm. **250 / 400 €**

- 185** *Le chemisier bleu*
Aquarelle, monogramme et cachet de la signature en bas à droite, 30,5 x 21,5 cm. **250 / 400 €**



186

BERTHOMMÉ SAINT ANDRÉ Louis, 1905 - 1977

- 186** *Barques sur la plage*
Technique mixte sur carton maroufflé sur toile (griffe),
cachet de la signature en bas à droite, cachet de l'atelier au dos,
17,5 x 26 cm. **300 / 500 €**

- 187** *Scène de danse*
Technique mixte sur papier maroufflé sur toile (traces de plis de marouflage), cachet de la signature en bas à gauche,
cachet de l'atelier au dos, 18 x 26 cm. **200 / 300 €**

- 188** *Bord de mer*
Technique mixte sur papier maroufflé sur toile, signé en bas à droite, cachet de l'atelier au dos, 26 x 40 cm. **200 / 300 €**

BERTHOMMÉ SAINT ANDRÉ Louis, 1905 - 1977

189 *Baigneuse*
Technique mixte sur papier maroufflé sur carton toilé, signé en bas à droite, cachet de l'atelier au dos, 17x11 cm. 200 / 300 €

190 *Scène mondaine*
Technique mixte sur papier maroufflé sur carton toilé, signé en bas à droite, cachet de l'atelier au dos, 17x13 cm. 200 / 300 €

191 *La robe retroussée*
Aquarelle gouachée, signée en bas à droite, 14,5x10 cm. 150 / 200 €

192 *Ostréiculteur à la Tramblade*
Lavis d'encre brune (petites taches et traces de plis), signé en bas à droite, 24x33 cm. 150 / 200 €

BERTRAM Abel, 1871 - 1954

193 *Baigneuse étendue*
Aquarelle, signée en bas à gauche, 26,5x20 cm. 250 / 400 €

BESZIÉ Michel, né en 1940

194 *Le château de Passy les Tours sous la neige, 1995*
Huile sur isorel, signé en bas à gauche, daté en bas à droite, titré au dos, 22x33,5 cm. 150 / 250 €

BLOCH Marcel, né en 1884

195 *Coquette à la robe bleue*
Pastel, signé en bas à gauche, 34x26 cm. 180 / 250 €

BOCIAN, né en 1912

196 *Sans titre, 1955*
Encre noire, signature illisible et date en bas à gauche, 21x16,5 cm. 20 / 30 €

BOLZONELLO R., XX^e siècle

197 *Bouquet d'anémones*
Huile sur toile, signée en bas à gauche, 35x27 cm. 80 / 150 €



198

BONHEUR Rosa, 1822 - 1899

198 *Étude de moutons*
Huile sur carton (usures et restaurations), signé en bas à gauche, au dos: cachet à la cire rouge vente atelier 1900 (Lugt 276), étiquette n° 547 de la vente atelier R. Bonheur 8 juin 1900 Paris, 38x54 cm. 1 800 / 2 500 €

BONVALLET-PHILIPPON Denise, 1906 - 1994

199 *Été sec en Berry, septembre 1985*
Huile sur panneau (traces de craquelures), signé en bas à droite, titré, daté et contresigné au dos, 46x55 cm. 700 / 1 000 €

200 *La pointe du Cap Ferret, juin 1969*
Huile sur panneau, signé en bas à droite, contresigné et titré au dos, 49,5x61 cm. 400 / 600 €

BOUILLIERE Édouard, 1900 - 1967

201 *Bouquet au coquelicot*
Huile sur papier maroufflé sur carton, signé en bas à droite, 64,5x50 cm. 150 / 250 €

BRUNELLESCHI Umberto, 1879 - 1949

202 *Le dessinateur et son modèle*
Gouache (petits accidents), signée en bas à droite, 35x29 cm. 300 / 500 €

BURGER Anton, XX^e siècle

203 *Rue de Paris*
Huile sur carton, signé en bas à gauche, 35x27 cm. 150 / 250 €

204 *Place parisienne*
Huile sur carton, signé en bas à droite, 33x24 cm. 150 / 250 €

CANEPA Jean-Frédéric, 1894 - 1981

205 *Mas en Provence*
Huile sur isorel, signé en bas à droite, 27x35 cm. 200 / 300 €

206 *Bouquet*
Huile sur panneau (fentes et restaurations), signé en bas à droite, 38x46 cm. 200 / 300 €

207 *Bassin du carénage à Marseille*
Huile sur toile, signée en bas à droite, titrée sur le châssis, 38x46 cm. 200 / 300 €



208

CANEPA Jean-Frédéric, 1894 - 1981

208 *Gardians*
Aquarelle, signée en bas à droite, 26x44 cm. 150 / 200 €



209

CANEPA Jean-Frédéric, 1894 - 1981

- 209 *Bateau au carénage*
Huile sur panneau, signé en bas à droite,
au dos sur une étiquette: *StVictor*, 45,5 x 38 cm. 150/200 €

CARA-COSTEA Philippe, né en 1925

- 210 *Bouquet au pichet blanc*, 1959
Huile sur toile, signée en bas à gauche,
55 x 38 cm. 250/350 €
Porte au dos une étiquette de la Galerie Norval Paris 6^e.

CLAYETTE Pierre, 1930 - 2005

- 211 *Music-hall fantastique*
Huile sur toile, signée en bas à gauche, 100x81 cm. 350/500 €

COMMÈRE Yves Jean, 1920 - 1986

- 212 *A l'atelier*, 1969
Encre et aquarelle, signé et daté en bas à droite, titré au dos sur
le montage, 87 x 62 cm. 400/500 €

CRISTOL Horace, 1878 - 1959

- 213 *Pardon en Bretagne*
Gouache, signée en bas à gauche, 21 x 27 cm. 200/300 €
- 214 *Marché arabe*
Gouache, signée en bas à droite, 23 x 29,5 cm. 200/300 €



215

DAPRAI Jean, né en 1929

- 215 *Souvenir d'Orient*
Peinture sur toile, signée en bas à droite, titrée au dos,
80 x 80 cm. 800/1200 €

DAWIS Germaine, XIX-XX^e siècle

- 216 *Hommage à Henner*
Huile sur panneau, signé en haut à droite,
25,5 x 19 cm. 150/250 €

DE SCHRYVER Émile, 1891 - 1957

Né le 16 juillet 1891 à Bruxelles. Mort en 1957 à Paris.
Emile DE SCHRYVER est un peintre d'intérieurs et de paysages
urbains, autodidacte et décoré Officier de la Légion d'Honneur.
Il s'est révélé en 1948 et a figuré au Salon d'Automne à Paris.
L'artiste est représenté au Musée d'Art Moderne de la ville de Paris.
BENEZIT E., *Dictionnaire des peintres, sculpteurs, dessinateurs et
graveurs*, GRÜND, 1999, tome 12, p. 538.

- 217 *Escaliers à Montmartre*
Huile sur toile (marque d'enfoncement), signée en bas à droite,
52 x 39,5 cm. 200/300 €



218

DE SCHRYVER Émile, 1891 - 1957

- 218 *Le Sacré Cœur*
Huile sur toile, signée en bas à droite, titrée sur le châssis,
41 x 33 cm. 200/300 €



219

DE SCHRYVER Émile, 1891 - 1957

- 219 *Place aux commerces*
Huile sur toile, signée en bas à droite, 51 x 62 cm. 200/300 €



220

DE SCHRYVER Émile, 1891 - 1957

220 *Le Moulin Rouge*
Huile sur toile (traces de craquelures), signée en bas à droite,
35 x 27 cm. **150 / 200 €**

221 *Saint-Eustache*
Huile sur toile, signée en bas à droite, située en bas à gauche,
41 x 33 cm. **200 / 300 €**

222 *L'entrée du hameau sous la neige*
Huile sur toile (traces de craquelures), signée en bas à droite,
27 x 35 cm. **100 / 150 €**

223 *La salle d'attente*
Huile sur toile (petits accidents), signée en bas à droite,
35 x 27 cm. **100 / 150 €**

224 *Le cosy*
Huile sur toile, signée en bas à droite, 33 x 41 cm. **100 / 150 €**

DEGOTTEX Jean, 1918 - 1988

225 *Sans titre, 1948*
Aquarelle (sur papier de format irrégulier), signée et datée en
bas à droite, 15,5 x 11 cm. **100 / 150 €**

DEHODENCQ Alfred, 1822 - 1882

226 *Christ prêchant*
Plume et lavis d'encre brune recto verso (traces de plis),
cachet ALFRED DEHODENCQ en bas à gauche sur une face,
annoté: XXVII. 60, 22 x 10 cm. **250 / 350 €**

227 *Scène antique*
Étude à la plume et encre brune (taches et bords irréguliers),
cachet ALFRED DEHODENCQ en bas à droite,
20 x 30,5 cm. **250 / 350 €**

228 *Bateliers, personnages aux bras levés*
Feuille d'étude à la mine de plomb et à l'encre noire
(rousseurs aux bords), au verso: un croquis, cachet ALFRED
DEHODENCQ en bas à droite, 15 x 21 cm. **250 / 350 €**

DEHODENCQ Alfred, 1822 - 1882

229 *Garçon assis*
Crayon noir sur papier vergé (légères rousseurs),
cachet ALFRED DEHODENCQ en bas à gauche,
21,5 x 15,5 cm. **250 / 350 €**

230 *Jongleur*
Plume et encre brune sur papier ligné (tache en haut à gauche),
cachet ALFRED DEHODENCQ en bas à gauche,
17 x 11 cm. **180 / 250 €**

231 *Homme à mi-corps en profil perdu*
Crayon noir, cachet ALFRED DEHODENCQ en bas à gauche,
31 x 19 cm. **180 / 250 €**

232 *Chevaux et lads*
Feuille d'étude recto verso à la plume et encre brune,
cachet ALFRED DEHODENCQ en bas à gauche sur une face,
11 x 16,5 cm. **180 / 250 €**

233 *Visage barbu de profil*
Mine de plomb et encre noire (ligne verticale et rousseurs),
cachet ALFRED DEHODENCQ en bas à gauche,
17 x 12 cm. **150 / 250 €**

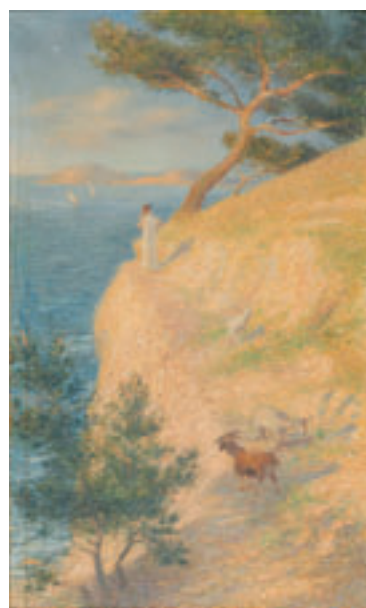
234 *Blessé, femme et vieillard*
Étude à la plume et encre brune,
cachet ALFRED DEHODENCQ en bas à gauche,
12 x 18,5 cm. **150 / 250 €**

DÉZIRÉ Henri, 1878 - 1965

235 *Fillette aux trois œufs, 1920*
Huile sur toile marouflée sur panneau, signée et datée en bas
à gauche, 45 x 38 cm. **150 / 250 €**

DIANA François, 1903 - 1993

236 *Le port de Marseille*
Huile sur toile, signée en bas à droite, 38 x 55 cm. **300 / 400 €**



237

DIFFRE Jean, né en 1864

237 *Sentier en bord de mer dans le Midi, 1917*
Huile sur toile (petit accident), signée et datée en bas à droite,
81 x 49 cm. **600 / 900 €**

- 238** DOMINGUEZ Juana, XX^e siècle
Ville de Taxco au Mexique
 Aquarelle, signée en bas à gauche, 37x45,5 cm. 150 / 250 €



239

- 239** DUBORD Jean-Pierre, né en 1949
Venise
 Peinture sur toile, signée en bas à droite, titrée et contresignée au dos, 46 x 55 cm. 900 / 1 000 €



240

- 240** DUMONT Pierre, 1884 - 1936
Église de campagne
 Huile sur toile, signée en bas à gauche, 81 x 65 cm. 1 500 / 2 500 €

- 241** DUNOYER DE SEGONZAC André, 1884 - 1974
Homme au chapeau haut de forme
 Dessin à la plume et au lavis d'encre de Chine, signé en bas à droite avec annotation : *Pour les contes du Jour et de la Nuit de Maupassant (au bord du lit, page 27)*, 28,5 x 23,5 cm. 200 / 300 €

- 242** DUPRÉ Jules, entourage de
Troupeau à l'abreuvoir
 Pierre noire et sanguine, en bas à gauche : Jules Dupré, 18x25 cm. Au dos : *vte Blache 12/03/67, n° 134*. 150 / 250 €

- 243** DUPRÉ Jules, entourage de
Troupeau à la mare
 Pierre noire et sanguine, en bas à droite : Jules Dupré, 18x25,5 cm. Au dos : *vte Blache 12/03/67, n° 133*. 150 / 250 €

- 244** ÉCOLE ANGLAISE, début XIX^e siècle
Fillette aux cerises
 Huile sur cuivre de format tondo, non signé, diam. : 9 cm. 50 / 80 €

- 245** ÉCOLE ANGLAISE, XIX^e siècle
Paysage aux chaumières
 Huile sur toile rentoilée, non signée, 27 x 24 cm. 400 / 600 €

- 246** ÉCOLE du XIX^e siècle
Portrait de jeune fille dans un paysage
 Aquarelle de format ovale (griffures et insolation), non signée, 20 x 14,5 cm. 50 / 80 €

- 247** ÉCOLE FRANÇAISE, première moitié du XIX^e siècle
Route et arbres au promeneur
 Mine de plomb (traces d'insolation, déchirures et rousseurs), inscription apocryphe en bas à droite : *COROT*, 18 x 27,5 cm. 50 / 80 €

- 248** ÉCOLE MODERNE
L'enfant à la robe rose
 Huile sur toile (petites craquelures), non signée, 58 x 42 cm. 500 / 800 €

- 249** *Jardin sous la neige*
 Huile sur toile (accidents), signature peu lisible en bas à gauche : *W. M. ...*, 75 x 71 cm. 200 / 300 €

- 250** ÉCOLE POST IMPRESSIONNISTE
Bosquet d'arbres à la colline bleue
 Huile sur papier marouflé sur panneau, non signé, 27 x 35 cm. 150 / 250 €

- 251** ÉCOLE ROMANTIQUE ANGLAISE
Sous bois à l'étang
 Aquarelle, non signée, inscription au dos du cadre : *FIELDING*, 26 x 33 cm. 250 / 400 €

- 252** ÉCOLE SYMBOLISTE, fin XIX^e siècle
Nymphes dans un paysage
 Fusain fixé et lavé, non signé, 21 x 33 cm. 200 / 300 €

- 253** FINELLI Claude, né en 1956
Le combat me tourmente et m'élève
 Peinture sur toile, signée en bas à droite, contresignée et titrée au dos. 46 x 38 cm. 500 / 800 €

- 254** FOLON Jean-Michel, 1934 - 2005
Rêverie au champ de soleil
 Encre noire et crayons de couleurs (légères salissures), signé en bas à droite avec envoi : *A Robert Des Landes, bien cordialement*, 28 x 23 cm. 700 / 1 000 €

FOUS Jean, 1901 - 1971

- 255** *Le Village Suisse et la Tour Eiffel*
Huile sur panneau (accidents, manques et restaurations),
signé en bas à droite, 46x38 cm. 150 / 220 €
- 256** *La place de manège au village*
Huile sur carton, signé en bas à gauche,
22x18,5 cm. 120 / 200 €



257

FRIESZ Émile Othon, 1879 - 1949

- 257** *Voiliers et steamers près de la côte malouine*
Huile sur carton, signé en bas à gauche,
32,5x40,5 cm. 3 000 / 4 500 €



258

GALIEN-LALOUE Eugène, 1854 - 1941

- 258** *Le parc Monceau sous la neige*
Gouache, signée en bas à gauche, 18x31 cm. 6 000 / 9 000 €

GENIN Lucien, 1894 - 1953

- 259** *Animation devant Notre-Dame*
Gouache (traces d'humidité), signée en bas à droite,
16,5x24,5 cm. 600 / 1 000 €

GERINOBOURG, XX^e siècle

- 260** *Neige à la Fedaz*
Huile sur toile, signée en bas à gauche, titrée au dos sur la toile,
27x35 cm. 120 / 200 €

GERNEZ Paul Élie, 1888 - 1948

- 261** *Nu couché, tête tournée, 1926*
Peinture sur papier, signé et daté en bas à droite, 29x48 cm.
Au dos du montage : étiquette d'emballer L. Helvig pour
l'exposition Gernez à Belfort.
Voir la reproduction ci-contre 1 000 / 1 800 €

GIRARD Léon, début XX^e siècle

- 262** *Promeneuse sous la neige*
Aquarelle gouachée de format ovale (traces d'oxydation),
signée en bas à droite, 25,5x20 cm. 180 / 250 €

GIRARDOT Henri, 1878 - 1937

- 263** *Bouquet et éventail*
Huile sur toile, signée en bas à droite, 73x60 cm. 350 / 500 €



264

GONZALES Jeanne Guérard, 1856 - 1924

- 264** *Jeté et bouquet de roses*
Huile sur toile rentoilée (restaurations), signée en bas à gauche,
38x46 cm. 600 / 1 000 €

GUDIN baron Théodore, 1802 - 1880

- 265** *Le débarquement sur la grève*
Dessin au lavis d'encre brune (petites rousseurs), signé en bas
à gauche, signé et daté sur le montage avec envoi : *à son bien
bon ami le docteur Billard 1878*, 22x29 cm. 500 / 800 €

HILAIRE Camille, 1916 - 2004

- 266** *Le soir sur la cité*
Projet de tapisserie à la gouache, signé en bas à droite,
14,5x36 cm. 350 / 500 €

JOUBIN Georges, 1888 - 1983

- 267** *Nu à la chaise*
Dessin au fusain sur papier beige, monogramme en bas à gauche,
34x23,5 cm. 100 / 150 €

JOYET Jean, né en 1919

- 268** *Bouquet aux fruits*
Huile sur toile, signée en bas à droite, 61x64 cm. 80 / 150 €



261

- 269** **JOYET Jean, né en 1919**
Jeune femme au tournesol
 Huile sur toile, signée en bas à droite,
 55 x 38 cm. **60 / 100 €**
 Porte au dos une étiquette de la Galerie Norval Paris 6^e.

- 270** **KLEIN Georges André, 1901 - 1992**
Paysage aux environs de Javea (Alicante)
 Huile sur toile, signée en bas à droite, 60 x 73 cm. **500 / 600 €**

- 271** **KOVNER, XX^e siècle**
Nature morte au compotier, 1960
 Huile sur toile, signée et datée en bas à gauche,
 46 x 55 cm. **80 / 150 €**



272

- 272** **KVAPIL Charles, 1884 - 1957**
Fenêtre sur le jardin, 1955
 Huile sur toile, signée et datée en bas à gauche,
 62 x 47 cm. **1 000 / 1 500 €**



273

- 273** **KVAPIL Charles, 1884 - 1957**
Bouquet de marguerites, 1941
 Huile sur toile, signée et datée en bas à gauche,
 54 x 73 cm. **1 000 / 1 500 €**

- 274** **LA BOULAYE Antoine de, né en 1951**
Cheval sur fond bleu, 2002
 Technique mixte sur toile, signée et datée sur le châssis,
 130 x 97 cm. **600 / 800 €**

- 275** **LA BOULAYE Antoine de, né en 1951**
Chevaux
 Collage, gouache et encre sur papier, signé en bas à droite,
 99 x 69 cm. **300 / 500 €**

- 276** **LAVAL Fernand, 1886 / 95 - 1966**
Rue avec charrette, Montmartre sous la neige
 Huile sur toile, signée en bas à gauche avec localisation et date
 peu lisible 1935 (?), 46 x 55 cm. **300 / 500 €**

- 277** *Rue montante sous la neige, Montmartre*
 Huile sur toile, signée en bas à gauche avec localisation et date
 peu lisible 1935 (?), 55 x 46 cm. **300 / 500 €**



278

- 278** **LOTTIER Louis, 1815 - 1892**
Pêcheurs dans la baie de Naples
 Huile sur toile rentoilée, signée en bas à gauche,
 26,5 x 40,5 cm. **800 / 1 500 €**



279

- 279** **LUCE Maximilien, 1858 - 1941**
Falaise au soleil couchant
 Huile sur toile rentoilée (usures et restaurations), signée en bas
 à droite, 33 x 41 cm. **2 500 / 4 000 €**
BIBLIOGRAPHIE: Catalogue raisonné de l'œuvre peint, tome II,
 D. Bazetoux, Éditions JBL, 1986, décrit et reproduit sous le n° 1946,
 p. 462.



280

MADÉLINE Paul, 1863 - 1920

280 *Danse élégiaque en bord de mer*
Huile sur toile, signée en bas à gauche,
38 x 46 cm. 3 000 / 5 000 €

MANAGO Vincent, 1880 - 1936

281 *Port du Midi*
Huile sur toile (petit accident), signée en bas à gauche,
50 x 100 cm. 600 / 1 000 €

MARGOTTON René, né en 1915

282 *Voiliers, 1960*
Huile sur toile, signée et datée en bas à gauche,
80 x 40 cm. 500 / 700 €



283

MATHIEU Georges, né en 1921

283 *Impondérable silence, circa 1994*
Peinture sur papier, signée en bas à droite,
55 x 75 cm. 10 000 / 15 000 €
Un certificat de Madame Laurence Izem en date du 15 novembre
2003 sera remis à l'acquéreur.

284 *Sans titre*
Dessin à l'encre de Chine et collage de feutre rouge sur plaquette
d'exposition de la galerie Argos à Nantes, pour l'exposition
G. Mathieu du 11 mars au 5 avril 1967, signé avec envoi:
Pour Anne Herme en petit souvenir, 22,5 x 14 cm. 200 / 300 €



285

MENGUY Frédéric, 1927 - 2007

285 *L'instant de paix*
Huile sur toile, signée en bas à gauche, contresignée et titrée
au dos, 116 x 89 cm. 3 200 / 4 500 €

MICHEL HENRY, né en 1928

286 *Champs fleuris*
Huile sur toile, signée en bas à gauche,
27 x 41 cm. 350 / 500 €

MIGNON Lucien, 1865 - 1944

287 *La lecture sous les arbres*
Huile sur toile (craquelures, petits accidents et manques),
signée en bas à gauche, 33 x 41 cm. 1 000 / 1 500 €

NASTASIO Alessandro, né en 1934

288 *Paysage*
Huile sur toile, signée au dos avec cachet de l'artiste sur le châssis,
40 x 50 cm. 1 800 / 2 500 €

NIKIFOR, 1895 - 1968

289 *Ville aux deux églises*
Aquarelle gouachée, inscriptions vers le bas et annotations
au dos, 16 x 22,5 cm. 250 / 400 €



290

NOVOA Gustavo, né en 1940

290 *Promised land, 1979*
Technique mixte sur isorel, signé et daté en bas à gauche, titré
au dos et marqué: *Paris Show, 110 x 126 cm. 600 / 1 000 €*



291

- 291** **NOVOA Gustavo, né en 1940**
Jungle corner, 1974
Technique mixte sur panneau, signé et daté en bas à droite,
titré au dos, 33 x 41 cm. **500 / 800 €**

- 292** **NUMA-GILLET Numa-François GILLET dit, né en 1868**
Espagnole à la corrida
Huile sur panneau, signé en bas à gauche,
22 x 18 cm. **300 / 500 €**



293

- 293** **OUDOT Roland, 1897 - 1981**
Paysage blond, février 1963
Huile sur toile, signée en bas à gauche, titrée au dos du châssis,
54,5 x 81,5 cm. **1 200 / 1 800 €**

- 294** **PAILES Isaac, 1895 - 1978**
Nature morte au verre de vin
Huile sur toile, signée en bas à droite,
38,5 x 46,5 cm. **1 200 / 2 000 €**

- 295** **PERSON Henri, 1876 - 1926**
Voiliers dans la baie
Aquarelle (rousseurs, insolation), signée en bas à gauche et en
haut à droite, 16 x 34,5 cm. **400 / 700 €**

- 296** **PRINTEMPS Léon, né en 1871**
Vacher et son troupeau à la rivière
Huile sur toile (accidents et manques), signée en bas à gauche,
32,5 x 46 cm. **100 / 150 €**



297

- 297** **PUY Jean, 1876 - 1960**
Le phare de Ploumanac'h sous un grain
Huile sur carton, signée en bas à droite,
38 x 55 cm. **1 800 / 2 500 €**

- 298** **QUILICI Jean-Claude, né en 1941**
La roche blanche aux Baux
Huile sur toile, signée en bas à droite,
38 x 46 cm. **600 / 1 000 €**

- 299** **REVOL Jean, né en 1929**
Sans titre
Trois lavis d'encre de Chine (accidents et traces de plis),
non signés, 32 x 41,5 cm chaque. **60 / 100 €**

- 300** **REYNIER Gérard, né en 1940**
Tempête
Huile sur toile, signée en bas à droite, titrée au dos,
61 x 50 cm. **150 / 200 €**

- 301** **ROUBAUD André, né en 1929**
L'Estaque, le port
Huile sur toile, signée en bas à gauche, située au dos,
61 x 46 cm. **200 / 300 €**

- 302** **SALMON Théodore Frédéric, 1811 - 1876**
Jeune bergère
Crayon noir (quelques rousseurs), cachet de la vente Salmon
en bas à droite, marque de collectionneur *N.A.* à la chouette,
30 x 20 cm. **80 / 150 €**

- 303** **SARRA Jordi, 1935 - 1990**
Danseuse à l'oiseau, Paris, 1960
Encre de Chine et aquarelle, signée, située et datée en bas à
droite, 40 x 30,5 cm. **50 / 80 €**

- 304** *Femme à la fenêtre, Paris, 1960*
Encre de Chine et aquarelle, signée, située et datée en haut à
droite, 43 x 25 cm. **50 / 80 €**

- 305** *Fille au chapeau*
Encre de Chine et aquarelle, signée en haut à droite,
48 x 30 cm. **50 / 80 €**

- 306** **SEBIRE Gaston, 1920 - 2001**
Bouquet
Huile sur toile, signée en bas à droite, 73 x 54 cm. **600 / 800 €**

SHAN-MERRY, née en 1935

- 307 *Lamie*
Aquarelle, signée en bas à gauche, titrée au dos du montage,
41,5 x 36,5 cm. 50/80 €



308

SLAVICEK Jan, 1900 - 1970

- 308 *Nature morte à l'orange et au verre de vin*
Huile sur toile, signée en bas à gauche,
38,5 x 46 cm. 800/1200 €

SOUILLET Georges, 1861 - 1957

- 309 *Élegante au col de fourrure, 1888*
Huile sur toile (accidents et manques), signée et datée en bas
à droite, 35 x 27 cm. 400/600 €

SOURDILLON Berthe, 1895 - 1976

- 310 *Fuenterrabia, 1939*
Huile sur toile, cachet de la signature en bas à droite,
46 x 55 cm. 500/800 €

- 311 *Le bord de mer*
Huile sur toile, cachet de la signature en bas à droite, titre au
dos, 50 x 61 cm. 500/800 €

SUREAU, XIX-XX^e siècles

- 312 *Bouquet aux iris*
Huile sur toile (légères usures), signée en bas à droite,
55 x 46 cm. 800/1200 €

TALWINSKI Igor, 1907 - 1983

- 313 *Nu au collier rouge*
Huile sur toile, signée en bas à droite, 65 x 54 cm. 600/900 €
Au dos du châssis : tampon de l'exposition de la Société des Artistes
Français de 1959.

TCHERNIAWSKY Charles, 1900 - 1976

- 314 *Chevaux à la roulotte*
Huile sur toile, signée en bas à gauche,
38 x 46 cm. 500/600 €

TERLOUW Kees, 1890 - 1948

- 315 *Étang et village à l'automne*
Huile sur toile, signée en bas à droite, 46 x 38 cm. 500/800 €

- 316 *Rivière et sous-bois à l'automne*
Huile sur toile (petit manque), signée en bas à droite,
38 x 61 cm. 400/700 €

TEXIER, XX^e siècle

- 317 *Rivage, Paris*
Technique mixte sur toile, signée en bas à droite, titrée et
contresignée au dos, 24 x 35 cm. 100/150 €

THIOLLIER Éliane, 1926 - 1989

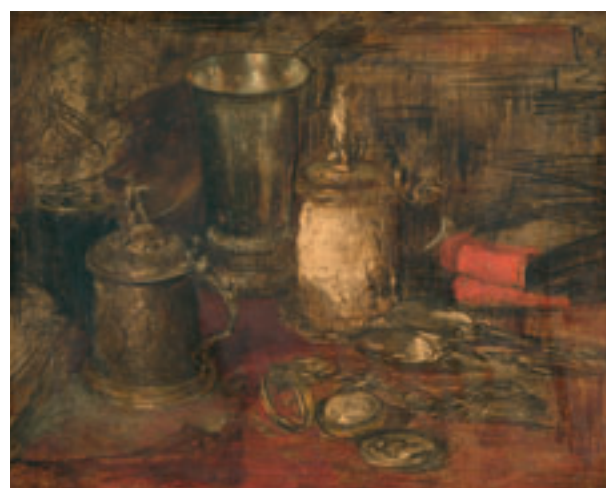
- 318 *Bretagne, 1961*
Huile sur toile, signée et datée en bas à droite, contresignée et
datée sur le châssis, 54 x 38 cm. 300/450 €

TONCINI Louis, né en 1907

- 319 *Paysage, 1976*
Huile sur toile, signée en bas à droite, monogramme et date au
dos, 46 x 61 cm. 250/400 €

VANDERSTEEN Germain, 1897 - 1985

- 320 *Chat*
Gouache sur papier beige (traces de plis et petits accidents),
signé en bas à gauche, 45,5 x 61 cm. 550/700 €



321

VOLLON Antoine, 1833 - 1900

- 321 *Nature morte aux pièces d'orfèvrerie*
Esquisse à l'huile sur panneau, monogramme en haut à droite,
45 x 55 cm. 1800/2500 €
Authentifié au dos par le fils de l'artiste Alexis Vollon.



322

WEISBUCH Claude, né en 1927

- 322 *Cheval et cavalier*
Dessin à la mine de plomb et rehauts de blanc sur papier beige,
signé en bas à droite, 23 x 30 cm. 500/600 €

