

**ROSSINI**  
Maison de Ventes aux Enchères

ESTAMPES  
DESSINS  
SCULPTURES  
PEINTURES XIX<sup>e</sup>  
MODERNES ET  
CONTEMPORAINS

SALLE DES VENTES ROSSINI  
Mardi 17 décembre 2013 à 14h30



# Calendrier des ventes

## Décembre 2013

- Jeudi 12 décembre** Mobilier - Objets d'art (*catalogue*)
- Samedi 14 décembre** Bandes Dessinées et Dessins Animés (*catalogue*)
- Mardi 17 décembre** Tableaux Modernes et Sculptures (*catalogue*)
- Jeudi 19 décembre** Or - Bijoux - Orfèvrerie - Objets de vitrine - Montres

## Janvier 2013

- Jeudi 9 janvier** Mobilier - Objets d'art - Argenterie
- Mardi 14 janvier** Mobilier - Objets d'art - Argenterie
- Vendredi 17 janvier** Gravures et Tableaux Modernes
- Mardi 21 janvier** Estampes et Affiches
- Jeudi 23 janvier** Mobilier - Objets d'art - Argenterie
- Jeudi 30 janvier** Mobilier - Objets d'art - Argenterie

*Mise à jour le 2 décembre 2013, susceptible de modifications.*

## VENTE EN PRÉPARATION

### Tableaux Modernes - Février 2014

Pour inclure vos Estampes, Dessins, Sculptures, Peintures XIX<sup>e</sup>, Modernes et Contemporains dans cette vente, veuillez contacter : Olivier Nuzzo-Revol au 01 53 34 55 05 - [olivier.nuzzo@rossini.fr](mailto:olivier.nuzzo@rossini.fr)

## SALLE DES VENTES ROSSINI

7, rue Rossini - 75009 Paris



### VENTES AUX ENCHÈRES, EXPERTISES ET CONSEIL EN PATRIMOINE MOBILIER

### ESTIMATIONS GRATUITES DE VOS OBJETS D'ART

Tableaux, bijoux, meubles, ou tout autre objet de collection

### Notre équipe dans votre région

Beaune, Bourges, Dijon, La Celle-Saint-Cloud, La Ferté-sous-Jouarre, La Rochelle, Le Perreux-sur-Marne, Le Vésinet, Lyon, Marnes-la-Coquette, Mâcon, Meaux, Metz, Nancy, Paris, Sceaux, Sèvres, Saint-Cloud, Saint-Etienne, Saint-Germain-en-Laye, Saint-Maur-des-Fossés, Toulon, Tours, Villefranche-sur-Saône, Villennes-sur-Seine, Vincennes

Retrouvez l'ensemble des informations sur notre site internet: [www.rossini.fr](http://www.rossini.fr)



# ROSSINI

Maison de Ventes aux Enchères

Mardi 17 décembre 2013  
Salle des Ventes Rossini à 14h30

**Pascale MARCHANDET**  
Commissaire-priseur habilité

## Renseignements

Olivier NUZZO REVOL : 01 53 34 55 05  
olivier.nuzzo@rossini.fr

Isabelle MÉDINA : 01 53 34 55 18  
isabelle.medina@rossini.fr

## Expositions publiques

Salle des Ventes Rossini

7, rue Rossini - 75009 Paris

Lundi 16 décembre 2013 de 10h45 à 18h00

Mardi 17 décembre 2013 de 10h45 à 12h00

**Téléphone durant les expositions**  
**01 53 34 55 01**

Reproduction de l'ensemble des lots  
sur : [www.rossini.fr](http://www.rossini.fr)

Catalogue consultable sur internet  
[www.rossini.fr](http://www.rossini.fr) - [www.auction.fr](http://www.auction.fr)

Salle d'exposition visible sur  
[www.rossini.fr](http://www.rossini.fr)  
le lundi 16 décembre 2013 à 14h00

## Michel MAKET Expert

Membre du Syndicat Français des Experts Professionnels  
en Œuvres d'Art et Objets de Collection

Raphaël MAKET, expert assistant.

17, avenue de Messine - 75008 Paris

Tél.: 01 42 25 89 33 - Fax: 01 43 59 02 67

[info@maket-expert.com](mailto:info@maket-expert.com)

[www.maket-expert.com](http://www.maket-expert.com)

**DROUOTLIVE**

Vente en direct sur internet,  
enchérissez en ligne sur :  
[www.rossini.fr](http://www.rossini.fr)

ESTAMPES  
DESSINS  
SCULPTURES  
PEINTURES  
XIX<sup>e</sup> SIÈCLE  
MODERNES  
CONTEMPORAINS

**Reproduction de tous les lots sur [www.rossini.fr](http://www.rossini.fr)**



Certifié selon l'ISO 9001

**ROSSINI - MAISON DE VENTES AUX ENCHÈRES - BUREAU D'ESTIMATIONS GRATUITES**

Sans rendez-vous du lundi au vendredi, de 9h30 à 18h00 - [estimation.gratuite@rossini.fr](mailto:estimation.gratuite@rossini.fr)  
7, rue Drouot - 75009 Paris - Tél.: 01 53 34 55 00 - Fax: 01 42 47 10 26 - [contact@rossini.fr](mailto:contact@rossini.fr) - [www.rossini.fr](http://www.rossini.fr)  
Rossini - Société de ventes volontaires de meubles aux enchères publiques agréée sous le n°2002-066 RCS Paris B 428 867 089

## INDEX

AIZELIN Eugène, 1821-1902	41	DHO Brigitte, née en 1958	289	MAJOR Brooke, née en 1979	285
ALAUX Gustave, 1887-1965	139	DIAZ Narcisse, attribué à	52	MANAGO Vincent, 1880-1936	149
ALVAR Simon, né en 1935	271	DILLEY Ramon, né en 1932	263	MARCHETTI Ludovico, 1853-1909	111
AMBROGIANI Pierre, 1907-1985	231	DORÉ Gustave, 1832-1883	53	MASSON André, 1896-1987	24
ANDIVERO Antonio, né en 1934	281	DOUTRELEAU Pierre, né en 1938	282	MASSON Jean, d'après	25, 26
ANONYME, début XX <sup>e</sup> siècle	89	DROUOT Edouard, 1859-1945	72	MATHEY André, XX <sup>e</sup> siècle	150
ARREGUI Romana, 1875-1932	102	DUBORD Jean-Pierre, né en 1949	209	MAXENCE Edgar, 1871-1954	96, 97
ASTOIN Marie, 1923-2011	232	DUCREUX Jean Luc, XX-XXI <sup>e</sup> siècles	222	MERCULIANO Giacomo, 1859-1935	82
AUGUSTE Jules Robert, attribué à	32	DUMAIGE Henry, 1830-1888	46	MNISZECH André, 1823-1905	98
BACCOULES Jean-Désiré, 1886-1976	170	DURAND-ROSÉ Auguste, 1887-1962	160	MOIGNIEZ Jules, 1835-1894	83
BAES Émile, 1879-1954	171	ÉCOLE MODERNE, circa 1920	68	MONNIER Henry, 1805-1877	56 à 59
BARON Henri, 1816-1885	103	ÉCOLE ROMANTIQUE	54	MONTAGNÉ Louis Agricole, 1879-1960	180 à 182
BARRIAS Louis Ernest, 1841-1905	77	ENGEL Nassim, né en 1931	283	MONTASSIER Henri, 1880-1946	183
BARYE Antoine Louis, d'après	78	ERRO Gudmundur, né en 1932	284	MONTEZIN Eugène, 1874-1946	126
BARYE Fils et GUILLEMIN Emile	79	ETCHEVERRY Denis, 1867-1950	142	MONTECELLI Adolphe,	100
BATTISTA Éric, né en 1933	234	FAIREY Shepard, d'après	11 à 16	MOREAU Mathurin, 1822-1912	69 à 71
BELLINI Emmanuel, 1904-1989	259	FENOSA Apelles, 1899-1988	133	MORETTI Lucien Philippe, 1922-2000	219
BENDALL Mildred, 1891-1977	172	FILLYON Jules, 1824-1883	64	MORGAN-SNELL Maria, 1920-2007	247
BERTHOMMÉ-SAINT-ANDRÉ Louis, 1905-1977	260	FINI Léonor, 1908-1996	237 à 239	NILOUSS Pierre, 1869-1943	220
BERTRAND Raymond, né en 1945	272	FLANDIN Eugène Napoléon, 1809-1889	36	ORLINSKI Richard, né en 1966	291
BLANCHARD Antoine MASSON Marcel dit, 1910-1988	261, 262	FORETAY Alfred, 1861-1944	134	OSTERLIND Anders, 1887-1960	184
BLOCH Marcel, né en 1884	173	FORTUNEY Louis, 1875-1951	108	ODOT Roland, 1897-1981	185
BONNEFOIT Alain, né en 1937	273, 274	FRADAN Cyril, né en 1928	240	PAILES Isaac, 1895-1978	221
BOSIO François, 1768-1845	45	FRANK-WILL, 1900-1951	121	PASCIN Jules, 1885-1930	167
BOUEY André, 1898-1976	174	GALLIAC Louis, 1849-1934	109	PASTOUR Louis, 1876-1948	168, 169
BOUKERCHE Miloud, 1918-1979	140	GARDET Georges, 1863-1939	88	PETERELLE Adolphe, 1874-1947	186 à 193
BOURDELLE Antoine, 1861-1929	129, 130	GAUDEZ Adrien, 1845-1902	48	PETILLION Jules, 1845-1899	101
BOUVARD, XX <sup>e</sup> siècle	141	GAUQUIE Henri Désiré, 1858-1927	76	PETTITJEAN Hippolyte, 1854-1929	125
BRAYER Yves, 1907-1990	1	GÉLIS Daniel, né en 1942	241	PICART LE DOUX Jean, 1902-1982	197
BREU Max, 1915-1941	90	GEN PAUL, 1895-1975	210 à 214	PIGNON Edouard, 1905-1993	265
BROSSY, XIX-XX <sup>e</sup> siècles	84	GILBERT Victor, 1847-1935	122	PILLE Henri, 1844-1897	112
CABANEL Alexandre, entourage de	33	GILLOT Eugène, 1867/68-1925	143	PILLET, XIX <sup>e</sup> siècle	39
CABAT Louis, 1812-1893	34, 49, 50	GOETZ Henri, d'après	17 à 19	PUY Jean, 1876-1960	124
CACHOUÉ François, 1866-1943)	91	GOVARE Fabiola, née en 1959	290	QUINTON Edmond, 1892-1969	151
CALBET Antoine, 1860-1944	106	GREUILLÉ Arthur, 1891-1966	215	QUIZET Alphonse, 1885-1955	194 à 196
CALES Pierre, 1870-1961	175	GUÉRIN G, fin XIX <sup>e</sup> siècle	92	RAYA, né en 1936	278
CALVES Georges, 1848-1923	107	GUILONNET Octave, 1872-1967	94	RAZA Sayed, né en 1922	227
CAMOIN Charles, 1879-1965	2	GUINO Richard, 1890-1973	135, 136	RENOIR Pierre-Auguste, 1841-1919	27, 28
CAPOCCI Dominique, né en 1962	287, 288	GUY'S Constantin, 1802/05-1892	37	REVERBERI M., XX <sup>e</sup> siècle	123
CARLIER de ALAUNZA, fin XIX <sup>e</sup> siècle	60	HAFFNER Léon, 1881-1972	20	ROLL Alfred, 1846-1919	113, 114
CARLOS Luis, né en 1952	131	HAGENAUER, XX <sup>e</sup> siècle	138	RONET C., XX <sup>e</sup> siècle	127
CARPEAUX Jean-Baptiste, 1827-1875	75	HAMBOURG André, 1909-1999	216	ROURE Auguste, 1878-1936	152
CARRIER-BELLEUSE Albert, 1824-1887	40	HERVE Jules René, 1887-1981	244, 245	ROUSSEAU Théodore, 1812-1867	61
CARRIER-BELLEUSE Albert, d'après	42	HOUDON, d'après	38	ROYBET XIX <sup>e</sup> siècle.	99
CARTIER Thomas, 1879-1943	86	ISABEY Eugène, attribué à	55	ROYER Jean, XX <sup>e</sup> siècle	153
CARZOU Jean, 1907-2000	3, 233	JANSSAUD Mathurin, 1857-1940	144	SALOMON Alain, né en 1946	292
CAVAILLES Jules, 1901-1977	205	JOUAS Charles, 1866-1942	145	SALVAT François, 1892-1976	248
CERIA Edmond, 1884-1955	206	JOUBIN Georges, 1888-1983	176	SAMSON Nolwenn, née en 1979	293
CHAPELAIN-MIDY Roger, 1904-1992	207	JOUENNE Michel, né en 1933	277	SAURFELD Léonard, né circa 1840	115
CHEVOLLEAU Jean, 1924-1996	279	JOURNOD Monique, née en 1935	275, 276	SAUZET Claude, né en 1941	249
CICERI Eugène, 1813-1890	35	KATCHADOURIAN Sarkis, 1886-1947	146	SCHENCK Jean-Claude, né en 1928	266
COIGNARD James, d'après	4, 5	KIKOÏNE Michel, 1892-1968	161	SCHREIBER Charles, 1845-1903	116
COMPARD Émile, 1900-1977	155	KLIMEK Ludovic, 1912-1992	264	SENSERRICH Miguel, né en 1933	228
CORTES Edouard, 1882-1969	104	KOHL Pierre Ernest, 1897-1985	177	SIEFFERT Paul, 1874-1957	154
COSSON Marcel, 1878-1956	208	KOSSOWSKI Henryk II, 1855-1921	223	SIMON Henry, 1910-1987	267
COUSTOU Guillaume, d'après	44	LACAZE Germaine, 1908-1994	242	SIMON Robert, 1888-1961	198 à 202
CREMAS J., début XX <sup>e</sup> siècle	62	LACROIX Marc, 1927-2007	21	SOSNO, né en 1937	229
DALI Salvador, 1904-1989	6	LADUREAU Pierre, 1882-1975	178	STANIER, XIX-XX <sup>e</sup> siècles	85
DALI Salvador, d'après	7 à 10, 225, 226	LAGAR Celso, 1891-1966	163	STRASSER Arthur, 1854-1927	80
DE FIESOLO Nino, XIX-XX <sup>e</sup> siècles	81	LAMY Eugène, 1855-1919	65	TAKI 183, né en 1954	294, 295
DE LA PATELIÈRE Amédée, 1890-1932	156	LANGLOIS Pierre-Gérard, 1940-1994	243	TATIN Émile, 1901-2000	203
DEVOS Vincent, 1829-1875	63	LARIONOV Mikhaïl, 1881-1964	162	TAYLOR Julian, né en 1954	280
DECARIS Albert, 1901-1988	157	LAVOINE Robert L. P., 1916-1999	246	TENENHAUS Jacques, né en 1947	224
DEL DEVEZ Jean, 1909-1983	235	LECOMTE Paul Émile, 1877-1950	93	THEVENET Jacques, 1891-1989	250 à 258
DELABRIÈRE Edouard, 1829-1912	87	LEFORT Jean, 1875-1954	147, 148	THUBERT Paul, XIX-XX <sup>e</sup> siècles	137
DELAMARRE Théodore, 1824-1883	105	LEJEUNE Émile, 1885-1964	164	TOBIASSE Théo, d'après	29, 30
DELAPLANCHE Eugène, 1836-1891	74	LEMAITRE André, 1909-1995	217, 218	TRIOLET Jean, né en 1939	268
DELORME Pierre, XX <sup>e</sup> siècle	158	LEONARD Maurice, 1899-1971	179	VAN DEN BOSSCHE Dominique	67
DELUERMOSZ Henri, 1876-1943	159	LEROUX Auguste, 1871-1954	110	VAN HOVEN, début XX <sup>e</sup> siècle	66
DENNEULIN Jules, 1835-1904	51	LETEURTRE F., XIX-XX <sup>e</sup> siècles	95	VASARELY Victor, 1906-1997	31
DESBOIS Jules, 1851-1935	132	LETY Hippolyte, 1878-1959	165, 166	VERGÉ-SARRAT Henri, 1880-1966	204
DEVAL Pierre, 1897-1993	236	LEVASSEUR Alexandre, XIX-XX <sup>e</sup> siècles	73	VIALLAT Claude, né en 1936	286
DEVAMBEZ André, 1867-1943	117 à 119	LORJOU Bernard, 1908-1986	22	VOLTI Antonucci, 1915-1989	230
DEVAMBEZ André, entourage de	120	LUCCHESI, XIX-XX <sup>e</sup> siècles	47	ZAMAN A., XX <sup>e</sup> siècle	128
		MAGE François, mort en 1910	43	ZENDEL Gabriel, 1906-1980/92	269, 270
		MAGRITTE René, d'après	23		

## ESTAMPES

Yves BRAYER

- 1 *Mas et oliviers aux Baux*  
Lithographie en couleurs, EA 18/25 (légère insolation), signée en bas à droite,  
48x65 cm. 60/100€

Charles CAMOIN

- 2 *Rue à Paris*  
Lithographie en couleurs, n° 33/40, signée en bas à gauche,  
24x37,5 cm. 120/220€

Jean CARZOU

- 3 *Amants, heureux Amants, 1973*  
Lithographie en noir sur papier orange, n° 37/214, signée et datée en bas à droite, titrée en bas à gauche,  
20x15,5 cm. 40/60€

D'après James COIGNARD

- 4 *Zone de proposition AB*  
Gravure au carborundum, en bas à droite: J. Coignard, en bas à gauche: 17/75,  
65,5x51 cm. 150/200€

- 5 *Personnage concerné*  
Gravure au carborundum, en bas à droite: J. Coignard, en bas à gauche: HC,  
65,5x51 cm. 150/200€



6

Salvador DALI

- 6 *Saint Jacques de Compostelle, 1958*  
Lithographie offset en couleurs (insolation), signée et datée en bas au milieu, en bas à gauche: *vierge à l'enfant* (remarque à la mine de plomb),  
70,5x45,5 cm à vue. 1 500/2 000€

D'après Salvador DALI

- 7 *Fleur*  
Eau-forte en couleurs, en bas à droite: *Dali*, en bas à gauche: *EA*,  
65x50 cm. 150/200€

- 8 *Composition*  
Eau-forte en couleurs (petites pliures), en bas à droite: *Dali*, en bas à gauche: 115/250,  
56,5x38 cm. 150/200€

D'après Salvador DALI

- 9 *Composition surréaliste*  
Lithographie en couleurs sur Japon (petites pliures), en bas à droite: *Dali*, en bas à gauche: 245/300,  
54x75,5 cm. 150/200€

- 10 *Paysage à la rose*  
Eau-forte en couleurs sur papier Japon nacré, n° 85/114 (traces de plis), signée en bas à droite,  
27x21 cm. 70/120€

D'après Shepard FAIREY

- 11 *Obey & Cope 2*  
Sérigraphie en couleurs, n° 106/450, signée en bas à droite,  
46x61 cm. 700/900€

- 12 *Peace*  
Sérigraphie en noir, rouge et beige, n° 319/450, signée en bas à droite,  
61x46 cm. 600/900€

- 13 *Keith Haring, 2010*  
Sérigraphie en couleurs, n° 373/450, signée en bas à droite,  
61x46 cm. 500/800€

- 14 *Sans titre*  
Sérigraphie en noir et beige, n° 73/200, signée en bas à droite,  
61x46 cm. 500/800€

- 15 *Obey - Classic Disc*  
Sérigraphie en rouge et noir, n° 204/450, signée en bas à droite,  
61x46 cm. 400/700€

- 16 *Obey - America*  
Sérigraphie en rouge et noir, n° 297/450, signée en bas à droite,  
61x46 cm. 400/700€

D'après Henri GOETZ

- 17 *Composition*  
Eau-forte en couleurs, en bas à droite: *Goetz*, en bas à gauche: 59/60,  
56x76 cm. 80/120€

- 18 *Composition fond rouge*  
Eau-forte en couleurs, en bas à droite: *Goetz*, en bas à gauche: 12/30,  
65x50 cm. 60/100€

- 19 *Composition fond vert*  
Eau-forte en couleurs, en bas à droite: *Goetz*, en bas à gauche: 51/120,  
50x66 cm. 60/100€

Léon HAFFNER

- 20 *Trois mâts en haute mer*  
Pochoir à la gouache avec des réserves de papiers (piqûres), signé en bas à droite dans la planche,  
38x69 cm. 400/600€

Marc LACROIX

- 21 *La rosace de Dali*  
Tirage photographique couleurs (petites traces de plis), signé en bas à droite sur le montage, cachets du photographe au dos du montage,  
46,5x54,5 cm. 400/600€

Bernard LORJOU

- 22 *Homme et oiseau*  
Lithographie en couleurs, n° 19/75, non signée,  
99x63 cm. 100/150€

D'après René MAGRITTE

- 23 *Salon de Mai, XXI<sup>e</sup> salon, 1965*  
Affiche en couleurs pour le Musée d'Art Moderne de la Ville de Paris, signée en bas à droite dans la planche,  
62x45 cm à vue. 400/700€

- 24** **André MASSON**  
*Terre érotique*  
 Recueil de dix lithographies, Bellini et Jobin éditeurs, n° 12/20 EA, signées,  
 76x54 cm chaque feuille. **500/700€**
- 25** **D'après André MASSON**  
*Personnages stylisés*  
 Lithographie en couleurs, en bas à droite: *andré Masson*, en bas à gauche: *10/150*,  
 75x53 cm. **120/150€**
- 26** **Composition**  
 Lithographie en couleurs, en bas à droite: *andré Masson*, en bas à gauche: EA,  
 75x53 cm. **100/150€**
- 27** **Pierre-Auguste RENOIR**  
*La pierre aux trois croquis, 1904*  
 Gravure en noir (taches et insolation sur les bords), signée en bas à gauche dans la planche,  
 feuille: 25,5x33 cm ; sujet: 23x28,5 cm. **400/700€**
- 28** **Claude Renoir, de trois-quart à droite, 1908**  
 Vernis mou en noir sur vergé bleu pâle (rousseurs), non signé,  
 16x13 cm. **200/350€**
- 29** **D'après Théo TOBIASSE**  
*Daphnis regardait Chloé et la douceur de sa peau se dérobait sous ses doigts*  
 Lithographie en couleurs, en bas à droite: *théo tobiasse*,  
 48,5x66 cm. **80/100€**
- 30** **Lorsque Daphnis et Chloé s'éveillèrent au Printemps**  
 Lithographie en couleurs, en bas à droite: *théo tobiasse*,  
 48,5x66 cm. **80/100€**
- 31** **Victor VASARELY**  
*Composition mauve et bleue*  
 Sérigraphie en couleurs n° FV 22/25 (trace de griffe), signée en bas à droite,  
 65x65 cm. **180/300€**

## DESSINS - SCULPTURES - PEINTURES - XIX<sup>e</sup> SIÈCLE, MODERNES ET CONTEMPORAINS

- 32** **Attribué à Jules Robert AUGUSTE**  
*Portrait présumé de Sophie Gay, poétesse amie de Victor Hugo (selon une inscription au dos)*  
 Pastel sur papier marouflé sur toile,  
 34x26 cm. **200/300€**  
 PROVENANCE: Collection Pierre Miquel.
- 33** **Entourage d'Alexandre CABANEL**  
*Femme à l'ombrelle et enfants*  
 Aquarelle sur feuille aux angles arrondis (partiellement vernie), signature apocryphe en bas à gauche,  
 13x18 cm. **150/200€**  
 PROVENANCE: Collection Pierre Miquel.
- 34** **Louis CABAT**  
*Le Charlemagne en forêt de Fontainebleau, 1851*  
 Mine de plomb, pierre noire, craie blanche et lavis sur deux feuilles (petits accidents), cachet en bas à droite, intitulé, signé et daté en bas à gauche,  
 34x48,5 cm. **150/250€**
- 35** **Eugène CICERI**  
*Pont et auberge en montagne, 1854*  
 Aquarelle gouachée (petites rousseurs), signée et datée en bas à droite peu lisible,  
 12x16,5 cm. **220/350€**
- 36** **Eugène Napoléon FLANDIN**  
*Paysage aux ruines, 1859*  
 Huile sur panneau, signé et daté en bas à gauche,  
 15,5x28 cm. **700/1000€**  
 EXPOSITION: Théophile Gautier, Marly, 1990, selon une inscription au dos.
- 37** **Constantin GUYS**  
*Élégante*  
 Mine de plomb et lavis brun (légère insolation), porte en bas à droite un cachet rouge *COLLECTION NADAR (Lugt 1928)* et en bas à gauche en noir: *C. GUYS Collection NADAR (Lugt 1929)*,  
 18,5x9,5 cm. **200/350€**
- 38** **D'après HOUDON**  
*Diane*  
 Bronze à patine brune (usures et accidents) sur socle en marbre écume de mer, sur la terrasse: *Houdon* et *UPH*,  
 Ht.: 61 cm + socle. **250/400€**
- 39** **PILLET**  
*Aristophane*  
 Bronze à patine brune (quelques usures), sur l'arrière: *Pillet*,  
 Ht.: 31 cm. **250/400€**
- 40** **Albert CARRIER-BELLEUSE**  
*Harmonie*  
 Bronze à patine brun et médaille (usures et petits accidents), sur le côté: *A CARRIER BELLEUSE HORS CONCOURS*, sur un cartouche: *Les sapeurs pompiers d'Eaubonne à leur généreux bienfaiteur M.C.C.O. Campa*,  
 Ht.: 79 cm. **2500/3500€**
- 41** **Eugène AIZELIN**  
*Diane chasserresse*  
 Groupe en bronze à patine brune et dorée (quelques usures), sur l'arrière de la terrasse: *E.AIZELIN F.BARBEDIENNE FONDEUR*, estampille circulaire *Réduction mécanique A. Collas breveté*,  
 Ht.: 80 cm. **1200/2000€**



38



D'après Albert CARRIER-BELLEUSE

- 42 *Léda et le cygne*  
Groupe en bronze à patine médaille (petits accidents) sur socle en marbre noir; non signé,  
Ht.: 27,5 - Lg.: 42 cm + socle. **800 / 1500 €**

Ce bronze est à rapprocher d'un marbre signé de CARRIER-BELLEUSE mesurant 57 cm de long. Il existe une autre version moins dénudée de ce sujet en bronze mesurant 43 à 46 cm par le même sculpteur.

François MAGE

- 43 *Femme à l'antique*  
Bronze de dessus de pendule à patine brune (usures à la patine), vers l'arrière: Mage,  
Ht.: 23,5 - Lg.: 24 cm. **300 / 500 €**

D'après Guillaume COUSTOU

- 44 *Les chevaux de Marly*  
Deux groupes en bronze à patine brun nuancé formant pendants (usures à la patine et petits accidents), sur la terrasse de l'un: Coustou, 1 - Ht.: 58 - Lg.: 55 cm. - 2 - Ht.: 59 - Lg.: 55 cm. **1 800 / 2 500 €**





- 45** *Henri IV enfant*  
Bronze à patine brune (enfouissement sur le côté de la terrasse, salissures et petites taches), sur la terrasse: Bosio,  
Ht.: 34 cm. **300 / 500€**
- François BOSIO**
- 46** *La nuit*  
Bronze à patine médaille, sur la terrasse: H. DUMAIGE, sur le socle: médaille d'or 1867 G. S.  
Ht.: 64,5 cm. (Ht. socle: 4,5 cm.) **1 000 / 1 800€**
- Henry DUMAIGE**
- 47** *Les deux amies*  
Groupe en bronze à patine brun nuancé (usures et oxydations), sur la terrasse: Lucchesi,  
Ht.: 79 cm. **2 000 / 3 500€**
- LUCCHESI**
- 48** *Gentilhomme et sa dame*  
Groupe en bronze à deux patines brune et dorée (traces de griffes et légères usures) sur un socle en bronze tournant, sur la terrasse: A. GAUDEZ,  
Ht.: 62,5 cm avec le socle. **1 200 / 2 200€**
- Adrien GAUDEZ**
- 49** *Chemin en lisière de forêt*  
Huile sur toile, signée en bas à gauche, cachet sur le châssis, 61 x 81 cm. **1 200 / 1 800€**  
VENTE PUBLIQUE: Atelier Louis Cabat, M<sup>e</sup> C. Robert, Paris, 1972.  
PROVENANCE: Collection Pierre Miquel.
- Louis CABAT**
- 50** *Chemin en sous-bois*  
Huile sur toile (accidents), cachet de la signature en bas à gauche, 83,5 x 67 cm. **1 000 / 1 500€**  
PROVENANCE: Collection Pierre Miquel.
- Jules DENNEULIN**
- 51** *Cour de ferme face à la mer*  
Huile sur toile rentoilée (usures et restaurations), signée sur le châssis avec des étiquettes, 33 x 52 cm. **400 / 700€**
- 52** *Vénus demande à Vulcain de forger des armes pour son fils Énée*  
Huile sur toile, non signée, 36 x 26 cm. **1 000 / 1 600€**  
HISTORIQUE: Dans sa jeunesse, Narcisse Diaz a beaucoup copié au Musée du Louvre, notamment les peintres hollandais comme en témoigne cette œuvre, réplique d'un tableau de Van Dyck. Lorsqu'il évoque les maîtres hollandais Diaz est enthousiaste: "les lumineux, les magiciens; il me semble que tous ces cocos-là sont mes parents". (cf. P. et R. Miquel, catalogue raisonné de Narcisse Diaz). Le thème de Vénus est d'ailleurs très présent dans l'œuvre de Diaz.
- Attribué à Narcisse DIAZ**
- 53** *Le dessous de la mer*  
Aquarelle gouachée (traces d'insolation), 38 x 46,5 cm. **1 800 / 2 500€**  
BIBLIOGRAPHIE: P. Miquel, *Le Paysage français au XIX<sup>e</sup> siècle*, Éditions de la Martinelle, 1980, tome X, décrit et reproduit sous le n° 52, p. 59.  
PROVENANCE: Collection Pierre Miquel.
- Gustave DORÉ**
- 54** *Portrait de femme lisant*  
Huile sur toile rentoilée à vue ovale (restaurations et usures), inscription au dos: Comtesse Hanska (M. H. de Balzac), 76 x 63 cm. **400 / 600€**
- ÉCOLE ROMANTIQUE**
- 55** *Tombeau dans une église*  
Aquarelle, non signée, 20 x 27 cm. **100 / 300€**  
PROVENANCE: Collection Pierre Miquel.
- Attribué à Eugène ISABEY**
- 56** *Salle d'attente, 1856*  
Plume et lavis d'encre noire avec rehauts de gouache blanche, partiellement verni, signé et daté en bas à gauche, 14,5 x 18,5 cm. **350 / 600€**
- Henry MONNIER**
- 57** *Le cavalier à la barbe rousse, 1858*  
Aquarelle (insolation et rousseurs), signée et datée en bas à gauche, envoi en bas à droite: à Madame Geoffroy, 26,5 x 18,5 cm. **200 / 300€**





61

58

**Henry MONNIER**

*Tel maître, tel chien, 1870*

Plume et lavis d'encre brune avec rehauts d'aquarelle (rousseurs et légère insolation), signé et daté en haut à gauche, 21 x 11 cm.

200/300€

59

*Homme au chapeau, avril 1859*

Plume, encre brune et aquarelle (traces d'insolation et rousseurs), signé et daté en bas à droite, 26 x 17 cm.

180/250€

**CARLIER de ALAUNZA**

60

*Berger et moutons, 1891*

Huile sur panneau (accidents), signé et daté en bas à droite, 26,5 x 35 cm.

200/300€



56

**Théodore ROUSSEAU**

61 *Le passage du gué, 1854-1856*

Huile sur toile (restaurations), ancienne composition légèrement visible sous l'actuelle, non signée, diverses étiquettes au dos dont certaines lacunaires, 98 x 135 cm.

18000/30000€

PROVENANCE: Vente par suite du décès de Théodore Rousseau, Hotel Drouot, 27 avril 1868, n° 26.

Collection Anthony Roux.

Vente collection Anthony Roux, Galerie Georges Petit, 19 mai 1914, n° 41.

EXPOSITIONS: Galerie Dr Feigl, Prague, "Les Maîtres de Barbizon", mai 1933, n° 23 du catalogue.

Galerie Charpentier, Paris, "Paysages d'eau douce", 1945, n° 133 du catalogue.

**J. CREMAS**

62 *Jeune fille au chien*

Pastel à vue ovale, signé en bas à droite, 90 x 67 cm.

300/500€

**Vincent DEVOS**

63 *Repos d'un singe et chiens de saltimbanque*

Huile sur panneau (craquelures), signé en bas à gauche, certifié au dos par l'artiste à Courtrai le 25.12.73, 24 x 18 cm.

300/400€

**Jules FILLYON**

64 *Jeune fille aux fleurs*

Huile sur toile (petit accident), signée en bas à gauche, 65 x 54 cm.

500/800€



70

Eugène LAMY

- 65 *Berger en forêt*  
Aquarelle (rousseurs), signée en bas à droite,  
43,5x31 cm. 200/300€

VAN HOVEN

- 66 *La bergerie*  
Huile sur toile, signée en bas à droite,  
50x65 cm. 600/800€

Dominique VAN DEN BOSSCHE

- 67 *Bacchante devant une statue de Pan*  
Groupe en bronze à patine médaille nuancée de brun (usures à la patine, restaurations et accident au bras droit) sans son socle tournant, sur la terrasse: *Dom. van den Bossche*, sur l'arrière: n° 2956,  
Ht.: 57 cm. 1 200/2 000€

ÉCOLE MODERNE

- 68 *Baigneuse*  
Bronze à patine verte (quelques usures) sur un socle en pierre noire, non signé,  
Ht.: 62 cm + socle. 400/700€

Mathurin MOREAU

- 69 *La Source*  
Bronze à patines médaille et brun clair nuancé de brun rouge (usures à la patine), sur le côté: *Math. Moreau Hors concours*, cachet: MÉDAILLE D'HONNEUR, sur l'arrière: n° 1057 et l'estampille des *Fabricants de Bronzes 1818*,  
Ht.: 66,5 cm. 1 000/1 800€

- 70 *La Frileuse*  
Bronze à deux patines médaille et brun clair sur socle tournant (quelques taches et oxydations), sur la terrasse: *Moreau Math*,  
Ht. totale: 93 cm. 3 000/4 000€

- 71 *La jeune vendangeuse*  
Terre cuite (quelques frottements et petits manques), sur la terrasse: *Mathurin Moreau* et le cachet: *EB PARIS*,  
Ht.: 67 cm. 800/1 200€



- 72** **Edouard DROUOT**  
*Danseuse aux deux amours*  
 Bronze à patine médaille nuancée de vert et brun (usures à la patine, restaurations et retouches à la patine), sans son socle, sur le côté de la base: *E. Drouot*,  
 Ht.: 97 cm. **1 500 / 2 500 €**

- 75** **Jean-Baptiste CARPEAUX**  
*Pêcheur napolitain à la conque*  
 Bronze à patine brun clair nuancé de vert (usures à la patine, petites oxydations et petit choc sur l'épaule gauche), sur la terrasse: *JB CARPEAUX* et un cachet *PROPRIÉTÉ CARPEAUX*,  
 Ht.: 35 cm. **5 000 / 6 000 €**

- 73** **Alexandre LEVASSEUR**  
*Fête des fleurs*  
 Bronze à patine brun nuancé (usures), sur la terrasse: *A. LEVASSEUR*,  
 titre sur un cartouche,  
 Ht.: 87,5 cm. **1 200 / 2 000 €**

- 74** **Eugène DELAPLANCHE**  
*Zéphyr*  
 Bronze à patines brune et médaille, sur la terrasse: *E. Delaplanche BARBEDIENNE Fondateurs Paris* et estampille circulaire *Réduction mécanique A. Collas breveté*, sous la base: n° 643,  
 Ht.: 97 cm. **2 000 / 3 500 €**



71



75



79

80

Henri Désiré GAUQUIE

Arthur STRASSER

- 76 *Vae Victis*  
Bronze à patine brun nuancé (patine abîmée, coulures), sur l'avant la mention: *BEAUX ARTS*, sur l'arrière: *Hte GAUQUIE*,  
Ht.: 54 cm. 500/700€

- 80 *Charmeur de serpent*  
Groupe en bronze à patine verte nuancée de brun (oxydations et petits accidents), sur la terrasse: *A. Strasser*,  
Ht.: 70,5 cm. 1 500/2 500€

Louis Ernest BARRIAS

Nino DE FIESOLE

- 77 *Enfant au panier*  
Bronze à patine brun clair nuancé, sur la terrasse: *E. BARRIAS*,  
sur l'arrière: *F. BARBEDIENNE 664*,  
Ht.: 14,5 cm. 500/800€

- 81 *Cerf bramant*  
Bronze à patine antique (usures et petits accidents) sur une  
terrasse en pierre, sur la terrasse: *DE FIESOLE*,  
Ht.: 39,5 - Lg.: 54 cm. 350/500€

D'après Antoine Louis BARYE

Giacomo MERCULIANO

- 78 *Tigre dévorant un gavial*  
Groupe en bronze à patine vert foncé, fonte d'édition moderne  
(usures et accidents), sur la terrasse: *BARYE* et sur l'arrière:  
*BRONZE*,  
Ht.: 21 - Lg.: 53 cm. 1 000/1 500€

- 82 *Berger allemand*  
Bronze à patine brun roux, sur la terrasse: *J. Mercuriano (sic)*,  
Ht.: 40 - Lg.: 49 cm. 400/700€

Jules MOIGNIEZ

- 79 *Chasseur oriental à cheval*  
Groupe en métal de composition à patine brun clair (oxydations  
et petits accidents), sur la terrasse: *Barye Fils* et *E. Guillemin* et un  
cachet circulaire: *fabrication française Paris*,  
Ht.: 65 - Lg.: 50 cm. 1 500/2 500€

- 83 *Setter rapportant un faisán*  
Bronze à patine dorée (usures et oxydations), sur la terrasse:  
*J. Moigniez*,  
Ht.: 29,5 - Lg.: 42 cm. 500/800€

BROSSY

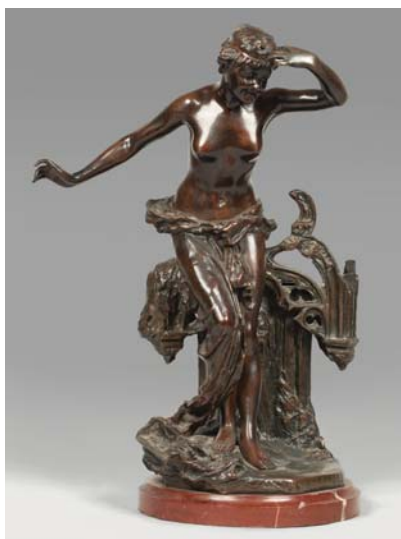
- 84 *Lion à la barrière*  
Encrier en métal de composition et verre, sur le côté: *Brossy*,  
Ht.: 29 cm. 100/150€



82

83

81



85

**STANIER**

- 85 *Baigneuse à la couronne de fleurs*  
Bronze à deux patines brune et verte nuancée (manques et frottements) sur socle en marbre rouge (petit accident), pouvant former porte-bouquet, sur la terrasse: Stanier,  
Ht.: 48 cm + socle. **400/700€**

**Thomas CARTIER**

- 86 *Tigre rugissant*  
Bronze à deux patines dorée et brune (taches), sur la terrasse: TH CARTIER,  
Ht.: 18 - Lg.: 15,5 cm. **200/300€**

**Édouard DELABRIERRE**

- 87 *Lion*  
Bronze à patine verte nuancée de noir et de brun (traces de frottements), sur la terrasse: E. DELABRIERRE,  
Ht.: 30,5 - Lg.: 48 cm. **400/600€**

**Georges GARDET**

- 88 *Chien de chasse à l'arrêt*  
Bronze à patine brun roux (traces légères de frottements), sur la terrasse: GEORGES GARDET, sur le côté de la terrasse estampille: SOCIÉTÉ DES BRONZES DE PARIS,  
Ht.: 28 - Lg.: 56 cm. **700/900€**

**ANONYME**

- 89 *Le petit bottier*  
Sculpture en bronze doré et ivoire sur socle en marbre écume de mer; non signé,  
Ht.: 11 cm + socle. **250/400€**

**Max BREU**

- 90 *Bergère et son troupeau au crépuscule*  
Huile sur toile (petits manques, craquelures et restaurations), signée en bas à gauche,  
50,5 x 65,5 cm. **300/500€**

**François CACHOUD**

- 91 *Bords d'étang*  
Huile et pastel sur toile, signée en bas à droite,  
65 x 81 cm. **600/1000€**

**G. GUÉRIN**

- 92 *Paysage d'Afrique du Nord, bord de mer, 1892*  
Huile sur toile (usures et petits manques, restauration en bas à gauche), signée en bas à droite,  
54 x 81 cm. **200/300€**

**Paul Émile LECOMTE**

- 93 *Campagne ensoleillée*  
Aquarelle, signée en bas à gauche,  
26,5 x 37,5 cm. **250/400€**



94

**Octave GUILLONNET**

- 94 *Bord de mer dans le Midi*  
Huile sur isorel, signé en bas à gauche,  
33,5 x 46 cm. **600/1000€**

**F. LETEURTRE**

- 95 *L'île Seguin à Sèvres*  
Aquarelle, signée et située en bas à droite,  
27 x 38 cm. **70/120€**

**Edgar MAXENCE**

- 96 *Bouquet au pot de faïence bleu et blanc*  
Aquarelle avec rehauts de gouache et pastel de format tondo, signé en bas à droite,  
Diam.: 45 cm. **350/500€**

- 97 *Bouquet au vase de cristal*  
Huile sur panneau (usures et restaurations), signé en haut à droite,  
65 x 38 cm. **200/300€**



98

**André MNISZECH**

- 98 *Portrait d'un acteur de Manzai en samourai, 1903*  
Huile sur panneau (fentes, craquelures, usures et manques), monogramme et date en bas à gauche,  
106 x 90 cm. **1800/2500€**

**ROYBET**

- 99 *Nature morte aux fruits*  
Huile sur toile (accidents et usures), signée en bas à droite,  
38 x 46 cm. **500/800€**



104



100

**Adolphe MONTICELLI**

*Allégorie du Printemps, projet présumé de peinture décorative du café l'Eldorado*  
Huile sur toile marouflée sur carton (usures et petites restaurations), signée en bas à droite, 36,5x23 cm.

**1 500 / 2 500 €**

Un duplicata du certificat de M. Marc Stammegna en date du 16 avril 2013 sera remis à l'acquéreur.

100



101

**Jules PETILLION**

**101** *La place Saint Augustin*  
Huile sur panneau (restaurations), signé en bas à droite, 27x35 cm.

**4 000 / 5 000 €**



105

**Théodore DELAMARRE**

**105** *La déclaration chinoise*  
Huile sur panneau, signé en bas à droite, titré au dos, 46x37 cm.

**3 000 / 4 000 €**

**Romana ARREGUI**

**102** *Marché aux fleurs*  
Huile sur panneau, signé en bas à droite: Romana, 22,5x27 cm.

**500 / 600 €**

**Henri BARON**

**103** *Chinoiserie*  
Huile sur panneau, signé en bas à droite, 22,5x15,5 cm.

**1 000 / 1 200 €**

**Édouard CORTES**

**104** *Boulevard du Temple, le soir*  
Huile sur toile (très petites restaurations et légère usure), signée en bas à droite, 24x40,5 cm.

**10 000 / 12 000 €**

La copie d'un certificat de Madame Verdier en date du 4 mai 2012 sera remis à l'acquéreur et l'œuvre sera incluse dans le Catalogue Raisoné Tome III en préparation.

**Antoine CALBET**  
**I06** *Trois femmes à la campagne*  
 Aquarelle gouachée, signée en bas à gauche,  
 24x32 cm. **300/500€**

**Georges CALVES**  
**I07** *La fagotière sur un âne*  
 Huile sur toile sans châssis (accidents), signée en bas à droite,  
 41x33 cm. **200/350€**

**Louis FORTUNEY**  
**I08** *Effets de vagues*  
 Deux pastels (piqûres et traces de frottements), un signé en bas à droite, un signé en bas à gauche,  
 34x47 cm chaque. **200/300€**

**Louis GALLIAC**  
**I09** *Pianiste et violoniste sous la lampe*  
 Huile sur panneau (très petits manques), signé en bas à gauche,  
 24x19 cm. **500/800€**



**I10**

**Auguste LEROUX**  
**I10** *Ballerine au repos*  
 Huile sur toile (accidents et petits manques), signée en bas à gauche,  
 65x54 cm. **1 500/2 000€**

**Ludovico MARCHETTI**  
**I11** *La visite des gentilshommes*  
 Aquarelle gouachée avec annotations de couleurs (traces d'oxydations et insolation), cachet de vente à l'encre rouge en bas à droite,  
 42x31,5 cm. **800/1 500€**

**Henri PILLE**  
**I12** *Assemblée de personnages*  
 Plume, encre brune et aquarelle (légère insolation), signée en bas à gauche,  
 33x21,5 cm. **120/150€**

**Alfred ROLL**  
**I13** *Lac au crépuscule*  
 Huile sur toile (légères griffures et craquelures), signée en bas à droite,  
 55x65 cm. **500/800€**

**I14** *Baigneuse de dos*  
 Huile sur panneau avec bordure sculptée formant cadre (fentes et restaurations, accidents au cadre), signé en bas à gauche,  
 28x17 cm. **300/400€**

**Léonard SAURFELD**  
**I15** *Lecture au jardin*  
 Huile sur panneau, signé en bas à droite,  
 33x23,5 cm. **300/400€**

**Charles SCHREIBER**  
**I16** *Jeune fille au foulard rouge*  
 Huile sur panneau, signé en haut à gauche,  
 24x18,5 cm. **600/900€**



**I17**

**André DEVAMBEZ**  
**I17** *Mages et lutins sur la place de l'Église*  
 Huile sur panneau (fentes, manques et restaurations), signé en bas à gauche,  
 30x34 cm. **1 000/1 500€**

**I18** *La citadelle de Verdun, 1917*  
 Huile sur panneau, signé, situé et daté en bas à droite,  
 26,5x35 cm. **500/700€**

**I19** *Soldats dans les champs*  
 Huile sur carton (accidents), signé en bas à gauche,  
 22x27 cm. **500/600€**

**Entourage d'André DEVAMBEZ**  
**I20** *Le guitariste*  
 Peinture sur carton, non signé,  
 18x40 cm. **250/350€**

**FRANK-WILL**  
**I21** *La Conciergerie et le marché aux fleurs*  
 Aquarelle en feuille (insolation), signée en bas à gauche,  
 36x23 cm. **500/800€**

**Victor GILBERT**  
**I22** *La marchande de fleurs à la passerelle des Arts*  
 Gouache (traces d'humidité), signée en bas à gauche,  
 25,5x34,5 cm. **1 200/2 000€**

**M. REVERBERI**  
**I23** *Élégante au chapeau*  
 Huile sur toile, signée en bas à droite,  
 41x33 cm. **140/220€**

**Jean PUY**  
**I24** *La maison de Cleppé, 1953*  
 Crayons de couleurs (taches), signé et daté en bas à droite,  
 30,5x47,5 cm. **800/1 000€**  
 Un certificat de M. Fressonnet Puy en date du 25 octobre 2013 sera remis à l'acquéreur.

**Hippolyte PETITJEAN**  
**I25** *Chaumière au crépuscule*  
 Huile sur toile (craquelures et restaurations anciennes), signée en bas à gauche,  
 27x35 cm. **600/800€**



129

Eugène MONTEZIN

- 126** *Le Verdon, 27 juin 192(?)*  
Aquarelle (petits manques, petite restauration en bas), signée en bas à gauche, située et datée en bas à droite  
11 x 18 cm. **250/400€**  
Nous remercions Monsieur Klein-Montezin de nous avoir confirmé l'authenticité de cette œuvre.

C. RONET

- 127** *Le crieur public sur la place du village*  
Huile sur panneau, signé en bas à droite,  
16 x 22 cm. **80/150€**

A. ZAMAN

- 128** *Berger jouant de la flûte*  
Huile sur toile (accidents et restaurations), signée en bas à droite,  
81 x 54 cm. **200/300€**

Antoine BOURDELLE

- 129** *L'Arlequin, 1905*  
Bronze à patine brune nuancée de vert (petits frottements et oxydations), sur la terrasse: © BY BOURDELLE, EPREUVE MODELE et cachet: CLEMENTI CIRE PERDUE...,  
Ht.: 40 - Lg.: 41,5 cm. **3 500/5 500€**  
*BIBLIOGRAPHIE:* Bourdelle, I. Jianou et M. Dufet, Arted Éditions d'art, Paris 1975, un sujet similaire est décrit sous le n° 317, p. 96.  
*EXPOSITION:* Chapeau!, Musée Bourdelle, Paris, mai à septembre 1980, un sujet similaire était exposé sous le n° 227.

- 130** *Petite pastorale, 1907*  
Groupe en bronze à patine antique nuancée, en bas vers l'avant: © by BOURDELLE, vers l'arrière: EA II BOURDELLE et cachet losange: CIRE PERDUE C. VALSUANI,  
Ht.: 40 cm. **3 000/6 000€**  
*BIBLIOGRAPHIE:* Bourdelle, I. Jianou et M. Dufet, Arted Éditions d'art, Paris 1975, un sujet similaire est décrit sous le n° 364, p. 102.  
*HISTORIQUE:* Avec "Faune et chèvres" et "Berger joueur de flûte", cette œuvre est l'une des œuvres à rapprocher des projets pour le monument à Debussy.

Luis CARLOS

- 131** *Couple*  
Groupe en bronze à patine antique, n° 4/6, socle en bois, signé sur la terrasse,  
Ht.: 33,5 cm. **2 000/3 000€**



130

Jules DESBOIS

- 132** *Visage féminin*  
Bronze à patine brune, fonte à la cire perdue A.A. Hébrard avec le numéro (4), socle en marbre rouge, sur l'épaule: J. Desbois,  
Ht.: 25 cm + socle. **500/800€**

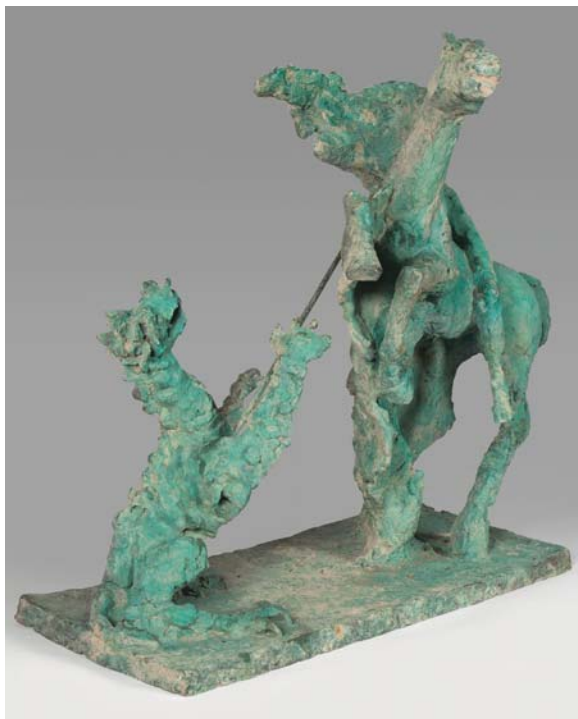


132



131





133

Apelles FENOSA

133 *Saint Georges et le Dragon*

Groupe en bronze à patine antique nuancée de terre beige clair n° 1 / 6, sur la terrasse: Fenosa, sur un côté le cachet du fondeur Vila, peu lisible, Ht.: 71 - Lg.: 91 cm.

5000/8000€

Alfred FORETAY

134 *Porteuse d'eau*

Bronze à patine brun-vert (salissures), sur la terrasse: Foretay et la marque: LAM ÉDITEUR dans un ovale, Ht.: 34 cm.

200/300€

Richard GUINO

135 *Idylle*

Groupe en bronze à patine verte nuancée d'ocre (frottements, griffes et restauration vers la base), sur le côté de la terrasse: RICHARD GUINO et Susse Fres Edt Paris avec estampille circulaire, Ht.: 35 - Lg.: 46 cm.

2000/3500€



136

Richard GUINO

136

*Baigneuse au tambourin*

Bronze à patine brune (petit coup et oxydations vers l'arrière), sur le côté de la terrasse: GUINO, cachet circulaire: COLIN PARIS et n° 3 / 25, Ht.: 25 cm.

1500/2500€

Paul THUBERT

137

*Les deux anciens combattants*

Groupe en bronze à patine brun nuancé (usures et oxydations), sur la terrasse: PAUL THUBERT, Ht.: 72 cm.

500/800€



135



137

**HAGENAUER**

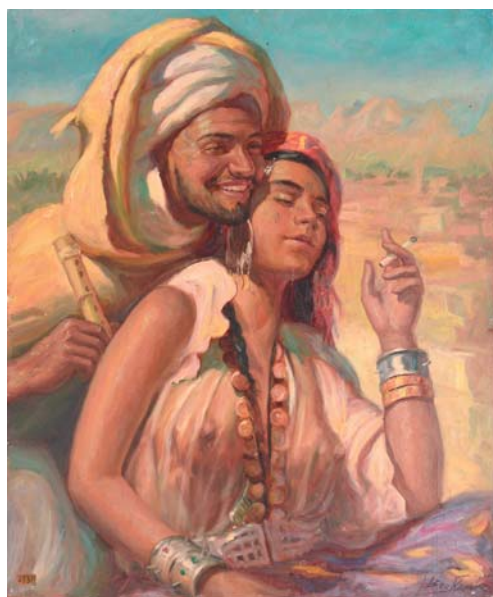
- 138** *Visage féminin*  
Masque en bronze à patine brune (légers frottements et petits accidents), estampillé HAGENAUER WIEN, Ht.: 25,5 cm.  
**400/500€**



**138**

**Gustave ALAUX**

- 139** *Navire et gondole à Venise, Santa Maria della Salute*  
Huile sur panneau, signé en bas à gauche, signé et situé au dos, 14x18 cm.  
**500/700€**



**140**

**Miloud BOUKERCHE**

- 140** *Couple oriental*  
Huile sur toile (petits accidents), signée en bas à droite, étiquette sur le châssis: *Petit Musée ... Tunis*, 65x54 cm.  
**2000/3000€**

**BOUVARD**

- 141** *Canal à Venise*  
Huile sur toile (très petit manque, restaurations), signée en bas à droite, 65x92 cm.  
**4000/6000€**

**Denis ETCHEVERRY**

- 142** *Bouquet blanc au vase de porcelaine*  
Huile sur toile, signée en bas à gauche, 40x32 cm.  
**500/700€**

**Eugène GILLOT**

- 143** *Village en ruine, Vosges 1914*  
Gouache, signée, située et datée en bas à gauche, 37x45 cm.  
**180/280€**

**Mathurin JANSSAUD**

- 144** *Lavandières au crépuscule, Bretagne*  
Pastel, signé en bas à droite, 48,5x64 cm.  
**1800/2500€**

**Charles JOUAS**

- 145** *Village aux toits rouges*  
Crayon noir et sanguine (insolation), signé en bas à droite, 17x28 cm.  
**100/150€**



**146**

**Sarkis KATCHADOURIAN**

- 146** *La lecture au jardin*  
Gouache sur papier; signé en bas à droite, au dos du montage: étiquette *DICKSEE and Co Liverpool 1926*, cachet *Douanes Françaises Service des expositions*, étiquette: n° 25 *coup de soleil*, à vue 48x38 cm.  
**800/1200€**

**Jean LEFORT**

- 147** *La cour d'honneur des Hospices de Beaune*  
Aquarelle gouachée (rousseurs), signée en bas à droite, située en bas à gauche, 59x47 cm.  
**400/600€**

- 148** *Place de marché à Noyers-sur-Serein, Yonne*  
Aquarelle gouachée, signée en bas à droite, située en bas à gauche, 27x41 cm.  
**200/300€**



**141**

Vincent MANAGO

- 149** *Village de pêcheurs méditerranéen*  
Huile sur carton (restaurations et importants repeints dans le ciel), signé en bas à gauche,  
39x51 cm. **400/700€**

Jean MATHEY

- 150** *Jeune femme au peignoir*  
Huile sur carton, signé en bas à droite,  
64x43 cm. **180/300€**

Edmond QUINTON

- 151** *Paysage de Conques*  
Huile sur isorel, signé en bas à droite, cachet d'atelier au dos,  
24x33 cm. **80/140€**

Auguste ROURE

- 152** *Les vallons au calvaire*  
Huile sur toile, signée en bas à droite,  
46x55 cm. **150/200€**

Jean ROYER

- 153** *Panthère noire*  
Technique mixte sur papier, signé en bas à droite,  
47x63 cm. **300/400€**

Paul SIEFFERT

- 154** *Bouquet de roses*  
Huile sur toile (restaurations anciennes), signée en bas à gauche,  
27x22 cm. **150/250€**

Émile COMPARD

- 155** *La mulâtresse, 1928*  
Dessin au crayon noir et estompe (rousseurs), signé et daté en bas à droite,  
37,5x26 cm à vue. **100/150€**

Amédée DE LA PATELIÈRE

- 156** *La route de Vence*  
Huile sur toile (manques sur les bords), signée en bas à droite, cachet de la signature au dos, titrée sur une étiquette avec la mention: *collection Maurice Savin*,  
46x61 cm. **900/1 200€**

Albert DECARIS

- 157** *Jeune femme à la robe rose*  
Gouache (petite déchirure), signée en bas à gauche,  
50x57 cm. **100/180€**

Pierre DELORME

- 158** *Nu lascif, 1944*  
Huile sur toile, signée et datée en bas à droite, signée en bas à gauche,  
60x73 cm. **150/200€**

Henri DELUERMOZ

- 159** *Cheval de tournoi*  
Peinture sur papier, signé en bas à droite, au dos une étiquette de la galerie ART FRANÇAIS,  
47,5x38,5 cm. **120/150€**

Auguste DURAND-ROSÉ

- 160** *Paysage du Vercors*  
Huile sur toile (léger enfoncement et petites restaurations), signée en bas à gauche,  
60x73 cm. **180/300€**

Michel KIKOÏNE

- 161** *Femme en bleu (Madame Hortense Sérulaz), circa 1910*  
Huile sur toile, signée en haut à gauche,  
55x46 cm. **2 500/3 500€**

Mikhail LARIONOV

- 162** *Visage*  
Encre noire sur papier beige (déchirures), monogramme en bas à droite,  
24x18 cm. **500/700€**



163

Celso LAGAR

- 163** *Nature morte aux pommes et poires*  
Huile sur panneau (fente), signé en bas à gauche,  
33x40,5 cm. **2 000/3 000€**

Émile LEJEUNE

- 164** *Cagnes, 1926*  
Huile sur toile (accident et restaurations), signée et datée en bas à gauche, signée, située et datée au dos,  
61x73 cm. **200/300€**

Hippolyte LETY

- 165** *Les Alpes bernoises et le Lac Léman, près de Meillerie septembre 1930 - Sous-bois à Estrablin, midi d'automne 1940*  
Huile sur carton et huile sur panneau (petits accidents), signés en bas à droite chaque, datés et titrés au dos chaque,  
27x35 et 35x27 cm. **150/200€**

- 166** *Rivière au batelier*  
Huile sur carton (salissures), signé en bas à gauche,  
46x55 cm. **150/250€**

Jules PASCIN

- 167** *Rue animée, Cuba*  
Plume, encre noire et aquarelle, au dos: une étude de femme, signée en bas à droite,  
16,5x25 cm. **600/900€**



161



175

**Louis PASTOUR**

**168** *Petit bouquet*  
Huile sur carton, signé en bas à gauche, envoi au dos: *bon souvenir, Cannes 14 juillet 47 Louis Pastour*,  
26 x 17,5 cm. **300 / 500€**

**169** *Bouquet d'anémones*  
Huile sur carton toilé, signé en bas à gauche,  
23 x 18 cm à vue. **300 / 500€**

**Jean-Désiré BACOULES**

**170** *Porteur africain - Modèle blond de dos*  
Huile sur carton double face (petits manques, piqûres et restaurations), signé en bas à droite au verso,  
46 x 38 cm. **1 000 / 1 200€**

**Émile BAES**

**171** *Belle dame blonde, 1939*  
Huile sur toile (léger enfoncement et craquelures), signée et datée en bas à gauche,  
81 x 60 cm. **300 / 500€**

**Mildred BENDALL**

**172** *Fruits et bouquet*  
Huile sur toile (légères usures), signée en bas à gauche,  
50 x 61 cm. **700 / 1 000€**

**Marcel BLOCH**

**173** *Aux courses - Sur les Champs Élysées*  
Paire d'huile sur toiles formant pendants, signée en bas à droite et signée en bas à gauche,  
27 x 22 cm chaque. **300 / 500€**

**André BOUEY**

**174** *Musicien et baigneuse sur la plage*  
Huile sur toile, signée en bas à droite,  
68,5 x 88,5 cm. **1 800 / 2 500€**

**Pierre CALES**

**175** *Beau jour d'été vers le soir, Vallée du Grésivaudan, Dauphiné*  
Huile sur carton, signature usée en bas à droite,  
36 x 96 cm. **1 000 / 1 500€**

**Georges JOUBIN**

**176** *Sur les quais, Paris*  
Huile sur papier marouflé sur carton (restaurations), signé en bas à droite,  
48,5 x 64 cm. **350 / 600€**

**Pierre Ernest KOHL**

**177** *L'Odalisque, 1937*  
Huile sur toile, signée et datée en bas à droite,  
46 x 61 cm. **300 / 400€**

**Pierre LADUREAU**

**178** *Village aux collines*  
Huile sur toile, signée en bas à gauche, un n° 0297 au dos de la toile,  
33 x 41 cm. **450 / 700€**

**Maurice LEONARD**

**179** *Barques au port*  
Huile sur toile (très petits manques sur les bords), signée en bas à gauche,  
33 x 41 cm. **150 / 250€**

**Louis Agricol MONTAGNÉ**

**180** *La place d'arme à Dijon*  
Aquarelle, signée en bas à droite,  
42,5 x 30 cm. **500 / 700€**

**181** *Marché aux fleurs dans une ville du Nord*  
Huile sur panneau (restaurations), signé en bas à droite,  
14 x 23,5 cm. **500 / 700€**

**182** *Le pont d'Avignon*  
Aquarelle (insolation), signée en bas à droite,  
33 x 46 cm. **500 / 700€**

**Henri MONTASSIER**

**183** *Bois à l'automne*  
Huile sur panneau, signé en bas à gauche,  
22,5 x 27,5 cm. **100 / 150€**



184

**Anders OSTERLIND**

**184** *Le village de Gargilesse*  
Huile sur toile, signée en bas à droite,  
46 x 55 cm. **1 000 / 1 600€**

**Roland OUDOT**

**185** *Champ à la charrette de foin*  
Huile sur carton toilé, signé en bas à gauche, au dos une étiquette de la galerie Louis Carré,  
24 x 33 cm. **500 / 800€**

**Adolphe PETERELLE**

**186** *Deux baigneuses*  
Huile sur carton, signé en bas à gauche,  
35 x 25 cm. **700 / 1 000€**

**187** *Portrait de femme*  
Peinture sur toile, non signée, inscription au dos: *Peterelle*,  
27,5 x 20,5 cm. **350 / 550€**

**188** *Le nourrisson*  
Huile sur toile (petit accident), monogramme en bas à droite,  
41 x 33 cm. **180 / 300€**

**Adolphe PETERELLE**

- 189** *Femme de trois-quart*  
Huile sur toile (accidents et salissures), non signée,  
65x46 cm. **150/250€**
- 190** *Femme et enfant*  
Crayon noir et lavis noir (rousseurs et accidents), signé en bas  
à gauche,  
31,5x39 cm. **70/120€**
- 191** *Filles nues*  
Lavis d'encre noire (petits accidents), signé en haut à gauche,  
étiquette au dos du montage: *Galerie d'Art du Montparnasse*,  
49x37 cm. **70/120€**
- 192** *Trois baigneuses*  
Crayon noir et lavis noir (rousseurs et insolation), signé en bas  
à droite,  
32x27 cm. **50/80€**
- 193** *Oiseau*  
Lavis d'encre noire (salissures, insolation et accidents), signé en  
bas à droite,  
44x60 cm. **30/50€**



194

**Alphonse QUIZET**

- 194** *Rue et maisons en Bretagne*  
Peinture sur carton toilé, signé en bas à droite et dédié à  
*Robert Rey*,  
37,5x45,5 cm. **400/700€**



186

**Alphonse QUIZET**

- 195** *Le canal Saint-Martin*  
Gouache (manque le verre), signée en bas à droite,  
31,5x40,5 cm. **200/300€**
- 196** *La villa Médicis à Montmartre*  
Dessin à l'encre, signé en bas à droite, dédié à *Robert Rey*  
et titré en bas à gauche,  
21,5x27,5 cm. **120/180€**

**Jean PICART LE DOUX**

- 197** *Portrait de jeune femme blonde, 1943*  
Huile sur toile (très petit manque), signée et datée en bas à  
droite,  
46x38 cm. **500/700€**



198

**Robert SIMON**

- 198** *Bouquet orange et violet*  
Huile sur toile, cachet d'atelier au dos,  
73x60 cm. **300/400€**
- 199** *Intérieur rue Boileau, la plante verte*  
Huile sur toile, cachet d'atelier au dos,  
65x50 cm. **200/300€**
- 200** *Impression d'été à Crécy en Brie, l'auvent*  
Huile sur toile, cachet d'atelier au dos,  
46x33 cm. **200/300€**
- 201** *La colonne Morris, boulevard Rochechouart, circa 1942*  
Huile sur toile, signée en bas à droite, cachet d'atelier au dos,  
61x46 cm. **180/300€**
- 202** *Nu au drapé vert*  
Huile sur toile, cachet d'atelier au dos,  
46x61 cm. **250/350€**
- 203** *Rivière aux arbres et bateau-lavoir*  
Huile sur panneau (petites craquelures), signé en bas à gauche,  
35x27 cm. **80/140€**

**Émile TATIN**

**Henri VERGÉ-SARRAT**

- 204** *Entrée de Cressy sur Somme, Saône et Loire*  
Huile sur toile, signée en bas à gauche, un n° 574 au dos de la toile,  
46x55 cm. **200/300€**

**Jules CAVAILLES**

- 205** *Fenêtre au bouquet*  
Encre noire (rousseurs), signé en bas à droite,  
55x34 cm. **150/250€**

**Edmond CERIA**

- 206** *Place de la Concorde et la Tour Eiffel*  
Huile sur panneau (très petits manques), signé en bas à gauche,  
étiquette lacunaire au dos: *Galerie Berri-Raspail...*,  
27x35 cm. **400/700€**



207

**Roger CHAPELAIN-MIDY**

- 207** *Comptoir à la nappe, 1943*  
Huile sur toile (petit enfoncement et quelques craquelures),  
signée et datée en haut à gauche,  
65x81 cm. **2000/3000€**



208

**Marcel COSSON**

- 208** *Danseuses et admirateurs au foyer*  
Huile sur panneau (restaurations), signé en bas à droite,  
41x55 cm. **1800/2500€**

**Jean-Pierre DUBORD**

- 209** *Brume sur les hauteurs de Rouen*  
Huile sur toile, signée en bas à droite, signée et titrée au dos,  
33x41 cm. **400/500€**



210

**GEN PAUL**

- 210** *Violoniste*  
Huile sur isorel, signé en haut à gauche,  
35x21,5 cm. **3000/5000€**



211

**GEN PAUL**

- 211** *Accordéoniste au lampion*  
Dessin aux Crayolor, signé en bas à gauche,  
29x20,5 cm. **700/1200€**
- 212** *Nu féminin au fauteuil*  
Crayon noir (traces de plis), signé en haut à droite,  
63,5x47 cm. **500/800€**
- 213** *Amelia, 12.5.73*  
Dessin aux Crayolor (rousseurs), signé et daté en bas à  
droite, titré à gauche,  
41x30 cm. **500/800€**
- 214** *Jeune femme brune*  
Dessin aux Crayolor (petites taches et trace de pli), signé en  
bas à droite, annoté au dos du montage: *Mme Cabat Disque  
Vogue*,  
45x28,5 cm. **500/800€**

Arthur GREUELL

- 215 *Vacances à Venise*  
Huile sur isorel, signé en bas à gauche, titré au dos sur une étiquette,  
27x35 cm. 140/220€

André HAMBourg

- 216 *Le bassin du Luxembourg*  
Gouache en feuille (trace d'humidité), au verso un dessin à l'encre de même sujet, signé en bas à droite,  
50x65 cm. 400/700€

André LEMAITRE

- 217 *Sur la table*  
Huile sur toile, signée en bas à droite, signée au dos,  
60x92 cm. 700/1200€

- 218 *Bouquet au pot vert*  
Huile sur isorel, signé en bas à gauche,  
73x60 cm. 400/700€

Lucien Philippe MORETTI

- 219 *L'homme bleu, 1957*  
Huile sur toile (salissures), signée en haut à gauche, datée en haut à droite, titrée sur le châssis,  
46x38 cm. 200/300€

Pierre NILOUSS

- 220 *Rue de Paris dans l'ombre*  
Huile sur carton, authentifié au dos par: Mme Veuve B. Nilouss Paris 1959,  
22x16 cm. 400/700€



221

Isaac PAILES

- 221 *Promeneur au village*  
Huile sur toile (craquelures et manques), signée en bas à droite,  
46x55 cm. 1400/2200€

Jean Luc DUCREUX

- 222 *Saxophoniste, 2001*  
Bronze à patine dorée nuancée de brun rouge, sur la terrasse:  
J. L. DUCREUX II., cachet de fondeur non identifié,  
Ht.: 34 cm. 350/600€

Henry II KOSSOWSKI

- 223 *Marin lançant une bouée*  
Bronze à patine brun foncé, sur la terrasse: KOSSOWSKI Salon 1907,  
Ht.: 26,5 cm. 400/700€



Jacques TENENHAUS

- 224 *Figure*  
Bronze à patine brune et dorée, n° 1/8, socle en pierre beige, sur l'arrière: TENENHAUS Blanchet Fondeur,  
Ht.: 19 cm. 250/400€

D'après Salvador DALI

- 225 *Fourmi-clef*  
Sculpture en bronze à patine antique et grise pour le socle (traces de frottements) dans sa boîte d'origine, porte le n° 23/25, vers la base partiellement effacée: Dali, vers l'arrière: DALART. NV et sur la fourmi: Dali,  
Ht. totale: 39 cm. 800/1200€

- 226 *Compositions surréalistes*  
Six carreaux en terre cuite émaillée polychrome, signés dans la planche,  
20x20 cm chaque. 250/350€



227

Sayed RAZA

- 227 *Soleil noir*  
Bas-relief en matière composite n° V/V (petites égrenures aux bords), signé et titré au dos, annoté: Édition du Crouy,  
39,5x39,5 cm. 4000/5000€

Miguel SENSERRICH

- 228** *La Justice*  
Sculpture en matériau composite doré (manques) sur socle en marbre noir; vers la base trois fois: M SENSERRICH,  
Ht.: 46 cm + socle. **180/250€**

SOSNO

- 229** *Oblitération, 1990*  
Sculpture en bronze à patine brune et marbre écume de mer; n° 993 / 1000, édition ARTCURIAL, estampillée et numérotée en dessous avec son certificat et sa boîte,  
Ht.: 17 cm - 10x8,5 cm. **400/600€**



230

Antoniucci VOLTI

- 230** *Baigneuse lovée*  
Bronze à patine noire nuancée (frottements), sur la cuisse gauche: VOLTI 1 / 6, vers le bas cachet rectangulaire: SUSSE FRES...,  
Ht.: 8,5 - Lg.: 12,5 cm. **2000/2500€**

Pierre AMBROGIANI

- 231** *Rue animée*  
Feuille d'étude au crayon noir avec petit rehaut, cachet de la signature en bas à droite,  
9,5x16 cm. **70/120€**

Marie ASTOIN

- 232** *Village aux toits rouges*  
Huile sur toile, signée en bas à droite,  
33x41 cm. **1 000/1 500€**



233

Jean CARZOU

- 233** *Les Rois mages, 1949*  
Mine de plomb, plume et encre noire (insolation), signée et datée en bas à droite,  
24x29,5 cm. **180/300€**

Éric BATTISTA

- 234** *Deux thoniers au port*  
Peinture sur papier; signé en bas à gauche,  
32x38 cm. **100/180€**

Jean DEL DEVEZ

- 235** *Promenade au bois*  
Huile sur isorel (accidents), signé en bas à droite,  
50x61 cm. **180/300€**

Pierre DEVAL

- 236** *Jeune femme brune, 1972*  
Pastel, signé et daté en bas à droite,  
44x33 cm. **600/800€**



237

Léonor FINI

- 237** *Somnambule, n° 5, 1995*  
Aquarelle, signée en bas à droite, titrée au dos,  
75x55 cm. **1 000/1 500€**

- 238** *Somnambule, n° 6*  
Aquarelle (petite tache), signée en bas à droite, titrée au dos,  
75x54 cm. **800/1 000€**

- 239** *Coquette à la robe rouge et jaune*  
Aquarelle gouachée (traces de plis), signée en bas à droite, au dos du montage étiquette: André Chenue... pour la galerie Minsky et une étiquette lacunaire de la galerie Minsky,  
32x24 cm. **600/800€**

Cyril FRADAN

- 240** *Umbrian Town, 1953*  
Huile sur isorel (petit accident), signé et daté en bas à gauche, titré au dos,  
92x73 cm. **200/300€**

Daniel GÉLIS

- 241** *Ville méditerranéenne*  
Huile sur toile, signée en bas à droite, signée au dos,  
38x46 cm. **150/200€**

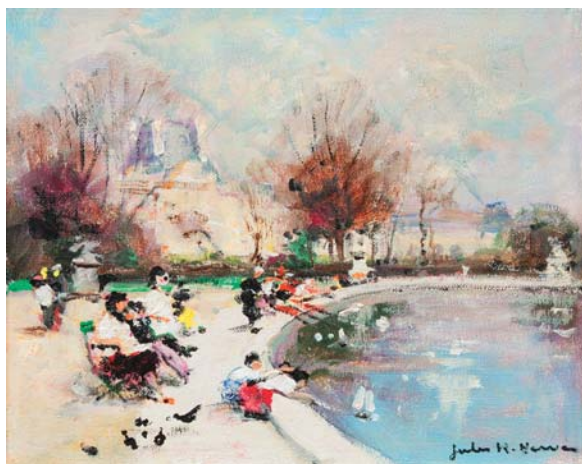
Germaine LACAZE

- 242** *Femmes et enfant au verger fleuri*  
Huile sur toile, signée en bas à droite, cachet d'atelier au dos,  
60x40 cm. **300/500€**

Pierre-Gérard LANGLOIS

- 243** *Ville fortifiée*  
Peinture sur papier; signé en bas à droite,  
30x48 cm. **150/250€**





250

Jacques THEVENET

250 *Ciel de Paris*  
Huile sur carton, signée en bas à droite,  
26x46 cm. 400/700€

251 *Les grands arbres*  
Huile sur toile, signée en bas à gauche,  
54x81 cm. 400/700€

252 *Le village aux toits rouges, 1939*  
Huile sur papier maroufflé sur carton, signé et daté en bas à droite,  
31,5x45,5 cm. 300/500€

253 *Marie Claudel au canapé rouge*  
Gouache, signée en bas à gauche,  
49x59 cm. 200/300€

244

Jules René HERVE

244 *Le bassin du Luxembourg*  
Huile sur toile, signée en bas à droite, signée au dos,  
22x27 cm. 1 200/1 500€



245

Jules René HERVE

245 *Les joueurs de boules*  
Huile sur toile, signée en bas à gauche, signée au dos,  
22,5x27,5 cm. 1 000/1 500€

Robert L. P. LAVOINE

246 *Le Moulin de la Galette sous la neige, Montmartre*  
Huile sur toile, signée en bas à droite, située en bas à gauche,  
signée et située au dos,  
50x61 cm. 300/500€

Maria MORGAN-SNELL

247 *Deux femmes allongées*  
Crayons gras, signature peu lisible en bas à droite,  
33,5x48 cm. 350/500€

François SALVAT

248 *Venise*  
Huile sur carton, signé en bas à gauche,  
27x41 cm. 200/300€

Claude SAUZET

249 *Les pins devant le village*  
Technique mixte sur toile, signée en bas à droite, signée et titrée  
au dos,  
46x55 cm. 200/350€



254

Jacques THEVENET

254 *Rue de Paris*  
Huile sur papier maroufflé sur carton, signé en bas à gauche,  
35,5x44 cm. 400/700€

255 *Portrait de Jacques Claudel*  
Gouache, signée en bas à droite,  
64x49 cm. 250/350€

256 *Les maisons au bord de l'eau*  
Gouache en camaïeu brun, signée en bas à droite,  
44x58,5 cm. 200/300€

257 *Vaches devant une ferme*  
Huile sur papier, monogramme en bas à gauche, étiquette au dos  
de montage: *Maison Ravier-Morestel, Exposition le Dauphiné de  
Paul Claudel du 1<sup>er</sup> juillet au 28 août 1994, Tableau n° 1,*  
37x44,5 cm. 200/300€  
On joint du même artiste un *Portrait de Paul Claudel, juin 1960, gravure  
en noir (rousseurs), n° 19/40, signée et datée en bas à droite avec  
envoi, 20,5x23 cm.*

Jacques THEVENET

- 258 *Château de Brangues, propriété de la famille Claudel*  
Plume et lavis d'encre noire avec rehauts de gouache blanche, signé en bas à droite, 48x63,5 cm. 150/200€

Emmanuel BELLINI

- 259 *Fleurs multicolores*  
Huile sur toile, signée en bas à droite, contresignée au dos, étiquette sur le châssis: *Galerie Paul Pétridès*, 55x46 cm. 180/300€

Louis BERTHOMMÉ-SAINT-ANDRÉ

- 260 *Table et bouquet*  
Huile sur toile, signée en bas à droite, 61x50 cm. 400/700€



261

Antoine BLANCHARD, Marcel MASSON dit

- 261 *Les boulevards*  
Huile sur toile marouflée sur panneau, signée en bas à gauche, 60x49,5 cm. 800/1500€

- 262 *Marchande de fleurs à la Madeleine*  
Huile sur toile, signée en bas à gauche, 55x46 cm. 400/500€

Ramon DILLEY

- 263 *Une de Paris, 1975*  
Huile sur papier marouflé sur toile (petites restaurations), signée et datée en bas à droite, contresignée et titrée au dos, 46x55 cm. 700/1000€

Ludovic KLIMEK

- 264 *Collioure, 1953, barque sur la plage*  
Aquarelle (légèrement insolée), signée, située et datée en bas à droite, 26x34 cm. 140/220€

Édouard PIGNON

- 265 *Figures dans un paysage, 1955*  
Gouache, signée et datée en bas à droite, 46,5x61 cm. 800/1000€

Jean-Claude SCHENCK

- 266 *Vision de la mer*  
Huile sur toile, signée en bas à gauche, contresignée au dos, titrée sur une étiquette de la galerie Alex Maguy sur le châssis, 73x92 cm. 120/200€

Henry SIMON

- 267 *Maternité à la rose, 1961*  
Huile sur toile, signée et datée en bas à droite, 46x33 cm. 300/400€

Jean TRIOLET

- 268 *Provence en fleurs*  
Huile sur toile, signée en bas à droite, contresignée et titrée au dos, 50x61 cm. 300/500€

Gabriel ZENDEL

- 269 *Paysage aux trois ifs*  
Huile sur panneau (restaurations), signé en bas à gauche, 51x43 cm. 200/300€

- 270 *Théière et pomme*  
Huile sur toile, signée en bas à droite, contresignée au dos, 33x41 cm. 200/300€



271

Simon ALVAR

- 271 *Apparition, 1968*  
Huile sur toile, signée et datée en bas à droite, contresignée et datée au dos, 60x81 cm. 1200/1500€

Raymond BERTRAND

- 272 *Visage aux fleurs et perles, 1980*  
Encre de Chine et lavis (petites rousseurs), signé et daté en bas à gauche, 55x36,5 cm. 200/300€

Alain BONNEFOIT

- 273 *Nu accoudé*  
Plume, encre brune et aquarelle sur papier marouflé sur toile, signée en bas à droite, 30x24 cm. 200/300€

- 274 *Nu accroupi*  
Lavis d'encre bleu nuit (lavé avec des rousseurs), signé en bas à droite avec envoi, 52,5x45 cm. 150/200€

Monique JOURNOD

- 275 *Composition bleue, 1963*  
Huile sur toile, signée et datée en bas à droite, 41x33 cm. 180/300€

- 276 *Paysage de lande*  
Huile sur toile, signée en bas à droite, contresignée avec envoi au dos, 24x33 cm. 100/150€



277

Michel JOUENNE

- 277 *Rue principale*  
Huile sur toile, signée en bas à gauche, contresignée et titrée au dos,  
146x114 cm. 8 000 / 12 000 €

RAYA

- 278 *Voyage à Landerneau, 1991*  
Aquarelle, signée et datée en bas à droite, titrée en bas à gauche,  
31x39,5 cm. 400 / 700 €

Jean CHEVOLLEAU

- 279 *Les modèles dans la chambre bleue*  
Huile sur toile, signée en bas à gauche, contresignée au dos,  
73x60 cm. 1 400 / 2 000 €

Julian TAYLOR

- 280 *Retour de pêche*  
Peinture sur toile (légères griffures), signée en bas à droite, titrée sur le châssis avec un n° 2282,  
50x73 cm. 400 / 700 €

Antonio ANDIVERO

- 281 *Sans titre, 1975*  
Technique mixte sur papier; signé et daté en bas à droite,  
49x31 cm. 80 / 120 €

279





284



286



286

**Pierre DOUTRELEAU**

- 282** *Madison avenue*  
Peinture sur toile, signée en bas à droite, titrée au dos,  
46x38 cm. 700 / 1 000 €

**Nissan ENGEL**

- 283** *Sans titre bleu*  
Technique mixte sur toile, signée en bas à gauche, contresignée  
au dos avec envoi,  
73x60 cm. 800 / 1 200 €

**Gudmundur ERRO**

- 284** *Hommage à Fernand Léger, 1987*  
Peinture sur toile (craquelures), signée et datée au dos,  
98x146 cm. 18 000 / 25 000 €

**Brooke MAJOR**

- 285** *Mont Saint Michel, 2004*  
Technique mixte monochrome sur toile (infimes craquelures),  
signée, titrée et datée au dos,  
92x122 cm. 600 / 1 000 €

**Claude VIALLAT**

- 286** *Sans titre, 1980*  
Technique mixte sur toile de récupération (état d'usage), non  
signée, accompagnée d'un certificat d'authenticité de l'artiste  
en date du 20 mai 2011,  
147x174 cm. 4 000 / 7 000 €

**Dominique CAPOCCI**

- 287** *Gina, Taxi N.Y.*  
Sculpture en résine polychrome n° EA I/IV, sur l'arrière: CAPOCCI  
BY GL, sur le dessous une étiquette: GINA BY CAPOCCI EA I/IV,  
Ht.: 42 cm. 1 800 / 2 500 €

- 288** *Stop, 2013*  
Peinture sur toile, signée en bas à droite, contresignée, titrée et  
datée au dos,  
50x50 cm. 700 / 1 000 €



289

Brigitte DHO

- 289 *Grenouille rouge*  
Sculpture en métal peint en rouge n° 2/8 (petits frottements),  
sur l'arrière: B DHO,  
Ht.: 26 - Lg.: 42 cm. 2500/4000€



287



290

Fabiola GOVARE

- 290 *Canopée*  
Peinture sur aluminium, signé en bas à droite, contresigné et  
titré au dos,  
130x97 cm. 4000/5000€

Richard ORLINSKI

- 291 *Born Wild*  
Sculpture en résine peinte en violet n° 6/8 (très petits frottements),  
signée sur une plaque sous la queue,  
Lg.: 102 cm. 4500/6000€



291



292

Alain SALOMON

- 292 *Sac Kelly rouge*  
Sculpture en résine peinte en rouge dans une boîte en plexiglass n° 1/8, signée en dessous, dimensions de la boîte: 34,5x41x18 cm. 3 000/5 000€

Nolwenn SAMSON

- 293 *I'm not a romantic girl*  
Technique mixte sur toile, signée et datée en bas à droite, contresignée, titrée et datée au dos, 150x150 cm. 1 800/2 500€

TAKI 183

- 294 *Sans titre*  
Technique mixte sur toile, signée cinq fois, 99x130 cm. 5 000/6 000€

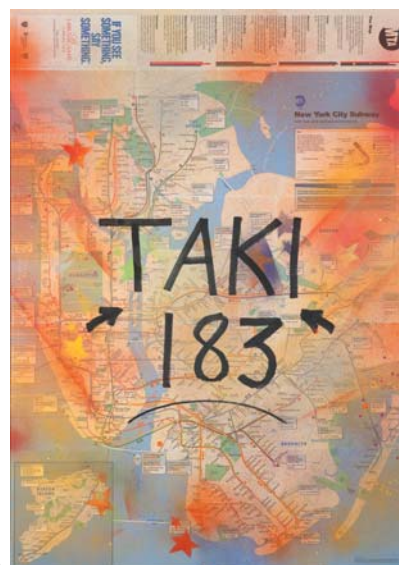
- 295 *Sans titre*  
Technique mixte sur plan du métro newyorkais, signé, 82x57 cm. 1 400/2 000€



293



294



295

# CONDITIONS DE VENTE

La vente sera faite au comptant et conduite en Euros. Les frais attachés à la vente (hors magasinage et autres charges éventuelles) sont de 20,91% Hors Taxes, soit 25% TTC.

## GARANTIES

Les attributions notion d'époque ont été établies compte-tenu des connaissances scientifiques et artistiques à la date de la vente. Ces mentions sont garanties pour une durée de 5 ans à partir de la date d'adjudication. L'ordre du catalogue sera suivi.

Une exposition préalable permettant aux acquéreurs de se rendre compte de l'état des biens mis en vente, il ne sera admis aucune réclamation une fois l'adjudication prononcée. Les reproductions au catalogue des œuvres sont aussi fidèles que possible, une différence de coloris ou de tons est néanmoins possible. Les dimensions ne sont données qu'à titre indicatif. Le délai de prescription pour une action en responsabilité de la maison de vente aux enchères ROSSINI est de 5 ans. La maison de vente aux enchères ROSSINI est couverte par les assurances responsabilité professionnelle et représentation des fonds prescrites par la loi. Tous nos experts sont couverts par une assurance responsabilité professionnelle.

## ENCHERES

-Ordre d'achat: Si vous souhaitez faire une offre d'achat par écrit, vous pouvez utiliser le formulaire prévu à cet effet en fin de catalogue. Celle-ci doit nous parvenir au plus tard 2 jours avant la vente, accompagnée de vos coordonnées bancaires.

-Enchères par téléphone: Si vous souhaitez enchérir par téléphone, veuillez en faire la demande par écrit en utilisant le formulaire prévu à cet effet, accompagné de vos coordonnées bancaires et d'un seul numéro de téléphone ou nous pourrions vous joindre, au plus tard 2 jours avant la vente. La SVV Rossini décline sa responsabilité en cas où la communication téléphonique n'aurait pu être établie.

En cas de double enchère reconnue effective par le Commissaire-Priseur, le lot sera remis en vente, tous les amateurs présents pouvant concourir à cette deuxième mise en adjudication.

## DÉFAUT DE PAIEMENT

**En application de l'article L. 441-6 du Code du Commerce, en cas de retard de paiement supérieur ou égal à 30 jours après la vente, des pénalités de retard égales à 11,37 % du montant de l'adjudication (charges et taxes comprises) seront demandées à l'acheteur.**

L'application de cette clause ne fait pas obstacle à l'allocation de dommages et intérêts et aux dépens de la procédure qui serait nécessaire, et ne préjuge pas de l'éventuelle mise en œuvre de la procédure de folle enchère.

## FOLLE ENCHERE

Par dérogation de l'Art.14 de la loi du 10 juillet 2000: «A défaut de paiement par l'adjudicataire, après mise en demeure restée infructueuse, le bien est remis en vente à la demande du vendeur sur folle enchère de l'adjudicataire défaillant ; si le vendeur ne formule pas cette demande dans un délai de deux mois à compter de l'adjudication, la vente est résolue de plein droit, sans préjudice de dommages et intérêts dus par l'adjudicataire défaillant».

## RETRAIT DES ACHATS

Il est conseillé aux adjudicataires de procéder à un enlèvement de leurs lots dans les meilleurs délais afin d'éviter les frais de magasinage qui sont à leur charge. Le magasinage n'entraîne pas la responsabilité de la S.V.V.Rossini ni de l'expert à quelque titre que ce soit.

Frais de magasinage Salle ROSSINI :

Tout achat de mobilier volumineux (+0,5m<sup>3</sup>) sera envoyé en garde-meuble dès 11 heures le lendemain de la vente à la charge de l'acheteur.

Pour tout acheteur présent le jour de la vente, les frais de magasinage sont dus à compter de 11 heures le lendemain de la vente. Pour tous ordres d'achats laissés à l'étude, les frais de magasinage sont dus à compter du 9<sup>e</sup> jour après la vente. (y compris les jours fériés).

Leur montant est de 4€TTC par jour et par lot (y compris les jours fériés). Les lots dépassant le montant de 10000€ supporteront une participation complémentaire aux frais d'assurance et d'administration de 1% TTC de leur valeur.

En cas de paiement par chèque ou par virement, la délivrance des objets pourra être différée jusqu'à l'encaissement.

Dès l'adjudication, l'objet sera sous l'entière responsabilité de l'adjudicataire.

L'acquéreur sera lui-même chargé de faire assurer ses acquisitions, et la S.V.V. Rossini décline toute responsabilité quant aux dommages que l'objet pourrait encourir, et ceci dès l'adjudication prononcée.

En cas de vente à l'Hôtel Drouot, les frais de magasinage sont à la charge de l'acquéreur.

## EXPÉDITION DES LOTS

Le transport est effectué sous l'entière responsabilité de l'acheteur. Les lots peuvent être expédiés par la S.V.V. Rossini aux conditions suivantes :

1- Une demande écrite de l'adjudicataire, mentionnant expressément la décharge de la S.V.V. Rossini en cas de dommage de l'objet subit durant le transport.

2- Les frais d'expédition seront majorés du coût de l'emballage, selon une grille tarifaire variable suivant la valeur et la taille de l'objet. Le choix du transporteur et l'organisation du transport appartiennent à l'acheteur. La S.V.V. Rossini peut fournir, de manière non contractuelle, les coordonnées de transporteurs.

3- Les lots ne seront expédiés qu'après règlement de l'achat et du transport.

La formalité de licence d'exportation peut requérir un délai de cinq à dix semaines, celui-ci pouvant être sensiblement réduit selon la rapidité avec laquelle l'acquéreur précisera ses instructions à l'étude.

## TERMS OF SALES (Resume)

**Purchased lots will become available only after payment in-full has been made. The sale will be conducted in Euros. Purchasers will pay in addition to the hammer price, a buyer's premium of 20.91% VAT excluded or 25% VAT included.**

## GUARANTEES

*The auctioneer is bound by the indications in the catalogue, modified only by announcements made at the time of the sale noted in the legal records thereof.*

*An exhibition prior to the sale permits buyers to establish the conditions of the works offered for sale and no claims will be accepted after the hammer has fallen. Some difference may appear between the original work and its illustration, there will be no claims in such matter.*

*The measurements are given only as an indication.*

## BIDS

*Should the auctioneer recognise two simultaneous bids on lot, the lot will be put up for sale again and all those present in the saleroom may participate in this second opportunity to bid.*

## ABSENTEE BIDS

*If you wish to make a bid in writing, you should use the form included in this catalogue, accompanied by your bank references, to be received by us no later than two days before the sale.*

## TELEPHONE BIDS

*If you wish to bid by telephone, please make your request to be called in writing, accompanied by your bank references, to be received by us no later than two days before the sale.*

## COLLECTION OF PURCHASES

*Buyers are advised to collect successful lots as soon as possible to avoid handling and storage costs which may be incurred at their expense. S.V.V. Rossini is not responsible for the storage of purchased lots.*

*Storage fees at S.V.V. Rossini :*

*Any bulky furniture purchase (0,5 cubic meter) will be sent to the furniture storehouse the next morning after the sale, the fees are chargeable to buyers.*

*For any present buyer the day of the auction, the storage expenses will be due from 11 a.m the next day after the sale. Regarding any purchase order left to the auction room, the storage expenses will be charged from the ninth day. (Including public holidays).*

*The charge is 4€ inclusive of tax, per day per lot. All lots with a hammer price higher than 10000.00€ will be subject to an insurance and administration fee of 1%, inclusive of tax, of the hammer price. If payment is made by cheque or by wire transfer, lots may not be withdrawn until the payment has been cleared. From the moment the hammer falls, sold items will become the exclusive responsibility of the buyer. The buyer will be solely responsible for the insurance, S.V.V. Rossini assumes no liability for any damage to items which may occur after the hammer falls.*

*An export license can take five or ten weeks to process, although this time may be significantly reduced depending upon how promptly the buyer supplies the necessary information to S.V.V. Rossini.*

## RELEVÉ D'IDENTITÉ BANCAIRE

BNP PARIBAS- PARIS

AGENCE CENTRALE (0028)

30004 00828 00041003896 76

IBAN FR 76 3000 4008 2800 0410 0389 676

BIC : BNPAFRPPAC

**ROSSINI**  
Maison de Ventes aux Enchères

