

# ROSSINI

Maison de Ventes aux Enchères

E S T A M P E S  
D E S S I N S  
S C U L P T U R E S  
P E I N T U R E S X I X<sup>e</sup>  
M O D E R N E S E T  
C O N T E M P O R A I N S

SALLE DES VENTES ROSSINI  
Jeudi 14 novembre 2013 à 14h30



# Calendrier des ventes

## Novembre 2013

<b>Mardi 5 novembre</b>	Tableaux - Mobilier - Objets d'art - Argenterie
<b>Jeudi 14 novembre</b>	Tableaux Modernes et Sculptures ( <i>catalogue</i> )
<b>Mardi 26 novembre</b>	Bijoux - Orfèvrerie - Objets de vitrine - Montres ( <i>catalogue</i> )
<b>Jeudi 28 novembre</b>	Tableaux - Mobilier - Objets d'art - Argenterie
<b>Samedi 30 novembre</b>	Vente Caritative au profit de l'AMFE ( <i>catalogue</i> )

## Décembre 2013

<b>Mardi 3 décembre</b>	Timbres Poste, Lettres, Cartes Postales, Documents ( <i>catalogue</i> )
<b>Vendredi 6 décembre</b>	Tableaux Modernes et Sculptures ( <i>catalogue</i> )
<b>Jeudi 12 décembre</b>	Mobilier - Objets d'art ( <i>catalogue</i> )
<b>Mardi 17 décembre</b>	Tableaux - Mobilier - Objets d'art - Argenterie
<b>Jeudi 19 décembre</b>	Or - Bijoux - Orfèvrerie - Objets de vitrine - Montres ( <i>liste</i> )

Mise à jour le 30 octobre 2013, susceptible de modifications.

## VENTE EN PRÉPARATION

### Tableaux Modernes - vendredi 6 décembre 2013

Pour inclure vos Estampes, Dessins, Sculptures, Peintures XIX<sup>e</sup>, Modernes et Contemporains dans cette vente, veuillez contacter : Olivier Nuzzo-Revol au 01 53 34 55 05 - [olivier.nuzzo@rossini.fr](mailto:olivier.nuzzo@rossini.fr)

## SALLE DES VENTES ROSSINI

7, rue Rossini - 75009 Paris



### VENTES AUX ENCHÈRES, EXPERTISES ET CONSEIL EN PATRIMOINE MOBILIER

### ESTIMATIONS GRATUITES DE VOS OBJETS D'ART

Tableaux, bijoux, meubles, ou tout autre objet de collection

### Notre équipe dans votre région

Beaune, Bourges, Dijon, La Celle-Saint-Cloud, La Ferté-sous-Jouarre, La Rochelle, Le Perreux-sur-Marne, Le Vésinet, Lyon, Marnes-la-Coquette, Mâcon, Meaux, Metz, Nancy, Paris, Sceaux, Sèvres, Saint-Cloud, Saint-Etienne, Saint-Germain-en-Laye, Saint-Maur-des-Fossés, Toulon, Tours, Villefranche-sur-Saône, Villennes-sur-Seine, Vincennes

Retrouvez l'ensemble des informations sur notre site internet : [www.rossini.fr](http://www.rossini.fr)



# ROSSINI

Maison de Ventes aux Enchères

Jeudi 14 novembre 2013  
Salle des Ventes Rossini à 14h30

**Pascale MARCHANDET**  
Commissaire-priseur habilité

## Renseignements

Olivier NUZZO REVOL : 01 53 34 55 05  
[olivier.nuzzo@rossini.fr](mailto:olivier.nuzzo@rossini.fr)

## Expositions publiques

Salle des Ventes Rossini  
7, rue Rossini - 75009 Paris  
Mercredi 13 novembre 2013 de 10h45 à 18h00  
Jeudi 14 novembre 2013 de 10h45 à 12h00

**Téléphone durant les expositions**  
**01 53 34 55 01**

Reproduction de l'ensemble des lots  
sur : [www.rossini.fr](http://www.rossini.fr)

Catalogue consultable sur internet  
[www.rossini.fr](http://www.rossini.fr) - [www.auction.fr](http://www.auction.fr)

Salle d'exposition visible sur  
[www.rossini.fr](http://www.rossini.fr)  
le mercredi 13 novembre 2013 à 14h00

## Michel MAKET Expert

Membre du Syndicat Français des Experts Professionnels  
en Œuvres d'Art et Objets de Collection

Raphaël MAKET, expert assistant.

17, avenue de Messine - 75008 Paris  
Tél.: 01 42 25 89 33 - Fax: 01 43 59 02 67

[info@maket-expert.com](mailto:info@maket-expert.com)

[www.maket-expert.com](http://www.maket-expert.com)



Vente en direct sur internet,  
enchérissez en ligne sur:  
[www.rossini.fr](http://www.rossini.fr)

ESTAMPES  
DESSINS  
SCULPTURES  
PEINTURES  
XIX<sup>e</sup> SIÈCLE  
MODERNES  
CONTEMPORAINS

**Reproduction de tous les lots sur [www.rossini.fr](http://www.rossini.fr)**



Certifié selon l'ISO 9001

**ROSSINI - MAISON DE VENTES AUX ENCHÈRES - BUREAU D'ESTIMATIONS GRATUITES**

Sans rendez-vous du lundi au vendredi, de 9h30 à 18h00 - [estimation.gratuite@rossini.fr](mailto:estimation.gratuite@rossini.fr)  
7, rue Drouot - 75009 Paris - Tél.: 01 53 34 55 00 - Fax: 01 42 47 10 26 - [contact@rossini.fr](mailto:contact@rossini.fr) - [www.rossini.fr](http://www.rossini.fr)  
Rossini - Société de ventes volontaires de meubles aux enchères publiques agréée sous le n°2002-066 RCS Paris B 428 867 089

## INDEX

ABBOUD Shafik, 1926-2004 .....	132	GUILLOUX Charles Victor, 1866-1946 .....	49
ADDARI Elyane, née en 1936 .....	116	HELLEU Jean, 1894-1985 .....	65
ALLÈGRE Raymond, 1857-1933 .....	76	HERSON, fin XIX <sup>e</sup> siècle .....	6
ALONSO PEREZ Mariano, 1857-1930 .....	45	HERVÉ Jules René, 1887-1981 .....	113
ARRUE Ramiro, 1892-1971 .....	97	HOETGER Bernhard, 1874-1949 .....	36
BAJEN Francisco, XX <sup>e</sup> siècle .....	155	HOSCHÉDÉ-MONET Blanche, 1865-1947 .....	67
BALLUE Pierre Ernest, 1855-1928 .....	21	ICART Louis, 1888-1950 .....	55
BARYE Antoine Louis, 1796-1875 .....	10, 11	ISAÏLOFF Alexandre, 1869-1996 .....	50
BASQUIAT Jean-Michel, d'après .....	156	JÉRÔME Pierre Henri Émile, né en 1905 .....	114
BENDALL Mildred, 1891-1977 .....	64	JONCIÈRES Joseph de, 1871-1947 .....	68
BERGÈS Joseph, 1878-1956 .....	77	JOUCLARD Adrienne, 1882-1972 .....	87
BERTRAM Abel, 1871-1954 .....	78 à 80	JOUENNE Michel, né en 1933 .....	124
BITTER Ary, 1883-1973 .....	69	KLIMEK Ludovic, 1912-1992 .....	137
BLOCH Marcel, né en 1884 .....	98	KLUGE Constantin, 1912-2003 .....	129
BOGGS Frank, 1855-1926 .....	46	LA2 dit Angel ORTIZ, né en 1967 .....	159 à 161
BONFILS Gaston, 1855-1946 .....	22	LAMBERT Eugène, 1825-1900 .....	28
BONHEUR Isidore, 1827-1901 .....	12	LE ROY Jules Gustave, 1856-1921 .....	29
BONNEFOIT Alain, né en 1937 .....	99	LEBEL Raoul, 1907-2006 .....	125 à 128
BOUGUEREAU William, 1825-1905 .....	38	LEVASSEUR Henri, 1853-1934 .....	37
BUFFET Bernard, 1928-1999 .....	117 à 119	LEVREL René, 1900-1981 .....	89
CAIN Auguste, d'après .....	13	LITHVAN Jean-Paul, né en 1940 .....	162
CARLI, XIX <sup>e</sup> -XX <sup>e</sup> siècles .....	32	LOMAX John Arthur, à la manière de .....	7
CARLOS Luis, né en 1952 .....	157	LUCE Maximilien, 1858-1941 .....	73
CARPEAUX Jean-Baptiste, 1827-1875 .....	33	LUNOIS Alexandre, 1863-1916 .....	40
CARRIAT-ROLAND Gabriel, XIX <sup>e</sup> -XX <sup>e</sup> siècles .....	81	MARCHAND André, 1907-1997 .....	90
CARZOU Jean, 1907-2000 .....	120	MARQUET Albert, 1875-1947 .....	51, 52
CASAUS Jesus, 1926-2002 .....	121	MÊNE Pierre Jules, 1810-1879 .....	15
CHARDIGNY Jules, 1842-1892 .....	18	MENSCH, XX <sup>e</sup> siècle .....	139
CHATAUD Alfred, 1833-1908 .....	23	MONTEZIN Pierre Eugène, 1874-1946 .....	91, 92
CHEVOLLEAU Jean, 1924-1996 .....	133, 134	MOREAU Auguste, 1834-1917 .....	41
CHIGOT Eugène, 1860-1923 .....	47	MOREAU Hippolythe, 1832-1927 .....	42
CHIPARUS Dimitri, 1886-1947 .....	53	MOREAU Mathurin, 1822-1912 .....	43
CLAUDE Eugène, 1841-1922 .....	24	MOUILLON Alfred, 1832-1886 .....	30
CLOUARD Albert, 1866-1952 .....	66	MUSIC Zoran, 1909-2005 .....	138
COCTEAU Jean, 1889-1963 .....	93	NOVARO Jean Claude, né en 1943 .....	149 à 154
COPE2, né en 1968 .....	158	ODA Hiroki, né en 1914 .....	115
COSSON Marcel, 1878-1956 .....	82	PAIL Edouard, 1851-1916 .....	16
COURANT Maurice, 1847-1926 .....	25	PAPART Max, 1911-1994 .....	140
DALI Salvador, 1904-1989 .....	100, 101	PECH Gabriel, 1854-1930 .....	56
DALI Salvador, 1904-1989 et DAUM .....	102	PETIT Eugène, 1839-1886 .....	17
DALI Salvador, d'après .....	103 à 110	PEYNOT Émile Edmond, 1850-1932 .....	44
DALOU Aimé Jules, 1838-1902 .....	34	PHILIPPE Paul, 1870-1930 .....	57
DE POGEDAÏEFF Georges A., 1897-1971 .....	111	PHILIPPE Paul, d'après .....	58
DELABRIERRE Édouard, 1829-1912 .....	14	PIERRE Gustave René, 1875-1939 .....	94
DELPY Jacques Henri, 1877-1957 .....	26	PIGA Bernard, né en 1934 .....	141, 142
DOLLA Noël, né en 1945 .....	135	PINA Alfredo, 1883-1966 .....	72
DORÉ Gustave, 1832-1883 .....	39	POHL-ZANAROFF Prudent, 1885-1966 .....	95
DUBUC Roland, 1924-1998 .....	122	POLIAKOFF Nicolas, 1899-1976 .....	130
DUFY Jean, 1888-1964 .....	83	POMPON François, 1855-1933 .....	74
DUFY Raoul, 1877-1953 .....	84	PUGI Guglielmo, act.1870-1915 .....	59, 60
DUMONT Pierre, 1884-1936 .....	85	RAVALLEC Adrien, XX <sup>e</sup> siècle .....	96
DUPRÉ Victor, 1816-1879 .....	2	RAYA, né en 1936 .....	143
ÉCOLE DE LA FIN DU XIX <sup>e</sup> siècle .....	3	RICHARD Antoine, 1822-1891 .....	8
ÉCOLE DU MILIEU DU XIX <sup>e</sup> siècle .....	27	RIVIÈRE C., XIX <sup>e</sup> siècle .....	9
ÉCOLE FRANÇAISE début XIX <sup>e</sup> siècle .....	1	RODDE Michel, 1913-2009 .....	131
ÉCOLE FRANÇAISE, XIX <sup>e</sup> siècle .....	4	RONEL Christophe, né en 1964 .....	144
ÉCOLE MODERNE .....	71	SANDOZ Édouard Marcel, 1881-1971 .....	75
EHLINGER Maurice, 1896-1981 .....	123	SANDOZ Gérard, 1902-1995 .....	145
ETIENNE, né en 1952 .....	148 bis	SCHULZ Adrien, 1851-1931 .....	31
FOLTYN Frantisek, 1891-1976 .....	86	SEEN, né en 1961 .....	163
FRANC LAMY Pierre, 1855-1919 .....	48	SILBERT Max, 1871-1930 .....	54
GASSIES Georges, 1829-1919 .....	19	THIBAUD Richard, né en 1967 .....	146
GAVARNI Paul, attribué à .....	5	VALTAT Louis, 1869-1952 .....	70
GODCHAUX, XIX <sup>e</sup> -XX <sup>e</sup> siècles .....	20	VAN DER STRAETEN Georges, 1856-1928 .....	61
GOETZ Henri, 1909-1989 .....	136	VANVAERENBERGH Gustave, 1873-1927 .....	62
GRABWINKLER Paul, 1880-1946 .....	88	VILLANIS Emmanuel, 1858-1914 .....	63
GRÉGOIRE Jean-Louis, d'après .....	35	WINTER Fritz, 1905-1976 .....	147
GROMAIRE Marcel, 1892-1971 .....	112	YE XIN, né en 1953 .....	148

ESTAMPES - DESSINS - SCULPTURES  
PEINTURES - XIX<sup>e</sup> SIÈCLE, MODERNES ET CONTEMPORAINS



10

ÉCOLE FRANÇAISE début XIX<sup>e</sup> siècle

- 1 Profil de jeune femme au bonnet  
Dessin au crayon noir et estompe (traces de salissures et insolation), non signé,  
29,5x29 cm. 200/300€



2

Victor DUPRÉ

- 2 Vaches à l'étang  
Huile sur toile (craquelures et vernis ancien), signée en bas à droite, porte au dos du châssis un n° 7903,  
24x35 cm. 1 500/2 000€



3

ÉCOLE DE LA FIN DU XIX<sup>e</sup> siècle

- 3 Scène historique romaine, 1888  
Huile sur toile (taches, accidents et restaurations), signature peu lisible en bas à gauche et date,  
107x144 cm. 1 000/1 500€

ÉCOLE FRANÇAISE, XIX<sup>e</sup> siècle

- 4 Amours  
Pastel (frottements), non signé,  
17x14,5 cm. 200/300€

Attribué à Paul GAVARNI

- 5 Deux femmes de dos  
Plume et lavis d'encre brune sur papier beige (accident et pli), non signé,  
12,5x9 cm. 80/120€

HERSON, fin XIX<sup>e</sup> siècle

- 6 Chemin au cavalier  
Huile sur toile marouflée sur panneau (craquelures, manques, accidents et restaurations), signée en bas à droite,  
56,5x71 cm. 150/250€

À la manière de John Arthur LOMAX

- 7 Scène de taverne  
Huile sur toile (manques), porte une inscription apocryphe en bas à droite,  
90x130 cm. 600/900€

Antoine RICHARD

- 8 Enfants dans une basse-cour  
Huile sur toile (accident), signée en bas à gauche,  
33x40 cm. 250/350€

C. RIVIÈRE

- 9 Marine - Vue de ville, 1853-1854  
Deux miniatures à la peinture sur papier de format ovale, signées et datées,  
11,5x15 cm. 250/350€

Antoine Louis BARYE

- 10 Panthère de Tunis n°1  
Bronze à patine verte nuancée de brun, Barbedienne fondeur (légères usures), sur la terrasse: F. BARBEDIENNE FONDEUR, BARYE et le cachet FB doré estampé, sur le dessous un n° 7506 à l'encre et une marque YY,  
Lg.: 26 - Ht.: 12,5 cm. 1 500/2 500€  
BIBLIOGRAPHIE:  
Poletti - Richarme A85 (1).

- 11 Tortue n°2  
Bronze à patine verte nuancée de brun-roux (manque à la queue), en-dessous: BARYE,  
Lg.: 9 cm. 300/500€  
BIBLIOGRAPHIE:  
Poletti - Richarme A209.



12

**Isidore BONHEUR**

- 12 *Lionne à l'affût*  
Bronze à patine brune nuancée de vert sur socle en marbre écume de mer, sur la terrasse: *I. BONHEUR* et une marque: *Comptoir Français d'Art*,  
Ht.: 21 + socle - Lg.: 46 cm. **1 000 / 1 500€**

**d'après Auguste CAIN**

- 13 *Deux chiens de chasse*  
Bronze à patine brune, fonte d'édition moderne, sur la terrasse: *A. CAIN*,  
Lg.: 31 - Ht.: 25,5 cm. **300 / 500€**

**Édouard DELABRIERRE**

- 14 *Lion*  
Bronze à patine verte nuancée de noir et de brun (traces de frottements), sur la terrasse: *E. DELABRIERRE*,  
Ht.: 30,5 - Lg.: 48 cm. **500 / 800€**

**Pierre Jules MÈNE**

- 15 *Chien ratier (Tom), 1858*  
Bronze à patine médaille (usures à la patine), sur la terrasse: *P.J. MÈNE* et date *1858*, dessous un n° 9252,  
Ht.: 15,5 - Lg.: 19,5 cm. **600 / 1 000€**

**BIBLIOGRAPHIE:**

*Pierre Jules Mène*, catalogue raisonné, Poletti et Richarme, éditions Univers du Bronze, Paris, 2007, modèle similaire décrit et reproduit sous le n° CHI42 p. 120.

**Edouard PAIL**

- 16 *Bergère et son troupeau*  
Huile sur toile, signée en bas à droite,  
46x55 cm. **400 / 700€**

**Eugène PETIT**

- 17 *Deux chiens de chasse*  
Huile sur toile (restauration), signée en bas à droite,  
19x24 cm. **250 / 350€**

**Jules CHARDIGNY**

- 18 *Le terrier*  
Huile sur panneau (petits manques), monogramme en bas à gauche, contresigné au dos,  
33x23,5 cm. **500 / 800€**

**Georges GASSIES**

- 19 *Biche et faisans en sous-bois*  
Deux huile sur toiles formant pendants (restaurations et fines craquelures), signées en bas à gauche chaque,  
56x46 cm chaque. **1 200 / 1 800€**

**GODCHAUX**

- 20 *Deux chiens en arrêt - Chasseur en hiver*  
Deux huile sur toiles formant pendants, chacune signée,  
46x55 cm chaque. **200 / 300€**

**Pierre Ernest BALLUE**

- 21 *Le moulin de Remerle, Angle sur l'Anglin, septembre 1895*  
Huile sur toile (manques, accidents et craquelures), signée et datée en bas à droite avec envoi, signée, située et datée au dos du châssis,  
50x73 cm. **600 / 800€**

**Gaston BONFILS**

- 22 *Le galant à l'office*  
Huile sur panneau (petites griffures), signé en bas à gauche,  
35x27 cm. **800 / 1 200€**



23

**Alfred CHATAUD**

- 23 *Femme dans une rue en Orient*  
Huile sur carton toilé, signé en bas à droite,  
25x17 cm. **1 200 / 1 800€**

**Eugène CLAUDE**

- 24 *Pêches et raisins*  
Huile sur toile (petit manque), signée en bas à gauche,  
38x46 cm. **800 / 1 200€**

**Maurice COURANT**

- 25 *Chaumière au rivage, crépuscule, 1892*  
Huile sur toile (légère griffure et très petit manque), signée et datée en bas à gauche,  
54x65 cm. **400 / 700€**



19

**Jacques Henri DELPY**

- 26 *Maison au bord d'un lac*  
Huile sur panneau, signé en bas à gauche,  
33x55 cm. **700/900€**

**ÉCOLE DU MILIEU DU XIX<sup>e</sup> siècle**

- 27 *Italienne à la fontaine - Paysanne revenant du marché*  
Deux huile sur toiles rentoilées formant pendant à vues ovales  
(restaurations), monogramme en bas au milieu sur chaque:  
LVP,  
65x54 cm. **500/800€**

**Eugène LAMBERT**

- 28 *Deux chatons*  
Aquarelle (petites piqûres) à vue ovale, signée en bas à droite,  
23x29 cm. **180/250€**

**Jules Gustave LE ROY**

- 29 *Deux chatons au panier fleuri*  
Huile sur panneau (manques), signé en bas à droite,  
26,5x35 cm. **500/700€**

**Alfred MOUILLON**

- 30 *Les labours, 1867*  
Huile sur toile (restaurations), signée et datée en bas à droite,  
32x41 cm. **400/700€**



31

**Adrien SCHULZ**

- 31 *Verger au printemps, Montigny sur Loing*  
Huile sur toile, signée en bas à droite, signée et titrée sur le  
châssis,  
61x92 cm. **1 600/2 000€**

**CARLI**

- 32 *Caïn, 1893*  
Bronze à patine noire nuancée de vert, sur la terrasse: CARLI  
1893 et le cachet de fondeur peu lisible BIAGUERI CIRE PERDUE  
PARIS (?)  
Ht.: 40,5 - Lg.: 38 cm. **600/800€**

**Jean-Baptiste CARPEAUX**

- 33 *La frileuse*  
Bronze à patine très usagée sur un socle en marbre blanc veiné  
de rose, sur l'arrière: Susse Frères Éditeur Paris, cachet circulaire  
Susse Frères et JB Carpeaux,  
Ht. totale: 27 cm. **500/800€**

**Aimé Jules DALOU**

- 34 *Le terrassier*  
Bronze à patine brun nuancé, Susse Frères éditeurs, signé sur  
la terrasse avec les marques du fondeur: cachet circulaire Susse  
Frères Paris, Susse Frères cire perdue,  
Ht.: 14 cm. **1 000/1 500€**

**D'après Jean-Louis GRÉGOIRE**

- 35 *Mozart enfant*  
Bronze à deux patines, brune nuancée de roux, fonte d'édition  
contemporaine socle en marbre noir et onyx,  
Ht.: 70 cm + socle. **2 000/3 000€**



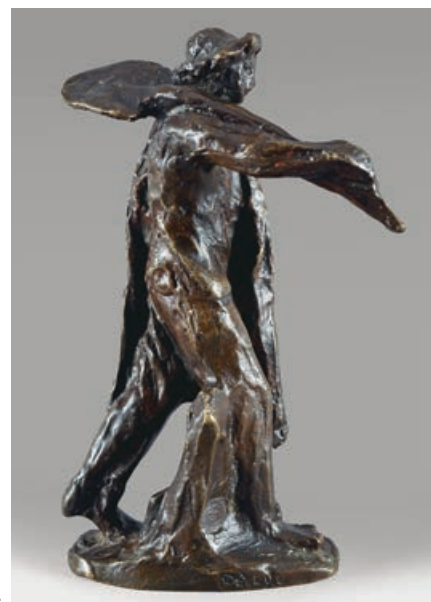
36

**Bernhard HOETGER**

- 36 *Un débardeur*  
Bronze à patine brun nuancé de vert (petite fente à la terrasse),  
sur la terrasse: B Hoetger Paris et Andro fondeur,  
Ht.: 36,5 cm. **2 500/3 500€**

**Henri LEVASSEUR**

- 37 *Gloire au travail*  
Bronze à patine brun clair nuancé sur un socle en marbre  
griotte (accidents au socle, quelques usures à la patine), sur  
la terrasse: H LEVASSEUR, sur un côté cachet circulaire: Société  
des Bronzes de Paris AP 3741,  
Ht.: 91 cm + socle **1 000/1 500€**



34



38

**William BOUGUEREAU**

**38** *Fillette et enfant*  
Dessin au crayon (rousseurs), signé en bas à droite,  
31 x 24 cm. **4 000 / 5 000 €**  
Nous remercions Madame D'Argencourt de nous avoir confirmé  
l'authenticité de cette œuvre.

**Gustave DORÉ**

**39** *Crépuscule en montagne, 1880*  
Aquarelle, signée et datée en bas à gauche avec envoi,  
32 x 21,5 cm à vue. **1 500 / 2 500 €**

**Alexandre LUNOIS**

**40** *Danseuse espagnole*  
Huile sur toile (petites usures), signée en bas à droite,  
73 x 56 cm. **1 500 / 2 000 €**

**Auguste MOREAU**

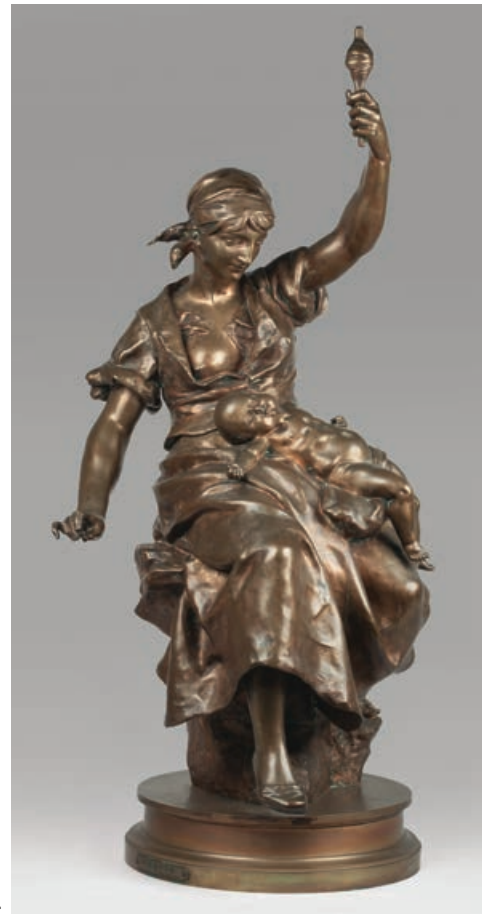
**41** *Cosette*  
Bronze à patine brune (usures), sur la terrasse: *aug. moreau* et  
cachet *Société des Bronzes de Paris*,  
Ht.: 50 cm. **300 / 500 €**

**Hippolythe MOREAU**

**42** *Mireille*  
Bronze à patine médaille, sur la terrasse: *Hp. Moreau*,  
Ht.: 45 cm. **500 / 800 €**

**Mathurin MOREAU**

**43** *Diane*  
Bronze à patine brun foncé avec bordure dorée à la base  
(manque la corde de l'arc et petits frottements), sur la terrasse:  
*Moreau Math. et Hors Concours*,  
Ht.: 64,5 cm. **1 200 / 1 800 €**



44

**Émile Edmond PEYNOT**

**44** *Fileuse et son enfant, Rome 1881*  
Bronze à patine médaille (usures et manque le fil) sur son socle  
tournant, vers le bas: *Peynot Rome 1881* et le cachet de fondeur:  
*E. COLIN et Cie*,  
Ht. totale: 82 cm. **2 500 / 4 000 €**



39





47



45

**Mariano ALONSO PEREZ**

- 45 *Élégantes au passage de train à vapeur, 1882, Roma*  
Aquarelle sur papier maroufflé sur toile (infimes rousseurs),  
signé, situé et daté en bas à droite,  
64,5x97,5 cm. **1 000 / 1 500€**

**Frank BOGGS**

- 46 *Barques et pêcheurs à marée basse devant un port*  
Huile sur toile (usures et restaurations anciennes), signée en  
bas à droite,  
40x61 cm. **2 000 / 3 000€**



48

**Eugène CHIGOT**

- 47 *Le débarquement de la pêche sur la grève*  
Huile sur toile (accidents) dans un important cadre en chêne  
patiné, signée en bas à gauche,  
83x142 cm. **2 000 / 3 000€**

**Pierre FRANC LAMY**

- 48 *Venise vue de la lagune, 1907*  
Huile sur toile (usures et restaurations), signée, située et datée  
en bas à gauche,  
73x92 cm. **1 800 / 2 500€**

**Charles Victor GUILLOUX**

- 49 *Bord de mer au couchant*  
Huile sur toile rentoilée (restaurations), signée en bas à gauche,  
33x46 cm. **1 000 / 1 500€**

**Alexandre ISAÏLOFF**

- 50 *Deux voiliers devant un port du Midi*  
Huile sur panneau (usures), signé en bas à droite,  
53,5x44 cm. **1 000 / 1 500€**

**Albert MARQUET**

- 51 *Le Minotaure*  
Encre et aquarelle, porte le cachet de la vente *Albert Marquet*  
2010 en bas à droite,  
29x21 cm. **500 / 800€**

- 52 *Saint Pierre constate le déficit*  
Encre et aquarelle, porte le cachet de la vente *Albert Marquet*  
2010 en bas à gauche,  
29x22 cm. **500 / 800€**



49



Dimitri CHIPARUS

53 *Danseuse, circa 1925*

Bronze dit chrysléphantin à patines verte, dorée et argentée, cette dernière nuancée de rouge vers le bas (légères usures à la patine, très petit accident au bout des doigts de la main droite et restauration au cou), socle en onyx brun et vert avec inclusions de marbre portor; sur la terrasse: *D. H. chiparus*, Ht.: 31,5 cm plus socle 15,5 cm.

18 000 / 25 000 €

Max SILBERT

54 *Repas de paysans bretons*

Huile sur toile, signée en bas à gauche avec une trace de date illisible, 46x55 cm.

1 000 / 1 300 €

Louis ICART

55 *Vitesse, 1933*

Pointe-sèche et eau-forte en couleurs (insolation, humidité et traces de plis), signée en bas à droite, *copyright 1933 by Louis Icart N.Y.* en haut à gauche et timbre à sec à la presse en bas à gauche, 40,5x64,5 cm.

600 / 900 €

- 56** *Pierrot*  
Bronze à patine brun clair; Susse Frères éditeurs (petites usures à la terrasse et à la patine), signé sur un côté de la terrasse avec marque du fondeur et envoi: *au docteur E. Terrieu 12 mai 1905*, Ht.: 31 cm. **800 / 1 000€**



57

Gabriel PECH

Guglielmo PUGI

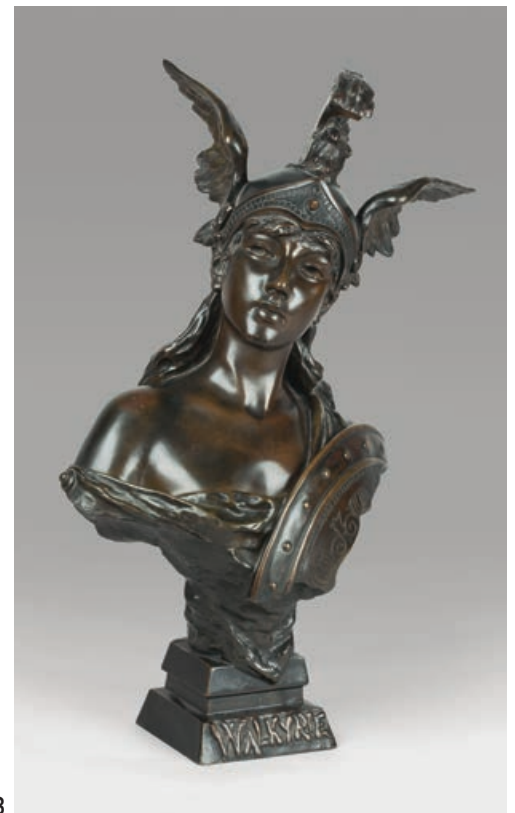
- 60** *Madame Récamier*  
Sculpture en albâtre et pierre grise, pieds de la méridienne en métal patiné, socle en marbre blanc veiné de gris (petits accidents, manque deux doigts), sur l'arrière de la méridienne: *Pugi*, Ht.: 59 - Lg.: 51 - Prof.: 28,5 cm. **1 000 / 1 500€**

Georges VAN DER STRAETEN

- 61** *Le sourire*  
Buste de jeune femme en bronze à patine brune, socle en marbre griotte, sur l'arrière: *Van der Straeten* et cachet: *Société des Bronzes de Paris*, Ht.: 21 cm + socle. **200 / 300€**

Gustave VAN VAERENBERGH

- 62** *Jeune fille au bandeau*  
Buste en marbre blanc et pierre veinée bleu-vert sur socle en marbre gris (accidents et restaurations), sur l'arrière: *G. V. Vaerenbergh*, Ht. totale: 46 cm. **250 / 500€**



63

Paul PHILIPPE

- 57** *Radha*  
Bronze doré à deux patines, quelques parties des ornements avec polychromie (usures et salissures) sur un socle en marbre jaune orangé, sur la terrasse du socle: *P. Philippe*, Ht.: 50 cm plus socle 6,5 cm. **1 500 / 2 500€**

D'après Paul PHILIPPE

- 58** *Le réveil*  
Bronze à patine brune sur un socle en marbre noir veiné de vert, non signé, Ht. totale: 40,5 cm. **500 / 700€**

Guglielmo PUGI

- 59** *Odalisque rêveuse*  
Sculpture en albâtre blanc et pierre grise sur socle en marbre blanc veiné de gris (manque au pied droit), sur l'arrière: *Pugi*, Lg.: 66 - Ht.: 47,5 - Prof.: 27 cm. **1 200 / 1 800€**

Emmanuel VILLANIS

- 63** *Walkyrie*  
Buste en bronze à patine brune (salissures), sur l'épaule: *E. Villanis*, sur le socle: *JP 3288* et cachet de la *Société des Bronzes de Paris*, Ht.: 43,5 cm. **1 000 / 1 200€**

Mildred BENDALL

- 64** *Fruits et bouquet*  
Huile sur toile (légères usures), signée en bas à gauche, 50x61 cm. **1 000 / 1 500€**

Jean HELLEU

- 65** *Pont et rivière en hiver*  
Huile sur toile (petites griffes), signée en bas à droite, 46x61 cm. **800 / 1 200€**



59



66

**Albert CLOUARD**

- 66** *Manoir dans les arbres*  
Huile sur carton, cachet de la signature en bas à gauche,  
43,5x52,5 cm. **4 000/7 000€**

**BIBLIOGRAPHIE:**

*Albert Clouard*, Bruno Belleil, Tours, 1992, décrit et reproduit sous le n° 139, page 126.

**VENTE:**

Atelier Albert Clouard, seconde vente, Rennes, 6 décembre 1992, n°7.

**Joseph de JONCIÈRES**

- 68** *Venise, octobre 1913*  
Huile sur carton, signé et daté en bas à gauche, au dos une étiquette de la Galerie Georges Petit,  
22x27 cm. **300/400€**

**Ary BITTER**

- 67** *Phare et rochers en bord de mer, 1938*  
Huile sur toile marouflée sur carton, signée et datée en bas à gauche,  
38x46 cm. **6 000/7 000€**

- 69** *Biche et son faon*  
Groupe en bronze, fonte à la cire perdue à patine brune nuancée de vert, Susse Frères éditeurs, signé sur la terrasse avec les marques du fondeur,  
Lg.: 25,5 cm. **800/1 500€**



67



70

**Louis VALTAT**

- 70** *Femme et enfant sur la plage*  
Huile sur toile rentoilée, cachet du monogramme en bas à droite,  
18x23 cm. **7 000/10 000€**

**BIBLIOGRAPHIE:**

*Louis Valtat*, catalogue de l'œuvre peint, Docteur Jean Valtat, éditions Ides et Calendes, Neuchatel, 1977, décrit et reproduit sous le n° 903 p. 101.

**ÉCOLE MODERNE**

- 71** *Cerf*  
Tête en bronze à patine brune nuancée de gris-vert sur socle en marbre noir, non signé,  
Ht. totale: 36,5 cm. **300/500€**

**Alfredo PINA**

- 72** *Buste d'homme tête vers la droite*  
Bronze à patine médaille nuancée de vert sur un socle en marbre écume de mer (socle accidenté), sur le côté: *A. Pina*, sur l'arrière cachet ovale: *cire perdue Paris*,  
Ht.: 35,5 cm + socle. **1 500/2 000€**

**Maximilien LUCE**

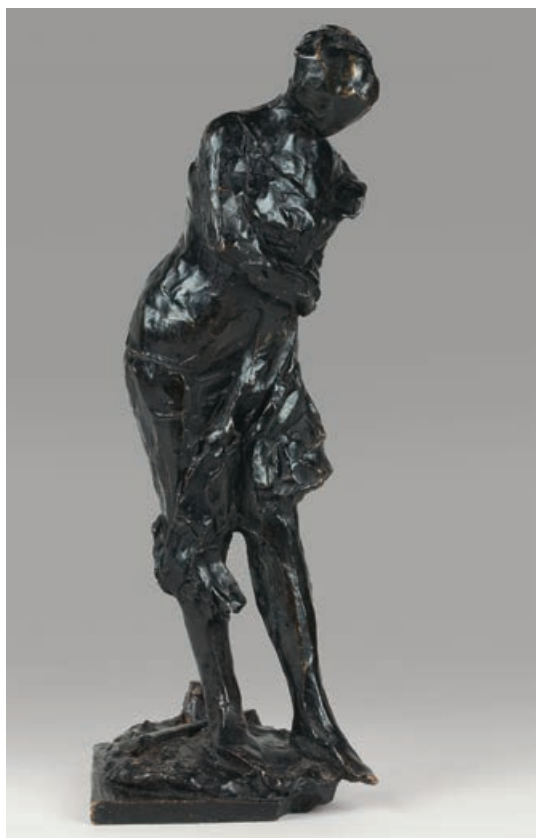
- 73** *Rolleboise, La Seine vue de la côte de Rolleboise*  
Huile sur carton monté sur châssis (petites griffes), signé en bas à droite, annoté sur le châssis,  
35x50 cm. **3 500/5 500€**

**BIBLIOGRAPHIE:**

*Maximilien Luce*, catalogue de l'œuvre peint, tome II, éditions JBL, Paris, 1986, décrit et reproduit sous le n° 1983 p. 470.



73



74

**François POMPON**

**74** *Femme au corset relevant sa chemise, circa 1972*  
Bronze à patine brun foncé, n° 2/12, fonte posthume Valsuani, sur la terrasse: POMPON et un cachet *cire perdue C. Valsuani*, Ht. totale: 42,5 cm. **2 500 / 3 500€**

Un certificat de Madame Liliane Colas sera remis à l'acquéreur. Cette "Femme au corset relevant sa chemise" appartient à la première œuvre de Pompon destinée à la figure. C'est sa femme qui lui sert de modèle. Le modelé nerveux est à rapprocher de celui de Degas qui emploiera les mêmes principes dans ses femmes au bain et dans ses danseuses, lissé par de grands aplats qui montre la rapidité du sculpteur. Si Pompon ne s'est pas spécialement attaché à l'exactitude des traits de son modèle, en revanche il décrit précisément les détails comme les lacets du corset dans le dos. De son vivant Pompon n'a pas édité cette esquisse qui somme toute appartenait à des souvenirs personnels mais il ne l'a pas détruite. A sa mort en 1933, deux plâtres se trouvaient dans son atelier à deux stades dont le dernier peut être considéré comme le final puisqu'il a servi à un surmoulage dont on a retrouvé plusieurs épreuves dont une destinée à la fonderie dans une vente de plâtres à Pontoise en 2012 sans compter les autres dont un au Japon et un bronze sans n° venant tous deux de la collection de Jeanne Demeurisse dont le bronze présenté est issu.  
Liliane Colas

**Édouard Marcel SANDOZ**

**75** *Lapin tapis*  
Bronze à patine médaille, fonte Susse Frères éditeurs, vers l'arrière: *Ed. Sandoz*, Ht.: 4,5 - Lg.: 9 cm. **2 000 / 3 000€**

**Raymond ALLÈGRE**

**76** *Quiberville plage*  
Huile sur carton (salissures) de format ovale, signé en bas au milieu, 18x24 cm. **350 / 500€**

**Joseph BERGÈS**

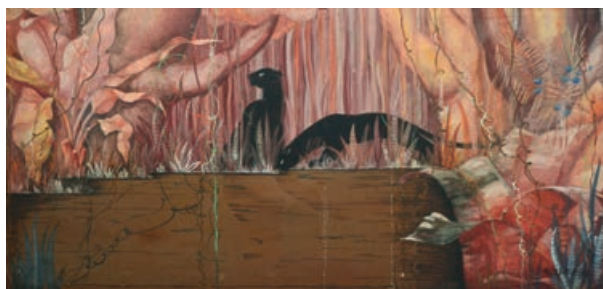
**77** *Fleurs devant la fenêtre*  
Huile sur toile, signée en bas à gauche, 54x65 cm. **200 / 300€**

**Abel BERTRAM**

**78** *Chaumière et calvaire en Bretagne*  
Huile sur panneau, signé en bas à droite, signé et situé au dos, 22x27 cm. **500 / 700€**

**79** *Plage aux cabines*  
Aquarelle (rousseurs), signée en bas à gauche, 25x19,5 cm. **100 / 150€**

**80** *Campagne au toit rouge*  
Aquarelle (insolation), signée en bas à droite, 20x32 cm. **100 / 150€**



81

**Gabriel CARRIAT-ROLAND**

**81** *Panthères noires s'abreuvant*  
Huile sur toile (craquelures), signée en bas à droite, 91x187 cm. **400 / 700€**

**Marcel COSSON**

**82** *Au restaurant*  
Huile sur carton, signé en bas à droite, 33x41 cm. **1 000 / 1 500€**



82



75

- 83** *Quai animé*  
Dessin au crayon noir (légères traces de plis), cachet de la signature en bas à droite,  
22,5x40 cm. **180/250€**

Jean DUFY

- 84** *Satin-Peplum - Madona*  
Deux projets de textes publicitaires pour la maison Bianchini-Ferrier, mine de plomb sur calque (traces de plis), un cachet du monogramme en bas à gauche et un cachet archives Raoul Dufy en bas au milieu,  
18,5x27,5 cm. **200/300€**

Raoul DUFY



85

- 85** *La maison au bord de l'eau*  
Huile sur toile (petit manque), signée en bas à gauche,  
65x81 cm. **1 500/2 000€**

Pierre DUMONT

- 86** *Composition*  
Aquarelle, signée sur le montage avec envoi: *A monsieur Vital, amicalement, Brno, le 17 juin 1973,*  
24,5x20 cm. **800/1 200€**  
PROVENANCE:  
Succession Christian de Rabaudy, S.V.V. Cornette de Saint-Cyr, Paris, 23 novembre 2003, lot 117.

Frantisek FOLTYN

- 87** *Le bal en plein air*  
Huile sur toile, signée en bas à droite, signée et annotée au dos: *La fête à Novéant,*  
74x100 cm. **5 000/6 000€**

Adrienne JOUCLARD



87

- 88** *Ville d'Europe Centrale*  
Aquarelle gouachée, signée en bas à droite, trace de situation peu lisible: *...olinsky,*  
28x38 cm. **300/500€**

Paul GRABWINKLER

- 89** *Saint Cyr sur Morin, 1947*  
Huile sur toile, signée et datée en bas à gauche, située au dos,  
50x61 cm. **300/500€**

René LEVREL

- 90** *Troncs d'arbres à la chaux, 1948*  
Huile sur toile (quelques craquelures et petits accidents sur les bords), signée en bas à gauche, contresignée, titrée et datée au dos,  
33x41 cm. **600/1 000€**

André MARCHAND



91

- 91** *Chemin de halage animé*  
Huile sur toile, signée en bas à gauche,  
54x65 cm. **3 500/5 000€**

Pierre Eugène MONTEZIN

Nous remercions Monsieur Cyril Klein-Montezin de nous avoir confirmé l'authenticité de cette œuvre.

- 92** *Rue inondée*  
Gouache sur papier beige (petites piqûres), signé en bas à droite avec envoi: *à petite amie Annette,*  
11x18,5 cm. **300/500€**



92



93

Jean COCTEAU

- 93 *Potomak, variation d'un dessin, circa 1913-1914*  
Plume et lavis d'encre brune, signé en bas à gauche,  
12x18,5 cm.

6 000/8 000€

Un certificat de Monsieur Édouard Dermit en date du 11 avril 1991 sera remis à l'acquéreur - Cette œuvre est répertoriée par Madame Annie Guédras sous le n° 2619D.

**HISTORIQUE:**

Le Potomak est une œuvre littéraire en plusieurs parties de Jean Cocteau, dont la première fut réalisée entre 1912 et 1914, mais seulement publiée en 1919 en raison de la guerre. Notre dessin, daté entre 1913-1914, met en scène deux Eugènes, personnages chimériques et drôlement inquiétants, personnification des microbes nouvellement découverts par la science moderne. Créatures énigmatiques et protéiformes, ils symbolisent pour Cocteau les tracas inévitables du quotidien et de la société. Le graphisme des Eugènes, synthétique et géométrique, incarne la modernité par l'influence du cubisme dans le dessin, qui est complétée ici par un intéressant travail au lavis apportant du volume à la composition.

Gustave René PIERRE

- 94 *Sur la plage*  
Huile sur toile (restaurations), signée en bas à droite,  
65x54 cm. 250/350€

Prudent POHL-ZANAROFF

- 95 *Deux marcheurs sous la neige, 1952*  
Huile sur isorel, signé et daté en haut à droite,  
38x46 cm. 200/300€

Adrien RAVALLEC

- 96 *La charette de goémon*  
Huile sur toile, signée en bas à droite,  
33x46 cm. 200/300€

Ramiro ARRUE

- 97 *Marins buvant sur le quai*  
Huile sur toile, monogramme en bas à droite, authentifié au dos par Mathilde Garmendia-Arrue et accompagné d'un certificat de José Garmendia-Arrue, ayants-droits de l'artiste,  
22x26 cm à vue. 3 500/5 000€

Marcel BLOCH

- 98 *Dans les coulisses*  
Huile sur toile, signée en bas à droite, titrée et signée au dos,  
55x46 cm. 300/450€

Alain BONNEFOIT

- 99 *Deux nus*  
Deux lavis d'encre noire sur papier artisanal de format irrégulier, chacun signé en bas à droite,  
65x44 cm chaque environ. 200/300€

Salvador DALI

- 100 *Les Reines aux lys*  
Lithographie en couleurs sur Arches (insolation), n° 59/195,  
signée en bas à droite et timbre à sec en bas à gauche: *Dali Gala 1971*,  
41x55 cm. 100/180€

- 101 *Composition au muguet*  
Lithographie en couleurs sur Arches (insolation), n° 114/195,  
signée en bas à droite et timbre à sec en bas à gauche: *Dali Gala 1971*,  
40x55 cm. 100/180€



97





**Salvador DALI et DAUM**

- 102** *La fleur de Leibnitz, circa 1968-1970*  
Sculpture en verre moulé mauve et ambre partiellement patinée, n° 81/150, sur l'avant: *Dali* et sur l'arrière: *DAUM MADE IN FRANCE*,  
Ht.: 52 cm. **1 000 / 1 500€**

**D'après Salvador DALI**

- 103** *Space elephant*  
Bronze à patine vert foncé nuancée médaille et dorée et bloc de résine pyramidal n° 166/350 (manques et accidents), socle en marbre noir veiné de blanc, sur un côté: *DALI*, sous le ventre de l'éléphant un cachet circulaire: *copyright Cambiasi 1981*,  
Ht. totale: 90 cm. **5 000 / 8 000€**



103



**D'après Salvador DALI**

- 104** *Le Jour et la Nuit*  
Groupe en métal doré pouvant s'assembler, n° 8/500, MAXINTER LTD, portent une inscription: *Dali*, la marque de l'éditeur et un cachet *Licensed 9/10/80* sur chaque,  
Ht. totale: 37 - Lg. totale: 38 cm. **2 000 / 3 000€**

- 105** *Phonographe antediluvien, 1980*  
Sculpture en pâte de verre translucide blanc et violet nuancés, sous la base: *1/5 HC*, sur l'avant: *Dali*, sur l'arrière: *DAUM*,  
Ht. totale: 46 cm. **1 200 / 1 500€**

- 106** *Hommage à la philosophie*  
Plaque en argent repoussé n° B2/500 dans son cadre en plexiglass, en bas à gauche: *Dali* et au dos du montage un certificat mentionnant la teneur en argent: *925 / 1 000*,  
21 x 16 cm. **900 / 1 500€**

- 107** *Les trois Grâces*  
Plaque en argent repoussé n° F/565 dans son cadre en plexiglass, en bas à gauche: *Dali* et au dos du montage un certificat mentionnant la teneur en argent: *925 / 1 000*,  
21 x 16 cm. **900 / 1 500€**

- 108** *Les sept jours de la Création*  
Un coffret contenant 7 médailles rectangulaires en métal argenté 1 000/000 (légères oxydations et coffret en état d'usage), n° 0113,  
chaque plaque: 4 x 3 cm. **300 / 500€**

- 109** *Vénus à la montre molle et au tiroir*  
Bronze à patine vert foncé sur un socle en marbre noir veiné de blanc, n° 9/100, sur le côté: *DALI*,  
Ht.: 31 cm + socle. **500 / 800€**

- 110** Lot de 5 sérigraphies en couleurs sur feuille d'argent doublée sur métal, dans leur coffret, numérotées, signées en bas à droite dans la planche en creux, estampille: *TOBOARTE* et divers poinçons,  
30 x 20 cm. **250 / 300€**

**Georges A. DE POGEDAÏEFF**

- 111** *Paysage à Ménerbes, 1959*  
Huile sur isorel, signé et daté en bas au milieu, étiquette de l'artiste au dos,  
33 x 45 cm. **1 000 / 1 500€**

**Marcel GROMAIRE**

- I 12** *Travesti, 1958*  
Plume et encre noire, signé et daté en bas à gauche,  
23x34 cm. **700/900€**  
Un certificat de Monsieur F. Gromaire en date du 15 août 1982  
sera remis à l'acquéreur.



**I 13**

**Jules René HERVÉ**

- I 13** *Enfants se promenant dans un bois*  
Huile sur toile (petites craquelures), signée en bas à gauche,  
38x46 cm. **800/1 200€**

**Pierre Henri Émile JÉRÔME**

- I 14** *Fruits et vinaigrier*  
Huile sur toile (manques et accidents), signée en bas à droite,  
73x92 cm. **300/500€**

**Hiroki ODA**

- I 15** *Femme au fauteuil, probablement Madame Morantin-Nouvion*  
Huile sur toile, signée en bas à droite,  
41x33 cm. **800/1 200€**



**I 16**

**Elyane ADDARI**

- I 16** *Femme et enfant au verger*  
Peinture sur toile, signée en bas à droite, signée au dos,  
73x92 cm. **4 500/6 000€**

**Bernard BUFFET**

- I 17** *Toréador*  
Lithographie en couleurs sur Arches n° XXIX/XXX, signée en  
bas à droite,  
69,5x50 cm. **400/700€**

**Bernard BUFFET**

- I 18** *Toréador*  
Eau-forte en noir sur Arches n° 68/100 (piqûres, lavée), signée  
en bas à droite,  
64,5x49,5 cm. **400/700€**

- I 19** *Cote bretonne*  
Eau-forte en couleurs n° 93/100 (insolation), signée en bas à  
droite,  
49x64,5 cm. **300/500€**

**Jean CARZOU**

- I 20** *Hélène, 1979*  
Dessin aux crayons de couleurs, signé et daté en bas à gauche,  
65x50 cm. **400/700€**

**Jesus CASAUS**

- I 21** *Port en Hollande*  
Huile sur toile, signée en bas à gauche,  
71x86 cm. **600/800€**

**Roland DUBUC**

- I 22** *Le cirque, dresseur de chevaux*  
Huile sur toile, signée en bas à gauche,  
60x73 cm. **700/1 000€**

**Maurice EHLINGER**

- I 23** *Baigneuse à l'arbre*  
Huile sur toile, signée en bas à gauche,  
60x73 cm. **700/1 000€**



**I 24**

**Michel JOUENNE**

- I 24** *Front de Seine*  
Huile sur toile, signée en bas à gauche, située et titrée au dos,  
97x130 cm. **4 000/7 000€**

**Raoul LABEL**

- I 25** *Bouquet bleu*  
Huile sur toile, signée en bas à droite, cachet *Monique et Raoul  
Label à la Réunion* sur le châssis,  
100x81 cm. **400/700€**

- I 26** *La musique*  
Huile sur toile, signée en bas au milieu, cachet *Monique et Raoul  
Label à la Réunion* sur le châssis,  
92x60 cm. **300/500€**

- I 27** *La récolte du maïs*  
Huile sur panneau, signé en bas à droite, cachet *Monique et Raoul  
Label à la Réunion* sur le châssis,  
62x92 cm. **300/500€**

**Raoul LEBEL**

- 128** *La basse-cour*  
Huile sur toile (manques), signée en bas au milieu, cachet *Monique et Raoul Lebel à la Réunion sur le châssis*,  
61 x 50 cm. **200 / 300€**



**129**

**Constantin KLUGE**

- 129** *Champs de lavandes*  
Huile sur toile, signée en bas à droite,  
61 x 92 cm. **1 000 / 1 500€**

**Nicolas POLIAKOFF**

- 130** *Carmes Saint-Martin près de Saumur, 1960*  
Huile sur toile, signée et datée en bas à droite,  
54 x 65 cm. **300 / 500€**



**131**

**Michel RODDE**

- 131** *Le canal Saint-Martin*  
Huile sur toile, signée en bas à droite, signée et titrée au dos,  
étiquette sur le châssis: galerie de la Présidence,  
65 x 100 cm. **1 000 / 1 500€**

**Shafik ABOUD**

- 132** *Sans titre, 1964*  
Peinture sur toile marouflée sur panneau, signée et datée en  
bas à droite,  
22,5 x 25,5 cm. **2 000 / 3 000€**  
Un certificat de Madame Christine Abboud sera remis à l'acquéreur.  
Shafic Abboud est un peintre non figuratif libanais appartenant à la  
nouvelle École de Paris. Il s'installe définitivement à Paris en 1947 où  
il fréquente l'atelier d'André Lhote, les cours de Fernand Léger et  
l'École Nationale Supérieure des Beaux-Arts. Il participe à la première  
Biennale de Paris en 1959 et obtient le prix Victor Choquet en 1961  
(Ministère des Finances, Paris) et le prix du Musée Surssock à Beyrouth  
au Liban en 1964.

**Jean CHEVOLLEAU**

- 133** *Nature morte aux écrans rouges, 1976*  
Huile sur toile (quelques craquelures), signée en bas à droite,  
signée, titrée et datée au dos,  
54 x 65 cm. **800 / 1 200€**

- 134** *Coq au soleil, 1975*  
Huile sur toile, signée en bas à droite, signée, titrée et datée  
au dos,  
38 x 46 cm. **600 / 1 000€**

**Noël DOLLA**

- 135** *Sans titre, 1966*  
Peinture sur toile (enfonceurs usures et marques de châssis),  
signée et datée en bas à gauche,  
92 x 65 cm. **800 / 1 200€**



**136**

**Henri GOETZ**

- 136** *Sans titre vert et bleu*  
Pastel gras sur papier, signé en bas à droite,  
48 x 57 cm. **1 000 / 1 500€**

**Ludovic KLIMEK**

- 137** *L'adoration des bergers, 1949*  
Huile sur toile (restaurations, usures et petits manques), signée  
et datée en bas à droite,  
76 x 62 cm. **500 / 800€**



**132**



138

**Zoran MUSIC**

- 138** *Paysage italien*  
Dessin aux pastels gras (légère salissure et insolation), signé et daté en bas à droite et titré en bas à gauche, au dos: *Music Paysage Ombrien pastel gras - dessin - 1974*, 33x50,5 cm. **1 500/2 500€**

**MENSCH**

- 139** *Sans titre, 1963*  
Quatre compositions à la gouache, pastels et crayons de couleurs, 3 signées et datées en bas à droite et une signée et datée en haut à droite, portent un cachet: *atelier mensch hamburg*, 9,5x14 cm. chaque **600/800€**

**Max PAPART**

- 140** *Espace oblique*  
Gouache, signée en bas vers le milieu, titrée et datée au dos, 56x53 cm. **500/800€**

**Bernard PIGA**

- 141** *Nu étendu, 1957*  
Huile sur toile (petits manques), signée et datée en bas droite, 150x150 cm. **300/500€**

- 142** *Deux femmes à leur toilette, 1966*  
Huile sur toile (petits manques), signée et datée en bas droite, 150x150 cm. **300/500€**

**RAYA**

- 143** *Musiciens, 1970*  
Huile sur carton, signé et daté en bas à droite, dessin à l'encre noire d'un autre bassiste au dos du montage avec envoi. 64x47 cm. **1 500/2 000€**

**Christophe RONEL**

- 144** *L'eau dans les yeux, 1992*  
Technique mixte sur toile, signée et datée en bas à droite, signée, titrée et datée au dos, 100x100 cm. **700/1 200€**

**Gérard SANDOZ**

- 145** *Sans titre, carré coloré*  
Peinture sur panneau (craquelures, fente et accidents), signé en bas au milieu, 56x52,5 cm. **550/750€**

**Richard THIBAUD**

- 146** *Gens d'ici*  
Peinture sur toile, signée en bas à droite, signée et titrée sur le châssis, 81x54 cm. **1 500/2 500€**



146



144

Fritz WINTER

- 147** *Sans titre, 1960*  
Plume et lavis d'encre noire, signé et daté en bas à droite,  
28x38 cm. **400/700€**



148

YE XIN

- 148** *Guerriers*  
Technique mixte sur papier maroufflé sur toile, au dos une signature peu lisible,  
162x97 cm. **1 500/2 000€**

ETIENNE

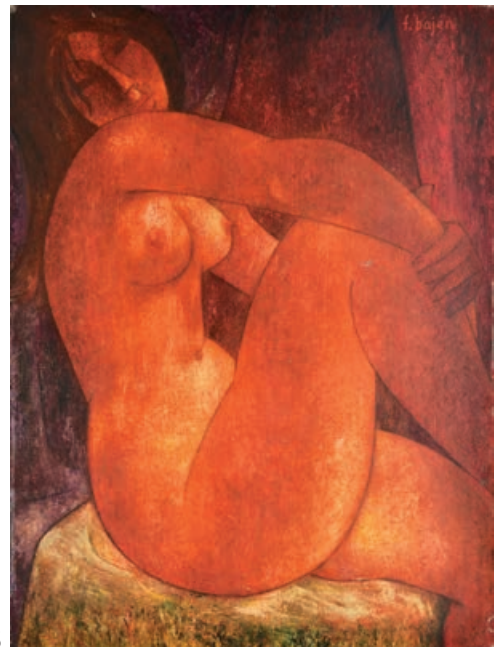
- 148 bis** *Jeune fille endormie, 1974*  
Sculpture en bois de poirier; taille directe (petits coups), signée et datée en dessous,  
Ht.: 47 cm. **3 000/5 000€**



148 bis

Jean Claude NOVARO

- 149** *Flacon boule à petit col, 15.6.1987*  
Verre avec inclusions blanches et mordorées (petits défauts de cuisson), signé et daté en dessous,  
Ht.: 21 cm. **180/250€**
- 150** *Vase boule à petit col, 02/02/1989*  
Verre avec inclusions marbrées bleu et rose avec nuances mordorées, signé et daté en dessous,  
Ht.: 27,5 cm. **180/250€**
- 151** *Vase ovoïde à épaulement, 1990*  
Verre marbré vert et rose avec applications irisées, signé et daté en dessous,  
Ht.: 18 cm. **150/200€**
- 152** *Gourde à panse aplatie, 1994*  
Verre marbré bleu et rose avec applications ambre et beige, signé et daté en dessous,  
Ht.: 20 cm. **150/200€**
- 153** *Flacon ovoïde, 1991*  
Verre marbré bleu et jaune avec décor intercalaire multicolore (accidents au bouchon), signé et daté en dessous,  
Ht.: 21,5 cm. **120/200€**
- 154** *Flacon à épaulement, 1990*  
Verre marbré rose, vert et beige avec feuilles d'or et d'argent éclatées en intercalaire (petit éclat à la base), signé et daté en dessous,  
Ht.: 15,5 cm. **120/200€**



155

Francisco BAJEN

- 155** *Nu orange*  
Peinture sur toile (petit accident), signée en haut à droite,  
73x54 cm. **800/1 200€**

D'après Jean-Michel BASQUIAT

- 156** *The Offs - First record, 1984*  
Disque 33 tours dans une pochette imprimée en noir et blanc (petit pli) dans son blister d'origine,  
31 x 31 cm. **150/250€**

Luis CARLOS

- 157** *Couple*  
Groupe en bronze à patine antique sur socle en bois peint en noir; sur un côté: *Carlos C/CL*,  
Lg.: 30,5 - Ht.: 13,5 cm. **950/1 200€**



158

COPE2

- 158** *Batman et Robin, 2013*  
Collage et acrylique sur toile, signée en bas à droite, contre-  
signée et datée au dos,  
40,5x51 cm. **2 000/3 000€**  
Un certificat de la Hobbs Gallery en date du 13 mai 2013 sera  
remis à l'acquéreur.

LA2 dit Angel ORTIZ

- 159** *Blue Knight, mai 2011*  
Peinture sur toile, signée, titrée et datée au dos,  
45,5x61 cm. **1 000/1 500€**
- 160** *Free Style Graffiti Art, 1990*  
Peinture sur toile, signée au dos accompagnée d'un certificat  
de l'artiste,  
41x30 cm. **600/800€**
- 161** *Flower with silver line*  
Peinture sur toile, signée au dos accompagné d'un certificat de  
la galerie Follin,  
21x25,5 cm. **400/700€**



159

Jean-Paul LITHVAN

- 162** *Mister Jack*  
Sculpture polychrome en verre assemblé, signé et daté sur le  
côté,  
Ht. totale: 36,5 cm. **300/500€**

SEEN

- 163** *Mad transit, 2000*  
Technique mixte sur papier, plan du métro de New-York,  
signé et daté en bas à droite,  
83x58 cm. **2 000/3 000€**



163

# CONDITIONS DE VENTE

La vente sera faite au comptant et conduite en Euros. Les frais attachés à la vente (hors magasinage et autres charges éventuelles) sont de 20,91 % Hors Taxes, soit 25 % TTC.

## GARANTIES

Les attributions notion d'époque ont été établies compte-tenu des connaissances scientifiques et artistiques à la date de la vente. Ces mentions sont garanties pour une durée de 5 ans à partir de la date d'adjudication. L'ordre du catalogue sera suivi.

Une exposition préalable permettant aux acquéreurs de se rendre compte de l'état des biens mis en vente, il ne sera admis aucune réclamation une fois l'adjudication prononcée. Les reproductions au catalogue des œuvres sont aussi fidèles que possible, une différence de coloris ou de tons est néanmoins possible. Les dimensions ne sont données qu'à titre indicatif. Le délai de prescription pour une action en responsabilité de la maison de vente aux enchères ROSSINI est de 5 ans. La maison de vente aux enchères ROSSINI est couverte par les assurances responsabilité professionnelle et représentation des fonds prescrites par la loi. Tous nos experts sont couverts par une assurance responsabilité professionnelle.

## ENCHERES

- Ordre d'achat: Si vous souhaitez faire une offre d'achat par écrit, vous pouvez utiliser le formulaire prévu à cet effet en fin de catalogue. Celle-ci doit nous parvenir au plus tard 2 jours avant la vente, accompagnée de vos coordonnées bancaires.

- Enchères par téléphone: Si vous souhaitez enchérir par téléphone, veuillez en faire la demande par écrit en utilisant le formulaire prévu à cet effet, accompagné de vos coordonnées bancaires et d'un seul numéro de téléphone ou nous pourrions vous joindre, au plus tard 2 jours avant la vente. La SVV Rossini décline sa responsabilité en cas où la communication téléphonique n'aurait pu être établie.

En cas de double enchère reconnue effective par le Commissaire-Priseur, le lot sera remis en vente, tous les amateurs présents pouvant concourir à cette deuxième mise en adjudication.

## DÉFAUT DE PAIEMENT

En application de l'article L. 441-6 du Code de Commerce, en cas de retard de paiement supérieur ou égal à 30 jours après la vente, des pénalités de retard égales à 11,37 % du montant de l'adjudication (charges et taxes comprises) seront demandées à l'acheteur.

L'application de cette clause ne fait pas obstacle à l'allocation de dommages et intérêts et aux dépens de la procédure qui serait nécessaire, et ne préjuge pas de l'éventuelle mise en œuvre de la procédure de folle enchère.

## FOLLE ENCHERE

Par dérogation de l'Art.14 de la loi du 10 juillet 2000 :

«A défaut de paiement par l'adjudicataire, après mise en demeure restée infructueuse, le bien est remis en vente à la demande du vendeur sur folle enchère de l'adjudicataire défaillant ; si le vendeur ne formule pas cette demande dans un délai de deux mois à compter de l'adjudication, la vente est résolue de plein droit, sans préjudice de dommages et intérêts dus par l'adjudicataire défaillant ».

## RETRAIT DES ACHATS

Il est conseillé aux adjudicataires de procéder à un enlèvement de leurs lots dans les meilleurs délais afin d'éviter les frais de magasinage qui sont à leur charge. Le magasinage n'entraîne pas la responsabilité de la S.V.V.Rossini ni de l'expert à quelque titre que ce soit.

Frais de magasinage Salle ROSSINI :

Tout achat de mobilier volumineux (+0,5m<sup>3</sup>) sera envoyé en garde-meuble dès 11 heures le lendemain de la vente à la charge de l'acheteur.

Pour tout acheteur présent le jour de la vente, les frais de magasinage sont dus à compter de 11 heures le lendemain de la vente. Pour tous ordres d'achats laissés à l'étude, les frais de magasinage sont dus à compter du 9<sup>e</sup> jour après la vente. (y compris les jours fériés).

Leur montant est de 4€ TTC par jour et par lot (y compris les jours fériés). Les lots dépassant le montant de 10000€ supporteront une participation complémentaire aux frais d'assurance et d'administration de 1 % TTC de leur valeur.

En cas de paiement par chèque ou par virement, la délivrance des objets pourra être différée jusqu'à l'encaissement. Dès l'adjudication, l'objet sera sous l'entière responsabilité de l'adjudicataire.

L'acquéreur sera lui-même chargé de faire assurer ses acquisitions, et la S.V.V.Rossini décline toute responsabilité quant aux dommages que l'objet pourrait encourir, et ceci dès l'adjudication prononcée.

En cas de vente à l'Hôtel Drouot, les frais de magasinage sont à la charge de l'acquéreur.

## EXPÉDITION DES LOTS

Le transport est effectué sous l'entière responsabilité de l'acheteur. Les lots peuvent être expédiés par la S.V.V. Rossini aux conditions suivantes :

1- Une demande écrite de l'adjudicataire, mentionnant expressément la décharge de la S.V.V.Rossini en cas de dommage de l'objet subit durant le transport.

2- Les frais d'expédition seront majorés du coût de l'emballage, selon une grille tarifaire variable suivant la valeur et la taille de l'objet. Le choix du transporteur et l'organisation du transport appartiennent à l'acheteur. La S.V.V. Rossini peut fournir, de manière non contractuelle, les coordonnées de transporteurs.

3- les lots ne seront expédiés qu'après règlement de l'achat et du transport.

La formalité de licence d'exportation peut requérir un délai de cinq à dix semaines, celui-ci pouvant être sensiblement réduit selon la rapidité avec laquelle l'acquéreur précisera ses instructions à l'étude.

## TERMS OF SALES (Resume)

**Purchased lots will become available only after payment in-full has been made. The sale will be conducted in Euros. Purchasers will pay in addition to the hammer price, a buyer's premium of 20.91 % VAT excluded or 25 % VAT included.**

## GUARANTEES

*The auctioneer is bound by the indications in the catalogue, modified only by announcements made at the time of the sale noted in the legal records thereof.*

*An exhibition prior to the sale permits buyers to establish the conditions of the works offered for sale and no claims will be accepted after the hammer has fallen. Some difference may appear between the original work and its illustration, there will be no claims in such matter.*

*The measurements are given only as an indication.*

## BIDS

*Should the auctioneer recognise two simultaneous bids on lot, the lot will be put up for sale again and all those present in the saleroom may participate in this second opportunity to bid.*

## ABSENTEE BIDS

*If you wish to make a bid in writing, you should use the form included in this catalogue, accompanied by your bank references, to be received by us no later than two days before the sale.*

## TELEPHONE BIDS

*If you wish to bid by telephone, please make your request to be called in writing, accompanied by your bank references, to be received by us no later than two days before the sale.*

## COLLECTION OF PURCHASES

*Buyers are advised to collect successful lots as soon as possible to avoid handling and storage costs which may be incurred at their expense. S.V.V. Rossini is not responsible for the storage of purchased lots.*

*Storage fees at S.V.V. Rossini :*

*Any bulky furniture purchase (0,5 cubic meter) will be sent to the furniture storehouse the next morning after the sale, the fees are chargeable to buyers.*

*For any present buyer the day of the auction, the storage expenses will be due from 11 a.m the next day after the sale. Regarding any purchase order left to the auction room, the storage expenses will be charged from the ninth day. (Including public holidays).*

*The charge is 4€ inclusive of tax, per day per lot. All lots with a hammer price higher than 10000.00€ will be subject to an insurance and administration fee of 1 %, inclusive of tax, of the hammer price. If payment is made by cheque or by wire transfer, lots may not be withdrawn until the payment has been cleared. From the moment the hammer falls, sold items will become the exclusive responsibility of the buyer. The buyer will be solely responsible for the insurance, S.V.V. Rossini assumes no liability for any damage to items which may occur after the hammer falls.*

*An export license can take five or ten weeks to process, although this time may be significantly reduced depending upon how promptly the buyer supplies the necessary information to S.V.V. Rossini.*

## RELEVÉ D'IDENTITÉ BANCAIRE

BNP PARIBAS- PARIS

AGENCE CENTRALE (0028)

30004 00828 00041003896 76

IBAN FR 76 3000 4008 2800 0410 0389 676

BIC : BNPAFRPPAC

# ROSSINI

Maison de Ventes aux Enchères

