

ROSSINI
Maison de Ventes aux Enchères

E S T A M P E S
D E S S I N S
S C U L P T U R E S
P E I N T U R E S X I X ^e
M O D E R N E S E T
C O N T E M P O R A I N S

SALLE DES VENTES ROSSINI
Vendredi 8 avril 2011 à 14h30



VENTE EN PRÉPARATION

Mai 2011

Pour inclure vos Estampes, Dessins, Sculptures,
Peintures XIX^e, Modernes et Contemporaines dans cette vente,
veuillez contacter Olivier Nuzzo-Revol
au 01 53 34 55 05 - olivier.nuzzo@rossini.fr



ROSSINI

Maison de Ventes aux Enchères

Vendredi 8 avril 2011

Salle des Ventes Rossini à 14h30

Pascale MARCHANDET
Commissaire-priseur habilité

Renseignements

Olivier NUZZO REVOL : 01 53 34 55 05
olivier.nuzzo@rossini.fr

Expositions publiques

Salle des Ventes Rossini
7, rue Rossini - 75009 Paris
Jeudi 7 avril 2011 de 10h45 à 18h00
Vendredi 8 avril 2011 de 10h45 à 12h00

Téléphone durant les expositions
01 53 34 55 01

Reproduction de l'ensemble des lots
sur : www.rossini.fr

Catalogue consultable sur internet
www.rossini.fr - www.auction.fr

Salle d'exposition visible sur
www.rossini.fr
à partir du jeudi 7 avril à 14h00

Michel MAKET Expert

Membre du Syndicat Français des Experts Professionnels
en Œuvres d'Art et Objets de Collection

17, avenue de Messine - 75008 Paris
Tél. : 01 42 25 89 33 - Fax : 01 43 59 02 67
info@maket-expert.com
www.maket-expert.com



Vente en direct sur internet,
enchérissez en ligne sur :
www.rossini.fr



Certifié selon l'ISO 9001



Retrouvez-nous sur l'Apple Store

ESTAMPES
DESSINS
SCULPTURES
PEINTURES
XIX^e SIÈCLE
MODERNES
CONTEMPORAINS

ROSSINI - MAISON DE VENTES AUX ENCHÈRES - BUREAU D'ESTIMATIONS GRATUITES

Sans rendez-vous du lundi au vendredi, de 9h30 à 18h00 - estimation.gratuite@rossini.fr
7, rue Drouot - 75009 Paris - Tél. : 01 53 34 55 00 - Fax : 01 42 47 10 26 - contact@rossini.fr - www.rossini.fr
Rossini - Société de ventes volontaires de meubles aux enchères publiques agréée sous le n°2002-066 RCS Paris B 428 867 089

1 **AMBILLE Paul et GUITRY Sacha**
Des goûts et des couleurs
 Album de lithographies en couleurs, éditions Pierre de Tartas, 1989, dans son emboîtement de velours noir sans justificatif, non signé.
 40x30cm. **120/200€**

2 **BRASILIER André, né en 1929**
Dans les vagues
 Lithographie en couleurs n°112/175 (plis et enfoncements), signée en bas à gauche.
 50x66cm. **120/200€**

3 **BRAYER Yves, 1907-1990**
Yves Brayer en Corse, 1987
 Album illustré en couleurs sur un texte de Georges OBERTI, Éditions Méditerranéennes du Prado, 1987, exemplaire n°266, sans la lithographie originale, dans son emboîtement original toilé, non signé.
 28x37cm. **50/80€**

4 **DAUMIER Honoré, d'après**
Société du Clystère
 Lithographie en noir avec rehauts d'or (rousseurs, traces de plis et restaurations), légendée vers le bas.
 33x25cm. **50/80€**

5 **DE SAINT-PHALLE Niki, 1930-2002**
La modiste
 Lithographie en couleurs n°37/250, signée en bas à droite.
 75x55cm. **250/350€**

6 **FOUJITA Léonard Tsuguharu, 1886-1968**
Fillette au bonnet
 Lithographie en noir sur Japon bleu n°X/X (traces de plis), signé en bas à droite.
 39,5x29cm. **200/350€**

7 **GRAU SALA Émilio, 1911-1975**
Au Luxembourg
 Lithographie en couleurs n°61/80, signée en bas à droite, timbre à sec Pierre de Tartas en bas à gauche.
 34x53cm. **70/120€**

8 **Éléantes**
 Lithographie en couleurs n°57/80 (petite tache), signée en bas à droite, timbre à sec Pierre de Tartas en bas à gauche.
 32x53cm. **70/120€**

9 **JOHNS Jasper, né en 1930**
Summer, 1991
 Lithographie en vert, A.P., signée et datée en bas à droite.
 24x16cm. **500/800€**
 BIBLIOGRAPHIE: Catalogue raisonné, The Seasons, n°52.

10 **LANDIER Henri, né en 1935**
La belle endormie, L909, 1999
 Eau-forte en couleurs n°24/62, signée en bas à gauche.
 32x49cm. **150/200€**

11 **LEPAPE Claude, 1913-1994**
Baigneuse au bord
 Multiple en plastique découpé et collé, n°25/175, signé en bas à droite.
 34x59cm. **100/150€**

12 **Les serpents de feu**
 Multiple, technique mixte et collage sur plastique (usures et plis), non signé.
 84x60cm. **80/120€**

13 **Le trou rose**
 Multiple, technique mixte sur plastique marouflé sur panneau EA, signé en bas à gauche, dédicacé au dos avec une date 1976.
 65x54cm. **80/120€**

14 **MARCON Charles, né en 1920**
Femme
 Lithographie en couleurs n°70/190, signée en bas à droite.
 40x40cm. **50/80€**

15 **MASSON André, 1896-1987**
Le baiser
 Lithographie en couleurs n°8/150, signée en bas au milieu.
 56x43cm. **120/200€**

16 **MENDJISKY Serge, né en 1929**
Port Grimaud
 Album illustré en couleurs, Édition les Presses de Lutèce, 1969, exemplaire n°592 dans son emboîtement original toilé et usagé, signé.
 42x32cm. **80/120€**

17 **MILET-DESFOUGÈRES Yves, né en 1934**
Sans titre, 1980
 Eau-forte en couleurs de format cintré, signée et datée en bas à gauche.
 64x49cm. **60/100€**



18 **MILLIÈRE Maurice, 1871-1946**
La cueillette, 1925
 Eau-forte en couleurs, n°349, édition l'Estampe Moderne (traces d'insolation), signée en bas à droite.
 43,5x58cm. **200/300€**

19 **NEWTON Helmut, 1920-2004**
Collection spéciale, 1980
 Album de 24 photolithographies en noir et blanc avec sa jaquette glacée.
 40x27,5cm. **400/500€**
 Cette œuvre est présentée par Madame Viviane ESDERS.

20 **RAZA Sayed Haider, né en 1922**
Sans titre, 1972
 Lithographie en couleurs n°58/90 (légères traces d'insolation en marge), signée et datée en bas à droite.
 46x38cm. **200/300€**

21 **SEGUI Antonio, né en 1934**
Hommes pressés, 1991
 Sérigraphie en couleurs (légères griffures), n°6/100, signée et datée en bas à droite.
 44x67cm. **140/220€**

22 **STEINLEN Théophile Alexandre, d'après**
Sujets divers, principalement satyriques
 Album factice comportant 60 reproductions photo lithographiques en noir et en couleurs extraites de journaux, on y joint 7 planches du même genre d'après Paul BALLURIAU, signées dans la planche.
 Dim. de l'album: 49,5x34cm. **120/150€**

22 bis **TOBIASSE Théo, né en 1927**
C'était il y a 500 ans ...
 Album illustré de 6 lithographies en couleurs n°69/200 dans son cartonnage d'origine toilé bleu, signées en bas à droite chaque.
 57x76cm chaque feuille. **1000/1500€**

23 **VILLON Jacques, 1875-1963**
La mer vient à nous tandis que la montagne, 1907
 Eau-forte, signée en bas à droite, signée et datée en bas à gauche dans la planche.
 23,5x17cm (feuille 35,3x27,3cm). **200/300€**
 (Ginestet et Pouillon E178).

24 **ZADKINE Ossip, 1890-1967**
L'Oiseleur
 Lithographie en couleurs sur Arches n°277/300 (légère trace d'insolation), timbre à sec de l'atelier Ossip Zadkine en bas à droite.
 51,5x31,5cm. **100/150€**

25 **L'œuvre gravé et lithographié de Zadkine**
 Ouvrage de Christophe CZWIKLITZER, 1967, exemplaire n°339/375 dans son emboîtement usagé, avec en frontispice une eau-forte de l'artiste signée, livre signé par l'artiste et l'auteur.
 Eau-forte: 28x20,5cm. **80/150€**



26

ACHENBACH Gabrielle
XIX-XX^e siècle

26 *Femme peintre au jardin (autoportrait)*
Huile sur toile (restaurations), signée en haut à droite.
100x81 cm. 1 000 / 1 200 €

ACKERMAN Paul, 1908-1981

27 *La Cène*
Gouache, cachet de la signature en bas à gauche.
42x54 cm. 140 / 220 €

AESCHBACHER Arthur, né en 1923

28 *Sans titre ocre*
Affiche et papier lacérés marouflés sur papier; signé en bas vers la droite.
42,5x32 cm. 800 / 1 200 €

AGOSTINI Tony, 1916-1990

29 *Bouquet et raisins*
Huile sur toile (craquelures), signée en bas à droite.
46x55 cm. 500 / 800 €

ALLEGRE Raymond, 1857-1933

30 *Rio San Paolo, Venise*
Huile sur toile (traces de craquelures), signée en bas à droite, signée et titrée au dos.
92x70 cm. 2 500 / 3 500 €

Melon, vase et fruits

31 *Melon, vase et fruits*
Huile sur panneau (restaurations), signé deux fois en bas à gauche.
49x65 cm. 1 300 / 1 500 €

AMBROSELLI Gérard, XX^e siècle

32 *Les bouquinistes près du Pont-Neuf*
Huile sur toile, signée en bas à droite.
61x92 cm. 500 / 800 €

AMORETTI Gabriel, 1861-1947

33 *Oliviers dans la colline*
Aquarelle (rousseurs), signée en bas à gauche.
27,5x37,5 cm. 100 / 150 €



34

ANDRÉ Albert, 1869-1954

34 *La terrasse en bord de mer*
Huile sur panneau, signé en bas à droite.
20,5x36,5 cm. 1 800 / 2 500 €

ANFRIE Charles, 1833-1905

35 *Les bleuets*
Bronze à patine dorée, brune et polychrome (manques et frottements).
Ht. totale: 40,5 cm. 400 / 600 €

ARTHUR-MIDY, 1887-1944

36 *Église à Sermaize, 1917*
Huile sur carton, signé, situé et daté en bas à droite, signé et titré au dos.
37x46 cm. 150 / 200 €

Fillette bretonne au bonnet

37 *Fillette bretonne au bonnet*
Huile sur carton toilé, signé en haut à gauche avec envoi: à l'ami Germain cordial souvenir.
17,5x14 cm. 140 / 200 €

AUBERT René, 1894-1977

38 *Vieille église bretonne*
Aquarelle, non signée.
43x55 cm. 100 / 150 €

Moulin en Bretagne

39 *Moulin en Bretagne*
Aquarelle, signée en bas à droite.
39x53 cm. 100 / 150 €

BACH Pierre, 1906-1971

40 *Maison dans les montagnes*
Encre de Chine, signée en bas à droite.
14x21 cm. 80 / 150 €

BAIRD William Baptiste, 1847-1917

41 *Château de Chillon*
Huile sur toile (craquelures), signée en bas à gauche (petites griffures), située au dos.
24x32 cm. 150 / 200 €

Évian-les-Bains, Lac de Genève

42 *Évian-les-Bains, Lac de Genève*
Huile sur toile (craquelures et petits manques), signée en bas à droite et située au dos.
24x32,5 cm. 150 / 200 €

BARTHÉLÉMY Gérard, né en 1927

43 *Promeneurs en forêt*
Huile sur toile (petites griffures), signée en bas à gauche.
38x46 cm. 300 / 400 €

BARTHÉLÉMY Gérard, né en 1927

44 *Ruelle à Provins, 1996*
Huile sur toile, signée en bas à droite, située et datée sur une étiquette au dos du cadre.
65x54 cm. 250 / 450 €

BAUDIN Félix, 1848-1909

45 *Les débardeurs*
Huile sur toile, signée en bas à droite.
54x73 cm. 800 / 1 400 €



46

BAUDON de KERVIGNAC Carole

46 *Les cavaliers se cabrent, février, 1910*
Huile sur toile, signée et datée en bas à gauche, signée, titrée et datée au dos avec un n°96 et certificat de l'artiste.
100x81 cm. 1 200 / 1 500 €

BEAUDIN André, 1895-1979

47 *Tête féminine*
Fusain (traces de plis, accidents et taches), cachet circulaire A. Beaudin en bas à droite.
41x40 cm. 150 / 200 €

BENN, 1905-1989

48 *Au jardin du Luxembourg, 1983*
Aquarelle, signée en bas à droite et datée en bas à gauche.
31,5x24,5 cm. 250 / 350 €

Conversation au jardin du Luxembourg, 1983

49 *Conversation au jardin du Luxembourg, 1983*
Aquarelle, signée en bas à gauche et datée en bas à droite.
31,5x24,5 cm. 250 / 350 €



50

BECQUEREL André, 1893-1981

50 *Deux panthères*
Groupe en bronze à patine vert antique sur socle en marbre noir (quelques accidents au socle), sur la terrasse : A. BECQUEREL.
Ht.: 33,5 - Lg.: 78 cm. **7 000 / 10 000 €**

BERNADAC Élie, 1913-1999

51 *Rochers aux environs de Nice*
Huile sur isorel, signé en bas à droite, étiquette de l'artiste avec le titre au dos. 22 x 27 cm. **120 / 200 €**

BERNARD Émile, 1868-1941

52 *Femmes sortant du bain, 1903*
Huile sur carton, signé et daté en bas à gauche. 28 x 32,5 cm. **3 000 / 5 000 €**

BIBLIOGRAPHIE: Émile Bernard, catalogue raisonné de l'œuvre peint, Jean-Jacques Luthi, Éditions Side, 1982, décrit p. 94 et reproduit p. 95 sous le n° 647.

53 *Les Ormes*
Lavis d'encre brune sur papier beige, signé en bas à droite. 28,5 x 38 cm. **450 / 500 €**

54 *Femme de profil*
Dessin aux crayons de couleurs (salissures), cachet de la signature au dos. 15 x 6 cm. **600 / 800 €**

PROVENANCE: Collection Mira Jacob
Sur le même montage, page de garde d'un catalogue de dessins symbolistes par André Breton.

BERTHOMMÉ-SAINT-ANDRÉ Louis 1905-1977

55 *Élégante au corset de dos*
Aquarelle, monogramme et cachet de la signature en bas à droite. 30,5 x 22,5 cm. **200 / 300 €**

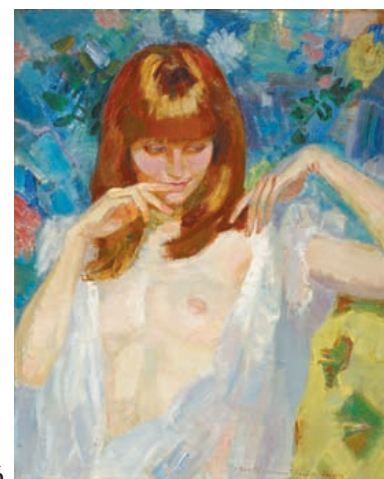
BERTHOMMÉ-SAINT-ANDRÉ Louis 1905-1977

56 *Le déshabillé au jardin : Eve*
Huile sur toile (quelques craquelures), signée en bas à droite, signée et titrée au dos. 81 x 65 cm. **1 200 / 1 500 €**

57 *La lecture en jaune*
Aquarelle, signée en bas à droite. 35,5 x 25,5 cm. **200 / 300 €**

58 *Brune aux bas noirs*
Aquarelle, monogramme en bas au milieu et cachet de la signature en bas à droite. 24,5 x 30,5 cm. **200 / 300 €**

59 *La chemise entrouverte*
Aquarelle, monogramme et cachet de la signature en bas à droite. 30,5 x 22 cm. **200 / 300 €**



56



52

BERTHOMMÉ-SAINT-ANDRÉ Louis
1905-1977

60 *A l'orée de la forêt*
Huile sur papier maroufflé sur panneau
(très petit manque), signé en bas à droite.
38x46 cm. 300/400 €

61 *Hétaïre*
Aquarelle gouachée, signée en bas vers
le milieu.
17x23,5 cm. 120/200 €

62 *La main au panier*
Aquarelle gouachée, signée en bas vers
le milieu.
19x13,5 cm. 100/150 €

BIAUSSAT Raymond, XX^e siècle

63 *L'Heure tiède*
Peinture sur panneau, signée en bas à
droite.
61x50 cm. 180/250 €

BIERGE Roland, 1922-1991

64 *Composition n°1509, 6 avril 1977*
Peinture sur toile, signée en bas à droite,
signée, titrée et datée au dos.
46x55 cm. 300/400 €

BILAN Richard, né en 1946

65 *Imploration*
Lavis d'encre noire, signé en haut à
gauche.
65x50 cm. 100/150 €



66 *L'étang aux nénuphars*
Huile sur toile (traces de frottements),
signée en bas à gauche avec envoi :
à l'ami Cote.
28x35 cm. 1 000/1 500 €

BOGGS Frank Myers, 1855-1926

67 *La rue à Antouillet, 1910*
Aquarelle et crayon noir sur vergé
(rousseurs), signé, situé et daté en bas
à gauche.
26x39,5 cm. 150/250 €

68 *Place à Arras, sous les arcades*
Aquarelle, signée et située en bas à
gauche.
40x25,5 cm. 600/1 000 €

BONAS Jordi, né en 1937

69 *Pierrot*
Huile sur toile, signée en bas à droite et
titrée au dos.
35x27 cm. 250/400 €



70 *Tristan et Iseut*
Sculpture en terre cuite (quelques acci-
dents), sur le devant de la terrasse :
A. BOTTIAU.
Ht.: 46 - Lg.: 62,5 cm. 600/1 000 €

71 *Tendresse, 1914*
Sculpture en terre cuite (égrenures), sur
le côté de la terrasse : A. BOTTIAU.
Ht.: 44,5 cm. 400/700 €

72 *BOURGAIN Gustave, 1855-1921*
Rivages du Nord par grosse mer, 1910
Aquarelle gouachée (traces de frotte-
ment et rousseurs), signée et datée en
bas à droite.
24x40 cm. 100/150 €

73 *BOUYSSOU Jacques, 1926-1997*
Vues de Concarneau, 1962
Trois dessins à l'encre noire, signés et
situés en bas à droite.
19x25 cm chaque. 140/220 €

74 *Vues de Bonifacio*
Deux dessins à l'encre noire, signés et
situés en bas à droite.
25,5x19 cm chaque. 100/120 €

75 *BRENOT Pierre, 1913-1998*
Falbalas
Huile sur toile, signée en bas à droite,
signature et titre au dos.
46x38 cm. 600/1 000 €

76 *BRESSY, XX^e siècle*
Rivage rocheux
Huile sur toile, signée en bas à droite.
50x65 cm. 100/150 €

77 *BROWN Frank A., 1876-1962*
Rue à Tunis
Huile sur toile, signée en bas à droite,
signée et située sur le châssis.
46x55 cm. 200/350 €

78 *BROWN Frank A., 1876-1962*
L'arrivée de la caravane
Huile sur toile, signée en bas à droite.
38x55 cm. 200/350 €

79 *BRUN Emmanuel, XX^e siècle*
Pins en bord de mer
Aquarelle, signée en bas à droite.
18x31 cm. 80/120 €



80 *CARPENTIER Renée, 1913-2003*
Bateaux de pêche au mouillage
Huile sur toile, signée en bas à gauche.
73x100 cm. 1 000/1 500 €

81 *CARRIER-BELLEUSE Pierre*
1851-1932/33
Portrait d'Edith Cavell, 1918
Pastel (traces de frottements), signé et
daté en bas à droite.
53,5x44,5 cm. 400/700 €

Nb: fusillée pas les Allemands pour avoir
aidé des blessés belges et anglais à avoir
passé la frontière.

82 *CARZOU Jean, 1907-2000*
Les vestiges, 1991
Encre de Chine et crayons de couleurs
sur papier gris-vert, signé et daté en bas
à gauche.
46x62,5 cm. 2 500/4 000 €

- 83** **CARZOU Jean, 1907-2000**
Le parc du château de Teillard, 1990
 Encres et crayons de couleurs, signé et daté en bas à gauche.
 20x28 cm. **600 / 1 000 €**



84

- 84** **CARZOU Jean, 1907-2000**
Intérieur jaune et rouge, 1974
 Huile sur toile, signée et datée en bas à gauche, signée et datée au dos.
 65x54 cm. **4 500 / 6 000 €**

- 85** *Parc et maison gothique, 1929*
 Aquarelle (rousseurs), signée et datée en bas à droite de son premier nom: Zouloumian.
 58,5x43,5 cm. **300 / 500 €**

- 86** *Le sérail, 1981*
 Encre brune et crayons de couleurs, signé et daté en bas à gauche, au dos du montage un cachet de la galerie Franconi et Salon d'Automne 1991.
 49x63,5 cm. **2 500 / 4 000 €**

- 87** **CÉSAR, 1921-1998**
Empreinte, 1972
 Multiple en polyuréthane n° 3/99, édition A. Schwartz, signé en bas à droite.
 30,5x24 cm. **400 / 550 €**

- 88** **CESBRON Achille, 1849-1915**
Roses blanches et roses
 Huile sur toile (craquelures et petits accidents), signée en bas à droite.
 65x49 cm. **400 / 700 €**

- 89** **CHANCO Roland, né en 1914**
Fruits au comptoir
 Huile sur isorel, signé en haut à gauche.
 38x46 cm. **900 / 1 200 €**

- 90** *Port du Midi*
 Huile sur isorel, signé en bas à gauche.
 50x61 cm. **900 / 1 200 €**

- 91** **CHAPIRO Jacques, 1887-1972**
Autoportrait, 1952
 Crayon noir (traces de plis, salissures), signé et daté en bas à gauche.
 58x48,5 cm. **450 / 600 €**

- 92** **CHARLET Nicolas Toussaint**
entourage de
Cavalier et vieil oriental
 Deux aquarelles gouachées (accidents, oxydations et rousseurs), en bas à droite et en bas à gauche: Charlet.
 38x31,5 et 36x27,5 cm. **250 / 400 €**

- 93** **CHENU Lucien, 1913-2004**
Bocage vendéen
 Huile sur toile, signée en bas à droite, signée et titrée au dos sur une étiquette du Salon de Corneilles en Paris.
 54x65 cm. **120 / 200 €**

- 94** **CHÉRET Jules, 1836-1932**
Dame de dos
 Pierre noire et craie blanche sur papier bleu (traces d'humidité), signé en bas à gauche.
 37,5x23,5 cm. **150 / 200 €**

- 95** **CHIGOT Alphonse Charles**
1824-1917
Tirailleurs embusqués
 Huile sur panneau (traces de griffes), signé en bas à droite: A. Chigot père.
 33,5x29,5 cm. **300 / 400 €**

- 96** **CLAESSEN Wim, né en 1951**
Wall, 2006
 Acrylique sur panneau, signé, titré et daté au dos.
 30x40 cm. **80 / 150 €**

- 97** **CLUSERET Gustave, 1823-1900**
Portique oriental
 Aquarelle (rousseurs), signée en bas à gauche.
 40,5x26,5 cm. **800 / 1 200 €**

- 98** **COLLOMB Fernand, 1902-1981**
Le repos des ouvriers
 Peinture sur toile (griffures), signée en bas à gauche.
 50x60,5 cm. **500 / 800 €**

- 99** **COMMÈRE Jean, 1920-1986**
Paysage au toit rouge
 Huile sur toile, signée en bas à droite.
 41x24 cm. **1 200 / 1 500 €**



90



99

- 100** **COMMÈRE Jean, 1920-1986**
Village d'Anjou
 Huile sur toile, cachet de la signature en bas à droite.
 38x61 cm. **1 000 / 1 200 €**

- 101** *La plaine*
 Lavis d'encre noire et frottis de sanguine, signé en bas à droite.
 44,5x59 cm. **300 / 450 €**

- 102** *Paysanne*
 Aquarelle, signée en bas à gauche.
 32x21 cm. **250 / 400 €**

- 103** *Brumes*
 Lavis d'encre noire, signé en bas à gauche.
 17x12,5 cm. **150 / 200 €**



104

- 104** **COROT Camille Jean-Baptiste**
1796-1875
Homme au chemin
 Mine de plomb sur papier beige (rousseur, déchirure en haut à gauche), signé en bas à droite, au dos: 59^e expo de la Société des Indépendants, 1948, Centenaire du Salon de 1848.
 18,5x25,5 cm. **1 500 / 2 000 €**

L'authenticité de ce dessin a été confirmée par Mme Claire Lebeau et M. Martin Dieterle. Il sera inclus au catalogue des œuvres graphiques de Camille Corot actuellement en préparation par Mme Claire Lebeau et Mme Jill Newhouse.

- 105** **COUILLAUD Christian, 1904-1964**
Boyardville, Ile d'Oléron
Huile sur toile (craquelures), signée en bas à gauche.
24x33 cm. **250/400 €**
- 106** **COURDOUAN Vincent, 1810-1893**
Bord de mer, 1860
Crayon noir sur papier beige (quelques rousseurs), signé et daté en bas à gauche.
19x28 cm. **300/500 €**
- 107** **COUTAUD Lucien, 1904-1977**
Femme assise, Collioure, 17-09-45
Aquarelle (traces de plis et petites taches), signée en bas à gauche, située et datée en bas à droite.
33x25 cm. **200/300 €**
- 108** **DALI Salvador, d'après**
La madone de Port Ligat
Sculpture en bronze doré (traces d'oxydations) sur un socle en marbre noir dans son écrin d'origine, inscription *Dali* sur la base et sur l'arrière.
Ht.: 11 cm. **300/500 €**
- 109** **DAMMERON Catherine, XX^e siècle**
Homme du désert de trois-quart
Pastel sur papier gris, signé en bas à droite.
56,5x43 cm. **700/1 200 €**
- 110** *Touareg de profil*
Pastel sur papier gris, signé en bas à droite.
60x49 cm. **700/1 200 €**
- 111** **DANCRE Émile, 1901-1977**
La Seine près de la Conciergerie
Huile sur papier marouflé sur isorel, signé en bas à droite.
23,5x32,5 cm. **150/250 €**
- 112** **DANSAERT Léon, 1830-1909**
Conversation au jardin
Huile sur panneau (fente et petits accidents), signé en bas à droite.
32,5x24 cm. **600/900 €**
- 113** **DAUBIGNY Charles François, 1817-1878**
L'aube, paysanne et ses canards
Huile sur toile rentoilée (usures et importantes restaurations), signée en bas à droite.
42x80,5 cm. **2 500/3 500 €**
- 114** **DAVID-NILLET Germain, 1861-1932**
Le Faouët, rue montante - Paysanne dans une rue
Paire d'huile sur toiles, signées en bas à droite, situées sur une étiquette au dos.
27x31 cm chaque. **400/600 €**
- 115** **DAVID-NILLET Germain, 1861-1932**
Rue de village
Huile sur toile (manque et bordure agrandie), signée en bas à droite.
29,5x37 cm. **150/200 €**
- 116** **DE WAERHERT Arthur, 1881-1944**
Moutons et vaches au pâturage
Huile sur panneau (manque), signé en bas à droite.
31x39,5 cm. **200/300 €**
- 117** **DEBONECHOSE Louis, né en 1943**
Code barre n° 719, n° 440
Deux technique mixte sur panneaux, signés, cachet de l'artiste au dos de chacun.
25x34 cm chaque. **100/180 €**
- 118** **DEHODENCQ Alfred, 1822-1882**
Homme au chapeau et femme voilée
Plume et encre brune sur papier bleu (traces de plis), au verso: *une étude avec trois personnages*, cachet ALFRED DEHODENCQ circulaire à l'encre rouge en bas à gauche.
20,5x13 cm. **120/200 €**
A rapprocher d'une étude d'homme au chapeau conservé au Cabinet des Dessins du Musée du Louvre.
- 119** *Militaire*
Feuille d'étude à la plume et encre brune sur papier bleu (manques et taches), cachet ALFRED DEHODENCQ circulaire à l'encre rouge en bas à droite.
20,5x13 cm. **80/150 €**
- 120** *Femme au bras gauche levé*
Plume et lavis d'encre brune (rousseurs et taches), cachet ALFRED DEHODENCQ circulaire à l'encre rouge en bas à gauche.
20x15,5 cm. **80/150 €**
- 121** *Christ et femme à la fontaine*
Plume et encre brune (traces de plis et accidents sur les bords), cachet ALFRED DEHODENCQ circulaire à l'encre rouge en bas à droite.
19x31 cm. **80/150 €**
- 122** *Enfants arabes courants*
Plume et encre brune sur papier bleu (plis et manques), cachet ALFRED DEHODENCQ circulaire à l'encre rouge en bas à gauche.
13x20 cm. **70/120 €**
- 123** **DELAUNAY J., XIX^e siècle**
Bottes de foin au soleil
Huile sur toile rentoilée (restaurations), signée en bas à droite.
33x41 cm. **250/400 €**
- 124** **DELHOMMEAU Charles, 1883-1970**
Tigre
Fusain (traces de plis), signé en bas à droite.
39x59 cm. **400/700 €**
- 125** **DELUC Gabriel, 1850-1916**
Bal costumé au parc
Huile sur carton (quelques usures), signé en bas à gauche.
38x46 cm. **400/600 €**
- 126** **DESHAYES Frédéric, 1883-1970**
L'église d'Asquin, Yonne
Huile sur toile, signée en bas à gauche, située au dos.
45,5x60,5 cm. **250/350 €**
- 127** **DEVIM Nejad, 1923-1995**
Sans titre rouge et gris
Gouache, signée en bas à gauche.
22,5x30,5 cm. **800/1 200 €**



128

- 128** **DEVIM Nejad, 1923-1995**
Composition colorée
Gouache (quelques traces de plis), signée en bas à gauche.
31x38 cm. **800/1 200 €**

- 129** *Sans titre jaune et orange*
Aquarelle et encre noire, signé en bas à droite.
24x33,5 cm. **600/800 €**

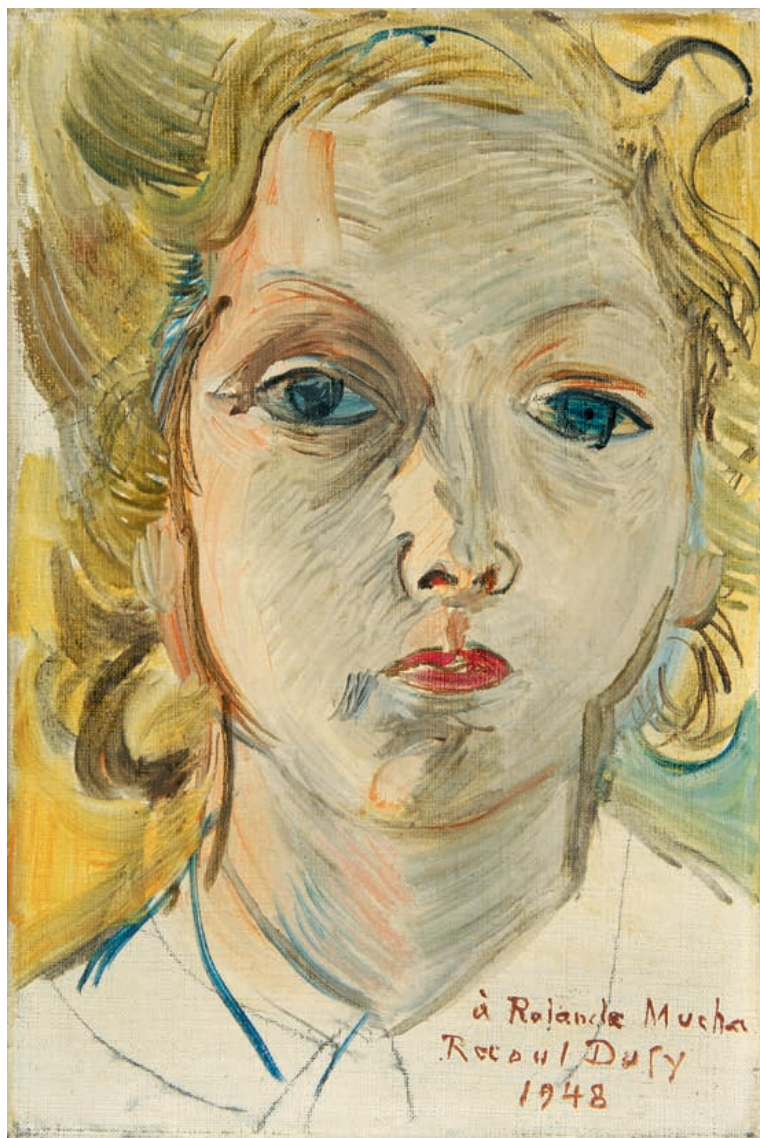
- 130** *Formes géométriques verticales*
Dessin à la mine de plomb (trace d'insolation, de plis et tache), cachet de la signature en bas à droite.
31x22,5 cm. **250/450 €**

- 131** **DÉZIRÉ Henri, 1878-1965**
Pichet fleuri
Huile sur toile, signée en haut à droite.
55x38 cm. **300/400 €**

- 132** *Tournesols à la statue*
Huile sur toile (griffures), signée en bas à gauche.
55x46 cm. **200/300 €**

- 133** *Après la moisson*
Huile sur toile, signée en bas à gauche.
33x46 cm. **200/300 €**

- 134** **DUCHATEAU, XIX^e siècle**
Jeune amérindienne, 1892
Pastel (rousseurs et traces d'humidité), non signé, annoté au dos du montage.
34x20 cm. **150/250 €**



135

DUFY Raoul, 1877-1953

135 *Rolande Mucha, 1948*
Huile sur toile, signée et datée en bas à droite avec envoi et au dos une étiquette d'exposition: *Galerie des Beaux-Arts de Bordeaux, 30 avril - 1^{er} septembre 1970, cat. n° 113.*
33x22 cm. **7000/10000€**

EXPOSITION: Raoul Dufy, Galerie des Beaux-Arts de Bordeaux, 2 mai au 1^{er} septembre 1970, décrit p.20 et reproduit planche 46.

136 *Intérieur*
Mine de plomb sur vergé, cachet du monogramme en bas à gauche.
23,5x14,5 cm. **1000/1500€**

137 **DUMAS Pierre Ludovic, né en 1892**
Chevaux à la fontaine, 1934
Aquarelle gouachée (rousseurs) avec annotations de couleurs, signée et datée en bas à droite.
33x51,5 cm. **150/250€**

DU PASSAGE Arthur Comte 1838-1909

138 *Cheval à l'entraînement avec son lad courant à ses côtés*
Groupe en bronze à patine brune (petits frottements), sur la terrasse: *Cte du Passage.*
Ht.: 34,5 - Lg.: 45 cm. **4000/5000€**

DUPRÉ Julien, 1851-1910

139 *Meules de foin*
Huile sur toile marouflée sur carton, signée en bas à gauche.
22x41 cm. **1500/2500€**

ÉCOLE ALLEMANDE DU XIX^e siècle

140 *Village au bord de mer*
Huile sur toile (usures et restaurations), non signée.
38,5x52,5 cm. **350/500€**

ÉCOLE FRANÇAISE XX^e siècle

141 *Abbaye de Royat, 1859*
Pastel (sans verre, accidents, manques et frottements), porte un monogramme illisible en bas à droite, situé et daté en bas à gauche.
52x64 cm. **120/180€**

ÉCOLE FRANÇAISE, 1900

142 *Patineurs et boules de neige*
Aquarelle gouachée (petites rousseurs et usures), non signée.
33x48 cm. **180/250€**

ÉCOLE MODERNE

143 *Composition aux rouages, 1962*
Technique mixte et collage sur papier, en bas à gauche: *Avri... 62.*
50x58 cm. **120/200€**



138



144

**ÉCOLE ORIENTALISTE
début XX^e siècle**

- 144** *Anier sous les arbres*
Huile sur toile, en bas à gauche: Hil...
Tanger, 1919.
54x83 cm. **1 500/2 000 €**



145

ÉCOLE ORIENTALISTE, XIX^e siècle

- 145** *Rivage oriental*
Huile sur toile rentoilée (accidents et restaurations), non signée.
29x49 cm. **800/1 000 €**

ÉCOLE ORIENTALISTE MODERNE

- 146** *Femmes orientales*
Huile sur carton marouflé sur panneau (restaurations), non signée.
42x52,5 cm. **400/700 €**

ÉHLINGER Christian, né en 1931

- 147** *Plat de cerises*
Huile sur toile, signée en bas à gauche.
27x35 cm. **80/150 €**

ÉHLINGER Maurice, 1896-1981

- 148** *Le lever*
Huile sur toile, signée en bas à droite.
46x38 cm. **500/800 €**

- 149** *Ballerines en conversation*
Huile sur toile, signée en bas à droite.
41x33 cm. **500/800 €**

EL GLAOUÏ Hassan, né en 1924

- 150** *Cerisiers en fleurs*
Huile sur papier maroufflé sur carton, signé en bas à gauche avec une dédicace illisible.
49,5x65 cm. **1 200/1 500 €**

ENJOLRAS Delphin, 1857-1945

- 151** *Chemin et maison dans une gorge, 1917*
Aquarelle, signée et datée en bas à gauche.
36,5x25,5 cm. **300/400 €**

- 152** **ESCHKE Hermann, 1823-1900**
Vue du lac de Genève au clair de lune
Huile sur carton, signé en bas à droite.
21,5x33 cm. **500/800 €**

- 153** **FALCUCCI Robert, 1900-1989**
Le beffroi, Varennes, mai 39
Aquarelle (rousseurs), signée, située en bas à droite.
43,5x29,5 cm. **120/180 €**

- 154** **FEBVRE Édouard, 1885-1967**
Roulottes dans la zone
Pastel et aquarelle (rousseurs), signé en bas à gauche.
44,5x60,5 cm. **120/200 €**



155

- 155** **FEFF Catherine, née en 1954**
Fenêtre sur mur bleu, Carloforte, Sardaigne
Acrylique sur toile, signée en bas à droite.
100x100 cm. **2 000/3 000 €**

- 156** *Fenêtre aux rideaux bleus, Cassel*
Acrylique sur toile, signée en bas à droite.
100x100 cm. **2 000/3 000 €**

FERNIER Robert, 1895-1977

- 157** *Place de village à Rupt-sur-Saône, 1945*
Huile sur toile, signée en bas à gauche, située, titrée et datée au dos.
54x65 cm. **1 500/2 000 €**

- 158** **FONTANAROSA Lucien, 1912-1975**
La fille au manteau entrouvert
Aquarelle et pastel, monogramme en bas à droite.
25,5x20,5 cm. **150/250 €**



150

- 159** **FOLTYN Frantisek, 1891-1976**
Composition
Aquarelle, signée sur le montage avec envoi: *A monsieur Vital, amicalement, Brno, le 17 juin 1973.*
24,5x20 cm. **800/1 200 €**

PROVENANCE: Succession Christian de Rabaudy, S.V.V. Comette de Saint-Cyr; Paris, 23 novembre 2003, lot 117.

- 160** **FORAIN Jean-Louis, 1852-1931**
Nos ennemis: C'est monsieur qui se plaint que l'enfant n'est pas de lui!!
Crayon noir sur papier beige (petites rousseurs), signé en bas à droite, titré en haut à gauche et légendé.
27x21 cm. **200/300 €**

- 161** **FORTUNEY Louis, 1878-1950**
Barque dans une calanque, 1930
Pastel, signé et daté en bas à gauche.
24x31 cm. **200/300 €**

- 162** **FRANK-WILL, 1900-1951**
La Seine à Notre-Dame
Aquarelle, signée en bas à gauche.
31x23,5 cm. **400/500 €**

- 163** **FREY Eugène, 1864-1930**
Éclaircie à Saint-Malo
Huile sur toile (restaurations), signée en bas à gauche.
48,5x65 cm. **300/500 €**

- 164** **GARRIDO Louis Édouard, 1893-1982**
La fenaison sur la voie romaine à Vie..., plaine de Caen, 18 août 1862
Huile sur toile, signée en bas à droite, signée et titrée au dos.
46x61 cm. **400/600 €**

- 165** *Vaast La Hougue, le port de l'Escale, 1977*
Huile sur isorel, signé en bas à droite, annoté au dos sur une étiquette.
27x35 cm. **250/400 €**

- 166** **GHY-LEMM Marguerite, 1888-1962**
Souks à Fez
Huile sur toile, signée en bas à droite, située sur une étiquette au dos.
60x73 cm. **500/800 €**

- 167** **GIGANTI Giuliano, né en 1952**
Nuage rouge, 1989
Technique mixte sur toile, signée et datée en bas à gauche, signée au dos.
18x24 cm. **300/500 €**

- 168** **GODCHAUX, XIX-XX^e siècle**
Voilier par gros temps
Huile sur toile (usures et restaurations), signée en bas à gauche.
46x55 cm. **600/1 000 €**

- 169** **GOROUBEN Anne, née en 1959**
Un peu de lumière, 1998-1999
Huile sur panneau, signé et daté en bas à gauche.
25x65 cm. **500/700 €**

GOROUBEN Anne, née en 1959

- 170** *Sombre dimanche, le veilleur, Belleville 1995 - 99*
Huile sur panneau, signé et daté en bas à droite.
25x61,5 cm. **500/700 €**

GOTTLÖB Fernand, 1873-1935

- 171** *Voiliers au mouillage*
Aquarelle gouachée sur toile fine, signée en bas à droite.
26x32,5 cm. **80/150 €**



172

GOVARE Fabiola, née en 1959

- 172** *Orange*
Peinture sur toile, signée en bas à droite, signée au dos.
89x116 cm. **1 300/1 700 €**



173

GUÉRIN Charles, 1875-1939

- 173** *Idylle champêtre*
Huile sur toile, monogramme en bas à droite.
60x73 cm. **1 200/1 800 €**

HABERKORN F., XX^e siècle

- 174** *Rivage aux rochers rouges, effet de soleil*
Huile sur toile (restaurations), signée en bas à droite.
37,5x55 cm. **80/190 €**

HERBO Fernand, 1905-1995

- 175** *Le port d'Isigny*
Huile sur toile, signée en bas à droite, située au dos.
27x35 cm. **300/450 €**



183

HERVÉ Jules René, 1887-1981

- 176** *Cavaliers et promeneuses*
Huile sur toile, signée en bas à gauche et contresignée au dos.
46x38 cm. **1 000/1 500 €**

HEUZÉ Edmond, 1884-1967

- 177** *La loge du cirque*
Huile sur carton marouflé sur panneau parqueté (petits accidents), signé en bas à gauche.
73x60 cm. **500/800 €**

- 178** *Illustration pour Ubu Roi, Le coup de savate*
Aquarelle gouachée sur papier beige (traces d'insolation), cachet de la signature en bas à droite.
17x16 cm. **80/120 €**

- 179** *Illustration pour Ubu Roi*
Crayons de couleurs, signé en bas à droite.
22,5x17,5 cm. **80/120 €**

- 180** *Illustration pour Ubu Roi, Comique troupié*
Aquarelle gouachée, signée en bas à droite.
10,5x6,5 cm. **50/80 €**

HUYOT Albert, 1872-1968

- 181** *Collines cubistes*
Dessin au fusain (insolation), signé en bas à droite.
22x28 cm. **80/120 €**

JAQUELIN Jean, 1905-1989

- 182** *Voiliers multicolores à La Rochelle*
Huile sur toile (traces de craquelures), signée en bas à droite et titrée au dos.
46x38 cm. **150/250 €**

JOUENNE Michel, né en 1933

- 183** *Le chalut jaune*
Huile sur toile, signée en bas à gauche, signée et titrée au dos.
73x100 cm. **5 000/8 000 €**

- 184** *Paysage aux chardons*
Huile sur toile (craquelures), signée en bas à droite.
100x73 cm. **1 500/2 000 €**



185

JOUENNE Michel, né en 1933

- 185** *Paysage du Portugal*
Huile sur toile (légères craquelures et petit manque), signée en bas à droite.
38x55 cm. **1 800/2 500 €**

- KOROCHANSKY Michel, 1866-1925**
186 *Berger et ses moutons*
Huile sur toile (petites restaurations), signée en bas à droite.
27x35 cm. **300/500 €**

- KUFFERATH Camille, XIX-XX^e siècles**
187 *Marins sur le quai en Bretagne*
Huile sur toile, signée en bas à gauche.
50x65 cm. **300/500 €**

LAFON Jean, né en 1903

- 188** *Le Cap d'Antibes*
Huile sur carton, signé en bas à droite, situé au dos.
21x27 cm. **140/220 €**



191

189 **LACHIEZE-REY Henri, 1927-1974**
Les chaises longues rouges, 1960
 Huile sur toile (quelques craquelures),
 signée et datée en bas à droite, contre-
 signée, titrée et datée au dos.
 46x38 cm. **4 000/6 000 €**

190 **LANSYER Emmanuel, 1835-1893**
Paysanne devant la chapelle, 1863
 Huile sur toile (restaurations), signée et
 datée en bas à droite avec envoi.
 37,5x28 cm. **1 500/2 500 €**

191 **LAPICQUE Charles, 1898-1988**
Les Invalides, 1975
 Acrylique sur toile, signée en haut à
 gauche, contresignée, titrée et datée
 au dos.
 80x116 cm. **20 000/30 000 €**

192 **LARCHE Raoul, 1860-1912**
A vingt ans
 Bronze à patine brune, Siot fondeur,
 socle en marbre rouge, sur le côté de
 la terrasse: R LARCHE, SIOT PARIS et un
 n° estampillé 591G.
 Ht.: 38 cm + socle. **400/700 €**

193 **LAUZERO Albert, 1909-2006**
Au Hourdel
 Aquarelle, signée en bas à droite.
 43x28 cm. **200/300 €**

194 **L'église**
 Huile sur toile, signée en bas à droite.
 27x35 cm. **100/150 €**

195 **LAUZERO Albert, 1909-2006**
Paris, les Grands Boulevards
 Aquarelle, signée en bas à gauche,
 étiquette au dos du montage: Bernheim
 Jeune exposition Lauzero du 05 au 28/06/
 2003, n° 25.
 47x61 cm. **250/350 €**

196 **LAVOINE Robert L. P., 1916-1999**
La Lieutenance et le Cheval Blanc à Honfleur
 Huile sur toile, signée en bas à droite,
 située en bas à gauche, située et signée
 au dos.
 54x81 cm. **800/1 200 €**



189

197 **LAVOINE Robert L. P., 1916-1999**
Rue à Montmartre
 Gouache, signée en bas à droite, située en bas à gauche, porte au dos du montage une étiquette d'exposition: *Marcel LEPRIN et ses amis, Musée Galliera, déc. 64 - janv. 65.*
 49x64 cm. **180/250 €**

198 *Neige à l'île d'Yeu*
 Aquarelle, signée en bas à droite, située en bas à gauche.
 47x62,5 cm. **120/200 €**

199 *Marée basse à Dives-sur-Mer*
 Aquarelle gouachée, signée en bas à droite, située en bas à gauche.
 32x46,5 cm. **120/200 €**

200 **LE BERGER Robert, 1905-1972**
Première vision de Paris
 Peinture sur carton (petit accident et salissures), signé en bas à droite et titré au dos.
 50x65 cm. **200/300 €**

201 **LE TENDRE Auguste, XIX-XX^e siècle**
Voilier au couchant, retour de pêche, port de Palais
 Huile sur toile, signée en bas à gauche.
 46x60 cm. **350/500 €**



202 **LEGOUT-GÉRARD Fernand 1856-1924**
Sur le port, retour de pêche aux voiles rouges, Concarneau
 Huile sur toile (restaurations et traces d'usures), signée en bas à gauche, situé sur le cartouche.
 27x41 cm. **4000/6000 €**

203 **LEGRAND Paul Emmanuel, 1860-1936**
Coin d'atelier d'artisan
 Huile sur toile, signée en bas à gauche (surcharge).
 46x55,5 cm. **120/200 €**

204 **Non venu.**

205 **LEJEUNE Eugène, 1818-1897**
Petit pêcheur breton
 Huile sur toile (craquelures, accidents et manques), trace de signature en bas à gauche.
 34,5x26 cm. **350/500 €**

206 **LEMAÎTRE Maurice, né en 1929**
Voiliers à Vaires-sur-Marne
 Huile sur isorel, signé en bas à droite.
 35x27 cm. **200/300 €**

207 **LEMAÎTRE Maurice, né en 1929**
Dans la Brière
 Huile sur toile, signée en bas à droite.
 27x35 cm. **200/300 €**

208 **LEPAPE Claude, 1913-1994**
L'île mystérieuse
 Peinture sur isorel, signé en bas à droite.
 46x38 cm. **300/500 €**

209 **LEROUX Pierre Albert, 1890-1959**
La libération, 1945
 Aquarelle gouachée (accidents et rousseurs), signée et datée en bas à gauche.
 49x32 cm. **100/150 €**



210 **LEVEILLÉ André, 1880-1963**
Paysan breton
 Fusain sur papier beige, signé en bas vers le milieu.
 90x59 cm. **1200/1500 €**

211 **LISPRÉ Louise de, XIX-XX^e siècles**
Coquelicots
 Aquarelle, signée en bas à gauche.
 77x43 cm. **180/250 €**

212 **MA Qun, né en 1960**
Roseaux
 Lavis d'encre noire, signé en bas à droite.
 135x69 cm. **1200/1500 €**

213 **MALCLES Jean-Denis, 1912-2002**
Paysage au clocher, 1949
 Gouache, signée et datée en bas à droite.
 25x33 cm. **200/300 €**

214 *Clair de lune en forêt*
 Gouache et pastel, signé en bas à gauche.
 30x21,5 cm. **200/300 €**

215 **MARCHAND André, 1907-1997**
Maison derrière les arbres
 Crayon noir (petites salissures sur les bords), signé en bas à gauche.
 23,5x34,5 cm. **180/250 €**

216 **MAREC Jean, XX^e siècle**
Bretonnes aux voiles rouges
 Huile sur panneau (craquelures), signé en bas à gauche.
 24x32 cm. **250/350 €**

217 **MARÉCHAL Victor, né en 1879**
Chapelle bretonne
 Huile sur carton (petites griffures), signé en bas à droite.
 45x60 cm. **250/400 €**



218 **MARGAT André, 1903-1999**
Panthere joueuse
 Fusain et crayon jaune (tache), signé en bas à gauche.
 18x32,5 cm. **600/800 €**

219 **MARIN HIGUERO Enrique, 1876-1940**
Terrasse à Grenade, 1909
 Aquarelle gouachée (traces d'insolation), signée, située et datée en bas à gauche.
 46x32 cm. **400/700 €**

220 **MASSÉ Jean, 1856-1950**
L'église et la rivière à Crécy
 Huile sur toile, signée en bas à droite, située sur le châssis.
 55x46 cm. **600/800 €**

221 **MATHELIN Lucien, 1905-1981**
Le bonheur de ce monde
 Huile sur toile, signée en bas à droite.
 61x50 cm. **250/350 €**

222 **Mc CONNICO Hilton, né en 1943**
Composed Love, 1995
 Technique mixte et collage sur papier, cachet de la signature en bas à droite.
 63x69 cm. **800/1000 €**

223 **MENTOR Blasco, 1919-2003**
Clown et écuyère
 Gouache, signée en bas à droite avec envoi daté 26 juin 76.
 48x61 cm. **700/1000 €**

224 **MESSARRA Robert, né en 1944**
Fiasque et compotier à la fenêtre
 Huile sur toile, signée en bas à droite.
 46x38 cm. **200/300 €**

225 **MILET-DESFOUGÈRES Yves né en 1934**
Peintre, graveur, il a illustré de nombreux livres dont Amour et fétichisme et l'Apocalypse (1983) mais il est surtout un exceptionnel dessinateur comme en témoigne cette série de dessins à l'encre ou à l'aquarelle. En 1960 il rencontre André Breton. Nombreuses expositions: Paris, Montréal, Luxembourg..

225 *Sans titre à la tête, 1972*
 Encre noire et aquarelle, signée et datée en bas à gauche.
 60,5x91 cm. **180/250 €**

- MILET-DESFOUGÈRES Yves**
né en 1934
- 226 *Composition surréaliste, 1971*
Plume, encres de couleurs et aquarelle, signé et daté en bas à gauche avec annotations.
38x49 cm. 120 / 150 €
- 227 *Satanique, 2000*
Encre noire et crayons de couleurs (traces de plis et accidents), signé et daté en bas à droite.
98x64 cm. 150 / 250 €
- 228 *Modèle et son peintre, 1974*
Plume et encre noire sur papier beige, signé et daté en bas à droite.
47,5x63 cm. 120 / 200 €
- 229 *La Loge, 1975*
Plume, encre noire et aquarelle, signé, titré et daté en bas à droite.
49x64 cm. 120 / 150 €
- 230 *Personnage aux peluches, 1986*
Plume et encre noire, signé, titré et daté en bas à droite.
64x48 cm. 100 / 150 €

- MILOCH Henri, 1898-1979**
- 231 *Voilier à Saint-Malo*
Aquarelle, signée et située en bas à gauche.
30x39,5 cm. 200 / 300 €

- MOGISE Robert, né en 1933**
- 232 *Maisons et barques au bord de l'eau*
Huile sur toile, signée en bas à droite.
38x46 cm. 120 / 180 €

- MONGINOT Charles, 1825-1900**
- 233 *Chiot et chatons*
Huile sur toile rentoilée (restaurations), signée en bas à gauche.
64,5x54 cm. 800 / 1 400 €

- MOOTZ Charles, XIX - XX^e siècles**
- 234 *Côte rocheuse*
Aquarelle, signée en bas à droite.
26x43 cm. 100 / 150 €

- MOREAU Jacques, 1943-2001**
- 235 *Femme au bouquet*
Peinture sur toile (manques importants), signée en bas à droite.
41x33 cm. 100 / 150 €

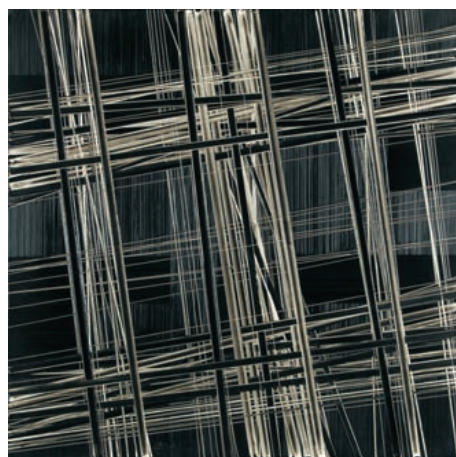
- MORISE M., XX^e siècle**
- 236 *Le marché de Lannion, 1925*
Huile sur toile, signée, située et datée en bas à droite.
37,5x46 cm. 80 / 150 €

- MUCHA Willy, 1905-1995**
- 237 *Bateaux à la cale*
Huile sur panneau, signé en bas à droite.
45,5x36,5 cm. 400 / 500 €

- MUCHA Willy, 1905-1995**
- 238 *Anémones au pichet*
Huile sur toile, signée en bas à droite.
46x38 cm. 300 / 400 €

- MUCHA Willy, 1905-1995**
- 239 *Sans titre jaune et bleu*
Peinture sur toile, signée en bas à droite.
81x65 cm. 300 / 400 €

- MUSSA Patrick, né en 1880**
- 240 *Thoniers au soleil couchant*
Huile sur toile (traces de craquelures), signée en bas à gauche, titrée sur une étiquette au dos annotée Georges Dantu.
46x61 cm. 500 / 800 €



- 241
- NADAL André, né en 1952**
- 241 *BW 2110409*
Huile sur toile, signée en bas à gauche, signée, titrée et datée au dos.
80x80 cm. 2 500 / 3 500 €



- 242
- NAM Jacques, 1881-1974**
- 242 *Loterie Nationale*
Projet d'affiche à la gouache (petite déchirure et traces de plis), signé en bas à gauche.
56x37 cm. 280 / 400 €

- 243 *Nu accroupi*
Gouache avec mise au carreau, signée en bas à droite.
49x39 cm. 250 / 350 €

- 244 *Coq et disques*
Gouache (traces de plis et manques), signée en haut à gauche.
57x37 cm. 220 / 350 €

- NAM Jacques, 1881-1974**
- 245 *Africaine agenouillée*
Aquarelle (petites griffures), signée en bas à gauche.
40,5x27 cm. 150 / 250 €

- 246 *Village aux toits rouges*
Huile sur toile (craquelures et restaurations), signée en bas à droite.
46x55 cm. 300 / 500 €

- 247 *Rouge et noir, étude de nu, circa 1930*
Gouache et crayon noir (très petits manques), signé en bas à gauche.
33,5x17,5 cm. 140 / 220 €

- 248 *Le lever*
Encre noire et aquarelle, cachet de la signature en bas à droite.
19x29 cm. 100 / 150 €

- 249 bis *Visage de fillette*
Huile sur toile, signée en bas à droite.
40,5x32,5 cm. 300 / 450 €



- 249
- NAVILLIER Edmond, 1865-1944**
- 249 *Ours dormant (Jeune ours des cocotiers)*
Bronze doré et patiné (traces d'usures), signé sur le côté de la terrasse, signé, titré, situé Paris Xbre 1918 en dessous et annoté: bronze ciselé et patiné par moi pour Mr Alph. DEVILLE, estampillé 28.3.1918.
Ht.: 12 - Lg.: 14 cm. 1 000 / 1 500 €



- 250
- NEUQUELMAN Lucien, 1909-1988**
- 250 *Les Baux, 1937*
Aquarelle, signée, située et datée en bas à droite.
27,5x39 cm. 500 / 800 €



254

275

251 **NEUQUELMAN Lucien, 1909-1988**
La Conciergerie, Paris
Pastel, signé en bas à droite.
31x41,5 cm. **250/350 €**

261 **PANDEL Michel, 1929-1978**
Homme grisonnant de profil
Huile sur toile, signée au dos.
46x38 cm. **80/150 €**

268 **PIGA Bernard, né en 1934**
La chute du cheval, 1977
Huile sur toile, signée et datée en bas à droite.
60x73 cm. **450/700 €**

252 **NOIREAUT L., XIX-XXe siècle**
Fumeurs bretons
Paire d'huile sur panneaux, signés en bas à droite.
27x22 cm chaque. **200/350 €**

262 **PAVIL Élie Anatole, 1873-1948**
Parc oriental
Plume et encre brune sur papier beige (traces de plis et petite déchirure), cachet de la signature vers le milieu à droite.
30x23 cm. **100/150 €**

269 **PIGNON Édouard, 1905-1993**
La batteuse, 1958
Aquarelle et pastel, signé et daté en bas à gauche.
57x77 cm. **1 200/2 000 €**

253 **NYLS Éliot, né en 1952**
Fantastic sails, mars 2010
Acrylique sur toile, signée en bas à droite.
40x60 cm. **100/180 €**

263 **PAVIL Julien, XX^e siècle**
Femme assise chez Bruant, 2.5.22
Crayon noir et rouge avec rehauts de blanc sur papier beige, signé, situé et daté en bas à droite avec envoi.
15x24 cm. **50/80 €**

270 **PILLE Henri, 1844-1897**
Pavillon du Nicaragua à l'Exposition Universelle
Plume, encre noire et rehauts d'aquarelle sur feuille de format irrégulier (insolation et taches), signé en bas à gauche.
33,5x20,5 cm. **80/150 €**

254 **ORTIZ DE ZARATE, 1886-1946**
Martigues
Huile sur toile (petits accidents et craquelures), signée en bas à droite (usure), située au dos du châssis: *Etang de Berre*.
38x55 cm. **1 300/1 500 €**



264

255 **OUDOT Roland, 1897-1981**
La lettre
Gouache, signée en bas à droite.
23x16 cm. **200/350 €**

264 **PELLERIER Maurice, né en 1875**
Départ pour la pêche
Huile sur toile, signée en bas à droite.
54x65 cm. **1 000/1 500 €**

271 **PLAZA-FERRAND Martial 1876-1948**
Maison au bord de l'eau
Huile sur carton, signé en bas à gauche.
39,5x29 cm. **200/300 €**

256 **PALAZZI Bernardino, 1907-1987**
Baigneuses
Huile sur toile rentoilée, trace de signature en bas à droite et date.
60x70 cm. **1 500/2 500 €**

265 **PERSON Henri, 1876-1926**
L'orage
Aquarelle, signée en bas à gauche, au dos étiquette de la Galerie de Paris avec le titre.
23x35 cm. **500/1 000 €**

272 **PONTHIER DE CHAMAILLARD Ernest, 1862-1930**
Bord de mer aux voiliers
Huile sur toile (petits accidents), signée en bas à gauche.
60x73 cm. **2 000/3 500 €**

257 *Coupe de fruits, 1955*
Huile sur toile (craquelures), trace de signature et date en bas à droite.
50x60 cm. **1 000/1 500 €**

266 **PICHETTE James, 1920-1996**
Composition aux deux cercles, 1996
Encre noire, signée et datée en bas à droite.
18x15 cm. **150/200 €**

273 **POPHILLAT Jean-Pierre, né en 1937**
Marché de Provence
Huile sur toile, signée en bas à gauche, titrée au dos.
33x45,5 cm. **300/400 €**

258 *Venise, 1945*
Huile sur panneau, signé et daté en bas à droite.
8x14 cm. **200/300 €**

267 *Sans titre noir, 1995*
Encre et crayon noir, signé et daté en bas à droite.
18x15 cm. **150/200 €**

274 **QUENTIN Bernard, né en 1923**
Composition, 1990
Technique mixte sur papier roulé (traces de plis et accidents), signé et daté en bas à droite.
170x172 cm. **800/1 400 €**

259 **PANDEL Michel, 1929-1978**
Amoureux au bar
Huile sur toile, signée en bas à gauche.
73x92 cm. **400/600 €**

275 **RAUGHT John Willard, 1857-1931**
Paysanne au chemin, Pont-Aven 1889
Huile sur panneau (craquelures), signé et daté en bas à droite.
29,5x43 cm. **4 000/5 000 €**

260 *Port marchand*
Huile sur toile, signée en bas à gauche.
50x73 cm. **300/500 €**

276 **RETH Alfred, 1884-1966**
Deux femmes et enfant
 Dessin à la mine de plomb (traces d'insolations, taches et traces de plis sur les bords), cachet de la signature en bas à gauche.
 48,5x30,5 cm. **200/300 €**

277 **ROUART Madeleine, 1896-1986**
Bouquet à la fenêtre
 Gouache sur papier, monogramme en bas à gauche.
 39x28 cm. **70/120 €**

278 **ROUBILLE Auguste, 1872-1955**
Intérieur japonisant aux iris
 Huile sur toile (craquelures et restaurations), signée en bas à gauche.
 81x54 cm. **250/400 €**



279 **ROUX Joël, né en 1948**
Sans titre bleu, 2010
 Technique mixte sur toile, signée et datée au dos.
 60x81 cm. **1 200/1 500 €**

280 *Figure assise, 2000*
 Sculpture en métal chromé, EA I, signée et datée sur le côté.
 Ht.: 25,5 cm. **1 000/1 200 €**

281 **SASSU Aligi, 1912-2000**
Chevaux de lumière
 Plaque en métal avec polychromie, n° 408/499, signée en bas à droite.
 12,5x32 cm. **100/150 €**

282 **SERRES Antony, 1828-1898**
La réprimande
 Huile sur panneau, signé en bas à droite.
 35x26,5 cm. **300/400 €**

SIMON Robert, 1888-1961
 Expose régulièrement à Paris: Salon d'automne - Salon des artistes Français. Il aime peindre sur petit format afin de créer le maximum d'intensité dans un minimum d'espace.
 Ami des peintres Pougny, Kvapil, André Lhote ainsi que du critique d'art Claude Roger Marx qui a écrit lors du décès de l'artiste un article dans le Figaro intitulé: "Le peintre Robert Simon est mort le pinçeau à la main". Voilà maintenant 50 ans que l'artiste nous a quitté.

283 **SIMON Robert, 1888-1961**
Le village de Saint Goulay, Bretagne, 1939-1948
 Huile sur carton marouflé sur panneau, signé en bas à droite, cachet d'atelier au dos.
 27x22 cm. **150/220 €**

284 *Bouquet de giroflées au pichet bleu, 1946*
 Huile sur toile, cachet d'atelier au dos.
 54x65 cm. **200/350 €**

285 *Champs et toits à Villiers sur Morin, 1927*
 Huile sur carton toilé, cachet d'atelier au dos.
 33x41 cm. **150/250 €**

286 *Le quai d'Orléans, 1948-1950*
 Huile sur toile (craquelures), cachet d'atelier au dos.
 54,5x66 cm. **200/350 €**



287 **SIMON Robert, 1888-1961**
La baie de Villefranche sur Mer, 1956-1958
 Huile sur panneau, signé en bas à gauche, cachet d'atelier au dos.
 14x21,5 cm. **140/220 €**

288 *Le petit port d'Espagne, 1952*
 Huile sur isorel (traces de salissures), cachet d'atelier au dos.
 33x46 cm. **180/300 €**

289 *Villefranche sur Mer, 1957*
 Huile sur panneau, signé en bas à gauche, titré et daté au dos, cachet d'atelier au dos.
 14,5x18,5 cm. **140/220 €**

290 *Nature morte au pot jaune, 1935-1937*
 Huile sur panneau, signé en bas à droite, cachet d'atelier au dos.
 38x47 cm. **180/300 €**

291 *Baie à Tossa, Espagne, 1954-1956*
 Huile sur panneau, signé en bas à gauche, situé au dos et cachet d'atelier au dos.
 21,5x27 cm. **140/220 €**

292 *Le portail des fermes, Villiers, 1937*
 Huile sur toile, cachet d'atelier sur le châssis.
 54x65 cm. **180/300 €**

293 *Collines aux cyprès*
 Huile sur carton, cachet d'atelier au dos.
 13,5x35 cm. **140/220 €**

294 **SIMON Robert, 1888-1961**
Blonde au collier, 1935
 Huile sur toile, cachet d'atelier au dos.
 61,5x50 cm. **180/300 €**

295 *Village en bord de mer, Bretagne*
 Huile sur carton, non signé, annoté au dos: Salon d'Automne 1958, n° 772.
 14x35,5 cm. **140/220 €**

296 *Le clocher d'Arzon, Morbihan, 1935-1956*
 Huile sur panneau, signé en bas à droite, cachet d'atelier au dos.
 16x22,5 cm. **150/250 €**

297 *Promenade au bois de Boulogne*
 Huile sur panneau, signé en bas à droite, cachet d'atelier au dos.
 14,5x18,5 cm. **120/200 €**

298 *Le pont Marie, Paris, 1955*
 Huile sur carton, signé en bas à droite, cachet d'atelier au dos.
 21,5x27 cm. **150/250 €**

299 *Église et collines*
 Fusain sur papier beige, signé en bas à droite.
 37x49 cm. **50/80 €**

300 *Le village de Villiers-sur-Morin, Seine et Marne, 1943*
 Huile sur carton, cachet d'atelier au dos.
 27x35 cm. **150/250 €**



301 **SMET René, né en 1929**
Sous un ciel rose
 Peinture sur toile, signée en bas à droite, signée et titrée au dos.
 60x73 cm. **400/700 €**

302 **SOURDILLON Berthe, 1895-1976**
La plage
 Huile sur carton marouflé sur toile, signé en bas à droite.
 22x33 cm. **180/250 €**

303 *Château*
 Huile sur carton marouflé sur toile, signé en bas à droite et en bas à gauche.
 24x35 cm. **150/250 €**

304 **SURAND Gustave, 1860-1937**
Tête de lion
 Aquarelle gouachée, signée en bas à gauche.
 22x19 cm. **200/300 €**

305 **SUTTON Gerda, 1923-2005**
Main noire
 Technique mixte sur toile, cachet de la signature en bas à gauche, et sur le châssis.
 92x65 cm. **120/150 €**

306 *Feu*
 Technique mixte et collage sur toile, cachet de la signature en bas à gauche, et sur le châssis.
 92x65 cm. **120/150 €**

307 *Mes amis, réveillez-vous!*
 Peinture et collage sur toile, cachet de la signature en bas à gauche et sur le châssis.
 73x60 cm. **120/150 €**

308 **TABET Claude, 1924-1979**
Plein hiver
 Huile sur toile, signée en bas à droite, signée et titrée au dos.
 40x80 cm. **150/250 €**



309 **TCHISTOVSKY Lev, 1902-1969**
Nu au tapis
 Huile sur panneau (restaurations), signé en bas à droite.
 16,5x23 cm. **1 500/2 000 €**

310 **TEITGEN-OBEURER Rose, XX^e siècle**
Le châle bleu
 Pastel sur papier gris, signé en haut à droite.
 64x48 cm. **600/800 €**

311 *Le foulard rouge*
 Pastel (traces de frottements), signé en bas à droite.
 51x41 cm. **600/800 €**

312 **TENRÉE Henry, 1864-1926**
Brettonnes à l'église
 Huile sur panneau, signé en bas à gauche.
 31x41 cm. **400/600 €**

313 **TRACHEL Domenico, 1830-1897**
Rivage méditerranéen, 1896
 Aquarelle (quelques rousseurs), signée et datée en bas à gauche.
 30x46 cm. **400/700 €**

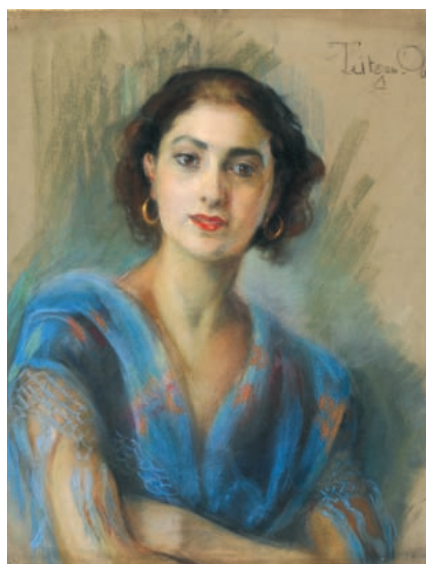
314 **TROTZIER Jean Bernard, né en 1950**
Paysanne en forêt
 Huile sur toile, signée en bas à gauche.
 46x38 cm. **200/300 €**



315 **VALADIÉ Jean Baptiste, né en 1933**
Brise bleutée
 Peinture sur toile, signée en bas à gauche, signée et titrée au dos.
 65x81 cm. **1 500/2 000 €**

316 **VARGAS Mario, né en 1928**
La halte
 Technique mixte sur papier marouflé sur panneau, signé en bas à droite, titré au dos.
 81x65 cm. **300/400 €**

317 **VERBRUGGHE Charles Henri, 1877-1974**
Port fluvial à Rouen
 Huile sur panneau (craquelures), signé en bas à gauche.
 24x33 cm. **200/300 €**



310

318 **VIMENET Jean, 1914-1999**
Bateaux devant Alger, 25 mars 1954
 Gouache, signée, datée et située en bas droite.
 28x39 cm. **100/150 €**

319 **VOLANT Octave, XIX-XX^e siècle**
Moisson à Presles, 1913
 Huile sur toile (petits accidents et manques), signée et datée en bas à droite, titrée au dos du châssis.
 50x64,5 cm. **200/300 €**

320 *L'église de l'Isle-Adam, 1911*
 Huile sur toile, signée en bas à droite, signée, titrée et datée au dos du châssis.
 55x46 cm. **180/250 €**



321 **WEBSTER Thomas, 1800-1886**
La permission refusée
 Huile sur panneau (restauration sur le bord gauche), monogramme en bas à droite, titre incomplet sur une étiquette au dos: *The ... refused.*
 35x30 cm. **800/1 200 €**

322 **ZIEM Félix, 1821-1911**
Flamands roses dans les roseaux
 Aquarelle gouachée, signée en bas à gauche avec envoi: *à mon ami P. Burty.*
 16,5x13 cm. **400/700 €**



323 **ZINGG Émile, 1882-1942**
Femme et enfant à la campagne
 Huile sur panneau, au verso une étude (restaurations), signé en bas à gauche.
 24x33 cm. **1 000/1 200 €**

CONDITIONS DE VENTE

La vente sera faite au comptant et conduite en Euros. Les acquéreurs paieront des frais en sus des enchères de 20% plus TVA, soit 23,92% TTC.

GARANTIES

Les attributions ont été établies compte-tenu des connaissances scientifiques et artistiques à la date de la vente. L'ordre du catalogue sera suivi.

Une exposition préalable permettant aux acquéreurs de se rendre compte de l'état des biens mis en vente, il ne sera admis aucune réclamation une fois l'adjudication prononcée. Les reproductions au catalogue des œuvres sont aussi fidèles que possible, une différence de coloris ou de tons est néanmoins possible. Les dimensions ne sont données qu'à titre indicatif.

ENCHERES

-Ordre d'achat : Si vous souhaitez faire une offre d'achat par écrit, vous pouvez utiliser le formulaire prévu à cet effet en fin de catalogue. Celle-ci doit nous parvenir au plus tard 2 jours avant la vente, accompagnée de vos coordonnées bancaires.
-Enchères par téléphone: Si vous souhaitez enchérir par téléphone, veuillez en faire la demande par écrit en utilisant le formulaire prévu à cet effet, accompagné de vos coordonnées bancaires et d'un seul numéro de téléphone ou nous pourrions vous joindre, au plus tard 2 jours avant la vente. La SVV Rossini décline sa responsabilité en cas où la communication téléphonique n'aurait pu être établie.

En cas de double enchère reconnue effective par le Commissaire-Priseur, le lot sera remis en vente, tous les amateurs présents pouvant concourir à cette deuxième mise en adjudication.

DÉFAUT DE PAIEMENT

En application de l'article L. 441-6 du Code du Commerce, en cas de retard de paiement supérieur ou égal à 30 jours après la vente, des pénalités de retard égales à 11,37 % du montant de l'adjudication (charges et taxes comprises) seront demandées à l'acheteur.

L'application de cette clause ne fait pas obstacle à l'allocation de dommages et intérêts et aux dépens de la procédure qui serait nécessaire, et ne préjuge pas de l'éventuelle mise en œuvre de la procédure de folle enchère.

FOLLE ENCHERE

Par dérogation de l'Art.14 de la loi du 10 juillet 2000 : « A défaut de paiement par l'adjudicataire, après mise en demeure restée infructueuse, le bien est remis en vente à la demande du vendeur sur folle enchère de l'adjudicataire défaillant ; si le vendeur ne formule pas cette demande dans un délai de deux mois à compter de l'adjudication, la vente est résolue de plein droit, sans préjudice de dommages et intérêts dus par l'adjudicataire défaillant ».

RETRAIT DES ACHATS

Il est conseillé aux adjudicataires de procéder à un enlèvement de leurs lots dans les meilleurs délais afin d'éviter les frais de magasinage qui sont à leur charge. Le magasinage n'entraîne pas la responsabilité de la S.V.V. Rossini ni de l'expert à quelque titre que ce soit.

Frais de magasinage Salle ROSSINI :

Les frais de magasinage sont dus à compter du 9^e jour (y compris les jours fériés). Leur montant est de 4€ TTC par jour et par lot (y compris les jours fériés). Les lots dépassant le montant de 10 000€ supporteront une participation complémentaire aux frais d'assurance et d'administration de 1% TTC de leur valeur.

En cas de paiement par chèque ou par virement, la délivrance des objets pourra être différée jusqu'à l'encaissement.

Dès l'adjudication, l'objet sera sous l'entière responsabilité de l'adjudicataire.

L'acquéreur sera lui-même chargé de faire assurer ses acquisitions, et la S.V.V. Rossini décline toute responsabilité quant aux dommages que l'objet pourrait encourir, et ceci dès l'adjudication prononcée.

En cas de vente à l'Hôtel Drouot, les frais de magasinage sont à la charge de l'acquéreur.

EXPÉDITION DES LOTS

Le transport est effectué sous l'entière responsabilité de l'acheteur. Les lots peuvent être expédiés par la S.V.V. Rossini aux conditions suivantes :

1- Une demande écrite de l'adjudicataire, mentionnant expressément la décharge de la S.V.V. Rossini en cas de dommage de l'objet subit durant le transport.

2- Les frais d'expédition seront majorés du coût de l'emballage, selon une grille tarifaire variable suivant la valeur et la taille de l'objet. Le choix du transporteur et l'organisation du transport appartiennent à l'acheteur. La S.V.V. Rossini peut fournir, de manière non contractuelle, les coordonnées de transporteurs.

3- les lots ne seront expédiés qu'après règlement de l'achat et du transport.

La formalité de licence d'exportation peut requérir un délai de cinq à dix semaines, celui-ci pouvant être sensiblement réduit selon la rapidité avec laquelle l'acquéreur précisera ses instructions à l'étude.

TERMS OF SALES (Resume)

Purchased lots will become available only after payment in-full has been made. The sale will be conducted in Euros. Purchasers will pay in addition to the hammer price, a buyer's premium of 20% VAT excluded or 23,92% VAT included.

GUARANTEES

The auctioneer is bound by the indications in the catalogue, modified only by announcements made at the time of the sale noted in the legal records thereof.

An exhibition prior to the sale permits buyers to establish the conditions of the works offered for sale and no claims will be accepted after the hammer has fallen. Some difference may appear between the original work and its illustration, there will be no claims in such matter.

The measurements are given only as an indication.

BIDS

Should the auctioneer recognise two simultaneous bids on lot, the lot will be put up for sale again and all those present in the saleroom may participate in this second opportunity to bid.

ABSENTEE BIDS

If you wish to make a bid in writing, you should use the form included in this catalogue, accompanied by your bank references, to be received by us no later than two days before the sale.

TELEPHONE BIDS

If you wish to bid by telephone, please make your request to be called in writing, accompanied by your bank references, to be received by us no later than two days before the sale.

COLLECTION OF PURCHASES

Buyers are advised to collect successful lots as soon as possible to avoid handling and storage costs which may be incurred at their expense. S.V.V. Rossini is not responsible for the storage of purchased lots.

Storage fees at S.V.V. Rossini :

Storage fees are dues as of the 9th day post sale (inclusive of holiday's and wee-ends). The charge is 4€ inclusive of tax, per day per lot. All lots with the a hammer price in excess of 10000.00€ will be subject to an insurance and administration fee of 1%, inclusive of tax, of the hammer price. If payment is made by cheque or by wire transfer, lots may not be withdrawn until the payment has been cleared. From the moment the hammer falls, sold items will become the exclusive responsibility of the buyer. The buyer will be solely responsible for the insurance, S.V.V. Rossini assumes no liability for any damage to items which may occur after the hammer falls.

An export license can take five or ten weeks to process, although this time may be significantly reduced depending upon how promptly the buyer supplies the necessary information to S.V.V. Rossini.

RELEVÉ D'IDENTITÉ BANCAIRE

BNP PARIBAS- PARIS

AGENCE CENTRALE (0028)

30004 00828 00041003896 76

IBAN FR 76 3000 4008 2800 0410 0389 676

BIC : BNPAFRPPAC

ROSSINI
Maison de Ventes aux Enchères

