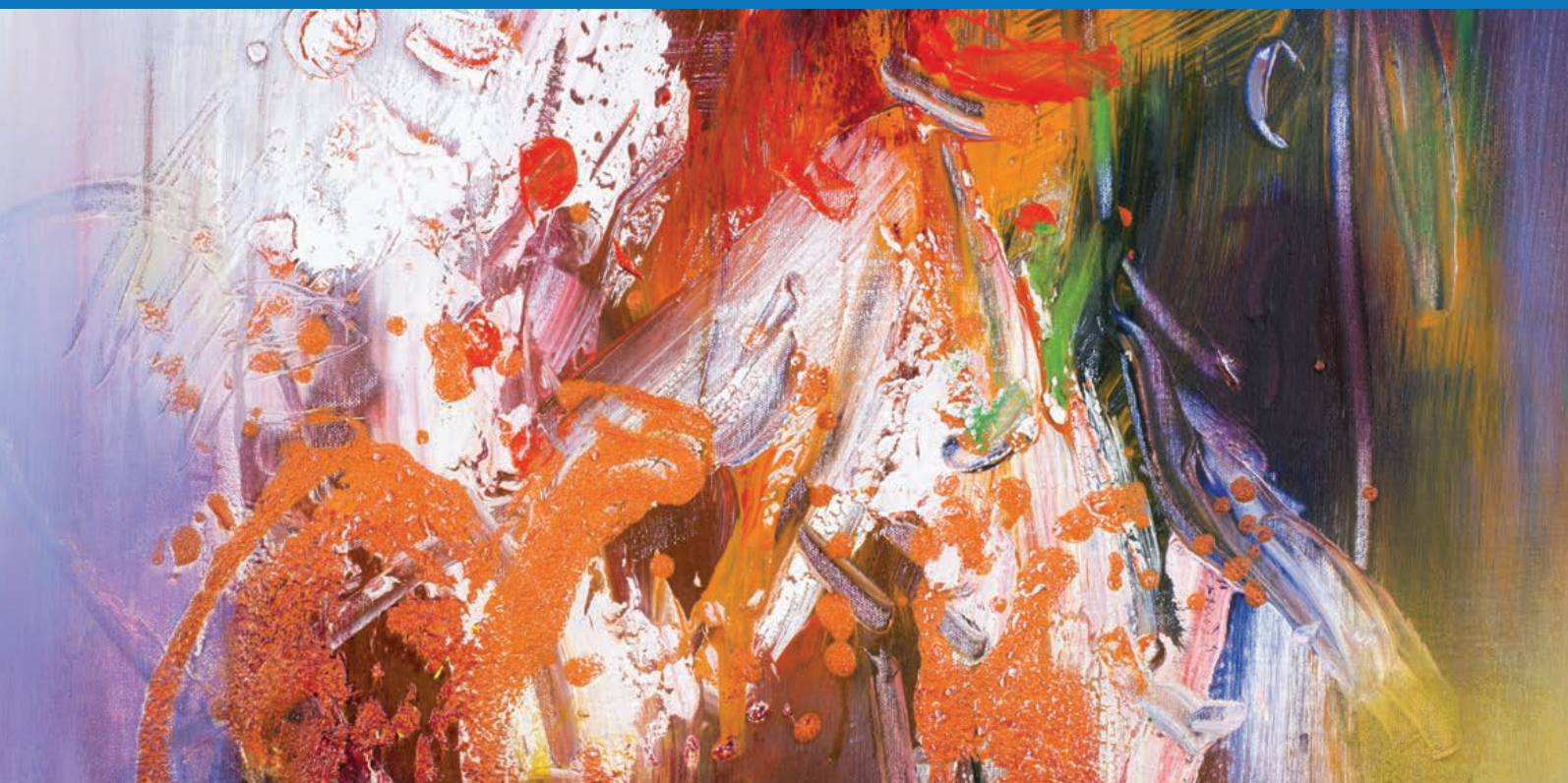


# ROSSINI

Maison de Ventes aux Enchères

G R A V U R E S  
T A B L E A U X  
D E S S I N S  
S C U L P T U R E S  
XIX<sup>e</sup>, MODERNES  
ET CONTEMPORAINS

SALLE DES VENTES ROSSINI  
Mardi 5 avril 2016 - 14 h 30



# Calendrier des ventes



## AVRIL

### **Samedi 2 avril à 14 h 30**

Vente Caritative au Profit de l'AMFE (Association Maladies Foie Enfants) (catalogue)

### **Mardi 19 avril à 14 h 30**

Mobilier-Objets d'Art

**Jeudi 28 avril à 11 h** Mannettes, Tableaux, Dessins

**A 14 h** Objets d'Art et de Vitrine, Argenterie et Métal Argenté, Mobilier, Tapis

## MAI

### **Du 22 avril au 9 mai, fin de vente à 14 h**

Vente en ligne exclusivement sur [www.rossini.fr](http://www.rossini.fr) ou [www.drouotonline.com](http://www.drouotonline.com)

Estampes, Dessins, Sculptures, Peintures XIX<sup>e</sup> siècle, Modernes et Contemporains

**Mardi 10 mai à 11 h** Mannettes, Tableaux, Dessins

**A 14 h** Objets d'Art et de Vitrine, Argenterie et Métal Argenté, Mobilier, Tapis

### **Mercredi 18 mai à 14 h**

Or, Bijoux, Montres, Argenterie, Objets de Vitrine

**Jeudi 26 mai à 11 h** Mannettes, Tableaux, Dessins

**A 14 h** Objets d'Art et de Vitrine, Argenterie et Métal Argenté, Mobilier, Tapis

### **Mardi 31 mai à 14 h 30**

Affiches, timbres, objets publicitaires, autographes et numismatique

- VENTES AUX ENCHÈRES
- EXPERTISES
- CONSEIL EN PATRIMOINE MOBILIER
- ESTIMATIONS GRATUITES DE VOS OBJETS D'ART

#### **Notre équipe dans votre région :**

ANNECY - BEAUNE - BOURGES - LA CELLE SAINT-CLOUD - LA ROCHELLE  
LE PERREUX-SUR-MARNE - LYON - MACON - NANCY - NICE - NIORT - PARIS XVI<sup>e</sup>  
SÈVRES - TOULON - TOURS - VILLEFRANCHE-SUR-SAÔNE - VINCENNES

# ROSSINI

Maison de Ventes aux Enchères

## GRAVURES • TABLEAUX • DESSINS • SCULPTURES

XIX<sup>e</sup>, MODERNES ET CONTEMPORAINS

Mardi 5 avril 2016 à 14h30

### Commissaire-priseur habilité

Pascale Marchandet

### Directeur du Département

Olivier Nuzzo-Revol

### Experts

Michel Maket et Raphaël Maket  
Membres du Syndicat Français  
des Experts Professionnels en  
Œuvres d'Art et Objets de Collection  
17, avenue de Messine 75008 Paris  
Tél. : 01 42 25 89 33  
Fax : 01 43 59 02 67  
info@maket-expert.com  
www.maket-expert.com

### Expositions publiques

Salle des Ventes Rossini

7, rue Rossini 75009 Paris

Lundi 4 avril : 10h45 à 18h00

Mardi 5 avril : 10h45 à 12h00

### Renseignements

Isabelle MÉDINA

+33 (0) 1 53 34 55 18

isabelle.medina@rossini.fr

Téléphone durant les expositions

+33 (0) 1 53 34 55 01

Catalogue et salle d'exposition visible  
sur **rossini.fr** et **auction.fr**

**Drouot**LIVE

**interenchères**

ROSSINI - MAISON DE VENTES AUX ENCHÈRES - BUREAU D'ESTIMATIONS GRATUITES  
Sans RDV du lundi au vendredi de 9h30 à 13h et de 14h à 18h - estimation.gratuite@rossini.fr  
7, rue Drouot 75009 Paris - Tél. : 01 53 34 55 00 - Fax 01 42 47 10 26 - contact@rossini.fr - www.rossini.fr

Rossini - Société de ventes volontaires de meubles aux enchères publiques agréée sous le n° 2002-066 RCS Paris B 428 867 089

**ALECHINSKY Pierre, né en 1927**

- 1 *Edgar, 1974*  
Lithographie en couleurs, EA (pli dans un angle), signée en bas à droite.  
74x51 cm. **300 / 500 €**

**ALLAR André Joseph, 1845-1926**

- 2 *Jeanne d'Arc*  
Bronze à patine médaille sur socle en marbre ocre, sur la terrasse: A ALLAR et: FUMIERE ET CIE, Epreuve originale.  
Ht.: 17,5 cm plus socle. **300 / 500 €**

**ARSON Alphonse Alexandre, 1822-1882**

- 3 *Couple de faisans aux épis*  
Deux bronzes à patine brune (salissures et taches), sur la terrasse de chaue : ARSON.  
Lg. : 23 cm et 28 cm. **200 / 300 €**

**BAREAU Georges, 1866-1931**

- 4 *Le fauconnier*  
Bronze à patine brune et médaille (usures et raccord visible au bras), sur la terrasse : G. BAREAU et marque : EXPOSITION DE 1868 (peu lisible) PARIS, MÉDAILLE D'OR.  
Ht. : 63 cm. **700 / 900 €**

**BARYE Antoine Louis, 1796-1875**

- 5 *Élan attaqué par un fauve*  
Groupe en bronze à patine brune, sur la terrasse : BARYE.  
Ht. : 21,5 cm Lg. : 34 cm. **4200 / 6000 €**



5

**BELLMER Hans, 1902-1975**

- 6 *Les Anagrammes du corps, texte d'Alain JOUFFROY, 1973*  
Album comportant 10 gravures sur Arches, n°10/100 et une suite de 10 sur Japon nacré, n°10/40, Édition Georges Visat, exemplaire n°10 d'un des 40 exemplaires avec Arches et Japon dans son emboîtement toilé bleu mauve, chaque épreuve signée et numérotée.  
Feuilles : 50,5x37,5 cm. **1000 / 1500 €**

**BELLONI Serge, 1925-2005**

- 7 *Le grand Canal, Venise*  
Huile sur panneau, signé en bas à gauche  
22x27 cm. **400 / 500 €**

**BERGMAN Anna Eva, 1909-1987**

- 8 *Mur de montagne, 8.6.76*  
Gravure bleu nuit (traces de salissures sur les bords), signée et datée en bas à droite avec envoi, titrée en bas à gauche  
Sujet : 34,5x71,5 cm feuille : 64x90 cm. **100 / 150 €**

**BITTER Ary, 1883-1973**

- 9 *Baigneuse au chevreau*  
Groupe en bronze à patine verte sur socle en marbre écume de mer, fonte LNJL Paris, sur la terrasse : Ary Bitter et marque de fondeur.  
Ht. : 19,5 + socle cm Lg. : 51 cm. **800 / 1200 €**

**BOFILL Antoine, act. 1894-1939**

- 10 *Le terrassier*  
Bronze à patine verte nuancée (traces d'usures) sur socle en marbre écume de mer, sur la terrasse : Boffil.  
Ht. : 19 cm+socle. **180 / 250 €**

**BOIVIN Émile, 1846-1920**

- 11 *Paysages du Midi*  
Une huile sur panneau et une huile sur toile (toile accidentée), une signée en bas à droite, l'autre signée en bas à gauche.  
33,5x55,5 cm et 32,5x55 cm. **600 / 900 €**

**BONNARD Pierre, 1867-1947**

- 12 *La Revue Blanche, 1894*  
Affiche lithographique (insolation, plis, déchirures sur les bords et manque dans le sujet), signée et datée au milieu à gauche dans la planche, en bas à droite : Imp. Edw. Ancourt. PARIS.  
Feuille : 80,5x62,5 cm. **700 / 1000 €**

**BOPP DU PONT Léon, 1840-1924**

- 13 *Paysage au cours d'eau*  
Huile sur toile, signée en bas à gauche.  
46x61 cm. **400 / 700 €**

**BOUCHER Alfred, 1850-1934**

- 14 *Au but*  
Groupe en bronze à patine brune (très petits frottements à la patine), socle en marbre rouge, sur la terrasse : A. BOUCHER et la marque du fondeur : SIOT DECAUVILLE PARIS avec le n°D722.  
Ht. : 28 cm+socle; Lg. : 41 cm. **3000 / 5000 €**





15

**BOUDIN Eugène, 1824-1898**

- 15** *Le port de Trouville, 1893*  
Huile sur panneau (usures), signé et daté en bas à droite ;  
situé en bas à gauche.  
26,5x41 cm. **40000 / 70000 €**

Bibliographie: Eugène Boudin, Catalogue Raisonné, tome III, Robert Schmit, Paris, 1973, décrit et reproduit sous le n°3179 p.223.

**BRAQUAVAL Louis, 1854-1919**

- 16 *Voiliers au soleil couchant sur les prés salés*  
Huile sur panneau (fente restaurée et usures), signé en bas à droite (usée).  
37,5x46 cm. **1200 / 1500 €**

**BRASILIER André, né en 1929**

- 17 *Château derrière les arbres*  
Aquarelle, signée en bas à droite.  
54,5x74 cm. **1500 / 2500 €**



17

**BRATFANOF Eugen, né en 1941**

- 18 *Maternité, 1989*  
Huile sur panneau, signé et daté en bas au milieu, au dos du montage un cachet des douanes autrichiennes avec la date 09.APR.1990.  
24x19,5 cm. **300 / 500 €**

**BRATFANOF Eugen, né en 1941**

- 19 *Violoniste, 1989*  
Huile sur panneau, signé et daté en bas à droite.  
24,5x17,5 cm. **300 / 500 €**

**BRESLAU Marie-Louise, 1856-1927**

- 20 *Enfant rêveur, 1879*  
Pastel gras sur papier vergé gris, signé et daté en bas à gauche avec envoi.  
40x31,5 cm. **250 / 350 €**

**CARJAT ÉTIENNE, 1828-1906**

- 21 *Portrait charge d'homme devant une mine, 1863*  
Crayon noir et rehauts de craie blanche sur papier beige (rousseurs et insolation), signé et daté en bas à droite.  
50x32,5 cm. **200 / 300 €**

**CARON Alexandre Auguste, 1857-1932**

- 22 *Odalisque*  
Bronze à patine brune (usures) sur un socle en marbre portor, sur un pied : A. Caron.  
Lg. : 22,5 cm. **200 / 300 €**

**CARPEAUX Jean-Baptiste, 1827-1875**

- 23 *Maternité*  
Groupe en terre cuite patinée en blanc (accidents au cou, poignets et pied, restaurations), marque sur la terrasse : PRO-PRIÉTÉ CARPEAUX (avec l'aigle).  
Ht. : 46 cm. **400 / 700 €**

**CARRIER-BELLEUSE Albert Ernest, 1824-1887**

- 24 *La Vierge Marie présentant l'enfant Jésus ou Le Messie*  
Groupe en terre cuite (accidents et restaurations), socle en bois noirci, sur le côté : A. CARRIER-BELLEUSE.  
Ht. totale : 84 cm. **2000 / 2500 €**  
À rapprocher de la sculpture intitulée Le Messie exposée au Salon de 1867 et acquise par l'État pour orner la chapelle de la Vierge de l'église Saint-Vincent de Paul à Paris.



24

**CÉRIA Edmond, 1884-1955**

- 25 *Le port de Toulon*  
Huile sur toile (légères traces de craquelures), signée en bas à droite.  
65x92 cm. **1200 / 1800 €**

**CÉSAR, 1921-1998**

- 25b *Empreinte, 1972*  
Multiple en polyuréthane n° 3 / 99, édition A. Schwartz, signé en bas à droite.  
30,5 x 24 cm. **200 / 300 €**

**CHAIBIA, 1929-2004**

- 26 *Sans titre*  
Huile sur toile, signée en bas au milieu.  
33x41 cm. **3000 / 3500 €**



26

**CHAMIZO Didier, né en 1951**

- 27 *La pissouse*  
Acrylique et modeling paste sur toile, empreinte digitale en bas à droite, signée et titrée au dos.  
100x81 cm. **5000 / 6000 €**



27

**CONRAD-KICKERT Théodore, 1882-1965**

- 28 *Butte de Tennequin, Savoie, 1947*  
Huile sur isorel, signé et daté en bas à droite, situé au dos.  
81x64,5 cm. **300 / 500 €**

**CONRAD-KICKERT Théodore, 1882-1965**

- 29 *Vallon aux arbres*  
Huile sur isorel, signé en bas à droite.  
65x55 cm. **200 / 400 €**

**CONSAGRA Pietro, 1920-2005**

- 30 *Sans titre, 1957*  
Sculpture en bronze soudé et patiné (oxydations), socle en bois naturel, signée et datée vers le bas.  
Ht. : 32 cm Lg. : 30 cm+socle. **2500 / 3500 €**



30

**CORCHON DIAQUÉ Federico, 1853-1925**

- 31 *Chèvre et chevreau, forêt de Fontainebleau*  
Huile sur toile marouflée sur panneau (importantes restaurations), signée en bas à droite.  
35x27 cm. **600 / 900 €**

**COSSON Marcel, 1878-1956**

- 32 *Danseuse asiatique*  
Aquarelle (insolation et marques de punaises dans les angles) au verso une étude de Japonaise, signée en haut à droite.  
30,5x23,5 cm. **250 / 350 €**

**COSSON Marcel, 1878-1956**

- 33 *Femme et cavalier africain*  
Aquarelle (accidents et insolation) au verso une étude de personnages, signée en haut à droite.  
33,5x25 cm. **180 / 250 €**

**COSSON Marcel, 1878-1956**

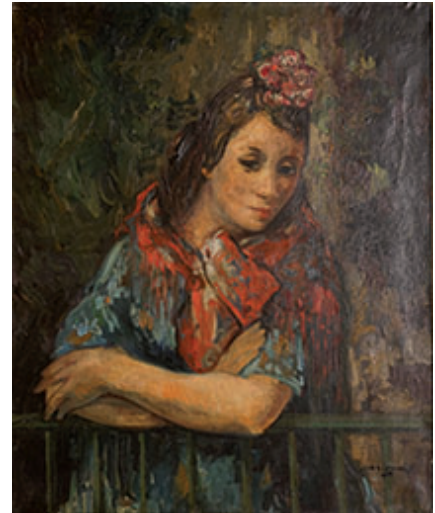
- 34 *Le boucher*  
Gouache, signée en bas à gauche.  
30,5x22,5 cm. **150 / 250 €**

**COSSON Marcel, 1878-1956**

- 35 *Homme barbu*  
Aquarelle (insolation et deux déchirures sur les bords), signée en bas à droite.  
30,5x20,5 cm. **150 / 250 €**

**CREIXAMS Pedro, 1893-1965**

- 36 *Femme au châle*  
Huile sur toile, signée en bas à droite, au dos du châssis une étiquette de la galerie 102, Paris.  
73x60 cm. **400 / 700 €**



36

**DALI Salvador, 1904-1989**

- 37 *The Song of Songs of King Solomon, 1971*  
Suite de 12 gravures sur papier Japon, exemplaire EA n°LXXX, Édition Léon Amiel, New-York, 1971 dans son emboîtement toilé bleu, chaque épreuve signée et n°EA LXXX/C.  
56x38 cm chaque. **3000 / 4000 €**



37



**DELACROIX Eugène, 1798-1863**

**38 Les quatre saisons, 1821**

Ensemble d'œuvres décoratives composé de quatre huile sur toiles anciennement mises au format rectangulaire marouflées sur panneaux (restaurations et petits accidents), non signés  
45x85 cm.

**50000 / 80000 €**

Historique: François Joseph Talma, décor de la salle à manger de l'hôtel de Talma, rue de la Tour-des-Dames – Collection Frédéric Jouët – Collection particulière, Paris ;

Bibliographie: Alfred Robaut, L'œuvre complet de Eugène Delacroix, 1885, n°1451 à 1454 ; Lee Johnson, Four unknown Paintings by Delacroix, Burlington Magazine, XCVII, 1955, p. 85 ; Lee Johnson, Delacroix's Decorations for Talma's Dining-room, Burlington Magazine, XCIX, 1957, pp.78-87 ; Maurice Serullaz, Les peintures murales de Delacroix, Paris, 1963, p.21 ; Maurice Serullaz, Mémorial de l'exposition Eugène Delacroix, Centenaire de la mort de l'artiste, Paris, 1963, pp.9-11 ; Lee Johnson, Eugène Delacroix, a Critical Catalogue, Oxford, 1981, vol. I pp.67-69 ; vol. II pp.82-83 ;

Expositions: Delacroix, 1864, vente après décès de l'artiste, boulevard des Italiens, n° 152 à 155 ; Mémorial de l'exposition d'Eugène Delacroix, Centenaire de la mort de l'artiste, Musée du Louvre, Paris, 1963.





39

**DEMUN Guy, né en 1938**

- 39** *Deux filles et chevaux*  
Huile sur toile, signée en bas à droite.  
116x89 cm. **2000 / 3000 €**

**DERAIN André, 1880-1954**

- 40** *Nu assis*  
Plume et encre noire (légère trace de pli en bas à droite),  
cachet de l'atelier en bas à droite.  
28x21,5 cm. **400 / 500 €**  
Accompagné d'un certificat de Madame Geneviève Taillade en date  
du 2 mai 2005.

**DERAIN André, 1880-1954**

- 41** *Danseuse*  
Plume et encre noire, cachet de l'atelier en bas à droite.  
35x17 cm. **400 / 500 €**  
Accompagné d'un certificat de Madame Geneviève Taillade en date  
du 2 mai 2005.

**DES FONTAINES André, 1869-1910**

- 42** *Champ de blé, la moisson*  
Pastel (trace d'humidité sur le bord droit et en bas), signé  
en bas à gauche.  
68x87 cm. **400 / 700 €**

**DEVIRIM Nejad, c.1923-1995**

- 43** *Italie 58, n° 2*  
Plume et encre noire sur papier gris, en bas à gauche : nejad,  
Italie 58 n° 2.  
49x31 cm. **1000 / 1500 €**

**DEVIRIM Nejad, c.1923-1995**

- 44** *Italie 58, n° 1*  
Plume et encre noire sur papier gris, en bas à droite : nejad,  
Italie 58 n° 1.  
49x31 cm. **700 / 1000 €**

**DEWASNE Jean, 1921-1999**

- 45** *Sans titre multicolore*  
Sérigraphie (griffures et verre cassé), non signée.  
62x109 cm. **200 / 300 €**

**DEWASNE Jean, 1921-1999**

- 46** *Sans titre noir et rouge*  
Sérigraphie (griffures et verre cassé), non signée.  
62x109 cm. **200 / 300 €**

**DOIGNEAU Édouard, 1865-1954**

- 47** *Le sous-bois des amoureux*  
Huile sur panneau, monogramme en bas à droite.  
27x22 cm. **300 / 500 €**

**DROUOT Édouard, 1859-1945**

- 48** *Cerf*  
Bronze à deux patines brune et dorée (bois dessertis), sur la  
terrasse naturaliste : E. Drouot.  
Ht. : 53 cm. **800 / 1200 €**



43



48

**DUBOURG Alexandre, 1825-1891**

- 49 *Sous-bois*  
Huile sur toile (usures, craquelures et restaurations), en bas à gauche: A. Dubourg (effacé).  
24x35 cm. **400 / 700 €**

**DURET Francisque Joseph, 1804-1865**

- 50 *Pêcheur napolitain dansant*  
Bronze à patine médaille (quelques frottements), socle en marbre griotte, sur la terrasse : Duret f. (ecit) et Delafontaine (éditeur).  
Ht. : 43,5 cm. **700 / 900 €**

**ÉCOLE ALLEMANDE du XIX<sup>e</sup> siècle**

- 51 *La leçon des petits écoliers*  
Huile sur toile (traces de craquelures et quelques restaurations), trace de signature et de date dans l'ardoise peu lisibles, étiquette au dos du cadre.  
73x92 cm. **1200 / 1800 €**



51

**ÉCOLE FRANÇAISE DÉBUT XX<sup>e</sup> siècle**

- 52 *Chemin dans le Midi*  
Plume et encre brune (insolation), porte un monogramme en bas à droite.  
11x7 cm. **100 / 150 €**

**ÉCOLE FRANÇAISE DÉBUT XX<sup>e</sup> siècle**

- 53 *Rivage méditerranéen aux pêcheurs*  
Huile sur toile rentoilée (restaurations anciennes), non signée.  
76x116 cm. **800 / 1200 €**

**ERNST Max, 1891-1976**

- 54 *Troncs et lune bleue*  
Lithographie en couleurs (légère insolation), n°76/200, signée en bas à droite.  
55x45 cm. **800 / 1200 €**

**ETLING Edmond, act. 1820-1835**

- 55 *Sainte au crucifix et aux roses*  
Sculpture en bronze doré et patiné, mains et visages en ivoire (salissures et frottements), socle en onyx, vers l'arrière : ETLING Paris.  
Ht. : 41 cm+socle. **200 / 300 €**

**FÉLON Joseph, 1818-1896**

- 56 *La Nuit*  
Peinture sur pierre (fentes et restaurations), dans un cadre en bois patiné et doré, signée en bas à droite.  
55x38 cm. **300 / 500 €**

**FERRAND, fin XIX<sup>e</sup> - début XX<sup>e</sup> siècle**

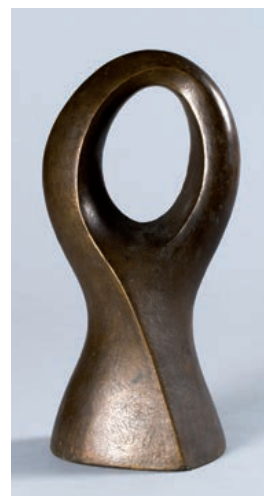
- 57 *La semeuse*  
Sculpture en biscuit, sur la terrasse : FERRAND.  
Ht. : 69 cm. **400 / 700 €**

**FRAMA, né en 1949**

- 58 *Sans titre rouge*  
Technique mixte sur papier, en bas à droite: FRA-MA.  
62x46 cm. **200 / 300 €**

**FRANCHINA Nino, 1912-1988**

- 59 *Boucle, 1949*  
Bronze à patine brune, signé et daté vers le bas.  
Ht. : 28 cm. **600 / 800 €**



59

**FRANCHINA Nino, 1912-1988**

- 60 *Forme à trois branches, 1949*  
Bronze à patine brune (oxydations et taches), signée et datée.  
Ht. : 14 cm Lg. : 29 cm. **600 / 800 €**  
On y joint un petit bronze anonyme du même esprit, Lg. : 13 cm.

**FRANSEN Émile Théodore, 1902-1969**

- 61 *Blonde et brune*  
Deux huile sur isorels (usures et petits manques), signé en bas à droite chaque.  
55x32,5 cm chaque. **600 / 900 €**

**FRANSEN Émile Théodore, 1902-1969**

- 62 *Buste féminin au feuillage*  
Huile sur isorel, signé en bas à gauche.  
61x50 cm. **500 / 800 €**

**FRANSEN Émile Théodore, 1902-1969**

- 63 *Visage de femme*  
Huile sur toile, signée en bas à droite.  
46x38 cm. **400 / 700 €**



65



64

**FRANK WILL, 1900-1951**

- 64** *Bataille navale*  
Aquarelle (insolation et rousseurs), signée en bas à gauche.  
90x121 cm. **5000 / 6000 €**  
Cette œuvre sera référencée au catalogue raisonné de l'artiste  
actuellement en préparation par M. Saulnier.

**FRIESZ Émile Othon, 1879-1949**

- 65** *Voiliers à la jetée, Honfleur*  
Huile sur toile, signée en bas à droite.  
38x46 cm. **4000 / 5000 €**

**FRIESZ Émile Othon, 1879-1949**

- 66** *Nus féminins de dos*  
Etude au crayon noir (insolation et restaurations), cachet du  
monogramme en bas à droite.  
40,5x27,5 cm **250 / 350 €**

**FUMERON René, né en 1921**

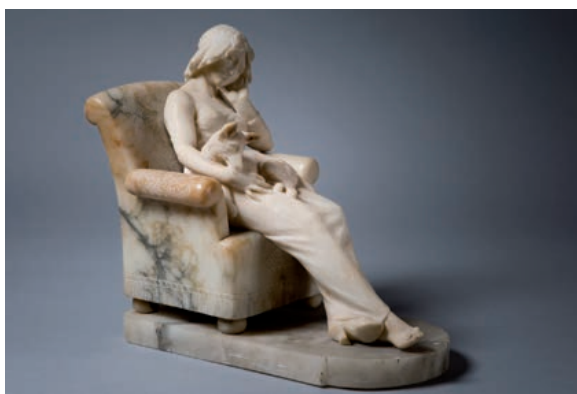
- 67** *Cybèle*  
Tapisserie de laine artisanale des ateliers Robert FOUR (état  
d'usage), n°14/100, signée.  
110x180 cm. **400 / 700 €**

**GAILLARDOT Pierre, 1910-2002**

- 68** *Course de chevaux*  
Huile sur toile, signée en bas à gauche.  
85x179 cm. **1200 / 1800 €**



68



69

**GAMBOGI Giuseppe, 1862-1938**

- 69** *Jeune femme au chiot dans un fauteuil*  
Groupe en albâtre blanc et veiné (très petits accidents et restauration à l'oreille du chiot), sur le côté du fauteuil : G Gambogi.  
Ht. : 31 cm Lg. : 40 cm. **1000 / 1500 €**

**GEN PAUL, 1895-1975**

- 70** *Picador et taureau*  
Plume encre brune et crayolor (insolation), signé en haut à droite.  
38x30 cm. **600 / 900 €**

**GERVEX Henri, 1852-1929**

- 71** *Ferme et arbres inondés*  
Huile sur panneau, signé en bas à droite.  
35x23 cm. **600 / 900 €**

**GODCHAUX, XIX<sup>e</sup> - XX<sup>e</sup> siècle**

- 72** *Barques à voile dans un coup de vent*  
Huile sur toile (craquelures), signée en bas à droite.  
84x116 cm. **1500 / 2000 €**



72

**GONZALES CARBONELL Rosendo, 1910-1984**

- 73** *Jeune paysanne au panier*  
Huile sur toile, signée en bas à droite.  
61x50 cm. **200 / 300 €**

**GUILLAUMIN Armand, 1821-1927**

- 74** *Chevaux attelés*  
Feuille d'étude au crayon noir (taches et salissures), signé en bas à gauche.  
29,5x47,5 cm. **120 / 150 €**

**GUILLAUMIN Armand, 1821-1927**

- 75** *Cheval de trait, 1868*  
Crayon noir (traces de plis et déchirures), signé et daté en bas à droite.  
25x34 cm. **120 / 150 €**

**GUILLAUMIN Armand, 1821-1927**

- 76** *Les tamiseurs, 1867 ou 1869*  
Feuille d'étude au crayon noir (taches, traces de plis et insolation), signé et daté en bas à droite.  
45x60 cm. **400 / 600 €**

**GUILLEMIN Émile, 1841-1907**

- 77** *Les Mignons duellistes*  
Deux bronzes argentés (usures et manques), sur la terrasse de chaque : Ele Guillemin.  
Ht. : 22,5 cm chaque. **150 / 250 €**

**HARPIGNIES Henri, 1819-1916**

- 78** *Bords de rivière, un à Cernay, 1899-1901*  
Deux dessins à la plume et lavis d'encre noire (piqûres à l'un), signés et datés, un situé, avec une lettre de l'artiste au dos.  
8x11 cm chaque. **250 / 300 €**

**HARTUNG Hans, 1904-1989**

- 79** *Sans titre*  
Gravure en noir (traces de plis, accidents aux bords et salissures), signée en bas à droite avec envoi, en bas à gauche timbre à sec : Erker Presse St Gallen.  
Image : 63x85 cm feuille : 76x105 cm. **200 / 300 €**

**HEBERT-COËFFIN Josette, 1908-1974**

- 80** *Couple de chouettes*  
Sculpture en terre cuite chamottée et patinée, sur la terrasse : J. Hebert-Coëllin, sur l'arrière : 55 et deux marques dont une de Sèvres.  
Ht. : 15,5 cm Lg. : 21 cm. **500 / 800 €**

**HERBEMONT Gaston, 1883 - ?**

- 81** *Tête de fillette aux cerises*  
Sculpture en pierre (traces de frottements), socle en marbre.  
Ht. : 33 cm+socle. **400 / 700 €**

**HERRMANN J.S., fin XIX<sup>e</sup> - début XX<sup>e</sup> siècle**

- 82** *Dame assise, 1827-1909, 1911*  
Bronze à patine brune nuancée dorée (très légers frottements), sur le côté : J.S. Herrmann.  
Ht. : 35 cm. **400 / 500 €**

**HYON Georges, né en 1855**

- 83** *Cavalier au sabre*  
Huile sur toile, signée en bas à droite.  
46x38 cm. **400 / 700 €**

**ISTRATI Alexandre, 1915-1991**

- 84** *Sans titre, 1983*  
Peinture sur toile, signée en bas à gauche, signée et datée au dos.  
24x32,5 cm. **600 / 800 €**

**JEQUEL Christian, né en 1935**

- 85** *Récolte*  
Huile sur toile, signée en bas à gauche, titrée sur le châssis.  
46x55 cm. **500 / 700 €**



85



86

**JOUENNE Michel, né en 1933**

**86** *L'amandier en fleurs*

Acrylique sur toile, signée en bas à droite.  
73x100 cm.

**4000 / 6000 €**

**JOUENNE Michel, né en 1933**

**87** *Marine aux deux barques*

Aquarelle gouachée et pastels, signé en bas à gauche.  
36,5x39,5 cm.

**300 / 500 €**



88

**KANAAN Elie, 1926-2009**

**88** *Paysage imaginaire*

Aquarelle et gouache sur papier (petites craquelures), signée  
en bas à gauche.  
41x59,5 cm.

**2500 / 3500 €**

**KEVORKIAN Jean, né en 1933**

**89** *Coulon, Venise Verte, Marais Poitevin*

Huile sur toile, signée en bas à droite, signée et titrée au dos  
avec le cachet de l'artiste.  
46x55 cm.

**300 / 350 €**

**KIJNO Ladislav, 1921-2012**

**90** *Sans titre*

Crayon blanc et aérographe sur papier noir (très légers plis  
sur le bord droit), signé en bas à gauche.  
29x24 cm.

**200 / 300 €**

**KLESTOVA Irène, 1908-1989**

**91** *Trois roses, Paris*

Huile sur isorel, signé et situé en bas à gauche.  
41x33 cm.

**2500 / 3500 €**



91

**LACROIX Boris, 1902-1984**

- 92 *Formes colorées sur fond noir*  
Gouache et collage (petits accidents et frottements), monogramme en bas à droite.  
54x38,5 cm. **200 / 300 €**

**LACROIX Boris, 1902-1984**

- 93 *Formes sur fond orangé*  
Gouache et collage (petites taches et frottements), monogramme en bas à droite.  
55,5x38 cm. **200 / 300 €**

**LAVOINE Robert L. P., 1916-1999**

- 94 *Roulotte en banlieue sous la neige*  
Aquarelle, signée en bas à gauche.  
16x24,5 cm. **100 / 150 €**

**LAVOINE Robert L. P., 1916-1999**

- 95 *L'église d'Ecuelles*  
Gouache, signée en bas à droite, située en bas à gauche.  
36x50 cm. **80 / 120 €**

**LAVROFF Georges, 1895-1991**

- 96 *Couple de faisans*  
Groupe en bronze à patine naturaliste de nuances brun et vert sur socle en marbre brèche, sur la terrasse: G Lavroff.  
Ht.: 49 cm; Lg.: 77 cm. **1200 / 1800 €**



96

**LE CORBUSIER, 1887-1965**

- 97 *Ami du Modulor ... , Paris 20.2.56*  
Lithographie en couleurs (traces de salissures et légers plis sur les bords), signée, légendée, située et datée en bas à droite dans la planche.  
Image : 70x53 cm. **600 / 800 €**

**LE MEILLEUR Georges, 1861-1945**

- 98 *Place et campanille, Torcello, 1910*  
Huile sur panneau (très petit manque), signé, situé et daté en bas à droite.  
38x46 cm. **300 / 500 €**



100



99

**LIBERAKI Aglae, 1923-1985**

- 99 *Sans titre*  
Sculpture en bronze doré et patiné (quelques oxydations), cire perdue A. VALSUANI, marque du fondeur vers le bas.  
Ht. 59 cm Lg.31 cm. **1200 / 1800 €**

**LIBERAKI Aglae, 1923-1985**

- 100 *Sans titre, 1972*  
Fonte à la cire perdue A. VALSUANI, monogramme, date et marque du fondeur.  
Ht. : 15 cm Lg. : 19 cm. **500 / 800 €**

**LOILIER Hervé, né en 1948**

- 101 *A l'ombre des canisses*  
Acrylique sur toile, signée en bas à gauche, titrée au dos.  
100x81 cm. **2000 / 3000 €**



101



102

**LONGEPIED Léon Eugène, 1849-1888**

**102 Pro Patria**

Groupe en bronze à patine brune (quelques frottements et oxydations), socle en marbre griotte avec plaque commémorative en bronze doré, sur la terrasse : LONGEPIED et la marque du fondeur : THIEBAUT FRES PARIS-FUMIERE ET CIE SUCC.

Ht. : 66 cm+socle; Lg. : 54 cm.

**800 / 1000 €**

**LORIEUX Julien, 1876-1915**

**103 Jeune pâtre sculptant une chèvre**

Bronze à patine médaille (quelques taches et frottements à la patine), sur la terrasse : J. Lorieux et cachet de fondeur : JOLLET et CIE, ancienne maison COLIN...

Ht. : 31,5 cm.

**600 / 900 €**



103

**LUCE Maximilien, 1858-1941**

**104 Gardeuse de vaches et hameau**

Plume, encre brune et mine de plomb sur papier beige (petite tache), signé en bas à gauche.

15x18 cm.

**250 / 300 €**

**LUCE Maximilien, 1858-1941**

**105 Rivage, arbres et rochers**

Plume encre brune et mine de plomb sur papier beige (traces de plis et petites rousseurs), signé en bas à droite.

14x22 cm.

**250 / 350 €**

**MAGNELLI Alberto, 1888-1971**

**106 Composition, 1934**

Eau-forte (légères salissures et traces de plis), n°26/50, signée et datée en bas à droite.

Sujet : 21x16 cm feuille : 47x32,5 cm.

**80 / 150 €**

**MAILLARD Auguste, 1864-1944**

**107 Bacchante**

Bronze à patine dorée nuancée de brun (quelques légers frottements), sur la terrasse: Agte Maillard.

Ht.: 13 cm; Lg.: 24 cm.

**250 / 350 €**

**MARAIS Jean, 1913-1998**

**108 Visages et arbres**

Pied de lampe en céramique à décor brun foncé sur beige, signé sur le piédoche.

Ht. 56 cm.

**300 / 500 €**

**MARTIN Marguerite Marie, 1897-1983**

**109 Rochers à Telegraph Bay à l'île d'Aurigny (île Anglo-Normande d'Aldernay)**

Pastel, signé en bas à gauche.

64x49 cm.

**180 / 300 €**

Exposition: Palais des Beaux-Arts de Bruxelles, 1939.

**MATISSE Henri, d'après**

**110 Nice, travail et joie, 1947**

Lithographie en couleurs (légères traces de plis et petites déchirures sur les bords), Imp. Mourlot, éditée par le Syndicat d'Initiative de Nice, signée dans la planche.

Feuille : 100x63,5 cm.

**200 / 300 €**

On y joint huit affiches et reproductions d'après Henri Matisse.

**MATISSE Henri, d'après**

**111 Sans titre, gris, jaune et noir**

Lithographie en couleurs (insolation), signée en bas à gauche dans la planche.

A vue : 30x21 cm.

**180 / 250 €**

**MAUFRA Maxime, 1861-1918**

**112 Vallon en Bretagne, 1896**

Aquarelle gouachée (accidents, traces de plis et rousseurs), signée et datée en bas à droite.

23,5x31,5 cm.

**700 / 1000 €**

**MENYEPKIN A., fin XIX<sup>e</sup> siècle**

**113 Lac de montagne derrière les arbres, 1894**

Huile sur toile (légères taches et traces de craquelures), signature peu lisible et datée en bas à droite.

91x132 cm.

**900 / 1200 €**



113



114

**MOIGNIEZ Jules, 1835-1894**

- 114** *Héron*  
Bronze à patine dorée (petits accidents, quelques oxydations et usures à la patine), sur la terrasse : J. Moigniez.  
Ht. : 55 cm. **1000 / 1500 €**



115

**MOREAU Hippolyte, 1832-1927**

- 115** *Jeune fille cueillant des fleurs*  
Bronze à patine brune (usures et coup sur le socle) sur socle tournant, sur la terrasse: Hip Moreau et sur l'arrière: Socie. des Bronzes de Paris.  
Ht.: 69 cm avec socle. **1500 / 2500 €**

**MORETTI Raymond, 1931-2005**

- 116** *La rue Saint-Denis, 20.02.74*  
Plume, encre noire et lavis brun (salissures, traces de plis et petits accidents sur les bords), signé, titré et daté en bas à gauche, étiquette au dos de la Galerie Dario Boccara, Paris.  
74,5x104 cm. **400 / 700 €**

**MORETTI Raymond, 1931-2005**

- 117** *Sans titre, 03.04.75*  
Encre noire sur papier doublé (enfoncement, accidents sur les bords, salissures et taches), signé deux fois et daté en bas à gauche, étiquette au dos de la Galerie Dario Boccara, Paris.  
74,5x104 cm. **300 / 500 €**

**NEUQUELMAN Lucien, 1909-1988**

- 118** *Ville au bord de mer*  
Huile sur toile, signée en bas à droite.  
24x35 cm. **500 / 800 €**



119

**OCTOBRE Aimé, 1868-1943**

- 119** *Bacchante au tambourin 1911*  
Sculpture en bronze à patine brune (salissures et petites oxydations), fonte à la cire perdue C. Valsuani, socle en marbre écume de mer (petits éclats), sur la terrasse : OCTOBRE AIMÉ 1911 et le cachet du fondeur.  
Ht. : 50 cm+socle. **1200 / 1800 €**





120

**PAILES Isaac, 1895-1978**

- 120** *Nature morte aux masques*  
Huile sur toile (quelques petits manques), signée en bas à gauche, titrée sur le châssis.  
65x81 cm. **1500 / 2500 €**

**PARPAN Ferdinand, 1902-2004**

- 121** *Nu à l'oiseau*  
Bronze à patine médaille, n°11/250 (deux très petits coups), sur la terrasse : F. P ARPAN.  
Ht. : 27,5 cm. **500 / 700 €**



121

**PESKÉ Jean, 1870-1949**

- 122** *Femme au bord de l'eau en sous-bois*  
Lavis d'encre brune (plis, insolation et taches), signé en bas à droite.  
73x48 cm. **300 / 500 €**

**PHILIPPOTEAUX Félix, 1815-1884**

- 123** *Personnages et mains*  
Dessin à la mine de plomb sur papier beige (traces de plis et rousseurs), cachet en bas à droite.  
20x16,5 cm. **150 / 200 €**  
Historique: Étude pour «Le capitaine Lelièvre défend la ville de Mazagan» 6 février 1840.

**PICAULT Émile, 1833-1915**

- 124** *Don César de Bazan*  
Bronze à patine brune (épée tordue), sur la terrasse : E. Picault.  
Ht. : 85 cm. **800 / 1200 €**

**PICHETTE James, 1920-1996**

- 125** *Sans titre fond bleu*  
Gouache sur papier marouflé sur toile (traces de frottements), signée en bas à droite.  
19x24 cm. **200 / 300 €**

**PICHETTE James, 1920-1996**

- 126** *Sans titre fond gris*  
Gouache sur papier marouflé sur toile (légères traces de frottements), signée en bas à droite.  
19x24 cm. **200 / 300 €**

**PICHETTE James, 1920-1996**

- 127** *Sans titre au disque blanc*  
Gouache sur papier marouflé sur toile (légères traces de frottements), signée en haut à droite.  
15x10,5 cm. **150 / 250 €**

**PINCEMIN Jean-Pierre, 1944-2005**

- 128** *Sans titre, 1987*  
Importante gravure rehaussée (accidents, taches, plis et déchirures), n°37/90, signée et datée en bas à droite.  
Feuille : 159x120 cm. **1500 / 2500 €**



128

**PLÉ Henri Honoré, 1853-1922**

- 129** *Jeune femme au puit*  
Sculpture en métal de composition à patine brun-vert (frottements), sur la terrasse: Henri Plé, à l'arrière un cachet: BRIG PARIS FRANCE.  
Ht.: 74 cm. **300 / 500 €**

**QUIGNON Fernand, 1854-1941**

- 130** *Prairie aux coquelicots*  
Huile sur panneau, cachet d'atelier au dos.  
24x32,5 cm. **800 / 1200 €**



131

**RIEDER Marcel, 1862-1942**

- 131** *Le repas du bébé sous la lampe*  
Huile sur toile (restaurations), signée en bas à gauche.  
73x60 cm. **3000 / 4000 €**

**ROOSENBOOM Albert, 1845-1875**

- 132** *Fillettes jouant à cache-cache*  
Huile sur toile, signée en bas à gauche.  
24x19 cm. **500 / 700 €**



132

**SCHREIBER Charles, 1845-1903**

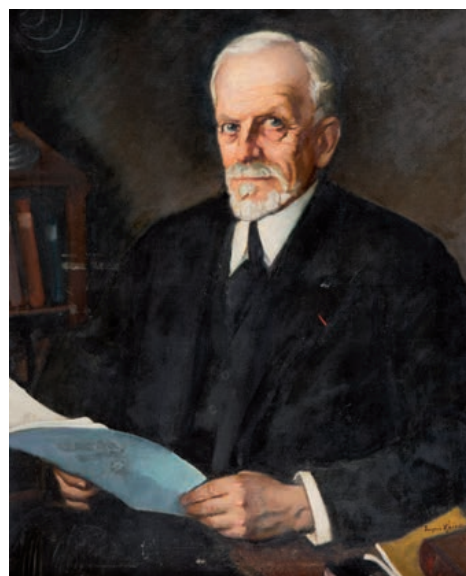
- 133** *Jeune fille au foulard rouge*  
Huile sur panneau, signé en haut à gauche.  
24x18,5 cm. **600 / 900 €**

**SEBILLEAU Paul, 1847-1907**

- 134** *Saint Georges de Didonnes, 1885, le clocher*  
Huile sur panneau, signé en bas à gauche, situé et daté en bas à droite.  
28x45 cm. **250 / 400 €**

**SENCHE Victor, 1879-1973**

- 135** *Plage aux environs de Toulon*  
Huile sur toile (infime griffure), signée en bas à droite.  
60x73 cm. **300 / 500 €**



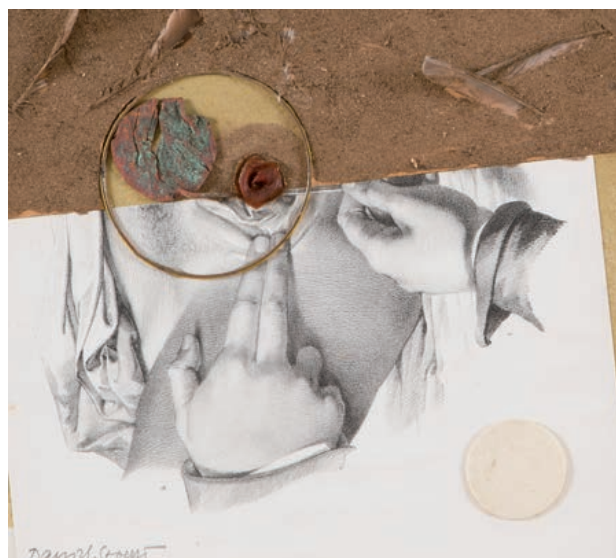
136

**SPIRO Eugen, 1874-1972**

- 136** *Portrait de Julien Weill, 1939*  
Huile sur toile (traces d'usures et marques du châssis), en bas à droite: Eugen Spiro 39, deux étiquettes au dos du cadre: un n°113 et une étiquette lacunaire avec le nom de l'artiste.  
81x65 cm. **1200 / 2000 €**

**SPIRO Georges, 1909-1994**

- 137** *Fruits dans un désert*  
Huile sur toile, signée en bas à droite.  
38x46 cm. **400 / 700 €**



138

**SPOERRI Daniel, né en 1930**

- 138** *La médecine opératoire dessinée d'après nature par N.H. Jacob (1839), 1994*  
Collage d'objet sur gravure ancienne, signé en bas à gauche, étiquette au dos de la Galerie Yvon Lambert, Paris.  
18,5x20,5 cm. **1000 / 1500 €**  
Exposition: Daniel Spoerri, Galerie Yvon Lambert, Paris, du 7 janvier au 22 février 1995.

**STEINLEN Théophile Alexandre, 1859-1923**

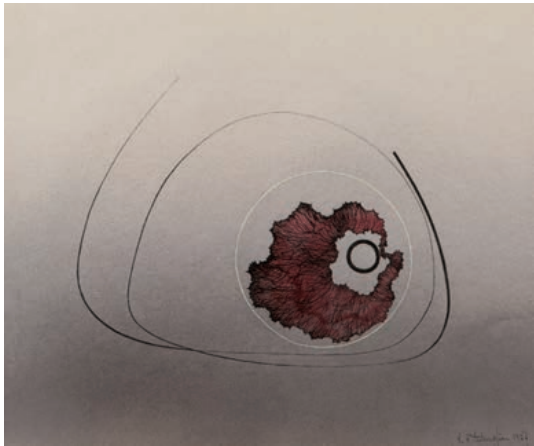
- 139** *La Grosse Caisse*  
Plume et lavis d'encre noire avec crayon bleu sur papier beige (repentir à la gouache blanche), signé en bas à gauche.  
28x20 cm. **300 / 500 €**

SUREAU, XIX - XX<sup>e</sup> siècle

- 140 *Bouquet et coupe de fruits*  
Huile sur toile (restaurations), signée en bas à droite.  
81x65 cm. **700 / 900 €**

TCHELITCHEW Pavel, 1898-1957

- 141 *Étude de costume, 1923*  
Gouache et collages (plis, taches et frottements), signé et daté en bas à droite, en bas à gauche peu lisible: Berlin, en haut à gauche: Il act Pavlik.  
26,5x21 cm. **600 / 900 €**  
Provenance: Galerie Raphaël Doueb.



144

TOFFOLI Louis, 1907-1999

- 142 *Le mil, Côte d'Ivoire, 1986*  
Huile sur toile (très petites restaurations au bord bas et infime manque), signée en bas à droite, titrée au dos avec un n°5604.  
73x50 cm. **4000 / 5000 €**  
Bibliographie: Louis Toffoli, catalogue raisonné de l'œuvre peint, tome II, Association des Amis de Louis Toffoli, Paris, 1993, décrit et reproduit sous le n°1798 p.84.

TOFFOLI Louis, 1907-1999

- 143 *Venise, percée sur le ciel*  
Gouache, signée en bas à droite.  
72x48 cm. **1000 / 1500 €**

TUTUNDJIAN Léon Arthur, 1905-1968

- 144 *Composition au corail, 1927*  
Aquarelle et encre de Chine (infime trace de plis vers le bord droit), signée et datée en bas à droite.  
33,5x40 cm. **2500 / 3500 €**  
Provenance: Vente Tutundjian, Hôtel Drouot, 23-X-1972, Maître Claude Robert (étiquette au dos du montage).



142



145

**VALTAT Louis, 1869-1952**

**145** *Vase de zinnias, circa 1932*

Huile sur toile, signée en bas à droite.

46x38 cm.

**25000 / 40000 €**

Répertorié aux Archives l'Association des Amis de Louis Valtat.



146

**VALTAT Louis, 1869-1952**

**146** *Bouquet champêtre*

Huile sur carton, monogramme en bas à droite.  
33,5x21,5 cm.

**9000 / 12000 €**

Accompagné d'un certificat de Monsieur Louis André VALTAT en date du  
31 mars 2005.

**VILLANIS Emmanuel, 1858-1914**

**147** *Alda*

Buste en bronze sur piédouche à patine brune et médaille,  
sur l'arrière : E. Villanis.  
Ht. : 22 cm.

**200 / 300 €**

**VLAMINCK Maurice de, 1876-1958**

**148** *Tête de femme*

Lithographie en noir (traces de plis et insolation), signée en  
bas à droite, porte un n°5/100.  
23x15,5 cm.

**150 / 250 €**

WANG Yan Cheng, né en 1960

149 *Sans titre, 2004-2005*

Technique mixte sur toile, signée en bas à droite et datée 2005.  
100x80,5 cm.

30000 / 50000 €

Bibliographie: WANG YAN CHENG, Lydia Harambourg et DONG QIANG,  
Éditions Cercle d'Art, Paris, 2007, reproduit en couleurs et décrit sous le  
n°52.

ZIMMERMANN Friedrich, 1823-1884

150 *Lac de montagne*

Huile sur toile (restaurations), signée en bas à gauche.  
78x119 cm.

2000 / 2500 €



**La vente sera faite au comptant et conduite en Euros. Les frais attachés à la vente (hors magasinage et autres charges éventuelles) Sont de 23% Hors Taxes, soit 27,60 % TTC.**

## 1. GARANTIES

Les attributions notion d'époque ont été établies compte-tenu des connaissances scientifiques et artistiques à la date de la vente. Ces mentions sont garanties pour une durée de 5 ans à partir de la date d'adjudication. L'ordre du catalogue sera suivi. Une exposition préalable permettant aux acquéreurs de se rendre compte de l'état des biens mis en vente, il ne sera admis aucune réclamation une fois l'adjudication prononcée. Les reproductions au catalogue des oeuvres sont aussi fidèles que possible, une différence de coloris ou de tons est néanmoins possible. Les dimensions ne sont données qu'à titre indicatif. Le délai de prescription pour une action en responsabilité de la maison de vente aux enchères ROSSINI est de 5 ans. La maison de vente aux enchères ROSSINI est couverte par les assurances responsabilité professionnelle et représentation des fonds prescrites par la loi. Tous nos experts sont couverts par une assurance responsabilité professionnelle.

## 2. ENCHERES

- Ordre d'achat : Si vous souhaitez faire une offre d'achat par écrit, vous pouvez utiliser le formulaire prévu à cet effet en fin de catalogue. Celle-ci doit nous parvenir au plus tard 2 jours avant la vente, accompagnée de vos coordonnées bancaires. - Enchères par téléphone : Si vous souhaitez enchérir par téléphone, veuillez en faire la demande par écrit en utilisant le formulaire prévu à cet effet, accompagné de vos coordonnées bancaires et d'un seul numéro de téléphone ou nous pourrions vous joindre, au plus tard 2 jours avant la vente. La SVV Rossini décline sa responsabilité en cas où la communication téléphonique n'aurait pu être établie. En cas de double enchère reconnue effective par le Commissaire-Preneur, le lot sera remis en vente, tous les amateurs présents pouvant concourir à cette deuxième mise en adjudication.

## 3. DÉFAUT DE PAIEMENT

En application de l'article L. 441-6 du Code du Commerce, en cas de retard de paiement supérieur ou égal à 30 jours après la vente, des pénalités de retard égales à 11,37 % du montant de l'adjudication (charges et taxes comprises) seront demandées à l'acheteur. L'application de cette clause ne fait pas obstacle à l'allocation de dommages et intérêts et aux dépens de la procédure qui serait nécessaire, et ne préjuge pas de l'éventuelle mise en oeuvre de la procédure de folle enchère.

## 4. FOLLE ENCHERE

Par dérogation de l'Art. 14 de la loi du 10 juillet 2000 : «A défaut de paiement par l'adjudicataire, après mise en demeure restée infructueuse, le bien est remis en vente à la demande du vendeur sur folle enchère de l'adjudicataire défaillant ; si le vendeur ne formule pas cette demande dans un délai de deux mois à compter de l'adjudication, la vente est résolue de plein droit, sans préjudice de dommages et intérêts dus par l'adjudicataire défaillant ».

## 5. RETRAIT DES ACHATS

Il est conseillé aux adjudicataires de procéder à un enlèvement de leurs lots dans les meilleurs délais afin d'éviter les frais de magasinage qui sont à leur charge. Le magasinage n'entraîne pas la responsabilité de la S.V.V. Rossini ni de l'expert à quelque titre que ce soit. Frais de magasinage Salle ROSSINI : Tout achat de mobilier volumineux (+ 0,5m3) sera envoyé en garde-meuble dès 11 heures le lendemain de la vente à la charge de l'acheteur. Pour tout acheteur présent le jour de la vente, les frais de maga - sinage sont dus à compter de 11 heures le lendemain de la vente. Pour tous ordres d'achats laissés à l'étude, les frais de magasinage sont dus à compter du 9e jour après la vente. (y compris les jours fériés). Leur montant est de 4€TTC par jour et par lot (y compris les jours fériés). Les lots dépassant le montant de 10000€ supporteront une participation complémentaire aux frais d'assurance et d'administration de 1%TTC de leur valeur. En cas de paiement par chèque ou par virement, la délivrance des objets pourra être différée jusqu'à l'encaissement. Dès l'adjudication, l'objet sera sous l'entière responsabilité de l'adjudicataire. L'acquéreur sera lui-même chargé de faire assurer ses acquisitions, et la S.V.V. Rossini décline toute responsabilité quant aux dommages que l'objet pourrait encourir, et ceci dès l'adjudication prononcée. En cas de vente à l'Hôtel Drouot, les frais de magasinage sont à la charge de l'acquéreur.

## 6. EXPÉDITION DES LOTS

Le transport est effectué sous l'entière responsabilité de l'acheteur. Les lots peuvent être expédiés par la S.V.V. Rossini aux conditions suivantes :

1- Une demande écrite de l'adjudicataire, mentionnant expressément la décharge de la S.V.V. Rossini en cas de dommage de l'objet subit durant le transport.

2- Les frais d'expédition seront majorés du coût de l'emballage, selon une grille tarifaire variable suivant la valeur et la taille de l'objet. Le choix du transporteur et l'organisation du transport appartiennent à l'acheteur. La S.V.V. Rossini peut fournir, de manière non contractuelle, les coordonnées de transporteurs.

3- les lots ne seront expédiés qu'après règlement de l'achat et du transport. La formalité de licence d'exportation peut requérir un délai de cinq à dix semaines, celui-ci pouvant être sensiblement réduit selon la rapidité avec laquelle l'acquéreur précisera ses instructions à l'étude.

**(Resume) Purchased lots will become available only after payment in-full has been made. The sale will be conducted in Euros. Purchasers will pay in addition to the hammer price, a buyer's premium of 23% VAT excluded or 27,60% VAT included.**

## GUARANTEES

The auctioneer is bound by the indications in the catalogue, modified only by announcements made at the time of the sale noted in the legal records thereof. An exhibition prior to the sale permits buyers to establish the conditions of the works offered for sale and no claims will be accepted after the hammer has fallen. Some difference may appear between the original work and its illustration, there will be no claims in such matter. The measurements are given only as an indication.

## BIDS

Should the auctioneer recognise two simultaneous bids on lot, the lot will be put up for sale again and all those present in the saleroom may participate in this second opportunity to bid.

## ABSENTEE BIDS

If you wish to make a bid in writing, you should use the form included in this catalogue, accompanied by your bank references, to be received by us no later than two days before the sale.

## TELEPHONE BIDS

If you wish to bid by telephone, please make your request to be called in writing, accompanied by your bank references, to be received by us no later than two days before the sale.

## COLLECTION OF PURCHASES

Buyers are advised to collect successful lots as soon as possible to avoid handling and storage costs which may be incurred at their expense. S.V.V. Rossini is not responsible for the storage of purchased lots. Storage fees at S.V.V. Rossini : Any bulky furniture purchase (0,5 cubic meter) will be sent to the furniture storehouse the next morning after the sale, the fees are chargeable to buyers. For any present buyer the day of the auction, the storage expenses will be due from 11 a.m the next day after the sale. Regarding any purchase order left to the auction room, the storage expenses will be charged from the ninth day. (Including public holidays). The charge is 4€ inclusive of taxe, per day per lot. All lots with a hammer price higher than 10000.00€ will be subject to an insurance and administration fee of 1%, inclusive of taxe, of the hammer price. If payment is made by cheque or by wire transfer, lots may not be withdrawn until the payment has been cleared. From the moment the hammer falls, sold items will become the exclusive responsibility of the buyer. The buyer will be solely responsible for the insurance, S.V.V. Rossini assumes no liability for any damage to items which may occur after the hammer falls. An export license can take five or ten weeks to process, although this time may be significantly reduced depending upon how promptly the buyer supplies the necessary information to S.V.V. Rossini.

# ROSSINI

Maison de Ventes aux Enchères

