

«Estampes, Peintures & Sculptures» XIX^e et XX^es

Affiche d'Alfons Mucha «fleurs»

BD : Collection d'Albums de Tintin dont Amérique Ogéo

Planche originale de Paul Gillon «Des naufragés du temps»

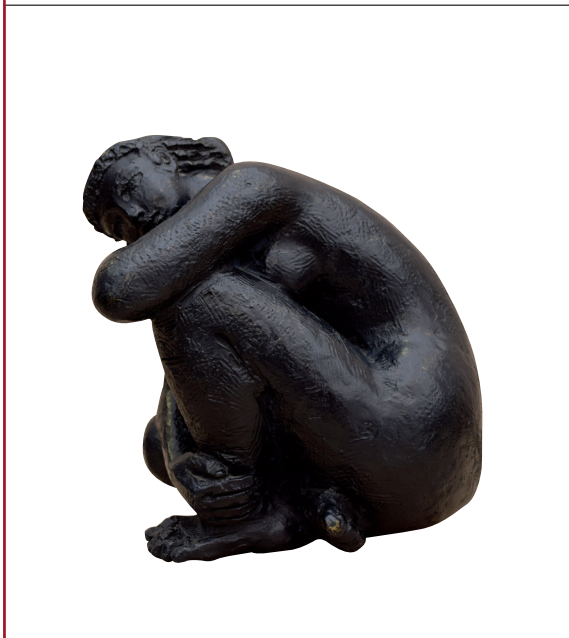
Mardi 03 Mars 2015 à 14h30

Expositions publiques Salle des Ventes Rossini 7, rue Rossini Paris 9^e

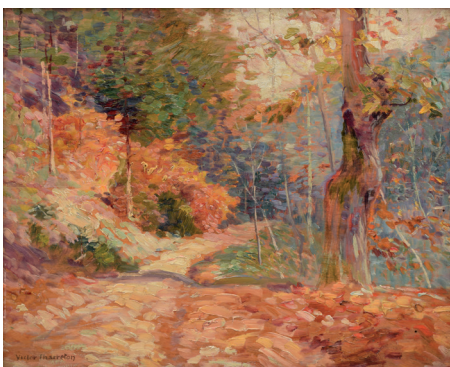
Lundi 02 Mars de 10h45 à 18h et Mardi 03 Mars de 10h45 à 12h



BUFFET Bernard, «Pensées dans un verre». Huile sur isorel, 46x38 cm.



VOLTI Antonucci, «Baigneuse accroupie». Bronze à patine noire, H. : 18,5 cm.



CHARRETON Victor, «Sous-bois, automne». Huile sur panneau, 32.5x42 cm.



CORTÈS Édouard, «Café de la Paix, Paris». Huile sur toile, 33x46 cm.

Commissaire-priseur habilité Pascale Marchandet • **Expert** Michel Maket (*Membre du Syndicat Français des Experts Professionnels en Œuvres d'Art et Objets de Collection*) et Raphaël Maket, assistant 17, avenue de Messine 75008 Paris - Tél. : 01 42 25 89 33 - info@maket-expert.com www.maket-expert.com • **Directeur du département tableaux modernes** Olivier Nuzzo-Revul 01 53 34 55 05 - olivier.nuzzo@rossini.fr • **Informations et contact** Quentin Breda - 01 53 34 55 18 isabelle.medina@rossini.fr • **Téléphone durant les expositions** 01 53 34 55 01 • Catalogue et salle d'exposition visible sur rossini.fr et auction.fr • Enchères en live sur rossini.fr

GRAVURES : BELLNER, BERGMAN A-E et LAXNESS H, CHAGALL M, ERNI H, FOUJITA T, GAUGUIN P, GROMAIRE, LÉGER F, MATISSE H, PICASSO P d'après, SOULAGES P, ZAO WOU-KI, DESSINS, AQUARELLES, GOUACHES ET PASTELS : BRISEGAND G, Cabu, CARZOU J, DERAIN A, FOUJITA T (3), GUIGUET (12), GOETZ H, GRISOT P (2), HERBO F, LEVINE C, MÉHEUT M, MONTET M (7), MORETTI L-P, NOUVEAU H, PIETTE L, PONTOY H, RABIER B, SABBAGH G-H, SÉRADOUR G, SURVAGE L, TROYON C, VALTAT L, WEBB A-C, SCULPTURES ET MULTIPLES : ARSON A-A, BARYE A-L, CHIPARUS D d'après, CLÉSINGER J-B, DELABRIERRE É, DROUOT É, DUBOIS P, FALGUIÈRE A (2), JACOBSEN R, MAAS, MÈNE P-J, PEYNOT É-E, PINA A, RODIN A, d'après, VOLTI A, PEINTURE : AIME H, ALLEGRI, BALDERO L-G, BARDONE G, BARRIER G, BENISTI L, BLONDEL S BUFFET B, BURGERS H-J, CASTELLI C, CHAMBON M, CHARRETON V, COL D, COMPARD E, CORTÈS É, COTELLE A, COUTY J, DE KRISTO B, DELPY J-H, DU JANERAND D, DUPUY J, ETCHEVERRY D (2), FEDER A, FERRANDIER G, FORLENSA É, FRIESZ É-O, GARBELL A, GENIS R (2), GISCHIA L, GOBO G, GODCHAUX A, GRISOT (2), GROSJEAN H, GUIGUET (12), GUILLEMIN A-M, HAMBOURG A, HEILBUTH F, HÉNOCCQUE N, HERVÉ J-R, HEUZÉ E, HILAIRE C, JACOB A (2), JAPY L, JOUENNE M (2), LAPORTE G, LARRIER, LECUIT-MONROY P, LUCE M, MACLET É, MARCHAND A, MATTHEY G-J, MONTENARD F, MONTET M (4), NADAL A, NEUHAUS E, OUVIÈRE G, PALMEIRO J, PAVIL É-A, PELTRIAUX Bernard PETITJEAN H (5), PIERRE H, QUILICI, REED W, ROEHN J-A, ROYBET F, SARAILLON B, SAVIN M, SAVY M, SCUDERI J, SEBIRE G, SEGUI A, TANOUX A, TIMMERMANS L, TOBIASSE T, VAGNIER P-L, ZIMMERMANN A.

ROSSINI - MAISON DE VENTES AUX ENCHÈRES - 7, rue Drouot 75009 Paris - Fax : 01 42 47 10 26 - Tél. : 01 53 34 55 00 - contact@rossini.fr - rossini.fr

Rossini - Société de ventes volontaires de meubles aux enchères publiques agréée sous le n° 2002-066 RCS Paris B 428 867 08.

ROSSINI

Maison de Ventes aux Enchères

Mardi 3 mars 2015

Salle des Ventes Rossini à 14 h 30

Pascale MARCHANDET

Commissaire-priseur habilité

Directeur du département

Olivier NUZZO REVOL : 01 53 34 55 05

olivier.nuzzo@rossini.fr

Renseignements

Quentin BREDA : 01 53 34 55 18

isabelle.medina@rossini.fr

Téléphone durant les expositions

01 53 34 55 01

Reproduction de l'ensemble des lots
sur : www.rossini.fr

Catalogue consultable sur internet
www.rossini.fr - www.auction.fr

Salle d'exposition visible sur
www.rossini.fr

le lundi 2 mars 2015 à 14 h 00

Michel MAKET Expert

Membre du Syndicat Français des Experts Professionnels
en Œuvres d'Art et Objets de Collection

Raphaël MAKET, expert assistant.

17, avenue de Messine - 75008 Paris

Tél. 01 42 25 89 33 - Fax 01 43 59 02 67

info@maket-expert.com

www.maket-expert.com

Mme Françoise Lepeuve,

expert en affiche.

Lepeuve-expert@orange.fr

Lot 1

M. Florian Bourguet,

expert en BD

Bourguetflo@hotmail.com

Lots 2 à 8

DrouotLIVE^{MOD}

Vente en direct sur internet,
enchérissez en live sur www.rossini.fr

G R A V U R E S
T A B L E A U X
D E S S I N S
S C U L P T U R E S
X I X ^e, M O D E R N E S
E T C O N T E M P O R A I N S

Expositions publiques

Salle des Ventes Rossini
7, rue Rossini - 75009 Paris

Lundi 2 mars 2014 de 10 h 45 à 18 h 00

Mardi 3 mars 2014 de 10 h 45 à 12 h 00

Reproduction de tous les lots sur www.rossini.fr

Le cabinet Maket Expert présente les lots
n°9 à 11, 13 à 20, 22 à 24, 26, 28 à 39, 42 à 43,
56 à 86, 88 à 101, 104 à 108, 110 à 126, 129 à 130,
132 à 138, 140 à 141, 143 à 170, 173, 174 à 184.

ROSSINI - MAISON DE VENTES AUX ENCHÈRES - BUREAU D'ESTIMATIONS GRATUITES

Sans rendez-vous du lundi au vendredi, de 9h30 à 18h00 - estimation.gratuite@rossini.fr
7, rue Drouot - 75009 Paris - Tél.: 01 53 34 55 00 - Fax: 01 42 47 10 26 - contact@rossini.fr - www.rossini.fr
Rossini - Société de ventes volontaires de meubles aux enchères publiques agréée sous le n°2002-066 RCS Paris B 428 867 089

AFFICHES

- 1 Alfons MUCHA 1897**
Fleur (avec lys et Iris)
 l'un des 2 panneaux décoratifs (ref 44 du «Alfons Mucha» par Rennert Weill)
 Bel état de l'image, trace d'un cadre au pourtour - contrecollé d'origine - petite
 déchirure en haute et droite de 1 et 3 cm, coins inférieurs déchirés.
 75 x 48 cm **2000 / 3000 €**

BD

- 2 SEMPE Jean Jacques**
 Grand dessin au stylo pleine page dans l'album Un peu de la France édité chez
 Gallimard en 2006
 Signé et daté 2011 **100 / 150 €**

- 3 GILLON Paul**
 Les naufragés du Temps
 Planche 9 de l'album Labyrinthes édité en 1976 chez Hachette
 Superbe planche en trois strips d'un format gigantesque
 Encre de chine et lavis
 87 x 69 cm **2500 / 2800 €**

- 4 HERGE Tintin en Amérique**
 Edition Ogéo, collection des albums Coeurs Vaillants, 1934
 Album noir et blanc petit format au dos toilé vert
 Cahier très propre, comportant une déchirure importante en page 7, une petite en
 page 10, et deux petits manques pages 115 et 126. Page de garde fendues, angles
 élimés et usures aux extrémités du dos, plats salis comportant quelques taches.
 Rare album sain dans un état pouvant satisfaire la plupart des collectionneurs de tintin
4000 / 6000 €

- 5 HERGE**
Tintin en Amérique
 Edition en noir et blanc, petite image collée, 4^{ème} plat A4 de 1937
 15^{ème} mille. Album en bon état, dont le cahier est parsemé de petites tache, couverture salie.
 (petit accroc sur le dos à mi hauteur) **800 / 1000 €**

- 6 HERGE Tintin**
Le crabe aux Pinces d'Or
 Rarissime édition en noir et blanc, petite image collée, 4^{ème} plat A15 inédit pour ce titre
 Pages de garde blanches. Album en très bon état
 (qqs petites déchirures sur les marges, gardes fendues)
 Seul exemplaire connu, il s'agit probablement d'un recartonnage de l'édition Grande Image
1000 / 1200 €

- 7 HERGE Tintin**
Au pays de l'or noir
 Edition originale (4^{ème} plat B4)
 Album très propre présentant un dos légèrement tassé **250 / 300 €**

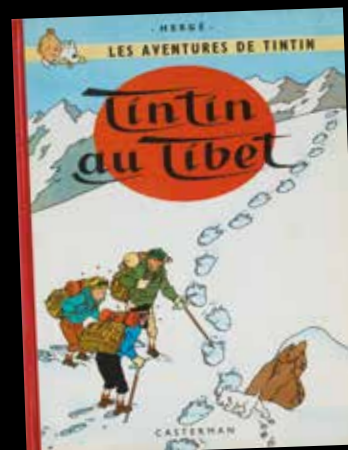
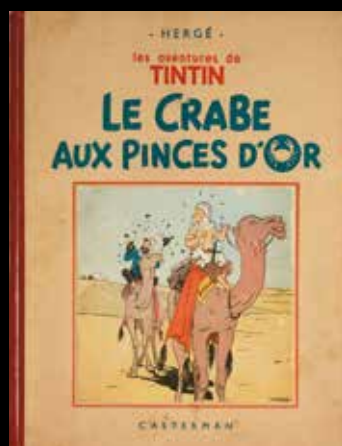
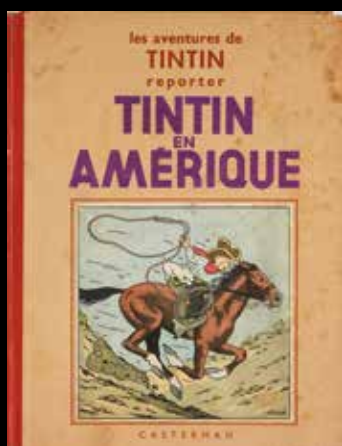
- 8 CABU, 1938-2015,**
 «Bonne nuit !»,
 dessin au feutre noir et rouge (traces de plis et déchirure en haut et au milieu),
 signé en bas à gauche,
 50 x 65 cm. **500 / 600 €**



1



3



9 ROEHN Jean Alphonse, 1799-1864

La supplique

huile sur panneau (craquelures, manques et restaurations), signé en bas à gauche
44 x 36,5 cm

1600 / 2000 €

10 BARYE Antoine Louis, 1796-1875

Élan surpris par un lynx, 1841

groupe en bronze à patine brun nuancé, sur la terrasse: BARYE
L 35 cm x H 22 cm

4500 / 6000 €

BIBLIOGRAPHIE : Antoine Louis BARYE, Catalogue raisonné des sculptures, Michel Poletti et Alain Richarme, Gallimard, Vérone, 2000, modèle similaire à celui décrit et reproduit sous le n°A139 p.279.

11 DELABRIERRE Édouard, 1829-1912

Deux chiens de chasse

groupe en bronze à patine verte nuancée (usures et manque un anneau à la chaîne), sur la terrasse : E. DELABRIERRE

L 56 cm x H totale 56 cm

1000 / 1500 €

12 HEROULT Antoine-Désiré, 1802-1853

Le gardien de vache

Aquarelle, signée en bas à gauche
29 x 41 cm

600 / 1000 €

13 MÈNE Pierre Jules, 1810-1879

Cheval à la barrière n°2

groupe en bronze à patine brun roux nuancée (usures et restaurations), fonte posthume d'édition ancienne, sur la terrasse : PJ MENE

H 19,5 cm x L 27,5 cm

1000 / 1500 €

BIBLIOGRAPHIE: Pierre Jules MÈNE, catalogue raisonné, Poletti et Richarme, Univers du Bronze, Paris, 2007, modèle similaire décrit et reproduit sous le n°CHEZ 2 p.60.



10



14

14 TROYON Constant, 1810-1865

Bord d'étang animé à la ferme, 1845

pastel sur papier marouflé sur toile (restauration), signé et daté en bas à gauche
53 x 71 cm

1500 / 2000 €

15 ZIMMERMANN Albert, 1808-1888

Torrent en montagne

huile sur panneau parqueté (légères usures), petites restaurations, signé en bas à gauche
60 x 48 cm

1000 / 1500 €

16 CLÉSINGER Jean-Baptiste, 1814-1883

Sapho

bronze à patine brune (manques à la cithare, infimes oxydations et usures à la patine), sur la base: CLESINGER et sur l'arrière cachet réduction mécanique A Colas breveté

H 66 cm

1500 / 2500 €

17 COL David, 1822-1900

L'aimable voisin, 1871

huile sur panneau, signé et daté en bas à droite, titré au dos avec une attestation de l'artiste
16 x 13 cm

700 / 1000 €

18 COTELLE Adrien, XIX^e siècle

Famille de pêcheurs sur la grève à marée basse, 1842

huile sur toile rentoilée (quelques restaurations), signée et datée en bas à gauche
34 x 47,5 cm

1200 / 1500 €

19 DUBOIS Paul, 1827-1905

Jeune Mozart

bronze à patine brune nuancée (usures, salissures et petits manques), sur la terrasse: P. DUBOIS
H 62,5 cm

1800 / 2000 €



13

20 FALGUIÈRE Alexandre, 1831-1900

Buste de Diane
bronze à patine brun vert nuancé
sur un socle piédouche en marbre
rouge, Thiébaud fondeur; sur l'épaule
gauche : A. Falguière et Thiébaud
Frères fondeur Paris, Fumière et
Gavignon
H totale 60,5 cm

800 / 1200 €

21 Femme au paon

Bronze à patine brune, signé sur
le socle, cachet Thiébaud Frères
fondeurs Paris
L 35cm x H 54cm

2000 / 3000 €

22 BALDERO Luigi G., XIX^e-XX^e siècle

La partie d'échecs dans une taverne
huile sur toile, signée en bas à droite
54 x 65 cm

400 / 700 €

23 BARRIER Gustave, 1871-1953

Théière et bouquet - Cuillère et fruits
paire d'huile sur panneaux formant
pendants, un signé en bas à droite et
un signé en haut à droite
33 x 24 cm (chaque)

1000 / 1500 €

24 BURGERS Hendricus Jacobus, 1834-1899

Couple à cheval
huile sur panneau (petites
restaurations et usures), signé en bas
à gauche
31 x 42 cm

900 / 1500 €



29

25 CHIALIVA Luigi, 1842-1914

Bord de rivière
Aquarelle et gouache,
signée en bas à droite
36 x 53 cm

300 / 500 €

25^B CLARY Eugène (1856-1929)

*Barque et péniche sur la seine près des
Andelys*
Huile sur toile, signée en bas à droite
48 x 81 cm

1500 / 2500 €

26 DROUOT Édouard, 1859-1945

L'Aurore
bronze à deux patines médaille et
brune (usures), socle en marbre
écume de mer, sur l'arrière :
E. Drouot
H totale 56 cm

400 / 700 €

27 FLEURY CHENU Augustin, 1833-1975

Vaches au bord du fleuve, 1861
Huile sur toile, signée et datée en
bas à gauche (restaurations)
25 x 30 cm

700 / 900 €

28 HEILBUTH Ferdinand, 1826-1889

Femme au bord de l'eau
huile sur toile rentoilée (petites
restaurations), signée en bas à droite
56 x 37 cm

1000 / 1500 €

29 MONTENARD Frédéric, 1849-1926

Bord de mer par gros temps
huile sur toile (quelques
restaurations et traces de griffes),
signée en bas à gauche
260 x 210 cm

10 000 / 12 000 €

30 PEYNOT Émile Edmond, 1850-1932

L'angelus, jeune fille en prière
bronze à patine médaille nuancé, sur
la terrasse : E Peynot n°45 109-83
sur le socle, w gravé en-dessous
H 68 cm

1000 / 1300 €

31 PIETTE Ludovic, 1826-1877

Vachère au ruisseau, oct. 1871
gouache, signée et datée en bas à
gauche
4,5 x 15,5 cm

700 / 1000 €

32 RODIN Auguste, d'après

Torse de femme
bronze à patine brune nuancée de
vert (griffure et petites usures) sur
un socle en marbre portor, marqué
sur l'arrière de la jambe gauche :
A. Rodin et vers le bas
REPRODUCTION
H 19,5 cm + socle

2000 / 3000 €

*Cette sculpture ne sera pas incluse au
catalogue raisonné en préparation par le
Comité Rodin.*



20



28



30

- 33 RODIN Auguste, d'après**
Main gauche repliée
bronze à patine brune nuancée de vert (traces d'écrasement et de frottements), sans socle, marqué vers la base : A. Rodin et REPRODUCTION
H 13 cm

1800 / 2500 €

Cette sculpture ne sera pas incluse au catalogue raisonné en préparation par le Comité Rodin.

- 34 Tête de femme au chignon**
bronze à patine brun foncé nuancé de vert (petite usure à la patine) sur un socle en pierre noire polie, marqué vers le bas : A. Rodin et REPRODUCTION
H 10 cm + socle

800 / 1000 €

Cette sculpture ne sera pas incluse au catalogue raisonné en préparation par le Comité Rodin.

- 35 ROYBET Ferdinand, 1840-1920**
Buveur attablé, 1874
huile sur panneau (restauration), signé et daté en bas à gauche, au dos MdC Ardy Alan et petite étiquette de la Galerie Cardo au dos du cadre
55,5 x 45,5 cm

600 / 900 €

- 36 TIMMERMANS Louis, 1846-1910**
Le port de Dieppe
huile sur toile (traces de craquelures), signée en bas à droite
60 x 99 cm

1500 / 2500 €

- 37 DELPY Jacques Henri, 1877-1957**
Bord de rivière à la barque, 1935
huile sur panneau (trace de griffure), signé et daté en bas à droite
59,5 x 92 cm

700 / 1000 €

- 38 GAUGUIN Paul, 1848-1903**
Portrait de Stéphane Mallarmé au corbeau, circa 1891
eau-forte et pointe-sèche en noir (légère insolation), impression posthume du cuivre restauré après avoir été biffé, édition vers 1960 non signée
planche : 18,5 x 14,5 cm, feuille : 33 x 23,5 cm

1000 / 1500 €

BIBLIOGRAPHIE : Mongan, Kornfeld and Joachim, Paul Gauguin, catalogue of his Prints, Galerie Kornfeld Editions, Bern, 1988, sujet similaire au n°12-IV décrit et reproduit pp.44-45.

- 39 GODCHAUX A., XIX-XX^e siècle**
Pêcheurs et embarcation, 1890
huile sur toile (accidents), signée et datée en bas à gauche
62 x 92 cm

500 / 800 €

- 40 GROMAIRE Marcel, 1892-1971**
Nature morte
Eau forte, monogrammé G en bas à gauche dans la planche, signée en bas à gauche et numérotée 9/50 en bas à droite
28 x 38,5 cm

150 / 200 €

- 41 Barque sous un pont**
Eau forte, monogrammée G en haut à droite dans la planche, signée en bas à gauche et numérotée 23/30 en bas à droite
28,5 x 38 cm

150 / 200 €

- 42 GROSJEAN Henri, 1864-1948**
La rivière d'Ain près du pont de la Pyle
peinture sur papier beige, signé en bas à gauche
31,5 x 49 cm

400 / 500 €

- 43 GUIGUET François, 1860-1937**
Les gants noirs
huile sur toile (usures et quelques restaurations), signée vers le milieu à gauche, cachet succession François Guiguet au dos de la toile; On y joint un dessin préparatoire pour ce tableau portant le cachet de la «Collection Maison Natale F. Guiguet»
73,5 x 54 cm

5000 / 8000 €

EXPOSITIONS: F. Guiguet La Côte Saint André «Autour du festival Berlioz 22/08. 10 / 09/1996, n°6 - Exposition Maison Ravier; Morestel, «F. Guiguet l'intensité des âmes discrètes »26/06-24/10 / 2010.



43



- 44** **GUIGUET François-Joseph (1860-1937)**
Lecture enfantine, 1901
 pointe d'argent sur papier, signé et cachet en bas à droite et daté en haut à droite
 Ref : Delubac 1934. François Guignet planche N°5
 23,5 x 31 cm **150 / 200 €**
- 45** *Angèle et la mère du peintre, 1901*
 pointe d'argent sur papier, cachet en bas à droite et daté
 24,5 x 32 cm **150 / 200 €**
- 46** *Fillette, 23 et 25 novembre 1916*
 dessin avec rehauts de sanguine et craie blanche, cachet en bas à droite
 37,5 x 28 cm **250 / 400 €**
- 47** *Marie au chapeau, 10 décembre 1909*
 pointe d'argent sur papier, signé en bas à gauche et daté
 24,5 x 18,5 cm **120 / 150 €**
- 48** *Parisienne écrivant, circa 1904 - 1905*
 mine de plomb, cachet en bas à droite
 25x32cm **120 / 150 €**
- 49** *Madame Descollonges, Lyon 1924,*
 pierre noire et sanguine, cachet en bas à droite
 37 x 28 cm **300 / 400 €**
- 50** *Madame Descollonges, mai 1931*
 mine de plomb et sanguine, Cachet en bas à gauche,
 daté et situé Juan les Pins en haut à droite
 31,2 x 25,5 cm **250 / 400 €**
- 51** *Madame Andrée Ribot femme du ministre
 et président du conseil, circa 1910.*
 dessin réhaussé à la sanguine et à la craie, cachet en bas à droite
 37 x 25,5 cm **150 / 200 €**
- 52** *Alexandre Ribot, ministre et président du conseil, 14 Août 1916*
 dessin réhaussé à la sanguine et à la craie, signé, daté et
 cachet en bas à droite
 33 x 25 cm **500 / 600 €**
- 53** *Gabriel Chalandon, circa 1936*
 dessin aux 2 crayons, cachet au verso,
 38,5 x 28 cm, **700 / 1000 €**
- 54** *Emilio Oldrini, Lyon,*
 dessin aux deux crayons, cachet en bas à droite
 38 x 27 cm **300 / 400 €**
*NB : Dessin préparatoire pour le dessin reproduit pl 50.
 Delubac 1934. François Guignet*
- 55** *Madame Stevaux lisant, Paris vers 1890,*
 pastel, signé en bas à droite
 15 x 18,7 cm **200 / 300 €**
- 56** **GUILLEMIN Alexandre Marie,
 1817-1880**
L'heure du bain, 1853
 huile sur toile à vue ovale, monogramme et date en haut au
 milieu
 32,5 x 24 cm **650 / 800 €**
- 57** **HÉNOCQUE Narcisse, 1879-1952**
Bouquet au pichet de porcelaine
 huile sur toile, signée en bas à droite (signature rechargée)
 38 x 46 cm **500 / 800 €**
- 58** **JAPY Louis, 1840-1916**
Berger et son troupeau en forêt
 huile sur toile (légères usures),
 signée en bas à droite
 46 x 38 cm **1200 / 1500 €**
- 59** **LECUIT-MONROY Paul, né en 1858**
Péniche à quai sur la Seine, 1895
 huile sur toile (salissures et restaurations), signée et datée en
 bas à gauche
 33 x 41 cm **300 / 350 €**
- 60** **LUCE Maximilien, 1858-1941**
Le Tréport
 huile sur toile, non signée
 19 x 24 cm **1400 / 1500 €**
*Un certificat de Madame Denise Bazetoux en date du 06 septembre
 2012 sera remis à l'acquéreur.*

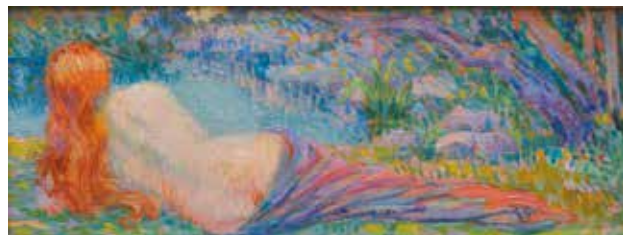


60



58

- 61 MÉHEUT Mathurin, 1882-1958**
Le mendiant
dessin aux crayons de couleurs sur papier calque doublé (rousseurs, traces de plis et petite déchirure), cachet d'atelier en bas à gauche
18,5 x 24 cm **120 / 180 €**
- 62 OUVIÈRE Gustave, fin XIX^e début XX^e siècle**
Jeune fille à la plage
huile sur panneau, signé en bas à droite
49 x 33 cm **200 / 300 €**
- 63 PETITJEAN Hippolyte, 1854-1929**
Baigneuse rousse de dos
huile sur panneau (petit manque), non signé
11 x 27,5 cm **1000 / 1500 €**
- 64 Baigneuse et amour**
huile sur panneau, non signé
11 x 27,5 cm **800 / 1200 €**
- 65 Baigneuse et deux amours**
huile sur panneau, non signé
12,5 x 21 cm **700 / 1000 €**
- 66 Baigneuse assise de dos**
huile sur panneau, non signé
11 x 20 cm **700 / 1000 €**
- 67 Baigneuse assise de profil**
huile sur panneau, non signé
11 x 20 cm **700 / 1000 €**
- 68 TANOUX Adrien, 1865-1923**
Samson et Dalila, 1918
huile sur panneau (petits manques), signé et daté en haut à droite à la mine de plomb
37,5 x 46 cm **2500 / 3500 €**
- 69 VAGNIER Prosper Louis, XIX^e - XX^e siècle**
La préparation du dîner
huile sur toile (accidents), signée en haut à gauche
81 x 65 cm **800 / 1200 €**
- 70 VALTAT Louis, 1869-1952**
Devant le château
aquarelle, cachet du monogramme en bas à gauche
12 x 19 cm **700 / 800 €**
- 70B VAUMOUSSE Maurice, 1876-1961,**
Coin de rue animée,
huile sur carton fort, en bas à droite : Vaumousse,
33 x 40,5 cm **400 / 500 €**
- 70C ANONYME, fin XIX^e - début XX^e siècle,**
Sanglier attaqué par trois chiens
Groupe en bronze à patine brun foncé, modèle de fonderie avec les goupilles apparentes sur un socle en marbre griotte,
H 34 x L 47 cm. **600 / 900 €**
- 71 BRISEGAND Gustave, 1867-1944**
Rousse aux yeux verts
pastel sur toile à vue ovale, signée en bas à gauche
58 x 46 cm **350 / 550 €**
- 72 CASTELLI Clément, 1870-1959**
Le Cervin - Pâturages à Merlet
deux huiles sur panneaux formant pendants, signé en bas à droite chaque, cachet de l'artiste et titre au dos pour chaque
24 x 33 cm chaque **500 / 800 €**
- 73 CHAMBON Marius, 1876-1962**
Nu se coiffant
huile sur toile, signée en bas à gauche
50 x 65 cm **800 / 1200 €**



63



73



68



70 C

74 ETCHEVERRY Denis, 1867-1950
Faisan et lièvre
 huile sur toile, signée en haut à gauche
 73 x 61 cm **300 / 500 €**

75 Les Tuileries et le Louvre
 huile sur toile, signée en bas à gauche
 50,5 x 74 cm **2500 / 3500 €**

76 FORLENSA Édouardo, 1861-1934
La gitane, Naples
 huile sur panneau, signé et situé en
 bas à gauche
 29 x 17 cm **300 / 500 €**

77 GRISOT Pierre, 1911-1995
Deux danseuses
 huile sur toile, signée en bas à droite
 61 x 50 cm **1500 / 2500 €**

78 Modèle se rhabillant
 huile sur toile (petits accidents),
 signée en bas à gauche
 73 x 54 cm **1200 / 2000 €**

79 Blonde au paddock
 huile sur toile, signée en bas à gauche
 46 x 38 cm **900 / 1200 €**

80 Parisienne vers Notre Dame
 huile sur toile, signée en bas à droite
 55 x 46 cm **1000 / 1500 €**

81 Bouquet de marguerites
 huile sur toile, signée en bas à gauche
 46 x 38 cm **500 / 800 €**

82 Après-midi aux courses à Chantilly
 gouache, signée en bas à gauche
 24 x 31,5 cm **250 / 350 €**

83 Le pont des Arts et l'Institut
 crayon noir et estompe, signé en bas
 à gauche
 30 x 22,5 cm **120 / 180 €**

84 HERBO Fernand, 1905-1995
Le port de Berville
 aquarelle (infimes rousseurs), signée
 en bas à droite
 26 x 47 cm **250 / 350 €**

85 HERVÉ Jules René, 1887-1981
Pluie sur Notre-Dame
 huile sur carton, signé en bas à gauche
 27 x 22 cm **700 / 1000 €**

86 HEUZÉ Edmond, 1884-1967
Clown devant la foule
 huile sur carton fort,
 signé en bas à droite
 56 x 46 cm **350 / 550 €**

87 LARRIEU Gaston, 1908-1983
Paysage des landes
 Huile sur toile, signée en bas à
 gauche, titrée au dos
 46 x 55cm **400 / 700 €**

88 MACLET Élysée, 1881-1932
Rue à Montmartre
 huile sur toile (petits manques),
 signée en bas à gauche
 27 x 22 cm **900 / 1500 €**

89 MONTET Maurice, 1905-1997
La fête foraine
 huile sur toile, signée en bas à gauche
 65 x 92 cm **2000 / 3000 €**
*BIBLIOGRAPHIE : Odile DUPOYET-METT-
 LING, Rencontre avec Maurice MONTET,
 Césura Lyon édition, 1991, œuvre repro-
 duite en couverture de l'ouvrage et en
 double page pp.90-91.*

90 Manège à la fête foraine, la Vogue
 huile sur toile, signée en bas à droite
 73 x 60 cm **1000 / 1500 €**

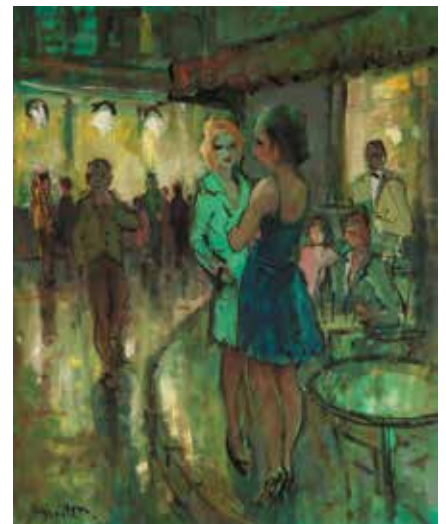
91 Cirque de plein air la nuit
 huile sur toile, signée en bas à gauche
 50 x 61 cm **800 / 1200 €**

92 Les équilibristes
 gouache, signée en bas à gauche
 49 x 31 cm **200 / 300 €**

93 Devant le café la nuit
 huile sur toile, signée en bas à gauche
 61 x 50 cm **1000 / 1500 €**



77



93



89

94 MONTET Maurice, 1905-1997
Parisiennes sur les boulevards
gouache, signée en bas à gauche avec
envoi en bas à droite
47,5 x 30 cm **200 / 300 €**

95 Marchand de journaux
sur le boulevard la nuit
gouache, signée en bas à gauche
48 x 29,5 cm **200 / 300 €**

96 Au café, femme assise
gouache, signée en bas à gauche
48 x 30 cm **200 / 300 €**

97 Le quai de la gare
gouache, signée en bas à gauche
32x50 cm **200 / 300 €**

98 Clown musicien
gouache sur papier beige, signé en
bas à droite
50,5 x 32 cm **150 / 250 €**

99 Clown et équilibriste
gouache sur papier ocre,
signé en bas à gauche
50 x 32 cm **150 / 250 €**

100 PINA Alfredo, 1883-1966
Buste d'homme tête vers la droite
bronze à patine médaille nuancée de
vert sur un socle en marbre écume
de mer (socle accidenté), sur le côté :
A. Pina, sur l'arrière cachet ovale :
cire perdue Paris
H 35,5 cm + socle
1500 / 2000 €

101 PAVIL Élie Anatole, 1873-1948
Grands arbres devant un café
huile sur toile (restauration), signée
en bas à droite
46 x 38 cm **1500 / 2000 €**

102 SEGERS Adrien, 1876-1950
Neige, décembre 1935
Huile sur toile, signée en bas à
gauche, titrée au dos sur une
étiquette
43 x 54 cm **1200 / 2000 €**

103 TIRVERT Eugène, 1881-1948
La rangée d'arbres, 1903
Huile sur panneau, signé et daté en
bas à gauche
37 x 46 cm **800 / 1200 €**

104 BENISTI Louis, 1903-1995
Nature morte à la guitare
huile sur toile (accidents, manques et
craquelures), signée en bas à gauche
???
150 / 250 €

105 CHARRETON Victor, 1864-1936
Sous-bois, automne
huile sur panneau, signé en bas à
gauche
32,5 x 42 cm **4000 / 6000 €**
*BIBLIOGRAPHIE: «Victor Charreton, vie et
oeuvre» Tome I, Robert Chatin, Paris 1995,
décrit & reproduit p.458 sous le numéro 938.*



101

106 CHIPARUS Dimitri, d'après
Combattant au javelot
bronze à patine verte sur socle en
pierre noire, sur la terrasse :
DH Chiparus
L 97 cm x H 41 cm + socle
2500 / 3500 €



106



105



102

107 CORTES Édouard, 1882-1969

Café de la Paix, Paris
huile sur toile, signée en bas à droite
33 x 46 cm **12000 / 15000 €**
Un certificat de Madame VERDIER sera remis à l'acquéreur et l'œuvre sera incluse au tome III du catalogue raisonné en préparation par Madame VERDIER.

108 COUTY Jean, 1907-1991

Vue d'un port
huile sur toile, signée en bas à droite, signée au dos
60 x 73 cm **1500 / 2500 €**

109 CRAMOYSAN Marcel, 1915-2007

La plage d'Houlgate, 1969
Huile sur toile, signée en bas à gauche, titrée et signée au dos
22 x 33 cm **600 / 800 €**

110 DU JANERAND Daniel, 1919-1990

Matin chaud, dia II
peinture sur toile, signée en bas à droite, signée, titrée au dos
50 x 61 cm **300 / 500 €**

111 FEDER Adolphe, 1886-1943

Rivière devant l'église
huile sur toile doublée sur carton, signée en bas à gauche, au dos une étiquette Loudmer
33 x 41 cm **2500 / 2800 €**

112 FERRANDIER Gisèle, née en 1909

Le repos
huile sur toile (léger enfoncement), signée en bas à gauche, titrée au dos sur étiquette d'exposition Arts et Résistance
65 x 81 cm **500 / 800 €**

113 FOUJITA Tsuguharu, 1886-1968

Autoportrait dessinant, circa 1926
lithographie en noir n°28/30 (insolation, taches et traces de plis en marge), signée en bas à droite, envoi signé en haut
planche : 31,5 x 24,5 cm
feuille : 55,5x38 cm **3200 / 5500 €**



113

BIBLIOGRAPHIE : Sylvie BUISSON, La vie et l'œuvre de Léonard Tsuguharu FOUJITA, ACR éditions, Paris, 1987, sujet similaire décrit et reproduit sous le n°26.66 p.388.

114 FOUJITA Tsuguharu, 1886-1968

Fillette au chat
dessin au crayon noir sur calque doublé (accidents, restaurations et taches), en bas à droite à l'encre noire : Foujita
36 x 23 cm **600 / 900 €**
PROVENANCE : Cornette de Saint Cyr, Vente de la succession Kimiyo Foujita, 26 mars 2013, lot n°293.



114

115 Bébé

stylo bille noir et aquarelle sur papier de format irrégulier (traces d'humidité), signé en bas à droite
9 x 12 cm **400 / 700 €**

116 Enfant cueillant des fleurs

stylo bille noir et aquarelle sur papier de format irrégulier (traces d'humidité), non signé
9,5 x 10,5 cm **300 / 500 €**

117 FRIESZ Émile Othon, 1879-1949

Marché de Toulon
huile sur toile, signée et titrée en bas à droite, titre et date 1922 au dos du châssis
27 x 22 cm **3000 / 5000 €**



108

118 GOBO Georges, 1876-1958

Le pont de Besalu, Catalogne
huile sur toile, signée en bas à droite, titrée au dos du châssis
38 x 46 cm **350 / 400 €**



107



119

119 HAMBourg André, 1909-1999

Le pont des Arts au printemps

huile sur toile (léger enfoncement), signée en bas à gauche, située au dos
33 x 55 cm

4000 / 7000 €

120 JACOB Alexandre, 1876-1972

Matin d'hiver gelée blanche

huile sur isorel, signé en bas à droite, titré au dos
27 x 35 cm

700 / 1000 €

121 La roulotte Marais environs d'Amiens

huile sur isorel, signé en bas à gauche, titré au dos
27 x 35 cm

700 / 1200 €

122 LÉGER Fernand, d'après

Couple

lithographie en noir sur fond beige n°63/200 (insolation), porte un cachet à l'encre de la signature en bas à droite
Planche : 54 x 42 cm

250 / 400 €

123 MATTHEY Gill-Julien, 1889-1956

Vue de Karouène, Fès

huile sur toile doublée sur panneau, signée en bas à droite, titrée au dos sur une étiquette de l'Exposition artistique de l'Afrique française
54 x 71,5 cm

500 / 800 €

124 PALMEIRO José, 1901-1984

Cruche, fleurs et fruits

huile sur toile (petits accidents, restaurations et craquelures), signée et datée en haut à droite
73 x 60 cm

500 / 800 €

124^B RIVIERE Joseph, 1912-1961,

Enfants jouant à la balle,

groupe en bronze doré patiné, fonte à la cire perdue A. Valsuani, socle en pierre noire, sur la terrasse : JOSEPH RIVIERE et le cachet du fondeur,
H 15,5 cm + socle.

400 / 600€

125 SARAILLON Benjamin, 1902-1989

Port d'Alger, l'amirauté

huile sur toile, signée en bas à droite
38 x 55 cm

500 / 800 €

126 SAVY Max, 1918-2010

Été d'Oc

peinture sur toile, signée en bas à droite
81 x 100 cm

400 / 700 €

127 SEBIRE Gaston, 1920-2001,

Le chemin,

huile sur toile, signée en bas à gauche, titrée au dos,
38 x 55 cm

200 / 300 €

128 Temps clair, plage à marée basse,

huile sur toile, signée en bas à droite, titrée au dos,
46 x 55 cm

250 / 350 €

129 SÉRADOUR Guy, 1922-2007

Blonde au ruban noir

pastel, signé en bas à gauche
31 x 22 cm

250 / 350 €

130 AIME Henry, né en 1909

Baba Yaga d'après Moussorgsky tableaux d'une exposition, 1982

peinture sur panneau, fond d'or à la feuille 23 carats (petits accidents et traces de griffes), signée et datée en bas à droite, titrée, signée et datée au dos
73 x 92 cm

100 / 150 €

131 BELLMER Hans, 1902-1975

Composition

Lithographie, signée en bas à droite et justifiée 76/100 en bas à gauche
71 x 54,5 m

200 / 300 €

132 BUFFET Bernard, 1928-1999

Pensées dans un verre

huile sur isorel, signé en haut à gauche, titré au dos avec le cachet Maurcie Garnier et un n°92 A
46 x 38 cm

20000 / 30000 €

Nous remercions la galerie Maurice Garnier de nous avoir confirmé l'authenticité de cette œuvre.



132



140

133 CHAGALL Marc, 1887-1985

Les toits, circa 1956
lithographie en couleurs n°43/75
(légère insolation),
signée en bas à droite
feuille : 66 x 50,5 cm,
sujet : 54,5 x 43,5 cm

3000 / 5000 €

Mourlot 163.

134 COMPARD Emile, 1900-1977

Odalisque devant la Tour Eiffel
huile sur toile (restauration), signée,
située en bas à droite
50 x 61 cm

700 / 1000 €

135 DERAÏN André, 1880-1954

Peintre à la palette
dessin au stylo bille (insolation,
petites rousseurs, traces de plis
et encre passée), non signé
21 x 13 cm

300 / 500 €

136 GARBELL Alexandre, 1903-1970

Sans titre, 1956
peinture sur toile, signée et datée en
bas à droite
60 x 91 cm

800 / 1200 €

137 GISCHIA Léon, 1903-1991

Livres et cigarettes, 1943
huile sur toile (usures), signée et
datée en bas à gauche
65 x 54 cm

1000 / 1500 €

138 GOETZ Henri, 1909-1989

Sans titre vert et bleu
pastel gras sur papier;
signé en bas à droite
48 x 57 cm

800 / 1200 €

139 HENRY Simon, 1910-1987

Portrait de jeune fille, 1955
Technique mixte sur papier, signé et
titré en haut à droite (mouillure)
31 x 24 cm

150 / 200 €

140 JACOBSEN Robert, 1912-1993

L'homme-robot, 1950
sculpture en éléments de récupéra-
tion en fer soudés et partiellement
patinés, titré et daté sous le socle sur
une étiquette avec un n°7
H 40 cm

2000 / 3000 €

*BIBLIOGRAPHIE: Quand le fer parle Robert
Jacobsen, I. Meyerson, 1957, l'œuvre est
décrite dans le texte : "... un couteau et
un marteau achèvent de déshumaniser
l'homme-robot."*

**141 MAAS Harry Franz Hubert
(1906 - 1982)**

Élégantes devant le bateau à eau, 1966
Huile sur toile signée
et datée en bas à droite
90 x 70 cm

400 / 700 €

142 MALET Albert, 1912-1986

Bord d'écran
Huile sur toile,
signée en bas à gauche
65 x 81 cm

800 / 1200 €

143 MARCHAND André, 1907-1997

Bongo, 1929
huile sur panneau, signé en bas à
droite, titré daté au dos
9 x 14 cm

150 / 250 €

144 MATISSE Henri, 1869-1954

Nu couché sur sol fleuri, 1929
lithographie en noir n°28/50 (insola-
tion et taches), signée en bas à droite
feuille : 50 x 65 cm,
sujet : 46 x 56 cm

6000 / 10 000 €

*BIBLIOGRAPHIE : DUTHUIT, Henri Matisse,
catalogue raisonné de l'œuvre gravé, Tome II,
Paris, 1983, sujet similaire décrit et reproduit
sous le n°503 pp.98-99.*

145 PICASSO Pablo d'après, 1881-1973

Carnet de la Californie, 1959
carnet à spirales comportant 23
pages d'illustrations dont la plupart
en couleurs (une détachée), litho-
graphies fac simulé Mourlot Frères
n°710 / 1500 (petits accidents sur les
bords et légère insolation) dans son
emboîtement en état d'usage,
43 x 27,5 cm

500 / 600 €

146 PONTOY Henri, 1888-1968

Oriental au turban
dessin aux crayons, craie blanche et
rehauts de gouache blanche (feuille
collée sur deux côtés, petits frotte-
ments), signé en bas à droite
34,5 x 27 cm

700 / 1200 €



133



144

- 147 RABIER Benjamin, 1869-1939**
Lapin et papillon
pochoir à la gouache (insolation et quelques rousseurs),
signée en bas à gauche dans la planche
44 x 33 cm
sujet : 37,5 x 27,5 cm **300 / 500 €**
- 148 SABBAGH Georges Hanna, 1887-1951**
Nu debout, 1927
pastel (rousseurs et traces de frottements),
signé et daté en bas à gauche
59,5 x 33,5 cm **200 / 250 €**
- 149 SAVIN Maurice, 1894-1973**
Village provençal
huile sur toile, signée en bas à droite
46 x 55 cm **500 / 800 €**
- 150 SURVAGE Léopold, 1879-1968**
Composition aux figures
mine de plomb sur papier beige (légère insolation), mono-
gramme et date en bas à droite, cachet circulaire Léopold
Survage en bas à gauche
9,5 x 12 cm **200 / 300 €**
- 151 TOBIASSE Théo, 1927-2012**
Les rues de Paris, 1970
technique mixte sur toile, signée en bas à gauche, titrée et
datée en haut au milieu
22 x 27 cm **3000 / 5000 €**
- 152 BERGMAN Anna Eva, 1909-1987 et LAXNESS Halldor,
1902-1998**
Icelandic Poem
Un livre comprenant 2 contes illustrés de 9 gravures par A.E
Bergman, exemplaire n°71/100 ERKER PRESSE, Editeur, signé
par les deux artistes avec une dédicace de A.E.Bergman
livre : 38 x 29 cm,
dans son emboîtement en état d'usage **180 / 250 €**
- 153 CARZOU Jean, 1907-2000**
Bateaux devant le port, 1956
gouache sur papier marouflé sur isorel, signé et daté en bas à
gauche
50 x 60 cm **1500 / 2000 €**
*Nous remercions Mr Jean Marie Carzou de bien avoir voulu nous
confirmer l'authenticité de cette œuvre*
- 154 DUPUY Jean, né en 1925**
Sans titre jaune et noir; 1955
huile sur toile, signée et datée en bas au milieu
65 x 54 cm **800 / 1200 €**
- 155 ERNI Hans, né en 1909**
Le peintre
lithographie en couleurs n°46/190, signée en bas à droite
49 x 58,5 cm **150 / 250 €**
- 156 GENIS René, 1922-2004**
Nature morte au compotier et à la pipe
huile sur toile (craquelures), signée en bas à droite
50 x 61 cm **700 / 1000 €**
- 157 Bassin aux Néréïdes et drapeaux tricolores**
huile sur toile, signée en bas à droite avec envoi
38 x 46 cm **450 / 600 €**
- 158 NOUVEAU Henri, 1901-1959**
Sans titre brun, Paris, 2.1.53
technique mixte sur papier; monogramme et date en bas à
droite, monogramme, situation,
et date au dos
47 x 32,5 cm **1200 / 1800 €**
- 159 PIERRE-HENRY,
né en 1924**
Allégorie à l'œillet, 2003
Huile sur toile,
signée en bas à
gauche, titrée,
signée et datée
au dos
100 x 73 cm
3000 / 5000 €



159



151



153



164

- 160** **SEGUI Antonio, né en 1934**
La prétention de l'architecte, 1984
 technique mixte sur toile (non vernie), signée, titrée et datée au dos
 55 x 38 cm **3700 / 5000 €**

EXPOSITIONS : Antonio Segui, Palacio de Cristal, Madrid, 1985, reproduit en couleurs p.2:

Antonio Segui, Elisabeth Franck Gallery, Knokke-Zoute, Belgique, 1985, reproduit en couleurs p.2.

- 161** **SOULAGES Pierre, né en 1919**
Lithographie n°38, 1975
 lithographie en couleurs n°38/99 (légère insolation), Mourlot imprimeur, Sentiers éditeur, signée en bas à droite
 60,5 x 46 cm **2800 / 4000 €**

- 162** **VOLTI Antoniucci, 1915-1989**
Baigneuse accroupie
 bronze à patine noire n°5/6, Susse fondeur Paris, sur le côté :VOLTI et la marque du fondeur
 H 18,5 cm **4500 / 6000 €**

- 163** **WEBB Alonso C., 1888-1975**
Nocturne en ville
 gouache sur papier noir quelques oxydations), signé en bas à droite
 54 x 41 cm **180 / 250 €**

- 164** **ZAO WOU-KI, 1921-2013**
Sans titre vert et violet
 eau-forte en couleurs, HC (rouseurs, quelques salissures en marge), signée en bas à droite
 planche : 40,5 x 25,5 cm, feuille : 50,5x33 cm
1700 / 2000 €

- 165** **MORETTI Lucien Philippe, 1922-2000**
Le jeu de cartes
 plume, encre brune et aquarelle, signée en bas à droite
 46 x 61 cm **600 / 1000 €**

- 166** **BARDONE Guy, né en 1927**
Les toits à Eragny, 1956
 huile sur toile, signée en bas à droite, signée, datée et située au dos
 46 x 55 cm **500 / 800 €**

- 167** **HILAIRE Camille, 1916-2004**
Longchamps, 1961
 huile sur toile (légers enfoncements aux angles), signée en bas à droite, signée, titrée et datée au dos
 46 x 65 cm **3000 / 5000 €**

- 168** **JOUENNE Michel, né en 1933**
Horizon lointain
 huile sur toile, signée en bas à gauche, signée et titrée au dos
 73 x 101 cm **3000 / 5000 €**

- 169** *Marée basse en Vendée*
 huile sur toile (craquelures et petits accidents), signée en bas à gauche, signée et titrée au dos
 51 x 65 cm **1500 / 2000 €**



161

- 170** **LAPORTE Georges, 1926-2000**
Vagues sur la cote rocheuse
 huile sur toile, signée en bas à droite
 60 x 81 cm **1200 / 1500 €**

- 171** **LEVINE Colette, née en 1932**
Passage, 1992
 Pastel, signé et daté en bas à droite
 83 x 75 cm **500 / 700 €**

- 172** **Niki de Saint Phalle (1930- 2002)**
«Le chef Indien 1978
 Lithographie signée en bas à droite justifiée EA
 50 x 64,5 cm **800/1000€**

- 173** **REED William James, 1908-1997**
Avant la corrida, 1966
 huile sur toile (restaurations, craquelures et marques de châssis), signée et datée en bas au milieu
 143 x 243 cm **1500 / 2500 €**



162



167

173^B ECOLE MODERNE

Odalisque

Bronze à patine brune nuancée de vert sur socle en pierre noire, monogramme HJ, L 26,5 cm.

200 / 300 €

174 DE KRISTO Bela, 1920-2006

Ferrari dans la ville

peinture sur carton (traces de salissures), signée en bas à droite 39 x 52 cm

1500 / 1800 €

175 NEUHAUS Ervin, 1928-2012

Composition colorée, 1982

peinture sur toile, monogramme en bas à droite, signée au dos avec le cachet de la vente d'atelier 92 x 73 cm

800 / 1000 €

176 E-N-9, 1984,

technique mixte sur panneau et cadre, monogramme en bas à gauche et en bas à droite, signé, situé et titré au dos avec le cachet de la vente d'atelier. 78 x 63 cm

500 / 800 €

177 Visage sur fond noir,

technique mixte sur toile (petits manques sur les bords), monogramme peu lisible et date en bas au milieu, cachet de la vente d'atelier au dos, 50 x 61 cm.

100 / 150 €

178 QUILICI Jean-Claude, né en 1941

Matin argenté sur Milos

Huile sur toile, signée en bas à droite, titrée et signée au dos 38 x 46 cm

700 / 900 €

179 Lumière de soir sur Santorin

Huile sur toile, signée en bas à droite, signée et titrée au dos 38 x 46 cm

700 / 900 €

180 SCUDERI J., XX^e siècle

Biche et son faon

groupe en bronze à patine vert foncé nuancé, fonte à la cire perdue (usures et petits accidents), sur la terrasse : C. Scuderi et les cachets : CIRE PERDUE et BRONZE

H 25,5 cm x L 64 cm

500 / 800 €

181 BLONDEL Sandrine, née en 1964

Maserati

Acrylique sur acier recouvert d'une résine d'époxy, signé en bas à droite 80 x 80cm

2000 / 3000 €

182 NADAL André, né en 1952

BW 70810

Huile sur toile, signée et titrée au dos 80 x 80 cm

3500 / 5000 €

183 SAPOJNIKOVA Alla dit ALLA

Avions

Technique mixte sur toile et papier marouflé, signé en bas au milieu et daté 2014 20 x 24 cm

450 / 600 €

184 SAMSON Nolween, née en 1979

Childhood révolte, novembre 2014

Technique mixte sur toile, signée au dos 200 x 150 cm

6000 / 8000 €



180



181



182



184



175

INDEX

AIME Henry, né en 1909.....	130	HILAIRE Camille, 1916-2004.....	167
ANONYME, fin XIX ^e - début XX ^e siècle.....	70C	JACOB Alexandre, 1876-1972.....	120 et 121
BALDERO Luigi G., XIX ^e -XX ^e siècle.....	22	JACOBSEN Robert, 1912-1993.....	140
BARDONE Guy, né en 1927.....	166	JAPY Louis, 1840-1916.....	58
BARRIERE Gustave, 1871-1953.....	23	JOUENNE Michel, né en 1933.....	168 et 169
BARYE Antoine Louis, 1796-1875.....	10	LAPORTE Georges, 1926-2000.....	170
BELLMER Hans, 1902-1975.....	131	LARRIEU Gaston, 1908-1983.....	87
BENISTI Louis, 1903-1995.....	104	LECUIT-MONROY Paul, né en 1858.....	59
BERGMAN Anna Eva, 1909-1987 et LAXNESS Halldor, 1902-1998.....	152	LÉGER Fernand, d'après.....	122
BLONDEL Sandrine, née en 1964.....	181	LEVINE Colette, née en 1932.....	171
BRISEGAND Gustave, 1867-1944.....	71	LUCE Maximilien, 1858-1941.....	60
BUFFET Bernard, 1928-1999.....	132	MAAS Harry Franz Hubert 1906 - 1982.....	141
BURGERS Hendricus Jacobus, 1834-1899.....	24	MACLET Élysée, 1881-1932.....	88
CABU, 1938-2015.....	3	MALET Albert, 1912-1986.....	142
CARZOU Jean, 1907-2000.....	153	MARCHAND André, 1907-1997.....	143
CASTELLI Clément, 1870-1959.....	72	MATISSE Henri, 1869-1954.....	144
CHAGALL Marc, 1887-1985.....	133	MATTHEY Gill-Julien, 1889-1956.....	123
CHAMBON Marius, 1876-1962.....	73	MÉHEUT Mathurin, 1882-1958.....	61
CHARRETON Victor, 1864-1936.....	105	MÉNE Pierre Jules, 1810-1879.....	13
CHIALIVA Luigi, 1842-1914.....	25	MONTENARD Frédéric, 1849-1926.....	29
CHIPARUS Dimitri, d'après.....	106	MONTET Maurice, 1905-1997.....	89 à 99
CLARY Eugène 1856-1929.....	25B	MORETTI Lucien Philippe, 1922-2000.....	165
CLÉSINGER Jean-Baptiste, 1814-1883.....	16	MUCHA Alfons, 1860-1939.....	1
COL David, 1822-1900.....	17	NADAL André, né en 1952.....	182
COMPARD Emile, 1900-1977.....	134	NEUHAUS Ervin, 1928-2012.....	175 à 177
CORTES Édouard, 1882-1969.....	107	Niki de Saint Phalle, 1930- 2002.....	172
COTELLE Adrien, XIXe siècle.....	18	NOUVEAU Henri, 1901-1959.....	158
COUTY Jean, 1907-1991.....	108	OUVIÈRE Gustave, fin XIX ^e début XX ^e siècle.....	62
CRAMOYSAN Marcel, 1915-2007.....	109	PALMEIRO José, 1901-1984.....	124
DE KRISTO Bela, 1920-2006.....	174	PAVIL Élie Anatole, 1873-1948.....	101
DELABRIERRE Édouard, 1829-1912.....	11	PETITJEAN Hippolyte, 1854-1929.....	63 à 67
DELPY Jacques Henri, 1877-1957.....	37	PEYNOT Émile Edmond, 1850-1932.....	30
DERAIN André, 1880-1954.....	135	PICASSO Pablo d'après, 1881-1973.....	145
DROUOT Édouard, 1859-1945.....	26	PIERRE-HENRY, né en 1924.....	159
DU JANERAND Daniel, 1919-1990.....	110	PIETTE Ludovic, 1826-1877.....	31
DUBOIS Paul, 1827-1905.....	19	PINA Alfredo, 1883-1966.....	100
DUPUY Jean, né en 1925.....	154	PONTOY Henri, 1888-1968.....	146
ERNI Hans, né en 1909.....	155	QUILICI Jean-Claude, né en 194.....	178 et 179
ETCHEVERRY Denis, 1867-1950.....	74 et 75	RABIER Benjamin, 1869-1939.....	147
FALGUIÈRE Alexandre, 1831-1900.....	20 et 21	REED William James, 1908-1997.....	173
FEDER Adolphe, 1886-1943.....	111	RIVIERE Joseph, 1912-1961.....	124B
FERRANDIER Gisèle, née en 1909.....	112	RODIN Auguste, d'après.....	32 à 34
FLEURYCHENU Augustin, 1833-1975.....	27	ROEHN Jean Alphonse, 1799-1864.....	9
FORLENSA Eduardo, 1861-1934.....	76	ROYBET Ferdinand, 1840-1920.....	35
FOUJITA Tsuguharu, 1886-1968.....	113 à 116	SABBAGH Georges Hanna, 1887-1951.....	148
FRIESZ Émile Othon, 1879-1949.....	117	SAMSON Nolwenn, née en 1979.....	184
GARBELL Alexandre, 1903-1970.....	136	SAPOJNIKOVA Alla dit ALLA.....	183
GAUGUIN Paul, 1848-1903.....	38	SARAILLON Benjamin, 1902-1989.....	125
GENIS René, 1922-2004.....	156	SAVIN Maurice, 1894-1973.....	149
GENIS René, 1922-2004.....	157	SAVY Max, 1918-2010.....	126
GILLON Paul, 1926-2011.....	8	SCUDERI J., XX ^e siècle.....	180
GISCHIA Léon, 1903-1991.....	137	SEBIRE Gaston, 1920-2001.....	127 à 128
GOBO Georges, 1876-1958.....	118	SEGERS Adrien, 1876-1950.....	102 et 103
GODCHAUX A., XIX-XX ^e siècle.....	39	SEGUI Antonio, né en 1934.....	160
GOETZ Henri, 1909-1989.....	138	SEMPE Jean Jacques, né en 1932.....	2
GRISOT Pierre, 1911-1995.....	77 à 83	SÉRADOUR Guy, 1922-2007.....	129
GROMAIRE Marcel, 1892-1971.....	40 et 41	SOULAGES Pierre, né en 1919.....	161
GROSJEAN Henri, 1864-1948.....	42	SURVAGE Léopold, 1879-1968.....	150
GUIGUET François, 1860-1937.....	43 à 55	TANOUX Adrien, 1865-1923.....	68
GUILLEMIN Alexandre Marie, 1817-1880.....	56	TIMMERMANS Louis, 1846-1910.....	36
HAMBOURG André, 1909-1999.....	119	TOBIASSE Théo, 1927-2012.....	151
HEILBUTH Ferdinand, 1826-1889.....	28	TROYON Constant, 1810-1865.....	14
HÉNOCQUE Narcisse, 1879-1952.....	57	VAGNIER Prosper Louis, XIX ^e -XX ^e siècle.....	69
HENRY Simon, 1910-1987.....	139	VALTAT Louis, 1869-1952.....	70
HERBO Fernand, 1905-1995.....	84	VAUMOUSSE Maurice, 1876-1961.....	70B
HERGE, 1907-1983.....	4 à 7	VOLTI Antonucci, 1915-1989.....	162
HEROULT Antoine-Désiré, 1802-1853.....	12	WEBB Alonso C., 1888-1975.....	163
HERVÉ Jules René, 1887-1981.....	85	ZAO WOU-KI, 1921-2013.....	164
HEUZÉ Edmond, 1884-1967.....	86	ZIMMERMANN Albert, 1808-1888.....	15