

ROSSINI
Maison de Ventes aux Enchères

E S T A M P E S
D E S S I N S
S C U L P T U R E S
P E I N T U R E S X I X ^e
M O D E R N E S E T
C O N T E M P O R A I N S

SALLE DES VENTES ROSSINI
Jeudi 28 février 2013 à 14h30



SONT HEUREUX DE VOUS CONVIER À LA CONFÉRENCE SUR LES THÈMES:



MANGIN Charles Auguste, (1853-1935) - Plaine orientale, 1928 - 54x65 cm.

**FAUT-IL CRAINDRE UNE AGGRAVATION DE LA CRISE?
COMMENT PROTÉGER SON PATRIMOINE?**

Jean-Yves LEFEVRE

Enseignant à l'Université de Paris-Dauphine.
Dirigeant du Cabinet LEFEVRE & Associés (Gestion de fortune).

**L'ART ET LA PHILATÉLIE "VALEURS REFUGES"
LE POINT SUR LES MARCHÉS**

Maître Pascale Marchandet

Commissaire-priseur, Rossini.

JEUDI 21 FÉVRIER 2013 à 18 h 30

Salle ROSSINI

7, rue Rossini - 75009 Paris

La conférence sera suivie d'une présentation de l'exposition de tableaux modernes, autour d'un verre.

Le nombre de places étant limité, nous vous remercions de bien vouloir confirmer votre présence par téléphone à Dalila Adib au 01 53 34 55 14 ou par e-mail à dalila.adib@rossini.fr.

VENTE EN PRÉPARATION

Tableaux Modernes 26 avril 2013

Pour inclure vos Estampes, Dessins, Sculptures, Peintures XIX^e, Modernes et Contemporains dans cette vente, veuillez contacter: Olivier Nuzzo-Revol au 01 53 34 55 05 - olivier.nuzzo@rossini.fr

SALLE DES VENTES ROSSINI

7, rue Rossini - 75009 Paris



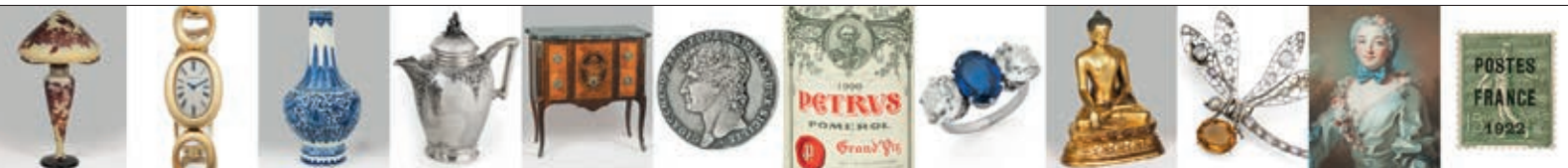
ESTIMATIONS GRATUITES DE VOS OBJETS D'ART

Tableaux, bijoux, meubles, ou tout autre objet de collection

Notre équipe dans votre région

LA CELLE SAINT-CLOUD - LA FERTÉ-SOUS-JOUARRE - LA ROCHELLE - LYON
MACON - NANCY - PARIS - SAINT-CLOUD - SAINT-MAUR-DES-FOSSÉS - TOULON
TOURS - VILLEFRANCHE-SUR-SAÔNE - VILLENES-SUR-SEINE - VINCENNES

Retrouvez l'ensemble des informations sur notre site internet: www.rossini.fr



ROSSINI

Maison de Ventes aux Enchères

Jeudi 28 février 2013

Salle des Ventes Rossini à 14h30

Pascale MARCHANDET
Commissaire-priseur habilité

Renseignements

Olivier NUZZO REVOL : 01 53 34 55 05
olivier.nuzzo@rossini.fr

Expositions publiques

Salle des Ventes Rossini
7, rue Rossini - 75009 Paris

Mercredi 27 février 2013 de 10h 45 à 18h 00

Jeudi 28 février 2013 de 10h 45 à 12h 00

Téléphone durant les expositions
01 53 34 55 01

Reproduction de l'ensemble des lots
sur : www.rossini.fr

Catalogue consultable sur internet
www.rossini.fr - www.auction.fr

Salle d'exposition visible sur
www.rossini.fr
le mercredi 27 février 2013 à 14h00

Michel MAKET Expert

Membre du Syndicat Français des Experts Professionnels
en Œuvres d'Art et Objets de Collection

17, avenue de Messine - 75008 Paris
Tél.: 01 42 25 89 33 - Fax: 01 43 59 02 67

info@maket-expert.com
www.maket-expert.com



Vente en direct sur internet,
enchérissez en ligne sur:
www.rossini.fr



Certifié selon l'ISO 9001



Retrouvez-nous sur l'Apple Store

ESTAMPES
DESSINS
SCULPTURES
PEINTURES
XIX^e SIÈCLE
MODERNES
CONTEMPORAINS

Reproduction de tous les lots sur www.rossini.fr

JOURNÉE D'ESTIMATIONS GRATUITES À LYON (sur rendez-vous)
VENDREDI 15 MARS 2013 - RENSEIGNEMENTS AU : 01 53 34 55 05

ROSSINI - MAISON DE VENTES AUX ENCHÈRES - BUREAU D'ESTIMATIONS GRATUITES

Sans rendez-vous du lundi au vendredi, de 9h 30 à 18h 00 - estimation.gratuite@rossini.fr
7, rue Drouot - 75009 Paris - Tél.: 01 53 34 55 00 - Fax: 01 42 47 10 26 - contact@rossini.fr - www.rossini.fr
Rossini - Société de ventes volontaires de meubles aux enchères publiques agréée sous le n°2002-066 RCS Paris B 428 867 089

INDEX

ALTMANN Alexandre, 1885-1934	67 à 69	JOUENNE Michel, né en 1933	102, 103
AMAND Roger, 1931-2005	138	KNIAZIAN Armand, né en 1914	105
ANONYME fin XIX ^e - début XX ^e siècle	1, 2	KRATKÉ Louis, 1848-1921	24
AUJAME Jean, 1905-1965	74	KREMEGNE Pinchus, 1890-1981	71, 72
BARYE Alfred, 1839-1882	7	LAN-BAR David, 1912-1987	147
BARYE Antoine Louis, 1795-1875	8	LAPRADE Pierre, 1875-1931/32	43
BERTRAM Abel, 1871-1954	33 à 36	LAURAN André, 1922-2009	106
BISBARD Michel, né en 1962	146	LAUZERO Albert, 1909-2006	107
BOIVIN Émile, 1846-1920	11	LEMAITRE Maurice, né en 1929	108
BOSCO Pierre, 1909-1993	75	LUMIÈRE Hubert, né en 1960	152, 153
BOUVARD, XX ^e siècle	37	MAD-JAROVA Antoinette, né en 1937	135 à 137
BOUVIER Gérard, né en 1942	148	MAJORELLE Jacques, 1886-1962	47
BOUYSSOU Jacques, 1926-1997	78	MALFROY Charles, 1862-1918	25
BUFFET Bernard, 1928-1999	79	MANGEOL Maiten, 1903-2003	48 à 51
CAPOCCI Dominique, né en 1962	149, 150	MARCHAND André, 1907-1997	110
CARZOU Jean, 1907-2000	76, 77	MARQUET Albert, 1875-1947	52
CAULIER F., XX ^e siècle	80	MARTIN René, 1891-1977	127
CHABAUD Auguste, 1882-1955	39	MASSE A., début XX ^e siècle	109
CIPRIANI, fin XIX ^e - début XX ^e siècle	9	MÊNE Pierre Jules, 1810-1879	12, 13
CLAVÉ Antoni, 1913-2005	120	MIARCZYNSKI Aleksandra, née en 1923	144
COROMINAS Georges, né en 1945	139	MONTAGNÉ Louis Agricol, 1879-1960	53, 54
COTTAVOZ André, 1922-2012	81	MONTEZIN Pierre Eugène, 1874-1946	55
D'ANTY Henry, 1910-1998	82, 83	MOREAU Auguste, 1834-1917	26
DE LA PATELIÈRE Amédée, 1890-1932	70	MORETTI Lucien Philippe, 1922-2000	140, 141
DE SAEGER Anna-Maria, née en 1947	84	NAZON François Henri, 1821-1902	14
DELACROIX Henry-Eugène, 1845-1930	3	OSTERLIND Anders, 1887-1960	56
DELAUNAY Robert, d'après	85	PAPART Max, 1911-1994	145
DELAYE Alice, 1884-1963	38	PASTOUKHOF Boris, 1894-1974	111
DEMAN Albert, 1929-1996	123	PAYRET-DORTAIL Louis Gaston, XIX ^e - XX ^e siècle	57
D'ESPAGNAT Georges, 1870-1950	44, 45	PETERELLE Adolphe, 1874-1947	58
DIEY Yves, 1892-1984	73	PEUGNIEZ Pauline, 1890-1987	112
DORÉ Armand, 1824-c.1882	4	PICASSO Pablo, 1881-1973	122
DUCAIRE-ROQUE Maryse, 1911-1992	86	PONTOY Henri Jean, 1888-1968	113
DUMOULIN Roméo, 1883-1944	40	PUGI, fin XIX ^e - début XX ^e siècle	31
DURENNE Eugène Antoine, 1860-1944	15	PUY Jean, 1876-1960	59, 60
DURST Auguste, 1842-1930	16	RAYA, né en 1936	142
DUTILLEUX Constant, 1807-1865	5	RAZA Sayed Haider, né en 1922	154
ÉCHARD Charles Marcel, 1915-1958	87	RENOIR Auguste, 1841-1919	30
FINI Léonor, 1908-1996	119	ROULLET Gaston, 1847-1929	25 b
FLAMAND Jean-François, né en 1938	151	SABOURAUD Émile, 1900-1996	114
FORTUNEY Louis, 1878-1950	17	SIMON-AUGUSTE, 1909-1987	115
FOUJITA Léonard Tsuguharu, 1886-1968	118	STEINER Clément Léopold, 1853-1899	63
GAILLARDOT Pierre, 1910-2002	124	STEINLEN Théophile Alexandre, 1859-1923	27 à 29
GEN PAUL, 1895-1975	88 à 100	STRYJENSKA Zofia, 1891-1976	128 à 131
GIMENO Andrès, né en 1879	41	TERLIKOWSKI Vladimir, 1873-1951	65
GIMMI Wilhelm, 1886-1965	46	TOFFOLI Louis, 1907-1999	125
GODCHAUX, XIX ^e - XX ^e siècles	18	TOURTE Suzanne, 1904-1979	132
GOLDSCHIEDER, fin XIX ^e - début XX ^e siècle	19	VALERIO Théodore, 1819-1879	6
HAGBORG August, 1852-1921	20	VALTAT Louis, 1869-1952	61 à 62 b
HANICOTTE Augustin, 1870-1957	21	VALTON Charles, 1851-1918	32
HENNER Jean-Jacques, 1829-1905	10	VASARELY Victor, 1906-1997	143
HERVE Jules René, 1887-1981	126	VILLON Jacques, d'après BONNARD	66
HEUZE Edmond, 1884-1967	42	VLAMINCK Maurice de, 1876-1958	121
HILAIRE Camille, 1916-2004	101	WALTER Zoum, 1902-1974	133, 134
INDELLI Mimma, née en 1909	104	WESTCHILOFF Konstantin, 1877-1945	64
JANSSAUD Mathurin, 1857-1940	22, 23	ZAWADO Jean, 1891-1982	116, 117

DESSINS - SCULPTURES - PEINTURES - XIX^e SIÈCLE, MODERNES ET CONTEMPORAINS



ANONYME fin XIX^e- début XX^e siècle

Scènes de plages animées
Deux huile sur toiles formant pendants (petites restaurations), signées en bas à gauche (une effacée).
50x92 cm chaque. **1 000 / 1 600€**



Alfred BARYE

7 *Lion terrassant un sanglier*
Groupe en bronze à patine verte nuancée de noir (usures), sur la terrasse: A. BARYE.
Haut.: 31 - Larg.: 41 cm. **1 000 / 1 500€**



2

ANONYME, fin XIX^e- début XX^e siècle

Sanglier attaqué par trois chiens
Groupe en bronze à patine brun foncé, modèle de fonderie avec les goupilles apparentes sur un socle en marbre griotte.
Haut.: 34 - Larg.: 47 cm. **600 / 900€**

Henry-Eugène DELACROIX

3 *Pêcheur en sous-bois*
Huile sur toile rentoilée (quelques manques), signée en bas à gauche.
56x42 cm. **400 / 700€**

Armand DORÉ

4 *Le départ des enfants*
Huile sur toile rentoilée à la cire (restaurations anciennes), signée en bas à gauche.
61x50 cm. **1 000 / 1 500€**

Constant DUTILLEUX

5 *Montagne et vallée en Suisse, 1854*
Huile sur papier maroufflé sur panneau (petites restaurations), signé en bas à gauche.
35x26,5 cm. **600 / 1 000€**

Théodore VALERIO

6 *Paysan et son fils, 1839*
Aquarelle gouachée, signée et datée en bas à droite.
19x15 cm. **250 / 400€**



8

Antoine Louis BARYE

8 *Buffle d'eau, circa 1874*
Bronze à patine brune (frottements et oxydations), sur la terrasse: BARYE, et F. BARBEDIENNE FONDEUR, sous la terrasse à l'encre un n° 9848/VL...
Haut.: 15 - Larg.: 22,5 cm. **2 000 / 3 000€**

BIBLIOGRAPHIE:
Barye catalogue raisonné des sculptures, M. Poletti et A. Richarme, Éditions Gallimard, 2000, modèle similaire décrit et reproduit sous le n° A182, p. 327.

CIPRIANI

9 *Jeune italienne*
Buste en albâtre sur socle veiné ocre (petites égrénures), signé sur l'arrière.
Haut. totale: 44 cm. **100 / 180€**

Jean-Jacques HENNER

10 *Femme en buste*
Fusain et estompe sur papier de faire-part, non signé, extraits de catalogues anciens au dos.
11,5x10 cm. **250 / 400€**



11

Émile BOIVIN

11 *Ville orientale, le marché*
Huile sur toile (petits manques et usures),
signée en bas à gauche.
27,5 x 35 cm.

1 500 / 2 500 €

François Henri NAZON

14 *Fruits et œufs*
Huile sur panneau,
signé en bas à droite.
26 x 38,5 cm.

300 / 500 €



12

Pierre Jules MÊNE

12 *Chien limier, circa 1869*
Bronze à patine brune nuancée de doré (usures et encrassements),
sur la terrasse: P.J. MÊNE et sous la terrasse un n° 22968.
Haut.: 23,5 - Larg.: 31,5 cm.

800 / 1 400 €

BIBLIOGRAPHIE:

Pierre Jules Mêne catalogue raisonné, M. Poletti, A. Richarme, Édition Univers du Bronze, 2007, modèle similaire décrit et reproduit sous le n° CHI40, p. 119.

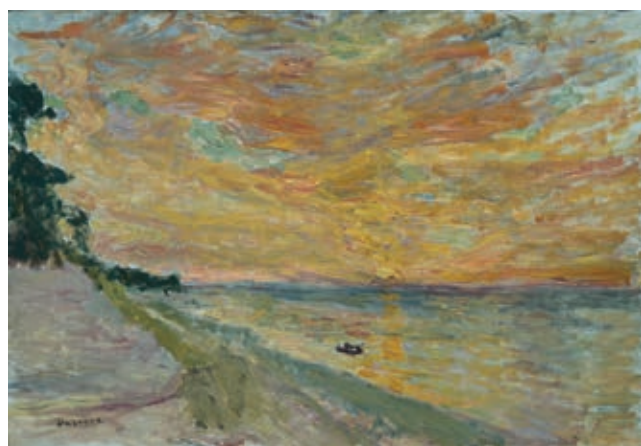
13 *Bouc N°1, 1844*

Bronze à patine brun nuancée de doré (frottements et accidents vers la tête),
sur la terrasse: P.J. MÊNE.
Haut.: 19,5 - Larg.: 25 cm.

400 / 700 €

BIBLIOGRAPHIE:

Pierre Jules Mêne catalogue raisonné, M. Poletti, A. Richarme, Édition Univers du Bronze, 2007, modèle similaire décrit et reproduit sous le n° PA3, p. 138.



15

Eugène Antoine DURENNE

15 *Bord de mer au crépuscule*
Huile sur toile (restaurations),
cachet de la signature en bas à gauche, au dos: 139-20198
Coucher de soleil 1898.
38 x 55 cm.

2 000 / 3 000 €

Archives Durand-Ruel n° 20 198.

Auguste DURST

16 *Le verger*
Huile sur toile,
signée en bas à droite.
38 x 61 cm.

500 / 800 €

Louis FORTUNEY

17 *L'alchimiste dans son cabinet*
Pastel,
signé en bas à gauche.
51 x 72 cm.

500 / 800 €

GODCHAUX

- 18** *Barques sur le Bosphore*
Huile sur toile (accident),
signée en bas à droite.
46x65 cm. 600/900€

GOLDSCHIEDER

- 19** *Deux fillettes noires*
Deux sculptures en terre cuite polychrome (accidents, petits
manques et restaurations), estampées à l'intérieur.
Haut. : 24,5 et 25 cm. 400/700€

August HAGBORG

- 20** *Voiliers sur la grève*
Huile sur panneau,
signé en bas à gauche.
30,5x40,5 cm. 200/300€

Augustin HANICOTTE

- 21** *Maternité*
Crayon noir (lavé) sur feuilles à angles arrondis,
monogramme en bas à droite.
19x22 cm. 100/180€



- 22** **Mathurin JANSSAUD**
Lavandières au crépuscule, Bretagne
Pastel,
signé en bas à droite.
48,5x64 cm. 1 800/2 500€

- 23** *Hameau de pêcheurs vers Concarneau*
Pastel,
signé en bas à gauche, titré au dos sur une étiquette d'exposition.
42,5x56 cm. 1 000/1 500€

Louis KRATKÉ

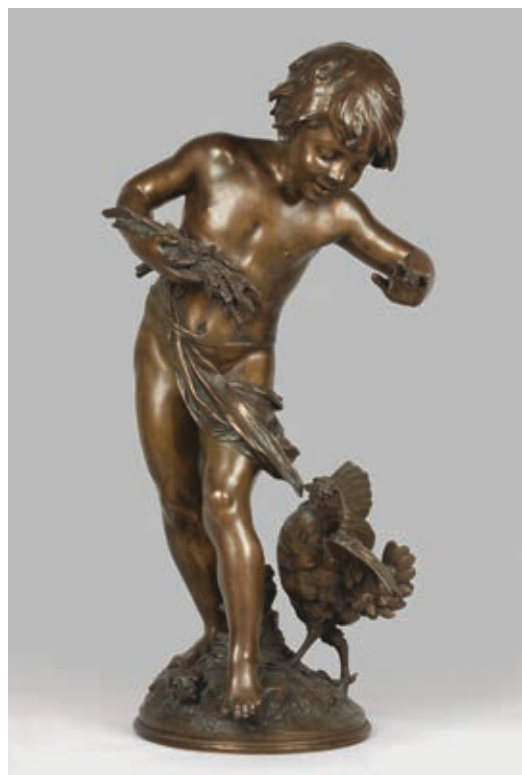
- 24** *Promenade en luge, 1881*
Huile sur panneau,
signé et daté en bas à droite.
22x17 cm. 600/800€

Charles MALFROY

- 25** *Les Martigues*
Huile sur toile (petit accident),
signée en bas à gauche.
38x55 cm. 1 200/1 800€

Gaston ROULLET

- 25b** *Au Mont-Saint-Michel*
Huile sur carton,
signé et situé en bas à droite.
41x25 cm. 400/700€



26

Auguste MOREAU

- 26** *Garçon aux blés attaqué par une poule*
Groupe en bronze à patine dorée (quelques traces de frot-
tements),
sur la terrasse: Auguste Moreau.
Haut.: 71 cm. 1 200/1 500€

Théophile Alexandre STEINLEN

- 27** *Le baiser à la grille*
Dessin aux crayons noir et bleu (petites taches),
cachet de la signature en bas à droite.
34,5x31 cm. 400/700€

- 28** *A la porte du lavoir*
Dessin à la mine de plomb sur papier beige,
cachet de la signature en bas à gauche, titré en bas à droite.
24x31,5 cm. 250/350€

- 29** *Femme à la voilette*
Lithographie en noir,
monogramme en bas à gauche.
27,5x31 cm. 200/300€



25



30

Quatre oignons, 1917

Auguste RENOIR

Huile sur toile rentoilée (quelques restaurations et signature rechargée),
signée en haut à gauche, porte des inscriptions sur le châssis: *Renoir catalogue illus. plate 203 vol II n° 650*
1917 et le tampon du marchand de couleurs Hardy Alan.
18x31,5 cm.

Estimation sur demande

BIBLIOGRAPHIE:

L'Atelier de Renoir, Albert André et Marc Edler, Éditions Alan Wofsy, San Francisco, 1989, reproduit sur une toile
d'ensemble avec deux paysages, sous le n° 650, planche 203.

PUGI

- 31 *Paysanne au foulard*
Buste en albâtre et marbre veiné gris,
sur l'arrière: Pugi.
Haut.: 38,5 cm. 120/200€

Charles VALTON

- 32 *Deux chiens Saint-Bernard*
Groupe en bronze à patine médaille,
sur la terrasse: CH. VALTON.
Haut.: 28,5 - Larg.: 34 cm. 700/900€



- 33 *Gravelines, le port à marée basse, 1938*
Huile sur carton,
signé en bas à droite, étiquette au dos avec un n° d'archive
Durand Ruel D17423.
33x41 cm. 300/500€

- 34 *Nu allongé de dos*
Encre de Chine (insolation),
signée en bas à droite.
32x49 cm. 250/400€

- 35 *Le déshabillé*
Fusain avec trace de mise au carreau,
signé en bas à droite.
44x28 cm. 250/400€

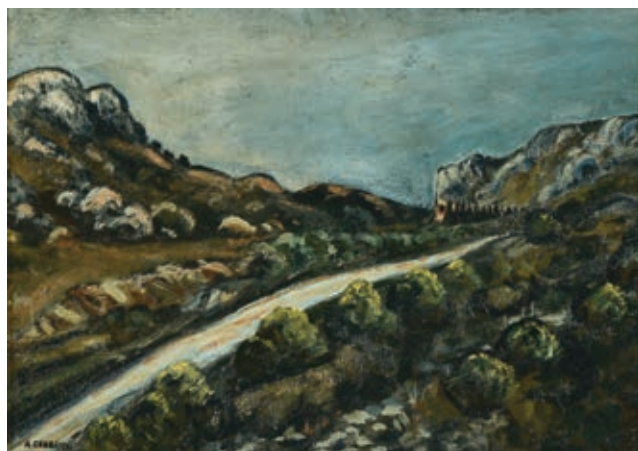
- 36 *La toilette*
Aquarelle (rousseurs),
signée en bas à droite.
24,5x18,5 cm. 200/300€

BOUVARD

- 37 *Canal à Venise*
Huile sur toile (accidents),
signée en bas à droite.
33x46 cm. 900/1400€

Alice DELAYE

- 38 *La chevrière*
Huile sur toile,
signée en bas à droite avec envoi.
50x61 cm. 100/150€



- 39 *Route vers le pied de bœuf*
Huile sur carton,
cachet de la signature en bas à gauche, cachet d'atelier au dos
avec un n° 60, authentifié au dos par la petite-fille de l'artiste
Madame LEONI-CHABAUD.
51,5x73 cm. 2000/3000€

Roméo DUMOULIN

- 40 *Le départ du faucheur, 1917*
Pastel (frottements),
signé et daté en bas à gauche.
67x96,5 cm. 2500/3500€

Andrès GIMENO

- 41 *Paysan à la cigarette*
Huile sur panneau,
signé en bas à droite (usures).
27x22 cm. 150/250€

Edmond HEUZE

- 42 *Chanteuse de Music-Hall*
Pastel (frottements importants),
signé en bas à gauche.
63x49 cm. 450/600€

Pierre LAPRADE

- 43 *Terrasse en Italie*
Aquarelle et rehauts de gouache,
signée en bas à droite.
32,5x35 cm à vue. 500/700€



- 37



44

Georges D'ESPAGNAT

- 44** *Paysanne et ses deux enfants*
Huile sur toile,
monogramme en bas à droite, annoté au dos du châssis: *provient de la galerie Alex Becquemin, Cherbourg.*
65x81 cm. **3 500 / 5 000 €**
Nous remercions Monsieur JACQUEMOND de nous avoir confirmé l'authenticité de cette œuvre.

Georges D'ESPAGNAT

- 45** *A la campagne, arbres et toit rouge*
Huile sur panneau,
monogramme en bas à droite.
33x24 cm. **1 000 / 1 500 €**
Nous remercions Monsieur JACQUEMOND de nous avoir confirmé l'authenticité de cette œuvre.

Wilhelm GIMMI

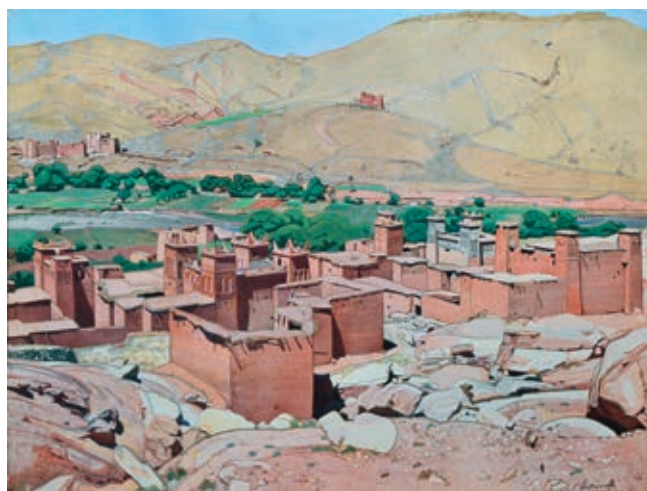
- 46** *Le cabaret flamand*
Huile sur toile,
signée en haut à gauche, signée et titrée sur le châssis.
54x65 cm. **1 800 / 2 500 €**



45



46



Jacques MAJORELLE

47 *Les Kasbahs de l'Atlas, 1930*

Album de 30 planches en quadrichromie avec rehauts dorés et argentés, comprenant un cahier avec cartes et texte dans une reliure brodée en tissus de Rodier et Cie, imprimé par la Maison Godde et Chevassu, exemplaire n° 317/500, édité sous la direction de Lucien Vogel chez Jules Meynial, dans son emboîtement d'origine (état d'usage avec des rousseurs en particulier au cahier).
Dimensions des planches: 28x37,5 cm.

9 000 / 12 000 €

Maiten MANGEOL

48 *Animation à Laghouat*
Huile sur toile (craquelures),
signée et située en bas à droite.
73x60 cm.

150 / 300 €

Albert MARQUET

52 *La Seine au Vert Galant*
Eau-forte en noir (lavée, traces d'insolation),
signé en bas à gauche dans la planche.
33,5x26,5 cm.

180 / 250 €

49 *Port du Midi*
Huile sur toile,
signée en bas à droite.
60x73 cm.

150 / 300 €

50 *Souk animé*
Huile sur toile,
signée en bas à droite et annotation illisible.
73x60 cm.

150 / 300 €

51 *Ghardaïa, la palmeraie*
Huile sur toile (petits manques),
signée et datée en bas à droite.
73x60 cm.

150 / 300 €



48



53

Louis Agricol MONTAGNÉ

53 *La ferme du Chêne vert, environ d'Avignon, septembre 1930*
Huile sur toile,
signée en bas à droite, titrée, située et datée au dos du châssis.
50x65 cm. **3 000 / 5 000€**

54 *Route ensoleillée*
Aquarelle,
signée en bas à droite.
32x45 cm. **500 / 700€**



55

Pierre Eugène MONTEZIN

55 *Chemin aux peupliers*
Huile sur toile (restaurations),
signée en bas à gauche.
46x54 cm. **3 000 / 4 000€**
Nous remercions Monsieur Cyril KLEIN-MONTEZIN de nous
avoir confirmé l'authenticité de cette œuvre.



56

Anders OSTERLIND

56 *Coin de village*
Huile sur toile,
signée en bas à gauche.
46x61 cm. **700 / 1 200€**

Louis Gaston PAYRET-DORTAIL

57 *Le soir.*
Huile sur toile (craquelures et petits manques),
signée en bas à droite,
140x250 cm. **5 000 / 8 000€**

HISTORIQUE:
Salon de la Société des Artistes Français, 1906, n° 1291 du catalogue.
(cachet au dos).

Adolphe PETERELLE

58 *Les lavandières*
Huile sur toile (petits accidents),
signée en bas à gauche.
60x81 cm. **500 / 800€**



59

Jean PUY

- 59 *Remorqueur en bord de rivière, circa 1905*
Huile sur toile au verso une étude de paysage (bordures refaites et restaurations),
signée en bas à gauche.
50,5×68 cm.

11 000 / 16 000 €

BIBLIOGRAPHIE:

Jean PUY, *catalogue raisonné de l'œuvre peint*, Les Amis de Jean Puy, 2001, décrit et reproduit sous le n° 20065 p. 76, le recto décrit et reproduit sous le n° 20064 de la même page.

PROVENANCE:

Galerie Durand-Ruel (archives photographiques n° 18852B).

- 60 *Vue prise à Guillestre, Hautes Alpes, 1936*
Huile sur carton (légèrement gondolé),
signé en bas à droite et signé en bas à gauche.
46×55 cm.

4 000 / 6 000 €

60



57



Louis VALTAT

- 61 *Femmes en conversation sur les hauteurs d'Alger, circa 1906*
Huile sur toile,
signée en bas à droite, porte au dos différentes étiquettes dont celle du transporteur Pottier marqué: *exposition*
Cologne, Vollard 126.
65 x 81 cm.

40 000 / 60 000 €

Un avis d'inclusion aux Archives de l'Association des Amis de Louis Valtat sera remis à l'acquéreur.



62

Louis VALTAT

- 62** *Bois de Boulogne aux feuillages jaunes, circa 1930*
Huile sur toile rentoilée,
signée en bas à gauche.
27x35 cm. **4 000 / 7 000 €**
Un avis d'inclusion aux Archives de l'Association des Amis de Louis Valtat sera remis à l'acquéreur.

- 62b** *Enfant grim pant à un arbre*
Encre noire et fusain,
cachet du monogramme en bas à gauche,
31x24 cm. **600 / 800 €**

Clément Léopold STEINER

- 63** *Jeune homme avec un chat*
Bronze à patine médaille,
sur la terrasse: L. STEINER.
Haut.: 45 cm. **700 / 1 000 €**



64

Konstantin WESTCHILOFF

- 64** *Cabanes au bord de mer*
Huile sur toile (craquelures),
signée en bas à droite.
56x71 cm. **3 000 / 4 000 €**

Vladimir TERLIKOWSKI

- 65** *Le moulin*
Huile sur toile (craquelures, petit manque et restaurations),
signée en bas à droite.
46x55 cm. **600 / 900 €**

Jacques VILLON, d'après BONNARD

- 66** *La femme au chien, 1928*
Gravure en couleurs, édition de la Chalcographie du Louvre
(insolation, marges sous cache),
en bas à gauche dans la planche: *Bonnard*.
49,5x24 cm. **300 / 500 €**



67

Alexandre ALTMANN

- 67** *Rivière et pont ferroviaire*
Huile sur toile (accidents et craquelures),
signée en bas à droite.
60,5x49,5 cm. **5 000 / 8 000 €**



68

Alexandre ALTMANN

68 *Le jardin aux arbres*
Huile sur toile rentoilée (traces de plis et restaurations),
signée en bas à gauche.
67x70 cm. **4 000 / 7 000 €**

69 *Étang au reflet de ciel*
Huile sur toile rentoilée à la cire (restaurations),
signée en bas à gauche.
54x63 cm. **3 000 / 5 000 €**

Amédée DE LA PATELIÈRE

70 *La route de Vence*
Huile sur toile (manques sur les bords),
signée en bas à droite, cachet de la signature au dos, titrée sur
une étiquette avec la mention *collection Maurice Savin*.
46x61 cm. **1 000 / 1 500 €**

Pinchus KREMEGNE

71 *Bouquet au tabouret*
Huile sur toile rentoilée (craquelures et restaurations),
signée en bas à droite.
100x73 cm. **5 000 / 8 000 €**



71



69



72

Pinchus KREMEGNE

72 *Intérieur aux deux tables*
Huile sur toile,
signée en bas à droite.
54x73 cm.

4 500 / 7 000 €

Yves DIEY

73 *Doux far niente*
Huile sur toile,
signée en bas à droite, signée au dos, titrée sur le châssis.
55x46 cm.

250 / 400 €

Jean AUJAME

74 *La baignade*
Lavis d'encre noire et gouache blanche sur papier beige,
signé en bas à droite.
49x62,5 cm.

300 / 500 €



77

Pierre BOSCO

75 *Combat de coqs*
Gouache,
signée en bas à droite.
40x53 cm.

150 / 200 €

Jean CARZOU

76 *Nu debout, 1982*
Encre et crayons de couleurs,
signé et daté en bas à gauche, au dos du montage étiquette:
exposition Bernheim 2008 et 2012.
65x49,5 cm.

2 500 / 3 500 €

Nous remercions Monsieur Jean-Marie CARZOU de nous avoir confirmé l'authenticité de cette œuvre.

77 *Concarneau, 1958*
Huile sur isorel,
signé et daté en bas à droite.
65x50 cm.

2 000 / 3 000 €

Nous remercions Monsieur Jean-Marie CARZOU de nous avoir confirmé l'authenticité de cette œuvre.

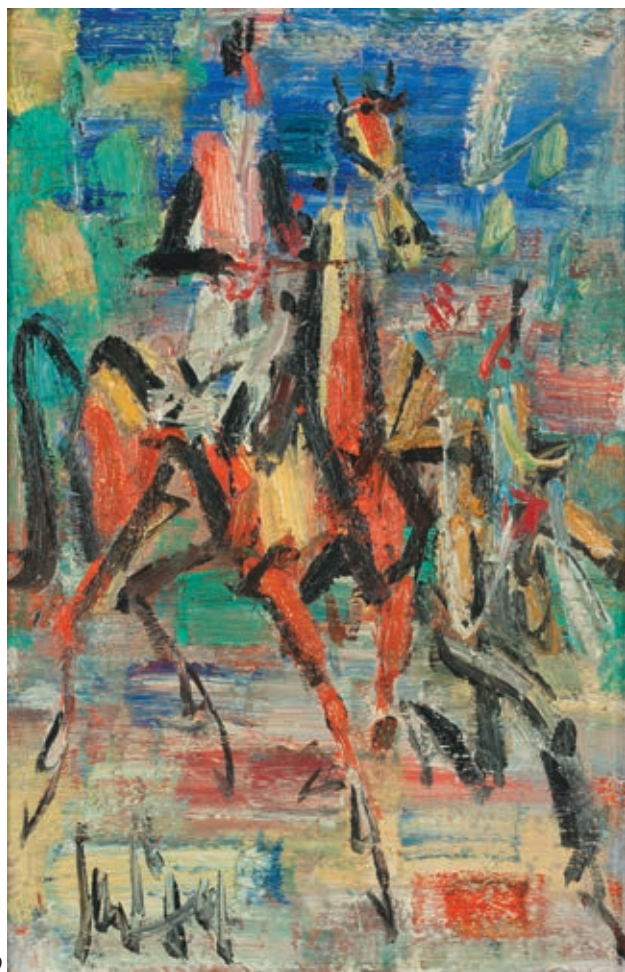


76



88

- | | | | |
|-----------|--|-----------------------|--|
| | Jacques BOUYSSOU | | |
| 78 | <i>Port normand, 1946 (Port de Honfleur)</i>
Huile sur carton,
signé et daté en bas à droite.
38x55 cm. | 800 / 1 200€ | |
| | Bernard BUFFET | | |
| 79 | <i>Le microscope, 1968</i>
Lithographie en couleurs (rousseurs),
signée en bas à droite.
55x42,5 cm. | 250 / 350€ | |
| | F. CAULIER | | |
| 80 | <i>Vieux marin</i>
Tête en bronze à patine dorée, socle en bois,
n° 1/1, signé vers le bas.
Haut. : 38 cm + socle. | 100 / 180€ | |
| | André COTTAVOZ | | |
| 81 | <i>Les Hôtels blancs, 4-54</i>
Huile sur papier marouflé sur toile,
signé et daté en bas à droite, titrée et datée au dos, cachet sur
le châssis: <i>Galerie Art Vivant</i> .
19x47 cm. | 1 000 / 1 500€ | |
| | Henry D'ANTY | | |
| 82 | <i>La troïka au petit pont sous la neige</i>
Huile sur toile,
signée en bas à gauche, signée et titrée au dos avec le cachet
d'atelier, porte une étiquette <i>Prix de la Main d'Or</i> .
81 x 100 cm. | 700 / 1 000€ | |
| 83 | <i>Clown musicien</i>
Huile sur toile,
signée en bas à droite, signée au dos.
65x54 cm. | 400 / 700€ | |
| | Anna-Maria DE SAEGER | | |
| 84 | <i>Fillettes jouant au parc</i>
Huile sur toile marouflée sur panneau,
signée en bas à gauche.
73x92 cm. | 600 / 900€ | |
| | Robert DELAUNAY, d'après | | |
| 85 | <i>Tour Eiffel</i>
Lithographie en noir; édition posthume Galerie de Varenne,
signée en bas à droite par Sonia Delaunay pour Robert Delaunay
et cachet atelier Robert Delaunay.
62x46 cm. | 200 / 300€ | |
| | Maryse DUCAIRE-ROQUE | | |
| 86 | <i>Ballerines s'habillant</i>
Huile sur toile (petits manques),
signée en bas à droite.
35x27 cm. | 200 / 300€ | |
| | Charles Marcel ÉCHARD | | |
| 87 | <i>Ville et bateaux au mouillage</i>
Huile sur toile (griffures et petites restaurations),
signée en bas à droite.
65x81 cm. | 300 / 450€ | |
| | GEN PAUL | | |
| 88 | <i>Courses d'obstacles</i>
Huile sur toile,
signée en bas à droite.
50x65 cm. | 4 500 / 7 000€ | |
| 89 | <i>Jockey et lad</i>
Huile sur isorel,
signé en bas à gauche.
41x27 cm. | 2 500 / 3 500€ | |
| 90 | <i>Le Moulin Rouge</i>
Lavis d'encre noire et Crayolor (très légère insolation),
signé en bas à droite.
47,5x62,5 cm. | 1 800 / 3 000€ | |



89



91



92

GEN PAUL

91 *Café Coquet*
Gouache et lavis d'encre noire,
signé et titré en bas à droite.
47x62 cm.

1 800/3 000€

GEN PAUL

92 *Les cyclistes du 14 juillet*
Gouache et lavis d'encre noire,
signé et daté en bas à gauche.
47x62,5 cm.

1 800/3 000€



90



93

GEN PAUL

93 *La gare d'Aunay*
Gouache,
signée en bas à gauche.
48,5x62,5 cm.

1 800 / 3 000 €

94 *La partie de cartes*
Lavis d'encre noire et Crayolor,
signé en bas à gauche.
63x46,5 cm.

1 600 / 2 500 €

95 *Cyclistes et café*
Aquarelle et lavis d'encre noire (petite trace de pli vers le bas),
signé en bas à gauche.
47x62 cm.

1 600 / 2 500 €

96 *Moulin à Montmartre*
Lavis d'encre noire et Crayolors,
signé en bas à droite.
34x43 cm.

1 200 / 1 800 €



97

GEN PAUL

97 *Trois jockeys*
Crayolor et gouache blanche sur dessin à l'encre noire,
signé en bas à gauche.
33x44 cm.

1 200 / 1 800 €

98 *Accordéoniste, 1962*
Dessin aux Crayolors,
signé et daté en bas à gauche.
41x30 cm.

800 / 1 400 €

99 *Bouquet aux trois fleurs, 1 janv. 63*
Dessin aux Crayolors,
signé et daté en bas à gauche.
40,5x27 cm.

700 / 1 200 €



95

GEN PAUL

100 *Cinq jockeys en course*
Dessin aux Crayolor,
signé en bas à droite.
27x38 cm.

600 / 1 000 €



98



101

Camille HILAIRE

101 *Le plat d'huîtres*
Huile sur toile (craquelures, petits accidents et restaurations),
signée en bas à droite.
50x61 cm.

1 000 / 1 500 €



102

Michel JOUENNE

- 102** *Les barques bleues*
Huile sur toile, signée en bas à gauche,
signée et titrée au dos.
97 x 130 cm. **4 000 / 6 000 €**

Albert LAUZERO

- 107** *Le passage des arbres, 1977*
Huile sur toile (très petit accident),
signée en bas à droite, signée, titrée et datée au dos.
50 x 65 cm. **500 / 800 €**

Maurice LEMAITRE

- 103** *Le chemin aux cyprès*
Huile sur toile,
signée en bas à gauche, signée et titrée au dos.
73 x 100 cm. **3 000 / 5 000 €**

- 108** *Automne à Bernay en Brie*
Huile sur toile,
signée en bas à droite, titrée sur le châssis.
33 x 46 cm. **700 / 900 €**

A. MASSE

- 104** *Le déluge, 1950*
Huile sur toile (petits accidents et manques, craquelures vers
le bas) dans un encadrement original de morceaux de verres
érodés,
signée et datée en bas à gauche.
46 x 65 cm. **400 / 700 €**

Mimma INDELLI

- 109** *La Famille*
Groupe en pierre, taille directe (petits accidents),
signé sur la terrasse.
Haut. : 73 cm. **450 / 600 €**

Armand KNIAZIAN

- 105** *La ferme*
Huile sur toile (restauration),
signée en bas à droite.
81 x 116 cm. **180 / 250 €**



103

- 106** *Plage à Cannes, 1958*
Huile sur toile,
signée et datée en bas à droite, titrée et datée au dos.
73 x 100 cm. **300 / 500 €**

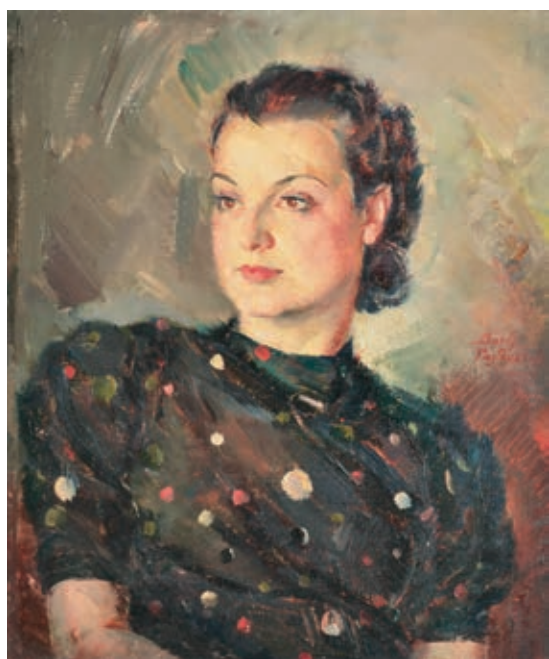
André LAURAN



110

André MARCHAND

- 110** *Troncs d'arbres à la chaux, 1948*
Huile sur toile (quelques craquelures et petits accidents sur les bords),
signée en bas à gauche, contresignée, titrée et datée au dos.
33x41 cm. **1 400/2 200€**



111

Boris PASTOUKHOF

- 111** *Jeune femme brune, 1947 Paris*
Huile sur toile,
signée, située et datée en bas vers la droite (rechargée).
65x54 cm. **2 500/3 500€**

Pauline PEUGNIEZ

- 112** *Jeune femme à la mandoline*
Huile sur panneau,
signé en haut vers le milieu.
35x27 cm. **250/400€**

Henri Jean PONTOY

- 113** *Le village de Piana, Corse*
Gouache,
signée et située en bas à droite avec envoi.
41,5x59,5 cm. **300/400€**

Émile SABOURAUD

- 114** *Intérieur aux deux bouquets, 1964*
Huile sur papier,
signé et daté en bas au milieu.
63x43,5 cm. **350/600€**

SIMON - AUGUSTE

- 115** *Fillette aux cartes à jouer*
Huile sur isorel,
signé en bas à droite.
33,5x55 cm. **250/400€**



116

Jean ZAWADO

- 116** *Jardin sous le vent*
Huile sur toile (très petits manques),
signée en bas à droite.
38x46 cm. **800/1 500€**

- 117** *Trois poires*
Huile sur toile,
signée en bas à gauche.
27x41 cm. **500/800€**

Léonard Tsuguharu FOUJITA

- 118** *Fillette au pain, 1964*
Lithographie en couleurs n° 77/100,
signée en bas à droite, monogramme en bas à droite dans la
planche.
40,5x19,5 cm. **700/1 000€**

BIBLIOGRAPHIE :

Léonard Tsuguharu Foujita, Sylvie Buisson, ACR Édition, Volume 2,
2001, décrit et reproduit sous le n° 64.20, p.523.

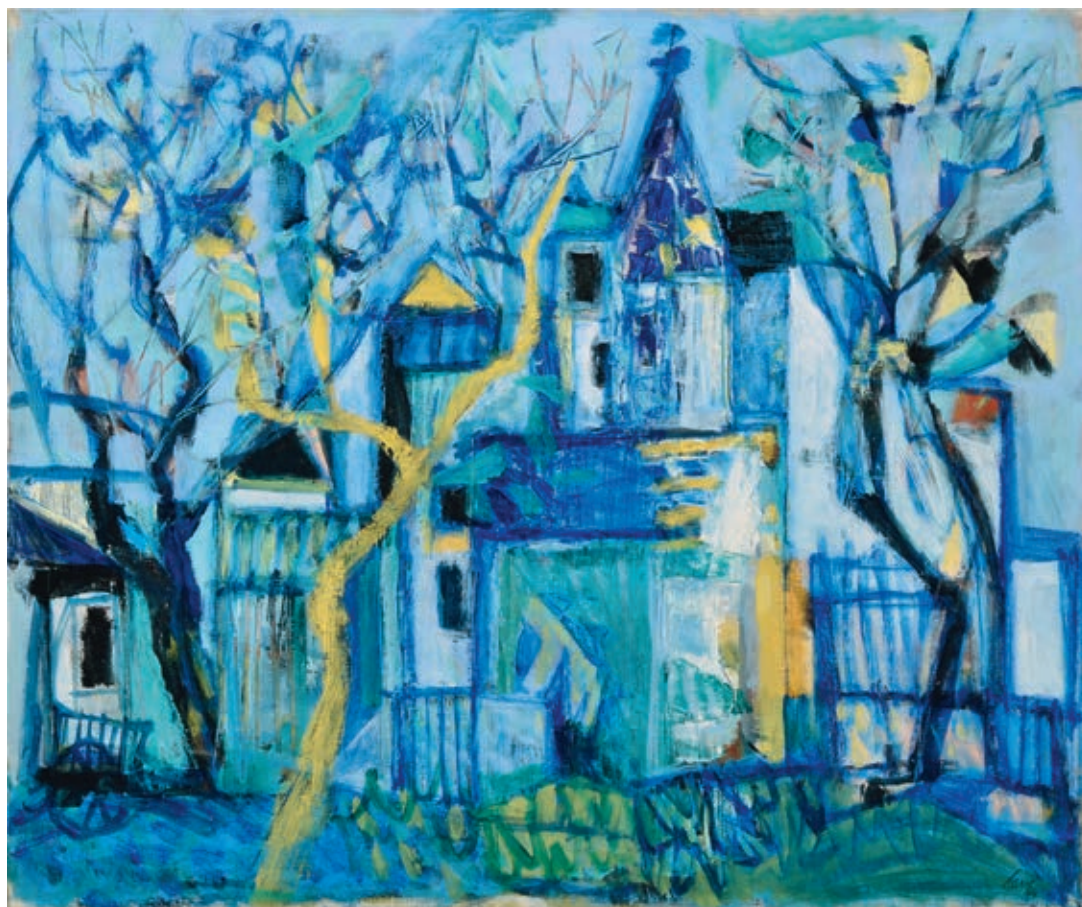


118



Léonor FINI

- 119** *Deux femmes*
Huile sur toile (très petites restaurations),
signée en bas à droite.
66x92 cm. **30 000 / 50 000 €**
Un certificat de Monsieur Richard OVERSTREET sera remis à
l'acquéreur.



120

Antoni CLAVÉ

120 *Jardin bleu*, 1944
Huile sur toile,
signée et datée en bas à droite.
46x55 cm.

8 000 / 15 000 €

Maurice de VLAMINCK

121 *Route aux deux maisons*
Aquarelle gouachée (quelques petites craquelures à la gouache),
signée en bas à droite.
37,5x45 cm.

10 000 / 12 000 €



121



Pablo PICASSO

122 *La chute d'Icare, 29 août 1962, IIIA.*

Crayon gras de couleurs sur feuille de carnet détachable, signé et daté en bas à gauche avec envoi : pour Serge Lifar, au dos le cachet de la collection Serge Lifar.
24x32 cm.

Estimation sur demande

Un certificat de Monsieur Claude Ruiz Picasso en date du 8 avril 2008 sera remis à l'acquéreur.



125

Albert DEMAN

- 123** *La girouette*
Dessin à la pierre noire sur papier beige,
signé en bas à droite.
98x69 cm.

70 / 120€

Pierre GAILLARDOT

- 124** *Joueurs de polo*
Huile sur toile,
signée en bas à droite.
33x41 cm.

300 / 400€



127

Louis TOFFOLI

- 125** *Le remailage des filets*
Huile sur toile (très petite tache),
signée en bas à droite, annotée sur le châssis: *Toffoli 12 avenue
de gravelle Charenton Seine.*
54,5x45,5 cm.

2 500 / 4 000€

Jules René HERVÉ

- 126** *La place Vendôme*
Huile sur toile,
signée en bas à gauche, contresignée au dos.
22x27 cm.

700 / 900€

René MARTIN

- 127** *Orientale à la fleur, Marrakech*
Pastel (quelques frottements),
signé et daté en bas à droite.
53x44 cm.

1 000 / 1 500€

Zofia STRYJENSKA

- 128** *Costumes polonais*
Trois pochoirs à la gouache (insolation, traces d'humidité et
rousseurs),
signés en bas à droite dans la planche.
40x30 cm.

200 / 300€

- 129** *Costumes polonais*
Trois pochoirs à la gouache (insolation, traces d'humidité et
rousseurs),
signés en bas à droite dans la planche.
40x30 cm.

200 / 300€



135

Zofia STRYJENSKA

- 130** *Costumes polonais*
Trois pochoirs à la gouache (insolation, traces d'humidité et rousseurs), signés en bas à droite dans la planche.
40x30cm. **200 / 300€**

- 131** *Costumes polonais*
Sept impressions rehaussées au pochoir (déchirures, insolation et taches), signées dans la planche chaque.
39,5x50cm chaque (feuilles). **200 / 300€**

Suzanne TOURTE

- 132** *L'arbre mort ou Espoir*
Huile sur toile,
monogramme en bas à gauche, monogramme et titre au dos.
117x81 cm. **800 / 1 200€**

BIBLIOGRAPHIE:

Catalogue de l'exposition rétrospective de l'artiste à Cormontreuil en 2004.



132

Zoum WALTER

- 133** *Autoportrait, 1971*
Huile sur toile,
cachets de vente et d'atelier sur le châssis et étiquette d'exposition à Düsseldorf en 1982-83.
92x73 cm. **700 / 1 000€**

EXPOSITIONS:

Bruxelles, galerie CGER, 1979 ; Bruxelles, galerie Horizons, 1988 ; Paris, cloître des Billettes, 1981 ; Paris, Grand Palais, 1988.

- 134** *Sans titre fond gris bleu*
Peinture sur papier marouffé sur panneau,
cachet de la vente d'atelier au dos, 16 oct. 2006, n° 355.
65x54 cm. **500 / 800€**

Antoinette MAD-JAROVA

- 135** *Unis pour toujours*
Huile sur toile,
signée en bas à droite, titrée sur le châssis.
60x73 cm. **1 000 / 1 500€**



134

Antoinette MAD-JAROVA

I36 *Les trois sœurs*
Huile sur toile,
signée en bas à droite.
50x61 cm. **800 / 1 000€**

I37 *Le Créateur*
Huile sur toile,
signée en bas à droite, titrée sur le châssis.
65x54 cm. **700 / 900€**

Roger AMAND

I38 *Plage, ruine et personnages*
Huile sur toile,
signée en bas à gauche, porte au dos le cachet: *Atelier R.AMAND,*
21 mai 2006.
65x100 cm. **400 / 600€**

Georges COROMINAS

I39 *Fête navale à Venise*
Huile sur toile,
signée en bas à droite.
54x65 cm. **600 / 1 000€**

Lucien Philippe MORETTI

I40 *Le piano à Étretat*
Sanguine, crayons de couleurs et aquarelle gouachée sur Japon,
signé en bas à droite.
45x30 cm. **300 / 500€**

I41 *Terrasse en été*
Crayon noir, plume et encre brune sur vergé (insolation),
signé en bas à gauche.
48,5x59,5 cm. **180 / 300€**



I42

RAYA

I42 *Un petit bateau pour les amoureux*
Peinture sur panneau,
signé et titré au dos avec le cachet de l'artiste.
61x73 cm. **2 000 / 3 000€**
Accompagné d'un certificat de l'artiste.

Victor VASARELY

I43 *AXO 77, 1974*
Héliogravure en couleurs,
annotée au dos du montage: *édition du Griffon à Neuchâtel,*
signée en bas à droite.
71,5x35,5 cm. **250 / 350€**

Aleksandra MIARCZYNSKI

I44 *Femme au bôa rose*
Huile sur toile,
non signée, cachet de l'artiste au dos du châssis, cachet d'exposition à New-York en 1990 au Javits Convention center.
100x81 cm. **600 / 800€**



I45

Max PAPART

I45 *Espace oblique*
Gouache,
signée en bas vers le milieu, titrée et datée au dos.
56x53 cm. **1 000 / 1 500€**



I46

Michel BISBARD

I46 *Totem*
Sculpture en bois peint composée de quatre cubes rotatifs.
Haut.: 120 cm - 30x30 cm. **1 500 / 2 000€**



149

David LAN-BAR

- 147** *Sans titre, 1985*
Huile sur toile,
signée en bas à gauche, signée, datée et n° 1318 au dos.
60x73 cm. **250/400€**

Hubert LUMIÈRE

- 152** *Sortons de nos prisons, 8.10.2008*
Acrylique sur toile,
signée en bas à droite, signée, titrée et datée au dos.
65x54 cm. **350/550€**

Gérard BOUVIER

- 148** *Le Héron Spoon*
Sculpture en métal soudé composé de couverts argentés
(manque à une patte),
signé sous le bec.
Haut.: 67 cm. **120/200€**

Dominique CAPOCCI

- 149** *Gina*
Sculpture en résine rouge et noire (petit frottement),
n° 618, signée en dessous et sur l'arrière: CAPOCCI by GL.
Haut.: 42 cm. **2000/2500€**

- 150** *Et Dieu créa Brigitte, février 2012*
Acrylique sur toile,
signée en bas à gauche, signée, titrée et datée au dos.
116x73 cm. **2000/2500€**

Jean-François FLAMAND

- 151** *Moineau, 1994*
Bronze à patine brun foncé (quelques usures),
n° EA 2/4, sur la terrasse: cachet de la fonderie S. Galmiche
et de la ciselure d'art de Vernou-la-Celle.
Haut.: 9,5 cm. **150/250€**



150



I54

Hubert LUMIÈRE

I53 *T'es qu'une limonade*, 24 déc. 2010
Acrylique sur panneau,
signé en bas à droite, titré et daté au dos.
61 x 51 cm.

300/500€

Sayed Haider RAZA

I54 *OM*, 2008
Acrylique sur toile,
signée et datée en bas à droite, signée, titrée et datée au dos
avec envoi.
30 x 30 cm.

2 000/3 000€

Calendrier des ventes 2013

Mars

- Mardi 5 mars** Mobilier et Objets d'art
- Jeudi 14 mars** Mobilier et Objets d'art (*Catalogue*)
- Mardi 19 mars** Tableaux Modernes
- Jeudi 21 mars** Mobilier et Objets d'art - Petites spécialités - Vins
- Mardi 26 mars** Bijoux - Objets de vitrine - Orfèvrerie - Montres (*Catalogue*)
- Vendredi 29 mars** Tableaux Modernes

Avril

- Jeudi 4 avril** Mobilier et Objets d'art
- Vendredi 12 avril** Vente Mayo et Dessins / Atelier Maiten Mangeol
- Jeudi 18 avril** Mobilier et Objets d'art
- Mardi 23 avril** Mobilier et Objets d'art (*Catalogue*)
- Vendredi 26 avril** Tableaux Modernes (*Catalogue*)

Mai

- Lundi 14 mai** Mobilier et Objets d'art
- Jeudi 16 mai** Bijoux - Mode et accessoires - Objets de vitrine - Orfèvrerie - Montres
- Jeudi 23 mai** Mobilier et Objets d'art
- Mardi 28 mai** Tableaux Modernes (*Catalogue*)

Mise à jour le 11 février 2013, susceptible de modifications.

CONDITIONS DE VENTE

La vente sera faite au comptant et conduite en Euros. Les frais attachés à la vente (hors magasinage et autres charges éventuelles) sont de 23,92 % TTC.

GARANTIES

Les attributions notion d'époque ont été établies compte-tenu des connaissances scientifiques et artistiques à la date de la vente. Ces mentions sont garanties pour une durée de 5 ans à partir de la date d'adjudication. L'ordre du catalogue sera suivi.

Une exposition préalable permettant aux acquéreurs de se rendre compte de l'état des biens mis en vente, il ne sera admis aucune réclamation une fois l'adjudication prononcée. Les reproductions au catalogue des œuvres sont aussi fidèles que possible, une différence de coloris ou de tons est néanmoins possible. Les dimensions ne sont données qu'à titre indicatif. Le délai de prescription pour une action en responsabilité de la maison de vente aux enchères ROSSINI est de 5 ans. La maison de vente aux enchères ROSSINI est couverte par les assurances responsabilité professionnelle et représentation des fonds prescrites par la loi. Tous nos experts sont couverts par une assurance responsabilité professionnelle.

ENCHERES

- Ordre d'achat: Si vous souhaitez faire une offre d'achat par écrit, vous pouvez utiliser le formulaire prévu à cet effet en fin de catalogue. Celle-ci doit nous parvenir au plus tard 2 jours avant la vente, accompagnée de vos coordonnées bancaires.

- Enchères par téléphone: Si vous souhaitez enchérir par téléphone, veuillez en faire la demande par écrit en utilisant le formulaire prévu à cet effet, accompagné de vos coordonnées bancaires et d'un seul numéro de téléphone ou nous pourrions vous joindre, au plus tard 2 jours avant la vente. La SVV Rossini décline sa responsabilité en cas où la communication téléphonique n'aurait pu être établie.

En cas de double enchère reconnue effective par le Commissaire-Priseur, le lot sera remis en vente, tous les amateurs présents pouvant concourir à cette deuxième mise en adjudication.

DÉFAUT DE PAIEMENT

En application de l'article L. 441-6 du Code du Commerce, en cas de retard de paiement supérieur ou égal à 30 jours après la vente, des pénalités de retard égales à 11,37 % du montant de l'adjudication (charges et taxes comprises) seront demandées à l'acheteur.

L'application de cette clause ne fait pas obstacle à l'allocation de dommages et intérêts et aux dépens de la procédure qui serait nécessaire, et ne préjuge pas de l'éventuelle mise en œuvre de la procédure de folle enchère.

FOLLE ENCHERE

Par dérogation de l'Art.14 de la loi du 10 juillet 2000:

«A défaut de paiement par l'adjudicataire, après mise en demeure restée infructueuse, le bien est remis en vente à la demande du vendeur sur folle enchère de l'adjudicataire défaillant ; si le vendeur ne formule pas cette demande dans un délai de deux mois à compter de l'adjudication, la vente est résolue de plein droit, sans préjudice de dommages et intérêts dus par l'adjudicataire défaillant».

RETRAIT DES ACHATS

Il est conseillé aux adjudicataires de procéder à un enlèvement de leurs lots dans les meilleurs délais afin d'éviter les frais de magasinage qui sont à leur charge. Le magasinage n'entraîne pas la responsabilité de la S.V.V. Rossini ni de l'expert à quelque titre que ce soit.

Frais de magasinage Salle ROSSINI:

Tout achat de mobilier volumineux (+0,5m³) sera envoyé en garde-meuble dès 11 heures le lendemain de la vente à la charge de l'acheteur.

Pour tout acheteur présent le jour de la vente, les frais de magasinage sont dus à compter de 11 heures le lendemain de la vente. Pour tous ordres d'achats laissés à l'étude, les frais de magasinage sont dus à compter du 9^e jour après la vente. (y compris les jours fériés).

Leur montant est de 4€TTC par jour et par lot (y compris les jours fériés). Les lots dépassant le montant de 10000€ supporteront une participation complémentaire aux frais d'assurance et d'administration de 1 % TTC de leur valeur.

En cas de paiement par chèque ou par virement, la délivrance des objets pourra être différée jusqu'à l'encaissement.

Dès l'adjudication, l'objet sera sous l'entière responsabilité de l'adjudicataire.

L'acquéreur sera lui-même chargé de faire assurer ses acquisitions, et la S.V.V. Rossini décline toute responsabilité quant aux dommages que l'objet pourrait encourir, et ceci dès l'adjudication prononcée.

En cas de vente à l'Hôtel Drouot, les frais de magasinage sont à la charge de l'acquéreur.

EXPÉDITION DES LOTS

Le transport est effectué sous l'entière responsabilité de l'acheteur. Les lots peuvent être expédiés par la S.V.V. Rossini aux conditions suivantes :

1- Une demande écrite de l'adjudicataire, mentionnant expressément la décharge de la S.V.V. Rossini en cas de dommage de l'objet subit durant le transport.

2- Les frais d'expédition seront majorés du coût de l'emballage, selon une grille tarifaire variable suivant la valeur et la taille de l'objet. Le choix du transporteur et l'organisation du transport appartiennent à l'acheteur. La S.V.V. Rossini peut fournir, de manière non contractuelle, les coordonnées de transporteurs.

3- les lots ne seront expédiés qu'après règlement de l'achat et du transport.

La formalité de licence d'exportation peut requérir un délai de cinq à dix semaines, celui-ci pouvant être sensiblement réduit selon la rapidité avec laquelle l'acquéreur précisera ses instructions à l'étude.

TERMS OF SALES (Resume)

Purchased lots will become available only after payment in-full has been made. The sale will be conducted in Euros. Purchasers will pay in addition to the hammer price, a buyer's premium of 23,92 % VAT included.

GUARANTEES

The auctioneer is bound by the indications in the catalogue, modified only by announcements made at the time of the sale noted in the legal records thereof.

An exhibition prior to the sale permits buyers to establish the conditions of the works offered for sale and no claims will be accepted after the hammer has fallen. Some difference may appear between the original work and its illustration, there will be no claims in such matter.

The measurements are given only as an indication.

BIDS

Should the auctioneer recognise two simultaneous bids on lot, the lot will be put up for sale again and all those present in the saleroom may participate in this second opportunity to bid.

ABSENTEE BIDS

If you wish to make a bid in writing, you should use the form included in this catalogue, accompanied by your bank references, to be received by us no later than two days before the sale.

TELEPHONE BIDS

If you wish to bid by telephone, please make your request to be called in writing, accompanied by your bank references, to be received by us no later than two days before the sale.

COLLECTION OF PURCHASES

Buyers are advised to collect successful lots as soon as possible to avoid handling and storage costs which may be incurred at their expense. S.V.V. Rossini is not responsible for the storage of purchased lots.

Storage fees at S.V.V. Rossini :

Any bulky furniture purchase (0,5 cubic meter) will be sent to the furniture storehouse the next morning after the sale, the fees are chargeable to buyers.

For any present buyer the day of the auction, the storage expenses will be due from 11 a.m the next day after the sale. Regarding any purchase order left to the auction room, the storage expenses will be charged from the ninth day. (Including public holidays).

The charge is 4€ inclusive of tax, per day per lot. All lots with a hammer price higher than 10000.00€ will be subject to an insurance and administration fee of 1 %, inclusive of tax, of the hammer price. If payment is made by cheque or by wire transfer, lots may not be withdrawn until the payment has been cleared. From the moment the hammer falls, sold items will become the exclusive responsibility of the buyer. The buyer will be solely responsible for the insurance, S.V.V. Rossini assumes no liability for any damage to items which may occur after the hammer falls.

An export license can take five or ten weeks to process, although this time may be significantly reduced depending upon how promptly the buyer supplies the necessary information to S.V.V. Rossini.

RELEVÉ D'IDENTITÉ BANCAIRE

BNP PARIBAS- PARIS

AGENCE CENTRALE (0028)

30004 00828 00041003896 76

IBAN FR 76 3000 4008 2800 0410 0389 676

BIC : BNPAFRPPAC

ROSSINI

Maison de Ventes aux Enchères

