

**ROSSINI**  
Maison de Ventes aux Enchères

E S T A M P E S  
D E S S I N S  
S C U L P T U R E S  
P E I N T U R E S X I X <sup>e</sup>  
M O D E R N E S E T  
C O N T E M P O R A I N S

SALLE DES VENTES ROSSINI  
Vendredi 29 juin 2012 à 14h30



## **VENTES EN PRÉPARATION**

**juillet et septembre 2012**

Pour inclure vos Estampes, Dessins, Sculptures,  
Peintures XIX<sup>e</sup>, Modernes et Contemporains dans ces ventes,  
veuillez contacter Olivier Nuzzo-Revol au  
01 53 34 55 05 - [olivier.nuzzo@rossini.fr](mailto:olivier.nuzzo@rossini.fr)

# ROSSINI

Maison de Ventes aux Enchères

Vendredi 29 juin 2012  
Salle des Ventes Rossini à 14h30

**Pascale MARCHANDET**  
Commissaire-priseur habilité

## Renseignements

Olivier NUZZO REVOL : 01 53 34 55 05  
olivier.nuzzo@rossini.fr

## Expositions publiques

Salle des Ventes Rossini  
7, rue Rossini - 75009 Paris

Judi 28 juin 2012 de 10h 45 à 18h 00

Vendredi 29 juin 2012 de 10h 45 à 12h 00

**Téléphone durant les expositions**  
**01 53 34 55 01**

Reproduction de l'ensemble des lots  
sur : [www.rossini.fr](http://www.rossini.fr)

Catalogue consultable sur internet  
[www.rossini.fr](http://www.rossini.fr) - [www.auction.fr](http://www.auction.fr)

Salle d'exposition visible sur  
[www.rossini.fr](http://www.rossini.fr)  
à partir du jeudi 28 juin à 14h00

## Michel MAKET Expert

Membre du Syndicat Français des Experts Professionnels  
en Œuvres d'Art et Objets de Collection

17, avenue de Messine - 75008 Paris  
Tél.: 01 42 25 89 33 - Fax: 01 43 59 02 67

[info@maket-expert.com](mailto:info@maket-expert.com)  
[www.maket-expert.com](http://www.maket-expert.com)



Vente en direct sur internet,  
enchérissez en ligne sur :  
[www.rossini.fr](http://www.rossini.fr)



Certifié selon l'ISO 9001



Retrouvez-nous sur l'Apple Store

ESTAMPES  
DESSINS  
SCULPTURES  
PEINTURES  
XIX<sup>e</sup> SIÈCLE  
MODERNES  
CONTEMPORAINS

Reproduction de tous les lots sur [www.rossini.fr](http://www.rossini.fr)

**JOURNEES D'ESTIMATIONS GRATUITES À LYON (sur rendez-vous)**  
**LE VENDREDI 6 JUILLET - Renseignements au : 01 53 34 55 05**

**ROSSINI - MAISON DE VENTES AUX ENCHÈRES - BUREAU D'ESTIMATIONS GRATUITES**

Sans rendez-vous du lundi au vendredi, de 9h 30 à 18h 00 - [estimation.gratuite@rossini.fr](mailto:estimation.gratuite@rossini.fr)  
7, rue Drouot - 75009 Paris - Tél.: 01 53 34 55 00 - Fax: 01 42 47 10 26 - [contact@rossini.fr](mailto:contact@rossini.fr) - [www.rossini.fr](http://www.rossini.fr)  
Rossini - Société de ventes volontaires de meubles aux enchères publiques agréée sous le n°2002-066 RCS Paris B 428 867 089

## ESTAMPES



### BARBIER Georges, 1882-1932

- 1** *Les Bienfaits de la Paix - Le Cavalier blanc - Agressus ressurgo - Les Pleureuses*  
Quatre estampes en couleurs au pochoir, éditeur Librairie Lutétia bld Raspail, Paris, numérotées, portent des signatures.  
feuilles: de 48x35 à 51,5x36,5 cm. **800 / 1 200€**

### CASSATT Mary, d'après

- 2** *Sujets divers*  
Dix pointes-sèches et aquatintes en couleurs sur vélin d'Arches, accompagnées d'un texte de Martine Mauvieux, exemplaire n° A18, dans son emboîtement d'origine, *Édition de la Bibliothèque Nationale et Claude Tchou and Sons, 1991*, formats divers. **600/800€**

### DE HÉRAIN François, 1877-1962

- 3** *Types marocains, trois albums, 1931-1933*  
Ensemble de trente pointes sèches avec textes et notices, exemplaire n° 9 / 100 un des dix exemplaires sur Japon, emboîtement très usagé,  
feuilles: 32,5x24,5 cm. **500/800€**

### HARTUNG Hans, 1904-1989

- 4** *Sans titre jaune et noir, 1973*  
Lithographie en couleurs sur Rives, n° 63 / 75, signée en bas à droite,  
64x86 cm. **900 / 1 200€**

### JOUVE Paul, 1878-1973

- 5** *Panthère noire debout, circa 1927*  
Procédé Jacomet ©, signé en bas à droite dans la planche, sujet: 56x39,5 cm. **3 000/5 000€**  
*Paul Jouve, Félix Marilhac, Les éditions de l'Amateur, Paris, 2005, décrit et reproduit p. 365.*
- 6** *Jaguar au lièvre, circa 1930*  
Eau-forte en noir (trace d'humidité et légère insolation), signée en bas à droite,  
cuvette: 47x68 cm. **1 000 / 1 500€**  
*Paul Jouve, Félix Marilhac, Les éditions de l'Amateur, Paris, 2005, décrit et reproduit p. 366.*
- 7** *Aigle enserrant un lièvre, 1930*  
Eau-forte en noir sur papier beige, n° 94 / 100, signée en bas à droite, timbre à sec P.JOUVE en bas à droite,  
feuille: 45,3x53,4 cm. **500/800€**  
*Paul Jouve, Félix Marilhac, Les éditions de l'Amateur, Paris, 2005, planche décrite et reproduite pp. 367 - 368.*

### JOUVE Paul, 1878-1973

- 8** *Panthère assise*  
Eau-forte en couleurs (quelques taches vers le haut), non signée,  
cuvette: 34,5x27 cm. **500/700€**
- 9** *L'aigle*  
Bois gravé, 1<sup>er</sup> état, monogramme en bas à gauche dans la planche,  
sujet: 17x12, feuille: 30,5x25 cm. **300/500€**
- 10** *Héron couché - Héron debout - Héron et tigre - Intérieur*  
Quatre lithographies en couleurs (le héron et le tigre sur deux feuilles), trois signées dans la planche,  
feuilles: environ 45x28 cm. **150/250€**
- 11** *Marabout et rhinocéros - Python - Cathédrale d'Albi*  
Quatre lithographies en noir et en couleur (dont une double page) tirées du livre *Paul Jouve* par Charles Terrasse, non signées,  
de 20,5x17,5 à 23,5x19 cm. **120/180€**

### JOUVE Paul, d'après

- 12** *Paon - Aigle - Panthère et serpent - Troupeau d'éléphants (x2)*  
Cinq lithographies et bois gravés en noir et blanc ou en couleurs, deux signés dans la planche,  
de 19x21 à 23x20,5 cm. **100/150€**
- 13** *Sujets de chasse*  
Cinq héliogravures en brun sur dix-sept pour l'album du Duc de Brissac *Chasse*, non signées,  
feuilles: 32,5x25 cm chaque, **60/100€**

### LAURENCIN Marie, 1883-1956

- 14** *Linda, 1955*  
Lithographie en couleurs, E.A. (insolation et accidents), signée en bas à droite,  
39x32 cm. **250/400€**



- 15** **MÉHEUT Mathurin, 1882-1958**  
*La Brière*  
 Livre illustré de bois par l'artiste et SOULAS, texte d'Alphonse de Chateaubriant, Éditions A. et G. Mornay, Paris 1924, exemplaire n° 185 (de 89 à 1000) sur Rives, accompagné d'une suite de gravures sur Japon (quelques piqûres),  
 15,5x20,5 cm. **450/600€**

- 16** **RIVIÈRE Henri, 1864-1951**  
*La féerie des heures: Le calme plat*  
 Lithographie en couleurs, signée en bas à droite dans la planche,  
 22,5x58,5 cm. **100/180€**

- 17** **VASARELY Victor, 1906-1997**  
*Composition cinétique*  
 Lithographie en couleurs, EA/HC (trace de griffe), signée en bas à droite,  
 sujet: 55,5x27, feuille: 69x39 cm. **120/180€**

- 18** **WEILUC Lucien Henri Weil, 1873-1947**  
*Femme au bas noir, 1905*  
 Eau-forte et aquatinte, impression en couleurs, épreuve sur Velin fort, tirée à très peu d'exemplaires, signée dans la planche, timbre sec (insolation, déchirures et tâches), à rapprocher de l'affiche exécutée pour le lancement du magazine *Frou Frou* quelques années auparavant  
 54,5x40 cm. **500/800€**

## DESSINS - SCULPTURES - PEINTURES - XIX<sup>e</sup> SIÈCLE, MODERNES ET CONTEMPORAINS



19

- 19** **ABBEMA Louise, 1858-1927**  
*Élegante et son chien avenue Foch*  
 Huile sur toile (quelques restaurations), signée en bas à droite avec envoi: à la vicomtesse de Beaurieny,  
 33x41 cm. **3 000/4 000€**

- 23** **ARNOULD Reynold, 1919-1980**  
*Les footballeurs du Texas, Dallas, 1949*  
 Huile sur toile marouflée sur carton (usures et accidents), signée en bas à droite, authentifiée au dos par Marthe Arnould le 23 mai 1980,  
 61x46 cm. **350/500€**

- 20** **ABELOOS Victor, 1881-1965**  
*Vaches au pâturage*  
 Huile sur toile (restaurations), signée en bas à droite,  
 93x137 cm. **1 500/2 000€**

- 21** **ALONZO PÉREZ Mariano, 1857-1930**  
*Le galant pêcheur*  
 Huile sur panneau, signé en bas à droite,  
 32x40 cm. **1 500/2 000€**

- 22** **ARMAN Fernandez, 1928-2005**  
*Fauteuil violon*  
 Bronze à patine antique nuancée (frottements et usures d'usage), assise en skaï vert, n° 26 / I 800, Bocquel fondeur, signé sur le pied avant gauche,  
 Haut.: 84 - Prof.: 50 - Larg.: 63 cm. **3 500/5 000€**



20



24

**BANDO Toshio, 1895 - 1973**

24 *Épagneul*

Huile sur toile, signée en haut à droite,  
35x27 cm.

1 000 / 1 500 €



25

**BELLANGER René, 1895 - 1964**

25 *Bateaux sur la Seine*

Huile sur panneau, signée en bas à droite, titré au dos,  
50x65 cm.

800 / 1 000 €

**BENN, 1905 - 1989**

26 *Eucalyptus avec petites fleurs blanches, 18 janvier 1940*

Huile sur toile (traces de griffes), signée en bas à gauche, titrée  
au dos,  
65x50 cm.

600 / 1 000 €

**BERTHOMMÉ-SAINT-ANDRÉ Louis, 1905 - 1977**

27 *Bouquet aux dahlias jaunes, 1952*

Huile sur toile, signée en bas à droite, signée, titrée et datée  
au dos, cachet d'atelier sur le châssis,  
81x65 cm.

800 / 1 200 €

28 *La rivière coule sous les branches, 1968*

Huile sur toile, signée en bas à gauche, signée, titrée et datée  
au dos,  
81x65 cm.

800 / 1 200 €

29 *L'habillage*

Aquarelle, signée en bas à droite, cachet d'atelier au dos du  
montage,  
30x22 cm.

200 / 350 €

**BERTHOMMÉ-SAINT-ANDRÉ Louis, 1905 - 1977**

30 *Le modèle dénudé*

Aquarelle, signée en bas à gauche, cachet d'atelier au dos du  
montage,  
23x30,5 cm.

200 / 300 €

**BORRAS Jorge, né en 1952**

31 *Printemps, 1991*

Bronze à patine gris bleu nuancé, marque de fondeur: *ROSINI*,  
*EA III/IV*, signé et daté sur la jambe droite,  
Haut.: 41,5 cm.

1 800 / 2 500 €

32 *Séduction, 200*

Bronze à patine gris bleu nuancé, marque de fondeur:  
*CH...POR (?)*, n° 1 / 8, signé et daté sur la jambe droite,  
Haut.: 29,5 cm.

1 500 / 2 000 €

**BOUCHER Alfred, 1850 - 1934**

33 *L'hirondelle blessée*

Bronze à patines brune et brun-jaune, *Susse Frères éditeurs*  
(usures à la patine), sur la terrasse: *A BOUCHER* et marque du  
fondeur,  
Haut.: 47,5 cm.

1 500 / 2 500 €



34



34 - Verso

**BOUDIN Eugène, 1824 - 1898**

34 *Portrait de Léonard Sébastien Boudin père du peintre,*  
*circa 1858 - 1860*

Dessin double face au crayon noir sur papier beige (lavé ancien-  
nement), au verso: un rivage animé en Normandie, signé en  
bas à gauche au recto,

21x13,5 cm.

1 400 / 2 000 €

*BIBLIOGRAPHIE: Boudin, Jean Selz, Éditions Flammarion, 1991,*  
*reproduit p. 12.*

Un certificat de Monsieur Manuel Schmit, référence Cl. 6841, en  
date du 7 octobre 2008 sera remis à l'acquéreur.

**BOUEY André, 1898 - 1976**

35 *Musicien et baigneuse sur la plage*

Huile sur toile, signée en bas à droite,  
68,5x88,5 cm.

1 600 / 2 000 €

**BOYS Thomas Shotter, 1803 - 1874**

36 *Le quai de Grève et le pont d'Arcole en 1840*

Huile sur toile rentoilée (usures et restaurations), non signée,  
24x33 cm.

4 000 / 6 000 €

*EXPOSITIONS: Paysage Français de Corot à nos jours, 1942, Galerie*  
*Charpentier, Paris VIII<sup>e</sup>, selon une étiquette; Le Paysage Français,*  
*Ses précurseurs, janvier 1944, Galerie Lefranc et Engrand, Paris VI<sup>e</sup>,*  
*selon une étiquette.*



41

**BRAZ Osip E., 1873-1936**

- 37** *Nature morte "nécessaire de toilette"*  
Aquarelle (deux plis transversaux), signée, datée et située  
*Novgorod 1924,*  
48x33 cm à vue. **1 500/2 000€**

**BRUNI Laure Stella, 1890-1975**

- 38** *Arbres et lac*  
Huile sur toile (craquelures et restauration), signée en bas à  
droite, étiquette d'exposition lacunaire: *LAURE BRUNI*  
65x81 cm. **120/180€**

**BUHOT Louis Charles Philippe, 1815-1865**

- 39** *Baigneuse au rocher*  
Bronze à patine vert clair sur socle en marbre beige (petites  
salissures et frottements), sur l'arrière: *BUHOT,*  
Haut.: 35 cm + socle, **800/1 400€**

**CACAN Félicien, 1880-1979**

- 40** *Carnaval à Venise, 1932*  
Huile sur toile (quelques griffures), signée et datée en bas à  
droite,  
73x92 cm. **700/1 200€**



36

**CAO Bei An, né en 1957**

- 41** *Sans titre*  
Peinture sur toile, signée en bas à droite,  
80x100 cm. **8 000/10 000€**

**CALBET Antoine, 1860-1944**

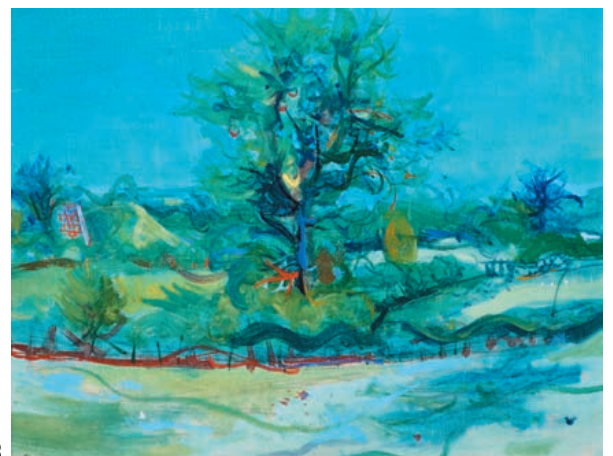
- 42** *Aphrodite*  
Dessin aux trois crayons (petite décirure vers le bas à droite),  
signé en bas à gauche,  
32,5x25 cm. **180/300€**

**CARZOU Jean, 1907-2000**

- 43** *Le grand arbre, 1945*  
Huile sur carton toilé, au dos une étude au crayon noir; signé  
et daté en bas à gauche,  
19x24 cm. **1 800/2 500€**

**CHABAUD Auguste, 1882-1955**

- 44** *Route vers le pied de bœuf*  
Huile sur carton, cachet de la signature en bas à gauche, cachet  
d'atelier au dos avec un n° 60, authentifié au dos par la petite-  
fille de l'artiste LEONI-CHABAUD,  
51,5x73 cm. **2 500/4 000€**



43



45 **CHANCO Roland, né en 1914**  
**45** *La machine à coudre, 6.4.70.*  
 Huile sur toile, signée en bas à droite, signée, titrée et datée au dos, marqué au dos: *catalogue raisonné T.1*, 130x97 cm. **4 000 / 5 000 €**

**46** *Enfant à la bougie, 2004*  
 Pastel sur papier gris, signé et daté en haut à droite, marqué sur le montage: *catalogue raisonné T.2, n° 1307*, 59x44 cm. **550 / 800 €**

**47** **CHIRICO Giorgio, d'après**  
*La Musa*  
 Sculpture en métal doré, n° 189 / 250, sur le côté de la base: *G. de Chirico*, titre et la marque *ARTCURIAL*, Haut.: 30 cm. **4 000 / 6 000 €**

**48** **CORTES Édouard, 1882-1969**  
*Boulevard du Temple, le soir*  
 Huile sur toile (très petites restaurations et légère usure), signée en bas à droite, 24x40,5 cm. **10 000 / 15 000 €**  
 Un certificat de Madame Verdier en date du 4 mai 2012 sera remis à l'acquéreur. Sera inclus dans le Catalogue Raisonné Tome III en préparation.

**49** **DALI Salvador, d'après**  
*Le poulpe à la montre molle*  
 Bronze à patine verte nuancée de brun, n° 55 / 1 500, socle en marbre noir, sur la terrasse: *Dali*, sur les côtés marques *ARTCURIAL* et *CIRE PERDUE C. VALSUANI*, Haut.: 8 - Larg.: 33 cm. **3 200 / 4 000 €**

**50** *Homme oiseau*  
 Bronze à patine noire avec des yeux en verre rouge sur un socle en pierre noire, sur la terrasse: *Dali, E.A.* et un cachet rectangulaire *CIRE PERDUE C. VALSUANI*, Haut.: 20 cm + socle, **2 000 / 3 000 €**



51 **DALI Salvador, DAUM d'après**  
**51** *Vénus de Milo hystérique, circa 1983*  
 Sculpture en verre moulé vert et orangé, n° 171 / 300, *Daum France Éditeur*, signé et daté vers la base, Haut.: 36 cm. **1 500 / 2 000 €**

**52** **DAGROUGE Georges, 1897-1990**  
*Le Pardon au bord de mer, Saint Anne la Palud*  
 Huile sur toile (petit enfoncement), signée en bas à droite, 46x61 cm. **1 000 / 1 500 €**

**53** **DEWAROQUIER Henri, 1881-1970**  
*Tête d'animal stylisée, 1935*  
 Aquarelle et craie blanche, signée et datée en bas à droite (en partie effacée) avec un n° 3170, 20,5x26 cm. **300 / 400 €**



47





48

**DELUC Gabriel, 1850-1916**

- 54** *Les archers*  
Huile sur toile (petites usures), signée au dos,  
81 x 60 cm. **550/800€**

**DEVAL Pierre, 1897-1993**

- 55** *Digue en bord de mer*  
Gouache (rousseurs), signée en bas à gauche,  
23,5 x 31,5 cm. **750/1 000€**

- 56** *Modèle au déshabillé*  
Mine de plomb sur papier beige, signé en bas à droite,  
40,5 x 24,5 cm. **300/500€**

**DIDIER-POUGET William, 1864-1959**

- 57** *Bras de rivière aux deux arbres, le matin, vallée de la Vezère*  
Huile sur toile, signée en bas à droite, titrée au dos sur une  
étiquette,  
73 x 92 cm. **1 300/2 200€**



58

**DIDIER-POUGET William, 1864-1959**

- 58** *Lac dans un paysage vallonné*  
Huile sur toile, signée en bas à droite,  
54 x 100 cm. **1 200/2 000€**

**DIDIER-POUGET William, 1864-1959**

- 59** *Bruyères et falaise au soir*  
Huile sur toile rentoilée (petites restaurations), signée en bas  
à gauche,  
58,5 x 92 cm. **1 000/1 200€**

**DIRIKS Édouard, attribué à**

- 60** *Les îles Lofoten*  
Huile sur carton, non signé,  
67 x 56 cm. **1 000/1 500€**

**DOMERGUE Jean Gabriel, 1889-1962**

- 61** *Jeune femme brune en buste*  
Crayon noir sur papier de carnet détachable (accidents et  
insolation), signé en bas au milieu,  
31 x 23 cm. **400/700€**

**DUBOIS Paul Élie, 1886-1949**

- 62** *Deux arabes assis - Deux arabes en conversation, 1937 - Mélika, 1936*  
Trois dessins à la plume, encre de Chine et aquarelle (un coupé  
en bas à droite), signés, situés et deux datés,  
de 16 x 11 à 31 x 20 cm. **250/350€**

**DUPRAT Albert, 1882-1974**

- 63** *Canal à Venise*  
Huile sur toile, signée en bas à gauche,  
47 x 65 cm. **1 200/2 000€**

**DUTILLEUX Constant, 1807-1865**

- 64** *Montagne et vallée en Suisse, 1854*  
Huile sur papier maroufflé sur panneau (petites restaurations),  
signé en bas à gauche,  
35 x 26,5 cm. **600/1 000€**

**ÉCOLE MODERNE**

- 65** *Tête de loup*  
Bronze à patine brune à nuances dorées, socle en marbre noir,  
non signé,  
Haut.: 32 cm + socle, **300/500€**

**ÉCOLE ORIENTALISTE début XX<sup>e</sup> siècle**

- 66** *Arabe dans une rue animée*  
Huile sur toile (petits accidents), non signée,  
61 x 40 cm. **120/180€**

**EISENSCHITZ Willy, 1889-1974**

- 67** *Le pont*  
Pastel, signé en haut à gauche, cachet d'atelier en bas à droite,  
26,5 x 40 cm. **900/1 200€**
- 68** *Modèle au repos*  
Crayon vert (trace de pli), cachet d'atelier en bas à gauche,  
22 x 29,5 cm. **450/600€**
- 69** *Couple et enfant*  
Fusain et craie blanche sur papier gris, signé en bas à droite,  
36,5 x 28,5 cm. **400/700€**
- 70** *Verger devant les Alpilles*  
Crayon brun (légère insolation), cachet d'atelier en bas à droite,  
26 x 35,5 cm. **300/500€**
- 71** *Ruelle animée*  
Fusain, cachet d'atelier en bas à droite (n° 9251),  
28,5 x 38,5 cm. **200/300€**
- 72** *Coin de Provence*  
Dessin au stylo bille bleu, cachet d'atelier en bas à droite  
(n° 9546),  
25,5 x 36 cm. **150/200€**
- 73** *Étude de main*  
Crayon noir (légère insolation), cachet d'atelier en bas à droite,  
16,5 x 22,5 cm. **60/100€**



74

**FANTIN-LATOUR Théodore, 1805-1872**

- 74** *Christ en buste*  
Pastel de format ovale (piqûres), signé vers la droite,  
53 x 45 cm. **1000/1 200€**

**FRÉMOND André, 1884-1965**

- 75** *"Les buffles", souvenir de Macédoine, 1917*  
Pastel et gouache sur papier, signé, titré et daté 1924 en bas  
à gauche,  
35,5 x 63 cm à vue, **250/350€**

**FRIBOULET Jef, 1919-2003**

- 76** *Le repas des paysans*  
Huile sur toile (petits manques), signée en bas à droite,  
54 x 65 cm. **900/1 200€**

**GARDET Georges, 1863-1939**

- 77** *Lionne attaquant un zébu*  
Groupe en bronze à patine vert foncé (usures), socle en marbre  
noir, sur la terrasse: G GARDET,  
Haut.: 26,5 - Larg.: 32 cm. **600/1 000€**

**GARROS Catherine, née en 1954**

- 78** *Sanary, le port*  
Huile sur toile, signée et située au dos,  
54 x 73 cm. **1 400/2 000€**

**GEN PAUL, 1895-1975**

- 79** *Crucifixion*  
Aquarelle et gouache (petites déchirures), signée en bas à gauche,  
41 x 27 cm. **400/600€**

**GIRAULT DE NOLHAC Henri, 1884-1948**

- 80** *La nymphe du parterre d'eau à Versailles*  
Huile sur toile, signée en bas à gauche, étiquette d'exposition  
incomplète au dos du châssis: 65<sup>e</sup> exposition *Versillaise* ...  
65 x 54 cm. **400/700€**

- 81** *Rivière dans une plaine aux montagnes*  
Huile sur panneau (fentes), signé en bas à droite,  
19 x 67,5 cm. **250/350€**

- 82** *Argelès, 1946*  
Huile sur panneau (fentes), signé, situé et daté en bas à droite,  
40 x 60 cm. **250/350€**



83

**GOVARE Fabiola, née en 1959**

- 83** *Retour*  
Peinture sur aluminium laqué, signé en bas à droite, titré au dos,  
100 x 81 cm. **1 800/2 500€**

**GODARD Gabriel, né en 1933**

- 84** *Montmartre, le moulin, 1958*  
Peinture sur papier, signé et daté en bas à droite,  
à vue 76 x 59,5 cm. **400/700€**

- 85** *Port de plaisance dans le Midi*  
Peinture sur papier, signé et daté en bas à droite,  
à vue 76 x 59,5 cm. **400/700€**

**GUILLAUMET Gustave, 1840-1887**

- 86** *Paysage d'Afrique du Nord*  
Huile sur toile (restaurations), signée en bas à gauche,  
17,5 x 25 cm. **700/1 000€**



87

**GUIRAMAND Paul, 1926-2007**

- 87** *Bouquet à la fenêtre devant San Carlo, Rome*  
Huile sur toile, signée en bas à droite, située au dos,  
81 x 65 cm. **1 400 / 2 000 €**

**GUZRANYI Jean-François, né en 1956**

- 88** *Le nœud-papillon, 2002*  
Huile sur toile, signée en bas à gauche, signée, titrée et datée  
au dos,  
65 x 100 cm. **1 000 / 1 500 €**

- 89** *Bien rose, 2011*  
Technique mixte sur papier, signé et daté en bas à gauche,  
28,5 x 44,5 cm. **180 / 250 €**

**HALKILAHTI Mikko, XX<sup>e</sup> siècle**

- 90** *Bord de mer aux arbres oranges*  
Huile sur toile (marques de châssis et accidents), signée en bas  
à droite,  
54 x 64,5 cm. **100 / 150 €**

**HILAIRE Camille, 1916-2004**

- 91** *Nu*  
Dessin à la plume et encre noire, signé en bas à gauche,  
31 x 40 cm. **600 / 800 €**  
Un certificat de Camille Hilaire en date du 20.05.1994 sera remis  
à l'acquéreur.



92

**IACOVLEFF Alexandre, 1887-1938**

- 92** *Portrait d'homme chinois, Pékin, 1917*  
Pierre noire et sanguine sur papier beige (petite déchirure,  
salissures et insolation), signé situé et daté en bas à droite.  
64,5 x 49 cm. **3 000 / 5 000 €**

**HOFER André, 1890-1973**

- 93** *La lecture au bord de l'étang, 1942*  
Huile sur toile, signée et datée en bas à gauche,  
73 x 100 cm. **400 / 700 €**

**JANSSAUD Mathurin, 1857-1940**

- 94** *Le bassin Luxembourg au crépuscule*  
Pastel (léger frottement), signé en bas à droite,  
44 x 60 cm. **2 000 / 3 000 €**



94



98

**JANSSAUD Mathurin, 1857-1940**

- 95** *Village de montagne au troupeau - Troupeau en montagne*  
Pastel sur papier beige, signé en bas à gauche et signé en bas à droite,  
23x31,5 et 24x31,5 cm. **800 / 1 200€**

**JANKOWSKI Johann Wilhelm, c.1825 - 1870**

- 96** *Les églises de Venise*  
Huile sur toile (restaurations), signée en bas à gauche,  
21 x 31,5 cm. **2 300 / 3 000€**

**JEAN-HAFFEN Yvonne, 1895 - 1993**

- 97** *Arrivée au port en Bretagne*  
Gouache, monogramme en bas à droite,  
13,5x22 cm. **200 / 300€**

**JENKELL Laurence, née en 1965**

- 98** *Bonbon*  
Résine peinte, n° 3/8, signée sur la base,  
Haut. : 205 cm. **18 000 / 25 000€**

**JOUVE Paul, 1878 - 1973**

- 99** *Panthère branchée*  
Crayon noir sur Japon, signé en bas à droite,  
feuille : 31,5x24,5 cm. **1 200 / 2 000€**

- 100** *L'aigle sur sa proie*  
Crayon noir; aquarelle et rehauts de gouache sur papier beige  
(légère trace de plis vers le bas), signé en bas à gauche en rouge,  
25,5x21 cm à vue. **1 200 / 2 000€**

- 101** *Serpent lové sur un tronc*  
Crayon noir et gouache sur papier, signé en bas à droite,  
31x25 cm. **1 200 / 2 000€**

- 102** *Aigle sur un rocher*  
Crayon noir; aquarelle et gouache sur papier, signé en bas à gauche,  
28x22,5 cm. **1 200 / 2 000€**

**JOUENNE Michel, né en 1933**

- 103** *Pont l'Abbé, le château*  
Huile sur toile, signée en bas à gauche, signée et titrée au dos,  
73x100 cm. **5 000 / 6 000€**



99



100



101



102



103

KAISER Éric, XXI<sup>e</sup> siècle

- 104** *Le fils de Danaé, 2010*  
Peinture sur toile, signée, titrée et datée au dos,  
100x80 cm. **1 200 / 1 500 €**

KHODASSIEVITCH-LEGER Nadia, 1904-1982

- 105** *Composition suprématiste*  
Aquarelle gouachée, cachet de la signature en bas à gauche,  
en bas à droite: H.XO.22/63,  
32x22,5 cm. **1 000 / 1 500 €**



106

KISLING Moïse, 1891-1953

- 106** *Jeune blonde, New-York 1943*  
Huile sur toile, signée, située et datée en haut à gauche, porte  
un n° 270 au dos,  
55x46,5 cm. **18 000 / 25 000 €**  
Un certificat de Monsieur Jean Kisling sera remis à l'acquéreur.



112

**KNIAZIAN Armand, 1917-1988**

Né à Plovdis en Bulgarie, il s'installe à Paris en 1931. Il exposa régulièrement au Salon des Artistes Français, avant de se faire remarquer par le peintre et amateur Jules Lefranc qui lui acheta d'ailleurs une toile pour sa collection. Il participa à l'exposition Primitifs d'aujourd'hui à la Galerie Charpentier en 1954.

**LACOSTE Charles, 1870-1959**

**112** *Paysage au bouleau, 1926*  
Huile sur toile (léger enfoncement), signée et datée en bas à gauche, 48x55 cm.

1 600/2 200€



107

**KNIAZIAN Armand, 1917-1988**

- 107** *La ferme*  
Huile sur toile (restauration), signée en bas à droite, 81x116 cm. 500/700€
- 108** *Buchers autour du feu*  
Huile sur toile (petits manques), signée en bas à droite, 50x64,5 cm. 250/400€
- 109** *Rivière et allée de peupliers*  
Huile sur toile (manque), signée en bas à gauche, 54x81 cm. 300/500€
- 110** *Hiver dans les balkans*  
Huile sur toile, signée en bas à gauche, titrée au dos, 59x81 cm. 300/500€
- 111** *Biches dans un paysage vallonné, 2-11-59*  
Huile sur toile, signée en bas à gauche, datée au dos, 65x90 cm. 300/500€



113

**LARIONOV Mikhail, 1881-1964**

- 113** *Façades rayonnistes*  
Lavis d'encre noire sur papier beige (traces de plis et d'insolation sur les bords), monogramme en bas à droite, au dos du montage une étiquette: galerie Sfez 5, rue Jean Mermoz 8<sup>e</sup>, 27x21 cm. 1 800/2 500€
- 114** *Visage*  
Encre noire sur papier beige (petites déchirures), monogramme en bas à droite, 24x18 cm. 700/1 200€

**LAUZERO Albert, 1909-2006**

**115** *Canal à Venise*  
Huile sur toile, signée au dos,  
55x38 cm. **900 / 1 200€**

**116** *Passe du Hourdel à marée basse, 1968*  
Huile sur toile, signée en bas à gauche, signée, titrée et datée  
au dos,  
54x73 cm. **600 / 900€**

**LEBASQUE Henri, 1865-1937**

**117** *Nu en équilibre*  
Plume, encre brune et crayon de couleur bleu, signé en bas à  
droite,  
32x24 cm. **1 400 / 1 800€**  
Un certificat de Madame Denise Bazetoux sera remis à l'acquéreur.

**118** *Fillette devant la table*  
Plume et encre brune (très petit accident en haut), signé en  
bas à droite,  
9,5x9,5 cm. **400 / 600€**

**LECOURT Raymond, 1882-1946**

**119** *Pierrette et Popsy, 26 / 4 / 30*  
Huile sur panneau, signé et daté en bas à droite, légendé vers  
le haut,  
44,5x64 cm. **800 / 1 200€**

**LEMASSON Paul, 1897-1971**

**120** *Le pont transbordeur de Nantes*  
Huile sur toile, signée en bas à droite,  
50x81 cm. **1 000 / 1 500€**

**LOBEL-RICHE Alméry, 1880-1950**

**121** *Nu allongé - Couple*  
Deux dessins au fusain, mine de plomb et sanguine, un sur  
papier beige (insolation et taches), signés en bas à droite,  
feuilles: 26x21 cm chaque. **150 / 250€**



**122**

**LOULÉ Thierry, né en 1967**

**122** *Ainsi sois-je*  
Huile sur toile, signée en haut à gauche, titrée au dos,  
100x73 cm. **1 800 / 2 500€**

**LOUCHET Paul, 1854-1936**

**123** *Les bords du Loing aux roseaux, 1917*  
Huile sur carton, signé en bas à gauche, au dos.  
14x23 cm. **400 / 700€**

**MAHLANGU Esther, née en 1935**

**124** *Le foyer, 20 may 1998*  
Huile sur toile, signée et datée vers le bas,  
59x73 cm. **1 000 / 1 500€**

**MAINCENT Gustave, 1850-1887**

**125** *La porteuse de fagots*  
Huile sur toile (accidents), signée en bas à gauche,  
93x73 cm. **1 400 / 2 000€**



**126**

**MALLE Charles, né en 1935**

**126** *Ville sous la neige*  
Huile sur panneau (petits accidents), signé en bas à droite,  
54x65 cm. **1 600 / 2 000€**

**MARQUET Albert, 1875-1947**

**127** *Deux baigneuses*  
Encre noire, cachet de la vente en bas à droite,  
7x5,5 cm. **300 / 400€**

**128** *Tentation de Saint Antoine*  
Encre noire, cachet de la vente en bas à droite,  
7,5x5,5 cm. **300 / 400€**

**MASSON Jules Edmond, 1871-1932**

**129** *Cerf et biche*  
Groupe en bronze à patine vert nuancé de brun, porte le  
cachet de la société des bronzes de Paris, sur la terrasse: J.E.  
MASSON,  
Haut.: 52 - Larg.: 51,5 cm. **1 000 / 1 500€**

**MATHIEU Georges, né en 1921**

**130** *Viatha Posthume, 1985*  
Bronze doré, n° 70 / 250 (oxydations et petits accidents), Blanchet  
Fondeur, sur le côté: Mathieu, à l'intérieur marqué: ARTCURIAL  
et le fondeur,  
Haut.: 24,5 - Larg.: 24 cm. **2 700 / 4 000€**

**METTENHOVEN Marcel, 1891-1979**

**131** *Pont et bosquets, 1921*  
Huile sur toile (accidents), signée et datée en bas à gauche,  
50x65 cm. **350 / 450€**



132

**MIARCZYNSKI Aleksandra, née en 1923**

- 132** *Femme au bôa rose*  
Huile sur toile, non signée, cachet de l'artiste au dos du châssis, cachet d'exposition à New-York en 1990 au Javits Convention center, 100x81 cm. **800 / 1 200€**

**MOIGNIEZ Jules, 1835-1894**

- 133** *Cerf défendant sa famille*  
Groupe en bronze à patine brun nuancé (petites oxydations et quelques usures), sur la terrasse: J. MOIGNIEZ, Haut.: 22 - Larg.: 27 cm. **800 / 1 000€**

- 134** *Deux perdrix picorant du blé*  
Groupe en bronze à patine brun foncé nuancé (traces de frottements et petits chocs à la base de la terrasse), sur la terrasse: J. Moigniez, Haut.: 18,5 - Larg.: 23 cm. **700 / 1 200€**



135

**MONTEZIN Pierre Eugène, 1874-1946**

- 135** *Printemps*  
Peinture sur carton (piqûres), signée en bas à gauche, titré au dos sur une étiquette, 27x35 cm. **1 800 / 2 500€**

**MORVAN Jean-Jacques, 1928-2005**

- 136** *Rochers aux vagues*  
Huile sur toile, signée en bas à droite, 16x27 cm. **300 / 400€**

**NEGRE Fernand, 1899-1985**

- 137** *Port animé, 1958*  
Huile sur toile, signée et datée en bas à gauche, 46x55 cm. **550 / 700€**

**NIKIFOR, 1895-1968**

- 138** *Rue aux églises*  
Gouache sur papier, inscription cyrillique en bas, envoi au dos, 16x22,5 cm. **250 / 400€**

**NOËL Édmée Antony Paul, 1845-1909**

- 139** *Rétiaire*  
Bronze à patine brune sur socle en marbre noir veiné (usures importantes), Marcel Guillemard éditeur, non signé, Haut.: 24 + socle - Larg.: 25 cm. **400 / 700€**

**OLGIATI Rodolfo, 1887-1930**

- 140** *Sous-bois, pinède marine*  
Huile sur toile (manques), signée en bas à droite, 50x65 cm. **1 000 / 1 500€**

**PAILES Isaac, 1895-1978**

- 141** *Clown*  
Huile sur toile doublée, signée en bas à gauche, 26x19 cm. **500 / 700€**

**PARRENS Louis, 1904-1993**

- 142** *Préparatifs pour la pêche, Lescoril-Larvor, Finistère sud*  
Huile sur toile, signée en bas à gauche, 65x92 cm. **500 / 700€**



143

**PECH Gabriel, 1854-1930**

- 143** *Pierrot*  
Bronze à patine brun clair; Susse Frères éditeurs (petites usures à la terrasse et à la patine), signé sur un côté de la terrasse avec marque du fondeur et envoi: au docteur E. Terrieu 12 mai 1905, Haut.: 31 cm. **1 200 / 2 000€**





148

**PAVIL Élie Anatole, 1873-1948**

- 144** *Rue aux boutiques*  
Aquarelle, signée en bas à gauche,  
28,5x45 cm. **500/800€**

**REILLE Karl, 1886-1974**

- 148** *Chasse à courre*  
Gouache, signée en bas à droite,  
31x47,5 cm. **4000/5000€**



145

**PENGUILLY-LARIDON Octave, 1811-1870**

- 145** *Hallebardier et deux cavaliers, 1858*  
Huile sur panneau (quelques restaurations), signé et daté en  
bas à gauche,  
37x46 cm. **1000/1500€**

**PESKÉ Jean, 1870-1949**

- 146** *Marguerites jaunes, 1916*  
Huile sur carton, au dos une esquisse de même sujet, signé et  
daté en bas à droite,  
68x52 cm. **1800/2500€**

**PONS Louis, né en 1927**

- 147** *Ciné poupées*  
Plume et encre noire, signée et titrée au dos,  
67x51 cm. **600/900€**

**REGAGNON Albert, 1874-1961**

- 149** *Les Baux, Bouches du Rhône, mai 1950*  
Huile sur panneau, signé en bas à gauche, situé et daté sur une  
étiquette au dos,  
41x33 cm. **300/500€**

**ROUSSEL Pierre, 1927-1996**

- 150** *Verger à l'automne*  
Huile sur toile (restaurations), signée en bas à droite,  
65x81 cm. **700/1000€**



146



**RENOIR Pierre Auguste, 1841-1919**

**151** *Femme de dos, la tête de profil vers la droite, vers 1903*  
Contre-épreuve de pastel réhaussé,  
49 x 35,5 cm.

**25 000 / 40 000 €**

*HISTORIQUE*: Vers 1903 Ambroise Vollard demanda à Renoir; ainsi qu'à Mary Cassatt et à Degas, de faire tirer des contre-épreuves de leurs pastels par Clot et de retoucher à la fois l'original et la contre-épreuve.

*BIBLIOGRAPHIE*: Le pastel correspondant à cette contre-épreuve est reproduit dans *Tableaux, pastels et dessins* de Pierre Auguste Renoir; Ambroise Vollard, Paris 1918, Tome II, p. 126 et dans *Catalogue raisonné des tableaux, pastels, dessins et aquarelles de Renoir 1895-1902*, G. P. et M. Dauberville, Éditions Bernheim-Jeune, 2010, p. 468, n° 2499 et portant le titre: *Jeune fille blonde, vers 1895*.

*VENTE*: Drouot, Arcole, 21 novembre 1989, n° 238.

**SALICHS A. Vidal, XIX<sup>e</sup>-XX<sup>e</sup> siècles**

- 152** *Maternité, 1924*  
Huile sur toile (petits manques sur les bords), signée et datée en bas à gauche, contresignée et datée au dos, 33x24,5 cm. **250/350€**

**SARDI Jean, né en 1947**

- 153** *Toréadors*  
Huile sur toile, signée en bas à gauche, signée et titrée au dos, 46x55 cm. **2700/3000€**



**154**

**SGARRA Robert, né en 1959**

- 154** *Cotton club*  
Technique mixte sur panneau, signé en bas à gauche, 150x150 cm. **3000/5000€**

**SMET René, né en 1929**

- 155** *Le soleil rouge aux amoureux*  
Acrylique sur toile, signée en bas à droite, 97x130 cm. **800/1200€**

**STENN Henri, 1903-1993**

- 156** *Village au bord de la Sarthe*  
Huile sur toile, signée en bas à gauche, signée et située au dos, 60x73 cm. **600/800€**



**157**

**SURVAGE Léopold, 1879-1968**

- 157** *La jongleuse, 1939*  
Gouache sur papier beige, monogramme, signature, date et cachet en bas à droite, 16,5x20 cm. **2500/3500€**

**TAILLANDIER Yvon, né en 1926**

- 158** *Hommage à Jacqueline Selz, 1994*  
Technique mixte sur papier doublé sur carton, signé et titré en bas au milieu, daté en haut à droite, 59x83 cm. **400/600€**



**159**

**TERLIKOWSKI Vladimir de, 1873-1951**

- 159** *Venise, 1934*  
Huile sur toile (accidents), signée en bas à droite et en bas à gauche avec la date, 61x46 cm. **1500/2000€**



**160**

**TROYON Constant, 1810-1865**

- 160** *Enfants dans un sous-bois*  
Huile sur toile (craquelures, petits accidents et restaurations), signée en bas à gauche, au dos une étiquette: *OMNIBUS SPECIAUX* du chemin de fer d'Orléans pour le transport des voyageurs, 81x65 cm. **4000/6000€**  
*HISTORIQUE:* Cette composition est à rapprocher d'un dessin préparatoire de l'artiste.

**THONON Pierre, né en 1918**

- 161** *Les vieux murs, 1948*  
Huile sur toile (craquelures), signée et datée en bas à droite,  
33x41 cm. **700/1 000€**

**TOTH Jean, 1899-1972**

- 162** *Danseurs classiques - Flamenco - Etc...*  
Douze aquarelles gouachées dans des chemises, signées et  
annotées,  
environ de 21 x 18 à 31 x 22 cm. **500/800€**

- 163** *Danseurs et danseuses: les ballets*  
Huit dessins au crayon noir sur papier beige dans des chemises,  
signés et annotés,  
environ: 30x21 cm chaque. **300/450€**

**TRABUC Louis, né en 1928**

- 164** *Le manège à chevaux*  
Huile sur toile (légères usures), signée au dos,  
50x65 cm. **550/700€**

- 165** *Intérieur de grange*  
Huile sur toile (accidents), signée en bas à gauche,  
65x54 cm. **200/300€**



**166**

**VALTAT Louis, 1859-1962**

- 166** *Le calfatage du bateau*  
Aquarelle et rehaut de gouache sur papier beige (petite trace  
de pli), cachet de la signature en bas à droite,  
24x31 cm. **3 000/4 000€**

*EXPOSITION: Louis Valtat et ses contemporains, Palais des Arts de  
Marseille, 28/10/2011 - 19/02/2012.*

Un avis d'inclusion aux archives de l'Association des Amis de Louis  
Valtat en date du 12 octobre 2005 sera remis à l'acquéreur.

- 167** *Suzanne et Jean, circa 1911*  
Fusain sur papier beige (petite tache et petite déchirure), cachet  
du monogramme en bas à droite,  
32,5x21 cm. **1 500/2 500€**

Un avis d'inclusion aux archives de l'Association des Amis de Louis  
Valtat en date du 25 février 2003 sera remis à l'acquéreur.

**VALTAT Louis, 1859-1962**

- 168** *Place à Paris, circa 1900*  
Aquarelle sur papier vergé, cachet du monogramme en bas à  
droite,  
16x23 cm. **1 200/1 800€**

Un avis d'inclusion aux archives de l'Association des Amis de Louis  
Valtat en date du 18 novembre 2011 sera remis à l'acquéreur.



**169**

**VALTAT Louis, 1859-1962**

- 169** *Rue de village catalan, circa 1895*  
Aquarelle sur papier beige (légère insolation), monogramme  
en bas à droite,  
24x31,5 cm. **2 500/3 500€**

Un avis d'inclusion aux archives de l'Association des Amis de Louis  
Valtat en date du 8 février 2005 sera remis à l'acquéreur.

- 170** *Personnages aux arcades*  
Mine de plomb et aquarelle, cachet du monogramme en bas  
à droite,  
9x13,5 cm. **700/800€**

- 171** *Maternité*  
Crayon noir sur papier beige, monogramme en bas à droite,  
23x26,5 cm. **550/750€**

- 172** *Étude de trois femmes*  
Mine de plomb et aquarelle, cachet du monogramme en bas  
à droite,  
16x10 cm. **350/450€**

- 173** *Femme au chapeau*  
Mine de plomb et aquarelle, cachet du monogramme en bas  
à droite,  
16,5x8,5 cm. **350/450€**

- 174** *Étude d'enfant au cerceau, circa 1898*  
Mine de plomb et aquarelle, cachet du monogramme en bas  
à droite,  
15,5x9,5 cm. **350/450€**

**VAN DER STRAETEN Georges, 1856-1928**

- 175** *Gentleman rider*  
Bronze à patine brun rouge, Société des Bronzes de Paris, signé  
sur l'arrière avec la marque du fondeur, titré sur le devant avec  
un cartouche: *Bordeaux Pris du Rendez-vous cross country*  
26 mai 1889,  
Haut.: 39,5 cm. **1 000/1 200€**



**VLAMINCK Maurice de, 1876-1958**

**176** *Hameau et meule de foin*  
Huile sur toile (très petit manque), signée en bas à gauche,  
50x61 cm. **35 000/50 000€**

Certificat de Monsieur Gilbert Petrides en date du 16 décembre  
1985, n° 18367.

**VAN WYK Henri, né en 1833**

- 177** *Couple de pêcheurs devant les falaises en Normandie, 1886*  
Huile sur toile (accidents et restaurations), signée et datée en bas à gauche,  
65x54 cm. **1 500 / 2 000 €**

**VERNET Horace, attribué à**

- 178** *Halte de cavalier*  
Dessin à la plume et encre brune (rousseurs), non signé, annoté sur le montage,  
12x15 cm. **400 / 700 €**



**179**

**VILATO RUIZ Javier, 1921-2000**

- 179** *Composition, 1992*  
Pastel, monogramme et date en bas à droite,  
62,5x49 cm. **800 / 1 400 €**



**180**

**WAKHEVITCH Georges, 1907-1984**

- 180** *Mademoiselle Julie, Strindberg, 1979*  
Projet de rideau de décor à la gouache (très petite moisissure),  
signé et daté en bas à droite,  
53x72,5 cm. **600 / 1 000 €**

- 181** *Don Giovanni, La statue du Commandeur et le cimetière, Genève, 1967*  
Projet de décor à l'aquarelle et à la gouache, signé et daté en bas à droite: 1966, situé au dos,  
52x70,5 cm. **500 / 800 €**

- 182** *Otelo, Munich, 1973*  
Projet de décor à l'aquarelle et à la gouache sur papier brun, signé, situé et daté en bas à droite, titré en haut à droite, au dos: *Décor pour La tempête devant la forteresse*,  
42x56 cm. **500 / 800 €**

**WAKHEVITCH Georges, 1907-1984**

- 183** *Don Giovanni, Le Commandeur, acte II, Berlin 1961*  
Projet de décor à l'aquarelle et à la gouache, signé et daté en bas à droite, titré en haut à gauche,  
35,5x52,5 cm. **300 / 400 €**

- 184** *Bord de mer sous l'orage*  
Gouache sur papier beige, signé en bas à droite,  
28,5x37,5 cm. **200 / 300 €**

**YANKEL Jacques, né en 1920**

- 185** *Voiliers dans un port du Midi*  
Pastel et gouache, signé en bas à droite,  
45x37 cm. **500 / 800 €**

**YERMIA Pierre, né en 1964**

- 186** *Cheval*  
Bronze à patine nuancée brun et beige, n° 1 / 8 sur un socle en bois peint, Fonderie du Gour 2001, signé sur le côté de la terrasse,  
Haut.: 36,5 cm + socle, **400 / 700 €**

- 187** *Figure debout n° V*  
Sculpture en bronze à patine antique, Fonderie du Gour, n° 1 / 8, signée sur le bord de la terrasse,  
Haut.: 64,5 cm. **300 / 400 €**

**YOLDJOGLOU Georges, né en 1933**

- 188** *Bréhat, la navette au port clos*  
Huile sur toile, signée en bas à gauche, contresignée au dos,  
55x46 cm. **500 / 700 €**

- 189** *L'Erdre à Quimper*  
Huile sur toile, signée en bas à droite, titrée et contresignée au dos,  
65x54 cm. **450 / 600 €**



**190**

**YON Edmond, 1836-1897**

- 190** *Deux paysannes au bord du ruisseau*  
Huile sur toile (doublée), signée en bas à gauche,  
36x57 cm. **1 500 / 2 000 €**

**ZIGLIARA Eugène, 1873-1918**

- 191** *Coquetterie de soubrette*  
Huile sur toile, signée en bas à gauche,  
56x38 cm. **900 / 1 200 €**

**ZUTTER Jonathan, né en 1928**

- 192** *Paysage du Midi, 1978*  
Huile sur toile, signée et datée en bas à droite,  
33x46 cm. **550 / 700 €**

- 193** *Lac aux bateaux, 1976*  
Huile sur toile (petit enfoncement), signée et datée en bas à droite,  
19x27 cm. **300 / 400 €**

# CONDITIONS DE VENTE

La vente sera faite au comptant et conduite en Euros. Les frais attachés à la vente (hors magasinage et autres charges éventuelles) sont de 20% Hors Taxes, soit 23,92% TTC.

## GARANTIES

Les attributions notion d'époque ont été établies compte-tenu des connaissances scientifiques et artistiques à la date de la vente. Ces mentions sont garanties pour une durée de 5 ans à partir de la date d'adjudication. L'ordre du catalogue sera suivi.

Une exposition préalable permettant aux acquéreurs de se rendre compte de l'état des biens mis en vente, il ne sera admis aucune réclamation une fois l'adjudication prononcée. Les reproductions au catalogue des œuvres sont aussi fidèles que possible, une différence de coloris ou de tons est néanmoins possible. Les dimensions ne sont données qu'à titre indicatif.

## ENCHERES

-Ordre d'achat: Si vous souhaitez faire une offre d'achat par écrit, vous pouvez utiliser le formulaire prévu à cet effet en fin de catalogue. Celle-ci doit nous parvenir au plus tard 2 jours avant la vente, accompagnée de vos coordonnées bancaires.

-Enchères par téléphone: Si vous souhaitez enchérir par téléphone, veuillez en faire la demande par écrit en utilisant le formulaire prévu à cet effet, accompagné de vos coordonnées bancaires et d'un seul numéro de téléphone ou nous pourrions vous joindre, au plus tard 2 jours avant la vente. La S.V.V. Rossini décline sa responsabilité en cas où la communication téléphonique n'aurait pu être établie.

En cas de double enchère reconnue effective par le Commissaire-Priseur, le lot sera remis en vente, tous les amateurs présents pouvant concourir à cette deuxième mise en adjudication.

## DÉFAUT DE PAIEMENT

En application de l'article L. 441-6 du Code du Commerce, en cas de retard de paiement supérieur ou égal à 30 jours après la vente, des pénalités de retard égales à 11,37 % du montant de l'adjudication (charges et taxes comprises) seront demandées à l'acheteur.

L'application de cette clause ne fait pas obstacle à l'allocation de dommages et intérêts et aux dépens de la procédure qui serait nécessaire, et ne préjuge pas de l'éventuelle mise en œuvre de la procédure de folle enchère.

## FOLLE ENCHERE

Par dérogation de l'Art.14 de la loi du 10 juillet 2000:

«A défaut de paiement par l'adjudicataire, après mise en demeure restée infructueuse, le bien est remis en vente à la demande du vendeur sur folle enchère de l'adjudicataire défaillant ; si le vendeur ne formule pas cette demande dans un délai de deux mois à compter de l'adjudication, la vente est résolue de plein droit, sans préjudice de dommages et intérêts dus par l'adjudicataire défaillant».

## RETRAIT DES ACHATS

Il est conseillé aux adjudicataires de procéder à un enlèvement de leurs lots dans les meilleurs délais afin d'éviter les frais de magasinage qui sont à leur charge. Le magasinage n'entraîne pas la responsabilité de la S.V.V. Rossini ni de l'expert à quelque titre que ce soit.

Frais de magasinage Salle ROSSINI:

Tout achat de mobilier volumineux (+0,5m<sup>3</sup>) sera envoyé en garde-meuble dès 11 heures le lendemain de la vente à la charge de l'acheteur.

Pour tout acheteur présent le jour de la vente, les frais de magasinage sont dus à compter de 11 heures le lendemain de la vente.

Pour tous ordres d'achats laissés à l'étude, les frais de magasinage sont dus à compter du 9<sup>e</sup> jour après la vente. (y compris les jours fériés).

Leur montant est de 4€TTC par jour et par lot (y compris les jours fériés). Les lots dépassant le montant de 10000€ supporteront une participation complémentaire aux frais d'assurance et d'administration de 1% TTC de leur valeur.

En cas de paiement par chèque ou par virement, la délivrance des objets pourra être différée jusqu'à l'encaissement.

Dès l'adjudication, l'objet sera sous l'entière responsabilité de l'adjudicataire.

L'acquéreur sera lui-même chargé de faire assurer ses acquisitions, et la S.V.V. Rossini décline toute responsabilité quant aux dommages que l'objet pourrait encourir, et ceci dès l'adjudication prononcée.

En cas de vente à l'Hôtel Drouot, les frais de magasinage sont à la charge de l'acquéreur.

## EXPÉDITION DES LOTS

Le transport est effectué sous l'entière responsabilité de l'ache-

teur. Les lots peuvent être expédiés par la S.V.V. Rossini aux conditions suivantes :

1- Une demande écrite de l'adjudicataire, mentionnant expressément la décharge de la S.V.V. Rossini en cas de dommage de l'objet subit durant le transport.

2- Les frais d'expédition seront majorés du coût de l'emballage, selon une grille tarifaire variable suivant la valeur et la taille de l'objet. Le choix du transporteur et l'organisation du transport appartiennent à l'acheteur. La S.V.V. Rossini peut fournir, de manière non contractuelle, les coordonnées de transporteurs.

3- les lots ne seront expédiés qu'après règlement de l'achat et du transport.

La formalité de licence d'exportation peut requérir un délai de cinq à dix semaines, celui-ci pouvant être sensiblement réduit selon la rapidité avec laquelle l'acquéreur précisera ses instructions à l'étude.

## TERMS OF SALES (Resume)

**Purchased lots will become available only after payment in-full has been made. The sale will be conducted in Euros. Purchasers will pay in addition to the hammer price, a buyer's premium of 20% VAT excluded or 23,92% VAT included.**

### GUARANTEES

*The auctioneer is bound by the indications in the catalogue, modified only by announcements made at the time of the sale noted in the legal records thereof.*

*An exhibition prior to the sale permits buyers to establish the conditions of the works offered for sale and no claims will be accepted after the hammer has fallen. Some difference may appear between the original work and its illustration, there will be no claims in such matter.*

*The measurements are given only as an indication.*

### BIDS

*Should the auctioneer recognise two simultaneous bids on lot, the lot will be put up for sale again and all those present in the saleroom may participate in this second opportunity to bid.*

### ABSENTEE BIDS

*If you wish to make a bid in writing, you should use the form included in this catalogue, accompanied by your bank references, to be received by us no later than two days before the sale.*

### TELEPHONE BIDS

*If you wish to bid by telephone, please make your request to be called in writing, accompanied by your bank references, to be received by us no later than two days before the sale.*

### COLLECTION OF PURCHASES

*Buyers are advised to collect successful lots as soon as possible to avoid handling and storage costs which may be incurred at their expense. S.V.V. Rossini is not responsible for the storage of purchased lots.*

*Storage fees at S.V.V. Rossini :*

*Any bulky furniture purchase (0,5 cubic meter) will be sent to the furniture storehouse the next morning after the sale, the fees are chargeable to buyers.*

*For any present buyer the day of the auction, the storage expenses will be due from 11 a.m the next day after the sale.*

*Regarding any purchase order left to the auction room, the storage expenses will be charged from the ninth day. (Including public holidays).*

*The charge is 4€ inclusive of tax, per day per lot. All lots with a hammer price higher than 10000.00€ will be subject to an insurance and administration fee of 1%, inclusive of tax, of the hammer price. If payment is made by cheque or by wire transfer, lots may not be withdrawn until the payment has been cleared. From the moment the hammer falls, sold items will become the exclusive responsibility of the buyer. The buyer will be solely responsible for the insurance, S.V.V. Rossini assumes no liability for any damage to items which may occur after the hammer falls.*

*An export license can take five or ten weeks to process, although this time may be significantly reduced depending upon how promptly the buyer supplies the necessary information to S.V.V. Rossini.*

## RELEVÉ D'IDENTITÉ BANCAIRE

BNP PARIBAS- PARIS

AGENCE CENTRALE (0028)

30004 00828 00041003896 76

IBAN FR 76 3000 4008 2800 0410 0389 676

BIC : BNPAFRPPAC

**ROSSINI**  
Maison de Ventes aux Enchères

