

ROSSINI
Maison de Ventes aux Enchères

E S T A M P E S
D E S S I N S
S C U L P T U R E S
P E I N T U R E S X I X ^e
M O D E R N E S E T
C O N T E M P O R A I N S

SALLE DES VENTES ROSSINI
Mardi 27 mars 2012 à 14h30



VENTES EN PRÉPARATION

avril et mai 2012

Pour inclure vos Estampes, Dessins, Sculptures,
Peintures XIX^e, Modernes et Contemporains dans cette vente,
veuillez contacter Olivier Nuzzo-Revol
au 01 53 34 55 05 - olivier.nuzzo@rossini.fr

ROSSINI

Maison de Ventes aux Enchères

Mardi 27 mars 2012

Salle des Ventes Rossini à 14h30

Pascale MARCHANDET
Commissaire-priseur habilité

Renseignements

Olivier NUZZO REVOL : 01 53 34 55 05
olivier.nuzzo@rossini.fr

Expositions publiques

Salle des Ventes Rossini
7, rue Rossini - 75009 Paris
Samedi 24 mars 2012 de 10h45 à 18h00
Lundi 26 mars 2012 de 10h45 à 18h00
Mardi 27 mars 2012 de 10h45 à 12h00

Téléphone durant les expositions
01 53 34 55 01

Reproduction de l'ensemble des lots
sur : www.rossini.fr

Catalogue consultable sur internet
www.rossini.fr - www.auction.fr

Salle d'exposition visible sur
www.rossini.fr
à partir du samedi 24 mars à 14h00

Michel MAKET Expert

Membre du Syndicat Français des Experts Professionnels
en Œuvres d'Art et Objets de Collection
17, avenue de Messine - 75008 Paris
Tél.: 01 42 25 89 33 - Fax: 01 43 59 02 67
info@maket-expert.com
www.maket-expert.com



Vente en direct sur internet,
enchérissez en ligne sur :
www.rossini.fr



Certifié selon l'ISO 9001



Retrouvez-nous sur l'Apple Store

ESTAMPES
DESSINS
SCULPTURES
PEINTURES
XIX^e SIÈCLE
MODERNES
CONTEMPORAINS

Reproduction de tous les lots sur www.rossini.fr

JOURNÉES D'ESTIMATIONS GRATUITES À LYON (sur rendez-vous)
LES VENDREDIS 6 AVRIL ET 4 MAI - Renseignements au : 01 53 34 55 05

ROSSINI - MAISON DE VENTES AUX ENCHÈRES - BUREAU D'ESTIMATIONS GRATUITES

Sans rendez-vous du lundi au vendredi, de 9h30 à 18h00 - estimation.gratuite@rossini.fr
7, rue Drouot - 75009 Paris - Tél.: 01 53 34 55 00 - Fax: 01 42 47 10 26 - contact@rossini.fr - www.rossini.fr
Rossini - Société de ventes volontaires de meubles aux enchères publiques agréée sous le n°2002-066 RCS Paris B 428 867 089

ESTAMPES

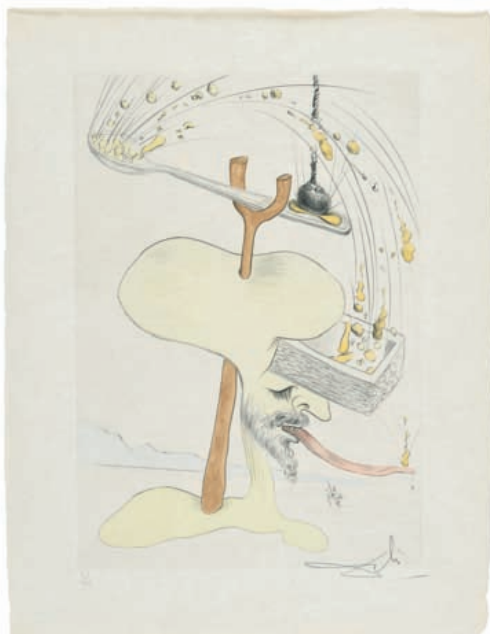
BELLMER Hans, 1902-1975
1 *Danse aux ballons*
 Eau-forte en couleurs sur papier beige, EA, signée en bas à droite,
 43x24,5 cm. **80/150€**

2 *Femme aux fleurets*
 Eau-forte en couleurs sur papier beige, EA, signée en bas à droite,
 40x28,5 cm. **80/150€**

BEUYS Joseph, 1921-1986
3 *Beuys auf dem Flug nach Amerika, 1974*
 impression offset en jaune et noir, signé en bas à droite au crayon rouge et cachet "Hauptstrom" en bas au milieu,
 30,5x21,5 cm (feuille: 32,5x23 cm). **200/300€**

COIGNARD James, 1925-2008
4 *Profil aux noix vertes*
 Gravure au carborundum en couleurs sur papier d'Auvergne, HC, signée en bas à droite,
 29,5x30 cm. **300/500€**

5 *Les Orientales*
 Gravure au carborundum en couleurs, rajouts et ficelle, n° IV/XV, signée en bas à droite,
 31,5x32,5 cm. **300/500€**



6

DALI Salvador, 1904-1989
6 *Les visions de Quevedo*
 Six eau-fortes en couleurs sur Japon, n° 37/100 (quelques petites rousseurs, une trace de pli en marge sur l'une), dans leur emboîtement d'origine usagé, signées en bas à droite,
 52,5x37 cm chaque. **1 500/2 500€**

7 *La barque du nocher*
 Lithographie en couleurs, EA, signée en bas au milieu dans la planche, monogramme en bas à droite,
 40x30 cm. **150/250€**

DALI Salvador, 1904-1989
8 *Fleurs*
 Lithographie en couleurs, AP, signée en bas à droite,
 57x39 cm. **150/250€**

9 *Infidèle épouse de Ménélas*
 Lithographie en couleurs, n° 11/225, signée en bas à droite,
 57,5x45 cm. **150/250€**

KASIULIS Vytautas, 1918-1995
10 *Sujets divers*
 14 lithographies en couleurs, 12 n° 9/50 et 2 n° 9/25, signées en bas à droite,
 60x46 cm chaque. **400/600€**

MASSON André, 1896-1987
11 *La fée aux ruisselets*
 Lithographie en couleurs, EA, signée en bas à droite,
 35x56 cm. **70/120€**

12 *Peace-Love*
 Lithographie en couleurs, n° 28/50 (légère insolation), signée en bas à droite,
 53x42,5 cm. **70/120€**

13 *Les sirènes*
 Lithographie en couleurs, EA, signée en bas à droite,
 38,5x48 cm. **70/120€**

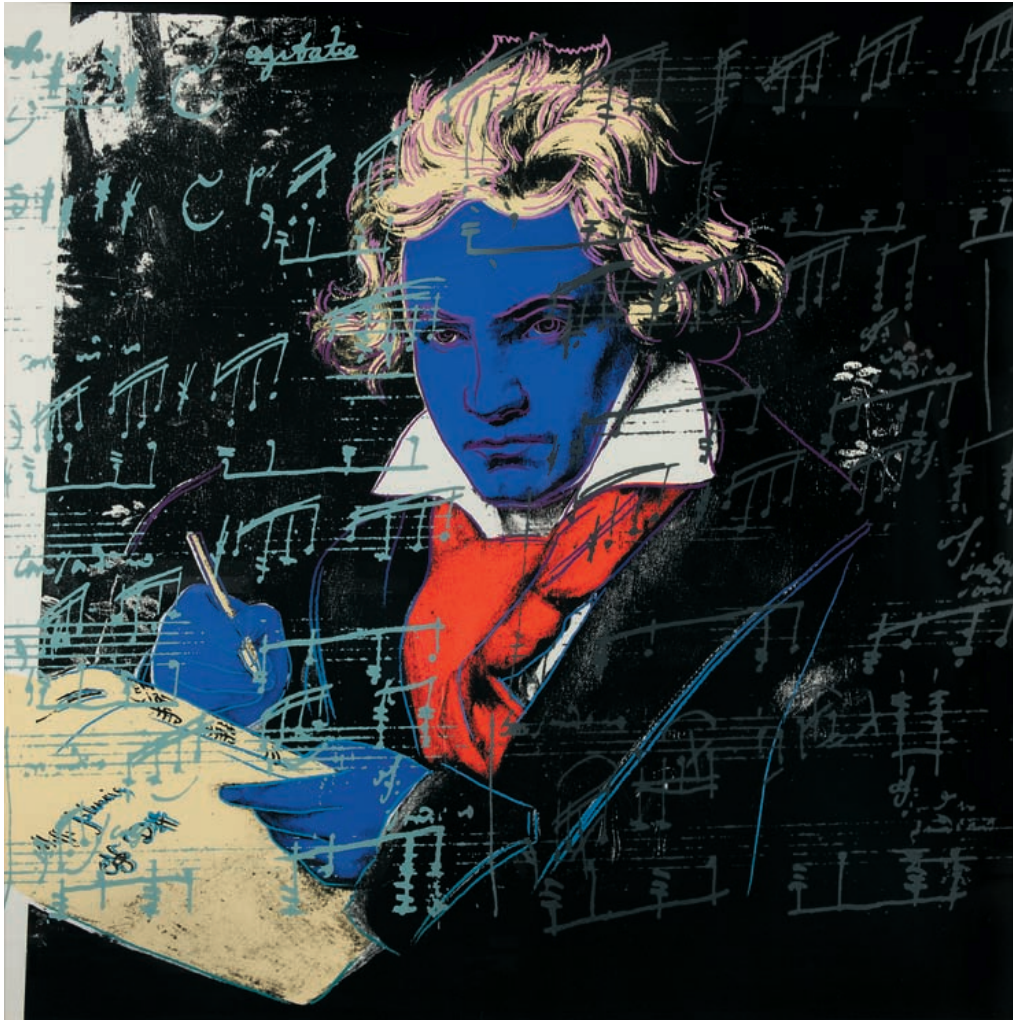
MATISSE Henri, 1869-1954
14 *La Cité-Notre-Dame*
 Eau-forte en noir (traces de plis et petites salissures), signée en bas à droite dans la planche,
 33,5x26 cm. **300/500€**

MATTA Roberto, 1911-2002
15 *Projection et figures*
 Eau-forte en couleurs, EA, monogramme en bas à droite,
 29,5x24 cm. **200/300€**

16 *Sans titre*
 Lithographie en couleurs, n° 18/100, monogramme en bas à droite,
 45,5x61,5 cm. **200/300€**

PICASSO Pablo, 1881-1973
17 *L'Écuyère, 21.4.60*
 Lithographie en noir, n° 44/200 (légère insolation en marge, petites traces de plis aux angles), signée en bas à droite,
 51,5x65 cm. **600/900€**

WARHOL Andy, 1928-1987
18 *Beethoven*
 Sérigraphie sur papier fort, n° 3/60 (infimes marques sur les bords), certificat de l'éditeur au dos de la feuille avec le justificatif de tirage,
 101x101 cm. **15 000/22 000€**



18

DESSINS, PEINTURES ET SCULPTURES



19

ADAM Marie-Édouard, attribué à

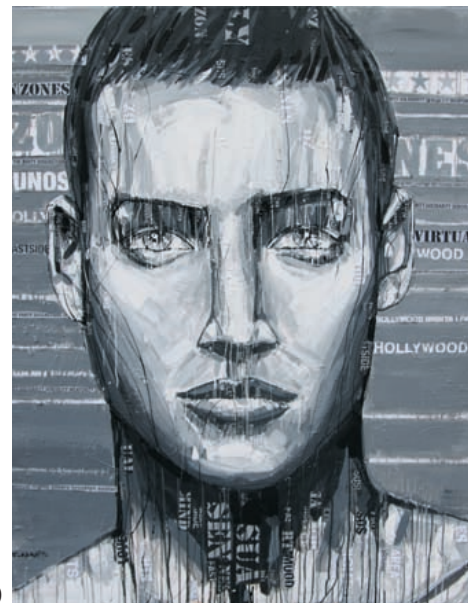
19 *Le paquebot Mustapha Ben Ismaël de la Compagnie Transatlantique au Havre*
Huile sur toile (petits accidents, manques et taches), non signée,
62x92 cm. **2 000/3 000 €**

ADRAIT Frédéric, né en 1973

20 *Ludwig*
Technique mixte sur toile, signée en bas à gauche, signée au dos,
146x114 cm. **2 500/3 500 €**

ALDEYvette (x2), DUREL Auguste

21 *Nature morte - Fruits - Paysage*
Trois gouaches pour la Kermesse aux Étoiles, signées par
les artistes,
environ 32x24 cm chaque. **60/100 €**



20

24



ALLÈGRE Raymond, 1857-1933

- 22** *Voiliers à quai, Saint-Tropez*
Huile sur panneau, signé et situé en bas à droite,
22x33 cm. **700 / 1 200 €**

ANDERBOUHR Paul, 1909 - 2006

- 26** *Pont à Lavardin, Loir-et-Cher*
Huile sur toile, signée en bas à droite, titrée au dos,
à vue: 71 x 59 cm. **400 / 600 €**



23

ALONZO PÉREZ Mariano, 1857-1930

- 23** *Le galant pêcheur*
Huile sur panneau, signé en bas à droite,
32x40 cm. **2 000 / 3 000 €**



27

ANOUFA Yan, né en 1980

- 27** *Vanité aux capsules*
Sculpture gainée de capsules de boissons, dans sa boîte en
plexiglas, signé sur le socle (usure),
Haut.: 19 cm (boîte: 30x27x27 cm). **1 000 / 1 500 €**

AMBROGIANI Pierre, 1907-1985

- 24** *Paysans au cheval*
Huile sur panneau, signé en bas à gauche,
60x81 cm. **4 500 / 6 500 €**

- 25** *Les noces à la campagne*
Huile sur panneau, signé et titré au dos, annoté 1950,
23x35 cm. **1 000 / 1 600 €**

25





28 **ARDEN-QUIN Carmelo, 1913-2010**
 Composition, 1964
 Collage sur fond gris avec cavaliers en plastiques (petit manque),
 signé et daté en bas à droite,
 24x36 cm. 1 000 / 1 500 €

29 **ARMAN Fernandez, 1928-2005**
 Fauteuil violon
 Bronze à patine antique nuancée (frottements et usures d'usage),
 assise en skai vert, n° 26 / 1 800, Bocquel fondeur, signé sur le
 pied avant gauche,
 Haut.: 84 - Larg.: 63 - Prof.: 50 cm. 4 000 / 5 000 €

30 **Chaise violon**
 Bronze à patine antique nuancée (frottements et usures d'usage),
 Bocquel fondeur, signé sur le pied avant gauche,
 Haut.: 84 - Larg.: 63 - Prof.: 50 cm. 3 000 / 4 000 €

31 **BALANDE Gaston, 1880-1971**
 Champs de blé et collines
 Huile sur toile rentoilée (restaurations), signée en bas à droite,
 54x65 cm. 1 800 / 2 500 €

32 **BALANDE Gaston, 1880-1971**
 Les voiliers au bord du lac
 Huile sur toile, signée en bas à droite,
 38x46 cm. 1 500 / 2 000 €

33 **BALLAVOINE Jules, 1855-1901**
 Le pantin dans un coin de jardin, 1875
 Huile sur toile (accidents et restaurations), signée et datée en
 bas à gauche,
 35x27 cm. 500 / 800 €

34 **BENEDICTO Virginia, née en 1971**
 Lucette et Marcel, 2011
 Acrylique sur toile, signée en bas au milieu, signée, titrée et
 datée au dos,
 89x130 cm. 500 / 800 €



35

BENNANI Karim, né en 1936

35 *Sans titre vert et bleu, Paris août 1996*
Acrylique et collage sur toile, signé, situé et daté en bas à droite,
74x74 cm. **3 000 / 5 000 €**

Au dos: un certificat de l'artiste en date du 29/09/2006.



39

BOUDIN Eugène, 1824-1898

39 *Bateaux au mouillage, Rotterdam*
Aquarelle avec annotations de couleurs (insolation et piqûres),
située en bas à gauche et signée en bas à droite au crayon
bleu, cachet du monogramme en bas à droite à l'encre bleue,
(Lugt 828).
16,5x20,5 cm. **1 200 / 1 800 €**



36

BOGGS Frank, 1855-1926

36 *Barques et pêcheurs à marée basse devant un port*
Huile sur toile (usures et restaurations anciennes), signée en
bas à droite,
40x61 cm. **2 500 / 4 000 €**

BONHEUR Rosa, 1822-1899

37 *Vache*
Bronze à patine brune, fonte d'édition moderne, sur la terrasse:
Rosa Bonheur,
Haut.: 8 - Larg.: 14 cm. **300 / 500 €**

BOUDIN Eugène, 1824-1898

38 *Port de Trouville sur Mer*
Dessin à la mine de plomb (petites déchirures dans les angles
en haut à droite et à gauche, insolation, restaurations, lavée),
monogramme en bas à droite,
13x21 cm. **1 200 / 1 800 €**

Un certificat de Monsieur Manuel Schmit en date du 20 juin 2007
sera remis à l'acquéreur (n° d'archives Cl.2327).



40

BORRAS Jorge, né en 1952

40 *L'hippopotame baillant*
Bronze à patine noire (usure à la patine), n° 2/8, ROSINI fondeur,
sur l'arrière-train: *Jorge Borrás*,
Haut.: 27 - Larg.: 37 cm. **2 500 / 3 500 €**

BRAYER Yves, 1907-1990

41 *Guardian - Cavalier - Cavalier de profil*
Deux aquarelles et un lavis d'encre noire, trois dessins pour la
Kermesse aux Étoiles de 1952 et 1953, signés de l'artiste et
cachet de la Kermesse,
de 25x21 cm à 31x23 cm. **300 / 500 €**



38



43

BUSATO Gualtiero, né en 1941

- 42 *Fuga Pisana, 1988*
Bronze à la cire perdue, n° 2 / 2, EA, à l'arrière du bronze :
signature et date, cachet de fondeur,
Haut. avec le socle : 20 cm. **600/800 €**

CAMOIN Charles, 1879-1965

- 43 *Toits devant le Golfe de Saint-Tropez*
Huile sur toile, signée en bas à droite,
27x46 cm. **8000/12000 €**

CAPOCCI Dominique, né en 1962

- 44 *Alp, octobre 2010*
Technique mixte sur toile, signée en bas à gauche, signée, titrée
et datée au dos,
100x100 cm. **450/600 €**

- 45 *Grace Kelly, oct. 2010*
Peinture sur toile, signée en bas à gauche, contresignée, titrée
et datée au dos,
100x100 cm. **450/600 €**

CARIFFA Francis, 1890-1975

- 46 *Lac du Bourget*
Huile sur carton, signé en bas à gauche, situé au dos,
50x64,5 cm. **300/500 €**

CARLOS Luis, né en 1952

- 46 bis *Conversation*
Groupe en bronze à patine antique sur socle de bois peint en
noir, sur un côté : *Carlos C/CI*,
Larg. : 30,5 - Haut. : 13,5 cm. **2000/2500 €**



47

CARRIER-BELLEUSE Louis-Robert, 1848-1913

- 47 *Jeune femme au col en dentelle et chapeau aux roses*
Buste en faïence de Choisy-le-Roi à glaçure polychrome (quelques
égrenures, petite restauration), signé au dos du piédouche avec
la marque de Choisy, sur le côté et sous la base : un R et un
n° 3042,
Haut. : 63 cm. **1500/2500 €**



46 bis



48

CARZOU Jean, 1907-2000

48 *Paysage montagneux, 1961*
Aquarelle et crayons de couleurs, signé et daté en bas à gauche,
63,5x48,5 cm. **800 / 1 200 €**

49 *Hélène, 1979*
Dessin aux crayons de couleurs, signé et daté en bas à gauche,
65x50 cm. **450 / 700 €**

CASTOR Christian, né en 1953

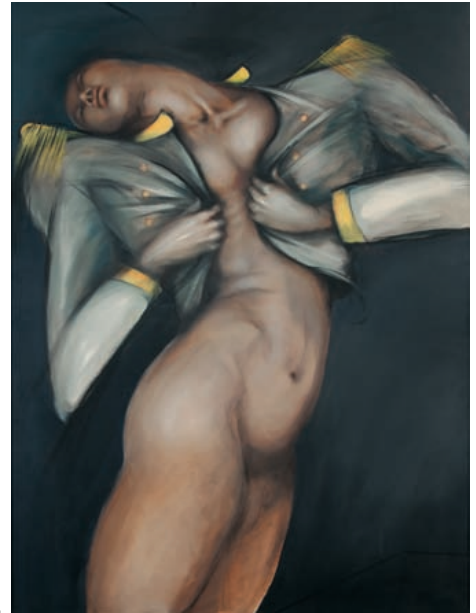
50 *Figures en rouge*
Sculpture en matière plastique sérigraphiée composée de trois
panneaux, n° 1 / 8, signé,
Haut : 80 cm. **500 / 600 €**



51

CÉSAR, 1921-1998

51 *Expansion brune, 1988 (?)*
Expansion de résine brune dans un seau métallique (accidents),
signé sur le seau,
Haut : 51 cm. **700 / 1 000 €**



52

CEYTAIRE Jean-Pierre, né en 1946

52 *Veste impériale, mai 1982*
Peinture sur toile (petite griffure), signée vers la droite, signée,
titrée et datée au dos,
130x97 cm. **1 000 / 1 500 €**



53

CHABAUD Auguste, 1882-1955

53 *La cour du mas, circa 1925*
Huile sur carton, cachet de la signature en bas à droite, cachet
signature et cachet d'atelier au dos avec une étiquette: *Atelier
Auguste Chabaud n° 938* et le titre,
74x50,5 cm. **4 000 / 7 000 €**



54

CHABAUD Auguste, 1882 -1955

- 54** *Route vers le pied de bœuf*
Huile sur carton, cachet de la signature en bas à gauche, cachet d'atelier au dos avec un n° 60, authentifié au dos par la petite-fille de l'artiste LEONI-CHABAUD, 51,5x73 cm. **3 000 / 4 000 €**



55

CHANCO Roland, né en 1914

- 55** *Le Rêve, 1965*
Huile sur toile (accident), signée en bas à gauche, 130x194 cm. **5 000 / 8 000 €**

CHOUBINE Serge, c.1900 -1931

- 56** *Pêcheurs dans le port, 1927*
Aquarelle, signée et datée en bas à droite, 24x32 cm. **300 / 500 €**

CLÉMENT-SERVEAU, 1886 -1972

- 57** *Nature morte aux poires, 1953 - Nature morte à la guitare*
Deux gouaches pour la Kermesse aux Étoiles, signées par l'artiste, environ 32x24 cm chaque. **150 / 250 €**

COMMÈRE Jean, 1920 -1986

- 58** *Côte bretonne*
Huile sur toile, signée en bas à gauche, porte au dos une étiquette de la galerie Philippe Reinchenbach, 19x27 cm. **400 / 600 €**

DADO, 1933 -2010

- 59** *Sans titre, 1983*
Technique mixte et collage, signé et daté en bas à droite, 78x54 cm. **2 000 / 3 000 €**

DAVID-NILLET Germain, 1861 -1932

- 60** *Paysanne au chemin devant l'église*
Huile sur toile (restauration), signée en bas à droite, 56x66 cm. **500 / 700 €**

- 61** *Rue de village et passants*
Huile sur toile, signée en bas à gauche, 33x35 cm. **300 / 500 €**

- 62** *Chemin à l'arbre penché*
Huile sur toile (craquelures et petits manques), signée en bas à gauche avec envoi, 22x16,5 cm. **200 / 300 €**



63

DE FEURE Georges, 1868 -1943

- 63** *Le chemin tournant en Hollande*
Gouache sur papier beige, signé en bas à droite, 25,5x44,5 cm. **1 200 / 1 800 €**



64

DE FEURE Georges, 1868 -1943

- 64** *Village et canal en Hollande*
Gouache sur papier beige, signé en bas à gauche, 26x45 cm. **1 200 / 1 800 €**

DESPIAU Charles, 1874 -1946

- 65** *Portrait d'Émile Christophe Barell*
Buste en bronze à patine noire (encrassement et traces de griffes sur le visage) sur un socle en bois (accidents), fonte à la cire perdue Valsuani, sur l'épaule droite du modèle: C. Despiou, cachet du fondeur, Haut. sans le socle: 48 cm. **1 200 / 1 800 €**

DRIVIER Léon, 1878 -1951

- 66** *Garçonne*
Buste en pierre beige, taille directe (petits accidents sur l'arrière), socle en marbre gris, signé sur le côté, Haut.: 41 cm + socle. **700 / 1 200 €**



67

DERAIN André, 1880-1954

- 67** *Sous-bois*
Huile sur toile rentoilée, signée en bas à droite,
42x33,5 cm. **10 000/14 000 €**
Un certificat du Comité Derain sera remis à l'acquéreur.

DUPRAT Albert, 1882-1974

- 69** *Canal à Venise*
Huile sur toile, signée en bas à gauche,
47x65 cm. **1 500/2 500 €**



68

DETAILLE Édouard, 1848-1912

- 68** *Après la bataille, 2 décembre 1870*
Fusain, aquarelle, gouache et craie blanche sur papier beige
(insolation), signée et datée en bas à gauche avec un envoi à
F. Masson,
38,5x51,5 cm. **1 000/1 500 €**



69

DUTILLEUX Constant, 1807-1865

- 70** *Au pré Larcher, Fontainebleau septembre 1861*
Huile sur toile marouflée sur papier, non signée,
34x26 cm. **600/1 000 €**



71

DUTILLEUX Constant, 1807-1865

71 *Vallée Suisse au glacier*
Huile sur papier maroufflé sur panneau, signé en bas à gauche,
26,5x34,5 cm. **600/ 1 000 €**

72 *Montagne et vallée en Suisse, 1854*
Huile sur papier maroufflé sur panneau (petites restaurations),
signé en bas à gauche,
35x26,5 cm. **600/ 1 000 €**

ÉCOLE HOLLANDAISE du XIX^e siècle

73 *L'étang gelé*
Huile sur toile rentoilée, signature peu lisible en bas à droite:
Van drill. ...,
17x25 cm. **300/ 500 €**

EHLINGER Maurice, 1896-1981

74 *Modèle roux endormi*
Huile sur toile, signée en bas à droite, au dos à la craie: 1958,
54x65 cm. **500/ 800 €**

75 *Nu au hamac*
Huile sur toile (petite griffe), signée en bas à droite,
50x61 cm. **400/ 700 €**

ELIOTT Harry, 1882-1959

76 *Course de canots à moteurs, 1906*
Huile sur toile roulée, sans châssis (craquelures et accidents),
signée et datée en bas au milieu,
50x300 cm. **800/ 1 500 €**



77

FERRARI Antoine, 1910-1995

77 *Paysage de Provence, Fontvieille, septembre 1952*
Huile sur toile, signée en bas à droite, située et datée au dos,
73x92 cm. **1 000/ 1 500 €**

FINI Léonor, 1908-1996

78 *Projets de costume pour le Roi pêcheur*
Une aquarelle et trois gouaches (petites piqures), signées,
de 38x29 cm à 44,5x31,5 cm. **1 000/ 1 500 €**
Un certificat de M. F. Briest en date du 18 octobre 1993 sera remis
à l'acquéreur pour l'aquarelle et deux des trois gouaches.



79

FITZIA, né en 1931

79 *Splendeur du rêve - Une mémoire en éveil, Saint-Aubin oct. 2000*
Technique mixte et collage sur deux panneaux formant pen-
dants, un signé et daté en bas à gauche, un signé et daté en
bas à droite, contresigné, titré et daté au dos sur chaque,
100x80 cm chaque. **400/ 700 €**

80 **FONTANAROSA Lucien, LERSY Roger, LEYGUE Louis (x2)**
Tête de femme - Thèière, 1953 - Deux ours - Cavalier
Une gouache, une aquarelle et deux dessins à la plume et lavis
pour la Kermesse aux Étoiles, signés par les artistes,
environ 31x24 cm chaque. **80/ 140 €**



81

FORAIN Jean-Louis, 1852-1931

81 *Ballerines dans les coulisses*
Huile sur toile rentoilée (écaillures et petits manques, restau-
rations), monogramme en bas à droite, au dos: 28/04/62,
65x54 cm. **3 000/ 5 000 €**

FORAIN Jean-Louis, 1852-1931

- 82** *Effet de foule*
Lavis noir sur papier beige (traces de plis et déchirures restaurées), monogramme vers le bas à droite, 31 x 49,5 cm. **300/600 €**

FRANK-WILL, 1900-1951

- 83** *La Conciergerie à Paris*
Aquarelle gouachée (légère insolation), signée en bas à droite, située en bas à gauche, 54 x 45 cm. **400/700 €**
- 84** *L'église Saint-Séverin, Paris*
Aquarelle (insolation), signée en bas à gauche, 25 x 33,5 cm. **250/350 €**



- 85** *Plage animée à Boulogne-sur-Mer*
Huile sur toile, signée et située en bas à droite, 20 x 28 cm. **1 500/2 500 €**

GASPART Alfred, 1900-1993

- 86** *La robe verte*
Huile sur toile (enfouissement), cachet de l'atelier au dos, 73 x 61 cm. **500/800 €**
- 87** *Femme et enfant, 1933*
Huile sur papier, signé et daté en bas à droite, 64 x 45 cm. **500/800 €**

GAUTHERIN Jacques, 1929-1997

- 88** *Le paddock, 1967*
Huile sur toile, signée en bas à droite, signée, titrée et datée au dos, 50 x 61 cm. **300/500 €**

GÉNIS René, 1922-2004

- 89** *Œillets d'Inde et napperon*
Huile sur toile, signée en haut au milieu, contresignée et titrée au dos, 61 x 38 cm. **700/1 000 €**
- 90** *Mandarines et pot bleu*
Huile sur toile, signée en bas à droite, signée et titrée au dos, 26 x 33 cm. **500/800 €**

GOVARE Fabiola, née en 1959

- 91** *Mystère*
Peinture sur aluminium laqué, signé en bas à droite, signé et titré au dos, 73 x 92 cm. **1 500/2 500 €**

GROLL Henriette, 1906-1996

- 92** *Nature morte à la nappe bleue, 1940*
Huile sur toile (craquelures), signée et datée en bas à droite, 54 x 65 cm. **400/600 €**



- 93** *Village derrière les arbres*
Huile sur carton (griffures), signé en bas à droite, 26,5 x 33,5 cm. **1 000/1 500 €**

- 94** *Allée d'arbres*
Huile sur toile (accidents), signée en bas à droite, 38 x 46 cm. **1 000/1 600 €**

HERVIGO Gustave, 1896-1993

- 95** *Neige sur les toits de Paris, 1946*
Huile sur toile, signée et datée en bas à gauche, titrée au dos, 50 x 61 cm. **500/800 €**

HEUZÉ Edmond, 1884-1967

- 96** *Le clown*
Aquarelle (traces de plis), signée en bas à droite, 45,5 x 28 cm. **180/300 €**

HOFER André, 1890-1973

- 97** *La lecture au bord de l'étang, 1942*
Huile sur toile, signée et datée en bas à gauche, 73 x 100 cm. **400/700 €**



91



98

HAYDEN Henri, 1883-1970

98 *Plaine aux mas*
Huile sur carton, signé en bas à droite,
37,5x55 cm.

2 000 / 3 000 €



99

GUINGAND Klaus, né en 1962

99 *In god we trust 1 million de dollars*
Accumulation de fac simulé de liasses de billets de cent "dollars"
dans une boîte en plexiglas,
Haut.: 45 - Larg.: 43 - Prof.: 11,5 cm.

1 500 / 2 000 €



100

JONCHERIE Gabriel Germain, actif circa 1800-1850

100 *Nature morte d'un jour gras, 1843*
Huile sur toile rentoilée (accidents et restaurations), signée et
datée en bas à gauche,
54x65 cm.

1 500 / 2 500 €

JENSEN Max, né en 1887

101 *Vague en haute mer*
Huile sur toile (importantes restaurations), signée en bas à
gauche,
70x98 cm.

300 / 500 €



102

JONONE John Andrew PERELLO dit, né en 1963

102 *LE.-EXCHANGE, 2010 Paris*
Acrylique sur toile (trace de griffe), signée, titrée, située et datée
au dos,
98x110 cm.

4 000 / 6 000 €

KISCHKA Isis, 1908-1973

103 *Paysage - Femme*
Deux gouaches pour la Kermesse aux Étoiles, signées de
l'artiste,
32x24 cm.

80 / 140 €



104

KLIMEK Ludwig, 1912-1992

104 *Diane au bain, 1968*
Huile sur toile, signée et datée en bas à droite,
65x50 cm.

700 / 1 000 €

105 *Nu au fauteuil rouge*
Huile sur carton, signé en bas à droite,
50x65 cm.

700 / 1 000 €

- 106** **KLIMEK Ludwig, 1912-1992**
Baigneuses au paysage
 Huile sur carton, signé en bas à droite,
 50x65 cm. **600/900 €**
- 107** *Nu au chapeau, 1973*
 Huile sur papier maroufflé toile, signé et daté en bas à gauche,
 65x50 cm. **600/900 €**
- 108** **LACROIX Boris J., 1902-1984**
Sans titre fond vert
 Gouache (traces de salissures), signée en bas à droite, cachet
 de l'artiste au dos,
 73,5x57,5 cm. **400/700 €**



- 109** **LAMBERT - RUCKI Jean, 1888-1967**
109 *Scène de carnaval, 1932*
 Peinture sur carton (quelques manques), signé et daté en haut
 à gauche, titré au dos,
 55x41,5 cm. **4 000/6 000 €**
- 110** **LARIONOV Mikhail, 1881-1964**
Figure au panier
 Encre noire sur papier beige (légère insolation), monogramme
 en bas à gauche,
 22,5x14 cm. **800/1 400 €**
- 110bis** **LAURENT Georges, né en 1940**
Hors des flots, 2008
 Bronze à patine brun foncé, signé, daté et numéroté 4/8 sur
 la terrasse,
 Haut.: 14 - Larg.: 23,5 - Prof.: 8 cm. **700/800 €**
- 111** **LEMAITRE Maurice, né en 1929**
La maison du pêcheur, août 1972, Pors Poul'Han (Finistère sud)
 Huile sur toile, signée en bas à droite, située au dos,
 46x55 cm. **500/800 €**

- 112** **LEMMEN Georges, 1865-1916**
Baigneuse à genoux, 16 oct. 1913
 Dessin aux crayons de couleurs et mine de plomb, cachet du
 monogramme et date en bas à gauche,
 26x22 cm. **250/400 €**

- 113** **LEPELTIER Robert, 1913-1996**
Polichinelle et Colombine
 Peinture sur papier maroufflé sur toile, signé en bas à gauche,
 115x88 cm. **400/700 €**

- 114** **LOISEAU Gustave, 1865-1935**
Nature morte au melon
 Huile sur carton, signé en bas à droite, titré sur une étiquette
 au dos avec les n° D20073 et n° 19937,
 38,5x46 cm. **1 500/2 500 €**
 ANCIENNE PROVENANCE:
 Durand-Ruel n° D20073, n° photo 19937.



- 115** **LOISEAU Gustave, 1865-1935**
115 *Le gigot*
 Huile sur toile, signée en bas à gauche, porte une date au revers
 de la toile de rempli: 1er janvier 1911,
 38x56 cm. **1 000/1 500 €**



110



114

MAHLANGU Esther, née en 1935

- 116** *Le foyer, 20 mai 1998*
Huile sur toile, signée et datée vers le bas,
59x73 cm. **1 200 / 1 500 €**

MANDIN Richard, 1909-2002

- 117** *Compotier à la table rouge, 1948*
Huile sur toile, signée et datée en haut à gauche,
46x65 cm. **350 / 500 €**

- 118** *Maternité, 1972*
Huile sur carton, signé et daté en bas à gauche,
50x33 cm. **250 / 400 €**

MARCHAND André, 1877-1951

- 119** *Tête de jeune fille, 1947*
Dessin au fusain, signé et daté vers le bas,
64,5x49 cm. **150 / 200 €**

MAZARD Alphonse-Henri

- 120** *Chemin et ruisseau près du hameau*
Huile sur toile, signée en bas à droite,
54x65 cm. **400 / 700 €**

MAZEL & JALIX, XX-XXI^e siècles

- 121** *Poire à l'assiette*
Sculpture en bronze à patine naturaliste à la cire, épreuve n° 4/8,
signée sur l'assiette,
Haut. : 20 - Larg. : 30,5 cm. **2 000 / 3 000 €**

MÉRODACK-JEANNEAU Alexis, 1873-1919

- 122** *Vallée*
Huile sur toile rentoilée (petite trace de frottement), signée en
bas à droite, cachet du monogramme au dos,
35x53 cm. **700 / 1 200 €**

- 123** *Femmes fleurs*
Trois gouaches symbolistes sous un même montage, cachet du
monogramme au dos,
de 9,5x8 cm à 10,5x15,5 cm. **400 / 700 €**



124

MESNAGER Jérôme, né en 1961

- 124** *Liberté, 2008*
Peinture sur panneau de récupération avec un encadrement
peint antérieurement (accidents), signé en bas à droite et daté
en bas à gauche,
46x90 cm. **1 000 / 1 500 €**



121

MICH Jean, 1871-1919

- I25** *Chin Chin*
Sculpture en terre cuite (petites salissures et égrenures), Susse
Frères Paris Éditeurs, sur la terrasse: *Jean Mich*, le titre et la
marque de l'éditeur,
Haut.: 36 cm. **400/700€**

MIODRAG Dordevic, né en 1936

- I26** *Sans titre ocre rouge, 1972*
Peinture sur toile (petites usures sur les côtés), signée en bas
à droite, signée et datée au dos,
60x81 cm. **250/400€**

- I27** *Sans titre jaune orange, 1972*
Peinture sur toile, signée et datée au dos,
60x81 cm. **250/400€**

MOIGNIEZ Jules, 1835-1894

- I28** *Cerf défendant sa famille*
Groupe en bronze à patine brune nuancée (petites oxydations
et quelques usures), sur la terrasse: *J. MOIGNIEZ*,
Haut.: 22 - Larg.: 27 cm. **900/1 200€**

OLIVA Federico, XIX-XX^e siècle

- I35** *Vieux violoniste au verre de vin*
Huile sur toile (accidents et restaurations), signée en bas à
gauche, au dos étiquette *Galerie à Vienne HUGO ARNOT*,
58x42 cm. **800/1 200€**

PAILES Isaac, 1895-1978

- I36** *Clown*
Huile sur toile doublée, signée en bas à gauche, annoté sur le
châssis: *Grog*,
26x19 cm. **700/1 200€**

PAMBOUJIAN Gérard, né en 1941

- I37** *Sous l'ombrelle*
Huile sur toile, signée en bas à droite, signée et titrée au dos,
73x54 cm. **800/1 200€**

PÉCHAUBES Eugène, 1890-1967

- I38** *Scène de chasse à courre*
Huile sur toile, signée en bas à gauche,
46x55 cm. **300/500€**

PELAYO Orlando, 1920-1990

- I39** *Ane, 1956 - Bouquet*
Deux dessins à l'aquarelle et aux crayons gras pour la Kermesse
aux Étoiles, signés par l'artiste,
32x24 cm chaque. **150/250€**



I29

MONORY Jacques, né en 1924

- I29** *La terrasse N°10*
Collage et plexiglas sur fond imprimé sur papier marouflé sur
toile, n° 14/50, signé en bas à droite, titré sur le châssis,
115x120,5 cm. **1 000/1 500€**

- I30** *Terrasse N°9*
Impression en bleu, plexiglas et douilles sur papier marouflé sur
toile (douilles décollées, conservées dans un sachet), n° 21/50,
signé en bas à droite, titré au dos,
115x120 cm. **1 000/1 500€**

MONTAGNÉ Louis Agricol, 1897-1960

- I31** *Bord de mer aux pins parasols*
Huile sur toile (manques), cachet de la signature en bas à droite,
38x55 cm. **800/1 200€**

MUHL Roger, 1929-2008

- I32** *Paysage*
Huile sur toile, signée en bas à droite,
33x41 cm. **1 000/1 600€**

- I33** *Le peintre à l'atelier*
Huile sur toile, signée en bas à droite,
41x27 cm. **800/1 500€**



I32



I33



143

- 140** PERRAUDIN Paul, PRESSMANE Joseph, ZENDEL Gabriel
Promeneurs, 1955 - Tête de femme - Nature morte et poissons, 1953
 Une gouache et deux dessins à l'encre noire pour la Kermesse aux Étoiles, signés par les artistes, environ 31 x 24 cm chaque. **60/100 €**

- 143** RODIN Auguste, 1840-1917
Main gauche n° 31, petit modèle
 Bronze à patine brun foncé nuancé de vert, socle en marbre noir; vers le bas: A. Rodin et G. Rudier fondeur Paris, Haut.: 11,2 cm + socle. **7000/10000 €**



141

- 141** PRADIER James, 1790-1852
Le Sommeil
 Bronze à patine brune (usures et petites restaurations) sur un socle en marbre rouge, sur la terrasse: J. PRADIER et cachet Susse Frères Éditeurs avec une accolade et un F entouré, Haut.: 7 - Larg.: 19,5 cm. **2000/3000 €**

- 142** RAFFY LE PERSAN Jean, 1920-2008
Symphonie hivernale, 1978
 Huile sur panneau, signé en bas à gauche, 15,5 x 65,5 cm. **300/500 €**
 Au dos: certificat d'authenticité de l'artiste.



144

- 144** RAYA-SORKINE Alain, né en 1936
L'école de Grasse, 1971
 Huile sur toile, signée en bas à droite, signée, titrée et datée au dos, 45,5 x 54,5 cm. **2000/3000 €**

- 145** ROGER Guillaume, 1867-1943
Paysage fluvial aux toits rouges
 Huile sur toile (usures), signée en bas à gauche, 65 x 92 cm. **500/700 €**

ROUSSEL Ker Xavier, 1867-1944

- 146** *Porteuse et enfant dans la campagne*
Sanguine sur vergé (petites rousseurs), monogramme en bas à droite à la mine de plomb, 15,5x19,5 cm. **250/400 €**

- 147** *Scènes élégiaques*
Feuille d'étude à la sanguine sur vergé (taches, rousseurs et traces de plis), monogramme à la mine de plomb en bas à gauche, 20x19,5 cm. **180/300 €**

SABATER Daniel, 1888-1951

- 148** *Réunion à la campagne*
Huile sur isorel (manques), signé en bas à gauche, 33x41 cm. **300/400 €**



149

SEBIRE Gaston, 1920 - 2001

- 149** *Plage animée*
Huile sur toile, signée en bas à droite, 93x73 cm. **1 300/2 000 €**

SEGUIN Bruno, XX^e siècle

- 150** *Ford GT 40*
Peinture sur toile, signée en bas à droite, 54x81 cm. **300/500 €**

SERRA Antoine, 1908 - 1995

- 151** *Bouquet violet*
Huile sur papier marouflé sur toile, signé en bas à droite, 73x54 cm. **400/600 €**

- 152** *Les iris*
Huile sur toile, signée en bas à droite, 65x50 cm. **350/500 €**

SIMON Robert, 1888 - 1961

Exposé régulièrement à Paris: Salon d'automne - Salon des artistes Français. Il aime peindre sur petit format afin de créer le maximum d'intensité dans un minimum d'espace. Ami des peintres Pouigny, Kvapil, André Lhote ainsi que du critique d'art Claude Roger Marx qui a écrit lors du décès de l'artiste un article dans le Figaro intitulé : " Le peintre Robert Simon est mort le pinçeau à la main ".

SIMON Robert, 1888 - 1961

- 153** *Paysage de Falaise, Calvados 1955*
Huile sur carton marouflé sur toile (petits manques), signé en bas à droite, cachet d'atelier au dos, 34,5x27 cm. **180/300 €**



154

SIMON Robert, 1888 - 1961

- 154** *Pont sur le Morin*
Huile sur toile, signée en bas à gauche, cachet d'atelier au dos, 65x50 cm. **400/600 €**

- 155** *Bouquet cubiste*
Huile sur toile (restaurations), cachet d'atelier au dos, 21x19 cm. **200/300 €**

- 156** *Nu au drapé vert*
Huile sur toile, cachet d'atelier au dos, 46x61 cm. **250/350 €**



157

SIMON Robert, 1888 - 1961

- 157** *L'église de Villiers sur Morin*
Huile sur toile, cachet d'atelier au dos, 65x54 cm. **350/450 €**

- 158** *Orientale au narguilé*
Huile sur toile, cachet d'atelier au dos, 46x33 cm. **180/300 €**

SIMON Robert, 1888-1961

- 159** *Coin de rivage à La Palud*
Huile sur carton maroufflé sur toile, cachet d'atelier au dos,
27x35 cm. **200/300 €**
- 160** *Cathédrale de Bayeux*
Huile sur carton, signé en bas à gauche, cachet d'atelier au dos,
27x35 cm. **250/350 €**
- 161** *La Ciotat*
Huile sur toile, cachet d'atelier au dos,
27x41 cm. **180/300 €**



162

SIMON Robert, 1888-1961

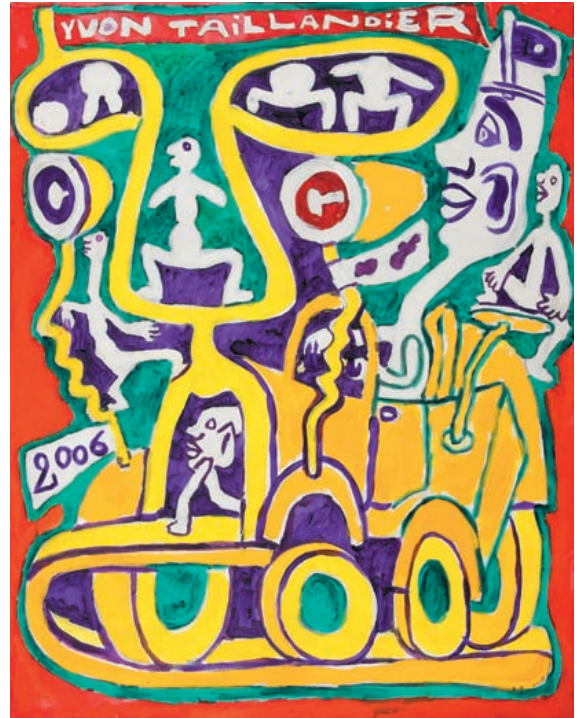
- 162** *Nature morte au compotier et au pichet*
Huile sur toile (petits manques), cachet d'atelier au dos,
50x65 cm. **350/450 €**
- 163** *Les Pirates, l'atelier du peintre à Villiers sur Morin*
Huile sur toile, cachet d'atelier au dos,
33x46 cm. **200/300 €**
- 164** *Les lavoirs sur le Petit Morin*
Huile sur carton, cachet d'atelier au dos,
35x27 cm. **200/300 €**
- 165** *Torre del Mar*
Huile sur papier maroufflé sur toile, cachet d'atelier au dos,
22x26,5 cm. **180/300 €**
- 166** *Colonne Morris boulevard Rochechouart, Paris*
Huile sur carton maroufflé sur toile, cachet d'atelier au dos,
35,5x27,5 cm. **200/300 €**
- 167** *Le viaduc de Bandol*
Huile sur toile, signée en bas à droite, cachet d'atelier au dos,
50x61 cm. **300/400 €**
- 168** *La Tour Eiffel vue du pont Mirabeau, Paris*
Huile sur carton, signé en bas à droite, cachet d'atelier au dos,
27x23 cm. **200/300 €**

SMET René, né en 1929

- 169** *Régate devant la ville*
Huile sur toile, signée en bas à droite,
33x55 cm. **250/400 €**

TAKIS Vassilakis, né en 1925

- 170** *Magnetic evidence 1983, 1991*
Bronze à patine médaille, clous et aimant, exemplaire n° 222/
1000 IV, dans sa boîte d'origine en état d'usage, sur le devant:
Takis,
dimensions: 32x43x25 cm. **500/700 €**



170

TAILLANDIER Yvon, né en 1926

- 171** *En voiture, 2006*
Peinture sur toile, signée en haut et datée vers le bas à gauche,
90x70 cm. **800/1200 €**
- 172** *La ronde à Ibiza, 1990*
Peinture sur papier, signé, situé et daté sur plusieurs côtés.
49x64 cm - 49x64 cm. **350/450 €**
- 173** *Voiture et centaure*
Peinture sur papier, signé en bas au milieu,
64x49 cm. **350/450 €**

TRIMOLET Alphonse Louis Pierre, attribué à

- 174** *Le bain des chevaux sur les quais de Paris*
Huile sur panneau (restauration, vernis grossier, nettoyage),
signé en bas à gauche,
39x65,5 cm. **300/500 €**



166



VALTAT Louis, 1859-1962

175 *Pêcheurs et barque, Arcachon, circa 1895*
Aquarelle, monogramme en bas à droite,
24,5 x 32 cm.

2 000 / 3 000 €

Un avis d'inclusion aux archives du comité Louis Valtat pourra être remis à l'acquéreur.



VALTAT Louis, 1859-1962

176 *Le repos des écaillères, Arcachon, circa 1895*
Crayon noir et aquarelle (petite rousseur), monogramme en bas à droite,
23 x 30 cm.

2 000 / 3 000 €

Un avis d'inclusion aux archives du comité Louis Valtat pourra être remis à l'acquéreur.



VALTAT Louis, 1859-1962

- 177** *Bateaux au couchant, circa 1895*
Dessin aux crayons de couleurs, monogramme en bas à droite,
25,5x31,5 cm. **2 000/3 000 €**
Un avis d'inclusion aux archives du comité Louis Valtat pourra être remis à l'acquéreur.



VALTAT Louis, 1859-1962

- 178** *Écaillères à Arcachon, circa 1895*
Crayon noir et pastel (rousseurs et insolation), monogramme en bas à droite,
22,5x30 cm. **1 600/2 200 €**
Un avis d'inclusion aux archives du comité Louis Valtat pourra être remis à l'acquéreur.



179

VANDENBERGHE François, né en 1951

179 Force 7

Groupe en bronze à patine terre d'Afrique, n° 8/8, cachet du fondeur *FLB.* sur le talon du pied arrière droit, signé sur la cuisse arrière droite,
Haut. : 51 - Larg. : 47 - Prof. : 63 cm.

8000/10000 €

VASSAL Jean, né en 1902

180 Fillettes et garçons

Huile sur carton, signé en bas à gauche, contresigné avec envoi au dos,
65x49,5 cm.

200/300 €

VÉNARD Claude, 1913-1999

181 Paysage aux murets et aux mas, 1955

Huile sur toile, signée et datée en bas à droite,
75x75 cm.

4000/6000 €

182 Intérieur à la chaise

Peinture sur toile, signée en bas à droite,
46x55 cm.

1500/2200 €



181



182



184

VLAMINCK Maurice de, 1876-1958

- 184** *Route aux deux maisons*
Aquarelle gouachée (quelques craquelures à la gouache),
signée en bas à droite,
37,5x45 cm. 12000 / 15000 €



183

VÉNARD Claude, 1913-1999

- 183** *Phares et sémaphore, 1957*
Huile sur toile, signée en bas à gauche, au dos: AUD 57,
24x33 cm. 800 / 1200 €

VIGNY Sylvain, 1902-1970

- 185** *Homme au chapeau*
Huile sur toile, signée en bas à droite,
73x60 cm. 180 / 300 €
- 186** *Quatre baigneuses*
Huile sur toile (fines craquelures), signée en bas à gauche,
65x81 cm. 180 / 300 €
- 187** *Foule devant la mer*
Huile sur toile, non signée,
65x81 cm. 140 / 220 €
- 188** *Personnages à la mer*
Gouache, signée en bas à gauche,
32,5x47,5 cm. 80 / 140 €

189 WYON Edward William, 1811-1885
Scène mythologique, Oberon et Titania
 Médaillon en pierre sculptée encadré, en bas à gauche: E. W.
Wyon 1er janvier 1848 ..., au dos un cachet,
 Diam.: 17 cm. **250/350 €**

190 YERMIA Pierre, né en 1964
Figure debout bras levés, n°II
 Sculpture en bronze à patine antique, n° 1/8, signée sur le bord
 de la terrasse,
 Haut.: 66 cm. **300/450 €**

191 YOLDJOGLOU Georges, né en 1933
Paris plage
 Huile sur carton, signé en bas à droite,
 61 x 73 cm. **500/700 €**

192 ZINGG Jules, 1882-1942
La moisson
 Aquarelle, cachet de la signature en bas à droite, cachet de la
 vente d'atelier en bas à gauche,
 28x41 cm. **200/300 €**

193 ZINGG Jules, 1882-1942
Le nourrisson
 Aquarelle, cachet de la signature en bas à gauche,
 30,5x24 cm. **150/220 €**



194 ZAS K., CASAS Olivier dit, né en 1976
2010 The D Day
 Technique mixte et résine sur toile, signée et datée au dos,
 54x73 cm. **800/1 200 €**
 Un certificat de l'artiste en date du 9 novembre 2011 sera remis à
 l'acquéreur.



ROSSINI

Maison de Ventes aux Enchères



**Vous convie à la conférence qui se déroulera
 le mercredi 28 mars 2012 de 19 h 30 à 20 h 30**

Salle ROSSINI, 7 rue Rossini, 75009 Paris

Sur les thèmes suivants:

“ART, IMMOBILIER, MARCHÉS FINANCIERS, QUELLES OPPORTUNITÉS EN 2012?”

“Point sur le Marché de l’art”

Intervention de Maître Pascale MARCHANDET, Commissaire-priseur ROSSINI

“L’impact de la réforme des plus values sur le marché immobilier?”

Intervention de Maître Nicole BOKOBZA, Notaire*

“La location meublée: opportunités et limites?”

Intervention de Maître Anne DIETHELM, Avocat*

“Immobilier collectif: phénomène de mode?

Marchés financiers: l’année 2011 a-t-elle créé des opportunités?”

L’or: vendre ou acheter?

Intervention de Cédric GENET, Conseiller en Gestion de Patrimoine*

de 20 h 30 à 21 h 30

Présentation privée de l’exposition de bijoux de la vente aux enchères du jeudi 29 mars 2012

Cocktail

Merci de confirmer votre présence auprès de Dalila Adib: 01 53 34 55 14 - dalila.adib@rossini.fr

(*) membres de:

CONDITIONS DE VENTE

La vente sera faite au comptant et conduite en Euros. Les frais attachés à la vente (hors magasinage et autres charges éventuelles) sont de 20% Hors Taxes, soit 23,92% TTC.

GARANTIES

Les attributions ont été établies compte-tenu des connaissances scientifiques et artistiques à la date de la vente. L'ordre du catalogue sera suivi.

Une exposition préalable permettant aux acquéreurs de se rendre compte de l'état des biens mis en vente, il ne sera admis aucune réclamation une fois l'adjudication prononcée. Les reproductions au catalogue des œuvres sont aussi fidèles que possible, une différence de coloris ou de tons est néanmoins possible. Les dimensions ne sont données qu'à titre indicatif.

ENCHERES

-Ordre d'achat : Si vous souhaitez faire une offre d'achat par écrit, vous pouvez utiliser le formulaire prévu à cet effet en fin de catalogue. Celle-ci doit nous parvenir au plus tard 2 jours avant la vente, accompagnée de vos coordonnées bancaires.

-Enchères par téléphone : Si vous souhaitez enchérir par téléphone, veuillez en faire la demande par écrit en utilisant le formulaire prévu à cet effet, accompagné de vos coordonnées bancaires et d'un seul numéro de téléphone ou nous pourrions vous joindre, au plus tard 2 jours avant la vente. La SVV Rossini décline sa responsabilité en cas où la communication téléphonique n'aurait pu être établie.

En cas de double enchère reconnue effective par le Commissaire-Priseur, le lot sera remis en vente, tous les amateurs présents pouvant concourir à cette deuxième mise en adjudication.

DÉFAUT DE PAIEMENT

En application de l'article L. 441-6 du Code du Commerce, en cas de retard de paiement supérieur ou égal à 30 jours après la vente, des pénalités de retard égales à 11,37 % du montant de l'adjudication (charges et taxes comprises) seront demandées à l'acheteur.

L'application de cette clause ne fait pas obstacle à l'allocation de dommages et intérêts et aux dépens de la procédure qui serait nécessaire, et ne préjuge pas de l'éventuelle mise en œuvre de la procédure de folle enchère.

FOLLE ENCHERE

Par dérogation de l'Art.14 de la loi du 10 juillet 2000 :

«A défaut de paiement par l'adjudicataire, après mise en demeure restée infructueuse, le bien est remis en vente à la demande du vendeur sur folle enchère de l'adjudicataire défaillant ; si le vendeur ne formule pas cette demande dans un délai de deux mois à compter de l'adjudication, la vente est résolue de plein droit, sans préjudice de dommages et intérêts dus par l'adjudicataire défaillant ».

RETRAIT DES ACHATS

Il est conseillé aux adjudicataires de procéder à un enlèvement de leurs lots dans les meilleurs délais afin d'éviter les frais de magasinage qui sont à leur charge. Le magasinage n'entraîne pas la responsabilité de la S.V.V. Rossini ni de l'expert à quelque titre que ce soit.

Frais de magasinage Salle ROSSINI :

Tout achat de mobilier volumineux (+0,5 m³) sera envoyé en garde-meuble dès 11 heures le lendemain de la vente à la charge de l'acheteur.

Pour tout acheteur présent le jour de la vente, les frais de magasinage sont dus à compter de 11 heures le lendemain de la vente.

Pour tous ordres d'achats laissés à l'étude, les frais de magasinage sont dus à compter du 9^e jour après la vente. (y compris les jours fériés).

Leur montant est de 4€ TTC par jour et par lot (y compris les jours fériés). Les lots dépassant le montant de 10000€ supporteront une participation complémentaire aux frais d'assurance et d'administration de 1 % TTC de leur valeur.

En cas de paiement par chèque ou par virement, la délivrance des objets pourra être différée jusqu'à l'encaissement.

Dès l'adjudication, l'objet sera sous l'entière responsabilité de l'adjudicataire.

L'acquéreur sera lui-même chargé de faire assurer ses acquisitions, et la S.V.V. Rossini décline toute responsabilité quant aux dommages que l'objet pourrait encourir, et ceci dès l'adjudication prononcée.

En cas de vente à l'Hôtel Drouot, les frais de magasinage sont à la charge de l'acquéreur.

EXPÉDITION DES LOTS

Le transport est effectué sous l'entière responsabilité de l'acheteur. Les lots peuvent être expédiés par la S.V.V. Rossini

aux conditions suivantes :

1- Une demande écrite de l'adjudicataire, mentionnant expressément la décharge de la S.V.V. Rossini en cas de dommage de l'objet subit durant le transport.

2- Les frais d'expédition seront majorés du coût de l'emballage, selon une grille tarifaire variable suivant la valeur et la taille de l'objet. Le choix du transporteur et l'organisation du transport appartiennent à l'acheteur. La S.V.V. Rossini peut fournir, de manière non contractuelle, les coordonnées de transporteurs.

3- les lots ne seront expédiés qu'après règlement de l'achat et du transport.

La formalité de licence d'exportation peut requérir un délai de cinq à dix semaines, celui-ci pouvant être sensiblement réduit selon la rapidité avec laquelle l'acquéreur précisera ses instructions à l'étude.

TERMS OF SALES (Resume)

Purchased lots will become available only after payment in-full has been made. The sale will be conducted in Euros. Purchasers will pay in addition to the hammer price, a buyer's premium of 20% VAT excluded or 23,92% VAT included.

GUARANTEES

The auctioneer is bound by the indications in the catalogue, modified only by announcements made at the time of the sale noted in the legal records thereof.

An exhibition prior to the sale permits buyers to establish the conditions of the works offered for sale and no claims will be accepted after the hammer has fallen. Some difference may appear between the original work and its illustration, there will be no claims in such matter.

The measurements are given only as an indication.

BIDS

Should the auctioneer recognise two simultaneous bids on lot, the lot will be put up for sale again and all those present in the saleroom may participate in this second opportunity to bid.

ABSENTEE BIDS

If you wish to make a bid in writing, you should use the form included in this catalogue, accompanied by your bank references, to be received by us no later than two days before the sale.

TELEPHONE BIDS

If you wish to bid by telephone, please make your request to be called in writing, accompanied by your bank references, to be received by us no later than two days before the sale.

COLLECTION OF PURCHASES

Buyers are advised to collect successful lots as soon as possible to avoid handling and storage costs which may be incurred at their expense. S.V.V. Rossini is not responsible for the storage of purchased lots.

Storage fees at S.V.V. Rossini :

Any bulky furniture purchase (0,5 cubic meter) will be sent to the furniture storehouse the next morning after the sale, the fees are chargeable to buyers.

For any present buyer the day of the auction, the storage expenses will be due from 11 a.m the next day after the sale. Regarding any purchase order left to the auction room, the storage expenses will be charged from the ninth day. (Including public holidays).

The charge is 4€ inclusive of tax, per day per lot. All lots with the a hammer price in excess of

10000.00€ will be subject to an insurance and administration fee of 1%, inclusive of tax, of the hammer price. If payment is made by cheque or by wire transfer, lots may not be withdrawn until the payment has been cleared. From the moment the hammer falls, sold items will become the exclusive responsibility of the buyer. The buyer will be solely responsible for the insurance, S.V.V. Rossini assumes no liability for any damage to items which may occur after the hammer falls.

An export license can take five or ten weeks to process, although this time may be significantly reduced depending upon how promptly the buyer supplies the necessary information to S.V.V. Rossini.

RELEVÉ D'IDENTITÉ BANCAIRE

BNP PARIBAS- PARIS

AGENCE CENTRALE (0028)

30004 00828 00041003896 76

IBAN FR 76 3000 4008 2800 0410 0389 676

BIC : BNPAFRPPAC

ROSSINI

Maison de Ventes aux Enchères

