

# ROSSINI

Maison de Ventes aux Enchères

Vendredi 26 avril 2012  
Salle des Ventes Rossini à 14h30

**Pascale MARCHANDET**  
Commissaire-priseur habilité

## Renseignements

Olivier NUZZO REVOL : 01 53 34 55 05  
olivier.nuzzo@rossini.fr

## Expositions publiques

Salle des Ventes Rossini  
7, rue Rossini - 75009 Paris  
Jeudi 25 avril 2013 de 10h 45 à 18h00  
Vendredi 26 avril 2013 de 10h 45 à 12h00

**Téléphone durant les expositions**  
**01 53 34 55 01**

Reproduction de l'ensemble des lots  
sur : [www.rossini.fr](http://www.rossini.fr)

Catalogue consultable sur internet  
[www.rossini.fr](http://www.rossini.fr) - [www.auction.fr](http://www.auction.fr)

Salle d'exposition visible sur  
[www.rossini.fr](http://www.rossini.fr)  
à partir du jeudi 25 avril 2013 à 14h00

## Michel MAKET Expert

Membre du Syndicat Français des Experts Professionnels  
en Œuvres d'Art et Objets de Collection  
17, avenue de Messine - 75008 Paris  
Tél.: 01 42 25 89 33 - Fax: 01 43 59 02 67  
[info@maket-expert.com](mailto:info@maket-expert.com)  
[www.maket-expert.com](http://www.maket-expert.com)



Vente en direct sur internet,  
enchérissez en ligne sur :  
[www.rossini.fr](http://www.rossini.fr)



Certifié selon l'ISO 9001



Retrouvez-nous sur l'Apple Store

ESTAMPES  
DESSINS  
SCULPTURES  
PEINTURES  
XIX<sup>e</sup> SIÈCLE  
MODERNES  
CONTEMPORAINS

Reproduction de tous les lots sur [www.rossini.fr](http://www.rossini.fr)

**JOURNÉE D'ESTIMATIONS GRATUITES À LYON (sur rendez-vous)**  
**VENDREDI 17 MAI 2013 - RENSEIGNEMENTS AU : 01 53 34 55 05**

**ROSSINI - MAISON DE VENTES AUX ENCHÈRES - BUREAU D'ESTIMATIONS GRATUITES**

Sans rendez-vous du lundi au vendredi, de 9h30 à 18h00 - [estimation.gratuite@rossini.fr](mailto:estimation.gratuite@rossini.fr)  
7, rue Drouot - 75009 Paris - Tél.: 01 53 34 55 00 - Fax: 01 42 47 10 26 - [contact@rossini.fr](mailto:contact@rossini.fr) - [www.rossini.fr](http://www.rossini.fr)  
Rossini - Société de ventes volontaires de meubles aux enchères publiques agréée sous le n°2002-066 RCS Paris B 428 867 089

## INDEX

AIZPURI Paul, né en 1919 .....	97	FRÈRE Théodore, 1814-1888 .....	13
ALADIN SAND, XX <sup>e</sup> -XXI <sup>e</sup> siècles .....	110, 111	FRIESZ Émile Othon, 1879-1949 .....	57
ALONZO Dominique, XIX <sup>e</sup> -XX <sup>e</sup> siècles .....	30	GEN PAUL, 1895-1975 .....	84
ALTMANN Alexandre, 1885-1934 .....	61	GILLINI P., XIX <sup>e</sup> -XX <sup>e</sup> siècles .....	33
AMBROGIANI Pierre, 1907-1985 .....	95	GUIRAND DE SCEVOLA Lucien Victor, 1871-1950 .....	54
ARRUE Ramiro, 1892-1971 .....	81	HARPIGNIES Henri Joseph, 1819-1916 .....	14, 15
AURIAC Jacques, né en 1922 .....	101	HOSCHEDÉ-MONET Blanche, 1865-1947 .....	42, 43
BARRIAS Ernest, 1841-1905 .....	27	JOUBIN Georges, 1888-1983 .....	79, 80
BARYE Alfred, 1839-1882 .....	11 bis	JOUENNE Michel, né en 1933 .....	104
BARYE Antoine-Louis, 1796-1875 .....	10, 11	KASABIAN Serge, né en 1951 .....	117
BENHARROUCHE Yoel, né en 1961 .....	118, 119	LARTIGAU L., XIX-XX <sup>e</sup> siècles .....	32
BERROCAL Miguel, 1933-2006 .....	103	LASSERRE André, XX <sup>e</sup> siècle .....	114
BERTHOMMÉ-SAINT-ANDRÉ Louis, 1905-1977 .....	90, 91	LEHMAN Rudolf, 1819-1901 .....	17
BISMOUTH Maurice, 1891-1965 .....	37	LEVY Benjamin, né en 1940 .....	107, 108
BOLORÉ Jacques, né en 1921 .....	99, 100	LOUCHET Paul, 1854-1936 .....	34
BOUVAL Maurice, 1863-1916 .....	41	MAILLAUD Fernand, 1862-1948 .....	38
BOUYSSOU Jacques, 1926-1997 .....	102	MAKARENKO Vladimir, né en 1943 .....	109
BRAYER Yves, 1907-1990 .....	5, 6	MALFROY Charles, 1862-1918 .....	39
BRONDY Matteo, 1866-1944 .....	50, 51	MANGUIN Henri Charles, 1874-1949 .....	47
BUHOT Félix, 1847-1898 .....	31	MÊNE Pierre Jules, 1810-1879 .....	12
BURGER Fritz, né en 1867 .....	52	MIRO Joan, 1893-1983 .....	1 à 4
BUTLER James P., 1893-1976 .....	83	MOIGNIEZ Jules, 1835-1894 .....	26
CAIL Étienne, né en 1991 .....	122	NONELLY MONTURIOL Isidro, 1873-1911 .....	55
CAIN Auguste Nicolas, 1822-1894 .....	18	PAINTER Andrew, né en 1957 .....	116
CARPEAUX Jean-Baptiste, d'après .....	20	RAYA, né en 1936 .....	106
CARRIER-BELLEUSE Albert-Ernest, 1824-1887 .....	19	RIGOLOT Albert Gabriel, 1862-1932 .....	40
CARZOU Jean, 1907-2000 .....	7	RISOS Jean-Pierre, 1934-1992 .....	105
CAUCHOIS Henri, 1850-1911 .....	36	ROUBTZOFF Alexandre, 1884-1949 .....	58, 59
CHABANIAN Arsène, 1864-1949 .....	48	ROUX Constant, 1865-1929 .....	49
CHABAUD Auguste, 1882-1955 .....	60	SANDOZ Gérard, 1902-1995 .....	88
CHANCO Roland, né en 1914 .....	92 à 94	SAVIN Maurice, 1894-1973 .....	82
CHAPIRO Jacques, 1887-1972 .....	62, 63	SAZIKOV Pavel, XIX <sup>e</sup> siècle .....	29
CIRY Michel, né en 1919 .....	98	SICILIA José Maria, né en 1954 .....	9
CLAEREBOUT Christian, né en 1947 .....	113	SIMON Robert, 1888-1961 .....	64 à 78
DALI Salvador, 1904-1989 .....	89	SOURDILLON Berthe, 1895-1976 .....	85, 86
DAUBIGNY Karl, 1846-1886 .....	35	SOYER Paul, 1832-1903 .....	25
DESCOMPS Joe, 1869-1950 .....	53	THIBAUD Richard, né en 1967 .....	121
DESPIERRE Jacques, 1912-1995 .....	96	VALADON Suzanne, 1865-1938 .....	44
DELABRIÈRE Édouard, 1829-1912 .....	23, 24	VANDENBERGHE François, né en 1951 .....	115
DUBUCAND Alfred, 1828-1894 .....	22	VAN DER STRAETEN Georges, 1856-1928 .....	28
DUFY Jean, 1888-1964 .....	45, 46	WANG JUNYING, née en 1970 .....	112
ERNEST-KOSMOWSKI Edmund, 1900-1985 .....	87	YERMIA Pierre, né en 1964 .....	120
FORTUNEY Louis, 1878-1950 .....	56	ZAO WOU KI, né en 1921 .....	8
FREMIET Emmanuel, 1824-1910 .....	21	ZIEM Félix, attribué à .....	16

## ESTAMPES - DESSINS - SCULPTURES - PEINTURES XIX<sup>e</sup> SIÈCLE, MODERNES ET CONTEMPORAINS



**Joan MIRO**

- 1** *Tracé sur l'eau, 1963*  
Album d'aquarelles reproduites sur Onion Skin du Marais, Maeght Éditeur, Paris 1963, exemplaire n° 44 / 100, avec une eau-forte originale en double page (légères rousseurs et petites salissures) dans un emboîtement toilé, album et eau-forte signés.  
29x36 cm. **1 200 / 1 800€**

- 2** *Tracé sur l'eau, 1963*  
Album d'aquarelles reproduites sur Onion Skin du Marais, Maeght Éditeur, Paris 1963, couverture composée d'une lithographie de l'artiste (léger état d'usage).  
29x36 cm. **400 / 700€**

- 3** *Derrière le miroir, L'Oiseau solaire, L'Oiseau lunaire, Étincelles, avril - mai 1967*  
Album Maeght Éditeur, Paris (petites rousseurs et couverture en état d'usage).  
38x28 cm. **80 / 150€**

- 4** *Derrière le miroir, Aquarelles, Album Femmes, Hai-ku*  
Deux cahiers Maeght Éditeur, Paris décembre 1967 composé chacun de huit pages (rousseurs, état d'usage).  
38x28 cm. **50 / 80€**

**Yves BRAYER**

- 5** *Le village des Baux*  
Lithographie en couleurs, n° 1 / 250, signée en bas à droite.  
49x63 cm. **100 / 150€**

- 6** *Le mas à la tour, les Baux*  
Lithographie en couleurs, n° 96 / 175, signée en bas à droite.  
46x59 cm. **100 / 150€**

**Jean CARZOU**

- 7** *Azay-le Rideau, 1985*  
Lithographie sur papier Japon (pliures), signé et daté en bas à droite, titré au milieu, justifié *Épreuve sur Japon LI/LX* en bas à gauche,  
61x88 cm. **100 / 150€**

**ZAO WOU KI**

- 8** *Gravure 326, 1986*  
Eau-forte en couleurs, EA XIV/XV (insolation et traces de papier collant), signée et datée en bas à droite avec un envoi en bas à gauche.  
41x56 cm. **1 200 / 1 500€**

**José Maria SICILIA**

- 9** *Tajo, 1992*  
Cinq impressions sur Chine (petits accidents), EA VI/IX dans l'emboîtement d'origine en état d'usage, éditions FB, monogramme et date en bas à droite sur chaque avec dédicace.  
39x39 cm chaque. **600 / 800€**



**Antoine-Louis BARYE**

- 10** *Jaguar dévorant un lièvre*  
Deuxième réduction, modèle circa 1850, bronze à patine brun vert (traces de frottements), F. Barbedienne Fondateur, sur la terrasse : BARYE, la marque du fondeur, et sous le bronze un n° 23.  
Haut : 11,5 - Larg. : 25,5 cm. **800 / 1 500€**  
*BIBLIOGRAPHIE* : Poletti & Richarme, A96, p. 236.



**8**



11

**Antoine-Louis BARYE**

11 *Cerf debout, modèle de 1829*

Bronze à patine brun clair nuancée de vert (usures), socle en bois noirci, fonte d'édition tardive, sur la terrasse: BARYE et la marque: SUSSE FRES.

Haut.: 29 cm plus socle - Larg.: 30,5 cm. **600/800€**

BIBLIOGRAPHIE: Poletti & Richarme, A149, p. 290.

**Alfred BARYE**

11 bis *Lion terrassant un sanglier*

Groupe en bronze à patine verte nuancée de noir (usures), sur la terrasse: A. BARYE.

Haut.: 31 - Larg.: 41 cm. **700/1 000€**



12

**Pierre Jules MÊNE**

12 *Groupe de chevaux arabes, accolade n°2*

Groupe en bronze à patine brune nuancée de doré (usures à la patine), sur la terrasse: P.J. MÊNE.

Haut.: 34 - Larg.: 54 cm. **3 000/4 500€**

BIBLIOGRAPHIE: *Les bronzes du XIX<sup>e</sup> siècle*, Pierre Kjellberg, Les éditions de l'Amateur, 1987, un modèle similaire est reproduit p.480.

**Théodore FRÈRE**

13 *Les chutes de Rummel, Constantine*

Huile sur toile rentoilée (restaurations), signée en bas à gauche, située sur le châssis.

21 x 35 cm. **1 500/2 000€**



14

**Henri Joseph HARPIGNIES**

14 *Vallée boisée*

Aquarelle (insolation et rousseurs), signée en bas à droite. 8,5 x 11,5 cm. **500/800€**

15 *Arbres au bord de mer, Menton 1909*

Fusain sur vergé (rousseurs, traces de plis et petits accidents), signé et daté en bas à gauche, situé en bas à droite.

16 x 22 cm. **200/300€**



16

**Félix ZIEM (Attribué à)**

16 *Vaches près d'un moulin*

Huile sur panneau parqueté, non signé. 22 x 16 cm. **400/600€**



13



17

Rudolf LEHMAN

- 17 *Sainte Cécile*  
Huile sur toile (rentoilage, petits accidents et enfoncement ; quelques restaurations notamment dans la partie inférieure), signée, située et datée en bas à droite Paris 1847.  
146 x 100 cm. **3 500 / 5 000 €**  
Ce lot est présenté par M. DUBOIS.

Auguste Nicolas CAIN

- 18 *Oiseaux se battant pour un nid*  
Bronze à patine dorée nuancée de brun, socle en bronze à patine médaille (petits coups au socle et vis de montage rapportée), sur la terrasse: A. CAIN.  
Haut.: 31,5 cm. **300 / 400 €**

Albert-Ernest CARRIER-BELLEUSE

- 19 *Rembrandt*  
Bronze à patine médaille (légères usures, taches et oxydations), sur la terrasse: A. CARRIER, la marque du fondeur: E. COLLIN et CIE PARIS et sur le cartonnier: Rembrandt.  
Haut.: 43,5 cm plus socle en bois gainé de velours rouge usagé.  
**1 000 / 1 800 €**

Jean-Baptiste CARPEAUX (D'après)

- 20 *Le buste du Génie de la Danse*  
Bronze à patine brun nuancée de vert (traces de frottements) sur un socle de marbre blanc veiné de gris, sur l'arrière: JB Carpeaux.  
Haut.: 53,5 cm plus socle. **2 000 / 3 000 €**

Emmanuel FREMIET

- 21 *Chat assis*  
Bronze à patine brune nuancée (petit trou), sur la terrasse: E. FREMIET et un n° 306.  
Haut.: 8,3 cm. **150 / 200 €**



19



20



22

**Alfred DUBUCAND**

- 22 *Kaolin, étalon pur sang par Zouave et Denty au haras du Pin*  
Bronze à patine médaille, socle à patine brun roux nuancé,  
sur la terrasse: *DUBUCAND* et le titre.  
Haut.: 36,5 - Larg.: 32,5 cm. **1 500/2 000€**

*BIBLIOGRAPHIE: Les bronzes du XIX<sup>e</sup> siècle, Pierre Kjellberg, Les éditions de l'Amateur, 1987, un modèle similaire est reproduit p.299.*



23

**Édouard DELABRIÈRE**

- 23 *Lion*  
Bronze à patine verte nuancée de noir et de brun (traces de  
frottements), sur la terrasse: *E. DELABRIÈRE*.  
Haut.: 30,5 - Larg.: 48 cm. **700/1 200€**

- 24 *Deux chiens de relais*  
Groupe en bronze à patine brun nuancée (manque la chaîne  
de l'un des chiens), sur la terrasse: *E. DELABRIÈRE*.  
Haut. totale: 56,5 cm. **1 500/2 500€**  
*BIBLIOGRAPHIE: Les bronzes du XIX<sup>e</sup> siècle, Pierre Kjellberg, Les  
éditions de l'Amateur, 1987, un modèle similaire est décrit et repro-  
duit p.278.*

**Paul SOYER**

- 25 *Musicienne - Fileuse*  
Paire de figures allégoriques en émail peint, signées.  
14,5x8,5 cm chaque. **500/800€**

**Jules MOIGNIEZ**

- 26 *Setter surprenant un lapin*  
Bronze à patine brune, sur la terrasse: *J. Moigniez*.  
Haut.: 13 - Larg.: 22 cm. **500/700€**

**Ernest BARRIAS**

- 27 *Jeanne d'Arc*  
Bronze à patine médaille, Susse Frères Fondateurs (petit accident  
à la chaîne), sur la terrasse: *E. Barrias*, la marque du fondeur  
avec une lettre: *W* et la légende: *Vous avez pu m'enchaîner,  
vous n'enchaînez jamais la Fortune de la France*.  
Haut.: 32 cm. **400/600€**

**Georges VAN DER STRAETEN**

- 28 *Jeune élégante rieuse*  
Buste en bronze à deux patines médaille et brun roux (quelques  
frottements), socle en marbre, sur l'arrière: *G van der Straeten*.  
Haut.: 18 cm plus socle. **150/200€**

**Pavel SAZIKOV**

- 29 *Cavalier ottoman*  
Groupe en argent (légères oxydations, deux petits trous d'un  
ancien cartel), divers poinçons vers l'arrière, dont un avec le  
nom de l'artiste en cyrillique.  
Haut.: 39,5 - Larg.: 41 cm.  
Poids: 10,3 kg. **10 000/18 000€**

**Dominique ALONZO**

- 30 *Chasseur oriental à l'affût sur sa monture*  
Chrysléphantine, groupe en bronze à patine médaille nuancée  
(usures à la patine et petites taches sur l'ivoire, fente à la main  
droite), sur un socle en marbre blanc veiné de jaune, sur la  
terrasse: *D Alonzo*.  
Haut.: 62 cm plus socle - Larg.: 58 cm. **7 000/12 000€**

**Félix BUHOT**

- 31 *Scène de rue à Paris, 1880 (L'enterrement de troisième classe)*  
Plume et lavis d'encre noire (insolation), monogramme, situation  
et date en bas à gauche.  
21 x 37,5 cm. **1 000/1 500€**



24



35

L. LARTIGAU

- 32 *Scène de chasse au cerf sous la neige*  
Huile sur toile (accident), signée en bas à gauche.  
65x92 cm. 1 400 / 1 800 €

P. GILLINI

- 33 *Venise, le palais des Doges*  
Huile sur panneau, signé en bas à gauche.  
37,5x109,5 cm. 1 200 / 1 500 €

Paul LOUCHET

- 34 *Chemin au bord de rivière, 1903*  
Huile sur carton, signé et daté en bas à gauche.  
22x35 cm. 500 / 800 €

Karl DAUBIGNY

- 35 *Coucher de soleil à Villerville*  
Huile sur toile (traces de craquelures, petit accident et restaurations anciennes), signée en bas à droite, divers n° au dos  
1372-1925-2098.  
70x160 cm. 7 000 / 8 000 €



29



30



36

**Henri CAUCHOIS**

**36** *Samovar et bouquet à la tenture*  
Huile sur toile rentoilée à la cire (usures et restaurations), signée en bas à gauche.  
130x105 cm.

**1 800/2 200€**



37

**Maurice BISMOUTH**

**37** *La lecture*  
Huile sur toile (accidents), signée en bas à droite.  
64x50 cm.

**3 000/5 000€**

**Fernand MAILLAUD**

**38** *Le soir à Saint Ambroix*  
Huile sur toile marouflée sur carton (restaurations), signée en bas à gauche, contresignée et titrée au dos.  
22x27 cm.

**300/500€**



39

**Charles MALFROY**

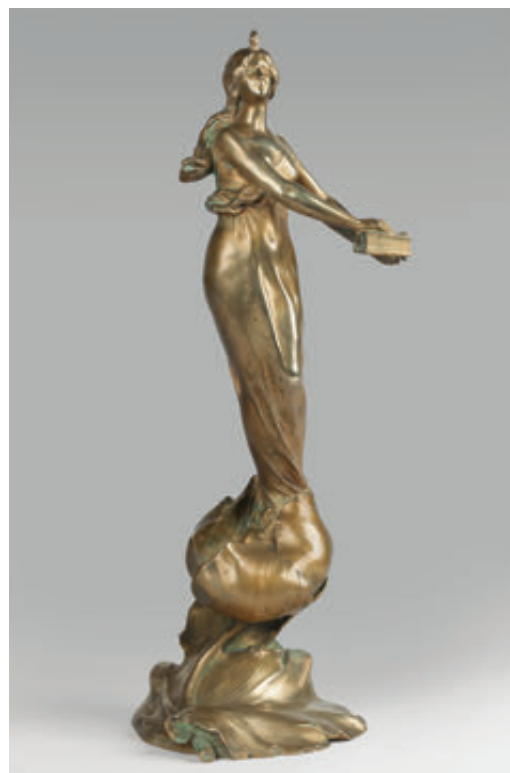
**39** *Les Martigues*  
Huile sur toile (accidents, restaurations et marques de châssis), signée en bas à droite.  
61x81 cm.

**1 500/2 000€**

**Albert Gabriel RIGOLOT**

**40** *Bord d'étang au soir*  
Huile sur toile (restaurations), signée en bas à gauche.  
41,5x33 cm.

**600/800€**



41

**Maurice BOUVAL**

**41** *Femme fleur*  
Bronze doré (frottements et oxydations), fonte d'édition post-hume, sur la terrasse: M. Bouval et la marque du fondeur: COLIN.  
Haut: 34 cm.

**900/1 200€**





- 42** **Blanche HOSCHEDÉ-MONET**  
*Sous bois dans les marais de Giverny, lumière d'automne, 1912*  
Huile sur toile (petits accidents), signée et datée en bas à gauche.  
80,5 x 64,5 cm. **8 000 / 12 000 €**  
PROVENANCE: Restée dans la famille de l'artiste jusqu'à ce jour.



- 43** **Blanche HOSCHEDÉ-MONET**  
*Reflets d'arbres sur la Seine en hiver, 1899*  
Huile sur toile (très petit manque), signée et datée en bas à gauche.  
54 x 73 cm. **7 000 / 10 000 €**  
PROVENANCE: Restée dans la famille de l'artiste jusqu'à ce jour.

**Les lots n° 44 à 47 sont présentés en collaboration avec  
l'étude de Maître Thierry de MAIGRET**

Experts : Art Expert LSB  
Amaury de LOUVENCOURT - Agnès SEVESTRE-BARBÉ  
Tél. : 01 42 89 50 20



Suzanne VALADON

- 44** *Paysage à Montmartre (le jardin de la rue Cortot), 1919*  
Huile sur toile, signée et datée en bas à gauche, signée, titrée et  
numérotée III au dos.  
92x73 cm. **15 000 / 20 000€**

Cette œuvre a été présentée à Messieurs Jean Fabris et Cédric Paillier qui  
l'ont incluse dans les archives de l'Association Maurice Utrillo.



45

Jean DUFY

- 45 *La Revue Nègre, vers 1925-1926*  
Gouache aquarellée (griffures sans doute dues à l'ancien encadrement),  
signée en bas à droite.  
52×65,5 cm. **10 000 / 12 000 €**

*BIBLIOGRAPHIE:* Figurera dans le volume III du catalogue raisonné de l'œuvre  
de Jean Dufy actuellement en préparation par Jacques Bailly.  
Un certificat de Jacques Bailly sera remis à la l'acquéreur.



46

Jean DUFY

- 46 *Voiles jaunes dans le port de Honfleur, vers 1946-1948*  
Huile sur toile (petit trou en bas au milieu et petites écaillures  
dans le bas), signée en bas à droite.  
18×49 cm. **6 000 / 7 000 €**

*BIBLIOGRAPHIE:* Figurera dans le volume III du catalogue raisonné  
de l'œuvre de Jean Dufy actuellement en préparation par Jacques  
Bailly.

Un certificat de Jacques Bailly sera remis à la l'acquéreur.



47

Henri Charles MANGUIN

- 47 *La baie de Saint-Tropez*  
Dessin à l'encre, signé en bas à gauche.  
21×28 cm. **500 / 700 €**



48

**Arsène CHABANIAN**

**48** *Bord de mer au clair de lune, le Cap d'Ail*  
Huile sur toile, signée en bas à gauche, située sur le châssis.  
54x65 cm. **1 200 / 2 000 €**



49

**Constant ROUX**

**49** *Buste de gladiateur*  
Buste en bronze à patine brune nuancée médaille sur socle en marbre rouge (légères oxydations), sur l'épaule droite: *Constant Roux* ; sur l'épaule gauche: marque du fondeur Susse Frères.  
Haut.: 32 cm plus socle. **1 200 / 1 500 €**

**Matteo BRONDY**

**50** *Cavaliers orientaux au galop*  
Huile sur panneau, signé en bas à gauche.  
19x24,5 cm. **300 / 500 €**

**51** *Fantasia, deux cavaliers*  
Huile sur panneau, signé en bas à gauche.  
19x24,5 cm. **300 / 500 €**

**Fritz BURGER**

**52** *Jeune femme rousse, Paris*  
Pastel sur toile, signée et située en haut à droite.  
98x71 cm. **700 / 1 200 €**



53

**Joe DESCOMPS**

**53** *Baigneuse couchée au drap*  
Bronze à deux patines, argentée et brune (usures et salissures), sur l'arrière: *Joe Descomps*.  
Haut.: 30 - Larg.: 58,5 cm. **800 / 1 200 €**

**Lucien Victor GUIRAND DE SCEVOLA**

**54** *L'indiscret*  
Peinture sur carton, signé en haut à droite.  
38x46 cm. **600 / 1 000 €**



55

**Isidro NONELLY MONTURIOL**

**55** *Vieille femme assise*  
Crayon noir et aquarelle (insolation, marques de punaises avec rousseurs aux angles), filigrane du papier: *ROSAL*, signé en bas à gauche.  
29x19,5 cm. **1 800 / 2 500 €**

**Louis FORTUNEY**

**56** *Coup de vent à Agay*  
Pastel, au dos *Portrait présumé du maréchal Pétain*, monogramme en bas à gauche.  
24x31,5 cm. **400 / 600 €**

**Émile Othon FRIESZ**

**57** *Baigneuse de face*  
Fusain et sanguine (traces de jaunissement), signé en bas à droite.  
44x27 cm. **250 / 400 €**



58  
**Alexandre ROUBTZOFF**  
 58 *Le minaret à Sidi Bou Saïd, 22 fev. 1944*  
 Huile sur carton toilé, signé et daté en bas à droite, situé en bas à gauche.  
 20,5x29 cm. **3 000/4 000€**

59 *Jardin en bord de mer à Sidi Bou Saïd, 1943*  
 Huile sur carton toilé, signé et daté en bas à droite, situé en bas à gauche.  
 20,5x28,5 cm. **2 500/3 500€**

60 **Auguste CHABAUD**  
*Trois arbres - Chemin*  
 Deux dessins au crayon brun sur papier beige, cachet de la signature en bas à gauche sur chaque.  
 10,5x13,5 cm chaque. **250/350€**



61  
**Alexandre ALTMANN**  
 61 *Parc au bord de lac, 1911*  
 Huile sur toile marouflée sur isorel (usures et traces de plis), signée et datée avec annotation peu lisible en bas à gauche.  
 49,5x58 cm. **3 000/5 000€**

62 **Jacques CHAPIRO**  
*Petit port de pêche*  
 Fusain (traces de plis), cachet de la signature en bas à droite.  
 19,5x29 cm. **150/200€**

63 *Bateau à marée basse*  
 Fusain (traces de plis), cachet de la signature en bas à droite.  
 29,5x19,5 cm. **150/200€**



59  
**Robert SIMON**  
 64 *Le viaduc de Bandol*  
 Huile sur toile, signée en bas à droite, cachet d'atelier au dos.  
 50x61 cm. **300/400€**

65 *La ronde des masques*  
 Huile sur toile (petits manques), cachet d'atelier au dos.  
 38x88 cm. **250/350€**

66 *Colonne Morris boulevard Rochechouart, Paris*  
 Huile sur carton maroufflé sur toile, cachet d'atelier au dos.  
 35,5x27,5 cm. **200/300€**

67 *Vieil homme de profil*  
 Huile sur toile, cachet d'atelier au dos.  
 61x50 cm. **200/300€**

68 *Les bergers*  
 Huile sur toile, cachet d'atelier au dos.  
 38,5x55 cm. **200/300€**

69 *Masques et livres dans un intérieur*  
 Huile sur carton, signé en bas à droite, cachet d'atelier au dos.  
 33x40,5 cm. **180/300€**

70 *Roses rouges et géraniums*  
 Huile sur toile, cachet d'atelier au dos.  
 55x46 cm. **180/300€**



71  
**Robert SIMON**  
 71 *Arrière-pays près de Menton*  
 Huile sur carton maroufflé sur panneau, signé en bas à droite, cachet d'atelier au dos.  
 14x17,5 cm. **100/150€**



82

**Robert SIMON**

72 *Les quais de Seine au pont Marie*  
Huile sur carton, cachet d'atelier au dos.  
27x35 cm. **180/300€**

73 *Le quartier des Tourelles à Arromanches*  
Huile sur carton marouflé sur panneau, signé en bas à droite,  
cachet d'atelier au dos.  
27x22 cm. **150/200€**

74 *Paysage à la tour blanche*  
Huile sur carton marouflé sur panneau, signé en bas à droite,  
cachet d'atelier au dos.  
23x27,5 cm. **150/200€**

75 *Le chapeau à plumes*  
Huile sur toile, cachet d'atelier au dos.  
55x38 cm. **150/200€**

76 *Printemps à Villiers-sur-Morin*  
Huile sur carton, cachet d'atelier au dos.  
26x34,5 cm. **150/200€**

77 *Église de Villiers-sur-Morin*  
Huile sur carton marouflé sur panneau, signé en bas à droite,  
cachet d'atelier au dos.  
21x15 cm. **100/150€**

78 *Bouquet de capucines*  
Huile sur carton, signé en bas à droite, cachet d'atelier au dos.  
33x40,5 cm. **100/150€**

**Georges JOUBIN**

79 *La rue Lepic*  
Huile sur panneau (petite restauration), signé en bas à gauche,  
étiquette au dos: *Salon des Indépendants 1944* et *Salon du*  
*Chapitre Artistique de la Butte Montmartre 1976.*  
92x73 cm. **500/700€**

80 *Promeneuse en sous-bois, 1967*  
Huile sur panneau, signé et daté en bas à droite.  
81x65 cm. **300/500€**

**Ramiro ARRUE**

81 *Collines et maisons en pays basque*  
Huile sur papier marouflé sur isorel, signé en bas à gauche.  
22x27 cm. **2000/3000€**

**Maurice SAVIN**

82 *Dimanche campagnard, 1952*  
Huile sur toile (restaurations), signée en bas à gauche, signée,  
titrée et datée au dos.  
120x190 cm. **3000/4000€**



83

**James P. BUTLER**

83 *Collines aux arbres, vallée de l'Epte, 1920*  
Huile sur toile (restaurations), signée et datée en bas à droite.  
55,5x70 cm. **400/700€**



81



84

GEN PAUL

- 84** *Christ en croix, 1964*  
Lavis d'encre noire, signé et daté en bas à droite avec envoi :  
à Marie Wild.  
45x31,5 cm. **700 / 1 000€**

Berthe SOURDILLON

- 85** *Cliou*  
Huile sur toile, signée en bas à droite, titrée et cachet d'atelier  
au dos.  
50x61 cm. **250 / 300€**

- 86** *Vue de la colline*  
Huile sur toile, signée en bas à droite.  
55x46 cm. **250 / 300€**



87

Edmund ERNEST-KOSMOWSKI

- 87** *Promenade à vélo*  
Huile sur toile, signée en bas à gauche, signée au dos.  
73x100 cm. **1 200 / 2 000€**

Gérard SANDOZ

- 88** *Sans titre, carré coloré*  
Peinture sur panneau (craquelures, fente et accidents), signé  
en bas au milieu.  
56x52,5 cm. **800 / 1 200€**



89

Salvador DALI

- 89** *Vénus à la tête de rose*  
Bronze à patine dorée, béquille en plexiglas éclairante sur base  
en métal doré avec système lumineux (oxydations et salissures),  
sur l'épaule: *Dalí*, sous le pied gauche: *EA*.  
Haut. totale: 42,5 cm. **2 500 / 4 500€**

Louis BERTHOMMÉ-SAINT-ANDRÉ

- 90** *La Champagne d'Arvert*  
Huile sur toile, signée en bas à gauche, cachet d'atelier et titre  
sur le châssis.  
60x81 cm. **600 / 900€**

- 91** *La rivière coule sous les branches, 1968*  
Huile sur toile, signée en bas à gauche, signée, titrée et datée  
au dos.  
81x65 cm. **600 / 1 000€**



88



92



94

**Roland CHANCO**

**92** *Le quatuor, 29.8.73*  
Huile sur toile, signée en bas à gauche, signée, titrée et datée au dos,  
130x195 cm. **3 000/5 000€**

**93** *Les joueurs de jazz, 9.III.72*  
Huile sur toile, signée en bas à gauche, signée, titrée et datée au dos.  
129,5x195 cm. **3 000/5 000€**

**94** *Émeline et sa poupée, 18-3-70*  
Huile sur toile, signée en haut à gauche, signée, titrée et datée au dos.  
120x80 cm. **1 500/2 500€**

**Pierre AMBROGIANI**

**95** *Les chevrières*  
Huile sur toile (quelques craquelures), signée en bas à droite, titrée et signée au dos,  
73x54 cm. **2 000/3 000€**

**Jacques DESPIERRE**

**96** *Loire, les vignobles*  
Huile sur toile, signée en bas à droite, signée et titrée au dos.  
61x81 cm. **300/500€**



93

**Paul AIZPIRI**

**97** *La frégate*  
Plat en terre cuite à décor polychrome réalisé en collaboration avec Plisson (très petite égrenure), signé par les deux artistes.  
Diam.: 47,5 cm. **1 000/1 500€**

**Michel CIRY**

**98** *Emmaüs, 1982*  
Huile sur toile, signée et datée en haut à gauche, signée, titrée et datée au dos avec un n° 76 et le cachet ALAIN DAUNE.,  
38x46 cm. **600/1 000€**

**Jacques BOLORÉ**

**99** *Le coq*  
Huile sur toile, signée en bas à droite, titrée au dos.  
80x100 cm. **400/600€**

**100** *La bouillabaisse*  
Huile sur toile, signée en haut à droite, titrée au dos.  
65x81 cm. **300/500€**

**Jacques AURIAC**

**101** *Le lac du cygne*  
Peinture et collage sur carton, non signé, porte au dos du montage le cachet de la vente Auriac du 16.10.2007,  
65x45,5 cm. **60/100€**



95



- 102** Jacques BOUYSSOU  
*Port de Honfleur, 1946*  
 Huile sur carton, signé et daté en bas à droite.  
 38x55 cm. **600/800€**

- 103** Miguel BERROCAL  
*Mini cariatide*  
 Sculpture démontable en métal chromé et partiellement doré  
 (quelques usures), signée, porte un n° 3383,  
 Haut.: 15 cm. **200/400€**



- 104** Michel JOUENNE  
*Printemps dans le Nord*  
 Huile sur toile, signée en bas à gauche, signée et titrée au dos.  
 73x100 cm. **2 500/3 500€**

- 105** Jean-Pierre RISOS  
*Les toits de Montmartre et le Sacré-Cœur*  
 Peinture sur toile, signée en bas à droite.  
 163x114 cm. **300/400€**



- 106** RAYA  
*Musiciens, 1970*  
 Huile sur carton, signé et daté en bas à droite, dessin à l'encre  
 noire d'un autre bassiste au dos du montage avec envoi :  
*aujourd'hui le 4 novembre 2001 (?) je retrouve cet enfant perdu!*  
*C'était le temps où je vivais dans ma caravane en Suède à Köpajj;*  
*et sillonnant toute l'Europe, à Pierre.*  
 64x47 cm. **2 000/3 000€**



- 107** Benjamin LEVY  
*Female Angel on the Bicycle, 2000*  
 Bronze à patine brun roux, n°2/100, socle en ébène de Macassar, signé.  
 Haut.: 53,5 cm plus socle - Larg.: 38,5 cm. **800/1 200€**  
 BIBLIOGRAPHIE : Un sujet similaire est décrit et reproduit dans  
*Benjamin Levy, Erotic*, Buenos Aires, 2007, p. 172-173.

- 108** *Femme à l'oiseau, 1991*  
 Huile sur toile (enfoncements), signée et datée en bas à droite.  
 81x71 cm. **400/500€**

- 109** Vladimir MAKARENKO  
*Trois femmes, Paris*  
 Technique mixte sur toile, signée en bas à droite, signée et  
 située au dos.  
 100x81 cm. **350/600€**



- 110** ALADIN SAND  
*Le H tap*  
 Plâtre moulé et patiné prune, monogramme sous la pièce et  
 n° 14/500.  
 Haut.: 19 cm. **200/400€**
- 111** *Le H tap*  
 Plâtre moulé et patiné vert, monogramme sous la pièce et  
 n° 25/500.  
 Haut.: 19 cm. **200/400€**



112

**WANG JUNYING**

- 112** *Femme à la lecture, 1999-9*  
Huile sur toile, signée et datée en bas à droite.  
100x80,5 cm. **4 000/5 000€**

**Christian CLAEREBOUT**

- 113** *Sans titre, 2013*  
Peinture sur toile, signée et datée en bas à gauche.  
80x80 cm. **350/500€**

**André LASSERRE**

- 114** *Chat tapi, 1925*  
Bronze à patine brune (usures et oxydations), sur la terrasse:  
**ANDRE LASSERRE 25,**  
Haut.: 18 - Larg.: 23,5 cm. **250/300€**



116

**Andrew PAINTER**

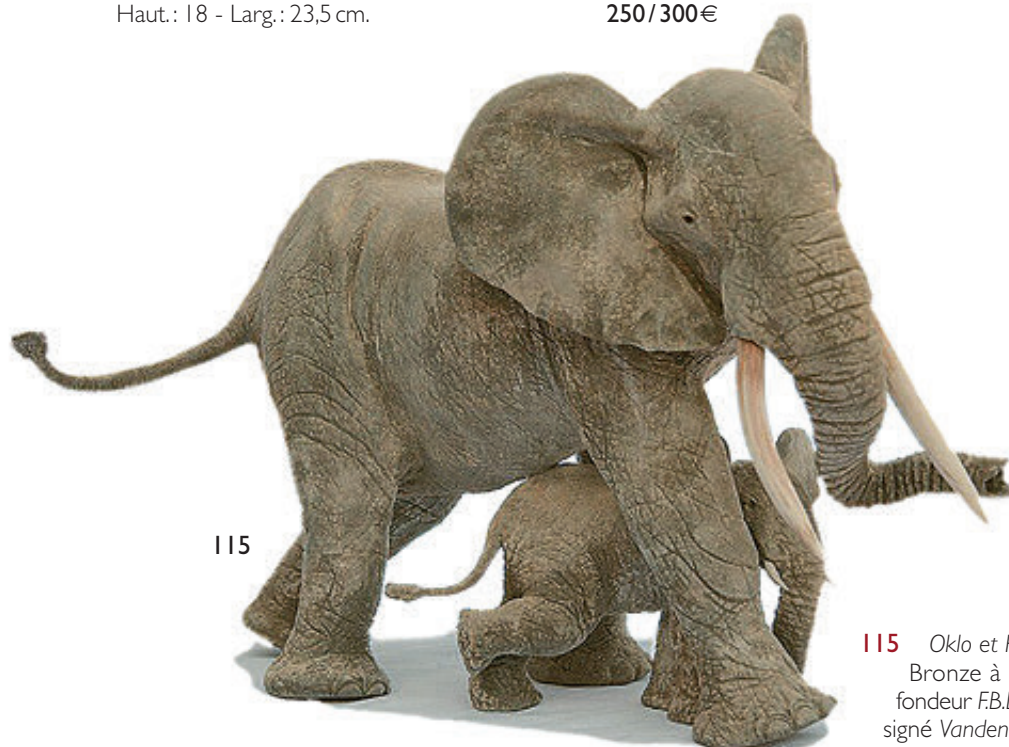
- 116** *Lisa rêve de ses pieds*  
Acrylique sur toile, signée en bas à droite, titrée sur le châssis.  
150x150 cm. **1 000/1 500€**

**Serge KASABIAN**

- 117** *Clowns, 1990*  
Huile sur toile, signée et datée en bas à droite, signée, datée  
et titrée au dos,  
82x100 cm. **500/700€**

**Yoel BENHARROUCHE**

- 118** *Je te porterai au sommet de ma joie*  
Peinture sur toile, signée en bas à gauche, signée et titrée au  
dos.  
73x92 cm. **3 000/4 000€**



115

**François VANDENBERGHE**

- 115** *Oklo et Foulenzem*  
Bronze à patine terre d'Afrique, n° 4/8 et cachet du  
fondeur **F.B.L.** sous la patte avant gauche du grand éléphant,  
signé *Vandenberghe* sous le ventre du grand éléphant.  
Haut.: 30 - Larg.: 20 - Prof.: 45 cm. **5 000/6 000€**



119

Yoel BENHARROUCHE

119 *Pourim "Le sort"*

Technique mixte sur toile, signée en bas à droite, signée et titrée au dos.  
65x54 cm.

2 000 / 3 000 €



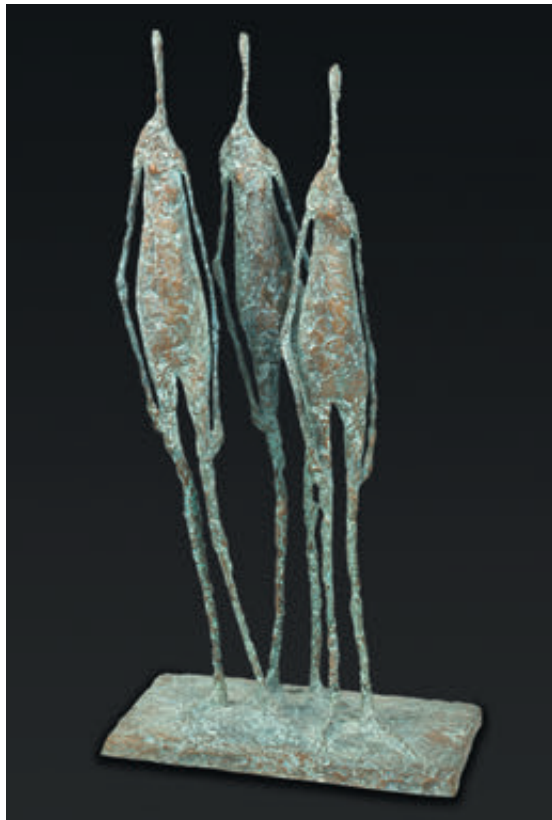
Richard THIBAUD

121

*Les amies devant la plage*

Peinture sur toile, signée en bas à droite.  
73x100 cm.

500 / 800 €



120

Pierre YERMIA

120 *Trois figures, 2003*

Groupe en bronze à patine antique, signé sur la terrasse vers l'arrière et cachet de fondeur.  
Haut : 61 cm.

600 / 800 €



122

Etienne CAIL

122 *Child, 2012*

Acrylique sur toile, signée et datée en bas à droite,  
150x100 cm.

1 000 / 1 500 €



# ROSSINI

## Maison de Ventes aux Enchères

### DIFFUSION GRATUITE DES CATALOGUES PAR MAIL

Madame, Monsieur, Cher Client,

Notre maison toujours en quête d'innovation distribuera désormais tous les catalogues par mail afin de vous permettre de les consulter sur tous supports électroniques.

Dans ce but, nous vous invitons à nous communiquer les adresses mails sur lesquelles vous souhaitez les recevoir. Bien sûr, nous vous garantissons une totale confidentialité dans les adresses qui ne seront en aucun cas divulguées.

Cependant si vous souhaitez réduire le nombre de catalogue à recevoir, vous pouvez nous indiquer vos spécialités de prédilection.

#### Je souhaite recevoir les catalogues par mail :

Adresse mail: .....

#### Spécialité à sélectionner

- |  |  |
|--|--|
| <input type="checkbox"/> Bijoux - Orfèvrerie           | <input type="checkbox"/> Dessins et tableaux anciens       |
| <input type="checkbox"/> Dessins et tableaux modernes  | <input type="checkbox"/> Mobilier et objets d'art          |
| <input type="checkbox"/> Philatélie et cartes postales | <input type="checkbox"/> Céramique ancienne et moderne     |
| <input type="checkbox"/> Art nouveau et art déco       | <input type="checkbox"/> Livres, manuscrits et autographes |
| <input type="checkbox"/> Extrême-Orient, Civilisations | <input type="checkbox"/> Numismatique                      |
| <input type="checkbox"/> Vins et spiritueux            | <input type="checkbox"/> Autres: Précisez .....            |



### ABONNEMENT PAYANT AUX CATALOGUES PAPIER PAR COURRIER

La distribution des catalogues par courrier peut être maintenue à votre demande selon les tarifs ci-joint:

**France:** Une spécialité: 40€ par an - Deux spécialités: 60€ par an - Toutes spécialités: 80€ par an.

**Étranger:** Une spécialité: 80€ par an - Deux spécialités: 120€ par an - Toutes spécialités: 160€ par an.

#### Paiement à l'ordre de Rossini

Monsieur, Madame .....

Adresse .....

Ville ..... Code Postal .....

Téléphone ..... Fax ..... Mobile .....

Adresse mail .....

Centres d'intérêt .....

- |   |  |  |
|---|--|--|
| <input type="checkbox"/> Bijoux - Orfèvrerie      | <input type="checkbox"/> Dessins et tableaux anciens       | <input type="checkbox"/> Dessins et tableaux modernes  |
| <input type="checkbox"/> Mobilier et objets d'art | <input type="checkbox"/> Philatélie et cartes postales     | <input type="checkbox"/> Céramique ancienne et moderne |
| <input type="checkbox"/> Art nouveau et art déco  | <input type="checkbox"/> Livres, manuscrits et autographes | <input type="checkbox"/> Extrême-Orient, Civilisations |
| <input type="checkbox"/> Numismatique             | <input type="checkbox"/> Vins et spiritueux                | <input type="checkbox"/> Autres: Précisez .....        |

#### COUPON RÉPONSE

À renvoyer à

**SVV ROSSINI - 7, rue Drouot - 75009 PARIS**