

**ROSSINI**  
Maison de Ventes aux Enchères

PHOTOGRAPHIES  
ESTAMPES  
DESSINS  
SCULPTURES  
PEINTURES XIX<sup>e</sup>  
MODERNES ET  
CONTEMPORAINS

SALLE DES VENTES ROSSINI  
Mercredi 25 juin 2014 à 14h00



## ENSEMBLE DE 25 TIRAGES ORIGINAUX D'IZIS BIDERMANAS



*Izis et Jacques Prévert*

Izis, de son vrai nom Israël Bidermanas, fait partie de ces photographes dits "humanistes". Il est l'un des "Five French Photographers" réunis au MOMA (Museum of Modern Art, à New York) par Edward Steichen en 1951, aux côtés de Henri Cartier-Bresson, Willy Ronis, Robert Doisneau et Brassai. Souvent moins connu du grand public que ces derniers, il a néanmoins marqué l'histoire de la photographie par ses visions oniriques des rues de Paris.

Né dans une modeste famille juive, il quitte la Lituanie à l'âge de 19 ans pour rejoindre Paris, se rêvant peintre dans la ville des lumières. Il ne connaît alors pas un mot de français, mais s'est déjà essayé au portrait et à la retouche photographique dans son pays natal. Il décroche un premier emploi chez le célèbre portraitiste Arnal, avant de se lancer en 1933 dans la gérance d'un studio de quartier du XIII<sup>e</sup> arrondissement. Il considère alors la photographie comme un gagne-pain.

Pendant la Seconde guerre mondiale, sa famille est assassinée en Lituanie par les commandos de la mort nazis. Lui-même torturé alors qu'il s'était réfugié dans le Limousin, il s'engage dans la Résistance. En août 1944, Limoges est libérée et Izis entreprend de photographier les maquisards qui viennent de libérer la ville. Réalisée avec un vieil appareil à plaques, sans atours et sur fond blanc, cette série de portraits est exposée sous le titre *Ceux de Grammont* et lance sa carrière de photographe.

De retour à Paris en 1945, il installe rue Vouillé son studio photographique. Il fait des portraits, mais aussi des vues idylliques et rêveuses de la capitale, qu'il expose à la galerie La Boétie. Les sujets ont souvent le regard vague, pris de dos ou parfois endormis. Sa vision de Paris est un fantôme lointain, empreint de spleen.

Il fréquente alors de nombreux artistes, dont Emmanuel Sougez, Paul Éluard, Albert Camus, Calder... Il se lie d'amitié avec Marc Chagall.

En 1949 il est sollicité par Philippe Boegner pour participer au premier numéro de *Paris Match*. C'est le début d'une collaboration de plus de 20 ans, dont l'histoire retient ce surnom relevé par ses collègues: il est "le spécialiste de l'endroit où il ne se passe rien". Izis réalise pour le magazine de nombreux reportages sur le monde artistique et culturel. Il obtient notamment l'exclusivité photographique de Chagall peignant le plafond de l'opéra Garnier en 1964.

En 1950 il publie son premier livre, *Paris des rêves*, avec une préface de Jean Cocteau. Quarante-cinq écrivains, dont André Breton ou Jean Cocteau, ont pour l'occasion écrit un poème autographe, en regard d'une de ses photographies. Le succès du livre en librairie (170 000 exemplaires vendus pour seize réimpressions) dément l'avis des éditeurs moribonds de l'époque qui s'intéressaient alors aux seuls clichés touristiques classiques de la capitale.

Avec son ami Jacques Prévert il publie deux livres : *Grand Bal de Printemps* en 1951, et *Charmes de Londres* l'année suivante. Avec Colette, il publie *Paradis terrestre* en 1953. Puis un voyage en Israël lui donne matière à un livre éponyme, préfacé par André Malraux.

Fasciné par le monde du cirque, les baraques foraines et ses figures pathétiques, il publie en 1965 *Le Cirque*, son chef-d'œuvre, préfacé par Jacques Prévert et avec une couverture de Marc Chagall.

# ROSSINI

Maison de Ventes aux Enchères, Paris

Mercredi 25 juin 2014

Salle des Ventes Rossini

à 14h00

PHOTOGRAPHIES

à 14h30

ESTAMPES

DESSINS

SCULPTURES

PEINTURES

XIX<sup>e</sup> SIÈCLE

MODERNES

CONTEMPORAINS

Reproduction de tous les lots sur [www.rossini.fr](http://www.rossini.fr)

**ROSSINI - MAISON DE VENTES AUX ENCHÈRES - BUREAU D'ESTIMATIONS GRATUITES**

Sans rendez-vous du lundi au vendredi, de 9 h 30 à 18 h 00 - [estimation.gratuite@rossini.fr](mailto:estimation.gratuite@rossini.fr)  
7, rue Drouot - 75009 Paris - Tél.: 01 53 34 55 00 - Fax: 01 42 47 10 26 - [contact@rossini.fr](mailto:contact@rossini.fr) - [www.rossini.fr](http://www.rossini.fr)  
Rossini - Société de ventes volontaires de meubles aux enchères publiques agréée sous le n°2002-066 RCS Paris B 428 867 089

**Pascale MARCHANDET**  
Commissaire-priseur habilité

**Directeur du département**  
Olivier NUZZO REVOL : 01 53 34 55 05  
[olivier.nuzzo@rossini.fr](mailto:olivier.nuzzo@rossini.fr)

**Renseignements**  
Isabelle MÉDINA : 01 53 34 55 18  
[isabelle.medina@rossini.fr](mailto:isabelle.medina@rossini.fr)

**Expositions publiques**  
Salle des Ventes Rossini  
7, rue Rossini - 75009 Paris  
Samedi 21 juin 2014 de 10 h 45 à 18 h 00  
Lundi 23 juin 2014 de 10 h 45 à 18 h 00  
Mardi 24 juin 2014 de 10 h 45 à 18 h 00  
Mercredi 25 juin 2014 de 10 h 45 à 12 h 00

**Téléphone durant les expositions**  
**01 53 34 55 01**

Catalogue consultable sur internet  
[www.rossini.fr](http://www.rossini.fr) - [www.auction.fr](http://www.auction.fr)

Salle d'exposition visible sur  
[www.rossini.fr](http://www.rossini.fr)  
le samedi 21 juin 2014 à 14 h 00

**Pour les lots 1 au 31**  
**Viviane ESDERS Expert**  
Conseil en Photographie  
40 rue Pascal - 75013 Paris  
Tél.: 01 43 31 10 10 - Fax: 01 47 07 66 13  
[esders@wanadoo.fr](mailto:esders@wanadoo.fr)  
[www.viviane-esders.com](http://www.viviane-esders.com)

**Michel MAKET Expert**  
Membre du Syndicat Français des Experts Professionnels  
en Œuvres d'Art et Objets de Collection  
Raphaël MAKET, expert assistant.  
17, avenue de Messine - 75008 Paris  
Tél.: 01 42 25 89 33 - Fax: 01 43 59 02 67  
[info@maket-expert.com](mailto:info@maket-expert.com)  
[www.maket-expert.com](http://www.maket-expert.com)

**DROUOTLIVE**

Vente en direct sur internet,  
enchérissez en ligne sur:  
[www.rossini.fr](http://www.rossini.fr)

## INDEX

ACKERMAN Paul, 1908-1981 .....	162	DESNOYER François, 1894-1972 .....	141	LINDSTROM Bengt, 1925-2008 .....	188
ADDARI Elyane, née en 1936 .....	202	DU MARBORÉ Jean, 1896-1933 .....	142	LJUBA, né en 1934 .....	197
ALECHINSKY Pierre, né en 1927 .....	54	DUBOIS Paul, 1827-1905 .....	61	LOURIER-DREYFUS Jeanne, 1872-1955 ...	105, 106
ALECHINSKY Pierre, né en 1927 et		DUBUFFET Jean, 1901-1985 .....	35	LUCE Maximilien, 1858-1941 .....	82 à 83
DOTREMONT Christian, 1922-1979 .....	55	DUCROS Édouard, 1856-1936 .....	81	LUKASCHEWSKI Rolf, né en 1947 .....	205
ALTMANN Alexandre, 1878-1932 .....	116	DUFY Raoul, 1877-1953 .....	112	MAILLART Diogène Ulysse, 1840-1926 .....	68
AMÉGLIO Mério, 1897-1970 .....	145, 146	DUMONT-DUPARC Robert, 1866-1930 .....	93	MANAGO Vincent, 1880-1936 .....	123
ANONYME XIX <sup>e</sup> siècle par BARBEDIENNE ...	74	EDELMANN Auguste, 1879-1950 .....	118	MASRI-ZADA Tarif, né en 1961 .....	28 à 31
ANONYME, fin XIX <sup>e</sup> siècle .....	133	EHLINGER Maurice, 1896-1981 .....	146 B	MATOSSY Pierre, 1891-1969 .....	136
ATALAYA Enrique, 1851-1914 .....	80	EISENSCHITZ Willy, 1889-1974 .....	132	MÉHEUT Mathurin, 1882-1958 .....	125
BARDONE Guy, né en 1927 .....	186	ETCHEVERRY Denis, 1867-1950 .....	94	MÉLIODON Jules, 1867-? .....	95
BARRIAS Louis Ernest, 1841-1905 .....	65, 66	ETIENNE, né en 1952 .....	209	MÈNE Pierre Jules, 1810-1879 .....	58, 59
BATISTA Helder, né en 1964 .....	212	EVEN Jean, 1910-1986 .....	165	MENTOR Blasco, 1919-2003 .....	170
BAUER Victor, 1902-1959 .....	154	FEBVRE Édouard, 1885-1967 .....	128	MESSAC Ivan, né en 1948 .....	208
BEAUME Jean Jacques, né en 1943 .....	206, 207	FÉRAUD Albert, 1921-2008 .....	179 à 181	MILSHTEIN Zvi, né en 1934 .....	198, 199
BENIGNI Léon, né en 1892 .....	137	FERREIRA David, né en 1982 .....	215	MOISSET Maurice, 1880-1945 .....	124
BENN, 1905-1989 .....	160	FICHEL Eugène, 1826-1895 .....	60	MONTEZIN Pierre Eugène, 1874-1946 .....	108
BERN Albert, 1898-? .....	150	FLERS Camille, 1802-1868 .....	57 B	MUSIC Zoran, 1909-2005 .....	41 à 43
BERTIER Charles Alexandre, 1860-1924 .....	84	FRANK-WILL, 1900-1951 .....	152	OLLIVIER Gaston, XIX-XX <sup>e</sup> siècle .....	77
BESNARD Albert, 1849-1934 .....	73	FRASER Calum, né en 1956 .....	211	ORTNER Joerg, né en 1940 .....	203
BORGELLA Frédéric, 1833-1901 .....	62	FRIDRIKS Katrin, née en 1974 .....	214	OSTERLIND Anders, 1887-1960 .....	131
BOUCHEIX François, né en 1940 .....	204	FRIEDLANDER Gotthard-Johnny, 1912-1992 ..	45	OUDOT Roland, 1897-1981 .....	148
BOUCHÈNE Dimitri, 1893-1993 .....	138	GANTNER Bernard, né en 1928 .....	187	PALMEIRO José, 1901/03-1984 .....	153
BOUDIN Eugène, entourage de .....	57	GAUTHERIN Jean, 1840-1890 .....	63	PASSAVANT Lucile, née en 1910 .....	163
BOUEY André, 1898-1976 .....	149	GÉNIN Lucien, 1894-1953 .....	143	PASTOUKHOV Boris, 1894-1974 .....	140
BROUARD A., XIX-XX <sup>e</sup> siècle .....	75, 76	GILIOLI Émile, 1911-1977 .....	166	PAVIL Élie Anatole, 1873-1948 .....	104
BUREAU Léon, 1866-1906 .....	92	GOERG Édouard, 1893-1969 .....	139	PECHSTEIN Hermann Max, 1881-1955 .....	33
BURKHALTER Jean, 1895-1984 .....	34	GRATALOUP Guy Rachel, né en 1935 .....	201	PESKÉ Jean, 1870-1949 .....	99, 100
CALES Pierre, 1870-1961 .....	97	GRISARD Désiré, 1872-? .....	102	PICASSO Pablo, 1881-1973 .....	32
CALVÈS Georges, 1848-1923 .....	71	GUÉRIN Ernest, 1887-1952 .....	129, 130	PISSARRO Paul-Émile, 1884-1972 .....	126
CAMOIN Charles, 1879-1965 .....	119	GUIRAND DE SCEVOLA Lucien Victor, 1871-1950		PRASSINOS Mario, 1916-1985 .....	46, 172
CARDONA José, 1878-1923 .....	115	.....	101	PRIKING Franz, 1929-1979 .....	194
CARIOT Gustave, 1872-1950 .....	103	HARTUNG Hans, 1904-1989 .....	36 à 40	RIGAUD Jean, 1912-1999 .....	168
CARRÉ Georges, 1878-1945 .....	113	HÉLION Jean, 1904-1987 .....	156, 157	SCHNEIDER Gérard, 1896-1986 .....	147
CARTIER Thomas, 1879-1943 .....	120	HERBO Fernand, 1905-1995 .....	161	SGARRA Robert, né en 1959 .....	210
CARZOU Jean, 1907-2000 .....	158	IGLESIS Henri, né en 1964 .....	213	SICARD Pierre, 1900-1981 .....	151
CHABANIAN Arsène, 1864-1949 .....	86 à 90	ISTRATI Alexandre, 1915-1991 .....	169	SINGIER Gustave, 1909-1984 .....	44
CHARRON Alfred, 1863-? .....	85	IZIS (Israëlis Bidermanas, dit) 1911-1980 ...	1 à 25	SOULAGES Pierre, né en 1919 .....	47 à 52
CHEVOLLEAU Jean, 1924-1996 .....	189	JOUBERT Léon, 1851-1928 .....	79	STERLING Marc, 1897-1976 .....	144
CLAUDE Eugène, 1841-1922 .....	70	JOUENNE Michel, né en 1933 .....	195	SURVAGE Léopold, 1879-1968 .....	117
CLAUDEL Camille, d'après .....	91	JOURDA Pierre, 1931-2007 .....	196	TIMMERMANS Louis, 1846-1910 .....	69
CLAUSADE Pierre de, 1910-1976 .....	164	KIJNO Ladislav, 1921-2012 .....	182, 183	TRUPHEMUS Jacques, né en 1922 .....	184
COSSON Marcel, 1878-1956 .....	114	KVAPIL Charles, 1884-1957 .....	127	VALLORZ Paolo, né en 1931 .....	192
CRAZY HORSE SALOON .....	26 à 27	LABARTHE Philippe, 1935-2004 .....	200	VENARD Claude, 1913-1999 .....	171
D'ASTE Joseph, (actif c.1905 - c.1935) .....	98	LAN-BAR David, 1912-1987 .....	167	VIGNY Sylvain, 1902-1970 .....	155
D'ILLIERS Gaston, 1876-1952 .....	110	LANDOWSKI Paul, 1875-1961 .....	109	VINAY Jean, 1907-1978 .....	159
DE KRISTO Bela, 1920-2006 .....	175	LAPEYRE Lucien, XIX-XX <sup>e</sup> siècle .....	78	VLAMINCK Maurice de, 1876-1958 .....	111
DELABRIERRE Édouard, 1829-1912 .....	67	LAPORTE Georges, 1926-2000 .....	190	VOSTELL Wolf, 1932-1998 .....	56, 191
DELACROIX Eugène, 1798-1863 .....	64	LATASTER Ger, 1920-2012 .....	177	WARHOL Andy, d'après .....	193
DERAIN André, 1880-1954 .....	121, 122	LEPRIN Marcel, 1891-1933 .....	134, 135	WIDAYAT Haji, 1919-2002 .....	173
DESCATOIRE Alexandre, attribué à .....	107	LERSY Roger, 1920-2004 .....	178	YANKEL Jacques, né en 1920 .....	174
DÉSIRÉ-LUCAS Louis Marie, 1869-1949 .....	96	LEVIGNE Théodore, 1848-1912 .....	72	ZAO WOU-KI, 1920/21-2013 .....	53, 176



## PHOTOGRAPHIES

### IZIS (Israëlis Bidermanas, dit) 1911-1980

**1** *Dora Maar, 1946*

Tirage argentique d'époque, tampon "PHOTO IZIS Bidermanas 28, Rue Henri Pape 75013 PARIS", annoté "Tirage IZIS", signé par le fils de l'artiste: Manuel Bidermanas à l'encre et légendé au crayon au dos.

30,2x23,8 cm.

**1 200 / 1 500€**

*BIBLIOGRAPHIE:* Manuel Bidermanas, Isabelle Canitrot "Izis Bidermanas Paris des Rêves", Ed. Flammarion, Paris, 2009, p.181 (variante).



1



2

**2** *Quai de Montebello, Paris, ca. 1960*

Tirage argentique d'époque, tampon "PHOTO IZIS Bidermanas 28, Rue Henri Pape 75013 PARIS", "© IZIS Bidermanas", annoté "Tirage IZIS", signé par le fils de l'artiste: Manuel Bidermanas au crayon au dos.

27,7x22 cm.

**600 / 900€**

*BIBLIOGRAPHIE:* "IZIS Photographies 1944-1980", Ed. de La Martinière, Paris, 1993, p.87.



3



4

**3** *Quai de l'Horloge, vers le Pont Neuf, Paris, 1947*

Tirage argentique d'époque, tampon "PHOTO IZIS Bidermanas 28, Rue Henri Pape 75013 PARIS", signé, titré et annoté par l'auteur à l'encre et mention manuscrite au crayon "Paris des Rêves page 77" au dos.

28,3x21,8 cm.

**1 200 / 1 500€**

*BIBLIOGRAPHIE:* Izis "Paris des rêves" préface de Jean Cocteau, Ed. Clairefontaine, Lausanne, 1950, p.77.



5



6

**4** *Homme et enfant aux oiseaux, ca. 1950*

Tirage argentique postérieur, tampon "PHOTO IZIS Bidermanas 28, Rue Henri Pape PARIS XIIIe", annoté "Tirage IZIS", signé par le fils de l'artiste: Manuel Bidermanas à l'encre au dos.

27,7x21,5 cm.

**900 / 1 200€**

**5** *Ouvriers sur les quais, Paris, ca. 1960*

Tirage argentique d'époque, tampon "PHOTO IZIS Bidermanas 28, Rue Henri Pape 75013 PARIS", annoté "Tirage IZIS", signé par le fils de l'artiste: Manuel Bidermanas à l'encre au dos.

28x21,8 cm.

**600 / 900€**

**6** *Amoureux sur les quais*

Tirage argentique d'époque, tampon "PHOTO IZIS Bidermanas 28, Rue Henri Pape 75013 PARIS", annoté "Tirage IZIS", signé par le fils de l'artiste: Manuel Bidermanas à l'encre au dos.

28,2x22,2 cm.

**900 / 1 200€**

**7** *Dansez, Dansez, ca. 1965*

Tirage argentique d'époque, tampon "PHOTO IZIS Bidermanas 28, Rue Henri Pape 75013 PARIS", annoté "Tirage IZIS", signé par le fils de l'artiste: Manuel Bidermanas à l'encre au dos.

27,6x19,8 cm.

**600 / 900€**



7



8

**8** *Péniche au pied de la bastille, ca. 1970*

Tirage argentique d'époque, tampon "PHOTO IZIS Bidermanas 28, Rue Henri Pape 75013 PARIS", annoté "Tirage IZIS", signé par le fils de l'artiste: Manuel Bidermanas à l'encre au dos.

24,3x29,8 cm.

**900 / 1 200€**



9



10



11



12



13



14



15



16

**IZIS (Israëlis Bidermanas, dit) 1911-1980**

- 9** *Pont Saint-Michel, Paris, ca. 1979*  
Tirage argentique d'époque, tampon "PHOTO IZIS Bidermanas 28, Rue Henri Pape 75013 PARIS", annoté "Tirage IZIS", signé par le fils de l'artiste: Manuel Bidermanas à l'encre au dos.  
27,8x21,8 cm. **1 000 / 1 500€**  
*BIBLIOGRAPHIE:* "Rétrospective Izis", Hôtel de Sully, Caisse nationale des monuments historiques et des sites, Paris, 1988, p.98 (variante).
- 10** *Jeunes femmes à une table de café, ca. 1970*  
Tirage argentique d'époque, tampon "PHOTO IZIS Bidermanas 28, Rue Henri Pape 75013 PARIS", annoté "Tirage IZIS", signé par le fils de l'artiste: Manuel Bidermanas à l'encre au dos.  
27,7x22 cm. **700 / 1 000€**
- 11** *Canal Saint Martin gelé, Paris, ca. 1960*  
Tirage argentique d'époque, tampon "PHOTO IZIS Bidermanas 28, Rue Henri Pape PARIS XIII<sup>e</sup>", annoté "Tirage IZIS", signé par le fils de l'artiste: Manuel Bidermanas à l'encre au dos.  
23,7x27,2 cm. **1 000 / 1 500€**
- 12** *A la terrasse d'un café, boulevard Saint-Germain, Paris, 1969*  
Tirage argentique d'époque, tampon "PHOTO IZIS Bidermanas 28, Rue Henri Pape 75013 PARIS", annoté "Tirage IZIS", signé par le fils de l'artiste: Manuel Bidermanas à l'encre et mention manuscrite au crayon "Paris Poètes page 64" au dos.  
19x28,7 cm. **1 000 / 1 500€**  
*BIBLIOGRAPHIE:* "IZIS Photographies 1944-1980", Ed. de La Martinière, Paris, 1993, p.22.  
"Izis Paris des Poètes" Ed. Fernand Nathan, Paris, 1977, p.64.
- 13** *Ile du Vert-Galant, face au pont des Arts, 1972*  
Tirage argentique d'époque, tampons "PHOTO IZIS Bidermanas 28, Rue Henri Pape 75013 PARIS", annoté "Tirage IZIS", signé par le fils de l'artiste: Manuel Bidermanas à l'encre et mention manuscrite "p.140" au dos.  
28x21,8 cm. **1 000 / 1 500€**  
*BIBLIOGRAPHIE:* "IZIS Photographies 1944-1980", Ed. de La Martinière, Paris, 1993, p.44.  
"Izis Paris des Poètes" Ed. Fernand Nathan, Paris, 1977, p.140.
- 14** *Paris, près du Pont Saint-Michel, 1972*  
Tirage argentique d'époque, tampons "PHOTO IZIS Bidermanas 28, Rue Henri Pape 75013 PARIS" annoté "Tirage IZIS", signé par le fils de l'artiste: Manuel Bidermanas, légendé et daté au crayon au dos.  
28x22 cm. **1 200 / 1 500€**  
*BIBLIOGRAPHIE:* "Izis Paris des Poètes" Ed. Fernand Nathan, Paris, 1977, p.163.
- 15** *Porte de Clignancourt, ca. 1960*  
Tirage argentique d'époque, tampon "PHOTO IZIS Bidermanas 28, Rue Henri Pape 75013 PARIS", annoté "Tirage IZIS", signé par le fils de l'artiste: Manuel Bidermanas à l'encre au dos.  
30,3x21,7 cm. **600 / 900€**



**IZIS (Israëlis Bidermanas, dit) 1911-1980**

- 16** *Jacques Prévert, Londres, 1952*  
Tirage argentique ca. 1960, tampon "PHOTO IZIS Bidermanas 28, Rue Henri Pape 75013 PARIS", annoté "Tirage fait par Izis sur reproduction d'un collage de J. Prévert." signé par le fils de l'artiste: Manuel Bidermanas à l'encre au dos. 25,9x19,8 cm. **900 / 1 200€**

*BIBLIOGRAPHIE:* Izis "Charmes de Londres", Ed. La Guilde du Livre, Lausanne, 1952, texte de Jacques Prévert.



17



18

- 17** *Fête foraine, ca. 1950*  
Tirage argentique d'époque, tampon "PHOTO IZIS Bidermanas 28, Rue Henri Pape 75013 PARIS", annoté "Tirage IZIS", signé par le fils de l'artiste: Manuel Bidermanas à l'encre et mention manuscrite au crayon "p.111 variante" au dos. 27,8x21,7 cm. **1 200 / 1 500€**



19

- 18** *Mariage, ca. 1965*  
Tirage argentique d'époque, tampon "PHOTO IZIS Bidermanas 28, Rue Henri Pape 75013 PARIS", annoté "Tirage IZIS", signé par le fils de l'artiste: Manuel Bidermanas à l'encre au dos. 23,6x19,6 cm. **600 / 900€**

- 19** *Cirque, ca. 1950*  
Tirage argentique d'époque, tampon "PHOTO IZIS Bidermanas 28, Rue Henri Pape 75013 PARIS", annoté "Tirage IZIS", signé par le fils de l'artiste: Manuel Bidermanas à l'encre au dos. 20,2x30,5 cm. **700 / 1 000€**



20



21

- 20** *Fête foraine, 1969*  
Tirage argentique d'époque, tampon "PHOTO IZIS Bidermanas 28, Rue Henri Pape 75013 PARIS", annoté "Tirage IZIS", signé par le fils de l'artiste: Manuel Bidermanas à l'encre au dos. 27,7x21,3 cm. **900 / 1 200€**  
*BIBLIOGRAPHIE:* "Paris des Poètes", Ed. Fernand Nathan, Paris, 1977, p.102-103 (en couleur).

- 21** *Deux garçons, ca. 1970*  
Tirage argentique d'époque, tampon "© IZIS Bidermanas", annoté "Tirage IZIS", signé par le fils de l'artiste: Manuel Bidermanas à l'encre au dos. 27,9x19,2 cm. **600 / 900€**

- 22** *Hommes dans un pub, Londres, ca. 1955*  
Tirage argentique d'époque, tampon "PHOTO IZIS Bidermanas 28, Rue Henri Pape 75013 PARIS", annoté "Tirage IZIS", signé par le fils de l'artiste: Manuel Bidermanas à l'encre au dos. 27,9x21,6 cm. **600 / 900€**



22

- 23** *Fête foraine, Londres, ca. 1960*  
Tirage argentique d'époque, tampon "PHOTO IZIS Bidermanas 28, Rue Henri Pape 75013 PARIS", annoté "Tirage Izis" à l'encre au dos. 24x30,5 cm. **900 / 1 200€**



23



24



25



26



27



28



29



30



31

### IZIS (Israëlis Bidermanas, dit) 1911-1980

- 24** *Fanfare dans Fulham, Londres, 1953*  
Tirage argentique d'époque, tampon "PHOTO IZIS Bidermanas 28, Rue Henri Pape 75013 PARIS", annoté "Tirage IZIS", signé par le fils de l'artiste: Manuel Bidermanas à l'encre au dos.  
24x29,8 cm. **1 200 / 1 500€**

*BIBLIOGRAPHIE:* Manuel Bidermanas, Isabelle Canitrot "Izis Bidermanas Paris des Rêves", Ed. Flammarion, Paris, 2009, p.128.

- 25** *Filet de pêche, Port de Césarée, Israël, ca. 1950*  
Tirage argentique ca. 1960, tampon "© IZIS Bidermanas", annoté "Tirage IZIS", signé par le fils de l'artiste: Manuel Bidermanas à l'encre au dos.  
27,4x21,5 cm. **600 / 900€**

### CRAZY HORSE SALOON

- 26** *J.L. Delpal, Maria Tuxedo, Rosa Fumetto, Danièle Nègre, Candy Capitol, Lova Moor, Lova Moor avec des bijoux Azzaro, Homa Kalamalia, Sophie Palladium, Alain Bernardin, ca. 1975*  
49 tirages argentiques d'époque, tampons et certains annotés au dos, dont 45 par Giancarlo Botti.  
23,8x17,7 cm à 30x20 cm. **500 / 800€**

- 27** *Agathe Mengelle et Alain Bernardin, Candy Capitol, Bibi acoustic, J.L. Delpal, Maria Tuxedo et Rosa Fumetto, Alain Bernardin et les danseuses du Crazy, Lova Moor avec des bijoux Azzaro, Homa Kalamalia, Miss Zabou, ca. 1975*  
49 tirages argentiques d'époque, tampon et certains annotés au dos, dont 46 par Giancarlo Botti.  
23,7x17,8 cm à 30,2x20 cm. **500 / 800€**

### Tarif MASRI-ZADA

- 28** *La Poupée de Lisbonne, 2003*  
Tirage argentique, tampon et signature à l'envers, 1/1,  
29x40 cm. **300 / 500€**

- 29** *La Brune, 2003*  
Tirage argentique, tampon et signature à l'envers, 1/1,  
40x29 cm. **300 / 500€**

- 30** *Amanides - Girona, Espagne 2005*  
Tirage argentique, tampon et signature à l'envers, 1/1,  
40x29 cm. **300 / 500€**

- 31** *Les Puces de Saint-Ouen, Paris 2003*  
Tirage argentique, tampon et signature à l'envers, 1/1,  
40x29 cm. **300 / 500€**



## ESTAMPES

**Pablo PICASSO**

- 32** *Les Bleus de Barcelone, 1963*  
12 planches procédé Jacomet d'après des aquarelles et pastels de l'artiste, Éditions Au vent d'Arles, Paris 1963, n° 7372/500, dans son emboîtement d'origine en bon état, signées dans la planche.  
Dimension totale: 54x42 cm. **2 500/3 500€**



33

**Hermann Max PECHSTEIN**

- 33** *Exotische Köpfe I, 1919*  
Bois gravé en noir (accidents, plis et rousseurs), signé et daté en bas à droite, en bas à gauche: Pr.  
29x22,5 cm. **1 000/1 500€**

**Jean BURKHALTER**

- 34** *Collections Décors et Couleurs n° 2*  
76 motifs décoratifs en 18 planches au pochoir (légères insulations et petites rousseurs) dans son emboîtement d'origine en état d'usage, Éditions Albert Lévy Paris, non signé, porte une dédicace en 2<sup>e</sup> page.  
Feuille: 39,5x31 cm. **1 500/2 000€**

**Jean DUBUFFET**

- 35** *Exposition galerie Le Diable par la queue, Bruxelles 1949*  
Affichette en noir, non signée.  
À vue: 31x21 cm. **120/150€**

**Hans HARTUNG**

- 36** *La foudre pilote l'univers, 1977*  
Album avec trois lithographies, texte de dix fragments d'Héraclite, exemplaire sur papier d'Arches, n° 50/90 dans son emboîtement toilé en état d'usage, lithographies signées et numérotées.  
Feuilles: 55,5x44,5 cm. **1 500/2 500€**

- 37** *Sans titre*  
Eau-forte en noir n° 31/100 (salissure et légère insolation), signée en bas à droite.  
37,5x51 cm. **500/800€**

- 38** *Sans titre avec bleu, jaune et vert*  
Lithographie en couleurs E.A. (légères traces d'insolation), signée en bas à droite.  
Planche: 49,5x32 cm - Feuille: 66x50,5 cm. **300/500€**

**Hans HARTUNG**

- 39** *Sans titre noir et bleu*  
Lithographie en couleurs n° 94/125 (légères traces d'insolation en marge), signée en bas à droite, en bas à gauche: timbre à sec de l'Œuvre Gravé.  
Planche: 52x32 cm - Feuille: 66x50,5 cm. **300/500€**

- 40** *Sans titre*  
Lithographie en noir H.C. (insolation, traces de plis et d'humidité, marque de papier collant), signée en bas à droite.  
50x70 cm. **250/350€**

**Zoran MUSIC**

- 41** *Paysage vallonné, 1949*  
Eau-forte en noir E.A. n° 9/15, signée et datée en bas à droite.  
16x26,5 cm. **200/300€**

- 42** *Motifs dalmates, 1953*  
Eau-forte en noir E.A. n° 8/15, signée et datée en bas à droite.  
19,5x30 cm. **200/300€**

- 43** *Sans titre rouge et brun*  
Eau-forte en couleurs n° 8/100, signée en bas à droite.  
13x17 cm. **100/150€**



36



37

**Gustave SINGIER**

- 44** *Sans titre, 1963*  
Lithographie en couleurs n° 4/75 (légère insolation), signée et datée en bas à droite.  
Planche: 64x45,5 cm - Feuille: 73x50,5 cm. **100/150€**

**Gotthard-Johnny FRIEDLANDER**

- 45** *Onze gravures posthumes, Dresde-La Haye-Paris, 1930-1939*  
Onze gravures sur zinc, éditées post-mortem en 1995 par l'Atelier Georges Leblanc, exemplaire n° 40 sur vélin d'Arches dans son emboîtement toilé d'origine, non signé.  
Feuilles: 65x50 cm. **200/300€**

**Mario PRASSINOS**

- 46** *Sans titre*  
Eau-forte en noir H.C. pour un carton d'invitation de la Galerie de France en 1957 (insolation), signée en bas à droite.  
23x30 cm. **100/150€**

**Pierre SOULAGES**

- 47** *Lithographie n° 2, 1957*  
Lithographie en couleurs n° 41/60 (insolation), signée en bas à droite.  
Planche: 56,5x42,5 cm - Feuille: 66x50,5 cm. **2000/3000€**



- 48** *Lithographie n° 3, 1957*  
Lithographie en couleurs E.A. (traces de plis et insolation sur les bords), signée en bas à droite.  
Planche: 62x48,5 cm - Feuille: 71x50,5 cm. **2000/3000€**

- 49** *Lithographie n° 5, 1957*  
Lithographie en couleurs E.A. (taches et légers plis aux angles), signée en bas à droite.  
Planche: 58x43,5 cm - Feuille: 65,5x50,5 cm. **1500/2000€**

**Pierre SOULAGES**

- 50** *Lithographie n° 11, 1963*  
Lithographie en couleurs n° 8/65 (insolation, petite rousseur et trace de pli), signée en bas à droite.  
Planche: 62x50 cm - Feuille: 74x57 cm. **1200/1500€**

- 51** *Eau-forte n° IV, 1957*  
Eau-forte en noir n° 93/100, signée en bas à droite.  
17,5x12,5 cm. **600/1000€**

- 52** *Eau-forte n° III, 1952*  
Eau-forte en noir dans un catalogue triptique de la Galerie de France (insolation, état d'usage), signée en bas à gauche dans la planche.  
24,5x17 cm. **300/500€**



**53**

**ZAO WOU-KI**

- 53** *Ciel et Terre, 1957*  
Lithographie en couleurs, épreuve d'essai (légère insolation au bord), signée et datée en bas à droite.  
30x23 cm. **1000/1500€**

**Pierre ALECHINSKY**

- 54** *Sans titre*  
Impression en couleurs et lithographie en noir n° 273/300 (traces de plis et d'insolation sur les bords), signée en bas à droite.  
49x65,5 cm. **100/150€**

**Pierre ALECHINSKY  
et Christian DOTREMONT**

- 55** *Sans titre*  
Logogramme en noir dans un cadre lithographique en couleurs d'Alechinsky n° 105/300 H.C. (légère insolation aux bords), signée en bas à gauche par Alechinsky.  
63x94,5 cm. **200/300€**

**Wolf VOSTELL**

- 56** *Le cri, 1990*  
Dix lithographies numérotées 32/85, signées et datées en bas à droite, sous un emboîtement toilé noir, Édition Galerie Lavigne, Bastille Paris 1990.  
Feuilles: 65x100 cm. **600/800€**

## DESSINS - SCULPTURES, PEINTURES XIX<sup>e</sup> SIÈCLE, MODERNES ET CONTEMPORAINS



57

### Entourage d'Eugène BOUDIN

- 57** *Campement à la campagne*  
Huile sur toile (restaurations), non signée.  
22x27 cm. **2 000 / 3 000€**  
*BIBLIOGRAPHIE*: À rapprocher de la toile *Le Pardon de Sainte-Anne-la-Palud* 1859, conservée au Musée d'Art Moderne André Malraux du Havre, illustrée p.99 de l'ouvrage *Eugène Boudin et la Bretagne* de Denise Delouche, Palantines, Italie, 2001.

### Camille FLERS

- 57B** *Maisons et barques à la rivière*  
Pastel (légers frottements et petit trou dans le bord en haut),  
signé en bas à gauche.  
25x38 cm. **800 / 1 200€**

### Pierre Jules MÈNE

- 58** *Taureau normand n°1*  
Bronze à patine brune nuancée de doré (accident à la queue),  
sur la terrasse: P.J.MÈNE.  
Lg.: 37 cm. **800 / 1 200€**

- 59** *Setter*  
Bronze à patine brun foncé (usures sur le dessus), sur la terrasse:  
P.J.MÈNE.  
Ht.: 14,5 - Lg.: 31 cm. **700 / 1 200€**

### Eugène FICHEL

- 60** *Les joueurs de cartes, 1858*  
Huile sur panneau, signé et daté en bas à droite.  
21,5x16 cm. **1 000 / 1 500€**

### Paul DUBOIS

- 61** *Jeune Mozart*  
Bronze à patine brune nuancée (usures, salissures et petits  
manques), sur la terrasse: P. DUBOIS.  
Ht.: 62,5 cm. **1 800 / 2 000€**



60

### Frédéric BORGELLA

- 62** *Trois jeunes filles cueillant des fleurs*  
Huile sur toile (craquelures, soulèvements et restaurations),  
signée en bas à droite.  
46x38 cm. **350 / 550€**

### Jean GAUTHERIN

- 63** *Clotilde de Surville*  
Groupe représentant une femme médiévale portant un enfant,  
bronze à patine médaille (usures), sur le côté de la terrasse:  
J. GAUTHERIN (sic), F BARBEDIENNE Fondateur Paris, cachet  
Réduction mécanique Collas.  
Ht.: 68 cm. **1 300 / 1 800€**



61



63





## Eugène DELACROIX

## 64 Les quatre saisons, 1821

Ensemble d'œuvres décoratives composé de quatre huiles sur toiles anciennement mises au format rectangulaire marouflées sur panneaux (restaurations et petits accidents), non signées.  
45x85 cm chaque.

**60 000/80 000€ l'ensemble**

## HISTORIQUE:

François Joseph Talma, décor de la salle à manger de l'hôtel de Talma, rue de la Tour-des-Dames - Collection Frédéric Jouët -Collection particulière, Paris

## BIBLIOGRAPHIE:

- Alfred Robaut, *L'œuvre complet de Eugène Delacroix*, 1885, n° 1451 à 1454
- Lee Johnson, *Four unknown Paintings by Delacroix*, Burlington Magazine, XCVII, 1955, p. 85.
- Lee Johnson, *Delacroix's Decorations for Talma's Dining-room*, Burlington Magazine, XCIX, 1957, pp. 78-87.
- Maurice Serullaz, *Les peintures murales de Delacroix*, Paris, 1963, p. 21.
- Maurice Serullaz, *Mémorial de l'exposition Eugène Delacroix, Centenaire de la mort de l'artiste*, Paris, 1963, pp. 9-11.
- Lee Johnson, *Eugène Delacroix, a Critical Catalogue*, Oxford, 1981, vol. I pp. 67-69 ; vol. II pp. 82-83

## EXPOSITIONS:

- Delacroix, 1864, boulevard des Italiens, n° 152 à 155.
- Mémorial de l'exposition d'Eugène Delacroix, Centenaire de la mort de l'artiste, Musée du Louvre, Paris, 1963.

*François-Joseph Talma (1763-1826) est l'un des premiers acteurs du théâtre moderne et une figure majeure de son époque. Il fut actif pendant une période de l'histoire française riche en événements d'importance et s'en fit l'écho à travers les pièces auxquelles il participât.*

*À un moment où l'historicisme et la discipline de l'histoire en tant que science humaine se développent, il choisit de jouer en costume à l'Antique afin d'être fidèle à l'époque représentée. Ses choix de rôles se portaient volontairement vers des figures de fous, de visionnaires, de rois sombres et cruels, révélant une sensibilité romantique avant l'heure.*

*Eugène Delacroix (1798-1863) était un fervent admirateur du grand tragédien comme le montre cet extrait des Lettres Intimes de 1815, alors qu'il est âgé de 17 ans: "Ortis, Talma, Poussin... C'est du génie en barre, mon ami, que ces hommes-là."*

*En dehors de cette admiration de jeunesse, la mise en relation des deux hommes est assez mal documentée, mais c'est très probablement par l'intermédiaire de l'architecte de Talma, Paul Lelong, ou bien par celui de Géricault ou d'Horace Vernet, que les deux hommes se rencontrent.*

*Talma se fait construire un hôtel particulier rue de la Tour-des-Dames à Paris en 1820 et décide de faire décorer sa salle à manger par un jeune peintre alors inconnu, Eugène Delacroix.*

*Celui-ci choisit de traiter cette commande dans un style s'approchant des modèles classique et antiques de Pompéi et Herculaneum, ainsi que d'après des décors français du XVII<sup>e</sup> siècle. S'inspirer des plus belles fresques antiques pour un décor mural dans l'hôtel particulier d'un grand tragédien est un choix judicieux et ambitieux pour le jeune Delacroix, qui a réalisé l'année précédente un programme similaire dans un autre hôtel particulier sur l'île de la Cité (décor aujourd'hui perdu).*

*Parmi ces quatre éléments de décor, on retrouve l'influence des fresques pompéiennes principalement dans les peintures de l'Automne et de l'Été, avec des figures classiques dans des attitudes calmes adaptées au format cintré des caissons. L'Automne évoque la figure de Bacchus, et l'Été semble accablé par la chaleur de manière réaliste.*

*La composition du Printemps pourrait être celle d'une fresque en bas relief tant la figure est ramenée sur un seul plan. Elle fut inspirée par des études d'après la statue de la Vénus accroupie du Louvre.*

*L'Hiver est la figure la plus prophétique d'Eugène Delacroix, par la force de la figure masculine, le caractère sombre de son profil, le dynamisme de la composition et le drapé vigoureux qui annonce celui de Dante dans la grande peinture présentée par Delacroix au Salon l'année suivante, La Barque de Dante.*

*Les éléments décoratifs, fleurs, papillon, renard, serpent, vases, palmier, etc., qui facilitent l'identification des différentes saisons, sont autant de morceaux de bravoure réalisés par l'artiste, prouvant l'étendue de son talent et la fraîcheur de son exécution.*

*Ce magnifique ensemble décoratif permet, au-delà de sa rareté et de ses qualités artistiques indéniables, de redécouvrir la sensibilité d'Eugène Delacroix qui deviendra le plus grand peintre romantique français.*

R.M.





65

**Louis Ernest BARRIAS**

- 65** *Jeune fille de Bou Saada*  
Bronze à trois patines, dorée, argentée et brune (frottements et usures), rehauts turquoise sur les bijoux, Susse Frères éditeur Paris, socle de bois patiné, sur le côté: *E. Barrias* et marque de fondeur.  
Ht.: 31 cm. **6 000 / 10 000 €**

- 66** *Mozart enfant au violon*  
Bronze à patine brune (quelques frottements, coup côté en bas de la terrasse, petit accident à la corde du violon), sur la terrasse: *E. Barrias* 1883, *F. BARBEDIENNE* Fondeur Paris n° 574, cachet Réduction mécanique A. Collas.  
Ht.: 47 cm. **2 000 / 3 000 €**

**Édouard DELABRIERRE**

- 67** *Deux chiens de chasse*  
Groupe en bronze à patine verte nuancée (usures et manque un anneau à la chaîne), sur la terrasse: *E. DELABRIERRE*.  
Ht. totale: 56 - Lg.: 56 cm. **1 200 / 1 500 €**

**Diogène Ulysse MAILLART**

- 68** *Homme à la moustache*  
Huile sur toile (petits accidents et manques), signée en bas à droite.  
54x65 cm. **400 / 700 €**



66





69

**Louis TIMMERMANS**

- 69** *Le port de Dieppe*  
Huile sur toile (traces de craquelures), signée en bas à droite.  
60x99 cm. **3 500/5 000€**

**Eugène CLAUDE**

- 70** *Perdrix rouge*  
Huile sur toile (accidents), signée en bas à droite.  
46x38 cm. **400/700€**

**Georges CALVÈS**

- 71** *Paysan et ses chevaux à l'abreuvoir*  
Huile sur toile (restaurations), signée en bas à droite.  
50x65 cm. **400/600€**

**Théodore LEVIGNE**

- 72** *Bergers passant un torrent, 1882*  
Huile sur toile (toile partiellement détendue), signée et datée en bas à gauche.  
108x146 cm. **6 000/10 000€**

**Albert BESNARD**

- 73** *Le repos*  
Pastel sur papier beige doublé sur toile (déchirure courant sur le bord en haut et à gauche), signé en haut à droite, au dos du montage: une étiquette manuscrite *Besnard n°10*, le titre et deux étiquettes n°17527 et n°2314.  
60x49 cm. **1 200/1 500€**

**Par BARBEDIENNE, ANONYME XIX<sup>e</sup> siècle**

- 74** *Diane de Gabies*  
Bronze à patine brune, sur la terrasse: F. BARBEDIENNE FONDEUR, sur l'arrière de la terrasse: Réduction mécanique Collas breveté.  
Ht. totale: 67,5 cm. **1 200/1 500€**

**A. BROUARD**

- 75** *Campement nomade devant une ville, 1913*  
Huile sur toile (petits manques, traces de craquelures et petite restauration dans le ciel), signée et datée en bas à droite.  
46x55 cm. **700/1 000€**



72

**A. BROUARD**

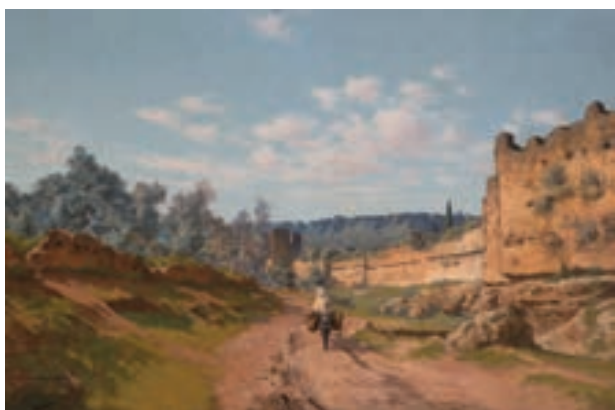
- 76** *Orientaux à l'oued, 1913*  
Huile sur toile, signée et datée en bas à gauche.  
38x55 cm. **700 / 1 000€**

**Gaston OLLIVIER**

- 77** *Paysage dans la Vienne*  
Huile sur toile (restaurations), signée en bas à droite, titrée sur une étiquette au dos.  
97x130 cm. **600 / 800€**

**Lucien LAPEYRE**

- 78** *Campement nomade - Chamelier*  
Deux huile sur toiles formant pendants (traces de craquelures), une signée en bas à droite.  
19x24 cm chaque. **500 / 700€**



79

**Léon JOUBERT**

- 79** *L'ânier près des remparts, Tlemcen, Algérie, 1890*  
Huile sur toile (traces de craquelures), signée, située et datée en bas à gauche.  
38x55 cm. **1 200 / 1 500€**

**Enrique ATALAYA**

- 80** *Scène de rue, 25-9-6 3h*  
Huile sur panneau (accidents), signé et daté en bas à droite.  
27x35 cm. **300 / 400€**

**Édouard DUCROS**

- 81** *Bord de rivière au buisson fleuri, 1907*  
Huile sur toile, signée et datée en bas à droite.  
30x46 cm. **500 / 800€**

**Maximilien LUCE**

- 82** *Champs au bosquet d'arbres*  
Mine de plomb et lavis d'encre noire (manques sur les bords), cachet de la signature en bas à droite.  
17x21 cm. **200 / 300€**

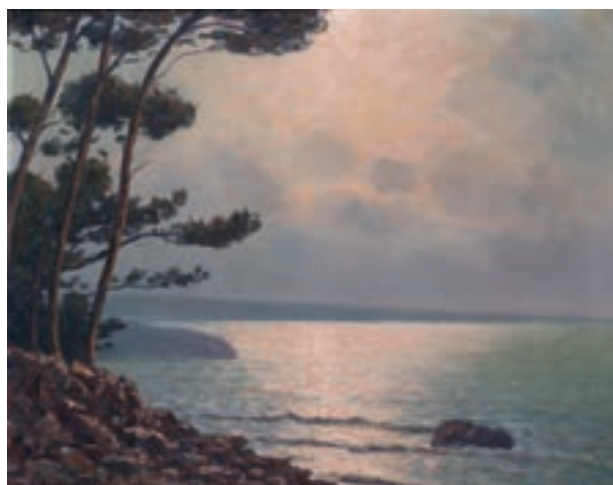
- 83** *Ouvrier à la barre à mine*  
Mine de plomb et lavis d'encre brune sur papier beige (petits manques aux bords), signé en bas à droite.  
28x20,5 cm. **200 / 300€**

**Charles Alexandre BERTIER**

- 84** *Chute d'eau*  
Huile sur toile (enfouissement), signée en bas à gauche.  
65x54 cm. **1 800 / 2 500€**

**Alfred CHARRON**

- 85** *Le Génie des Sciences*  
Bronze à patine dorée et médaille (usures et petits accidents) sur une colonne en marbre griotte et bronze doré, sur l'arrière du sujet: A. CHARRON.  
Ht. totale: 75 cm. **1 500 / 2 000€**



86

**Arsène CHABANIAN**

- 86** *Rivage aux pins maritimes, massif de l'Estérel*  
Huile sur toile (accidents), signée en bas à gauche.  
50x61 cm. **900 / 1 100€**

- 87** *Pins maritimes aux reflets argentés*  
Huile sur toile, signée en bas à droite.  
50x61 cm. **900 / 1 100€**

- 88** *Roses au vase de verre*  
Pastel sur carton (piqûres et légers frottements), signé en bas à gauche.  
44x35 cm. **200 / 300€**

- 89** *Bouquet jaune pâle et rose*  
Pastel sur papier marouflé sur toile, signé en bas à gauche.  
44,5x36 cm. **200 / 300€**

- 90** *Pins maritimes et rochers mauves*  
Pastel, signé en bas à droite.  
34,5x26 cm. **400 / 700€**



85



91

**D'après Camille CLAUDEL**

91 *Buste de femme au chignon, très probablement la mère de l'artiste, Louise-Athanaïse Cerveaux, circa 1890*  
Bronze à patine brun clair nuancé, fonte posthume, circa 1990, n°1/IV, réalisé à partir du plâtre original conservé dans la famille de l'artiste, sur l'arrière du piédouche: C. Claudel I/IV et une trace de cachet octogonal, sur le côté très lacunaire: *camille*.  
Ht.: 59,5 cm. **12000/18000€**

*BIBLIOGRAPHIE: Camille Claudel, catalogue raisonné, Anne Rivière, Bruno Gaudichon, Danielle Ghanassia, Adam Biro éditeur, Paris, 2000, à rapprocher du plâtre décrit et reproduit sous le n°10 p.65.*

**Ce lot n'est pas présenté par M. Michel Maket.**

**Léon BUREAU**

92 *Faisan*  
Bronze à patine dorée pour le faisan et brune nuancée de vert pour la terrasse, sur la terrasse: L. BUREAU et la marque: BRONZE CHARDON MADE IN FRANCE.  
Ht.: 48 - Lg.: 48 cm. **300/500€**

**Robert DUMONT-DUPARC**

93 *Navire rencontré depuis le bord du Ville de la Ciotat dans le golfe d'Adélaïde, 1894*  
Huile sur panneau, signé en bas à droite, titré et daté au dos.  
16x22 cm. **180/250€**



94

**Denis ETCHEVERRY**

94 *Les Tuileries et le Louvre*  
Huile sur toile, signée en bas à gauche.  
50,5x74 cm. **2 500/3 000€**

**Jules MÉLIODON**

95 *Nymphe aquatique, 1896*  
Vase en bronze doré (usures) sur socle en marbre écume de mer rapporté postérieurement, vers le bas: Jules Méliodon 1896.  
Ht.: 27 cm + socle. **400/700€**

**Louis Marie DÉSIÉ-LUCAS**

96 *Paysanne épluchant des oignons - Intérieur paysan*  
Deux huile sur panneaux formant pendants (légères traces de craquelures), signés en bas à gauche chaque.  
41 x 32 cm. **600/1 000€**

**Pierre CALES**

97 *Beau jour d'été vers le soir, Vallée du Grésivaudan, Dauphiné*  
Huile sur carton, signature usée en bas à droite.  
36x96 cm. **600/800€**



98

**Joseph D'ASTE**

98 *La balançoire, deux enfants jouant*  
Groupe en bronze à deux patines brun nuancé de vert et dorée avec visages et mains en ivoire (oxydations, taches et petits accidents) sur socle en marbre Portor, sur la terrasse: J. d'Aste.  
Ht.: 29 cm + socle - Lg.: 45 cm. **600/900€**





99

**Jean PESKÉ**

- 99** *Marine, la pointe de Gouron*  
Huile sur panneau, signé en bas à droite, titré au dos.  
37,5x55 cm. **2 000 / 3 000€**

- 100** *Les arbres, 1911*  
Lavis d'encre noire et aquarelle (traces d'insolation), signé et daté en bas à droite.  
62x73 cm. **1 500 / 2 000€**

**Lucien Victor GUIRAND DE SCEVOLA**

- 101** *Jeune femme rousse*  
Pastel (piqûres), signé en bas à gauche avec envoi.  
45x36,5 cm. **300 / 500€**



102

**Désiré GRISARD**

- 102** *Victoire!*  
Bronze à patine brune (léger frottement, manque au rameau et petits accidents), socle en marbre écume de mer, sur la terrasse: D. Grisar.  
Ht. totale: 85 cm. **1 000 / 1 500€**

**Gustave CARIOT**

- 103** *Cour de ferme ensoleillée, Auxy 1944*  
Huile sur carton, signé, situé et daté en bas à droite.  
22x33 cm à vue. **600 / 800€**

**Élie Anatole PAVIL**

- 104** *Église en Bretagne*  
Huile sur toile, signée en bas à droite, titrée sur le châssis, étiquette au dos: *Collection personnelle de Marie Coudon née Marie Pavil deuxième fille du peintre, avec le cachet de la signature.*  
60,5x50 cm. **700 / 1 000€**



105

**Jeanne LOURIER-DREYFUS**

- 105** *Baigneuses en sous-bois*  
Huile sur papier maroufflé sur toile (traces de déchirures sur les bords), signé en bas à droite.  
105x82 cm. **6 000 / 8 000€**



108

**Jeanne LOURIER-DREYFUS**

- 106** *Promeneuse au square*  
Huile sur panneau, au dos une étude de ferme, cachet de la signature en bas à droite.  
26,5x35 cm. **700 / 1 000€**

**Attribué à Alexandre DESCATOIRE**

- 107** *L'aveugle et le paralytique*  
Groupe en terre cuite originale et patinée (fels, accidents et petits manques), socle en bois peint, marqué et titré sur un cartouche sur le socle.  
Ht.: 44 cm. **300 / 500€**



109

**Pierre Eugène MONTEZIN**

- 108** *Étang au crépuscule, effet de soleil*  
Huile sur toile (craquelures), signée en bas à droite.  
73x92 cm. **4 000 / 7 000€**

**Paul LANDOWSKI**

- 109** *Faunesse allongée jouant de la flûte de pan*  
Sculpture en plâtre à patine brune (traces de frottements et petits accidents), sur la terrasse: P. Landowski 1923 (?).  
Ht.: 38,5 - Lg.: 86 cm. **800 / 1 200€**



110

**Gaston D'ILLIERS**

- 110** *Le retour de chasse, 1926*  
Groupe en bronze à patine brune (légères traces de frottements) socle en bois patiné, sur la terrasse: G. d'illiers 1926.  
Ht.: 16 cm + socle - Lg.: 47 cm. **1 500 / 2 500€**





111

Maurice de VLAMINCK

- III *Deux maisons dans un paysage vallonné*  
Huile sur toile (très petites restaurations), signée en bas à gauche.  
60x73 cm. **40 000 / 60 000 €**  
Un certificat de Monsieur Pétridès de 1985 accompagne l'œuvre.

Raoul DUFY

- III *La façade de l'Hôtel de Ville de Marseille*  
Aquarelle (rousseurs), signée en bas à droite et dédiée "à l'ami  
Leiris".  
50x65 cm. **20 000 / 30 000 €**  
Nous remercions Madame Fanny Guillon-Laffaille de nous avoir  
confirmé l'authenticité de cette œuvre.



112





113

**Georges CARRÉ**

**I 13** *Soirée dansante*  
Huile sur toile, cachet de la signature en bas à droite, cachet d'atelier au dos.  
65x81 cm. **6 000/8 000€**

**Marcel COSSON**

**I 14** *Danseuses et admirateurs au foyer*  
Huile sur panneau (restaurations), signé en bas à droite.  
41x55 cm. **1 600/2 000€**

**José CARDONA**

**I 15** *Haut en bas*  
Bronze à trois patines, brune, argentée et argentée nuancée de bleu-vert sur socle en marbre blanc veiné, sur la terrasse: J. Cardona, titré sur l'avant.  
Ht.: 29,5 cm. **400/500€**

**Alexandre ALTMANN**

**I 16** *Bord d'étang en hiver, 1915*  
Huile sur toile, signée et datée en bas à gauche.  
50x65 cm. **6 000/8 000€**

**Léopold SURVAGE**

**I 17** *Chemin de campagne, 1945*  
Aquarelle (rousseurs), signée et datée en bas à droite, cachet d'atelier en bas à droite.  
37x47,5 cm. **500/700€**

**Auguste EDELMANN**

**I 18** *Rivière dans une ville*  
Huile sur toile (accidents), signature postérieure en bas à droite.  
54x65 cm. **300/500€**



116



119

**Charles CAMOIN**

- 119** *Baigneuse sous les arbres*  
Huile sur toile (très légères usures), signée en bas à gauche.  
55x46 cm. **7000/10000€**  
Nous remercions Madame Claudine Grammont de nous avoir confirmé l'authenticité de cette œuvre.

**Thomas CARTIER**

- 120** *Berger allemand assis*  
Bronze à patine brune (usée) sur socle en marbre écume de mer, sur la terrasse: T. CARTIER.  
Ht.: 23,5 cm. **180/250€**

**André DERAÏN**

- 121** *Nu féminin assis*  
Dessin à la mine de plomb (traces de frottements et taches), cachet d'atelier en bas à droite.  
23,5x16,5 cm. **250/300€**

- 122** *Nu féminin s'accroupissant*  
Dessin à la mine de plomb et estompe, cachet d'atelier en bas à gauche.  
16x23,5 cm. **180/250€**

**Vincent MANAGO**

- 123** *Les barques aux Martigues*  
Huile sur panneau, signé en bas à droite.  
46x54,5 cm. **300/500€**

**Maurice MOISSET**

- 124** *Paysanne près des chaumières*  
Huile sur toile (restauration), signée en bas à gauche, cachet de l'atelier sur le châssis.  
33x60 cm. **300/500€**

**Mathurin MÉHEUT**

- 125** *Service de la mer*  
Soupière accompagnée de deux assiettes plates et deux assiettes creuses en faïence polychrome (petits éclats et fêles), chaque pièce marquée *Henriot Quimper 133* et monogramme *MM* dans un cercle.  
Soupière: Ht.: 17,5 - Lg.: 30 cm.  
Assiettes creuses: Diam.: 23,5 cm.  
Assiettes plates: Diam.: 24 cm. **600/800€**



126

**Paul-Émile PISSARRO**

- 126** *Village breton*  
Aquarelle (petites traces de plis), signée en bas à droite.  
20,5x26,5 cm. **500/800€**





132

**Charles KVAPIL**

- I27** *Les foins, 1932*  
Huile sur toile, signée et datée en bas à gauche, signée et datée au dos.  
81 x 100 cm. **800 / 1 200 €**

**Willy EISENSCHITZ**

- I32** *Paysage méditerranéen au viaduc*  
Huile sur toile (petits accidents et traces de craquelures), signée en bas à gauche.  
60 x 85 cm. **6 000 / 8 000 €**

**Édouard FEBVRE**

- I28** *Roulotte dans la zone, Paris*  
Huile sur toile, signée en bas à gauche, signée sur le châssis.  
54 x 65 cm. **500 / 800 €**

**ANONYME, fin XIX<sup>e</sup> siècle**

- I33** *La révélation*  
Bronze à patine brune et ivoire, non signé.  
Ht. totale: 34 cm. **1 000 / 1 500 €**



129

**Ernest GUÉRIN**

- I29** *Notre-Dame de la Joie, Saint-Guérolé, Bretagne*  
Aquarelle, signée et située en bas à droite.  
13 x 23 cm. **1 200 / 1 500 €**

- I30** *Breton près des menhirs, Carnac, Bretagne*  
Aquarelle, signée, titrée et située en bas à droite.  
15 x 23 cm. **1 200 / 1 500 €**

**Anders OSTERLIND**

- I31** *Manoir dans les arbres*  
Huile sur toile (quelques craquelures), signée en bas à droite.  
73 x 92 cm. **1 200 / 1 500 €**



131

**Marcel LEPRIN**

- I34** *Jeune femme brune au col en dentelle*  
Huile sur toile, signée en haut à droite.  
42 x 27,5 cm. **250 / 350 €**

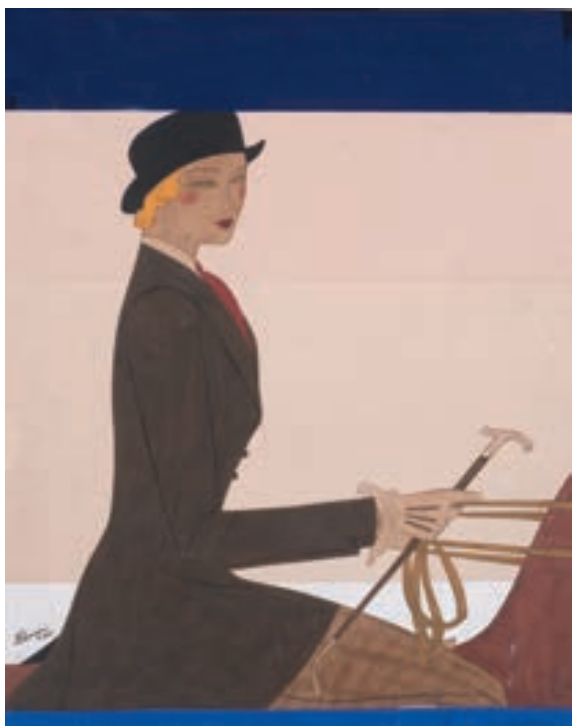


Marcel LEPRIN

- 135** *L'enfant blond*  
Huile sur toile, signée en bas à droite.  
24x19 cm. **200/300€**

Pierre MATOSSY

- 136** *Saltimbanques, 1966*  
Huile sur toile, signée et datée en bas à droite.  
159x113 cm. **600/800€**



137

Léon BENIGNI

- 137** *Cavalière blonde, 1932*  
Aquarelle et gouache sur carton fin (petits accidents et taches d'humidité), signé et daté en bas à gauche.  
37,5x28,5 cm.  
On y joint trois dessins de mode à la plume et encre noire rehaussés de gouache blanche, signés.  
50x21,5 cm chaque. **1 000/1 500€**

Dimitri BOUCHÈNE

- 138** *Vase de fleurs*  
Gouache (léger pli et traces d'humidité), signée en bas à droite.  
37,5x28,5 cm. **500/700€**

Édouard GOERG

- 139** *La tricoteuse, 1945*  
Huile sur toile (légères traces de craquelures), signée et datée en bas à droite, signée, titrée et datée au dos.  
46x38 cm. **700/1 000€**

Boris PASTOUKHOV

- 140** *Jeune femme blonde, Paris, 1948*  
Huile sur toile (infimes accidents), signée, située et datée en bas à gauche.  
81x65 cm. **1 200/1 800€**

François DESNOYER

- 141** *Fleurs à la coupe bleue*  
Huile sur toile, signée en bas à droite.  
46x61 cm. **800/1 500€**

Jean DU MARBORÉ

- 142** *Le mas derrière les vignes, 1927*  
Aquarelle (insolation, déchirures et rousseurs), signée et datée en bas à droite.  
56x79 cm. **300/500€**



143

Lucien GÉNIN

- 143** *La rue Soufflot et le Panthéon*  
Aquarelle gouachée (traces d'insolation), signée en bas à gauche.  
32x40 cm. **1 000/1 500€**

Marc STERLING

- 144** *Chat perché*  
Gouache, non signée, étiquette au dos du montage de la galerie Istria-Damez avec le titre.  
91x61 cm. **400/700€**

Mério AMÉGLIO

- 145** *Le port de Saint-Tropez, 1930*  
Huile sur toile (petites écaillures et manques), signée, située et datée en bas à gauche.  
50x65 cm. **800/1 200€**



140

Mério AMÉGLIO

- 146** *Village ensoleillé, Sonchamp*  
Huile sur isorel, signé en bas à droite, signé et situé au dos.  
33x46 cm. **400/700€**

Maurice EHLINGER

- 146B** *Jeune brune au miroir*  
Huile sur toile (griffures), signée en bas à droite.  
55x46 cm. **300/500€**



147

Gérard SCHNEIDER

- 147** *Composition au fond bleu, 1966*  
Gouache (très petites craquelures), signée en bas à droite avec date peu lisible: 12-66, annotée au dos du montage: 1966.  
36x51 cm. **3 000/4 000€**

Roland OUDOT

- 148** *L'entrée du village*  
Huile sur toile, signée en bas à gauche.  
65x92 cm. **1 400/2 200€**

André BOUEY

- 149** *Musicien et baigneuse sur la plage*  
Huile sur toile, signée en bas à droite.  
68,5x88,5 cm. **1 000/1 500€**

Albert BERN

- 150** *Voiliers vers Concarneau*  
Huile sur panneau, signé en bas à gauche.  
100x50 cm. **300/500€**

Pierre SICARD

- 151** *La Seine au Vert Galant, 1947*  
Huile sur toile, signée et datée en bas à gauche.  
46x55 cm. **300/500€**

FRANK-WILL

- 152** *L'Arc de Triomphe, Paris*  
Huile sur toile, signée en bas à gauche, située en bas à droite.  
46x55 cm. **1 800/3 000€**

José PALMEIRO

- 153** *Bouquet champêtre*  
Huile sur panneau, signé en bas à droite.  
73x54 cm. **500/600€**

Victor BAUER

- 154** *Sans titre, 1953*  
Aquarelle sur papier ancien calligraphié (traces de plis), signée et datée en bas à droite avec envoi: Pour Mme et Mr P. H.  
31,5x20,5 cm. **500/800€**

Sylvain VIGNY

- 155** *Foule aux voiliers*  
Huile sur toile, signée en bas à gauche.  
50x65 cm. **100/150€**



156

Jean HÉLION

- 156** *Homme ramassant dans la rue, 1944*  
Plume et lavis d'encre noire et aquarelle (insolation), signé et daté en bas à droite.  
26x37 cm. **1 000/1 800€**

- 157** *Femme couchée, 12.VII.72*  
Pastel sur papier gris, daté en bas à droite, non signé.  
29x44 cm. **400/600€**

Jean CARZOU

- 158** *L'abreuvoir, 1943*  
Huile sur toile (très petits accidents), signée et datée en bas à droite.  
54x65 cm. **1 800/3 000€**  
Nous remercions Monsieur Jean-Marie Carzou de nous avoir confirmé l'authenticité de cette œuvre.

Jean VINAY

- 159** *La Bastille vue du canal*  
Huile sur toile, signée en bas à droite.  
65x81 cm. **400/700€**



152



160

Lucile PASSAVANT

- 163** *Baigneuse de coiffant*  
Bronze à patine brun-roux (usures et accidents), sur la terrasse : L. Passavant, et sur le côté cachet en losange CIRE PERDUE VALSUANI.  
Ht.: 19 - Lg.: 24,5 cm. **400/500€**

Pierre de CLAUSADE

- 164** *Champs de blé aux coquelicots*  
Huile sur toile (très fines craquelures), signée en bas à gauche.  
38x55 cm. **1 000/1 200€**

Jean EVEN

- 165** *Grève à Lagonna Doualas*  
Huile sur toile (griffures), signée en bas à droite, titrée au dos.  
46x55 cm. **350/500€**

Émile GILIOLI

- 166** *Visage aux nattes*  
Fusain (salissures), cachet de la signature en bas à droite, étiquette au dos du montage: International Art Transport, Prêteur: Galerie Dina Vierny, Paris.  
64x48 cm. **700/1 000€**

David LAN-BAR

- 167** *Composition colorée*  
Peinture sur isorel (petits manques), signé en bas à gauche, signé au dos.  
81x65 cm. **300/500€**

BENN

- 160** *Lac au Bois de Boulogne avec un cèdre, déc. 1974*  
Huile sur toile, signée en bas à droite, annotée, titrée et datée au dos.  
60x81 cm. **600/800€**



161

Fernand HERBO

- 161** *Port en hiver*  
Huile sur toile, signée en bas à gauche.  
50x65 cm. **1 500/2 000€**



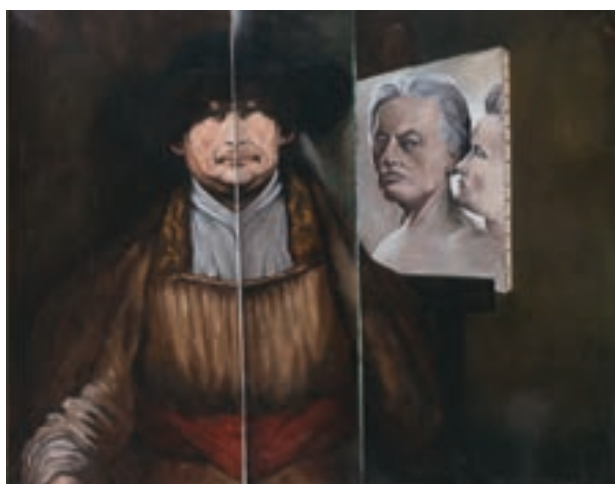
168

Jean RIGAUD

- 168** *Les poivrons, 1976*  
Huile sur toile (très petits manques), signée en bas à gauche, signée et titrée au dos.  
81x65 cm. **1 200/1 500€**

Alexandre ISTRATI

- 169** *Sans titre vert et bleu, 1954*  
Huile sur toile (petits manques), signée et datée en bas à gauche, signée et datée au dos.  
60x73 cm. **3 500/5 000€**



162

Paul ACKERMAN

- 162** *Double-portrait*  
*Hommage à Rembrandt et autoportrait*  
Huile sur toile (traces de craquelures et petits manques), cachet de la signature en bas à droite.  
113x146 cm. **700/1 000€**

Blasco MENTOR

- 170** *Bouquet romantique*  
Huile sur toile, signée en bas à droite, contresignée et titrée au dos.  
41x33 cm. **250/350€**





171

**Claude VENARD**

- 171** *La passerelle des Arts et Notre-Dame, Paris*  
Huile sur toile, signée en bas à droite.  
60x81 cm.

4 000 / 5 000 €



172

**Mario PRASSINIOS**

- 172** *Alpilles I, Eygalières, 30 juin 1952*  
Encre noire sur papier maroufflé sur toile (frottements et petits accidents), signé en bas à droite et en bas à gauche, titré, situé et daté au dos, diverses étiquettes au dos du châssis.  
56,5x75,5 cm.

1 200 / 2 000 €

**Haji WIDAYAT**

- 173** *Le coq, 1990*  
Technique mixte sur toile (petits manques), signée et datée en bas à droite.  
70x98,5 cm.

2 000 / 3 000 €

**Jacques YANKEL**

- 174** *Sans titre*  
Technique mixte et collage (petits accidents), signé en bas à droite.  
43x34 cm.

300 / 500 €



175

**Bela DE KRISTO**

- 175** *Ferrari dans la ville*  
Peinture sur carton (traces de salissures), signé en bas à droite.  
39x52 cm.

1 500 / 1 800 €



173



176

ZAO WOU-KI

- 176** *Sans titre, 1956*  
Aquarelle, signée et datée en bas à droite.  
15x23,5 cm. **7 000 / 10 000 €**  
Un certificat de la Fondation Zao Wou-Ki sera remis à l'acquéreur.

Roger LERSY

- 178** *Les Invalides, 1953*  
Huile sur toile (accident), signée et datée en bas à droite.  
116x89 cm. **600 / 1 000 €**



177

Ger LATASTER

- 177** *The Muse, V 1966*  
Technique mixte sur toile (très petits accidents), signée et datée en bas à droite, au dos du châssis une étiquette *The Minneapolis School of Art* et une étiquette de la *Graham Gallery Madison Avenue New-York*.  
172x171 cm. **3 000 / 5 000 €**  
EXPOSITION: Ger Lataster, Graham Gallery, novembre 1966, décrit sous le n° 3.



179

Albert FÉRAUD

- 179** *Sans titre, 1972*  
Métal décheté et soudé, signé et daté au dos.  
Ht.: 58,5 cm. **1 200 / 1 800 €**
- 180** *L'œil*  
Métal estampé et soudé, signé sur la base.  
Ht.: 30,5 - Lg.: 30 cm. **500 / 800 €**





187

Albert FÉRAUD

- 181** *Cendrier*  
Métal estampé (salissures), signé.  
19x25 cm - Ht.: 5 cm.

200/300€

Jacques TRUPHEMUS

- 184** *La branche fleurie*  
Huile sur toile, signée en bas à droite, titrée au dos sur une étiquette de la Galerie Romanet avec un n° 411.  
57x38 cm.

1 500/2 500€

- 185** Non venu.

Guy BARDONE

- 186** *Neige sur le boulevard de Clichy, 1957*  
Huile sur toile, signée en bas à gauche, signée, titrée et datée au dos.  
117x90 cm.

800/1 400€

Bernard GANTNER

- 187** *Torrent à la fonte des neiges, 1972*  
Huile sur toile, signée en bas à droite, titrée et datée sur le châssis.  
65x92 cm.

1 500/2 500€



182

Ladislav KIJNO

- 182** *Stèle à Van Troi*  
Technique mixte sur papier froissé (accidents et agrafes), signé en bas à droite, signé, titré et daté au dos du montage.  
101x73 cm.

1 200/1 800€

- 183** *Petite étude 5 pour la triple Forme, 1971*  
Gouache et aérosol, au dos une étude signée, signée et datée en bas à gauche, titrée en bas à droite.  
36x26 cm.

500/800€

184







188

**Bengt LINDSTROM**

**188** *Tête*

Huile sur toile, signée en bas à droite.  
55x46 cm.

4 000 / 6 000 €

**Georges LAPORTE**

**190** *Bord de mer*

Huile sur toile, signée en bas à droite.  
65x92 cm.

2 000 / 3 000 €

**Wolf VOSTELL**

**191** *Les demoiselles de Nesle, 1991*

Technique mixte sur papier (petits accidents), signé et daté en  
bas à droite.  
50x71 cm.

700 / 900 €

**Jean CHEVOLLEAU**

**189** *Les oliviers, Espagne, 1967*

Huile sur toile (légers frottements), signée en bas à droite, signée,  
titrée et datée au dos.  
113x146 cm.

3 000 / 4 000 €

**Paolo VALLORZ**

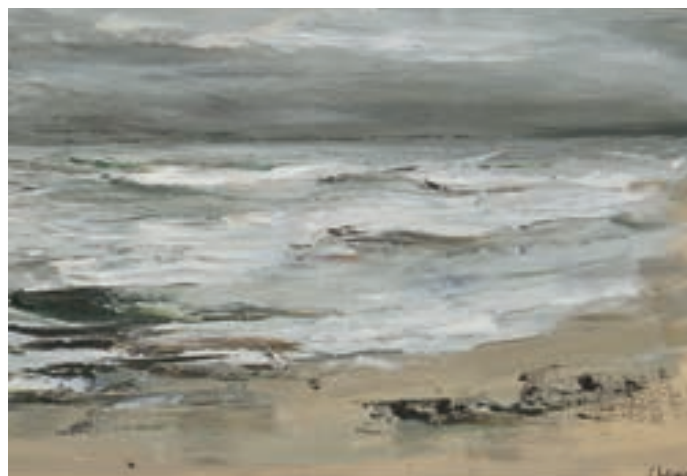
**192** *Falaises à Ault, 1965*

Huile sur toile, signée en bas à gauche, titrée et datée au dos,  
étiquette sur le châssis: *Albert Loeb Gallery, N.Y.*  
65x46 cm.

500 / 800 €



189



190



195

D'après Andy WARHOL

- 193** *Table basse Andy*  
Bois noirci avec une sérigraphie Sunday B Morning N.Y. de Marilyn Monroe, estampillée sur une plaque.  
42x92 cm - Ht.: 34 cm. **800 / 1 000€**



193

Franz PRIKING

- 194** *Nu métaphysique*  
Aquarelle, signée en bas à gauche.  
98,5x71 cm. **900 / 1 200€**



194

Michel JOUENNE

- 195** *Horizon lointain*  
Huile sur toile, signée en bas à gauche, signée et titrée au dos.  
73x101 cm. **3 000 / 5 000€**



196

Pierre JOURDA

- 196** *Composition colorée, 1958*  
Huile sur isorel (très petits manques), cachet de l'atelier au dos, daté en bas à droite.  
110x125 cm. **800 / 1 200€**

LJUBA

- 197** *Trifidi, 1969*  
Plume et lavis d'encre noire (insolation et petites déchirures sur les bords), signé, titré et daté en bas à droite.  
60x47,5 cm. **500 / 800€**

Zvi MILSHTEIN

- 198** *Filles dans la ville, 1998*  
Aquarelle et encres, signée et datée en bas à droite avec envoi.  
48,5x63,5 cm. **500 / 800€**

- 199** *Visages*  
Plat en terre cuite peinte polychrome, signé au verso.  
Diam.: 45 cm. **300 / 500€**





204

**Philippe LABARTHE**

- 200** *Femme lancée dans l'autre sens, 31.5.68*  
Technique mixte sur papier, signé en bas à gauche, titré et daté au dos.  
32,5x50 cm. **100 / 150€**

**Joerg ORTNER**

- 203** *Carrière, Paris, 1963*  
Huile sur toile (traces de craquelures), signée et datée en bas à gauche, titrée sur une étiquette au dos du châssis.  
120x135 cm. **1 000 / 1 500€**

**Guy Rachel GRATALOU**

- 201** *L'Esprit des Eaux, 1997*  
Technique mixte sur toile, signée et datée en bas à droite, signée, titrée et datée au dos.  
65x100 cm. **700 / 1 000€**

**François BOUCHEIX**

- 204** *Les musiciens de la basse-cour*  
Peinture sur toile, signée en bas à droite.  
38x46 cm. **4 000 / 5 000€**

**Elyane ADDARI**

- 202** *Le jardin en juillet*  
Huile sur toile, signée en bas à droite, titrée sur le châssis.  
50x61 cm. **1 000 / 1 500€**

**Rolf LUKASCHEWSKI**

- 205** *Alcazar, Paris, 1995*  
Acrylique sur toile, signée et datée en bas à droite, signée, située et datée au dos.  
120x100 cm. **1 000 / 1 800€**



202



203





206



207

**Jean-Jacques BEAUME**

- 206** *Superpositions*  
 Technique mixte et collage sur papier, signé en bas à droite.  
 86x53 cm. **1 000 / 1 500€**  
*PROVENANCE:* Ancienne collection Putman.  
 Nous remercions l'artiste de nous avoir confirmé l'authenticité de cette œuvre.

- 207** *Sans titre, 1996*  
 Technique mixte et collage sur panneau, signé et daté sur deux bords.  
 100x65 cm. **700 / 1 000€**

**Ivan MESSAC**

- 208** *Fleur Sauvage, 2005*  
 Acrylique sur tissu et toile, signé, titré et daté au dos.  
 35x27 cm. **1 000 / 1 800€**

**ETIENNE**

- 209** *Jeune fille endormie, 1974*  
 Sculpture en bois de poirier; taille directe (petits coups), signée et datée en dessous.  
 Ht.: 47cm. **1 500 / 2 000€**

**Robert SGARRA**

- 210** *En concert*  
 Collage et technique mixte sur panneau (petits accidents), signé en bas à gauche.  
 153x120 cm. **1 000 / 1 200€**

**Calum FRASER**

- 211** *Bayerischer Bahnhof, 1990*  
 Aquarelle sur six feuilles, non signées, étiquette de la galerie Lavignes-Bastille, Paris au dos.  
 129x146 cm. **800 / 1 400€**

**Helder BATISTA**

- 212** *Deux Mickey, 2014*  
 Inclusion de deux gaufres dans un bloc de plexiglas n°2/3, signé et daté en bas à gauche.  
 Ht.: 14 - Lg.: 25 - Prof.: 5 cm. **1 000 / 1 500€**



210



212



213

Henri IGLESIS

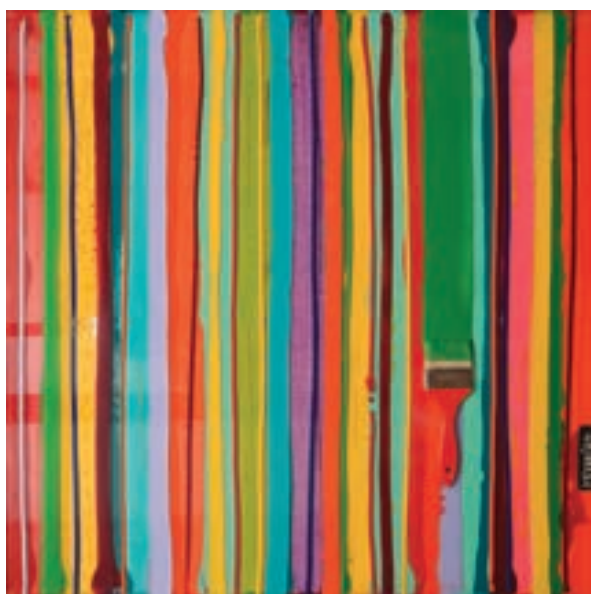
- 213** *Petit bonhomme, 2014*  
Toile soufflée peinte en rouge, pièce unique, n° 1/1, signée, titrée et datée sous la base.  
Ht. totale: 45,5 - Lg.: 33 cm. **1 000 / 1 500€**



214

Katrin FRIDRIKS

- 214** *Dontbelieve flashback*  
Technique mixte et assemblage métallique sur toile (manques), non signée.  
130x97 cm. **2 500 / 2 600€**



215

David FERREIRA

- 215** *Code barre ! 2014*  
Technique mixte et pinceau sur toile, signée en bas à droite, signée, titrée et datée au dos.  
100x100 cm. **1 000 / 1 500€**

## ESTIMATIONS GRATUITES DE VOS OBJETS D'ART

Tableaux, bijoux, meubles, ou tout autre objet de collection

### NOTRE ÉQUIPE DANS VOTRE RÉGION

**17** : La Rochelle - **18** : Bourges - **21** : Beaune - **Dijon** - **37** : Tours - **42** : Saint-Etienne  
**54** : Nancy - **57** : Metz - **69** : Lyon - Villefranche-sur-Saône - **71** : Mâcon  
**74** : Annecy - **75** : Paris IX<sup>e</sup> - Paris XVI<sup>e</sup> - **77** : La Ferté-sous-Jouarre - Meaux  
**78** : La Celle-Saint-Cloud - Le Vésinet - Saint-Germain-en-Laye - Villennes-sur-Seine  
**83** : Toulon - **92** : Marnes-la-Coquette - Saint-Cloud - Sèvres - Sceaux  
**94** : Le Perreux-sur-Marne - Saint-Maur-des-Fossés - Vincennes

Retrouvez l'ensemble des informations sur notre site internet: [www.rossini.fr](http://www.rossini.fr)

# CONDITIONS DE VENTE

La vente sera faite au comptant et conduite en Euros. Les frais attachés à la vente (hors magasinage et autres charges éventuelles) sont de 21,67% Hors Taxes, soit 26% TTC.

## GARANTIES

Les attributions notion d'époque ont été établies compte-tenu des connaissances scientifiques et artistiques à la date de la vente. Ces mentions sont garanties pour une durée de 5 ans à partir de la date d'adjudication. L'ordre du catalogue sera suivi.

Une exposition préalable permettant aux acquéreurs de se rendre compte de l'état des biens mis en vente, il ne sera admis aucune réclamation une fois l'adjudication prononcée. Les reproductions au catalogue des œuvres sont aussi fidèles que possible, une différence de coloris ou de tons est néanmoins possible. Les dimensions ne sont données qu'à titre indicatif. Le délai de prescription pour une action en responsabilité de la maison de vente aux enchères ROSSINI est de 5 ans. La maison de vente aux enchères ROSSINI est couverte par les assurances responsabilité professionnelle et représentation des fonds prescrites par la loi. Tous nos experts sont couverts par une assurance responsabilité professionnelle.

## ENCHERES

-Ordre d'achat: Si vous souhaitez faire une offre d'achat par écrit, vous pouvez utiliser le formulaire prévu à cet effet en fin de catalogue. Celle-ci doit nous parvenir au plus tard 2 jours avant la vente, accompagnée de vos coordonnées bancaires.

- Enchères par téléphone: Si vous souhaitez enchérir par téléphone, veuillez en faire la demande par écrit en utilisant le formulaire prévu à cet effet, accompagné de vos coordonnées bancaires et d'un seul numéro de téléphone ou nous pourrions vous joindre, au plus tard 2 jours avant la vente. La SVV Rossini décline sa responsabilité en cas où la communication téléphonique n'aurait pu être établie.

En cas de double enchère reconnue effective par le Commissaire-Preneur, le lot sera remis en vente, tous les amateurs présents pouvant concourir à cette deuxième mise en adjudication.

## DÉFAUT DE PAIEMENT

**En application de l'article L. 441-6 du Code de Commerce, en cas de retard de paiement supérieur ou égal à 30 jours après la vente, des pénalités de retard égales à 11,37 % du montant de l'adjudication (charges et taxes comprises) seront demandées à l'acheteur.**

L'application de cette clause ne fait pas obstacle à l'allocation de dommages et intérêts et aux dépens de la procédure qui serait nécessaire, et ne préjuge pas de l'éventuelle mise en œuvre de la procédure de folle enchère.

## FOLLE ENCHERE

Par dérogation de l'Art.14 de la loi du 10 juillet 2000:

« A défaut de paiement par l'adjudicataire, après mise en demeure restée infructueuse, le bien est remis en vente à la demande du vendeur sur folle enchère de l'adjudicataire défaillant ; si le vendeur ne formule pas cette demande dans un délai de deux mois à compter de l'adjudication, la vente est résolue de plein droit, sans préjudice de dommages et intérêts dus par l'adjudicataire défaillant ».

## RETRAIT DES ACHATS

Il est conseillé aux adjudicataires de procéder à un enlèvement de leurs lots dans les meilleurs délais afin d'éviter les frais de magasinage qui sont à leur charge. Le magasinage n'entraîne pas la responsabilité de la S.V.V. Rossini ni de l'expert à quelque titre que ce soit.

Frais de magasinage Salle ROSSINI:

Tout achat de mobilier volumineux (+0,5m<sup>3</sup>) sera envoyé en garde-meuble dès 11 heures le lendemain de la vente à la charge de l'acheteur.

Pour tout acheteur présent le jour de la vente, les frais de magasinage sont dus à compter de 11 heures le lendemain de la vente. Pour tous ordres d'achats laissés à l'étude, les frais de magasinage sont dus à compter du 9<sup>e</sup> jour après la vente. (y compris les jours fériés).

Leur montant est de 4€ TTC par jour et par lot (y compris les jours fériés). Les lots dépassant le montant de 10000€ supporteront une participation complémentaire aux frais d'assurance et d'administration de 1% TTC de leur valeur.

En cas de paiement par chèque ou par virement, la délivrance des objets pourra être différée jusqu'à l'encaissement.

Dès l'adjudication, l'objet sera sous l'entière responsabilité de l'adjudicataire.

L'acquéreur sera lui-même chargé de faire assurer ses acquisitions, et la S.V.V. Rossini décline toute responsabilité quant aux dommages que l'objet pourrait encourir, et ceci dès l'adjudication prononcée.

En cas de vente à l'Hôtel Drouot, les frais de magasinage sont à la charge de l'acquéreur.

## EXPÉDITION DES LOTS

Le transport est effectué sous l'entière responsabilité de l'acheteur. Les lots peuvent être expédiés par la S.V.V. Rossini aux conditions suivantes :

1- Une demande écrite de l'adjudicataire, mentionnant expressément la décharge de la S.V.V. Rossini en cas de dommage de l'objet subit durant le transport.

2- Les frais d'expédition seront majorés du coût de l'emballage, selon une grille tarifaire variable suivant la valeur et la taille de l'objet. Le choix du transporteur et l'organisation du transport appartiennent à l'acheteur. La S.V.V. Rossini peut fournir, de manière non contractuelle, les coordonnées de transporteurs.

3- les lots ne seront expédiés qu'après règlement de l'achat et du transport.

La formalité de licence d'exportation peut requérir un délai de cinq à dix semaines, celui-ci pouvant être sensiblement réduit selon la rapidité avec laquelle l'acquéreur précisera ses instructions à l'étude.

## TERMS OF SALES (Resume)

**Purchased lots will become available only after payment in-full has been made. The sale will be conducted in Euros. Purchasers will pay in addition to the hammer price, a buyer's premium of 21.67% VAT excluded or 26% VAT included.**

### GUARANTEES

*The auctioneer is bound by the indications in the catalogue, modified only by announcements made at the time of the sale noted in the legal records thereof.*

*An exhibition prior to the sale permits buyers to establish the conditions of the works offered for sale and no claims will be accepted after the hammer has fallen. Some difference may appear between the original work and its illustration, there will be no claims in such matter.*

*The measurements are given only as an indication.*

### BIDS

*Should the auctioneer recognise two simultaneous bids on lot, the lot will be put up for sale again and all those present in the saleroom may participate in this second opportunity to bid.*

### ABSENTEE BIDS

*If you wish to make a bid in writing, you should use the form included in this catalogue, accompanied by your bank references, to be received by us no later than two days before the sale.*

### TELEPHONE BIDS

*If you wish to bid by telephone, please make your request to be called in writing, accompanied by your bank references, to be received by us no later than two days before the sale.*

### COLLECTION OF PURCHASES

*Buyers are advised to collect successful lots as soon as possible to avoid handling and storage costs which may be incurred at their expense. S.V.V. Rossini is not responsible for the storage of purchased lots.*

*Storage fees at S.V.V. Rossini :*

*Any bulky furniture purchase (0,5 cubic meter) will be sent to the furniture storehouse the next morning after the sale, the fees are chargeable to buyers.*

*For any present buyer the day of the auction, the storage expenses will be due from 11 a.m the next day after the sale.*

*Regarding any purchase order left to the auction room, the storage expenses will be charged from the ninth day. (Including public holidays).*

*The charge is 4€ inclusive of tax, per day per lot. All lots with a hammer price higher than 10000.00€ will be subject to an insurance and administration fee of 1%, inclusive of tax, of the hammer price. If payment is made by cheque or by wire transfer, lots may not be withdrawn until the payment has been cleared. From the moment the hammer falls, sold items will become the exclusive responsibility of the buyer. The buyer will be solely responsible for the insurance, S.V.V. Rossini assumes no liability for any damage to items which may occur after the hammer falls.*

*An export license can take five or ten weeks to process, although this time may be significantly reduced depending upon how promptly the buyer supplies the necessary information to S.V.V. Rossini.*

## RELEVÉ D'IDENTITÉ BANCAIRE

BNP PARIBAS- PARIS

AGENCE CENTRALE (0028)

30004 00828 00041003896 76

IBAN FR 76 3000 4008 2800 0410 0389 676

BIC : BNPAFRPPAC



**ROSSINI**  
Maison de Ventes aux Enchères

