

ROSSINI  
Maison de Ventes aux Enchères

E S T A M P E S  
D E S S I N S  
S C U L P T U R E S  
P E I N T U R E S X I X <sup>e</sup>  
M O D E R N E S E T  
C O N T E M P O R A I N S

SALLE DES VENTES ROSSINI  
Jeudi 15 décembre 2011 à 14h30



# **VENTE EN PRÉPARATION**

**Février 2012**

Pour inclure vos Estampes, Dessins, Sculptures,  
Peintures XIX<sup>e</sup>, Modernes et Contemporains dans cette vente,  
veuillez contacter Olivier Nuzzo-Revol  
au 01 53 34 55 05 - [olivier.nuzzo@rossini.fr](mailto:olivier.nuzzo@rossini.fr)

# ROSSINI

Maison de Ventes aux Enchères

Jeudi 15 décembre 2011

Salle des Ventes Rossini à 14h30

**Pascale MARCHANDET**  
Commissaire-priseur habilité

## Renseignements

Olivier NUZZO REVOL: 01 53 34 55 05  
olivier.nuzzo@rossini.fr

## Expositions publiques

Salle des Ventes Rossini  
7, rue Rossini - 75009 Paris

Mercredi 14 décembre 2011 de 10h45 à 18h00

Jeudi 15 décembre 2011 de 10h45 à 12h00

**Téléphone durant les expositions**  
**01 53 34 55 01**

Reproduction de l'ensemble des lots  
sur: [www.rossini.fr](http://www.rossini.fr)

Catalogue consultable sur internet  
[www.rossini.fr](http://www.rossini.fr) - [www.auction.fr](http://www.auction.fr)

Salle d'exposition visible sur  
[www.rossini.fr](http://www.rossini.fr)  
le mercredi 14 décembre 2011 à 14h00

## Michel MAKET Expert

Membre du Syndicat Français des Experts Professionnels  
en Œuvres d'Art et Objets de Collection

17, avenue de Messine - 75008 Paris  
Tél.: 01 42 25 89 33 - Fax: 01 43 59 02 67

[info@maket-expert.com](mailto:info@maket-expert.com)  
[www.maket-expert.com](http://www.maket-expert.com)



Vente en direct sur internet,  
enchérissez en ligne sur:  
[www.rossini.fr](http://www.rossini.fr)

ESTAMPES  
DESSINS  
SCULPTURES  
PEINTURES  
XIX<sup>e</sup> SIÈCLE  
MODERNES  
CONTEMPORAINS

**Reproduction de tous les lots sur [www.rossini.fr](http://www.rossini.fr)**



Certifié selon l'ISO 9001



Retrouvez-nous sur l'Apple Store

**ROSSINI - MAISON DE VENTES AUX ENCHÈRES - BUREAU D'ESTIMATIONS GRATUITES**

Sans rendez-vous du lundi au vendredi, de 9h30 à 18h00 - [estimation.gratuite@rossini.fr](mailto:estimation.gratuite@rossini.fr)  
7, rue Drouot - 75009 Paris - Tél.: 01 53 34 55 00 - Fax: 01 42 47 10 26 - [contact@rossini.fr](mailto:contact@rossini.fr) - [www.rossini.fr](http://www.rossini.fr)  
Rossini - Société de ventes volontaires de meubles aux enchères publiques agréée sous le n°2002-066 RCS Paris B 428 867 089

## ESTAMPES



7

**APPEL Karel, 1921 - 2006**

*Visages, 1971*

Lithographie en couleurs n° 83 / 120, signée et datée en bas à droite. 67x52,5 cm. **200 / 300 €**

**ARMAN Fernandez, 1928 - 2005**

*Les violons*

Eau-forte, n° 10 / 100, signée en bas à droite. 43,5x37 cm. **150 / 200 €**

**ATLAN Jean-Michel et RAGON Michel**  
*L'Architecte et le Magicien*

Recueil de sept illustrations lithographiques en noir, Rougerie Éditions dans sa chemise d'origine, non signé. 28x22 cm. **250 / 350 €**

**BEZOMBES Roger, 1913 - 1994**

*Bouquets*

Gravure en couleurs E.A., signée en bas à droite. 72x58 cm. **80 / 140 €**

**BONNARD Pierre, 1867 - 1947**

*Couple*

Lithographie sur Arches, édition par Vollard de la Vie de Sainte Monique, monogramme en bas vers la droite dans la planche. 32,5x25 cm. **120 / 170 €**

**BIBLIOGRAPHIE:** Planche de la Vie de Sainte Monique, Bonnard, Francis Bouvet.

*Deux femmes*

Lithographie sur Arches, édition par Vollard de la Vie de Sainte Monique, monogramme en bas à gauche dans la planche. 32,5x25 cm. **120 / 170 €**

**BIBLIOGRAPHIE:** Planche de la Vie de Sainte Monique, Bonnard, Francis Bouvet.



7

**BRAQUE Georges et SAINT-JOHN PERSE**

*L'Ordre des Oiseaux, 1962*

Livre comportant neuf grandes gravures en couleurs de l'artiste et trois plus petites, reliure par Jean DUVAL avec son emboîtement usagé, Éditions Au Vent d'Arles, Paris, 1962, exemplaire n° 83 / 100, signé par l'artiste et l'auteur. Chaque feuille: 42x53 cm. **8 000 / 12 000 €**

**BRASILIER André, né en 1929**

*L'arbre jaune*

Lithographie en couleurs E.A. 8/3, signée en bas à droite avec envoi. 51 x 66 cm. **120 / 180 €**

*Femme au bouquet*

Lithographie en couleurs, E.A. (insolation), signée en bas à droite avec envoi en bas au milieu. 33x41 cm. **100 / 150 €**

**BRAYER Yves, 1907 - 1990**

*Mandoline et lampe à pétrole*

Lithographie en couleurs E.A. (légère insolation), signée en bas à droite. 53x51 cm. **80 / 120 €**

*Rue pavoisée au Mexique*

Lithographie en couleurs E.A. (insolation et traces d'humidité vers le bas), signée en bas à droite avec envoi. 61 x 48 cm. **80 / 120 €**

**BUFFET Bernard, 1928 - 1999**

*Le château de Culan, 1965*

Lithographie en couleurs n° 61 / 300, Charles Sorlier graveur, signée en bas à droite. 65,5x50 cm. **300 / 500 €**

**CALDER Alexander, 1898 - 1976**

*Planche de la série Santa Claus*

Gravure en noir, signée en bas à droite. 48x34,5 cm. **300 / 400 €**

**CARZOU Jean, 1907 - 2000**

*L'inconnue du rivage, 1991*

Lithographie en couleurs n° 71 / 175, signée en bas à droite, titrée au milieu. 48,5x66,5 cm. **80 / 140 €**

**DALI Salvador, 1904 - 1989**

*Ange guerrier à la croix*

Lithographie en couleurs, CCX / CCL, signée en bas à droite. 55x40 cm. **100 / 150 €**



16

**DELAUNAY Robert, 1885 - 1941**

*ALLO! PARIS!*

Livre de Joseph DELTEIL illustré de vingt lithographies en noir par l'artiste, Éditions des Quatre Chemins, Paris, 1926, gravé par ENGELMANN, exemplaire n° 97 (sur 26 à 325) sur papier Arches (quelques rousseurs). 28,5x23 cm. **1 200 / 1 800 €**

- 17 FINI Léonor, 1908-1996**  
*Femme-fleur*  
Eau-forte en violet, H.C., signée en bas à droite.  
41,5x31,5 cm. **100 / 150 €**
- 18 FOLON Jean-Michel, 1934-2005**  
*Paysage au chat*  
Sérigraphie en couleurs (traces de plis), signée en bas vers la droite, annotée: *Essai couleurs, épreuve unique.*  
45x75 cm. **150 / 180 €**
- 19 JOUENNE Michel, né en 1933**  
*Vallon et église*  
Lithographie en couleurs n° 14 / 130, signée en bas à droite, timbre à sec Pierre de Tartas en bas à gauche.  
35x52,5 cm. **100 / 150 €**
- 20 MATTA Roberto, 1911-2002**  
*L'Ergonaute, le Naufrage du Titanic*  
Eau-forte en couleurs n° 5 / 100, signée en bas à droite.  
49x37 cm. **250 / 400 €**
- 21 Bonjour Max Ersnt**  
Eau-forte en couleurs n° 2 / 100 (petit accident et trace d'humidité), signée en bas à droite.  
48,5x36,5 cm. **120 / 180 €**
- 22 PICASSO Pablo, 1881-1973**  
*La danse des faunes, Cannes, Dimanche 24.5.57*  
Lithographie sur zinc, un des 1000 exemplaires sur vélin, signée en bas à droite dans la planche.  
41x52,5 cm. **800 / 1 500 €**  
Mourlot 291.
- 23 SIMON-TAVIK Frantisek, 1877-1942**  
*Quai à Paris sous la neige*  
Aquatinte en couleurs, n° 100 (insolation et petite griffure), Georges Petit Éditeur, monogramme en bas à gauche dans la planche, signée en bas à droite, timbre à sec: *Cerle Librairie Estampe.*  
44x37,5 cm. **100 / 180 €**
- 24 TOBIASSE Théo, né en 1927**  
*La dame qui jongle*  
Lithographie en couleurs (légers plis aux bords), n° 5 / 350, signée en bas à droite.  
57x85 cm. **180 / 250 €**
- 25 VERTES Marcel, 1895-1961**  
*Nous les abstraits, 1960*  
Ouvrage illustré de trente lithographies en couleurs ou en noir de l'artiste avec une préface de Roger PEYREFITTE, exemplaire HC.XXVIII, Éditions LEDA, Paris, 1960 (quelques traces d'insolation) dans son emboîtement d'origine en état d'usage.  
Chaque feuille: 35x50,5 cm. **250 / 350 €**
- 26 WEISBUCH Claude, né en 1927**  
*Personnage en noir assis*  
Lithographie en couleurs n° 34 / 150, signée en bas à droite.  
72,5x54 cm. **80 / 150 €**

## DESSINS, PEINTURES ET SCULPTURES

- 27 ABOUGIT Marcel, XX<sup>e</sup> siècle**  
*L'Arc de Triomphe, Paris*  
Huile sur toile, signée en bas à droite.  
33x24 cm. **100 / 150 €**
- 28 ANONYME**  
*Vues de la baie de Naples, la plupart avec le Vésuve*  
Huit gouaches sur papier (petits accidents), non signés.  
Quatre: 21x30cm et quatre 23,5x16cm. **140 / 200 €**
- 29**  **29**
- 30 BACH Pierre, 1906-1971**  
*Vue du village de Félicetto, Corse*  
Huile sur toile, signée en bas à droite, située au dos du châssis.  
39x46 cm. **1 300 / 1 500 €**
- 31 BAGRAT Alexandre, né en 1983**  
*Sans titre*  
Technique mixte sur papier kraft froissé partiellement, signé en bas au milieu.  
69x99 cm. **1 200 / 1 800 €**
- 32 BARYE Antoine Louis, 1796-1875**  
*Faunes*  
Paire de plaques en bronze à patine médaille (petites oxydations), une marquée: BARYE.  
7,5x13,5 cm chaque. **350 / 500 €**
- 33 BARYE Antoine Louis, d'après**  
*Lionne couchée*  
Bronze à patine verte (usures), fonte d'édition moderne, sur la terrasse: BARYE.  
Larg.: 19 cm. **200 / 300 €**
- 34 BAZAINE Jean, 1904-2001**  
*Sans titre*  
Aquarelle gouachée, monogramme et inscriptions en bas à droite.  
9,5x11,5 cm. **350 / 450 €**
- 35 BEAUQUESNE Wilfrid Constant, 1847-1913**  
*Le défilé, juillet 1897*  
Huile sur toile (accidents), signée et datée en bas à droite.  
46x38 cm. **450 / 650 €**
- 36 BERGER Georges, 1908-1976**  
*Rue à Montmartre, 1965*  
Huile sur toile (petits manques), signée en bas à gauche, datée à droite.  
55x46 cm. **200 / 300 €**
- 37 BERGOLLI Aldo, 1916-1972**  
*Sans titre, 1965*  
Lavis d'encre noire, signé et daté en bas à droite avec envoi.  
49,5x34,5 cm. **400 / 600 €**
- 38 BERRONEAU André, 1886 / 96-1973**  
*Ferme près de Pouligny*  
Huile sur panneau, signé en bas à gauche, signé et titré au dos.  
16x21,5 cm. **150 / 200 €**
- 39 BERTHOMMÉ-SAINT-ANDRÉ Louis, 1905-1977**  
*Les bas noirs*  
Aquarelle, signée en bas au milieu.  
33x24,5 cm. **250 / 350 €**
- 30**  **30**
- 35**  **35**



45

**BERTHOMMÉ-SAINT-ANDRÉ Louis, 1905-1977**

**40** *Le déshabillé, 1924*  
Lavis d'encre et rehauts de blanc.  
31x23 cm. **200/300 €**

**41** *La ferme*  
Peinture sur papier maroufflé sur panneau, signé en bas à gauche, cachet d'atelier au dos.  
19x33 cm. **180/250 €**

**BIRO A., XX<sup>e</sup> siècle**

**42** *Les remparts et la cathédrale de Saint Malo, 1939*  
Huile sur panneau, signé, situé et daté en bas à droite.  
42x50 cm. **150/200 €**

**43** **BONNARDEL Alexandre-François, 1867-1942**  
*Paysage aux peupliers*  
Huile sur carton, signé en bas à gauche.  
27x35 cm. **150/250 €**

**44** **BOUVARD Antoine, 1870-1956**  
*Canal à Venise*  
Huile sur toile (craquelures et manques), signée en bas à droite.  
73x40 cm. **1 200/1 500 €**

**45** **BRAYER Yves, 1907-1990**  
*Camargue, 1958*  
Huile sur toile, signée en bas à droite, titrée et datée au dos, étiquette Galerie Romanet, avenue Matignon ... n° 191 - 350.  
65x81 cm. **10 000/12 000 €**

**46** **BROWN John Lewis, 1829-1890**  
*Cheval devant la ferme*  
Huile sur carton, signé en bas à gauche.  
18x22 cm. **500/800 €**

**47**

**BULLER Tony, né en 1938**

*Exodus n° 2, 1977*  
Huile sur toile, signée en bas à droite, contresignée, titrée et datée au dos.  
73x60 cm. **200/300 €**



**48**

**48**

**BUSSY Simon, 1869/70-1954**

*L'oiseau à la crête bleue*  
Pastel (traces de frottements), signé en bas à droite.  
22,5x14 cm. **2 000/3 000 €**

**49**

**CABIÉ Louis, 1854-1939**

*Sous-bois, 1922*  
Gouache sur papier beige, signé et daté en bas à gauche.  
47x31 cm. **250/350 €**

**50**

**CAMOIN Charles, 1879-1965**

*Femme au collier de perles, Olga Hénault*  
Huile sur toile, signée en bas à droite.  
46x39 cm. **4 000/6 000 €**  
Nous remercions Madame GRAMMONT-CAMOIN qui nous a aimablement confirmé l'authenticité de cette œuvre.

**51**

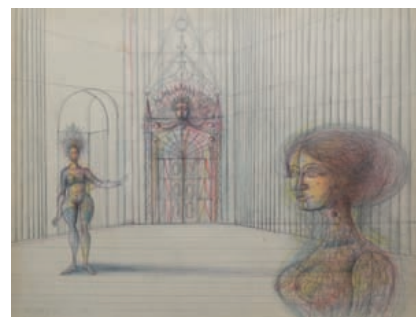
**CARLOTTI Jean-Albert, né en 1909**

*Brune aux seins nus, 1973*  
Aquarelle et pastel sur papier, signé et daté en bas à gauche.  
63x44 cm. **300/500 €**

**52**

**CARRÉ Raoul, 1868-1933**

*Montmorillon*  
Huile sur toile, signée en bas à gauche, au dos ancienne étiquette de Salon: "Cimaise" n° 725.  
60x81 cm. **800/1 200 €**



**53**

**CARZOU Jean, 1907-2000**

**53** *La porte baroque, 1982*  
Mine de plomb et crayons de couleurs sur papier beige, signé et daté en bas à gauche.  
49x63,5 cm. **2 000/3 000 €**



**54**

**CARZOU Jean, 1907-2000**

**54** *La balustrade, 1983*  
Plume, encre noire, crayons de couleurs et rehauts de gouache, signé et daté en bas à droite.  
49x64 cm. **1 600/1 800 €**



**50**



66



67

**55** **CARZOU Jean, 1907-2000**  
*L'allée du château, 1964*  
 Plume, encre noire et stylo bille noir; signé et daté en bas à droite.  
 41 x 28,5 cm. **600 / 900 €**  
 EXPOSITION: Galerie Taménaga, Cent petits formats, 1984-1985, n° 47.

**56** **CASTELLI Clément, 1870-1959**  
*Le lac d'Oeschiren, la Blumlisalp*  
 Huile sur toile, signée en bas à droite, signée et située au dos.  
 35 x 27 cm. **150 / 250 €**

**57** **CAVAGLIERI Mario, 1887-1969**  
*Intérieur de cour, 1949*  
 Aquarelle gouachée, signée et datée en bas à droite.  
 46,5 x 31 cm. **700 / 1 200 €**

**58** **CAYOL Pierre, né en 1940**  
*Couple*  
 Huile sur isorel, signé en bas à droite, signé et titré au dos.  
 61 x 50 cm. **300 / 400 €**

**59** **Foule**  
 Huile sur toile, signée en bas à droite, signée et titrée au dos.  
 38 x 61 cm. **300 / 400 €**

**60** **Femme au châte**  
 Huile sur toile, signée en bas à droite, signée et titrée au dos.  
 55 x 38 cm. **300 / 400 €**

**61** **CAZZANIGA Giancarlo, né en 1930**  
*Sans titre, 1963*  
 Technique mixte sur papier; signé et daté en bas à droite.  
 35 x 48 cm. **300 / 400 €**

**62** **CERMAK Charles, 1877-1966**  
*Deux voiliers*  
 Huile sur toile, signée en bas au milieu.  
 55 x 38 cm. **300 / 400 €**



**63** **CERMAK Charles, 1877-1966**  
*Retour de pêche*  
 Huile sur toile, signée en bas à droite.  
 38 x 55 cm. **300 / 400 €**

**64** **Voilier en mer**  
 Huile sur panneau, signé en bas à gauche.  
 33 x 24 cm. **180 / 250 €**

**65** **CÉSAR, 1921-1998**  
*Poulette, 1989*  
 Dessin au stylo bille et pastel, signé et daté en bas à droite et dédié.  
 23 x 16,5 cm à vue. **700 / 900 €**

**66** **CHABAS Maurice, 1862-1947**  
*Rivière en Bretagne*  
 Huile sur toile (petits manques), signée en bas vers le milieu.  
 89 x 116 cm. **3 800 / 4 500 €**

**67** **Chemin à Port Manech**  
 Huile sur toile, signée en bas à gauche avec un n° 111 au dos du châssis.  
 60 x 73 cm. **2 000 / 3 000 €**

**68** **CHABAS Paul, 1869-1937**  
*Les stratèges*  
 Aquarelle gouachée, monogramme en bas à gauche.  
 40 x 27 cm. **250 / 350 €**

**69** **Deux hommes en conversation**  
 Aquarelle, monogramme en bas à gauche.  
 16,5 x 23 cm. **120 / 180 €**

**70** **CHANCO Roland, né en 1914**  
*Le cirque: les singes dressés, l'Écuyère et la Parade, 1970*  
 Triptyque à l'huile sur toile, l'une signée en bas à droite, les trois signées, titrées et datées au dos.  
 Trois fois 115 x 146 cm. **6 000 / 8 000 €**



70



71

**CHANCO Roland, né en 1914**

*L'Harmonium, 9.9.71*  
Huile sur toile, signée en bas à gauche, signée, titrée et datée au dos.  
130x97 cm. **2 000 / 3 000 €**

**CHANEAC Paul, XIX<sup>e</sup>-XX<sup>e</sup> siècles**

*Le petit pont en pierre, 1927*  
Aquarelle gouachée sur papier marouflé sur carton, signé et daté en bas à droite.  
À vue: 42,5x62 cm. **150 / 250 €**

**CHARPIN Albert, 1842-1924**

*Bergère et son troupeau de moutons*  
Huile sur panneau, signé en bas à droite.  
22x27 cm. **300 / 400 €**

**CHEVOLLEAU Jean, 1924-1996**

*Voiliers - Composition*  
Deux aquarelles montées sur un projet d'affiche à la galerie Partridge New-York, une signée en bas à droite.  
Dim. des aquarelles: 23x20 cm.  
**80 / 120 €**

**CHOCHON André, 1910-2005**

*Les saltimbanques en Bretagne*  
Huile sur toile, signée en bas à gauche avec un n° A549 au dos de la toile.  
73x60 cm. **250 / 400 €**

**CLAIRE Auguste Jean, 1881-1970**

*Hameau au printemps*  
Huile sur toile, signée en bas à gauche.  
50,5x73 cm. **300 / 500 €**

**CLAYS Paul Jean, 1819-1900**

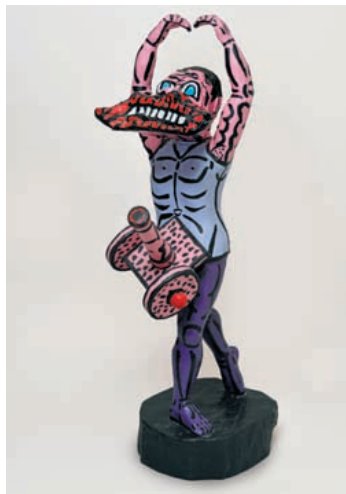
*Barques et voiliers près de la côte, 1846*  
Huile sur panneau, signé et daté en bas à droite.  
29,5x45 cm. **1 000 / 1 500 €**

**COLIN Paul, 1892-1985**

*Tour Eiffel à la rose*  
Encre de Chine et aquarelle (rousseurs et salissures), signée en bas à droite.  
39x29 cm. **160 / 250 €**

**79 COLLIN Édouard, 1906-1983**

*Village en montagne, 1962*  
Gouache sur papier beige (petites craquelures), signé et daté en bas à gauche.  
23,5x31,5 cm. **100 / 150 €**



80

**COMBAS Robert, né en 1957**

*Le danseur au canon, 1995*  
Résine peinte polychrome n°8/8, signée et datée sur la terrasse.  
Haut.: 63 cm. **3 200 / 4 500 €**



81

**COMBAS Robert, né en 1957**

*L'épancheuse en féminité, 1993*  
Résine peinte polychrome E.A. 4/4, signée et datée sur la terrasse.  
Haut.: 39 cm. **2 500 / 3 500 €**

**COWEZ Bernard, XX<sup>e</sup> siècle**

*Rivière aux peupliers*  
Huile sur carton, signé en bas à droite.  
50x71 cm. **100 / 150 €**



77

**83 CRAPELET Louis Amable, 1822-1867**

*Bord de mer à Syracuse - Vue de Naples*  
Quatre dessins sous deux montages, non signés, situés et datés au dos, cachet d'exposition au dos du montage: carnet de voyage, L.A. Crapelet.  
De 15,5x6 à 19x25,5 cm. **80 / 120 €**

**D'ESTIENNE, attribué à**

*Couple de bergers au vallon*  
Huile sur toile rentoilée à la cire (craquelures), non signée.  
81x100 cm. **300 / 500 €**

**DAMMERON Catherine, XX<sup>e</sup> siècle**

*Touareg de profil*  
Pastel sur papier gris, signé en bas à droite.  
60x49 cm. **300 / 400 €**

**DAPRAI Jean, né en 1929**

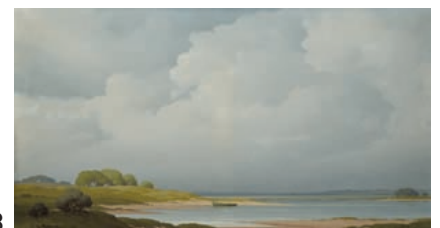
*Portraits et mythologie*  
Peinture sur toile, signée en bas à droite, contresignée et titrée au dos.  
55x46 cm. **700 / 900 €**



87

**DAVID José Maria, né en 1944**

*(Setter) se retournant*  
Bronze à patine brun foncé, E. Godard fondeur, ex.: E.A. 1/1, signature et marque du fondeur sur la terrasse.  
Haut: 17,5 - Larg: 21 cm. **2 200 / 2 800 €**



88

**DE CLUSADE Pierre, 1910-1976**

*Bords de Loire, Chatelet, Chev.*  
Huile sur toile, signée en bas à gauche, située au dos du cadre.  
46x80 cm. **900 / 1 200 €**

**DEVUILLEFROY Félix, 1841-1910**

*La bannière*  
Huile sur panneau, signé en bas à droite.  
28x40,5 cm. **120 / 150 €**



**DEL DEVEZ Jean, 1909-1983**

**90** *La piscine*  
Huile sur toile, signée en bas à droite avec un n° 6 au dos de la toile.  
46x61 cm. **200/300 €**

**91** *Nu aux serpents*  
Gouache, signée en bas à droite.  
34,5x48,5 cm. **200/300 €**

**92** *Guerre et Paix*  
Gouache, signée en bas à gauche.  
36,5x52,5 cm. **200/300 €**

**DELORME Louise, née en 1928**

**93** *Sans titre, gris et rouge, 1961*  
Huile sur toile, signée en haut à gauche, datée au dos.  
50x65 cm. **100/150 €**



**94** **DELPY Jacques Henri, 1877-1957**  
*Lavandières au bord de rivière*  
Huile sur panneau, signé en bas à gauche.  
32,5x55 cm. **1 000/1 500 €**

**DERAIN André, 1880-1954**

**95** *Couple à la campagne*  
Huile sur toile rentoilée (restaurations dans le ciel et sur les bords), signée en bas à droite.  
33,5x27,5 cm. **4 000/7 000 €**  
Un certificat du Comité Derain sera remis à l'acquéreur.

**DESHAYES Juliette, XX<sup>e</sup> siècle**

**96** *Cuisine rustique*  
Huile sur toile, signée en bas à droite.  
46x55 cm. **80/150 €**

**DESIGNOLLE Ernest, 1850-1941**

**97** *Chemin en bord de mer*  
Aquarelle (légères rousseurs sur les bords), signée en bas à droite.  
36,5x26 cm. **100/150 €**

**DI ROSA Hervé, né en 1959**

**98** *René at war*  
Acrylique sur toile, signée et titrée en bas au milieu.  
74x71 cm. **4 000/5 000 €**

**DRESLER J., XX<sup>e</sup> siècle**

**99** *Deux chevaux attelés, 1911*  
Huile sur toile rentoilée (restaurations), signée et datée en bas à droite.  
50x61 cm. **500/700 €**



95

**100** **DRUJEAN, fin XIX<sup>e</sup> - début XX<sup>e</sup> siècle**  
*Bords d'étang animés*  
Huile sur toile (manques et restaurations), signée en bas à gauche.  
73x92 cm. **400/700 €**

**101** **DUBUCAND Alfred, 1828-1894**  
*Chien*  
Bronze doré au pinceau, fonte d'édition moderne (petits accidents), sur la terrasse: *DUBUCAND.*  
Larg.: 12,5 cm. **120/200 €**



98

**102** **ÉCOLE DU XIX<sup>e</sup> siècle**  
*Lavandières italiennes*  
Huile sur carton (craquelures et manques), trace de monogramme en bas à gauche: *CED* ou *CFD*, cachet du marchand de couleurs au dos: *LECHERTIER-BARBE 60 Regent Street London.*  
17,5x13,5 cm. **400/600 €**

**103** **ÉCOLE ESPAGNOLE début XX<sup>e</sup> siècle**  
*Paysans espagnols aux champs*  
Huile sur toile (manques), signature en bas à droite: *Mas.*  
50x71 cm. **200/300 €**

**104** **ÉCOLE MODERNE**  
*Loup sur un crâne*  
Bronze à patine antique, socle en marbre, signature peu lisible sur la terrasse: *B. C. ZHE...*  
Ht.: 25,5 cm+socle. **200/300 €**

**105** *Le port du Guilvinec, 1933*  
Aquarelle gouachée (rousseurs), signature, monogramme, situation et date en bas à droite: *LD et L Dupuy.*  
41x56 cm. **150/200 €**

**EMPI Maurice, né en 1933**

- 106** *Course d'obstacles*  
Gouache et crayon gras, signé en bas à droite.  
48x63 cm. **400/600 €**

- 107** *Le paddock*  
Gouache et crayon gras, signé en bas à droite.  
48x63 cm. **400/600 €**

**ERNI Hans, né en 1909**

- 108** *Baigneuse surprise*  
Plaque en terre cuite incisée et émaillée en brun et jaune, non signée.  
25x20 cm. **80/120 €**

- 109** *Modèle au tabouret*  
Plaque en terre cuite émaillée vert et argenté (accidents), signée en bas à droite.  
30x20 cm. **80/120 €**

- 110** *Cheval, 13 novembre 1970*  
Plaque en résine verte incisée, signée et datée en bas à droite.  
40x30,5 cm. **80/120 €**



- 111** **ESCHBACH Paul, 1881-1961**  
*Retour de pêche et quai animé*  
Huile sur toile (quelques fines craquelures), signée en bas à gauche.  
54x65 cm. **1 200/1 800 €**



- 112** **ESCHBACH Paul, 1881-1961**  
*Le débarquement au port de Concarneau*  
Huile sur toile, signée en bas à gauche, située au dos.  
46x55 cm. **1 000/1 500 €**

- 113** **ETCHEVERRY Denis, 1867-1950**  
*Femme au fichu rouge sur une place*  
Huile sur panneau (fentes et petits manques), signé en bas à gauche.  
14x21,5 cm. **180/250 €**

**FEVOLA Félix, 1882-1953**

- 114** *Chat assis*  
Bronze à patine noire (usures), vers la base: fevola.  
Haut.: 14,5 cm. **150/250 €**

**FINI Léonor, 1908-1996**

- 115** *Projet de costume pour le Roi pêcheur, le guerrier (beige et noir)*  
Gouache, signée en bas à droite, au dos du montage: c'est de moi léonor Fini.  
44,5x31,5 cm. **400/700 €**  
Un certificat de M. F. Briest en date du 18 octobre 1993 sera remis à l'acquéreur.

- 116** *Projet de costume pour le Roi pêcheur (gris et noir)*  
Gouache (petites piqûres), signée en bas à droite.  
39,5x30 cm. **400/700 €**

- 117** *Projet de costume pour le Roi pêcheur, le valet*  
Gouache, signée en bas à droite.  
39,5x28,5 cm. **400/700 €**  
Un certificat de M. F. Briest en date du 18 octobre 1993 sera remis à l'acquéreur.

- 118** *Projet de costume pour le Roi pêcheur, les gentilshommes*  
Gouache, signée en bas à droite.  
38,5x29 cm. **400/700 €**  
Un certificat de M. F. Briest en date du 18 octobre 1993 sera remis à l'acquéreur.



- 119** **FIOT Maximilien, 1886-1953**  
*Jeune cerf et deux biches*  
Groupe en bronze à patine brun foncé, fonte à la cire perdue Susse Frères, signé sur la terrasse et marques du fondeur.  
Haut.: 38,5 - Larg.: 64,5 cm. **2 000/3 000 €**



- 120** **FITZIA, né en 1931**  
*Encendido de tiempo, julio 1999 Mexico*  
Technique mixte et collage sur panneau, signé et daté en bas à droite, signé, titré et daté au dos.  
94x121,5 cm. **400/600 €**

**FITZIA, né en 1931**

- 121** *No es preciso medida, Mexico, julio 1987*  
Technique mixte et collage sur panneau, signé et daté en bas à droite, signé, titré et daté au dos.  
80x70 cm. **200/300 €**

**FOREAU Henri, 1866-1938**

- 122** *Le passage du gué*  
Aquarelle, signée en bas à droite.  
32x49 cm. **300/500 €**



- 123** **FOUILLÉ Gabriel, 1909-1994**  
*Caravelle de Peter Nuyts (1627)*  
Huile sur toile, signée en bas à gauche.  
50x65 cm. **800/1 400 €**

**FRANC François, né en 1926**

- 124** *Village en Picardie*  
Huile sur toile, signée en bas à gauche, titrée au dos.  
46,5x61 cm. **300/400 €**

**FRANK-WILL, 1900-1951**

- 125** *Pêcheurs à la ligne sur les quais, Paris*  
Aquarelle (petites déchirures et plis sur les bords), signée et située en bas à gauche.  
24x34,5 cm. **700/1 000 €**

**FRIESEKE Frederick Carl, 1874-1939**

- 126** *Élegante aux bibelots*  
Huile sur carton (au dos: intérieur au fauteuil), signé et daté en bas à gauche.  
46,5x38 cm. **20 000/35 000 €**



- 127** **FUSARO Jean, né en 1925**  
*Lumière au bord de l'Hérault, 1978*  
Huile sur toile, signée en bas à droite, signée, titrée et datée au dos.  
38x55 cm. **3 500/4 500 €**

**GALIEN LALOUE Eugène, 1854-1941**

- 128** *Ruisseau - Paysanne au chemin*  
Paire d'huiles sur panneau formant pendant, en bas à droite: L. Dupuy sur chaque.  
22x16 cm chaque. **1 500/2 000 €**  
Nous remercions M. Noé Willer de nous avoir confirmé l'authenticité de ces œuvres.



126

**129** **GEORGE Juliette, ? - 1966**  
*Vue d'une demeure*  
Huile sur panneau, signé en bas à droite.  
24 x 19 cm. **150 / 200 €**

**130** **GIGANTI Giuliano, né en 1952**  
*Nuage rouge, 1989*  
Technique mixte sur toile, signée et datée  
en bas à gauche, signée au dos.  
18 x 24 cm. **200 / 300 €**

**131** **GILLES Pierre, né en 1913**  
*Paysage de l'aven, juin 1954*  
Huile sur toile, signée en bas à gauche,  
datée et titrée au dos.  
60 x 73 cm. **200 / 300 €**

**132** **GIRARD Michel, né en 1939**  
*Le port du Guilvinec*  
Huile sur toile, signée en bas à droite,  
signée et titrée au dos.  
73 x 92 cm. **220 / 340 €**

**133** **GIRARDIN Henri-Gilles, XX<sup>e</sup> siècle**  
*Composition I*  
Peinture sur toile, signée en bas à gauche.  
54 x 65 cm. **120 / 150 €**

**134** *Le Roussillon*  
Huile sur toile (craquelures), signée en  
bas à gauche, titrée au dos.  
50 x 65 cm. **120 / 150 €**

**135** **GIRAULT DE NOLHAC Henri,  
1884-1948**  
*La nymphe du parterre d'eau à  
Versailles*  
Huile sur toile, signée en bas à gauche,  
étiquette d'exposition au dos du châssis  
incomplète: 65<sup>e</sup> exposition Versaillaise ...  
avec le titre.  
65 x 54 cm. **400 / 700 €**

**136** *Le salon de musique, Versailles*  
Huile sur toile (petits accidents), signée  
en bas à gauche, titrée au dos sur une  
étiquette.  
55 x 46 cm. **300 / 500 €**

**137** *Intérieur au château de Versailles*  
Huile sur toile (restaurations), signée en  
bas à droite.  
55 x 46 cm. **300 / 500 €**

**138** *Annabella, 1935*  
Dessin aux crayons de couleurs (piqûres),  
signé et daté en bas à droite.  
29,5 x 22 cm. **80 / 120 €**

**139** *Marcelle Garrouste, Madrid, 1936*  
Dessin aux crayons de couleurs (piqûres),  
signé, titré, situé et daté en bas à droite.  
45 x 30,5 cm. **80 / 120 €**

**140** **GIRAULT DE NOLHAC Henri,  
1884-1948**  
*Rousse de profil à bord du Champlain,  
nov. 1932*  
Dessin aux crayons de couleurs, signé,  
situé et daté en bas à droite.  
35,5 x 27 cm. **80 / 120 €**

**141** *Mr le Duc de la Force de l'Ac. Française,  
1930*  
Dessin au crayon noir et sanguine, signé  
et daté en bas à droite, titré en bas à  
gauche.  
44,5 x 30,5 cm. **70 / 100 €**

**142** **GIRODON Gabriel Charles, 1884-1941**  
*L'Epte au couchant*  
Huile sur panneau, signé en bas à droite.  
27 x 35 cm. **400 / 600 €**

**143** **GOLDSCHIEDER Friedrich, 1845-1897**  
*Buste de jeune africain*  
Terre cuite polychrome et dorée (usures,  
restaurations et accidents), estampillée,  
avec les numéros 1043 et 26.  
Haut.: 39 cm. **600 / 1 000 €**

**144** **GRANATA Louis, 1901-1964**  
*Berger oriental, 1933*  
Huile sur panneau (traces de fines fentes),  
signé et daté en bas à droite.  
50 x 60,5 cm. **300 / 400 €**



145

**GRISOT Pierre, 1911-1995**

**145** *Cour de ferme*

Huile sur toile, signée en bas à droite.  
65x54 cm. **1 000 / 1 500 €**

**146** *Bateaux de pêche à marée basse, 1976*

Huile sur toile, signée en bas à droite, datée sur le châssis.  
61x50 cm. **1 000 / 1 500 €**

**147** *Voiliers au port*

Huile sur toile, signée en bas à gauche.  
46x55 cm. **1 200 / 1 500 €**

**148** *Bouquet champêtre*

Huile sur toile, signée en bas à gauche.  
55x46 cm. **500 / 800 €**

**149** *Les bouquinistes et Notre-Dame, 1985*

Peinture sur papier, signé et datée en bas à droite.  
39x31 cm. **500 / 800 €**

**GUILLEMARD Dominique, né en 1949**

**150** *Trois mouvements*

Peinture sur toile, signée en bas à droite, titrée au dos.  
73x60 cm. **250 / 400 €**



151

**GUILLOUX Charles Victor, 1866-1946**

**151** *Rivière aux cyprès, 1897*

Huile sur carton, signé et daté en bas à gauche.  
32x40 cm. **1 200 / 1 500 €**

**152** *Plaine bleutée*

Huile sur carton mince (très petits accidents), cachet de la signature au dos.  
21x29,5 cm. **1 200 / 1 800 €**

**153** *Bord de mer, fin journée*

Huile sur carton, cachet de la signature au dos.  
18x24 cm. **1 000 / 1 600 €**



157

**GUYDO Henri, né en 1868**

**154** *Jeune fille au tutu*

Aquarelle, pastel et rehauts de gouache, signé en bas à gauche.  
32,5x19,5 cm. **70 / 120 €**



155

**HAMBOURG André, 1909-1999**

**155** *Les fruits de mer*

Huile sur toile (restauration), signée en bas à droite.  
38x55 cm. **5 000 / 7 000 €**

**HERBO Fernand, 1905-1995**

**156** *Port de Cherbourg, mars 1937*

Aquarelle (insolations), signée, située et datée en bas à droite.  
29,5x46 cm. **350 / 500 €**

**HILAIRE Camille, 1916-2004**

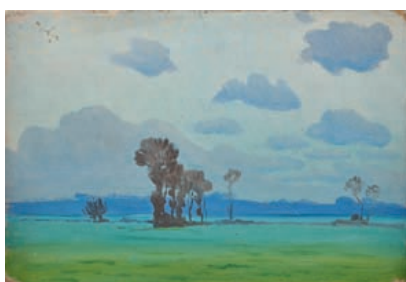
**157** *Le pesage*

Huile sur toile (très petits manques et restaurations), signée en bas à gauche, titrée au dos.  
40x80 cm. **3 300 / 4 500 €**

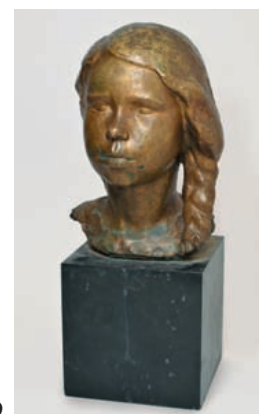
**HUMBERT-VIGNOT Léonie, 1878-1960**

**158** *Le modèle au drap bleu*

Huile sur toile, signée en haut à gauche.  
41x33 cm. **300 / 500 €**



152



159

**ICHÉ René, 1897-1954**

**159** *Tête de fillette aux nattes*

Bronze à patine dorée (oxydations), fonte à la cire perdue A. Valsuani, marqué A dans un cercle, socle en marbre noir, signature et cachet de fondeur au dos. Haut : 29 cm + socle. **700 / 1 200 €**

À rapprocher de la tête de la sculpture en pied intitulée "Contrefleur".



160

**INNOCENTI Camillo, 1871-1961**

**160** *Nympe et amour*

Huile sur toile (petites restaurations), signée en bas à droite.  
32,5x24,5 cm. **1 000 / 1 500 €**

**JACOBS Dieudonné, 1887-1967**

**161** *Pins en bord de mer*

Huile sur toile (accidents), signée en bas à gauche.  
28,5x35 cm. **100 / 150 €**



163

**JACOBS Dieudonné, 1887-1967**

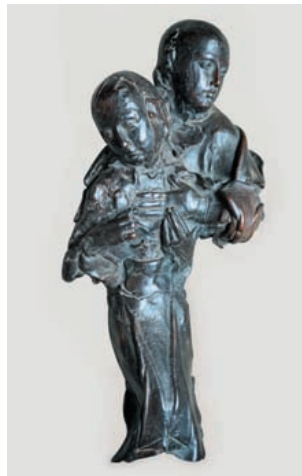
- 162** *Rivage près de Toulon, 14 mars 1935*  
Huile sur panneau, signé en bas à droite, signé, situé et daté au dos avec envoi.  
25 x 18,5 cm. **80 / 140 €**

**JAPY Louis Aimé, 1840-1916**

- 163** *Vacher et son troupeau en bord de mer*  
Huile sur toile (craquelures et restaurations), signée en bas à droite, trace d'étiquette de Salon: 7...  
149 x 197 cm. **7 000 / 12 000 €**

**JEANCLOS Georges, 1933-1997**

- 164** *Couple*  
Sculpture d'applique en bronze à patine brune, n° 2/8, signée vers le bas, marque de fondeur avec la date: 2005.  
Haut.: 38 cm. **2 000 / 3 000 €**



164

**JOSEPH Guy, né en 1957**

- 165** *Rivages fleuris*  
Deux peintures sur toile, signées en bas à gauche.  
30 x 40,5 cm chaque. **100 / 150 €**

**JOUAS Charles, 1866-1942**

- 166** *L'Estacade, juillet 1910*  
Crayons de couleurs (rousseurs et insolation), signé, titré et daté en bas à droite.  
42,5 x 31 cm. **150 / 200 €**

**KHANINE Alexandre, né en 1955**

- 167** *Jeux dans l'eau, 1995*  
Triptyque à l'huile sur toile (enfoncement), les trois signées en bas à droite, signée, titrée et datée au dos.  
142 x 142 cm et deux fois 142 x 120 cm.  
**1 800 / 3 000 €**



167



168

**JOUENNE Michel, né en 1933**

**168** Vendée  
Huile sur toile, signée en bas à droite,  
signée et titrée au dos.  
54x73 cm. **1 800 / 2 500 €**

**169** KLEIN Georges André, 1901 -1992  
Le mas  
Huile sur carton, signé en bas à droite.  
46x55 cm. **200 / 300 €**

**170** KNIGHT Aston, 1873 -1948  
Aven au crépuscule  
Aquarelle gouachée sur papier vergé gris,  
signé et situé en bas à droite.  
26x44,5 cm. **700 / 1 200 €**

**171** LABORNE, XX<sup>e</sup> siècle  
La place Saint Michel, 1996  
Huile sur toile (très petit accident), signée  
et datée en bas à droite.  
73x100 cm. **200 / 300 €**

**172** LAGARDE-BROCHOT J., fin XIX<sup>e</sup> siècle  
Paysanne au panier  
Huile sur toile rentoilée (restaurations),  
signée en haut à gauche.  
81 x54,5 cm. **120 / 200 €**

**173** LANGLOIS Henri, XIX<sup>e</sup> - XX<sup>e</sup> siècle  
Statue de Venus aux fleurs  
Huile sur toile rentoilée (restauration),  
signée en bas à droite.  
73x60 cm. **100 / 150 €**

**174** LANTOINE Fernand, 1876 / 78 -1955  
Coin de port  
Huile sur carton (restaurations), signé  
en bas à droite.  
24x33 cm. **250 / 350 €**

**175** LAURENCIN Marie, 1883 -1956  
Jeune comédienne  
Dessin à la mine de plomb, cachet du  
monogramme en bas à droite, étiquette  
d'exposition au dos du montage: Galerie  
JF ApesteGuy, 100 dessins de l'artiste Marie  
Laurencin Deauville 1979.  
13x10 cm. **600 / 800 €**

**176** LAURENT Georges, né en 1940  
Perroquet sur sa branche  
Bronze à patine nuancée, fonte à la cire  
perdue Fusion, exemplaire 1 / 8, signature  
et marque de fondeur vers la base.  
Haut.: 39 cm. **1 500 / 2 000 €**



180

**177** LAVAL Fernand, 1886 -1966  
Étang boisé, 1936  
Huile sur toile (accident), signée et datée  
en bas à gauche.  
46x55 cm. **200 / 300 €**

**178** Étang au grand arbre, 1936  
Huile sur toile (petit accident), signée et  
datée en bas à gauche.  
55x46 cm. **200 / 300 €**

**179** Biches en forêt, 1936  
Huile sur toile (accidents), signée et datée  
en bas à gauche.  
55x46 cm. **200 / 300 €**

**180** LE BEAU Alcide, 1872 -1943  
Collines bleues  
Huile sur toile, signée en bas à droite.  
73x92 cm. **3 500 / 4 000 €**

**181** LE ZACHMEUR Guy, né en 1920  
Cote de Saint Jean de Luz, Hendaye  
Peinture sur papier; signé en bas à gauche.  
43x52 cm. **220 / 300 €**

**182** Lyon Perrache, 1986  
Peinture sur toile, signée en bas à gauche,  
située et datée en bas à droite.  
25,5x39 cm. **140 / 220 €**

**183** LEROUX Eugène, 1833 -1905  
Femme à la guitare  
Huile sur panneau (petites restaurations  
et petits accidents), signé en haut à droite.  
32x24 cm. **300 / 500 €**

**184** LIGNON Bernard, né en 1928  
Arlequin à la guitare  
Peinture sur panneau, signé en bas à  
droite.  
105x70 cm. **150 / 250 €**

**185** LIM KIM-HAI, né en 1950  
Pommes et fenêtres, 1984  
Huile sur toile, signée et datée en bas au  
milieu.  
161x130 cm. **800 / 1 500 €**



186

**186** MA Qun, né en 1960  
Sans titre, 2008  
Peinture sur toile, signée en bas à droite,  
contresignée et datée au dos.  
60x50 cm. **1 000 / 1 500 €**

**187** Feuillages  
Lavis brun et noir sur papier, signé en  
bas à gauche.  
135x67 cm. **1 200 / 1 500 €**

**188** MAD-JAROVA Antoinette, née en 1937  
Reffet  
Huile sur toile, signée en bas vers le milieu.  
47x38 cm. **800 / 1 200 €**



185



189

**MACLET** Elisée, 1881 -1962

- 189** *Le Moulin de la Galette*  
Huile sur toile de remploi, signée en bas à droite.  
65 x 43 cm. **1 500 / 2 000 €**

**MAILLAUD** Fernand, 1862 -1948

- 190** *Vue d'Alger, 1937*  
Gouache sur papier, signé, situé et daté en bas à gauche.  
23 x 29 cm. **400 / 700 €**

**MARCELIN** Jacques, XIX<sup>e</sup>-XX<sup>e</sup> siècles

- 191** *Retour de pêche au crépuscule*  
Huile sur panneau (manques), signé en bas à droite.  
33 x 41 cm. **300 / 400 €**

**MAREVNA** Marie Vorobieff, 1892 -1984

- 192** *Femme blonde de trois-quart*  
Huile sur panneau, signé en bas à gauche.  
46 x 38 cm. **4 000 / 6 000 €**

**MARGAT** André, 1903 -1999

- 193** *Huit modèles nus - Étude de porteurs*  
Huit dessins à la sanguine avec rehauts de blanc pour certains et un dessin au crayon noir; tous sur papier beige (légères insulations et petits plis), huit portent le cachet ATELIER André MARGAT.  
Quatre : 25 x 32 cm, quatre : 32 x 25 cm et un : 26 x 21 cm. **180 / 300 €**

**MARIOTON** Eugène, 1854 -1933

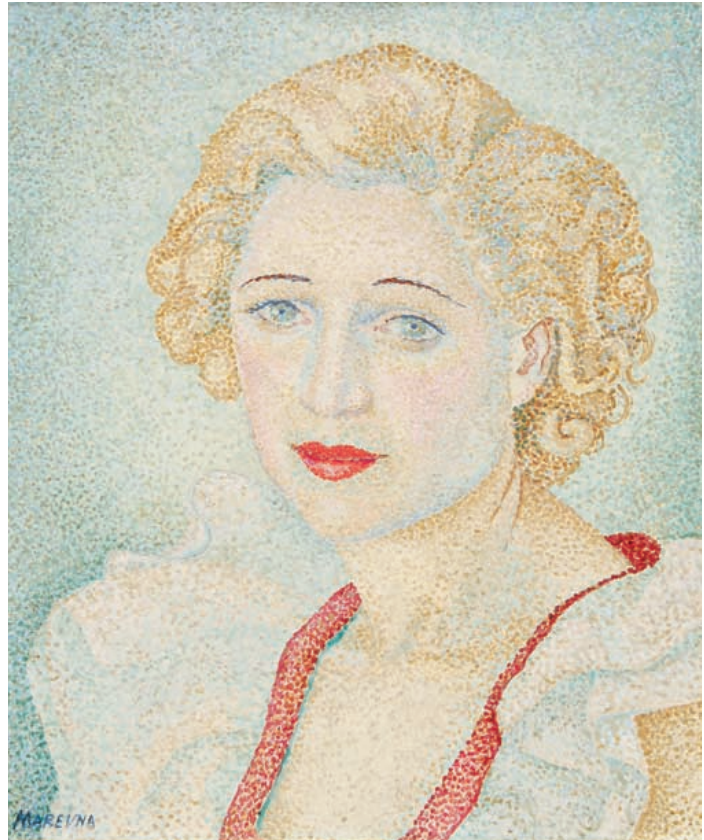
- 194** *Fascinator*  
Bronze à patine brun foncé (quelques usures), sur la terrasse : E. MARIOTON, marqué : X629.  
Haut : 52 cm. **800 / 1 200 €**

**MASSON** Bénédicte, 1819 -1893

- 195** *Élegante au chapeau de paille, 1877*  
Huile sur toile (petits accidents), signée et datée en haut à droite.  
56 x 46 cm. **300 / 500 €**

**MATTIO** Laurent, 1892 -1965

- 196** *Chapelle sur la route dans le Midi*  
Huile sur toile, signée en bas à droite.  
33 x 41 cm. **500 / 700 €**



192

**MENE** Pierre Jules, 1810 -1879

- 197** *Cheval*  
Bronze à patine brun foncé, fonte d'édition moderne, sur la terrasse : PJ MENE 1866.  
Haut : 29,5 - Larg. : 39,5 cm. **400 / 600 €**

**MOIGNIEZ** Jules, 1835 -1894

- 201** *Oiseau*  
Bronze anciennement patiné (patine très frottée, taches et oxydations), sur la terrasse : J. Moigniez.  
Haut : 31 - Larg. : 26 cm. **500 / 800 €**

**MORETTI** Raymond, 1931 -2005

- 202** *Profil et couleurs*  
Crayon et lavis noirs avec gouache (piqûres), signé en bas à droite.  
31 x 24 cm. **150 / 250 €**



198

**MENGUY** Frédéric, 1927 -2007

- 198** *Présence intime*  
Huile sur toile, signée en bas à droite, située et titrée au dos.  
73 x 93 cm. **900 / 1 200 €**

**MEUNIER**, XX<sup>e</sup> siècle

- 199** *Le faune dansant au jardin du Luxembourg*  
Huile sur toile, signée en bas à gauche.  
73 x 60 cm. **120 / 200 €**

**MINGRET** José, 1880 -1969

- 200** *Campagne enneigée*  
Gouache, signée en bas à droite.  
22,5 x 29,5 cm. **220 / 350 €**



203

**MORISSET** André, 1876 -1954

- 203** *Les pins sur la lande en bord de mer, couchant*  
Huile sur carton épais (restaurations), signé en bas à droite.  
52 x 81 cm. **1 000 / 1 500 €**

**MORLOT** Alphonse, 1838 -1918

- 204** *Verger au printemps*  
Aquarelle (petites rousseurs), signée en bas à gauche.  
21 x 30 cm. **150 / 200 €**

**205** **MORO Gino, 1901 -1977**  
*Modèle à la veste, 1967*  
 Huile sur toile, signée en bas à gauche, signée et datée au dos, étiquette au dos: Galleria d'Arte di Busto, Milan, n° 187. 28x22 cm. **400/500 €**

**206** *Nu allongé*  
 Pastel et lavis, signé en bas à droite. 36x48 cm. **300/400 €**

**207** **MOTTI Giuseppe, 1908 -1990**  
*Le pêcheur, 1970*  
 Peinture sur toile, signée et datée en bas au milieu. 30x40 cm. **300/400 €**

**208** **MULLER Camille, XIX<sup>e</sup> siècle**  
*La falaise au Touquet, 1876*  
 Huile sur toile (craquelures), signée et datée en bas à droite. 38x46 cm. **200/300 €**

**209** **NAÏDITCH Vladimir, 1903 -1980/81**  
*Femme en déshabillé au fauteuil*  
 Huile sur toile, cachet de la signature en bas à gauche. 65x50 cm. **800/1400 €**

**210** **NANNINI Raphaël, XIX<sup>e</sup>-XX<sup>e</sup> siècles**  
*Deux moutons au panier*  
 Groupe en bronze à patine brune, socle en marbre brèche, sur la terrasse: R. nannini. Haut.: 19 - Larg.: 21 cm. **500/900 €**

**211** **NEHLIG Victor, 1830 -1909**  
*Les plaisirs du bain*  
 Aquarelle gouachée (piqûres et oxydations à la gouache blanche), signée en bas à gauche. 35x25 cm. **100/180 €**

**212** **ORTIZ DE ZARATE Manuel, 1886 -1946**  
*Bouquet de roses*  
 Huile sur panneau, signé en haut à droite. 35x26,5 cm. **300/450 €**

**213** **PASCIN Jules, 1885 -1930**  
*Nu se relevant*  
 Crayon noir et aquarelle (déchirure restaurée et rousseurs), trace du cachet en bas à droite. 14x22 cm. **500/900 €**

Un certificat de Gérard et Abel RAMBERT en date du 27 février 2003 sera remis à l'acquéreur.

**214** *Couple assis*  
 Crayon noir (taches et traces de plis), au verso: *Étude de femme*, cachet de la signature en bas à gauche, annotation au verso au stylo bille bleu: 1926 - Lucy Krohg. 20x17 cm. **300/400 €**

**215** *Nus*  
 Feuille d'étude à la mine de plomb sur papier beige (traces de plis), cachet de la signature en bas à droite, cachet d'atelier en bas à droite et annotation en bas à droite probablement de la main de Lucy KROGH: 4 personnages - au dos 1 - Pascin - Paul 1912 - crayon. 22,5x34 cm. **300/400 €**

**216** **PELTIER Marcel, 1924 -1998**  
*Les bateaux bleus, Marseille*  
 Huile sur toile, signée en bas à gauche, titré au dos. 54x65 cm. **400/600 €**

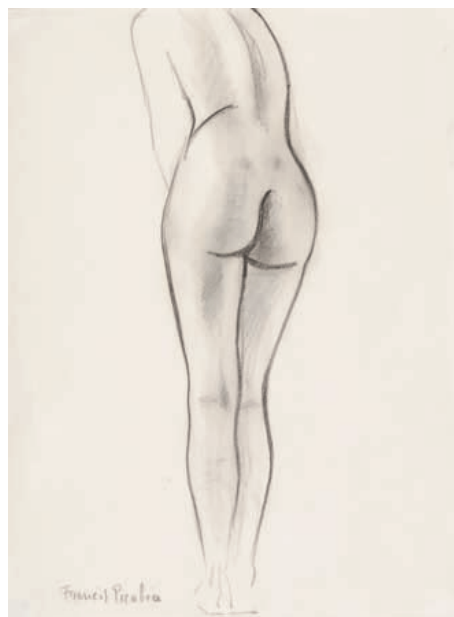
**217** **PENGAM Denis Urbain, XX<sup>e</sup>-XXI<sup>e</sup> siècles**  
*Tuxla, 1991*  
 Peinture sur toile, signée et datée en bas au milieu, contresignée, titrée et datée au dos. 90x90 cm. **300/500 €**

**218** **PÉPIN Jean-Louis, né en 1943**  
*Les blés au pays de Giono*  
 Huile sur toile, signée en bas à droite, signée et titrée au dos. 54x65 cm. **150/200 €**

**219** **PETIT Henri Marius, 1913 -2009**  
*Cérès*  
 Bronze à patine brun roux, ex. 2 / 8, Chapon Paris fondeur, monogramme et marque de fondeur sur la terrasse. Haut.: 27,5 cm. **300/500 €**

**220** *Nu alanguie, 1943*  
 Sanguine sur papier beige, monogramme et date en bas à droite, cachet d'atelier au dos. 22x33 cm. **60/90 €**

**221** *Nu masculin debout*  
 Plume et encre de Chine sur papier beige, monogramme en bas à gauche et cachet d'atelier au dos. 31x24 cm. **50/80 €**



**222** **PICABIA Francis**  
*Nu de dos*  
 Fusain, signé en bas à gauche. 31,5x23 cm. **800/1000 €**  
 Un certificat du Comité Picabia sera remis à l'acquéreur.



**223** **PISSARRO Hugues Claude, né en 1835**  
*Péniche sur la Seine devant l'île de la Cité*  
 Pastel, signé en bas à droite. 36x48,5 cm. **800/1200 €**

**224** **PLANÈS Georges, 1897 -1977**  
*Village au cour d'eau*  
 Huile sur toile (petits accidents), signée en bas à gauche. 55x38 cm. **100/150 €**

**225** **PLANQUETTE Félix, 1873 -1964**  
*Ramassage des foins*  
 Huile sur panneau, signé en bas à gauche. 16x34 cm. **400/600 €**

**226** **POPHILLAT Jean-Pierre, né en 1937**  
*Les tulipes roses, Cannes*  
 Peinture sur toile, signée en bas au milieu, titrée sur le châssis. 40x40 cm. **800/1200 €**



**227** **RAUGHT John Willard, 1857 -1931**  
*Paysanne au chemin, Pont-Aven 1889*  
 Huile sur panneau (traces de craquelures), signé et daté en bas à droite. 29,5x43 cm. **4000/7000 €**



**228** **REGNAULT Henri, 1843 -1871**  
*Italienne au tambourin, Rome, 1867*  
 Huile sur toile rentoilée (restaurations), signée et datée en bas à droite. 55x33 cm. **600/900 €**



**RAYNOUARD, XIX<sup>e</sup>-XX<sup>e</sup> siècle**  
**229** *Jardinière fleurie et arrosoir*  
 Huile sur toile (accidents), signée en bas à droite.  
 46x55 cm. **400/700 €**

**RIST Apollino, XX<sup>e</sup> siècle**  
**230** *Le modèle aux chapeaux*  
 Peinture sur panneau (petits manques), signé en bas à droite.  
 46x38 cm. **100/150 €**

**RODDE Michel, 1913-2009**  
**231** *Composition aux pylones électriques*  
 Huile sur toile, signée en bas à gauche.  
 60x45,5 cm. **600/1000 €**

**ROSSERT Paul, 1851-1918**  
**232** *Paysage des Basses Pyrénées*  
 Aquarelle, signée en bas à gauche.  
 31x40 cm. **150/250 €**

**ROUSOV Lev, 1926-1987**  
**233** *Nu au drap blanc*  
 Esquisse d'huile sur carton toilé, signature en cyrillique en bas à droite.  
 38x31 cm. **300/500 €**

**ROUX Pierre, né en 1920**  
**234** *Pont sur le fleuve*  
 Huile sur toile, signée en bas à droite.  
 54x65 cm. **150/200 €**

**235** *Le grand bassin des Tuileries*  
 Peinture sur carton, signé en bas à droite.  
 36x51 cm. **100/150 €**

**SABOURAUD Émile, 1900-1996**  
**236** *Le village animé*  
 Huile sur toile (petit manque), signée en bas à droite.  
 60x81 cm. **900/1200 €**

**SANDY-HOOK, 1879-1960**  
**237** *Passez vos vacances en mer*  
 Projet d'affiche à la gouache en camaïeu de gris, signé en bas à droite.  
 52x38 cm. **500/600 €**

**SILVERA Rina, XX<sup>e</sup> siècle**  
**238** *Blonde au déshabillé vert*  
 Pastel, signée en bas à gauche.  
 63,5x48 cm. **180/250 €**

**SCHOMMER François, 1850-1935**  
**239** *Cavalier chargeant, 1897*  
 Huile sur panneau, signé et daté en haut à droite avec envoi: à mon ami Girault.  
 38x26,5 cm. **800/1200 €**

**SCHWARTZ Sarah, morte en 2005**  
**240** *Lucie n°27*  
 Huile sur toile, signée en bas à droite.  
 50x100 cm. **80/120 €**



**SCORTESCO Paul, 1895-1976**  
**241** *La plage près du port*  
 Huile sur carton, signé en bas à droite.  
 24,5x34 cm. **300/400 €**

**SEGUIN A., XIX<sup>e</sup> siècle**  
**242** *Péniche à l'Île Saint Denis, 1881*  
 Huile sur papier maroufflé sur carton, monogramme et date en bas à droite.  
 24,5x34 cm. **150/250 €**

**243** *Bord de rivière en hiver, 1885*  
 Huile sur papier maroufflé sur carton (piqûres), monogramme et date en bas à droite.  
 32x24 cm. **150/250 €**

**244** *Allée d'arbres, Ile Saint Denis, 1876*  
 Huile sur papier maroufflé sur carton (petits accidents, restaurations anciennes), monogramme et date en bas à droite.  
 32,5x23,5 cm. **150/250 €**

**SÉNÉCHAL Adrien, 1896-1974**  
**245** *La lueur de l'incendie du Palais des Rois sur les contreforts à gargouilles de Notre Dame de Reims, 19 septembre 1914*  
 Pastel, signé et daté en bas à droite, titré sur le montage.  
 31,5x24 cm. **120/200 €**

**SIMON Robert, 1888-1961**  
**246** *Notre-Dame de Paris*  
 Huile sur toile, cachet d'atelier au dos du châssis.  
 54x65 cm. **300/450 €**

**247** *Les capucines de Bayeux, 1959*  
 Huile sur carton maroufflé sur panneau, signé en bas à droite, titré et daté au dos, cachet d'atelier au dos.  
 35x27,5 cm. **80/140 €**

**248** *Les pirates sous la neige à Villiers, 1936*  
 Huile sur toile (restaurations), signée en bas à droite, titrée et datée au dos.  
 33x41 cm. **80/140 €**

**SMET René, né en 1929**  
**249** *Bigoudène à la fleur*  
 Huile sur toile, signée en bas à droite.  
 38x46 cm. **300/400 €**

**SOLLIER Henri, 1886-1966**  
**250** *Bretagne au bord de mer*  
 Huile sur toile (petits accidents), signée en bas à droite.  
 46x65 cm. **900/1300 €**

**SOLOMINE N. C.**  
**251** *Cour de dessin*  
 Dessin à la sanguine sur papier beige (petit accident), signé en caractère cyrilliques en bas à droite.  
 19,5x18,5 cm. **80/120 €**

**SOUVERBIE Jean, 1891-1981**  
**252** *La traite des vaches*  
 Huile sur toile (restaurations), signée en bas à gauche.  
 65x81 cm. **6500/8500 €**

**TAILHARDAT Vincent, né en 1970**  
**253** *Le Rouge-Gorge*  
 Huile sur toile, signée en haut à droite, titrée au dos.  
 33x22 cm. **80/120 €**

**THERY John, né en 1955**  
**254** *Sans titre*  
 Acrylique sur toile, signée en bas à droite, signée au dos.  
 92x60 cm. **800/1200 €**

**255** *Sans titre, projections rouges*  
 Acrylique sur toile, signée en bas à droite, signée au dos.  
 50x61 cm. **500/600 €**

**TOTH Jean, 1899-1972**  
**256** *L'envol*  
 crayon noir sur papier bleuté, signé en bas à droite  
 41,5x29,5 cm. **100/150 €**



257

**VANDENBERGHE, né en 1951**

- 257** *Oklo, Kingulé et Kokoko*  
Épreuve en bronze d'édition contemporaine à patine terre d'Afrique, défenses en bronze stratifié, signé sous le ventre du grand éléphant, numéroté E.A. IV/IV et cachet du fondeur F.B.L. (Fonderie de Bronze Lauragaise) sous le pied avant gauche du grand éléphant.  
Haut.: 30 - Larg.: 31 - Prof.: 60 cm.

6 000 / 8 000 €

**VENARD Claude, 1913-1999**

- 258** *Le Moulin de la Galette et le Sacré-Cœur*  
Huile sur toile, signée en bas à gauche. 73x92 cm.  
Un certificat de l'artiste en date du 13 septembre 1990 sera remis à l'acquéreur.

5 000 / 8 000 €

**VIDAL Henri, d'après**

- 259** *Taureau*  
Bronze à patine verte nuancée, fonte d'édition moderne (usures), non signé.  
Haut.: 37,5 - Larg.: 37 cm. 400 / 700 €

**VIÉ Gabriel, 1888-1973**

- 260** *Lavandière puisant à la rivière*  
Huile sur toile (craquelures), signée en bas à gauche.  
50x61 cm. 400 / 700 €

**VIGNY Sylvain, 1902-1970**

- 261** *Fillette au chapeau*  
Huile sur toile, signée en bas à gauche. 55x46,5 cm. 120 / 200 €

- 262** *Jeune fille au béret rouge*  
Huile sur toile rentoilée (restaurations), signée en haut à gauche.  
64x48 cm. 120 / 200 €

**VUILLEMEY Marcel, né en 1930**

- 263** *Neige et arbres, 1982*  
Huile sur toile, signée et datée en bas à droite.  
65x81 cm. 200 / 300 €

**WAKSVIK Skule, né en 1927**

- 264** *Renne bramant*  
Bronze à patine dorée, sur la terrasse: SKULE W.  
Haut.: 36,5 cm. 800 / 1 200 €  
*BIBLIOGRAPHIE*: Sujet similaire dans un groupe de deux, reproduit dans SKULE WAKSVIK, Édition Labyrinth Press, Oslo, 1993.



258

**YERMIA Pierre, XX<sup>e</sup> siècle**

- 265** *Figure debout*  
Bronze à patine brun vert n° 1 / 8, signé sur l'arrière de la terrasse avec la marque du fondeur.  
Haut.: 64 cm. 300 / 400 €

- 266** *Nu étendu, 2002*  
Bronze à patine brun vert n° 2 / 8, signé sur l'avant de la terrasse, marque du fondeur sur l'arrière avec la date.  
Larg.: 58,5 cm. 300 / 400 €

- YOLDJOGLOU Georges, né en 1933**  
**267** *Les poissons amoureux*  
Huile sur toile, signée en bas à droite. 100x81 cm. 600 / 1 000 €



268

- YOLDJOGLOU Georges, né en 1933**  
**268** *Les jardins du Trocadero sous la neige*  
Huile sur toile, signée en bas à droite. 65x55 cm. 600 / 1 000 €

- ZAS K., CASAS Olivier dit, né en 1976**  
**269** *2010 The D Day*  
Technique mixte et résine sur toile, signée et datée au dos.  
54x73 cm. 800 / 1 200 €

- Un certificat de l'artiste en date du 9 novembre 2011 sera remis à l'acquéreur.

**ZELLER Fred, 1912-2003**

- 270** *Le Soleil rouge*  
Huile sur toile, signée en bas à droite, contresignée et titrée au dos.  
46x55 cm. 300 / 400 €

**ZENOBEL Pierre, 1905-1996**

- 271** *Paysages du Midi, album "Cannes", 1972*  
Vingt-huit dessins au crayon noir, encre bleu mauve et aquarelle avec reliure à spirales, chacun situé, annoté sur la couverture.  
37x27 cm. 100 / 150 €

**ZIEM Félix, 1821-1911**

- 272** *Pélican et ses petits*  
Huile sur panneau (petite restauration), signé en haut à droite.  
27x17,5 cm. 900 / 1 200 €

**ZINGG Jules Émile, 1882-1942**

- 273** *Scène de marché*  
Aquarelle sur papier beige, cachet d'atelier en bas à gauche et au dos.  
18x25,5 cm. 350 / 500 €

- 274** *Les faucheurs*  
Aquarelle avec mise aux carreaux, cachet d'atelier en bas à droite (deux fois).  
Feuille: 36,5x54 cm. 300 / 400 €

- 275** *La cueillette*  
Lavis d'encre noire sur calque (petits accidents), cachet de signature en bas à droite.  
50x32,5 cm. 250 / 350 €

- 276** *Les moissonneurs*  
Lavis d'encre noire (rousseurs), cachet de la signature en bas à droite.  
31,5x47,5 cm. 250 / 350 €

- 277** *Collines boisées*  
Lavis d'encre noire avec indications de couleurs (accidents aux bords), cachet de la signature en bas à droite (deux fois).  
36x54 cm. 250 / 350 €

- 278** *Devant la ferme*  
Lavis d'encre noire (petits accidents aux bords), cachet de la signature en bas à gauche.  
31x50,5 cm. 250 / 350 €

- 279** *Promenade dans les arbres*  
Plume et lavis d'encre noire, cachet de la signature en bas à droite.  
29,5x46 cm. 250 / 350 €

- 280** *Bergers sous les arbres*  
Lavis d'encre noire sur papier gris, cachet de la signature en bas à droite avec des annotations.  
32x48 cm. 250 / 350 €

# CONDITIONS DE VENTE

La vente sera faite au comptant et conduite en Euros. Les acquéreurs paieront des frais en sus des enchères de 20% plus TVA, soit 23,92% TTC.

## GARANTIES

Les attributions ont été établies compte-tenu des connaissances scientifiques et artistiques à la date de la vente. L'ordre du catalogue sera suivi.

Une exposition préalable permettant aux acquéreurs de se rendre compte de l'état des biens mis en vente, il ne sera admis aucune réclamation une fois l'adjudication prononcée. Les reproductions au catalogue des œuvres sont aussi fidèles que possible, une différence de coloris ou de tons est néanmoins possible. Les dimensions ne sont données qu'à titre indicatif.

## ENCHERES

- Ordre d'achat : Si vous souhaitez faire une offre d'achat par écrit, vous pouvez utiliser le formulaire prévu à cet effet en fin de catalogue. Celle-ci doit nous parvenir au plus tard 2 jours avant la vente, accompagnée de vos coordonnées bancaires.

- Enchères par téléphone : Si vous souhaitez enchérir par téléphone, veuillez en faire la demande par écrit en utilisant le formulaire prévu à cet effet, accompagné de vos coordonnées bancaires et d'un seul numéro de téléphone ou nous pourrions vous joindre, au plus tard 2 jours avant la vente. La SVV Rossini décline sa responsabilité en cas où la communication téléphonique n'aurait pu être établie.

En cas de double enchère reconnue effective par le Commissaire-Priseur, le lot sera remis en vente, tous les amateurs présents pouvant concourir à cette deuxième mise en adjudication.

## DÉFAUT DE PAIEMENT

**En application de l'article L. 441-6 du Code du Commerce, en cas de retard de paiement supérieur ou égal à 30 jours après la vente, des pénalités de retard égales à 11,37 % du montant de l'adjudication (charges et taxes comprises) seront demandées à l'acheteur.**

L'application de cette clause ne fait pas obstacle à l'allocation de dommages et intérêts et aux dépens de la procédure qui serait nécessaire, et ne préjuge pas de l'éventuelle mise en œuvre de la procédure de folle enchère.

## FOLLE ENCHERE

Par dérogation de l'Art.14 de la loi du 10 juillet 2000 : «A défaut de paiement par l'adjudicataire, après mise en demeure restée infructueuse, le bien est remis en vente à la demande du vendeur sur folle enchère de l'adjudicataire défaillant ; si le vendeur ne formule pas cette demande dans un délai de deux mois à compter de l'adjudication, la vente est résolue de plein droit, sans préjudice de dommages et intérêts dus par l'adjudicataire défaillant ».

## RETRAIT DES ACHATS

Il est conseillé aux adjudicataires de procéder à un enlèvement de leurs lots dans les meilleurs délais afin d'éviter les frais de magasinage qui sont à leur charge. Le magasinage n'entraîne pas la responsabilité de la S.V.V. Rossini ni de l'expert à quelque titre que ce soit.

Frais de magasinage Salle ROSSINI :

Les frais de magasinage sont dus à compter du 9<sup>e</sup> jour (y compris les jours fériés). Leur montant est de 4€ TTC par jour et par lot (y compris les jours fériés). Les lots dépassant le montant de 10 000€ supporteront une participation complémentaire aux frais d'assurance et d'administration de 1 % TTC de leur valeur.

En cas de paiement par chèque ou par virement, la délivrance des objets pourra être différée jusqu'à l'encaissement.

Dès l'adjudication, l'objet sera sous l'entière responsabilité de l'adjudicataire.

L'acquéreur sera lui-même chargé de faire assurer ses acquisitions, et la S.V.V. Rossini décline toute responsabilité quant aux dommages que l'objet pourrait encourir, et ceci dès l'adjudication prononcée.

En cas de vente à l'Hôtel Drouot, les frais de magasinage sont à la charge de l'acquéreur.

## EXPÉDITION DES LOTS

Le transport est effectué sous l'entière responsabilité de l'acheteur. Les lots peuvent être expédiés par la S.V.V. Rossini aux conditions suivantes :

1- Une demande écrite de l'adjudicataire, mentionnant expressément la décharge de la S.V.V. Rossini en cas de dommage de l'objet subit durant le transport.

2- Les frais d'expédition seront majorés du coût de l'emballage, selon une grille tarifaire variable suivant la valeur et la taille de l'objet. Le choix du transporteur et l'organisation du transport appartiennent à l'acheteur. La S.V.V. Rossini peut fournir, de manière non contractuelle, les coordonnées de transporteurs.

3- les lots ne seront expédiés qu'après règlement de l'achat et du transport.

La formalité de licence d'exportation peut requérir un délai de cinq à dix semaines, celui-ci pouvant être sensiblement réduit selon la rapidité avec laquelle l'acquéreur précisera ses instructions à l'étude.

## TERMS OF SALES (Resume)

**Purchased lots will become available only after payment in-full has been made. The sale will be conducted in Euros. Purchasers will pay in addition to the hammer price, a buyer's premium of 20 % VAT excluded or 23,92 % VAT included.**

### GUARANTEES

*The auctioneer is bound by the indications in the catalogue, modified only by announcements made at the time of the sale noted in the legal records thereof.*

*An exhibition prior to the sale permits buyers to establish the conditions of the works offered for sale and no claims will be accepted after the hammer has fallen. Some difference may appear between the original work and its illustration, there will be no claims in such matter.*

*The measurements are given only as an indication.*

### BIDS

*Should the auctioneer recognise two simultaneous bids on lot, the lot will be put up for sale again and all those present in the saleroom may participate in this second opportunity to bid.*

### ABSENTEE BIDS

*If you wish to make a bid in writing, you should use the form included in this catalogue, accompanied by your bank references, to be received by us no later than two days before the sale.*

### TELEPHONE BIDS

*If you wish to bid by telephone, please make your request to be called in writing, accompanied by your bank references, to be received by us no later than two days before the sale.*

### COLLECTION OF PURCHASES

*Buyers are advised to collect successful lots as soon as possible to avoid handling and storage costs which may be incurred at their expense. S.V.V. Rossini is not responsible for the storage of purchased lots.*

*Storage fees at S.V.V. Rossini :*

*Storage fees are dues as of the 9th day post sale (inclusive of holiday's and wee-ends). The charge is 4€ inclusive of tax, per day per lot. All lots with the a hammer price in excess of 10 000.00€ will be subject to an insurance and administration fee of 1 %, inclusive of tax, of the hammer price. If payment is made by cheque or by wire transfer, lots may not be withdrawn until the payment has been cleared. From the moment the hammer falls, sold items will become the exclusive responsibility of the buyer. The buyer will be solely responsible for the insurance, S.V.V. Rossini assumes no liability for any damage to items which may occur after the hammer falls.*

*An export license can take five or ten weeks to process, although this time may be significantly reduced depending upon how promptly the buyer supplies the necessary information to S.V.V. Rossini.*

## RELEVÉ D'IDENTITÉ BANCAIRE

BNP PARIBAS- PARIS

AGENCE CENTRALE (0028)

30004 00828 00041003896 76

IBAN FR 76 3000 4008 2800 0410 0389 676

BIC : BNPAFRPPAC

# ROSSINI

Maison de Ventes aux Enchères

