

ROSSINI
Maison de Ventes aux Enchères

CÉRAMIQUE DE VALLAURIS

Collection de Monsieur X

Un regard exhaustif
sur la céramique de Vallauris
et du sud-est

SALLE DES VENTES ROSSINI
Mardi 25 septembre à 14 h 30





ROSSINI

Maison de Ventes aux Enchères

Mardi 25 septembre 2012

Salle des Ventes Rossini
à 14h30

Pascale MARCHANDET

Commissaire-priseur habilité

Renseignements

Olivier NUZZO REVOL : 01 53 34 55 05
olivier.nuzzo@rossini.fr

Expert

Marie-Pascale SUHARD

Expert auprès de CEPOAA

3, rue du Dr Heulin, 75017 Paris

Tél. : 06 63 98 93 69 / 09 81 43 40 14

mariepascale.suhard@gmail.com

Expositions publiques

Salle des Ventes Rossini

7, rue Rossini - 75009 Paris

Samedi 22 septembre de 10h45 à 18h00

Lundi 24 septembre de 10h45 à 18h00

Mardi 25 septembre de 10h45 à 12h00

Téléphone durant les expositions
01 53 34 55 01

Catalogue consultable sur internet
avec tous les lots visibles :

www.rossini.fr - www.auction.fr

Salle d'exposition visible sur
www.rossini.fr

à partir du samedi 22 septembre à 14h00



Vente en direct sur internet,
enchérissez en ligne sur :
www.rossini.fr



Certifié selon l'ISO 9001



Retrouvez-nous sur l'Apple Store

CÉRAMIQUE DE VALLAURIS

Collection de Monsieur X

Un regard exhaustif
sur la céramique de Vallauris
et du sud-est

Reproduction de tous les lots sur www.rossini.fr

ROSSINI - MAISON DE VENTES AUX ENCHÈRES - BUREAU D'ESTIMATIONS GRATUITES

Sans rendez-vous du lundi au vendredi, de 9h30 à 18h00 - estimation.gratuite@rossini.fr
7, rue Drouot - 75009 Paris - Tél. : 01 53 34 55 00 - Fax : 01 42 47 10 26 - contact@rossini.fr - www.rossini.fr
Rossini - Société de ventes volontaires de meubles aux enchères publiques agréée sous le n°2002-066 RCS Paris B 428 867 089

CÉRAMIQUE DE VALLAURIS



- AGARD Jules (1905-1986)**
- 1** Sculpture oiseau.
Terre de Vallauris, signature manuscrite incisée en bas de la pièce.
Haut. : 11,5 - Long. : 15 cm.
Reproduction ci-dessus. **150/300€**
- 2** Vase sculpture d'oiseau.
Terre de Vallauris, signature manuscrite incisée en bas de la pièce.
Haut. : 38,5 cm.
Reproduction ci-dessus. **1 200/1 800€**
- 3** Vase sculpture de femme.
Terre de Vallauris, signature manuscrite incisée en bas de la pièce.
Haut. : 52 cm.
Repro. ci-dessous et en 2 de couv. **2 800/3 800€**

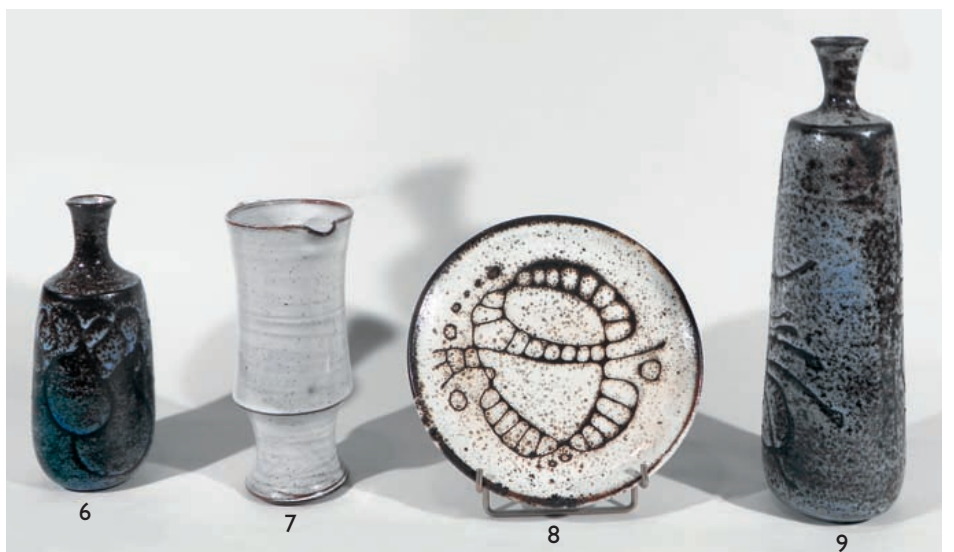


- ALLIX Michel Alexandrov (1910-?)**
- 4** Pichet.
Terre de Vallauris, signature manuscrite incisée sous la pièce.
Haut. : 19,5 cm.
Reproduction ci-dessus. **80/120€**
- 5** Vase.
Terre de Vallauris, signature manuscrite incisée sous la pièce.
Haut. : 26,5 cm.
Reproduction ci-dessus. **150/300€**

- ANASSE Michel (Né en 1935)**
- 8** Plat à décor abstrait.
Terre de Vallauris, signature manuscrite incisée sous la pièce.
Diam. : 24 cm.
Reproduction ci-dessus. **100/200€**
- 9** Vase à décor abstrait.
Terre de Vallauris, signature manuscrite incisée sous la pièce.
Haut. : 38,5 cm.
Reproduction ci-dessus. **500/700€**

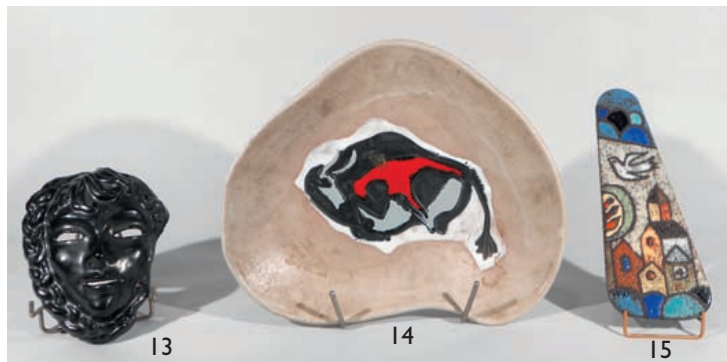
- ANASSE Michel (Né en 1935)**
- 6** Vase à décor abstrait.
Terre de Vallauris, signature manuscrite peinte sous la pièce.
Haut. : 24,8 cm.
Reproduction ci-dessus. **200/300€**
- 7** Pichet.
Terre de Vallauris, signature manuscrite peinte sous la pièce.
Haut. : 23,5 cm.
Reproduction ci-dessus. **200/300€**

- ARGONAUTES (Les)**
- 10** Lot de trois pièces :
Pichet - Chocolatière - Bouteille.
Terre de Vallauris, signature sous les pièces.
Pichet - Haut. : 23,5 cm.
Chocolatière - Haut. : 22 cm.
Bouteille - Haut. : 28 cm.
Reproductions page ci-contre. **200/400€**





10



13

14

15

ARGONAUTES (Les)

11 Sculpture de hibou.
Terre de Vallauris, signature manuscrite incisée d'Isabelle FERLAY sous la pièce.
Haut.: 20 cm. **200/300€**

12 Plat à décor de hibou.
Grès, tampon de la signature au dos de la pièce.
Diam.: 24 cm. **80/120€**

ARDECO

13 Masque.
Céramique moulée, tampon de la signature au dos de la pièce.
Haut.: 20,5 - Larg.: 16 cm.
Reproduction ci-dessus. **60/80€**

BACS

16 Vase à décor de paysage.
Céramique moulée, signature manuscrite peinte sous la pièce et tampon.
Haut.: 24,5 cm.
(col arasé).
Reproduction ci-contre. **300/400€**

BARBIER Michel (XX^e siècle)

17 Lot de quatre pièces:
Plat à décor d'oiseau - Coupe à décor de fleurs - Coupelle - Présentoir.
Terre de Vallauris, sigle manuscrit sous les pièces.
Plat - Diam.: 24,5 cm.
Coupe - 24,5 x 7 cm.
Coupelle - 14 x 6 cm.
Présentoir: Long.: 20 - Larg.: 11 cm.
150/300€

AUSTRUY Jean (Né en 1910)

14 Plat à décor de taureau.
Terre de Vallauris, signature manuscrite incisée sous la pièce.
Larg.: 31 - Long.: 39 cm.
Reproduction ci-dessus. **300/400€**

AZEMA Martine (Née en 1945)

15 Plaque à décor de village.
Lave, signature manuscrite peinte en bas à gauche.
Haut.: 29 cm.
Reproduction ci-dessus. **60/80€**

BAREL Jean (XX^e siècle)

18 Coupe à fruits à décor de fleurs.
Terre de Vallauris, peinture au ripolin, signature manuscrite peinte sur la pièce.
Diam.: 24,5 - Haut.: 9 cm.
Reproduction ci-dessous. **150/200€**

19 Vase à décor de danse provençale.
Terre de Vallauris, signature manuscrite peinte sur la pièce.
Haut.: 15,5 cm.
(quatre petits sauts d'émail).
Reproduction ci-dessous. **150/300€**

BAUD André (1903 - 1986)

20 Pichet blanc intérieur bleu.
Céramique moulée, trace de signature sous la pièce.
Haut.: 36 cm.
(quelques éclats au col).
Reproduction ci-dessous. **500/700€**

21 Vase blanc à décor abstrait.
Terre blanche, tampon de la signature sous la pièce.
Haut.: 30 cm.
Reproduction ci-dessous. **300/500€**



18

19



20

21



22 BAUDART Dominique (XX^e siècle)
Pichet à décor de fleurs.
Terre de Vallauris, signature manuscrite
peinte sous la pièce.
Haut. : 23,5 cm. **80 / 120 €**

23 BAUDOIN Joël (Né en 1931)
Lot de deux pièces :
- Chocolatière à décor de poissons.
- Vase à décor d'oiseaux (Durtal).
Terre rose, signature manuscrite peinte
sous les pièces.
Chocolatière - Haut. : 20 cm.
Vase - Haut. : 19 cm.
150 / 300 €
Reproductions ci-dessus.



27 CALLIS (1946-1952)
Vase à décor d'oiseaux.
Terre de Vallauris, signature manuscrite
sous la pièce.
Haut. : 26,5 cm.
800 / 1 000 €
Repro. ci-dessus et en dos de couv.



24 Pichet à décor mythologique.
Terre de Vallauris, signature manuscrite
peinte sous la pièce.
Haut. : 24 cm.
200 / 300 €
Reproduction ci-dessus.

24b BESSONE Marius (XX^e siècle)
Grand pied de lampe à décor géomé-
trique.
Terre de Vallauris, signature manuscrite
incisée sous la pièce.
Haut. : 65 cm.
300 / 500 €
Reproduction ci-contre.

28 CAPRON Roger (1922 - 2006)
Lot de quatre pièces de 1961 :
Soupière - Pichet - Deux Assiettes à
soupe.
Terre blanche, signature manuscrite
peinte sous les pièces.
Soupière - Haut. : 19,5 - Diam. : 30 cm.
Pichet - Haut. : 21,5 cm.
Assiettes - Diam. : 20 cm.
300 / 500 €
Reproductions ci-dessus.

25 BOISSAUD Max (XX^e siècle)
Lot de deux pièces :
Vase à décor géométrique - Pichet à
décor de fleurs.
Terre de Vallauris, signature manuscrite
sous les pièces.
Vase - Haut. : 19,5 cm.
Pichet - Haut. : 45,5 cm.
300 / 400 €
Reproductions ci-dessus.

29 Lot de deux assiettes noires à décor
de poissons.
Terre blanche, signature manuscrite
peinte sous les pièces.
Diam. : 22 cm. **100 / 200 €**



26 BONAUDI (XX^e siècle)
Lot de deux pièces :
Pichet à décor de fleur - Pichet sandale.
Terre blanche, signature manuscrite
incisée sous les pièces.
Pichet à décor de fleur - Haut. : 23 cm.
Pichet sandale - Haut. : 25,5 cm.
80 / 100 €

29b Grand vase à décor de visages.
Grès, marque au tampon sous la pièce.
Haut. : 36 cm.
(quelques éclats).
700 / 900 €
Reproduction page ci-contre.





29b



31b



32b

30 CAPRON Roger (1922 - 2006)
Lot de deux pièces:
Vase cylindre - Bannette fond rouge,
décor géométrique.
Terre blanche, signature manuscrite
peinte sous les pièces.
Vase - Haut.: 25,5 cm.
Bannette - Long.: 27,5 - Larg.: 21 cm.
Reproductions ci-contre. **400/600€**



31

31 Lot de trois pièces:
Deux Bouteilles à alcool - Un Pied de
lampe.
Terre blanche, signature manuscrite
peinte sous les pièces.
Bouteilles - Haut.: 33,5 et 37 cm.
Pied de lampe - Haut.: 32 cm.
Reproductions ci-contre. **200/300€**

31 b Grand plat à décor mythologique.
Terre blanche, signature manuscrite
peinte sous la pièce.
Diam.: 30,8 cm.
Reproduction en haut de page. **200/400€**

32 Service à orangeade à décor de fleurs
géométriques comprenant un pichet et
six verres.
Terre blanche, signature manuscrite
peinte sous les pièces.
Pichet - Haut.: 25,5 cm.
Verres - Haut.: 11,4 cm.
Reproduction ci-contre. **200/300€**

32b Grand plat à décor d'oiseaux.
Terre blanche, signature manuscrite
peinte sous la pièce, porte une dédicace
"Dinan Joëlle 19.2.66".
Diam.: 31 cm.
Reproduction en haut à droite. **300/500€**

33 CAPRON Roger (1922 - 2006)
Lot de quatre pièces: Deux Assiettes
à décor d'oiseaux - Navette à décor de
poissons - Navette à décor de radis.
Terre blanche, signature manuscrite
peinte sous les pièces.
Assiettes - Diam.: 21 cm.
Navette poissons - Long.: 24 - Larg.: 7 cm.
Navette radis - Long.: 38,3 - Larg.: 10 cm.
100/200€



30

34 Coupe à décor de quadrillage.
Terre blanche, signature manuscrite
peinte sous la pièce.
Haut.: 10 - Long.: 48 - Larg.: 26 cm.
Reproduction ci-dessous. **400/600€**

35 Lot de deux pièces:
Huilier et Vinaigrier à décor de fleurs.
Terre blanche, signature manuscrite
peinte sous les pièces.
Haut.: 22 cm.
Reproductions ci-dessous. **80/120€**



32



34

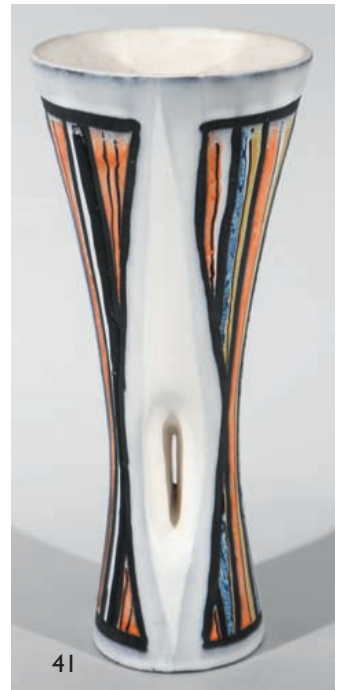
35



36



40



41



37



38

38 **CAPRON Roger (1922 - 2006)**
Meuble bar à décor de quadrillage.
Fabriquant CHATY.
Haut.: 109 - Larg.: 136 - Prof.: 46 cm.
Reproduction ci-contre. **400/600€**

39 Vase hélicoïdal blanc.
Terre blanche, signature manuscrite
peinte sous la pièce.
Haut.: 49 cm.
(quelques éclats à la base).
Reproduction en 2 de couverture. **1 500/2 000€**

40 Cache-pot blanc à décor de fleurs.
Terre blanche, signature manuscrite
peinte sous la pièce.
Haut.: 19 - Diam.: 20 cm.
Reproduction ci-dessus. **300/400€**

41 Vase à décor pyjama.
Terre blanche, signature manuscrite
peinte sous la pièce.
Haut.: 32 cm.
Reproduction ci-dessus à droite. **800/1 200€**

42 Lot de neuf pièces:
Plaque et huit Carreaux à fond noir.
Terre blanche, signature manuscrite
peinte sur quelques pièces.
Plaque: 30,5 x 15,5 cm.
Carreaux: 15,3 x 15,3 cm.
Reproductions ci-dessous. **400/500€**

43 Lot de deux assiettes à fond noir.
Terre blanche, signature manuscrite
peinte sous les pièces.
Diam.: 24,7 cm.
Reproductions ci-dessous. **250/400€**

36 **CAPRON Roger (1922 - 2006)**
Service à orangeade rouge comprenant
un pichet et huit verres, décor géomé-
trique.
Terre blanche, signature manuscrite
peinte sous les pièces.
Pichet - Haut.: 32,5 cm.
Verres - Haut.: 17 cm.
Reproduction en haut de page. **300/500€**

37 Table basse ronde.
Piètement bois à décor "garigue".
Haut.: 32 - Diam.: 95 cm.
Reproduction ci-dessus. **200/400€**



44

44 **CAPRON Roger (1922 - 2006)**
Vase oreille blanc à décor de quadrillage.
Terre blanche, signature manuscrite
peinte sous la pièce.
Haut.: 25 cm.
Reproduction ci-dessus. **1 800/2 500€**



42



43



45



47



46

45 **CAPRON Roger (1922 - 2006)**
Lot de trois vases.
Grés, marque au tampon.
Haut.: 15 ; 23,5 et 15 cm.
Reproductions en haut de page. **200 / 400€**

46 Sculpture de femme, pièce unique, circa 2000.
Grés, marque au tampon.
Haut.: 13 - Long.: 21,5 - Larg.: 15,5 cm.
Reproduction ci-dessus. **600 / 900€**

47 Panneau en céramique à décor de soleils et d'oiseaux.
Grés, marque au tampon sur la pièce.
Dimensions hors cadre:
Haut.: 61,5 - Larg.: 120 cm.
Reproduction en haut à droite. **1 500 / 2 000€**

48 **CERENNE (Atelier) (1943-1980)**
Lot de quinze pièces à décor Demi-Demi avant 1960, signatures diverses comprenant: Six Assiettes - Trois Raviers - Deux Petits saladiers - Deux Coupelles - Deux Vases
Terre blanche, marque au tampon sous les pièces. **150 / 300€**

49 Lot de dix assiettes de Simone PEETERS.
Terre blanche, marque au tampon sous les pièces. **80 / 100€**

50 Lot de deux assiettes de Pierre RINAUDO à décor abstrait.
Terre blanche, marque au tampon sous les pièces.
Diam.: 22,5 cm. **100 / 150€**

51 **CERENNE (Atelier) (1943-1980)**
Lot de cinq pièces: Assiette à décor de poisson de Claude VAYSSIER - Deux petites assiettes à décor de chevaux de CHABANEIX - Ravier de Pierre RINAUDO - Pichet 1952.
Terre blanche, marque au tampon sous les pièces.
Assiette VAYSSIER - Diam.: 24,5 cm.
Assiettes CHABANEIX - Diam.: 17,5 cm.
Ravier - Long.: 23 - Larg.: 15,5 cm.
Pichet - Haut.: 25,5 cm. **100 / 200€**

52 Grand Plat de Franco CARDINALI à décor de visages.
Terre blanche, signature manuscrite peinte et tampon au dos de la pièce.
Diam.: 45,5 - Haut.: 8,5 cm.
Repro. ci-contre et en l de cov. **1 200 / 2 000€**

53 **CHIAPELLO Denys (XX^e siècle)**
Grand plat, circa 1940.
Terre de Vallauris, marque au tampon sous la pièce.
Diam.: 38 - Haut.: 7 cm. **100 / 200€**
(quelques éclats sur le pourtour).

54 **COLET Roger (1933-2008)**
Lot de deux pièces:
Pichet - Pied de lampe.
Grés, signatures manuscrites incisées de Roger COLET et de sa femme Marie-Françoise sous les pièces.
Pichet - Haut.: 16 cm.
Pied de lampe - Haut.: 10 cm.
Reproductions ci-dessous. **100 / 200€**

55 Pichet.
Grés, signature manuscrite incisée sous la pièce.
Haut.: 20 cm.
Reproduction ci-dessous. **200 / 400€**



54

55

54



52

56 **COLONIEU Alice (1924-2010)**
Pot couvert.
Terre blanche, marque au tampon sous la pièce.
Haut.: 18,5 cm. **200 / 400€**

57 Pichet.
Terre blanche, marque au tampon sous la pièce.
Haut.: 32 cm.
Reproduction ci-dessous. **1 000 / 1 800€**



57



58



62

58 **CROCIANI Francis (Né en 1929)**
Tuile à décor de chevaux.
Terre de Vallauris, signature manuscrite peinte sur la pièce.
21,5 x 29 cm.
Reproduction ci-dessus. **500/700€**

59 **COVAIN (XX^e siècle)**
Pichet.
Terre blanche, marque au tampon sous la pièce.
Haut.: 27,5 cm. **80/120€**

60 **CUEILLE George (Né en 1927)**
Pichet.
Terre de Vallauris, signature manuscrite peinte sous la pièce.
Haut.: 23,5 cm. **100/200€**

61 **CERAMART (Atelier)**
Soupière noire.
Terre de Vallauris, marque au tampon sous la pièce.
Haut.: 18 - Diam.: 32,5 cm. **100/200€**

62 **CERAMIDI (Atelier)**
Lot de deux pièces: Coupe - Bougeoir.
Terre blanche, signature manuscrite incisée sous les pièces.
Coupe-Haut.: 10-Long.: 31-Larg.: 24 cm.
Bougeoir-Haut.: 25,5-Larg.: 28 cm.
Reproductions en haut à droite. **80/130€**

63 **DEREL Juliette (1918-2007)**
Lot de huit pièces:
Service à liqueur (une carafe et six verres) - Grande assiette à décor abstrait.
Terre de Vallauris, signature manuscrite peinte sous les pièces.
Carafe - Haut.: 20,7 cm.
Verres - Haut.: 5 cm.
Assiette - Diam.: 23 cm.
Reproductions ci-dessous. **200/400€**

64 Vase à décor abstrait.
Terre de Vallauris, signatures manuscrites incisées de Juliette DEREL et de Jean RIVIER sous la pièce.
Haut.: 30 cm.
(éclat au col).
Reproduction ci-dessous. **200/400€**

65 Lot de deux pièces:
Pichet - Vase à décor abstrait.
Terre de Vallauris, signature manuscrite incisée sous les pièces, sous le pichet également signature de Jean RIVIER.
Pichet - Haut.: 28 cm.
Vase - Haut.: 19 cm.
Reproductions ci-dessous. **300/500€**

66 **DERVAL Jean (1925-2010)**
Tasse et sous-tasse à décor de fleurs.
Terre de Vallauris, signature manuscrite peinte sous les pièces.
Bol - Haut.: 8 - Diam.: 14 cm.
Sous-coupe - Diam.: 17 cm.
Reproductions page suivante. **150/300€**



66b

66b **DERVAL Jean (1925-2010)**
Pichet à décor de fleurs.
Terre de Vallauris, signature manuscrite peinte sous la pièce.
Haut.: 20 cm.
Reproduction ci-dessus. **400/600€**

67 Vase à deux anses.
Terre de Vallauris, signature manuscrite peinte sous la pièce.
Haut.: 19 cm.
Reproduction page suivante. **200/400€**

68 Vase à décor de fleurs.
Terre de Vallauris, signature manuscrite incisée sous la pièce.
Haut.: 19,5 cm.
Reproduction page suivante. **200/400€**



63



65

64

65



- DERVAL Jean (1925 - 2010)**
- 69** Coupe fond rouge à décor abstrait.
Terre de Vallauris, signature au tampon sous la pièce.
Haut.: 11 - Diam.: 18,5 cm.
Reproduction ci-dessus. **300/600€**
- 70** Maquette préparatoire pour un bas-relief à décor géométrique, circa 1960.
Plâtre, pièce non signée.
Haut.: 43,5 - Larg.: 58 cm.
Reproduction ci-contre. **1 800/2 500€**
- Nous remercions la famille DERVAL de nous avoir confirmé l'authenticité de cette pièce.



- DANIEL (Poterie)**
- 71** Plat à décor d'oiseau.
Terre de Vallauris, signature manuscrite peinte sous la pièce.
Diam.: 28 cm. **80/120€**

- FADY**
- 72** Vase à décor abstrait.
Terre de Vallauris, non signée.
Haut.: 40,5 cm. **60/80€**

- F.A.S.E (Faïencerie d'Art du Sud-Est)**
- 73** Lot de deux vases, l'un à décor d'oiseaux et l'autre à décor de fleurs.
Terre blanche, signature manuscrite peinte sous les pièces.
Vase à décor d'oiseaux - Haut.: 22,5 cm.
Vase à décor de fleurs - Haut.: 28 cm.
100/300€

- FAZIO Antoine (XX^e siècle),**
- 74** Lot de sept pièces:
Deux Pichets - Cinq Gobelets noirs.
Terre de Vallauris, marque au tampon sous les pièces.
Pichets - Haut.: 26,5 et 17 cm.
Gobelets - Haut.: 10 cm. **100/200€**

- FERLAY Albert (XX^e siècle)**
- 74b** Lot de quatre ravers:
Poivrons et aubergine.
Terre blanche, marque au tampon sous les pièces.
Long.: 20,5 cm. **50/60€**

- FILDER Eugène (1910-1990)**
- 75** Coupelle allongée à décor de visages
Terre de Vallauris, signature manuscrite incisée sous la pièce.
Haut.: 5 - Long.: 32 - Larg.: 5 cm.
200/400€



- FINIDORI Thierry (Né en 1955)**
- 76** Grande stèle ronde à décor géométrique.
Raku, sigle manuscrite incisée sous la pièce.
Haut.: 41 - Larg.: 37 cm.
Repro. ci-contre et en dos de couv. **400/600€**

- 76b** Stèle droite.
Raku, signature manuscrite incisée sous la pièce.
Haut.: 27,5 cm.
Reproduction ci-contre. **150/250€**

- 76c** Vase.
Porcelaine, signature manuscrite incisée sous la pièce.
Haut.: 29 cm.
Reproduction ci-contre. **200/400€**



- F.P.P. (Faïencerie et Poterie Provençale)**
- 77** Lot de deux vases à décor africaniste.
Terre blanche, marque au tampon sous les pièces.
Haut.: 21 cm.
(quelques éclats à la base de l'un).
80/120€

78 FONCK et MATEO (XX^e siècle),
Lot de deux vases.
Terre de Vallauris, signature manuscrite
peinte sous les pièces.
Haut.: 20 et 30,5 cm. **80 / 130€**

78b FOUCARD-JOURDAN (XX^e siècle)
Vase.
Terre blanche, marque au tampon sous
la pièce.
Haut.: 24 cm.
Reproduction ci-contre. **200 / 400€**

79 FOURMAINTRAUX Gabriel
(XX^e siècle)
Lot de deux pièces: Pichet - Plat.
Terre blanche, signature manuscrite
peinte sous les pièces.
Pichet - Haut.: 22 cm.
Plat - Diam.: 25 cm. **100 / 200€**

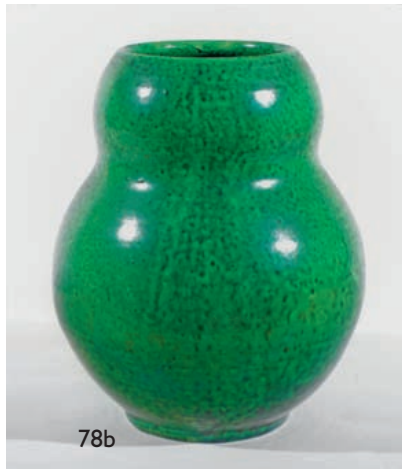


80

80 GAGNERE Olivier (Né en 1952)
pour Robert PICAULT
Pichet.
Terre blanche, signature manuscrite
incisée sous la pièce.
Haut.: 21 cm.
Reproduction ci-dessus. **500 / 700€**

81 GAZIELLO Noël (XX^e siècle)
Coupe à fruits.
Terre blanche, décor au ripolin, signature
manuscrite peinte sous la pièce.
Diam.: 35 cm.
Reproduction ci-contre. **200 / 400€**

82 Vase.
Terre blanche, signature manuscrite
peinte sous la pièce.
Haut.: 13,5 - Diam.: 26 cm.
Reproduction ci-contre. **200 / 400€**



78b



85b

83 GERBINO Jean (1876-1966)
Coupe à fruits.
Mosaïque de terres, signature manuscrite
incisée sous la pièce.
Haut.: 6,5 - Diam.: 31,5 cm.
Reproduction en bas de page. **200 / 300€**

84 Vase.
Mosaïque de terres, marque au tampon
sous la pièce.
Haut.: 26,5 cm.
Reproduction en bas de page. **400 / 600€**

85 Vase à trois anses.
Mosaïque de terres, marque au tampon
sous la pièce.
Haut.: 26,5 cm.
Reproduction en bas de page. **500 / 800€**

85b GERBINO Jean (1876-1966)
Pichet.
Mosaïque de terres, marque au tampon
sous la pièce.
Haut.: 19,5 cm.
Reproduction ci-dessus. **150 / 250€**

86 GIRAUD Louis (XX^e siècle)
Pichet à décor d'animaux stylisés.
Terre blanche, marque au tampon sous
la pièce.
Haut.: 26 cm. **150 / 250€**

87 GRANDJEAN-JOURDAN
(XX^e siècle)
Grand vase beige.
Terre de Vallauris, signature manuscrite
incisée sous la pièce,
Haut.: 31,5 cm. **200 / 300€**



82

81



83

84

85



88 **GRANET (XX^e siècle)**
Pique-fleurs.
Terre chamottée, signature manuscrite
peinte sous la pièce.
Haut.: 17 cm. **100/200€**

89 **GUILLOT Dominique (XX^e siècle)**
Petite vase à décor de fleurs.
Terre de Vallauris, signature manuscrite
peinte sous la pièce.
Haut.: 20 cm.
Reproduction ci-dessus. **150/200€**

90 Vase à décor abstrait.
Terre blanche, signature manuscrite
peinte sous la pièce.
Haut.: 25 cm.
Reproduction ci-dessus. **200/400€**

91 Lot de deux pièces:
Assiette - Coupe coquillage.
Terre blanche, signature manuscrite
peinte sous les pièces.
Assiette - Diam.: 24 cm.
Coupe - Diam.: 43,5 cm.
Reproductions ci-dessus. **150/300€**

95 **KASSIANOF Boris (XX^e siècle)**
Lot de deux pièces: Pichet - Vase.
Terre de Vallauris, non signées.
Pichet - Haut.: 25,5 cm.
Vase - Haut.: 15,5 cm.
Reproductions ci-contre. **200/400€**

96 Vase à décor de fleurs.
Terre de Vallauris, non signée.
Haut.: 46,5 cm.
Reproduction ci-contre. **500/700€**

97 **KOSTANDA Alexandre (1921-2007)**
Pichet à décor de clé, période Cluny.
Terre de Vallauris, signature manuscrite
incisée sous la pièce.
Haut.: 17 cm.
Reproduction ci-dessous. **200/400€**

98 Grand plat à décor abstrait.
Terre de Vallauris et grès, signature
manuscrite incisée sous la pièce.
Diam.: 36 cm.
Reproduction ci-dessous. **150/300€**



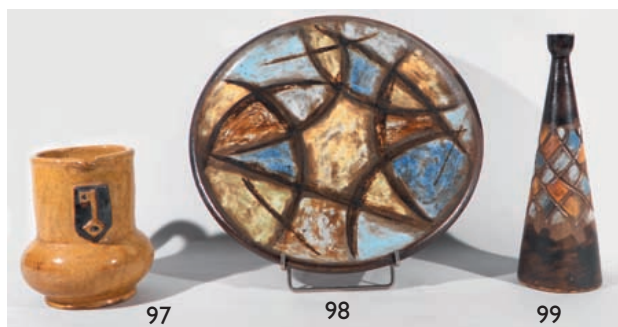
99 **KOSTANDA Alexandre (1921-2007)**
Pied de lampe à décor abstrait.
Terre de Vallauris et grès, signature manu-
scrite incisée sous la pièce.
Haut.: 29,5 cm.
Reproduction ci-dessous. **200/400€**

100 Grand vase hibou.
Terre de Vallauris et grès, signature manu-
scrite incisée sous la pièce.
Haut.: 38,5 cm.
Reproduction en 2 de couverture. **900/1500€**

92 **INNOCENTI Jacques (1926-1958)**
Lot de deux chocolatières dont une
avec couvercle.
Terre de Vallauris, signature manuscrite
peinte sous les pièces.
Haut.: 20,5 et 12,5 cm.
(petits éclats au col).
Reproductions ci-contre. **200/400€**

93 Lot de deux pichets à décor de feuilles.
Terre de Vallauris, signature manuscrite
peinte sous les pièces.
Haut.: 22 et 15,5 cm.
(petits éclats au col).
Reproductions ci-contre. **200/400€**

94 Lot de deux pichets l'un à décor uni et
l'autre à décor d'oiseau.
Terre de Vallauris, décor aux engobes,
signature manuscrite peinte sous les
pièces.
Haut.: 18,5 et 16,5 cm.
Reproductions ci-contre. **300/600€**





LA ROUE (XX^e siècle)
101 Plaque à décor d'architecture.
 Terre de Vallauris et grès, signature manuscrite peinte en bas à droite.
 60x20 cm. **80 / 120€**

LEDUC Raymonde (Née en 1929)
102 Lot de quatre vases à décor de feuilles.
 Grès, marque de tampon en bas des pièces.
 Haut.: 7 ; 20 ; 20 et 25 cm. **100 / 200€**

LE GRAND CHENE (Atelier)
103 Lot de deux pichets à décor de feuilles.
 Terre de Vallauris, marque au tampon et sigle peint sous les pièces.
 Haut.: 21 et 14,5 cm.
Reproductions ci-dessus. **200 / 400€**

104 Vase à décor de chevaux.
 Terre de Vallauris, signature manuscrite peinte sous la pièce.
 Haut.: 23 cm.
 (quelques éclats à la base).
Reproduction ci-dessus. **200 / 500€**

LE MURIER (Atelier)
105 Lot de huit pièces:
 Deux Pichets - Trois Chopes - Deux Cassolettes - Pot couvert.
 Terre de Vallauris, sigle manuscrit peint sous les pièces. **100 / 300€**

106 Sculpture d'un berger, pièce d'édition.
 Terre blanche, sigle manuscrit incisé au dos de la pièce.
 Haut.: 28,5 cm. **150 / 300€**

LE MURIER (Atelier)
107 Grande coupe à décor d'oiseau bleu.
 Terre de Vallauris, sigle manuscrit incisé sous la pièce.
 Haut.: 11,5 - Diam.: 29 cm. **100 / 200€**

LESPINAS Jean de (XX^e siècle)
108 Grand pichet orange à décor de troubadour.
 Terre blanche, signature manuscrite incisée sous la pièce.
 Haut.: 38,5 cm.
Reproduction ci-dessus. **200 / 500€**

109 Grand pichet à décor de blasons.
 Terre blanche, signature manuscrite peinte sous la pièce.
 Haut.: 31,5 - Diam.: 38 cm.
Reproduction ci-dessus. **400 / 800€**

110 Grand vase bleu à décor de guerriers médiévaux.
 Terre blanche, signature manuscrite incisée sous la pièce.
 Haut.: 41 cm.
Reproduction ci-dessus. **300 / 500€**

LIGNIER Jacques (Né en 1924)
111 Vase bleu.
 Terre blanche, signature manuscrite peinte sous la pièce.
 Haut.: 35,5 cm.
Reproduction ci-dessus. **200 / 400€**

LIGNIER Jacques (Né en 1924)
112 Lot de deux coupelles.
 Terre de Vallauris, signature manuscrite peinte sous les pièces.
 Long.: 32 cm.
Reproduction ci-dessous. **50 / 80€**

113 Pied de lampe à décor de femmes nues.
 Terre de Vallauris, signature manuscrite incisée sous la pièce.
 Haut.: 39 cm.
Reproduction ci-dessous. **300 / 500€**

LOISELEUR Robert (XX^e siècle)
114 Vase à décor stylisé.
 Terre blanche, signature manuscrite incisée sous la pièce.
 Haut.: 31,5 cm. **80 / 120€**

MADOURA (Atelier)
115 Vase bleu.
 Terre de Vallauris, marque au tampon sous la pièce.
 Haut.: 23,5 cm.
Reproduction ci-dessous. **200 / 500€**

116 Coupe bleue à décor géométrique.
 Terre de Vallauris, signature manuscrite incisée sous la pièce.
 Haut.: 8 - Diam.: 32,8 cm.
Repro. page ci-contre et dos de couv. **800 / 1 200€**

117 Gus.
 Terre de Vallauris, signature manuscrite incisée sous la pièce.
 Haut.: 34 cm.
Reproduction ci-dessous. **500 / 900€**





116

MADOURA (Atelier)

118 Grand pique-fleurs.
Terre blanche, marque au tampon sous la pièce.
Haut.: 31 cm.
Reproduction page précédente. 500/800€

MALARMEY Jean-Claude (1932-1992)

119 Coupe sculpture d'oiseau.
Terre de Vallauris, signature manuscrite incisée sous la pièce.
Haut.: 26 - Long.: 33 cm.
Reproduction ci-dessus. 400/600€

MARAIS Jean (1913-1998)

120 Sculpture de poisson.
Terre de Vallauris, signature manuscrite incisée sous la pièce.
Haut.: 23,5 - Long.: 47 cm.
Reproduction ci-dessus. 600/900€

121 Sculpture de têtes de femmes.
Terre blanche, signature dans la pièce.
Haut.: 50 - Larg.: 35 cm.
Reproduction ci-dessus. 900/1500€

MASSON Eric (XX^e siècle)

122 Vase.
Terre rouge, signature manuscrite incisée sous la pièce.
Haut.: 20 cm. 60/100€



119

MAUNIER Alain (XX^e siècle)

123 Sculpture de cygne turquoise.
Terre blanche, marque au tampon sous la pièce.
Haut.: 22 - Long.: 26 cm.
Reproduction ci-dessus. 200/300€

MAUREL René (1910-1986)

124 Vase à décor de chats.
Terre de Vallauris, signature manuscrite incisée et annotations "Tourrettes-sur-Loup août 1967" sous la pièce.
Haut.: 16 cm.
Reproduction ci-contre. 150/300€

125 Grand vase à décor de poissons.
Terre de Vallauris, signature manuscrite incisée et annotations "Tourrettes-sur-Loup" sous la pièce.
Haut.: 37 cm.
Reproduction ci-contre. 400/700€

MILAZZO Joseph (XX^e siècle)

126 Gargoulette.
Terre de Vallauris, signature manuscrite peinte sous la pièce.
Haut.: 24 cm. 150/300€



123



124

125



127

MONT CHEVALIER (Poterie du) (1879-1920)

127 Très grand vase à deux anses à décor de paysage provençal.
Terre blanche, non signée.
Haut.: 97 cm.
(fêle à la base).
Repro. ci-dessus et en 2 de cov. 5000/8000€



120

121



128



129

130



136

137

128 **MONT CHEVALIER (Poterie du) (1879-1920)**
Petit vase à décor de paysage provençal. Terre blanche, signature manuscrite peinte sous la pièce.
Haut.: 15 cm.
Reproduction ci-dessus. **150/250€**

129 **OZERE (XX^e siècle)**
Pied de lampe à décor d'animaux stylisés. Terre blanche, signature manuscrite incisée sous la pièce.
Haut.: 30 cm.
Reproduction ci-dessus. **400/600€**

130 **Pied de lampe zoomorphe.**
Terre blanche, signature manuscrite incisée sous la pièce.
Haut.: 33,3 cm.
Reproduction ci-dessus. **400/700€**

131 **PELLETIER (XX^e siècle)**
Grand pied de lampe noir.
Terre blanche, non signée.
Haut.: 57 cm.
Reproduction ci-dessus. **300/500€**

132 **PETTIT Olivier (1918-1979)**
Coupelle chien.
Terre de Vallauris, sigle incisé sous la pièce.
Long.: 20,5 cm. **150/300€**

133 **Vase à décor de coqs.**
Terre de Vallauris, sigle incisé sous la pièce.
Haut.: 21 cm.
(petit éclat à la base). **200/400€**

134 **PICASSO Pablo (1881-1973)**
Joueur de flûte et chèvre. 1956.
Plaque murale convexe.
Diam.: 25 cm.
N° 382 du Catalogue des Céramiques de Picasso par Alain Ramié, 1988, Edition Madoura.
E.O. Terre de faïence blanche, gravure de paraffine oxydée, bain de couverte. Ivoire, brun.
Tiré à 450 exemplaires.
Repr. ci-dessus et en l' de couv. **2 000/3 000€**

135 **PICASSO Pablo (1881-1973)**
Oiseau au ver. 1952.
Cendrier rond tourné.
Diam.: 15,5 cm.
N° 172 du Catalogue des Céramiques de Picasso par Alain ramié, 1988, Edition Madoura.
R.A. Terre de faïence blanche, décor à la paraffine oxydée, émail blanc. Noir.
Tiré à 500 exemplaires.
Reproduction ci-dessus. **900/1 500€**

136 **PICAULT Robert (1919-2000)**
Lot de deux gargoulettes noires.
Terre de Vallauris, signature manuscrite incisée sous la grande pièce et tampon sous la petite.
Haut.: 31 et 25 cm.
Reproduction ci-dessus. **400/700€**

137 **Pichet gargoulette.**
Terre de Vallauris, signature manuscrite incisée sous la pièce.
Haut.: 32 cm.
Reproduction ci-dessus. **250/500€**



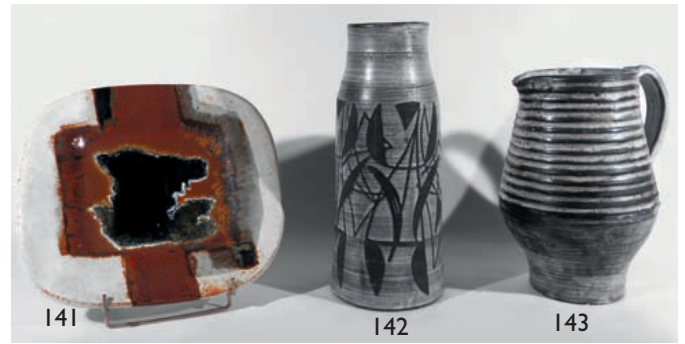
131



134



135



138 PORTANIER Gilbert (né en 1926)
Pot couvert à décor abstrait.
Terre de Vallauris, signature manuscrite
incisée sous la pièce.
Haut.: 23 cm.
Reproduction ci-dessus. **600/900€**

139 Vase oblong à décor de personnages.
Terre de Vallauris, signature manuscrite
peinte en bas de la pièce.
Haut.: 18,5 cm.
Reproduction ci-dessus. **500/700€**

140 Vase Edition ROSENTHAL à décor
abstrait.
Terre blanche, tampon sous la pièce.
Haut.: 27,5 cm.
Reproduction ci-dessus. **150/300€**

144 PRUFER (XX^e siècle)
Pichet à décor de portée musicale.
Terre blanche, signature manuscrite
peinte sous la pièce.
Haut.: 24 cm. **80/120€**

145 RATY François (1928-1982)
Vase à décor d'animaux.
Terre blanche, signature manuscrite
incisée et date "1953" sous la pièce.
Haut.: 12 - Diam.: 21 cm.
Reproduction ci-contre. **900/1500€**

146 RIVIER Jean (XX^e siècle)
Pied de lampe à décor africaniste.
Terre blanche, signature manuscrite
incisée sous la pièce.
Haut.: 20 cm. **150/300€**



150 SAGAN Jacques (XX^e siècle)
Lot de deux masques.
Terre blanche, l'un porte une marque
au tampon et l'autre une signature
manuscrite incisée au dos des pièces.
Long.: 34,5 et 23 cm. **200/500€**

141 POUCHAIN Jacques (Né en 1925)
Plat à décor abstrait.
Terre chamottée, signature manuscrite
peinte sous la pièce.
36,3 x 33,3 cm.
Reproduction ci-dessus. **600/1000€**

142 Atelier DIEULEFIT,
Vase à décor abstrait.
Terre de Vallauris, signature manuscrite
incisée "Atelier DIEULEFIT" sous la
pièce.
Haut.: 40 cm.
(petite éclat au col).
Reproduction ci-dessus. **200/400€**

143 Atelier DIEULEFIT
Pichet.
Terre blanche, signature manuscrite
incisée "Atelier DIEULEFIT" sous la
pièce.
Haut.: 33 cm.
Reproduction ci-dessus. **200/400€**

147 ROUX Annette (XX^e siècle)
Coupe allongée.
Terre de Vallauris, signature manuscrite
peinte sous la pièce.
Long.: 47 cm. **80/120€**

148 RUELLAND Jacques et Dani
(XX^e siècle)
Lot de deux pichets à décor abstrait,
circa 1950.
Terre grise, signature manuscrite
peinte sous les pièces.
Haut.: 27 cm.
Reproductions ci-dessus. **400/700€**

149 Lot de deux vases marron et vert.
Terre grise, signature manuscrite incisée
sous les pièces.
Haut.: 28 cm.
Reproductions ci-dessus. **800/1500€**



151 SAINT JEAN DU DESERT
Grand vase à deux anses à décor de
personnages dans un paysage provençal.
Terre blanche, signature manuscrite
peinte de BERTY en bas de la pièce
et cigle sous la pièce.
Haut.: 58 cm.
Reproduction ci-dessus. **2500/4000€**





STOCKLI Simon (XX^e siècle)
152 Plaque à décor de homard.
 Terre de Vallauris, signature manuscrite peinte en bas à gauche.
 22,5 x 60,5 cm.
 (quelques éclats sur le pourtour).
60/80€

TAPISVERT (Atelier du) (PRINNER Anton)
153 Grand plat "Et il monte sur le dos..."
 Terre blanche, signature manuscrite peinte en bas de la pièce et marques au tampon au dos.
 Diam.: 31 cm.
Reproduction page précédente. **1 200/1 800€**

154 Assiette à décor de femme-fleur.
 Terre blanche, signature manuscrite peinte au dos de la pièce.
 Diam.: 20,3 cm.
Reproduction page précédente. **1 000/1 500€**

155 Assiette à décor de femme-fleur.
 Terre blanche, signature manuscrite peinte au dos de la pièce.
 Diam.: 20,3 cm.
Reproduction page précédente. **1 000/1 500€**

TAPISVERT (Atelier du) (VERTES)
156 Lot de deux assiettes, décor de femmes.
 Terre blanche, signature manuscrite peinte au bas des pièces et marques au dos.
 Diam.: 22,3 cm.
Reproductions ci-dessus. **300/600€**

157 Sculpture coupe d'oiseau.
 Terre blanche, signature manuscrite peinte sous la pièce.
 Long.: 22 cm. **400/700€**

THIRY Albert (1932 - 2009)
158 Sculpture d'homme, circa 1990.
 Terre chamottée, signature manuscrite au feutre sous la pièce.
 Haut.: 48 cm.
Reproduction ci-dessous. **900/1 500€**

159 Grand plat.
 Terre chamottée, signature PYOT incisée sous la pièce.
 Diam.: 32,5 cm. **200/400€**

THIRY Albert et PYOT (1932 - 2009)
160 Lot de trois pièces:
 Pichet - Grand plat à poisson - Poêlon à décor de feuilles bleues.
 Terre chamottée, grand plat et poêlon signature manuscrite peinte sous les pièces.
 Pichet - Haut.: 26 cm.
 Plat - Long.: 68 cm.
 Poêlon - Diam.: 20,5 cm. **200/400€**

VALENTIN Gilbert (1928 - 2001)
161 Grand plat à décor de chandelier.
 Terre blanche, signature manuscrite incisée sous la pièce.
 Diam.: 39 cm.
Repro. ci-dessous et en l' de couv. **900/1 800€**

162 Grand plat à décor de paysage.
 Terre blanche, signature manuscrite incisée sous la pièce.
 Diam.: 40 cm.
Reproduction ci-dessous. **900/1 800€**

VALENTIN Gilbert (1928 - 2001)
163 Lot de trois pièces: Vase zoomorphe - Pichet - Pied de lampe, à décor abstrait.
 Terre blanche, signature manuscrite incisée sous les pièces.
 Vase - Haut.: 19,5 cm.
 Pichet - Haut.: 9,5 cm.
 Pied de lampe - Haut.: 9,5 cm.
Reproductions ci-dessus. **250/500€**

163b Pichet à décor abstrait.
 Terre blanche, signature manuscrite incisée sous la pièce.
 Haut.: 30 cm.
Reproduction ci-dessus. **500/700€**

164 Pichet zoomorphe.
 Terre blanche, signature manuscrite incisée sous la pièce.
 Haut.: 23 cm.
Reproduction ci-dessus. **300/600€**

165 Vase à décor abstrait.
 Terre blanche, signature manuscrite incisée sous la pièce.
 Haut.: 21 cm.
Reproduction ci-dessus. **300/500€**

VALLAURIS
166 Fontaine.
 Terre rouge et terre blanche, porte une signature en bas de la pièce.
 Haut.: 53 cm. **300/500€**

VIEUX MOULIN (Atelier du)
167 Lot de deux pièces: Pichet - Lampe photophore.
 Terre de Vallauris, signature au tampon sous le pichet, signature manuscrite incisée sous la lampe.
 Pichet - Haut.: 20,5 cm.
 Lampe - Haut.: 23 cm. **200/400€**

VIEUX VALLAURIS (Au)
168 Pichet.
 Terre de Vallauris, marque au tampon sous la pièce.
 Haut.: 18,5 cm. **100/200€**

VOLKOFF Voldemar (1932 - 2007)
169 Lot de deux pichets.
 Grand pichet en terre de Vallauris et petit en grés, marque au tampon sous les pièces.
 Haut.: 34,5 et 20,5 cm. **400/700€**



CONDITIONS DE VENTE

La vente sera faite au comptant et conduite en Euros. Les frais attachés à la vente (hors magasinage et autres charges éventuelles) sont de 20% Hors Taxes, soit 23,92% TTC.

GARANTIES

Les attributions notion d'époque ont été établies compte-tenu des connaissances scientifiques et artistiques à la date de la vente. Ces mentions sont garanties pour une durée de 5 ans à partir de la date d'adjudication. L'ordre du catalogue sera suivi.

Une exposition préalable permettant aux acquéreurs de se rendre compte de l'état des biens mis en vente, il ne sera admis aucune réclamation une fois l'adjudication prononcée. Les reproductions au catalogue des œuvres sont aussi fidèles que possible, une différence de coloris ou de tons est néanmoins possible. Les dimensions ne sont données qu'à titre indicatif.

ENCHERES

- Ordre d'achat : Si vous souhaitez faire une offre d'achat par écrit, vous pouvez utiliser le formulaire prévu à cet effet en fin de catalogue. Celle-ci doit nous parvenir au plus tard 2 jours avant la vente, accompagnée de vos coordonnées bancaires.

- Enchères par téléphone : Si vous souhaitez enchérir par téléphone, veuillez en faire la demande par écrit en utilisant le formulaire prévu à cet effet, accompagné de vos coordonnées bancaires et d'un seul numéro de téléphone ou nous pourrions vous joindre, au plus tard 2 jours avant la vente. La S.V.V. Rossini décline sa responsabilité en cas où la communication téléphonique n'aurait pu être établie.

En cas de double enchère reconnue effective par le Commissaire-Priseur, le lot sera remis en vente, tous les amateurs présents pouvant concourir à cette deuxième mise en adjudication.

DÉFAUT DE PAIEMENT

En application de l'article L. 441-6 du Code du Commerce, en cas de retard de paiement supérieur ou égal à 30 jours après la vente, des pénalités de retard égales à 11,37 % du montant de l'adjudication (charges et taxes comprises) seront demandées à l'acheteur.

L'application de cette clause ne fait pas obstacle à l'allocation de dommages et intérêts et aux dépens de la procédure qui serait nécessaire, et ne préjuge pas de l'éventuelle mise en œuvre de la procédure de folle enchère.

FOLLE ENCHERE

Par dérogation de l'Art.14 de la loi du 10 juillet 2000 :

« A défaut de paiement par l'adjudicataire, après mise en demeure restée infructueuse, le bien est remis en vente à la demande du vendeur sur folle enchère de l'adjudicataire défaillant ; si le vendeur ne formule pas cette demande dans un délai de deux mois à compter de l'adjudication, la vente est résolue de plein droit, sans préjudice de dommages et intérêts dus par l'adjudicataire défaillant ».

RETRAIT DES ACHATS

Il est conseillé aux adjudicataires de procéder à un enlèvement de leurs lots dans les meilleurs délais afin d'éviter les frais de magasinage qui sont à leur charge. Le magasinage n'entraîne pas la responsabilité de la S.V.V. Rossini ni de l'expert à quelque titre que ce soit.

Frais de magasinage Salle ROSSINI :

Tout achat de mobilier volumineux (+ 0,5m³) sera envoyé en garde-meuble dès 11 heures le lendemain de la vente à la charge de l'acheteur.

Pour tout acheteur présent le jour de la vente, les frais de magasinage sont dus à compter de 11 heures le lendemain de la vente.

Pour tous ordres d'achats laissés à l'étude, les frais de magasinage sont dus à compter du 9^e jour après la vente. (y compris les jours fériés).

Leur montant est de 4€ TTC par jour et par lot (y compris les jours fériés). Les lots dépassant le montant de 10 000€ supporteront une participation complémentaire aux frais d'assurance et d'administration de 1% TTC de leur valeur. En cas de paiement par chèque ou par virement, la délivrance des objets pourra être différée jusqu'à l'encaissement.

Dès l'adjudication, l'objet sera sous l'entière responsabilité de l'adjudicataire.

L'acquéreur sera lui-même chargé de faire assurer ses acquisitions, et la S.V.V. Rossini décline toute responsabilité quant aux dommages que l'objet pourrait encourir, et ceci dès l'adjudication prononcée.

En cas de vente à l'Hôtel Drouot, les frais de magasinage sont à la charge de l'acquéreur.

EXPÉDITION DES LOTS

Le transport est effectué sous l'entière responsabilité de

l'acheteur. Les lots peuvent être expédiés par la S.V.V. Rossini aux conditions suivantes :

1- Une demande écrite de l'adjudicataire, mentionnant expressément la décharge de la S.V.V. Rossini en cas de dommage de l'objet subit durant le transport.

2- Les frais d'expédition seront majorés du coût de l'emballage, selon une grille tarifaire variable suivant la valeur et la taille de l'objet. Le choix du transporteur et l'organisation du transport appartiennent à l'acheteur. La S.V.V. Rossini peut fournir, de manière non contractuelle, les coordonnées de transporteurs.

3- les lots ne seront expédiés qu'après règlement de l'achat et du transport.

La formalité de licence d'exportation peut requérir un délai de cinq à dix semaines, celui-ci pouvant être sensiblement réduit selon la rapidité avec laquelle l'acquéreur précisera ses instructions à l'étude.

TERMS OF SALES (Resume)

Purchased lots will become available only after payment in-full has been made. The sale will be conducted in Euros. Purchasers will pay in addition to the hammer price, a buyer's premium of 20% VAT excluded or 23,92% VAT included.

GUARANTEES

The auctioneer is bound by the indications in the catalogue, modified only by announcements made at the time of the sale noted in the legal records thereof.

An exhibition prior to the sale permits buyers to establish the conditions of the works offered for sale and no claims will be accepted after the hammer has fallen. Some difference may appear between the original work and its illustration, there will be no claims in such matter.

The measurements are given only as an indication.

BIDS

Should the auctioneer recognise two simultaneous bids on lot, the lot will be put up for sale again and all those present in the saleroom may participate in this second opportunity to bid.

ABSENTEE BIDS

If you wish to make a bid in writing, you should use the form included in this catalogue, accompanied by your bank references, to be received by us no later than two days before the sale.

TELEPHONE BIDS

If you wish to bid by telephone, please make your request to be called in writing, accompanied by your bank references, to be received by us no later than two days before the sale.

COLLECTION OF PURCHASES

Buyers are advised to collect successful lots as soon as possible to avoid handling and storage costs which may be incurred at their expense. S.V.V. Rossini is not responsible for the storage of purchased lots.

Storage fees at S.V.V. Rossini :

Any bulky furniture purchase (0,5 cubic meter) will be sent to the furniture storehouse the next morning after the sale, the fees are chargeable to buyers.

For any present buyer the day of the auction, the storage expenses will be due from 11 a.m the next day after the sale. Regarding any purchase order left to the auction room, the storage expenses will be charged from the ninth day. (Including public holidays).

The charge is 4€ inclusive of tax, per day per lot. All lots with a hammer price higher than 10 000.00€ will be subject to an insurance and administration fee of 1%, inclusive of tax, of the hammer price. If payment is made by cheque or by wire transfer, lots may not be withdrawn until the payment has been cleared. From the moment the hammer falls, sold items will become the exclusive responsibility of the buyer. The buyer will be solely responsible for the insurance, S.V.V. Rossini assumes no liability for any damage to items which may occur after the hammer falls.

An export license can take five or ten weeks to process, although this time may be significantly reduced depending upon how promptly the buyer supplies the necessary information to S.V.V. Rossini.

RELEVÉ D'IDENTITÉ BANCAIRE

BNP PARIBAS- PARIS

AGENCE CENTRALE (0028)

30004 00828 00041003896 76

IBAN FR 76 3000 4008 2800 0410 0389 676

BIC : BNPAFRPPPA

ROSSINI

Maison de Ventes aux Enchères

