

ROSSINI
Maison de Ventes aux Enchères

CÉRAMIQUE
VERRE
CONTEMPORAINS

SALLE DES VENTES ROSSINI
Mardi 22 novembre à 14 h 30





75



145

ROSSINI

Maison de Ventes aux Enchères

Mardi 22 novembre 2011
Salle des Ventes Rossini
à 14h30

Enora ALIX

Commissaire-priseur habilité

Renseignements

Jean-François LANDREAU : 01 53 34 55 30
jf.landreau@rossini.fr

Expert

Janine BLOCH DERMANT

56, rue de Boulainvilliers - 75116 Paris
Tél. : 01 42 24 08 59 / 06 70 80 14 68
blochdermant@noos.fr

Expositions publiques

Salle des Ventes Rossini

7, rue Rossini - 75009 Paris

Samedi 19 novembre de 10h45 à 18h00

Lundi 21 novembre de 10h45 à 18h00

mardi 22 novembre de 10h45 à 12h00

Téléphone durant les expositions

01 53 34 55 01

Catalogue consultable sur internet
avec tous les lots visibles :
www.rossini.fr - www.auction.fr

Salle d'exposition visible sur
www.rossini.fr
à partir du samedi 19 novembre à 14h00



Vente en direct sur internet,
enchérissez en ligne sur :
www.rossini.fr



Certifié selon l'ISO 9001



Retrouvez-nous sur l'Apple Store

CÉRAMIQUE

VERRE

CONTEMPORAINS

ROSSINI - MAISON DE VENTES AUX ENCHÈRES - BUREAU D'ESTIMATIONS GRATUITES

Sans rendez-vous du lundi au vendredi, de 9h30 à 18h00 - estimation.gratuite@rossini.fr
7, rue Drouot - 75009 Paris - Tél. : 01 53 34 55 00 - Fax : 01 42 47 10 26 - contact@rossini.fr - www.rossini.fr
Rossini - Société de ventes volontaires de meubles aux enchères publiques agréée sous le n°2002-066 RCS Paris B 428 867 089

CÉRAMIQUE CONTEMPORAINE



1

ASTOUL Éric (né en 1954)
1 Pot en grès cuisson au four à bois ; ouverture plate recouvert d'un émail gras beige et rouge animé de larges coulées partant du col.
Signé.
Haut. : 16 - Larg. : 21 cm.
Voir la reproduction ci-dessus. **300/400 €**



3

ALEXIA Emmanuel (né en 1960)
6 Bol noir; cuisson au bois couverte noire brillante satinée avec couleur caramel.
Signé.
Haut. : 9,2 - Diam. : 10,7 cm.
Voir la reproduction ci-dessous. **600/700 €**



5

DUROSELLE Xavier (né en 1961)
11 Bol en grès de forme droite, légèrement évasée à la base ; effets de légers treillis au col ; couverte céladon ; coulées brunes.
Signé.
Haut. : 9,5 - Larg. : 11 cm. **150/200 €**

IWAMOTO
2 Petit bol en grès brut.
Haut. : 7,5 - Larg. : 8 cm. **150/200 €**

BUTHOT-GARCON Gisèle (née en 1954)
3 Pot en forme de courge ; en grès lustré. Monogrammé.
Haut. : 17,5 - Larg. : 21 cm.
Voir la reproduction ci-dessus. **400/500 €**

4 Petit vase boule en grès, petite embouchure, engobe beige coulées foncées en dégradé, émaillé.
Signé.
Haut. : 12,5 - Diam. : 11,5 cm. **300/400 €**

DEVIE
5 Vase plat en grès ; découpes à l'encolure émail vert brun ; décor d'un paysage imaginaire.
Daté 1982.
Haut. : 30 - Larg. : 30 cm.
Voir la reproduction ci-dessus. **800/1000 €**
PROVENANCE : Galerie d'Amon, Œuvre semblable exposée au Musée de Sèvres.

7 Bol noir; cuisson au bois ; couverte noire mate et satinée ; petits cratères dans la couverte.
Signé.
Haut. : 9,2 - Larg. : 11 cm.
Voir la reproduction ci-dessous. **900/1000 €**

8 Bol noir; cuisson au bois, couverte noire satinée avec grands retraits ; pied nu.
Signé.
Haut. : 8,8 - Diam. : 11,6 cm.
Voir la reproduction ci-dessous. **750/800 €**

9 Bol ivoire et violine, cuisson au bois, glaçure à la cendre de châtaignier mate et satinée ; laque et or mat dans le pied.
Signé.
Haut. : 8,3 - Diam. : 13 cm.
Voir la reproduction ci-dessous. **800/900 €**

10 Bol cuisson au bois, couverte feldspathique avec dépôt de cendres de cuisson ; décor végétal gravé au bambou et oxyde de fer.
Signé.
Haut. : 9,5 - Diam. : 12,2 cm.
Voir la reproduction ci-dessous. **1000/1200 €**

BEN LISA René (1926-1995)
12 Vase globulaire en grès à petite ouverture remontante.
Décor d'émaux répartis en bandes vert-mousse traversées par des émaux rouges et des filets blancs se mettant mutuellement en valeur.
Monogrammé.
Haut. : 15 - Larg. : 14 cm.
Circa 1985.
Voir la reproduction page ci-contre. **800/1000 €**

13 Vase globulaire en grès à petite ouverture ; couverte d'émaux superposés dégradés gris clair et gris foncé ponctués de larges gouttes. Monogrammé.
Haut. : 15 - Larg. : 14 cm.
Voir la reproduction page ci-contre. **800/1000 €**

14 Vase globulaire en grès à petit goulot ; décor d'émaux superposés marron, gris, noir, rouge délimités par un léger bourelet. Monogrammé.
Haut. : 16 - Larg. : 12 cm.
Voir la reproduction page ci-contre. **900/1000 €**



6

7

8

9

10



12

13

14

CHAPALLAZ Edouard

(Né en 1921, Suisse)

- 15** Vase en grès forme piriforme, à ouverture plate ; recouvert d'un émail granuleux brun à peau d'avocat animé par des cercles bruns.

Signé.

Haut.: 26 - Larg.: 16 cm.

Circa 2001.

Voir la reproduction ci-dessous.

700 / 1 000 €

- 16** Vase cylindrique à petite ouverture plate recouvert d'un bel émail moucheté aubergine sur fond bleu ; effets veinés.

Signé.

Haut.: 19 - Larg.: 15 cm.

Voir la reproduction ci-dessous.

500 / 700 €

CHAMPY Claude (né en 1944)

- 17** Important et beau cratère en grès à double paroi ; puissants effets de matière: fissures, craquelures, lignes de tension antagonistes ; recouvert d'un émail beige rose sur fond vert brun.

Signé.

Haut.: 30 - Larg.: 55 cm.

Voir la reproduction ci-contre.

3 500 / 4 000 €

PROVENANCE: Galerie Capazza, reproduit sur carton d'invitation d'une exposition sur les cratères en 20.

DEBRIL Claire (née en 1927)

- 18** Sculpture en faïence, forme verticale élancée très structurée recouvert d'un beau mélange d'émaux au rouge de cuivre, grains apparents.

Haut.: 42 - Larg.: 27 - Prof.: 9 cm.

Voir la reproduction ci-dessous.

2 500 / 3 000 €

RÉFÉRENCES: "Revue Céramique et Verre" n° 118 octobre 1999 et n° 171 p.49 où pièce semblable reproduite.

PROVENANCE: Galerie Sarver, 2001.



17

FABRE Christine (née en 1974)

- 19** Grand plat rectangulaire en grès ; aspect veiné sous l'effet de la rétractation ; fond céladon.

Circa 1985.

Long.: 36 - Larg.: 31 cm.

Voir la reproduction ci-dessous.

650 / 800 €

PROVENANCE: Galerie Amon.



18

HERMANS Valérie (née en 1959)

- 20** Vase cylindrique en porcelaine ; bel effet du décor strié verticalement émaillé noir brillant sur fond gris ; léger filet orangé à l'ouverture.

Monogrammé.

Haut.: 20 - Diam.: 15 cm.

Voir la reproduction page suivante.

1 000 / 1 500 €

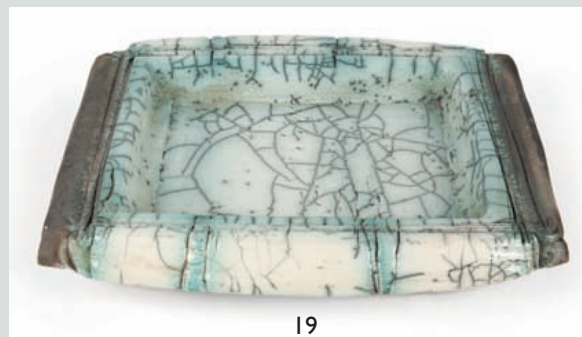
PROVENANCE: Galeries Arcanes, 2005.



15



16



19



20



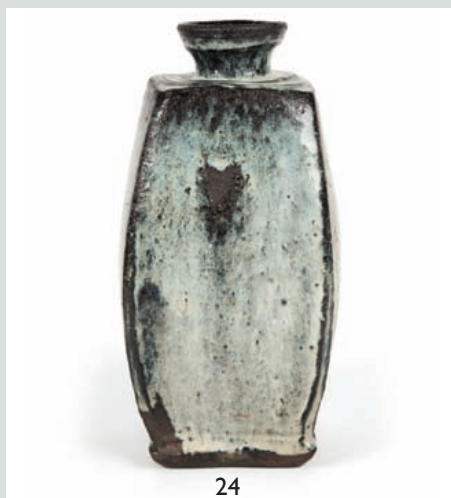
21



22



23



24



25

GIREL Jean (né en 1947)
21 Pot de forme pansue à large ouverture en porcelaine recouverte d'un engobe moucheté ocre-brun sur fond gris ; effet de matière et petites anses latérales. Œuvre réalisée au "retour de Taïwan" reproduite sur le catalogue de la galerie Arcanes, 2004.
 Haut. : 20 cm.

Voir reproduction ci-dessus et en couv. **2 500 / 3 000 €**

22 Rare et belle boîte en porcelaine ; forme cylindrique ; recouverte d'un émail en gouttes ocre sur fond brun avec effets de retirements ; couvercle orné d'une prise sculptée de trois oiseaux. Signée.
 Haut. : 30 - Larg. : 16 cm.

Voir la reproduction ci-dessus. **3 000 / 3 500 €**

PROVENANCE : Galerie Arcanes, 2004.

23 Pot de forme fuselée à petite ouverture en porcelaine à couverte émaillée beige rosé. Signé et daté 87.
 Haut. : 22 - Larg. : 12 cm.

Voir la reproduction ci-contre. **700 / 800 €**

ERIKSEN Gutte (1908-2008 Danemark)
24 Pot renflé à base carrée ; large épaulement prolongé par une ouverture ourlée ; un engobe inégal clair et brun souligne une forme stricte ; inspiration orientale. Signé.
 Haut. : 22,5 - Larg. : 10 cm.

Voir la reproduction ci-contre. **700 / 800 €**

Anonyme (Chine)
25 Pot d'origine chinoise forme boule à col annelé ; émail noir recouvert d'un décor stylisé végétal émail rouge réparti sur toute la surface. Époque Song. (920 à 1276).
 Haut. : 22 - Larg. : 18 cm.

Voir la reproduction ci-dessous. **1 500 / 2 000 €**

PROVENANCE : Galerie Monts et Merveilles, 2001.

REUMERT Jeanne
 (née en 1942, Danemark)
26 Pot circulaire en faïence très mince ; décor "aux nids d'oiseaux" blanc sur fond vert. Circa 2003.
 Haut. : 22 - Larg. : 19 cm.

Voir la reproduction ci-dessous. **900 / 1 000 €**

27 Coupe en faïence blanche annelée. Circa 2003.
 Haut. : 18 - Larg. : 22 cm.

Voir la reproduction ci-dessous. **900 / 1 000 €**

SCHLAGENHAUF Daniëla
 (née en 1957)
28 Sculpture en porcelaine blanche ; forme mouvementée obtenue par étirement de plaques. Présence d'un gonflement ; symbole du thème de la germination. Recouvert d'un engobe. Signée.
 Haut. : 28 - Larg. : 24 cm.

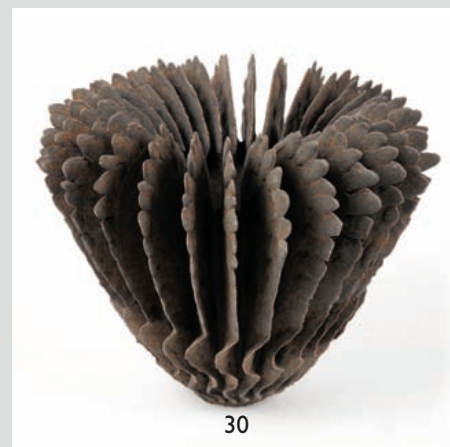
Voir la reproduction page suivante. **450 / 600 €**



26



27



SCHLAGENHAUF Daniëla
(née en 1957)

29 Sculpture cubique ajourée en porcelaine blanche ; recouvert d'un engobe rose. Formée de lanières en rubans ; au centre un corps en germination formant une excroissance très mouvementée d'entrelacs croisés obtenus par étirement de la matière découpée. Signée.
Haut. : 17 - Larg. : 17 cm.
Voir la reproduction ci-dessus. **700 / 1 000 €**

SCHPILBERG Camille (née en 1978)

32 Coupe en porcelaine montée à la plaque et émaillée. Signée.
Haut. : 23 - Larg. : 21 cm.
Voir la reproduction ci-contre. **170 / 200 €**

33 Pichet en porcelaine montée à la plaque et émaillée. Signé.
Haut. : 35 - Larg. : 14 cm.
Voir la reproduction ci-dessous. **200 / 250 €**



MORLEY- PRICE Ursula
(née en 1936 ; Grande-Bretagne)

30 "Flange Form"
Belle sculpture en grès mat composée d'ailettes verticales couleur brune découpées finement sur toute la hauteur. Monogramme ; réalisé en 2002 fait partie de la collection personnelle de l'artiste.
Haut. : 17 - Larg. : 19 cm.
Reprod. ci-dessus et dos de couv. **1 500 / 2 000 €**

HAIR Charles (né en 1955)

34 "Paysage"
Vase en grès tourné modelé. Ouverture ovale. Signé.
Haut. : 32 - Larg. : 30 cm.
Voir la reproduction ci-dessous. **300 / 400 €**



MOHY Yves (1928-2005)

31 "Fiançailles"
Belle sculpture verticale en schiste et plomb comparable à ses sculptures architecturées en céramique.
Haut. : 38 - Larg. : 13,5 cm.
Voir la reproduction ci-contre. **1 800 / 2 500 €**
PROVENANCE : Galerie Cappaza, 2001.

TOLLET Alexandra (née en 1984)

35 Coupe en grès blanc, modelé, engobé noir et émaillé blanc ; décor en réserve de corps et de visages féminins. Signé et daté.
Haut. : 40 - Diam. : 34 cm.
Voir la reproduction ci-dessous. **1 200 / 1 500 €**





37



36

36 Boîte couverte en porcelaine tournée engobée noir et émaillé blanc ; technique graphito ; décor en réserve de corps et visages féminins. Signée et datée. Haut.: 22 - Larg.: 12 cm. Voir la reproduction ci-dessus. **300/350 €**

37 Petite coupe en porcelaine tournée engobée noir ; technique graphito ; décor en réserve de corps et visages féminins d'inspiration classique. Signée et datée. Haut.: 2,5 - Diam.: 27 cm. Voir la reproduction ci-dessus. **200/300 €**

38 "Goféla noir" Sculpture en terre enfumée et laque noire, recouverte d'une poudre dorée. Signée. Haut.: 17 - Larg.: 14 cm. Voir la reproduction ci-dessous. **500/600 €**

39 "Goféla rouge" Sculpture en terre patinée et laquée rouge et verte. Signée. Haut.: 17 - Larg.: 14 cm. Voir la reproduction ci-dessous. **500/600 €**

40 "Ditaola" Sculpture laquée à la feuille d'or. Signée. Diam.: 22,5 cm. Voir la reproduction ci-dessous. **700/800 €**

41 "Ditaola" Beau disque en terre enfumée et patiné à la feuille d'or et poudre dorée. Signée. Diam.: 33 cm. Voir la reproduction ci-dessous. **1 000/1 200 €**

42 PINEDA Laëtitia (née en 1978) Bol modelé en grès porcelainique, dépôt de cendres naturelles, surface légèrement granuleuse satinée à brillance ; repose sur un petit pied. Signée. Haut.: 10,5 - Diam.: 13 cm. Voir la reproduction page suivante. **850/900 €**

43 Bol modelé, glaçure gris-bleu métallique mat à satinée. Signée. Haut.: 9,3 - Diam.: 13,5 cm. Voir la reproduction page suivante. **850/900 €**

PINEDA Laëtitia (née en 1978)
44 Bol glaçure noire brillante, retraits en gouttes sur une face, reflets rouges. Signé. Haut.: 7,9 - Diam.: 13 cm. Voir la reproduction page suivante. **650/700 €**

45 Bol glaçure brillante, noire à l'intérieur, taches brunes à caramel sur fond vert d'eau. Signé. Haut.: 8 - Diam.: 13,1 cm. Voir la reproduction page suivante. **600/700 €**

46 Bol en grès porcelainique, dépôt de cendres naturelles, surfaces brunes rougeâtres satinées à brillance. Signé. Haut.: 9,3 - Diam.: 12,1 cm. Voir la reproduction page suivante. **600/700 €**

ROUSSIAUX Véronique (née en 1952)
47 "Model PM" Sculpture en faïence cirée et émaillée ; couleur rose et bleue. Signée. Haut.: 33 cm. Voir la reproduction page suivante. **480/550 €**

48 "Model GM" Sculpture en faïence cirée et émaillée ; modelée autour du vide ; pièce abstraite d'esprit minimaliste. Signée. Haut.: 54 cm. Voir la reproduction page suivante. **1 500/1 700 €**

49 "Équilibre" Grande sculpture abstraite en grès ciré noir, émaillé, ouvert sur le dessus, modelé autour du vide. Signée. Haut.: 47 cm. Voir la reproduction page suivante. **1 500/1 700 €**



39



38



41



40



- VERNIS Alain** (né en 1946)
- 50** Bol en grès modelé à la main ; belles coulées blanches sur fond rosé.
Haut.: 8 - Larg.: 12 cm.
Voir la reproduction ci-dessous. **1 000 / 1 500 €**
- 51** Bol en grès modelé à la main recouvert de larges coulées d'émail sur fond beige, technique du shino.
Haut.: 8 - Larg.: 12,8 cm.
Voir la reproduction ci-dessous. **500 / 600 €**
- 52** Bol en grès gris, taché bleu.
Haut.: 8 - Larg.: 10 cm.
Voir la reproduction ci-dessous. **700 / 900 €**



- Mc WILLIAM Martin**
(né en 1957, Angleterre)
- 53** Installation de cinq petites sculptures en grès, forme aplatie simulant des pots, cruches ; bel effet de trompe-l'œil.
Signée.
Haut.: 26x15 cm ; 19x17,5 cm ; 11x19 cm ; 18x12 cm ; 9x20 cm.
Voir la reproduction ci-dessous. **500 / 800 €**

- 54** **Mc WILLIAM Martin**
(né en 1957, Angleterre)
Composition de deux sculptures en grès, forme aplatie, en forme de cruches flammées ; intéressant effet de trompe l'œil.
Haut.: 18 et 14 cm - Larg totale: 33 cm.
Voir la reproduction ci-dessous. **2 300 / 2 500 €**

- RASHID Karim** (né en 1960, Égypte)
- 55** "Vase Ellipse"
Sculpture composée de trois éléments et cinq couleurs.
Édition limitée de 349 pièces.
Haut.: 34 - Larg.: 27 cm.
Voir la reproduction page suivante. **500 / 600 €**

- 56** "Vase Fiore"
Sculpture composée de trois couleurs et cinq couleurs.
Édition limitée 349 pièces.
Haut.: 45 - Larg.: 22,5 cm.
Voir la reproduction page suivante. **500 / 600 €**



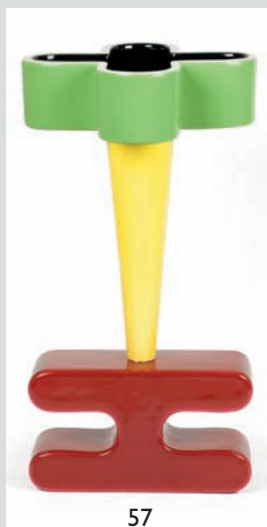
CÉRAMIQUE ET VERRE CONTEMPORAINS



55



56



57



58



59

57 **RASHID Karim** (né en 1960, Égypte)
"Vase Croce Grande"
Sculpture réalisée en trois éléments et quatre couleurs.
Édition limitée à 349 pièces.
Haut. : 40,5 - Larg. : 22 cm.
Voir la reproduction ci-dessus. **500/600 €**

58 **RASHID Karim** (né en 1960, Égypte)
"Vase Rotondo"
Sculpture réalisée en trois éléments et cinq couleurs.
Édition limitée à 349 pièces.
Haut. : 40 - Larg. : 22 cm.
Voir la reproduction ci-dessus. **500/600 €**

59 **RASHID Karim** (né en 1960, Égypte)
"Vase Croce Piccola"
Sculpture réalisée en trois éléments et six couleurs.
Édition limitée à 349 pièces.
Haut. : 30 - Larg. : 18,5 cm.
Voir la reproduction ci-dessus. **500/600 €**

VERRE CONTEMPORAIN



60

60 **AMORUSO Gianpolo**
Sculpture en verre soufflé d'un buste au visage masqué noir surmontée d'une crête, composée de différents éléments appliqués, collés.
Signée.
Haut. : 60 cm.
Voir la reproduction ci-contre. **700/900 €**

62 **BARNARD Karen**
Plaque de verre soufflé ; décor d'un animal fantastique "oiseau de feu" au long bec, sorte de monstre marin vivement coloré sur fond bleu.
Signée.
Haut. : 54 - Larg. : 44 cm.
Voir la reproduction ci-dessous. **300/400 €**

61 **BARNARD Karen**
Lampe en verre soufflé, chapeau et base de forme conique coloré bleu dans la masse ; décor constitué d'applications de fragments de verre diversement colorés sur toute la surface.
Signée.
Haut. : 48 - Larg. de la base 40 cm.
Voir la reproduction ci-contre. **500/800 €**

63 **BRADLEY Martin** (né en 1931, Angleterre)
"Sirène"
Sculpture en verre soufflé formée d'éléments ailés noir et blanc sur un corps haut fuselé rose et vert ; applications latérales. Réalisée à Murano en collaboration avec Pino Signoretto en 1993.
Haut. : 34 - Larg. : 20 cm.
Voir la reproduction ci-dessous. **1 500/2 000 €**



61



62



63



64

64 **BEGOU Alain et Maryse** (né en 1945)
"Petits bouchots"

Vase rectangulaire allongé aplati en verre soufflé ; décor simulant un parc à moules sous un ciel nuageux jaune zébré de blanc.

Signé.

Haut. : 30 - Larg. : 36 cm.

Voir la reproduction ci-dessus. **2 000 / 2 500 €**

65 Vase en verre soufflé rectangulaire aplati, de forte densité à décor de lignes en diagonales simulant des herbes et des cercles blancs touffus inspirés de roses anciennes.

Signé 12 x 19.

Haut. : 36 cm.

Voir la reproduction ci-dessus. **1 800 / 2 000 €**

66 Vase en verre soufflé, de forte densité, forme obus.

Décor en intercalaire de lignes verticales bleues sur fond marbré beige, marron, gris ; taches abstraites rouges en collerette.

Signé 7 M 15.

Haut. : 55 cm.

Voir la reproduction ci-contre. **1 800 / 2 000 €**

67 Vase en verre soufflé de forte densité ; forme verticale quadrangulaire à degrés latéraux incolores encadrant un décor de lignes sinueuses vertes et bleues sur fond foncé.

Signé 9183.

Haut. : 27 cm.

Voir la reproduction ci-contre. **1 000 / 1 200 €**



71



65

68 **BREED Vincent** (né en 1971)

"Le clou du spectacle"

Sculpture en verre soufflé simulant un clown ; décor de points bleus sur fond vert, applications en verre massif transparent.

Signée et datée 2001.

Haut. : 63 - Larg. : 23,5 cm.

Voir la reproduction ci-dessus. **500 / 800 €**

69 "Le Sourd"

Sculpture en verre soufflé ; couleur blanche en "overlay coulé" sur fond bleu. Décor en spirale noire, applications en verre massif transparent.

Signée et datée 2002.

Haut. : 47 - Larg. : 32 cm.

Voir la reproduction ci-dessus. **300 / 400 €**



66



67

70 **CRESPIN Patrick** (né en 1955)

Vase en verre soufflé de forte densité ; décor à dominante bleue peint en intercalaire dans la technique du "graal".

Signé.

Haut. : 37,8 - Larg. : 29 cm.

Voir la reproduction ci-dessus. **900 / 1 000 €**

71 Haut vase en verre soufflé de forte densité ; décor d'inspiration florale peint en intercalaire à dominante rose dans la technique du "graal".

Signé.

Haut. : 54 - Larg. : 36 cm.

Voir la reproduction ci-dessus. **1 200 / 1 500 €**



68



69



72

72 **DELAFOSSÉ Gérard** (né en 1952)
 "Traverser"
 Tableau carré composé d'éléments hétérogènes : acrylique, verre, vernis, laiton dans un cadre en bois.
 Reproduit sur la couverture du catalogue "Tanneries du pays de Conches" 2011.
 Signé.
 Haut. : 42 - Larg. : 42 cm.
 Voir la reproduction ci-dessus. **800/900 €**

73 "Bouleversement"
 Tableau composé de divers éléments : acrylique, verre, papier, vernis dans un cadre en bois.
 Signé.
 Haut. : 71 - Larg. : 101 cm.
 Voir la reproduction ci-dessus. **3 000/3 500 €**

74 "Repos bleu"
 Tableau composé d'éléments divers : acrylique, verre, papier, vernis, terre.
 Signé.
 Haut. : 31 - Larg. : 28 cm.
 Voir la reproduction ci-dessus. **600/800 €**



73

75 **CHABRIER Gilles** (né en 1959)
 "Less is more"
 Belle sculpture stylisée d'une tête directement taillée dans un bloc de cristal au jet de sable, poli.
 Signée.
 Haut. : 62 - Larg. : 32 cm.
 Voir la reproduction, 2 de couv. **6 000/7 000 €**

76 "Vague verte"
 Sculpture en cristal directement taillée au jet de sable.
 Signée.
 Haut. : 26 - Larg. : 18 cm.
 Voir la reproduction ci-dessus. **800/900 €**



74

77 **CHABRIER Gilles** (né en 1959)
 "Vague blanche"
 Sculpture en cristal directement taillée au jet de sable.
 Signée.
 Haut. : 26 - Larg. : 18 cm.
 Voir la reproduction ci-dessus. **750/800 €**

78 **FOKKELMANN Annekée**
 (née en 1955, Pays-Bas)
 "Anémone"
 Sculpture en verre soufflé à petite ouverture ; gravure profonde en intaille sur toute la surface ; couleur dégradée du rose au bleu en passant par le vert.
 Signée.
 Haut. : 17 - Larg. : 21 cm.
 Voir la reproduction ci-dessus. **900/1 200 €**

79 "Fleurs de Mer"
 Sculpture en pâte de verre à la cire perdue évoquant une forme florale mouvante ; couleur orange.
 Signée.
 Haut. : 25 - Larg. : 25 cm.
 Voir la reproduction ci-dessus. **1 800/2 500 €**



76

77

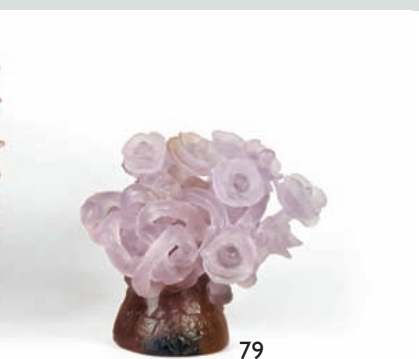
80 "Corail"
 Sculpture composée d'éléments en pâte de verre à la cire perdue évocatrice des coraux des fonds marins ; belle couleur rose dégradé ; l'ensemble repose sur un socle simulant un rocher.
 Signée.
 Haut. : 37 - Larg. : 28 cm.
 Voir la reproduction ci-dessus. **2 000/2 500 €**



78



80



79



81

FOURNIER Gérard (né en 1948)
81 Sculpture géométrique formée de deux éléments perpendiculaires en granit poli assemblés sur un socle en ardoise ; traversée en sa partie supérieure horizontale par de la pâte de verre. Signée.
Haut. : 37 cm.
Voir la reproduction ci-dessus. **1 500/2 000 €**



82

GARCIN Jean-Luc (né en 1954)
84 Coupe en verre soufflé, forme mouvementée ; décor appliqué à chaud dépoli au sable de bandes bleu et orange en alternance sur fond jaune ; taches noires et blanches. Signée.
Long. : 51,5 - Larg. : 31 cm.
Voir la reproduction ci-contre. **250/300 €**



83



84

GAGNERE OLIVIER (né en 1952)
82 "Calice Anneaux"
Calice en verre soufflé sur tige ; décor à filigranes et cabochons réalisé à Murano ; inspiration du groupe Memphis. N°5/8.
Haut. : 20 - Larg. : 15,5 cm.
Voir la reproduction ci-dessus. **1 600/2 000 €**
PROVENANCE : Galerie Maegt, 1992.

83 "Coupe sur pattes"
Belle coupe en verre soufflé ; décor filigranes ; fait à Murano.
Haut. : 16 - Larg. : 26,5 cm.
Voir la reproduction ci-dessus. **2 000/3 000 €**
PROVENANCE : Galerie les Barbares, 1990.

GOMEZ Ravier (né en 1957, Espagne)
85 "Mundo Interior II"
Sculpture en verre laminé couleur vert bouteille composée d'éléments collés mat et brillants polis. Signée.
Haut. : 49 - Larg. : 23 cm.
Voir la reproduction ci-contre. **2 000/3 000 €**



85

GUELTZ Marco de (1958-1998)
86 Chandelier à trois bobèches en plaquettes de verre découpé, assemblé, soudé. Signé Marco 90.
Haut. : 15 - Larg. : 23 cm.
Voir la reproduction ci-dessus. **500/700 €**

87 Grande lampe formée de plaquettes de verre découpé, assemblé, soudé. Signée et datée 87.
Haut. : 51 - Larg. : 37 cm.
Voir la reproduction ci-dessous. **2 000/3 000 €**

LEMOINE Pascal (né en 1973)
88 Vase-sculpture piriforme en verre soufflé, émaillé et engobé à chaud, sablé. Noir sur fond jaune.
Haut. : 26 - Larg. : 21 cm.
Voir la reproduction ci-dessous. **600/800 €**



87



86



88



89



93

89 "Erosion"
 LEMOINE Pascal (né en 1973)
 Vase-sculpture en verre soufflé ovoïde émaillé craquelé, érodé par sablage ; noir sur fond vert.
 Haut. : 30 - Larg. : 34 cm.
 Voir la reproduction ci-dessus. **1 300 / 1 500 €**



90

90 "Lame"
 Sculpture en forme de lame horizontale en verre soufflé émaillé, engobé à chaud, sable noir sur fond bleu.
 Haut. : 29 - Larg. : 17 cm.
 Voir la reproduction ci-contre. **1 100 / 1 300 €**

93 CRISTALLERIE DAUM - CESAR (1921 - 1998)
 "Expansion"
 Sculpture plate figurant une coulée de pâte de verre dégradé gris.
 Signée César 1970. (petit éclat).
 Haut. : 35 - Larg. : 57,5 cm.
 Voir la reproduction ci-dessus. **2 000 / 3 000 €**

94 "Buste"
 LEPILLEUR Marc (né en 1978)
 Sculpture en verre fusionné, taillé, poli, rouge dans la masse et marbré noir. Tête en schiste gris taillé, poli.
 Signée.
 Haut. : 50 - Larg. : 45 - Prof. : 14 cm.
 Reprod. ci-dessous et dos de couv. **2 500 / 3 000 €**

91 "Coupe intaille"
 LEPERLIER Antoine (né en 1953)
 Sculpture en pâte de verre vert marbré, composée de divers éléments géométriques assemblés sur une haute base conique.
 Signée N° 353 AAL.
 Réalisée en 1988.
 Haut. : 11 - Larg. : 16 cm.
 Voir la reproduction ci-dessous. **1 000 / 1 200 €**
 RÉF. "Fragiles combats" œuvre semblable reproduite p.17.

95 Sculpture en verre fusionné, taillé, poli ; couleur rouge et transparent.
 Signée.
 Haut. : 47 - Larg. : 36 cm.
 Voir la reproduction ci-dessous. **2 200 / 2 500 €**

96 Sculpture plate en verre fusionné, taillé, poli couleur opale, inclusions métalliques noires en taches (aluminium) émaillé à la base en intercalaire.
 Signée.
 Haut. totale : 57 - Larg. : 40 - Prof. : 8 cm.
 Voir reproduction page suivante. **2 500 / 3 000 €**

92 Sculpture en forme de pirogue en pâte de verre marbré rose ; empreintes latérales de grotesques.
 Signée AEL.
 Haut. : 7,5 - Larg. : 10 cm.
 Voir la reproduction ci-dessous. **600 / 800 €**



94

97 Sculpture en verre fusionné, taillé, poli ; œuvre dynamique par ses mouvements contradictoires ; repose sur un socle métallique.
 Signée.
 Haut. : 43 - Larg. : 35 cm.
 Voir reproduction page suivante. **1 500 / 2 000 €**



91



92



95



96

MARCOVILLE (né en 1949)

98 Sculpture en forme de pomme formé de briquettes de verre taillé, découpé, grenailé d'oxyde de fer qui donne l'aspect de la rouille et savamment disposé. Fait partie de la série des pommes commencée en 1990 déclinée également en céramique et de toutes les tailles jusqu'au monumental.
Diam.: 24 cm.

Reprod. ci-contre et dos de couv. **2 500 / 3 000 €**



97

MOURLLOT Michel (né en 1956)
et **ALIBERT Liane**

101 "Grande flèche"
Sculpture élancée en verre "Corning" massif profondément taillé, gravé, émaillé brun. Signée, circa 1995.
Haut.: 35 - Larg.: 54 cm.

Voir la reproduction ci-dessous. **1 800 / 2 000 €**

NAJEAN Aristide

102 "Princesse Soraya"
Intéressante sculpture composée de trois éléments indépendants en verre soufflé: un élément central figurant la tête de la princesse couleur ocre orangé; applications colorées noir, rouge blanc; entourée de deux sculptures menaçantes colorées dans la masse noir et bleu.
Signée.
Haut.: 50 - Larg.: 52 cm.

Voir la reproduction ci-dessous. **2 000 / 2 500 €**

103 "Toro"
Sculpture en verre soufflé de forte densité; forme géométrique composée de deux éléments dorés simulant un taureau.
Signée. Pièce unique réalisée à Murano.
Haut.: 31 - Larg.: 24 cm.

Voir la reproduction ci-dessous. **1 000 / 1 500 €**



98



99



100



101



103



102

MEITNER Richard (né en 1949, USA)

100 Vases jumelés juxtaposés, en verre soufflé émaillé gris et noir; effet de sfumato.
Signés et datés 1989.
Haut.: 40 et 36 - Larg.: 33 cm.
Voir la reproduction ci-contre. **2 000 / 2 500 €**



104



105



106



107

NEGREANU Matei
(né en 1941, Roumanie)

104 "Vague"
Sculpture mouvementée composée de petites plaques de verre découpées, sablées, collées en un certain ordre pour créer un mouvement dynamique d'évocation maritime.
Signée.
Haut.: 39 - Larg.: 39 cm.
Voir la reproduction ci-dessus. 1 200/2 000 €

105 Sculpture circulaire en verre optique taillé, gravé, poli ; entailles par endroits et plomb.
Signée.
Diam.: 25 - Prof.: 9 cm.
Voir la reproduction ci-dessus. 2 400/2 600 €

NOVARO Jean-Claude (né en 1943)

107 Vase en verre soufflé ; applications d'inspiration végétale.
Signé et daté 1984.
Haut.: 20,5 - Larg.: 16 cm.
Voir la reproduction ci-contre. 500/800 €

108 Petit vase en verre soufflé forme globulaire à large ouverture ; décor moucheté brun en intercalaire et jaune sur fond rose.
Signé et daté 1984.
Haut.: 12 - Larg.: 10 cm.
Voir la reproduction ci-contre. 200/300 €

109 Flacon en verre soufflé de forte densité forme globulaire ; décor de larges bulles polychromes et or en intercalaire sur fond vert ; petit bouchon rond assorti.
Signé et daté 1984.
Haut.: 20 - Larg.: 14 cm.
Voir la reproduction ci-contre. 400/500 €



109

108

NOVARO Jean-Claude (né en 1943)

106 Haut vase pansu en verre soufflé de forte densité ; lèvres à bourrelet ; décor pictural abstrait en intercalaire formé d'aplats polychromes jaune, orange, bleu, turquoise sur fond de feuilles d'or éclatées au soufflage ; inspiration japonisante.
Signé et daté 95.
Haut.: 29 - Larg.: 27 cm.
Voir la reproduction ci-dessus. 2 000/2 500 €

110 Coupe haute en verre soufflé, forme ondulée.
Décor intercalaire de lignes horizontales et de taches abstraites dominante brun sur fond dégradé du bleu au rose ; lèvres soulignées d'un filet rosé.
Signée et datée 10 juillet 1988.
Haut.: 27 - Larg.: 36 cm.
Voir la reproduction ci-contre. 400/500 €



110



111

112

111 Flacon en verre soufflé de forte densité qui évoque un mannequin au cours d'un défilé de haute couture décor intercalaire de taches abstraites bleues claires ; le bouchon simule la tête décor intercalaire bleu dans le prolongement.
Signé et daté 1993.
Haut.: 31,5 cm.
Voir la reproduction ci-contre. 600/800 €

112 Vase piriforme en verre soufflé de forte densité ; décor pictural abstrait à dominante bleu, jaune et rouge.
Signé.
Haut.: 24,5 cm.
Voir la reproduction ci-contre. 300/400 €



113

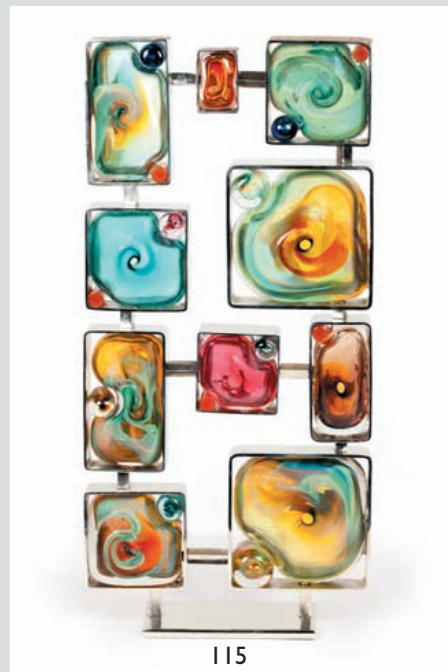
NOVARO Jean-Claude (né en 1943)
113 Important vase en verre soufflé forme balustre ; décor d'évocation marine formé d'applications simulant des algues sur fond bleu formé de poudres en intercalaire.
Signé.
Haut. : 45 cm.
Voir la reproduction ci-dessus. 1 000 / 1 200 €



114

136

PICAUD Fabienne (née en 1949)
116 "Nuée arcenciel"
Sculpture composée d'éléments en verre soufflé, micro billes assemblées dans un cadre en acier nickelé.
Signée.
Haut. : 55 - Larg. : 36 cm.
Voir la reproduction ci-contre. 2 300 / 3 000 €
117 "Petit théâtre"
Sculpture en verre soufflé et verre coulé inclus dans un élément en acier nickelé ; tiges amovibles.
Signée.
Haut. : 36 - Larg. : 36 cm.
Voir la reproduction ci-dessous. 2 000 / 2 500 €



115

MONOD Claude (1944-1990)
114 Haut vase piriforme en verre soufflé de forte densité ; décor en intercalaire d'inspiration abstraite polychrome à dominante gris-bleu avec taches rouges sur fond noir.
Signé et numéroté 863-5.
Haut. : 24 - Larg. : 13 cm.
Voir la reproduction ci-dessus. 600 / 800 €



116

PICAUD Fabienne (née en 1949)
115 "Panneau Clamecy"
Sculpture composée d'éléments soufflés taillés, polis inclus dans un élément vertical formant panneau en acier nickelé.
Signée.
Haut. : 58,3 - Larg. : 27 cm.
Voir la reproduction ci-dessus. 2 500 / 3 000 €

RIBEROLLES Pascale (née en 1959)
118 "Sur le fil"
Sculpture en verre soufflé, décor de plumes de cou de coq, coquillages, branches ; tête en porcelaine (réalisée par Caroline Fontaine-Riquier) patinée.
Signée.
Haut. : 31 cm.
Voir la reproduction ci-dessous. 500 / 600 €
119 "Le trône du singe ailé"
Sculpture en verre soufflé décor de plumes, boa, boules émaillées, personnage en porcelaine (réalisée par Caroline Fontaine-Riquier).
Signée.
Haut. : 33 cm.
Voir la reproduction ci-dessous. 500 / 600 €



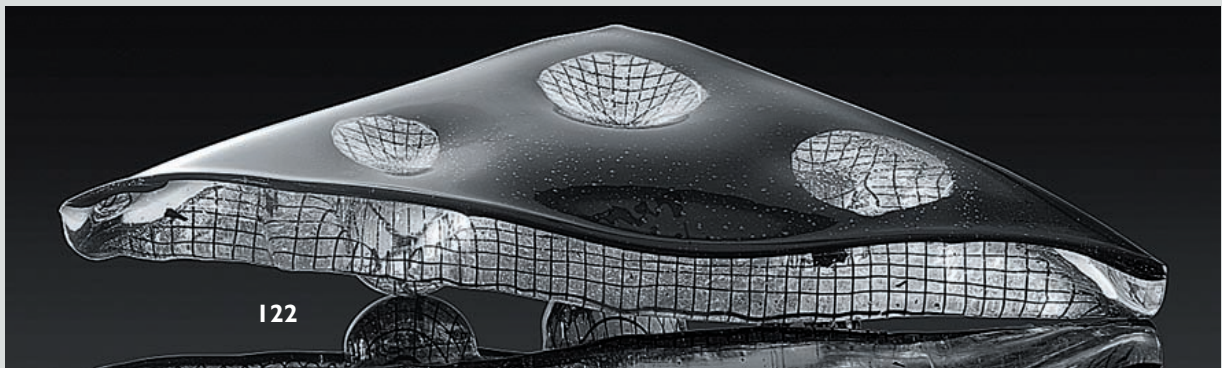
119



118



117



122



120

REID Colin

(né en 1953, Grande-Bretagne)

120 "Untitled Piece N° R683"

Belle et importante sculpture en cristal moulé à cire perdue, scié, poli à la main, sablé, collé, rompu par un élément en basalte noir. L'ensemble évidé, transparent à la base évolue vers un rouge incandescent suggère une éruption volcanique. Signée.

Circa 1985.
Haut. : 60 - Larg. : 59 cm.

Reproduction ci-contre et couv. **2 500/3 000 €**

PROVENANCE : Galerie Internationale du Verre BIOT 1985.

SALVADORE David

123 Sculpture en verre soufflé aplati à double col dédoublé chacun de couleur cobalt. Décor de cannes jaunes et rouges gravées dans la technique du "battuto" sur fond brun.

Réalisé à Murano, circa 2000.

Signée sous la base.

Haut. : 53 - Larg. : 21 cm.

Voir la reproduction ci-dessous. **3 300/3 500 €**

SEGUSO Archimède (Italie)

124 Sculpture en verre massif, taillé, poli, figurant un poisson stylisé coloré dans la masse de bandes verticales vert, blanc, bleu.

Signée.

Haut. : 19 - Larg. : 19 cm. **600/900 €**



121

ROUGEMONT Claire de (née en 1955)

121 "Poisson-lune"

Importante sculpture en verre thermoformé taillé, poli, de forme semi-amondie ; intercalaires colorés bleus ; effets de taches et marbrures et sablage. Signée.

Haut. : 61 - Larg. : 47 cm.

Cira 1986.

Voir la reproduction ci-contre. **800/1 000 €**

ROYANT Chantal (née en 1957)

122 "Triangle noir"

Sculpture en verre thermoformé, taillé, poli.

Signée et datée 2011.

Réflexion autour de la plasticité du verre entre matière noire et force de la pesanteur.

Haut. : 37 - Long. : 66 - Prof. : 15 cm.

Voir la reproduction ci-dessous. **5 000/6 000 €**

OKAMOTO Sotachi (né en 1979, Japon)

125 "Existence"

Coupe évasée en verre soufflé à effet de matière ; extérieur granité mat noir et vert qui laisse apparaître des déchirures dorées ; intérieur doublé d'une superposition d'or en feuilles sur fond noir. Signée et datée 05.

Haut. : 30 - Larg. : 30 cm.

Voir la reproduction ci-dessous. **1 200/1 500 €**

SCHAMSHULA Eric (1925-2005)

126 Sculpture horizontale ovoïde allongée en pâte de verre.

Décor abstrait de larges lignes verticales enchâssant de part et d'autre un décor géométrique de cubes bleu et vert en alternance.

Repose sur un socle noir en pâte de verre.

Signée et datée 2000.

Haut. : 27 - Larg. : 53 cm.

Voir la reproduction ci-dessous. **1 800/2 500 €**



123



125



126



127

SEURAT Jean-Pierre (1952-2009)

127 Belle sculpture pyramidale en pâte de verre ; décor inclus dans la masse d'effets de matières diverses à dominante verte cernées de bleu, mauve, jaune.

Signée.

Haut. : 45 - Larg. : 25 cm.

Voir la reproduction ci-dessus. **2 000 / 3 000 €**

128 "Au Secours"

Sculpture formée de dix éléments en verre soufflé noir et blanc rehaussé de couleurs vives, qui émergent d'un amas de verre brisé.

Signée à la pointe et daté 1992.

Haut. : 48 cm.

Socle : 66 x 52,5 cm.

Voir la reproduction ci-dessus. **2 000 / 3 000 €**

129 "Fleurs de Cactus"

Importante sculpture en verre soufflé d'inspiration florale ludique où les fleurs supportées par un élément central en verre orange tacheté de bleu s'épanouissent en corolles bleu, vert, jaune enserrant des têtes imaginaires.

Signée et datée 2008.

Haut. : 72 cm.

Voir la reproduction ci-dessus. **2 200 / 2 500 €**

130 "Buste"

Sculpture en verre soufflé au long cou bleu supportant une tête fantastique, polychrome dominante rose.

Non signée.

Haut. : 45 cm.

Voir la reproduction ci-contre. **1 000 / 1 500 €**

131 "Tête Bleue"

Sculpture en verre soufflé, inspiration ludique dans la lignée des personnages mi-elfes, mi-diablotins base de son inépuisable imaginaire.

Une corne vert-jaune, à enroulement appliqué bleu, précise cette inspiration ; couleurs jaune, rouge, dominante bleue.

Non signée.

Haut. : 29 cm.

Voir la reproduction ci-contre. **900 / 1 000 €**



128

SEURAT Jean-Pierre (1952-2009)

132 "Tout en cou"

Sculpture en verre soufflé composé de trois éléments: une forme ronde à décor intercalaire abstrait de taches, lignes, cailloutis vert, jaune noir, rouge sur fond bleu supportant un élément long décoré de taches rouge, jaune sur fond bleu et une tête décor abstrait jaune, rouge sur fond bleu ; applications de petites cornes rouges.

Signée et datée 2005.

Haut. : 58 cm.

Voir la reproduction ci-contre. **1 500 / 2 000 €**

133 "Tête Rose"

Sculpture en verre soufflé d'une tête primitive stylisée d'où se dégagent deux yeux appliqués blancs ; couleur marbré vert, rouge.

Signée et datée 2001.

Haut. : 22 cm.

Voir la reproduction ci-dessus. **800 / 900 €**

STAHL Georges (né en 1951)

134 Paire de bougeoirs en pâte de verre formée de deux éléments: une corolle blanche sur une base bleue.

Signé.

Haut. : 15 - Larg. : 9,3 cm. **150 / 200 €**



133

130



129



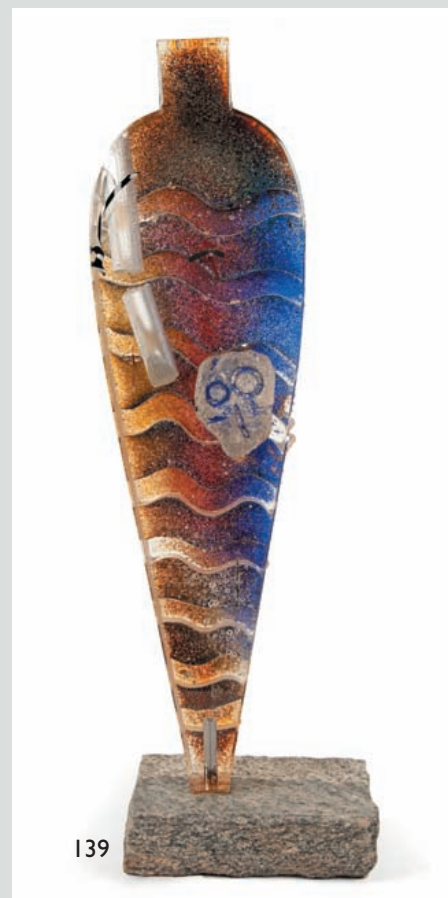
131



132



TCHAIMUNCH (Danemark)
135 Coupe en forme de vasque en verre soufflé ; décor de damiers bleu clair et bleu foncé.
 Signée.
 Haut. : 49 - Larg. : 50 cm.
 Voir la reproduction ci-dessus. **500/800 €**



VALLIEN Bertil (né en 1938)
139 Sculpture en verre moulé, forme fuselée ; décor intercalaire de visage ; lignes ondulantes sur toute la surface : couleur brun et bleu.
 Repose sur un socle en pierre.
 Circa 1998.
 Haut. : 54 - Larg. : 14 cm.
 Voir la reproduction ci-dessus. **4500/5000 €**



UMBDESTOCK Jean-Pierre
 (1950-2011)
136 Petite coupe en verre soufflé large ouverture ; effets de lignes brunes sur fond orange.
 Signée.
 Haut. : 10 - Larg. : 13 cm.
 Voir la reproduction page 15. **150/200 €**

137 Haut vase cylindrique en verre soufflé ; décor intercalaire de masque noir et blanc divisé en deux ; simulation de larmes justifiées par le texte calligraphié gravé : "c'est rien m'man juste mon sang qui coule violet".
 Signé et daté 1984.
 Haut. : 30 - Larg. : 14 cm.
 Voir la reproduction ci-dessus. **800/1000 €**

138 "Canope pour un matador"
 Sculpture en verre soufflé opaque fuselée bouchon bleu figurant une tête de taureau.
 En réserve un graphisme tauromachique surmonté de trois petits carrés avec les lettres OLE en caractères dorés.
 Signée et datée 99.
 Haut. : 99 cm.
 Voir la reproduction ci-contre. **1000/1500 €**
 RÉF. : "Jean-Pierre Umbdenstock" H.D Nick Editions Aubais 1999 reproduit p.32.

VAN LITH Jean-Paul (né en 1940)
140 Sculpture géométrique abstraite composée de divers éléments en verre taillé, poli, peint, doré, coloré dans la masse ; assemblés en un certain ordre et collés.
 Signée et datée 1997.
 Haut. : 24 cm.
 Voir la reproduction ci-contre. **400/500 €**





144

ZIMMERMAN Jorg
(né en 1949, Allemagne)
141 Sculpture en verre épais soufflé librement dans une grille déformée à chaud ; couleur dégradée de rose violet ; ombilic à l'encolure.
Signée.
Haut. : 19 cm.
Voir reproduction page précédente. **800 / 1 000 €**



145



146



147

VENINI
142 "Vase Fazoletto"
Vase forme mouchoir en verre soufflé doublé blanc opalin et rouge.
Signé Venini 2004 per Italcement Groupe 60/99.
Haut. : 27 - Larg. : 27,5 cm.
Voir reproduction page précédente. **300 / 400 €**

143 "Coreani"
Vase en verre soufflé doublé opalin, décor de rubans rouge en spirale.
Modèle conçu par Tapio Wirkkala en 1966 réalisé en 2002.
Signé Venini per Italcement group 30/99.
Haut. : 22 - Larg. : 14,5 cm. **300 / 400 €**

ZORITCHAK Yan (né en 1944)
144 "Astéroïde"
Sculpture en cristal fusionné, taillé, poli à décor intercalaire d'émaux et oxydes métalliques polychromes ; application d'un élément de météorite.
Signée.
Haut. : 30 - Larg. : 16 cm.
Voir la reproduction ci-dessus. **3 800 / 4 500 €**

145 "Signal cosmique"
Belle sculpture en cristal fusionné, taillé, poli ; décor intercalaire d'émaux à dominante bleu rouge, vert.
Effet subtil de vitrail à travers la lumière.
Signée et datée 2001.
Haut. : 41 - Larg. : 19 cm.
Reprod. ci-dessus et 2 de couv. **6 500 / 7 000 €**

ZORITCHAK Yan (né en 1944)
146 "Messager de l'Espace"
Sculpture en verre fusionné, forme triangulaire taillé ; poli ; simulation d'un personnage en marche et intercalaire d'émaux et oxydes métalliques polychromes ; petite flèche appliquée ; émaux polychromes en intercalaire.
Signée daté 1998.
Haut. : 26 - Larg. : 29 cm.
Voir la reproduction ci-dessus. **4 000 / 5 000 €**

147 "Astéroïde"
Sculpture triangulaire en cristal fusionné, taillé, poli ; grande pureté de la matière animée d'inclusions d'émaux polychromes formant masse en suspension et d'un météore tacheté de rouge.
Signée et datée 96.
Haut. : 30 - Larg. : 20 cm.
Voir la reproduction ci-dessus. **3 000 / 4 000 €**

ZUBER Czeslav (né en 1948, Pologne)
148 "Tête"
Belle sculpture réalisée en taille directe dans un verre "Corning" de forte densité, et peint de couleurs vives à dominante rouge et bleu.
Signée et datée 96.
Haut. : 35 - Larg. : 21 cm.
Voir reproduction ci-contre et couv. **6 500 / 8 000 €**



148

CONDITIONS DE VENTE

La vente sera faite au comptant et conduite en Euros. Les acquéreurs paieront des frais en sus des enchères de 21% plus TVA, soit 25,11% TTC.

GARANTIES

Les attributions ont été établies compte-tenu des connaissances scientifiques et artistiques à la date de la vente. L'ordre du catalogue sera suivi.

Une exposition préalable permettant aux acquéreurs de se rendre compte de l'état des biens mis en vente, il ne sera admis aucune réclamation une fois l'adjudication prononcée. Les reproductions au catalogue des œuvres sont aussi fidèles que possible, une différence de coloris ou de tons est néanmoins possible. Les dimensions ne sont données qu'à titre indicatif.

ENCHERES

- Ordre d'achat : Si vous souhaitez faire une offre d'achat par écrit, vous pouvez utiliser le formulaire prévu à cet effet en fin de catalogue. Celle-ci doit nous parvenir au plus tard 2 jours avant la vente, accompagnée de vos coordonnées bancaires.

- Enchères par téléphone : Si vous souhaitez enchérir par téléphone, veuillez en faire la demande par écrit en utilisant le formulaire prévu à cet effet, accompagné de vos coordonnées bancaires et d'un seul numéro de téléphone ou nous pourrions vous joindre, au plus tard 2 jours avant la vente. La SVV Rossini décline sa responsabilité en cas où la communication téléphonique n'aurait pu être établie.

En cas de double enchère reconnue effective par le Commissaire-Priseur, le lot sera remis en vente, tous les amateurs présents pouvant concourir à cette deuxième mise en adjudication.

DÉFAUT DE PAIEMENT

En application de l'article L. 441-6 du Code du Commerce, en cas de retard de paiement supérieur ou égal à 30 jours après la vente, des pénalités de retard égales à 11,37 % du montant de l'adjudication (charges et taxes comprises) seront demandées à l'acheteur.

L'application de cette clause ne fait pas obstacle à l'allocation de dommages et intérêts et aux dépens de la procédure qui serait nécessaire, et ne préjuge pas de l'éventuelle mise en œuvre de la procédure de folle enchère.

FOLLE ENCHERE

Par dérogation de l'Art.14 de la loi du 10 juillet 2000 : «A défaut de paiement par l'adjudicataire, après mise en demeure restée infructueuse, le bien est remis en vente à la demande du vendeur sur folle enchère de l'adjudicataire défaillant ; si le vendeur ne formule pas cette demande dans un délai de deux mois à compter de l'adjudication, la vente est résolue de plein droit, sans préjudice de dommages et intérêts dus par l'adjudicataire défaillant ».

RETRAIT DES ACHATS

Il est conseillé aux adjudicataires de procéder à un enlèvement de leurs lots dans les meilleurs délais afin d'éviter les frais de magasinage qui sont à leur charge. Le magasinage n'entraîne pas la responsabilité de la S.V.V. Rossini ni de l'expert à quelque titre que ce soit.

Frais de magasinage Salle ROSSINI :

Les frais de magasinage sont dus à compter du 9^e jour (y compris les jours fériés). Leur montant est de 4€ TTC par jour et par lot (y compris les jours fériés). Les lots dépassant le montant de 10 000€ supporteront une participation complémentaire aux frais d'assurance et d'administration de 1% TTC de leur valeur.

En cas de paiement par chèque ou par virement, la délivrance des objets pourra être différée jusqu'à l'encaissement.

Dès l'adjudication, l'objet sera sous l'entière responsabilité de l'adjudicataire.

L'acquéreur sera lui-même chargé de faire assurer ses acquisitions, et la S.V.V. Rossini décline toute responsabilité quant aux dommages que l'objet pourrait encourir, et ceci dès l'adjudication prononcée.

En cas de vente à l'Hôtel Drouot, les frais de magasinage sont à la charge de l'acquéreur.

EXPÉDITION DES LOTS

Le transport est effectué sous l'entière responsabilité de l'acheteur. Les lots peuvent être expédiés par la S.V.V. Rossini aux conditions suivantes :

1- Une demande écrite de l'adjudicataire, mentionnant expressément la décharge de la S.V.V. Rossini en cas de dommage de l'objet subit durant le transport.

2- Les frais d'expédition seront majorés du coût de l'emballage, selon une grille tarifaire variable suivant la valeur et la taille de l'objet. Le choix du transporteur et l'organisation du transport appartiennent à l'acheteur. La S.V.V. Rossini peut fournir, de manière non contractuelle, les coordonnées de transporteurs.

3- les lots ne seront expédiés qu'après règlement de l'achat et du transport.

La formalité de licence d'exportation peut requérir un délai de cinq à dix semaines, celui-ci pouvant être sensiblement réduit selon la rapidité avec laquelle l'acquéreur précisera ses instructions à l'étude.

TERMS OF SALES (Resume)

Purchased lots will become available only after payment in-full has been made. The sale will be conducted in Euros. Purchasers will pay in addition to the hammer price, a buyer's premium of 21% VAT excluded or 25.11% VAT included.

GUARANTEES

The auctioneer is bound by the indications in the catalogue, modified only by announcements made at the time of the sale noted in the legal records thereof.

An exhibition prior to the sale permits buyers to establish the conditions of the works offered for sale and no claims will be accepted after the hammer has fallen. Some difference may appear between the original work and its illustration, there will be no claims in such matter.

The measurements are given only as an indication.

BIDS

Should the auctioneer recognise two simultaneous bids on lot, the lot will be put up for sale again and all those present in the saleroom may participate in this second opportunity to bid.

ABSENTEE BIDS

If you wish to make a bid in writing, you should use the form included in this catalogue, accompanied by your bank references, to be received by us no later than two days before the sale.

TELEPHONE BIDS

If you wish to bid by telephone, please make your request to be called in writing, accompanied by your bank references, to be received by us no later than two days before the sale.

COLLECTION OF PURCHASES

Buyers are advised to collect successful lots as soon as possible to avoid handling and storage costs which may be incurred at their expense. S.V.V. Rossini is not responsible for the storage of purchased lots.

Storage fees at S.V.V. Rossini :

Storage fees are dues as of the 9th day post sale (inclusive of holiday's and wee-ends). The charge is 4€ inclusive of tax, per day per lot. All lots with the a hammer price in excess of 10 000.00€ will be subject to an insurance and administration fee of 1%, inclusive of tax, of the hammer price. If payment is made by cheque or by wire transfer, lots may not be withdrawn until the payment has been cleared. From the moment the hammer falls, sold items will become the exclusive responsibility of the buyer. The buyer will be solely responsible for the insurance, S.V.V. Rossini assumes no liability for any damage to items which may occur after the hammer falls.

An export license can take five or ten weeks to process, although this time may be significantly reduced depending upon how promptly the buyer supplies the necessary information to S.V.V. Rossini.

RELEVÉ D'IDENTITÉ BANCAIRE

BNP PARIBAS- PARIS

AGENCE CENTRALE (0028)

30004 00828 00041003896 76

IBAN FR 76 3000 4008 2800 0410 0389 676

BIC : BNPAFRPPAC

ROSSINI

Maison de Ventes aux Enchères

