

ROSSINI
Maison de Ventes aux Enchères

Bijoux
Montres
Orfèvrerie
Objets de vitrine

SALLE DES VENTES ROSSINI
Mardi 14 décembre 2010 à 14h00



ROSSINI

Maison de Ventes aux Enchères

Mardi 14 décembre 2010
Salle des Ventes Rossini
à 14h00

Cécile SIMON

Commissaire-priseur habilité

Renseignements

Thibault de TROGOFF : 01 53 34 55 03
de.trogoff@rossini.fr

Expert pour les montres:

Guy KOBRINE

14, rue Cadet, 75009 - Paris
Tel. : 01 45 23 1884

Expert pour les bijoux:

Cécile SIMON

Expositions publiques

Salle des Ventes Rossini

7, rue Rossini - 75009 Paris

Lundi 13 décembre 2010 de 10h 45 à 18h00

Mardi 14 décembre 2010 de 10h 45 à 12h00

Téléphone durant les expositions

01 53 34 55 01

Reproduction de l'ensemble des lots
sur : www.rossini.fr

Catalogue consultable sur internet
www.rossini.fr - www.auction.fr

Salle d'exposition visible sur
www.rossini.fr

à partir du lundi 13 décembre à 14h00



Vente en direct sur internet,
enchérissez en ligne sur :
www.rossini.fr



Certifié selon l'ISO 9001

Bijoux
Montres
Objets de vitrine
Orfèvrerie

ROSSINI - MAISON DE VENTES AUX ENCHÈRES - BUREAU D'ESTIMATIONS GRATUITES

Sans rendez-vous du lundi au vendredi, de 9h 30 à 18h00 - estimation.gratuite@rossini.fr
7, rue Drouot - 75009 Paris - Tél.: 01 53 34 55 00 - Fax: 01 42 47 10 26 - contact@rossini.fr - www.rossini.fr
Rossini - Société de ventes volontaires de meubles aux enchères publiques agréée sous le n°2002-066 RCS Paris B 428 867 089

Vente en préparation

Mardi 1^{er} février 2010

Pour inclure vos bijoux, montres et
objets de vitrine dans cette vente,
veuillez contacter Cécile SIMON
au 01 53 34 55 34

Bijoux

- 1 **Bracelet** en argent orné de sept deniers de la République romaine (accident).
Poids: 54,9 g - Long.: 21 cm.
Vendu avec trois pièces supplémentaires. 250/300€
- 2 **Paire d'épingles** en or jaune de forme circulaire appliquées de perles et perles en pampille (restaurations).
Poids brut: 8,8 g. 150/200€
- 3 **Broche barrette** en or jaune ornée de deux boules à décor filigrané en pampille.
Poids: 7,1 g. 150/200€
- 4 **Pendentif** en or jaune de forme ovale formé d'un camée en cornaline figurant un buste de jeune femme de profil, entouré de demi perles, et chaîne de cou en or jaune également.
Poids brut: 8,6 g. 250/350€
- 5 **Chaîne de cou** en or jaune agrémentée d'un motif cylindrique et hexagonal à décor émaillé (manques et chocs).
Poids brut: 13,1 g. 70/100€
- 6 **Pendentif porte photo** en or jaune de forme ovale à décor de trophées, chaîne de cou en or jaune.
Poids brut: 27,1 g. 350/500€
- 7 **Chaîne de cou** en or jaune formée de maillons gourmettes.
Poids: 13,3 g. 150/200€
- 8 **Collier** en or jaune orné de sept petites pépites en pampille.
Poids: 24,7 g. 400/450€
- 9 **Pendentif pépite** en or jaune.
Poids: 20,7 g. 300/400€
- 10 **Pendentif pépite** en or jaune.
Poids: 15,4 g. 220/250€
- 11 **Broche** en or jaune et platine stylisée d'une fleur sertie de rubis, pierre rose d'imitation et diamants taillés à l'ancienne et en huit-huit (manque un petit diamant).
Poids brut: 22 g - Haut.: 7,5 cm. 500/600€
- 12 **Broche** or jaune stylisée d'un nœud de ruban et sertie d'émeraudes taillées en cabochon.
Poids brut: 14,4 g - Long.: 6,5 cm. 200/250€
- 13 **Broche** de forme losangique formée de boules de corail, monture en or jaune.
Poids brut: 20,6 g.
Voir la reproduction page ci-contre. 150/250€
- 14 **Paire de pendants d'oreilles** en or jaune et or gris sertis de petits diamants ronds (manque les fermoirs).
Poids brut: 11,3 g. 180/220€
- 15 **Bracelet d'esclave** en or jaune en partie bombé et sertie de cinq diamants taillés en rose.
Poids brut: 20,2 g.
Voir la reproduction page ci-contre. 400/600€
- 16 **Bague dôme** en or gris sertie de diamants taillés à l'ancienne dans une monture ajourée.
Poids brut: 16,3 g - TTD: 49 700/900€
- 17 **Broche** en or jaune et en argent stylisée d'un papillon sertie de rubis, émeraudes et diamants taillés en rose.
Poids brut: 19,8 g - Haut.: 4,7 cm.
Voir la reproduction page ci-contre. 600/800€
- 18 **Bracelet** formé de cinq rangs de perles de corail facettées, le fermoir en or jaune à décor gravé de bouquets de fleurs (petits accidents).
Poids brut: 34 g. 250/350€
- 19 **Broche rectangulaire** en or jaune ornée d'une miniature ovale figurant le portrait de l'empereur Napoléon I^{er} souligné d'une frise de lauriers, épaulé de deux aigles et surmonté d'une couronne Impériale.
La monture rectangulaire façon cadre en bois doré à décor de rinceaux.
Epoque XIX^e siècle.
Poids brut: 12,7 g - Haut.: 4 cm.
Voir la reproduction page ci-contre. 1 000/1 500€
- 20 **Bague** en or jaune sertie d'une émeraude rectangulaire épaulée de six petits diamants.
Poids brut: 3,3 g - TTD: 56. 200/300€
- 21 **Pendentif "souvenir"** de forme ovale centré de turquoises et perles, au revers monogramme GL.
Poids brut: 18,6 g.
Voir la reproduction page ci-contre. 300/500€
- 22 **Pendentif** en or jaune dit "Saint Esprit" serti de diamants taillés en rose (petites restaurations).
Normandie.
Poids brut: 9,9 g - Haut.: 6 cm. 200/300€
- 23 **Broche ovale** sertie d'un camée en agate figurant un portrait en buste de jeune femme de profil, monture en or jaune (petit choc et manque à la monture).
Poids brut: 31,5 g - Haut.: 5,5 cm.
Voir la reproduction page ci-contre. 400/600€
- 24 **Chevalière** en or jaune.
Poids: 12,3 g. 170/200€
- 25 **Collier** formant un collier en or jaune composée de maillons à motif de volutes.
Poids: 36,3 g - Long.: 44 cm.
Voir la reproduction page ci-contre. 600/800€
- 26 **Pendentif** en or jaune orné d'une pièce autrichienne 1915, et chaîne de cou en or jaune.
Poids: 42,4 g. 650/850€
- 27 **Bracelet** en or jaune et or gris, le motif central centré d'une perle et d'une pierre bleue d'imitation, motifs de rinceaux feuillagés de part et d'autre sertis de diamants taillés en rose, tour de poignet formé d'une maille gourmette.
Poids brut: 23,6 g - Long.: 18 cm.
Voir la reproduction page ci-contre. 700/900€
- 27bis **Bracelet jonc** rigide et articulé en or jaune, le motif central stylisé d'un boucle de ceinture ornée de demi perles (manque deux perles, petits chocs et accidents).
Poids brut: 16,2 g.
Voir la reproduction page ci-contre. 200/300€
- 28 **Alliance américaine** en or gris sertie de diamants taillés en brillant.
Poids brut: 5,4 g - TTD: 63 500/600€
- 29 **Bracelet jonc** en or jaune.
Poids: 160 g. 2 000/2 200€
- 30 **Collier** en or jaune et or gris formé d'une maille torsadée.
Poids: 14,8 g. 200/300€
- 31 **Clous d'oreilles** en or jaune et or gris sertis de petits diamants.
Poids brut: 2,9 g. 80/100€



21



25



15



27bis



27



17



19



13



23

32	Bracelet en or jaune formé d'une maille gourmette. Poids: 32,1 g - Long.: 19 cm 500/700€	51	CARTIER Bracelet en or gris formé de maillons rectangulaires (un maillon supplémentaire, fermoir défectueux). Signé et numéroté <i>J39486</i> . Poids: 16,3g. 300/400€
33	Collier en or jaune formé d'une maille "épi" en chute. Poids: 14,7 g - Long.: 42 cm. 200/300€	52	HERMES Bracelet en argent formé d'une maille forçat à chevrons. Signé. Poids: 75,7 g - Long.: 20 cm. <i>Voir la reproduction page ci-contre.</i> 400/500€
34	Bracelet en or jaune formé d'une maille forçat. Poids: 18,1 g - Long.: 18,5 cm. 300/400€	53	Bague en or gris formée d'un rouleau pavé de diamants taillés en brillant et bordé d'une ligne de diamants. Poids brut: 13,3 g - TTD: 52. <i>Voir la reproduction page ci-contre.</i> 500/700€
35	Chaîne de cou en or jaune. Poids: 4,5 g. 70/100€	54	Paire de clous d'oreilles perles de culture, monture en or jaune. Poids brut: 2,8 g. 80/100€
36	Paire de clips d'oreilles en or jaune sertis de petits diamants et saphirs. Poids brut: 19,3 g. 400/500€	55	Bague en or jaune et platine sertie d'une émeraude taillée en cabochon épaulée de petits diamants. Poids brut: 18,6 g - TTD: 47. <i>Voir la reproduction page ci-contre.</i> 3000/3500€
37	Paire de clips d'oreilles en platine stylisés de fleurs centrées d'une perle de culture et sertis de petits diamants. Poids brut: 10,2 g. 200/300€	56	CARTIER Alliance dans les trois tons d'or, modèle Trinity. Signée et numérotée <i>CN3332</i> . Poids: 15,5 g - TTD: 52. Ecrin. 400/500€
38	Bague en or gris et platine sertie d'un diamant taillé en brillant. Poids brut: 2,3 g. 200/300€	57	CARTIER Paire de boucles d'oreilles dans les trois tons d'or, modèle Trinity. Signées et numérotées <i>C39876</i> . Poids: 14,2 g. Ecrin. <i>Voir la reproduction page ci-contre.</i> 600/800€
39	Pendentif en or jaune sertie d'une émeraude taille émeraude (égrisures), la bélière sertie de petits diamants taillés en brillant. Poids brut: 4 g. 500/700€	58	CARTIER Alliance en platine. Signée et numérotée <i>EW8342</i> . Poids: 3,6 g - TTD: 54. Ecrin. 200/300€
40	Bague en or jaune sertie d'une émeraude carrée épaulée de six petits diamants. Poids brut: 3,4 g. 200/300€	59	CARTIER Collier orné d'un pendentif en or gris modèle Love. Signé et numéroté <i>HD7612</i> . Poids: 14,4 g. Ecrin. <i>Voir la reproduction page ci-contre.</i> 800/1000€
41	Alliance américaine en or gris sertie de diamants taillés en huit-huit. Poids brut: 3,4 g. TTD: 54. 280/320€	60	CARTIER Paire de clous d'oreilles en platine, chacun serti d'un diamant taillé en brillant. Poinçon de maître et numérotés <i>21809B</i> . Poids brut: 2,7 g. Ecrin. <i>Voir la reproduction page ci-contre.</i> 2000/3000€
42	Paire de boucles d'oreilles en or jaune, chacune sertie d'un cœur en nacre bordé de diamants et retenu par deux petits rubis. Poids brut: 9,8 g. 400/500€	60bis	Bague en or gris sertie d'une importante améthyste facettée dans un entourage de pierres fines et diamants. Poids brut: 29 g. 1200/1300€
43	Broche en or jaune et or gris à motif d'une palmette sertie de citrines taillées en poire et diamants taillés en rose (une pierre dessertie). Poids brut: 8,2 g. 400/600€	61	Rubis facetté de forme ovale. Poids: 48,85 ct. 3000/4000€
44	Pendentif circulaire en or gris serti de diamants taillés à l'ancienne et en rose. (manque un diamant). Poids brut: 1,7 g. 800/1200€	62	Chaîne de cou en or jaune formée d'une maille gourmette. Poids: 13,3 g. 180/220€
45	Bracelet en or jaune formé de maillons tank. Poids: 72,1 g. 1000/1200€	63	Epingle de cravate en or jaune et or gris sertie d'un diamant taillé à l'ancienne. Poids brut: 1,8 g. 300/400€
46	Pendentif en or gris serti d'un diamant demi taille et une chaîne de cou en or gris. Poids du diamant: 1,20 ct environ. Poids brut: 3,4 g. <i>Voir la reproduction page ci-contre.</i> 2000/3000€	64	Chevalière en or jaune monogrammée <i>JC</i> . Poids: 31,8 g. 450/550€
47	Collier en or jaune orné de motifs losangiques sertis de rubis et diamants, un motif plus important au décolleté. Poids brut: 53,8 g - Long.: 39 cm. 2200/2500€	65	Epingle de cravate en or jaune ornée d'une perle baroque épaulée de deux diamants taillés à l'ancienne. Poids brut: 2,2 g. 100/150€
48	Paire de boutons de manchettes en or gris, patins rectangulaires centrés d'un diamant taillé à l'ancienne. Poids brut: 19,1 g. <i>Voir la reproduction page ci-contre.</i> 1000/1500€	66	Bague chevalière en or gris sertie d'un diamant rectangulaire. Poids brut: 25,8 g - TTD: 55. 750/900€
49	Bracelet en or jaune composé de motifs losangiques sertis de rubis et diamants, un motif plus important au centre. Poids brut: 27,2 g - Long.: 18,5 cm. 600/800€		
50	CARTIER Paire de boucles d'oreilles en or gris à motif de vis. Signées et numérotées <i>HV1944</i> . Poids: 12,6 g. <i>Voir la reproduction page ci-contre.</i> 600/800€		



60bis



50



59



60



48



53



46



52



55



57

- 67 Sautoir** en or jaune formé d'une maille forçat.
Poids: 22,9g. 300/500€
- 67 bis Bracelet jonc rigide et articulé**, le motif central orné de demi perles.
Poids brut: 8,7g. 120/180€
- 68 Broche ronde** en métal, le centre bombé et émaillé noir et orné de boules de corail, ainsi qu'en pampille, de part et d'autre un motif en palmette serti d'un cabochon de corail en forme de poire (petits manques à l'émail).
Poids brut: 52,3 200/300€
- 69 Bague toi et moi** en or jaune et or gris sertie de diamants taillés à l'ancienne et en rose.
Poids brut: 2,8g. 250/350€
- 70 Bracelet gourmette** en or jaune.
Poids: 112,7g - Long.: 18cm. 1600/2000€
- 71 Paire de boucles d'oreilles** formée d'une maille gourmette.
Poids: 23,1g. 350/500€
- 72 Broche** en or jaune et platine stylisée d'une fleur sertie de rubis, pierre rose d'imitation et diamants taillés à l'ancienne et en huit-huit.
Poids brut: 22,9g - Haut.: 8,6cm.
Voir la reproduction page 9. 500/600€
- 73 Sautoir** en or jaune formé d'une maille torsadée.
Poids: 32,6g. 350/450€
- 74 Bracelet** en or jaune formé d'une maille à motif de cœur, chacun serti d'un petit diamant.
Poids brut: 15,8g - Long.: 19,5cm. 300/500€
- 75 Collier ruban** en or jaune formé d'une maille fantaisie.
Poids: 37,7g - Long.: 41cm. 650/850€
- 76 Bracelet** en or jaune formé d'une maille forçat.
Poids: 11g - Long.: 19cm. 150/200€
- 77 Paire de boucles d'oreilles** en or jaune serties de petits diamants.
Poids brut: 5,5g. 120/180€
- 78 Bague** or jaune et or gris sertie de diamants taillés à l'ancienne, en rose et en huit-huit dont trois diamants plus importants.
Poids brut: 4g. TTD: 52.
Voir la reproduction page ci-contre. 1400/1700€
- 79 Bague jonc** en or jaune sertie d'un diamant taillé en brillant.
Poids brut: 11g - TTD: 54. 800/1.000€
- 80 Broche "éventail"** en or jaune et or gris sertie de petits diamants.
Poids brut: 11,1g.
Voir la reproduction page ci-contre. 250/350€
- 81 Broche "étoile"** en or jaune et or gris sertie de diamants taillés en rose.
Poids brut: 5,9g.
Voir la reproduction page ci-contre. 350/450€
- 82 Broche rectangulaire** en or jaune et or gris à décor ajouré et sertie de diamants taillés à l'ancienne et en rose dont trois plus importants.
Poids brut: 12g.
Voir la reproduction page ci-contre. 2000/3000€
- 83 Broche "Oiseau de Paradis"** en or jaune et platine sertie de diamants, saphirs, émeraudes, rubis.
Poids brut: 16,4g - Haut.: 6,5cm.
Voir la reproduction page ci-contre. 1200/1500€
- 83bis Collier** formé de deux rangs de perles de culture disposées en chute, fermoir rectangulaire en or jaune.
Poids: 42,5g - Long.: 55cm. 250/350€
- 84 Bague** en or gris sertie d'un diamant taillé en brillant.
Poids du diamant: 3,09ct.
Poids brut: 3,3g - TTD: 53.
Accompagné d'un certificat du Laboratoire français de gemmologie de la Chambre de Commerce et d'Industrie de Paris attestant selon leur opinion pureté VVS1, couleur MZ.
Voir la reproduction page ci-contre. 9000/12000€
- 85 Bague** en or gris sertie d'un diamant taille radian.
Poids du diamant: 1,12 ct environ.
Poids brut: 7,5g. 2500/2800€
- 86 Bague** en or gris sertie d'un diamant taillé à l'ancienne (petite égrisure) épaulé de quatre petits diamants.
Poids du diamant: 2,20 environ.
Poids brut: 5g - TTD: 52.
Voir la reproduction page ci-contre. 4000/6000€
- 87 Pendentif** en platine et or gris figurant une marguerite sertie de diamants taillés à l'ancienne en huit-huit et sa chaîne formée d'une maille torsadée, fermoir orné d'une saphir taillé en cabochon épaulé de deux diamants.
Epoque vers 1940.
Poids brut: 51,4g.
Ce bijou est une commande spéciale pour une dame portant le prénom de la fleur représentée.
Voir la reproduction page ci-contre. 4000/6000€
- 88 Montre bracelet de dame** en platine, le cadran invisible formant une rosace et le tour de poignet serties de diamants taillés à l'ancienne et en huit-huit.
Epoque vers 1950.
Poids brut: 44,6g - Long.: 16cm.
Voir la reproduction page ci-contre. 2000/2500€
- 89 Bague dite "pont"** en or jaune et platine sertie de diamants taillés à l'ancienne dont un plus important en serti clos au centre.
Epoque vers 1940.
Poids brut: 17,3g - TTD: 52.
Voir la reproduction page ci-contre. 900/1200€
- 90 Bague** en or jaune et platine à décor géométrique et pavée de diamants taillés à l'ancienne, dont un plus important au centre.
Epoque vers 1940.
Poids brut: 14,6g - TTD: 52.
Voir la reproduction page ci-contre. 1600/1900€
- 91 Broche** en or jaune et or gris de forme rectangulaire centrée d'un diamant taillé à l'ancienne épaulé de deux petites émeraudes, le tout dans un décor de fleurettes serties de diamants taillés en rose (manque un petit diamant).
Poids brut: 18g. 600/800€
- 91bis Alliance** américaine en or gris sertie en alternance de petites émeraudes et petits diamants.
Poids brut: 2,2g - TTD: 54. 80/100€
- 92 Montre** bracelet de dame en or jaune, boîtier rond, bracelet formé d'une maille fantaisie.
Poids brut: 29,6g - Long.: 19cm. 300/500€
- 93 Broche barrette** en or gris et platine sertie de diamants taillés à l'ancienne, en huit-huit et en rose.
Poids brut: 8,9g - Long.: 6cm.
Voir la reproduction page ci-contre. 500/700€
- 94 Bracelet** en or jaune formé de maillons "tank" (un petit choc).
Poids: 47,3g - Long.: 18cm.
Voir la reproduction page ci-contre. 700/1000€
- 95 Broche rectangulaire** en platine et or gris à décor géométrique ajouré et sertie de diamants taillés en huit-huit, un diamant taillé en brillant plus important au centre.
Epoque vers 1930.
Poids brut: 9,4g.
Voir la reproduction page ci-contre. 1000/2000€



88



95



87



90



89



86



94



84



78



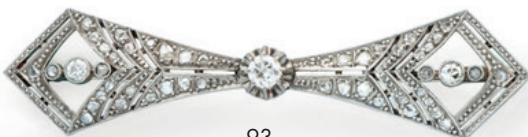
82



81



83



93



80

95bis	Broche en or jaune à motifs de fleurs serties de diamants taillés en rose. Poids brut : 4,1g. 100/150 €	111	Bracelet jonc en or gris ouvrant et articulé orné d'un cœur pavé de petits diamants, le tour de poignet partiellement serti de diamants également. Poids brut : 9,9g. 280/320 €
96	Collier en or gris, le décolleté orné d'une guirlande feuillagée sertie de diamants taillés en brillant et en huit-huit, et centré d'un motif en pampille serti d'une émeraude taillée en poire. Poids brut : 30,3g - Long. : 43cm. 1800/2000 €	111bis	Bracelet genre tank en or jaune et or rose. Poids : 39,5g - Long. : 21cm. 500/700 €
97	Bague en or gris sertie d'une émeraude ovale dans un entourage de diamants taillés en brillant et en baguette. Poids brut : 8,2g - TTD : 52. 1100/1300 €	112	Alliances trois anneaux en trois tons d'or. Poids : 6,4g - TTD : 56. 200/300 €
98	Pendentif cœur en or gris serti d'une ligne de petits diamants noirs. Poids brut : 5,7g. 150/200 €	113	CHAUMET Broche en or jaune stylisée de branchages. Signée. Poids : 20,6g. 300/500 €
99	Deux colliers (formant initialement un seul collier sur trois rangs) formés de perles de cultures disposées en chute, un fermoir en or gris centrée d'une perle, l'autre en métal. Long. : 46cm. 300/450 €	114	Collier en or jaune formé d'une maille torsadée en chute. Poids brut : 96,3g - Long. : 44cm. 1600/1800 €
100	Bague en or gris sertie d'un diamant central taillé en brillant épaulé de six diamants plus petits également taillés en brillant. Poids du diamant principal : 0,45ct. Poids brut : 4,5g - TTD : 49. 500/700 €	115	Bracelet ruban en or jaune à motifs de chevrons. Poids : 79g - Long. : 19cm 1400/1500 €
101	Alliance en or gris sertie d'une ligne de neuf diamants taillés en brillant. Poids brut : 6,6g. TTD : 54 300/500 €	116	Bracelet en or jaune et acier à motif de nœud en huit. Poids : 11,4g. 80/100 €
102	Montre bracelet de dame, le boîtier rectangulaire en platine à décor géométrique serti de diamants taillés en huit-huit, de petites émeraudes et d'onyx (manques). Epoque vers 1920. (bracelet moderne rapporté). Poids brut : 19,5g. 800/1000 €	117	HERMES Bracelet en or gris composé de maillons rectangulaires incurvés et intercalés de maillons en H. Signé et numéroté. Poids brut : 72,2g - Long. : 18cm. 1600/1800 €
103	Bague en or jaune sertie d'un camée ovale figurant un portrait de jeune femme de profil. Poids brut : 5,1g - TTD : 56. 80/100 €	118	HERMES Bague jonc en or gris ornée d'une ligne transversale de diamants taillés en brillant. Signée et numérotée. Poids brut : 14,6g - TTD : 52. 800/1100 €
104	Paire de pendants d'oreilles en or gris, chacune sertie d'un diamant taillé à l'ancienne et en forme de poire retenu par deux diamants ronds également taillés à l'ancienne. Poids brut : 4,4g. 2500/3500 €	118bis	Bracelet en ivoire et maillons en métal. 80/100 €
105	CHAUMET Bague jonc en or gris. Signée. Poids : 7,2g - TTD : 56. Ecrin. 200/300 €	119	HERMES Bague en or gris ornée du H de la marque serti de diamants taillés en brillant. Signée et numérotée. Poids brut : 13,9g - TDD : 53. 900/1200 €
105bis	Pendentif en or jaune et en forme de cœur serti d'une pierre bleue. Poids brut : 11,8g. 150/200 €	120	Bracelet en or jaune formé de maillons ovales séparés par des cabochons de pierres bleues. Poids brut : 36,8g - Long. : 19cm. <i>Voir la reproduction page ci-contre.</i> 500/800 €
106	Bracelet jonc en or jaune formant un mouvement torsadé et serti en son milieu de diamants taillés en rose et petits saphirs. Poids brut : 19,7g. <i>Voir la reproduction page ci-contre.</i> 400/600 €	121	Croix en pendentif en or jaune centrée d'un diamant taillé en brillant et sertie d'émeraudes rondes. Poids brut : 3,9g. <i>Voir la reproduction page ci-contre.</i> 280/320 €
107	Broche nœud en or et nacre. Poids brut : 17,2g. <i>Voir la reproduction page ci-contre.</i> 80/100 €	122	D'après G. BRAQUE. Broche Lune en or jaune. Signée Bijoux de Braque. Heger de Lœwenfelf. HC. Poids brut : 15,8g - Haut. : 5cm. Ecrin. <i>Voir la reproduction page ci-contre.</i> 600/800 €
108	Bracelet en or jaune formé d'une maille fantaisie. Poids : 37,7g - Long. : 17,5cm. <i>Voir la reproduction page ci-contre.</i> 750/850 €	123	Collier or jaune formé de maillons stylisés de feuilles à décor strié. Poids : 93,1g - Long. : 41,5cm. <i>Voir la reproduction page ci-contre.</i> 1500/1700 €
109	Bague en or jaune et or gris sertie d'un pierre cognac épaulée de quatre lignes de petits diamants. Poids brut : 10,8g - TTD : 50. 320/350 €	124	Pendentif croix en or jaune serti de petits diamants taillés en brillant et chaîne de cou en or jaune. Poids brut : 9,1g. <i>Voir la reproduction page ci-contre.</i> 680/700 €
110	Broche barrette en or jaune et or gris centrée d'une pierre rose d'imitation. Poids brut : 7,9g. 180/350 €	125	Parure en or gris comprenant un pendentif et une paire de clous d'oreilles à motif d'étoiles sertis de petits diamants taillés en brillant. Poids brut : 4,8g. 300/400 €
		126	Collier en or jaune formé d'une maille fantaisie en chute. Poids : 38,5g - Long. : 41cm. 600/800 €



122



72



123



120



121



107



106



124



108

Montres



132



133



134



135

127 POIRAY
Montre d'homme en acier, ronde, diamètre 32,5 mm.
 Cadran argenté deux tons.
 Mouvement quartz.
 Bracelet (interchangeable) cuir gris foncé, boucle ardillon.
 250/350 €

128 ZÉNITH
Montre de poche en acier.
 Cadran blanc.
 Mouvement mécanique.
 150/250 €

129 OMÉGA
Montre de poche en acier.
 Cadran émail blanc (accidents).
 Mouvement mécanique.
 150/250 €

130 BAUME ET MERCIER
Montre de dame ronde en acier, bracelet acier.
 Cadran argenté, chiffres arabes gravés sur la lunette.
 Mouvement quartz.
 Avec un maillon supplémentaire, un bracelet cuir noir, écrin et garantie.
 400/500 €

131 CARTIER "Pacha"
Modèle de dame, taille médium, en or gris 18K (750/1000^e), lunette sertie de diamants.
 Cadran argenté quatre chiffres arabes, minuterie chemin de fer intérieure.
 Mouvement mécanique à remontage automatique, trotteuse centrale, datographe guichet à 4 heures.
 Bracelet crocodile blanc, boucle déployante or gris d'origine.
 Ecrin.
 Voir la reproduction ci-dessous. 4 500/6 000 €

132 ROLEX Ref: 79168.
Modèle dame Oyster Perpetual Datejust or 18K (750/1000^e).
 Bracelet or Oyster.
 Cadran bordeaux dix index brillants.
 Mouvement mécanique à remontage automatique, datographe guichet à 3 heures, calibre: 2235.
 Glace "Saphir", correction de date rapide.
 Prévoir joint de Fond.
 Ecrin, avec un second cadran: noir, index dorés.
 Voir la reproduction ci-dessous. 4 000/5 000 €

131



133 CARTIER
Modèle "Basculante" en acier, taille dame.
 Cadran argenté chiffres romains noirs, minuterie chemin de fer intérieure.
 Mouvement quartz (prévoir pile), boucle dépliant en acier d'origine, bracelet cuir noir.
 Petite boîte cartonnée Cartier.
 Voir la reproduction ci-dessous. 1 000/1 500 €

134 MAUBOUSSIN
Montre de dame ronde diamètre 26 mm en or blanc 18K (750/1000^e).
 Bracelet or blanc.
 Cadran nacre index rapportés.
 Mouvement quartz (prévoir révision).
 Poids brut: 69g - Poignet: 15,6cm.
 Voir la reproduction ci-dessous. 1 500/2 000 €

- 135 CHOPARD**
Modèle "Strada" rectangulaire galbé, en acier, deux rangs de diamants. Cadran nacre chiffres romains.
 Mouvement quartz.
Voir la reproduction page ci-contre. 2 500/3 000€
- 136 BELL & ROSS**
Montre d'homme ronde, diamètre 37 mm, en acier, fond vissé, balancier visible.
 Cadran argenté, 3 grands chiffres arabes.
 Mouvement mécanique à remontage automatique, petite trotteuse à 6 heures, date à 6 h. Bracelet cuir noir, boucle dépliant en acier d'origine.
 Ecrin. 700/900€
- 137 CARTIER Santos**
Modèle de dame or et acier.
 Cadran blanc chiffres romains noirs, minuterie chemin de fer intérieure.
 Mouvement mécanique à remontage automatique.
 Ecrin, papiers. 500/700€
- 138 LIP**
Montre de dame en or blanc 18K (750/1000°).
 Ronde, diamètre: 15 mm, huit brillants.
 Bracelet or blanc milanais guilloché fermoir échelle.
 Cadran argenté index rapportés.
 Mouvement mécanique calibre: R100.
 Poids brut: 27,8g.
 Poignet: 15,9 - 16,4 cm. 400/600€
- 139 ROLEX. Day-Date** vers 1965/66.
 Modèle en or gris 18K (750/1000°), référence 1803.
 Cadran argenté, index bâtons.
 Mouvement mécanique à remontage automatique, calendrier jour-date.
 Bracelet cuir. Prévoir étanchéité. 1 900/2 500€
- 140 AIRAIN Type 20** années 60/70.
Chronographe militaire en acier, rond: diamètre 36 mm, lunette tournante, fond vissé.
 Cadran noir chiffres arabes, deux compteurs.
 Mouvement mécanique, chronographe roue à colonnes, fonction retour en vol, calibre: Valjoux 222 inca bloc.
 Bracelet cuir noir. 1 100/1 500€
- 141 DODANE Type 21** années 60/70.
Chronographe militaire en acier, rond: diamètre 36 mm, fond vissé.
 Cadran noir chiffres arabes, deux compteurs.
 Mouvement mécanique, chronographe roue à colonnes, fonction retour en vol, calibre: Valjoux 235 inca bloc.
 Bracelet cuir noir. 1 100/1 500€
- 142 POIRAY**
Petit modèle de dame en acier, rectangulaire, lunette godrons.
 Cadran argenté plots dorés.
 Mouvement quartz (prévoir pile).
 Bracelet cuir bleu (à changer) boucle ardillon acier d'origine. 300/350€
- 143 LONGINES**
Montre d'homme rectangulaire (38x22) en or jaune 18K (750/1000°).
 Cadran argenté chiffres "bréguets", minuterie chemin de fer extérieure, petite trotteuse à 6 heures.
 Mouvement mécanique calibre 9,47NN.
 Bracelet cuir. 250/350€
- 144 Luminor PANERAI** 1950g. MT 8Days.
 Modèle or jaune 18K (750/1000°).
 Cadran marron, fond squelette, datographe guichet à 3 heures, indicateur jour-nuit, indicateur de réserve de marche 8 jours. Etat neuf.
 Bracelet crocodile marron et boucle ardillon or d'origine.
 Bracelet caoutchouc, tournevis.
 Créée à 500 exemplaires.
 Dans son écrin d'origine. Papiers. 14 000/16 000€
Voir la reproduction ci-dessus.
- 145 TAG HEUER LINK**
Modèle de dame en acier bracelet acier.
 Cadran argenté.
 Mouvement quartz, trotteuse centrale, datographe guichet à 3 heures (prévoir pile).
 Ecrin, papiers. 200/300€
- 146 CHOPARD** Vers 70/75.
Montre de dame ovale en travers, la lunette sertie de petits diamants ainsi que les deux anneaux ovales enserrant le bracelet, le tout en or gris 18K (750/1000°).
 Cadran argenté, index bâtons rapportés.
 Mouvement mécanique.
 Ecrin. 1 000/1 500€
- 147 JAEGER LECOULTRE**
Montre d'homme ronde diamètre 33 mm en or jaune 18K (750/1000°).
 Cadran argenté index rapportés.
 Mouvement mécanique trotteuse centrale calibre: P800/C (prévoir révision).
 Bracelet métal doré. 500/600€
- 148 OMEGA Seamaster.**
Modèle d'homme en or jaune 18K (750/1000°), fond vissé, cadran argenté index bâtons rapportés.
 Mouvement mécanique à remontage automatique trotteuse centrale.
 Bracelet métal doré. 400/600€



162



- 149 **Montre de poche**
 Au revers fleurs en bouquet sur grain de riz.
 Mouvement à coq.
 Or jaune.
 (en état de marche).
 (manque le verre, égrisure autour du remontoir).
 Et sa clef en or. 2g. 300/500€

- 150 **Anonyme**
 Montre degousset en or rose 18K (750/1000^e), cadran émail blanc.
 Mouvement mécanique échappement cylindre. 150/200€

- 151 **TISSOT** vers 1965/70.
Montre bracelet de dame ronde en or jaune 18K (750/1000^e).
 Cadran argenté.
 Mouvement mécanique.
 Poids brut : 26,3g. 300/500€

- 152 **LONGINES**
Chronographe d'homme rond, diamètre 37 mm, en or jaune 18K (750/1000^e).
 Cadran champagne, index et chiffres arabes rapportés, deux compteurs.
 Mouvement mécanique calibre : 30CH roue à colonnes (prévoir remise en état).
 Boîte, cadran, mouvement signés. 400/600€

- 153 **L. LEROY & Cie**
Beau chronographe savonnette en or jaune 18K (750/1000^e).
 Cadran émail blanc, chiffres arabes, petite seconde permanente à 9 heures, totalisateur 60 minutes à 3 heures.
 Mouvement mécanique mono poussoir roue à colonnes.
 Dans son écrin d'origine. 1500/2000€

- 154 **PARET à Annonay** XIX^e.
 Montre de poche en argent faisant réveil.
 Cadran émail blanc chiffres arabes.
 Remontage à clefs par devant.
 Mouvement mécanique à fusée et roue de rencontre. 150/250€

- 155 **CARTIER**
Montre de dame ronde diamètre 22 mm en or jaune 18K (750/1000^e), bracelet or jaune maille "milanaise" laminée guillochée, fermoir échelle.
 Cadran argenté chiffres romains noirs.
 Mouvement mécanique.
 Poids brut 41,9g - Poignet : 14,5 - 15 cm.
 Ecrin. 600/900€

- 156 **HERMES Paris** N° 1144959, HH1 230
Montre "Heures H" pour dame en acier chromé.
 Cadran figurant un H sertie de diamants, chiffres arabes.
 Mouvement à quartz, cadran, boîtier et mouvement signés.
 Bracelet acier. 1200/1500€

- 157 **Anonyme** XIX^e
Charmante petite pendulette de table "Les Quatre Saisons", en laiton doré.
 Cadran rond.
 Mouvement mécanique échappement cylindre (à restaurer : cylindre cassé). 300/500€

- 158 **LIP** vers 1960
Montre d'homme ronde diamètre 35 mm, en or jaune 18K (750/1000^e).
 Cadran argenté index net chiffres arabes.
 Mouvement mécanique trotteuse centrale (prévoir révision).
 Bracelet cuir. Dans son écrin d'origine. 400/600€

- 159 **LUXE** vers 1950.
Montre de dame carrée en or jaune 18K (750/1000^e).
 Bracelet or jaune.
 Mouvement mécanique.
 Poids brut : 38,6g. 500/700€

- 160 **GERKA** vers 1960.
Montre de dame carrée en or jaune 18K (750/1000^e).
 Bracelet or jaune.
 Mouvement mécanique.
 Poids brut : 39g. 500/700€

- 161 **CYMA** automatic.
Montre d'homme ronde, diamètre 33 mm, en or jaune 18K (750/1000^e).
 Cadran argenté trois index rapportés.
 Mouvement mécanique à remontage automatique, trotteuse centrale, datographe guichet à 3 heures. 300/400€

- 162 **CARTIER "Pacha"**
 Modèle acier, bracelet acier, rond, diamètre 36 mm, fond vissé par huit vis.
 Cadran blanc, chiffres arabes, plot et index.
 Mouvement automatique, trotteuse centrale, datographe guichet à 4 heures. Lunette tournante à cliquet.
 Ecrin.
Voir la reproduction ci-dessus. 2200/2500€

- 163 **TAG-HEUER**
Modèle Aquaracer acier, bracelet acier.
 Cadran argenté.
 Mouvement quartz, datographe guichet à 3 heures, trotteuse centrale. 300/400€



165



164



166

164 **CARTIER "DIVAN 2006"**
Modèle homme en acier.
 Cadran argenté chiffres romains noirs, minuterie chemin de fer intérieure.
 Mouvement quartz.
 Avec deux bracelets cuir en supplément.
 Ecrin.
Voir la reproduction ci-dessus. 1 200/1 500€

165 **AURICOSTE** vers 1980.
Chronographe militaire d'homme, tonneau ouverture ronde, lunette intérieure tachymétrique noire, fond vissé.
 Cadran "ardoise" deux compteurs.
 Mouvement mécanique incabloc, datographe guichet à 3 heures, calibre Valjoux 7765.
 Bracelet cuir noir.
 Modèle peu courant (certainement produit par Auricoste aux environs d'une centaine de pièces).
Voir la reproduction ci-dessus. 600/900€

166 **JAEGER LECOULTRE Reverso.**
Modèle homme "grande taille" en acier.
 Cadran argenté chiffres arabes, minuterie intérieure chemin de fer, petite trotteuse à 6 heures.
 Mouvement mécanique.
 Bracelet crocodile noir, boucle déployante acier d'origine.
 Ecrin.
Voir la reproduction ci-dessus. 1 900/2 300€

167 **ZÉNITH**
Montre d'homme ronde, diamètre: 32 mm, en or jaune 18 K (750/1000°).
 Cadran argenté, index bâtons.
 Mouvement mécanique calibre: 106-50.
 Bracelet cuir. 400/600€

168 **OMÉGA**
Montre de gousset en or jaune 18 K (750/1000°).
 Cadran argenté index bâtons.
 Mouvement mécanique calibre 601. 250/350€

169 **OMÉGA**
Montre bracelet de dame en or jaune 18 K (750/1000°).
 Cadran rond argenté.
 Mouvement mécanique.
 Poids brut: 25 g. 300/400€

170 **CARTIER**
Pendulette ronde diamètre 13 cm.
 Cadran soleil doré.
 Mouvement quartz.
 Entourage façon lapis lazuli.
 Dans son écrin.
Voir la reproduction ci-dessous. 400/500€



170



173



174



175

- 171 **LIP**
Montre bracelet de dame en or jaune 18K (750/1000^e).
 Cadran rond argenté.
 Mouvement mécanique.
 Poids brut : 23,6g. 300/400€

- 172 **Anonyme** années 50.
Montre bracelet de dame en or jaune 18K (750/1000^e).
 Cadran argenté.
 Mouvement mécanique. 600/800€

- 173 **BRÉGUET B1512** Vers 1950.
Très belle montre d'homme ronde diamètre 34,5mm en or jaune 18K (750/1000^e).
 Cadran argenté, guilloché au centre, chiffres romain noirs, minuterie chemin de fer extérieure, petite trotteuse à 6 heures.
 Mouvement mécanique, remontoir or.
 Bracelet crocodilegold, boucle ardillon plaquée or.
Voir la reproduction ci-dessus. 2500/3000€

- 174 **ROLEX** Vers 1940.
Montre d'homme ronde, diamètre 35 mm, en or jaune 18K (750/1000^e).
 Cadran guilloché, argenté (terni), index or rapportés.
 Mouvement mécanique (il manque la trotteuse centrale).
 Bracelet cuir noir.
 Mouvement, cadran, boîte signés.
Voir la reproduction ci-dessus. 800/1000€

- 175 **ROLEX**
Montre d'homme or et acier, référence: 1006/1002.
 Lunette striée.
 Cadran bleu index bâtons dorés.
 Mouvement mécanique calibre 1570, automatique, trotteuse centrale.
 Bracelet Oyster. En l'état.
Voir la reproduction ci-dessus. 500/600€



176

- 176 **BULGARI**
Montre de table "Colonne" en Argent.
 Cadran noir, index et chiffre dorés.
 Mouvement quartz.
 Dans son écrin.
Voir la reproduction ci-dessus. 700/900€

Objets de vitrine

- 177 **Pendule borne** ogival.
Reposant sur quatre pieds boules.
Métal argenté.
Gravé "CORINTHIAN YACHT CLUB ... 1907 ..."
Mouvement de WOOD and SON, BOSTON. 400/700€
- 178 **François Meuret (1800-1887)**
Portrait d'un enfant en buste, de trois quart, portant une robe blanche à large décolleté.
Miniature ovale sur ivoire.
Signé et daté, à droite, en noir: "Meuret 18517".
Dans un encadrement or, encastré dans un cadre ovale à chevalot.
Voir la reproduction ci-contre. 1000/1500€
- 179 **Etui à cigarettes** en or jaune 18K.
Décor guilloché et de bandeau rainuré au centre.
Poids brut: 148,5g. 2700/2900€
- 180 **Portrait** de trois quart d'un aristocrate.
Miniature ovale sur ivoire.
3,1 x 2,8 cm.
Lunette dorée.
Cache rectangulaire en bois foncé (ceintré).
Marque: "CABASSON, chaussée d'ANTIN 15".
Epoque Louis XVI. 200/250€
- 181 **AURORA**
Stylo plume plume.
Carlo goldoni n°0817.
Dans son écrin d'origine. 400/600€
- 182 **AURORA**
Parure comprenant un stylo plume, un stylo bille et un flacon d'encre.
75^e anniversaire.
Dans son écrin d'origine. 400/600€
- 183 **AURORA**
Stylo plume n°0482 et encre.
Collector 1919.
Dans son écrin d'origine. 400/600€
- 184 **SENATOR**
Stylo plume.
Président.
Dans son étui. 50/100€
- 185 **GUCCI**
Un stylo bille, un porte cartes, un coupe papier.
Dans trois écrins. 80/100€
- 186 **COURREGÉ**
Parure comprenant deux stylos billes et un stylo plume.
Dans leur écrin. 80/100€
- 187 **COURREGÉ**
Parure comprenant deux stylos billes et un stylo plume.
50/80€
- 188 **MONT BLANC**
Deux stylos billes et un stylo plume.
Dans un écrin. 100/150€



178

- 189 **STUART HOUGHTON**
Coffret à écrire. 50/100€
- 190 **FISCHER**
Space pen, le stylo de l'espace.
Stylo bille.
Dans son écrin. 30/50€
- 191 **FISCHER**
Space pen, l'Apollo XI, 25^e anniversaire.
Stylo bille.
Dans son écrin. 30/50€
- 192 **DIPLOMAT**
Petit porte mine.
Dans son écrin. 30/50€
- 193 **DIPLOMAT**
Épingle à cravatte porte mine. 30/50€
- 194 **Pipe** à long tuyau.
Le fourreau à quatre personnages sous des arcatures de fleurs de lys reposant sur des pilastres.
Ecume de mer, extrémités et couvercle en argent (manque au fermoir).
Autriche 1866-1922. 500/600€

Orfèvrerie



204

- 195** **Théière** de forme balustre tripode.
Manche latéral, prise bois tourné, attaches des pieds en spatule.
Travail mexicain.
Argent.
Poids brut : 523g. 150/210€
- 196** **Cafetière** de forme balustre tripode.
Déversoir tête d'oiseau, attaches des pieds palmettes argent.
Anse boucle en bois noirci.
Travail de BOURGEOIS.
Paris 1818-1838.
Poids brut : 582g. 300/400€
- 197** **Petite cafetière** de forme balustre reposant sur un pied.
Déversoir tête d'oiseau, frise de feuilles d'eau.
Anse en ébène.
Métal Argenté.
Style Empire.
(petits chocs). 30/40€
- 198** **Service thé-café** de forme balustre quadripode.
Décor de côtés rocailles en repoussé.
Comprenant : théière, cafetière, sucrier, pot à lait.
Métal Argenté.
Travail de ROUX-MARQUIAND 150/180€
- 199** **Carafe à vin** de forme balustre à pied circulaire.
Décor de deux cartouches ovales et fleurs affrontées.
Doubles frises d'oves comprenant des rosettes.
Verre clair gravé à la roue.
Monture de col : déversoir au mascaron, anse en boucle.
Femme en gaine.
Métal Argenté.
vers 1890.
Hauteur : 38cm. 150/200€
- 200** **Monture d'huilier.**
Bassin en gondole reposant sur quatre pattes d'oiseaux enserrant une boule.
Deux portes burettes et une prise centrale simulant un obélisque sommé d'un bouquet de rose.
Argent.
27 x 29 x 12,5 cm.
Travail de MARLEUX dans le goût Louis XVI.
Poids : 515g. 150/200€
- 201** **Service d'argenterie comprenant :**
- 12 grands couverts.
- 12 couverts à entremets.
- 12 cuillères à café.
- 4 pièces à hors d'œuvre : Louche à potage - Couvert de service à salade - Truelle - Pince à sucre.
- Louche à crème, cuiller soupoudreuse, cuiller à sauce.
- 12 grands couteaux.
- 12 couteaux à fromages.
- 12 couteaux à fruit, lame argent.
- Couverts de service à découper.
Modèle Louis XVI, décor rameau de laurier retenu par une rubannerie.
Argent.
Poid des pièces pesables 3359g.
Fabricant L.G.
Le tout déposé sur trois plateaux préformés, gaine de daim chamois, s'inscrivant dans un coffret en chêne clair muni de sa clef. 2000/3000€
- 202** **Légumier** couvert de forme circulaire.
Côtés pincées, deux anses latérales.
Brindilles entrelacées, attaches de feuillage.
Prise de couvercle à l'artichaud.
Travail mexicain de TANE.
Argent 952%.
Poids : 1706g. 500/600€
- 203** **Corbeille à pain** de forme rectangulaire.
Côtés et extrémités bombés.
Bord volutes contrariées.
Travail mexicain de TANE.
Argent 925%.
Poids : 492g. 250/350€
- 204** **Pœlon légumier** de forme circulaire, doté de deux anses et d'une prise supérieure arceau à la double brindille avec attaches feuillagées
Chiffré en lettres anglaises A.C.
Argent.
Paris, 1787.
Maître orfèvre attribué à Jean Baptiste Nocin, actif de 1740 à 1788.
Doté d'un manche latéral fuselé, facetté en bois noirci.
Poids brut : 887g.
Voir la reproduction ci-dessus. 1200/1500€



- 205 **Coupe panier** couverte à anse.
De style Art Déco.
Métal argenté. 80/120€
- 206 **Chocolatière** de forme balustre, tripode, à manche latéral, déversoir agrémenté d'une coquille et surmonté d'un clapet.
Argent.
Paris 1745.
(prise du manche refait). 500/600€
- 207 **Chocolatière** en argent uni, posant sur trois pieds aux attaches de cartouches, le bec ceinturé d'un jonc en relief, manche latéral vissant en bois noirci.
Paris, 1774.
Maître-Orfèvre: Louis - Emmanuel GABRIEL
Poids brut: 1,082 kg
Hauteur: 26,5cm.
Voir la reproduction ci-dessus. 1 000/1 500€
- 208 **Six fourchettes et cinq cuillers** de table en argent, modèle violonné à nœud gordien, chiffré "LP".
Orfèvre: LASLIER.
Poids: 932g. 200/250€
- 209 **Boucle de Cape.**
Attache discoïdale à motif de coquille digitée.
Fabricant ATI.
Département 1819-1838.
Argent.
Poids: 35g. 20/30€
- 210 **Service d'argenterie.**
Modèle uniplat.
Italie XIX^e siècle: MILAN.
Chiffré *M.R.*
Comprenant:
- 6 grands couverts.
- 1 couvert de service.
- 6 grands couteaux.
Poids des pièces pesables: 1033g. 500/700€
- 211 **12 cuillers à café.**
Modèle King WILLIAM.
Argent et vermeil.
De TIFFANY.
Poids: 209g.
Reproduit p.206-207 de l'ouvrage sur TIFFANY de William HOOD. 300/400€
- 212 **Chocolatière** en argent uni, posant sur trois pieds, le bec cannelé, le couvercle bordé de feuilles d'eau, manche latéral en bois noirci.
(un pied légèrement tordu, le manche ne se dévisse pas).
Paris 1809-1819.
Orfèvre: IJM indéterminé (non répertorié).
Poids brut: 574g.
Hauteur: 23cm. 500/800€
- 213 **Petite pelle à tarte.**
Manche "chrysanthèmes".
Argent.
Lame inoxydable.
Travail de SKIRK et S. 50/80€



- 214** **Onze couteaux** individuels à beurre.
Modèle filets.
Argent.
Travail de TIFFANY.
Marqué MAS.
Poids: 376 g. 200/300€
- 215** **Cafetière et sucrier** de forme balustre, triple patte de bélier.
Modèle de style Louis XVI.
Argent.
Travail de L. Lapar (chocs).
Poidsbrut: 540g. 200/250€
- 216** **Deux flambeaux.**
Base carrée coins coupés, fut facetté.
Argent.
Pour l'un: RENNES 1705-1721.
(restauration à l'ombilic).
Pour l'autre: pas de poinçon.
Poids: 728g. 700/900€
- 217** **Service de café** de forme renflée quadripode.
A décor de godrons torsadés.
Argent.
Travail mexicain de TANE comprenant :
- Cafetière.
- Théière.
- Bouilloire avec surberceau et sa lampe.
- Sucrier.
(manque le couvercle de la lampe).
Argent 925 %
Poids: 6074 g.
Voir la reproduction ci-dessus. 1 600/1800€
- 218** **Broc à eau.**
Décor de côtes esquissées.
Anse en boucle.
Travail mexicain.
Argent 925 %
Poids: 1062 g.
Voir la reproduction ci-dessus. 250/300€
- 219** **Ensemble de plateaux** uni à bord à motif de volutes contrariées.
Travail Mexicain comprenant :
- 3 plats ronds concentriques.
- 1 plat ovale.
Poids: 3354 g.
Voir la reproduction ci-dessus. 800/1000€
- 220** **Plat oval couvert.**
Uni, bordure de volutes contrariées.
Travail mexicain.
Argent 925 %
Poids: 1494 g.
Voir la reproduction ci-dessus. 350/450€
- 221** **CARTIER**
Six cuillères à moka en vermeil et émail polychrome à décor de feuillage stylisé.
Dans leur écrin d'origine.
Signé. 250/350€
- 222** **CARTIER**
Six cuillères à moka en vermeil et émail polychrome à décor de feuillage stylisé.
Dans leur écrin d'origine.
Signée. 250/350€
- 223** **Rare cafetière** de forme ovoïde portée par trois pieds.
Elle est munie d'un versoir en col de cygne, s'achevant en tête de canard.
L'attache des pieds est constituée par des figures de négresses, coiffées d'un motif de diadème constitué d'un double rang de perles, le tout sur un fond de plumes rayonnantes.
Argent et anse en bois noirci (réparé).
Paris 1819-1838.
Travail de S J DUPEZAND.
Poids: 583 g.
Note: cette cafetière est une curiosité par le décor de l'attache de ses pieds "à l'africaine". Il correspond à une mode pour les hommes noirs que l'on trouve dans les pendule au nègre, datant de la restauration. Avec cette cafetière, nous avons la révélation de l'existence d'une argenterie "au nègre", confirmé par l'existence d'une cafetière semblable, mais d'un maître orfèvre différent P.N (non identifié) dans la collection François DUESBER à MONS en Belgique. 700/900€

Calendrier des ventes cataloguées 2010 - 2011

Samedi 4 décembre	Bandes dessinées et Dessins animés
Mercredi 8 décembre	Tableaux Modernes
Jeudi 9 décembre	Livres
Samedi 11 décembre	Livres
Mardi 14 décembre	Bijoux et Montres
Jeudi 16 décembre	Mobilier - Objets d'art - Art du XX^e siècle
Vendredi 28 janvier	Tableaux Modernes
Mardi 1^{er} février	Bijoux et Montres
Vendredi 4 février	Timbres Poste et Cartes postales
Jeudi 3 mars	Mobilier - Objets d'art
Mardi 29 mars	Art d'Asie - Art d'Afrique - Art d'Orient - Archéologie
Mardi 5 avril	Bijoux et Montres
Jeudi 7 avril	Grands Vins et Alcools
Vendredi 29 avril	Tableaux Modernes

Liste complète des ventes disponible sur notre site Internet:
www.rossini.fr

**Pour inclure des lots dans ses différentes vacations
veuillez contacter la Maison de Ventes ROSSINI.**

Mise à jour le 1^{er} décembre 2010, susceptible de modifications

ROSSINI - MAISON DE VENTES AUX ENCHÈRES - BUREAU D'ESTIMATIONS GRATUITES

Sans rendez-vous du lundi au vendredi, de 9 h 30 à 18 h 00 - estimation.gratuite@rossini.fr
7, rue Drouot - 75009 Paris - Tél.: 01 53 34 55 00 - Fax: 01 42 47 10 26 - contact@rossini.fr - www.rossini.fr
Rossini - Société de ventes volontaires de meubles aux enchères publiques agréée sous le n°2002-066 RCS Paris B 428 867 089

CONDITIONS DE VENTE

La vente sera faite au comptant et conduite en Euros. Les acquéreurs paieront des frais en sus des enchères de 18,5% plus TVA, soit 22,13% TTC.

GARANTIES

Les attributions ont été établies compte-tenu des connaissances scientifiques et artistiques à la date de la vente. L'ordre du catalogue sera suivi.

Une exposition préalable permettant aux acquéreurs de se rendre compte de l'état des biens mis en vente, il ne sera admis aucune réclamation une fois l'adjudication prononcée. Les reproductions au catalogue des œuvres sont aussi fidèles que possible, une différence de coloris ou de tons est néanmoins possible. Les dimensions et les poids ne sont donnés qu'à titre indicatif et ne peuvent faire l'objet d'aucune réclamation. Rossini applique les règles de la nomenclature établie par le décret n° 2002-65 du 14 janvier 2002. Celle-ci reconnaît deux catégories pour les pierres gemmes et les organiques modifiées :

- 1 - " Pierres modifiées par les pratiques générales courantes du commerce ". Ces pierres sont décrites de la même manière que celles qui n'auraient pas été modifiées.
- 2 - " Pierres modifiées par d'autres procédés ". Le nom de la pierre est alors suivi de la mention " traitée " ou éventuellement du type de traitement suivi.

Les pierres non accompagnées de certificats ou attestation de Laboratoire ont été estimées en tenant compte des modifications éventuelles du paragraphe 1.

ENCHERES

-Ordre d'achat: Si vous souhaitez faire une offre d'achat par écrit, vous pouvez utiliser le formulaire prévu à cet effet en fin de catalogue. Celle-ci doit nous parvenir au plus tard 2 jours avant la vente, accompagnée de vos coordonnées bancaires.

-Enchères par téléphone: Si vous souhaitez enchérir par téléphone, veuillez en faire la demande par écrit en utilisant le formulaire prévu à cet effet, accompagné de vos coordonnées bancaires et d'un seul numéro de téléphone ou nous pourrons vous joindre, au plus tard 2 jours avant la vente. La SVV Rossini décline sa responsabilité en cas où la communication téléphonique n'aurait pu être établie.

En cas de double enchère reconnue effective par le Commissaire-Priseur, le lot sera remis en vente, tous les amateurs présents pouvant concourir à cette deuxième mise en adjudication.

DÉFAUT DE PAIEMENT

En application de l'article L. 441-6 du Code du Commerce, en cas de retard de paiement supérieur ou égal à 30 jours après la vente, des pénalités de retard égales à 11,37 % du montant de l'adjudication (charges et taxes comprises) seront demandées à l'acheteur.

L'application de cette clause ne fait pas obstacle à l'allocation de dommages et intérêts et aux dépens de la procédure qui serait nécessaire, et ne préjuge pas de l'éventuelle mise en œuvre de la procédure de folle enchère.

FOLLE ENCHERE

Par dérogation de l'Art.14 de la loi du 10 juillet 2000 :

« A défaut de paiement par l'adjudicataire, après mise en demeure restée infructueuse, le bien est remis en vente à la demande du vendeur sur folle enchère de l'adjudicataire défaillant ; si le vendeur ne formule pas cette demande dans un délai de deux mois à compter de l'adjudication, la vente est résolue de plein droit, sans préjudice de dommages et intérêts dus par l'adjudicataire défaillant ».

RETRAIT DES ACHATS

Il est conseillé aux adjudicataires de procéder à un enlèvement de leurs lots dans les meilleurs délais afin d'éviter les frais de magasinage qui sont à leur charge. Le magasinage n'entraîne pas la responsabilité de la S.V.V. Rossini ni de l'expert à quelque titre que ce soit.

Frais de magasinage Salle ROSSINI :

Les frais de magasinage sont dus à compter du 9^e jour (y compris les jours fériés). Leur montant est de 4€ TTC par jour et par lot (y compris les jours fériés). Les lots dépassant le montant de 10 000€ supporteront une participation complémentaire aux frais d'assurance et d'administration de 1% TTC de leur valeur. En cas de paiement par chèque ou par virement, la délivrance des objets pourra être différée jusqu'à l'encaissement.

Dès l'adjudication, l'objet sera sous l'entière responsabilité de l'adjudicataire.

L'acquéreur sera lui-même chargé de faire assurer ses acquisitions, et la S.V.V. Rossini décline toute responsabilité quant aux

dommages que l'objet pourrait encourir, et ceci dès l'adjudication prononcée.

En cas de vente à l'Hôtel Drouot, les frais de magasinage sont à la charge de l'acquéreur.

EXPÉDITION DES LOTS

Le transport est effectué sous l'entière responsabilité de l'acheteur. Les lots peuvent être expédiés par la S.V.V. Rossini aux conditions suivantes :

- 1- Une demande écrite de l'adjudicataire, mentionnant expressément la décharge de la S.V.V. Rossini en cas de dommage de l'objet subit durant le transport.
- 2- Les frais d'expédition seront majorés du coût de l'emballage, selon une grille tarifaire variable suivant la valeur et la taille de l'objet. Le choix du transporteur et l'organisation du transport appartiennent à l'acheteur. La S.V.V. Rossini peut fournir, de manière non contractuelle, les coordonnées de transporteurs.
- 3- les lots ne seront expédiés qu'après règlement de l'achat et du transport.

La formalité de licence d'exportation peut requérir un délai de cinq à dix semaines, celui-ci pouvant être sensiblement réduit selon la rapidité avec laquelle l'acquéreur précisera ses instructions à l'étude.

TERMS OF SALES (Resume)

Purchased lots will become available only after payment in-full has been made. The sale will be conducted in Euros. Purchasers will pay in addition to the hammer price, a buyer's premium of 18,5 % VAT excluded or 22,13 % VAT included.

GUARANTEES

The auctioneer is bound by the indications in the catalogue, modified only by announcements made at the time of the sale noted in the legal records thereof.

An exhibition prior to the sale permits buyers to establish the conditions of the works offered for sale and no claims will be accepted after the hammer has fallen. Some difference may appear between the original work and its illustration, there will be no claims in such matter.

The measurements are given only as an indication.

BIDS

Should the auctioneer recognise two simultaneous bids on lot, the lot will be put up for sale again and all those present in the saleroom may participate in this second opportunity to bid.

ABSENTEE BIDS

If you wish to make a bid in writing, you should use the form included in this catalogue, accompanied by your bank references, to be received by us no later than two days before the sale.

TELEPHONE BIDS

If you wish to bid by telephone, please make your request to be called in writing, accompanied by your bank references, to be received by us no later than two days before the sale.

COLLECTION OF PURCHASES

Buyers are advised to collect successful lots as soon as possible to avoid handling and storage costs which may be incurred at their expense. S.V.V. Rossini is not responsible for the storage of purchased lots.

Storage fees at S.V.V. Rossini :

Storage fees are dues as of the 9th day post sale (inclusive of holiday's and wee-ends). The charge is 4€ inclusive of tax, per day per lot. All lots with the a hammer price in excess of 10 000.00€ will be subject to an insurance and administration fee of 1 %, inclusive of tax, of the hammer price. If payment is made by cheque or by wire transfer, lots may not be withdrawn until the payment has been cleared. From the moment the hammer falls, sold items will become the exclusive responsibility of the buyer. The buyer will be solely responsible for the insurance, S.V.V. Rossini assumes no liability for any damage to items which may occur after the hammer falls.

An export license can take five or ten weeks to process, although this time may be significantly reduced depending upon how promptly the buyer supplies the necessary information to S.V.V. Rossini.

RELEVÉ D'IDENTITÉ BANCAIRE

BNP PARIBAS- PARIS

AGENCE CENTRALE (0028)

30004 00828 00041003896 76

IBAN FR 76 3000 4008 2800 0410 0389 676

BIC : BNPAFRPPAC

ROSSINI

Maison de Ventes aux Enchères

