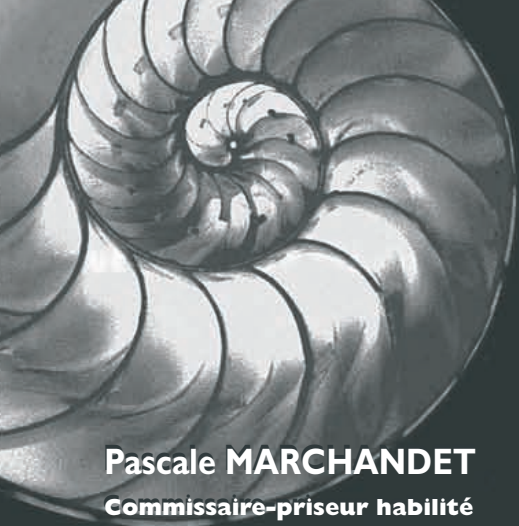


**ROSSINI**  
Maison de Ventes aux Enchères

Bijoux  
Montres  
Orfèvrerie  
Objets de vitrine

SALLE DES VENTES ROSSINI  
Mardi 6 décembre 2011 à 14h00





# ROSSINI

Maison de Ventes aux Enchères

**Pascale MARCHANDET**

**Commissaire-priseur habilité**

## Renseignements

Thibault de TROGOFF: 01 53 34 55 03

[de.trogoff@rossini.fr](mailto:de.trogoff@rossini.fr)

**Expert pour les montres:**

**Guy KOBRINE**

*Expert horloger près la Cour d'Appel*

14, rue Cadet, 75009 - Paris

Tel.: 01 45 23 18 84

Pour les lots: 152 à 193.

**Expert pour les Objets de vitrine  
et bijoux:**

**Cabinet SERRET & PORTIER**

*Experts joailliers près la Cour d'Appel*

17, rue Drouot, 75009 - Paris

Tel.: 01 47 70 89 82

Pour les lots: 1 à 147.

## Expositions publiques

**Salle des Ventes Rossini**

7, rue Rossini - 75009 Paris

Lundi 5 décembre 2011 de 10h45 à 18h00

Mardi 6 décembre 2011 de 10h45 à 12h00

**Téléphone durant les expositions**

**01 53 34 55 01**

Reproduction de l'ensemble des lots  
sur: [www.rossini.fr](http://www.rossini.fr)

Catalogue consultable sur internet  
[www.rossini.fr](http://www.rossini.fr)

Salle d'exposition visible sur  
[www.rossini.fr](http://www.rossini.fr)

à partir du lundi 5 décembre à 14h00



Vente en direct sur internet,  
enchérissez en ligne sur: [www.rossini.fr](http://www.rossini.fr)



Certifié selon l'ISO 9001



Retrouvez-nous sur l'Apple Store

**Mardi 6 décembre 2011**

Salle des Ventes Rossini

à 14h00

# Bijoux

# Objets de vitrine

# Orfèvrerie

# Montres

**ROSSINI - MAISON DE VENTES AUX ENCHÈRES - BUREAU D'ESTIMATIONS GRATUITES**

Sans rendez-vous du lundi au vendredi, de 9h30 à 18h00 - [estimation.gratuite@rossini.fr](mailto:estimation.gratuite@rossini.fr)  
7, rue Drouot - 75009 Paris - Tél.: 01 53 34 55 00 - Fax: 01 42 47 10 26 - [contact@rossini.fr](mailto:contact@rossini.fr) - [www.rossini.fr](http://www.rossini.fr)  
Rossini - Société de ventes volontaires de meubles aux enchères publiques agréée sous le n°2002-066 RCS Paris B 428 867 089

## Bijoux

- 1 **Camée** coquille ovale: "Profil du Christ à la couronne d'épines".  
70/90€
- 2 **Porte-clés** chaînette en or jaune.  
V.C.A. (Van Cleef & Arpels).  
Poids: 6g. 180/220€
- 3 **Bracelet gourmette** en or jaune gravé.  
Travail portugais.  
Poids: 30g. 500/600€
- 4 **Bracelet plat** articulé à maillons carrés unis en or jaune.  
Vers 1945.  
Poids: 45g. 900/1 000€
- 5 **Collier articulé** en or jaune, à décor de bâtonnets.  
Vers 1940.  
Poids: 28g. 550/600€
- 6 **Pendentif** en or jaune appliqué de cabochons de malachite.  
Vers 1950.  
Poids: 18g. 280/320€
- 7 **Collier gourmette** articulé en chute, en or jaune. (bosses).  
Poids: 36g. 700/750€
- 8 **Bague marquise** en or sertie d'une émeraude coussin facettée dans un pavage de diamants ronds.  
Poids: 5g. 500/600€
- 9 **Bague** en or jaune à décor feuillagé, sertie de deux citrines poires facettées et deux petits diamants taillés en roses. (réparations et traces de colle).  
Vers 1900.  
Poids: 5g. 250/500€
- 10 **Bague** en or et argent, sertie d'un saphir coussin facetté entre deux diamants taillés en roses.  
XVIII<sup>e</sup> siècle.  
Poids: 3g. 120/150€
- 11 **Broche** ornée d'un camée agate ovale: "Buste de femme".  
La monture en or jaune uni.  
XIX<sup>e</sup> siècle  
Poids: 15g. 90/120€
- 12 **Broche** ornée d'un camée agate ovale: "Buste de femme".  
La monture en or jaune uni.  
XIX<sup>e</sup> siècle.  
Poids: 15g. 450/550€
- 13 **Bracelet** jonc rigide ouvrant en or jaune et argent, simulant deux serpents entrelacés, les têtes ornées de grenats poires et petits diamants taillés en roses.  
Vers 1900.  
Poids: 14g. 250/280€
- 14 **Alliance** en or gris, sertie de petits brillants.  
Poids: 2g.  
Tour de doigt: 55 mm. 340/450€
- 15 **Large bracelet** à décor gravé, articulé et serti de petites émeraudes et petits rubis ronds.  
Travail français vers 1950.  
Poids: 61g. 1 300/1 500€
- 16 **Bracelet** jonc plat gravé et ajouré de feuillages, en or jaune. (petits accidents).  
Poids: 10g. 160/180€
- 17 **Collier** articulé en ors jaune et gris 14K (585/1000<sup>e</sup>), serti de saphirs ovales facettés alternés de motifs ornés de petits diamants. (petits accidents).  
Poids: 34g. 3 500/4 000€
- 18 **Bague** en or gris, sertie d'un diamant légèrement demi-taille.  
Pesant: 2,01 ct.  
Poids brut: 3g. 5 200/5 500€  
Accompagné de son certificat E.G.L. n° 3107379434.  
Précisant: Couleur H - Pureté: SI2.  
Commentaire: ce diamant présente néanmoins une couleur particulière atypique non précisée dans le certificat.
- 19 **Demi-alliance** en or jaune, sertie de petits brillants.  
Poids: 2,8g. 250/300€
- 20 **Paire de boucles d'oreilles** en or gris, chacune serties d'un brillant entouré de petits brillants.  
Poids: 4g. 10 500/11 500€
- 21 **Bague** en platine sertie d'un diamant rond solitaire.  
Poids brut: 5g.  
Poids du diamant: 3,75 ct.  
*Reproduction ci-contre et certificat p. 13.* 20 000/25 000€  
On y joint son rapport LFG n° 194632 du 25 05 2011 précisant: couleur I, pureté VS2.
- 22 **Petit collier** articulé en or jaune, à décor floral.  
Vers 1900.  
Poids: 18g.  
*Voir la reproduction page ci-contre.* 350/450€
- 23 **Alliance** en or gris, sertie de brillants.  
Poids: 4g.  
Tour de doigt: 53 mm.  
*Voir la reproduction page ci-contre.* 500/600€
- 24 **Long collier de perles** de culture blanches.  
*Voir la reproduction page ci-contre.* 900/1 200€
- 25 **Bracelet à maillons ovales** en or jaune articulé et gravé, retenant quatre motifs sertis de petits brillants.  
Vers 1965.  
Poids: 37g.  
*Voir la reproduction page ci-contre.* 900/1 100€
- 26 **Bague chevalière** en platine et or jaune, à décor géométrique serti de trois diamants de taille ancienne et d'une ligne d'émeraudes calibrées. (petits accidents).  
Vers 1940.  
Poids: 14g.  
*Voir la reproduction page ci-contre.* 550/650€
- 27 **Petite broche "nœud papillon"** en or jaune godronné, sertie au centre d'une ligne de cinq brillants.  
O.J. PERRIN.  
Poids: 10g.  
*Voir la reproduction page ci-contre.* 280/320€
- 28 **Petite broche "calèche"** en or jaune, sertie de petits rubis et d'un saphir.  
MELLERIO Paris, vers 1945.  
Poids: 9g.  
*Voir la reproduction page ci-contre.* 600/800€
- 29 **Bague** en platine, sertie d'un diamant rond demi-taille.  
Poids: 3g.  
*Voir la reproduction page ci-contre.* 4 000/5 000€
- 30 **Bague chevalière** en or jaune et platine, sertie d'un saphir jaune cousin facetté entre six petits diamants.  
Vers 1950.  
Poids: 16g.  
*Voir la reproduction page ci-contre.* 450/550€
- 31 **Bague chevalière** géométrique en or jaune et platine, sertie d'une ligne de cinq diamants.  
Vers 1945.  
Poids: 13g.  
*Voir la reproduction page ci-contre.* 250/300€
- 32 **Paire de pendants d'oreilles** ovales, en or jaune partiellement sertis de brillants.  
CARTIER, signés et numérotés.  
Poids: 12g.  
*Voir la reproduction page ci-contre.* 600/800€
- 33 **Petit bracelet** ligne articulé de trente-trois brillants en chute sertis clos dans des motifs carrés.  
La monture en or gris.  
Poids: 25g.  
*Voir la reproduction page ci-contre.* 2 200/2 800€
- 34 **Bague à décor de nœud** en or gris, serti de lignes de petits brillants, soulignées de lignes de diamants noirs.  
Poids: 6g.  
*Voir la reproduction page ci-contre.* 1 100/1 300€



30



22



28



24



26



23



34



29



21



31



32



25

33



27

- 35 **Petit bracelet** articulé en or gris, à décor de cercles sertis de petits brillants.  
Poids: 22g. 2 000/2 500€
- 36 **Bague navette** en or gris, sertie de diamants ronds, certains de taille ancienne, celui du centre de taille brillant plus important.  
Poids: 6g. 600/700€
- 37 **Paire de boucles d'oreilles** en or gris, chacune sertie de deux brillants.  
Poids: 3g. 230/250€
- 38 **Alliance** en platine gravé, sertie de diamants taillés en 8/8.  
Poids: 2,7g.  
Tour de doigt: 55mm. 150/200€
- 39 **Longue chaînette** en or jaune retenant des motifs cubiques.  
Poids: 12g. 250/300€
- 40 **Broche "double feuille"** en or jaune sertie de quatre petits diamants.  
Vers 1950.  
Poids: 17g. 450/500€
- 41 **Broche plaque** rectangulaire en platine et or gris ajouré, sertie de diamants taillés en roses et au centre d'un diamant de taille ancienne.  
Vers 1930.  
Poids: 12g. 2 000/3 000€



42

- 42 **Petit clip** en or jaune et platine ciselés, figurant un lionceau partiellement serti de diamants et de deux émeraudes.  
Van Cleef & Arpels, signé et numéroté.  
Poids: 19g.  
Hauteur: 50mm.  
Ecrin.  
*Voir la reproduction ci-dessus.* 3 000/4 000€
- 43 **Petit collier** de perles de culture blanches en chute, le fermoir en or jaune.  
Diamètre de la perle centrale: 74mm. 60/80€
- 44 **Broche barrette** en or jaune, ornée d'une petite perle baroque entre deux lignes de diamants taillés en roses.  
Poids: 3g. 250/300€
- 45 **Bague rosace** en or gris, sertie d'un brillant central principal entouré de huit diamants ronds de taille ancienne.  
Poids: 3g. 500/600€
- 46 **Bague** en or gris, sertie d'un rubis composite ovale facetté, entouré de brillants.  
Poids: 4g. 500/700€
- 47 **Bague genre rivière** en or jaune, sertie de cinq brillants dont un principal au centre entre deux petits diamants poires.  
TIFFANY.  
Poids: 2g. 500/700€
- 48 **Bague jonc** gravé en or jaune sertie d'un diamant taillé en rose.  
Poids: 5g. 250/300€
- 49 **Bague** en or gris, sertie d'un petit saphir rond facetté.  
Poids: 1g. 60/80€
- 50 **Bague** en or de deux tons, sertie d'un brillant serti clos entre quatre petits diamants.  
Poids brut: 8g.  
*Voir la reproduction page ci-contre.* 650/750€

- 51 **Broche** en câble d'acier et or.  
FRED, modèle force 10.  
Poids brut: 21g.  
*Voir la reproduction page ci-contre.* 200/250€
- 52 **Large bracelet** articulé et godronné, en or jaune.  
Vers 1950.  
Poids: 150g.  
*Voir la reproduction page ci-contre.* 3 000/4 000€
- 53 **Petite broche** en or jaune, figurant une épée ornée de boules de lapis-lazuli ou verre bleu.  
Poids brut: 4g.  
*Voir la reproduction page ci-contre.* 150/180€
- 54 **Paire de clips d'oreilles** fleurs en or gris, sertis de petits brillants.  
Poids brut: 15g.  
*Voir la reproduction page ci-contre.* 600/800€
- 55 **Paire de boutons de manchettes** rigides en or jaune, sertis de cabochons de lapis-lazuli.  
Travail du joaillier Georges LENFANT.  
Poids brut: 10g.  
*Voir la reproduction page ci-contre.* 200/300€
- 56 **Bracelet gourmette** à maillons ovales en or jaune.  
Poids: 66g.  
*Voir la reproduction page ci-contre.* 1 300/1 500€
- 57 **Collier** en or jaune à décor géométrique articulé.  
ALDEBERT.  
Poids: 52g.  
*Voir la reproduction page ci-contre.* 1 300/1 500€
- 58 **Bague** en or jaune, sertie d'un brillant entre huit petits diamants.  
Poids brut: 3g.  
*Voir la reproduction page ci-contre.* 800/900€
- 59 **Broche nœud** ajouré, en or jaune et platine, sertie de petits diamants de taille ancienne et supportant deux pampilles ornées de pierres rouges d'imitation.  
Vers 1940.  
Poids brut: 26g.  
*Voir la reproduction page ci-contre.* 600/700€
- 60 **Bague jonc** large en or gris, sertie d'une ligne transversale de petits brillants.  
CHAUMET, modèle Bibendum.  
Poids brut: 10,9g.  
Tour de doigt: 50mm.  
*Voir la reproduction page ci-contre.* 700/900€
- 61 **Bague croisée** en or gris, sertie de deux diamants poires, l'un de couleur blanche, l'autre de couleur jaune fantaisie, entre deux lignes de diamants baguettes.  
Poids brut: 4g.  
*Voir la reproduction page ci-contre.* 1 600/1 800€
- 62 **Petit bracelet articulé** en or, serti de saphirs ovales alternés de très petits diamants.  
Poids: 14g. 450/600€



63

- 63 **Petit collier** à double chaînette, retenant six camées coquilles contre-collés sur fond de pierre.  
(petits accidents).  
XIX<sup>e</sup> siècle.  
Dans un écrin.  
Poids brut: 16g.  
*Voir la reproduction ci-dessus.* 400/500€



53



55



51



57



50



61



60



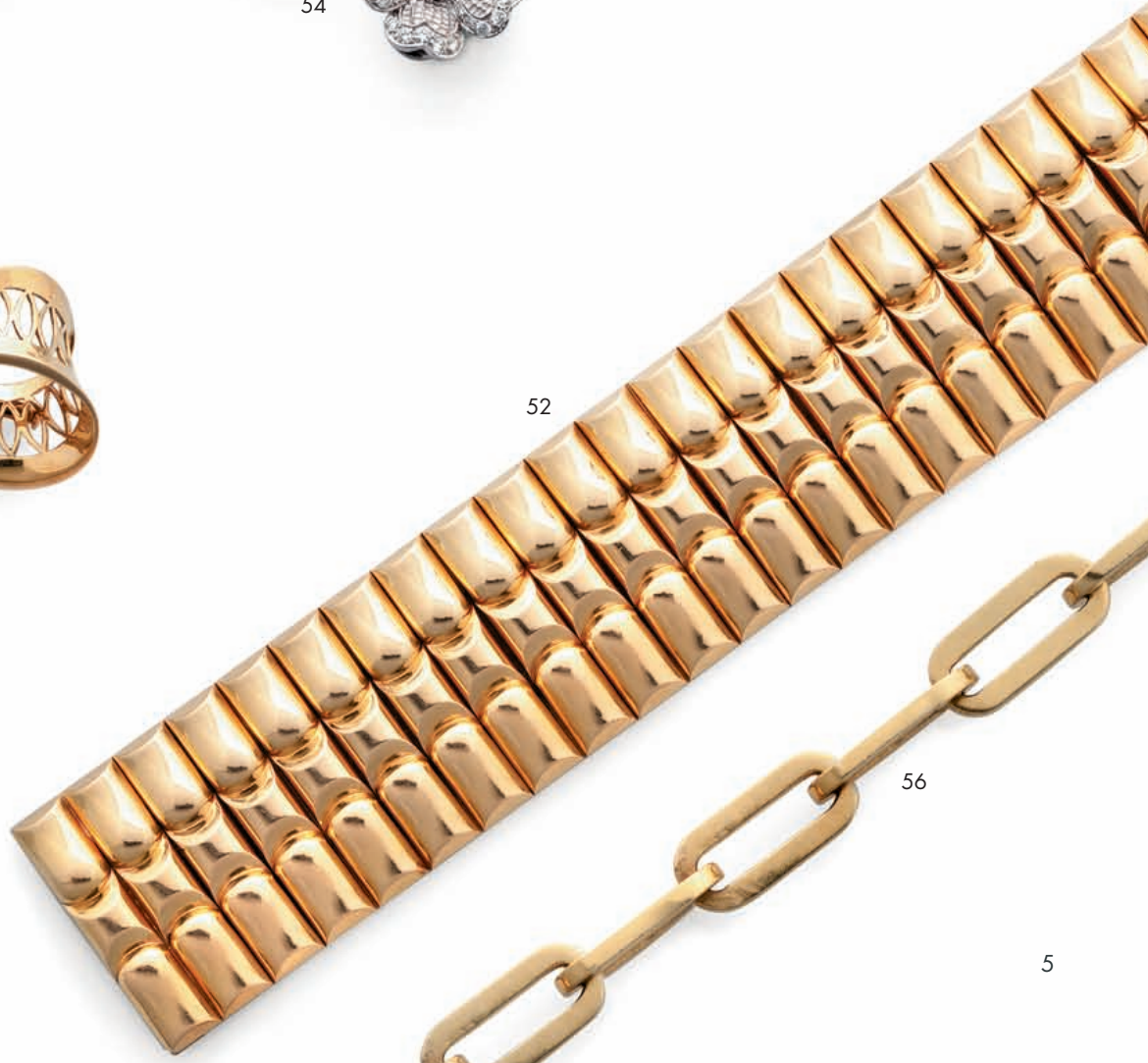
54



58



59



52



56

- 64 **Broche** ronde en argent gravé et ajouré, sertie d'un émail genre "Limoges".  
Profil de page, doublé d'écaille.  
Poids: 10g. 70/100€
- 65 **Paire de boutons d'oreilles** en or gris, chacun sertis d'un petit brillant.  
Poids: 1g. 650/750€
- 66 **Bague rosace** en or gris, sertie de brillants, celui du centre plus important.  
Poids: 5g. 300/400€
- 67 **Petite bague** en or jaune et gris, sertie d'un saphir entre deux petits diamants.  
(accidents à l'un d'eux).  
Poids: 4g. 100/150€
- 68 **Collier et bracelet de perles de culture** alternées de boules de sodalite, les fermoirs en or jaune.  
Longueur du collier: 54 cm.  
Diamètre des perles pour le collier: 5,5/6 mm.  
pour le bracelet: 4,5 cm. 150/200€
- 69 **Rubis ovale** facetté pesant: 1,44 ct. 1 200/1 500€  
Sous conditionnement plastique E.G.L. Accompagné de son certificat CP2030992 du 31/03/1982.
- 70 **Bague ovale** en or gris, pavée de brillants, celui du centre plus important.  
Poids: 4g. 300/400€
- 71 **Lot en or** comprenant: Paire de boucles d'oreilles et bague ornées de perles de culture, perles d'hématite, rubis, saphirs, émeraudes et d'un diamant.  
Poids brut: 6g. 300/400€
- 72 **Parure** en or jaune, comprenant: Collier, bracelet, bague et paire de pendants d'oreille, en or jaune, sertis de petits rubis et diamants.  
Poids brut: 22g. 650/800€
- 73 **Bague** à double corps croisée, en or gris, ornée d'un diamant rectangulaire facetté à pans coupés.  
Pesant 3,03 ct entre quatre lignes de petits brillants.  
Poids: 3g. 11 000/12 000€  
Avec son certificat G.I.A. n° 5131769971 du 30/08/2011 précisant: diamant naturel de couleur Fancy Brownish Yellow - Pureté: SI1.
- 74 **Pendentif** circulaire en or jaune uni. DINH VAN.  
Avec son cordon de suspension.  
Poids brut: 4g. 400/500€
- 75 **Large bague** en or gris, gravée de bandes et sertie d'une citrine carrée suiffée.  
Poids brut: 14g. 750/800€
- 76 **Bague jonc** mouvementée en or jaune sertie de petits diamants et pierres rouges: rubis et grenats.  
Poids: 17g.  
Tour de doigt: 52 mm. 500/600€
- 77 **Porte-clés articulé** en or jaune, supportant un motif circulaire incurvé, uni.  
Porte le poinçon et la signature de DINH VAN.  
Poids: 14g. 550/600€
- 78 **Bague** en platine sertie d'un diamant demi-taille entre deux diamants taillés en roses.  
(manque une).  
Poids: 2g. 400/500€
- 79 **Bague ovale** en or jaune gravé, sertie d'un rubis synthétique rond et de lignes de petits rubis calibrés ainsi que de quatre diamants.  
Signée A. ROYER.  
Vers 1900.  
Poids brut: 8g.  
Voir la reproduction page ci-contre. 400/800€
- 80 **Broche** ajourée en or et argent, sertie de diamants de taille ancienne, celui du centre plus important, et de diamants taillés en rose.  
Fin du XIX<sup>e</sup> siècle.  
Poids brut: 12g.  
Voir la reproduction page ci-contre. 300/400€
- 81 **Broche** sertie d'un camée agate ovale "buste de guerrier antique", la monture en or jaune (accidentée).  
XIX<sup>e</sup> siècle.  
Poids brut: 13g.  
Voir la reproduction page ci-contre. 300/400€
- 82 **Petit collier articulé** en or jaune, à décor floral repercé.  
Vers 1900.  
Poids: 25g.  
Voir la reproduction page ci-contre. 600/800€
- 83 **Broche** barrette en or jaune gravé, sertie au centre d'un camée agate "profil de femme".  
XIX<sup>e</sup> siècle.  
Poids brut: 9g.  
Voir la reproduction page ci-contre. 220/250€
- 84 **Petit bracelet** ligne articulée en platine et or gris, retenant cinq saphirs cabochons en chute, alternés de petits motifs diamants.  
Vers 1925.  
Poids brut: 7g.  
Voir la reproduction page ci-contre. 400/600€
- 85 **Broche entrelacs**, en or et argent ajouré, sertie de diamants taillés en rose ou de taille ancienne et d'un saphir coussin facetté.  
Vers 1900.  
Poids brut: 24g.  
Voir la reproduction page ci-contre. 1 000/1 500€
- 86 **Bracelet** ligne articulée de saphirs cabochons alternés de petits diamants de taille ancienne.  
(transformation au fermoir).  
Vers 1920.  
Poids brut: 15g.  
Voir la reproduction page ci-contre. 1 400/1 800€
- 87 **Collier** en or jaune articulé, en chute, retenant au centre un motif rosace à pampille, l'ensemble serti de diamants taillés en rose sous feuille.  
(petits accidents).  
Travail du XIX<sup>e</sup> siècle, de style oriental.  
Poids brut: 35g.  
Voir la reproduction page ci-contre. 3 500/4 500€
- 88 **Broche** sertie d'un camée coquille ovale "buste de jeune femme", la monture en or jaune gravé.  
(petit accident au bord droit du camée).  
XIX<sup>e</sup> siècle.  
Poids brut: 17g.  
Voir la reproduction page ci-contre. 200/300€
- 89 **Médaille** pendentif en or ciselé, serti de trois diamants taillés en rose.  
XIX<sup>e</sup> siècle.  
Poids brut: 17g.  
Voir la reproduction page ci-contre. 450/550€
- 90 **Large bague** en or jaune appliquée d'un monogramme serti de diamants taillés en roses, et petits rubis.  
(manque des pierres).  
Poids: 7g. 250/300€
- 91 **Bague** genre marquise en or jaune, sertie de petites pierres précieuses.  
(accidents).  
Poids: 4g. 100/150€
- 92 **Bague** en or gris 14 K (585/1000<sup>e</sup>) sertie d'un brillant.  
Poids: 5g. 1 300/1 800€  
Accompagnée d'une carte plastifiée AGAL n° 7AJ312-31 datée du 12/03/2007 précisant: poids du diamant: 1,55 ct - couleur F - pureté SI2/SI3.
- 93 **Bague** en or gris, sertie d'un diamant ovale facetté de couleur naturelle brun-foncé.  
Poids brut: 4g. 700/1 000€  
Avec son certificat G.I.A. n° 2121065135 du 17 mai 2010 précisant: Poids du diamant: 2,58 ct.
- 94 **Bague** en or gris, sertie d'un diamant carré facetté de couleur naturelle brun-vert-jaune foncé.  
Poids brut: 4g. 5 000/6 000€  
Avec son certificat G.I.A. n° 212065136 du 17 mai 2010 précisant: Poids du diamant: 2,42 ct.
- 95 **Bague** en or gris, sertie d'un diamant de taille brillant, de couleur fantaisie naturelle brun-jaune-vert.  
Poids brut: 5g. 6 000/8 000€  
Avec son certificat GIA n° 1106909512 du 14/07/2009 précisant: poids du diamant: 3,37 ct - pureté I3.
- 96 **Bracelet** ruban large souple en or jaune.  
(petits accidents).  
Poids: 58g. 1 100/1 300€



87



79



80



83



88



85



81



86

84



82

89





97



108

- 97 **Bague** en platine sertie d'un diamant rond de taille ancienne.  
Pesant : 6,53 ct.  
Poids : 4 g.  
*Voir la reproduction ci-dessus.* 40 000/50 000 €  
On y joint son rapport LFG n° 15007 du 30 08 1999 précisant : couleur M, pureté VS2.
- 98 **Collier** de perles de culture blanches choker (usures).  
Le fermoir en or gris 14 K (585/1000<sup>e</sup>).  
Diamètre des perles : environ 7 mm. 100/120 €
- 99 **Collier** articulé en or jaune retenant un motif ajouré à deux pampilles.  
Vers 1950.  
Poids : 19 g. 380/450 €
- 100 **Bague** en or jaune 14 K (585/1000<sup>e</sup>) sertie d'une pierre synthétique bleue.  
Poids : 6 g. 50/80 €
- 101 **Bague** en or jaune godronné, sertie d'un cabochon ovale de lapis lazuli.  
Poids : 14 g. 200/300 €
- 102 **Ensemble de trois bagues joncs** en ors de trois tons, articulées, chacune sertie de pierres synthétiques vertes, bleues ou rouges.  
Poids : 17 g. 300/400 €
- 103 **Bague chevalière** en or jaune, sertie d'une citrine rectangulaire facettée.  
(petits chocs).  
Vers 1950.  
Poids : 13 g. 200/300 €
- 104 **Bague chevalière** en or jaune gravé, le centre appliqué d'une rosace de diamants.  
Vers 1950.  
Poids : 9 g. 200/300 €
- 105 **Large bague** ajourée en or jaune, sertie de deux lignes de petits diamants et de trois rubis composites ovales.  
Poids : 5 g. 100/200 €
- 106 **Bague "fleur"** en or jaune pavée de petits saphirs roses facettés.  
Poids : 18 g. 400/600 €
- 107 **Lot de trois bagues** en argent, serties de pierres fines ou d'imitation.  
Poids brut : 37 g. 10/20 €
- 108 **Bracelet jonc** rigide ouvrant en or jaune sertie à demi de saphirs baguettes.  
POIRAY.  
Poids : 49 g.  
*Voir la reproduction ci-dessus.* 2 400/2 700 €
- 109 **Alliance** mouvementée en or jaune à demi-sertie de petits brillants.  
CARTIER.  
Tour de doigt : 61 mm.  
Poids : 5 g. 550/650 €
- 110 **Bracelet** articulé en or jaune genre "entrelacs" soutenant trois breloques en or serties de pierres d'imitation.  
Vers 1950.  
Poids : 57 g.  
Longueur : 22 cm. 1 100/1 300 €
- 111 **Chaînette** tour de cou en or jaune retenant en pendentif un brillant sertie clos.  
Poids : 7 g. 900/1 100 €
- 112 **Bague** en or gris, avec anneau mobile central sertie de petits brillants.  
(usures).  
PIAGET, modèle Possession classique.  
Doigt : 54 mm.  
Poids : 13 g. 600/800 €
- 113 **Paire de boutons de manchettes** ovales, en or jaune, à fond de quartz œil de tigre.  
O.J. PERRIN.  
Poids brut : 12 g.  
Ecrin. 200/300 €
- 114 **Large bracelet gourmette** en or jaune gravé.  
Poids : 75 g. 1 500/1 800 €
- 115 **Bague** en or jaune, sertie d'un saphir coussin facetté, dans un entourage de dix diamants de taille ancienne.  
Poids brut : 5 g. 1 000/1 300 €
- 116 **Chaîne giletère** en or jaune.  
Poids : 8 g. 200/250 €
- 117 **Chaîne giletère** en or jaune.  
Poids : 11 g. 240/260 €
- 118 **Broche croissant** en or jaune appliquée de demi-perles et diamants taillés en roses.  
(manque l'épingle).  
Poids : 5 g. 80/120 €
- 119 **Broche** monogrammée en or et argent, formant pendentif et appliquée d'une perle fausse.  
Vers 1900.  
Poids : 11 g. 150/200 €

## Objets de vitrine - Orfèvrerie

- 120 **Miniature** ovale sur ivoire, représentant une femme aux yeux bleux couronnée de roses.  
Elle porte un costume dans le style Louis XV.  
Dans un cadre en bronze doré solidaire d'une boîte en cuir.  
Hauteur : 35 x 25 mm (à vue).  
Vers 1800. 600/1 000 €
- 121 **Huilier vinaigrier** rectangulaire en argent ciselé, la prise colonne.  
PARIS 1798-1809  
Orfèvre : Claude Louis BRUNETTE.  
Poids : 781 g.  
On y joint deux burettes en cristal blanc. 600/800 €
- 122 **Ensemble de couvert** en argent, modèle filets rubans comprenant :  
Douze couverts de table - Une louche - 12 cuillers à thé.  
Travail français.  
Poids : 2,589 kg.  
Dans un écrin. 1 400/1 700 €
- 123 **Quatre petites salières** en argent ciselé figurant des moineaux.  
Poids : 98 g. 70/100 €
- 124 **Douze cuillers à thé** en argent, modèle à filets, monogrammés.  
XIX<sup>e</sup> siècle.  
Poids : 275 g.  
Dans un écrin. 100/150 €
- 125 **Douze fourchettes et douze cuillers** à entremets en argent, modèle à filets monogrammés.  
Pour neuf cuillers et huit fourchettes : 1819-1838.  
Pour trois cuillers et quatre fourchettes : Minerve.  
Poids : 1,239 kg. 600/900 €
- 126 **Douze couverts à poisson** en argent ciselé de style Louis XVI et chiffrés *M.R.*  
Orfèvre : R. Linzeler.  
Poids : 1,415 kg. 600/900 €



- 127 **Paire de salières doubles** en argent feuillagé de style Louis XVI. Intérieur en cristal bleu. Orfèvre: BOIVIN. Poids de l'argent: 213 g. *Voir la reproduction ci-dessus.* 200/300€
- 128 **Ensemble de couverts** en argent, modèle à filets, comprenant: - Douze couverts de table chiffrés. PARIS 1819-1838. Orfèvre: LABADY - Douze fourchettes à huîtres. Orfèvre TETARD - Poids: 341 g. - Une louche en métal argenté. Dans un écrin. 1 200/1 300€

- 134 **Plat ovale** monogrammé en argent bordé de filets. Orfèvre: MARRET. XIX<sup>e</sup> siècle Poids: 1,281 kg. Longueur: 44,2 cm. *Voir la reproduction ci-dessus.* 400/600€

- 135 **Lot en argent** comprenant: petite théière rectangulaire monogrammée, son support et sa lampe en argent. Travail anglais. On y joint: un petit sucrier rond à deux anses en argent, portant les poinçons de Londres vers 1808 et une pince à sucre austro-hongroise vers 1848. Poids: 639 g. 300/400€

- 136 **Trois boîtes de toilette** rondes ou rectangulaires en argent, bordées de perles. Poids brut: 391 g. 250/300€

- 137 **Lot** comprenant: Une petite coupe à deux anses en argent (Tetard Frères). On y joint une paire de salières en cristal blanc, en métal argenté. Poids de la coupe: 153 g. 90/120€

- 138 **Lot** en argent comprenant: une haute timbale de style Louis XVI, une timbale à frise de trèfles et une tasse à décor de torsades et feuillages. Poids: 374 g. 180/220€

- 139 **Cafetière** tripode en argent partiellement feuillagé, et godronnée de style Empire. Le manche en bois noirci. Poids brut: 599 g. Hauteur: 30 cm. *Voir la reproduction ci-dessus.* 300/400€



- 129 **Ensemble de couverts** en argent ciselé de style Louis XVI et chiffré DB, comprenant: Douze couverts de table - Douze couverts à entremets - Douze cuillers à thé. Olier & Caron Poids: 3,560 kg. Dans un coffret en bois clair. *Voir la reproduction ci-dessus.* 1 800/2 200€

- 140 **Petit service à thé** quadripode en argent guilloché et feuillagé. (bosses). Orfèvre: HUGO. Vers 1860. Poids: 731 g. *Voir la reproduction ci-dessus.* 350/400€

- 130 **Quinze couteaux à fruits**, manches en argent fourré violonné, monogrammés et partiellement feuillagés, lames en argent. XIX<sup>e</sup> siècle. 100/150€

- 141 **Saucière** ovale en argent guilloché à deux anses. Poids: 316 g. XIX<sup>e</sup> siècle. 150/200€

- 131 **Petite théière** à fond plat en argent uni. Travail français vers 1930. Orfèvre: Champenois. Poids: 210 g. 90/120€

- 142 **Deux pièces de service à poisson**, manches en argent fourré, feuillagés, les hauts en métal argenté gravé. 200/300€

- 132 **Cafetière** en argent quadripode, ciselée de larges godrons, la prise du couvercle figurant des noisettes. XIX<sup>e</sup> siècle. Poids: 724 g. 350/450€

- 143 **Ensemble de couverts** en argent, modèle uni plat à queue de rat, de style Louis XIV, comprenant: Six couverts de table - Six couverts à poisson - Six couverts à entremets - Six couteaux de table manches en argent fourré, lames inox - Six couteaux à fromage - Six fourchettes à huître - Six cuillers à thé - Une louche et deux pièces de service à poisson. Poids des pièces pesables: 3,060 kg. 2 000/2 500€

- 133 **Petit plat rond** monogrammé, en argent, bordé de filets. Orfèvre: EUDELIN. XIX<sup>e</sup> siècle. Poids: 586 g. Diamètre: 27,3 cm. *Voir la reproduction ci-dessus.* 200/300€

- 144 **Deux plats rond** en argent bordés de filets et muffles de lions. Les marlis chiffrés en relief. (bosses). Poids: 1,655 kg. Diamètre: 31 et 32,5 cm. 450/550€



147

- 145 **Flacon à sels** en cristal rouge et blanc gravé de feuillages en forme d'œuf, la monture en laiton.  
XIX<sup>e</sup> siècle. 80/120€
- 146 **Bourse** en tissu et perles d'acier.  
XIX<sup>e</sup> siècle. 50/100€
- 147 **Etui à cigarettes** rectangulaire en or jaune gravé, partiellement émaillé noir.  
Travail français portant des poinçons d'exportation.  
Poids: 248g.  
*Voir la reproduction ci-contre.* 5 000/6 000€
- 148 **Bouilloire** en métal argenté de la maison ERCUIS. 100/200€
- 149 **Ménagère** de marque Villermet en métal argenté.  
Comprenant: 12 fourchettes - 12 couteaux - 12 petites cuillères et 2 cuillères de service. 200/300€
- 150 **Service thé-café**, en métal argenté de la Maison ERCUIS.  
Comprenant théière, cafetière, pot à lait, sucrier, plateau de service.  
De style Empire. 300/500€

## Montres



158



160

- 154 **Anonyme**  
Montre bracelet de dame en or blanc 18 K (750/1000<sup>e</sup>).  
Cadran rectangulaire or gris guilloché écorce au modèle du bracelet.  
Mouvement mécanique incabloc.  
Poids d'or (avec le morceau de bracelet) environ 32g.  
Poignet: 14,5cm. 640/700€
- 155 **Anonyme**. Milieu du XIX<sup>e</sup> siècle.  
Montre de gousset en or rose 18 K (750/1000<sup>e</sup>).  
Cadran émail blanc chiffres arabes minuterie simple (accidents).  
Mouvement mécanique à Coq, fusée, sonnerie répétition des quart (prévoir restauration). 600/800€
- 156 **JUVÉNIA**  
Montre bracelet de dame en or jaune 18 K (750/1000<sup>e</sup>), attaches "palmettes" ornées de six petits diamants.  
Cadran rond argenté.  
Mouvement mécanique AS 1012. (prévoir révision).  
Poids d'or environ: 15g.  
Poignet: 16 - 16,3cm. 300/350€
- 157 **OMÉGA**  
Montre bracelet de dame en or jaune 18 K (750/1000<sup>e</sup>).  
Cadran doré.  
Mouvement quartz (à revoir - en l'état).  
Poids d'or (avec les morceaux de bracelet): 22g.  
Poignet: 15,9 - 16,8cm. 440/450€
- 158 **JAEGER LECOULTRE**  
Montre de dame ovale (13,5x15mm) en or blanc 18 K (750/1000<sup>e</sup>), la lunette et les attaches serties de diamants.  
Cadran argenté index rapportés.  
Mouvement mécanique calibre 430 incabloc.  
Poids brut: 26,2g.  
Poignet: 15,3 - 15,7 mm.  
*Voir la reproduction ci-contre.* 600/800€
- 159 **FRED**  
Montre de dame acier et or.  
Cadran argenté index bâtons.  
Mouvement quartz (prévoir pile) trotteuse centrale, datographe guichet à 3h.  
Bracelet lézard noir. 200/300€
- 160 **OMÉGA**  
Montre bracelet de dame or gris. boîtier rectangle, lunette sertie de diamants.  
Mouvement mécanique.  
*Voir la reproduction ci-contre.* 1 600/1 800€

- 151 **PENDULETTE DE VOYAGE** à sonnerie des 3/4 et de l'heure avec une roue de compte semblable au mouvement Neuchâtelois disposé à l'arrière de la platine arrière ; le timbre (moderne) ainsi que les marteaux sont disposés dans le socle.  
Platine d'échappement "L'épée" plus récente.  
Cadran émail blanc, chiffres romains.  
Cage 5 glaces en laiton doré, grand rectangle supérieur.  
Avec son écrin.  
Vers 1860/1880.  
Haut.: 13,4 (hors poignée) - Prof.: 8,4 - Larg.: 9,5cm. 600/800€
- 152 **JEAN LASSALE**. Genève  
Rare Montre d'homme ronde (diamètre: 30,2mm) extra plate, en or jaune 18 K (750/1000<sup>e</sup>).  
Cadran doré index bâtons rapportés.  
Mouvement mécanique d'une technologie très particulière: les mobiles sont "suspendus" et montés sur des roulements à billes (prévoir révision et remise en fonction).  
Fond squelette.  
Bracelet crocodile noir, boucle ardillon or jaune. 300/500€
- 153 **GIROXA**  
Montre bracelet de dame en or jaune 18 K (750/1000<sup>e</sup>).  
Cadran rectangulaire argenté.  
Mouvement mécanique.  
Poids d'or environ 34g.  
Poignet: 16cm. 680/750€



168



170



171

**161 BAUME & MERCIER**

Montre de dame en acier de forme tonneau.  
Cadran gris acier index bâtons.  
Mouvement quartz (prévoir pile).  
Bracelet cuir.  
Ecrin.

100/150€

**162 ETIENNE LENOIR à Paris. XVIII<sup>e</sup> siècle.**

Montre de gousset en argent.  
Mouvement à coq, fusée et roue de rencontre, répétition à quart  
(prévoir révision).  
Avec une chaîne en argent.

700/900€

**163 TISSOT**

Montre bracelet de dame en or jaune 18K (750/1000<sup>e</sup>).  
Cadran rond, argenté.  
Mouvement mécanique.  
Poids d'or environ 27g.  
Poignet: 13,7-14,1 cm.

540/600€

**164 KEREL**

Montre bracelet de dame en or jaune 18K (750/1000<sup>e</sup>).  
Cadran rectangulaire argenté.  
Mouvement mécanique FHF59 Incabloc.  
Poids d'or environ: 14,5g.  
Poignet: 16,4-16,8 cm.

300/350€

**165 LeROY & Cie**

Montre de gousset "Savonnette" en or jaune 18K (750/1000<sup>e</sup>).  
Cadran émail blanc chiffres romains noirs, petite trotteuse à 6 h.  
Mouvement mécanique échappement à ancre.  
(prévoir révision, il manque le verre intérieur).  
Poids d'or environ 42g.  
Dans son écrin d'origine.

850/950€

**166 JULIEN LE ROY à Paris. XVIII<sup>e</sup> siècle.**

Belle montre de gousset à coq, fusée et roue de rencontre.  
Boite deux ors.  
Cadran émail blanc chiffres romains pour les heures, arabes pour les minutes.  
(accident à l'aiguille des heures).

400/600€

**167 Anonyme**

Montre de gousset en or rose 18K (750/1000<sup>e</sup>).  
Cadran émail blanc chiffres romains.  
Mouvement mécanique de belle facture, finition "Fausses cotes de Genève".  
Poids d'or environ 32g.

850/950€

**168 Chronographe Suisse**

Montre d'homme ronde (diamètre: 34,8 mm) en or rose 18K (750/1000<sup>e</sup>).  
Cadran argenté (quelques taches) chiffres arabes et plots, deux compteurs.  
Mouvement mécanique chronographe calibre Venus 170 Roue à colonnes.  
Bracelet lézard gold.  
Voir la reproduction ci-dessus.

300/400€



169

**169 PATEK PHILIPPE**

Modèle Elipse Référence 3548  
Montre d'homme en or jaune.  
Cadran bleu Patek, index bâtons rapportés.  
Mouvement mécanique plat à remontage manuel.  
Bracelet crocodile noir, boucle Patek en or jaune signée.  
Dans sa pochette Patek.  
On y joint une facture de révision Patek de décembre 2000.  
Voir la reproduction ci-dessus.

4000/6000€

**170 DREFFA**

Chronographe d'homme rond (diamètre: 37,6 mm) en or rose 18K (750/1000<sup>e</sup>).  
Cadran argenté deux compteurs.  
Mouvement mécanique calibre L28.  
Bracelet crocodile gold.  
Voir la reproduction ci-dessus.

300/400€

**171 Chronographe Suisse**

Montre d'homme ronde (diamètre: 37,6 mm) en or rose 18K (750/1000<sup>e</sup>).  
Cadran argenté chiffres arabes, deux compteurs.  
Mouvement mécanique chronographe calibre L149 Incabloc.  
Bracelet crocodile gold.  
Voir la reproduction ci-dessus.

300/400€



177



179



178

172 **Universal** - Golden Shadow automatic  
Montre d'homme ovale en travers (30,2x35,6mm) en or jaune 18K (750/1000°).  
Cadran doré, chiffres romain noir.  
Mouvement mécanique à remontage automatique extra plat calibre 2-66.  
Bracelet cuir boucle ardillon dorée. 400/500€

179 **IWC**  
Très beau chronographe automatique en or jaune 18K (750/1000°), rond diamètre 41 mm.  
Cadran noir deux compteurs.  
Bracelet croco gold et boucle ardillon d'origine.  
Ecrin, papiers. 7 000/9 000€  
*Voir la reproduction ci-dessus.*

173 **LIP**  
Montre d'homme ronde (diamètre: 32 mm) en or jaune 18K (750/1000°).  
Cadran argenté chiffres arabes minuterie intérieure.  
Mouvement mécanique.  
Bracelet lézard marron. 150/200€

174 **OMÉGA**  
Montre d'homme ronde (diamètre: 34,2mm) en acier.  
Cadran argenté index.  
Mouvement mécanique Calibre 600 Incabloc.  
Bracelet cuir noir. 100/150€

175 **TISSOT**  
Montre d'homme tonneau, fond vissé, en acier.  
Cadran rond index bâtons sur cercle rapporté fond bleu.  
Mouvement mécanique à remontage automatique, trotteuse centrale, datographe guichet à 3h, Calibre 2481 Incabloc.  
Bracelet cuir noir. 90/120€

176 **Lot de deux montres:**  
1- Dreffa en métal doré.  
Mouvement mécanique.  
2- Pierce en métal chromé.  
Mouvement mécanique.  
Chronographe deux compteurs. 90/120€

177 **LONGINES. Automatic.**  
Montre d'homme tonneau en or jaune 18K (750/1000°).  
Cadran rond argenté, index bâtons rapportés.  
Mouvement mécanique à remontage automatique, trotteuse centrale, datographe guichet à 3h (prévoir remise en état).  
Bracelet cuir noir.  
*Voir la reproduction ci-dessus.* 300/450€

178 **VACHERON CONSTANTIN**  
Très belle montre d'homme ronde (diamètre: 36 mm) en or jaune 18K (750/1000°).  
Cadran argenté, index et chiffres romains.  
Mouvement automatique, petite trotteuse à 6 h, datographe par aiguille petit cadran à 3 h, réserve de marche ; fond squelette.  
Bracelet crocodile noir, boucle ardillon en or jaune d'origine.  
Ecrin, boîte, papiers.  
*Voir la reproduction ci-dessus.* 8 000/10 000€



180



180 **CORUM**  
Montre de dame rectangulaire galbée en or blanc 18K (750/1000°), ornée d'une lunette en or rose, amovible, formant un "grillage" serti de diamants.  
Cadran nacre.  
Mouvement quartz.  
Bracelet crocodile noir et boucle ardillon d'origine en or gris.  
*Voir la reproduction ci-dessus.* 3 600/3 800€

181 **ETERNA**  
Montre d'homme ronde (diamètre 32,4 mm) en acier, fond vissé, grandes cornes.  
Cadran argenté chiffres arabes, trotteuse centrale.  
Mouvement mécanique calibre 1116F.  
Bracelet lézard noir. 75/100€

- 182 **ETERNA-MATIC**.Kontiki 20  
Montre d'homme ronde (diamètre : 37,2 mm) en acier, fond vissé orné d'une pastille d'or jaune rapportée figurant le bateau, remontoir vissé.  
Cadran argenté, index bâtons rapportés.  
Mouvement mécanique à remontage automatique calibre 1479K.  
Bracelet cuir gris foncé 100/150€
- 183 **CYMA**  
Montre d'homme ronde (diamètre : 36,6 mm) en métal chromé, fond acier "clipé".  
Cadran argenté, chiffres arabes et index étampés.  
Mouvement mécanique.  
Bracelet lézard marron. 70/90€
- 184 **LIP**  
Montre d'homme ronde (diamètre : 40,8 mm) en acier, fond vissé squelette.  
Cadran argenté chiffres arabes.  
Mouvement mécanique à remontage automatique, calendrier date par guichet, jour et mois par aiguilles, correction par poussoirs (faisant penser au chronographe!), balancier visible.  
Bracelet cuir. Ecrin, notice. 150/180€
- 185 **CARTIER**  
Montre d'homme ronde en vermeil, modèle Vendôme (diamètre : 30 mm).  
Cadran champagne, bracelet lézard bordeaux et boucle ardillon métal doré d'origine.  
Mouvement quartz. Prévoir pile et révision. 300/400€
- 186 **CARTIER**  
Pendulette Colisée en métal doré.  
Vendue en l'état, vis de la base cassées.  
Avec écrin Cartier. 40/50€
- 187 **BULGARI**  
Montre d'homme ronde (diamètre : 30 mm) en acier.  
Cadran noir index.  
Mouvement quartz. Prévoir pile.  
Bracelet cuir noir. 300/400€
- 188 **OMÉGA**  
Montre bracelet de dame ronde (diamètre : 23,5 mm) en or jaune 18 K (750/1000<sup>e</sup>).  
Cadran argenté index bâtons rapportés.  
Lunette sertie de diamants.  
Mouvement mécanique calibre : 620.  
Poids brut : 33,5 g.  
Poignet : 15,7 - 16,3 cm. 600/800€
- 189 **OMÉGA**  
Montre d'homme ronde en or jaune 18 K (750/1000<sup>e</sup>).  
Diamètre 31,5 mm.  
Cadran argenté, index bâtons rapportés.  
Mouvement mécanique calibre 620.  
Bracelet crocodile noir.  
*Voir la reproduction ci-dessus.* 1 000/1 500€
- 190 **CYMA**  
Montre d'homme ronde (diamètre : 36,6 mm) en métal chromé, fond acier "clipé".  
Cadran argenté, chiffres arabes et index étampés.  
Mouvement mécanique.  
Bracelet lézard marron. 70/90€
- 191 **LIP**  
Montre d'homme ronde (diamètre : 40,8 mm) en acier, fond vissé squelette.  
Cadran argenté chiffres arabes.  
Mouvement mécanique à remontage automatique, calendrier date par guichet, jour et mois par aiguilles, correction par poussoirs (faisant penser au chronographe!), balancier visible.  
Bracelet cuir.  
Ecrin, notice. 1 100/1 500€
- 192 **Anonyme** pour LÉON COL à Paris  
Montre de dame rectangulaire en or blanc 18 K (750/1000<sup>e</sup>), de chaque côté quatre lignes de petits diamants.  
Cadran argenté chiffres arabes minuterie chemin de fer extérieure.  
Mouvement mécanique FHF 59.  
Bracelet cordonnet noir, liens or gris, fermoir or gris. 300/500€



- 193 **BAUME & MERCIER**  
Montre d'homme ronde (diamètre : 32 mm) en or jaune 18 K (750/1000<sup>e</sup>).  
Cadran noir index bâtons rapportés.  
Mouvement mécanique Extra plat à remontage automatique calibre BM 12800 Incabloc.  
Bracelet crocodile noir.  
*Voir la reproduction ci-dessus.* 750/850€

**LABORATOIRE FRANÇAIS DE GEMMOLOGIE**

LE SERVICE AU PUBLIC DU CONTRÔLE DES DIAMANTS, PERLES FINES ET PIERRES PRÉCIEUSES  
2, PLACE DE LA BOURSE - 75002 PARIS - TEL : 33 (0)1 40 26 26 45 - FAX : 33 (0)1 40 26 09 75  
FRENCH GEMMOLOGICAL LABORATORY  
SERVICE FOR THE CONTROL OF DIAMONDS, NATURAL PEARLS AND PRECIOUS STONES  
www.laboratoirefrancaisdegemologie.fr

**RAPPORT DE CLASSIFICATION D'UN DIAMANT n° 194632**  
*Diamond grading report*

Paris, le : 25/05/2011

Forme-Taille / Shape-Cut : **Ronde, Brillant**  
**Round, Brilliant**

Dimensions / Measurements : **10.22 - 10.34 x 5.91 mm**

Poids / Weight : **3.75 carat(s)**

Couleur / Colour Grade : **Blanc nuancé I**

Fluorescence / Fluorescence : **Faible - Faint**

Pureté / Clarity grade : **Très petites inclusions - VS2**

Proportions / Proportions :

Table / Table :	58.4 %
Couronne / Crown :	14.3 %
Cuïasse / Pavilion :	41.4 %
Hauteur totale / Total depth :	67.5 %

Rondise / Girdle : **Très Mince à Mince/Ebruté**  
**Very Thin to thin/Bruted**

Colette / Culet : **Fermée, Egrisée - Pointed, Scratched**

Fin / Finish :  
Poli / Polish : **Moyen - Medium**  
Symétrie / Symmetry : **Moyenne - Medium**

Commentaires / Comments :  
Zones de croissance - Graining  
Facettes supplémentaires - Extra facets

Echelle de couleur / Colour grading scale

D E F G H I J K L M-Z Fancy

X

Echelle de pureté / Clarity grading scale

Pur10s VVS1 VVS2 VS1 VS2 SI1 SI2 P1 P2 P3

X

**Légende - Keys to symbols**

Symboles rouges : caractéristiques internes  
Symboles verts : caractéristiques externes  
Fines symboles refer to internal characteristics  
Green symboles refer to external characteristics

LFG  
Laboratoire français de gemmologie  
French gemmological laboratory

REF : 2011134048 / 1

La présente attestation est destinée à l'information du public et ne constitue pas un contrat. Les caractéristiques indiquées ne sont pas garanties par le service au public. Les caractéristiques indiquées ne sont pas garanties par le service au public. Les caractéristiques indiquées ne sont pas garanties par le service au public. Les caractéristiques indiquées ne sont pas garanties par le service au public.

Laboratoire Français de Gemmologie - Société par actions simplifiée enregistrée au capital de 100 000 euros  
Siège social : 28 rue de Valenciennes - 75002 Paris - SIRET : 5290966300021 - APE : 7490Z - N° TVA Intracommunautaire : FR 89 529096631

## Collection d'objets d'écriture



- 194 **Treize porte-plumes** en ivoire ou en os avec leurs plumes.  
Plume main, plume estampée, plume Tour Eiffel et divers. 80/120€
- 195 **Six porte-plumes** en bois naturel sculpté.  
Modèle au coq, à l'épi de blé, torsadé et divers. 80/120€
- 196 **Deux porte-plumes et deux coupes papier** en cloisonné ou micro mosaïque. 50/100€
- 197 **Quatre porte-plumes** en porcelaine et nacre avec leurs plumes. 80/120€
- 198 **Porte-plume** en métal argenté à l'effigie de Napoléon. 50/100€
- 199 **Trois porte-plumes** et leurs plumes dont une signée Mallat. 50/100€
- 200 **Neuf porte-plumes** en argent ou métal argenté. 80/100€
- 201 **Huit porte-plumes** et porte-crayons en argent ou en métal argenté. 70/100€
- 202 **Sept cachets.**  
Prise en porcelaine, nacre, bronze, métal argenté et divers. 50/80€
- 203 **Deux nécessaires à écriture** dans leur écrin d'origine.  
Modèle au bouledogue et pattes de cervidé.  
On y joint un porte plume au bouledogue. 80/100€
- 204 **D. LEONARDT & CIE Birmingham.**  
Six boîtes de plumes en laiton dont deux en forme de livres avec plumes en montre sur la tranche.  
On y joint deux pinces à lettres : D. Leonardt 1 cie : The universal Bell Clip. Merry Phipson & Parker : Letter Clip Reg Oct 3 1843 n° 24. 250/350€  
*BIBLIOGRAPHIE* : JP. Lacroix & L. Van Cleen "La mémoire des Sergent-Major" Edition Ramsay Quintette, page 75.
- 205 **Deux nécessaires à écriture** les manches en émail à rinceaux argenté.  
Dans leurs écrins d'origine. Epoque Napoléon III 80/120€
- 206 **Quatre nécessaires à écriture** en métal argenté, étain ou cloisonné.  
Dans leurs écrins d'origine 80/100€
- 207 **Plume enseigne** en bronze doré.  
Blanzly Poure & Cie 741.  
Long. : 59 cm. 120/150€  
*BIBLIOGRAPHIE* : "La mémoire des Sergent-Major" p. 127.
- 208 **Trois coffrets à écriture.** Deux en nacre et un en ivoire.  
Dans leurs écrins d'origine 100/150€
- 209 **Nécessaire de bureau** en bronze à décor floral d'émaux cloisonnés.  
Il comprenant un encrier, un presse buvard, un coupe papier, un ouvre lettre et un cachet 80/120€
- 210 **Jolie parure de bureau** comprenant un encrier, un cachet, un coupe papier et un porte-plume.  
Dans son écrin d'origine. Epoque Napoléon III. 80/100€
- 211 **Mouilleur épistolaire** "chien la gueule ouverte" en métal argenté.  
Breveté SGDG déposé 1891.  
Haut. : 14,5 cm. (petits éclats). 50/80€  
*BIBLIOGRAPHIE* : "La mémoire des Sergent-Major" p. 146.
- 212 **Boîte de plumes** John Smith & Co government.  
Printers & Stationers, 52, long Acre, London.  
Haut. : 9 - Larg. : 8 cm.  
Pièce rare. Bon état général. 80/120€
- 213 **Poudrier anglais** en étain "petit John Bulle" de Sampson Mordan.  
Haut. : 13 cm. (petit choc à la basse). 60/80€  
*BIBLIOGRAPHIE* : "La mémoire des Sergent-Major" p. 21.
- 214 **Trois encriers de voyage.** 80/120€
- 215 **Ensemble de présentoirs de plumes :**  
John Mitchell's, Tréraid, Guillot & Cie, Cobaltea, Mercury et divers.  
*BIBLIOGRAPHIE* : "La mémoire des Sergent-Major" p. 116. 150/200€
- 216 **Lot de deux plumes** enseigne Baionnette dont une copie en bronze doré.  
Long. : 29 cm chacune. 200/300€
- 217 **Important lot de boîtes de plumes** métalliques estampées, boîtes carton de collection ; certaines vides, demi-pleine et pleine.  
JB Mallat, John Mitchell's, Henry, Baignol & Farjon ... 100/150€
- 218 **Vitrine** contenant 31 boîtes de plumes.  
D. Léonardt, Lamartine, JB Mallat, Baignol et Farjon, Blanzly Poure ... 80/100€
- 219 **Grand tableau magnétique** comprenant plus de 300 plumes toutes différentes.  
Plumes effigies rares, les quatre as, plumes de comptable, plume musicale, plumes estampées et gravées, plumes tubulaires.  
De la grande plume géante dorée Schreibfederfabrik fabrique (h & b) à la minuscule n° 335EFBIS 1 000/1 500€
- 220 **Porte-plume** à décor d'un chien assis en ivoire sculpté.  
(petit manque et fentes). 80/120€

# ROSSINI

Maison de Ventes aux Enchères

Mardi 6 décembre 2011

Salle des Ventes Rossini à 14h00

## BIJOUX - ORFÈVRENERIE - OBJETS DE VITRINE - MONTRES

### ORDRE D'ACHAT / ABSENTEE BID FORM

#### je soussigné

Nom et prénom / Full name .....

Adresse / Adress .....

Code Postal / Zip Code ..... Ville / City .....

Tél. / Phone ..... Mobile / Mobile .....

E.Mail ..... Fax .....

Références bancaires (ou relevé d'identité bancaire joint) / Bank details .....

Vous prie d'acheter à la vente mentionnée ci-dessus les numéros suivants aux limites indiquées.  
*Please bid on my behalf the following lots up to the price below at the above sale.*

Vous prie de me faire participer aux enchères par téléphone, à la vente mentionnée ci-dessus, en vue de l'achat des lots suivants:  
*I Wish to bid by phone for the following lots:*

N°	Désignation	Limite à l'enchère en €

J'ai pris bonne note que je devrais acquitter en sus des enchères le montant des frais de vente soit 23,92% TTC du montant adjudgé.  
*I understand that if the bid is accepted, a premium of 23.92% TTC of the hammer price will be added.*

J'accepte les conditions générales de la vente imprimées au catalogue.  
*I accept the conditions of the sale printed in the catalogue.*

Date / date: ..... Signature / signed: .....

**RELEVÉ D'IDENTITÉ BANCAIRE**  
BNP PARIBAS - PARIS  
AGENCE CENTRALE (0028)  
30004 00828 00041003896 76  
IBAN  
FR 76 3000 4008 2800 0410 0389 676  
BIC: BNPAFRPPAC



# CONDITIONS DE VENTE

**La vente sera faite au comptant et conduite en Euros. Les acquéreurs paieront des frais en sus des enchères de 20% plus TVA, soit 23,92% TTC.**

## GARANTIES

Les attributions ont été établies compte-tenu des connaissances scientifiques et artistiques à la date de la vente. L'ordre du catalogue sera suivi.

Une exposition préalable permettant aux acquéreurs de se rendre compte de l'état des biens mis en vente, il ne sera admis aucune réclamation une fois l'adjudication prononcée. Les reproductions au catalogue des œuvres sont aussi fidèles que possible, une différence de coloris ou de tons est néanmoins possible. Les dimensions ne sont données qu'à titre indicatif.

## ENCHERES

-Ordre d'achat: Si vous souhaitez faire une offre d'achat par écrit, vous pouvez utiliser le formulaire prévu à cet effet en fin de catalogue. Celle-ci doit nous parvenir au plus tard 2 jours avant la vente, accompagnée de vos coordonnées bancaires.

-Enchères par téléphone: Si vous souhaitez enchérir par téléphone, veuillez en faire la demande par écrit en utilisant le formulaire prévu à cet effet, accompagné de vos coordonnées bancaires et d'un seul numéro de téléphone ou nous pourrions vous joindre, au plus tard 2 jours avant la vente. La SVV Rossini décline sa responsabilité en cas où la communication téléphonique n'aurait pu être établie.

En cas de double enchère reconnue effective par le Commissaire-Preneur, le lot sera remis en vente, tous les amateurs présents pouvant concourir à cette deuxième mise en adjudication.

## DÉFAUT DE PAIEMENT

**En application de l'article L. 441-6 du Code du Commerce, en cas de retard de paiement supérieur ou égal à 30 jours après la vente, des pénalités de retard égales à 11,37 % du montant de l'adjudication (charges et taxes comprises) seront demandées à l'acheteur.**

L'application de cette clause ne fait pas obstacle à l'allocation de dommages et intérêts et aux dépens de la procédure qui serait nécessaire, et ne préjuge pas de l'éventuelle mise en œuvre de la procédure de folle enchère.

## FOLLE ENCHERE

Par dérogation de l'Art.14 de la loi du 10 juillet 2000:

«A défaut de paiement par l'adjudicataire, après mise en demeure restée infructueuse, le bien est remis en vente à la demande du vendeur sur folle enchère de l'adjudicataire défaillant ; si le vendeur ne formule pas cette demande dans un délai de deux mois à compter de l'adjudication, la vente est résolue de plein droit, sans préjudice de dommages et intérêts dus par l'adjudicataire défaillant».

## RETRAIT DES ACHATS

Il est conseillé aux adjudicataires de procéder à un enlèvement de leurs lots dans les meilleurs délais afin d'éviter les frais de magasinage qui sont à leur charge. Le magasinage n'entraîne pas la responsabilité de la S.V.V. Rossini ni de l'expert à quelque titre que ce soit.

Frais de magasinage Salle ROSSINI :

Les frais de magasinage sont dus à compter du 9<sup>e</sup> jour (y compris les jours fériés). Leur montant est de 4€ TTC par jour et par lot (y compris les jours fériés). Les lots dépassant le montant de 10000€ supporteront une participation complémentaire aux frais d'assurance et d'administration de 1 % TTC de leur valeur.

En cas de paiement par chèque ou par virement, la délivrance des objets pourra être différée jusqu'à l'encaissement.

Dès l'adjudication, l'objet sera sous l'entière responsabilité de l'adjudicataire.

L'acquéreur sera lui-même chargé de faire assurer ses acquisitions, et la S.V.V. Rossini décline toute responsabilité quant aux dommages que l'objet pourrait encourir, et ceci dès l'adjudication prononcée.

En cas de vente à l'Hôtel Drouot, les frais de magasinage sont à la charge de l'acquéreur.

## EXPÉDITION DES LOTS

Le transport est effectué sous l'entière responsabilité de l'acheteur. Les lots peuvent être expédiés par la S.V.V. Rossini aux conditions suivantes:

1- Une demande écrite de l'adjudicataire, mentionnant expressément la décharge de la S.V.V. Rossini en cas de dommage de l'objet subit durant le transport.

2- Les frais d'expédition seront majorés du coût de l'emballage, selon une grille tarifaire variable suivant la valeur et la taille de l'objet. Le choix du transporteur et l'organisation du transport appartiennent à l'acheteur. La S.V.V. Rossini peut fournir, de manière non contractuelle, les coordonnées de transporteurs.

3- les lots ne seront expédiés qu'après règlement de l'achat et du transport.

La formalité de licence d'exportation peut requérir un délai de cinq à dix semaines, celui-ci pouvant être sensiblement réduit selon la rapidité avec laquelle l'acquéreur précisera ses instructions à l'étude.

## TERMS OF SALES (Resume)

**Purchased lots will become available only after payment in-full has been made. The sale will be conducted in Euros. Purchasers will pay in addition to the hammer price, a buyer's premium of 20 % VAT excluded or 23,92 % VAT included.**

### GUARANTEES

*The auctioneer is bound by the indications in the catalogue, modified only by announcements made at the time of the sale noted in the legal records thereof.*

*An exhibition prior to the sale permits buyers to establish the conditions of the works offered for sale and no claims will be accepted after the hammer has fallen. Some difference may appear between the original work and its illustration, there will be no claims in such matter.*

*The measurements are given only as an indication.*

### BIDS

*Should the auctioneer recognise two simultaneous bids on lot, the lot will be put up for sale again and all those present in the saleroom may participate in this second opportunity to bid.*

### ABSENTEE BIDS

*If you wish to make a bid in writing, you should use the form included in this catalogue, accompanied by your bank references, to be received by us no later than two days before the sale.*

### TELEPHONE BIDS

*If you wish to bid by telephone, please make your request to be called in writing, accompanied by your bank references, to be received by us no later than two days before the sale.*

### COLLECTION OF PURCHASES

*Buyers are advised to collect successful lots as soon as possible to avoid handling and storage costs which may be incurred at their expense. S.V.V. Rossini is not responsible for the storage of purchased lots.*

*Storage fees at S.V.V. Rossini:*

*Storage fees are dues as of the 9th day post sale (inclusive of holiday's and wee-ends). The charge is 4€ inclusive of tax, per day per lot. All lots with the a hammer price in excess of 10000.00€ will be subject to an insurance and administration fee of 1 %, inclusive of tax, of the hammer price. If payment is made by cheque or by wire transfer, lots may not be withdrawn until the payment has been cleared. From the moment the hammer falls, sold items will become the exclusive responsibility of the buyer. The buyer will be solely responsible for the insurance, S.V.V. Rossini assumes no liability for any damage to items which may occur after the hammer falls.*

*An export license can take five or ten weeks to process, although this time may be significantly reduced depending upon how promptly the buyer supplies the necessary information to S.V.V. Rossini.*

## RELEVÉ D'IDENTITÉ BANCAIRE

BNP PARIBAS- PARIS

AGENCE CENTRALE (0028)

30004 00828 00041003896 76

IBAN FR 76 3000 4008 2800 0410 0389 676

BIC : BNPAFRPPAC

# ROSSINI

Maison de Ventes aux Enchères

