

ROSSINI  
Maison de Ventes aux Enchères

ARTS D'ASIE  
OBJETS DU MONDE

SALLE DES VENTES ROSSINI  
Mardi 22 janvier 2013 à 14h00



# EXPERTS

## Art d'Asie

Cabinet Pierre ANSAS - Anne PAPILLON d'ALTON  
9, boulevard Montmartre - 75009 Paris  
Tél.: 01 42 60 88 25  
ansaspasia@hotmail.com - anne.papillon@hotmail.fr

## Objets du Monde

Docteur Jean-Pierre LACOSTE  
2, avenue du Général Balfourier - 75116 Paris  
Mob.: 06 61 43 63 46  
jeanpierre.lacoste0711@orange.fr

## VENTE EN PRÉPARATION

### Arts d'Asie avril 2013

Pour inclure des lots dans cette vente, veuillez contacter :  
Camille DUTOT au 06 89 51 29 82 - 01 53 34 55 40 - camille.dutot@rossini.fr

## SALLE DES VENTES ROSSINI

7, rue Rossini - 75009 Paris



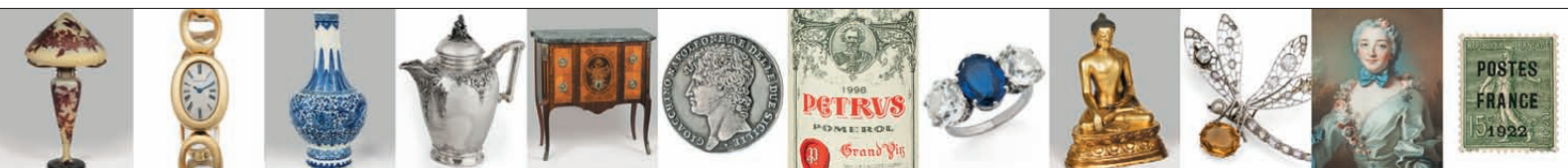
## ESTIMATIONS GRATUITES DE VOS OBJETS D'ART

Tableaux, bijoux, meubles, ou tout autre objet de collection

### Notre équipe dans votre région

*La Celle Saint-Cloud, La Ferté-sous-Jouarre, La Rochelle,  
Lyon, Macon, Nancy, Paris, Saint-Cloud, Saint-Maur-des-Fossés, Toulon, Tours,  
Villefranche-sur-Saône, Villennes-sur-Seine, Vincennes.*

**Retrouvez l'ensemble des informations sur notre site internet: [www.rossini.fr](http://www.rossini.fr)**



# ROSSINI

Maison de Ventes aux Enchères

Mardi 22 janvier 2013

Salle des Ventes Rossini à 14h00

**Pascale MARCHANDET**

Commissaire-priseur habilité

## Renseignements

Camille DUTOT : 01 53 34 55 40

[camille.dutot@rossini.fr](mailto:camille.dutot@rossini.fr)

## Expositions publiques

Salle des Ventes Rossini

7, rue Rossini - 75009 Paris

Samedi 19 janvier 2013 de 10h45 à 18h00

Lundi 21 janvier 2013 de 10h45 à 18h00

Mardi 22 janvier 2013 de 10h45 à 12h00

**Téléphone durant les expositions**

**01 53 34 55 01**

Catalogue consultable sur internet  
avec la plupart des lots visibles sur :  
[www.rossini.fr](http://www.rossini.fr) - [www.auction.fr](http://www.auction.fr)

Salle d'exposition visible sur

[www.rossini.fr](http://www.rossini.fr)

le samedi 19 janvier à 14h00



Vente en direct sur internet,

enchérissez en ligne sur :

[www.rossini.fr](http://www.rossini.fr)



Certifié selon l'ISO 9001



Retrouvez-nous sur l'Apple Store

ARTS D'ASIE

OBJETS DU MONDE

**ROSSINI - MAISON DE VENTES AUX ENCHÈRES - BUREAU D'ESTIMATIONS GRATUITES**

Sans rendez-vous du lundi au vendredi, de 9h30 à 18h00 - [estimation.gratuite@rossini.fr](mailto:estimation.gratuite@rossini.fr)

7, rue Drouot - 75009 Paris - Tél.: 01 53 34 55 00 - Fax: 01 42 47 10 26 - [contact@rossini.fr](mailto:contact@rossini.fr) - [www.rossini.fr](http://www.rossini.fr)

Rossini - Société de ventes volontaires de meubles aux enchères publiques agréée sous le n°2002-066 RCS Paris B 428 867 089

## ARTS D'ASIE

## CÉRAMIQUES

- 1 Urne** en terre cuite revêtue d'un engobe, la panse ovoïde omée de trois arêtes à pointes.  
Chine, dans le style des Zhou.  
(petits éclats).  
Haut.: 17 cm. **100/200€**
- 2 Lot de trois dames de cour** en terre cuite à glaçures verte pour l'une, beige et orangée pour les autres.  
Chine, période Tang.  
(restaurations d'usage).  
L'une sur un socle à trois niveaux sculptés.  
Haut.: 19 à 21,5 cm. **200/300€**
- 3 Lot de trois sujets** en terre cuite rehaussés de polychromies représentant soldats et dignitaire.  
Chine, période Tang, VIII<sup>e</sup> siècle.  
(manque certains éléments, restauration d'usage).  
Haut.: 19,5 à 25 cm. **250/300€**
- 4 Pot** à anse renflée et ouverture ourlée sur un col resserré, en céramique à glaçure Sancai (trois couleurs) verte, ocre et crème formant des coulures vers le pied.  
Chine, dynastie des Tang, VIII<sup>e</sup> siècle.  
(petits éclats à l'ouverture).  
Haut.: 14,5 cm. **150/200€**
- 5 Pot** à large panse et épaule aplatie se rétrécissant vers l'ouverture, en céramique émaillée noire avec d'épaisses coulures autour de la base.  
Chine, époque Song, XI<sup>e</sup> - XII<sup>e</sup> siècle.  
(éclats à l'ouverture).  
Haut.: 22 cm. **100/200€**
- 6 Jarre** en terre cuite émaillée ocre, brun, à panse sphérique, la base du col omée de quatre petites anses.  
Cambodge ou Thaïlande, XIV<sup>e</sup> siècle.  
Diam.: 26 cm. **150/200€**
- 7 Repose pinceaux** en grès émaillé vert formé de trois pics montagneux.  
Chine, Ming, XVI<sup>e</sup> siècle.  
Dim.: 13 x 20 cm. **300/500€**
- 8 Sujet** en grès émaillé violet, turquoise et jaune représentant un bouddha assis sur un lotus, en geste de l'argumentation.  
(manque la mandorle, petits éclats aux doigts).  
Chine, époque Ming, fin du XVI<sup>e</sup> siècle, début du XVII<sup>e</sup> siècle.  
Haut.: 36 cm.  
*Voir la reproduction ci-contre.* **500/600€**
- 9 Ensemble de trois assiettes** en porcelaine céladon:  
Deux Ming, XV<sup>e</sup> siècle et l'autre XIX<sup>e</sup> siècle.  
Diam.: 20, 21 et 9,5 cm. **80/100€**
- 10 Lot** comprenant quatre coupes bleus et blanc et céladon.  
Chine, XVII<sup>e</sup> et XVIII<sup>e</sup> siècle, fin de l'époque Ming. **60/80€**
- 11 Vase bouteille** en porcelaine bleu-blanc.  
Décor des trois amis, pins, bambou et prunus.  
Chine, XVII<sup>e</sup> siècle.  
Haut.: 26 cm. **300/400€**
- 12 Ensemble de cinq vases globulaires**, Ming et une mangeoire.  
On y joint un pot globulaire bleu et blanc. **150/200€**
- 13 Cinq coupes et quatre sorbets** bleus et blanc.  
Chine, XVII<sup>e</sup> et XVIII<sup>e</sup> siècle pour l'export. **60/80€**
- 14 Verseuse** en porcelaine s'inspirant d'un modèle oriental, à épaule plate, haut col, ouverture évasée et petit bec verseur; décor de calligraphies orientales stylisées en bleu-gris sur fond bleuté.  
Production destinée à l'exportation vers l'Orient.  
Chine, XVII<sup>e</sup> siècle.  
Haut.: 22 cm. **200/300€**
- 15 Pot** à gingembre en porcelaine de la famille verte.  
Décor de fleurs et rinceaux.  
Chine, fin du XVII<sup>e</sup>, début XVIII<sup>e</sup> siècle.  
(petite égrenure au col, couvercle rapporté).  
Haut.: 11 cm. **150/200€**
- 16 Brûle-parfum** en porcelaine et émail céladon.  
Décor émaillé sous couverte de nuages stylisés, guirlandes.  
Il repose sur trois têtes de dragons.  
Chine, XVIII<sup>e</sup> siècle. **300/400€**
- 17 Assiette** en porcelaine bleue et blanc.  
Compagnie des Indes, Chine, XVIII<sup>e</sup> siècle. **30/40€**
- 18 Coupe** à décor de cinq chevaux du bonheur, en porcelaine de Hue.  
Chine, XVIII<sup>e</sup>, XIX<sup>e</sup> siècle.  
Diam.: 17,5 cm.  
On y joint deux bols avec une monture en argent. **150/200€**
- 18 bis Important vase** en porcelaine de Canton, à décor, en émaux de la famille rose, de scènes animées de personnages, et de papillons et fleurs, dans des réserves organisées en deux registres sur fond de motifs floraux, des dragons et chimères en haut-relief évoluant à l'épaule et au col.  
Chine, Canton, fin XIX<sup>e</sup> siècle.  
Haut.: 62 cm. **800/1 000€**



- 19** Tuile faïtière en grés émaillé vert et jaune, cavalier sur sa monture.  
Chine, période Qing.  
Haut.: 41 cm. **200/300€**
- 20** Vase de forme Meiping en porcelaine flammée lavande.  
Chine, période Qing.  
(col rodé).  
Haut.: 22 cm. **300/400€**
- 21** Statuette en porcelaine Blanc de Chine.  
Représentant l'un des huit immortels debout sur des flots écumeants.  
Chine, XIX<sup>e</sup> siècle.  
(petits accidents).  
Haut.: 33 cm. **100/200€**
- 22** Paire de vases balustres en porcelaine.  
Décor blanc et bleu sur fond craquelé de personnages.  
Nankin, Chine, XIX<sup>e</sup> siècle.  
(accidents et manques).  
Haut.: 46 cm. **100/120€**
- 23** Paire de chiens de Fô en céramique bleue turquoise.  
Chine, fin du XIX<sup>e</sup> siècle.  
Haut.: 26 cm. **150/200€**
- 24** Coupe couverte en porcelaine émaillée corail.  
Décor rehaussé d'or et de végétaux brossés d'or et de poèmes calligraphiés.  
Chine, fin du XIX<sup>e</sup> siècle.  
Diam.: 10 cm. **80/100€**
- 25** Paire de tabourets de forme cylindrique en porcelaine et émaux de style famille verte.  
Décor de scènes de palais animés de jeunes femmes jouant de la musique, ou dégustant du thé, en alternance avec fleurs, oiseaux et lotus.  
Chine, XIX<sup>e</sup> siècle.  
(usures sur l'assise).  
Haut.: 47 cm.  
*Voir la reproduction ci-dessous.* **1 800/2 000€**



26

- 26** Vase de forme balustre en porcelaine et émaux de la famille rose sur fond bleu ciel.  
Décor d'une scène d'offrande sous un rocher sous un pin de longévité.  
Chine, fin du XIX<sup>e</sup> siècle.  
Marque apocryphe Qianlong.  
Haut.: 31 cm.  
*Voir la reproduction ci-dessus.* **2 500/3 000€**



25



27

- 27 Paire de vases** de forme balustre hexagonaux couverts en porcelaine et émaux de la famille rose. Le décor est moulé en relief de jeunes gens et scènes galantes, se détachant sur fond corail. La partie supérieure du vase est décoré de dragons aux ailes déployées et de poèmes calligraphiés. Les couvercles sont surmontés de lions bouddhiques et de macarons de fleurs. Chine, XIX<sup>e</sup> siècle, vers 1880. (restaurations anciennes). Haut. : 45 cm.

*Voir la reproduction ci-dessous.*

4000 / 6000€

- 28 Vase** tripode à panse évasée, en porcelaine émaillée crème. Décor de taoties incisés sous couverte. Deux têtes de dragons formant anses. Chine, vers 1880. Haut. : 33 cm.

300 / 500€

- 29 Deux assiettes** en pendant, en porcelaine de Canton, dans le goût de la Famille rose. Chine, fin du XIX<sup>e</sup> siècle. (égrenures à l'une).

80 / 120€

- 30 Vasque à poissons** en porcelaine et émaux de style famille verte à décor alterné de scènes de personnages légendaires chevauchant des animaux fantastiques et d'animaux domestiques, grenades, fleurs et rinceaux feuillagés. Chine, période Guangxu, 1875-1908. (fêle traversant). Diam. : 40 - Haut. : 35 cm.

*Voir la reproduction ci-contre.*

500 / 700€

- 31 Deux vases** de forme balustre formant pendants en porcelaine de Canton. Décor polychrome de personnages. Chine, vers 1900. Haut. : 36,5 cm.

200 / 300€



32

- 32 Paire de vases** de forme balustre en porcelaine et émail bleu lapis. Décor légèrement en relief émaillé en blanc d'oiseaux, lotus, pivoniers et prunus en fleurs. Col orné d'objets mobiliers et de deux dragons salamandres en reliefs formant anses. Montures bronze doré. Chine, vers 1900. (manque un élément décoratif en bronze). Haut. : 67,5 cm.

*Voir la reproduction ci-dessus.*

2000 / 3000€

- 33 Potiche** montée en lampe, en porcelaine blanche. Décor bleu sous couverte, de fleurs et de rinceaux feuillagés. Monture en bronze européenne. Chine. Haut. : 25,5 cm.

200 / 300€



30

**34** **Petite coupe** couverte en porcelaine et émaux de la famille rose. L'intérieur représentant un sage amovible. Chine, vers 1900. Diam.: 8,6 cm. **80/100€**

**35** **Vase** de forme quadrangulaire surmonté d'un petit col en émaux de style Wucai. Décor en médaillons d'animaux fantastiques. Chine. (petite égrenure au col). Porte une marque apocryphe Wanli sur la base. Haut.: 15,5 cm. **300/500€**



**36**

**36** **Vase** en porcelaine et émaux polychromes, en forme de tête de ruyi surmonté d'un col quadrangulaire. Décor de chauves-souris stylisées, mille fleurs et svastika, deux têtes d'éléphant en relief ornant la base du col. Chine. Haut.: 26 cm. **600/800€**  
*Voir la reproduction ci-dessus.*

**37** **Vase** baluste en porcelaine céladon. Décor de paons. Sur un piètement en bois. Chine. Haut. total: 49,5 cm. **100/200€**

**38** **Porte-pinceaux** en porcelaine, à décor en bleu sous couverte de terrasses arborées et animées de personnages. Chine. **150/200€**

**39** **Paire de pots** à gingembre, en porcelaine. Décor de personnages en bleu. Chine. Diam.: 20 cm. **80/100€**

**40** **Paire de vases** en porcelaine de couleur dite sang de bœuf. Chine. (restaurations). Haut.: 80 cm. **300/500€**

**41** **Assiette** polylobée à décor de fleurs. Japon, Imari, fin XIX<sup>e</sup> siècle. **80/100€**

**42** **Petite coupe** quadrangulaire en porcelaine à décor Imari de scènes érotiques et médaillons floraux. Marque sur la base. Japon, vers 1900. Haut.: 4 cm. **50/60€**

**43** **Bol** en porcelaine à fond céladon. Décor de frise de personnages. Japon, XX<sup>e</sup> siècle. Marque apocryphe. Diam.: 16 cm. **120/150€**

**44** **Bouddha** assis en faïence de Satsuma. Monté en lampe. Japon, vers 1920. **100/120€**

**45** **Paire de vases** balustres en porcelaine de couleur lie de vin. Décor de chrysanthèmes. Japon. (accidents et restaurations). Haut.: 50 cm. **60/80€**

## IVOIRES

**46** **Sujet** en ivoire. Représentant un dignitaire tenant un sceptre. Chine. Haut.: 31 cm. **400/500€**

**47** **Sujet** en ivoire. Représentant une jeune femme portant une branche de pivoniers en fleurs, passant sa main dans sa chevelure. Chine. (petite égrenure). Haut.: 31 cm. **200/300€**

**48** **Sujet** en ivoire. Représentant un pêcheur accompagné d'enfants. Chine. (petites égrenures). Haut.: 20 cm. **200/300€**

**49** **Sujet** en ivoire polychrome. Représentant une divinité du Tao, debout, coiffé d'un chapeau et tenant un poisson. Chine. Haut.: 30,5 cm. **400/600€**

**50** **Sujet** en ivoire polychrome. Représentant Guandi, le dieu de la guerre, debout, tenant un sabre. Chine. Haut.: 30,5 cm. **400/600€**

**51** **Sujet** en ivoire polychrome. Représentant Guanyin debout, tenant un lotus, un enfant à ses côtés. Chine. Haut.: 22 cm. Socle en bois. **250/350€**



52

**52 Portique de temple** en ivoire.  
 Décor finement sculpté en relief, d'une scène légendaire de la mythologie Chinoise.  
 Dans la partie basse, on retrouve pics montagneux et des pins de longévités.  
 Poèmes incisés au verso.  
 Chine.  
 Haut.: 29 - Larg.: 19 cm.  
 Voir la reproduction ci-dessus.

2000/3000€



54

**54 Brûle-parfum** couvert en ivoire.  
 Reposant sur trois pieds formés de griffes et têtes de lion.  
 La panse est ornée de dragons affrontés, la prise du couvercle formé de deux lions bouddhiques.  
 Chine.  
 Haut.: 25 cm.

Voir la reproduction ci-dessus.

1 000 / 1 200 €



53

**53 Écran** en ivoire et son support.  
 Finement sculpté de scènes de lettrés sous un pin, aux abords d'un pavillon, se détachant sur fond de paysage montagneux.  
 Au revers, daim et un poème.  
 Support finement sculpté de fleurs de lotus ajourées.  
 Chine, XIX<sup>e</sup> siècle.  
 Haut. 28 - Larg.: 13 cm avec support.  
 Voir la reproduction ci-dessus.

1 500 / 2 000 €



55

**55 Boîte** en ivoire sculptée.  
 Décor ajouré, de personnages, chauve souris et dragons.  
 Chine, vers 1900.  
 Dim.: 24 x 24 x 7 cm.

Voir la reproduction ci-dessus.

800 / 1 200 €

**56 Deux sujets** en ivoire.  
 Figurant deux jeunes déesses du printemps tenant une branche fleurie.  
 Chine.  
 Haut.: 31 cm.

600 / 800 €

**57 Sujet** en ivoire.  
 Représentant un juge du Tao, assis sur un trône, tenant une tablette.  
 Chine, vers 1900-1920.  
 Haut.: 17 cm.

200 / 250 €





58

- 58** Boîte cylindrique couverte en ivoire sculpté de dragons.  
Chine, vers 1900.  
Diam.: 9,5 cm.  
*Voir la reproduction ci-dessus.*

200/300€



59

- 59** Petite table basse formant plateau en ivoire sculptée de personnages et de motifs de fleurs.  
Chine, Canton, vers 1900.  
(petits manques et accidents).  
Dim.: 10x31x21 cm.  
*Voir la reproduction ci-dessus.*

400/600€



- 60** Pointe de défense.  
Finement sculptée à décor ajouré de dragons, poursuivant le joyau sacré parmi des nuages ruyi.  
Chine, vers 1900.  
Long.: 50 cm. **600/800€**  
*Reproduction ci-contre.*

60



61

- 61** Couple impérial en ivoire.  
L'homme tenant un sabre à la ceinture et la jeune femme tient un sceptre ruyi.  
Beau travail de ciselure sur les robes.  
Travail de Pékin, Chine, vers 1930.  
Haut.: 42 et 40 cm.  
*Voir la reproduction ci-dessus.*

3 000/4 000€

- 62** Deux sujets en ivoire représentant un couple impérial, tous deux assis sur des trônes sculptés de phénix pour l'impératrice et dragons pour l'empereur.  
Chine, vers 1920.  
Haut.: 15 cm.  
Socles en bois.

300/400€

- 63** Dent d'hippopotame sculptée.  
Représentant un village animé de personnages.  
Chine, vers 1900.  
Haut.: 33 cm.

150/200€

- 64** Sujet en ivoire.  
Représentant une impératrice tenant un coffret enveloppé, assise sur un trône sculpté de phénix, son vêtement à décor incisé.  
Chine, vers 1930.  
Haut.: 20 cm.

250/300€



65

**65** **Grandes défenses** en ivoire polychrome.  
Représentant un couple de dignitaires.  
Chine.  
(le personnage masculin est cassé et recollé).  
Haut.: 124 cm.  
*Voir les reproductions ci-dessus.* **2 000 / 3 000 €**

**66** **Sujet** en ivoire.  
Représentant un empereur tenant un sceptre ruyi, assis sur un trône sculpté d'un dragon parmi les nuages, son vêtement à décor incisé.  
Chine, vers 1930.  
Haut.: 15 cm. **150 / 200 €**

**67** **Sujet** en ivoire polychrome.  
Représentant une déesse du printemps tenant un bol et un panier à poisson.  
Chine.  
Haut.: 24 cm.  
*Voir la reproduction ci-contre.* **400 / 600 €**

**68** **Paire de statuettes** en ivoire.  
Représentant des sages tenant chacun un bâton d'une main et un cervidé de l'autre.  
Chine, XX<sup>e</sup> siècle.  
Marque apocryphe de l'empereur Qianlong.  
Haut.: 18 cm. **700 / 1 000 €**



69

**69** **Groupe** en ivoire.  
Représentant des musiciennes et danseuses devant un tambour.  
Chine.  
Haut.: 33 cm.  
Personnages: 16 à 19 cm.  
*Voir la reproduction ci-dessus.* **800 / 1 000 €**

**70** **Sujet** en ivoire, homme tenant un livre.  
Représentant une allégorie de la sagesse.  
Chine, XX<sup>e</sup> siècle.  
Haut.: 17,5 cm. **300 / 400 €**

**71** **Statuette** en ivoire.  
Représentant la Déesse du printemps.  
Elle porte un cachet rouge au dos.  
Chine, XX<sup>e</sup> siècle.  
Haut.: 36 cm. **600 / 800 €**



67



72

- 72 Jonque en ivoire.**  
La proue figurant une tête de dragon, la partie centrale finement sculptée de personnages ramant, l'arrière sculpté d'un volatile chevauché par un personnage.  
Chine, Travail de Canton, vers 1930.  
Larg. : 42 - Diam. : 8,5 cm.  
*Voir la reproduction ci-dessus.* **1 200 / 1 500€**
- 73 Dent d'hippopotame.**  
Finement sculptée d'une représentation de Zhoulao.  
Travail chinois du XX<sup>e</sup> siècle, dans le style japonais.  
(restaurations).  
Haut. : 36 - Larg. de l'arc de cercle : 48 cm. **500 / 800€**
- 74 Okimono en ivoire, figurant un homme portant un enfant, à ses pieds un volatile.**  
Japon, XX<sup>e</sup> siècle.  
Haut. : 17,5 cm. **250 / 350€**
- 75 Okimono en ivoire marin figurant un chien de Fô surmonté de personnages.**  
Japon, vers 1920.  
Haut. : 18 cm. **250 / 350€**
- 76 Okimono en ivoire.**  
Représentant deux pêcheurs, l'un tenant un harpon, l'autre un épervier.  
Japon, période Meiji, fin XIX<sup>e</sup> siècle.  
Haut. : 17 cm. **200 / 300€**
- 77 Okimono en ivoire.**  
Représentant la déesse Kannon, debout sur un socle lotiforme, portant une coupe contenant trois fleurs de lotus.  
Japon, période Meiji, cachet rouge d'atelier.  
Haut. : 40 cm.  
*Voir la reproduction ci-contre.* **1 200 / 1 500€**
- 78 Paire de petits vases balustres en ivoire.**  
Décor de musiciens et danseurs.  
Japon, vers 1900.  
(petit éclat).  
Haut. : 10 cm. **200 / 300€**
- 79 Petit okimono en ivoire rehaussé de polychromie.**  
Représentant un joueur de flûte accompagné de deux enfants, le vent jouant dans ses vêtements et ses cheveux.  
Japon, vers 1900.  
(manques).  
Haut. : 9,2 cm. **90 / 110€**
- 80 Okimono en ivoire.**  
Représentant un pêcheur.  
Japon, vers 1900.  
Haut. : 21 cm. **150 / 200€**
- 81 Okimono en ivoire marin.**  
Représentant un paysan assis sur une souche, tenant une thière et un gobelet.  
Japon, vers 1920.  
Haut. : 13 cm. **150 / 200€**
- 82 Okimono en ivoire marin.**  
Représentant un paysan assis sur rocher, fumant la pipe.  
Japon, vers 1920.  
Haut. : 13 cm. **150 / 200€**
- 83 Okimono en ivoire.**  
Représentant un paysan tenant un panier de fruits, un enfant assis à ses pieds.  
Japon, vers 1880.  
Haut. : 13,5 cm.  
*Voir la reproduction page suivante.* **300 / 500€**
- 84 Okimono en ivoire.**  
Représentant Jurojin.  
Japon, vers 1900.  
Haut. : 16 cm.  
*Voir la reproduction page suivante.* **200 / 300€**



77



- 84** Okimono en ivoire.  
Représentant un pêcheur avec son cormorant tenant un poisson dans son bec.  
Japon, vers 1900.  
Haut. : 18 cm.  
*Voir la reproduction ci-dessus.* 500/700€
- 85** Okimono en ivoire.  
Représentant un paysan tenant une grande branche de glycines.  
Japon, vers 1900.  
Haut. : 18,5 cm.  
*Voir la reproduction ci-dessus.* 500/700€
- 86** Okimono en ivoire polychrome.  
Représentant un gama senin.  
Japon, vers 1900.  
Haut. : 17 cm.  
*Voir la reproduction ci-dessus.* 200/300€
- 87** Okimono en ivoire.  
Représentant un paysan tenant une fourche, un enfant à ses côtés.  
Japon, vers 1920.  
(accidents et manques).  
Haut. : 16 cm. 100/150€
- 88** Netsuke en ivoire tête mobile.  
100/120€
- 89** Netsuke.  
Représentant un vieillard grimacant.  
(accident). 50/70€
- 90** Netsuke.  
Représentant un groupe de personnages.  
(accident). 80/100€

## LAQUES ET BOIS



- 92** Écran de table en laque de cinabre sculpté de philosophes accompagnés de disciples, installés dans un paysage montagneux, sous un pin de longévité.  
Le socle est sculpté de fleurs de lotus.  
Chine, XVIII<sup>e</sup> siècle.  
Haut. : 25 cm.  
*Voir la reproduction ci-contre.* 1 800/2 000€
- 93** Sujet en bois.  
Représentant un personnage du Tao assis.  
Chine, XIX<sup>e</sup> siècle.  
(usures, manque les attributs).  
Haut. : 25 cm. 200/300€
- 94** Guanyin en bois niellé tenant le vase à eau lustrale.  
Chine, vers 1900.  
Haut. : 49 cm. 150/200€
- 95** Coffret en laque de Canton de forme mouvementée.  
Décor rehaussé d'or sur fond noir de personnages et scènes de palais, ouvrant sur deux boîtes à thé en étain.  
Repose sur quatre pieds représentant des chauves souris à têtes de dragon.  
Chine, vers 1880.  
Haut. : 14 - Larg. : 22 - Prof. : 16 cm. 300/400€



96

- 96 Assiette** en laque rouge et brun.  
En forme de lotus épanoui.  
Marque Gu Xiangzhen au revers.  
Chine, XIX<sup>e</sup> siècle.  
(fêle).

Diam.: 22,3 cm.

*Voir la reproduction ci-dessus.*

300/400€

- 97 Présentoir** avec mandorle.  
Reprenant la forme d'un pétale de lotus en bois laqué brun  
et rehaussé à la feuille d'or.  
Japon, période Edo, XVIII<sup>e</sup> siècle.  
Il supporte une sculpture en bois laqué figurant la déesse  
Guanyin en délassement royal.

Chinois, XVIII<sup>e</sup> siècle.

Haut.: 70 - Haut. sujet seul: 31 cm.

*Voir la reproduction ci-contre.*

600/800€

97



---

## PIERRES DURES

---



98

- 98 Lame** de forme archaïsante.  
Reprenant le style des royaumes combattants, en jade vert  
veiné partiellement de rouille.  
Ornée de graphisme archaïsant sur l'une des faces.

Chine, XIX<sup>e</sup> siècle.

Long.: 58 cm.

*Voir la reproduction ci-dessus.*

300/400€

- 99 Vase** couvert de forme balustre aplatie, en jadéite veinée de  
vert, brun et rouille, les parois à décor archaïsant de masques  
de taotie en léger relief.  
Les anses sont en forme de tête de dragon tenant des anneaux  
mobiles. Le couvercle est surmonté d'un lion.

Chine, fin du XIX<sup>e</sup> siècle.

Haut.: 17,5 cm.

*Voir la reproduction ci-contre.*

1 300/1 500€

- 100 Vase** couvert en jadéite.  
Décor en ronde-bosse sculpté et ajouré, de dragons, qilong  
et poissons évoluant parmi des feuilles de lotus.  
Le couvercle surmonté d'un dragon.

Chine.

(petits éclats).

Haut.: 18 cm.

400/500€

99





- |  |                        |   |                        |
|--|------------------------|---|------------------------|
| <p><b>I01</b> Coupe en jade blanc.<br/>Haut. : 6 cm.<br/><i>Voir la reproduction ci-dessus.</i></p>  | <p><b>600/800€</b></p> | <p><b>I07</b> Vase couvert en malachite.<br/>Sculpté de pins de longévités, échassiers et lotus.<br/>Chine.<br/>Haut. : 21 cm.<br/><i>Voir la reproduction ci-dessous.</i></p>  | <p><b>400/600€</b></p> |
| <p><b>I02</b> Sujet en agate grise.<br/>Figurant une tortue à tête de dragon surmonté d'un couvercle.<br/>Chine, XX<sup>e</sup> siècle.<br/>Long. : 13 cm.</p>   | <p><b>150/200€</b></p> | <p><b>I08</b> Brûle-parfum tripode.<br/>En serpentine décoré de dragons et de têtes de dragons.<br/>Chine.<br/>Haut. : 16 cm.<br/><i>Voir la reproduction ci-dessous.</i></p>   | <p><b>200/300€</b></p> |
| <p><b>I03</b> Deux fibules en jade blanc.<br/>Long. : 9,2 et 8,5 cm.<br/><i>Voir les reproductions ci-dessus.</i></p>  | <p><b>400/500€</b></p> | <p><b>I09</b> Sujet représentant un pêcheur en stéatite.<br/>Chine.<br/>Haut. : 10 cm.</p>  | <p><b>20/30€</b></p>   |
| <p><b>I04</b> Fibule en jade céladon sculptée de deux dragons.<br/>Chine.<br/>Haut. : 8,8 cm.</p>  | <p><b>200/300€</b></p> | <p><b>I10</b> Groupe sculpté d'un village en stéatite.<br/>Chine.<br/>Larg. : 40 cm.</p>  | <p><b>60/80€</b></p>   |
| <p><b>I05</b> Vase archaïsant en serpentine orné de masques de taoties et de têtes de dragons formant anses.<br/>Chine.<br/>(petites restaurations sur l'anse).<br/>Haut. : 15 cm.</p>                                 | <p><b>80/100€</b></p>  | <p><b>I11</b> Grande pagode.<br/>En serpentine formée d'un vase quadrangulaire orné d'oiseaux et têtes de lions stylisées.<br/>La partie supérieure en forme de terrasses, décor ciselé et ajouré de motifs de fleurs.<br/>Le toit finement sculpté de tuiles et surmonté de quatre dragons et d'une prise de vajra.<br/>Chine.<br/>(accidents sur la prise).<br/>Haut. : 43 cm.<br/><i>Voir la reproduction page suivante.</i></p> | <p><b>400/500€</b></p> |
| <p><b>I06</b> Vase couvert de forme balustre en lapis lazulis.<br/>Sculpté en relief d'échassiers et de grues, sous un pin de longévité.<br/>Chine.<br/>Haut. : 17 cm.<br/><i>Voir la reproduction ci-dessous.</i></p> | <p><b>500/600€</b></p> |   |                        |





111



112

- 112 Groupe en corail.**  
À quatre branches sculptées de musiciennes et déesses accompagnées de trois enfants et d'oiseaux.  
Chine.  
Dim.: 21 x 24 cm.  
*Voir la reproduction ci-contre.*

2 000 / 3 000 €

- 113 Sujet en corail orange.**  
Représentant une jeune femme tenant des feuillages.  
Chine.  
Haut.: 14,5 cm.  
Sur un socle en bois sculpté.

400 / 500 €

## TABATIÈRES



- 114 Deux flacons tabatières en jade et jadéite.**  
*Voir les reproductions ci-dessus.* 1 000 / 1 200 €
- 115 Deux flacons tabatière en verre jaune et porcelaine blanc et bleu.**  
*Voir les reproductions ci-dessus.* 200 / 300 €
- 116 Ensemble de:**  
- Deux tabatières dite "provinciales" en grés porcelaineux.  
- Une tabatière sans bouchon en verre sandwich vert foncé.  
- Une tabatière à col décentré. 100 / 150 €

- 117 Tabatière en verre sandwich.**  
Décor de paysage et de calligraphie. 100 / 150 €
- 118 Tabatière quadrangulaire en porcelaine céladon.** 100 / 150 €
- 119 Tabatière en verre imitant l'agate.**  
Bouchon en cornaline.  
Chine.  
Haut.: 6,7 cm. 60 / 80 €

## BRONZE

- 120 Aiguière reprenant une forme persane en bronze de patine brune.**  
Chine, XVIII<sup>e</sup> siècle.  
Haut.: 27 cm. 150 / 200 €

- 121 Paire de vases cloisonnés.**  
Décor de dragons sur fond noir.  
Chine, vers 1920.  
Haut.: 24 cm. 60 / 80 €



122

- 122 Important sujet** en bronze de patine brune.  
Figurant un moine assis en méditation.  
Chine, XVII<sup>e</sup> siècle / XVIII<sup>e</sup> siècle.  
Haut. : 57 - larg. : 48 cm.

*Voir la reproduction ci-dessus.*

1 200 / 1 500€



123

- 123 Brûle-parfum** quadrangulaire en bronze à patine brune.  
Décor archaïsant de dragons.  
Chine, XVIII<sup>e</sup> siècle.  
27 x 28 cm.

*Voir la reproduction ci-dessus.*

400 / 600€

- 124 Brûle-parfum** quadrangulaire.  
Surmonté de deux anses en bronze à patine brune réhaussée de feuilles de bronze.  
Décor archaïsant à décor de masque Taotie et de dragons Gui.  
Chine.

Porte une marque Xuande.  
Haut. : 18 - Larg. : 26,5 cm.

*Voir la reproduction ci-contre.*

300 / 400€

- 125 Paire de jardinières** en bronze et émail cloisonné blanc.  
Décor de lotus contenant des arbustes aux feuilles en cristal de roche.  
Chine, XIX<sup>e</sup> siècle.  
Haut. : 25 cm.

100 / 150€



126

- 126 Vase balustre à long col.**  
En bronze et émaux cloisonnés polychromes.  
Décor d'arbustes en fleurs, sur les berges d'un fleuve, rochers et objets mobiliers, ruyis.  
Chine, XIX<sup>e</sup> siècle.  
Haut. : 30 cm.

*Voir la reproduction ci-dessus.*

500 / 600€

- 127 Vase** de forme balustre.  
En émaux cloisonnés polychromes sur fond bleu.  
Décor d'arbustes en fleurs, pivoiniers, prunus et cerisiers en fleurs sur fond de grecques.  
Chine, XIX<sup>e</sup> siècle.  
Haut. : 24 cm.

400 / 600€

- 128 Gourde** circulaire en bronze et émaux cloisonnés.  
Décor en grisaille de dragons et chrysanthèmes sur fond bleu.  
Chine, période Guangxu.  
(accidents).  
Haut. : 24 cm.

200 / 300€

- 129 Service à thé** en émaux cloisonnés.  
Décor de dragons et de motifs archaïsants corail et bleu sur fond noir.  
Chine, vers 1930-1950.

120 / 150€



124





130

- 130** Vase de forme balustre à col légèrement évasé en bronze et émaux cloisonnés polychromes sur fond bleu. Le décor apposé en bandes concentriques de fleurs, rinceaux et fleurs de lotus. Chine, vers 1900. Haut.: 41 cm.  
*Voir la reproduction ci-dessus.* 300/400€



135

- 135** Paire de vases en émaux cloisonnés. Décor de phénix sur fond framboise. Japon, Meiji, vers 1880. Haut.: 37 cm.  
*Voir la reproduction ci-dessus.* 700/900€



131

- 131** Boîte couverte cylindrique en cuivre doré orné d'un disque de jade céladon et de cabochons d'améthyste, jadéite, tourmaline, et émaux de Canton. Chine. Haut.: 12 cm.  
*Voir la reproduction ci-dessus.* 250/300€

- 132** Rare ensemble de monnaies anciennes et reproductions en or, argent et vermeil. Japon, du XVI<sup>e</sup> au XIX<sup>e</sup> siècle. Montées sur un panneau avec identification et poids pour chacune. 4000/5000€

- 133** Brûle-parfum en bronze à patine médaille. Reposant sur quatre pieds. Le pourtour finement ciselé de phénix. Deux dragons formant anses. Japon, XIX<sup>e</sup> siècle. Haut.: 32 cm. 200/300€

- 134** Paire de vases de forme balustre en bronze. Décor en relief de dragons. Japon, Meiji, vers 1880. Haut.: 37 cm. 300/500€



136

- 136** Paire de grands vases en émaux cloisonnés. Décor de grues et pins de longévité sur fond azur. Japon, Meiji, vers 1880. Haut.: 44 cm.  
*Voir la reproduction ci-dessus.* 800/1000€

- 137** Bonbonnière en émaux cloisonnés. Décor de papillons. Japon, vers 1900. Diam.: 13 cm. 80/120€

- 138** Paire de coupes en émaux cloisonnés sur cuivre. Décor polychromes sur fond bleu. Japon, vers 1900. Diam.: 19 cm. 100/150€

- 139** Vase à large col pavillonné en bronze. Décor en relief d'oiseaux et de têtes d'éléphants stylisés. Japon. Haut.: 20 cm. 80/100€

**140** Paire de vases piriformes sur haut pied, en bronze et émaux champlevés, à décor polychrome de fleurs et rinceaux de lotus sur fond bleu.  
Deux anses crachées par des animaux mythiques.  
Japon, vers 1900.  
Haut. : 45 cm. 700/900€

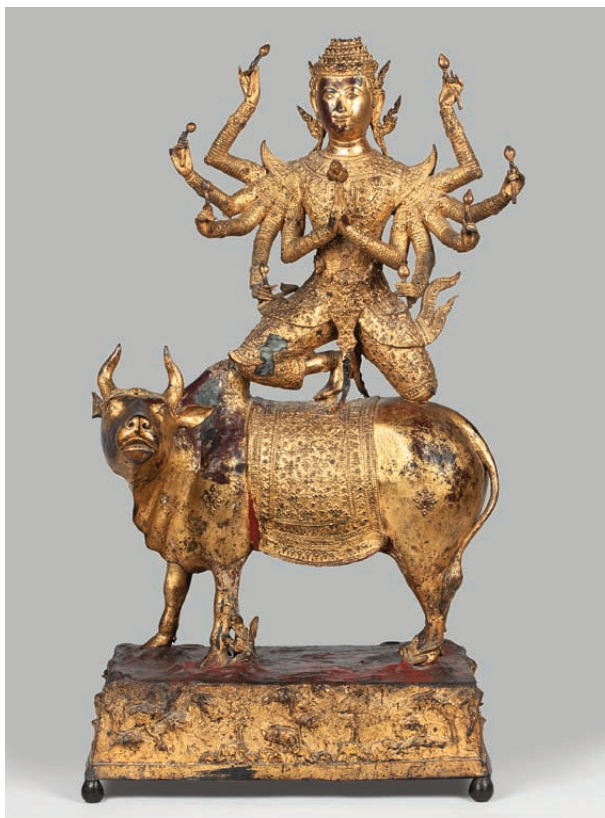
**141** Paire de petits vases couverts à panses godronnés, bronze et émaux cloisonnés polychromes.  
Décor de phénix et mille fleurs.  
Japon, vers 1900.  
(petits chocs).  
Haut. : 20 cm. 100/150€

**143** Toba sur sa mule tenant le rouleau de la loi, en bronze de patine brune et émaux champlevés polychromes.  
Japon, vers 1920.  
Haut. : 62 cm. 700/900€

**144** Trois bouddha en médiation et prise de la terre à témoin, en bronze doré.  
Siam, XIX<sup>e</sup> siècle.  
Haut. : 20 à 26 cm. 200/300€

**145** Tête de bouddha en bronze de patine brune anciennement laquée, les yeux mi-clos donnant au visage une expression de sérénité.  
Siam, XIX<sup>e</sup> siècle.  
Haut. : 13 cm. 200/300€

**146** Buste de danseuse Cambodgienne en bronze.  
Haut. : 43 - Haut. totale : 47,5 cm.  
Repose sur un socle bois. 100/150€



142

**142** Shiva sur le taureau Nandin, à dix bras en bronze laqué et doré.  
Siam, Ratanakosin, XIX<sup>e</sup> siècle.  
69 x 37 cm.  
*Voir la reproduction ci-dessus.* 600/800€



**147** Tête de jeune indochinoise en bronze de belle patine.  
Haut. : 25 cm.  
*Voir la reproduction ci-dessus.* 500/700€

**148** Tête de Guanyin surmontée de la coiffe traditionnelle, en bronze à patine brune.  
Haut. : 25 cm.  
*Voir la reproduction ci-dessus.* 300/400€

## ARTS GRAPHIQUES

**149** Ensemble de gouaches de Canton sur papier de riz à décor d'oiseaux et de végétaux.  
Chine, vers 1900.  
(déchirures et accidents).  
Dim. : 13 x 19 cm. 80/120€

**150** Deux portraits d'ancêtres gouache sur toile.  
Chine, Canton, vers 1920.  
Dim. : 75 x 55 cm. 400/500€

**151** Peinture à l'encre et gouache sur soie.  
Représentant une jeune femme à l'éventail sur une terrasse arborée.  
Montée en kakemono.  
Chine, XX<sup>e</sup> siècle. 200/300€

**152** Li Jiang Lin (né en 1943)  
Lavis sur papier représentant deux oiseaux sur une branche de cerisier en bourgeons.  
Haut. : 33,5 - Larg. : 44 cm. 150/200€  
*PROVENANCE : La Chine des Tsing, Paris, 1990.*

**153** TOYOKUNI III  
Estampe oban yoko-e, scène d'intérieur, un homme et une geisha regardant livres et peintures qu'apportent deux servantes.  
Japon, XIX<sup>e</sup> siècle.  
(Insolée). 100/150€

**154** TOYOKUNI III  
Oban tate-e représentant un acteur dans le rôle d'un samourai.  
Japon.  
(accidents, encadrées sous verre). 40/60€

- 155** Suite de cinq peintures en couleurs et rehauts ors sur papiers. Représentant des scènes légendaires dans le style de l'époque Heian.  
Japon, école Tosa, XIX<sup>e</sup> siècle.  
(encadrées sous verre, accidents, quelques rousseurs).  
Haut. : 30 - Larg. : 46 cm à vue.  
*Voir la reproduction de l'une d'elles ci-contre.*

600/800€

- 156** Lot:  
Une peinture sur papier, Chine.  
Une boîte en laque.  
Travail de Canton (en l'état).

150/200€

- 157** Aquarelle, paysage d'Indochine, avec encadrement bois et nacre.  
Indochine.  
Haut. : 17 - Larg. : 25 cm.

100/150€

155



## MOBILIER

- 158** Paire de plateaux carrés en bois de roses et incrustations de burgau. Décor de compositions mobiliers, fruits, personnages.  
Chine du Sud, XIX<sup>e</sup> siècle.  
(petits manques).  
Dim. : 23 x 23 cm.

400/500€



159

- 159** Meuble à deux corps en bois exotique de patine brune. La partie inférieure ouvrant à deux portes et deux tiroirs. La partie supérieure à six tablettes, couronnée d'un fronton sculpté d'une coquille, l'ensemble sculpté et ajouré de fleurs et rinceaux, les tablettes soulignées d'une bordure ajourée.  
Chine, pour l'exportation, fin du XIX<sup>e</sup> siècle.  
Haut. : 215 - Larg. : 105 - Prof. : 41 cm.  
*Voir la reproduction ci-dessus.*

3 000/5 000€



160

- 160** Coiffeuse de voyage en bois, nacre, à abattants et quatre tiroirs, finement décorés de fleurs, objets mobiliers, et animaux.  
Chine du Sud, XIX<sup>e</sup> siècle.  
Dim. : 19 x 33 cm.  
*Voir la reproduction ci-dessus.*

400/500€

- 161** Paire de plateaux carrés en bois et incrustations de burgau à décor de compositions florales, grecques.  
Chine du Sud, XIX<sup>e</sup> siècle.  
(petits manques).  
23 x 23 cm.

400/500€



162

- 162** Deux plateaux avec piétement, en bois et nacre. Décor de papillons, loirs, grappes de raisins, compositions florales et grecques.  
Chine du Sud.  
Dim. : 25 x 42 x 9 et 18 x 30 x 5 cm.  
*Voir la reproduction de l'un d'entre eux ci-dessus.*

600/800€

**163 Deux grands panneaux** en bois de rose incrustés de nacre. Décor d'oiseaux perchés sur arbres fruitiers en fleurs, compositions florales et motifs calligraphiés. Chine, vers 1880/1900. (importants manques).  
Haut. : 265 - Larg. : 24 cm. **150/200€**

**164 Deux grands panneaux** en bois de rose incrustés de nacre. Décor d'oiseaux perchés sur arbres fruitiers en fleurs, compositions florales et motifs calligraphiés. Chine, vers 1880/1900.  
Haut. : 135 cm. **150/200€**

**165 Coffret** en bois de palissandre et nacre. Décor d'objets mobiliers, compositions florales. Chine du Sud. (gercé).  
Dim. : 10x22x14 cm. **80/120€**



166

**166 Paravent** à six feuilles en bois, incrustations de nacre. Décor d'immortels, personnages légendaires, oiseaux, arbustes, et paysages lacustres. Chine du Sud, vers 1880/1900. (manques).  
Haut. : 108 - Larg. : 25 cm.  
*Voir la reproduction ci-dessus.* **250/300€**

**167 Quatre tables** gigognes en bois naturel incrusté d'os. Décor d'oiseaux, fleurs et végétaux. Chine, vers 1900. (la première insolée).  
Dim. : 55x51x36 cm (pour la plus grande). **300/500€**

**168 Paire de panneaux** en palissandre, incrustations de nacre. Décor d'oiseaux, fleurs et végétaux. Chine du Sud. (quelques manques).  
Dim. : 235x27 cm. **200/300€**

**169 Paravent** à quatre feuilles en bois et incrustations de nacre. Décor sculpté de scènes de personnages, oiseaux, fleurs et végétaux. Il est orné de quatre panneaux en soie brodée représentant des lions bouddhiques jouant avec la perle sacrée. Chine du Sud, vers 1900. (petites déchirures).  
Haut. : 187 - Larg. : 55 cm. **400/600€**

**170 Trois grands plateaux** en bois incrustés de nacre. Dim. : 78 et 69 cm. **150/200€**

**171 Écran** en bois sculpté à huit feuilles de huit immortels. Décor de temples et paysages montagneux. Chine.  
Haut. : 44 - Larg. : 96 cm.  
*Voir la reproduction ci-contre.* **600/800€**

**172 Meuble** dessert en bois de rose incrustations de nacre. Décor de scènes paysagées, de pagodons et de personnes. Indochine, vers 1900. (fentes, petits manques).  
Dim. : 85x108x40 cm. **200/300€**

**173 Deux panneaux** en bois de rose, incrustations de nacre. Figurant des motifs calligraphiés stylisés. Indochine, vers 1900. (petits manques).  
Haut. : 260 - Larg. : 25 cm environ. **200/300€**



174

**174 Paravent** en bois laqué à quatre feuilles. Décor double face gravée de canards, faisans, magnolias et pivoniés en fleurs. Les bordures sont ornées de dragons déroulés. Chine, dans le goût de Coromandel.  
Haut. : 183 - Larg. : 40 cm.  
*Voir la reproduction ci-dessus.* **500/600€**

**175 Paravent** à quatre feuilles avec rehauts de couleurs sur papier. Décor de personnages dans un paysage au printemps, avec cerisiers en fleurs. Japon.  
Haut. : 92 - Larg. : 46 cm x 4. **600/800€**

**176 Quatre plateaux** rectangulaires en bois incrustés de nacre. Décor de dragons, oiseaux et motifs stylisés. Indochine.  
Haut. : 43 - Larg. : 65 cm. **150/200€**



171

- 177 Deux plateaux** rectangulaires en bois incrustés de nacre. Décor de dragons, papillons et motifs stylisés. Indochine. Haut.: 42 - Larg.: 61 cm. **150/200€**
- 178 Paire de coffrets** en bois de rose et nacre. Représentant scènes de villages animés de personnages, fleurs et grecques stylisées. Indochine, vers 1900. Dim.: 13x33x20 et 13x33x20 cm. **100/150€**
- 179 Trois plateaux** en bois et nacre. Indochine. **150/200€**
- 180 Important meuble** pouvant former secrétaire ouvrant à six portes et trois tiroirs en bois de rose, incrustation de nacre. Décor de scènes de personnages, dragons, compositions florales. Indochine, vers 1900. 160x130 cm. **300/500€**
- 181 Meuble** étagère ouvrant à trois portes, en bois de rose et incrustations de nacre. Décor de paysages, animés de personnages. Indochine, vers 1900. Dim.: 150x40x94 cm. **300/500€**

## OBJETS DU MONDE

- 182 Sabre** d'apparat en bois de rose incrusté de nacre et orné d'éléments en argent finement ciselé de dragons. Indochine, vers 1900. Haut.: 89 cm. **500/700€**  
*PROVENANCE* : Selon la tradition familiale, aurait appartenu au gouverneur du Tonkin vers 1860/1870.
- 183 Pipe à eau** en bois et nacre, Indochine XIX<sup>e</sup> siècle. (manque les instruments). On y joint une boîte en bois et nacre. **80/100€**
- 184 Théâtre d'ombre**, en peau tannée polychrome. Représentant trois femmes de profil portant des robes traditionnelles et des paniers sur leurs têtes. Turquie. Haut.: 42 cm. **150/200€**
- 185 Croix** de procession en bronze argenté et ajouré. Copte. Éthiopie, XX<sup>e</sup> siècle. Haut.: 42 cm. **100/150€**
- 187 Collection de papillons et d'insectes** (cinq boîtes) dont :  
- Papilio-morpho et divers.  
- Attacus Atlas (couple).  
- Tropicacris Lophacris.  
- Heteropteryx dilatata femelle. **200/300€**
- 188 Stèle** de méditation, en grès. Copie du XX<sup>e</sup> siècle. **100/150€**
- 189 Parure** pectorale de mariage ornée de turquoises et de perles de corail. Nagaland, Inde du Nord. **180/220€**
- 190 Parure** pectorale de mariage ornée de turquoises et de perles de corail. Nagaland, Inde du Nord. **150/200€**
- 191 Parure** pectorale de mariage ornée de turquoises, coquillages et de perles de corail. Nagaland, Inde du Nord. **70/90€**



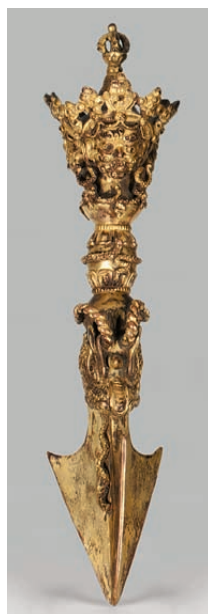
- 186 Tapisserie** contemporaine en laine, ornée de motifs géométriques et de personnages stylisés. Tunisie. Dim.: 260x290 cm environ. *Voir la reproduction ci-dessus.* **300/400€**
- 186**
- 192 Théâtre d'ombre**, en peau de buffle ornée de polychromie. Il figure un monstre à dix têtes. Inde du Nord, Andhra Pradesh. Haut.: 88 cm. **200/300€**
- 193 Théâtre d'ombre** en peau de buffle, représentant une scène du Ramayana. Inde du Nord, Andhra Pradesh. (cadre). **300/400€**
- 194 Coffret de bureau** en écaille et os. Décor finement ciselé rehaussé d'encre de personnages légendaires et de divinités. Inde, début du XX<sup>e</sup> siècle. Dim.: 19x23x13 cm. **200/300€**
- 195 Sujet** en ivoire. Représentant un dignitaire indien. Inde, fin XIX<sup>e</sup> siècle. Haut.: 12 cm. **60/80€**
- 196 Broc** en faïence. Décor de tulipes bleues et de palmettes rouges. Iznik, XVIII<sup>e</sup> siècle. (cassé recollé). Haut.: 28 cm. **600/800€**
- 197 Deux plats** : Roi à cheval chassant le lion. De style Sassanide. **80/120€**

- 198** Vase en céramique.  
Décor de lustre métallique orné de personnages et de sphinx.  
Sur le col, frise de rinceaux ceinturée de lignes bleues.  
Iran, Téhéran, vers 1900.  
Haut. : 22 cm. **100 / 120€**
- 199** Paire de pichets couverts.  
Iran, de style qâjâr. **200 / 300€**
- 200** Marmite à bec verseur berbère, Maroc, XX<sup>e</sup> siècle.  
Panse à carène marquée et deux prises sur le dessus et couvercle à prise en bouton.  
Décor peint sur l'ensemble de points, traits, et hachures rouges et bruns à l'engobe.  
(petit manque au couvercle ; usures).  
Haut. : 21,5 cm. **150 / 200€**
- 201** Pot couvert, jobbana, Maroc, Fès, vers 1920.  
Faïence, à décor peint en bleu sur fond blanc d'une frise de larges boteh à fond de petits points, disposés en composition symétrique autour d'un fleuron bifide et alternés de petites croix.  
Marque sous le pied.  
(cassure sur la base, petites restaurations sur le couvercle et grenures sur la prise).  
Haut. avec couvercle : 28 cm. **150 / 200€**
- 202** Important sujet en bronze représentant une danseuse Apsara.  
Népal, fin XIX<sup>e</sup> - début XX<sup>e</sup> siècle.  
Haut. : 39 cm. **200 / 250€**
- 203** Figurine en pierre de lave.  
Costa Rica. **120 / 150€**
- 204** Lot de huit figurines et amulettes en terre cuite.  
Amérique précolombienne. **80 / 120€**



205

- 205** Masque pectoral en pierre (diorite?).  
Représentant un visage naturaliste, pierre de couleur gris vert veinée de rose.  
Culture Olmèque du Guerrero, Mexique.  
Dim. : 11,7 x 9,7 cm.  
*Voir la reproduction ci-dessus.* **3 500 / 4 500€**
- 206** Grande tapisserie Birmane représentant des cavaliers.  
Birmanie, vers 1900.  
Haut. : 77 - Larg. : 116 cm. **200 / 300€**



207

- 207** Phurbu en bronze doré, dont la lame tripartite est crachée par une tête de dragon surmontée de deux lotus séparés par un serpent.  
L'ensemble est couronné de trois têtes de Mahakala et s'achève avec un demi-vajra.  
Tibet, XIX<sup>e</sup> siècle.  
Haut. : 30,5 cm. **1 200 / 1 500€**  
*Voir la reproduction ci-contre.*

- 208** Statue Bidjogo (Îles Bissagos).  
Bien campée par de forts membres inférieurs sur une base arrondie, les mains en avant, ramenées sur l'ombilic, tenant une amulette ronde (?).  
Petite jupe évasée faisant écho à la coiffure au "carré" à deux étages.  
Belle patine miel et brun.  
Haut. : 39 cm. **600 / 800€**  
*BIBLIOGRAPHIE : GORDTS (1976:17, figure 12), Musée d'ethnographie de la ville de Neuchâtel, CH.*  
Une statue de même type vente Sotheby's New York 15 nov. 2002, n° 2.
- 209** Torse en terre cuite culture Bankoni (Mali).  
Belle qualité de terre cuite prenant la consistance de la pierre.  
Belle décoration de collier, ceinture et scarifications.  
Bras et jambes manquantes, n'enlevant rien à la qualité sculpturale.  
Style caractéristique de la région de Segou.  
Haut. : 36 cm. **300 / 400€**
- 210** Couteau faucille Mangbetu (République Démocratique du Congo).  
Lame en bel acier forgé, de forme caractéristique, courbée, percée de deux trous, trois tétons.  
Manche en ivoire tourné à patine blonde.  
Haut. : 38 cm. **500 / 600€**
- 211** Sujet en bois sculpté, portant un short et des chaussures à lacets, attributs du Colon.  
Ewé, Togo.  
Haut. : 20 cm. **100 / 150€**
- 212** Kachina puechtihu ou Novak.  
En bois polychrome.  
Buste rouge et jaune, kilt et jambes en deux cônes.  
Haut. : 17 cm. **100 / 150€**
- 213** Mini Kachina Hilili (Kachina Ogre).  
En bois polychrome.  
Haut. : 10 cm. **80 / 100€**
- 214** Hochet de cérémonie, en bois polychrome, sculpté sur les deux faces de visages à symbolique chamanique.  
Haïda, Colombie Britannique, XX<sup>e</sup> siècle.  
Haut. : 28 cm. **200 / 300€**
- 215** Deux bagues antiques.  
Époque Romaine. **50 / 80€**

# CONDITIONS DE VENTE

La vente sera faite au comptant et conduite en Euros. Les frais attachés à la vente (hors magasinage et autres charges éventuelles) sont de 23,92% TTC.

## GARANTIES

Les attributions notion d'époque ont été établies compte-tenu des connaissances scientifiques et artistiques à la date de la vente. Ces mentions sont garanties pour une durée de 5 ans à partir de la date d'adjudication. L'ordre du catalogue sera suivi.

Une exposition préalable permettant aux acquéreurs de se rendre compte de l'état des biens mis en vente, il ne sera admis aucune réclamation une fois l'adjudication prononcée. Les reproductions au catalogue des œuvres sont aussi fidèles que possible, une différence de coloris ou de tons est néanmoins possible. Les dimensions ne sont données qu'à titre indicatif. Le délai de prescription pour une action en responsabilité de la maison de vente aux enchères ROSSINI est de 5 ans. La maison de vente aux enchères ROSSINI est couverte par les assurances responsabilité professionnelle et représentation des fonds prescrites par la loi. Tous nos experts sont couverts par une assurance responsabilité professionnelle.

## ENCHERES

- Ordre d'achat : Si vous souhaitez faire une offre d'achat par écrit, vous pouvez utiliser le formulaire prévu à cet effet en fin de catalogue. Celle-ci doit nous parvenir au plus tard 2 jours avant la vente, accompagnée de vos coordonnées bancaires.  
- Enchères par téléphone : Si vous souhaitez enchérir par téléphone, veuillez en faire la demande par écrit en utilisant le formulaire prévu à cet effet, accompagné de vos coordonnées bancaires et d'un seul numéro de téléphone ou nous pourrions vous joindre, au plus tard 2 jours avant la vente. La SVV Rossini décline sa responsabilité en cas où la communication téléphonique n'aurait pu être établie.

En cas de double enchère reconnue effective par le Commissaire-Priseur, le lot sera remis en vente, tous les amateurs présents pouvant concourir à cette deuxième mise en adjudication.

## DÉFAUT DE PAIEMENT

En application de l'article L. 441-6 du Code du Commerce, en cas de retard de paiement supérieur ou égal à 30 jours après la vente, des pénalités de retard égales à 11,37 % du montant de l'adjudication (charges et taxes comprises) seront demandées à l'acheteur.

L'application de cette clause ne fait pas obstacle à l'allocation de dommages et intérêts et aux dépens de la procédure qui serait nécessaire, et ne préjuge pas de l'éventuelle mise en œuvre de la procédure de folle enchère.

## FOLLE ENCHERE

Par dérogation de l'Art.14 de la loi du 10 juillet 2000 :

« A défaut de paiement par l'adjudicataire, après mise en demeure restée infructueuse, le bien est remis en vente à la demande du vendeur sur folle enchère de l'adjudicataire défaillant ; si le vendeur ne formule pas cette demande dans un délai de deux mois à compter de l'adjudication, la vente est résolue de plein droit, sans préjudice de dommages et intérêts dus par l'adjudicataire défaillant ».

## RETRAIT DES ACHATS

Il est conseillé aux adjudicataires de procéder à un enlèvement de leurs lots dans les meilleurs délais afin d'éviter les frais de magasinage qui sont à leur charge. Le magasinage n'entraîne pas la responsabilité de la S.V.V. Rossini ni de l'expert à quelque titre que ce soit.

Frais de magasinage Salle ROSSINI :

Tout achat de mobilier volumineux (+0,5 m<sup>3</sup>) sera envoyé en garde-meuble dès 11 heures le lendemain de la vente à la charge de l'acheteur.

Pour tout acheteur présent le jour de la vente, les frais de magasinage sont dus à compter de 11 heures le lendemain de la vente. Pour tous ordres d'achats laissés à l'étude, les frais de magasinage sont dus à compter du 9<sup>e</sup> jour après la vente. (y compris les jours fériés).

Leur montant est de 4€ TTC par jour et par lot (y compris les jours fériés). Les lots dépassant le montant de 10000€ supporteront une participation complémentaire aux frais d'assurance et d'administration de 1 % TTC de leur valeur. En cas de paiement par chèque ou par virement, la délivrance des objets pourra être différée jusqu'à l'encaissement.

Dès l'adjudication, l'objet sera sous l'entière responsabilité de l'adjudicataire.

L'acquéreur sera lui-même chargé de faire assurer ses acquisitions, et la S.V.V. Rossini décline toute responsabilité quant aux dommages que l'objet pourrait encourir, et ceci dès l'adjudication prononcée.

En cas de vente à l'Hôtel Drouot, les frais de magasinage sont à la charge de l'acquéreur.

## EXPÉDITION DES LOTS

Le transport est effectué sous l'entière responsabilité de l'acheteur. Les lots peuvent être expédiés par la S.V.V. Rossini aux conditions suivantes :

1- Une demande écrite de l'adjudicataire, mentionnant expressément la décharge de la S.V.V. Rossini en cas de dommage de l'objet subit durant le transport.

2- Les frais d'expédition seront majorés du coût de l'emballage, selon une grille tarifaire variable suivant la valeur et la taille de l'objet. Le choix du transporteur et l'organisation du transport appartiennent à l'acheteur. La S.V.V. Rossini peut fournir, de manière non contractuelle, les coordonnées de transporteurs.

3- Les lots ne seront expédiés qu'après règlement de l'achat et du transport.

La formalité de licence d'exportation peut requérir un délai de cinq à dix semaines, celui-ci pouvant être sensiblement réduit selon la rapidité avec laquelle l'acquéreur précisera ses instructions à l'étude.

## TERMS OF SALES (Resume)

**Purchased lots will become available only after payment in-full has been made. The sale will be conducted in Euros. Purchasers will pay in addition to the hammer price, a buyer's premium of 23,92 % VAT included.**

## GUARANTEES

*The auctioneer is bound by the indications in the catalogue, modified only by announcements made at the time of the sale noted in the legal records thereof.*

*An exhibition prior to the sale permits buyers to establish the conditions of the works offered for sale and no claims will be accepted after the hammer has fallen. Some difference may appear between the original work and its illustration, there will be no claims in such matter.*

*The measurements are given only as an indication.*

## BIDS

*Should the auctioneer recognise two simultaneous bids on lot, the lot will be put up for sale again and all those present in the saleroom may participate in this second opportunity to bid.*

## ABSENTEE BIDS

*If you wish to make a bid in writing, you should use the form included in this catalogue, accompanied by your bank references, to be received by us no later than two days before the sale.*

## TELEPHONE BIDS

*If you wish to bid by telephone, please make your request to be called in writing, accompanied by your bank references, to be received by us no later than two days before the sale.*

## COLLECTION OF PURCHASES

*Buyers are advised to collect successful lots as soon as possible to avoid handling and storage costs which may be incurred at their expense. S.V.V. Rossini is not responsible for the storage of purchased lots.*

*Storage fees at S.V.V. Rossini :*

*Any bulky furniture purchase (0,5 cubic meter) will be sent to the furniture storehouse the next morning after the sale, the fees are chargeable to buyers.*

*For any present buyer the day of the auction, the storage expenses will be due from 11 a.m the next day after the sale. Regarding any purchase order left to the auction room, the storage expenses will be charged from the ninth day. (Including public holidays).*

*The charge is 4€ inclusive of tax, per day per lot. All lots with a hammer price higher than 10000.00€ will be subject to an insurance and administration fee of 1%, inclusive of tax, of the hammer price. If payment is made by cheque or by wire transfer, lots may not be withdrawn until the payment has been cleared. From the moment the hammer falls, sold items will become the exclusive responsibility of the buyer. The buyer will be solely responsible for the insurance, S.V.V. Rossini assumes no liability for any damage to items which may occur after the hammer falls.*

*An export license can take five or ten weeks to process, although this time may be significantly reduced depending upon how promptly the buyer supplies the necessary information to S.V.V. Rossini.*

## RELEVÉ D'IDENTITÉ BANCAIRE

BNP PARIBAS- PARIS

AGENCE CENTRALE (0028)

30004 00828 00041003896 76

IBAN FR 76 3000 4008 2800 0410 0389 676

BIC : BNPAFRPPPP

# ROSSINI

Maison de Ventes aux Enchères

