

ROSSINI
Maison de Ventes aux Enchères

TIMBRES POSTE

LETTRES

CARTES POSTALES

SALLE DES VENTES ROSSINI
Jeudi 31 janvier 2013 à 14h00





Pascale MARCHANDET

Commissaire-priseur habilité

Renseignements

Thibault de TROGOFF : 01 53 34 55 03

de.trogoff@rossini.fr

Expert :

Jean-Marc SITAREK : 01 53 34 55 00

Expert près la Cour d'Appel de Versailles

Expositions publiques

Salle des Ventes Rossini

7, rue Rossini - 75009 Paris

Mercredi 30 janvier de 10 h 45 à 18 h 00

Jeudi 31 janvier de 10 h 45 à 12 h 00

Téléphone durant les expositions

01 53 34 55 01

Catalogue consultable sur internet :

www.rossini.fr - www.auction.fr

Salle d'exposition visible sur

www.rossini.fr

à partir du mercredi 30 janvier à 14h00



Vente en direct sur internet,

enchérissez en ligne sur :

www.rossini.fr



Certifié selon l'ISO 9001



Retrouvez-nous sur l'Apple Store

ROSSINI

Maison de Ventes aux Enchères

Jeudi 31 janvier 2013

Salle des Ventes Rossini à 14h00

TIMBRES POSTE

LETTRES

CARTES POSTALES

ROSSINI - MAISON DE VENTES AUX ENCHÈRES - BUREAU D'ESTIMATIONS GRATUITES

Sans rendez-vous du lundi au vendredi, de 9 h 30 à 18 h 00 - estimation.gratuite@rossini.fr

7, rue Drouot - 75009 Paris - Tél.: 01 53 34 55 00 - Fax: 01 42 47 10 26 - contact@rossini.fr - www.rossini.fr

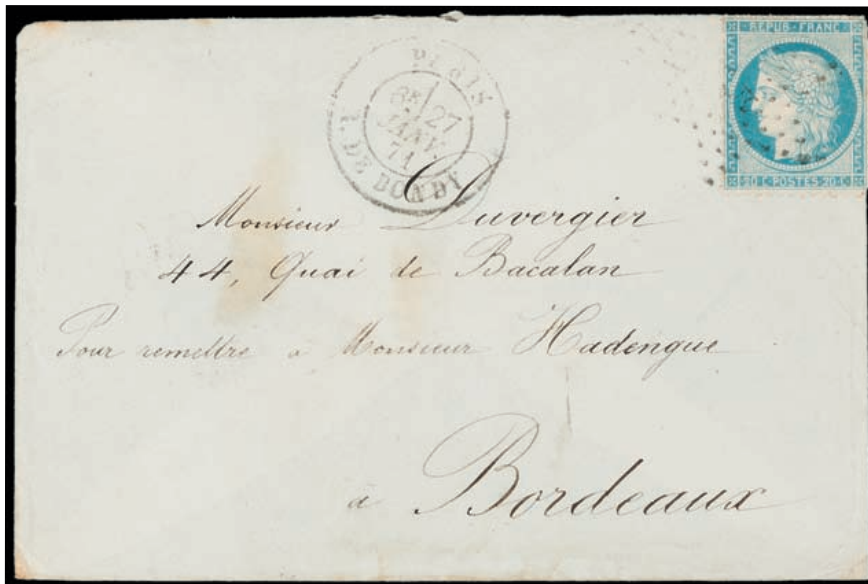
Rossini - Société de ventes volontaires de meubles aux enchères publiques agréée sous le n°2002-066 RCS Paris B 428 867 089

LETTRES ET OBLITÉRATIONS

- 1** **Pré-philatélie Gironde**
Lot 1703-1800 "Debord" manuscrit et "B" couronne en diverses formes en noir sur huit plis pour Bruxelles et "32 Bordeaux" en noir sur trois plis pour Madrid avec taxe G Reals et sur trois plis pour Hambourg avec taxe 17.
 En tout quinze plis.
B à TB 250/300€
- 2** **Pré-philatélie Nord**
Lot de sept plis 1675-1717
 Pli date de Valenciennes pour Lille marque manus rouge "V" et "It" (Patars) et quatre plis également date de Valenciennes avec diverses marques manuscrites "Franc" marques de messenger, ports divers, "Devallen" manuscrit sur pli de 1697 pour Lille, port "3" et "V" orné d'une fleur de lys noire sur septième pli. (cote plus de 3 000€).
Bel ensemble 300/400€
- 3** **Pré-philatélie Nord**
Lot 1723-1782 "Lille" en noir et en rouge sous diverses formes dont petit format, ports divers "Lille" en noir sur pli pour oplier (postes impériales) taxe "3", et "10" en rouge et "XI" à la craie rouge (10 plus 1 pour le messenger) en tout quatorze plis.
TB 200/250€
- 4** **Pré-philatélie Somme**
Lot de treize plis 1695-1765 "Damiens" et "d'Amiens" manuscrits sur trois plis dont un de 1696 et "d'Amiens", "Amiens", "A'miens" en noir (différents types) sur 10 plis, ports divers. (cote élevée plus de 2 300€).
Superbe ensemble 250/300€
- 5** **Boule de moulins** AFFR par n° 45 et 49 (timbres touches) oblitérés gros chiffres 2111 de Luc Sur-Mer-Calvados (27/01/71). Arrivée à Paris (12/02/71). Sac-de-riz très beau.
 Voir la reproduction page ci-contre. 400/500€
- 6** **Ballon monté** le général Cambronne avec n° 37. Départ Paris, rue de Bondy (27/01/71), arrivée à Bordeaux (02/02/71).
 Voir la reproduction page ci-contre. 400/450€
- 7** **Ballon monté** avec n° 29. Départ Paris rue d'Enghien, étoile 4 (05/10/70), arrivée Boos Seine inférieure (19/10/70). Armand Barbe probable. 80/100€
- 8** **Ballon monté** le général Uhrich avec n° 29, départ Paris (12/11/70). Arrivée Luc-sur-Mer (27/11/70). 60/80€
- 8b** **Deux ballons montés** avec n° 29, le premier départ de "Paris R d'Antin" 26 septembre 70, non identifiable. Le deuxième, départ "Paris Pl de la Bourse" 9 dec 70, au verso "Cherbourg à paris" 16 dec 70 pour Caen le daguerre probable.
TB 300/350€
- 9** **1862 émissions Empire** dentelées études des tarifs pour la Belgique.
 26 timbres sur 13 lettres port simple à 30cts jusqu'au quadruple port à 1 F20 plusieurs lettres taxées.
 Toutes les lettres sont choisies.
SUP 300/350€
- 10** **1871 émission Cérès** dentelée collection d'exposition sur 60 pages Cérès 20cts bleu de l'émission du siège: présentation du timbre, les différents tirages avec quelques timbres neufs, les variétés, l'histoire postale du timbre avec nombreuses lettres, son utilisation à Paris et en province, le dernier mois d'utilisation (Août 1871) avec une lettre du dernier jour et l'utilisation du timbre après son retrait officiel.
 Une étude exhaustive.
TB 850/900€
- 11** **Emission Cérès** dentelée. 2 cts brun-rouge six exemplaires sur imprimé en différentes nuances, un bloc de quatre détaché obl CAD et un autre sur imprimé (froissure) oblitéré CAD.
 (cote plus de 1 200€).
B à TB 300/400€
- 12** **Etoiles de Paris**, étude sur pages d'album et encarts plusieurs centaines de timbres et lettres avec les différentes étoiles à numéro de Paris.
B à TB 400/500€
- 13** **Collection de Cérès** sur pages d'album, timbres oblitérés, nuances, variétés et oblitérations, quelques lettres.
B à TB 400/500€
- 14** **1870/1880. Collection de bureaux** de passe: ensemble de douze cartes postales et lettres et seize timbres détachés en partie montés sur pages avec cachets de différents bureaux de passe.
TB 300/350€
- 15** **France - collection d'exposition** "les ports de 10 centimes à 30 francs" sur 40 pages de présentations bien décrites, une cinquantaine de lettres et cartes classées par tarif, nombreux bons affranchissements, lettres taxées, recommandées, oblitérations.
Très bel ensemble en parfaite qualité 500/600€
- 16** **PA n° 1 et 2** sur lettre par avion recommandée, oblitérée du salon aviation-navigation Marseille 1927.
 (cote timbres oblitérés 500€).
 Voir la reproduction page ci-contre. 125/150€
- 17** **Deux enveloppes** avec chacune un bloc de 4 du timbre philatec (n° 1422).
 (cote totale: 200€). 30/40€
- 18** **Japon, deux blocs** feuillets n° 1 de l'exposition de Tokyo 1934. (cote 4 400€).
 Au recto et au verso d'une grande enveloppe recommandée par avion pour la France, oblitérée CAD de Tokyo (1934).
Rare et TB
 Voir la reproduction page 4. 1 500/2 000€
- 19** **Histoire postale**, collection d'exposition "via Brindisi" 1871-1914. Une centaine de lettres bien décrites sur pages d'exposition. La collection comprend quatre parties distinctes: l'échange de courrier au départ d'Europe, vers l'Europe, entre la Grande-Bretagne et l'Inde et entre les Pays-Bas et les Indes Néerlandaises, toujours par la voie de Brindisi et le canal de Suez. Toutes les lettres sont choisies, de nombreuses destinations rares (ex Tasmanie) oblitérations, affranchissements.
TB 3 500/4 000€
- 20** **Luxembourg pré-philatélie**, période autrichienne 1733/1773. Sept plis avec les marques manuscrites "LUXEMB" (3) et "luxemb" (4) en différentes formes.
B à TB 500/600€
- 21** **Pré-philatélie 1790-1845.**
 Environ 160 plis avec cachets à date, cursives, franchise, marques à numéro diverses.
TB à SUP 750/800€
- 22** **Une boîte** de marques postales avec de bons indices. 400/450€
- 23** **Un carton** contenant plusieurs centaines de lettres anciennes, marques postales, bleus, sage. 80/100€



5



6



16

Visuel réduit

- | | |
|-------------------------------------------------------------------------------------------------------------------------------------------------------------------------------------------------------------------------------------------------------------------------------------------------------|-----------------------------------------------------------------------------------------------------------------------------------------------------------------------------------------------------------------------------------------|
| <p>24 Un carton contenant plusieurs centaines de lettres françaises du XX^e siècle, dont militaires. 50/60€</p> <p>25 Lot d'approximativement 200 lettres étrangères, toutes périodes. 50/60€</p> <p>26 Un lot de trois classeurs et un carton de lettres et documents divers. 100/150€</p> | <p>27 Lot de deux classeurs, lettres, oblitérations intéressantes et bonnes cartes postales. 180/200€</p> <p>28 Nations-Unis 1951-1968. Collection d'enveloppes premier jour complètes et en multiples, avec bloc n°1. SUP 500/600€</p> |
|-------------------------------------------------------------------------------------------------------------------------------------------------------------------------------------------------------------------------------------------------------------------------------------------------------|-----------------------------------------------------------------------------------------------------------------------------------------------------------------------------------------------------------------------------------------|



18

Visuels réduits



18

TIMBRES DE FRANCE



30

Visuel agrandi

- 28b N° 4d
Réimpression **. Bord de feuille.
(cote plus de 600€). 80 / 100€
- 29 1854 émission Empire non dentelée.
Lot présidence 25 cts et Empire 1 ct à 80 cts, petit stock de
timbres oblitérés et quelques neufs sur encarts.
(cote plus de 5 000€).
Tous états 250 / 300€
- 30 France n° 157, variété double surcharge 1/2 centime rouge.
Seule pièce connue.
Certificat Calves.
Voir la reproduction ci-contre. 1 000 / 1 500€



32



34



33



35



36



37

Visuel réduit

- 31 N° 208 **
(cote 550€).
BC 80/100€
- 32 N° 206, deux pièces et n° 208, 3 pièces **
(cote 1 770€).
BC 250/300€
Voir la reproduction ci-dessus.
- 33 Poste aérienne n° 14 **
(cote 2 000€).
Voir la reproduction ci-dessus. 500/600€
- 34 PA n° 15 **
Bord de feuille.
(cote 1 500€).
Voir la reproduction ci-dessus. 300/400€
- 35 France Préo n° 32 **
Signé Calves.
(cote 1 300€).
Voir la reproduction ci-dessus. 200/250€



38

- 36 France Préo n° 37 **
Signé.
(cote 1 750€).
Voir la reproduction ci-dessus. 250/300€
- 37 Carnet Phéna n° 188 c 2
(cote 550€).
Voir la reproduction ci-dessus. 120/150€
- 38 Timbres de service n° 1 à 15
Luxe. Rare.
(cote 3 100€).
Voir la reproduction ci-dessus. 750/800€

LOTS COLLECTIONS DE FRANCE



39

Un des exemplaires du lot 39



41

Un des exemplaires du lot 41



42

Un des exemplaires du lot 42



47

Un des exemplaires du lot 47

39 Lot de onze plaquettes noires contenant des bons timbres de France.
(cote plus de 14 000€).
Voir la reproduction ci-dessus. 1 000 / 1 200€

40 Trois classeurs de timbres en feuilles de France 1934-1960.
(cote plus de 20 000€). 1 500 / 2 000€

41 Un classeur de timbres de France **
(cote 15 600€).
Dont n° 162 à 169, n° 269, n° 321, n° 354 et 355.
Voir la reproduction ci-dessus. 1 200 / 1 500€

42 Un classeur de timbres de France.
(cote 7 320€).
Voir la reproduction ci-dessus. 600 / 800€

- | | |
|-----------------------------------------------------------------------------------------------------------------------------------------------------------------------------------------------------------------------------------------------------------------------------------------------------------------------------------------------------------------------------------------------------------------------------------------------------------------------------------------------------------------------------------------------------------------------------------------------------------------------------------------------------------------------------------------------------------------------------------------------------------------------------------------------------------------------------------------------------------------------------------------------------------------------------------------------------------------------------------------------------------------------------------------------------------------------------------------------------------------------------------------------------------------------------------------------------------------------------------------------------------------------------------------------------------------------------------------------------------------------------------------------------------------------------------------------------------------------------------------------------------------------------------------------------------|------------------------------------------------------------------------------------------------------------------------------------------------------------------------------------------------------------------------------------------------------------------------------------------------------------------------------------------------------------------------------------------------------------------------------------------------------------------------------------------------------------------------------------------------------------------------------------------------------------------------------------------------------------------------------------------------------------------------------------------------------------------------------------------------------------------------------------------------------------------------------------------------------------------------------------------------------------------------------------------------------------------------------------------------------------------------------------------------------------------------------------------------------------------------------------------------------------------------------------------------------------------------------------------------------------------------------------------------------------------------------------------------------------------------------------------------------------------------------------------------------------------------------------------------------------------------------------------------------------------------------------------------------------------------------------------------------------------------------------------------------------------------------------------------------------------------------------------------------------------------------------------------------------------------------------------------------------------------------|
| <p>43 Un classeur de timbres de France **
(cote 7 190€).
Quelques * et Ø.
N° 208, n° 256, n° 296, 297, poste aérienne n° 30 à 33 et poste aérienne N° 6c.
Signé Calves.
Tous TB</p> <p style="text-align: right;">600/800€</p> <p>44 Un classeur de timbres de France **
(cote 4 500€).
Quelques * et Ø.</p> <p style="text-align: right;">350/400€</p> <p>45 Un album collection de timbres de France neufs ** 1876-1993.
Plus de 4 100 timbres.
(cote importante).</p> <p style="text-align: right;">600/800€</p> <p>46 Collection France. Huit volumes 1938 - 2001.
Timbres neufs avec ou sans charnière.
Manque les grosses valeurs.</p> <p style="text-align: right;">500/600€</p> <p>47 Une collection de timbres de France neufs 1932-1959 *
Montée sur feuilles d'album n° 292, 294, 296, 297, 299, 300 et 321** et bloc n° 3 Ø.
Voir la reproduction page ci-contre.</p> <p style="text-align: right;">500/600€</p> <p>48 Collection de France en un album de timbres *, jusqu'à 1975.</p> <p style="text-align: right;">400/500€</p> <p>49 Un album de timbres, collection de France, 1849-1970.
Avant 1940 souvent avec charnières ou oblitérés - Après 1940 sans charnière.
(forte cote).</p> <p style="text-align: right;">300/400€</p> <p>50 Deux classeurs de timbres de France neufs par multiples, 1957-1974.</p> <p style="text-align: right;">150/200€</p> | <p>51 Un lot composé de six classeurs de timbres neufs de France de 1970 à nos jours plus une boîte contenant un ensemble de carnets.
Il est joint deux classeurs d'entiers et aérogrammes de France modernes.
(forte faciale).</p> <p style="text-align: right;">250/300€</p> <p>52 Un lot de classeurs de timbres modernes de France neufs et oblitérés plus deux grosses boîtes d'enveloppes premiers jours de France illustrées collection de 1968 à 2001 (près de 2 000 enveloppes) plus divers.</p> <p style="text-align: right;">150/200€</p> <p>53 Un classeur de plus de 1 300 timbres neufs de France de 1932 à 1993 **</p> <p style="text-align: right;">100/150€</p> <p>54 Collection de France 1951-1961.</p> <p style="text-align: right;">80/100€</p> <p>55 Un carton d'albums de France.</p> <p style="text-align: right;">250/300€</p> <p>56 Deux Albums, un France, Colonies Françaises (dont PA n° 14 et PA n° 15 perforés) et un album tous pays.</p> <p style="text-align: right;">500/700€</p> <p>57 Un album plus un classeur de timbres de France neufs et oblitérés.
Il est joint un vieux Maury contenant un millier de timbres.</p> <p style="text-align: right;">150/200€</p> <p>58 Un album de plus de 3 800 timbres de France oblitérés.</p> <p style="text-align: right;">100/150€</p> <p>59 Ensemble composé d'une collection de France en neuf volumes, quelques bonnes valeurs ** n° 216, 294, PA 29, PA 30 à 33, BF n° 3, n° 321 et PA 14 Ø.
Plus quelques dizaines de classeurs, stock de France neufs modernes dont timbres en euros (très forte faciale), stock de France oblitérés, plus divers.
Gros volume.</p> <p style="text-align: right;">5 000/6 000€</p> <p>59b Deux classeurs de timbres de France en feuilles.</p> <p style="text-align: right;">40/50€</p> |
|-----------------------------------------------------------------------------------------------------------------------------------------------------------------------------------------------------------------------------------------------------------------------------------------------------------------------------------------------------------------------------------------------------------------------------------------------------------------------------------------------------------------------------------------------------------------------------------------------------------------------------------------------------------------------------------------------------------------------------------------------------------------------------------------------------------------------------------------------------------------------------------------------------------------------------------------------------------------------------------------------------------------------------------------------------------------------------------------------------------------------------------------------------------------------------------------------------------------------------------------------------------------------------------------------------------------------------------------------------------------------------------------------------------------------------------------------------------------------------------------------------------------------------------------------------------|------------------------------------------------------------------------------------------------------------------------------------------------------------------------------------------------------------------------------------------------------------------------------------------------------------------------------------------------------------------------------------------------------------------------------------------------------------------------------------------------------------------------------------------------------------------------------------------------------------------------------------------------------------------------------------------------------------------------------------------------------------------------------------------------------------------------------------------------------------------------------------------------------------------------------------------------------------------------------------------------------------------------------------------------------------------------------------------------------------------------------------------------------------------------------------------------------------------------------------------------------------------------------------------------------------------------------------------------------------------------------------------------------------------------------------------------------------------------------------------------------------------------------------------------------------------------------------------------------------------------------------------------------------------------------------------------------------------------------------------------------------------------------------------------------------------------------------------------------------------------------------------------------------------------------------------------------------------------------|

COLONIES FRANÇAISES



60

Un des exemplaires du lot 60

- | | |
|--------------------------------------------------------------------------------------------------------------------------------------------------------------------------------------------------------------------------------------------------------------------------------------------------------------------------------------------------------------------------------------------------------------------------------------------------------------------------------------------------------------------------------------|-----------------------------------------------------------------------------------------------------------------------------------------------------------------------------------------------------------------------------------------------------------------------------------------------------------------------------------------------------------------------------------------------------------------------------------------------------------------------------------------------------------------------------------------------------------------------------------------------------------|
| <p>60 Lot de 23 plaquettes noires contenant un album de bons timbres de colonies françaises, bureaux français à l'étranger; Monaco, Sarre.
(cote plus de 18 000€).
Voir la reproduction ci-dessus.</p> <p style="text-align: right;">1 000/1 200€</p> <p>61 Un Album bons timbres des colonies Françaises.
(forte cote).</p> <p style="text-align: right;">400/500€</p> <p>62 Six classeurs de timbres des colonies françaises.</p> <p style="text-align: right;">200/250€</p> | <p>63 Collection de trois grands albums T.A.A.F, Saint-Pierre et Miquelon, Monaco timbres neufs modernes.
Il est joint un album Colonies Françaises et divers.</p> <p style="text-align: right;">250/300€</p> <p>64 Algérie 2 livrets prestige (tirage: 100) plus divers.</p> <p style="text-align: right;">100/120€</p> <p>65 Un album de collection complète des timbres de la zone d'occupation française en Allemagne, timbres avec charnières (bade n° 38 à 41, bloc de 4, deux séries sans charnière).</p> <p style="text-align: right;">150/200€</p> |
|--------------------------------------------------------------------------------------------------------------------------------------------------------------------------------------------------------------------------------------------------------------------------------------------------------------------------------------------------------------------------------------------------------------------------------------------------------------------------------------------------------------------------------------|-----------------------------------------------------------------------------------------------------------------------------------------------------------------------------------------------------------------------------------------------------------------------------------------------------------------------------------------------------------------------------------------------------------------------------------------------------------------------------------------------------------------------------------------------------------------------------------------------------------|

CHINE



66

Un des exemplaires du lot 66

66 Collection de Chine 1948-1992 en quatre volumes. (très forte cote). Contient des raretés.

TB

Voir les reproductions page 8, 9 et 10.

20000/25000€

67 Un lot de classeurs et d'un vrac de Chine et de Hong Kong. Quelques bons timbres

2500/3000€



66

Un des exemplaires du lot 66



66

Un des exemplaires du lot 66



66

Un des exemplaires du lot 66



66

Un des exemplaires du lot 66



66

Un des exemplaires du lot 66



68

Quelques exemplaires du lot 68

- 68 Un album de timbres de Chine d'avant guerre, neufs et oblitérés sur charnières.
Nombreuses adhésions.
(forte cote).
Voir la reproduction ci-contre. 800 / 1 000€
- 69 Chine, deux blocs n° 10.
(cote 2 000€).
Voir les reproductions page ci-contre. 1 700 / 1 800€
- 70 Taiwan. Blocs n° 4, 5 et 6.
(cote 300€). 100 / 125€
- 70b Un petit album de timbres de Chine. 100 / 150€



中华人民共和国成立十五周年

1949-1964

69



中华人民共和国成立十五周年

1949-1964

69

TIMBRES ÉTRANGERS

- | | | | | | |
|----|----------------------------------------------------------------------------------------------------------------------------------------------------------------------------------------------------------------------------------------------------------|--------------|----|----------------------------------------------------------------------------------------------------------------------------------------------------------------------------------------------------------------------------------------------------------------------------------------------------------------------------------------------------------------------------------------------|--------------|
| 71 | Allemagne. Un classeur de timbres. (forte cote). | 200/300€ | 79 | Stock de timbres de Saint-Marin des origines à 1992, plusieurs milliers de timbres principalement neufs, avec ou sans charnière, deux très gros classeurs, période semi-moderne et moderne importante avec aussi la poste aérienne, les blocs feuillets, timbres-taxe, express et colis postaux.
TB | 800/1 200€ |
| 72 | Allemagne. Un album de timbres de toutes périodes et un classeur de Suisse idem. | 100/150€ | 80 | Stock des U.S.A. des origines à 1985, plusieurs milliers de timbres oblitérés, neufs, avec ou sans charnière, trois très gros classeurs, période classique bien représentée, classement suivant les différents tirages, période semi-moderne et moderne importante avec aussi, la poste aérienne, les blocs feuillets, les colis postaux, quelques timbres préoblitérés.
TB | 1 000/1 500€ |
| 73 | Belgique collection thématique "Bruxelles expo 1958" timbres et blocs feuillets neufs, cartes et enveloppes dans un album, tout sur le thème de cette exposition.
SUP | 200/250€ | 81 | Un carton d'albums avec un vrac de timbres de différents pays d'Europe. | 100/150€ |
| 74 | Espagne. Petit lot de timbres dont PA n°262 * | 60/80€ | 82 | Un carton de classeurs avec un vrac de timbres de Russie, U.R.S.S. | 150/200€ |
| 75 | Finlande. Petite collection de l'émission de 1866, 41 timbres oblitérés dont deux bandes de trois et un timbre neuf sur page et encarts, nuances, cachets divers et quelques variétés, bonnes valeurs.
(cote environ 5 000€).
B à TB | 500/600€ | 83 | Un carton d'albums avec un vrac de timbres des deux Amériques. | 100/150€ |
| 76 | Luxembourg. Première émission Guillaume III lot de 10cts noir. 90 exemplaires dont paires, une lettre, un exemplaire avec retouche plus un sg brun-rouge, une lettre, oblitérée et nuances diverses.
B à SUP | 3 500/4 000€ | 84 | Un carton d'albums et d'un vrac de timbres de divers pays d'outremer. | 100/150€ |
| 77 | Luxembourg 1852 - 1976. Collection de timbres neufs, sans charnière après 1900 dans un album Lindner pratiquement complet avec belle partie classique avec n°1 (3ex) et n°2 (3ex). (forte cote plus de 30 000€).
B à SUP | 3 000/3 500€ | 85 | Deux gros classeurs de stock de timbres oblitérés de France, USA et monde entier. | 100/150€ |
| 78 | Collection complète des timbres Europa 1956-1976 neufs sans charnière dans un album.
SUP | 750/800€ | 86 | Cinq classeurs de timbres divers étrangers. | 100/150€ |
| | | | 87 | Un lot de onze albums et de classeurs de timbres divers. | 300/400€ |
| | | | 88 | Deux albums timbres du monde avant 1940. | 50/60€ |

LOTS ET VRACS DIVERS

- | | | | | | |
|----|-------------------------------------------------------------------------------------------------------------------------------------------------------------------|----------|-----|------------------------------------------------------------------------------------------------------------------------------------------------------------------------------------|--------------|
| 89 | Vrac d'albums, classeurs feuilles d'album, plaquettes timbres de tous pays dont une collection de Berlin oblitérée. Quelques bons timbres. | 400/500€ | 94 | Un gros carton de timbres et lettres d'Indonésie des années 1960. | 50/60€ |
| 90 | Vrac composée de huit albums de timbres du monde entier neufs et oblitérés. Il est joint un gros carton contenant plusieurs dizaines de carnets d'échange. | 125/150€ | 95 | Un vrac dans un carton classeurs et enveloppes timbres oblitérés tous pays. | 40/50€ |
| 91 | Deux albums de timbres de France et étrangers qualité médiocre. | 80/100€ | 96 | Un lot de timbres du monde entier composé d'une grande quantité de classeurs et d'albums. Très gros volume. | 1 500/1 800€ |
| 92 | Six classeurs de timbres divers. | 100/150€ | 96b | Très belle lithographie en couleurs de 23,5 x 32 cm, signées de Paul Calle, montage fait avec douze timbres américains de la conquête de l'espace (1979). Très gros volume. | 100/120€ |
| 93 | Une valise de timbres et lettres. | 100/150€ | | | |

CARTES POSTALES ET DIVERS

- | | | | | | |
|----|----------------------------------------------------------------------------------------------------------------------------------------------------------------------------------------------------------------------------------------------------------------------------------------------------------------------------------------------------------------------------------------------------------------------------------------------------------------------------------------------------------------------------------------------------------------------------------------------------------------------------------------|--|--|----------------------------------------------------------------------------------------------------------------------------------------------------------------------------------------------------------------------------------------------------------------------------------------------------------------------------------------------------------------------------------------------------------------------------------------------------------------------------------------------------------------------------------------------------------------------------------------|----------|
| 97 | Voyage au Spitzberg en 1896
Album de 197 photographies (format 6x8 cm) contrecollées et toutes légendées, prises durant ce voyage où les côtes du Spitzberg seront atteintes le 18 et 19 juin 1896 à bord du navire Raftsund.
La première photographie (21 x 17 cm) montre notre explorateur armé d'une Winchester.
Ensuite six photographies sont consacrées à Varberg en Suède, quatre au port de Göteborg en Suède avec le départ du navire Virgo emmenant au Spitzberg les explorateurs: ECKOLM, STIMBERG et LACHAMBRE avec leur ballon "Le Pôle Nord".
Ensuite, deux photographies sont consacrées à Tromsø et | | | douze à Tromsø en Norvège.
Ensuite 58 photographies sont prises du pont du navire durant sa croisière dans l'Océan glacial.
À la suite, quatre autres photographies sont prises du pont du navire le "Vereteraalen", puis 69 photographies montrent les côtes du Spitzberg dont le campement de Sir Martin CONWAY et du Baron De GEER à Advent-Bay. (Sir Martin Conway, voyageur anglais écrit des ouvrages sur ses expéditions dans l'Himalaya en 1894 et sur sa traversée du Spitzberg en 1896).
Très rare album photographique de 1896 au début des explorations polaires. | |
| | | | | TB | 600/800€ |

- | | |
|-------------------------------------------------------------------------------------------------------------------------------------------------------------------------------------------------------------------------------------------------------------------------------------------------------------------------------------------------------------------------------------------------------------------------------------------------------------------------------------------------------------------------------------------------------------------------------------------------------------------------------------------------------------------------------------------------------------------------------------------------------------------------------------------------------------------------------------------------------------------------------------------------------------------------------------------------------------------------------------------------------------------------------------------------------------------------------------------------------------------------------------------------------------------------------------------------------------------------------------------------------------------------------------------------------------------------------------------------------------------------------------------------------------------------------------------------------------------------------------------------------------|-----------------------------------------------------------------------------------------------------------------------------------------------------------------------------------------------------------------------------------------------------------------------------------------------------------------------------------------------------------------------------------------------------------------------------------------------------------------------------------------------------------------------------------------------------------------------------------------------------------------------------------------------------------------------------------------------------------------------------------------------------------------------------------------------------------------------------------------------------------------------------------------------------------------------------------------------------------------------------------------------------------------------------------------------------------------------------------------------------------------------------------------------------------------------------------------------------------------------------------------------------------------------------------------------------------------------------------------------------------------------|
| <p>98 Cinq cartes postales anciennes de France Yvon LECLOHEC "Le Rebouteux du village en opération".
Correze beaulieu fête des Corps-Saint, septembre 1903.
Blanchisserie Brunet Nantes, Murat Cantal.
Auto-garage Gondon.
Arcachon retour des parqueurs du cap ferret. 50/80€</p> <p>99 Six cartes postales du grand comptoir de la carte postale illustrée. 80/100€</p> <p>100 Sept cartes postales de la collection Job neuve. 50/60€</p> <p>101 Vingt-trois cartes postales de Nus (début du siècle). 60/80€</p> <p>102 Lot de 85 cartes postales diverses. 60/80€</p> <p>103 Un album de 465 cartes postales diverses, banlieue, régionalisme, fantaisie. 300/500€</p> <p>104 Un lot de plus de 200 cartes postales de France régionalistes intéressantes. 300/400€</p> <p>105 Un carton de cartes postales de France. 100/150€</p> <p>106 Un carton de cartes postales de France. 100/150€</p> <p>107 Un carton de cartes postales de France. 100/150€</p> <p>108 Un carton de cartes postales de Paris. 100/150€</p> <p>109 Un carton de cartes postales fantaisie et diverses. 60/80€</p> <p>110 Lot d'environ 120 cartes postales France. 300/350€</p> <p>111 Lot de 54 bonnes cartes postales anciennes de Paris dont Paris vécu. 150/180€</p> <p>112 Luxembourg très bel ensemble d'environ 150 cartes postales Différentes classées par localités.
TB 350/400€</p> | <p>113 Une boîte de cartes postales étrangères (350 cartes environ). 350/450€</p> <p>114 Un Album de cartes postales étrangères plus une boîte d'environ 475 cartes. 200/300€</p> <p>115 Un album de cartes postales étrangères diverses. 100/120€</p> <p>116 Un album de 55 cartes postales d'Indochine. 100/120€</p> <p>117 Lot de plus de 100 cartes postales françaises et étrangères. 100/125€</p> <p>118 Une boîte métal de cartes postales diverses. 150/200€</p> <p>119 Un gros carton contenant un ensemble de cartes postales anciennes diverses.
(nombreuses cartes militaires) et un lot de cartes modernes. 100/150€</p> <p>120 Un gros carton contenant un ensemble de cartes postales anciennes militaires et un lot de cartes modernes. 100/150€</p> <p>121 Un lot de quatre albums de cartes postales plus un vrac. 100/150€</p> <p>122 Une valise contenant de nombreuses cartes postales anciennes neuves de faible valeur mais tres bon etat.
Il est joint des prospectus touristiques anciens. 100/120€</p> <p>123 Un lot d'environ 580 actions. 300/500€</p> <p>124 Deux classeurs d'actions. 50/60€</p> <p>125 Un album de billets et assignats. 50/60€</p> <p>126 Un gros carton de catalogues et matériel philatélique. 30/40€</p> |
|-------------------------------------------------------------------------------------------------------------------------------------------------------------------------------------------------------------------------------------------------------------------------------------------------------------------------------------------------------------------------------------------------------------------------------------------------------------------------------------------------------------------------------------------------------------------------------------------------------------------------------------------------------------------------------------------------------------------------------------------------------------------------------------------------------------------------------------------------------------------------------------------------------------------------------------------------------------------------------------------------------------------------------------------------------------------------------------------------------------------------------------------------------------------------------------------------------------------------------------------------------------------------------------------------------------------------------------------------------------------------------------------------------------------------------------------------------------------------------------------------------------|-----------------------------------------------------------------------------------------------------------------------------------------------------------------------------------------------------------------------------------------------------------------------------------------------------------------------------------------------------------------------------------------------------------------------------------------------------------------------------------------------------------------------------------------------------------------------------------------------------------------------------------------------------------------------------------------------------------------------------------------------------------------------------------------------------------------------------------------------------------------------------------------------------------------------------------------------------------------------------------------------------------------------------------------------------------------------------------------------------------------------------------------------------------------------------------------------------------------------------------------------------------------------------------------------------------------------------------------------------------------------|

CODIFICATION DE LA DESCRIPTION DES TIMBRES POSTE

- ** Neuf gomme d'origine intacte, sans trace de charnière.
* Neuf gomme d'origine, avec charnière ou trace de charnière.
Ø Oblitéré.
TB Sans défaut et belle qualité.
(marges, oblitération légère, dentelure intacte).

- BC Bon centrage.
B Sans défaut marqué, apparent ou caché (marges réduites mais filets intacts, oblitération un peu lourde mais acceptable, dent courte mais non manquante).
SUP Supérieur.

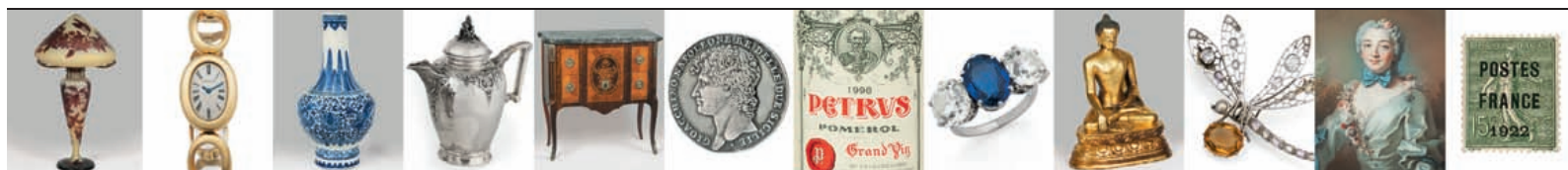
ESTIMATIONS GRATUITES DE VOS OBJETS D'ART

Tableaux, bijoux, meubles, ou tout autre objet de collection

Notre équipe dans votre région

LA CELLE SAINT-CLOUD - LA FERTÉ-SOUS-JOUARRE - LA ROCHELLE - LYON
MACON - NANCY - PARIS - SAINT-CLOUD - SAINT-MAUR-DES-FOSSÉS - TOULON
TOURS - VILLEFRANCHE-SUR-SAÔNE - VILLENES-SUR-SEINE - VINCENNES

Retrouvez l'ensemble des informations sur notre site internet: www.rossini.fr



Calendrier des ventes 2013

Février

Vendredi 1^{er} février	Vente Saint Valentin
Mardi 5 février	Vins, Militaria et Petites Spécialités (<i>Catalogue</i>)
Jeudi 7 février	Or de Bourse - Bijoux - Montres - Orfèvrerie - Objets de vitrine
Mardi 12 février	Mobilier et Objets d'art
Vendredi 15 février	Tableaux Modernes
Vendredi 22 février	Tableaux Modernes (<i>Catalogue</i>)
Jeudi 28 février	Mobilier et Objets d'art (<i>Catalogue</i>)

Mars

Mardi 5 mars	Mobilier et Objets d'art
Jeudi 7 mars	Mobilier et Objets d'art - Asie (<i>Catalogue</i>)
Jeudi 14 mars	Mobilier et Objets d'art
Vendredi 22 mars	Livres - Asie - Petites spécialités
Vendredi 29 mars	Tableaux Modernes

Avril

Jeudi 4 avril	Mobilier et Objets d'art
Jeudi 11 avril	Vente Mayo et Dessins / Atelier Maiten Mangeol
Jeudi 18 avril	Mobilier et Objets d'art
Mardi 23 avril	Mobilier et Objets d'art (<i>Catalogue</i>)
Vendredi 26 avril	Tableaux Modernes (<i>Catalogue</i>)

Mise à jour le 14 janvier 2013, susceptible de modifications.

ROSSINI
Maison de Ventes aux Enchères

et

LEFEVRE
& Associés

SONT HEUREUX DE VOUS CONVIER À LA CONFÉRENCE SUR LES THÈMES :



MANGIN Charles Auguste, (1853-1935) - Plaine orientale, 1928 - 54x65 cm.

**FAUT-IL CRAINDRE UNE AGGRAVATION
DE LA CRISE ?
COMMENT PROTÉGER SON PATRIMOINE ?**

Jean-Yves LEFEVRE

Enseignant à l'Université de Paris-Dauphine.
Dirigeant du Cabinet LEFEVRE & Associés (Gestion de fortune).

**L'ART ET LA PHILATÉLIE "VALEURS REFUGES"
LE POINT SUR LES MARCHÉS**

Maître Pascale Marchandet

Commissaire-priseur, Rossini.

JEUDI 21 FÉVRIER 2013 à 18h30
Salle ROSSINI

7, rue Rossini - 75009 Paris

La conférence sera suivie d'une présentation de l'exposition de tableaux modernes, autour d'un verre.

Le nombre de places étant limité, nous vous remercions de bien vouloir confirmer votre présence par téléphone à Dalila Adib au 01 53 34 55 14 ou par e-mail à dalila.adib@rossini.fr.

Jeudi 31 janvier 2013
Salle des Ventes Rossini à 14h00

TIMBRES POSTE - LETTRES - CARTES POSTALES

ORDRE D'ACHAT / ABSENTEE BID FORM

je soussigné

Nom et prénom / Full name

Adresse / Address

Code Postal / Zip Code Ville / City

Tél. / Phone Mobile / Mobile

E.Mail Fax

Références bancaires (ou relevé d'identité bancaire joint) / Bank details

- Vous prie d'acheter à la vente mentionnée ci-dessus les numéros suivants aux limites indiquées.
Please bid on my behalf the following lots up to the price below at the above sale.
- Vous prie de me faire participer aux enchères par téléphone, à la vente mentionnée ci-dessus, en vue de l'achat des lots suivants:
I Wish to bid by phone for the following lots:

N°	Désignation	Limite à l'enchère en €

J'ai pris bonne note que je devrais acquitter en sus des enchères le montant des frais de vente soit 23,92% TTC du montant adjugé.
I understand that if the bid is accepted, a premium of 23.92% TTC of the hammer price will be added.

J'accepte les conditions générales de la vente imprimées au catalogue.
I accept the conditions of the sale printed in the catalogue.

Date / date: Signature / signed:

RELEVÉ D'IDENTITÉ BANCAIRE
BNP PARIBAS - PARIS
AGENCE CENTRALE (0028)
30004 00828 00041003896 76
IBAN
FR 76 3000 4008 2800 0410 0389 676
BIC: BNPAFRPPAC

CONDITIONS DE VENTE

La vente sera faite au comptant et conduite en Euros. Les frais attachés à la vente (hors magasinage et autres charges éventuelles) sont de 23,92% TTC.

GARANTIES

Les attributions notion d'époque ont été établies compte-tenu des connaissances scientifiques et artistiques à la date de la vente. Ces mentions sont garanties pour une durée de 5 ans à partir de la date d'adjudication. L'ordre du catalogue sera suivi.

Une exposition préalable permettant aux acquéreurs de se rendre compte de l'état des biens mis en vente, il ne sera admis aucune réclamation une fois l'adjudication prononcée. Les reproductions au catalogue des œuvres sont aussi fidèles que possible, une différence de coloris ou de tons est néanmoins possible. Les dimensions ne sont données qu'à titre indicatif. Le délai de prescription pour une action en responsabilité de la maison de vente aux enchères ROSSINI est de 5 ans. La maison de vente aux enchères ROSSINI est couverte par les assurances responsabilité professionnelle et représentation des fonds prescrites par la loi. Tous nos experts sont couverts par une assurance responsabilité professionnelle.

ENCHERES

-Ordre d'achat: Si vous souhaitez faire une offre d'achat par écrit, vous pouvez utiliser le formulaire prévu à cet effet en fin de catalogue. Celle-ci doit nous parvenir au plus tard 2 jours avant la vente, accompagnée de vos coordonnées bancaires.

-Enchères par téléphone: Si vous souhaitez enchérir par téléphone, veuillez en faire la demande par écrit en utilisant le formulaire prévu à cet effet, accompagné de vos coordonnées bancaires et d'un seul numéro de téléphone ou nous pourrions vous joindre, au plus tard 2 jours avant la vente. La SVV Rossini décline sa responsabilité en cas où la communication téléphonique n'aurait pu être établie.

En cas de double enchère reconnue effective par le Commissaire-Priseur, le lot sera remis en vente, tous les amateurs présents pouvant concourir à cette deuxième mise en adjudication.

DÉFAUT DE PAIEMENT

En application de l'article L. 441-6 du Code du Commerce, en cas de retard de paiement supérieur ou égal à 30 jours après la vente, des pénalités de retard égales à 11,37 % du montant de l'adjudication (charges et taxes comprises) seront demandées à l'acheteur.

L'application de cette clause ne fait pas obstacle à l'allocation de dommages et intérêts et aux dépens de la procédure qui serait nécessaire, et ne préjuge pas de l'éventuelle mise en œuvre de la procédure de folle enchère.

FOLLE ENCHERE

Par dérogation de l'Art.14 de la loi du 10 juillet 2000:

«A défaut de paiement par l'adjudicataire, après mise en demeure restée infructueuse, le bien est remis en vente à la demande du vendeur sur folle enchère de l'adjudicataire défaillant ; si le vendeur ne formule pas cette demande dans un délai de deux mois à compter de l'adjudication, la vente est résolue de plein droit, sans préjudice de dommages et intérêts dus par l'adjudicataire défaillant ».

RETRAIT DES ACHATS

Il est conseillé aux adjudicataires de procéder à un enlèvement de leurs lots dans les meilleurs délais afin d'éviter les frais de magasinage qui sont à leur charge. Le magasinage n'entraîne pas la responsabilité de la S.V.V.Rossini ni de l'expert à quelque titre que ce soit.

Frais de magasinage Salle ROSSINI :

Tout achat de mobilier volumineux (+0,5m³) sera envoyé en garde-meuble dès 11 heures le lendemain de la vente à la charge de l'acheteur.

Pour tout acheteur présent le jour de la vente, les frais de magasinage sont dus à compter de 11 heures le lendemain de la vente. Pour tous ordres d'achats laissés à l'étude, les frais de magasinage sont dus à compter du 9^e jour après la vente. (y compris les jours fériés).

Leur montant est de 4€TTC par jour et par lot (y compris les jours fériés). Les lots dépassant le montant de 10000€ supporteront une participation complémentaire aux frais d'assurance et d'administration de 1 % TTC de leur valeur.

En cas de paiement par chèque ou par virement, la délivrance des objets pourra être différée jusqu'à l'encaissement. Dès l'adjudication, l'objet sera sous l'entière responsabilité de l'adjudicataire.

L'acquéreur sera lui-même chargé de faire assurer ses acquisitions, et la S.V.V.Rossini décline toute responsabilité quant aux dommages que l'objet pourrait encourir, et ceci dès l'adjudication prononcée.

En cas de vente à l'Hôtel Drouot, les frais de magasinage sont à la charge de l'acquéreur.

EXPÉDITION DES LOTS

Le transport est effectué sous l'entière responsabilité de l'acheteur. Les lots peuvent être expédiés par la S.V.V. Rossini aux conditions suivantes :

1- Une demande écrite de l'adjudicataire, mentionnant expressément la décharge de la S.V.V. Rossini en cas de dommage de l'objet subit durant le transport.

2- Les frais d'expédition seront majorés du coût de l'emballage, selon une grille tarifaire variable suivant la valeur et la taille de l'objet. Le choix du transporteur et l'organisation du transport appartiennent à l'acheteur. La S.V.V. Rossini peut fournir, de manière non contractuelle, les coordonnées de transporteurs.

3- les lots ne seront expédiés qu'après règlement de l'achat et du transport.

La formalité de licence d'exportation peut requérir un délai de cinq à dix semaines, celui-ci pouvant être sensiblement réduit selon la rapidité avec laquelle l'acquéreur précisera ses instructions à l'étude.

TERMS OF SALES (Resume)

Purchased lots will become available only after payment in-full has been made. The sale will be conducted in Euros. Purchasers will pay in addition to the hammer price, a buyer's premium of 23,92% VAT included.

GUARANTEES

The auctioneer is bound by the indications in the catalogue, modified only by announcements made at the time of the sale noted in the legal records thereof.

An exhibition prior to the sale permits buyers to establish the conditions of the works offered for sale and no claims will be accepted after the hammer has fallen. Some difference may appear between the original work and its illustration, there will be no claims in such matter.

The measurements are given only as an indication.

BIDS

Should the auctioneer recognise two simultaneous bids on lot, the lot will be put up for sale again and all those present in the saleroom may participate in this second opportunity to bid.

ABSENTEE BIDS

If you wish to make a bid in writing, you should use the form included in this catalogue, accompanied by your bank references, to be received by us no later than two days before the sale.

TELEPHONE BIDS

If you wish to bid by telephone, please make your request to be called in writing, accompanied by your bank references, to be received by us no later than two days before the sale.

COLLECTION OF PURCHASES

Buyers are advised to collect successful lots as soon as possible to avoid handling and storage costs which may be incurred at their expense. S.V.V. Rossini is not responsible for the storage of purchased lots.

Storage fees at S.V.V. Rossini :

Any bulky furniture purchase (0,5 cubic meter) will be sent to the furniture storehouse the next morning after the sale, the fees are chargeable to buyers.

For any present buyer the day of the auction, the storage expenses will be due from 11 a.m the next day after the sale. Regarding any purchase order left to the auction room, the storage expenses will be charged from the ninth day. (Including public holidays).

The charge is 4€ inclusive of tax, per day per lot. All lots with a hammer price higher than 10000.00€ will be subject to an insurance and administration fee of 1 %, inclusive of tax, of the hammer price. If payment is made by cheque or by wire transfer, lots may not be withdrawn until the payment has been cleared. From the moment the hammer falls, sold items will become the exclusive responsibility of the buyer. The buyer will be solely responsible for the insurance, S.V.V. Rossini assumes no liability for any damage to items which may occur after the hammer falls.

An export license can take five or ten weeks to process, although this time may be significantly reduced depending upon how promptly the buyer supplies the necessary information to S.V.V. Rossini.

RELEVÉ D'IDENTITÉ BANCAIRE

BNP PARIBAS- PARIS

AGENCE CENTRALE (0028)

3004 00828 00041003896 76

IBAN FR 76 3000 4008 2800 0410 0389 676

BIC : BNPAFRPPAC

ROSSINI

Maison de Ventes aux Enchères

