

ROSSINI
Maison de Ventes aux Enchères

ART
CONTEMPORAIN
Peintures - Dessins
Sculptures - Photographies

SALLE DES VENTES ROSSINI
Samedi 21 septembre 2013 à 14 h 00



Calendrier des ventes

Septembre 2013

Jeudi 12 septembre	Mobilier et Objets d'art - Argenterie
Mardi 17 septembre	Mobilier - Objets d'art - Argenterie
Samedi 21 septembre	Art Contemporain (<i>catalogue</i>)
Jeudi 26 septembre	Mobilier - Objets d'art - Argenterie

Octobre 2013

Mardi 1^{er} octobre	Bijoux - Orfèvrerie - Objets de vitrine - Montres
Mardi 8 octobre	Mobilier - Objets d'art (<i>catalogue</i>)
Vendredi 11 octobre	Céramique des années 50 (<i>catalogue</i>)
Mardi 15 octobre	Gravures et Livres illustrés (<i>catalogue</i>)
Jeudi 17 octobre	Tableaux Modernes et Sculptures
Mardi 22 octobre	Mobilier et Objets d'art - Argenterie
Vendredi 25 octobre	Tableaux Modernes et Sculptures

Novembre 2013

Mardi 5 novembre	Mobilier - Objets d'art - Argenterie
Jeudi 14 novembre	Mobilier - Objets d'art - Argenterie
Samedi 16 novembre	Vente Caritative au profit de la MFE (<i>catalogue</i>)
Mardi 26 novembre	Bijoux - Orfèvrerie - Objets de vitrine - Montres (<i>catalogue</i>)
Vendredi 29 novembre	Mobilier - Objets d'art - Argenterie

Mise à jour le 23 août 2013, susceptible de modifications.

SALLE DES VENTES ROSSINI

7, rue Rossini - 75009 Paris



VENTES AUX ENCHÈRES, EXPERTISES ET CONSEIL EN PATRIMOINE MOBILIER

ESTIMATIONS GRATUITES DE VOS OBJETS D'ART

Tableaux, bijoux, meubles, ou tout autre objet de collection

Notre équipe dans votre région

Beaune, Bourges, Dijon, La Celle-Saint-Cloud, La Ferté-sous-Jouarre, La Rochelle,
Le Perreux-sur-Marne, Le Vésinet, Lyon, Marnes-la-Coquette, Metz, Mâcon, Nancy, Paris,
Sceaux, Sèvres, Saint-Cloud, Saint-Etienne, Saint-Germain-en-Laye, Saint-Maur-des-Fossés,
Toulon, Tours, Villefranche-sur-Saône, Villennes-sur-Seine, Vincennes

Retrouvez l'ensemble des informations sur notre site internet: www.rossini.fr



ROSSINI

Maison de Ventes aux Enchères

Samedi 21 septembre 2013

Salle des Ventes Rossini à 14h00

Pascale MARCHANDET
Commissaire-priseur habilité

Renseignements
Isabelle MÉDINA : 01 53 34 55 18
isabelle.medina@rossini.fr

Consultant
Guy-Laurent ALBAGNAC
Mob.: 06 14 02 82 71

Expositions publiques
Salle des Ventes Rossini
7, rue Rossini - 75009 Paris
Vendredi 20 septembre de 10h45 à 17h30
Samedi 21 septembre de 10h45 à 12h00

Téléphone durant les expositions
01 53 34 55 01

Catalogue consultable sur internet
avec tous les lots visibles :
www.rossini.fr - www.auction.fr

Salle d'exposition visible sur
www.rossini.fr
à partir du vendredi 20 septembre à 14h00

A R T

C O N T E M P O R A I N

Peintures - Dessins
Sculptures - Photographies

Vernissage autour d'un verre

le vendredi 20 septembre de 18h00 à 21h00

*Salle des Ventes Rossini
7, rue Rossini - 75009 Paris*



Certifié selon l'ISO 9001

ROSSINI - MAISON DE VENTES AUX ENCHÈRES - BUREAU D'ESTIMATIONS GRATUITES

Sans rendez-vous du lundi au vendredi, de 9h30 à 18h00 - estimation.gratuite@rossini.fr
7, rue Drouot - 75009 Paris - Tél.: 01 53 34 55 00 - Fax: 01 42 47 10 26 - contact@rossini.fr - www.rossini.fr
Rossini - Société de ventes volontaires de meubles aux enchères publiques agréée sous le n°2002-066 RCS Paris B 428 867 089

ART CONTEMPORAIN



1



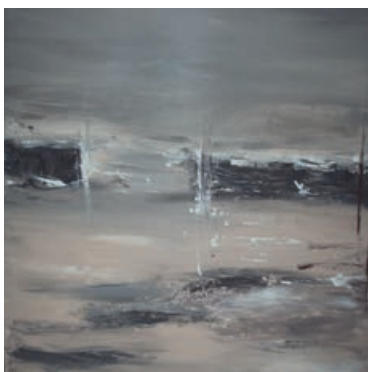
2

1 **ACHILLE, né en 1938**
Îles sablonneuses du Nord
Huile sur toile,
signée en bas à droite,
55x60 cm. **600 / 1 200€**

2 **AIMÈS, né en 1957**
Green
Huile sur toile,
signée en bas à droite,
90x130 cm. **1 600 / 3 200€**



3



4

3 **AKAR Alexandre, né en 1961**
Just Married
Acrylique sur toile,
signée en bas à droite,
61x50 cm. **800 / 1 000€**

4 **ALAux Laurence, née en 1965**
Artha
Technique mixte sur toile,
signée en bas à droite,
contresignée au dos,
100x100 cm. **1 450 / 3 500€**

5 **ALLIGRI Christian, né en 1965**
La Vénus au portable
Sculpture en béton, verre, portables et
pigments bleus,
signée sur le côté droit,
Haut.: 60 - Larg.: 25 cm. **1 350 / 2 500€**



5



6

6 **ANASTASIU Paul, né en 1971**
Le Tournoi
Huile sur toile,
signée en bas à droite,
contresignée au dos,
73x100 cm. **1 700 / 5 000€**

7 **ANTONIE Claude, née en 1940**
54 Rouge
Tapisserie,
signée en bas à gauche,
numérotée 1/6 au dos,
100x99 cm. **2 800 / 3 000€**



7

8 **AVOGADRI Franck, né en 1944**
Espace
Acrylique sur toile,
signée en bas à droite,
100x73 cm. **3 000 / 5 000€**

9 **BACKES Claire-Lise, née en 1958**
Salut de Charme
Acrylique sur toile,
signée en bas à droite,
80x120 cm. **1 900 / 2 500€**



8



9

10 **BANNEVILLE Caty, née en 1952**
L'eau qui dort n'a plus sommeil
Encres et pigments sur toile,
signée en bas à droite,
140x140 cm. **4 000 / 6 000€**

11 **BARROT Sabine, née en 1964**
N 37
Huile sur toile,
signée en bas à droite,
contresignée au dos,
73x92 cm. **400 / 850€**

- 12** BASSOT Sophie, née en 1970
Wild Brown
Pigments sur toile,
signée au dos,
125x69 cm. **1 400/2 500€**



10

- 13** BECKRICH Paul, né en 1955
L'heure du thé
Sculpture en bronze et porcelaine,
monogrammée et justifiée E. A. IV/IV,
fonderie DELVAL,
Haut. : 92 cm. **23 000/30 000€**



13

- 14** BELGARY Mapie, née en 1961
Rencontres
Sculpture en bronze ciselé,
signée sur la tranche,
32x32 cm. **2 500/3 500€**



11

- 15** BENAROCHE Déborah, née en 1971
Destins brisés
Huile sur toile,
signée en bas à droite,
contresignée au dos,
45,5x55 cm. **2 800/4 500€**



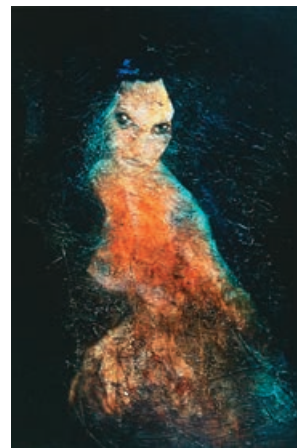
12

- 16** BERCÉE DI-PUGLIA Isabelle,
née en 1972
L'Amarita Muscovia, 2013
Huile et encre sur toile,
signée au dos,
98,5x70 cm. **3 900/7 000€**



14

- 17** BERRADA-LAMINE Sophie,
née en 1987
Michel
Photographie sur papier baryté
contrecollé sur aluminium,
signé au dos,
80x120 cm. **1 000/2 000€**



16

- 18** BLEW, FRANGEUL Emmanuel dit,
né en 1975
II
Photographie numérique sur papier
contrecollé sur Dibond,
signé au dos, n° 6/15,
60x90 cm. **450/700€**



15

- 19** BOGHOSSIAN Gabriel, né en 1939
Ronde bosse
Huile sur toile,
signée en bas à gauche,
100x81 cm. **1 800/2 000€**



17



18



19



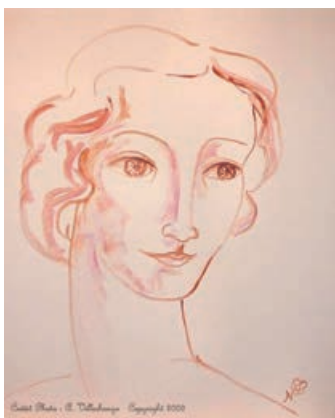
20



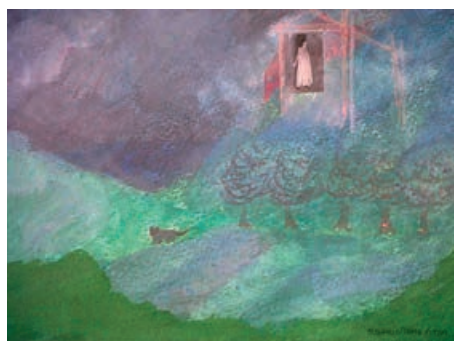
21



23



24



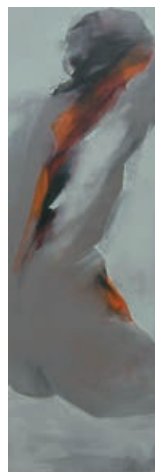
22



25



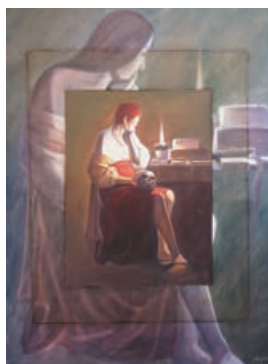
27



28



26



29

20 **BONARD Mireille**, née en 1952
L'Arche
Technique mixte sur papier;
signé en bas à droite,
contresigné au dos,
100x71 cm. **1 200 / 1 800€**

21 **BOSS**, né en 1960
Spiriway
Huile sur toile,
signée en bas à droite,
40x60 cm. **150 / 500€**

22 **BUD-PRINTEMS Reine**, née en 1945
*Film Russe - N°52 de la série Les
Brouillons du ciel, avec l'ami Luis en
travesti de Liza Minnelli, 2006 / 2007*
Technique mixte sur papier;
signé et daté en bas à droite,
22,5x29 cm. **300 / 600€**

23 **CAILLOUX REBOTIER Sylvie**,
née en 1948
Bonjour la Terre!
Gravure sur bois, composée de
huit matrices,
toutes signées au dos,
90x100 cm au total. **1 500 / 3 000€**

24 **CAPLAIN Nicole**, née en 1947
Femme n° 7
Encres et pigments sur toile,
signée en bas à droite,
46x38 cm. **2 800 / 3 800€**

25 **CARON Jean Luc**, né en 1966
Dive Deep, 2008
Peinture sur toile,
signée, datée et titrée au dos,
70x70 cm. **500 / 600€**

26 **CASTEL Martine**, née en 1954
Mémoires gelées
Huile sur toile,
signée en bas à droite,
46x38 cm. **700 / 2 000€**

27 **CAUVIN Stéphane**, né en 1962
L'antiquaire
Huile sur toile,
signée en bas à droite,
60x39 cm. **2 000 / 3 500€**

28 **CHAPERON Martine**, née en 1953
Naturel
Acrylique sur toile,
signée en bas à droite,
150x50 cm. **1 300 / 1 900€**

29 **CHARPENTIER Thierry**, né en 1967
De la lucidité naît le silence
Huile sur toile,
signée en bas à droite,
130x97 cm. **4 200 / 6 000€**

- 30** **CHIPAN Didier, né en 1968**
Vive Eole
Technique mixte sur toile,
signée en bas à droite,
92x73 cm. **800 / 1 600€**



30

- 31** **CHIVARÉ, CHILIN Pascal dit, né en 1965**
La Rupture
Sculpture en plâtre et fibre de bananier,
signée en bas à droite,
Haut.: 84 - Larg.: 135 cm. **2 500 / 4 000€**



31

- 32** **CHOMIENNE Véronique, née en 1962**
Nature morte au pichet
Huile sur toile,
signée en bas à gauche,
130x162 cm. **400 / 500€**



32

- 33** **CHOPIN Annick, née en 1957**
La Connaissance libératrice
Sculpture en poudre de céramique et
poudre de marbre, support
en pierre de Venise,
signée sur un poignet,
Haut.: 15 - Larg.: 63 - Prof.: 15 cm.
2 500 / 3 000€



33

- 34** **CHOPPINET Véronique, née en 1946**
Au soleil, 7/8
Sculpture en bronze,
signée,
Haut.: 34 - Larg.: 24 - Prof.: 20 cm.
1 300 / 1 900€



34

- 35** **CHOUFOER Mercedes, née en 1953**
Winter Reflections
Acrylique sur toile,
signée en bas à droite,
60x90 cm. **1 650 / 1 950€**



35

- 36** **CHOUKINI Chaouki, né en 1946**
Architecture
Sculpture en bronze,
signée en bas à droite,
Haut.: 41 - Larg.: 19,5 - Prof.: 7,5 cm.
9 000 / 12 000€



36

- 37** **COFFIN David W., né en 1950**
Tinos Revisited 18
Technique mixte sur papier,
signé en bas à droite,
76x60 cm. **1 700 / 2 000€**



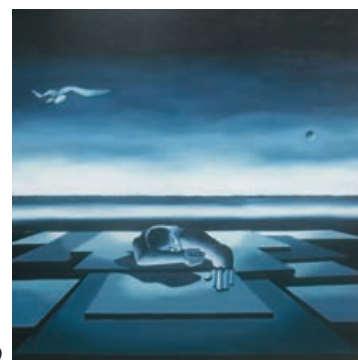
37

- 38** **COLARD Inès, née en 1933**
Jeux de construction I
Acrylique sur toile,
signée au dos,
65x81 cm. **600 / 1 800€**



38

- 39** **COLOMBIN Michel, né en 1953**
Mir
Huile sur toile,
signée en bas à droite,
100x100 cm. **1 300 / 1 500€**



39



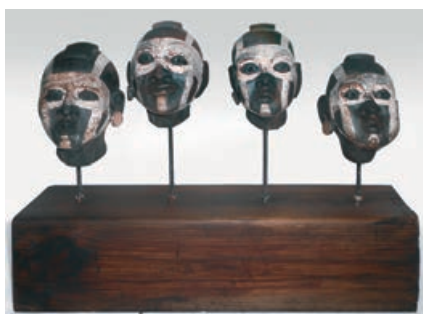
40



41



42



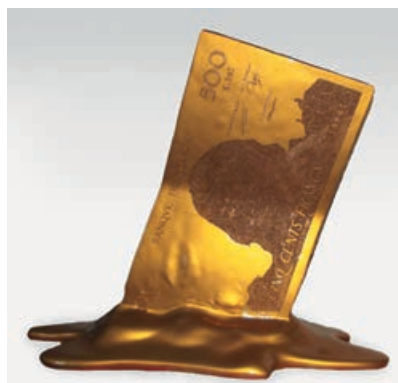
43



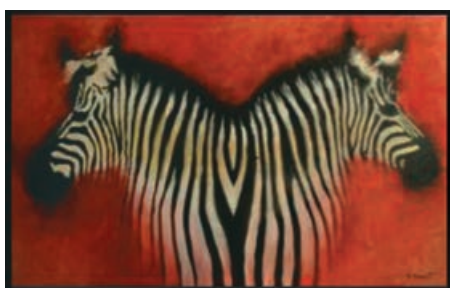
44



45



46



47



48

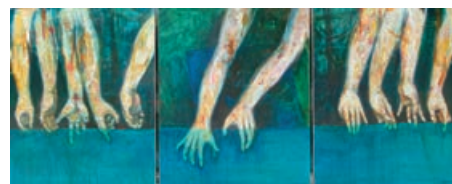
- 40** **CONVAIN Philippe, né en 1954**
Protection
Acrylique sur toile,
signée à droite vers le bas,
81 x 60 cm. **1 000 / 1 500 €**
- 41** **CVEJIC Ana, née en 1985**
Two
Peinture sur toile,
signée en bas à droite,
70 x 50 cm. **400 / 500 €**
- 42** **CYB, née en 1967**
Kyoto oméga
Huile sur toile,
signée en bas à droite,
100 x 81 cm. **2 200 / 4 000 €**
- 43** **DAMAS Marie-Laure, née en 1980**
Guerriers
Sculpture en céramique raku,
signée,
Haut.: 37 - Larg.: 48 - Prof.: 12 cm.
1 900 / 2 800 €
- 44** **DANNIOU Valérie, née en 1968**
Dadga
Sculpture en grès et bois,
signée au dos,
Haut.: 142 - Larg.: 20 cm. **600 / 1 000 €**
- 45** **DAVAR, né en 1955**
Golatach, Les fleurs enflammées
Triptyque, huile sur toiles,
signées,
90 x 90 cm au total. **1 500 / 1 800 €**
- 46** **DAVID David, né en 1981**
French Bank Note
Sculpture en fibre de verre,
signée sur la terrasse,
Haut.: 44 - Larg.: 50 - Prof.: 17 cm.
1 500 / 2 000 €
- 47** **DAWINT Daniel, né en 1947**
Les jumeaux
Huile sur toile,
signée en bas à droite,
73 x 116 cm. **900 / 1 200 €**
- 48** **DE PERETTI Alice, née en 1949**
Aquazur
Huile sur toile,
signée en bas à droite,
60 x 81 cm. **1 200 / 3 000 €**
- 49** **DEBOUT Jean-Paul, né en 1966**
Tango, 2006
Acrylique sur toile,
signée en bas à droite,
contresignée au dos,
89 x 146 cm. **1 200 / 1 300 €**
- 50** **DEDEBANT Eric, né en 1961**
Eau les mains
Triptyque, huile et mine de plomb sur toiles,
signée en bas à droite,
100 x 240 cm au total. **3 000 / 4 500 €**
- 51** **DELHAYE Rose, née en 1965**
Mascarade 2
Huile sur toile,
signée en bas à droite,
61,5 x 78 cm. **3 500 / 5 000 €**

52 DELON Guilhèm, né en 1970
Toulouse-Blagnac, arrivées Porte D
Acrylique sur drap entoilé,
signé en bas à gauche,
80x65 cm. **600/1 000€**



49

53 DELPECH Catherine, née en 1956
Petite africaine mignonne
Sculpture en terre cuite patinée,
signée sous le socle,
Haut.: 44 - Larg.: 14 cm. **1 000/2 500€**



50

54 DESCHAMPS Roseline, née en 1976
Flore
Sculpture en pâte de modelage et
grillage,
signée au feutre sous la base,
Haut.: 37 - Larg.: 25 cm. **250/450€**



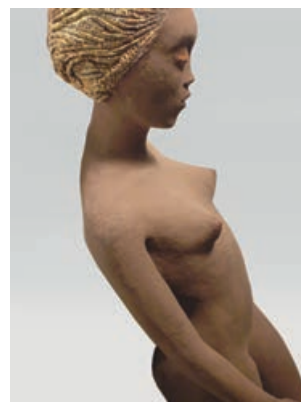
52

55 DESMARQUEST Patricia, née en 1956
Bouquet de tulipes
Photographie,
signée au dos,
114x79 cm. **1 500/1 800€**



51

56 DI MARTINO Silvana, née en 1966
Hong LouMèng
Texchnique mixte sur toile,
signée au dos,
60x40 cm. **450/750€**



53

57 DIAS Milo, né en 1945
Marie-Anne, 3/8
Sculpture en bronze,
signée à l'avant,
Haut.: 40 - Larg.: 23- Prof.: 11 cm.
1 500/2 100€



54

58 DIAS-LOPES Nelson, né en 1947
Nature morte aux guitares
Technique mixte sur carton
marouflé sur toile,
signé en bas à droite, contresigné au dos,
61 x 46 cm. **250/450€**



55

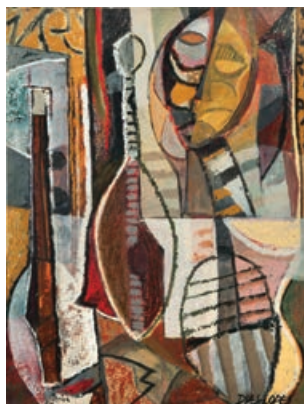
59 DODEKAPOLIS Tara Lou, née en 1960
Sans nom, 2009
Acrylique sur toile,
monogrammée en bas à gauche,
signée et datée au dos,
100x100 cm. **3 000/5 000€**



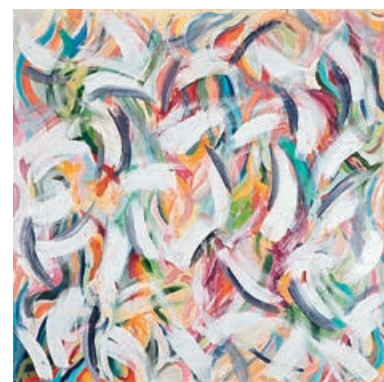
56



57



58



59



60



61

60 DOUCIN Yves, né en 1951
Végétal III
Technique mixte sur toile,
signée en bas à droite,
100x100 cm. **800 / 1 200€**

61 DOULIEZ Karine, née en 1970
L'angelot
Acrylique sur toile,
signée en bas à droite,
73x60 cm. **500/800€**

62 DU BUISSON Sophie, née en 1971
Fish VIII, Baleine à bosse
Sculpture en acier soudé,
signée sur le socle,
Haut.: 34 - Larg.: 77 - Prof.: 37 cm.
1 200 / 2 000€



62



63

63 DUFOUR Maxime, né en 1928
Tokyo
Acrylique sur toile,
signée en bas à droite,
80x80 cm. **1 450 / 3 000€**

64 DUVAL Carole, née en 1960
Journée naissante
Technique mixte sur toile,
signée en bas à droite,
60x60 cm. **600 / 850€**



65

65 ECLOZ, né en 1982
Sans titre, 2008
Offset sur aluminium,
signé et dédié au dos,
149,5x40 cm. **600 / 700€**



64

66 ESQUIEU Pierre, né en 1985
Daltonian Hood
Technique mixte sur papier,
signé au dos,
75x39,5 cm. **350 / 600€**

67 FAGUET Christine, née en 1953
Sans titre
Acrylique sur toile,
signée en bas à droite,
60x60 cm. **1 500 / 2 000€**



66



67

68 FAINTUCH Nathalie, née en 1965
That's Hell Folks
Technique mixte sur toile
sous un plexiglas,
signée sur la tranche, contresignée au dos,
62x82 cm. **2 200 / 3 300€**

69 FAJOLES Hélène, née en 1960
L'écrivaine, 2012
Huile et acrylique sur toile,
signée en bas à droite,
100x81 cm. **1 800 / 2 500€**

70 FÉRAL-DESCOURS Marie, née en 1949
Vers un ailleurs
Sculpture en terre cuite émaillée,
signée sur la base,
Haut.: 30 - Larg.: 38 cm. **2 000 / 2 500€**



68

- 71 FERRON Christelle, née en 1966**
Cinquième Dimension
Technique mixte sur toile,
signée en bas à droite,
160x120 cm. **1 500 / 1 800 €**

- 72 FILIPPETTO Maria Pia, née en 1954**
Carmen
Acrylique sur toile,
signée en bas à droite,
100x81 cm. **4 000 / 6 500 €**

- 73 FINCOEUR Patrice, né en 1957**
Esquisse Peinture photographique
Technique mixte sur toile,
signée en bas vers la gauche,
70x50 cm. **500 / 1 500 €**

- 74 GABAR, PEETERS Gabriella dite, née en 1936**
Danseuse crétoise
Huile sur toile,
signée en bas à gauche,
60x40 cm. **800 / 1 200 €**

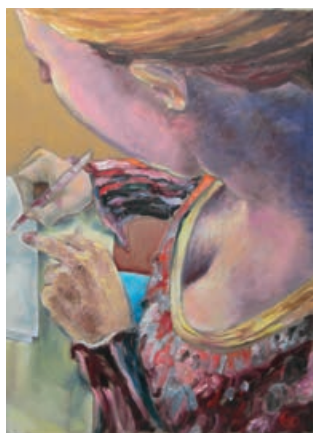
- 75 GARAY Marilyne, née en 1975**
Cœur Baobab
Encres sur toile,
signée à droite,
50x61 cm. **150 / 400 €**

- 76 GERBO Dan, né en 1955**
Genèse, 2009
Acrylique et bois sur toile,
signée en bas à gauche,
150x50 cm. **8 000 / 16 000 €**

- 77 GIMENEZ Pierre, né en 1950**
Toro
Sculpture en bronze,
signée à l'arrière,
Haut.: 32 - Larg.: 30 cm. **800 / 1 300 €**



75



69



70



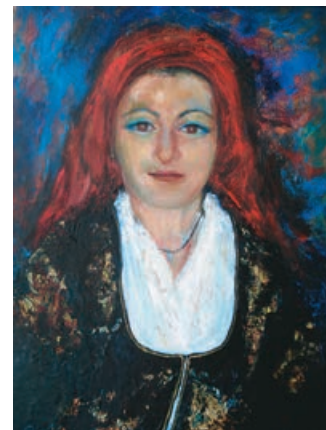
71



72



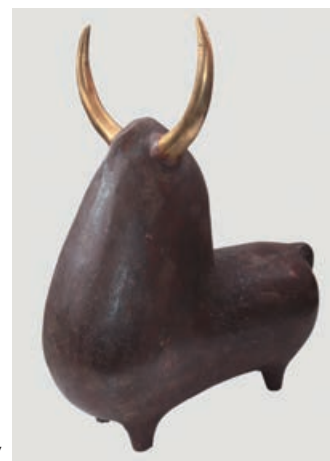
73



74



76



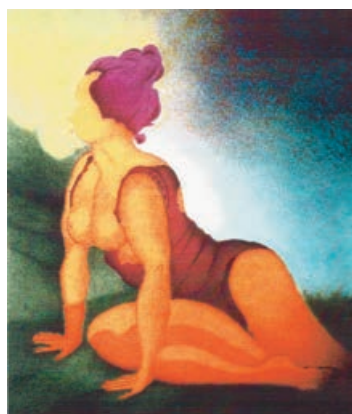
77



78



79



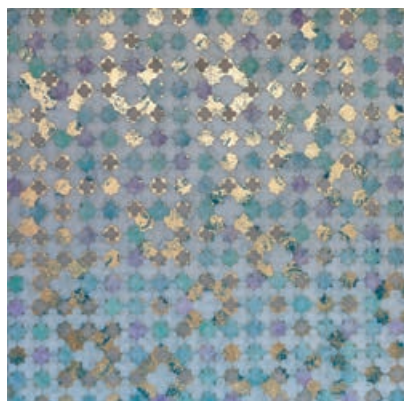
80



81



82



83

78 **GIRARD Gilles, né en 1958**
Dogon, 2012
 Acrylique sur toile,
 monogrammée et datée en bas au milieu,
 signée au dos,
 60x45 cm. **800 / 1 000 €**

79 **GIRERD Laurence, née en 1969**
City
 Acrylique sur toile,
 signée en bas à droite,
 60x80 cm. **400 / 500 €**

80 **GO, COUDIJZER Jozef dit, né en 1956**
Zittend Figuur, 2003
 Technique mixte sur toile,
 signée et datée en bas à droite,
 contresignée et datée au dos,
 60x50 cm. **1 250 / 2 500 €**

81 **GRENET Francis, né en 1949**
Piaf, Tu me fais tourner la tête
 Acrylique sur toile,
 signée en bas à droite,
 90x90 cm. **2 000 / 3 000 €**

82 **GUFFROY Denis, né en 1958**
Paysage incertain, 2011
 Huile sur toile,
 signée au dos,
 60x60 cm. **1 200 / 1 800 €**

83 **GUILLON Alain, né en 1971**
Béatitude n° 23
 Technique mixte sur toile,
 signée au dos,
 70x70 cm. **1 400 / 1 900 €**

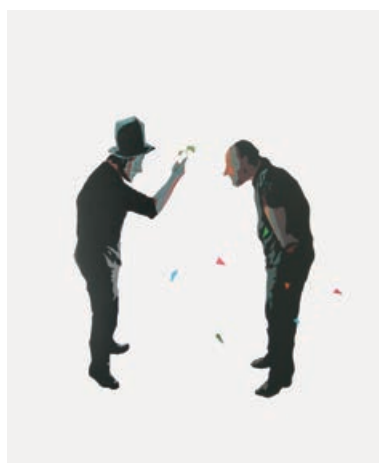
84 **HAN-OEHL Eunwan, né en 1975**
Magicien
 Acrylique sur toile,
 signée en bas à droite,
 81 x 65 cm. **650 / 1 000 €**

85 **HAUMONT Marc, né en 1963**
Le mépris
 Huile sur toile,
 signée en bas vers la droite,
 60x80 cm. **1 000 / 2 000 €**

86 **HeGGO, HENKEL Gabriela dite, née en 1967**
The Roads of Michoacan and towns I pass by n° 20
 Huile et acrylique sur toiles montées sur panneau,
 signée en bas à gauche,
 16x48 cm au total. **450 / 900 €**

87 **HENROT BAUMANN Karine, née en 1967**
Réversibilité
 Technique mixte sur médium,
 signé en bas à gauche, contresigné au dos,
 120x96 cm. **1 500 / 2 700 €**

88 **HENRY Antoine, né en 1961**
Fruits gourmands
 Huile sur toile,
 signée en bas à droite,
 contresignée et titrée au dos,
 54x46 cm. **400 / 500 €**



84



85



86

- 89 **HIVERT Philippe, né en 1962**
L'enfant et l'esprit
Huile sur toile,
signée au dos,
71,4x54 cm. 1 500/3 000€

- 90 **JACKY, LAFORTUNE Jacky dit, né en 1946**
Le chien 2012
Caséine et poudre de marbre sur
panneau,
signé en bas à droite, monogrammé
et daté en bas vers la gauche,
72x72 cm. 400/500€

- 91 **JACQUIER Francis, né en 1966**
L'Arbre à Coquelicots
Acrylique sur toile,
signée en bas à droite,
81x65 cm. 600/800€

- 92 **JAJA, née en 1951**
Au musée, nature rebondissante
Technique mixte sur toile,
signée à gauche vers le bas,
65x80 cm. 500/800€

- 93 **JANIÈRE Dominique, née en 1953**
Vue de Venise 3
Huile sur toile,
signée en bas à droite,
92x73 cm. 2 000/3 000€

- 94 **KBM, BONNOT-MOINEAU Katy dite, née en 1954**
Venise, l'Arsenal, biennale 2011
Technique mixte sur toile,
signée en bas à droite,
80x80 cm. 800/1 500€

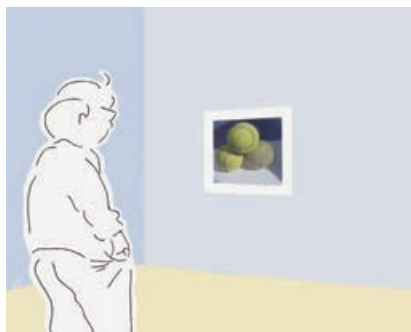
- 95 **KCHAOU Aida, née en 1967**
Souffle de liberté
Huile et acrylique sur toile,
signée en bas à gauche,
80x65 cm. 800/2 000€



88



90



92



87



89



91



93



94



95



96



97

96 KEJ, né en 1959
Un petit monde lubrique
Huile et encre de Chine sur toile,
signée en bas à gauche,
20x20 cm. 150/300€

97 KESSEYAN Jean-Pierre, né en 1938
Op-art 115
Photographie numérique,
signée en bas à droite,
100x70 cm. 300/600€

98 KESSEYAN Katia, née en 1945
Geneviève 2
Huile sur toile,
signée en bas à droite,
100x100 cm. 700/1600€



98



99

99 KOPER Bruno, né en 1941
British Museum
Huile sur toile,
signée en haut à gauche,
contresignée et titrée au dos,
100x100 cm. 600/1000€

100 KUJAWA Alain, né en 1953
Soleil noir
Peinture glycéro sur toile,
signée en bas à droite,
130x100 cm. 1700/2400€

101 LABARBE Maitena, née en 1952
Petit souper entre amis
Technique mixte sur toile,
signée en bas à droite,
100x50 cm. 1300/1600€

102 LAFLAMME Emmanuel, né en 1984
Le Vendu
Sculpture en résine époxy, autocollants
et vernis,
signée à l'arrière,
23x18x26 cm. 2000/2400€

103 LALLEMAND Michèle, née en 1960
270 - Kairos XIII
Acrylique sur toile,
monogrammée en bas à droite,
contresignée au dos,
80x100 cm. 800/1600€

104 LANCIAUX Jean-Michel, né en 1966
Sensualité
Huile sur toile,
signée à droite vers le bas,
70x50 cm. 400/700€

105 LANGE Danielle, née en 1945
Visite
Huile sur toile,
signée en bas à droite,
150x220 cm. 4200/4800€

106 LAURENT Marie, née en 1955
Inuit 3
Huile sur toile,
signée en bas à droite,
contresignée au dos,
120x120 cm. 3500/6200€



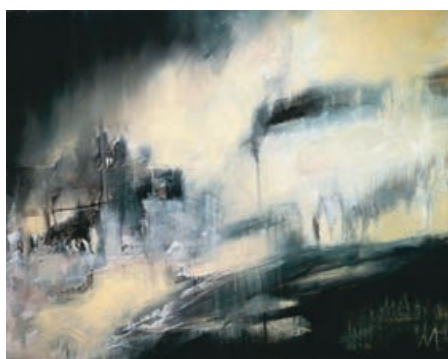
100



101



102



103



104

- 107 LE GALLOU** *Violette*, née en 1939
Bouquet à l'oiseau
Huile sur toile,
signée en bas à droite,
46x55 cm. 1 600/2 200€

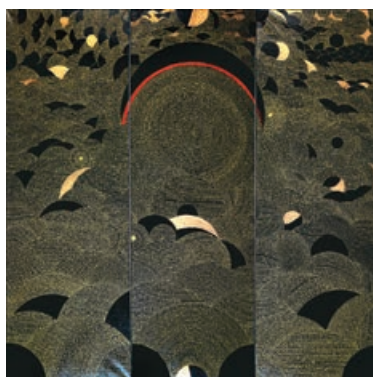


105



107

- 108 LE PEINTÉCRITEUR,**
BOURQUIN *Guillaume dit*, né en 1965
Les illuminations - D'après le texte
intégral des Illuminations et d'Une
saison en Enfer de A. Rimbaud
Triptyque, encres et acrylique sur toiles,
signées au dos,
150x150 cm au total. 2 500/5 000€



108

- 109 LELOUP** *Nancy*, née en 1957
Venir d'où
Sculpture en terre cuite à
glacure patinée,
signée à l'arrière,
Haut.: 25 - Larg.: 15 cm. 450/900€



109

- 110 LEON** *Anmarie*, née en 1948
Elle, buste
Sculpture en bronze,
signée sur l'épaule gauche,
Haut.: 60 cm. 1 900/2 400€



110

- 111 L'HOSTIE** *Jean-Pierre*, né en 1946,
Composition, 2007
Technique mixte sur toile,
signée et datée en bas à gauche,
contresignée et datée au dos.
73x60 cm. 500/600€



111

- 112 LUECHINGER** *Antoinette*, née en 1951
Flower Art
Acrylique sur toile,
signée en bas à droite,
60x60 cm. 500/1 500€

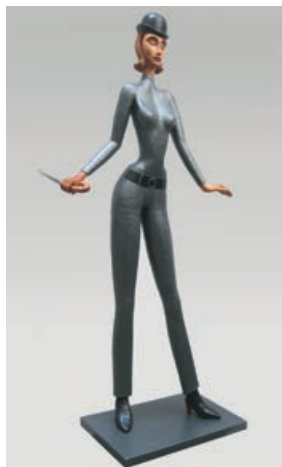


112

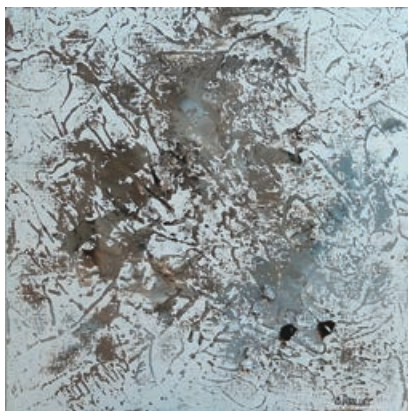
- 113 LUTZKY** *Galya*, née en 1959
Tulips
Acrylique sur toile marouflée sur carton,
signée en bas à droite,
contresignée au dos,
50x70 cm. 1 200/2 200€



113



114



115



116



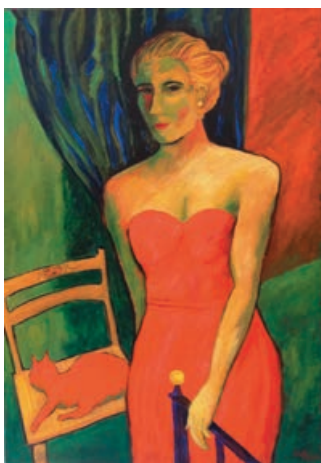
117



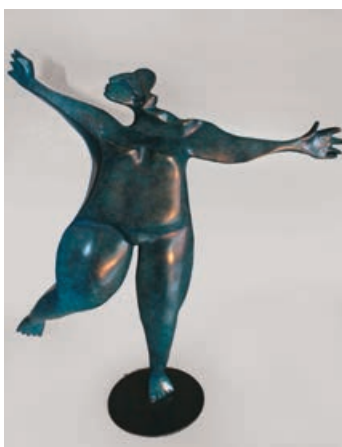
118



119



120



121

114 LYONNET Emmanuel, né en 1970
Emma
Sculpture en bois polychrome,
signée sous le socle,
Haut.: 153 cm. **1 200/2 000€**

115 MALLET Sylvie, née en 1965
Galaxie Cristal
Acrylique et collage sur toile,
signée en bas à droite,
50x50 cm. **500/1 500€**

**116 MANECH Muriel,
CORDONNIER-VOISIN, née en 1960**
Temps 2
Sculpture en bronze,
signée et numérotée
sur la tranche du cercle,
Haut.: 45 - Larg.: 28 cm. **2 200/3 200€**

**117 MARTIN-GELATS Véronique,
née en 1961**
Passé-simple...
Technique mixte sur toile,
signée en bas à droite,
116x89 cm. **600/1 000€**

118 MAURY Mireille, née en 1952
Jachère 1
Acrylique et encre sur toile,
signée en bas à droite
et contresignée au dos,
89x116 cm. **1 500/2 000€**

119 MAZUREK Véronique, née en 1970
Zénithale
Technique mixte sur toile,
signée au dos,
70x50 cm. **600/1 000€**

120 METAIRIE Jacques, né en 1950
La robe rouge
Huile sur toile,
signée en bas à droite,
116x81 cm. **1 800/2 600€**

121 METRANVE Bernard, né en 1949
La bienvenue
Sculpture en bronze à patine bleue,
signée sur la jambe droite,
cachet du fondeur sur la terrasse,
Haut.: 39 - Larg.: 34 cm. **1 800/2 200€**

122 METZQUER Ophélie, née en 1936
Nouveau Départ
Sculpture en bronze,
signée à l'avant,
Haut.: 31 - Larg.: 35 cm. **2 600/3 900€**

**123 MICHENAUD-SAVARY Marie,
née en 1945**
La danseuse, 2003
Huile sur toile,
signée et datée en bas à gauche,
65x50 cm. **200/300€**



122



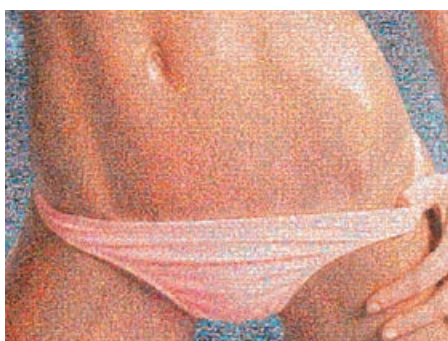
123



124

- 124 MILO, MILOVANOVIC Stevan dit,**
né en 1949
Le Tigre
Huile sur toile,
signée en bas à droite,
89x116 cm. 2 000/3 500€

- 125 MOENS DE HASE Joël,** né en 1959
Colors
Photomontage,
signé au dos,
90x120 cm. 2 400/3 400€



125



126

- 126 MOHAMED BARJON Daniel,**
né en 1949
Sans titre, 2007
Technique mixte sur carton
(petites salissures),
signé et daté au dos,
30x30 cm. 200/300€



127

- 127 MOKDAD Sofiane,** né en 1969
Bled Mickey
Technique mixte sur toile,
non signée,
195x130 cm. 14 000/25 000€

- 128 MOUROT Marie-Jeanne,** née en 1957
Immanence
Huile sur toile,
signée en bas vers la droite,
100x81 cm. 3 000/3 400€



128

- 129 MOUSSETTE Nicolas,** né en 1972
Les météores
Sculpture en terre cuite peinte,
signée,
Haut.: 38 - Larg.: 38 - Prof.: 28 cm.
1 500/2 500€



129

- 130 MULET Myriam,** née en 1948
Baskets 3D, 2013
Sculpture en acier, acrylique
et résine époxy,
signée sur la deuxième basket,
Haut.: 34 - Larg.: 62 - Prof.: 6 cm.
500/700€



130



131



132

131 NACHIN Anne, née en 1930
Les collines
 Huile sur toile,
 signée en bas à droite,
 80x80 cm. **800 / 1 200€**

132 NBCH, BRON CHAPPUIS Nicole dite, née en 1971
Fragile
 Acrylique et sable sur aluminium anodisé brossé, monogrammé, contresigné au dos, 100x100 cm. **8 000 / 16 000€**

133 NOS Ph., né en 1956
Do It
 Acrylique sur toile, signée en haut à droite, marque de l'artiste en haut à gauche, 116x90 cm. **1 500 / 2 000€**

134 OMETZ Sylvie, née en 1961
Naissance dans une rose, 2011
 Vitrail et caisson lumineux, signé et daté au centre, 62x62 cm. **2 700 / 3 200€**

135 OSCAR, né en 1949
Etoile
 Acrylique sur toile, signée en bas à droite, 73x92 cm. **1 500 / 2 000€**

136 OVANESYAN Angin Jabaryan, née en 1958
Melody, 2008
 Huile sur toile, signée et datée en bas à droite, contresignée au dos, 60x76 cm. **1 900 / 4 000€**

137 OVANESYAN Artur Vars, né en 1952
Reflection, 2011
 Acrylique sur toile, signée et datée en bas à droite, contresignée au dos, 60x45,5 cm. **1 500 / 3 000€**

138 PACAUD Maurice, né en 1929
Pause entre deux poses
 Huile sur papier kraft maroufflé sur panneau, signé en bas à droite, 50x65 cm. **1 350 / 1 500€**

139 PALACIOS-DUPONT Solange, née en 1947
Oiseau fleur, oiseau lyre
 Tempéra sur papier Arches, signé en bas à gauche, 32x24 cm. **600 / 800€**

140 PANAYOTOV Biser, né en 1960
Quest
 Huile sur toile, signée en bas à droite, 73x54 cm. **1 200 / 3 000€**



133



134



135



136



137



138



139



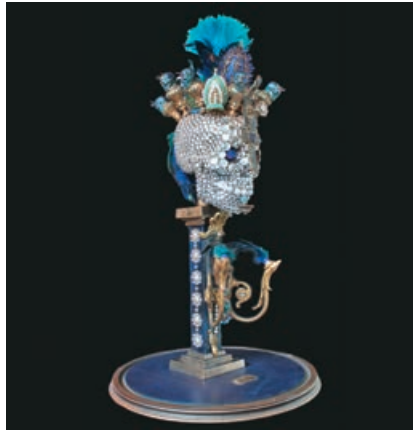
140



141

- 141** PARMO Maria, née en 1959
Saturday 9/8/01 : Reconsidering to return Argentina, 2010
Collage sur carton,
signé, contresigné au dos,
23x27 cm. 2 200 / 2 500 €

- 142** PATBOUN, né en 1961
Tenue de Gala
Sculpture en métal, bronze, strass, cuir,
plumes et bijou fantaisie,
nom de l'artiste, titre et date
sur une plaque,
Haut.: 75 - Diam.: 35 cm. 2 400 / 3 000 €



142



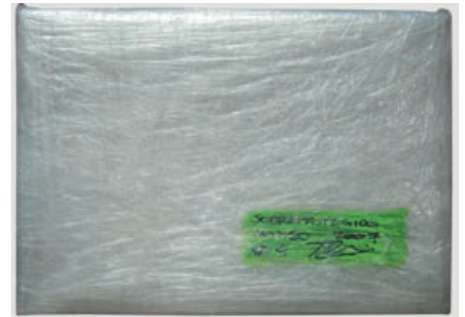
143

- 143** PATRICE Jean-Louis, né en 1951
La trève
Technique mixte sur toile,
signée en bas à droite,
80x80 cm. 900 / 1 800 €

- 144** PAVASOVIC Mirko, né en 1959
Sans titre
Huile sur toile,
signée en bas à droite,
80x80 cm. 800 / 3 000 €



144



145

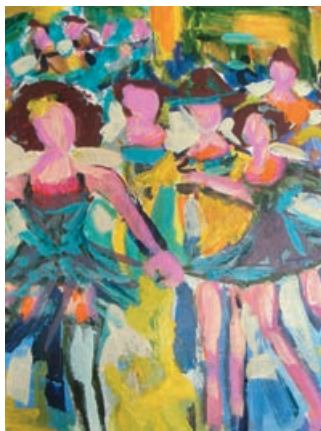
- 145** PEREIRA Martin, né au XX^e siècle
Sobreprotegido n°4, 2007
Technique mixte d'emballage cellophane,
signé, titré et daté en bas à droite avec
les dimensions,
40x60 cm. 80 / 120 €



147

- 146** PÉREZ Marisa, née en 1978
Fête du printemps
Huile sur toile,
signée,
27x22 cm. 100 / 300 €

- 147** PÉREZ SANZ Antonio, né en 1974
Journée d'été
Huile sur toile,
signée en bas à droite,
60x81 cm. 300 / 400 €

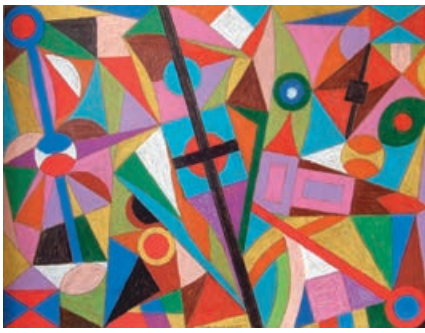


146

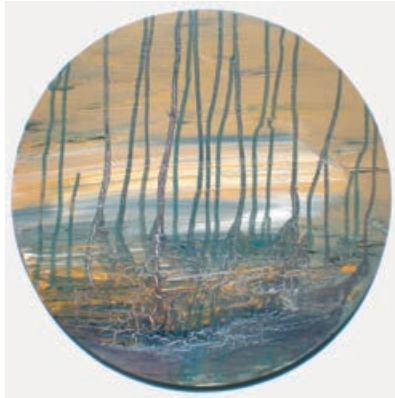
- 148** PHEBIAS Marie, née en 1944
Danse avec les arbres
Huile sur toile,
signée en bas à droite,
contresignée au dos,
54x65 cm. 750 / 1 100 €



148



149



151



153



157



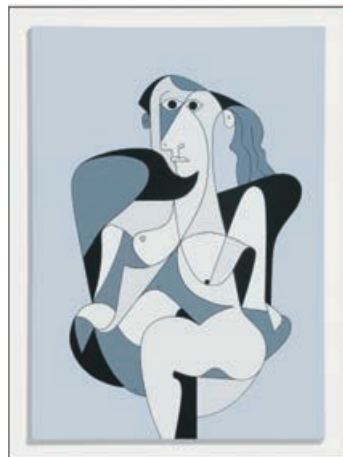
155



150



152



154



156

149 PHILIPPE Joseph, né en 1933
Géostrade, 2010
 Pastel gras sur panneau,
 signé et daté en bas au milieu, signé,
 daté et titré au dos,
 60x80 cm. **3 000/4 000€**

150 PODEVYNE Anne, née au XX^e siècle
Khadoo
 Sculpture en bronze,
 signée et numérotée,
 Haut.: 58 - Larg.: 15 - Prof.: 12 cm.
2 200/3 500€

151 PONTHIR Marianne, née en 1964
Threads' Pond
 Acrylique sur toile,
 signée en bas à droite,
 Diam.: 50 cm. **500/800€**

152 PORTAL Colette, née en 1936
Les bousiers, 1976
 Eau-forte et aquarelle, E.A. II/V,
 signée et datée en bas à droite,
 10x14 cm. **350/450€**

153 PORTAL Colette, née en 1936
Pandore, 1951, Ava Gardner
 Tirage avril 1997, n° 1/9,
 signé, titré et daté au dos avec le cachet
 de l'artiste,
 40x50 cm. **350/550€**

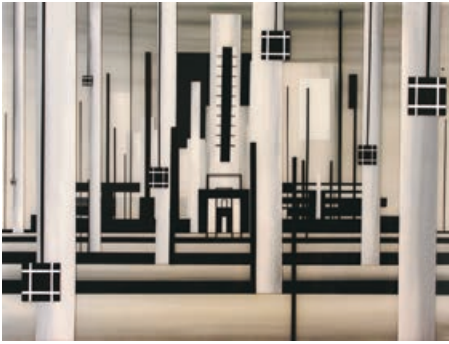
154 PORTILLO Francisco, né en 1966
La Grande Femme
 Huile sur toile,
 signée en bas à droite,
 162x114 cm. **5 200/6 500€**

155 POUESSEL Leslie, née en 1985
Terre volcanique
 Technique mixte sur toile enduite
 de résine,
 signée en bas à droite,
 contresignée au dos,
 30x80 cm. **500/900€**

156 PUYNESGE Catherine, née en 1947
Ciel
 Acrylique et huile sur toile,
 signée sur la tranche,
 contresignée au dos,
 100x50 cm. **850/1 200€**

157 QUEIROZ Magali, née en 1971
Voiliers
 Acrylique sur toile,
 signée au dos,
 92x73 cm. **600/1 200€**

158 RAMI Youssef, né en 1967
Sacred Silence
 Technique mixte sur toile,
 monogrammée en bas à droite,
 contresignée au dos,
 92x122 cm. **4 000/8 000€**



158



159



160

- 159** REMY Dominique, né en 1947
Avyakta Le non manifesté
Acrylique sur toile,
signée,
89 x 116 cm. 800 / 1 500 €

- 160** RENAUT Marc, né en 1952
Genesis
Sculpture en bronze,
signée au dos,
Haut : 49 cm. 5 000 / 8 000 €



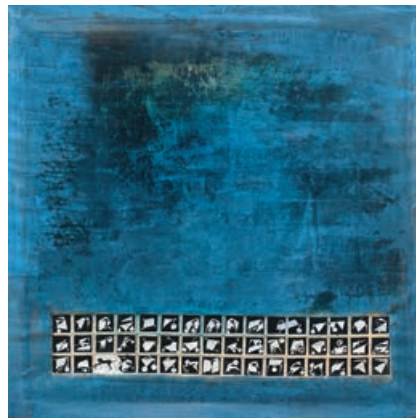
161



162

- 161** RETTMEYER-BOCCARD Armelle,
née en 1956
Vague à l'âme
Huile sur toile,
signée en bas à droite,
70 x 140 cm. 600 / 1 200 €

- 162** ROBIN Vincent, né en 1967
Yorktown, 1781
Technique mixte sur carton,
signé en bas à droite,
titré en bas au milieu,
80 x 120 cm. 2 000 / 3 500 €



163



164

- 163** ROBION Christine, née en 1951
Ma vie en grec
Technique mixte sur toile,
signée en bas à droite,
130 x 130 cm. 1 900 / 2 300 €

- 164** ROKHSANEH Ghandi, né en 1971
L'élément Eau
Acrylique sur toile,
signée en bas à droite,
65 x 80 cm. 980 / 3 200 €



165

- 165** ROLLAND Martine, née en 1957
La croisée
Huile sur toile,
signée à droite vers le bas,
73 x 60 cm. 750 / 950 €



166

- 166** ROMEO Emmanuel, né en 1958
Le jour
Photographie, tirage sur papier baryté,
signé et numéroté 2/8 au dos du tirage
et au dos de l'encadrement,
52 x 78 cm. 600 / 700 €



167



168

167 ROSIER, RULENS Jean dit, né en 1963
Mobile 4
 Sculpture en aluminium et plomb,
 signée et numérotée 2/3 sur le socle,
 Haut.: 175 - Larg.: 110 cm.
 2 500 / 4 500 €

168 ROUCOUX Daniel, né en 1946
Une vie! Une légende!
 Huile sur toile,
 signée en bas à droite,
 61 x 50 cm. 900 / 1 600 €

169 SALMHOFER Gert, né en 1941
Pierre de Rosette
 Technique mixte sur panneau,
 monogrammé sur le clavier,
 80 x 60 cm. 1 000 / 1 200 €



169



170

170 SALUCCI Roger, né en 1942,
Village abandonné isolé et apeuré, 2008
 Acrylique sur toile marouflée sur carton,
 signée en bas à droite,
 titrée et datée au dos,
 50 x 61 cm. 2 200 / 2 500 €

171 SAUTHIER DUCATILLON Mathilde, née en 1953
L'Envol
 Sculpture en bronze,
 signée sur le socle,
 Haut.: 62 - Larg.: 50 cm. 1 500 / 2 000 €



171



172

172 SCARPITTA Gérard, né en 1952
Océanis
 Technique mixte sur toile,
 signée en bas à droite,
 contresignée au dos,
 50 x 40 cm. 600 / 1 000 €

173 SCHOPPHOFF Bettina, née en 1963
Le début
 Acrylique sur toile,
 signée en bas à droite,
 contresignée au dos,
 90 x 90 cm. 1 400 / 2 500 €



173



174

174 SEPAHI Ali, né en 1938
Georgia st, Vancouver.
 Huile sur toile,
 signée en bas à droite,
 61 x 76 cm. 350 / 900 €

175 SERRANO S., née en 1958
Nu aux coussins rouges
 Huile et pigments sur toile,
 signée en bas à droite,
 80 x 60 cm. 1 400 / 2 200 €

176 SHAGGY ART, née en 1973
Lux aeterna
 Acrylique sur toile,
 signée en bas à droite,
 100 x 100 cm. 1 200 / 2 200 €



175



176



177

- 177** SINYAVSKY Dimitri, né en 1971
Châteaubourg
Huile sur toile,
signée en bas à gauche,
24x35 cm. 450/1 200€

- 178** SUNBIRD, BARDOT Marie dite,
née en 1962
Née du soleil
Peinture sur soie,
signée en bas à droite,
91 x 77 cm. 500/1 000€

- 179** SUNG-HEE Lyu, née en 1960
Oiseau de feu
Sculpture en bronze,
signée sur le pied gauche,
Haut.: 53 - Larg.: 23 - Prof.: 15 cm.
3 500/4 000€



178



179



180

- 180** SZOSTAK Lucja, née en 1949
Danse automnale
Acrylique sur toile,
signée en bas à droite,
92x65 cm. 700/1 100€

- 181** TAUBAN Maxime, né en 1975
Le jardin
Technique mixte sur toile,
signée vers la gauche,
contresignée au dos,
80x80 cm. 350/800€



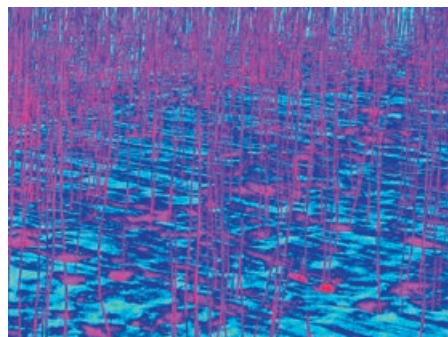
181



182

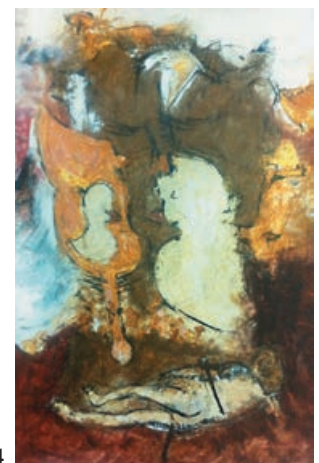
- 182** TENVELERT Sylia, née en 1951
Illusions, 2011
Acrylique sur toile,
signée et datée en bas à droite,
50x61 cm. 600/1 100€

- 183** TICHA Alexandra, née en 1955
Traces
Photographie sur toile,
non signée,
45x60 cm. 600/1 000€



183

- 184** TOUSSAINT Michel, né en 1950
Le Poulailler
Huile sur toile,
signée en bas à droite,
35x22 cm. 850/1 200€



184



185

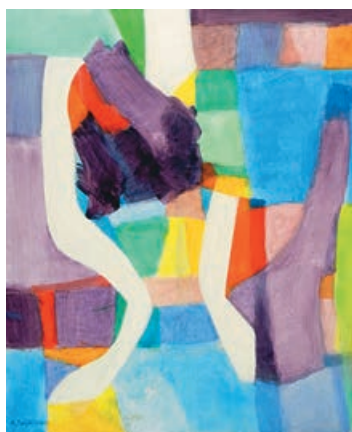


186

185 TRACY Michael T., né en 1951
WildFlowers, Daisy
Huile sur toile,
signée au dos,
142x91 cm. 3 000 / 4 500€

186 TRIKI Bernadette, née en 1958
Le Lien
Huile sur toile,
signée en bas vers le milieu,
80x80 cm. 2 800 / 4 000€

187 TURPIN André, né en 1927
Vendanges
Acrylique sur PVC,
signé en bas à gauche,
100x81 cm. 1 500 / 3 000€



187



188

188 UBRETGI Esteban, né en 1966
Table ronde
Acrylique sur toile,
signée en bas à gauche,
72x93 cm. 2 000 / 3 000€

189 VAINUNSKA Jacques, né en 1948
Les Amoureux, 2013
Acrylique sur toile,
signée et datée en bas à droite,
70x50 cm. 900 / 1 200€

190 VAN DEN WOLDENBERG Odile,
née en 1970
Planche 4
Huile sur toile,
signée en bas à droite,
100x81 cm. 1 000 / 2 500€



189



190

191 VAN MO, MONNIER Jean-Marie dit,
né en 1946
Murano I
Peinture sur plexiglas,
signé en bas à droite,
100x80 cm. 1 800 / 2 500€

192 VAN OPZEELAND Roelofje,
né au XX^e siècle,
La joie de Vivre
Huile sur toile,
signée en bas à droite,
80x60 cm. 900 / 1 500€

193 VETTER Gaël, né en 1966
Storm Birds
Huile sur toile,
signée en bas à droite,
100x80 cm. 1 500 / 2 500€



191



192

194 VICTOR, ORLE Florentin dit,
né en 1951
Naissance, 2000
Huile sur toile,
signée en bas à droite,
titrée et datée au dos,
73x60 cm. 1 500 / 2 000€

195 VILAIN Alain, né en 1947
Végétal et Minéral
Acrylique sur toile,
signée en bas à droite,
100x100 cm. 1 000 / 1 700€



193



194



195



196



197

196 YOSHIKAWA Chiho, né en 1974
Vermilion Lake
Acrylique sur toile,
signée en bas à gauche,
40x51 cm. 650/950€

197 ZIM, BABLED Yannick dit, né en 1965
Bird's end
Acrylique sur toile,
signée en bas à droite,
contresignée au dos,
50x81 cm. 350/1 000€

SALLE DES VENTES ROSSINI

7, rue Rossini - 75009 Paris



VENTES AUX ENCHÈRES, EXPERTISES ET CONSEIL EN PATRIMOINE MOBILIER

ESTIMATIONS GRATUITES DE VOS OBJETS D'ART

Tableaux, bijoux, meubles, ou tout autre objet de collection

Notre équipe dans votre région

**Beaune, Bourges, Dijon, La Celle-Saint-Cloud, La Ferté-sous-Jouarre, La Rochelle,
Le Perreux-sur-Marne, Le Vésinet, Lyon, Marnes-la-Coquette, Metz, Mâcon, Nancy, Paris,
Sceaux, Sèvres, Saint-Cloud, Saint-Etienne, Saint-Germain-en-Laye, Saint-Maur-des-Fossés,
Toulon, Tours, Villefranche-sur-Saône, Villennes-sur-Seine, Vincennes**

Retrouvez l'ensemble des informations sur notre site internet: www.rossini.fr



CONDITIONS DE VENTE

La vente sera faite au comptant et conduite en Euros. Les frais attachés à la vente (hors magasinage et autres charges éventuelles) sont de 20,91 % Hors Taxes, soit 25 % TTC.

GARANTIES

Les attributions notion d'époque ont été établies compte-tenu des connaissances scientifiques et artistiques à la date de la vente. Ces mentions sont garanties pour une durée de 5 ans à partir de la date d'adjudication. L'ordre du catalogue sera suivi.

Une exposition préalable permettant aux acquéreurs de se rendre compte de l'état des biens mis en vente, il ne sera admis aucune réclamation une fois l'adjudication prononcée. Les reproductions au catalogue des œuvres sont aussi fidèles que possible, une différence de coloris ou de tons est néanmoins possible. Les dimensions ne sont données qu'à titre indicatif. Le délai de prescription pour une action en responsabilité de la maison de vente aux enchères ROSSINI est de 5 ans. La maison de vente aux enchères ROSSINI est couverte par les assurances responsabilité professionnelle et représentation des fonds prescrites par la loi. Tous nos experts sont couverts par une assurance responsabilité professionnelle.

ENCHERES

- Ordre d'achat : Si vous souhaitez faire une offre d'achat par écrit, vous pouvez utiliser le formulaire prévu à cet effet en fin de catalogue. Celle-ci doit nous parvenir au plus tard 2 jours avant la vente, accompagnée de vos coordonnées bancaires.

- Enchères par téléphone : Si vous souhaitez enchérir par téléphone, veuillez en faire la demande par écrit en utilisant le formulaire prévu à cet effet, accompagné de vos coordonnées bancaires et d'un seul numéro de téléphone ou nous pourrions vous joindre, au plus tard 2 jours avant la vente. La SVV Rossini décline sa responsabilité en cas où la communication téléphonique n'aurait pu être établie.

En cas de double enchère reconnue effective par le Commissaire-Priseur, le lot sera remis en vente, tous les amateurs présents pouvant concourir à cette deuxième mise en adjudication.

DÉFAUT DE PAIEMENT

En application de l'article L. 441-6 du Code du Commerce, en cas de retard de paiement supérieur ou égal à 30 jours après la vente, des pénalités de retard égales à 11,37 % du montant de l'adjudication (charges et taxes comprises) seront demandées à l'acheteur.

L'application de cette clause ne fait pas obstacle à l'allocation de dommages et intérêts et aux dépens de la procédure qui serait nécessaire, et ne préjuge pas de l'éventuelle mise en œuvre de la procédure de folle enchère.

FOLLE ENCHERE

Par dérogation de l'Art.14 de la loi du 10 juillet 2000 : « A défaut de paiement par l'adjudicataire, après mise en demeure restée infructueuse, le bien est remis en vente à la demande du vendeur sur folle enchère de l'adjudicataire défaillant ; si le vendeur ne formule pas cette demande dans un délai de deux mois à compter de l'adjudication, la vente est résolue de plein droit, sans préjudice de dommages et intérêts dus par l'adjudicataire défaillant ».

RETRAIT DES ACHATS

Il est conseillé aux adjudicataires de procéder à un enlèvement de leurs lots dans les meilleurs délais afin d'éviter les frais de magasinage qui sont à leur charge. Le magasinage n'entraîne pas la responsabilité de la S.V.V. Rossini ni de l'expert à quelque titre que ce soit.

Frais de magasinage Salle ROSSINI :

Tout achat de mobilier volumineux (+0,5m³) sera envoyé en garde-meuble dès 11 heures le lendemain de la vente à la charge de l'acheteur.

Pour tout acheteur présent le jour de la vente, les frais de magasinage sont dus à compter de 11 heures le lendemain de la vente. Pour tous ordres d'achats laissés à l'étude, les frais de magasinage sont dus à compter du 9^e jour après la vente. (y compris les jours fériés).

Leur montant est de 4€ TTC par jour et par lot (y compris les jours fériés). Les lots dépassant le montant de 10 000€ supporteront une participation complémentaire aux frais d'assurance et d'administration de 1 % TTC de leur valeur. En cas de paiement par chèque ou par virement, la délivrance des objets pourra être différée jusqu'à l'encaissement.

Dès l'adjudication, l'objet sera sous l'entière responsabilité de l'adjudicataire.

L'acquéreur sera lui-même chargé de faire assurer ses acquisitions, et la S.V.V. Rossini décline toute responsabilité quant aux dommages que l'objet pourrait encourir, et ceci dès l'adjudication prononcée.

En cas de vente à l'Hôtel Drouot, les frais de magasinage sont à la charge de l'acquéreur.

EXPÉDITION DES LOTS

Le transport est effectué sous l'entière responsabilité de l'acheteur. Les lots peuvent être expédiés par la S.V.V. Rossini aux conditions suivantes :

1- Une demande écrite de l'adjudicataire, mentionnant expressément la décharge de la S.V.V. Rossini en cas de dommage de l'objet subit durant le transport.

2- Les frais d'expédition seront majorés du coût de l'emballage, selon une grille tarifaire variable suivant la valeur et la taille de l'objet. Le choix du transporteur et l'organisation du transport appartiennent à l'acheteur. La S.V.V. Rossini peut fournir, de manière non contractuelle, les coordonnées de transporteurs.

3- les lots ne seront expédiés qu'après règlement de l'achat et du transport.

La formalité de licence d'exportation peut requérir un délai de cinq à dix semaines, celui-ci pouvant être sensiblement réduit selon la rapidité avec laquelle l'acquéreur précisera ses instructions à l'étude.

TERMS OF SALES (Resume)

Purchased lots will become available only after payment in-full has been made. The sale will be conducted in Euros. Purchasers will pay in addition to the hammer price, a buyer's premium of 20.91 % VAT excluded or 25 % VAT included.

GUARANTEES

The auctioneer is bound by the indications in the catalogue, modified only by announcements made at the time of the sale noted in the legal records thereof.

An exhibition prior to the sale permits buyers to establish the conditions of the works offered for sale and no claims will be accepted after the hammer has fallen. Some difference may appear between the original work and its illustration, there will be no claims in such matter.

The measurements are given only as an indication.

BIDS

Should the auctioneer recognise two simultaneous bids on lot, the lot will be put up for sale again and all those present in the saleroom may participate in this second opportunity to bid.

ABSENTEE BIDS

If you wish to make a bid in writing, you should use the form included in this catalogue, accompanied by your bank references, to be received by us no later than two days before the sale.

TELEPHONE BIDS

If you wish to bid by telephone, please make your request to be called in writing, accompanied by your bank references, to be received by us no later than two days before the sale.

COLLECTION OF PURCHASES

Buyers are advised to collect successful lots as soon as possible to avoid handling and storage costs which may be incurred at their expense. S.V.V. Rossini is not responsible for the storage of purchased lots.

Storage fees at S.V.V. Rossini :

Any bulky furniture purchase (0,5 cubic meter) will be sent to the furniture storehouse the next morning after the sale, the fees are chargeable to buyers.

For any present buyer the day of the auction, the storage expenses will be due from 11 a.m the next day after the sale. Regarding any purchase order left to the auction room, the storage expenses will be charged from the ninth day. (Including public holidays).

The charge is 4€ inclusive of tax, per day per lot. All lots with a hammer price higher than 10 000.00€ will be subject to an insurance and administration fee of 1 %, inclusive of tax, of the hammer price. If payment is made by cheque or by wire transfer, lots may not be withdrawn until the payment has been cleared. From the moment the hammer falls, sold items will become the exclusive responsibility of the buyer. The buyer will be solely responsible for the insurance, S.V.V. Rossini assumes no liability for any damage to items which may occur after the hammer falls.

An export license can take five or ten weeks to process, although this time may be significantly reduced depending upon how promptly the buyer supplies the necessary information to S.V.V. Rossini.

RELEVÉ D'IDENTITÉ BANCAIRE

BNP PARIBAS- PARIS

AGENCE CENTRALE (0028)

30004 00828 00041003896 76

IBAN FR 76 3000 4008 2800 0410 0389 676

BIC : BNPAFRPP33

ROSSINI

Maison de Ventes aux Enchères

