

ROSSINI  
Maison de Ventes aux Enchères

ART  
CONTEMPORAIN

Peintures - Dessins  
Sculptures - Photographies

SALLE DES VENTES ROSSINI  
Samedi 17 novembre 2012 à 14 h 30



# Calendrier des ventes

## Novembre 2012

<b>Mardi 13 novembre</b>	Mobilier - Objets d'art - Asie
<b>Samedi 17 novembre</b>	Art Contemporain ( <i>Catalogue</i> )
<b>Jeudi 22 novembre</b>	Mobilier et Objets d'art
<b>Mardi 27 novembre</b>	Bijoux - Montres - Orfèvrerie - Objets de vitrine - Mode et accessoires ( <i>Catalogue</i> )
<b>Vendredi 30 novembre</b>	Livres - Mobilier et Objets d'art

## Décembre 2012

<b>Mardi 4 décembre</b>	Tableaux Modernes ( <i>Catalogue</i> )
<b>Mardi 11 décembre</b>	Mobilier - Objets d'art - Vins ( <i>Catalogue</i> )
<b>Vendredi 14 décembre</b>	Timbres ( <i>Catalogue</i> )
<b>Jeudi 20 décembre</b>	Bijoux - Montres - Orfèvrerie - Objets de vitrine ( <i>Liste</i> )

## Janvier 2013

<b>Jeudi 10 janvier</b>	Mobilier et Objets d'art
<b>Mardi 22 janvier</b>	Mobilier - Objets d'art et Sciences naturelles
<b>Vendredi 25 janvier</b>	Tableaux Modernes ( <i>Liste</i> )
<b>Mardi 29 janvier</b>	Militaria

*Mise à jour le 5 novembre 2012, susceptible de modifications.*

---

## SALLE DES VENTES ROSSINI

7, rue Rossini - 75009 Paris



**VENTES AUX ENCHÈRES, EXPERTISES ET CONSEIL EN PATRIMOINE MOBILIER**

**ESTIMATIONS GRATUITES DE VOS OBJETS D'ART**

Tableaux, bijoux, meubles, ou tout autre objet de collection

**Notre équipe dans votre région**

*La Celle Saint-Cloud, La Ferté-sous-Jouarre, La Rochelle,  
Lyon, Macon, Nancy, Paris, Saint-Cloud, Saint-Maur-des-Fossés, Toulon, Tours,  
Villefranche-sur-Saône, Villennes-sur-Seine, Vincennes.*

**Retrouvez l'ensemble des informations sur notre site internet: [www.rossini.fr](http://www.rossini.fr)**



# ROSSINI

Maison de Ventes aux Enchères

Samedi 17 novembre 2012

Salle des Ventes Rossini  
à 14h30

## ART CONTEMPORAIN

Peintures - Dessins  
Sculptures - Photographies

**Vernissage autour d'un verre**

le vendredi 16 novembre de 18h00 à 21h00

*Salle des Ventes Rossini  
7, rue Rossini - 75009 Paris*

**Reproduction de tous les lots sur [www.rossini.fr](http://www.rossini.fr)**

**ROSSINI - MAISON DE VENTES AUX ENCHÈRES - BUREAU D'ESTIMATIONS GRATUITES**

Sans rendez-vous du lundi au vendredi, de 9h30 à 18h00 - [estimation.gratuite@rossini.fr](mailto:estimation.gratuite@rossini.fr)  
7, rue Drouot - 75009 Paris - Tél.: 01 53 34 55 00 - Fax: 01 42 47 10 26 - [contact@rossini.fr](mailto:contact@rossini.fr) - [www.rossini.fr](http://www.rossini.fr)  
Rossini - Société de ventes volontaires de meubles aux enchères publiques agréée sous le n°2002-066 RCS Paris B 428 867 089



**Pascale MARCHANDET**  
Commissaire-priseur habilité

### Renseignements

Isabelle MÉDINA : 01 53 34 55 18  
[isabelle.medina@rossini.fr](mailto:isabelle.medina@rossini.fr)

### Consultant

**Guy-Laurent ALBAGNAC**  
Membre du syndicat de la presse artistique française  
Mob.: 06 14 02 82 71

### Expositions publiques

Salle des Ventes Rossini  
7, rue Rossini - 75009 Paris  
Vendredi 16 novembre de 10h45 à 18h00  
Samedi 17 novembre de 10h45 à 12h00

**Téléphone durant les expositions**  
**01 53 34 55 01**

Catalogue consultable sur internet  
avec tous les lots visibles :  
[www.rossini.fr](http://www.rossini.fr) - [www.auction.fr](http://www.auction.fr)

Salle d'exposition visible sur  
[www.rossini.fr](http://www.rossini.fr)  
à partir du vendredi 16 novembre à 14h00



Certifié selon l'ISO 9001



Retrouvez-nous sur l'Apple Store



I



4



2



3



5



8



II

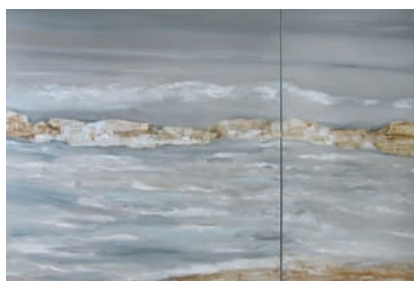


II b

- I ABEL (Né en 1964)**  
*Gilda, n°1*  
Sculpture en résine,  
55x20x33 cm. **800 / 1 200€**
- I b AFRIAT Jacques (Né en 1956)**  
*Fantasia verte, nov. 2005*  
Peinture sur toile,  
signée et datée en bas à gauche,  
100x81 cm. **150/200€**
- 2 ANIKA (Née en 1952)**  
*Allegro Vivace, 2012*  
Collage et acrylique sur toile,  
signée en bas à gauche,  
50x50 cm. **600/800€**
- 3 ASSATRIAN Vartan (Né en 1955)**  
*Guitariste, 1990*  
Peinture sur toile,  
signée et datée en bas à droite,  
80x80 cm. **600 / 1 000€**
- 4 AUTUNNALES Raphaël (Né en 1951)**  
*Jennifer*  
Huile sur toile,  
signée en bas à droite,  
contresignée au dos du châssis,  
60x120 cm. **1 000 / 1 600€**
- 5 BAIXAS Catrine (Née en 1951)**  
*Heure bleue*  
Huile et acrylique sur toile,  
100x100 cm. **300/500€**
- 6 BALLAIS Pierre (Né en 1937)**  
*La répétition*  
Acrylique sur toile,  
signée en bas à droite,  
65x54 cm. **150/200€**
- 7 Christine (Née en 1960)**  
*Grand bouquet*  
Huile sur toile,  
signée en bas à droite,  
120x30 cm. **400/500€**
- 8 BARZIC Philippe (Né en 1965)**  
*La main*  
Sculpture en bois, taille directe,  
Haut.: 150 - Larg.: 12 cm. **400/500€**
- 9 BELLECÔTE (Née en 1940)**  
*Printemps fleuri*  
Huile sur toile,  
signée en bas à gauche,  
50x65 cm. **150/200€**
- 10 BENOIST Natacha (Née en 1968)**  
*Enjoy, 2010*  
Technique mixte,  
signée et datée en bas à droite,  
signée et datée au dos,  
100x100 cm. **200/300€**
- II BERTAUDIÈRE Nita (Née en 1943)**  
*Les Cinéraires*  
Huile sur toile,  
signée en bas à gauche,  
55x46 cm. **700 / 1 200€**
- II b BIELEN André (XX<sup>e</sup>-XXI<sup>e</sup> siècle)**  
*Synopsis 16*  
Encre sur papier,  
72x53 cm. **400/600€**

SALLE DES VENTES ROSSINI

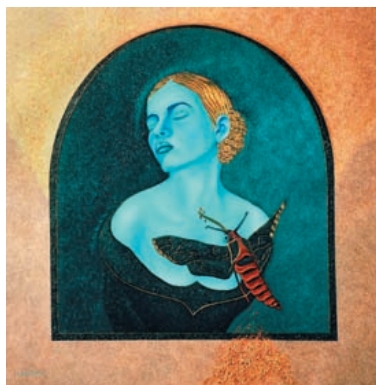
- 12** **BOISSONOT Michelle (Née en 1959)**  
*La Mer*  
 Diptyque, collage de papiers anciens, acrylique et pigments, 100x100 - 100x50cm. **500/1 200€**
- 13** **BONTE Michèle (XX<sup>e</sup> siècle)**  
*L'arbre*  
 Sculpture en métal peint en noir, logo sur le pied à droite, Haut.: 100 - Larg.: 82cm. **100/150€**
- 14** **BOZENNA (Née en 1956)**  
*Le Songe Malachite, 2009*  
 Technique mixte sur toile, signée, titrée et datée en bas à droite, 65x54cm. **3 000/5 000€**
- 14b** **BREYSSE Sylvie (Née en 1957)**  
*Le sommeil éternel*  
 Huile et acrylique sur toile, signée en bas à gauche, 80x80cm. **2 500/3 000€**
- 15** **BROOKSBY Angie Elizabeth (Née en 1965)**  
*Soldes, 2010*  
 Huile sur toile, signée en bas à droite, titrée et signée au dos, 80x60cm. **500/800€**
- 16** **BUD-PRINTEMS Reine (Née en 1945)**  
*L'avion d'hier*  
 (n° 33 de la série *Les brouillons du ciel - l'ami Luis en travesti de Liza Minnelli*), 2006  
 Technique mixte sur papier, signé et daté en chiffres romains en bas à droite, 24x32cm. **300/500€**
- 17** **CADIX Guy (Né en 1971)**  
*Vol de nuit*  
 Huile sur toile, signée en bas à gauche, signée et titrée au dos, 90x60cm. **300/500€**
- 17b** **CANAS CHICO Romuald (Né en 1972)**  
*Vivre ensemble, 2011*  
 Huile sur toile, signée et datée en bas à droite, 130x97cm. **1 100/1 700€**
- 18** **CARON Jean Luc (Né en 1966)**  
*Dive Deep, 2008*  
 Peinture sur toile, signée, datée et titrée au dos, 70x70cm. **500/600€**
- 18b** **CARON Jean Luc (Né en 1966)**  
*Vent d'automne, 2012*  
 Acrylique sur toile, 54x65cm. **400/500€**
- 18c** **CHAMPIN DE LYON (Né en 1948)**  
*Cible, n°151*  
 Huile sur toile, signée en bas à droite, 60x60cm. **500/1 000€**



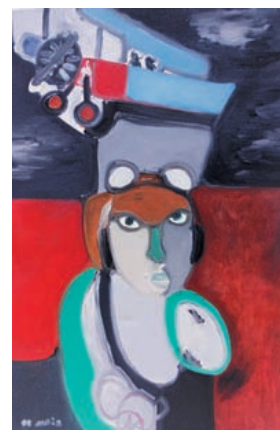
12



14



14b



15



16



17



17b



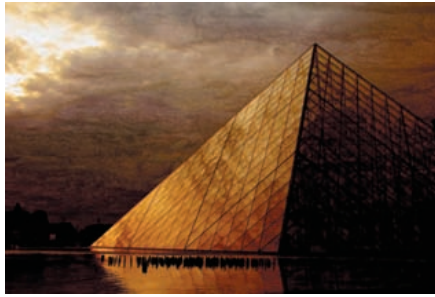
18b



18c



19



22



21



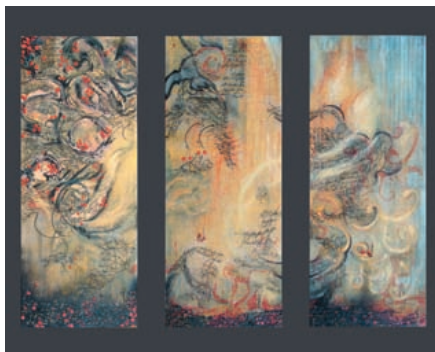
23



26



25



29



28



30

- 19 **CHANDELIER Pierre (Né en 1957)**  
*Rollers, 2009*  
Huile sur toile,  
signée en bas à droite,  
100x100 cm. **1 000/1 500€**
- 20 **CHAPALAIN Emmanuel (Né en 1965)**  
*Thons arc-en-ciel*  
Aérosol sur aluminium,  
signé en bas à droite  
125x180 cm. **700/1 000€**
- 21 **CHOMIENNE Véronique (XX<sup>e</sup> - XXI<sup>e</sup> siècle)**  
*B.B flowers, 2012*  
Technique mixte sur toile,  
signée en bas à droite,  
130x100 cm. **600/1 200€**
- 22 **CIUTTO Bruno (Né en 1956)**  
*Louvre I, 2012*  
Photographie,  
signée en bas à droite,  
datée et numérotée 4/30 au dos,  
50x70 cm. **400/600€**
- 23 **CORBIAU Martine (Née en 1953)**  
*Chapeau noir, 2006*  
Huile sur toile et dorure à la feuille,  
signée et datée en bas à gauche,  
55x75 cm. **2 700/4 000€**
- 24 **COSTE Martine (XX<sup>e</sup> - XXI<sup>e</sup> siècle)**  
*Composition*  
Huile sur toile,  
signée vers le milieu,  
80x80 cm. **60/100€**
- 25 **DAJEZ Hélène (Née en 1953)**  
*Sans titre, 2011*  
Huile sur toile,  
signée en bas à gauche,  
100x100 cm. **1 800/2 200€**
- 26 **DAM DOMIDO (Née en 1959)**  
*Envolée lyrique*  
Technique mixte sur toile,  
signée en bas à gauche,  
55x46 cm. **500/1 000€**
- 27 **DARBYSHIRE Pippa (Née en 1951)**  
*La Baie de Somme, 2010*  
Huile sur toile,  
signée en bas à droite, datée au dos,  
30x30 cm. **350/500€**
- 28 **DARMOIS Mireille (Née en 1939)**  
*Olympe*  
Huile sur toile,  
signée en bas à droite,  
65x46 cm. **1 000/1 800€**
- 29 **DAVAR, DAVARPANAH Siamak dit (Né en 1955)**  
*Albaloo (Cerises griottes)*  
Triptyque, huile sur toiles de jute,  
signées,  
100x120 cm. **1 700/3 300€**
- 30 **DE AMIM-LAURENT Clara (XX<sup>e</sup> - XXI<sup>e</sup> siècle)**  
*La tornade de fer*  
Huile sur toile,  
signée en bas à droite,  
81x109 cm. **1 200/1 500€**

SALLE DES VENTES ROSSINI

**30b** DE KERHOR Catherine (Née en 1966)  
*Rachel*  
 Bronze à patine marron,  
 numéroté 7/8,  
 41x28x23 cm. 2 500/3 500€

**31** DE PIÉDOÛE Caroline (Née en 1954)  
*Les arcades, 2012*  
 Peinture sur toile,  
 signée en bas à droite,  
 81x116 cm. 3 500/4 000€

**32** DE SAGAZAN Patrick (Né en 1960)  
*8 avril 2011*  
 Acrylique sur papier,  
 signé en bas à droite,  
 contresigné au dos,  
 50x65 cm. 850/1 000€

**32b** DELAYE Tahera (Née en 1956)  
*La couronnée, 1999*  
 Huile sur toile marouflée sur panneau,  
 signée en bas à droite,  
 92x73 cm. 3 000/3 500€

**33** DELPECH Catherine (Née en 1956)  
*La femme oiseau*  
 Pastel sec,  
 signé en bas à droite,  
 140x97 cm. 15 000/20 000€

**34** DELPHINE IDA (Née en 1984)  
*Sans titre*  
 Acrylique sur toile,  
 signée au dos,  
 80x116 cm. 700/900€

**35** DESBONNET Françoise (Née en 1946)  
*Les bons camarades*  
 Sculpture en bas relief sur pierre calcaire,  
 monogrammée sur la tranche en bas  
 à droite,  
 70x60x12 cm. 350/500€

**35b** DEVIN Grégoire (Né en 1978)  
*Back II the Source*  
 Huile sur toile,  
 signée en bas à droite,  
 120x120 cm. 1 800/2 000€

**36** DONNART Jean-Marie (Né en 1962)  
*Autodigestion, 2011*  
 Huile,  
 monogrammée et datée en bas à droite,  
 92x73 cm. 900/1 200€

**37** D'OSTENDE Eva Maria (Née en 1959)  
*Jeunesse*  
 Huile sur toile,  
 signée en bas à droite,  
 46x33 cm. 700/1 700€

**37b** DUBURE Richard (Né en 1952)  
*L'indéfinie*  
 Huile sur toile,  
 signée en bas à droite,  
 54x65 cm. 700/1 000€

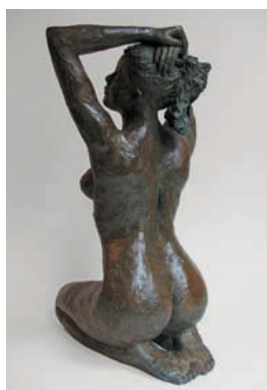
**37c** DUGOURD-CAPUT Françoise  
 (Née en 1954)  
*Escapade*  
 Deux huile sur toiles,  
 chaque signée et contresignée au dos,  
 30x30 cm chaque. 400/900€



31



32



30b



32b



33



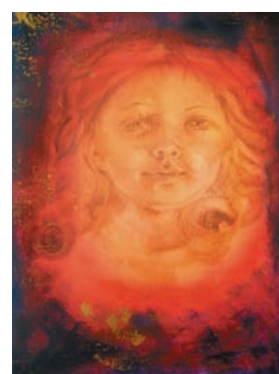
34



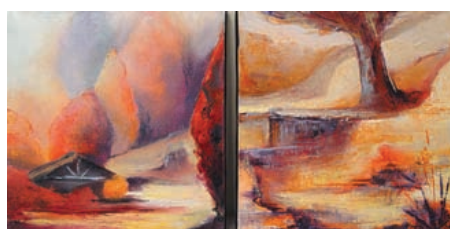
35b



36



37



37c



37b



38



39



**38 DUMAS CAMBON Jeanine** (Née en 1938)  
*Feux, 2009-2010*  
Huile sur toile,  
signée en bas vers le milieu,  
100x100 cm. **6 000/7 000€**

**39 DUPRÉ Marguerite** (Née en Normandie en 2004)  
*Marguerite à la cuisine, 2007*  
Tirage numérique plastifié mat contre-collé sur aluminium,  
prise de vue de Frédéric Tran,  
122x76 cm. **300/400€**

**40 DURAND Clotilde (XX<sup>e</sup>-XXI<sup>e</sup> siècle)**  
*Partie de ballon, 2012*  
Acrylique et technique mixte sur toile,  
signée et datée au dos,  
100x100 cm. **150/200€**

**40b ECLOZ (Né en 1982)**  
*Sans titre, 2008*  
Offset sur aluminium,  
signé et dédié au dos,  
149,5x40 cm. **700/800€**

**41 ÉCOLE MODERNE**  
*Personnage*  
Technique mixte et collage sur toile,  
non signée,  
74x56 cm. **80/120€**

**42 EDERY Michael (Né en 1967)**  
*Charlot x3, 2012*  
Acrylique sur toile,  
signée en bas à droite,  
89x146 cm. **6 000/8 000€**

**43 ELIOS (Né en 1935)**  
*Pensive, 2006*  
Huile sur toile,  
signée en bas à droite,  
81x100 cm. **900/1 000€**

**43b FAJOLES Hélène (Née en 1960)**  
*Fillette au chapeau, 2012*  
Huile sur toile,  
signée en bas à droite,  
40x50 cm. **860/950€**

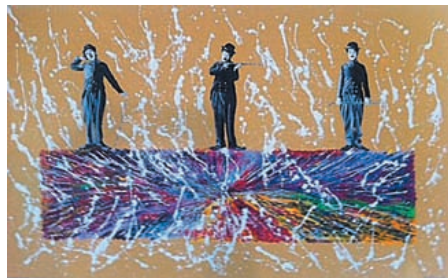
**44 FERREIRA DA SILVA Erika-Brigitte** (Née en 1943)  
*J'aime buller, 2011*  
Technique mixte sur toile,  
monogrammée en bas à droite,  
130x97 cm. **1 500/2 000€**

**45 FONSECA Thierry (Né en 1959)**  
*La Sirène réveuse - Le Triton et sa conque*  
Deux sculptures en terre cuite,  
signées,  
26x21x28 et 47x25 cm. **2 200/3 000€**

**46 GAITÉE Luc (Né en 1970)**  
*Fleurs d'Hanoi, 2012*  
Acrylique sur toile,  
signée en bas à droite, titrée et datée  
au dos,  
80x80 cm. **1 000/1 500€**



40



42

40b



43b



44



45



46



SALLE DES VENTES ROSSINI

**47** **GAMBY Francis (Né en 1938)**  
*Ecllosion, 2011*  
 Huile sur toile,  
 signée en bas à droite,  
 100x100cm. **1 100/1 500€**



47

**48** **GIBELLI Patrick (Né en 1959)**  
*Le génie Monegasque*  
 Sculpture en acier, résine, peinture  
 pulvérisée, et vernis,  
 signée sur le socle,  
 Haut.: 88 - Larg.: 30cm. **650/800€**



49

**49** **GIMENEZ Pierre (Né en 1950)**  
*Chambre bleue balalaïka*  
 Huile et acrylique sur toile,  
 signée en bas à gauche,  
 65x100cm. **1 800/3 800€**



50

**49b** **GIRERD Laurence (Née en 1969)**  
*Broken flowers I, 2011*  
 Acrylique sur toile,  
 signée en bas à droite,  
 46x38cm. **500/600€**



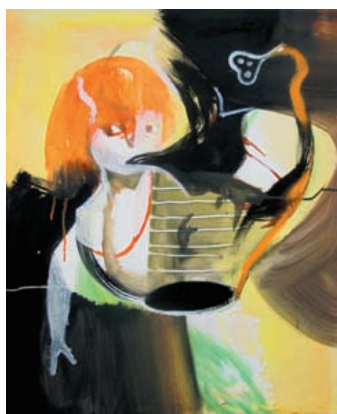
49b

**50** **GLENAT Francis (Né en 1950)**  
*Wild Sublimis, 2011*  
 Technique mixte sur toile,  
 signée en bas à droite,  
 116x89cm. **1 300/1 500€**



50c

**50b** **GONTIÈS Olivier (Né en 1971)**  
*Callipyge, 2012*  
 Huile sur toile,  
 signée au dos,  
 61x50cm. **500/1 000€**



50b

**50c** **GOTTEM (Né en 1936)**  
*Communication improbable*  
 Technique mixte sur toile,  
 signée en bas à droite,  
 80x80cm. **450/900€**



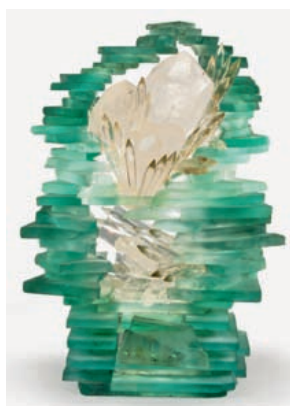
54

**51** **GOURY-LAFFONT Cyril (Né en 1966)**  
*Profil, 2012*  
 Huile sur toile,  
 signée, datée et titrée au dos,  
 110x70cm. **300/400€**



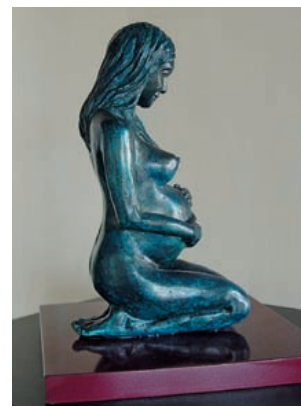
51

**52** **GUELTZ Marco de (1958-1998)**  
 Grande lampe formée de plaquettes de  
 verre découpé, assemblé, soudé.  
 Signée, datée 87,  
 Haut.: 51 - Larg.: 37cm. **2 000/3 000€**



52

**53** **GUINOIS-MESSICA Patricia  
 (Née en 1958)**  
*Symbiose*  
 Sculpture en bronze,  
 Haut.: 24 - Larg.: 14cm. **2 000/3 000€**



53

**54** **HANANE (Née en 1976)**  
*Rondeur sensuelle, 2011*  
 Acrylique,  
 signée en bas à droite,  
 60x80cm. **2 500/3 000€**

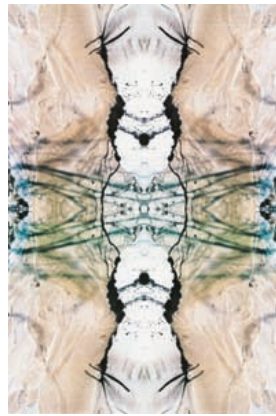
**55** **HIVERT Philippe (Né en 1962)**  
*Le portail*  
 Huile sur toile,  
 signée au dos,  
 71x54cm. **1 500/2 200€**



55



57



59



56



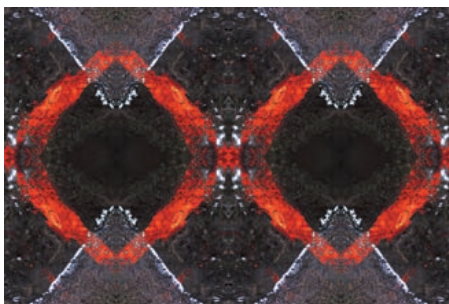
58



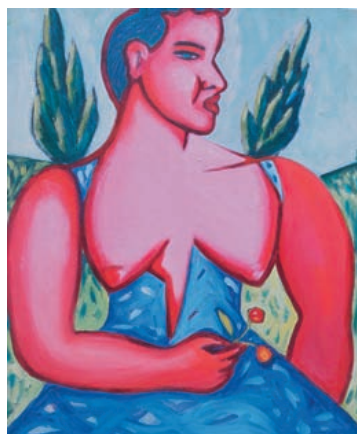
58b



60



61



60b

**56** **HOSSEINI Mojgan (Née en 1968)**  
*Composition*  
Technique mixte sur toile,  
signée,  
80x80 cm. **500 / 1 200€**

**57** **HUET Célia (Née en 1924)**  
*Printemps dans la tête*  
Acrylique sur toile,  
signée au milieu vers la gauche,  
94x66 cm. **900 / 1 100€**

**58** **JACH Anna (Née en 1978)**  
*Mon sort dans mes mains?*  
Acrylique sur toile,  
signée en bas à gauche,  
90x90 cm. **800 / 1 600€**

**58b** **JACQUIER Francis (Né en 1966)**  
*Au cœur de la brume*  
Diptyque, acrylique sur toiles,  
signée en bas à gauche,  
100x50 cm chaque. **1 200 / 1 900€**

**59** **JEEP STEY (Né en 1981)**  
*Sans titre, 2009*  
Photographie, signée au dos,  
90x60 cm. **500 / 700€**

**60** **JOBIN Rosa (Née en 1953)**  
*Flamme d'Univers*  
Huile sur toile,  
signée en bas à droite,  
50x70 cm. **500 / 600€**

**60b** **JOKO (Né en 1960)**  
*Femme rouge aux cerises*  
Acrylique sur toile,  
signée à droite vers le milieu,  
titrée au dos,  
65x54 cm. **500 / 700€**

**61** **JOUIN Nathalie (Née en 1960)**  
*Convergence*  
Photographie contrecollée sur dibon,  
signée et numérotée 1 / 12 au dos,  
66x100 cm. **600 / 800€**

**62** **JURAVLIOVA Liubov (Née en 1963)**  
*Fashion (Défilé), 2012*  
Technique mixte,  
signée en bas à droite,  
80x70 cm. **2 500 / 3 000€**

**63** **KAISER Éric (XX<sup>e</sup>-XXI<sup>e</sup> siècle)**  
*Le fils de Danaé, 2010*  
Peinture sur toile,  
signée, titrée et datée au dos,  
100x80 cm. **1 200 / 1 500€**

**64** **KASABIAN Serge (Né en 1951)**  
*Nuit d'été, 1990*  
Peinture sur toile,  
signée et datée en bas à droite, titrée,  
signée et datée au dos,  
100x85 cm. **400 / 700€**

**65** *Sans titre, 1990*  
Peinture sur toile,  
signée et datée en bas à droite,  
85x100 cm. **250 / 400€**

SALLE DES VENTES ROSSINI

**65 b** KEROUANI Hayet (Né en 1973)  
*Bain de mer ensoleillée*  
 Huile sur toile,  
 80x100 cm. **3 500/4 000€**

**65 c** KLINDÈNE Cl. (1967)  
*Vivre debout*  
 Technique mixte sur toile,  
 signée en bas à droite,  
 76x56 cm. **1 000/2 500€**

**66** LACROIX Jean-Luc (Né en 1953)  
*Le promeneur*  
 Sculpture en acier soudé,  
 signé sur le socle,  
 Haut.: 31 - Long.: 33 - Larg.: 10 cm.  
**150/250€**



62



63



65 c

**67** *E-Marteau*  
 Technique mixte et collage sur papier,  
 signé sur le côté droit,  
 29x20 cm. **80/120€**

**67 b** LADRIERE Marc (Né en 1959)  
*Paysage n°1, 2011*  
 Huile sur toile,  
 signée en bas à droite,  
 81x65 cm. **1 200/1 500€**



65 b



67 c

**67 c** LE GRAND Sophie (Née en 1975)  
*Américain Dream*  
 Technique mixte sur toile,  
 signature sur le côté en bas à droite,  
 100x150 cm. **2 400/3 500€**

**68** LENOIR Michel (Né en 1964)  
*No sens (Beaubourg), 2011*  
 Photographie,  
 signée, datée et titrée en bas à droite,  
 numérotée 1/12,  
 80x80 cm. **3 800/4 000€**

**69** LÉPAULARD Justine (Née en 1991)  
*Le Passage Couvert*  
 Photographie numérique,  
 signée au dos du châssis,  
 70x50 cm. **200/350€**

**70** LEROUX Nicole Anne (Née en 1953)  
*A contre-jour*  
 Huile sur toile,  
 signée en bas à droite,  
 46x55 cm. **800/1 200€**



66



67



67 b



68



69



70



72



73



74



75



75b



76



76



77



79

- 71 L'HERMITTE Simonne (Née en 1946)**  
*Chevaux*  
Goudron et pastel gras sur papier maroufflé sur toile,  
signé en bas vers la gauche,  
116x89 cm. **350/500€**
- 72 L'HOSTIE Jean-Pierre (Né en 1946)**  
*Composition, 2007*  
Technique mixte sur toile,  
signée et datée en bas à gauche,  
signée et datée au dos,  
73x60 cm. **500/600€**
- 73 LUBALEM, MESHULAM LEMKOVITCH**  
**Lubov dite (Née en 1952)**  
*Nu, 2010*  
Huile sur toile,  
60x110 cm. **3 500/4 000€**
- 74 LYSTURIALE, ZUBROWSKI Natalia dite (Née en 1985)**  
*Butterflies in heart frog, 2010*  
Quatre photographies numériques,  
signées au dos,  
50x60 cm. **1 500/2 000€**
- 75 MAÉLINE (Née en 1978)**  
*Sculpture n° 139*  
Modelage et engobe,  
Haut.: 34 - Larg.: 24 cm. **800/1 200€**
- 75b MASSIN Muriel (Née en 1949)**  
*Blue element, 2012*  
Acrylique sur toile,  
signée au dos,  
100x100 cm. **900/1 200€**
- 76 MASSIP Véronique (Née en 1966)**  
*Chute*  
Huile et ardoise sur toile,  
signée en bas à droite,  
120x60 cm. **900/1 500€**
- 77 MAUGER Jean-Luc (Né en 1952)**  
*Renaissance*  
Huile sur toile,  
signée en bas à droite,  
92x73 cm. **1 200/1 500€**
- 78 MAULER Irina (XX<sup>e</sup>-XXI<sup>e</sup> siècle)**  
*Sans titre, 2011*  
Huile sur toile,  
signée en bas à droite  
80x70 cm. **2 000/3 000€**
- 79 MAZUREK Véronique (Née en 1970)**  
*Zénithale*  
Technique mixte sur toile,  
signée au dos,  
70x50 cm. **600/1 200€**
- 80 MEREL Claire (Née en 1953)**  
*Flots de pensées, 2005*  
Huile sur toile,  
signée en bas à droite, signée et datée  
au dos,  
65x50 cm. **500/600€**  
Un certificat d'authenticité sera remis  
à l'acquéreur.

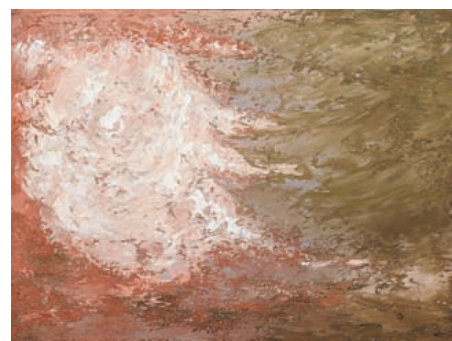
SALLE DES VENTES ROSSINI

**81 MEREL Claire (Née en 1953)**  
*Frémissement, 2010*  
 Acrylique sur toile, signée en bas à droite,  
 signée, datée et titrée au dos,  
 30x30 cm. **150/200€**  
 Un certificat d'authenticité sera remis  
 à l'acquéreur.



81

**82 METZQUER Ophélie (Née en 1936)**  
*Apparition*  
 Technique mixte sur toile,  
 monogrammée en bas à droite,  
 signée, titrée et datée au dos,  
 60x81 cm. **1 000/2 400€**



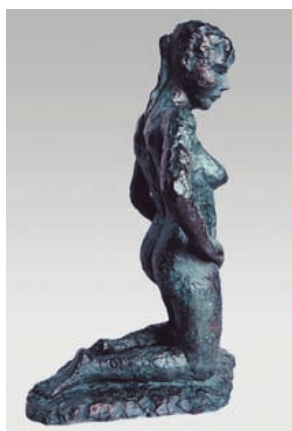
82

**82b MICHELON Maryse (Née en 1971)**  
*Le dernier métro, interprétation n° 1,*  
 2011  
 Acrylique sur toile,  
 signée en bas à droite,  
 80x80 cm. **700/900€**



82b

**83 MIRABELLE (Née en 1963)**  
*Prayer for life*  
 Aquarelle sur papier Arches,  
 signée en bas à droite,  
 60x45 cm. **150/200€**



84

**84 MOLINIÉ-JONQUET Chantal (Née en 1941)**  
*Désinvolté, 2009*  
 Sculpture en bronze patiné,  
 signé et numéroté 1/8 sur la base,  
 Fonderie Denis,  
 Haut.: 44 - Larg.: 19 - Prof.: 29 cm.  
**2 500/3 900€**



85

**85 MONT Philippe (Né en 1968)**  
*Sans titre*  
 Sculpture en bronze,  
 signé à l'arrière,  
 Haut.: 14 - Larg.: 38 cm. **2 400/4 800€**



86

**86 MONTICELLI Marguerite (Née en 1934)**  
*Les Auffes*  
 Huile sur toile,  
 signée en bas à droite,  
 50x61 cm. **2 000/3 000€**



87

**87 MOREAU Alain (XX<sup>e</sup>-XXI<sup>e</sup> siècle)**  
*La forêt de Sénart, 2002*  
 Acrylique sur toile,  
 signée en bas à gauche, signée, située et  
 datée au dos,  
 46x38 cm. **100/150€**  
 Un certificat d'authenticité sera remis  
 à l'acquéreur.



88

**88 NADAL André (Né en 1952)**  
*Convergences, 2004*  
 Huile sur panneau,  
 signé en bas à gauche, titré, signé et  
 daté au dos,  
 30x30 cm. **300/500€**



89

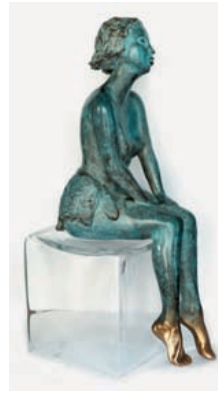
**89 NATAF Brigitte (XX<sup>e</sup>-XXI<sup>e</sup> siècle)**  
*Cent titres, 2012*  
 Technique mixte sur toile,  
 signée en bas à droite,  
 50x100 cm. **1 800/2 200€**



89b



90



90b

**89b** **NONIS Aldo (Né en 1945)**  
*Le Roi se Meurt*  
 Sculpture en résine,  
 signée et numérotée 1/8 au dos,  
 34x35x28 cm. **1 200/1 800€**

**90** **nosmaS (Né en 1962)**  
*Chevreuse Culture Week*  
 Technique mixte sur toile,  
 signée en bas à droite,  
 100x100 cm. **2 500/3 500€**

**90b** **NOUNA (Née en 1958)**  
*Tamara*  
 Sculpture en bronze, numéroté,  
 fonderie Chapon,  
 Haut.: 70 cm. **3 000/4 000€**

**91** **NOVORO Léo (Né en 1969)**  
*Violoniste, 2011*  
 Mosaïque de verre sur bois,  
 70x60cm avec le cadre. **2 700/3 200€**

**92** **OLIVIER ET MYRIAM (XX<sup>e</sup> siècle)**  
*Vaches*  
 Peinture sur toile,  
 signée en bas à gauche,  
 80x80 cm. **200/300€**

**93** **PAINTER Andrew (Né en 1957)**  
*Le soleil se couche dans le désert, la nuit s'annonce froide, le vent souffle et l'orchestre se promène*  
 Peinture sur toile,  
 signée en bas à droite, titrée et signée au dos,  
 100x100 cm. **700/1 000€**

**94** **PASCAL Yehudith (Née en 1954)**  
*Balerina, 2007*  
 Sculpture en bronze,  
 115x30 cm. **4 200/5 000€**

**95** **PELAGE Allan (Né en 1983)**  
*L'œil du regard*  
 Acrylique et feutre,  
 signé à droite,  
 100x80 cm. **3 600/4 000€**

**95b** **PELLISSIER Philippe (Né en 1947)**  
*Is Monet looking for me*  
 Huile sur toile,  
 signée en bas vers le milieu, titrée au dos,  
 81x65 cm. **850/1 200€**

**95c** **PELLICCIOLI Giovanni (Né en 1947)**  
*Ho qualcosa di bello da dirti (J'ai quelque chose de beau à te raconter)*  
 Huile sur toile,  
 signée en bas à gauche,  
 50x27 cm. **700/1 400€**

**96** **PEPERE, SAGET Hervé dit (Né en 1969)**  
*Lagoon Chibidouesque*  
 Technique mixte sur panneau,  
 signé sur les quatre tranches,  
 40x40 cm. **120/150€**



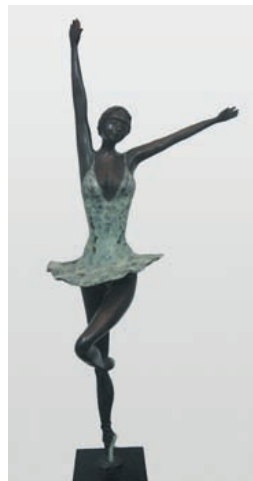
91



92



93



94



95

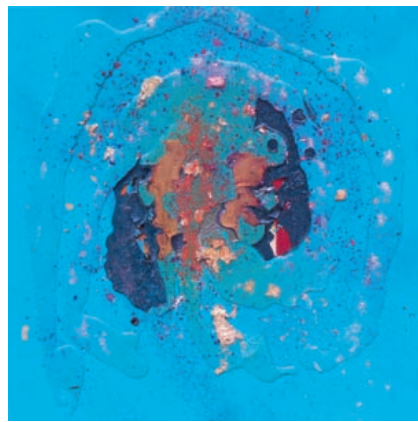


95b

SALLE DES VENTES ROSSINI



95 c



96



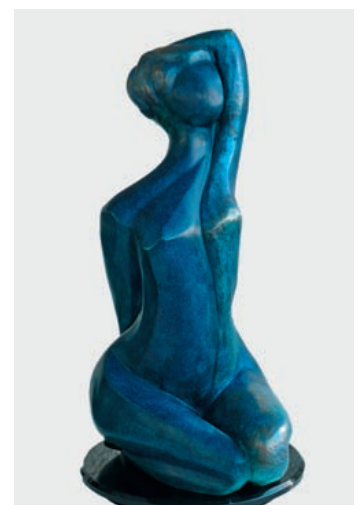
97

- 97 PHEBIDIAS Marie (Née en 1944)**  
*Sous-Bois, 2010*  
 Huile sur toile,  
 signée en bas à droite,  
 contresignée au dos,  
 80x50 cm. **1 200 / 1 350 €**



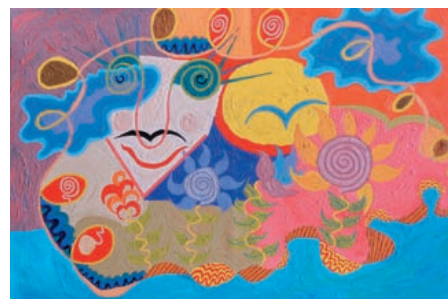
99

- 98 PODEVYNE Anne (Née en 1945)**  
*Dualité*  
 Sculpture en bronze, numéroté 4/8,  
 50x30x25 cm. **2 000 / 3 000 €**



98

- 99 POLITIS-JOBIN Jacqueline (Née en 1922)**  
*Le café de Mélissia (Attique, Grèce)*  
 Huile sur toile,  
 signée en bas à droite,  
 73x92 cm. **1 100 / 2 000 €**



100

- 100 POULAIN Dominique (Née en 1968)**  
*Représentation divine, 2011*  
 Huile sur toile,  
 signée et datée sur la tranche en bas,  
 60x92 cm. **850 / 950 €**



100 b

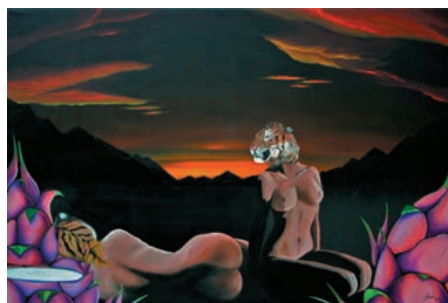
- 100 b PRASOLOVA Anna (Née en 1979)**  
*Une ville enchantée, 2006*  
 Huile sur toile,  
 signée en bas à gauche,  
 50x60 cm. **2 000 / 3 000 €**



101

- 101 PRINTEMPS Mireille (Née en 1948)**  
*Emotion*  
 Huile sur toile,  
 signée en bas à droite,  
 50x61 cm. **750 / 1 800 €**

- 101 b RAE Ariani (Né en 1985)**  
*Les gardiens de Pitaya (The guardians of the Dragonfruit)*  
 Huile sur toile,  
 signature en bas à droite,  
 80x120 cm. **2 800 / 5 000 €**



101 b

- 101 c RAMIRES Virginie (Née en 1960)**  
*Printemps, 2010*  
 Technique mixte,  
 signée en bas à droite,  
 90x120 cm. **3 500 / 4 000 €**



101 c



102



103



104



105



106



107



108



109



110



110b



110c

**102** RASHID Karim (Né en 1960)  
*Vase Ellisse*  
Sculpture composée de 3 éléments et 5 couleurs.  
Édition limitée de 349 pièces,  
Haut.: 34 - Larg.: 27 cm. **500/600€**

**103** *Vase Fiore*  
Sculpture composée de 3 couleurs et 5 couleurs.  
Édition limitée 349 pièces,  
Haut.: 45 - Larg.: 22,5 cm. **500/600€**

**104** *Vase Rotondo*  
Sculpture réalisée en 3 éléments et 5 couleurs.  
Édition limitée à 349 pièces,  
Haut.: 40 - Larg.: 22 cm. **500/600€**

**105** *Vase grande croix*  
Sculpture en céramique polychrome de trois éléments assemblés, n° 35/349, Bitossi éditeur, dans sa boîte d'origine, signature et marque de l'éditeur sous la base,  
Haut.: 41 cm. **500/600€**

**106** *Vase Croce Piccola*  
Sculpture réalisée en 3 éléments et 6 couleurs.  
Édition limitée à 349 pièces,  
Haut.: 30 - Larg.: 18,5 cm. **500/600€**

**107** RIGAUD Virginie (Née en 1974)  
*Street*  
Technique mixte sur toile,  
80x100 cm. **650/850€**

**108** ROLLAND Martine (Née en 1957)  
*Symphonie*  
Huile et acrylique sur toile,  
signée en bas à droite,  
116x89 cm. **1 500/2 000€**

**109** SALVADORE Francisco (Né en 1967)  
*Best'of*  
Technique mixte sur toile,  
signée en bas à droite,  
90x120 cm. **500/1 200€**



SALLE DES VENTES ROSSINI

**110 SERRES Catherine (Née en 1960)**  
*Danseurs aux flamants roses*  
 Potiche en porcelaine peinte d'un décor  
 aux oxydes rouge et à la feuille d'or,  
 signée à la base,  
 Haut.: 106 cm. **3 000 / 4 000 €**

**110b SHAGGY ART (Née en 1973)**  
*Confusion du désir et de l'oubli*  
 Acrylique et cire sur toile,  
 signée en bas à droite,  
 80x100 cm. **2 500 / 4 500 €**

**110c SINYAVSKY Dimitri (Né en 1971)**  
*Dans le miroir d'eau piétinée, 2011*  
 Huile sur toile,  
 signée et datée en bas à gauche,  
 33x41 cm. **1 550 / 1 650 €**



112



114

**111 SMET René (Né en 1929)**  
*La table rose*  
 Huile sur toile,  
 signée en bas à droite,  
 24x34 cm. **150 / 200 €**

**112 SUNBIRD, BARDOT Marie dite (Née en 1962)**  
*Le marché aux poissons*  
 Peinture sur soie,  
 signée en bas à droite,  
 102x82 cm. **2 000 / 4 500 €**

**113 TAÏ (Née en 1944)**  
*Harmonie musicale, 2007*  
 Huile sur toile,  
 signée en bas à droite, titrée au dos,  
 81x100 cm. **600 / 800 €**



115



116

**114 TAILHARDAT Sandrine (Née en 1970)**  
*Célestin*  
 Peinture et collage sur toile,  
 signée en bas à droite, titrée et signée  
 au dos,  
 116x89 cm. **800 / 1 000 €**

**115 TCHAOU Patrick (Né en 1962)**  
*Réchauffement, 2008*  
 Technique mixte sur toile libre de châssis,  
 signée en bas vers la droite, signée,  
 titrée et datée au dos,  
 136x119 cm. **450 / 700 €**

**116 THÉROND Jean-Pierre (Né en 1936)**  
*Rue sans joie*  
 Acrylique sur toile,  
 61x46 cm. **800 / 1 250 €**



117



117b

**117 TIKANETE Radu (Né en 1954)**  
*Harle'quins*  
 Huile sur toile,  
 signée en bas à droite,  
 80x85 cm. **800 / 1 000 €**

**117b TIMU (Née en 1955)**  
*Serendipity*  
 Huile sur toile,  
 signée en bas à droite,  
 90x90 cm. **1 200 / 1 500 €**

**117c TOUROLLE Marie (XX<sup>e</sup>-XXI<sup>e</sup> siècle)**  
*Bande d'incorrigibles Humains, 2007*  
 Technique mixte sur toile,  
 signée en bas à droite,  
 73x92 cm. **3 500 / 4 000 €**



117c



118



I19b



I20



I21b



I21



I22



I23



I23b



I24



I25

**I18 UUSLUOTO Hannu (Né en 1965)**  
*Hot Spring, 2012*  
Huile sur toile,  
40x30 cm. **550 / 1 150€**

**I19 VAL, GIRONE Valérie dite (Née en 1969)**  
*La tour*  
Technique mixte sur plaque d'aluminium, signée en bas à droite, signée et titrée au dos,  
100x40 cm. **400 / 600€**

**I19b VALLE Cécile (Née en 1973)**  
*Mais où est-donc passée Julia Brown?*  
Technique mixte sur toile, signée en bas à droite,  
80x80 cm. **700 / 1 300€**

**I20 VANACORE Eric (Né en 1962)**  
*Sun in the ice, 2009*  
Arts numériques à l'aide de logiciels de graphisme, monogrammée et datée en bas à droite,  
45x65 cm. **600 / 1 200€**

**I21 VEROBE (Née en 1965)**  
*Zèbre, 2011*  
Huile sur toile, non signée,  
100x100 cm. **1 500 / 2 000€**

**I21b VIERROCK (1960)**  
*L'apparition, 2012*  
Technique mixte, signée en bas à droite,  
50x60 cm. **1 800 / 2 200€**

**I22 WIZEN Idan (Né en 1984)**  
*F0110 - La Victorieuse*  
(extrait de la série *Un Anonyme Nu Dans Le Salon - Obstination*), 2012  
Photographie, signée et numérotée au dos,  
90x60 cm. **600 / 800€**  
Un certificat d'authenticité sera remis à l'acquéreur.

**I23 YERMIA Pierre (Né en 1964)**  
*Cheval III, 2001*  
Sculpture en bronze, signé, numéroté II/VIII et cachet Fonderie du Gour sur la terrasse,  
Haut.: 53 cm avec socle. **500 / 800€**

**I23b ZEMMOUR Jacky (XX<sup>e</sup> - XXI<sup>e</sup> siècle)**  
*Naples*  
Huile sur toile, signée en bas vers la droite,  
81x116 cm. **300 / 400€**

**I24 ZSOUT Josef Kiraly (Né en 1965)**  
*Nu allongé, effet de lumière*  
Peinture blanche sur ardoise, signée en bas à droite,  
38,5x80 cm. **550 / 800€**

**I25**  
*Nu au rayon de lumière*  
Peinture blanche sur ardoise, signée en bas à gauche,  
32,5x55 cm. **350 / 550€**

# CONDITIONS DE VENTE

La vente sera faite au comptant et conduite en Euros. Les frais attachés à la vente (hors magasinage et autres charges éventuelles) sont de 23,92 % TTC.

## GARANTIES

Les attributions notion d'époque ont été établies compte-tenu des connaissances scientifiques et artistiques à la date de la vente. Ces mentions sont garanties pour une durée de 5 ans à partir de la date d'adjudication. L'ordre du catalogue sera suivi.

Une exposition préalable permettant aux acquéreurs de se rendre compte de l'état des biens mis en vente, il ne sera admis aucune réclamation une fois l'adjudication prononcée. Les reproductions au catalogue des œuvres sont aussi fidèles que possible, une différence de coloris ou de tons est néanmoins possible. Les dimensions ne sont données qu'à titre indicatif. Le délai de prescription pour une action en responsabilité de la maison de vente aux enchères ROSSINI est de 5 ans. La maison de vente aux enchères ROSSINI est couverte par les assurances responsabilité professionnelle et représentation des fonds prescrites par la loi. Tous nos experts sont couverts par une assurance responsabilité professionnelle.

## ENCHERES

-Ordre d'achat: Si vous souhaitez faire une offre d'achat par écrit, vous pouvez utiliser le formulaire prévu à cet effet en fin de catalogue. Celle-ci doit nous parvenir au plus tard 2 jours avant la vente, accompagnée de vos coordonnées bancaires.  
-Enchères par téléphone: Si vous souhaitez enchérir par téléphone, veuillez en faire la demande par écrit en utilisant le formulaire prévu à cet effet, accompagné de vos coordonnées bancaires et d'un seul numéro de téléphone ou nous pourrions vous joindre, au plus tard 2 jours avant la vente. La SVV Rossini décline sa responsabilité en cas où la communication téléphonique n'aurait pu être établie.

En cas de double enchère reconnue effective par le Commissaire-Priseur, le lot sera remis en vente, tous les amateurs présents pouvant concourir à cette deuxième mise en adjudication.

## DÉFAUT DE PAIEMENT

**En application de l'article L. 441-6 du Code du Commerce, en cas de retard de paiement supérieur ou égal à 30 jours après la vente, des pénalités de retard égales à 11,37 % du montant de l'adjudication (charges et taxes comprises) seront demandées à l'acheteur.**

L'application de cette clause ne fait pas obstacle à l'allocation de dommages et intérêts et aux dépens de la procédure qui serait nécessaire, et ne préjuge pas de l'éventuelle mise en œuvre de la procédure de folle enchère.

## FOLLE ENCHERE

Par dérogation de l'Art.14 de la loi du 10 juillet 2000: «A défaut de paiement par l'adjudicataire, après mise en demeure restée infructueuse, le bien est remis en vente à la demande du vendeur sur folle enchère de l'adjudicataire défaillant ; si le vendeur ne formule pas cette demande dans un délai de deux mois à compter de l'adjudication, la vente est résolue de plein droit, sans préjudice de dommages et intérêts dus par l'adjudicataire défaillant ».

## RETRAIT DES ACHATS

Il est conseillé aux adjudicataires de procéder à un enlèvement de leurs lots dans les meilleurs délais afin d'éviter les frais de magasinage qui sont à leur charge. Le magasinage n'entraîne pas la responsabilité de la S.V.V.Rossini ni de l'expert à quelque titre que ce soit.

Frais de magasinage Salle ROSSINI :

Tout achat de mobilier volumineux (+ 0,5m<sup>3</sup>) sera envoyé en garde-meuble dès 11 heures le lendemain de la vente à la charge de l'acheteur.

Pour tout acheteur présent le jour de la vente, les frais de magasinage sont dus à compter de 11 heures le lendemain de la vente. Pour tous ordres d'achats laissés à l'étude, les frais de magasinage sont dus à compter du 9<sup>e</sup> jour après la vente. (y compris les jours fériés).

Leur montant est de 4€ TTC par jour et par lot (y compris les jours fériés). Les lots dépassant le montant de 10000€ supporteront une participation complémentaire aux frais d'assurance et d'administration de 1% TTC de leur valeur. En cas de paiement par chèque ou par virement, la délivrance des objets pourra être différée jusqu'à l'encaissement.

Dès l'adjudication, l'objet sera sous l'entière responsabilité de l'adjudicataire.

L'acquéreur sera lui-même chargé de faire assurer ses acquisitions, et la S.V.V.Rossini décline toute responsabilité quant aux dommages que l'objet pourrait encourir, et ceci dès l'adjudication prononcée.

En cas de vente à l'Hôtel Drouot, les frais de magasinage sont à la charge de l'acquéreur.

## EXPÉDITION DES LOTS

Le transport est effectué sous l'entière responsabilité de l'acheteur. Les lots peuvent être expédiés par la S.V.V. Rossini aux conditions suivantes :

- 1- Une demande écrite de l'adjudicataire, mentionnant expressément la décharge de la S.V.V. Rossini en cas de dommage de l'objet subit durant le transport.
- 2- Les frais d'expédition seront majorés du coût de l'emballage, selon une grille tarifaire variable suivant la valeur et la taille de l'objet. Le choix du transporteur et l'organisation du transport appartiennent à l'acheteur. La S.V.V. Rossini peut fournir, de manière non contractuelle, les coordonnées de transporteurs.
- 3- Les lots ne seront expédiés qu'après règlement de l'achat et du transport.

La formalité de licence d'exportation peut requérir un délai de cinq à dix semaines, celui-ci pouvant être sensiblement réduit selon la rapidité avec laquelle l'acquéreur précisera ses instructions à l'étude.

## TERMS OF SALES (Resume)

**Purchased lots will become available only after payment in-full has been made. The sale will be conducted in Euros. Purchasers will pay in addition to the hammer price, a buyer's premium of 23,92 % VAT included.**

## GUARANTEES

*The auctioneer is bound by the indications in the catalogue, modified only by announcements made at the time of the sale noted in the legal records thereof.*

*An exhibition prior to the sale permits buyers to establish the conditions of the works offered for sale and no claims will be accepted after the hammer has fallen. Some difference may appear between the original work and its illustration, there will be no claims in such matter.*

*The measurements are given only as an indication.*

## BIDS

*Should the auctioneer recognise two simultaneous bids on lot, the lot will be put up for sale again and all those present in the saleroom may participate in this second opportunity to bid.*

## ABSENTEE BIDS

*If you wish to make a bid in writing, you should use the form included in this catalogue, accompanied by your bank references, to be received by us no later than two days before the sale.*

## TELEPHONE BIDS

*If you wish to bid by telephone, please make your request to be called in writing, accompanied by your bank references, to be received by us no later than two days before the sale.*

## COLLECTION OF PURCHASES

*Buyers are advised to collect successful lots as soon as possible to avoid handling and storage costs which may be incurred at their expense. S.V.V. Rossini is not responsible for the storage of purchased lots.*

*Storage fees at S.V.V. Rossini :*

*Any bulky furniture purchase (0,5 cubic meter) will be sent to the furniture storehouse the next morning after the sale, the fees are chargeable to buyers.*

*For any present buyer the day of the auction, the storage expenses will be due from 11 a.m the next day after the sale. Regarding any purchase order left to the auction room, the storage expenses will be charged from the ninth day. (Including public holidays).*

*The charge is 4€ inclusive of tax, per day per lot. All lots with a hammer price higher than 10000.00€ will be subject to an insurance and administration fee of 1%, inclusive of tax, of the hammer price. If payment is made by cheque or by wire transfer, lots may not be withdrawn until the payment has been cleared. From the moment the hammer falls, sold items will become the exclusive responsibility of the buyer. The buyer will be solely responsible for the insurance, S.V.V. Rossini assumes no liability for any damage to items which may occur after the hammer falls.*

*An export license can take five or ten weeks to process, although this time may be significantly reduced depending upon how promptly the buyer supplies the necessary information to S.V.V. Rossini.*

## RELEVÉ D'IDENTITÉ BANCAIRE

BNP PARIBAS- PARIS

AGENCE CENTRALE (0028)

30004 00828 00041003896 76

IBAN FR 76 3000 4008 2800 0410 0389 676

BIC : BNPAFRPPAC

**ROSSINI**  
Maison de Ventes aux Enchères

