

**ROSSINI**  
Maison de Ventes aux Enchères

**ROSSINI**  
Maison de Ventes aux Enchères

ÉVENTAILS

OBJETS DE  
VITRINE

SALLE DES VENTES ROSSINI  
Jeudi 30 avril 2009 à 14h00



# ROSSINI

Maison de Ventes aux Enchères

Jeudi 30 avril 2009

Salle des Ventes Rossini  
à 14h00

**Pascale MARCHANDET**

Commissaire-priseur habilité

## Renseignements

Olivier NUZZO REVOL : 01 53 34 55 05

[olivier.nuzzo@rossini.fr](mailto:olivier.nuzzo@rossini.fr)

## Expert

Lucie SABOUDJIAN

assistée de Georgina LETOURMY

Tél./Fax : 01 42 61 57 85

Le Louvre des Antiquaires

2, place du Palais Royal - 75001 Paris

[contact@luciesaboudjian.fr](mailto:contact@luciesaboudjian.fr)

[www.luciesaboudjian.com](http://www.luciesaboudjian.com)

## Expositions publiques

Salle des Ventes Rossini

7, rue Rossini - 75009 Paris

Mardi 28 avril 2009 de 10h45 à 18h00

Mercredi 29 avril 2009 de 10h45 à 18h00

Jeudi 30 avril 2009 de 10h45 à 12h00

## Téléphone durant les expositions

**01 53 34 55 01**

Salle d'exposition visible sur

[www.rossini.fr](http://www.rossini.fr)

à partir du mardi 28 avril 2009 à 14h00

Catalogue avec tous les lots visibles  
consultable sur internet :

[www.rossini.fr](http://www.rossini.fr) - [www.auction.fr](http://www.auction.fr)



Vente en direct sur internet

[www.artfact.com](http://www.artfact.com)



Certifié selon l'ISO 9001

# ÉVENTAILS

# OBJETS

# DE VITRINE

**ROSSINI - MAISON DE VENTES AUX ENCHÈRES - BUREAU D'ESTIMATIONS GRATUITES**

Sans rendez-vous du lundi au vendredi, de 9h30 à 18h00 - [estimation.gratuite@rossini.fr](mailto:estimation.gratuite@rossini.fr)  
7, rue Drouot - 75009 Paris - Tél. : 01 53 34 55 00 - Fax : 01 42 47 10 26 - [contact@rossini.fr](mailto:contact@rossini.fr) - [www.rossini.fr](http://www.rossini.fr)  
Rossini - Société de ventes volontaires de meubles aux enchères publiques agréée sous le n°2002-066 RCS Paris B 428 867 089

## ÉVENTAILS



- 1** *La chasse de Diane*  
Feuille d'éventail mise au rectangle.  
La déesse sur un char doré tiré par deux cerfs reçoit des mains de ses nymphes un carquois rempli de flèches.  
Des valets de chiens et des piqueux l'encadrent.  
Vers 1640.  
H. : 25,5 - L. : 45 cm. (rest.)  
Dans un cadre moderne. **1 000 / 1 500 €**
- 2** *Le suicide de Didon*  
Projet de feuille d'éventail mise au rectangle et peinte à la gouache sur cabretille.  
Didon est étendue sur son bûcher et se transperce avec l'épée abandonnée par Enée pendant que le feu embrase le bûcher.  
Italie, début XVIII<sup>e</sup> siècle.  
H. : 21 - L. : 46 cm. **600 / 800 €**
- 3** *Scène antique*  
Éventail, la feuille en vélin montée à l'anglaise et peinte à la gouache d'un homme tendant la main à une femme qui porte un masque en pendentif.  
À l'arrière-plan, des idoles (Apollon et Athéna?) sous un portique escortés par la Foi tenant son flambeau.  
À gauche, le Tibre personnifié et la louve allaitant Romulus et Remus.  
À droite, un dieu fleuve et un putti.  
Au revers: lambrequins, coquilles et lignes ondulées sur les bouts.  
Monture en ivoire. La tête en oignon.  
Les panaches sculptés d'un chérubin et de deux dauphins.  
Grande-Bretagne, vers 1700.  
H. t. : 10" - 27 cm. **1 200 / 1 500 €**
- 4** *Galatée et Polyphème*  
Éventail, la feuille en vélin montée à l'anglaise, peinte à la gouache d'après l'œuvre d'Antoine Coypel, *La nymphe Galatée* (une version de cette toile est conservée au musée des Beaux-Arts du Mans). La déesse assise sur un rocher est entourée par ses nymphes. Des dauphins, des amours et des tritons les accompagnent. À gauche, le cyclope Polyphème joue de la flûte de Pan sur un rocher du rivage.  
Au revers: muet.  
Monture en ivoire reperlé, piqué d'argent et incrusté de nacre.  
Les têtes des panaches en nacre.  
Grande-Bretagne, vers 1715.  
H. t. : 10" ½ - 28,5 cm. (rest.)  
*Voir la reproduction ci-dessus.* **1 000 / 1 200 €**
- 5** *La reine de Saba*  
Éventail, la feuille en cabretille peinte à la gouache d'une jeune femme venant avec sa suite saluer un roi trônant sous un dais à la porte de son palais.  
Au pied de l'estrade royale, deux nains vêtus de bleu jouent.  
Au revers: paysage italien (rapporté).  
Monture en écaille brune piquée et incrustée d'or et de nacre.  
Italie, vers 1720.  
H. t. : 10" ½ - 22,5 cm.  
*Voir la reproduction page ci-contre.* **1 200 / 1 500 €**
- 6** *Salomon sacrifiant aux idoles*  
Éventail, la feuille en vélin montée à l'anglaise, peinte à la gouache d'après Rois I, 4.  
Au revers: muet.  
Monture en ivoire sculpté. Les têtes des panaches en nacre.  
Vers 1720.  
H. t. : 10" - 27 cm. (rest. et petit acc.) **1 500 / 2 000 €**



5



7

**6 bis** *Les marchands dans le jardin*

Éventail, la feuille en papier peint de personnages chinois dans un parc en bord de mer.

Au revers: décor de fleurs.

Monture en ivoire avec un décor peint au vernis et partiellement doré.

Chine pour l'exportation, vers 1720.

H. t. : 9° ½ - 25,5 cm. (rest.)

600 / 800 €

**7** *La mort de Didon*

Éventail de type brisé en ivoire repercé au pourtour à effet de domino et peint dans un cartel central de la scène antique.

Au revers: reprise au trait du dessin de la face.

(verniss postérieur). Sur la gorge, chinoiserie. Arlequin sur le haut des panaches. La tête en écaille.

Vers 1720.

H. t. : 8° - 22 cm.

Voir la reproduction ci-dessus.

1 000 / 1 200 €



- 8** *Vénus surveillant les amours forgerons*  
Éventail, la feuille en vélin peint à la gouache d'après L'Albane. Monture en ivoire partiellement piqué d'argent, sculpté, gravé et incrusté de pastilles de nacre. Au centre, saint Georges à cheval pointant sa lance contre le dragon. Grande-Bretagne, vers 1720.  
H. t. : 10'' ½ - 28,5 cm. (usures) **800 / 1 200 €**
- 9** *Spectacle de rue à Rome*  
Éventail, la feuille en peau peinte à la gouache d'une fête populaire avec des comédiens sur leurs tréteaux et cuisine en plein air sur une place publique. Au revers : paysage à la tour. Monture en ivoire peint au vernis avec incrustations de nacre et de mica. Vers 1720.  
H. t. : 10'' ¾ - 29 cm. (qq. manques et acc.) **800 / 1 000 €**
- 9 bis** *L'enlèvement de Proserpine*  
Éventail, la feuille en vélin peint à la gouache de Pluton sur son char appuyé sur une nuée et tiré par deux chevaux noirs, tient à bras le corps Proserpine. Cupidon a récupéré la fourche à deux dents du dieu des Enfers et s'en sert pour aiguillonner les chevaux dont un angelot tient les rênes. Deux des compagnes de la future reine des Enfers se lamentent de sa disparition. Monture en ivoire reperlé, sculpté et enrichi de plaquettes de nacre contournées et gravées. Au revers : muet. Grande-Bretagne, vers 1720.  
H. t. : 11' - 29,5 cm. **800 / 1 000 €**
- 10** *La forge de Vulcain*  
Éventail, la feuille en vélin montée à l'anglaise et peinte à la gouache de Vénus venue demander à Vulcain de forger des armes pour Enée. La scène des forgerons à gauche est peinte d'après "Cyclopes dans la forge de Vulcain" du Primatice (dessin conservé au musée du Louvre). Au revers : muet. Monture en ivoire. Les panaches reperlés de fleurs dans des cartels. Vers 1730.  
H. t. : 10'' ½ - 28,5 cm. **800 / 1 000 €**
- 11** *Don Quichotte est suivi par les demoiselles de la Duchesse*  
Éventail, la feuille en papier peint à la gouache d'une scène illustrée par Coypel (Compiègne, musée du château) d'après l'œuvre de Cervantés, et animé d'animaux en bordure. Au revers : couple d'amoureux. Monture composite en ivoire et nacre peinte au vernis de scènes de genre. Vers 1730.  
H. t. : 11'' - 29,5 cm. (acc. et rest.)  
*Voir la reproduction ci-dessus.* **1 000 / 1 200 €**
- 12** *Vénus aiguisant les flèches de Cupidon*  
Éventail, la feuille en vélin montée à l'anglaise et peinte à la gouache. Vénus aiguisé les flèches pour les remettre à Cupidon qui va s'en servir contre un général approchant. Au revers : esquisse d'une femme. Monture en ivoire reperlé, sculpté d'un couple de bergers dans un paysage. Grande-Bretagne, vers 1740.  
H. t. : 10'' - 27 cm. (rest.) **350 / 400 €**



17 bis

- 13** *Les secrets*  
Éventail, la feuille en papier peint à la gouache de deux cartels.  
Sur l'un, une fillette susurre des secrets à sa jeune mère et sur l'autre, un berger, ayant abandonné sa crosse et son chapeau, fait une déclaration en se jetant aux pieds de sa bien-aimée. Une suivante arrive avec une corbeille de fruits. La bordure de la feuille est en canivet.  
Au revers: paysage de ruines.  
Monture en ivoire reperlé partiellement peint au vernis. Les bas de panaches sont protégés par des plaquettes d'écaille. Grande Bretagne, vers 1740.  
H. t. : 10" ½ - 28,5 cm. (acc.) 750 / 1 000 €
- 14** *La répudiation*  
Éventail, la feuille en vélin montée à l'anglaise et peinte à la gouache de la scène biblique où Abraham chasse Agar et Ismaël.  
Au revers: souche d'arbre.  
Monture en ivoire reperlé, sculpté, gravé, doré et burgauté. Bélière rapportée.  
Vers 1740 / 1750.  
H. t. : 10" ½ - 28,5 cm. 700 / 800 €
- 15** *Rebecca et ses suivantes à la fontaine*  
Éventail, la feuille en cabretille peinte à la gouache.  
Au revers: vue d'une place dans une ville italienne qui pourrait être la place Navone à Rome.  
Monture en nacre reperlée, sculptée, gravée et burgauté. Italie, vers 1750.  
H. t. : 11" - 29,5 cm. (acc. et rest.) 1 200 / 1 500 €
- 16** *La gagnante du concours de beauté*  
Éventail, la feuille en peau peinte à la gouache.  
Paris offre à Vénus la pomme d'or. Minerve boude derrière son bouclier tandis que Junon s'éloigne.  
Au revers: paysage italien.  
Monture en écaille blonde, postérieure. Italie, vers 1750.  
H. t. : 9" ½ - 25,5 cm. 500 / 800 €
- 17** *Les lavandières*  
Éventail, la feuille en papier peint à la gouache en camaïeu de vert de lavandières qui sont plus attirées par un beau berger que par le linge qu'il faut qu'elles blanchissent.  
Au revers: esquisse de paysage.  
Monture en ivoire partiellement reperlé, sculpté et peint en camaïeu de vert. Grande-Bretagne, vers 1750.  
H. t. : 10" - 27 cm. 400 / 500 €
- 17 bis** *La continence de Scipion*  
Éventail, la feuille en papier peint à la gouache. Le général romain refuse les présents offerts par les vaincus. Soldats et jeunes femmes entourent le vainqueur de Carthage.  
Au revers: un sonneur charme sa belle au son d'une cornemuse. La bordure d'origine est peinte de fleurs sur sa tranche.  
Monture en écaille brune reperlée, gravée et dorée, peinte d'entre deux de dentelle en trompe-l'œil encadrant une scène galante au centre.  
Vers 1760.  
H. t. : 10" - 27 cm. (rest.)  
*Voir la reproduction ci-dessus.* 1 200 / 1 500 €



20

- 18** *La leçon de musique*  
Éventail, la feuille en peau peinte à la gouache dans le style de l'école anglaise du XVIII<sup>e</sup> siècle de deux amours soufflant dans un cornet et déchiffrant de la musique.  
Au centre, un luthiste charme une belle (inachevé?).  
Au revers: guirlandes de fleurs.  
Vers 1900.  
Monture en ivoire finement repercé à décor de fleurs, d'oiseaux, d'attributs de l'Amour et d'un cartel avec Renaud et Armide.  
La tête repercée présente un décor de plantes aquatiques.  
Les bords de la gorge sont sculptés d'attributs de pèlerin et de jardinier.  
Vers 1760.  
H. t. : 11" - 29,5 cm. 200 / 300 €
- 19** *La culture de la soie*  
Éventail, la feuille en papier peint à la gouache.  
L'intendante du domaine vérifie les grands paniers de cocons de soie.  
Au revers: branches de prunier fleuri.  
Monture en ivoire repercé.  
Grande-Bretagne, vers 1760.  
H. t. : 10" ½ - 28,5 cm. 400 / 600 €
- 20** *Les adieux d'Hector à Andromaque*  
Éventail, la feuille en vélin montée à l'anglaise et peinte à la gouache de la célèbre scène.  
Hector quittant sa famille pour combattre Achille.  
Au revers: bergère assise sur un banc de gazon au pied d'un arbre.  
Monture en nacre repercée, sculptée, gravée, burgautée, incrustée or et argent avec pour sujet l'enlèvement d'Amphitrite.  
Vers 1760.  
H. t. : 11" - 29,5 cm.  
*Voir la reproduction ci-dessus.* 1 200 / 1 500 €
- 21** *Les arts et les sciences*  
Éventail, la feuille en papier peint à la gouache de musiciens charmant des muses. À l'arrière-plan, une assemblée savante se presse devant un édifice classique.  
Au revers: couple recevant l'hommage d'une corbeille de fleurs.  
Monture en nacre repercée, sculptée, gravée, burgautée, et incrustée or et argent.  
France, vers 1760.  
H. t. : 9" ½ - 25,5 cm. (rest. et petits acc.)  
*Voir la reproduction page ci-contre.* 800 / 1 000 €
- 22** *Cléopâtre recevant César*  
Éventail, la feuille en vélin montée à l'anglaise et peinte à la gouache d'une femme accueillant un général aux portes d'une cité.  
Au revers: deux chinoiseries encadrant une scène de jardinage à l'européenne.  
Monture en ivoire repercé et sculpté d'un cartel fleuri.  
Grande-Bretagne, vers 1760.  
H. t. : 10" ½ - 28,5 cm. 400 / 500 €  
N.B.: la feuille et la monture sont incrustées de pastilles de nacre.
- 22bis** *Le triomphe d'Amphitrite*  
Éventail, la feuille en peau doublée papier, peinte à la gouache de la déesse sur son char entourée par ses nymphes.  
Au revers: vénus conquérante désignant à Cupidon où il faut exercer ses "méfaits".  
Monture en nacre repercée, sculptée, gravée, burgautée à décor de trois cartels animés de personnages.  
France, vers 1765.  
H. t. : 10" - 27 cm. (rest.)  
*Voir la reproduction page ci-contre.* 1 000 / 1 200 €



21



22bis





- 23** *Le menuet*  
Éventail, la feuille en soie crème chenillée au fil d'or, pailletée, peinte à la gouache d'un couple dansant sur une estrade accompagné par des musiciens à droite et à gauche.  
Monture squelette en ivoire reperlé, sculpté, incrusté or.  
Vers 1770.  
H. t. : 10" - 27 cm. (rest.) 250 / 300 €
- 24** *Le quai du port*  
Éventail, la feuille en papier peint à la gouache.  
Des commerçants levantins vantent leurs marchandises auprès d'occidentaux. Devant un paysage de bord de mer où de nombreux vaisseaux naviguent.  
Au revers: décor de bouquets de fleurs.  
Monture en nacre à brins alternés, reperlés, incrustés, gravés et sculptés.  
Vers 1770.  
H. t. : 10" ½ - 28,5 cm. (rest.) 800 / 1 000 €  
*Voir la reproduction ci-dessus.*  
N.B. : Peut être rapproché de la série des ports peinte par Joseph Vernet.
- 25** *La cage et l'oiseau*  
Éventail, la feuille en papier peint à la gouache de trois cartels ; le principal est historié d'une bergère présentant une cage à un jeune homme tenant un oiseau dans la main.  
Dans les cartels latéraux, scènes rustiques.  
Au revers: paysage.  
Monture squelette en ivoire sculpté, gravé et peint au vernis.  
Vers 1775.  
Bélière rapportée.  
H. t. : 10" - 27 cm. 300 / 350 €
- 26** *L'éducation*  
Éventail, la feuille en vélin montée à l'anglaise et peinte à la gouache d'une jeune fille aidant un jeune enfant à faire ses premiers pas sous le regard d'une déesse.  
Monture dite à la Pompadour en nacre, reperlée, sculptée, gravée ; incrustée or et argent.  
Vers 1780.  
H. t. : 10" - 28,5 cm. (usures) 500 / 600 €
- 27** *Sacrifice antique*  
Éventail du Grand Tour, la feuille en cabretille peinte à la gouache de trois cartels dont deux cascades.  
La scène principale est ornée du sacrifice d'un taureau.  
Monture en ivoire reperlé.  
Rivure dite perdue sous une plaquette d'écaille.  
Vers 1780.  
H. t. : 10" ¼ - 28 cm. (rest.) 800 / 1 000 €  
*Voir la reproduction page 11.*
- 28** *Les étoiles de nacre*  
Éventail, la feuille en papier décoré d'un semis d'étoiles de nacre. Le haut des feuilles reperlé de feuilles à l'emporte-pièce imitant le canivet.  
Monture en ivoire reperlé. Les battoirs des panaches sculptés et burgautés.  
Vers 1780.  
H. t. : 10" ½ - 28,5 cm. 600 / 800 €
- 29** *Un bouquet pour ma bien-aimée*  
Éventail, la feuille en soie crème peinte à la gouache d'un cartel quadrilobé où un jeune amoureux offre à l'élue de son cœur un bouquet de fleurs. Des amours dans les cartels latéraux, et de part et d'autre, vases et trophées.  
Monture squelette en ivoire à décor pailleté.  
Vers 1780.  
H. t. : 10" - 27 cm. (rest.) 300 / 400 €



29 bis

**29 bis** *Ils s'y prêtent de bonne heure*

Éventail, la feuille en soie et papier alternés, ornés de trois cartels peints à la gouache et bordés de paillettes.

Le principal historié de deux enfants jouant à des jeux d'adultes et de deux autres peints d'amours jouant du tambour de basque ou allumant les feux de la passion. Ils sont séparés par des plis et contreplis alternativement peints d'attributs champêtres et de motifs pailletés.

Au revers: jeté de fleurs.

Monture squelette en ivoire gravé, pailleté, incrusté or et argent.

Vers 1780.

H. t. : 10" - 27 cm. (acc., rest. et manques)

Voir la reproduction ci-dessus.

350 / 400 €

**30** *Présent d'amour*

Éventail de type brisé en ivoire finement repercé, gravé de rinceaux fleuris. Il présente deux cartels ornés d'un vase et au centre le chiffre *E.M.* entre deux tiges de fleurs.

Chine pour l'Occident.

Vers 1790.

H. t. : 9" ½ - 25,5 cm.

600 / 800 €

**31** *C.C.*

Éventail de type brisé en écaille brune repercée.

Le cartel central chiffré *CC* et deux médaillons latéraux ornés de paysage.

Vers 1780.

H. t. : 9" ½ - 25,5 cm. (rest.)

Voir la reproduction page 26.

1 000 / 1 200 €

**32** *Éventail de corbeille de mariage*

La feuille en soie crème pailletée, chenillée au fil d'or et peinte à la gouache de fleurs.

Au centre, un cartel où sont peintes deux colombes.

Monture squelette en ivoire gravé et incrusté or et argent.

Vers 1780.

H. t. : 10" - 27 cm.

250 / 300 €

**32 bis** *Les hommes de la Fédération*

Éventail de type brisé en bois repercé décoré de trois gravures avec au centre, "Louis XVI, roi de France", à gauche "M<sup>r</sup> le marquis de La Fayette commandant général de la garde nationale parisienne", et à droite "M. Bailly maire de la ville de Paris".

Les brins sont reliés entre eux par un ruban tricolore.

Vers 1790.

H. t. : 10" - 27 cm. (acc.)

250 / 300 €

**33** *Les premiers mots*

Éventail, la feuille en papier et gaze peints à la gouache.

Dans un cartel, un couple amorce une conversation.

De part et d'autre, médaillon animé de personnages, vases et guirlandes stylisées.

Monture en ivoire repercé, sculpté et incrusté d'or.

Vers 1780.

H. t. : 10" - 27 cm. (rest.)

250 / 300 €

**33 bis** *Le cortège de l'impératrice des pagodes*

Éventail, la feuille en papier peint à la gouache d'une chinoiserie représentant une femme en grand équipage sur un cheval à cornes de cerf. De nombreux serviteurs l'entourent, elle est ombragée par des buissons fleuris.

Monture en bois laqué, incrusté de burgau dans le goût de l'Extrême-Orient.

Fin XVIII<sup>e</sup> siècle.

H. t. : 10" - 27 cm. (rest.)

400 / 600 €

Éventails  
Objets de vitrine



- 34** *Couple galant dans un parc*  
Éventail, la feuille en soie crème peinte à la gouache, chenillée et pailletée. Dans un cartel central, deux amoureux sont enlacés tandis qu'une petite fille apporte les trésors du jardin dans son tablier.  
Au revers: reprise avec fleurettes.  
Monture squelette en ivoire reperlé, gravé, incrusté or et argent.  
Vers 1780.  
H. t. : 10" - 27 cm. (acc.) 200 / 250 €
- 34 bis** *L'assemblée des notables*  
Éventail, la feuille en papier imprimé et partiellement rehaussée à la gouache. Louis XVI trône pour ouvrir l'assemblée des notables le 22 février 1787. De part et d'autre de la vignette, "Ronde joyeuse" sur l'événement.  
Monture en bois naturel.  
1787.  
H. t. : 10" ½ - 28,5 cm. (acc. et rest.)  
*Voir la reproduction ci-dessus.* 600 / 800 €
- 35** *La musique adoucit les mœurs*  
Éventail, la feuille en soie crème chenillée, pailletée et peinte à la gouache de trois cartels. Au centre, un couple de bergers charmé par les notes d'un guitariste, encadré par la cabane d'un berger et la maraîchère rentrant du marché.  
Vers 1780.  
H. t. : 10" - 27 cm. (acc. et rest.) 200 / 250 €
- 35 bis** *"Le triomphe de l'Amour" par M. Déduit*  
Éventail, la feuille imprimée de sept couplets, chacun illustré par une scène rehaussée à la gouache.  
Monture en bois indigène, les panaches bordés d'un listel en os.  
Vers 1785.  
H. t. : 10" ⅓ - 28 cm. (rest.)  
*Voir la reproduction ci-dessus.* 800 / 1 000 €
- 36** *Souvenir de Rome*  
Éventail du Grand Tour, la feuille en cabretille peinte à la gouache de trois cartels dont la pyramide de Cestius, la Via Appia Antica et le château Saint-Ange. Des reproductions de peintures de la Domus Aurea séparent les cartels.  
Monture en ivoire reperlé. Les panaches sculptés de fleurettes.  
Vers 1790.  
H. t. : 10" ½ - 28,5 cm.  
*Voir la reproduction page ci-contre.* 1 000 / 1 200 €
- 36 bis** *Les assignats*  
Éventail, la feuille en papier noir et sépia, avec au centre un "assignat de la création du 29 septembre 1790".  
Assignat de 100 livres des Domaines Nationaux, avec le portrait de Louis XVI de profil.  
Monture en bois, "rivure perdue" en os.  
Vers 1792.  
H. t. : 9" - 24 cm.  
*Voir la reproduction ci-dessus.* 1 000 / 1 200 €



- 37** *Le colporteur*  
Éventail, la feuille en papier lithographié, rehaussé.  
Le colporteur vient d'arriver avec sa mule dans un village où il présente une collection d'images pieuses aux petits enfants venus l'accueillir.  
Au revers : procession d'une image de la Vierge à l'Enfant.  
Vers 1850.  
Monture en ivoire reperlé, sculpté et grillé.  
Vers 1795.  
H. t. : 10" - 27 cm. 150 / 200 €
- 37 bis** *Le Christ et Marie Madeleine*  
Éventail, la feuille en vélin peint à la gouache.  
Au revers : décor de fleurs (postérieur).  
Monture en ivoire sculpté, reperlé et gravé.  
Pays-Bas, fin XVIII<sup>e</sup> siècle.  
H. t. : 10" <sup>3</sup>/<sub>4</sub> - 29 cm. (petits acc.) 300 / 400 €  
N.B. : les éventails à sujet extrait du Nouveau Testament sont rarissimes.
- 38** *Le temple d'Isis à Pompeï*  
Éventail, la feuille en cabretille dessinée à la plume de la cella du temple antique animé de quatre personnages au tournant du XVIII<sup>e</sup> et XIX<sup>e</sup> siècles.  
Au dos, trois rebus : "Pensez à moi", "En s'éloignant le nœud se resserre" ; "Je ne change qu'en mourant".  
Monture en écaille piquée d'étoiles d'or.  
Italie, vers 1800.  
H. t. : 8" - 22 cm. (petits manques)  
*Voir la reproduction ci-dessus.* 800 / 1 000 €
- 39** *"Plus ils sont petits, plus ils sont recherchés"*  
Lot de deux éventails de type brisé en corne.  
- L'un pailleté et doré à décor de corbeille de fleurs.  
- L'autre pailleté, reperlé et peint d'une guirlande de fleurs blanches et piqué d'acier.  
Vers 1820.  
H. t. : 6" - 16 cm. 100 / 120 €
- 39 bis** *Distractions au jardin*  
Éventail, la feuille en papier peint à la gouache d'un groupe de Chinois rassemblé jouant au palet.  
Vers 1830.  
Au revers : chinoiserie dans deux cartels peints à la gouache sur ottoman de soie.  
Vers 1850.  
Monture en ivoire reperlé et sculpté.  
Vers 1720.  
H. t. : 10" - 27 cm. 250 / 300 €
- 40** *Lot de deux éventails*  
- Le premier, de type brisé en ivoire partiellement reperlé.  
Grande-Bretagne, vers 1820.  
H. t. : 6" <sup>1</sup>/<sub>2</sub> - 17 cm.  
- Le second, de type brisé en ivoire reperlé et peint à la gouache.  
Grande-Bretagne, vers 1820.  
H. t. : 6" - 16 cm. (acc.) 250 / 300 €

## Éventails Objets de vitrine

- 41** *Le débarquement en Algérie*  
Éventail, la feuille en papier imprimé en taille-douce d'une gravure en trois parties séparées par des piques. Les "pieds noirs" débarquent violemment sur les plages du littoral méditerranéen. Au centre, un officier sabre deux portedrapeaux algériens. À droite, l'état-major accoste. À gauche, une galéasse armée de trois mortiers bombarde un fort dont la tour est surmontée d'un croissant.  
Monture à brins jointifs en os.  
Vers 1830.  
H. t. : 9" ½ - 25,5 cm. (acc. et manque) **250 / 300 €**
- 41 bis** *Le paseo à Valence*  
Éventail, la feuille en papier imprimé en taille-douce et peint au pochoir de la promenade favorite des bourgeois de la ville. Au revers: "La felicidad de estar en familia".  
Signé F. C. (Ferdinand Coustelier) n°390.  
Monture en os repercé, piqué d'acier et incrusté de clinquant.  
Vers 1825.  
H. t. : 8" ½ - 23,5 cm (acc. et rest.) **200 / 250 €**
- 42** *Le salon de musique*  
Éventail, la feuille en papier peint à la gouache de jeunes femmes et leurs pages penchés sur une partition posée sur un clavecin contre un guéridon.  
Au revers: une jeune fille enlace tendrement son père.  
Monture en os repercé et incrusté de clinquant.  
Vers 1840.  
H. t. : 10" - 27 cm. (acc.) **250 / 300 €**
- 43** *Prospérité chinoise*  
Éventail, la feuille en papier gravé et rehaussé à la gouache de scènes chinoisantes.  
Au revers: gravure sur papier préparé.  
Monture en bois noirci à décor chinoisant doré.  
Les têtes en nacre.  
Vers 1840.  
H. t. : 10" - 27 cm. **60 / 80 €**
- 44** *Les distractions champêtres*  
Éventail, la feuille en papier lithographié et rehaussé à la gouache. Dans le parc d'un château, des dames pêchent à la ligne, font de la balançoire ou conversent.  
Au revers: paysage lacustre.  
Monture en os repercé, incrusté de clinquant.  
Bélière.  
Vers 1840.  
H. t. : 10" - 27 cm. (2 plis collés, rest.) **60 / 100 €**
- 45** *Le concert champêtre*  
Éventail, la feuille en papier peint à la gouache d'après Watteau d'un intermède musical.  
Au revers: paysage lacustre.  
Monture à brins jointifs en nacre repercée, incrustée de clinquant.  
Vers 1845.  
H. t. : 10" - 27 cm. (acc.) **250 / 300 €**
- 46** *Le repos*  
Éventail, la feuille en papier doublé peau, lithographié, rehaussé à la gouache d'une assemblée jouissant des plaisirs de la campagne.  
Au revers: paysage au moulin.  
Monture en nacre gravée, incrustée or et argent.  
Vers 1850.  
H. t. : 10" - 27 cm. **250 / 300 €**
- 47** *La présentation*  
Éventail, la feuille en papier chromolithographié d'un couple de jeunes paysans venu annoncer son mariage prochain aux résidents du château.  
Au revers: paysage lacustre peint à la gouache et fleurs impression or.  
Monture en os repercé, gravé et incrusté de clinquant.  
Vers 1850.  
H. t. : 10" - 27 cm. **100 / 120 €**
- 48** *Le bal paré*  
Éventail, la feuille en cabretille peinte à la gouache où un jeune couple danse le menuet sous le regard des souverains contemplant la salle depuis une estrade. À l'arrière plan, tribune de musiciens.  
Au revers: fleurettes.  
Monture en nacre repercée et ornée d'un cartel burgauté central animé de musiciens.  
Vers 1860.  
H. t. : 11" - 29,5 cm. **800 / 1 000 €**
- 49** *La reine des fleurs*  
Éventail, la feuille peinte à la gouache d'une dame de qualité sous un dais à laquelle une suivante apporte une corbeille de fleurs.  
Au revers: guirlande de fleurs.  
Monture en nacre repercée, gravée, sculptée, burgautée.  
Vers 1860.  
H. t. : 10" ½ - 28,5 cm (rest.) **300 / 400 €**
- 50** *Les amours charardeurs*  
Éventail, la feuille en peau peinte à la gouache d'une jeune bouquetière qui se fait dévaliser par deux amours.  
Bordure de rinceaux et guirlandes de perles mêlées.  
Monture en nacre repercée, gravée à effet de tressage doré.  
Le cartel central burgauté orné d'un couple musicien.  
Au revers: feuillages.  
Vers 1870.  
H. t. : 10" - 27 cm. (rest.) **300 / 350 €**
- 51** *Le porte-bouquet*  
Éventail de type brisé en ivoire sculpté. Lorsqu'il est fermé, l'éventail ressemble à un bouquet de roses inséré dans une corne d'abondance.  
Bélière.  
Vers 1880.  
H. t. : 7" ½ - 20 cm.  
*Voir la reproduction page ci-contre.* **250 / 300 €**
- 52** *Mille éclairs furtifs*  
Éventail à coulisse, la feuille en soie pailletée argent.  
Monture en nacre piquée d'acier.  
Vers 1880.  
H. t. : 7" ½ - 20 cm. (acc. au contre panache) **60 / 70 €**



53

- 53** *Les rinceaux de fleurs*  
Éventail, la feuille en soie beige peinte à la gouache de rinceaux de feuilles et présentant un cartel d'attente.  
Monture en nacre à brins jointifs. Le panache enrichi de deux plaques d'émail à décor de fleurs sur fond bleu.  
Vers 1880.  
H. t. : 10" ½ - 28,5 cm. (dans l'état du neuf)  
Voir la reproduction ci-dessus. **400 / 500 €**

- 53 bis** *Arcades fleuries*  
Éventail, la feuille en dentelle de Chantilly noire.  
Monture en écaille blonde. Chiffre LR?  
Signé au dos: *Duvelleroy*.  
Vers 1890.  
H. t. : 12" - 32,5 cm. (acc.) **250 / 300 €**

- 54** *L'âme du violon*  
Éventail, la feuille en cabretille peinte à la gouache d'un violoniste faisant danser une soubrette sous le regard attentif de personnes de qualité descendus au jardin pour assister à la scène.  
Signé à gauche: *E. Bayard*.  
Au revers: muet.  
Monture en nacre d'Orient reperlée, burgautée.  
Vers 1890.  
H. t. : 12" - 32,5 cm. (acc.) **300 / 500 €**

- 54 bis** *La beauté et la jeunesse*  
Éventail, la feuille en soie noire, bordée de Chantilly de Bayeux et peinte à la gouache d'un enfant contemplant son reflet dans un miroir tandis qu'une femme l'assiste dans sa découverte.  
Signé à gauche: *F. Houghton*.  
Monture en bois noir reperlé, sculpté et gravé.  
Bélière.  
Vers 1890.  
H. t. : 14" - 37,7 cm. **150 / 200 €**

- 55** *Calendrier 1900*  
Éventail palmettes à sept feuilles chromolithographiées. Calendrier pour l'année 1900 offert par les grands magasins "Au Sans Pareil" à Angers, édité par "Chromol. Française H. Lansberg et Cie Hellouin (Nord)".  
Dragonne.  
Vers 1900.  
H. t. : 9" - 24 cm. (ruban recollé) **300 / 400 €**

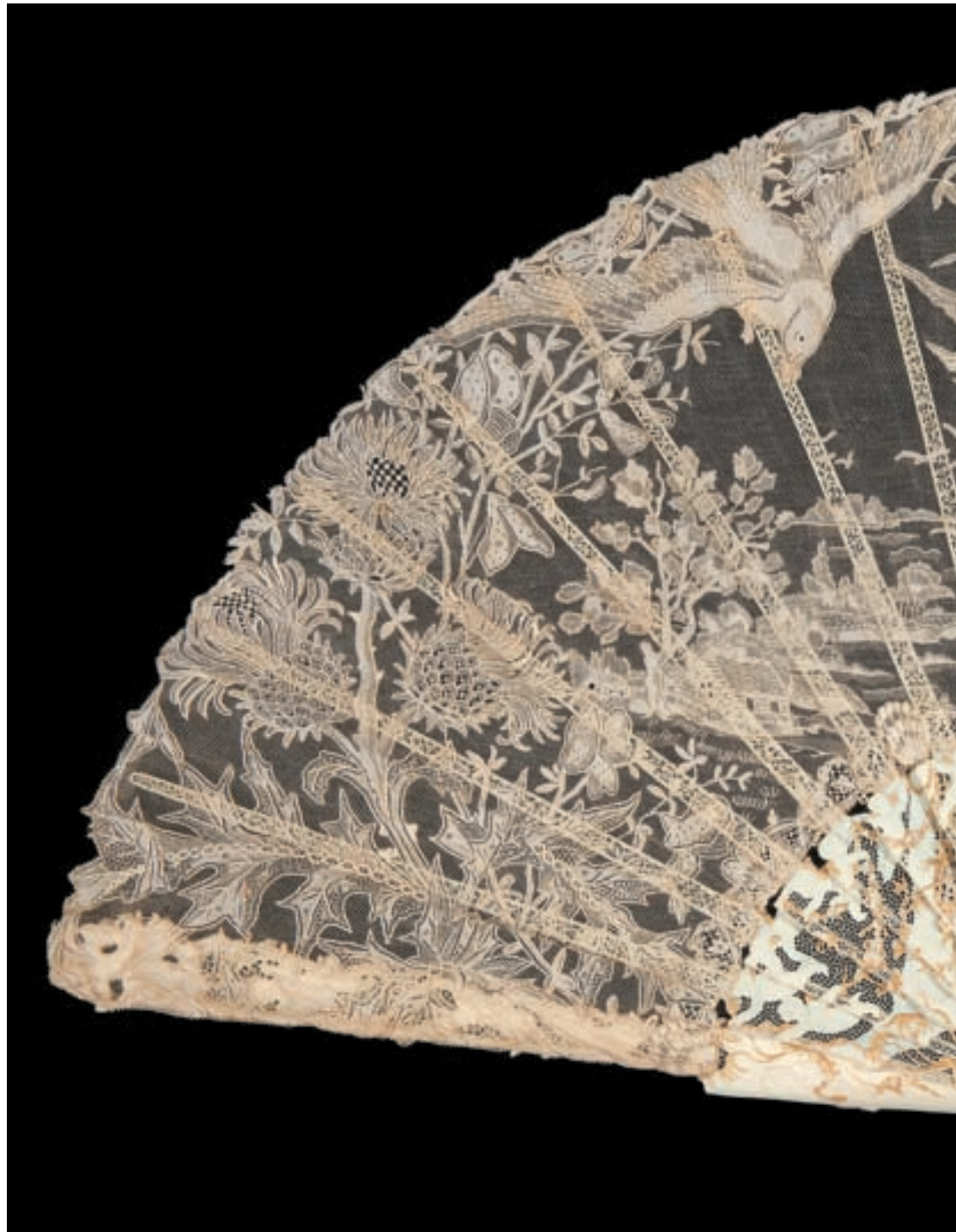
N.B.: cet éventail a figuré à l'exposition, *L'éventail, Miroir de la Belle Époque* au musée Galliera en 1985.

Lire: *L'éventail, Miroir de la Belle Époque*, cat. expo., Paris, éd. Paris Musées, 1985, n° 223, p. 88.

- 55 bis** *Le temps passe*  
Éventail, la feuille en gaze peinte à la gouache. Une jeune femme, la poitrine dénudée, assise sur une nuée et drapée dans une grande écharpe, évolue dans l'air parmi les pétales de fleurs.  
Signé: *Lasellaz*.  
Monture en nacre teintée rose.  
Bélière.  
Vers 1895.  
H. t. : 12" - 32,5 cm. (taches) **250 / 300 €**



51



- 56 *Vol de mouettes et goélands au soleil couchant*  
Éventail, la feuille en dentelle blanche historiée d'un paysage de bord de mer animé d'oiseaux d'eau.  
Monture en ivoire reperlé et sculpté, en harmonie avec la feuille, de femmes sous une guirlande d'amours contemplant le large depuis un balcon.  
Les bords de la gorge et la tête sont sculptés d'amours et de rocailles.  
Signé au dos du panache: *Henneguy Sc<sup>eur</sup>*.  
Vers 1900.  
H. t. : 11" - 29,5 cm.  
Dans une boîte de Kees.  
*Voir la reproduction ci-dessus.*

10 000 / 12 000 €



56

N.B. : Henneguy est un tabletier de Sainte-Geneviève dans l'Oise, actif vers 1900, récompensé par une médaille d'argent à l'exposition universelle de Paris de 1889. Il est également répertorié dans l'Almanach du Commerce de 1900 comme éventailiste, situé 31 Bd Bonne Nouvelle.

Lire: *L'éventail, miroir de la Belle Époque*, cat. expo. Musée de la mode de la Ville de Paris - Palais Galliera, Paris, éd. Paris-Musées, 1985, pp. 146 et 147.

Par ailleurs, la qualité de la composition de la feuille peut évoquer le travail de Mathurin Méheut dont les œuvres sont conservées au musée éponyme de Lamballe.



## Éventails Objets de vitrine

- 57** *Les reines-marguerites*  
Éventail, la feuille en dentelle blanche.  
Monture en ivoire reperlé, sculpté.  
Vers 1880.  
H. t. : 11" - 29 cm 800 / 1 000 €
- 58** *Profusion de fleurs*  
Éventail, la feuille en dentelle blanche au point à l'aiguille.  
Monture en écaille blonde.  
Les panaches chiffrés J.C.  
Vers 1880.  
H. t. : 10" - 27 cm. 300 / 400 €
- 59** *Bouquets*  
Éventail, la feuille en dentelle de Chantilly de Bayeux à décor de trois cartels de bouquets.  
Monture en nacre reperlée, gravée, burgautée, incrustée or et argent.  
Vers 1840.  
H. t. : 10" - 28,5 cm. (acc. et manque) 150 / 200 €
- 59 bis** *Rocailles*  
Éventail, la feuille en dentelle de Chantilly de Bayeux à décor de rocaïlle et de guirlandes de fleurs en chute.  
Monture en écaille incrustée d'une résille d'or et d'argent.  
Bélière.  
Vers 1870.  
H. t. : 10"½ - 28,5 cm. (acc. au panache et rest.) 800 / 1 000 €
- 60** *Fraîcheur estivale*  
Éventail, la feuille en dentelle au point de gaze de Bruxelles.  
Monture à brins jointifs en nacre d'Orient.  
Vers 1880.  
H. t. : 9"½ - 25,5 cm. 250 / 300 €
- 61** *Le berger et les danseuses*  
Éventail, la feuille en dentelle de Chantilly de Bayeux reprenant un berger la houlette à la main en compagnie de deux jeunes femmes dansant et d'amours.  
Monture en écaille brune.  
Bélière.  
Vers 1890.  
H. t. : 13" - 35 cm. (état neuf) 800 / 1 000 €
- 62** *Églantines*  
Éventail, la feuille en dentelle au point à l'aiguille.  
Monture en écaille brune reperlée, sculptée, gravée et incrustée or.  
Bélière.  
Vers 1900.  
H. t. : 9" - 24 cm. 300 / 400 €
- 63** *Les orchidées*  
Éventail, la feuille en dentelle au point à l'aiguille.  
Monture en nacre blanche reperlée, sculptée, gravée et burgautée.  
Vers 1890 / 1900.  
H. t. : 11" - 29,5 cm. 300 / 400 €
- 64** *Arabesques*  
Éventail, la feuille en dentelle aux fuseaux.  
Monture en nacre d'Orient.  
Vers 1890.  
H. t. : 13" - 35 cm. 200 / 250 €
- 64 bis** *La fée Printemps*  
Éventail, la feuille en dentelle blanche composite incrustée de trois cartels de soie peinte à la gouache. À gauche, la fée est assise sur une branche d'arbre fleuri. Au centre, Cupidon dirige un orchestre avec sa sagette et à droite trois amours suivent les indications du chef d'orchestre.  
Signé à gauche: *Silvain*.  
Monture en nacre d'Orient reperlée, incrustée aux deux ors et argent.  
Bélière.  
Vers 1890.  
H. t. : 12" - 32,5 cm (rest.)  
*Voir la reproduction ci-contre.* 1 000 / 1 200 €  
Lire: *L'éventail, miroir de la Belle Époque*, cat. expo. Musée de la mode de la Ville de Paris - Palais Galliera, Paris, éd. Paris-Musées, 1985.
- 65** *Les œillets*  
Éventail, la feuille en dentelle aux fuseaux incrustée d'un cartel en crêpe peint à la gouache.  
Signé à droite: *F. Gardon*.  
Monture en nacre d'Orient gravée, incrustée or et argent.  
Le panache enrichi de roses rapportées en relief.  
Bélière.  
Vers 1890.  
H. t. : 13" - 35 cm. 300 / 400 €
- 65 bis** Éventail prophylactique, la feuille en papier peint à la gouache de trois bosquets. De l'un émergent deux déesses ; de l'autre, une femme au serpent, et du troisième une femme déversant des araignées d'un panier en vannerie.  
Monture en bambou. Les panaches à effet tigré.  
Vers 1890.  
H. t. : 12" - 32,5 cm. 150 / 200 €
- 66** *Jardin fleuri*  
Éventail, la feuille en dentelle blanche au point à l'aiguille.  
Monture en nacre grise de Tahiti.  
Vers 1890.  
H. t. : 13" - 35 cm. 150 / 200 €
- 67** *Les liserons*  
Éventail, la feuille (rallongée) en dentelles mixtes aux fuseaux à décor de fleurs et feuillages.  
Monture en nacre d'Orient reperlée et gravée.  
Vers 1890.  
H. t. : 12"½ - 34 cm. (rest.) 300 / 400 €
- 68** *Les roses à la corne d'abondance*  
Éventail, la feuille en dentelle au point de gaze de Bruxelles à décor de rocaïlles, de roses en relief, de feuillages et d'une corne d'abondance.  
Monture en nacre d'Orient gravée, incrustée or et argent.  
Bélière.  
Vers 1895.  
H. t. : 10"½ - 28,5 cm. 300 / 400 €



64 bis



70

## Éventails Objets de vitrine

- 69** *Les hydrangéas*  
Éventail, la feuille en dentelle au point à l'aiguille.  
Monture en écaille blonde. Le panache incrusté de fleurs en nacre.  
Vers 1900.  
H. t. : 9" ½ - 25,5 cm. (état du neuf)  
*Voir la reproduction page ci-contre.* **800 / 1 000 €**
- 70** *Vaincue mais triomphante*  
Éventail, la feuille en dentelle au point à l'aiguille à décor de pavots incrustée d'un cartel excentré en peau peinte à la gouache d'une jeune fille alanguie sur une ottomane qui vient de recevoir un trait décoché par Cupidon alors que deux amours lui apportent qui une couronne, qui une guirlande de fleurs.  
Signé *Lasellaz* à droite.  
Monture en nacre blanche reperlée, sculptée de pavots et d'amours.  
Vers 1900.  
H. t. : 10" ½ - 28,5 cm.  
*Voir la reproduction page précédente.* **1 500 / 2 000 €**  
N.B. : Noter sur le décor en miroir entre la face et la monture.
- 71** *La pêche aux moules*  
Éventail, la feuille en taffetas noir peint en son centre de rochers, d'effets de vague et d'une ligne de voiliers.  
Sur les rochers sont incrustés et peints deux personnages aux vêtements figurés en tissus.  
Signé à gauche : *Meyer Massé*.  
Monture en bois noirci reperlé à impressions dorées.  
Bélière.  
Vers 1890.  
H. t. : 13" ½ - 37 cm. **200 / 250 €**
- 72** *La fleur du Japon*  
Éventail, la feuille en tulle noir appliqué de dentelle aux fuseaux à décor de chrysanthèmes couleur crème pailletés.  
Monture en suivi en écaille brune.  
Le panache rehaussé de fleurettes de nacre.  
Vers 1900.  
H. t. : 11" - 29,5 cm. (dans l'état du neuf)  
*Voir la reproduction page ci-contre.* **1 200 / 1 500 €**
- 73** *Volubilis et papillons*  
Éventail, la feuille en dentelle mixte (fuseaux et point à l'aiguille).  
Monture en écaille blonde.  
Bélière.  
Vers 1900.  
H. t. : 10" - 27 cm. (léger acc.) **300 / 400 €**
- 74** *Roses et églantines*  
Éventail, la feuille en dentelle blanche au point à l'aiguille.  
Monture en nacre blanche gravée, incrustée or et argent.  
Vers 1900.  
H. t. : 9" - 24 cm. **200 / 250 €**
- 75** *Les apprêts d'un pique-nique amoureux*  
Éventail, la feuille en cabretille peinte à la gouache. Dans un parc au pied d'une statue de Vénus et de l'Amour, deux amoureux en costumes Louis XIII tendrement enlacés sous un velum tendu par Cupidon, ne portent aucune attention à l'ouvrage d'un amour cuisinier dressant le buffet d'un plantureux pique-nique. Un dandy importun s'approche, sa canne sous le bras.  
Signé : *J.E. Baguès* en bas à droite.  
Au revers : des amours cuisiniers.  
Monture en écaille brune. Les panaches à décor ronçoux et à incrustations de roses en ivoire, de lilas et myosotis.  
Vers 1890.  
H. t. : 13" - 35 cm. (dans l'état du neuf)  
*Voir la reproduction page ci-contre.* **800 / 1 000 €**
- 76** *Le joueur de citharon*  
Éventail, la feuille en papier peint à la gouache d'un jeune homme charmant la dame de ses pensées aux accents de son instrument.  
Des assistants apportent des animaux et des fleurs.  
Au revers : un couple d'amoureux à l'abri d'un piédestal.  
Vers 1900.  
Monture en écaille brune reperlée, sculptée, gravée, incrustée or et argent à décor de médaillons animés de scènes galantes.  
Vers 1780.  
H. t. : 10" - 27 cm. **300 / 400 €**
- 76 bis** *La France accueillant les nations étrangères lors de l'Exposition universelle de 1889*  
Éventail, la feuille en tissu chromolithographié.  
À droite, le pavillon de l'Argentine. À gauche, la Ville de Paris montrant la tour Eiffel et le ballon captif aux foules enthousiastes des peuples étrangers.  
Modèle déposé.  
1889.  
H. t. : 13" - 35 cm. **400 / 500 €**
- 77** *Les bouquets de roses*  
Éventail, la feuille en gaze noire peinte à la gouache de bouquets et incrustée de dentelle de Chantilly de Calais.  
Monture en bois noirci gravé et doré.  
Bélière.  
Vers 1890.  
H. t. : 13" - 35 cm. **100 / 120 €**
- 77 bis** *Éventail, la feuille en point d'Irlande.*  
La monture à brins jointifs en nacre.  
Vers 1890.  
H. t. : 10" - 27 cm. (rivure rapportée) **300 / 350 €**
- 78** *Éventail pliant, la feuille en tissu lamé fleuri.*  
Monture en corne.  
Bélière.  
Fin XIX<sup>e</sup> - début XX<sup>e</sup> siècle.  
H. t. : 7" - 18 cm. (acc.) **150 / 200 €**  
N.B. : Buisot dépose un brevet pour ce type d'éventail vers 1855.  
Lire : M. Volet, *L'imagination au service de l'éventail. Les brevets déposés en France au XIX<sup>e</sup> siècle*, éd. M. Volet, Vesenaz, 1986, p. 13.



## Éventails Objets de vitrine

- 79** *Siraudin, confiseur parisien*  
Éventail, la feuille en papier chromolithographié. Sur la place de l'Opéra, une foule enthousiaste va de la boutique du célèbre confiseur au temple de la musique. "Éventails Barbier 11 rue Meslay - Paris" et "Imp. Th Dupuy et fils - Paris".  
Monture en bois.  
1889.  
H. t. : 13" - 35 cm. 450 / 650 €
- 80** *La pêche peut être aux baisers*  
Éventail, la feuille en papier peint à la gouache et à la gouache d'or de deux couples de pêcheurs sur une passerelle séparés par un amour à l'épuisette.  
Signé à droite: *A. Faugeron*.  
Au revers: paysage lacustre aux libellules.  
Monture en ivoire gravé et sculpté de trophées de pêche, et de roseaux.  
Vers 1890.  
H. t. : 11" ½ - 31 cm. 500 / 600 €  
N.B.: Adolphe Faugeron est né en 1866. En 1883, il est sociétaire des artistes français.
- 81** *Quand la ménade danse, les amours font la ronde*  
Éventail, la feuille en papier doublé peau et peint à la gouache et à la gouache d'or.  
Signé à droite: *Drinot*.  
Au revers: rocaille en feuillage et hirondelles.  
Monture en nacre repercée, gravée, incrustée or et argent.  
Vers 1890.  
H. t. : 11" ½ - 31 cm. 400 / 500 €
- 81 bis** Éventail en plumes d'autruches mâles noires  
Monture en écaille brune.  
Chiffré *MB* en or sur le panache.  
Bélière.  
Vers 1890.  
Dans une boîte de Faucon. 120 / 150 €
- 82** *Le galant et la tricoteuse*  
Éventail, la feuille en cabretille peinte à la gouache en camaïeu de gris d'une jeune fille à qui un beau militaire est en train de faire sa cour.  
Signé à droite.  
Au revers: le militaire a abandonné son épée sur un tabouret.  
Monogramme *EB*.  
Monture squelette en nacre.  
Bélière.  
Le panache est sculpté en très fort relief de Cupidon décochant ses flèches à une colombe.  
Vers 1890.  
H. t. : 13" - 35 cm. 250 / 500 €
- 82 bis** Éventail en plumes d'autruches blanches.  
Monture en écaille blonde.  
Le panache chiffré *MR*.  
Bélière. Dragonne de soie crème.  
Dans une boîte chiffré *MR* sur le couvercle. 200 / 250 €
- 83** *Les bulles de savon*  
Éventail, la feuille en satin crème peint à la gouache d'amours jouant avec des bulles de savon.  
Signé à droite: *Hanneguand (?)*.  
Monture en bois noirci inspiré d'un décor or.  
Bélière.  
Vers 1890.  
H. t. : 13" - 35 cm. 100 / 120 €
- 83 bis** Éventail de type brisé en nacre repercée, sculptée et burgautée, ornée en son centre d'un cartel historié d'amours au milieu de branches fleuries et de trophées de musique.  
Bélière et gland.  
Vers 1890.  
H. t. : 9" - 24 cm. (acc.) 150 / 200 €
- 84** *Un petit coin de parapluie*  
Éventail, la feuille en dentelle de Chantilly de Bayeux incrustée d'un cartel peint sur soie.  
Un jeune homme en costume Directoire tend son parapluie à une jeune beauté pour le protéger d'une averse.  
Signé à droite: *Drinot*.  
Monture en écaille brune.  
Bélière.  
Vers 1890.  
H. t. : 13" - 35 cm. (dans l'état du neuf) 300 / 400 €
- 85** *Fleurs de la Passion*  
Éventail, la feuille en dentelle mixte à l'aiguille et aux fuseaux appliquée sur tulle.  
Monture en nacre sculptée, gravée, repercée, burgautée et dorée.  
Vers 1900.  
H. t. : 9" - 24 cm. (acc.) 300 / 400 €
- 86** *La naissance du jour*  
Éventail, la feuille en papier doublé peau, peint à la gouache.  
Sur une nuée couleur de l'aurore, deux jeunes femmes s'éveillent au milieu des amours.  
Au revers: l'aurore aux doigts de rose jette ses fleurs sur l'humanité endormie.  
Monture en ivoire à décor radiant depuis la tête de Phébus sur la gorge et en suivi sur la feuille.  
Vers 1890.  
H. t. : 12" - 32 cm. (petit acc.)  
*Voir la reproduction page ci-contre.* 600 / 800 €
- 87** *Ballo di Corte*  
Éventail à la "Madame Sans-Gêne" en tulle pailleté incrusté en son centre d'une gravure représentant le Palais Quirinal.  
Au revers: un cartel intitulé "Ballo di Corte - 31 Gennalo 1898" alterne les quadrilles, valse, polkas, mazurkas et galops avec un emplacement pour inscrire les noms des danseurs.  
Monture en os repercé et piqué d'acier. Un écusson émaillé portant les armes couronnées de Savoie est incrusté en haut du panache.  
Vers 1898.  
H. t. : 6" - 16 cm. (manques) 400 / 600 €



86



93

## Éventails Objets de vitrine

- 88** *L'amant éconduit*  
Éventail, la feuille en peau peinte à la gouache d'un jeune homme à genoux suppliant sa belle qui tend une couronne de fleurs vers un joueur de musette assis près d'eux.  
Au revers: fleurs.  
Monture en nacre gravée incrustée or et argent.  
Bélière.  
Vers 1900.  
H. t. : 8" - 22 cm. 250 / 300 €
- 89** *Médailles fleuris*  
Éventail de type brisé en os peint à la gouache de bouquets de fleurs et de guirlandes.  
Signé: *E. Kees* au revers.  
Vers 1900.  
H. t. : 6" - 16 cm. (ruban rompu) 50 / 60 €
- 89 bis** Lot de trois éventails  
- Le premier peint d'un jeté de roses sur satin rouge.  
Monture en bois laqué rouge à décor or de branches de roses.  
Bélière.  
- Le second peint à la gouache sur satinette noir de l'attente de l'aimé.  
Bélière.  
- Le troisième, la feuille brodée de marguerites et bordée de plumes de faisan. 100 / 120 €
- 90** *Fleurs d'argent*  
Éventail, la feuille en gaze noire pailletée.  
Monture en écaille brune piquée d'acier.  
Bélière.  
Vers 1900.  
H. t. : 8" - 22 cm. (rest.) 60 / 80 €
- 91** *L'invitation à la danse*  
Éventail, la feuille en soie peinte à la gouache d'un cartel central où un jeune galant entraîne sa cavalière pour quelques pas à l'orée du bois.  
Signé à droite: *J. Kabenn*.  
Monture en nacre repercée, gravée, incrustée aux deux or et argent.  
Bélière.  
Vers 1900.  
H. t. : 9" - 24 cm. 250 / 300 €
- 91 bis** *Incroyables et merveilleuses*  
Feuille en soie rose pâle pailletée et peinte à la gouache d'un sujet de style Directoire.  
Vers 1900.  
Diam. : 50 cm. 50 / 100 €
- 92** *Le galant au parapluie*  
Éventail, la feuille en peau peinte à la gouache d'un cartel représentant un jeune homme secourable apportant un parapluie à une grisette. Un fiacre et une passante sont pris dans la bourrasque.  
Monture en os repercé, gravé et doré.  
Bélière.  
Vers 1905.  
H. t. : 10" - 27 cm. 200 / 300 €
- 93** *Éclat d'Orient*  
Éventail ballon, la feuille en soie pailletée dans le style oriental.  
Monture en nacre. Le contre panache recouvert.  
Signé: *Duvelleroy*.  
Vers 1905.  
H. t. : 9" ½ - 25,5 cm.  
*Voir la reproduction page 21.* 500 / 600 €
- 94** *Cupidon visitant une muse*  
Éventail, la feuille en dentelle aux fuseaux incrustée d'un cartel en soie peint à la gouache.  
Signé: *A. L.*  
Monture en nacre d'Orient gravée et dorée.  
Bélière et gland. (acc.)  
Vers 1910.  
H. t. : 9" - 24 cm. 50 / 60 €
- 95** *Les joies du bord de mer*  
Lot de deux éventails, les feuilles en papier peint à la gouache.  
Signé: *A. Ramis*.  
Monture en bois.  
Vers 1910.  
H. t. : 10" - 27 cm. 120 / 150 €
- 95 bis** *La tasse de chocolat*  
Éventail à la Bartolozzi, la feuille imprimée et incrustée de trois cartels gravés en taille-douce d'après Moreau le Jeune et Debucourt.  
Signé: *Duvelleroy* au revers.  
Monture en os gravé piqué d'acier et peint de petites roses.  
Vers 1910.  
H. t. : 9" ½ - 25,5 cm. (acc.) 120 / 150 €
- 96** *Elles ont perdu!*  
Éventail, la feuille en papier peint à la gouache.  
Inscription à droite: *Enghien les Bains*.  
Monture en bois.  
Vers 1910.  
H. t. : 9" - 24 cm. 30 / 40 €
- 97** *Feuilles, fleurs et papillon*  
Éventail, la feuille en gaze marron glacé à décor de nacre et paillettes.  
Monture en nacre haliotis.  
Bélière.  
Vers 1910.  
H. t. : 9" - 24 cm. (acc. et qq. manques)  
*Voir la reproduction page 19.* 350 / 400 €
- 98** *Les migrants*  
Éventail, la feuille en papier imprimé.  
Signé: *J. de la Mézières 1913*.  
Monture en bois.  
H. t. : 8" - 22 cm. 50 / 60 €
- 98 bis** *Le vent de la folie d'après Willette*  
Éventail ballon, la feuille en papier imprimé en couleurs d'une farandole de types parisiens (ramoneur, cuisinier, grisette...) autour du Moulin de la Galette.  
Pour la Grande Maison de Blanc.  
Monture en bois. Bélière.  
Vers 1920.  
H. t. : 9" ½ - 25,5 cm. 30 / 50 €



- |  |   |
|--|---|
| <p><b>99</b> <i>Lot de trois éventails ballon cotillon</i><br/>Les feuilles en papier dont deux signés: <i>Jo Dorival</i>.<br/>Montures en bois.<br/>Vers 1920.<br/>H. t. : 9" - 24 cm.</p>  | <p><b>102</b> <i>Rêveries enfantines</i><br/>Petit éventail type vernis Martin. Sur une face, scène champêtre.<br/>Au revers: paysage.<br/>Début XX<sup>e</sup> siècle.<br/>H. t. : 5" - 13,5 cm.</p> |
| <p><b>100</b> <i>Elle est enfin conquise</i><br/>Éventail de type brisé en os peint à la gouache et dans le style vernis Martin d'une scène galante.<br/>Au revers: paysage au château.<br/>Vers 1920.<br/>H. t. : 7" - 18 cm. (ruban rompu)</p>   | <p><b>103</b> <i>Le perroquet musicien</i><br/>Éventail, la feuille en tissu peint à la gouache.<br/>Monture en bois naturel.<br/>Bélière.<br/>Vers 1920.<br/>H. t. : 9" - 24 cm.</p>                 |
| <p><b>101</b> <i>Le marchand de rubans</i><br/>Éventail de type brisé en os peint à la gouache et dans le style vernis Martin. Dans un espace délimité par un portique, un marchand mercier vient présenter son étal à une mère de famille qui brusquement se trouve au centre de l'intérêt de l'assemblée.<br/>Au revers: paysage.<br/>Les têtes en écaille.<br/>Début XX<sup>e</sup> siècle.<br/>H. t. : 7" - 18 cm.</p> | <p><b>104</b> Éventail en plumes d'autruches pleureuses blanches à deux nœuds.<br/>Monture en galalithe gravée et argentée.<br/>Vers 1920.<br/><i>Voir la reproduction ci-dessus.</i></p>             |
| <p style="text-align: right;"><b>40 / 50 €</b></p>   | <p style="text-align: right;"><b>200 / 250 €</b></p>  |
| <p style="text-align: right;"><b>250 / 300 €</b></p>   | <p style="text-align: right;"><b>120 / 150 €</b></p>  |
| <p style="text-align: right;"><b>300 / 350 €</b></p>   | <p><b>105</b> Éventail en plumes de nandou orange et sable.<br/>Monture en nacre.<br/>Bélière.<br/>Vers 1920.<br/><i>Voir la reproduction ci-dessus.</i></p>  |
|  | <p style="text-align: right;"><b>800 / 1 000 €</b></p> <p style="text-align: right;"><b>1 000 / 1 200 €</b></p>   |

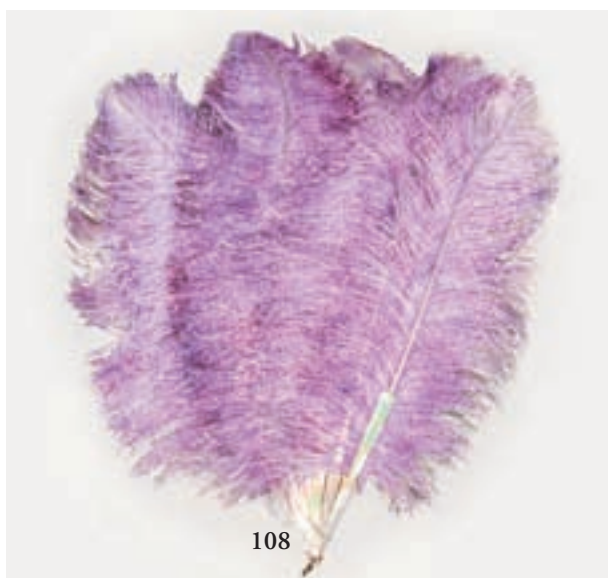


Éventails  
Objets de vitrine



**106** Éventail en plumes d'autruches crossées rose.  
Monture en nacre.  
Bélière.  
Vers 1920. 150 / 200 €

**107** Éventail en plumes d'autruches rouge.  
Monture en nacre blanche repercée, gravée, incrustée or et argent. 200 / 250 €



**108** Éventail en plumes d'autruche chinées mauve.  
Monture en nacre blanche.  
*Voir la reproduction ci-dessus.* 150 / 200 €

**109** Éventail en plumes d'autruche femelles (grises) frisées et enrichies de marabout.  
Monture en écaille blonde. Chiffrée CJ(?).  
Vers 1900. 200 / 250 €

**110** *L'oiseau bleu*  
Éventail en marqueterie de plumes montées sur couteaux.  
Tête d'oiseau naturalisée sur le panache.  
Monture en matière synthétique.  
Bélière.  
Vers 1910 / 1920.  
*Voir la reproduction ci-dessus.* 1 000 / 1 200 €

**111** Éventail, la feuille en dentelle chimique enrichie de plumes d'autruches corail.  
Monture façon vernis Martin peinte d'une scène à la Teniers.  
XX<sup>e</sup> siècle. (dans l'état du neuf) 200 / 250 €

**112** *Évocation d'Egypte*  
Écran en plumes d'autruches teintées orange.  
Manche en matière synthétique.  
H. du manche: 16 cm.  
Début XX<sup>e</sup> siècle. 40 / 60 €

**113** Éventail plumeau dans le style de la Renaissance.  
La touffe en plumes d'autruches rouge.  
Manche en métal argenté avec trois nœuds en métal filigrané enrichi de verroterie.  
Vers 1890.  
H. t.: 49 cm.  
Longueur manche: 23 cm. 80 / 100 €

**114** Lot de quatre éventails dont:  
- le 1<sup>er</sup>, d'époque Louis XVI, la feuille en soie peinte à la gouache d'une scène galante. Monture en ivoire.  
- le 2<sup>e</sup>, I<sup>er</sup> Empire, en tulle appliqué de paillettes d'acier. Monture en ivoire piqué d'acier.  
- le 3<sup>e</sup>, éventail de type brisé en os peint à la gouache.  
- le 4<sup>e</sup>, éventail, la feuille en papier peint à la gouache. Monture en os, repercé.  
Bélière. Vers 1900. (acc.) 150 / 200 €

- 115** Lot de deux éventails  
Les feuilles en papier, les montures en bois.  
- l'un peint d'un faisan branché. H. t. : 8" - 22,5 cm.  
- l'autre, peint de deux enfants. H. t. : 8" ½ - 23,5 cm.  
30 / 40 €
- 116** Lot de deux éventails ballon à sujets humoristiques, l'un sur le thème des mariés, l'autre sur les Alsaciens.  
Les feuilles en papier signées : *Jova*, les montures en os.  
Signé : *E. Kees* au revers.  
Bélière.  
H. t. : 9" - 24 cm. 100 / 120 €
- 117** Lot de deux éventails de cotillon  
Les feuilles en papier.  
- l'un montrant des enfants chapardant de la confiture.  
Signé : *Oto*.  
- l'autre, un bal au Savoy. 40 / 50 €
- 118** *Le pont transbordeur de Nantes*  
Éventail, la feuille ballon en papier peint en camaïeu.  
Signé en bas à gauche : *F. Boscher*.  
Monture composite en matière synthétique.  
Bélière.  
Vers 1920.  
H. t. : 7" ½ - 20 cm. 200 / 250 €
- 119** Lot de deux éventails publicitaires  
Les feuilles en papier, les montures en bois.  
- l'un pour le couturier Maggy Rouff. Hiver 1959 / 1960.  
- le second pour la fête du Têt et l'inauguration de la maison de beauté de Lan Xuan.  
Vers 1960. 50 / 60 €
- 120** Lot de quatre éventails publicitaires pour des compagnies aériennes.  
Montures en bois.  
Vers 1950. 40 / 60 €
- 121** *Menu du 9 octobre 1965*  
Éventail, la feuille en papier imprimé pour l'hôtel d'Angleterre à Carteret.  
Monture en bois. 20 / 30 €
- 122** *Les chemins de fer de l'Ouest*  
Éventail publicitaire, la feuille en papier chromolithographié avec une vue des stations balnéaires desservies : Les Sables d'Olonne, La Rochelle, Royan, et le détail des trajets au départ de la gare Montparnasse.  
Inscription à gauche : *Ettlinger év. 52 rue des Petits Ecuries*.  
Au revers : nombreuses publicités.  
Monture en bois naturel.  
H. t. : 11" - 29,5 cm. 120 / 150 €
- 123** *Les amortisseurs Hartford*  
Éventail publicitaire, la feuille en papier imprimé d'instruments mécaniques et de voitures.  
Au revers : inscriptions *offert par la maison F. Repusseau et Cie Paris et J. Ganné Paris*.  
Dessins d'après "Poumy".  
Monture en bois teinté.  
H. t. : 9" ½ - 25,2 cm. 100 / 120 €
- 124** Chasse-mouches en raphia présentant des traces d'une couronne de plumes.  
Manche en bois partiellement laqué rouge et vert.  
Inde, XIX<sup>e</sup> siècle.  
H. du manche : 25,5 cm. 60 / 80 €
- 125** *Le sauvetage d'Andromède*  
Éventail de la Compagnie des Indes, la feuille en papier peint à la gouache sur un contrefont métallique oxydé de Persée descendant des cieux pour sauver Andromède de la gueule du monstre.  
Au revers : fleurettes.  
Monture en bambou à brins jointifs. Les battoirs des panaches sont gravés de caractères chinois.  
Chine, pour l'Europe, vers 1740.  
H. t. : 10" - 27 cm. (acc. et rest.) 500 / 600 €
- 126** *Pagode, oiseaux et paysages*  
Éventail de type brisé en ivoire sculpté, repercé, gravé et grillé de cartels posés sur un fond de branchages fleuris.  
Chine, vers 1780.  
H. t. : 10" - 27 cm. (rest.)  
*Voir la reproduction page 26.* 1 300 / 1 500 €
- 127** *Le jardin aux pagodes*  
Éventail de type brisé en ivoire sculpté, grillé et gravé.  
Canton, vers 1790.  
H. t. : 8" ½ - 23,5 cm. 500 / 600 €
- 128** *Les deux pagodes*  
Éventail de type brisé en ivoire repercé et sculpté, à décor d'un écusson d'attente au centre et de deux cartels latéraux ornés de pagodes.  
Chine, Canton, vers 1800.  
H. t. : 7" - 18 cm. 400 / 500 €
- 128 bis** *Le lettré jardinier*  
Éventail, la feuille en papier peint à la gouache de Tao Yuanming, retiré, taillant un genévrier dans son jardin dominant une baie.  
Monture en ébène. La tête en oignon. La rondelle en ivoire gravé. Le panache finement découpé de rinceaux.  
Vers 1800.  
H. t. : 11" - 31 cm. 250 / 300 €
- 129** *Le jardin merveilleux*  
Éventail de type brisé en ivoire repercé et sculpté. Au milieu de deux galeries, est édifié un kiosque où une dame de la haute société protégée par un éventail de plumes en forme d'aile jette des présents à une assemblée de jeunes femmes debout au pied du balcon. Une frise de fleurs et d'animaux orne le haut des brins. Les panaches sculptés de dragons.  
Vers 1830.  
H. t. : 7" - 18 cm.  
*Voir la reproduction page suivante.* 450 / 500 €  
N.B. : le type de galerie peut faire penser à celles qui furent reconstruites par Ci Xi pour le nouveau palais d'été à Pékin.
- 130** *Le jardin des cent philosophes*  
Éventail de type brisé en ivoire gravé à décor double face.  
Chine, vers 1870.  
H. t. : 7" - 18 cm. (tache) 200 / 250 €

Éventails  
Objets de vitrine



- 131** *Amoureux au pied d'un arbre*  
Éventail en plumes peintes à la gouache de personnages à têtes d'ivoire. Dans la partie haute, ocelles de paon.  
Monture en os reперcé.  
Bélière, gland.  
Chine, vers 1870/1880.  
H. t. : 23 cm.  
Dans un cadre rectangulaire moderne. **100 / 120 €**
- 132** Lot de deux éventails  
- La fête des enfants. La feuille en papier noir.  
Monture en bois.  
- Les constellations. La feuille en papier peint à la gouache d'or sur fond or.  
Monture en bambou.  
XX<sup>e</sup> siècle. **40 / 60 €**
- 133** Lot de deux éventails chinois contemporains.  
Montures en bambou.  
Vers 1960. (acc. sur l'un) **40 / 60 €**
- 134** Éventail de type brisé en os reперcé.  
1890.  
H. t. : 9" - 24 cm. (acc. et incomplet) **10 / 20 €**
- 135** *La cabane du jardin*  
Éventail de type brisé en ivoire à décor en hiramakié et takamakié. Les panaches incrustés en shibayama.  
Sur une face, décor d'une cabane à l'abri d'un arbre en fleurs entouré d'une végétation printanière où s'ébattent des papillons, des sauterelles, des oiseaux, des libellules et une grenouille. Sur l'autre face, un couple de paons picore sous un arbre autour duquel volettent des moineaux japonais.  
Bélière, gland et ojimé.  
Japon, vers 1890.  
H. t. : 10" - 27 cm.  
*Voir la reproduction ci-dessus.* **2 000 / 2 500 €**
- 136** Cadre à fond amovible en bois sculpté et doré pour éventail de 12" (32,5 cm). (acc.) **100 / 150 €**
- 137** *Histoire des éventails chez tous les peuples et à toutes les époques*, Spire Blondel, Paris, éd. Renouard, 1875.  
Relié demi-chagrin. **100 / 120 €**
- 137 bis** *La collation au jardin*  
Éventail, la feuille en cabretille peinte à la gouache d'une réunion familiale où un jeune page apporte des rafraîchissements sur un plateau.  
Au revers: deux flûtistes et une luthiste donnent un concert champêtre.  
Monture en ivoire, la gorge peinte au vernis, incrustée sur une face de trois cartels de nacre ornés au centre d'un groupe à l'antique et sur les côtés de Chinois. Sur l'autre face, un cartel peint au vernis d'une musicienne et de part et d'autre, un chien poursuivant un lièvre.  
Les panaches incrustés de plaquettes de nacre.  
Vers 1720.  
H. t. : 10" ½ - 28,5 cm. (acc. manques et rest.) **500 / 800 €**
- 138** Lot composé  
- d'un éventail, la feuille en soie peinte à la gouache de branches de rosiers.  
Monture en bois. Le panache découpé, les brins imprimés argent.  
Bélière et gland.  
H. t. : 12" - 32,5 cm.  
- d'une ombrelle, le manche en os reперcé. (acc.) **20 / 30 €**
- 139** *La leçon de chant*  
Éventail, la feuille en papier peint à la gouache de personnages en costumes Louis XIII donnant une prestation musicale dans un parc.  
Au revers: guirlande de fleurs.  
Monture en nacre reперcée, incrustée de clinquant.  
Vers 1840.  
H. t. : 10" - 27 cm. (acc.) **80 / 100 €**

- 139 bis** *Le menuet dans le parc*  
Éventail, la feuille en papier peint à la gouache d'une distraction champêtre.  
Au revers : paysage.  
Monture en nacre repercée, sculptée, gravée et burgautée.  
Vers 1760.  
H. t. : 9" ½ - 25,5 cm. (acc.)  
Dans une boîte en maroquin signé Ernest Kees. 400 / 700 €
- 140** Éventail de type brisé en ivoire finement repercé.  
Les panaches en métal blanc.  
Vers 1825.  
H. t. : 6" ½ - 17 cm. (ruban rompu) 150 / 200 €
- 140 bis** *L'enfance de Théodoric*  
Éventail, la feuille en papier peint à la gouache du jeune roi sur son trône entouré par ses nourrices. Un paon est perché sur une colonne, une prêtresse fait une libation sur un autel fumant. Des amours évoluent autour des personnages principaux.  
Signé: *Donzel*.  
Au revers, signé par l'éventailiste parisien *Alexandre*.  
Vers 1880.  
Monture en os repercé, incrusté de clinquants.  
Vers 1850.  
H. t. : 11" ½ - 31 cm. (acc. et manques) 200 / 300 €
- 141** Éventail, la feuille en soie pailletée, peinte à la gouache et incrustée d'une gravure colorisée dans le style du XVIII<sup>e</sup> siècle.  
Monture en bois repercé et piqué d'acier.  
H. t. : 9" - 24 cm. 100 / 120 €
- 141 bis** *Les armoiries*  
Éventail, la feuille en dentelle de Chantilly de Bayeux, sur contrefond de satin crème, à décor de trois cartels de fleurs séparés par des montants portant des armoiries respectivement taillées et barrées de trois bandes.  
Monture en écaille brune chiffrée SA.  
La feuille et la monture signées: *Geslin à Paris*.  
Bélière.  
Vers 1880.  
H. t. : 10" ½ - 28,5 cm.  
Dans sa boîte de "Geslin, Maison Dorée", gainée de cuir. 300 / 400 €
- 142** Lot composé de deux éventails japonais en papier et bambou.  
XX<sup>e</sup> siècle. 30 / 40 €
- 142 bis** Lot de deux éventails.  
- l'un, la feuille en papier peint à la gouache de quatre bergers.  
Revers fleuri.  
Monture en os repercé et incrusté de clinquant.  
Vers 1850. (acc.)  
- le second, à la "madame Sans-Gêne", la feuille en gaze et soie crème pailletée or. Monture en os. Bélière.  
Vers 1900. (taches) 80 / 100 €

## OBJETS DE VITRINE

- 143** *Marie-Antoinette de Habsbourg-Lorraine, reine de France*  
**Plaque de porcelaine**, peinture inaltérable, dans un cadre à doucines, richement orné de rocailles en bronze doré et surmonté d'un fronton couronné aux armes de Habsbourg-Lorraine.  
Sous un verre biseauté.  
Au revers du cadre en bronze gravé: *Georg. Martin Gizl. Mechanicus in Salzburg 1754*.  
Vers 1850.  
(à vue 12 x 9 cm).  
*Voir la reproduction ci-contre.* 1 500 / 2 000 €



143



- 144 Coffret à couture** en placage de sycomore à listel de bois foncé.  
Le dos du couvercle renferme un miroir.  
Le nécessaire à couture bien complet de tous ses éléments en bronze doré, acier, cristal et nacre, est posé sur un plateau gainé de velours bleu nuit aux écoinçons brodés et pailletés.  
Avec sa clé.  
Vers 1830.  
9 x 16 cm. (petit acc.)  
*Voir la reproduction ci-dessous.* **600 / 800 €**



144

- 145 Nécessaire à couture**  
La boîte en ivoire chiffré MD, les ustensiles montés or.  
Vers 1880.  
(acc. et manques). **800 / 1 000 €**
- 146 Cachet à musique** en or aux armes de Jeanne d'Arc.  
*Voir la reproduction ci-dessus.* **1 500 / 2 000 €**
- 147 Lot de deux cachets** en argent.  
L'un monté sur manche de nacre chiffré *GL* et l'autre vierge.  
Vers 1920. **100 / 120 €**
- 148 Lot de trois cuillères** en argent partiellement émaillées.  
Russie, fin XIX<sup>e</sup> siècle.  
*Voir la reproduction ci-dessus.* **800 / 1 000 €**
- 149 Broche pendentif** en métaux divers comportant une miniature ovale avec un portrait de femme peint sur ivoire.  
Fin du XVIII<sup>e</sup> siècle.  
H. : 3,7 cm.  
*Voir la reproduction page ci-contre.* **120 / 150 €**
- 150 Portrait de profil et en buste d'une jeune fille.**  
Miniature sur ivoire, protégée par un verre chevé.  
Au revers: inscription manuscrite *M<sup>lle</sup> Adèle de Brusco (?) plus tard mariée à M. Bonnot de Mablis (?) conseiller à la cour de Grenoble.*  
Dans un cadre en bronze.  
Vers 1820.  
H. : 6,3 x 5 cm.  
*Voir la reproduction page ci-contre.* **250 / 300 €**



**151** Miniature circulaire peinte sur ivoire d'un portrait de femme en buste.  
Dans un cadre en bronze avec encadrement en bois.  
Vers 1830.  
Diamètre: 6,5 cm. (acc. au cadre)  
*Voir la reproduction ci-dessus.* 200 / 300 €

**152** Miniature ovale sur ivoire peint d'un profil de femme.  
Signé à gauche: *Raddl.*  
Cadre en bronze.  
Fin XIX<sup>e</sup> siècle.  
H.: 9 x 7 cm. 150 / 200 €

**153** Portrait de Frédéric le Grand.  
Miniature rectangulaire sur ivoire, portrait de  $\frac{3}{4}$ , en uniforme de général prussien.  
Signé: *Hägen* à droite.  
Cadre en bronze.  
H.: 9,5 x 7,2 cm.  
*Voir la reproduction ci-dessus.* 1 200 / 1 500 €

**154** Broche rectangulaire en micro mosaïque représentant une vue de la Rome antique dans un encadrement en onyx.  
Monté sur or. (à charge)  
4,5 x 3,5 cm. (acc.)  
*Voir la reproduction page ci-contre.* 700 / 1 000 €

**154bis** Ensemble de quatre éléments en micro mosaïque dans des encadrements en opaline de couleurs à sujet de monuments de la Rome antique et baroque:  
- a : le Capitole à Rome.  
- b : un arc de triomphe.  
- c : le temple de Vesta.  
- d : la place Saint-Pierre de Rome.  
Italie, vers 1790.  
Diam.: a. c. et d. 2,5 cm et le b. 3 cm.  
*Voir la reproduction ci-dessous.* chaque: 500 / 800 €

**155** Pendulette en argent gainée de lézard avec quatre cabochons.  
Signé: *A. Marchak Paris* sur le chevalet.  
*Voir la reproduction page ci-contre.* 1 500 / 2 500 €  
N.B.: la Maison Marchak a été fondée à Kiev en 1878 par Joseph Marchak. Il s'agissait d'un des joailliers les plus reconnus de l'Empire russe. La famille Marchak s'installe à Paris, rue de la Paix, dans les années 1920.

**156** Boîte à mouches en ivoire.  
Le couvercle orné d'une miniature peinte de petits amours cerclé d'or.  
Un miroir à l'intérieur du couvercle.  
Vers 1820.  
H.: 2,5 - L.: 6 - l.: 4,2 cm.  
*Voir la reproduction page ci-contre.* 600 / 800 €



154 bis

## Éventails Objets de vitrine

- 157** **Tabatière** rectangulaire, le couvercle laqué d'une scène où deux chiens se disputent un lièvre au grand dam du chasseur qui vient de tuer l'animal.  
Vers 1830.  
H. : 2 - L. : 8,7 - l. : 5,5 cm. (acc.)  
*Voir la reproduction page précédente.* 150 / 200 €
- 158** **Tabatière** rectangulaire en corne peinte à la gouache sur le couvercle du jeu de la main chaude.  
Vers 1830.  
H. : 2 - L. : 8 - l. : 3,5 cm. (acc.) 150 / 200 €
- 159** **Boîte** à confiserie ornée d'un fixé sous verre.  
Vers 1830.  
Diam. : 10 - H. : 2,5 cm. 200 / 250 €
- 160** **Petite boîte** à confiserie.  
Le couvercle orné d'un fixé sous verre avec un couple sur une terrasse.  
Vers 1830.  
Diam. : 6 - H. : 2 cm. 150 / 200 €
- 161** **Boîte** de coiffeuse en carton décoré en *arte povera* de guirlandes de fleurs.  
Vers 1780.  
Diam. : 8 - H. : 7 cm. 300 / 400 €
- 162** **Lot** composé :  
- d'une couverture de carnet de bal en ivoire avec incrustations de vermeil dont un écusson chiffré *GL*.  
- d'un porte-monnaie en ivoire décoré d'argent, monté acier.  
L'intérieur en peau. 150 / 200 €
- 163** **Corps cubique d'encrier** de voyage en agathe et métal blanc.  
Fin XIX<sup>e</sup> siècle. 150 / 200 €
- 164** **Tabatière** rectangulaire en argent doré.  
Birmingham, XX<sup>e</sup> siècle.  
H. : 2 - L. : 9 - l. : 6 cm. 150 / 200 €
- 165** **Lot** composé de deux boîtes :  
- l'une circulaire en métal argenté. Le couvercle orné d'une laque de Chine verte. Travail de Christofle.  
- l'autre rectangulaire en argent. (en règle) 60 / 100 €
- 166** **Bonbonnière** en argent  
L'intérieur en vermeil. Le couvercle chiffré *D*.  
Diam. : 6 cm. (choc) 100 / 120 €
- 167** **Bonbonnière** en fondu d'écaille piqué d'argent.  
Vers 1860.  
Diam. : 7,5 cm. 80 / 100 €
- 168** **Lot** composé :  
- d'une boîte en ivoire. Le couvercle présentant une miniature avec le portrait d'une femme, sous un verre chevé.  
- d'un étui à aiguilles en ivoire.  
- d'un étui en os comportant une photographie miniature ou stanhope. (acc.) 80 / 100 €
- 169** **Boîte** à épingles en cristal violine.  
Monture en cuivre ciselé.  
Vers 1890.  
3,5 x 7,2 x 4 cm. 60 / 80 €
- 170** **Boîte** à pâte à sceau émaillée.  
Chine, fin XIX<sup>e</sup> siècle. 100 / 120 €
- 171** **Étui** à cigarillos en fondu d'écaille, monté acier.  
L'intérieur avec porte-allumettes, en soie mauve.  
Vers 1860.  
16 x 7 cm. 100 / 200 €
- 172** **Étui** à cigarettes en métal argenté à décor en repoussé sur le couvercle d'une femme Art nouveau cueillant des oranges. (usures) 30 / 50 €
- 173** **Tabatière** dans une cyprea.  
Le fond en cuivre gravé de rinceaux.  
XIX<sup>e</sup> siècle.  
L. : 7,5 cm. 60 / 100 €
- 174** **Tabatière** dans une cyprea.  
Le fond en cuivre orné de rinceaux. 80 / 100 €
- 175** **Tabatière** dans une cyprea.  
Le plastron est articulé pour former le couvercle. 100 / 120 €
- 176** **Tabatière** dans une cyprea.  
La charnière du couvercle suit le dessin du coquillage. 120 / 150 €
- 177** **Petite tabatière** ovale en argent niellé à décor de roses.  
Vers 1860. 80 / 100 €
- 178** **Étui** à aiguilles en os pailleté incrusté d'une pensée en acier.  
Époque Restauration. (petits manques) 30 / 50 €
- 179** **Étui** à cigarettes en fondu d'écaille incrusté argent et nacre à décor d'oiseaux et de branchages fleuris.  
Chiffré *HL*. 40 / 70 €
- 180** **Lot** composé :  
- d'un porte-monnaie à plaques d'écaille incrustées d'or.  
Monté acier.  
- une boîte en écaille montée métal doré.  
XIX<sup>e</sup> siècle. (acc.) 100 / 120 €
- 181** **Porte-monnaie** en écaille brune incrustée d'argent.  
L'intérieur en soie rose. (acc.) 50 / 70 €

- 182** **Porte-monnaie** en fondu d'écaïlle monté acier.  
L'intérieur en soie mauve. Les soufflets en cuir. 70 / 80 €
- 183** **Lot composé :**  
- d'un ouvre lettre en argent. Le manche en forme de terme de putti jouant des cymbales.  
- d'un coupe-papier en matière synthétique à décor de tête de Lorelei dans le style Art nouveau. 100 / 150 €
- 184** **Lot composé :**  
- d'un presse-papier en terre-cuite avec profil d'homme.  
- d'un cachet en améthyste, monté métal argenté. 50 / 60 €
- 185** **Pochette perlée** blanc et gris.  
Vers 1950. 50 / 60 €
- 186** **Devanteau de coffret** en bois plaqué, ivoire et marqueterie à décor dans un encadrement de rinceaux, sur une face de personnages sous des arbrisseaux et sur l'autre, d'arbres.  
Époque mogol, XVIII<sup>e</sup> siècle. (acc.) 300 / 400 €
- 187** **Cadre** en bois gravé et incrusté de métal.  
XIX<sup>e</sup> siècle. 50 / 80 €
- 188** **Face à main** en métal doré.  
Le manche en ébène incrusté de verroterie de couleurs.  
(ancien travail étranger) 100 / 150 €
- 189** **Face à main** en argent de style Empire. 80 / 150 €
- 190** **Lot de deux petites plaques :**  
- L'une rectangulaire en porcelaine représentant Jésus et la femme adultère.  
- La seconde en cuivre émaillée avec le portrait de  $\frac{3}{4}$  du Pape Pie IX.  
Fin XIX<sup>e</sup> siècle. 50 / 80 €
- 191** *La marchande de fleurs*  
Plaque rectangulaire en cuivre émaillé.  
Vers 1900.  
7,5 x 4,5 cm. 20 / 30 €
- 192** **Lot de quatre médaillons** en cuivre émaillé à sujets divers. 50 / 60 €
- 193** **Lot de quatre médaillons** en cuivre émaillé à sujets divers. 50 / 60 €
- 194** **Peinture** en grisaille d'amours chevauchant un bouc.  
Fin XVIII<sup>e</sup> siècle.  
2,2 x 1,8 cm. (acc.) 80 / 100 €
- 195** **Suite de quatre plaquettes d'ivoire** découpées représentant sur certaines des bêtes de chasse et sur d'autres des chiens courant.  
XVII<sup>e</sup> siècle.  
6,5 x 2,5 cm. 80 / 100 €
- 196** **Un presse-papiers** représentant un enfant endormi. 100 / 120 €
- 197** **Tabatière** en écaïlle brune et métal argenté. 30 / 50 €
- 198** **Cendrier** en macassar et cristal à figurines de chat et de chien. 50 / 60 €
- 199** **Petit vase soliflore** en émail cloisonné.  
Travail chinois, fin XIX<sup>e</sup> siècle.  
H. : 11 cm. 200 / 300 €
- 200** **Médaille** d'applique en bronze de style Renaissance.  
La tête de femme en demi ronde-bosse dans un écusson à décor de rinceaux.  
H. : 14 cm. 80 / 100 €
- 201** **Deux sujets en bronze.**  
L'un représentant un buste de Marianne. L'autre un reitre sur un contre socle en bois tourné. 80 / 100 €
- 202** **Deux sujets en bronze**, l'un représentant Socrate sur socle et l'autre, Périclès, fonte Barbedienne. 100 / 120 €
- 203** **Buste de bébé en bas-relief.**  
Signé en bas à gauche : *N. Aliot*.  
Sur un socle en marbre. 60 / 100 €
- 204** **Feuille en bronze argenté sur laquelle la Lorelei se peigne.**  
Signé à droite : *Raoul Larche*.  
Fonte de Ciot-Decauville 9141.  
16 x 9 cm. 80 / 120 €
- 205** **Plaque** en bronze à sujet érotique où un valet surprend un couple dans un moment d'intimité.  
Au mur, tableau représentant un étalon saillissant une jument.  
8 x 6,5 cm. 150 / 200 €
- 205 bis** *Dans le harem*  
Sujet érotique en bronze représentant un homme allongé essayant de satisfaire six femmes.  
Orient, fin XIX<sup>e</sup> siècle.  
9,5 x 10 cm. 150 / 200 €
- 206** **Lot d'un oiseau et d'un chat endormi** en métal argenté.  
**Christofle France.** 50 / 60 €
- 207** **Un sujet faisan et un baguier orné** d'une colombe prenant son envol, en cristal.  
**Lalique France.** 100 / 150 €
- 208** **Petit vase** en forme de nid en verre berlingot.  
Marqué Venini.  
Venise, XX<sup>e</sup> siècle. 50 / 80 €
- 209** **Lot composé :**  
- de deux manches d'ombrelle en ivoire.  
- d'un pommeau de canne en métal repoussé. (acc.) 60 / 80 €



Éventails  
Objets de vitrine

- 210** Flacon à cognac en cristal.  
Bouchon et gobelet en argent. (en règle)  
Vers 1900. 100 / 120 €
- 211** Lot composé :  
- d'une boîte à poudre en cristal.  
- d'un flacon à parfum en cristal monté en bronze. 50 / 60 €
- 212** Lot composé :  
- d'une boîte en métal argenté repoussé. L'intérieur doré.  
- d'une boîte Souvenir du Havre en matière synthétique.  
- d'une boîte en forme de pomme en ivoire peint. Travail de  
"Geslin Maison Dorée". (acc. et rest.) 80 / 120 €

---

**Tabatières flacons chinois**

---

- 213** Grande tabatière en verre gravé, peinte à l'intérieur d'un  
paysage et d'oiseaux.  
H. : 10 cm.  
XX<sup>e</sup> siècle. 180 / 250 €
- 214** Tabatière en forme de gourde en verre gravé en cameo à  
décor de lotus en fleurs et en boutons.  
H. : 7,5 cm.  
XX<sup>e</sup> siècle. 180 / 250 €
- 215** Lot de quatre flacons tabatières en céramique et métal.  
50 / 60 €
- 216** Lot de deux flacons tabatières en pierres dures.  
Fin XIX<sup>e</sup> siècle - début XX<sup>e</sup> siècle. 60 / 100 €
- 216 bis** Lot de deux tabatières :  
l'une en verre cameo, l'autre en verre émaillé.  
XX<sup>e</sup> siècle. 30 / 40 €
- 217** Lot de trois tabatières en verre peint, côtelé et en céramique  
à décor de chauve-souris, emblème du bonheur.  
XX<sup>e</sup> siècle. 50 / 60 €
- 218** Lot de trois flacons tabatières en céramique, l'une représentant  
une personne en pieds.  
XX<sup>e</sup> siècle. 50 / 60 €
- 219** Lot de quatre flacons tabatières représentant une feuille, un  
piment, un épi de maïs et un cornichon.  
XX<sup>e</sup> siècle. 60 / 80 €
- 220** Lot de deux flacons tabatières en céramique :  
l'une à section carrée représentant des lotus et l'autre en  
forme de pagodes. 80 / 120 €
- 221** Lot de trois flacons tabatières en métal. Un quatrième en  
céramique orné d'un prunier en fleurs. 80 / 120 €
- 222** Flacon tabatière en céramique à décor d'un jardin de lettré.  
200 / 250 €
- 223** Tabatière en cloisonné à décor de fleurs de Printemps.  
200 / 250 €
- 224** Flacon tabatière en verre cameo épigraphique gravé.  
150 / 200 €
- 225** Flacon - tabatière en cristal.  
Chine, fin XIX<sup>e</sup> siècle. 150 / 200 €
- 226** Flacon - tabatière en pierre dure. 200 / 250 €
- 227** Flacon - tabatière en cornaline. 200 / 250 €
- 228** Flacon - tabatière en céramique à décor de personnages à  
l'éventail. 150 / 200 €
- 229** Flacon - tabatière en verre. 100 / 150 €
- 230** Flacon - tabatière pyriforme.  
(sans bouchon) 150 / 200 €
- 231** Flacon - tabatière pyriforme avec gravure sur une dendrite.  
200 / 250 €
- 232** Flacon - tabatière en verre rouge.  
(sans bouchon) 150 / 200 €
- 233** Vase en porcelaine céladon à décor d'orchidées.  
Les poignées en forme de chauve-souris.  
Frise de dragons sur l'épaule.  
Cachet à six caractères bleu sous couverte sous la base.  
H. : 19 cm.  
Sur un socle en bois noir. 50 / 100 €
- 234** Paire de sages taoïstes en céramique polychrome.  
H. : 26 cm. (acc.) 150 / 180 €
- 235** Étui à cigarillos en acier, soie.  
Les deux plaques en ivoire. Le couvercle est appliqué d'une  
armoirie tenue par deux lions rampant surmontés d'une  
couronne comtale et portant trois décorations.  
France, vers 1860.  
14x7 cm. 100 / 120 €
- 236** Tabatière en ivoire sculpté de scènes paysannes et de  
quartefeuilles.  
Vers 1830 / 1840.  
7x4 cm.  
*Voir la reproduction page ci-contre.* 300 / 400 €



**237** Okimono en ivoire représentant Fuku-Roku-Ju, un des sept dieux de la bonne fortune “Bonheur, Prospérité, Longévité” jouant du tambour, un enfant aux éventails est juché sur son énorme front.  
Signé sous la base.  
Vers 1900.  
H. : 13 cm.  
*Voir la reproduction ci-dessus.* 250 / 300 €

**238** Okimono en ivoire représentant un montreur de marionnettes.  
Signé sous la base sur un cachet rouge.  
Vers 1900.  
H. : 14 cm.  
*Voir la reproduction ci-dessus.* 300 / 400 €

**239** Sceau en forme de stupa en ivoire, la base servant de cachet représentant un tigre.  
Rajasthan, fin XIX<sup>e</sup>-début XX<sup>e</sup> siècle. (acc.) 100 / 120 €

**240** Sceau en forme de stupa en ivoire, la base servant de cachet représentant une personne portant un sabre.  
Rajasthan, fin XIX<sup>e</sup>-début XX<sup>e</sup> siècle. 120 / 150 €

**241** Sabre court  
Le fourreau en trois parties en os marin sculpté de scènes japonaises guerrières.  
La lame en acier.  
Japon pour le marché occidental.  
Longueur : 45 cm. 100 / 150 €

**242** Paire de défenses de phacochère sculptées et gravées de crocodiles et de fleurs de lotus.  
Afrique, XX<sup>e</sup> siècle.  
34 x 26 cm. (rest.) 150 / 200 €

**De nombreux éventails  
seront présentés hors catalogue.**



# Calendrier des ventes à venir

<b>Lundi 20 avril</b>	Livres ( <i>En association avec Alde</i> ) ( <i>Catalogue</i> )
<b>Jeudi 23 avril</b>	Tableaux Modernes ( <i>Liste</i> )
<b>Vendredi 24 avril</b>	Objets d'art et mobilier ( <i>Drouot - Salle 4</i> )
<b>Jeudi 30 avril</b>	Éventails - Objets de vitrine ( <i>Catalogue</i> )
<b>Mardi 5 mai</b>	Objets d'art et mobilier
<b>Mardi 12 mai</b>	Bijoux - Objets de vitrine - Montres- Orfèvrerie ( <i>Liste</i> )
<b>Vendredi 15 mai</b>	Jazz et spectacle
<b>Mardi 19 mai</b>	Tableaux modernes ( <i>Catalogue</i> )
<b>Mercredi 20 mai</b>	Objets d'art et mobilier ( <i>Drouot - Salle 1</i> )
<b>Mardi 26 mai</b>	Objets d'art et mobilier
<b>Jeudi 28 mai</b>	Livres ( <i>En association avec Alde</i> ) ( <i>Catalogue</i> )
<b>Samedi 30 mai</b>	Dessins animés ( <i>Catalogue</i> )
<b>Jeudi 4 juin</b>	Art d'Asie et d'Afrique - Archéologie - Art d'Orient ( <i>Catalogue</i> )
<b>Lundi 8 juin</b>	Livres ( <i>En association avec Alde</i> ) ( <i>Catalogue</i> )
<b>Jeudi 11 juin</b>	Objets d'art et mobilier
<b>Mardi 16 juin</b>	Bijoux - Objets de vitrine - Montres- Orfèvrerie ( <i>Catalogue</i> )
<b>Mercredi 17 juin</b>	Objets d'art et mobilier ( <i>Drouot - Salle 15</i> ) ( <i>Catalogue</i> )
<b>Jeudi 18 juin</b>	Vins ( <i>Liste</i> )
<b>Mardi 23 juin</b>	Tableaux modernes ( <i>Catalogue</i> )
<b>Jeudi 25 juin</b>	Timbres ( <i>Catalogue</i> )
<b>Mardi 30 juin</b>	Numismatique ( <i>Catalogue</i> )

Jeudi 30 avril 2009

Salle des Ventes Rossini à 14h00

## ÉVENTAILS - OBJETS DE VITRINE

### ORDRE D'ACHAT/ABSENTEE BID FORM

#### je soussigné

Nom et prénom / Full name .....

Adresse / Adresss .....

Code Postal / Zip Code ..... Ville / City .....

Tél. / Phone ..... Mobile / Mobile .....

E.Mail ..... Fax .....

Références bancaires (ou relevé d'identité bancaire joint) / Bank details .....

Vous prie d'acheter à la vente mentionnée ci-dessus les numéros suivants aux limites indiquées.

*Please bid on my behalf the following lots up to the price below at the above sale.*

Vous prie de me faire participer aux enchères par téléphone, à la vente mentionnée ci-dessus, en vue de l'achat des lots suivants :

*I Wish to bid by phone for the following lots:*

N°	Désignation	Limite à l'enchère en €

J'ai pris bonne note que je devrais acquitter en sus des enchères le montant des frais de vente soit 21,53% TTC du montant adjudgé.  
*I understand that if the bid is accepted, a premium of 21,53% TTC of the hammer price will be added.*

J'accepte les conditions générales de la vente imprimées au catalogue.  
*I accept the conditions of the sale printed in the catalogue.*

Date / date : ..... Signature / signed : .....

**RELEVÉ D'IDENTITÉ BANCAIRE**  
BNP PARIBAS - PARIS  
AGENCE CENTRALE (0028)  
30004 00828 00041003896 76  
IBAN  
FR 76 3000 4008 2800 0410 0389 676  
BIC : BNPAFRPPAC

# CONDITIONS DE VENTE

La vente sera faite au comptant et conduite en Euros. Les acquéreurs paieront des frais en sus des enchères de 18% plus TVA, soit 21,53% TTC.

## GARANTIES

Les attributions ont été établies compte-tenu des connaissances scientifiques et artistiques à la date de la vente. L'ordre du catalogue sera suivi.

Une exposition préalable permettant aux acquéreurs de se rendre compte de l'état des biens mis en vente, il ne sera admis aucune réclamation une fois l'adjudication prononcée. Les reproductions au catalogue des œuvres sont aussi fidèles que possible, une différence de coloris ou de tons est néanmoins possible. Les dimensions ne sont données qu'à titre indicatif.

## ENCHERES

- Ordre d'achat: Si vous souhaitez faire une offre d'achat par écrit, vous pouvez utiliser le formulaire prévu à cet effet en fin de catalogue. Celle-ci doit nous parvenir au plus tard 2 jours avant la vente, accompagnée de vos coordonnées bancaires.

- Enchères par téléphone: Si vous souhaitez enchérir par téléphone, veuillez en faire la demande par écrit en utilisant le formulaire prévu à cet effet, accompagné de vos coordonnées bancaires et d'un seul numéro de téléphone ou nous pourrions vous joindre, au plus tard 2 jours avant la vente. La SVV Rossini décline sa responsabilité en cas où la communication téléphonique n'aurait pu être établie.

En cas de double enchère reconnue effective par le Commissaire-Priseur, le lot sera remis en vente, tous les amateurs présents pouvant concourir à cette deuxième mise en adjudication.

## FOLLE ENCHERE

Par dérogation de l'Art.14 de la loi du 10 juillet 2000:

«A défaut de paiement par l'adjudicataire, après mise en demeure restée infructueuse, le bien est remis en vente à la demande du vendeur sur folle enchère de l'adjudicataire défaillant ; si le vendeur ne formule pas cette demande dans un délai de deux mois à compter de l'adjudication, la vente est résolue de plein droit, sans préjudice de dommages et intérêts dus par l'adjudicataire défaillant».

## DÉFAUT DE PAIEMENT

A défaut de paiement du montant de l'adjudication et des frais, une mise en demeure sera adressée à l'acquéreur par lettre recommandée avec avis de réception.

A expiration du délai de 10 jours après cette mise en demeure et à défaut de paiement de la somme due, il sera perçu sur l'acquéreur et pour prise en charge des frais de recouvrement un honoraire complémentaire de 10% du prix d'adjudication, avec un minimum de 250 €.

L'application de cette clause ne fait pas obstacle à l'allocation de dommages-intérêts et aux dépens de la procédure qui serait nécessaire, et ne préjuge pas de l'éventuelle mise en œuvre de la procédure de folle enchère.

## RETRAIT DES ACHATS

Il est conseillé aux adjudicataires de procéder à un enlèvement de leurs lots dans les meilleurs délais afin d'éviter les frais de magasinage qui sont à leur charge. Le magasinage n'entraîne pas la responsabilité de la S.V.V. Rossini ni de l'expert à quelque titre que ce soit.

Frais de magasinage Salle ROSSINI :

Les frais de magasinage sont dus à compter du 9<sup>e</sup> jour (y compris les jours fériés). Leur montant est de 4€ TTC par jour et par lot (y compris les jours fériés). Les lots dépassant le montant de 10000€ supporteront une participation complémentaire aux frais d'assurance et d'administration de 1% TTC de leur valeur.

En cas de paiement par chèque ou par virement, la délivrance des objets pourra être différée jusqu'à l'encaissement.

Dès l'adjudication, l'objet sera sous l'entière responsabilité de l'adjudicataire.

L'acquéreur sera lui-même chargé de faire assurer ses acquisitions, et la S.V.V. Rossini décline toute responsabilité quant aux dommages que l'objet pourrait encourir, et ceci dès l'adjudication prononcée.

En cas de vente à l'Hôtel Drouot, les frais de magasinage sont à la charge de l'acquéreur.

## EXPÉDITION DES LOTS

Le transport est effectué sous l'entière responsabilité de l'acheteur. Les lots peuvent être expédiés par la S.V.V. Rossini aux conditions suivantes :

1- Une demande écrite de l'adjudicataire, mentionnant expressément la décharge de la S.V.V. Rossini en cas de dommage de l'objet subit durant le transport.

2- Les frais d'expédition seront majorés du coût de l'emballage, selon une grille tarifaire variable suivant la valeur et la taille de l'objet. Le choix du transporteur et l'organisation du transport appartiennent à l'acheteur. La S.V.V. Rossini peut fournir, de manière non contractuelle, les coordonnées de transporteurs.

3- Les lots ne seront expédiés qu'après règlement de l'achat et du transport.

La formalité de licence d'exportation peut requérir un délai de cinq à dix semaines, celui-ci pouvant être sensiblement réduit selon la rapidité avec laquelle l'acquéreur précisera ses instructions à l'étude.

## TERMS OF SALES (Resume)

**Purchased lots will become available only after payment in-full has been made. The sale will be conducted in Euros. Purchasers will pay in addition to the hammer price, a buyer's premium of 18% VAT excluded or 21,53% VAT included.**

### GUARANTEES

*The auctioneer is bound by the indications in the catalogue, modified only by announcements made at the time of the sale noted in the legal records thereof.*

*An exhibition prior to the sale permits buyers to establish the conditions of the works offered for sale and no claims will be accepted after the hammer has fallen. Some difference may appear between the original work and its illustration, there will be no claims in such matter.*

*The measurements are given only as an indication.*

### BIDS

*Should the auctioneer recognise two simultaneous bids on lot, the lot will be put up for sale again and all those present in the saleroom may participate in this second opportunity to bid.*

### ABSENTEE BIDS

*If you wish to make a bid in writing, you should use the form included in this catalogue, accompanied by your bank references, to be received by us no later than two days before the sale.*

### TELEPHONE BIDS

*If you wish to bid by telephone, please make your request to be recalled in writing, accompanied by your bank references, to be received by us no later than two days before the sale.*

### COLLECTION OF PURCHASES

*Buyers are advised to collect successful lots as soon as possible to avoid handling and storage costs which may be incurred at their expense. S.V.V. Rossini is not responsible for the storage of purchased lots.*

*Storage fees at S.V.V. Rossini :*

*Storage fees are dues as of the 9th day post sale (inclusive of holiday's and wee-ends). The charge is 4€ inclusive of tax, per day per lot. All lots with the a hammer price in excess of 10000.00€ will be subject to an insurance and administration fee of 1%, inclusive of tax, of the hammer price. If payment is made by cheque or by wire transfer, lots may not be withdrawn until the payment has been cleared. From the moment the hammer falls, sold items will become the exclusive responsibility of the buyer. The buyer will be solely responsible for the insurance, S.V.V. Rossini assumes no liability for any damage to items which may occur after the hammer falls.*

*An export license can take five or ten weeks to process, although this time may be significantly reduced depending upon how promptly the buyer supplies the necessary information to S.V.V. Rossini.*

## RELEVÉ D'IDENTITÉ BANCAIRE

BNP PARIBAS- PARIS

AGENCE CENTRALE (0028)

30004 00828 00041003896 76

IBAN FR 76 3000 4008 2800 0410 0389 676

BIC : BNPAFRPPAC