

# ROSSINI

Maison de Ventes aux Enchères

Vendredi 28 novembre 2014

Salle des Ventes Rossini à 14 h 30

**Pascale MARCHANDET**  
Commissaire-priseur habilité

**Directeur du département**  
Olivier NUZZO REVOL : 01 53 34 55 05  
[olivier.nuzzo@rossini.fr](mailto:olivier.nuzzo@rossini.fr)

**Renseignements**  
Quentin BREDA : 01 53 34 55 18  
[isabelle.medina@rossini.fr](mailto:isabelle.medina@rossini.fr)

**Expositions publiques**  
Salle des Ventes Rossini  
7, rue Rossini - 75009 Paris  
Mardi 25 novembre 2014 de 10 h 45 à 18 h 00  
Mercredi 26 novembre 2014 de 10 h 45 à 18 h 00  
Jeudi 27 novembre 2014 de 10 h 45 à 18 h 00  
Vendredi 28 novembre 2014 de 10 h 45 à 12 h 00

**Téléphone durant les expositions**  
01 53 34 55 01

Reproduction de l'ensemble des lots  
sur : [www.rossini.fr](http://www.rossini.fr)

Catalogue consultable sur internet  
[www.rossini.fr](http://www.rossini.fr) - [www.auction.fr](http://www.auction.fr)

Salle d'exposition visible sur  
[www.rossini.fr](http://www.rossini.fr)  
le mardi 25 novembre 2014 à 14 h 00

**Michel MAKET Expert**  
Membre du Syndicat Français des Experts Professionnels  
en Œuvres d'Art et Objets de Collection  
Raphaël MAKET, expert assistant.  
17, avenue de Messine - 75008 Paris  
Tél. 01 42 25 89 33 - Fax 01 43 59 02 67  
[info@maket-expert.com](mailto:info@maket-expert.com)  
[www.maket-expert.com](http://www.maket-expert.com)

**Drouot** LIVE MOB

Vente en direct sur internet,  
enchérissez en live sur [www.rossini.fr](http://www.rossini.fr)

G R A V U R E S  
T A B L E A U X  
D E S S I N S  
S C U L P T U R E S  
X I X <sup>e</sup>, M O D E R N E S  
E T C O N T E M P O R A I N S

**Reproduction des tous les lots sur [www.rossini.fr](http://www.rossini.fr)**

**ROSSINI - MAISON DE VENTES AUX ENCHÈRES - BUREAU D'ESTIMATIONS GRATUITES**

Sans rendez-vous du lundi au vendredi, de 9 h 30 à 18 h 00 - [estimation.gratuite@rossini.fr](mailto:estimation.gratuite@rossini.fr)  
7, rue Drouot - 75009 Paris - Tél.: 01 53 34 55 00 - Fax: 01 42 47 10 26 - [contact@rossini.fr](mailto:contact@rossini.fr) - [www.rossini.fr](http://www.rossini.fr)  
Rossini - Société de ventes volontaires de meubles aux enchères publiques agréée sous le n°2002-066 RCS Paris B 428 867 089

## INDEX

|   |            |  |            |  |            |
|---|------------|--|------------|--|------------|
| ANDRÉAS, né en 1983.....                        | 189        | GACHON Pol, né en 1943.....                    | 183        | MÈNE Pierre Jules, 1810-1879.....                                | 24         |
| ARICKX Lydie, née en 1954.....                  | 144        | GALL François, 1912-1987.....                  | 78         | MONTAGNÉ Louis, 1879-1960.....                                   | 102        |
| ARMAN Fernandez, 1928-2005.....                 | 1          | GASQUET Maurice, né en 1931.....               | 160        | MOREAU Mathurin, 1822-1912.....                                  | 33         |
| ATALAYA Enrique, 1851-1914.....                 | 73         | GAUDEZ Adrien, 1845-1902.....                  | 55         | MOREAUX Émile, XIX <sup>e</sup> siècle.....                      | 50         |
| AUDIBERT Jean-Louis.....                        | 188        | GEN PAUL, 1895-1975.....                       | 86         | NADAL André, né en 1952.....                                     | 177        |
| AUTARD Georges, né en 1951.....                 | 175        | GERMAIN Jacques, 1915-2001.....                | 10         | NAKAMURA Naondo, 1905-1981.....                                  | 116        |
| AVIAT Jules Charles, 1844-1931.....             | 39         | GERMAIN Jean-Baptiste, 1841-1910.....          | 36         | NEBEL Gustave, 1907-1987.....                                    | 101        |
| BARSAN Cornel, né en 1965.....                  | 187        | GIRAUD Eugène Pierre, 1806-1881.....           | 26         | NEHAUS Ervin, 1928-2012.....                                     | 169 à 171  |
| BARTHELEMY L. début XX <sup>e</sup> siècle..... | 77         | GITE.....                                      | 182        | NESSI-VALTAT Marie Lucie, 1910-1993.....                         | 100        |
| BARYE Antoine Louis, 1796-1875.....             | 29         | GOBO Georges, 1876-1958.....                   | 85         | NEUQUELMAN Lucien, 1909-1988.....                                | 99         |
| BEAUDIN André, 1895-1979.....                   | 143        | GRIFFON Gabriel, 1866-1938.....                | 57 à 62    | NOZAL Alexandre, 1852-1929.....                                  | 67         |
| BEAUDUIN Jean, 1851-1916.....                   | 42         | GRISOT Pierre, 1911-1995.....                  | 107        | OMERTH Georges, act. 1895-1925.....                              | 66         |
| BENN, 1905-1989.....                            | 93         | GROSZ Georg, 1893-1959.....                    | 11         | OUDOT Roland, 1897-1981.....                                     | 115        |
| BEREA Dimitri, 1908-1975.....                   | 92         | GUASTALLA Pierre, 1891-1968.....               | 84         | PAILES Isaac, 1895-1978.....                                     | 137        |
| BERTHOMMÉ-SAINT-ANDRÉ Louis, 1905-1977.....     | 113 et 114 | GUELDRY Charles Albert, 1884-1973.....         | 83         | PASQUA Philippe, né en 1965.....                                 | 154        |
| BIGOT Georges, 1860-1927.....                   | 2          | GUERRIER Raymond, 1920-2002.....               | 117        | PETITJEAN Edmond, 1844-1925.....                                 | 49         |
| BLONDEL Sandrine, née en 1964.....              | 186        | GUILLEMINET Claude, 1821-1866.....             | 31         | PICASSO Pablo, 1881-1973.....                                    | 130 et 131 |
| BOITEL Maurice, 1919-2007.....                  | 111 et 112 | GUIRAMAND Paul, 1926-2007.....                 | 159        | PIETTE Ludovic, 1826-1877.....                                   | 32         |
| BOPP DU PONT Léon, 1840-1924.....               | 41         | HEIZLER Hippolyte, 1828-1871.....              | 35         | POULAIN Michel Marie, 1906-1991.....                             | 98         |
| BOZZOLINI Silvano, 1911-1998.....               | 152        | HENNER Jean-Jacques, 1829-1905.....            | 34         | RABIER Benjamin, 1869-1939.....                                  | 65         |
| BUFFET Bernard, 1928-1999.....                  | 3 à 5      | HERTZBERG Halfdan, 1857-1890.....              | 54         | RENÉ Jean Jacques, né en 1943.....                               | 97         |
| BURMAN Sakti, né en 1935.....                   | 6          | HEUZÉ Edmond, 1884-1967.....                   | 82         | RICHER Germaine, 1904-1959.....                                  | 12         |
| CALES Pierre, 1870-1961.....                    | 91         | HILAIRE Camille, 1916-2004.....                | 141 et 142 | RIOPELLE Jean-Paul, 1923-2002.....                               | 13         |
| CAO BEI-AN, né en 1957.....                     | 126        | HLADIKOVA-BERNKOPFOVA Jana, née en 1900.....   | 94         | RIVIERE Joseph, 1912-1961.....                                   | 96         |
| CAPOCCI Dominique.....                          | 185        | HUGARD DE LA TOUR Claude, 1816-1885.....       | 25         | RIVOIRE François, 1842-1919.....                                 | 48         |
| CARTIER Thomas, 1879-1943.....                  | 74         | HUGO Georges Victor, 1868-1925.....            | 52 et 53   | ROEHN Jean Alphonse, 1799-1864.....                              | 23         |
| CARZOU Jean, 1907-2000.....                     | 125        | HUGO Jean, 1894-1984.....                      | 71         | ROSSANO Federico, 1835-1912.....                                 | 46 et 47   |
| CASIMIR SAINT PIERRE Gaston, 1833-1916.....     | 18         | IGLÉSIS Henri, né en 1964.....                 | 181        | ROUSSEAU Théodore, 1812-1867.....                                | 30         |
| CAVAILLES Jules, 1901-1977.....                 | 90         | INNOCENTI Camillo, 1871-1961.....              | 70         | ROYBET Ferdinand, 1840-1920.....                                 | 45         |
| CHABANIAN Arsène, 1864-1949.....                | 63         | ISTRATI Alexandre, 1915-1991.....              | 149 et 150 | SCHNEIDER Gérard, 1896-1986.....                                 | 136        |
| COMPARD Émile, 1900-1977.....                   | 151        | JANSEM Jean, 1920-2013.....                    | 158        | SCHURR Claude, né en 1921.....                                   | 135        |
| CONRAD Charles, né en 1912.....                 | 89         | JOUENNE Michel, né en 1933.....                | 156 et 157 | SEBIRE Gaston, 1920-2001.....                                    | 120 et 121 |
| COTELLE Adrien, XIX <sup>e</sup> siècle.....    | 28         | JUDIKAHÉL Pierre, né en 1937.....              | 172        | SEGRERA Clémenté, né en 1951.....                                | 176        |
| CUECO Henri, né en 1929.....                    | 164 à 166  | KIJNO Ladislav, 1921-2012.....                 | 148        | SEGUI Antonio, né en 1934.....                                   | 134        |
| CUEVAS José Luis, né en 1934.....               | 7          | KISCHKA Isis, 1908-1973.....                   | 123        | SPAHN Victor, né en 1949.....                                    | 168        |
| DALI Salvador, d'après.....                     | 8          | LAGASSE Karl, né en 1981.....                  | 180        | STAROWIESKY Franciszek, 1930-2009.....                           | 119        |
| DE FRANCISCO Pietro, 1873-1969.....             | 88         | LAPICQUE Charles, 1898-1988.....               | 140        | STIACCINI Umberto, XIX <sup>e</sup> -XX <sup>e</sup> siècle..... | 40         |
| DE LA PATELLIÈRE Amédée, 1890-1932.....         | 110        | LAPORTE Georges, 1926-2000.....                | 106        | TAL COAT Pierre, 1905-1985.....                                  | 146        |
| DEBRÉ Olivier, 1920-1999.....                   | 163        | LAUNOIS Jean, 1898-1942.....                   | 105        | TATHAM Frederick, 1805-1878.....                                 | 22         |
| DERAIN André, 1880-1954.....                    | 129        | LAVERGNE Adolphe Jean, actif en 1863-1928..... | 51         | TERLOUW Kees, 1890-1948.....                                     | 80         |
| DEVAMBEZ André, 1867-1943.....                  | 72         | LAVOINE Robert L.P., 1916-1999.....            | 103 et 104 | THOMAS Paul, mort en 1910.....                                   | 44         |
| DI MACCIO Gérard, né en 1938.....               | 173 et 174 | LE YAOUANC Alain, né en 1940.....              | 155        | TIMMERMANS Louis, 1846-1910.....                                 | 79         |
| DOMERGUE Jean-Gabriel, 1889-1962.....           | 64         | LEMAIRE Madeleine, 1845-1928.....              | 43         | TOPOR Abram, 1903-1992.....                                      | 118        |
| DROUOT Edouard, 1859-1945.....                  | 37 et 38   | LEROUX Auguste, 1871-1954.....                 | 69         | TOPOR Roland, 1938-1997.....                                     | 14         |
| DU JANERAND Daniel, 1919-1990.....              | 124        | LHOTE André, 1885-1962.....                    | 127 et 128 | TOULMOUCHE Auguste, 1829-1890.....                               | 21         |
| DUPUY Louis, 1854-1941 (GALLIEN-LALOUÉ).....    | 56         | LIRONE.....                                    | 179        | TRAMEAU Raymond, 1897-1985.....                                  | 153        |
| DUTEIL Jean-Claude, né en 1950.....             | 109        | LORJOU Bernard, 1908-1986.....                 | 138 et 139 | UBAC Raoul, 1910-1985.....                                       | 145        |
| ÉCOLE ITALIENNE DU XIX <sup>e</sup> siècle..... | 27         | MAAR Dora, 1907-1997.....                      | 132        | VAN DONGEN Kees, 1877-1968.....                                  | 15         |
| ENDRES Louis, 1896-1989.....                    | 87         | MAGIS Pascal, né en 1955.....                  | 178        | VANDENBERGHE François, né en 1951.....                           | 167        |
| EPKO, né en 1928.....                           | 162        | MAITHU, 1906-1980.....                         | 81         | VILLEGLÉ Jacques, né en 1926.....                                | 16         |
| ERNST Max, 1891-1976.....                       | 9          | MAILLART Diogène Ulysse, 1840-1926.....        | 68         | VILLON Jacques, 1875-1963.....                                   | 17         |
| FANTIN-LATOURE Henri Théodore, 1836-1904.....   | 19         | MALFROY Charles, 1862-1918.....                | 76         | YANKEL Jacques, né en 1920.....                                  | 133        |
| FERREIRA David, né en 1982.....                 | 184        | MARCHAND André, 1907-1997.....                 | 122        | ZIMMERMANN Albert, 1808-1888.....                                | 20         |
| FERRER Joaquin, né en 1929.....                 | 161        | MARONIEZ Georges P., 1865-1933.....            | 75         | ZUKERMAN Bencion, 1890-1944.....                                 | 95         |
| FOSSOU Claude, né en 1946.....                  | 108        | MATTIS-TEUTSCH Hans Janos, 1913-1988.....      | 147        |  |            |

## GRAVURES

- 1** **ARMAN Fernandez, 1928-2005**  
*Menorah*  
Eau-forte en brun (insolation), n°31/99, signée en bas à droite.  
48,5x32 cm. **200 / 300 €**
- 2** **BIGOT Georges, 1860-1927**  
*Croquis japonais, Tokio, 1886*  
Recueil comprenant 30 eaux-fortes en noir plus la couverture (traces de plis, petites déchirures et taches), la plupart titrées et certaines signées dans la planche.  
Feuille : 46x31 cm. **300 / 500 €**
- 3** **BUFFET Bernard, 1928-1999**  
*Le clocher de Sauzon, 1962*  
Eau-forte en noir n°23/75, signée en bas à gauche.  
50,5x65,5 cm. **800 / 1 200 €**
- 4** *Antilope*  
Eau-forte en noir n°75/75 (légère insolation), signée en bas à droite.  
63,5x49 cm. **700 / 1 000 €**
- 5** *Vase vert aux anémones, 1972*  
Lithographie en couleurs, n°9/120 (insolation), signée en bas à droite.  
59x50 cm. **500 / 600 €**
- 6** **BURMAN Sakti, né en 1935**  
*Femmes à la colombe*  
Lithographie en couleurs (insolation), n°124/175, signée en bas à droite.  
40x53 cm. **80 / 150 €**
- 7** **CUEVAS José Luis, né en 1934**  
*Portrait, 1990*  
Eau-forte en couleurs, n°61/100, signée en bas à droite.  
60x47 cm. **500 / 600 €**
- 8** **DALI Salvador, d'après**  
*Les chevaux daliniens*  
Suite de 12 lithographies en couleurs, signée en bas à droite dans la planche chaque, on y joint une lithographie en couleurs d'un sujet en double portant une inscription à la mine de plomb en bas à droite.  
56x36,5 cm chaque feuille. **1 000 / 1 500 €**
- 9** **ERNST Max, 1891-1976**  
*La Mort d'un arbre II, 1974*  
Lithographie en couleurs, EA I/XXXV (rousseurs), signée en bas à droite.  
28x36 cm. **450 / 600 €**  
Spies 250.
- 10** **GERMAIN Jacques, 1915-2001**  
*Composition colorée, 1965*  
Monotype sur papier (insolation), monogramme et date en bas à droite et cachet du monogramme en bas à droite.  
44,5x59,5 cm. **800 / 1 200 €**
- 11** **GROSZ Georg, 1893-1959**  
*Grimmiger mann, sammelwerk Ecce Homo, Ausgabe C, 1918*  
Photolithographie en noir (très petit enfoncement), en bas à gauche : 4.  
30x21 cm. **120 / 180 €**
- 12** **RICHIER Germaine, 1904-1959**  
*Sans titre*  
Eau-forte, EA (insolation légère), signée en bas à droite, dédicace en bas à gauche : Toi ma belle je t'embrasse.  
39x29 cm. Feuille : 51x41 cm. **700 / 900 €**
- 13** **RIOPELLE Jean-Paul, 1923-2002**  
*Les Oies II*  
Lithographie en couleurs, signée en bas à droite dans la planche.  
56x68 cm. **400 / 700 €**
- 14** **TOPOR Roland, 1938-1997**  
*Cosy corner, 1972*  
Recueil de 10 lithographies en couleurs, n°68/100, signées chaque avec timbre à sec Atelier Clot, accompagné d'un texte de Pol Bury (rousseurs sur la couverture).  
43x32 cm. **600 / 800 €**
- 15** **VAN DONGEN Kees, 1877-1968**  
*Jeune femme aux yeux baissés*  
Lithographie en couleurs n°103/250 (légère insolation), signée en bas à droite dans la planche.  
Feuille : 62,5 x 49 cm à vue - Planche : 49 x 35 cm. **2 500 / 4 000 €**  
*BIBLIOGRAPHIE* : Kees van Dongen Het grafische werk, Jan Juf-fermans, 2002, décrit et reproduit en couleurs pp.40-41 sous le n°JL16.



TABLEAUX, DESSINS ET SCULPTURES

- 18** **CASIMIR SAINT PIERRE** Gaston, 1833-1916  
*Portrait d'homme*  
 Huile sur toile à vue ovale (petites restaurations), signée vers la droite.  
 66x54 cm. **500 / 800 €**

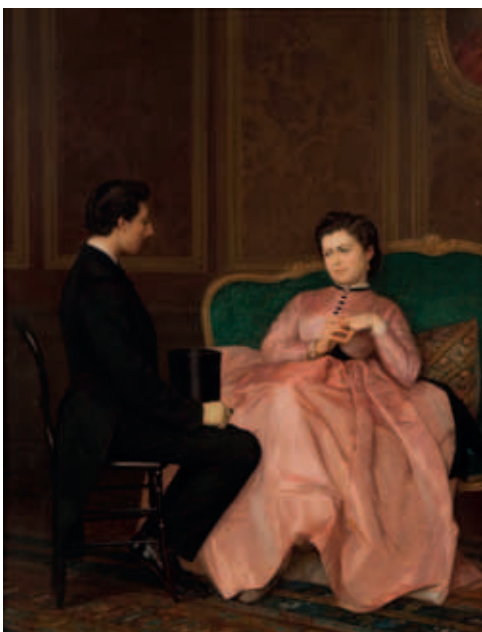
- 19** **FANTIN-LATOURE** Henri Théodore, 1836-1904  
*Etude de nus*  
 Crayon noir sur papier calque (accidents aux bords), cachet de la signature en haut à gauche.  
 20x12,5 cm. **120 / 180 €**



20

- 20** **ZIMMERMANN** Albert, 1808-1888  
*Torrent en montagne*  
 Huile sur panneau parqueté (légères usures), signé en bas à gauche.  
 60x48 cm. **1 200 / 1 800 €**

- 21** **TOULMOUCHE** Auguste, 1829-1890  
*Le rendez-vous galant, 1865*  
 Huile sur panneau (infime restauration), signé et daté vers la gauche.  
 44,5x34 cm. **2 000 / 3 000 €**



21

- 22** **TATHAM** Frederick, 1805-1878  
*Homme à son journal, janvier 1841*  
 Aquarelle et rehauts de pastel à vue cintrée (insolation), signée et datée en bas à droite.  
 36x43 cm. **250 / 350 €**

- 23** **ROEHN** Jean Alphonse, 1799-1864  
*La supplique*  
 Huile sur panneau (craquelures, petits manques et restaurations), signé en bas à gauche.  
 44x36,5 cm. **2 000 / 3 000 €**



23

- 24** **MÈNE** Pierre Jules, 1810-1879  
*Lévrier au lièvre*  
 Bronze à patine brune (usures à la patine), fonte d'édition posthume, sur la terrasse: PJ MÈNE.  
 Ht. : 13,5 cm - Lg. : 17,5 cm. **300 / 500 €**

- 25** **HUGARD DE LA TOUR** Claude, 1816-1885  
*Environs de Faverges en Savoie - Environs de Genève*  
 Paire d'huile sur panneaux à vue ovale formant pendants, signés en bas à gauche chaque en rouge.  
 36,5x45 cm et 35x44,5 cm. **1 500 / 2 500 €**



25



30

**GIRAUD Eugène Pierre, 1806-1881**

- 26 *Fillette orientale assoupie*  
Huile sur panneau (craquelures), signé en bas à gauche.  
19x24 cm. **700 / 1 000 €**

**ÉCOLE ITALIENNE DU XIX<sup>e</sup> siècle**

- 27 *L'orage - L'idylle, 1861*  
Deux huile sur toiles à vue ovale (légère marque de châssis),  
signature peu lisible sur chaque et date.  
70x54,5 cm chaque. **1 000 / 1 500 €**



**BARYE Antoine Louis, 1796-1875**

- 29 *Élan surpris par un lynx, 1841*  
Groupe en bronze à patine brun nuancé, sur la terrasse: BA-  
RYE.  
LG. : 35 cm - Ht. : 22 cm. **6 000 / 9 000 €**  
*BIBLIOGRAPHIE* : Antoine Louis BARYE, Catalogue raisonné  
des sculptures, Michel Poletti et Aain Richarme, Gallimard, Vé-  
rone, 2000, modèle similaire à celui décrit et reproduit sous le  
n°A139 p.279.

**ROUSSEAU Théodore, 1812-1867**

- 30 *Paysage d'Auvergne*  
Huile sur papier maroufflé sur toile à la cire (restaurations  
importantes), monogramme en bas à gauche en rouge, sur le  
châssis une étiquette d'exposition.  
38,5x51 cm. **10 000 / 15 000 €**  
*EXPOSITION* : Théodore Rousseau, 1812-1867, Le renouveau  
de la peinture de paysage, du 23 février au 28 avril 2013, Musée de  
Meudon, n°9 du catalogue.  
Un certificat de Monsieur Michel SCHULMAN en date du 10  
novembre 2010 sera remis à l'acquéreur.



27

**COTELLE Adrien, XIX<sup>e</sup> siècle**

- 28 *Famille de pêcheurs sur la grève à marée basse, 1842*  
Huile sur toile rentoilée (quelques restaurations), signée et  
datée en bas à gauche.  
34x47,5 cm. **1 500 / 2 500 €**

**GUILLEMINET Claude, 1821-1866**

- 31 *Scène de basse-cour*  
Huile sur toile (infimes craquelures et très petit manque),  
signée en bas à gauche.  
32x25 cm. **350 / 450 €**

**PIETTE Ludovic, 1826-1877**

- 32 *Vachère au ruisseau, oct. 1871*  
Gouache, signée et datée en bas à gauche.  
24,5x15,5 cm. **700 / 1 000 €**

**MOREAU Mathurin, 1822-1912**

- 33 *La fileuse*  
Sculpture en marbre blanc (quelques petits coups), sur le  
côté : Math. Moreau.  
Ht. : 81 cm. **3 000 / 5 000 €**



33

**HENNER Jean-Jacques, 1829-1905**

- 34 *Étude pour La Vérité, 1896-1898*  
Pierre noire, craie blanche et pastel rose sur papier bleu  
(taches), cachet en bas à gauche (L.3652).  
27,5x19,5 cm. **300 / 500 €**

**HEIZLER Hippolyte, 1828-1871**

- 35 *Lion terrassant une biche*  
Bronze à patine noire (petites usures), socle en bois, sur la  
terrasse : HEIZLER.  
Lg. : 24 cm - Ht. : 18,5 cm + socle. **450 / 600 €**



35



36

38

**GERMAIN Jean-Baptiste, 1841-1910**

- 36 *Excelsior*  
Groupe en bronze à patine brun-vert (traces de frottements),  
sur la terrasse : JB Germain.  
Ht. : 68,5 cm. **1 200 / 1 800 €**

**DROUOT Edouard, 1859-1945**

- 37 *Les labours*  
Groupe en bronze à patine brun-roux, socle en pierre noire  
polie, sur la terrasse : E.DROUOT.  
Ht. : 28,5 cm - Lg. : 68 cm. **1 500 / 2 500 €**

- 38 *L'Aurore*  
Bronze à deux patines médaille et brune (usures), socle en  
marbre écume de mer, sur l'arrière : E. Drouot.  
Ht. totale : 56 cm. **500 / 800 €**

**AVIAT Jules Charles, 1844-1931**

- 39 *Bord de mer en Normandie*  
Huile sur toile (restaurations et usures), signée en bas à droite  
à l'encre.  
37x50 cm. **500 / 800 €**



37



40

**STIACCINI Umberto, XIX<sup>e</sup>-XX<sup>e</sup> siècle**

- 40 *Ondine*  
Sculpture en marbre blanc sur socle en marbre noir veiné de blanc, sur l'arrière: U. Stiaccini MADE IN ITALY.  
Lg.: 57 cm - Ht. : 32,5 cm. **300 / 500 €**

**BOPP DU PONT Léon, 1840-1924**

- 41 *Plage dans une crique*  
Huile sur toile (usures et petits manques), signée en bas à gauche.  
46x61 cm. **300 / 500 €**

**BEAUDUIN Jean, 1851-1916**

- 42 *L'Hiver, vieil homme lisant*  
Huile sur panneau (restaurations anciennes), signé en bas à droite.  
38x61 cm. **300 / 500 €**

**LEMAIRE Madeleine, 1845-1928**

- 43 *Bouquet à la timbale d'argent*  
Huile sur toile, signée en bas à droite.  
35x27 cm. **400 / 700 €**

**THOMAS Paul, mort en 1910**

- 44 *La salle à manger de Madame Soret*  
Huile sur toile, signée en bas à droite.  
50x61 cm. **500 / 800 €**

**ROYBET Ferdinand, 1840-1920**

- 45 *Buveur attablé, 1874*  
Huile sur panneau (restauration), signé et daté en bas à gauche, au dos MdC Ardy Alan et petite étiquette de la Galerie Cardo au dos du cadre.  
55,5x45,5 cm. **800 / 1 200 €**

**ROSSANO Federico, 1835-1912**

- 46 *Bord de rivière au soir*  
Huile sur toile (accidents et salissures), signée en bas à droite.  
44,5x66 cm. **800 / 1 200 €**

- 47 *Fagotière et enfants jouant dans les meules*  
Huile sur toile (accidents), signée en bas à droite.  
39,5x50 cm. **800 / 1 200 €**



48

**RIVOIRE François, 1842-1919**

- 48 *Coupe de style Bernard Palissy au bouquet, 1875*  
Gouache (oxydations), signée et datée en bas à droite.  
72x55 cm. **1 200 / 1 800 €**

**PETITJEAN Edmond, 1844-1925**

- 49 *Lavandières près du village*  
Huile sur toile (marques du châssis), signée en bas à droite.  
46x65 cm. **1 000 / 1 500 €**

**MOREAUX Émile, XIX<sup>e</sup> siècle**

- 50 *Le modèle et sa mère*  
Huile sur toile (traces de craquelures et marque du châssis), signée en bas à gauche.  
116x90 cm. **1 500 / 2 000 €**  
Exposée au Palais du Travail en 1905.

**LAVERGNE Adolphe Jean, actif en 1863-1928**

- 51 *Le jeune pêcheur*  
Bronze à patine brune et brun-roux (manques, terrasse tor- due, patine usée), sur la terrasse : LAVERGNE.  
Ht. : 47 cm. **300 / 400 €**

**HUGO Georges Victor, 1868-1925**

- 52 *Nocturne en ville*  
Aquarelle partiellement vernie, signée en bas à droite.  
11 x 17,5 cm. **200 / 300 €**

- 53 *Homme à la casquette lisant*  
Aquarelle (insolation et rousseurs), signée en bas à gauche.  
17,5x11 cm. **200 / 300 €**

**HERTZBERG Halfdan, 1857-1890**

- 54 *Siffleur*  
bronze à patine brun-roux, sur la terrasse : HERTZBERG.  
Ht. : 38,5 cm. **300 / 500 €**



55

**GAUDEZ Adrien, 1845-1902**

- 55 *Le forgeron*  
Bronze à patine médaille (petit manque vers le bas), sur la terrasse : A. GAUDEZ.  
Ht. : 99 cm. **2 000 / 3 000 €**

**GALIEN-LALOUÉ Eugène, 1854-1941**

- 56 *Promeneuses au chemin - Chaumières à l'étang*  
Deux huile sur carton formant pendants, signé en bas à gauche chaque : L. Dupuy.  
17x23 cm chaque. **800 / 1 200 €**  
Nous remercions Monsieur Noé Willer de nous avoir confirmé l'authenticité de ces œuvres.



56

**GRIFFON Gabriel, 1866-1938**

- 57 *Danse de baigneuses au crépuscule*  
Huile sur toile (craquelures et petits accidents), signée en bas à gauche.  
60x92 cm. **800 / 1 200 €**



57

**GRIFFON Gabriel, 1866-1938**

- 58 *Fête dans un parc*  
Huile sur toile (fines traces de craquelures), signée en bas à gauche.  
60x81 cm. **800 / 1 200 €**
- 59 *Le débarquement de la fête galante*  
Huile sur toile, signée en bas à gauche.  
60x81 cm. **800 / 1 200 €**
- 60 *Les pèlerins d'Emmaüs*  
Huile sur toile, signée en bas à gauche.  
60x81 cm. **600 / 900 €**
- 61 *Quai animé à Venise*  
Peinture sur papier (insolation), signé en bas à droite.  
44,5x63,5 cm. **500 / 800 €**

- 62 *La ronde en sous-bois*  
Aquarelle gouachée (insolation), signée en bas à gauche.  
36,5x53,5 cm. **250 / 350 €**

**CHABANIAN Arsène, 1864-1949**

- 63 *Bouquet, pot et assiette*  
Huile sur toile (légères usures), signée en bas à gauche.  
46x61 cm. **400 / 700 €**

**DOMERGUE Jean-Gabriel, 1889-1962**

- 64 *Scène galante au parc*  
Gouache (rousseurs), signée en bas à gauche.  
36x26 cm. **700 / 800 €**

**RABIER Benjamin, 1869-1939**

- 65 *Aventures d'un cochon*  
Plume et encre de Chine, histoire illustrée en 16 cases (quelques rousseurs et petites salissures), signée en bas à droite, annotée vers le haut: Larose, 26 sept. 1909 Jeunesse illustrée.  
39x29 cm. **700 / 1 000 €**



65

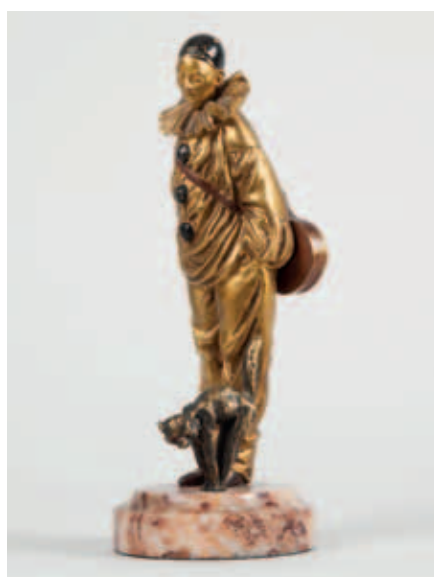




76

**OMERTH Georges, act. 1895-1925**

- 66** *Pierrot à la guitare et au chat*  
Bronze à patines dorée, rousse et noire (usures), socle en marbre rouge, sur l'arrière : Omerth.  
Ht. : 20 cm + socle. **500 / 700 €**



66

**NOZAL Alexandre, 1852-1929**

- 67** *Promenade en barque sur l'Eure*  
Aquarelle gouachée, non signée.  
49 x 64 cm. **400 / 700 €**

**MAILLART Diogène Ulysse, 1840-1926**

- 68** *Jeune femme rêveuse*  
Huile sur toile (restaurations), signée en haut à droite.  
92 x 73 cm. **400 / 700 €**

**LEROUX Auguste, 1871-1954**

- 69** *Église en ruine, 1915*  
Huile sur toile, signée et datée en bas à gauche.  
61 x 50 cm. **300 / 400 €**

**INNOCENTI Camillo, 1871-1961**

- 70** *Paysan à l'âtre*  
Huile sur panneau (trace de craquelures), signé en bas à gauche.  
23,5 x 32,5 cm. **300 / 500 €**

**HUGO Jean, 1894-1984**

- 71** *Femme au panier*  
Huile sur panneau, signée en bas à droite.  
8,5 x 5,5 cm. **400 / 700 €**

**DEVAMBEZ André, 1867-1943**

- 72** *Cavaliers à Verdun, 1917*  
Huile sur panneau (petites restaurations et accidents sur les bords), signée, située et datée en bas à gauche.  
18,5 x 25 cm. **800 / 1 000 €**

**ATALAYA Enrique, 1851-1914**

- 73** *Deux cavaliers*  
Huile sur panneau, signé en bas à droite.  
24 x 19 cm. **800 / 1 000 €**

**CARTIER Thomas, 1879-1943**

- 74** *Tigre rugissant*  
Bronze à patine brune nuancée de vert (usures), socle en pierre noire, sur la patte arrière gauche : BRONZE, sur le socle : Cartier.  
Lg. : 48 cm - Ht. : 23 cm + socle. **500 / 800 €**

**MARONIEZ Georges P., 1865-1933**

- 75** *L'hospice de Guillaume le Conquérant à Dives-Ruisseau et champs*  
Une huile sur papier et une huile sur panneau (accidents), l'une signée en bas à droite.  
30,5 x 23 cm et 23 x 31 cm. **300 / 500 €**

**MALFROY Charles, 1862-1918**

- 76** *Petit port de pêche dans le Midi*  
Huile sur toile (accident, usures et petits manques), signée en bas à gauche (légèrement fluorescente).  
60 x 92 cm. **2 500 / 3 500 €**



77

**BARTHELEMY L. début XX<sup>e</sup> siècle**

- 77 *Danseuse aux bras levés*  
Sculpture en chrysléphantine sur socle en onyx vert pâle (restauration), sur le côté : L. BARTHELEMY.  
Ht. : 17,5 cm - Ht. totale : 27 cm. **1 000 / 1 500 €**

**GALL François, 1912-1987**

- 78 *Rue Soufflot et le Panthéon*  
Gouache sur papier beige (petites rousseurs), signé en bas à droite.  
16x20 cm. **450 / 700 €**

**TIMMERMANS Louis, 1846-1910**

- 79 *Le port de Dieppe*  
Huile sur toile (traces de craquelures), signée en bas à droite.  
60x99 cm. **2 000 / 3 000 €**

**TERLOUW Kees, 1890-1948**

- 80 *Village à l'orée du bois*  
Huile sur panneau, signé en bas à droite.  
50x100 cm. **600 / 900 €**



81

**MAITHU, 1906-1980**

- 81 *Jeune femme au collier, 1943*  
Aquarelle et encre noire sur soie, signée et datée en haut à droite avec le cachet rouge.  
28,5x21 cm. **5 000 / 8 000 €**

**HEUZÉ Edmond, 1884-1967**

- 82 *Clown devant la foule*  
Huile sur carton fort, signé en bas à droite.  
56x46 cm. **500 / 700 €**

**GUELDRY Charles Albert, 1884-1973**

- 83 *Concert champêtre*  
Huile sur toile (craquelures et très petits manques), signée en bas à droite.  
73x60 cm. **600 / 800 €**

**GUASTALLA Pierre, 1891-1968**

- 84 *Arbres et montagne*  
Huile sur toile, signée en bas à droite.  
55x38 cm. **250 / 350 €**

**GOBO Georges, 1876-1958**

- 85 *Le pont de Besalu, Catalogne*  
Huile sur toile, signée en bas à droite, titrée au dos du châssis.  
38x46 cm. **500 / 800 €**

**GEN PAUL, 1895-1975**

- 86 *Forton*  
Crayon gras noir, signé en bas à droite.  
32x24,5 cm. **300 / 500 €**

**ENDRES Louis, 1896-1989**

- 87 *Discussion devant Chellah*  
Huile sur toile, signée en bas à droite.  
50x40 cm. **1 500 / 2 000 €**

**DE FRANCISCO Pietro, 1873-1969**

- 88 *Promenade dans un verger en fleurs*  
Huile sur toile, signée en bas à droite.  
38x46 cm. **1 500 / 2 500 €**



88

**CONRAD Charles, né en 1912**

- 89 *Le chat et la tortue, 1999*  
Bronze à patine brun rouge nuancée, n°3/8 sur la terrasse : CH CONRAD avec les cachets du fondeur Fleurant.  
Ht. : 15 cm - Lg. : 20,5 cm. **350 / 550 €**

**CAVAILLES Jules, 1901-1977**

- 90 *Village et rivière*  
Esquisse à l'huile sur papier marouflé sur toile, signée en bas à gauche, cachet de vente Cavailles sur le châssis et la toile.  
92x65 cm. 2 500 / 3 500 €

**CALES Pierre, 1870-1961**

- 91 *Montagne et ciel*  
Huile sur panneau, signé en bas à gauche.  
51 x 60,5 cm. 800 / 1 200 €

**BEREA Dimitri, 1908-1975**

- 92 *Modèle blond à la lecture*  
Huile sur toile, signée en haut à droite.  
92x73 cm. 900 / 1 500 €

**BENN, 1905-1989**

- 93 *L'impasse aux arbres*  
Huile sur toile (restaurations), signée en bas à gauche.  
65x54 cm. 500 / 800 €

**HLADIKOVA-BERNKOPFOVA Jana, née en 1900**

- 94 *Jeune femme à la couronne de fleurs, 1938*  
Huile sur toile, signée et datée en bas à droite.  
65x50 cm. 200 / 300 €

**ZUKERMAN Bencion, 1890-1944**

- 95 *Fruits et pot, 1914*  
Huile sur panneau, signé et daté en haut à gauche.  
21,5x34,5 cm. 400 / 600 €

**RIVIERE Joseph, 1912-1961**

- 96 *Enfants jouant à la balle*  
Groupe en bronze doré patiné, fonte à la cire perdue A. Val-suani, socle en pierre noire, sur la terrasse : JOSEPH RIVIERE et le cachet du fondeur.  
Ht. : 15,5 cm + socle. 450 / 600 €



96

**RENÉ Jean Jacques, né en 1943**

- 97 *Françoise à Ostende*  
Huile sur toile, signée en bas à droite, titrée au dos.  
46x38 cm. 250 / 350 €

**POULAIN Michel Marie, 1906-1991**

- 98 *Chateau au bord de l'eau*  
Huile sur toile rentoilée (petites restaurations), signée en bas à droite.  
65x81 cm. 200 / 300 €

**NEUQUELMAN Lucien, 1909-1988**

- 99 *Après le bain*  
Huile sur carton, signé en bas à gauche, signé et titré au dos.  
19x26 cm. 900 / 1 200 €

**NESSI-VALTAT Marie Lucie, 1910-1993**

- 100 *Village en vallée de Chevreuse*  
Huile sur toile, signée en bas à droite, située au dos.  
60x73 cm. 250 / 350 €

**NEBEL Gustave, 1907-1987**

- 101 *Villa méditerranéenne*  
Huile sur toile (manques), signée en bas à droite.  
85x73 cm. 300 / 500 €

**MONTAGNÉ Louis, 1879-1960**

- 102 *Jardin fleuri*  
Aquarelle, signée en bas à droite.  
31,5x44 cm. 300 / 500 €



103

**LAVOINE Robert L.P., 1916-1999**

- 103 *Honfleur, la Lieutenance et le port*  
Huile sur toile, signée en bas à droite, située en bas à gauche, signée et située au dos.  
65x81 cm. 600 / 900 €

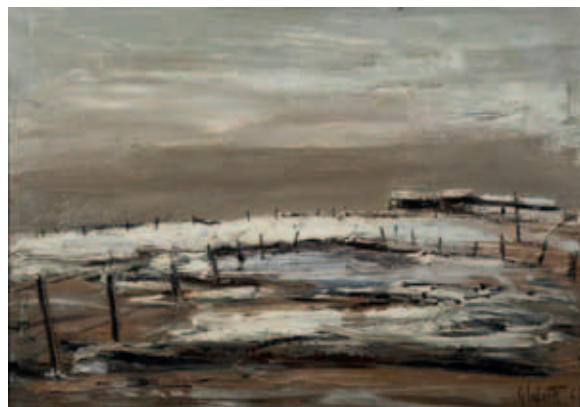
- 104 *Le port de Dunkerque*  
Aquarelle, signée en bas à droite (effacée), située en bas à gauche.  
34,5x48 cm. 300 / 500 €

**LAUNOIS Jean, 1898-1942**

- 105 *Femme sur un sofa, Alger, 1923*  
Gouache sur carton, signé en bas à droite, situé et daté.  
61x50 cm. 700 / 1 000 €

**LAPORTE Georges, 1926-2000**

- 106 *Neige en Bourgogne, 1967*  
Huile sur toile, signée et datée en bas à droite, titrée au dos.  
65x92 cm. 800 / 1 200 €



106



111

**GRISOT Pierre, 1911-1995**

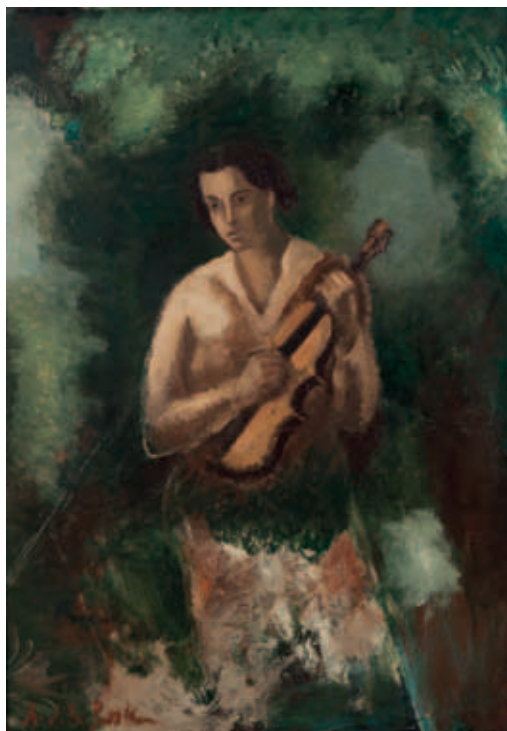
- 107** *La lecture au parc*  
Huile sur isorel, signé en bas à droite, situé et titré au dos.  
33x24,5 cm. **450 / 500 €**

**FOSSOUX Claude, né en 1946**

- 108** *La gourmande*  
Peinture sur toile, signée en bas à gauche.  
61x46 cm. **200 / 300 €**

**DUTEIL Jean-Claude, né en 1950**

- 109** *La fête des marins à Honfleur*  
Huile sur toile, signée en bas à droite, signée et titrée au dos.  
60x81 cm. **600 / 900 €**



110

**DE LA PATELLIÈRE Amédée, 1890-1932**

- 110** *Jeune femme au violon*  
Huile sur toile, signée en bas à gauche.  
92x65 cm. **1 800 / 2 500 €**

**BOITEL Maurice, 1919-2007**

- 111** *Le rocher à Cadaquès, Espagne, 1958*  
Huile sur toile (très petits manques), signée et datée en bas à droite, signée, située et datée au dos.  
83x187 cm. **2 000 / 3 000 €**

**BOITEL Maurice, 1919-2007**

- 112** *Cour de maison fleurie, 1959*  
Huile sur toile, signée et datée en bas à droite.  
73x73 cm. **800 / 1 200 €**

- 112B** *Fenêtre à Cadaquès, Espagne 1959*  
Huile sur toile, signée et datée en bas à gauche, titrée au dos.  
100x50 cm. **1 200 / 1 500 €**

- 112C** *Ferme, Pas-de-Calais, 1959*  
Huile sur toile (petits manques), signée et datée en bas à droite, située et signée au dos.  
46x61 cm. **500 / 800 €**

**BERTHOMMÉ-SAINT-ANDRÉ Louis, 1905-1977**

- 113** *Rivière et bateaux*  
Huile sur toile (accidents), signée en bas au milieu.  
38x46 cm. **300 / 500 €**

- 114** *Barques et cabanne*  
Huile sur toile (manques), signée en bas à gauche.  
33x41 cm. **250 / 350 €**

**LOUDOT Roland, 1897-1981**

- 115** *Ferme du Jubilé à Saint-Cyr-sous-Dourdan*  
Huile sur toile, signée en bas à droite, titrée au dos du châssis sur une étiquette et étiquette d'exposition : galerie des Granges Genève 1973.  
65x92 cm. **800 / 1 200 €**



115

**NAKAMURA Naondo, 1905-1981**

- 116** *Le coq*  
Gouache, signée en bas à gauche, une étiquette de la Galerie André Weil au dos du montage.  
37x45 cm. **300 / 500 €**

**GUERRIER Raymond, 1920-2002**

- 117** *Place de la Concorde*  
Huile sur toile (traces d'usures et restaurations), signée en bas à droite.  
61x81 cm. **500 / 600 €**

**TOPOR Abram, 1903-1992**

- 118** *Autoportrait à l'atelier*  
Huile sur toile, signée en bas à droite.  
65x54 cm. **800 / 1 200 €**

**STAROWIESKY Franciszek, 1930-2009**

- 119** *Femme-oiseau, 1988*  
Dessin aux crayons brun et rouge (légères salissures), signé et daté en bas à droite, en haut à droite : LSPBW.  
20,5x29,5 cm. **200 / 300 €**

**SEBIRE Gaston, 1920-2001**

- 120** *La plage de Cabourg*  
Huile sur toile, signée en bas à gauche, titrée au dos.  
54x81 cm. **600 / 1 000 €**

- 121** *Bords de Seine*  
Huile sur toile, signée en bas à droite, située au dos.  
50x73 cm. **400 / 500 €**

**MARCHAND André, 1907-1997**

- 122** *Fleurs, Assise, 1951*  
Crayon noir et estompe (insolation et petites rousseurs), signé en bas à droite, situé et daté en bas à gauche.  
49x64 cm. **300 / 500 €**

**KISCHKA Isis, 1908-1973**

- 123** *Port et maison*  
Gouache, signée en bas à gauche.  
49x64,5 cm. **80 / 150 €**

**DU JANERAND Daniel, 1919-1990**

- 124** *Bateaux roses*  
Huile sur toile, signée en bas à droite.  
50x61 cm. **400 / 700 €**

**CARZOU Jean, 1907-2000**

- 125** *Le sérail, 1981*  
Encre brune et crayons de couleurs, signé et daté en bas à gauche, titré au dos du montage sur une étiquette.  
49x64 cm. **1 800 / 2 500 €**

**CAO BEI-AN, né en 1957**

- 126** *Les coquelicots, 16.07.2009*  
Aquarelle, signée et datée en bas à gauche.  
35,5x46 cm. **200 / 300 €**



127

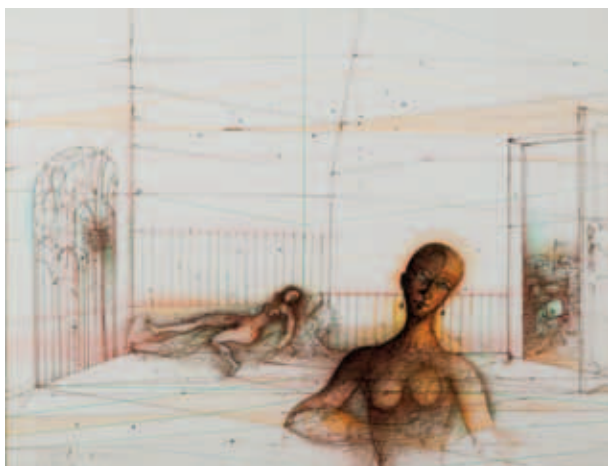
**LHOTE André, 1885-1962**

- 127** *Nu allangui*  
Gouache, signée en haut à gauche.  
19x24 cm. **1 200 / 1 800 €**

- 128** *Femme au fauteuil, étude pour le portrait de Simone au corsage bleu (circa 1947)*  
Plume, encres brune et bleue (petites rousseurs), signé en bas à gauche.  
41x30 cm. **800 / 1 200 €**

**DERAIN André, 1880-1954**

- 129** *Nu assis, 1925*  
Huile sur toile (restaurations), signée en bas à droite, au dos du châssis étiquette de la galerie Vavin Raspail avec le titre et une date 1925 et un n°S104.  
40x32,5 cm. **5 000 / 8 000 €**  
Un certificat de Monsieur Michel KELLERMANN en date du 26 avril 2003 sera remis à l'acquéreur.



125



129



130

**PICASSO Pablo, 1881-1973**

- 130** *Colombe, 1959*  
Verseuse zoomorphe en céramique beige à décor bleu et noir, n°51/500, marquée en dessous : EDITION PICASSO MADOURA, plus les deux cachets.  
Ht. : 14 cm - Lg. : 23 cm. **2 500 / 3 500 €**

- 131** *Danseurs et feuilles*  
Assiette en céramique à décor polychrome sur fond noir, n°94/150 (infime égrenure), marquée au dos : N°45 EDITION PICASSO MADOURA.  
Diam. : 25,5 cm. **1 500 / 2 500 €**



131

**MAAR Dora, 1907-1997**

- 132** *Paysage pointilliste*  
Aquarelle, signée en bas à droite, cachet circulaire de la vente Dora Maar 1998 en bas à gauche.  
29x39 cm. **200 / 300 €**

**YANKEL Jacques, né en 1920**

- 133** *La petite marchande de fleurs*  
Huile sur toile, signée en bas à droite, titrée au dos.  
43x50 cm. **1 200 / 1 500 €**

**SEGUI Antonio, né en 1934**

- 134** *La prétention de l'architecte, 1984*  
Technique mixte sur toile (non vernie), signée, titrée et datée au dos.  
55x38 cm. **4 000 / 6 000 €**  
*EXPOSITIONS* : Antonio Segui, Palacio de Cristal, Madrid, 1985, reproduit en couleurs p.2 ; Antonio Segui, Elisabeth Franck Gallery, Knokke-Zoute, Belgique, 1985, reproduit en couleurs p.2.

**SCHURR Claude, né en 1921**

- 135** *Les rochers de Saint Barnabé, Alpes Maritimes.*  
Huile sur toile, signée en bas à droite, titrée sur le châssis.  
27x46 cm. **300 / 500 €**



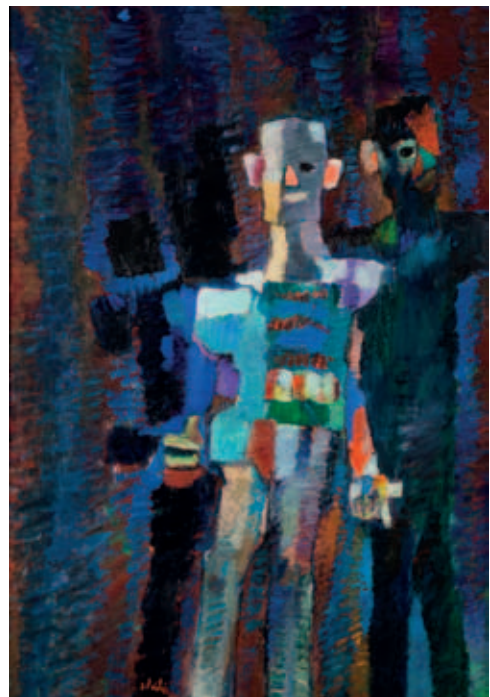
134

**SCHNEIDER Gérard, 1896-1986**

- 136** *Composition au fond bleu, 12-1966*  
Gouache (très petites craquelures), signée et datée en bas à droite.  
36x51 cm. **1 800 / 2 500 €**

**PAILES Isaac, 1895-1978**

- 137** *Les jongleurs, 1966*  
Huile sur toile (très petits manques), signée en bas à gauche, datée au dos, étiquette sur le châssis de la Galerie Simone Van Dormael, Bruxelles.  
116x81 cm. **2 200 / 3 000 €**



137



138

LORJOU Bernard, 1908-1986

138 *Oiseau imaginaire*  
Huile sur toile, signée en bas à droite.  
81 x 116 cm. 6 000 / 8 000 €

139 *Femme à l'épi de blé*  
Peinture sur papier marouflé sur carton (légère insolation et bulles de marouflage), signé en bas au milieu.  
108 x 74 cm. 1 000 / 1 500 €

LAPICQUE Charles, 1898-1988

140 *Laon*  
Huile sur toile, signée en bas à gauche, titrée au dos.  
65 x 54 cm. 10 000 / 12 000 €  
Un certificat de Monsieur Marc MÉTAYER en date du 21 novembre 2009 sera remis à l'acquéreur.



139



140



141

**HILAIRE Camille, 1916-2004**

**141** *Bouquet d'été*  
Huile sur toile, signée en bas à gauche, signée et titrée au dos.  
100x100 cm. **7 000 / 10 000 €**

**142** *Reflets*  
Huile sur toile, signée en bas à droite, signée et titrée au dos.  
120x120 cm. **7 000 / 10 000 €**



142



143

**BEAUDIN André, 1895-1979**

*L'arbre oiseau, 1960*  
Huile sur toile, signée et datée en haut à gauche, titrée au dos sur une étiquette de la Galerie Louise Leiris.  
54x65 cm. **1 500 / 2 500 €**

**144** **ARICKX Lydie, née en 1954**

*Sombre coquette, 1980*  
Dessin à la pierre noire et rehauts de blancs (frottements), signé et daté en bas à gauche.  
110x71 cm. **600 / 800 €**

**UBAC Raoul, 1910-1985**

**145** *Sans titre*  
Bas-relief sculpté en ardoise de forme irrégulière (petit manque), non signé.  
32x44 cm environ. **3 000 / 5 000 €**

*PROVENANCE* : Donné par l'artiste à Monsieur Jean Bazaine ; resté dans la famille depuis.  
Une attestation de Monsieur Jean-Pierre GREFF confirmant l'attribution et la provenance pourra être remise à l'acquéreur.

**TAL COAT Pierre, 1905-1985**

**146** *Composition bleue et ocre*  
Huile sur papier maroufflé sur toile, monogramme en bas à droite.  
38x55 cm. **2 000 / 3 000 €**



145





147

**MATTIS-TEUTSCH Hans Janos, 1913-1988**

- 147** *Sans titre jaune et bleu*  
Huile sur toile marouflée sur carton, monogramme en bas à droite.  
21,5x27,5 cm. **4 000 / 7 000 €**

**KIJNO Ladislav, 1921-2012**

- 148** *Acide II*  
Peinture sur toile, signée en bas à gauche, signée et titrée au dos et n°RI 18.  
81 x 65 cm. **3 500 / 5 500 €**



148

**ISTRATI Alexandre, 1915-1991**

- 149** *Sans titre vert et bleu, 1954*  
Huile sur toile (petits manques), signée et datée en bas à gauche, signée et datée au dos.  
60x73 cm. **3 000 / 4 500 €**



150

**ISTRATI Alexandre, 1915-1991**

- 150** *L'oubli fermé par le cadre, 1962*  
Huile sur toile, signée et datée en bas à droite.  
100x81 cm. **2 000 / 3 000 €**  
*EXPOSITION* : Dumitrescu, Istrati, Fuchs, Städtische Kunsthalle, Mannheim, 1963, n°44

**COMPARD Émile, 1900-1977**

- 151** *Sans titre gris, 1960*  
Technique mixte sur toile (salissures), signée et datée en bas à gauche.  
65x81 cm. **700 / 900 €**

**BEAUME Jean Jacques, né en 1943,**

- 151B** *Superpositions*  
Technique mixte et collage sur papier; signé en bas à droite,  
86x53 cm. **800 / 1 000 €**  
*PROVENANCE* : Ancienne collection Putman.  
Nous remercions l'artiste de nous avoir confirmé l'authenticité de cette œuvre

**BOZZOLINI Silvano, 1911-1998**

- 152** *Cosmos 10, Paris, 20.2.64*  
Planche pour bois gravé, signé au dos, annoté : Bois barré, tirage interdit et daté.  
53x25,5 cm. **600 / 1 000 €**

**TRAMEAU Raymond, 1897-1985**

- 153** *Composition noire sur fond coloré*  
Huile sur toile (manques), signée en bas à droite.  
73x92 cm. **400 / 500 €**



154



156

**PASQUA Philippe, né en 1965**

- 154** *Arlequin au tigre et au serpent, 1994*  
Peinture sur toile, signée et datée en bas à droite.  
171 x 267 cm. **15 000 / 25 000 €**  
PROVENANCE : Acquis auprès de l'artiste.

**LE YAOUANC Alain, né en 1940**

- 155** *Sans titre, 4 janvier 1980*  
Technique mixte et collage sur carton de format ovale (légères salissures), signé et daté en bas à droite.  
39 x 29,5 cm. **500 / 800 €**

**JOUENNE Michel, né en 1933**

- 156** *Les passants, Hong Kong*  
Huile sur toile, signée en bas à droite, signée et titrée au dos.  
145 x 114 cm. **8 000 / 12 000 €**
- 157** *Le nuage blanc*  
Huile sur toile, signée en bas à gauche, signée et titrée au dos.  
27 x 35 cm. **700 / 1 000 €**

**JANSEM Jean, 1920-2013**

- 158** *Femme de dos*  
Encre noire, signée en bas à droite.  
65 x 44 cm. **500 / 800 €**



163

**GUIRAMAND Paul, 1926-2007**

- 159** *Manhattan, avril 1965*  
Huile sur toile, signée en bas à droite, titrée et datée sur le châssis.  
27x46 cm. **1 200 / 1 500 €**

**GASQUET Maurice, né en 1931**

- 160** *Sans titre jaune*  
Huile sur toile, signée en bas à droite.  
89x116 cm. **200 / 300 €**

**FERRER Joaquin, né en 1929**

- 161** *Sans titre, 1973*  
Acrylique sur toile, signée en bas à gauche, signée et titrée au dos.  
100x100 cm. **1 000 / 1 800 €**

**EPKO, né en 1928**

- 162** *L'enfant et le bouquet*  
Peinture sur toile, signée en bas à droite, titrée au dos.  
100x81 cm. **500 / 800 €**



159

**DEBRÉ Olivier, 1920-1999**

- 163** *Rijeka, Yougoslavie, 1988*  
Peinture sur toile, signé, titré et daté au dos avec envoi.  
100x100 cm. **9 000 / 12 000 €**

*BIBLIOGRAPHIE* : Olivier Debré, Pierre Cabanne, Éditions du Cercle d'Art, 1991, décrit et reproduit en couleurs sous le n°52.

*EXPOSITIONS* : Olivier Debré œuvres récentes 1988-1989-1990, Musée des Beaux-Arts, Carcassonne, juin à septembre 1990, décrit et reproduit en couleurs sous le n°4 ; Olivier Debré rétrospective 1943-1993, les carnets de voyage de la couleur, Musée Fesch, Ajaccio, juin à Août 1993, décrit et reproduit en couleurs sous le n°124.

**CUECO Henri, né en 1929**

- 164** *Maternité*  
Peinture sur toile (petit manque), signée en haut à gauche.  
73x54 cm. **500 / 800 €**

- 165** *Les enfants à la noce*  
Peinture sur toile, signée en bas à droite, signée et titrée au dos.  
46x55 cm. **400 / 700 €**

- 166** *La plante verte*  
Peinture sur toile, signée en bas à droite.  
92x41 cm. **350 / 550 €**



167

**VANDENBERGHE François, né en 1951**

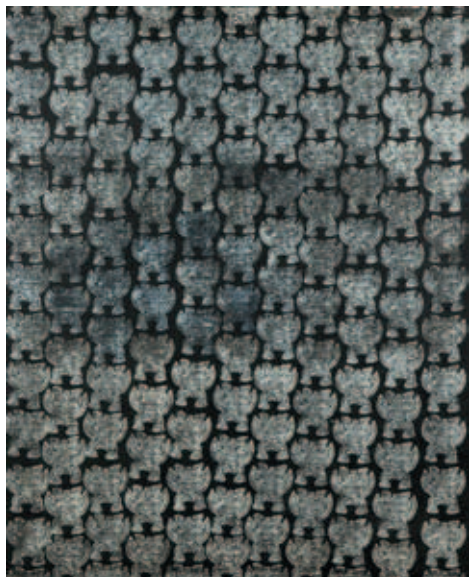
- 167** *Le poids de l'ivoire*  
Bronze à patine terre d'Afrique, fonte à la cire perdue, FBL fondeur, n°91/531.951, signé sous le ventre.  
Ht. : 23 cm - Lg. : 22 cm - Prof. : 26 cm. **3 500 / 4 500 €**  
La numérotation correspond au nombre théorique d'éléphants vivants à ce jour en Afrique.

**SPAHN Victor, né en 1949**

- 168** *Course à pied*  
Peinture sur toile, signée en bas à droite, titrée au dos.  
92x73 cm. **1 500 / 2 000 €**

**NEUHAUS Ervin, 1928-2012**

- 169** *Ad gloriam*  
Technique mixte sur toile, signée et titrée au dos, cachet d'atelier sur le châssis.  
100x81 cm. **1 200 / 1 500 €**
- 170** *Figures blanches sur fond noir*  
Peinture sur toile, non signée, cachet de l'atelier en rouge sur le châssis.  
100x81 cm. **900 / 1 200 €**



169

**NEUHAUS Ervin, 1928-2012**

- 171** *Attirance, 1972*  
Technique mixte sur toile (très petit manque), cachet d'atelier sur le châssis.  
61x50 cm. **1 000 / 1 200 €**

**JUDIKAHEL Pierre, né en 1937**

- 172** *Non ! Lucien tu n'auras pas ma rose, avril 2006*  
Peinture sur toile, signée et datée en bas à droite, signée, titrée et datée au dos.  
100x100 cm. **1 000 / 1 500 €**



172

**DI MACCIO Gérard, né en 1938**

- 173** *Princesse marine*  
Peinture sur toile de format cintré (traces légères de frottements), signée en bas à droite.  
101x51 cm. **2 000 / 3 000 €**



173



174

**DI MACCIO Gérard, né en 1938**

- 174** *Apparition à la dague*  
Huile sur toile de format triangulaire, signée en bas à droite.  
104x88 cm. **2 000 / 3 000 €**

**AUTARD Georges, né en 1951**

- 175** *Dessin napolitain, 1989*  
Pastel sur papier, signé et daté en bas au milieu, étiquette de la Galerie Montenay, Paris VI<sup>e</sup> au dos du montage.  
110x75 cm. **200 / 300 €**

**SEGRERA Clémenté, né en 1951**

- 176** *Portrait de femme II, hommage à Céline Dion, 2014*  
Peinture sur toile marouflée sur panneau, signée et datée en bas à gauche.  
90x69,5 cm. **1 200 / 1 500 €**



176



177

**NADAL André, né en 1952**

- 177** *WB 181208 BIS*  
Huile sur toile, signée, titrée et datée au dos.  
80x80 cm. **3 000 / 4 000 €**

**MAGIS Pascal, né en 1955**

- 178** *Sans titre, 23.03.2005*  
Peinture sur toile, signée en bas à droite, signée et datée au dos.  
80x80 cm. **600 / 800 €**

**LIRONE, né en 1964**

- 179** *Le Temps*  
Violon en aluminum plein poli, procédé 3D « breveté », au dos, Poème de Baudelaire « Enivrez-vous » gravé sur une plaque de Plexiglas, manche en ébène, daté, signé, pièce unique.  
64x22 x 4,5 cm + sur socle plexiglass noir 16x22x3 cm.  
**4 000 / 6 000 €**



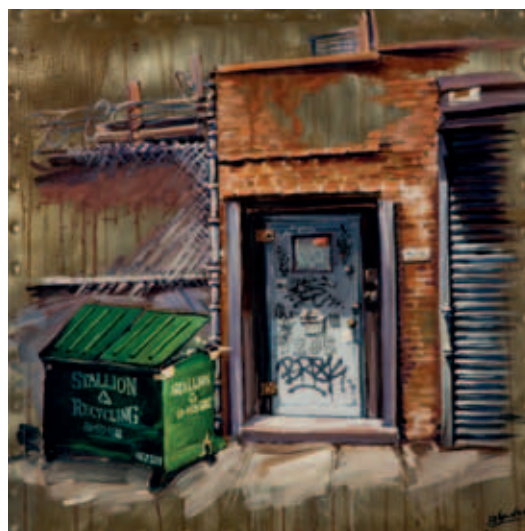
179



180

LAGASSE Karl, né en 1981

- 180 *One dollar, 2010*  
Sculpture en plastique et métal imprimée double-face (petits accidents), signée et datée en haut à gauche sur une face.  
21 x 47,5 cm. 500 / 800 €



186

BLONDEL Sandrine, née en 1964

- 181 *Petit bonhomme chocolat*  
Tôle soufflée, pièce unique.  
Ht.: 40 cm. 1 400 / 2 000 €

- 186 *Stallion recycling*  
Technique mixte sous résine époxy sur métal doublé sur panneau de bois, signé en bas à droite, signé et titré au dos.  
60x60 cm. 1 000 / 1 500 €

GITE

- 182 *Le Gorille*  
Sculpture en résine, signée à l'intérieur dans le moule.  
Lg.: 55 cm - Larg.: 40 cm - Ht.: 50 cm. 2 000 / 2 500 €

BARSAN Cornel, né en 1965

- 183 *Les joies d'été*  
Peinture sur toile, signée en bas à gauche, titrée au dos.  
65 x 100 cm. 300 / 400 €

- 187 *Paysage à la cascade*  
Huile sur toile, signée en bas à droite.  
116x378 cm. 1 000 / 1 500 €

FERREIRA David, né en 1982

- 184 *To be or not to be Toto*  
Technique mixte sur toile, signée sur le côté droit.  
100x100 cm. 1 500 / 2 000 €

AUDIBERT Jean-Louis

- 188 *KISS*  
Technique mixte sur verre de flipper, cadre dessiné par l'artiste, signé au dos.  
95x100 cm. 2 000 / 2 500 €

CAPOCCI Dominique

- 185 *La Guitare*  
Peinture sur guitare, signée sur la tranche coté droit.  
Pièce unique.  
110x60 cm. 2 500 / 3 500 €

ANDRÉAS, né en 1983

- 189 *La Cerise*  
Résine transparente, signée en dessous.  
Ht.: 44 cm - Lg.: 23 cm. 3 500 / 4 500 €



184



185



188



# ROSSINI

Maison de Ventes aux Enchères

Mardi 2 décembre 2014

Salle des Ventes Rossini à 14 h 30

**Pascale MARCHANDET**  
Commissaire-priseur habilité

**Directeur du département**  
Olivier NUZZO REVOL : 01 53 34 55 05  
[olivier.nuzzo@rossini.fr](mailto:olivier.nuzzo@rossini.fr)

**Renseignements**  
Quentin BREDA : 01 53 34 55 18  
[isabelle.medina@rossini.fr](mailto:isabelle.medina@rossini.fr)

**Expositions publiques**  
Salle des Ventes Rossini  
7, rue Rossini - 75009 Paris  
Samedi 29 novembre 2014 de 10 h 45 à 18 h 00  
Lundi 1<sup>er</sup> décembre 2014 de 10 h 45 à 18 h 00  
Mardi 2 décembre 2014 de 10 h 45 à 12 h 00

**Téléphone durant les expositions**  
01 53 34 55 01

Reproduction de l'ensemble des lots  
sur : [www.rossini.fr](http://www.rossini.fr)

Catalogue consultable sur internet  
[www.rossini.fr](http://www.rossini.fr) - [www.auction.fr](http://www.auction.fr)

Salle d'exposition visible sur  
[www.rossini.fr](http://www.rossini.fr)  
le samedi 29 Novembre 2014 à 14 h 00

**Michel MAKET Expert**  
Membre du Syndicat Français des Experts Professionnels  
en Œuvres d'Art et Objets de Collection  
Raphaël MAKET, expert assistant.  
17, avenue de Messine - 75008 Paris  
Tél. 01 42 25 89 33 - Fax 01 43 59 02 67  
[info@maket-expert.com](mailto:info@maket-expert.com)  
[www.maket-expert.com](http://www.maket-expert.com)

**Drouot** LIVE MOB

Vente en direct sur internet,  
enchérissez en live sur [www.rossini.fr](http://www.rossini.fr)

COLLECTION  
DONT ANCIENNE  
PROVENANCE  
GALERIE  
DE FRANCE

**Reproduction des tous les lots sur [www.rossini.fr](http://www.rossini.fr)**

**ROSSINI - MAISON DE VENTES AUX ENCHÈRES - BUREAU D'ESTIMATIONS GRATUITES**

Sans rendez-vous du lundi au vendredi, de 9 h 30 à 18 h 00 - [estimation.gratuite@rossini.fr](mailto:estimation.gratuite@rossini.fr)  
7, rue Drouot - 75009 Paris - Tél.: 01 53 34 55 00 - Fax: 01 42 47 10 26 - [contact@rossini.fr](mailto:contact@rossini.fr) - [www.rossini.fr](http://www.rossini.fr)  
Rossini - Société de ventes volontaires de meubles aux enchères publiques agréée sous le n°2002-066 RCS Paris B 428 867 089

## INDEX

|  |                                      |  |                        |
|--|--------------------------------------|--|------------------------|
| ALECHINSKY Pierre, né en 1927 .....                    | 201 à 203                            | LALAN, Xie Jinglan, 1921-1995.....             | 311                    |
| ARAM Gotlieb Michael, 1908-1998 .....                  | 273                                  | LATTES Mario, né en 1923.....                  | 326                    |
| BARBARIGO Ida, née en 1925 .....                       | 308 et 309                           | LAUDE René, XX <sup>e</sup> siècle .....       | 343                    |
| BAZOIN P. XX <sup>e</sup> siècle .....                 | 250                                  | LIBÉRAKI Aglaé, 1923-1985.....                 | 341 et 342             |
| BERGMANN Anna Eva, 1909-1987.....                      | 291 à 293                            | MANESSIER Alfred, 1911-1993.....               | 215 à 218              |
| BISSIERE Antoine, 1926-2012.....                       | 271 et 272                           | MARCHAND André, 1907-1997.....                 | 247                    |
| BURTIN Marcel , 1902-1979 .....                        | 253                                  | MASTROIANNI Umberto, 1910-1998.....            | 219                    |
| CAPRON Jean-Pierre, 1921-1997 .....                    | 249                                  | MATSUI Morio, né en 1942.....                  | 310                    |
| CAPUTO Ulisse, 1872-1948 .....                         | 242                                  | MIRO Joan, 1893-1983.....                      | 220                    |
| CARLETTI Mario, 1912-1977 .....                        | 268 à 270                            | MOLFESSIS Jason, 1925-2009.....                | 325                    |
| CHAPELAIN MIDY Roger, 1904-1992.....                   | 243                                  | MÜLLER Robert, 1920-2003.....                  | 285 et 286             |
| CHRISTOFOROU John, 1921-2014.....                      | 204                                  | MUSIC Zoran, 1909-2005.....                    | 221 à 222              |
| DAWNING Joe, 1925-2007.....                            | 336                                  | NOUVEAU Henri, 1901-1959.....                  | 279 à 284              |
| DERAIN André, 1880-1954.....                           | 241                                  | PASCIN Jules, 1885-1930.....                   | 224                    |
| DOMINGUEZ Oscar, 1906-1957.....                        | 205, 289 à 290                       | PIGNON Édouard, 1905-1993.....                 | 225, 226 et 302        |
| DROPSY André, XX <sup>e</sup> siècle .....             | 252                                  | POIRIER, XX <sup>e</sup> siècle .....          | 278                    |
| DUTHOO Jacques, 1910-1960 .....                        | 316                                  | POUGNY Claude, né en 1945.....                 | 305                    |
| DUVAL Rémy, 1907-1984.....                             | 248                                  | PRASEK Karel, né en 1950.....                  | 324                    |
| ÉCOLE MODERNE.....                                     | 206, 207, 251, 288, 307 et 334 à 335 | PRASSINOS Mario, 1916-1985.....                | 227 à 229 et 317 à 323 |
| ESTEVE Maurice, 1904-2001 .....                        | 208                                  | RAMA Carol, née en 1918.....                   | 340                    |
| FULZ, XX <sup>e</sup> siècle.....                      | 333                                  | SAVELLI Angelo, 1911-1995.....                 | 304                    |
| GEA-PANTER, née en 1909.....                           | 314 et 315                           | SCHIBI Joseph Lucien, 1908-1980.....           | 246                    |
| GILLET Roger-Edgar, 1924-2004.....                     | 331 et 332                           | SCHNEIDER Gérard, 1896-1986.....               | 259                    |
| GISCHIA Léon, 1903-1991.....                           | 264 à 267                            | SINGIER Gustave, 1909-1984.....                | 230 à 234 et 295 à 301 |
| GONZALEZ Joan, 1868-1908.....                          | 240                                  | SOULAGES Pierre, né en 1919.....               | 235 et 236             |
| GONZALEZ Roberta, 1909/24-1976.....                    | 306                                  | STEVO Jean, 1914-1974.....                     | 294                    |
| HARTUNG Hans, 1904-1989.....                           | 209 à 213                            | TAILLEUX Francis, 1913-1981.....               | 256 à 258              |
| HARTUNG Hans, 1904-1989, et PROAL Jean, 1904-1969..... | 214                                  | THEMERSON Franciszka, 1907-1988.....           | 254 à 255              |
| HECQ Émile, né en 1924.....                            | 329 et 330                           | TSINGOS Thanos, 1914-1965.....                 | 274 à 277              |
| JACOBSEN Robert, 1912-1993.....                        | 287                                  | TZOLAKIS Rena, XX <sup>e</sup> ème siècle..... | 303                    |
| KAHANA Aharon, 1905-1967.....                          | 261 à 263                            | VILLEMUR Monique, XX <sup>e</sup> siècle.....  | 339                    |
| KOENIG John Franklin, 1924-2008.....                   | 313                                  | WILSON Scottie, 1888-1972.....                 | 244 et 245             |
| KONSTANTIN, XX <sup>e</sup> siècle.....                | 327 et 328                           | ZALAFFI, XX <sup>e</sup> siècle.....           | 337 et 337             |
| LABELLIE Jean, né en 1920.....                         | 312                                  | ZANDOMENEGHI Federico, 1841-1917.....          | 137 à 139              |
| LAFONT Jacques, XX <sup>e</sup> siècle.....            | 344                                  |  |                        |
| LAGRANGE Jacques, 1917-1995.....                       | 260                                  |  |                        |



## GRAVURES

## ALECHINSKY Pierre, né en 1927

201 *Hélice et visages*  
Gravure en noir, n°086/300, signée en bas à droite.  
50x36 cm. 120 / 180 €

202 *Spirales*  
Gravure en noir, n°128/300, signée en bas à droite.  
50x36 cm. 120 / 180 €

203 *Fleurs et serpent, 24.1.1975*  
Eau-forte et lithographie en couleurs, sans n° (accidents aux bords), signée et datée en bas au milieu avec envoi.  
75,5x56,5 cm. 80 / 150 €

## CHRISTOFOROU John, 1921-2014

204 *Figure*  
Gravure en couleurs, n°34/100 (traces de plis), signée en bas à droite avec envoi pour les vœux de 1978.  
34,5x27 cm. 80 / 120 €

## DOMINGUEZ Oscar, 1906-1957

205 *Le péché originel*  
Linogravure en noir sur papier beige (traces de plis), signée en bas à droite, en bas à gauche : Bonne 55.  
50x20 cm. 300 / 500 €



205

## ÉCOLE MODERNE

206 *Portrait d'homme à la barbe*  
Lithographie en noir, non signée.  
26,5x21 cm. 60 / 90 €

207 *Sans titre fond jaune*  
Gravure en couleurs sur Japon, n°8/19, monogramme en bas à gauche non identifié.  
19x33 cm. 40 / 70 €

## ESTEVE Maurice, 1904-2001

208 *L'accueil, 1954*  
Lithographie en couleurs, n°203/260 (légère insolation), signée et datée en bas à droite avec envoi.  
46x61 cm. 400 / 700 €



208

## HARTUNG Hans, 1904-1989

209 *Sans titre*  
Lithographie, EA (traces d'humidité vers la gauche), signée en bas à droite avec envoi daté du 27-3-79, en bas à gauche timbre à sec ERKER PRESSE.  
64x85,5 cm. 250 / 350 €

210 *Sans titre avec bleu, jaune et vert*  
Lithographie en couleurs E.A. (légères traces d'insolation), signée en bas à droite.  
Planche : 49,5x32 cm - Feuille : 66x50,5 cm. 200 / 300 €

211 *Sans titre*  
Lithographie en noir H.C. (insolation, traces de plis et d'humidité, marque de papier collant), signée en bas à droite.  
50x70 cm. 200 / 300 €

212 *Sans titre*  
Eau-forte, E.A (rousseurs et salissures), signée en bas à droite.  
51,5x37,5 cm (feuille : 65,5x50 cm). 150 / 250 €

213 *Je vous remercie..., 21.9.74*  
Lithographie en noir sur papier jaune, signée vers la droite dans la planche.  
38x56 cm. 40 / 70 €



214



**HARTUNG Hans, 1904-1989, et PROAL Jean, 1904-1969**  
**214** *Farandole, 1970*  
 Suite lithographique de 15 épreuves en couleurs sur double page, Editions Poligrafia, Barcelone, exemplaire n°143/1075 dans son emboîtement en état d'usage, signée par les artistes avec dédicaces en première page.  
 Planche : 49x75 cm - Feuilles : 49x37 cm. **1 500 / 2 500 €**

**MANESSIER Alfred, 1911-1993**  
**215** *Composition multicolore*  
 Lithographie en couleurs sur Japon nacré, n°68/300, signée en bas à droite.  
 32x24 cm. **80 / 120 €**

**216** *Composition rose et noire*  
 Lithographie en couleurs, n°17/200 (insolation et rousseurs), signée en bas à gauche avec envoi en bas à droite, daté 1952.  
 21x16,5 cm. **70 / 100 €**

**217** *Sans titre au carré*  
 Lithographie en couleurs, n°62/80 (insolation, taches), signée en bas à gauche, envoi en bas à droite, daté 1956.  
 34x33 cm. **60 / 90 €**

**218** *Sans titre bleu*  
 Eau-forte en couleurs HC (insolation), signée en bas à droite.  
 14x16 cm. **60 / 90 €**



219

**MASTROIANNI Umberto, 1910-1998**  
**219** *Satiricon, 1969*  
 Un livre-objet comprenant une sculpture originale en zinc insérée dans la couverture et 10 gravures, exemplaire non numéroté sur un tirage de 100 (insolation et accidents à la reliure, usures à la sculpture en couverture).  
 Dim. du livre : 52,5x34,5 cm. **500 / 800 €**

**MIRO Joan, 1893-1983**  
**220** *Ma de proverbis, 1970*  
 Lithographie en couleurs sur Arches (traces d'insolation en particulier sur les bords), signée en bas à droite dans la planche.  
 37,5x55 cm. **100 / 150 €**

**MUSIC Zoran, 1909-2005**  
**221** *Paysage aux collines, 1952*  
 Lithographie en couleurs E.A. (collée en plein, traces d'insolation et marges collées sous cache), signée et datée en bas à droite avec envoi en bas au milieu.  
 31,5x43 cm. **300 / 400 €**

**222** *Paysage*  
 Eau-forte en noir (insolation), signée en bas au milieu.  
 17,5x13 cm. **220 / 280 €**

**223** *Paysage*  
 Eau-forte en brun, n°161/275, signée en bas à droite.  
 9,5x14,5 cm. **80 / 120 €**

**PASCIN Jules, 1885-1930**  
**224** *Américaines, 1916*  
 Eau-forte (salissures et traces de plis), cachet de la signature en bas à droite, envoi de Lucy Krogh daté 1971 en bas à gauche.  
 13,5x18 cm. **100 / 150 €**

**PIGNON Édouard, 1905-1993**

- 225 *Nu rouge, 1978*  
Lithographie en couleurs, EA, signée et datée en bas à droite.  
50,5x66 cm. **100 / 150 €**
- 226 *Nu orange, 1978*  
Lithographie en couleurs, EA, signée et datée en bas à droite.  
50,5x65,5 cm. **100 / 150 €**
- 227 *Non venu*

**PRASSINOS Mario, 1916-1985**

- 228 *Le monde des morts*  
Eau-forte en noir 2<sup>e</sup> état (insolation et marges irrégulières),  
signée en haut à droite dans la planche.  
30x23 cm. **100 / 150 €**
- 229 *Le corbeau*  
Eau-forte en noir 2<sup>e</sup> état (insolation), signée en bas à droite,  
envoi en bas au milieu.  
16x24 cm. **70 / 100 €**

**SINGIER Gustave, 1909-1984**

- 230 *Sans titre, 1963*  
Lithographie en couleurs n°4/75 (légère insolation), signée et  
datée en bas à droite.  
Planche : 64x45,5 cm - Feuille : 73x50,5 cm. **100 / 150 €**

**SINGIER Gustave, 1909-1984**

- 231 *Sans titre aux formes jaunes, 1960*  
Eau-forte en couleurs E.A., signée et datée en bas à droite  
avec envoi en bas à gauche.  
25x34 cm. **80 / 120 €**
- 232 *Ville maritime*  
Lithographie en couleurs, couverture du catalogue d'exposi-  
tion à la Galerie de France, 25 mars-27 avril 1952, ex.n°3/200  
(insolation), signée en bas à droite.  
32,5x25 cm. **80 / 120 €**
- 233 *Sans titre, 1966*  
Lithographie en couleurs, H.C, accompagnée d'un justificatif  
à l'occasion de l'exposition à la Galerie de France en 1966,  
signée et datée en bas à droite avec envoi en bas à gauche.  
29x24 cm. **70 / 100 €**
- 234 *Formes bleues, 1960*  
Lithographie en couleurs, épreuve d'artiste, signée et datée en  
bas à droite, dédicace en bas à gauche.  
19x27 cm. **70 / 100 €**

**SOULAGES Pierre, né en 1919**

- 235 *Eau-forte XIX, 1970*  
Eau-forte en couleurs n°58/100 (insolation), signée en bas à  
droite.  
Feuille : 75x56 cm - Sujet : 65x44 cm. **2 000 / 3 000 €**
- 236 *Eau-forte n°VII, 1957*  
Eau-forte en couleurs, E.A (insolation et salissure, feuille collée  
sur les bords), signée en bas à droite avec envoi.  
54,5x38,5 cm (Feuille : 66,5x50 cm). **700 / 1 000 €**



235



236

TABLEAUX, DESSINS ET SCULPTURES



237

**ZANDOMENEGHI Federico, 1841-1917**

**237** *Femme à la fenêtre, circa 1900*  
Pastel sur papier beige, signé en bas à droite.  
44,5x34 cm. **15 000 / 25 000 €**

**PROVENANCE :** Ancienne collection Angelo Sommaruga, n°96.57.

**BIBLIOGRAPHIE :** Décrit et reproduit sous le n°270 dans le catalogue des Oeuvres de Zandomeneghi, Enrico, Milan, 1967. Anciennement accompagné d'un certificat d'Edmondo Sacerdoti en date du 2 mai 1989.



238

**ZANDOMENEGHI Federico, 1841-1917**

- 238** *Paysanne au tablier rouge, costume breton*  
 Pastel sur papier beige, cachet en bas à gauche.  
 37x19 cm à vue. **4 000 / 7 000 €**  
 PROVENANCE : Ancienne collection Angelo Sommaruga, n°Z48.  
 Anciennement accompagné d'un certificat d'Edmondo Sacerdoti en date du 2 mai 1989.



239

**ZANDOMENEGHI Federico, 1841-1917**

- 239** *Nu de dos sur un fauteuil*  
 Crayon noir (légère insolation), cachet en bas à gauche.  
 32x24,5 cm. **2 000 / 3 000 €**  
 PROVENANCE : Ancienne collection Angelo Sommaruga, n°Z44.  
 Anciennement accompagné d'un certificat d'Edmondo Sacerdoti en date du 14 mai 1999.



240

**GONZALEZ Joan, 1868-1908**

- 240** *Femme au chapeau noir*  
 Pastel, signé en bas à droite.  
 32x25 cm. **1 500 / 2 000 €**  
 EXPOSITION : Joan Gonzalez, Julio Gonzalez et Roberta Gonzalez, peintures et dessins inédits, Galerie de France, Paris, 1965, décrit et reproduit p.9.

**DERAIN André, 1880-1954**

- 241** *Nu debout de 3/4 face*  
 Dessin à la sanguine (rousseurs), signé en bas à droite.  
 31x21 cm. **400 / 700 €**

**CAPUTO Ulisse, 1872-1948**

- 242** *Maison derrière les arbres*  
 Huile sur toile, signée en bas à gauche.  
 60x73 cm. **1 500 / 2 500 €**

**CHAPELAIN MIDY Roger, 1904-1992**

- 243** *Place aux roulottes, 1929*  
 Huile sur toile (petits accidents), signée et datée en bas à droite.  
 46x61 cm. **800 / 1 200 €**



243



244

**WILSON Scottie, 1888-1972**

**244** *Monde aquatique*  
Crayons gras sur fond noir; signé en bas à droite.  
47x51,5 cm. **700 / 1 000 €**

**245** *House of learning*  
Dessin aux feutres de couleurs, signé en bas à droite, titré au dos sur montage.  
22x16 cm. **500 / 800 €**

**SCHIBI Joseph Lucien, 1908-1980**

**246** *Les arbres*  
Huile sur isorel (traces de griffes), signé en bas à droite.  
61x50 cm. **100 / 150 €**

**MARCHAND André, 1907-1997**

**247** *Paysage de campagne*  
Mine de plomb sur papier beige, signé en bas au milieu avec envoi sur le montage.  
9x12,5 cm. **80 / 120 €**

**DUVAL Rémy, 1907-1984**

**248** *Village près de Cahors, 1954*  
Huile sur toile (accidents et petits manques), signée en bas à droite, signée, titrée et datée au dos.  
130x97 cm. **100 / 150 €**

**CAPRON Jean-Pierre, 1921-1997**

**249** *Village, 1953*  
Plume et lavis d'encre de Chine, signé, daté en bas à droite.  
23x35 cm. **70 / 100 €**

**BAZOIN P. XX<sup>e</sup> siècle**

**250** *Refllet de chateau*  
Huile sur isorel, signée en bas à droite.  
60x73 cm. **60 / 90 €**

**ÉCOLE MODERNE**

**251** *Embouchure sur la mer*  
Huile sur toile (manques), trace de signature illisible en bas à droite.  
70x80 cm. **120 / 180 €**

**DROPSY André, XX<sup>e</sup> siècle**

**252** *Christ aux épines*  
Huile sur toile (petits manques), signée en bas à droite.  
73x60 cm. **30 / 50 €**

**BURTIN Marcel, 1902-1979**

**253** *Modèle au bouquet*  
Gouache, signée en bas au milieu.  
41,5x31 cm. **120 / 200 €**

**THEMERSON Franciszka, 1907-1988**

**254** *Deux figures, 1960*  
Gouache et collage sur papier, signé et daté en bas au milieu.  
24x31 cm. **150 / 250 €**

**255** *Farandole, 1946*  
Stylo bille bleu et encres de couleurs sur papier, signé, daté en bas à droite, dédicace en bas à gauche.  
18,5x34,5 cm. **100 / 150 €**

**TAILLEUX Francis, 1913-1981**

**256** *Chat noir sous une table, 1946*  
Huile sur toile, signée et datée en bas à droite, titrée au dos du châssis, porte une étiquette : Galerie de France exposition Les peintres d'aujourd'hui, Turin 1951.  
65x81 cm. **900 / 1 200 €**



256

**TAILLEUX Francis, 1913-1981**

**257** *Coin d'atelier, 1945*  
Huile sur toile, signée et datée en bas à gauche, titrée au dos sur étiquette.  
100x81 cm. **800 / 1 200 €**  
*EXPOSITION : Peintres d'aujourd'hui, Turin, octobre 1951.*



257

**TAILLEUX Francis, 1913-1981**

- 258** *Odalisque à la mouette, 1946*  
Huile sur toile (accidents), signée et datée en bas à droite.  
60x73 cm. **600 / 900 €**

**SCHNEIDER Gérard, 1896-1986**

- 259** *Sans titre jaune et noir, 1948*  
Pastel sur papier beige (insolation), signé et daté en bas à droite.  
30,5x23 cm. **1 200 / 1 800 €**



259

**LAGRANGE Jacques, 1917-1995**

- 260** *L'établi*  
Huile sur toile (craquelures), signée en bas à gauche, signée et titrée au dos.  
65x81 cm. **500 / 800 €**

**KAHANA Aharon, 1905-1967**

- 261** *La visite, 1946*  
Huile sur toile (accidents), signée et datée en bas à gauche.  
60x73 cm. **2 000 / 3 000 €**



261



262

**KAHANA Aharon, 1905-1967**

- 262** *Trois figures dans un paysage, 1948*  
Huile sur toile (enfoncement et accidents), signée et datée en bas à droite, titrée au dos du châssis.  
60x81 cm. **2 000 / 3 000 €**

- 263** *Odalisque, 1955*  
Huile sur toile (marque du châssis et petits manques sur les bords), signée et datée en bas à droite.  
38x45,5 cm. **600 / 900 €**

**GISCHIA Léon, 1903-1991**

- 264** *Coin de table à la fenêtre, 1941*  
Huile sur toile, signée et datée en bas à gauche.  
65x54 cm. **1 200 / 1 800 €**

- 265** *Livres et cigarettes, 1943*  
Huile sur toile (usures), signée et datée en bas à gauche.  
65x54 cm. **1 000 / 1 500 €**

- 266** *L'écolière, II 1936*  
Huile sur toile (manques), non signée, au dos étiquette de la Galerie Galanis-Hentschel, une étiquette de transport avec le titre et la date et une inscription : Galerie de France.  
81x65 cm. **1 000 / 1 500 €**



264

**GISCHIA Léon, 1903-1991**

- 267** *La roche percée, 1949*  
Huile sur toile (très petits manques et léger enfoncement),  
signée et datée en bas à gauche, titrée au dos sur étiquette.  
46x61 cm. **700 / 1 200 €**

**CARLETTI Mario, 1912-1977**

- 268** *Finale di balletto, Paris, 1949*  
Peinture sur toile (très petits manques sur les bords), signée et  
datée en bas à droite, signée, située, titrée et datée au dos.  
130x97 cm. **250 / 350 €**
- 269** *Finestra su Parigi, Paris, 1948*  
Peinture sur toile (petits manques sur les bords), signée et  
datée en bas à droite, signée, située, titrée et datée au dos.  
130x97 cm. **250 / 350 €**



269

**CARLETTI Mario, 1912-1977**

- 270** *Nudo rosa, 1949*  
Peinture sur toile (petits manques), signée, située et datée en  
bas à droite, signée, située, titrée et datée au dos.  
116x89 cm. **200 / 300 €**

**BISSIERE Antoine, 1926-2012**

- 271** *Composition au bandonéon*  
Pastel sur papier; signé en bas à droite.  
37,5x47,5 cm. **60 / 90 €**
- 272** *Pain et poisson*  
Pastel sur papier; signé en bas à droite.  
36x50 cm. **60 / 90 €**

**ARAM Gotlieb Michael, 1908-1998**

- 273** *Moulin à café et bouteille cubisants, 1948*  
Gouache, signée et datée en bas à droite avec envoi.  
36,5x27,5 cm. **180 / 250 €**



274

**TSINGOS Thanos, 1914-1965**

- 274** *Fleurs, 1958*  
Huile sur panneau, signé et daté en haut à gauche.  
31x23 cm. **1 000 / 1 500 €**  
Nous remercions Monsieur Marc OTTAVI de nous avoir  
confirmé l'authenticité de cette oeuvre.
- 275** *Sans titre rose et vert*  
Huile sur carton (accidents), non signé  
19x24 cm. **300 / 500 €**  
Nous remercions Monsieur Marc OTTAVI de nous avoir  
confirmé l'authenticité de cette oeuvre.
- 276** *Fleurs, 1957*  
Plume et encre de Chine, signé et daté en bas à droite.  
19x16 cm. **200 / 300 €**  
Nous remercions Monsieur Marc OTTAVI de nous avoir  
confirmé l'authenticité de cette oeuvre.
- 277** *Branches fleuries*  
Mine de plomb sur papier beige, non signé.  
31x23 cm. **120 / 180 €**  
Nous remercions Monsieur Marc OTTAVI de nous avoir  
confirmé l'authenticité de cette oeuvre.

**POIRIER, XX<sup>e</sup> siècle**

- 278** *Assiette de poissons*  
Huile sur carton, signé en bas à gauche.  
41,5x46 cm. **200 / 300 €**





279

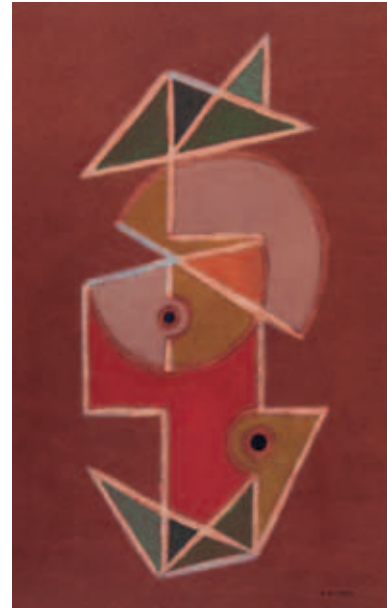
**NOUVEAU Henri, 1901-1959**

**279** *Sans titre gris et bleu, Paris, 26.II.57*  
Technique mixte sur papier; monogramme et date en bas à gauche, monogramme, situation, date et titre au dos avec le cachet de la succession HN.  
50,5x33 cm. **1 500 / 2 500 €**

**280** *Sans titre brun, Paris, 2.I.53*  
Technique mixte sur papier; monogramme et date en bas à droite, monogramme, situation, et date au dos.  
47x32,5 cm. **1 500 / 2 500 €**



280



281

**NOUVEAU Henri, 1901-1959**

**281** *Improvisation, Paris, 26.II.54*  
Technique mixte sur papier; monogramme et date en bas à droite, monogramme, situation, date et titre au dos avec le cachet de la succession HN.  
47x30 cm. **1 200 / 1 800 €**

**282** *Mœurs spéciales, Paris, 22.III.1940*  
Technique mixte sur papier; monogramme et date en bas à droite, monogramme, situation, date et titre au dos avec le cachet de la succession HN.  
29,5x44 cm. **1 200 / 1 800 €**

**283** *Sans titre gris-bleu et ocre, 13.IX.32*  
Peinture et encre noire; monogramme et date en bas à droite, monogramme et date au dos.  
46x31 cm. **700 / 1 000 €**

**284** *Deux figures, 1935*  
Technique mixte sur papier gris; monogramme HN et date en bas à droite.  
26,5x9 cm. **300 / 500 €**

**MÜLLER Robert, 1920-2003**

**285** *Composition à la sphère, 1972*  
Bronze à patine noire (très légères usures); monogramme et date sur le côté.  
Ht. : 16 cm - Lg. : 23 cm. **2 000 / 3 000 €**



285



289



287

**MÜLLER Robert, 1920-2003**

- 286 *Sans titre*  
Dessin à la mine de plomb, monogramme au dos - on y joint une lithographie en noir du même artiste, n°34/45, monogramme en bas à gauche, 56x75 cm.  
76x57 cm. 250 / 350 €

**JACOBSEN Robert, 1912-1993**

- 287 *L'homme-robot, 1950*  
Sculpture en fer soudé, titré et daté sous le socle sur une étiquette avec un n°7.  
Ht. : 40 cm. 2 000 / 3 000 €  
*BIBLIOGRAPHIE* : Quand le fer parle, Robert Jacobsen, l. Meyer-son, 1957, l'œuvre est décrite dans le texte : "... un couteau et un marteau achèvent de déshumaniser l'homme-robot."

**ÉCOLE MODERNE**

- 288 *Sans titre*  
Peinture sur panneau (accidents), signature peu lisible en haut à droite.  
50,5x61 cm. 100 / 150 €

**DOMINGUEZ Oscar, 1906-1957**

- 289 *Sans titre fond rouge, 1951*  
Huile sur toile (importants), signée et datée en bas à droite.  
54x65 cm. 6 000 / 12 000 €



290

**DOMINGUEZ Oscar, 1906-1957**

290 *Taureaux trinquants*

Plume et encre de Chine (salissures et traces de plis), porte des annotations en bas à droite : éditions Artco 3 rue Fbg. Saint-Honoré  
31,5x25,5 cm.

1 500 / 2 500 €

**BERGMANN Anna Eva, 1909-1987**

291 *Horizon bas, 1963*

Acrylique et feutre argenté, monogramme et date en bas à droite, titré au dos avec envoi.  
32x49,5 cm.

1 200 / 1 800 €



292

**BERGMANN Anna Eva, 1909-1987**

292 *Montagne, 1957*

Technique mixte sur panneau, signé et daté en bas à droite.  
34x34 cm.

1 000 / 1 500 €

293 *Horizon pente, 1978*

Vernis acrylique sur papier doublé sur panneau, signé, titré et daté au dos.  
10,5x14 cm.

300 / 500 €

**STEVO Jean, 1914-1974**

294 *Composition colorée, 1963*

Aquarelle (griffures), signée et datée en bas à droite.  
30x45 cm.

70 / 100 €

**SINGIER Gustave, 1909-1984**

295 *Nuit d'automne, 1951*

Huile sur toile, signée et datée en bas à gauche.  
46x55 cm.

12 000 / 18 000 €

EXPOSITION : Galerie de France, Gustave Singier, 25 mars-27 avril 1952 n°13.



295



296

**SINGIER Gustave, 1909-1984**

**296** *Sans titre aux deux formes, 1968*  
Aquarelle sur papier buvard, signé et daté en bas à gauche.  
37x55,5 cm. **800 / 1 200 €**

**297** *Sans titre à l'astre, 1968*  
Aquarelle sur papier buvard, signé et daté en bas à gauche, signé et daté au dos avec envoi.  
37x55,5 cm. **700 / 1 000 €**

**298** *Sans titre, 1948*  
Aquarelle sur papier buvard, signé et daté en bas à gauche.  
31,5x24,5 cm. **600 / 900 €**



298

**SINGIER Gustave, 1909-1984**

**299** *Horizon double à l'astre rouge, 1957*  
Aquarelle sur papier buvard, signée et datée en bas à droite.  
11x13,5 cm. **450 / 750 €**

**300** *Sans titre, 1962*  
Plume et lavis d'encre noire, signé et daté en bas à gauche, monogramme et envoi en bas à droite.  
45x56 cm. **300 / 500 €**



299

**SINGIER Gustave, 1909-1984**

**301** *Compositions colorées*  
Une aquarelle et une gouache, une signée en bas à droite et datée 64, l'autre monogrammée en bas à droite.  
14x22,5 cm et 21x9,5 cm. **200 / 300 €**

**PIGNON Édouard, 1905-1993**

**302** *L'envol du vivant, Sanary 10 octobre*  
Lettre en deux pages d'Hélène Parmelin illustrée de trois dessins d'Edouard Pignon aux crayons gras (traces de plis, petite déchirure), signée.  
Chaque lettre : 26x20 cm. **600 / 900 €**



302





311

- 303** *Sans titre*  
TZOLAKIS Rena, XX<sup>e</sup> siècle  
Crayon noir et estompe, signé en bas à droite.  
57x77 cm. **100 / 150 €**

- 304** *L'incendio si propaga*  
SAVELLI Angelo, 1911-1995  
Huile sur toile (manques sur les bords), signée en bas à gauche,  
signée et titrée au dos du châssis.  
70x40 cm. **1 800 / 2 500 €**

- 305** *L'arbre, 1972*  
POUGNY Claude, né en 1945  
Peinture sur toile (petit accident), signée, datée en bas à droite,  
signée, titrée, datée au dos.  
54x65 cm. **200 / 300 €**

- 306** *Oiseau et visage, 1963*  
GONZALEZ Roberta, 1909/24-1976  
Gouache sur papier beige (traces de plis), signé et daté en bas  
à droite.  
12x35,5 cm. **180 / 250 €**

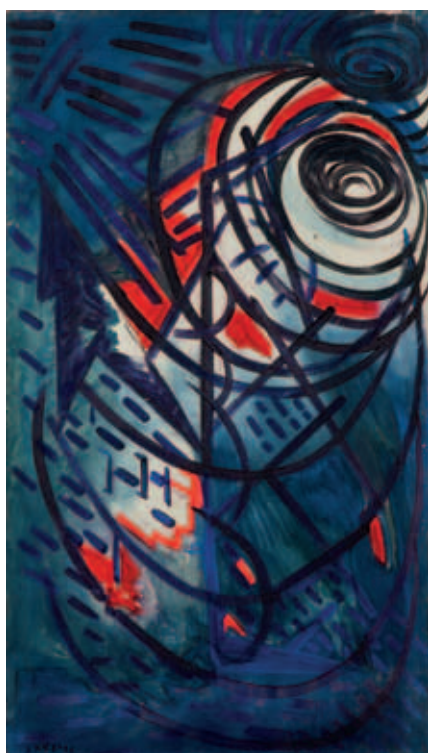
- 307** *Mémoires d'une ville brûlée*  
ÉCOLE MODERNE  
Huile sur carton toilé, non signé, titré au dos.  
27x35 cm. **80 / 120 €**

- 308** *Sans titre rouge et gris*  
BARBARIGO Ida, née en 1925  
Huile sur toile, une esquisse au dos, non signée.  
50x65 cm. **150 / 250 €**

- 309** *Réalité claire, mai 1962*  
Peinture sur toile, signée et datée en bas à droite, titrée et  
datée au dos.  
54x72,5 cm. **150 / 250 €**

- 310** *Sans titre, mai 1970*  
MATSUI Morio, né en 1942  
Peinture sur toile, signée et datée en bas à gauche.  
81x65 cm. **300 / 500 €**

- 311** *Sans titre gris-bleu, 1961*  
LALAN, Xie Jinglan, 1921-1995  
Technique mixte sur toile, signée et datée en bas à droite.  
54x65 cm. **8 000 / 12 000 €**



104



317

**LABELLIE Jean, né en 1920**

- 312** *Bois Lisette, 1963*  
Huile sur toile (craquelures), signée en bas à droite, signée, titrée et datée au dos.  
60x73 cm. **100 / 150 €**

**KOENIG John Franklin, 1924-2008**

- 313** *Rebeilco, 1970*  
Technique mixte et collage sur toile (traces de frottements), signée, titrée et datée au dos de la toile.  
73x60 cm. **300 / 500 €**

**GEA-PANTER, née en 1909**

- 314** *Sans titre rouge, 1962*  
Huile sur toile, signée et datée au dos.  
100x81 cm. **180 / 250 €**

- 315** *Sans titre, 1962*  
Peinture sur toile, signée, datée au dos.  
41x33,5 cm. **80 / 120 €**

**DUTHOO Jacques, 1910-1960**

- 316** *Sans titre, 1957*  
Huile sur toile (petits accidents), signée en bas à droite, titrée au dos avec une inscription : galerie Ariel.  
54x81 cm. **200 / 300 €**

**PRASSINOS Mario, 1916-1985**

- 317** *Troupeau, 1951*  
Huile sur toile (infimes manques), signée en bas à droite, titrée et datée au dos.  
81x100 cm. **10 000 / 15 000 €**  
ANCIENNE PROVENANCE : Galerie Apollo Bruxelles.

**PRASSINOS Mario, 1916-1985**

- 318** *Pretextat, 1965*  
Huile sur toile, signée et datée en bas à droite, signée au dos avec envoi.  
92x73 cm. **3 500 / 5 500 €**

*BIBLIOGRAPHIE* : Les Pretextats, Mario Prassinios, Collection NRF, Gallimard, 1973, le tableau est visible sur une photo de l'atelier de l'artiste p.36 et l'œuvre est reproduite sous le n°13 pp.36-37.



318



319

**PRASSINOS Mario, 1916-1985**

319 *Oiseau, 9 mai 1977*

Lavis d'encre noire sur papier préparé en rose, monogramme en bas à droite avec envoi, daté en haut à gauche.  
37x52 cm. **1 500 / 2 500 €**

*HISTORIQUE* : La donation Mario Prassinos, Saint-Rémy-de-Provence, 1990, une sérigraphie du même sujet est reproduite p.114 sous le n°11.



320

**PRASSINOS Mario, 1916-1985**

320 *Crâne, 1943*

Huile sur toile, signée en bas à droite, datée au dos.  
24x33 cm. **2 000 / 3 000 €**

321 *Baigneuse*

Encre de Chine sur papier beige, non signé.  
49x34,5 cm. **1 000 / 1 500 €**

322 *Femme écrivant, 20 avril 1942*

Plume et lavis d'encre noire (accidents aux bords, traces de plis et rousseurs), signé et daté en bas à droite.  
47,5x32 cm. **300 / 500 €**

323 *Femme de profil, 1942*

Dessin au fusain sur papier beige (insolation et accidents), signé en bas à droite et daté en bas à gauche.  
47x31,5 cm. **250 / 350 €**

**PRASEK Karel, né en 1950**

324 *Composition jaune et brun, 1970*

Peinture sur toile, monogramme et date en bas à droite.  
50x65 cm. **100 / 150 €**

**MOLFESSIS Jason, 1925-2009**

325 *Sans titre triptyque, 1967*

3 huile sur toiles sous un même montage, signée et datée au dos chaque.  
17,5x13,5 cm chaque - Dim. totale : 17,5x42,5 cm.

**250 / 350 €**

**LATTES Mario, né en 1923**

326 *Sans titre bleu et ocre, 1952*

Huile sur toile, signature peu lisible et date en haut à gauche.  
24x35 cm. **150 / 250 €**

**KONSTANTIN, MORALIS Constantin dit, né en 1948**

327 *Lumière de Mantoue, Italie, 1979*

Huile sur toile, signée et datée en haut à droite, signée, titrée et datée au dos.  
80x80 cm. **600 / 1 000 €**

328 *Composition géométrique, 1979*

Huile sur toile, signée et datée en bas à droite, signée, titrée et datée au dos.  
80x80 cm. **600 / 1 000 €**



328

**HECQ Émile, né en 1924**

329 *Village bleu, 1956*

Peinture sur toile (petits manques), signée et datée en bas à droite.  
100x100 cm. **350 / 550 €**

330 *Village rouge, 1951*

Peinture sur toile (très petits manques), signée et datée en haut à droite.  
100x100 cm. **350 / 550 €**



330



331

**GILLET Roger-Edgar, 1924-2004**

331 *Visage, 1961*

Huile sur toile, signée et datée en bas à droite.  
100x73 cm.

1 000 / 1 500 €

332 *Ampoule aux talons, 24.11.60*

Plume et encre noire, signé et daté en bas à droite.  
21,5x16 cm.

100 / 150 €

**FULZ, XX<sup>e</sup> siècle**

333 *Sans titre brun, 1970*

Peinture sur toile (traces de frottements), signature peu lisible et date au dos.  
80x60 cm.

80 / 150 €

**ÉCOLE MODERNE**

334 *Sans titre*

Huile sur panneau, non signé.  
35x26,5 cm.

50 / 70 €

335 *Composition*

Huile sur toile (petit manque), non signée, annotée sur le chasis : VILLIERS.  
54x65 cm.

80 / 120 €

**DAWNING Joe, 1925-2007**

336 *Sans-titres*

Deux techniques mixtes et collages sur papier, signés en bas à droite chaque.  
13x21,5 cm chaque.

250 / 350 €

**ZALAFFI, XX<sup>e</sup> siècle**

337 *Forme bleue*

Plume, encres de couleurs et aquarelle sur papier, non signé  
20,5x27 cm.

80 / 120 €

338 *Formes rouges*

Plume, encres de couleurs et aquarelle sur papier, non signé  
26,5x20,5 cm.

80 / 120 €

**VILLEMUR Monique, XX<sup>e</sup> siècle**

339 *Masque 2*

Technique mixte sur papier, signé en bas à droite, titré sur le montage.  
35,5x31 cm.

70 / 100 €

**RAMA Carol, née en 1918**

340 *Sans titre bleu et violet, 1962 (?)*

Gouache (petits accidents), signée et datée en bas au milieu  
35,5x22,5 cm.

500 / 800 €

On y joint une gouache du même artiste de la même date mesurant 11,5x17,5 cm.

**LIBÉRAKI Aglaé, 1923-1985**

341 *Composition, 1969*

Bronze à patine brun-médaille, fonte à la cire perdue A. Valsuani, n° 1/8 (oxydations), signé et daté sur le côté avec le cachet losange du fondeur.

Ht. : 60 cm - Lg. : 74 cm - P. : 26 cm.

2 000 / 3 000 €

342 *Sans titre*

Sculpture en bronze à patine médaille nuancée de brun foncé, non signé, cachet en losange : A Valsuani sur le dessus et peu lisible Paris ?

Ht. : 43 cm - Lg. : 60 cm.

1 500 / 2 500 €

**LAUDE René, XX<sup>e</sup> siècle**

343 *Attracteur étrange, 1980*

Technique mixte sur toile (très petits manques), signée et datée en bas à gauche, signée et titrée au dos.  
60x73 cm.

70 / 100 €

**LAFONT Jacques, XX<sup>e</sup> siècle**

344 *Paysage*

Peinture sur panneau (manques), signé en bas à droite avec dédicace et poème de Georges SCHEHADE au dos du montage.  
18x13,5 cm.

50 / 70 €



341

342