

ROSSINI

Maison de Ventes aux Enchères

ESTAMPES
DESSINS
SCULPTURES
PEINTURES XIX^e
MODERNES ET
CONTEMPORAINS

SALLE DES VENTES ROSSINI
Vendredi 28 juin 2013 à 14h30



ROSSINI

Maison de Ventes aux Enchères

Vendredi 28 juin 2013
Salle des Ventes Rossini à 14h30

Pascale MARCHANDET
Commissaire-priseur habilité

Renseignements

Olivier NUZZO REVOL : 01 53 34 55 05
olivier.nuzzo@rossini.fr

Expositions publiques

Salle des Ventes Rossini
7, rue Rossini - 75009 Paris
Jeudi 27 juin 2013 de 10h 45 à 18h 00
Vendredi 28 juin 2013 de 10h 45 à 12h 00

Téléphone durant les expositions
01 53 34 55 01

Reproduction de l'ensemble des lots
sur : www.rossini.fr

Catalogue consultable sur internet
www.rossini.fr - www.auction.fr

Salle d'exposition visible sur
www.rossini.fr
à partir du jeudi 27 juin 2013 à 14h00

Michel MAKET Expert

Membre du Syndicat Français des Experts Professionnels
en Œuvres d'Art et Objets de Collection

Raphaël MAKET, expert assistant.
17, avenue de Messine - 75008 Paris
Tél.: 01 42 25 89 33 - Fax: 01 43 59 02 67
info@maket-expert.com
www.maket-expert.com



Vente en direct sur internet,
enchérissez en ligne sur :
www.rossini.fr

ESTAMPES
DESSINS
SCULPTURES
PEINTURES
XIX^e SIÈCLE
MODERNES
CONTEMPORAINS

Reproduction de tous les lots sur www.rossini.fr

JOURNÉE D'ESTIMATIONS GRATUITES À LYON (sur rendez-vous)
VENDREDI 5 JUILLET 2013 - RENSEIGNEMENTS AU : 01 53 34 55 05



Certifié selon l'ISO 9001

ROSSINI - MAISON DE VENTES AUX ENCHÈRES - BUREAU D'ESTIMATIONS GRATUITES

Sans rendez-vous du lundi au vendredi, de 9h 30 à 18h 00 - estimation.gratuite@rossini.fr
7, rue Drouot - 75009 Paris - Tél.: 01 53 34 55 00 - Fax: 01 42 47 10 26 - contact@rossini.fr - www.rossini.fr
Rossini - Société de ventes volontaires de meubles aux enchères publiques agréée sous le n°2002-066 RCS Paris B 428 867 089

ESTAMPES

- 1** **BABOULENE Eugène, 1905-1994**
Bouquet au vase blanc
Lithographie en couleurs sur Rives (traces d'insolation), n° 41 / 60, signée en bas à droite.
59x38,5 cm. **60 / 100€**
- 2** **BASQUIAT Jean-Michel, d'après**
The Offs - First record, 1984
Disque 33 tours dans une pochette imprimée en noir et blanc (petit pli).
31x31 cm. **150 / 250€**
- 3** **BELLMER Hans, 1902-1975**
Planche tirée des Marionnettes de Henrich von Kleist
Gravure sur papier beige foncé (rousseurs), signé en bas à droite.
33,5x28,5 cm. **120 / 150€**
D 100.
- 4** **ANATOMIE de l'image, 1967**
Eau-forte en noir (rousseurs et taches), n° 36 / 100, signée en bas à droite.
47,5x41,5 cm. **80 / 150€**
D 77.
- 5** **BUFFET Bernard, d'après**
Notre-Dame et la Cité, 1985
Gravure d'interprétation en couleurs sur Japon, édition atelier Magui, n° 33 / 100 (rousseurs), signée en bas à droite.
43,5x60 cm. **200 / 300€**
- 6** **CHAR René, 1907-1989**
Ceux dont l'endurance sait user la nuit
Impression en couleurs E.A., monogramme en bas à droite.
12x17 cm. **60 / 90€**
- 7** **CLERGUE Lucien, né en 1934**
Le Vaccarès, Camargue, 1963
Tirage argentique en noir et blanc sur papier satiné, tirage de 1984, exemplaire 22 / 30 (petit pli dans un coin), signé et daté en bas à droite, signé, titré et daté au dos.
37,5x28 cm. **500 / 700€**
- 8** **CORNU Pierre, 1895-1996**
La lecture
Lithographie d'interprétation en couleurs E.A. XVIII / XXX, signée en bas à droite.
46x67 cm. **50 / 90€**
- 9** **DALI Salvador, 1904-1989**
La naissance de l'Homme Nouveau
Lithographie en couleurs E.A., signée en bas à droite.
49,5x56 cm. **150 / 250€**
- 10** **Gala à la Toison d'Or**
Lithographie en couleurs n° 113 / 300, signée en bas à droite.
58,5x40,5 cm. **150 / 250€**
- 11** **Le chevalier romain, planche extraite des Chevaux Daliniens**
Lithographie en couleurs n° 45 / 200, signée en bas à droite.
41x29,5 cm. **100 / 180€**



- 12** **ERNST Max, 1891-1976**
Crâne au cor de chasse, Surprise du hasard
Lithographie unique en bleu et vert, signée en bas à droite, au dos du montage: lithographie unique de Max Ernst due aux Surprises du hasard Atelier Pierre CHAVÉ VENCE.
17,5x13,5 cm. **700 / 1 200€**

- 13** **FINI Léonor, 1908-1996**
Visage aux yeux tournés
Lithographie en couleurs (insolation), signée en bas à droite.
À vue: 58x43,5 cm. **50 / 80€**
- 14** **Tête au chapeau**
Lithographie en bistre sur Arches (insolation), E.A., signée en bas à droite.
32x35,5 cm. **40 / 70€**

- 15** **HILAIRE Camille, 1916-2004**
Bouquet aux tulipes
Lithographie en couleurs (accidents en haut), n° 38 / 200, signée en bas à droite.
71x71 cm. **50 / 80€**

- 16** **LAM Wilfredo, 1902-1982**
Composition aux figures fantastiques, 1953
Lithographie en couleurs n° 69 / 100 (insolation), signée et datée en bas à droite.
37x54 cm. **50 / 80€**

- 17** **LAPICQUE Charles, 1898-1988**
Le passage de la baie
Lithographie en couleurs, E.A., signée en bas à droite.
47x38 cm. **80 / 150€**

- 18** **Composition au paysage**
Lithographie en couleurs, n° 9 / 125 (insolation), signée en bas à droite.
40x32 cm. **60 / 100€**

- 19** **Personnage de profil**
Gravure en noir, E.A., signée en bas à droite.
31,5x22,5 cm. **50 / 80€**



- 20** **MAGRITTE René, 1898-1967**
Seize septembre
Eau-forte en couleurs n° 114 / 150, porte le cachet de la signature en bas à droite.
14,5x10 cm. **800 / 1 200€**

- 21** **MASSON André, 1896-1987**
Composition
Eau-forte en couleurs E.A. (légère insolation), signée en bas à droite.
13,5x11,5 cm. **80 / 120€**

- 22** **RENOIR Auguste, 1841-1919**
Sur la plage à Berneval
Pointe sèche, épreuve de l'état définitif sur vergé après réduction du cuivre, retirage (légèrement jaunie à l'ouverture du passe-partout, marges tendues par une bande de montage au verso).
Feuillet: 25x20 cm. **200 / 250€**
BIBLIOGRAPHIE: Delteil 5.

- 23** **Le chapeau épinglé (la fille de Berthe Morisot et sa cousine)**
Pointe sèche, épreuve sur vergé de l'état définitif en retirage (légèrement jaunie à l'ouverture du passe-partout, marges tendues par une bande de montage au verso).
Feuillet: 25x20 cm. **200 / 250€**
Les lot 22 et 23 sont présentés par Madame COLLIGNON et vendus en collaboration avec l'étude de Maître Thierry de MAIGRET.

- 24** **SICILIA José Maria, né en 1954**
Tajo, 1992
Cinq impressions sur Chine (petits accidents), E.A. VI / IX dans l'emboîtement d'origine en état d'usage, éditions FB, monogramme et date en bas à droite sur chaque avec dédicace.
39x39 cm chaque. **500 / 600€**

SORIANO Juan, 1920 - 2006

- 25** *Scènes macabres, 1984*
Cinq eaux-fortes sur la même feuille, n° 2/50, signée et datée en bas à droite avec envoi.
Eau-forte: 11,5x7,5 cm chaque.
Feuille: 49x64,5 cm. **400/700€**

TRUCHET Abel, 1857-1918

- 26** *Cabaret des Quat'z'Arts pour faire chanter*
Lithographie en brun vert et rouge (rouseurs), signée en bas au milieu dans la planche.
27x19 cm plus marges. **80/140€**

ZAO Wou-Ki, 1921 - 2013

- 27** *Sans titre, 1976*
Lithographie en couleurs n° 85/99, signée et datée en bas à droite.
40x66,5 cm. **2 500/4 000€** **27**



DESSINS - SCULPTURES - PEINTURES - XIX^e SIÈCLE, MODERNES ET CONTEMPORAINS



- 28** **AIZPIRI Paul, né en 1919**
Voiliers pavoisés au port
Huile sur toile (très importantes restaurations), signée en bas à droite.
55x37,5 cm. **2 500/3 500€**
Nous remercions M. Morita de nous avoir confirmé l'authenticité de cette œuvre.

- 29** **ALLIOT Lucien, 1877-1967**
La prière de Pierrot
Bronze à patine argentée, visage et mains en ivoire, sur la terrasse: L. ALLIOT et le cachet de l'éditeur Unis France.
Ht.: 16 cm. **500/800€**

- 30** **ALMÉS P., fin XIX^e siècle**
Pêcheurs à la rivière, vue de Saint Jean du Bruel, Aveyron
Huile sur toile (craquelures et restaurations), signée en bas à droite, située sur le châssis.
46x68 cm. **200/350€**

AMAND-BOUVIER

- 31** **Armand BOUVIER dit, 1913-1997**
Deauville, 14 mai 1969
Huile sur toile, signée en bas à gauche, située et datée au dos.
33x41 cm. **100/180€**

ASSADOUR, né en 1943

- 32** *Sans titre, 1981*
Technique mixte et collage sur papier, signé et daté en bas à droite.
25x17,5 cm. **400/700€**

AUJAME Jean, 1905-1965

- 33** *Trois femmes au jardin*
Huile sur toile, signée en bas à droite.
24x33 cm. **500/800€**

BACOULES Jean-Désiré, 1886-1976

- 34** *Porteur africain - Modèle blond de dos*
Huile sur carton double face (petits manques, piqûres et restaurations), signé en bas à droite au verso.
46x38 cm. **1 200/1 500€**

BARRIAS Ernest, 1841-1905

- 35** *Jeanne d'Arc*
Bronze à patine médaille, Susse Frères Fondateurs (petit accident à la chaîne), sur la terrasse: E. Barrias, la marque du fondeur avec une lettre: W et la légende: *Vous avez pu m'enchaîner, vous n'enchaînez jamais la Fortune de la France.*
Ht.: 32 cm. **350/400€**

BARYE Alfred, 1839-1882

- 36** *Lion terrassant un sanglier*
Groupe en bronze à patine verte nuancée de noir (usures), sur la terrasse: A. BARYE.
Ht.: 31 - Lg.: 41 cm. **500/600€**

BARYE Antoine-Louis, 1796-1875

- 37** *Cerf debout, modèle de 1829*
Bronze à patine brun clair nuancée de vert (usures), socle en bois noirci, fonte d'édition tardive, sur la terrasse: BARYE et la marque: SUSSE FRES.
Ht.: 29 - Lg.: 30,5 cm plus socle. **500/700€**
(Poletti & Richarme, A149, p. 290).

BATISTA Helder, né en 1964

- 38** *Gun USA, Second amendement, 2012*
Sculpture en résine, n° 17/25, signée et datée vers le bas.
Lg. totale: 62,5 cm. **500/800€**

BAUDUIN Roland, XIX^e siècle

- 39** *Le bain de la naïade*
Huile sur panneau, signé en bas à gauche.
37x25,5 cm. **300/500€**



- 40** **BEAUDIN André, 1895-1979**
Composition au paysage, 1943
Aquarelle, signée et datée en bas à gauche.
45x53 cm. **1 200/2 000€**

BENHARROUCHE Yoel, né en 1961

- 41 *Je te porterai au sommet de ma joie*
Peinture sur toile, signée en bas à gauche,
signée et titrée au dos.
73x92 cm. **2 000/3 000€**

- 42 *Pourim "Le sort"*
Technique mixte sur toile, signée en bas
à droite, signée et titrée au dos.
65x54 cm. **1 500/2 000€**

BENN, 1905-1989

- 43 *Cyclamen blanc avec kumquats, février 1987*
Huile sur carton toilé (griffures), signé en
bas à droite, daté et titré au dos.
61x50 cm. **800/1 200€**

BENRATH Frédéric, 1930-2007

- 44 *Contre-jour, 1988*
Acrylique sur carton, signé en bas à droite,
titré et daté au dos sur le cachet de l'ar-
tiste.
30x30 cm. **150/250€**

BERNAUDIN Armelle, XX^e-XXI^e siècles

- 45 *Les trois acrobates, 1994*
Pastel, signé et daté en bas à gauche.
151x109 cm. **200/300€**

- 46 *La dompteuse*
pastel, signé en bas à gauche.
128x72 cm. **180/300€**

- 47 *Quatre africaines*
Pastel, signé en bas à gauche.
145x102 cm. **150/250€**

- 48 *Les fagotières*
Pastel, signé en bas à gauche.
131x94 cm. **150/250€**

**BERTHOMMÉ-SAINT-ANDRÉ Louis,
1905-1977**

- 49 *Modèle à la chaise*
Aquarelle, monogramme en bas à droite.
31,5x24 cm. **150/250€**

BIERGE Roland, 1922-1991

- 50 *Gabriella*
Huile sur toile marouflée sur panneau,
signée en haut à gauche, contresignée et
titrée au dos avec un n° 191.
55x33 cm. **250/400€**

BLANCHARD Maurice, 1903-1969

- 51 *La parade*
Huile sur isorel, signé en bas à droite.
50x61 cm. **250/400€**

BOITEL Maurice, 1919-2007

- 52 *Ville sous la neige*
Huile sur toile (petit manque), signée en
bas à gauche.
22x32,5 cm. **180/300€**

BOKOR Miklos, né en 1927

- 53 *Sans titre, 23/12/76*
Aquarelle (insolation, rousseurs, trace de
pli), signée et datée en bas à droite.
43x54,5 cm. **100/150€**



59

BOKOR Miklos, né en 1927

- 54 *Sans titre rose, 1978*
Gouache sur papier calque (traces de
plis et rousseurs), signé et daté en bas à
droite.
26x38,5 cm. **70/100€**

BORIONE Bernard, né en 1865

- 58 *Conversation galante, 1889*
Aquarelle (rousseurs et insolation), signée
et datée en bas à droite.
26x20 cm. **500/600€**

**BOSSHARD Rodolphe Théophile,
1889-1960**

- 59 *Jeune bacchante*
Huile sur toile, signée en bas à gauche,
avec un n° 295 au dos.
65x54 cm. **3 000/5 000€**

BOUDET Pierre, né en 1925

- 60 *Tossa, villa Veija, juillet 77*
Huile sur isorel, signé en bas à gauche,
contresigné, daté et titré au dos avec un
n° 1467.
22x27 cm. **120/200€**

- 61 *Parc au parterre fleuri, août 76*
Huile sur toile, signée en bas à gauche,
contresignée et datée avec un n° 1321
au dos.
23x16,5 cm. **100/180€**

BONFILS Gaston, 1855-1946

- 55 *Le galant à l'office*
Huile sur panneau (petites griffures),
signé en bas à gauche.
35x27 cm. **1 000/1 500€**

BONNEFOIT Alain, né en 1937

- 56 *Visage féminin, 1971*
Aquarelle (petites taches et griffures),
signée en bas gauche avec envoi.
32x25 cm. **120/200€**

BORDES Léonard, 1898-1969

- 57 *Promeneur au bord de la mer*
Huile sur papier marouffé sur toile (usures),
signé en bas à droite.
46x55 cm. **400/600€**

**BOURGONNIER Claude,
circa 1860-1921**

- 62 *L'atelier de cardage, 1888*
Huile sur toile (accidents et restaurations),
signée et datée en bas à droite.
55x46 cm. **400/600€**

BREST Fabius, 1823-1900

- 63 *Cour orientale*
Esquisse à l'huile sur toile sans châssis (plis
et accidents), signée en bas à droite.
25x32,5 cm. **200/300€**



55



64 **BRIANCHON Maurice, 1899-1979**
La Neige à Neuilly, 1930
Huile sur carton, signé et daté en bas à droite.

34x56 cm. **800 / 1 200€**
BIBLIOGRAPHIE: Maurice Brianchon, Catalogue raisonné de l'œuvre peint, Pierre Antoine Brianchon, Olivier Daulte, Édition La Bibliothèque des Arts, Lausanne, 2008, décrit et reproduit sous le n° 89 p. 87.

PROVENANCE: Ancienne collection de Monsieur Robert Rey.



65 **BRIANCHON Maurice, 1899-1979**
Tête d'acrobate, 1930
Huile sur carton, signé et daté en bas à droite.

41x33 cm. **700 / 1 000€**
BIBLIOGRAPHIE: Maurice Brianchon, Catalogue raisonné de l'œuvre peint, Pierre Antoine Brianchon, Olivier Daulte, Édition La Bibliothèque des Arts, Lausanne, 2008, décrit et reproduit sous le n° 85 p. 86.

PROVENANCE: Ancienne collection de Monsieur Robert Rey.

66 **BRIARD Maurice, né en 1887**
Nu aux coussins bleus
Huile sur toile, signée en bas à droite.

33x55 cm. **140 / 220€**

67 **BRONDY Matteo, 1866-1944**
Cavaliers orientaux au galop
Huile sur panneau, signé en bas à gauche.

19x24,5 cm. **200 / 300€**

68 *Fantasia, deux cavaliers*
Huile sur panneau, signé en bas à gauche.

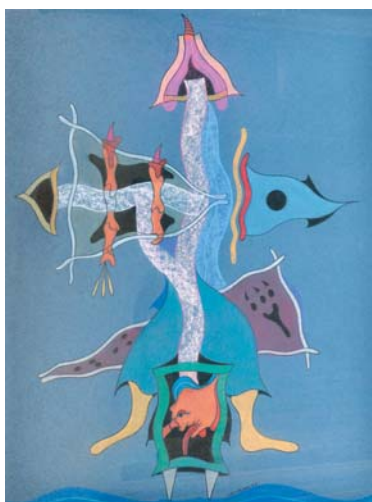
19x24,5 cm. **200 / 300€**

69 **BROUARDEL Laure, active vers 1890-1919**
Soupière et carafe
Aquarelle gouachée, signée en bas à gauche.
26x40 cm. **150 / 250€**

70 **BUTLER James P, 1893-1976**
Collines aux arbres, vallée de l'Epte, 1920
Huile sur toile (restaurations), signée et datée en bas à droite.
55,5x70 cm. **300 / 400€**

71 **BUTTERA, XIX^e-XX^e siècles**
L'escadre pavoisée
Huile sur toile rentoilée (restaurations), signée en bas à droite.
43x65 cm. **300 / 400€**

72 **CAIN Auguste Nicolas, 1822-1894**
Oiseaux se battant pour un nid
Bronze à patine dorée nuancée de brun, socle en bronze à patine médaille (petits coups au socle et vis de montage rapportée), sur la terrasse: A. CAIN.
Ht.: 31,5 cm. **250 / 350€**



73 **CAMACHO Jorge, 1934-2011**
Dieux de force, n°8, 1997
Pastel sur papier bleu (très petits accidents aux bords), signé et daté en bas à droite, titré et daté sur une étiquette au dos du montage.
64,5x49,5 cm. **800 / 1 400€**

74 *Composition surréaliste au reptile, 1969*
Encre rouge sur papier crème, signé et daté en bas à droite.
26x15 cm. **250 / 350€**

75 **CAMMARANO Michele, attribué à**
Le départ des travailleurs, 1904
Huile sur toile (enfouissement et craquelures), en bas à gauche: Mic Cammarano 1904.
100x67 cm. **2 000 / 3 000€**



76 **CAMOIN Charles, 1879-1965**
Femme au collier
Pastel gras sur papier beige (traces de plis et déchirures aux bords), cachet de la signature en bas à droite.
32,5x25 cm. **1 200 / 2 000€**
Nous remercions Madame Anne-Marie Grammont-Camoin qui nous a aimablement confirmé l'authenticité de cette œuvre.

77 **CARLOS Luis, né en 1952**
Couple
Groupe en bronze à patine antique sur socle en bois peint en noir; sur un côté: Carlos C/CL.
Lg.: 30,5 - Ht.: 13,5 cm. **950 / 1 200€**

78 **CARRIER-BELLEUSE, 1824-1887**
Liseuse
Sculpture en bronze doré (traces de polychromie), mains et visage en ivoire, sur la terrasse: A. Carrier-Belleuse.
Ht.: 26 cm. **400 / 600€**

79 **CASAMADA Rafols, 1923-2009**
Sans titre, 1994
Crayons de couleurs sur papier bleuté, signé et daté en bas à gauche.
29,5x21 cm. **350 / 500€**



75

- 80 CASAMADA Rafols, 1923-2009**
Accents I, 1992
 Collage, crayon noir et aquarelle sur papier kraft de format irrégulier; signé et daté en bas à droite, titré au dos du montage.
 10x14,5 cm. **250/350€**



90

- 81 Signe clar, 1991**
 Crayon noir et aquarelle sur papier de format irrégulier; signé et daté en bas à droite, titré au dos du montage.
 10,5x12,5 cm. **250/350€**

- 82 CHAPUIS Maurice, 1922-2010**
Nu blond aux bas noirs
 Peinture sur toile, signée en bas à gauche.
 80x100 cm. **180/300€**

- 83 CHARCHOUNE Serge, 1888-1975**
Composition à la pipe, juin 1927
 Huile sur toile rentoilée (petites restaurations sur les bords), signée et datée en bas à droite.
 13x21,5 cm. **1 500/2 500€**

BIBLIOGRAPHIE: Charchoune catalogue raisonné, 1925-1930, P. Guénégan, Éditions Lanwell & Leeds Ltd, Tome II, décrit et reproduit sous le n° 1927/007, p.176.

EXPOSITION: Charchoune, Soleil rouge, Galerie Thessa Hérold, Paris, mars-avril 2007, décrit et reproduit sous le n° 13, p.59.



83

- 84 CHARLOT Paul, 1906-1985**
Paysage coloré, 1953
 Gouache, signée et datée en bas à droite.
 13,5x17,5 cm. **80/150€**

- 85 CHARON Guy, né en 1927**
Barques et hameau
 Aquarelle, signée en bas au milieu.
 46x60,5 cm. **80/150€**

- 86 CHARPENTIER Félix Maurice, 1858-1924**
Tête de jeune femme à la couronne de liseron, 1890
 Terre cuite d'édition avec traces de patine (petits manques), socle en bois noir, sur l'arrière: F. Charpentier 1890.
 Ht. totale: 55,5 cm. **500/700€**

- 87 CHATAUD Alfred, 1833-1908**
Femmes dans une rue en Orient
 Huile sur carton toilé, signé en bas à droite.
 25x17 cm. **1 500/2 500€**

- 88 CLAEREBOUT Christian, né en 1947**
Sans titre 2013
 Peinture sur toile, signée et datée en bas à gauche.
 80x80 cm. **250/300€**

- 89 COLIN Paul Alfred, 1838-1916**
Rue de village
 Huile sur carton marouflé sur panneau (petites usures et restaurations), signé en bas à gauche.
 32,5x40,5 cm. **200/300€**



87

- 90 CONDAMY Charles de, c.1855-1913**
Scènes de chasse à courre
 Deux huile sur panneaux formant pendants (petits accidents), signés en bas à droite.
 37,5x46 cm chaque. **5 000/8 000€**

- 91 COMBAS Robert, né en 1957**
Printemps, Richelieu en fleurette, circa 1993
 Acrylique sur papier; signé en bas à droite à la verticale et titré en bas à droite.
 64x50 cm. **1 500/2 500€**
 Un certificat de Robert Combas sera remis à l'acquéreur.

- 92 CROS Henry, 1840-1907**
Tête de cire, 1869
 Buste en cire polychrome (traces de fines fissures, petit écrasement au nez), socle en bois doré, dans sa boîte en verre, signée et datée 1869 au dos avec annotation: D'après la tête de Lille.
 Ht.: 37 cm + socle. **4 000/7 000€**
EXPOSITION: La Dame aux éventails, Nina de Callias, modèle de Manet, Musée d'Orsay, Paris, 17 avril-16 juillet 2000, sujet similaire décrit sous le n° 195 et reproduit p.100.



91



102



92

DAMIANO Bernard, 1926 - 2000

93 *Intérieur au chat*
Aquarelle gouachée (griffures), signée en bas à droite.
63,5x47 cm. **120/200€**

DAMOISEAUX Dieudonné, né en 1918

94 *Baigneuse et fillette à la plage*
Huile sur isorel, signé en bas à droite.
60x50 cm. **300/500€**

DARBOUR Marguerite Mary, XIX^e-XX^e siècles

95 *Le banc devant la mer*
Huile sur toile rentoilée (manques et restaurations), signée en bas à gauche.
33x41 cm. **200/300€**

DAVID Ferdinand, 1860-1944

96 *Les Eyzies, la Vézère, Gorge d'Enfer*
Huile sur toile, signée en bas à droite avec envoi, située sur le châssis.
35x55 cm. **300/500€**

97 *Bord de rivière*
Huile sur panneau, signé en bas à gauche.
14x22 cm. **100/180€**

98 *Promeneuse à la clairière*
Huile sur panneau, signé en bas à gauche.
22x15,5 cm. **100/180€**

DAVRINGHAUSEN Heinrich Maria, 1894-1970

99 *Sans titre, 1942*
Gouache sur papier, signé et daté en bas à droite.
48x61,5 cm. **1 000/1 800€**

DE LA PATELIÈRE Amédée, 1890-1932

100 *La route de Vence*
Huile sur toile (manques sur les bords), signée en bas à droite, cachet de la signature au dos, titrée sur une étiquette avec la mention collection Maurice Savin.
46x61 cm. **900/1 200€**

101 *Les deux femmes aux chapeaux à fleurs, 1922*
Crayon noir (taches), cachet de la signature en bas à droite rechargé à l'encre noire.
30,5x22,5 cm. **120/200€**

DEWASNE Jean, 1921-1999

102 *Sans titre*
Laque glycérophtalique sur panneau, cachet DEWASNE au dos.
49,5x64,5 cm. **6 000/9 000€**



103

DE POGEDAÏEFF Georges A., 1897-1971

103 *Paysage à Ménerbes, 1959*
Huile sur isorel, signé et daté en bas au milieu, étiquette de l'artiste au dos.
33x45 cm. **1 800/2 500€**



99



116

DESPIAU Charles, 1874-1946

- 104** *Homme nu étendu*
Sanguine (petites taches), signée en bas vers le milieu.
24x35 cm. **250/400€**

DELABRIERE Edouard, 1829-1912

- 105** *Deux chiens de relais*
Groupe en bronze à patine brun nuancée (manque la chaîne de l'un des chiens), sur la terrasse: E. DELABRIERE.
Ht. totale: 56,5 cm. **1 200/1 800€**
BIBLIOGRAPHIE: Un sujet similaire est décrit et reproduit p. 278 dans *Les Bronzes du XIX^e siècle*, Les Éditions de l'Amateur, 1987.

DESPIERRE Jacques, 1912-1995

- 106** *Le yacht noir*
Aquarelle, signée en bas à gauche, titrée au dos du montage.
32x24 cm. **150/250€**

DESCOMPS Joe, 1869-1950

- 107** *Baigneuse couchée au voile*
Bronze à deux patines, argentée et brune (usures et salissures), sur l'arrière: Joe Descomps.
Ht.: 30 - Lg.: 58,5 cm. **600/800€**

DIAS-LOPEZ Nelson, né en 1947

- 108** *Intérieur aux fleurs*
Technique mixte sur carton, signé en bas à droite, contresigné au dos.
100x81 cm. **600/1 000€**

DIGNIMONT André, 1891-1965

- 109** *Au vestiaire*
Aquarelle gouachée, cachet de la signature en bas à droite.
24,5x19,5 cm. **150/200€**

DIGNIMONT André, 1891-1965

- 110** *L'intrus*
Aquarelle gouachée et grattage, cachet de la signature en bas à droite.
19,5x17,5 cm. **150/200€**
Probablement un projet d'illustration pour un ouvrage de Mac Orlan.

111 *Fille à l'éventail*

- Aquarelle gouachée, signée en bas à droite.
24,5x17 cm. **120/220€**

DU JANERAND Daniel, 1919-1990

- 112** *Nu à l'écharpe bleue*
Huile sur toile, signée en bas à droite, contresignée et titrée au dos.
27x35 cm. **120/220€**

113 *Femme aux roses*

- Huile sur toile, signée en bas à droite, contresignée et titrée au dos.
33x46 cm. **120/220€**



108

DUBUC Roland, 1924-1998

- 114** *Rue animée, Montmartre, 1975*
Gouache sur papier maroufflé sur toile (traces de plis et restaurations), signé et daté en bas à droite.
63x48 cm. **300/400€**

DUBUC Roland, 1924-1998

- 115** *La rue du marché*
Aquarelle gouachée, signée en bas à gauche.
48,5x63,5 cm. **200/300€**

DUFY Jean, 1888-1964

- 116** *Les Champs Élysées*
Aquarelle gouachée, signée en bas à droite.
46,5x62,5 cm. **5 000/8 000€**
Un certificat de Monsieur Jacques Bailly en date du 30 mai 2013 sera remis à l'acquéreur.

ÉCOLE FRANÇAISE XIX^e siècle

- 117** *Retour de pêche sur la grève*
Huile sur toile, inscription apocryphe en bas à droite: R. PONSON.
48x65 cm. **500/800€**

118 *Femme rêveuse*

- Huile sur toile (craquelures), non signée, porte un cartel: J. Rougeron.
47x32 cm. **180/300€**

ÉCOLE FRANÇAISE,

119 **deuxième moitié du XIX^e siècle**

- Couple de qualité*
Deux huile sur toiles formant pendants dont une rentoilée (restaurations), portent un monogramme EP et une date 1871 en bas à gauche.
55x46 cm chaque. **400/600€**

ÉCOLE FRANÇAISE, milieu XIX^e siècle

- 120** *Tendresse maternelle*
Pastel sur papier de format tondo (frottements et moisissures), non signé.
Diam.: 67 cm. **400/700€**

- 121** *Mère et son fils en prière au calvaire, 1842*
Huile sur toile (très petites restaurations), monogramme: LC et date en bas à droite.
45,5x37 cm. **120/200€**

ÉCOLE FRANÇAISE, XIX^e-XX^e siècles

- 122** *Entrée de port - Barques échouées*
Deux huile sur toiles formant pendants, signatures illisibles sur chaque en bas à droite.
38x55 cm chaque. **200/300€**

ÉCOLE MÉRIDIONALE, début XX^e siècle

- 123** *Port du Midi*
Huile sur panneau, signature peu lisible en bas à droite: Romain Ju...
38x52 cm. **200/300€**

- 124** *Barques de pêche devant les remparts*
Huile sur toile (petits accidents), monogramme en bas à droite: M-E A.
32,5x55 cm. **150/250€**

ÉCOLE NAPOLITAINE, XIX^e siècle

- 125** *La grève animée, baie de Naples, 1866*
Huile sur toile (usures et frottements),
signature peu lisible et date en bas à
gauche.
48,5x65 cm. **200/350€**

ÉCOLE ROMANTIQUE, XIX^e siècle

- 126** *Deux moines près de l'abbaye*
Huile sur toile (craquelures), non signée.
40,5x30,5 cm. **120/200€**

EVEN Jean, 1910-1986

- 127** *Bateau à marée basse*
Huile sur toile, signée en bas à droite.
22x27 cm. **120/200€**

- 128** *La rue Kereon à Quimper*
Aquarelle gouachée, signée en bas à droite,
titrée au dos du montage.
29x17,5 cm. **100/180€**



142b

FERRER Joachim, né en 1929

- 131** *Ligne de pluie, 1972*
Peinture sur toile, signée en bas à gauche,
signée et datée au dos, titrée sur une éti-
quette.
73x54 cm. **800/1200€**

- 132** *Paysage surréaliste, 2003*
Peinture sur toile, signée en bas à gauche,
signée, titrée et datée au dos.
46x33 cm. **800/1200€**

- 133** *Composition jaune et gris, 1998*
Aquarelle et encre noire sur papier ma-
roufflé sur panneau, signé en bas à gauche,
signé et daté au dos.
33x22 cm. **180/250€**

- 134** *Sans titre, série entrelacement, 2005*
Aquarelle, signée en bas à gauche, signée,
titrée et datée au dos.
30,5x26 cm. **100/150€**

- 135** *Composition au quadrillage*
Acrylique sur toile (légers enfoncements),
signée et datée au dos.
81x65 cm. **800/1500€**

FLASSCHOEN Gustave, 1868-1940

- 136** *Réunion d'orientaux dans une entrée de
ville animée*
Huile sur panneau, signé en bas à gauche.
13,5x20 cm. **400/600€**

FLAUBERT Paul, 1928-1994

- 137** *Déjeuner à Montmartre*
Huile sur toile, signée en bas à droite.
22x27 cm. **200/300€**

FOREAU Henri, 1866-1938

- 138** *Les roulottes au bord de rivière*
Huile sur toile, signée en bas à gauche.
40x58 cm. **500/800€**

FORTUNEY Louis, 1878-1950

- 139** *Barque sur la plage*
Pastel (très légers frottements), signé en
bas à gauche.
24x30 cm. **120/220€**

- 140** *La porte du jardin*
Pastel (légers frottements), signé en bas
à gauche.
24x30,5 cm. **80/150€**

FREMIET Emmanuel, 1824-1910

- 141** *Chat assis*
Bronze à patine brune nuancée (petit
trou), sur la terrasse: E. FREMIET et un
n° 306.
Ht.: 8,3 cm. **120/150€**

GALANTI Mario, 1923-1998

- 142** *Pêcheurs en baie de Naples*
Huile sur toile (légers griffes), signée en
bas à droite.
50x70 cm. **140/200€**

GALL François, 1912-1987

- 142b** *Eugénie au bébé avec ses amies dans un
parc parisien en été, 1947*
Huile sur toile, signée et située en bas à
gauche.
27x34,5 cm. **4000/5000€**

Nous remercions Madame Marie-Lize GALL
de nous avoir confirmé l'authenticité de cette
œuvre.

GAUDEZ Adrien, 1845-1902

- 143** *Joueuse au luth*
Bronze à patine brune sur son socle tour-
nant (oxydations importantes et enfon-
cement au socle), sur le socle: GAUDEZ.
Ht.: 73 cm. **2000/3000€**

GAUVIN Alain, né en 1936

- 143b** *Nu*
Peinture sur toile.
320x260 cm. **1000/1500€**



129

FERRER Joachim, né en 1929

- 129** *Sans titre, 1975-76*
Peinture sur papier maroufflé sur toile, signé
en bas à gauche, signé et daté au dos.
55x46 cm. **700/1000€**



130

FERRER Joachim, né en 1929

- 130** *Là-bas, 1968*
Peinture sur toile, signée en bas à gauche,
signée et datée au dos, titrée sur une éti-
quette.
50x50 cm. **700/1000€**



145

GOLDSCHIEDER Friedrich, 1845-1897

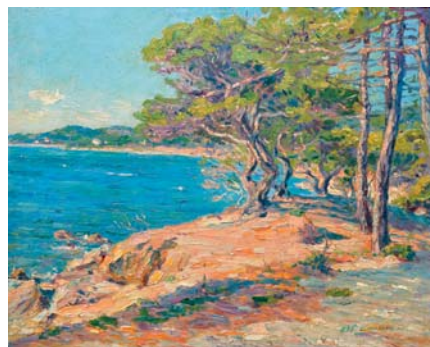
149 *Le buveur*
Terre cuite d'édition à patine brune (usures et petits accidents), marques et estampilles sur l'arrière.
Ht. : 58 cm. **300/400€**



150

GRISOT Pierre, 1911-1995

150 *Les boulevards*
Huile sur toile, signée en bas à droite et en bas à gauche, contresignée et titrée au dos.
46 x 38 cm. **1 200/1 500€**



GILBERT Victor, 1847-1935

147 *La marchande de fleurs à la passerelle des Arts*
Gouache (traces d'humidité), signée en bas à gauche.
25,5 x 34,5 cm. **2 000/3 000€**

GRIGORIEV Boris, 1886-1939

148 *Scène de cabaret*
Crayons de couleurs sur papier (restaurations et traces de vernis jauni), signé en bas à gauche.
27 x 20,5 cm. **7 000/12 000€**

GUEDY Eugène, circa 1840-1897

151 *Bergère près de la ferme*
Huile sur panneau, signé en bas à droite.
27 x 41 cm. **300/400€**

144

GAUSSEN Adolphe, 1871-1954

144 *Pins au bord de mer*
Huile sur panneau, signé en bas à droite, annoté au dos: *La Garonnette*.
33 x 41 cm. **1 000/1 800€**

GÉLIBERT Jules Bernard, 1834-1916

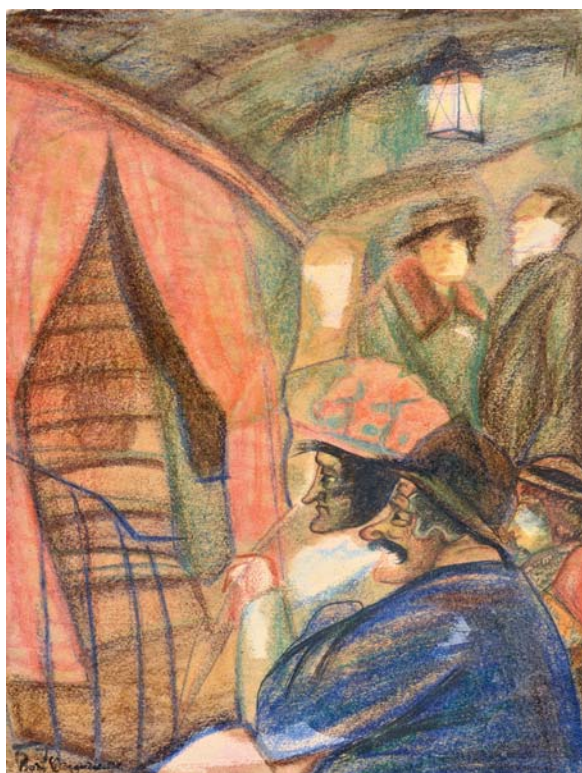
145 *La meute au repos, 1898*
Huile sur toile, signée et datée en bas à droite.
70,5 x 95,5 cm. **3 000/4 500€**

GEN PAUL, 1895-1975

146 *Cinq jockeys en course*
Dessin aux Crayolor, signé en bas à droite.
27 x 38 cm. **600/1 000€**



147



148

GUERRIER Paul, XX^e siècle

- 152** *Les remailleurs de filets, Var 1965*
Huile sur toile, signée et datée en bas à droite, contresignée, titrée, située et datée au dos avec une étiquette de Salon et un cachet de galerie.
73x92 cm. **180/300€**

- 153** *Les sardinières, 1966*
Huile sur toile, signée et datée en bas à droite, contresignée, datée et titrée au dos.
40x80 cm. **150/250€**

- 154** *Péniches près d'Auxerre, 1972*
Huile sur toile, signée en bas à droite, contresignée, datée et titrée au dos.
54x65 cm. **120/220€**

- 155** *Le Mont Faron, 1964*
Huile sur toile, signée et datée en bas à droite, contresignée, titrée et datée au dos.
50x61 cm. **120/200€**



160 *Rousse-Houchède 99*

GUYOT Georges Lucien, 1885-1973

- 156** *Perroquet, 1923*
Huile sur toile (craquelures et petits manques vers le bas), signée en bas à droite, contresignée, datée et titrée au dos.
32x24 cm. **300/400€**

HALLART Guy, XX^e siècle

- 157** *Sans titre, circa 1963*
Encre de Chine et rehauts blancs (petite trace de pli dans un angle), non signé, inscriptions au dos du montage.
32x24 cm. **60/100€**
PROVENANCE: Collection Edouard Jaguer; Collection Privée; Galerie l'Or du Temps, Paris.

HEUZÉ Edmond, 1884-1967

- 158** *Tête de femme brune*
Huile sur panneau (petit manque en haut à gauche), signé en bas à gauche.
44x33 cm. **150/250€**

HOLLAN Alexandre, né en 1933

- 159** *Sans titre bleu*
Aquarelle, monogramme en bas à gauche.
34x51 cm. **80/120€**

HOSCHEDÉ-MONET Blanche 1865-1947

- 160** *Reflets d'arbres sur la Seine en hiver, 1899*
Huile sur toile (très petit manque), signée et datée en bas à gauche.
54x73 cm. **7000/9000€**
PROVENANCE: Resté dans la famille de l'artiste jusqu'à ce jour.

ISAÏLOFF Alexandre, 1869-1996

- 161** *Deux voiliers devant un port du Midi*
Huile sur panneau (usures), signé en bas à droite.
53,5x44 cm. **1500/2500€**



161

JACQUIER Marcel, 1877-1957

- 162** *Ile aux Moines*
Huile sur toile (usures et accidents), signée, datée et titrée en bas à droite.
42x116 cm. **300/500€**

JANIN Louise, 1892-1997

- 163** *Sans titre*
Aquarelle gouachée, signée en bas à droite.
21x25,5 cm. **200/300€**
PROVENANCE: Vente d'atelier.

JANSSAUD Mathurin, 1857-1940

- 164** *Hameau de pêcheurs vers Concarneau*
Pastel, signé en bas à gauche, titré au dos sur une étiquette d'exposition.
42,5x56 cm. **900/1200€**

JOUENNE Michel, né en 1933

- 165** *Les barques bleues*
Huile sur toile, signée en bas à gauche, signée et titrée au dos.
97x130 cm. **3500/4000€**

JOUCLARD Adrienne, 1881-1971

- 166** *Rue orientale animée aux palmiers*
Gouache, signée en bas à droite avec envoi: à Robert Rey.
53,5x35 cm. **350/500€**

JOVENEAU Jean, né en 1888

- 167** *Village au pied d'un coteau, 1911*
Huile sur toile (restaurations), signée et datée en bas à droite.
73x92 cm. **300/500€**



168

KREMEGNE Pinchus, 1890-1981

- 168** *Intérieur aux deux tables*
Huile sur toile, signée en bas à droite.
54x73 cm. **4500/6000€**



165



169

KVAPIL Charles, 1884-1957

169 *Le bain de soleil, 1938*

Huile sur panneau (petites restaurations),
signé et daté en bas à droite.
74x116 cm. **4000/6000€**

KRATKÉ Louis, 1848-1921

170 *Promenade en luge, 1881*

Huile sur panneau, signé et daté en bas
à droite.
22x17 cm. **500/600€**

LA TOUCHE Gaston, 1854-1913

171 *Nu - Étude de paysage*

Deux huiles sur panneaux, signées en bas
à droite.
15x15 cm chaque. **400/700€**

LACOMBLEZ Jacques, né en 1934

172 *Le livre des morts 4: Reliquaire I, 1994*

Encre noire et aquarelle sur feuille aux
bords irréguliers, monogramme, titre et
date en bas à droite.
28x37,5 cm. **80/120€**

173 **LACOMBLEZ Jacques, né en 1934**

Composition aux cases, 1970

Encre noire et aquarelle, monogramme
et date en bas à droite.
21x13,5 cm. **70/100€**

174 *La vocation d'une jeune fille, 1951*

Aquarelle gouachée, signée et datée en
bas à droite, titrée en bas à gauche, au dos
une étiquette d'exposition au musée
d'Ixelles en 1983.
24,5x17 cm. **60/90€**

LAGARDE Robert, né en 1928

175 *Sans titre aux mains*

Crayon noir, signé en bas à gauche.
38,5x27,5 cm. **100/150€**

LAMBERT-RUCKI Jean, 1888-1967

176 *Compositions rouges et noires*

Deux fusain, crayon rouge et craie blan-
che sur papiers kraft (traces de plis et
d'humidité), cachet de la vente d'atelier
en bas à droite sur chaque.
67x45 cm et 46x72 cm. **250/400€**

LAPCHINE Georges, 1885-1950/51

177 *Chalets et torrent en montagne*

Huile sur isorel (quelques usures et res-
taurations sur les bords), signé en bas
à droite.
45,5x54 cm. **5000/6000€**

178 *Chalet au pied de la montagne*

Huile sur toile (très petits manques),
signée en bas à droite.
46x61 cm. **4000/5500€**

179 *Vagues sur les rochers rouges*

Huile sur toile (petits manques et restau-
rations), signée en bas à droite.
46x55 cm. **3500/4500€**



179

LAPORTE Émile, 1858-1907

180 *Honor et Patria*

Bronze à patine brune (accidents au bras
et manques à l'épée), sur le socle: *EMILE
LAPORTE*.
Ht.: 50 cm. **600/1000€**

LEPELTIER Robert, 1913-1996

181 *Le modèle aux bas noirs*

Peinture sur papier marouflé sur toile,
signé en bas au milieu.
99x72 cm. **100/180€**

LEVY Benjamin, né en 1940

182 *Femme à l'oiseau, 1991*

Huile sur toile (enfoncements), signée et
datée en bas à droite.
81x71 cm. **350/400€**

182b *Ange à la moulinette*

Bronze à patine médaille, n°1/50, signé.
Ht.: 45,5 cm. **700/900€**



177



182b

LIAUSU Camille, 1894-1975

- 183** *Composition colorée*
Gouache, signée en bas à droite.
35x44 cm. **200/300€**

LIGETI, XX^e siècle

- 184** *Le docteur Herbrand Morin*
Buste en plâtre d'édition (manques et accidents), sur la base: *Ligeti Paris 894*.
Ht.: 66 - Lg.: 58 cm. **120/200€**

LLOYD K. M., XX^e siècle

- 185** *Paysage urbain*
Huile sur toile, signée en bas à gauche.
61x51 cm. **150/250€**

LONGUET Frédéric, 1904-1987

- 186** *Les Sablières à Ivry-sur-Seine, 1958*
Huile sur panneau (griffures), signé et daté en bas à droite, contresigné et titré au dos.
50x61 cm. **180/300€**



187

LUNOIS Alexandre, 1863-1916

- 187** *Danseuses espagnoles*
Huile sur toile (petites usures), signée en bas à droite.
73x56 cm. **2 500/4 000€**

- 188** *Orientale à la cigarette*
Huile sur toile (accidents), non signée.
45x37 cm. **1 000/2 000€**

- 189** *Cour orientale animée*
Huile sur carton, monogramme en bas à droite.
24,5x33 cm. **550/800€**

- 190** *Marché oriental*
Pastel sur carton marouflé sur toile, monogramme en bas à droite.
33x41 cm. **400/700€**

- 191** *Danse en Hollande*
Aquarelle sur trait de crayon, monogramme en bas à droite.
54x47 cm. **200/300€**

- 192** *Bateaux sur le Bosphore, Constantinople*
Aquarelle, signée en bas à droite.
18x26 cm. **200/300€**

LUNOIS Alexandre, 1863-1916

- 193** *Le port de Constantinople*
Aquarelle et crayons de couleurs, signé et situé en bas à droite.
13x19,5 cm. **200/300€**

- 194** *Vaches sous les arbres*
Huile sur carton toilé, signé en bas à droite.
58x49 cm. **200/300€**

- 195** *Le repos paysan*
Fusain (piqûres), signé en bas à gauche.
62x48 cm. **100/150€**

- 196** *La route*
Aquarelle, signée en bas à droite.
21,5x28,5 cm. **100/150€**

LUNOIS Alexandre, attribué à

- 197** *Vue du Bosphore*
Huile sur carton toilé (griffures et accidents), monogramme en bas à gauche.
33x45 cm. **200/300€**

LUZORO Michèle, née en 1949

- 198** *Céladon et paillettes d'or, 1983*
Boule en verre à inclusions colorées, signée et datée en dessous.
Diam.: 9,5 cm. **60/100€**

MACKINNON-PEARSON Ian, né en 1896

- 199** *Le Totem, Pointe de Penhir, Camaret, Finistère - Le Lézard, Penhir, Camaret, 1956*
Une huile sur carton et une huile sur isorel formant pendants, signés et datés en bas à droite chaque, étiquettes de Salon au dos.
22x27 cm chaque. **300/500€**

- 200** *MAD-JAROVA Antoinette, né en 1937*
Unis pour toujours
Huile sur toile, signée en bas à droite, titrée sur le châssis.
60x73 cm. **800/1 000€**

- 201** *MAGE Édouard Mathurin, mort en 1904*
Les enfants à la cour de ferme
Huile sur panneau (griffures), signé en bas à droite.
33x24,5 cm. **200/300€**

MALFROY Charles, 1862-1918

- 202** *Les Martigues*
Huile sur toile (petit accident), signée en bas à gauche.
38x55 cm. **1 000/1 500€**

MALLET A., XIX^e-XX^e siècles

- 203** *Barque plate devant une ville*
Huile sur toile (accidents), signée en bas à droite.
38x60 cm. **150/250€**

MARCHETTI Ludovico, 1853-1909

- 204** *La visite des gentilshommes*
Aquarelle gouachée avec annotations de couleurs (traces d'oxydations et insolation), cachet de vente à l'encre rouge en bas à droite.
42x31,5 cm. **800/1 500€**

MANAGO Vincent, 1880-1936

- 205** *La grève aux Martigues*
Huile sur carton, signé en bas à gauche.
29,5x40 cm. **300/500€**

MARIOTON Eugène, 1854-1933

- 206** *Belluaire*
Bronze à patine médaille (manque le bas du bâton), sur le côté de la terrasse: *Eug. Marioton*, sur l'arrière: le cachet du fondeur Siot-Decauville Paris.
Ht.: 83 cm. **500/800€**



207

MARK Anna, née en 1928

- 207** *Sans titre, surface blanche*
Technique mixte sur panneau de medium, signé au dos.
34,5x26,5 cm. **300/500€**

- 208** *Sans titre au carré noir, 1984*
Peinture et mine de plomb sur papier, signé et daté en bas à droite.
50x32 cm. **100/150€**

- 209** *Sans titre, 7.12.1990*
Plume et encre noire, signée en bas à droite, datée en bas à gauche.
32x25 cm. **70/100€**



210

MÊNE Pierre Jules, 1810-1879

- 210** *Groupe de chevaux arabes, accolade n° 2, 1851*

Groupe en bronze à patine brune nuancée de doré (usures à la patine), sur la terrasse: *P.J. MÊNE*.

Ht.: 34 cm Lg.: 54 cm. **2 500/3 500€**

BIBLIOGRAPHIE: Pierre-Jules MÊNE Catalogue raisonné, M. Poletti et A. Richarme, Édition Univers du bronze, 2007, modèle similaire décrit et reproduit sous le n° CHE20, p.77.

MOULLADE Georges, 1893-1968

- 211** *L'étang de Bouthéon, Loire*
Huile sur carton toilé, cachet de la signature en bas à droite, sur une étiquette au dos: cachet de vente et le titre.
33x41 cm. **150/250€**

- 212** *Rivière entourée d'arbres*
Huile sur isorel, cachet de la signature en bas à droite, sur une étiquette au dos: cachet de vente et le titre.
38x46 cm. **150/250€**

- 213** *Les gorges de la Loire à Saint Victor*
Huile sur papier marouflé sur isorel, cachet de la signature en bas à droite, sur une étiquette au dos: cachet de vente et le titre.
44x55 cm. **150/250€**

- 214** *Pins parasols au bord de mer, 1946*
Huile sur carton, signé et daté en bas à droite, cachet de la signature en bas à gauche.
44x55 cm. **150/250€**

NAGY Kalman, d'après

- 215** *Paysan, Vilagosnal*
Bronze à patine brune nuancée de vert (taches et manques), sur le côté: NAGY K. Ht.: 40 cm. **450/700€**



216

NESSI-VALTAT Marie Lucie, 1910-1993

- 216** *Gerbe d'or*
Huile sur toile, signée en bas à droite.
81x100 cm. **300/500€**

NOËL Georges, 1924-2010

- 217** *Les persiennes Bleues, 1997*
Technique mixte et sable sur toile, signée, titrée et datée au dos.
73x60 cm. **3 000/5 000€**

NOUVEAU Henri, 1901-1959

- 217^b** *Composition, 3 avril 1931*
Collage et gouache sur papier monogramme et date au dos avec envoi: für V. Bäuer, ainsi qu'une citation en Allemand d'un poème de Schiller, *Das Lied von der Glocke*.
24,5x17,5 cm. **750/1 000€**

PAIL Edouard, 1851-1916

- 218** *Bergère et son troupeau*
Huile sur toile, signée en bas à droite.
46x55 cm. **600/1 000€**

PAPART Max, 1911-1994

- 219** *Espace oblique*
Gouache, signée en bas vers le milieu, titrée et datée au dos.
56x53 cm. **800/1 200€**



220

PELLETIER, XX^e siècle

- 220** *Village de pêcheurs méditerranéens*
Huile sur toile, signée en bas à droite.
34x46 cm. **1 200/2 000€**

PELTRIAUX Bernard, 1921-1999

- 221** *Bouquet sans parfum*
Huile sur toile, signée en haut à droite, titrée au dos, contresignée sur le châssis.
46x38 cm. **350/500€**

PEN-KOAT Pierre, né en 1945

- 222** *Composition*
Peinture sur panneau (petits accidents et traces de fente), signé en bas à gauche.
78x60 cm. **600/1 000€**

PENDELIO Christian, né en 1967

- 223** *L'exotique monture d'un cavalier pas sûr, 1999-2000*
Technique mixte sur toile, signée et titrée en bas à gauche.
81x100 cm. **200/300€**

PETIT Eugène, dans le goût de

- 224** *Fruits et homard*
Huile sur toile marouflée sur panneau (restaurations importantes), inscription apocryphe vers la droite: E. Petit.
58x81 cm. **150/250€**



217

PEYRAT Louis, 1911-1999

- 225** *La rue Lepic, Paris*
Huile sur panneau, signé en bas à gauche, signé et situé au dos.
24,5x30 cm. **100/150€**

PLACID, né en 1961

- 226** *Carnet n° 27*
Technique mixte sur carton (petits accidents), signé en bas à droite, titré en bas à gauche, au dos: déc 84.
75x104,5 cm. **500/600€**

POLIAKOFF Nicolas, 1899-1976

- 227** *Femme au livre*
Huile sur carton (craquelures et petits manques), inscription au dos au crayon bleu: ATELIER NICOLAS POLIAKOFF.
41x32,5 cm. **200/300€**



228

PONTOY Henri, 1888-1968

- 228** *Ruelle orientale*
Huile sur toile, signée en bas à gauche.
65x46,5 cm. **3 500/5 000€**

POPILLAT Jean-Pierre, né en 1937

- 228^b** *Les anémones bleues, Cannes*
Huile sur toile, signée en bas à gauche, située et titrée sur le châssis.
55x46 cm. **600/800€**

QUIZET Alphonse, 1885-1955

- 229** *Utrillo peignant le Lapin Agile*
Huile sur toile, signée en bas à droite avec envoi: à mon ami Robert Rey 1910.
97x130 cm. **1 800/2 500€**

REDON Georges, 1869-1943

- 230** *Hésitation, 1928*
Aquarelle gouachée, signée et titrée en bas à droite, titrée en haut à gauche.
25x23,5 cm. **180/300€**

231 **RENARD-BRAULT Henri C.,**
né en 1859
Paysanne au chemin
Huile sur toile (griffures), signée en bas à droite.
27x19 cm. **150/200€**

232 **RENAULT Abel, 1903-1991**
Peupliers en bord de rivière
Huile sur toile (très petits accidents et restaurations), signée en bas à droite.
50x60,5 cm. **100/150€**

233 **REYMOND Casimir, 1893-1969**
Deux baigneuses, 1923
Huile sur toile marouflée sur carton, monogramme et date en bas à droite, annoté au dos.
45x16 cm. **150/200€**

234 **RIGOLOTT Albert, 1862-1932**
Les lavandières à la rivière
Huile sur toile, signée en bas à gauche.
54,5x73 cm. **1 000/1 800€**

235 **RUCKI Mara, née en 1920**
Vierge à l'enfant, 1959
Gouache, signée et datée en haut à gauche.
25x18 cm. **200/350€**

236 *Chanteur des rues, 1942*
Fusain, signé et daté en bas à droite.
30,5x23 cm. **140/220€**
Accompagné d'un certificat de l'artiste en date du 27 juin 2003.

237 *Figure et pantin, 5-2-1940*
Fusain, signé et daté en haut à droite.
31,5x23 cm. **140/220€**

238 **SAMSON Nolwenn, née 1979**
Who's next, 2013
Technique mixte sur toile, signée et datée en bas à gauche, contresignée, titrée, et datée au dos.
150x90 cm. **1 200/1 500€**

239 **SAND Aladin, XX-XXI^e siècles**
Le H Tap
Sculpture en résine laquée anthracite métallisée, n° 63/500, monogramme en dessous.
Ht.: 19,5 cm. **200/300€**



229



238

240 **SANO Nuit, né en 1932**
Sans titre bleu gris
Technique mixte sur toile, signée en bas à gauche, contresignée au dos.
14x18 cm. **180/300€**

241 **SARAILLON Benjamin, 1902-1989**
Patio oriental
Huile sur panneau, signé en bas à droite.
41x27 cm. **200/300€**

242 **SAUZET Claude, né en 1941**
Nu
Huile sur toile, signée en haut à droite, contresignée et titrée au dos.
55x46 cm. **200/300€**

243 *Village provençal*
Huile sur toile, signée en bas à droite, contresignée et titrée au dos.
34x27 cm. **150/200€**

244 **SERPAN Jaroslav Sossountzov, 1922-1976**
Sans titre
Encre noire et gouache blanche, signé en bas à gauche.
34x19,5 cm. **150/250€**

245 **SGARRA Robert, né en 1959**
Cabine téléphonique
Tableau-objet avec horloge, téléphone, vélo, radio et lampe (cette dernière éclairante), signé en bas à gauche.
200x154 cm.
Prof.: 30 cm. **1 000/2 000€**

246 **SILBERT Max, 1871-1930**
Repas de paysans bretons
Huile sur toile, signée en bas à gauche avec une trace de date illisible.
46x55 cm. **1 200/1 500€**

247 *Le dîner des enfants*
Huile sur panneau (quelques craquelures), signé en bas à droite.
28x35 cm. **500/700€**

248 **SOROGUINE Alexis, XX^e siècle**
La Kolomenka, bords de rivière
Huile sur toile, signée en bas à gauche en caractère cyrillique.
27,5x35 cm. **80/140€**

249 **SURTEL Paul, 1893-1985**
Les maisons rouges, 1979
Huile sur isorel (quelques griffures), signé en bas à droite, porte au dos une étiquette: ATELIER PAUL SURTEL CARPENTRAS avec un n° 133, le titre et la date.
38x46 cm. **500/800€**

250 **TASSAERT Octave, 1800-1874**
Mélancolie
Huile sur carton, monogramme en bas à gauche.
35x27 cm. **1 000/1 500€**
HISTORIQUE: Vente Drouot collection DUMAS Fils, 12-13 mai 1892, n° 135.



251

251 **TRUPHEMUS Jacques, né en 1922**
Venise, 1959
Peinture sur papier, signé et daté en bas au milieu.
13x18 cm. **1 300/1 500€**

252 **VALLAYER-MOUTET Pauline, XIX^e-XX^e siècles**
Couturières près de la fenêtre
Huile sur panneau (restaurations), signé en bas à droite.
22x15,5 cm. **600/1 000€**

253 **VAN DEN BUSSCHE Fernand, 1892-1975**
Pêcheurs, rade de Saint-Tropez
Huile sur panneau, signé en bas à droite, titré au dos.
46x81 cm. **400/700€**



246



257

- 254** VAN DER MEER J., XIX^e-XX^e siècles
Canal aux moulins en Hollande
 Huile sur carton toilé, signé en bas à droite.
 35,5x47,5 cm. **80 / 120€**

- 255** VAN DOOREN Edmond, 1896-1965
Rivière et moulin
 Huile sur toile (craquelures et petits manques), signée en bas à droite.
 50x70 cm. **400 / 600€**

- 256** VERGÉ-SARRAT Henri, 1880-1966
Côte bretonne, Port Blanc
 Huile sur toile (petits manques), signée en bas à droite, contresignée et située au dos.
 50x61 cm. **150 / 250€**

- 257** VLAMINCK Maurice de, 1876-1958
Arbres et village aux toits rouges
 Aquarelle (rousseurs), signée en bas à droite.
 44,5x55 cm. **8 000 / 12 000€**

- 258** VOLANG Jean, 1921-2005
Matin à Balbrigan
 Huile sur toile, signée en bas à droite, contresignée et titrée au dos.
 54x65 cm. **400 / 500€**

- 259** WALDBERG Isabelle, 1911-1990
Le temps
 Technique mixte et collage sur papier (rousseurs), signé en haut à droite.
 22,5x18 cm. **50 / 80€**

- 260** WITTMANN Charles, 1876-1953
Chargement des voiliers
 Huile sur toile, signée en bas à droite.
 81x65 cm. **400 / 700€**



261

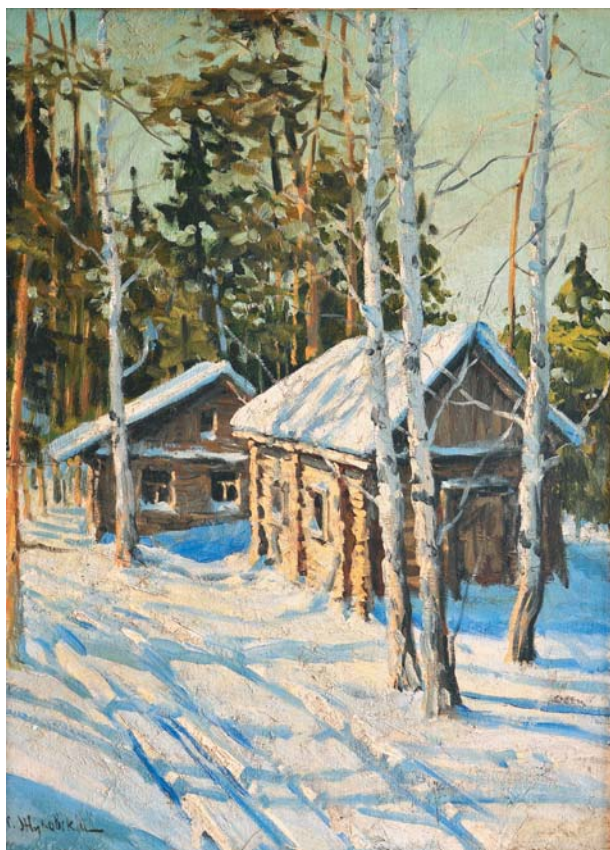
- 261** YEATMAN Sylvain, né en 1943
Orchidées
 Technique mixte sur toile, signée en bas à droite.
 146x250 cm. **800 / 1 000€**

- 262** Orchidées et colonnes
 Technique mixte sur toile, signée en bas à droite.
 146x114 cm. **500 / 700€**

- 263** Orchidées et colonnes
 Technique mixte sur toile, signée en bas à gauche.
 146x114 cm. **500 / 700€**

- 264** ZIEM Félix, 1821-1911
Voilier sur la lagune, 1850
 Aquarelle sur papier à bordures gaufrées (rousseurs et insolation), signé et daté en bas à droite.
 Dim. aquarelle: 3,5x6 cm.
 Feuille: 19x21 cm. **1 200 / 1 500€**

- 265** ZUKOWSKI Stanislas
Cabane sous la neige
 Huile sur toile (restaurations), signée en bas à gauche en cyrillique.
 81x61 cm. **6 000 / 10 000€**



265

CONDITIONS DE VENTE

La vente sera faite au comptant et conduite en Euros. Les frais attachés à la vente (hors magasinage et autres charges éventuelles) sont de 20,91 % Hors Taxes, soit 25 % TTC.

GARANTIES

Les attributions notion d'époque ont été établies compte-tenu des connaissances scientifiques et artistiques à la date de la vente. Ces mentions sont garanties pour une durée de 5 ans à partir de la date d'adjudication. L'ordre du catalogue sera suivi. Une exposition préalable permettant aux acquéreurs de se rendre compte de l'état des biens mis en vente, il ne sera admis aucune réclamation une fois l'adjudication prononcée. Les reproductions au catalogue des œuvres sont aussi fidèles que possible, une différence de coloris ou de tons est néanmoins possible. Les dimensions ne sont données qu'à titre indicatif. Le délai de prescription pour une action en responsabilité de la maison de vente aux enchères ROSSINI est de 5 ans. La maison de vente aux enchères ROSSINI est couverte par les assurances responsabilité professionnelle et représentation des fonds prescrites par la loi. Tous nos experts sont couverts par une assurance responsabilité professionnelle.

ENCHERES

- Ordre d'achat : Si vous souhaitez faire une offre d'achat par écrit, vous pouvez utiliser le formulaire prévu à cet effet en fin de catalogue. Celle-ci doit nous parvenir au plus tard 2 jours avant la vente, accompagnée de vos coordonnées bancaires.
- Enchères par téléphone : Si vous souhaitez enchérir par téléphone, veuillez en faire la demande par écrit en utilisant le formulaire prévu à cet effet, accompagné de vos coordonnées bancaires et d'un seul numéro de téléphone ou nous pourrions vous joindre, au plus tard 2 jours avant la vente. La SVV Rossini décline sa responsabilité en cas où la communication téléphonique n'aurait pu être établie.

En cas de double enchère reconnue effective par le Commissaire-Priseur, le lot sera remis en vente, tous les amateurs présents pouvant concourir à cette deuxième mise en adjudication.

DÉFAUT DE PAIEMENT

En application de l'article L. 441-6 du Code du Commerce, en cas de retard de paiement supérieur ou égal à 30 jours après la vente, des pénalités de retard égales à 11,37 % du montant de l'adjudication (charges et taxes comprises) seront demandées à l'acheteur.

L'application de cette clause ne fait pas obstacle à l'allocation de dommages et intérêts et aux dépens de la procédure qui serait nécessaire, et ne préjuge pas de l'éventuelle mise en œuvre de la procédure de folle enchère.

FOLLE ENCHERE

Par dérogation de l'Art.14 de la loi du 10 juillet 2000 : «A défaut de paiement par l'adjudicataire, après mise en demeure restée infructueuse, le bien est remis en vente à la demande du vendeur sur folle enchère de l'adjudicataire défaillant ; si le vendeur ne formule pas cette demande dans un délai de deux mois à compter de l'adjudication, la vente est résolue de plein droit, sans préjudice de dommages et intérêts dus par l'adjudicataire défaillant».

RETRAIT DES ACHATS

Il est conseillé aux adjudicataires de procéder à un enlèvement de leurs lots dans les meilleurs délais afin d'éviter les frais de magasinage qui sont à leur charge. Le magasinage n'entraîne pas la responsabilité de la S.V.V. Rossini ni de l'expert à quelque titre que ce soit.

Frais de magasinage Salle ROSSINI :

Tout achat de mobilier volumineux (+0,5m³) sera envoyé en garde-meuble dès 11 heures le lendemain de la vente à la charge de l'acheteur.

Pour tout acheteur présent le jour de la vente, les frais de magasinage sont dus à compter de 11 heures le lendemain de la vente. Pour tous ordres d'achats laissés à l'étude, les frais de magasinage sont dus à compter du 9^e jour après la vente. (y compris les jours fériés).

Leur montant est de 4€ TTC par jour et par lot (y compris les jours fériés). Les lots dépassant le montant de 10000€ supporteront une participation complémentaire aux frais d'assurance et d'administration de 1 % TTC de leur valeur. En cas de paiement par chèque ou par virement, la délivrance des objets pourra être différée jusqu'à l'encaissement.

Dès l'adjudication, l'objet sera sous l'entière responsabilité de l'adjudicataire.

L'acquéreur sera lui-même chargé de faire assurer ses acquisitions, et la S.V.V. Rossini décline toute responsabilité quant aux dommages que l'objet pourrait encourir, et ceci dès l'adjudication prononcée.

En cas de vente à l'Hôtel Drouot, les frais de magasinage sont à la charge de l'acquéreur.

EXPÉDITION DES LOTS

Le transport est effectué sous l'entière responsabilité de l'acheteur. Les lots peuvent être expédiés par la S.V.V. Rossini aux conditions suivantes :

- 1- Une demande écrite de l'adjudicataire, mentionnant expressément la décharge de la S.V.V. Rossini en cas de dommage de l'objet subit durant le transport.
- 2- Les frais d'expédition seront majorés du coût de l'emballage, selon une grille tarifaire variable suivant la valeur et la taille de l'objet. Le choix du transporteur et l'organisation du transport appartiennent à l'acheteur. La S.V.V. Rossini peut fournir, de manière non contractuelle, les coordonnées de transporteurs.
- 3- Les lots ne seront expédiés qu'après règlement de l'achat et du transport.

La formalité de licence d'exportation peut requérir un délai de cinq à dix semaines, celui-ci pouvant être sensiblement réduit selon la rapidité avec laquelle l'acquéreur précisera ses instructions à l'étude.

TERMS OF SALES (Resume)

Purchased lots will become available only after payment in-full has been made. The sale will be conducted in Euros. Purchasers will pay in addition to the hammer price, a buyer's premium of 20.91 % VAT excluded or 25 % VAT included.

GUARANTEES

The auctioneer is bound by the indications in the catalogue, modified only by announcements made at the time of the sale noted in the legal records thereof.

An exhibition prior to the sale permits buyers to establish the conditions of the works offered for sale and no claims will be accepted after the hammer has fallen. Some difference may appear between the original work and its illustration, there will be no claims in such matter.

The measurements are given only as an indication.

BIDS

Should the auctioneer recognise two simultaneous bids on lot, the lot will be put up for sale again and all those present in the saleroom may participate in this second opportunity to bid.

ABSENTEE BIDS

If you wish to make a bid in writing, you should use the form included in this catalogue, accompanied by your bank references, to be received by us no later than two days before the sale.

TELEPHONE BIDS

If you wish to bid by telephone, please make your request to be called in writing, accompanied by your bank references, to be received by us no later than two days before the sale.

COLLECTION OF PURCHASES

Buyers are advised to collect successful lots as soon as possible to avoid handling and storage costs which may be incurred at their expense. S.V.V. Rossini is not responsible for the storage of purchased lots.

Storage fees at S.V.V. Rossini :

Any bulky furniture purchase (0,5 cubic meter) will be sent to the furniture storehouse the next morning after the sale, the fees are chargeable to buyers.

For any present buyer the day of the auction, the storage expenses will be due from 11 a.m the next day after the sale.

Regarding any purchase order left to the auction room, the storage expenses will be charged from the ninth day. (Including public holidays).

The charge is 4€ inclusive of tax, per day per lot. All lots with a hammer price higher than 10000.00€ will be subject to an insurance and administration fee of 1 %, inclusive of tax, of the hammer price. If payment is made by cheque or by wire transfer, lots may not be withdrawn until the payment has been cleared. From the moment the hammer falls, sold items will become the exclusive responsibility of the buyer. The buyer will be solely responsible for the insurance, S.V.V. Rossini assumes no liability for any damage to items which may occur after the hammer falls.

An export license can take five or ten weeks to process, although this time may be significantly reduced depending upon how promptly the buyer supplies the necessary information to S.V.V. Rossini.

RELEVÉ D'IDENTITÉ BANCAIRE

BNP PARIBAS- PARIS

AGENCE CENTRALE (0028)

30004 00828 00041003896 76

IBAN FR 76 3000 4008 2800 0410 0389 676

BIC : BNPAFRPPAPC

Calendrier des ventes

Juillet 2013

- Mardi 2 juillet** Mobilier et Objets d'art (*catalogue*)
Mardi 9 juillet Mobilier - Objets d'art - Bijoux - Argenterie
Mardi 16 juillet Mobilier - Objets d'art - Argenterie

Septembre 2013

- Judi 12 septembre** Mobilier et Objets d'art - Argenterie
Mardi 17 septembre Mobilier - Objets d'art - Argenterie
Samedi 21 septembre Art Contemporain (*catalogue*)
Judi 26 septembre Mobilier - Objets d'art - Argenterie

Octobre 2013

- Mardi 1^{er} octobre** Gravures - Livres illustrées modernes (*catalogue*)
Judi 3 octobre Bijoux - Orfèvrerie - Objets de vitrine - Montres
Mardi 8 octobre Mobilier - Objets d'art - Argenterie
Vendredi 11 octobre Céramique de Vallauris et des années 50 (*catalogue*)
Judi 17 octobre Tableaux Modernes et Sculptures
Mardi 22 octobre Mobilier et Objets d'art (*catalogue*)
Vendredi 25 octobre Tableaux Modernes et Sculptures (*catalogue*)

Mise à jour le 11 juin 2013, susceptible de modifications.



PICASSO Pablo (1881-1973)
Joueur de flûte et chèvre. 1956.
Adjugé 3 470€ frais compris le 25/09/12

VENTE EN PRÉPARATION

CÉRAMIQUE DE VALLAURIS ET CÉRAMIQUE DES ANNÉES 50

Le vendredi 11 octobre 2013

Pour inclure des lots dans cette vente, veuillez contacter :
Olivier Nuzzo-Revol au 01 53 34 55 05 - olivier.nuzzo@rossini.fr



SALLE DES VENTES ROSSINI

7, rue Rossini - 75009 Paris



ESTIMATIONS GRATUITES DE VOS OBJETS D'ART

Tableaux, bijoux, meubles, ou tout autre objet de collection

Notre équipe dans votre région

La Celle-Saint-Cloud - La Ferté-sous-Jouarre - La Rochelle

Lyon - Mâcon - Nancy - Paris - Saint-Cloud, - Saint-Maur-des-Fossés - Toulon - Tours

Villefranche-sur-Saône - Villennes-sur-Seine - Vincennes

Retrouvez l'ensemble des informations sur notre site internet: www.rossini.fr



ROSSINI

Maison de Ventes aux Enchères

