

ROSSINI

Maison de Ventes aux Enchères, Paris

Mardi 21 janvier 2014

Salle des Ventes Rossini
à 14h00

7, rue Rossini - 75009 Paris (face à l'hôtel Drouot)

Pascale MARCHANDET
Commissaire-priseur habilité

Renseignements

Thibault de TROGOFF : 01 53 34 55 03
de.trogoff@rossini.fr

Expositions publiques

Salle des Ventes Rossini
7, rue Rossini - 75009 Paris
Lundi 20 janvier de 10h45 à 18h00
Mardi 21 janvier de 10h45 à 12h00

Téléphone durant les expositions
01 53 34 55 01

Salle d'exposition visible sur
www.rossini.fr
Lundi 20 janvier à 14h00

François-Xavier PONCET
Commissaire-priseur habilité

Renseignements

François-Xavier PONCET : 01 53 34 55 04
fx.poncet@rossini.fr

Expositions publiques

Salle des Ventes Rossini
7, rue Rossini - 75009 Paris
Mercredi 22 janvier de 10h45 à 18h00
jeudi 23 janvier de 10h45 à 12h00

Téléphone durant les expositions
01 53 34 55 01

Salle d'exposition visible sur
www.rossini.fr
Mercredi 22 janvier à 14h00

Jeudi 23 janvier 2014

Salle des Ventes Rossini
à 14h00

7, rue Rossini - 75009 Paris (face à l'hôtel Drouot)

VINS

MODE ET ACCESSOIRES

ART D'ASIE ET D'AFRIQUE

ART D'AMÉRIQUE ET PRÉCOLOMBIEN

HAUTE-ÉPOQUE

MILITARIA

CÉRAMIQUE

OBJETS D'ART

ET DE VITRINE

MOBILIER

ESTAMPES - PHOTOGRAPHIES - DESSINS SCULPTURES - PEINTURES XIX^e SIÈCLE, MODERNES ET CONTEMPORAINS

ESTAMPES, PHOTOGRAPHIES : AIZPURI P.(2), AMBROGIANI P., AVATI M. (3), BALLIF Y.(5), BARNET W. d'après, BAZIN H. d'après (2), BEIHONG Xu (3), BONNEFOIT A.(2), BRAQUE G. d'après (2), BRASILIER A., BRAYER Y. (5), BRISSAUD P., BRUNORI E. d'après, BUFFET B. d'après (10), CADIOU DE CONDE P. (2), CARAMADRE G., CARZOU J. (3), CHIMOT E.J., CIRY M.(2), COROT C. d'après (2), DALI S. d'après (10), DAUCHEZ A., DE VILLEFOSSE R.H., DE WAROQUIER H. d'après, DERAÏN A. d'après, DEVAL, D'IZARNY F., DOUTRELEAU P. (2), DURANTON A., FANTIN-LATOURE H., FASSIANOS A., FINI L. (5), FONTANAROSA d'après, FRANK-WILL d'après, GILLET R.E. d'après (3), GOETZ H. d'après, GRIFFOULIERE J.P., GROTTI J., GUIRAMAND P. (5), HELENON S. (3), HILAIRE C. (2), ICART L., JOUENNE M., JOURNOD, KANDINSKY W. d'après, KLEE P. (2), LABISSE F. (3), LAPICQUE C., LE PHO, LERSY R., LIDYS M., MATISSE H. d'après, MENGUY F.(5), MINAUX, MIRO d'après (2), MOULY M., OGUIS T. (2), OUDOT R., PESKE J., PEYNET R., PICASSO P. d'après (2), POPHILLAT J.P., POULET R., RENOIR P.A. d'après, RIVERA A., ROUAULT G., SARTHOU M.E., SCHOUHMANN J., SHART S., SISLEY A. d'après, SPLENGER C., UTRILLO M. d'après (3), SARTHOU M.E., TERECHKOVITCH C.A., TOFFOLI L., TREMOIS P.Y., VAN DONGEN K., VILLON J., VUILLARD E., WEISBUCH C. (5), YAMAMOTO et de nombreuses affiches d'expositions essentiellement gravées par MOURLOT. **DESSINS, AQUARELLES, GOUACHES ET PASTELS :** ABERDAM A. (14), BARONE A., BENN (2), BRENOT P.L., BRISSAUD J. (13), BRISSAUD P. (3), CARPEAUX J.B. att à, CHABERT A., CHÉRET J., COLLOMB P., CRETELLE G., CUILLERAT J., DELAMARE Y., DEMAN A., DESCOUST C.E., DIGNIMONT A. (3), ECOLE HOLLANDAISE XIX^e, ECOLE MODERNE (3), FERRON J.P. (2), FONTANAROSA L., GEOFFROY A.M., GREVIN A., GUARDIGLI L., GUINHARD B. de, HINRICHSEN K., JACQUENOD L., KAEHLING S., KARPINSKA E., KOSMOWSKI E. (2), L'ABBÉ MOREL, LAMBERT-RUCKI J., LAVRILLIER G.A., LE TRIVIDIC P., LEMAIRE M., LOUPE L., MANOR, MATHIOT E., MENDJISKY, MONTET M., NOURY J., PATKAI E., PRATX B., RENOUDAR F.B., RODDE, ROSENSTOCK I., ROUX V., SCHLEGEL F., SIMON R., SURVAGE L., THEIMER Y., TOUCHAGUES L., VANSIER B., ZENDEL G. **SCULPTURES :** Carrier-Belleuse A. d'après, GIMENEZ P. (2), GOURDON U., LEBASQUE P. **TABLEAUX :** ALERINI L., AMIOT J., ARTAUD G., BAILLET E., BELLANGER R. (2), BÉNONI-AURAN B., BESPERSTOV I., BIAUSSAT R., BLOCH M., BONNE J.L., BONNEVAL, BONVALLET-PHILIPPON D., BOUDOT-LAMOTTE M. (2), BOUISSET F., BOUVET H., BRIA G., BRISSAUD J. (9), BUSSE Eug., CAHARD M., CEZE P., CHAPAUD M., CHARASSON E., CLAEREBOUT C. (2), CONDRE S., CORTOT J., COURTOIS J., CRESSON G., CUCCA S., DANIEL J., DANTANT Ed., D'ANTY H. (4), DAZZA, DELACROIX A., DELOS J., DEVIENNE S., D'HEROUVILLE Y., DIDIER-POUGET W., DIGOUT L., DUBREUIL C., DUMONT C. (2), ÉCHARD C.M., ECOLE DE BARBIZON, ECOLE DE PARIS, ECOLE FRANÇAISE FIN XIX^e, ECOLE FRANÇAISE XIX^e, ECOLE MODERNE (6), ECOLE ORIENTALISTE, ECOLE XIX^e (6), EHLINGER C., FALCUCCI R., FERRIER G., FIERARD, FILIBERTI, FLANEL ET FLORENCE, FOREST P., FRADAN C., GAMBIER L., GARNIER J. E., GAVARNI Ecole de, GIRARDIN H.G. (5), HETTNER S., HUET C., JACKY LAFORTUNE J. dit, JOUSSET C. (2), JUHEL J.L. (2), JULIEN J., KOEVA-EHLINGER R. (3), KONYCHEVA N. (4), LABADIE LAYRAC B., LACAZE G., LAFILLE P., LAUZERO A. (2), LE GUEN J.M., LE ROUX C., LÉPÉLIER R., LÉPOTIER, LEVY L. (5), LEVY L. att. à, LIETARD M., MAHE E., MANÈRE (3), MARCETTE, MAUVIEL L., MAZOUZI R. (4), MICHAELI M., MICHEYL M., MOCCI J.P., MOHAMED BARJON D., PANDEL M., PÉRE D., PÉTERELLE A., PEYRAT L., PIÉMONTOIS, RAINGO-PELOUSE G., REVEL P., ROBBE A., ROLLAND B. (2), ROLLET L., ROUSSEAU J.P. (2), SAMARTINO, SANO N., SCHMIDT R., SHREM, SIMON R. (20), SIMONKA G., STOEEL E., SUIRE L., TERNY L. (2), THOS Y., TONLI, TOUAKU K., TOURNIER N., TRIBOUT GH. (3), UMBERT, VANET, VERDIER M., VIDAL, VIGNY S. (2), VINCENT J. (2), VIVREL A., WALFORD A., WORSTRY, etc.

Retrouvez dès à présent la liste complète des lots sur www.rossini.fr

ESTIMATIONS GRATUITES DE VOS OBJETS D'ART - NOTRE ÉQUIPE DANS VOTRE RÉGION
Beaune, Bourges, Dijon, La Celle-Saint-Cloud, La Ferté-sous-Jouarre, La Rochelle, Le Perreux-sur-Marne, Lyon, Marnes-la-Coquette, Meaux, Metz, Mâcon, Nancy, Paris, Sceaux, Sèvres, Saint-Cloud, Saint-Etienne, Saint-Germain-en-Laye, Saint-Maur-des-Fossés, Toulon, Tours, Villefranche-sur-Saône, Villennes-sur-Seine, Vincennes
Retrouvez l'ensemble des informations sur notre site internet: www.rossini.fr

ROSSINI - MAISON DE VENTES AUX ENCHÈRES - BUREAU D'ESTIMATIONS GRATUITES

Sans rendez-vous du lundi au vendredi, de 9h30 à 18h00 - estimation.gratuite@rossini.fr
7, rue Drouot - 75009 Paris - Tél. : 01 53 34 55 00 - Fax : 01 42 47 10 26 - contact@rossini.fr - www.rossini.fr
Rossini - Société de ventes volontaires de meubles aux enchères publiques agréée sous le n°2002-066 RCS Paris B 428 867 089

Pascale MARCHANDET
Commissaire-priseur habilité

Responsable du département

Olivier NUZZO-REVOL : 01 53 34 55 05
olivier.nuzzo@rossini.fr

Renseignements

Isabelle MEDINA : 01 53 34 55 18
isabelle.medina@rossini.fr

Expositions publiques

Salle des Ventes Rossini
7, rue Rossini - 75009 Paris
Lundi 27 janvier de 10h45 à 18h00

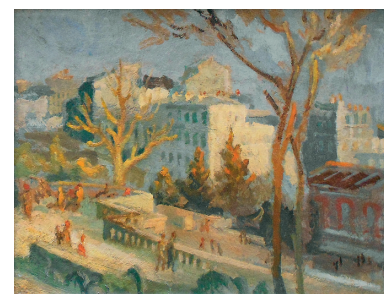
Téléphone durant les expositions
01 53 34 55 01

Salle d'exposition visible sur
www.rossini.fr
Lundi 27 janvier à 14h00

Mardi 28 janvier 2014

Salle des Ventes Rossini
à 11h00 et 14h00

7, rue Rossini - 75009 Paris (face à l'hôtel Drouot)



Robert SIMON - Huile sur panneau - 27x35 cm.

N°ordre	Desc	Min/MaxEst
1	Lot de trois paquets de dix lithographies diverses.	10/20
2	Lot de trois paquets de dix lithographies diverses.	10/20
3	Lot de trois paquets de dix lithographies diverses.	10/20
4	AGAM Yaacov, né en 1928 Frise cinétique Sérigraphie en couleurs n°128/150, signée en bas à droite dans la planche, 29x65,5 cm.	120/150
5	Lot d'environ dix lithographies diverses dont AGAM Yaacov et TITUS-CARMEL Gérard. Sujets divers. Formats divers.	40/50
6	AIZPURI, CADIOU (2), CIRY, HAECK, MICHAUD, THIOILLIER, BOURRIE, ALAUX, LOCCA, LA GIRAUDIÈRE, ECOLE MODERNE Lot de 12 lithographies, signées, Formats divers. On y joint CATTON, Technique mixte.	100/150
7	AIZPURI, GANTNER, JOURNOD, VIELFAURE, AUDIVERO, d'après MIRO, Lot de 12 estampes et lithographies, formats divers.	100/200
8	AIZPURI Paul, né en 1919 Bouquet à l'oiseau, fond gris Lithographie, signée en bas à droite, justifiée EA en bas à gauche, 119,5 x 87,5 cm.	120/150

9	AÍZPURI Paul, né en 1919 Arlequin Lithographie, signée en bas à droite, numérotée 83/ 200 en bas à gauche, 87.5 x 119.5 cm.	80/100
10	AMBROGIANI Pierre, 1907-1985 Bouquet Sérigraphie, signée dans la planche, 56x40 cm.	40/50
11	ARMAN Fernandez, 1928-2005 Compositioun Lithographie, signée en bas à droite, numérotée 117/300 en bas à gauche, 65 x 48,5 cm.	80/120
12	ARMAN Fernandez, 1928-2005 Sans titre Eau-forte, signée en bas à droite, numérotée 92/120 en bas à gauche, 38 x 28 cm.	70/100
13	AVATI Mario, né en 1921 Du neuvième signe, 1989 Gravure à la manière noire avec couleurs, E.A. II/XVI, signée en bas vers le milieu, datée en bas à droite, titrée en bas à gauche, 28,5x37,5 cm.	100/120
14	AVATI Mario, né en 1921 Mile neuf cent quatre vingt neuf, 1989 Gravure à la manière noire avec couleurs, n°22/85, signée en bas vers le milieu, datée en bas à droite, titrée en bas à gauche, 28,5x37 cm.	100/120

15	AVATI Mario, né en 1921 La Magie du troisième nombre, 1987 Gravure à la manière noire et couleurs, essai n°8/11, signée en bas vers le milieu, datée en bas à droite, titrée en bas à gauche, 28,5x37 cm.	100/120
16	BALLIF Yannick, 1927-2009 Composition, 1975 Eau-forte, signée et datée en bas à droite, numérotée EA I/X en bas à gauche, 76 x 55 cm.	120/150
17	BALLIF Yannick, 1927-2009 La vague II, 1968 Eau-forte, signée et datée en haut à droite, 56 x 76 cm.	120/150
18	BARNET Will, d'après Woman and cats Tirage en couleurs, signé en bas à droite, titré en bas à gauche, numéroté 46/100 au milieu, 28 x 30 cm.	20/30
19	BASELITZ Georg, d'après Composition Lithographie pour les voeux 1993, 28 x 22 cm.	80/120
20	BASQUIAT Jean-Michel, d'après The Offs - First record, 1984 Disque 33 tours dans une pochette imprimée en noir et blanc (petit pli) dans son blister d'origine, 31x31 cm.	150/250

21	BAZIN Hervé, d'après La Tête contre les murs, Paris 64 gravures, 33 x 25 cm.	150/250
22	BEAUDIN, FOUJITA, VILLON, GUISCHIA, Lot de quatre menus pour le prix du Dôme 1960-1961- 1962-1965 avec lithographie des artistes, signées et numérotées, et nombreuses autres signatures d'artistes, 26 x 19,5 cm.	120/150
23	BEIHONG Xu, 1895-1953 Chevaux Trois estampes dans un entourage de soie, 43 x 32 cm à vue.	80/120
24	BENN, 1905-1989 Un volume édition Klincksieck, avec envoi à l'ami Blensetein Blanchet et un dessin, signé, Paris, 1970.	40/50
25	BEZOMBES, BRET, ECOLE MODERNE Lot de quatre lithographies. On y joint deux dessins ECOLE MODERNE.	50/60
26	BLAIS Jean-Charles, né en 1956 Mars Lithographie (accidents et manques), signée en bas à gauche, numérotée 4/21 en bas à droite, 75 x 57 cm.	50/80

27	BONNEFOIT Alain, né en 1937 Nu assis, 1998 Lithographie, signée et datée en bas à droite, numérotée 79/175 en bas à gauche, 38 x 51 cm.	60/100
28	BONNEFOIT Alain, né en 1937 Femme au parapluie Lithographie sur papier Japon, signée en bas à droite, justifiée EA en bas à gauche avec envoi, 35 x 52 cm.	40/50
29	BOUCHEIX F., ROSE N., D'IZARNY F. (2), GRIFFOULIERE J.P., Sujets divers Lot de cinq lithographies, signées et numérotées, formats divers.	30/40
30	Lot de cinq lithographies en couleurs (taches, marque de plis et insolation), BOUCHEIX, GRIFFOULIERE, d'IZARNY (2), ROSE, signées et numérotées, formats divers.	40/50
31	BRAQUE Georges, d'après Nature morte à la grappe de raisin et tasse Estampe éditeur MOURLOT (insolation), signée dans la planche en bas à gauche, 49 x 65 cm.	100/150
32	BRASILIER André, né en 1929 Les voiles Lithographie, signée en bas à droite, numérotée 157/300 en bas à gauche, 57 x 76 cm.	120/150

33	BRAYER Yves, 1907-1990 Paysage Lithographie, signée en bas à droite, numérotée 128/185 en bas à gauche, 49 x 64 cm.	100/150
34	BRISSAUD Pierre, 1885-1964 Lot comportant des reproductions d'oeuvres de l'artise, On y joint un lot de gravures XIXe.	20/30
35	BRUNORI Enzo, d'après Arbres Lot de 34 aquatintes du même sujet, signées et numérotées, 35 x 50 cm.	150/200
36	BUFFET, BONCOMPAIN, AIZPURI, GUIRAMAND, CATHELIN, CARZOU Ensemble de six lithographies, Francony éditeur, 1991, sous emboitage, 60 x 76 cm.	100/150
37	BUFFET, CARZOU, AIZPURI, SCIORA, CATHELIN, Ensemble de six lithographies, Francony éditeur, 1988, sous emboitage, 60 x 76 cm.	100/150
38	BUFFET Bernard, d'après La route, 1961 Lithographie en couleurs, signée et datée en haut à gauche dans la planche, Charles Sorlier graveur, 58 x 40 cm.	40/70

39	BURMAN Sakti, né en 1935 Spectacle à quatre Lithographie, signée en bas à droite, justifiée EA en bas à gauche, 50 x 65 cm.	50/80
40	Emboitage comportant un ensemble de lithographies d'après CAHN, GORIN, NEMOURS, SEUPHOR, THEPOT, FRANZOSISCHE KONSTRUKTIVE, édition Hoffmann, 1974-75, complet, 61 x 61 cm.	80/150
41	CARZOU Jean, 1907-2000 Palais de la méditerranée Nice, 1966 - Galerie David et Garnier, 1963 - Galerie Soleils, 1962 - Les peintres témoins de leur temps, 1974 - Sixième biennale de peinture, 1974 - Salon d'Automne Hommage à Paris, Lot de 6 affiches des années 60 et 70, Mourlot imprimeur, 65 x 50 cm.	100/150
42	CARZOU Jean, 1907-2000 Deux femmes dans un intérieur, 1972 Lithographie, signée et datée en bas à droite, numérotée 144/175 en bas à gauche, 60 x 73 cm.	60/100
43	CARZOU Jean, 1907-2000 Le chateau, 1978 Lithographie sur Japon (piques), signée et datée en bas à droite, numérotée 254/250 en bas à gauche, 49 x 60 cm.	50/80

44	CARZOU Jean, 1907-2000 Profil au port, 1972 Lithographie en couleurs, n°150/150 (légère insolation), signée et datée en bas à droite, 50x64,5 cm.	50/80
45	CASTANEDA Emilia, née en 1943 Les 2 amies - Les 3 amies - Pierrette et Colombine 3 lithographies en couleurs, signées en bas à droite, numérotées 21,32 et 42/225 en bas à gauche, 54 x 56 ; 54 x 76 cm.	60/80
46	CASTANEDA Emilia, née en 1943 Les amies 2 lithographies en couleurs (taches et insolation), signées en bas à droite, justifiées EA et 44/225 en bas à gauche, 54 x 56; 54 x 76 cm.	50/60
47	CHAGALL Marc, d'après Portrait de Jacques Combet Eau-forte (piqûres), gravée par Jacques Combée, signature inversée de Chagall dans la planche, numérotée 12/15 en bas à gauche, 56,5 x 38 cm.	50/80
48	CHIMOT Edouard Jules, 1880-1959 Nus Cinq procédés de reproduction, signés dans la planche, 19 x 14 cm.	150/200

49	DALI Salvador, d'après Lot de 6 sérigraphies en couleurs sur feuille d'argent doublée sur métal, dont une dans son coffret, numérotées, signées en bas à droite dans la planche en creux, estampille : TOBOARTE et divers poinçons, 30x20 cm.	300/400
50	DALI Salvador, d'après Lot de 6 sérigraphies en couleurs sur feuille d'argent doublée sur métal, dont une dans son coffret, numérotées, signées en bas à droite dans la planche en creux, estampille : TOBOARTE et divers poinçons, 30x20 cm.	300/400
51	DALI Salvador, d'après Lot de 6 sérigraphies en couleurs sur feuille d'argent doublée sur métal, dont une dans son coffret, numérotées, signées en bas à droite dans la planche en creux, estampille : TOBOARTE et divers poinçons, 30x20 cm.	300/400
52	DALI Salvador, d'après Composition surréaliste Eau-forte, signée en bas à droite, 57 x 38 cm.	120/150
53	DALI Salvador, d'après Composition surréaliste Eau-forte, signée en bas à droite, justifiée EA en bas à gauche, 56 x 38 cm.	120/150

54	DALI Salvador, d'après La foule Eau-forte, signée en bas à droite, numérotée 12/300 en bas à gauche, 38 x 57 cm.	80/100
55	DALI Salvador, d'après Nu devant un paysage Eau-forte, signée en bas à droite, numérotée 213/300 et timbre à sec en bas à gauche, 66 x 48 cm. (petit trou)	80/100
56	DALI Salvador, d'après La foule Eau-forte, signée en bas à droite, numérotée 14/300 en bas à gauche, 38 x 57 cm.	80/120
57	DALI Salvador, d'après La plage du Llana à Cadaquès Impression en couleurs, porte une signature en bas à droite, numérotée 284/300 en bas à gauche, 50 x 70 cm.	50/80
58	DAUCHEZ André, 1870-1948 Pièce d'eau devant une Eglise Eau-forte (piques), signée en bas à droite, 19 x 16 cm.	20/30
59	DE WAROQUIER Henri, d'après Etude de tête, 1934 Eau forte, signée et datée en bas à droite dans la planche, 23,5 x 17cm.	20/30

60	DEBRE Olivier, d'après Composition Eau-forte pour les voeux de 1994, 28 x 22 cm.	60/100
61	DEFFONTAINE, XXe siècle Editions d'art DE FRANCONY, Un volume et deux eaux-fortes, signées et datées.	100/150
62	DEVAL, XXe siècle Fonds marins Impression sur toile, signée en bas à droite dans la planche, 67x112 cm.	80/120
63	DEWASNE Jean, 1921-1999 Composition Sérigraphie, signée en bas à droite, numérotée 85/150 en bas à gauche, 61 x 77 cm.	70/100
64	DILLEY Ramon, né en 1932 La plage du Carlton Lithographie en couleurs, signée en bas à droite, numérotée IX/C en bas à gauche, 76 x 55 cm.	40/50
65	D'IZARNY François, né en 1952 Le village aux toits rouges, La route du village, Les barques Trois lithographies en couleurs, signées en bas à droite, numérotées, 37 x 54 cm et 55 x 76 cm.	40/50

66	DMITRIENKO Pierre, 1925-1974 Sans titre, Eau-forte, signée en bas à droite, numérotée 40/50 en bas à gauche, 80 x 63 cm.	60/100
67	DMITRIENKO Pierre, 1925-1974 Sans titre, 1971 Eau-forte, signée et datée en bas à droite, justifiée EA en bas à gauche, 80 x 63 cm.	60/100
68	DOUTRELEAU Pierre, né en 1938 Barques Lithographie signée en bas à droite, numérotée 82/350 en bas à gauche, 52 x 67 cm.	20/30
69	DOUTRELEAU Pierre, né en 1938 Venise Lithographie, signée en bas à droite dans la planche, 46 x 38 cm.	20/30
70	Lot de 9 affiches dont M. DUCHAMP, ART ET TRAVAIL Musée Galliera F. LEGER, Salon comparaisons MAN RAY, MONDRIAN Orangerie des Tuileries 1969, 73e bal de l'X Y. BRAYER.	80/100
71	ENGEL Nissan, né en 1931 Leipzig - Troubadour Deux eaux-fortes, signées en bas à droite, numérotées 9 et 28/150 et titrées, 50 x 38; 44 x 33 cm.	120/150
72	ERNST Max, d'après Lot de 16 affiches d'expositions dont certaines lithographiées, de 1968 à 1979, formats divers.	80/120

73	ERRO, né en 1932 Composition 2004 Lithographie (accidents), signée, datée et numérotée 12/20 en bas à droite , 70 x 50 cm.	100/120
74	FANTIN-LATOURE Henri, 1836-1904 Danseuse, Dbre 1898 Lithographie en noir (rousseurs), signée et datée en bas à gauche, signée en bas à droite dans la planche, 44x32 cm.	30/50
75	FASSIANOS A., XXe siècle Homme au vélo, 1971 Lithographie (mouillures et insolation), signée et datée en bas à gauche, numérotée 237/300 en bas à droite, 49x33cm.	50/80
76	FINI Leonor, 1908-1996 Composition sur fond orangé Lithographie, signée en bas à droite, numérotée 22/95 en bas à gauche, 75 x 52 cm.	100/150
77	FINI Leonor, 1908-1996 Deux personnages Eau-forte sur papier gris, signée en bas à droite, numérotée 218/280 en bas à gauche, 69 x 53 cm.	100/150
78	FINI Leonor, 1908-1996 Femme aux fleurs Lithographie sur papier Japon, signée en bas à droite, justifiée EA en bas à gauche, 75 x 52 cm.	100/150

79	FINI Leonor, 1908-1996 Visage Lithographie, signée en bas à droite, justifiée EA en bas à gauche, 52 x 42 cm.	50/80
80	FINI Léonor, 1908-1996 La leçon de levitation Sérigraphie n°XXVI/C, signée en bas à droite, 68 x 52 cm.	50/80
81	FINI Léonor, 1908-1996 La Possédée Eau forte, signée en bas à droite, numérotée 94/275 en bas à gauche, 50 x 66 cm.	50/80
82	FINI Léonor, 1908-1996 La première séance Eau-forte sur papier beige, signée en bas à droite, numérotée 100/275 en bas à gauche, 67,5 x 52 cm.	50/80
83	FINI Léonor, 1908-1996 Filéa Sérigraphie (petite déchirure au bord en haut à gauche), signée en bas à droite, justifiée HC en bas à gauche, 75 x 55,5 cm.	50/80
84	FOLON Jean-Michel, 1934-2005 Lingotto Sérigraphie, signée en bas à droite, justifiée EA XII/XXX en bas à gauche, 103 x 79 cm.	120/150

85	FOLON Jean-Michel, 1934-2005 Lunette bleue Sérigraphie (piqûres), 50 x 100 cm.	80/100
86	FOLON Jean-Michel, 1934-2005 Zaragoza Sérigraphie (taches), signée en bas à droite, justifiée EA I/XV en bas à gauche, 100 x 65 cm.	80/120
87	FOLON Jean-Michel, d'après Alice éditions Lot de 5 affiches, 61 x 91 cm.	50/80
88	FOLON Jean-Michel, d'après Blue shadow Lot de 5 affiches, 98 x 76 cm.	50/80
89	FOLON Jean-Michel, d'après Festival mondial du théâtre, 8 au 16 mai 1975, Nancy Lot de 5 affiches, 80 x 60 cm.	50/80
90	FOLON Jean-Michel, d'après Paysage imaginaire Sérigraphie découpée en forme de puzzle, non signée, 55 x 71 cm.	50/80
91	FOLON Jean-Michel, d'après Rufus, Théâtre de la Gaité Montparnasse Lot de 5 affiches (déchirures et plis), 116 x 76 cm.	50/80

92	FOLON Jean-Michel, d'après Folon 25 ans d'affiches, 18 décembre 1989-16 mars 1990, Musée de l'affiche Toulouse Lot de 5 affiches, 92 x 65 cm.	40/50
93	FOLON Jean-Michel, d'après Folon, Galerie Charles Kriwin, 13 décembre-13 janvier 1980, Bruxelles Lot de 5 affiches (déchirures et plis), 65 x 46,5 cm.	30/50
94	FOLON Jean-Michel, d'après Le vin herbé, 1982, Grand théâtre de Genève Lot de 5 affiches, 88 x 65 cm.	30/50
95	FOLON Jean-Michel, d'après Prima festa dell'ambiente, 1989, Palermo Lot de 5 affiches, 98 x 69 cm.	30/50
96	FOLON Jean-Michel, d'après Un oeil rouge Lot de 5 affiches, 90 x 68 cm.	30/40
97	FRANK-WILL, d'après Paris Le quai aux fleurs Eau-forte (piqûres), porte une signature apocryphe en bas à droite, titrée en bas à gauche, 48x59 cm.	150/200
98	GANTNER Bernard, né en 1928 Automne dans le village, Calme hivernal Deux lithographies, signées en bas à droite, une numérotée 85/185 en bas à gauche, 54 x 76 cm.	60/100

99	GILLET Roger Edgar, d'après Compostions, 1963 2 eaux-fortes, signées en bas à droite, justifiées EA et 10/20 en bas à gauche, 64x48cm.	80/120
100	GILLET Roger Edgar, d'après Compostions, 1963 2 eaux-fortes, signées et datées en bas à droite, justifiées EA et 1/20 en bas à gauche, 64x48cm.	80/120
101	GILLET Roger Edgar, d'après Compostions, 1963 2 eaux-fortes, signées en bas à droite, justifiée EA en bas à gauche, 64x48cm.	80/120
102	GOETZ Henri, d'après Composition Eau-forte, signée en bas à droite, numérotée 28/30 en bas à gauche, 33 x 40 cm.	50/80
103	GRIFFOULIERE Jean-Paul, né en 1946 Les marionnettes Lithographie en couleurs, signée en bas à droite, numérotée 29/250 en bas à gauche, 75 x 55 cm.	10/20
104	GROMAIRE Marcel, 1892-1971 Paysage avec des vaches Eau-forte, numérotée 28/50 et titrée en bas à droite, signée en bas à gauche, 28 x 36 cm.	80/100

105	GROMAIRE Marcel, 1892-1971 Paris, la Seine, 1956 Lithographie (taches), signée et datée en bas à droite dans la planche, 48 x 64 cm.	50/80
106	GUIRAMAND Paul, 1926-2007 Femme au bouquet, Paysage Deux lithographies, signées en bas à droite, numérotées 134/175 et 191/220 en bas à gauche, 76 x 56 cm.	80/120
107	GUIRAMAND Paul, 1926-2007 Les trois chevaux, Femme au bouquet Deux lithographies dont une sur papier Japon, signées en bas à droite, numérotées 46/100 et 175/220 en bas à gauche, 56 x 75 ; 57 x 46 cm.	80/120
108	HELENON Serge, né en 1934 Composition Lithographie au carborundum, signée en bas à droite, numérotée 27/95 en bas à gauche, 57 x 45 cm.	50/80
109	HELENON Serge, né en 1934 La brousse enchantée Lithographie au carborundum, signée en bas à droite, numérotée 34/95 en bas à gauche, titrée au dos, 66 x 51 cm.	50/80

110	HELENON Serge, né en 1934 La brousse enchantée Lithographie au carborundum, signée en bas à droite, numérotée 12/95 en bas à gauche, titrée au dos, 66 x 51 cm.	50/80
111	HILAIRE Camille, 1916-2004 Reflets d'eau Lithographie, signée en bas à droite, numérotée 18/175 en bas à gauche, 76 x 56 cm.	50/80
112	HUCHET Urbain, d'après Impressions d'Egypte Porte-folio contenant huit lithographies, exemplaire 50/100, 49 x 32 cm.	80/120
113	JANSEM Jean, né en 1920 Maternité Lithographie en noir, n°5/40, signée en bas à gauche, 28x17,5 cm.	50/80
114	JOUENNE, LEONARD, LOYLIER, LARRIEU, WACHEX, SEWARD, SARAZIN, PREVOST, TILLOU, BONNEFOIT et 1 d'après l'affiche du Salon d'Automne de 1903 Lot de onze lithographies, 60 x 70 cm env.	80/100
115	KANDINSKY Wassily, d'après L'arc noir, 1912 Lithographie en couleurs n°195/300 sur Arches (insolation et rousseurs), signée et datée en bas à gauche dans la planche, 49,5x51,5 cm.	80/150

116	KLASEN Peter, né en 1935 Composition Lithographie, signée en bas à droite, numérotée 21/60 en bas à gauche, 75 x 54 cm.	80/100
117	LABISSE Félix, 1905-1982 Beauté noire, Nu de dos Deux lithographies, l'une signée en bas à droite et justifiée EA en bas à gauche, 76 x 53 cm.	60/100
118	LABISSE Félix, 1905-1982 Composition Lithographie sur papier Japon, signée en bas à droite, numérotée 153/175 en bas à gauche, 76 x 53 cm.	50/80
119	LANSKOY André, 1902-1976 Composition Lithographie, signée en bas à droite, numérotée 183/197 en bas à gauche, 65 x 50 cm.	60/100
120	LAPICQUE Charles, 1898-1988 Paysage Lithographie, signée en bas à droite, numérotée 54/150 bas gauche, 37 x 27cm.	100/150
121	LAPICQUE Charles, 1898-1988 Portrait Lithographie, signée en bas à droite, justifiée 54/150 en bas à gauche, 37 x 27cm.	100/150

122	LAPICQUE Charles, 1898-1988 Soleil rouge Lithographie, signée en bas à droite, justifiée 54/150 en bas à gauche, 27 x 37cm.	100/150
123	LAPORTE G., SAINT-GENIES, DEFOSSEZ A., LYDIS M., Sujets divers Quatre lithographies, signées et justifiées, 56 x 76 cm env.	40/70
124	LAURENCIN Marie, d'après Portrait de femme Gravure par Jacques Villon, signée en bas à droite dans la planche, 50 x 39 cm.	60/100
125	LE PHO, 1907-2001 Bouquet chinois Lithographie, EA, signée en bas à droite, 75 x 53,5 cm.	50/80
126	LE PHO, 1907-2001 Jeunes filles au jardin Lithographie, EA, signée en bas à droite, 53,5 x 76 cm.	50/80
127	LUTKA-PINK, 1906-1998 Nature morte Lithographie, signée en bas à droite, justifiée EA en bas à gauche, 64 x 49 cm.	40/50
128	MAGLIONE DI MELASSO Milvia, XXe siècle Lot de deux lithographies et deux eaux-fotes, signées et numérotées, De 22 x 19 à 29 x 36 cm.	30/50

129	<p>MAILLOL Aristide, d'après</p> <p>Daphnis et Chloé, Daphnis ramène ses bêtes à l'étable</p> <p>Bois gravé, non signé, titré sur le montage,</p> <p>20 x 13 cm.</p>	60/100
130	<p>MAI-THU, d'après</p> <p>La jeune fille et l'oiseau</p> <p>Impression en couleurs sur soie (rousseurs), signée en bas à gauche dans la planche,</p> <p>53,5x24,5 cm.</p>	100/150
131	<p>MARQUET Albert, d'après</p> <p>Le Pont Neuf</p> <p>Eau-forte, signée en bas à gauche dans la planche,</p> <p>43 x 35 cm.</p> <p>On y joint une eau-forte du même artiste, Les péniches, non signée, 25 x 33 cm.</p>	100/150
132	<p>MARQUET Albert, d'après</p> <p>Les péniches</p> <p>Eau-forte, non signée,</p> <p>25 x 33 cm.</p> <p>On y joint une lithographie du même artiste, Notre-Dame, signée en bas à gauche dans la planche, 28 x 21 cm.</p>	40/50
133	<p>MARTIN Antoine, XXe siècle</p> <p>Compositions érotiques</p> <p>Trois eaux-fortes, non signées,</p> <p>18,5 x 13 cm.</p>	20/30
134	<p>MELEHI Mohamed, né en 1936</p> <p>Composition noir et argent, 1970</p> <p>Sérigraphie n°24/50 (trace de plis, accidents et moisissures), signée et datée en bas à droite,</p> <p>63x44,5 cm.</p>	120/150

135	MENGUY Frédéric, d'après Lot de huit lithographies et quatre affiches.	50/80
136	MENGUY Frédéric, 1927-2007 Deux jeunes femmes sur la plage Lithographie en couleurs, signée en bas à droite, EA (légère insolation sur les bords), 73 x 54 cm.	20/30
137	MENGUY Frédéric, 1927-2007 Trois chevaux Lithographie en couleurs, signée en bas à droite, justifiée EA en bas à gauche, 47x45 cm.	20/30
138	MENGUY Frédéric, d'après Femme masquée Lithographie en noir, signée en bas à droite, numérotée 55/60 en bas à gauche, 57 x 45 cm.	20/30
139	MIRO Joan, d'après Composition Lithographie (déchirures), signée en bas à droite dans la planche, 59 x 44.5 cm.	60/100
140	MIRO Joan, d'après Trois figures Impression rehaussée au pochoir, n°1488/2000, signée en bas à gauche dans la planche, cachet de la signature en bas à droite et EUROART Éditeur, 32,5x22,5 cm.	40/50

141	MOHLITZ, XXe siècle Lot de sept eaux-fortes, signées et datées. On y joint une reproduction en noir du même artiste ainsi qu'une lettre signée de l'artiste, De 9,5 x 19; 56 x 38 cm.	300/500
142	MOULY Marcel, 1918-2008 Venise Lithographie, signée en bas à droite, justifiée EA en bas à gauche, 53 x 76 cm.	50/80
143	NOTTON Tavy, XXe siècle La mésange, Le lièvre Deux eaux-fortes, signées en bas à droite, justifiées EA en bas à gauche, 37 x 28 cm.	80/120
144	OGUISS Takanori, 1901-1986 Au Vouvray lithographie, cachet de la signature en bas à droite, justifiée EA en bas à gauche, 56.5 x 38 cm.	50/80
145	OUDOT Roland, 1897-1981 Saint Remi de Provence lithographie, signée en bas à droite, justifiée en bas à gauche, 54 x 65 cm.	40/50
146	PAPART Max, 1911-1994 La vie en rose Lithographie, signée en bas à droite, justifiée épreuve d'artiste en bas à gauche, 60.5 x 56 cm.	50/80

147	PENDELIO Christian, né en 1967 Sujets divers Deux lithographies, signées et datées, 72 x 51 cm env.	30/40
148	PESKE Jean, d'après Vue de Bormes Eau-forte, signée en bas à gauche dans la planche, porte le tampon de la chalographie du Louvre, 35 x 45 cm à vue.	80/100
149	PEYNET Raymond, 1908-1999 Allégorie de la Justice Eau-forte, signée en bas à droite, numérotée 182/220 en bas à gauche, 76 x 56 cm.	60/100
150	Lot de reproductions Aeplly dont COROT, BRAQUE, PICASSO, KLEE, SISLEY, 60 x 45 cm env.	150/200
151	PICASSO Pablo, d'après Frontispice de Picasso Lithographe Lithographie, signée en bas à gauche dans la planche, 23 x 17 cm.	30/50
152	Lot d'environ 15 lithographies diverses dont Raymond POULET.	100/150
153	POULET Raymond, né en 1934 Sujets divers 9 lithographies dont 1 sur papier Japon et 3 sur papier spécial (marques de plis, piqûres et insolation à certaines), signées en bas à droite, certaines numérotées en bas à gauche, 56x76 cm env.	60/80

154	POULET Raymond, né en 1934 Sujets divers Cinq lithographies en couleurs, signées en bas à droite, 56x76 et 63x91 cm.	50/80
155	QUILICI Jean-Claude, né en 1941 Paysage Grec, Provence Trois lithographies, signées, numérotée 51-126-175/175, 56 x 76 cm.	100/150
156	QUILICI Jean-Claude, d'après Les Alpilles, Edi. du Prado, sous un emboîtement bleu, avec nombreuses lithographies de l'artiste, 33 x 39 cm.	50/80
157	RENOIR Pierre-Auguste, d'après Jeune fille au chignon Procédé de reproduction, signé en bas à droite dans la planche, 40x30cm.	60/100
158	RIVIÈRE Henri, 1864-1951 Le coucher de soleil Lithographie en couleurs (traces d'insolation, de plis et de mouillures, manque dans l'angle en bas à droite), signature et monogramme en bas à gauche dans la planche, cachet de la collection Roger Marx dans la marge en bas à droite, 54,5 x 83 cm.	300/400

159	<p>ROSTAND Jean, 1894-1977</p> <p>Rostand rencontre Trémois. Paris, éditions Michèle Trinckvel, 1977.</p> <p>In-folio, en feuilles, étui avec fenêtre de plastique transparent au centre du premier plat laissant apparaître une sculpture. Nombreuses reproductions en pleine page, parfois dépliantes, de reproductions de Pierre-Yves Trémois.</p> <p>Numéro 736 sur les 1000 exemplaires du tirage de tête, accompagné d'une sculpture en métal doré signée et numérotée par Trémois intitulée Genèse I.</p>	150/200
160	<p>SCHOUMANN Jean, né en 1934</p> <p>Le chat souriant XII, 1991</p> <p>Lithographie avec rehauts de pastel, signée et datée en bas à droite, 90 x 63 cm.</p>	100/120
161	<p>SCHOUMANN Jean, né en 1934</p> <p>Variation sur une BD XV, 1991</p> <p>Lithographie et rehauts de pastel, signée, titrée et datée en bas à droite, 90 x 63 cm.</p>	50/80
162	<p>SHART Serge, 1927-2011</p> <p>Sujets divers</p> <p>Lot de 19 lithographies, signées en bas à droite et numérotées en bas à gauche, 75 x 54 cm.</p>	350/400
163	<p>SIGNAC Paul, d'après</p> <p>Le Pont des Arts</p> <p>Eau-forte, signée en bas à gauche dans la planche, 19 x 28 cm.</p>	80/120

164	SPLINGER Christine, née en 1945 Ibiza la déesse, La tante Marcelle, La comtesse aux seins nus Trois photographies, signées et certaines datées, 15 x 10; 16,5 x 12; 15 x 10 cm.	120/150
165	STEINBERG Saül, d'après Galerie Maeght 18 oct. - 15 nov. 1973 Lithographie doublée de carton, 79 x 58,5 cm.	20/30
166	TISSERAND Gérard, 1934-2010 Compositions surréalistes Lot de quatre lithographies, signées et numérotées, 63 x 46 cm.	50/80
167	TOFFOLI Louis, 1907-1999 Maternité Lithographie, signée en bas à droite, numérotée XXXIII/CL en bas à gauche, 76 x 55 cm.	100/150
169	TREMOIS Pierre-Yves, né en 1921 Composition, 1974 Eau-forte, signée et datée en bas vers le milieu, 44 x 38 cm.	50/80
170	UTRILLO Maurice, d'après Montmartre Tirage en couleurs, signé en bas à droite dans la planche, 27 x 20 cm. On y joint une lithographie d'après COMBAS.	30/40

171	<p>VAN DONGEN Kees, d'après Visage Lithographie, signée dans la planche. On y joint une eau-forte att. à H. BELLMER, 25 x 19; 38 x 28 cm.</p>	20/30
172	<p>VAN VELDE Bram, 1895-1981 Composition Lithographie, signée en bas à droite, 75 x 43 cm.</p>	60/100
173	<p>VILLON Jacques, 1875-1963 Le pont de Beaugency, 1939 Eau-forte sur Vergé, épreuve d'artiste (lavée), signée en bas à droite, feuille : 45 x 32,5 cm ; planche : 32 x 22 cm. BIBLIOGRAPHIE : Jacques Villon les estampes, les Illustrations, C. de Ginestet et C. Pouillon, Éditions Arts et Métiers Graphiques, 1979, un sujet similaire est reproduit p. 309 et décrit p. 308, sous le n° E447. A et P n° 323.</p>	200/300

174	<p>VILLON Jacques, 1875-1963</p> <p>Soldat astiquant, 1907</p> <p>Eau-forte et aquatinte sur Vergé, épreuve d'artiste (petites salissures et légères traces d'insolation en marge), signée et datée en bas à gauche dans la planche, signée en bas à droite,</p> <p>feuille : 36,5 x 25 cm ; planche : 19,5 x 14,5 cm.</p> <p>BIBLIOGRAPHIE : Jacques Villon les estampes, les Illustrations, C. de Ginestet et C. Pouillon, Éditions Arts et Métiers Graphiques, 1979, un sujet similaire est reproduit p. 109 et décrit p. 108, sous le n° E171. A et P n°112.</p>	180/200
175	<p>VILLON Jacques, 1875-1963</p> <p>Maternité, 1952</p> <p>Eau-forte sur Rives n° 2 / 75 (petites salissures en marge), signée en bas à gauche dans la planche, signée en bas à droite,</p> <p>feuille : 50 x 33 cm ; planche : 28 x 19 cm.</p> <p>BIBLIOGRAPHIE : Jacques Villon les estampes, les Illustrations, C. de Ginestet et C. Pouillon, Éditions Arts et Métiers Graphiques, 1979, un sujet similaire est reproduit p. 355 et décrit p.3 54, sous le n° E534.</p> <p>HISTORIQUE : Gravure exécutée pour la soeur de Jacques Villon, Suzanne Crotti-Duchamp.</p>	120/150

176	VILLON Jacques, d'après BONNARD La femme au chien, 1928 Gravure en couleurs, édition de la Chalcographie du Louvre (insolation, marges sous cache), en bas à gauche dans la planche : Bonnard. 49,5 x 24 cm.	150/250
177	VILLON Jacques, d'après Manet Le déjeuner sur l'herbe Gravure en couleurs, édition de la chalcographie du Louvre (importants accidents et restaurations), signée en bas à droite dans la planche, 49x62 cm. G.P. E668	150/250
178	WAYDELICH Raymond E., né en 1938 Animaux Deux eaux-fortes, signées en bas à droite, datées 1998 et 2001, numérotées 3/60 et 44/50, 39 x 29 cm.	160/200
179	WEISBUCH Claude, né en 1927 Le cavalier, L'atelier Deux lithographies, signées et justifiées HC, 76 x 56 cm.	80/120
180	WEISBUCH Claude, né en 1927 Corrida, Le cavalier, L'atelier Trois lithographies, signées et justifiées EA, 76 x 56 cm.	150/200

181	WEISBUCH Claude, d'après La solitude Héroïque de Ludwig Eau-forte, signée en bas à droite, numérotée 161/300 en bas à gauche, 66 x 50 cm.	50/70
182	WEISBUCH Claude, né en 1927 Le Faune - Henri IV Deux eaux-fortes, signées en bas à droite, numérotées 20/100 et 98/125, 33 x 25 cm; 30 x 19 cm.	80/100
183	WEISBUCH Claude, né en 1927 Violoniste Lithographie, signée en bas à droite, numérotée 90/150 en bas à gauche, 26 x 19,5 cm On y joint: Autoportrait Eau-forte, signée en bas à droite, numérotée 13/50 en bas à gauche, 39 x 29 cm.	50/80
184	WILLETTE Adolphe, 1857-1926 Valmy, 1892-1918 Lithographie en noir et rouge (rousseurs), signée et titrée dans la planche et signée en bas à droite, 82x59 cm.	50/80

185	YAMAMOTO, XXe siècle Composition, 1969 Eau-forte, signée et datée en bas à droite, justifiée EA en bas à gauche, 56 x 37 cm. On y joint deux autres eaux-fortes avec signatures illisibles.	30/50
186	ZAO WOU KI, d'après Composition Lithographie pour les voeux 1990, 28 x 22 cm.	100/150