

ROSSINI

Maison de Ventes aux Enchères

TABLEAUX MODERNES

SALLE DES VENTES ROSSINI
Mardi 27 mai 2008 à 14h30





ROSSINI

Maison de Ventes aux Enchères

Pascale MARCHANDET
Commissaire-priseur habilité

Renseignements

Olivier NUZZO REVOL : 01 53 34 55 05
olivier.nuzzo@rossini.fr

Expositions publiques

Salle des Ventes Rossini

7, rue Rossini - 75009 Paris

Samedi 24 mai 2008 de 10h45 à 18h00

Lundi 26 mai 2008 de 10h45 à 18h00

Mardi 27 mai 2008 de 10h45 à 12h00

Téléphone durant les expositions
01 53 34 55 01

Salle d'exposition visible sur
www.loeillesencheres.com
à partir du samedi 24 mai 2008 à 14h00

Catalogue consultable sur internet
www.rossini.fr - www.auction.fr

Reproduction de nombreux lots sur
www.michel-maket-expert.com

Michel MAKET Expert

Président du Syndicat Français des Experts Professionnels
en Œuvres d'Art et Objets de Collection

17, avenue de Messine - 75008 Paris

Tél. : 01 42 25 89 33 - Fax : 01 43 59 02 67

mmaket@club-internet.fr

www.michel-maket-expert.com

En présence de

Maître Xavier SANSON

SARTHE ENCHÈRES S.V.V.

Agrément n° 2002-197

16, rue du Bon Pasteur - 72000 LE MANS

Tél. : 02 43 77 07 91

TABLEAUX MODERNES



Certifié selon l'ISO 9001

ROSSINI - MAISON DE VENTES AUX ENCHÈRES - BUREAU D'ESTIMATIONS GRATUITES

Sans rendez-vous du lundi au vendredi, de 9h30 à 18h00 - estimation.gratuite@rossini.fr
7, rue Drouot - 75009 Paris - Tél. : 01 53 34 55 00 - Fax : 01 42 47 10 26 - contact@rossini.fr - www.rossini.fr
Rossini - Société de ventes volontaires de meubles aux enchères publiques agréée sous le n°2002-066 RCS Paris B 428 867 089

INDEX

ACKERMAN Paul, 1908-1981	119	JUVIN Juliette, née en 1896	50
ASSELIN Maurice, 1882-1947	30	KIJNO Ladislas, né en 1921	149
BELLE Marcel, 1871-1948	13	LEBASQUE Henri, 1865-1937	20
BEN, né en 1935	148	LEPÈRE Auguste Louis, 1849-1918	12
BERGÉS Joseph, 1878-1956	32	LEVIS Maurice, 1860-1940	41
BERNARD Émile, 1868-1941	29	LUCE Maximilien, 1858-1941	14, 15
BORES Francisco, 1898-1972	118	LURÇAT Jean, 1892-1966	66, 67
BOUMEESTER Christine, 1904-1971	de 107 à 117	MACLET Élisée, 1881-1962	31
CAPON Georges, 1890-1980	35, 36	MARZELLE Jean, né en 1916	121
CAT Roland, né en 1943	de 151 à 153	MOISSET Raymond, né en 1906	138, 139
CHAPIRO Jacques, 1887-1972	52	MONTAGNÉ Louis Agricol, 1879-1960	19
CHARCHOUNE Serge, 1888-1975	141, 142	MONTÉZIN Pierre Eugène, 1874-1946	33
COSSON Marcel, 1878-1956	21, 22	PASTOUKHOFF Boris, 1894-1974	48, 49
COTTAVOZ André, né en 1922	136, 137	PELLETIER Pierre Jacques, 1869-1931	17, 18
CROTTI Jean, 1878-1958	43, 44	PERRONI Cyr, XX ^e siècle	150
DETROY Léon, 1857-1955	16	PISSARRO Katia, 1936-2001	53
DÉZIRÉ Henri, 1878-1965	34	RENDON Manuel, 1894-1980	143
DUCHAMP Suzanne, 1889-1963	45, 46	RETH Alfred, 1884-1966	de 123 à 132
ÉCOLE MODERNE.....	51	ROËDE Jan, né en 1914	de 144 à 146
EVEN André, 1918-1996	120	SAINT-DELIS René Lienard de, 1873-1958	42
FUSARO Jean, né en 1925	140	SCHURR Claude, né en 1921	122
GAUTHIER Oscar, né en 1921	134, 135	SURVAGE Léopold, 1879-1968	de 54 à 65
GILLOT Eugène Louis, 1867-1925	de 1 à 11	TOFFOLI Louis, 1907-1999	133
GIRIEUD Pierre, 1874-1940	de 37 à 40	TUTUNDJIAN Léon Arthur, 1905-1968	147
GOETZ Henri, 1909-1989	de 68 à 106	WAROQUIER Henry de, 1881-1970	47
GROLLIÈRE Thierry, né en 1960	154, 155	ZINGG Jules Émile, 1882-1942	de 23 à 28

*En présence de Maître Xavier Sanson pour les lots :
37 à 40, 43 à 46, 50, 54 à 118, 123 à 127, 129, 130, 132, 134, 135, 138, 139, 143 à 146.*



1

Eugène Louis GILLOT

- 1 *Marchandes de quatre saisons*
Aquarelle gouachée, signée en bas à droite, cachet de la vente *Gillot 1926* en bas à droite,
44,5x59,5 cm. 500/800€



6

Eugène Louis GILLOT

- 6 *Lavandières à Morêt sur Loing*
Huile sur carton, signé en bas à gauche, cachet de la vente *Gillot 1926* au dos,
38x46 cm. 600/900€

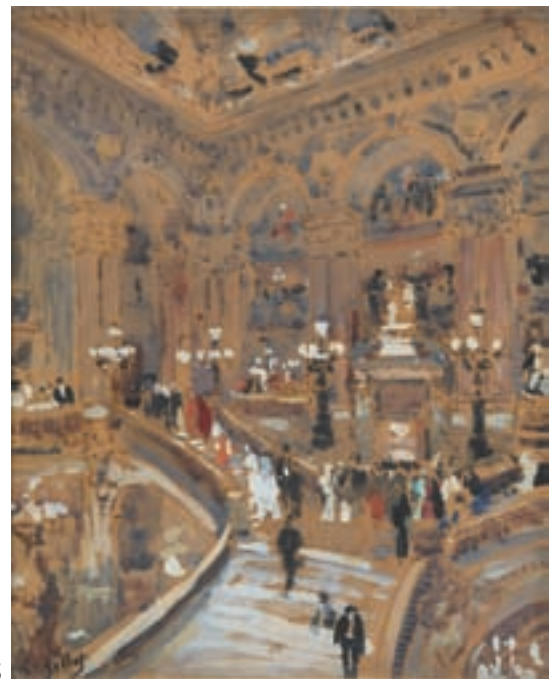
- 2 *Au parc*
Huile sur panneau, signé en bas à gauche, cachet de la vente *Gillot 1926* au dos du montage,
16,5x11 cm. 300/500€

- 7 *Carrefour animé*
Huile sur panneau, signé en bas à gauche, cachet de la vente *Gillot 1926* au dos,
26,5x35 cm. 500/800€

- 3 *Bateau à quai*
Peinture sur carton, signé en bas à droite, cachet de la vente *Gillot 1926* en bas à gauche et au dos,
26,5x34,5 cm. 500/800€

- 4 *Deux tramways dans une rue*
Projet décoratif à l'huile sur toile, signée en bas à gauche et annotée : *Houbron*,
40x34 cm. 500/800€

- 5 *L'escalier de l'Opéra de Paris*
Aquarelle gouachée sur papier beige, signé en bas à gauche, cachet de la vente *Gillot 1926* au dos du montage,
26x21 cm. 400/600€



5



8

Eugène Louis GILLOT

8 *Rue pavoisée*
Aquarelle gouachée (traces d'oxydation), cachet de la vente *Gillot 1926* en bas à droite,
25x16,5 cm. 350/500€

9 *Débarquement du voilier*
Peinture sur carton, signé en bas à droite, cachet de la vente *Gillot 1926* au dos,
26,5x34,5 cm. 500/800€

10 *Rue animée au soleil*
Huile sur panneau, signé en bas à gauche, cachet de la vente *Gillot 1926* au dos du montage,
17x11 cm. 300/500€



12

Eugène Louis GILLOT

11 *Pin en bord de mer*
Aquarelle gouachée, signée en bas à droite, cachet de la vente *Gillot 1926* au dos,
25,5x33,5 cm. 250/350€

Auguste Louis LEPÈRE

12 *Champs aux trois arbres, Crèvecœur, 1912*
Aquarelle (quelques rousseurs), signée, située et datée en bas à gauche,
36,5x49,5 cm. 1 000/1 500€

Marcel BELLE

13 *Le parc à Chapoulé, 1906*
Huile sur toile (petits manques), signée et datée en bas à gauche,
29x40 cm. 200/300€

Maximilien LUCE

14 *Voiliers dans les vagues*
Gouache, signée en bas à droite,
17,5x23,5 cm. 1 200/1 800€

15 *Prairie aux arbres*
Crayon noir sur papier beige, signé en bas à droite, au dos du montage: *Besy-sur-Cure Yonne 1908*,
18x27 cm. 450/700€



14



16

Léon DETROY

- 16** *Paysage aux rochers rouges*
Huile sur toile, signée en bas à droite,
60x73 cm.

3 000/5 000€

Pierre Jacques PELLETIER

- 17** *Rue de Paris sous la pluie*
Pastel, cachet de la vente *Pelletier 1932* en bas à droite,
44,5x52 cm.

600/900€

- 18** *Coin de village*
Peinture sur toile, cachet de la vente *Pelletier 1932* en bas
à droite,
23x18,5 cm.

300/500€

Louis Agricol MONTAGNÉ

- 19** *Le pont d'Avignon*
Aquarelle (rousseurs), signée en bas à droite, située en bas
à gauche,
30x44 cm.

450/700€

Henri LEBASQUE

- 20** *Nu féminin à sa coiffure*
Peinture sur papier (rousseurs et accidents), signé en bas
à droite,
60x36 cm.

1 800/2 500€



20

21



Marcel COSSON

- 21 *L'embarcadère*
Huile sur toile, signature postérieure en bas à gauche,
54 x 65 cm. 1 200/1 800 €

22



Marcel COSSON

- 22 *Village à la rivière*
Huile sur toile (trace de griffe), signée en bas à gauche,
58 x 68 cm. 800/1 500 €

23



Jules Émile ZINGG

- 23 *Place de Dannemarie bombardée*
Huile sur carton, cachet d'atelier au dos,
33 x 41 cm. 800/1 200 €

- 24 *Le cimetière de Dannemarie sous la neige*
Huile sur carton, cachet d'atelier en bas à droite et au dos,
33 x 41 cm. 800/1 200 €

- 25 *Viaduc de Dannemarie, 1917*
Huile sur carton, signé et daté en bas à gauche, cachet
d'atelier au dos,
33 x 41 cm. 800/1 200 €

- 26 *Cimetière de Dannemarie aux cocardes, 1917*
Huile sur carton, signé et daté en bas à droite, cachet
d'atelier en bas à gauche et au dos, contresigné et titré
au dos,
33 x 41 cm. 800/1 200 €

- 27 *Viaduc de Dannemarie, soldats revenant des tranchées*
Huile sur carton, cachet d'atelier et titre au dos,
33 x 40,5 cm. 800/1 200 €

- 28 *Viaduc de Dannemarie, soldats se rendant aux tranchées, 1917*
Huile sur carton, signé et daté en bas à droite, contresigné,
titré et cachet d'atelier au dos,
33 x 41 cm. 800/1 200 €

26





29

Émile BERNARD

- 29 *Les pleureuses*, 1885
Huile sur carton, signé et daté en bas à gauche,
21 x 27 cm. 6 000/8 000€
BIBLIOGRAPHIE : Émile Bernard, Catalogue Raisonné de l'Œuvre
Peint, Jean-Jacques Luthi, Paris 1982. Reproduit et décrit p. 4, n° 11.

Maurice ASSELIN

- 30 *Bouquet au vase bleu*
Aquarelle, signée en bas à gauche,
42 x 30 cm. 300/500€

Élisée MACLET

- 31 *Le Lapin Agile*, circa 1920
Huile sur carton, signé en bas à droite,
45,5 x 54 cm. 3 000/4 000€

Joseph BERGÉS

- 32 *Nature morte au reposoir*
Huile sur toile, signée en bas à gauche, contresignée et
titrée au dos,
54 x 65 cm. 400/600€

Pierre Eugène MONTÉZIN

- 33 *L'étang aux peupliers*
Gouache, signée en bas à droite,
25,5 x 34 cm. 1 200/1 800€

Henri DÉZIRÉ

- 34 *Bouquet et statue*, 1929
Huile sur toile, signée et datée en haut à droite,
46 x 27 cm. 300/450€



31



33



35

Georges CAPON

- 35** *Jeune brune mettant ses bas*
Huile sur toile, signée en bas à gauche,
41 x 33 cm. 1 000/1 500€



36

Georges CAPON

- 36** *Nu couché*
Huile sur toile, signée en bas à gauche,
23,5 x 41 cm. 800/1 200€

Pierre GIRIEUD

- 37** *Avila, la cathédrale et la sierra, 1934*
Peinture sur panneau, signé et daté en bas à droite, situé
au dos,
39 x 46 cm. 400/700€



37

- 38** *Colline aux ifs, 1920*
Huile sur carton, signé et daté en bas à gauche,
23,5 x 33 cm. 150/250€

- 39** *L'Acropole, 1931*
Peinture sur panneau, signé et daté en bas à gauche,
39 x 46 cm. 400/700€

- 40** *Paysage, 1920*
Huile sur carton, signé et daté en bas à gauche,
23,5 x 33 cm. 150/250€
ANCIENNE PROVENANCE : Galerie Vildrac avec n° 659.



39

Maurice LEVIS

- 41** *Les bords du Gange à Bénarès*
Huile sur papier toilé, signé en bas à droite, contresigné et
titré au dos,
14 x 10 cm. 500/800€

René Lienard de SAINT-DELIS

- 42** *La route au soleil, 1909*
Aquarelle (rousseurs et petits accidents), signée en bas à
gauche,
28 x 38,5 cm. 200/300€



43

Jean CROTTI

- 43** *Femme à l'éventail, 1914*
Huile sur toile, signée et datée en bas à gauche, signée, titrée et datée et annoté au dos: *étude pour La tasse de thé*, 55x46 cm. **5 000/8 000 €**
Au dos de la toile: étiquette d'exposition au Petit Palais, collection Girardin.

Suzanne DUCHAMP

- 45** *Triangles bleus*
Gouache (petits accidents), signée en bas à droite, 35x61 cm. **220/350 €**
- 46** *Fonds marins*
Aquarelle (rousseurs), signée en bas à gauche, 35x51 cm. **100/150 €**

Henry de WAROQUIER

- 47** *Visage de femme, 1946*
Dessin à l'encre bleue et lavis brun et noir, signé et daté en bas à droite avec le n° d'inventaire de l'artiste 3196, monogramme, titre et n° au dos, 27x21 cm. **280/400 €**

Jean CROTTI

- 44** *Buste, 1952*
Pastel, signé et daté en bas à droite, 51x43,5 cm. **1 200/1 800 €**



44

48



Boris PASTOUKHOFF

- 48** *Bouquet champêtre, 1961*
Huile sur toile, signée et datée en bas à droite,
65x54 cm. **8 000/12 000€**

51



ÉCOLE MODERNE

- 51** *Paysage métaphysique*
Huile sur toile rentoilée à la cire, trace de signature en bas
à gauche, inscription au dos du châssis : *g e b 1904*,
65x50 cm. **4 500/6 000€**

49



Boris PASTOUKHOFF

- 49** *Fruits et vase*
Huile sur toile, signée en bas à droite,
38x46 cm. **2 000/3 000€**

52

Jacques CHAPIRO

- Maternité*
Plaque en terre cuite à glaçure polychrome, signée en bas,
Ht. : 33 cm - Largeur : 22,5 cm. **200/300€**

50

Juliette JUVIN

- Intérieur à la console*
Huile sur toile, signée en bas à droite, contresignée au dos,
73x60 cm. **300/450€**

53

Katia PISSARRO

- Fillette au bouquet*
Huile sur toile, signée en bas à droite,
41x33 cm. **600/1 000€**



54

Né à Moscou en 1879, Léopold Sturzwage entre aux Beaux-Arts de Moscou après avoir vu les collections Chtchoukine et Morosov. Il y rencontre Larionov, Archipenko, Pevsner, tout en rêvant d'aller peindre à Paris, où il arrive en 1908 pour suivre les cours de Matisse puis fonder la Section d'Or avec Archipenko et Gleizes. Fortement influencé par le cubisme, il dépasse le simple intérêt technique pour donner une signification symbolique à sa vision du monde.

Il collabore avec Diaghilev et illustre de nombreux poèmes contemporains.

Durant la guerre, il va dans le Midi où il peint des portraits de ville, véritable "synthèse plastique de l'espace". Apollinaire dira de lui: "Nul, avant lui, n'a su mettre dans une seule toile une ville entière avec l'intérieur de ses maisons".

R. M.

Léopold SURVAGE

54 Arbre, circa 1924

Huile sur toile rentoilée (craquelures), signée en bas à droite, 38x61 cm.

5 000/8 000 €

À rapprocher de l'aquarelle n° 45 du catalogue de l'exposition L. Survage, Galerie Zlotowski, Paris du 3 octobre au 29 novembre 2003.

55 Personnage et oiseau, 11.11.35

Huile sur toile (craquelures), signée et datée en bas à gauche, 41x27 cm.

4 000/7 000 €

À rapprocher de la toile intitulée *La prière* de 1936, n° 12 du catalogue de l'exposition Survage, Anglo French Art Center Londres, février 1947.



55



56

Léopold SURVAGE

56 *Audierne, 1922*

Peinture et caséïne sur panneau (traces de fentes et rousseurs), signé et situé en bas à droite, daté au dos sur une étiquette, 22,5x32 cm.

1 200/1 800€



57

Léopold SURVAGE

57 *Pont Croix, 1922*

Peinture et caséïne sur panneau (traces de fentes et rousseurs), signé et situé en bas à droite, daté au dos sur une étiquette, 22,5x32 cm.

1 200/1 800€



58

58 *Personnage, 1944*

Aquarelle gouachée (légères traces de mise au carreau à la mine de plomb), signée et datée en bas à droite, cachet d'atelier en bas à gauche, 30x24,5 cm.

1 200/1 800€

À rapprocher de la peinture reproduite à l'envers p. 34 du catalogue de l'exposition Survage, Galerie Verrière, Paris 1972.

59 *La fleur, 1944*

Gouache (légère trace de plis et petites taches), signature, date et cachet d'atelier en bas à droite, 48,5x55 cm.

1 500/2 200€

60 *L'offrande, 1944*

Aquarelle gouachée (traces de plis et rousseurs), signée et datée en bas à droite, 26x37,5 cm.

1 200/1 800€



59



60

"Survage oppose à la puissance infernale des ténèbres son œuvre engendrée dans la joie, ses chatoyants jardins de paradis, sa palette séraphique et son sens du bonheur".

"Survage organise l'espace et en fait la synthèse. Le rythme est désormais le seul élément constructif de ses œuvres".

Waldemar George



61

Léopold SURVAGE

- 61** *La conque de mer, 1948*
Caséine sur panneau, signé et daté en bas à droite,
92 x 65 cm. **10 000/15 000 €**
Au dos : tampon de *la Galleria R Rotta n°6549, Genova* et
étiquette incomplète : *Biennale internationale...*

Léopold SURVAGE

- 62** *Palermo, 1959*
Aquarelle, signée, située et datée en bas à droite,
49 x 39 cm. **1 200/1 800 €**



63

Léopold SURVAGE

- 63** *Le départ, Palermo, 1960*
Aquarelle et crayons de couleurs, signé, situé et daté en bas
à droite,
38 x 48 cm. **1 200/1 800 €**



62



64

Léopold SURVAGE

- 64** *Le fruit et l'oiseau, 1949*
Caséine sur panneau (trace de griffure), signé et daté en bas à droite,
42 x 54 cm. **4 000/7 000 €**
Expositions mentionnées sur des étiquettes : *Tendance et coïncidence, 1949, Le pont des Arts, 1963.*

Léopold SURVAGE

- 65** *L'homme au poisson, Palermo 1959*
Huile sur toile, signée et datée en bas à droite,
81 x 65 cm. **6 000/9 000 €**

Jean LURÇAT

- 66** *Phare et Lune, 1927*
Huile et matière sur toile, signée et datée en bas à droite,
89 x 116 cm. **6 000/10 000 €**
BIBLIOGRAPHIE : Jean Lurçat, Catalogue raisonné par Gérard Denizeau et Simone Lurçat, éditions Acatos, Lausanne, 1998, cité et reproduit sous le n° 1927 - 58 page 324.
EXPOSITION : 1966, Londres, Mercury Gallery, 5 janvier - 15 février, n° 1 ; 1966, Saint-Denis, Musée d'Art et d'Histoire, 7 mai - 11 juin, n° 13 ; 1967, Paris, Galerie Suillerot, 15 mars - 15 avril, n° 17 ; 1968, Arras, Musée, 22 juin - 30 septembre, n° 62.
ANCIENNE PROVENANCE : 1966, Galerie Stiebel.



65

- 67** *Le Bordj, 1929*
Huile sur toile, signée et datée en bas à gauche, titré *Le ciel rose* au dos sur une étiquette, étiquettes avec n° 1367 et 1643 B au dos du châssis,
89 x 116 cm. **6 000/10 000 €**
BIBLIOGRAPHIE : Jean Lurçat, Catalogue raisonné par Gérard Denizeau et Simone Lurçat, éditions Acatos, Lausanne, 1998, cité et reproduit sous le n° 1929 - 9 page 344.
EXPOSITION : 1930, Londres, Reid et Lefèvre Gallery, n° 33.
ANCIENNE PROVENANCE : 1929, fonds Étienne Bignou (n° 1643 de son catalogue) ; 1967, 8 mars, hôtel Drouot, maître Loudmer ; 1973, 18 mars, Versailles, hôtel Rameau, maître Blache.



66

“Les ruines témoignent de l’instabilité du règne humain ; elles s’en présentent comme les vestiges d’autant plus durable que les civilisations étaient brillantes. A l’évidence, les voyages en Grèce et au Moyen-Orient fournissent le matériau de cette sombre nostalgie”.

Jean Lurçat, catalogue raisonné, G. Denizeau et S. Lurçat



67



Né aux États Unis en 1909, il étudie la peinture à Harvard puis à la Central Art School de New York. À Paris, il étudie à l'Académie Julian, à la Grande Chaumière et enfin chez Ozenfant. Il épouse Christine Boumeester, peintre d'origine hollandaise, en 1935, et se fait naturaliser français en 1949.

Ses amitiés furent nombreuses et variées dans le monde de l'art : Picabia, Arp, Picasso, Hartung, Kandinsky.

Sa peinture est tout d'abord fortement liée au surréalisme, jusque dans les années 1940. Ses paysages sont assez proches de l'esprit de Tanguy. Il réalise alors, en parallèle de ses paysages, des Chefs d'œuvres corrigés, dans lesquels il reprend et réinterprète, souvent avec humour, des peintures classiques et académiques.

Peu à peu ses compositions vont s'orienter vers l'abstraction et ses formes, influencées par le cubisme, vont devenir plus anguleuses et géométriques.

R.M.

Henri GOETZ

- 68** *Figure blanche liquide, 1939*
Huile sur panneau (petits accidents), signé et daté en bas à droite,
59,5x73 cm. **6 000/9 000€**

ANCIENNE PROVENANCE : Galerie Ariel avec le n° 3660.

BIBLIOGRAPHIE : Goetz, Catalogue Raisonné, Frédéric Nocéra, Paris 2001, Tome 1, 1930 - 1960, n° 145, p. 128.



69

Henri GOETZ

- 69** *Composition surréaliste au drap vert, 1938*
Huile sur panneau, signé et daté en bas à droite,
35x27 cm. **2 500/3 500€**

BIBLIOGRAPHIE : Goetz, Catalogue Raisonné, Frédéric Nocéra, Paris 2001, Tome 1, 1930 - 1960, n° 67, p. 106.



70

Henri GOETZ

- 70** *Enchaîné, 1938*
Huile sur massonite, signé et daté en bas à droite,
49,5x38 cm. **3 500/5 000€**

BIBLIOGRAPHIE : Goetz, Catalogue Raisonné, Frédéric Nocéra, Paris 2001, Tome 1, 1930 - 1960, n° 89, p. 111.



71

Henri GOETZ

- 71** *Composition surréaliste, 1940-45*
Huile sur panneau (petit accident), signé et daté en bas à droite,
74 x 94,5 cm. **8 000/12 000€**
BIBLIOGRAPHIE : Goetz, Catalogue Raisonné, Frédéric Nocéra,
Paris 2001, Tome 1, 1930 - 1960, n° 209, p. 144.



72

Henri GOETZ

- 72** *Composition surréaliste aux trois poteaux, 1938*
Huile sur panneau, signé et daté en bas à gauche,
25 x 35 cm. **2 500/3 500€**



73

Henri GOETZ

- 73** *L'écorché, 1938*
Huile sur panneau, signé en bas à gauche,
36,5 x 45 cm. **3 500/5 000€**
BIBLIOGRAPHIE : Goetz, Catalogue Raisonné, Frédéric Nocéra,
Paris 2001, Tome 1, 1930 - 1960, n° 115, p. 118.



74



75

Henri GOETZ

- 74** *Chef d'œuvre corrigé : L'amour frivole, 1939*
Technique mixte sur fond de reproduction d'une œuvre de Baudoin conservée au musée Cognac-Jay et reproduite dans l'Illustration (petit accident au bord droit), signé et daté en bas à droite, 24 x 20 cm. **1 200/1 800€**

- 75** *Marine, 1940*
Gouache, signée et datée en bas à droite, 21 x 16 cm. **1 200/1 800€**

- 76** *Chef d'œuvre corrigé : Homme aux feuilles, 1939*
Technique mixte sur fond de reproduction d'après John Wells, signé et daté en bas à droite sur le montage, 21 x 17 cm. **1 200/1 800€**
BIBLIOGRAPHIE : Goetz, Catalogue Raisonné, Frédéric Nocéra, Paris 2001, Tome 1, 1930 - 1960, n° 130, p. 124.



76



77

Henri GOETZ

- 77** *Chef d'œuvre corrigé Fev. 39*
Technique mixte sur fond de reproduction d'après John Wells, signé et daté en bas à droite, 22 x 19 cm. **1 200/1 800€**
BIBLIOGRAPHIE : Goetz, Catalogue Raisonné, Frédéric Nocéra, Paris 2001, Tome 1, 1930 - 1960, n° 135, p. 125.



78

Henri GOETZ

- 78** *Chef d'œuvre corrigé : Femme au foulard, 1939*
Technique mixte sur fond de reproduction d'après Eugène Speicher, signé et daté en bas à droite, 20,5 x 18,5 cm. **1 200/1 800€**
BIBLIOGRAPHIE : Goetz, Catalogue Raisonné, Frédéric Nocéra, Paris 2001, Tome 1, 1930 - 1960, n° 133, p. 125.



79

Henri GOETZ

79 *Paysage surréaliste, 1944*

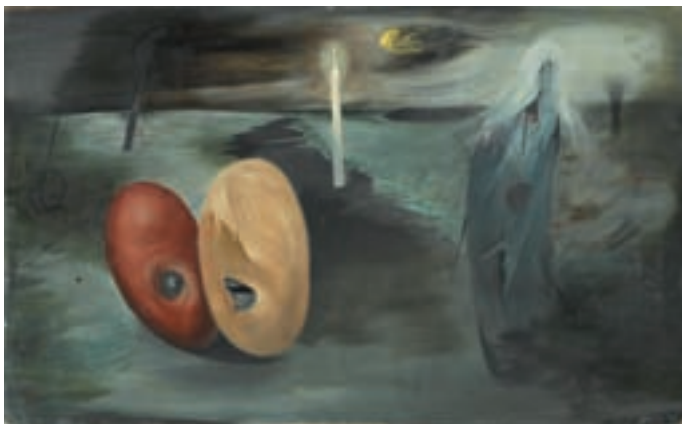
Huile sur toile, signée et datée en bas à droite,
30x60 cm.

3 500/5 000€

BIBLIOGRAPHIE : Goetz, Catalogue Raisonné, Frédéric Nocéra,
Paris 2001, Tome 1, 1930 - 1960, n° 280, p. 160.

"Mes Chefs d'œuvre corrigés, car c'est ainsi que Breton les nomma par dérision, devaient être exposés en automne 1939. Malheureusement, la guerre mit fin à ce projet."

Henri Goetz, *Ma vie, Mes amis*.



80

Henri GOETZ

80 *La Peur, 1944*

Huile sur toile (craquelure), signée et datée en bas à droite,
37,5x61 cm.

3 500/5 000€

BIBLIOGRAPHIE : Goetz, Catalogue Raisonné, Frédéric Nocéra,
Paris 2001, Tome 1, 1930 - 1960, n° 284, p. 161.



81

Henri GOETZ

81 *Composition aux cinq formes, 1943*

Huile sur papier marouflé sur toile, signé et daté en bas à droite,
53,5x65 cm.

4 000/6 000€

BIBLIOGRAPHIE : Goetz, Catalogue Raisonné, Frédéric Nocéra,
Paris 2001, Tome 1, 1930 - 1960, n° 245, p. 151.

82



83



Henri GOETZ

- 82** *L'étreinte, 1938*
Huile sur carton, signé en bas à gauche, 19x26 cm. **1 400/2 000€**
BIBLIOGRAPHIE : Goetz, Catalogue Raisonné, Frédéric Nocéra, Paris 2001, Tome 1, 1930 - 1960, n° 102, p. 114.
- 83** *Le Chemin, 38 - 40*
Aquarelle gouachée, signée et datée en bas à droite, 23x31 cm. **1 000/1 500€**
- 84** *Sang et pétrole, 1940*
Collage, signé et daté en bas à droite, 21 x 14,5 cm. **1 200/1 800€**
EXPOSITION : Musée d'Art et d'Industrie, Saint-Etienne 1964 "50 ans de collage" n° 187.
- 85** *Ondes, 1938*
Huile sur carton, signé et daté en bas à gauche, 13,5x19,5 cm. **1 000/1 500€**
BIBLIOGRAPHIE : Goetz, Catalogue Raisonné, Frédéric Nocéra, Paris 2001, Tome 1, 1930 - 1960, n° 88, p. 111.
- 86** *Paysage, 1939*
Encre noire et gouache blanche, signée et datée en bas à droite, 20x32 cm. **500/800€**

84



85



86



87



Henri GOETZ

87

Oisif et brutal, 1946

Huile sur isorel, signé et daté en bas à droite,
64,5x81 cm.

6 000/9 000 €

Sur une étiquette au dos du cadre : n° 3 Oisif et brutal.

BIBLIOGRAPHIE : Goetz, Catalogue Raisonné, Frédéric Nocéra, Paris 2001, Tome 1, 1930 - 1960, n° 329, p. 176.

"J'aime Henri Goetz, être insaisissable : il n'appartient pas au monde statique, c'est-à-dire aux automates que je connais, ceux qui utilisent leur inconscience pour parler art ou en faire un produit de Bourse ou d'épicerie."

Francis Picabia

88



Henri GOETZ

88

Goûts frivoles, 1946

Huile sur panneau, signé et daté en bas à droite,
35x46 cm.

3 500/5 000 €

ANCIENNE PROVENANCE : Galerie Breteau, Paris.

BIBLIOGRAPHIE : Goetz, Catalogue Raisonné, Frédéric Nocéra, Paris 2001, Tome 1, 1930 - 1960, n° 333, p. 177.

89



Henri GOETZ

89

Quatre formes dont une rouge, 1946

Huile sur carton, signé et daté en bas à droite,
46x55 cm.

3 500/5 000 €

BIBLIOGRAPHIE : Goetz, Catalogue Raisonné, Frédéric Nocéra, Paris 2001, Tome 1, 1930 - 1960, n° 324, p. 175.



90

Henri GOETZ

- 90** *Composition aux boules, 1942 - 43*
Huile sur panneau (accident en bas à gauche), non signé,
61 x 46 cm. **4 000/7 000 €**
BIBLIOGRAPHIE : Goetz, Catalogue Raisonné, Frédéric Nocéra,
Paris 2001, Tome 1, 1930 - 1960, n° 246, p. 152.

*"Tu es comme une plume tombée d'un oiseau solitaire, cherchant
au fond de l'eau des choses perdues pour les autres."*
Christine Boumeester, 1936



91

Henri GOETZ

- 91** *Paysage surréaliste, 1943*
Huile sur panneau, signé et daté en bas à gauche,
28,5 x 40 cm. **2 500/3 500 €**
BIBLIOGRAPHIE : Goetz, Catalogue Raisonné, Frédéric Nocéra,
Paris 2001, Tome 1, 1930 - 1960, n° 257, p. 154.
- 92** *Membres*
Peinture sur papier, signé en bas à droite,
27 x 24,5 cm. **800/1 400 €**



93

Henri GOETZ

- 93** *Forme ocre sur table, 1945*
Huile sur papier marouflé sur toile, signé en bas à droite,
26 x 36 cm. **2 000/3 000 €**
BIBLIOGRAPHIE : Goetz, Catalogue Raisonné, Frédéric Nocéra,
Paris 2001, Tome 1, 1930 - 1960, n° 300, p. 166.
- 94** *Deux figures surréalistes, 1938*
Technique mixte sur papier, signée et datée en bas à droite,
25,5 x 19 cm. **800/1 400 €**

95



Henri GOETZ

- 95** *Le blanc des barques, 1947*
Huile sur toile marouflée sur isorel, signé et daté en bas à droite, titrée et datée au dos,
42 x 99,5 cm. **4 500 / 7 000 €**
BIBLIOGRAPHIE : Henri Goetz, répertoire de l'œuvre, K. Mansour, La Nova Toglio Editrice, 1981, décrit n° 27 p. 214, reproduit p. 36. Goetz, Catalogue Raisonné, Frédéric Nocéra, Paris 2001, Tome 1, 1930 - 1960, n° 358, p. 183.

Henri GOETZ

- 96** *Vertige, 1946*
Huile sur carton, signé et daté en bas à droite, titré au dos sur une étiquette,
55,5 x 46 cm. **4 000 / 6 000 €**
BIBLIOGRAPHIE : Henri Goetz, répertoire de l'œuvre, K. Mansour, La Nova Toglio Editrice, 1981, décrit n° 35 p. 214, reproduit p. 40. Goetz, Catalogue Raisonné, Frédéric Nocéra, Paris 2001, Tome 1, 1930 - 1960, n° 319, p. 173.

96



98



99



Henri GOETZ

- 97** *Composition rouge, 1948*
Pastel, signé et daté en bas à droite,
25 x 50 cm. **800/1 400 €**
BIBLIOGRAPHIE : Goetz, Catalogue Raisonné, Frédéric Nocéra,
Paris 2001, Tome 1, 1930 - 1960, n° 389, p. 192.
- 98** *Composition aux formes roses, 1946*
Gouache et crayons de couleurs, signé et daté en bas à
droite,
25 x 30,5 cm. **800/1 400 €**
BIBLIOGRAPHIE : Goetz, Catalogue Raisonné, Frédéric Nocéra,
Paris 2001, Tome 1, 1930 - 1960, n° 325, p. 175.
- 99** *Composition fond jaune, 1950*
Huile sur toile (traces de craquelures), signée et datée en
bas à gauche,
24 x 33 cm. **700/1 000 €**
- 100** *Voilier, 1951*
Pastel sur toile, signée et datée en bas à droite,
26 x 34 cm. **400/700 €**
- 101** *Composition rouge, 1948*
Pastel, signé et daté en bas à droite,
39 x 49 cm. **800/1 400 €**
BIBLIOGRAPHIE : Goetz, Catalogue Raisonné, Frédéric Nocéra,
Paris 2001, Tome 1, 1930 - 1960, n° 398, p. 194.
- 102** *Composition orangée, 1950*
Pastel, signé et daté en bas à gauche,
31,5 x 48 cm. **800/1 400 €**
BIBLIOGRAPHIE : Goetz, Catalogue Raisonné, Frédéric Nocéra,
Paris 2001, Tome 1, 1930 - 1960, n° 423, p. 201.

100



101



102





103

Henri GOETZ

103 *Composition fond turquoise, 1958*

Huile sur toile (petits accidents), signée et datée en bas à droite,
73x92 cm.

3 500/5 000€

Sur le châssis : *Galerie Ariel*.

BIBLIOGRAPHIE : Goetz, Catalogue Raisonné, Frédéric Nocéra, Paris 2001, Tome 1, 1930-1960, n° 695, p. 293.

104 *Composition turquoise*

Pastel sur papier, signé en bas à gauche,
48x66 cm.

800/1 400€



104

105 *Composition surréaliste*

Huile sur panneau, signé en bas à gauche,
9,5x12 cm.

400/700€



105

Henri GOETZ

106 *Composition surréaliste*

Huile sur panneau, signé en bas à gauche,
8,5x11 cm.

400/700€



106



Christine Boumeester étudie la peinture en Hollande puis s'installe à Paris en 1935 où elle rencontre et épouse Henri Goetz avec lequel elle formera un des couples les plus complémentaires de l'Art Moderne.

Son œuvre principalement abstraite, donne beaucoup d'importance à la couleur et ses peintures s'attachent à développer des atmosphères sensibles et poétiques.

Christine BOUMEESTER

- 107** *Ballade aquatique, 1958*
Huile sur toile, signée et datée en bas à gauche, titrée au dos,
65x81 cm. 1 000/1 500€

- 108** *Lignes et cercles*
Aquarelle, signée en bas à droite,
10x14,5 cm. 180/250€

- 109** *Composition turquoise, 1957*
Aquarelle (quelques rousseurs), signée et datée en bas à droite,
12x15 cm. 180/250€

- 110** *Composition zoomorphe, 1941*
Encre noire et crayons de couleurs, annoté en bas à droite :
A GEORGES HUGNET A C BOUMEESTER 41,
21,5x29,5 cm. 500/800€

- 111** *Composition, 1954*
Pastel sur papier vergé, signé et daté en bas à droite,
46x60,5 cm. 300/500€

- 112** *Sans titre, 1956*
Aquarelle gouachée, signée et datée en bas à gauche,
21x28 cm. 250/350€

- 113** *Sans titre, 1948*
Aquarelle, signée et daté en bas à droite,
14,5x19 cm. 250/350€

- 114** *Paysage de montagne, 1966*
Aquarelle, signée et datée en bas à droite,
27x35 cm. 100/150€

- 115** *Paysage, 1966*
Aquarelle, signée et datée en bas à droite,
27x35 cm. 100/150€

- 116** *Composition bleue*
Huile sur panneau, signé en bas à gauche,
13x22 cm. 250/350€

- 117** *Paysage, 1956*
Aquarelle, signée et datée en bas à droite,
17x21 cm. 250/350€

107



110



113



116



118

Francisco BORES

- 118** *Paysage aux nuages, 1940*
Peinture sur toile (très petit manque vers la droite),
signée et datée en bas à droite,
38x55 cm.

8 000/14 000 €



119

Paul ACKERMAN

- 119** *Pêcheurs près du port, 1953*
Huile sur toile, signée en bas à droite, titrée et datée sur
une étiquette au dos,
54x64,5 cm.

800/1 400 €

André EVEN

- 120** *Collines jaunes en Bretagne*
Peinture à la cire sur papier maroufflé sur toile (traces de
griffures), signé en bas à gauche,
46x61 cm.

300/500 €



121

Jean MARZELLE

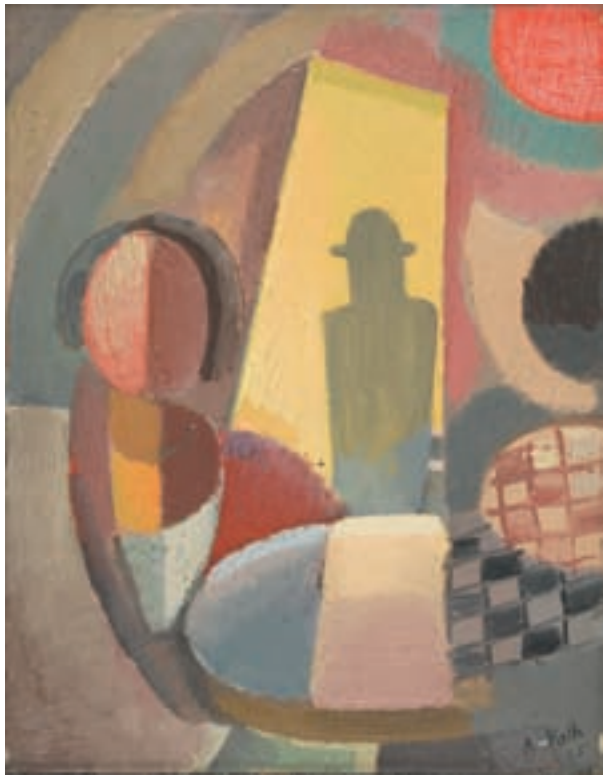
- 121** *Lac et colline, 1967*
Huile sur toile, signée et datée en bas à droite, contresignée
et datée au dos, annotée *Salon de Mai*,
130x162 cm.

1 200/1 800 €

Claude SCHURR

- 122** *Le palais de Doges*
Huile sur toile (accident), signée en bas à gauche,
contresignée et titrée au dos,
38x46 cm.

300/500 €



123

Alfred RETH

- 123** *Homme au chapeau, 1925*
Huile sur toile, signée et datée en bas à droite,
35x27 cm. **1 000/1 500€**



124

Alfred RETH

- 124** *Sans titre, 1957*
Sable, graphite, gravier et peinture sur panneau, signé et
daté en bas à gauche, cachet de la signature au dos avec
la date et un n° 201,
51x41 cm. **3 500/5 000€**



125

Alfred RETH

- 125** *Vert et bleu, 1952*
Peinture et sable sur panneau (craquelures), cachet de la
signature en bas à droite et au dos, titre au dos,
38x46 cm. **1 500/2 500€**

Influencé par le cubisme dès 1910, il s'oriente en 1920 vers une abstraction totale où les formes géométriques ont autant d'importance que les jeux de surface faits de collages utilisant des coquilles d'œuf, du sable, des tissus, etc., pour donner à son œuvre une originalité et une dimension tactile surprenantes.

Alfred RETH

- 126** *Maison à Kerdonis*
Encre noire (légère trace de plis), cachet de la signature et
situation en bas à droite,
30x28 cm. **200/300€**

127



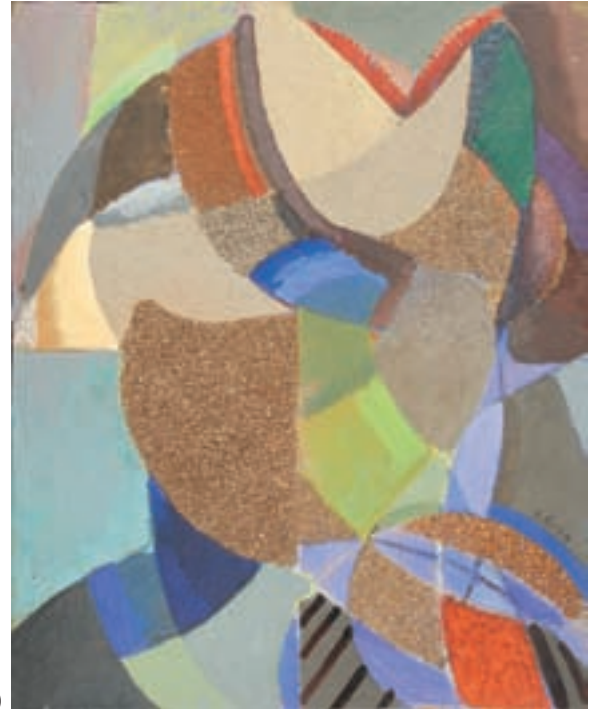
Alfred RETH

127 *Composition*

Technique mixte avec sable et gravier sur panneau, cachet de la signature en bas à droite, 46 x 79,5 cm. **2 500/3 500€**

Porte au dos un numéro et une date : n°339, 1953 ; et sur une étiquette : *Monsieur A. Reth En gare de Cannes.*

130



Alfred RETH

130 *Composition, 1959*

Peinture sable, gravier et matière sur panneau (très petits manques), signé et daté en bas à droite, 66 x 54 cm. **2 500/3 500€**

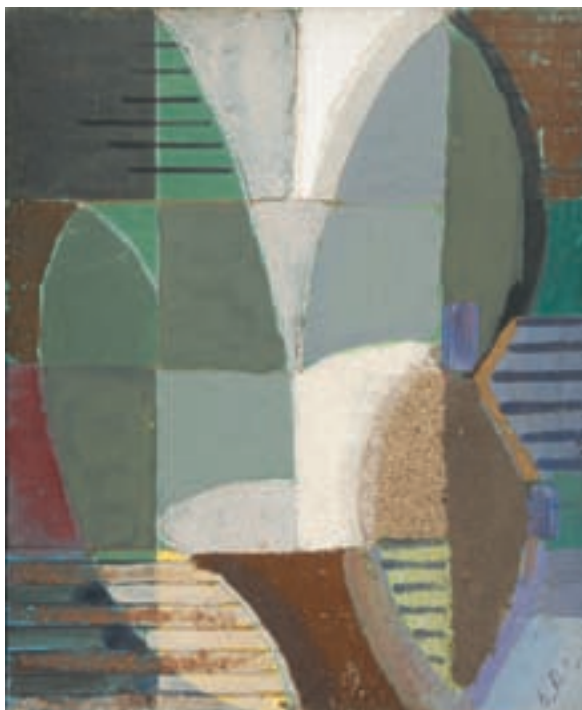
128 *Jardin et maison*

Huile sur panneau, signé en bas à droite, 22 x 26,5 cm. **400/600€**

131 *Sans titre*

Technique mixte, collages et textiles sur toile, signé en bas à droite, au dos sur le châssis : R.96, 65 x 54 cm. **4 000/6 000€**

129



Alfred RETH

129 *Composition aux oves, 1952*

Matière, sable et peinture sur panneau, cachet de la signature en bas à droite, 46 x 38 cm. **1 500/2 500€**

Étiquette au dos : *Monsieur Reth en gare de Lyon, Paris.*

132



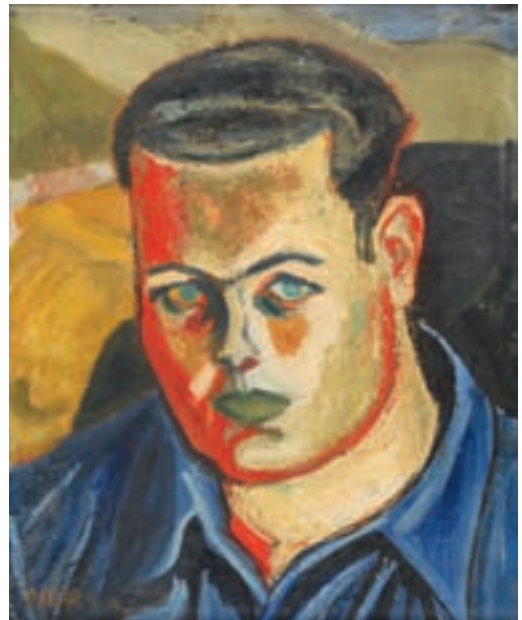
Alfred RETH

132 *Composition, 1959*

Peinture, sable, gravier et matière sur panneau (très petit manque), signé et daté en bas à droite, 51 x 66 cm. **2 500/3 500€**



133



134

Louis TOFFOLI

133 *Village à la rivière*

Huile sur toile, signée en bas à droite,
55x32,5 cm.

2 500/3 500 €

Oscar GAUTHIER

134 *Portrait d'homme*

Huile sur toile (accidents), signée en bas à gauche,
46x38 cm.

600/1 000 €

135 *Portrait d'homme, 1944*

Peinture sur carton, signée et datée en haut à gauche,
46x38 cm.

450/600 €

André COTTAVOZ

136 *Régates à Cannes*

Huile sur toile, signée en bas à droite, contresignée et titrée
au dos,
24x33 cm.

800/1 200 €

137 *Scène érotique*

Huile sur panneau, signé en bas à droite,
19x40 cm.

700/1 000 €

Raymond MOISSET

138 *Sans titre*

Huile sur toile, signée en bas à gauche,
54x65 cm.

300/450 €

139 *Sans titre orange et bleu*

Huile sur toile, signée en bas à gauche, sur le châssis :
1955,
81x60 cm.

450/600 €

Jean FUSARO

140 *La jetée aux voiliers*

Huile sur toile, signée en bas à droite,
27x19 cm.

800/1 200 €



138



139



141

Serge CHARCHOUNE

- 141** *Paysage ornemental, été 1930*
Huile sur toile rentoilée, signée et datée en bas à droite,
14 x 40 cm. 4 000/7 000 €

- 142** *Gyronbova III, X, XI*
Trois dessins au crayon et à l'encre noir, signés et titrés en
bas à droite,
50 x 32,5 cm et deux 65 x 50 cm. 400/700 €

Manuel RENDON

- 143** *Composition rouge*
Gouache, signée en bas à gauche,
66,5 x 50 cm. 700/1 000 €



143

Jan ROËDE

- 144** *Sans titre, 1946*
Huile sur toile, signée en bas à droite,
46 x 33 cm. 1 400/2 000 €

- 145** *Le peintre et son modèle, 1946*
Huile sur toile, signée en bas à droite, titrée et datée au
dos de la toile,
33 x 55 cm. 1 800/2 500 €

- 146** *Composition érotique, 1946*
Plume et lavis d'encre noire, signé et daté en bas au milieu,
22,5 x 18,5 cm. 200/300 €



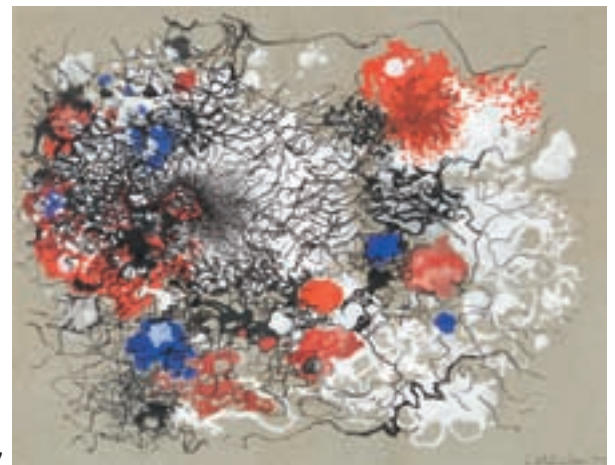
144

Léon Arthur TUTUNDJIAN

- 147** *Sans titre, 1926*
Dessin à l'encre noire et gouache sur papier gris, signé et
daté en bas à droite,
24,5 x 31 cm. 4 000/6 000 €



145



147



148

BEN

- 148** *L'amateur d'art schizo, 1987*
Peinture et assemblage sur panneau, signé et daté en bas à gauche, inscription au dos : *Je me pose toujours des questions sur le beau et le laid. Ben 87.*
76 x 64,5 cm. **3 000/5 000€**
Répertorié dans le Catalogue Raisonné d'Œuvre Originale de Ben, www.ben-vautier.com, photo n° 0646

Ladislav KIJNO

- 149** *Sans titre*
Technique mixte sur papier noir, signé en bas à gauche, 64 x 49 cm. **600/1 000€**

Cyr PERRONI

- 150** *Fleurs*
Panneau en bois et ivoire teinté, porte la marque de l'artiste, 50 x 25 cm. **500/800€**



154

Thierry GROLLIÈRE

- 154** *Tête de taureau*
Bronze à patine noire nuancée de bleu, signé sur l'arrière, épreuve n° 2/8, Ht. : 37 cm + socle. **600/800€**



151

Roland CAT

- 151** *Arbre à l'oiseau*
Huile sur toile, signée en bas à gauche, 92 x 73 cm. **1 500/2 200€**

- 152** *Temps de pluie, 2000*
Huile sur toile, signée et datée en bas à droite, 35 x 50 cm. **1 000/1 500€**

- 153** *Le lac vert, 1994*
Huile sur panneau, signé et daté en haut à droite, 42 x 60 cm. **1 000/1 500€**



155

Thierry GROLLIÈRE

- 155** *Tête de gorille*
Bronze à patine brune nuancée canon de fusil, signé au dos, épreuve n° 1/8, Ht. : 14,5 cm. **400/600€**