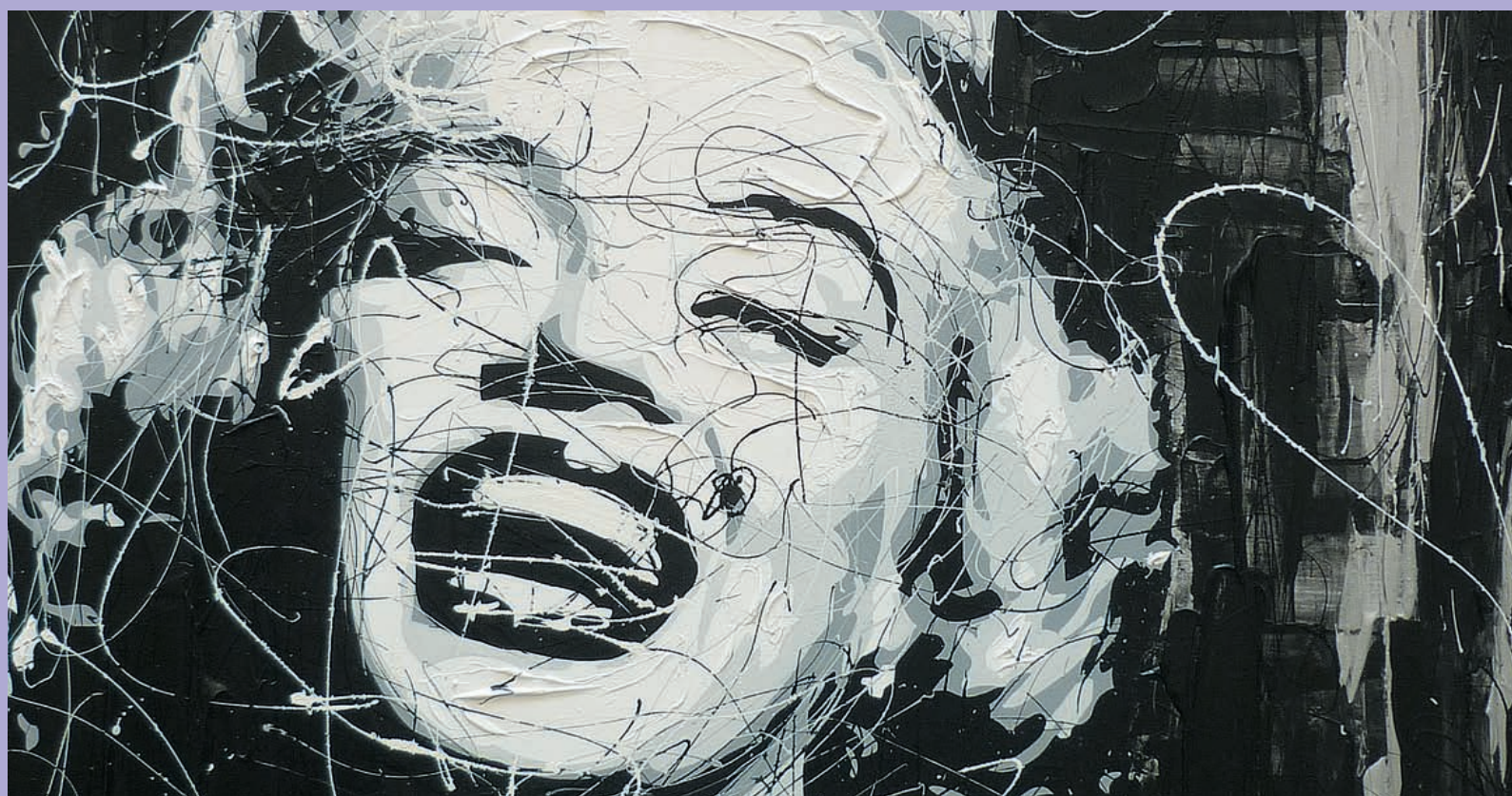


ROSSINI
Maison de Ventes aux Enchères

VENTE CARITATIVE
AU PROFIT
DE L'AMFE

(Association Maladie Foie Enfants)

SALLE DES VENTES ROSSINI
samedi 26 novembre 2011 à 14h00



Samedi 26 Novembre 2011

Vente caritative au profit de l'AMFE (Association Maladie Foie Enfants)



150 artistes contemporains et donateurs soutiennent l'AMFE

A la Maison de ventes aux Enchères Rossini, 7, rue Rossini - 75009 Paris (Face à l'hôtel Drouot)

Vente caritative d'œuvres d'art contemporain et d'articles de luxe

"Artistes d'horizons variées, un catalogue original et de qualité, pour se faire plaisir ou faire plaisir tout en aidant les familles et la recherche médicale dans les maladies rares du foie chez les enfants"



Rossini

Maison de ventes aux enchères

Le bénéfice de cette vente sera intégralement reversé à l'AMFE.
Nous remercions tous les artistes et donateurs qui participent à ce beau projet.
La vente sera animée par Maître Marchandet, Commissaire priseur
avec la collaboration de M. Olivier Nuzzo-Revol



Imprimerie Rochelaise
Le nouvel R.

Avec le soutien de :



Joël Garcia
Organisation



Oxygen
Relation Presse



Fondation Groupama
pour la santé



CHAMPAGNE
CASTELNAU



Lillo
Affineur-Fromager



EURL Steve Dutot
Gestion graphique



Touraine
Routage

www.amfe.fr - Contact : 06 25 41 71 58 - secretariat@amfe.fr



Le savez-vous ?

- 40% des enfants greffés sont des greffés du foie.
- 1 enfant sur 2500 souffre d'un problème hépatique.
- 150 maladies hépatiques recensées, toutes rares.
- En France, aucune association n'existait pour ces milliers d'enfants à contrario des pays européens, outre atlantiques et asiatiques. Un French Paradoxe !

Les raisons d'être de l'amfe

- Pour la première fois, 40 maladies rares du foie ont une représentation nationale.
- Pour la première fois, l'amfe et 15 associations représentants des pathologies ayant des répercussions sur le foie pendant l'enfance se fédèrent ... afin de sensibiliser, enfin, le grand public à ces pathologies.

Nos missions :

- Sortir les familles de leur isolement face à la maladie, et les soutenir financièrement.
- Soutenir activement la recherche médicale afin de pouvoir vaincre ces pathologies graves, encore trop souvent fatales.
 - Sensibiliser le grand public à la cause de nos enfants.
 - Solidariser les associations de chaque pays.

L'amfe : nécessairement hyper-active

- Un président d'honneur, à la carrière dédiée à l'hépatologie pédiatrique, le Professeur Olivier BERNARD.
- Un bureau actif de 15 bénévoles, une présidente pharmacien.
- Une marraine investie, l'actrice Frédérique BEL.

L'amfe : une association militante

- En devenant membre actif d'Alliance Maladies Rares, l'amfe intègre dans son combat la cause de toutes les maladies rares, quelque soit l'organe ou la fonction touchée.
- Seul un don d'organe peut sauver nombre d'enfants atteints d'une maladie du foie. Nos adhérents témoignent de ce magnifique don de vie afin de sensibiliser sur la nécessité de se déclarer donneur.
- Nous sommes également des militants actifs concernant le droit des enfants hospitalisés (faire appliquer la charte de l'enfant hospitalisé).

l'amfe en quatre mots : Ensemble, aujourd'hui, plus fort, demain !

ROSSINI

Maison de Ventes aux Enchères

Samedi 26 novembre 2011
Salle des Ventes Rossini à 14h00

Pascale MARCHANDET
Commissaire-priseur habilité

Renseignements

Olivier NUZZO REVOL : 01 53 34 55 05
olivier.nuzzo@rossini.fr

Expositions publiques

Salle des Ventes Rossini
7, rue Rossini - 75009 Paris

Vendredi 25 novembre 2011 de 10h00 à 19h00
Samedi 26 novembre 2011 de 10h00 à 12h00

Téléphone durant les expositions
01 53 34 55 01

Reproduction de l'ensemble des lots
sur : www.rossini.fr

Catalogue consultable sur internet
www.rossini.fr - www.auction.fr

Salle d'exposition visible sur
www.rossini.fr
à partir du vendredi 25 novembre à 14h00



Vente en direct sur internet,
enchérissez en ligne sur :
www.rossini.fr



Certifié selon l'ISO 9001



Retrouvez-nous sur l'Apple Store

VENTE CARITATIVE AU PROFIT DE L'AMFE

(Association Maladie Foie Enfants)

Reproductions et estimations de l'ensemble des lots sur :

www.rossini.fr

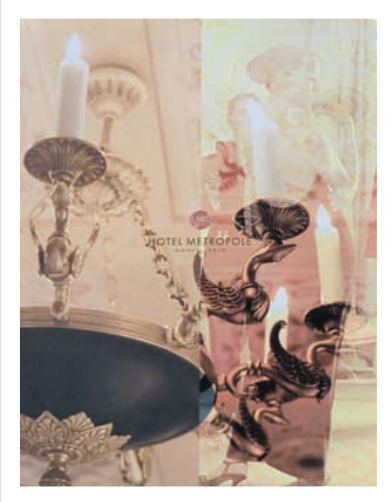
ROSSINI - MAISON DE VENTES AUX ENCHÈRES - BUREAU D'ESTIMATIONS GRATUITES

Sans rendez-vous du lundi au vendredi, de 9h30 à 18h00 - estimation.gratuite@rossini.fr
7, rue Drouot - 75009 Paris - Tél. : 01 53 34 55 00 - Fax : 01 42 47 10 26 - contact@rossini.fr - www.rossini.fr
Rossini - Société de ventes volontaires de meubles aux enchères publiques agréée sous le n°2002-066 RCS Paris B 428 867 089

VENTE CARITATIVE AU PROFIT DE L'AMFE

1 **Hôtel Fairmont de Monte-Carlo**: Séjour de deux nuits en chambre double avec petit déjeuner au buffet plus un dîner pour deux au restaurant gastronomique l'Argentin Monte-Carlo.

2 **Blakes Hotel de Londres**: Séjour de deux nuits en chambre double, avec petits déjeuners, champagne à l'arrivée et un dîner pour deux au restaurant Londres Blakes Hotel.



3 **Hôtel Métropole de Monte-Carlo**: Séjour de deux nuits pour deux personnes dans une Junior Suite Luxe, petit déjeuner inclus et accueil VIP.

4 **AFRIAT Jacques** (né en 1956)
Fantasia verte, nov.2005
Peinture sur toile, signée et datée en bas à gauche, 100x81 cm.



5 **AMHIS Jamil** (XX^e siècle)
La source, 2011
Technique mixte, signée et datée en bas à droite, titrée au dos, 73x61 cm.
Voir la reproduction ci-dessus.

6 **ANONYME** (artiste Indien)
Sans titre
Peinture à l'huile, porte une signature en bas à droite, 138x93 cm.

7 **ARCHA, CHATRIOT Armelle dite** (née en 1961)
Nu, 2011
Sanguine, signée et datée en bas à gauche, 39x29 cm à vue.

8 **AUBARD Jacquie** (née en 1955)
Abstraction
Huile sur toile, signée au dos, 92x74 cm.

9 **BALLAIS Pierre** (né en 1937)
La répétition
Acrylique sur toile, 65x54 cm.

10 **BARRES Christine** (née en 1960)
Sans titre
Huile sur toile, 120x30 cm.

11 **BATTON Patrick** (né en 1952)
Miroir partition, 2011
Technique mixte et miroir, signé et daté au dos, 30x49 cm.



12 **BATTON Patrick** (né en 1952)
Miroir cannette, 2011
Technique mixte et miroir, signé et daté au dos, 41x50 cm.
Voir la reproduction ci-dessus.

13 **BELLECÔTE** (née en 1940)
Printemps fleuri
Peinture à l'huile, 65x50 cm.



BENEDICTO Virginia (née en 1971)

- 14 *Dolce Vita*
Acrylique sur toile, signée vers la droite, titrée, datée et signée au dos,
100x100 cm.
Voir la reproduction ci-dessus.



BIOT Michel (né en 1936)

- 20 *Fonds des eaux, 2004*
Huile sur toile, signée et datée en bas à droite, titrée, datée et signée au dos,
60x60 cm.
Voir la reproduction ci-dessus.

BENHARROUCHE Yoel (né en 1961)

- 15 *Couple*
Tirage en couleur, signé en bas à droite dans la planche, signé avec envoi en bas à gauche,
69x47 cm.

BENOIST Natacha (née en 1968)

- 16 *Enjoy, 2010*
Technique mixte, signée et datée en bas à droite, signée et datée au dos,
100x100 cm.

BERTIN Michel (né en 1957)

- 17 *Presse, 2007*
Technique mixte sur toile, monogrammée et datée en bas à gauche, titrée au dos,
60x60 cm.

BESSEYRE Janine (née en 1939)

- 18 *Abstraction figuration inspiration d'architecture*
Peinture.

BIOT Michel (né en 1936)

- 19 *Inattendue en si bémol majeure, 2003*
Huile sur toile, signée et datée en bas à droite, titrée, datée et signée au dos,
60x60 cm.



BLONDEL Sandrine (née en 1964)

- 21 *New-York View*
Acrylique sur tôle d'acier rouillé et résine,
100x100 cm.
Voir la reproduction ci-dessus.

BONTE Michèle (XX^e siècle)

- 22 *L'arbre*
Sculpture en métal peint en noir, logo sur le pied à droite,
Hauteur: 100 - Largeur: 82 cm.

BOUREAUX Josiane Maryse (née en 1956)

- 23 *Feu secret*
Huile sur toile, signée en bas à gauche, titrée et signée au dos,
81 x 100 cm.



BUTHIER-CHARTRAIN Muriel (née en 1961)

- 27 *Quand pleure le ciel, 2010*
Aquarelle, signée et datée en bas à gauche,
37 x 55 cm.

CARTE Julie (née en 1972)

- 28 *Lampe Baroque*
Métal, signé en-dessous.
Hauteur: 48 cm.

BROOKSBY Angie Elizabeth (née en 1965)

- 24 *Flora's Pink Coat, 2009*
Huile sur toile, signée sur le côté droit, signée et datée au dos,
100 x 100 cm.
Voir la reproduction ci-dessus.

- 25 *Soldes, 2010*
Huile sur toile, signée en bas à droite, titrée et signée au dos,
80 x 60 cm.



BROOKSBY Angie Elizabeth (née en 1965)

- 26 *Luxembourg Sun, 2008*
Huile sur toile, signée et datée en bas à droite, titrée, signée,
datée et située Paris au dos,
100 x 150 cm.
Voir la reproduction ci-dessus.



CAPOCCI Dominique (né en 1962)

- 29 *Smile Marilyn, 2010*
Technique mixte sur toile, signée en bas à gauche, titrée,
signée et datée au dos,
100 x 100 cm.
Voir la reproduction ci-dessus.

CASENEUVE Christiane (XX^e siècle)

- 30 *Vue sur le village*
Aquarelle, signée en bas à gauche,
27 x 40 cm.

CHAIGNEAU Maryvonne (née en 1940)

- 31 *Résurgence*
Acrylique, non signée,
33 x 55 cm.
- 32 *Envol*
Mine de plomb sur papier, non signé,
50 x 66 cm.

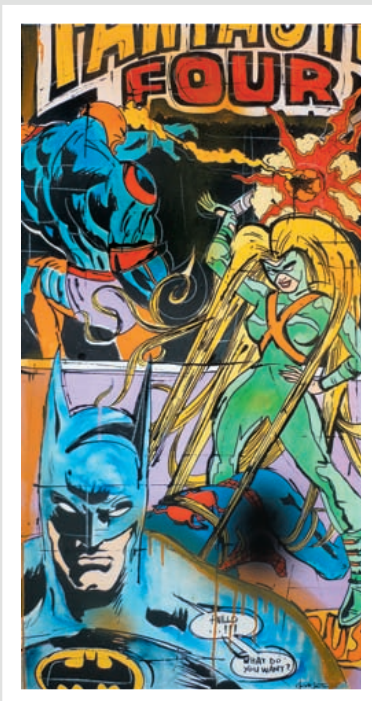


CHAÏBI Mounir (né en 1960)

- 33 *Méditation, 2010*
Sculpture en noyer, signée et datée en-dessous,
Hauteur: 21 - Largeur: 25 cm.
Voir la reproduction ci-dessus.

CHAPALAIN Emmanuel (né en 1965)

- 34 *Thons arc-en-ciel*
Aérosol sur aluminium, signé en bas à droite
125x180 cm.



CLANETTI SANTAROSSA Andrea (né en 1967)

- 35 *Bat-Four*
Technique mixte sur toile, signée en bas à droite, titrée et
signée au dos,
100x50 cm.
Voir la reproduction ci-dessus.



COLOMINA Jorge (né en 1953)

- 36 *Femme et enfant*
Huile sur toile, signée en bas à droite,
65x54 cm.
Voir la reproduction ci-dessus.

CREPIN Christophe (né en 1960)

- 37 *Les quatre saisons*
Acrylique sur toile, signée en bas à gauche,
60x60 cm.

D'AVOUT Caroline (née en 1956)

- 38 *Couleurs de marché*
Huile sur panneau, signé en bas à droite,
73x100 cm.

DALI Salvador, d'après,

- 39 *Composition*
Lithographie, signée en bas à droite, numérotée 39/150
en bas à gauche,
48x65 cm.

DANGY Marine (née en 1960)

- 40 *La ronde*
Papier mâché et plâtre, signé,
45x50x44 cm.



DALLE-ORE Corinne (XX^e siècle)

- 41 *Never Trust, 2011*
Technique mixte sur toile, signée et datée en bas à droite,
50x50 cm.
Voir la reproduction ci-dessus.

DARBYSHIRE Pippa (née en 1951)

- 42 *La Baie de Somme, 2010*
Huile sur toile, signée en bas à droite, datée au dos,
30x30 cm.

DE SAINT-PERON Pascale (née en 1955)

- 43 *Coco Chanel*
Peinture sur toile, signée et titrée au dos,
41x33 cm.

DEMARTE Alain (XX^e siècle)

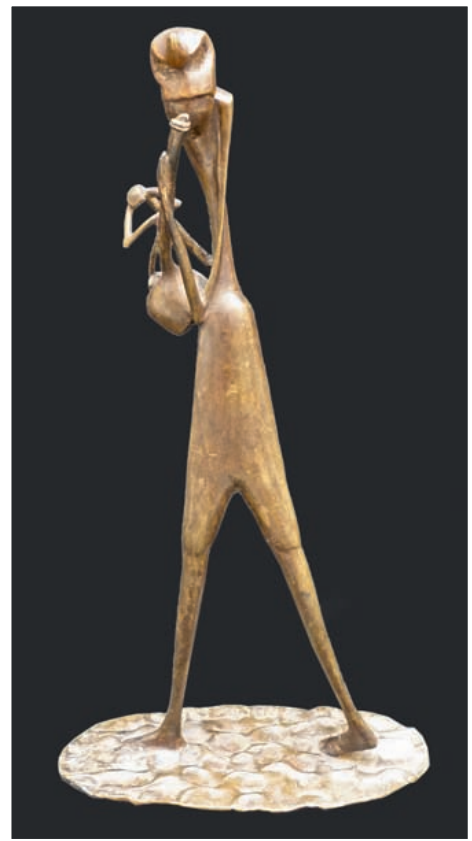
- 44 *Nice: la baie des anges - la promenade des anglais*
Peinture sur toile, signée en bas à gauche, signée et titrée
au dos,
71x90 cm.

DEPOILLY Franck (né en 1966)

- 45 *Lampe Joséphine*
Technique mixte, non signée.
Hauteur: 70 cm environ.

DESBONNET Françoise (née en 1946)

- 46 *Les bons camarades*
Sculpture en bas relief sur pierre calcaire, monogrammée
sur la tranche en bas à droite,
70x60x12 cm.



DERME Salif (XX^e siècle)

- 47 *Musicien*
Sculpture en bronze, signée sur la base,
Hauteur: 42 cm.
Voir la reproduction ci-dessus.

DHRAMI Mirela (née en 1967)

- 48 *Peinture mobile*
Photographie plasticienne, signée au dos,
40x45 cm.

DIONISOTTI Joséphine (née en 1954)

- 49 *Les perroquets*
Triptyque acrylique et huile sur toiles, signées sur la tranche,
50x60 cm chaque.

DOUCHY Carole (née en 1980)

- 50 *Lucioles*
Nasse en rotin, fil de fer recuit, tissu et fibres de polyester,
œuvre signée sur une étiquette,
30x30x60 cm.

DU PLANTY Anne (XX^e siècle)

- 51 *Essaouira*
Huile sur toile, signée en bas à droite,
65x54 cm.

DUCHEMIN Sylvette (née en 1952)

- 52 *Histoires de femmes, 2009*
Acrylique sur toile, signée et datée en bas à gauche, titrée, signée et datée au dos sur le châssis, 73x54 cm.

DUHAMEL Cécile (XX^e siècle)

- 53 *Sans titre*
Peinture à l'huile, signée en bas à droite, 138x98 cm.

DUMERAC Brigitte (née en 1948)

- 54 *Scène de café*
Huile sur toile, signée en bas à gauche, 33x41 cm.

ECOLE MODERNE

- 55 *Visage*
Lithographie sur papier Japon, porte une signature peu lisible avec envoi en bas à droite, justifiée EA en bas à gauche, 66x50 cm.

FERRATY Lisa (XX^e siècle)

- 56 *Déjeuner champêtre*
Huile sur toile appliquée au couteau, signée en bas à gauche, titrée et signée au dos, 50x65 cm.

FOURNIER PERDRIX Isabelle (XX^e siècle)

- 57 *Tournesol*
Aquarelle, signée en bas à droite, 55x45 cm.

GAILLARD Florence (XX^e siècle)

- 58 *Abstraction*
Peinture sur toile, monogrammée en bas à droite, 80x80 cm.

GAILLARD Marie-Thérèse (XX^e siècle)

- 59 *Tête d'homme*
Sculpture en terre cuite, Hauteur: 35 cm.

- 60 *Tête de femme*
Sculpture en terre cuite, Hauteur: 35 cm.

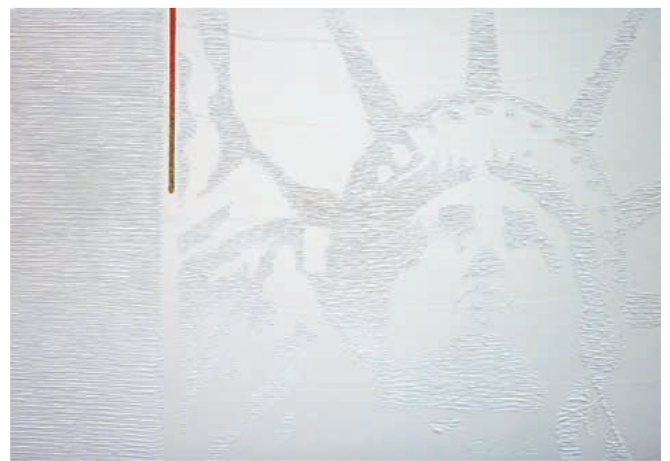
GALLAR.LEGOYA G.L.E. (né en 1939)

- 61 *Empaysagement*
Technique mixte, signée en bas à droite, 80x100 cm.



GAL Damien-Paul (né en 1976)

- 62 *Blessed, 2010*
Thermoformage de matériaux polymères, signé en bas à droite, 97x59 cm.
Voir la reproduction ci-dessus.



GENIVECCI (né en 1971)

- 63 *Liberty*
Technique mixte sur toile, signée en bas vers la droite, signée et titrée au dos, 89x130 cm.
Voir la reproduction ci-dessus.

GASS Hervé (né en 1954)

- 64** *L'Eglise de Rampillon, 2002*
Huile sur toile, monogrammée et datée en bas à droite, titrée, signée et datée au dos, 46x55 cm.



GIRE Marie-José (XX^e siècle)

- 67** *Fleurs*
Deux aquarelles, signées en bas à droite, 24x17 cm - 22x23 cm.

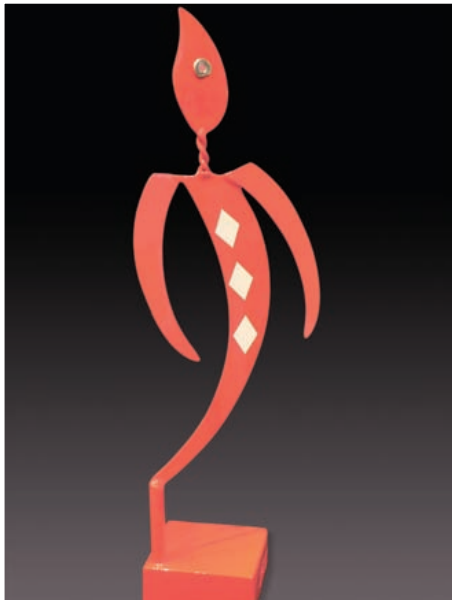
GIRODON Benoît (né en 1964)

- 68** *Sans titre, 2011*
Acrylique sur toile, signée au dos, 90x90 cm.



GENTET Claude (né en 1945)

- 65** *Paris, péniches quai de Conti*
Huile sur toile, signée en bas à gauche, titrée, signée et datée au dos. 50x50 cm.
Voir la reproduction ci-dessus.



GOVARE Fabiola (née en 1959)

- 69** *Noir-blanc*
Huile sur toile, signée en bas à droite, titrée et signée au dos, 92x74 cm.
Voir la reproduction ci-dessus.

GRACIENT Arnaud (né en 1971)

- 70** *Guitolines, 2005*
Technique mixte sur toile de jute, monogrammée et datée en bas à droite, 100x70 cm.

HACLIN Catherine (XX^e siècle)

- 71** *Sans titre, 03.2011*
Technique mixte sur toile, signée et datée en bas à droite, 26,5x41 cm.

GIBELLI Patrick (né en 1959)

- 66** *Le génie Monegasque*
Sculpture en acier, résine, peinture pulvérisée, et vernis, signée sur le socle, Hauteur: 88 - Largeur: 30 cm.
Voir la reproduction ci-dessus.

JIHESSE (né en 1963)

- 72** *L'épouvante*
Sculpture en chêne et orme, socle bronze et orme, non signée. Envergure: 60 cm. Un certificat d'authenticité sera remis à l'acquéreur.

JOUENNE Michel (né en 1933)

- 73 *La gourmandise*
Lithographie, signée en bas à droite, justifiée EA en bas à gauche,
52x72 cm.

JOUSSELIN Christian (né en 1949)

- 74 *Paysage enneigé vers Loches*
Aquarelle, signée en bas à droite,
25x34 cm.

KAI SAROUFIM Nayla (née en 1982)

- 75 *Mother nature*
Technique mixte sur toile, signée en bas à droite,
150x100 cm.



KAY Michael (né en 1937)

- 76 *Vase, 2004*
Céramique, signée et datée à la base,
Hauteur: 34 cm.
Voir la reproduction ci-dessus.

KEMENY Diana (née en 1945)

- 77 *Plage de Bretagne, Côte d'Armor 2008*
Huile sur toile, monogrammée en bas à droite, signée, datée
et titrée au dos,
22x35 cm.

- 78 *Les tournesols, d'après Van Gogh*
Huile sur toile, non signée,
50x40 cm.

L'HERMITTE Simonne (née en 1946)

- 79 *Chevaux*
Goudron et pastel gras sur papier marouflé sur toile, signé
en bas vers la gauche,
116x89 cm.

LANCELOT Valérie (née en 1970)

- 80 *Diagonales*
Peinture.

LASSERRE Clothilde (née en 1969)

- 81 *Étape enneigée, 2007*
Huile sur toile, signée et datée en bas à droite,
60x60 cm.

CHÂTEAU CHALON

- 82 Deux bouteilles, 2001.

COLLECTION DE TIMBRES

- 83 De France 1965-1994 présentée en deux albums SAFA.
On y joint un ensemble de sept classeurs en album de France
de petites valeurs.

Maison BALMAIN Paris

- 84 Ensemble veste-pantalon en laine.
Taille 36.
État neuf.

CHLOE

- 85 Sac à main en cuir.



Yves SAINT LAURENT

- 86 Sac à main en cuir.
Voir la reproduction ci-dessus.



Miu Miu

- 87 Pochette verte en cuir.
Voir la reproduction ci-dessus.
- 88 Pochette rose en cuir.
Voir la reproduction ci-dessus.



Orfèvrerie d'Anjou

- 89 SossÖ Gold
Seau à champagne en étain massif.
Voir la reproduction ci-dessus.

LE DASTUMER Bruno (né en 1963)

- 90 *Le Bassin des couleurs*
Photographie sur papier exposition, tirage unique Darqroom effectué en 2010, signée au dos du montage, 44x66 cm.

LEHMAN Valérie (née en 1963)

- 91 Peinture style japonais.

LEPOUREAU Eric (XX^e siècle)

- 92 *Sans titre*
Huile sur toile, signée au dos,
87x146 cm.

LEROY GARIOUD Françoise (XX^e siècle)

- 93 *Houle*
Gravure manière noire, signée en bas à droite, titrée en bas au milieu, numérotée 17/60 en bas à gauche, 25x30 cm.



LEVAILLANT Pascal (né en 1957)

- 94 *Cathédrale de Rouen à la tombée de la nuit, 2010*
Mosaïque, signée et datée en bas à droite,
64x64 cm.
Voir la reproduction ci-dessus.

LIGNOL (née en 1946)

- 95 *Elseneur, 2007*
Acrylique sur toile, signée, titrée et datée en bas à gauche,
81x65 cm.

LOBROT Jacques (né en 1930)

- 96 *Ancienne forteresse sur la côte sauvage de l'île d'Yeu, 2003*
Huile sur toile, signée et datée en bas à droite,
54x73 cm.

LORIEUX Maïe (née en 1942)

- 97 *La petite danseuse*
Terre cuite sur socle en altuglass, signée au dos,
Hauteur: 25 cm environ.

LUSSERT Renée (née en 1935)

- 98 *Glisse*
Huile sur carton toilé, signé en bas à droite,
55x46 cm.

MARRON A.P. (XX^e siècle)

- 99 *Rêves naufragés*
Mine de plomb, cachet de l'artiste au dos,
23x20 cm.



MARSILLAT Cathel (XX^e siècle)

- 100 *Mosaïque rouge*
Huile sur toile appliquée au couteau,
50x50 cm.
Voir la reproduction ci-dessus.

MARTRAIX Henri (né en 1950)

- 101 *90322, 2009*
Technique mixte sur papier maroufflé sur toile, monogrammé
et daté en bas à droite,
50x50 cm.

MATHIS Alain (né en 1958)

- 102 *Série "bar"*
Acrylique sur toile, monogrammée en bas à droite, signée
au dos
40x30 cm.

MAUGER Julien (né en 1983)

- 103 *Arbre à came*
Lampe soudure et cintrage, non signée,
Hauteur: 75 cm.

MILETYves (né en 1934)

- 104 *L'ancêtre, 1964*
Eau-forte en couleurs (petits accidents), signée, datée et
titrée en bas à droite,
64,5x49 cm.



MEREL Claire (née en 1953)

- 105 *Flots de pensées, 2005*
Huile sur toile, signée en bas à droite, signée et datée au dos,
65x50 cm.
Un certificat d'authenticité sera remis à l'acquéreur.
Voir la reproduction ci-dessus.



MIRABELLE (née en 1963)

- 106 *Prayer for life*
Aquarelle sur papier Arches, signée en bas à droite,
60x45 cm.
Voir la reproduction ci-dessus.

MOCCO Bruno (né en 1966)

- 107 *Feu, 2010*
Technique mixte sur toile, signée et datée en bas à droite,
60x60 cm.

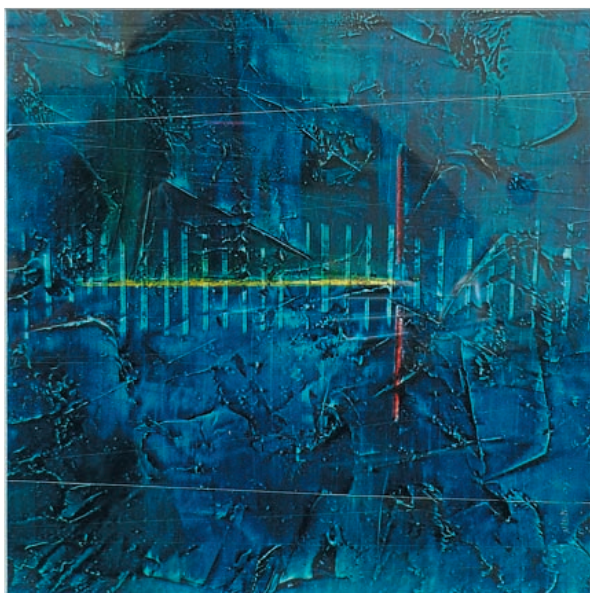
MOREAU Alain (né en 1957)

- 108** *Art'Nature IV, 2009*
Acrylique sur toile, signée en bas à droite, datée et signée au dos, 60x60 cm.



Mr OneTeas, ALBERTI Anthony alias (né en 1984)

- 109** *James Dean Oldies Colors, 2010*
Aérosol et acrylique sur toile, signée et datée en bas à droite, 80x80 cm.
Voir la reproduction ci-dessus.



NADAL André (né en 1952)

- 110** *Convergences, 2004*
Huile sur panneau, signé en bas à gauche, titré, signé et daté au dos, 30x30 cm.
Voir la reproduction ci-dessus.



NEPO Christian (né en 1941)

- 111** *Masque*
Technique mixte sur papier, signé en bas à gauche, 29x20 cm.
Voir la reproduction ci-dessus.

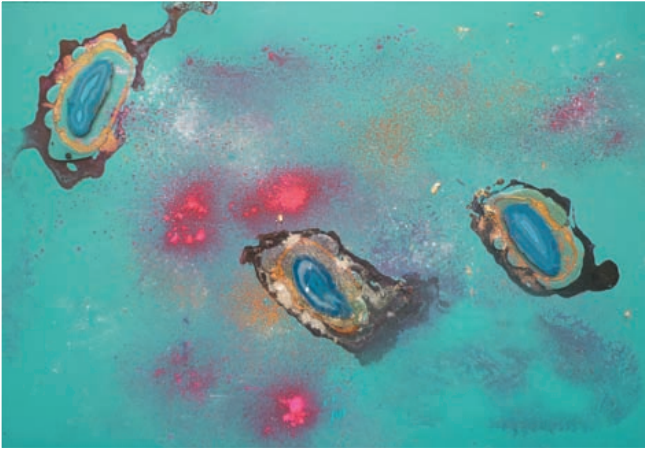


OLIVIER ET MYRIAM (XX^e siècle)

- 112** *Vaches*
Peinture sur toile, signée en bas à gauche, 80x80 cm.
Voir la reproduction ci-dessus.

PEPERE L'ARTISTE, SAGET Hervé dit, (né en 1969)

- 113** *Spectre orienté*
Technique mixte sur panneau, signé sur la tranche, 60x100 cm.



PEPERE L'ARTISTE, SAGET Hervé dit, (né en 1969)

- 114** *Quazars lagunaires*
Technique mixte sur panneau, signé en bas à droite sur le cadre,
75x105 cm.
Voir la reproduction ci-dessus.

PEPERE L'ARTISTE, SAGET Hervé dit, (né en 1969)

- 115** *Divinité angélique*
Technique mixte sur panneau, signé sur la tranche,
45x100 cm.

PICK Roger (né en 1920)

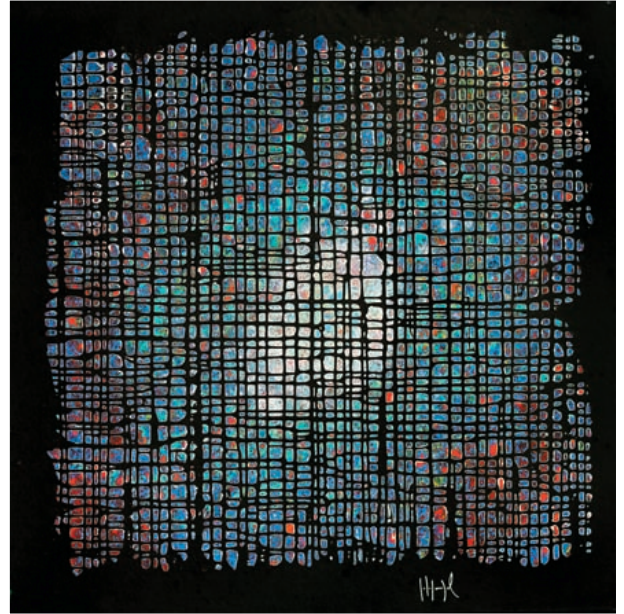
- 116** *Jazz band*
Peinture à l'huile, signée en bas à droite,
100x81 cm.
- 117** *Provence*
Peinture à l'huile, signée en bas à droite,
57x72 cm.
- 118** *Guinguette*
Peinture à l'huile, signée en bas à droite.
73x92 cm.
- 119** *Flamenco*
Pastel, signé en bas à droite,
48x42 cm.
- 120** *St Jean de Luz*
Pastel, signé en bas à droite,
34x26 cm.

PIERRE Christiane (née en 1944)

- 121** *La pesanteur et la grâce*
Sculpture en gypse blanc et bois noir, socle en bois noir,
signée en bas,
Hauteur: 52 cm.

PINEIRO Juan (XX^e siècle)

- 122** *Les élus de la Nuit*
Illustré de onze gravures originales de Leonor FINI,
Editions Michèle Trinckvel, Paris 1986.



POUJOL Pierre-Luc (né en 1963)

- 123** *N° 95*
Acrylique sur toile, signée en bas vers la droite,
80x80 cm.
Voir la reproduction ci-dessus.



REBECQ Yann (né en 1955)

- 124** *La montagne Sainte-Victoire*
Huile sur toile, signée en bas à droite,
20x20 cm.
Voir la reproduction ci-dessus.

REGNAULT Janick (né en 1957)
CHATAL Catherine (née en 1956)

- 125** *Ombre*
 Photographie tirée sur toile, signée,
 45x45 cm.

REINE Charlotte (née en 1954)

- 126** *Affiche Galerie Benezit 29 Rue de Seine, Paris 6^e du 18 mai au 30 juin 78*
 Lithographie,
 64x49 cm.



SMET René (né en 1929)

- 132** *La table rose*
 Huile sur toile, signée en bas à droite,
 24x34 cm.
 Voir la reproduction ci-dessus.

SOLVEIGA (née en 1970)

- 133** *La plage Amalfitaine*
 Acrylique sur toile, signée en bas à droite, titrée, signée et datée au dos.
 80x80 cm.

RIGGS Emilie (née en 1966)

- 127** *City Life 2, 2010*
 Technique mixte sur toile, signée au dos,
 65x54 cm.
 Voir la reproduction ci-dessus.

ROMUALD Michel (né en 1964)

- 128** *Désert*
 Technique mixte sur toile, signée en bas à droite,
 81 x65 cm.

ROUILLON Pierre (XX^e siècle)

- 129** *L'envol, 2009*
 Triptyque, signé et daté sur un en bas à droite.
 20x20 cm chaque.

ROUXEL Thierry (né en 1949)

- 130** *Sans titre*
 Technique mixte sur carton toilé,
 41 x33 cm.

SEVILLA Jean-Louis (né en 1968)

- 131** *L'espoir d'une ombre*
 Ciment et pigments sur support polymère et cadre en bois,
 100x80 cm.



SPARK Benjamin (né en 1969)

- 134** *Love is now*
 Technique mixte sur toile, signée en bas à gauche,
 100x70 cm.
 Voir la reproduction ci-dessus.

TCHOBANIAN Joël (né en 1961)

- 135 *Coloured feelings*
Technique mixte sur toile, signée en bas à droite,
80x60 cm.

TEISSONNIERES Jean-Claude (né en 1934)

- 136 *Composition*
Peinture sur papier, signée en bas à droite,
65x50 cm.

VAL, GIRONNE Valérie dite, (née en 1969)

- 137 *La tour*
Technique mixte sur plaque d'aluminium, signée en bas à droite, signée et titrée au dos,
100x40 cm.

VALENTINE, NATERA Stéphanie dite, (née en 1974)

- 138 *L'ange gardien*
Technique mixte sur toile, signée en haut vers la gauche,
60x60 cm.

VALLEE Sandrine (née en 1967)

- 139 *Prokofiev Roméo et Juliette Acte I Danse amoureuse*
Encre sur papier, signé en bas à droite,
70x100 cm.

VALOIS Claude (né en 1938)

- 140 *Chien*
Sculpture selle de vélo et ressort,
Hauteur: 35 - Longueur: 60 cm.

VITEZ Simone (née en 1937)

- 141 *Les tournesols*
Aquarelle, signée en bas à droite,
61x45 cm.

WELLENSTEIN Anne Christine (née en 1974)

- 142 *Sylvain Kassap Quartet, 2006*
Huile sur toile, signée en bas vers la gauche, signée au dos,
65x54 cm.

WELLENSTEIN Anne Christine (née en 1974)

- 143 *Etendues*
Huile sur toile, signée en bas à droite, signée au dos,
70x70 cm.
Voir la reproduction ci-contre.

WOOLLEY Patrice (né en 1962)

- 144 *Stridences Vibratoires Visuelles, 2009*
Acrylique sur toile, signée et datée en bas à gauche, signée au dos,
105x81 cm.

TRUMEAU de style Louis XVI

- 145 En bois peint et doré à décor de fleurs et ruban.
Hauteur: 189 - Largeur: 120 cm.

BAROMÈTRE de style Louis XVI

- 146 En bois sculpté et doré.
Manques.
Hauteur: 100 - Largeur 42 cm.

PETITE CONSOLE de style Louis XVI

- 147 En bois laqué peint or reposant sur quatre pieds cannelés réunis par une entretoise.
Marbre rapporté.
Hauteur: 82 - Largeur: 98 - Profondeur: 47 cm.

GUÉRIDON de style Louis XVI

- 148 En bois laqué or à quatre pieds cannelés et dessus marbre rose veiné.
Diamètre: 70 - Hauteur: 61 cm.

GRANDE CONSOLE

- 149 En bois peint reposant sur quatre pieds réunis par une entretoise surmontée d'un bouquet de fleurs.
Manque le marbre.
Hauteur: 84 - Largeur: 135 - Profondeur: 40 cm.

CONSOLE

- 150 En bois laqué rouge reposant sur quatre pieds à larges godrons. Quelques accidents et manque le plateau.
Hauteur: 88 - Largeur: 134 - Profondeur: 44 cm.

POLTRONA FRAU

- 151 Sofa 3 places en cuir blanc, modèle *Twice*,
240x83x77 cm.



Samedi 26 novembre 2011

Salle des Ventes Rossini à 14h00

VENTE CARITATIVE AU PROFIT DE L'AMFE

ORDRE D'ACHAT / ABSENTEE BID FORM

je soussigné

Nom et prénom / Full name

Adresse / Adress

Code Postal / Zip Code Ville / City

Tél. / Phone Mobile / Mobile

E.Mail Fax

Références bancaires (ou relevé d'identité bancaire joint) / Bank details

Vous prie d'acheter à la vente mentionnée ci-dessus les numéros suivants aux limites indiquées.

Please bid on my behalf the following lots up to the price below at the above sale.

Vous prie de me faire participer aux enchères par téléphone, à la vente mentionnée ci-dessus, en vue de l'achat des lots suivants:

I wish to bid by phone for the following lots:

N°	Désignation	Limite à l'enchère en €

J'ai pris bonne note que je devrais acquitter en sus des enchères le montant des frais de vente soit 23,92% TTC du montant adjudgé.

I understand that if the bid is accepted, a premium of 23.92% TTC of the hammer price will be added.

J'accepte les conditions générales de la vente imprimées au catalogue.

I accept the conditions of the sale printed in the catalogue.

Date / date: Signature / signed:

RELEVÉ D'IDENTITÉ BANCAIRE

BNP PARIBAS - PARIS
AGENCE CENTRALE (0028)
30004 00828 00041003896 76
IBAN
FR 76 3000 4008 2800 0410 0389 676
BIC: BNPAFRPPAC

CONDITIONS DE VENTE

La vente sera faite au comptant et conduite en Euros. Les acquéreurs paieront des frais en sus des enchères de 20% plus TVA, soit 23,92% TTC.

GARANTIES

Les attributions ont été établies compte-tenu des connaissances scientifiques et artistiques à la date de la vente. L'ordre du catalogue sera suivi.

Une exposition préalable permettant aux acquéreurs de se rendre compte de l'état des biens mis en vente, il ne sera admis aucune réclamation une fois l'adjudication prononcée. Les reproductions au catalogue des œuvres sont aussi fidèles que possible, une différence de coloris ou de tons est néanmoins possible. Les dimensions ne sont données qu'à titre indicatif.

ENCHERES

-Ordre d'achat : Si vous souhaitez faire une offre d'achat par écrit, vous pouvez utiliser le formulaire prévu à cet effet en fin de catalogue. Celle-ci doit nous parvenir au plus tard 2 jours avant la vente, accompagnée de vos coordonnées bancaires.

-Enchères par téléphone : Si vous souhaitez enchérir par téléphone, veuillez en faire la demande par écrit en utilisant le formulaire prévu à cet effet, accompagné de vos coordonnées bancaires et d'un seul numéro de téléphone ou nous pourrions vous joindre, au plus tard 2 jours avant la vente. La SVV Rossini décline sa responsabilité en cas où la communication téléphonique n'aurait pu être établie.

En cas de double enchère reconnue effective par le Commissaire-Priseur, le lot sera remis en vente, tous les amateurs présents pouvant concourir à cette deuxième mise en adjudication.

DÉFAUT DE PAIEMENT

En application de l'article L. 441-6 du Code du Commerce, en cas de retard de paiement supérieur ou égal à 30 jours après la vente, des pénalités de retard égales à 11,37 % du montant de l'adjudication (charges et taxes comprises) seront demandées à l'acheteur.

L'application de cette clause ne fait pas obstacle à l'allocation de dommages et intérêts et aux dépens de la procédure qui serait nécessaire, et ne préjuge pas de l'éventuelle mise en œuvre de la procédure de folle enchère.

FOLLE ENCHERE

Par dérogation de l'Art.14 de la loi du 10 juillet 2000 : «A défaut de paiement par l'adjudicataire, après mise en demeure restée infructueuse, le bien est remis en vente à la demande du vendeur sur folle enchère de l'adjudicataire défaillant ; si le vendeur ne formule pas cette demande dans un délai de deux mois à compter de l'adjudication, la vente est résolue de plein droit, sans préjudice de dommages et intérêts dus par l'adjudicataire défaillant ».

RETRAIT DES ACHATS

Il est conseillé aux adjudicataires de procéder à un enlèvement de leurs lots dans les meilleurs délais afin d'éviter les frais de magasinage qui sont à leur charge. Le magasinage n'entraîne pas la responsabilité de la S.V.V.Rossini ni de l'expert à quelque titre que ce soit.

Frais de magasinage Salle ROSSINI :

Les frais de magasinage sont dus à compter du 9^e jour (y compris les jours fériés). Leur montant est de 4€ TTC par jour et par lot (y compris les jours fériés). Les lots dépassant le montant de 10000€ supporteront une participation complémentaire aux frais d'assurance et d'administration de 1% TTC de leur valeur.

En cas de paiement par chèque ou par virement, la délivrance des objets pourra être différée jusqu'à l'encaissement.

Dès l'adjudication, l'objet sera sous l'entière responsabilité de l'adjudicataire.

L'acquéreur sera lui-même chargé de faire assurer ses acquisitions, et la S.V.V.Rossini décline toute responsabilité quant aux dommages que l'objet pourrait encourir, et ceci dès l'adjudication prononcée.

En cas de vente à l'Hôtel Drouot, les frais de magasinage sont à la charge de l'acquéreur.

EXPÉDITION DES LOTS

Le transport est effectué sous l'entière responsabilité de l'acheteur. Les lots peuvent être expédiés par la S.V.V. Rossini aux conditions suivantes :

1- Une demande écrite de l'adjudicataire, mentionnant expressément la décharge de la S.V.V. Rossini en cas de dommage de l'objet subit durant le transport.

2- Les frais d'expédition seront majorés du coût de l'emballage, selon une grille tarifaire variable suivant la valeur et la taille de l'objet. Le choix du transporteur et l'organisation du transport appartiennent à l'acheteur. La S.V.V. Rossini peut fournir, de manière non contractuelle, les coordonnées de transporteurs.

3- les lots ne seront expédiés qu'après règlement de l'achat et du transport.

La formalité de licence d'exportation peut requérir un délai de cinq à dix semaines, celui-ci pouvant être sensiblement réduit selon la rapidité avec laquelle l'acquéreur précisera ses instructions à l'étude.

TERMS OF SALES (Resume)

Purchased lots will become available only after payment in-full has been made. The sale will be conducted in Euros. Purchasers will pay in addition to the hammer price, a buyer's premium of 20% VAT excluded or 23,92% VAT included.

GUARANTEES

The auctioneer is bound by the indications in the catalogue, modified only by announcements made at the time of the sale noted in the legal records thereof.

An exhibition prior to the sale permits buyers to establish the conditions of the works offered for sale and no claims will be accepted after the hammer has fallen. Some difference may appear between the original work and its illustration, there will be no claims in such matter.

The measurements are given only as an indication.

BIDS

Should the auctioneer recognise two simultaneous bids on lot, the lot will be put up for sale again and all those present in the saleroom may participate in this second opportunity to bid.

ABSENTEE BIDS

If you wish to make a bid in writing, you should use the form included in this catalogue, accompanied by your bank references, to be received by us no later than two days before the sale.

TELEPHONE BIDS

If you wish to bid by telephone, please make your request to be called in writing, accompanied by your bank references, to be received by us no later than two days before the sale.

COLLECTION OF PURCHASES

Buyers are advised to collect successful lots as soon as possible to avoid handling and storage costs which may be incurred at their expense. S.V.V. Rossini is not responsible for the storage of purchased lots.

Storage fees at S.V.V. Rossini :

Storage fees are dues as of the 9th day post sale (inclusive of holiday's and wee-ends). The charge is 4€ inclusive of tax, per day per lot. All lots with the a hammer price in excess of 10000.00€ will be subject to an insurance and administration fee of 1%, inclusive of tax, of the hammer price. If payment is made by cheque or by wire transfer, lots may not be withdrawn until the payment has been cleared. From the moment the hammer falls, sold items will become the exclusive responsibility of the buyer. The buyer will be solely responsible for the insurance, S.V.V. Rossini assumes no liability for any damage to items which may occur after the hammer falls.

An export license can take five or ten weeks to process, although this time may be significantly reduced depending upon how promptly the buyer supplies the necessary information to S.V.V. Rossini.

RELEVÉ D'IDENTITÉ BANCAIRE

BNP PARIBAS- PARIS

AGENCE CENTRALE (0028)

30004 00828 00041003896 76

IBAN FR 76 3000 4008 2800 0410 0389 676

BIC : BNPAFRPPAC

ROSSINI

Maison de Ventes aux Enchères

