

ROSSINI

Maison de Ventes aux Enchères

Jeudi 25 juin 2009

Salle des Ventes Rossini à 14h30

Pascale MARCHANDET
Commissaire - priseur habilité

Renseignements

Olivier NUZZO REVOL : 01 53 34 55 05
olivier.nuzzo@rossini.fr

Expositions publiques

Salle des Ventes Rossini

7, rue Rossini - 75009 Paris

Mercredi 24 juin 2009 de 10h45 à 18h00

Jeudi 25 juin 2009 de 10h45 à 12h00

Téléphone durant les expositions
01 53 34 55 01

Reproduction d'une grande partie des lots
sur : www.michel-maket-expert.com

Catalogue consultable sur internet
www.rossini.fr - www.auction.fr

Salle d'exposition visible sur
www.rossini.fr
à partir du mercredi 24 juin à 14h00

Michel MAKET Expert

Membre du Syndicat Français des Experts Professionnels
en Œuvres d'Art et Objets de Collection

17, avenue de Messine - 75008 Paris

Tél. : 01 42 25 89 33 - Fax : 01 43 59 02 67

mmaket@club-internet.fr

www.michel-maket-expert.com



Vente en direct sur internet
www.artfact.com

E S T A M P E S
D E S S I N S
S C U L P T U R E S
P E I N T U R E S X I X ^e
E T M O D E R N E S



Certifié selon l'ISO 9001

ROSSINI - MAISON DE VENTES AUX ENCHÈRES - BUREAU D'ESTIMATIONS GRATUITES

Sans rendez-vous du lundi au vendredi, de 9h30 à 18h00 - estimation.gratuite@rossini.fr

7, rue Drouot - 75009 Paris - Tél. : 01 53 34 55 00 - Fax : 01 42 47 10 26 - contact@rossini.fr - www.rossini.fr
Rossini - Société de ventes volontaires de meubles aux enchères publiques agréée sous le n°2002-066 - RCS Paris B 428 867 089

ESTAMPES

- 1** **BELLMER Hans, 1902 - 1975**
La cycliste
Eau-forte en brun n° 5 / 100,
signée en bas à droite,
29,5 x 23,5 cm + marges. **200 / 300 €**
- 2** **CATHELIN Bernard, 1919 - 2004**
Fleurs rouges
Lithographie en couleurs n° 26 / 75,
signée en bas à droite,
33 x 21,5 cm. **70 / 100 €**
- 3** **CHAGALL Marc, 1887 - 1985**
Le cerf malade
Eau-forte en noir,
porte un n° 99 en bas à gauche, signée en bas à droite,
29 x 24 cm. **500 / 800 €**
- 4** **CLAVÉ Antoni, 1913 - 2005**
Roi
Lithographie en couleurs E. A.,
signée en bas à droite,
50 x 39 cm. **400 / 600 €**
- 5** **DUNOYER DE SÉGONZAC André, 1884 - 1974**
La ferme à l'aire en fin d'après-midi, 1926
Eau-forte sur papier beige E. A.,
signée en bas à droite,
26,5 x 33 cm. **100 / 150 €**
(LC159)
- 6** *Grande ferme du XVIII^e (Georgiques)*
Eau-forte sur papier vergé bleuté, épreuve d'essai (insolation
sur les bordures des marges, petit trou dans la marge en bas à
droite),
signée en bas à droite,
29,2 x 24,2 cm. **80 / 120 €**
(LC939)
- 7** *La gare Montparnasse*
Eau-forte sur Arches, épreuve d'essai (petite tache vers la
droite),
signée en bas à droite, titrée en bas vers le milieu avec envoi:
pour B...,
24 x 18 cm. **80 / 120 €**
(LC226)
- 8** *Dôme du Sacré-Cœur, 1949/50*
Eau-forte, épreuve d'essai,
signée en bas à droite,
22,8 x 17,5 cm. **80 / 120 €**
(LC1145)
- 9** *La montagne et la mer*
Eau-forte sur papier vergé beige,
signée en bas vers la droite,
29 x 24,5 cm. **80 / 120 €**
(LC922)
- 10** **FINI Léonor, 1908 - 1996**
Deux couples
Lithographie en couleurs n° 55 / 100,
signée en bas à droite,
35,5 x 52,5 cm. **100 / 150 €**
- 11** **FINI Léonor, 1908 - 1996**
Visage
Lithographie en couleurs n° 109 / 150,
signée en bas à droite,
31 x 29 cm. **100 / 150 €**
- 12** **FRIBOULET Jef, 1919 - 2003**
Personnages autour d'une table
Monotype à la peinture sur carton,
signé en bas à droite,
30 x 38 cm. **250 / 350 €**
- 13** **GARBELL Alexandre, 1903 - 1970**
Composition
Lithographie en couleurs n° 25 / 220,
signée en bas à droite,
47 x 29 cm. **120 / 150 €**
- 14** **GRAU - SALA Emilio, 1911 - 1975**
Le sapin de Noël
Lithographie en couleurs n° 6 / 36,
signée en bas à droite,
16,5 x 25 cm. **50 / 80 €**
- 15** **HUGNET georges 1904 - 1974**
NOAILLES Marie-Laure de 1902 - 1970
Composition aux animaux, 1951
Lithographie en noir, n° 12 / 12,
signée et datée en bas à droite,
20,5 x 30 cm. **50 / 80 €**
- 16** **LABOUREUR Jean Émile, 1877 - 1943**
Étang
Burin, n° 25 / 80,
monogrammé en bas à gauche dans la planche, signé en bas
à gauche,
22,8 x 19,8 cm. **200 / 300 €**



- 17** **LAURENCIN Marie, 1883 - 1956**
Buste de femme au collier de perles
Eau-forte rehaussée aux crayons de couleurs n° 56 / 80 (traces
d'insolation sur les marges),
monogramme dans la planche en bas à gauche, cachet de la
signature en bas à droite,
17,5 x 12 cm. **400 / 600 €**

- MASSON André, 1896-1987**
- 18 *Sans titre*
Lithographie en couleurs E. A.,
signée en bas à droite,
46 x 57 cm. 150 / 250 €
- 19 *Trois danseuses*
Lithographie en couleurs n° 69 / 100,
signée en bas à droite,
43 x 59,5 cm. 150 / 250 €
- MOULY Marcel, né en 1918**
- 20 *Marine aux voiliers*
Lithographie en couleurs E. A.,
signée en bas à droite,
30,5 x 46 cm. 30 / 50 €



- 21 **PICASSO Pablo, 1881-1973**
L'atelier, 10 novembre 1948
Lithographie à la plume et au lavis sur zinc, n° 42 / 50 (traces
d'insolation),
signée en bas à droite,
63 x 49 cm (feuille: 65,5 x 50 cm). 1 200 / 1 800 €
BIBLIOGRAPHIE: Picasso lithographe, Fernand Mourlot, Éditions
du Livre André Sauret, Paris, 1970, un sujet similaire est décrit et
reproduit p.96 sous le n° 125.

- RAFFY LE PERSAN Jean, né en 1920**
- 22 *Paysage au village, 1968*
Lithographie en couleurs E. A.,
signée et datée en bas à droite,
32,5 x 42 cm. 40 / 60 €

- RIVIÈRE Henri, 1864-1951**
- 23 *Le coucher de soleil*
Lithographie en couleurs (traces d'insolation, de plis et de
mouillures),
signature et monogramme en bas à gauche dans la planche,
cachet de la collection Roger Marx dans la marge en bas à
droite,
54,5 x 83 cm. 400 / 600 €

- RIVIÈRE Henri, 1864-1951**
- 24 *La Baie*
Lithographie en couleurs (petites rousseurs, insolation et
déchirures),
signature et monogramme en bas à gauche dans la planche,
cachet de la collection Roger Marx dans la marge en bas à
droite,
55 x 83 cm. 300 / 500 €

- SEGAL Jacques, né en 1938**
- 26 *Nu et visage*
Monotype sur papier n° 1 / 1,
signé en bas à gauche, cachet en bas à droite,
19 x 27,5 cm. 100 / 150 €

- TAPIES Antoni, né en 1923**
- 27 *Calligraphie*
Gravure n° 11 / 30,
signée en bas à droite,
24,5 x 36,5 cm. 200 / 300 €

- TOFFOLI Louis, 1907-1999**
- 28 *Marchands d'oiseaux*
Lithographie en couleurs n° 87 / 150,
signée en bas à droite,
67 x 48 cm. 80 / 120 €

- 29 *La fileuse*
Lithographie en couleurs n° 19 / 150,
signée en bas à droite,
67 x 48 cm. 80 / 120 €

- 30 *Péruvienne de dos*
Lithographie en couleurs sur Japon, n° 64 / 150,
signé en bas à droite,
48 x 31 cm. 40 / 70 €

- 31 *Brodeuse*
Lithographie en couleurs n° 54 / 200,
signée en bas à droite,
29,5 x 20,5 cm. 30 / 50 €

- 32 *Maternité au Pérou*
Lithographie en couleurs n° 54 / 200,
signée en bas à droite,
30 x 20,5 cm. 30 / 50 €

- VLAMINCK Maurice de, 1876-1958**
- 33 *Portrait de femme (la fille de l'artiste)*
Lithographie en noir, premier état avant signature,
signée en bas à droite,
23 x 15,3 cm. 100 / 150 €
(Walterskirchen 181)



34

VILLON Jacques, 1875 - 1963**34** *Portrait de jeune femme, circa 1913*

Eau-forte n° 4 / 26 (traces de rousseurs au dos),
signée en bas à droite dans la planche et cachet de la signature
en bas à droite,
54,5 x 41 cm (feuille: 64 x 49 cm). **10 000 / 12 000 €**
(Ginestet et Pouillon E 282)

35 *Portrait E. D., 1913 (Eugène Duchamp, père de l'artiste)*

Pointe sèche sur vergé BFK Eug Delattre, n° 17 / 26 (lavé),
signée en bas à droite dans la planche, signée en bas à droite,
23,5 x 16 cm (feuille: 32,5 x 25 cm). **1 400 / 2 000 €**
(Ginestet et Pouillon E 277 - A et P n° 191)

36 *Enfant au piano, 1909*

Pointe sèche sur vergé, n° 11 / 16 (traces de plis principalement
en marge, lavée),
signée en bas à gauche dans la planche, signée en bas à droite,
40 x 30 cm (feuille: 56 x 38 cm). **800 / 1 200 €**
(Ginestet et Pouillon E 239 - A et P n° 158)

37 *Musiciens chez le bistrot, 1912*

Eau-forte sur vergé, non numérotée (marges irrégulières, traces
de salissures et de plis en marge),
signée en bas à gauche dans la planche, signée en bas à droite,
27 x 23,5 cm (feuille: 38,5 x 30,5 cm). **700 / 1 000 €**
(Ginestet et Pouillon E 270 - A et P n° 185)

38 *Nature morte aux noix, 1929*

Eau-forte, sur vergé épreuve d'artiste (lavé, tache d'encre dans
la marge en bas à gauche),
signée et datée en bas à gauche dans la planche, signée en bas
à droite,
22,5 x 27,5 cm (feuille: 30 x 40 cm). **400 / 700 €**
(Ginestet et Pouillon E 323)

HISTORIQUE: Sujet gravé d'après un tableau de 1927, conservé
au Museum of Fine Art de Baltimore.
(Ginestet et Pouillon E 195)

VILLON Jacques, 1875 - 1963**39** *La Pédicure*

Eau-forte sur Japon (traces de plis et rousseurs),
signé en bas à gauche dans la planche, contresigné en bas à
droite,
23,3 x 16,5 cm (feuille: 29 x 23,5 cm). **400 / 700 €**

40 *La mer vient à nous tandis que la montagne, 1907*

Eau-forte,
signée en bas à droite, signée et datée en bas à gauche dans
la planche,
23,5 x 17 cm (feuille: 35,3 x 27,3 cm). **300 / 500 €**
(Ginestet et Pouillon E 178)

41 *Le pont de Beaugency, 1939*

Eau-forte sur vergé, épreuve d'artiste (lavée),
signée en bas à droite,
32 x 22 cm (feuille: 45 x 32,5 cm). **300 / 500 €**
(Ginestet et Pouillon E 447 - A et P n° 323)

42 *Musiciens chez le bistrot, 1912*

Vernis mou imprimé au verso d'un fragment d'une aquatinte,
premier état (traces de salissures, lavé),
signée en bas à gauche dans la planche, signée en bas à droite,
titrée au milieu,
26,5 x 23,5 cm (feuille: 29 x 25 cm). **250 / 400 €**
(Ginestet et Pouillon E 270 - A et P n° 185)
HISTORIQUE: Il s'agit certainement du 1^{er} état décrit mais non
reproduit dans le catalogue raisonné cité plus haut.

43 *Soldat astiquant, 1907*

Eau-forte et aquatinte sur vergé, épreuve d'artiste (petites
salissures et légères traces d'insolation en marge),
signée et datée en bas à gauche dans la planche, signée en bas
à droite,
19,5 x 14,5 cm (feuille: 36,5 x 25 cm). **200 / 300 €**
(Ginestet et Pouillon E 171 - A et P n° 112)

44 *L'Abside de l'église de Beaugency ou L'hôtel Beaugency
ou L'Autel, 1939*

Pointe sèche et eau-forte sur Japon, n° 6 / 50 (traces de plis),
signé en bas à droite,
23 x 16 cm (feuille: 33,5 x 25,5 cm). **150 / 200 €**
(Ginestet et Pouillon E 449 - A et P n° 326)

45 *Maternité, 1952*

Eau-forte sur Rives n° 2 / 75 (petites salissures en marge),
signée en bas à gauche dans la planche, signée en bas à droite,
28 x 19 cm (feuille: 50 x 33 cm). **150 / 200 €**
(Ginestet et Pouillon E 534)

HISTORIQUE: Gravure exécutée pour la sœur de Jacques Villon,
Suzanne Crotti - Duchamp.

46 *Une grand-mère, 1943*

Burin,
signé et daté en bas à gauche dans la planche, signé en bas à
droite,
24 x 18 cm (feuille: 38,5 x 28 cm). **120 / 200 €**
(Ginestet et Pouillon E 475 - A et P n° 341)

DESSINS - SCULPTURES PEINTURES XIX^e ET MODERNES

- 47** **ANDERBOUHR Paul Jehan, né en 1909**
Église de Choisel, Seine-et-Oise, 25 juillet 1959
Huile sur toile,
signée en bas à droite, située et datée au dos,
46x55 cm. 350/500 €

- 48** **ANONYME XIX^e siècle**
Souche dans un paysage
Dessin à la mine de plomb sur papier beige (accident en bas à droite),
porte un monogramme *A* en bas à gauche,
16,5x22,5 cm. 80/120 €

- 49** **ANTRAL Louis Robert, 1895 - 1939**
Soissons, place de Laon
Aquarelle gouachée (petit accident),
signée en bas à gauche, située en bas à droite,
23x31 cm. 150/200 €

- 50** **AUGUSTE Jules Robert, attribué à**
Portrait présumé de Sophie Gay, poétesse amie de Victor Hugo
(selon une inscription au dos)
Pastel sur papier marouflé sur toile,
34x26 cm. 200/300 €
PROVENANCE: Collection Pierre Miquel.

- 51** **BANDO Toshio, 1895 - 1973**
L'oie
Pastel,
signé en bas à droite,
24,5x34,5 cm. 80/120 €



52

- 52** **BARYE Antoine Louis, 1796 - 1875**
Tigre qui marche
Bronze à patine verte nuancée de brun,
sur la terrasse: *BARYE* et *F. BARBEDIENNE Fondeur*, sous
la terrasse à l'encre noire: *8404 svg* et estampillé n° 23,
Lg.: 28 - Ht.: 12 cm + terrasse. 1 200/1 500 €

- 53** **BELLANGER René Charles, 1895 - 1964**
Rouen les quais le matin
Huile sur panneau,
signé en bas à droite, titré au dos sur une étiquette, porte au
dos une étiquette d'exposition à la galerie Jean de Ruaz à Paris
en juin 1960, mention d'une exposition à la galerie de Rohan
ainsi que d'une exposition à Chartres,
60x73 cm. 800/1 200 €



54

- 54** **BELLANGER René Charles, 1895 - 1964**
Venise, gondole amarée devant Saint-Georges
Huile sur carton marouflé sur toile,
signé en bas à droite, titré au dos sur une étiquette,
54x65 cm. 800/1 200 €

- 55** **BERJONNEAU Jehan, 1890 - 1972**
Rivière au fond d'une gorge
Huile sur toile,
signée en bas à gauche,
45,5x33 cm. 200/300 €

- 56** **BERNARD Émile, 1868 - 1941**
Les pleureuses, 1885
Huile sur carton,
signé et daté en bas à gauche,
21x27 cm. 1 800/2 500 €
BIBLIOGRAPHIE: Émile Bernard, *Catalogue Raisonné de l'Œuvre Peint*, Jean Jacques Luthi, Paris, 1982, reproduit et décrit p. 4, n° 11.

- 57** **BERTHOMMÉ - SAINT - ANDRÉ Louis, 1905 - 1977**
Blonde au miroir
Aquarelle gouachée,
signée en bas à gauche, cachet d'atelier au dos du montage,
32x23,5 cm. 250/350 €



53

- 58 **BERTHOMMÉ - SAINT - ANDRÉ Louis, 1905 - 1977**
Déshabillé à la cravache
 Plume et lavis d'encre noire,
 signé en bas à droite,
 28 x 18 cm. 200 / 300 €



- 59 **BOUCHER Alfred, 1850 - 1934**
Au but
 Groupe en bronze à patine brun foncé sur un socle en marbre griotte,
 sur la terrasse : A. BOUCHER, marque du fondeur SIOT et n° Y513, cartouche sur le socle : Cercle artistique et littéraire Challenge Tir au pistolet (trophée années 1910 - 1912),
 Ht. : 28 - Lg. : 42 cm. 3 000 / 4 000 €

- 60 **BOULIER Lucien, 1882 - 1963**
Ballerine rousse
 Dessin aux crayons de couleurs verni (traces de craquelures),
 signé en bas à gauche,
 37 x 29 cm. 100 / 150 €

- 61 **BOURDELLE Émile Antoine, 1861 - 1929**
Leda et le cygne
 Haut relief en bronze à patine brune nuancée de vert,
 monogramme à l'étoile sur le côté et annoté vers le bas : *cire perdue*,
 Ht. : 31,5 - Lg. : 19 cm. 1 500 / 2 000 €

- 62 **BRAYER Yves, 1907 - 1990**
Danseuse à la barre - Danseuse et enfant
 Deux dessins à la plume et au lavis d'encre noire (traces de plis et petites déchirures),
 un monogramme en bas à gauche sur chaque,
 29,5 x 23 et 30,5 x 20 cm. 120 / 200 €

- 63 *L'envol - Couple de danseurs*
 Deux dessins à la plume et au lavis d'encre noire avec reprises de gouache blanche (traces de plis et petites déchirures),
 non signés,
 30,5 x 20 et 27 x 23,5 cm. 120 / 200 €

- 64 *Extension à la barre - Danseur - Danseuse*
 Trois dessins à la plume et au lavis d'encre noire avec reprises de gouache blanche (traces de plis et petites déchirures),
 non signés,
 33,5 x 13,5, 25 x 22,5 et 31 x 12 cm. 120 / 200 €

- 65 **BREST Germain Fabius, 1823 - 1900**
Echoppes près d'une mosquée, Constantinople
 Huile sur toile,
 signée en bas à droite,
 27 x 35 cm. 12 000 / 18 000 €

- 66 **BUGATTI Rembrandt**
Cheval à la mangeoire
 Dessin au crayon noir sur papier beige (petit manque vers le bas),
 cachet de la signature en bas à droite, cachet de la vente en bas à gauche, annoté 1 1900 en bas à gauche,
 30 x 21,5 cm. 150 / 200 €
 Au dos du montage : n° 194 de la vente du 16/10/88 Drouot, et sur une étiquette : reproduit p. 239 Bugatti éd. du Regard 1981.

- 67 **CABANEL Alexandre, entourage de**
Femme à l'ombrelle et enfants
 Aquarelle sur feuille aux angles arrondis (partiellement vernie),
 signature apocryphe en bas à gauche,
 13 x 18 cm. 150 / 200 €
 PROVENANCE : Collection Pierre Miquel.

- 68 **CABAT Louis, 1812 - 1893**
Chemin en lisière de forêt
 Huile sur toile,
 signée en bas à gauche, cachet sur le châssis,
 61 x 81 cm. 1 200 / 1 800 €
 VENTE PUBLIQUE : Atelier Louis Cabat, Me C. Robert, Paris, 1972.
 PROVENANCE : Collection Pierre Miquel.

- 69 *Chemin en sous-bois*
 Huile sur toile (accidents),
 cachet de la signature en bas à gauche,
 83,5 x 67 cm. 1 000 / 1 500 €
 PROVENANCE : Collection Pierre Miquel.

- 70 **CACHIN Charles, XX^e siècle**
Venise, San Moyse, 1986
 Aquarelle,
 signée, située et datée en bas à gauche,
 29,5 x 34 cm. 300 / 400 €

- 71 *La Salute, 1979*
 Aquarelle,
 signée et datée en bas à droite,
 14 x 26 cm. 300 / 400 €

- 72 **CARDOT Jean, né en 1930**
Nu féminin debout, 1965
 Dessin à la sanguine,
 signé et daté en bas à droite, contresigné avec envoi au dos,
 29,5 x 21 cm. 120 / 180 €

- 73 **CARTIER Karl, 1855 - 1925**
Ruelle de Moret la nuit
 Huile sur panneau,
 signé et situé en bas à gauche,
 55 x 28,5 cm. 500 / 800 €



65

CARZOU Jean, 1907 - 2000

- 74 *L'Infini*, 1974
Huile sur toile,
signée et datée en bas à droite, titrée, contresignée et datée au
dos,
65 x 54 cm. 8 000 / 10 000 €

CASANO Fred, milieu XIX^e siècle

- 75 *Amazone*, 1860
Huile sur toile (restaurations),
signée et datée en bas à gauche,
129 x 120 cm. 600 / 1 000 €

CHAPELAIN - MIDY Roger, 1904 - 1992

- 76 *Les deux sapins*
Huile sur toile,
signée en bas à gauche, étiquette sur le châssis: *Galerie Romanet
Paris, n°136-201* avec le titre,
73 x 54 cm. 800 / 1 200 €

CHÉRET Jules, 1836 - 1932

- 77 *Élégante au chapeau*
Sanguine sur papier beige (quelques rousseurs),
signé vers la droite,
38,5 x 20,5 cm. 400 / 600 €
Annoté au dos du montage: *portrait de Mme Salvator.*



74



78

COIGNARD James, 1925 - 2008

- 78** *Coupe et vase sur fond rose*
Technique mixte sur toile,
signée en bas à droite, contresignée et titrée au dos,
50 x 61 cm. 1 200 / 1 500 €

COLUCCI Gio, 1892 - 1974

- 79** *Bouquet*
Technique mixte sur papier froissé marouflé sur panneau,
signé en bas à gauche,
73 x 60 cm. 300 / 400 €

- 80** *Coquillage*
Technique mixte sur toile (traces de craquelures),
signée en bas à gauche, titrée au dos avec un n° 3133,
46 x 27 cm. 200 / 300 €



81

CORNEILLE, né en 1922

- 81** *Été baroque II, 2002*
Bas-relief en bois peint n° 48 / 100,
signé et daté vers la droite,
35 x 48 cm. 700 / 1 200 €

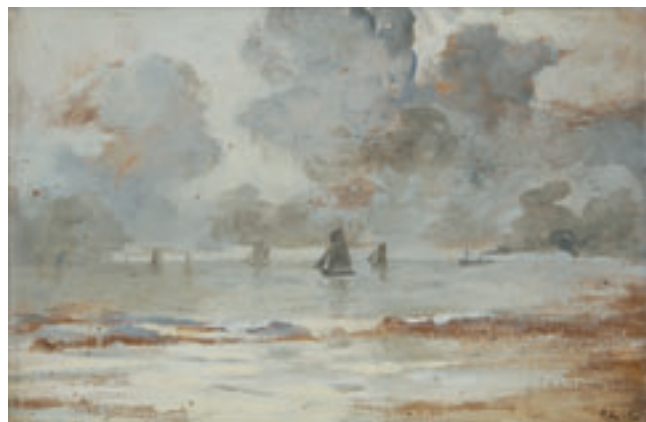
CORNU Pierre, 1895 - 1996

- 82** *Jeune brune au fauteuil, la couture*
Aquarelle,
signée en bas à droite, au dos du montage une étiquette de la
Galerie Chantepierre à Aubonne, Suisse,
22,5 x 15,5 cm. 200 / 300 €

CORTES A., XX^e siècle

- 83** *Rêverie*
Huile sur toile,
signée en bas à droite,
24 x 33 cm. 250 / 400 €

- 84** *Sommeil*
Huile sur toile,
signée en bas à droite,
24 x 33 cm. 250 / 400 €



85

COTTET Charles, 1863 - 1925

- 85** *Marine aux voiliers, temps calme*
Huile sur carton,
monogramme en bas à droite,
25 x 40 cm. 700 / 1 000 €

COULANGE - LAUTREC, XIX - XX^e siècles

- 86** *Intérieurs de châteaux*
Deux huile sur toiles (petites accidents),
signées en bas à gauche,
41 x 27 cm chaque. 300 / 500 €

- 87** *Intérieur à la rotonde*
Huile sur toile (accidents),
signée en bas à gauche,
55 x 38 cm. 250 / 350 €

DALOU Jules, 1838 - 1902

- 88** *Buste de bébé endormi*
Bronze à patine brun foncé sur un socle en marbre écume de
mer, fonte à la cire perdue, AA Hébrard.
sur l'arrière de l'épaule droite: *DALOU*, et marqué: *F19*,
Ht.: 18,5 cm + socle. 5 000 / 6 000 €

DEMAN Albert, 1927 - 1996

- 89** *Village du Midi, 28 août 1964*
Lavis d'encre noire,
signé et daté en bas à droite,
30 x 22 cm. 70 / 120 €

DERAIN André, 1880 - 1954

- 90** *Modèle de face au repos*
Dessin à la mine de plomb sur papier beige (traces de plis),
cachet d'atelier en bas à droite,
23 x 15,5 cm. 500 / 800 €



88

DERAIN André, 1880 - 1954

- 91** *Nu cambré deux mains sur les hanches*
Dessin à la mine de plomb sur papier beige,
cachet d'atelier en bas à droite,
23 x 15,5 cm. 500 / 800 €

- 92** *Modèle au repos de face*
Dessin à la mine de plomb sur papier beige,
cachet d'atelier en bas à droite et n° 1305,
23 x 15,5 cm. 500 / 800 €

- 93** *Tête d'homme*
Dessin à la mine de plomb sur papier beige (traces de plis),
cachet de la vente Knaublich en bas vers le milieu,
14 x 20,5 cm. 100 / 150 €

- 94** *Tête de jeune fille de profil*
Dessin à la mine de plomb sur le recto, à la plume et encre
brune sur le verso (accidents et déchirures),
cachet de l'atelier André Derain en bas à droite du recto, et
cachet de la vente Knaublich en bas à droite du verso,
27 x 21 cm. 50 / 80 €

- 95** **DESPARMET FITZ - GERALD Xavier, 1861 - 1941**
Barrière et champs
Huile sur carton,
signé en bas à gauche,
50 x 65 cm. 200 / 300 €

- 96** **DESPARMET FITZ - GERALD Xavier, 1861 - 1941**
Paysanne devant un village
Esquisse peinte sur toile (accidents),
non signée,
55 x 82 cm. 200 / 300 €

- 97** **DÉZIRÉ Henri, 1878 - 1965**
Bouquet et statue, 1929
Huile sur toile,
signée et datée en haut à droite,
46 x 27 cm. 200 / 300 €



98

- 98** **DOBASHI Jun, 1910 - 1975**
Composition, 1961
Technique mixte sur Arches,
signé et daté en bas à droite,
54 x 36,5 cm. 400 / 600 €

- DOBASHI Jun, 1910 - 1975**
- 99** *Composition*
Gouache,
signée en bas à droite,
8,5 x 40 cm. 200 / 350 €
- DORÉ Gustave, 1832 - 1883**
- 100** *Le dessous de la mer*
Aquarelle gouachée (traces d'insolation),
38 x 46,5 cm. 1 800 / 2 500 €
BIBLIOGRAPHIE: Le Paysage français au XIX^e siècle, P. Miquel, Éditions de la Martinelle, 1980, tome X, décrit et reproduit sous le n° 52, p. 59.
PROVENANCE: Collection Pierre Miquel.
- DORÉ Gustave, entourage de**
- 101** *Les chanteurs ambulants*
Plume et lavis d'encre brune,
31,5 x 46 cm. 100 / 150 €
EXPOSITION: Un siècle de chansons, Musée de Montmartre, novembre 77 - février 78.
PROVENANCE: Collection Pierre Miquel.
- DUBORD Jean - Pierre, né en 1949**
- 102** *Rouen, la fin de l'été sur les hauteurs*
Huile sur toile,
signée en bas à gauche, contresignée et située au dos,
50 x 61 cm. 700 / 1 000 €
- DUPRAT Albert, entourage de**
- 103** *L'entrée du Grand Canal*
Huile sur toile (restaurations),
inscription en bas à gauche: *A. DUPRAT*,
46 x 55 cm. 800 / 1 200 €
- DUPRÉ Jules, entourage de**
- 104** *Troupeau à la mare*
Pierre noire et sanguine,
inscription en bas à droite: *Jules Dupré*,
18 x 25,5 cm. 80 / 120 €
Au dos: *vte Blache 12/03/67, n° 133.*
- ÉCOLE du XIX^e siècle**
- 105** *Sous-bois et broussailles*
Huile sur panneau,
monogramme apocryphe en bas à gauche,
37 x 29,5 cm. 500 / 800 €
- ÉCOLE FRANÇAISE du XIX^e siècle**
- 106** *Portrait présumé de Corot*
Huile sur toile,
36 x 28 cm. 300 / 500 €
PROVENANCE: Collection Pierre Miquel.
- ÉCOLE FRANÇAISE, milieu XIX^e siècle
dans le gout de BRASCASSAT**
- 107** *Vaches devant la ferme*
Huile sur toile rentoilée (restaurations),
non signée,
61 x 51 cm. 700 / 1 000 €
- ÉCOLE MODERNE**
- 108** *Ville d'Italie derrière un champ d'oliviers*
Huile sur toile,
non signée,
33 x 46 cm. 180 / 250 €
- 109** *Femme et enfant au fauteuil*
Esquisse à l'huile sur toile,
non signée,
46 x 33 cm. 70 / 120 €
- ÉCOLE ROMANTIQUE**
- 110** *Portrait de femme lisant*
Huile sur toile rentoilée à vue ovale (restaurations et usures),
inscription au dos: *Comtesse Hanska (M. H. de Balzac)*,
76 x 63 cm. 400 / 600 €
- ÉCOLE SYMBOLISTE, fin XIX^e siècle**
- 111** *Nymphes dans un paysage*
Fusain fixé et lavé,
non signé,
21 x 33 cm. 120 / 200 €
- ENDZEL Jacques, né en 1927**
- 112** *Trois jockeys*
Huile sur toile,
signée en bas à gauche, contresignée au dos,
60 x 73 cm. 250 / 350 €
- 113** *Cavaliers au paddock*
Huile sur toile,
signée en bas à droite, contresignée au dos,
33 x 41 cm. 120 / 200 €
- FILLON Arthur, 1900 - 1974**
- 114** *Les quais à Paris, 1926*
Huile sur toile,
signée et datée en bas à droite,
54 x 65 cm. 800 / 1 200 €
- FLANDIN Eugène Napoléon, 1809 - 1889**
- 115** *Paysage aux ruines, 1859*
Huile sur panneau,
signé et daté en bas à gauche,
15,5 x 28 cm. 700 / 1 000 €
EXPOSITION: Théophile Gautier, Marly, 1990, selon une inscription au dos.
- FLANDRIN Paul Jean, 1811 - 1902**
- 116** *Intérieur de parc*
Huile sur papier marouflé sur toile (traces d'usures),
signé en bas à gauche,
27 x 38 cm. 1 800 / 2 500 €
BIBLIOGRAPHIE: Le Paysage Français au XIX^e siècle, P. Miquel, Éditions de la Martinelle, 1975, tome III, décrit et reproduit p. 418.
HISTORIQUE: À rapprocher du tableau: Idylle, 1868, de l'exposition: Hippolyte, Auguste et Paul Flandrin une fraternité picturale au XIX^e siècle, Musée du Luxembourg, Paris, 1984.
PROVENANCE: Collection Pierre Miquel.



118

FONTENE Robert, 1892 - 1980

- 117 *Sans titre, 1972-76*
Huile sur toile,
signée en bas à gauche, cachet de vente au dos, étiquette sur
le châssis: *Salon des Indépendants 1971*,
100x81 cm. 500 / 800 €



116

FRANCAIS François Louis, 1814 - 1897

- 118 *Souvenir de Tivoli*
Huile sur toile,
signée en bas à droite,
160x65 cm. 4 000 / 7 000 €
BIBLIOGRAPHIE: *Le Paysage français au XIX^e siècle*, P. Miquel,
Éditions de la Martinelle, 1975, Tome III, décrit et reproduit p.635.
VENTE PUBLIQUE: Galliera, 1973, n° 30, œuvre du même
artiste, de même sujet et dimensions.
PROVENANCE: Collection Pierre Miquel.

FROMENTIN Eugène, attribué à

- 119 *Études d'arabes*
Deux peintures sur calque doublé,
15,5x12 et 11,5x9 cm. 300 / 500 €
VENTES PUBLIQUES: Vente Legout Gérard, Hotel Drouot,
Paris, 12 juin 1985, n° 148.
PROVENANCE: Collection Pierre Miquel.



121

FRIBOULET Jef, 1919 - 2003

120 *Deux personnages*
Huile sur toile,
signée en bas au milieu,
73 x 92 cm.

1 000 / 1 500 €

GAILLARDOT Pierre, 1910 - 2002

121 *Les reflets des vignes ou Le vignoble*
Huile sur toile,
signée en bas à droite, titrée et cachet de vente au dos,
étiquette sur le châssis: *Salon des Indépendants 1971*,
97 x 130 cm.

1 500 / 2 000 €

122 *Village aux toits rouges*
Huile sur toile,
signée en bas à droite,
65 x 92 cm.

500 / 800 €



120



123

GAILLARDOT Pierre, 1910 - 2002

123 *Les remailleurs*
Huile sur toile,
signée en bas à droite, titrée au dos,
45,5 x 61 cm.

450 / 700 €



124

GAILLARDOT Pierre, 1910 - 2002

124 *La partie de cartes*
Huile sur toile,
signée en bas à droite,
60 x 73 cm.

400 / 700 €

GAILLARDOT Pierre, 1910-2002

- 125 *Paysage de Guillon*
Huile sur toile,
signée en bas à droite, titrée au dos,
46 x 71 cm. 450 / 700 €
- 126 *Bouquet d'arbres*
Huile sur papier marouflé sur toile,
signé en bas à droite, titré au dos,
67 x 70 cm. 400 / 700 €



127

GAILLARDOT Pierre, 1910-2002

- 127 *Paysage*
Aquarelle,
signée en bas à droite,
49 x 64 cm. 300 / 450 €
- 128 *La charrette bleue*
Aquarelle (petits accidents),
signée en bas à droite,
51 x 60 cm. 300 / 500 €
- 129 *Villa dans les arbres*
Aquarelle,
signée en bas à droite,
47 x 62 cm. 300 / 500 €
- 130 *Poules, 1970*
Huile sur toile,
signée en bas à droite, titrée et datée au dos,
54 x 65 cm. 300 / 500 €
- 131 *Village et vallon*
Aquarelle (petits accidents),
signée en bas à droite,
38 x 58 cm. 350 / 500 €
- 132 *Les vendanges*
Aquarelle (petit accident),
signée en bas à droite,
31,5 x 43 cm. 250 / 400 €
- 133 *Vendanges à Courterolles, 1945*
Aquarelle (traces d'insolation),
signée en bas à droite,
31,5 x 50 cm. 250 / 400 €

GAILLARDOT Pierre, 1910-2002

- 134 *Le chemin dans les champs*
Aquarelle,
signée en bas à droite,
40,5 x 59,5 cm. 250 / 400 €
- 135 *Maison derrière les arbres*
Huile sur toile,
signée en bas à droite,
25 x 50 cm. 250 / 400 €
- 136 *Remaillage des filets*
Huile sur toile,
signée en bas à droite,
22 x 27 cm. 250 / 400 €
- 137 *Les Halles de Paris dans les années 50*
Aquarelle sur Arches,
signé en bas à droite,
23 x 31 cm. 200 / 300 €
- 138 *La colline bleue*
Aquarelle,
signée en bas à droite,
19,5 x 26 cm. 120 / 150 €

- 139 *Deux arbres*
Gouache sur papier,
signé en bas à droite,
18,5 x 26,5 cm. 100 / 150 €

GHIGLION - GREEN Maurice, 1913-1989

- 140 *L'été en Haute-Provence*
Huile sur toile,
signée en bas à droite, contresignée et titrée sur le châssis avec
une étiquette de la Galerie Charpentier à Paris,
46 x 61 cm. 400 / 700 €

GILLET Guillaume, 1912-1987

- 141 *Les toits de Paris, 1982*
Huile sur toile,
signée et datée en bas à gauche,
33 x 46 cm. 200 / 300 €



132

GIRARD Léon, début XX^e siècle

- 142** *Promeneuse sous la neige*
Aquarelle gouachée de format ovale (traces d'oxydation),
signée en bas à droite,
25,5 x 20 cm. 100 / 150 €

GOBLAIN Antoine Louis, attribué à

- 143** *L'arbre*
Aquarelle (accidents),
30 x 18,5 cm. 60 / 100 €
PROVENANCE: Collection Pierre Miquel.

GOUVRANT Gérard, né en 1946

- 144** *Deux clowns*
Peinture sur toile,
signée en haut à droite,
46 x 55 cm. 400 / 600 €

GRÜN Jules Alexandre, 1868 - 1934

- 145** *Remparts sur la plage*
Huile sur panneau,
cachet de la signature en bas à droite,
15 x 23 cm. 250 / 400 €



146

GRUNSWEIGH Nathan, 1880 - 1943

- 146** *Rue de la Corderie*
Huile sur toile,
signée en bas à droite, titrée au dos,
38 x 55 cm. 800 / 1200 €

GUIGNEBERT Vincent Jean - Claude, né en 1921

- 147** *Cordages et mâts*
Huile sur toile,
signée en bas à gauche,
65 x 54 cm. 250 / 400 €

GUIRAMAND Paul, né en 1926

- 148** *Nu aux bouquets*
Huile sur toile,
signée en bas à droite, contresignée au dos,
100 x 65 cm. 1 500 / 2 500 €

- 149** *Maquette pour une station du chemin de croix de la chapelle
du moulin de Vauboyen - Pierre de Tartas*
Huile sur toile,
non signée,
54 x 72,5 cm. 200 / 300 €



150

GUY Louis, 1824 - 1888

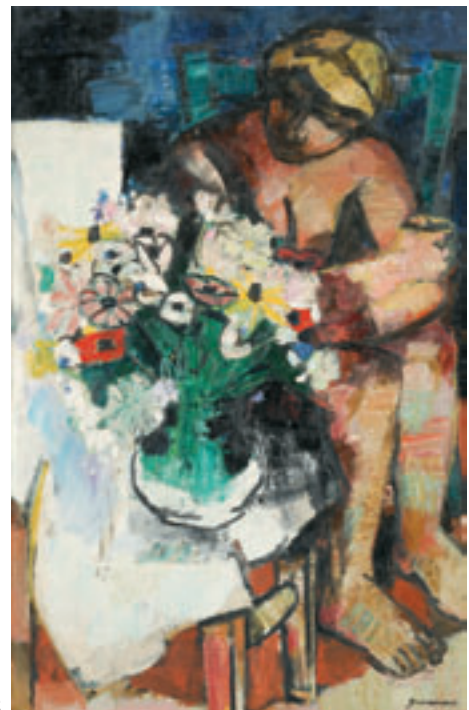
- 150** *Vaches et moutons dans un paysage vallonné, 1853 (ou 1883?)*
Huile sur toile,
signée et datée en bas à gauche,
41 x 59,5 cm. 2 500 / 3 500 €

HAFFNER Léon, 1881 - 1972

- 151** *Sur la plage*
Gouache,
signée en bas à gauche, titrée au dos du montage,
62 x 46 cm. 800 / 1 200 €

- 152** *6m 50 en régates*
Gouache (rousseurs),
signée en bas à gauche, titrée au dos du montage,
56 x 37 cm. 600 / 1 000 €

- 153** *Escadre en haute mer*
Aquarelle gouachée (rousseurs),
signée en bas à gauche,
16,5 x 22,5 cm. 200 / 300 €



148



151

HAFFNER Léon, 1881 - 1972

- 154** *Voilier en mer*
Aquarelle gouachée sur papier beige,
signé en bas à droite,
14 x 23,5 cm. 200 / 300 €

HAMBourg André, 1909 - 1999

- 155** *Vue d'un port*
Plume et lavis d'encre noire (trace de pli),
signé en bas à gauche avec envoi: à Melle Renée Albout,
22,5 x 30,5 cm. 300 / 500 €

HEMERET Claude, né en 1929

- 156** *Les deux fruits oranges, 1978 - 1982*
Huile sur toile,
signée en bas à droite, contresignée, titrée et datée au dos,
73 x 73 cm. 200 / 300 €

HERBO Fernand, 1905 - 1995

- 157** *La Marne à Luzancy*
Huile sur toile,
signée en bas à gauche, titrée au dos sur le châssis,
46 x 61 cm. 800 / 1 200 €

HOSOTTE Georges, né en 1936

- 158** *Roquefort des Corbières, 1990*
Huile sur toile,
signée en bas à droite, contresignée, titrée et datée au dos,
60 x 73 cm. 2 000 / 3 000 €

HUET Paul, 1803 - 1869

- 159** *Allée d'arbres*
Crayon noir et rehauts de blanc oxydés sur papier beige avec
mise aux carreaux (accidents et taches),
non signé, en bas à droite: 27 sept. 18...,
40 x 35 cm. 50 / 80 €



152

HUGO Victor, attribué à

- 160** *Maison à la tourelle*
Mine de plomb,
porte une inscription 1774,
23 x 16,5 cm. 200 / 300 €

Porté comme attribué à, au catalogue raisonné en préparation
par Monsieur Pierre Georgel.

PROVENANCE: Collection Pierre Miquel.

HUGREL Claude Honoré, 1880 - 1944

- 161** *Peupliers en automne à Sancé, les maisons, 17 oct. 1920*
Aquarelle,
signée, datée et titrée en bas à droite,
37 x 44,5 cm. 300 / 450 €

HUGREL Claude Honoré, 1880 - 1944

- 162** *La basse-cour et les meules, Sancé, sept. 1940*
Aquarelle,
signée, datée et titrée en bas à droite,
32 x 45 cm. 200 / 350 €



158



163

INTINI Paolo, né en 1921

- 163** *L'œuf pendu, 1976*
Huile sur toile,
signée et datée en bas à gauche,
55 x 46 cm. 800 / 1 000 €

- 164** *Pommes et casserole, 1961*
Huile sur toile,
signée vers la droite, datée en bas à droite,
33 x 46 cm. 700 / 1 000 €

- 165** *Coings et casserole, 1965*
Huile sur toile,
signée et datée en bas à droite,
33 x 46 cm. 700 / 1 000 €

ISABEKIAN A., XX^e siècle

- 166** *Torse féminin, 1995*
Crayon avec rehauts dorés et argentés sur papier noir,
signé et daté en bas à droite,
22,5 x 27,5 cm. 80 / 140 €

ISABEY Eugène, 1803 - 1886

- 167** *Dame de profil*
Crayon noir sur papier beige avec traces de fixatif brun, petit
cachet de la vente d'atelier Eugène Isabey en bas à droite
(Lugt 1401b),
25 x 15,5 cm. 200 / 150 €

*BIBLIOGRAPHIE: Le Paysage français au XIX^e siècle, P. Miquel,
Éditions de la Martinelle, 1980, tome IX, décrit et reproduit sous
le n° 125, p. 234.
PROVENANCE: Collection Pierre Miquel.*

- 168** *Tombeau dans une église*
Aquarelle,
20 x 27 cm. 300 / 100 €
PROVENANCE: Collection Pierre Miquel.



169

JOUENNE Michel, né en 1933

- 169** *Été en Provence*
Huile sur toile,
signée en bas à gauche, contresignée et titrée au dos,
73 x 100 cm. 4 500 / 6 000 €

JOURDAN Louis, 1872 - 1948

- 170** *Bord d'étang animé*
Fusain lavé sur papier beige marouflé sur carton,
signé en bas à droite,
41 x 53,5 cm. 120 / 200 €

- 171** *Reflets d'arbres dans la mare*
Fusain lavé sur panneau préparé (petits accidents),
signé en bas à droite,
46 x 34,5 cm. 120 / 200 €

KAERLING Suzanne Blanche, 1902 - 1985

- 172** *La toilette*
Pastel,
signé en bas à droite,
63 x 48 cm. 300 / 500 €

- 173** *Bouquet jaune et mauve*
Pastel,
signé en bas au milieu,
53,5 x 45 cm. 250 / 400 €

KVAPIL Charles, 1884 - 1957

- 174** *Fenêtre sur le jardin, 1955*
Huile sur toile,
signée et datée en bas à gauche,
62 x 47 cm. 700 / 1 000 €

LA SERNA Ismael de, 1897 - 1968

- 175** *Intérieur à la guitare, 1929*
Huile sur toile, signée en haut à gauche,
signée et datée en haut à droite,
65 x 81 cm. 4 000 / 7 000 €

- 176** *Fleurs et citrons devant la mer, 1947*
Huile sur toile, au verso: *espagnole sous une arcade* (petits
accidents),
signée et datée en bas à droite,
116 x 81 cm. 2 000 / 4 000 €



175



176



176

LABÉGORRE Serge, né en 1932

- 177** *Visage*
Technique mixte sur toile (petits accidents),
signée en haut à droite,
46 x 33 cm. 300 / 500 €

LAN - BAR David, 1912 - 1987

- 178** *Sans titre, 1961*
Huile sur toile,
signée et datée en bas à gauche, contresignée et datée au dos,
72 x 59,5 cm. 300 / 500 €

LE VAL Marie Thérèse, XX^e siècle

- 179** *Intérieur, 1990 - 91*
Technique mixte sur papier,
non signé,
24 x 19 cm. 80 / 120 €

LÉPAULLE François Gabriel, 1804 - 1886

- 180** *Portrait de dame, 1834*
Huile sur toile,
signée et datée en bas à gauche,
31,5 x 28,5 cm. 250 / 400 €
PROVENANCE: Collection Pierre Miquel.

LUCE Maximilien, 1858 - 1941

- 181** *Travaux des champs au bord de l'eau*
Fusain et lavis d'encre noire sur papier beige (quelques
rousseurs),
signé en bas à droite,
49,5 x 65 cm. 1 000 / 1 500 €

- 182** *La Seine à Rolleboise*
Fusain et lavis d'encre noire,
signé en bas à gauche,
32 x 49 cm. 800 / 1 200 €

183 LUCE Maximilien, 1858 - 1941

Femme à la couture

Dessin au crayon noir (traces de plis),
signé en bas à droite,
29,5x20 cm.

300 / 500 €



184

MAGNI Vincent, né en 1963

184 *Automne*

Peinture sur toile,
signée en bas à droite, titrée et porte un n° 034407 au dos,
130x97 cm.

500 / 800 €

185 *La rentrée*

Peinture sur toile,
signée en bas à droite, titrée et porte un n° P 032216 au dos,
130x97 cm.

500 / 800 €

186 *Discussion nocturne*

Peinture sur toile,
signée en bas au milieu, titrée et porte un n° 032213 au dos,
130x97 cm.

500 / 800 €

187 *Le chef*

Peinture sur toile,
signée en bas à droite, titrée et porte un n° 040306 au dos,
100x100 cm.

500 / 800 €

188 *Rencontre*

Peinture sur toile,
signée en bas à droite, titrée et porte un n° 040311 au dos,
100x81 cm.

500 / 800 €

189 *Retour 2000*

Peinture sur toile,
signée en bas à droite, titrée et porte un n° P003729 au dos,
81x65 cm.

300 / 400 €

MAGNI Vincent, né en 1963

190 *Silhouette*

Peinture sur toile,
signée en bas à gauche, titrée et porte un n° 990301 au dos,
81x65 cm.

300 / 400 €

MAILLOL Aristide, 1861 - 1944

191 *Dina Vierny assise - Dina Vierny couché, circa 1938*

Dessin à la sanguine au recto et au crayon noir au verso sur
papier vergé (quelques rousseurs anciennement lavées),
monogramme en bas à gauche,
34x24 cm.

4 000 / 6 000 €

Un certificat de M. Olivier Lorquin sera remis à l'acquéreur.

MAINSSIEUX Lucien, 1885 - 1958

192 *Crépuscule aux arbres, 1908*

Pastel (petits accidents),
signé et daté en bas à droite,
24x17 cm.

250 / 350 €

MALAVAL Robert, 1937 - 1980

193 *Composition 5 83*

Technique mixte sur papier,
monogramme et date en bas à droite,
65x47 cm.

400 / 700 €

MALLEBRANCHE Louis - Claude, entourage de

194 *Le ramassage du bois en hiver*

Huile sur panneau (accidents sur les bords),
en bas à gauche: *Malbranche*,
35x26,5 cm.

500 / 800 €

MARCHOU Georges, 1898 - 1984

195 *Le nu blond*

Huile sur toile,
signée en bas à gauche, cachet d'atelier sur le châssis et titrée
au dos,
65x50 cm.

300 / 450 €



187



191



191

196 **MARECHAL Francis, né en 1950**
Printemps de l'Aber Wrac, 1970
 Huile sur toile,
 signée et datée en bas à gauche, signée, titrée et datée au dos,
 19 x 27 cm. **180 / 250 €**

201 **MÉNARDEAU Maurice, 1897 - 1977**
Bord de mer en Méditerranée
 Peinture sur isorel (petits manques),
 signé en bas à gauche,
 43 x 53 cm. **300 / 500 €**

197 **MARZELLE Jean, né en 1916**
Intérieur aux deux sculptures, 1948
 Gouache,
 signée en bas à droite,
 47 x 26,5 cm. **150 / 220 €**

202 **MIGNON Lucien, 1865 - 1944**
Nu féminin lisant, 1935
 Huile sur panneau marouflé sur toile,
 signé et daté en bas à gauche,
 33 x 41 cm. **700 / 1000 €**

198 **MASCART Gustave, 1834 - 1914**
Un estaminet à la campagne, 1907
 Huile sur toile,
 signée et datée en bas à droite,
 38 x 55 cm. **2000 / 3000 €**

203 **MKHITARIAN Albert, né en 1954**
Odalisque cubiste
 Sculpture en plâtre à patine verte,
 signée sur la terrasse,
 Ht. : 30 - Lg. : 57 cm. **400 / 700 €**

199 **MASSÉ Auguste Antoine, né en 1795**
La charité
 Peinture, plume et lavis d'encre brune sur papier marouflé sur
 panneau,
 signé en bas à gauche,
 20,5 x 15,5 cm. **400 / 700 €**

204 **MORETTI Raymond, 1931 - 2005**
Ville orientale animée, 1996
 Gouache,
 signée et datée en bas à droite,
 73 x 54 cm. **100 / 150 €**

200 **MÉNARDEAU Maurice, 1897 - 1977**
Ruelle à Grenade
 Gouache sur papier marouflée sur panneau,
 signée en bas à gauche,
 55,5 x 40,5 cm. **450 / 600 €**

205 **NOAILLES Marie-Laure de, 1902 - 1970**
Femme couchée
 Dessin à l'encre bleue sur papier gaufré (quelques rousseurs),
 porte sa marque en bas à droite,
 21,5 x 30 cm. **120 / 180 €**

PAGES Jules Eugène, 1867 - 1946

- 206** *Oliviers au pied d'une colline*
Huile sur carton, au verso : *Modèle posant*,
cachet d'atelier au dos,
19,5x24,5 cm. 280 / 400 €

PAGES Pierre, né en 1933

- 207** *Château de Saint-Cloud, 1979*
Aquarelle,
signée, située et datée en bas à droite,
24,5x34,5 cm. 60 / 100 €

PAILLER Henri, 1876 - 1954

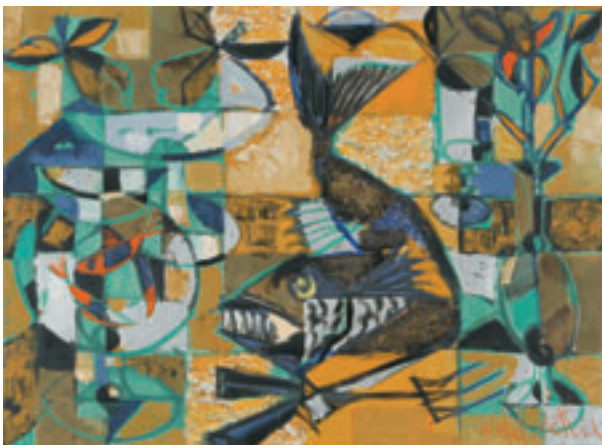
- 208** *Le pont d'Anet sur Marne*
Huile sur toile,
signée en bas à droite,
38x61 cm. 800 / 1 200 €

PASCIN Jules, 1885 - 1930

- 209** *Scène avec des filles*
Dessin à la mine de plomb (restaurations, manques, taches),
en bas à droite: cachet *pascin* et cachet d'atelier et annoté:
contacter Freud ou l'indicateur des Che...,
49x63,5 cm. 1 200 / 1 500 €

- 210** *Etc. Etc.*
Dessin à la plume et à l'encre noire (traces de rousseurs et petites déchirures sur les bords),
cachet d'atelier en bas à droite et légende, cachet *pascin* en bas à gauche et annotations sur le bord droit: *USA 1916*,
14x22 cm. 650 / 900 €

- 211** *Deux scènes populaires*
Dessin à la plume et à l'encre noire (traces de rousseurs et petites déchirures sur les bords),
cachet d'atelier et cachet *pascin* en bas à droite, annotation en bas à gauche: *USA 1916 Lucy Krohg*,
14,5x21,5 cm. 650 / 900 €



212

PATRIX Michel, 1917 - 1973

- 212** *Poissons, fleurs et fruits*
Huile et matières sur toile,
signée en bas à droite, titrée au dos,
54x73 cm. 400 / 700 €



213

PICASSO Pablo, 1881 - 1973

- 213** *Cavalier et taureau*
Pichet en terre cuite rouge à décor en réserve de glaçure brun foncé,
estampillé *Édition Picasso Madoura*,
Ht. : 13,5 cm. 600 / 900 €

PINET DE GAULADE Louis Charles, né en 1920

- 214** *Composition*
Panneau à décor sous verre églomisé avec applications de feuilles dorées dans un montage en fer forgé formant cinq panneaux,
non signé,
Dim. totale : 84x107 cm. 400 / 700 €



215

PLANTEY Madeleine, 1890 - 1985

- 215** *Odalisque, 1918*
Huile sur toile (accidents, restaurations et manques),
signée et datée en bas à droite,
97x194 cm. 3 000 / 4 000 €

POLIAKOFF Nicolas, 1899 - 1976

- 216** *Nu féminin accoudé*
Dessin au fusain (traces de frottements, de plis et de griffes),
signé en bas à droite,
64x49 cm. 150 / 250 €

PONS Louis, né en 1927

- 217** *Tentation de Saint-Antoine, 1966*
Dessin à l'encre de Chine (accident),
signé et daté en bas à gauche,
66,5x50 cm. 1 000 / 1 500 €



218

POMPON François, 1855 - 1933

218 *Goret*

Bronze à patine noire, fonte d'édition posthume C. Valsuani, sur la terrasse: *POMPON n°7/12* et cachet de fonte à la cire perdue C. Valsuani rectangulaire, Lg.: 19,5 - Ht.: 11 cm. **6000 / 10000 €**

BIBLIOGRAPHIE: Pompon, C. Chevillot, L. Colas, A. Pinget, Gallimard/Electa, Réunion des Musées Nationaux, 1994, un sujet similaire est décrit et reproduit sous le n° 41 B.

HISTORIQUE: Vente Drouot, Paris, le 30 janvier 1988.

PRINS Pierre Ernest, 1838 - 1913

219 *Arbre et vallée*

Aquarelle, monogramme en bas à gauche, cachet du monogramme en bas à droite avec un n° 73, au dos du montage un n° 560, 9x17,5 cm. **250 / 400 €**



217

PRUNETTI Pierre, XX^e siècle

220 *Le chemin sous les arbres*

Huile sur toile, signée en bas à droite, contresignée et titrée au dos, 55x46 cm. **500 / 800 €**

RENE-JUST René Camille Juste, 1868 - 1954

221 *La maison rose en été*

Huile sur toile, signée en bas à gauche, titrée au dos, 38x55 cm. **250 / 500 €**



222

RICARD Louis Gustave, 1823 - 1873

222 *Enfant au bonnet*

Huile sur panneau de format ovale (légères craquelures), monogramme en bas à droite: *G. R.*, 46x37 cm. **600 / 900 €**

RICARD Louis Gustave, attribué à

- 223** *Portrait présumé de Paul de Musset*
Huile sur toile rentoilée (restaurations),
inscription au dos de la toile: *Le soussigné atteste que cette*
peinture de Ricard a été donnée à son père Alfred van Muyden
par Ricard lui-même. G. van Muyden. Paris Déc. 1898,
43 x 35 cm. **400 / 700 €**

RIESENER Léon Louis, 1808 - 1878

- 224** *Personnage tirant à l'arc*
Pierre noire et sanguine sur calque (traces de plis et petits
accidents),
23,5 x 17,5 cm. **60 / 100 €**
HISTORIQUE: Ce dessin est une étude pour le tableau: *Les*
enfants de Niobé, conservé au Musée d'Auxerre.

RODIN Auguste, d'après

- 225** *Main*
Sculpture en galvanoplastie à patine noire,
estampillée: *Musée Rodin reproduction*,
Lg.: 12,5 cm. **100 / 150 €**



226

ROUSSEL Ker Xavier, 1867 - 1944

- 226** *Bacchanale*
Fusain, lavis noir (quelques traces de piqûres et d'insolation),
signé en bas à droite,
63,5 x 69 cm. **2 500 / 3 500 €**
Au dos une inscription: *à M. Exbrayat ; exposition K X Roussel n° 27*
18 nov - 4 déc 1937.

- 227** *Baigneuse à la campagne*
Pastel sur papier gris,
signé en bas à droite,
32,5 x 47 cm. **1 500 / 2 000 €**
Au dos du montage: n° 25 de l'exposition du 18 nov - 4 déc 1937 ;
docteur J. Mawas 18 nov 1937 195 bvd. Saint germain ; Cachet
Jacques Rodrigues Henriques nov. 1937.

SABATER Y SALABERT Daniel, 1888 - 1951

- 228** *Y la tierra es atomica, 1949*
Huile sur isorel,
signé et titré en bas à droite, contresigné, situé Paris et daté
au dos,
33 x 40,5 cm. **600 / 1 000 €**

SAINT - GENIES Francis de Lassus, né en 1925

- 229** *Printemps*
Huile sur toile,
signée en bas à gauche, titrée sur le châssis,
61 x 50 cm. **500 / 800 €**

- 230** *Jeune femme nue allongée*
Dessin à la sanguine sur papier vergé (quelques traces de plis),
signé en haut à droite,
62,5 x 44,5 cm. **250 / 400 €**

SAVARIN, XIX^e siècle

- 231** *Trois personnages et un chien (d'après Thomas Couture), 1850*
Huile sur toile rentoilée,
signée et datée en bas au milieu,
45,5 x 38 cm. **250 / 350 €**

SCHUFFENECKER Claude Émile, 1851 - 1934

- 232** *Baigneuse dans un paysage symboliste*
Dessin aux pastels sur papier vergé (lavé),
cachet du monogramme en bas à droite,
22,5 x 28,5 cm. **300 / 500 €**

SIGNAC Paul, 1863 - 1935

- 233** *Voiliers à quai*
Plume, encre brune et crayons de couleurs (traces de plis en
croix et petites restaurations dans les angles),
non signé,
17,5 x 22 cm. **7 000 / 10 000 €**

SORIEUL Jean, 1824 - 1871

- 234** *Croisé enlevant une jeune femme, 1847*
Huile sur toile rentoilée,
signée et datée en bas à droite,
32,5 x 24,5 cm. **800 / 1 000 €**

SUPPIN Lucas Georg, 1911 - 1998

- 235** *Composition, 1956*
Gouache,
signée et datée en bas à droite,
47 x 62 cm. **250 / 400 €**



228



233

SURVAGE Léopold, 1879 - 1968

- 236** *Pudeur, 1928*
Dessin à la mine de plomb et estompe sur papier beige (petites traces de déchirures et restaurations),
signé et daté en bas à droite avec cachet d'atelier,
44 x 27 cm. 320 / 400 €

TERLIKOWSKI Vladimir de, 1873 - 1951

- 237** *Petit port du Midi, 1924*
Huile sur toile,
signée et datée en bas à droite, signée en bas à gauche,
60 x 92 cm. 3 000 / 5 000 €

THIOLLIER Éliane, 1926 - 1989

- 238** *Bretagne, 1961*
Huile sur toile,
signée et datée en bas à droite, contresignée et datée sur le châssis,
54 x 38 cm. 150 / 200 €

VILLEVIELLE Léon, 1826 - 1863

- 239** *Petite paysanne à la cage*
Dessin au crayon noir (trace de plis),
signé en bas à droite,
18 x 14,5 cm. 100 / 150 €

ZACK Léon, 1892 - 1980

- 240** *Arbres à Biscarosse, 1940*
Huile sur panneau,
signé en bas à gauche,
22 x 35 cm. 500 / 800 €

BIBLIOGRAPHIE: Léon Zack, catalogue de l'œuvre peint, Pierre Cabanne, Les Éditions de l'Amateur, Paris, 1993, œuvre décrite et reproduite sous le n° 164, p. 110.

ZENDEL Gabriel, 1906 - 1992

- 241** *Lassenay, Côte d'Or*
Huile sur toile,
signée en bas à droite, contresignée et titrée au dos,
38 x 46 cm. 300 / 500 €



237

ROSSINI

Maison de Ventes aux Enchères

Jeudi 25 juin 2009
Salle des Ventes Rossini à 14h30

ESTAMPES - DESSINS - SCULPTURES - PEINTURES XIX^e ET MODERNES

ORDRE D'ACHAT/ABSENTEE BID FORM

je soussigné

Nom et prénom/ Full name

Adresse/ Adresss

Code Postal/ Zip Code Ville/ City

Tél./ Phone Mobile / Mobile

E.Mail Fax

Références bancaires (ou relevé d'identité bancaire joint) / Bank details

Vous prie d'acheter à la vente mentionnée ci-dessus les numéros suivants aux limites indiquées.
Please bid on my behalf the following lots up to the price below at the above sale.

Vous prie de me faire participer aux enchères par téléphone, à la vente mentionnée ci-dessus, en vue de l'achat des lots suivants :
I Wish to bid by phone for the following lots:

N°	Désignation	Limite à l'enchère en €

J'ai pris bonne note que je devrais acquitter en sus des enchères le montant des frais de vente soit 21,53% TTC du montant adjugé.
I understand that if the bid is accepted, a premium of 21,53% TTC of the hammer price will be added.

J'accepte les conditions générales de la vente imprimées au catalogue.
I accept the conditions of the sale printed in the catalogue.

Date/ date : Signature/ signed :

RELEVÉ D'IDENTITÉ BANCAIRE
BNP PARIBAS - PARIS
AGENCE CENTRALE (0028)
30004 00828 00041003896 76
IBAN
FR 76 3000 4008 2800 0410 0389 676
BIC : BNPFRPPAC