

ROSSINI
Maison de Ventes aux Enchères

ROSSINI
Maison de Ventes aux Enchères

E S T A M P E S
D E S S I N S
S C U L P T U R E S
P E I N T U R E S X I X ^e
E T M O D E R N E S

SALLE DES VENTES ROSSINI
Mardi 24 novembre 2009 à 14h30



CONDITIONS DE VENTE

La vente sera faite au comptant et conduite en Euros. Les acquéreurs paieront des frais en sus des enchères de 18% plus TVA, soit 21,53% TTC.

GARANTIES

Les attributions ont été établies compte-tenu des connaissances scientifiques et artistiques à la date de la vente. L'ordre du catalogue sera suivi.

Une exposition préalable permettant aux acquéreurs de se rendre compte de l'état des biens mis en vente, il ne sera admis aucune réclamation une fois l'adjudication prononcée. Les reproductions au catalogue des œuvres sont aussi fidèles que possible, une différence de coloris ou de tons est néanmoins possible. Les dimensions ne sont données qu'à titre indicatif.

ENCHERES

- Ordre d'achat : Si vous souhaitez faire une offre d'achat par écrit, vous pouvez utiliser le formulaire prévu à cet effet en fin de catalogue. Celle-ci doit nous parvenir au plus tard 2 jours avant la vente, accompagnée de vos coordonnées bancaires.
- Enchères par téléphone : Si vous souhaitez enchérir par téléphone, veuillez en faire la demande par écrit en utilisant le formulaire prévu à cet effet, accompagné de vos coordonnées bancaires et d'un seul numéro de téléphone ou nous pourrions vous joindre, au plus tard 2 jours avant la vente. La SVV Rossini décline sa responsabilité en cas où la communication téléphonique n'aurait pu être établie.
En cas de double enchère reconnue effective par le Commissaire-Preneur, le lot sera remis en vente, tous les amateurs présents pouvant concourir à cette deuxième mise en adjudication.

FOLLE ENCHERE

Par dérogation de l'Art.14 de la loi du 10 juillet 2000 :
« A défaut de paiement par l'adjudicataire, après mise en demeure restée infructueuse, le bien est remis en vente à la demande du vendeur sur folle enchère de l'adjudicataire défaillant ; si le vendeur ne formule pas cette demande dans un délai de deux mois à compter de l'adjudication, la vente est résolue de plein droit, sans préjudice de dommages et intérêts dus par l'adjudicataire défaillant ».

DÉFAUT DE PAIEMENT

A défaut de paiement du montant de l'adjudication et des frais, une mise en demeure sera adressée à l'acquéreur par lettre recommandée avec avis de réception.

A expiration du délai de 10 jours après cette mise en demeure et à défaut de paiement de la somme due, il sera perçu sur l'acquéreur et pour prise en charge des frais de recouvrement un honoraire complémentaire de 10 % du prix d'adjudication, avec un minimum de 250 €.

L'application de cette clause ne fait pas obstacle à l'allocation de dommages-intérêts et aux dépens de la procédure qui serait nécessaire, et ne préjuge pas de l'éventuelle mise en œuvre de la procédure de folle enchère.

RETRAIT DES ACHATS

Il est conseillé aux adjudicataires de procéder à un enlèvement de leurs lots dans les meilleurs délais afin d'éviter les frais de magasinage qui sont à leur charge. Le magasinage n'entraîne pas la responsabilité de la S.V.V. Rossini ni de l'expert à quelque titre que ce soit.

Frais de magasinage Salle ROSSINI :

Les frais de magasinage sont dus à compter du 9^e jour (y compris les jours fériés). Leur montant est de 4€ TTC par jour et par lot (y compris les jours fériés). Les lots dépassant le montant de 10 000€ supporteront une participation complémentaire aux frais d'assurance et d'administration de 1 % TTC de leur valeur.

En cas de paiement par chèque ou par virement, la délivrance des objets pourra être différée jusqu'à l'encaissement.

Dès l'adjudication, l'objet sera sous l'entière responsabilité de l'adjudicataire.

L'acquéreur sera lui-même chargé de faire assurer ses acquisitions, et la S.V.V. Rossini décline toute responsabilité quant aux dommages que l'objet pourrait encourir, et ceci dès l'adjudication prononcée.

En cas de vente à l'Hôtel Drouot, les frais de magasinage sont à la charge de l'acquéreur.

EXPÉDITION DES LOTS

Le transport est effectué sous l'entière responsabilité de l'acheteur. Les lots peuvent être expédiés par la S.V.V. Rossini aux conditions suivantes :

1- Une demande écrite de l'adjudicataire, mentionnant expressément la décharge de la S.V.V. Rossini en cas de dommage de l'objet subit durant le transport.

2- Les frais d'expédition seront majorés du coût de l'emballage, selon une grille tarifaire variable suivant la valeur et la taille de l'objet. Le choix du transporteur et l'organisation du transport appartiennent à l'acheteur. La S.V.V. Rossini peut fournir, de manière non contractuelle, les coordonnées de transporteurs.

3- Les lots ne seront expédiés qu'après règlement de l'achat et du transport.

La formalité de licence d'exportation peut requérir un délai de cinq à dix semaines, celui-ci pouvant être sensiblement réduit selon la rapidité avec laquelle l'acquéreur précisera ses instructions à l'étude.

TERMS OF SALES (Resume)

Purchased lots will become available only after payment in-full has been made. The sale will be conducted in Euros. Purchasers will pay in addition to the hammer price, a buyer's premium of 18 % VAT excluded or 21,53 % VAT included.

GUARANTEES

The auctioneer is bound by the indications in the catalogue, modified only by announcements made at the time of the sale noted in the legal records thereof.

An exhibition prior to the sale permits buyers to establish the conditions of the works offered for sale and no claims will be accepted after the hammer has fallen. Some difference may appear between the original work and its illustration, there will be no claims in such matter.

The measurements are given only as an indication.

BIDS

Should the auctioneer recognise two simultaneous bids on lot, the lot will be put up for sale again and all those present in the saleroom may participate in this second opportunity to bid.

ABSENTEE BIDS

If you wish to make a bid in writing, you should use the form included in this catalogue, accompanied by your bank references, to be received by us no later than two days before the sale.

TELEPHONE BIDS

If you wish to bid by telephone, please make your request to be called in writing, accompanied by your bank references, to be received by us no later than two days before the sale.

COLLECTION OF PURCHASES

Buyers are advised to collect successful lots as soon as possible to avoid handling and storage costs which may be incurred at their expense. S.V.V. Rossini is not responsible for the storage of purchased lots.

Storage fees at S.V.V. Rossini :

Storage fees are dues as of the 9th day post sale (inclusive of holiday's and wee-ends). The charge is 4€ inclusive of tax, per day per lot. All lots with the a hammer price in excess of 10 000.00€ will be subject to an insurance and administration fee of 1 %, inclusive of tax, of the hammer price. If payment is made by cheque or by wire transfer, lots may not be withdrawn until the payment has been cleared. From the moment the hammer falls, sold items will become the exclusive responsibility of the buyer. The buyer will be solely responsible for the insurance, S.V.V. Rossini assumes no liability for any damage to items which may occur after the hammer falls.

An export license can take five or ten weeks to process, although this time may be significantly reduced depending upon how promptly the buyer supplies the necessary information to S.V.V. Rossini.

RELEVÉ D'IDENTITÉ BANCAIRE

**BNP PARIBAS- PARIS
AGENCE CENTRALE (0028)
30004 00828 00041003896 76
IBAN FR 76 3000 4008 2800 0410 0389 676
BIC : BNPAFRPPAC**



ROSSINI

Maison de Ventes aux Enchères

Pascale MARCHANDET
Commissaire - priseur habilité

Renseignements

Olivier NUZZO REVOL : 01 53 34 55 05
olivier.nuzzo@rossini.fr

Expositions publiques

Salle des Ventes Rossini

7, rue Rossini - 75009 Paris

Samedi 21 novembre 2009 de 10h45 à 18h00

Lundi 23 novembre 2009 de 10h45 à 18h00

Mardi 24 novembre 2009 de 10h45 à 12h00

Téléphone durant les expositions
01 53 34 55 01

Reproduction de tous les lots sur :
www.michel-maket-expert.com

Catalogue consultable sur internet
www.rossini.fr - www.auction.fr

Salle d'exposition visible sur
www.rossini.fr
à partir du samedi 21 novembre à 14h00

Michel MAKET Expert

Membre du Syndicat Français des Experts Professionnels
en Œuvres d'Art et Objets de Collection

17, avenue de Messine - 75008 Paris

Tél. : 01 42 25 89 33 - Fax : 01 43 59 02 67

mmaket@club-internet.fr

www.michel-maket-expert.com



Vente en direct sur internet
www.rossini.fr



Certifié selon l'ISO 9001

Mardi 24 novembre 2009
Salle des Ventes Rossini à 14h30

E S T A M P E S
D E S S I N S
S C U L P T U R E S
P E I N T U R E S X I X ^e
E T M O D E R N E S

Reproduction de tous les lots sur :
www.rossini.fr et www.michel-maket-expert.com
à partir du 17 novembre 2009

ROSSINI - MAISON DE VENTES AUX ENCHÈRES - BUREAU D'ESTIMATIONS GRATUITES

Sans rendez-vous du lundi au vendredi, de 9h30 à 18h00 - estimation.gratuite@rossini.fr
7, rue Drouot - 75009 Paris - Tél. : 01 53 34 55 00 - Fax : 01 42 47 10 26 - contact@rossini.fr - www.rossini.fr
Rossini - Société de ventes volontaires de meubles aux enchères publiques agréée sous le n°2002-066 - RCS Paris B 428 867 089

INDEX

AMBROGIANI Pierre, 1907-1985.....	109	HANSEN Rentius, XX ^e siècle.....	191
AMOROS Miguel, XX ^e siècle.....	152	HÉROULT Antoine Désiré, 1802-1853.....	22
ANDRÉ Albert, 1869-1954.....	51	HINGRE Louis Théophile, 1832-1911.....	35
AZUZ David, né en 1942.....	153	INNOCENT Franck, 1912-1983.....	129
BACON Francis, 1909-1992.....	1	JACUS Jean Théobald, né en 1924.....	177, 177 bis
BEARBRICK pour CHANEL.....	192	JAMET Henri Pierre, 1858-1921.....	65
BELLONI Serge, 1925-2005.....	110	JODELET Charles Emmanuel, 1883-1969.....	98
BENARD J. B., fin XVIII ^e - début XIX ^e siècles.....	20	KLIMEK Ludwig, 1912-1992.....	178, 179
BENN (École de Paris), 1905-1989.....	91 à 94	KOWALSKY L., fin XIX ^e siècle.....	37
BERNARD Émile, 1868-1941.....	2	LA TOUCHE Gaston, entourage de.....	66
BERTEAULT Jules Louis, XIX ^e - XX ^e siècles.....	23	LABROUCHE Pierre, 1876-1956.....	67, 68
BERTHOMMÉ SAINT-ANDRÉ Louis, 1905-1977.....	111, 112	LAGET Denis, né en 1958.....	193
BIRCK Alphonse, 1859-1942.....	52	LAMBERT Eugène Louis, 1825-1900.....	38
BLAIRAT Marcel, né en 1849/55.....	24	LANSYER Emmanuel, 1835-1893.....	36
BLÉNY Jacques, XX ^e siècle.....	113	LAVOINE L. P. Robert, 1916-1999.....	130, 131
BOGGS Franck, 1855-1926.....	53	LE GUENNEC Jean, 1924-1988.....	132
BONNAFÉ Roger, né en 1932.....	154	LECOMTE Paul, 1842-1920.....	39
BONNEFOIT Alain, né en 1937.....	3, 155, 156	LÉGER Fernand, 1881-1955.....	8
BOTERO Fernando, né en 1932.....	157	LÉPINE Stanislas, 1835-1892.....	70, 71
BOTT Francis, 1904-1998.....	158	LEROY Eugène, 1910-2000.....	194
BOUDET Pierre, né en 1925.....	114	LEROY Patrick, né en 1948.....	133
BOYÉ Abel Dominique, attribué à.....	21	LINDSTROM Bengt, 1925-2008.....	9
BOYER AL, XX ^e siècle.....	115	LUCE Maximilien, 1858-1941.....	69
BRAQUE Georges, d'après.....	4	MAD-JAROVA Antoinette, née en 1937.....	180
BURTIN Marcel, 1902-1979.....	159, 160	MAGRITTE René, 1898-1967.....	10 à 14
CALDERINI Luigi, 1880-1973.....	54 à 58	MAINSSIEUX Lucien, 1885-1958.....	72
CANU Yvonne, 1921-2007.....	116	MALFROY, XIX ^e - XX ^e siècles.....	40
CARZOU Jean, 1907-2000.....	117	MATTIO Laurent, 1892-1965.....	99 à 102
CAVAILLES Jules, 1901-1977.....	5	MENDJISKY Serge, né en 1929.....	134
CAZIN Jean-Charles, 1841-1901.....	25	MICHONZE Grégoire, 1902-1982.....	181
CERMIGNANI Vincent, 1902-1971.....	59	MILLIÈRE Maurice, 1871-1946.....	15
CHERI SAMBA, né en 1956.....	190	MIOTTE Jean, né en 1926.....	195
CHOUBRAC Alfred, 1853-1902.....	26	MOUALLA Fikret, 1903-1967.....	135
CICERI Eugène, 1813-1890.....	6	MOULY Marcel, 1918-2008.....	182
CIRY Michel, né en 1919.....	118	MUCHA Willy, 1905-1995.....	136
CLARCK Harriet, née en 1954.....	162	OVIEDO Luis, né en 1949.....	196
CLAYETTE Pierre, 1930-2005.....	161	PAILHES Fred, 1902-1991.....	84
CLERGÉ Auguste, 1891-1963.....	77	PARDRIAT Hélène, 1894-1969.....	137
COCHERY Henri, XIX ^e - XX ^e siècles.....	27	PETIT Eugène, 1839-1886.....	41
COLUCCI Gio, 1892-1974.....	163	PHILIPPOTEAUX Paul Dominique, 1846-1923.....	42, 43
CORNIL Gaston, né en 1883.....	60	PHILIPPOTEAUX Paul Dominique, atelier de.....	44 à 46
CZOBEL Bela Adalbert, 1883-1976.....	95	PICART LE DOUX Charles, 1881-1959.....	103, 104
DAVID Hadrien, né en 1981.....	164	PICASSO Pablo, 1881-1973.....	85
DE LA GIRAUDIÈRE Madeleine, né en 1922.....	119	PIGA Bernard, né en 1934.....	183
DE LA VILLÉON Emmanuel, 1858-1944.....	61	PLISSON Henry, 1908-2002.....	138
DEBAINS Thérèse, 1907-1975.....	78	POSTMA Kor, 1903-1977.....	86
DERAIN André, 1880-1954.....	79, 80	QUIZET Alphonse, 1885-1955.....	105
DESCHAMPS Louis Henri, 1846-1902.....	28	REARAN S. L., fin XIX ^e siècle.....	47
DESNOIS Ferdinand, 1901-1958.....	96	REBEYROLLE Paul, 1926-2005.....	16
DESPIERRE Jacques, 1912-1995.....	120	RIGHETTI Edouard, 1924-2001.....	184
DEVAL Pierre, 1897-1993.....	97	RULETTE, XX ^e siècle.....	87
DEVIM Nejad, 1923-1995.....	165	SANDOZ Gérard, 1902-1995.....	185
DOBASHI Jun, 1910-1975.....	166	SCHUFFENECKER Claude Émile, 1851-1934.....	73
DUBUC Roland, 1924-1998.....	121	SICARD Pierre, 1900-1981.....	139
ÉCOLE FRANÇAISE, fin XIX ^e siècle.....	29	SIGNAC Paul, 1863-1935.....	74
ÉCOLE MODERNE RUSSE.....	81	SIMON Lucien, 1861-1945.....	106
ERNI Hans, né en 1909.....	82	SLAVICEK Jan, 1900-1970.....	88
FERRO LA GRÉE Georges, né en 1941.....	122	SPIRO Georges, 1909-1994.....	186
FOLTYN Frantisek, 1891-1976.....	90	SUPPIN Lucas Georg, 1911-1998.....	140
FONTANAROSA Lucien, 1912-1975.....	123	TCHERNIAWSKY Charles, 1900-1976.....	75
FOREAU Henri Louis, 1866-1938.....	62	THEVENIN Pierre, 1905-1950.....	107
FORTUNEY Louis, 1878-1950.....	30	THURNER Gabriel Édouard, 1840-1907.....	48
FREQUENEZ Paul Léon, 1876-1943.....	63	TOBIASSE Théo, né en 1927.....	17
FRIEDLAENDER Johnny, 1912-1992.....	7	TRABUC Louis, né en 1928.....	142 à 151
FRIESZ Émile Othon, 1879-1949.....	64	TRAMEAU Raymond, 1897-c.1985.....	187
GALL François, 1912-1987.....	124	UBEDA Agustin, 1925-2007.....	188
GALLET-LEVADÉ Louise, 1865-1937.....	31	VAN COPPENOLLE Jacques, 1878-1915.....	76
GENEVIÈVE, née en 1913.....	167 à 175	VASARELY Victor, 1906-1997.....	18
GENIN Lucien, 1894-1953.....	125	VIDAL Henri, 1864-1918.....	49
GHIGLION-GREEN Maurice, 1913-1989.....	126	VILLON Jacques, d'après FRIESZ Émile Othon.....	19
GOMEZ Miguel, XX ^e siècle.....	176	VOLOVICK Lazare, 1902-1977.....	89
GONIN G., circa 1900.....	32	WALKER James Alexander, attribué à.....	50
GRITSENKO Nikolai Nikolaïevitch, 1856-1900.....	33	WIBAULT Marcel, 1905-1998.....	108
GUILLAUME Albert, 1873-1942.....	34	WITOLD K. Witold KACZANOWSKI dit, né en 1932.....	189
GUIRAMAND Paul, né en 1926.....	127, 128	ZACK Léon, 1892-1980.....	141
GUYOT Georges Lucien, 1885-1973.....	83		

ESTAMPES - DESSINS - SCULPTURES
PEINTURES XIX^e ET MODERNES



1

Francis BACON

- 1 *Portrait triple, 1970*
Impression offset (traces de plis verticaux),
signé en bas à droite, annoté et daté en bas à gauche,
37,5 x 83 cm. 3 000 / 4 000 €

Émile BERNARD

- 2 *Quel est celui qui vient par le froid chemin vert ?*
Eau-forte et aquatinte (lavée),
Édition Le Livre Contemporain,
cachet de la signature en rouge en bas à droite,
34,5 x 24,5 cm. 100 / 150 €

Alain BONNEFOIT

- 3 *Nu à la chaise*
Gravure en noir,
signée en bas au milieu,
38 x 28 cm. 30 / 50 €

D'après Georges BRAQUE

- 4 *Aréion*
Papier gaufré doré n° 55 / 200,
Édition Heger de Lowenfeld, *Hommage aux bijoux de Braque*,
estampillé dans la planche en bas à gauche,
23 x 34,5 cm. 100 / 200 €

Jules CAVAILLES

- 5 *Voiliers au mouillage*
Lithographie en couleurs sur Japon n° 139 / 175 (accidents,
traces de plis et insolation),
signé en bas à droite,
63 x 47 cm. 40 / 60 €

Eugène CICERI

- 6 *Laboureur, Marlotte*
Lithographie en noir sur papier gris,
signée et située en bas à gauche dans la planche,
20 x 27 cm. 60 / 80 €

Johnny FRIEDLAENDER

- 7 *Sans titre*
Gravure en couleurs n° 83 / 95,
signée en bas à droite,
47,5 x 37,5 cm. 200 / 300 €

Fernand LÉGER

- 8 *Visage, 1952*
Sérigraphie en couleurs (traces de plis et d'insolation),
timbre à sec en bas à droite, monogramme et date,
33 x 25 cm. 300 / 500 €

Bengt LINDSTROM

- 9 *Visage rouge*
Lithographie en couleurs n° 75 / 100,
signée en bas à droite,
57 x 48,5 cm. 120 / 180 €



10

René MAGRITTE

- 10 Lithographies I, 2004:
L'empire des lumières, 1961 - La grande famille, 1963
Le grand style, 1951 - La folie des grandeurs II, 1948
Le blanc-seing, 1965 - La grande guerre, 1964
La cascade, 1961 - Le beau monde, 1962
Huit lithographies d'interprétation en couleurs n° 280 / 300
dans leur cartonnage d'origine rouge, éditeur Philippe Moreno,
marqués Magritte dans la planche, timbre à sec de l'ADAGP
et de la succession Magritte,
feuilles : 78 x 58 cm. 2 500 / 3 000 €



11

René MAGRITTE

- 11 Lithographies II, 2004 :
Le fils de l'homme, 1964 - Le pays des miracles, 1964
La race blanche, 1937 - L'empire des lumières, 1954
Le retour, 1940 - Le séducteur, 1951
Les valeurs personnelles, 1952 - Le dernier cri, 1967
 Huit lithographies d'interprétation en couleurs n° 280 / 300 dans leur cartonnage d'origine rouge, éditeur Philippe Moreno, marqués Magritte dans la planche, timbre à sec de l'ADAGP et de la succession Magritte, feuilles : 78 x 58 cm. **2 500 / 3 000 €**



12

René MAGRITTE

- 12 Lithographies III, 2004 :
La bataille de l'Argonne, 1964 - Le château des pyrénées, 1959
La voix du sang, 1959 - Le bouquet tout fait, 1957
La belle captive, 1931 - Golconde, 1953
Le printemps, 1956 - La page blanche, 1967
 Huit lithographies d'interprétation en couleurs n° 280 / 300 dans leur cartonnage d'origine rouge, éditeur Philippe Moreno, marqués Magritte dans la planche, timbre à sec de l'ADAGP et de la succession Magritte, feuilles : 78 x 58 cm. **2 500 / 3 000 €**

René MAGRITTE

- 13 *L'évidence éternelle*
 Cinq lithographies d'interprétation en couleurs, n° 280 / 300, composant la figure, encadrées individuellement et présentées dans un emboîtement rouge, Philippe Moreno éditeur, signée en bas à droite dans la planche, timbre à sec de l'ADAGP et de la succession Magritte, dimensions totales : 132 x 28 cm. **400 / 700 €**

- 14 *Profondeurs de la terre ou Paysage*
 Quatre lithographies d'interprétation en couleurs composant un paysage, n° 268 / 300, encadrées individuellement et présentées dans un emboîtement brun, Philippe Moreno éditeur, signée vers le haut dans la planche, timbre à sec de l'ADAGP et de la succession Magritte, dimensions totales : 46 x 54 cm. **400 / 700 €**

Maurice MILLIÈRE

- 15 *Élégante au chien, 1909*
 Pointe sèche et eau-forte en couleurs (trace de rousseurs), signée et datée en bas à droite, porte un n° 10, 51 x 32,5 cm. **400 / 700 €**

Paul REBEYROLLE

- 16 *Composition aux lignes rouges*
 Lithographie en couleurs n° 12 / 75, signée en bas vers la gauche, 99 x 70 cm. **200 / 300 €**

Théo TOBIASSE

- 17 *Les temps ont changé, depuis le Mont-Moriah*
 Lithographie en couleurs n° 166 / 175, signée en bas à droite, titrée dans la planche en haut à droite, 53 x 71 cm. **200 / 300 €**

Victor VASARELY

- 18 *Composition verte et orange*
 Sérigraphie, épreuve d'artiste n° 1 / 9 (petits manques), signée en bas à droite, 32 x 30 cm. **80 / 180 €**

Jacques VILLON, d'après Émile Othon FRIESZ

- 19 *Les vendanges*
 Gravure en couleurs n° 84 / 200, Bernheim Jeune Éditeurs, signée en bas à gauche dans la planche, signée et datée en bas à droite, 39,5 x 53 cm. **250 / 400 €**

J. B. BENARD

- 20 *Barques à la rivière*
 Mine de plomb sur papier beige (rousseurs), signé en bas à gauche, 11,5 x 20 cm. **200 / 300 €**

Attribué à Abel Dominique BOYÉ

- 21 *L'aveugle*
 Huile sur carton doublé (usures et accidents importants), trace de signature illisible en bas à droite, 33,5 x 64 cm. **80 / 150 €**
 Serait une esquisse pour l'œuvre conservée au musée de Villefranche sur Saône.

- Antoine Désiré HÉROULT**
22 *Retour de pêche - Péniche au canal*
 Deux aquarelles gouachées formant pendants, signées, 13 x 20 et 13,5 x 22 cm. 500 / 800 €

- Jules Louis BERTEAULT**
23 *Falaise en bord de mer au crépuscule*
 Huile sur carton, signé en bas à droite, 31,5 x 48 cm. 400 / 700 €

- Marcel BLAIRAT**
24 *Paysage d'Afrique du Nord*
 Aquarelle, signée en bas à gauche, 23 x 17,5 cm. 150 / 200 €



25

- Jean-Charles CAZIN**
25 *Paysage aux meules*
 Huile sur toile en camaïeu sanguine, signée en bas à gauche, 57,5 x 71 cm. 600 / 1 000 €

- Alfred CHOUBRAC**
26 *Élégante aux émeraudes, 1899*
 Huile sur toile (petites taches), signée et datée en bas à droite, 55 x 46 cm. 300 / 500 €

- Henri COCHERY**
27 *Peupliers en bord de rivière*
 Huile sur carton, signé en bas à gauche, 32 x 23,5 cm. 150 / 250 €

- Louis Henri DESCHAMPS**
28 *Jeune brune au tambourin*
 Huile sur toile rentoilée (restaurations), signée en bas à droite, 55 x 38 cm. 800 / 1 200 €

- ÉCOLE FRANÇAISE, fin XIX^e siècle**
29 *Paysans en chariot fuyant l'orage*
 Huile sur toile (traces de craquelures), trace de signature en bas à gauche: H..., 40 x 55,5 cm. 400 / 700 €

- Louis FORTUNEY**
30 *Élégante chez la fleuriste*
 Pastel (légères usures et traces de piqûres vers le bas), signé en bas à droite, 48,5 x 30,5 cm. 400 / 700 €

- Louise GALLET-LEVADÉ**
31 *Dame à l'éventail*
 Aquarelle, signée en bas à gauche, 16 x 10,5 cm. 200 / 300 €

- G. GONIN**
32 *Élégantes et enfant sur les quais*
 Aquarelle (trous, salissures et petits accidents), signée en bas à droite, 38,5 x 28,5 cm. 80 / 150 €

- Nikolaï Nikolaïevitch GRITSENKO**
33 *Navires près de la côte*
 Aquarelle, signée en bas à droite, 24,5 x 19,5 cm. 800 / 1 500 €

- Albert GUILLAUME**
34 *La reconstruction de la Chambre des Députés*
 Aquarelle et encre noire, monogramme en bas à gauche et légende vers le bas, 21 x 14,5 cm. 80 / 150 €

- Louis Théophile HINGRE**
35 *Arlequin au bâton*
 Sculpture en métal argenté (usures et accidents), socle en marbre griotte (accident), signé sur la terrasse, Ht. : 12,5 cm. 300 / 500 €



36

- Emmanuel LANSYER**
36 *Paysanne devant la chapelle, 1863*
 Huile sur toile (restaurations), signée et datée en bas à droite avec envoi, 37,5 x 28 cm. 1 500 / 2 500 €

L. KOWALSKY

- 37 *Portrait d'homme - Portrait de femme, 1879*
Paire d'huile sur toiles (une rentoilée à la cire, restaurations),
une signée et datée en bas à gauche, une signée et datée en
bas à droite,
65,5 x 55 et 64,5 x 54 cm. 800 / 1 000 €

Eugène Louis LAMBERT

- 38 *Souris et chat dans la forêt*
Plume et lavis d'encre noire (petites taches),
signé en bas à gauche,
24 x 15 cm. 150 / 250 €
Probablement inspiré d'une fable de La Fontaine, Les souris et
le chat-huant, livre XI, fable 9.

Paul LECOMTE

- 39 *Promeneuses à Fontainebleau*
Huile sur panneau,
signé en bas à gauche,
26,5 x 35,5 cm. 600 / 900 €



40

MALFROY

- 40 *Les Martigues au soleil*
Huile sur toile,
signée en bas à droite,
46 x 54 cm. 2 000 / 3 000 €

Eugène PETIT

- 41 *Panier de fruits renversé*
Huile sur toile rentoilée,
signée en bas à gauche,
49 x 63 cm. 400 / 500 €

Paul Dominique PHILIPPOTEAUX

- 42 *Le démêlage des filets au bord du Nil*
Aquarelle gouachée (traces d'humidité vers la gauche),
signée en bas à gauche,
47,5 x 70 cm. 4 000 / 5 000 €

- 43 *Ânier oriental*
Mine de plomb, plume et lavis d'encre noire et brune, gouache
blanche (oxydations et rousseurs),
signé en bas à droite,
19,5 x 14,5 cm. 600 / 700 €

Atelier de Paul Dominique PHILIPPOTEAUX

- 44 *Fantasia*
Esquisse à l'huile sur toile (très légers manques),
non signée,
54 x 65 cm. 2 000 / 3 000 €

- 45 *Dames et chiens dans un parc*
Esquisse à l'huile sur panneau,
non signé,
33,5 x 24,5 cm. 100 / 150 €

- 46 *Jeune femme rousse en costume médiéval*
Huile sur toile (accidents et manques),
non signée, inscription au dos: *Philippoteaux encadré par M.A.
le 19/8/1951*,
28 x 21 cm. 100 / 150 €

S. L. REARAN

- 47 *Toreros, 1875*
Deux huiles sur panneaux formant pendants,
signés et datés en bas à gauche,
27,5 x 17,5 cm chaque. 350 / 500 €



48

Gabriel Édouard THURNER

- 48 *La visite à la nourrice, 1905*
Huile sur toile (traces de craquelures),
signée et datée en bas à gauche,
50 x 61 cm. 1 200 / 1 800 €



42



51

Henri VIDAL

- 49 *Lion rugissant*
Bronze à patine brun vert (traces de frottements et goupille visible à la queue),
sur la terrasse: VIDAL,
Lg.: 53 - Ht.: 25 cm. 800 / 1 200 €

Attribué à James Alexander WALKER

- 50 *Cheval d'artilleur*
Huile sur toile marouflée sur panneau (accidents et restaurations),
peu lisible en bas à gauche: Walker 79,
45 x 55 cm. 400 / 700 €

Albert ANDRÉ

- 51 *Le salon de musique, circa 1925-1927*
Peinture sur papier marouflé sur carton,
cachet Albert André en bas à gauche,
80 x 98,5 cm. 5 000 / 8 000 €

Alphonse BIRCK

- 52 *Rivage méditerranéen*
Huile sur toile (usures et petits accidents),
signée en bas à droite,
33 x 55 cm. 400 / 600 €

Franck BOGGS

- 53 *Montfort l'Amaury, 1903*
Dessin au crayon noir et aquarelle,
signé, situé et daté en bas à gauche,
27 x 38 cm. 450 / 600 €

Luigi CALDERINI

- 54 *Vue du lac de Gardes, Torbole*
Huile sur papier,
signé en bas à gauche,
29 x 39 cm. 700 / 1 000 €

- 55 *Le Val Pellice*
Huile sur papier,
signé en bas à gauche,
28,5 x 38,5 cm. 600 / 900 €

Luigi CALDERINI

- 56 *Les oliviers en Ligurie*
Huile sur papier,
signé en bas à gauche (signature rechargée),
29 x 39 cm. 600 / 1 000 €

- 57 *Lavandières à Torbole, lac de Gardes*
Huile sur papier,
signé en bas à droite,
29 x 39 cm. 600 / 1 000 €

- 58 *Les vagues à Vargotti, 1927*
Huile sur carton,
signé en bas à droite,
17,5 x 23,5 cm. 450 / 600 €

Vincent CERMIGNANI

- 59 *La Goulette à Cagnes-sur-Mer*
Huile sur panneau,
signé en bas à gauche, titré au dos,
61 x 38 cm. 200 / 300 €

Gaston CORNIL

- 60 *Femme à la roseraie*
Aquarelle,
signée en bas à droite,
48 x 65 cm. 100 / 150 €



54



61

Emmanuel DE LA VILLÉON

- 61 *Lac à l'orée d'un bois, crépuscule*
Huile sur panneau,
signé en bas à droite,
23,5x35 cm. 1 000 / 1 500 €

Henri Louis FOREAU

- 62 *Ruelle au crépuscule*
Huile sur toile (traces d'usures),
signée en bas à droite, cachet de la signature au dos,
55x38 cm. 350 / 500 €

Paul Léon FREQUENEZ

- 63 *Les Vendanges en Bourgogne, Exposition de 1929*
Projet pour des fresques à l'huile sur papier,
signé, titré et daté en bas à droite,
26,5x91 cm. 600 / 900 €

Émile Othon FRIESZ

- 64 *Femme assise*
Aquarelle gouachée (lavée),
signée en bas à gauche,
36x24 cm. 500 / 800 €

Henri Pierre JAMET

- 65 *Étang au printemps*
Huile sur carton,
signé en bas à droite,
27x35 cm. 700 / 1 000 €

Entourage de Gaston LA TOUCHE

- 66 *Fête galante*
Huile sur panneau,
non signé, étiquette au dos: *Lisle da Amorini n°6*,
42x21,5 cm. 300 / 400 €



67

Pierre LABROUCHE

- 67 *Jardin aux arcades, le cloître*
Huile sur toile (petit manque),
signée en bas à gauche,
50x61 cm. 1 600 / 2 000 €

- 68 *Chemin au bord de l'eau, Saint Antonin, Printemps*
Huile sur toile,
signée en bas à gauche, située sur le châssis,
58x60 cm. 1 600 / 2 000 €

Maximilien LUCE

- 69 *Cabaret sur la Zone Vaugirard, démolition des fortifs*
Huile sur toile,
signée en bas à droite, située et titrée au dos,
32,5x45,5 cm. 7 000 / 10 000 €
A rapprocher d'une œuvre similaire dans *Maximilien Luce*, Catalogue
Raisonné Tome II par Madame Denise Bazetoux, décrit et reproduit
sous le N° 344, p. 90.



69



70

Stanislas LÉPINE

- 70** *Petit bras de Seine au Pont Neuf, circa 1876-1880*
Huile sur toile,
signée en bas à gauche, étiquette au dos du cadre avec le nom
de l'artiste, le titre: *chez M. Martin rue Saint Georges 29 Paris,*
19,5 x 32 cm. **12 000 / 18 000 €**
Un avis d'inclusion en date du 18/09/09 au Premier Supplément
au Catalogue Raisoné des peintures de S. Lépine par Monsieur
Manuel Schmit sera remis à l'acquéreur.
Cette œuvre est référencée aux archives sous le n° C1.1107.

Stanislas LÉPINE

- 71** *La plaine, circa 1874-1878*
Huile sur toile rentoilée,
signée en bas à gauche,
33 x 41 cm. **10 000 / 15 000 €**
Un avis d'inclusion en date du 18/09/09 au Premier Supplément
au Catalogue Raisoné des peintures de S. Lépine par Monsieur
Manuel Schmit sera remis à l'acquéreur.
Cette œuvre est référencée aux archives sous le n° C1.1108.



71

- Lucien MAINSSIEUX**
72 *Crépuscule aux arbres, 1908*
 Pastel (petits accidents),
 signé et daté en bas à droite,
 24 x 17 cm. 200 / 300 €
- Claude Émile SCHUFFENECKER**
73 *Baigneuse dans un paysage symboliste*
 Dessin aux pastels sur papier vergé (lavé),
 cachet du monogramme en bas à droite,
 22,5 x 28,5 cm. 200 / 300 €
- 
- 74** *Voiliers à quai*
 Plume, encre brune et crayons de couleurs (traces de plis en croix et petites restaurations dans les angles),
 non signé,
 17,5 x 22 cm. 4 000 / 5 000 €
- Paul SIGNAC**
- Charles TCHERNIAWSKY**
75 *Marine*
 Huile sur toile,
 signée en bas à gauche, contresignée et titrée au dos,
 33 x 55 cm. 500 / 800 €
- Jacques VAN COPPENOLLE**
76 *La Seine à Montereau*
 Huile sur toile,
 signée en bas à droite, titrée au dos sur une étiquette,
 46 x 55 cm. 1 000 / 1 500 €
- Auguste CLERGÉ**
77 *Nature morte aux poissons, 1960*
 Huile sur toile,
 signée et datée en bas à gauche,
 22 x 35 cm. 180 / 250 €
- Thérèse DEBAINS**
78 *Bouquet aux coquelicots*
 Huile sur papier,
 signé en bas à gauche,
 61 x 49,5 cm. 300 / 500 €
- André DERAÏN**
79 *Nu, les bras le long du corps*
 Dessin à la mine de plomb sur papier beige,
 cachet d'atelier en bas à droite et n° 1354,
 23 x 15,5 cm. 500 / 800 €
- André DERAÏN**
80 *Baigneuse de profil, un bras dans le dos*
 Dessin à la mine de plomb sur papier beige,
 cachet d'atelier en bas à droite et n° 1369,
 23 x 15,5 cm. 500 / 800 €
- ÉCOLE MODERNE RUSSE**
81 *Offenbach, sept. 1956*
 Gouache vernie sur papier,
 en bas à gauche: *Rettsilli (?)* et date, titré en bas à droite,
 36 x 55 cm. 200 / 300 €
- Hans ERNI**
82 *Le Coq*
 Lavis d'encre noire (légère insolation),
 signé en bas à droite,
 20 x 30 cm. 200 / 300 €
- Georges Lucien GUYOT**
83 *Nu brun au fauteuil*
 Pastel,
 signé en bas à droite, fragment de l'ancien montage au dos avec
 signature et titre,
 65 x 43 cm. 500 / 800 €
- Fred PAILHES**
84 *Pêcheurs au Croisic*
 Huile sur carton marouflé sur panneau,
 signé et situé en bas à gauche,
 24 x 34,5 cm. 300 / 500 €
- Pablo PICASSO**
85 *Oiseau*
 Coupe en céramique beige à décor peint noir nuancé de vert
 (petite égrenure), édition Picasso,
 estampillé *Madoura plein feu* et *Edition Picasso*,
 diamètre: 15 cm. 500 / 800 €
- Kor POSTMA**
86 *Nature morte au vase bleu, 1948*
 Gouache, signée et datée en bas à droite,
 26 x 24,5 cm. 700 / 900 €
- RULETTE**
87 *Le Baiser*
 Sculpture en bois à la taille directe, patine brune (traces de
 frottements, de fente et trous d'insectes),
 signée sur le devant,
 Ht.: 47 cm. 200 / 300 €
- Jan SLAVICEK**
88 *Vue de Prague*
 Dessin à la sanguine sur papier beige (traces de taches),
 signé en bas à gauche,
 43 x 59 cm. 400 / 700 €
- Lazare VOLOVICK**
89 *Fleurs au vase*
 Huile sur toile rentoilée (restaurations),
 signée en bas à gauche,
 41 x 27 cm. 700 / 1 000 €



90

Frantisek FOLTYN

90 *Composition, 1927*
Huile sur toile (accidents et traces de craquelures),
au dos: une autre composition de la même année (accidents
et traces blanches),
signée et datée en bas à droite au recto et en haut à droite au
verso,
54 x 67 cm.

20 000 / 30 000 €



90
verso



91

BENN (École de Paris)

91 *Pastèques et autres fruits, août 1974*
Huile sur carton toilé,
signé en bas à gauche, titré et daté au dos,
46 x 55 cm. 600 / 1 000 €

92 *Buste au ruban, janvier 1949*
Huile sur toile,
signée en bas à gauche, titrée et datée au dos,
33 x 24 cm. 500 / 800 €

93 *Maisons et toits, 1931*
Huile sur papier marouflé sur isorel,
signé et daté en bas à gauche, signé, titré et daté au dos,
39,5 x 31,5 cm. 400 / 500 €

94 *Modèle rêveur, 1933*
Gouache (traces de plis),
signée en bas à gauche,
48 x 37,5 cm. 300 / 400 €

Bela Adalbert CZOBEL

95 *Femme à la chaise*
Huile sur isorel (petit manque à droite),
signé en bas à gauche,
79,5 x 59,5 cm. 5 000 / 8 000 €

Ferdinand DESNOS

96 *Cruche, verre et pain, 1941*
Peinture sur toile,
signée et datée en bas à gauche (signature rechargée en rouge),
contresignée et datée au dos,
27,5 x 34 cm. 200 / 300 €

Pierre DEVAL

97 *Fillette à la poupée*
Pastel,
signé en bas à gauche,
49 x 34 cm. 500 / 600 €

Charles Emmanuel JODELET

98 *Ballerine au miroir*
Aquarelle sur papier beige (traces de plis),
cachet de la signature en bas à droite, cachet de vente 1985
au dos du montage,
40 x 37 cm. 80 / 150 €

Laurent MATTIO

99 *Départ des pêcheurs dans le Midi, 1920*
Huile sur toile,
signée et datée en bas à droite,
75 x 92 cm. 1 200 / 1 800 €



95

Laurent MATTIO

100 *Grand voilier à quai, 1924*
Huile sur toile (restaurations),
signée et datée en bas à gauche,
46 x 61 cm. 1 000 / 1 500 €

Laurent MATTIO

101 *Ruelle ensoleillée, 1920*
Huile sur toile,
signée et datée en bas à droite,
61 x 38 cm. 700 / 1 000 €

102 *Le clocher rose au soleil, 1920*
Huile sur toile,
signée et datée en bas à droite,
61 x 38 cm. 700 / 1 000 €

Charles PICART LE DOUX

103 *Bouquet sur fond rouge*
Huile sur isorel,
signé en bas à droite,
42 x 33 cm. 500 / 800 €



99



106

Charles PICART LE DOUX

- 104** *Auberge de campagne en été à Omonville-la-Rogue*
Huile sur papier,
signé en bas à droite,
33 x 46 cm.

800 / 1 000 €

Alphonse QUIZET

- 105** *Les quais près de Notre-Dame*
Huile sur isorel (quelques taches blanches),
signé en bas à droite,
54 x 65 cm.

1 000 / 1 500 €

Lucien SIMON

- 106** *Procession au pays bigouden*
Aquarelle gouachée,
signée en bas à gauche,
46 x 65 cm.

10 000 / 12 000 €

Pierre THEVENIN

- 107** *La baignade*
Peinture sur papier,
cachet de la signature en bas à droite,
23 x 32 cm.

200 / 300 €

Marcel WIBAULT

- 108** *La chaîne du Mont-Blanc, 1961*
Huile sur isorel,
signé en bas à droite, situé et daté au dos,
49 x 64,5 cm.

1 500 / 2 000 €

Pierre AMBROGIANI

- 109** *Nature morte au pot de fleurs*
Huile sur toile marouflée sur isorel,
signée en bas à droite,
72,5 x 60 cm.

2 000 / 3 000 €

Accompagné d'un certificat de Madame Raymonde Ambrogiani en date du 30/10/1994.

Serge BELLONI

- 110** *Roses dans un verre*
Peinture sur toile doublée et fond doré,
signée en bas à droite,
26,5 x 22 cm.

300 / 500 €

Louis BERTHOMMÉ SAINT-ANDRÉ

- 111** *Promenade aux Tuileries, 1950*
Technique mixte sur papier maroufflé sur panneau,
cachet de la signature en bas à gauche, cachet d'atelier, titre et
date au dos,
14 x 24 cm.

200 / 300 €

- 112** *Ballet aquatique, 1970*

Technique mixte sur papier maroufflé sur toile,
cachet de la signature en bas à droite, cachet d'atelier, titre et
date au dos,
19 x 20 cm.

200 / 300 €

Jacques BLÉNY

- 113** *Bouquet au paysage imaginaire, 1957*
Huile sur papier,
signé et daté en bas à droite,
73 x 60 cm.

80 / 150 €

Pierre BOUDET

- 114** *Roses rouges sur fond bleu*
Huile sur isorel,
signé en bas à gauche, contresigné et titré au dos,
62 x 28 cm.

300 / 500 €



108

AL. BOYER

- 115 *Fleurs roses*
Huile sur toile,
signée en bas à gauche,
33 x 19 cm. 50 / 100 €



116

Yvonne CANU

- 116 *L'été à la campagne*
Huile sur toile (légers enfoncements),
signée en bas à gauche, contresignée et titrée au dos,
27 x 35 cm. 1 500 / 2 000 €



117

Jean CARZOU

- 117 *Marine au canon, 1953*
Huile sur papier marouflé sur toile (restaurations en haut à gauche),
signée et datée en bas à droite,
50 x 64,5 cm. 2 500 / 3 500 €

Michel CIRY

- 118 *Château dans un parc, 1943*
Huile sur toile,
signée et datée en bas à gauche, au dos du châssis: étiquette
d'exposition à la galerie Charpentier, *Jardins de France, été 1943*,
50 x 61 cm. 550 / 800 €

Madeleine DE LA GIRAUDIÈRE

- 119 *La cueillette du houx*
Gouache (traces de déchirure et petits accidents),
signée en bas à gauche,
26,5 x 20,5 cm. 40 / 60 €

Jacques DESPIERRE

- 120 *Champs aux bottes de foin*
Aquarelle, signée en bas à droite avec envoi: *à mon Pierre, si affectueusement, son frère*,
31,5 x 49 cm. 300 / 500 €

Roland DUBUC

- 121 *Ferme derrière les champs, 1981*
Aquarelle,
signée et datée en bas à droite,
31 x 38,5 cm. 300 / 400 €

Georges FERRO LA GRÉE

- 122 *Femme et enfant au chemin, effet de lumière*
Huile sur toile,
signée en bas à droite,
46 x 55 cm. 200 / 300 €

Lucien FONTANAROSA

- 123 *Jeune fille au châle*
Fusain sur papier (lavé),
signé en bas à droite,
30 x 22,5 cm. 150 / 200 €



124

François GALL

- 124 *Boulevard animé avec la Tour Eiffel*
Huile sur toile,
signée en bas à droite, contresignée au dos,
22 x 27 cm. 3 000 / 4 000 €



125

Lucien GENIN

- 125 *Le Pont Neuf à Paris*
Gouache,
signée en bas au milieu,
21,5 x 26,5 cm. 1 000 / 1 500 €

Maurice GHIGLION-GREEN

- 126 *L'été en Haute Provence*
Huile sur toile,
signée en bas à droite, contresignée et titrée sur le châssis avec
une étiquette de la *Galerie Charpentier Paris*,
46 x 61 cm. 400 / 700 €

Paul GUIRAMAND

- 127 *Nu aux bouquets*
Huile sur toile,
signée en bas à droite, contresignée au dos,
100 x 65 cm. 1 300 / 1 700 €

- 128 *Maquette pour le chemin de croix de la chapelle de Vauboyen de Tartas*
Huile sur toile,
non signée,
54 x 72,5 cm. 200 / 300 €

Franck INNOCENT

- 129 *Promenade au bord d'étang, 1943*
Gouache (traces de moisissures),
signée et datée en bas à droite,
64 x 49 cm. 300 / 500 €

L. P. Robert LAVOINE

- 130 *Roulotte sous la neige*
Huile sur toile,
signée en bas à droite,
38 x 55 cm. 250 / 350 €

- 131 *Neige en Seine et Marne*
Aquarelle,
signée en bas à droite, située en bas à gauche,
34 x 48 cm. 150 / 250 €

Jean LE GUENNEC

- 132 *Le premier amour*
Peinture sur papier,
signé en bas à gauche,
62 x 48 cm. 140 / 200 €

Patrick LEROY

- 133 *Promenade au village*
Huile sur carton,
signé en bas à droite,
65 x 50 cm. 500 / 800 €



134

Serge MENDJISKY

- 134 *Le passage aux tribunes*
Huile sur toile (manques),
signée en bas à droite, titré au dos et annoté SM3,
46 x 61 cm. 2 000 / 3 000 €

Fikret MOUALLA

- 135 *Verre, fiasque et fruits, 1962*
Gouache (traces de plis),
signée et datée en bas à droite,
24,5 x 18,5 cm. 800 / 1 500 €

Willy MUCHA

- 136 *Le cargo*
Huile sur toile,
signée en bas à droite, contresignée, titrée et située au dos,
65 x 81 cm. 500 / 800 €

Hélène PERDRIAT

- 137 *Les deux amies*
Huile sur panneau,
signé en bas à gauche,
33 x 24 cm. 700 / 900 €

Henry PLISSON

- 138 *Paysage à Chaillette, avril 1969*
Huile sur toile,
signée en bas à gauche, contresignée, titrée et datée au dos,
19 x 24 cm. 300 / 500 €

Pierre SICARD

- 139 *Voilier à quai*
Huile sur toile,
cachet de la vente d'atelier sur le châssis,
24 x 33 cm. 200 / 300 €

Lucas Georg SUPPIN

- 140 *Composition, 1956*
Gouache,
signée et datée en bas à droite,
47 x 62 cm. 200 / 300 €

Léon ZACK

- 141 *Hameau au bord d'une route*
Huile sur toile (restaurations),
signée en bas à droite,
60 x 85 cm. 1 000 / 1 500 €

Louis TRABUC

- 142 *La Chevillaine Pierrevert*
Huile sur toile (accidents),
signée en bas à droite, située au dos,
73 x 92 cm. 500 / 800 €

- 143 *Paysage méditerranéen*
Huile sur toile,
signée en bas à gauche,
46 x 55 cm. 300 / 500 €



135



144

Louis TRABUC

- 144 *La loterie*
Huile sur toile,
signée en bas à droite,
81 x 65 cm. 400 / 700 €



145

Louis TRABUC

- 145 *La fête foraine*
Huile sur toile,
signée en bas à gauche,
65 x 81 cm. 300 / 500 €

- 146 *Intérieur paysan*
Huile sur toile,
signée en bas à droite,
65 x 50 cm. 250 / 400 €

- 147 *Paysage aux arbres en fleurs*
Huile sur toile,
signée en bas à droite,
50 x 65 cm. 250 / 400 €

- 148 *Le Pont des Arts*
Huile sur toile,
signée en bas à gauche,
50 x 61 cm. 250 / 400 €

Louis TRABUC

- 149 *Anse portuaire, 1958*
Huile sur toile,
signée et datée en bas à gauche,
24 x 35 cm. 150 / 200 €

- 150 *L'obélisque de la Concorde*
Huile sur toile,
signée en bas à gauche,
38 x 55 cm. 150 / 250 €

- 151 *Gondoliers à Venise*
Aquarelle,
signée en bas à droite,
22 x 32 cm. 80 / 150 €

Miguel AMOROS

- 152 *Pakse, Laos, janvier 1999*
Huile sur toile,
signée en bas à droite, située et datée au dos,
24 x 33 cm. 200 / 300 €

David AZUZ

- 153 *Dans les coulisses*
Technique mixte sur papier (légères traces de plis),
signé en bas à gauche,
44 x 60 cm. 280 / 350 €

Roger BONNAFÉ

- 154 *Les bouffardes*
Acrylique sur toile,
signée en bas à droite, contresignée et titrée au dos,
81 x 65 cm. 300 / 500 €

Alain BONNEFOIT

- 155 *Nu allongé, projet d'affiche pour exposition à la Galerie de Saxe*
Huile sur papier marouflé sur carton,
légendé,
78 x 118 cm. 300 / 500 €

- 156 *Paysage au rivage, 1962*
Encre noire (déchirure, manque et plis),
signé et daté en bas à droite avec envoi,
79 x 119 cm. 200 / 300 €

Fernando BOTERO

- 157 *Botero au Palais des Papes, Avignon 1993*
Botero aux Champs-Élysées, 1992
Deux médailles en métal doré n° 16 / 500 et n° 286 / 500,
marquées BR FL et BR FLOR,
diam. : 9,5 cm chaque. 400 / 700 €



148



158

Francis BOTT

- 158 *Accent, 1959*
Huile sur toile (salissures),
signée et datée en bas à gauche, au dos une ancienne étiquette
avec le titre,
46 x 55 cm. 2 500 / 3 500 €

Marcel BURTIN

- 159 *Sans titre noir et jaune*
Technique mixte sur papier maroufflé sur panneau (traces de
plis au marouflage),
signé en bas au milieu,
64,5 x 49,5 cm. 300 / 400 €

- 160 *Chamonix, 1964*
Technique mixte sur papier maroufflé sur panneau (traces de
plis au marouflage),
signé, situé et daté en bas à droite, envoi en bas à gauche,
65 x 49,5 cm. 300 / 400 €

Pierre CLAYETTE

- 161 *Concert sur une branche*
Huile sur toile en camaïeu gris,
signée en bas à droite,
18,5 x 33 cm. 60 / 90 €

Harriet CLARCK

- 162 *Steppe lunaire*
Huile sur carton toilé,
signé en bas à droite,
40 x 60 cm. 4 000 / 4 500 €



162

Gio COLUCCI

- 163 *Coquillage*
Technique mixte sur toile (traces de craquelures),
signée en bas à gauche, titrée au dos avec un n° 3133,
46 x 27 cm. 200 / 300 €



164

Hadrien DAVID

- 164 *Gorille pensif, 2002*
Bronze à patine verte nuancée de brun,
fonte à la cire perdue, porte le n° 1 / 8,
vers la base: H. DAVID 2002 et
cachet du fondeur: SERRALHEIRO,
Ht.: 40 cm. 1 500 / 2 000 €

Nejad DEVRIM

- 165 *Formes géométriques verticales*
Dessin à la mine de plomb (trace d'insolation, de plis et tache),
cachet de la signature en bas à droite,
31 x 22,5 cm. 350 / 500 €

Jun DOBASHI

- 166 *Composition, 1961*
Technique mixte sur Arches,
signé et daté en bas à droite,
54 x 36,5 cm. 320 / 400 €



168

GENEVIÈVE

- 167** *“Mirabel” dans le Massif Central, 1998*
Huile sur toile,
signée, titrée et datée au dos, cachet de la signature sur le châssis,
100 x 81 cm. **250 / 350 €**
- 168** *Le soliste, 1952*
Bronze à patine brun foncé, Le Floch fondeur,
signé sur le devant de la terrasse,
Ht. : 39,5 cm. **1 500 / 2 000 €**
- 169** *La pendule au salon, 1977*
Peinture sur toile (craquelures, petits manques),
signée et datée en bas à droite, cachet de la signature sur le
châssis avec un n° T285,
41,5 x 27,5 cm. **60 / 100 €**
- 170** *Modèle assis, 1956*
Dessin au pastel sur papier,
signé en bas à droite, contresigné au dos avec un n° T077,
59 x 44,5 cm. **50 / 80 €**
- 171** *Femme au chat, 1988*
Huile sur papier (accidents et manques),
signé en bas à droite, contresigné au dos avec un n° T111,
75 x 62 cm. **200 / 350 €**
- 172** *Bouquet, 1979*
Peinture sur toile,
signée et datée en bas à droite, cachet de la signature sur le
châssis,
33 x 24 cm. **40 / 60 €**
- 173** *Why?*
Bronze à patine brun foncé oxydée, Le Floch fondeur,
trace de signature sur l'avant de la terrasse, sur l'arrière: EA I/IV
Ht. : 57 cm. **600 / 1 000 €**
- 174** *Visage coloré*
Technique mixte sur papier,
signé en bas à droite, cachet de la signature au dos du montage
avec un n° T276,
26,5 x 20 cm. **40 / 60 €**
- 175** *Profil*
Dessin à l'encre noire,
signé en bas à droite, cachet de la signature au dos avec un
n° T306,
26 x 18 cm. **30 / 50 €**

Miguel GOMEZ

- 176** *Concept populaire, figures de la vie*
Huile sur toile,
signée en bas à gauche, titrée et contresignée au dos,
101 x 125 cm. **500 / 800 €**

Jean Théobald JACUS

- 177** *Composition jaune*
Huile sur toile (taches),
signée en bas à droite,
27 x 41 cm. **50 / 80 €**
- 177 bis** *Les chardons*
Huile sur toile,
signée en bas à droite,
100 x 50 cm. **150 / 200 €**

Ludwig KLIMEK

- 178** *Baigneuse sous un arbre, 1977*
Huile sur toile (petit manque),
signée et datée en bas à gauche,
50 x 61 cm. **700 / 1 000 €**
- 179** *La gitane*
Huile sur carton,
signé en bas à droite, titré et contresigné au dos et annoté :
Menton (A. M.),
40 x 32 cm. **500 / 800 €**



180

Antoinette MAD-JAROVA

- 180** *Désir*
Huile sur toile,
signée en bas à droite, titrée au dos,
61 x 50 cm. **7 000 / 9 000 €**

Grégoire MICHONZE

- 181** *La place à la campagne animée*
Peinture sur toile,
signée en bas à droite, porte un n° 2,
33 x 46 cm. **1 500 / 2 000 €**

Marcel MOULY

- 182** *Farniente*
Huile sur toile,
signée en bas à droite, titrée au dos,
27 x 41 cm. **2 500 / 4 000 €**



181

Bernard PIGA

- 183 *Intérieur à la théière, 1974*
Gouache,
signée et datée en bas à droite,
49 x 24 cm.

250/400 €

Edouard RIGHETTI

- 184 *Compotier aux quatre poires, oct. 1973*
Huile sur toile,
signée en haut à droite, monogramme et date au dos,
22 x 27 cm.

150/250 €



185

Gérard SANDOZ

- 185 *Composition fond noir*
Huile sur panneau,
signé en bas à droite,
40 x 50 cm.

2 500 / 4 000 €

Georges SPIRO

- 186 *Paysage au muret*
Huile sur toile,
signée en bas à droite,
50 x 61 cm.

800/1200 €

Raymond TRAMEAU

- 187 *Formes noires, 1956 - Composition, 1950 - Composition, 1949*
Une aquarelle, une peinture et une gouache (traces de plis et d'humidité),
signées et datées,
47,5 x 64 - 48 x 33 - 48 x 33 cm.

250/350 €

Agustin UBEDA

- 188 *Paysage au cavalier et personnage*
Huile sur toile,
signée en bas à droite,
92 x 73 cm.

2 000 / 3 000 €

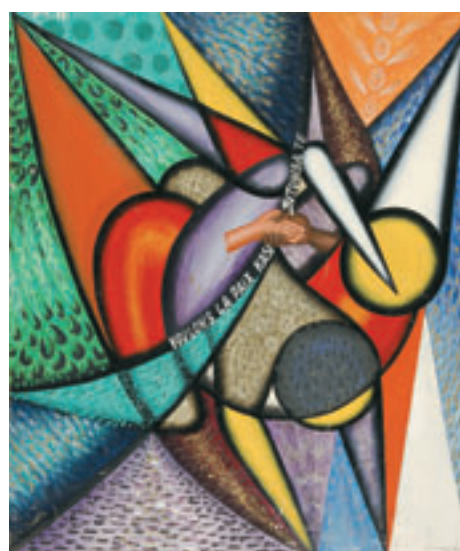


182

K. WITOLD dit Witold KACZANOWSKI

- 189 *Composition brune, 1967*
Aquarelle,
signée et datée en haut à droite,
28,5 x 22,5 cm.

250/400 €



190

CHERI SAMBA

- 190 *Voulons la paix Kasi Bitumba te*
Peinture sur toile (craquelures et manques),
signée et datée en bas à gauche, en haut à gauche: *6e T 86*,
77 x 65,5 cm.

1 500 / 2 000 €



188



194

Rentius HANSEN

- 191** *Dust Drawing, 2004*
Technique mixte sur verre,
non signé, annoté au dos,
90 x 120 cm.

200 / 500 €

Eugène LEROY

- 194** *Le couple, 1988*
Accumulation de peinture sur toile,
signée, titrée et datée au dos,
91 x 148 cm.

8 000 / 12 000 €



192

BEARBRICK pour CHANEL

- 192** *Référence F10*
Multiple en plastique moulé et sérigraphié en forme de figurine
(petites griffes, sans sa boîte),
marqué au dos, porte le n° 314,
Ht.: 72 cm.

400 / 700 €

Denis LAGET

- 193** *Sans titre, 1988*
Technique mixte sur toile avec cadre en zinc,
signé et daté au dos, étiquette au dos du châssis: *Galerie
Montenet Paris VI^e et 43^e Biennale, 1988, Venise, n° 433,*
dim. totale: 31 x 36,5 cm.

400 / 700 €



195

Jean MIOTTE

- 195** *Composition abstraite*
Huile sur toile (craquelures et petits manques),
signée en bas à droite,
81 x 65 cm.

3 000 / 5 000 €

Luis OVIEDO

- 196** *Composition fond orangé, 2008*
Acrylique sur toile,
signée en bas à droite, contresignée et datée au dos,
90 x 90 cm.

400 / 500 €