



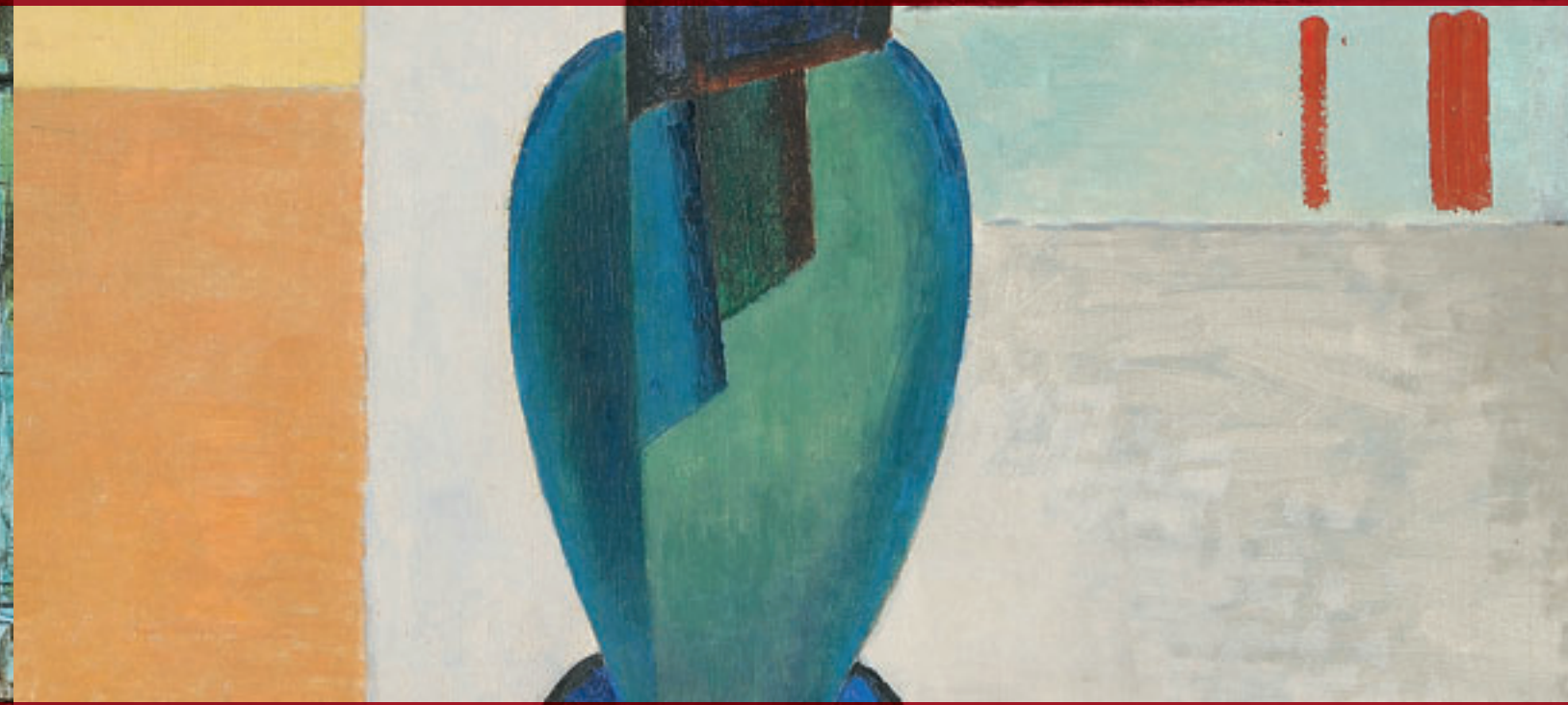
ROSSINI

Maison de Ventes aux Enchères

E S T A M P E S
D E S S I N S
S C U L P T U R E S
P E I N T U R E S X I X ^e
E T M O D E R N E S

dont Collection Pierre de Tartas
au Moulin de Vauboyen

SALLE DES VENTES ROSSINI
Mardi 21 octobre 2008 à 14h30
Mercredi 22 octobre 2008 à 14h30



CONDITIONS DE VENTE

La vente sera faite au comptant et conduite en Euros. Les acquéreurs paieront des frais en sus des enchères de 18 % plus TVA, soit 21,53 % TTC.

GARANTIES

Les attributions ont été établies compte-tenu des connaissances scientifiques et artistiques à la date de la vente. L'ordre du catalogue sera suivi.

Une exposition préalable permettant aux acquéreurs de se rendre compte de l'état des biens mis en vente, il ne sera admis aucune réclamation une fois l'adjudication prononcée. Les reproductions au catalogue des œuvres sont aussi fidèles que possible, une différence de coloris ou de tons est néanmoins possible.

Les dimensions ne sont données qu'à titre indicatif.

ENCHERES

- Ordre d'achat : Si vous souhaitez faire une offre d'achat par écrit, vous pouvez utiliser le formulaire prévu à cet effet en fin de catalogue. Celle-ci doit nous parvenir au plus tard 2 jours avant la vente, accompagnée de vos coordonnées bancaires.

- Enchères par téléphone : Si vous souhaitez enchérir par téléphone, veuillez en faire la demande par écrit en utilisant le formulaire prévu à cet effet, accompagné de vos coordonnées bancaires, au plus tard 2 jours avant la vente.

En cas de double enchère reconnue effective par le Commissaire-Priseur, le lot sera remis en vente, tous les amateurs présents pouvant concourir à cette deuxième mise en adjudication.

FOLLE ENCHERE

Par dérogation de l'Art.14 de la loi du 10 juillet 2000 :

«A défaut de paiement par l'adjudicataire, après mise en demeure restée infructueuse, le bien est remis en vente à la demande du vendeur sur folle enchère de l'adjudicataire défaillant ; si le vendeur ne formule pas cette demande dans un délai de deux mois à compter de l'adjudication, la vente est résolue de plein droit, sans préjudice de dommages et intérêts dus par l'adjudicataire défaillant».

DÉFAUT DE PAIEMENT

A défaut de paiement du montant de l'adjudication et des frais, une mise en demeure sera adressée à l'acquéreur par lettre recommandée avec avis de réception.

A expiration du délai de 10 jours après cette mise en demeure et à défaut de paiement de la somme due, il sera perçu sur l'acquéreur et pour prise en charge des frais de recouvrement un honoraire complémentaire de 10% du prix d'adjudication, avec un minimum de 250€.

L'application de cette clause ne fait pas obstacle à l'allocation de dommages-intérêts et aux dépens de la procédure qui serait nécessaire, et ne préjuge pas de l'éventuelle mise en œuvre de la procédure de folle enchère.

RETRAIT DES ACHATS

Il est conseillé aux adjudicataires de procéder à un enlèvement de leurs lots dans les meilleurs délais afin d'éviter les frais de magasinage qui sont à leur charge. Le magasinage n'entraîne pas la responsabilité de la S.V.V. Rossini ni de l'expert à quelque titre que ce soit.

Frais de magasinage Salle ROSSINI :

Les frais de magasinage sont dus à compter du 9^e jour (y compris les jours fériés). Leur montant est de 4€ TTC par jour et par lot (y compris les jours fériés). Les lots dépassant le montant de 10 000 € supporteront une participation complémentaire aux frais d'assurance et d'administration de 1 % TTC de leur valeur.

En cas de paiement par chèque ou par virement, la délivrance des objets pourra être différée jusqu'à l'encaissement.

Dès l'adjudication, l'objet sera sous l'entière responsabilité de l'adjudicataire.

L'acquéreur sera lui-même chargé de faire assurer ses acquisitions, et la S.V.V. Rossini décline toute responsabilité quant aux dommages que l'objet pourrait encourir, et ceci dès l'adjudication prononcée.

EXPÉDITION DES LOTS

Le transport est effectué sous l'entière responsabilité de l'acheteur. Les lots peuvent être expédiés par la S.V.V. Rossini aux conditions suivantes :

1-Une demande écrite de l'adjudicataire, mentionnant expressément la décharge de la S.V.V. Rossini en cas de dommage de l'objet subit durant le transport.

2-Les frais d'expédition seront majorés du coût de l'emballage, selon une grille tarifaire variable suivant la valeur et la taille de l'objet. Le choix du transporteur et l'organisation du transport appartiennent à l'acheteur. La S.V.V. Rossini peut fournir, de manière non contractuelle, les coordonnées de transporteurs.

La formalité de licence d'exportation peut requérir un délai de cinq à dix semaines, celui-ci pouvant être sensiblement réduit selon la rapidité avec laquelle l'acquéreur précisera ses instructions à l'étude.

TERMS OF SALES (Resume)

Purchased lots will become available only after payment in-full has been made. The sale will be conducted in Euros. Purchasers will pay in addition to the hammer price, a buyer's premium of 18% VAT excluded or 21,53 % VAT included.

GUARANTEES

The auctioneer is bound by the indications in the catalogue, modified only by announcements made at the time of the sale noted in the legal records thereof.

An exhibition prior to the sale permits buyers to establish the conditions of the works offered for sale and no claims will be accepted after the hammer has fallen. Some difference may appear between the original work and its illustration, there will be no claims in such matter.

The measurements are given only as an indication.

BIDS

Should the auctioneer recognise two simultaneous bids on lot, the lot will be put up for sale again and all those present in the saleroom may participate in this second opportunity to bid.

ABSENTEE BIDS

If you wish to make a bid in writing, you should use the form included in this catalogue, accompanied by your bank references, to be received by us no later than two days before the sale.

TELEPHONE BIDS

If you wish to bid by telephone, please make your request to be called in writing, accompanied by your bank references, to be received by us no later than two days before the sale.

COLLECTION OF PURCHASES

Buyers are advised to collect successful lots as soon as possible to avoid handling and storage costs which may be incurred at their expense. S.V.V. Rossini is not responsible for the storage of purchased lots.

Storage fees at S.V.V. Rossini :

Storage fees are dues as of the 9th day post sale (inclusive of holiday's and wee-ends). The charge is 4€ inclusive of tax, per day per lot. All lots with the a hammer price in excess of 10,000.00€ will be subject to an insurance and administration fee of 1%, inclusive of tax, of the hammer price. If payment is made by cheque or by wire transfer, lots may not be withdrawn until the payment has been cleared. From the moment the hammer falls, sold items will become the exclusive responsibility of the buyer. The buyer will be solely responsible for the insurance, S.V.V. Rossini assumes no liability for any damage to items which may occur after the hammer falls.

An export license can take five or ten weeks to process, although this time may be significantly reduced depending upon how promptly the buyer supplies the necessary information to S.V.V. Rossini.

RELEVÉ D'IDENTITÉ BANCAIRE

BNP PARIBAS- PARIS
AGENCE CENTRALE (0028)
30004 00828 00041003896 76

IBAN

FR 76 3000 4008 2800 0410 0389 676
BIC : BNPAFRPPAC

ROSSINI

Maison de Ventes aux Enchères

Pascale MARGHANDET
Commissaire-priseur habilité

Renseignements

Olivier NUZZO REVOL : 01 53 34 55 05
olivier.nuzzo@rossini.fr

Expositions publiques

Salle des Ventes Rossini
7, rue Rossini - 75009 Paris

Pour tous les lots

Samedi 18 octobre 2008 de 10h45 à 18h00
Dimanche 19 octobre 2008 de 10h45 à 18h00
Lundi 20 octobre 2008 de 10h45 à 18h00
Mardi 21 octobre 2008 de 10h45 à 12h00

Pour les lots 151 à 359

Mercredi 22 octobre 2008 de 10h45 à 12h00

Téléphone durant les expositions
01 53 34 55 01

Reproduction d'une grande partie des lots
à l'exception des livres et estampes sur
www.michel-maket-expert.com

Catalogue consultable sur internet
www.rossini.fr - www.auction.fr

Salle d'exposition visible sur
www.loeildesencheres.com
à partir du samedi 18 octobre 2008 à 14h00

Michel MAKET Expert

Membre du Syndicat Français des Experts Professionnels
en Œuvres d'Art et Objets de Collection

17, avenue de Messine - 75008 Paris
Tél. : 01 42 25 89 33 - Fax : 01 43 59 02 67
mmaket@club-internet.fr
www.michel-maket-expert.com

Pour les estampes du 21 octobre

Sylvie COLLIGNON Expert

Membre du Syndicat Français des Experts Professionnels
en Œuvres d'Art et Objets de Collection

45, rue Sainte-Anne - 75001 PARIS
Tél. : 01 42 96 12 17 - Fax : 01 42 96 12 36
collignonsylvie@cegetel.net



Vente en direct sur internet
www.ebayliveauctions.com



Certifié selon l'ISO 9001

Mardi 21 octobre 2008
Salle des Ventes Rossini à 14h30

LOTS 1 À 119

E S T A M P E S
D E S S I N S
S C U L P T U R E S
P E I N T U R E S X I X^e
E T M O D E R N E S

Mercredi 22 octobre 2008
Salle des Ventes Rossini à 14h30

LOTS 151 À 359

E S T A M P E S
D E S S I N S
S C U L P T U R E S
C E R A M I Q U E
P E I N T U R E S
M O D E R N E S

*DONT COLLECTION PIERRE DE TARTAS
PROVENANT NOTAMMENT DU MOULIN DE VAUBOYEN
Dont chemin de croix de la Chapelle du Moulin de Vauboyen*

ROSSINI - MAISON DE VENTES AUX ENCHÈRES - BUREAU D'ESTIMATIONS GRATUITES

Sans rendez-vous du lundi au vendredi, de 9h30 à 18h00 - estimation.gratuite@rossini.fr
7, rue Drouot - 75009 Paris - Tél. : 01 53 34 55 00 - Fax : 01 42 47 10 26 - contact@rossini.fr - www.rossini.fr
Rossini - Société de ventes volontaires de meubles aux enchères publiques agréée sous le n°2002-066 RCS Paris B 428 867 089

INDEX

AIZPURI Paul Augustin, né en 1919.....	192, 280	HERBIN Auguste, 1882-1960.....	81
AMBILLE Paul, né en 1930.....	283 à 286	HUBER Léon, 1858-1928.....	52
AMBROGIANI Pierre, 1907-1985.....	105, 106	HUGNET Georges, 1904-1974.....	87
BARRET Gaston, 1910-1991.....	193	HUGUET Victor Pierre, 1835-1902.....	42
BELAY Pierre de, 1890-1947.....	73	ICART Louis, 1888-1950.....	5
BELLONI Serge, 1925-2005.....	95 à 99	JACQUEMIN André, 1904-1992.....	6, 232 à 234, 334, 335
BERNARD Émile, 1868-1941.....	58	JACQUET Gustave Jean, 1846-1909.....	47
BIRR Jacques, né en 1920.....	287 à 289	JAMES René, né en 1935.....	103
BITTER Ary, 1883-1973.....	49	JANSEM Jean, né en 1920.....	273
BONNEFOIT Alain, né en 1937.....	194 à 196, 290 à 293	JONAS Lucien, 1880-1947.....	61
BRAQUAVAL Louis, 1854-1919.....	63	JONGKIND Johan Barthold, 1819-1891.....	7
BRAQUE Georges (d'après).....	197	JOUENNE Michel, né en 1933.....	235 à 239, 336
BRAYER Yves, 1907-1990.....	198, 294 à 296	JOUVE Paul, 1880-1973.....	240
BREST Fabius, 1823-1900.....	36	KLEIN Georges André, 1901-1992.....	104
BREST Fabius, attribué à.....	37	LABOUREUR Jean Emile, 1877-1943.....	8
BUSSCHE Jacques van den, né en 1925.....	277	LAFILLÉ Pierre, XX ^e siècle.....	241
BUZON Marius de, 1879-1958.....	74	LA PATELLIÈRE Amédée de, 1890-1932.....	88
CAPON Georges, 1890-1980.....	75, 76	LELONG Pierre, 1908-1984.....	242
CARA-COSTEA Philippe, né en 1925.....	271	LENOIR Charles Anatole, XIX ^e siècle.....	44
CARON Henry, né en 1860.....	32	LEZCANO Francisco.....	337, 338
CARTON Jean, 1912-1988.....	199	LIMOUSE Roger, 1894-1990.....	108
CARZOU Jean, 1907-2000.....	191, 200 à 207, 281, 297	LUCE Maximilien, 1858-1941.....	9, 62
CHABANEIX François de.....	270, 298	LUKA Madeleine, 1900-1989.....	89
CHAPAUD Marc, né en 1941.....	113, 114	LURÇAT Jean, 1892-1966.....	339, 340, 344, 348
CHAPELAIN-MIDY Roger, 1904-1992.....	208 à 210	LURÇAT Jean, d'après.....	341 à 343, 345 à 347
CHARBONNIER, XIX ^e siècle.....	33	MAC AVOY Edouard, XX ^e siècle.....	234
CHÉRET Jules, 1836-1932.....	48	MADELAIN Gustave, 1867-1944.....	68
CIRY Michel, né en 1919.....	155, 211, 212	MAILLAUD Fernand, 1862-1948.....	71
CLAVÉ Antoni, 1913-2005.....	213 à 216	MAKAR, XX ^e siècle.....	115
COCTEAU Jean, 1889-1963.....	217	MANAGO Vincent, 1880-1936.....	53
COCTEAU Jean, d'après.....	299, 300	MARCHAND André, 1877-1997/98.....	109
COIGNART James, 1925-2008.....	107	MARIANI Gabriel.....	349
COMBAS Robert, né en 1957.....	117	MICHALLON Achille Etna, entourage de.....	31
COMMERE Jean-Yves, 1920-1986.....	de 218 à 220	MILLIÈRE Maurice, 1871-1946.....	54
COMMÈRE Jean, d'après.....	301	MINAUX André, 1923-1986.....	10, 243
COQUILLAY Jacques, né en 1935.....	221, 302	MITORAJ Igor, né en 1944.....	112
COTTAVOZ André, né en 1922.....	303	MOIRIGNOT Edmond, 1913-2002.....	350 à 352
COUTAUD Lucien, 1904-1977.....	222, 272	MÜHL Roger, né en 1929.....	118, 119
DALI Salvador, 1904-1989.....	1	OUDOT Georges, 1928-2004.....	221, 353
DALOU Aimé Jules, 1838-1902.....	50	PALMAROLI Y GONZALEZ Vicente, attribué à.....	45
DAREL Georges, 1892-1943.....	72	PASTOUKHOFF Boris (1894-1974).....	80 bis
DERAIN André, 1880-1954.....	77	PECNARD Jacques, né en 1922.....	244
DETTI Cesare Augusto, 1847-1914.....	38	PICABIA Francis, 1879-1953.....	90
DUFY Provenant de l'atelier de Raoul.....	325	PICASSO Pablo (d'après).....	245
DUFY Raoul, 1877-1953.....	307, 307 bis, 324	PICASSO Pablo, 1881-1973.....	11, 354
DUFY Raoul, d'après.....	223, 304 à 306, 308 à 323	PICOU Henri, 1824-1895.....	35
DUMONT Pierre, 1884-1936.....	78 à 80	PLISSON Henry, 1908-2002.....	355
DUNOYER DE SEGONZAC André, 1884-1974.....	2	POLLET Jean, né en 1929.....	279
DYF Marcel, 1899-1985.....	68 bis	PRESTON Lawrence, 1879-1960.....	91
ÉCOLE FRANÇAISE début XIX ^e siècle.....	30	PROST Maurice, 1894-1967.....	92
ÉCOLE FRANÇAISE fin XIX ^e siècle.....	39, 40	PRUD'HON Blaise.....	246
ÉCOLE FRANÇAISE XIX ^e siècle.....	34	QUIESSE Claude, né en 1938.....	110
ÉCOLE MODERNE.....	83 à 85, 224	RAMBIÉ Paul, né en 1919.....	356, 357
ÉCOLE POST-IMPRESSIONNISTE.....	64	REDO, fin XIX ^e siècle.....	43
ERNI Hans, d'après.....	327 à 331	RENOIR Auguste, 1841-1919.....	247
ERNI Hans, né en 1909.....	225, 326, 332	ROBBE Manuel, 1872-1936.....	12
ESPARBES Jean d', 1898-1968.....	86	SCHNEIDER H., XX ^e siècle.....	93
FLOUTIER Louis Benjamin, 1882-1936.....	65	SCHUFFENECKER Claude Émile, 1851-1934.....	69, 70
FOUJITA Tsuguharu, 1886-1968.....	de 226 à 229	SERUSIER Paul, 1864-1927.....	13
FRAGONNARD Jean-Honoré (d'après).....	230	SMET René, né en 1929.....	116
FRANK-WILL, 1900-1951.....	59, 60	STEINLEN Théophile-Alexandre (d'après).....	253
FRICK Paul de, 1864-1935.....	100	STEINLEN Daniel Aimé, né en 1923.....	248 à 252
GALLARD Michel de, 1921-2007.....	278	SUREAU, XIX-XX ^e siècles.....	55
GARCIA-FONS Pierre, né en 1928.....	274	TERLOUW Kees, 1890-1948.....	66, 67
GAY Walter, 1856-1937.....	51	THURNER Gabriel Edouard, 1840-1907.....	56, 57
GILIOLI Émile, 1911-1977.....	3	TRUFFAUD Fernand Fortuné, 1866-1955.....	94
GOERG Edouard Joseph, 1893-1969.....	282	VALADIÉ Jean-Baptiste, né en 1933.....	254, 358, 359
GRAU-SALA Emilio, 1911-1975.....	101, 231	VERGEAUX André, XX ^e siècle.....	255
GUERRIER Raymond, 1920-2002.....	276	VILLON Jacques, 1875-1963.....	14 à 28, 256 à 264
GUILLEMET Jean-Baptiste A., 1843-1918.....	41	VOLTI Antoniucci, 1915-1989.....	265, 266
GUIRAMAND Paul, né en 1926.....	275, 333	VOYET Jacques, né en 1927.....	111
HALICKA Alice, 1895-1975.....	82	VUILLARD Edouard, 1868-1940.....	29
HEAULMÉ François, 1927-2005.....	269	WAROQUIER Henri de, 1881-1970.....	268
HECHT Joseph, 1891-1951.....	4	YOLDJOGLOU Georges, né en 1933.....	267
HECKE Arthur van, 1924-2003.....	102	ZIEM Félix, 1821-1911.....	46

Vente du mardi 21 octobre 2008, lots n° 1 à 119.

- 1** **Salvador DALI**
Jugement de Paris
Planche de la suite Mythologique Nouvelle 1971,
(Michler et Löpsinger 485),
Eau forte et pointe sèche,
épreuve en noir sur vélin de Rives en dehors du tirage à 150
exemplaires,
bonnes marges, bords tendus par une bande de papier,
cadre,
57,5 x 39 cm. **300 / 350 €**
- 2** **André DUNOYER DE SEGONZAC**
Berges du Morin, vers 1923
Planche de la suite, "Les Paysages du Morin", L.C. 107.
Eau forte,
épreuve sur vélin fort signée, numérotée 46/50,
grandes marges,
10,2 x 14,3 cm. **40 / 60 €**
- 3** **Émile GILIOLI**
Formes
Quatre sujets différents,
lithographie en noir et en couleurs sur vélin,
épreuves signées, numérotées 34 / 80, 27 / 70, 1 / 75, ou
annotée E. A. ; l'une légèrement jaunie a une trace de pli
dans le bord supérieur.
45 x 66 ; 51,5 x 49 ; 62 x 50 ; 70 x 55 cm. **150 / 200 €**
- 4** **Joseph HECHT**
Planche de *Ile des cormorans*
D'une suite de 10 estampes, 1938 - 39.
(D. Tonneau - Ryckelynck, R. Plumart 312)
Burin,
épreuve d'artiste sur vergé de Montval annotée et signée,
légères rousseurs et traces de plis ondulés,
petits manques dans le bord supérieur. **100 / 150 €**
- 5** **Louis ICART**
Sur le divan, 1925
(Schnessel et Karmel 217)
Pointe sèche et aquarelle en couleurs,
épreuve signée en bas à droite, numérotée 278,
légèrement jaunie,
bonnes marges,
cadre,
40 x 50,5 cm. **400 / 600 €**
- 6** **André JACQUEMIN**
L'écureuil mort, 1930
Eau forte,
épreuve signée en bas à droite, titrée et numérotée 18 / 30,
bonnes marges,
cadre,
20 x 30,5 cm. **50 / 80 €**
- 7** **Johan Barthold JONGKIND**
Batavia
Delteil 16, II^e état sur II
Eau forte épreuve de l'état publié dans *Sonnets et Eaux
Fortes*, sur vergé légèrement jaunie et tachée,
infime manque dans le bord droit du sujet,
grandes marges,
13,3 x 19,3 cm. **150 / 250 €**
- 8** **Jean Emile LABOUREUR**
L'homme à la barque, 1932
(S. Laboureur 458)
Eau forte,
épreuve sur vélin de l'état définitif signée en bas à gauche,
numérotée 10 / 32,
légèrement jaunie à l'ouverture d'un passe-partout,
bonnes marges,
18 x 16 cm. **80 / 120 €**
- 9** **Maximilien LUCE**
Portrait de Camille Pissaro lisant
Lithographie en noir, épreuve signée sur vélin,
angle inférieur gauche, manque,
quelques cassures dans l'angle inférieur droit,
légères traces de plis,
grandes marges,
21 x 17 cm. **150 / 250 €**
- 10** **André MINAUX**
Paysage de neige
Lithographie,
épreuve signée et numérotée 10 / 20,
sur vélin crème,
grandes marges,
24 x 41 cm. **40 / 70 €**
- 11** **Pablo PICASSO**
L'abreuvoir (chevaux au bain)
Planche des *Saltimbanques*,
(Bloch 8 ; B. Geiser 10b)
Pointe sèche,
épreuve sur vélin Van Gelder de l'édition Vollard à 250
exemplaires,
légèrement jaunie, quelques piqûres et taches,
encadrée,
12,2 x 18,8 cm,
feuillet : 34 x 52 cm. **1 500 / 2 000 €**



- 12** Manuel ROBBE
Femme à l'estampe, 1906
 M - Ch. 35.
 Aquatinte en couleurs,
 épreuve en réimpression avec annotation apocryphe,
 légères taches dans les bonnes marges, bords légèrement jaunies,
 petite cassure dans la marge et le bord droit, infimes manques
 en surface, deux petits renforcements dans le haut du sujet,
 bonnes marges,
 52,4x37,5 cm. **200 / 300 €**



13

- 13** Paul SERUSIER
Souvenir de Bretagne - Jeune bretonne
 (A. et A. Bonafous - Murat 271)
 Lithographie imprimée en noir sur simili Japon publiée dans
 l'Épreuve, livraison N° 8 de Juillet 1895,
 porte le numéro 77 au composteur au verso,
 légèrement jaunie, infimes manques dans la pliure du bord
 de la marge gauche, petite cassure dans le bas du sujet,
 cachet de l'ancienne collection H. M. Petiet,
 bonnes marges,
 23,6x11,5 cm. **600 / 1 000 €**

- 14** Jacques VILLON
Évantail pour le bal Henri Monnier, 1904
 Ginestet et Pouillon 122
 Lithographie en couleurs,
 impression sur Japon mince très légèrement jaunie, petites
 amincissures au verso,
 sans marges,
 25 x 49,3 cm. **200 / 300 €**

- 15** *Le poète, 1933*
 (G. et P. 369)
 Eau forte, réunion de trois épreuves :
 - 1^{er} état au trait sur vergé mince signée a quelques traces de
 plis et légères rousseurs.
 - état intermédiaire sur vergé, signée en bas à droite, légères
 traces de plis, petite déchirure dans la marge gauche,
 - épreuve de l'état définitif sur Vélín Rives,
 signée en bas à droite, numérotée 15 / 50,
 cachet de l'ancienne collection H. M. Petiet aux trois
 pièces. **500 / 800 €**

- 16** Jacques VILLON
Le savant (le Graveur J. P. Dubray), 1933
 (G. et P. 368, deux états)
 Eau forte,
 belles épreuves l'une d'état sur vergé mince,
 signée en bas à droite, traces de plis,
 la seconde sur vélín de l'état définitif,
 signée en bas à droite numérotée 14 / 50,
 infimes rousseurs, bonnes marges,
 cachet de l'ancienne collection H. M. Petiet aux deux pièces
 (L. nd.),
 27,7 x 20,8 cm. **400 / 700 €**

- 17** *Le savant, 1933*
 (G. et P. 368)
 Eau forte,
 épreuve de l'état définitif sur vergé,
 signée en bas à droite, numérotée 38 / 50,
 cachet de l'ancienne collection H. M. Petiet au verso,
 infimes traces dans les bonnes marges,
 28 x 21 cm. **250 / 400 €**

- 18** *La plaine entre Cannes et Mougins, 1934*
 (G. et P. 377)
 Eau forte,
 épreuve de l'état définitif signée en bas à droite,
 numérotée 38 / 50,
 infimes rousseurs,
 cachet de l'ancienne collection H. M. Petiet,
 16,5 x 26,8 cm.
 On y joint :
Blanchisserie entre Cannes et Mougins, 1934
 (G. et P. 378)
 Eau forte,
 épreuve signée en bas à droite sur vergé numérotée 6 / 50,
 cachet de l'ancienne collection H. M. Petiet dans les bonnes
 marges,
 148 x 228 cm. **300 / 400 €**

- 19** *L'aventure, 1935*
 (G. et P. 387)
 Eau forte et pointe sèche,
 épreuve sur vergé de l'état définitif numérotée 43 / 108,
 signée en bas à droite,
 légèrement jaunie à l'ouverture d'un passe partout,
 cachet sec de l'éditeur la Société des Peintres Graveurs dans
 les bonnes marges, très légèrement jaunies,
 31,7 x 21 cm. **300 / 500 €**

- 20** *L'aventure, 1935*
 (G. et P. 387)
 Pointe sèche et eau forte,
 épreuve signée en bas à droite, numérotée 26 / 108,
 bonnes marges,
 cachet sec de l'éditeur la Société des Peintres Graveurs,
 légères rousseurs et trace du cuivre au verso,
 bonnes marges,
 32 x 21 cm. **300 / 500 €**

- 21 **Jacques VILLON**
Madame Paul Petit, 1935
 (G. et P. 388)
 Pointe sèche et eau forte,
 épreuve d'artiste du deuxième état,
 signée en bas à droite sur vergé mince, annotée,
 petites rousseurs, quelques traces de plis,
 bonnes marges,
 22,7 x 15 cm. 200 / 300 €



22

- 22 **Jacques VILLON**
D'où l'on tourne l'épaule à la vie, 1939
 (G. et P. 444)
 Eau forte et pointe sèche,
 épreuve de l'état définitif sur vergé fort,
 signée en bas à droite, numérotée 26/40,
 minuscules rousseurs, bonnes marges,
 cachet de l'ancienne collection H.M.Petiet,
 22,2 x 27,5 cm. 400 / 700 €

- 23 *Le pont de Beaugency, 1939*
 (G. et P. 447)
 Eau forte,
 épreuve sur vélin de l'état définitif numérotée 27/45,
 signée en bas à droite,
 cachet de l'ancienne collection H. M. Petiet dans les bonnes
 marges,
 31,2 x 21,7 cm. 200 / 300 €

- 24 *Jeune fille, 1941-42*
 (G. et P. 456)
 Burin,
 superbe épreuve sur vélin jaunie signée en bas à droite,
 annotée "épreuve d'artiste",
 infimes taches au verso, très léger pli diagonal dans la marge
 gauche,
 bonnes marges,
 28 x 20,8 cm. 300 / 400 €

- 25 *Le potager aux citrouilles, 1942*
 (G. et P. 457)
 Eau forte,
 épreuve signée en bas à droite, numérotée 89/108,
 infimes traces de plis dans les bonnes marges,
 28 x 37,6 cm. 100 / 150 €

- 26 **Jacques VILLON**
Le potager aux citrouilles, 1942
 (G. et P. 457)
 Épreuve signée en bas à droite, numérotée 43/108,
 très légèrement jaunie,
 infimes salissures,
 bonnes marges. 100 / 150 €

- 27 *Monsieur Bon, 1962*
 (G. et P. App. 64)
 Eau forte,
 épreuve de la suite "Les Travaux et les Jours",
 signée en bas à droite, numérotée 20/60,
 signée, sur vélin,
 bonnes marges,
 26,8 x 21 cm. 100 / 150 €



28

- 28 **Jacques VILLON**
Maquis Caulaincourt ou Le tombereau, 1901
 (G. et P. E62)
 Aquatinte en couleurs,
 épreuve de l'état définitif sur vélin signée en bas à droite,
 d'un tirage à un nombre réduit d'exemplaires,
 taches d'encre en marge et quelques unes dans le sujet, bord
 inférieur est un peu jauni, deux enfoncements dans la marge
 inférieure et la marge supérieure, légers plis de manipulation.
 41,7 x 57,6 cm,
 feuillet: 51,5 x 69 cm. 3 000 / 5 000 €

- 29 **Edouard VUILLARD**
L'âtre, 1899
 Planche de l'album Paysages et Intérieurs,
 C. Roger - Marx 39,
 lithographie en couleurs,
 épreuve sur chine lavée avec restes de salissures en marge,
 petites déchirures et restaurations dans le bord gauche,
 quelques amincissements et traces de plis, deux petites fentes,
 légères éraflures en surface,
 bonnes marges,
 34,5 x 26,5 cm. 600 / 1 000 €

- 30 **ÉCOLE FRANÇAISE début XIX^e siècle**
Vue d'une ville sous les remparts
 Aquarelle (quelques rousseurs),
 non signée,
 19,5 x 27 cm. 200 / 300 €

- 31** Achille Etna MICHALLON, entourage de
Roland à Roncevaux
Lavis d'encre brune et rehauts de gouache blanche sur papier
beige (rousseurs et oxydations),
inscription en bas à gauche: *Michallon Roma 181...*,
19x27 cm. **300/500€**

Henry CARON

- 32** *Rue et église*
Huile sur panneau,
signé en bas à droite,
35x26,5 cm. **300/450€**

CHARBONNIER

- 33** *Porteuse d'eau au bord de la rivière, 1869*
Aquarelle (légères rousseurs),
signée et datée en bas à gauche,
18,5x25 cm. **40/70€**

ÉCOLE FRANÇAISE XIX^e siècle

- 34** *Paysans au chemin*
Dessin à la plume et aux encres brune et noire (légères
rousseurs),
non signé,
16x23,5 cm. **50/80€**



Henri PICOU

- 35** *Tendre pêche, 1882*
Huile sur toile (petite restauration),
signée et datée en bas à droite,
46x55,5 cm. **2 500/3 500€**



- 36** Fabius BREST

- 36** *Ruelle animée à la fontaine*
Huile sur toile,
signée en bas à gauche,
38x55 cm. **25 000/35 000€**



37

Attribué à Fabius BREST

37 *Rue animée en Turquie*
Huile sur panneau,
non signé,
34 x 22,5 cm.

4 000 / 7 000 €

Cesare Augusto DETTI

38 *Gentilhomme en conversation*
Aquarelle,
cachet de la signature en bas à droite en rouge,
13 x 10,5 cm. 100 / 150 €

ÉCOLE FRANÇAISE, fin XIX^e siècle

39 *Paysage à l'église*
Aquarelle,
inscription apocryphe en bas à gauche,
16,5 x 25 cm. 80 / 140 €

40 *Homme de trois quart arrière*
Dessin aux trois crayons sur calque (petits accidents),
annoté vers le bas : *Étude pour le tableau Une conférence d'amateurs*,
16,5 x 8 cm. 30 / 50 €



41

Jean-Baptiste A. GUILLEMET

41 *Maisons au bord du chemin*
Huile sur panneau,
signé en bas à gauche,
24 x 34 cm.

1 500 / 2 200 €



42

Victor Pierre HUGUET

42 *Orientaux faisant boire leurs chevaux*
Huile sur toile (traces de craquelures),
signée en bas à gauche,
27 x 50 cm.

4 500 / 7 000 €

REDO

- 43 *Village à la rivière*
Huile sur toile marouflée sur panneau doublé d'une toile,
signée en bas à droite,
33 x 41 cm. 150 / 250 €

Charles Anatole LENOIR

- 44 *Vache et son petit dans un pré*
Huile sur toile marouflée sur carton (accidents), non signée,
étiquette au dos attribuant le tableau avec la date 1884,
30 x 34,5 cm. 300 / 500 €



45

Attribué à Vicente PALMAROLI Y GONZALEZ

- 45 *Élégantes près d'un bassin*
Huile sur panneau (fente),
non signé, annoté au dos sur une étiquette: *Palmaroli 1857*,
48 x 64 cm. 3 000 / 5 000 €



46

Félix ZIEM

- 46 *Venise, gondoles devant le jardin français*
Lavis d'encre brune,
cachet d'atelier en bas à gauche, titre au dos du montage,
18 x 23 cm. 800 / 1 200 €

Gustave Jean JACQUET

- 47 *Jeune femme au bonnet, Anna Tripp*
Huile sur panneau,
signé et titré en haut à gauche,
35 x 27 cm. 700 / 1 200 €

Jules CHÉRET

- 48 *Farandole costumée*
Dessin à la sanguine et rehauts de blancs sur papier beige,
signé en bas à droite,
22,5 x 25,5 cm. 400 / 700 €



49

Ary BITTER

- 49 *Éléphants*
Serres livres en bronze à patine brune et en bois, sur un
cartouche: *ARY BITTER Susse Frères Éditeurs Paris*,
Ht. totale: 28,5 cm ;
Lg. totale avec socle: 31,5 cm. 6 000 / 10 000 €



50

Aimé Jules DALOU

- 50 *Le paysan à la binette*
Bronze à patine brune nuancée de vert, cire perdue Susse Frères Paris,
sur la terrasse: *DALOU* avec les estampilles et marques du fondeur,
Ht.: 9,5 cm ; Lg.: 9 cm. 500/800 €



51

Walter GAY

- 51 *Salon Louis XVI*
Aquarelle,
signée en bas à droite,
19 x 19 cm. 3 000/5 000 €

Léon HUBER

- 52 *Chaton à la paquerette, 1915*
Huile sur panneau,
signé et daté en bas à gauche avec envoi: *à M. Faure souvenir bien affectueux,*
33 x 24 cm.
Voir la reproduction ci-contre. 1 200/1 800 €



53

Vincent MANAGO

- 53 *Port du Midi*
Huile sur toile (petit accident),
signée en bas à gauche,
50 x 100 cm. 1 200/1 800 €

Maurice MILLIÈRE

- 54 *Bain de soleil*
Huile sur toile,
signée en bas à droite, titrée au dos du châssis,
22 x 35 cm. 800/1 200 €

SUREAU

- 55 *Bouquet aux iris*
Huile sur toile (légères usures),
signée en bas à droite,
55 x 46 cm. 800/1 200 €

Gabriel Edouard THURNER

- 56 *Arbres au bord d'une mare*
Huile sur toile,
signée en bas à droite,
46 x 33 cm. 450/700 €

- 57 *Vase et fruits*
Huile sur toile,
signée en bas à droite,
21 x 27 cm. 200/300 €



52



58

Émile BERNARD

58 *Deux nus, 1895*

Huile sur toile rentoilée (restaurations, traces de craquelures),
signée et datée en bas à gauche,
85 x 110 cm.

25 000 / 35 000 €

PROVENANCE : Vente Maître Jean Morelle, Palais Galliera 1972.

FRANK-WILL

59 *Pêcheurs à pied sous les falaises du Tréport*

Dessin à la mine de plomb (rousseurs),
signé en bas à droite et situé en bas à gauche,
24,5 x 30,5 cm.

180 / 250 €

Lucien JONAS

61 *Le mineur Mirland à Anzin, 1935*

Huile sur carton,
signé et daté en bas à droite, titré au dos,
44 x 40 cm.

200 / 300 €

Maximilien LUCE

60 *Pêcheuses à pied au Tréport*

Dessin au crayon noir (légères taches et rousseurs),
signé et situé en bas à droite,
24,5 x 30,5 cm.

180 / 250 €

62 *Ouvriers - Grue*

Deux dessins au crayon bleu et un au crayon noir sous un
même montage,
portent des signatures,
de 11 x 8,5 cm à 10,5 x 16,5 cm.

250 / 400 €



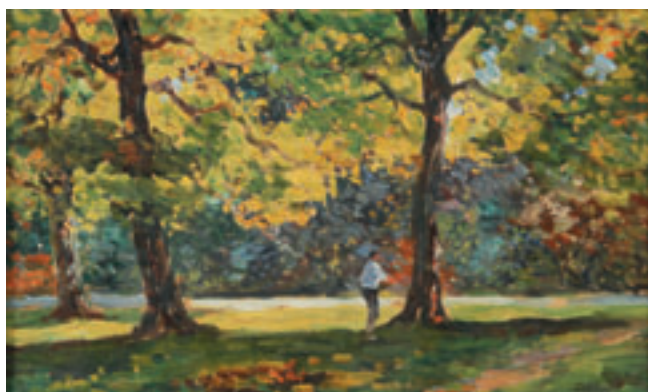
63

Louis BRAQUAVAL

- 63 *La place du marché à Furnes, 1913*
Aquarelle, signée en bas à droite,
située et datée en bas à gauche,
24,5 x 28,5 cm. 600/900 €

ÉCOLE POST-IMPRESSIONNISTE

- 64 *Le portail*
Huile sur toile (petites restaurations),
non signée,
51 x 65 cm. 300/500 €



65

Louis Benjamin FLOUTIER

- 65 *Paysan sous les arbres*
Huile sur carton,
signé en bas à droite,
21 x 35 cm. 1 400 / 2 000 €

Kees TERLOUW

- 66 *Étang et village à l'automne*
Huile sur toile,
signée en bas à droite,
46 x 38 cm. 600 / 1 000 €

- 67 *Rivière et sous-bois à l'automne*
Huile sur toile (petit manque),
signée en bas à droite,
38 x 61 cm. 500 / 800 €



68

Gustave MADELAIN

- 68 *Église*
Huile sur toile (restaurations),
signée en bas à gauche,
62 x 80 cm. 3 000 / 5 000 €

Marcel DYF

- 68bis *Bord de mer et cheval blanc*
Port dans le midi
Huile sur papier au recto, lavis d'encre noir au verso,
signée en bas à droite au verso,
32,5 x 50 cm. 450 / 600 €
Deux certificats de Madame Tamara Poniatowska en date du 27
mai 2002 seront remis à l'acquéreur.



69

Claude Émile SCHUFFENECKER

69 *Presqu'île en mer*

Huile sur carton doublé, (traces de craquelures et de restaurations),
cachet du monogramme en bas à droite et monogramme en bas à gauche,
38 x 46 cm.

4 000 / 7 000 €

70 *Baigneuse dans un paysage symboliste*

Dessin aux pastels sur papier vergé (lavé),
cachet du monogramme en bas à droite,
22,5 x 28,5 cm.

700 / 1 000 €



71

Fernand MAILLAUD

71 *Effet d'orage sur la route, Berry*

Huile sur toile,
signée en bas à droite, titrée sur le châssis sur une étiquette,
55 x 65 cm.

2 000 / 3 000 €

Georges DAREL

72 *Cavaliers*

Quatre dessins à la mine de plomb sous un même montage,
un signé en bas à gauche et daté 22,
un : 31,5 x 21,5 cm ; trois : 8,5 x 6,5 cm.

150 / 250 €



73

Pierre de BELAY

73 *Quimperlé, Finistère, 1918, rue Dom. Maurice*

Huile sur toile,
signée en bas à droite, située sur le châssis, annotée au dos :
Tableaux anciens et modernes Eve Adam 33 bis Bvd de Clichy Paris.
65 x 54 cm.

2 500 / 3 500 €



74

Marius de BUZON

- 74 *Les toits blancs, Tunisie, 1927*
Huile sur toile (petit accident),
signée, située et datée en bas à droite,
60 x 73 cm. 2000 / 3000 €

Georges CAPON

- 75 *Jeune brune mettant ses bas*
Huile sur toile,
signée en bas à gauche,
41 x 33 cm. 700 / 1000 €

- 76 *Nu couché*
Huile sur toile,
signée en bas à gauche,
23,5 x 41 cm. 500 / 800 €



77

André DERAÏN

- 77 *Nu accoudé*
Dessin à la mine de plomb,
cachet d'atelier en bas à droite,
23,5 x 19,5 cm. 700 / 1000 €



78

Pierre DUMONT

- 78 *Vieille rue de Rouen avec la cathédrale*
Huile sur toile,
signée en bas à droite,
80,5 x 65 cm. 1400 / 2000 €



79

- 79 *Théière et citrons*
Huile sur toile (petits manques et restaurations),
signée en bas à gauche, étiquette sur le châssis: *Galerie G. Denis*
20 rue de la Boétie, exposition rétrospective Pierre Dumont
15 déc. 44 - 6 janv. 45,
54 x 65 cm. 1000 / 1500 €

- 80 *Bouquet et violon*
Huile sur toile (accident),
signée en bas à droite,
65 x 80,5 cm. 1000 / 1500 €

Boris PASTOUKHOFF

- 80 bis *Grand bouquet au vase rouge*
Huile sur toile (traces de coutures vers le bas),
signée en bas à droite,
92 x 73 cm. 5000 / 8000 €



81

Auguste HERBIN

81 *Bouquet, circa 1909*
Huile sur toile,
signée en bas vers le milieu,
92x65 cm.

50 000 / 70 000 €



- 82 **Alice HALICKA**
82 *Battage du blé en Pologne*
 Gouache,
 signée en bas à gauche,
 31 x 39 cm. 2 000 / 3 000 €

ÉCOLE MODERNE

- 83** *Charettes devant le Lion de Belfort*
 Huile sur toile,
 trace de signature en bas à droite,
 65 x 81 cm. 300 / 500 €

- 84** *Profil*
 Dessin au crayon bleu sur papier bleu clair (traces de plis),
 annoté en bas à droite: *Colette*,
 27 x 21 cm. 150 / 250 €

- 85** *Sur la jetée*
 Huile sur panneau,
 non signé,
 16 x 22 cm. 80 / 150 €

Jean d'ESPARBES

- 86** *Maisons dans une vallée*
 Huile sur toile (petites restaurations),
 signée en bas à droite,
 33 x 46 cm. 300 / 500 €

Georges HUGNET

- 87** *Composition au shaker, 28 avril 1952*
 Aquarelle, encre bleue et pastel rouge,
 monogramme et date en bas à droite,
 23,5 x 30,5 cm. 700 / 1 000 €
 Un certificat de Madame Georges Hugnet en date du 28 mars 2002
 sera remis à l'acquéreur.

Amédée de LA PATELLIÈRE

- 88** *La source près de la route de Cagnes*
 Huile sur toile,
 signée en bas à droite, titrée sur le châssis,
 38 x 46 cm.
Voir la reproduction ci-contre. 800 / 1 200 €

Madeleine LUKA

- 89** *Et les critiques d'art eurent des cauchemars effroyables! 1957*
 Aquarelle gouachée sur carton,
 signée et datée en bas à droite avec envoi à *Jeanne Chabanon*,
 titrée en haut à gauche,
 48,5 x 40,5 cm. 180 / 250 €



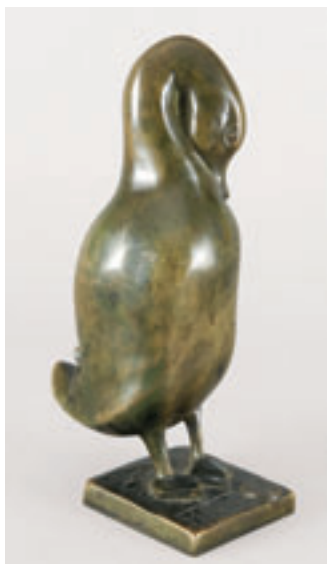
- 90 **Francis PICABIA**
90 *Oiseau*
 Gouache noire sur papier beige,
 cachet de l'atelier en bas à droite,
 27 x 21 cm. 4 000 / 7 000 €
 Un certificat du Comité Picabia sera remis à l'acquéreur.

Lawrence PRESTON

- 91** *Tête de fillette*
 Dessin à la mine de plomb (traces de plis),
 monogramme en bas à droite,
 14,5 x 12,5 cm. 50 / 80 €



88



92

Maurice PROST
92 *Canard*
 Bronze à patine
 médaille verte (traces
 de frottements à la
 patine),
 sur la terrasse:
M. PROST,
 Ht.: 19 cm.
 Voir la reproduction ci-contre.
 800 / 1 200 €

H. SCHNEIDER

93 *La Bresle, la forêt d'Eu, août 1907*
 Huile sur toile,
 signée et datée en bas à gauche,
 46 x 55 cm. 300 / 500 €

Fernand Fortuné TRUFFAUD

94 *Saint Germain l'Auxerrois, Paris*
 Aquarelle,
 signée en bas à droite, située en bas à gauche,
 49 x 36 cm. 300 / 500 €



95

Serge BELLONI

95 *Rue commerçante*
 Huile sur toile,
 signée en bas à gauche, au dos du châssis: *Orangerie du
 Luxembourg, Serge Belloni 1974*,
 81 x 65 cm. 2 000 / 3 000 €



96

Serge BELLONI

96 *L'Institut vu des quais*
 Huile sur carton,
 signé en bas à gauche,
 21,5 x 27 cm. 800 / 1 200 €



97

Serge BELLONI

97 *Les quais sous la neige*
 Peinture sur carton,
 signé en bas à gauche,
 22 x 27 cm. 800 / 1 200 €

98 *Roses dans un verre*
 Peinture sur toile doublée et fond doré,
 signée en bas à droite,
 26,5 x 22 cm. 600 / 800 €

99 *Nu assis*
 Encre noire (déchirures et plis),
 signée en bas à gauche,
 43 x 55 cm. 80 / 150 €

Paul de FRICK

100 *Promeneuse au lac*
 Huile sur carton,
 signé en bas à gauche,
 19 x 24 cm. 250 / 350 €

Emilio GRAU-SALA

- 101** *Dame et cathédrale, 1960*
Dessin au stylo bille bleu sur tiré à part imprimé,
signé et daté en bas à droite avec envoi,
22x27 cm. **200/300 €**



102

Arthur van HECKE

- 102** *Deux acteurs, 1956*
Huile sur toile,
signée et datée en bas à droite,
116x81 cm. **1 000/1 500 €**

René JAMES

- 103** *Le vieux port de Honfleur*
Huile sur toile,
signée en bas à droite, contresignée et titrée au dos,
54x73 cm. **300/500 €**

Georges André KLEIN

- 104** *Paysage aux environs de Javea (Alicante)*
Huile sur toile,
signée en bas à droite,
60x73 cm. **300/500 €**

Pierre AMBROGIANI

- 105** *Scène de maison close*
Encre brune,
signé en bas au milieu,
63,5x49 cm. **300/500 €**

- 106** *Quatre joueurs de rugby*
Encre noire,
cachet de la signature en bas au milieu,
62,5x49 cm. **300/500 €**

James COIGNART

- 107** *Mère et enfant*
Huile sur toile (craquelures, soulèvements et manques),
signée en bas à gauche, au dos du châssis: *cachet de la galerie
de la Colombe à Vallauris*,
100x73 cm. **400/700 €**



108

Roger LIMOUSE

- 108** *Fleurs, tasses et livre*
Huile sur toile (petit manque),
signée en bas à droite,
65x54 cm. **3 000/4 500 €**



109

André MARCHAND

- 109** *Plaine aux vignes*
Huile sur toile (petits accidents),
signée en bas à droite,
55x73 cm. **1 800/2 500 €**

Claude QUIESSE

- 110** *Petit port breton*
Aquarelle,
signée en bas à gauche,
38x56 cm. **200/300 €**

Jacques VOYET

- 111** *Bouquet champêtre, fond bleu*
Huile sur toile,
signée en bas à droite,
81x60 cm. **300/500 €**



112

- Igor MITORAJ**
112 *Persée*
 Bronze à patine antique
 sur socle en pierre,
 porte un n° C112/1000
 H. C.,
 Ht. : 38 cm + socle.
Voir la reproduction ci-contre.
2 500 / 3 500 €



118



119

Roger MÜHL

- 118** *Neige*
 Huile sur toile,
 signée en bas à droite,
 21 x 50 cm.
Voir la reproduction ci-dessus. **1 200 / 1 800 €**
- 119** *Barques*
 Huile sur toile,
 signée en bas à droite,
 21 x 50 cm.
Voir la reproduction ci-dessus. **1 200 / 1 800 €**



113

Marc CHAPAUD

- 113** *Péniches sur l'Amstel, Amsterdam*
 Huile sur toile,
 signée en bas à gauche, contresignée et titrée au dos,
 81 x 100 cm. **800 / 1 200 €**
- 114** *Le manoir de Coupesarte, Calvados, Normandie*
 Huile sur toile,
 signée en bas à droite, contresignée et titrée au dos,
 73 x 92 cm. **600 / 1 000 €**

MAKAR

- 115** *Personnage et oiseau, 1983*
 Technique mixte sur toile,
 signée et datée en bas à droite,
 64,5 x 54 cm. **150 / 250 €**

René SMET

- 116** *Bouquet devant la mer*
 Huile sur toile,
 signée en bas à droite,
 65 x 81 cm.
Voir la reproduction ci-contre. **600 / 800 €**

Robert COMBAS

- 117** *Portrait pailleté, 1997*
 Acrylique et collage de papier,
 signé en bas à droite et en haut à gauche,
 Étiquette au dos du montage: GALERIE LAURENT
 STROUK 25 rue Guénégaud 75006 Paris...
 29,5 x 23 cm.
Voir la reproduction ci-contre. **1 500 / 2 500 €**



116



117

Vente du mercredi 22 octobre 2008, lots n° 151 à 359.

Dont collection Pierre de Tartas provenant notamment du Moulin de Vauboyen

Jean de LA VARENDE

- 151 *Bestiaire*
In-4° relié. 1958. Edition Pierre de Tartas.
Lithographies d'Abel Imblot. Tirage 199 exemplaires, celui-ci non numéroté, sur Rives réservé pour l'auteur. Tête dorée. Reliure avec premier plat décoré d'un canard. Boite.
Joint un exemplaire en feuilles sur papier à la Main sans la suite.
Ensemble deux volumes. 70/100€

Maurice LONCLE

- 152 *Eloge de Dunoyer de Ségonzac*
In-4° en feuilles. 1963. Edition Manuel Bruker.
Dix eaux-fortes originales de Dunoyer de Ségonzac.
Tirage 250 exemplaires (N°100). Etui. 250/350€



153

[Légion d'Honneur]

- 153 *Cent cinquantièmes de la Légion d'Honneur*
In-4° en feuilles. 1955. Edition Pierre de Tartas
Burins originaux de C. P. Josso.
Tirage 304 exemplaires, celui-ci hors commerce sur Japon. Impérial réservé pour Andrée Notton comprenant une triple suite des planches.
Chemise et étui (trace d'humidité). 350/450€

[Décoration]

- 154 Ensemble de trois volumes In-4° comprenant :
La Légion d'Honneur 1956.
Edition Robert Léger, Pierre de Tartas, relié, illustré par C. P. Josso, numéroté.
Ordre National du Mérite, 1974.
Edition Neuf. Etui.
La Médaille Militaire, 1976.
Edition Neuf, étui. 40/70€

Michel CIRY

- 155 *Arlequins*
In-4° relié. 1971. Edition La Bibliothèque des Arts.
Tirage 350 exemplaires, celui-ci hors commerce.
Etui. 50/80€

Henry de MONTHERLANT

- 156 *Encore un instant de bonheur*
In-4° en feuilles. 1955. Edition La Société du Livre d'Art.
Gravures de Jean Carton.
Tirage 150 exemplaires, celui-ci nominatif.
Comprenant une suite complète des 26 gravures, une suite complète des six planches inutilisées et un lavis d'encre original sur calque d'une des gravures. Chemise.
(manque l'emboîtement). 250/350€

Jehan GERSON

- 157 *La passion de Notre Seigneur*
In-4° en feuilles. 1960. Edition Pierre de Tartas.
Lithographies de Paul Aizpiri.
Tirage 200 exemplaires (n° 84).
Emboîtement. 120/150€

[Religion]

- 158 *Les Dix Commandements*
In-4° en feuilles. 1964. Edition La Belle Page.
Onze burins de Marc Dautry.
Tirage 201 exemplaires (n° 73).
Emboîtement. 120/150€

René Héron de VILLEFOSSE

- 159 *L'île de France*
In-4° en feuilles. 1966. Edition Pierre de Tartas.
Lithographies et gravures d'après Dunoyer de Ségonzac.
Tirage 314 exemplaires (n° 297) signés par l'auteur et l'artiste.
Emboîtement. 300/400€

Charles BAUDELAIRE

- 160 *Quinze petits poèmes en prose*
In-4° en feuilles. 1954. Edition du Grenier à Sel.
Quinze lithographies originales de Francis Gruber.
(seul livre illustré par l'artiste). Tirage 132 exemplaires (n° 119).
Emboîtement. 120/150€

CERVANTES

- 161 *La danse du Château*
In-8° en feuilles. 1962. Edition Les Impénitents.
Frontispice d'Alberto Giacometti, burins de Louis Chavignier.
Tirage 140 exemplaires (n° 107).
Chemise et étui. 70/100€

René de OBALDIA

- 162 *Poids et Mesures*
In-8° en feuilles. 1964. Edition Les Impénitents.
Frontispice de Lucien Coutaud, gravures de Jean Peschard.
Tirage 140 exemplaires (n° 107).
Chemise et étui. 90/120€

Edgar POE

- 163 *L'homme des foules le Roi Peste*
In-8° en feuilles. 1963. Edition Les Impénitents.
Frontispice de Henry de Waroquier, eaux-fortes de Claude Bogratchew.
Tirage 150 exemplaires (n° 107).
Chemise et étui. 90/120€



164

Eugène IONESCO

- 164** *La photo du colonel*
In-8° à l'Italienne en feuilles. 1964. Edition Les Impénitents.
Frontispice d'Abram Krol, burins d'Yves Jobert.
Tirage 150 exemplaires (n° 107).
Emboîtage. **90 / 120 €**

Alosyus BERTRAND

- 165** *La nuit et ses prestiges*
In-8° en feuilles. 1966. Edition Les Impénitents.
Frontispice de Ossip Zadkine, gravures de Michel Giraud.
Tirage 150 exemplaires (n° 107).
Chemise et étui. **70 / 100 €**

André de RICHAUD

- 166** *Adam et Eve*
In-8° en feuilles. 1967. Edition Les Impénitents.
Frontispice de Antoni Clavé, gravures de André Gas.
Tirage 160 exemplaires (n° 107).
Chemise et étui. **70 / 100 €**

Antoine de SAINT EXUPERY

- 167** Ensemble de cinq volumes In-8° aux éditions Lidis vers 1960 comprenant :
- *Terre des Hommes*, illustrations d'après André Hambourg, exemplaire d'artiste comprenant une suite des illustrations. Chemise et étui.
- *Vol de nuit*, illustrations d'après Savary, exemplaire d'artiste comprenant une suite des illustrations. Chemise et étui.
- *Pilote de guerre*, illustrations d'après Aimé D. Steinlen, exemplaire d'artiste comprenant une suite des illustrations. Chemise et étui.
- *Citadelle* (deuxième série), illustrations d'après Gaston Barret, exemplaire d'artiste comprenant une suite des illustrations. Chemise et étui.
- *Courrier sud*, illustrations d'après Pierre Eugène Clairin, exemplaire d'artiste comprenant une suite des illustrations. Chemise et étui.
On joint un volume aux éditions Hachette sur Saint-Exupéry. **90 / 120 €**

André MALRAUX

- 168** *Œuvre romanesque*
Huit volumes In-4° en feuilles. 1961. Edition Lidis.
La Condition Humaine, Le temps du Mépris, La Tentation de l'occident, l'espoir, La Voie Royale, Les Conquérants, Les

Noyers de l'Altenburg.

Lithographies originales de Walter Spitzer.
Tous les ouvrages sont numérotés 407, le huitième volume contient une suite sur vélin des lithographies, manque le petit fascicule journal d'une fabrication.
Chemises et étuis. **250 / 350 €**

François RABELAIS

- 169** *Œuvres complètes*
Quatre volumes In-4° reliés. Edition Pierre de Tartas 1976.
Illustrations de Pecnard.
Exemplaire hors commerce enrichi d'un dessin à la mine de plomb de Pecnard en tête du premier volume. **150 / 250 €**

Hommage à René BENJAMIN

- 170** In-8° en feuilles. Edition Pierre Lanauve de Tartas.
Frontispice gravé par André Jacquemin, illustrations de Guy Arnoux.
Tirage 193 exemplaires, celui-ci hors commerce.
Textes de H. Bordeaux, C. Farrère. S. Guitry...
Chemise et étui (usure). **50 / 80 €**

Guy de MAUPASSANT

- 171** *La Maison Tellier*
In-8° en feuilles. 1951. Edition Les Heures Claires.
Pointes sèches de Grau-Sala.
Tirage 350 exemplaires (n° 195).
Chemise et étui. **90 / 120 €**

André MAUROIS

- 172** *Climats*
In-4°. 1928. Edition Grasset. E.O.
Tirage 569 exemplaires de luxe (n° 159) sur vélin pur fil.
Chemise et étui (salissures). **60 / 80 €**

Pierre DANINOS

- 173** *Les carnets du Major Thompson*
In-8°. 1954. Edition Pierre de Tartas.
Tirage 1190 exemplaires, celui-ci n° 46 comportant deux suites des illustrations de Walter Goetz.
Chemise et étui. **60 / 80 €**

[Collectif]

- 174** *Le sens des choses*
In-4°. 1979. Edition Pierre de Tartas.
Tirage 2000 exemplaires, celui-ci n° 152 sur Japon nacré comprenant deux suites dans un volume à part des lithographies originales de Chapelain Midy, le frontispice a été réalisé par Félix Labisse, textes de C. Aveline, M. Druon, M. Genevoix, L. Pauwels, M. Rheims....
Etuis. **120 / 150 €**

[Religion]

- 175** *Salve Regina*
In-4°. 1977. Edition Pierre de Tartas.
20 lithographies originale hors texte de Yves Commère.
Tirage 3000 exemplaires (n° 1274), enrichi d'un dessin original à la mine de plomb pleine page.
Etui. **150 / 250 €**

VERCORS

- 176 *Le silence de la mer - La marche à l'étoile*
In-4°. 1984. Edition Pierre de Tartas.
Illustrations de Westel en lithographies originales.
Tirage 2091 exemplaires (celui-ci non numéroté).
Etui. 30/50€

Edouard HERRIOT

- 177 *Lyon*
In-4°. 1954. Edition Pierre de Tartas.
Tirage 160 exemplaires, celui-ci hors commerce, réservé à l'auteur et exceptionnellement sur Japon avec une double suites des lithographies de René Aubert sur Chine et sur Vélin.
Exemplaire dédié par l'auteur et joliment relié.
Etui. 250/350€

Jean RICHEPIN

- 178 *La chanson des gueux*
Deux volumes In-8°. 1978. Edition Pierre de Tartas.
Illustrations de Montserrat Gudiol.
Tirage 3018 exemplaires (n° 1467). 40/70€

VIRGILE

- 179 *Les Bucoliques*
In-4° en feuilles. 1962. Edition Pierre de Tartas.
Tirage 200 exemplaires, celui-ci hors commerce sur Japon nacré, réservé à l'auteur comprenant une suite de toutes les gravures originales de Jean Commère, une suite des planches doubles ainsi qu'une suite des planches refusées.
Emboîtage (petits accros). 250/350€

Jaime SOMARRIBA - SALAZAR

- 180 *Poèmes*
In-4° en feuilles. 1964.
Tirage 400 exemplaires, celui-ci n° 63 comportant une dédicace de l'auteur à Pierre de Tartas.
Couverture présentant des salissures. 40/70€

Pierre GAXOTTE

- 181 *Entre Vosges et Rhin*
In-4° en feuilles. 1967. Edition E.A.D.
Tirage 196 exemplaires, celui hors commerce, dédié par l'auteur avec une lithographie originale signée de B. Gantner.
Emboîtage. 60/80€

Cardinal GERLIER - André CHAGNY

- 182 *Lugdunum*
In-4° en feuilles. 1955. Edition Pierre de Tartas.
Tirage 161 exemplaires (n° 41).
Lithographies de Pierre Théron. Manque la suite sur Vélin.
Chemise et étui. 30/50€

Oscar WILDE

- 183 *Ballade de la geôle de Reading*
In-4° en feuilles. 1979. Edition Pierre de Tartas.
Lithographies originales de Bernard Locca.
Tirage 514 exemplaires, celui-ci hors commerce nominatif, dédié par Pierre de Tartas et enrichi d'un grand dessin pleine page dédié par Bernard Locca.
Emboîtage. 70/100€

J.A. CLAMART

- 184 *La Chasse*
In-4° en feuilles. 1984.
Edition Pierre de Tartas.
Lithographies originales de A. D. Steinlen.
Tirage 4300 exemplaires, celui-ci hors commerce comprenant une aquarelle originale dédiée par l'artiste.
Etui. 50/80€

[Religions et philosophies]

- 185 *Œuvres diverses*
Ensemble de onze volumes In-8° 1973 - 1976.
Editions Pierre de Tartas.
Illustrations de J. Carzou, A. D. Steinlen, M. Bordet, Viet Ho, Mane Katz, Chapelain-Midi...
Reliures de Vasarely, textes concernant la philosophie, la mythologie, Karl Marx, le Coran, le Bouddhisme, l'Hindouisme, Lao Tseu, Confucius, Cha'are Tefila...
Etuis. 120/150€

Yves GANDON

- 186 *Le pavillon des délices regrettés*
In-4° en feuilles. 1961.
Illustré de vingt-deux aquarelles originales par Viet-Ho.
Tirage 121 exemplaires, celui-ci spécialement imprimé pour Pierre de Tartas avec une dédicace de l'auteur.
Bel emboîtage comprenant une céramique peinte en incrustation. 70/100€

Adolphe SIRET

- 187 *Dictionnaire des peintres*
Complet en deux volumes In-8°. 1924, Edition Josef Altman, demi reliure chagrin rouge à coins, dos à cinq nerfs, tête dorée, couverture conservée. 60/80€

E. BENEZIT

- 188 *Dictionnaire des peintres, sculpteurs, dessinateurs et graveurs*, complet en huit volumes In-8°. 1966, Edition Gründ.
Jaquette, quelques salissures en tête. 80/120€

Hervé BAZIN

- 189 *Œuvres*
Ensemble de sept volumes In-8°. 1986, Edition Pierre et Philippe de Tartas.
Tirage 5003 exemplaires, celui-ci n° 184 avec un volume de suites des illustrations et les textes suivants.
- *Lève toi et marche* - illustré par Daniel du Janerand.
- *Vipère au poing* - illustré par José Correa.
- *Le bureau des mariages* - illustré par Edouard Mac'Avoy.
- *La tête contre les murs* - illustré par Westel.
- *La mort du petit cheval* - illustré par Jean Leguennec.
- *Qui j'ose aimer* - illustré par Michel Jouenne.
Reliures uniformes, étuis. 120/150€

Maurice BUFFET

- 190 *Chartres*
In-Folio. 1946.
Seize lithographies originales dont quinze hors texte, signées et datées par l'artiste.
Exemplaire enrichi d'une lithographie en épreuve d'essai et d'un dessin préparatoire dédié.
Tirage 102 exemplaires (n° 12).
Chemise et étui. 120/150€

Jean CARZOU

- 191 *Jules Verne - De la terre à la lune*
Livre illustré de lithographies originales de Jean Carzou.
Cet ouvrage fait parti des dix exemplaires numérotés réservés à l'artiste, sur Japon nacré moiré n° JCVI. Signé par l'artiste.
Edition Pierre de Tartas. 1970.
Emboitage toilé vert, 41 x 30,5 cm. 350 / 500 €

Paul AIZPIRI

- 192 *La Passion*
Six lithographies sur Japon signées et numérotées,
timbre sec Pierre de Tartas,
divers formats. 200 / 300 €

Gaston BARRET

- 193 *Elégante en compagnie*
Trois impressions avec rehauts d'aquarelle,
240 x 180 mm chaque.
Cadres. 30 / 50 €

Alain BONNEFOIT

- 194 Huit lithographies sur soie,
signées, six en épreuves d'artiste et deux numérotées,
555 x 365 mm. 200 / 300 €

- 195 *Nu à la chaise*
Gravure en noir,
signée en bas au milieu,
380 x 280 mm. 30 / 50 €

- 196 *Femme à la chaise*
Gravure signée en bas au milieu,
380 x 280 mm. 40 / 70 €



197

D'après Georges BRAQUE

- 197 Affiche réalisée par Heger de Löwenfeld pour l'exposition
des sculptures précieuses et bijoux de Braque au Moulin de
Vauboyen en 1971,
500 x 640 mm. 100 / 150 €

Yves BRAYER

- 198 *Poèmes japonais*
Deux lithographies sur soie signées,
510 x 380 mm environ. 150 / 250 €

Jean CARTON

- 199 *Nu assis*
Eau forte signée en bas à droite et numérotée 2 / 100,
330 x 260 mm à vue.
Piqûres, cadre. 40 / 70 €

Jean CARZOU

- 200 *Jules Verne - De la terre à la lune*
Deux lithographies en couleurs sur Japon,
signées, datées 1970 et numérotées X / XL,
timbre sec Pierre de Tartas.
Cadres. 200 / 300 €



201

Jean CARZOU

- 201 *Jules Verne - De la terre à la lune*
Deux lithographies en couleurs sur Japon,
signées, datées 1970 et numérotées X / XL,
timbre sec Pierre de Tartas.
Cadres. 200 / 300 €

- 202 *Jules Verne - De la terre à la lune*
Une lithographie en couleurs sur Japon,
signée, datée 1970 et numérotée X / XL,
timbre sec Pierre de Tartas.
Cadre. 100 / 150 €

- 203 *Jules Verne - De la terre à la lune*
Deux lithographies en couleurs sur Japon,
signées, datées 1970 et numérotées XXIII / XL.
Cadres. 150 / 200 €

- 204 *Jules Verne - De la terre à la lune*
Deux lithographies en couleurs,
signées, datées 1970 et numérotées,
timbre sec Pierre de Tartas.
Piqûres, cadres. 150 / 200 €

- 205 *Jules Verne - De la terre à la lune*
Trois lithographies en couleurs,
signées, datées 1970 et numérotées,
timbre sec Pierre de Tartas.
Cadres. 200 / 300 €

- 206 *Paris, les quais de la Seine*
Lithographie en couleurs dédiée à Pierre de Tartas.
Cadre. 100 / 150 €

Jean CARZOU
207 Deux lithographies dont une en couleurs, signées et numérotées. Cadres. 200/300 €

Roger CHAPELAIN-MIDY
208 *L'apocalypse*
 Six lithographies sur soie signées, 740x525 mm environ. 150/250 €

209 Deux lithographies, signées et numérotées. Formats divers, une encadrée. 60/100 €

210 Quatre lithographies, signées et numérotées. Formats divers, cadres. 120/150 €

Michel CIRY
211 Une empreinte signée et numérotée et une eau-forte signée datée et numérotée. Formats divers. 100/150 €

212 Ensemble de trois pièces encadrées. 60/80 €

Antoni CLAVÉ
213 Aquatinte en couleurs et gaufrage, signée et numérotée E. A. VI/X, déchirures et manque, 820x620 mm. 50/80 €

214 Aquatinte en couleurs et gaufrage, signée et numérotée 11/65, 570x760 mm. Cadre. 350/450 €

215 Aquatinte en couleurs et gaufrage, signée et numérotée 30/75. 620x800 mm à vue. Piqûres, cadre. 350/450 €



216

Antoni CLAVÉ
216 Aquatinte en couleurs et gaufrage en épreuve d'artiste IV/X, 800x620 mm à vue. Piqûres, cadre. 350/450 €

Jean COCTEAU
217 *Visage*
 Tirage en couleurs, signé en bas à droite, 650x500 mm. Cadre. 120/150 €

Jean-Yves COMMERE
218 *Maternité, fleurs et bougeoir*
 Deux lithographies sur Japon, signées et numérotées, timbre sec Pierre de Tartas. Formats divers. 80/120 €

219 *Paris la nuit, orchidée*
 Deux lithographies dont une sur Japon, numérotées et signées. Formats divers, 80/120 €

220 *Jour de fête, orchidée*
 Deux lithographies dont une sur Japon, les deux signées, une numérotée. Formats divers. 80/120 €

Jacques COQUILLAY et Georges OUDOT
221 *Jeunes filles*
 Deux empreintes, signées et dédiacées, 300x400 mm. 50/80 €

Lucien COUTAUD
222 *Personnages, 1946*
 Eau forte, épreuve d'artiste signée, dédiacée en 1962 à M^r et M^{me} Pierre de Tartas, 250x160 mm. Piqûres, cadre. 120/150 €

D'après Raoul DUFY
223 Une lithographie, signée dans la planche, 500x680 mm. 50/80 €

ÉCOLE MODERNE
224 Sérigraphie, signée, numérotée 1/35 et datée 1971. Cadre. 40/70 €

Hans ERNI
225 Belle épreuve sur soie, signée. 60/100 €

Tsuguharu FOUJITA
226 Composition pour introduction à la bible, impression photomécanique, signée dans la planche et daté 1966, timbre sec Pierre de Tartas, légers défauts. 320x410 mm. 50/80 €

227 Lithographie, signée, timbre sec Pierre de Tartas, rousseurs. 275x375 mm. 200/300 €

228 Bois gravé sur Japon nacré, épreuve d'artiste, signée, timbre sec Pierre de Tartas, rousseurs. 275x380 mm. 300/500 €



229

Tsuguharu FOUJITA

- 229** *L'Académie Française*
Bois gravé, épreuve d'artiste signée,
pliure angle inférieur gauche,
280 x 375 mm. 200 / 300 €

D'après Jean-Honoré FRAGONNARD

- 230** *Le verrou*
Gravure en couleur.
Cadre. 40 / 70 €

Emilio GRAU SALA

- 231** Cinq lithographies,
signées, timbre sec Pierre de Tartas.
Accidents et rousseurs. 250 / 350 €

André JACQUEMIN

- 232** Sept gravures (dont une sur soie),
signées,
certaines numérotées, de formats divers. 200 / 300 €

- 233** *Le sanglier mort*
Pointe-sèche,
signée, numérotée et dédiée à Pierre de Tartas.
Cadre. 60 / 80 €

André JACQUEMIN et Edouard MAC AVOY

- 234** *Sacha Guitry*
Une empreinte signée et numérotée (111 / 150) et une
lithographie avec importante dédicace. 100 / 150 €

Michel JOUENNE

- 235** *Vigne et vin*
Dix lithographies sur soie signées,
560 x 380 mm. 600 / 800 €

- 236** *Provence*
Deux lithographies gaufrées sur soie signées dont une en
épreuve d'artiste avec timbre sec,
650 x 500 mm environ. 150 / 250 €

- 237** *Provence*
Sept lithographies sur soie,
signées,
560 x 380 mm. 350 / 450 €

Michel JOUENNE

- 238** *Paysages de France*
Quatre lithographies sur soie,
signées, deux épreuves d'artistes,
560 x 380 mm. 200 / 400 €

- 239** Trois lithographies sur Vélín,
signée (une dédicacée, une numérotée, une épreuve d'artiste).
Formats divers. 150 / 250 €

Paul JOUVE

- 240** Suite de vingt lithographies sur Rives,
signées dans la planche.
Une planche accidentée, porte folio muet.
450 x 650 mm. 300 / 500 €

Pierre LAFILLÉ

- 241** Neuf eaux-fortes,
signées et numérotées (x / 100).
Portraits de Gandhi, Lao Tseu, Confusius...
280 x 370 mm. [380 x 575 mm] environ. 120 / 150 €

Pierre LELONG

- 242** Sept lithographies,
signées en épreuve d'artiste.
Formats divers. 100 / 150 €

André MINAUX

- 243** *Nature morte à la chaise*
Lithographie,
signée en bas à droite, numérotée XXXIV / LX en bas à droite,
510 x 340 mm.
Cadre. 60 / 100 €

Jacques PECNARD

- 244** Dix lithographies,
signées.
Formats divers. 150 / 250 €

D'après Pablo PICASSO

- 245** Une lithographie,
signée dans la planche,
500 x 650 mm. 50 / 80 €

Blaise PRUD'HON

- 246** *La chasse*
Cinq lithographies,
signées.
Formats divers. 150 / 250 €

Auguste RENOIR

- 247** *Sur la plage à Berneval, 1892.*
Pointe sèche,
90 x 130 mm,
Delteil 5. 150 / 250 €

Daniel Aimé STEINLEN

- 248** *Bouquet sur une chaise*
Lithographie,
signée en bas à droite, timbre sec Pierre de TARTAS,
numérotée 8 / 200,
550 x 360 mm.
Piqûres. 40 / 70 €

Daniel Aimé STEINLEN

- 249 *La chaise*
Lithographie,
signée en bas à droite, *Envoi à Monique de Tartas*,
550 x 680 mm à vue.
Mouillures. 40/70 €
- 250 *La chasse*
Dix lithographies,
signées.
Formats divers. 150/250 €
- 251 Cinq lithographies,
signées.
Formats divers. 100/200 €
- 252 *Braque*
Une empreinte,
signée, épreuve d'artiste,
385 x 570 mm. 70/100 €

D'après Théophile-Alexandre STEINLEN

- 253 *Cœur sensible*
Lithographie,
signée en bas à droite, numérotée 2/100,
550 x 340 mm.
Cadre. 30/50 €

Jean-Baptiste VALADIÉ

- 254 *Leda et le cygne*
Six lithographies,
signées,
560 x 370 mm. 150/250 €

André VERGEAUX

- 255 *La Chapelle de Vauboyen*
Lithographie en couleurs,
signée et numérotée.
Cadre. 40/70 €



256

Jacques VILLON

- 256 Gravure en couleurs,
signée et réservée à Henri Pichette, timbre sec Pierre de Tartas.
450 x 255 mm. [640 x 505 mm].
Cadre. 120/150 €

Jacques VILLON

- 257 Deux épreuves,
signées et numérotées.
Piqûres, cadres. 50/80 €
- 258 Deux eaux-fortes,
signées en épreuves d'artiste, timbre sec Pierre de Tartas.
Pliures centrales, cadres. 80/120 €
- 259 Deux eaux-fortes en épreuves d'artiste,
signées, une épreuve présentant mouillures et salissures.
Formats divers, cadres. 60/100 €
- 260 Deux eaux-fortes,
signées dont une épreuve d'artiste et l'autre sur Japon,
une épreuve présentant mouillures et salissures.
Formats divers. Cadres. 80/120 €
- 261 Deux eaux-fortes en épreuve d'artiste,
signées, timbre sec Pierre de Tartas.
Formats divers, cadres. 80/120 €
- 262 Deux eaux-fortes,
signées dont une en épreuve d'artiste et l'autre sur Japon.
Formats divers, cadres. 80/120 €
- 263 Deux eaux-fortes,
signées en épreuves d'artiste, timbre sec Pierre de Tartas.
Formats divers. 80/120 €
- 264 Trois eaux-fortes,
signées en épreuve d'artiste, timbre sec Pierre de Tartas.
Cadres. 120/150 €



265

Antoniucci VOLTI

- 265 Empreinte sur soie,
signée et numérotée 1/3, timbre sec Pierre de Tartas,
traces d'encadrement aux bords supérieur et inférieur.
275 x 370 mm. 100/150 €
- 266 Trois empreintes et une lithographie,
signées et numérotées.
Formats divers. 200/300 €

Georges YOLDJOGLOU

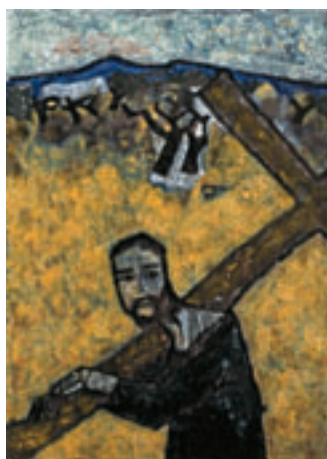
- 267 Trois lithographies signées,
épreuves d'artiste.
Formats divers. 30/50 €

Chemin de croix provenant de la Chapelle du Moulin de Vauboyen

- | | | | |
|------------------------------|---|--------------------------------|--|
| Henri de WAROQUIER | | Raymond GUERRIER | |
| 268 | <i>Jésus est condamné à mort</i>
Émail peint polychrome original sur plaque de céramique,
non signée,
70 x 50 cm. | 276 | <i>Jésus tombe pour la troisième fois</i>
Émail peint polychrome original sur plaque de céramique,
non signée,
50 x 70 cm. |
| | 600 / 1 000 € | | 600 / 1 000 € |
| François HEAULMÉ | | Jacques van den BUSSCHE | |
| 269 | <i>Jésus est chargé de sa croix</i>
Émail peint polychrome original sur plaque de céramique,
non signée,
70 x 50 cm. | 277 | <i>Jésus est dépouillé de ses vêtements</i>
Émail peint polychrome original sur plaque de céramique,
(petits manques à l'émail),
non signée,
70 x 50 cm. |
| | 300 / 500 € | | 300 / 500 € |
| François de CHABANEIX | | Michel de GALLARD | |
| 270 | <i>Le Christ agenouillé, 1962</i>
Émail peint polychrome original sur plaque de céramique,
(petite égrenure en haut à droite sur le bord),
signée et datée en bas à droite,
70 x 50 cm. | 278 | <i>Jésus est attaché à la croix</i>
Émail peint polychrome original sur plaque de céramique,
non signée,
50 x 70 cm. |
| | 300 / 500 € | | 1 000 / 1 500 € |
| Philippe CARA-COSTEA | | Jean POLLET | |
| 271 | <i>Jésus rencontre sa mère</i>
Émail peint polychrome original sur plaque de céramique,
non signée,
50 x 70 cm. | 279 | <i>Jésus meurt sur la croix</i>
Émail peint polychrome original sur plaque de céramique,
non signée,
70 x 50 cm. |
| | 400 / 500 € | | 400 / 700 € |
| Lucien COUTAUD | | Paul Augustin AIZPIRI | |
| 272 | <i>Simon de Cyrène porte la croix</i>
Émail peint polychrome original sur plaque de céramique,
non signée,
70 x 50 cm. | 280 | <i>Descente de croix</i>
Émail peint polychrome original sur plaque de céramique,
non signée,
50 x 70 cm. |
| | 1 000 / 1 500 € | | 2 000 / 3 000 € |
| Jean JANSEM | | Jean CARZOU | |
| 273 | <i>Véronique essuie le visage du Christ</i>
Émail peint polychrome original sur plaque de céramique,
non signée,
50 x 70 cm. | 281 | <i>La mise au tombeau</i>
Émail peint polychrome original sur plaque de céramique,
non signée,
70 x 50 cm. |
| | 2 000 / 3 000 € | | 2 000 / 3 000 € |
| Pierre GARCIA-FONS | | Edouard Joseph GOERG | |
| 274 | <i>Jésus tombe pour la deuxième fois</i>
Émail peint polychrome original sur plaque de céramique,
non signée,
50 x 70 cm. | 282 | <i>La Résurrection</i>
Émail peint polychrome original sur plaque de céramique,
non signée,
50 x 70 cm. |
| | 500 / 700 € | | 1 200 / 1 800 € |
| Paul GUIRAMAND | | | |
| 275 | <i>Jésus console les filles de Jérusalem</i>
Émail peint polychrome original sur plaque de céramique,
non signée,
50 x 70 cm. | | |
| | 800 / 1 200 € | | |



268



269



270



271



272



273



274

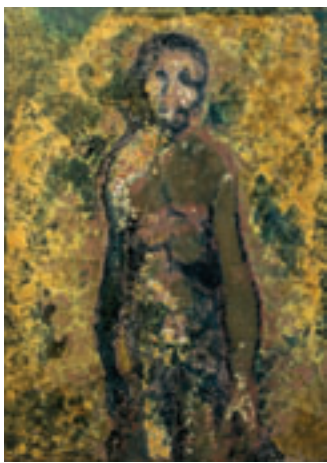


275



276

Les lots 268 à 282 seront vendus avec faculté de réunion.



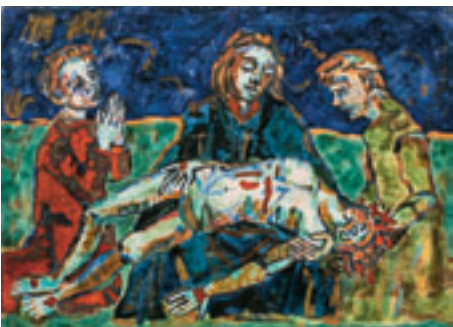
277



278



279



280



281



282



283

Paul AMBILLE

- 283** *Saint François il poverello, 1995*
Peinture sur toile,
signée et datée en bas à droite, contresignée et titrée au dos,
73 x 60 cm. **250 / 400 €**
- 284** *Le visage humain fut toujours mon grand paysage, Colette*
Technique mixte sur toile,
signée et titrée au dos,
50 x 61 cm. **150 / 200 €**
- 285** *Barbara Hendricks, 1995*
Technique mixte sur toile (légers manques),
signée et datée en bas à droite, contresignée et titrée au dos,
65 x 54 cm. **150 / 200 €**
- 286** *Le président Félix Houphouët-Boigny, 1993*
Peinture sur toile,
signée et datée en bas à droite, contresignée et titrée au dos,
65 x 54 cm. **150 / 200 €**

Jacques BIRR

- 287** *Les hippocampes*
Médaillon en plâtre à décor en creux et à patine bleu-vert,
signé en bas,
diamètre: 24 cm.
Voir la reproduction ci-contre. **30 / 40 €**
- 288** *Crevettes*
Médaillon en plâtre à décor en creux et à patine bleu-vert,
(égrenures et griffures), signé en bas,
diamètre: 24 cm.
Voir la reproduction ci-contre. **30 / 40 €**
- 289** *Araignée de mer*
Médaillon en plâtre à décor en creux et à patine orangée,
(petites égrenures), signé,
diamètre: 23 cm.
Voir la reproduction ci-contre. **30 / 40 €**

Alain BONNEFOIT

- 290** *Nu se tenant le pied, 1973*
Sanguine (rousseurs), signée et datée en bas à droite,
49,5 x 69 cm. **100 / 150 €**
- 290 bis** *Nu au rocking chair, 1975*
Dessin au stylo bille vert, signée en bas à gauche,
64,5 x 49,5 cm. **300 / 500 €**

Alain BONNEFOIT

- 291** *Nu sur le dos*
Dessin à la mine de plomb (traces de plis et de rousseurs),
signé en bas à gauche,
44 x 56 cm. **100 / 150 €**
- 292** *Nu assis de profil*
Dessin à la mine de plomb (plis et rousseurs),
signé en bas à droite,
48 x 65,5 cm. **250 / 400 €**
- 293** *Nu couché, 1968*
Dessin à la mine de plomb (quelques rousseurs),
signé et daté en bas à droite,
23,5 x 29,5 cm. **80 / 120 €**

Yves BRAYER

- 294** *Nature morte aux filets, 1976*
Huile sur toile,
signée en bas à droite, titrée et datée au dos du châssis,
130 x 162 cm.
Voir la reproduction page ci-contre. **8 000 / 12 000 €**
- 295** *Paysage d'Assise, Italie, 1952*
Huile sur toile,
signée en bas à droite, titrée et datée au dos, annotée sur le
châssis Ph5709,
38,5 x 55 cm.
Un certificat de Madame Brayer sera remis à l'acquéreur.
Voir la reproduction page ci-contre. **7 000 / 10 000 €**



296

Yves BRAYER

- 296** *Le passage de la Manade, Camargue*
Aquarelle, signée en bas à gauche,
22,5 x 31 cm. **1 200 / 1 800 €**



287

289

288



294



295



297

Jean CARZOU

297 *Femme à la fleur*

Esquisse sur toile, non signée,
97 x 130 cm.

1 000 / 1 500 €

Nous remercions Jean-Marie Carzou, fils de l'artiste de nous avoir aimablement confirmé l'authenticité de cette œuvre.

François de CHABANEIX

298 *Christ à genoux, étude pour le chemin de croix de la Chapelle de Vauboyen*

Huile sur toile, non signée,
73 x 50 cm.

100 / 150 €



299

D'après Jean COCTEAU

299 *Profil*

Relief-objet en métal et plaque d'ardoise beige,
non signé,
Ht. : 52 cm ; Lg. : 48 cm.

200 / 300 €

300 *Profil au poisson*

Relief-objet en métal et plaque d'ardoise beige, non signé,
Ht. : 51 cm ; Lg. : 44 cm.

Voir la reproduction ci-contre.

200 / 300 €

D'après Jean COMMÈRE

301 *Deux figures antiques*

Deux carreaux de céramique à décor brun sur fond beige,
dont un irisé, monogramme en bas à droite,
30 x 30 cm.

50 / 80 €

Jacques COQUILLAY

302 *Village de Chenas*

Pastel,
signé et situé en bas à gauche,
26,5 x 36,5 cm.

200 / 300 €

André COTTAVOZ

303 *Baigneuses jouant, 1971*

Céramique peinte, signée et datée en bas à droite,
13 x 21 cm.

250 / 350 €



304

306

306

305

D'après Raoul DUFY

304 *Baigneuse à la balustrade*

Coupe oblongue avec prise en céramique à décor bleu et
brique (égrenures et taches),
signée et annotée : *Pierre de Tartas éditeur d'art, Marthe
Lacheulin décor main,*
Lg. : 30,5 cm.

120 / 180 €



300

D'après Raoul DUFY

- 305** *Militaire au défilé*
Cendrier en porcelaine rectangulaire à décor noir sur fond blanc,
signé en bas à droite, au dos: *Exécuté d'après Raoul Dufy au moulin de Vauboyen, Bièvres 91 by SPADEM 1968,*
15 x 11 cm.

Voir la reproduction page précédente.

40 / 70 €

- 306** *Cavaliers - Fanfare*
Un pot à anses sans couvercle et une assiette, en porcelaine blanche à décor noir (petite égrenure à l'assiette),
assiette signée, au dos de chaque: *Exécuté d'après Raoul Dufy au moulin de Vauboyen, Bièvres 91 by SPADEM 1968.*
Pot: Ht.: 9,5 cm ; Lg.: 15 cm.
Assiette: diam.: 21,5 cm.

Voir la reproduction page précédente.

40 / 50 €



307

Raoul DUFY

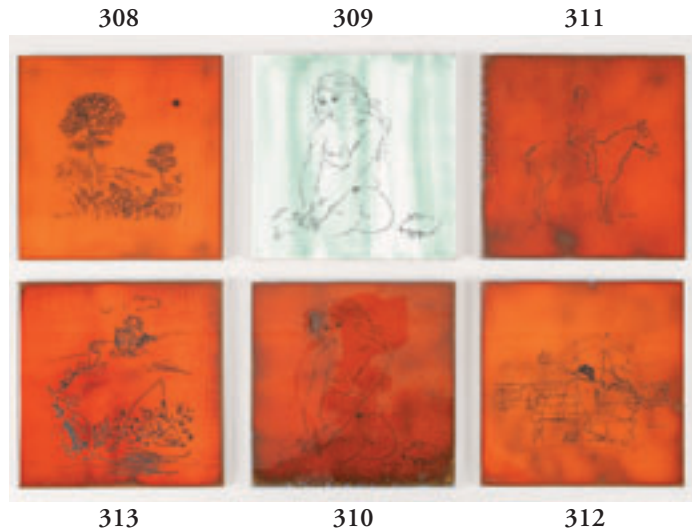
- 307** *Vierge en ascension*
Bas-relief en céramique à décor émaillé polychrome,
(restauration à la pâte d'attache, petit fêlé de cuisson),
non signée,
provient de la façade de la Chapelle du Moulin de Vauboyen,
Ht.: 53,5 cm.

2000 / 3000 €

- 307bis** *La balançoire, circa 1911*
Dessin à la mine de plomb,
cachet du monogramme en bas à droite,
29,5 x 19 cm.

900 / 1200 €

Un certificat de Madame Fanny Guillon-Laffaille en date du 19 décembre 2001 sera remis à l'acquéreur.



D'après Raoul DUFY

- 308** *Paysage du Midi*
Carreau en céramique à décor noir sur fond orangé,
signé en bas à gauche, au dos: *Exécuté d'après Raoul Dufy au moulin de Vauboyen, Bièvres 91 by SPADEM 1968,*
25 x 25 cm.

60 / 100 €

- 309** *Baigneuse au coquillage*
Carreau de céramique à décor noir sur fond vert d'eau,
(petite égrenure en bas à droite),
signé en bas à gauche, au dos: *Exécuté d'après Raoul Dufy au moulin de Vauboyen, Bièvres 91 by SPADEM 1968,*
25 x 25 cm.

60 / 100 €

- 310** *Baigneuse au coquillage*
Carreau de céramique à décor noir sur fond orange nuancé de bleu,
signé en bas à droite, au dos: *Exécuté d'après Raoul Dufy au moulin de Vauboyen, Bièvres 91 by SPADEM 1968,*
25 x 25 cm.

60 / 100 €

- 311** *Cavalier*
Carreau de céramique à décor noir sur fond orange nuancé de bleu,
signé en bas à droite, au dos: *Exécuté d'après Raoul Dufy au moulin de Vauboyen, Bièvres 91 by SPADEM 1968,*
25 x 25 cm.

60 / 100 €

- 312** *Sur un banc devant la mer*
Carreau de céramique à décor noir sur fond orange nuancé de bleu,
signé en bas à droite, au dos: *Exécuté d'après Raoul Dufy au moulin de Vauboyen, Bièvres 91 by SPADEM 1968,*
25 x 25 cm.

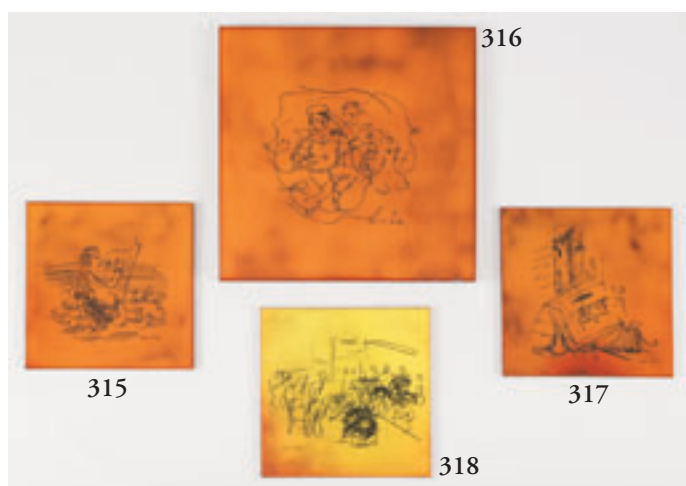
60 / 100 €

- 313** *Le pêcheur à la ligne*
Carreau de céramique à décor noir sur fond orange,
signé en bas à droite, au dos: *Exécuté d'après Raoul Dufy au moulin de Vauboyen, Bièvres 91 by SPADEM 1968,*
25 x 25 cm.

60 / 100 €



314 D'après Raoul DUFY
Démonstration de dressage
 Ensemble de quinze carreaux de céramique à décor noir sur fond blanc et bleu formant le plateau d'une table basse en bois, signé en bas à droite de la composition sur un carreau.
 Motif: 44,5 x 75 cm ; Table: Ht. : 38,5 cm ;
 Largeur: 56 cm ; Longueur: 86 cm. **800 / 1 500 €**



315 D'après Raoul DUFY
Naiade à la harpe
 Carreau en céramique à décor noir sur fond orangé, signé en bas à droite, au dos: *Exécuté d'après Raoul Dufy au moulin de Vauboyen, Bièvres 91 by SPADEM 1968*, 20 x 20 cm. **60 / 100 €**

316 *Deux marins chevauchant une sirène*
 Carreau de céramique à décor noir sur fond orange, signé en bas à droite, au dos: *Exécuté d'après Raoul Dufy au moulin de Vauboyen, Bièvres 91 by SPADEM 1968*, 30 x 30 cm. **60 / 100 €**

317 *Hommage à Mozart*
 Carreau de céramique à décor noir sur fond orangé, signé en bas à droite, au dos: *Exécuté d'après Raoul Dufy au moulin de Vauboyen, Bièvres 91 by SPADEM 1968*, 20 x 20 cm. **60 / 100 €**

318 *L'orchestre*
 Carreau de céramique à décor noir sur fond jaune orangé, signé en bas à gauche, au dos: *Exécuté d'après Raoul Dufy au moulin de Vauboyen, Bièvres 91 by SPADEM 1968*, 20 x 20 cm. **60 / 100 €**



319 D'après Raoul DUFY
Promenade aux palmiers
 Carreau de céramique à décor noir sur fond orange, signé en bas à droite, au dos: *Exécuté d'après Raoul Dufy au moulin de Vauboyen, Bièvres 91 by SPADEM 1968*, 20 x 20 cm. **60 / 100 €**

320 *Port méditerranéen*
 Carreau de céramique à décor noir sur fond orange, signé en bas à droite, au dos: *Exécuté d'après Raoul Dufy au moulin de Vauboyen, Bièvres 91 by SPADEM 1968*, 13 x 26 cm. **60 / 100 €**

321 *Paysage au viaduc*
 Carreau de céramique à décor noir sur fond orange, signé en bas à gauche, au dos: *Exécuté d'après Raoul Dufy au moulin de Vauboyen, Bièvres 91 by SPADEM 1968*, 13 x 26 cm. **60 / 100 €**

322 *Sur un banc devant la mer*
 Carreau de céramique à décor noir sur fond rouge, non signé, au dos: *Exécuté d'après Raoul Dufy au moulin de Vauboyen, Bièvres 91 by SPADEM 1968*, 25 x 25 cm. **60 / 100 €**

323 *Port méditerranéen*
 Carreau de céramique à décor noir sur fond orange, signé en bas à droite, au dos: *Exécuté d'après Raoul Dufy au moulin de Vauboyen, Bièvres 91 by SPADEM 1968*, 13 x 26 cm. **60 / 100 €**

Raoul DUFY

324 *Régates*
 Dessin à la mine de plomb (taches et trace de déchirure), non signé, 19 x 49,5 cm. **1 000 / 1 500 €**



325

Provenant de l'atelier de Raoul DUFY

- 325** Table de dessinateur en noyer mouluré dite "soleil" à plateau à multiples réglages, elle repose sur un fût central et un piétement en croix de saint André, porte une plaque du fabricant. (fentes).
Début XX^e siècle.
Dimensions du plateau : 89 x 53 cm. **800 / 1 200 €**
Une photographie de la table in situ sera remise à l'acquéreur.



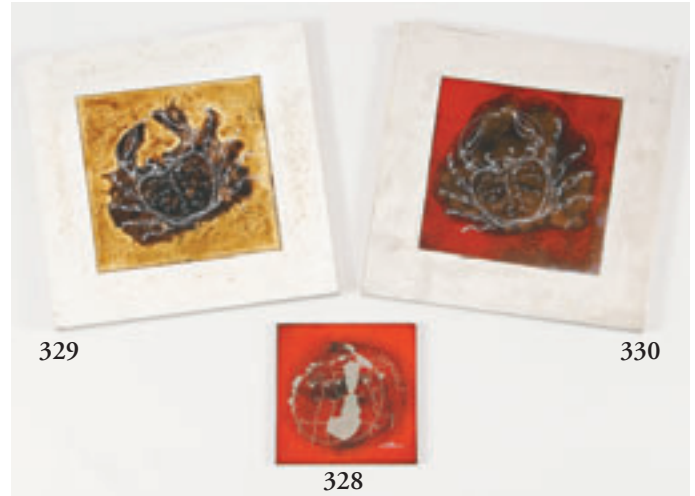
326

Hans ERNI

- 326** *Les brochets, Paris, 4/12/62*
Peinture sur toile (petits accidents),
signée en bas à droite, contre signée, située et datée au dos,
84 x 130 cm. **4 000 / 6 000 €**

D'après Hans ERNI

- 327** Signes du Zodiaque : *Lion, Chimère, Bélier, Crabe, Poisson*
Cinq assiettes à décor blanc sur fond ocre et une à décor blanc sur fond brun mordoré,
signées,
cinq : diam. : 23,5 cm ; une : diam. : 23 cm.
Voir la reproduction ci-contre. **200 / 300 €**



329

330

328

D'après Hans ERNI

- 328** *Cinq profils*
Carreau de céramique à décor blanc sur fond rouge,
signé en bas à droite, au dos : *by moulin de Vauboyen, Bièvres 91 Composition de Erni,*
15 x 15 cm. **40 / 70 €**
- 329** *Le crabe*
Carreau de céramique à décor blanc sur fond marron et ocre,
signé en bas à droite,
20 x 20 cm. **40 / 70 €**
- 330** *Le crabe*
Carreau de céramique à décor blanc sur fond rouge et brun,
signé en bas à droite,
20 x 20 cm. **40 / 70 €**
- 331** *Le bélier*
Carreau de céramique à décor blanc sur fond rouge et brun,
signé en bas à droite, au dos : *by moulin de Vauboyen, Bièvres 91 Composition de Erni,*
33 x 33 cm. **80 / 120 €**

Hans ERNI

- 332** *Portrait d'homme*
Crayon noir (rousseurs),
signé en bas à droite,
31,5 x 24 cm. **100 / 150 €**



327

Paul GUIRAMAND

- 333** *Jésus console les filles de Jérusalem, maquette pour le chemin de croix de la Chapelle du Moulin de Vauboyen*
Huile sur toile,
non signée,
54x72,5 cm. 400 / 600 €

André JACQUEMIN

- 334** *Ferme, 1979*
Dessin à la mine de plomb,
(traces de papier collant et rousseurs),
signé et daté en bas vers le milieu avec envoi : *pour Pierre de Tartas, cette parcelle de ma terre natale,*
35,5x26,5 cm. 150 / 250 €

- 335** *Profil d'homme, Villandry, juin 1943*
Mine de plomb sur papier beige,
(quelques taches et traces de plis),
signé, située et daté en bas à droite,
28x20,5 cm. 120 / 150 €

Michel JOUENNE

- 336** *Le cimetière*
Huile sur toile,
signée en bas à gauche,
35x27 cm. 200 / 300 €

Francisco LEZCANO

- 337** *Lagarto, 22-6-83*
Technique mixte sur isorel (traces de salissures),
signé, titré et daté au dos,
41,5x52 cm. 80 / 150 €

- 338** *Langosta, 1983*
Technique mixte sur isorel (traces de salissures),
signé, titré et daté au dos,
41,5x52 cm. 80 / 150 €



339

Jean LURÇAT

- 339** *Les poissons*
Gouache (petites rousseurs),
monogramme en bas à gauche,
19,5x26,5 cm. 300 / 500 €

- 340** *Serpent et feuilles*
Gouache (petites rousseurs),
monogramme en bas à droite,
13,5x22,5 cm.
Voir la reproduction ci-contre. 120 / 150 €



D'après Jean LURÇAT

- 341** *Figures et feuilles stylisées*
Quatre carreaux de céramique à décor noir sur fond vert
montés sur des panneaux de bois,
non signés,
15x15 cm chaque. 150 / 200 €

- 342** *Tête végétale*
Assiette en céramique à décor noir sur fond beige,
marquée au dos : *dessin J. Lurçat Saint Vicens VZG2,*
diamètre : 21,5 cm. 80 / 120 €

- 343** *Tête aux serpents*
Assiette en céramique à décor noir sur fond beige,
marquée au dos : *dessin J. Lurçat Saint Vicens VZG1,*
diamètre : 21,5 cm. 80 / 120 €

Jean LURÇAT

- 344** *Composition à la feuille*
Lavis d'encre noire (légères rousseurs),
monogramme en bas à droite,
34x28 cm.
Voir la reproduction page suivante. 300 / 500 €

D'après Jean LURÇAT

- 345** *Composition aux trois génies*
Panneau composé de neuf carreaux de céramique polychrome,
non signé,
45x45 cm.
Voir la reproduction page suivante. 200 / 300 €



340



- 346** D'après Jean LURÇAT
La Sirène blanche
 Carreau de céramique à décor rouge, blanc et jaune sur fond brun,
 marqué au dos: *II dessin J. Lurçat Saint Vicens RV*,
 20 x 20 cm. 80 / 120 €
- 347** *Le coq*
 Carreau de céramique à décor noir et blanc sur fond rouge,
 marqué au dos: *dessin J. Lurçat Saint Vicens SD*,
 15 x 15 cm. 60 / 100 €



344



- Edmond MOIRIGNOT**
- 350** *Tête d'enfant*
 Sculpture en résine à patine noire, épreuve n° 20 / 25,
 signée et numérotée vers le bas,
 Ht. : 15 cm. 100 / 150 €
- 351** *Visage d'enfant*
 Sculpture en résine à patine noire, épreuve n° 11 / 25,
 signée et numérotée au dos,
 Ht. : 12 cm. 80 / 120 €
- 352** *Visage de bébé*
 Sculpture en résine recouverte de métal doré, épreuve n° 1 / 25,
 signée et numérotée au dos,
 Ht. : 12 cm. 80 / 120 €



348

Jean LURÇAT

- 348** *Grenouilles*
 Gouache sur Japon,
 monogramme en bas à gauche,
 36,5 x 26 cm. 300 / 400 €

Gabriel MARIANI

- 349** *Croix aux mains*
 Bronze à patine noire monté sur une croix en chêne,
 épreuve IV / IV, vers le bas: *Mariani*,
 Ht. totale: 67 cm ; Lg. totale: 48 cm ;
 Profondeur totale: 24,5 cm.
 Voir la reproduction ci-contre. 600 / 1000 €



349



353

Georges OUDOT

- 353 *Christ*
Bas-relief en fonte de métal à patine anthracite,
signé,
Ht. : 182,5 cm. 800 / 1 200 €



354

Pablo PICASSO

- 354 *Oiseau*
Coupe en céramique beige à décor peint noir nuancé de
vert (petite égrenure), édition Picasso,
estampillé Madoura plein feu et Édition Picasso,
diamètre: 15 cm. 500 / 800 €

Henry PLISSON

- 355 *Bouquet, 1970*
Émaux polychromes sur plaque de céramique,
(fêles et égrenures),
signée en bas à droite, datée au dos,
67,5 x 34 cm.
Voir la reproduction ci-contre. 200 / 300 €

Paul RAMBIÉ

- 356 *Composition musicale, le violon bleu*
Peinture sur toile,
signée en haut à droite, titrée au dos,
100 x 72,5 cm. 300 / 400 €

- 357 *Christ mort*
Huile sur toile,
signée en haut à gauche, (très petits manques),
97 x 146 cm. 400 / 700 €

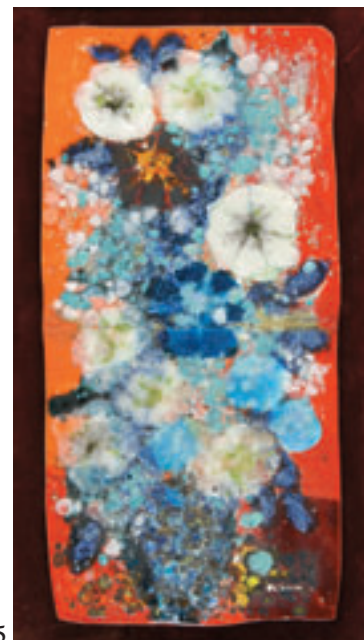


358

Jean-Baptiste VALADIÉ

- 358 *Toi et Moi, 1982*
Dessin au crayon noir et rehauts de pastels (rousseurs),
signé et daté en bas à droite,
83 x 58 cm. 300 / 500 €

- 359 *Femme-rose*
Assiette en porcelaine à décor noir et bleu,
signée en bas,
diamètre: 27 cm. 60 / 100 €



355