

ROSSINI
Maison de Ventes aux Enchères

CRÉATIONS
CONTEMPORAINES

SALLE DES VENTES ROSSINI
Samedi 20 septembre 2014 à 14 h 00



Calendrier des ventes

Septembre 2014

Jeudi 11 septembre	Mannettes, Tableaux, Dessins, Objets d'Art et de Vitrine, Argenterie et Métal Argenté, Mobilier, Tapis
Mercredi 17 septembre	Mannettes, Tableaux, Dessins, Objets d'Art et de Vitrine, Argenterie et Métal Argenté, Mobilier, Tapis
Samedi 20 septembre	Créations Contemporaines
Jeudi 25 septembre	Mannettes, Tableaux, Dessins, Objets d'Art et de Vitrine, Argenterie et Métal Argenté, Mobilier, Tapis

Octobre 2014

Jeudi 1^{er} octobre	Or, bijoux, montres, argenterie et objets de vitrine
Mardi 7 octobre	Mannettes, Tableaux, Dessins, Objets d'Art et de Vitrine, Argenterie et Métal Argenté, Mobilier, Tapis
Mardi 14 octobre	Mobilier-objets d'art
Vendredi 24 octobre	Livres, Objets d'Art et de Vitrine, Argenterie et Métal Argenté
Jeudi 30 octobre	Mannettes, Tableaux, Dessins, Objets d'Art et de Vitrine, Argenterie et Métal Argenté, Mobilier, Tapis

Mise à jour le 28 juillet 2014, susceptible de modifications.

SALLE DES VENTES ROSSINI

7, rue Rossini - 75009 Paris



VENTES AUX ENCHÈRES, EXPERTISES ET CONSEIL EN PATRIMOINE MOBILIER

ESTIMATIONS GRATUITES DE VOS OBJETS D'ART

Tableaux, bijoux, meubles, ou tout autre objet de collection

Notre équipe dans votre région

**Beaune, Bourges, Dijon, La Celle-Saint-Cloud, La Ferté-sous-Jouarre, La Rochelle,
Le Perreux-sur-Marne, Lyon, Marnes-la-Coquette, Meaux, Metz, Mâcon, Nice, Paris,
Saint-Etienne, Saint-Germain-en-Laye, Saint-Maur-des-Fossés,
Sèvres, Toulon, Tours, Villefranche-sur-Saône, Villennes-sur-Seine, Vincennes**

Retrouvez l'ensemble des informations sur notre site internet : www.rossini.fr



ROSSINI

Maison de Ventes aux Enchères

Samedi 20 septembre 2014

Salle des Ventes Rossini à 14 h 00

Pascale MARCHANDET

Commissaire-priseur habilité

Renseignements

Isabelle MÉDINA : 01 53 34 55 18

isabelle.medina@rossini.fr

En collaboration avec



Expositions publiques

Salle des Ventes Rossini

7, rue Rossini - 75009 Paris

Vendredi 19 septembre de 10 h 45 à 18 h 00

Samedi 20 septembre de 10 h 45 à 12 h 00

Téléphone durant les expositions

01 53 34 55 01

Catalogue consultable sur internet
avec tous les lots visibles :

www.rossini.fr - www.auction.fr

Salle d'exposition visible sur
www.rossini.fr

à partir du vendredi 19 septembre à 14 h 00

ISO 9001
BUREAU VERITAS
Certification



Certifié selon l'ISO 9001

CRÉATIONS CONTEMPORAINES

Vernissage

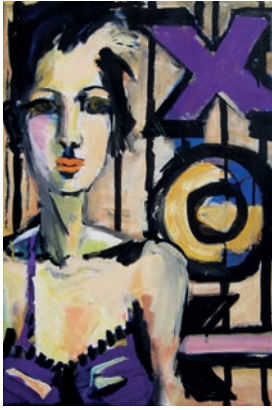
le vendredi 19 septembre de 18 h 30 à 21 h 00

*Salle des Ventes Rossini
7, rue Rossini - 75009 Paris*

ROSSINI - MAISON DE VENTES AUX ENCHÈRES - BUREAU D'ESTIMATIONS GRATUITES

Sans rendez-vous du lundi au vendredi, de 9 h 30 à 18 h 00 - estimation.gratuite@rossini.fr
7, rue Drouot - 75009 Paris - Tél.: 01 53 34 55 00 - Fax: 01 42 47 10 26 - contact@rossini.fr - www.rossini.fr
Rossini - Société de ventes volontaires de meubles aux enchères publiques agréée sous le n°2002-066 RCS Paris B 428 867 089

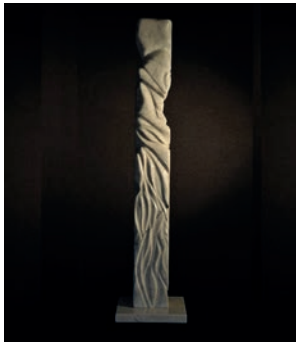
CRÉATIONS CONTEMPORAINES



1



2



3



4



5



6



7



8



9



10

- 1 **AKAR Alexandre (né en 1961)**
XO
Acrylique sur toile, signée en bas à droite, contresignée au dos,
60x40 cm. **900 / 1 800 €**
- 2 **AKAR Alexandre (né en 1961)**
Le pull bleu
Acrylique sur toile, signée en bas à droite, contresignée au dos,
60x40 cm. **900 / 1 800 €**
- 3 **ALLIGRI Christian (né en 1965)**
La voie du milieu
Sculpture en marbre de Carrare, taille directe, signée sur le socle et la sculpture,
Haut: 105 - Larg: 12 cm. **2 000 / 5 000 €**
- 4 **AL OUMAMI Roseline (née en 1968)**
Un monde...
Acrylique sur toile, signée en bas à droite,
90x90 cm. **650 / 1 250 €**
- 5 **ANDREOLI Manuela (née en 1969)**
Non siamo soli, 2012
Technique mixte sur toile, non signée,
120x100 cm. **4 600 / 5 600 €**
- 6 **AUSSANT Elyse (XX^e siècle)**
Insomniaques
Huile sur toile, signée en bas à droite,
91x60 cm **600 / 1 000 €**
- 7 **BEAUMEUNIER Chantal (née en 1947)**
Orage
Huile et acrylique sur toile, signée en haut à droite,
60x60 cm. **1 000 / 1 500 €**
- 8 **BERAL Alain (né en 1947)**
Lumières florales
Acrylique sur toile, signée en bas à gauche,
80x80 cm. **1 500 / 1 800 €**
- 9 **BÉRAUD Guy (né en 1954)**
La Forêt des Pénitents
Acrylique et collages sur papier marouflé sur toile, signé en bas à droite,
80x80 cm. **500 / 900 €**
- 10 **BÉRAUD Guy (né en 1954)**
Le Chemin des Caprices
Acrylique et collages sur toile, signée en bas à gauche,
80x80 cm. **500 / 900 €**

- 11** **BERTRAND A.C. (née en 1940)**
Paysage sidéral désertique, 2014
Huile sur toile, signée en bas
à gauche, monogrammée
et datée en bas à droite,
65x81 cm. **700 / 900 €**



11

- 12** **BESNARD Roselyne (née en 1946)**
Infini
Huile sur toile,
signée en bas à gauche,
116x89 cm. **3 000 / 3 500 €**



12

- 13** **BESNARD Roselyne**
(née en 1946)
Koko
Huile sur toile, signée en bas
à gauche, titrée en bas à droite,
116x89 cm. **3 000 / 3 500 €**



13

- 14** **BOIGE Jean-Luc (né en 1971)**
L'envol
Sculpture en bronze à la cire perdue,
monogrammée, cachet du fondeur
et n° 1/8 à l'arrière,
Haut.: 34 - Larg.: 13 - Prof.: 19 cm.
3 000 / 3 500 €



16

- 15** **BOILLON Pierre (né en 1948)**
Vieux Chinois
Photographie numérique collée
sur Dibond, signée en bas à droite,
60x42 cm. **500 / 700 €**



14

- 16** **BOILLON Pierre (né en 1948)**
La mère
Photographie numérique collée
sur Dibond, signée en bas à gauche,
60x60 cm. **500 / 800 €**



15

- 17** **BOITEL Anne (née en 1943)**
Sans titre
Acrylique sur toile,
signée en bas à droite,
81x65 cm. **600 / 1 200 €**



17

- 18** **BORIES Mathieu (né en 1985)**
Les horizons volages
Pochoir, aérosol et acrylique
sur panneau, signé en bas à droite,
54x106 cm. **600 / 1 200 €**



18

- 19** **C.H.A.P., HEYMANN Christophe dit**
(né en 1956)
Allemagne - Série Help, 2013
Acrylique sur toile,
signée et datée à droite au milieu,
81x100 cm. **1 500 / 2 500 €**



19

- 20** **CALOC Joy (née en 1983)**
La reine de la nuit
Huile sur paire de chaussures,
l'une signée à l'intérieur,
Pointure : 36. **4 000 / 5 600 €**



20



21



22



23



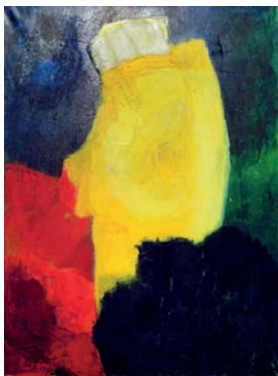
24



26



25



28



27



29



30

- 21 CALOC Joy (née en 1983)**
Rendez-vous, for sale
Huile sur toile,
signée en bas à gauche,
46x55 cm. **3 200 / 6 500 €**
- 22 CARPENTIER Alain (né en 1953)**
La reine Conor
Crayon et acrylique sur toile,
monogrammée en bas à droite,
signée au dos,
92x73 cm. **2 000 / 2 500 €**
- 23 CASTOLDI Sergio (né en 1946)**
Le corps-intelligence
Crayon et acrylique sur papier,
signé en bas à gauche,
65x50 cm. **500 / 600 €**
- 24 CHOPIN Annick (née en 1957)**
Le chemin
Peinture et moulages sur toile,
signée en bas à droite,
50x50 cm. **2 000 / 3 000 €**
- 25 CHOPIN Annick (née en 1957)**
MIDJ, I
Photographie numérique
éditée en Digigraphie,
signée au dos, numérotée 2/10,
67x50 cm.
Un certificat d'authenticité
sera remis à l'acquéreur.
250 / 500 €
- 26 CHRIS, WEPPE Christian dit (né en 1955)**
Garrigue
Huile et pigments naturels sur toile,
signée en bas à gauche,
54x73 cm. **1 700 / 3 300 €**
- 27 COCCA Nino (né en 1964)**
Saint Sébastien contemporain
Huile et collages sur toile,
signée en bas à droite,
81 x 100 cm. **1 000 / 1 800 €**
- 28 COLARD Inès (née en 1933)**
Clair obscur
Acrylique sur toile,
signée en bas à gauche,
65x54 cm. **750 / 1 500 €**
- 29 COLOMBIN Michel (né en 1953)**
L'odyssée, 2014
Huile sur toile, signée vers la droite,
titrée et datée au dos,
80x100 cm. **700 / 1 000 €**
- 30 CONVAIN Ph. (né en 1954)**
Ondes
Acrylique sur toile,
signée en bas à gauche,
92x73 cm. **1 000 / 1 500 €**

- 31 **CORBIAU Martine (née en 1953)**
Enceinte d'Adrian, 1992
Dessin à l'encre de Chine,
signé et daté en bas à droite,
60x50 cm. 1 500 / 2 000 €



31

- 32 **COUBRET Philippe (né en 1961)**
L'officier
Photographie numérique
éditée en Digigraphie sur toile,
signée en bas à droite,
100x65 cm. 700 / 1 200 €



32

- 33 **Non venu**

- 34 **DAJEZ Hélène (née en 1953)**
Sans titre
Huile sur toile,
signée à gauche au centre,
80x80 cm. 1 000 / 1 200 €



34

- 35 **DAMAS Marie-Laure (née en 1980)**
My warrior
Sculpture en céramique raku,
signée au cou,
Haut. : 45 - Larg. : 25 cm. 500 / 600 €



35

- 36 **DANN J. (née en 1941)**
Sabl'arc, G 010
Sable et acrylique sur toile,
signée au dos,
100x81 cm. 1 200 / 1 500 €



36

- 37 **DAPRAI Jean (né en 1929)**
Venise - La Piazzetta San Marco, Hommage à Canaletto
Huile sur toile, signée en bas à droite,
contresignée et titrée au dos,
46x61 cm 700 / 900 €



37

- 38 **DAUER Corinne (née en 1967)**
La précieuse
Sculpture en bronze à la cire perdue,
signée en bas sur la cuisse gauche,
Haut.: 41 - Larg.: 20 - Prof.: 12 cm.
4 000 / 8 000 €



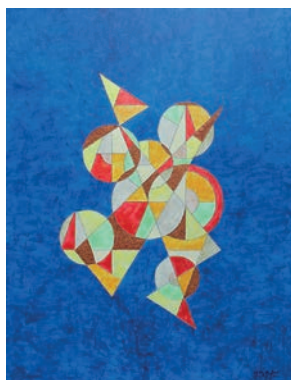
38

- 39 **DAYAN Abraham (né en 1960)**
Une artiste dans son atelier
Huile sur toile, signée en bas à droite,
60x60 cm. 2 700 / 3 800 €



39

- 40 **DE BALME Agnès (née en 1958)**
Abstraction - Création, 2000
Acrylique sur toile,
signée et datée en bas à droite,
contresignée et titrée au dos,
116x89 cm. 400 / 500 €



40

- 41 **DE LA CHAISE Marie-José (née en 1949)**
Cortex
Huile sur toile,
signée en bas à gauche,
100x100 cm. 1 500 / 2 500 €



41

CRÉATIONS CONTEMPORAINES



42



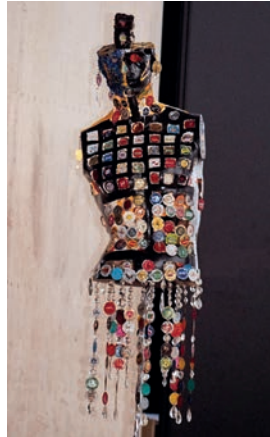
43

- 42 DE MONTAIGU Alix** (née en 1945)
Niobé
Photographie digitale en couleur,
signée,
60x80 cm. **600 / 1 200 €**

- 43 DE RUS Betty** (née en 1940)
Coquille
Acrylique sur papier,
signé en bas à droite,
70x50 cm. **800 / 1 200 €**



44



45

- 44 DE RUS Betty** (née en 1940)
Végétation
Acrylique sur papier,
signé en bas à droite,
50x70 cm. **800 / 1 200 €**

- 45 DE SEYDOUX Aïna** (né en 1967)
Achille
Buste de mannequin avec
incrustations de capsules,
cheveux naturels et pampilles
en verre, signé au nez,
Haut. totale : 176 - Larg.: 36 cm.
1 000 / 1 500 €



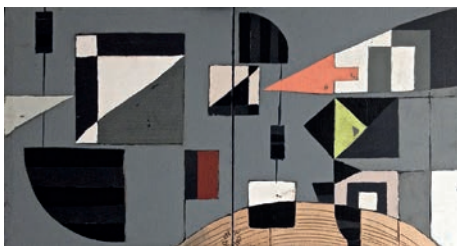
46



48

- 46 DEDEBANT Eric** (né en 1961)
Les glaneurs n°4 - La veillée
Dessin à la mine de plomb et rehauts
d'huile et de brou de noix sur carton,
signé en bas à droite,
81 x 112,5 cm. **300 / 1 000 €**

- 47 DESIRO Artur** (né en 1959)
Not even the shadow of a doubt
Dyptique acrylique et sable sur toiles,
signé au centre,
57x55 cm chaque panneau.
2 200 / 5 000 €



47



49

- 48 DESIRO Artur** (né en 1959)
St. Andrew's Cross
Acrylique sur toile,
signée en bas à gauche,
90x100 cm. **1 700 / 3 000 €**

- 49 DEVIGNAUD Olivier** (né en 1967)
This is a lucky star, 2008
Encre sur papier, signé,
titré et daté en bas à droite,
50x65 cm. **600 / 2 000 €**



49B



50

- 49B DEVIGNOT Sophie** (née en 1969)
Eléphant
Huile, acrylique et feuilles d'argent
sur toile, signée en bas à droite,
70x70 cm. **800 / 1 300 €**

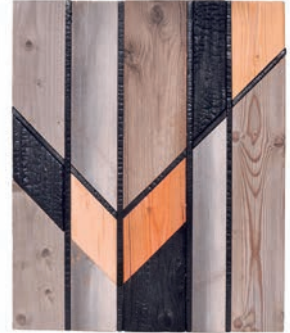
- 50 DI MARTINO Silvana** (née en 1966)
La dame Créole
Acrylique sur toile, signée au dos,
80x80 cm. **1 200 / 2 000 €**

51 DOMENIG Gabi (née en 1963)
Sunny day tulips, 2014
Acrylique sur toile,
signée et datée en bas à droite,
60x70 cm. **1 500 / 2 000 €**



51

52 DRIESSENS Antonius (né en 1972)
De Stijl 10-12
Tableau sculpture en bois brûlé,
bois vieilli et bois poncé, signé au dos,
87x71 cm. **900 / 1 800 €**



52

53 DRIOTON David (né en 1966)
Le mur n°3, 2013
Technique mixte sur carton agrafé
sur châssis retourné, signé et daté
en bas vers la gauche,
100x100 cm. **2 000 / 3 000 €**



54

54 DUBOIS VANHOVE Mireille
(née en 1942)
De la neige sur leurs cheveux
Acrylique et collages sur toile,
signée en bas à droite,
90x70 cm. **1 200 / 1 500 €**



53

55 DUBOIS VANHOVE Mireille
(née en 1942)
Fierté d'une maman, 5/2012
Acrylique et collages sur toile,
signée et datée en bas à droite,
70x40 cm. **900 / 1 500 €**



56

56 DUFOUR Maxime (né en 1928)
Sans titre
Acrylique sur toile,
signée en bas à droite,
63x85 cm. **1 500 / 2 000 €**



55

57 FAINTUCH Nathalie (née en 1965)
It's just a Pop Art, 2
Technique mixte sur toile sous un
plexiglas, signée au dos,
80x120 cm. **2 300 / 2 800 €**



58

58 FAINTUCH Nathalie (née en 1965)
Art for Arts
Technique mixte sur violoncelle
d'étude, signé au dos,
Haut. totale : 130 - Larg.: 50 cm
1 100 / 2 000 €



57

59 FINUCCI Brig. (née en 1955)
Carpe Diem
Huile sur toile,
signée en bas à droite,
90x116 cm. **2 900 / 6 400 €**



59

60 FKN, KELLER Florence dite
(née en 1954)
Space bridge
Technique mixte sur toile,
signée sur la tranche gauche,
81x130 cm. **5 200 / 8 000 €**



60

CRÉATIONS CONTEMPORAINES



61



62



64



63



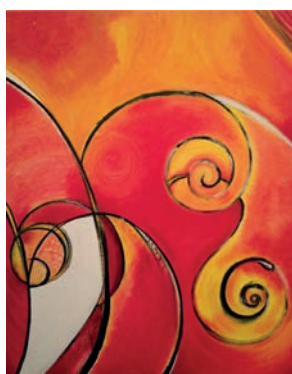
65



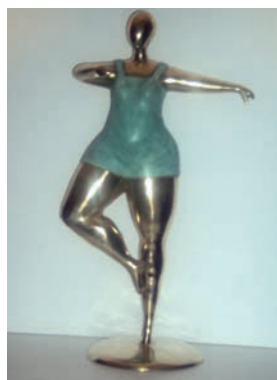
66



67



68



69



71

- 61 FLORA (née en 1944)**
Elixir, I
Technique mixte sur toile,
signée en bas à droite,
70x70 cm. **3 000 / 3 600 €**
- 62 FORTIN Thérèse (née en 1947)**
A la barre d'exercice
Huile sur toile,
signée en bas à droite,
127x77 cm. **4 800 / 5 800 €**
- 63 FOSSALI Gino (1940-2002)**
Faune et Nymphes, 1997
Pastel gras sur carton toilé,
signé et daté en bas à droite,
50x80 cm. **2 500 / 3 500 €**
- 64 GABAR, PEETERS Gabriella dite (née en 1936)**
Evasion
Technique mixte sur toile,
signée en bas à gauche,
55x46 cm. **400 / 600 €**
- 65 GAITEE Luc (né en 1970)**
Cupidon, février 2010
Peinture sur toile,
signée en bas à droite,
datée et marquée S2 au dos,
80x80 cm. **700 / 1 000 €**
- 66 GARROD (né en 1952)**
M^{lle} Rose
Acrylique sur toile,
signée en bas à droite,
100x100 cm. **800 / 2 500 €**
- 67 GESTIN Alain (né en 1955)**
Le départ
Acrylique et pigments sur toile,
signée en bas à droite,
100x100 cm. **2 500 / 4 000 €**
- 68 GHANDI Rokhsaneh (née en 1971)**
Pi, Transcendant et irrationnel
Technique mixte sur toile,
signée en bas à droite,
100x80 cm. **1 300 / 3 000 €**
- 69 GIMENEZ Pierre (né en 1950)**
Danseuse
Sculpture en bronze à patine dorée,
signée à l'arrière,
Haut.: 60 - Larg.: 35 cm. **1 200 / 1 800 €**
- 71 GO, COUDIJZER Jozef dit (né en 1956)**
De Lepel
Crayon sur papier,
signé en bas à droite,
43x53 cm. **250 / 400 €**

72 **GRENET Francis (né en 1949)**
Penny Lane
Peinture sur toile,
signée en bas à droite,
100x100 cm. **2 000 / 3 000 €**



72

73 **HANANE (née en 1976)**
Rondeur sensuelle, 2011
Acrylique sur toile,
signée en bas à droite,
60x80 cm. **1 500 / 2 000 €**



73

74 **HAUMONT Marc (né en 1963)**
Rencontre improbable
Huile sur toile,
signée en bas à droite,
60x80 cm. **800 / 1 200 €**



74

75 **HENRIJEAN (né en 1965)**
Passage 305
Acrylique et mine de plomb sur toile,
signée en bas à gauche,
90x90 cm. **2 100 / 2 400 €**



75

76 **JAJA (née en 1951)**
Sortir ses griffes
Technique mixte sur toile,
signée en bas vers la droite,
65x81 cm. **800 / 1 000 €**



76

77 **JANIÈRE Dominique (née en 1953)**
Venise, le pont vert
Huile sur toile,
signée en bas vers la droite,
92x73 cm. **2 000 / 3 000 €**



79

78 **JFK (née en 1950)**
Les arlequins
Technique mixte sur toile,
signée en bas à gauche,
91x73 cm. **1 200 / 3 000 €**



77



78

79 **JODIN Christian (né en 1968)**
Bleu ciel et or, 2014
Huile et acrylique sur toile,
signée en bas à droite,
contresignée, datée et titrée au dos,
80x80 cm. **400 / 500 €**

80 **JOYA (née en 1949)**
Jeune fille à la capeline
Huile sur toile,
signée en bas à droite,
50x50 cm. **1 800 / 2 500 €**



80

81 **JOYA (née en 1949)**
Brocéliande
Triptyque huile sur toiles, la toile
centrale signée en bas à gauche,
50x83 cm au total. **1 000 / 2 000 €**



81



84



82

82 **JUANCA** (née en 1938)
Orient pourpre, 187
Huile sur toile,
signée en bas à droite,
80x80 cm. **2 000 / 2 500 €**



83



89

83 **JUDIC Gaël** (né en 1947)
Evasion
Photographie sur toile, signée,
tirage à 30 exemplaires,
avec commentaire audio de l'artiste,
90x120 cm. **500 / 800 €**

84 **JURAVLIOVA Liubov** (née en 1963)
Danseuses, 2014
Acrylique sur toile,
signée en bas à droite,
100x80 cm. **800 / 1 000 €**

85 Non venu

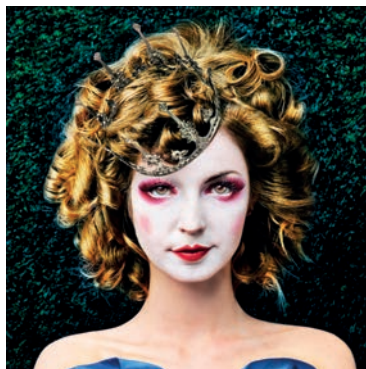
86 **KAÏDIN, LE HOUELLEUR Monique dite** (née en 1952)
Génie de l'air
Sculpture en marbre taille directe
et éléments en bronze, signée à l'arrière,
Haut.: 55 - Larg.: 40 cm.
3 500 / 5 000 €



86

87 Non venu

88 **KOMORI Alejandro** (né en 1974)
Force et mouvement
Acrylique sur toile,
signée en bas à gauche,
97x162 cm. **1 000 / 1 500 €**



90

89 **KUKY Dezubeis** (né en 1966)
Je suis la vie, 2013
Technique mixte sur papier,
signé et daté en bas à droite,
25x25 cm. **500 / 600 €**



88

90 **LALOUX Christian** (né en 1952)
Tête couronnée, n°2
Photographie sur ChromaLuxe brillant,
signée au dos,
75x75 cm. **900 / 1 200 €**



92

91 **LANCIAUX Jean-Michel** (né en 1966)
Zébrion
Huile sur toile,
signée en bas à droite,
80x80 cm. **900 / 1 300 €**



91

92 **LANCIAUX Jean-Michel** (né en 1966)
Courir après le temps
Huile sur toile, signée en bas à droite,
80x60 cm. **450 / 800 €**

93 **LANGE Danielle (née en 1945)**
Elévation, 2004
Huile sur toile, signée
et datée en bas à droite,
100x90 cm. **700 / 1 000 €**



93

94 **LAUTISSIER François (né en 1957)**
Vous êtes ICI, 2008
Huile sur toile, signée
et datée en bas à droite,
100x100 cm. **1 800 / 2 000 €**



94

95 **LE SAUCE Andy (né en 1943)**
Label bleu, 56-13
Acrylique et matières sur toile,
signée et datée en bas à droite,
85x85 cm. **2 000 / 3 000 €**



95



96

96 **LE SAUCE Andy (né en 1943)**
Symphonie en bleu, 7-12
Acrylique sur toile,
signée et datée en bas à droite,
100x100 cm. **1 000 / 3 000 €**

97 **LECCHI Daniela (née en 1953)**
Piano jazz
Technique mixte sur toile,
signée en bas à droite,
110x88 cm. **1 500 / 2 400 €**



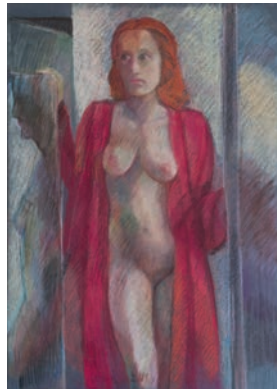
97



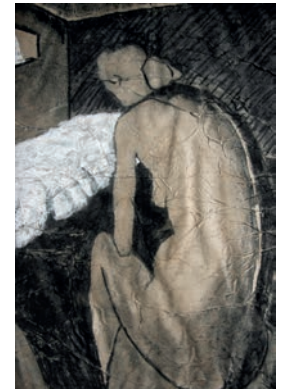
98

98 **LETRON Fabrice (né en 1965)**
Chenillerie
Sculpture en papier compressé,
signée sur la base,
Haut.: 51 - Larg.: 33 - Prof.: 48 cm.
200 / 800 €

99 **LEVINE Colette (née en 1932)**
Le peignoir rouge, 1990
Pastel sur papier, signé en bas à droite,
titré et daté au dos,
75x54 cm. **500 / 700 €**



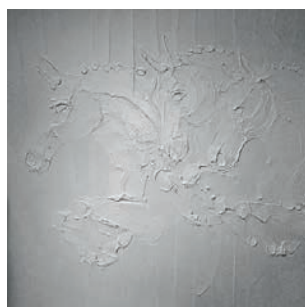
99



100

100 **MAFFRE Pascal (né en 1962)**
L'attente
Pastel et fusain sur papier brun,
signé en bas à gauche,
65x50 cm. **1 000 / 2 500 €**

101 **MAJOR Brooke (née en 1979)**
Chevaux d'obstacle, 2014
Huile sur toile,
signée en bas à droite,
contresignée, titrée et datée au dos,
100x100 cm. **800 / 1 000 €**



101



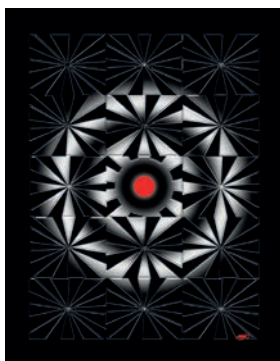
102

102 **MARTIN GELATS Véronique (née en 1961)**
Mine de rien
Technique mixte et collages sur toile,
signée en bas à droite,
55x46 cm. **300 / 600 €**

CRÉATIONS CONTEMPORAINES



103



104



105



106



107



108



109



110



111



112

103 MERMET Josiane (née en 1945)
La Terre maternelle
Aquarelle sur papier dit torchon,
signé en bas à droite
et contresigné au dos,
66,5x50,5 cm. **600 / 800 €**

104 MIJO, DEMOURON Mijo dite (née en 1941)
Métal hurlant
Infographie, tirage sur papier métallisé,
signé en bas à droite,
90x70 cm. **650 / 800 €**

105 MORET Gérard (né en 1946)
L'anniversaire
Pastel gras sur toile,
signée en bas à droite,
90x90 cm. **400 / 900 €**

106 MOUSSETTE Nicolas (né en 1972)
La faille
Deux éléments sculptés en résine
polymère monochrome patinée,
signés à la base,
Haut.: 55 - Larg.: 38 - Prof.: 30 cm
chaque élément. **1 700 / 2 200 €**

107 MULET Myriam (née en 1948)
Les clowns musiciens, 2013
Acrylique sur toile,
signée sur la tranche,
100x81 cm. **800 / 1 000 €**

108 NASCA (née en 1966)
Le magicien bleu
Technique mixte sur toile,
signée en bas à droite,
78x100 cm. **600 / 1 000 €**

109 NATHAN Christine (née en 1938)
Jeune femme
Sculpture en bronze,
signée sur la terrasse,
Haut.: 50 - Larg.: 33 cm. **4 500 / 6 500 €**

110 NEDZVETSKAYA Alexandra (née en 1981)
La baigneuse, 2013
Huile sur toile,
signée et datée en bas à droite,
105x55 cm. **800 / 1 000 €**

111 NIEMELÄINEN Päivyt (née en 1940)
Carmen
Huile sur toile,
signée en bas à droite,
72x60 cm. **650 / 1 600 €**

112 NOS Ph. (né en 1956)
Superman
Huile sur toile,
signée en haut à gauche,
116x90 cm. **1 500 / 2 000 €**

- 113** OVTCHINNIKOVA Alexandra
(née en 1974)
Petrogradka, tôt le matin
Huile sur toile,
signée en bas à droite,
80x100 cm. **800 / 1 000 €**



113

- 114** PACHET MICHENEAU Gyslaine
(née en 1960)
Paysage de neige
Huile sur toile,
signée en bas à droite,
50x75 cm. **600 / 1 000 €**



114

- 115** PAINSON Diane (née en 1989)
Sans raison
Huile sur toile,
signée en bas à droite,
80x120 cm. **1 200 / 1 600 €**



115

- 116** PAL (né en 1950)
Nébuleuse, 9
Technique mixte sur toile,
signée en bas à droite,
100x100 cm. **2 800 / 3 300 €**



116

- 117** PANAYOTOV Biser (né en 1960)
Dream of summer
Huile sur toile,
signée en bas à droite,
55x70 cm. **1 600 / 2 400 €**



117

- 118** PATMOLI (née en 1962)
Le French Cancan de Patmoli
Technique mixte sur toile,
signée en bas à droite,
80x120 cm. **1 900 / 3 000 €**



118

- 119** PATMOLI (née en 1962)
Les demoiselles de Patmoli
Technique mixte sur toile,
signée en bas à droite,
100x72 cm. **1 500 / 2 900 €**



119

- 120** PATRICE Jean-Louis (né en 1951)
Début d'effeuillage, 2014
Encre sur toile,
signée et datée en bas à droite,
92x73 cm. **800 / 1 200 €**



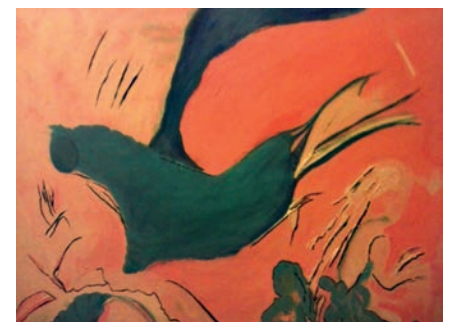
120

- 121** PHEBIDIAS Marie (née en 1944)
Multiples facettes
Acrylique sur toile,
signée en bas à droite,
contresignée au dos,
81x100 cm. **2 000 / 2 500 €**



121

- 122** PHEBIDIAS Marie (née en 1944)
L'oiseau
Acrylique sur toile,
signée en bas à droite,
contresignée au dos,
73x92 cm. **650 / 900 €**

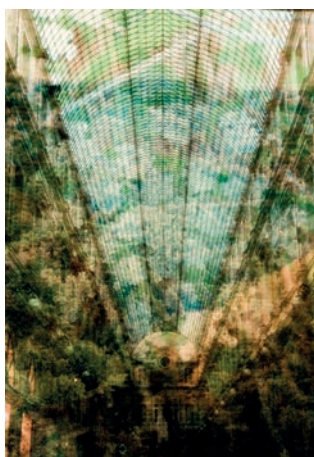


122

CRÉATIONS CONTEMPORAINES



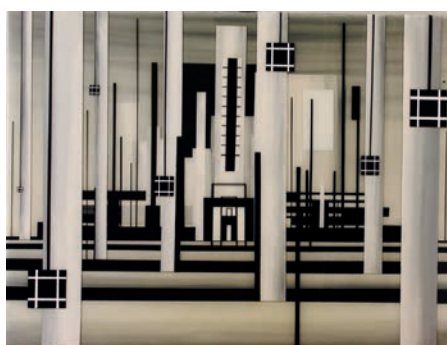
123



125



126



127



128



129



130



131



132

123 POLYAKOV Konstantin (né en 1973)
L'Avenue Nevsky
 Huile sur toile,
 signée en bas à gauche,
 67x92 cm. **500 / 700 €**

124 Non venu

125 PROUST-LABEURIE Patricia (née en 1956)
Territoire Pélagique
 Photographie sur plexiglas,
 signée au dos,
 120x80 cm. **1 600 / 2 400 €**

126 QUIVOGNE Jean-Claude (né en 1949)
La contre-basse, 2013
 Acrylique sur toile,
 signée en bas à droite,
 titrée et datée au dos,
 100x80 cm. **600 / 800 €**

127 RAMI Youssef (né en 1967)
Sacred Silence
 Acrylique sur toile,
 monogrammée en bas à droite,
 signée au dos,
 92x122 cm. **2 500 / 4 000 €**

128 RAMOS TABOADA Natalia (née en 1975)
El Equipo, 2014
 Acrylique sur toile,
 signée et datée en bas à droite,
 70x100 cm. **400 / 700 €**

129 REULIER Francine (née en 1951)
Acceptation
 Huile sur toile,
 signée en bas à droite,
 61x50 cm. **5 000 / 10 000 €**

130 ROBBA Philippe (né en 1957)
Allegro vivace
 Sculpture en bronze,
 signée sur la base,
 Haut.: 44 - Larg.: 20 - Prof.: 20 cm.
2 400 / 3 200 €

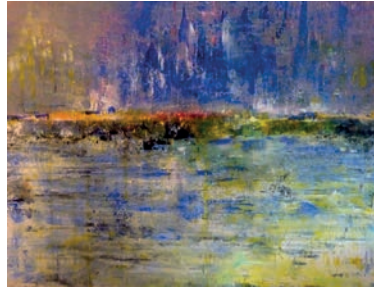
131 ROJNOV Serguei (né en 1978)
Nature morte aux coquelicots
 Huile sur toile,
 signée en bas à droite,
 80x60 cm. **500 / 700 €**

132 ROSEMBERCK Josette (née en 1940)
Portrait de Rimbaud
 Huile sur toile,
 signée en bas à droite,
 65x46 cm. **1 100 / 1 500 €**

133 ROSENZWEIG Bernard (né en 1951)

Sans titre

Acrylique et encre sur toile,
signée en bas à droite,
89x119 cm. 2 000 / 3 200 €



133

134 SAINTES Dominique (née en 1952)

Femme

Sculpture en fer et plâtre,
signée sous la base,
Haut.: 85 - Larg.: 30 - Prof.: 25 cm.
800 / 2 000 €



134

135 SCHWANDER Olivier (né en 1967)

Escalier de l'opéra

Technique mixte sur toile,
signée en bas à droite,
65x81 cm. 1 200 / 1 400 €

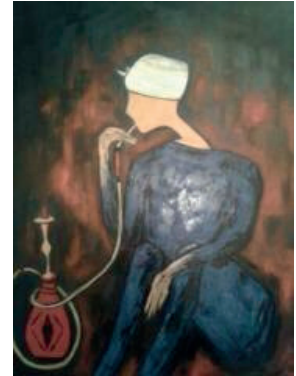


135

136 SELLEM Jacqueline (née en 1949)

Le kif

Huile sur toile,
signée en bas à droite,
100x100 cm. 1 200 / 2 800 €



136

137 SERRA Juliette (née en 1968)

Mara

Triptyque en marqueterie, chaque
panneau signé en bas à droite,
117x36 cm chaque. 12 000 / 17 000 €



137B

137B SERRA Juliette (née en 1968)

Karamatsu

Marqueterie,
signée en bas à droite,
35x11,5 cm. 2 800 / 3 000 €

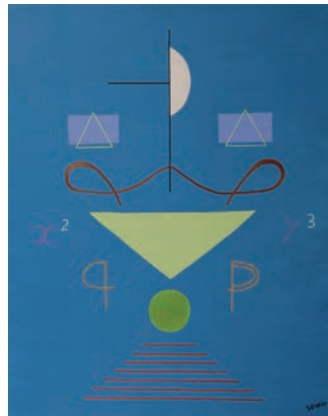


137

138 SGIGIE (née en 1968)

Valeur symbolique

Acrylique sur toile,
signée en bas à droite,
80x65 cm. 2 500 / 5 000 €



138

139 SGIGIE (née en 1968)

Chemin initiatique

Acrylique sur toile,
signée en bas à droite,
60x50 cm. 1 600 / 3 400 €



139

140 SIGOREL Sophie (née en 1964)

Au début, 2013

Huile sur toile,
signée et datée en bas à droite,
81x100 cm. 2 200 / 3 000 €

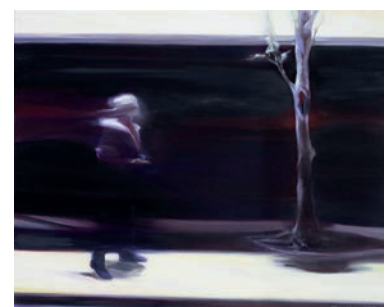


141

141 SINYAVSKY Dimitri (né en 1971)

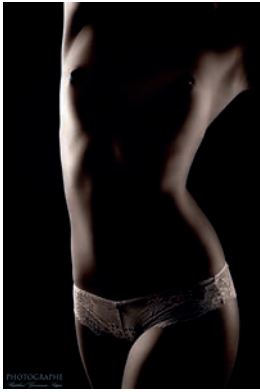
Canal d'automne, 2013

Huile sur panneau,
signé et daté en bas à droite,
50x40 cm. 800 / 1 200 €



140

CRÉATIONS CONTEMPORAINES



141 Bis



142



143



144



145



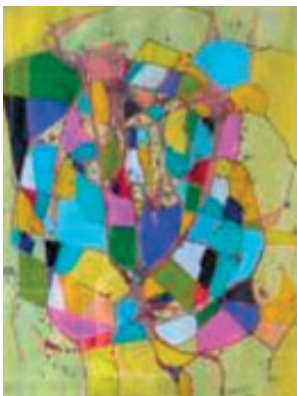
146



147



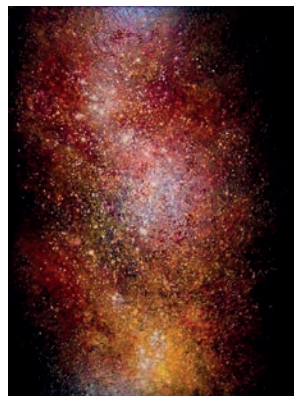
148



149



150



151

141 Bis SOTGIA Raphaël Giovanni
(né en 1990)
Material Beauty Nude, 2013
Photographie en noir et blanc
et incorporation de couleur; signée,
90x60 cm. **300 / 500 €**

142 STERVINOU Michael (né en 1982)
La valse des mosaïques
Acrylique sur toile,
signée en bas à gauche,
130x90 cm. **2 000 / 2 300 €**

143 TOUSSAINT Michel (né en 1950)
Le melon de Simone et René, 1990
Huile sur toile,
signée et datée en bas à droite,
60x73 cm. **1 500 / 2 700 €**

144 VAL D'OFF (née en 1963)
Al di là di... (Au delà de...)
Technique mixte sur toile,
signée au dos,
80x100 cm. **1 500 / 3 800 €**

145 VAL D'OFF (née en 1963)
No entrance
Technique mixte sur toile,
signée au dos,
80x60 cm. **1 000 / 3 500 €**

146 VAN MO, MONNIER Jean-Marie dit
(né en 1946)
Murano I
Peinture sur plexiglas,
signé en bas à droite,
100x80 cm. **800 / 1 200 €**

147 VERGNIEUX-SANDIEUX Monique
(née en 1953)
James Cook se meurt aux Iles Sandwich
Assemblage de matériaux divers
et acrylique, signé au dos,
Haut.: 130 - Larg.: 50 - Prof.: 16 cm.
3 000 / 4 500 €

148 VIROULET Lucien (XX^e siècle)
Sans titre
Acrylique sur papier,
signé en bas au milieu,
50x65 cm. **2 600 / 3 000 €**

149 VIROULET Lucien (XX^e siècle)
Sans titre
Acrylique sur papier,
signé en bas à droite,
65x50 cm. **2 600 / 3 000 €**

150 ZIOKINE Emil (né en 1965)
Fire
Acrylique sur toile, signée au dos,
100x50 cm. **2 400 / 4 000 €**

151 ZIOKINE Emil (né en 1965)
R'galaxy
Acrylique sur toile, signée au dos,
146x114 cm. **4 000 / 10 000 €**

CONDITIONS DE VENTE

La vente sera faite au comptant et conduite en Euros. Les frais attachés à la vente (hors magasinage et autres charges éventuelles) sont de 21,67% Hors Taxes, soit 26% TTC.

GARANTIES

Les attributions notion d'époque ont été établies compte-tenu des connaissances scientifiques et artistiques à la date de la vente. Ces mentions sont garanties pour une durée de 5 ans à partir de la date d'adjudication. L'ordre du catalogue sera suivi.

Une exposition préalable permettant aux acquéreurs de se rendre compte de l'état des biens mis en vente, il ne sera admis aucune réclamation une fois l'adjudication prononcée. Les reproductions au catalogue des œuvres sont aussi fidèles que possible, une différence de coloris ou de tons est néanmoins possible. Les dimensions ne sont données qu'à titre indicatif. Le délai de prescription pour une action en responsabilité de la maison de vente aux enchères ROSSINI est de 5 ans. La maison de vente aux enchères ROSSINI est couverte par les assurances responsabilité professionnelle et représentation des fonds prescrites par la loi. Tous nos experts sont couverts par une assurance responsabilité professionnelle.

ENCHERES

- Ordre d'achat : Si vous souhaitez faire une offre d'achat par écrit, vous pouvez utiliser le formulaire prévu à cet effet en fin de catalogue. Celle-ci doit nous parvenir au plus tard 2 jours avant la vente, accompagnée de vos coordonnées bancaires.
- Enchères par téléphone : Si vous souhaitez enchérir par téléphone, veuillez en faire la demande par écrit en utilisant le formulaire prévu à cet effet, accompagné de vos coordonnées bancaires et d'un seul numéro de téléphone ou nous pourrions vous joindre, au plus tard 2 jours avant la vente. La SVV Rossini décline sa responsabilité en cas où la communication téléphonique n'aurait pu être établie.

En cas de double enchère reconnue effective par le Commissaire-Preneur, le lot sera remis en vente, tous les amateurs présents pouvant concourir à cette deuxième mise en adjudication.

DÉFAUT DE PAIEMENT

En application de l'article L. 441-6 du Code du Commerce, en cas de retard de paiement supérieur ou égal à 30 jours après la vente, des pénalités de retard égales à 11,37 % du montant de l'adjudication (charges et taxes comprises) seront demandées à l'acheteur.

L'application de cette clause ne fait pas obstacle à l'allocation de dommages et intérêts et aux dépens de la procédure qui serait nécessaire, et ne préjuge pas de l'éventuelle mise en œuvre de la procédure de folle enchère.

FOLLE ENCHERE

Par dérogation de l'Art.14 de la loi du 10 juillet 2000 : «A défaut de paiement par l'adjudicataire, après mise en demeure restée infructueuse, le bien est remis en vente à la demande du vendeur sur folle enchère de l'adjudicataire défaillant ; si le vendeur ne formule pas cette demande dans un délai de deux mois à compter de l'adjudication, la vente est résolue de plein droit, sans préjudice de dommages et intérêts dus par l'adjudicataire défaillant ».

RETRAIT DES ACHATS

Il est conseillé aux adjudicataires de procéder à un enlèvement de leurs lots dans les meilleurs délais afin d'éviter les frais de magasinage qui sont à leur charge. Le magasinage n'entraîne pas la responsabilité de la S.V.V. Rossini ni de l'expert à quelque titre que ce soit.

Frais de magasinage Salle ROSSINI :

Tout achat de mobilier volumineux (+0,5 m³) sera envoyé en garde-meuble dès 11 heures le lendemain de la vente à la charge de l'acheteur.

Pour tout acheteur présent le jour de la vente, les frais de magasinage sont dus à compter de 11 heures le lendemain de la vente. Pour tous ordres d'achats laissés à l'étude, les frais de magasinage sont dus à compter du 9^e jour après la vente. (y compris les jours fériés).

Leur montant est de 4€ TTC par jour et par lot (y compris les jours fériés). Les lots dépassant le montant de 10000€ supporteront une participation complémentaire aux frais d'assurance et d'administration de 1 % TTC de leur valeur. En cas de paiement par chèque ou par virement, la délivrance des objets pourra être différée jusqu'à l'encaissement.

Dès l'adjudication, l'objet sera sous l'entière responsabilité de l'adjudicataire.

L'acquéreur sera lui-même chargé de faire assurer ses acquisitions, et la S.V.V. Rossini décline toute responsabilité quant aux dommages que l'objet pourrait encourir, et ceci dès l'adjudication prononcée.

En cas de vente à l'Hôtel Drouot, les frais de magasinage sont à la charge de l'acquéreur.

EXPÉDITION DES LOTS

Le transport est effectué sous l'entière responsabilité de l'acheteur. Les lots peuvent être expédiés par la S.V.V. Rossini aux conditions suivantes :

- 1- Une demande écrite de l'adjudicataire, mentionnant expressément la décharge de la S.V.V. Rossini en cas de dommage de l'objet subit durant le transport.
- 2- Les frais d'expédition seront majorés du coût de l'emballage, selon une grille tarifaire variable suivant la valeur et la taille de l'objet. Le choix du transporteur et l'organisation du transport appartiennent à l'acheteur. La S.V.V. Rossini peut fournir, de manière non contractuelle, les coordonnées de transporteurs.
- 3- les lots ne seront expédiés qu'après règlement de l'achat et du transport.

La formalité de licence d'exportation peut requérir un délai de cinq à dix semaines, celui-ci pouvant être sensiblement réduit selon la rapidité avec laquelle l'acquéreur précisera ses instructions à l'étude.

TERMS OF SALES (Resume)

Purchased lots will become available only after payment in-full has been made. The sale will be conducted in Euros. Purchasers will pay in addition to the hammer price, a buyer's premium of 21.67% VAT excluded or 26% VAT included.

GUARANTEES

The auctioneer is bound by the indications in the catalogue, modified only by announcements made at the time of the sale noted in the legal records thereof.

An exhibition prior to the sale permits buyers to establish the conditions of the works offered for sale and no claims will be accepted after the hammer has fallen. Some difference may appear between the original work and its illustration, there will be no claims in such matter.

The measurements are given only as an indication.

BIDS

Should the auctioneer recognise two simultaneous bids on lot, the lot will be put up for sale again and all those present in the saleroom may participate in this second opportunity to bid.

ABSENTEE BIDS

If you wish to make a bid in writing, you should use the form included in this catalogue, accompanied by your bank references, to be received by us no later than two days before the sale.

TELEPHONE BIDS

If you wish to bid by telephone, please make your request to be called in writing, accompanied by your bank references, to be received by us no later than two days before the sale.

COLLECTION OF PURCHASES

Buyers are advised to collect successful lots as soon as possible to avoid handling and storage costs which may be incurred at their expense. S.V.V. Rossini is not responsible for the storage of purchased lots.

Storage fees at S.V.V. Rossini :

Any bulky furniture purchase (0,5 cubic meter) will be sent to the furniture storehouse the next morning after the sale, the fees are chargeable to buyers.

For any present buyer the day of the auction, the storage expenses will be due from 11 a.m the next day after the sale. Regarding any purchase order left to the auction room, the storage expenses will be charged from the ninth day. (Including public holidays).

The charge is 4€ inclusive of tax, per day per lot. All lots with a hammer price higher than 10000.00€ will be subject to an insurance and administration fee of 1%, inclusive of tax, of the hammer price. If payment is made by cheque or by wire transfer, lots may not be withdrawn until the payment has been cleared. From the moment the hammer falls, sold items will become the exclusive responsibility of the buyer. The buyer will be solely responsible for the insurance, S.V.V. Rossini assumes no liability for any damage to items which may occur after the hammer falls.

An export license can take five or ten weeks to process, although this time may be significantly reduced depending upon how promptly the buyer supplies the necessary information to S.V.V. Rossini.

RELEVÉ D'IDENTITÉ BANCAIRE

BNP PARIBAS- PARIS

AGENCE CENTRALE (0028)

30004 00828 00041003896 76

IBAN FR 76 3000 4008 2800 0410 0389 676

BIC : BNPAFRPPPP

ROSSINI

Maison de Ventes aux Enchères

