

**ROSSINI**  
Maison de Ventes aux Enchères

TABLEAUX  
OBJETS D'ART  
JOUETS ANCIENS  
SOUVENIRS HISTORIQUES  
MOBILIER

SALLE DES VENTES ROSSINI  
Mardi 19 octobre 2010 à 14 h 00



# ROSSINI

Maison de Ventes aux Enchères

Mardi 19 octobre 2010

Salle des Ventes Rossini  
à 14h00

ESTAMPES - DESSINS

MINIATURES

TABLEAUX ANCIENS

Provenance de la famille MNISZECH et à divers

OBJETS D'ART

JOUETS ANCIENS

Collection de figurines d'artistes, trains et soldats

SOUVENIRS HISTORIQUES

Importante collection de casques de pompiers - armes

MOBILIER

**Guillaume THOMAS**

Commissaire-priseur habilité

**Renseignements**

**Camille DUTOT : 01 53 34 55 40**

[camille.dutot@rossini.fr](mailto:camille.dutot@rossini.fr)

**Expositions publiques**

**Salle des Ventes Rossini**

**7, rue Rossini - 75009 Paris**

Lundi 18 octobre 2010 de 10h 45 à 18h00

Mardi 19 octobre 2010 de 10h 45 à 12h00

**Téléphone durant les expositions**

**01 53 34 55 01**

Catalogue consultable sur internet  
avec de nombreux lots visibles :  
[www.rossini.fr](http://www.rossini.fr) - [www.auction.fr](http://www.auction.fr)

Salle d'exposition visible sur

[www.rossini.fr](http://www.rossini.fr)

à partir du lundi 18 octobre à 14h00



Vente en direct sur internet,  
enchérissez en ligne sur :  
[www.rossini.fr](http://www.rossini.fr)



Certifié selon l'ISO 9001

**ROSSINI - MAISON DE VENTES AUX ENCHÈRES - BUREAU D'ESTIMATIONS GRATUITES**

Sans rendez-vous du lundi au vendredi, de 9h30 à 18h00 - [estimation.gratuite@rossini.fr](mailto:estimation.gratuite@rossini.fr)  
7, rue Drouot - 75009 Paris - Tél.: 01 53 34 55 00 - Fax: 01 42 47 10 26 - [contact@rossini.fr](mailto:contact@rossini.fr) - [www.rossini.fr](http://www.rossini.fr)  
Rossini - Société de ventes volontaires de meubles aux enchères publiques agréée sous le n°2002-066 RCS Paris B 428 867 089

## EXPERTS

### Dessins anciens

#### Cabinet DE BAYSER

69, rue Sainte-Anne - 75002 Paris  
Tél.: 01 47 03 49 87 - Fax: 01 42 97 51 03  
info@debayer.com

### Tableaux anciens

#### Cabinet TURQUIN-MAUDUIT

69, rue Sainte-Anne - 75002 Paris  
Tél.: 01 47 03 48 78 - Fax: 01 42 60 59 32  
chantal.mauduit@turquin.fr

### Tableaux, dessins anciens et miniatures

#### Patrice DUBOIS

*Membre du Syndicat Français des Experts Professionnels  
en Œuvres d'Art et Objets de Collection*  
16, rue de Provence - 75009 Paris  
Tél.: 01 45 23 12 50 - Fax: 01 49 49 47 11  
patrice.p.dubois@free.fr

### Haute-époque

#### Christian RAUD

*Membre de l'U.F.E. et de la C.E.A*  
19, rue Victor Massé - 75009 Paris  
Tél.: 01 48 78 16 90 - Mob.: 06 08 73 61 20  
Fax: 01 44 53 08 16  
christian.raud@laposte.net

### Jouets anciens

#### Jean-Claude CAZENAVE

16, rue de la Grange Batelière - 75009 Paris  
Tél.: 01 45 23 19 42  
jcctoys@club-internet.fr

### Souvenirs historiques

#### Axel LOUOT

*Accesseeur près la commission de conciliation  
et d'expertise douanière.*  
36, rue de Bellechasse - 75007 Paris  
Tel.: 01 47 05 33 62 - Mob.: 06 07 91 07 87  
virtuti@club-internet.fr

ESTAMPES

- 1 Giovanni Giacomo ROSSI**  
*Palazzi diversi ne l'Alma Cita di Roma, 1638*  
 Suite de 20 planches (sur 22).  
 Bonne condition, reliure moderne demi-veau havane à la bradel, à coins, pièce de titre sur le premier plat. **350/400 €**
- 2 Jacques CALLOT**  
*La petite place de Sienne* (Lieure, 200).  
 7,5x9,9 cm.  
 Eau-forte. Belle épreuve coupée sur la marque du cuivre, collée (?), encadrée. **80/120 €**
- 3 Anonyme, XVII<sup>e</sup> siècle.**  
 Deux vues: *Luxembourg, El Senor*  
 7x12 - 16x45 cm.  
 Eau-forte. Belles épreuves. La seconde rehaussée de coloris est coupée avec un pli vertical médian en partie fracturé. Taches à la première légèrement jaunies.  
 Ensemble de deux planches, encadrées. **50/80 €**
- 4 Jean-Baptiste RIGAUD**  
*L'Isle Royale - Vue du château de Versailles, prise du Coste de l'Orangerie*  
 25,5x48 cm.  
 Eau-forte. Belles épreuves d'un tirage postérieur avec rehauts de coloris. Rousseurs et taches d'humidité. Petites marges. Cadres. **150/200 €**
- 5 Pierre-Paul RUBENS (D'après)**  
*Paysage, vue de Malines*  
 Planche d'une série de six Grands Paysages, gravé par S. A. Bolswert. (Hollstein 4).  
 46x64 cm.  
 Eau-forte. Belle épreuve avant lettre légèrement jaunies, quelques rousseurs et traces de plis verticaux, trace d'encre brune dans le bas du sujet à gauche, petites marges tendues par une bande brune au verso.  
 Cadre. **200/300 €**
- 6 Giovanni Battista MERCATI**  
*Sainte-Viviane refusant de sacrifier aux divinités payennes*  
 D'après un tableau de Pierre de Cortone. (Bartsch, n° 5).  
 26x21 cm.  
 Eau-forte. Belle épreuve, pli horizontal médian avec une partie fracturée à droite, manque dans l'angle inférieur gauche refait. Coupée au cuivre.  
 Cadre. **100/120 €**
- 7 Giovanni Andrea PODESTA**  
*Bacchanale avec deux faunes*  
 (Bartsch n° 2) 26,5x39 cm.  
 Eau-forte. Belle épreuve légèrement tardive, rousseurs et taches. Marge d'environ 0,5 cm.  
 Cadre. **150/200 €**

DESSINS ANCIENS



8

- 8 Ecole de Giulio César PROCACCINI, XVII<sup>e</sup> siècle**  
*Trois têtes de femmes*  
 Crayon noir et sanguine.  
 (contrecollé, manques et déchirures). 25x23 cm à vue.  
 Voir la reproduction ci-contre. **2000/3000 €**



9

- 9 Ecole Française, vers 1790**  
*Les adieux d'Hector et d'Andromaque*  
 Plume, encre brune et lavis de gris.  
 Collé sur feuille. (petites rousseurs).  
 16x22 cm.  
 Voir la reproduction ci-dessus. **800/1200 €**



10

**10 WTEWAEL Joachim (Attribué à)** (Utrecht, 1566-1638)

*Le déluge*

Plume, encre brune et lavis de brun.  
(petites taches et épidermures).

Diam. : 16,5 cm.

*Voir la reproduction ci-dessus.*

3 000 / 5 000 €

**11 DURAMEAU Louis-Jean-Jacques (Attribué à)** (1733-1796)

*Académie d'homme*

Pierre noire, estompe et rehauts de blanc.

Agrandi par une bande horizontale dans la partie inférieure.  
(petites taches).

58 x 36 cm.

400 / 500 €



13

**13 TÜPFER J.A.** (Actif dans la première moitié du XIX<sup>e</sup> siècle)

*Ruines médiévales derrière les arbres*

Crayon noir; lavis de noir et de gris. (petites rousseurs).  
Signé en bas à droite et daté 1827.

16,5 x 22 cm.

*Voir la reproduction ci-dessus.*

500 / 700 €



12

**12 EVERDINGEN Alieart Van** (Alkmaar 1621 - Amsterdam 1675)

*Bord de mer, avec ville à l'arrière plan*

Plume, encre brune, lavis de gris et de brun.

Collé sur feuille. (taches).

Monogramme en bas à gauche: AVE.

13,6 x 20 cm.

*Voir la reproduction ci-dessus.*

1 500 / 2 000 €



14

**14 Attribué à PREAULX, vers 1800**

*Vue d'un pont au moyen Orient*

Aquarelle et rehauts. (piqûres).

19 x 40 cm.

*Voir la reproduction ci-dessus.*

1 000 / 1 500 €

TABLEAUX



15

15 Ecole ITALIENNE du XIX<sup>e</sup> siècle, dans le goût de Cosimo ROSELLI

*Saint François et les anges*

Toile.

17x35,5 cm.

*Voir la reproduction ci-dessus.*

400 / 600 €



18

18 Ecole Française du XVII<sup>e</sup> siècle, suiveur de François QUESNEL

*Portrait de jeune femme à la robe rouge*

Panneau incrusté dans un panneau de noyer; deux planches, non parqueté.

35x27,5 cm.

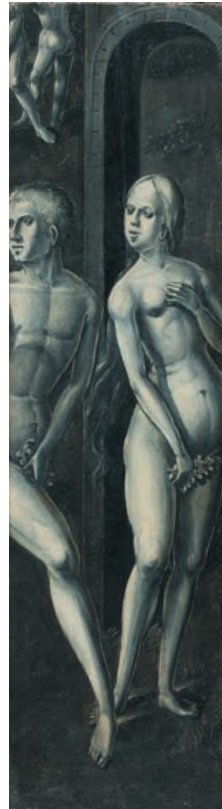
(fente et restaurations).

*Voir la reproduction ci-dessus.*

2 000 / 3 000 €



16



16 - Verso

16 Ecole FLAMANDE du XVI<sup>e</sup> siècle.

*Cavaliers en armure devant un campement militaire*

Panneau, fragment.

76x22 cm.

Au revers: Adam et Eve (en grisaille, fragment).

(restaurations anciennes).

*Voir les reproductions ci-dessus.*

2 000 / 3 000 €

17 Attribué à Guiseppe ZAIS (1709-1784)

*Pêcheurs et lavandières devant une rivière*

Toile.

26x18 cm.

*Voir la reproduction ci-contre.*

2 000 / 3 000 €



17



19

- 19** **BOUCHER François (D'après) (1703-1770)**  
*La chocolatière*  
Huile sur panneau. Chêne.  
Au revers: marque au fer de main de la ville d'Anvers.  
50x35,5 cm.  
(petits manques dans la partie inférieure).  
Voir la reproduction ci-dessus. **2 000 / 3 000 €**



20

- 20** **Ecole Française vers 1800, suiveur de Joseph Claude VERNET**  
*Navires aux abords d'une côte rocheuse sur une mer agitée*  
Cuivre de forme ronde.  
Diam. : 30,5 cm.  
Voir la reproduction ci-dessus. **1 000 / 1 500 €**



21

- 21** **Ecole Flamande du milieu du XIX<sup>e</sup> siècle**  
*Nature morte aux pêches, châtaignes, raisins et groseilles sur un entablement*  
Huile sur panneau, signée en bas à droite et datée:  
*J.F HUYQUELLS, 1844.*  
31 x 41 cm.  
(cadre en bois et stuc doré à palmettes).  
Voir la reproduction ci-dessus. **2 000 / 3 000 €**

- 22** **Ecole Française du XIX<sup>e</sup> siècle**  
*Nature morte aux raisins, orange et pommes sur un entablement*  
Huile sur toile.  
35 x 45,5 cm. **600 / 800 €**

- 23** **Ecole Française dans le genre du XVIII<sup>e</sup> siècle**  
*Portrait d'homme de trois quart en armure.*  
Pastel (petites pliures).  
39 x 31 cm.  
(cadre ancien sculpté et doré à décor de fleurettes et de feuillages dans les coins).  
(petits accidents). **500 / 600 €**

- 24** **VAN DYCK Anton (D'après) (1599-1641)**  
*Portrait d'un petit enfant en robe verte*  
Huile sur toile, signée en bas à droite par le copiste:  
*GAROFALO (...).*  
24,5 x 18 cm.  
(joli cadre italien en bois sculpté à motif de rinceaux et de feuillages). **80 / 100 €**

- 25** **SORGH Hendrick (Ecole de) (Rotterdam 1610-1670)**  
*Intérieur de cuisine*  
Huile sur panneau.  
(quelques restaurations).  
19,3 x 26,5 cm. **600 / 700 €**

- 26** **Ecole Française du XIX<sup>e</sup> siècle**  
*Portrait de femme âgée assise et cousant*  
Crayon noir; lavis de brun et aquarelle.  
(collé sur carton, taches).  
Signé en bas à gauche à la plume d'encre brune.  
19 x 15,5 cm. **30 / 50 €**



27



27

- 27 GAUT DE SAINT-GERMAIN Anne, RAJECKA Anna dite (Attribué à)** (Varsovie, vers 1760 - Paris 1832)  
 - *Portrait de la Comtesse Marie MNISZECH (née OSSOLINSKA)*  
 Pastel de forme ovale.  
 39x29 cm.  
 - *Portrait du Comte Joseph MNISZECH*  
 Pastel de forme ovale.  
 39x29 cm.  
 Voir les reproductions ci-dessus.

2000/3000 €

- 28 LAGATINERIE (Baronne Eugénie de)**  
**Ecole Française de la fin du XIX<sup>e</sup> siècle.**  
*Portrait de jeune enfant, la petite Berthe à 4 mois*  
 Huile sur panneau.  
 24,5x19,8 cm.

60/80 €

- 29 LAGATINERIE (Baronne Eugénie de).**  
**Ecole Française de la fin du XIX<sup>e</sup> siècle.**  
*Portrait de l'Empereur du Brésil, Don Carlos*  
 Huile sur panneau.  
 22x17 cm.

150/180 €

- 30 Ecole Française du XIX<sup>e</sup> siècle**  
*La prière devant le calvaire*  
 Huile sur toile.  
 41,5x32 cm.

300/400 €

- 31 Ecole Française du XVIII<sup>e</sup> siècle**  
*Portrait de Alexandre BAYARD, Baron du PLAA*  
 Huile sur toile.  
 (rentoilage, quelques surpeints et accidents vers la gauche).  
 73x59,5 cm.

600/800 €

- 32 Ecole Française du XVIII<sup>e</sup> siècle**  
*Portrait de Georges Auguste, Comte de MNISZECH, Castellan de Cracovie*  
 Huile sur toile de forme ovale.  
 25x21 cm.

400/600 €

- 33 Ecole Française, première moitié du XIX<sup>e</sup> siècle**  
 - *Portrait de profil du Vicomte Alexandre de NAYS CANDAU*  
 Pastel.  
 33,5x26,5 cm.  
 - *Portrait de Caroline Marie de DUPLA, Vicomtesse de NAYS CANDAU*  
 Pastel.  
 33,5x26,5 cm.

400/600 €

- 34 Ecole Française ou Polonaise, seconde moitié du XVIII<sup>e</sup> siècle**  
*Portrait présumé d'un membre de la famille MNISZECH en veste grise et cordon bleu*  
 Pastel.  
 36,5x30 cm.

800/1000 €



35

- 35 Ecole Française ou Polonaise, seconde moitié du XVIII<sup>e</sup> siècle**  
*Portrait du Comte MNISZECH*  
 Pastel.  
 37x32 cm.  
 Voir la reproduction ci-dessus.

1200/1500 €





36



36

**36 BRAND Johann-Christian (Attribué à) (Vienne 1722-1795)**

- *Villageois au repos sous un arbre*

Huile sur panneau.

32,8x24,4 cm.

- *Colporteur et villageois au repos sous un arbre*

Huile sur panneau.

32x24,8 cm.

Voir les reproductions ci-dessous.

2 000 / 3 000 €

**37 Ecole Française du XVII<sup>e</sup> siècle**

*La lapidation de Saint Etienne*

Huile sur cuivre.

(quelques lacunes).

21,7x16,5 cm.

400 / 600 €

**38 Ecole Française du XIX<sup>e</sup> siècle**

- *Etude de fleurs des champs*

Graphite et aquarelle.

(petites rousseurs).

Signée à la plume en bas à droite BOREL.

30x23 cm.

- *Etude de roses*

Graphite et aquarelle. (petites rousseurs).

Signée en bas à droite.

30x23 cm.

150 / 200 €

**39 Ecole Autrichienne du XVIII<sup>e</sup> siècle**

*Villageois parmi des ruines ou en forêt*

Deux ensembles de six peintures sur cuivre.

11 x 15 cm chaque.

Voir les reproductions ci-contre.

4 000 / 7 000 €

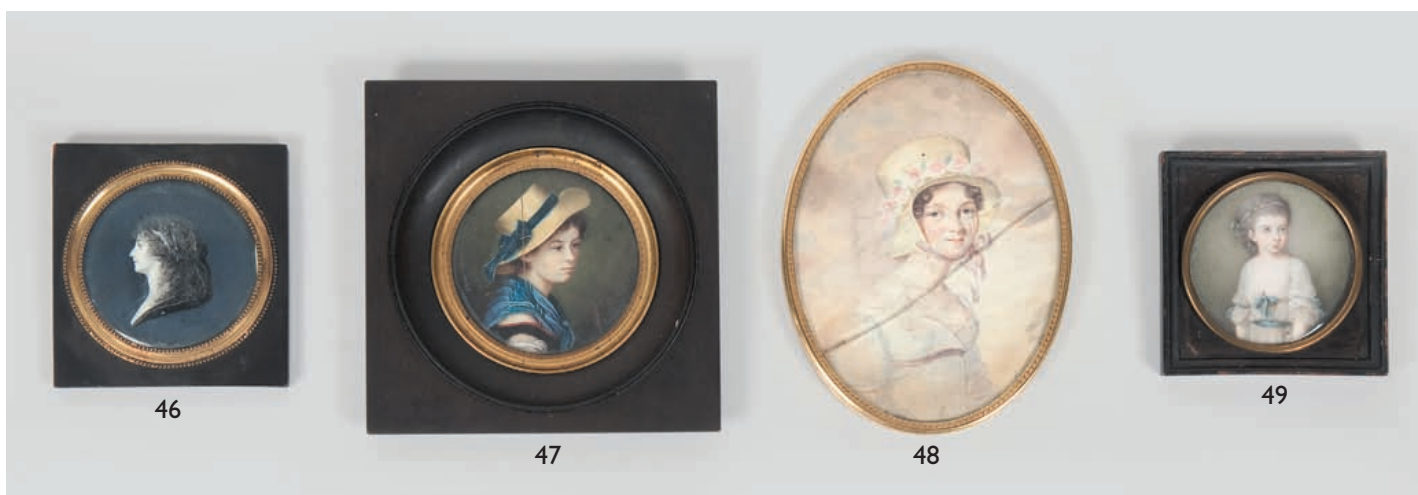


39

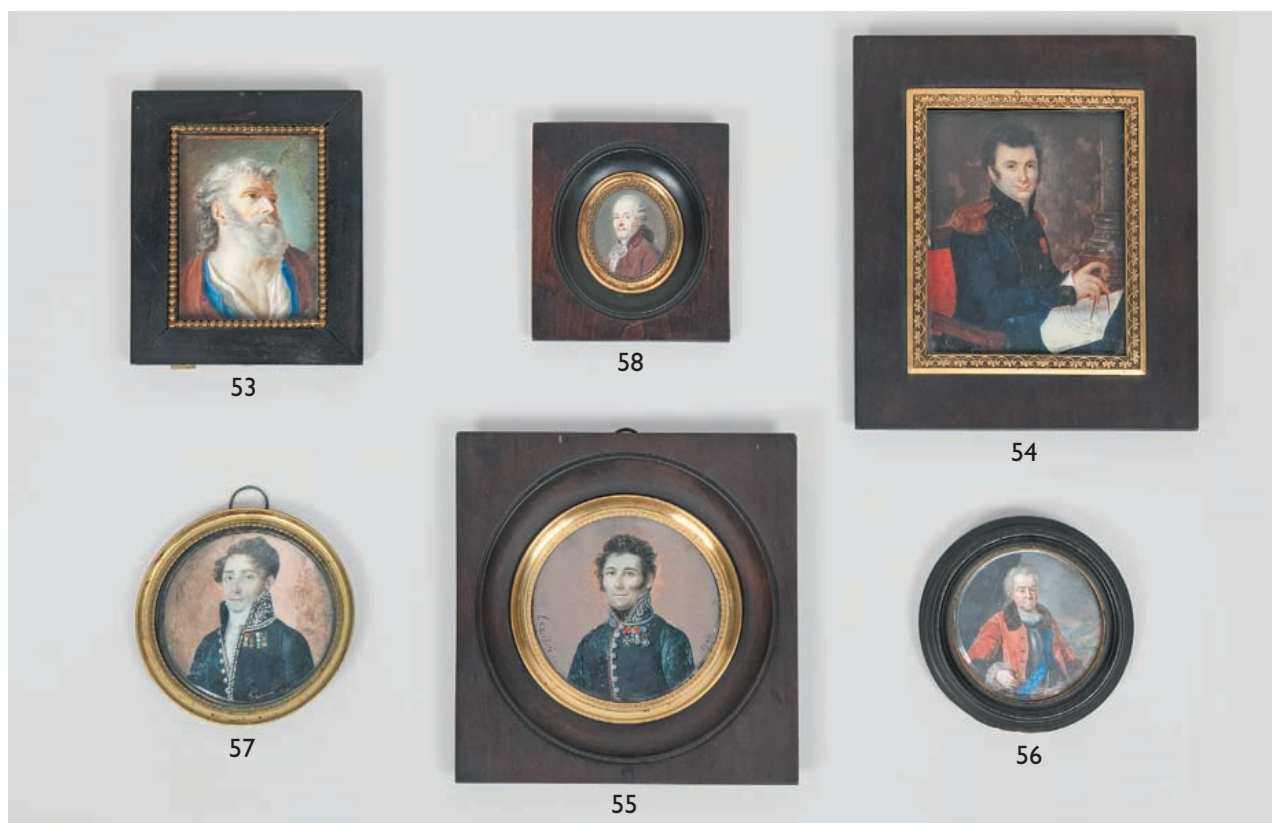
39

**40 N'est pas venu**

MINIATURES



- 41** Ecole Flamande du XVIII<sup>e</sup> siècle.  
*Vue d'un port en Italie, avec des villageois sur la rive*  
Miniature de forme ronde. Peinture sous verre.  
Diam. : 6,7 cm.  
Bordures en métal doré. **100 / 120 €**
- 42** VERNET Claude-Joseph (suite de) (1714-1789)  
*La tempête*  
Miniature de forme ronde, peinture sous verre.  
(petites craquelures).  
Bordure en métal doré.  
Diam. : 6,5 cm. **400 / 600 €**
- 43** CHAMPAIGNE Philippe de (D'après) (1602-1674)  
*L'ange de l'annonciation.*  
Miniature sur ivoire.  
Cadre en bois sculpté et doré. (petits accidents).  
5,7 x 6 cm. **150 / 200 €**
- 44** Ecole Française ou Polonaise, dernier tiers du XVIII<sup>e</sup> siècle  
*Portrait présumé de Comte MNISZECH, arborant le grand cordon bleu*  
Miniature sur ivoire de forme ovale.  
4 x 3,2 cm. **100 / 120 €**
- 45** Ecole d'Europe de l'Est du XVIII<sup>e</sup> siècle  
*Portrait présumé de Joseph, Prince LANGUSKO, Maréchal du Grand Duché de Lituanie*  
Miniature sur ivoire de forme rectangulaire.  
5 x 6 cm **100 / 120 €**
- 46** DESBUISSONS François - Hippolyte (Attribué à) (vers 1745 - après 1807)  
*Portrait de femme de profil aux cheveux crépés sur fond gris, bleu*  
Miniature de forme ronde.  
Bordure en métal doré.  
Diam. : 6 cm.  
*Voir la reproduction ci-dessus.* **100 / 120 €**
- 47** Ecole Française, premier quart du XIX<sup>e</sup> siècle.  
*Portrait de jeune femme de trois quart au chapeau de paille, au ruban bleu avec sur les épaules un fichu bleu*  
Miniature sur ivoire de forme ronde.  
Signée et datée sur la gauche : ADELE 1824.  
Fente verticale à gauche.  
Diam. : 6,3 cm.  
Bordures en métal doré et ciselé.  
*Voir la reproduction ci-dessus.* **80 / 100 €**
- 48** BARROIS Jean - Pierre - Frédéric (1786-1841)  
*Portrait de Delphine D'ANDELARRE de GALLOIS (1797-1860) en chapeau à couronne de rose*  
Graphite et aquarelle. (petites rousseurs).  
Miniature de forme ovale, signé et datée en bas à droite, BARROIS, 1816.  
Bordures en métal doré et ciselé.  
13 x 10 cm.  
*Voir la reproduction ci-dessus.* **120 / 150 €**
- 49** Ecole Française ou Polonaise, dernier tiers du XVIII<sup>e</sup> siècle  
*Portrait présumé de Ursule MNISZECH, nièce du Roi, en robe blanche à ceinture et ruban bleu*  
Miniature sur ivoire, de forme ronde.  
Contrecollée sur papier.  
Diam. : 5,5 cm.  
*Voir la reproduction ci-dessus.* **120 / 150 €**
- 50** Ecole Polonaise, dernier quart du XVIII<sup>e</sup> siècle  
*Portrait de femme aux yeux bleus en buste (dans le goût du XVIII<sup>e</sup> siècle)*  
Huile sur panneau de forme ovale.  
Monogrammée A.M. en bas à droite, et datée 1882.  
Cadre de style Louis XV en métal doré et ciselé.  
14,3 x 11 cm. **100 / 120 €**
- 51** Ecole Française, première moitié du XIX<sup>e</sup> siècle  
*Portrait d'homme en buste de profil, en chemise blanche et redingote noire*  
Miniature sur ivoire de forme ovale irrégulière. (rayures).  
Bordures en métal doré.  
5,7 x 6,9 cm. **100 / 120 €**



- 52 Ecole Française dernier quart du XVIII<sup>e</sup> siècle**  
Portrait d'homme de profil en redingote bleu à col rouge  
Miniature sur ivoire de forme ronde. (fente verticale).  
Bordure en métal doré.  
Diam.: 4,5 cm. **60/80 €**
- 53 Ecole Française, première moitié du XIX<sup>e</sup> siècle**  
Portrait d'homme en buste aux cheveux et à la barbe grise,  
la tête levée et la chemise ouverte  
Miniature sur ivoire de forme rectangulaire.  
7,5x5,5 cm.  
Voir la reproduction ci-dessus. **300/500 €**
- 54 Ecole Française, premier quart du XIX<sup>e</sup> siècle**  
Portrait du Baron Charles de LAGATINERIE, compas en main  
Miniature sur ivoire de forme rectangulaire, contrecollée  
sur vélin.  
Signée en bas à droite et datée: ADELE, 1813.  
Bordures en métal doré et ciselé à décor de palmettes.  
10,3x7,8 cm.  
Voir la reproduction ci-dessus. **100/150 €**
- 55 LEANDRI (Actif entre 1803 et 1824)**  
Portrait d'un dignitaire en grand uniforme abhorrant ses  
décorations, sur fond mauve  
Miniature sur ivoire de forme ovale.  
Signée vers à gauche et datée vers la droite 1824.  
Diam.: 6,3 cm.  
Voir la reproduction ci-dessus. **150/200 €**
- 56 Ecole Polonaise, milieu du XVIII<sup>e</sup> siècle**  
Portrait présumé du Comte Poniatowki, en veste rouge à col de  
fourrure  
Miniature à la gouache de forme ronde.  
Diam.: 6 cm.  
Voir la reproduction ci-dessus. **100/120 €**
- 57 LEANDRI (Actif entre 1803 et 1824)**  
Portrait de militaire arborant ses décorations  
Miniature sur ivoire en forme ronde. (petites taches).  
Signée et datée vers la droite: 1822.  
Bordures en métal doré et ciselé.  
Diam.: 6,3 cm.  
Voir la reproduction ci-dessus. **100/150 €**
- 58 Ecole Française, dernier tiers du XVIII<sup>e</sup> siècle**  
Portrait d'homme de trois quart, coiffé d'une perruque courte,  
en veste brune, sur fond gris  
(portrait présumé de Monsieur DECOURVILLE).  
Miniature sur ivoire de forme ovale.  
3,5x3 cm.  
Voir la reproduction ci-dessus. **100/120 €**
- 59 Ecole Française, première moitié du XIX<sup>e</sup> siècle**  
Portrait d'un petit enfant aux yeux bleus, émergeant des nuages,  
sur fond de ciel  
Miniature de forme ronde.  
(fentes verticales sur la droite, petites restaurations).  
Bordures en métal doré.  
Diam.: 5,5 cm. **60/80 €**
- 60 Ecole Française, premier quart du XIX<sup>e</sup> siècle**  
Portrait de Charles-Jean-Jacques de LAGATINERIE (1784-1868),  
en uniforme bleu à parement brodé  
Miniature sur ivoire de forme ovale.  
(petites lacunes dans la partie inférieure).  
Signée et datée sur la gauche ADELE D.R., 1821.  
Bordures en métal doré et ciselé.  
8,4x6,5 cm. **100/120 €**

- 61 Ecole Française, première moitié du XIX<sup>e</sup> siècle**  
*Portrait de jeune femme en buste assise devant une table, sur fond mauve*  
 Miniature sur ivoire de forme ronde.  
 (fentes verticales à gauche et quelques lacunes).  
 Bordures en métal doré et ciselé.  
 Diam.: 6 cm. 60/80 €
- 62 Ecole Anglaise (ou Française), première moitié du XIX<sup>e</sup> siècle**  
*Portrait d'homme portant perruque en veste mauve*  
 Miniature sur ivoire de forme ovale.  
 (quelques manques sur la gauche).  
 3,3 x 2,5 cm. 60/80 €
- 63 Ecole Française du XIX<sup>e</sup> siècle**  
*Portrait en buste d'un officier en tunique bleue, col rouge et épaulettes, sur fond gris bleu*  
 Miniature sur ivoire de forme ronde.  
 Bordures en métal doré.  
 Diam.: 6 cm. 60/80 €
- 64 Ecole Française, milieu du XVIII<sup>e</sup> siècle.**  
*Portrait de DUBOIS D'ARNAUVILLE*  
 Miniature à la gouache sur ivoire de forme ovale.  
 (quelques petites craquelures dans les fond sur la droite).  
 4 x 3,2 cm. 60/80 €

## OBJETS D'ART



- 65 Creil et Montereau**  
 Partie de service du modèle Japon à décor en camaïeu bleu de haies fleuries, prunus et éventails comprenant:  
 Une soupière ronde couverte, un légumier rond couvert, une saucière ovale sur plateau, un sucrier ovale couvert sur plateau, un saladier rond, deux plats ovales, trois coupes sur piédouche, un compotier rond sur piédouche, une jatte creuse, quatre plats ronds, quatre ravers ovales, onze coquetiers, 57 assiettes, sept assiettes à potage, deux pots à lait, cinq petits bols à deux anses, six tasses à café, dix tasses à thé.  
 XIX<sup>e</sup> siècle.  
 (quelques petits accidents)  
 Voir la reproduction ci-dessus. 800/1 000 €
- 66 Sèvres**  
 Deux compotiers ronds gaufrés en porcelaine tendre à décor polychrome de bouquets de fleurs et filet bleu et or.  
 Marqués: L L entrelacés, lettre-date S pour 1771.  
 XVIII<sup>e</sup> siècle, année 1771.  
 (une fêlure et un éclat à l'or).  
 Diam.: 21 cm 150/200 €
- 67 Grand éventail plissé**  
 à décor de femme et de deux amours au milieu de fleurs.  
 Broderie en applique sur tulle et gouache.  
 Panaches et brins en nacre d'Océanie.  
 Vers 1890.  
 Dans un encadrement semi circulaire en carton bleuté réhaussé de filets dorés. 150/200 €
- 68 Grand éventail plissé**  
 à décor à l'amour cerné de jasmin.  
 De part et d'autres: oiseaux dans des festons de fleurs.  
 Peinture sur tulle, brodé de dentelles.  
 Panache et branche en volute feuillagée, bois sculpté et doré.  
 Vers 1890.  
 Dans un encadrement semi circulaire en carton bleuté réhaussé de filets dorés. 150/200 €
- 69 Moustiers**  
 Vase de forme balustre à décor en camaïeu bleu de bouquets de fleurs dans des réserves, lambrequins et galons sur les bords. (le col percé).  
 XVIII<sup>e</sup> siècle.  
 Haut.: 25 cm. 150/200 €
- 70 Paire de flambeaux** en bois tourné à décor en laque européen de fleurs polychrome.  
 Travail Italien du XIX<sup>e</sup> siècle.  
 (éclats, vernis écaillé).  
 Haut.: 25,5 cm. 200/300 €
- 71 Buste de jeune fille** en marbre sculpté du XIX<sup>e</sup> siècle.  
 Cette sculpture d'une très grande douceur est à rapprocher de l'école symboliste de la deuxième partie du XIX<sup>e</sup> siècle.  
 Elle porte une signature apocryphe rajoutée *Raphaël* au verso.  
 Le buste repose sur un socle carré en forme de balustre solidaire du tout.  
 Haut.: 49 cm. 600/800 €



72

**72 Paris (manufacture de Schoelcher)**

Importante partie de service à décor en or du chiffre *JD* et filets comprenant une grande terrine ovale couverte, les anses et la prise du couvercle en forme de lion, deux vases glacières, les anses en forme de cygne, trois légumiers ronds couverts, treize pots à jus couverts (et quatre non couverts) sur deux plateaux circulaires à pieds, deux saucières ovales et plateaux, les anses terminées par une tête de griffon, 2 compotiers carrés, 2 plats ovales, 7 plats ronds, 2 ravers, 147 assiettes plates, une cafetière couverte, trois pots à lait, 2 tasses et soucoupes. Marqué à la vignette en rouge.

Epoque Restauration.

*Voir la reproduction ci-dessus.*

3 000 / 4 000 €

**73 Paire de porte-torchères**

Montées en lampadaires en métal peint, piétement triangulaire sur des petits pieds.

Haut. : 148 cm.

300 / 500 €

**74 Angleterre**

Partie de service en faïence fine à décor imprimé polychrome de volatiles et fleurs dans le style japonais cernés de prunus. Il comprend :

Une terrine ovale couverte et son présentoir; un légumier ovale couvert et son présentoir; une jatte ronde, quatre plats ronds, une saucière sur plateau, trois ravers ovales, 36 assiettes et neuf assiettes à potage.

Marqué : *Kioto. B. C. et W. Late Mayers.*

XIX<sup>e</sup> siècle.

(quelques éclats et l'anse de la saucière accidentée).

*Voir la reproduction ci-dessous.*

400 / 600 €

**75 Candélabre en fer forgé.**

Style gothique.

Haut. : 94 - Larg. : 38 cm.

80 / 120 €



74



81



82

**76 Statue** en terre cuite polychrome d'une jeune femme à genoux. Il s'agit d'une sculpture obtenue par un moulage à l'estampé, donc une pièce à multiples. C'est la réplique d'une statue Italienne du XVI<sup>e</sup> siècle, réalisée en France au milieu du XIX<sup>e</sup> siècle. Grande élégance du mouvement avec une grande finesse d'exécution du visage. Elle est couverte d'un polychromie de la même époque qui a subi des restaurations, et qui a des manques. (accident au pied gauche sur l'arrière).  
Haut.: 50 - Diam.: 25 cm. **500/700 €**

**79 Paire de sphinges** formant bougeoirs en bronze doré sur socle de marbre. Début du XIX<sup>e</sup> siècle. (accidents).  
*Voir les reproductions ci-dessous.* **700/900 €**

**77 Buste de femme** en caryatide en albâtre sculpté. Il s'agit très certainement d'un travail Malinois de la fin du XVI<sup>e</sup> siècle, dont il porte beaucoup d'éléments stylistiques. Le buste de femme avec ses longs cheveux qui lui tombent sur les épaules ainsi que la gaine ornée de motifs "al candelabro" et quatre masques grotesques au sommet sur chacune des faces. Ce bel objet porte une légère patine ambrée. La gaine a été cassée et recollée et il en manque le bas. Certaines parties ont été dorées. (quelques accidents dont le nez de la femme et usures). Malines, deuxième partie du XVI<sup>e</sup> siècle.  
Haut.: 25 cm. **800/1000 €**

**80 Paire de vases** en verre bleu montés sur base carrée en bronze ciselé et doré. Début du XIX<sup>e</sup> siècle. Haut.: 14,5 cm.  
*Voir les reproductions ci-dessous.* **300/500 €**

**81 Pendule** en bois sculpté et doré à décor de feuilles d'acanthe, enroulement et frises de feuilles d'eau, le mouvement circulaire agrémenté de deux chutes de lauriers retenues par un vase couvert à l'amortissement. (accidents, restaurations, manques). Travail étranger, probablement germanique, de la fin du XVIII<sup>e</sup> siècle. Haut.: 43 - Larg.: 22 - Prof.: 8,5 cm.  
*Voir la reproduction ci-dessus.* **800/1200 €**

**82 Baromètre** de forme losangique en bois stuqué et doré selon Toricelli, surmonté d'une lyre contenant un thermomètre. Travail du début du XIX<sup>e</sup> siècle. (système au mercure remis en état). Haut.: 91,5 - Larg.: 49,5 cm.  
*Voir la reproduction ci-dessus.* **700/900 €**

**78 Deux bustes** en bronze doré figurant Louis XVIII et Charles X. XIX<sup>e</sup> siècle. Haut.: 23 cm.  
*Voir les reproductions ci-dessous.* **400/500 €**



## JOUETS ANCIENS

**83 Divers Ronde bosse:** 6 zouaves au défilé et 7 fantassins au défilé. **150/200 €**

**84 LP:** Infanterie serbe 1914 avec trompette, 3 tireurs debout, un fantassin au défilé, un fantassin à l'assaut. **100/120 €**

**85 BRITAINS:** 8 Chasseurs à pied King's Royal à la charge. **150/200 €**

**86 BRITAINS:** Cameron Highlanders - Officier aux aguets avec jumelles, 2 tireurs debout, 1 tireur à genoux, 11 tireurs couchés. **150/200 €**

**87 BRITAINS:** Détachement de 10 cornemuses des Scots Guards au défilé. **300/350 €**

**88 HEYDE:** Détachement de Lanciers Prussiens montés à la parade avec officier, trompette et 5 Lanciers. **200/300 €**

**89 DUMERIL et LEURS à St Omer:** lot de 13 soldats en terre de pipe au Garde à Vous, non peints, III<sup>e</sup> République, représentant Cantinière - Turcos - Grenadier - Infanterie de Ligne. **200/300 €**

**90 QUIRALU:** Armée canadienne avec policier en raquettes (9), policier sur traîneau avec 3 chiens, loups (6), attelage de 3 chiens - Skieur tenue d'hiver et tartare avec sabre. **500/600 €**

**91 QUIRALU:** Le cirque: Personnages divers du "plus grand Chapiteau du monde": Sébastien, Dolly, Patoche, Lou Jacob, dompteur Klaus, Monsieur Loyal et chapiteau. **300/400 €**

**92 QUIRALU:** Infanterie en bleu horizon avec officier monté, 2 officiers à pied, 3 tambours, tambour-major, porte drapeau, 3 clairons, 9 fantassins, estafette moto monobloc. **200/300 €**

**93 QUIRALU:** Infanterie au combat: Officier au revolver et 8 soldats à l'assaut PM. **150/200 €**



85



86



87



88



89



90



91



92



94



97



98



100



102



104



105



106

94 **QUIRALU:** Infanterie au défilé: 8 spahis en calot rouge au défilé, et officier. **200 / 300 €**

95 **QUIRALU:** Infanterie au combat: Officier au revolver et 8 soldats à l'assaut avec fusil. **150 / 200 €**

96 **QUIRALU:** Infanterie en bleu horizon au défilé: 10 fantassins dont officier; porte drapeau, tambour major, trompette et 3 fantassins. **150 / 200 €**

97 **QUIRALU:** Parachutistes coloniaux: Officier et 8 parachutistes PM à la hanche. **200 / 300 €**

98 **QUIRALU:** Parachutistes de la Légion: 9 parachutistes avec PM au défilé dont officier. **200 / 300 €**

99 **QUIRALU:** Parachutistes: 8 porte antennes. **180 / 200 €**

100 **QUIRALU:** Garde Républicaine: 9 Gardes au défilé dont officier. **250 / 350 €**

101 **QUIRALU:** Légion Etrangère: 5 légionnaires au défilé et 4 tireurs au revolver en short. **150 / 200 €**

102 **QUIRALU:** Légion Etrangère: 9 légionnaires à cheval au défilé dont officier. **250 / 350 €**

103 **QUIRALU:** Légion Etrangère: 8 tireurs couchés au fusil mitrailleur. **150 / 200 €**

104 **QUIRALU:** Légion Etrangère: 8 légionnaires en short avec PM et officier au revolver. **180 / 220 €**

105 **QUIRALU:** Légion Etrangère: 9 légionnaires au défilé en tenue bleu pétrole, dont officier. **200 / 300 €**

106 **QUIRALU:** Chasseurs d'Afrique: 9 cavaliers dont officier. **250 / 300 €**

107 **QUIRALU:** Parachutistes au combat: 8 parachutistes fusil en joue et officier au revolver. **200 / 300 €**

108 **QUIRALU:** Anglais: 5 tireurs couchés avec fusil mitrailleur et officier aux jumelles. **120 / 150 €**

109 **QUIRALU:** Anglais: 6 tireurs couchés avec mitrailleuse et officier aux jumelles. **120 / 150 €**



107



**110 QUIRALU:** 9 aviateurs au défilé dont officier.  
120/150 €

**111 QUIRALU:** ONU au défilé: Officier et 8  
soldats au défilé. 200/300 €

**112 QUIRALU:** Armée coloniale: Cavaliers divers  
dont Spahis et officiers méharistes. 80/100 €

**113 QUIRALU:** Cadre Noir de Saumur:  
4 cavaliers. 60/80 €

**114 QUIRALU:** Lot divers dont Anglais au tir  
couchés, paysans, écossais au défilé. 40/50 €

**115 QUIRALU:** Chasseurs alpins au défilé (17)  
et marins blancs au défilé (8). 40/50 €

**116 QUIRALU:** Garde Républicaine au défilé  
dont timbaliers, porte étendard, cor et  
trompette. 120/150 €

**117 G. VERTUNNI:** - Chevalier de Jean le Bon  
(3 versions). 300/400 €

**118 G. VERTUNNI:** - Henri III - François 1<sup>er</sup>  
- François II. 120/150 €

**119 G. VERTUNNI:** - Jean II le Bon (2 versions)  
- Charles VI le Fol. 150/160 €

**120 G. VERTUNNI:** - Gaspard de Coligny  
- Antoine de Bourbon. 100/120 €

**121 G. VERTUNNI:** - Charles VI le Fol  
- Charles VIII - Charles IX. 100/150 €

**122 G. VERTUNNI:** - Henri VIII d'Angleterre  
- Philippe II d'Espagne. 100/120 €

**123 G. VERTUNNI:** - Louis XIV en costume de  
cour - Le Régent. 200/300 €

**124 G. VERTUNNI:** - Madame de Pompadour  
- Choiseul. 100/150 €

**125 G. VERTUNNI:** - César Borgia  
- Mousquetaire. 200/300 €

**126 G. VERTUNNI:** - Henri II  
- Claude de Guise. 120/150 €

**127 G. VERTUNNI:** Madame de Sévigné  
- Claude de France. 150/200 €

**128 G. VERTUNNI:** - George VI d'Angleterre  
- Elisabeth d'Angleterre. 120/180 €

**129 G. VERTUNNI:** - Pie XII. 100/150 €

**130 G. VERTUNNI:** - Adélaïde de France  
- Comtesse de Provence  
- Comtesse d'Artois 180/220 €



111



117



120



122



123



125



127



128



129



133



140



141



142



145



147



155



163



164



181

- 131 G. VERTUNNI:** - Mademoiselle de Montpensier - Duchesse de Chateauroux - Princesse de Lamballe. **180 / 220 €**
- 132 G. VERTUNNI:** - Marie d'Angleterre - Princesse de Conti - Madame de Maintenon. **150 / 180 €**
- 133 G. VERTUNNI:** - Saint Louis sur son trône. **150 / 180 €**
- 134 G. VERTUNNI:** - Claude de France - Renée de France - Jeanne Seymour. **150 / 180 €**
- 135 G. VERTUNNI:** - Anne de Clèves - Henri II - Diane de Poitiers. **120 / 150 €**
- 136 G. VERTUNNI:** - Elisabeth d'Angleterre - Elisabeth d'Autriche - Marie Stuart. **120 / 150 €**
- 137 G. VERTUNNI:** - Duchesse de Joyeuse - Louise de Lorraine - Jeanne d'Albret. **180 / 200 €**
- 138 G. VERTUNNI:** - Marguerite de Valois - Marie de Médicis - Gabrielle d'Estrées. **120 / 150 €**
- 139 G. VERTUNNI:** - Lansquenets n° 2 - Duc de Luynes - Lauzun. **120 / 150 €**
- 140 G. VERTUNNI:** - Centurion n° 3 Enseigne - Jules César. **200 / 300 €**
- 141 G. VERTUNNI:** - Vercingétorix - Clovis - Clotilde. **200 / 250 €**
- 142 G. VERTUNNI:** - Charlemagne - Liutgarde. **200 / 250 €**
- 143 G. VERTUNNI:** - Henri I<sup>er</sup> - Philippe III le Hardi. **100 / 150 €**
- 144 G. VERTUNNI:** - Dante - Froissart - Isabeau de Bavière. **120 / 180 €**
- 145 G. VERTUNNI:** - Dunois - Jeanne d'Arc (1<sup>ère</sup> version). **150 / 180 €**
- 146 G. VERTUNNI:** - Jeanne d'Arc (1<sup>ère</sup> version) - Louis XI. **150 / 180 €**
- 147 G. VERTUNNI:** - Jeanne Hachette. **100 / 150 €**
- 148 G. VERTUNNI:** - Villon - Soldat de fortune n° 1. **100 / 120 €**
- 149 G. VERTUNNI:** - Henri VII d'Angleterre - Henri VIII d'Angleterre. **120 / 180 €**
- 150 G. VERTUNNI:** - Louis XII (1<sup>ère</sup> version) - Louis XII (2<sup>e</sup> version). **120 / 180 €**
- 151 G. VERTUNNI et DUMESNIL:** - Louis XIII - Anne d'Autriche et Eugénie de Montijo. **120 / 160 €**

- 152 G.VERTUNNI:** - Jacques Cœur - Henri de Guise - Saint-Mégrin. **120 / 180 €**
- 153 G.VERTUNNI:** - François II d'Autriche - l'Aiglon - Maréchal Soult - Maréchal Victor. **100 / 120 €**
- 154 G.VERTUNNI:** - Napoléon I<sup>er</sup> en redingote - Napoléon I<sup>er</sup> en uniforme de chasse - Vive l'Empereur. **100 / 120 €**
- 155 G.VERTUNNI:** - Trompette Cheval-Légers - Trompette des Cuirassiers. **120 / 150 €**
- 156 G.VERTUNNI:** - Train des Equipages - Infanterie Légère - Officier Infanterie en Shako (2 versions). **150 / 180 €**
- 157 G.VERTUNNI:** Trois Officiers Infanterie de Ligne 2<sup>e</sup> Rgt - 3<sup>e</sup> Rgt - 5<sup>e</sup> Rgt - 2 Cuirassiers - 1 Dragon. **150 / 180 €**
- 158 G.VERTUNNI:** - Maréchal Gouvion St Cyr - Maréchal Poniatowski - Maréchal Brune - Maréchal Suchet. **130 / 160 €**
- 159 G.VERTUNNI:** - Chasseur à pied de la Garde - Chasseur Royaume de Naples - Officier Infanterie de Bavière - Officier Grenadier de Paris. **130 / 160 €**
- 160 G.VERTUNNI:** - Dragon - Cuirassier (x 2) (manque un sabre) - Trompette des Gendarmes - Gendarme d'Elite - Officier Grenadier. **140 / 160 €**
- 161 G.VERTUNNI:** - Kleber - Marceau - Cosaque 1812. **120 / 150 €**
- 162 G.VERTUNNI:** - Maréchal Massena - Général Daumesnil - Général Bertrand. **100 / 120 €**
- 163 G.VERTUNNI:** - Trompette des Dragons - Trompette des Cheval-Légers. **120 / 150 €**
- 164 G.VERTUNNI:** - Chasseur du Royaume de Naples - Tambour Major des Grenadiers de Paris. **100 / 150 €**
- 165 G.VERTUNNI:** - Maréchal Serrurier - Maréchal Victor - Maréchal Lefevre - Maréchal Berthier. **130 / 160 €**
- 166 G.VERTUNNI:** - Gendarme d'Elite - Carabinier - Dragon 1<sup>er</sup> Rgt - Dragon 10<sup>e</sup> Rgt. **120 / 150 €**
- 167 G.VERTUNNI:** - Quatre Hussards dont: 3<sup>e</sup> Rgt - 5<sup>e</sup> Rgt - 8<sup>e</sup> Rgt. **130 / 160 €**
- 168 G.VERTUNNI:** - Officiers Infanterie Légère (3 versions). **100 / 150 €**
- 169 G.VERTUNNI:** - Louis XIV - Marie Thérèse d'Autriche. **100 / 120 €**
- 170 G.VERTUNNI:** - Louis XV - Marie Leczinska. **100 / 120 €**
- 171 G.VERTUNNI:** - Général Bonaparte - Kléber - l'Aiglon. **130 / 160 €**
- 172 G.VERTUNNI:** - Louis VIII - Blanche de Castille. **100 / 120 €**
- 173 G.VERTUNNI:** - Henri IV - Catherine de Médicis - Marie Touchet. **130 / 160 €**
- 174 G.VERTUNNI:** - Trois Lanciers polonais - Deux Sapeurs de la Garde - Officier d'Infanterie. **150 / 180 €**
- 175 G.VERTUNNI:** - Maréchal Lefevre - Maréchal Ney - Maréchal Mac Donald - Maréchal Lannes - Maréchal Serrurier. **130 / 160 €**
- 176 G.VERTUNNI:** - Général Lassalle - Suffren - Général Cambronne - Louis Philippe. **130 / 160 €**
- 177 G.VERTUNNI:** - Cardinal Richelieu - Cardinal Mazarin. **100 / 120 €**
- 178 G.VERTUNNI:** - Napoléon I<sup>er</sup> - Marie Louise - Joséphine. **150 / 200 €**
- 179 G.VERTUNNI:** - Louis XVI - Marie Antoinette (2 versions). **180 / 220 €**
- 180 G.VERTUNNI:** - Madame du Barry (2<sup>e</sup> version) - Mademoiselle de Romans - Louis XVIII. **120 / 150 €**
- 181 G.VERTUNNI:** - Prince de Condé - Duc de Vauban. **100 / 150 €**
- 182 G.VERTUNNI:** - Maréchal Duc de Villars - Maréchal Catinat. **120 / 160 €**
- 183 G.VERTUNNI:** - Garde française Louis XIV. 3 versions avec fusil et hallebarde. **150 / 180 €**
- 184 G.VERTUNNI:** - Drapeau Régiment de Clare Louis XIV. **120 / 150 €**
- 185 G.VERTUNNI:** - Bailli de Suffren - Maurice de Saxe - Necker. **150 / 200 €**
- 186 G.VERTUNNI:** - Garde de la Manche - Garde Ecossais. **150 / 200 €**
- 187 G.VERTUNNI:** - Dragons Louis XV (x2) - Infanterie Légère Louis XV. **130 / 160 €**
- 188 G.VERTUNNI:** - Infanterie Légère Louis XV (x2) - Garde Française Louis XVI. **130 / 160 €**



183



184



185



186



187



188



198



202



203

- 189** G.VERTUNNI: - Infanterie Louis XVI (3 versions). **120/160 €**
- 190** G.VERTUNNI: - Infanterie Louis XVI (3 versions). **120/160 €**
- 191** G.VERTUNNI: - Dubois, Préfet de l'Empire - Canari de l'Empire - Général Cambronne - Général Castella. **130/160 €**
- 192** G.VERTUNNI: - Général Larrey - Général Nansouty - Général Dumesnil - Général Bertrand. **120/160 €**
- 193** G.VERTUNNI: - Maréchal Suchet - Maréchal Lannes - Maréchal Mac Donald - Maréchal Brune. **130/150 €**
- 194** G.VERTUNNI: - Philippe Auguste - Isabelle de Hainaut - Philippe IV le Bel - Jeanne de Navarre. **120/150 €**
- 195** G.VERTUNNI: - Villon - Charles VIII - Charles VII - Agnès Soral - Marie d'Anjou. **130/150 €**
- 196** G.VERTUNNI: - Dagobert - Isabeau de Bavière - Charles VI le Fol - Louis XII - Louis XIII - Jeanne d'Albret. **150/170 €**
- 197** G.VERTUNNI: - Maréchal Mac Donald - Maréchal Ney - Napoléon 1<sup>er</sup> en redingote - Louis Bonaparte. **130/150 €**
- 198** G.VERTUNNI: - Maréchal Lefevre - Maréchal Berthier - Talleyrand - Général Russe. **130/160 €**
- 199** G.VERTUNNI: - Gendarme d'Elite - Officier de Marine - Officier Grenadiers de la Garde - Officier Chasseurs de la Garde. **130/160 €**
- 200** G.VERTUNNI: - Deux Lanciers Polonais: 1<sup>er</sup> Rgt et 2<sup>e</sup> Rgt - Grenadier de Paris - Sapeur Grenadier de Paris (1 cassé). **150/180 €**
- 201** G.VERTUNNI: - Trois Dragons: 1<sup>er</sup> Rgt - 7<sup>e</sup> Rgt - 10<sup>e</sup> Rgt - Hussard du 5<sup>e</sup> Rgt - Hussard du 10<sup>e</sup> Rgt. **150/180 €**
- 203** G.VERTUNNI: - Baron Lejeune - Général Devaux de St Maurice. **100/120 €**
- 202** G.VERTUNNI: - Dragon - Cheval-Légers 16<sup>e</sup> Rgt - Légionnaire 5<sup>e</sup> Rgt - Tambour des Grenadiers de la Garde (baguette cassée). **140/180 €**
- 204** G.VERTUNNI: - Louis XVIII - Louis Philippe. **100/120 €**

Pierre ALEXANDRE

A la fin des années 40, ce figuriniste se consacre au 17<sup>e</sup> siècle. Contemporains de Louis XIII, les marchands ambulants les métiers de Paris l'inspirent. La vie quotidienne lui permet d'imaginer des scènes animées avec multiples personnages et de faire revivre les échoppes du Pont Neuf. Le détail des costumes, l'étoffe remplacée par la feuille de plomb soudée rendent son travail unique et très reconnaissable.



205

- 205 P.ALEXANDRE:** Auberge du Faubourg "Au cheval blanc du roi Henri".  
Fabrication 1950 en tôle et feuilles de plomb soudées.  
Dans la partie inférieure, la boutique du charcutier avec ses victuailles.  
Au 1<sup>er</sup> étage, une femme et un homme discutent par la fenêtre.  
La façade portent les inscriptions: "On vend à boire" - "On loge à pied et à cheval" - "Au compagnon de St Antoine".  
44,5x24x12 cm.

Voir la reproduction ci-dessus.

3 000 / 4 000 €



208

- 208 P.ALEXANDRE:** CARMELINE Arracheur de dents - Saynette de 6 personnages.  
Sur une estrade publique, un arracheur de dents et son assistant au tambour "soulagent" les passants.  
On peut voir également, au pied de l'édifice, l'attente des futurs "suppliciés".  
16x16x15 cm.

Voir la reproduction ci-dessus.

800 / 1 000 €



206

- 206 P.ALEXANDRE:** "La Naissance des Triplés"  
- Scène d'accouchement d'une aristocrate au 17<sup>e</sup> siècle couchée dans son lit à baldaquin, entourée des médecins accoucheurs, de la nourrice et de son mari.  
19x14x10 cm.

Voir la reproduction ci-dessus.

900 / 1 100 €

- 207 P.ALEXANDRE:** Voiture attelée de style Louis XIII, avec son cocher et son palefrenier permettant de faire les transports de personnes dans Paris.  
17,5x11x9 cm.

Voir la reproduction ci-contre.

600 / 700 €

207





- 209 a** P.ALEXANDRE: Petite saynette de rue avec 3 personnages se prosternant devant le Maître des lieux.  
*Voir la reproduction ci-dessus.* 250/350 €
- 209 b** P.ALEXANDRE: Fontaine de la Samaritaine.  
*Voir la reproduction ci-dessus.* 200/300 €
- 209 c** P.ALEXANDRE: Deux arbres.  
*Voir la reproduction ci-dessus.* 250/300 €

- 212** P.ALEXANDRE: Petite échoppe du Pont Neuf au 17<sup>e</sup> siècle, sous une toile abritée, figurant un bouquiniste marchand d'estampes.  
14x12,5x10 cm.  
*Voir la reproduction ci-dessus.* 500/600 €



- 210** P.ALEXANDRE: Petite saynette d'auberge avec 3 mousquetaires Louis XIII se désaltérant.  
11,5x9,5x6 cm.  
*Voir la reproduction ci-dessus.* 300/400 €

- 213** Métiers de Paris au 17<sup>e</sup> siècle: Le montreur d'oiseaux avec son singe dressé en laisse.  
Porte la signature de P.Alexandre "palx".  
8x7x7 cm.  
*Voir la reproduction ci-dessus.* 200/300 €



- 211** P.ALEXANDRE: Petite échoppe du Pont Neuf au 17<sup>e</sup> siècle, sous une toile abritée, figurant un marchand d'armures avec 2 personnages.  
14x12x9,5 cm.  
*Voir la reproduction ci-dessus.* 500/600 €

- 214** Métiers de Paris au 17<sup>e</sup> siècle: Le porteur d'eau.  
6x4,5x3,5 cm.  
*Voir la reproduction ci-dessus.* 200/300 €
- 215** Métiers de Paris au 17<sup>e</sup> siècle: Le marchand de ciseaux.  
6,5x4,5x3,5 cm.  
*Voir la reproduction ci-dessus.* 200/300 €
- 216** Métiers de Paris au 17<sup>e</sup> siècle: Le menuisier marchand de tabourets.  
7,5x4x3,5 cm.  
*Voir la reproduction ci-dessus.* 200/300 €



**217 Métiers de Paris** au 17<sup>e</sup> siècle: La marchande de paniers d'osiers. Porte la signature Palx.  
6,5 x 4 x 4 cm.  
*Voir la reproduction ci-dessus.* **200 / 300 €**

**228 LUCOTTE:** Douze grenadiers de la Légion irlandaise au défilé, dont officier, porte-drapeau, tambour et 9 légionnaires.  
*Voir la reproduction ci-dessus.* **1 000 / 1 400 €**

**218 Métiers de Paris** au 17<sup>e</sup> siècle: Le marchand de chapeaux et de plumes à chapeaux.  
9,5 x 4,5 x 3 cm.  
*Voir la reproduction ci-dessus.* **200 / 300 €**



**219 CBG:** 1/2 ronde bosse 1914: Cour de caserne avec hommes de corvée, portique de gymnastique et motocycliste, présenté dans un coffret non d'origine. **100 / 150 €**

**220 CBG:** Six Dragons montés au défilé dont 2 officiers, 1 trompette, 3 lanciers. **150 / 200 €**

**229 LUCOTTE:** 17 voltigeurs du Régiment d'Issembourg au défilé dont officier monté, officier à pied, 1 porte drapeau, 2 porte aigles, 12 voltigeurs.  
*Voir la reproduction ci-dessus.* **1 200 / 1 500 €**

**221 CBG:** Infanterie autrichienne dont officier au défilé, officier à l'assaut, 2 porte drapeau (tunique noire et tunique blanche), 2 fantassins. **150 / 200 €**

**222 CBG:** Deux Askaris cavaliers indigènes de l'armée coloniale italienne Guerre italo-ethiopienne - Quatre officiers montés de l'Infanterie de Ligne et trompette avec terrasses vertes. **200 / 300 €**

**230 LUCOTTE:** Trois timbaliers au défilé. **150 / 200 €**

**223 CBG:** Deux boîtes de bersagliers en position de tireurs à genoux (Boîtes d'origine réf.: 300/12). **200 / 300 €**

**231 LUCOTTE:** Sept Trompettes montés au défilé dont Dragons, Gendarme d'élite et Cuirassiers. **200 / 250 €**



**224 CBG:** 4<sup>e</sup> G: Musique d'Infanterie au défilé avec 18 Musiciens et Chef de Musique.  
*Voir la reproduction ci-dessus.* **600 / 800 €**



**232 LUCOTTE:** Quatre Hussards montés, au trot enlevé dont trompette, Garde d'Honneur, et Garde de Murat.  
*Voir la reproduction ci-dessus.* **200 / 300 €**

**225 CBG:** 1/2 Ronde Bosse: boîte à rabats comprenant un diorama représentant une cour de ferme avec personnages, bâtiments et animaux (1920) plus de 50 pièces. La boîte a été restaurée. **300 / 400 €**

**226 CBG:** La Procession Religieuse: ensemble de figurines composées d'Evêques, Curés, enfants de chœur, Suisse (28 p.).  
*Voir la reproduction ci-contre.* **300 / 400 €**



**227 LUCOTTE:** Six Dragons montés dont trompette, au défilé. **150 / 200 €**



233

**233 LUCOTTE:** Infanterie russe 1914 à l'assaut avec 5 fantassins au pas, 2 fantassins au défilé, 6 fantassins tireurs debout et 1 porte drapeau.

*Voir la reproduction ci-dessus.*

500/600 €

**234 LUCOTTE:** Quatre Hussards montés dont porte drapeau et 2 trompettes.

120/150 €

**235 LUCOTTE:** Grenadiers d'Infanterie de ligne au défilé en habit blanc avec officier; 2 tambours et 3 fantassins.

200/300 €



236

**236 MARKLIN "0":** Rame mécanique composée d'une locomotive 220 verte E1050, son tender E1059, voitures voyageurs, fourgon et wagons marchandises.

Nous y joignons le circuit de rails.

*Voir la reproduction ci-dessus.*

600/700 €

**237 MARKLIN "0":** Matériel ferroviaire comprenant plaque tournante, passage à niveau et sonnerie de voie.

200/300 €

**238 FV:** Batiment de gare avec galeries de passage et signaux.

200/300 €

**239 J de P:** Ensemble de matériel roulant comprenant locomotive électrique 120 avec son tender, locomotive 120 NORD avec pare fumée, voitures et wagons.

150/200 €

**240 Lot de matériel ferroviaire** comprenant tunnel en tôle, locomotive et voitures Hornby.

50/80 €

**241 Lot de véhicules 1/43°** en état moyen, DTF-DTA et divers.

80/100 €

**242 HO:** Lot de matériel ferroviaire comprenant locomotive 231 Nord, 9 voitures et wagons dont SMCF, Fleischmann, Hornby.

50/80 €

**243 Rame EUROSTAR** 5 voitures.TGV 7 voitures et THALYS 3 voitures.

150/180 €

**244 Rame SNCF** comprenant BB 9302 verte avec 5 voitures et fourgon.

50/80 €

**245 ROCO:** Autorail RGP réf.: 43034 (2 exemplaires).

100/150 €

**246 JOUEF:** Matériel divers comprenant locomotive 150DB - locomotive 231K SNCF et 2 voitures Pullman CIWL.

80/100 €

**247 Matériel ferroviaire divers** comprenant 2 motrices dont manœuvre ROCO, rails et transfo.

50/60 €

**248 JOUEF:** Autorail "Picasso" avec sa remorque, motrice BB 9288 SNCF, motrice BB 22230 SNCF et motrice DB.

100/150 €

**249 JOUEF:** 2 locotenders en mauvais état et ame de 5 voitures SNCF dont Grill Express.

30/40 €

**250 Lot de véhicules 1/43°** en état moyen, DTF-DTA et divers.

80/100 €

**251 HO :** Lot de matériel ferroviaire comprenant locomotive 231 Nord, 9 voitures et wagons dont SMCF, Fleischmann, Hornby.

50/80 €

**252 Rame EUROSTAR** 5 voitures.TGV 7 voitures et THALYS 3 voitures.

150/200 €

**253 Rame SNCF** comprenant BB 9302 verte avec 5 voitures et fourgon.

50/80 €

**254 ROCO :** Autorail RGP ref 43034 (2 exemplaires).

100/150 €

**255 JOUEF :** Matériel divers comprenant locomotive 150DB - locomotive 231K SNCF et 2 voitures Pullman CIWL.

80/100 €

**256 Matériel ferroviaire divers** comprenant 2 motrices dont manœuvre ROCO, rails et transfo.

50/60 €

**257 JOUEF:** Autorail "Picasso" avec sa remorque, motrice BB 9288 SNCF, motrice BB 22230 SNCF et motrice DB.

100/150 €

**258 JOUEF:** 2 locotenders en mauvais état et ame de 5 voitures SNCF dont Grill Express.

30/40 €

**259 RIVAROSSO - ROCO :** 6 locomotives du réseau italien et motrices de manœuvre.

60/80 €

**260 Lima:** Rame blindée et 3 tenders US.

50/80 €

**261 RIVAROSSO:** Ensemble de locomotives et locotenders US (6)

80/100 €

**262 RIVAROSSO:** Rame de voitures US et autorail LIMA.

40/50 €

**263 23 voitures diverses** des réseaux français et italiens (23).

50/60 €

**264 Important lot de wagons marchandises.** (+35).

50/60 €

**265 CBG:** Important lot en mauvais état de soldats et cavaliers de 1<sup>er</sup> empire et de la 1<sup>ère</sup> Guerre Mondiale.

100/150 €

**266 MARKLIN**  
Lot de wagons marchandises.

50/60 €

**267 MARKLIN et HORNBY**  
Lot de wagons marchandises divers dont citerne, transport de bananes, déversoir.

50/60 €

**268 MARKLIN**  
Lot de 3 voitures voyageurs et fourgon.

50/60 €

**269 Deux petites poupées**  
L'une avec tête en biscuit UNIS FRANCE. Haut.: 15 cm.  
L'autre tête et corps en composition, Haut.: 18 cm.

50/80 €



**270 Poupée française** avec tête en biscuit coulé, bouche fermée, marquée EDEN BEBE PARIS M, yeux fixes bleus, corps d'origine articulé avec membres droits.  
Haut.: 57 cm. **600 / 1 000 €**

**271 Poupée allemande** avec tête en celluloïd marquée 13 GERMANY et une tortue estampée, yeux en verre, chevelure moulée, corps tissu et composition d'origine.  
Haut.: 41 cm **60 / 100 €**

**272 Poupée de mode de type "PARISIENNE"** avec tête bouche fermée et buste en biscuit. Yeux bleus refixés.  
Corps en peau avec articulations à goussets.  
Robe et chaussures anciennes.  
Haut.: 45 cm.  
*Voir la reproduction ci-contre.* **1 000 / 1 500 €**



272

## SOUVENIRS HISTORIQUES

**273 Glaive de sortie de Sapeur Pompier.**  
Monture en bronze et fusée en bois cannelé.  
Fourreau à deux garnitures en laiton (reconstitué). **50 / 60 €**

**274 Lot de deux paires d'épaulettes.**  
1) En laiton estampé à imitation d'écailles.  
Boutons à la ville de PARIS.  
2) En laine rouge. **50 / 60 €**

**275 Lot de deux paires d'épaulettes.**  
1) Sous officier argent et laine rouge (dépareillées).  
2) En chaînette de laiton. **40 / 50 €**

**276 Lot de deux boucles.**  
1) Musicien (motif à la lyre).  
2) Hache et grenade. **30 / 40 €**

**277 Hausse col d'officier.**  
Motif aux haches et grenade en métal argenté: Complet avec ses boutons.  
Très bon état. **80 / 100 €**

**278 Lot de deux épinglettes pour prix de tir.**  
Motif au cor de chasse. **40 / 50 €**

**279 Lot de 7 épinglettes.**  
Motifs au casque et haches croisées ainsi que lyres. **40 / 50 €**

**280 Lot de 3 couronnes en métal argenté et doré.**  
Motif à feuilles de chêne et lauriers. **40 / 50 €**

**281 Lot de deux lances d'incendie en bronze et laiton.** **50 / 60 €**

**282 Lot:**  
Torche en laiton.  
Hampe en bois. **50 / 60 €**

**283 Lot:**  
1) Palme en métal doré.  
2) Giberne et banderolle de musicien.  
3) 5 médailles. **50 / 60 €**

**284 Lot de 4 boucles de ceinturon.**  
Motif aux haches croisées et grenades. **80 / 100 €**

**285 Plaque de casque de pompier de MONACO.**  
Fin XIX<sup>e</sup> siècle. **80 / 100 €**

**286 Diplôme d'honneur** du Ministère de l'Intérieur au nom du Sapeur POITOU de la ville d'ECOS (Eure).  
Deux lettres y sont jointes.  
Encadré. **20 / 30 €**

**287 Deux diplômes** de manœuvres. **10 / 20 €**

**288 Ensemble de 9 médailles de sauvetage.**  
Encadré. **100 / 120 €**

**289 Diplôme d'honneur** d'actes, de courage et de dévouement au nom de LEFORT.  
Epoque Napoléon III. **50 / 60 €**

**290 Lot de deux diplomes.** **20 / 30 €**

**291 Lot de 4 gravures** sur le thème des pompiers. **40 / 50 €**

**292 Ensemble de 10 médailles de sauvetage.**  
Encadré. **100 / 120 €**

**293 Giberne de pompier.**  
Motif à la grenade et aux haches croisées. **30 / 40 €**

**294 Lot de deux assiettes** en faïence polychrome.  
Motifs satyriques. **30 / 40 €**

**295 Drapeau d'amicale** en soie imprimée au nom de la ville d'HOUDANCOURT et datée 1935.  
Avec sa hampe (accidents). **30 / 40 €**

**296 Lot de 3 ceinturons** et boucles de sapeur pompier.  
Différent modelé. **60 / 80 €**

**297 Lot de 3 cuivrieres.**  
1) Plaque de giberne.  
2) Cendrier en bronze daté 1940.  
3) Plaque en bronze. **60 / 80 €**



- 298** Lot de 3 képis de Sapeur Pompier.  
Différentes époques. 60/80 €
- 299** Casque de Sapeur Pompier.  
Modèle 1830. Plaque au coq.  
Aux armes de PARIS.  
Visière de feu ornée de haches entrecroisées.  
Jugulaires estampées à imitation d'écaillés.  
Plumet en crin.  
Sans intérieur; très bon état.  
*Voir la reproduction ci-dessus.* 500/600 €
- 300** Casque de Sapeur Pompier.  
Bombe en laiton de type 1855.  
Plaque ornée d'un lion et frappée du nom de la ville de SCHLESTADT.  
Visière de feu aux haches croisées.  
Jugulaires en cuir.  
Ce casque a été modifié par la suppression du cimier et est typique des casques portés en Alsace Lorraine.  
Très bon état.  
*Voir la reproduction ci-dessus.* 300/350 €
- 301** Casque en laiton de la ville d'HOUDANCOURT.  
Sans intérieur.  
Fin XIX<sup>e</sup> siècle.  
*Voir la reproduction ci-dessus.* 30/40 €
- 302** Casque de Sapeur Pompier.  
Modèle à cimier du modèle 1855.  
Plaque à l'aigle couronnée sans nom de la ville.  
Jugulaires à écaillés détachées.  
Sans intérieur et plumet postérieur.  
Bon état.  
*Voir la reproduction ci-dessus.* 120/150 €
- 303** Casque en laiton de la ville de FAINS-LA-FOLIE.  
Fin XIX<sup>e</sup> siècle.  
Sans intérieur.  
*Voir la reproduction ci-dessus.* 30/40 €
- 304** Képi troupe de Sapeur Pompier.  
Soutache de laine rouge et ornement de haches croisées et grenade.  
Vers 1900.  
Bon état.  
*Voir la reproduction ci-dessus.* 80/100 €
- 305** Casque de Pompiers de la marine.  
Laiton.  
Fin XIX<sup>e</sup> siècle.  
Manque l'intérieur.  
*Voir la reproduction ci-dessus.* 150/200 €
- 306** Casque en laiton.  
Ville de ROMANS.  
Complet.  
Fin XIX<sup>e</sup> siècle.  
*Voir la reproduction ci-dessus.* 60/80 €
- 307** Casque en métal nickelé.  
Pompier de PARIS.  
*Voir la reproduction ci-dessus.* 40/50 €
- 308** Lot de casque en métal nickelé.  
1) Pompier de Paris.  
2) Pompier de la SNECMA.  
*Voir la reproduction ci-dessus.* 40/50 €
- 309** Casque de Sapeur Pompier.  
Modèle à cimier modèle 1855.  
Plaque au nom de la ville d'Entraigues.  
Jugulaires en écaillés détachées.  
Très bon état.  
*Voir la reproduction page ci-contre.* 120/150 €
- 310** Casque de Sapeur Pompier.  
Plaque aux armes de PARIS.  
Jugulaires à écaillés détachées.  
Complet.  
Très bon état.  
*Voir la reproduction page ci-contre.* 200/250 €



- 311 Casque de Sapeur Pompier.**  
Modèle 1830.  
Plaque à la grenade et marquée de la ville de VRECOURT.  
Visière de feu aux haches entrecroisées.  
Sans intérieur.  
Jugulaires en laiton estampé à imitation d'écaillés.  
Bon état.  
*Voir la reproduction ci-dessus.* **200 / 250 €**
- 312 Casque de Sapeur Pompier musicien.**  
Modèle 1852.  
Plaque à la grenade et haches croisées. Visière de feu.  
Chenille en crin rouge.  
Sans intérieur.  
Bon état.  
*Voir la reproduction ci-dessus.* **200 / 250 €**
- 313 Casque de Sapeur Pompier.**  
Modèle 1830.  
Plaque marquée à la ville d'Orléans.  
Visière de feu aux haches croisées.  
Jugulaires en laiton estampées à l'imitation d'écaillés.  
Sans intérieur.  
Plumet postérieur.  
Bon état.  
*Voir la reproduction ci-dessus.* **200 / 250 €**
- 314 Casque en laiton de Pompier de PARIS.**  
Fin XIX<sup>e</sup> siècle.  
Complet.  
*Voir la reproduction ci-dessus.* **80 / 100 €**
- 315 Casque à cimier.**  
Modèle de la Monarchie de Juillet porté sous la Présidence ou le Second Empire.  
Plaque à l'aigle et au nom de la ville de Chateaugiron (35).  
Visière de feu aux haches entrecroisées.  
Jugulaires estampées à imitation d'écaillés.  
Plumet en crin avec base en cuivre décorée.  
Sans intérieur.  
*Voir la reproduction ci-dessus.* **500 / 600 €**
- 316 Casque de Sapeur Pompier.**  
Modèle 1852.  
Plaque à l'aigle et aux haches croisées marque de la ville de DE BLET.  
Visière de feu aux haches croisées.  
Sans intérieur et jugulaires estampées à imitation d'écaillés.  
Bon état.  
*Voir la reproduction ci-dessus.* **200 / 250 €**
- 317 Casque d'officier de Sapeur Pompier.**  
Plaque aux armes de la VILLE DE VERSAILLES.  
Jugulaires à écaillés détachées et guillochées.  
Sans intérieur.  
Bon état.  
*Voir la reproduction ci-dessus.* **120 / 150 €**
- 318 Casque de Sapeur Pompier.**  
Plaque à la grenade et sans nom de la ville.  
Jugulaires à écaillés détachées.  
Sans intérieur et plumet postérieur.  
Bon état.  
*Voir la reproduction ci-dessus.* **80 / 100 €**
- 319 Casque Sapeur Pompier.**  
Modèle 1855.  
Plaque à l'aigle aux armes de PARIS.  
Visière de feu ornée de haches entrecroisées.  
Chenille postérieure et sans intérieure.  
Jugulaires estampées à imitation d'écaillés.  
Très bon état. **500 / 600 €**
- 320 Casque dit "de feu".**  
En tôle noircie ornée d'un motif aux haches entrecroisées.  
Jugulaires à imitation d'écaillé en laiton estampé.  
Très bon état. **80 / 100 €**
- 321 Casque de feu en toile noircie.**  
Plaque aux haches croisées marquée Sapeur Pompier.  
Jugulaires en laiton estampé à imitation d'écaillés.  
Sans intérieur. **60 / 80 €**



- 322 Casque de Sapeur Pompier.**  
 Plaque au coq et de la ville de VIVEROLS.  
 Visière de feu aux haches croisées brochant des feuillages.  
 Jugulaires en laiton estampé à imitations d'écaillés.  
 Plumet en crin rouge.  
 Ce casque de belle qualité est certainement un officier.  
 Sans intérieur et en très bon état. **500/600 €**
- 323 Képi de sous Lieutenant de pompier.**  
 Galon blanc. Vers 1900.  
 Très bon état. **50/60 €**
- 324 Képi de Sapeur Pompier.**  
 Soutaches en laine rouge: Grenade bordée argent.  
 Vers 1900.  
 Bon état. **50/60 €**
- 325 Képi de Sapeur Pompier.**  
 Motif aux haches croisées.  
 Bon état. **50/60 €**
- 326 Casque en laiton.**  
 Plaque au nom de la ville de la CHATAIGNERIE.  
 Complet fin XIX<sup>e</sup> siècle. **120/150 €**
- 327 Casque en laiton à cimier.**  
 Plaque à la grenade et au nom de la ville de RUMONT.  
 Jugulaire estampée à imitation d'écaillés.  
 Sans intérieur. **150/200 €**
- 328 Casque à cimier.**  
 Modèle 1855.  
 Plaque à la grenade.  
 Jugulaires à écaillés détachées.  
 Sans intérieur. **250/300 €**
- 329 Casque en laiton à cimier type 1855 de la ville d'ANSACQ.**  
 Jugulaires à écaillés.  
 Sans intérieur. **150/200 €**
- 330 Casque en laiton.**  
 Ville de GAUBERTIN. Sans intérieur.  
 Fin XIX<sup>e</sup> siècle. **50/60 €**
- 331 Casque en laiton.**  
 Ville de la CHATAIGNERAIE.  
 Complet.  
 Fin XIX<sup>e</sup> siècle. **50/60 €**
- 332 Important lot d'insignes, épaulettes et divers.**  
 Sera divisé.  
 Hache de feu. **30/40 €**
- 333 Lot de deux gibernes de sapeur.**  
 Motif à la grenade et haches croisées.  
 Voir la reproduction ci-dessus. **60/80 €**
- 334 Petit lot divers:**  
 1) Lance.  
 2) Ceinture de feu.  
 3) Hampe de drapeau. **30/40 €**
- 335 Lot de pièces détachées.**  
 1) 2 cimiers.  
 2) Crin de cheval. **30/40 €**
- 336 Lot de diplomes divers.** **20/30 €**
- 337 Tunique de Pompier musicien.**  
 Vers 1900.  
 Voir la reproduction ci-dessus. **40/50 €**

- 338 Ornement** de tête de colonne pour fanfare.  
En laiton à deux étages et orné d'une lyre.  
Epoque 1900.  
*Voir la reproduction page ci-contre.* 100 / 120 €
- 339 Epée d'uniforme** type 1786, monture en lame ciselée,  
lame remplacée.SF. 80 / 100 €
- 340 Sabre d'officier** 1845-55 lame datée 1870. 100 / 120 €
- 341 Sabre d'officier** 1822/82.  
*Voir la reproduction page ci-contre.* 120 / 150 €
- 342 Sabre d'officier** 1882, lame datée 1903.  
*Voir la reproduction page ci-contre.* 80 / 100 €
- 343 Fusil à silex** type réglementaire pour les officiers.  
De taille légèrement réduite et à garnitures fer.  
Platine à corps rond avec une trace de signature (illisible).  
Fin du XVIII<sup>e</sup> siècle.  
*Voir la reproduction page ci-contre.* 300 / 350 €
- 344 Lot de deux morions** à crête. De style. 80 / 100 €
- 345 Casque d'officier de cuirassier.** Modèle 1873.  
Complet.  
*Voir la reproduction page ci-contre.* 600 / 700 €
- 346 Casque troupe de gendarme à cheval.** Modèle 1913.  
Complet.  
*Voir la reproduction page ci-contre.* 350 / 400 €
- 347 Morion à ergot.** De style. 60 / 80 €
- 348 Clairon militaire.** Par COUESNON. 20 / 30 €
- 349 Chope à bière** en grès, décor de personnages.  
Travail allemand. Fin du XIX<sup>e</sup> siècle. 40 / 50 €
- 350 Chope à bière** en grès.  
Allemagne. Fin XIX<sup>e</sup> siècle. 30 / 40 €
- 351 Canon** en bronze.  
Longueur totale: 29 cm.  
*Voir la reproduction page ci-contre.* 80 / 100 €
- 352 Petit canon** en fer. Longueur: 20 cm. 40 / 50 €
- 353 Élégante armure** en pied. Travail en fer gravé à l'acide.  
De style.  
Hauteur sur socle: 63 cm.  
*Voir la reproduction page ci-contre.* 350 / 400 €
- 354 Canon** en fer sur affut en bois.  
Du type des canons de bord de la Marine.  
Longueur totale: 37 cm.  
XIX<sup>e</sup> siècle.  
*Voir la reproduction page ci-contre.* 250 / 350 €
- 355 Plastron d'armure de cavalier.**  
Modèle à busc et à trois bandes articulées dans la partie inférieure.  
Epoque XVIII<sup>e</sup> siècle.  
On y joint une capeline de style.  
*Voir la reproduction page ci-contre.* 800 / 1 000 €
- 356 Lot de deux armes d'hast.** De style. 80 / 100 €
- 357 Cuirasse troupe Modèle 1855,** pour cuirassier.  
Bretelles incomplètes et état moyen.  
*Voir la reproduction page ci-contre.* 100 / 120 €
- 358 Ordre de Saint-Jean-de-Jérusalem,** dit "de Malte".  
Confirmé en 1113.  
Croix de chevalier de Grâce Magistrale, en vermeil.  
Cravate et écrin.  
Diamètre: 49 - Hauteur: 120 cm.  
TTB. 500 / 600 €
- 359 Rapport de division** de la prise de Paris, 1870. 80 / 100 €
- 360 Sabre d'officier de marine,** modèle 1837.  
Complet avec sa dragonne. 200 / 300 €



361

- 361 Armure en pied.**  
En fer battu et muni d'une épée et d'un fléau d'arme.  
Etat moyen.  
De style.  
*Voir la reproduction ci-dessus.* 300 / 400 €
- 362 D'après RAFFET**  
*Le tambour.*  
Dessin à l'encre de Chine et aquarelle.  
Signé en bas gauche : A. TINANT, d'après Raffet.  
15,5x9 cm. 200 / 300 €
- 363 Ensemble de pieds d'honneur** et divers. 150 / 200 €



364

**364 Paire de fusils PURDEY and Son.**

Canons en able et à platines.  
Crosses anglaises en bois choisi.  
Ejecteurs.  
Calibre 12/70.  
Belle gravure bouquet.  
Ces armes de qualité sont signées par PURDEY and Son, ainsi que la mallette en cuir dans laquelle elles sont transportées.  
Longueur des canons: 76 - Longueur H.T.: 119 cm.  
5° catégorie N 18580 et 18581  
(bon état de conservation, quelques oxydations).  
Année de fabrication 1906.

*Voir la reproduction.*

**6 000 / 8 000 €**

**365 Fusil MAUSER.**

Modèle 98, démilitarisé. n° de série 1815.  
Certificat de démilitarisation n° 08358, du 2/2/1983.

**150 / 200 €**

**366 Carabine à verrou, marqué MAUSER**

Crosse demi pistolet.  
Calibre 9x3,62.  
5° catégorie N 98101692.  
Longueur du canon: 54,5 cm.  
Longueur H.T: 110 cm.  
On y joint une lunette ZEISS 1,5-6x42.  
Dans une mallette.

*Voir la reproduction ci-dessous.*

**800 / 1 000 €**

**367 Fusil de chasse à canon superposés de calibre 12/7.**

Finition mate, crosse demi-pistolet.  
Longueur des canons: 71 cm.  
5° catégorie: N 29652 MN.  
Dans une mallette.

*Voir la reproduction ci-dessous.*

**300 / 350 €**



367

366

MOBILIER



368

**368** **Commode** en acajou et placage d'acajou ouvrant à trois tiroirs, montants antérieurs cannelés à pans coupé, montants postérieurs plats et cannelés, elle repose sur des petits pieds avant en gaines.

Dessus de marbre blanc veiné.

Travail de la fin du XVIII<sup>e</sup> siècle.

Porte le n° d'inventaire 39079.

Haut. : 90,5 - Larg. : 127 - Prof. : 60 cm.

*Voir la reproduction ci-dessus.*

2 000 / 3 000 €

**369** **Paire de chaises** à dossier plat canné en bois naturel mouluré reposant sur des pieds galbés.

L'une d'époque Louis XV, l'autre postérieure.

Assise garnie de tapisserie au petit point.

*Voir la reproduction ci-dessous.*

300 / 500 €

**370** **Fauteuil** à dossier plat en bois naturel mouluré et sculpté de fleurettes et agrafes, pieds cambrés.

Epoque Louis XV

(restaurations).

*Voir la reproduction ci-contre*

450 / 500 €



370



369

**D'AUTRES MEUBLES SERONT PRÉSENTÉS HORS CATALOGUE**

## Calendrier des ventes 2010

### Octobre

<b>Jeudi 14 octobre</b>	Argenterie - Objets de vitrine ( <i>Liste</i> )
<b>Vendredi 15 octobre</b>	Argenterie - Objets de vitrine ( <i>Liste</i> )
<b>Mardi 19 octobre</b>	Objets d'art - Mobilier - Militaria - Jouets ( <i>Catalogue</i> )
<b>Vendredi 22 octobre</b>	Tableaux Modernes ( <i>Catalogue</i> )
<b>Mardi 26 octobre</b>	Bijoux - Montres ( <i>Catalogue</i> )
<b>Jeudi 28 octobre</b>	Timbres poste ( <i>Catalogue</i> )
<b>Vendredi 29 octobre</b>	Objets d'art - Mobilier ( <i>Drouot-Richelieu - Salle 10</i> )

### Novembre

<b>Mercredi 3 novembre</b>	Livres ( <i>en association avec Alde</i> ) ( <i>Catalogue</i> )
<b>Vendredi 5 novembre</b>	Livres ( <i>en association avec Alde</i> ) ( <i>Catalogue</i> )
<b>Mardi 9 novembre</b>	Livres et Autographes, Vins ( <i>Catalogue</i> )
<b>Mardi 16 novembre</b>	Art Russe ( <i>Catalogue</i> )
<b>Mardi 23 novembre</b>	Art d'Asie et d'Afrique - Archéologie - Art d'Orient ( <i>Catalogue</i> )
<b>Jeudi 25 novembre</b>	Mobilier et Objets d'art
<b>Mardi 30 novembre</b>	Tableaux Modernes ( <i>Catalogue</i> )

### Décembre

<b>Jeudi 2 décembre</b>	Objets d'art - Mobilier du XX <sup>e</sup> siècle ( <i>Catalogue</i> )
<b>Samedi 4 décembre</b>	Bandes dessinées et Dessins animés ( <i>Catalogue</i> )
<b>Mardi 7 décembre</b>	Bijoux - Montres ( <i>Liste</i> )
<b>Mercredi 8 décembre</b>	Argenterie - Objets de vitrine ( <i>Liste</i> )
<b>Vendredi 10 décembre</b>	Livres ( <i>en association avec Alde</i> ) ( <i>Catalogue</i> )
<b>Mardi 14 décembre</b>	Bijoux - Montres ( <i>Catalogue</i> )
<b>Jeudi 16 décembre</b>	Objets d'art - Mobilier ( <i>Catalogue</i> )

Mise à jour le 29 septembre 2010, susceptible de modifications.



# ROSSINI

Maison de Ventes aux Enchères

Mardi 19 octobre 2010

Salle des Ventes Rossini à 14h00

Estampes - Dessins - Miniatures - Tableaux anciens  
Objets d'Arts - Jouets anciens - Souvenirs historiques - Mobilier

## ORDRE D'ACHAT / ABSENTEE BID FORM

je soussigné

Nom et prénom / Full name .....

Adresse / Adress .....

Code Postal / Zip Code ..... Ville / City .....

Tél. / Phone ..... Mobile / Mobile .....

E.Mail ..... Fax .....

Références bancaires (ou relevé d'identité bancaire joint) / Bank details .....

Vous prie d'acheter à la vente mentionnée ci-dessus les numéros suivants aux limites indiquées.  
*Please bid on my behalf the following lots up to the price below at the above sale.*

Vous prie de me faire participer aux enchères par téléphone, à la vente mentionnée ci-dessus, en vue de l'achat des lots suivants:  
*I Wish to bid by phone for the following lots:*

N°	Désignation	Limite à l'enchère en €

J'ai pris bonne note que je devrais acquitter en sus des enchères le montant des frais de vente soit 22,13% TTC du montant adjudgé.  
*I understand that if the bid is accepted, a premium of 22.13% TTC of the hammer price will be added.*

J'accepte les conditions générales de la vente imprimées au catalogue.  
*I accept the conditions of the sale printed in the catalogue.*

Date / date: ..... Signature / signed: .....

**RELEVÉ D'IDENTITÉ BANCAIRE**  
BNP PARIBAS - PARIS  
AGENCE CENTRALE (0028)  
30004 00828 00041003896 76  
IBAN  
FR 76 3000 4008 2800 0410 0389 676  
BIC: BNPAFRPPAC

# CONDITIONS DE VENTE

La vente sera faite au comptant et conduite en Euros. Les acquéreurs paieront des frais en sus des enchères de 18,5% plus TVA, soit 22,13% TTC.

## GARANTIES

Les attributions ont été établies compte-tenu des connaissances scientifiques et artistiques à la date de la vente. L'ordre du catalogue sera suivi.

Une exposition préalable permettant aux acquéreurs de se rendre compte de l'état des biens mis en vente, il ne sera admis aucune réclamation une fois l'adjudication prononcée. Les reproductions au catalogue des œuvres sont aussi fidèles que possible, une différence de coloris ou de tons est néanmoins possible. Les dimensions ne sont données qu'à titre indicatif.

## ENCHERES

- Ordre d'achat: Si vous souhaitez faire une offre d'achat par écrit, vous pouvez utiliser le formulaire prévu à cet effet en fin de catalogue. Celle-ci doit nous parvenir au plus tard 2 jours avant la vente, accompagnée de vos coordonnées bancaires.

- Enchères par téléphone: Si vous souhaitez enchérir par téléphone, veuillez en faire la demande par écrit en utilisant le formulaire prévu à cet effet, accompagné de vos coordonnées bancaires et d'un seul numéro de téléphone ou nous pourrions vous joindre, au plus tard 2 jours avant la vente. La SVV Rossini décline sa responsabilité en cas où la communication téléphonique n'aurait pu être établie.

En cas de double enchère reconnue effective par le Commissaire-Preneur, le lot sera remis en vente, tous les amateurs présents pouvant concourir à cette deuxième mise en adjudication.

## DÉFAUT DE PAIEMENT

**En application de l'article L. 441-6 du Code du Commerce, en cas de retard de paiement supérieur ou égal à 30 jours après la vente, des pénalités de retard égales à 11,37 % du montant de l'adjudication (charges et taxes comprises) seront demandées à l'acheteur.**

L'application de cette clause ne fait pas obstacle à l'allocation de dommages et intérêts et aux dépens de la procédure qui serait nécessaire, et ne préjuge pas de l'éventuelle mise en œuvre de la procédure de folle enchère.

## FOLLE ENCHERE

Par dérogation de l'Art.14 de la loi du 10 juillet 2000:

« A défaut de paiement par l'adjudicataire, après mise en demeure restée infructueuse, le bien est remis en vente à la demande du vendeur sur folle enchère de l'adjudicataire défaillant ; si le vendeur ne formule pas cette demande dans un délai de deux mois à compter de l'adjudication, la vente est résolue de plein droit, sans préjudice de dommages et intérêts dus par l'adjudicataire défaillant ».

## RETRAIT DES ACHATS

Il est conseillé aux adjudicataires de procéder à un enlèvement de leurs lots dans les meilleurs délais afin d'éviter les frais de magasinage qui sont à leur charge. Le magasinage n'entraîne pas la responsabilité de la S.V.V. Rossini ni de l'expert à quelque titre que ce soit.

Frais de magasinage Salle ROSSINI :

Les frais de magasinage sont dus à compter du 9<sup>e</sup> jour (y compris les jours fériés). Leur montant est de 4€ TTC par jour et par lot (y compris les jours fériés). Les lots dépassant le montant de 10000€ supporteront une participation complémentaire aux frais d'assurance et d'administration de 1% TTC de leur valeur.

En cas de paiement par chèque ou par virement, la délivrance des objets pourra être différée jusqu'à l'encaissement.

Dès l'adjudication, l'objet sera sous l'entière responsabilité de l'adjudicataire.

L'acquéreur sera lui-même chargé de faire assurer ses acquisitions, et la S.V.V. Rossini décline toute responsabilité quant aux dommages que l'objet pourrait encourir, et ceci dès l'adjudication prononcée.

En cas de vente à l'Hôtel Drouot, les frais de magasinage sont à la charge de l'acquéreur.

## EXPÉDITION DES LOTS

Le transport est effectué sous l'entière responsabilité de l'acheteur. Les lots peuvent être expédiés par la S.V.V. Rossini aux conditions suivantes :

1- Une demande écrite de l'adjudicataire, mentionnant expressément la décharge de la S.V.V. Rossini en cas de dommage de l'objet subit durant le transport.

2- Les frais d'expédition seront majorés du coût de l'emballage, selon une grille tarifaire variable suivant la valeur et la taille de l'objet. Le choix du transporteur et l'organisation du transport appartiennent à l'acheteur. La S.V.V. Rossini peut fournir, de manière non contractuelle, les coordonnées de transporteurs.

3- les lots ne seront expédiés qu'après règlement de l'achat et du transport.

La formalité de licence d'exportation peut requérir un délai de cinq à dix semaines, celui-ci pouvant être sensiblement réduit selon la rapidité avec laquelle l'acquéreur précisera ses instructions à l'étude.

## TERMS OF SALES (Resume)

**Purchased lots will become available only after payment in-full has been made. The sale will be conducted in Euros. Purchasers will pay in addition to the hammer price, a buyer's premium of 18,5% VAT excluded or 22,13% VAT included.**

### GUARANTEES

*The auctioneer is bound by the indications in the catalogue, modified only by announcements made at the time of the sale noted in the legal records thereof.*

*An exhibition prior to the sale permits buyers to establish the conditions of the works offered for sale and no claims will be accepted after the hammer has fallen. Some difference may appear between the original work and its illustration, there will be no claims in such matter.*

*The measurements are given only as an indication.*

### BIDS

*Should the auctioneer recognise two simultaneous bids on lot, the lot will be put up for sale again and all those present in the saleroom may participate in this second opportunity to bid.*

### ABSENTEE BIDS

*If you wish to make a bid in writing, you should use the form included in this catalogue, accompanied by your bank references, to be received by us no later than two days before the sale.*

### TELEPHONE BIDS

*If you wish to bid by telephone, please make your request to be called in writing, accompanied by your bank references, to be received by us no later than two days before the sale.*

### COLLECTION OF PURCHASES

*Buyers are advised to collect successful lots as soon as possible to avoid handling and storage costs which may be incurred at their expense. S.V.V. Rossini is not responsible for the storage of purchased lots.*

*Storage fees at S.V.V. Rossini :*

*Storage fees are dues as of the 9th day post sale (inclusive of holiday's and wee-ends). The charge is 4€ inclusive of tax, per day per lot. All lots with the a hammer price in excess of 10000.00€ will be subject to an insurance and administration fee of 1%, inclusive of tax, of the hammer price. If payment is made by cheque or by wire transfer, lots may not be withdrawn until the payment has been cleared. From the moment the hammer falls, sold items will become the exclusive responsibility of the buyer. The buyer will be solely responsible for the insurance, S.V.V. Rossini assumes no liability for any damage to items which may occur after the hammer falls.*

*An export license can take five or ten weeks to process, although this time may be significantly reduced depending upon how promptly the buyer supplies the necessary information to S.V.V. Rossini.*

## RELEVÉ D'IDENTITÉ BANCAIRE

BNP PARIBAS- PARIS

AGENCE CENTRALE (0028)

30004 00828 00041003896 76

IBAN FR 76 3000 4008 2800 0410 0389 676

BIC : BNPAFRPPPA



## **Bureaux d'estimations gratuites dans votre région**

La Celle St Cloud - La Ferté-sous-Jouarre - La Rochelle

Le Mans - Les Sables d'Olonne - Marseille - Nancy

Paris - Saint-Mandé - Tours - Villennes sur Seine

**Retrouvez l'ensemble des informations sur notre site internet: [www.rossini.fr](http://www.rossini.fr)**

**Pour tous renseignements : 01 53 34 55 00**



# ROSSINI

Maison de Ventes aux Enchères

