

ROSSINI

Maison de Ventes aux Enchères



David C. « Dandy clown2 à Bruxelles »

Créations contemporaines

Salle des Ventes Rossini | Samedi 19 septembre 2015 | 14H

ROSSINI

Maison de Ventes aux Enchères

CRÉATIONS CONTEMPORAINES

Samedi 19 septembre 2015 à 14h

Avec la collaboration
de MECENAVIE



Vernissage autour d'un verre
Vendredi 18 septembre 2015
de 18h30 à 21h

Commissaire-priseur habilité
François-Xavier Poncet

Directeur du Département
Olivier Nuzzo-Revol

Expositions publiques
Salle des Ventes Rossini
7, rue Rossini 75009 Paris
Vendredi 18 septembre : 10h45 à 18h
Samedi 19 septembre : 10h45 à 12h

Renseignements
Isabelle MÉDINA
+33 (0) 1 53 34 55 18
isabelle.medina@rossini.fr

Téléphone durant les expositions
+33 (0)1 53 34 55 01

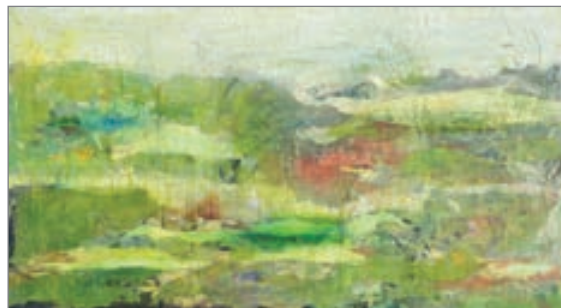
Catalogue et salle d'exposition visible sur
rossini.fr et auction.fr à partir du vendredi
18 septembre à 14h



1



2



3



4



5



6



7



8



9



10



11

1. AC BERTRAND (née en 1940)

*C'est la pleine lune*Huile sur toile,
signée en bas à droite, 38 x 61 cm.

350 / 500 €

2. AC BERTRAND (née en 1940)

Le quatrième jour

Huile sur toile, 100 x 100 cm.

1 400 / 1 800 €

3. ACCARY Claire (née en 1965)

*Vallées*Papiers de soie et pigments,
contresigné au dos, 50 x 100 cm.

900 / 1 200 €

4. ALFANO Florence (née en 1971)

*Douce Verdoyance*Acrylique et encres sur toile,
signée en bas à droite, 90 x 30 cm.

500 / 900 €

5. ALLOSLETTE, ALLOSIO Claudette dite
(née en 1944)*Métissage de petunias*

Pastel sec, signé en bas à droite, 80 x 60 cm.

800 / 1 600 €

6. ALLOSLETTE, ALLOSIO Claudette dite
(née en 1944)*Décomposition florale*

Pastel sec, signé en bas à droite, 60 x 60 cm.

600 / 1 500 €

7. ANE Daniel (né en 1935)

*Communication*Acrylique et huile sur toile,
signée en bas à droite, 60 x 50 cm.

700 / 900 €

8. APERATO (née en 1989)

*Avril en juillet*Acrylique sur toile,
signée au dos, 100 x 100 cm.

1 000 / 2 000 €

9. ATCHAMA Marie-Rose (née en 1952)

*Attirance des couleurs*Acrylique,
signée en bas à droite, 50 x 50 cm.

1 100 / 1 500 €

10. AVONTS-SAINT LAGER Jean-Pierre
(XXe siècle)*Le moulin blanc*

Tissus sur toile, signée au dos, 80 x 145 cm.

4 000 / 7 000 €

11. BALYC Shako (né en 1971)

*Bloc 2, 2013*Technique mixte sur carton,
signée et daté au dos, 80 x 130 cm.

1 000 / 1 200 €



12



13



14



15



16



17



18



19



20



21



22

12. BAUDON Fleur (née en 1978)

L'île

Résine sur toile, signée en bas à droite, contresignée et titrée au dos, 80 x 80 cm.

600 / 800 €

13. BEAUMEUNIER Chantal (née en 1947)

Fourvière

Huile et acrylique, signée en bas à droite, 60 x 60 cm.

800 / 1 200 €

14. BEAUMEUNIER Chantal (née en 1947)

La loge

Huile et acrylique, signée en bas à droite, 60 x 60 cm.

800 / 1 200 €

15. BENICHO Carole (née en 1962)

Féline

Acrylique sur toile, signée en bas à droite, 80 x 120 cm.

3 200 / 3 600 €

16. BENICHO Carole (née en 1962)

Laetitia Paper

Acrylique sur toile, signée en bas à droite, 80 x 100 cm.

2 200 / 2 600 €

17. BERAL Alain (XXe siècle)

Lumières florales

Acrylique, signée en bas à droite, 80 x 80 cm.

2 000 / 2 500 €

18. BIESELS Christina (née en 1936)

L'Été (Verano)

Sculpture en bronze à la cire perdue, signée en bas à droite, 22 x 18 cm.

1 200 / 3 200 €

19. BIESELS Christina (née en 1936)

Cosmos

Sculpture en bronze à la cire perdue, signée en bas à droite, 30 x 43 cm.

6 600 / 12 000 €

20. BIOT Amanda (née en 1935)

La rage de danser

Huile sur carton toilé, signé en bas à droite, 70 x 50 cm.

900 / 2 000 €

21. BISCH Thérèse (née en 1948)

Derrière le miroir

Pigments et tempera sur Canson fort, signé et daté en bas à droite, 82 x 52 cm (cadre inclus).

1 200 / 1 500 €

22. BONOMI Adriana (née en 1954)

Le seuil

Technique mixte (acrylique, huile, pastel), signée en bas à droite, 97 x 73 cm.

1 000 / 1 800 €



23



24



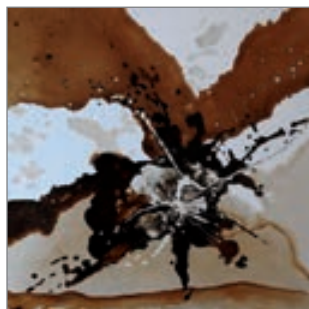
25



26



27



28



29



30



31



32

23. BOURGEOIS-POTAGE Jean-Pierre
(né en 1947)

Personnage, 1992

Peinture sur toile,
signée en bas à gauche, 100 x 73 cm.

300 / 400€

24. BREYSSE Sylvie (née en 1957)

Frida Kahlo

Technique mixte sur aluminium brossé,
signé au dos, 90 x 75 cm.

650 / 1 800 €

25. CAILLIBOTTE Cécile (née en 1967)

J'en vois de Toutes les couleurs

Acrylique sur toile,
signée en bas à droite, 80 x 80 cm.

1 000 / 2 000 €

26. ComMansReffet, MALHAIRE-BOULANGER
Fabienne dite (née en 1974)

Délicieuses Mains

Modelage et finitions main sur fond velours,
signé en bas à droite, 50 x 60 cm.

500 / 750 €

27. CONVAIN Philippe (né en 1954)

La Dindouleto

Acrylique, signée au centre gauche en bas,
92 x 73 cm.

2 000 / 3 000 €

28. CONVENANT Daniel (né en 1945)

Paysage

Bitume et huile,
signé en bas à gauche, 80 x 80 cm.

2 200 / 3 500 €

29. DADA KSAKIS, HADDANI Houda dite
(née en 1984)

Le cri

Photographie numérique, exemplaire n°1/3,
certificat d'authenticité délivré avec
signature et tampon, 80 x 80 cm.

1 800 / 3 600 €

30. DADA KSAKIS, HADDANI Houda dite
(née en 1984)

Etrange

Acrylique sur toile,
signée à droite, 40 x 40 cm.

900 / 1 800 €

31. DANESCU DUGAS Antoinette
(née en 1947)

Morphologie végétale

Technique mixte sur toile,
signée en bas à gauche, 80 x 60 cm.

400 / 500 €

32. DARTCHO B. (née en 1956)

Jeune fille sous la pluie

Huile sur toile, signée en bas à droite,
datée au dos, 73 x 100 cm.

200 / 300 €



33



34



35



36



37



38



39



40



41



42



43



44

33. David C. (né en 1968)

Dandy clown2 à Bruxelles

Acrylique et collage sur polystyrène,
signé au dos, 80 x 40 cm.

700 / 800 €

34. DEDEBANT Eric (né en 1961)

Tu me regardes n°4

Huile sur toile rehaussée à la mine de plomb,
signée en bas au centre, 100 x 50 cm.

600 / 1 000 €

35. DELANNOY Isabelle (née en 1962)

Paysage

Huile sur toile, signée en bas à gauche,
contresignée au dos, 100 x 100 cm.

1 500 / 2 000 €

36. DE MATHOD Annick (née en 1941)

Pluie de couleurs

Huile sur toile,
signée en bas à gauche, 80 x 60 cm.

500 / 600 €

37. DERAZ Ashraf (né en 1957)

Sans Titre

Huile sur toile,
signée en bas au centre, 100 x 100 cm.

6 000 / 8 000 €

38. DOUA Halima (née en 1967)

Naufrage

Huile sur toile au couteau,
signée en bas à droite, 90 x 100 cm.

8 000 / 10 000 €

39. DUBOIS-VANHOVE Mireille (née en 1942)

Le silence des enfants

Acrylique et collages,
signé en bas à droite, 50 x 40 cm.

1 200 / 1 500 €

40. DUBOIS-VANHOVE Mireille (née en 1942)

L'empreinte

Acrylique et collages,
signé en bas à droite, 70 x 50 cm.

1 000 / 1 200 €

41. DUFOUR Françoise (née en 1959)

Under the world

Acrylique, collages et résine,
signée en haut à gauche, 60 x 73 cm.

550 / 800 €

42. DUQUESNOY Marie (née en 1935)

Louise

Acrylique sur toile,
signée en bas à gauche, 80 x 80 cm.

800 / 2 000 €

43. DURIOT Pierre (né en 1962)

Ex Filtration

Acrylique, signée en bas à droite, 20 x 80 cm.

400 / 600 €

44. EVANGELISTI Dom (né en 1961)

Voile bleu

Gouache sur carton toilé,
signé en bas à droite, 50 x 65 cm.

400 / 550 €



45



46



47



48



49



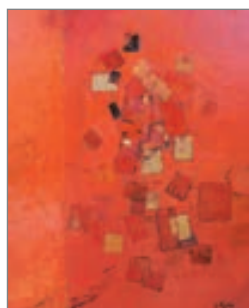
50



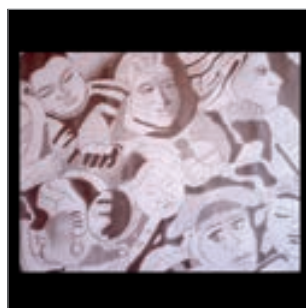
51



52



53



54



55

45. FAINTUCH Nathalie (née en 1965)

That's still hell folks

Acrylique technique mixte LED plexi, signé au dos, 62 x 82 cm.

2 200 / 2 800 €

46. FERRON Christelle dite NASCA

(née en 1966)

Planètes en folies

Acrylique sur toile, signée en bas à droite, 50 x 50 cm.

500 / 600 €

47. FINUCCI Brig (née en 1955)

Senteur d'Automne

Huile sur toile de lin, signée en bas à droite, 46 x 60 cm.

650 / 1 250 €

48. FLORA, CASTALDI Flora dite

(née en 1944)

Le Temps des Amours

Technique mixte sur toile, signée en bas à droite, 70 x 90 cm.

3 800 / 4 540 €

49. FRITZTHYS Henriette (née en 1946)

Osiris

Huile, signée en bas à droite, 92 x 72 cm.

2 300 / 2 700 €

50. FRITZTHYS Henriette (née en 1946)

Pyrrhon

Huile, signée en bas à droite, 92 x 72 cm.

2 300 / 2 700 €

51. GABAR, PEETERS Gaby (née en 1936)

Signe de vie 1

Acrylique, signée en bas à gauche, 50 x 50 cm.

500 / 600 €

52. GABAR, PEETERS Gaby (née en 1936)

Signe de vie 2

Acrylique, signée en bas à gauche, 50 x 50 cm.

500 / 600 €

53. GERY Pascale (née en 1960)

Les petits papiers 2

Huile, pastels gras, touches feuilles d'or, signée en bas à droite, 93 x 73 cm.

900 / 1 200 €

54. GO, COUDIJZER (né en 1956)

De Dromer, 2004

Crayon, pointillisme sur papier, 50 x 50 cm.

250 / 350 €

55. GORBAN (née en 1974)

The walk

Technique mixte sur toile, signée en bas à droite, 85 x 50 cm.

800 / 1 200 €



56



57



59



60



61



62



63



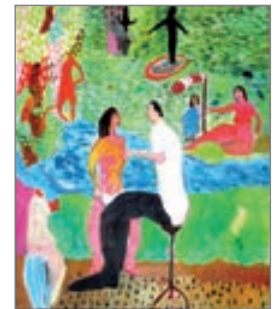
64



65



66



67

56. GOTTEM (né en 1936)

La grande vague

Technique mixte, signée au dos, 60 x 60 cm.

350 / 400 €

57. GRIENAY Jean-Paul (né en 1954)

Marine

Acrylique, signée en bas à droite, 73 x 90 cm.

1 400 / 2 000 €

58. GUÉNOLA (née en 1958)

La danse des arbres

Planète bleue

Météorite

Trois aquarelles, signées, 32 x 24 cm chacune.

80 / 120 €

59. GUENOLEE, CARREL Guérolée dite
(née en 1970)

Brûlure de café

Acrylique sur toile,
signée en bas à droite, 80 x 100 cm.

500 / 1 000 €

60. GUERMOUCHE Mounira (née en 1962)

La rivière étincelante

Huile et acrylique sur toile,
signée au dos, 73,5 x 60 cm.

80 / 120 €

61. GUILLERME Michel (né en 1948)

Broadway

Technique mixte sur panneau,
signé en bas à droite, 72 x 83 cm.

600 / 800 €

62. HADENGUE Laina (née en 1962)

Naître ou ne pas être

Huile sur toile,
signée en bas à droite, 100 x 81 cm.

3 000 / 6 000 €

63. HAN-OEHL Eunwan (née en 1975)

Boite

Huile sur bois, signé au dos, 20 x 20 cm.

400 / 500 €

64. HENRY Antoine (né en 1961)

Sérénité

Huile sur toile, signée, datée
et contresignée au dos, 45 x 53 cm.

500 / 600 €

65. HILD Aurélien (né en 1992)

Street-Cœuf

Cœuf d'autruche peint, bombe de peinture,
papillons du monde (Afrique), globe en
verre, œuvre signée et datée, 40 x 25 cm.

300 / 500 €

66. HITTE Patrick (né en 1963)

Nathalie

Acrylique sur panneau,
signé sur le talon gauche, 141 x 70 cm.

500 / 800 €

67. HUGUENOT Stéphanie (née en 1970)

La plastie ou la nature ?

Acrylique sur toile,
signée au dos, 65 x 54 cm.

400 / 500 €



68



69



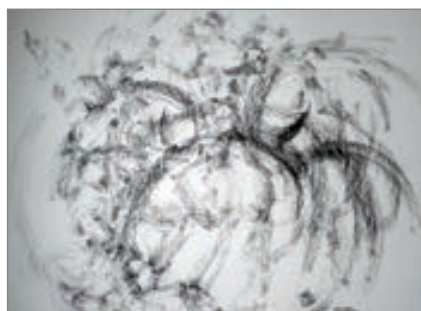
70



71



72



73



74



75



76



80

68. ISAB., AESCHLIMANN TYCZKA
Isabelle dite (née en 1958)
« Le mur »,
cycle « Les Grands Dormeurs »
Bronze n° 7/8 de la série, signé, 18 x 25 cm.
1 000 / 1 500 €
69. JACQUEMOND-COLLET Pascale
(née en 1960)
Marais jaune
Huile sur toile,
signée en bas à droite, 100 x 100 cm.
800 / 1500 €
70. JALLARD Marc (né en 1959)
Couple d'Arlequins
Huile, signée en bas à gauche, 80 x 80 cm.
2000 / 4000 €
71. J DANN-TYSSIER Denise (XXe siècle)
L'arbre d'amour
Sable et acrylique, signé au dos, 100 x 80 cm.
500 / 1500 €

72. JOSSIER Patrick (né en 1956)
Secret partagé
Fusain sur carton épais,
signé en bas à droite, 80 x 50 cm.
700 / 950 €
73. JOSSIER Patrick (né en 1956)
Fougue
Fusain sur carton épais,
signé en bas à droite, 70 x 100 cm.
750 / 1 000 €
74. JPK, KESSEYAN Jean-Pierre dit
(né en 1938)
Emballage cadeau
Photographie argentique collée sur aluminium,
signé en bas à droite, 105 x 70 cm.
750 / 1 500 €
75. JUDIC Gaël (né en 1947)
Rose and book
Photographie sur toile,
signée en bas à gauche, 90 x 120 cm.
700 / 1 500 €

76. JUDIKAEL Pierre (né en 1937)
Dans le jardin romantique
Technique mixte sur toile, signée en haut
à droite, titrée et contresignée au dos.
120 / 150 €
77. JUDIKAEL Pierre (né en 1937)
Olga
Technique mixte sur papier maroufflé
sur panneau, signé en bas à droite,
titré et contresigné au dos, 65 x 50 cm.
120 / 150 €
78. JUDIKAEL Pierre (né en 1937)
Le guerrier
Technique mixte sur papier,
signé en bas à droite, 77 x 48 cm.
120 / 150 €
79. JUHEL Pierre (né en 1937)
The Black dance, 1991
Peinture sur toile, signée en bas à droite,
datée, titrée et signée au dos, 33 x 41 cm.
200 / 300 €



81



82



83



84



85



86



87



88



89



90



91

80. JUHEL Pierre (né en 1937)

Totem, 1994

Technique mixte sur bois peint, signé et daté (petit manque), H. 90 cm.

200 / 300 €

81. KAÏDIN, LE HOUELLEUR Monique dite (née en 1952)

Energie-là

Bronze à la cire perdue, signé en bas à droite, 75 x 55 cm.

1 500 / 2 000 €

82. KAÏDIN, LE HOUELLEUR Monique dite (née en 1952)

Porte de la pierre blanche

Bronze à la cire perdue et pierre rituelle blanche, signé en bas à droite, 95 x 55 cm.

1 500 / 2 000 €

83. KARPOP (née en 1971)

Kiss me for ever

Technique mixte, signée en bas à droite, 80 x 120 cm.

2 000 / 3 500 €

84. LAAKKONEN Sirkka (né en 1945)

White3

Huile sur toile, signée en bas à droite et contresignée au dos, 50 x 60 cm.

800 / 1 200 €

85. LAFORTUNE Jacky (né en 1946)

La petite souris

Caséine sur panneau, signé en bas à gauche et au dos, on y joint l'ouvrage de Jacky Lafortune « les crayeurs de rue et l'espace graphique » édition l'Harmattan.

400 / 500 €

86. LANCIAUX Jean-Michel (né en 1966)

Fleur au couteau (C'est un cri du cœur !)

Huile, signée en bas à droite, 94 x 74 cm.

1 600 / 3 400 €

87. LANGEVIN Pascal (né en 1955)

Khalil Gibran

Acrylique et collages, signé en bas à droite, 90 x 90 cm.

900 / 1 500 €

88. LEON Anmarie (née en 1958)

Fernande

Sculpture en terre patinée à l'acrylique, signée dans le cou du côté gauche de la tête, 28 x 26 cm.

400 / 500 €

89. LEPINAY Yane (née en 1964)

Does he

Peinture et collage sur toile, signée en bas à droite, 80 x 80 cm.

800 / 1 000 €

90. LETTRON Fabrice (né en 1965)

Chute libre

Papier sculpté, signé en haut au milieu, 71 x 65 cm.

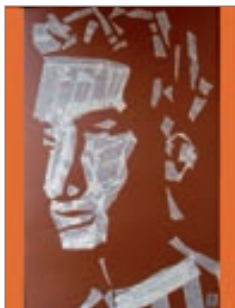
400 / 1 200 €

91. LETTRON Fabrice (né en 1965)

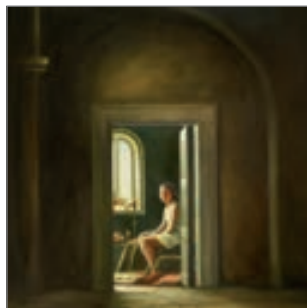
Rêve d'enfant

Papier sculpté, signé à gauche au milieu, 47,5 x 71,5 cm.

400 / 1 200 €



92



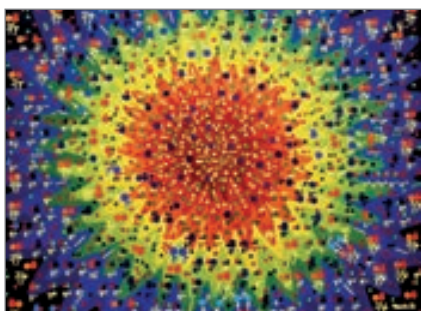
93



94



95



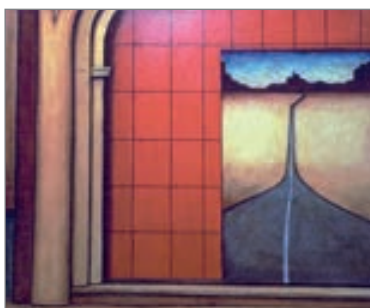
96



97



98



100



101



102

92. LN, JACOB Hélène dite (née en 1967)

Portrait d'Atef

Collage de « scotch »,
signé en bas à droite, 65 x 50 cm.

300 / 450 €

93. MAIOCCO Patricia (née en 1958)

La chambre

Huile sur toile,
signée en bas à gauche, 100 x 100 cm.

1 300 / 2 000 €

94. MAIOCCO Patricia (née en 1958)

Emma par la fenêtre

Huile sur toile,
signée en bas au milieu, 100 x 100 cm.

1 500 / 1 800 €

95. MANECH (née en 1960)

Clair de Femmes

Sculpture en terre cuite chamottée et lisse,
signée sur le cercle, 55 x 37 cm.

500 / 800 €

96. MARIE-JO, PARRON Marie-José dite (née en 1952)

Renaissance du Charmé

Huile sur toile,
signée en bas à droite, 50 x 61 cm.

900 / 1 200 €

97. MAUD (née en 1949)

Porinetia (danseuse de tamure)

Sculpture en taille directe,
signée dessous à droite, 44 x 29 cm.

3 500 / 4 000 €

98. MAXO Myriam (née en 1980)

DD

Sculpture en ouatine et tissus, poche à
secret à l'intérieur, signé sur une étiquette,
H. 50 cm, Larg. 45 cm, Prof. 37 cm.

120 / 150 €

99. MAXO Myriam (née en 1980)

DD rouge, bleu et blanc

Sculpture en ouatine et tissus,
poche à secret à l'intérieur,
signée sur une étiquette,
H. 50 cm, Larg. 45 cm, Prof. 37 cm.

120 / 150 €

100. MCKINLEY Daniel (né en 1956)

Entrance To Exit

Huile sur toile,
signée au dos, 66 x 76 cm.

400 / 1 200 €

101. MELMOUX Carole (née en 1971)

Le voilier - TOULON

Huile sur toile,
signée en bas à droite, 55 x 46 cm.

800 / 1 600 €

102. MELOU Lucien (né en 1947)

Magic Dream 4

Acrylique sur toile,
signée en bas à droite, 100 x 100 cm.

1 000 / 2 500 €



103



104



105



106



107



109



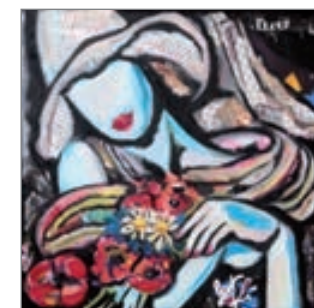
110



111



112



113



114

103. MELOU Lucien (né en 1947)

Magic Dream 7

Acrylique et cristaux Swarovski sur toile, signée en bas à droite, 100 x 100 cm.

800 / 2 700 €

104. GIRARD Michel (né en 1950)

Le trompettiste

Sculpture avec instrument de métal dans une inclusion en résine, signée, H. 81 cm / Larg. 70 cm / Prof. 19 cm.

450 / 600 €

105. MORET Gérard (né en 1946)

Noël à Orpéa

Technique mixte (pastel à l'huile et huile), signée en bas à droite, 90 x 90 cm.

650 / 1 000 €

106. MREES, FAVRE REES Martine dite (née en 1954)

ST 158

Technique mixte, signée en bas à droite, 65 x 100 cm.

500 / 600 €

107. NACHIN Anne (née en 1930)

Un paysage singulier

Huile, signée en bas à droite, 80 x 80 cm.

800 / 1 000 €

108. NEUQUELMAN Martine (née en 1940)

Composition à la pomme dorée

Collage, à vue : 25 x 24 cm.

80 / 100 €

109. NEUQUELMAN Martine (née en 1940)

Composition au canapé

Collage, à vue : 25 x 24 cm.

80 / 100 €

110. NEUQUELMAN Martine (née en 1940)

Composition au corail

Collage, 25 x 24 cm.

80 / 100 €

111. OPHELIE, METZQUER (née en 1936)

Incandescence

Acrylique, signée en bas à droite, 50 x 50 cm.

450 / 650 €

112. OPHELIE, METZQUER (née en 1936)

Dans la lune

Acrylique, signée en bas à droite, 90 x 90 cm.

800 / 1 100 €

113. PATMOLI (née en 1962)

Femme aux fleurs

Technique mixte, signée, 30 x 30 cm.

300 / 800 €

114. PATMOLI (née en 1962)

Baiser du poisson lumineux

Technique mixte, 37 x 43 cm.

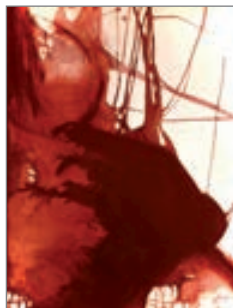
400 / 1 000 €



115



116



117



118



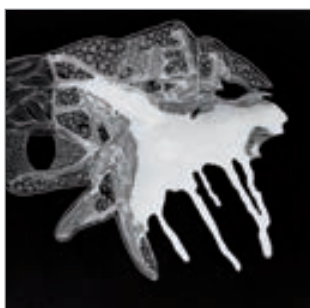
119



120



121



122



123



124

115. PELAGE Allan (né en 1943)

*L'ambre à visage au ciel bleu*Acrylique et sable,
signé en bas à droite, 100 x 80 cm.

1 500 / 2 000 €

116. PINSON Véronique (née en 1963)

*Energie du centre*Technique mixte et impression sur toile,
signée en bas à droite, 73 x 100 cm.

2 000 / 2 700 €

117. PINSON Véronique (née en 1963)

*Fin de danse*Lavis sur papier carton,
signé en bas à droite, 127 x 87 cm.

2 500 / 3 400 €

118. PLANCHAIS Béatrice (née en 1957)

*Temps et Trace du Tao*Sculpture à la cire de modelage sur armure
métallique, signée sur le socle, 95 x 85 cm.

2 000 / 4 000 €

119. PLOQUIN Annick (XXe siècle)

*Sumos renversés*Acrylique,
signée en bas à droite, 76 x 102 cm.

2 000 / 3 000 €

120. POMAREDE Nadine (née en 1961)

*Belgique en 2007 / Belgium in 2007*Huile sur toile, signée en bas à droite,
50 x 65 cm.

2 000 / 8 000 €

121. POMAREDE Nadine (née en 1961)

*Les Étoiles Disparues /
The Missing Stars*Technique mixte sur toile, 2013,
signée en bas à droite, 73 x 54 cm.

2 000 / 8 000 €

122. POUPLY Eric (né en 1971)

*Sans titre*Acrylique et encre de Chine sur toile,
signée en bas au centre, 100 x 100 cm.

2 200 / 3 000 €

123. PROUST-LABEYRIE Patricia (née en 1956)

*Courbure spéculaire n°28*Huile sur toile,
signée en bas à droite, 100 x 30 cm.

500 / 700 €

124. PRUDENCE, LARONCHE Sophie dite
(née en 1963)*Amoureuse*Huile sur toile,
signée en bas à droite, 87,5 x 71,5 cm.

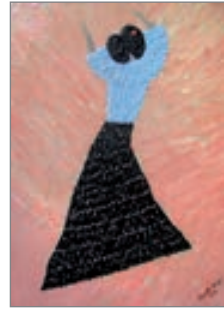
1 000 / 1 400 €



125



126



127



128



129



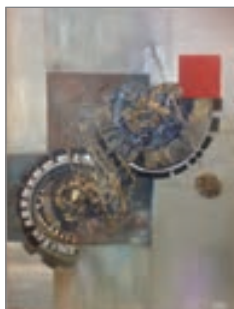
130



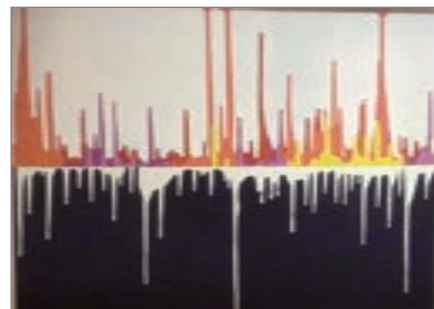
131



132



133



134



135

125. PRUDENCE, LARONCHE Sophie dite
(née en 1963)

La passante

Huile sur papier,
signée en bas à gauche, 64,5x100 cm.

500 / 750 €

126. RAMOS TABOADA Natalia
(née en 1975)

El Equipo, 2014

Acrylique sur toile, signée et datée en bas
à droite, 70 x 100 cm.

400 / 700 €

127. RAPETTI Sergio (né en 1944)

Danseuse de flamenco

Huile sur toile,
signée en bas à droite, 70 x 50 cm.

3 000 / 3 800 €

128. RAVAN Pari (né en 1943)

Les Tulipes Amoureux

Huile et acrylique sur toile,
signée en bas à gauche, 110 x 95 cm.

1 500 / 2 000 €

129. RAYON Thierry Ferdinand (né en 1961)

Bande - Bande Chita

Technique mixte à partir de bandes
de tension, signée et datée au dos
du montage, 23 x 17 cm.

80 / 100 €

130. RAYON Thierry Ferdinand (né en 1961)

Scie j'avais su

Composition à partir de lames de scies,
28 x 40 cm.

80 / 100 €

131. RAYON Thierry Ferdinand (né 1961)

Scie x 4, Paris juin 2015

Quatre compositions à partir de lames
de scies, sous un même encadrement,
datée et signée au dos du montage,
17 x 12 cm chaque.

100 / 150 €

132. REBECCA, LAHMI (née en 1967)

Nuit divine de Paris À Jerusalem

Acrylique sur toile,
signée en bas à droite RbK, 65 x 81 cm.

900 / 1 300 €

133. ROSSETTI Mathilde (née en 1957)

Funambules

Peinture sur toile, signée en bas à droite
et datée au dos, 115 x 89 cm.

150 / 200 €

134. SANTINI Fabrizio Lucas (né en 1981)

Asymétrie 04

Acrylique sur toile,
signée au dos, 60 x 80 cm.

300 / 500 €

135. SEGURA Yann-Yves (né en 1982)

L'Audace, série Traveller

Photographie imprimée vernie contrecollée
sur plaque d'aluminium,
signé, daté et numéroté 2/5, 60 x 90 cm.

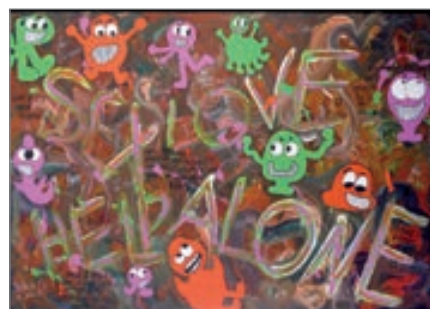
400 / 500 €



136



138



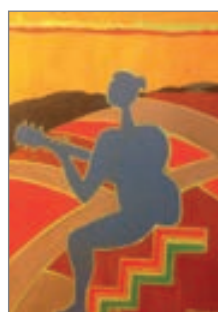
141



142



143



144



145

136. SOUCHU Francis-Jacques (né en 1960)
*Mobile de l'arbre de vie
et de ces origines*

Technique mixte sur aluminium,
cadre inox brossé, signé, 54 x 53 cm.

1 200 / 1 500 €

137. STEIN Anna (née en 1936)
Corps, 1972

Peinture sur toile, signée en bas à droite
et datée (craquelures), 75 x 47 cm.

300 / 500 €

138. STEIN Anna (née en 1936)
Ephèbe, 1998

Huile sur toile, signée en bas à droite
et datée, 78 x 43 cm.

150/200 €

139. STEIN Anna (née en 1936)
Flamme d'or

Vitrail-fusing, signé sur le socle, H. 46 cm.

200 / 300 €

140. STEIN Anna (née en 1936)
Visage, 1999

Huile sur toile, signée en bas à droite
et datée 1999 en bas à gauche,
61 x 46 cm.

200 / 300 €

141. STERN Alexandra (née en 1966)
Love Tag

Acrylique sur toile,
signée en bas à droite, 100 x 150 cm.

2 000 / 2 500 €

142. SUBRENAT Isy (née en 1953)
Le sud

Huile, couteau,
signée en bas à droite, 100 x 100 cm.

1 500 / 2 000 €

143. TABOUILLET Pierre-Georges (XXe siècle)
Galaxie de l'Hippocampe

Huile sur toile,
signée en haut à gauche, 91 x 47 cm.

1 300 / 2 500 €

144. TAFOYA Jaime (née en 1952)
Guitariste avec paysage

Acrylique sur toile,
signée en bas à droite, 73 x 53 cm.

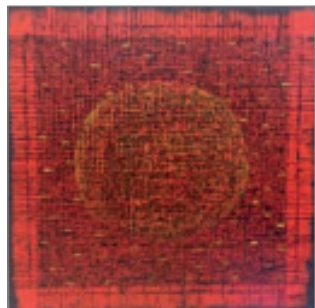
300 / 700 €

145. TFOURIN, FORTIN Thérèse dite
(née en 1947)

Envolée légère

Huile sur toile,
signée en bas à droite, 130 x 79 cm.

4 200 / 4 700 €



146



147



148



149



150



151



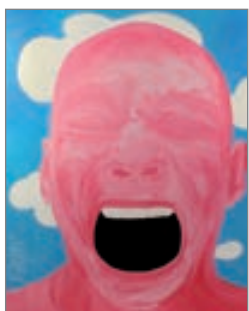
152



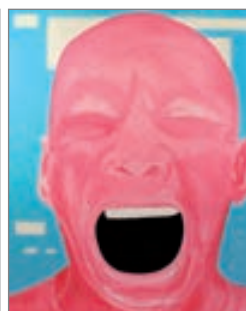
153



154



155



146. THEME Dominique (né en 1954)

Opus 48

Huile sur toile, 80 x 80 cm.

300 / 500 €

147. THIBAUD Richard (né en 1967)

Gens d'ici

Huile sur toile, signée en bas à droite, 74 x 64 cm.

1 500 / 2 000 €

148. TURZO Franck (XXe siècle)

Equilibre

Sculpture en bronze, signé, daté et numéroté 1/8, 35 x 20 cm.

900 / 3500 €

149. VAUDEIN Thierry (né en 1973)

Motif africain 1, 2008

Peinture sur toile, signée en bas à droite, 100 x 80 cm.

600 / 1 000 €

150. VUILLAUME Nadia (née en 1962)

Humeur de chien

Huile sur toile, signée au dos, encadrée 100 x 100 cm (polyptique x9, 30 x 30 cm).

3 000 / 3 750 €

151. VUILLAUME Nadia (née en 1962)

Le bassin aux nénuphars

Huile sur toile, signée en bas à droite, 73 x 60 cm.

1 400 / 1 700 €

152. WALSH de SERRANT Ludovic (né en 1965)

G.O.D.

Technique mixte, signée en bas à droite, 150 x 182 cm.

2 000 / 6 000 €

153. ZABH (née en 1969)

Sur parole

Acrylique sur toile, signée en bas à droite, 80 x 80 cm.

800 / 1 200 €

154. ZENATTI Josette (1930 - 2008)

Roches volcaniques

Aquarelle, signée en bas à droite, 66 x 52,7 cm.

600 / 700 €

155. ZEVACO Patrick (né en 1963)

Autoportrait de Yue minjun numéro 1 et numéro 2

Technique mixte sur toile, 130 x 162 cm.

2 700 / 3 000 €

La vente sera faite au comptant et conduite en Euros. Les frais attachés à la vente (hors magasinage et autres charges éventuelles) sont de 21,67 % Hors Taxes, soit 26 % TTC.

1. GARANTIES

Les attributions notion d'époque ont été établies compte-tenu des connaissances scientifiques et artistiques à la date de la vente. Ces mentions sont garanties pour une durée de 5 ans à partir de la date d'adjudication. L'ordre du catalogue sera suivi. Une exposition préalable permettant aux acquéreurs de se rendre compte de l'état des biens mis en vente, il ne sera admis aucune réclamation une fois l'adjudication prononcée. Les reproductions au catalogue des oeuvres sont aussi fidèles que possible, une différence de coloris ou de tons est néanmoins possible. Les dimensions ne sont données qu'à titre indicatif. Le délai de prescription pour une action en responsabilité de la maison de vente aux enchères ROSSINI est de 5 ans. La maison de vente aux enchères ROSSINI est couverte par les assurances responsabilité professionnelle et représentation des fonds prescrites par la loi. Tous nos experts sont couverts par une assurance responsabilité professionnelle.

2. ENCHERES

- Ordre d'achat : Si vous souhaitez faire une offre d'achat par écrit, vous pouvez utiliser le formulaire prévu à cet effet en fin de catalogue. Celle-ci doit nous parvenir au plus tard 2 jours avant la vente, accompagnée de vos coordonnées bancaires.

- Enchères par téléphone : Si vous souhaitez enchérir par téléphone, veuillez en faire la demande par écrit en utilisant le formulaire prévu à cet effet, accompagné de vos coordonnées bancaires et d'un seul numéro de téléphone ou nous pourrions vous joindre, au plus tard 2 jours avant la vente. La SVV Rossini décline sa responsabilité en cas où la communication téléphonique n'aurait pu être établie. En cas de double enchère reconnue effective par le Commissaire-Preneur, le lot sera remis en vente, tous les amateurs présents pouvant concourir à cette deuxième mise en adjudication.

3. DÉFAUT DE PAIEMENT

En application de l'article L. 441-6 du Code du Commerce, en cas de retard de paiement supérieur ou égal à 30 jours après la vente, des pénalités de retard égales à 11,37 % du montant de l'adjudication (charges et taxes comprises) seront demandées à l'acheteur.

L'application de cette clause ne fait pas obstacle à l'allocation de dommages et intérêts et aux dépens de la procédure qui serait nécessaire, et ne préjuge pas de l'éventuelle mise en oeuvre de la procédure de folle enchère.

4. FOLLE ENCHÈRE

Par dérogation de l'Art. 14 de la loi du 10 juillet 2000 : « À défaut de paiement par l'adjudicataire, après mise en demeure restée infructueuse, le bien est remis en vente à la demande du vendeur sur folle enchère de l'adjudicataire défaillant ; si le vendeur ne formule pas cette demande dans un délai de deux mois à compter de l'adjudication, la vente est résolue de plein droit, sans préjudice de dommages et intérêts dus par l'adjudicataire défaillant ».

5. RETRAIT DES ACHATS

Il est conseillé aux adjudicataires de procéder à un enlèvement de leurs lots dans les meilleurs délais afin d'éviter les frais de magasinage qui sont à leur charge. Le magasinage n'entraîne pas la responsabilité de la S.V.V. Rossini ni de l'expert à quelque titre que ce soit.

Frais de magasinage Salle ROSSINI : Tout achat de mobilier volumineux (+0,5m3) sera envoyé en garde-meuble dès 11 heures le lendemain de la vente à la charge de l'acheteur. Pour tout acheteur présent le jour de la vente, les frais de magasinage sont dus à compter de 11 heures le lendemain de la vente. Pour tous ordres d'achats laissés à l'étude, les frais de magasinage sont dus à compter du 9^e jour après la vente (y compris les jours fériés). Leur montant est de 4 € TTC par jour et par lot (y compris les jours fériés). Les lots dépassant le montant de 10 000 € supporteront une participation complémentaire aux frais d'assurance et d'administration de 1% TTC de leur valeur. En cas de paiement par chèque ou par virement, la délivrance des objets pourra être différée jusqu'à l'encaissement. Dès l'adjudication, l'objet sera sous l'entière responsabilité de l'adjudicataire. L'acquéreur sera lui-même chargé de faire assurer ses acquisitions, et la S.V.V. Rossini décline toute responsabilité quant aux dommages que l'objet pourrait encourir, et ceci dès l'adjudication prononcée. En cas de vente à l'Hôtel Drouot, les frais de magasinage sont à la charge de l'acquéreur.

6. EXPÉDITION DES LOTS

Le transport est effectué sous l'entière responsabilité de l'acheteur. Les lots peuvent être expédiés par la S.V.V. Rossini aux conditions suivantes :

1- Une demande écrite de l'adjudicataire, mentionnant expressément la décharge de la S.V.V. Rossini en cas de dommage de l'objet subit durant le transport.

2- Les frais d'expédition seront majorés du coût de l'emballage, selon une grille tarifaire variable suivant la valeur et la taille de l'objet. Le choix du transporteur et l'organisation du transport appartiennent à l'acheteur. La S.V.V. Rossini peut fournir, de manière non contractuelle, les coordonnées de transporteurs.

3- les lots ne seront expédiés qu'après règlement de l'achat et du transport. La formalité de licence d'exportation peut requérir un délai de cinq à dix semaines, celui-ci pouvant être sensiblement réduit selon la rapidité avec laquelle l'acquéreur précisera ses instructions à l'étude.

Purchased lots will become available only after payment in-full has been made. The sale will be conducted in Euros. Purchasers will pay in addition to the hammer price, a buyer's premium of 21.67 % VAT excluded or 26 % VAT included.

GUARANTEES

The auctioneer is bound by the indications in the catalogue, modified only by announcements made at the time of the sale noted in the legal records there of. An exhibition prior to the sale permits buyers to establish the conditions of the works offered for sale and no claims will be accepted after the hammer has fallen. Some difference may appear between the original work and its illustration, there will be no claims in such matter. The measurements are given only as an indication.

BIDS

Should the auctioneer recognise two simultaneous bids on lot, the lot will be put up for sale again and all those present in the saleroom may participate in this second opportunity to bid.

ABSENTEE BIDS

If you wish to make a bid in writing, you should use the form included in this catalogue, accompanied by your bank references, to be received by us no later than two days before the sale.

TELEPHONE BIDS

If you wish to bid by telephone, please make your request to be called in writing, accompanied by your bank references, to be received by us no later than two days before the sale.

COLLECTION OF PURCHASES

Buyers are advised to collect successful lots as soon as possible to avoid handling and storage costs which may be incurred at their expense. S.V.V. Rossini is not responsible for the storage of purchased lots.

Storage fees at S.V.V. Rossini : Any bulky furniture purchase (0,5 cubic meter) will be sent to the furniture storehouse the next morning after the sale, the fees are chargeable to buyers.

For any present buyer the day of the auction, the storage expenses will be due from 11 a.m the next day after the sale. Regarding any purchase order left to the auction room, the storage expenses will be charged from the ninth day. (Including public holidays).

The charge is 4 € inclusive of tax, per day per lot. All lots with a hammer price higher than 10 000.00 € will be subject to an insurance and administration fee of 1 %, inclusive of tax, of the hammer price. If payment is made by cheque or by wire transfer, lots may not be withdrawn until the payment has been cleared. From the moment the hammer falls, sold items will become the exclusive responsibility of the buyer. The buyer will be solely responsible for the insurance, S.V.V. Rossini assumes no liability for any damage to items which may occur after the hammer falls. An export license can take five or ten weeks to process, although this time may be significantly reduced depending upon how promptly the buyer supplies the necessary information to S.V.V. Rossini.



Ventes de septembre 2015

Mardi 15 septembre 2015

Mannettes, Tableaux, Dessins, Objets d'Art et de Vitrine, Argenterie et Métal Argenté, Mobilier, Tapis

Samedi 19 septembre 2015

Créations contemporaines

Jeudi 24 septembre 2015

Mannettes, Tableaux, Dessins, Objets d'Art et de Vitrine, Argenterie et Métal Argenté, Mobilier, Tapis

Ventes d'octobre 2015

Jeudi 1^{er} octobre 2015

Estampes, Dessins, Sculptures, Peintures du XIXe, Modernes et Contemporains

Mardi 6 octobre 2015

Mannettes, Tableaux, Dessins, Objets d'Art et de Vitrine, Argenterie et Métal Argenté, Mobilier, Tapis

Jeudi 8 octobre 2015

Or, Bijoux, Montres Argenterie et Objets de vitrine

Jeudi 15 octobre 2015

Mobilier-Objets d'Art

Mardi 27 octobre 2015

Mannettes, Tableaux, Dessins, Objets d'Art et de Vitrine, Argenterie et Métal Argenté, Mobilier, Tapis

Ventes de Novembre 2015

Mardi 10 novembre 2015

Mannettes, Tableaux, Dessins, Objets d'Art et de Vitrine, Argenterie et Métal Argenté, Mobilier, Tapis

Mardi 17 novembre 2015

Tableaux Modernes et Sculptures

Samedi 21 novembre

Créations contemporaines



Pour inclure des lots dans ces vacations : +33 (0) 1 53 34 55 00 - contact@rossini.fr

Mise à jour le 21 avril 2015, susceptible de modifications. Retrouvez l'ensemble des informations sur rossini.fr

- VENTES AUX ENCHÈRES
- EXPERTISES
- CONSEIL EN PATRIMOINE MOBILIER
- ESTIMATIONS GRATUITES DE VOS OBJETS D'ART

Notre équipe dans votre région :

Beaune, Bourges, Dijon, La Celles-Saint-Cloud, La Rochelle, Le Perreux-sur-Marne, Lyon, Marnes-la-Coquette, Meaux, Metz, Mâcon, Nice, Niort, Paris, Saint-Etienne, Saint-Germain-en Laye, Saint-Maur-Faussés, Sèvres, Toulon, Tours, Villefranche-sur-Saône, Vincennes

ROSSINI

Maison de Ventes aux Enchères

ROSSINI - MAISON DE VENTES AUX ENCHÈRES - BUREAU D'ESTIMATIONS GRATUITES
Sans RDV du lundi au vendredi, de 9h30 à 13h et de 14h à 18h - estimation.gratuite@rossini.fr
7, rue Drouot 75009 Paris - Tél. : 01 53 34 55 00 - Fax : 01 42 47 10 26 - contact@rossini.fr - www.rossini.fr
Rossini - Société de ventes volontaires de meubles aux enchères publiques agréée sous le n° 2002-066 RCS Paris B 428 867 089