



ROSSINI

Maison de Ventes aux Enchères

Pascale MARCHANDET

Commissaire-priseur habilité

Renseignements

Olivier NUZZO REVOL : 0153345505

olivier.nuzzo@rossini.fr

Expositions publiques

Salle des Ventes Rossini

7, rue Rossini - 75009 Paris

Samedi 16 juin 2007 de 10h 45 à 18h 00

Lundi 18 juin 2007 de 10h 45 à 18h 00

Mardi 19 juin 2007 de 10h 45 à 12h 00

Téléphone durant les expositions

01 53 34 55 01

Salle d'exposition visible sur

www.loeildesencheres.com

à partir du samedi 16 juin 2007 à 14h 00

Catalogue consultable sur internet

www.rossini.fr - www.auction.fr

Reproduction de l'intégralité des lots sur

www.michel-maket-expert.com

Michel MAKET Expert

Président du Syndicat Français des Experts

Professionnels en Œuvres d'Art et Objets de Collection

17, avenue de Messine - 75008 Paris

Tél. : 01 42 25 89 33 - Fax : 01 43 59 02 67

mmaket@club-internet.fr

www.michel-maket-expert.com

Commissaires-priseurs Rossini

Jacques LENORMAND

Pascale MARCHANDET

Cécile SIMON

Patrice VERGEZ-HONTA

Mardi 19 juin 2007

Salle des Ventes Rossini

à 14h30

T A B L E A U X X I X ^e
M O D E R N E S
D E S S I N S
S C U L P T U R E S

ROSSINI - MAISON DE VENTES AUX ENCHÈRES

7, rue Drouot - 75009 Paris - Tél. : 01 53 34 55 00 - Fax : 01 42 47 10 26 - contact@rossini.fr - www.rossini.fr

Rossini - Société de ventes volontaires de meubles aux enchères publiques agréée sous le n°2002-066 RCS Paris B 428 867 089

INDEX

ALVAR SUNOL MUNOZ RAMOS, né en 1935	57	MILSHTEIN ZWY, né en 1934	48
BARYE ANTOINE LOUIS, 1796 - 1875	36	MOIRIGNOT EDMOND, 1913 - 2002	10
BELAY PIERRE de, 1890 - 1947	29	MORISSET ANDRÉ, 1876 - 1954	20
BUFFET BERNARD, 1928 - 1999	49	PARPAN FERDINAND, 1902 - 2004	40
CARRIER-BELLEUSE ALBERT-ERNEST, 1824 - 1887	7	PAVIL ÉLIE ANATOLE, 1873 - 1948	26
CAVAILLES JULES, 1901 - 1977	46	PÉGURIER AUGUSTE, 1856 - 1936	25
CHOCARNE-MOREAU PAUL CHARLES, 1855 - 1931	17	PELLETIER PIERRE JACQUES, 1869 - 1931	22, 23, 24
CHRISTOPHE PIERRE ROBERT, 1880 - 1971	9	PETITJEAN EDMOND, 1844 - 1925	19
DALOU AIMÉ JULES, 1838 - 1902	8	PICASSO PABLO, 1881 - 1973	47
DIDIER-POUGET WILLIAM, 1864 - 1959	14	PROUVÉ VICTOR, 1858 - 1943	18
ÉCOLE RUSSE, fin XIX ^e siècle	27	RIGHETTI GUIDO, 1875 - 1958	37, 38, 39, 41, 42
ENJOLRAS DELPHIN, 1857 - 1945	13	RODIN AUGUSTE, 1840 - 1917	34
ERRO GUDMUNDUR, né en 1932	58	ROUX FRANÇOIS, 1882 - 1911	2
ESPAGNAT GEORGES d', 1870 - 1950	32	SAND GEORGES, 1804 - 1876	6
FURCY de LAVAUT ALBERT TIBULE, 1847 - 1915	1	SANDOZ ÉDOUARD - MARCEL, 1881 - 1971	35
GALIEN-LALOUE EUGÈNE, 1854 - 1941	15	STEVENS ALFRED, 1823 - 1906	16
GALL FRANÇOIS, 1912 - 1987	33	STEWART JULIUS LEBLANC, 1855 - 1919	21
GIBERT LUCIEN, 1904 - 1988	11	TCHOUMAKOFF THÉODORE, 1823 - 1911	3, 4
HAMBOURG ANDRÉ, 1909 - 1999	44, 45	TIMMERMANS LOUIS ÉTIENNE, 1846 - 1910	28
KADAR BÉLA, 1877 - 1956	56	VALTAT LOUIS, 1869 - 1952	30, 31
MANZANA-PISSARRO GEORGES, 1871 - 1961	43	VERLET RAOUL, 1857 - 1923	12
MENDJISKY MAURICE, 1889 - 1951	51	WEINGART JOACHIM, 1895 - 1942	50
MENDJISKY SERGE, né en 1929	52, 53, 54, 55	ZIEM FÉLIX, 1821 - 1911	5

*Les lots 1, 26, 27, 43, 50, sont présentés par la S.V.V. Art Valorem, 13, place Saint-Germain des Longs près
92100 Boulogne - Billancourt. Agrément n° 2007 - 625.*



1

ALBERT TIBULE FURCY de LAVAULT
1847-1915

- 1 *VUE DU PORT DE LA ROCHELLE*
huile sur toile (restaurations et bordures refaites), signée
en bas à gauche.
54x65 cm. 4 500/7 000 €

FRANÇOIS ROUX
1882-1911

- 2 *AMERICA, CAP. F. CARBONELL, 1857*
aquarelle (traces de rousseurs et restaurations), signée,
située Marseille et datée Xbre 1858 en bas à droite.
51x68 cm. 4 000/6 000 €



2



THÉODORE TCHOUMAKOFF
1823 - 1911

- 3 *JEUNE BEAUTÉ DE PROFIL*
huile sur panneau, signé en haut à gauche, étiquette sur
le cadre : exposition Rouen n° 327.
21 x 16 cm. 1 500 / 2 500 €



THÉODORE TCHOUMAKOFF
1823 - 1911

- 4 *JEUNE FEMME AUX BOUCLES*
aquarelle gouachée de format ovale, signée vers la droite.
39 x 29,5 cm. 800 / 1 500 €



FÉLIX ZIEM
1821 - 1911

- 5 *GONDOLE ET VOILIER*
plume et lavis d'encre brune sur papier beige, cachet
ATELIER ZIEM en bas à gauche.
20,5 x 31 cm. 800 / 1 200 €



GEORGES SAND
1804 - 1876

- 6 *PAYSAGE AU CHÂTEAU*
aquarelle, authentifiée au dos par Pierre la Brely :
"Cette aquarelle de G. Sand appelée Dendite est une
œuvre originale de l'artiste. Elle provient de la collection
de Madame Aurore Sand sa petite fille".
11,5 x 11,5 cm. 1 500 / 2 000 €



ALBERT - ERNEST CARRIER - BELLEUSE

1824-1887

7 *DANSEUR À LA MANDOLINE, CIRCA 1880*

bronze à patine brune, fonte d'édition ancienne E. Colin et Cie, estampillée
737, sur la terrasse : A. CARRIER.

Ht. : 99,5 cm.

14 000 / 15 000 €

HISTORIQUE

Pendant du Danseur au tambourin.



AIMÉ JULES DALOU
1838-1902

- 8 *TERRASSIER APPUYÉ SUR SA PELLE*
bronze à patine brun vert, fonte à la cire perdue Susse Frères éditeurs Paris, sur le côté de la terrasse : DALOU et les marques du fondeur.
Ht. : 19,5 cm. 1 500 / 2 500 €



PIERRE ROBERT CHRISTOPHE
1880-1971

- 9 *POULAIN*
bronze à patine brun roux, sur la terrasse : CHRISTOPHE et estampille : CIRE PERDUE.
Ht. : 22 cm. 1 200 / 1 500 €



EDMOND MOIRIGNOT
1913-2002

- 10 *FEMME DEBOUT*
bronze à patine noire, signé sur la terrasse.
Ht. : 32,5 cm. 800 / 1 200 €



LUCIEN GIBERT
1904-1988

- 11 *BAIGNEUSE ACCROUPIE*
bronze à patine noire nuancée de vert, édition posthume épreuve n° 1 / 8, sur la terrasse : GIBERT, sur le côté arrière de la terrasse estampille : CIRE PERDUE CLEMENT.
Ht. : 21 cm. 1 200 / 1 500 €



RAOUL VERLET
1857-1923

- 12 *LA DOULEUR D'ORPHÉE, 1891*
bronze à patine brune, épreuve d'édition ancienne F. Barbedienne Fondateur,
réduction mécanique Collas, sur la terrasse : Raoul Verlet, marque du fondeur
et cachet Collas, sur le profil de la terrasse : 1891.
Ht. : 99,5 cm. 8 000 / 10 000 €



Delphin ENJOLRAS

1857 - 1945

- 13** *LE DÉSHABILLÉ SOUS LA LAMPE*
pastel (piqûres), signé en bas à gauche.
53,5 x 36,5 cm.

4 000 / 7 000 €



WILLIAM DIDIER-POUGET

1864 - 1959

- 14** *VALLÉE DE LA CORRÈZE, BRUYÈRES EN FLEURS LE MATIN*
huile sur toile (petite trace de frottement vers la gauche),
signée en bas à droite, titrée au dos et annotée :
dP-516-27-EL.
50 x 65 cm.

3 000 / 4 000 €



EUGÈNE GALIEN-LALOUE

1854 - 1941

- 15** *PAYSANNE AU CHEMIN EN FIN DE JOURNÉE*
huile sur toile (traces de craquelures et petits accidents),
signée en bas à gauche de son pseudonyme : L. Dupuy.
49 x 65 cm.

3 000 / 4 000 €



ALFRED STEVENS

1823-1906

- 16 *VOILIERS EN MER*
huile sur toile (petite restauration), signée en bas à gauche.
60x73 cm. 15 000/20 000 €



17

PAUL CHARLES CHOCARNE - MOREAU
1855 - 1931

- 17 *LE VIN DE MESSE*
huile sur panneau (petites restaurations sur les bords),
signé en bas à gauche, au dos : n° 1.252.
40,5 x 32 cm. 7 000 / 10 000 €

VICTOR PROUVÉ
1858 - 1943

- 18 *LE TRIOMPHE DE MONSIEUR CORBIN*, 1927
peinture sur toile, signée et datée en bas à droite.
187 x 523 cm. 8 000 / 15 000 €
Voir la reproduction ci-contre



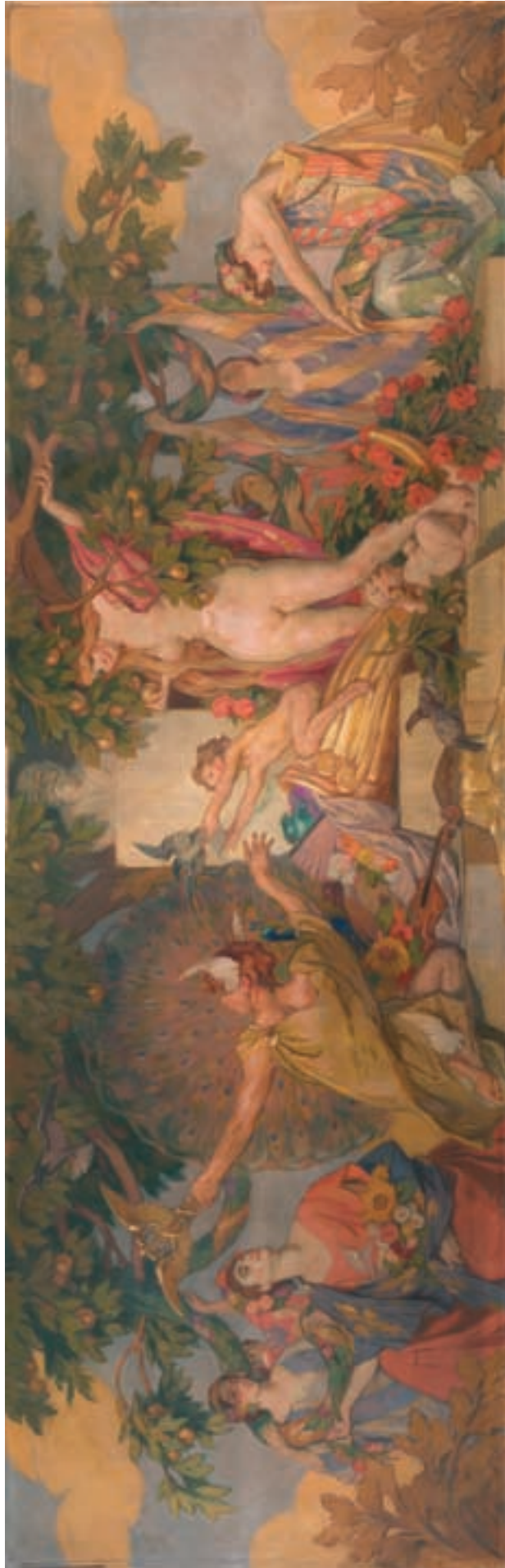
EDMOND PETITJEAN
1844 - 1925

- 19 *ÉTANG DEVANT UNE VILLE*
huile sur toile (accidents et restaurations), signée en bas à
gauche.
46,5 x 79 cm. 4 000 / 7 000 €



ANDRÉ MORISSET
1876 - 1954

- 20 *RETOUR À LA FERME*
peinture sur toile (petits accidents), signée en bas à
droite.
69,5 x 90 cm. 800 / 1500 €





21 - détail

JULIUS LEBLANC STEWART

1855 - 1919

- 21** *SUR LA PLAGE, 1880*
huile sur toile rentoilée anciennement, signée et datée en bas à gauche, au dos du châssis : une petite étiquette blanche bordée de rouge n° F. 525 et le même numéro en bleu directement sur le châssis.
77 x 150,5 cm. 200 000 / 300 000 €

PROVENANCE

Collection particulière, Paris.

HISTORIQUE

Né à Philadelphie en 1855 Julius Leblanc STEWART, que l'on surnommera "le Parisien de Philadelphie" arrive en France en 1865. Son père, William Hood STEWART grand collectionneur, lui a transmis sa passion pour l'Art. Élève de Jean Léon GÉROME dès 1873, il expose au Salon à partir de 1878.

Ami de John Singer SARGENT et de Jean BÉRAUD, il aime mettre en scène les célébrités artistiques ainsi que la Haute Société de la Belle Époque et n'hésite pas à se représenter dans certains de ses tableaux comme "Five O'Clock tea" (1883-1884).

Comment reconnaître avec certitude ces personnages se prélassant sur une plage. Sarah BERNARDT entourée de Charles HASS (modèle de SWAN dans la Recherche du Temps Perdu de Marcel PROUST), dont elle fut la maîtresse, et de Louise ABBÉMA sa grande amie, sans oublier l'artiste portant un canotier sous le parasol ? Peut-être ...

Voilà bien la manière de STEWART : une galerie de personnalités contemporaines exécutée avec une grande habileté technique et esthétique dans un cadre agréable. La touche vibrante et colorée, dans l'esprit du brillant portraitiste espagnol MADRAZZO, donne vie aux riches costumes de ses personnages.





PIERRE JACQUES PELLETIER
1869 - 1931

- 22 *RUE ENNEIGÉE À MONTMARTRE*
pastel, signé en bas à droite.
46 x 60 cm. 1200 / 1800 €



PIERRE JACQUES PELLETIER
1869 - 1931

- 23 *RUE ANIMÉE ET SQUARE SOUS LA NEIGE*
pastel (traces de frottements, accidents et taches), signé
en bas à gauche.
51 x 66,5 cm. 800 / 1200 €



PIERRE JACQUES PELLETIER
1869 - 1931

- 24 *RUE COMMERCANTE*
pastel (traces de rousseurs), signé en bas à gauche
(avec une trace de signature en bas à droite, sous un
repentir de l'artiste). 36,5 x 52 cm. 800 / 1200 €



AUGUSTE PÉGURIER
1856 - 1936

- 25 *JUAN-LES-PINS, L'ESCADRE AU GOLFE JUAN, 1903*
pastel sur panneau, signé en bas à gauche, contresigné et
situé au dos. 14,5 x 22,5 cm. 1000 / 1500 €
*Un certificat de la fille de l'artiste, Mireille PEGURIER, sera
remis à l'acquéreur.*



26

ÉLIE ANATOLE PAVIL

1873 - 1948

26 *FEMMES AU PARC MONCEAU*
huile sur toile, signée en bas à droite : Pavil.
38 x 55 cm. 4 000 / 7 000 €

ÉCOLE RUSSE

FIN XIX^e SIÈCLE

27 *PRÉPARATIFS POUR LA RÉGATE*
huile sur toile (petites restaurations), signature en bas à gauche.
24 x 35 cm. 800 / 1 500 €



27



LOUIS ÉTIENNE TIMMERMANS
1846-1910

- 28 *VOILIERS À QUAI*
aquarelle, signée en bas à gauche.
37x26,5 cm. 800 / 1 200 €



PIERRE de BELAY
1890-1947

- 29 *LA PIÉTA AUX FLEURS*, 1946
huile sur carton, signé en bas à droite, titré et daté au dos.
85x57 cm. 2 000 / 3 000 €



LOUIS VALTAT
1869-1952

- 30 *SCÈNE FAMILIALE*
dessin à la mine de plomb sur papier beige, cachet du
monogramme en bas à droite.
27,5x27 cm. 800 / 1 200 €



LOUIS VALTAT
1869-1952

- 31 *CHÂTEAU*
aquarelle, cachet du monogramme en bas à gauche.
12x19 cm. 1 100 / 1 500 €



32

GEORGES d'ESPAGNAT

1870-1950

- 32 *ENFANTS À LA CAMPAGNE*
huile sur toile (restaurations), signée en bas à gauche.
60x73 cm. 8 000 / 12 000 €

FRANÇOIS GALL

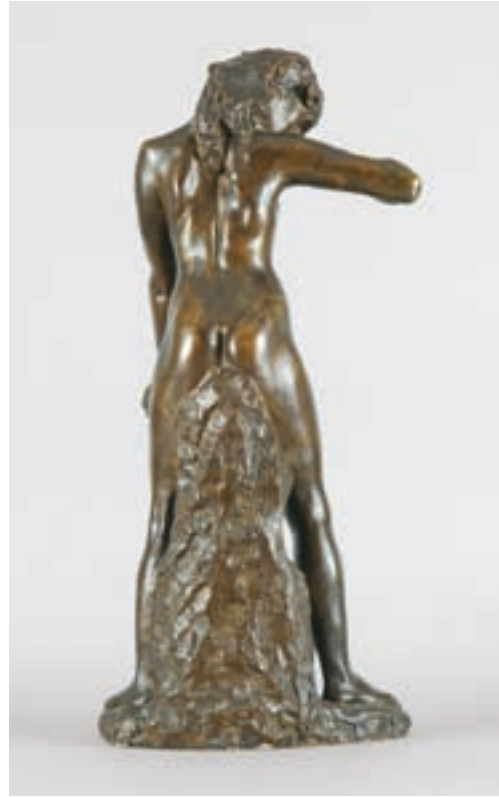
1912-1987

- 33 *ASSIETTE DE FRUITS SUR LA TABLE DU 16, RUE DAUPHINE, PARIS, 20 DÉCEMBRE 1946*
huile sur panneau, signé, situé et daté en bas à gauche.
27,5x35,5 cm. 1 200 / 1 800 €

Ce tableau est porté aux archives de Madame Marie-Lize GALL pour le catalogue raisonné en préparation.



33



AUGUSTE RODIN
1840 - 1917

34 *FAUNESSE DEBOUT*

bronze à patine brune à nuance doré, sur l'arrière vers le bas : Rodin.

Ht. : 59,2cm.

60 000 / 90 000 €

HISTORIQUE

Le sujet original de la Faunesse debout date de 1884, il apparaît à droite du Penseur dans la partie supérieure des Portes de l'Enfer. D'une femme à l'aspect tragique et en déséquilibre dans le projet monumental, Rodin a fait une figure isolée, équilibrée et souveraine.

La Faunesse debout existe en plusieurs versions, plâtre, marbre et bronze. Le fondeur Alexis Rudier a réalisé des épreuves en bronze qui portent sa marque. Cette sculpture légèrement différente à la base et pour le rocher sur lequel s'appuie la Faunesse, est similaire à l'épreuve présentée en vente publique le 14 mai 1956 à l'Hôtel Drouot par le Ministère de Maître Étienne Ader, collection André Schoeller, lot 84, reproduit planche IX.





ÉDOUARD - MARCEL SANDOZ

1881 - 1971

35 *FENNEC ASSIS, TÊTE TOURNÉE, 1921*

bronze à patine brun roux nuancé, fonte d'édition ancienne circa 1930, à la cire perdue Susse Frères Éditeurs Paris, sur la queue : Ed. M. Sandoz, marque et estampille du fondeur, porte le n° 5.

Ht. : 28,7 cm.

14 000 / 15 000 €

BIBLIOGRAPHIE

Sandoz sculpteur figuriste et animalier, Félix Marilhac, Éditions de l'Amateur, 1993, un modèle similaire est décrit et reproduit sous le n° 602, p. 365.



ANTOINE LOUIS BARYE

1796 - 1875

36 *PANTHÈRE MARCHANT - LÉOPARD*

paire de bas-reliefs en bronze à patine brune, en bas à droite sur chaque : BARYE, 8 x 13,5 cm. chaque.

400 / 700 €

BIBLIOGRAPHIE

BARYE, catalogue raisonné des sculptures, par M. POLETTI et A. RICCHARME, Gallimard éditeur, 2000, sujets similaires décrits et reproduits numéro A220 et A221, pages 360 et 361.



GUIDO RIGHETTI
1875-1958

- 37 *ANTILOPE BROUTANT*
bronze à patine brun roux nuancé, édition originale UDB, n° EA II/IV,
fonte à la cire perdue Rosini, sur la terrasse : G. Righetti, estampille de
l'éditeur et du fondeur.
Ht. : 13 cm - Lg. : 22,5 cm. 2 000 / 2 500 €



GUIDO RIGHETTI
1875-1958

- 38 *PETIT OURS POLAIRE DEBOUT*
bronze à patine brun roux nuancé, édition originale
UDB, n° 8/8, fonte à la cire perdue Rosini, sur la
terrasse : G. Righetti, estampille de l'éditeur et du
fondeur.
Ht. : 28 cm. 2 500 / 3 000 €
HISTORIQUE
Du groupe Banquise n° 2.



GUIDO RIGHETTI
1875-1958

- 39 *PÉLICAN DEBOUT*
bronze à patine brune, édition originale UDB,
n° EA III/IV, fonte à la cire perdue Landowski, sur
la terrasse : G. Righetti, estampille de l'éditeur et du
fondeur.
Ht. : 30,5 cm. 2 500 / 3 000 €



Ferdinand PARPAN
1902-2004

40 *BISON*

bronze à patine brun foncé, fonte à la cire perdue Clémenti n° 3/8, sur la terrasse : F. PARPAN et marque du fondeur
Ht. : 31 cm - Lg. : 39,5 cm.

2 500 / 3 000 €



Guido RIGHETTI
1875-1958

41 *CHÈVRE*

bronze à patine brune nuancée de vert, fonte d'édition posthume Clémenti EA III/IV, sur la terrasse : G. Righetti, sur le côté de la terrasse marque du fondeur.
Ht. : 24 cm - Lg. : 21 cm.

1 200 / 1 500 €



GUIDO RIGHETTI
1875-1958

42 *TROIS MOUFLONS*

bronze à patine noire, fonte d'édition posthume Clémenti EA I/IV, sur la terrasse : G. Righetti et estampille du fondeur.
Ht. : 30 cm.

2 500 / 3 500 €



GEORGES MANZANA-PISSARRO

1871 - 1961

- 43 *LE PONT MARIE ANIMÉ, LA SEINE À PARIS, 1933 (?)*
huile sur carton marouflé sur toile (petites restaurations), signé et daté en bas
à gauche.
38x46 cm. 10 000 / 12 000 €



44

ANDRÉ HAMBOURG

1909-1999

44 *FIN DU JOUR SUR LA PLAGE TROUVILLE 1958*
huile sur toile, signée en bas à gauche, titrée, située,
datée et contresignée sur châssis.
16x27 cm.

10 000 / 12 000 €

ANDRÉ HAMBOURG

1909-1999

45 *GRÈVE À MARÉE BASSE ET VOILIERS*
huile sur toile, signée en bas à gauche.
15,5x27 cm. 10 000 / 12 000 €



45



JULES CAVAILLES

1901 - 1977

46 *FLEURS ET FRUITS*

huile sur toile, signée en bas à droite, contresignée et titrée au dos.
73x50 cm.

12 000 / 18 000 €

PABLO PICASSO

1881 - 1973

- 47 *PORTRAIT D'ANNE BONCENNE, 24 MARS 1922*
dessin à la mine de plomb.
62,2 x 41,9 cm.

150 000 / 200 000 €

BIBLIOGRAPHIE

Pablo PICASSO, Christian ZERVOS, volume 4, œuvres de 1920 à 1922, décrit et reproduit sous le n° 366.

Picasso des ballets au drame (1917-1926), Josep Palau i Fabre, Éditions Könemann, 1999, décrit et reproduit sous le n° 1179.

Dans ces deux ouvrages, le dessin est décrit sans dimensions comme encre de Chine et la reproduction comporte en bas à droite la date 24-3-22.

PROVENANCE

Ancienne collection Pierre BONCENNE, Paris.

Ancienne collection Anne COUZINEAU-BONCENNE, Paris.

Resté dans la famille depuis.

HISTORIQUE

Pablo PICASSO fait ce portrait d'Anne BONCENNE rentrant d'une promenade au Parc Monceau avec ses guêtres le 24 mars 1922. La petite Anne, âgée de trois ans, tente de cacher de la main droite une tache qu'elle a dû se faire en jouant.

Afin de peindre le portrait d'Anne à la demande de ses parents, l'artiste a réalisé d'autres œuvres à la mine de plomb : une feuille d'étude de la tête de la fillette (Zervos XXX 345) et un dessin la représentant assise (Zervos XXX 347). Pablo PICASSO ne réalisera pas le tableau à cause de la disparition de Madame BONCENNE.

Ce dessin au trait pur et à la distinction gracieuse se rattache à la période considérée comme classique du peintre.





48

ZWY MILSHTEIN

NÉ EN 1934

48 *SOUVENIRS, 1984*

peinture sur toile, signée et datée en haut à gauche.
100x81 cm.

3 000 / 4 000 €

BERNARD BUFFET

1928 - 1999

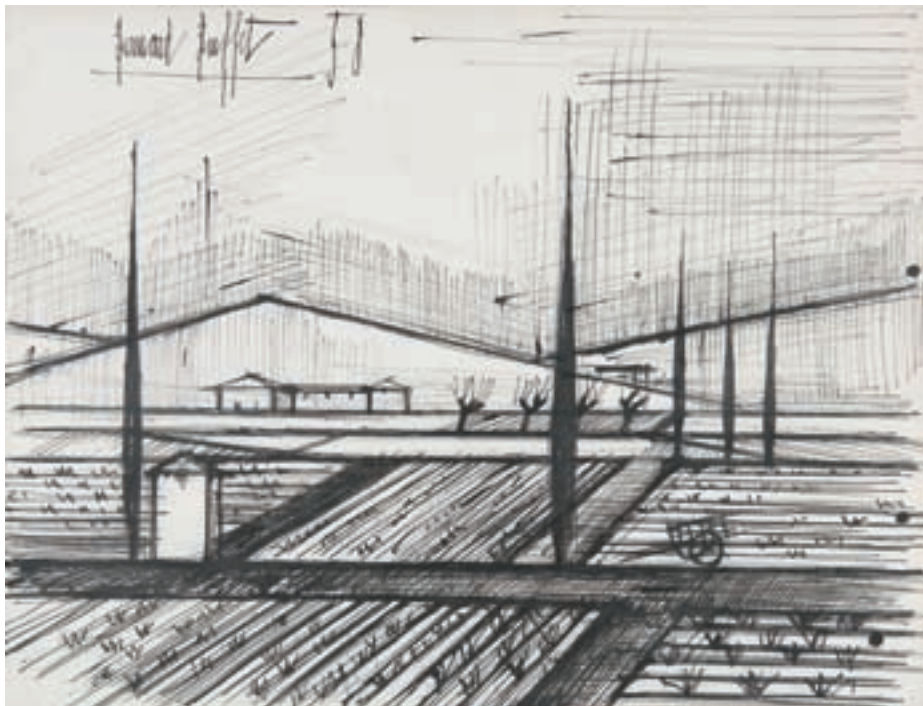
49 *PAYSAGE DU VAUCLUSE, 1958*

dessin à l'encre de Chine et à la mine de plomb, signé et daté en haut à gauche.

50x65 cm.

4 500 / 7 000 €

Ce dessin est répertorié dans les archives de Monsieur Garnier sous le n° 57A. Un certificat de Monsieur Maurice GARNIER sera remis à l'acquéreur.



49



50

JOACHIM WEINGART
1895 - 1942

50 *DANSEUSES AU FOYER*
huile sur toile, signée en bas à gauche.
65 x 92 cm.

5 000 / 8 000 €

MAURICE MENDJISKY
1889 - 1951

51 *JARDINS*
huile sur toile, signée en bas à gauche.
60 x 81 cm.

1 500 / 2 500 €



51



52 **SERGE MENDJISKY**
NÉ EN 1929
PAYSANS DANS LE MIDI, 1959
huile sur toile, signée et datée en bas à droite.
54x73 cm. 1 200 / 1 800 €



53 **SERGE MENDJISKY**
NÉ EN 1929
LES TOITS
huile sur toile, signée en bas à droite.
65x50 cm. 1 000 / 1 500 €



54 **SERGE MENDJISKY**
NÉ EN 1929
PARC AVEC UN PERSONNAGE ASSIS
huile sur toile, signée en bas à droite avec une trace de date, envoi de l'artiste au dos daté 1959.
38x55 cm. 600 / 1 000 €



55 **SERGE MENDJISKY**
NÉ EN 1929
MAISON ET ARBRES, 1960
huile sur isorel (petits accidents), signé et daté en bas à droite.
38x46 cm. 600 / 1 000 €



BÉLA KADAR
1877-1956

56 *FLEURS ET FRUITS AU GUÉRIDON*
gouache, signée en bas à droite.
68 x 46,5 cm.

6000/8000 €



SUNOL MUNOZ RAMOS ALVAR
NÉ EN 1935

- 57 *BARQUES, 1965*
huile sur toile, signée en bas à droite, signée et datée au dos, porte sur le châssis un cachet : ŒIL NEUF.
81 x 64 cm. 3 000 / 5 000 €



Gudmundur ERRO
NÉ EN 1932

- 58 *HÉROS*
encres de couleurs.
108,5 x 54,5 cm. 4 000 / 5 000 €