



# ROSSINI

## Maison de Ventes aux Enchères

Mardi 18 décembre 2007

Salle des Ventes Rossini

à 14h30

**Pascale MARCHANDET**  
Commissaire-priseur habilité

### Renseignements

Olivier NUZZO REVOL : 0153345505  
[olivier.nuzzo@rossini.fr](mailto:olivier.nuzzo@rossini.fr)

### Expositions publiques

Salle des Ventes Rossini

7, rue Rossini - 75009 Paris

Samedi 15 décembre 2007 de 10 h 45 à 18 h 00

Lundi 17 décembre 2007 de 10 h 45 à 18 h 00

Mardi 18 décembre 2007 de 10 h 45 à 12 h 00

**Téléphone durant les expositions**  
**01 53 34 55 01**

Salle d'exposition visible sur  
[www.loeildesencheres.com](http://www.loeildesencheres.com)  
à partir du samedi 15 décembre 2007 à 14h00

Catalogue consultable sur internet  
[www.rossini.fr](http://www.rossini.fr) - [www.auction.fr](http://www.auction.fr)

Reproduction de nombreux lots sur  
[www.michel-maket-expert.com](http://www.michel-maket-expert.com)

### Michel MAKET Expert

Président du Syndicat Français des Experts  
Professionnels en Œuvres d'Art et Objets de Collection

17, avenue de Messine - 75008 Paris

Tél. : 01 42 25 89 33 - Fax : 01 43 59 02 67

[mmaket@club-internet.fr](mailto:mmaket@club-internet.fr)

[www.michel-maket-expert.com](http://www.michel-maket-expert.com)

### Sylvie COLLIGNON Expert

Membre du Syndicat Français des Experts  
Professionnels en Œuvres d'Art et Objets de Collection

45, rue Sainte-Anne - 75001 PARIS

Tél. : 01 42 96 12 17 - Fax : 01 42 96 12 36

[collignonsylvie@cegetel.net](mailto:collignonsylvie@cegetel.net)

G R A V U R E S  
D E S S I N S  
S C U L P T U R E S  
P E I N T U R E S X I X <sup>e</sup>  
E T M O D E R N E S



Certifié selon l'ISO 9001

**ROSSINI - MAISON DE VENTES AUX ENCHÈRES - BUREAU D'ESTIMATIONS GRATUITES**

Sans rendez-vous du lundi au vendredi, de 9h30 à 18h00 - [estimation.gratuite@rossini.fr](mailto:estimation.gratuite@rossini.fr)  
7, rue Drouot - 75009 Paris - Tél. : 01 53 34 55 00 - Fax : 01 42 47 10 26 - [contact@rossini.fr](mailto:contact@rossini.fr) - [www.rossini.fr](http://www.rossini.fr)  
Rossini - Société de ventes volontaires de meubles aux enchères publiques agréée sous le n°2002-066 RCS Paris B 428 867 089

## INDEX

AIZPURI Paul, né en 1919.....	1	GROMAIRE Marcel, 1892 - 1971.....	20, 21
AMEGLIO Merio, 1897 - 1970.....	169	GUILLOUX Charles Victor, 1866 - 1946.....	150, 151
ANASTASI Auguste Paul Charles, 1820 - 1889.....	58	GUSMAN Pierre, 1862 - 1942.....	124
ANDRIEUX Auguste Clément, 1829 - 1880.....	59	HAMON Jean-Louis, 1821 - 1874.....	79
ANONYME, début XX <sup>e</sup> siècle.....	170	HANOTEAU Hector, 1823 - 1890.....	80
ANONYME, fin XIX <sup>e</sup> siècle.....	93	HASEGAWA Shoichi, né en 1929.....	22, 23
APPIAN Adolphe, 1818 - 1898.....	2	HÖFLINGER Albert, 1855 - 1936.....	125
ASTRUC Zacharie, 1835 - 1907.....	116	HUBERT J. M., XX <sup>e</sup> siècle.....	202
AUGUSTE Jules Robert, attribué à.....	60, 61, 62	HUCHET Urbain, né en 1930.....	220
BAROTTE Léon, 1866 - 1933.....	129	HUET Paul, entourage de.....	81
BEAUDIN André, 1895 - 1979.....	3	HUGNET Georges, 1904 - 1974.....	221
BAZELAIRE Léonie de, XX <sup>e</sup> siècle.....	130	HUGO Victor, attribué à.....	112
BÉDARD Jean-Claude, né en 1928.....	189	INNOCENT Franck, 1912 - 1983.....	203
BELLY Léon Adolphe, 1827 - 1877.....	63	ISABEY Eugène, 1803 - 1886.....	82 à 84
BERGMAN Anna Eva, 1909 - 1987.....	4, 5	ISABEY Eugène, attribué à.....	85
BERTHOMMÉ-SAINT-ANDRÉ Louis, 1905 - 1977.....	190 à 194	ISABEY Eugène, entourage de.....	86
BIAUSSAT Raymond, né en 1932.....	214	JEANRON Philippe Auguste, attribué à.....	87
BLÉRY Eugène, 1805 - 1887.....	44	JOBERT Yves, né en 1930.....	24
BOCKSTAEL Albert, né en 1940.....	171	JOETS Jules, 1884 - 1959.....	126
BOUCHARD Henri Louis, 1875 - 1960.....	117	LA VILLEON Emmanuel de, 1858 - 1944.....	152
BOULANGER Louis, attribué à.....	64	LABORNE Edmée Émile, 1837 - 1913.....	153
BOULANGER Louis, par et attribué à.....	65	LABOUREUR Jean-Émile, 1877 - 1943.....	25
BRACQUEMOND Félix, 1833 - 1914.....	6	LAGRUE Jean-Pierre, né en 1939.....	222
BRAQUE Georges, 1882 - 1963.....	7	LAVAL Fernand, 1886/95 - 1966.....	204
BRASCASSAT Jacques Raymond, attribué à.....	45	LAVOINE Robert L. P., 1916 - 1999.....	183, 184
BRASILIER André, né en 1929.....	8	LE BEAU Alcide, 1872 - 1943.....	154
BROUARD A., XIX - XX <sup>e</sup> siècle.....	118	LEMAITRE André, 1909 - 1995.....	205, 206
CABANEL Alexandre, entourage de.....	94	LEMARÉCHAL, XIX <sup>e</sup> siècle.....	223
CABAT Louis, 1812 - 1893.....	46, 47, 48	LEONARD Jacques, né en 1931.....	224
CALS Adolphe Félix, 1810 - 1881.....	95	LÉPAULLE François Gabriel, 1804 - 1886.....	88
CALVI Giuseppe, 1895 - 1983.....	172	LEVIGNE Théodore, 1848 - 1912.....	127
CARDENAS Augustin, 1927 - 2001.....	228	LEVREL René, 1900 - 1981.....	207
CARJAT Étienne, 1828 - 1906.....	119	LHOTE André, 1885 - 1962.....	185
CARZOU Jean, 1907 - 2000.....	215	LJUBA Popovic Amekse L., né en 1934.....	225
CHAGALL Marc, 1887 - 1985.....	9	LUCE Maximilien, 1858 - 1941.....	155
CHAMBON Marius Charles, 1876 - 1962.....	120	MAILLAUD Fernand, 1862 - 1948.....	156
CHAMPIN Jean-Jacques, 1796 - 1860.....	96	MANESSIER Alfred, 1911 - 1993.....	27
CHAPLIN Arthur, né en 1869.....	97	MANET Edouard, 1832 - 1883.....	28
CHASSELAT Saint-Ange Henri, 1813 - 1880.....	49	MAN RAY, 1890 - 1976.....	29
CLAVE Antoni, 1913 - 2005.....	10	MASSON André, 1896 - 1987.....	30
CODAGNONE Guido, 1901 - 1968.....	195	MERCEY Frédéric de, 1805 - 1860.....	55
COIGNET Jules, 1798 - 1860.....	50, 51	MILSHTEIN Zwy, né en 1934.....	229
COLUCCI Gio, 1892 - 1974.....	196	MIRRE G.....	208
COMAIRAS Philippe, 1803 - 1875.....	52	MOZIN Charles Louis, 1806 - 1862.....	56, 57
CORINTH Lovis, 1858 - 1925.....	11	MULLER Alfredo, 1869 - 1940.....	31
COUTURE Thomas, attribué à.....	98	NORIE Frank, XIX <sup>e</sup> - XX <sup>e</sup> siècle.....	113
DALI Salvatore, 1904 - 1989.....	12	PASCIN Jules, 1885 - 1930.....	186
DECAMPS Alexandre Gabriel, entourage de.....	66 à 68	PESKÉ Jean, 1870 - 1949.....	157
DECHEZELLE Claude, né en 1928.....	216	PICASSO Pablo, 1881 - 1973.....	34
DELAUNAY Jules Élie, 1828 - 1891.....	99	PISSARRO Camille, 1830 - 1903.....	35
DELPY Hippolyte-Camille, 1842 - 1910.....	100	PONCELET Thierry, né en 1946.....	226
DELVAUX Paul, 1897 - 1994.....	13, 14	POTERLET Henry Louis Hippolyte, attribué à.....	89
DERAIN André, 1880 - 1954.....	173 à 180	RAFFAËLLI Jean-François, 1850 - 1924.....	158 à 160
DESPARMET-FITZ-GERALD Xavier, né en 1861.....	131 à 149	RAVEL Edouard John E., 1847 - 1920.....	161
DESVALLIERES Georges, 1861 - 1950.....	121	RIESENER Léon Louis, 1808 - 1878.....	90
DEVERIA, atelier de.....	101	RIESENER Léon Louis, attribué à.....	91
DORÉ Gustave, 1832 - 1883.....	102	ROUAULT Georges, 1871 - 1958.....	32, 33
DORÉ Gustave, entourage de.....	103	ROZIER Paule, 1910 - 1989.....	209
DUFY Raoul, 1877 - 1953.....	15	RÜCKRIEM Ulrich, né en 1938.....	230 à 235
DURANTON André, né en 1905.....	122	SEIFERT, XX <sup>e</sup> siècle.....	210
ÉCOLE du XIX <sup>e</sup> siècle.....	104	SIGNOVERT Jean, 1919 - 1981.....	38
ÉCOLE FRANÇAISE du XIX <sup>e</sup> siècle.....	69 à 74	SILVESTRE Albert, 1869 - 1954.....	162
ÉCOLE FRANÇAISE, début du XIX <sup>e</sup> siècle.....	53	SINGIER Gustave, 1909 - 1984.....	36
ÉCOLE IMPRESSIONNISTE.....	123	SOMM Henry, 1844 - 1907.....	128
ÉCOLE MODERNE.....	181, 182	SORKAU Albert, 1874 - 1951.....	114
ÉCOLE ROMANTIQUE.....	75 à 77	SORKINE Raya, né en 1936.....	39
ÉCOLE SUISSE du XIX <sup>e</sup> siècle.....	54	SOURDILLON Berthe, 1895 - 1976.....	211
FALCUCCI Robert, 1900 - 1989.....	197	TAL COAT Pierre d'après.....	40
FAUSTINO-LAFETAT Mario, né en 1925.....	217 à 219	TERECHKOVITCH Kostia, 1902 - 1978.....	37
FLANDRIN Paul Jean, 1811 - 1902.....	78	TREMOIS Yves, né en 1921.....	41
FRANÇAIS Anne, 1909 - 1995.....	198	VAGH-WEINMANN Emeric, né en 1919.....	212, 213
FRANCAIS François Louis, 1814 - 1897.....	105, 106	VALERIO Théodore, attribué à.....	92
FRELAUT Jean, 1879 - 1954.....	16	VERDUN Raymond Jean, 1873 - 1954.....	163 à 168
FROMENTIN Eugène, attribué à.....	107	VILLON Jacques, 1875 - 1963.....	42
GAILLARD Ferdinand, 1834 - 1887.....	108	VLAMINCK Maurice de, 1876 - 1958.....	43
GIROUX Antoine, XX <sup>e</sup> siècle.....	199	WAROQUIER Henri de, 1881 - 1970.....	187
GLEINY Jacques, 1911 - 1979.....	200	WERTHEIM Heinrich von, 1875 - 1945.....	115
GOBLAIN Antoine Louis, attribué à.....	109	WOLLENS Karel, 1912 - 1989.....	227
GODCHAUX, XIX - XX <sup>e</sup> siècle.....	110	YANKEL Jacob Kikoine dit, né en 1920.....	188
GOERG Edouard, 1893 - 1969.....	17		
GOERG Louis, 1885 - 1950.....	201		
GOETZ Henri, 1909 - 1989.....	18, 19		

## GRAVURES

Paul AIZPURI

- 1 Fleur de papier.  
*Le Vase de grand-mère-Fleurs des champs-le Vase d'apothicaire*  
*La rose et la tulipe-Bouquet et vase italien-Bouton d'or.*  
 Six lithographies en couleurs sur vélin d'Arches dans un portfolio toilé bleu. Atelier Art-Litho, imprimeur Mérot. Chacune : 49x38 cm. Très bon état. 350/400 €

Adolphe APPIAN

- 2 *L'étang de Frignon-Le champ de blé-Chemin des roches*  
*A gorge de loup-Souvenir-L'étang neuf près de Creys*  
*Environs de Rix (Ain)-Les deux bacs-Un rocher dans les*  
*communaux de rix-Sentier au bord d'un étang- Le village*  
*de Chanaz.*  
 (Curtis et Prouté 1 ( II<sup>e</sup>/III), 2 ( III<sup>e</sup>/IV), 4 et 5 sur une même feuille ( III<sup>e</sup>/V, II<sup>e</sup>/IV), 10 ( II<sup>e</sup>/III), 11 ( III<sup>e</sup>/IV), 13 et 14 sur une même feuille ( III<sup>e</sup>/IV, II<sup>e</sup>/III), 16 (III<sup>e</sup>/IV), 17 (ét. def.), 19 ( II<sup>e</sup>/III)).  
 Chacune environ : 12x8 ; 26x17 cm ; 9x17 cm.  
 Eau forte. Belles épreuves sur chine appliqué sur vélin ou sur vergé (C. 17 sur Japon mince en retraitage).  
 Légèrement jaunies, rousseurs éparses.  
 Cachet sec de l'éditeur Cadart et Chevalier à 2 pl., petite cassure dans l'angle inférieur droit à C. 1, petites ou grandes marges. Ens. 11 p. en 9 feuilles. 200/300 €

André BEAUDIN

- 3 *Compositions*  
 Deux sujets différents. 39 x 61 ; 39 x 29,3 cm.  
 Lithographie en couleurs. Epreuves signées, datées 1961 ou 1970, chacune est annotée "épreuve d'artiste" l'une est dédicacée. Insolées. La seconde sur Japon nacré a des cassures et petites amincissures en surface.  
 On joint : *Bleu et rose d'été* par Bitran. 31,8x27,8 cm.  
 Lithographie en couleurs sur vélin.  
 Epreuve signée, datée 65, titrée numérotée 9/40.  
 Petites rousseurs, grandes marges. Ens. 3 p. 100/120 €

Anna Eva BERGMAN

- 4 *Uranus*  
 60x45cm. Gravure sur bois. Epreuve imprimée en deux tons, signée en bas à droite, annotée E. A. titrée.  
 Salissures au verso, quelques cassures et éraflures, déchirure dans la marge gauche. Bonnes marges 60/80 €

- 5 *Composition*  
 Deux sujets différents. 49,5x34,5 ; 36,7x26,5 cm. Eau forte. Epreuves signées, l'une datée 1953 est annotée "épreuve d'artiste", la seconde numérotée 30/30.  
 Grandes marges légèrement jaunies. 100/120 €

Félix BRACQUEMOND

- 6 *Vue du pont des Saints Pères.*  
 (Béraldi 217). 19,7x24,8 cm.  
 Eau forte. Epreuve de l'état définitif, insolée.  
*Paysage* par Coubine. 23,2x31,5 cm.  
 Eau forte, épreuve numérotée 34/120.  
 Petites rousseurs.  
*Un grand électeur* par J. F. Raffaëlli.  
 (Delteil 135). 22 x 18,2 cm.  
 Lithographie en bleu publiée dans *Art et Nature* par L. Roger - Miles. Insolée, rousseurs au verso.  
 Bonnes marges, ens. 3 pièces. 100/120 €



Georges BRAQUE

- 7 *Descente aux enfers*-Marcel Jouhandeau.  
 Quatre lithographies originales de Georges Braque, dont l'une en frontispice en gris et trois en couleurs.  
 Nouveau Cercle Parisien du Livre éditeur, Paris 1961. 25x32 cm.  
 En feuilles, exemplaire N° 70 signé par G. Braque et M. Jouhandeau, trente exemplaires (de collaborateurs en chiffres romains) puis tirage à 170 ex. (Vallier 171).  
 Jaquette et étui toilé gris. Bon état général. (Monod 6445).  
 Voir la reproduction ci-dessus. 700/900 €

André BRASILIER

- 8 *Bouquet royal.* 1983  
 (Y. le Pichon 178). 65x46 cm.  
 Lithographie en couleurs.  
 Epreuve sur Japon nacré numérotée I/CLXXV, signée.  
 Légers plis et cassures dans les bords des bonnes marges.  
 Cadre. 250/400 €

Marc CHAGALL

- 9 *Carte de vœux.* 1980.  
 (Sorlier 989). 14x11 cm.  
 Lithographie en couleurs. Epreuve sur vélin d'Arches, feuillet rempli, légèrement jauni et pâli. 80/100 €

Antoni CLAVE

- 10 *Composition*, vers 1980, Passeron nd.  
 Eau forte et carborundun en relief, impression en couleurs en pleine page, épreuve signée, numérotée 42/75, cadre, 70x56 cm. 600/1000 €

Lovis CORINTH

- 11 *Jésus au jardin de Gethsemanie.*  
 (S. 214). 30x20 cm. Pointe sèche.  
*Cavalier* par Madeleine Flachner.  
 26,4x21 cm. (sig. épreuve d'artiste)  
*Formation* par F. Winter. 24,5x32 cm.  
 Signée annotée. (nombreuses cassures).  
 On joint : *Un bois* (ou report)  
 Sur vélin chamois mince (initiales JMB? imprimées).  
 Ens. 4 p. 120/150 €

Salvatore DALI

- 12 *Réflexions*  
Planche des *Cycles de la Vie*. 1977.  
(Michler et Löpsinger 929).  
24 x 29,5 cm. Eau forte en couleurs et technique mixte sur  
vélin d'Arches.  
Epreuve signée, numérotée HC 30/65.  
Infimes salissures, bonnes marges. 200/300 €



13

Paul DELVAUX

- 13 *Le chapeau fleuri*. 1969  
(M. Jacob 36). 31,5 x 23,5 cm.  
Lithographie en couleurs.  
Epreuve sur vélin, signée en bas à droite, annotée H. C.,  
en dehors du tirage à 75 exemplaires.  
Insolée et un peu pâlie. Bonnes marges. cadre.  
Voir la reproduction ci-dessus. 800/1200 €

- 14 *Poèmes*, Paul Eluard.  
Compositions originales de P. Delvaux gravées par Maccard.  
1970. 90 p. en feuilles et dix gravures hors-texte sous  
couverture papier rempliée, chemise cartonnée blanche  
et étui bleu. (quelques taches et frottements).  
32 x 26 cm. Tirage à 200 exemplaires sur vélin de Rives,  
le nôtre porte le numéro 127. (Monod 4226).  
On joint : *Menu de dîner pour les Bibliophiles du Palais*,  
illustré d'une gravure d'après P. Delvaux. 800/1200 €

Raoul DUFY

- 15 *Bateaux à quai*.  
19 x 14,5 cm. Eau forte.  
Epreuve sur vergé légèrement jaunie.  
Rousseurs, petites marges. Cadre. 80/120 €

Jean FRELAUT

- 16 *Le promeneur accompagné*-Alexandre Arnoux.  
Gravures sur cuivre et dessins de Jean Frélaud.  
Editions Texte et Pretextes, 1948.  
En feuilles, couverture papier teintée illustrée et boîte cartonnée  
grise (légèrement jaunie et usagée).  
Dix eaux fortes hors-texte, vignettes, et dessins dans le texte  
réalisés par Daragnès.  
Tirage à 251 exemplaires, l'un des 200 sur vélin Lana, porte  
le numéro 207.  
28 x 22,5 cm. (Monod 504). 200/250 €

Edouard GOERG

- 17 *L'enfer*, Dante Alighieri. 1950.  
108 eaux fortes originales de Edouard Goerg, dont deux  
couvertures et 37 hors-texte.  
Deux volumes, en feuilles sous couverture papier rempliée  
illustrée, chemise et étui rouges (quelques salissures,  
frottements et usures dans les bords).  
33 x 25,5 cm. 180 p. (Monod 3403).  
Bon état général, exemplaire numéro 93 sur vélin blanc.  
200/300 €

Henri GOETZ

- 18 *Composition* par Louttre B.  
48,4 x 56 cm. Eau forte, aquarelle en couleurs.  
Epreuve signée numérotée 4/80.  
Légères salissures dans les bords. 10/20 €
- 19 *Composition*  
26 x 34,5 cm. Eau forte, aquarelle en couleurs.  
Epreuve signée numérotée 33/55.  
Légères salissures dans les bords. 100/120 €

Marcel GROMAIRE

- 20 *Petits poèmes en prose*, Charles Baudelaire.  
Dix eaux-fortes gravées par Marcel Gromaire, à Paris  
Editions des Quatre Chemins, 1926.  
Broché sous couverture papier.  
(F. Gromaire 162 à 171). Tirage à 300 exemplaires sur vélin  
d'Arches et trente-cinq hors commerce.  
Le nôtre est l'un des 35 sur vélin Van Gelder, porte le numéro  
32, avec une suite des dix planches. (l'une a le bord supérieur  
légèrement plié, et de courtes déchirures). 250/300 €
- 21 *Dix contes de Gaspard de la nuit*, Aloysius Bertrand.  
Dix eaux-fortes originales de M. Gromaire, gravées en 1930.  
Paris, Tériade éditeur 1962. 33 x 25 cm.  
En feuille sous couverture papier rempliée ; chemise et étui  
crèmes. Exemplaire N° V signé par M. Gromaire, tirage à  
120 ex. et XX ex. (de collaborateurs).  
Très bon état général. (F. Gromaire 174 à 183). 300/400 €

Shoichi HASEGAWA

- 22 *Ciel en fête*  
Eau forte en couleurs, épreuve signée en bas à droite, titrée,  
numérotée 84/99. Bonnes marges un peu jaunies.  
Cadre. 48,7 x 59 cm. 120/150 €
- 23 *Avant la nuit*  
Eau forte en couleurs, épreuve sur vélin jaunie, signée en bas  
à droite titrée numérotée 53/75.  
Quelques rousseurs. Bonnes marges.  
Cadre. 41 x 35,52 cm. 120/150 €

Yves JOBERT

- 24 *Arcanes*  
Seize planches gravées au burin par Yves Jobert d'après les  
arcanes majeurs du Tarot de Marseille.  
Poème de Jean Pothier.  
Préface d'Antoine Faivre, édition la Gravure Originales 1973.  
En feuille sous couverture papier rempliée, chemise et étui  
rouges.  
29,5 x 17,5 cm. Chacune est numérotée de 1 à 16.  
Exemplaire numéro 35 signé par Y. Jobert, J. Pothier,  
A. Weil. Très bon état. 150/180 €

Jean-Emile LABOUREUR

- 25 *La pluie sur la plage*, 1924.  
(S. Laboureur 281 et. def.). 14,3 x 12,2 cm. Burin.  
Epreuve signée et numérotée 21 / 50, légèrement jaunie à  
l'ouverture d'un passe-partout.  
Infimes rousseurs. Bonnes marges. Sous-verre. 80 / 120 €

Alfred MANESSIER

- 27 Charles Péguy, H. Manessier,  
*Présentation de la Beauce à Notre Dame de Chartres*.  
Poème manuscrit de 65 pages illustré de lithographies  
originales. Les Bibliophiles de l'Union Française, Paris 1964.  
Exemplaire N° 111, (sur 146) signé par Manessier sous  
couverture papier imprimée et emboîtement cartonné illustré.  
Bon état général, légère taches. 800 / 1 200 €

Edouard MANET

- 28 *Théodore de Banville tourné à gauche*, deuxième essai.  
(Guérin 61). 23,8 x 16 cm. Aquatinte et pointe.  
Epreuve imprimée en brun sur vergé, d'un tirage ultérieur,  
légèrement jaunie et tachée.  
Petits accidents dans les marges. 100 / 120 €

MAN RAY

- 29 *Bonsoir Man Ray*, 1971  
Eau forte en deux tons sur Japon texturé.  
Epreuve signée en bas à droite.  
Annotée E. A. légèrement jaunie.  
Grandes marges. Cadre. 18 x 22 cm.  
(Anselmino 71). 500 / 700 €

André MASSON

- 30 *Quelle mort dites-moi égale une naissance?*  
Eau forte en noir. Bonnes marges, épreuve numérotée  
101 / 175, signée en bas à droite sur feuillet rempli.  
26,5 x 20,5 cm.  
Pl. 4 pour illustrer. *Le septième chant* d'Alain Jouffroy  
Société internationale d'Art, XX<sup>e</sup> siècle. 1974.  
L. Saphire et P. Cramer N° 99. 120 / 150 €

Alfredo MULLER

- 31 *La leçon de piano*, Vers 1900.  
45 x 45,5 cm. Eau forte.  
Epreuve sur vergé jaunie collée sur un fond, dédicacée et  
signée à l'encre noire, en bas à droite.  
Légères éraflures et frottements, petits accidents, cassures  
et manques dans les bords des marges. 120 / 150 €

Georges ROUAULT

- 32 *Au pressoir le raisin fut foulé*.  
Planche XLVIII du *Miserere*. 1922.  
(I. Rouault 101 d). 39,5 x 48,3 cm.  
Eau forte et aquatinte. Epreuve sur vergé filigrané *A. Vollard*  
à toutes marges. Légères taches. Cadre. 500 / 800 €
- 33 *Son avocat en phrases creuses clame sa totale innocence*  
Pl. XIX du *Miserere*.  
(I. Rouault 72 c). 53,5 x 40,8 cm.  
Aquatinte pointe sèche et roulette. Epreuve de l'état définitif  
sur vergé filigrané Vollard un peu jaunie.  
Légères taches. Bonnes marges. Cadre. 500 / 800 €



34

Pablo PICASSO

- 34 *A los toros mit Picasso*  
Texte von Jaime Sabartes, verlag André Sauret, Monte-Carlo  
1961.  
In 4° oblong. Reliure cartonnée toilée grise illustrée.  
Quatre lithographies sur vélin, trois en noir, une en couleurs  
datées dans la planche: 6-3-61 I à 6-3-61 IV.  
(Cramer N° 113, Mourlot 346, 348-350).  
Texte en allemand, tables et nombreuses reproductions des  
dessins au lavis de Picasso réalisés entre 1959 et 1960 et  
exposés à la Galerie Louise Leiris en décembre 1960.  
Bon état général, couverture un peu jaunie et usagée, bords  
frottés et jaunés.  
Voir la reproduction ci-dessus. 800 / 1 200 €



35

Camille PISSARRO

- 35 *Groupe de paysans*, Vers 1899.  
(Delteil 188). 11,5 x 13 cm.  
Lithographie sur zinc. Epreuve sur Ingres de couleur crème  
appliquée sur vélin, signée titrée et numérotée: N° 2.  
(d'un tirage à une quinzaine d'exemplaires seulement).  
Légères rousseurs dans les marges.  
Feuillet: 25 x 28,5 cm. Cadre.  
Voir la reproduction ci-dessus. 1 300 / 1 500 €

Gustave SINGIER

- 36 *Composition*  
19 x 27 cm. Eau forte en couleurs et relief.  
Epreuve signée en bas à droite datée 60, numérotée 35 / 100.  
Un peu jaunie. Bonnes marges. Cadre. 120 / 150 €

**Kostia TERECHKOVITCH**

- 37 *Princes du sang*, François Piétri.  
96 p. en feuilles, sous couverture rempliée illustrée d'une lithographie en couleurs, chemise cartonnée verte et étui. (légères taches, un peu passés).  
Nouveau Cercle Parisien du Livre, 1962. (Monod 9101).  
27,5 x 32 cm.  
L'un des 170 exemplaires (et 30 numérotés en chiffres romains) du tirage, portant le numéro 70.  
Quelques rousseurs éparses. **250 / 300 €**

**Jean SIGNOVERT**

- 38 *Les hirondelles*  
44,5 x 28,5 cm.  
Eau forte.  
Impression en deux tons sur vélin.  
Epreuve jaunie, signée en bas à droite, numérotée 2/30. Bonnes marges. Cadre. **80 / 120 €**

**Raya SORKINE**

- 39 *Un jour de fête*  
47,5 x 69,6 cm.  
Lithographie en couleurs.  
Epreuve signée, numérotée 95/250.  
Légères cassures en marge. **80 / 100 €**

**Pierre TAL COAT, d'après**

- 40 *Autoportrait*  
37,6 x 28,8 cm.  
Impression en noir.  
Epreuve sur vélin crème signée, numérotée 1/10.  
Salissures, quelques plis. Grandes marges. **80 / 120 €**

**Yves TREMOIS**

- 41 *Profil de femme et sauterelle*  
26 x 17,5 cm.  
Pointe sèche.  
Epreuve annotée *EA pour Parallèlement*, signée et datée 69.  
Bonnes marges. Cadre. **80 / 120 €**

**Jacques VILLON**

- 42 *Paris libéré*, 1945.  
Eau forte.  
Bonnes marges jaunies, épreuve signée, numérotée 15/30.  
17,5 x 24,2 cm. **60 / 100 €**

**Maurice de VLAMINCK**

- 43 *L'église*  
Planche de Visage des Maisons. (K. de Walterskirchen 130).  
9,6 x 15,5 cm.  
Eau forte.  
Belle épreuve, cachet sec de l'éditeur la Galerie des Peintres Graveurs dans les grandes marges. Cadre. **60 / 80 €**

## DESSINS - SCULPTURES PEINTURES XIX<sup>e</sup> ET MODERNES

**Eugène BLÉRY**

- 44 *Rochers et arbres, Fontainebleau*  
*Vue prise à Crémieu, 13 juin 1841*  
Un dessin à la plume et mine de plomb sur papier beige (taches et traces d'insolation) et l'autre à la mine de plomb sur deux feuilles (traces de plis et déchirures), un est signé et situé en bas à gauche, 32 x 46 cm et 31 x 43 cm. **60 / 80 €**  
*PROVENANCE*: Collection Pierre Miquel.



45

**Jacques Raymond BRASCASSAT, attribué à**

- 45 *Vache*  
Huile sur toile (usures et restauration), signature usée en bas à droite, inscription sur le châssis: *étude pour le tableau du Musée du Louvre*, 46 x 55,5 cm.  
*Voir la reproduction ci-dessus.* **1 800 / 2 500 €**  
*EXPOSITIONS*: Le Paysage Français au XIX<sup>e</sup> siècle, Caveau du Château, Montbéliard, juin - juillet 1977.  
Théophile Gautier et les artistes de son temps, Musée Fabre, Montpellier, septembre 1982, décrit p. 5.  
*PROVENANCE*: Collection Pierre Miquel.



46

**Louis CABAT**

- 46 *Chemin en lisière de forêt*  
Huile sur toile, signée en bas à gauche, cachet sur le châssis, 61 x 81 cm.  
*Voir la reproduction ci-dessus.* **3 000 / 3 500 €**  
*VENTE PUBLIQUE*: Atelier Louis Cabat, M<sup>e</sup>C. Robert, Paris, 1972.  
*PROVENANCE*: Collection Pierre Miquel.



47

**Louis CABAT**

47 *Bovin dans la prairie*

Huile sur toile rentoilée (accidents), cachet de la signature en bas à gauche, 61 x 81 cm.

*Voir la reproduction ci-dessus.*

1 800 / 2 500 €

*EXPOSITION:* Le Paysage français au XIX<sup>e</sup> siècle, Caveau du Château, Montbéliard, juin - juillet 1977.

*PROVENANCE:* Collection Pierre Miquel.



48

**Louis CABAT**

48 *Chemin en sous-bois*

Huile sur toile (accidents), cachet de la signature en bas à gauche, 83,5 x 67 cm.

*Voir la reproduction ci-dessus.*

1 600 / 2 000 €

*PROVENANCE:* Collection Pierre Miquel.

**Saint-Ange Henri CHASSELAT**

49 *Fermes devant une abbaye en ruine*

Mine de plomb (accidents), cachets de vente et de collections, 18 x 25,5 cm.

70 / 80 €

*PROVENANCE:* Collection Pierre Miquel.

**Jules COIGNET**

50 *Chemin et hameau*

Huile sur papier maroufflé sur toile (accident), signé en bas à droite, une étiquette de transporteur au dos mentionne: *exposition de Cherbourg*, 30 x 39,5 cm.

*Voir la reproduction ci-contre.*

1 800 / 2 500 €

*PROVENANCE:* Collection Pierre Miquel.



51

**Jules COIGNET**

51 *Promeneurs à la passerelle, 1859(?)*

Pastel, signé et daté en bas à droite, 19 x 27,5 cm.

*Voir la reproduction ci-dessus.*

600 / 1 000 €

**Philippe COMAIRAS**

52 *Souvenir de Fontainebleau*

Fusain, inscription sur le montage ancien, 27 x 21,5 cm.

60 / 80 €

*PROVENANCE:* Collection Pierre Miquel.

**ÉCOLE FRANÇAISE, début du XIX<sup>e</sup> siècle**

53 *Ruines romaines, berger et sa chèvre*

Lavis d'encre brune (rousseurs), 15 x 13 cm.

60 / 80 €

*PROVENANCE:* Collection Pierre Miquel.

**ÉCOLE SUISSE du XIX<sup>e</sup> siècle**

54 *Vue présumée de la Soane*

Dessin au lavis d'encre noire (quelques rousseurs), non signé, 24 x 50,5 cm.

250 / 400 €

**Frédéric de MERCEY**

55 *Château de la Vallée d'Aoste - Le ravin de Sorente Vallée du Tyrol*

Trois dessins à la mine de plomb, un avec des rehauts de blanc (taches et traces d'humidité), un avec une mise aux carreaux, portent le cachet de l'atelier *F. de Mercey*, situés et datés 1827,

31 x 22,5 cm, 22 x 29 cm, 28 x 44 cm.

120 / 180 €

*PROVENANCE:* Collection Pierre Miquel.



50

Charles Louis MOZIN

- 56 *Cannes, vue du bord de mer*  
Crayon noir (rousseurs), cachet de la vente Mozin (Lugt 1829b) en bas à droite et situé, inscription au dos du montage: *vers 1848 voyage de Marseille à Nice*, 22 x 36,5 cm. 300 / 400 €  
PROVENANCE: Collection Pierre Miquel.

- 57 *Avignon, le pont, 10 avril 1847*  
Deux dessins à la mine de plomb (petites rousseurs), portent le cachet de la vente Mozin en bas à droite (Lugt 1829b), un est situé et daté en bas à gauche, 22 x 35 cm et 22,5 x 37 cm. 150 / 250 €  
PROVENANCE: Collection Pierre Miquel.



- 58 **Auguste Paul Charles ANASTASI**

- 58 *Rocher des Nazons*  
Huile sur toile rentoilée, cachet du monogramme à la cire rouge au dos, 25 x 39 cm. 1 700 / 2 200 €  
*Voir la reproduction ci-dessus.*  
BIBLIOGRAPHIE: P. Miquel, *Le Paysage français au XIX<sup>e</sup> siècle*, Éditions de la Martinelle, tome IV, 1985, décrit et reproduit p. 79.  
VENTE PUBLIQUE: Vente Anastasi, Paris, 3 et 8 mars 1873, n° 16.  
PROVENANCE: Collection Pierre Miquel.

Auguste Clément ANDRIEUX

- 59 *Zouaves, 1850*  
Mine de plomb et aquarelle, signé et daté en bas à gauche, 18,5 x 25 cm. 60 / 80 €  
PROVENANCE: Collection Pierre Miquel.

Jules Robert AUGUSTE, attribué à

- 60 *Portrait présumé de Sophie Gay, poétesse amie de Victor Hugo (selon une inscription au dos)*  
Pastel sur papier marouflé sur toile, 34 x 26 cm. 450 / 550 €  
PROVENANCE: Collection Pierre Miquel.

- 61 *Odalisque*  
Pastel, annoté sur le montage: *d'après Bonington*, 22 x 16,5 cm. 350 / 450 €  
PROVENANCE: Collection Pierre Miquel.

- 62 *La foi jurée*  
Pastel (accidents), 13 x 14 cm. 50 / 80 €  
PROVENANCE: Collection Pierre Miquel.



- 63 **Léon Adolphe BELLY**

- 63 *Le gué de Montboulan*  
Huile sur toile rentoilée (quelques restaurations), 70 x 81 cm. 2 500 / 3 500 €  
*Voir la reproduction ci-dessus.*  
HISTORIQUE: Esquisse du tableau du Musée du Louvre exposé au Salon de 1877, n° 161.  
BIBLIOGRAPHIE: P. Miquel, *Le Paysage français au XIX<sup>e</sup> siècle*, Éditions de la Martinelle, 1985, tome IV, décrit et reproduit p. 269.  
EXPOSITION: *Les peintres de Barbizon à travers la France*, Musée de Bourges, 1973, n° 33.  
*Le paysage français au XIX<sup>e</sup> siècle*, Caveau du Château de Montbéliard, juin - juillet 1977.  
PROVENANCE: Collection Pierre Miquel.

Louis BOULANGER, attribué à

- 64 *Costume pour une pièce de Victor Hugo (selon une inscription)*  
Aquarelle (petites rousseurs et traces de plis), 22 x 7 cm. 70 / 90 €  
PROVENANCE: Collection Pierre Miquel.

Louis BOULANGER, par et attribué à

- 65 *Porteuse d'eau - Implorante - Sainte - Muse*  
Trois dessins à l'encre et un au crayon (accidents), un signé, 31 x 20 à 42 x 30 cm. 60 / 80 €  
PROVENANCE: Collection Pierre Miquel.

Alexandre Gabriel DECAMPS, entourage de

- 66 *La pauvre*  
Fusain sur papier beige (insolation et rousseurs), dans un cadre avec armoiries papales, non signée, 25,5 x 17 cm. 120 / 180 €  
PROVENANCE: Collection Pierre Miquel.

- 67 *Le vagabond*  
Pierre noire (insolé), 25,5 x 17,5 cm. 80 / 100 €  
PROVENANCE: Collection Pierre Miquel.

- 68 *Personnages au pied de la colline de Montmartre*  
Lavis d'encre brune (rousseurs, petits accidents et restaurations), situé en bas à gauche, 18 x 29,5 cm. 70 / 100 €  
PROVENANCE: Collection Pierre Miquel.



ÉCOLE FRANÇAISE du XIX<sup>e</sup> siècle

69 *Église dans un paysage, tableau pendule*  
Huile sur toile rentoilée, boîte avec mécanisme (incomplet),  
60x73 cm. 1 000 / 1 200 €  
PROVENANCE: Collection Pierre Miquel.

70 *Paysage au chemin*  
Huile sur toile, 65x92 cm. 600 / 800 €  
PROVENANCE: Collection Pierre Miquel.

71 *Portrait présumé de Corot*  
Huile sur toile, 36x28 cm. 500 / 700 €  
PROVENANCE: Collection Pierre Miquel.

72 *Caricature présumée de Delacroix conduisant le Char d'Apollon*  
Crayon, 11,5x22 cm. 50 / 80 €  
PROVENANCE: Collection Pierre Miquel.

73 *Arbres*  
Mine de plomb (rousseurs et accidents), annoté en bas à  
droite: *Route de Fontainebleau à Chailly*,  
31x47 cm. 50 / 80 €  
PROVENANCE: Collection Pierre Miquel.

74 *Arbres et étang*  
Mine de plomb, annoté en bas à droite *9 8bre 1897*,  
Compiègne, 23,5x32 cm. 30 / 50 €  
PROVENANCE: Collection Pierre Miquel.

ÉCOLE ROMANTIQUE

75 *Sodome et Gomorrhe*  
Aquarelle gouachée (rousseurs), 31x45 cm. 150 / 180 €  
PROVENANCE: Collection Pierre Miquel.

76 *Porte fortifiée*  
Crayon noir, 29x22,5 cm. 60 / 80 €  
PROVENANCE: Collection Pierre Miquel.

77 *Château*  
Fusain (accidents), 22,5x31 cm. 50 / 80 €  
PROVENANCE: Collection Pierre Miquel.

Paul Jean FLANDRIN

78 *Intérieur de parc*  
Huile sur papier marouflé sur toile (traces d'usures), signé en  
bas à gauche, 27x38 cm.  
*Voir la reproduction ci-contre.* 2 500 / 3 000 €  
BIBLIOGRAPHIE: P. Miquel, Le Paysage Français au XIX<sup>e</sup> siècle,  
Éditions de la Martinelle, 1975, tome III, décrit et reproduit p. 418.  
HISTORIQUE: À rapprocher du tableau: *Idylle*, 1868, de  
l'exposition: Hippolyte, Auguste et Paul Flandrin une fraternité  
picturale au XIX<sup>e</sup> siècle, Musée du Luxembourg, Paris, 1984.  
PROVENANCE: Collection Pierre Miquel.

Jean-Louis HAMON

79 *Tête de femme*  
Mine de plomb (très légères rousseurs, deux petits  
soulèvements), cachet en bas à gauche,  
21x16 cm. 70 / 100 €  
PROVENANCE: Collection Pierre Miquel.

Hector HANOTEAU

80 *Mare sous les arbres*  
Dessin au fusain, signé en bas à droite,  
40x32,5 cm. 200 / 300 €

Paul HUET, entourage de

81 *Vue du château de la ville d'Eu*  
Aquarelle, 6x9,5 cm. 50 / 80 €  
PROVENANCE: Collection Pierre Miquel.

Eugène ISABEY

82 *Personnage en costume espagnol, vers 1840-1850*  
Aquarelle (petites rousseurs), signée en bas à gauche,  
19x14 cm. 400 / 600 €  
BIBLIOGRAPHIE: P. Miquel, Le Paysage français au XIX<sup>e</sup> siècle,  
Éditions de la Martinelle, 1980, tome IX, décrit et reproduit sous le  
n°59, p. 116, 1980, tome X, décrit et reproduit sous le n°1477, p. 249.  
PROVENANCE: Collection Pierre Miquel.

83 *Vache couchée à l'étable*  
Aquarelle, signée en bas à gauche,  
15x19,5 cm. 350 / 500 €

84 *Dame de profil*  
Crayon noir sur papier beige avec traces de fixatif brun,  
petit cachet de la vente d'atelier Eugène Isabey en bas à  
droite (Lugt 1401 b), 25x15,5 cm. 200 / 300 €  
BIBLIOGRAPHIE: P. Miquel, Le Paysage français au XIX<sup>e</sup> siècle,  
Éditions de la Martinelle, 1980, tome IX, décrit et reproduit sous le  
n°125, p. 234.  
PROVENANCE: Collection Pierre Miquel.

Eugène ISABEY, attribué à

85 *Tombeau dans une église*  
Aquarelle, 20x27 cm. 300 / 450 €  
PROVENANCE: Collection Pierre Miquel.



78



97

- 86** Eugène ISABEY, entourage de  
*Voiliers par forte mer*  
Mine de plomb et crayon noir, 31 x 23 cm. 70 / 100 €  
PROVENANCE: Collection Pierre Miquel.

- 87** Philippe Auguste JEANRON, attribué à  
*Personnages*  
Trois dessins au crayon et un lavis (accidents et manques),  
formats divers. 80 / 100 €  
PROVENANCE: Collection Pierre Miquel.

- 88** François Gabriel LÉPAULLE  
*Portrait de dame, 1834*  
Huile sur toile, signée et datée en bas à gauche,  
31,5 x 28,5 cm. 600 / 700 €  
PROVENANCE: Collection Pierre Miquel.

- 89** Henry Louis Hippolyte POTERLET, attribué à  
*Jeune femme à la natte*  
Huile sur toile marouflée sur panneau,  
28,5 x 18 cm. 450 / 550 €  
EXPOSITION: Corot et l'École de Barbizon, Japon, 1977, n°91.  
PROVENANCE: Collection Pierre Miquel.

- 90** Léon Louis RIESENER  
*Deux personnages*  
Étude à la pierre noire et craie blanche sur papier gris, cachet  
de la vente au dos du montage (Lugt 2139),  
36 x 27 cm. 150 / 200 €  
HISTORIQUE: Ce dessin est une étude pour le tableau: Les  
enfants de Niobé, conservé au Musée d'Auxerre.  
PROVENANCE: Collection Pierre Miquel.

- 91** Léon Louis RIESENER, attribué à  
*Bords de l'Oise*  
Huile sur papier maroufflé sur isorel,  
18,5 x 25,5 cm. 350 / 450 €  
PROVENANCE: Collection Pierre Miquel.

- 92** Théodore VALERIO, attribué à  
*Napolitain assis, 1846*  
Dessin aux crayons de couleurs, signature et date apocryphes  
en bas au milieu, en bas à droite: *AM. Love*,  
28 x 32,5 cm. 220 / 300 €  
EXPOSITION: Théophile Gautier, Marly, 1990.  
PROVENANCE: Collection Pierre Miquel.

- 93** ANONYME, fin XIX<sup>e</sup> siècle  
*Allée forestière au clair de lune*  
Huile sur toile, non signée,  
40 x 32 cm. 300 / 400 €

- 94** Alexandre CABANEL, entourage de  
*Femme à l'ombrelle et enfants*  
Aquarelle sur feuille aux angles arrondis (partiellement vernie),  
signature apocryphe en bas à gauche,  
13 x 18 cm. 300 / 400 €  
PROVENANCE: Collection Pierre Miquel.

- 95** Adolphe Félix CALS  
*Femme assise*  
Dessin à la pierre noire et légers rehauts de blanc sur  
papier gris (petite tache et rousseurs), porte un cachet  
A. F. Cals sur le montage, 34 x 23 cm. 50 / 80 €  
PROVENANCE: Collection Pierre Miquel.

- 96** **Jean-Jacques CHAMPIN**  
*Le Giesbach (se jette dans le lac de Thun)*  
Lavis d'encre brune, situé en bas à gauche,  
37,5x25 cm. **100 / 150 €**  
*PROVENANCE:* Collection Pierre Miquel.

- 97** **Arthur CHAPLIN**  
*Composition aux corbeilles fleuries*  
Huile sur toile rentoilée (usures et restaurations), signée  
en bas au milieu, 112x117 cm.  
*Voir la reproduction page ci-contre.* **7 000 / 8 000 €**  
*PROVENANCE:* Collection Pierre Miquel.

- 98** **Thomas COUTURE, attribué à**  
*Jeune femme*  
Huile sur toile marouflée sur carton de format tondo,  
diamètre : 51 cm. **1 200 / 1 500 €**  
*PROVENANCE:* Collection Pierre Miquel.



99

- 99** **Jules Élie DELAUNAY**  
*Le Golgotha*  
Huile sur panneau, signé en bas à gauche, 27x21,5 cm.  
*Voir la reproduction ci-dessus.* **800 / 1 200 €**

- 101** **DEVERIA, atelier de**  
*Personnages - Barque*  
Quatre dessins au crayon noir sur un montage et une encre  
brune avec mise aux carreaux (accidents), cachet: *vente*  
*Deveria 1967* sur les montages, formats divers. **50 / 80 €**  
*PROVENANCE:* Collection Pierre Miquel.



102

- 102** **Gustave DORÉ**  
*Le dessous de la mer*  
Aquarelle gouachée (traces d'insolation), 38x46,5 cm.  
*Voir la reproduction ci-dessus.* **2 500 / 3 000 €**  
*BIBLIOGRAPHIE:* P. Miquel, *Le Paysage français au XIX<sup>e</sup> siècle*,  
Éditions de la Martinelle, 1980, tome X, décrit et reproduit sous  
le n° 52, p. 59  
*PROVENANCE:* Collection Pierre Miquel.

- 103** **Gustave DORÉ, entouré de**  
*Les chanteurs ambulants*  
Plume et lavis d'encre brune,  
31,5x46 cm. **200 / 250 €**  
*EXPOSITION:* Un siècle de chansons, Musée de Montmartre,  
novembre 77- février 78.  
*PROVENANCE:* Collection Pierre Miquel.

- 104** **ÉCOLE du XIX<sup>e</sup> siècle**  
*Moulin en Espagne*  
Mine de plomb (rousseurs), monogramme en bas à droite:  
*A. M.*, 10,5x14,5 cm. **60 / 80 €**  
*PROVENANCE:* Collection Pierre Miquel.



100

- 100** **Hippolyte-Camille DELPY**  
*Lavandières au bord de rivière*  
Huile sur toile, signée en bas à gauche, 27x46 cm.  
*Voir la reproduction ci-dessus.* **2 200 / 3 000 €**



105

**François Louis FRANCAIS**

- 105** *Souvenir de Tivoli*  
Huile sur toile, signée en bas à droite,  
160 x 65 cm.  
*Voir la reproduction ci-dessus.* **9 000 / 10 000 €**  
*BIBLIOGRAPHIE:* P. Miquel, Le Paysage français au XIX<sup>e</sup> siècle, Éditions de la Martinelle, 1975, Tome III, décrit et reproduit p. 635.  
*VENTE PUBLIQUE:* Galliera, 1973, n° 30, œuvre du même artiste, de même sujet et dimensions.  
*PROVENANCE:* Collection Pierre Miquel.



106

**François Louis FRANCAIS**

- 106** *Le ravin de Nepi*  
Huile sur toile (usures), 80 x 100 cm.  
*Voir la reproduction ci-dessus.* **3 500 / 4 000 €**  
*BIBLIOGRAPHIE:* P. Miquel, Le Paysage français au XIX<sup>e</sup> siècle, Éditions de la Martinelle, 1975, tome III, décrit et reproduit p. 626.  
*EXPOSITION:* Le Paysage français au XIX<sup>e</sup> siècle, caveau du Château, Montbéliard, juin - juillet 1977.  
*PROVENANCE:* Collection Pierre Miquel.

**Eugène FROMENTIN, attribué à**

- 107** *Études d'arabes*  
Deux peintures sur calque doublé,  
15,5 x 12 et 11,5 x 9 cm. **1 000 / 1 300 €**  
*VENTES PUBLIQUES:* Vente Legout Gérard.  
Hotel Drouot, Paris, 12 juin 1985, n° 148.  
*PROVENANCE:* Collection Pierre Miquel.

**Ferdinand GAILLARD**

- 108** *Bateau à Venise, 1858 - Bords de mer au village*  
Deux dessins au crayon noir, un sur papier bleu (pli), cachets et annotations, 21 x 14 et 24 x 43 cm. **40 / 60 €**  
*PROVENANCE:* Collection Pierre Miquel.

**Antoine Louis GOBLAIN, attribué à**

- 109** *L'arbre*  
Aquarelle (accidents), 30 x 18,5 cm. **150 / 180 €**  
*PROVENANCE:* Collection Pierre Miquel.

**GODCHAUX, XIX-XX<sup>e</sup> siècle**

- 110** *Cabannes près d'un lac*  
Huile sur toile (accidents et traces de craquelures), signée en bas à gauche, 81 x 116 cm. **800 / 1 200 €**

- 111** *Bords d'étang*  
Huile sur toile, signée en bas à gauche,  
40 x 65 cm. **700 / 1 000 €**

**Victor HUGO, attribué à**

- 112** *Maison à la tourelle*  
Mine de plomb, porte une inscription 1774,  
23 x 16,5 cm. **450 / 550 €**  
Porté comme attribué à, au catalogue raisonné en préparation par Monsieur pierre Georgel.  
*PROVENANCE:* Collection Pierre Miquel.



117

**Frank NORIE**

- 113** *Cargo et voilier en mer*  
Aquarelle gouachée, signée en bas à gauche,  
39 x 62 cm. **400 / 700 €**

**Albert SORKAU**

- 114** *Paysanne devant sa cheminée*  
Huile sur toile (petits accidents et traces d'usures), signée en  
bas à droite, 38 x 46 cm. **400 / 700 €**

**Heinrich von WERTHEIM**

- 115** *Retour de nuit à la bergerie*  
Gouache, signée en bas à droite,  
38 x 53 cm. **200 / 300 €**

**Zacharie ASTRUC**

- 116** *Bouquet de roses trémières*  
Aquarelle sur papier doublé sur toile de format cintré  
(quelques accidents et piqûres), signée en bas à gauche,  
181 x 71 cm. **800 / 1 200 €**  
*BIBLIOGRAPHIE*: P. Miquel, *Le Paysage français au XIX<sup>e</sup> siècle*,  
Éditions de la Martinelle, 1987, tome VI, décrit et reproduit p. 138.  
*PROVENANCE*: Collection Pierre Miquel.

**Henri Louis BOUCHARD**

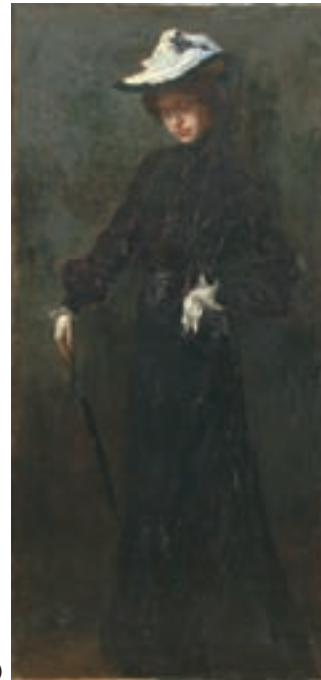
- 117** *Femme et faon*  
Groupe en bronze à patine brune nuancée de vert, fonte à la  
cire perdue SIOT, sur la terrasse: *H. Bouchard* et la marque  
du fondeur,  
Ht.: 62 cm - Lg.: 62 cm.  
*Voir la reproduction ci-dessus.* **4 000 / 6 000 €**

**A. BROUARD**

- 118** *Oasis*  
Huile sur toile, signée en bas à gauche,  
12,5 x 24 cm. **250 / 400 €**

**Étienne CARJAT**

- 119** *Portrait charge, 1887*  
Pierre noire et craie blanche sur papier bleu insolé (rousseurs),  
signé et daté en bas à gauche, avec envoi: *à mon ami Jeanty*,  
46,5 x 29,5 cm. **150 / 180 €**  
*PROVENANCE*: Collection Pierre Miquel.



120

**Marius Charles CHAMBON**

- 120** *Élégante en noir*  
Huile sur toile (quelques craquelures), signée en bas à gauche,  
173 x 82 cm.  
*Voir la reproduction ci-dessus.* **3 000 / 3 500 €**  
*PROVENANCE*: Collection Pierre Miquel.

**Georges DESVALLIERES**

- 121** *Modèle assis et jambes*  
Feuille d'étude à l'encre noire (traces de rousseurs, d'insolation et petites taches), cachet du monogramme en bas à droite, étiquette au dos du montage mentionnant : *études de nus pour Hotel Rouché*,  
34 x 29,5 cm. **250 / 400 €**  
*HISTORIQUE*: Probablement une étude pour le décor de l'hôtel parisien de Jacques Rouché qui fut Directeur de l'Opéra de Paris de 1914 à 1945.

**André DURANTON**

- 122** *Pont Boëldieu à Rouen*  
Huile sur toile (petit enfoncement), signée en bas à droite, signée et titrée au dos avec une date 1983 sur le châssis, 38 x 55 cm. **400 / 600 €**

**ÉCOLE IMPRESSIONNISTE**

- 123** *Promeneuse dans un parc*  
Huile sur toile (accidents et restaurations), non signée, 82 x 70 cm. **500 / 800 €**

**Pierre GUSMAN**

- 124** *Porte d'une ville*  
*Apparition, deux scènes dans le goût de l'Antique*  
Deux dessins à la plume et à l'encre noire, signés en bas à droite, 11,5 x 20,5 cm chaque. **150 / 200 €**



125

**Albert HÖFLINGER**

- 125** *Le colporteur de bijoux, 1880*  
Huile sur toile rentoilée à la cire (restaurations), signée et datée en bas à gauche, 40 x 26 cm.  
*Voir la reproduction ci-dessus.* **700 / 1000 €**

**Jules JOETS**

- 126** *Portrait de la mère de l'artiste*  
Huile sur toile, signée en bas à droite, titrée sur le châssis, 46 x 38 cm. **180 / 300 €**

**Théodore LEVIGNE**

- 127** *Concert dans un parc*  
Huile sur toile (restaurations), signée en bas à droite, 65 x 48 cm.  
*Voir la reproduction ci-contre.* **1 200 / 1 800 €**

**Henry SOMM**

- 128** *Promenade galante au bord d'un étang*  
Aquarelle gouachée (lavée et restaurée), signée en bas vers le milieu, 12 x 8,5 cm. **100 / 150 €**  
*BIBLIOGRAPHIE*: P. Miquel, Le Paysage français au XIX<sup>e</sup> siècle, Éditions de la Martinelle, 1985, tome V, décrit et reproduit p. 194.  
*PROVENANCE*: Collection Pierre Miquel.

**Léon BAROTTE**

- 129** *Impression aux arbres*  
Lavis brun, cachet au dos, 11 x 13 cm. **30 / 50 €**  
*PROVENANCE*: Collection Pierre Miquel.

**Léonie de BAZELAIRE**

- 130** *Voiliers rentrant au port*  
Huile sur toile, signée en bas à gauche, 38 x 55 cm. **400 / 700 €**

**Xavier DESPARMET-FITZ-GERALD**

- 131** *Étang bordé d'arbres*  
Huile sur toile (restaurations), non signée, 93 x 123,5 cm. **800 / 1 000 €**

- 132** *Paysanne marchant dans la neige, 1916*  
Huile sur panneau, signé et daté en bas à droite, 41 x 33 cm.  
*Voir la reproduction page ci-contre.* **250 / 450 €**

- 133** *Paysanne devant un village*  
Esquisse peinte sur toile (accidents), non signée, 55 x 82 cm. **500 / 700 €**

- 134** *Barrière et champs*  
Huile sur carton, signé en bas à gauche, 50 x 65 cm. **400 / 700 €**

- 135** *Vue de la Garonne après Lormont, Bordeaux 1900*  
Huile sur panneau, signé et daté en bas à gauche, situé et daté au dos, 24 x 32,5 cm. **300 / 500 €**

- 136** *Paysanne descendant à la rivière, 1920*  
Huile sur toile (enfoncement), signée et datée en bas à droite, 27 x 35 cm. **300 / 500 €**



127



132

**137** Xavier DESPARMET-FITZ-GERALD

*Arbres en fleurs*

Esquisse à l'huile sur panneau, sans cadre, non signé,  
37,5 x 46 cm. 300 / 500 €



138

**Xavier DESPARMET-FITZ-GERALD**

**138** *Maisons et reflets, 1924*

Huile sur panneau, signé et daté en bas à gauche, 33x41 cm.  
Voir la reproduction ci-dessus. 300 / 400 €

**139** *Reflets de rochers dans l'eau, 1900*

Huile sur panneau, signé et daté en bas à gauche,  
22,5 x 28 cm. 200 / 300 €

**140** *Vieux pont de pierre, 1905*

Huile sur panneau, signé et daté en bas à droite,  
33 x 41 cm. 200 / 300 €

**141** *Vallée, Elizando de Navarre, Province de Pampelone,  
novembre 1905*

Huile sur panneau, signé et daté en bas à gauche, situé et daté  
au dos, 41 x 33 cm. 200 / 300 €

**142** *Roches au soleil, marée basse Côte des Basques, Avril 1904*

Huile sur panneau, signé et daté en bas à gauche, titré et daté  
au dos, 33 x 41 cm. 200 / 300 €



143

**Xavier DESPARMET-FITZ-GERALD**

**143** *Promeneuses au parc*

Huile sur panneau, signé en bas à gauche, 33 x 41 cm.  
Voir la reproduction ci-dessus. 200 / 300 €

**144** *Pluie et soleil, bas quartier d'Hendaye, juillet 1905*

Huile sur panneau, signé et daté en bas à droite, titré et daté  
au dos, 33 x 41 cm. 200 / 300 €

**145** *Bords de rivière, Crozant 1917*

Huile sur panneau, signé et daté en bas à gauche, situé et daté  
au dos, 33 x 41 cm. 200 / 300 €

**146** *Effet de soleil à l'orée d'un bois, 1920*

Huile sur panneau, signé et daté en bas à droite,  
33 x 41 cm. 200 / 300 €

**147** *Pola de Gordon (Espagne), 20 octobre 1903*

Huile sur panneau, signé en bas à droite, situé et daté en bas  
à gauche, 33 x 41 cm. 200 / 300 €

**148** *Le bas quartier, Hendaye, mars 1903*

Huile sur panneau, signé en bas au milieu, situé et daté au  
dos, 33 x 41 cm. 200 / 300 €

**149** *Maisons dans la vallée, 1904*

Huile sur panneau, signé et daté en bas à gauche,  
33 x 41 cm. 200 / 300 €



150

**Charles Victor GUILLOUX**

*Dunes en bord de mer, 1915*

Huile sur toile marouflée sur carton, signée et datée en bas  
à droite, 21 x 32,5 cm.

Voir la reproduction ci-dessus. 400 / 700 €

151 Charles Victor GUILLOUX

*Chemin au bord de rivière*

Huile sur carton, signé en bas à gauche,  
18,5 x 34,5 cm.

300 / 500 €



152

152 Emmanuel de LA VILLEON

*Chemins de montagne, 1902*

Deux huile sur toiles formant pendants (petites restaurations sur l'une), signées en bas à gauche, 178 x 48 cm chaque.

Voir la reproduction ci-dessus.

4 000 / 7 000 €



153

Edmée Émile LABORNE

153 *Vieille cour et escalier*

Huile sur toile, signée en bas à gauche, 32 x 27 cm.

Voir la reproduction ci-dessus.

1 000 / 1 500 €



154

Alcide LE BEAU

154 *Feuillages devant des montagnes bleues*

Peinture sur toile, signée en bas à droite,  
73 x 92 cm.

Voir la reproduction ci-dessus.

3 000 / 5 000 €

Maximilien LUCE

155 *La lecture*

Dessin au crayon noir et au lavis sur papier beige,  
signé en bas à gauche,

26 x 20 cm.

300 / 500 €



156

Fernand MAILLAUD

156 *Bords d'étang aux arbres*

Huile sur toile, signée en bas à droite, au dos sur le châssis:  
*F. Maillaud Paysage Berry automne, Bayonne,*  
46 x 55 cm.

Voir la reproduction ci-dessus.

1 500 / 1 800 €

Jean PESKÉ

157 *Lefèvre, blessé aux Esparges, médaille militaire, mars 1915*

Dessin au crayon noir (traces de pli et rousseurs),  
signé et daté en bas à droite,

29,5 x 40 cm.

150 / 250 €





158

Jean-François RAFFAËLLI

**158** *La maison rose, bord de l'Oise*  
Huile sur carton, signé en bas à droite,  
65 x 85 cm.

*Voir la reproduction ci-dessus.*

**18 000 / 25 000 €**

*BIBLIOGRAPHIE*: Raffaëlli, G. Lecomte, Collection Maîtres de l'Art Moderne, Édition Rieder, 1927, titré et reproduit planche 25.



159

Jean-François RAFFAËLLI

159 *Église et place animée*  
Huile sur toile, signée en bas à gauche,  
61 x 50 cm.  
*Voir la reproduction ci-dessus.*

10 000 / 15 000 €



160

160

Jean-François RAFFAËLLI

*Rue de village, femmes en conversation*

Huile sur carton (petites restaurations anciennes), signé en bas à droite,  
43 x 56 cm. 8 000 / 12 000 €

*Voir la reproduction ci-dessus.*



161

161

Edouard John E. RAVEL

*Scène de taverne*

Huile sur carton (petites craquelures), signé en bas à droite,  
33 x 39,5 cm.

*Voir la reproduction ci-dessus.*

400 / 700 €

Albert SILVESTRE

162

*Village derrière les arbres, 1918*

Huile sur toile, signée et datée en bas à droite,  
60 x 42 cm.

400 / 700 €

Raymond Jean VERDUN

163 *Étang à l'orée de la forêt, 1900*

Pierre noire sur vergé, signé et daté en bas à droite,  
monogramme RV en bas à gauche,  
21,5 x 28 cm.

70 / 100 €

*PROVENANCE:* Collection Pierre Miquel.

164 *Paysages du Midi et divers*

Cinq dessins au crayon noir sur papiers de couleurs, portent  
le cachet de la vente d'atelier de 1978 au dos,  
de 24 x 31 à 29 x 36 cm environ.

60 / 100 €

*PROVENANCE:* Collection Pierre Miquel.

165 *Près de Cannes, 1910 - Imagination sur l'Esterel*

Deux dessins au fusain, un signé et daté en bas à gauche,  
les deux portent le cachet de la vente d'atelier de 1978 au  
dos, 31 x 39 et 31 x 48 cm.

50 / 80 €

*PROVENANCE:* Collection Pierre Miquel.

166 *Le cap d'Antibes, 1920 - Étude d'arbre, 1907*

Deux dessins au crayon noir sur papier beige, un avec rehauts  
de blanc, portent le cachet de la vente d'atelier de 1978 au dos,  
45 x 32 et 50 x 32 cm.

50 / 80 €

*PROVENANCE:* Collection Pierre Miquel.

Raymond Jean VERDUN

- 167 *Menton - Biot - Cannes - Midi*  
Quatre dessins au crayon noir, portent le cachet de la vente d'atelier de 1978, 32x46cm environ chaque. 50/80 €  
PROVENANCE: Collection Pierre Miquel.

- 168 *Paysage, 1916*  
Sanguine, datée en bas à gauche, 19,5x24 cm. 40/60 €  
PROVENANCE: Collection Pierre Miquel.



169

Merio AMEGLIO

- 169 *Le port de Saint-Tropez*  
Huile sur toile (petits manques), signée et située en bas à droite, 50x73 cm.  
Voir la reproduction ci-dessus. 1 500/2 500 €

ANONYME, début XX<sup>e</sup> siècle

- 170 *Corbeille de fruits*  
Huile sur carton, non signé, 35x39 cm. 100/150 €

Albert BOCKSTAEL

- 171 *Ronde en forêt, 1945*  
Huile sur toile, signée et datée en bas à gauche, 51x60 cm. 120/150 €



172

Giuseppe CALVI

- 172 *Bouquet de tulipes*  
Huile sur panneau, signé en bas à droite, 70x56,5 cm.  
Voir la reproduction ci-dessus. 500/800 €

André DERAÏN

- 173 *Cavalier de dos*  
Crayon noir (légères traces de plis), cachet d'atelier en bas à droite, cachet de vente en bas à gauche, 26x18,5 cm. 350/450 €



174

André DERAÏN

- 174 *Baigneuse sortant de l'eau*  
Dessin à la mine de plomb sur papier calque, cachet de la vente en bas à droite, 18x28 cm.  
Voir la reproduction ci-dessus. 350/500 €



175

André DERAÏN

- 175 *Visage à l'antique barbu*  
Crayon noir (légère trace de pli), cachet d'atelier en bas à droite et cachet de vente en bas à gauche, 24x19 cm.  
Voir la reproduction ci-dessus. 300/400 €

- 176 *Bon vivant*  
Crayon noir sur papier beige, cachet d'atelier en bas à droite, 27x20,5 cm. 300/400 €

- 177 *Homme nu au bras tendu*  
Dessin à la mine de plomb sur papier calque, cachet de la vente en bas à droite, 23x16 cm. 250/350 €

- 178 *Profil féminin*  
Dessin à la mine de plomb sur papier beige, au verso: une étude décorative à l'encre (déchirures et accidents), cachet de l'atelier en bas à droite au recto, cachet de vente au verso, 26x20,5 cm. 200/300 €

**179** **André DERAÏN**  
*Costume drapé*  
 Dessin à la mine de plomb sur papier beige, cachet d'atelier en bas à droite, cachet de la vente au dos, 27 x 19 cm. **200 / 300 €**

**180** *Tête barbue*  
 Dessin à la mine de plomb sur papier calque, cachet d'atelier en bas à droite, cachet de la vente en bas à gauche, annotations au dos, 26 x 20 cm. **200 / 300 €**

**ÉCOLE MODERNE**

**181** *Fruits, bougeoir et pichet*  
 Peinture sur toile (usures), trace d'inscription en bas à droite: *JJE*. **150 / 250 €**

**182** *Maison près d'Arles*  
 Huile sur toile, non signée, titrée sur le châssis, 50 x 61 cm. **80 / 150 €**

**Robert L. P. LAVOINE**

**183** *Route de campagne sous la neige*  
 Huile sur toile, signée en bas à gauche, 38 x 46 cm. **300 / 500 €**

**184** *Maison et lavoir à Crécy*  
 Gouache, signée en bas à droite, située en bas à gauche, 48 x 63 cm. **250 / 350 €**



187

**Henri de WAROQUIER**

**187** *Coin d'atelier au masque, 1937*  
 Aquarelle gouachée, signée et datée en bas au milieu, n° de l'inventaire de l'artiste en bas à gauche: 3250, 21,5 x 26 cm.  
*Voir la reproduction ci-dessus.* **300 / 450 €**

**Jacob Kikoine dit YANKEL**

**188** *Procession*  
 Huile sur isorel (accidents), signée en bas à droite, 45 x 33 cm. **300 / 500 €**

**Jean-Claude BÉDARD**

**189** *Environs de Nice, 1952*  
 Huile sur toile, signée et datée en bas à droite, située au dos, 50 x 61 cm. **150 / 250 €**



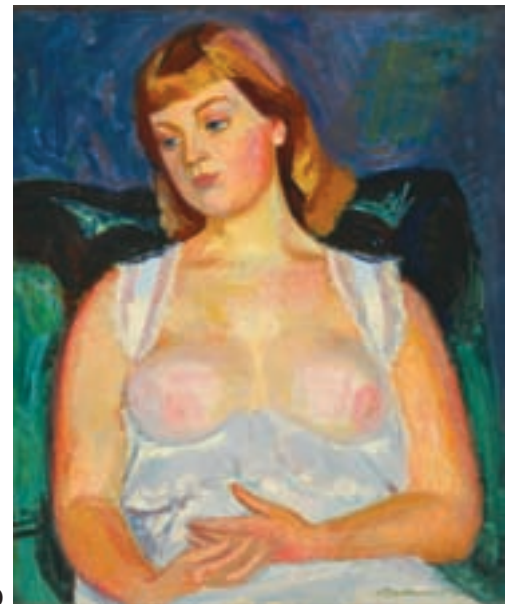
185

**André LHOTE**

**185** *Village du Midi*  
 Gouache, signée en haut à droite, 39 x 27,5 cm.  
*Voir la reproduction ci-dessus.* **2 500 / 3 500 €**  
 Un certificat du Comité Lhote sera remis à l'acquéreur.

**Jules PASCIN**

**186** *Paysage aux paysans*  
 Aquarelle (traces de plis), cachet de la signature en bas au milieu, trace du cachet ATELIER PASCIN en bas à droite, 18 x 18 cm. **300 / 400 €**



190

**Louis BERTHOMMÉ-SAINT-ANDRÉ**

**190** *La jeune Pauline, 1965*  
 Huile sur toile (quelques craquelures), cachet de la signature en bas à droite, titrée et datée au dos, 73 x 60 cm.  
*Voir la reproduction ci-dessus.* **1 000 / 1 500 €**



191

**Louis BERTHOMMÉ-SAINT-ANDRÉ**

191 *Les blés et la route bleue, 1964*

Huile sur toile, cachet de la signature en bas à droite, titrée, datée et située au dos, 54 x 81 cm.

*Voir la reproduction ci-dessus.*

800 / 1 400 €

192 *La Seine et Notre-Dame de Paris*

Aquarelle, signée en bas au milieu, cachet d'atelier au dos du montage, 46 x 58 cm.

350 / 500 €

193 *Baigneurs et voiliers*

Peinture sur carton marouflé sur toile, cachet de la signature en bas à droite, cachet d'atelier au dos, 27 x 22 cm.

150 / 250 €

194 *Trois patineurs*

Peinture sur carton marouflé sur toile, signé en bas à droite, cachet d'atelier au dos, 16 x 27 cm.

150 / 250 €

195 **Guido CODAGNONE**

*Croisement de rues*

Huile sur panneau, signé en bas à droite, 54 x 46 cm.

50 / 80 €

**Gio COLUCCI**

196 *Bouquet*

Technique mixte et papier froissé sur panneau, signé en bas à gauche, 73 x 60 cm.

*Voir la reproduction ci-contre.*

700 / 1 000 €

**Robert FALCUCCI**

197 *Tête d'homme barbu*

Huile sur toile (traces de craquelures), non signée, sur le châssis: 26 décembre 1955, copie d'après toile de M. F., 55 x 45,5 cm.

120 / 180 €

**Anne FRANÇAIS**

198 *Deauville, la mer se retire*

Huile sur papier marouflé sur toile, signé en bas à gauche, titré au dos, 61 x 46 cm.

500 / 800 €

**Antoine GIROUX**

199 *Deux arbres et maison*

Huile sur panneau, signé en bas à gauche, 46 x 38 cm.

200 / 300 €

**Jacques GLEINY**

200 *Soleil couchant sur la mer*

Huile sur toile, signée en bas à droite, porte une date au dos du châssis: 15 janvier 1964,

24 x 35 cm.

30 / 50 €

**Louis GOERG**

201 *Pêcheurs près du pont*

Huile sur isorel, signé en bas à gauche, 32 x 34 cm.

350 / 500 €

202

**J. M. HUBERT**

*Cabane et sapin*

Huile sur toile, signée en bas à droite, sur le châssis: le 20 octobre 1963 (exposition de groupe),

27 x 41 cm.

30 / 50 €

**Franck INNOCENT**

203 *Jeune femme aux fleurs*

Dessin à l'encre noire, signé en bas à droite, contresigné sur le côté droit avec envoi,

18,5 x 13,5 cm.

40 / 70 €

On y joint une carte autographe de l'artiste.

**Fernand LAVAL**

204 *Le Lapin Agile, Montmartre*

Huile sur toile, signée en bas à droite avec une date peu lisible, 66 x 84 cm.

400 / 700 €

**André LEMAITRE**

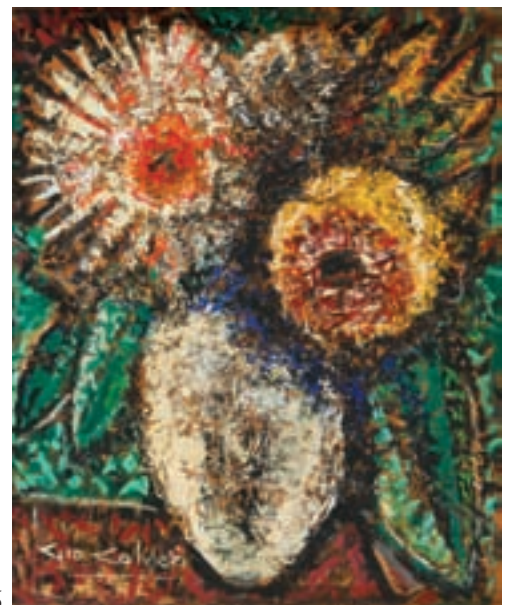
205 *Neige à Cesny, 1964*

Huile sur toile, signée en bas à gauche, signée, titrée et datée au dos, 38 x 46 cm.

*Voir la reproduction page ci-contre.*

800 / 1 500 €

On y joint des cartons d'invitation, carte de vœux et dessins à l'encre noire de l'artiste.



196



205

André LEMAITRE

- 206 *Maison de campagne*  
Dessin à l'encre noire (découpe sur le bord inférieur), signé en bas à droite,  
10 x 12,5 cm. 20 / 30 €

René LEVREL

- 207 *Le port, Ile d'Yeu*  
Huile sur toile, signée et située en bas à gauche, signée et située au dos,  
33 x 41 cm. 400 / 600 €

G. MIRRE

- 208 *Personnages attablés*  
Huile sur toile, en bas à droite: G. MIRRE,  
45,5 x 54,5 cm. 300 / 500 €  
*PROVENANCE*  
Provient de l'atelier de Mirre, qui fut l'élève du peintre P. Brianchon, ce tableau aurait été réalisé en collaboration.

Paule ROZIER

- 209 *Deux oignons*  
Huile sur toile, signée en bas à droite,  
18,5 x 24 cm. 50 / 80 €

SEIFERT

- 210 *Fruits*  
Pastel, signé en bas à gauche,  
47 x 61 cm. 300 / 500 €

Berthe SOURDILLON

- 211 *Village escarpé, la Provence 1955*  
Huile sur carton marouflé sur toile, cachet de la signature en bas à droite, cachet d'atelier au dos avec la situation et la date,  
27 x 41 cm. 250 / 350 €

Emeric VAGH-WEINMANN

- 212 *Pivoines à Limetz, 1973*  
Huile sur toile (traces de craquelures), titrée et datée au dos,  
100 x 73 cm. 600 / 1 000 €

Emeric VAGH-WEINMANN

- 213 *Fleurs d'automne, 1970*  
Huile sur toile, signée en bas à droite, titrée et datée au dos,  
92 x 51 cm.  
Voir la reproduction ci-contre. 500 / 800 €

Raymond BIAUSSAT

- 214 *Paysage imaginaire*  
Technique mixte sur panneau, signé en bas à gauche,  
50 x 72,5 cm. 200 / 300 €



215

Jean CARZOU

- 215 *Venise, 1981*  
Huile sur toile, signée et datée en bas à gauche, signée, titrée et datée au dos, 92 x 73 cm.  
Voir la reproduction ci-dessus. 5 000 / 8 000 €

Claude DECHEZELLE

- 216 *Paysage au palmier*  
Huile sur toile, signée en bas à gauche,  
81 x 100 cm. 250 / 350 €



213

Mario FAUSTINO-LAFETAT

- 217 *Bouquet*  
Huile sur toile, sur le châssis: FAUSTINO-LAFETAT 4 mars 1964, 100 x 50 cm. 200 / 300 €  
On y joint des cartes et un petit dessin de l'artiste.

- 218 *Composition aux fruits*  
Huile sur carton, signé en bas à droite, 50 x 61 cm. 100 / 150 €

- 219 *Jeunes filles, 1965*  
Huile sur toile, signée sur le bas du côté droit, signée, titrée et datée au dos, 27 x 35 cm. 60 / 100 €

Urbain HUCHET

- 220 *Plage animée*  
Huile sur toile, signée en bas à droite, 30 x 40,5 cm. 150 / 200 €



221

Georges HUGNET

- 221 *Feuilles et fleurs*  
Aquarelle et collage sur papier, cachet du monogramme en bas à droite, 32 x 23 cm. 800 / 1 500 €  
*Voir la reproduction ci-dessus.*  
Un certificat de Madame Hugnet, veuve de l'artiste, sera remis à l'acquéreur.

Jean-Pierre LAGRUE

- 222 *Bord de mer avec fillette et chien, 1980*  
Huile sur panneau, signé et daté en bas à gauche, 10 x 16 cm. 120 / 180 €

LEMARÉCHAL

- 223 *Paysage composé*  
Crayons et estompe (traces de plis), signé en bas à droite, 15 x 12 cm. 25 / 40 €  
*PROVENANCE:* Collection Pierre Miquel.

Jacques LEONARD

- 224 *Paysage espagnol*  
Huile sur toile, signée en bas à gauche, titrée sur le châssis, 81 x 100 cm. 200 / 300 €

Popovic Amekse L. LJUBA

- 225 *Le cri, 26 mai 1999, Paris*  
Dessin aux encres de couleurs (bulles de marouflage), signé, situé et daté en bas à gauche, 41 x 29 cm. 300 / 500 €

Thierry PONCELET

- 226 *Portrait de chien*  
Huile sur toile, signée en bas à gauche, 50 x 39 cm. 200 / 300 €

Karel WOLLENS

- 227 *Arbre andromorphe*  
Huile sur toile marouflée sur carton, signée en bas à gauche, 56 x 42 cm. 200 / 300 €

Augustin CARDENAS

- 228 *Forme, 1957*  
Dessin à la mine de plomb sur papier beige, monogramme et date en bas au milieu, 41 x 51,5 cm. 600 / 1000 €

Zwy MILSHTEIN

- 229 *Visage barbu*  
Technique mixte sur papier, signé en bas à droite, 55 x 40,5 cm. 200 / 300 €



230

Ulrich RÜCKRIEM

- 230 *Projet d'installation, 1989*  
Dessin à la mine de plomb, signé et daté en bas à droite, 29,5 x 41,5 cm. 400 / 600 €  
*Voir la reproduction ci-dessus.*

- 231 *Neuf études, 1991*  
Dessin à la mine de plomb, signé et daté en bas à droite, 29 x 42 cm. 300 / 500 €

- 232 *Sans titre, étude, 1990*  
Dessin à la mine de plomb, signé et daté en bas à droite, 42 x 29,5 cm. 300 / 500 €

- 233 *Projets, 1990*  
Dessin à l'encre noire, signé et daté en bas à gauche, annoté, 29,5 x 21 cm. 250 / 400 €

- 234 *GRAND BLEU DE VIRE, AVRIL 1995*  
Dessin à la mine de plomb, signé, titré et daté en haut à gauche, 21 x 29,5 cm. 250 / 400 €

- 235 *Projets, FIN AOUT!, 1991*  
Dessin au stylo bille rouge, signé et daté en bas à droite, diverses annotations, 24 x 32 cm. 250 / 400 €