



ROSSINI

Maison de Ventes aux Enchères

Jeudi 16 octobre 2008
Salle des Ventes Rossini
à 14h00

Pascale MARCHANDET
Commissaire-priseur habilité

Renseignements

Thibault de Trogoff : 01 53 34 55 03
anim@rossini.fr

Expositions publiques

Salle des Ventes Rossini

7, rue Rossini - 75009 Paris

Mercredi 15 octobre 2008 de 10h 45 à 18h00

Jeudi 16 octobre 2008 de 10h 45 à 12h00

Téléphone durant les expositions
01 53 34 55 01

Salle d'exposition visible sur
www.loeildesencheres.com
à partir du mercredi 15 octobre 2008 à 14h00

Catalogue consultable sur internet
et ensemble des lots reproduits sur
www.rossini.fr - www.auction.fr
With english translation

Pierre LAMBERT Expert

cartoonpromotion@wanadoo.fr



Vente en direct sur internet
www.ebayliveauctions.com



Certifié selon l'ISO 9001

DESSINS ANIMÉS

COLLECTION LOUIS-VICTORIA S.
ET À DIVERS

Les dimensions de ce catalogue indiquent le format des images.

ROSSINI - MAISON DE VENTES AUX ENCHÈRES - BUREAU D'ESTIMATIONS GRATUITES

Sans rendez-vous du lundi au vendredi, de 9h30 à 18h00 - estimation.gratuite@rossini.fr
7, rue Drouot - 75009 Paris - Tél. : 01 53 34 55 00 - Fax : 01 42 47 10 26 - contact@rossini.fr - www.rossini.fr
Rossini - Société de ventes volontaires de meubles aux enchères publiques agréée sous le n°2002-066 RCS Paris B 428 867 089

DESSINS ANIMÉS



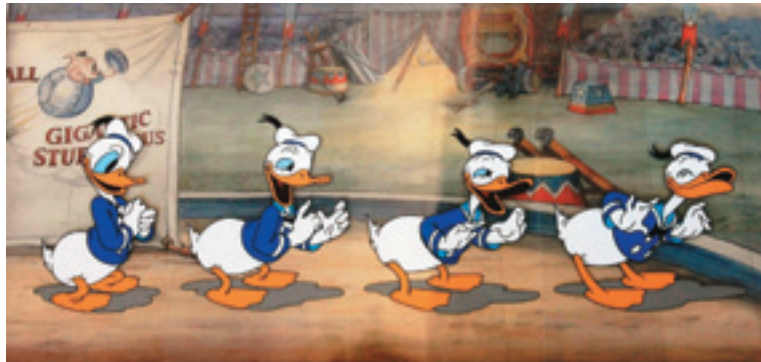
1



2



3



4



5



6



7

1 **Pluto** - Studio Disney.
Sériel en édition limitée.
20 x 20 cm.
Encadré. 250/300€

2 **Pluto** - Studio Disney, 1988.
Cellulo original publicitaire.
Sur une reproduction de décor.
21 x 40,5 cm.
Encadré. 250/300€

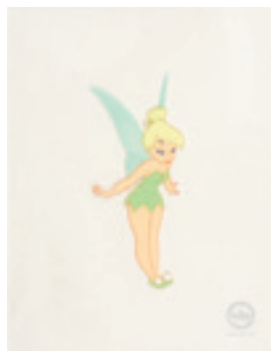
3 **Mickey apprenti sorcier** - Fantasia.
Studio Disney 1940.
Sériel en édition limitée (années 90).
28 x 59 cm.
Encadré. 350/400€

4 **Donald Duck** - Studio Disney, 1988.
Cellulos publicitaires.
Sur une reproduction de décor.
22 x 46,5 cm.
Encadré. 250/300€

5 **Goofy Gymnastics**
Studio Disney 1949.
Cellulo original.
Sur une reproduction de décor.
17,5 x 23 cm.
Encadré. 300/350€

6 **Aladdin** - Studio Disney, 1992.
Impression en édition limitée.
(épuisée).
18 x 24 cm.
Encadré. 10/20€

7 **Plane Crazy** - Studio Disney, 1928.
Impression en édition limitée.
15,2 x 22 cm.
Encadré. 10/20€



8



9



11

- 8 **Peter Pan** - Studio Disney, 1952.
Séricel de la fée Clochette.
(années 90).
33 x 25 cm.
Encadré. 200/300€

- 9 **Winnie l'ourson - Winnie the Pooh** -
Studio Disney, 1968.
Serichel en édition limitée (années 90).
27,2 x 35,5 cm.
Non encadré. 200/300€

- 10 **Fantasia** - Studio Disney, 1940.
Cellulo original de la première édition
limitée du studio Disney en 1988.
Tracé à la plume au recto et mis en
couleur à la gouache au verso.
Numéroté et signé.
28 x 37 cm.
Encadré. 1 300/1 500€



10

- 11 **Fantasia** - Studio Disney, 1940.
Séricel avec sur une reproduction de
décor (années 90).
23,5 x 26 cm.
Encadré. 150/200€



12

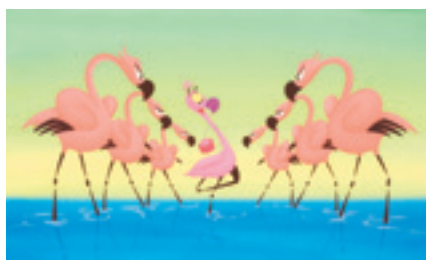
- 12 **Fantasia** - Studio Disney, 1940.
Sept cellulols réalisés à l'occasion de
l'exposition des 60 ans de Mickey.
1988.
13 x 46 cm.
Encadré. 700/800€

- 13 **Fantasia 2000** - Studio Disney, 2000.
Rare édition limitée de la séquence du
final du carnaval des animaux.
30,5 x 51 cm.
Encadré. 250/300€



14

- 14 **Alice au pays des merveilles**
Studio Disney, 1951.
Cellulos originaux.
Sur une reproduction de décor.
20,5 x 27,5 cm.
Encadré. 700/800€



13

- 15 **Alice au Pays des Merveilles**
Alice in wonderland
Studio Disney, 1951.
Dessin de storyboard original de Bill Peet.
11 x 14,3 cm.
Non encadré. 300/400€



15

DESSINS ANIMÉS



16



17



18



19



20



21

**16 Alice au Pays des Merveilles
Alice in wonderland**
Studio Disney, 1951.
Dessin de storyboard original de Bill Peet.
10,3x12 cm.
Non encadré. 500/700€

**17 Alice au Pays des Merveilles
Alice in wonderland**
Studio Disney, 1951.
Dessin de storyboard original de Bill Peet.
9,3x11,4 cm.
Non encadré. 300/400€

**18 Alice au Pays des Merveilles
Alice in wonderland**
Studio Disney, 1951.
Dessin de storyboard original de Bill Peet.
10x12,7 cm.
Non encadré. 500/700€

**19 Alice au Pays des Merveilles
Alice in wonderland**
Studio Disney, 1951.
Dessin de storyboard original de Bill Peet.
10x12 cm.
Non encadré. 300/400€

**20 Alice au Pays des Merveilles
Alice in Wonderland**
Studio Disney, 1951.
Etude préliminaire originale.
9,1x10 cm.
Non encadré. 150/200€



22



21



22



22



24



23

21 Alice au pays des merveilles

Alice in Wonderland

Studio Disney, 1951.

Photostat original d'une planche de modèle de personnage (model-sheet).

On y joint un reproduction photographique d'une autre planche.

28 x 35 cm.

Non encadré.

90/130€

22 Alice au pays des merveilles

Alice in Wonderland

Studio Disney, 1951.

Lot de 3 reproductions photographiques de planches de modèle de personnage (model-sheet).

27 x 34 cm.

Non encadré.

120/180€

23 Moving Day - Studio Disney, 1936.

Rare dessin de storyboard réunissant Mickey, Donald et Goofy.

20 x 13 cm.

Non encadré.

1 200/1 500€



25

24 Mickey's Birthday Party

Studio Disney, 1942.

Dessin d'animation original de Minnie.

23,5 x 25 cm.

Non encadré.

700/800€

25 Mickey's Follies - Studio Disney, 1929.

Très rare layout d'animation original de Mickey chantant pour la première fois dans un dessin animé avec la voix de Walt Disney.

Provient de la collection de Burt Gillett, l'un des principaux réalisateurs de films de Mickey.

24 x 30 cm.

Non encadré.

2 000/2 500€

26 La belle et le clochard

Lady and the Tramp

Studio Disney, 1955.

Sériel sur une reproduction de décor, (édition limitée épuisée années 90).

25,5 x 34 cm.

Encadré.

500/600€



26



27



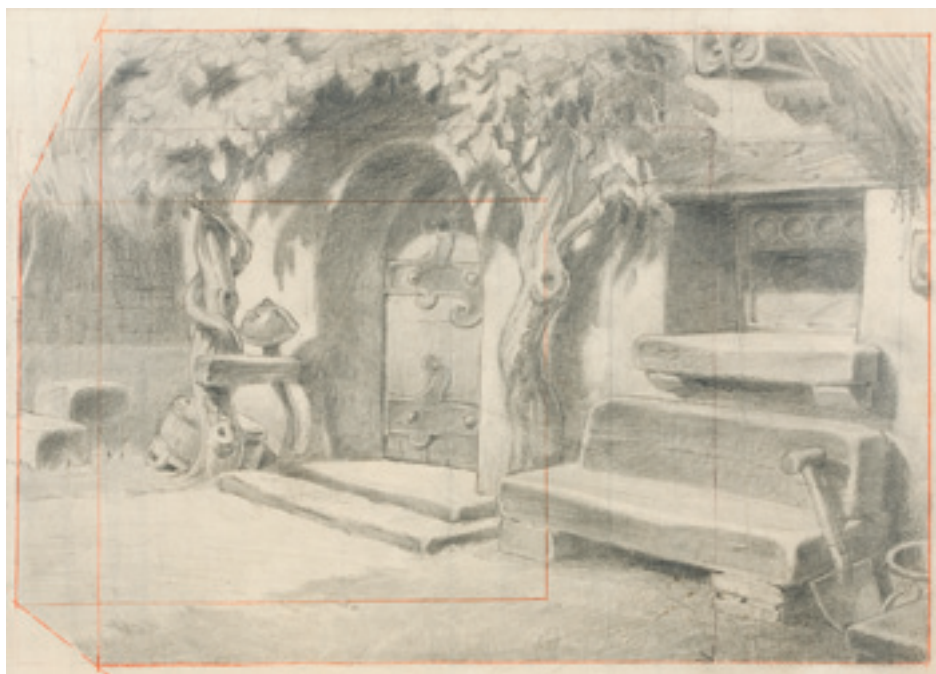
28



29



30



31

- 27 La belle et le clochard
Lady and the Tramp**
Studio Disney, 1955.
Deux celluloses originaux de production
des chats siamois.
29 x 36 cm.
Encadré. 1 000 / 1 500 €
- 28 La belle et le clochard
Lady and the Tramp**
Studio Disney, 1955.
Cellulo original de production de Tony.
24 x 30 cm.
Encadré. 600 / 700 €
- 29 La belle et le clochard
Lady and the Tramp**
Studio Disney, 1955.
Cellulo original.
Sur une reproduction de décor.
25,5 x 29,5 cm.
Encadré. 500 / 600 €
- 30 La Belle et le Clochard
Lady and the Tramp**
Studio Disney, 1955.
Très rare impression originale éditée
pour l'ouverture de l'attraction Animation
Studio du parc Disneyworld en Floride.
Edition limitée à 500 ex. épuisée et
introuvable. 1997.
29 x 74,5 cm.
Non encadré. 3 500 / 4 000 €
- 31 Blanche-Neige et les sept Nains
Snow White and the Seven Dwarfs**
Studio Disney, 1937.
Rare dessin de layout original de la
maison des nains.
26 x 35 cm.
Encadré. 3 000 / 3 500 €



33

32 Blanche-Neige et les sept Nains
Snow White and the Seven Dwarfs
 Studio Disney, 1937.
 Photostat original d'un layout.
 30,5x38 cm.
 Encadré. 200/250€



34

33 Blanche-Neige et les sept Nains
Snow White and the Seven Dwarfs
 Studio Disney, 1937.
 Rare dessin de storyboard original.
 9,8x15,1 cm.
 Non encadré. 5 500/6 000€

34 Blanche-Neige et les sept Nains
Snow White and the Seven Dwarfs
 Studio Disney, 1937.
 Rare dessin de storyboard original.
 10,5x14,5 cm.
 Encadré. 1 500/2 000€



36

35 Blanche-Neige et les sept Nains
Snow White and the Seven Dwarfs
 Studio Disney, 1937.
 Magnifique étude préliminaire
 représentant les sept nains devant la
 mine attribué à Albert Hurter.
 Ce dessin date de 1935.
 25,5x30 cm.
 Non encadré.
 Reproduite en 2 de couv. 6 000/7 000€

36 Blanche-Neige et les sept Nains
Snow White and the Seven Dwarfs
 Studio Disney, 1937.
 Rare dessin de storyboard original.
 (scène 8).
 15,5x19 cm.
 Encadré. 2 500/3 000€



32

37 Blanche-Neige et les sept Nains
Snow White and the Seven Dwarfs
 Studio Disney, 1937.
 Rare dessin de storyboard original,
 (scène 9 - WRONG CHARACTER).
 15x19 cm.
 Encadré. 1 000/1 200€



37



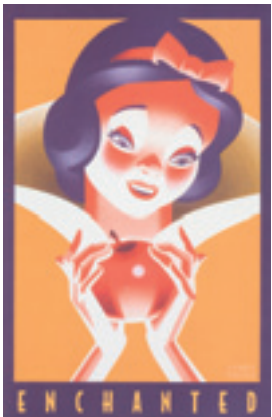
**38 Blanche-Neige et les sept Nains
Snow White and the Seven Dwarfs**
Studio Disney, 1937.
Dessin d'animation original de Blanche-Neige chantant "with a smile and song".
Tampon de production en bas à gauche :
PROD 2001 - SEQ 3 - SCENE 14.
25,5x30 cm.
Non encadré. 2 000/3 000€

**39 Blanche-Neige et les sept Nains
Snow White and the Seven Dwarfs**
Studio Disney, 1937.
Rare dessin de storyboard original.
11,5x13,5 cm.
Encadré. 1 300/1 500€

**40 Blanche-Neige et les sept Nains
Snow White and the Seven Dwarfs**
Studio Disney, 1937.
Dessin d'animation original de la sorcière.
Tampon de production en bas à gauche :
PROD 2001 - SEQ 13A - SCENE 13
25,5x30 cm.
Non encadré. 1 500/2 000€

**41 Blanche-Neige et les sept Nains
Snow White and the Seven Dwarfs**
Studio Disney, 1937.
Impression en édition limitée, 1990.
22x14 cm.
Encadré. 100/120€

43



41



38

42 Merlin l'enchanteur - The Sword in the Stone
Studio Disney, 1963.
Cellulo peint.
Sur une reproduction de décor.
Edition limitée à 500 ex., épuisée.
(années 90).
29x39 cm.
Encadré. 1 300/1 500€

43 Peter Pan - Studio Disney, 1953.
Cellulo original sur le décor préliminaire de production correspondant.
29,5x26 cm.
Non encadré. 10 000/12 000€



39



40

- 44 **Lot d'affiches** Disney originales et rééditions.
Pile ou farce (réentoilée), Fantasia (réentoilée), Pinocchio (réentoilée), Merlin l'enchanteur (réalisée pour le Normandy, réentoilée), Aladdin, Le roi lion, Blanche neige, Les Aristochats, Les 101 dalmatiens, Peter pan.
Reproduction sur www.rossini.fr 150/200€



43

- 45 **Peter Pan** - Studio Disney 1952.
Superbe gouache originale de l'affiche française de la ressortie de Peter Pan au début des années 60.
on y joint l'affichette originale correspondante.
51,5 x 38 cm.
Encadré. 2 500/3 000€

- 46 **Le livre de la jungle**
Affiche originale française entoilée.
120 x 160 cm.
Reproduction sur www.rossini.fr 100/150€

- 47 **Merlin l'enchanteur**
Studio Disney, 1963.
Gouache original d'une affiche française de la ressortie du film (années 70).
54 x 21 cm.
Encadré. 1 500/1 800€



45



47

- 48 **Le Livre de la jungle**
The Jungle Book
Studio Disney, 1967.
Cellulo original.
Sur une reproduction de décor.
20,5 x 36,5 cm.
Encadré. 2 200/2 500€

- 49 **Le Livre de la jungle**
The Jungle Book
Studio Disney, 1967.
Cellulos originaux.
Sur des reproductions de décors.
24 x 40 cm.
Encadré. 1 400/1 500€



49



48



50



51



52



53



54



55

**50 Le Livre de la jungle
The Jungle Book**
Studio Disney, 1967.
Cellulo original.
Sur une reproduction de décor.
17,5 x 23 cm.
Encadré. 900/1 000€

**51 Le Livre de la jungle
The Jungle Book**
Studio Disney, 1967.
Cellulo original.
Sur une reproduction de décor.
20 x 27 cm.
Encadré. 500/600€

**52 Le Livre de la jungle
The Jungle Book**
Studio Disney, 1967.
Cellulos publicitaires découpés et collés
sur une reproduction de décor.
43 x 54 cm.
Encadré. 900/1 000€

**53 Le Livre de la jungle
The Jungle Book**
Studio Disney, 1967.
Cellulos originaux.
Sur une reproduction de décor.
21 x 28 cm.
Encadré. 300/400€

**54 Le Livre de la jungle
The Jungle Book**
Studio Disney, 1967.
Cellulo original découpé et collé sur une
reproduction de décor.
15 x 18,5 cm.
Encadré. 200/300€

**55 Le Livre de la jungle
The Jungle Book**
Studio Disney, 1967.
Reproduction photographique d'un décor
de production.
46,5 x 62 cm.
Non encadré. 500/600€



57



58



59

- 56 Le Livre de la jungle
The Jungle Book**
Studio Disney, 1967.
Dessin de storyboard original
représentant Sheer Kan par Bill Peet.
15,3x21,5 cm.
Non encadré. 2 800/3 000 €



56

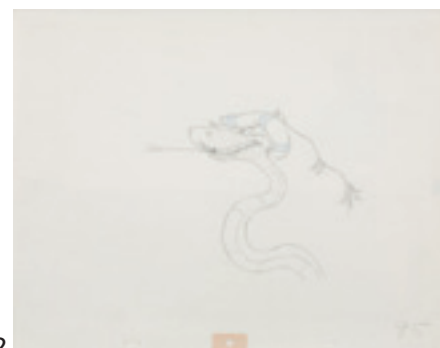
- 57 Le Livre de la jungle
The Jungle Book**
Studio Disney, 1967.
Dessin de storyboard original de Ollie
Johnston.
10,1x13,5 cm.
Non encadré. 200/300 €

- 58 Le Livre de la jungle
The Jungle Book**
Studio Disney, 1967.
Dessin de storyboard original de Ollie
Johnston.
10,1x14 cm.
Non encadré. 200/300 €

- 59 Le Livre de la jungle
The Jungle Book**
Studio Disney, 1967.
Dessin de storyboard original de Ollie
Johnston.
10,3x13,7 cm.
Non encadré. 200/300 €



60



62

- 60 Le Livre de la jungle
The Jungle Book**
Studio Disney, 1967.
Impression pour une illustration d'un
dessin original pour un livre des années
90.
25x37 cm.
Non encadré. 30/40 €

- 61 Dumbo - Studio Disney, 1941.**
Très rare cellulo original de production
(modèle couleur) sur une reproduction
d'un décor du film. La peinture est en
parfait état ce qui est rarissime pour un
cellulo de 1941.
20x29 cm.
Encadré. 5 000/6 000 €

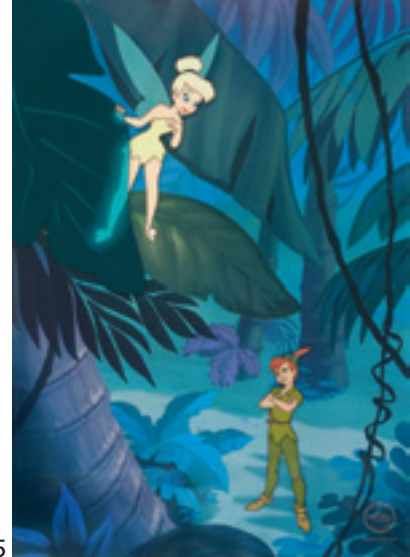


61

- 62 Robin des Bois - Robin Hood**
Studio Disney, 1973.
Dessin d'animation original.
32x39,8 cm.
Non encadré. 300/350 €



63



65



64



66



68



67

- 63 Robin des Bois - Robin Hood**
 Studio Disney, 1973.
 Cellulos et décor original.
 31 x 40,5 cm.
 Non encadré. 1 000/1 200 €
- 64 Hawaian Holiday - 1937**
 Studio Disney, 1937.
 Rare layout avec Mickey.
 25,5 x 30 cm. 2 000/2 500 €
- 65 Peter Pan - Studio Disney, 1952,**
 Sérigel de Peter Pan et la fée Clochette.
 Sur une reproduction de décor pour une
 édition limitée épuisée. (années 90).
 36 x 26 cm.
 Encadré. 500/600 €



70

- 66 Lonesome Ghosts**
 Studio Disney, 1937.
 Layout original des fantomes.
 25,5 x 30,5 cm.
 Non encadré. 500/700€

- 67 La belle au bois dormant**
Sleeping beauty
 Studio Disney, 1959.
 Cellulo original.
 Sur une reproduction photographique.
 19,5 x 27 cm.
 Non encadré. 150/200€

- 68 Pinocchio** - Studio Disney, 1940.
 Dessin original de storyboard.
 15 x 19 cm.
 Encadré. 3 000/3 500€

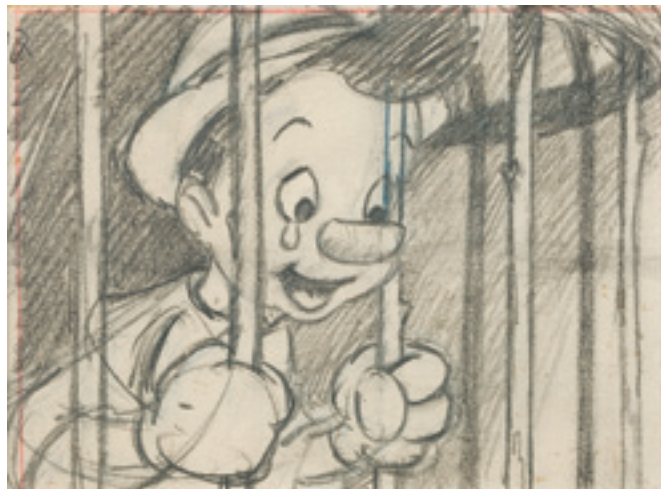
- 69 Pinocchio** - Studio Disney, 1940.
 Dessin original de storyboard.
 10,5 x 14 cm.
 Encadré. 1 300/1 500€

- 70 Pinocchio** - Studio Disney, 1940.
 Dessin original de storyboard.
 Représentant Geppetto, Figaro et
 Pinocchio.
 18 x 16,3 cm.
 Non encadré. 2 000/2 200€

- 71 Pinocchio** - Studio Disney, 1940.
 Dessin original de storyboard.
 14 x 19 cm.
 Encadré. 1 800/2 000€

- 72 Pinocchio** - Studio Disney, 1940.
 Dessin d'animation original.
 20 x 25 cm.
 Encadré. 1 000/1 200€

- 73 Pinocchio** - Studio Disney, 1940.
 Dessin d'animation original.
 24,5 x 29,5 cm.
 Encadré. 900/1 000€



69



71



72



73

DESSINS ANIMÉS



74



75



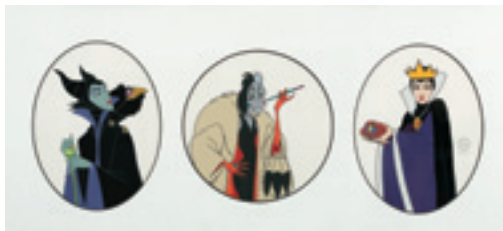
76



77



80



79



81

74 Pinocchio - Studio Disney, 1940.
Superbe dessin d'animation de Ward Kimball représentant Jiminy Cricket.
30x40 cm. 600/800€

75 Pinocchio - Studio Disney, 1940.
Superbe dessin d'animation de Fred Moore représentant Crapule (Lampwick).
30x40 cm. 600/800€

76 Pinocchio - Studio Disney, 1940.
Très rare impression originale éditée pour l'ouverture de l'attraction Animation Studio du parc Disneyworld en Floride. Edition limitée à 300 ex. épuisée et introuvable.
30x71 cm.
Non encadré. 3 000/3 500€

77 Pinocchio - Studio Disney, 1940.
Dessin original de storyboard.
15x18 cm.
Encadré. 500/700€

78 Qui veut la peau de Roger Rabbit? Who framed Roger Rabbitt?
Studio Disney, 1988.
Deux cellulose originales de production. Sur une reproduction photographique (photostat).
30x42 cm.
Non encadré.
Reproduite en 2 de couv. 3 000/4 000€

79 Les vilains de Disney
Studio Disney (années 90).
Séricel.
33,5x69,5 cm.
Encadré. 350/400€

80 Scrooge McDuck and Money
Studio Disney, 1967.
Séricel en édition limitée.
25x33,5 cm.
Encadré. 150/200€

81 Taram et le chaudron magique The Black Cauldron
Studio Disney, 1985.
Cellulose découpés et collés sur le décor original de production correspondant.
31x64 cm.
Non encadré. 3 000/4 000€



82

82 Les félins chez Disney - Studio Disney.
Sériel en édition limitée.
48,5 x 35,5 cm.
Encadré. **500/700€**

83 Bambi - Studio Disney, 1942.
Lot de 3 reproduction photographique
d'une planche de modèle de personnage
(model-sheet).
27 x 33 cm.
Non encadré. **120/180€**

84 Bambi - Studio Disney, 1942.
Lot de 3 reproductions
photographiques d'une planche de
modèle de personnage (model-sheet).
27 x 33 cm.
Non encadré. **120/180€**



86

85 Ichabod and Mr Toad
Studio Disney, 1949.
Lot de 3 reproductions photographiques
d'une planche de modèle de personnage
(model-sheet).
28 x 33 cm.
Non encadré. **90/150€**



83



83



83

86 Basil détective privé
The Great Mouse Detective
Studio Disney, 1986.
Etude préliminaire originale.
30,5 x 39,4 cm.
Non encadré. **500/600€**



84



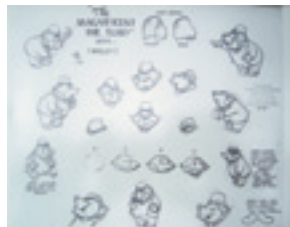
84



84

87 Lot de photos éditées pour la sortie des
films "la petite sirène" et "Oliver & cie".
Reproduction sur www.rossini.fr **10/20€**

88 Le Roi Lion - Lion King
Studio Disney, 1994.
Impression en édition limitée.
(épuisée).
54,5 x 42,5 cm.
Non Encadré. **10/20€**



85

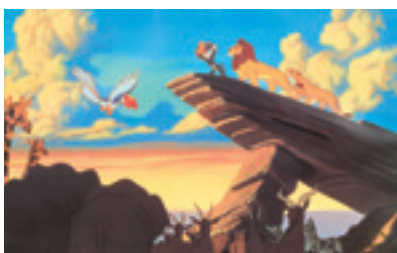


85



85

89 Bernard et Bianca - "the rescuers"
Studio Disney, 1977.
Cellulo peint sur une reproduction de
décor.
Edition limitée à 500 ex. (épuisé).
29 x 39 cm.
Encadré. **700/800€**



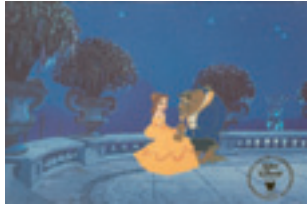
88



89



90



90



90



92



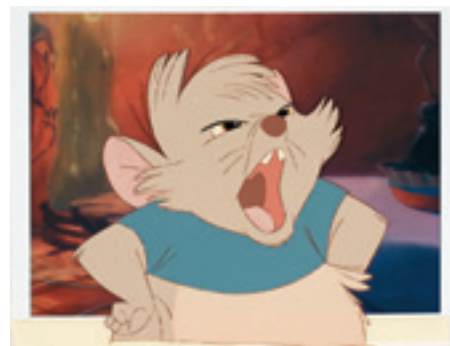
91



95



96



98



97

- 90 La belle et la Bête**
Studio Disney, 1991.
- Le bossu de Notre-Dame**
Studio Disney, 1996.
- Aladdin**
Studio Disney, 1992.
Trois impressions en édition limitée.
(épuisée).
16 x 22 cm.
Non encadrées. **30/60€**
- 91 Aladdin - Studio Disney, 1992.**
Impression en édition limitée.
(épuisée).
30 x 21,5 cm.
Non encadré. **10/20€**
- 92 Aladdin - Studio Disney, 1992.**
Impression en édition limitée.
16 x 22 cm.
Encadrée. **10/20€**
- 93 Lot de**
"Disney Commemorative Lithograph".
Lots d'impressions en édition limitée
(épuisée), La belle au bois dormant,
Blanche Neige, Aladdin, Mullan,
Pocahontas, Hercule.
On y joint deux photos du Bossu et de
Tarzan.
Reproduction sur www.rossini.fr **50/80€**
- 94 Ancien recueil de Partitions de Blanche**
neige.
Reproduction sur www.rossini.fr **10/20€**
- 95 Brisby et le secret de NIHM**
The Secret of NIHM
Studio Don Bluth, 1982.
Cellulos et décor originaux.
34,5 x 44 cm.
Non encadré. **1 200/1 500€**
- 96 Brisby et le secret de NIHM**
The Secret of NIHM
Studio Don Bluth, 1982.
Cellulos sur une reproduction de décor.
24,5 x 33 cm.
Non encadré. **250/300€**
- 97 Brisby et le secret de NIHM**
The Secret of NIHM
Studio Don Bluth, 1982.
Cellulos sur une reproduction de décor.
21 x 27 cm.
Non encadré. **350/400€**
- 98 Brisby et le secret de NIHM**
The Secret of NIHM
Studio Don Bluth, 1982.
Cellulos sur une reproduction de décor.
22 x 27 cm.
Non encadré. **150/200€**



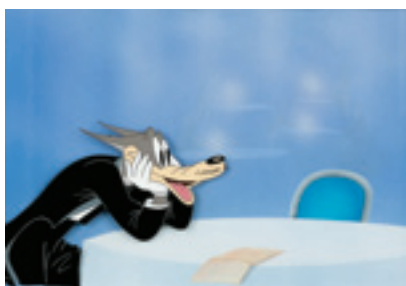
102

99 Uncle Tom's Cabana - Tex Avery
 Studio MGM, 1947.
 Cellulo publicitaire.
 Sur un décor à l'aérographe (1992).
 24,5x28,5 cm.
 Encadré. 700/800€

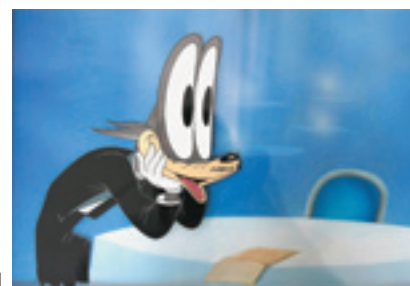


99

100 Uncle Tom's Cabana - Tex Avery
 Studio MGM, 1947.
 Cellulo publicitaire.
 Sur un décor à l'aérographe (1994).
 22,5x33 cm.
 Encadré. 300/350€



100



101

101 Uncle Tom's Cabana - Tex Avery
 Studio MGM, 1947.
 Cellulo publicitaire.
 Sur un décor à l'aérographe (1994).
 22,5x33 cm.
 Encadré. 300/350€

102 Uncle Tom's Cabana - Tex Avery
 Studio MGM, 1947.
 Cellulo publicitaire.
 Sur un décor à l'aérographe (1994).
 22,5x33 cm.
 Encadré. 300/350€



103



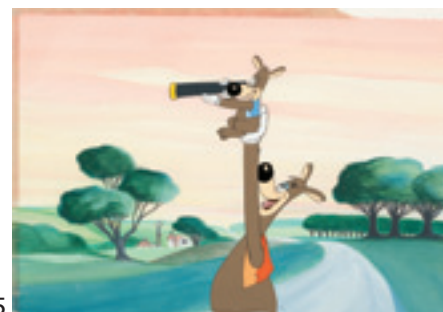
103

103 Henpecked Hoboes - Tex Avery
 Studio MGM, 1946.
 Neuf dessins d'animation originaux.
 27x32 cm.
 Non encadré. 600/700€

104 Red Hot Rangers - Tex Avery
 Studio MGM, 1947.
 Dessin d'animation original reproduit
 page 92 du livre de Pierre Lambert
 TEX AVERY.
 (Editions Démons & Merveilles, 1993).
 27x32 cm.
 Non encadré. 500/700€



104



105

105 Henpecked Hoboes - Tex Avery
 Studio MGM, 1946.
 Illustration publicitaire.
 Cellulo et décor gouache, 1995.
 25,1x36 cm.
 Non encadré. 250/300€

106 Out-foxed - Tex Avery, 1949.
 Cellulo sur une reproduction de décor
 pour une illustration publicitaire, 1993.
 29x32 cm.
 Non encadré. 150/200€



106



107

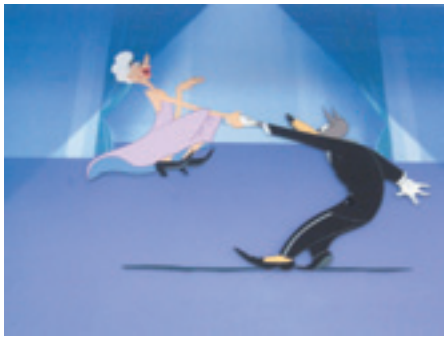
107 The Cuckoo Clock - Tex Avery
 Studio MGM, 1950.
 Illustration publicitaire.
 Cellulo sur un décor gouache, 1995.
 24x32,5 cm.
 Encadré. 250/280€



108



110



112



114



115



109



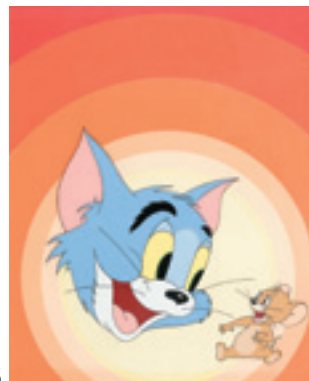
111



113



117



116

108 The Screwy Truant - Tex Avery

Studio MGM, 1945.
Dessin d'animation original (le dessin du chien a été découpé et collé sur le dessin de l'écureuil.
Reproduit page 58 du livre de Pierre Lambert TEX AVERY.
(Editions Démons & Merveilles, 1993).
26x31 cm.
Encadré 250/300€

109 TV of Tomorrow - Tex Avery

Studio MGM, 1953.
Cellulo original.
Sur une reproduction de décor pour un film publicitaire, 1994.
28x37 cm.
Encadré. 150/200€

110 Jerky Turkey - Tex Avery

Studio MGM, 1945.
Dessin d'animation original.
27 x 32 cm.
Non encadré. 200/300€

111 Le Loup et la girl - Tex Avery

Studio MGM.
Cellulo publicitaire.
Sur un décor à l'aérographe, 1993.
26,5x38,5 cm.
Encadré. 700/800€

112 Swing Shift Cinderella - Tex Avery

Studio MGM, 1945.
Illustration publicitaire.
Cellulo sur décor gouache, 1994.
29,5x36 cm.
Encadré. 200/250€

113 Spike - Tex Avery

Studio MGM.
Cellulo et décor original publicitaire, 1996.
28,4 x 39,4 cm.
Non encadré. 250/300€

114 Sylvestre - Sylvester - Studio Warner Bros.

Cellulo publicitaire (années 90).
23,5x29,5 cm.
Non encadré. 200/300€

115 Saturday Evening Puss - Hanna & Barbera

Studio MGM, 1950.
Dessin de layout original figurant Tom faisant des crêpes sur un tourne disque.
27x62,5 cm.
Non encadré. 350/400€

116 Tom et Jerry

Studio Hanna et Barbera, 1987.
Cellulo sur fond original pour une illustration publicitaire.
33,5x27,5 cm.
Encadré. 300/350€

117 La Panthère rose - The Pink Panther

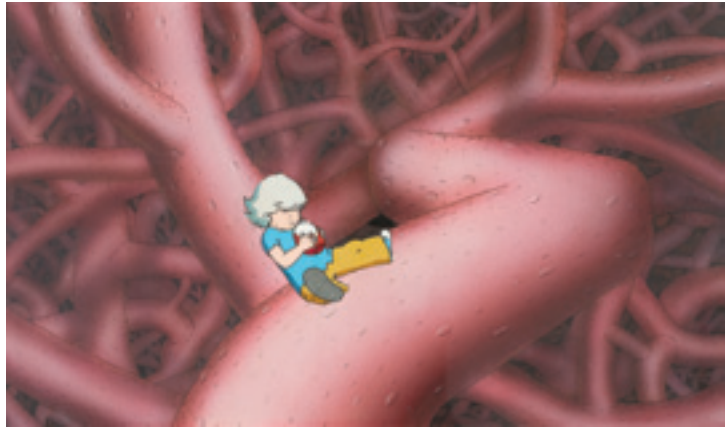
Studio Depathie/Freleng, 1976.
Cellulos et décor original d'un épisode de la Panthère Rose signé par Friz Freleng.
26x33 cm.
Non encadré. 400/500€

118 La Panthère Rose - The Pink Panther

Cellulo original pour un des génériques, 1976.
27 x 47 cm.
Non encadré. 250/300€

119 Les Maîtres du temps

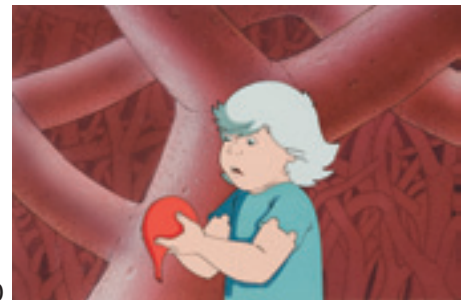
René Laloux et Moebius, 1982.
Cellulo original de Piel découpé et collé sur le décor original de production.
25 x 41,5 cm.
Encadré. 1 200 / 1 500 €



119

120 Les Maîtres du temps

René Laloux et Moebius, 1982.
Cellulo original.
Sur une reproduction de décor.
24,5 x 32,4 cm.
Non encadré. 300 / 400 €



120

121 Les Maîtres du temps

René Laloux et Moebius, 1982.
Cellulos originaux des pirates sur le décor original de production.
27 x 44 cm.
Encadré. 800 / 1 000 €



118

122 Les Maîtres du temps

René Laloux et Moebius, 1982.
Cellulo original.
Sur une reproduction de décor.
22 x 32 cm.
Non encadré. 300 / 400 €

123 Les 12 travaux d'Astérix

Goscinnny et Uderzo. Studio Idéfix, 1976.
Cellulo original.
22 x 32 cm.
Non encadré. 350 / 450 €

124 Les 12 travaux d'Astérix

Goscinnny et Uderzo. Studio Idéfix, 1976.
Cellulo original.
23 x 32 cm.
Non encadré. 250 / 350 €

125 Les 12 travaux d'Astérix

Goscinnny et Uderzo. Studio Idéfix, 1976.
Cellulos originaux d'Astérix et Obélix.
Sur un décor de production préliminaire.
Encres de couleur et gouache.
30 x 39 cm. 250 / 350 €



121

126 Les 12 travaux d'Astérix

Goscinnny et Uderzo. Studio Idéfix, 1976.
Cellulos d'Astérix, Obélix et Caius Pupus.
Sur une reproduction noir et blanc du décor.
35,5 x 27 cm. 200 / 400 €



123



124

127 Astérix chez les Bretons

Studio Gaumont, 1988.
Cellulo original.
Sur une reproduction de décor.
19,5 x 29 cm.
Encadré. 300 / 350 €



126



125



122

DESSINS ANIMÉS

- 128 Tintin et le temple du soleil**
 Studio Belvision, 1969.
 Cellulo original.
 Sur une reproduction de décor.
 16x23,5 cm.
 Non encadré. 500/700€



127



128

- 129 Tintin, Série Ellipse.**
 Trois cellullos originaux avec les Dupont.
 Sur photocopie couleur. 80/100€

- 130 La Bergère et le Ramoneur
 Le Roi et l'Oiseau**
 Paul Grimault, 1952-1979.
 Etude au fusain de Paul Grimault pour
 la première version du film.
 29,5x29 cm.
 Non encadré. 500/700€



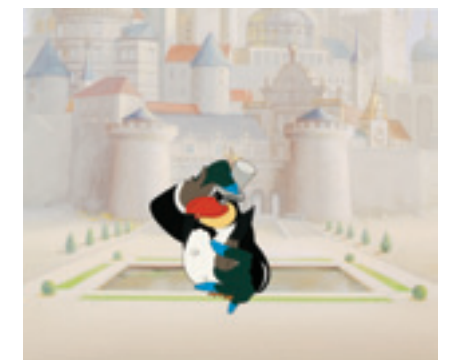
129



130

- 131 Le Roi et l'oiseau** - Paul Grimault, 1979.
 Cellulo original.
 Sur une reproduction de décor.
 20,5x23 cm.
 Non encadré. 200/250€

- 132 Le Chainon Manquant - The missing
 Link**
 Studio Picha, 1980.
 Trois cellullos originaux.
 29,5x11,6 cm.
 Non encadré. 350/400€



131



132

- 133 L'opéra imaginaire**, 1995.
 Court métrage d'animation sur l'air de
 l'opéra Tosca.
 Cinq dessins préparatoires de José Abel
 (José Abel à travaillé sur de nombreux
 films d'animation dont: "les Maîtres du
 Temps", "Metal Hurlant", "le chaînon
 manquant" ou "Astérix"). 250/350€

- 134 "Les aventures de Brian et Alvès"**
 De José Abel.
 Bleu de coloriage pour un projet
 de couverture de la BD parue aux
 Humanoïdes associés. 40/50€

- 135 X-Men - 2000**
 Ticket original du train utilisé pour le film.
 Format du cadre: 27x41,5 cm.
 Encadré.
Reproduction sur www.rossini.fr 70/80€



133



133

- 136 Meurs un autre jour - Die Another Day**
 James bond. Studio MGM, 2002.
 Deux planches originales de storyboard.
 41,5x44,5 cm.
 Encadré. 150/200€

- 137 Lot pellicules encadrées (filmcell).**
 Cinq cadres avec bouts de pellicules et
 cartes postales des films: Lord of the ring
 (grande taille), Spider man, Harry Potter,
 Back in the futur. 50/100€

- 138 Lot de pellicules encadrées (filmcell).**
 Cinq cadres avec bouts de pellicules et
 cartes postales des films: Star Wars, Lord
 of the ring, Spider man, Terminator.
50/100€



134

- 139 Lot de pellicules encadrées (filmcell).**
 Cinq cadres avec bouts de pellicules et
 cartes postales des films: Blade II, Kill
 Bill, Tomb raider, X mens. 50/100€



136