



ROSSINI

Maison de Ventes aux Enchères

Vendredi 11 avril 2008

Salle des Ventes Rossini

à 14h30

Pascale MARCHANDET

Commissaire-priseur habilité

Renseignements

Olivier NUZZO REVOL : 0153345505

olivier.nuzzo@rossini.fr

Expositions publiques

Salle des Ventes Rossini

7, rue Rossini - 75009 Paris

Mercredi 9 avril 2008 de 10 h 45 à 18 h 00

Jeudi 10 avril 2008 de 10 h 45 à 18 h 00

Vendredi 11 avril 2008 de 10 h 45 à 12 h 00

Téléphone durant les expositions

01 53 34 55 01

Salle d'exposition visible sur

www.loeildesencheres.com

à partir du mercredi 9 avril 2008 à 14h00

Catalogue consultable sur internet

www.rossini.fr - www.auction.fr

Reproduction de nombreux lots sur

www.michel-maket-expert.com

Michel MAKET Expert

Président du Syndicat Français des Experts

Professionnels en Œuvres d'Art et Objets de Collection

17, avenue de Messine - 75008 Paris

Tél. : 01 42 25 89 33 - Fax : 01 43 59 02 67

mmaket@club-internet.fr

www.michel-maket-expert.com



Certifié selon l'ISO 9001

DESSINS PEINTURES SCULPTURES XIX^e ET XX^e

ROSSINI - MAISON DE VENTES AUX ENCHÈRES - BUREAU D'ESTIMATIONS GRATUITES

Sans rendez-vous du lundi au vendredi, de 9h30 à 18h00 - estimation.gratuite@rossini.fr

7, rue Drouot - 75009 Paris - Tél. : 01 53 34 55 00 - Fax : 01 42 47 10 26 - contact@rossini.fr - www.rossini.fr

Rossini - Société de ventes volontaires de meubles aux enchères publiques agréée sous le n°2002-066 RCS Paris B 428 867 089

INDEX

AGARD Charles Jean, 1866 - 1950.....	de 22 à 25	HUET Paul, 1803 - 1869.....	4
ALAUX Gustave, 1887 - 1965.....	104	HUGNET Georges, 1904 - 1974.....	162, 163
AUJAME Jean, 1905 - 1965.....	151	JAZET Paul Léon, 1848 - 1918.....	20
BARYE.....	9	JOINVILLE Antoine Edmond, 1801 - 1849.....	5
BEAUDIN André, 1895 - 1979.....	152	LAMBINET Émile Charles, 1815 - 1877.....	28, 29
BELAY Pierre de, 1890 - 1947.....	102	LANÇON Auguste André, 1836 - 1887.....	6
BOLIN Gustave, 1920 - 1999.....	153	LATAPIE Louis, 1891 - 1972.....	121
BONANOMI, XX ^e siècle.....	35	LAVOINE Robert L. P., 1916 - 1999.....	164
BOUYSSOU Jacques, 1926 - 1997.....	157, 158	LEMOYNE Paul, 1784 - 1873.....	31
BRISGAND Gustave, 1880 - 1944.....	36	LEROUX Hector, 1829 - 1900.....	7
BROUARD A., XIX - XX ^e siècle.....	37, 38	LÉVEILLÉ André, 1880 - 1963.....	91
BROUET Auguste, 1872 - 1941.....	26	LÉVY Émile, 1826 - 1890.....	30
CAILLARD Christian, 1899 - 1985.....	154	LEWISOHN Raphaël, 1863 - 1923.....	44
CAMUS Jacques, né en 1937.....	de 175 à 177	LHERMITTE Léon, 1844 - 1925.....	45
CARLE Roger, 1907 - 1975.....	170	LOISEAU Gustave, 1865 - 1935.....	76, 77
CARZOU Jean, 1907 - 2000.....	de 138 à 150	MADELAIN Gustave, 1867 - 1944.....	94, 95
CASABONNE André, XIX - XX ^e siècle.....	39 à 41	MADRAZO Y GARRETA Raimundo de, 1841 - 1920.....	46, 47
CÉRIA Edmond, 1884 - 1955.....	105, 106	MANZI Michel, 1849 - 1915.....	de 48 à 57
CHABANIAN Arsène, 1864 - 1949.....	63	MARÉCHAL Charles, né en 1865.....	32
CHAPIRO Jacques, 1887 - 1972.....	107	MARONNIER G., fin XIX ^e siècle.....	33
CHIALIVA Luigi, 1842 - 1914.....	62	MARTIN Henri, 1860 - 1943.....	103
CORTES Y AGUILAR Andrés, 1810 - 1879.....	42	MEISSONIER Jean-Charles, 1848 - 1917.....	34
COTTAVOZ André, né en 1922.....	155, 156	MORGAN-SNELL Maria, née en 1920.....	165
COUBINE Othon, 1883 - 1969.....	108	MOULY Marcel, 1918 - 2008.....	181, 182
COURTENS Pierre, 1921 - 2004.....	178	MURINAIS Marquise de, fin XIX ^e siècle.....	8
COUTURIER Léon, 1842 - 1935.....	1, 2	NOZAL Alexandre, 1852 - 1929.....	78, 79
CREIXAMS Pedro, 1893 - 1965.....	109	OSTERLIND Anders, 1887 - 1960.....	92
DEHODENCQ Alfred, 1822 - 1882.....	de 10 à 17	PARTURIER Marcel, 1901 - 1976.....	96
DERAIN André, 1880 - 1954.....	de 110 à 114	PASTOUKHOFF Boris, 1894 - 1974.....	de 125 à 128
DONGEN Kees van, 1877 - 1968.....	64	PÉAN René, 1875 - 1945.....	58
DU MARBORÉ Jean, 1896 - 1933.....	115	PESKÉ Jean, 1870 - 1949.....	97, 98
DUBAUT Pierre Olivier, 1886 - 1968.....	de 116 à 118	PÉTERELLE Adolphe, 1874 - 1947.....	99
DUCHAMP Suzanne, 1889 - 1963.....	119	PICABIA Francis, 1879 - 1953.....	87
DUNOYER DE SEGONZAC André, 1884 - 1974.....	86	QUENTIN Bernard, né en 1923.....	180
DURENNE Eugène Antoine, 1860 - 1944.....	de 65 à 69	RABIER Benjamin, 1869 - 1939.....	59
EMPI Maurice, né en 1933.....	159	RENEFER Raymond, 1879 - 1957.....	80
ENU Henri, né en 1949.....	179	RETH Alfred, 1884 - 1966.....	168
ERNI Hans, né en 1909.....	160	RICHARD Édouard, né en 1883.....	100
FAUTRIER Jean, 1898 - 1964.....	183	RUBIN Albert, 1887 - 1956.....	101
FEBVRE Édouard, XIX - XX ^e siècles.....	70	SAINT-SAENS Marc, 1903 - 1973.....	166
FINI Léonor, 1908 - 1996.....	120	SCOTT Georges, 1873 - circa 1948.....	60
FLANDRIN Hippolyte, 1856 - 1921.....	18	SPIRO Georges, 1909 - 1994.....	167
FRANK-WILL, 1900 - 1951.....	de 71 à 73	STYKA Adam, 1890 - 1959.....	61
FRÈRE Théodore, 1814 - 1888.....	3	SURVAGE Léopold, 1879 - 1968.....	122, 123
FRISON Jehan, 1882 - 1961.....	88	TOPOR Roland, 1938 - 1997.....	172
GOBO Georges, 1876 - 1958.....	89	TOURTE Suzanne, 1904 - 1979.....	171
GOURDAULT Pierre, 1880 - 1915.....	85	VALADIÉ Jean-Baptiste, né en 1933.....	173
GOUVRANT Gérard, né en 1946.....	161	VALTAT Louis, 1859 - 1962.....	de 81 à 84
GRÉVIN Alfred, 1827 - 1892.....	27	VERBOEKHOVEN Eugène Joseph, 1798 / 99 - 1881.....	21
GUERMACHEFF Michail Markianovic, 1867 - 1930.....	93	VOLTI Antonucci Voltigero, 1915 - 1989.....	124
GUIGUET François Joseph, 1860 - 1937.....	74, 75	WAROQUIER Henry de, 1881 - 1970.....	169
GUILLAUME Albert Paul, 1873 - 1942.....	43	YOLDJOGLOU Georges, né en 1933.....	174
GUINO Richard, 1890 - 1973.....	90	ZINGG Jules Émile, 1882 - 1942.....	de 129 à 137
HERVIER Louis Adolphe, 1818 - 1879.....	19		

Léon COUTURIER

1 *Un poste à la veillée, 24/05/1884, la Vie militaire n° 21*
Plume et encre de Chine avec marques de cadrage, signé en bas à droite et annoté,
35 x 49 cm. 150 / 200 €

2 *Soldat en embuscade*
Plume et encre de Chine (reprises en blanc et rousseurs), signé en bas à droite,
27 x 16 cm. 80 / 150 €

Théodore FRÈRE

3 *Orientaux à Damas*
Dessin à la mine de plomb, signé et situé en bas à droite,
9,5 x 14,5 cm. 200 / 300 €

Paul HUET

4 *Baigneuse de dos*
Dessin à la sanguine, plume et encre brune (lavé et restauré), cachet en bas à droite (Lugt n° 1268),
32,5 x 18,5 cm. 120 / 180 €

Antoine Edmond JOINVILLE

5 *Italienne à la quenouille*
Étude au crayon noir sur papier calque (rousseurs), cachet de la vente en bas à gauche (Lugt n° 1400),
20 x 14,5 cm. 80 / 150 €

Auguste André LANÇON

6 *Antilope*
Crayon noir sur papier beige, cachet de la signature en bas à droite,
16,5 x 12,5 cm. 100 / 180 €

Hector LEROUX

7 *Peplum*
Dessin au crayon noir et craie blanche sur papier bleu (petites rousseurs et restaurations), signé en bas à gauche avec envoi, titré en haut à droite,
46 x 27,5 cm. 200 / 300 €

Marquise de MURINAIS

8 *Esprit des marais*
Lavis d'encre brune et rehauts de gouache blanche (traces d'oxydation), attribué sur une étiquette au dos du montage,
16,5 x 22,5 cm. 150 / 250 €

BARYE

9 *Fauve dévorant une proie*
Bronze à patine brun foncé nuancée de noir (traces de frottements), sur la terrasse: BARYE,
Ht. : 7 cm - Lg. : 23,5 cm. 600 / 900 €

Alfred DEHODENCQ

10 *Étude pour le tableau: La résurrection de la fille de Jaïre*
Crayon noir (traces de déchirures sur les bords),
43,5 x 30 cm. 300 / 450 €

11 *Village au bord de la rivière*
Pierre noire et craie blanche sur papier gris,
24,5 x 45,5 cm. 250 / 350 €



12

Alfred DEHODENCQ

12 *Cavalier*
Étude à la plume et à l'encre brune sur un calque contrecollé,
15 x 20 cm.
Voir la reproduction ci-dessus. 300 / 450 €

13 *Feuille d'étude de personnages: hommes en discussion, militaire, femme au panier*
Plume et encre noire (déchirures sur le bord droit), cachet de l'atelier en bas à gauche,
20 x 31 cm. 200 / 300 €

14 *Étude de femme*
Plume et encre noire sur papier ligné (déchirure et petites rousseurs), cachet de l'atelier en bas à droite,
15 x 9 cm. 150 / 250 €



15

Alfred DEHODENCQ

15 *Études de têtes*
Plume et encre noire, cachet de l'atelier en bas à gauche,
31 x 20 cm.
Voir la reproduction ci-dessus. 200 / 300 €

16 Alfred DEHODENCQ
Scène antique
 Crayon noir,
 22,5 x 17,5 cm.

150/250 €

17 Alfred DEHODENCQ
Deux enfants
 Plume, encre noire et mine de plomb (taches), cachet de
 l'atelier en bas à gauche,
 18 x 11,5 cm.

180/250 €



18

Hippolyte FLANDRIN

18 *L'orangerie de la villa Borghèse*
 Aquarelle, cachet de la vente d'atelier en bas à droite (Lugt n° 933),
 12,5 x 23,5 cm.
Voir la reproduction ci-dessus.

1 000 / 1 500 €

19 Louis Adolphe HERVIER
Rue de village, 1846
 Dessins au crayon noir (légères traces de plis), signé et daté
 en bas à gauche,
 27,5 x 18 cm.

180/250 €

20 Paul Léon JAZET
Dame en noir, 1886
 Huile sur panneau de format tondo, signé et daté vers la
 droite,
 diam. : 13 cm.

300/500 €



21

Eugène Joseph VERBOEKHOVEN

21 *Moutons s'abreuvant à la mare, 1852*
 Huile sur panneau, signé et daté en bas à droite, cachet à la cire lacunaire au
 dos du panneau,
 23 x 29 cm.
Voir la reproduction ci-dessus.

4 000 / 7 000 €

Charles Jean AGARD

- 22 *Jeune fille remettant sa chemise*
Étude au fusain et rehauts de blanc sur papier gris (traces de plis), au dos Tête de femme à la sanguine, signé en bas à droite et annoté,
48x30,5 cm. 120 / 180 €
- 23 *Femme reprisant un vêtement*
Sanguine et craie blanche sur papier bleuté, signé en bas à gauche,
31,5x23 cm. 120 / 180 €
- 24 *Belle se coiffant*
Sanguine sur papier beige (rousseurs et traces de plis), signé en bas à droite,
48x34,5 cm. 120 / 180 €
- 25 *Nu à l'écharpe*
Sanguine sur papier gris, signé en bas vers la gauche,
48x31,5 cm. 120 / 180 €

Auguste BROUET

- 26 *Ballerine de dos*
Dessin à la pierre noire sur papier gris, signé en bas à droite,
61 x 46 cm. 300 / 500 €

Alfred GRÉVIN

- 27 *Gentilhomme à la canne*
Mine de plomb sur calque contrecollé, cachet de la vente en bas à droite,
19x10,5 cm. 80 / 140 €



28

Émile Charles LAMBINET

- 28 *Cascade sous les arbres, 1871*
Huile sur toile (restaurations), signée et datée en bas à droite,
110,5x60 cm. 2 000 / 2 600 €
Voir la reproduction ci-dessus.
- 29 *Bord de rivière, 1873*
Huile et sanguine sur toile, signée et datée en bas à gauche avec envoi: à son ami D. Descombes,
37,5x54,5 cm. 1 800 / 2 200 €



30

Émile LÉVY

- 30 *La dame en noir, 1890*
Huile sur toile (restaurations), signée et datée en bas à droite,
81 x 100 cm. 3 500 / 4 500 €
Voir la reproduction ci-dessus.

Paul LEMOYNE
31 *Coureur au flambeau*
 Bronze à patine brun médaille (traces de montage visibles, flambeau légèrement tordu), sur la terrasse: *Lemoine*,
 Ht. : 68,5 cm. **600 / 1 000 €**

Charles MARÉCHAL
32 *Poules à l'étable*
 Huile sur toile (restaurations), signée en bas à droite,
 49 x 65 cm. **200 / 300 €**

G. MARONNIER
33 *Vue d'un port*
 Aquarelle, signée en bas à droite,
 31 x 44,5 cm. **150 / 250 €**

Jean-Charles MEISSONIER
34 *Le cabinet de collectionneur*
 Huile sur panneau (restaurations), signé en bas à gauche,
 31 x 23 cm. **1500 / 2500 €**

BONANOMI
35 *Fontaine devant l'église*
 Aquarelle, signée en bas à gauche, contresignée en bas à droite avec envoi,
 31 x 41 cm (dessin) - 48,5 x 63 cm (feuille). **80 / 150 €**

Gustave BRISGAND
36 *Vieille rue à l'ombre*
 Aquarelle, signée en bas à droite avec envoi,
 47 x 30 cm. **180 / 250 €**

A. BROUARD
37 *Au bord de l'oued*
 Huile sur toile rentoilée à la cire, signée en bas à gauche,
 38 x 61 cm. **600 / 1 000 €**

André CASABONNE
39 *Bord de mer aux rochers*
 Aquarelle, signée en bas à gauche,
 28 x 47 cm. **150 / 200 €**

40 *Bord de mer, mai 1919*
 Aquarelle, signée et datée en bas à gauche, située Saint-Cloud,
 28,5 x 47 cm. **200 / 300 €**

41 *Ruisseau en sous-bois, Bugeaud, août 1919*
 Aquarelle, signée, située et datée en bas à droite,
 34 x 25,5 cm. **100 / 150 €**

Andrés CORTES Y AGUILAR
42 *Paysannes et moutons à l'étable*
 Huile sur toile (accidents et manques), signée en bas à droite,
 53,5 x 65 cm. **500 / 800 €**

Albert Paul GUILLAUME
43 *Souvenir de la matinée Gavarni à l'Opéra Comique, 23 avril 1903*
 Projet d'éventail à la plume, encre noire et rehauts de gouache sur papier beige, signé en bas à gauche, légendé en bas à droite,
 24,5 x 49 cm. **200 / 300 €**

Raphaël LEWISOHN
44 *Marin - Homme au chapeau*
 Deux pastels sur papier gris (traces de frottement), signés en bas à droite,
 65 x 62,5 cm et 67,5 x 63 cm. **400 / 700 €**

Léon LHERMITTE
45 *Petite paysanne de dos*
 Mine de plomb, cachet du monogramme en bas à droite et annotations,
 15,5 x 9 cm. **100 / 180 €**



38

A. BROUARD
38 *La caravane*
 Huile sur toile rentoilée à la cire (petites restaurations), signée en bas à droite,
 33 x 80 cm.
Voir la reproduction ci-dessus. **600 / 1 000 €**

Raimundo de MADRAZO Y GARRETA

- 46 *Un musicien galant*
Dessin au crayon noir double face, monogramme en bas à droite,
42 x 32 cm. 250 / 350 €
- 47 *Figure symboliste*
Feuille d'étude au crayon noir avec rehauts de blanc sur papier beige (traces d'humidité), signé en bas à droite,
33 x 48 cm. 200 / 300 €

Michel MANZI

- 48 *Boldini en Bonaparte, 1901*
Dessin à la mine de plomb avec rehauts de blanc (rousseurs), au verso une étude de visage, signé et daté en bas à droite,
31,5 x 24 cm. 300 / 500 €
- Directeur associé de la maison Goupil avec Maurice Joyant, Michel Manzi (1849-1915) fut en contact avec de nombreux artistes de son temps. Dessinateur brillant, il laissa plusieurs portraits comme témoignages de ces relations.*



49

Michel MANZI

- 49 *Maurice Joyant*
Dessin au crayon noir sur papier rose (légères rousseurs), monogramme en bas à droite,
23 x 11 cm. 200 / 300 €
- Voir la reproduction ci-dessus.*
- Maurice Joyant (1864-1930), ami de Toulouse-Lautrec et de Michel Manzi, fut directeur de la revue d'art Paris Illustré et associé de Manzi à la tête d'une galerie d'art qui exposa notamment des œuvres de Toulouse-Lautrec. Après la mort de celui-ci, il publia un catalogue et une biographie de son œuvre.*
- 50 *Frédéric Masson, 1901*
Dessin au crayon noir (quelques rousseurs), signé et daté en bas à droite, titré en bas à gauche,
36 x 25,5 cm. 200 / 300 €
- Écrivain, journaliste et historien très proche de Manzi, Frédéric Masson (1847-1923) était spécialisé dans la période de l'Empire sur laquelle il produisit de nombreux articles et ouvrages.*

Michel MANZI

- 51 *Boldini, croquis de têtes*
Quatre dessins à la mine de plomb et aux crayons de couleurs (rousseurs), deux signés,
17,5 x 10 cm chaque. 300 / 500 €
- 52 *Baigneuse d'après Degas*
Dessin à la sanguine sur papier bleu (légères rousseurs), signé en bas à droite et annoté: *d'après Degas* de la main de l'artiste,
24,5 x 29,5 cm. 200 / 300 €



53

Michel MANZI

- 53 *Profil du sculpteur Albert Bartholomé*
Aquarelle gouachée, signée vers la droite avec envoi: *à mon ami Chialiva*,
20,5 x 13 cm. 200 / 300 €
- Voir la reproduction ci-dessus.*
- Peintre puis sculpteur, Albert Bartholomé (1848-1928) réalisa de nombreux monuments funéraires notamment au Père-Lachaise. Il était intime de Degas par qui il a rencontré Michel Manzi.*

- 54 *Abel Faivre - Sem*
Deux dessins au crayon noir (quelques rousseurs), signés et titrés vers le bas,
18 x 10,5 cm chaque. 200 / 300 €
- Abel Faivre (1867-1945) fut illustrateur et portraitiste de la Belle Époque ainsi que caricaturiste de la bourgeoisie de son temps. Sem (1863-1934), lui aussi caricaturiste et illustrateur, a publié de nombreux albums lithographiques présentant une galerie amusante des célébrités de son époque, parmi lesquels des artistes contemporains.*
- 55 *Boldini, cinq études de têtes*
Dessin au crayon noir et à la sanguine avec rehauts de bleu (quelques rousseurs), signé en bas à droite,
36 x 26 cm. 300 / 500 €
- 56 *Homme de profil en buste*
Dessin crayon noir et craie blanche sur papier rose (légères rousseurs), signé en bas à droite,
19 x 16,5 cm. 150 / 250 €

Michel MANZI

- 57 *Homme au binocle*
Dessin crayon noir et craie blanche sur papier rose (légères rousseurs), signé en bas à droite,
15x12 cm. 150/250 €

René PÉAN

- 58 *Danseuse au miroir*
Huile sur toile (accident), signée en bas à gauche,
41x33 cm. 500/800 €

Benjamin RABIER

- 59 *Maman met sa voilette, 1911*
Aquarelle, signée et datée en bas à droite, légendée vers le bas,
32x22 cm. 200/300 €

Georges SCOTT

- 60 *Du pain pour les oiseaux, 1895*
Plume, encre noire et crayons bleu, vert et rouge (traces d'insolation), signé et daté en bas à droite,
46,5x34 cm. 400/600 €

Adam STYKA

- 61 *Portrait d'un médecin*
Huile sur toile (quelques accidents et restaurations), signée en bas à gauche,
122x89 cm. 3 000/4 000 €

Luigi CHIALIVA

- 62 *Vue de village*
Aquarelle,
26x36 cm. 180/250 €



64

Kees van DONGEN

- 64 *La malade*
Encre de chine et rehauts d'aquarelle (petites taches), signé en bas à gauche,
35,5x26 cm.
Voir la reproduction ci-dessus. 2 000/3 000 €



63

Arsène CHABANIAN

- 63 *Clair de lune en bord de mer*
Huile sur toile, signée en bas à gauche,
54x65 cm.
Voir la reproduction ci-dessus.

1 800/2 500 €



65

Eugène Antoine DURENNE

- 65 *L'ancienne route de Louviers, 1910*
Aquarelle, cachet de la signature en bas à droite, n° 1659 de l'atelier.
21 x 26 cm.
Voir la reproduction ci-dessus. 200 / 350 €

Eugène Antoine DURENNE

- 66 *Collines du Var, 1927*
Aquarelle, signée en bas à droite, titrée au dos du montage, n° 2970 de l'atelier de Durenne,
15 x 22 cm. 200 / 350 €
- 67 *La route vers Carros, 1926*
Aquarelle, cachet de la signature en bas à gauche,
24,5 x 18,5 cm. 200 / 350 €
- 68 *Vers Crémontville, Normandie, 1917*
Aquarelle, cachet de la signature en bas à droite, annoté au dos du montage, n° 1650 de l'atelier,
23 x 32 cm. 200 / 350 €
- 69 *Tournedos, 1907*
Dessin au crayon noir et lavis d'encre brune (traces de rousseurs), cachet de la signature en bas à droite, annoté au dos du montage, n° 1696 de l'atelier,
24 x 31 cm. 200 / 350 €

Édouard FEBVRE

- 70 *Avenue animée un jour de fête*
Huile sur toile, signée en bas à droite,
46 x 60,5 cm.
Voir la reproduction ci-contre. 700 / 900 €



70



71

FRANK-WILL

- 71 *L'entrée du port de La Rochelle*
Aquarelle, signée en bas à droite, située en bas à gauche, 20,5 x 31,5 cm.
Voir la reproduction ci-contre. 700 / 1 000 €

FRANK-WILL

- 72 *Les quais sous la neige à Paris*
Aquarelle, signée et située en bas à gauche,
20,5 x 30,5 cm. 600 / 900 €
- 73 *La Seine vue de Bercy*
Aquarelle, signée et située en bas à droite,
20,5 x 30,5 cm. 600 / 900 €

François Joseph GUIGUET

- 74 *Fillette, décembre 1908*
Dessin au crayon noir sur papier vert, signé et daté en bas
à droite,
27 x 19 cm. 180 / 250 €
- 75 *Portrait d'homme*
Dessin au crayon noir sur papier rose (rousseurs), signé en
bas à droite,
35 x 25 cm. 180 / 250 €

Gustave LOISEAU

- 76 *Les inondations au crépuscule*
Aquarelle (légères rousseurs), au verso une étude de route
avec des promeneurs aux crayons de couleurs, signée sur
chaque face et cachet de l'atelier en bas à droite au recto,
27 x 35,5 cm. 1 000 / 1 500 €
- 77 *Heugueville près St Jouin, 97bre 1908*
Feuille d'étude au crayon noir, au verso : une étude de pont
(trace de déchirure et rousseurs), porte deux fois le cachet
d'atelier,
16,5 x 22 cm. 300 / 500 €

Alexandre NOZAL

- 78 *Allée forestière en automne*
Gouache, cachet de la signature en bas à droite,
49,5 x 65 cm. 500 / 800 €
- 79 *Le moulin à eau, 1886*
Pastel sur papier beige, signé et daté en bas à gauche,
31 x 24 cm. 250 / 350 €

Raymond RENEFER

- 80 *Dame de profil*
Mine de plomb et aquarelle, signé en bas à droite,
14,5 x 10,5 cm. 50 / 80 €

Louis VALTAT

- 81 *Enfant grim pant à un arbre*
Encre noire et fusain, cachet du monogramme en bas à
gauche (Lugt n° 1771 bis),
31 x 24 cm.
Voir la reproduction ci-contre. 1 500 / 2 000 €
- 82 *Personnages au bord du lac*
Dessin aquarellé, cachet du monogramme en bas à droite
(Lugt n° 1771 bis),
7 x 13,5 cm à vue. 350 / 500 €

Louis VALTAT

- 83 *Personnages dans un parc*
Dessin, cachet du monogramme en bas à droite
(Lugt n° 1771 bis),
8,5 x 14,5 cm à vue. 300 / 450 €
- 84 *Étude de personnages et têtes*
Mine de plomb, cachet du monogramme en bas à gauche
(Lugt n° 1771 bis),
13 x 7,5 cm à vue. 200 / 300 €



- 85 *Maison derrière les arbres*
Huile sur toile rentoilée, signée en bas à droite,
38 x 55 cm.
Voir la reproduction ci-dessus. 500 / 800 €

Pierre GOURDAULT

- 86 *Pâturage à Grey-en-Bouère*
Aquarelle, signée en bas à droite,
40 x 57 cm. 1 500 / 2 000 €

André DUNOYER DE SEGONZAC

- 86 *Pâturage à Grey-en-Bouère*
Aquarelle, signée en bas à droite,
40 x 57 cm. 1 500 / 2 000 €



81



87

Francis PICABIA

87 *Pêcheur à la ligne, Morêt, bord du Loing, 1908*

Huile sur carton, signé et daté en bas à droite, situé au dos,
46x61 cm.

Voir la reproduction ci-dessus.

50 000 / 80 000 €

Un certificat de Madame Olga Picabia sera remis à l'acquéreur.

Picabia entre à l'atelier de Fernand Cormon en 1897 pour une durée de quatre années de formation classique. Au terme de son apprentissage, il s'oriente vers la peinture impressionniste, attiré surtout par les œuvres de Sisley et de Pissarro. De ce dernier, il admire la touche presque divisionniste.

Il peint alors, jusqu'en 1909, à Barbizon, sur les bords du Loing et à Saint-Tropez. Notre tableau appartient à la série d'œuvres réalisées aux alentours de Moret-sur-Loing, peintures lumineuses et colorées où l'on pressent une simplification des formes et des masses qui sera caractéristique de sa nouvelle manière dès la fin de l'année 1909, plus synthétique, marquant le début de son cheminement vers l'abstraction.

Jehan FRISON

- 88 *Bord de rivière*
Huile sur toile, signée en bas à gauche,
38 x 46 cm. 350 / 500 €

Georges GOBO

- 89 *Huez, le grand Rochand, brume dans le soleil*
Huile sur toile, signée en bas à droite, titrée sur le châssis,
60 x 73 cm. 400 / 700 €

Richard GUINO

- 90 *Deux faunesses*
Dessin au crayon noir, cachet du monogramme à l'encre
rouge en bas à droite,
20,5 x 25 cm. 300 / 500 €

André LÉVEILLÉ

- 91 *La vallée*
Aquarelle, signée en bas à droite,
21 x 46 cm. 120 / 200 €

Anders OSTERLIND

- 92 *Paysage à la ferme*
Aquarelle, signée en bas à gauche,
19,5 x 23,5 cm. 80 / 120 €



93

Michail Markianovic GUERMACHEFF

- 93 *Derniers rayons*
Huile sur toile, signée en bas vers la droite,
35 x 27 cm. 2000 / 3000 €
Voir la reproduction ci-dessus.



94

Gustave MADELAIN

- 94 *Notre Dame de Paris vue des quais*
Huile sur toile, signée et datée en bas à gauche,
81,5 x 100 cm.
Voir la reproduction ci-dessus.

4000 / 7000 €



95

Gustave MADELAIN

95 *Porte Saint-Denis un 14 juillet*
Huile sur toile, signée en bas à gauche,
54x65 cm.

3 000 / 4 500 €

Voir la reproduction ci-dessus et détail en couverture.

Marcel PARTURIER

96 *Port de Hoorn (Hollande)*
Aquarelle gouachée, signée en bas à gauche, titre et cachet
de la signature au dos du montage avec envoi,
20x26,5 cm. 200 / 300 €

Albert RUBIN

101 *Bords de rivière*
Huile sur toile, signée en bas à droite, cachet de la signature
sur le châssis,
50x61 cm. 800 / 1 200 €

Jean PESKÉ

97 *Personnages et barques*
Feuille d'étude au crayon noir, monogramme en bas à
droite,
12,5x17 cm. 80 / 150 €

98 *Labourage*
Feuille d'étude au crayon noir et aquarelle sur papier
quadrillé, signé en bas à droite,
11x17 cm. 80 / 150 €

Adolphe PÉTERELLE

99 *Allée d'arbres, 1909*
Huile sur toile, signée et datée en bas à droite, signature
et annotation au dos: *Juan les Pins*,
55x43 cm. 600 / 1 000 €

Édouard RICHARD

100 *Thoniers à la cale, Concarneau*
Huile sur panneau, signé et situé en bas droite, contresigné
en bas à gauche, titré sur une étiquette au dos,
27x35 cm. 500 / 800 €



102

Pierre de BELAY

102 *Le ramassage des pommes à Villerville en Normandie*
Peinture sur papier marouflé sur toile, signé en bas à droite,
50x61 cm.

Voir la reproduction ci-dessus.

2 000 / 3 000 €

*Nous remercions M. Roland Souef qui nous a aimablement
confirmé l'authenticité de cette œuvre.*



103

Henri MARTIN

103 *Les dévideuses, circa 1912*

Huile sur panneau, non signé, un n° 72 au dos sur une étiquette ancienne, 45 x 55 cm.

Voir la reproduction ci-dessus.

18 000 / 25 000 €

Un certificat de Monsieur Cyrille Martin sera remis à l'acquéreur.

Après des débuts académiques chez le peintre Jean-Paul Laurens et dans les salons, où il obtient plusieurs récompenses, sa technique change et s'affirme sous l'influence de l'Impressionnisme puis du Divisionnisme.

Notre tableau montre toute la liberté que pouvait développer Henri Martin dans ses esquisses. La scène prend place dans un lieu cher au peintre, les deux femmes étant assises sur la balustrade du manoir de Marquayrol d'où l'on voit la vallée du Vert.

L'œuvre définitive, Les Dévideuses, 1912, fut longtemps exposée au musée du Luxembourg avant de rejoindre les collections du musée Antoine Lécuyer à Saint Quentin.

- Gustave ALAUX**
104 *Le vaisseau "Le Dragon" (1646-1674)*
 Huile sur toile, signée en bas à gauche, cachet de la signature et titre sur le châssis,
 50 x 64,5 cm. **2 000 / 3 000 €**
- Edmond CÉRIA**
105 *Retour de pêche en Bretagne*
 Huile sur toile, signée en bas à gauche,
 33 x 41 cm. **500 / 800 €**
- 106** *Les vieilles*
 Huile sur toile, signée en bas à droite, titrée au dos,
 40,5 x 33 cm. **350 / 500 €**
- Jacques CHAPIRO**
107 *Deux femmes, 1937*
 Crayon noir (rousseurs), signé et daté en bas à droite avec envoi,
 48 x 63,5 cm. **450 / 600 €**
- Othon COUBINE**
108 *Tête de femme*
 Dessin au crayon noir (petite rousseur), signé en bas à droite,
 20 x 14 cm. **200 / 300 €**
- Pedro CREIXAMS**
109 *Nu féminin assis*
 crayon noir, signé en bas à droite,
 40 x 26 cm. **200 / 300 €**
- André DERAÏN**
110 *Arlequin et Colombine*
 Dessin à la plume et encre brune sur papier quadrillé, cachet de vente au dos,
 21,5 x 15,5 cm. **800 / 1 200 €**
- André DERAÏN**
111 *Nu couché*
 Dessin à la mine de plomb, cachet de l'atelier en bas à gauche (Lugt n° 668 a),
 20 x 30 cm.
Voir la reproduction ci-dessus. **800 / 1 000 €**
- André DERAÏN**
112 *Coupe de fruits*
 Dessin à la mine de plomb sur papier beige (traces de plis et petits accidents), cachet de la vente en bas à droite,
 22 x 37 cm. **400 / 600 €**
- André DERAÏN**
113 *Modèle de face*
 Mine de plomb sur papier beige (traces de rousseurs), cachet d'atelier en bas à droite (Lugt n° 668 a),
 27 x 19 cm. **800 / 1 000 €**
- André DERAÏN**
114 *Profil masculin*
 Crayon noir sur papier beige, cachet d'atelier en bas à droite (Lugt n° 668 a),
 24 x 19 cm. **300 / 400 €**
- Jean DU MARBORÉ**
115 *Vue d'un village dans le Lot, 1932*
 Aquarelle, plume et encre noire, signé et daté en bas à droite,
 51 x 66,5 cm. **200 / 300 €**
- Pierre Olivier DUBAUT**
116 *Chevaux à l'écurie*
 Aquarelle, cachet de la signature en bas à gauche,
 19 x 26 cm. **300 / 500 €**
- 117** *Cheval et lad*
 Aquarelle, cachet de la signature en bas à droite,
 20,5 x 26 cm. **300 / 500 €**
- 118** *Joueurs de polo*
 Plume et lavis d'encre noire sur papier beige, cachet de la signature en bas à droite,
 25 x 37 cm. **300 / 500 €**
- Suzanne DUCHAMP**
119 *Ruban fleuri*
 Aquarelle, gouache et encre noire (traces de plis), signé en bas à droite,
 63 x 49 cm. **150 / 250 €**
- Léonor FINI**
120 *Projets de cartes à jouer*
 Deux dessins, l'un à l'encre de Chine, l'autre à l'encre de Chine et aquarelle, l'un signé en bas à droite,
 15,5 x 11,5 cm. **400 / 600 €**
- Louis LATAPIE**
121 *Baigneuse*
 Lavis d'encre noire sur papier beige (traces de plis), signé en bas à droite,
 63,5 x 48,5 cm. **1 000 / 1 500 €**
- Léopold SURVAGE**
122 *Arbres*
 Aquarelle gouachée, cachet d'atelier et signature en bas à droite,
 25,5 x 17,5 cm. **600 / 900 €**
- 123** *Femme endormie*
 Dessin au crayon noir sur papier beige (traces de plis), cachet d'atelier et signature en bas à droite,
 16 x 18 cm. **200 / 300 €**
- Antoniucci Voltigero VOLTI**
124 *Nu féminin couché, 1950*
 Dessin à la mine de plomb (déchirure et traces d'insolation), signé et daté en bas à gauche,
 36,5 x 53,5 cm. **800 / 1 500 €**



111



125



126

Boris PASTOUKHOFF

- 125** *Rue Galande, Paris 1952*
Huile sur toile, signée et datée en bas à droite, située en bas à gauche,
65 x 54 cm.
Voir la reproduction ci-dessus.

2 500 / 4 000 €

Boris PASTOUKHOFF

- 126** *Bouquet au pot rouge, 1956*
Huile sur toile, signée en bas à gauche et datée en bas à droite,
46 x 38 cm.
Voir la reproduction ci-dessus.

2 500 / 4 000 €



127



128

Boris PASTOUKHOFF

127 *Élegante, Paris 1953*
Huile sur toile, signée, située et datée en bas à gauche,
92x73 cm.
Voir la reproduction ci-dessus.

2 000 / 3 000 €

Boris PASTOUKHOFF

128 *Fleurs jaunes et blanches, Paris 1949*
Huile sur toile (petites restaurations), signée, située et datée
en bas à gauche,
35x27 cm.
Voir la reproduction ci-dessus.

1 500 / 2 500 €

Jules Émile ZINGG

- 129** *Paysans aux champs*
Lavis d'encre noire, cachet de la signature en bas à droite, cachet d'atelier en bas à gauche,
29x46 cm. 200 / 400 €
- 130** *Paysans à la brouette*
Lavis d'encre noire, cachet d'atelier en bas à droite,
30x46 cm. 200 / 400 €
- 131** *Le retour du troupeau*
Lavis d'encre noire (petites rousseurs), cachet de la signature en bas à droite, cachet d'atelier en bas à gauche, quelques annotations dans le dessin,
30x46 cm.
Voir la reproduction ci-contre. 200 / 400 €
- 132** *Les labours*
Lavis d'encre noire (petits accidents), cachet de la signature en bas à gauche, cachet d'atelier en bas à droite, quelques annotations dans le dessin,
31x47 cm. 200 / 400 €
- 133** *Les scieurs de long*
Lavis d'encre noire sur papier beige, cachet de la signature en bas à droite, quelques annotations dans le dessin,
30,5x42 cm. 200 / 400 €
- 134** *Charrette et cheval*
Lavis d'encre noire, cachet de la signature en bas à gauche, cachet d'atelier en bas à droite, quelques annotations dans le dessin,
29x43 cm. 200 / 400 €

Jules Émile ZINGG

- 135** *Charrette aux deux bœufs*
Lavis d'encre noire, cachet de la signature en bas à droite, cachet d'atelier en bas à gauche,
30x47 cm. 200 / 400 €
- 136** *Travaux des champs*
Lavis d'encre noire, cachet de la signature en bas à droite, cachet d'atelier en bas à gauche, quelques annotations dans le dessin,
30x45,5 cm. 200 / 400 €
- 137** *Les bûcherons*
Lavis d'encre noire, cachet d'atelier en bas à droite, quelques annotations dans le dessin,
29x44,5 cm. 200 / 400 €



CARZOU

Quatre mois après l'évènement que fut, ici même, la mise en vente d'une soixantaine d'œuvres de Carzou, formant véritablement rétrospective à l'occasion du centenaire de sa naissance, voici à nouveau un ensemble d'œuvres, certes moins important mais tout aussi représentatif de la polyvalence de son talent.

J.-M. C.

CARZOU

- 138** *L'allée, 1959*
Dessin à la plume et à l'encre noire, signé et daté en bas à gauche,
41x32,5 cm. 1 000 / 1 500 €
- 139** *Profil de femme devant un parc*
Dessin à l'encre noire et aux crayons de couleurs, signé, situé et daté Paris 13 mai 1964 vers le bas avec envoi,
49x64 cm.
Voir la reproduction ci-contre. 2 000 / 3 000 €





140

140

CARZOU

La Ville, 1968

Huile sur toile, signée et datée en bas à gauche, porte au dos des étiquettes d'expositions: Vichy 1985 - Palais des Papes, Avignon 1988 - Acropolis 1988 - 1989 - Galerie Saint-Hubert, Lyon nov. 1992, 54 x 65 cm.

Voir la reproduction ci-dessus.

6 000 / 10 000 €



141

CARZOU

141 *La ferme, 1957*

Huile sur papier marouflé sur toile, signée et datée en bas à gauche, 50 x 65 cm.

Voir la reproduction ci-dessus.

5 000 / 8 000 €



142

CARZOU

142 *Le gardien, 1982*

Dessin à l'encre et au crayon noir, signé et daté en bas à gauche, 49,5 x 64 cm.

Voir la reproduction ci-dessus.

3 000 / 4 000 €



143

CARZOU

143 *L'Hôtel, 1935*

Huile sur toile (accidents), signée et datée en bas à droite, 81 x 60 cm.

Voir la reproduction ci-dessus.

2 000 / 3 000 €

Au dos du châssis sur une étiquette: musée d'Orléans, exposition rétrospective Carzou juin-octobre 1967, n°5 Les Noctambules.



145

CARZOU

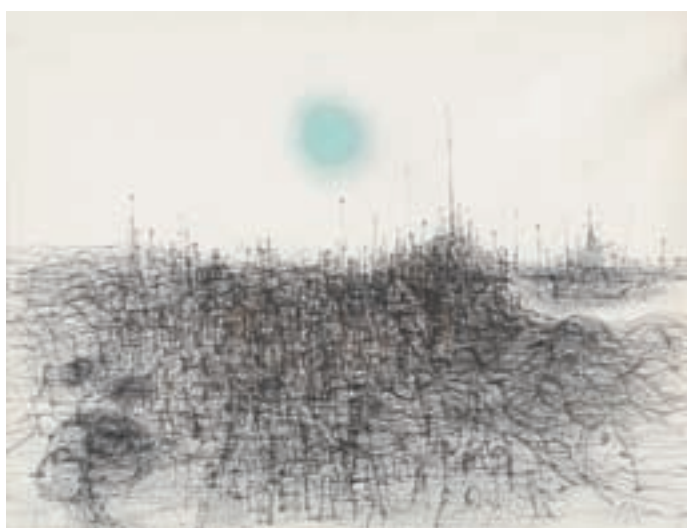
145 *La Périchole*

Sculpture décorative en bois polychrome pour le spectacle éponyme de Jacques Offenbach (1969, théâtre de Paris), estampillée au dos,

Ht. : 204 cm.

Voir la reproduction ci-dessus.

2 000 / 3 000 €



144

CARZOU

144 *La colline fantastique, 1974*

Dessin à l'encre noire et aux crayons de couleurs, signé et daté en bas à droite, 48,5 x 63,5 cm.

Voir la reproduction ci-dessus.

3 000 / 4 000 €



146

CARZOU

146 *Honfleur, le port à marée basse, 1982*

Dessin à la plume, encres noire et brune avec des rehauts de blanc (légères rousseurs), signé et daté en bas à droite, 49 x 64,5 cm.

Voir la reproduction ci-dessus.

2 000 / 3 000 €



147

CARZOU

147 *Soleil rouge, 1968*

Huile sur isorel, signée et datée en bas à gauche et au dos, 27 x 19 cm.

Voir la reproduction ci-dessus.

1 800 / 3 000 €



148

CARZOU

148 *La forteresse bleue, (les Alyscamps Arles), 1964*

Dessin aux crayons de couleurs et gouache, signé et daté en bas à gauche, 64 x 49 cm.

Voir la reproduction ci-dessus.

3 500 / 4 500 €

Porte au dos du montage une étiquette de la Galerie Vallotton 1982.



149

CARZOU

149 *Nu à l'intérieur baroque, 1979*

Dessin à la plume et à l'encre noire et aux crayons de couleurs sur papier rose, signé et daté en bas à gauche, 27,5 x 23 cm.

Voir la reproduction ci-dessus.

2 000 / 3 000 €

150 *Paysage, 1948*

Dessin à l'encre noire et au crayon orange sur papier beige, signé et daté en bas à gauche, 22,5 x 30,5 cm.

1 200 / 1 800 €

Jean AUJAME

151 *Femmes et enfants à la fontaine, El Palo, Malaga, 1935*

Fusain, signé, situé et daté en bas à droite, 50 x 65,5 cm.

120 / 200 €

André BEAUDIN

152 *Portrait de femme*

Mine de plomb, signé en bas à droite avec envoi: à Monsieur Level..., 30,5 x 23,5 cm.

300 / 400 €

Gustave BOLIN

153 *Paysage, 1965*

Dessin au pastel gras, signé et daté en bas à gauche, 39 x 57 cm.

200 / 300 €

Christian CAILLARD

154 *Jeune Tehuana*

Plume et encre noire (traces de repentir), signé en bas à droite, dédicace en bas à gauche sur le montage, 34,5 x 29 cm.

180 / 250 €

André COTTAVOZ

155 *Les collines, 1964*

Encre noire (traces de frottements), signé et daté en bas à droite avec annotations, 48 x 61 cm.

200 / 300 €

André COTTAVOZ

- 156 *Bébé, 1949*
Mine de plomb (rousseurs et traces de plis), signé et daté en bas à droite,
31 x 28,5 cm. 120 / 180 €



157

Jacques BOUYSSOU

- 157 *Intérieur à la fenêtre sur mer, 1962*
Huile sur toile, signée en bas à gauche, datée au dos,
100 x 50 cm.
Voir la reproduction ci-dessus. 1 800 / 2 500 €



158

Jacques BOUYSSOU

- 158 *Gravelines, octobre 1967*
Huile sur toile, signée en bas à gauche, située et datée au dos,
73 x 92 cm.
Voir la reproduction ci-dessus. 1 800 / 2 500 €

Maurice EMPI

- 159 *Quatre jockeys*
Huile sur toile, signée en bas à gauche, titrée au dos,
27 x 41 cm. 300 / 500 €

Hans ERNI

- 160 *Poisson volant*
Lavis d'encre noire, signé en bas à droite,
13,5 x 27,5 cm. 250 / 350 €

Gérard GOUVRAINT

- 161 *Entracte*
Peinture sur toile, signée en bas à gauche, titrée sur le châssis,
50 x 65 cm. 700 / 1 000 €



162

Georges HUGNET

- 162 *Sans titre*
Technique mixte sur papier, cachet du monogramme en bas à gauche,
36,5 x 14 cm.
Voir la reproduction ci-dessus. 600 / 1 000 €

- 163 *Personnages, 1924*
Dessin à la mine de plomb sur papier beige, monogramme et date en bas à droite,
16 x 25 cm. 1 000 / 1 500 €

Robert L. P. LAVOINE

- 164 *Place du Tertre, Montmartre*
Huile sur toile, signée en bas à droite, située en bas à gauche,
cachet de la signature et situation au dos,
46 x 55 cm. 500 / 800 €

Maria MORGAN-SNELL

- 165** *Nu accroupi, 1973*
Encre noire, signé et daté en haut vers le milieu,
48,5 x 41 cm. **100 / 150 €**

Marc SAINT-SAENS

- 166** *Harpie*
Crayon noir, signé vers la gauche,
32 x 23,5 cm. **120 / 180 €**



- 167** *Paysage aux fruits, 1950*
Huile sur toile (quelques restaurations), signée et datée en
bas à droite,
38 x 46 cm.
Voir la reproduction ci-dessus. **700 / 1 000 €**

Alfred RETH

- 168** *Trois femmes*
Plume, encre noire et mine de plomb, trace du cachet de la
signature en bas à gauche,
29 x 18,5 cm. **250 / 350 €**

Henry de WAROQUIER

- 169** *Visage noir au cou blanc, 1920*
Encre noire, signée et datée en bas à droite,
27 x 21 cm. **400 / 700 €**

Roger CARLE

- 170** *Modèle assis*
Mine de plomb et fusain, signé en bas à droite avec envoi,
31 x 23,5 cm. **50 / 80 €**

Suzanne TOURTE

- 171** *Couple*
Dessin à la mine de plomb, signé en bas à droite, cachet du
monogramme en bas à gauche,
32,5 x 22,5 cm. **100 / 150 €**

Roland TOPOR

- 172** *Personnages dans une ville*
Plume et encre de Chine, signé en bas à droite,
23,5 x 25 cm.
Voir la reproduction ci-contre. **500 / 800 €**

Jean-Baptiste VALADIÉ

- 173** *Les enfants aux fleurs*
Huile sur toile (accidents et manques), signée en bas à gauche,
38 x 61 cm. **600 / 900 €**



- 174** *Le Pont des Arts, 1991*
Huile sur toile, signée en bas à droite, titrée sur le châssis,
64,5 x 92 cm.
Voir la reproduction ci-dessus. **500 / 800 €**

Georges YOLDJOGLOU

- 175** *Le marchand de persil rue Mouffetard*
Huile sur toile marouflée sur panneau, signée en bas à droite,
située en bas à gauche,
35 x 27 cm. **600 / 1 000 €**

Jacques CAMUS

- 176** *Soir d'automne, les quais de la Seine, 1996*
Huile sur toile, signée en bas à gauche, titrée et datée au dos,
42,5 x 54 cm. **600 / 1 000 €**

- 177** *Les musiciens rue Mouffetard, sept 2002*
Pastel gras sur papier gris, signé en bas à gauche, situé et daté
en bas à droite,
36 x 26 cm. **200 / 300 €**



172

Pierre COURTENS

- 178 *Prévert*
Technique mixte sur papier (rousseurs et traces de plis), signé en bas à droite, titré en bas à gauche,
65x49,5 cm. 180/250 €

Henri ENU

- 179 *Sans titre, 7/8/86-15/8/86*
Dessin à la mine de plomb (légère tache), signé et daté en bas à droite,
20x28 cm. 200/300 €

Bernard QUENTIN

- 180 *Soleil*
Encres de couleurs (traces de plis et petites rousseurs), signé en bas à droite,
39x29 cm. 250/400 €

Marcel MOULY

- 181 *Sans titre, 1955*
Peinture sur papier maroufflé sur toile, signé et daté en bas à droite,
30x23 cm. 2300/3500 €



182

Marcel MOULY

- 182 *Sans titre rouge, 1963*
Peinture sur papier maroufflé sur toile, signé et daté en bas à droite,
32x25 cm.
Voir la reproduction ci-dessus. 2000/3000 €



183

Jean FAUTRIER

- 183 *Sans titre*
Technique mixte sur papier beige, non signé,
16x24,5 cm.
Voir la reproduction ci-dessus. 3000/4000 €
Un certificat du comité Jean Fautrier n° 2007186DF en date du 4 octobre 2007 sera remis à l'acquéreur.