



ROSSINI

Maison de Ventes aux Enchères

Mardi 8 octobre 2013
Salle des Ventes Rossini
à 14h00

Pascale MARCHANDET
Commissaire-priseur habilité

Renseignements

François Xavier **PONCET** :
01 53 34 55 04
fx.poncet@rossini.fr

Expositions publiques

Salle des Ventes Rossini
7, rue Rossini - 75009 Paris
Samedi 5 octobre de 10h45 à 18h00
Lundi 7 octobre de 10h45 à 18h00
Mardi 8 octobre de 10h45 à 12h00

Téléphone durant les expositions
01 53 34 55 01

Catalogue consultable sur internet
avec tous les lots visibles :
www.rossini.fr - www.auction.fr

Salle d'exposition visible sur
www.rossini.fr
le samedi 5 octobre à 14h00



Vente en direct sur internet,
enchérissez en ligne sur :
www.rossini.fr



Certifié selon l'ISO 9001

GRAVURES ANCIENNES
TABLEAUX ET DESSINS ANCIENS
ICÔNE
PHOTOGRAPHIES ANCIENNES
ART DÉCORATIF DU XX^e SIECLE
ART D'ASIE
HISTOIRE NATURELLE
OBJET DU MONDE
JOUETS ANCIENS
CÉRAMIQUE
HAUTE-ÉPOQUE
OBJETS D'ART
MOBILIER
TEXTILES - TAPISSERIES

ROSSINI - MAISON DE VENTES AUX ENCHÈRES - BUREAU D'ESTIMATIONS GRATUITES

Sans rendez-vous du lundi au vendredi, de 9h30 à 18h00 - estimation.gratuite@rossini.fr
7, rue Drouot - 75009 Paris - Tél.: 01 53 34 55 00 - Fax: 01 42 47 10 26 - contact@rossini.fr - www.rossini.fr
Rossini - Société de ventes volontaires de meubles aux enchères publiques agréée sous le n°2002-066 RCS Paris B 428 867 089

DESSINS ANCIENS - MINIATURES



7

7 **École ITALIENNE - Première moitié du XIX^e siècle**
Le pont du Rialto à Venise
 Graphite et aquarelle.
 Collée sur carton (insolé ; petites rousseurs ; trace de déchirure dans la marge en haut à droite).
 Haut. : 29,2 - Larg. : 36,2 cm.
 Voir la reproduction ci-dessus. **400/500€**

8 **Th. DUCLERE (1816-1867)**
Le four des céramistes
 Dessin au lavis d'encre avec réhaut de blanc sur papier bistre. (Insolé).
 Haut. : 22 - Larg. : 27 cm. **400/500€**

9 **École FRANÇAISE du XIX^e siècle**
Portrait en médaillon de l'Empereur Napoléon I^{er} et de l'Impératrice Joséphine
 Miniature sur ivoire.
 Gouache et réhauts de blanc.
 Haut. : 8,5 - Larg. : 10 cm.
 Cadre en bronze doré orné de quatre fleurs de lys et surmonté d'une couronne fermée. **350/450€**

10 **École FRANÇAISE du XIX^e siècle**
Portrait de Madame de Mailly assise sur fond de paysage, un cahier de musique sur ses genoux
 Miniature sur ivoire. (petites restaurations).
 Annoté en bas à gauche: *Nattie*.
 Haut. : 17 - Larg. : 12 cm. **200/300€**
 Voir la reproduction ci-contre.



10

11 **École FRANÇAISE du XIX^e siècle**
Portrait de jeune fille à la robe écossaise sur fond gris bleu
 Miniature sur ivoire.
 Cadre en métal repoussé à motifs de palmettes de branchages et de rinceaux
 Haut. : 9 - Larg. : 7,3 cm. **200/300€**

1 **Hendrick GOLTZIUS (1558-1617)**
La Sainte Famille
 D'après un dessin de B. Spranger (Strauss 281 ; Bartsch 275).
 Burin.
 Belle épreuve légèrement jaunie, petite amincissure dans le bas.
 Taches d'adhésif dans le haut et le bas, quelques traces de plis.
 Petites marges.
 Cadre.
 Haut. : 28,4 - Larg. : 21,3 cm.
 Voir la reproduction ci-dessus. **300/500€**

2 **École FRANÇAISE du XVIII^e siècle**
Feuille d'étude: soldats, femmes et enfants et femmes en prière
 Lavis de brun et réhauts de blanc.
 Collée sur feuille (petites tâches).
 Haut. : 29 - Larg. : 20,6 cm. **600/800€**
 PROVENANCE PRÉSUMÉE: Ancienne collection Seymour de Ricci, comme école flamande du début du XVII^e siècle.

3 **École FRANÇAISE du XVIII^e siècle**
La désolation d'Adam et Eve?
 Pierre noire (insolée, rousseurs).
 Haut. : 22 - Larg. : 17 cm. **150/200€**

4 **École VÉNITIENNE**
Le Palais des Doges
 Dessin à l'encre et lavis d'encre. (pli et petites déchirures).
 Haut. : 31,5 - Larg. : 22 cm. **250/300€**

5 **École FRANÇAISE du XVIII^e siècle.**
Villageois se chauffant près d'un feu et patineur dans un paysage hivernal
 Pierre noire, lavis de gris et réhauts de blanc sur papier bleu.
 Collé sur feuille (légèrement insolé, petites tâches brunes).
 Haut. : 17,8 - Larg. : 12,4 cm. **150/200€**

6 **BOUCHER François (École de) (1703-1770)**
Zéphir et flore
 Graphite et pierre noire.
 Filigrane (restaurations en bas à gauche ; pliures et tâches).
 Haut. : 21 - Larg. : 33 cm. **200/300€**

TABLEAUX ANCIENS



12

- 12 ANCIENS PAYS-BAS OU ALLEMAGNE (Dans le goût du XV^e siècle)**
Portrait d'homme barbu aux yeux bleus sur fond rouge
Huile sur papier marouflé sur toile.
Haut. : 14,4 - Larg. : 10,4 cm.
Voir la reproduction ci-dessus. 150/200€

- 13 ITALIE DU NORD - Seconde moitié du XVI^e siècle**
Jeune femme sur fond de paysage
Huile sur cuivre.
(petites usures et lacunes ; restaurations).
Haut. : 22 - Larg. : 16,6 cm. 300/500€



14

- 14 École FLAMANDE (Dans le goût du XVI^e siècle)**
Couple de changeurs
Huile sur panneau, deux planches verticales.
(petites lacunes ; restaurations).
Haut. : 51 - Larg. : 42 cm.
Voir la reproduction ci-dessus. 400/500€

- 15 École HOLLANDAISE du XVII^e siècle.**
Trophée de chasse
Huile sur toile.
(rentoilage, petites lacunes ; quelques usures et restaurations).
Haut. : 56 - Larg. : 47,5 cm. 1 200/1 500€

- 16 École ESPAGNOLE du XVII^e siècle**
La déploration
Huile sur toile (rentoilage ; restaurations).
Haut. : 75 - Larg. : 118 cm. 600/1 000€

- 17 DYCK Antoon Van (D'après) (1599-1641)**
Autoportrait
Huile sur toile.
Haut. : 65 - Larg. : 49 cm. 2 000/3 000€

- 18 MOLENAER Jan Minesz (École de) (1610-1668)**
Partie de cartes dans une taverne
Huile sur panneau.
Chêne. (quelques restaurations ; petits manques, ancien vernis oxydé et encrassé).
Haut. : 36 - Larg. : 30,2 cm. 400/600€

- 19 École HOLLANDAISE (Genre du XVII^e siècle)**
Portrait de femme âgée en bonnet de coton et colerette blanche de la famille de Ryswÿck
Huile sur panneau.
Chêne (petites restaurations ; ancien vernis oxydé et encrassé).
Haut. : 21,3 - Larg. : 14,8 cm. 250/350€

- 20 DYCK Antoon Van (D'après)**
Portrait de fillette
Huile sur toile (petit accident en haut à gauche).
Au revers : N°3.
Haut. : 78,3 - Larg. : 62,7 cm. 1 000/1 500€

- 21 STEEN Jan (Dans le goût de) (1626-1679)**
Le maître d'école
Huile sur panneau.
(petites lacunes et soulèvements).
Haut. : 34,5 - Larg. : 25,8 cm. 300/400€



22

- 22 École FRANÇAISE ou ITALIENNE**
Fin du XVII^e - Début du XVIII^e siècle
Couple de bergers au clair de lune
Huile sur toile (rentoilage ; ancien vernis encrassé).
Haut. : 41,7 - Larg. : 40,2 cm.
Voir la reproduction ci-dessus. 500/600€
PROVENANCE : Torton de Moussy (?) (d'après une ancienne étiquette à la plume collée sur le châssis).



26

23 École FRANÇAISE - Dans le goût du XVII^e siècle
Sainte priant
 Huile sur panneau (restaurations).
 Au dos porte une étiquette: *Vierge de Charles Le Brun 1619.*
1690, et un cachet de cire parcelaire.
 Haut.: 24 - Larg.: 17 cm. **2 000 / 3 000 €**

24 École FLAMANDE du XVII^e siècle
Chemin traversant un sous bois avec des villageois
 Huile sur toile.
 (rentoilage ; petites restaurations).
 Haut.: 40,5 - Larg.: 52,7 cm.
 Cadre ancien en bois sculpté et doré.
 (traces de cachets de cire de collection).
Voir la reproduction ci-dessous. **3 000 / 4 000 €**

25 CODAZZI Viviano (D'après) (1604-1670)
Villageois dans des ruines romaines
 Huile sur toile (rentoilage, petits manques).
 Haut.: 54 - Larg.: 65,5 cm. **300 / 400 €**

26 MOUCHERON Frederik de (Emden 1633 - Amsterdam 1686)
Paysage de la campagne italienne avec pâtres et villageois
 Huile sur toile.
 (rentoilage ; accident et manque en haut à droite ; petits accidents en bas à droite ; quelques anciennes restaurations ; ancien vernis oxydé).
 En bas à gauche: *Moucheron.*
 Haut. 83 - Larg. : 93,5 cm.
 Cadre ancien en bois sculpté et doré.
Voir la reproduction ci-dessus. **10 000 / 12 000 €**



24

- 27** DIETRICH Christian-Wilhem (Atelier de) (1712-1774)
Portrait d'homme âgé coiffé d'un turban
Huile sur panneau.
Haut.: 26,4 - Larg.: 18,7cm. **700/900€**



28

- 28** RAUCH Charles (Strasbourg 1791 - Nancy 1857)
Portrait de Louis I, Duc de Bourbon, Comte de Clermont et de la Marche
Huile sur toile (accidents ; trois pièces de renfort).
Légué en bas à droite et numéroté 7 en bas à gauche.
Au revers sur le chassis timbrés du Chateau de Tourronde 5 juin 1950.
Au revers de la toile en bas à gauche, légendé et annoté *peint par Charles Rauch en 1822*.
Haut.: 217 - Larg.: 129 cm.
Voir la reproduction ci-dessus. **3 500/4 000€**

- 29** École HOLLANDAISE du XVIII^e siècle
Homme à la pipe levant son verre
Huile sur toile (rentoilage).
Monogrammé ou annoté en rouge, en bas à gauche: W. B. (petite griffure).
Haut.: 30 - Larg.: 23,5 cm. **150/250€**

- 30** École FLAMANDE - Milieu du XVIII^e siècle
Portrait à son bureau du généalogiste Joseph Félix de AZEVEDO Y BERNAL (Maline 1717-1794) à l'âge de 42 ans
Huile sur toile.
Armoirie peinte en haut à droite, légendé et daté 1758.
Haut.: 30 Larg.: 23,5 cm.
Voir la reproduction ci-contre. **400/600€**

- 31** SANDNER Georg Ernst (1736-1811)
Sous bois avec bergers et leur troupeau et villageois à cheval et ses enfants
Huile sur toile d'origine (au revers une petite pièce de renfort).
Signé en bas à gauche et daté 1782.
Haut.: 50,5 - Larg.: 70 cm. **600/800€**

- 32** École FRANÇAISE du XVIII^e siècle
Narcisse à la source
Huile sur toile (rentoilage, accidents et restaurations).
Haut.: 68 - Larg.: 90 cm. **300/500€**



33

- 33** ROTARI Pietro (Suite de) (1707-1762)
Jeune fille au corsage décoré d'une rose
Huile sur toile.
(rentoilage).
Haut.: 46 - Larg.: 37 cm.
Voir la reproduction ci-dessus. **1 200/1 500€**

- 34** ANCIENS PAYS-BAS du XVIII^e siècle
Portrait d'homme de qualité coiffé d'une perruque dans un grand manteau rouge
Huile sur panneau.
Au revers deux traverses horizontales de renfort (petits éclats).
Haut.: 28,8 - Larg.: 22,8 cm. **150/200€**

- 35** BOICHARD Henry Joseph (1783-1850)
Sous bois avec bergère et villageois
Huile sur toile.
Signée en bas à gauche.
Haut.: 32,2 - Larg.: 40,2 cm. **400/600€**



30



36



36

- 36** École FLAMANDE ou HOLLANDAISE du XVIII^e siècle
 1 - Vue de port avec des personnages sur la jetée
 Huile sur panneau de chêne.
 Haut.: 12,3 - Haut.: 16,7 cm.
 2 - Vue de port avec un portique au premier plan à gauche
 Huile sur panneau de chêne.
 Haut.: 12,5 - Haut.: 16,8 cm.
 Voir les reproductions ci-dessus. **600/800€**
- 37** RAOUX JEAN (1667-1734)
 Prêtresses allumant un feu sacré
 Huile sur toile de format ovale (usures et restaurations),
 non signé,
 Haut.: 85 - larg.: 76 cm. **3 000/3 500€**
 Ce lot est présenté par M. Maket.
- 38** École FRANÇAISE - Dernier tiers du XVIII^e siècle
 Portrait d'homme en buste coiffé d'une courte perruque en chemise
 blanche et veste jaune clair sur fond vert et brun
 Pastel de forme ovale.
 Au revers de la feuille de support une inscription au crayon
 noir: *peint par lui même, 26 (...) 1779.*
 Haut.: 18,5 cm. **120/150€**
- 39** BRUNNER Georg (Darmstadt 1804-1882)
 Le petit pâtre
 Huile sur toile.
 Signée en bas à gauche.
 Haut.: 24 - Larg.: 18,5 cm. **200/300€**
- 40** École FRANÇAISE - Première moitié du XIX^e siècle
 Portrait d'un jeune garçon aux yeux bleus et au col de chemise
 ouvert
 Huile sur toile, ancien châssis à écharpe.
 Haut.: 45,5 - Larg.: 37,5 cm. **600/800€**
- 41** École FRANÇAISE - Première moitié du XIX^e siècle
 Portrait de jeune fille au ruban bleu dans la chevelure
 Huile sur toile de forme ovale, signée en bas à gauche.
 Haut.: 46 - Larg.: 38 cm. **600/800€**
- 42** École FRANÇAISE - Première moitié du XIX^e siècle
 Bergère et ses moutons cheminant dans la campagne
 Huile sur toile.
 (petites restaurations).
 Haut.: 39 - Larg.: 46 cm. **200/300€**
- 43** École FRANÇAISE - Premier tiers du XIX^e siècle
 Sous bois avec cavalier et chasseurs en chemin
 Huile sur toile.
 Au revers marque du marchand de toile DEJARDIN à Paris.
 Haut.: 23,5 - Larg.: 32 cm. **300/400€**

- 44** École du milieu du XIX^e siècle
 Italienne à la fontaine - Paysanne revenant du marché
 Deux huiles sur toiles rentoilées formant pendant à vue ovales.
 (restauration).
 Haut.: 65 - Larg.: 54 cm. **1 800/2 000€**
 Ce lot est présenté par M. Maket.
- 45** École FRANÇAISE du milieu du XIX^e siècle
 La partie de quilles - La ronde des moissons
 Deux huiles sur panneaux de formes ovales (petits accidents).
 Monogrammé en bas à droite A.B.
 Haut.: 46 - Larg.: 54 cm.
 Voir les reproductions page ci-contre. **500/700€**
- 46** CURTY (Attribué à Claude Joseph Edouard) (1799-1882)
 La collation des promeneurs
 Huile sur toile.
 (rentoilage; petites restaurations).
 Signé et daté en bas à gauche JE (lié) CURTY 1864.
 Haut.: 35,7 - Larg.: 62,5 cm. **1 000/1 500€**
- 47** CHARPENTIER (Attribué à Auguste) (1813-1880)
 Ève
 Huile sur toile.
 (rentoilage ; petites restaurations).
 Signée en bas à gauche.
 Haut.: 65 - Larg.: 53,8 cm. **2 000/3 000€**
- 48** École FRANÇAISE - Seconde moitié du XIX^e siècle
 La petite laitière
 Pastel.
 Monogrammé en bas à droite L.G.
 Haut.: 28,5 - Larg.: 23 cm. **300/400€**
- 49** LEHMAN RUDOLF (1819-1901)
 Sainte Cécile
 Huile sur toile (rentoilage, petits accidents et enfoncement ;
 quelques restaurations notamment dans la partie inférieure).
 Signée, située et datée en bas à droite Paris 1847.
 Haut.: 146 - Larg.: 100 cm. **3 500/5 000€**
- 50** LECLERC
 1 - Portrait de femme assise les mains jointes
 Huile sur panneau de forme ovale signée en rouge en bas à
 droite et daté 1868.
 2 - Portrait d'homme assis
 Huile sur panneau de forme ovale.
 (petits manques et accidents).
 Signé en rouge à droite et daté 1868.
 Jolis cadres en bois sculpté et doré surmontés des armoiries.
 Haut.: 15,1 - Larg.: 11,8 cm. **200/300€**



45



45

ICÔNE



51



51

- 51** **Dyptique**, région de l'est de l'ancien Empire Austro-Hongrois ou Ukraine.
Sur les faces externes des volets figurent les armes du commanditaire en grisaille sur fond rouge portées par deux anges et marquées aux angles des chiffres 1772. Au revers un ange sur une nuée tient un cartouche rocaille.
À l'intérieur les volets présentent deux icônes (plus tardives) figurant le Christ et la Vierge Marie tenant une rose tout deux représentés en pied sur un fond de paysage et surmontant un texte votif.
Encadrement d'argent orné de cartouches rocailles réhaussés d'or et de guirlandes fleuries portant des poinçons austro-hongrois.
Huile sur panneau (restauration aux nimbes, petits accidents et manques).
Fin du XVIII^e siècle.
Haut : 19 - Larg. : 12,5 cm.
Voir les reproductions ci-dessus.

1 200 / 1 500 €

PHOTOGRAPHIES ANCIENNES



52 **EGYPTE - Dont Émile BÉCHARD**

Le Caire Bateaux et felouques sur le Nil, Pont de Boulacq, rues, vues de la ville, places, palais, groupe d'ouvriers sur un chantier; statue équestre, kiosques dans jardin, restaurant, jardin zoologique, intérieur de palais, girafe, éléphant, campement, homme sur un chameau, tombeaux des Califes, façades de maisons, minarets, pyramide du roi Djoser à Saqqarah, reproduction de tableau, portraits d'hommes, portraits de femmes en costume, le grand Sphinx, mosquée, autruches, Médinet-Abou à Thèbes, Colosses de Memnon, Temple Hypaétrale Ile de Philaë, Temple d'Edfou, Temple de Kardassé (Nubie), Ibsamboul, Louqsor; Vallée des Tombeaux des Pharaons à Thèbes, Temple de Karnac, Temple du Kom-Ombos, ca. 1885-1890.
122 tirages albuminés montés sur page d'album, dont deux signés **E. Béchard** et légendés dans le négatif, certains légendés sur le montage.
18 x 25 cm environ.

Voir les reproductions de quelques-unes ci-dessus.

2 000 / 3 000 €

NOTE : La plupart des photos ont des traces d'humidité, et de rousseurs, qui pour certaines couvrent la totalité de l'image ainsi que des décolorations jaunes sur les bords des tirages. Beaucoup d'images représentent des architectures, pavillons dans le style européen.

ARTS DÉCORATIFS DU XX^e SIÈCLE



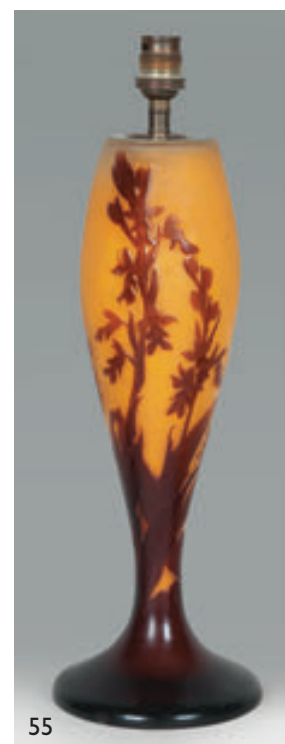
53



54

57

56



55

53 **Émile GALLÉ (1846-1904)**
Grand vase à corps ovoïde et col resserré sur talon débordant. Épreuve en verre multicouche marron, bleu, blanc sur fond jaune. Décor de nénuphar et fleurs de lotus gravé en camée à l'acide. Signé.
Haut. : 56 cm.
Voir la reproduction ci-dessus. **900 / 1 000€**

54 **Émile GALLÉ (1846-1904)**
Vase méplat à corps ovoïde et col étiré à chaud. Épreuve en verre violet sur fond jaune. Décor de nénuphar gravé en camée à l'acide (éclat à la base). Signé.
Haut. : 12,8 cm.
Voir la reproduction ci-dessus. **300 / 400€**

55 **Émile GALLÉ (1846-1904)**
Vase ovoïde sur socle évasé. Épreuve en verre doublé rouge lie-de-vin sur fond orange. Décor de gentiane gravé en camée à l'acide (monté en lampe postérieurement, non percé). Signé.
Haut. : 33,5 cm.
Voir la reproduction ci-dessus. **800 / 1 200€**

56 **TRAVAIL FRANÇAIS**
Deux vases balustre sur talon et col galbé. Épreuves en verre jaune orangé sur fond bleu laiteux. Décor de branchage fleuri gravé en camée à l'acide (infime éclat à l'un d'eux). Signés *F.H.*
Haut. : 20 cm.
Voir la reproduction ci-dessus. **300 / 400€**

57 **DAUM**
Vase berluzé en verre marmoréen vert tacheté marron jaune. Signé.
Haut. : 17,6 cm.
Voir la reproduction ci-dessus. **200 / 300€**

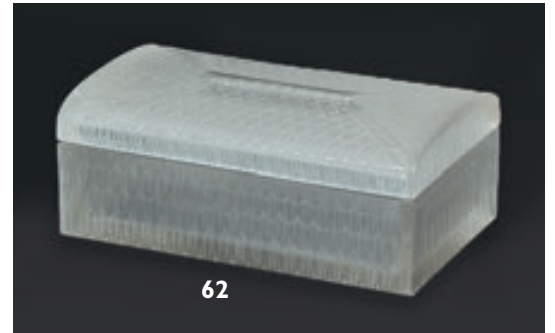
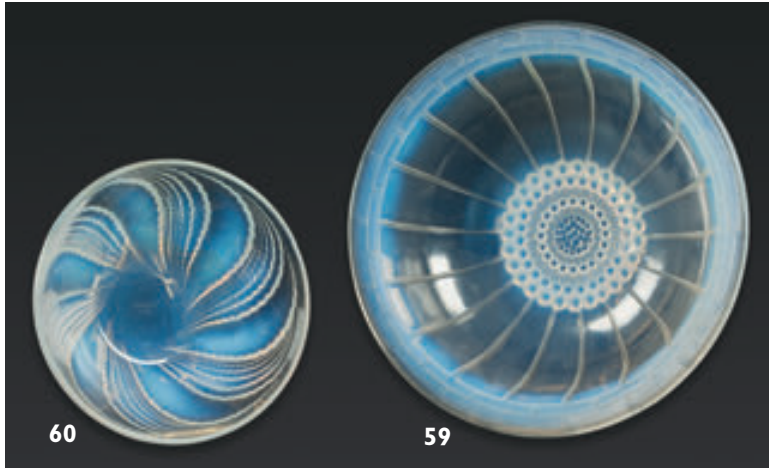
58 **DAUM**
Flacon à corps cylindrique et col en gradin avec son bouchon d'origine à prise pleine (éclats au bouchon et à la base). Épreuve en verre opalescent doublé vert. Décor de fleurs gravé en camée à l'acide sur fond granité. Signé.
Haut. : 11 cm (totale). **100 / 150€**

59 **René LALIQUE (1860-1945)**
Coupe "Crémieu" (1928). Épreuve en verre moulé pressé opalescent (infime éclat en bordure). Signée *R. Lalique.*
Haut. : 9,3 - Diam. : 30 cm.
Voir la reproduction page ci-contre. **300 / 400€**

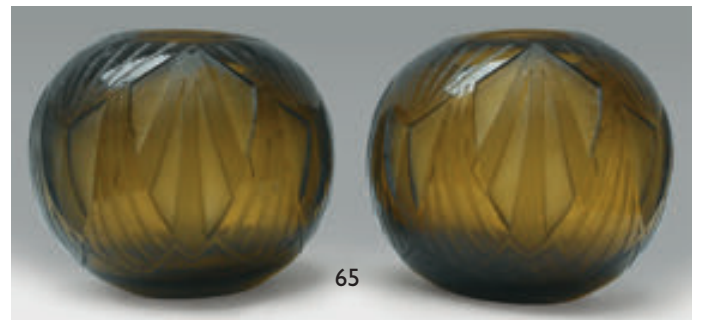
BIBLIOGRAPHIE: Félix Marcilhac, René Lalique catalogue raisonné de l'œuvre de verre, Les Éditions de l'Amateur, Paris, section "Coupes et assiettes", modèle référencé sous le numéro 400, reproduit p.297.

60 **René LALIQUE (1860-1945)**
Coupe "Fleurons n° 2" (1935). Épreuve en verre moulé pressé opalescent. Signée *R. Lalique.*
Haut. : 7,9 cm - Diam. : 20,5 cm.
Voir la reproduction page ci-contre. **300 / 400€**

BIBLIOGRAPHIE: Félix Marcilhac, René Lalique catalogue raisonné de l'œuvre de verre, Les Éditions de l'Amateur, Paris, section "Coupes", modèle référencé sous le numéro 3 312, reproduit p.765.



61 René LALIQUE (1860-1945)
Flacon "Cactus" (1943).
Épreuve en verre blanc moulé pressé satiné mat et émaillé noir.
Signé *R. Lalique*.
Haut. : 12 cm. **200/300€**
BIBLIOGRAPHIE: Félix Marilhac, René Lalique catalogue raisonné de l'œuvre de verre, Les Éditions de l'Amateur, Paris, section "Garniture de toilette", modèle référencé sous le numéro 636, reproduit p. 348.



62 René LALIQUE (1860-1945)
Coffret "Corona" (1927) avec son couvercle d'origine (angle recollé).
Épreuves en verre moulé pressé, satiné mat et brillant.
Signé *R. Lalique*.
Haut. : 9 cm - base : 22 x 13,5 cm.
Voir la reproduction ci-dessus. **500/700€**
BIBLIOGRAPHIE: Félix Marilhac, René Lalique catalogue raisonné de l'œuvre de verre, Les Éditions de l'Amateur, Paris, section "Boîtes", n° 80.

65 LEGRAS
Deux vases à corps sphérique et col plat.
Épreuves en verre fumé vert.
Décor géométrique gravé en réserve à l'acide.
Signés.
Haut. : 14,5 cm. **400/600€**

63 Cristal LALIQUE
Coupe aux Marguerites.
(égrenures). **200/300€**

66 SCHNEIDER
Coupe sur piédouche à vasque hémisphérique.
Épreuve en verre marmoréen rose et jaune pour la vasque, et violet à filet blanc pour le piètement. Signée.
Haut. : 20,5 - Diam. : 20 cm. **200/300€**



67 SCAILMONT
Vase soufflé moulé en verre ambré à corps cylindrique.
Décor de frises à motifs floraux. Signé.
Haut. : 25 cm. **200/300€**



64 Gabriel ARGY-ROUSSEAU
Vase sphérique à corps tronqué, modèle "Sorbier" (1915).
Épreuve en pâte de verre orange, marron et jaune.
Signé.
Haut. : 8,5 cm.
Voir la reproduction ci-dessus. **800/1 000€**

68 Édouard CAZAUX (1889-1974)
Coupe en faïence à col évasé sur talon.
Émail bleu, vert et noir sur fond doré (éclat au talon). Signé.
Haut. : 12,8 - Diam. : 24,4 cm.
Voir la reproduction ci-dessus. **2 200/3 000€**



69

- 69** **Pol CHAMBOST (1903-1983)**
Pichet en céramique à corps renflée en partie basse et col galbé à anse latérale détachée sur talon. Émail blanc.
Signé et marqué 894, made in France.
Haut. : 42 cm.
Voir la reproduction ci-dessus. **1 200 / 1 500€**

- 70** **VAL SAINT-LAMBERT**
Vase à corps balustre et col annulaire.
Épreuve en verre bleu gainé de cuivre ciselé en partie extérieure (accidents au col).
Signé dans le décor.
Haut. : 29,5 cm. **150 / 200€**

- 71** **CAZAUX Édouard (1889-1974)**
Service composé douze mazagrans et un pichet en faïence à décor émaillé vert et rouge de gazelle et feuilles stylisées.
Monogramme incisé sous le pichet.
Haut. mazagrans : 14 cm.
Haut. pichet : 12 cm. **500 / 800€**



72

- 72** **Ernest BUSSIÈRE (1863-1913) & LUNEVILLE**
Vase en céramique à corps stylisé de végétal à trois petites anses en détachement. Email violacé, vert et blanchâtre.
Signé Bussière, Lunéville. (restaurations).
Haut. : 28 cm. **700 / 900€**

- 73** **TRAVAIL ÉTRANGER**
Vase en céramique à corps ovoïde sur talon en métal doré sculpté et application d'une frise en partie haute de métal doré ciselé.
Décor de fleurs stylisées, émail vert, rouge et bleu sur fond blanc nuagé.
Porte une marque non identifiée sous la base.
Haut. : 19 cm. **120 / 150€**

- 74** **CHOISY LE ROI (Attribué à, Manufacture de)**
Suite de cinq carreaux de céramique à décor en haut relief de liserons émaillé au naturel formant frise.
On y joint un sixième élément.
40x40 cm. (par pièce).
Voir la reproduction page ci-contre. **2 000 / 3 000€**

- 75** **Catherine NOLL (Attribué à)**
Sautoir à maillons en ivoire.
Non signé. **500 / 700€**

- 76** **Georges DELPÉRIER**
Bronze d'applique à suspendre en forme de feuille ornementée d'une femme drapée, torse nu.
Épreuve à patine marron nuancée, fonte moderne.
Signée et marquée salon 1903.
Long. : 47 cm. **200 / 300€**

- 77** **DEGUÉ**
Suspension à monture en fer forgé noirci à motifs de marrons et feuilles de marronniers en tôle découpée noircie.
Elle est soutenue par trois bras de lumières à cache-ampoule conique en verre moulé pressé dépoli blanc.
Vasque centrale à corps bombé en verre moulé pressé dépoli blanc.
Signée.
Haut. : 90 - Diam. : 35 cm. **400 / 500€**

- 78** **TRAVAIL FRANÇAIS 1950**
Paravent à huit feuilles articulées sur panneaux de contreplaqué.
Décor peint de panthère sur fond de feuillage exotique.
Haut. : 174 - Larg. : 23 cm (par feuille). **600 / 800€**

- 79** **DEGUÉ**
Lustre à monture en fer forgé noirci tambour à motifs de feuilles de lierre.
Vasque centrale à corps bombé et trois caches ampoule latéraux à corps conique en verre moulé pressé dépoli blanc.
Signée.
Haut. : 50 - Diam. : 75 cm. **300 / 500€**

- 80** **Coffre fort Art Déco FICHET**
Garni de bois de placage orné de cinq cache serrure en pointe de diamants.
Serrure à cinq points, à clef et combinaison.
Compartiment intérieur.
Poids : 580kg environ.
(combinaison à réviser)
Haut. : 108,5 - Larg. : 62 - Prof. : 50cm.
Voir la reproduction page ci-contre. **1 500 / 2 000€**



74

81 **DEGUÉ**

Suspension à monture en fer forgé noirci en tôle découpée à motifs de fruits et de fleurs.

Cache-ampoule conique en verre moulé pressé (éclats en bordure).

Diam.: 50 cm.

120/150€

82 **TRAVAIL FRANÇAIS 1930**

Paire de bancs d'extérieur à structure en lame de métal plate (oxydations et usures).

Assise et fond de siège à barreaux de métal de section rectangulaire.

Piètement latéral courbe sur plinthe débordante.

Haut.: 85 - Long.: 198 - Prof.: 83 cm.

Voir la reproduction ci-dessous.

5 000/8 000€



80



82

ASIE

83 **Non venu.**

84 **Grand vase balustre** à haut col et ouverture évasée, en porcelaine à fond céladon et décor en relief blanc de dragons parmi les nuages au-dessus des flots, le col orné de deux dragons émaillés bleu formant anses.

Chine, fin XIX^e siècle.

Haut.: 88 cm.

Voir la reproduction ci-contre.

1 500/2 000€

85 **Vase cornet** à ouverture évasée, en porcelaine d'Imari, le décor bleu, corail et or représentant des scènes animées de personnages dans des réserves sur fond de rinceaux.

Japon, période Edo, XIX^e siècle.

Socle et col en bronze européen du XIX^e siècle.

Haut.: vase: 47 cm - Haut totale: 58 cm.

Voir la reproduction page 30.

800/1 000€



84



86

- 86 Paire de potiches** balustres couvertes en porcelaine et émaux de la famille rose à décor de bouquets de fleurs, papillons et lambrequins ornés de motifs floraux et stylisés.
Haut. : 51 cm.

Voir la reproduction ci-dessus.

2 500 / 4 000 €

- 87 Grand vase** en porcelaine et émaux polychromes à décor d'oiseaux et fleurs dans des réserves sur fond vert orné de motifs floraux et stylisés.
Chine, fin XIX^e siècle.
(accidents et restaurations).
Haut. : 45 cm.

Voir la reproduction page 30.

300 / 500 €

- 89 Paire de vases** balustres en porcelaine et émaux polychromes à rehauts or, ornés d'oiseaux s'ébattant parmi des cerisiers en fleurs au bord d'un cours d'eau.
Marque d'atelier sur la base.

Japon, fin XIX^e siècle.
Haut. : 37 cm.

600 / 800 €

- 90 Vase** bouteille à haut col en porcelaine de Canton, à décor en émaux de la famille rose de scènes animées de personnages, oiseaux et fleurs dans des réserves sur fond or orné de rinceaux floraux, le col entouré d'un qilong en relief.

Chine, fin XIX^e siècle.
Haut. : 45 cm.

300 / 400 €



88

- 88 Boîte** sphérique aplatie en porcelaine et émaux cinq couleurs, le couvercle à décor d'oiseaux et papillons auprès d'un saule pleureur et fleurs, dans un médaillon entouré de rinceaux, la partie inférieure ornée de quatre dragons passant, pourchassant la perle sacrée.

Marque apocryphe Wanli à six caractères sur la base, dans un double cercle.
Chine, XIX^e siècle.
Diam. : 23 cm.

Voir la reproduction ci-dessus.

1 800 / 2 500 €



91

- 91 Sujet** en porcelaine polychrome rehaussé d'or représentant une divinité assise sur un shishi, appuyée sur son sabre, un rouleau sur les genoux, le disque solaire dans les cheveux.
Japon, fin de la période Meiji (1868-1912).
Haut. : 42 - Long. : 40 cm.

Voir la reproduction ci-dessus.

1 700 / 2 000 €

- 92 Grand plat** en porcelaine à décor d'un panier fleuri, marque au dos.
Chine, XIX^e siècle.
(fêle).

700 / 900 €

- 93** **Plat** en porcelaine bleu-blanc à décor d'un paysage lacustre animé de pagodes et pavillons.
Chine, XIX^e siècle.
Diam.: 36,5 cm. **150/200€**



94

- 94** **Sujet** en porcelaine et émaux de style famille rose, représentant Milefo au ventre épanoui, assis, souriant, tenant son sac aux richesses.
Chine, XX^e siècle.
Haut.: 190 cm.
Voir la reproduction ci-dessus. **300/500€**



95

- 95** **Grande vasque** à poissons en porcelaine ornée en polychromie d'armoiries et personnages dans des réserves sur fond vert à décor stylisé, l'intérieur orné de poissons et plantes aquatiques.
Chine, XX^e siècle.
Haut.: 32,5 - Diam.: 41 cm.
Voir la reproduction ci-dessus. **300/400€**

- 96** **Coupe** en porcelaine céladon.
Chine.
Diam.: 27 cm.
Voir la reproduction ci-contre. **700/900€**

- 97** **Petite jarre** couverte en porcelaine à décor émaillé rouge, vert et jaune de pivoines et chrysanthèmes dans des réserves lobées sur fond d'écaillés.
Chine, période Kangxi, (1662-1722).
(fêle au col ; couvercle rapporté, restauré).
Haut. hors couvercle: 19 cm. **350/400€**

- 98** **Vase balustre** en porcelaine céladon à décor craquelé.
Chine.
Haut.: 36 cm. **300/500€**

- 99** **Assiette** chauffante de forme octogonale, en porcelaine à décor bleu-blanc d'un paysage lacustre.
Chine pour l'exportation, XIX^e siècle.
Diam.: 23,5 cm. **150/200€**

- 100** **Coupe plate** en grès porcelaineux à couverte crème.
Chine ou Corée, XIX^e siècle.
Diam.: 21 cm. **100/150€**

- 101** **Sujet** en porcelaine émaillée jaune vert et manganèse représentant un lion accompagné de ses deux petits.
Chine, vers 1900.
Haut.: 16 - Long.: 18 cm.
Voir la reproduction en bas de page. **150/200€**



102

- 102** **Sujet** en biscuit vernissé vert, brun et ocre représentant le poète Litaïpe ivre, assis au sol appuyé à une jarre, transformée en encrier avec un récipient couvert en bronze européen, doré à l'intérieur.
Chine, période Kangxi (1662-1722).
(petit manque à la coiffe).
Long.: 15 cm.
Voir la reproduction ci-dessus. **400/600€**

- 103** **Ming Qi** en terre cuite beige avec engobe blanc et pigment rouge, vert et noir, représentant une cavalière et son cheval debout sur une terrasse.
Chine, période Tang.
(restaurations).
Haut.: 36,5 cm. **1 900/2 500€**

- 104** **Sujet** en céramique émaillée turquoise, jaune et aubergine, représentant un Dieu du Tao assis, vêtu d'une armure ornée d'un dragon
Chine, XVII^e siècle.
Haut.: 33 cm.
Voir la reproduction page suivante. **800/1 200€**



101

96

OBJETS D'ART



- 105** Sujet en céramique émaillé turquoise et aubergine, représentant la déesse Guan Yin, assise sur un lotus, adossé à une mandorle, et entourée de deux enfants.
Chine, XVII^e siècle. (restauration et accident).
Haut. : 30 cm.

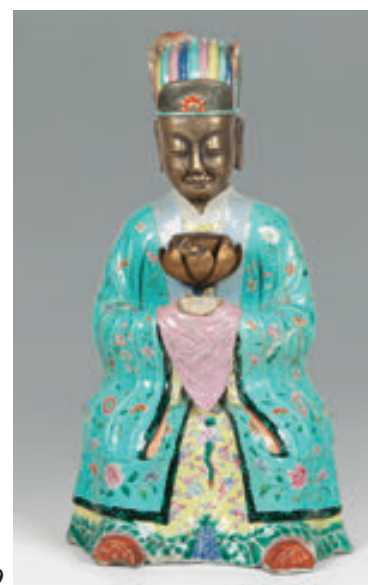
Voir la reproduction ci-dessus.

400 / 700 €

- 106** Sujet en céramique, émaillé turquoise et aubergine, représentant l'Auguste de jade assis sur un trône.
Chine, XVII^e siècle.
(restauration et manque la tablette Gui).
Haut. : 28 cm.

Voir la reproduction ci-dessus.

400 / 700 €



109

- 109** Sage du Tao en porcelaine et émaux polychromes de la famille rose, figuré assis sur un socle en biscuit, les mains réunies devant lui, tenant sans doute une tablette à l'origine, le visage laqué or surmonté d'une haute coiffe.
Des orifices au niveau du visage attestent d'éléments rapportés, notamment barbe et moustaches.
Chine, début XIX^e siècle. (accidents et restaurations).
Haut. : 44 cm.

Voir la reproduction ci-dessus.

400 / 600 €



107

- 107** Couple des chiens fô en porcelaine bleu turquoise et aubergine, ils sont assis sur une terrasse en bronze doré, le mâle la patte posée sur une sphère et la femelle jouant avec son petit.
Chine période Qing.
(petit egrenure et manques au niveau des yeux).
Haut. : 36 sans socle.

Voir la reproduction ci-dessus.

1 500 / 2 000 €

- 108** Cavalier sur son cheval, en terre-cuite grise avec tarces d'engobe blanc et de polychromie rouge, noire et verte.
Chine, style des Han. (restaurations).
Haut. : 27,5 cm.

Voir la reproduction ci-contre.

800 / 1 000 €



108

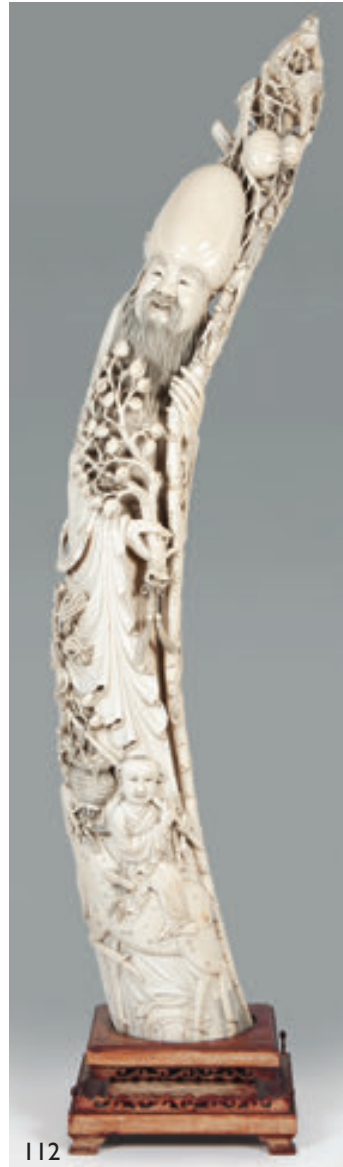
110 **Plat** en porcelaine et émaux de style famille verte à décor animé de jeunes femmes dans jardin et pavillons.
Chine, fin XIX^e siècle.
Diam.: 38 cm. **300/400€**

111 **Grand plat** en porcelaine à décor en bleu rehaussé de polychromie, représentant un panier de fleurs autour desquels volent des papillons, la bordure alternant chauve-souris et joyau sacré, le revers orné de bouquets.
Japon, fin XIX^e siècle. (fêle).
Diam.: 62 cm. **800/1 200€**

112 **Important sujet** en ivoire sculpté représentant Shoulao debout, tenant une branche de pêches et un bâton auquel est attachée une gourde, un enfant et un daim à ses pieds.
Chine.
Haut.: 120 cm.
Voir la reproduction ci-contre. **12 000/15 000€**



113



112



114

113 **Bel okimono** en ivoire représentant Ashinaga et Tenaga, le premier, debout sur une base où se trouvent coquillages, crustacés et panier de poissons, portant le second qui tient un gros crabe de son bras très long.
Japon, fin XIX^e siècle. (petits manques).
Haut.: 38,5 cm.
Voir la reproduction ci-dessus. **800/1 000€**

114 **Vase couvert** en ivoire polychrome à décor sculpté en relief de dragons parmi les nuages et de motifs stylisés.
Deux anneaux mobiles sont retenus par des masques.
Chine.
Haut.: 61 cm.
Voir la reproduction en haut à droite. **1 200/1 500€**

115 **Miroir** quadrangulaire à encadrement en ivoire à décor de rinceaux en léger relief, le revers orné d'une plaque à décor polychrome sur fond ajouré, de personnages au paradis des Immortels.
Chine, vers 1920. (accident à la glace).
Dim.: 21,5 x 16,5 cm.
Voir la reproduction ci-contre. **1 200/1 500€**

116 **Lot de sept netsuke** en ivoire marin représentant Futen avec son sac, un danseur, Hôtei, un oni, une pieuvre déguisée, un artisan, un paysan.
Japon, fin XIX^e siècle. (petits manques).
Haut.: de 3,5 à 5,5 cm. **300/400€**



115

OBJETS D'ART



117

- I17** Groupe en ivoire et placage d'ivoire, représentant une cage à oiseaux entourées d'oiseaux, posée sur une terrasse d'où s'élève un mât entouré d'un dragon.
Chine.

Haut. max: 38 cm.

Voir la reproduction ci-dessus.

900 / 1 100€

- I18** Okimono en ivoire représentant un sage assis sur une grue, tenant une petite pagode et un bâton.
Japon, vers 1900. (petits manques et gerces).
Haut.: 18 cm.

Voir la reproduction ci-dessous.

200 / 300€

- I19** Okimono en ivoire rehaussé de nacre, représentant un éléphant debout sur les pattes arrières, portant sur sa trompe une chapelle ouvrant sur la déesse Kannon et couronnée d'un dragon.
Japon, vers 1900.
Haut.: 30 cm.

Voir la reproduction ci-dessous.

200 / 250€

- I20** Couple de dignitaires en ivoire sculpté polychrome reposant sur des socles en bois
Haut. total: 36 et 37 cm.

Voir la reproduction ci-dessous à droite.

600 / 800€



118

119

124

- I21** Okimono en ivoire représentant deux oni soutenant à bout de bras une chapelle ouvrant sur la déesse Kannon et surmontée du Bouddha en méditation.
Japon, vers 1900. (petits manques et restaurations).
Haut.: 26 cm.

Voir la reproduction ci-dessous.

200 / 300€

- I22** Okimono en os représentant des singes escaladant un rocher pour attraper une branche de pêcher que brandit un singe perché au-dessus.
Japon, vers 1900.
Haut.: 11,5 cm.

200 / 300€

- I23** Lot de deux netsuke en ivoire, l'un rehaussé de brun, représentant un tigre assis, la tête vers l'arrière, les yeux incrustés de corne, non signé ; l'autre figurant un chat endormi, signé.
Japon, XIX^e siècle.
Long.: 4,3 cm.

300 / 400€

- I24** Okimono en ivoire représentant une geisha en pieds, la main gauche levée, la droite tenant un éventail.
(manque ce qu'elle tenait dans la main gauche).
Japon, vers 1900.
Haut.: 23 cm.

Voir la reproduction ci-dessous.

200 / 300€

- I25** Buffle en jade céladon formant récipient, l'animal, orné de motifs stylisés en relief, figuré couché, la tête et le dos formant couvercle, une chaîne sculptée dans la masse reliant les naseaux à la queue.
Chine, XX^e siècle.
Long.: 14 cm.

Voir la reproduction page ci-contre.

2 500 / 3 000€

- I26** Sujet en jade beige veiné de rouille représentant un lion debout, rugissant.
Chine.
Long.: 12,5 cm.

Voir la reproduction page ci-contre.

1 000 / 1 500€

- I27** Godet en jade céladon veiné de rouille, sculpté en forme de citron digité ou "main de Bouddha", sur lequel est posé une chauve-souris.
Chine.
Haut.: 10,5 cm.

Voir la reproduction page ci-contre.

500 / 900€



120

121

120



128 **Petit godet** de lettré en jade céladon clair; de forme circulaire à bords rentrant ornés en léger relief de chauve-souris et sapèques.
Chine.
Diam.: 5,5 cm.
Voir la reproduction ci-dessus. **100/200€**

129 **Sujet** en jade vert céladon représentant Guanyin assise, tenant le vase à eau lustrale.
Chine.
Haut.: 7 cm.
Voir la reproduction ci-dessus. **200/400€**

130 **Fibule** en jade céladon sur laquelle est monté un coupe-papier en métal.
Chine, vers 1900.
Long. fibule: 9,5 cm.
Voir la reproduction ci-dessus. **200/400€**

131 **Cachet** en jade vert épinard, la base rectangulaire surmontée d'un kylin.
Chine.
Haut.: 7,5 cm.
Voir la reproduction ci-dessus. **200/400€**

132 **Plaque** en jade céladon à décor ajouré d'une grue parmi des lotus, sertie dans une boîte en bois orné de rinceaux de fils métalliques incrustés.
Chine, début XX^e siècle.
Long. plaque 8,8 cm - Boîte: 14,5 x 12 cm.
Voir la reproduction ci-dessus. **250/300€**

133 **Vase** couvert en malachite sculpté de pins de longévités, échassiers, et lotus.
Chine.
Haut.: 21 cm. **300/400€**

133 bis **Jardinière** en jade néphrite à décor sculpté d'animaux.
Haut.: 9 - Larg.: 21 cm. **200/300€**

134 **Vase** couvert, de forme balustre aplatie, en jadéite veinée de vert, brun et rouille, les parois à décor archaïsant de masques de taotie en léger relief.
Les anses sont en forme de tête de dragon tenant des anneaux mobiles.
Le couvercle est surmonté d'un lion.
Chine, fin du XIX^e siècle.
Haut.: 17,5 cm. **1 200/1 400€**

135 **Lot de huit tabatières** en malachite, verre peint et verre overlay, porcelaine et émail de canton.
Chine. **300/350€**

136 **Vase** balustre hexagonal en écaïlle, à décor ajouré de dragons parmi des nuages stylisés, le col agrémenté de deux anses à anneaux mobiles.
Chine.
Haut.: 19 cm. **100/150€**

137 **Non venu.**



138 **Petite boîte** circulaire en laque de cinabre, le couvercle à décor sculpté de deux moines méditant dans la forêt, les cotés ornés d'un damier.
Chine, période Qing.
(petits accidents).
Diam.: 9,8 cm.
Voir la reproduction ci-dessus. **200/300€**

139 **Boîte** sphérique aplatie en laque de cinabre sculptée de sages et disciples dans un paysage lacustre, les côtés à décor de losanges.
Chine, fin XIX^e siècle.
(petites restaurations).
Diam.: 16 cm
Voir la reproduction ci-dessus. **300/400€**

140 **Sujet** en bois laqué et doré représentant un Bouddha assis en méditation sur un haut socle à plusieurs niveaux sculptés et ajourés adossés à une mandorle.
La divinité à seize bras qui tenaient des attributs.
Japon, XIX^e siècle.
(petits accidents et manques).
Haut.: 40 cm. **1 200/1 500€**

141 **Paire de sujets** en bois laqué doré, Thaïlande ou Birmanie, XX^e siècle.
Haut.: 128 cm. **300/400€**

OBJETS D'ART



142

- 142** **Petit cabinet** en laque de Canton ouvrant à deux portes et cinq tiroirs à décor à l'or sur fond noir de scènes de palais animées de personnages.
Corniche ornée d'une coquille.
Chine.
Fin XIX^e siècle.
41 x 32 cm.
Voir la reproduction ci-dessus.

500/700€



143

- 143** **Deux panneaux** en bois laqué noir; à décor incrusté d'ivoire et nacre, l'un représentant une jeune femme tenant une branche de prunus, suivi de son fils, l'autre un homme avec deux enfants.
Japon, vers 1900. (petits accidents).
Dim.: 91 x 45 cm.
Voir la reproduction ci-dessus.

600/800€

- 144** **Sujet** en bois polychrome représentant Jizo Bosatsu debout sur un haut socle évoquant un rocher, la divinité tenant un bâton et un fruit.
Japon, XIX^e siècle.
Haut.: totale: 70 cm.

2 900/3 500€

- 145** **Paravent** en bois laqué à quatre feuilles, à décor double face gravée de canards, faisans, magnolias et pivoiniers en fleurs.
Les bordures sont ornées de dragons déroulés.
Chine, dans le goût de Coromandel.
183 x 40 cm.

Voir la reproduction ci-contre.

500/600€

- 146** **Noix sculptée** de personnages parmi arbres en fleurs et pins.
Chine.
Haut.: 4 cm.

200/250€

- 147** **Coupe libatoire** en bois à décor sculpté d'arbres et de pagodes.
Chine.
(accidents)
Haut.: 10 cm.

300/400€

- 148** **Sujet** en bronze doré représentant un lama assis en méditation sur un lotus, la main droite levée, tenant un vajra, un vase à la hauteur de son épaule gauche.
Mongolie, début du XX^e siècle.
Haut.: 21 cm.
Voir la reproduction page ci-contre.

2 000/2 500€

- 149** **Sujet** en alliage de cuivre doré représentant le dieu Jambhala assis sur un lotus, tenant de sa main gauche la mangouste sur son genou, le fruit mirobolam dans la main droite.
Sino-tibet, début du XX^e siècle.
Haut.: 29,7 cm.
Voir la reproduction page ci-contre.

2 000/2 500€

- 150** **Sujet** en alliage de cuivre représentant Amitayus assis en méditation sur un socle à double lotus opposés, coiffé d'un haut chignon et couronné d'une tiare à chevrons.
Chine, début XX^e siècle.
Haut.: 17 cm.
Voir la reproduction page ci-contre.

600/800€

- 151** **Sujet** en bronze rehaussé de turquoise, représentant Amitayus assis en méditation sur un socle à double lotus opposés, couronné d'une tiare à cinq chevrons.
Chine, XX^e siècle.
Haut.: 15,3 cm.
Voir la reproduction page ci-contre.

400/700€

- 152** **Brûle-parfums** ovale sur quatre pieds, en bronze de patine marron, à décor en relief d'un kirin et d'une tortue minogame, deux anses et deux têtes de félins aux extrémités.
Japon, vers 1900.
(manque la prise du couvercle).
Haut.: 12 cm.

100/150€



145



- 153** **Brûle-parfums** en bronze de patine brune représentant un kylin, la tête formant couvercle.
Chine, XIX^e siècle.
Haut. : 20 cm. **200/400€**
- 154** **Garniture** comprenant deux vases et un brûle-parfums en bronze et émaux champlevés polychromes à décor de cavaliers, rinceaux floraux et motifs stylisés, les anses crachées par des têtes de kirin, un shishi formant la prise du brûle-parfums.
Japon, vers 1920-1930. (accident au shishi).
Haut. : 55 et 36 cm. **300/400€**
- 155** **Vase** à parois côtelées en cuivre et émaux cloisonnés polychromes sur fond bleu à décor d'oiseaux et papillons parmi glycines, prunus et autres arbres en fleurs.
Japon, vers 1900.
Pied et col avec monture en bronze.
Haut. : totale 36 cm. **200/300€**
- 156** **Garniture** en bronze et émaux champlevés composée d'un brûle-parfum et deux vases.
XIX^e siècle.
Haut. : diverses. **700/900€**
- 157** **Sujet** en bronze doré représentant le dieu Manjusri assis en padmasana sur un double lotus, coiffé d'un haut chignon, les mains, en dharmachakramudra, tenant des lotus dont les tiges remontent le long des bras et portent l'épée et le livre.
Art sino-tibétain, fin XVIII^e-XIX^e siècle.
Haut. : 17 cm. **600/800€**
- 158** **Bouddha** en bronze à décor d'émaux cloisonnés.
Il est représenté debout bénissant.
Main remplacé par une pièce de bois suite à une ancienne restauration. (usures).
Chine. XVIII^e siècle.
Haut. : 34 cm. **650/700€**
- 158 bis** **Sujet** en bronze représentant un Bodhisattva assis en méditation sur un lotus.
Tibet. Travail moderne.
Haut. : 42 cm. **200/300€**
- 159** **Paire de vases** piriforme sur piédouche en bronze de patine verte, deux anses crachées par des têtes de Qilin.
Chine, période Ming.
(chocs au col de l'un).
Haut. : 29,5 cm. **300/400€**
- 160** **Rare ensemble de monnaies** anciennes et reproductions en or argent et vermeil.
Japon, du XVI^e au XIX^e siècle.
Montées sur un panneau avec identification et poids pour chacune. **4000/5000€**
- 161** **Makemono** comprenant douze impressions érotiques.
Japon.
Long. environ 960 cm - Haut. : 13 cm. **100/150€**
- 162** **Ashikaga Shizan (1859-1959)**
Reproduction d'une calligraphie sur support cartonné épais (Shikishi), au verso pailleté doré, sous pochette pliée.
Dim. : 27 x 24 cm. **30/50€**
- 163** **Carte** de la ville de Edo, datée 2^e année de l'ère Bunkiyû (1862).
Japon, XIX^e siècle.
Dim. : 35 x 67 cm. **80/100€**
- 164** **Yoshitora (vers 1836-1880)**
Deux estampes oban tate-e d'une série représentant les 47 Ronin.
Japon, XIX^e siècle.
(petits accidents). **70/90€**
- 165** **Lot** de six reproductions d'estampes par Eisen, Eiri, Hiroshige, Kunisada.
Japon, XX^e siècle. **70/90€**

HISTOIRE NATURELLE



166



167

169



168

166 Corne de Rhinocéros, Rhinocerotidae
 Courbure extérieure: 54 cm.
 Circonférence à la base: 42,5 cm.
 Haut.: 42 cm.
 Poids: 1,839 kg.
 Voir la reproduction ci-dessus. **8 000/ 15 000€**
 Un certificat Intracommunautaire de Circulation sera remis à l'acquéreur.

167 Corne de Rhinocéros, Rhinocerotidae
 Courbure extérieure: 53 cm.
 Haut.: 40,5 cm.
 Circonférence à la base: 51 cm.
 Poids: 1,809 kg.
 Voir la reproduction ci-dessus. **18 000/ 25 000€**
 Un certificat Intracommunautaire de Circulation sera remis à l'acquéreur.

168 Corne de rhinocéros, Rhinocerotidae
 Courbure extérieure: 36,2 cm.
 Haut.: 34 cm.
 Circonférence à la base: 36,5 cm.
 Poids: 1,093 kg.
 Montée sur un écusson en bois début XX^e siècle.
 Voir la reproduction ci-dessus. **13 000/ 15 000€**
 Un certificat Intracommunautaire de Circulation sera remis à l'acquéreur.

169 Corne de Rhinocéros, Rhinocerotidae
 Courbure extérieure: 37,5 cm.
 Haut.: 29,5 cm.
 Circonférence à la base: 36 cm.
 Poids: 0,939 kg.
 Voir la reproduction ci-dessus. **10 000/ 12 000€**
 Un certificat Intracommunautaire de Circulation sera remis à l'acquéreur.

170 Paire de défenses d'éléphant
 Courbure extérieure: 115 et 115,5 cm.
 Circonférence à la base: 30 cm chacune.
 Poids: 6 kg. chacune.
 Voir la reproduction ci-dessus. **3 000/ 4 000€**
 Un Certificat Intracommunautaire de Circulation sera remis à l'acquéreur.

171 Défense d'éléphant
 Sculptée d'une scène de chasse à l'antilope.
 Long.: 122 cm.
 Poids: 16,5 Kg.
 Voir la reproduction ci-dessus. **2 500/ 3 500€**
 Un Certificat Intracommunautaire de Circulation sera remis à l'acquéreur.



170

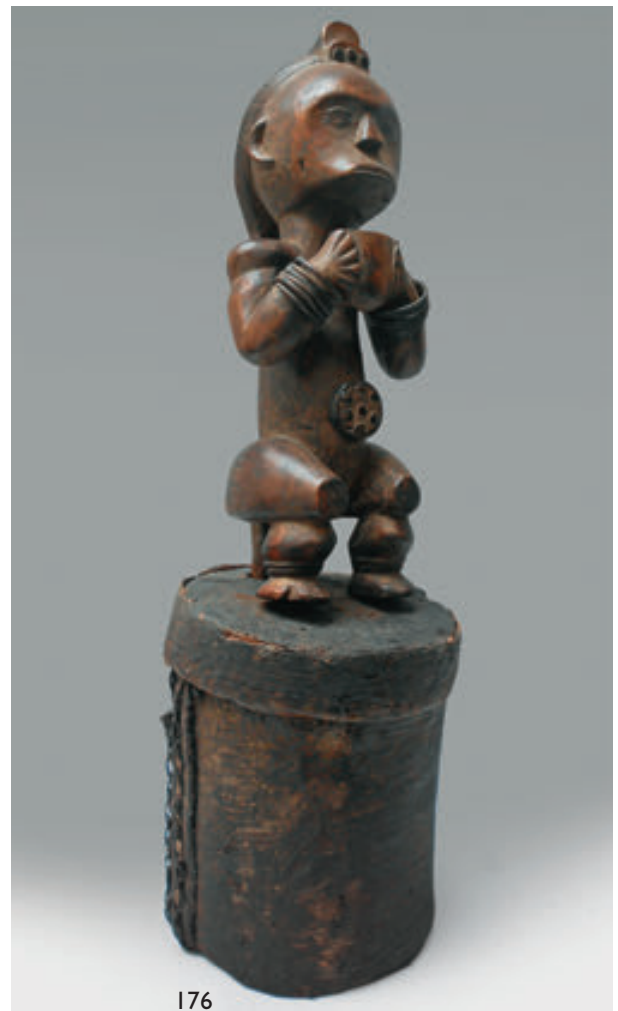


171

OBJETS DU MONDE



- 172 KNEEPAD, Groote Eylandt AUSTRALIE**
Peinture aborigène sur écorce d'eucalyptus.
61 x 33 cm.
Voir la reproduction ci-dessus. 400/500€
- 173 Olifant en ivoire à patine rouge**
Ex Zaire, belle ancienneté.
Long.: 58 cm.
Voir la reproduction ci-dessus. 700/900€
- 174 Olifant en ivoire à patine rouge**
Ex Zaire, belle ancienneté.
Long.: 63 cm.
Voir la reproduction ci-dessus. 700/900€
- 175 Masque pectoral en pierre (diorite?)**
Représentant un visage naturaliste, pierre de couleur gris vert veinée de rose.
Culture Olmèque du Guerrero, Mexique
11,7 x 9,7 cm.
Voir la reproduction ci-dessus. 3 500/4 500€
- 176 Figure de reliquaire FANG (Cameroun)**
Représentation de l'ancêtre clanique, statuette en position semi assise, enfoncée par un 3^e "pied" sur une boîte en écorce renfermant des ossements ancestraux.
Figure de "remplacement" des années 1950/1960, la sculpture primordiale ayant été vendue, détruite... ou volée.
Figure de troisième génération (cf trous de la boîte) ayant été désacralisée (plus d'ossements dans la boîte).
Le nombril entouré de métal est assez caractéristique des Fang camerounais.
Haut.: 69 cm.
Voir la reproduction ci-contre. 800/1 500€



JOUETS ANCIENS



177

- 177 Poupée**
Tête en biscuit pressé, bouche fermée de type "Almond Eyes" marqué 3/0 avec yeux bleus à rayons.
Corps Jumeau incomplet en bois articulé non marqué.
Haut.: 32 cm.
Voir la reproduction ci-contre. **500/700€**
- 178 Poupée DEP** de fabrication SFBJ avec corps Jumeau marqué au tampon bleu.
on y joint un soulier. **200/300€**
- 179 S.N.F.**
Poupée "Françoise" de Modes et travaux, présentée dans sa boîte, manque le couvercle.
Habits d'origine.
Haut.: 37 cm. **120/150€**
- 180 Poupée française** tête en biscuit bouche ouverte marquée UNIS FRANCE 301 taille 8, yeux dormeurs corps articulé d'origine.
Haut.: 52 cm. **80/100€**
- 181 Ensemble de figurines de plats d'étain**
Figurant des régiments du Premier et Second Empire à l'attaque et au défilé.
Mameluk, cavalerie française, musique, infanterie, chevaux légers, garde impériale, Hulans, prussiens, infanterie.
Entre 500 et 600 figurines. **600/800€**
- 182 JEP.** Lot composé :
D'une locomotive BB8101, un tender, deux wagons de marchandises SNCF, un wagon restaurant 4752D de la Compagnie Internationale des Wagons Lits.
On y joint des rails, tunnels, passages. **100/120€**

CÉRAMIQUE

- 183 CREIL ET MONTEREAU**
Service en faïence fine à décor de grappes de fruits et de bouquets de fleurs en camaïeux de bleu comprenant :
- 20 assiettes à dessert (3 ébréchées).
- 48 assiettes plates (3 ébréchées).
- 22 assiettes creuses (2 ébréchées).
- 2 légumiers - 1 plat rond - 1 plat ovale - 2 plat à gateaux
- 2 corbeilles à fruits - 1 soupière - 1 compotier - 1 saucière
et louche - 3 ramequins - 1 saladier - 1 petite saucière
- 1 coquetier. **1 500/2 000€**
- 184 SÈVRES**
Trois assiettes, une assiette à potage et trois petites coupes lobées à décor en or, du monogramme LP sous une couronne royale entre deux palmes nouées.
Époque Louis Philippe.
Marqué du Château de Compiègne, Saint-Cloud et Fontainebleau.
(deux petits éclats). **200/300€**
- 185 SÈVRES**
Assiette du service Capraire à décor de fleurs et feuillages or sur fond bleu.
Marqué année 1842.
Cachet du Château des Tuileries.
Époque Louis Philippe.
(éclat).
Diam.: 24 cm. **50/60€**
- 186 SÈVRES - Manufacture nationale**
Coupe en porcelaine du service Hajdu.
Décor au bleu. Marquée et datée 72.
Diam.: 21 cm. **300/400€**
- 187 SÈVRES (Genre de)**
Paire de vases à oreilles à décor d'oiseaux sur des terrasses dans des réserves sur fond rose.
Base de bronze doré de style Louis XV.
Deuxième moitié du XIX^e siècle.
Haut.: 20 cm. **400/600€**
- 188 PARIS**
Plaque rectangulaire en porcelaine à décor polychrome de portrait de jeune femme turque assise dans un jardin.
Signé Laure Lévy.
Fin du XIX^e siècle.
Haut.: 22 - Larg.: 16 cm. **150/200€**
- 189 CHOISY LE ROI**
Grande figure d'émeux sur une base ovale à fond vert, décor polychrome.
Haut.: 68 cm.
Voir la reproduction ci-contre. **600/800€**
- 190 SAMSON**
Paire de gobelets couverts en porcelaine émaillée blanche à décor en relief de branches de prunus fleuries, les bases et monture des couvercles en bronze doré.
XIX^e siècle.
Haut.: 20 cm. **200/300€**



196

191 EST DE LA FRANCE

Grande plaque rectangulaire en faïence émaillée blanche à décor en ronde bosse d'une figure de Minerve.
XIX^e siècle. (quelques éclats restaurés).
Haut.: 71 - Larg.: 48 cm. **300/500€**

192 MONTIGNY SUR LOING

Paire de vases à décor de fleurs sur fond bleu.
Marqués.
Fin du XIX^e siècle.
Voir la reproduction ci-contre. **500/600€**

193 SAINTE RADEGONDE

Coupe en faïence ajourée torsadée agrémentée de cabochons verts.
Haut.: 11 - Diam.: 21 cm. **50/60€**

194 CIBOURE

Vase pansu en grès à col cylindrique légèrement évasé muni de deux anses latérales.
Sur une face, fête traditionnelle du toro de fuego entouré d'un couple de paysans, maison basque et pont en arrière-plan.
Sur l'autre face, musicien et danseurs en vêtements traditionnels.
Émaux mats beiges, bruns, noirs et blancs.
Signature d'un cachet *RF Ciboure*.
Haut.: 37 cm.
Voir la reproduction ci-dessous. **500/700€**

195 VIENNE (Genre de)

Boîte couverte à décor d'une scène mythologique sur fond pourpre.
Vers 1900.
Diam.: 15 cm. **100/150€**



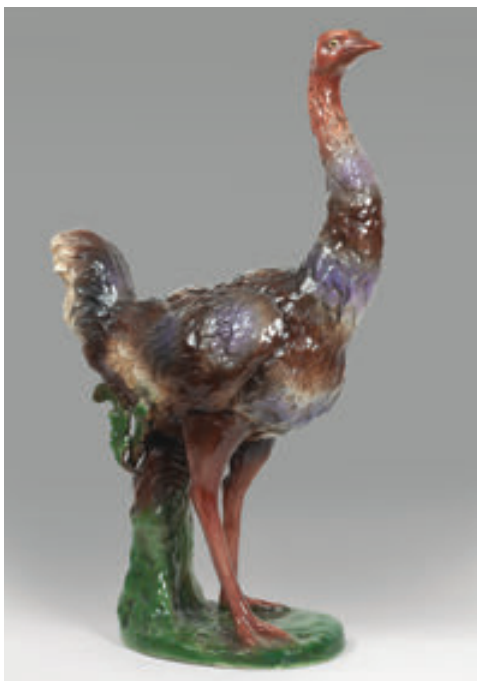
192

196 NYMPHENBURG

Surtout de table de quinze éléments en porcelaine émaillée blanche composé d'un groupe central d'une chasse au cerf, deux cavaliers, deux groupes allégoriques de l'air et de l'eau, deux bougeoirs, quatre amours déguisés et quatre jardinières ovales.
Début du XX^e siècle. (quelques accidents).
Voir la reproduction en haut de page. **600/800€**

197 MEISSEN et ALLEMAGNE

Trois bougeoirs formés de la figure du printemps et de l'été sous des arbres fleuris terminés par des bobèches.
Fin du XIX^e siècle. (quelques accidents).
Haut.: 28 cm. **300/400€**



189



194

HAUTE-ÉPOQUE



198

- 198 Petite vierge à l'enfant** en ivoire sculpté du début du XVIII^e siècle. Cette petite sculpture est un travail colonial originaire de la région de Goa avec ses traces de polychromie et sa dorure d'époque. Elle est représentée debout tenant son enfant Jésus qui est entièrement habillé devant elle. Elle repose sur un socle sculptée de cinq têtes de putti et de nuées, lui même reposant sur un autre, lui même sculpté de consoles végétales. L'enfant Jésus est coiffé d'une couronne d'argent. Le tout est présenté sur un petit socle rectangulaire en marbre. Haut. totale: 27,5 cm - Haut. de la vierge: 25 cm. Voir la reproduction ci-dessus. **1 200 / 1 500 €**



199

- 199 Plaque** en ivoire sculpté de bacchanale du XVIII^e siècle. Elle représente dans son panneau central huit putti jouant avec la chèvre Amalthée. Cette scène est entourée d'un cadre en ivoire sculpté de rinceaux feuillagés avec deux amours debout, deux chimères ailées, le tout est présenté dans un petit cadre de laiton empire. Haut.: 12,7 - Larg.: 17,6 cm. Voir la reproduction ci-dessus. **1 200 / 1 500 €**

- 200 Christ** en ivoire sculpté du XVIII^e siècle. Ce Christ est un travail de l'école de Dieppe du XVIII^e siècle. Il est présenté sur une croix de bois noirci, elle même fixée sur une fond de bois peint représentant une partie de ville derrière un rempart. Il est entouré d'une baguette dorée avec la traverse supérieure en avancée. (il lui manque deux doigts de la main droite). Haut. christ: 22 cm. **300 / 400 €**
- 201 Christ** en croix, en ivoire sculpté dans un cadre en bois et stuc doré. XVIII^e siècle. (accidents). Cadre: 60x37 - Christ: 21,5 cm. **350 / 500 €**
- 202 Lot** composé d'ivoires de Dieppe: Encrier, petit couteau, marque pages, sifflet et porte aiguilles. **50 / 70 €**



203

- 203 Petit sujet** de l'école de Dieppe du XIX^e siècle, en ivoire sculpté. Il représente une marchande de poisson, debout sur un socle rectangulaire, tenant un poisson dans sa main droite. (cassée et recollée au niveau des chevilles). Haut.: 8,5 cm. **250 / 300 €**
Reproduction ci-contre.

- 204 Canne maçonnique** au pommeau d'ivoire sculpté de l'œil, de l'équerre et du compas. On y joint une canne au pommeau d'ivoire et une autre dotée d'une corne de bouquetin. Haut.: 83 à 94 cm. **180 / 200 €**
- 205 Tabatière** de poche en ivoire sculpté du XVIII^e siècle. Elle est ornée sur son couvercle de deux amours ailés debout tenant une réserve centrale ovale décorée d'un chiffre et surmonté d'une couronne. Manque la charnière, usures au couvercle sur toutes les parties saillantes. (deux petites fentes). Long.: 8,6 - Larg.: 5,9 cm. **200 / 300 €**
- 206 Petit christ** en ivoire sans ses bras du XVIII^e siècle. Ce petit christ de l'école de Dieppe est représenté vivant tournant la tête sur la gauche et regardant vers le ciel. Il porte un perizonium noué autour de la taille. Il n'a pas de couronne et a perdu ses bras. Haut.: 13,5 cm. **200 / 300 €**
- 207 Manche d'ombrelle** en ivoire sculpté de rinceaux fleuris. Belle qualité d'exécution. Long.: 12,3 cm. **200 / 300 €**



208

- 208 Grande vierge à l'enfant** en ivoire sculpté du début du XX^e siècle.
Elle est de style gothique et possède encore des traces de polychromie.
Elle tient l'enfant de sa main gauche qui lui-même tient un oiseau.
Elle est couronnée et porte un voile court sur sa tête.
Elle est présentée sur un socle de chêne de forme octogonale mouluré en partie haute et basse.
(bon état).
Haut. de la vierge : 50 cm.
Voir la reproduction ci-dessus. **700 / 1 200 €**

- 209 Christ** en bronze sans bras du XVII^e siècle.
Il a perdu ses bras qui ont été cassés et il est couvert d'une patine sombre.
Il est sculpté en haut relief, il porte une couronne d'épines et son pézizonium est court.
Haut. : 13 cm. **80 / 100 €**

- 210 Paire de statuette** en pierre sculptée du XVI^e siècle.
Elles représentent une sainte portant un ciboire cylindrique couvert et elle est nue tête avec ses cheveux qui tombent en longues mèches ondulées sur ses épaules.
Son vêtement qui tombe jusqu'au sol et qui a un décolleté de forme carrée est animé de nombreux plis gothiques à becs.
L'autre personnage masculin qui tient un livre dans une main et un bâton dans l'autre, porte un vêtement qui tombe jusqu'au sol et qui porte de nombreux plis à bec et à enroulement.
Il est coiffé d'un chapeau rond à bord retourné.
(quelques petits accidents et manques en différents endroits).
La pierre à grain fin est de couleur légèrement ocre.
Haut. : 30 et 32,5 cm.
Voir la reproduction ci-contre. **900 / 1 300 €**



211

- 211 Buste reliquaire** en bois sculpté et ciré de la fin du XVII^e siècle.
La sainte femme représentée possède des yeux de verre et elle repose sur un socle à pans coupés orné en façade d'un réservoir ovale violonée permettant de voir des reliques derrière à une petite vitre.
Il lui manque la main droite et une partie de l'attache de vêtement à côté de sa main droite.
Ce buste est sculpté sur toutes ses faces.
Haut. : 84 cm.
Voir la reproduction ci-dessus. **1 000 / 1 500 €**

- 212 Saint Clément** en bois sculpté du XVIII^e siècle.
Il est représenté debout coiffé d'une tiare, vêtu d'un large vêtement à plis verticaux avec une grande cape tenue par un fermail de chape.
Il repose sur un socle à pans coupés octogonaux mouluré.
Sa polychromie est ancienne avec quelques reprises et restaurations (voir verso).
(manque la main gauche et quatre doigts à la main droite).
Partie arrière du socle et du dos mangée par des insectes xylophages.
Haut. totale : 52 cm. **200 / 300 €**



210

OBJETS D'ART



213

213 ZOFFOLI Giacomo (D'après) (1731-1785)

Deux centaures en bronze à patine médaille dans le goût de la Renaissance italienne, sur des socles moulurés, formant pendant.

Haut. : 32,5 et 28,5 cm.

D'après des modèles provenant de la Villa d'Hadrien et conservés aujourd'hui au musée du Capitole de Rome.

Voir la reproduction ci-dessus.

1 200 / 1 500€

214 HOUDON Jean-François (D'après) (1741-1828)

Diane chasseresse

Bronze à patine brune.

Marqué en creux sur la terrasse *HOUDON*.

(manques à l'arc et à la flèche).

Socle de marbre vert.

Haut. : 30 cm.

500 / 600€

215 CLODION, Claude Michel dit (1738-1814)

Garniture en bronze à patine noir représentant une bacchanale composée d'un groupe central de trois putti musiciens, d'un joueur de cymbale et d'un chef d'orchestre.

Tous les trois reposent sur des socles de marbre vert mouluré.

Haut. : 22 cm.

Voir la reproduction ci-dessous.

800 / 1 000€

216 Épreuve en bronze à patine brune l'Amour signée en creux SÈVRES sur la terrasse.

L'amour sortant une flèche de son carquois

Contre socle en bronze mouluré.

XIX^e siècle.

Haut. : 31 cm.

200 / 300€

217 GRAILLON César Adrien

Pêcheur Polletais au panier

Terre cuite signée sur la terrasse.

Haut. : 23 cm.

Voir la reproduction page ci-contre.

400 / 600€

218 GRAILLON César Adrien

Jeune pêcheur Polletais tenant un poisson à la main

Terre cuite signée sur la terrasse.

Haut. : 26 cm.

Voir la reproduction page ci-contre.

400 / 600€

219 Couronnement de fronton en bois sculpté et doré formé d'un cartouche à volutes bordé de rinceaux d'acanthes et de palmes.

Première moitié du XVIII^e siècle.

Haut. : 37 - Larg. : 46 cm.

300 / 400€



215



- 220** Paire de fixés sous verre à décor d'oiseaux perchés sur des tiges fleuries. (usures).
Haut. : 41,5 cm. **700/900€**
- 221** Épée de cour Colombienne.
Poignée nacre et bronze doré.
(accidents et manques).
Haut. : 91 cm. **200/300€**
- 222** Épée de cour.
Poignée nacre et bronze doré.
(accidents et manques).
Haut. : 91 cm. **150/200€**
- 223** Couteau traditionnel dit "Vendetta"
Fusée en écaille et métal, lame irisée.
Très bon état. **80/120€**
- 224** Poire à poudre ovoïde en noix de coco sculptée d'un décor de personnages buvant dans des réserves à fond de paysage.
Fin du XVIII^e - Début du XIX^e siècle.
(manque les attaches et les bouchons).
Haut. : 15 cm. **100/120€**
- 225** Poire à poudre en noix de coco sculptée à décor trophées militaires, d'instruments de musique et d'écusson au carquois, au chien et à la colombe.
Fin du XVIII^e - Début du XIX^e siècle.
(manque les attaches et les bouchons).
Haut. : 13 cm. **120/150€**
- 226*** Paire d'obélisques en marbres de couleurs (travertin rouge, brèche sanguine, marbre portor et marbre blanc).
XIX^e siècle. (éclats).
Haut. : 31 cm.
Voir la reproduction ci-dessus. **400/600€**
- 227*** Obélisque de la piazza del popolo en marbre rouge uni gravé de hiéroglyphes, sur un socle à doucine portant une inscription en latin: *IMP. CAESAR. DIVI. ...*
Elle pose sur une base rectangulaire en marbre vert.
XIX^e siècle. (éclats).
Haut. : 47 cm.
Voir la reproduction ci-dessus. **300/400€**
- 228*** Colonne Trajane en bronze patiné à décor en bas-relief d'une frise en spirale représentant des scènes militaires, le bas de la colonne flanqué de quatre aigles, le socle rectangulaire à décor de trophées orné d'une balustrade ajourée.
Elle pose sur une base en marbre noir.
Seconde moitié du XIX^e siècle (éclats).
Haut. : 24,5 cm.
Voir la reproduction ci-contre. **200/300€**



- 229*** Colonne de Marc Aurèle en marbre noir gravé d'une frise en spirale représentant des scènes militaires, sur un socle à doucine portant une inscription en latin: *M. AVR. IMP. ...*
Elle est surmontée d'une statuette représentant l'empereur Marc Aurèle.
XIX^e siècle (accidents et restaurations).
Haut. : 39 cm.
Voir la reproduction ci-dessous. **200/300€**
- 230*** Obélisque de Louxor (place de la Concorde) en bronze patiné gravé de hiéroglyphes, la base en marbre noir ornée d'une balustrade ajourée.
Seconde moitié du XIX^e siècle. (éclats).
Haut. : 20 cm.
Voir la reproduction ci-dessous. **150/200€**
- 231*** Obélisque en bronze patiné et gravé de hiéroglyphes, la base en marbre noir ornée d'une balustrade ajourée.
Seconde moitié du XIX^e siècle. (éclats).
Haut. : 27 cm.
Voir la reproduction ci-dessous. **120/180€**
- 232*** Obélisque en cuivre gravée de hiéroglyphes posant sur une base carrée en marbre noir.
Haut. : 22 cm.
Voir la reproduction ci-dessous. **50/70€**





233

- 233 Important cartel** à poser; d'époque Régence en marqueterie Boulle d'écaillé et de laiton, bronze doré à thème de Chronos, mascarons, chimères et feuilles d'acanthes, allégorie de la justice; cadran à cartouches douze pièces.
Signé dans un cartouche en dessous *GREBET à PARIS*.
Mouvement d'époque signé, échappement Brocot, transformé au XIX^e siècle.
Mouvement complet avec balancier et clef semblant vouloir fonctionner.
(petits accidents et manques à la plaque à damier du sol intérieur).
Haut. hors tout: 104 - Larg.: 46,3 - Prof.: 22,1 cm.
Voir la reproduction ci-dessus. **4 500 / 5 000 €**
Ce lot est présenté par M. Corpechot.

- 234 Pendule** en bronze doré reposant sur une base polylobée ornée d'un trophée d'instruments de musique et attributs de la peinture encadrés de deux cassolettes.
Elle supporte le cadran sur lequel s'appuie deux figures allégoriques de la musique et de la peinture séparé par un buste lauré représentant les arts.
Base de marbre bleu turquin.
Époque Napoléon III.
Haut.: 40 cm. **1 000 / 1 200 €**

- 235 Pendulette cage** en bronze de forme rectangulaire à cadran circulaire serti de zircons tenu par un nœud de ruban.
Décor de colombes, le cadran serti de zircon.
Elle est sommée d'un couple de colombes se bequetant.
Fin du XIX^e siècle.
Haut.: 24 cm. **400 / 600 €**

- 236 Garniture de cheminée** en porcelaine à décor de fleurs polychrome sur fond bleu et bronze redoré.
XIX^e siècle.
(accidents). **1 200 / 1 500 €**

- 237 Pendule borne** à cadran circulaire reposant sur une triple base de bronze doré agrémentée de plaques de porcelaine à décor polychrome de fleurettes dans le goût de Sèvres.
Elle est couronnée d'un couple de colombes et d'une corbeille fleurie d'où s'échappent des guirlandes pendantes courant jusqu'à la base.
Cadran marqué *Sarazin, Rue Saint Denis 19*.
Seconde moitié du XIX^e siècle.
Haut.: 35 cm. **300 / 500 €**

- 238 Paire d'appliques** en bronze doré à trois bras de lumière formés de rinceaux et agrafes rocailles.
Style Louis XV.
Haut.: 46 cm. **400 / 500 €**

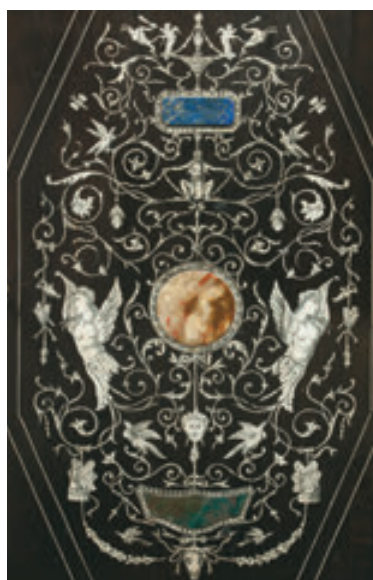
- 239 Paire de bougeoirs** en bronze doré à base chantournée ornée d'agrafes et rinceaux agrémentée de fleurettes gravées.
Style Louis XV.
Haut.: 26 cm. **300 / 400 €**

- 240 Paire de chenets** en bronze doré formé de larges agrafes et acanthes rocailles.
Style Louis XV.
Haut.: 29 cm. **300 / 400 €**

MOBILIER



241*



241* Important cabinet à deux corps en placage d'ébène et bois noirci incrusté d'ivoire et os à riche décor dans le goût de la Renaissance de rinceaux feuillagés et motifs gravés représentant des bustes de personnages, des oiseaux fantastiques, des griffons, des sphinges, etc... et orné de médaillons en pierres dures (lapis-lazuli, cornaline, jasper, marbre) ; la partie centrale surmontée d'un hémicycle flanquée de consoles déchiquetées.

Il ouvre, en partie basse, par trois vantaux surmontés d'un rang de trois tiroirs et en partie haute, cette dernière en retrait, par un autre rang de trois tiroirs surmontés de trois portes cintrées.

Attribué à Ferdinando POGLIANI.

Milan, vers 1870.

(accidents et manques, restaurations).

Haut.: 230 - Larg.: 176 - Prof.: 48 cm.

Voir les reproductions ci-contre.

30 000 / 50 000 €



OBJETS D'ART



242* Fauteuil en bois relaqué gris mouluré et sculpté, le dossier en chapeau de gendarme, les pieds fuselés et cannelés. Époque Louis XVI. (bouts de pieds rapportés).
Haut.: 87 - Larg.: 55 cm. **400/500€**

243* Bibliothèque en placage d'ébène incrusté de filets d'encadrement, d'écaille rouge et de laiton marquetés à décor de feuilles d'acanthé, rinceaux et motifs feuillagés dans le goût de Boulle, ouvrant par deux portes à deux panneaux vitrés chacune, le soubassement à contours, la corniche droite moulurée. En partie d'époque Louis XIV. (accidents).
Haut.: 239 - Larg.: 137 - Prof.: 41 cm.
Voir la reproduction ci-contre. **15 000/20 000€**



244* Fauteuil à dossier plat en bois naturel mouluré et sculpté de fleurettes, les pieds et les bras cambrés. Estampille de Pierre Rémy (reçu Maître à Paris en 1750). Époque Louis XV. (parties vermoulues et restaurations, ceinture en partie doublée).
Haut.: 95 - Larg.: 77 cm.
Voir la reproduction ci-dessus. **500/700€**

243*



85

245*



246*

245* **Bureau plat** de forme mouvementée en bois de placage marqueté en feuilles ouvrant par trois tiroirs et deux tirettes latérales, les pieds cambrés.
Ornementation de bronzes dorés. Plateau garni de cuir rouge ainsi que les tirettes.
Style Louis XV.
Porte une estampille de Topino et un poinçon de jurande apocryphes.
Haut.: 76 - Larg.: 150 - Prof.: 80 cm.
Voir la reproduction page précédente.

2 000 / 2 500 €

246* **Suite de six chaises et un fauteuil de salle à manger** de forme mouvementée en bois naturel incrusté de corne d'abondance, papillon, tête d'angelot et fleurettes, les pieds cambrés.
Pays-Bas, fin du XVIII^e ou début du XIX^e siècle (accidents et restaurations).
Pour les chaises: Haut.: 95 - Larg.: 49 cm.
Pour le fauteuil: Haut.: 93 - Larg.: 65 cm.
Voir la reproduction ci-dessus.

2 000 / 3 000 €

247 **Secrétaire** en bois de placage à montants droits en ressaut ouvrant par trois tiroirs encadrant un abattant.
Époque Louis XVI.
(fente au placage et manques).
Voir la reproduction ci-dessous.

700 / 900 €

248* **Paire de chaises à dossier plat** en bois relaqué gris rechampi vert sculpté de grenade, coquille et feuilles d'acanthé, les pieds cambrés.
Estampillées A. JEANNE.
(menuisier cité, mais non documenté, par Jean Nicolay dans l'Art et la Manière des Maîtres Ebénistes Français du XVIII^e siècle).
Travail régional d'époque Louis XV.
(accidents et restaurations).
Haut.: 93 - Larg.: 60 cm.
Voir la reproduction ci-dessous.

500 / 700 €





249*



249*

249* **Cabinet** en placage de palissandre incrusté de filets d'encadrements en ivoire à décor de losanges et de rectangles. Il ouvre par deux vantaux découvrant une porte centrale entourée de dix-neuf tiroirs ornés d'une plaque en ivoire incrustée de rinceaux dans des encadrements moulurés. Italie, XVII^e siècle. (accidents et restaurations).
Haut.: 68 - Larg.: 87 - Prof.: 44 cm.
Sur un piétement rapporté en placage de palissandre, à six montants tournés en balustre et à pans coupés ornés de filets d'ivoire réunis par des barres d'entretoise, reposant sur six petits pieds boule.
Haut.: 86 - Larg.: 87 - Prof.: 49 cm.
Voir les reproductions ci-dessus.

3 500/5 000€

250* **Fauteuil à dossier plat** en bois relaqué gris rechampi vert sculpté de grenade, coquille et feuilles d'acanthe, les pieds cambrés.
Estampillées A. JEANNE.
(menuisier cité, mais non documenté, par Jean Nicolay dans l'Art et la Manière des Maîtres Ebénistes Français du XVIII^e siècle). Travail régional d'époque Louis XV. (accidents et restaurations).
Haut.: 91 - Larg.: 60 cm.
Voir la reproduction page précédente.

500/700€

251 **Petite commode à ressaut** en bois de placage marqueté en feuilles dans des filets d'encadrement à grecques. Les montants arrondis à cannelures simulées, elle ouvre par deux tiroirs sans traverse et repose sur des pieds légèrement cambrés.
Dessus de marbre brèche à gorge.
Transition des époques Louis XV et Louis XVI.
Estampillé de J. Stumpf.
Haut.: 85 - Larg.: 98 - Prof.: 49,5 cm.
Jean Chrysostome STUMPF (1731-1806), reçu Maître le 27 août 1766.
Voir la reproduction page ci-contre.

5 000/8 000€

252 **Fauteuil cabriolet** laqué vert à très haut dossier cintré bordés de lauriers, reposant sur quatre pieds fuselés cannelés et rudentés terminés par des dés fleuris.
Supports d'accotoirs cambrés ornés d'acanthes.
Style Louis XVI. Époque XIX^e siècle.

300/500€

253 **Console à ceinture** en arc de cercle sculptée d'une frise de piastres agrémentée de guirlandes de fleurs au naturel nouée. Elle repose sur deux pieds fuselés, cannelés et rudentés réunis par une entretoise concave ornée d'une frise d'entrelacs portant une cassolette à prise de feuilles de laurier.
Dessus de marbre.
Époque Louis XVI. Décapée et césurée.
Haut.: 91,5 - Larg.: 122 cm.
Voir la reproduction page ci-contre.

1 500/2 000€



254

254 **Lagranja (Espagne)**
Lustre en cristal à cinq bras de lumière mouvementés agrémentés de pendeloques.
(une branche cassé et recollé, manque une coupolle).
Voir la reproduction ci-dessus.

500/600€



251

- 255** **Petit canapé** en hêtre relaqué mouluré et sculpté, support d'accotoirs en console terminés par des pieds fuselés à cannelures et rudentures.
Têtes de montants arrière à enroulement, surmontés d'une pomme de pin.
Estampillé *Henri JACOB*, Maître le 29 septembre 1779.
Époque Louis XVI
(manque une pomme de pin).
Haut.: 95 - Larg.: 98,5 - Prof.: 61,5 cm.
Voir les reproductions ci-contre. **2 000 / 3 000 €**



255

- 256** **Paire de colonnes** en marbre rose veiné et laiton doré.
Haut.: 116 cm. **500 / 600 €**
- 257** **Petite table coloniale à plateau** et ceinture chantournée reposant sur quatre pieds galbés.
Décor sculpté de rinceaux fleuris.
En partie fin XVIII^e - début XIX^e siècle.
Haut.: 42 - Larg.: 62 - Prof.: 44 cm.
Voir la reproduction page 31. **100 / 150 €**



253



255



258

- 258** Trumeau de boiserie agrémenté d'un trophée de musique en bois sculpté dans une moulure rapportée.
Époque Régence.
Haut.: 207 - Larg.: 118 cm.
Voir la reproduction ci-dessus. **900 / 1 200€**

- 259** Lit en bois naturel à décor marqueté sur les traverses de scènes de la guerre de Crimée.
(quelques accidents au placage).
Haut.: 151 - Larg.: 156 - Long.: 210 cm.
Voir la reproduction ci-dessous. **1 000 / 1 200€**

- 260** Bureau plat en bois noirci et placage de loupe d'orme.
Ouvrant à un tiroir en ceinture et reposant sur quatre pieds gaines surmontés de toupies, reliés par une entretoise chantournée également ornée d'une toupie.
Sur le plateau, incrustation d'une plaque en ivoire gravée d'une scène de taverne (gerces) dans un encadrement de motifs d'entrelacs à la grecque, petits ornements d'ivoire aux écoinçons, et filets de laitons.
(quelques sautes de placage et de filets de laiton).
Haut.: 72 - Larg.: 123 - Prof.: 67 cm.
Hollande, XIX^e siècle.
Voir la reproduction page ci-contre. **3 000 / 4 000€**

- 261** Meuble crédence néogothique en noyer teinté ouvrant par deux vantaux en partie haute et deux tiroirs en partie basse. Panneaux sculptés de claveaux gothiques et de rinceaux feuillagés. Les tiroirs encadrés par deux colonnes détachées reçoivent un décor de motifs quadrilobés.
Les faces latérales sont sculptées de claveaux et fleurs de lys. Il repose sur une haute base fortement moulurée et il est coiffé d'une corniche ornée de rinceaux.
Époque XIX^e siècle.
Haut.: 195 - Larg.: 90 - Prof.: 51 cm. **800 / 1 200€**



262*

- 262*** RENAULT ET CHATELAIN
HARPE à crochets, pour trente-huit cordes et sept pédales, en bois et stuc laqué noir et or dans le goût chinois à décor de pagodes, branchages, rangs de perles, guirlandes feuillagées et fleuries, corbeilles et rubans.
Estampillée SB. RENAULT / A PARIS
Fin du XVIII^e siècle (petits accidents et restaurations).
Haut.: 164 cm.
Voir la reproduction ci-dessous. **5 000 / 6 000€**
Note: une harpe par Renault et Chatelain, avec un décor tout à fait dans le même esprit, appartient aux collections du musée de la musique à Paris.



259



260



265

- 263** **Commode** en bois fruitier ouvrant par quatre tiroirs sur trois rangs dont un petit tiroir d'appoint. Montants droits cannelés sommés de fleurettes et terminés par des pieds fuselés. (restaurations, manque une prise). Travail provincial. Fin du XVIII^e - début du XIX^e siècle. Haut. : 87 - Larg. : 110 - Prof. : 62 cm. **1 200 / 1 500 €**
- 264** **Paire de colonnettes** doriques à fût de marbre gris veiné, base et chapiteau blanc, reposant sur un socle carré de marbre rouge. (l'une cassée et recollée). Haut. : 102 cm. **600 / 800 €**

- 265** **Dressoir** en chêne sculpté fermé en partie basse par un abattant et ouvrant par deux vantaux en partie haute. La façade encadrée de colonnes corinthiennes reposant sur de consoles sculptées d'acanthes est ornée d'un riche décor de palmettes, d'entrelacs et de frises de rinceaux. Les faces latérales reçoivent un décor losangé agrémenté de fleurettes. Il repose sur quatre pieds boules. Haut. : 135 - Larg. : 117 - Prof. : 76 cm. **1 000 / 1 200 €**

TEXTILES - TAPISSERIES

- 266** **MILEVA "Anamorphoses"**
Tapisserie tissée main, laines polychromes.
Signatures dans le tissage de l'artiste et de l'atelier.
Haut. : 146,5 - Larg. : 118 cm.
Voir la reproduction ci-contre. **400 / 500 €**
- 267** **Réunion de six échantillons de broderie** pour le gilet.
Lyon fin XVIII^e - début XIX^e siècle. **150 / 200 €**
- 268** **Réunion de six échantillons de broderie** pour le gilet.
Lyon fin XVIII^e - début XIX^e siècle. **150 / 200 €**
- 269** **Réunion de six échantillons de broderie** pour le gilet.
Lyon fin XVIII^e - début XIX^e siècle. **150 / 200 €**
- 270** **Réunion de six échantillons de broderie** pour le gilet.
Lyon fin XVIII^e - début XIX^e siècle. **150 / 200 €**
- 271** **Réunion de deux échantillons de broderie** pour le gilet.
Lyon fin XVIII^e - début XIX^e siècle. **150 / 200 €**
- 272** **Réunion de deux échantillons de broderie** pour le gilet.
Lyon fin XVIII^e - début XIX^e siècle. **150 / 200 €**
- 273** **Réunion de deux échantillons de broderie** pour le gilet.
Lyon fin XVIII^e - début XIX^e siècle. **150 / 200 €**
- 274** **Réunion de deux échantillons de broderie** pour le gilet.
Lyon fin XVIII^e - début XIX^e siècle. **150 / 200 €**
- 275** **Réunion de deux échantillons de broderie** pour le gilet.
Lyon fin XVIII^e - début XIX^e siècle. **150 / 200 €**

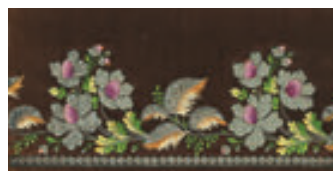


266

- 276** **Réunion de deux échantillons de broderie** pour le gilet.
Lyon fin XVIII^e - début XIX^e siècle. **150 / 200 €**
- 277** **Réunion de deux échantillons de broderie** pour le gilet.
Lyon fin XVIII^e - début XIX^e siècle. **150 / 200 €**
- 278** **Réunion de neuf gouaches** sur calque pour projets de broderies de gilet. Lyon fin XVIII^e - début XIX^e siècle. **150 / 200 €**
- 279** **Grand tapis** en laine. **200 / 300 €**



271



272



273



274



ROSSINI

Maison de Ventes aux Enchères

Mardi 8 octobre 2013

Salle des Ventes Rossini à 14h00

Gravures Anciennes - Tableaux et Dessins anciens - Icône
Photographies Anciennes - Art Décoratif du XX^e siècle - Art d'Asie
Histoire Naturelle - Objet du Monde - Jouets Anciens - Céramique
Haute-époque - Objets d'Art - Mobilier - Textiles - Tapisseries

ORDRE D'ACHAT / ABSENTEE BID FORM

je soussigné

Nom et prénom / Full name

Adresse / Adress

Code Postal / Zip Code Ville / City

Tél. / Phone Mobile / Mobile

E.Mail Fax

Références bancaires (ou relevé d'identité bancaire joint) / Bank details

Vous prie d'acheter à la vente mentionnée ci-dessus les numéros suivants aux limites indiquées.

Please bid on my behalf the following lots up to the price below at the above sale.

Vous prie de me faire participer aux enchères par téléphone, à la vente mentionnée ci-dessus, en vue de l'achat des lots suivants:

I wish to bid by phone for the following lots:

N°	Désignation	Limite à l'enchère en €

J'ai pris bonne note que je devrais acquitter en sus des enchères le montant des frais de vente soit 25% TTC du montant adjudgé.

I understand that if the bid is accepted, a premium of 25% TTC of the hammer price will be added.

J'accepte les conditions générales de la vente imprimées au catalogue.

I accept the conditions of the sale printed in the catalogue.

Date / date: Signature / signed:

RELEVÉ D'IDENTITÉ BANCAIRE
BNP PARIBAS - PARIS
AGENCE CENTRALE (0028)
30004 00828 00041003896 76
IBAN
FR 76 3000 4008 2800 0410 0389 676
BIC: BNPAFRPPAC