

ROSSINI

Maison de Ventes aux Enchères

Mardi 8 juin 2010

Salle des Ventes Rossini à 14h30

Pascale MARCHANDET
Commissaire-priseur habilité

Renseignements

Olivier NUZZO REVOL : 01 53 34 55 05
olivier.nuzzo@rossini.fr

Expositions publiques

Salle des Ventes Rossini
7, rue Rossini - 75009 Paris
Samedi 5 juin 2010 de 10h45 à 18h00
Lundi 7 juin 2010 de 10h45 à 18h00
Mardi 8 juin 2010 de 10h45 à 12h00

Téléphone durant les expositions
01 53 34 55 01

Reproduction de l'ensemble des lots
sur : www.rossini.fr

Catalogue consultable sur internet
www.rossini.fr - www.auction.fr

Salle d'exposition visible sur
www.rossini.fr
à partir du samedi 5 juin à 14h00

Pour les lots 54 au 90 et 93 au 247

Michel MAKET Expert

Membre du Syndicat Français des Experts Professionnels
en Œuvres d'Art et Objets de Collection

17, avenue de Messine - 75008 Paris
Tél. : 01 42 25 89 33 - Fax : 01 43 59 02 67
mmaket@club-internet.fr
www.michel-maket-expert.com



Vente en direct sur internet,
enchérissez en ligne sur :
www.rossini.fr



Certifié selon l'ISO 9001

ESTAMPES
DESSINS
SCULPTURES
PEINTURES
XIX^e SIÈCLE
MODERNES
CONTEMPORAINS

ROSSINI - MAISON DE VENTES AUX ENCHÈRES - BUREAU D'ESTIMATIONS GRATUITES

Sans rendez-vous du lundi au vendredi, de 9h30 à 18h00 - estimation.gratuite@rossini.fr
7, rue Drouot - 75009 Paris - Tél. : 01 53 34 55 00 - Fax : 01 42 47 10 26 - contact@rossini.fr - www.rossini.fr
Rossini - Société de ventes volontaires de meubles aux enchères publiques agréée sous le n°2002-066 RCS Paris B 428 867 089

INDEX

ADNET Françoise, née en 1924.....	172 à 175	ERRO, né en 1932.....	7	MICHA, PETIOT Michel dit, né en 1939.....	209, 210
ALDEYvette, 1911-1967.....	176	EUDES, fin XIX ^e siècle.....	66	MILLIÈRE Maurice, 1871-1946.....	23 à 28, 84 à 89
ALVAR Sunol Munoz Ramos, né en 1935.....	1	FONTENÉ Robert, 1892-1980.....	133	MINTCHINE Isaac, 1900-1941.....	151
AKOPIAN Georges, né en 1912.....	173 à 175	FOUJITA Léonard Tsuguharu, 1886-1968.....	8 à 12	MIOTTE Jean, né en 1926.....	239
APPEL Karel, 1921-2006.....	230	FREY Eugène, 1864-1930.....	102	MONNIER Antoine, XIX ^e siècle.....	91, 92
ARMAN Fernandez, 1928-2005.....	2, 229	GALL François, 1912-1987.....	187	MONTGILLAT Janine, 1929-2002.....	211, 212
ARTEMOFF Georges, 1892-1965.....	119	GAO Xingjian, né en 1940.....	246	MOREAU, XIX ^e siècle.....	69
ASSE Geneviève, née en 1923.....	234, 235	GAUSSEN Adolphe Louis, 1871-1954.....	106	MORENO-PINCAS, né en 1936.....	219
BAUDOUIN Jean-Franck, 1870-1961.....	94 à 96	GENEAU Alain, né en 1935.....	214	MORISSET Henri, né en 1870.....	109
BAUER Victor, 1902-1959.....	213	GÉO HAM, 1900-1972.....	134	MOULY Marcel, 1918-2008.....	240 à 243
BEAUSSIER Emile, 1874-1944.....	93	GISS Jules Alfred, 1901-1973.....	135, 136	NICOLLE Emile Frédéric, 1830-1894.....	29
BERTHOMMÉ-SAINT-ANDRÉ Louis, 1905-1977.....	178 à 181	GIRARDIN Henri-Gilles, né en 1923.....	137 à 142	PADAMSEE Akbar, né en 1928.....	30
BILS Claude, 1884-1968.....	120	GOETZ Henri, 1909-1989.....	13	PALLIER Raymond, XIX-XX ^e siècles.....	152
BONHOTAL Henri, XX ^e siècle.....	118	GOUSSENKA W., XX ^e siècle.....	143	PARRENS Louis, 1904-1993.....	196
BONNARD Pierre, 1867-1947.....	3, 97	GOVARE Fabiola, née en 1959.....	231	PELLEGRIN Louis Antoine Victor, 1836-1884.....	70
BOTTIAU Alfred, 1899-1951.....	75, 76	GRABOVSKI Georgeta, XX ^e siècle.....	144	PELTRIAUX Bernard, 1921-1999.....	220
BRAYER Yves, 1907-1990.....	177	GREFF Yvonne, 1936-1999.....	232, 233	PICABIA Francis, 1879-1953.....	31
CAHOURS Henry Maurice, 1889-1974.....	121	GUILLOUX Charles Victor, 1866-1946.....	103 à 105	PICART LE DOUX Jean, 1902-1982.....	170, 171
CAPON Georges Émile, 1890-1980.....	122	GUIRAND de SCEVOLA Lucien Victor, 1871-1950.....	79	PIERSON H., XIX ^e siècle.....	71
CARRIER-BELLEUSE Louis-Robert, 1848-1913.....	61	HERBO Fernand, 1905-1995.....	184, 185	PISSARRO Paul Émile, 1884-1972.....	153
CARUCHET Henry, né en 1865.....	60	HOSOTTE Georges, né en 1936.....	215	PONOMAREW Serge, 1911-1984.....	154, 155
CARZOU Jean, 1907-2000.....	182	HUET Paul, 1803-1869.....	62	PRIKING Franz, 1927-1979.....	197
CÉRIA Edmond, 1884-1955.....	123	IDKA, née en 1928.....	216	RAGOT André, 1894-1971.....	110, 111
CÉSAR, 1921-1998.....	4, 5	IWILL Marie Joseph Léon Clavel dit, 1850-1923.....	107	RAVIER François Auguste, 1814-1895.....	72, 73
CHANTRON Alexandre Jacques, 1842-1918.....	98	JOUENNE Michel, né en 1933.....	188	RAYA - SORKINE Alain, né en 1936.....	221
CHAPIRO Jacques, 1887-1972.....	124	JOUVE Paul, 1878-1973.....	149	RAZA Sayed Haider, né en 1922.....	32
CHIGOT Alphonse Charles, 1824-1917.....	99	KLASEN Peter, né en 1935.....	14	ROGER-MARX Claude d'après Auguste RENOIR.....	33
CHOCHON André Eugène Louis, 1910-2005.....	183	KRATKÉ Marthe, née en 1884.....	80	ROSENSTOCK Isidore, 1880-1956.....	112
CLAEREBOUT Christian, né en 1947.....	245	LABISSE Félix, 1905-1982.....	15	ROUBTZOFF Alexandre, 1884-1949.....	159, 160
COCTEAU Jean, 1889-1963.....	125	LACHAT Louis François, 1873-1954.....	145 à 148	ROUSSEL Ker Xavier, 1867-1944.....	113, 114
CONSTANT Benjamin, 1845-1902.....	64	LAMPLOUGH Augustus Osbourne, 1877-1930.....	81	ROUX Pierre, né en 1920.....	198
DALI Salvador, d'après.....	208	LANGLOIS Pierre-Gérard, 1940-1994.....	189	SAINT-CRICQ Robert, né en 1924.....	222
DARDOIZE Louis Émile, 1826-1901.....	54, 55	LANSYER Emmanuel, 1835-1893.....	67	SAMSON E., XIX-XX ^e siècles.....	90
DAUZATS Adrien, 1804-1868.....	56	LARTIGUE Dany, né en 1921.....	150	SEM Georges Goursat dit, 1863-1934.....	34
DAVIS Frederic, 1919-1996.....	236, 237	LAVEZZARI Jean, 1876-1947.....	108	SERRES Antony, 1828-1898.....	74
DE WAERHERT Arthur, 1881-1944.....	57	LE FAGUAYS Pierre dit FAYRAL, 1892-1962.....	82	SIMA Michel, 1912-1987.....	35, 36
DERAIN André, 1880-1954.....	130	LEOLAS, XX ^e siècle.....	190	SMET René, né en 1929.....	223
DESNOS Ferdinand, 1901-1958.....	127	LÉONARD Maurice, 1899-1971.....	191	SOTERAS Georges, 1917-1990.....	199
DI ROSA Hervé, né en 1959.....	6	LEVINSEN Sophus Théobald, 1869-1943.....	83	SOURDILLON Berthe, 1895-1976.....	224 à 226
DIAZ DE LA PENA Narcisse Virgile, attribué à.....	58	LINDSTRÖM Bengt, 1925-2008.....	16	TEICHER Louis, né en 1916.....	200 à 205
DIFFRE Jean, 1864-1921.....	100	LOUEDIN Bernard, né en 1938.....	192	THIALIER Raymond, né en 1913.....	206
DUCAIRE-ROQUE Maryse, 1911-1992.....	126	LYDIS Mariette, 1887-1970.....	17	TOTH Jean, 1899-1967.....	161 à 166
DUFNER Edward, 1871/72-1957.....	101	MA QUN, né en 1960.....	247	TOURTE Suzanne, 1904-1979.....	207
DUPONT-ZIPCY Émile, 1822-1885.....	77	MARCHOU Georges, 1898-1984.....	193 à 195	VALTAT Louis, 1859-1962.....	115 à 117
DUPRÉ Julien, 1851-1910.....	63	MARCON Charles, né en 1920.....	18, 217, 218	VASARELY Victor, 1906-1997.....	37
DUVIEUX Henri, attribué à.....	65	MASCARELLI César, 1845-1904.....	68	VELICKOVIC Vladimir, né en 1935.....	244
DYF Marcel, 1899-1985.....	186	MASRI -ZADA Tarif, né en 1959.....	19 à 21	VERLINDE Claude, né en 1927.....	228
ÉCOLE ORIENTALISTE MODERNE.....	128	MASSON André, 1896-1987.....	22	VILLON Jacques, 1875-1963.....	38 à 53, 167
ÉCOLE ORIENTALISTE, début XX ^e siècle.....	129	MATHIEU Georges, né en 1921.....	238	ZELTER Georges Joseph, né en 1938.....	227
EHLINGER Maurice, 1869-1981.....	131, 132	MERCIER Jean Adrien, 1899-1995.....	156 à 158	ZIEM Félix, attribué à.....	59
				ZIMMERMANN René, 1904-1991.....	168
				ZINGER Oleg, 1910-1998.....	169

ESTAMPES

Sunol Munoz Ramos ALVAR

- 1 *Profil dans un intérieur*
Lithographie en couleurs n° 145 / 150 (rousseurs), signée en bas à droite, timbre à sec Monnet et Pierre éditeurs.
71 x 51,5 cm. **150/200 €**



2

Fernandez ARMAN

- 2 *Violon et tubes*
Lithographie sur papier gaufré n° 14 / 125, signée en bas à droite.
76,5 x 55 cm. **1 200 / 1 800 €**

Pierre BONNARD

- 3 *Portrait de Renoir, vers 1916*
Eau-forte, belle épreuve sur vergé d'Arches, tirage estimé à 150 épreuves (très légère oxydation).
19,8 x 25,7 cm. **150/200 €**
Bouvet 84, Johnson 17.

CÉSAR

- 4 *Voiture, 1973*
Lithographie et impression argentée (traces de plis et d'insolation), signée et datée vers la droite dans la planche.
60,5 x 47 cm. **50/80 €**

- 5 *Empreinte, 1972*
Multiple en polyuréthane n° 3/99, édition A. Schwartz, signée en bas à droite.
30,5 x 24 cm. **500/700 €**

Hervé DI ROSA

- 6 *Poisson rouge, 1985*
Sérigraphie en couleurs (rousseurs et accidents) n° 81 / 100, signée et datée en bas à droite.
60 x 44 cm. **60/80 €**

ERRO

- 7 *Sans titre, 2008*
Sérigraphie en couleurs n° 2/20, signée et datée en bas à droite.
72 x 46 cm. **120/200 €**

Léonard Tsuguharu FOUJITA

- 8 *Marchandes d'oiseaux*
Gravure sur bois en couleurs n° 56 / 60 (trace de pli central et insolation sur les bords), signé en bas à droite avec le timbre à sec Pierre de Tartas.
23 x 46 cm. **600 / 1 000 €**



9

Léonard Tsuguharu FOUJITA

- 9 *Autoportrait au chat*
Estampe réalisée par les Ateliers Daniel Jacomet colorée au pochoir, rehaussée signée et justifiée à la mine de plomb, numéro 21 / 125.
Encadrement spécialement réalisé pour cette édition sur souscription de la galerie Mantelet. Colette Weil.
Au dos les étiquettes du souscripteur et de la galerie.
23,5 x 22 cm. **3 000 / 4 000 €**
Nous remercions M^{me} Sylvie BUISSON d'avoir confirmé l'authenticité de cette œuvre.



5



10

Léonard Tsuguharu FOUJITA

10 *Fille au bonnet*
Lithographie en noir sur Japon bleu n°X/X (traces de plis),
signée en bas à droite.
39,5x29 cm. **300/500 €**

11 *Petits métiers: Chiffonniers, bouchers et prostituée, 1963*
Lithographie en couleurs, belle épreuve sur Japon nacré (légères
rousseurs marginales), signée à la mine de plomb, Pierre de
Tartas éditeur.
22x24,5 cm. **500/600 €**

12 *Le Jardinier, 1963*
Lithographie en couleurs, très belle épreuve sur Vélín, justifiée
EA, signée à la mine de plomb, toutes marges, Pierre de Tartas
éditeur.
19,5x19,5 cm. **500/600 €**
Buisson 63.37.

Henri GOETZ

13 *Sans titre fond rose*
Gravure en couleurs n° 18/50 (petits accidents sur les bords),
signée en bas à gauche.
49x64 cm. **60/100 €**

Peter KLASSEN

14 *Miroir et ampoule, 1969*
Eau-forte en couleurs n° 66/99 (petits trous et traces de plis),
signée en bas à droite.
41,5x26,5 cm. **60/90 €**

Félix LABISSE

15 *Les filles de Loth*
Lithographie en couleurs, épreuve d'artiste (traces de plis en
marge), signée en bas à droite.
59x39 cm. **80/120 €**

Bengt LINDSTRÖM

16 *Visage et mains*
Lithographie en couleurs n° 76/100, signée en bas à droite.
32,5x25,5 cm. **80/150 €**

Mariette LYDIS

17 *Les fleurs du mal, 1928*
Dix eaux-fortes en couleurs pour illustrer "Les fleurs du mal" de
Charles Baudelaire, une des 80 suites sur Hollande Pannekoek
Edition Govone, Paris, signées à la mine de plomb.
13,6x16,9 cm. **1 000/1 200 €**

Charles MARCON

18 *Les esprits de la nuit*
Lithographie en couleurs n°51/135 (légères salissures), signée
en bas à droite.
45x47 cm. **60/100 €**

Tarif MASRI - ZADA

19 *Cristaux*
Photographie, numéroté 1/1 au dos sur le montage, signée en
bas à droite.
39x30 cm. **300/400 €**

20 *Vitrine*
Photographie, numéroté 1/1 au dos sur le montage, signée
en bas à droite.
40x29,5 cm. **300/400 €**

21 *Transparence*
Photographie, numéroté 1/1 au dos sur le montage, signée
en bas à droite.
40x29,5 cm. **300/400 €**

André MASSON

22 *Danse des tournesols, 1970*
Lithographie en couleurs sur papier noir (traces de plis)
n° 17/100, signée en bas à droite.
64x49 cm. **80/140 €**

Maurice MILLIÈRE

23 *La cueillette, 1925*
Eau-forte en couleurs n° 349 (traces d'insolation), édition
l'Estampe Moderne, signée en bas à droite.
43,5x58 cm. **350/500 €**



24

Maurice MILLIÈRE

24 *Méditation, 1928*
Eau-forte en couleurs n°228/300 (traces de plis et rousseurs),
édition l'Estampe Moderne, signée en bas à droite, titrée en
bas à gauche.
52x34 cm. **350/500 €**

25 *La boucle d'oreille, 1912*
Pointe sèche et eau-forte en couleurs n°94, signée et datée
en bas à droite, timbre à sec de l'éditeur Cercle Libraire en
bas à gauche.
53x29 cm. **300/500 €**

Maurice MILLIÈRE

- 26 *L'automne*
Eau-forte en couleurs à vue ovale (rousseurs et bord de cuvette en mauvais état), signée en bas à droite.
41 x 32,5 cm. 250/350 €
- 27 *Petite marquise, 1925*
Eau-forte en couleurs de format ovale n° 65 (accidents importants et rousseurs), édition l'Estampe Moderne, signée en bas à droite.
33 x 35 cm. 180/300 €
- 28 *Jeune femme jouant avec son chien, 1913*
Pointe sèche et eau-forte en couleurs n° 41 (petits accidents aux marges), signée et datée en bas à droite.
17 x 34,5 cm. 180/250 €

Emile Frédéric NICOLLE

- 29 *Vieux Rouen, 1877*
Neuf eaux-fortes (sur les dix annoncées), édition Veuve Cadart, Paris 1877.
51,8 x 36,1 cm. 500/600 €



30

Akbar PADAMSEE

- 30 *Paysage aux toits, 1958*
Eau-forte en couleurs, épreuve d'artiste, signée et datée en bas à droite.
42,5 x 34,5 cm. 400/700 €

Francis PICABIA

- 31 *Gloire au sport, circa 1930*
Lithographie (menus accidents, toutes marges).
21,8 x 27,5 cm. 300/400 €

Sayed Haider RAZA

- 32 *Sans titre, 1972*
Lithographie en couleurs n° 58/90 (légères traces d'insolation en marge), signée et datée en bas à droite.
46 x 38 cm. 300/500 €

Claude ROGER-MARX d'après Auguste RENOIR

- 33 *Les lithographies de Renoir, 1951*
André Sauret, éditions du Livre, Monte-Carlo, exemplaire n° 250/3000.
32 x 24,5 cm. 150/250 €

Georges Goursat dit SEM

- 34 *Charleston*
Sept lithographies en couleurs (rousseurs, insolation et traces de plis), signées dans la planche.
50 x 33 cm. 300/400 €

Michel SIMA

- 35 *Composition, circa 1955*
Monotype en couleurs, signé.
17,5 x 13,2 cm. 200/300 €



36

Michel SIMA

- 36 *Maternité, circa 1955*
Monotype en couleurs, signé.
9 x 25 cm. 200/300 €

Victor VASARELY

- 37 *Sans titre rouge, vert et bleu*
Sérigraphie en couleurs n° 189/200, signée en bas à droite.
60,5 x 60,5 cm. 400/500 €



31

Nous présentons à la suite neuf rares épreuves sur peau pour illustrer le texte d'Henri Pichette "Dents de lait, dents de loup" édité par Pierre de Tartas. Leur tirage est unique ou à tout petit nombre, il est réservé aux collaborateurs.

Jacques VILLON

- 38** *La colère, 1959*
Eau-forte, signée, timbre sec Pierre de Tartas.
32,3x23,6 cm. **250/350 €**
Ginestet et Pouillon App.20.
- 39** *La faucheuse, 1959*
Eau-forte, justifiée HC, signée, timbre sec de Pierre de Tartas.
31,23x48,3 cm. **250/350 €**
Ginestet et Pouillon App.21.
- 40** *Buste, 1959*
Eau-forte, signée, timbre sec de Pierre de Tartas.
19,1 x 15 cm. **250/350 €**
Ginestet et Pouillon App.22.
- 41** *Paysage aux environs de la Brunié, 1959*
Eau-forte, justifiée HC, signée, timbre sec Pierre de Tartas.
31,2x48,3 cm. **250/350 €**
Ginestet et Pouillon App.25.
- 42** *Création du Monde, 1959*
Eau-forte, signée, timbre sec Pierre de Tartas.
14,8x18,5 cm. **250/350 €**
Ginestet et Pouillon App.26.



Jacques VILLON

- 43** *Le baiser, 1959*
Eau-forte unique réhaussée au lavis, signée, timbre sec Pierre de Tartas.
16x18 cm. **400/500 €**
Ginestet et Pouillon App.27.
- 44** *Nu couché, 1959*
Eau-forte, justifiée HC, signée, timbre sec Pierre de Tartas.
16,4x20,7 cm. **250/350 €**
Ginestet et Pouillon App.28.
- 45** *La barrière, 1959*
Eau-forte, signée, timbre sec Pierre de Tartas.
25,6x19,5 cm. **250/350 €**
Ginestet et Pouillon App.29.
- 46** *La lanterne magique, 1959*
Eau-forte en couleurs, n° 3/3, signée.
25,7x45,5 cm. **400/500 €**
Ginestet et Pouillon App.30.



47

Jacques VILLON

- 47** *La charrue, 1962*
Deux bois originaux (on y joint deux plaquettes, luxe et ordinaire, et une photographie de Jacques Villon prise lors de l'inauguration, signés et datés (trait + fond). **1 200/1 300 €**
HISTORIQUE: Ces deux bois ont servi à l'impression de la plaquette pour l'inauguration de la Galerie Vialetay le 15 juin 1962.
- 48** *Le peintre décorateur, 1931*
Pointe sèche sur vélin, signée et dédiée à Robert et Henriette Valançay par Gaby et Jacques Villon.
18,5x13,5 cm. **400/500 €**
Ginestet et Pouillon E344.
HISTORIQUE: Reprise du cuivre en 1934 pour une carte de vœux tirée à une centaine d'exemplaires.
- 49** *Petit nu étendu, 1930*
Eau-forte sur vergé pelure, troisième état, n° 14/22, signée à la mine de plomb.
5,4x9,7 cm. **350/450 €**
Ginestet et Pouillon E335
- 50** *Petit nu étendu, 1930*
Eau-forte sur vélin fort, dédiée à Robert Valançay et à sa femme par Gaby et Jacques Villon.
5,4x9,7 cm. **300/400 €**
Ginestet et Pouillon E335.
HISTORIQUE: Reprise du cuivre en 1935 pour une carte de vœux tirée à une centaine d'exemplaire.
- 51** *Le Centaure, 1935*
Eau-forte sur vélin, carte de vœux tirée à une centaine d'exemplaires, état définitif, annotée: *nos bons souhaits pour 1937 de Gaby et Jacques Villon*.
8,4x14,5 cm. **300/400 €**
Ginestet et Pouillon E403.
- 52** *Coursier I, 1958*
Lithographie en couleurs n° 1/6/220 (petits défauts d'impression), signée en bas à droite, timbre à sec de la Guilde des Graveurs en bas à gauche.
29,5x45,5 cm. **120/200 €**
Ginestet et Pouillon App.101.
- 53** *La main qui châtie, 1947*
Eau-forte en noir, signée en haut à droite dans la planche.
18,5x25 cm. **60/100 €**
Ginestet et Pouillon E. 500.

DESSINS - SCULPTURES - PEINTURES XIX^e SIÈCLE, MODERNES ET CONTEMPORAINS

Louis Émile DARDOIZE

54 *Arbres surplombant un lac*
Huile sur panneau, signé en bas à droite.
40x28 cm. **350/500 €**

55 *Basse-cour dans un sous-bois*
Huile sur panneau (petits manques), signé en bas à gauche.
40,5x28 cm. **350/500 €**

Adrien DAUZATS

56 *Rassemblement à Beni Mansourah, Algérie*
Mine de plomb, cachet de la vente Dauzats en bas à droite
(Lugt n° 653).
15,5x22,5 cm. **500/800 €**

Arthur DEWAERHERT

57 *Moutons et vaches au pâturage*
Huile sur panneau (manque), signé en bas à droite.
31x39,5 cm. **300/500 €**

Attribué à Narcisse Virgile DIAZ DE LA PENA

58 *Paysage au crépuscule*
Huile sur carton marouflé sur panneau, porte en bas à gauche
un monogramme: ND.
17,5x25 cm. **1 800/2 200 €**



59

Attribué à Félix ZIEM

59 *Orientaux au chemin*
Huile sur panneau, trace d'inscription en bas à gauche: Ziem.
48,5x37,5 cm. **1 200/1 800 €**

Henry CARUCHET

60 *La marchande de fleurs - Le carrosse*
Deux aquarelles gouachées sur papier beige formant pendant
dans des cadres de style rocaille (accidents et petits manques
aux cadres), signées en bas à droite.
18,5x16 cm chaque. **600/800 €**



61

Louis-Robert CARRIER-BELLEUSE

61 *Jeune femme au col en dentelle et chapeau aux roses (en buste)*
Sculpture en faïence de Choisy-le-Roi à glaçure polychrome
(quelques égrenures, restaurations), signé au dos du piédoche
avec la marque de Choisy, sur le côté et sous la base: un R
et un n° 3042.
Ht.: 63 cm. **2 000/3 500 €**



62

Paul HUET

62 *Partie de pêche*
Lavis d'encre brune (très légères rousseurs), cachet Paul Huet
en bas à gauche (Lugt n° 1268).
11,5x25 cm. **1 000/1 500 €**



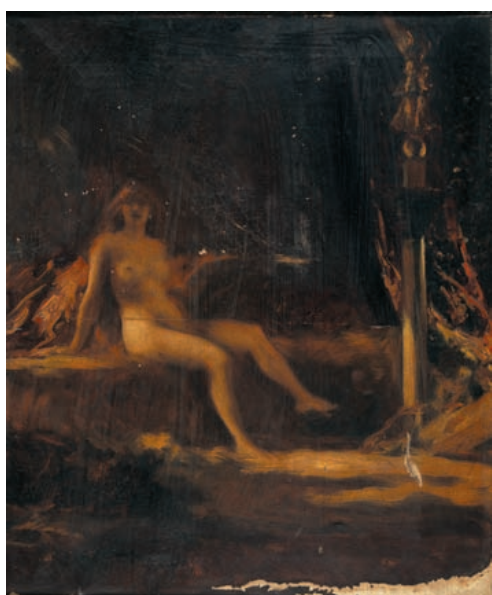
63

Julien DUPRÉ

- 63** *Meules de foin*
Huile sur toile marouflée sur carton, signée en bas à gauche.
22x41 cm. **2 000/3 000 €**

Emmanuel LANSYER

- 67** *Paysanne devant la chapelle, 1863*
Huile sur toile (restaurations), signée et datée en bas à droite avec envoi.
37,5x28 cm. **2 500/3 500 €**



64

Benjamin CONSTANT

- 64** *Féodora*
Esquisse à l'huile sur toile (accidents et manques), non signée (peut-être effacée par le grand manque en bas à droite), titrée sur le cartouche du cadre avec le nom de l'artiste.
65x54 cm. **1 400/2 000 €**

César MASCARELLI

- 68** *Pêcheur au bord de la Méditerranée*
Huile sur toile (restaurations), signée en bas à gauche, un n° 282 sur une étiquette au dos.
20,5x46 cm. **300/500 €**

MOREAU

- 69** *Marcheur au chemin tournant*
Huile sur toile, signée en bas à droite.
46x64,5 cm. **300/500 €**



70

Louis Antoine Victor PELLEGRIN

- 65** *Vue de Venise, le palais des Doges*
Huile sur panneau, signature apocryphe en bas à gauche: Ziem; un n° 333 en noir au dos du panneau.
14x22 cm. **600/900 €**

EUDES

- 66** *Fleurs de pavot et oiseaux à la barrière, 1885*
Gouache sur soie en forme d'éventail (quelques rousseurs), signée et datée en bas à droite.
34x67 cm. **200/350 €**

- 70** *Le vaisseau l'Alger, Marseille, 1860*
Aquarelle et rehauts de gouache (rousseurs, insolation, griffure et accidents), signée, datée et située en bas à droite, titrée sur le montage.
42x60 cm. **1 800/2 500 €**

- 71** **H. PIERSON**
Chasse à courre, le relais au XVII^e
 Huile sur toile, signée en bas à gauche.
 60x81 cm. **700 / 1 200 €**

- 72** **François Auguste RAVIER**
Chemin au crépuscule
 Aquarelle gouachée, cachet de la signature en bas à droite.
 18x27,5 cm. **800 / 1 400 €**



73

- 73** **François Auguste RAVIER**
Lumière argentée sur un lac
 Aquarelle gouachée sur papier gris, cachet de la signature en bas à droite.
 26x34,5 cm. **600 / 1 000 €**

- 74** **Antony SERRES**
La réprimande
 Huile sur panneau, signé en bas à droite.
 35x26,5 cm. **500/800 €**



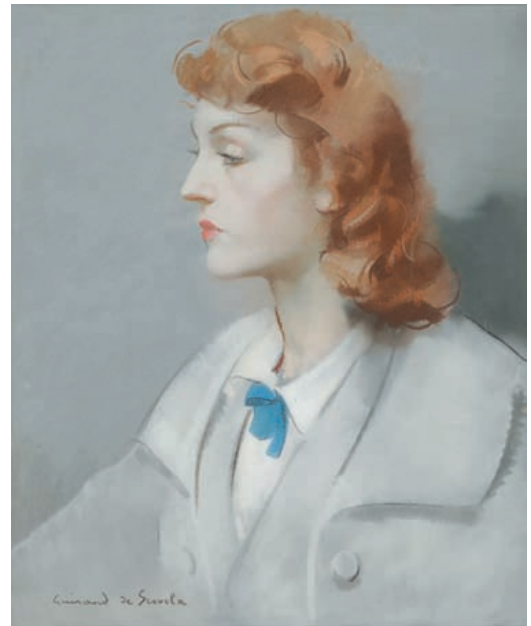
75

- 75** **Alfred BOTTIAU**
Tristan et Iseut
 Sculpture en terre cuite (quelques accidents), sur le devant de la terrasse: A. BOTTIAU.
 Ht.: 46 - Lg.: 62,5 cm. **700 / 1 200 €**

- 76** **A. BOTTIAU**
Tendresse, 1914
 Sculpture en terre cuite (égrenures), sur le côté de la terrasse:
 A. BOTTIAU.
 Ht.: 44,5 cm. **400/700 €**

- 77** **Émile DUPONT-ZIPCY**
Sévellane à l'éventail, 1874
 Huile sur toile (petits accidents), signée et datée en bas à gauche.
 46x38 cm. **300/400 €**

- 78** **N'est pas venu.**



79

- 79** **Lucien Victor GUIRAND de SCEVOLA**
Jeune femme rousse, madame Simonidy, 20 mai 1943
 Pastel, signé en bas à gauche, contresigné et daté au dos.
 64x53 cm. **700 / 1 000 €**

- 80** **Marthe KRATKÉ**
Roses
 Huile sur isorel, signé en bas à droite.
 46x55 cm. **150 / 180 €**

- 81** **Augustus Osbourne LAMPLOUGH**
Orientaux près d'une oasis - Pyramide de Gizeh
 Deux aquarelles (traces d'insolation sur les bords), une située en bas à droite, l'autre portant une signature peu lisible en bas à gauche.
 22x31 cm chaque. **300/500 €**

- 82** **Pierre LE FAGUAYS dit FAYRAL**
Danseuse aux cymbales
 Sculpture en métal de composition à patine verte (usures et traces d'oxydation), socle en marbre écume de mer, sur le socle: Fayral.
 Ht.: 21,5 cm plus socle. **250/350 €**

- 83** **Sophus Théobald LEVINSEN**
Gitane souriant
 Huile sur panneau, signé en bas à droite.
 35x26 cm. **300/450 €**

- 84** **Maurice MILLIÈRE**
Servante astiquant les cuivres, 1906
 Huile sur toile (restaurations), signée et datée en bas à gauche.
 46x38 cm. **700 / 1 200 €**

Maurice MILLIÈRE

- 85 *Bain de soleil*
Huile sur toile, signée en bas à droite, titrée au dos du châssis.
22x35 cm. 650/850 €

- 86 *Parisienne et admirateurs*
Aquarelle gouachée sur papier beige en forme d'éventail (déchirures et restaurations), signée en bas à droite.
32,5x57 cm. 400/600 €



87

Maurice MILLIÈRE

- 87 *Cloche de Pâques*
Aquarelle gouachée de format ovale (rousseurs et oxydations), signée en bas à gauche.
27x29,5 cm. 300/500 €

- 88 *La métisse à la boule miroir*
Gouache sur papier beige, signé en bas à gauche.
42x32 cm. 300/500 €

- 89 *Sourire blond*
Sanguine, crayon noir et aquarelle, signé en bas à gauche.
27x20 cm. 200/300 €



90

E. SAMSON

- 90 *Épagneul à l'arrêt*
Bronze à patine brun nuancée de vert, sur le devant de la terrasse: E. SAMSON.
Ht.: 36 - Lg.: 63 cm. 1 500/2 000 €



91

Antoine MONNIER

- 91 *Mimétisme, circa 1870*
Lavis d'encre sur mine de plomb.
21x15 cm. 900/1 000 €

HISTORIQUE: Servit à l'illustration du livre d'Antoine Monnier "Le Haschisch" que grava à l'eau-forte Auguste Delâtre en 1877.



92

Antoine MONNIER

- 92 *Le trépassé aux chats, circa 1870*
Lavis d'encre sur mine de plomb (pli transversale).
20x14,7 cm. 700/800 €

HISTORIQUE: Servit à l'illustration du livre d'Antoine Monnier "Le Haschisch" que grava à l'eau-forte Auguste Delâtre en 1877

Emile BEAUSSIER

- 93 *Retour de pêche en Méditerranée*
Huile sur panneau, signé en bas à gauche.
66x92 cm. 1 200/1 800 €.

Jean-Franck BAUDOUIN

- 94 *Péniche sur la Seine à Herblay*
Huile sur toile, signée en bas à gauche.
46x65 cm. 1 500/2 500 €



- 95 **Jean-Franck BAUDOIN**
Eau-vive, Vienne
 Huile sur toile, non signée, titrée et annotée sur une étiquette au dos du châssis.
 38x55 cm. **1 200 / 1 800 €**

- 96 *Lac aux arbres*
 Huile sur toile marouflée sur panneau (bordures agrandies), signée en bas à droite.
 33x41 cm. **800 / 1 500 €**



- 97 **Pierre BONNARD**
Promenade ombragée
 Mine de plomb (très petites rousseurs), cachet du monogramme en bas à droite.
 10x15,5 cm. **1 000 / 1 500 €**

- 98 **Alexandre Jacques CHANTRON**
Arbre et falaise, 1899
 Huile sur carton (légères griffures), signé et daté en bas à droite.
 38x31 cm. **400 / 600 €**

- 99 **Alphonse Charles CHIGOT**
Tirailleurs embusqués
 Huile sur panneau (traces de griffes), signé en bas à droite.
 33,5x29,5 cm. **700 / 1 200 €**

- 100 **Jean DIFFRE**
Un picador, 1900
 Huile sur toile (restaurations), signée et datée en bas à gauche.
 78x31 cm. **1 500 / 2 000 €**



- 101 **Edward DUFNER**
Paysage aux meules
 Huile sur carton, signé en bas à gauche avec envoi.
 16x24 cm. **1 000 / 1 500 €**

- 102 **Eugène FREY**
Arbres au bord de l'eau
 Huile sur toile marouflée sur panneau, signée en bas à droite.
 24x33 cm. **300 / 450 €**

- 103 **Charles Victor GUILLOUX**
La vieille église dans le Midi
 Aquarelle (traces d'insolation), signée en bas à gauche.
 30x49 cm. **250 / 400 €**

- 104 *La carrière*
 Huile sur carton (accidents), cachet de la signature en bas à gauche.
 25x30 cm. **200 / 300 €**

- 105 *Chemin forestier*
 Aquarelle, signée en bas à droite.
 26,5x20,5 cm. **150 / 250 €**



100



106

Adolphe Louis GAUSSEN

- 106** *Les Martigues, vue du port de l'église*
Huile sur toile, signée en bas à droite.
50x65 cm. **2 500/3 500 €**

Marie Joseph Léon Clavel dit IWILL

- 107** *Prairie fleurie, 1887*
Huile sur toile (légère marque du châssis), signée en bas à droite, datée et signée sur le châssis.
32x48 cm. **500/800 €**

Jean LAVEZZARI

- 108** *Berck, épave échouée au crépuscule*
Huile sur toile (usures et petits accidents), signée en bas à droite.
19x24 cm. **300/500 €**

Henri MORISSET

- 109** *Grève à marée basse*
Huile sur toile, signée en bas à droite.
46x65 cm. **400/700 €**

André RAGOT

- 110** *Paysage de Raiatèa*
Aquarelle, signée en bas à droite.
40x33 cm. **100/180 €**

- 111** *Arles, les Alyscamps*
Aquarelle, signée en bas à gauche.
35x50,5 cm. **80/120 €**

Isidore ROSENSTOCK

- 112** *Roses à la coupe d'eau*
Aquarelle, signée en bas à droite.
50x50 cm. **300/500 €**

Ker Xavier ROUSSEL

- 113** *Baigneuse à la campagne*
Pastel sur papier gris, signé en bas à droite.
32,5x47 cm. **800/1 200 €**
Au dos du montage: n°25 de l'exposition du 18 nov - 4 déc 1937 ; docteur J. Mawas 18 nov 1937 195 bdv. Saint germain ; Cachet Jacques Rodrigues Henriques nov. 1937.



114

Ker Xavier ROUSSEL

- 114** *Odalisque de dos*
Fusain (rousseurs), monogramme en bas à droite, au dos du montage: n°36 de l'exposition 18 Nov - 4 Décembre 1937 et cachet incomplet.
17,5x31 cm. **600/1 000 €**

Louis VALTAT

- 115** *Bois de Boulogne*
Mine de plomb (restaurations), cachet du monogramme en bas à droite.
9x14 cm. **200/300 €**

- 116** *Élégante en bleu*
Mine de plomb et aquarelle, cachet du monogramme en bas à gauche.
10,5x5 cm. **150/250 €**

- 117** *Deux visages*
Deux dessins à la mine de plomb sous un même montage, cachet du monogramme en bas à gauche sur l'un.
6x4,5 et 4,5x3,5 cm. **120/200 €**

Henri BONHOTAL

- 118** *Bouquet champêtre*
Huile sur toile, signée en bas à droite.
33x24 cm. **500/700 €**



119

Georges ARTEMOFF

- 119** *Paysanne au bonnet*
Huile sur toile, signée en bas à gauche.
65 x 46 cm. **1 800 / 2 500 €**
HISTORIQUE: A rapprocher d'un sujet similaire exposé au Laboratoire Pierre Fabre à Castres en 1990, sous le n° 1.



123

Edmond CÉRIA

- 123** *Les quais à Paris*
Huile sur toile, signée en bas à droite.
46 x 55 cm. **600 / 900 €**



120

Claude BILS

- 120** *Petite anse en Bretagne*
Huile sur toile, signée en bas à gauche.
60 x 73 cm. **1 200 / 1 800 €**

Henry Maurice CAHOURS

- 121** *Charrette sur la grève à marée basse, Berck*
Huile sur isorel, signé en bas à droite et situé au dos.
59,5 x 73 cm. **1 000 / 1 500 €**

Georges Émile CAPON

- 122** *Nu à la chambre rose*
Huile sur toile, signée en bas à droite.
24 x 16 cm. **300 / 500 €**

121



Jean COCTEAU

- 124** *Autoportrait, 1952*
Crayon noir (traces de plis, manque et taches), signé et daté en bas à gauche, titré en bas au milieu.
58,5 x 48 cm. **650 / 750 €**

- 125** *Visage de profil - Visage de trois-quarts*
Deux assiettes en faïence blanche à décor peint polychrome, n° 1 / 12 et n° 2 / 12, marquées au dos: Jean Cocteau, moulin de Vauboyen, Bièvres, décor main.
Diam.: 19 cm chaque. **300 / 400 €**

Maryse DUCAIRE-ROQUE

- 126** *Jeune modèle assis*
Pastel sur papier sable, signé en bas à gauche.
31 x 22,5 cm. **300 / 400 €**



127

Ferdinand DESNOS

127 *Les goélands*

Huile sur isorel, signé en bas à droite.
151 x 94 cm.

4000 / 7000 €

EXPOSITION: Salon des indépendants, 1956 - Exposition au musée Vevey, 1965, n° 46 - Ferdinand Desnos, peintures, Musée de Pontoise, 17 mai au 28 septembre 1980, décrit et reproduit sous le n° 48.

ÉCOLE ORIENTALISTE MODERNE

128 *Orientale assise en tailleur*

Aquarelle (accidents et traces de plis), non signée.
21,5 x 18 cm.

150 / 250 €

ÉCOLE ORIENTALISTE, début XX^e siècle

129 *Tête d'oriental*

Huile sur toile rentoilée (restaurations), monogramme en bas à gauche: GR.
40 x 32 cm.

120 / 180 €



130

André DERAÏN

130 *Deux fruits*

Huile sur toile rentoilée, signée en bas à droite.
13 x 25 cm.

1 500 / 2 500 €

A rapprocher du n° 722 du catalogue raisonné *André Derain, 1915-1934*, tome II et du n° 1623 du catalogue raisonné *André Derain, 1935-1954*, tome III, M. Kellermann, Édition Schmit, 1996.

Maurice EHLINGER

- 131** *Nu à l'écharpe*
Huile sur toile (restaurations et traces de plis), signée en bas à droite.
61 x 50 cm. **700/800 €**



132

Maurice EHLINGER

- 132** *Baigneuse au drap vert*
Huile sur toile, cachet de la signature en bas à droite et au dos.
55 x 46 cm. **500/600 €**

Robert FONTENÉ

- 133** *Bethsheba, 1972*
Huile sur toile, cachet de la signature en bas à gauche, cachet de la vente d'atelier au dos du châssis, signée, titrée et datée au dos.
116 x 89 cm. **500/700 €**

GÉO HAM

- 134** *Village de Mayenne*
Huile sur isorel, signé en bas à droite, signé et situé au dos.
33 x 40 cm. **300/500 €**

Jules Alfred GIESS

- 135** *Bords de rivière*
Huile sur toile, signée en bas à droite.
50 x 61 cm. **300/500 €**

- 136** *Le nuage, 1926*
Huile sur carton, signé et daté en bas à gauche.
19 x 27 cm. **200/300 €**

Henri-Gilles GIRARDIN

- 137** *La servante de café*
Huile sur toile, signée en bas à gauche.
72 x 92 cm. **350/400 €**

- 138** *Le petit bistrot*
Huile sur toile, signée en bas à gauche.
65 x 81 cm. **300/400 €**

- 139** *Venise*
Huile sur toile, signée en bas à gauche.
65 x 81 cm. **300/400 €**

- 140** *Evanescence*
Huile sur toile, signée en bas à gauche.
54 x 65 cm. **200/300 €**

Henri-Gilles GIRARDIN

- 141** *Couleur de Fez*
Huile sur toile, signée en bas à gauche.
54 x 65 cm. **200/300 €**

- 142** *Le vieux quartier, Lyon*
Huile sur toile, signée en bas à gauche.
55 x 46 cm. **150/200 €**

W. GOUSSENKA

- 143** *Lisière de forêt*
Huile sur toile marouflée sur carton, signée en bas à droite.
32 x 21,5 cm. **200/400 €**

Georgeta GRABOVSKI

- 144** *Méditation*
Huile sur toile, signée et titrée au dos.
65 x 50 cm. **100/180 €**



145

Louis François LACHAT

- 145** *Vue des hauteurs de Meudon, 1923*
Huile sur toile (traces d'enfoncement), signée et datée en bas à droite.
65 x 81 cm. **600/1000 €**

- 146** *Automne à Chavoire, le lac*
Huile sur panneau, signé en bas à gauche, porte un n° 149 au dos.
50 x 73 cm. **350/600 €**



137



149

Louis François LACHAT

- 147** *Bouquet de pivoines, 1940*
Huile sur panneau, signé et daté en bas à gauche.
54x65,5 cm. **250/400 €**

- 148** *Le pont de Courcelles, 1929*
Huile sur toile (griffes), signée et datée en bas à droite, porte un n° 83 au dos.
38x55 cm. **250/400 €**

Paul JOUVE

- 149** *Lionne couchée sur un rocher*
Gouache, encre et crayon noir verni sur papier marouflé sur carton, signé en bas à gauche, envoi en bas à droite: *au Dr R. Jouve amical souvenir.*
32x53 cm. **4 000/6 000 €**

Dany LARTIGUE

- 150** *Sur le port, 1941*
Huile sur carton (petits accidents et griffures), signé et daté en bas à droite.
53x76 cm. **120/150 €**

Isaac MINTCHINE

- 151** *Couple dans un parc*
Crayon noir et gouache, signé en bas à droite.
31x24 cm. **300/500 €**

Raymond PALLIER

- 152** *La belle vie*
Peinture sur panneau (traces d'humidité et petits accidents), signé en bas à droite.
59x180 cm. **500/800 €**

Paul Émile PISSARRO

- 153** *Remorqueur sur la Seine*
Aquarelle, signée en bas à droite: *Paul Emile.*
19,5x29 cm. **700/1 000 €**

Serge PONOMAREW

- 154** *Roseraie*
Pastel sur papier beige, signé en bas à droite.
48x31 cm. **250/350 €**



157



153



156

Serge PONOMAREW

- I55** *Buisson fleuri, 1983*
Pastel sur papier bleu, signé et daté en bas à gauche.
48 x 30,5 cm. **300 / 400 €**

Jean Adrien MERCIER

- I57** *La baignade, 1921*
Gouache, signée en bas à droite, annoté en bas: *maquette de mon concours de sortie des Arts Déco en 1921, décor en céramique salle de bains 1^{er} prix.*
43 x 27,5 cm. **1 000 / 1 500 €**

Jean Adrien MERCIER

- I56** *Composition florale aux volubilis, 1979*
Aquarelle, signée et datée en bas à gauche.
52,5 x 39,5 cm. **7 000 / 10 000 €**

- I58** *Casino de Paris, danseuse au torse nu, 1921*
Gouache, signée et datée en bas à droite, située en bas à gauche.
23 x 20 cm. **1 000 / 1 500 €**



159

Alexandre ROUBTZOFF

- 159** *Scène de marché, Tunis, 1916*
Huile sur toile marouflée sur carton, signée et datée en bas à droite, située en bas à gauche.
27,5 x 18 cm. **1 500/2 000 €**



160

Alexandre ROUBTZOFF

- 160** *Échoppes dans le souk El Belat à Tunis, 1916*
Huile sur toile marouflée sur carton, signée et datée en bas à droite, située en bas à gauche.
18 x 27 cm. **1 500/2 000 €**

Jean TOTH

- 161** *Danse classique - Mains et castagnettes*
Neuf dessins au crayon noir, signés et annotés.
31 x 21 cm chaque. **300/500 €**
- 162** *Flamenco - Danses gitanes et espagnoles*
Six aquarelles gouachées, signées et annotées.
31 x 22 cm chaque. **300/500 €**
- 163** *Danse classique - Ballet de Monte Carlo - Le Cygne Noir*
Six aquarelles gouachées, signées et annotées.
31 x 22 cm chaque. **300/500 €**
- 164** *Anita, danseuse de flamenco*
Aquarelle gouachée, signée et titrée en bas à droite.
39 x 26 cm. **100/150 €**

Jean TOTH

- 165** *Clown au lapin blanc*
Huile sur panneau, signée en bas à droite, titrée au dos.
30 x 24 cm. **70/100 €**
- 166** *Clown au banjo*
Huile sur toile, signée en bas à droite, titrée au dos du châssis.
33 x 24 cm. **70/100 €**

Jacques VILLON

- 167** *Les deux oiseaux, circa 1950*
Encre de chine et gouache sur calque, dédié au photographe Michel Sima.
8,3 x 14,1 cm. **200/300 €**

René ZIMMERMANN

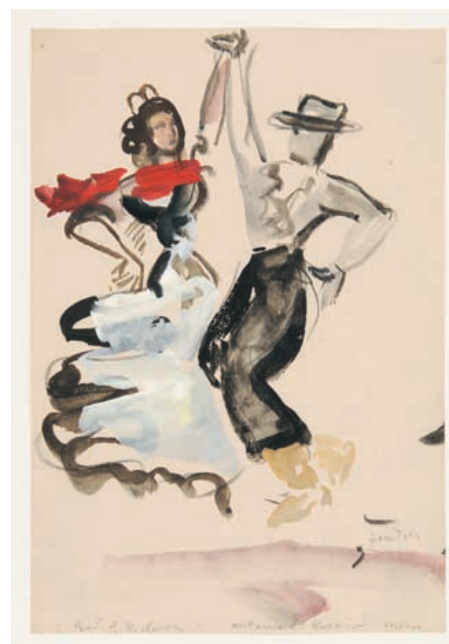
- 168** *Rue à Montmartre*
Huile sur toile (accidents et manques), signée en bas à droite.
38,5 x 46 cm. **400/600 €**



169

Oleg ZINGER

- 169** *Renard et coq*
Gouache, signée en bas à gauche.
50 x 65 cm. **1 000/1 500 €**
PROVENANCE: Galerie Vialetay.



162



170

Jean PICART LE DOUX

- 170 *L'oiseau à la balustrade*
Tapisserie d'Aubusson n° 313, éditée par la Maison Berthaut, signée en bas à droite, signée sur le bolduc 198x294 cm. 4 500 / 6 000 €



172

Françoise ADNET

- 172 *Violon et lampes à pétrole*
Huile sur toile, signée vers la droite, contresignée au dos. 60x92 cm. 1 500 / 2 000 €



171

Jean PICART LE DOUX

- 171 *La Harpe des Mers*
Tapisserie d'Aubusson éditée par la Maison Berthaut, signée en bas à droite et sur le bolduc, monogramme de l'éditeur en bas à gauche. 229x196 cm. 3 500 / 4 500 €

Georges AKOPIAN

- 173 *Maternité à l'arbre*
Huile sur toile, signée en haut à gauche. 73x60 cm. 400 / 700 €

- 174 *La colline aux pommiers et aux toits rouges*
Huile sur toile, signée en bas à gauche. 65x92 cm. 400 / 700 €

- 175 *Nu debout*
Huile sur toile, signée en bas à droite, titrée au dos. 55x38 cm. 250 / 400 €

Yvette ALDE

- 176 *Bouquet à l'ange*
Gouache, signée en bas à droite. 49,5x64,5 cm. 180 / 300 €



177

Yves BRAYER

- 177** *Paysage aux Baux de Provence, 1961*
Huile sur toile, signée en bas à droite, titrée et datée au dos, envoi sur une étiquette au dos du châssis : *Pour Jacky hôte fastueux du Vieux Paris en toute amitié Yves Brayer oct. 1961.*
65x81 cm. **7 000 / 10 000 €**

Louis BERTHOMMÉ-SAINT-ANDRÉ

- 178** *La lettre*
Huile sur toile, signée en bas à gauche.
33x19 cm. **400 / 600 €**

- 179** *Liseuse à contre-jour*
Huile sur toile, signée en bas à gauche, titrée au dos.
35x27 cm. **400 / 600 €**



178

Louis BERTHOMMÉ-SAINT-ANDRÉ

- 180** *Retour de soirée*
Technique mixte sur papier maroufflé sur toile, cachet de la signature en bas à droite, cachet d'atelier au dos.
22x16 cm. **200 / 300 €**
- 181** *Deux filles au canapé, 10/11/37*
Aquarelle, signée et datée en bas à gauche.
22x31 cm. **180 / 300 €**



182

Jean CARZOU

- 182** *Figures, 1982*
Crayons et encres de couleurs, signé et daté en bas à droite.
50x66 cm. **3 000 / 4 000 €**

André Eugène Louis CHOCHON

- 183** *Rêverie, Janine Le Gall, octobre 1968*
Huile sur toile, signée en bas à gauche, titrée et datée sur le châssis.
46x61 cm. **120 / 150 €**



188

Fernand HERBO

184 *L'entrée du port de Honfleur*
Aquarelle, signée en bas à droite.
11,5x24,5 cm. **250/320 €**

185 *Honfleur, l'Hôpital*
Aquarelle (rousseurs et taches), signée et située en bas à gauche.
29x47 cm. **250/350 €**

Michel JOUENNE

188 *Marais breton*
Huile sur toile, signée en bas à gauche, signée et titrée au dos.
73x100 cm. **5 000/6 000 €**

Pierre-Gérard LANGLOIS

189 *Chaise fleurie*
Acrylique sur toile, signée en bas à droite, titrée au dos.
100x81 cm. **400/700 €**

LEOLAS

190 *Vue de ville*
Huile sur toile, signée en bas à droite.
55,5x33 cm. **60/90 €**



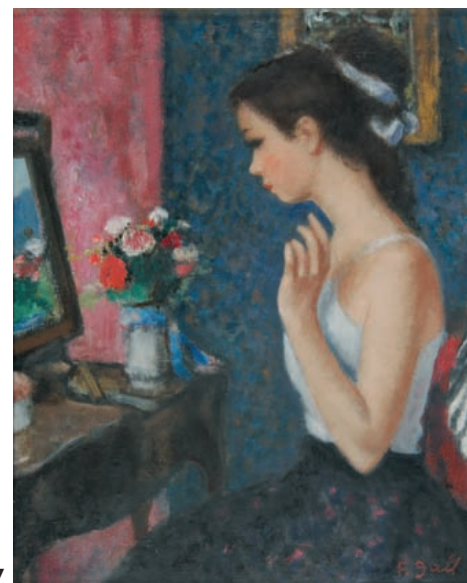
186

Marcel DYF

186 *Le chemisier entrouvert*
Huile sur toile, signée en bas à droite.
46x37,5 cm. **2 000/3 000 €**

François GALL

187 *Jeune fille au miroir*
Huile sur toile, signée en bas à droite, signée et titrée au dos.
27x22 cm. **1 800/3 000 €**



187

Maurice LÉONARD

- 191** *La dune, 1956*
Technique mixte sur papier marouflé sur toile, signé en bas à gauche, titre, date et cachet d'atelier au dos.
24x33 cm. **120/180 €**

Bernard LOUEDIN

- 192** *La naissance de Vénus, 1972*
Peinture sur toile, signée et datée en bas à droite.
50x61 cm. **200/300 €**

Georges MARCHOU

- 193** *Fleurs au fond rose*
Huile sur toile, signée en bas à gauche, cachet d'atelier sur le châssis.
65x50 cm. **250/350 €**

- 194** *Nu assis au bord du lit*
Huile sur toile, signée en bas à droite, titrée au dos.
61x50 cm. **250/350 €**

- 195** *Baigneuse*
Pastel sur papier vergé, signé en bas à gauche.
23,5x29,5 cm. **80/120 €**

Louis PARENS

- 196** *Bateaux de pêche en Bretagne*
Gouache, signée en bas à gauche.
52x35 cm. **600/800 €**



197

Franz PRIKING

- 197** *Corbeille de fruits*
Aquarelle, signée en bas à droite.
32x49 cm. **500/800 €**

Pierre ROUX

- 198** *Champs devant les collines*
Huile sur toile, signée en bas à droite.
38x55 cm. **150/200 €**

Georges SOTERAS

- 199** *Campagne du Lubéron*
Peinture sur toile, signée en haut à droite, signée au dos.
33x46 cm. **350/450 €**

Louis TEICHER

- 200** *Pierrot*
Huile sur toile, signée en bas à gauche.
73x50 cm. **150/200 €**

- 201** *Barques à Lesconil*
Huile sur toile, signée en bas à droite.
65x50 cm. **150/200 €**

- 202** *Maternité aux arbres, 1950*
Huile sur toile, signée et datée en bas à gauche, titrée et signée au dos.
146x114 cm. **300/400 €**

Louis TEICHER

- 203** *Toits rouges de banlieue*
Huile sur toile, signée en bas à gauche, titrée au dos.
81x100 cm. **300/400 €**

- 204** *Barques à Alicante*
Huile sur toile, signée en bas à gauche.
54x80 cm. **200/300 €**

- 205** *Jeune noir à Vouzeron*
Huile sur toile (restaurations), signée et située en bas à gauche.
46x37,5 cm. **150/250 €**

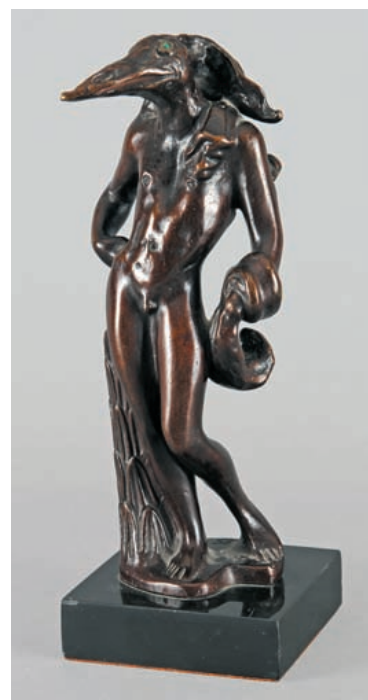
Raymond THIALIER

- 206** *Les voiliers à Deauville*
Huile sur toile, signée en bas à gauche, titrée sur le châssis.
27x35 cm. **400/700 €**

Suzanne TOURTE

- 207** *La tour de la Baronnie, Eure*
Gouache, signée en bas à gauche, située en bas à droite.
48,5x30,5 cm. **300/450 €**

- 208** *D'après Salvador DALI*
Homme oiseau
Bronze à patine brune avec les yeux en strass vert, socle en marbre noir, sur l'arrière de la terrasse:
Dali EA et Cire Perdue
C. VALSUANI.
Ht.: 20 cm plus socle.
1 500/2 500 €



208

Michel PETIOT dit MICHA

- 209** *Le bouquet rouge*
Peinture sur toile, signée en bas à droite.
38x46 cm. **300/400 €**

- 210** *Vendanges*
Peinture sur toile, signée en bas à droite, signée et titrée au dos.
38x46 cm. **300/400 €**

Janine MONTGILLAT

- 211** *Sans titre, 1962, vert et blanc*
Technique mixte sur toile, signée et datée en bas à droite, signée et datée au dos.
54x65 cm. **200/300 €**

- 212** *Sans titre, 1961, rouge et noir*
Technique mixte sur toile, signée et datée en bas à droite, signée au dos.
65x54 cm. **200/300 €**



213

Victor BAUER

- 213** *Sans titre, 1953*
Aquarelle sur papier ancien calligraphié (traces de plis), signée et datée en bas à droite avec envoi: *Pour Mme et Mr Pierre Henry.*
31,5x20,5 cm. **800 / 1 500 €**

HISTORIQUE: Une série d'œuvres similaires à celle-ci a été réalisées par Victor Bauer à l'aquarelle et à l'encre sur un papier calligraphié en 1948 et exposée à Cologne à la Galerie Dreiseitel en 1975. Elles sont reproduites et décrites p. 77, 78 et 79 du catalogue. La dédicace, la signature et la date ont été apposées par l'artiste au moment où il a offert cette œuvre à Mr et Mme H...



214

Alain GENEAU

- 214** *Bienvenue!*
Peinture sur toile, signée en bas à droite, titre et cachet de l'artiste au dos avec un n° 1145.
54x65 cm. **550 / 700 €**

Georges HOSOTTE

- 215** *Village provençal*
Aquarelle, signée en bas à droite.
33,5x58 cm. **700 / 900 €**

IDKA

- 216** *Crépuscule aux coupoles*
Huile sur toile, signée en bas à droite.
60x73 cm. **800 / 1 200 €**

Charles MARCON

- 217** *Couple au chien, 1954*
Peinture sur toile, signée et datée en bas à droite, signée au dos.
68x31 cm. **500 / 800 €**

- 218** *Taureau, 1955*
Dessin à la plume et à l'encre noire (déchirure, taches et traces de plis), signé et daté en bas à droite.
49x64 cm. **300 / 400 €**

MORENO-PINCAS

- 219** *Exhibition foraine*
Peinture sur toile, signée en haut à gauche.
38x46 cm. **600 / 800 €**

Bernard PELTRIAUX

- 220** *Les secrètes, 1972*
Huile sur toile, signée en bas à droite, datée, titrée et signée sur le châssis.
55x46 cm. **400 / 700 €**



221

Alain RAYA-SORKINE

- 221** *A Joinville-le-Pont, les mariés*
Huile sur toile, signée en bas à droite, titrée et signée au dos.
55x46 cm. **4 500 / 6 000 €**



216

Robert SAINT-CRICQ

- 222** *Composition aux trois fruits*
Technique mixte sur toile, signée en bas à gauche.
54x65 cm. **250/400 €**



223

René SMET

- 223** *Paysage aux bigoudens, 1974*
Huile sur toile, signée en bas à droite, signée et datée au dos.
54x65 cm. **500/800 €**

Berthe SOURDILLON

- 224** *Mas provençal, 1960*
Huile sur isorel, signé en bas à gauche, titré et daté au dos avec le cachet d'atelier.
89x116 cm. **500/800 €**



225

Berthe SOURDILLON

- 225** *La petite plage*
Huile sur toile, signée en bas à droite, cachet d'atelier et titre au dos.
46x61 cm. **300/450 €**

- 226** *Neptune, Cagnes-sur-Mer*
Huile sur carton marouflé sur toile, signé en bas à droite, cachet d'atelier au dos.
27x46 cm. **200/300 €**

Georges Joseph ZELTER

- 227** *Au jardin des Tuileries*
Huile sur toile, signée en bas à gauche, titrée au dos.
65x54 cm. **150/200 €**



228

Claude VERLINDE

- 228** *La sirène et le pêcheur, déc. 1983*
Mine de plomb, signé en bas à droite, daté en bas à gauche, envoi au dos.
22,5x14,5 cm. **800/1200 €**



229

Fernandez ARMAN

- 229** *Accumulation de tubes de peinture*
Multiple dans une caquette en carton sous son emboîtement de plexiglas n° 35/35, signé au dos.
44x26x8,5 cm. **4500/7000 €**



230

Karel APPEL

230 *Sans titre*
Acrylique sur toile, signée en bas à droite, étiquette d'exposition
au dos du cadre: Musée Municipal des Beaux-Arts, Tourcoing,
"Cent ans de peinture", juin 1975.
65x81 cm. 20 000/30 000 €

Fabiola GOVARE

231 *Eclats*
Peinture sur toile, signée en bas à droite, signée et titrée au dos.
130x97 cm. 700/1 000 €

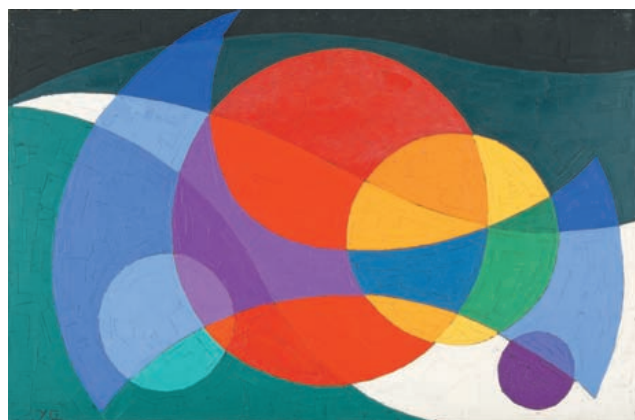
Yvonne GREFF

232 *Galaxies contrariées, 1994*
Peinture sur panneau, signé, titré et daté au dos.
76x103 cm. 400/700 €

233 *Agate, juillet 1994*
Peinture sur panneau, monogramme en bas à gauche, signé,
titré et daté au dos.
51x77,5 cm. 300/500 €



231



233



234

Geneviève ASSE

234 *Sans titre*

Huile sur toile (légères marques de châssis et traces de restaurations), signée en bas à droite.
54x65 cm.

3 000/5 000 €

235 *La falaise, 1960*

Huile sur toile (légères traces de restaurations), signée en bas à droite, signée, titrée et datée au dos.
54x65 cm.

3 000/5 000 €

Frederic DAVIS

236 *La côte normande, la mouette*

Peinture sur panneau, signé en bas à droite, signé, titré et daté au dos.
75x100 cm.

500/800 €

237 *La vive*

Peinture sur panneau, signé en haut à droite.
35x100 cm.

300/500 €



235



238

Georges MATHIEU

238 *Demeure d'ombres*
Huile sur toile, signée en bas à gauche, titrée sur le châssis.
81 x 100 cm. 40 000 / 60 000 €



239

Jean MIOTTE

239 *Composition abstraite*
Huile sur toile (craquelures et petits manques), signée en bas à droite.
81 x 65 cm. 3 000 / 5 000 €



240

Marcel MOULY

240 *Sans titre, 1956*
Pastel et gouache, signé et daté en bas à droite.
30,5 x 22 cm. 700 / 1 200 €



246



244

Marcel MOULY

241 *Paysage, 1950*
Pastel sur papier gris, signé et daté en bas à droite.
24x31 cm. **700 / 1 200 €**

242 *Sans titre orangé*
Huile sur toile, signée en bas à gauche.
16x11 cm. **400 / 700 €**

243 *Sans titre gris*
Huile sur toile (traces de craquelures), signée à la mine de plomb en bas à droite.
17x12 cm. **400 / 700 €**

Vladimir VELICKOVIC

244 *L'homme de Muybridge*
Technique mixte et collage sur papier (salissures et traces de plis), signé en bas à droite.
102x65 cm. **600 / 1 000 €**

Christian CLAEREBOUT

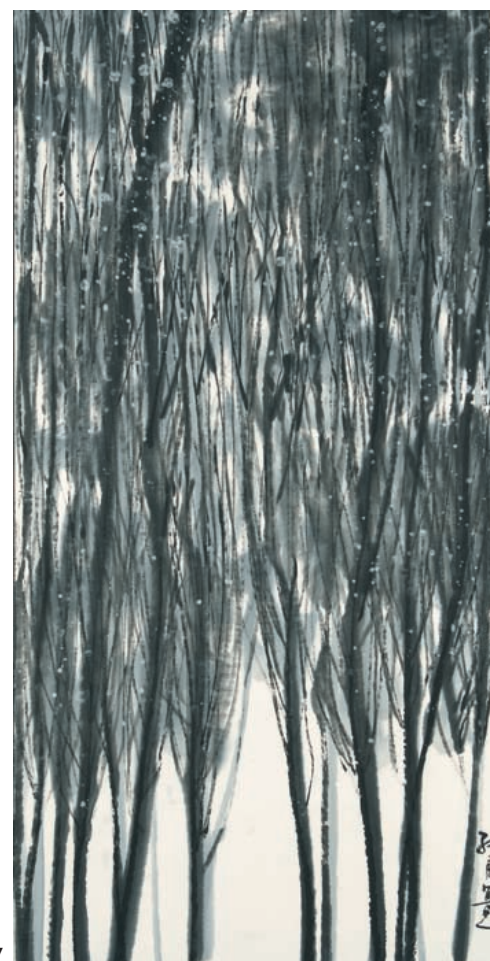
245 *Plénitude, 1999*
Technique mixte sur toile, signée et datée en bas à droite, signée, titrée et datée au dos.
115,5x88 cm. **200 / 300 €**

Xingjian GAO

246 *La Merveille I*
Lavis d'encre noire sur papier; cachet de l'artiste en bas à droite, titre au dos du montage.
63x58 cm. **3 000 / 5 000 €**

MA QUN

247 *Roseaux*
Lavis d'encre noire, signé en bas à droite.
135x69 cm. **2 000 / 3 000 €**



247