



# ROSSINI

Maison de Ventes aux Enchères

Lundi 3 décembre 2007

Salle des Ventes Rossini  
à 14h30

**Pascale MARCHANDET**  
Commissaire-priseur habilité

## Renseignements

Olivier NUZZO REVOL : 01 53 34 55 05  
[olivier.nuzzo@rossini.fr](mailto:olivier.nuzzo@rossini.fr)

## Expositions publiques

Salle des Ventes Rossini  
7, rue Rossini - 75009 Paris

Judi 29 novembre 2007 de 11 h 30 à 18 h 00

Vendredi 30 novembre 2007 de 11 h 30 à 18 h 00

Samedi 1<sup>er</sup> décembre 2007 de 10 h 45 à 18 h 00

Dimanche 2 décembre 2007 de 10 h 45 à 18 h 00

Lundi 3 décembre 2007 de 10 h 45 à 12 h 00

*Le jeudi 29 novembre ne seront exposées  
que les œuvres de Carzou*

**Téléphone durant les expositions**  
**01 53 34 55 01**

Salle d'exposition visible sur  
[www.loeildesencheres.com](http://www.loeildesencheres.com)  
à partir du jeudi 29 novembre 2007 à 14 h 00

Catalogue consultable sur internet  
[www.rossini.fr](http://www.rossini.fr) - [www.auction.fr](http://www.auction.fr)

Reproduction de nombreux lots sur  
[www.michel-maket-expert.com](http://www.michel-maket-expert.com)

## Michel MAKET Expert

Président du Syndicat Français des Experts  
Professionnels en Œuvres d'Art et Objets de Collection

17, avenue de Messine - 75008 Paris  
Tél. : 01 42 25 89 33 - Fax : 01 43 59 02 67  
[mmaket@club-internet.fr](mailto:mmaket@club-internet.fr)



Certifié selon l'ISO 9001

D E S S I N S  
S C U L P T U R E S  
P E I N T U R E S X I X <sup>e</sup>  
E T M O D E R N E S

“HOMMAGE A CARZOU”

*En couverture, lot n°93 (détail).  
En quatrième de couverture lot n°138 (détail).*

**ROSSINI - MAISON DE VENTES AUX ENCHÈRES - BUREAU D'ESTIMATIONS GRATUITES**

Sans rendez-vous du lundi au vendredi, de 9h30 à 18h00 - [estimation.gratuite@rossini.fr](mailto:estimation.gratuite@rossini.fr)  
7, rue Drouot - 75009 Paris - Tél. : 01 53 34 55 00 - Fax : 01 42 47 10 26 - [contact@rossini.fr](mailto:contact@rossini.fr) - [www.rossini.fr](http://www.rossini.fr)  
Rossini - Société de ventes volontaires de meubles aux enchères publiques agréée sous le n°2002-066 RCS Paris B 428 867 089

## INDEX

ADRION Lucien, 1889-1953.....	106	HÉDOUIN Edmond, 1820-1889.....	13
ALAUX Jean-Pierre, né en 1925.....	175	HERBO Fernand, 1905-1995.....	184
AMBROGIANI Pierre, 1907-1985.....	192	JACQUEMOT Charles, 1879-1946.....	162
ANDERBOUHR Paul Jehan, né en 1909.....	107	LAMOTTE Bernard, 1903-1983.....	185
ANDRÉ Albert, 1869-1954.....	26, 27	LAPRADE Pierre, 1875-1931.....	126
ANTONIO Cristobal, né en 1870.....	15	LHOTE André, 1885-1962.....	163
ANTRAL Louis Robert, 1895-1939.....	108 à 110	LOISEAU Gustave, 1865-1935.....	36 à 48
AUZENDE, fin XIX <sup>e</sup> siècle.....	4, 5	LORJOU Bernard, 1908-1986.....	186
BAND Max, 1900-1974.....	145	LOTIRON Robert, 1886-1966.....	164
BARNOIN Henri Alphonse, 1882-1940.....	111	LUCE Maximilien, 1858-1941.....	49, 50
BARRAUD Maurice, 1889-1955.....	112	MAIRE André, 1898-1984.....	127, 128
BERGHE François van den, né en 1951.....	191	MASCART Gustave, 1834-1914.....	17, 18
BESSET René, 1900-1980.....	146	MASCAUX Léon, fin XIX <sup>e</sup> siècle.....	129
BLOND Maurice, 1899-1974.....	147	MUTER Marie Mela, 1876-1967.....	165
BONHEUR Rosa, 1822-1899.....	6 à 10	OTTMANN Henry, 1877-1927.....	166
BOUCHERY Michel, né en 1929.....	193	PASCIN Jules, 1885-1930.....	167, 168
BRAYER Yves, 1907-1990.....	113	PAUL-LEROY, 1860-1942.....	130
BRÉNOT Pierre Laurent, 1913-1998.....	176	PETIT Eugène, 1839-1886.....	19
BRIANCHON Maurice, 1899-1979.....	114	PICART LE DOUX Charles, 1881-1959.....	169
BUCHHEISTER Carl, 1890-1964.....	194	PICASSO Pablo, 1881-1973.....	170
BUI XUAN PHAI, 1920-1988.....	177	POINT Armand, 1860-1932.....	20, 21
CAIN Georges Jules A., 1856-1919.....	11	POUGNY Jean, 1892-1956.....	171, 172
CARZOU Jean, 1907-2000.....	54 à 105	QUENTIN Bernard, né en 1923.....	195
CHARLEMAGNE Paul, 1892-1972.....	115	RAMEAU Claude, 1876-1955.....	131
COIGNET Jules, 1798-1860.....	1 à 3	RAVEL Édouard John E., 1847-1920.....	132
COLUCCI Gio, 1892-1974.....	178 à 180	REYNAUD François, 1825-1909.....	22
COSSON Marcel, 1878-1956.....	148	ROCHE Marcel, 1890-1959.....	173
COUTAUD Lucien, 1904-1977.....	181	RODO-PISSARRO Ludovic, 1878-1952.....	133 à 135
CREIXAMS Pedro, 1893-1965.....	116	ROUSSEAU Ed., fin XIX <sup>e</sup> siècle.....	136
DAREL Georges, 1892-1943.....	117	ROUSSEAU Henri, 1875-1933.....	137
DERAIN André, 1880-1954.....	149 à 151	SABBAGH Georges Hanna, 1877-1951.....	174
DESHAYS F., XIX-XX <sup>e</sup> siècle.....	118	SAINTIN Henri, 1846-1899.....	51
DEVERIN Roger, né en 1884.....	152	SEEVAGEN Lucien, 1887-1959.....	187
ÉCOLE BELGE.....	28	SMET René, né en 1929.....	196
ÉCOLE FRANÇAISE XIX <sup>e</sup> siècle.....	12	STEIN Georges, 1870-1955.....	23
ÉCOLE MODERNE.....	119, 120, 153, 154	SUDRE Raymond, 1870-1962.....	24
EDZARD Dietz, 1893-1963.....	121 à 124	TEN CATE Siebe Johannes, 1858-1908.....	52
EPSTEIN Henri, 1892-1944.....	155 à 160	VALLÉE Étienne Maxime, fin XIX <sup>e</sup> siècle.....	14
FEGDAL S., XX <sup>e</sup> siècle.....	125	VALLÉE Ludovic, 1864-1939.....	53
GALL François, 1912-1987.....	182	VALLOTTON Félix, 1865-1925.....	138
GIRARD André, 1901-1968.....	161	VALTAT Louis, 1859-1962.....	139 à 144
GONZALES Jeanne Guérard, 1856-1924.....	29	VIGNY Sylvain, 1902-1970.....	188
GRISOT Pierre, 1911-1995.....	183	VLAMINCK Maurice de, 1872-1958.....	189, 190
GUILLOUX Charles Victor, 1866-1946.....	30 à 35	WEBER Alfred Charles, 1862-1922.....	25
GUYS Constantin, genre de.....	16		

## Dessins - Sculptures - Peintures XIX<sup>e</sup> et Modernes

**Jules COIGNET**

- 1 *Fabrique dans un paysage montagneux, Isona, 7.8 bre. 1837*  
Dessin à la mine de plomb sur Vergé (rousseurs), cachet de la vente, situation et date en bas à gauche, 23 x 33,5 cm. 250 / 350 €
- 2 *Eglise gothique*  
Etude à la mine de plomb avec rehauts de blanc sur papier beige, cachet de la vente en bas à droite, 35 x 27 cm. 250 / 350 €
- 3 *Cascade*  
Dessin à la mine de plomb (traces d'insolation), signé et daté en bas à gauche, 20 x 14,5 cm. 250 / 350 €



4

**AUZENDE**

- 4 *Basse-cour*  
Huile sur toile rentoilée (traces de craquelures et restaurations), signée en bas à gauche, 32,5 x 46 cm.  
*Voir la reproduction ci-dessus.* 300 / 500 €
- 5 *Paysans aux champs, 1894*  
Huile sur carton (traces de craquelures), signé et daté en bas à droite, 22,5 x 38 cm. 300 / 500 €

**Rosa BONHEUR**

- 6 *Moutons*  
Trois études à la mine de plomb sur papier bleu sous un montage, un porte le cachet de la signature (Lugt n° 275), 21 x 14,5 cm chaque. 400 / 700 €
- 7 *Moutons*  
Trois études à la mine de plomb sur papier bleu sous un montage, un porte le cachet du monogramme à droite (rechargé) (Lugt n° 1247), de 14,5 x 8,5 cm à 14,5 x 21,5 cm. 400 / 700 €
- 8 *Moutons*  
Trois études à la mine de plomb sur papier bleu sous un montage, un porte le cachet du monogramme en bas à droite (rechargé) (Lugt n° 1247), de 7,5 x 20 cm à 12 x 20 cm. 400 / 700 €

**Rosa BONHEUR**

- 9 *Paysanne et moutons*  
Feuille d'étude à la mine de plomb (rousseurs), cachet du monogramme en bas à droite (rechargé) (Lugt n° 1247), 14 x 21,5 cm. 250 / 350 €
- 10 *Bouquetins et chien*  
Feuille d'étude à la mine de plomb (traces de plis et rousseurs), cachet de la signature en bas à droite, (Lugt n° 1247), 19 x 26 cm. 250 / 350 €

**Georges Jules A. CAIN**

- 11 *Tête de femme de trois-quart*  
Huile sur panneau, signé en bas au milieu avec envoi : *A mon ami Delpuech, étude pour mon "guignol"*, 30,5 x 22,5 cm. 500 / 800 €

**ECOLE FRANÇAISE XIX<sup>e</sup> siècle**

- 12 *Vallée aux arbres*  
Huile sur carton (restaurations), non signé, 24 x 34,5 cm. 300 / 500 €



13

**Edmond HÉDOUIN**

- 13 *Le voyage sentimental, 1875*  
Suite de cinq dessins aux trois crayons sur papier bleu dans un bel album relié en cuir bleu, feuilles doublées sur Japon, chaque dessin est signé et daté, l'album porte l'ex-libris de Suzanne Courtois, environ 25,5 x 17 cm chaque.  
*Voir la reproduction ci-dessus.* 1 000 / 1 500 €

**Etienne Maxime VALLÉE**

- 14 *Paysans près de la mare, 1875*  
Huile sur toile (accidents et restaurations), signée et datée en bas à droite, 97 x 130 cm. 1 500 / 1 800 €



15

**Cristobal ANTONIO**

- 15** *Scène galante dans un parc*  
Huile sur toile (trace de griffe), signée en bas à gauche,  
41 x 27 cm.  
*Voir la reproduction ci-dessus.* **600 / 1 000 €**



20

**Armand POINT**

- 20** *Jeune orientale*  
Huile sur toile (petits accidents), signée en haut à gauche,  
21 x 16 cm.  
*Voir la reproduction ci-dessus.* **800 / 1 500 €**

**Constantin GUYS, genre de**

- 16** *Filles de cabaret*  
Plume et lavis d'encre noire, non signé,  
22 x 24,5 cm. **150 / 250 €**

- 21** *Lion couché, 1890*  
Huile sur panneau, signé et daté en bas à droite, avec  
un envoi : à *l'ami Colin*,  
19 x 24 cm. **300 / 500 €**



17

**Gustave MASCART**

- 17** *Vue d'un port*  
Huile sur toile rentoilée, signée en bas à droite,  
65 x 92 cm.  
*Voir la reproduction ci-dessus.* **5 000 / 7 000 €**

**François REYNAUD**

- 22** *Jeune gitane au tambourin*  
Huile sur panneau,  
signé en bas à gauche avec envoi : à *Mad. D...*,  
24 x 15,5 cm. **600 / 1 000 €**

**Georges STEIN**

- 23** *Avenue des Champs-Élysées au crépuscule, Paris*  
Aquarelle gouachée, signée et située en bas,  
26 x 38 cm.  
*Voir la reproduction page ci-contre.* **1 200 / 1 500 €**

- 18** *Un estaminet à la campagne, 1907*  
Huile sur toile, signée et datée en bas à droite,  
38 x 55 cm.  
*Voir la reproduction ci-contre.* **2 500 / 3 500 €**

**Eugène PETIT**

- 19** *Chiens à l'arrêt - L'envol du faisan*  
Deux huiles sur toile, signées en bas à droite,  
46 x 55 cm chaque. **1 500 / 2 500 €**

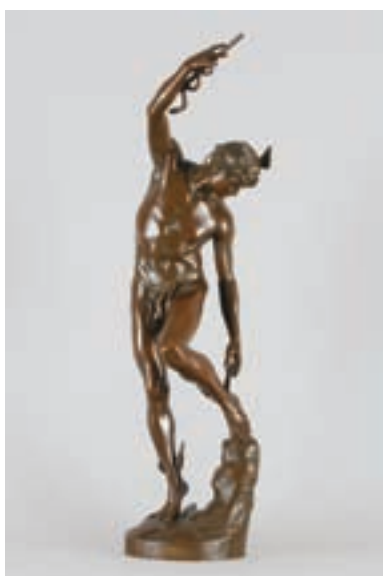


18





23



24

**Raymond SUDRE**

- 24 *Mercuré remettant sa sandale*  
Bronze à patine brune, sur le côté: R. SUDRE, et sur le devant de la base un cartouche commémoratif avec la date du 29 avril 1920, Hauteur: 67 cm.  
Voir la reproduction ci-dessus. 1 200 / 1 800 €

**Alfred Charles WEBER**

- 25 *Un joyeux cardinal*  
Huile sur panneau, signée en bas à droite, 15 x 9,5 cm. 300 / 500 €

**Albert ANDRÉ**

- 26 *Parc en terrasse*  
Aquarelle, signée en bas à droite, 23 x 32,5 cm. 500 / 800 €

- 27 *Place aux arcades sous la pluie*  
plume et lavis d'encre noire, signé en bas à droite, 24 x 31 cm. 250 / 350 €



28

**ECOLE BELGE**

- 28 *Plaine et arbres*  
Huile sur toile (restaurations), traces de signature et de date en bas à droite: 1910 ou 1914, au dos du cadre: encadreur de Bruxelles, au dos du châssis, inscription manuscrite: M. Hames, 61 x 82 cm.  
Voir la reproduction ci-dessus. 1 000 / 1 500 €



29

**Jeanne Guérard GONZALES**

- 29 *Jeté et bouquet de roses*  
Huile sur toile rentoilée (restaurations), signée en bas à gauche, 38 x 46 cm.  
Voir la reproduction ci-dessus. 1 500 / 2 500 €



30

**Charles Victor GUILLOUX**

- 30** *Chaumière bretonne au clair de lune*  
Huile sur carton, cachet au dos,  
25 x 36 cm.  
*Voir la reproduction ci-dessus.* 1 500 / 2 500 €

- 31** *Village méridional*  
Huile sur carton (petits accidents), cachet au dos,  
47,5 x 30,5 cm. 500 / 800 €

- 32** *Pins dans le vent*  
Huile sur carton (plis aux coins), cachet au dos,  
14,5 x 23 cm. 800 / 1 000 €



33

**Charles Victor GUILLOUX**

- 33** *Bord d'étang nocturne*  
Lavis d'encre noire, (taches), cachet au dos,  
14 x 19 cm.  
*Voir la reproduction ci-dessus.* 600 / 800 €

- 34** *Les meules la nuit*  
Lavis d'encre noire, crayon noir et mine de plomb, cachet  
au dos, 16 x 23 cm. 400 / 600 €

- 35** *Jardin et coin de village ensoleillé*  
Aquarelle (accidents), signée en bas à droite,  
30 x 45,5 cm. 300 / 500 €

**Gustave LOISEAU**

- 36** *Les inondations au crépuscule*  
Aquarelle (légères rousseurs), au verso une étude de route  
avec des promeneurs aux crayons de couleurs, signée sur  
chaque face et cachet de l'atelier en bas à droite au recto,  
27 x 35,5 cm.  
*Voir la reproduction ci-contre.* 1 000 / 1 500 €

**Gustave LOISEAU**

- 37** *Rouen, la cathédrale vue d'une arcade, 7 bre 1929*  
Dessin au crayon noir, à la plume et au lavis d'encre noire,  
monogramme, date et situation en bas à gauche,  
26 x 19,5 cm. 600 / 900 €



38

**Gustave LOISEAU**

- 38** *Le pont de fer à Saint-Ouen-L'Aumone*  
Dessin au crayon noir sur papier beige,  
cachet de l'atelier en bas à droite,  
27 x 33 cm. *Voir la reproduction ci-dessus.* 500 / 800 €

*HISTORIQUE*

Probablement une étude pour le tableau peint en 1913 et exposé  
à la Rétrospective Gustave Loiseau, Galerie Granges, Genève,  
1974, sous le n° 17.

- 39** *La chambre, 15 7bre 1914*  
Aquarelle (traces de rousseurs et de plis),  
cachet de l'atelier en bas à gauche et annotée *La Chombière*,  
20 x 25,5 cm. 500 / 800 €

- 40** *Le pont de Tours, 4 mars 1914*  
Dessin à la mine de plomb sur papier beige, cachet de  
l'atelier en bas à droite, situé et daté en haut à droite,  
22,5 x 28,5 cm. 500 / 800 €

- 41** *Amboise, 5 mars 1914, pluie*  
Dessin à la mine de plomb sur papier beige avec des  
annotations, cachet de l'atelier en bas à droite,  
22,5 x 30 cm. 500 / 800 €

- 42** *Devant l'église, Laffitte 29 juillet*  
Dessin au crayon noir et à la mine de plomb sur papier  
beige, cachet de l'atelier en bas à droite, situé et daté en  
haut à gauche,  
24 x 29,5 cm. 500 / 800 €



36

**Gustave LOISEAU**

43 *Portrait de Filippo Colarossi (sculpteur italien), novembre 1919 Paris*  
Feuille d'étude au crayon noir et à l'aquarelle sur papier beige (traces de plis), non signé,  
26,5 x 20,5 cm. 500 / 800 €

44 *La Chevroliere, Loire Inférieure, 14 7bre 1914*  
Dessin à la mine de plomb, cachet de l'atelier en bas à droite, situé et daté en bas à gauche,  
18,5 x 23,5 cm. 400 / 600 €

*ANCIENNE PROVENANCE*

Porté au registre de la Galerie Durand-Ruel sous le n° D20680, n° photo 21128 B.

45 *La chaussée Chevroliere, Nantes 14 7bre 1914*  
Dessin au crayon et lavis noir, cachet de l'atelier en bas à droite,  
18 x 23 cm. 400 / 600 €

46 *Lac de Genève, le Grand Sabre, 4 7bre 1934*  
Dessin au crayon noir avec des annotations sur papier beige (quelques rousseurs),  
cachet de l'atelier en bas à droite, daté en haut à gauche,  
26 x 32,5 cm. 400 / 600 €

47 *La Maison Richardeau, la chaussée Chevrolière près Nantes, Loire-Inférieure, 14 7bre 1914*  
Dessin au crayon noir et lavis, cachet de l'atelier en bas à gauche avec annotations vers le bas,  
18 x 23,5 cm. 400 / 600 €

48 *Heugueville près St Jouin, 9 7bre 1908*  
Feuille d'étude au crayon noir, au verso: une étude de pont (trace de déchirure et rousseurs), porte deux fois le cachet d'atelier,  
16,5 x 22 cm. 300 / 500 €



49

**Maximilien LUCE**

49 *Chemin et colline*  
Huile sur papier marouflé sur toile, cachet de la signature en bas à droite,  
38 x 58 cm.  
*Voir la reproduction ci-dessus.* 3 000 / 4 500 €

50 *Soldats de retour du front, 1916*  
Huile sur panneau, signé et daté en bas à gauche,  
29 x 29 cm.  
*Voir la reproduction ci-contre.* 2 000 / 3 000 €



51

**Henri SAINTIN**

51 *Quai animé à Rouen, mai 1874*  
Huile sur toile (petites restaurations), signée, située et datée en bas à droite,  
27 x 40 cm.  
*Voir la reproduction ci-dessus.* 1 800 / 2 500 €



52

**Siebe Johannes TEN CATE**

52 *Marine, effet de soleil, 1894*  
Pastel (quelques restaurations), signé et daté en bas à gauche,  
31,5 x 39,5 cm.  
*Voir la reproduction ci-dessus.* 600 / 1 000 €

**Ludovic VALLÉE**

53 *Nature morte*  
Huile sur toile (petits accidents), signée en bas à droite au crayon noir,  
32,5 x 40,5 cm. 1 200 / 1 800 €



50



## "Hommage à Carzou"



CARZOU (1907-2000)

La célébration du centenaire de la naissance de CARZOU avait commencé ici, en mars, en même temps qu'une première exposition de groupe lui rendait hommage à Enghien dans le cadre de l'année de l'Arménie en France.

Depuis, d'importantes rétrospectives ont eu lieu à Orsay (91), Manosque (04, siège de la Fondation qui porte son nom), Gray (70) et, tout récemment, Los Angeles (USA).

Mais rien de mieux que de revenir à Rossini pour conclure cette année de commémoration par une vente réellement exceptionnelle, puisque les amateurs pourront y trouver à la fois un très large panorama de son œuvre peint et dessiné, allant de 1929 à 1985, de l'abstraction jusqu'à Versailles, son dernier grand thème d'exposition, et quelques raretés qui ont signé son désir constant d'élargir le champ de ses expériences artistiques : des livres d'art, plusieurs pièces uniques de céramique, des sculptures, l'épée qu'il dessina pour son entrée à l'Académie des Beaux-Arts, épée réalisée en 1979 par Poillierat, et même un costume de la production originale de la Périhole (1969).

L'œuvre de Carzou s'est développée continûment sur près de sept décennies, depuis les croquis d'atelier et autres vues très classiques du Quartier Latin de ses vingt ans jusqu'aux dernières reprises très vivement colorées de ses thèmes familiers de femmes et de ports à l'orée de ses quatre-vingt-dix ans. Une vie entière pour l'art, donc... mais dans laquelle l'énorme succès public de ses décors et costumes pour l'Opéra, la Comédie-Française ou Roland Petit, s'ajoutant à une reconnaissance très officielle (Académie des Beaux-Arts, Légion d'honneur et autres décorations), a fini par faire oublier le constant approfondissement d'un univers singulier, d'ailleurs reconnaissable au premier regard.

Après une période abstraite au début des années 30, encore assez méconnue au demeurant, Carzou développe en effet à partir de 1934 une production axée à la fois sur une représentation classique de la réalité, dans des paysages et des portraits dont la sensibilité est encore plus manifeste au crayon ou à l'aquarelle, et sur la construction d'un monde onirique propre qui restera comme la marque de son identité artistique. Durant quelques années, en gros jusqu'à la fin de la guerre, ces deux visions vont souvent s'interpénétrer et l'on voit apparaître dans des paysages tout à fait traditionnels les éléments constitutifs de ce monde qui lui sera bientôt un sujet à soi seul : personnages solitaires et fantomatiques, instruments aratoires hérissés comme les canons qu'ils vont devenir dans ces ports imaginaires du début des années 50 que les tonalités de bleu et de vert rendent alors encore plus poétiques.

En 1952, le hasard d'une invitation consulaire lui fait rencontrer Venise et c'est un grand choc de voir la réalité soudain répondre à ses palais et ses portiques, avec ses bateaux à quai inventés dans l'atelier parisien. Et toujours ainsi, dans son œuvre, la réalité ne cessera de croiser la part du rêve : on comprend dès lors la solitude de l'artiste qu'on ne peut rattacher à rien, trop classique pour entrer dans les "surréalistes", trop inventif pour rester dans les "figuratifs". Mais peu lui importe, il continue son chemin, s'adjoignant progressivement d'autres visions – et d'abord celle, très impressionnante en 1957, du monde contemporain qu'il dépeint avec ses rails, ses fusées, ses usines, sous le titre "l'Apocalypse" – et d'autres colorations, puisqu'à partir de 1965, le rouge et l'orange deviennent dominants, transformant par leur seule utilisation des thèmes déjà bien enracinés ou servant de socle à un renouvellement de son univers propre où, même si l'on retrouve les palais déserts et les points de fuite des fenêtres toujours ornementées, le hiératisme des figures l'emporte définitivement. C'est précisément sous le titre de "Figures rituelles" qu'en 1968, une première exposition présente cette nouvelle orientation. Jusqu'à la fin de sa vie, d'ailleurs, il travaillera à cet approfondissement de sa manière : sa dernière grande exposition, consacrée en 1994 à Versailles, le manifeste ainsi de façon très claire puisque, à la fois, il y montre des peintures consacrées à ce thème depuis les années 50 et il réalise, dans ces années où il a largement passé les quatre-vingts ans, une série de dessins aux crayons de couleur qui est totalement inédite dans sa facture.

Mais c'est tout simplement qu'il est un véritable artiste, quelle que soit l'opinion qui se fait de lui à un moment donné, celui qui n'a jamais trahi ses obsessions ni renoncé à les exprimer.

*J-M C*





54

- 54 *La coiffeuse, 1945*  
Huile sur toile (usures et quelques manques),  
signée et datée en bas à droite,  
54 x 73 cm.

*Voir la reproduction ci-dessus.*

**BIBLIOGRAPHIE**

Carzou, catalogue d'exposition de la Galerie Mikimoto, Tokyo, 9-28 octobre 1980, p. 57.

12 000 / 15 000 €



55

- 55 *Le Voyage, 1984*  
Dessin à l'encre noire et mine de plomb,  
signé et daté en bas à gauche, au dos inscription : *Vence*,  
et étiquette : *Claude Cucchiarini*,  
50 x 66 cm.

*Voir la reproduction ci-dessus.*

1 500 / 2 500 €



56

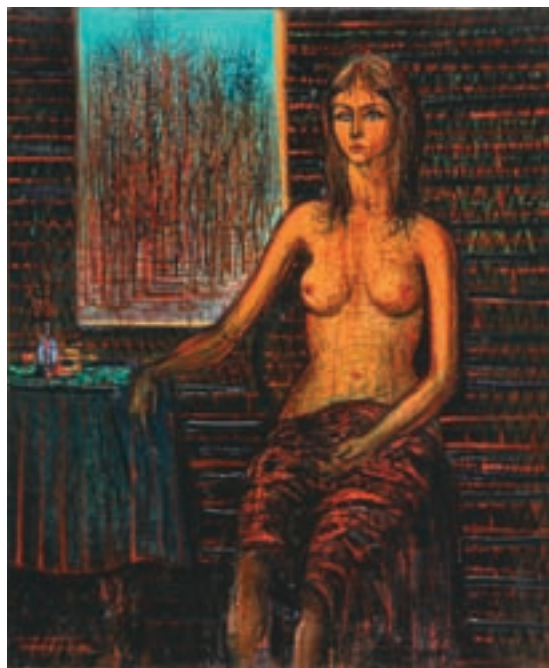
- 56 *Princesse, 1977*  
Buste en céramique à glaçure polychrome vernissée et  
tiges de métal doré, socle en marbre blanc (sans les boucles  
d'oreilles), épreuve 19/25,  
signée, datée et numérotée sur le socle,  
H. : 30,5 cm plus socle.

*Voir la reproduction ci-dessus.*

3 000 / 4 000 €

**BIBLIOGRAPHIE**

Carzou, catalogue d'exposition de la Galerie Mikimoto,  
Tokyo, 9-28 octobre 1980, p. 106.



57

**57** *Nu à la fenêtre, 1963*

Huile sur toile, signée et datée en bas à gauche, titrée au dos, au dos du châssis étiquettes d'expositions: Rochechouart, 1978, n° 18 ; exposition Carzou, Japon, octobre 1980 ; Genève, n° 13, 65 x 54 cm.

*Voir la reproduction ci-dessus.*

**9 000 / 12 000 €**

**BIBLIOGRAPHIE**

Carzou, Florent Fels, éditions Pierre Cailler, Genève, 3<sup>e</sup> édition, 1966, illustration n° 173.

Carzou, catalogue d'exposition de la Galerie Mikimoto, Tokyo, 9-28 octobre 1980, pp. 37 et 67.

**58** *La Fiancée, 1985*

Dessin à la plume et aux encres noire et brune, signé et daté en bas à gauche, titré au dos, 19 x 14,5 cm.

**800 / 1 200 €**

**59** *La rose cueillie, 1966*

Plat en céramique beige à décor polychrome (petites bulles de cuisson), signé et daté au recto, titré, contresigné et daté au verso, annoté pièce unique, diam. : 37,5 cm.

**1 800 / 2 500 €**

**61** *Abstraction, 1929*

Gouache et pastel sur papier noir, signé et daté en bas à gauche, au dos du montage étiquette d'exposition :

*Acropolis (Nice) du 16/12/88 au 15/01/89,*

64,5 x 50 cm.

**10 000 / 12 000 €**

**EXPOSITION**

Les années Trente- Quarante, 1988 (Galerie de Francony, Paris ; centre de la Vieille Charité, Marseille).

**60** *Paris, la Seine près de Notre-Dame, 1968*

Huile sur toile (léger manque en haut à droite), signée et datée en bas à droite, avec envoi au dos de la toile: *To my dear friend E. Gold. Sincerely Paris le 6 février 1968 Carzou.*

Au dos du châssis étiquettes et inscriptions: *Galerie des Granges 1978 ; Salon de Paris 1980 ; Salon des Indépendants 1988 ; Salon de Fontainebleau 1988 ; Thonon 1988 ; Salon d'Automne 1989 ; Paris-Lutèce à la Grande Arche 1991,* 81 x 100 cm.

*Voir la reproduction ci-contre.*

**16 000 / 20 000 €**

**EXPOSITION**

Les années Trente- Quarante, 1988 (Galerie de Francony, Paris ; centre de la Vieille Charité, Marseille).

Musée Carzou, Vence (1986-1992), reproduit dans le catalogue.



60

62 *Composition, 1996*  
Dessin à la plume et à l'encre noire,  
signé et daté en bas à gauche,  
30x22 cm. 1 000 / 1 200 €

63 *Architecture et paysage, 1955*  
Lavis d'encre brune et noire,  
signé et daté en bas à droite,  
32,5x48 cm. 800 / 1 200 €



64

64 *Le Couple, 1974*  
Dessin à l'encre noire, mine de plomb et crayons de  
couleurs sur papier rose,  
signé et daté en bas à gauche, au dos, inscription: *Vence*,  
49x63,5 cm.  
*Voir la reproduction ci-dessus.* 2 500 / 3 500 €

**BIBLIOGRAPHIE**

Carzou, Jean-Marc Campagne, éditions Flammarion,  
collection "les Maîtres de la Peinture Moderne", 1981, p. 83.

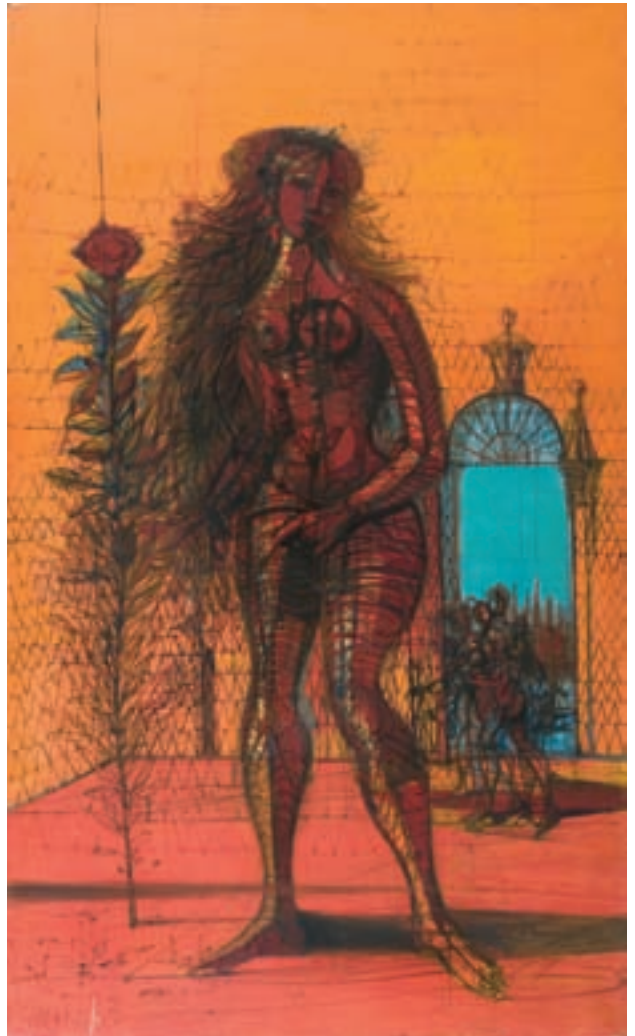


65

65 *Fer*  
Sculpture en métal découpé et soudé,  
pièce unique, non signée,  
H. : 106 cm ; L. : 76 cm chaque.  
*Voir la reproduction ci-dessus.* 4 000 / 5 000 €

66 *Nu dans un paysage, 1943*  
Huile sur isorel (accidents et manques),  
signé et daté en bas à droite,  
33x41 cm. 4 000 / 5 000 €

67 *Les Portiques, 1975*  
Eau-forte en noir et blanc n° 7 / 10,  
signée et datée en bas à droite, titrée au milieu,  
11,5x15,5 cm sans les marges.  
(planche 38x28 cm). 400 / 500 €



68

68 *L'Armure, 1968*  
Huile sur toile (accidents),  
signée en bas à gauche, au dos du châssis expositions:  
*Salon Comparaisons 1969 ; Biennale de Trouville 1972 ;*  
*Exposition du moulin de Vauboyen à Bordeaux 1974*  
*(Pierre de Tartas) ; Galerie Govaert Bruxelles 1974-75 ;*  
*Château de Val 1977 ; Château des Hayes juin-sept. 1979 ;*  
*Art figuratif M. Tamenaga Tokyo Japon 1979 ; Galerie de*  
*Francony Japon exposition Carzou oct. 1980 ; Fondation*  
*Emile Hugues, Vence, 1983,*  
162x97 cm.  
*Voir la reproduction ci-dessus.* 25 000 / 30 000 €

**BIBLIOGRAPHIE**

Carzou, catalogue d'exposition de la Galerie Mikimoto, Tokyo,  
9-28 octobre 1980, pp. 44 et 71.





71

**69** *Paysage de France, 1986*  
Dessin à la plume et aux encres noire et brune, rehaussé de crayons de couleurs, signé et daté en bas à droite, 23,5x31 cm. 1 200 / 1 500 €

**70** *Sans titre, 1962*  
Plat en céramique beige à décor polychrome (pièce unique), signé et daté au recto, diam. : 28,5 cm. 1 500 / 2 500 €

**71** *Le Guetteur, 1980*  
Dessin à l'encre noire et feutre beige, signé et daté en bas à droite, titré au dos, au dos du montage, tampon de la galerie de Francony, 63,5 x 48 cm à vue.  
*Voir la reproduction ci-contre.* 2 500 / 3 500 €  
**EXPOSITION**  
Vascoeuil, 1981.



72

**72** *Le port, 1946*  
Huile sur toile, signée et datée en bas à gauche, au dos du châssis une étiquette : chez M. Marumo pour M. Carzou n° 116, 46x55 cm.  
*Voir la reproduction ci-dessus.* 7 000 / 10 000 €



73

**Jean CARZOU**

**73** *La Cathédrale de la mer, 1991*  
Dessin à l'encre noire, gouache et crayons de couleurs (traces de coulées), signé et daté en bas à droite, 53,5 x 64 cm.  
*Voir la reproduction ci-contre.* 2 500 / 3 500 €



74

**74** *Bacchante, 1979*

Huile sur toile (très légers manques), signée et datée en bas à gauche, au dos du châssis, inscription : *Versailles 1995*, 115,5 x 89 cm.

*Voir la reproduction ci-dessus.*

20 000 / 25 000 €

**75** *L'arbre, 1987*

Dessin à la plume et encre noire rehaussé de crayons de couleurs, signé et daté en bas à gauche, titré au dos, 10 x 15 cm.

800 / 1 200 €



76

Jean CARZOU et Gilbert POILLERAT

**76** *Épée d'Académicien, 1979*

Lame en acier de Coulaux et Cie Klingenthal France (ancienne Manufacture Royale d'armes blanches), garde et poignée et métal doré, pierres semi précieuses et émaux vieux rose et vert, fourreau en cuir et métal doré et émaillé aux mêmes couleurs, avec son écrin d'origine, monogramme *C* brillanté sur la garde, L. : 102,5 cm dans son fourreau.

*Voir la reproduction ci-dessus.*

30 000 / 50 000 €

**EXPOSITION**

Musée Carzou, Vence (1986-1992), reproduit au catalogue.

*Carzou est élu à l'Académie en 1977, il demande à son ami Gilbert Poillerat de réaliser son épée d'après sa maquette.*



77

- 77 *Erotique, 1932*  
Gouache sur papier (traces de plis aux coins),  
signé et daté en bas à droite,  
63,5 x 49 cm.

*Voir la reproduction ci-contre.*

4 000 / 5 000 €

**BIBLIOGRAPHIE**

Carzou, Jean-Marc Campagne, éditions Flammarion, collection  
"les Maîtres de la Peinture Moderne", 1981, p. 31.



78

- 78 *Les Fortins, 1950*  
Huile sur papier maroufflé sur toile, signé et daté en bas à droite, titré au dos,  
50 x 65 cm.

*Voir la reproduction ci-dessus.*

12 000 / 15 000 €

**BIBLIOGRAPHIE**

Carzou, Jean-Marc Campagne, éditions Flammarion, collection "les Maîtres de la Peinture Moderne", 1981, p. 21.

- 79 *Au château d'Argol*  
Texte de Julien Gracq illustré de lithographies originales  
de Carzou tirées dans l'atelier Gourdon, édition les  
Bibliophiles de l'Automobile Club, Paris, 1978, exemplaire  
E, un des 23 exemplaires numérotés de A à W, plus 130  
exemplaires, dans son emboîtement d'origine, non signé,  
feuille: 37,5 x 28 cm. 500 / 800 €

- 80 *Le guerrier, 1976*  
Dessin à l'encre noire, signé et daté en bas à gauche, au  
dos du montage inscription: *Vence, fond E. Hugues 1983 ;*  
*exposition Carzou Mantes-la-Jolie 1984,*  
50 x 65 cm.

*Voir la reproduction ci-contre.*

1 500 / 2 500 €



80





81

- 81** *Nuptial, 1939*  
Huile sur toile (quelques manques, accidents),  
signée et datée en bas à gauche, au dos du châssis étiquette:  
*transport André Chenue, prêt pour une exposition par la*  
*galerie de Francony,*  
100 x 80,5 cm.  
*Voir la reproduction ci-dessus.* **20 000 / 25 000 €**  
**BIBLIOGRAPHIE**  
Carzou, catalogue d'exposition de la Galerie Mikimoto, Tokyo,  
9-28 octobre 1980, p. 110.  
Jean Carzou, éditions Art Vision, Paris, 1993, p. 8.

- 82** *Espace, 1965*  
Dessin à la plume et encre noire rehaussé de crayons de  
couleurs, signé et daté en bas à droite, titré au dos,  
8,5 x 12,5 cm. **800 / 1 200 €**



83

- 83** *Salomé, 1976*  
Dessin à l'encre noire rehaussé de gouache et de crayons  
de couleurs sur papier beige, signé et daté en bas à gauche,  
au dos du montage étiquette d'exposition: *Galerie de*  
*Francony Japon expo Carzou oct. 1980 ; Exposition du*  
*musée Postal 1976,*  
50 x 65 cm.  
*Voir la reproduction ci-dessus.* **2 500 / 3 500 €**  
**BIBLIOGRAPHIE**  
Carzou, catalogue d'exposition de la Galerie Mikimoto, Tokyo,  
9-28 octobre 1980, p. 99.  
Carzou, Jean-Marc Campagne, éditions Flammarion, collection  
"les Maîtres de la Peinture Moderne", 1981, p. 37.

- 84** *Costume réalisé d'après une maquette de Carzou pour "La*  
*Périchole" de Jacques Offenbach (1969, théâtre de Paris)*  
Costume en satin et tulle rose, jaune, blanc et bleu souligné  
de passementerie argentée, dorée et noire, avec une coiffe  
dans les mêmes tonalités. **1 000 / 1 500 €**



85

- 85** *Ferroviaire, 1975*  
Huile sur toile, signée et datée en bas à droite, titrée au dos et porte une étiquette: *Wildenstein Tokyo co. Ltd.,*  
*1976,*  
54 x 65 cm.  
*Voir la reproduction ci-dessus.* **10 000 / 12 000 €**  
**BIBLIOGRAPHIE**  
Carzou, catalogue d'exposition de la Galerie Mikimoto, Tokyo, 9-28 octobre 1980, p. 80.

- 86 *Dans le jardin, 1979*  
Dessin à la plume et encre noire rehaussé de crayons de couleurs, signé et daté en bas à droite, titré au dos,  
20x24,5 cm. 1 000 / 1 200 €

- 87 *Le Quai, 1972*  
Dessin au feutre noir (tache d'encre bleue en haut à gauche), signé et daté en bas à droite, au dos du montage inscriptions et étiquettes: *Galerie Anne de Francony décembre 1981 ; Galerie Vallotton 1982 ; Fond E. Hugues Vence 1983 ; Exposition Mantes-la-Jolie 1984 ; Lille Galerie Mischkind 1985,*  
64x49 cm. 1 500 / 2 500 €

- 88 *Profil II, 1961*  
Assiette en céramique beige à décor polychrome (pièce unique), signée et datée 61 au recto, contresignée, datée 62 et annotée pièce unique au verso,  
diam. : 24,5 cm. 1 500 / 2 500 €



- 89 *Le vieux grenier, 1945*  
Huile sur isorel (léger manque en haut à droite sur le bord), signé et daté en bas à droite, titré au dos, au dos du châssis étiquette d'exposition: *Acropolis (Nice) du 16/12/88 au 15/01/89,*  
46x61 cm.  
*Voir la reproduction ci-dessus.* 8 000 / 12 000 €



90

- 90 *La Dame masquée, 1989*  
Dessin à l'encre noire et aux crayons de couleurs, signé et daté en bas à gauche,  
52,5x62,5 cm.  
*Voir la reproduction ci-contre.* 2 500 / 3 500 €

- 91 *Cour de ferme, 1948*  
Dessin à la plume et lavis d'encre noire, signé et daté en bas à droite, contresigné et daté au dos avec envoi: *Avec tous nos vœux de bonheur pour Jacqueline,*  
26x34 cm. 1 200 / 1 500 €

- 92 *Porte ouverte, 1971*  
Gravure en noir et blanc sur papier Arches, E.A. 12/30, signé et daté en bas à droite, 36x53 cm sans les bords,  
planche: 50x66 cm. 400 / 500 €



93

- 93** *Les conquérants, 1980*  
Technique mixte sur toile, signée et datée en bas à droite, inscription au dos: *fond. Emile Hugues Vence 1983*,  
200 x 249 cm.  
*Voir la reproduction ci-dessus.* 30 000 / 40 000 €  
*EXPOSITION*  
Musée Carzou, Vence (1986-1992), reproduit au catalogue.

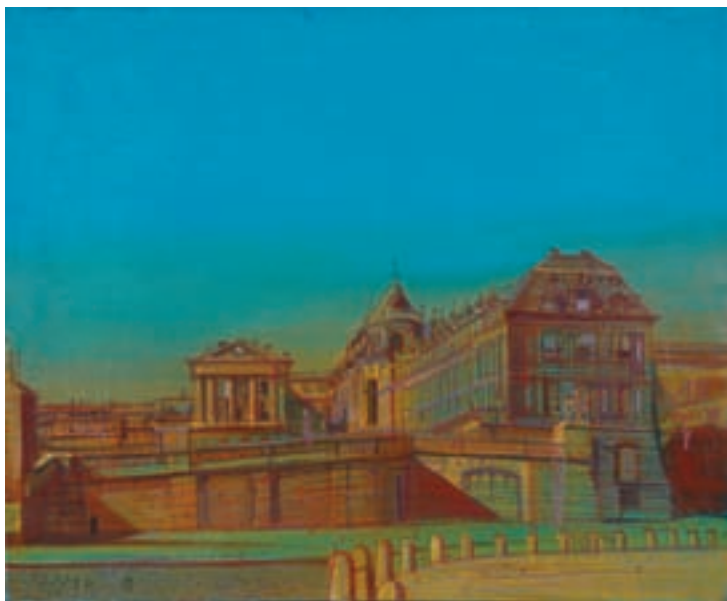
- 94** *Femme assise, 1947*  
Dessin aux encres brune et noire et aux crayons de couleurs  
sur papier beige, signé et daté en bas à droite,  
47 x 31,5 cm. 1 800 / 2 500 €

- 95** *Figure couronnée, 1978*  
Sculpture en céramique à glaçure polychrome vernissée  
(petites égrenures), pièce unique,  
signée et datée sur la base,  
H. : 46,5 cm.  
*Voir la reproduction ci-contre* 1 500 / 2 500 €



95





96 *Versailles, 1980*  
Huile sur toile (petit manque et quelques usures, traces de frottement), signée et datée en bas à gauche, au dos du châssis étiquette d'exposition au Japon et inscription: *Galerie Malaval à Lyon 1996*, 60 x 73 cm.  
*Voir la reproduction ci-contre.* **12 000 / 14 000 €**

96



97 *Bacchanales, 1983*  
Dessin à la mine de plomb, à l'encre noire et aux crayons de couleurs avec rehauts de gouache, signé et daté en bas à droite, 48,5 x 64 cm.  
*Voir la reproduction ci-dessus.* **2 500 / 3 500 €**

97



98 *La Terrasse, 1985*  
Dessin à la mine de plomb et aux crayons de couleurs, signé et daté en bas à gauche, au dos du montage étiquette: *transport André Chenue pour exposition temporaire Carzou Wildenstein NYC, Galerie Tamenaga*, 48,5 x 63 cm.  
*Voir la reproduction ci-dessus.* **3 500 / 5 000 €**

98

*EXPOSITION*  
"Versailles" (1994-1995) : Paris, Tokyo, Osaka, (Galerie Tamenaga) ; New York, (Galerie Wildenstein.)



99 *Paysage bourguignon, 1943*  
Huile sur toile, signée et datée en bas à droite, 46 x 61 cm.  
*Voir la reproduction ci-contre.* **7 000 / 10 000 €**

99

**100** *L'escrime, 1958*

Huile sur toile, signée et datée en bas à droite, au dos du châssis deux étiquettes d'expositions: *Francony Japon S.A. expo Carzou oct. 1980 n° 17*; *Musée d'Orléans exposition rétrospective Carzou juin-octobre 1967 n° 37*,  
60 x 73 cm.

*Voir la reproduction ci-contre.*

**12 000 / 15 000 €**

**BIBLIOGRAPHIE**

Carzou, catalogue d'exposition de la Galerie Mikimoto, Tokyo, 9-28 octobre 1980, p. 64.



100

**101** *Portrait, 1976*

Dessin à l'encre noire et aux crayons de couleurs, signé et daté en bas au milieu, titré au dos, au dos du montage étiquette d'exposition: *Galerie Tamenaga, "100 petits formats", 1984-1985, n° 35*,  
13 x 10,5 cm.

**800 / 1 200 €**

**102** *Figure féminine de face*

Deux bas-reliefs en plâtre moulé beige (petites égrenures), non signés,  
H.: 76 cm ; L.: 28 cm ; P.: 8 cm.

**700 / 1 000 €**



104

**103** *Lagune hérissée*

Texte inédit de Jacques Audiberti accompagnant des lithographies originales de Carzou, Edition Société des Cent Une, Paris, 1958, exemplaire n° 20/145, dans son emboîtement d'origine, exemplaire signé par l'artiste, feuille: 31 x 24 cm.

**700 / 1 000 €**

**104** *Lointaine escale, 1988*

Dessin à l'encre noire et aux crayons de couleurs (taches), signé et daté en bas à gauche, au dos du montage, tampon de la galerie de Francony,  
48,5 x 64,5 cm.

*Voir la reproduction ci-dessus.*

**2 500 / 3 500 €**

**105** *Odalisque, 1986*

Huile sur toile et mine de plomb, signée et datée en bas à gauche, au dos du châssis trois étiquettes d'expositions: *Thonon 1988, Charenton 1988 et Acropolis (Nice) du 16/12/88 au 15/01/89*,  
50 x 65 cm.

*Voir la reproduction ci-contre.*

**9 000 / 10 000 €**



105

**Lucien ADRION**

- 106** *Coin de jardin, 1927*  
Peinture sur papier, signé et daté en bas à gauche,  
25,5 x 18,5 cm. **600 / 1 000 €**

**Paul Jehan ANDERBOUHR**

- 107** *Eglise de Choisel, Seine-et-Oise, 25 juillet 1959*  
Huile sur toile,  
signée en bas à droite, située et datée au dos,  
46 x 55 cm. **400 / 700 €**

**Louis Robert ANTRAL**

- 108** *Ile de Sein, 1934*  
Aquarelle, signée, située et datée en bas à gauche,  
27,5 x 46 cm. **200 / 300 €**

- 109** *Le port de Brest*  
Aquarelle, signée et située en bas à gauche,  
26,5 x 45 cm. **200 / 300 €**



110

**Louis Robert ANTRAL**

- 110** *Bateau, rivière et viaduc*  
Aquarelle, signée en bas à gauche,  
31 x 47,5 cm.  
*Voir la reproduction ci-dessus.* **200 / 300 €**



111

**Henri Alphonse BARNOIN**

- 111** *Marché animé en Bretagne*  
Huile sur panneau, signé en bas à droite,  
36 x 46 cm.  
*Voir la reproduction ci-dessus.*

**5 000 / 8 000 €**

**Maurice BARRAUD**

- 112** *La Puce, tête de femme*  
Dessin au crayon noir,  
signé en bas à droite, titré en bas à gauche,  
33,5 x 27,5 cm. **200 / 300 €**

**Yves BRAYER**

- 113** *Le fiacre, Paris 1941*  
Lavis d'encre noire et brune,  
signé, situé et daté en bas à droite,  
34,5 x 40,5 cm.  
*Voir la reproduction ci-contre* **1 000 / 1 500 €**  
*Un certificat de M<sup>me</sup> Hermione Brayer en date du 10 novembre 2007 sera remis à l'acquéreur.*



113





114

**Maurice BRIANCHON**

- 114** *Militaires au camp de Suipe, 1940*  
Huile sur toile (quelques usures), non signée, authentifiée, située et datée au dos par la femme de l'artiste, 117 x 76 cm.  
*Voir la reproduction ci-dessus.* **4 000 / 6 000 €**

**Paul CHARLEMAGNE**

- 115** *La maison de Gilbert*  
Huile sur toile (petit manque et trace de couture), signée en bas à droite, 61 x 81 cm. **300 / 450 €**



116

**Pedro CREIXAMS**

- 116** *Ferme et potager*  
Huile sur toile (restaurations), signée en bas à droite, 65 x 81 cm.  
*Voir la reproduction ci-dessus.* **1 200 / 1 500 €**

**Georges DAREL**

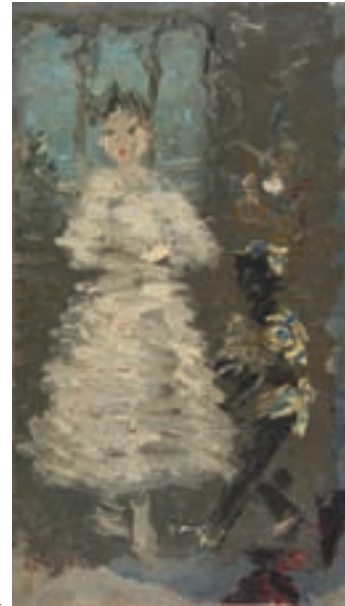
- 117** *La Seine et les quais près de Notre-Dame, 1929*  
Huile sur toile, signée et datée en bas à gauche avec envoi : à mon ami Charles Fegdal, 53,5 x 65 cm.  
*Voir la reproduction ci-contre.* **400 / 700 €**

**F. DESHAYS**

- 118** *Les grues en bord de Seine, Paris*  
Aquarelle, signée et située en bas à droite, 29 x 44,5 cm. **120 / 180 €**

**ECOLE MODERNE**

- 119** *Les cyprès rouges*  
Huile sur toile marouflée sur carton, monogramme en bas à gauche : DR, 32 x 17 cm. **200 / 300 €**
- 120** *Bord de mer et rochers*  
Huile sur panneau, non signé, 15 x 21 cm. **80 / 120 €**



121

**Dietz EDZARD**

- 121** *Dame et serviteur africain*  
Huile sur toile, signée en bas à gauche, 33 x 19 cm.  
*Voir la reproduction ci-dessus.* **700 / 1 000 €**
- 122** *La chanteuse*  
Dessin à la mine de plomb, monogramme en bas à gauche, 17 x 12,5 cm. **100 / 150 €**
- 123** *Danseuse au collier de chien*  
Dessin à la mine de plomb (petites rousseurs), monogramme en bas à droite, 15 x 9,5 cm. **100 / 150 €**
- 124** *Danseuse*  
Dessin au crayon noir, monogramme en bas à droite, 15 x 9,5 cm. **100 / 150 €**



117

S. FEGDAL

- 125 *Mendiantes italiennes à la cape rouge*  
Huile sur toile (accidents), signée en bas à droite,  
étiquette au dos du cadre: *Suzanne MASCAUX*,  
46x32,5 cm. 200 / 300 €



126

Pierre LAPRADE

- 126 *Jeune femme à la chaise longue*  
Aquarelle gouachée, signée en bas à droite,  
32,5 x 38,5 cm.  
Voir la reproduction ci-dessus. 600 / 800 €

EXPOSITION

Un siècle d'aquarelle, Galerie Charpentier, mars 1942 (selon une étiquette au dos du montage).



127

André MAIRE

- 127 *La place Saint-marc à Venise*  
Lavis d'encre brune (quelques rousseurs),  
signé en bas au milieu,  
57x73 cm.  
Voir la reproduction ci-dessus. 1 200 / 1 800 €

- 128 *Gondole près du Rialto, Venise 1934*  
Lavis d'encre brune (rousseurs),  
signé et daté en bas à droite,  
57x73 cm. 1 000 / 1 500 €

Léon MASCAUX

- 129 *Vue d'un port*  
Huile sur carton, au dos: *Léon MASCAUX 1899*,  
22x15 cm. 80 / 120 €

PAUL-LEROY

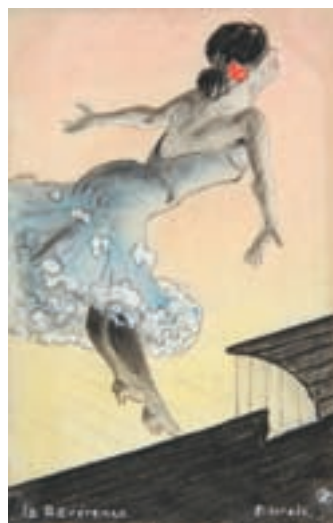
- 130 *Pergola fleurie en Touraine*  
Huile sur toile, signée en bas à gauche,  
46x38 cm. 300 / 500 €

Claude RAMEAU

- 131 *La Loire à Saint-Thibault sous la neige*  
Huile sur toile (traces de craquelures), signée en bas à gauche, au dos une étiquette *Marcel Bernheim* sur le châssis,  
50x61 cm. 300 / 500 €

Edouard John E. RAVEL

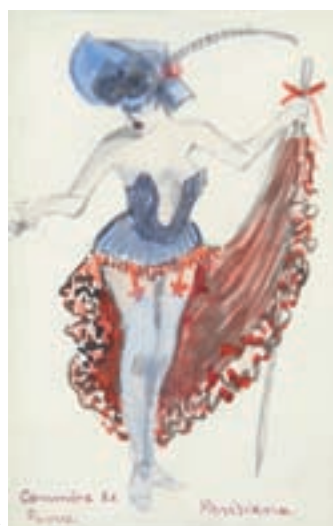
- 132 *Nonnes et perroquet*  
Peinture sur carton (accidents et traces de craquelures),  
signé en bas à droite,  
39,5 x 46 cm. 500 / 800 €



133

Ludovic RODO-PISSARRO

- 133 *La Chanson espagnole - La Révérence - La Chanson d'amour*  
Trois aquarelles gouachées, légendées et monogrammées vers le bas,  
14x9 cm chaque.  
Voir la reproduction ci-dessus. 850 / 1 200 €



134

Ludovic RODO-PISSARRO

- 134 *Commère de revue Parisiana - La Danse de Feu Empire*  
Deux aquarelles, non signées, titrées vers le bas,  
14x9 cm chaque.  
Voir la reproduction ci-dessus. 500 / 800 €

**Ludovic RODO-PISSARRO**

- 135** *La Chansonnette à la Gaîté Montparnasse*  
*La Chanson sentimentale*  
Deux aquarelles gouachées, une signée en bas à droite,  
une monogrammée en bas à droite,  
14x9 cm chaque. **500 / 800 €**

**Ed. ROUSSEAU**

- 136** *Cour de ferme à Montigny-sur-Loing, 1892*  
Huile sur carton, signé en bas à gauche,  
situé et daté en bas à droite,  
28,5 x 19 cm. **120 / 200 €**

**Henri ROUSSEAU**

- 137** *Palfrenier conduisant des chevaux à la fontaine*  
Huile sur toile (restaurations),  
en bas à droite: *Henri Rousseau 24*,  
sur le châssis une étiquette à l'encre rouge: 7265,  
50 x 65 cm.  
*Voir la reproduction ci-contre.* **8 000 / 12 000 €**



137



138

**Félix VALLOTTON**

- 138** *La plage de Deauville par grand vent, 1924*  
Huile sur toile,  
timbre de la signature et date en bas à droite,  
27 x 46 cm.  
*Voir la reproduction ci-dessus.* **20 000 / 30 000 €**

**BIBLIOGRAPHIE**

Félix Vallotton l'Œuvre peint, tome III, Marina Ducrey, Édition Les 5 Continents, 2005, décrit et reproduit p. 840, sous le n° 1617.

**LIVRE DE RAISON**

LRZ 1519, "La plage à Deauville par grand vent, au premier plan, deux pêcheurs à mi-jambes dans l'eau (T8M)".

**PROVENANCE**

Succession F. Vallotton, n° 113.  
Galerie Vallotton, Lausanne, n° 879.  
Charles Fegdal, Paris (don de la Galerie Vallotton en 1935).





139

**Louis VALTAT**

- 139** *Maison hollandaise (Harlem?)*  
Aquarelle, cachet du monogramme en bas à droite,  
11 x 18,5 cm.  
Voir la reproduction ci-dessus. **1 200 / 1 600 €**

- 140** *Dame en robe rouge*  
Mine de plomb et aquarelle double face,  
cachet du monogramme en bas à gauche,  
17,5 x 10,5 cm. **350 / 550 €**

- 141** *Allée dans un parc*  
Dessin au crayon noir (traces de rousseurs),  
cachet du monogramme en bas à droite,  
9 x 14 cm. **300 / 500 €**

- 142** *Prairie à Auteuil*  
Mine de plomb sur papier beige,  
cachet du monogramme en bas à droite, situé et annoté,  
9 x 14 cm. **300 / 500 €**

- 143** *Tête et personnage de dos*  
Dessin au crayon noir (traces d'insolation),  
cachet du monogramme en bas à droite,  
8 x 16 cm. **180 / 250 €**

- 144** *Femme au bord d'une pièce d'eau*  
Crayon noir et aquarelle (traces de plis et taches),  
cachet du monogramme en bas à droite,  
12,5 x 9,5 cm. **250 / 350 €**

**Max BAND**

- 145** *Ferme*  
Huile sur toile (restaurations), signée en bas à droite,  
46 x 61 cm. **600 / 1 000 €**

**René BESSET**

- 146** *Baigneuse en buste*  
Huile sur toile, signée en bas à gauche,  
46 x 33 cm. **300 / 500 €**

**Maurice BLOND**

- 147** *Scène de rue et terrasse de café*  
Gouache sur papier marouflé sur toile (piqûres),  
signé en bas à droite,  
41 x 60 cm. **300 / 500 €**

**Marcel COSSON**

- 148** *Profil de bacchante*  
Huile sur toile de format tondo, signée en bas à droite,  
diam. : 16,5 cm. **600 / 900 €**



149

**André DERAÏN**

- 149** *Danseuse nue*  
Crayon noir sur papier beige,  
cachet d'atelier en bas à droite,  
27 x 19,5 cm.  
Voir la reproduction ci-dessus. **400 / 500 €**

- 150** *Baigneuse de face*  
Dessin à la mine de plomb sur calque,  
cachet de la vente en bas à droite,  
24,5 x 14,5 cm. **350 / 500 €**

- 151** *Profil masculin*  
Crayon noir sur papier beige,  
cachet d'atelier en bas à droite,  
24 x 19 cm. **300 / 400 €**

**Roger DEVERIN**

- 152** *Lande bretonne avec des maisons, 1937*  
Lavis d'encre brune, signée et datée en bas à droite, trace  
de situation : *Ondent (?)*,  
22 x 31 cm. **60 / 100 €**

**ECOLE MODERNE**

- 153** *Danseurs*  
Huile sur carton, en bas à droite peu lisible: *Coozen*,  
35 x 15,5 cm. **300 / 500 €**

- 154** *Procession*  
Aquarelle, en bas à droite: *Leherovitch-Cumpène 1927*,  
55 x 38,5 cm. **120 / 180 €**

**Henri EPSTEIN**

- 155** *Paysage corse, Penta*  
Aquarelle, signée et située en bas à gauche,  
31 x 44,5 cm. **1 200 / 1 800 €**

- 156** *Bateaux à quai*  
Aquarelle, signée en bas à gauche,  
41 x 55,5 cm. **1 200 / 1 800 €**

- 157** *Le débarquement sur le port*  
Aquarelle (traces d'humidité), signée en bas à droite,  
41 x 54,5 cm.  
Voir la reproduction page ci-contre. **1 000 / 1 500 €**



157

Marie Mela MUTER

- 165 *Ville et rivière*  
Aquarelle (quelques légères rousseurs),  
signée en bas à gauche,  
33 x 49 cm. 800 / 1 200 €

Henry OTTMANN

- 166 *Portrait de Charles Fegdal*  
Fusain et pastel avec estompe, signé en bas à droite avec  
envoi,  
25 x 19 cm. 120 / 150 €

Jules PASCIN

- 167 *Canotage*  
Aquarelle (traces de plis),  
cachets en bas à droite: *pascin et ATELIER PASCIN*,  
inscription en bas au milieu: *Bois de Boulogne 1910*,  
16,5 x 20,5 cm. 800 / 1 200 €



158

Henri EPSTEIN

- 158 *Le marché aux ânes*  
Aquarelle, signée en bas à gauche,  
23 x 31 cm.  
*Voir la reproduction ci-dessus.* 700 / 1 300 €

- 159 *Au marché: le boucher*  
Aquarelle, signée en bas à gauche,  
25 x 34,5 cm. 700 / 1 300 €

- 160 *Marché à Saint-Jean-de-Luz*  
Dessin à la mine de plomb (rousseurs),  
cachet de la signature en bas à gauche,  
23,5 x 30 cm. 150 / 250 €

André GIRARD

- 161 *Paysage au chenal*  
Gouache sur papier beige, signée en bas à gauche,  
15,5 x 23,5 cm. 150 / 250 €

Charles JACQUEMOT

- 162 *Les gorges du Lot*  
Huile sur toile (petits accidents),  
signée en bas à droite, titrée sur le châssis,  
54 x 65 cm. 150 / 200 €

André LHOTE

- 163 *Voiliers*  
Aquarelle gouachée, signée datée en bas à droite:  
*A. LHOTE 24*,  
36 x 53,5 cm.  
*Voir la reproduction ci-contre.* 3 000 / 5 000 €

Robert LOTIRON

- 164 *Travaux des champs, 1926*  
Huile sur toile, signée en bas à gauche, datée en bas à  
droite, titrée sur le châssis,  
24 x 33 cm. 1 200 / 1 800 €



168

Jules PASCIN

- 168 *Musicienne au tambour*  
Crayon noir sur papier Vergé (quelques taches), deux  
cachets en bas à droite: *pascin et ATELIER PASCIN*,  
42 x 26 cm.  
*Voir la reproduction ci-dessus.* 600 / 800 €

Charles PICART LE DOUX

- 169 *Tête de femme*  
Dessin au crayon noir (rousseurs),  
signé en bas à droite avec envoi: à *C. Fegdal amicalement*,  
44,5 x 31 cm. 100 / 150 €



163



170

Pablo PICASSO

**170** *Guernica*

Dessin à l'encre noire sur enveloppe de remploi en papier kraft, sur chaque face : *Guernica*, 17,5 x 24 cm.

Voir la reproduction ci-dessus.

15 000 / 20 000 €

*La ville de Guernica est bombardée le 26 avril 1937 durant la guerre d'Espagne. Picasso est alors en France, et réagit à l'horreur du massacre par un acte artistique, en peignant un de ses chefs-d'œuvre, une immense toile nommée d'après la ville détruite. L'exécution du tableau est très rapide malgré son grand format puisque l'œuvre est commencée le 1<sup>er</sup> mai 1937, et exposée dès le 25 mai, soit moins d'un mois plus tard, dans le pavillon représentant l'Espagne républicaine à l'Exposition Universelle de Paris. Après avoir été exposée à travers le monde entre 1937 et 1939 afin de lever des fonds pour les républicains espagnols, la toile est conservée au MOMA à New-York jusqu'en 1981, Picasso refusant qu'elle soit déposée dans son pays natal avant le retour effectif de la démocratie.*

*L'œuvre ici présentée est l'enveloppe de récupération qui contenait le testament de l'artiste, l'œil symbolisant la mention traditionnelle anglo-saxonne "for your eyes only", et c'est précisément dans ce testament qu'étaient indiquées les modalités du retour de l'œuvre en Espagne.*

Jean POUIGNY

**171** *Etude de personnages (?)*

Peinture sur toile marouflée (accidents et restaurations), non signée, 7 x 8 cm.

600 / 800 €

Marcel ROCHE

**173** *Rue aux murs roses*

Huile sur toile, signée en bas à droite, 46 x 33 cm.

200 / 300 €

**172** *Arlequin violoniste*

Encre et crayon noir (accidents), cachet en bas à droite : *Pouigny*, 22 x 16,5 cm.

600 / 800 €

Georges Hanna SABBAGH

**174** *Maison au toit rouge, 1922*

Huile sur toile, signée et datée en bas à droite, 33 x 41 cm.

300 / 400 €



Jean-Pierre ALAUX

- 175 *Fantasmes ou la tentation de sainte Antoinette, 1984*  
Aquarelle, signée en bas à droite, titrée et contresignée  
au dos du montage,  
24 x 20 cm. 180 / 250 €



176

Pierre Laurent BRÉNOT

- 176 *Le livre interdit*  
Huile sur toile,  
signée en haut à droite, contresignée et titrée au dos,  
38 x 46 cm.  
*Voir la reproduction ci-dessus.* 400 / 600 €



177

BUI XUAN PHAI

- 177 *Maisons*  
Huile sur carton (accidents), signé en bas à droite: PHAI,  
au dos: MAT NHA, I 1964, BUI XUAN PHAI,  
22 x 29 cm.  
*Voir la reproduction ci-dessus.* 800 / 1 500 €

Gio COLUCCI

- 178 *Femme au bain, 1950*  
Technique mixte sur isorel,  
signé en bas à gauche, daté 1950 au dos,  
92 x 60 cm.  
*Voir la reproduction ci-contre.* 1 000 / 1 500 €

- 179 *Orientales devant une maison, Le Caire, 1918*  
Pastel sur papier beige, signé situé et daté en bas à droite,  
35 x 35 cm.  
*Voir la reproduction ci-contre.* 300 / 500 €

Gio COLUCCI

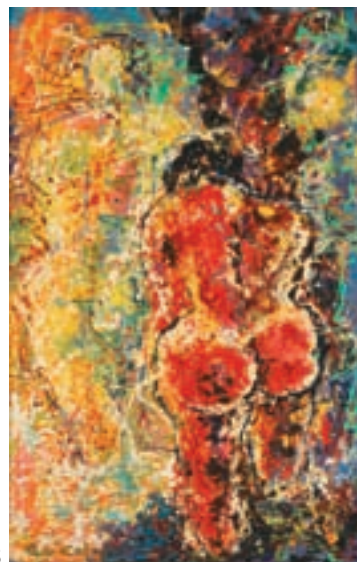
- 180 *Coquillage*  
Technique mixte sur toile (traces de craquelures),  
signée en bas à gauche, titrée au dos avec un n° 3133,  
46 x 27 cm. 500 / 800 €



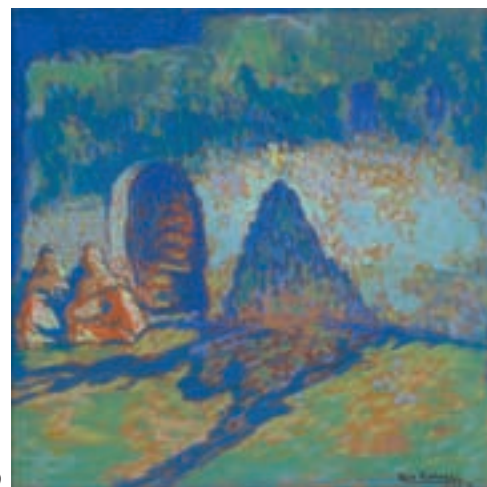
181

Lucien COUTAUD

- 181 *A la campagne, 1933*  
Gouache (très petits accidents),  
signée et datée en bas à gauche, titrée et datée au dos,  
44 x 59 cm.  
*Voir la reproduction ci-dessus.* 500 / 800 €



178



179



182

**François GALL**

- 182** *Promeneurs du pont des Arts*  
Huile sur panneau (légères traces de craquelures),  
signé en bas au milieu,  
20 x 24,5 cm.  
*Voir la reproduction ci-dessus.* **1 200 / 1 500 €**



186

**Bernard LORJOU**

- 186** *Tête et oiseau*  
Technique mixte sur papier, signé en bas au milieu,  
103 x 73,5 cm.  
*Voir la reproduction ci-dessus.* **600 / 1 000 €**



183

**Pierre GRISOT**

- 183** *Flirt*  
Huile sur toile, signée en bas à droite,  
55 x 46 cm.  
*Voir la reproduction ci-dessus.* **1 500 / 2 000 €**



187

**Lucien SEEVAGEN**

- 187** *Rivage animé à marée basse, Bréhat*  
Huile sur panneau, signé en bas à droite, situé au dos,  
49,5 x 64,5 cm.  
*Voir la reproduction ci-dessus.* **800 / 1 200 €**

**Sylvain VIGNY**

- 188** *Réunion de personnages*  
Huile sur toile, signée en bas à gauche,  
65 x 81 cm. **400 / 700 €**

**Fernand HERBO**

- 184** *Honfleur, le marchand de frites*  
Huile sur toile (petit manque),  
signée en bas à droite, titrée sur le châssis,  
54 x 73 cm.  
*Voir la reproduction ci-contre.* **2 000 / 3 000 €**

**Bernard LAMOTTE**

- 185** *Inondations dans la zone, 1930*  
Huile sur toile (petits manques), signée et datée en bas à  
droite, titrée, signée et datée au dos,  
50 x 61 cm. **200 / 300 €**



184





189

Maurice de VLAMINCK

189 *Route et maison*

Aquarelle gouachée, signée en bas à droite,  
43 x 52,5 cm.

*Voir la reproduction ci-dessus.*

10 000 / 15 000 €



190

Maurice de VLAMINCK

190 *Champs et verger*

Aquarelle gouachée (légères traces d'oxydation dans la gouache blanche), signée en bas à gauche,  
36,5 x 44,5 cm à vue, (feuille: 45 x 54 cm).

*Voir la reproduction ci-dessus.*

10 000 / 15 000 €





191

François Van den BERGHE

**191** *La Promesse*

Bronze à patine terre d'Afrique, fonderie de bronze Laurageais, épreuve EA IV/IV, au dos: cachet, numéro et signature, longueur: 55 cm ; largeur: 34 cm ; hauteur: 46 cm.

*Voir la reproduction ci-dessus.*

6000 / 10 000 €

Pierre AMBROGIANI

**192** *Soldats*

Gouache et encre noire (petits accidents),  
signée en bas à gauche,  
35,5 x 53,5 cm.

300 / 500 €

Michel BOUCHERY

**193** *Colline de Vézelay, 1984*

Huile sur toile,  
signée en bas à droite, signée, titrée et datée au dos,  
38 x 46 cm.

80 / 120 €

Carl BUCHHEISTER

**194** *Sans titre, 1952*

Technique mixte sur papier, signé et daté au dos,  
32 x 21 cm.

300 / 500 €

Bernard QUENTIN

**195** *Sans titre rouge, 1959*

Huile sur toile (craquelures et restaurations),  
signée et datée en bas à droite, porte au dos un n° 514,  
46 x 55 cm.

500 / 800 €



196

René SMET

**196** *Oiseau Arlequin*

Huile sur toile, signée en bas à droite, titrée sur le châssis  
(porte une ancienne étiquette de salon),  
100 x 81 cm.

*Voir la reproduction ci-dessus.*

600 / 1 000 €

# ROSSINI

Maison de Ventes aux Enchères

## Lundi 3 décembre 2007

Salle des Ventes Rossini à 14h30 - 7, rue Rossini (face à la sortie de l'hôtel Drouot)

### DESSINS - SCULPTURES - PEINTURES XIX<sup>e</sup> ET MODERNES "HOMMAGE A CARZOU"

#### ORDRE D'ACHAT / ABSENTEE BID FORM

##### je soussigné

Nom et prénom / Full name .....

Adresse / Address .....

Tél. / Phone. .... Mobile / Mobile .....

E.Mail ..... Fax .....

Références bancaires (ou relevé d'identité bancaire joint) / Bank details .....

Vous prie d'acheter à la vente mentionnée ci-dessus les numéros suivants aux limites indiquées.  
*Please bid on my behalf the following lots up to the price below at the above sale.*

Vous prie de me faire participer aux enchères par téléphone, à la vente mentionnée ci-dessus, en vue de l'achat des lots suivants :  
*I wish to bid by phone for the following lots :*

N°	Désignation	Limite à l'enchère en €

J'ai pris bonne note que je devrais acquitter en sus des enchères le montant des frais de vente soit 20,33% TTC du montant adjudgé.  
*I understand that if the bid is accepted, a premium of 20,33% TTC of the hammer price will be added.*

J'accepte les conditions générales de la vente imprimées au catalogue.  
*I accept the conditions of the sale printed in the catalogue.*

Date / date : ..... Signature / signed : .....

**RELEVÉ D'IDENTITÉ BANCAIRE**  
BNP PARIBAS - PARIS  
AGENCE CENTRALE (0028)  
30004 00828 00041003896 76  
IBAN  
FR 76 3000 4008 2800 0410 0389 676  
BIC : BNPAFRPPAC

# Calendrier des ventes à venir

<b>Vendredi 16 novembre</b>	Objets d'art et mobilier ( <i>Drouot - Richelieu - Salle 1</i> )
<b>Mardi 20 novembre</b>	Tableaux modernes ( <i>catalogue</i> )
<b>Vendredi 23 novembre</b>	Bijoux ( <i>vente listée</i> )
<b>Mercredi 28 novembre</b>	Timbres
<b>Lundi 3 décembre</b>	Tableaux et sculptures modernes, hommage à Carzou ( <i>catalogue</i> )
<b>Jeudi 6 décembre</b>	Objets d'art et mobilier
<b>Lundi 10 décembre</b>	Livres ( <i>en collaboration avec ALDE</i> )
<b>Lundi 10 décembre</b>	Objets d'art et mobilier ( <i>Drouot - Richelieu - Salle 4</i> ) ( <i>catalogue</i> )
<b>Jeudi 13 décembre</b>	Bijoux ( <i>catalogue</i> )
<b>Mardi 18 décembre</b>	Tableaux modernes ( <i>catalogue</i> )
<b>Vendredi 21 décembre</b>	Objets d'art et mobilier
<b>Jeudi 10 janvier</b>	Objets d'art et mobilier
<b>Jeudi 17 janvier</b>	Tableaux
<b>Jeudi 24 janvier</b>	Textiles
<b>Jeudi 7 février</b>	Objets d'art et mobilier
<b>Mardi 12 février</b>	Bijoux
<b>Mardi 19 février</b>	Tableaux modernes
<b>Jeudi 21 février</b>	Gravures
<b>Jeudi 28 février</b>	Bijoux
<b>Jeudi 6 mars</b>	Objets d'art et mobilier
<b>Jeudi 13 mars</b>	Timbres
<b>Mardi 18 mars</b>	Tableaux modernes
<b>Vendredi 21 mars</b>	Art populaire
<b>Jeudi 27 mars</b>	Objets d'art et mobilier
<b>Jeudi 3 avril</b>	Art d'Afrique et d'Asie
<b>Jeudi 10 avril</b>	Dessins ( <i>catalogue</i> )
<b>Jeudi 17 avril</b>	Vins
<b>Mardi 22 avril</b>	Bijoux ( <i>catalogue</i> )
<b>Vendredi 25 avril</b>	Objets d'art et mobilier

Pour inclure des lots dans ces ventes, merci de nous contacter : 01 53 34 55 00

Mise à jour le 12 novembre 2007, susceptible de modifications

## Carzou (1907 - 2000)

En vue de la préparation du catalogue raisonné de l'œuvre de l'artiste, en collaboration avec la fondation Carzou de Manosque, nous invitons les personnes possédant des œuvres de l'artiste ou toute documentation le concernant à se mettre en rapport avec

M. Olivier Nuzzo - Revol de la Maison de Ventes Rossini.

Tél. : 01 53 34 55 05 - Fax : 01 42 47 10 26 - Mail : [olivier.nuzzo@rossini.fr](mailto:olivier.nuzzo@rossini.fr)