



Françoise
DEBURAUX
et associés

ROSSINI
Maison de Ventes aux Enchères

Jeudi 3 avril 2008
Salle des Ventes Rossini
à 14h00

Jacques LENORMAND
Commissaire-priseur habilité

Renseignements

Camille DUTOT : 01 53 34 55 40
camille.dutot@rossini.fr

Expositions publiques

Salle des Ventes Rossini
7, rue Rossini - 75009 Paris
Mercredi 2 avril 2008 de 10h45 à 18h00
Jeudi 3 avril 2008 de 10h45 à 12h00

Téléphone durant les expositions
01 53 34 55 01

Salle d'exposition visible sur
www.oeildesencheres.com
à partir du mercredi 2 avril 2008 à 14h00

Catalogue et nombreuses photos
consultables sur internet :
www.rossini.fr - www.auction.fr
www.interencheres.com



Certifié selon l'ISO 9001

ART D'AFRIQUE

Ensemble de masques, statues et fétiches,
étriers de poulies, peignes, parures...

ART PRECOLOMBIEN

Vase étrier, Mochica, Pérou.

ART ISLAMIQUE

Manuscrits, céramique, verrerie et petit mobilier.

ART D'ASIE

(Chine, Japon et Asie du Sud-Est)
Céramique, important ensemble d'ivoires,
statuaire et bronzes, arts graphiques et mobilier.

Experts :

Pierre ANSAS et Anne PAPILLON D'ALTON
Tél. : 01 42 60 88 25 - 06 25 84 56 34
ont décrit les lots n° 126 à 317.

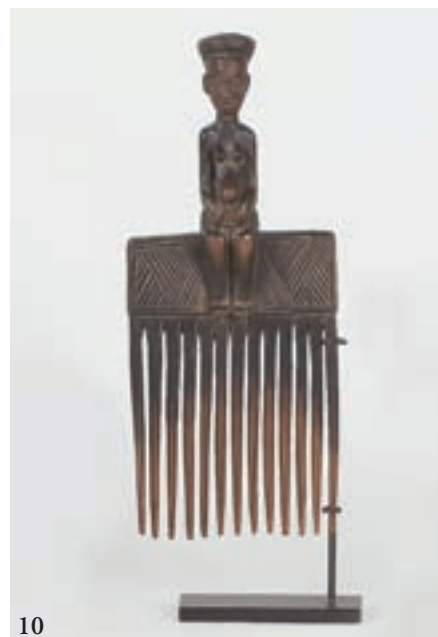
les lots précédés d'un * sont présentés par la SVV DEBURAUX et Associés,
Maître Françoise CASTE-DEBURAUX, commissaire-priseur, 39 rue Molitor 75016 Paris,
Tél. : 01 42 24 72 22 - Fax : 01 42 24 77 11 - deburaux@deburaux-associes.fr - www.deburaux-associes.fr

ROSSINI - MAISON DE VENTES AUX ENCHÈRES - BUREAU D'ESTIMATIONS GRATUITES

Sans rendez-vous du lundi au vendredi, de 9h30 à 18h00 - estimation.gratuite@rossini.fr
7, rue Drouot - 75009 Paris - Tél. : 01 53 34 55 00 - Fax : 01 42 47 10 26 - contact@rossini.fr - www.rossini.fr
Rossini - Société de ventes volontaires de meubles aux enchères publiques agréée sous le n°2002-066 RCS Paris B 428 867 089
Françoise DEBURAUX et associés : n°2002-137

ART D'AFRIQUE

- 1 Léopard LOBI (Burkina Faso)**
Bois à patine ocre avec traces de libations.
L. : 26 cm. 100 / 200 €
- 2 Statuette en bronze TIV (Nigéria)**
Belle fonte à cire perdue, en particulier tressage de la tête.
Patine brun rouge.
H. : 9,5 cm 150 / 200 €
- 3 Paire de fer BAMBARA (Mali)**
Représentation d'animaux (scarabées?).
PROVENANCE: Galerie Michel Huguenin (Paris). 80 / 100 €
- 4 Deux bracelets et un anneau d'aisselle DAN / GUERÉ (Côte d'Ivoire)**
Bronzes à belle fonte, motifs en reliefs géométriques.
D. : 9,5 cm - 10,5 cm - 4,5 cm. 120 / 150 €
- 5 Bague FULANI (Mali)**
Argent.
D. : 4,3 cm.
BIBLIOGRAPHIE: A. Van Custen "Bagues ethniques", 2000, SKIRA, p. 54, 55. 60 / 80 €
- 6 Pendentif ASHANTI (Ghana)**
Argent, à motifs de palmes et de soleil.
BIBLIOGRAPHIE: A. Leurquin "Colliers ethniques" éditions SKIRA, 2003, p. 79. 60 / 80 €
- 7 Peigne ASHANTI (Ghana)**
À neuf dents.
Daté 1938 et signé *ODEME KOFI*.
Décor stylisé d'animaux et de cœurs.
Patine brune.
L. : 15 cm. 200 / 300 €
- 8 Peigne BAOULÉ (Côte d'Ivoire)**
À neuf dents.
Décors géométriques.
Très belle patine brun profond.
Traces de kaolin.
L. : 21,5 cm. 400 / 500 €
- 9 Peigne ATTIE (Côte d'Ivoire)**
À sept dents (une cassée).
Décoré de deux seins arrogants, tête scarifiée caractéristique de l'ethnie, cou annelé.
Patine blonde.
L. : 19,5 cm. 400 / 500 €
- 10 Peigne TSHOKWÉ (Angola)**
À treize dents.
Sculpté de frises à motifs géométriques.
Prise sculptée d'un personnage féminin assis, finement travaillé et scarifié.
L. : 22 cm.
Voir la reproduction ci-contre. 400 / 500 €
- 11 Peigne DAN (Côte d'Ivoire)**
À six dents.
Belle patine brune à décor architectural.
H. : 31 cm. 500 / 600 €
- 12 Peigne AKAN (Ghana)**
À neuf dents.
Bois à patine brune, poignée faisant office de brosse (fer).
H. : 14,7 cm. 120 / 150 €
- 13 Peigne BONI (Somalie)**
À quatre dents.
Bois, fil de cuivre, bouton.
H. : 15,5 cm. 30 / 40 €
- 14 Deux chapeaux KUBA (République Démocratique du Congo)**
Fibres végétales.
D. : 17,3 et 19 cm.
PROVENANCE: Collection particulière, LYON.
BIBLIOGRAPHIE: ARNOLDI-MULLEN KREAMER "Crowning achievements Arts of Dressing the Head", 1995, FOWLER MUSEUM, UCLA. 220 / 250 €
- 15 Étrier de poulie KOULANGO (Côte d'Ivoire)**
À représentation de deux masques de la société du DO.
Patine noire, luisante aux zones de frottements.
H. : 16,5 cm.
Voir la reproduction page 3. 400 / 500 €
- 16 Étrier de poulie DJIMINI (Côte d'Ivoire)**
À décor anthropozoomorphe de deux masques buffle DYE.
Patine noire, luisante aux zones de frottements.
H. : 20 cm.
Voir la reproduction page 3. 500 / 600 €





17 Étrier de poulie BAOULÉ (Côte d'Ivoire)
À décor d'un personnage masqué.
Patine brun rouge.
Cordelette de suspension, fer et noix.
H. : 20 cm.
Voir la reproduction ci-dessus. 300 / 400 €

18 Étrier de poulie GOURO (Côte d'Ivoire)
Superbe décor de souris ou de tamanoir.
Magnifique et ancienne patine laquée noire.
(petit accident à une jambe d'étrier).
H. : 15 cm.
Voir la reproduction ci-dessus. 700 / 800 €

19 Petit charme protecteur SONGHIE
(République Démocratique du Congo)
Clou en fer planté sur le crâne.
Cordelette de fibres.
Patine brune profonde.
H. : 10,5 cm.
Voir la reproduction ci-dessus. 400 / 500 €

20 Figure de reliquaire KOTA-OBAMBA (Gabon)
Âme de bois plaquée de feuilles et lamelles de cuivre jaune et rouge.
Face concave divisée en quatre quartiers plaqués de lamelles horizontales, fixées par des agrafes de fer.
Yeux en cabochon piqués de clous en fer.
Cimier et parties latérales couverts de plaques de cuivre scarifiées.
Nez long, pas de bouche, cou cerclé d'un gros collier de cuivre.
Bras supérieurs couverts de plaques avec agrafes de fer.
Base érodée témoin d'une manipulation fréquente dans le panier.
Au revers, motif en losange sculpté en relief.
H. : 60 cm.
(restaurations indigènes, accidents).
PROVENANCE: Collection HUBLIN, ayant séjourné au Gabon de 1917 à 1946.
Galerie KANAGA, Paris.
Un certificat de Monsieur Stéphane MANGIN sera remis.
Voir la reproduction ci-contre. 7 000 / 8 000 €



21 Fer DOGON (Mali)
Haut de piquet représentant un personnage ancestral, un grelot en fer accroché sur le haut de la tête.
Très belle patine, grande ancienneté de la fonte.
H. : 10 cm. 400 / 500 €
Voir la reproduction ci-contre.





- 22 Statue d'ancêtre NYONYOSE (Burkina Faso)**
Sculpture très massive en bois rouge à patine huileuse. Grande ancienneté d'utilisation ayant érodé les arêtes de la face et des bras ramenés sur le devant du tronc.
H. : 39 cm. **700 / 800 €**
Voir la reproduction ci-dessus.

- 23 Masque MAOU ou TOURA (Côte d'Ivoire)**
À bec de calao faisant office de tenon pour tenir le masque. Appartenant à la société secrète KOMA redoutée pour son activité anti sorcellerie. Patine croûteuse de sacrifice. Bec ayant perdu ses sacs d'ingrédients magiques. (manque de patine).
H. : 87 cm.
*BIBLIOGRAPHIE : Pour des masques de même type, voir collection BARBIER-MÜLLER, collection KUHN, vente Sotheby's, New York, 20 novembre 1991. **1 200 / 1 800 €***

- 24 Deux serpents en fer LOBI (Burkina Faso)**
Grande finesse de la forge. Grande ancienneté.
D. : 7 et 9 cm. **200 / 300 €**

- 25 Statuette MALINKÉ (Mali)**
Sculpture très "cubisante", dynamique avec dos vertical, fesses rebondies et seins arrogants. Jambes courtes et triangulaires, bras longs, visage sans bouche typique de l'ethnie. Patine brune nuancée.
H. : 32 cm.
*PROVENANCE : Galerie Michel Huguenin (Paris), Collection particulière (Paris).
Voir la reproduction ci-dessus. **900 / 1 000 €***

- 26 Statuette LOBI (Burkina Faso)**
Très longiligne, engobée d'une épaisse patine croûteuse, ne laissant entrevoir que les oreilles, les bras, les fesses et le sexe masculin. (quelques érosions aux pieds et à la tête).
H. : 32 cm. **800 / 1 000 €**

- 27 Tête LOBI (Burkina Faso)**
Large et puissante tête THILBOU YO ou BAATHIL posée sur un cou raviné. Visage en forme de cœur, yeux en amande. Bois lourd à fine patine terreuse.
H. : 34 cm.

*BIBLIOGRAPHIE : Reproduite dans "Magie Lobi", collection L'enfance de l'Art, 2004, p. 76. **3 500 / 4 000 €***

- 28 Statue LOBI (Burkina Faso)**
Puissante statue THILBOU KOTIN. Visage de style Teébo. Beau rythme, beauté sobre et sévère. L'usure des pieds vient du fait que ces figures d'ancêtre sont fichées au sol. Bois lourd et dur, épaisse patine sacrificielle croûteuse. Coiffure typique d'initiation avec rasage des parties latérales du crâne.
H. : 59 cm.

*BIBLIOGRAPHIE : Reproduite dans "Magie Lobi", collection L'enfance de l'Art, 2004, p. 95. Voir la reproduction ci-dessous. **4 000 / 5 000 €***

- 29 Chaise ASHANTI (Ghana)**
Nommée ASIPIM. Squelette de bois habillé de cuir et de clous de laiton. Cabochons en cuivre. Inspirée des modèles européens du XVII^e siècle, réservés aux débats importants des hommes dirigeants. **1 500 / 2 000 €**

- 30 Marionnette Janus BOZO / BAMANA (Mali)**
Sur un long piquet, deux visages fins à coiffure tressée rappelant les figures NYELENI de l'idéal de la jeune femme. Patine brun rouge sur les deux visages, brune sur le reste de la marionnette, petits pompons.
H. : 72 cm. **500 / 600 €**





- 31** **Importante statue ASHANTI (Ghana)**
Représentant un personnage assis sur un siège classique.
Haut du corps dénudé, bras couvert d'un pagne au décor finement travaillé.
Bras gauche le long du corps tenant un fusil, bras droit replié vers le haut aux doigts touchant le visage, au regard très intense comme interrogatif.
Cou décoré à l'imitation de perles et de bijoux.
Coiffure très travaillée à décor de coques tressées.
Bois à la profonde patine brun rouge.
H. : 48 cm.

PROVENANCE : ancienne collection VERITÉ.
Voir la reproduction page ci-contre. **4 000 / 5 000 €**

- 32** **Récade de chef FON (Benin)**
Bois à patine épaisse recouverte de pigments et de kaolin, terminée par un fer représentatif d'OSANYIN, dieu de la foudre.
Au centre de la récade, un siège autel.
L. : 40 cm. **300 / 400 €**

- 33** **Collier YOROUBA (Nigeria)**
Chaîne en bronze à laquelle sont accrochés les insignes d'OGUN (armes, outils miniatures, pendeloques).
Patine d'oxydation brun vert rare et important collier ethnographique.
BIBLIOGRAPHIE : THOMPSON "Black Gods and Kings Yoruba Art at 4 UCLA", 1971, Los Angeles n° 3. Musée Dapper "Brésil, l'héritage africain", 2005, p. 130. **150 / 200 €**

- 34** **Statuette IBEJI YOROUBA (Nigeria)**
De sexe féminin. Aire IGBOMINA.
Deux colliers de perles anciennes.
Belle épaisseur de pigments ocre rouge sur le corps.
Pigments bleus sur la coiffure en pain de sucre.
Patine brune.
H. : 27,5 cm.
Voir la reproduction ci-dessus. **500 / 700 €**

- 35** **Statuette IBEJI YOROUBA (Nigeria)**
De sexe masculin. Aire OSHOGBO.
Deux colliers de perles anciennes.
Pigments ocres sur le corps.
Pigments bleus sur la coiffure de style d'EGBE.
Yeux cloutés de métal blanc.
Patine brune.
H. : 24,5 cm.
Voir la reproduction ci-contre. **400 / 500 €**

- 36** **Massue rituelle NAGO (Benin)**
Rare et belle massue en bois couvert de kaolin, patine rituelle.
Visage typiquement NAGO.
Utilisée dans le culte de SAKPATA pour terrasser symboliquement les candidats à l'initiation.
H. : 48 cm.
BIBLIOGRAPHIE : Musée d'ethnographie Genève "Dahomey, traditions du peuple FON", 1975, n° 230. **120 / 150 €**

- 37** **Statuette WURKUM (Nigeria)**
Fichée sur un piquet en fer, (12,5 cm).
Sculpture en forme de tronc avec bras en arc de cercle, visage schématique et pavillons d'oreilles amples.
Scarification sur le corps.
Patine rouge.
H. : 45 cm. **600 / 700 €**
Voir la reproduction ci-contre.



- 38** **Poupée NAMJI (Cameroun)**
Abondamment décoré de perles multicolores d'une belle ancienneté, surmontée d'une petite tête à patine brune profonde, couverte d'une chevelure en mini perles bleues.
Les femmes stériles et les jeunes filles non mariées portent ces poupées sur le ventre pour stimuler la fécondité.
H. : 14 cm. **700 / 800 €**
Voir la reproduction ci-dessous.



39 Statue d'ancêtre BOKI (Nigeria)
Bois érodé, face concave couverte de lichen.
Représentatrice d'un ancêtre clanique, cette statue était plantée à l'extérieur d'où son érosion.
Récoltée in situ, région de OGOJA.
H. : 75 cm. 1 000 / 1 200 €

40 Jambière à charnière IGBO (Nigeria)
En bronze à cire perdue.
Patine brune.
(petit accident de fonte).
H. : 14 cm. 150 / 200 €

41 Paire de manchettes KENGA (Tchad)
En bronze à patine dorée.
Très belle usure des entrées de bras.
H. : 16 cm. 600 / 800 €

42 Statuette en ivoire OWO (Nigeria)
Représentant un dignitaire portant des colliers de perles de corail et couvre-chef perlé.
Dans chaque main, une représentation de son rang.
Bel ivoire à patine nuancée rouge.
H. : 15 cm. 1 500 / 2 000 €

43 Monnaie CHAMBA (Nigeria)
Utilisée pour dot de mariage, elle présente un cuir autour de la tige recourbée.
H. : 36,5 cm.
BIBLIOGRAPHIE: "Nigerian primitivism", Patric CLAES, 2007, p. 69. 150 / 200 €

44 Monnaie sonnaille VÉRÉ / KOMA (Nigeria)
Fer à belle patine et grande ancienneté.
H. : 34,5 cm. 130 / 150 €

45 Statue MUMUYÉ (Nigeria)
Visage concave "casqué" par deux oreilles tombantes.
Bouche souriante, nez large avec opercule devant recevoir une baguette de bois.
Mouvement des épaules vers le devant, englobant le haut de la cage thoracique et amorçant le mouvement des bras.
Tronc très long en fut, bras à mouvement concave convexe se reliant presque sur le haut de la zone sexuelle féminine qui est ici marquée.
Partie brune luisante au niveau des frottements.
Rehaut de kaolin des yeux et des scarifications.
H. : 86 cm.
PROVENANCE: ancienne collection de Jacques KERCHACHE.
BIBLIOGRAPHIE: Reproduite dans "Mumuyé", galerie FLAK, avril 2006, p. 147.
Voir la reproduction ci-contre. 5 000 / 6 000 €

46 Statuette MUMUYÉ (Nigeria)
Belle ancienneté, bois lourd, sculpture trapue, hiératique.
Visage très cubiste, inscrit dans un casque.
Yeux tout en profondeur, bras enveloppants, crénelés.
Patine profonde brun rouge.
(fente stabilisée à l'arrière de la tête).
H. : 40 cm.
BIBLIOGRAPHIE: Reproduite dans "Mumuyé", galerie FLAK, avril 2006, p. 138 et 139.
Voir la reproduction ci-contre. 1 500 / 2 000 €



47

47 Terre cuite DAKAKARI (Nigeria)
Autel posé sur la tombe d'un personnage de haut rang, en particulier les membres de la société secrète OKNUH.
Sur une face, représentation grotesque, la bouche ouverte, d'un personnage avec membres tentaculaires scarifiés, sur l'autre face, réceptacle à offrandes.
Terre cuite rouge, lichens, traces de kaolin.
H. : 66 cm.
Voir la reproduction ci-dessus. 1 000 / 1 200 €



45

46



48

- 48 Terre cuite KOMALAND (Ghana)**
Tête Janus phallique, les bouches grandes ouvertes, les yeux posés haut sur le crâne regardant le ciel.
Collier et pommes d'Adam représentés.
Engobe beige.
Récoltée in situ dans la région d'YIKPABONGO. Les figures d'ancêtre de ce type sont datées du XVII^e-XVIII^e siècle.
H. : 22 cm.
Voir la reproduction ci-dessous. **1 300 / 1 500 €**

- 49 Monnaie en fer CHAMBA (Nigeria)**
Monnaie d'échange ou de dot, fer martelé et scarifié.
H. : 105 cm.
Voir la reproduction ci-dessous. **400 / 500 €**



49

- 50 Statuette MU'PO, BAMILÉKÉ (Cameroun)**
En bois avec épaisse patine croûteuse brune, luisante par endroits.
Réceptacle dans le dos pour charge magique (ou grillon?).
H. : 15 cm.
PROVENANCE : Galerie Michel Huguenin (Paris), Collection particulière (Paris).
Voir la reproduction ci-dessous. **1 000 / 1 500 €**

- 51 Coiffe YOROUBA (Nigeria)**
Perlage ancien à décor de chevrons sur fibres végétales.
H. : 16 cm.
PROVENANCE : Collection particulière LYON.
BIBLIOGRAPHIE : H. DREWAL, J. MASON "Beads, Body and Soul, Art and light in the Yorouba Universe", 1998, FOWLER MUSEUM UCLA. **220 / 250 €**

- 52 Flûte en bois BAMILÉKÉ (Cameroun)**
Evoquant un personnage stylisé dans un sens, un buffle dans l'autre.
Cette flûte bitonale était utilisée lors des cérémonies NDONG.
Très belle patine brun rouge.
H. : 30 cm.
BIBLIOGRAPHIE : Pour une flûte de même type, voir vente Collection GINZBERG, Sotheby's, 10 septembre 2007, n°30.
Voir la reproduction ci-dessous. **700 / 800 €**

- 53 Pendentif en ivoire PENDÉ (République Démocratique du Congo)**
IKHOKO représentant un visage humain, percé latéralement pour fixation, chevelure à trois coques.
Belle patine crème.
H. : 4,5 cm.
Voir la reproduction ci-dessous. **1 400 / 1 500 €**



52

53

50

- 54 Statuette MBALA (République Démocratique du Congo)**
Sculpture puissante caractérisée par une grande stylisation des volumes.

Jambes demi fléchies, dos tendu, torse penché en avant, bras fléchis tenant une coupe.

Visage imprégné d'une grande concentration.

Belle coiffé en tresse descendant vers le dos.

Bois dur à patine nuancée brun rouge.

Trou anal de charge magique.

Clous de tapisserie sur les seins et le nombril.

H. : 32 cm.

(fêles au niveau des deux bras).

BIBLIOGRAPHIE: Pour une autre rare statuette de ce type, voir vente Sotheby's New York, novembre 2002, collection Aaron FURMAN.

Voir la reproduction ci-contre.

6 000 / 7 000 €

- 55 Coupe PENDÉ (République Démocratique du Congo)**
Utilisée par les hommes de haut rang au cours du rituel d'absorption du vin de palme lors de la transmission d'autorité. De forme évasée à double ouverture "en huit", ornée de deux personnages.

Bois à belle patine sombre et brillante aux frottements.

PROVENANCE: Galerie LELOUP PARIS (certificat).

Collection particulière, LYON.

BIBLIOGRAPHIE: Pour une coupe de même type, voir Vente Collection GINZBERG, Sotheby's, 10 septembre 2007, n° 127.

1 000 / 1 200 €

- 56 Statuette NKISI, SONGYÉ (République Démocratique du Congo)**
Magnifique sculpture du visage, très puissante, évoquant les traits d'un masque KIFWÉBÉ, grandes et belles oreilles, cou annelé, charge magique fichée au sommet d'une coiffure tressée.

Buste large, bras ramenés sur le nombril qui présente une autre charge magique nouée en arrière sur le bas du dos.

Profonde patine sombre et nuancée.

Ces statues étaient réservées à l'usage privé d'un individu ou d'une famille.

H. : 16 cm.

Voir la reproduction ci-contre.

2 000 / 2 200 €

- 57 Paire de boucles d'oreille ZOULOU (Afrique du Sud)**
(dénomination ISIQ HAZA)
Assemblage de bakélite et de perspex en plages polychromes sur bois.

Une des expressions du dynamisme artistique d'Afrique du Sud.

D. : 6 cm.

Voir la reproduction ci-contre.

800 / 1 000 €

- 58 Statuette LULUWA (République Démocratique du Congo)**
Cheveux relevés en pointe au sommet de la tête, percée. Recouverte de pigments ocre rouge avec restes de kaolin dans la coupe au niveau de la main gauche. (érosions aux bras).

H. : 13 cm.

600 / 700 €



54

- 59 Masque KOMO (République Démocratique du Congo)**
Deux grands ouvertures carrées pour les yeux. Petite ouverture ovale pour la bouche. Masque lunaire bicolore. Patine brun clair et enduit blanc. (cassures et recollages).
H. : 22,5 cm.

800 / 1 000 €

- 60 Tabatière ZOULOU (Afrique du Sud)**
Calebasse à décor de fil de cuivre. Belle patine d'usage.
D. : 7 cm.
PROVENANCE: collection particulière LYON.
BIBLIOGRAPHIE: GINZBERG "Afrique, l'art des formes", Skira, Seuil, p. 120.

700 / 900 €

- 61 Appuie nuque ZOULOU (Afrique du Sud)**
Bois à patine profonde brun rouge.
L. : 32 cm.
PROVENANCE: Collection particulière LYON.

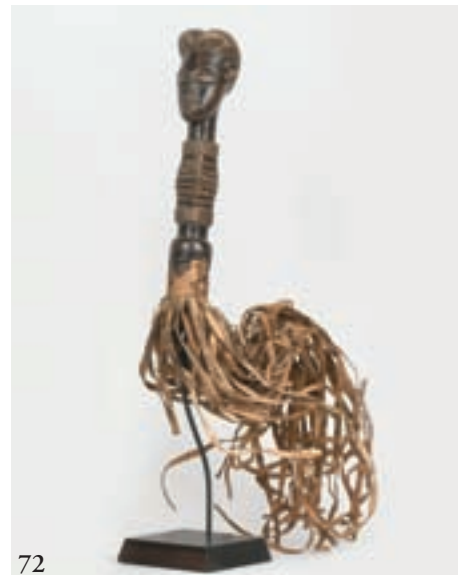
800 / 1 000 €



56

57

- 62 Deux pipes ZOULOU (Afrique du Sud)**
Bois, perles, fer.
L. : 20 cm et 25 cm.
BIBLIOGRAPHIE : Musée national des Arts d'Afrique et d'Océanie. 400 / 600 €
- 63 Collier ZOULOU (Afrique du Sud)**
Bois, perles, fibres végétales.
PROVENANCE : Collection particulière LYON.
BIBLIOGRAPHIE : A. Leurquin, "Colliers ethniques", 2003, SKIRA, p. 157. 100 / 120 €
- 64 Monnaie CALABAR (Nigeria)**
Torsade en bronze, très belle patine brune et verte d'oxydation. Monnaie d'échange et de dot, enterrée à la fin du XIX^e siècle lors de la conquête de l'Empire du Benin par les Anglais et l'instauration du Sterling.
L. : 32 cm. 200 / 300 €
- 65 Monnaie IGBO (Nigeria)**
En forme de manille, scarifiée sur toute sa longueur, bronze à belle patine brune et verte d'oxydation. Monnaie enterrée et cachée lors de la colonisation anglaise (fin XIX^e siècle).
L. : 28 cm. 100 / 150 €
- 66 Statuette MOSSI (Burkina Faso)**
Sculpture classique de l'ethnie.
Patine brune rouge.
(quelques érosions).
H. : 33 cm. 400 / 500 €
- 67 Masque DAN (Côte d'Ivoire)**
Sous groupe de TOURA.
Volumes en hauts reliefs.
Yeux tubulaires, bouche proéminente.
Patine noire.
H. : 26 cm. 800 / 1 000 €
- 68 Lot de six bagues DJENNÉ (Mali)**
En bronze. 400 / 500 €
- 69 Personnage en fer BAMANA (Mali)**
Haut de hampe à patine de belle ancienneté.
H. : 16 cm.
BIBLIOGRAPHIE : Blandin, "Fer noir", p. 35. 400 / 500 €
- 70 Bracelet en fer DOGON (Mali)**
Torsade ornée de grelots et d'une douille de cartouche.
D. : 8 cm. 80 / 100 €
- 71 Parure de ceinture DJENNÉ (Mali)**
Bronze à patine verte à décor quadrillé, résidus de fibres dans l'ouverture de ceinture.
L. : 10 cm. 80 / 100 €
- 72 Chasse mouches BAOULÉ (Côte d'Ivoire)**
Manche en bois sculpté de motifs géométriques et d'une tête à chevelure striée.
Patine brun foncé laquée.
Fouet en lanières de cuir.
L. : 23 cm. (manche).
Voir la reproduction ci-contre. 700 / 800 €
- 73 Appuie nuque OROMO ou ARSI (Éthiopie)**
Très beau décor tourné au col.
Patine brune profonde.
(fêle au pied).
H. : 15 cm. 300 / 400 €
- 74 Siège BAMOUN (Cameroun)**
A cinq pieds, en forme de feuilles de palme, belle patine d'utilisation.
H. : 25 cm - D. : 32 cm. 150 / 200 €
- 75 Pendentif soleil DOGON (Mali)** 120 / 150 €
- 76 Pendentif oiseaux NUNA (Burkina Faso)** 100 / 120 €
- 77 Bague SÉNOUFO (Côte d'Ivoire)**
Ornée d'une caméléon, patine brune.
L. : 4,6 cm.
PROVENANCE : collection particulière LYON. 80 / 100 €
- 78 Sept poids à peser l'or, AKAN (Côte d'Ivoire)**
De forme géométrique, à décor de svastika dextrogyre et sénestogyre et à décor de pyramide, signe de royauté.
Bronzes à patine dorée de belle ancienneté. 50 / 100 €
- 79 Quatre cuillères à peser la poudre d'or, DJENNE (Mali)**
En bronze à patine d'oxydation verte. 50 / 100 €
- 80 Masque IGBO IZI (Nigeria)**
De type éléphant.
Construction cubisante.
Décoration géométrique colorée.
L. : 45 cm. 1 500 / 2 000 €
- 81 Masque MARKA DAFING (Burkina Faso)**
Polychrome à deux cornes et un caïman en cimier.
Motifs géométriques.
Construction très cubiste.
(manques visibles au niveau de la barbe et de l'oreille droite).
H. : 65 cm. 1 500 / 2 000 €
- 82 Pirogue BOZO (Mali)**
Fabriquée à partir de "tongs" récupérées et découpées.
Cette pirogue est un bel exemple de création des artistes maliens.
L. : 51 cm. 120 / 150 €



72

ART D'AFRIQUE - ART PRECOLOMBIEN
ART ISLAMIQUE - ART D'ASIE

- | | |
|--------------------------------------------------------------------------------------------------------------------------------------------------------------------------------------------------------------------------------------------------------------------------------------------------------------------------------------------------------------------------------------------------------------------------------------------------------------------------------------------------------------------------------------------------------------------------------------------------------------------------------------------------------------------------------------------------------------------------------------------------------------------------------------------------------------------------------------------------------------------------------------------------------------------------------------------------------------------------------------------------------------------------------------------------------------------------------------------------------------------------------------------------------------------------------------------------------------------------------------------------------------------------------------------------------------------------------------------------------------------------------------------------------------------------------------------------------------------------------------------------------------------------------------------------------------------------------------------------------------------------------------------------------------------------------------------------------------------------------------------------------------------------------------------------------------------------------------------------------------------------------------------------------------------------------------------------------------------------------------------------------------------------------------------------------------------------------------------------------------------------------------------------------------------------------------|-----------------------------------------------------------------------------------------------------------------------------------------------------------------------------------------------------------------------------------------------------------------------------------------------------------------------------------------------------------------------------------------------------------------------------------------------------------------------------------------------------------------------------------------------------------------------------------------------------------------------------------------------------------------------------------------------------------------------------------------------------------------------------------------------------------------------------------------------------------------------|
| <p>83 Collier de dents PODOKO (Cameroun) 300 / 350 €</p> <p>84 Bracelet FRAFRA (Ghana)
en bronze. 120 / 150 €</p> <p>85 Bracelet de divination LUBI / BWA (Burkina) 100 / 120 €</p> <p>86 Bâton URHOB0 (Nigeria)
Bois à patine de kaolin, surmonté d'une porteuse de coupe.
H. : 50 cm. 300 / 350 €</p> <p>87 Deux parures SIDAMO (Éthiopie)
Navettes d'ivoire à patine blonde avec trou d'accrochage, soit à un collier, soit à une ceinture ou à une parure de tête.
L. : 13 et 14 cm. 80 / 100 €</p> <p>88 Pendentif LOBI (Burkina)
En métal blanc. 100 / 120 €</p> <p>89 Deux pendentifs SENOUF0 (Côte d'Ivoire)
En bronze. 120 / 150 €</p> <p>90 Cinq masques ABELAM (Nouvelle Guinée)
Aire MAPRIK.
Vannerie colorée servant pour le culte de l'igname.
<i>PROVENANCE</i>: récoltés en 1961 et 1962, village de Yangoru.
(pourront être divisés). 1 000 / 2 000 €</p> <p>91 Paire de bracelets SUMBA (Indonésie)
En ivoire. 300 / 400 €</p> <p>92 Poupée KACHINA HOPI (Arizona U.S.A.)
Représentant l'Ogre Noir ou Père Ogre.
Grand museau proéminent.
Son but est d'effrayer les enfants et leur faire payer une rançon de nourriture.
<i>PROVENANCE</i>: ancienne collection DRAILARD, Paris. 1 500 / 2 000 €</p> <p>93 Trompe TIKAR (Cameroun)
Corne et cuivre.
L. : 33 cm. 80 / 100 €</p> <p>94 Pipe médicinale MASSAÏ (Kenya)
Ivoire à patine blonde.
H. : 13,5 cm.
<i>BIBLIOGRAPHIE</i>: G. TURLE "Art of the Massai", 1992,
Alfred Knopf, New York, p. 91-95. 100 / 120 €</p> <p>95 Collier de devin FON (Benin)
Bel exemple ethnographique, petites perles, grains, grelots en laiton.
L. : environ 80 cm.
<i>PROVENANCE</i>: Collecté in situ, collection particulière LYON. 100 / 120 €</p> <p>96 Collier MUNSHI (Nigeria)
Servant de monnaie d'échange ou de dot.
Bronze, perles, tissus.
<i>PROVENANCE</i>: Collection particulière LYON.
<i>BIBLIOGRAPHIQUE</i>: A. Quiggin "A survey of primitive money",
1949, London. 150 / 180 €</p> | <p>97 Porte amulettes OROMO (Ethiopie)
En cuir et métal.
L. : 92,5 cm. 80 / 100 €</p> <p>98 Plateau et cornet de divination KONGO
(République Démocratique du Congo) 100 / 120 €</p> <p>99 Collier MAMBILA (Cameroun)
En os. 150 / 200 €</p> <p>100 Monnaie de dot (GABON, région de Franceville)
En bronze à patine noire.
D. : 11,5 cm. 30 / 40 €</p> <p>101 Paires de javelots LUBA ou SANGO
(République Démocratique du Congo)
Lames de belle facture, spirales de cuivre rouge.
H. : 165 cm. 300 / 400 €</p> |
| |  |
| | <p>102 Petit manche de
chasse-mouches LUBA
(République
Démocratique du Congo)
Ivoire à patine crème.
H. : 11,5 cm. 400 / 500 €
<i>Voir la reproduction ci-contre.</i></p> |
| | <p>103 Oiseau en fer BAMBARA (Mali)
H. : 10 cm.
<i>PROVENANCE</i>: Galerie Michel Huguenin (Paris). 80 / 100 €</p> <p>104 Masque GABON
Coiffe pointue des PUNUTSANGUI.
Visage peint au kaolin.
H. : 32 cm. 800 / 900 €</p> <p>105 Masque FANG RIO MUNI (Gabon)
Visage lunaire, yeux clos, patine kaolin.
H. : 25 cm. 800 / 900 €</p> <p>106 Masque PUNU (Gabon)
Coiffe à coques des SANGHO.
H. : 24 cm. 800 / 900 €</p> <p>107 Epingle de cheveux TIKAR (Cameroun)
En cuivre rouge à patine profond, scarifiée. 100 / 120 €</p> <p>108 Lot constitué d'une statuette SÉNOUF0
et d'une flûte MOSSI (Burkina Faso) 20 / 30 €</p> <p>109 Peau de python.
L. : 3 m 40. 20 / 30 €</p> <p>110 Statue, île de NIAS (Indonésie)
En bois raviné. 800 / 1 000 €</p> |

ART PRECOLOMBIEN

- 111** Vase étrier zoomorphe.
En céramique vernissée beige et orangée.
La panse est modelée d'un animal fantastique.
Mochica, Pérou (200 à 600 après J. C.)
H. : 20 cm - L. : 20 cm.
(nombreux fêles et quelques sautes de matière).
PROVENANCE: ancienne collection Raoul APESTAGUI (Pérou)
puis Collection particulière (Sud de la France).
Ce vase a figuré lors d'une exposition à la galerie LUIZ BUARQUE
de HOLLANDA et PAOLO BITTENCOURT de Rio de Janeiro
(Brésil) en Juin 1977 et reproduit au catalogue.
Voir la reproduction ci-contre. **600 / 800 €**



- 112** Petite collection constituée de 22 statuettes en terre cuite.
Mexique et Equateur. **600 / 800 €**

ART ISLAMIQUE

Calligraphies

- 113** Prière de dévotion.
Manuscrit maghrébin, fin XVII - XVIII^e siècle.
Parchemin enchâssé dans un double-face, recto-verso, encre
polychrome, texte encadré, filets rouges, 9 lignes par page.
Dim. : 21 x 13 cm. **800 / 1200 €**
- 114** Fragment de Coran oriental naskhi XVIII^e siècle.
Sourates 17 (Les Fils d'Israël ou Le Voyage nocturne) et
18 (La caverne).
Vélin, 49 f. cousus, texte recto-verso encadré de filets dorés et
rouges, 7 lignes par page, médaillons dorés dans les marges.
Remarquable pièce s'ouvrant et se fermant sur une enluminure
d'une double page.
Dim. : 18,5 x 10,5 cm.
Petites mouillures.
Voir la reproduction ci-contre. **1500 / 2000 €**



- ### Manuscrits
- 115** Moukhtaçar de Khalil Ibn Ishaq.
Précis de droit islamique (fiqh), rite malékite, par le célèbre
juriste Khalil Ibn Ishaq, dit Sidi Khelil (XIV^e siècle)
Manuscrit maghrébin, 2 + 200 f. texte sur papier filigrané,
encadré de filets rouges, 17 lignes par page, titre dans un
cartouche à l'encre rouge.
Dans le colophon: calligraphié par Abou'l Kacem ben Khedhr
[...] al-Khammassi, "malékite de rite", le 24 Rabia II 1192
H (22 mai 1778).
Reliure à l'orientale pleine peau, veau marron, médaillons
gravés à la feuille d'or sur les plats et le rabat.
Dim. reliure: 21 x 17 cm.
Galleries dans les marges, texte indemne.
Vol. désinfecté. **1500 / 2000 €**



116

- 116** Muqqadima fi dalil al-hāran.
Introduction au “Guide de l'égaré” [de Ghazali, 1058-1111],
datée dans le colophon 1^{er} mouharram 1332H,
(30 novembre 1913).
Manuscrit maghrébin, 135 f., texte sur papier, encadré de
filets rouges, 8 lignes par page, frontispice enluminé.
Encre noire, polychrome par endroits.
Deux aquarelles en pages intérieures se faisant vis-à-vis et
représentant le tombeau du Prophète ainsi que celui des califes
Abou-Bakr et Omar, à Médine, d'une part ; le minbar et la
chaire de la mosquée de Médine d'autre part.
Reliure à l'orientale pleine peau, veau marron, motifs au fer
à froid sur les plats et le rabat.
Petite déchirure. Bon état général. Dim. reliure: 16x13 cm.
Voir la reproduction ci-dessus. 1 200 / 1 800 €

- 117** Douze pages de Coran, provenant du même manuscrit, en
écriture arabe maghrébine sur papier, comprenant les sourates:
Les Femmes, al-Nissa', S. IV, versets 24 à 28, et, 42 à 46 ;
Le Tonnerre, al-Ra'ad, S. XIII, versets 7 à 19 ; Ibrahim, S. XIV,
versets 43 à 52 ; et al-Hijr, S. XV, versets 1 à 19.
Onze lignes par page à l'encre noire.
Signes diacritiques en rouge, vert et jaune.
Afrique du Nord, XIX^e siècle.
Dim. page: 12,8x13,4 cm. 200 / 300 €

Objets d'art



118

- 118** Flacon de hookah (narguileh)
En céramique à décor bleu et blanc.
Col en cuivre remplaçant le col lacunaire en céramique.
(accidents au col et à la base).
Iran, art safavide, XVII^e siècle.
H. : 22 cm.
Voir la reproduction ci-dessus. 1 000 / 1 500 €

- 119** Collection de verres composée d'un bol et de cinq bouteilles
en verre taillé translucide, certains décorés de motifs végétaux
ou disques rehaussés d'or. (accidents).
Beykos, fin du XIX^e siècle. 400 / 500 €
- 120** Confiturier en verre taillé translucide, décoré de motifs
végétaux rehaussés d'or.
Hauteur: 22 cm - Diamètre: 21 cm.
Beykos, fin du XIX^e siècle. 400 / 500 €
- 121** Chaise “tenaille” à décor de motifs d'écritures rehaussées de
nacre.
Travail du Proche-Orient. 150 / 200 €
- 122** Miroir en bois et incrustation de nacre.
Syrie. (petits manques). 600 / 800 €
- 123** Deux bassins en cuivre, incisé de motifs orientaux et
calligraphies.
Syrie.
12x26 - 17x29 cm. 300 / 400 €
- 124** Moukala, système à miquelet, décor d'incrustation d'os
rehaussé de cloutage de laiton, parements façon argent.
Travail marocain. 100 / 120 €
- 125** Moukala, système à miquelet, décor d'incrustation d'os
rehaussé de cloutage de laiton, parements façon argent.
Travail marocain. 100 / 120 €

ART D'ASIE

Céramique

- 126** Ensemble de quatre assiettes en porcelaine d'Imari à décor divers. (restaurations à l'une).
Japon.
On y joint deux autres modèles finement décorées de forêt de bambou.
D. : 18 cm.
Japon XIX^e siècle. **80 / 100 €**
- 127** Vase en porcelaine d'Imari, à décor d'oiseaux et de végétaux.
Monté en lampe.
Japon.
H. : 25 cm. **60 / 80 €**
- 128** Vase monté en lampe en porcelaine d'Imari à décor d'oiseaux et de végétaux. Monture en bronze.
Japon.
H. : 30 cm. **100 / 150 €**
- 129** Plat en porcelaine d'Imari reprenant la forme d'un chrysanthème.
Décor bleu corail et or de motifs floraux divers.
Japon, vers 1880.
D. : 31,5 cm. **100 / 120 €**
- 130** *Paire de grands plats en porcelaine d'Arita, à décor laqué d'oiseau évoluant parmi feuillages et fruit.
Le revers est émaillé en bleu sur fond blanc.
Japon, fin XIX^e siècle.
D. : 47,5 cm. **400 / 500 €**
- 131** Paire de vases de forme oblongue en faïence de Satsuma à décor alterné de scène de personnages et motifs géométriques stylisés.
Japon, vers 1900.
H. : 30 cm. **150 / 200 €**
- 132** Bol en porcelaine.
D. : 10 cm.
Chine, XVIII^e siècle. **40 / 50 €**
- 133** Pot à gingembre en porcelaine à décor de paysage lacustre et de pavillon émaillé bleu sur fond blanc.
Anciennement monté avec monture.
Chine, XVIII^e siècle.
H. : 22,5 cm.
(fond étoilé). **100 / 150 €**
- 134** Lot constitué de :
- Trois assiettes en porcelaine et émaux de la famille rose, (fêles), Compagnie des Indes.
- D'un plat en porcelaine de style Imari, Chine.
- On y joint une assiette européenne dans le goût de la Compagnie. **100 / 150 €**
- 135** Grande coupe en porcelaine à décor émaillé en émaux de couleur corail, grisaille et de la famille rose, composé de trois médaillons décorés d'oiseaux alternant avec des jardinières fleuries.
Chine, Compagnie des Indes, XVIII^e siècle.
D. : 29 cm. **300 / 400 €**



- 136** *Vase de forme balustre allongée, en porcelaine et émail poussière de thé.
Au revers, la marque Kangxi.
Chine période Qing.
H. : 32,5 cm.
Voir la reproduction ci-dessus. **600 / 800 €**
- 137** *Vase de forme balustre en porcelaine poussière de thé.
Sur la base, marque Kangxi, incisée sous couverte.
Chine, période Qing.
H. : 44 cm.
Voir la reproduction ci-dessus. **600 / 800 €**



- 138** Vase bouteille en porcelaine décorée en bleu sur fond légèrement céladonné, de saule pleureur et pivoiniers aux abords d'une terrasse.
Chine, première moitié du XIX^e siècle.
H. : 23,5 cm.
Voir la reproduction ci-dessus. **600 / 800 €**

ART D'AFRIQUE - ART PRECOLOMBIEN
ART ISLAMIQUE - ART D'ASIE

- 139** Important vase à long col dont la panse reprend la forme d'une jardinière.

Le haut du vase est décoré de pivoines et rinceaux en reliefs et la base ornée de quatre médaillons à décors d'oiseaux et personnages en émaux polychromes sur fond bleu.

Chine, période Guangxu.

(petits éclats dans le décor en relief et égrenure au col).

H. : 57 cm.

Voir la reproduction ci-dessous.

500 / 600 €

- 140** Vase archaïsant en porcelaine et émaux de style famille verte décoré de scènes de personnages en réserves alternant avec des papillons et des fleurs.

Porte la marque Kangxi au revers.

Choc sur le col.

Chine, XIX^e siècle.

H. : 35 cm.

200 / 300 €

- 141** Paire de vases de forme balustre en porcelaine de Canton. Chine, XIX^e siècle. (restauration et éclats). 100 / 150 €

- 142** Jardinière en porcelaine polychrome de Canton, à décor de dignitaires festoyant, de Liouhai, sur fond de rinceaux de lotus.

Chine, XIX^e siècle. (accidenté).

30 / 40 €

- 143** *Vase de forme ovoïde en porcelaine blanche à décor en bleu sous couverte, d'un paysage lacustre entouré de montagnes. Sur un sentier, on découvre des paysans vacants à leurs occupations et un moine en méditation.

Chine, fin de la période Qing, XIX^e siècle.

H. : 40 cm.

600 / 800 €

- 144** * Paire de grands vases bouteille à panses hexagonales, en porcelaine blanche émaillée bleu poudré. Le décor, rehaussé à l'or, représente dragon et phénix alternés, parmi des nuages stylisés.

Les cols sont ornés de grecques.

Chine, époque Guangxu (1874-1908).

H. : 56 cm.

Voir la reproduction ci-dessous.

3 500 / 4 000 €

- 145** *Grand vase de forme quadrangulaire en porcelaine et émaux polychromes, à décor de Bouddha en méditation, dans des réserves lotiformes.

La panse est ornée de deux têtes de lions émaillés corail.

Chine, XIX^e siècle. (petites égrenures au col).

H. : 46 cm.

600 / 800 €



146

- 146** *Table basse en bois naturel, le plateau orné de trois plaques en porcelaine à décor, en émaux polychromes, de daims et échassiers ; fleuve parcourant un paysage montagneux ; sage accompagné d'un enfant.

Chine, plaques de l'époque Qing, XIX^e siècle.

Dimensions des plaques : 41,5 x 35,5 cm ; 41,5 x 35 cm ; 41,5 x 30 cm.

Voir la reproduction ci-dessus.

500 / 600 €

- 147** Important sujet en blanc de Chine, représentant un bouddha debout sur le lotus, les yeux mi-clos, tenant le joyaux sacré. Chine, Fujian, vers 1880.

H. : 52 cm.

700 / 800 €

- 148** *Vase de forme balustre en porcelaine et émaux polychromes à décor de chauve souris, lotus, emblème de longévité. (col restauré).

Chine, XIX^e siècle.

H. : 36 cm.

100 / 150 €

- 149** Paire de vases double gourde à décor émaillé polychrome sur fond craquelé beige, de scènes de personnages. Chine, travail de Nankin.

H. : 42,5 cm.

400 / 500 €



139



144

- 150** Paire de potiches en porcelaine de Nankin à décor de personnages.
Chine.
H. : 33 cm. 30 / 50 €
- 151** *Potiche couverte en porcelaine à décor polychrome d'enfants jouant avec des melons géants, et papillons.
(petits éclats sur la base).
Chine, vers 1900.
H. : 44 cm. 200 / 300 €
- 152** *Sujet en grès émaillé de Canton, représentant un juge taoïste assis sur un rocher, tenant un éventail.
Chine, vers 1900.
H. : 19,5 cm.
(accidents). 50 / 60 €
- 153** *Deux plaques en porcelaine de Chine, à décor d'oiseaux et végétaux. 150 / 200 €



154

- 154** *Important plat en porcelaine bleu-et-blanc, finement décoré des symboles des quatre points cardinaux, autour de la perle sacrée: le dragon de l'est, le phénix du sud, le kylin remplaçant le tigre de l'ouest, la tortue du nord.
Le rebord aplati est orné du caractère Shou, longévité, alternant avec chauves-souris et nuages stylisés.
Au revers, des pêches de longévité alternent avec les quatre caractères Xuande nianzhi.
Chine, République.
D.: 45,5 cm.
Voir la reproduction ci-dessus. 1 500 / 2 000 €
- 155** *Paire de vases de forme ovoïde en porcelaine et émaux polychromes, à décor d'une jeune servante faisant des offrandes à une divinité parmi des nuages.
Porte une marque Hongxian sous la base.
H. : 33 cm. 500 / 600 €
- 156** *Compte-gouttes à thé en porcelaine bleu et blanc, reprenant la tête de Ruyi, décorée de vagues écumantes.
Chine.
L. : 10,8 cm. 150 / 200 €

- 157** *Petit pots couvert en porcelaine et émaux de la famille rose, à décor d'arbuste et fleurs.
Chine, période Minguo. 100 / 150 €
- 158** Lot de deux assiettes en porcelaine bleu et blanc, à décor de personnages, d'oiseaux et de végétaux. (éclat à l'une).
Chine, période Qing.
D. : 20 cm.
On y joint une assiette en porcelaine de la famille rose à décor de dragons et de phénix devant la perle sacrée.
Chine, période Guangxu.
D. : 20 cm. 150 / 200 €
- 159** Paire de vases montés en lampe, en céramique céladon craquelée.
Chine, vers 1900.
(égrenures). 100 / 200 €
- 160** *Quatre sujets en porcelaine blanc de Chine représentant des déesses du Printemps.
(accidents). 100 / 150 €
- 161** Potiche en porcelaine bleu et blanc, à décor de végétaux et de paysage lacustre.
Montée en lampe.
Chine.
H. : 28 cm. 300 / 500 €

Ivoires

- 162** Sujet en ivoire représentant un pêcheur assis sur un rocher avec sa ligne.
Chine.
H. : 15,5 cm. 250 / 300 €
- 163** Sujet en ivoire patiné, figurant un moine assis tenant un sceptre.
Chine.
H. : 12,5 cm. 100 / 150 €
- 164** Sujet en ivoire représentant un dieu de longévité tenant une pêche et un bâton à tête de dragon.
Chine.
H. : 30 cm. 250 / 300 €
- 165** Couple impérial en ivoire.
Chine.
H. : 15,5 cm. 150 / 200 €
- 166** Sujet en ivoire patiné représentant une jeune femme portant un panier.
Chine.
H. : 29 cm. 60 / 80 €
- 167** Pêcheur en ivoire, coiffé d'une feuille de nénuphar géant.
Chine.
H. : 20,5 cm. 150 / 200 €
- 168** Pêcheur en ivoire, coiffé d'une feuille de nénuphar géant.
Chine.
H. : 20,5 cm. 150 / 200 €



187

- 169** Divinité féminine en ivoire, tenant une branche fleurie et un éventail.
Chine.
H. : 26 cm. 200 / 300 €
- 170** Paire de brûle-parfums en ivoire teinté, en forme de chevaux couchés.
Chine.
L. : 13,5 cm. 200 / 300 €
- 171** Groupe en ivoire polychrome figurant une montagne habitée de quatre sages.
Chine.
H. : 20 cm. 150 / 200 €
- 172** Sujet en ivoire représentant Hoteï.
Chine, dans le goût Japonais.
H. : 20 cm. 100 / 150 €
- 173** Vase en ivoire sculpté d'un décor de dragons et caractère fu (prospérité) en relief.
Chine.
H. : 15 cm. 60 / 80 €
- 174** Sujet en ivoire, représentant une jeune femme à la lanterne.
Chine, à l'imitation du Japon.
H. : 15 cm. 150 / 200 €
- 175** Trois personnages autour d'une jarre, en ivoire.
Chine, à l'imitation du Japon.
H. : 11 cm. 150 / 200 €
- 176** Groupe en dent d'hippopotame, sculpté des sept Dieux du Bonheur.
Chine, à l'imitation du Japon.
L. : 24 cm. 200 / 250 €
- 177** Sujet en ivoire représentant un personnage à l'éventail.
Chine.
H. : 20 cm. 150 / 200 €
- 178** Sujet en ivoire présentant une jeune femme tenant une fleur de pivoiniers.
(petit éclat au drapé).
Chine.
H. : 22,7 cm. 120 / 150 €
- 179** Paire de déesse du printemps en ivoire.
Chine.
H. : 19,8 cm. 180 / 200 €
- 180** Sujet en ivoire représentant une jeune femme tenant une fleur de camélia.
Chine.
H. : 17,2 cm. 80 / 100 €
- 181** Sujet en ivoire représentant un sage tenant un bâton et une pipe.
Chine.
H. : 13,2 cm. 50 / 70 €
- 182** Sujet en ivoire représentant un pêcheur à l'épervier.
(éclat au chapeau).
Chine.
H. : 15,8 cm. 80 / 100 €
- 183** Sujet en ivoire représentant une femme médecin.
Chine.
L. : 14,7 cm. 150 / 200 €
- 184** Paire d'éléphants surmontés de pagodes, en ivoire patiné et incrusté d'ivoire et de coraux.
Chine.
H. : 17,5 cm. 350 / 400 €
- 185** Ivoire figurant une déesse du printemps.
Chine vers 1940. 200 / 300 €
- 186** Ivoire représentant un philosophe accroupi.
Chine.
H. : 8,5 cm. 80 / 100 €
- 187** Importante défense en ivoire patiné, sculptée de vingt-deux personnages représentant des Bouddhas, Guanyin, et des moines lors de cérémonies d'offrandes.
Le décor ajouré comporte également des pins de longévité, des phénixs et des échassiers.
Porte un cachet Qianlong.
Chine.
L. : 107 cm.
(petites restaurations et éclats).
Voir la reproduction ci-dessus. 1 500 / 2 000 €



188

- 188** Groupe en ivoire représentant des enfants et une déesse de la mer tirant un filet de pêche rempli de poissons et crustacés sur une embarcation.

Chine.

L. : 54 cm.

Voir la reproduction ci-dessus.

1400 / 1600 €

- 189** Sujet en ivoire représentant un dignitaire.

Chine.

H. : 10 cm.

20 / 30 €

- 190** Groupe en ivoire représentant deux musiciennes devant un parterre fleuri.

Chine.

H. : 18 et 14 cm.

700 / 800 €

- 191** Ivoire représentant une scène de la vie quotidienne chinoise avec deux jeunes paysans élevant des moutons et cultivant des fruits et légumes.

Illustre l'un des thèmes favori de la révolution culturelle Chinoise.

(point de collage au cou de la femme).

Chine, époque révolutionnaire.

L. : 27 cm.

Voir la reproduction ci-dessous.

900 / 1000 €

- 192** Sujet en ivoire représentant une déesse du printemps tenant une branche de pivoinier en fleur. Beau drapé du vêtement.

Chine.

H. : 30 cm.

600 / 800 €



193

- 193** Femme assise tenant une branche de pivoinier, en ivoire.

Chine.

H. : 18,5 cm.

Voir la reproduction ci-dessus.

200 / 300 €



191

ART D'AFRIQUE - ART PRECOLOMBIEN
ART ISLAMIQUE - ART D'ASIE

194 Sage dormeur en ivoire légèrement patiné.
Chine.
H. : 18,5 cm. 250 / 300 €

195 Sage dormeur en ivoire.
Chine.
H. : 18 cm. 250 / 300 €



196

196 Sujet en ivoire figurant Puttaï souriant, les bras levés tenant des pêches de longévité.
Chine.
H. : 30 cm.
Voir la reproduction ci-dessus. 600 / 800 €

197 Sujet en ivoire représentant un oiseau perché sur un arbuste en fleur.
Chine.
H. : 15,5 cm. 150 / 200 €

198 Sujet en ivoire présentant un sage assis tenant une coupe à offrande.
Chine.
H. : 18 cm. 200 / 250 €

199 Paire de sujet en ivoire représentant des sages tenant un bâton de longévité.
Chine.
H. : 21 cm. 300 / 400 €

200 Double olisbos en os et corne, à décor de personnages.
Japon.
L. : 28 cm. 80 / 120 €

201 Okimono en ivoire représentant Fukurokuju accompagné d'un enfant.
Japon, vers 1900.
H. : 23 cm. 300 / 400 €

202 Petit écran en ivoire finement ciselé d'un couple de daims et de rapaces, sous des pins de longévités.
Japon, vers 1900.
L. : 13 cm.
(petits recollages). 60 / 80 €

203 Okimono en ivoire, figurant une jeune femme à l'éventail, tenant un bol.
(cachet rouge sur la base).
Japon, vers 1930.
H. : 15,5 cm. 200 / 300 €

204 Okimono en ivoire, représentant un paysan portant des citrouilles et une binette.
Japon, vers 1900
H. : 21,5 cm. 300 / 400 €

205 Okimono en ivoire représentant un bûcheron au repos, appuyé sur sa hache, un tronc et un fagot à ses côtés.
Japon, vers 1900.
H. : 15,5 cm. 500 / 600 €

206 Deux okimono en bois et ivoire, représentant des marchands ambulants assis devant leur étals de récipients.
Japon, vers 1920.
H. : 9,5 cm. 1 200 / 1 400 €

207 Okimono en ivoire représentant un des Dieux du Bonheur assis sur un tronc de bambou laqué bronze.
Il tient sa gourde de pèlerin et est accompagné d'une grue.
Japon.
H. : 12,5 cm. 200 / 300 €

208 Sujet en ivoire représentant Jurojin tenant le rouleau et le bâton de longévité, accompagné de deux grues.
Japon, vers 1930.
H. : 15,5 cm. 200 / 250 €

209 Okimono en ivoire représentant une jeune femme devant un cheval ruant et se détachant de sa longe.
Japon, époque Meiji.
H. : 8,2 cm.
Voir la reproduction page 19. 200 / 300 €

210 Okimono en ivoire figurant un ébéniste avec ses outils.
Japon, vers 1900.
H. : 5,6 cm.
Voir la reproduction page 19. 200 / 300 €

211 Personnage en ivoire représentant Milarepa, assis à l'écoute du monde.
Japon, vers 1920.
H. : 10,5 cm.
Voir la reproduction page 19. 200 / 300 €

212 Okimono en ivoire polychrome représentant un personnage légendaire tenant un instrument aratoire et des rameaux fleuris.
Japon.
H. : 17,5 cm. 200 / 250 €

213 Okimono en ivoire figurant un artisan sculptant un plateau en forme de feuilles de lotus.
Japon
L. : 6,5 cm.
Voir la reproduction page 19. 200 / 300 €



- 214 Okimono** en ivoire représentant un moine accompagné d'un enfant.
Il fait surgir de son bol des flots écumants.
Japon, époque Meiji.
H. : 12 cm.
Voir la reproduction ci-dessus. **200 / 300 €**
- 215 Okimono** en ivoire représentant un père attablé avec son fils, buvant le thé. Cachet rouge.
Japon, époque Meiji.
H. : 7,5 cm.
Voir la reproduction ci-dessus. **500 / 600 €**
- 216 Okimono** en ivoire représentant un marchand de légumes devant son étalage.
Japon, époque Meiji.
H. : 8,5 cm.
Voir la reproduction ci-dessus. **300 / 400 €**
- 217 Table miniature** en ivoire.
Travail japonais.
18 x 2,5 x 9,7 cm.
On y joint trois netsuke à décor de personnages.
Japon. **100 / 150 €**
- 218 * Sifflet** en ivoire. **50 / 60 €**
- 219 Ensemble de dix huit netsuke** en ivoire. **1 000 / 1 500 €**
- 220 Netsuke** en ivoire, représentant un buffle sur une terrasse.
Porte une marque.
Japon.
L. : 4,5 cm.
Voir la reproduction ci-dessus. **300 / 400 €**
- 221 Ivoire patiné** figurant une barque transportant Fukurokuju, Jurojin et des enfants.
Porte une signature dans un cartouche rouge.
(léger accident).
Japon.
L. : 7 cm - H. : 4 cm.
Voir la reproduction ci-dessus. **300 / 400 €**
- 222 Netsuke** en ivoire représentant une femme à l'éventail sortant d'un bambou.
(accidents anciens).
Japon.
H. : 9,5 cm.
Voir la reproduction ci-dessus. **300 / 400 €**
- 223 Netsuke** en ivoire représentant un animal sur deux bambous.
Porte une marque.
Japon.
H. : 4 cm.
Voir la reproduction ci-dessus. **300 / 400 €**
- 224 Netsuke** en ivoire représentant un Kyrin.
Belle patine.
Japon.
H. : 6 cm.
Voir la reproduction ci-dessus. **500 / 600 €**
- 225 Ivoire polychrome** représentant un personnage juché sur un buffle.
Japon.
H. : 7 cm.
Voir la reproduction ci-dessus. **100 / 120 €**



Bois et divers



- 226** Netsuke en bois fruitier représentant un acteur de théâtre.
Japon.
H. : 3 cm.
Voir la reproduction ci-dessus. 300 / 400 €
- 227** Netsuke en bois fruitier représentant un Gama Senin et son crapaud.
(bâton rapporté).
Japon.
H. : 6 cm.
Voir la reproduction ci-dessus. 400 / 600 €
- 228** Bois fruitier sculpté de deux personnages.
Montage sur un socle chinois.
H. totale : 6,5 cm.
Voir la reproduction ci-dessus. 120 / 150 €
- 229** Netsuke en buis sculpté d'un buffle.
(accident à la corne).
Japon.
L. : 5 cm.
Voir la reproduction ci-dessus. 150 / 200 €
- 230** Kiseruzutsu (étui à pipe) en corne, à décor de guerrier.
Japon. 100 / 120 €
- 231** Pipe à opium recouverte d'écaille.
Chine.
L. : 60 cm. (accidents et manques).
Voir la reproduction ci-dessous. 150 / 200 €
- 232** Pipe à opium recouverte d'écaille.
Chine.
L. : 60 cm. (accidents et manques).
Voir la reproduction ci-dessous. 150 / 200 €



- 233** *Pipe à opium en ivoire sculpté de deux lions jouant avec la sphère céleste. Le fourneau est en céramique émaillée beige et polychrome. La base du fourneau en métal ciselé de tête de ruyi, comporte des cabochons de jadéite et tourmaline. Chine, XIX^e siècle.
Long. : 53,5 cm.
(distorsion au niveau d'un joint).
Voir la reproduction ci-dessus. 1 800 / 2 000 €

Statuaire



- 234** *Importante tête de Bouddha en grès rosé, anciennement laqué, les yeux mi-clos exprimant la sérénité, la coiffure surmontée de l'ushnisha. Siam, école d'Ayuthaya, XVI^e siècle.
H. : 64 cm.
(petits éclats et manques dans la coiffure).
Voir la reproduction ci-dessus. 4 000 / 5 000 €



235

- 235** * **Chaitya bouddhique**, ou stupa stylisé, en grès beige-rosé. Le décor se compose de colonnettes et de motifs lotiformes stylisés.

Art khmer de Thaïlande, XVI^e siècle.

H. : 81 cm.

Voir la reproduction ci-dessus.

600 / 800 €

- 236** * **Main de bouddha** en bronze doré à la feuille d'or, dans le geste de l'absence de crainte ou protection.

Thaïlande, période Ratanakosin, XIX^e siècle.

H. : 25 cm.

200 / 300 €

- 237** * **Important sujet** en bronze représentant un canard, la tête légèrement relevée, le cou et les ailes ornés de motifs floraux.

Thaïlande.

H. : 38,5 cm.

200 / 300 €

- 238** * **Important élément d'architecture** en pierre, représentant un personnage bouddhiste (gardien) debout à l'intérieur d'un pétale de lotus stylisé.

Thaïlande, dans le goût de Lopburi.

H. : 120 cm.

300 / 400 €

- 239** * **Tête** en grès beige-rosé de style Khmer.

H. : 26 cm.

50 / 60 €

- 240** * **Élément décoratif** composé de quatre têtes de Bodhisattva, en pierre amalgamée.

Thaïlande, style de Sukhuai.

H. : 30 cm.

200 / 300 €

- 241** * **Important chofa**, ou élément de faitage, en bois avec traces de polychromie, décoré de deux personnages et de motifs végétaux.

Birmanie, XIX^e siècle.

H. : 188 cm.

Voir la reproduction ci-contre.

300 / 400 €

- 242** * **Grande tête** en bois polychrome représentant un gardien de la mythologie hindouiste, formant un élément d'architecture.

Indonésie, Bali, vers 1960.

H. : 93 cm.

300 / 400 €



241



243



243

- 243** * **Deux éléments d'architecture** en bois avec traces de polychromie, représentant des singasinga.

Indonésie, Sumatra, vers 1960.

H. : 97 cm.

Voir la reproduction ci-dessus.

1 200 / 1 500 €

- 244** * **Bas relief** en grès représentant une divinité assise en lalitasana entourée de cinq adorants.

Inde du sud, XIX^e siècle.

48 x 96 cm.

400 / 500 €

- 245** **Deux éléments d'architecture** sculptés d'un protomé de cheval. (usures).

Inde, XVIII^e siècle.

L. : 23 cm - 27 cm.

On y joint un bracelet formé de huit plaques d'ivoire peintes de motifs floraux et personnages.

Inde du Nord.

Et un embout de doigt en bois recouvert d'une feuille d'or estampée d'un décor floral stylisé.

Thaïlande, XIX^e siècle.

L. : 18 cm.

100 / 120 €

- 246** * **Élément de char** en bois, sculpté d'un éléphant, d'un lotus épanoui et d'oiseaux stylisés.

Inde du Nord, XVIII^e - XIX^e siècle.

H. : 21 cm.

100 / 150 €

- 247** * **Élément d'architecture** en bois polychrome figurant un panthéon hindouiste avec divinités et adorants.

Inde, XIX^e siècle.

H. : 150 cm.

250 / 300 €

- 248** **Statuette du Dieu Ganesha** à trois têtes, en bronze, assis, tenant ses attributs.

Inde, XVIII^e - XIX^e siècle.

H. : 10 cm.

100 / 150 €



249

Bronzes et émaux cloisonnés



255

249 * **Importante maison des esprits** en bois sculpté de têtes d'éléphants, lotus, fleurs.

Inde.

H. : 360 cm.

Voir la reproduction ci-dessus.

300 / 400 €

250 * **Important sujet** en bois laqué or, rehaussé de brun et rouge, représentant Kasyapa, le disciple du Bouddha, assis à l'europpéenne, les mains en dharmachakra mudra, évoquant le sermon où le Bouddha l'a distingué.

Il devait faire partie d'un groupe où il était assis à la droite du Bouddha, vers lequel il regardait.

Chine, époque Ming, XVII^e siècle.

H. : 98 cm.

1 800 / 2 000 €

251 **Sujet** en bois anciennement polychromé et doré représentant la déesse Guanyin assise en délassement royal sur un socle reprenant la forme d'un dragon.

Chine, période Ming, XVII^e siècle.

H. : 26 cm.

200 / 250 €

252 **Sujet** en bois anciennement polychromé et doré représentant la déesse Guanyin tenant un enfant.

Chine, période Ming, XVII^e siècle.

H. : 25,5 cm.

100 / 150 €

253 **Juge** en bois polychrome.

Chine, fin XIX^e siècle.

H. : 60 cm.

50 / 60 €

254 * **Importante stèle** en calcaire représentant la déesse Guanyin assise en délassement royal sur un lotus, tenant un rosaire dans sa main droite.

A ses pieds, la réminiscence d'Amitabha.

Chine, vers 1900.

H. : 69 cm.

1 200 / 1 500 €

255 * **Importante cloche** en bronze à décor ciselé de rinceau de lotus et nuages stylisés sur une face. L'autre face porte une inscription datant la cloche de l'an 25 du règne de l'empereur Daoguang, (vers 1846) et précisant qu'elle a été offerte au Guangyi Tang (temple).

Un dragon forme la prise de la cloche.

Chine, époque Daoguang, XIX^e siècle.

H. : 70 cm.

Voir la reproduction ci-dessus.

1 800 / 2 000 €

256 **Coupe** en bronze et émaux cloisonnés, à décor de fleurs et végétaux, sur fond de spirales.

Chine, XVII^e siècle.

(monture européenne postérieure).

D. : 13 cm.

300 / 500 €

257 * **Paire de petits vases** en bronze et émaux cloisonnés polychromes sur fond bleu, à décor de papillons, lotus épanouis et pivoiniers en fleurs.

Chine, XIX^e siècle.

H. : 13,5 cm.

250 / 300 €

258 **Ensemble de dix miroirs** en bronze, de taille diverses.

Chine.

600 / 800 €

259 **Deux coupes** en bronze et émaux cloisonnés.

Chine, XIX^e siècle.

(accidents).

D. : 11 cm.

10 / 20 €

260 **Brûle-parfum tripode** en bronze avec son socle à décor incrusté de scènes de personnages stylisés et emblèmes du bonheur et de la longévité.

Chine.

H. : 40 cm.

60 / 80 €

- 261** Petite coupelle rectangulaire en émaux cloisonnés à décor de fleurs.
On y joint un bol en émaux cloisonnés à décor de dragons.
60 / 80 €
- 262** Sujet en bronze, figurant une procession d'éléphants.
Japon.
L. : 24 cm. 150 / 200 €
- 263** Lampe torchère en bronze et émaux cloisonnés, à décor de dragons, rinceaux de fleurs et motifs géométriques.
Japon.
H. : 152 cm. 600 / 800 €
- 264** Paire de vases archaïsants en bronze et émaux polychromes, à décor d'oiseaux et de cigales stylisés.
Japon, vers 1900.
H. : 30 cm. 150 / 200 €
- 265** Vase balustre en émaux cloisonnés et champlevés, à décor d'oiseaux et lotus.
Japon, 1900.
H. : 36 cm. 80 / 100 €
- 266** Paire de vases de forme balustre en bronze et émaux champlevés à décor de scène d'offrandes en panneaux, fleurs et rinceaux de lotus.
Des lions ornent la base du col.
Japon vers 1900.
H. : 33 cm. 250 / 300 €
- 267** Sujet en bronze figurant Tara, assise sur un socle lotiforme. (traces de dorures).
Népal.
H. : 16,5 cm. 40 / 50 €
- 268** Sujet en bronze figurant une divinité (masque de Mahakala) tenant un vajra et un phurbu.
Tibet.
H. : 14 cm. 50 / 60 €
- 269** *Dague à lame en acier à décor finement ciselé de motifs de fleurs, avec poignée en os reprenant la forme d'une tête d'oiseau.
Inde du Nord ou Afghanistan.
Longueur: 40 cm. 500 / 600 €
- 270** Collection de treize amulettes en terre cuite.
Thaïlande, Siam. 60 / 80 €
- 271** * Gourde en fer martelé.
Inde.
H. : 39 cm. 150 / 200 €

Pierres dures



272

- 272** Miroir dont la prise est formée d'une fibule en néphrite et le revers orné d'un médaillon.
Chine, vers 1900.
L. : 21 cm.
Voir la reproduction ci-dessus. 800 / 1 000 €
- 273** Fibule en néphrite céladon sculptée d'enfants évoluant au bord d'un lingzhe géant, surmonté d'une chauve-souris.
L. : 12,5 cm. 200 / 300 €
- 274** Ensemble de dix-neuf bracelets en jadéite. (pourront être divisés).
Chine. 700 / 800 €
- 275** Ensemble de trois pendentifs "Bi" en jadéite.
Chine. 40 / 60 €
- 276** Collier constitué de boules en jadéite.
Chine. 40 / 50 €
- 277** Cachet en stéatite beige en forme de tête de dragon sur flots écumants. (petits éclats).
Chine.
H. : 12,5 cm. 80 / 100 €
- 278** Sujet en amphibole représentant Zhoulao.
Chine.
H. : 19,5 cm. 300 / 400 €
- 279** Brûle-parfum tripode en serpentine, à décor de lions et de têtes de dragons.
Chine. 50 / 60 €



280



280 - détails



- 280** Sceptre Ruyi, en bois orné de trois plaques en néphrite céladon, respectivement sculptées de Zhoulao, d'enfants sur des terrasses auprès de pavillons, d'un enfant descendant le cour d'une rivière sur une grande racine.
Bois à décor de caractères archaïsants en argent niélé.
Plaques XVIII^e siècle.
Chine.
D. (plaques) : 12,5 ; 10,2 ; 7 cm - L. : 55 cm.
Voir la reproduction ci-dessus. 1 500 / 2 000 €
- 281** Tabatière quadrangulaire en écaille, à motifs calligraphiés.
Chine.
H. : 7 cm. 100 / 200 €
- 282** Neuf flacons tabatières en jade, agate, porcelaine, verre et overlay.
Chine. 300 / 400 €
- 283** Sujet en turquoise figurant une joueuse de cymbales.
Chine.
H. : 5 cm. 80 / 100 €
- 284** Ensemble de deux sujets en jade de Honan, représentant des oiseaux et des végétaux.
H. : 24-17 cm.
Chine. 200 / 300 €
- 285** Groupe en malachite sculptée représentant une déesse du printemps tenant un chasse mouche et évoluant dans un nuage.
(accident, cassé, collé).
28 x 20 cm.
Chine. 200 / 300 €
- 286** Vase couvert en quartz rose dont la panse et le couvercle sont sculptés de dragons en relief.
Chine.
H. : 17 cm. 200 / 300 €

Arts graphiques

- 287** * Couverture de livre en bois finement sculpté.
Le décor représentant trois Dhyani Buddha, chacun assis en méditation et entouré d'une mandorle ornée d'adorants, garuda et mahakala. De part et d'autre des mandorles, figurent des divinités, émanations de la divinité centrale.
Tibet, XVIII^e siècle.
H. : 29 cm - Largeur : 73 cm. 600 / 800 €
- 288** Peinture à l'encre et couleur sur soie, représentant lettrés et philosophes au flanc d'une montagne, au sommet de laquelle se trouve une divinité tenant un sceptre, auprès d'un pin de longévité.
Chine, XVIII^e siècle.
160 x 90 cm. 500 / 600 €
- 289** Portrait d'impératrice, encre et gouache sur papier.
Chine, XIX^e siècle.
63 x 32 cm. 100 / 150 €
- 290** * Importante peinture représentant une galerie d'ancêtre.
Encre et gouache sur papier.
Chine.
178 x 94 cm. 400 / 500 €
- 291** * Deux importants portraits de dignitaires.
Encre et gouache sur papier.
Chine.
136 x 80 cm. 400 / 500 €
- 292** Impression de textile rehaussée.
Chine, vers 1900. 50 / 60 €
- 293** Paire d'encre et gouache sur textile.
Chine, vers 1920.
30 x 22 cm. 100 / 200 €

- 294** Paire de panneaux, impression de textile rehaussée.
Chine, vers 1900.
On y joint deux impressions. 80 / 100 €
- 295** Trois estampes encadrées. 20 / 30 €
- 296** * Estampe chinoise. 60 / 80 €
- 297** * EISEN : Estampe de format Oban tate-e représentant deux jeunes femmes lavant des draps dans une rivière.
(émargée, pliures et déchirures). 150 / 200 €
- 298** * Deux encres aquarellées et encadrées sous verre représentant canards évoluant sur l'eau.
Japon, période Meiji vers 1880. 200 / 300 €
- 299** Lot de deux estampes oban tate-e,
l'une par KUNIYOSHI, d'une série des "cinquante-trois stations du Tokaido", Kawana, représentant un fantôme surgissant des flots, effrayant l'équipage d'un navire ;
l'autre par TOYOKUNI III et HIROSHIGE, d'une série des cinquante-trois stations du Tokaido, courtisane à l'éventail assise ; au second plan, vignette représentant la station Kanaya.
(usures, salissures). 100 / 150 €
- 300** Deux livres :
L'un par HOKUBI, croquis et modèles en sumi-e, daté Kansei 6 et 7 (1794 - 1795).
L'autre daté Meiji 24 (1892), reproduisant estampes et peintures d'artistes réputés sur fond légèrement micacé. 100 / 150 €
- 301** Estampe japonaise. 120 / 150 €



302

- 302** * LEBADANG Dang (1921).
"Méditation"
Huile sur toile signée en bas à droite, datée de 2000, contresignée, titrée et datée au dos.
160 x 130 cm.
Voir la reproduction ci-dessus. 500 / 600 €

- 303** Scène du Ramayana.
Tapisserie brodée.
Birmanie, XIX^e siècle. 120 / 150 €
- 304** Scène du Ramayana.
Tapisserie brodée.
Birmanie, XIX^e siècle. 120 / 150 €
- 305** Trois peintures Balinaises.
Indonésie. 10 / 20 €
- 306** * Tonkotsu (étui à pipe) en marqueterie de paille, polychrome. 50 / 60 €

Mobilier



307

- 307** * Armoire ouvrant à trois portes en laque de Coromandel, à décor double-face organisé en médaillons, de scènes de personnages, fleurs et paysages montagneux.
Les panneaux latéraux sont également en laque de Coromandel.
Chine, panneaux fin XIX^e siècle.
Hauteur : 190 cm - Largeur : 137 cm - Profondeur : 45 cm.
Voir la reproduction ci-dessus. 700 / 800 €
- 308** * Petite table basse formant console, en bois naturel, ouvrant à deux tiroirs.
Chine.
Hauteur : 42 cm - Largeur : 92 cm - Profondeur : 36 cm. 100 / 150 €
- 309** Panneau en bois laqué à décor incrusté de pierres dures représentant deux sages et des lévriers sur une terrasse arborée.
Chine.
H. : 116 cm - L. : 51 cm. 120 / 150 €

ART D'AFRIQUE - ART PRECOLOMBIEN
ART ISLAMIQUE - ART D'ASIE

- 310** * **Trois commodes** en bois naturel et panneaux de ronce de thuya, ouvrant à deux portes et un tiroir.
Chine, vers 1920.
Hauteur : 84 cm - Largeur : 84 cm - Profondeur : 40 cm.
600 / 800 €
- 311** **Cabinet** ouvrant à quatre portes à décor en laque polychrome de Shanxi.
Décor de scènes de palais animées de personnages,
(fin XVIII^e siècle).
Le piétement en bois sculpté de dignitaires et de Ninpo.
Les panneaux sont XVIII^e et le reste date de la fin du XIX^e siècle.
Hauteur : 1 m 16 - Profondeur : 45 cm - Largeur : 84 cm.
300 / 400 €
- 312** * **Petit cabinet** en marqueterie de bois et paille, couvercle avec abattant, ouvrant sur trois tiroirs et un cylindre.
Bouton et serrures en ivoire.
Japon, vers 1900.
150 / 200 €
- 313** **Coffret à thé** en bois, recouvert de papier peint.
Canton.
(très accidenté).
30 / 40 €
- 314** **Table basse** octogonale en bois rehaussé de polychromie et de cuivre à décor de rinceaux.
Inde du Nord.
D. : 79 cm - H. : 19 cm.
60 / 80 €
- 315** * **Porte** en bois naturel, dont les montants, sculptés de fleurs et rinceaux, supportent un linteau architecturé orné de génies volants, personnages et oiseaux.
Inde.
H. : 222 cm - L. : 134 cm.
300 / 400 €
- 316** * **Deux colonnes** en bois naturel, à décor sculpté de feuillages et fleurs.
Inde, fin XIX^e siècle.
H. : 240 cm.
400 / 500 €

ART DE L'IKEBANA

- 317** **Bel ensemble de vases à Ikebana.**
En céramique du Japon, piques fleurs, documentation et livres spécialisés.

Prochaine vente cataloguée Art d'Afrique et d'Asie

Octobre 2008

Pour inclure des lots, veuillez contacter :

*Camille Dutot au 01 53 34 55 40
camille.dutot@rossini.fr*

Jeudi 3 avril 2008
Salle des Ventes Rossini à 14h00

ART D'AFRIQUE - ART PRECOLOMBIEN
ART ISLAMIQUE - ART D'ASIE

ORDRE D'ACHAT / ABSENTEE BID FORM

je soussigné

Nom et prénom / Full name

Adresse / Adresss

Tél. / Phone. Mobile / Mobile

E.Mail Fax

Références bancaires (ou relevé d'identité bancaire joint) / Bank details

Vous prie d'acheter à la vente mentionnée ci-dessus les numéros suivants aux limites indiquées.
Please bid on my behalf the following lots up to the price below at the above sale.

Vous prie de me faire participer aux enchères par téléphone, à la vente mentionnée ci-dessus, en vue de l'achat des lots suivants:
I Wish to bid by phone for the following lots:

N°	Désignation	Limite à l'enchère en €

J'ai pris bonne note que je devrais acquitter en sus des enchères le montant des frais de vente soit 21,53% TTC du montant adjugé.
I understand that if the bid is accepted, a premium of 21,53 % TTC of the hammer price will be added.

J'accepte les conditions générales de la vente imprimées au catalogue.
I accept the conditions of the sale printed in the catalogue.

Date / date: Signature / signed:

RELEVÉ D'IDENTITÉ BANCAIRE
BNP PARIBAS - PARIS
AGENCE CENTRALE (0028)
30004 00828 00041003896 76
IBAN
FR 76 3000 4008 2800 0410 0389 676
BIC : BNPAFRPPAC

Calendrier des ventes à venir

Jeudi 20 mars	Bijoux - Objets de vitrine - Montres
Vendredi 21 mars	Objets d'art et mobilier (<i>Drouot - Richelieu - Salle 4</i>) (<i>catalogue</i>)
Jeudi 27 mars	Verrerie Art Nouveau - Collection d'un amateur (<i>catalogue</i>)
Lundi 31 mars	Verrerie Murano et Cristal Val Saint Lambert (<i>en association avec ARTVALOREM</i>) (<i>catalogue</i>)
Jeudi 3 avril	Arts d'Afrique et d'Asie (<i>catalogue</i>)
Jeudi 10 avril	Dessins anciens XIX ^e et Modernes (<i>catalogue</i>)
Lundi 14 avril	Livres (<i>en collaboration avec ALDE</i>) (<i>catalogue</i>)
Jeudi 17 avril	Grands vins
Vendredi 18 avril	Objets d'art et mobilier (<i>Drouot - Richelieu - Salle 4</i>)
Mardi 22 avril	Bijoux - Objets de vitrine - Montres - Orfèvrerie (<i>catalogue</i>)
Vendredi 25 avril	Objets d'art et mobilier
Mardi 29 avril	Livres (<i>en collaboration avec ALDE</i>) (<i>catalogue</i>)
Mardi 6 mai	Livres (<i>en collaboration avec ALDE</i>)
Jeudi 15 mai	Livres (<i>en collaboration avec ALDE</i>)
Jeudi 22 mai	Bijoux - Objets de vitrine - Montres - Orfèvrerie
Vendredi 23 mai	Bijoux - Objets de vitrine - Montres - Orfèvrerie
Mecredi 28 mai	Objets d'art et mobilier (<i>Drouot - Richelieu - Salle 2</i>)
Jeudi 29 mai	Numismatique (<i>catalogue</i>)
Mardi 3 juin	Livres (<i>en collaboration avec ALDE</i>) (<i>catalogue</i>)
Vendredi 6 juin	Minéraux
Mercredi 11 juin	Art Contemporain (<i>catalogue</i>)
Mercredi 18 juin	Objets d'art et mobilier (<i>Drouot - Richelieu - Salle 14</i>) (<i>catalogue</i>)
Mercredi 18 juin	Livres (<i>en collaboration avec ALDE</i>) (<i>catalogue</i>)
Mardi 24 juin	Tableaux modernes (<i>catalogue</i>)
Jeudi 26 juin	Bijoux - Objets de vitrine - Montres - Orfèvrerie (<i>catalogue</i>)
Lundi 30 juin	Tableaux modernes
Jeudi 10 juillet	Bijoux - Objets de vitrine - Montres - Orfèvrerie